

# affaires



LA NISMO DÉCOLLE

B9

## Un Tim Hortons verra le jour dans le quartier Saint-Joseph



Le terrain vacant à l'intersection des rues Biron et Saint-Louis, à Saint-Joseph, sera occupé par un Tim Hortons et un Pétro-Canada au printemps 2016. Photo François Larivière | Le Courrier ©

Jennifer Blanchette | Le Courrier

**Un restaurant Tim Hortons ainsi qu'une station-service Pétro-Canada ouvriront leurs portes sur la rue Saint-Louis, dans le quartier Saint-Joseph au printemps 2016.**

La Fiducie de Placement Immobilier Fronsac, présidée par le Maskoutain et ancien juge à la Cour du Québec, Michel Lassonde, a fait l'acquisition du terrain vacant situé au coin des rues Biron et Saint-Louis, dans le secteur Saint-Joseph, le 2 juillet. C'est sur cet espace de 67 000 pi.ca. que s'établiront la

chaîne de restauration rapide ainsi que la pétrolière.

« Il n'y a pas de Tim Hortons au sud de la rivière et au niveau des stations-service, les études ont démontré que même s'il y a un Couche-Tard et un Pétro-T dans le secteur, les gens vont faire le plein ailleurs. Les consommateurs trouvent que les stations-service sont désuètes », explique M. Lassonde.

L'ouverture de ce petit complexe commercial est prévue pour avril 2016 et nécessite un investissement total de 3 M\$.

La construction des bâtiments qui abriteront le Tim Hortons et Pétro-Canada devrait débuter en septembre.

Dans le cas de la chaîne de restauration, il s'agira du 8<sup>e</sup> établissement détenu par Nathalie Beauregard à Saint-Hyacinthe, Saint-Liboire et Sainte-Hélène.

Les deux occupants seront locataires en vertu de baux « triple net », c'est-à-dire qu'ils seront responsables de la gestion des immeubles, un modèle d'affaires que Fronsac applique pour les 18 sites commerciaux qu'elle détient.

« On ne fait que vérifier le 1<sup>er</sup> du mois si le paiement de loyer est bien viré », indique le juge à la retraite.

Pour l'achat du terrain, qui appartenait depuis une vingtaine d'années à une société en commandite de Drummond-

ville, Fronsac a déboursé la somme de 717 000 \$ dont 191 000 \$ ont été payés comptant et la balance sera versée au 31 décembre 2015.

C'est la première fois que la fiducie, détenue par près de 400 actionnaires, investit à Saint-Hyacinthe. Michel Lassonde avoue d'ailleurs ressentir un « frisson économique » pour sa ville natale.

La Fiducie de Placement Immobilier Fronsac se spécialise dans la location d'immeubles situés en bordure d'autoroutes ou de grandes routes pour des commerces de restauration rapide, des dépanneurs et des stations-service. ←

0246875

### METTEZ NOTRE EXPERTISE À PROFIT

Faites confiance à nos conseillers afin de prendre de bonnes décisions et ainsi maximiser votre potentiel financier.



Patrick Lagacé  
Directeur

Pierre Vaudrin

Stéphane Massé

Daniel Frenette

Frédéric Morneau

Michel Levasseur

Marie Noëlle Caron

Nathalie Brunet

1355, rue Johnson O, bureau 4100, Saint-Hyacinthe ■ 450 774-5354 ■ 1 800 474-5354

Financière Banque Nationale est une filiale en propriété exclusive indirecte de la Banque Nationale du Canada qui est une société ouverte inscrite à la cote de la Bourse de Toronto (NA: TSX). Financière Banque Nationale est membre du Fonds canadien de protection des épargnants (FCPE).

**FINANCIÈRE  
BANQUE NATIONALE**  
GESTION DE PATRIMOINE

**affaires**

**Incendie : plus de peur que de mal chez Soudure M. Couture**



À peine un peu plus d'un an après avoir été affecté par un important incendie qui avait ravagé près de 40 % du bâtiment principal, l'entreprise Soudure M. Couture a de nouveau été touchée par les flammes, mardi en fin de journée. Cette fois, les dommages se sont limités principalement à la salle de peinture de l'entreprise. Un produit de vernissage (laque) se trouvant dans un morceau de tissu se serait auto-enflammé, provoquant l'incendie, ont expliqué les autorités. Les dommages sont estimés à plus de 70 000 \$. Une trentaine de pompiers du Service de sécurité incendie de Saint-Hyacinthe ont combattu les flammes pendant près de 1 h 30. Photo François Larivière | Le Courrier ©



Le Jardin Daniel A. Séguin vous invite pour son 20e Anniversaire à la soirée spectacle qui se tiendra, **jeudi le 16 juillet 2015**, à compter de 18 h.

L'ensemble vocal **Les Porte-Bonheur** par son répertoire varié, nous apportera plaisir, détente et petits moments de bonheur à compter de 18 h. La formation **Downtown** nous transportera avec une musique rythmée des années 80 à aujourd'hui, de Madona à Lady Gaga et de Michael Jackson à Bruno Mars, à compter de 20 h. Composé de quatre musiciens, deux chanteuses et un chanteur, le groupe vous fera danser toute la soirée!

Venez pique-niquer en famille et visiter le Jardin.

**Billets en prévente ou sur place pour le spectacle au coût de 20 \$**

Prendre note, que nous serons ouverts au public dès 9 h 30 le matin et que vous pourrez rester sur le site jusqu'à la fin des festivités.



**JARDIN DANIEL A. SÉGUIN**

3211, rue Sicotte, Saint-Hyacinthe (face à l'ITA)  
www.jardindas.ca / 450 778-0372

0249310

**LES OFFRES ÉTÉ 2015**  
**ROULEZ L'ESPRIT TRANQUILLE**  
**ANGERS TOYOTA**  
TOYOTA UN JOUR, TOYOTA TOUJOURS

**VÉHICULE VEDETTE • HYUNDAI SONATA HYBRID 2012**

Blanc, tout équipé, toit, cuir, roues alliage, etc., 54 500 km **Pas dispendieux à 16 492 \$**

**TOYOTA TACOMA SR5 DOUBLE CAB 2013**

Blanc, 4x4, impeccable, comme neuf, 19 400 km **Spécial 31 598 \$**

**TOYOTA MATRIX XR AWD 2009**

Gris, aut., 110 965 km **Seulement 10 395 \$**

**TOYOTA YARIS LE 2012**

Blanc, 5 vitesses, roues alliage, 26 405 km, a/c, gr. électrique **Spécial 12 592 \$**

**TOYOTA YARIS LE 2011**

Gris, 5 vitesses, 30 084 km, a/c, gr. électrique **Spécial 11 492 \$**

**TOYOTA CAMRY HYBRID 2012**

Blanc, 60 576 km **Seulement 19 888 \$**

**TOYOTA VENZA 2012**

Blanc, awd, 3,5 L V6, 74 161 km **Spécial 19 898 \$**

**TOYOTA MAXIMA SV 2009**

Bleu argent, V6, 3,5 L, 80 289 km, tout équipé **Spécial 13 492 \$**

**TOYOTA RAV 4 FWD 2012**

Argent, 4 cyl., 59 145 km **Spécial 15 998 \$**

**2012 TOYOTA PRIUS V**

Argent, 65 883 km **Spécial 20 492 \$**

**2009 TOYOTA COROLLA CE**

Argent, aut., a/c, gr. électrique, 47 710 km **WOW! Seulement 9 993 \$**

3395, boul. Laframboise Saint-Hyacinthe  
**450 774-9191**  
angerstoyota.com



0232926

Saint-Thomas-d'Aquin

# Pas d'accommodement pour K&C Diesel

Benoit Lapierre | Le Courrier

**Le conseil municipal a mis fin lundi au processus de modification réglementaire qui devait permettre à l'entreprise K&C Diesel d'exercer ses activités industrielles dans une bâtisse de l'avenue Pinard située en zone agricole.**

Avant de procéder à l'adoption d'un projet de règlement d'urbanisme qui comportait deux volets, les élus en ont retiré les éléments qui concernaient la requête de K&C Diesel. Ce réparateur de moteur diésel est devenu le nouveau locataire du bâtiment qu'occupait auparavant Ventec Ventilation, au 5665-5675 avenue Pinard, dans le district Saint-Thomas-d'Aquin.

Pour accommoder K&C Diesel, la Ville devait d'abord ajouter l'usage « Industrie de moteurs et de pièces de moteurs de véhicules automobiles » au groupe « Industrie I » à incidences faibles, mais seulement pour la zone d'utilisation agricole 8038-A-03. Ensuite, elle devait autoriser, dans cette même zone, le remplacement d'un usage dérogatoire « Industrie I » protégé par droit acquis (celui qui profitait à Ventec) par un autre usage dérogatoire (moteurs et pièces de

moteurs) appartenant au même groupe. Ce sont là les éléments qui ont été rayés du règlement numéro 350-41.

La directrice générale adjointe de la Ville de Saint-Hyacinthe, Chantal Frigon, a expliqué après la séance que le droit acquis n'était pas transférable à un nouvel usage, même si c'est bel et bien ce que la Ville s'appropriait à faire. « Nous allons maintenant nous asseoir avec les parties pour voir si on peut en arriver à un compromis », a-t-elle dit, tout en confirmant que des citoyens du secteur étaient intervenus dans le dossier.

À la suite de la publication dans LE COURRIER de l'avis public sur le projet de règlement en question, une demande d'approbation référendaire comportant 21 signatures a été déposée à la municipalité concernant les autorisations demandées par K&C Diesel, alors que 12 signatures suffisaient pour forcer la tenue d'un référendum à ce sujet. Dans les circonstances, le conseil municipal a préféré rayer du projet de règlement le volet qui posait problème.

Joint hier, le conseiller du district Saint-Thomas-d'Aquin, Jacques Denis, a indiqué que l'entreprise en question avait été dépeinte aux élus comme étant discrète et non dérangeante, alors qu'à son avis, il

ne s'agit pas du tout d'activités compatibles avec celles du groupe « Industrie I ». « Je suis tout à fait avec les citoyens dans ce dossier, et je vais continuer à les défendre, c'est clair », a-t-il commenté.

Selon des résidents, K&C Diesel avait commencé à exploiter son local de l'avenue Pinard il y a un mois. À ce propos, Chantal Frigon a révélé lundi que des inspecteurs de la Ville s'étaient

rendus sur les lieux à deux reprises et que l'entreprise avait été bien informée qu'elle ne pouvait mener ses activités à cet endroit avant d'y être autorisée.

La partie du règlement 350-41 qui est maintenue concerne l'implantation d'un service de réparation d'automobiles et une autorisation d'usage d'antirouille aux 400 et 410 Johnson Est, dans le district Bois-Joli. ←



Les activités de K&C Diesel devront cesser dans le district Saint-Thomas-d'Aquin.

Photothèque | Le Courrier ©

Offres en vigueur du lundi 6 juillet au mercredi 15 juillet 2015. Quantités limitées sur certaines articles. Valable sur les produits en inventaire seulement. Ces offres ne peuvent être combinées à aucune autre promotion. Détails en magasin. \*Bruit & Martineau décline toute responsabilité quant à l'application de la TPS et de la TVQ. Détails en magasin. \*\*Marques et modèles sélectionnés. Détails en magasin. \*\*\*Dans un rayon de 200 km. Détails en magasin.

HÂTEZ-VOUS! C'est le dernier week-end!



**LES PLUS GRANDES MARQUES DE MATELAS**

Restorepne, Zedbed, Collection 94, SommeX, Serta

Faites vite!

GRANDE VENTE TROTTOIR!

Nous payons la TPS et la TVQ\*\*

sur les matelas\*\* Marques et modèles sélectionnés

NOS EXPERTS VOUS PROPOSENT

Choisissez l'une de nos 8 bases ajustables et l'un de nos 35 modèles de matelas de marques

Ensembles de lits ajustables

et créez votre ensemble

Nous payons la TPS et la TVQ\*\*



899\$

Exemple de base

Venez voir nos 7 autres modèles de bases en magasin!



36

versements sans intérêt\*

jusqu'en juillet 2018 sur les matelas



Plan BM

Service de livraison flexible et gratuit\*\*

► Plage horaire de 4 heures

Bon débarras!

sur braultmartineau.com

HEURES D'OUVERTURE: LUNDI AU MERCREDI 10h à 18h • JEUDI ET VENDREDI 10h à 21h • SAMEDI 9h à 17h • DIMANCHE 10h à 17h

ST-HYACINTHE 450 774-6116 • 3300, AVENUE CUSSON, ST-HYACINTHE J2S 8N9



Desjardins partenaire officiel de Brault & Martineau



0248994

## Courrier et carte postale



# De la Zumba à l'auberge au Costa Rica



Jennifer Blanchette  
jblanchette@lecourrier.qc.ca

**La Maskoutaine Stéphanie Lebel, que plusieurs connaissent en tant qu'instructeur de Zumba, vient de quitter la province pour le Costa Rica afin d'y exploiter une auberge de jeunesse fraîchement acquise avec son conjoint.**

Le couple a eu un coup de foudre pour l'hostel La Botella de Leche, situé dans le village de Tamarindo, sur la côte Pacifique, alors qu'il était en voyage au pays des Ticos, en décembre.

« On a toujours su qu'on était de passage ici [au Québec], qu'on voulait s'établir quelque part où il fait chaud. Quand on est parti pour le Costa Rica, je savais qu'il se passerait quelque chose pendant le voyage. Et là, on est tombé en amour avec l'auberge d'une dame de 67 ans qui vend pour prendre sa retraite », raconte Mme Lebel, originaire de Saint-Félix-de-Kingsey et établie à Saint-Hyacinthe depuis une vingtaine d'années.

La Maskoutaine et son conjoint, Manuel Fontana, sont propriétaires de cette auberge de 12 chambres depuis la mi-juin. L'établissement situé à 200 mètres de la plage emploie quatre personnes et accueille une clientèle

diversifiée venue profiter des leçons de surf, des excursions ou simplement se détendre à l'auberge.

« C'est très chaleureux et tranquille comme endroit. Le village a un cachet bien particulier, car il est opéré par des touristes, comme nous, pour des touristes. Il n'y a pas de Ticos qui tiennent des commerces là-bas », explique Stéphanie Lebel qui maîtrise bien l'espagnol.

Elle ajoute que ce nouveau départ permettra à ses enfants, Emma et Noah, de développer leur culture de la langue et d'intégrer de nouvelles valeurs. « On veut profiter de la vie, de la nature. C'est ce qui nous manque ici. »

S'établir au Costa Rica représentait également un bon compromis pour les familles du couple Lebel-Fontana puisque la destination est à mi-chemin entre le Canada et l'Argentine, le pays d'origine de Manuel.

Pour la première année, Mme Lebel partagera son temps entre le Québec et le Costa Rica, car elle ne se sent pas encore prête à tirer un trait sur ses leçons de Zumba. « C'est comme une grande famille pour moi », soutient-elle. L'instructeur reviendra au bercail de septembre à décembre et de mars à juin pour accompagner sa remplaçante et s'établira définitivement sous le soleil à l'été 2016.

### ENVIES DE VOYAGES

La passion pour les voyages et l'aventure de Stéphanie Lebel ne date pas d'hier. Il y a une dizaine d'années, elle a largué son emploi d'hygiéniste dentaire et d'instructeur de cours en groupe pour

pratiquer son emploi de rêve : guide organisateur.

Alors g.o. à l'île Margarita, au Vénézuéla, elle a entendu parler d'un couple qui s'appretait à faire une croisière autour du monde. Bien décidée à y prendre part, Mme Lebel a réussi à décrocher un contrat d'instructeur de danse aérobique sur le bateau.

Embauchée sur la croisière pour trois semaines, la Maskoutaine arrivera à

prolonger son contrat de deux ans. C'est d'ailleurs au cours de cette période qu'elle a rencontré son conjoint, lequel travaillait aussi sur le bateau à l'époque.

En plus d'y trouver l'amour, c'est sur les croisières que Stéphanie s'est découverte une nouvelle passion qui allait devenir son gagne-pain, la Zumba. En 2012, elle a choisi de s'y consacrer pleinement et elle enseigne à près de 300 élèves à Saint-Hyacinthe et régions. ←



La Maskoutaine Stéphanie Lebel et son conjoint Manuel Fontana sont propriétaires de l'auberge de jeunesse La Botella de Leche, au Costa Rica, depuis la mi-juin. Photo courtoisie

DEPUIS 1962

# club voyages

## Boislard Poirier

WWW.BOISLARDPOIRIER.COM

**LA RÉFÉRENCE EN MONTÉRÉGIE**

---

## DÉPARTS DE GROUPES

### LE GRAND TOUR DE GRÈCE

**LA GRÈCE**  
6 au 22 Septembre 2015  
Accompagné par  
Jean-Paul et Claudette Poirier

**1 PLACE SEULEMENT**

---

### NOUVEAU DÉPART INTERNATIONAL

**PLAGE ET DÉCOUVERTES À BALI**  
2 au 18 mars 2016

**Inclus :** 39 repas, 5 excursions et hébergement dans un hôtel 4\*

Accompagné par Sylvie Gilbert

---

### LA FABULEUSE HISTOIRE D'UN ROYAUME

Accompagné par Kathleen La Rougery

6 au 8 août 2015

**Inclus :** Croisière dans le Fjord du Saguenay, spectacle de la Fabuleuse Histoire d'un Royaume, visite d'un vignoble, tour de ville de Saguenay, visite de la base militaire de Bagotville, 2 nuits d'hôtel, 5 repas, etc...

---

**Siège social**

850 Bourdages N.  
Saint-Hyacinthe  
Tél: 450 774-6436

**OUVERT TOUS LES SAMEDIS**

**Succursale**

2840 Boul. Laframboise  
Saint-Hyacinthe  
Tél : 450 773-5557

\*Détenteur d'un permis du Québec

0244938

# Partenaire de votre succès



# parlons commerce

## Le Courrier

de Saint-Hyacinthe



Saint-Hyacinthe  
Technopole



Restaurant La Bonne Franquette



Le Restaurant La Bonne Franquette a amassé 1 813,90 \$ lors d'un souper spaghetti au bénéfice de madame Louise Charette, atteinte d'un cancer de la glande thyroïde. Merci à tous!

Richard Léveillé, Agathe Leroux, Louise Charette et Lynda Tétreault.

1090, av. Laframboise, Saint-Hyacinthe • 450 250-0900



Décor Style



Lé 26 mai avait lieu l'ouverture officielle de Décor Style, lors d'un 5 à 7. On y retrouve une boutique déco, des cadeaux exclusifs, peinture, habillage de fenêtres et un service designer. Passez nous voir! Lise, Roger, Julie et Mélissa

243, rue Principale, Saint-Thomas-d'Aquin • 450 796-5871 • decor.style.ca



Resto chez Pappy



Le Resto chez Pappy fêtait son premier anniversaire en juin! Michel Robitaille et Gaétane Richard tiennent à remercier leur clientèle pour leur encouragement et fidélité. Chez Pappy c'est bon comme à la maison!

1250, boul. Choquett, Saint-Hyacinthe • 450 250-6955



Pharmacie Nicole Brouillard



Un an déjà que la Pharmacie Nicole Brouillard est installée dans ses nouveaux locaux au 2095, rue Saint-Pierre Ouest. Toute l'équipe est heureuse d'offrir à sa clientèle un service professionnel. Bonne continuité!



Le Sous-Sol



Déjà un an aux Galeries St-Hyacinthe.

Valérie Poulin et Martin Lajoie, propriétaires vous offrent un concept de chaussures uniques regroupant des chaussures pour hommes, femmes et enfants au même endroit.



Couvre-Plancher Mario Larocque



Nos spécialistes vous attendent!

Comme vous, votre projet de décoration est unique. C'est avec la plus grande des fiertés que Couvre-Plancher Mario Larocque vous offre ses services de décoration et d'installation professionnelle sous un même toit.

Au plaisir!

3255, boul. Laurier Est, Saint-Hyacinthe • 450 773-9986

# Achetez Saint-Hyacinthe!

société

Un beau geste pour Théo

Le vendredi 26 juin, le magasin Loblaws de Saint-Hyacinthe a remis un chèque de 2 100 \$ de la part de la Fondation pour enfants Le Choix du Président à Théo Collin, un garçon de 8 ans originaire d'Upton; ce montant lui servira à poursuivre ses visites en ergothérapie. Sur la photo on reconnaît, Théo et sa mère, Marie-Claude Viens, ainsi que Mélanie Carrier, gérante du service de Loblaws, ainsi qu'une partie de l'équipe du magasin.



NE MANQUEZ PAS VOTRE CHANCE!

OFFRE EN VIGUEUR DU 6 AU 28 JUILLET SEULEMENT.

L'ÉVÉNEMENT **LE NOËL DU CAMPEUR**

CHEVROLET



VOTRE CADEAU: **20%** SUR LE PDSF **EN RABAIS AU COMPTANT!** SUR CERTAINS DES PREMIERS MODÈLES 2015 SÉLECTIONNÉS EN STOCK

SPARK 2015

Ex.: **3019\$** EN RABAIS AU COMPTANT

SUR LA SPARK LS 15 095 \$ PDSF



CRUZE 2015

Ex.: **4298\$** EN RABAIS AU COMPTANT

SUR LA CRUZE LT AVEC BOÎTE AUTOMATIQUE ET CLIMATISATION 21 490 \$ PDSF

SONIC 2015

Ex.: **3899\$** EN RABAIS AU COMPTANT

SUR LA SONIC LT 5 PORTES 19 495 \$ PDSF



EQUINOX 2015

Ex.: **6374\$** EN RABAIS AU COMPTANT

SUR L'EQUINOX LT À TRACTION INTÉGRALE 31 870 \$ PDSF

TRAX 2015

Ex.: **5242\$** EN RABAIS AU COMPTANT

SUR LE TRAX LT À TRACTION INTÉGRALE 26 210 \$ PDSF



TRAVERSE 2015

Ex.: **8372\$** EN RABAIS AU COMPTANT

SUR LE TRAVERSE LT À TRACTION INTÉGRALE 41 860 \$ PDSF

SILVERADO 1500 2015

Ex.: **12042\$** EN RABAIS AU COMPTANT

SUR LE SILVERADO CABINE MULTI PLACE HIGH COUNTRY 3LZ 60 210 \$ PDSF



CHEVROLET

L'Association des concessionnaires Chevrolet du Québec suggère aux consommateurs de lire ce qui suit. Offres d'une durée limitée, réservées aux particuliers et s'appliquant aux modèles 2015 neufs admissibles. Les modèles illustrés peuvent comprendre certaines caractéristiques offertes en option à un coût additionnel. Transport (1 600 \$, 1 650 \$ ou 1 695 \$, selon le modèle) et taxe de climatisation (100 \$, le cas échéant) inclus. Immatriculation, assurance, frais liés à l'inscription au RPPM et taxes applicables en sus. 1. S'applique aux premiers modèles en stock totalisant 15% des stocks du concessionnaire en date du 2 juillet 2015. En vigueur du 6 au 28 juillet 2015. L'offre ne peut être combinée à des taux privilégiés à la location ou au financement à l'achat. Le rabais ne comprend pas les taxes et est calculé selon le PDSF du véhicule, à l'exception des caractéristiques en option installées par le concessionnaire. En optant pour la location ou le financement à l'achat, les clients renoncent au rabais, ce qui entraîne l'augmentation des taux d'intérêt applicables. Le concessionnaire peut vendre à moindre prix. Cette offre ne peut être combinée avec certaines autres offres incitatives. La GMCL se réserve le droit de modifier ou de prolonger cette offre ou encore d'y mettre un terme, en tout ou en partie, à tout moment et sans préavis. Détails chez votre concessionnaire. 2. Selon la première éventualité. Limite de quatre (4) services de vidange d'huile, de lubrification et de changement de filtre ACELICO au total. Le plein de fluides, les inspections, la rotation des pneus, le réglage de la géométrie et l'équilibrage de roue, entre autres, ne sont pas couverts par la garantie. D'autres conditions et restrictions s'appliquent. Détails chez votre concessionnaire. Ces offres sont exclues aux concessionnaires du RMAB Québec (excluant la région de Gatineau-Hull) et ne peuvent être combinées avec aucune autre offre ni aucun autre programme incitatif d'achat, à l'exception des programmes de La Carte GM, de prime pour étudiants et de GM Mobilité. La GMCL se réserve le droit de modifier, de prolonger ou de supprimer ces offres et ces programmes pour quelque raison que ce soit, en tout ou en partie, à tout moment et sans préavis. Le concessionnaire peut vendre ou louer à un prix moindre. Une commande ou un échange entre concessionnaires peut être requis. Pour de plus amples renseignements, passez chez votre concessionnaire, composez le 1 800 463-7483 ou visitez gm.ca.

# DÉFI HAÏTI

## UN AUTRE GRAND SUCCÈS POUR LE TOURNOI DE GOLF DÉFI HAÏTI

POUR LES MISSIONS DE SOEUR MARIELLE LEGENDRE



On voit ici Diane Legendre, Joël Legendre, Soeur Legendre et Claire Legendre, tous du comité organisateur du tournoi de golf.

**PLUS DE  
11 000 \$  
MERCÌ À TOUS!**



Plusieurs commanditaires et partenaires se sont associés, encore cette année, à l'activité bénéfique. De gauche à droite: Joël Legendre, Daniel St-Denis, président d'Isolation Dasyka, (en avant-plan) Réjean Rajotte, directeur des loisirs de Ste-Hélène-de-Bagot, Soeur Legendre, Pierre Picard, président de la Caisse Populaire de St-Théodore d'Acton, Diane Hébert, présidente de la Caisse Populaire de la Seigneurie de Ramezay et Normand Choquette, directeur de la Caisse populaire de la Seigneurie de Ramezay.

Le tournoi de golf bénéfique annuel au profit des missions de Soeur Marielle Legendre, qui oeuvre en Haïti depuis 31 ans, a encore cette année connu un grand succès.

Le tournoi, qui a eu lieu au Club de golf d'Acton Vale le 4 juillet, a rassemblé 80 golfeurs, pour ainsi récolter plus de 11 000 \$. Avec en plus le pique-nique tenu en après-midi au terrain des Loisirs de Sainte-Hélène de Bagot, c'est plus de 160 personnes qui ont participé à cette activité rassembleuse.

« Cet argent est remis à l'Orphelinat Marie Porte du Ciel, à Cap Haïtien, où 54 enfants sont hébergés et

nourris. C'est vraiment très important pour leur avenir », mentionne Soeur Legendre.



Soeur Marielle Legendre (au centre) accompagne ici le quatuor gagnant du tournoi de golf Défi Haïti, soit Michel Percy et Nathalie Bessette, d'Installation Newtec ainsi que Luc et Lise Cartier avec un cumulatif de moins 8.

### AUTRES PARTENAIRES

Robert Chevrier de RCA Électrique, Guillaume Bédard du Courrier de St-Hyacinthe, Georgette Doret de la Caisse Desjardins de St-Hyacinthe, Isabelle Bienvenue de l'Institut Matis d'Acton Vale, Sylvain Gosselin de la Caisse Populaire de la Rivière Noire, Carlo Botelho de Loblaw's St-Hyacinthe, le maire Yves Petit, Geneviève Dion, co-proprétaire du club de Golf Acton, René Chagnon, président de la Caisse Desjardins d'Acton Vale et Michel Brouillard, bénévole de l'année au tournoi de golf ont également contribué à cette activité.

*Fières  
partenaires*

du  
**DÉFI  
HAÏTI**



**Desjardins**  
Caisse de la Seigneurie  
de Ramezay



**Desjardins**  
Caisse populaire  
de St-Théodore d'Acton



**Desjardins**  
Caisse populaire  
de la Rivière Noire



**Desjardins**  
Caisse populaire  
d'Acton Vale

## agroalimentaire

L'entreprise demeure à Acton Vale

# De nouveaux propriétaires pour la Pâtisserie Gaudet

Alain Bérubé

**La Pâtisserie Gaudet, acquise par les frères Marcel et Denis Joly en 1992, change de propriétaires. Line Lamothe, déjà en place en tant que vice-présidente et directrice générale, s'associe à d'autres investisseurs afin de poursuivre la progression de cette entreprise valoise de renom.**

La famille Joly a donc décidé qu'après 23 ans, le temps était venu de céder le flambeau.

« Ils ne souhaitent pas investir davantage, préférant laisser leur place. Mais pour eux, c'était essentiel que l'usine demeure à Acton Vale, en plus de consolider la cinquantaine d'emplois en place pour éventuellement en créer d'autres », affirme Marie-Ève Joly, qui oeuvrera encore quelque temps en tant que directrice des opérations pour ensuite devenir copropriétaire du Proviogo d'Acton Vale.

Ce qui était, à ses débuts en 1953, une pâtisserie familiale est devenue, au fil des ans, une compagnie qui distribue ses tartes, tartelettes et beignes dans l'Est du Canada, dans le Nord-Est des États-Unis et dans les Caraïbes.

« Dans notre créneau, notre entreprise est la 3<sup>e</sup> en importance au Canada. Mais on vise rien de moins que la première place », lance sur un ton déterminé Mme Lamothe, qui a joint la Pâtisserie Gaudet en 2008.

Pour atteindre ce but, cette dernière s'associe à Maher Mahjoub, qui oeuvre

dans l'industrie agroalimentaire depuis 25 ans, ainsi qu'à d'autres investisseurs québécois.

« Je connais déjà bien la Pâtisserie Gaudet et c'est pour moi un honneur de m'associer à cette entreprise. En tant que directeur des opérations, je souhaite contribuer à perpétuer cette belle tradition et lui faire gravir d'autres échelons », affirme-t-il.

Des investissements de plus d'un million de dollars sont prévus au cours des prochains mois. La Pâtisserie Gaudet souhaite ainsi obtenir la certification Global Food Safety Initiative (GFSI) d'ici la fin de l'année.

« Sans cette certification, le marché américain sera plus difficile à percer. C'est véritablement une nécessité », résume M. Mahjoub.

### EN PROGRESSION

Line Lamothe indique que la Pâtisserie Gaudet, qui continue son partenariat avec Laura Secord au Canada, poursuit à un bon rythme son expansion internationale.

« Nous venons de conclure une entente avec Walmart pour sa marque privée de tartes au Canada. On a également des contrats avec des compagnies à Dubai et à Porto Rico afin de distribuer les tartes Gaudet. Et ce n'est pas fini, soyez-en assurés! », lance-t-elle.

M. Mahjoub croit également au potentiel de la Pâtisserie Gaudet.

« C'est une entreprise de renom, avec une grande crédibilité et un personnel très compétent. J'ai bon espoir que le meilleur est à venir », conclut-il. ←



Line Lamothe et Maher Mahjoub, en compagnie d'autres investisseurs québécois, viennent d'acquiescer la Pâtisserie Gaudet. On les voit ici en compagnie de Marie-Ève Joly (à gauche de la photo), de la famille Joly qui cède l'entreprise après 23 ans. Photo Alain Bérubé

### Formation et supervision

## La CSST rappelle aux employeurs leurs obligations envers les travailleurs agricoles étrangers

**Provenant principalement du Mexique, du Guatemala et des Antilles, de nombreux travailleurs saisonniers affluent dans les champs du Québec pour la période estivale. Plusieurs entreprises agricoles feront appel à leurs services cette année encore. La CSST tient à rappeler à ces employeurs leur obligation de former leurs travailleurs étrangers dès leur arrivée et de les superviser de façon assidue.**

Les travailleurs étrangers étant souvent peu sensibilisés à la notion de santé et de sécurité du travail, l'employeur doit porter une attention particulière à leur formation et à leur supervision. De plus, ces travailleurs peuvent ignorer qu'ils sont protégés par le régime de santé et de sécurité du travail du Québec, qu'ils ont des droits et des obligations en tant que travailleurs et que leur employeur a également des obligations pour assurer leur sécurité. La barrière linguistique peut

également être un facteur de risque pour ces travailleurs.

L'employeur a l'obligation de guider ses travailleurs saisonniers – au même titre que tous ses travailleurs – dans l'exécution de leurs tâches et de leur fournir l'équipement adéquat pour effectuer leur travail. Il doit aussi les aider à repérer les dangers, leur enseigner les moyens de se protéger et s'assurer qu'ils appliquent les consignes et les méthodes de travail sécuritaires. Pour leur part, les travailleurs étrangers ont aussi des obliga-

tions, dont celles de respecter les consignes de sécurité et de porter les équipements adéquats.

La CSST met à la disposition des employeurs une vidéo et un dépliant en espagnol qui leur serviront à informer les travailleurs qu'ils embauchent pour une période temporaire de leurs droits et responsabilités. Ces documents sont accessibles au [csst.qc.ca/prevention/secteur/agriculture/Pages/travailleurs\\_agricoles\\_etrangers.aspx](http://csst.qc.ca/prevention/secteur/agriculture/Pages/travailleurs_agricoles_etrangers.aspx).

Pour en savoir davantage sur la mission de la CSST, allez à [csst.qc.ca](http://csst.qc.ca). ←

**Joyal**  
www.claudejoyal.ca

En progression constante depuis 1962

SAINT-DENIS 450 787-2105  
STANBRIDGE STATION 450 296-8201  
NAPIERVILLE 450 245-3565  
SAINT-GUILAUME 819 396-2161  
LYSTER 819 389-5793

**CASE IH**  
AGRICULTURE

02-4-65-91

Financement par **CNH CAPITAL**  
©2009 CNH America LLC. Tous droits réservés. Case IH marque déposée de CNH America LLC. CNH Capital est une marque de CNH America LLC. www.caseih.com

## en voiture

Nissan 370Z Nismo

# Sportive et amusante



Marc Bouchard  
autos@cgocable.ca  
Autogo.ca

**Je savais que la Nissan 370Z avait ses adeptes. Mais au regard de la réaction des dizaines de têtes tournées à chacun de mes passages, ces adeptes sont plus nombreux que je ne le croyais. Chacun de mes passages sur la rue des Cascades me valait une série de pouces levés et de regards admiratifs, à ma grande surprise.**

Car après tout, la Nissan 370Z, fusse-t-elle déclinée dans sa version Nismo, n'est plus de toute jeunesse et a été abondamment vue et revue sur les routes. On dirait, cependant, que son charme ne se dément pas.

La version Nismo (précisons ici que Nismo est une abréviation de Nissan Motorsport, tirée directement de la division sportive du manufacturier japonais), elle est tout cela, mais en ajoutant quelques données de plus. On ne devient pas Nismo si on n'offre pas un peu plus de souffle à une voiture déjà fortement sportive.

Physiquement, la 370Z Nismo reprend là où ses soeurs coupé ont laissé : une voiture

stylée, à la voie très large et à l'empattement tout aussi étendu pour assurer une tenue de route saine et sans surprise. Le centre de gravité abaissé contribue aussi à cette exceptionnelle conduite. Hélas, trois fois hélas, pour abaisser le centre de gravité il a aussi fallu abaisser la position de conduite. Pour y prendre place, il faut donc s'y glisser en se pliant soi-même fortement. Le résultat est moins gracieux à la sortie si, comme moi, vous avez un peu augmenté votre taille de jeunesse au fil des ans.

Pour distinguer cette Nismo des autres, on lui a insufflé une allure aérodynamique qui la rend proche des voitures les plus sportives. Les bas de caisse latéraux lui confèrent un style surbaissé, surtout avec des teintes contrastantes comme sur notre version d'essai.

Le coupé sport bénéficie de jantes de 19 pouces au design remarquable, de freins remaniés avec étrier de couleur bien visible, et de suspensions abaissées qui la collent littéralement à la chaussée.

Quant à l'habitacle, il possède lui aussi quelques caractéristiques uniques notamment la présence de sièges Nismo au support digne de mention. Même si ces derniers sont aussi plus sportifs que les sièges traditionnels, ils ne compromettent pas du tout le confort des occupants.

Petit bémol, autant les lignes de la voiture sont épurées et gracieuses, autant la planche de bord est chargée et étriquée, et l'écran d'affichage central qui abrite le GPS est rempli de boutons en tout genre, ce qui

rend complexe son usage sans s'y attarder visuellement, en quittant la route des yeux.

### PROPULSION EFFICACE

La Nissan Z Nismo se veut une bête de route que l'on peut dresser pour la piste. Mécaniquement, elle reprend le moteur V6 de 3,7 litres des autres versions, mais y ajoute quelque 18 chevaux, pour un total de 350. Un ajustement obtenu seulement en modifiant légèrement le mappage du moteur, gracieuseté de la division performance de Nissan.

Cette mécanique est jumelée à une boîte de vitesse manuelle à six rapports à la course de levier plutôt courte. Les changements peuvent donc se faire avec une certaine célérité pour en tirer le maximum. Un bon point aussi, la boîte de vitesse est dotée du synchroRev Match, ce qui est le mécanisme le plus intéressant pour vous faire croire que vous êtes le pilote de course que vous souhaitez devenir.

Concrètement, il s'agit d'un système qui, en rétrogradation, garde votre régime moteur à son niveau maximal pour assurer une bonne transition des vitesses. Une espèce de talon-pointe automatisé quoi!

Petit détail aussi, la visibilité à bord de la Z n'a rien d'exceptionnelle. Les angles morts latéraux sont difficiles à maîtriser, et l'étrécissement de la glace arrière vient accentuer cet espace sans vision. La prudence est donc de mise.

La toute première fois que j'ai mis la clé dans le contact du Nissan Z, il s'agissait



Photos Marc Bouchard

0220730  
MITSUBISHI MOTORS  
**MAGASINEZ 24H SUR 24H.**  
www.st-hyacinthemitsubishi.ca

## Fiche technique

### Forces :

- Style indéniable
- Moteur fiable
- Direction précise

### Faiblesses :

- Accès à bord
- Position de conduite
- Ergonomie à revoir

### Fiche technique :

Moteur : V6 3,7 litres

Puissance : 332 ch @ 7 000 tr/min (248 kW)

Couple : 270 lb·pi @ 5 200 tr/min (366 N·m)

Transmission : Manuelle, 6 rapports (base) et Automatique, 7 rapports

Rouage : Propulsion

Consommation : 11,7 l/100 km (ville); 8,0 l/100 km (route)

Prix : 49 500 \$

d'une simple version de base, et il m'a fallu quelques jours pour me faire à la conduite. C'était, il faut le dire, il y a plusieurs années.

Aujourd'hui, malgré son caractère agressif très bien assumé et ses compétences dynamiques plus efficaces que jamais, la Nissan Z ne m'intimide plus. Tout comme elle ne devrait plus intimider personne tant ses capacités de conduite sont agréables. ←

UNE NOUVEAUTÉ DE MITSUBISHI

# LA MIRAGE 2015

10 ANS DE GARANTIE GARANTIS.

À PARTIR DE **11 498 \$**

**ST-HYACINTHE MITSUBISHI**

**ST-HYACINTHE MITSUBISHI**

4885, boul. Laurier Ouest  
(secteur Douville) Saint-Hyacinthe

**LES VÉHICULES LES MIEUX PROTÉGÉS AU MONDE\***

450 774-2227 SANS FRAIS 1 877 774-2257  
www.st-hyacinthemitsubishi.ca

0231719

## Ville de Saint-Hyacinthe | service des loisirs

# Semaine Nationale de Prévention de la Noyade (SNPN)

La Semaine Nationale de la Prévention de la Noyade (SNPN) se déroulera du 18 au 25 juillet. La SNPN a pour but de sensibiliser la population aux comportements sécuritaires à adopter lors d'activités aquatiques ou nautiques.

Le choix de ces dates n'est certes pas un hasard, car cette période est particulièrement touchée en termes de nombre d'incidents reliés à l'eau. Encore cet été, pour souligner cet événement, les sauveteurs de Saint-Hyacinthe vont se mobiliser pour vous faire vivre une semaine remplie d'activités divertissantes et enrichissantes.

### ACTIVITÉS DE SENSIBILISATION À LA SÉCURITÉ

Du 18 au 25 juillet, il y aura des activités spéciales portant sur un thème précis de la Société de sauvetage. On compte donc sur votre participation pour venir encourager, prendre de l'information et poser

des questions aux sauveteurs afin de vous assurer de passer un reste d'été sécuritaire et plaisant en milieu aquatique.

### LE 22 JUILLET À 14 H

Course de pédalo-corpo à la piscine Laurier qui regroupera des centaines de jeunes des différents camps de jour.

### LE 23 JUILLET DE 11 H À 19 H

Il y aura un nage-o-thon pour promouvoir la fondation du Fonds Simon-Pierre à la piscine Notre-Dame au coût de 5 \$ par participant. L'argent récolté sera remis à l'organisme qui vient en aide aux victimes de traumatismes reliés à l'eau ainsi qu'à leur famille. Le nombre de longueurs sera comptabilisé pour l'objectif provincial qui est de 2 500 km de nage.

Vous pouvez toujours suivre les activités de la SNPN sur la page facebook de la Corporation aquatique Maskoutaine ou encore via le site [www.piscinecam.ca](http://www.piscinecam.ca) ←



## Qui joindre ?

Service des Loisirs 450 778-8333  
Corporation Aquatique Maskoutaine  
450 778-8335

Maison des Jeunes 450 774-2249

### DANS NOS QUARTIERS:

Assomption | Julie Dansereau  
450 771-6914

Bourg-Joli

(Sacré-Cœur et Saint-Sacrement)

Élisabeth Caron 450 773-1824

Christ-Roi | Cynthia Dolbec

450 773-1102

Douville | André Beauregard :

450 773-7811

La Providence | Mylène Delage

450 773-7711

Notre-Dame | Nancy Maillet :

450 773-4559

Saint-Joseph | Nicole Champagne

450 778-7728

Saint-Thomas-d'Aquin | Bernard Leroux :

450 796-4466

Sainte-Rosalie / Julie Dansereau

450 223-2091

## Jurés recherchés par le Conseil de la culture

Le Conseil de la culture de Saint-Hyacinthe recherche des jurés pour procéder à l'évaluation des demandes d'aide financière dans le cadre de ses différents programmes destinés aux artistes. Les personnes intéressées doivent répondre aux critères de la Loi sur le statut de l'artiste ou être un travailleur culturel d'expérience. Pour soumettre une candidature, contacter Jacinthe Ducas avant le 16 juillet au 450 778-8350 ou par courriel à [jacinthe.ducas@ville.st-hyacinthe.qc.ca](mailto:jacinthe.ducas@ville.st-hyacinthe.qc.ca) ←

# Tournoi National de soccer de Saint-Hyacinthe en fin de semaine

Du 10 au 12 juillet, au-delà de 80 équipes de catégories U7 à U17 prendront d'assaut les terrains de soccer locaux. La 24<sup>e</sup> édition est une présentation des Viandes Lacroix, sous la présidence d'honneur de Johanne Brabant, agente immobilière maskoutaine bien connue.

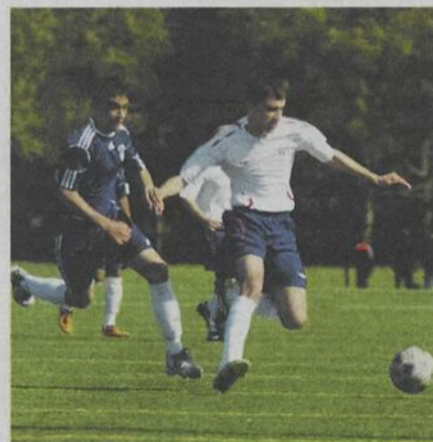
### DEUX NOUVEAUTÉS CETTE ANNÉE

- Après chaque partie, des joueurs ciblés par l'entraîneur feront des tirs au but sous la supervision des arbitres, et ce, dans l'unique but de s'amuser.  
- Le commanditaire Viandes Lacroix offre gratuitement une brochette ou un

tournedos aux joueurs et entraîneurs alors que les spectateurs pourront s'en procurer pour la modique somme de 1 \$ aux BBQ des sites Roméo-Forbes et PHD.

L'aire familiale du site Roméo-Forbes est toujours accessible pour participer au Challenge de l'été ou s'amuser dans les structures gonflables.

Pour plus d'information, n'hésitez pas à joindre le personnel des Loisirs Saint-Joseph au 450 778-7728 ou à visiter le [www.loisirssj.org](http://www.loisirssj.org) Suivez-nous sur Facebook <https://www.facebook.com/tournoi.soccer.saint.hyacinthe> ←



## Horaire d'accueil estival au Centre aquatique Desjardins



Les citoyens sont priés de prendre note que, jusqu'au 30 août, le Centre aquatique Desjardins est ouvert du lundi au vendredi seulement; pour faire émettre une carte Accès-Loisirs les heures d'accueil du secrétariat de la Corporation aquatique maskoutaine sont les suivantes : jusqu'au 19 juillet, les lundi, mercredi et vendredi, de 6 h 30 à 21 h 55; les mardi et jeudi, de 8 h 30 à 21 h 55; du 20 juillet au 30 août; du lundi au vendredi, de 8 h 30 à 17 h 55. Le Centre aquatique sera exceptionnellement ouvert le samedi 22 août, de 9 h à midi, pour les inscriptions de la session automne. Bonne saison estivale!

## Dimanche-découverte du 19 juillet au Boisé-des-Douze : arbustes et petits fruits

Les arbustes fruitiers ajoutent à la biodiversité floristique et faunique du boisé. Offrant fruits, graines et noix, ils sont le garde-manger qui permet à la faune sauvage de combler ses besoins toute l'année. À la fin de cette activité, vous pourrez associer plusieurs fruits et arbustes. Point de rencontre : au stationnement de la rue Brouillette, dès 9 h. En cas de température inclemente, le groupe se déplacera au Centre culturel Humana Assurance pour une activité complémentaire. Tarif : contribution volontaire et gratuite pour les membres. Inscription : [jkiroac@sciencepourous.qc.ca](mailto:jkiroac@sciencepourous.qc.ca) ou 579 228-1479. Informations et itinéraire sur le site : [boisedesdouze.org](http://boisedesdouze.org) ←

## Heures de glace disponibles au stade L.-P.-Gaucher



Le Service des loisirs informe la population que quelques blocs d'heures seront disponibles pour location au stade Gaucher. Pour tenir un événement familial ou une fête d'entreprise, les heures suivantes sont offertes à partir du 24 août : de 16 h 30 à 18 h, les mercredi et jeudi; de 18 h à 22 h 30, le vendredi (à l'occasion); de 13 h à 16 h 30, le dimanche (à l'occasion); et de 22 h 30 à minuit, le dimanche. Les citoyens qui travaillent de soir peuvent réserver de façon régulière du lundi au vendredi entre 11 h et 13 h. Les réservations pourront être prises à partir du 20 juillet auprès de Guillaume Leblanc, préposé à la gestion des plateaux et équipements récréatifs, en composant le 450 778-8358 du lundi au vendredi entre 8 h 30 et 16 h 30. ←

Journée « La force de l'entraide »

# Hommes forts et musique rock pour épauler Toxi-Co-Gîtes

Alain Bérubé

Depuis 2010, trois activités mettant en vedette des hommes forts ont permis d'amasser des fonds pour Toxi-Co-Gîtes, un centre de traitement de dépendances qui célèbre ses 20 ans à Upton. Pour la journée « La force de l'entraide », qui aura lieu le 11 juillet au parc des Loisirs, des grands noms du rock québécois s'ajouteront à la fête.

La maison de thérapie, qui accueille plus de 400 personnes par année, souhaite ainsi frapper encore plus fort.

« Les changements apportés au programme d'aide sociale forcent les centres comme le nôtre à trouver de nouvelles sources de financement. Nous avons à cœur d'offrir des services de qualité et c'est pourquoi j'espère que la journée du 11 juillet soit pour nous un immense succès », explique Bruno Dadamo, directeur général du centre Toxi-Co-Gîtes.

Dès 13 h, une compétition d'hommes forts réunira plusieurs athlètes canadiens de renom.

« Jean-François Caron, l'homme le plus fort au Canada depuis quatre ans, fera partie des compétiteurs. Quant au Valois Mike Saunders, il a pris sa retraite mais on pourra compter sur sa présence en tant qu'animateur. L'an dernier, nous avons attiré près de 700

spectateurs et j'ai bon espoir qu'on fera encore mieux cette année », mentionne M. Dadamo.

Après cet après-midi musclé, soit à 18 h, la troupe Ethereal Tribal donnera une prestation de danse orientale fusion. Puis, à 19 h 30, Boom Desjardins et le duo Breen Leboeuf-Martin Deschamps prendront la relève.

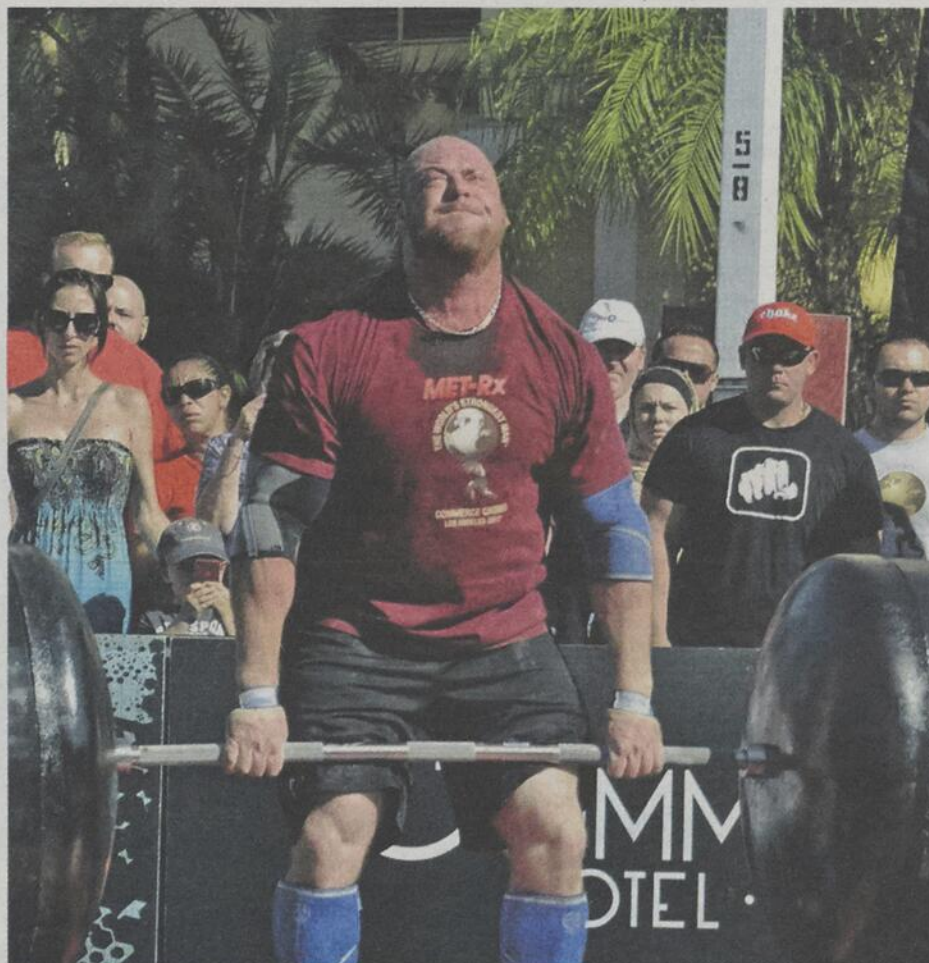
« Les spectateurs auront la chance d'entendre plusieurs succès du rock québécois, dont des chansons d'Offenbach. Ce sera certainement une soirée inoubliable, car tous ces artistes sont de véritables bêtes de scène! », soutient M. Dadamo.

Ce dernier ajoute que le site aménagé au parc des Loisirs pourra accueillir les nombreux spectateurs avec panache.

« Il y aura sur place des rafraîchissements et on pourra manger sur place. Je m'attends, si Dame nature collabore bien, à une foule d'au moins 2000 à 3000 personnes. C'est de plus une journée qui s'adresse à toute la famille, à prix abordable. J'ai vraiment très hâte au 11 juillet! », conclut M. Dadamo.

Les billets sont en vente actuellement au coût de 20 \$. Le soir même, ce sera 30 \$ (10 \$ pour les moins de 12 ans).

Information et réservations: 450 549-5140 ou 450 779-2823. On peut également en savoir davantage au [www.facebook.com/pages/la-force-de-lentraide](http://www.facebook.com/pages/la-force-de-lentraide). ←



Jean-François Caron, l'homme le plus fort au Canada, participera de nouveau à la journée « La force de l'entraide ». ←

## communautaire

### COMPTOIR DU PARTAGE

Vente le vendredi 10 juillet, de 9 h à 14 h, au sous-sol de l'église Notre-Dame-du-Très-Saint-Sacrement situé au 2280, rue Bourdages Nord à Saint-Hyacinthe. Tous les vêtements seront à moitié prix. Infos: Cécile Gévré au 450 773-4119.

### AFÉAS SAINT-DAMASE

Vente régulière le samedi 11 juillet, de 9 h à 12 h et le mercredi 15 juillet, de 13 h à 17 h, au 223, rue Principale. Nous acceptons les vêtements, la literie et la vaisselle, mais pas de gros meubles.

### COLLECTE DE SANG À SAINT-HYACINTHE

Lussier Chevrolet Buick GMC Corvette vous convie à la collecte de sang qui se tiendra le mardi 14 juillet, de 10 h à 20 h, chez le concessionnaire situé au 3000, rue Dessaulles. Objectif: 200 dons. Infos: [www.hema-quebec.qc.ca](http://www.hema-quebec.qc.ca) ou 1 800 343-7264.

### LE CENTRE DE FEMMES L'AUTONOMIE EN SOIE

Vous êtes invités à venir célébrer l'été avec nous lors de notre Party estival le jeudi 16 juillet, de 11 h 30 à 15 h 30. Au menu: repas festif et plaisir en bonne compagnie. Coût: 5 \$. Vous pouvez vous inscrire jusqu'au lundi 13 juillet. Le Centre est

ouvert le lundi de 13 h à 16 h 30 et du mardi au jeudi, de 8 h 30 à 12 h et de 13 h à 16 h 30. La ressource est fermée le vendredi. Infos: 450 252-0010.

### RECHERCHE DE BÉNÉVOLES POUR LES COLLECTES DE SANG

Le Centre de Bénévolat de Saint-Hyacinthe recherche des bénévoles pour les collectes de sang. Si vous souhaitez vous joindre à une équipe de bénévoles expérimentée sur les lieux des collectes, nous vous invitons à communiquer avec Yaneth Gomez au 450 773-4966, poste 23. La prochaine collecte aura lieu les 29, 30 et 31 juillet aux Galeries St-Hyacinthe.

### LES AMI-E-S DE LA MUSIQUE

Le Festival de Lanaudière vous convie à une grande célébration au chant choral. Le chœur Fernand Lindsay et Marie-Josée Lord vous interpréteront des extraits d'Aïda de Verdi, Carmen de Bizet, Mme Butterfly de Puccini, l'ouverture de Guillaume Tell de Rossini, Summertime de Porgy and Bess de Gershwin et plusieurs autres mélodies des plus enchanteresses grâce à la magie de l'opéra. La comédie musicale Grease a fait son entrée à Broadway en 1972 et y est restée jusqu'en 1980. Au théâtre St-Denis, Danny Zuko, Jason Roy-Léveillé, leader

d'un gang de voyous, tombe amoureux de la nouvelle venue Sandy Olson (Annie Villeneuve), jeune fille de bonne famille. Qui n'a pas, un jour ou l'autre, rêvé de gagner un montant substantiel à la loterie? Le Théâtre des Cascades nous prouvera que « Ça change pas le monde... mais », avec Suzanne Champagne, Jacques Gérard, Sylvie Potvin et autres. Infos: 450 773-1200.

### LE PROJET RETOUR À L'ÉCOLE VIP EST DE RETOUR POUR UNE 4E ANNÉE

Ce projet consiste à donner un sac d'école avec effets scolaires aux enfants démunis de notre région. Il s'adresse aux enfants d'âge primaire (maternelle à 6<sup>e</sup> année).

### carnet de l'âge d'or

#### SACRÉ-COEUR

Danse le samedi 11 juillet, à 19 h 30, au sous-sol de l'église, avec la musique de Yvon Blouin. Coût: 6 \$ pour les membres et 7 \$ pour les non-membres. Bingo les mardis, à 19 h, au même endroit. Les cours de danse débuteront le 9 septembre, avec Claudette Aubertin. Coût: 5 \$. Infos: 450 252-4026 ou 450 774-1050. ←

Pour faire un don ou pour vous inscrire afin d'obtenir un sac d'école, appelez la secrétaire au Carrefour chrétien des Maskoutains au 450 799-5516, poste 101 ou aller à l'adresse suivante: <http://www.ccdm.ca/ministeres/retour-a-lecole-vip-2015> ←

### 50<sup>e</sup> anniversaire de mariage



### Rolande et Normand Blanchette

Félicitations à vous deux!

De Nathalie et Martin ainsi que les petits-enfants Nicolas et Vivianne

## immobilier

Pour une deuxième année

# L'Équipe Verte circulera sur le territoire de la Régie!

La Régie intermunicipale d'Acton et des Maskoutains a recruté, pour une deuxième année, une équipe de jeunes gens soucieux de leur environnement et motivés à parcourir le territoire desservi, tout au long de la période estivale, afin de rencontrer et d'échanger avec les citoyens pour mieux connaître la qualité du tri des matières organiques et recyclables qui est effectué sur le territoire. Kim Lavoie-

Nadeau et Megan Goudreau, forment son Équipe Verte 2015.

Elles sont déjà toutes deux très actives au sein de la Régie puisqu'elles travaillent également aux écocentres de Saint-Hyacinthe et d'Acton Vale. À ce titre, elles sont bien connues par de nombreux citoyens et la qualité de leur travail est appréciée. Au cours de l'été, elles rencontreront les gens, répondront à

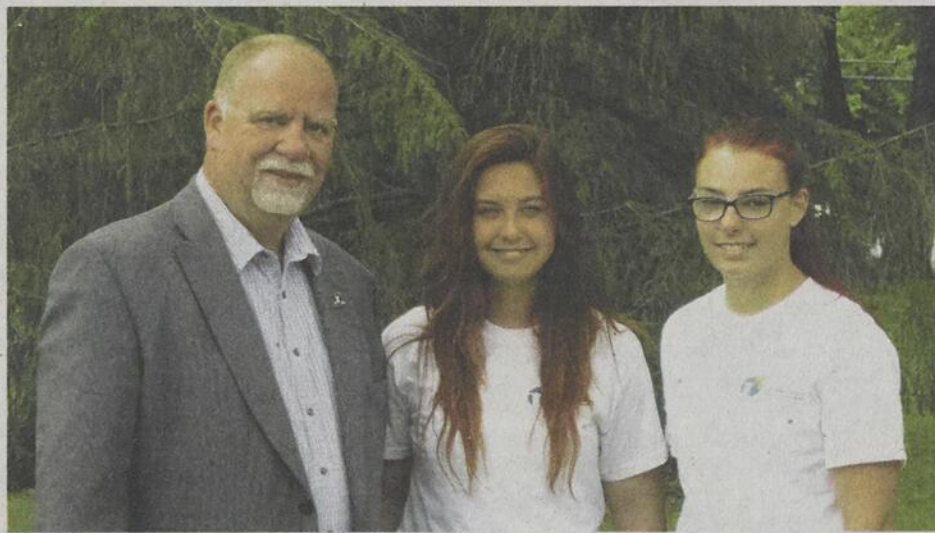
leurs questions et distribueront de l'information relativement à la gestion des matières organiques et recyclables. De plus, certaines vérifications seront effectuées afin de mieux connaître l'utilisation des services offerts aux citoyens.

La Régie pourra ainsi utiliser les informations recueillies pour mieux cibler ses actions en fonction des besoins de la population. La Régie invite donc tous les citoyens qui rencontreront les membres de l'Équipe Verte au cours de l'été, à ne pas hésiter à échanger avec celles-ci afin d'obtenir de l'information quant aux services offerts par la Régie et quant aux modalités de tri des matières.

La Régie a toujours misé sur les communications et la proximité avec les citoyens.

Les excellents résultats obtenus jusqu'à ce jour confirment qu'une personne bien informée utilisera davantage les services mis à sa disposition pour favoriser une meilleure gestion de ses matières résiduelles. La population est soucieuse de préserver son environnement mais les

gens veulent être assurés que leurs efforts ne sont pas vains et qu'ils en valent la peine. Il est important de répondre aux questions des citoyens, d'expliquer les raisons qui justifient de diriger les matières vers des infrastructures de valorisation plutôt que vers des sites d'enfouissement et de diffuser les résultats obtenus grâce aux efforts déployés. Le traitement des matières organiques par biométhanisation au Centre de valorisation de la Ville de Saint-Hyacinthe afin de les transformer en biogaz (gaz naturel) et en digestat ainsi que la gestion des matières recyclables sur le territoire de la Régie ont suscité beaucoup d'intérêt et de nombreux questionnements au sein de la population. La Régie tient à rencontrer les citoyens et à répondre à leurs questions. De plus, dans ce contexte, il est particulièrement important pour la Régie de vérifier l'utilisation qui est faite par ceux-ci, des services mis à leur disposition, et les cas où des matières recyclables ou organiques sont malheureusement encore placées dans le bac de déchets. ←



Kim Lavoie-Nadeau et Megan Goudreau posent en compagnie de Réjean Pion, directeur général de la Régie intermunicipale d'Acton et des Maskoutains.

### Exergue qui change de couleur

## En camping ou lors d'un pique-nique en famille, évitez les bombonnes de propane à usage unique!

L'été nous apporte la belle température et par conséquent, le retour des activités extérieures dont la cuisson des aliments sur de petits poêles au propane. La majorité des vacanciers ont tendance à se procurer des bombonnes de propane d'une livre (0,485 litres) à usage unique pour leurs équipements de camping. Malheureusement, les filières de recyclage relatives à ces contenants sont très limitées.

Dans ce contexte, il est important pour chaque citoyen de modifier son mode d'approvisionnement en propane pour ne pas se retrouver avec des contenants dont il ne pourra pas se départir.

Il existe une façon simple et ultimement plus économique pour transporter le propane qui servira à alimenter les équipements de camping et qui consiste à acquérir une petite bonbonne de 5 livres (4,5 litres) qui pourra être remplie à plus d'une reprise et qui servira pendant de nombreuses années, créant ainsi à moyen terme, une économie financière et une réduction de matières résiduelles générées, cette bonbonne à remplissage multiples ayant une durée de vie accrue. De plus, ce type de contenant pourra être plus facilement recyclé en étant rapporté chez les distributeurs locaux de propane,

lorsqu'il aura atteint sa durée de vie utile. Soyons éco-responsables!

Pour plus d'information, veuillez communiquer avec le personnel de la Régie au 450 774-2350. ←



**Sonia Boivin**  
Courtier immobilier  
1906, des Cascades,  
bureau 203  
450 250-0555  
www.viacapitalevendu.com

**visite libre**  
LE DIMANCHE 12 JUILLET DE 14 H À 16 H



25761205 Au 2380, des Seigneurs Est  
à Saint-Hyacinthe. Inf. Sonia Boivin



**L'Eau Vive**  
COMPLEXE RÉSIDENTIEL  
TOUS LES PRIVILÈGES DE LA VIE D'HÔTEL

**APPARTEMENTS 1½ À 5½ AVEC SERVICES  
POUR LES 60 ANS ET PLUS**  
restaurants | piscine | gym | et bien plus!

*Nous avons hâte de vous rencontrer!*

Ouvert aux visiteurs 7 jours sur 7  
Lundi au vendredi : 9 h à 17 h 30  
Samedi et dimanche : sur rendez-vous

920, boul. Casavant Est, Saint-Hyacinthe  
450 250-8483 www.leauvive.ca

# AU CŒUR DE VOTRE SANTÉ

**Ostéopathe**

**Pharmacie**

**Denturologue**

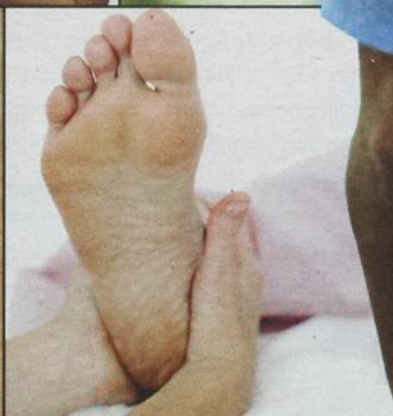
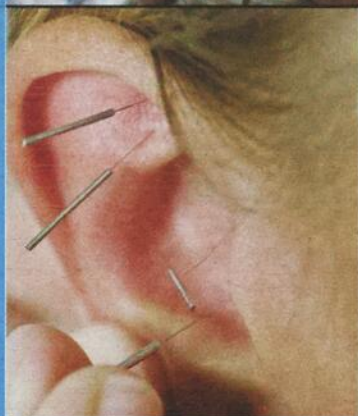
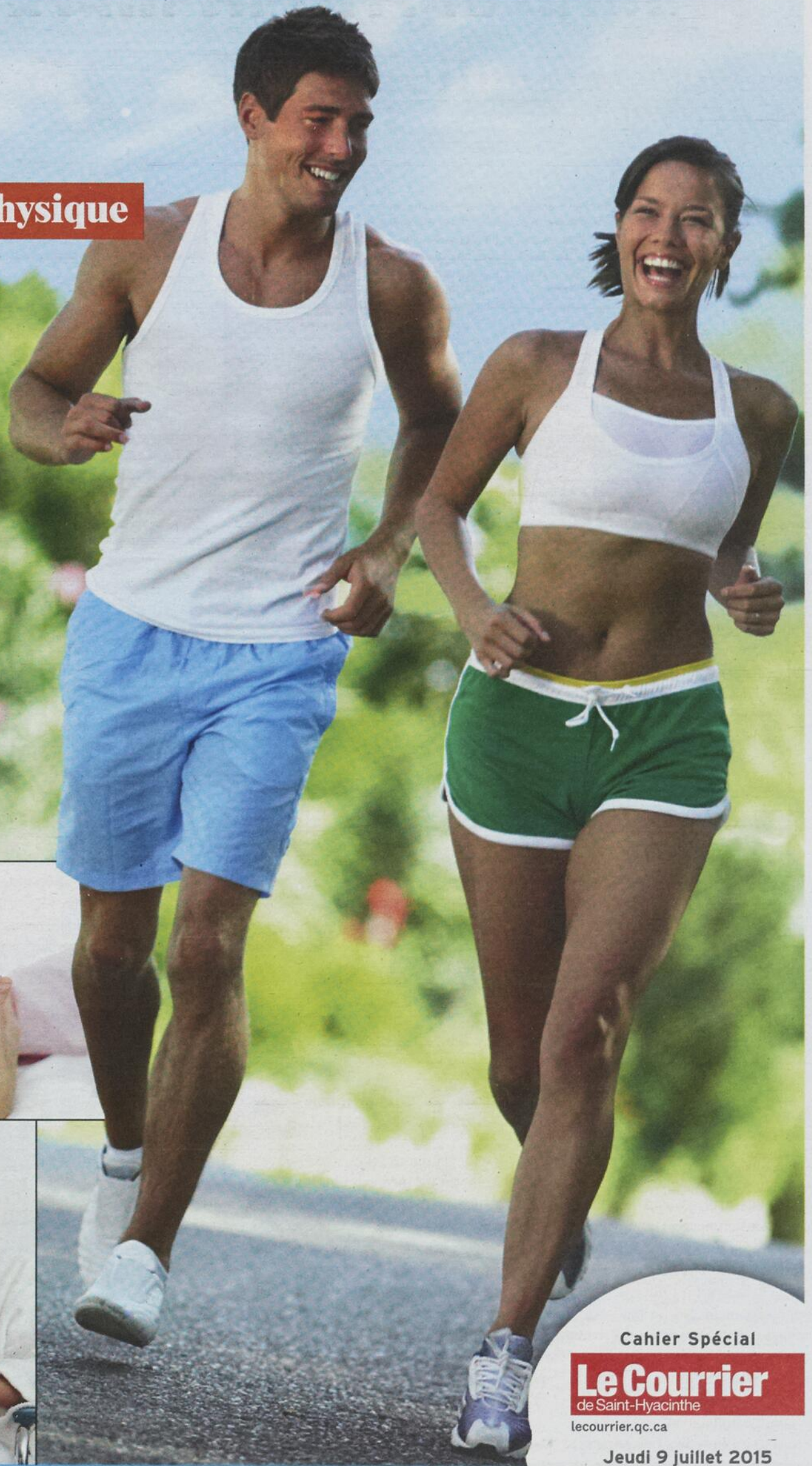
**Conditionnement physique**

**Soins à domicile**

**Podiatre**

**Orthésiste**

**Acupuncture**



Cahier Spécial

**Le Courrier**

de Saint-Hyacinthe

lecourrier.qc.ca

Jeudi 9 juillet 2015



## AU CŒUR DE VOTRE SANTÉ



## Podiatre

### Aux petits oignons avec vos pieds



Le podiatre traite tous les troubles liés aux pieds, tant les maux courants que les affections majeures.

Le pied, souvent malmené, demeure tout de même le membre qui doit supporter tout le poids du corps humain. Parce qu'il est sujet aux maladies et autres lésions de la peau et des ongles, aux douleurs musculaires et aux déformations, il est important d'en prendre soin. Le podiatre est le spécialiste de la santé à ce niveau! En clinique, il pourra établir un diagnostic précis de certaines faiblesses et de troubles liés à la posture, par exemple, afin de vous guider vers des solutions adaptées. Il faut savoir que les maux des pieds qui restent non traités apportent trop souvent des conséquences fâcheuses au niveau des structures osseuses et articulaires.

Le podiatre est celui qui pourra prescrire aux patients qui en auront besoin l'appareillage qui leur sera bénéfique : semelles orthopédiques, chaussures adaptées, orthèses... Il pourra de plus effectuer un suivi chez les patients souffrant de pathologies plus sévères et les diriger vers un processus de réadaptation.

Il est courant, dans la vie de tous les jours, de se faire une entorse ou de souffrir d'une tendinite du pied (inflammation du tendon). Il est alors recommandé de consulter un podiatre, qui saura nous conseiller sur le meilleur traitement possible, nous donner des références et nous suggérer des exercices physiques afin de nous assurer un rétablissement complet.

## Centre podiatrique ET SOINS DES PLAIES

### OUVERT EN SOIRÉE

Pour des soins podiatriques de qualité et adaptés à toute la famille, venez rencontrer notre équipe de docteurs en médecine podiatrique.



Lyne Jubinville

Dre Marie-Claude Côté, podiatre

Dre Christina Morin, podiatre

Dre Marie-Claude Laprise, podiatre

- Évaluation et orthèses plantaires sur mesure
- Évaluation de la posture et de la démarche
- Traitement des verrues plantaires
- Traitement permanent des ongles incarnés

- Soins et éducation spécialisée pour diabétique
- Douleur au talon
- Épave de Lenoir / fasciite plantaire
- Soins des cors et callosités

2035, av. Sainte-Anne, suite 103 (édifice du Brunet) Saint-Hyacinthe, 450 768-2090

0248357

## NOUVELLE CLINIQUE D'OSTÉOPATHIE À SAINT-HYACINTHE

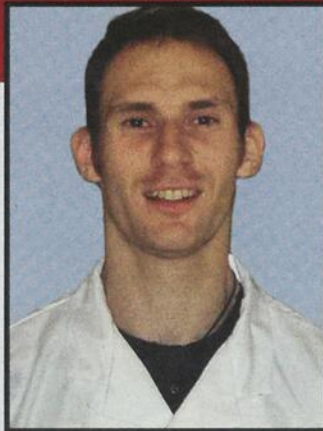
Différents traitements disponibles dont :

- Douleurs au dos, épaules, cou
- Tendinites de toutes sortes
- Sciatiques, chevilles, pieds, etc.
- Mal de tête, acouphènes, etc.

**Suivi de grossesses et problèmes pédiatriques pour les bébés**

Reçus d'assurance disponibles

**Pour une durée limitée, séance à moitié prix pour chaque client ayant envoyé une référence !**



**M. Antoine Bernier**  
Ostéopathe et kinésologue

0251715

2556, avenue Sainte-Anne, Saint-Hyacinthe • 450 775-9761 • Sur rendez-vous  
25, rue Saint-Joseph, Granby • 450 372-3110 | 7777, boul. Marie-Victorin, Brossard • 450 466-3337

## Ostéopathe

« L'ostéopathie est une très vieille thérapie manuelle datant de 1874. Avec le temps, elle s'est modernisée et est devenue de plus en plus populaire. Une des raisons pour laquelle l'ostéopathie est de plus en plus prisée réside dans le fait qu'elle est très polyvalente dans ce qu'elle peut soulager. Nous pouvons notamment compter dans le domaine musculosquelettique : les douleurs au cou, au dos, à la hanche, au nerf sciatique, au tunnel carpien, à la cheville, au pied, les tendinites de toutes sortes (épaule, coude, poignet, hanche), etc. Ensuite, au niveau crânien : migraine et céphalée, sinusite, douleur à la mâchoire, acouphènes, atteinte au nerf trijumeau, etc. Puis, au niveau pédiatrique et obstétrique, les suivis de grossesses et les pathologies du bébé et de l'enfant. Une autre raison justifiant sa popularité est son efficacité. Dans la très grande majorité des cas, après trois séances, on peut sentir un soulagement très perceptible, souvent même après une. Certains cas prennent davantage de temps et de patience, mais en ostéopathie, l'honnêteté est toujours de mise : nous avertissons toujours le client lorsque nous ne pouvons aller plus loin. Prenez rendez-vous! »

## Pharmacie

### Les pharmaciens en relève aux médecins

Depuis le temps qu'on en parlait, c'est maintenant chose faite. Vous pouvez, dès aujourd'hui, sauter l'étape du rendez-vous avec un médecin alors que certains pharmaciens sont habilités à Prescrire des médicaments pour certaines conditions mineures, renouveler une ordonnance si vous souffrez d'une rechute à la suite d'un traitement prescrit par votre médecin pour certaines conditions comme une infection urinaire récente, une vaginite à levure, des douleurs menstruelles, des hémorroïdes, une conjonctivite ou une rhinite allergique..., prolonger l'ordonnance d'un médecin pour éviter que votre traitement ne soit interrompu avant votre prochain rendez-vous, prescrire les médicaments nécessaires en voyage, ajuster votre médication si les valeurs normales ne sont pas atteintes, prescrire des analyses de laboratoire pour s'assurer que votre thérapie médicamenteuse est efficace et sécuritaire et substituer un médicament en cas de rupture d'approvisionnement.

Aujourd'hui, plus que jamais, le pharmacien est au service de votre santé.



On fait partie de la famille



### NOS PHARMACIENS ENCORE + PRÉSENT POUR VOUS

- Nous pouvons prescrire des médicaments pour certaines conditions mineures.
- Nous pouvons renouveler et transférer vos ordonnances.

\*Selon les règles de l'O.P.Q.

**Nicole Lussier et Yves Bigaouette**  
Pharmaciens

450 252-3913

2499, boul. Casavant O.  
(face au Loblaws)

pharmaciesainthyacinthe.com

0249553



## — Conditionnement physique —

### Conditionnement physique pour tous



Valérie Aimé

Avoir une alimentation saine est un premier pas important vers un mode de vie équilibré. Cependant, nul ne saurait mettre en doute les bienfaits de la forme physique qui s'y combine parfaitement! Si plusieurs activités de groupe sont disponibles dans chaque région, il peut parfois être moins motivant de se lancer dans le sport sans soutien moral. Une bonne façon de s'y mettre est de consulter une kinésiologue, le professionnel de la forme physique afin qu'il nous prodigue les meilleurs conseils possible pour faire du conditionnement une expérience des plus agréables!

En guise de prévention à plusieurs maux, l'activité physique est sans conteste le remède idéal pour se libérer du stress de la vie quotidienne. Afin d'élaborer un plan de mise en forme adéquat qui colle à notre réalité, il est recommandé de s'en remettre aux bons soins d'un kinésiologue. Celui-ci saura également nous diriger vers des spécialistes de médecine sportive au besoin, ainsi qu'à des physiothérapeutes et nutritionnistes.

En évaluant d'abord notre état général de santé et de forme physique, ce spécialiste du conditionnement élaborera un plan d'intervention, en mettant l'accent sur un programme d'exercices élaboré selon nos besoins, et en considérant les aspects de notre hygiène de vie que nous désirons améliorer.



Partenaires  
de votre santé

0249555

## KINÉSIOLOGIE

### PLAN D'ENTRAÎNEMENT PERSONNALISÉ

- Examen kinésiologique complet
- Spécialiste en réadaptation cardiaque et pulmonaire ainsi que dans le contrôle du diabète par l'exercice



CLINIQUE  
OBJECTIF

SANTÉ ET BIEN-ÊTRE  
450 250-3913

2499, boul. Casavant O.  
(face au Loblaw's)

cliniquesainthyacinthe.com

0251716

## CLINIQUE DE DENTUROLOGIE

Catherine Beaudoin inc. **À VOTRE SERVICE DEPUIS 10 ANS!**

*Informez-vous sur les services de prothèses biofonctionnelles et prothèses sur implants.*

*Il nous fera plaisir de répondre à vos questions.*

**FABRICATION DE PROTHÈSES DENTAIRES COMPLÈTES, PARTIELLES ET SUR IMPLANTS.**

- Consultation gratuite
- Réparation en une heure
- Service de financement disponible

Catherine Beaudoin d.d.

**2685, boul. Casavant Ouest, suite 265, SAINT-HYACINTHE • 450 774-2427**

## Denturologiste

### De belles dents grâce à votre denturologiste

Un sourire, c'est pour la vie... en plus d'être contagieux! D'où l'importance d'en préserver l'apparence.

Lorsqu'elle est bien planifiée et exécutée, la restauration de la dentition à l'aide de prothèses dentaires, qu'elles soient amovibles ou non, ou la fabrication d'appareils buccaux spécialisés visant à vous enlever les maux de la bouche, contribuera grandement à votre confort et vous procurera un mieux-être que vous apprécierez au quotidien.

Vous portez déjà une prothèse, mais celle-ci est mal ajustée ou inefficace? Sachez qu'une prothèse inadéquate est susceptible de causer beaucoup de dommages, à l'usure, voire de se briser ou de carrément désarticuler la mâchoire, à long terme.

Complices par excellence des sourires éclatants, les denturologistes ne font pas que vous confectionner un beau sourire, car en plus de leur sens de l'esthétisme, ceux-ci sont à même d'en créer un à votre image, selon votre personnalité et vos besoins.

Votre bouche jongle avec une multitude de tâches aussi nombreuses que variées. Elle vous permet de parler, de manger, de rire, de donner de doux bisous... mais aussi de mordre dans la vie à pleines dents! Voilà autant de raisons d'en prendre le plus grand soin!

## Orthésiste

### Vos pieds vous font souffrir?

Qui n'a jamais eu mal aux pieds après avoir marché trop longtemps? Il se peut que cette douleur fort désagréable soit liée à un mauvais équilibre des points d'appui de vos pieds. Un problème auquel un orthésiste du pied peut remédier grâce à une orthèse plantaire.

En fait, l'orthèse plantaire est un appareil conçu sur mesure pour rééquilibrer les trois points d'appui de vos pieds, afin de mieux répartir le poids de votre corps, et ce, à chacun de vos pas. Plusieurs signes peuvent indiquer un possible déséquilibre, notamment la douleur aux pieds, la présence de callosités, et les maux de dos ou de genoux. Ainsi, si vous présentez un ou plusieurs symptômes aux pieds, aux jambes ou au dos, il ne faut pas hésiter à consulter.

Si vous avez besoin d'une orthèse ou d'une prothèse sur mesure, c'est un médecin qui pourra fournir la prescription qui permettra à l'orthésiste de la fabriquer. Il s'agit d'une exigence légale, étant donné que les orthèses ont un effet sur l'ensemble de votre corps, pas seulement sur vos pieds. Toutefois, n'hésitez pas à consulter un orthésiste pour obtenir plus d'information sur la santé de vos pieds. Ce dernier pourra émettre des recommandations, vous offrir des conseils personnalisés et vous indiquer la marche à suivre pour bénéficier des outils qui vous offriront une meilleure qualité de vie.

Bref, l'orthésiste du pied est un professionnel spécialement formé pour voir à la santé de vos pieds, mais aussi pour concevoir et fabriquer des orthèses parfaitement adaptées à votre condition et à votre mode de vie. Vos pieds vous diront merci!

### Le seul VRAI centre d'ajustement avec ou sans orthèses à Saint-Hyacinthe!

**O-Pied**  
Cliniquo-Pied.ca  
Orthèses - Chaussures

- Orthèse du pied
- Orthèse du corps
- Orthèse du genou
- Bas support
- Chaussure confort

- ✓ 38 années d'expérience
- ✓ Fine pointe de la technologie
- ✓ Évaluation gratuite

**450.774.8417**  
3380, avenue Cusson, Saint-Hyacinthe

Suivez-nous sur Facebook

0249556



## Soins à domicile

Toute une gamme de soins à la maison



Valérie Harvey

Voués à tous, les soins à domicile ont pris une place importante au sein de la société au cours des dernières années. Avec une population vieillissante et des hôpitaux engorgés, les services de santé veulent désormais miser sur une catégorie de soins spécifiques pouvant être prodigués au domicile des patients. En plus d'aider les personnes à mobilité réduite ou en perte d'autonomie, ces soins, qui se veulent complémentaires à ceux offerts par les proches d'un patient, sont dispensés de façon tout à fait personnalisée, afin de combler les besoins de la clientèle.

Ergothérapeute, médecin, travailleur social, technicien, physiothérapeute... toutes les professions liées à la santé sont interpellées. Que ce soit pour un accompagnement au quotidien ou des soins palliatifs, un professionnel fera tout en son pouvoir pour offrir

le meilleur service qui soit, et ce, dans un environnement contrôlé par le patient et ses proches. Tout en améliorant sa qualité de vie, les soins à domicile permettent au patient de préserver et de prolonger les traitements reçus en établissement.

Il est aussi possible de recevoir de l'aide extérieure pour maintenir une hygiène de vie des plus dignes, tant au plan de l'entretien ménager que de la vaccination! Pour le patient et sa famille, rien de mieux que de recevoir une aide et un soutien hors pair provenant de professionnels d'expérience qui ont la santé à cœur.



Partenaires de votre santé

0249554

## ERGOTHÉRAPIE

### MAINTIEN À DOMICILE

- Évaluation de l'autonomie
- Évaluation de la sécurité à domicile
- Indication des aménagements requis
- Dépistage des troubles cognitifs



CLINIQUE OBJECTIF

SANTÉ ET BIEN-ÊTRE  
450 250-3913

2499, boul. Casavant O.  
(face au Loblaws)

cliniquesainthyacinthe.com

## ACUPUNCTURE QUELQUES RAISONS DE CONSULTATIONS:



Julie Lussier

Caroline Lussier

Véronique Marcoux

- Anxiété et insomnie
- Allergies
- Douleurs, maux de tête et migraines
- Ménopause, SPM, fertilité, libido
- Troubles digestifs

0248366

Clinique de physiothérapie  
Robert Daignault  
450 778-3666

Clinique de physio et ostéopathie  
de Saint-Thomas-d'Aquin  
450 796-1212

## Acupuncture

Une médecine à la fois traditionnelle et moderne



Adaptée aux aléas de la vie moderne, l'acupuncture est efficace dans plusieurs domaines de la santé.

Dérivée de la médecine chinoise traditionnelle, l'acupuncture fait partie intégrante de notre système de santé depuis plusieurs années. Favorisant un bien-être du corps et de l'esprit, l'acupuncture vise aussi à soulager certaines douleurs. Selon une technique perfectionnée, l'acupuncteur utilise des aiguilles très fines qu'il insère sous la peau du patient, à des endroits précis du corps et selon des zones distinctes. Ces aiguilles, parfaitement sécuritaires, ne sont nullement tranchantes; elles ne sauraient blesser le patient.

Les «acupoints» ou «points d'acupuncture» sont les endroits où le thérapeute placera les aiguilles. Déterminés selon des méthodes ancestrales, ces points seraient disposés sur le corps de façon à stimuler la circulation de l'énergie. Les sessions durent généralement moins d'une heure et favorisent une relaxation revigorante. L'acupuncteur s'assure également de bien conseiller le patient sur des exercices, des régimes alimentaires et des suppléments vitaminiques visant le maintien du bien-être général.

En acupuncture, d'autres méthodes sont aussi utilisées pour soulager le patient de ses douleurs, comme la stimulation électrique ou la moxibustion, où le point d'acupuncture est chauffé à l'armoise, une plante herbacée. Dans tous les cas, cette discipline traite tous les problèmes courants, que ce soit relié au système digestif, aux allergies, etc. Il suffit de consulter un spécialiste afin de déterminer quels sont vos besoins en matière de traitements.

# SOYEZ VU!

## CARTE PROFESSIONNELLE

Reproduisez votre carte professionnelle

VOTRE DOMAINE

VUE par plus de  
**100 000**  
lecteurs  
et  
**internauts**



**Le Courrier**  
de Saint-Hyacinthe

lecourrier.qc.ca

450 773-6028

# Les petites annonces 450 771-0677

HEURE LIMITE : L'heure de tombée pour les petites annonces est le mercredi 13 h. Après cette heure, elle seront automatiquement reportées à la parution suivante.

Rive-Sud et Montréal: 514 875-1948, télécopieur: 450 773-3115

**Le Courrier**  
de Saint-Hyacinthe

## index des rubriques

### IMMOBILIER À LOUER

- 100 À PARTAGER
- 105 BUREAUX - LOCAUX
- 110 CHALETS
- 115 CHAMBRES
- 120 CONDOMINIUMS
- 125 GARAGES - ENTREPÔTS
- 130 LOFTS
- 135 LOGEMENTS 1-1/2 - 2-1/2
- 140 LOGEMENTS 3-1/2
- 145 LOGEMENTS 4-1/2
- 150 LOGEMENTS 5-1/2 ET PLUS
- 155 MAISONS UNIFAMILIALES
- 160 ROULOTTES
- MAISONS DE CAMPAGNE /MOBILES

### IMMOBILIER (À VENDRE)

- 200 À REVENUS
- 205 CHALETS
- 210 COMMERCES - ÉDIFICES COMMERCIAUX
- 215 CONDOMINIUMS - LOFTS
- 220 FERMES - TERRES
- 225 MAISONS DE CAMPAGNES - MOBILES
- 230 MAISONS UNIFAMILIALES
- 235 TERRAINS

### À VENDRE

- 300 AMEUBLEMENTS - ÉLECTROMÉNAGERS
- 305 ANIMAUX
- 310 ANTIQUITÉS
- 315 ARTICLES DE SPORTS
- 320 BOIS DE CHAUFFAGE
- 325 MACHINERIE ET PIÈCES AGRICOLES
- 330 MATÉRIAUX DE CONSTRUCTION
- 335 MUSIQUE
- 340 OUTILLAGE
- 345 VENTES DE GARAGE
- 350 DIVERS

### SERVICES

- 400 AMITIÉS - RENCONTRES
- 405 ASTROLOGIE
- 410 CONSTRUCTION - RÉNOVATION
- 415 COURS - FORMATION
- 420 ENTRETIEN MÉNAGER
- 425 ÉVÉNEMENTS - VOYAGES
- 430 GARDERIES
- 435 OCCASIONS D'AFFAIRES
- 440 OFFRES D'EMPLOI
- 445 PERDU - TROUVÉ
- 450 SANTÉ
- 455 SERVICES COMPTABLES - IMPÔTS
- 460 SERVICES DIVERS

### VÉHICULES

- 500 AUTOMOBILES
- 505 BATEAUX - MOTOMARINES
- 510 CAMIONS - CAMIONNETTES - VUS
- 515 MOTONEIGES-MOTOCYCLETTES-VTT
- 520 VÉHICULES - GARAGES
- 525 VÉHICULES RÉCRÉATIFS

### PRIÈRES & REMERCIEMENTS

- 600 PRIÈRES
- 605 REMERCIEMENTS

### ENCANS

- 700 ENCAN

### 105 BUREAUX / LOCAUX

AU 2780, avenue Raymond, Saint-Hyacinthe; 581pi<sup>2</sup> à 1,848pi<sup>2</sup>; chauffés/éclairés, climatisés; disponibles immédiatement. Sans frais: 1-877-767-4456, www.gestionagodin.com

### 105 BUREAUX / LOCAUX

ESPACE bureau 1,100pi<sup>2</sup>; secteur stratégique: 2350, avenue Sainte-Anne, Saint-Hyacinthe; avec stationnement; 450-774-4928.

### 105 BUREAUX / LOCAUX

LOCAL-BUREAU au 1930 rue Cascades, Saint-Hyacinthe; accessible personne à mobilité réduite; 1,200pi<sup>2</sup>; face Groupe Intact et BNC; www.immeubleq.com 450-771-8797.

### 115 CHAMBRES

**RÉSIDENCE Le Pignon (Bourg-Joli) pour personnes âgées autonomes ou légère perte d'autonomie. Disponible maintenant: belle chambre bien éclairée avec sdb. Ascenseur, nourriture équilibrée; le tout dans un décor chaleureux et familial; 450-773-3030.**

### 135 LOGEMENTS 1 1/2 - 2 1/2

1-1/2, 2-1/2; campus-étudiant; internet et triplex près Cégep; meubles/chauffés/éclairés (possibilité stationnement), buanderie/conciergerie; libres imm. Visites 77 soirs/week-end. 450-250-2222; WWW.GROUPEROBIN.COM

### 140 LOGEMENTS 3 1/2

**GRANDS 3-1/2 à Saint-Hyacinthe; libres immédiatement, 1<sup>er</sup> étage, avec balcon et porte-patio, système intercom et stationnement; 450-888-2324.**

980, Hôtel-de-Ville, Saint-Hyacinthe (angle Dessaulles, face parc Casimir-Dessaulles); 425pi<sup>2</sup>, entrée privée, plafond 9'; 470\$/mois; 450-771-8797, www.immeubleq.com

LOCAL 18x38x16' haut, porte garage 11x14, local adjacent de 12x12, système d'alarme, Saint-Dominique, idéal commerce, ébénisterie, camion, entrepôt... Lily; 450-771-0229.

LOCAUX commerciaux neufs, 1,000 à 3,000pi.ca, Sainte-Madeleine, route 116, juillet, porte garage 16', plancher chauffant. www.groupejacombe.com 514-962-5643.

### 115 CHAMBRES

1 CHAMBRE neuve/meublée à neuf, insonorisée, près centres commerciaux; câble base, Internet, stationnement, lav./séch., aspirateur central; 2380, Derome, Saint-Hyacinthe; louée à la semaine; 450-261-6430, 450-513-2528.

### 125 GARAGES / ENTREPÔTS

ENTREPOSAGE B.C.G.M. St-Jean-Baptiste. Entreposage général, sécuritaire, grandes surfaces, mini-locaux et véhicules; 450-464-2246.

### 130 LOFTS

GRAND loft, plafonds 10', renové, sécuritaire, ascenseur; près marché central, restaurant; possibilités: meublé, chauffé/éclairé; libres. Visites 77 soirs/week-end. 450-250-2222. WWW.GROUPEROBIN.COM

1-1/2 et 2-1/2 meublés ou semi-meublés, chauffés/éclairés; situés près hôpital; salle de bain privée, buanderie, stationnement automobile; non-fumeur. S'adresser: 2805, Bourdages Nord, Saint-Hyacinthe; 450-773-0107.

1-1/2 meublé, chauffé, éclairé; non-fumeur; service de buanderie; situé au 13200, avenue Brabant, Saint-Hyacinthe (secteur Sainte-Rosalie); 450-799-3696.

GRAND Château à Saint-Hyacinthe (près de tous les services); sécuritaire, meublé, conciergerie, ascenseur, lavoir; 450-773-5766, www.grandchateau.ca

### 140 LOGEMENTS 3 1/2

PRÈS hôpital, 1<sup>er</sup> étage; immeuble paisible idéal personnes retraitées/semi-retraitées; planchers céramique/bois, échangeur d'air/aspirateur central, intercom, stationnement; 555\$/mois; chien interdit; 450-513-3545.

GRAND 3-1/2, demi-sous-sol, libre immédiatement, construction récente secteur Saint-Joseph, beaucoup rangement, garde-robe d'entrée double, chambre avec "walk-in", remise extérieure, possibilité 2 stationnements; 535\$/mois; 450-773-4246.

GRAND 3-1/2; Saint-Hyacinthe (Saint-Joseph); 2<sup>e</sup> étage, inst. lav./séch., planchers bois, stationnement/remise; libre 1<sup>er</sup> août, personnes tranquilles, aucun chien, 470\$/mois, références, 450-230-4802, 450-773-4433.

1X3-1/2, Bois-Joli, ensoleillés, planchers tapis/flottant, stationnement, possibilité meublé/semi-meublé, rangement extérieur(\$), avec/sans foyer bois. Libre imm.; 450-250-2222. Visites 7jours/soirs/weekend; WWW.GROUPEROBIN.COM

1X3-1/2; Carré Urbain; immense porte-patio/balcon, bain-douche acrylique; Internet; libres imm.; 450-250-2222; Visites 7jours/soirs/weekend; WWW.GROUPEROBIN.COM

1X3-1/2; Terrasses Girouard (construction récente); entrée privée; grandes pièces éclairées. Planchers flottants/céramique; Internet/câble inclus; libres imm.; 450-250-2222. Visites 7jours/soirs/weekend; WWW.GROUPEROBIN.COM

3-1/2; 900, avenue Sainte-Anne, Saint-Hyacinthe; meublé/chauffé/éclairé, service buanderie, aucun animal, 530\$/mois, libre présentement, références demandées; 450-773-0882.

## À VENDRE

### PAR LE PROPRIÉTAIRE



**2 bâtisses à vendre**  
1661-1663 Saint-Antoine  
5 locaux commerciaux avec bureau, salle de conférence et une verrière sur le toit

524, rue Mondor  
Loué à 100 %  
Pour informations : Serge Brabant  
450 779-8017

## TERRAIN COMMERCIAL

### À LOUER

**TERRAIN AVEC VUE SUR L'AUTOROUTE 20**  
pour futur projet  
125 000 pieds carrés  
10 945, rue Yamaska, Saint-Hyacinthe à la sortie 134 de l'autoroute 20 (Adjacent à Pneus Langeliers)

**POUR INFORMATIONS : 450 799-4308**

## À QUI LA CHANCE?

### À VENDRE PAR LE PROPRIÉTAIRE



**538 RAYGO, La Présentation**  
Très grande maison située à 7 min. de Saint-Hyacinthe et à 25 min. de Montréal. Terrain de 40 000 pi.ca, 4 cac, 2 sdb, garage 22 pi x 40 pi.

450 771-1957 • 450 796-3118

## AJOUTEZ DE LA VISIBILITÉ

Mettez-y de la couleur

POUR SEULEMENT **365\$** DE PLUS taxes incluses



Une photo vaut mille mots

POUR SEULEMENT **575\$** DE PLUS taxes incluses

**1065\$** + TAXES

20 mots par annonce  
35¢ + taxes le mot additionnel  
Sauf exception rubrique 700 encans  
PRIX SUR DEMANDE



LES PETITES ANNONCES SONT PAYABLES À L'AVANCE HEURE DE TOMBÉE MERCREDI 13 h

#### AVIS AUX ANNONCEURS

Le Courrier de Saint-Hyacinthe ne se tient pas financièrement responsable des erreurs typographiques pouvant survenir dans les textes publicitaires, mais il s'engage à reproduire la partie du texte où se trouve l'erreur. Le journal se réserve le droit de refuser toute publicité ne convenant pas à sa politique. Nos annonceurs sont priés de prendre note que toutes les annonces doivent être publiées en conformité avec la Loi sur la protection du consommateur, article 242, qui stipule: "Aucun commerçant ne peut, dans un message publicitaire, mettre son identité et sa qualité de commerçant." Les annonceurs sont priés de vérifier la première parution de leurs annonces. Notre journal se rend responsable d'une seule insertion erronée. Toute correction à apporter ou tout retrait d'une petite annonce doit parvenir au bureau du journal avant 13 h, le mercredi. Après ce moment, l'annonce sera facturée comme entendu.

Toutes les petites annonces sont disponibles sur Internet à l'adresse **lecourrier.qc.ca** et ce, sans frais additionnels.

Disponible dans

**Le Courrier**  
de Saint-Hyacinthe

**CLAIRON**  
SAINT-HYACINTHE ET RÉGION

**450 771-0677**

**140** LOGEMENTS  
3 1/2

3-1/2; 2025, avenue Saint-Joseph app.2, Saint-Hyacinthe (Bourg-Joli); chauffé, rénové, plancher bois franc, inst. lav/séch., 2balcons, corde à linge, rangement sous-sol; 590\$/mois; libre immédiatement; 450-469-4356.

3-1/2 et autres; rue Saint-Antoine, Saint-Hyacinthe; près Centre des Arts Juliette-Lassonde et Marché-Centre. Ascenseur, inst. lav/séch., eau chaude, entrée sécurisée; libres immédiatement. Idéal personne âgée ou handicapée. Johanne Lussier; 450-773-8807 (option #1).

3-1/2 fraîchement repeint, 619, av. Robert, Saint-Hyacinthe, pas de chien, 395\$/mois, libre immédiatement, références demandées, François 450-223-9665.

3-1/2 idéal personne seule/sans animaux; 4-945, avenue Raymond, Saint-Hyacinthe (5min. des services); 2<sup>e</sup> étage, cuisinière/réfrigérateur inclus, plancher bois, galeries avant/arrière, aucun stationnement; libre immédiatement. Références demandées, François 450-252-4553.

3-1/2; libre 1<sup>er</sup> août, frais peint, corde à linge, secteur paisible, Sainte-Rosalie, 435\$/mois; 450-799-3908.

3-1/2 libres immédiatement, refaits à neuf; Saint-Hyacinthe (Saint-Joseph); 495\$/mois; eau chaude fournie, spacieux, climatisation, buanderie, stationnement; pas d'animaux; 450-888-0811.

3-1/2; Saint-Hyacinthe (Saint-Sacrement); rénové, plancher bois franc, 530\$/mois chauffé/éclairé, libre 1<sup>er</sup> août, pas d'animaux, non-fumeur; 450-774-1742.

3-1/2 semi-meublé (cuisinière/frigo), lavoir, chauffé/éclairé, très sécuritaire, ascenseur; conciergerie, références demandées; 450-773-5766, www.grandchateau.ca

**ANIMAUX** acceptés (sous certaines conditions); 1x3-1/2; La Providence; dans triplex tranquille, rénové, libre imm.; 450-250-2222. Visites 7jours/soirs/weekend; WWW.GROUPEROBIN.COM

**AU** 840, Prince, Saint-Hyacinthe (près centres commerciaux, hôpital et autoroute #20); intercom; aspirateur central, buanderie; 465\$/mois, libre immédiatement; 450-778-3486.

**GRAND** 3-1/2; au 3070, Notre-Dame, Saint-Hyacinthe, près cégep, 1<sup>er</sup> étage, non-meublé, inst. lav-séch., balcon, stationnement, 490\$/mois, libre 1<sup>er</sup> août; 450-502-0251.

**GRAND** 3-1/2; Douville, près services, immeuble neuf, tranquille, bien éclairé/insonorisé, sécurisé; intercom, a/c, inst. lav/séch., balcon, aucun voisin au-dessus, stationnement déneigé, walk-in, libre immédiatement, 499\$/mois, références; 514-618-3465.

**\*PROMOTION SAINT-HYACINTHE** Beau grand 3-1/2 rénové. Salle de bain neuve. 450-250-4994.

**SAINT-HYACINTHE;** joli 3-1/2 luxueux, climatisé, avec balcon, 625\$/mois, pas chauffé, pas éclairé, enquête de crédit; 450-513-1754.

**SAINT-SIMON** (village); 3-1/2, Pavillon de la Joie (idéal personne 50ans+); libre immédiatement; 450\$/mois chauffés, éclairés, buanderie, stationnement inclus, pas d'animaux; 450-798-2730, 450-798-2531.

**140** LOGEMENTS  
3 1/2

**TRÈS** grand 3-1/2, rez-de-chaussée, inst. lav/séch., 1 stationnement; 450\$/mois non chauffé; avenue Sainte-Marie (près Cascades et du Vieux Marché), Saint-Hyacinthe, avec références seulement, enquête crédit; 438-403-7767.

**145** LOGEMENTS  
4 1/2

4-1/2 et autres grandeurs disponibles. Béton, ascenseur, climatiser, échangeur d'air, aspirateur central, bain podium, douche, luxueux; 795\$/mois à 915\$/mois. Idéal personne âgée ou handicapée. Johanne Lussier; 450-773-8807 (option #1).

**1 GRAND** 4-1/2; rez-de-chaussée, boul. Casavant Ouest (face au Marché Lacroix, Galeries Saint-Hyacinthe et hôpital); ensoleillé; rénové, style condo, intercom; beaucoup de retraités, **NON-FUMEUR, PAS D'ANIMAUX**; libre immédiatement; 450-779-2247.

**GRANDS** 4-1/2 à Saint-Hyacinthe; aspirateur central, intercom, balcon, porte-patio, rangement intérieur, cabanon, stationnement; libres immédiatement; 450-888-2324.

**1X4-1/2** au 560, Desranleau Est, app.6, Saint-Hyacinthe; possibilité air climatisé mural, non-fumeur; 520\$/mois, libre 1<sup>er</sup> août; 450-773-9890.

**1X4-1/2;** Bois-Joli, grandes pièces ensoleillées, rangement; certains flottant, foyer; stationnement; libre imm.; 450-250-2222. Visites 7jours/soirs/week-end; WWW.GROUPEROBIN.COM

**1X4-1/2,** campus étudiant près CEGEP ITA, Faculté, salle commune, buanderie, meublé/chauffé/éclairé, WI-Fi gratuit, concierge, disp. juillet/août 450-250-2222. Visites 7jours/soirs/weekend WWW.GROUPEROBIN.COM

**1X4-1/2;** Carré Urbain. Construction récente. Grandes pièces éclairées, immense porte-patio/grand balcon, Internet. Libres imm.; 450-250-2222. Visites 7jours/soirs/weekend. WWW.GROUPEROBIN.COM

**1X4-1/2;** centre-ville, édifice tranquille tout près du Marché-Centre; libre imm.; 450-250-2222. Visites 7jours/soirs/weekend WWW.GROUPEROBIN.COM

**1X4-1/2,** Clé du Bonheur, 50ans+, près/services, ascenseur, salle commune, balançoires ext., grandes pièces ensoleillées, porte-patio, grand balcon. Disp. juillet. 450-250-2222. Visites 7jours/soirs/week-end WWW.GROUPEROBIN.COM

**1X4-1/2;** Douville, Castelnau; sous-sol; quadruplex tranquille, verdure, rénové, plancher flottant; libre imm., juillet; 450-250-2222; Visites 7jours/soirs/weekend; WWW.GROUPEROBIN.COM

**1X4-1/2,** Douville, rue La-Barre, grandes pièces ensoleillées, porte-patio, grand/balcon, secteur paisible, beaucoup d'armoires, flottant, immeuble 6logements. Disp. juillet/août. 450-250-2222. Visites 7jours/soirs/week-end WWW.GROUPEROBIN.COM

**1X4-1/2,** semi-détaché, split/level, cour clôturée, arbres matures, terrasse, Douville. Grandes pièces; immense salon, foyer/bois. Disp. juillet/avant 450-250-2222. Visites 7jours/soirs/weekend WWW.GROUPEROBIN.COM

**1X4-1/2** très ensoleillé; 2<sup>e</sup> étage (secteur Saint-Joseph), bois franc, pas d'animaux, immédiatement, 530\$/mois références demandées; 450-774-0888 (après 11h00 am).

**1X4-1/2;** triplex près Cégep Saint-Hyacinthe, grandes pièces/belle luminosité, certains avec foyer, entrée privée, balcon; libre. Visites 7/soirs/week-end. 450-250-2222. WWW.GROUPEROBIN.COM

**145** LOGEMENTS  
4 1/2

4-1/2, 630\$/mois, 2<sup>e</sup> étage, libre immédiatement, secteur paisible, près services (Loblaws), insonorisé, ensoleillé, très propre, références demandées; 450-778-3542.

4-1/2; 7650, Laframboise, Saint-Hyacinthe (secteur Saint-Thomas-d'Aquin); bien situé, balcon, corde à linge, remise, prise extérieure; libre immédiatement; 514-567-9438, 1-855-669-5566, www.condoslaframboise.com

4-1/2; avenue Saint-Joseph, Saint-Hyacinthe (Bourg-Joli); endroit tranquille, galeries, corde linge, planchers bois, rangement; pas d'animaux, références demandées; libre immédiatement; 450-771-0250.

4-1/2 BEAU et grand; secteur Bourg-Joli, Saint-Hyacinthe; idéal personnes tranquilles, planchers bois franc, inst. lav/séch., stationnement déneigé; références demandées; 450-252-9292.

4-1/2; boul. Casavant Ouest (face Papeterie Expert), Saint-Hyacinthe; planchers flottant/céramique, stationnement; libre immédiatement; pas d'animaux, non-fumeur; cell. 450-779-1939.

4-1/2; Bourg-Joli (endroit tranquille/paisible); construction récente, plancher flottant, belle fenestration, inst. lav.-vaiss., stationnement; immédiatement. Autres grandeurs. 450-771-8801, 450-771-8802.

4-1/2 dans maison privée, meublé/chauffé, garage, spa/bain tourbillon; 1100\$/mois négociable tout inclus; idéal retraités/personne tranquille, près hôpital/Galeries Saint-Hyacinthe; immédiatement, 450-779-3000.

4-1/2; haut duplex, bord de l'eau, Saint-Pie, garage, libre immédiatement, 575\$/mois; 514-265-4531.

4-1/2 libre immédiatement; style condo; 17555 De la Concorde Sud, app.5; 2stationnements; remise, corde linge; échangeur d'air; aspirateur central; propre; 695\$/mois. 450-513-0244.

4-1/2; rénové, secteur Saint-Thomas-d'Aquin, plancher bois/céramique, libre 1<sup>er</sup> août, pas d'animaux, non-fumeur, très propre, références demandées; 450-796-5825.

4-1/2; rue Cartier, secteur Bourg-Joli, 610\$/mois, 2<sup>e</sup> plancher, ensoleillé, planchers flottants, corde linge, inst. lav/séch., près services, références demandées; 450-771-4619.

4-1/2; rue Derome, Saint-Hyacinthe (près centres commerciaux); 1<sup>er</sup> étage. Idéal personnes âgées ou couple. Inst. lav/séch. Concierge sur place. Concierge sécurisée. Libre immédiatement, 660\$/mois (non chauffé/non éclairé). Communiquiez avec Roger ou Rollande: 450-261-8719.

4-1/2; Saint-Hyacinthe (Douville), rue Labarre; 1<sup>er</sup> étage, rénové; endroit paisible, 6 logis, balcon, cabanon, stationnement, non-fumeur, 570\$/mois, libre immédiatement. 450-230-6787.

**AU** 1058, avenue Bourdages Nord, Saint-Hyacinthe (entre Dessaulles et Sicotte); rez-de-chaussée, libre immédiatement, 560\$/mois; 450-778-3486.

**AU** 2453, rue Dessaulles, Saint-Hyacinthe; 2<sup>e</sup> étage; rangement au sous-sol, 560\$/mois déneigement inclus, libre immédiatement; 450-778-3486.

**BEAU** grand 4-1/2, cachet ancestral; rue Girouard, Ouest, Saint-Hyacinthe; vue sur rivière, plafond 10'; inst. lave-vaisselle, planchers bois franc, balcon/terrasse; pas d'animaux, 785\$/mois chauffé, libre 1<sup>er</sup> juillet; 450-252-9610.

**145** LOGEMENTS  
4 1/2

**GRAND** 4-1/2, 15910, avenue Saint-Luc, Saint-Hyacinthe, quartier tranquille dans Saint-Joseph, 1<sup>er</sup> étage, espace stationnement, rangement, libre en juillet, 450-772-5791.

**GRAND** 4-1/2, 2<sup>e</sup> étage, Saint-Liboire, 600\$/mois, libre 1<sup>er</sup> août, 2stationnements, chat accepté, références demandées, 450-793-4514.

**GRAND** 4-1/2; au 2975 Saint-Pierre Ouest, 1<sup>er</sup> étage, frais peint, plancher marquetierie, stationnement, libre, 585\$/mois. 450-774-7726.

**GRAND** 4-1/2, chauffé, rue Després, Saint-Hyacinthe, près faculté médecine vétérinaire, 1 stationnement, espace rangement, libre en juillet, 450-772-5791.



Grand 4-1/2; Manoir des Cascades, Saint-Hyacinthe. Pour personnes retraitées autonomes, ascenseur, stationnement, climatisation murale. Contactez: 450-223-2090 ou 450-771-4270.

**GRAND** 4-1/2, rénové; 346, Saint-Pierre, Saint-Marcel, 1<sup>er</sup> étage, 550\$/mois câble inclus, libre immédiatement; 450-794-2974 après 17h.

**GRAND** 4-1/2; rue Decelles, frais peint, très éclairé, inst. lav/séch./lave-vaisselle, plancher flottant, pas d'animaux, idéal personne 55ans+ cherchant tranquillité, pas chauffé, pas d'animaux, libre 1<sup>er</sup> août, à partir 615\$/mois; 450-779-3649.

**GRANDS** 4-1/2 libres immédiatement; rue Saint-Pierre Ouest, Saint-Hyacinthe; 450-261-9610.



**LE RIVERAIN** Luxueux logement, style condo, vue sur la rivière, ascenseur, salle communautaire, générateur, gicleurs, caméra sécurité; terrasse bord de l'eau, balcon, patio; libre 1<sup>er</sup> novembre; 450-771-8797, www.immeubleqf.com

**LIBRES** immédiatement, Saint-Hyacinthe, secteur Bourg-Joli, rez-de-chaussée ou 2<sup>e</sup> étage, plancher bois-franc, inst. lav/séch., 580\$/600\$/mois. Aucun chien, stationnement; 450-278-8880.

**PETIT** 4-1/2; libre 1<sup>er</sup> août, frais peint, secteur paisible, Sainte-Rosalie, 450\$/mois; 450-799-3908.

**\*PROMOTION SAINT-HYACINTHE** Beau grand 4-1/2 rénové. Salle de bain rénovée, inst. lav/séch. Autres grandeurs disponibles. 450-250-4994.

**SAINT-DENIS-SUR-RICHELIEU;** 4x4-1/2, à partir 530\$/mois, 1<sup>er</sup> et 2<sup>e</sup> étages, balcon, planchers flottants et céramique, inst. lav.-séch./lave-vaisselle., rangement intérieur, stationnements; 450-888-1198.

**SAINT-SIMON** (village); 4-1/2; Pavillon de la Joie (idéal personne 50ans+); libre immédiatement; 541\$/mois chauffé, éclairé, buanderie, stationnement inclus, pas d'animaux; 450-798-2730, 450-798-2531.

**150** LOGEMENTS  
5 1/2 ET PLUS

5-1/2 Bourg-Joli; 2260, avenue Raymond, Saint-Hyacinthe; garage, 1<sup>er</sup> plancher, bois franc; aucun chien, 2 stationnements, libre 1<sup>er</sup> août, 690\$/mois; 450-778-9604.

5-1/2, pas de peinture, pas de ménage, on déménage, prêt à s'installer, tout rénové, haut duplex; secteur Saint-Joseph, 670\$/mois, pas d'animaux, 450-518-0939.

**1 BEAU** 5-1/2; ensoleillé, 2<sup>e</sup> étage, près hôpital/centres commerciaux, immeuble tranquille/sécuritaire, intercom, inst. lav./vaisselle, plancher flottant, pas d'animaux, 650\$/mois, références; 450-773-8824.

**1x5-1/2;** 7280, Du Crépuscule, Saint-Hyacinthe (secteur Saint-Thomas-d'Aquin); bien éclairé; corde linge, pas d'animaux, 655\$/mois, libre 1<sup>er</sup> septembre; 450-796-2351.

**1x5-1/2;** Bois-Joli; avec foyer au bois, portes-patio, balcon, près de PHD, EPSH, libre imm.; 450-250-2222. Visites 7jours/soirs/weekend; WWW.GROUPEROBIN.COM

**1X5-1/2,** sur 2étages, foyer/garage, Terrasse Girouard, câble/internet. Entrée/privée, grandes pièces ensoleillées, portes-jardins, grand balcon. Disp. juillet. 450-250-2222. Visites 7jours/soirs/weekend WWW.GROUPEROBIN.COM

**2x5-1/2;** avenue Laval, Saint-Hyacinthe (près des services); grand balcon, espace rangement intérieur; concierge sur place; libres 1<sup>er</sup> juillet; téléphonez avant 20h; 450-779-2534.

**2X5-1/2;** rez-de-chaussée/sous-sol, construction neuve, Havre des Dominicains; triplex luxueux, inst. lave-vaiss., près terrain tennis/piste cyclable; libres juillet/août; 450-250-2222; Visites 7jours/soirs/weekend WWW.GROUPEROBIN.COM

5-1/2; 1125, boul. Casavant Ouest, Saint-Hyacinthe (face centre commercial); remise, stationnement; plancher flottant; pas d'animaux, libre immédiatement; 450-796-5066.

5-1/2 adorable à Saint-Liboire, rez-de-chaussée, 2stationnements déneigés, 2portes-patios, inst. lav/séch./lave-vaiss., près services, pour personnes tranquilles, enquête crédit, aucun chien, 560\$/mois; 450-793-3046.

5-1/2; au 2625, Beauparlant, Saint-Hyacinthe, quadruplex, secteur hôpital, frais repeint, 1<sup>er</sup> étage, bois franc, pas d'animaux, références demandées, 610\$/mois, libre immédiatement; 450-774-2064.

5-1/2 chauffé, eau chaude incluse; haut duplex situé au 13210, avenue Brabant, Saint-Hyacinthe (secteur Sainte-Rosalie); libre immédiatement; 450-799-3696.

5-1/2 garage; triplex, entrée privée, 2niveaux, planchers céramique/flottant, balcon, stationnement; libres juillet; 450-250-2222. Visites 7jours/soirs/weekend; WWW.GROUPEROBIN.COM

5-1/2; rue Nelson, Saint-Hyacinthe, plancher bois franc, pas d'animaux, références demandées, libre immédiatement; 450-771-0250.

5-1/2 (style condo), récent, très beau, climatisé, aspirateur, bain/douche séparés, cabanon, parc, Saint-Hyacinthe (Douville), non-fumeur, libre maintenant, 900\$/mois; cellulaire: 514-347-0588, maison: 819-812-5525.

**AU** 2453, rue Dessaulles, Saint-Hyacinthe; 3<sup>e</sup> étage; rangement au sous-sol, 590\$/mois déneigement inclus, libre immédiatement; 450-778-3486.

**AU** 300, avenue Sainte-Anne (coin Marguerite-Bourgeois), Saint-Hyacinthe centre-ville (près de la promenade); 620\$/mois, libre immédiatement; 450-778-3486.

**150** LOGEMENTS  
5 1/2 ET PLUS

**BEAU** 5-1/2; rue Dieppe (Douville), 1<sup>er</sup> plancher, ensoleillé, insonorisé, planchers flottant/céramique, près services, références demandées, 450-774-4923(jour) ou 450-278-1114(soir, fir de semaine).

**GRAND** 5-1/2; Saint-Hyacinthe (Douville). Climatisation, aspirateur central, balcon, 2stationnements, cabanon, piste cyclable, parc arrière; pas d'animaux, 925\$/mois; 450-701-7951.

**GRAND** 5-1/2; Saint-Liboire, 700\$/mois, libre 1<sup>er</sup> juillet, 2stationnements, chat accepté, références demandées; 450-793-4514.

**GRAND** 6-1/2, haut duplex, près Hôtel-Dieu/Cathédrale, planchers flottants, stationnement, pas d'animaux, non-fumeur, 675\$/mois, libre immédiatement, 418-690-0224, 418-590-3484.

**SAINT-DENIS-SUR-RICHELIEU,** sur 2 étages, 9 très grands appartements, salon et cuisine aire ouverte, 3rangsments intérieurs, inst. lave-vaisselle, aucun chien, 730\$/mois; 450-888-1198.

**155** MAISONS UNIFAMILIALES

**MAISON** centenaire, 2 étages, 2càc, 2sdb, cour clôturée à partager, balcon, lav/séch. incluses; non-fumeur, pas d'animaux, 815\$/mois; 1155, Saint-Joseph, Saint-Hyacinthe; libre; 514-806-6436.

**RECHERCHE** maison à louer, 5 enfants, 2 minis Coley pour le 1<sup>er</sup> août ou avant, Saint-Thomas, Saint-Pie, La Présentation, 450-252-6959.

**SEMI-DÉTACHÉ à louer, secteur Saint-Joseph, sur 2étages, 2càc, cour arrière, électricité fournie, stationnements, non-fumeur, enquête crédit, immédiatement, 950\$/mois; Sylvie: 514-703-2706.**

**200** À REVENUS

**IMMEUBLE** à revenus, rue de Roxton, Acton Vale. Multifamilial, Bx5-1/2, situé près des services, personnes sérieuses seulement. 450-546-4975.

**220** FERMES - TERRES

**UPTON,** petite ferme, 6 arpents, 4 c.c. 450-905-1251.

**230** MAISONS UNIFAMILIALES

**MAISON** 1965, 4càc, 2sdb, sous-sol fini, abri d'auto, remise, secteur Sainte-Rosalie, arbres matures, 182,000\$, 450-799-3359.

**235** TERRAINS

**ESTRIE:** grands terrains en montagne, domaine privé. Etangs, sentiers, paysages magnifiques. 17,500\$ et+; financement disponible: 100\$/mois, 2ans sans intérêt; 819-888-2314, www.domainedesappalaches.ca

**300** AMEUBLEMENT / ÉLECTROMÉNAGERS

**CONGÉLATEUR** debout Wood, 24" de large, 5' hauteur, presque neuf, (3-1/2 ans). Cause vente: déménagement, 150\$. Info 450-250-2705.

**LAVE-VAISSELLE** blanc standard, Maytag, bon état, encore installé, fonctionne très bien. Aubaine: 60\$. Cause de vente: achat inox; 450-796-2515, 450-888-3580.

**horoscope**

**Alexandre Aubry**  
alexandre.aubry@norja.net  
www.norja.net  
514 640-8648

**Bélier**  
Du 21 mars au 20 avril

Bien installé dans le confort de votre foyer, vous aurez envie de rêver et de relaxer, tout simplement. Pourquoi ne pas écouter quelques bons films qui vous permettront de vous évader et de vraiment décrocher?

**Taureau**  
Du 21 avril au 20 mai

Vous ne manquez certainement pas de conversation, mais il vous sera plus difficile d'en contrôler le sujet. Vous vous laisserez aller à des confidences personnelles que vous auriez probablement préféré garder secrètes.

**Gémeaux**  
Du 21 mai au 21 juin

Vous savez très bien que des matériaux de qualité pour les rénovations de votre maison ne sont pas seulement du luxe, mais aussi un investissement. N'ayez pas peur d'effectuer des changements dans la maison afin qu'elle soit à votre goût.

**Cancer**  
Du 22 juin au 22 juillet

Au cours d'un voyage, d'une conférence, d'une formation ou même d'une thérapie, vous pourriez faire la rencontre d'une personne qui saura vous captiver et vous faire vivre certaines émotions que vous aviez enfouies.

**Lion**  
Du 23 juillet au 23 août

Vous n'avez pas l'intention de vous contenter d'un petit « je t'aime »; il vous en faudra beaucoup plus de la part de votre amoureux pour vous faire rêver. Il vous fera d'ailleurs vivre quelque chose de très romantique.

**Vierge**  
Du 24 août au 22 septembre

Les vacances s'amorcent? Qu'est-ce qui vous oblige à rester chez vous? En famille ou avec des amis, vous pourriez planifier un voyage à l'étranger ou parcourir plusieurs centaines de kilomètres afin de vous dépayser complètement.

**Balance**  
Du 23 septembre au 23 octobre

La maison et les finances sont souvent sources de soucis, ce qui n'améliore en rien votre relation amoureuse. Il faudra essayer de trouver un autre sujet de conversation pour calmer les tensions.

**Scorpion**  
Du 24 octobre au 22 novembre

Le ménage est une corvée embêtante que vous remettrez à plus tard, au risque de manquer de temps. Au travail, vos idées de génie rapporteront gros, en autant que vous sachiez bien les communiquer.

**Sagittaire**  
Du 23 novembre au 21 décembre

Vous ressentirez le besoin d'améliorer la sécurité de votre maison. Vous passerez aux actes en vous faisant installer un système d'alarme et de meilleurs verrous, pour avoir l'esprit tranquille.

**Capricorne**  
Du 22 décembre au 20 janvier

Votre impulsivité pourrait être difficile à gérer. Au travail, vous gravirez les échelons à la vitesse de la lumière, mais ce ne sera qu'une fois au sommet que vous réaliserez l'ampleur des responsabilités.

**Verseau**  
Du 21 janvier au 19 février

La maison, la famille et les projets coûtent cher en cette période de l'année. Les vacances approchent et vous voudrez que tout soit prêt pour vous permettre de vous reposer sans le moindre souci.

**Poissons**  
Du 20 février au 20 mars

Dans certains cas, il faut penser à soi en premier lieu. Vous n'hésitez pas un seul instant à donner aux gens en détresse. Faites toutefois attention de ne pas vous placer dans une situation financière précaire.

# LOGEMENTS À LOUER

450-250-2222

**VISITEZ NOS LOGEMENTS 7 JOURS/SEMAINE**

1½ - 2½ - 3½  
4½ - 5½ - 6½

LUNDI AU VENDREDI 9H À 21H  
SAMEDI ET DIMANCHE 9H À 17H

www.grouperobin.com

**ROBIN** GROUPE

**MOBILIER** cuisine, chêne, 6 chaises (dont 2 capitaines), autres chaises et 2 panneaux de rallonge; 450-774-8293.

**310 ANTIQUITÉS**

**ACHAT** d'antiquités, succession complète. Maurice Rainville: 450-771-2288, cell.: 450-771-8393.

**ACHETONS** antiquités, or, monnaies. Tableaux: Ayotte, Bouchard, Cantin, Corno, Cosgrove, Côté, Delsignore, Ferron, Fortin, Horrick, Hudon, Iacurto, etc... 514-891-0699, www.lesantique.com

**320 BOIS DE CHAUFFAGE**

**BOIS** de chauffage en 8 pieds aussi en 16 pouces, 819-398-7535.

**340 OUTILLAGE**

**SCIERIES** mobiles à partir 4,397\$. Coupez bois toute dimension avec votre scierie à ruban portative. Info/DVD gratuits. www.ScieriesNorwood.ca/400QN 1-800-408-9995 poste:400QN.

**345 VENTES DE GARAGE**

**VENTE** de trouvaillies au 2220, rue Dessaulles, Saint-Hyacinthe les 11 et 12 juillet. De tout pour tous. Bienvenue!

**350 DIVERS**

**CABANONS** (remises à jardin): 10'x12', 1,749\$; 10'x16', 2,049\$; 12'x16', 2,299\$; 15'x20', 3,249\$; 15'x30', 4,749\$; 20'x30', 6,099\$. Autres grandeurs disponibles. Livraison et installation gratuites. #RBQ: 8213-9338-04; 450-632-0007.

**DACTYLO** électrique Smith Corona, 100\$, 450-774-8293.

**PIÈCES** neuves autos/camions. Meilleurs prix garantis! 20% à 70% d'économie! Commandez par téléphone: 1-877-999-7580 ou directement en ligne: www.supraz2000.com/quebec

**400 AMITIÉ / RENCONTRES**

**SERVICE** rencontres. Essayez-le gratuitement: 1-888-451-7661. Téléphonnez: 1-866-634-8995 ou #7878. Adulte 1 à 1: 1-877-347-9242 ou #5015. Célibataires de votre région: 1-888-571-5763 (18+).

**405 ASTROLOGIE**

**ANITA** Sorel: 40 ans d'expérience dans la voyance, des réponses à vos questions les plus intimes. Tél.: 514-764-7754, (2,99\$/min.).

**AURÉLIA**, médium, don de naissance, ne pose aucune question, réponses/dates précises. 514-800-0337: 5\$/pour les 5 premières minutes (Visa/Master/Card) ou 514-764-7750: 2,99\$/min.

**MEDIUMQUEBEC**: #1 au Québec, change de numéros! Les meilleurs voyant(e)s vous attendent: 1-800-332-1036, cell.: #3993. Consultez leurs profils: www.MediumQuebec.com

**425 ÉVÉNEMENTS / VOYAGES**

**ADAM&EVE**. Nudisme, gens libérés, chalets à louer, VR bienvenus. Brochure. Fantôme: 16-21 juillet. CarnavalRio: 23-28 juillet. Érotique: 30 juillet-4 août. Échange: 16-11 août. 819-336-4320. www.camping-adam-et-eve.com

**SOIRÉE** rétro-bénéfice Fondation Limnol, (limnol.jimdo.com), 5 septembre 2015, 19h30, vedette: Chopter de Floride; Salle Chez Jacques, 619, rue Principale, La Présentation, entrée 20\$, réservation 514-942-4681.

**430 GARDERIES**

**GARDERIE** milieu familial, Sainte-Hélène-de-Bagot, 2 places disponibles 4 août, 12 mois+. Repas équilibrés. Programme éducatif, 7h30 à 17h. Karine: 450-518-0964.

**NOUVEAU**, secteur Bois-Joli, garderie en milieu familiale, 25\$/jour avec reçu, enfants 0-5 ans, 7 places disponibles, horaire à discuter, dès 13 juillet; Mélanie, 450-768-4122; Ghislaine, 450-252-0758.

**435 OCCASIONS D'AFFAIRES**

**ACCÉDEZ** au programme clé en main, route distributrices automatiques. Produits grande consommation. Clientèle fournie. Oui, c'est rentable. Informez-vous: 514-439-2212.

**440 OFFRES D'EMPLOIS**

**CABINET** en assurances à Saint-Hyacinthe, recherche courtier en ligne personnelle. Conditions très avantageuses. Veuillez contacter Mme Line Guilmond au 1-844-401-4888.

**MOTEL BIENVENUE** (Douvillie) recherche gérant d'hôtel résidant. Logement 3-1/2 meublé tout inclus fourni; salaire à discuter; information 450-773-1909.

**\*AAAA\*Emploi étudiant(e)s & adultes\$\$\$.** Fais-toi jusqu'à 250\$/sem. en vendant produits de chocolat dans région, horaire flexible! 1-800-561-2395. **Moniteurs recherche s :** 1-800-276-7142.

**JOURNALIER** classe 3, 30h et plus, expérience sur camion 10 roues. Demandez Jocelyne: 450-772-5525.

**PERSONNE** recherchée pour traire les chèvres, matin (7h à 11h) et soir (16h30 à 20h), temps plein ou partiel. Lieu de travail: Saint-Liboire; 450-793-4787 ou claircote@netco.ca

**RECHERCHE** gardienne du lundi au jeudi de 18h à indéterminé, salaire à discuter, contactez-moi Mélissa, 450-888-3106.

**RECHERCHE** personne fiable et sérieuse pour travail agricole (traite de vaches), temps plein, avec possibilité maison. Contacter Jean-Yves: 450-223-4302.

**SALON LES GALERIES SAINT-HYACINTHE** Recherche coiffeur(euse) pour homme, poste temps plein. Communiquez avec Vincent: 450-774-1100.

**460 SERVICES DIVERS**

**courtageexpress.com** prêts 500\$ - 625\$ - 750\$ 1-888-994-4054

**1 CONSOLIDATION** dettes. 1 paiement/mois. 0% intérêt, aucun dépôt d'ouverture dossier; 7/7 jours, 8h à 20h. Comptabilité Jacques: Sans frais 1-877-744-4455.

À bout de souffle? Trop de dettes? 34centres pour vous aider. MNP Ltée Syndic de faillite, accrédité par le gouvernement: 514-839-8004.

**CREDIT700.CA** Prêt en-quête de crédit. 1-855-527-4368. Appliquez en ligne: www.credit700.ca

**ÉTUDIANTE** en stage offre thérapie gratuite en relations d'aide: 10 séances d'une 1 heure. Bureau à Saint-Hyacinthe. Contactez Myriam: 450-223-0879.

**PRÊT 500\$ à 700\$** rapide, par téléphone/dépôt direct, réponse 30min.; conditions: emploi stable (4mois), paie dépôt direct. Crédit Yamas-ka: 1-877-661-4721, www.credityamaska.com

**SAAQ.** Victime d'accident automobile? Vous avez des blessures? Contactez-nous. Consultation gratuite! M.Dion, Avocats: 514-282-2022. www.avocatsaaq.com

**TAILLE** de haies et arbustes (entretien paysager, émondage léger). Meilleurs prix en ville. Communiquez avec l'expert: Sylvain Roy. Réservez votre place: 450-223-9073.

**500 AUTOMOBILES**

**+/-300\$ ACHAT** autos et camions. Bon ou mauvais état, payons meilleur prix, transfert SAAQ, remorquage gratuit 24h; 514-943-0989, 450-447-8536.

**515 MOTONEIGES / MOTOCYCLETTE / VTT**

**ACHÈTE** motos/VTT. Payons meilleur prix. Plus de 50 motos en inventaire. Tremblay Motos: 1100, Des Ateliers, Saint-Hyacinthe (Douvillie); 450-771-9247, 450-773-5028.

**520 VÉHICULES GARAGE**

**A1 AUTO BAS PRIX** Problème de crédit, besoin d'une auto/d'un camion? Financement privé. Aucun cas refusé. Réponse en 2 heures: 450-252-7373, 450-779-0716. www.autobasprixst-hyacinthe.com

**ACHÈTEZ** votre véhicule. Aucune enquête de crédit. Permis valide. Livraison possible même jour. Recherche de véhicules, importation U.S.: 450-446-2800.

**TALBOT** & ASSOCIÉS ENCANTEUR INC. 450-347-2233 514-949-3493

**ENCAN PUBLIC SANS RÉSERVE**  
NOUS AVONS ÉTÉ MANDATÉS AFIN DE VENDRE PAR ENCHÈRE PUBLIQUE LES ACTIFS DE : **MONSIEUR CABANON INC**

**PLUS DE 600 LOTS**

**SAMEDI LE 18 JUILLET 2015 DÈS 9H30**  
1505 RUE DE L'INDUSTRIE, BELOEIL (QC) J3G 4S5  
CABANONS PRÉFABRIQUÉS

**21 CABANONS ASS., 3 PAVILLONS ASS., 4 CABANONS NON TERMINÉS, 1 GARAGE, 1 GARAGE CABANON**  
8' X 12', 8' X 10', 8' X 8', 6' X 10', 9' X 9', 10' X 10', 11' X 11', 6' X 12', 16' X 16', 12' X 12', 10' X 12', 9' X 14', 10' X 14', 12' X 14', 16' X 20'

**MATÉRIEL ROULANT**

**(3) CHARIOTS ÉLÉVATEURS** : 1x Toyota 52-6FGU35, 14018hrs, cap : 7000lbs, PNEUMATIQUE, PROPANE, mât 2 sec., mouvement latéral/ 1x TOYOTA 02-5FG30, 12592hrs, PNEUMATIQUES, PROPANE mât 3 sec. cap : 6000lbs/ 1x Électrique BLUE GIANT, K-12, cap : 2000lbs /CAMIONNETTE FORD F150XLT, 2009, 4x4, ±20000km, automatique, 5.4L/Camionnette FORD RANGER XLT, 2008, ±215737km, 4.0L, automatique, essence/(1)CAMION FORD F350XL, 2006, automatique, diésel power stroke V8, 6.0L, plateforme 16', 191484km et 215839km/(3)REMORQUES plateforme : RICHELIEU, 16', 2 essieux, (2X)2008, 1X2014/ (10)REMORQUES : (5)LAROCHE : 3x24' (2013-2014), 2 essieux, , 2X26', 2 essieux, 2013-1998/CHAGNON, 16', 2 essieux, 1984/ (2) PLATEFORMES EN MÉTAL, 24', 26', 2 essieux, 1996-2003, artisanale/ PLATEFORME EN ALUMINIUM, 8', 1 essieu/ PLATEFORME EN MÉTAL, 16', 1985, 2 essieux,

**MATÉRIAUX DE CONSTRUCTION**

**(1000) PAQUETS BARDEAUX DE TOITURE** ass./ (177) PAQUETS DE CANEXEL ASS. 6 PO./ (414) BOITES DE PANNEAUX DE VINYLE/ (1000) J-TRIM DE VINYLE/ (963) PORTES (GARAGES, acier, acier peinturé, pin)/ (441) FENÊTRES (thermos, guillotine) / (3000) VITRES/ (290) CADRAGES / (120) DALLES DE PATIO EN BÉTON/ (645) PAQUETS DE BOIS : 2X6 120 PO. Épinette : 2x6 144 po., 2x10 144po., 2x8 144po. Et bois traité/Moteur de porte de garage/ (9006) FERMES DE TOIT/ (60) ROULEAUX D'ALUMINIUM/ (20) ROULEAUX DE TOILES D'EMBALLAGE/PANNEAUX D'ISOLANT 4X8/ (368) BOITES DE CLOUS / (100) BOITES À FLEURS

**MACHINERIE**

**(2) PLIEUSES À ALU. TAPCO** : (1) 12'6"x14", Pro-14, (1) 24"x12"/ (2) DÉLIGNEUSES TAPCO : (1) motorisée 48", mod :48, pédale contrôle, (1) Manuelle, 24", mod :Port-O-Slitter/ Table pour fermes de toit, 5'X32", unité hydraulique / (2) COMPRESSEURS À AIR VERTICAL : (1) Eagle, à piston, 5HP, (1) RK, à piston 10HP/ (3) Bancs de scie : (2) King, 10", KC-10GC/ (1) Delta, 10", 34-4440/ (2) Scies radiales Delta, 10"

**MATÉRIEL DE BUREAU**

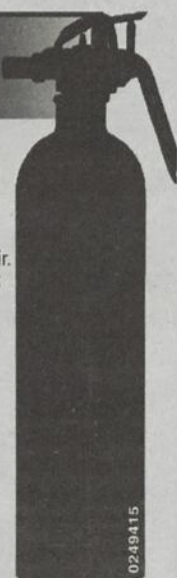
**(6) Ordinateurs** (3) Imprimantes : (2) Oki, CS500etC710/ (1) Brother, HL2140/ **Moniteurs/ Claviers/ Appareil Brother/ Téléviseur/ Commutateurs D-Link/Système de surveillance** par caméras DW-VF4, 4 caméras, panneau, acc. ass/Système téléphonique, 15 téléphones, panneau, acc. ass/Batterie secours CyberPower/ (7) Bureaux mélamine/ (5) Fauteuils ajustables / (6) Classeurs latéraux/ (21) Classeurs verticaux/ (2) Armoires mélamine/ Chaises/ (3) Ventilateurs sur pied/ **Chaufferette/Étagères/ Micro-ondes/ Four à convection/ Table ronde/**

**INSPECTION DES LOTS : VENDREDI LE 17 JUILLET 2015 DE 9H À 16H**  
CONDITIONS : 25 % à l'adjudication - le solde est payable comptant ou chèque visé - Dépôt de 200\$ à l'inscription remboursable ou applicable - 15% de frais d'encan. Liste partielle seulement à titre indicatif.  
Voir photos et Mise en ligne via WWW.ENCANTEURASSTALBOT.CA

**RAPPEL DE PRODUIT**

Kidde Canada, Inc., de concert avec Santé Canada, a annoncé un rappel volontaire visant à remplacer certains extincteurs jetables Kidde munis d'un robinet en matière plastique noir. Les extincteurs de classes ABC et BC-fabriqués entre le 23 juillet 2013 et le 15 octobre 2014 pourraient être visés.

Si vous pensez posséder l'un de ces extincteurs, veuillez contacter Kidde Canada au 1-844-833-6394 (8 h - 17 h), du lundi au vendredi ou visitez le site www.kiddecanada.com et cliquez sur « Avis sur la sécurité ».



**LE GUIDE SAINT-HYACINTHE.COM**

**UNE BONNE HABITUDE À PRENDRE**

7<sup>e</sup> édition 2015-2016

50 000 exemplaires distribués

40 000 exemplaires distribués

3 500\$ en prix à gagner

10\$ par semaine

Le Courrier

L'Épicier du Centre-Ville

450-768-2554

**520 VÉHICULES GARAGE**

ATTENTION! Besoin d'un véhicule. Problème crédit? Aucun cas refusé. Financement. Modèles 2002-2010. Robert Cloutier Autos: 450-446-5250, 514-830-0098, 1-888-446-5250; www.robertcloutierautos.com

**605 REMERCIEMENTS**



**REMERCIEMENTS**

**AU SACRÉ-COEUR POUR FAVEUR OBTENUE**

Que le Sacré-Coeur de Jésus soit loué, adoré et glorifié à travers le monde pour les siècles des siècles. Amen.

Dites cette prière 6 fois par jour pendant 9 jours et vos prières seront exaucées, même si cela semble impossible. N'oubliez pas de remercier le Sacré-cœur avec promesse de publication quand la faveur sera obtenue. (N.B.)

**700 ENCANS**

★★★★★★★★  
★★★★★★  
★★★★★

**ENCAN MAURICE RAINVILLE**

Disponible pour tous genres d'encans Achat, antiquités et succession

Tél. : 450 771-2288  
Cell. : 450 771-8393  
www.encanmauricerainville.com

★★★★★  
★★★★★★  
★★★★★★★★

APRÈS M'AVOIR LU



Recyclez-moi Merci



**Pour annoncer vos ENCANS rien de mieux que**

**Le Courrier**  
de Saint-Hyacinthe

**450 773-6028**

**ENCAN**

À votre disposition pour vendre en particulier ou par encan: roulant de ferme, animaux, machineries, etc.

Consultez: **MARC GRAVELINE** encanteur  
Saint-Barnabé-Sud **450 792-6284**

**ÉDITION SPÉCIALE**

**CONTENU RÉDACTIONNEL EXCLUSIF!**

**EXPO-CHAMPS**

**TOUT EN COULEURS**

**EXPO-CHAMPS**  
1<sup>er</sup> - 2 | 3 SEPTEMBRE 2015

*Une terre riche en projets*

**TOUS LES JOURS**  
AM Présentations de 1 h machines agricoles  
PM Démonstrations de 1 h presses à balles rondes

**PUBLICATION JEUDI 20 AOÛT 2015**

Date limite pour réservation et matériel  **VENDREDI 31 JUILLET 2015**

**PLUS DE 25 000 EXEMPLAIRES**

Distribué dans le Courrier de Saint-Hyacinthe et par la poste aux producteurs agricoles dans les régions suivantes :

- Région Montérégie Est et Ouest
- Région Centre du Québec
- Région de l'Estrie

**NOUVELLE DISTRIBUTION**

**Pour informations: Tél.: 450 773-6028**  
Télec.: 450 773-3115 • Mtl: 514 875-1948  
publicite@courrierclairon.qc.ca

VISIBILITÉ SUR **lecourrier.qc.ca**  
**INCLUDE**

**cartes professionnelles 450 773-6028**

**DÉCAPAGE**

450 513-1797 (St-Pie)

**Entreprise RG**

**Décapage et finition**

Armoires de cuisine sur place

Pianos, meubles, etc...

Faux fini

Robert Graveline, Propriétaire

**RÉNOVATION**

**CONSTRUCTION URBANA**

**ESTIMATION GRATUITE**

**SERVICE 24 H / 7 JOURS**

**SERVICES OFFERTS :**

- Système intérieur
- Finition intérieure
- Revêtement extérieur
- Rénovations générales
- Restauration après sinistre
- Portes et fenêtres

Visitez notre site web : **constructionurbana.ca**  
**450.513.2122**  
Licence RBQ. : 5699-7521-01

**ORDINATEUR**

**DOCTEUR ORDI**

SERVICE INFORMATIQUE À DOMICILE

PAS BESOIN DE TOUT DÉBRANCHER ! NOUS NOUS DÉPLAÇONS CHEZ VOUS.

**450 502-ORDI (6734)**

NOUS RÉGLONS VOTRE PROBLÈME OU VOUS NE PAYEZ RIEN !

**Laurent Nadeau**  
À votre service depuis 2003

**ROTOCULTAGE**

**MARIO DUFRESNE**

À VOTRE SERVICE DEPUIS 30 ANS

- Service de roto-cultage en tout genre, grand et petit terrain et jardin.
- Transports de : sable, pierre, terre, paillis, etc.

**TÉL.: 450 799-3198**

**RÉNOVATIONS**

**Benoit Leblanc**

RÉSIDENTIEL • COMMERCIAL

**Pour tous vos travaux int. et ext.**

Menuiserie, toiture, balcon, portes et fenêtres, finition, peinture, salle de bain, sous-sol, joints, céramique, modifications de tous genres et réparation générale.

**Estimation gratuite**

450.501.4043 #RBQ 5616-5707-01

**PRODUITS DE LA FERME**

**LES DÉLICES Campagnards**

Boutique de produits de la ferme

Heures d'ouverture

Mercredi	9 h à 17 h
Jeudi	9 h à 20 h
Vendredi	13 h à 17 h
Samedi	9 h à 16 h

Vente au détail Complet et demi

Bœuf - Porc - Veau - Poulet et autres produits (sans hormones de croissance ajoutées)

**Service d'abattage et de découpe** (sous inspection provinciale) Permis du M.A.P.A.Q.

ou sur rendez-vous

Isabelle & Bruno Beaugard 450 796-4693  
1007, Salvail Sud, La Présentation 450 223-4380

**COURTIER IMMOBILIER**

**MOI J'VENDS ! 2%**  
à partir de seulement

**Serge Guertin**  
courtier immobilier  
450-888-2294  
certifié QSC

sergeguertin@outlook.com

Mon expérience et mon expertise sauront vous guider !

Titulaire de 8 prix Propriétaires consécutifs de 2007 à 2014

**ENTRETIEN MÉNAGER**

**Claude Léger**  
Service & Entretien

**RÉSIDENTIEL, COMMERCIAL**  
Résidence, commerce, édifice

450 223-9807  
450 794-2286

Spécialités

- Lavage de vitres (en hauteur)
- Nettoyage de tapis avec camion usine
- Décapage de plancher
- Nettoyage à pression

Entretien ménager

- Résidentiel et commercial
- Grand ménage de maison
- Ménage après construction ou sinistre
- Cânciergerie

0244358

**claudelegerservice.com**

**TRAITEMENT DE PELOUSE**

**VERTOURE**

SOREL, BELOEIL & ST-HYACINTHE

Vous avez des questions concernant votre pelouse ?

**Yannick Tremblay**  
Consultant spécialiste Directeur

**ESTIMATION GRATUITE**  
**1 866-771-1001**

**PAYSAGEMENT**

**Taille de haies et d'arbustes**

**Noël, Lapalme Entreprises**

Pour plus d'informations  
Cell. : 450 502-7277 • 450 502-5741

**SOINS DE PIEDS**

**SOINS DE PIEDS ET RÉFLEXOLOGIE**

**MÉLANIE BEAUDOIN**  
Infirmière 450.250.7433  
Membre de l'OIIQ et l'AIISPO

- coupe d'ongles
- cors
- callosités (corne)
- pieds diabétiques

Sur rendez-vous seulement  
15600, Grand Rang St-François, St-Hyacinthe

**VENTE ET RÉPARATION**

**ORDI-MOI-DON-ÇA inc.**

Vente et réparation d'ordinateurs usagés et neufs sur demande.

Installation de programme, antivirus, service à domicile.

503, boul. Laurier Ouest (Douville)

**450 223-0905**

# Entreprendre en famille

Au cours de l'année scolaire, par le biais d'une multitude de projets éducatifs, les étudiants ont vécu différentes formes d'expériences entrepreneuriales. Le but de ces initiatives était de faire ressortir chez les jeunes leurs différentes qualités : leadership, autonomie, initiative, persévérance, esprit d'équipe, solidarité, créativité, confiance en soi, sens des responsabilités et coopération. Certains organismes collaborent avec le milieu scolaire afin de transmettre ces valeurs et éveiller chez les jeunes un intérêt pour l'entrepreneuriat, dont la Corporation de développement régional (CDR) de la Montérégie, Jeunes entreprises du Québec ainsi que les carrefours jeunesse-emploi. Afin que les jeunes poursuivent leur apprentissage pendant la saison estivale, voici quelques idées à l'intention des parents tentés par l'idée d'entreprendre en famille cet été.

Est-il déjà arrivé à vos enfants de manifester un intérêt à inventer des objets ou à fabriquer des bracelets, faire de la limonade, etc.? Pourquoi ne pas en profiter pour les initier à l'entrepreneuriat par la vente de leurs créations? Souvent, les jeunes vont fabriquer des objets qu'ils pourraient facilement mettre en marché et ainsi découvrir leurs forces créatives et organisationnelles. Le projet Jardiniers en herbe est un exemple d'initiative entrepreneuriale réalisée cette année dans plusieurs

écoles primaires rurales. Les participants ont eu la chance de découvrir leurs qualités entrepreneuriales par le biais de cette expérience, qui consistait à réaliser un jardin de fines herbes dans une palette de bois, de la plantation en passant par l'entretien, la récolte jusqu'à la vente. Il est donc possible de partir d'une simple idée de bricolage pour amener votre enfant à vivre des valeurs pouvant lui être utiles dans le futur.

Tondre la pelouse, nettoyer les vitres, laver les autos sont autant d'idées pouvant être réalisées cet été par vos enfants, afin d'accumuler un peu d'argent de poche. Pourquoi ne pas prendre en exemple un projet comme ceux-ci pour motiver vos enfants à l'appliquer dans votre milieu? Dans une école de la région maskoutaine, les étudiants ont identifié le besoin d'un service de vente de collation-santé à l'heure des récréations et du dîner et ils ont eux-mêmes décidé d'y répondre. De l'étude de marché, du budget, du besoin de leur clientèle en passant par la recherche des produits, les enfants ont vécu les différentes étapes se rapportant à la création d'une entreprise de services. Lorsque votre enfant identifie un besoin dans son environnement, vous pouvez l'aider à répondre à celui-ci par le biais d'un projet entrepreneurial de services.

Dans le but d'amasser des fonds, les étudiants d'une école de la région ont décidé de faire un événement « Roulatèque ». Ils ont vécu les différentes étapes de la réalisation de l'événement : le choix de l'idée, la publicité, le budget, la distribution des tâches, etc. L'événement a été un succès, tant pour les jeunes que pour les membres du personnel de l'école, car celui-ci répondait aux attentes de chacun.

Vous est-il déjà arrivé de revenir plus fatigué de vos vacances, car vos enfants ne collaboraient pas beaucoup aux activités? Pourquoi ne pas les inclure dans la planification et l'organisation de vos vacances? De l'idée, l'endroit, le type d'hébergement et le choix des activités, tout peut être objet de discussions et de décisions conjointes. Vos jeunes se sentiront impliqués, motivés et importants. Ayant été engagés dans la préparation de cette activité, ils seront plus enthousiasmés à y prendre part. Ce qui vous aidera à vivre un moment familial de qualité, tout autant pour vous que pour vos enfants.

En résumé, toutes activités peuvent être favorables au développement de valeurs entrepreneuriales chez vos enfants, il suffit de les aborder sous cet angle. Nous espérons donc que votre été sera sous le signe de l'entrepreneuriat et que ces réalisations éveilleront



chez vos enfants une passion et un désir de s'engager, et ce, dans tous les aspects de leur vie!



Pour plus d'information, veuillez contacter :

Chantale Prévost  
Conseillère en développement professionnel

Émilie Bureau  
Agente de sensibilisation à l'entrepreneuriat jeunesse (ASEJ)




Espace carrière • 450 771-4500



vif **Moules et Plastiques**  
Moulds and Plastics

**NOUS EMBAUCHONS**  
Journée découverte  
Mardi 14 juillet 2015

## Joignez-vous à une équipe dynamique !

Afin de répondre à notre croissance, nous sommes actuellement à la recherche de candidats prêts à relever de nombreux défis au sein d'une équipe dynamique pour combler plusieurs postes en usine.

Découvrez l'environnement de travail que vous réserve VIF lors de sa **journée découverte** le mardi 14 juillet 2015.

Venez rencontrer notre équipe lors des trois visites prévues à 14 h, 17 h et 19 h.

Inscrivez-vous par téléphone au 450 774-6953 poste 288, par courriel à : rh@vifplastics.com ou sur place lors de l'événement.

**Apportez votre CV!**

Plus d'une vingtaine de postes à combler dont :

Électromécaniciens

Caristes


Journaliers

Machinistes


Techniciens en robotique

Monteurs et ajusteurs

Chargé de projet



Joignez-vous à l'équipe



**Une date à retenir :**  
Le mardi 14 juillet 2015

**Un lieu à découvrir :**  
Les Industries de Moules et Plastiques VIF Ltée, 4000, boulevard Casavant Ouest, Saint-Hyacinthe

0251399

Si l'avenir vous intéresse  
Groupe en pleine expansion



## Pavages Maska Inc.

Compagnie de construction de routes et de pavage, qui oeuvre dans le domaine depuis plus de 50 ans est à la recherche de candidats pour la région de Saint-Hyacinthe.

## POSTES À COMBLER :

## TECHNICIEN DE LABORATOIRE POUR ANALYSE D'ENROBÉ BITUMINEUX.

## FONCTIONS :

## Préparation des appareils d'essais, prise d'échantillons, analyse d'enrobés bitumineux et de granulats, essai de granulométrie, contrôle de la qualité.

**SEULES LES PERSONNES RETENUES SERONT CONTACTÉES**

**PAVAGES MASKA INC.**  
3450, boul. Choquette, Saint-Hyacinthe Qc J2S 8V9  
Télécopieur : 1 888 496-0269 a/s Pierre Houle  
Courriel : rhmonteregie@pavagemaska.qc.ca

0251407

## carrières et professions

**Le groupe MADEAU**

**CHAUFFEUR CLASSE 1 VOLAILLES VIVANTES**

- Recherchons chauffeur avec bon dossier de conduite
- Minimum 2 ans d'expérience
- Poste temps plein de nuit
- Port d'attache Saint-Jean-Baptiste-de-Rouville

Envoyez votre C.V. par  
Télécopieur : 450 889-8126  
ou par courriel à  
emploi@groupenadeau.com

0224187

**CLUB DE GOLF ACTON VALE**

Faites partie d'une équipe dynamique!

**TOUS NOS EMPLOYÉS REÇOIVENT UN ABONNEMENT ANNUEL GRATUIT VALEUR DE 1500 \$**

Plusieurs avantages • Salaire compétitif et conciliation travail-famille

**CUISINIER(ÈRE)**

- Avec expérience
- Capacité à travailler sous pression, débrouillardise, efficacité, bon esprit d'équipe
- Horaire de jour, soir et fin de semaine, environ 30 h et plus

Faire parvenir votre CV par courriel à :  
direction@golfactonvale.qc.ca  
Geneviève Dion, Directrice générale • Propriétaire

0249741

**annex Air**

Annexair est une entreprise d'avant-garde, spécialisée dans la conception et la fabrication de systèmes de ventilation commerciaux à haute efficacité énergétique. Afin d'appuyer la croissance soutenue de l'entreprise, nous sommes à la recherche de :

**Approvisionnement**

Relevant du Superviseur, approvisionnement, le titulaire du poste sera appelé à traiter les demandes d'achats provenant des différents départements. Plus précisément, son rôle consistera à :

- Prévoir le matériel selon les politiques d'inventaire;
- Voir à la mise à jour du système de gestion des stocks KANBAN;
- Effectuer les différents suivis auprès des fournisseurs (commandes, disponibilité des produits, prix, livraisons, retours)

**Exigences particulières :**

- Diplôme d'études collégiales (DEC)
- 3 à 5 années d'expérience dans le domaine des achats
- Bilinguisme (anglais écrit et parlé)
- Sens de l'organisation et débrouillardise
- Maîtrise de la suite Microsoft Office

0251397

Veuillez nous faire parvenir votre curriculum vitae à :  
rh@annexair.com ou 1125, rue Bergeron, Drummondville (Québec) J2C 7V5  
Seules les personnes retenues pour une entrevue seront contactées.

*Ça vaut le déplacement!*

**LUSSIER**  
CHEVROLET BUICK GMC CORVETTE  
lussierchevrolet.com

**CONSEILLER (ÈRE) TECHNIQUE**  
POUR SERVICE EXPRESS DE VIDANGE D'HUILE SEULEMENT

- ACCUEILLIR LES CLIENTS
- OUVERTURE DE BON DE RÉPARATION
- CONNAISSANCE DE L'INFORMATIQUE EST REQUISE
- ÊTRE DYNAMIQUE ET PONCTUEL

**AVANTAGES SOCIAUX INTÉRESSANTS**

**2 TECHNICIENS**  
POUR EFFECTUER DES CHANGEMENTS D'HUILE

- POUR SON NOUVEAU DÉPARTEMENT DE VIDANGE D'HUILE EXPRESS.
- DOIT AVOIR UN BON ESPRIT D'ÉQUIPE ET LE TRAVAIL BIEN FAIT
- UN MINIMUM EXPÉRIENCE SERAIT REQUIS.

**NOUS VOULONS VOUS RENCONTRER!**

S.V.P. COMMUNIQUEZ AVEC M. YVES ARCHAMBAULT  
450 778-1112 • POSTE 263  
OU BIEN PAR COURRIEL: YARCHAMBAULT@LUSSIERCHEVROLET.COM

0251399

**SECOURS MÉCANIQUE INDUSTRIELLE INC.**

Vous êtes à la recherche d'un emploi

Je vous propose d'aller voir notre site  
[www.secoursmecanique.com](http://www.secoursmecanique.com)

Nous sommes à la recherche d'une équipe de mécaniciens industriels, soudeurs, tuyauteurs, plombiers, électromécaniciens, mécaniciens de machinerie fixe, mécaniciens de bâtiment et mécaniciens machinerie lourde.

Dans le but de connaître votre intérêt, faites parvenir votre CV à  
[info@secoursmecanique.com](mailto:info@secoursmecanique.com)  
Télé. : 450 658-3690

0251393

**La Champenoise**  
DOMAINE | BANQUET | TERROIR

La Champenoise, située à Saint-Damase et oeuvrant dans le domaine des réceptions et banquets de mariage, est à la recherche de nouveaux candidats pour combler les postes offerts pour la saison estivale de mai à septembre

**BESOIN IMMÉDIAT**  
**Serveurs (euses)**  
**Aides-cuisiniers (ères)**

- Horaire : samedi après-midi et soir
- Très bon salaire
- Date d'entrée en fonction : Dès que possible

Faites parvenir votre C.V. à :  
[info@tablechampenoise.com](mailto:info@tablechampenoise.com)  
T : 450 797-3516 F : 450 797-9936

0251402

**BIO BISCUIT**  
FABRICANT DE BISCUITS POUR CHIENS  
DOG BISCUIT MANUFACTURER

**CARISTE À L'EMBALLAGE DE NUIT**

Bio Biscuit est à la recherche d'un cariste à l'emballage quart de nuit.

Nous sommes une entreprise dans la région de Saint-Hyacinthe. Bio Biscuit est une entreprise familiale en pleine expansion oeuvrant dans la fabrication de biscuits et de nourriture pour chiens et chats. Certifiée FSSC-22000 et exportateur de l'année 2007. Pour plus d'informations, visitez nos sites Internet aux adresses suivantes : [www.biobiscuit.com](http://www.biobiscuit.com) et [www.ovenbakedtradition.com](http://www.ovenbakedtradition.com)

Bio Biscuit est à la recherche de cariste à l'emballage quart de nuit horaire de travail 33/44 heures. Doit être disponible à travailler une fin de semaine sur deux.

Nous sommes une entreprise dans la région de Saint-Hyacinthe. Bio Biscuit est une entreprise familiale en pleine expansion oeuvrant dans la fabrication de biscuits et de nourriture pour chiens et chats. Certifiée FSSC-22000 et exportateur de l'année 2007. Pour plus d'informations, visitez nos sites internet aux adresses suivantes : [www.biobiscuit.com](http://www.biobiscuit.com) et [www.ovenbakedtradition.com](http://www.ovenbakedtradition.com)

**OBJECTIF :**  
Atteindre et maintenir les objectifs établis en termes de la qualité, de la sécurité alimentaire (HACCP, FSSC 22000) et de bonnes pratiques manufacturières.

**CONNAISSANCES ET QUALITÉS REQUISES :**  
Carte de compétence.  
Sens de l'organisation et du respect des procédures.  
Autonome, débrouillard et capacité de travailler en équipe.

**RESPONSABILITÉ :**  
Le cariste a la responsabilité d'assurer l'approvisionnement des matières premières aux différents secteurs de la production et de l'emballage, de déplacer les produits une fois l'emballage complété, de voir à la réception, à l'entreposage et à l'expédition de la marchandise et de préparer les commandes.

**TÂCHES :**

- Conduire de façon sécuritaire et réfléchie.
- Remplacer les bacs à la production tout en s'assurant de l'état de ces derniers (propreté et qualité).
- Tenir l'inventaire à jour.
- Approvisionner l'opérateur mélangeur en matière première.
- Approvisionner les lignes d'emballage en produit semi-finis et en matériel d'emballage.
- Dégager les lignes d'emballage des produits finis. Utiliser l'enrouleur pour les palettes.
- Voir au chargement et déchargement des remorques.
- Responsable des quantités reçues et expédiées.
- Effectuer l'inspection des remorques / camions avant le chargement.
- Appliquer les surveillances liées au C-TPAT.
- Voir à l'expédition des produits finis: dans le système CONTAL et HACCP.
- Voir à la réception des retours
- Gérer les espaces disponibles dans l'entrepôt de façon efficace.
- Respecter les principes du FIFO.
- Voir à la gestion des portes de chargement et déchargement.
- S'assurer que les remorques et les portes de chargement et déchargement sont sécurisées.
- S'assurer de la lecture des codes à barres afin que les inventaires et la lisibilité des produits soient conforme.
- Nettoyer les chariots élévateurs. Procéder à leur inspection avant usage, voir à leur bon état et compléter les formulaires.
- Changer les batteries et mettre les batteries utilisées sur la charge.
- Garder les espaces de travail propres (entrepôts de matières premières, salle des batteries, entrepôt des produits finis).
- Effectuer d'autres tâches connexes.

**5- SUPÉRIEUR IMMÉDIAT :**  
Le Cariste à l'emballage relève du superviseur à l'emballage.

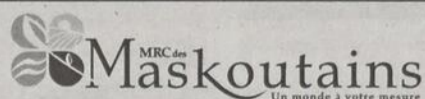
**Salaire offert :**  
16,00 \$/heure + prime de nuit 1,00 \$/heure.

SVP, faire parvenir votre curriculum vitae à : [smorin@biobiscuit.com](mailto:smorin@biobiscuit.com)

0251394

## carrières et professions

emploi@courrierclairon.qc.ca



### POSTE DE CONSEILLER AU FINANCEMENT

La Municipalité régionale de comté des Maskoutains est un organisme supramunicipal qui regroupe 17 municipalités de la grande région de Saint-Hyacinthe, avec une population totale de plus de 86 000 habitants. Responsable du développement économique, la MRC est à la recherche d'une personne pour le poste de conseiller au financement.

Sous l'autorité du directeur associé, la personne aura pour principales fonctions à :

- Élaborer et superviser des montages financiers en vue de bonifier la capitalisation dans les entreprises manufacturières et agroalimentaires;
- Gérer le Fonds FLI-FLS et coordonner les travaux du comité d'investissement;
- Évaluer les projets de démarrage, d'expansion et/ou de rétention d'entreprises;
- Analyser les états financiers passés et prévisionnels des entreprises;
- Rédiger le plan d'affaires et élaborer les prévisions financières des clients;
- Évaluer les marchés potentiels et les concurrents des clients;
- Faire la recherche de capitaux privés et/ou publics et recommander des alternatives de financement.

#### Exigences du poste :

- Détenir un diplôme universitaire de premier cycle option Finance;
- Cumuler une expérience pertinente de 3 à 5 ans comme analyste financier;
- Démontrer une connaissance accrue de gestion et d'évaluation financière;
- Maîtriser les logiciels de la suite Microsoft Office (Word, Excel, PowerPoint);
- Démontrer une attitude proactive, un grand sens de l'initiative et des capacités de travailler en partenariat et en concertation;
- Doit faire preuve d'autonomie, de dynamisme, d'intégrité et d'une très bonne capacité de synthèse et d'analyse.
- Connaître le milieu des entreprises et des intervenants de la MRC des Maskoutains serait un atout.

La rémunération et l'ensemble des conditions de travail sont ceux prévus aux politiques en vigueur à la MRC des Maskoutains.

Seules les personnes retenues en entrevue seront contactées.

Les personnes intéressées doivent faire parvenir leur curriculum vitae au plus tard le 22 juillet 2015, à 15 h, à l'adresse suivante: Monsieur Charles Fillion, directeur associé, MRC des Maskoutains, concours « Conseiller au financement », 805, avenue du Palais, Saint-Hyacinthe (Québec) J2S 5C6, courriel : admin@mrcmaskoutains.qc.ca

0251404

Les Installations JM sont à la recherche d'un

### INSTALLATEUR d'équipements agricoles

- > Débrouillard
  - > Manuel
  - > Autonome
- Poste permanent, temps plein  
Horaire variable sur semaine seulement  
Salaire selon les compétences et l'expérience

Envoyez votre CV d'ici le 16 juillet par courriel à [jocelyn.dion@sogetel.net](mailto:jocelyn.dion@sogetel.net) ou par télécopieur au 450 793-2589.

0251403

Compagnie en pleine expansion est à la recherche de

### VENDEURS



- Pour effectuer du porte-à-porte
- Payable à la commission
- Possibilité de transport fourni

Contactez **Éric Langevin**  
**514 623-2441**

0251412

**MORIER PAYSAGISTE ENR.**  
une entreprise en pleine expansion est à la recherche de

**JOURNALIERS POUR TONTE DE GAZON**  
résidentielle, commerciale, municipale et déneigement

Exigences :

- Expérience un atout
- Permis de conduire valide
- Autonome
- Minutieux
- Disponible maintenant
- Salaire selon compétence

Faire parvenir votre CV par télécopieur au **450 774-4685** ou téléphonez au **450 230-1496** et demandez Daniel.

**Jean-Louis Auger**  
**Éric Phaneuf**  
**Marie-Josée Roch**  
PHARMACIENS

RECHERCHE

**caissier(ère) de laboratoire**

Poste temps partiel  
Disponible jour, soir et fin de semaine

Faites parvenir votre curriculum vitae par télécopieur, par courriel ou au comptoir du laboratoire.

**Pharmacie Brunet**  
2035, av. Sainte-Anne, Saint-Hyacinthe  
Télec. : 450 774-6452

**mtr04417@infopharm.ca**

0251409

**LES SERRES SYLVAIN CLÉROUX** OUE. INC.

[www.sylvaincleroux.com](http://www.sylvaincleroux.com)

0251398

Le Groupe Cléroux, plus grand producteur de fleurs annuelles au Québec et spécialiste en déneigement commercial est en recrutement. Faites partie d'une équipe dynamique.

#### DIRECTEUR AMÉNAGEMENT PAYSAGER ET DÉNEIGEMENT COMMERCIAL

Planifier, organiser, superviser et contrôler toutes les activités de la division. Doit assurer la gestion des ventes et la rentabilité de la division. Possède une excellente expérience au niveau des opérations, grande capacité à suivre des projets. Forte expertise dans la gestion de projet d'aménagement paysager haut de gamme ainsi que dans la gestion d'équipements lourds.

#### DIRECTEUR DES OPÉRATIONS EN SERRES

Planifier, organiser, superviser, contrôler la production horticole en serres afin qu'elle soit optimum et rentable et en lien constant avec le département des ventes afin de répondre adéquatement aux demandes des clients. Grande aisance à gérer du personnel, à agir dans l'action pour assigner les tâches requises selon la période de production et à améliorer les procédés. Expérience reconnue en production en serres et expertise en horticulture requise. Connaissance de l'espagnol essentielle.

**Rémunération :** Salaire et avantages sociaux très compétitifs selon l'expérience

**Lieu de travail :** 1570, rue Principale Laval H7X 4A8

**Date de début :** Dès que possible.

Faire parvenir votre CV à :  
**Les Serres Sylvain Cléroux Québec inc.**  
À l'attention de **M. Patrice Morissette**  
1570 rue Principale, Sainte-Dorothée, Laval (Québec) H7X 4A8  
Par télécopieur : 450 627-2762 ou courriel : [pmorissette@groupecleroux.com](mailto:pmorissette@groupecleroux.com)

**PROPANE Suroit**

Depuis 1997, Propane du Suroit se spécialise dans la vente et l'installation d'appareils et d'équipement (résidentiel, commercial et agricole) au propane, de climatisation et de chauffage en plus d'en faire la livraison dans le grand territoire Montréal-Montérégie, Estrie et le centre du Québec. De plus, l'entreprise est devenue un chef de file pour la conversion de véhicules moteurs à essence/propane au Québec. Elle a pour mission; De promouvoir l'utilisation de propane comme énergie propre, sécuritaire et versatile dans le meilleur intérêt des clients. Nous avons un (1) poste à combler à Saint-Hyacinthe :

0251396

### REPRÉSENTANT DES VENTES

Sous l'autorité du vice-président des ventes et du service, le titulaire du poste est responsable de la gestion des ventes externes, industrielle, commerciale et construction pour l'ensemble du territoire de Saint-Hyacinthe et les environs. Il planifie, organise, contrôle et évalue toutes les activités de ventes, de rétentions des clients actuels et du développement des affaires.


#### Exigences et compétences recherchées/Conditions :

- Formation académique pertinente
- Expérience d'un minimum de 5 ans dans le domaine des ventes
- Expérience dans les domaines connexes au propane et la construction constitue un atout important
- Maîtrise du français et de l'anglais parlé et écrit
- Très bonnes compétences stratégiques
- Excellentes aptitudes pour le service à la clientèle
- Leadership
- Compétences en négociation, relations interpersonnelles
- Sens aigu des affaires
- Proactif
- Bon esprit d'équipe
- Connaissance informatique de la suite Microsoft Office
- Autonome, débrouillard et organisé au travail

Faire parvenir le plus rapidement votre CV à l'attention de Michel Guay :  
• par courriel : [mguay@propanedusuroit.com](mailto:mguay@propanedusuroit.com)  
• ou par télécopieur : 450 427-8413.

# carrières et professions

**N.B.:**  
tous les postes annoncés sont ouverts également aux femmes et aux hommes



## JOURNALIER/OPÉRATEUR DE PRODUCTION

**PRINCIPALES FONCTIONS :**

- Opérer une section sur une machine de type « en continu »
- Participer à la préparation et à la mise en place de différents projets.
- Effectuer le contrôle qualité du produit selon les instructions données.
- Respecter les règles internes et de santé et sécurité et d'hygiène.
- Garder son environnement de travail propre.

**NIVEAU D'ÉTUDES :**  
Secondaire

**ANNÉES D'EXPÉRIENCE RELIÉES À L'EMPLOI :**  
Compétence en cuisine un atout.

**DESCRIPTION DES COMPÉTENCES:**

- Capable de prendre des décisions précises et rapides.
- Avoir un bon sens logique.
- Débrouillardise.
- Facilité d'adaptation.

**DATE D'ENTRÉE EN FONCTION :**  
Immédiatement, soir et fin semaine, temps plein et partiel.

Faites parvenir votre C.V.  
Par courriel : [info@leperco.ca](mailto:info@leperco.ca)  
Par télécopieur : 450 261-0736  
ou poster au : 3090 Choquette,  
Saint-Hyacinthe, Qc J0L 1T0



## RECHERCHE assistant(e) technique en pharmacie

**Poste temps plein**

- 1 soir par semaine, 1 fin de semaine sur 3
- Diplôme ATP complété ou 1 an d'expérience dans le domaine
- Bonne maîtrise du logiciel Labexpert

Faites parvenir votre curriculum vitae par télécopieur, par courriel ou au comptoir du laboratoire.

**Pharmacie Brunet**  
2035, av. Sainte-Anne, Saint-Hyacinthe  
Télec. : 450 774-6452

[mtro4417@infopharm.ca](mailto:mtro4417@infopharm.ca)




## AGENTE AU SERVICE À LA CLIENTÈLE

**Poste de soir : lundi au vendredi 13 h à 21 h**

**Prérequis :**

- Bilingue (au parler et à l'écrit)
- DEP secrétariat ou tout autre domaine d'étude connexe
- Connaissances informatiques avancées
- Expérience en vente
- Autonome, responsable et efficace
- Avantages intéressants
- Assurances collectives
- Équipe jeune et dynamique

Envoyé votre c.v. par courriel seulement à madame Sabrina Rettino : [service@credityamaska.com](mailto:service@credityamaska.com)



*Snoc Inc. est une entreprise dynamique oeuvrant dans le domaine de l'éclairage extérieur résidentiel et commercial. Notre réseau de distribution couvre le Canada tout entier, et il s'étend également aux États-Unis. Nous desservons les salles de montre, les magasins à grande surface et les distributeurs électriques. Nous désirons combler le poste suivant :*

## COMMIS COMPTES CLIENTS ET RÉCEPTION

**Le/la commis comptes clients et réception aura comme principales responsabilités :**

- Gestion et suivi des comptes clients franco-phones et anglophones
- Facturation
- Assistance au contrôleur dans les tâches générales de comptabilité
- Accueil des clients et fournisseurs à la réception
- Réception des appels téléphoniques
- Correspondance et travail général de bureau (dossiers employés, CSST...)
- Petite caisse

**Les qualifications requises sont les suivantes :**

- DEC ou AEC en comptabilité
- Bilinguisme obligatoire
- 3 à 5 ans d'expérience
- Connaissance des logiciels de la suite Office
- Excellente gestion des priorités et sens de l'organisation
- Professionalisme, autonomie et travail d'équipe

**Conditions :**

- Horaire de 37,5 heures par semaine
- Salaires selon compétences
- Gamme complète d'avantages sociaux
- Plan de participation aux bénéfices

Faire parvenir votre C.V. le plus tôt possible à  
SNOC Inc., Saint-Hyacinthe  
à l'attention de M. Richard Morin  
par télécopieur : 450 774-3874 ou par courriel à : [richard.morin@snoc.net](mailto:richard.morin@snoc.net)



Facile de s'y rendre, facile de s'y entendre!

## Recherche : Technicien automobile

Entretien et réparation

**Expérience**  
2 à 3 ans comme technicien

**Condition**  
Salaire à discuter  
Remplacement

**Tél. : André Robitaille, directeur des opérations**  
450 774-6344



Au service de votre productivité  
Delivering Productivity

NAP Gladu, une entreprise manufacturière qui se spécialise dans la fabrication et l'aiguillage d'outils de coupe pour le bois et le métal recherche pour son usine située à Marieville un :

## CONCEPTEUR DE PRODUCTION

**Exigences et conditions de travail :**

- D.E.C. complété en génie mécanique;
- Bilinguisme;
- Connaissance des outils de coupe (atout important).

**Salaires et avantages sociaux très intéressants**

Veillez faire parvenir votre C.V. au :  
Service des Ressources Humaines  
**NAP GLADU**  
2115, rue Saint-Césaire  
Marieville QC J3M 1E5  
[cviens@napgladu.com](mailto:cviens@napgladu.com)  
ou par télécopieur : 450 460-4998



## Employés(es) recherchés(es)

Vous adorez travailler avec le public et possédez les aptitudes nécessaires pour offrir un bon service à la clientèle?

**JOIGNEZ-VOUS À L'ÉQUIPE DYNAMIQUE ET CHALEUREUSE DU CAFÉ-BISTRO VAN HOUTTE!**

## Commis au comptoir/cuisine

Nous avons besoin de personnes polyvalentes avec expérience pour un poste à temps plein et pour un poste à temps partiel. Vous devez être disponible de jour, de soir et les fins de semaine. Expérience en cuisine, un atout.

Si ce poste vous intéresse, veuillez faire parvenir votre C.V. à :

**Café Bistro Van Houtte / Yannick Laporte**  
Par télécopieur 450 773-1023  
Par courriel : [yannick.laporte@therriencouture.com](mailto:yannick.laporte@therriencouture.com)

## Selektus

Solutions d'embauche

## URGENT!

**11 POSTES DE JOURNALIERS SAINT-HYACINTHE**

- Salaire de 12 à 13 \$/h
- Quarts de travail de jour et de soir
- Postes à temps plein

Contactez  
**Jean-Simon Blaquière ou Ina Scutelnic**  
Tél. : 450 640-1600 #2809 ou #2806  
Sans frais : 1 800 667-1988

## avis légaux



## AVIS D'APPEL PUBLIC D'OFFRES

### 2015-092-TP

La Ville de Saint-Hyacinthe recevra des offres de prix pour :

**Fourniture et installation de deux (2) modules de jeux Parc de la Providence**

Les soumissions, dans les enveloppes scellées et clairement identifiées, doivent parvenir au bureau de la greffière, au 700, avenue de l'Hôtel-de-Ville, 3e étage, Saint-Hyacinthe, Québec, J2S 5B2 **avant 11 heures, le lundi 27 juillet 2015** et elles seront ouvertes immédiatement à cette même heure et au même endroit.


Les entreprises intéressées par ce projet pourront se procurer les documents d'appel d'offres sur le site de SEAO ([www.seao.ca](http://www.seao.ca)) à partir du **jeudi 9 juillet 2015** selon leurs tarifs en vigueur. Pour plus d'information, vous pouvez contacter la division Approvisionnement au 450 778-8433.

La Ville de Saint-Hyacinthe ne s'engage à accepter ni la plus basse, ni aucune autre soumission reçue, ni d'encourir des réclamations de la part des soumissionnaires.

Le présent avis d'appel public d'offres est affiché sur le site Internet de la Ville de Saint-Hyacinthe à l'adresse suivante : [www.ville.st-hyacinthe.qc.ca](http://www.ville.st-hyacinthe.qc.ca)

Saint-Hyacinthe, le 2 juillet 2015

LA GREFFIÈRE DE LA VILLE  
ME HÉLÈNE BEAUCHESNE, NOTAIRE,  
OMA



## AVIS D'APPEL PUBLIC D'OFFRES

### 2015-097-TP

La Ville de Saint-Hyacinthe recevra des offres de prix pour :

**Fourniture et livraison d'une remorque citerne de 38 000 litres neuve ou usagée (2)**

Les soumissions, dans les enveloppes scellées et clairement identifiées, doivent parvenir au bureau de la greffière, au 700, avenue de l'Hôtel-de-Ville, 3e étage, Saint-Hyacinthe, Québec, J2S 5B2 **avant 11 heures, le lundi 27 juillet 2015** et elles seront ouvertes immédiatement à cette même heure et au même endroit.

Les entreprises intéressées par ce projet pourront se procurer les documents d'appel d'offres sur le site de SEAO ([www.seao.ca](http://www.seao.ca)) à partir du **jeudi 9 juillet 2015** selon leurs tarifs en vigueur. Pour plus d'information, vous pouvez contacter la division Approvisionnement au 450 778-8433.

La Ville de Saint-Hyacinthe ne s'engage à accepter ni la plus basse, ni aucune autre soumission reçue, ni d'encourir des réclamations de la part des soumissionnaires.

Le présent avis d'appel public d'offres est affiché sur le site Internet de la Ville de Saint-Hyacinthe à l'adresse suivante : [www.ville.st-hyacinthe.qc.ca](http://www.ville.st-hyacinthe.qc.ca)

Saint-Hyacinthe, le 2 juillet 2015

LA GREFFIÈRE DE LA VILLE  
ME HÉLÈNE BEAUCHESNE, NOTAIRE,  
OMA

Prix d'excellence de la FCSQ 2014-2015

# Les liens intergénérationnels : une formule gagnante!

À l'occasion du gala donnant le coup d'envoi à son congrès qui s'est déroulé les 28 et 29 mai sur le thème La réussite, un choix politique, la Fédération des commissions scolaires du Québec (FCSQ) a décerné ses Prix d'excellence 2014-2015 aux commissions scolaires de la Côte-du-Sud, de Saint-Hyacinthe, du Chemin-du-Roy, de la Riveraine, de la Région-de-Sherbrooke et du Fleuve-et-des-Lacs.

Les projets récompensés cette année sont des projets qui mettent en valeur les liens intergénérationnels. La FCSQ a reçu plus de 70 candidatures, témoignant de la fierté des commissions scolaires à partager leurs réussites. Le gala s'est déroulé sous la présidence d'honneur des comédiens Marianne Verville et Jacques L'Heureux, et ce sont des élèves de la Commission scolaire de Laval qui ont offert les prestations artistiques de la soirée.

## PRÉSCOLAIRE ET PRIMAIRE

C'est le projet L'ÉcoRéussite, de l'École intégrée De la Colline/Ste-Apolline, qui a valu à la Commission scolaire de la Côte-du-Sud de remporter la palme dans la catégorie Formation générale des jeunes au préscolaire et au primaire. Avec ce projet, l'école s'est dotée d'un plan d'action pour augmenter les compétences en lecture et en écriture des enfants de 0-8 ans, qui implique l'école, la famille et la communauté. Il favorise la lecture des jeunes inscrits à l'école, augmente leur estime de soi, développe des liens d'amitié et d'entraide et permet un premier contact avec l'école pour les enfants de 0 à 5 ans.

en bref

## LECLERC MALMÈNE LA COMMISSION SCOLAIRE

Le conseiller du district Bois-Joli, Alain Leclerc, a sévèrement critiqué la Commission scolaire de Saint-Hyacinthe, lundi soir, d'abord parce qu'elle a installé de grandes enseignes sans avoir attendu l'adoption du règlement les autorisant. « C'est un manque flagrant de respect de la part de la Commission scolaire de Saint-Hyacinthe. On nous dit que c'est notre premier partenaire, mais moi, des partenaires comme ceux-là, je les flusherais », a-t-il lancé, avant de voter contre le règlement en question. Il a ensuite blâmé la CSSH au sujet de conteneurs et de déchets qui ne devraient pas se trouver sur le site de ses écoles, dont l'École professionnelle et la polyvalente Hyacinthe-Delorme. « Tout ça pour vous dire que des partenaires comme ça, on n'en a pas besoin », a-t-il conclu sèchement. ←

## SECONDAIRE

Le projet Joue la bonne carte!, de la Polyvalente Hyacinthe-Delorme, a permis à la Commission scolaire de Saint-Hyacinthe de remporter le Prix d'excellence destiné à la Formation générale des jeunes au secondaire. Il s'agit d'un jeu de cartes, imaginé et créé par les élèves du cours d'arts médiatiques afin de sensibiliser la population à différentes problématiques sociétales telles que le suicide, les infections transmissibles sexuellement, le décrochage scolaire, ou l'hypersexualisation, chaque carte illustrant une problématique invitant à la réflexion et aux échanges. Afin de mettre à profit leur projet, les élèves ont organisé un grand rassemblement intergénérationnel et interculturel durant lequel les participants ont « joué aux cartes ».

## FORMATION PROFESSIONNELLE

C'est le projet Partenariat avec la Fondation québécoise du cancer qui mérite à la Commission scolaire du Chemin-du-Roy d'être récipiendaire du Prix d'excellence dans la catégorie Formation professionnelle. Ce partenariat permet aux élèves des programmes Coiffure et Esthétique du Centre de formation professionnelle Bel Avenir d'offrir des soins aux patients atteints du cancer qui séjournent à l'Hôtel-lerie du CSSS de Trois-Rivières. Cela permet aux élèves d'être sensibilisés à cette réalité et procure du bien-être à la clientèle.

## ÉDUCATION DES ADULTES

Le projet récompensé dans cette catégorie s'intitule « Happy from Riveraine » de la Commission scolaire de la Riveraine. Avec comme trame, la chanson Happy de Pharrell Williams, les élèves et le personnel des cinq centres d'éducation des adultes de la commission scolaire, provenant des groupes de formation générale, personnes âgées, conversation anglaise, initiation à l'informatique, intégration sociale, insertion socioprofessionnelle et formation à distance, ont filmé et figurent dans une vidéo illustrant leur sentiment d'appartenance à la commission scolaire et à la communauté.

## SERVICES DE LA COMMISSION SCOLAIRE

Le prix de la catégorie Services de la commission scolaire a été attribué à la Commission scolaire de la Région-de-Sherbrooke pour son projet Papillon facteur - un projet d'aide psychosociale par l'écriture. Ce projet implanté dans

14 écoles primaires prend la forme d'un service de courrier anonyme et confidentiel. Il permet à des élèves de tous les milieux d'exprimer leurs sentiments, leurs craintes ou leurs angoisses à un adulte de la Maison de la famille de Sherbrooke. La cinquantaine de bénévoles formés pour répondre aux élèves, rédige de 100 à 150 lettres par semaine dont la rédaction finale est supervisée par une équipe de spécialistes.

## UNE VITRINE POUR LA QUALITÉ DU SYSTÈME PUBLIC D'ÉDUCATION

Le gala des Prix d'excellence a été diffusé en direct sur le Web et est disponible à l'adresse suivante : <http://webcasts.pqm.net/client/fcsq/event/1524/fr/>. Des vidéos de chacun des projets primés ainsi que des entrevues réalisées avec les gagnants durant le gala sont également accessibles sur le site Internet de la FCSQ. Les récipiendaires des Prix d'excellence feront également l'objet d'une publication spéciale à la rentrée 2015. ←

Ville de  
Saint-Hyacinthe  
Technopole agroalimentaire

## AVIS D'APPEL PUBLIC D'OFFRES

2015-093-G

La Ville de Saint-Hyacinthe recevra des offres de prix pour :

**Fourniture et installation  
d'équipements de biométhanisation  
et travaux d'agrandissement sur le  
site de l'usine d'épuration - phase 2**

Les soumissions, dans les enveloppes scellées et clairement identifiées, doivent parvenir au bureau de la greffière, au 700, avenue de l'Hôtel-de-Ville, 3e étage, Saint-Hyacinthe, Québec, J2S 5B2 **avant 11 heures, le mardi 25 août 2015** et elles seront ouvertes immédiatement à cette même heure et au même endroit.

Les entreprises intéressées par ce projet pourront se procurer les documents d'appel d'offres sur le site de SEAO ([www.seao.ca](http://www.seao.ca)) à partir du **mardi 14 juillet 2015** selon leurs tarifs en vigueur. Pour plus d'information, vous pouvez contacter la division Approvisionnement au 450 778-8433.

La Ville de Saint-Hyacinthe ne s'engage à accepter ni la plus basse, ni aucune autre soumission reçue, ni d'encourir des réclamations de la part des soumissionnaires.

Le présent avis d'appel public d'offres est affiché sur le site Internet de la Ville de Saint-Hyacinthe à l'adresse suivante : [www.ville-st-hyacinthe.qc.ca](http://www.ville-st-hyacinthe.qc.ca)

Saint-Hyacinthe, le 6 juillet 2015

La Greffière de la Ville  
Me Héliène Beauchesne, notaire, OMA

## AVIS DE DEMANDE DE CHANGEMENT DE NOM

d'une personne majeure

Prenez avis que Angelika Brullemans Gil, dont l'adresse de domicile est le 18040, avenue Perreault, Saint-Hyacinthe (Québec) J2T 3B1, présentera au Directeur de l'état civil une demande pour changer son nom en celui de Angelika Gil,

Saint-Hyacinthe le 23 juin 2015

0249297

## ERRATUM

Prenez note  
que dans nos annonces  
du mois de juin,  
on aurait dû lire  
**Honda Civic DX 2015**

**Honda Casavant**



**HONDA**

Mtl. : 514 856-7887 Local : 450 774-2020

350, Johnson Est • à seulement 25 minutes  
du pont-tunnel Hippolyte-Lafontaine  
Autoroute 20 direction Québec / sortie 130 sud  
(Saint-Hyacinthe centre-ville) En bordure de l'autoroute 20

**HONDACASAVANT.COM**

CANADA  
PROVINCE DE QUÉBEC  
DISTRICT  
DE SAINT-HYACINTHE

COUR DU  
QUÉBEC  
(Chambre civile)

NO: 750-22-006244-143

**LES PIERRES CARBONNE LTÉE**  
Demanderesse

**CRÉATION DE PIERRE J.M.S. INC.**  
Défendeur

PAR ORDRE DU TRIBUNAL :

Therrien Couture avocats s.e.n.c.r.l. avise la Défenderesse, CRÉATION DE PIERRE J.M.S. INC., qu'elle a déposé au greffe de la Cour supérieure, chambre civile, du district de Saint-Hyacinthe, une Déclaration du procureur de la Défenderesse afin de cesser d'occuper ainsi qu'une Requête du procureur de la Défenderesse afin de cesser d'occuper. Pour vous opposer à cette Déclaration et/ou cette Requête, vous devez déposer votre opposition au Palais de justice de Saint-Hyacinthe, situé au 1550, rue Dessaulles à Saint-Hyacinthe, province de Québec, J2S 2S8, dans les dix (10) jours de la publication du présent avis. À défaut de vous opposer dans ce délai, vous serez réputée ne plus être représentée par avocats dès l'expiration de ce délai de dix (10) jours. Si vous vous opposez, ladite Requête sera présentée devant le Tribunal le 21 juillet 2015, en salle 2.00, à 9 h, ou aussitôt que conseil pourra être entendu, au Palais de justice de Saint-Hyacinthe, situé au 1550, rue Dessaulles à Saint-Hyacinthe, province de Québec, J2S 2S8. Prenez également avis que des copies de la Déclaration et de la Requête ont été déposées au greffe à l'attention de la Défenderesse.

VEUILLEZ AGIR EN CONSÉQUENCE.

Me Jean-Simon Britten  
**THERRIEN COUTURE AVOCATS S.E.N.C.R.L.**  
2685, boul. Casavant Ouest, bureau 215  
Saint-Hyacinthe (Québec) J2S 8B8  
Tél. : 450 773-6326  
Fax : 450 778-3897  
Procureurs de la Défenderesse

0249636

**nécrologie**

**index des décès**

- BABIN, (Laurence), Madone** (Sainte-Rosalie)
- BARSALOU-DESAUTELS, Simone** (Saint-Hyacinthe)
- BLANCHETTE, (Lemaire), Yolande** (Saint-Hyacinthe)
- CHAGNON, (Breton), Madeleine** (Saint-Hyacinthe)
- GONTHIER, Dolard** (Saint-Dominique)
- LÉVESQUE, (Morie), Florence** (Mont-Saint-Hilaire)
- PALARDY, Alain** (Saint-Damase)
- POITRAS, Gilles** (Saint-Hyacinthe)



**BABIN  
LAURENCE  
Madone**  
À la Maison  
Victor-Gadbois,  
le 4 juillet 2015,  
est décédée  
Mme Madone Babin  
à l'âge de 78 ans.

Elle était l'épouse de feu Henri Laurence et conjointe de feu Yvon Lavoie. La défunte laisse dans le deuil ses enfants : Carole (Jean-Marc Rochefort), Suzie (Michel Savard), Roselle (Alain Trudel), Claudine (Jacques St-Georges), Marlène (Guy Chamberland), Marie-Josée (Michel Auger), ses 13 petits-enfants et ses neuf arrière-petits-enfants. Elle laisse également ses frères et sœurs : Louissette (feu Gilles Bilodeau), Micheline (Wilfrid Ouellet), Roseline (feu Wilfrid Lechasseur), Lise (Renaud Cyr), Louis-Régis (Ginette Delarosbil), Suzelle (feu Michel Seyer) et Jasmine (Michel Robert), ainsi que plusieurs neveux et nièces, autres parents et amis. La famille a reçu les condoléances, le mercredi 8 juillet au **Mausolée**

**U**  
COMPLEXE FUNÉRAIRE  
**Ubald Lalime**  
1325, rue Girouard Est  
Saint-Hyacinthe  
[www.ubaldlalime.com](http://www.ubaldlalime.com)

Une liturgie de la parole aura lieu, le jeudi 9 juillet 2015, en la chapelle du Mausolée à 10 h 30, suivies de l'inhumation au cimetière de Sainte-Rosalie. Jeudi, ouverture du Mausolée à 9 h.

**1<sup>er</sup> ANNIVERSAIRE**

**Nicholas Dupré**  
7 juillet 2014



Il y a maintenant un an que tu nous as brusquement quittés. Même si nous devons apprendre à vivre sans toi, nous n'oublierons jamais l'être dévoué que tu étais pour ceux que tu aimais. Ta joie de vivre et ton grand cœur nous manqueront. Continue de veiller sur nous comme tu le faisais si bien sur cette Terre. Nous t'aimons  
Ta conjointe Marilyn et tes enfants Alexis et Évanie.



**BARSALOU-  
DESAUTELS  
Simone**  
La famille a le regret de vous annoncer le décès de madame Simone Barsalou décédée le 21 Juin 2015 à l'âge de 85 ans.

Elle était l'épouse de feu monsieur Paul Desautels. Madame Barsalou-Desautels laisse dans le deuil ses enfants : Claude (Lise Morin), Micheline (feu Nelson Perreault), Gilles (Pierrette Caron), Carole (Michel Jodoin), ses petits-enfants; François (Evelyne) et Annie (Miguel), Isabelle (Patrick) et France (Jean-François), Johanie et Véronique, ses arrière-petits-enfants: Léo et Julia, Étienne, Émilie et Léonie, Daphnée et Florence, Jérémy et Roxanne. Elle laisse également dans le deuil sa sœur, Florence Barsalou ainsi que ses belles-sœurs, Lucienne, Jeannine, Thérèse Desautels et Monique Ravenelle, neveux, nièces, cousin(e)s, parents et ami(e)s. La famille recevra vos condoléances à la

**RÉSIDENCE  
FUNÉRAIRE  
MASKA**

5325 boul. Laurier Ouest  
Saint-Hyacinthe

le 18 juillet de 9 h à 12 h. Une cérémonie en la chapelle de la résidence funéraire sera célébrée à 12 h. L'inhumation suivra au cimetière de Saint-Pie à 15 h. La famille désire remercier le personnel de l'Hôpital Honoré-Mercier pour les bons soins prodigués.



**BLANCHETTE  
LEMAIRE  
Yolande**  
La famille a le regret de vous annoncer le décès de Mme Yolande Blanchette Lemaire, décédée le 30 juin 2015 à l'âge de 91 ans.

Elle était l'épouse de feu M. Maurice Lemaire. La défunte laisse dans le deuil ses enfants : Marcelline (André Toutant), Jacqueline (feu Jean-Claude St-Germain), Ginette, Michel, feu Suzanne (André Gaumont), feu Guy et ses petits-enfants : Nathaly, Véronique, Isabelle, François, Carl et leur conjoint, conjointe, de même que ses 10 arrière-petits-enfants. Elle laisse également dans le deuil sa sœur, Fernande et son frère, Marcel, ainsi que plusieurs neveux et nièces, cousin(e)s, parents et ami(e)s. Les funérailles seront célébrées, le samedi 11 juillet, en l'église Sainte-Eugénie, 4750, rue Jacques Cartier, Saint-Hyacinthe à 11 h. La famille recevra vos condoléances en l'église à compter de 10 h. Vos marques de sympathie peuvent se traduire par un don à la Société d'Alzheimer des Maskoutains. La famille désire remercier le personnel infirmier de l'Unité des Pins de l'Hôtel Dieu pour les bons soins prodigués, ainsi que le docteur Corriveau et Edith Gagnon. Sous la direction de la

**RÉSIDENCE  
FUNÉRAIRE  
MASKA**

Saint-Hyacinthe



**CHAGNON  
BRETON  
Madeleine**  
À Saint-Hyacinthe, le 1<sup>er</sup> juillet 2015, est décédée à l'âge de 91 ans, Mme Madeleine Chagnon, épouse de feu Jean Breton, qui demeurait à Saint-Hyacinthe.

La défunte laisse dans le deuil ses quatre fils : Jean-Marc (Sylvie Martel), Simon-Pierre, André (Lina Crochetière) et Louis (Geneviève Pelchat); ses petits-enfants : Jean-Philippe (Krystal Rivard) et Marc-Olivier ainsi que son arrière-petite-fille Rose. Elle laisse également des beaux-frères, belles-sœurs, neveux, nièces, autres parents et amis. Les funérailles, sous la direction de la

**Dignité**  
RÉSIDENCE FUNÉRAIRE  
**MONGEAU**

1115, Girouard Ouest  
Saint-Hyacinthe  
[www.dignitequebec.com](http://www.dignitequebec.com)

Ont eu lieu le samedi 4 juillet 2015 à la Cathédrale suivies de l'inhumation au cimetière de la Cathédrale. Des dons à la Fondation Aline-Letendre seraient appréciés.



**GONTHIER  
Dolard**  
À Saint-Hyacinthe, le 1<sup>er</sup> juillet 2015, est décédé M. Dolard Gonthier à l'âge de 92 ans.

Il était l'époux en premières noces de feu Gervaise Pâquet, mère de ses enfants et en secondes noces de Lise Brodeur. Outre son épouse, le défunt laisse dans le deuil ses enfants : France (Réal Deslandes), Francine (Michel Vincent), Daniel, Laurent (Johanne Thibault), Louis, Marie (Guy Desaulniers) et Sophie (Elisabeth Delmas), ses petits-enfants : Melanie, Larry, Matthieu, Kim, Nicolas, Marina, Steven, Chloé, Dalhi, Kevin, Soleil et ses arrière-petits-enfants : Viviane, Nicolas Jr, Lukas, Rémi et Emma. Il laisse également ses frères et sœurs : Gilbert (Pierrette Bernard), Gervaise, Marie-Paule (Nikola Debelic), Jean-Yves (Françoise Julien) et Claude, ainsi que ses beaux-frères et belles-sœurs, neveux et nièces, autres parents et amis. La famille recevra les condoléances, le samedi 11 juillet, à l'église Saint-Nicolas, 1450, rue des Pionniers, Lévis (secteur Saint-Nicolas) à 13 h. Les funérailles seront célébrées à 14 h, suivies de l'inhumation au cimetière paroissial. Sous la direction du

**U**  
COMPLEXE FUNÉRAIRE  
**Ubald Lalime**

Saint-Hyacinthe  
[www.ubaldlalime.com](http://www.ubaldlalime.com)

**Les préarrangements funéraires  
une façon de prévenir.**



Christian Vertefeuille, conseiller aux familles

*Un décès survient toujours trop vite et lorsqu'on doit faire face à la réalité, tout se bouscule, tout devient difficile.*

Afin d'éviter que des émotions troublent des décisions qu'il faut prendre rapidement, le Complexe funéraire Ubald Lalime offre aux personnes intéressées un service de préarrangements funéraires.

Aujourd'hui, de plus en plus de gens optent pour les préarrangements funéraires parce qu'ils veulent être prévenants et qu'ils veulent sécuriser les membres de leur famille. Lorsqu'une personne nous consulte pour un préarrangement funéraire, elle peut être assurée que toutes ses dernières volontés seront respectées à la lettre. De plus, les gens ont recours à cette formule parce qu'elle est simple et personnalisée à chacun ou chacune.



Mausolée

Siège social

**U**  
COMPLEXE FUNÉRAIRE  
**Ubald Lalime**

Une maison de confiance depuis 1940  
Siège social  
900, av. Bourdages Nord, Saint-Hyacinthe  
450 774-6417 | [www.ubaldlalime.com](http://www.ubaldlalime.com)

**nécrologie**



**LÉVESQUE MORIER Florence**  
Le 4 juillet 2015, à l'âge de 75 ans, est décédée après 51 ans de mariage, Mme Florence Lévesque, épouse de M. Laurent Morier.

Elle laisse dans le deuil, outre son époux, ses enfants : Yvan et Danny (Nathalie St-Amand), ses petites-filles : Sarah-Opale et Isabelle, ses deux arrière-petits-enfants : Océane et Hugo, ainsi que ses frères et sœurs, beaux-frères et belles-sœurs, neveux et nièces et plusieurs autres parents et amis. La famille tient à remercier Mme Carmen Fournier, la Maison Victor-Gadbois ainsi que le CLSC des Patriotes pour les bons soins apportés à Florence tout au long de sa maladie. Au lieu de fleurs, des dons à la Maison Victor-Gadbois seraient appréciés. La famille recevra vos condoléances, le jeudi 9 juillet de 14 h à 17 h et de 19 h à 20 h 30 au

**SALON FUNÉRAIRE DEMERS**  
651, boul. Laurier  
McMasterville  
www.salondemers.com

Une liturgie de la parole aura lieu, le même jour, en la chapelle du Complexe à 20 h 30.



**POITRAS Gilles**  
À Saint-Hyacinthe, le 6 juillet 2015, est décédé à l'âge de 59 ans M. Gilles Poitras (photographe), conjoint de Solange Gévry.

Le défunt laisse dans le deuil ses enfants : Judy-Ann (Florent Guilloteau) et Yohann (Patricia Fortier), ses petits-enfants : Jeanne, Charles et Théo. Il laisse également ses quatre frères : Robert (Nicole), Jean-Jacques (Jean), Michel (Ève) et Pierre (Line), ainsi que plusieurs neveux et nièces, autres parents et amis. Le défunt ne sera pas exposé, il a été incinéré au crématoire Lalime. La famille recevra vos condoléances, le dimanche 12 juillet à midi au

**Mausolée**

**UL**  
COMPLEXE FUNÉRAIRE  
**Ubald Lalime**  
1325, rue Girouard Est  
Saint-Hyacinthe  
www.ubaldlalime.com

Une liturgie de la parole sera célébrée, le même jour, en la chapelle du Mausolée à 15 h.

**Service de nécrologie**

Notre service de nécrologie est à votre disposition pour toute information concernant les remerciements de décès, les prières au Sacré-Coeur ou autres textes.

**Le Courrier**  
de Saint-Hyacinthe  
450 773-6028



**Félix Gévry**  
23<sup>e</sup> anniversaire  
6 juillet 1992

**Thérèse Pelland**  
16<sup>e</sup> anniversaire  
4 janvier 1999

Bonjour maman et papa, un moment très spécial pour vous dire qu'on vous aime beaucoup et que vous êtes éternels dans nos cœurs et un gros merci pour tout l'amour que vous nous donnez, car on en reçoit toujours de là-haut, on vous aime très fort.

Une messe anniversaire sera célébrée le dimanche 12 juillet 2015 à 9 h 30 à la paroisse Sainte-Rosalie.


Vos enfants : Guy, Denis, André, Francine, Denys; vos petits-enfants : Stéphane, Jonathan, Marie-Josée, Jean-Philippe, Claudette, Catherine; vos arrière-petits-enfants : Cédric, Coralie, Thomas, Édouard, Coraline, Alyson, Benjamin, Jojo, Bianka, Jolyanne.

**1<sup>er</sup> anniversaire**



**Raymonde Labbé**

Cela fait un an que tu nous as quittés. Ta présence nous manque toujours et nous pensons souvent à toi. Veille sur nous. Raymond et les enfants, Dominique, Benoit et feu Line Lapierre (André Brouillard)



**PALARDY Alain**  
Accidentellement au Manitoba, le 1<sup>er</sup> juillet 2015 est décédé M. Alain Palardy à l'âge 54 ans.

Fils de M. Léon Palardy et de feu Desneiges Brodeur. Outre son père, le défunt laisse dans le deuil ses frères et sœurs : Réjean, Denis (Guylaine), Cécile (Maurice), Lise (Robert), Nicole (Adrien), Colette (feu Jocelyn), Lucie (Claude), Diane (Jocelyn), Brigitte (Alain), ainsi que ses cousins et cousines, neveux et nièces, autres parents et amis. Des dons à la Fondation du Grand Défi Pierre Lavoie seraient appréciés, 540, rue d'Avaugour, bureau 1300, Boucherville, QC J4B 0G6. La famille Palardy accueillera parents et amis, le vendredi 10 juillet de 19 h à 22 h à la

**GJ**

**Résidence Funéraire G. Jodoin**  
105, Mgr Decelles  
Saint-Damase  
www.residencefunerairejodoin.ca

Les funérailles seront célébrées, le samedi 11 juillet 2015, en l'église de Saint-Damase à 11 h, suivies de l'inhumation au cimetière paroissial. Samedi, ouverture des salons à 9 h 30.

**1<sup>er</sup> Anniversaire**

**M. Robert J. Halstead**

Il y a un an déjà que tu nous as quittés. Emmenant avec toi une partie de nous. Tu as été un mari, un père et un grand-père merveilleux. Donnant toujours le meilleur de toi-même. Tu étais quelqu'un de vrai et d'aimant. À jamais tu seras dans nos cœurs et nos pensées.

Nous t'aimons pour toujours.  
Ton épouse, tes enfants et petits-enfants

Une messe sera célébrée le 12 juillet 2015 à 10 h 30 à Notre-Dame-du-Rosaire.

**2<sup>e</sup> Anniversaire**



**Mme Ghislaine Dansereau Bornais**

Il y a maintenant deux ans que tu nous as quittés, laissant derrière toi un vide immense que nous peinons à combler. Ta joie de vivre et ton sourire nous manquent. Tu es encore bien présente dans nos cœurs et dans nos vies et tu le resteras à jamais. Comme tu l'as si bien fait quand tu vivais parmi nous, aide-nous à poursuivre notre route avec espérance, sans nous laisser décourager par les embûches du quotidien. Ton conjoint, ta famille et tous tes amis.

**2<sup>e</sup> ANNIVERSAIRE**

**M. Claude-Réal Girard**

Deux ans déjà que tu es parti, tu nous manques. Nous vivons en pensant que tu veilles sur nous. Tu resteras à jamais dans nos cœurs. Micheline, tes enfants Élisabeth et Frédéric, tes petits-enfants DJoule, Valéry, Laurence, Louis et Éliane

Lors d'un décès, faites un don pour améliorer le mieux-être de nos aîné(es)

**Fondation Aline-Letendre**  
HOMÉ-DIEUX, Saint-Hyacinthe

1800, rue Dessaulles, Saint-Hyacinthe, QC J2S 2T2  
Tél.: 450 771-3600  
www.fondationalineletendre.com

**10<sup>e</sup> ANNIVERSAIRE**



**André Hébert**

Le temps passe, les années se succèdent, mais les souvenirs demeurent. Déjà 10 ans le 10 juillet. Tu nous manques toujours. Que de fois, nous aimerions te faire part de nos joies, nos peines et nos projets. Souvent, en groupe, nous nous remémorons des moments agréables passés ensemble.

Continue d'être notre ange gardien...  
N'oublie pas nos deux petits trésors Antoine et Magalie.  
Ta petite famille qui t'aime. xx

**1<sup>er</sup> ANNIVERSAIRE**



**M. Marcel Morissette**  
9 juillet 2014

Tout comme les oiseaux, le ciel t'appartient maintenant. Même au pied de ton plafond d'azur, nous te gardons dans notre cœur, et ce, pour l'éternité et plus encore. Ton épouse tes enfants petit-enfants et arrière petit-enfants.

