

6668 car

SORTIR

Vivre en Montérégie

Le refuge des aventuriers

page 38



(Photo : Hervé Bertho)

- > Le ballet visuel de Carole Laure page 4
- > Gregory Charles, homme-orchestre page 17
- > En orbite avec Guy Jodoin page 23
- > Roch Voisine, chanteur assumé page 33

Les **Hebdos**
Montérégiens
La force d'un réseau

À partir de
42 900\$



LES 2008 SONT ARRIVÉES

ES 350 2008 • Moteur V6 de 3,5 litres et 272 ch
 • Super transmission à commande électronique 6 rapports
 • Dispositif de contrôle de la stabilité du véhicule
 • Régulateur de traction • 8 coussins gonflables
 • Système audio haut de gamme Lexus
 • Sièges avant en cuir, chauffants et à réglages assistés
 • Rétroviseurs extérieurs chauffants à télécommande assistée
 • Garniture similibois • Système d'accès SmartAccess à démarrage à bouton-poussoir
 • Panneau de toit transparent assisté.



MEILLEURE NOUVELLE VOITURE DE LUXE DE MOINS DE 50 000 \$*

PRESTIGE LEXUS

5770, boul. Taschereau,
Brossard
450.923.7777
www.prestige.lexus.ca

LEXUS
À LA CONQUÊTE DE LA PERFECTION.

Le seul concessionnaire LEXUS sur la Rive-Sud de Montréal

Tenez-vous prêt!

La toute nouvelle Impreza 2008 est arrivée



**PROFITEZ SANS TARDER D'UNE LOCATION
D'UNE DURÉE DE 24 MOIS!**

Impreza 2.5i 4 portes 2008
PRIX DE LOCATION
259 &
/ 24 mois
taxes en sus

- Quelques points forts**
- Système de traction intégrale symétrique à prise constante
 - Moteur SUBARU BOXER 2,5 litres
 - 170 chevaux de puissance
 - Climatiseur avec système de filtration d'air
 - Stéréo AM/FM avec lecteur CD/MP3/WMA

Impreza 2.5i 5 portes 2008
PRIX DE LOCATION
269 \$
/ 24 mois
taxes en sus

INSURANCE INSTITUTE
FOR HIGHWAY SAFETY

La toute nouvelle Impreza 2008 s'est méritée la cote « Bonne » pour la protection en cas d'impact frontal. La cote « Bonne » est la plus élevée attribuée par l'Institut des assureurs américains (IIHS) lors des essais d'impact individuels. (www.iihs.org)

La voiture japonaise que les Allemands auraient bien aimé avoir créée. www.envieimpreza.com



SUBARU
RIVE - SUD

3646, boul. Taschereau Greenfield Park (450) 465-3200
www.subarurivesud.com

Traction intégrale



SUBARU



PASSEPORT NON REQUIS.

0,9%
FINANCEMENT À LA
LOCATION ET À L'ACHAT
JUSQU'À 36 MOIS SUR
TOUS LES MODÈLES 2008

0\$
COMPTANT
SUR TOUS LES
MODÈLES 2008

ACURA
DEVANT.
Visitez acura.ca dès aujourd'hui.



318 \$/MOIS
PAIEMENT EN LOCATION
SUR 48 MOIS

428 \$/MOIS
PAIEMENT EN LOCATION
SUR 48 MOIS

498 \$/MOIS
PAIEMENT EN LOCATION
SUR 48 MOIS

498 \$/MOIS
PAIEMENT EN LOCATION
SUR 48 MOIS

628 \$/MOIS
PAIEMENT EN LOCATION
SUR 48 MOIS

DE PLUS : NOUS PAYONS LE 1% DE TPS.*

ACURA
BROSSARD

**9100, boul. Taschereau Ouest
Brossard • www.acurabrossard.com
1.888.286.1616 • 450.659.1616**

*Offres d'une durée limitée applicables à la location d'une nouvelle Acura CSX 2008 (modèle FD5558JN), Acura TSX 2008 (modèle CL9588J), Acura TL 2008 (modèle UA6628J), Acura RDX 2008 (modèle TB1828JN) et Acura MDX 2008 (modèle YD2828JN) par le biais de Services Financiers Honda sur approbation de crédit. Le versement mensuel pendant 48 mois s'élève à 318 \$/428 \$/498 \$/498 \$/628 \$. Les frais d'inscription au RDPM, incluant les droits de registre, les frais de transport et d'inspection pré-livraison de 1 370 \$/1 725 \$/1 825 \$/1 825 \$/1 855 \$, le paiement du premier mois et un dépôt de garantie de 0 \$ sont payables dès l'entrée en vigueur du contrat de location. Les taxes, frais d'immatriculation, d'assurance, d'enregistrement, ainsi que les droits sur pneus neufs sont en sus. Allocation de 96 000 kilomètres; frais de 0,35 \$/km excédentaire (0,12 \$ pour la CSX). Le concessionnaire peut louer à plus bas prix. Une commande/un échange de la part du concessionnaire pourrait être nécessaire. Obtenir tous les détails auprès de votre concessionnaire Acura. *Financement à la location ou à l'achat de 0,9 % jusqu'à 36 mois sur tous les modèles 2008. Sujet à l'approbation de crédit. Certains frais sont en sus. † Offre d'une durée limitée de 1% de la TPS sur tous les nouveaux véhicules Acura 2007 et 2008 loués ou achetés et livrés entre le 2 novembre 2007 et le 31 décembre 2007 chez les concessionnaires participants. Nous paierons 1% de la TPS sur tous les véhicules Acura admissibles achetés par les clients. Pour les clients qui effectuent une location, nous paierons 1% de la TPS pour les paiements effectués avant le 1er janvier 2008. Pour les paiements effectués après le 1er janvier 2008, le nouveau taux de TPS de 5% s'appliquera. Voyez votre concessionnaire Acura pour plus de détails.

*Pour le modèle Impreza 2.5i 4 portes 2008 (8F1BP) : paiements mensuels basés sur un bail de 24 mois. OS de dépôt de sécurité. Comptant 3 284,50 \$ (taxes incluses) ou échange équivalent. Le montant total exigé avant le début de la période de location est de 3 651,43 \$ (taxes incluses). **Pour le modèle Impreza 2.5i 5 portes 2008 (8G1BP) : paiements mensuels basés sur un bail de 24 mois. OS de dépôt de sécurité. Comptant 3 401,39 \$ (taxes incluses) ou échange équivalent. Le montant total exigé avant le début de la période de location est de 3 779,72 \$ (taxes incluses). Le concessionnaire peut offrir un prix moindre. Immatriculation (prix varie selon le client) et assurances en sus. Taxes sur les pneus neufs incluses. Frais d'inscription au Registre des droits personnels et réels mobiliers inclus. 20 000 km par année, 15¢ du km excédentaire. Transport et préparation inclus. Sujet à l'approbation de crédit par GMAC. Photos à titre indicatif seulement. Pour plus d'information, voyez votre concessionnaire Subaru participant. Offres valables jusqu'au 30 novembre 2007.

Des gestes verts pour la planète bleue

Stéphanie Bachand

«L'écologie, ce n'est pas une religion, il faut savoir choisir les gestes qui correspondent à notre mode de vie, les appliquer comme on peut et savoir lâcher prise aussi. Moi-même, j'adore la F1, par contre je n'ai pas de voiture», raconte Cécile Gladel au sujet de son livre, *L'Écono écolo*, qui vient de paraître aux éditions Les Intouchables. Son livre veut démocratiser les gestes écologiques, les rendre accessibles à tous et prouver que vivre écologiquement n'est pas seulement réservé aux riches.

«J'ai fait un livre qui s'adresse à toutes les bourses, tout le monde peut y trouver son geste écolo. À long terme, investir dans l'environnement et la consommation éthique et responsable fera économiser.» Que répond l'auteur à ceux qui lui disent que la planète n'en n'a plus que pour quelques années, que c'est trop tard? «Je leur réponds que de ne rien faire n'améliorera rien. Quand je vois un moteur qui tourne l'hiver pendant que monsieur ou madame est à l'intérieur de la banque, par exemple, poliment je leur fais remarquer que nous respirons le même air. Ça devient une responsabilité collective. Nous devons penser aux générations futures, aller au-delà de notre petite personne.»

Le livre est séparé par saison et suggère des gestes à faire, simples et concrets, qui tiennent en une page,

comme par exemple, utiliser la corde à linge en été, le vent étant un super assouplissant ou mettre des gouttes d'huiles essentielles pour remplacer les aérosols et diffuseurs de fragrances électriques qui dégagent des substances nuisibles pour la santé. Les produits pétroliers contenus dans ces désodorisants peuvent être cancérigènes. Certaines idées peuvent concerner les enfants, comme utiliser des couches de coton ou encore aller à la joujouthèque acheter des jouets en bonne condition plutôt que du neuf. On retrouve également des trucs pour se faire des produits de beauté maison et des adresses pour se procurer les produits de nettoyage biologiques et biodégradables.

Le livre donne même les astuces biologiques des vedettes d'ici, dont Stéphanie Lapointe, Marco Callari, Jacques Languirand et la toute jeune papesse environnementale Laure Waridel. Chacun y va des gestes écolos qu'il pose pour penser à l'environnement, faire attention et prévoir à long terme. Chaque geste se termine par l'adresse Internet à consulter ou encore un numéro de téléphone de l'entreprise ou l'association. Vous saurez où laisser vos vieux pneus pour ne pas qu'ils se dégradent pendant des années dans des sites d'enfouissement et où commander au printemps des paniers de légumes biologiques venant directement du producteur. Le livre est bourré d'idées que



L'auteure Cécile Gladel.

l'on a déjà eues sans les appliquer et de propositions faciles et peu coûteuses. Les adresses couvrent surtout la grande région métropolitaine. L'auteure vous invite sur son blogue (www.cecilegladel.com) pour lui faire part de vos adresses et trouvailles écolos.

Sur la Rive-Sud, à Chambly, la boutique Planète Verte offre la gamme de nettoyants Lemieux et beaucoup d'autres produits comme les sacs de poubelles biodégradables.

La boutique de vêtements éthiques Vert Soleil, aussi située à Chambly, offre des vêtements chics et tendance, confectionnés au Québec ou encore, récupérés.

L'Écono écolo, aux éditions Les Intouchables, 218 pages, 14,95\$.

Billet Du beau monde

Bien du beau monde dans ce numéro automnal de *Sortir*. Autant de personnages inspirants, de passionnés, d'amoureux de la vie et de leur métier.



Carole Laure, toujours aussi fougueuse et belle (certaines biographies lui donnent 56 ans, d'autres, 59!) parle de son dernier-né, *La Capture*.

Elle n'est pas la seule à se livrer à notre équipe avec tant de passion et d'animation. À déguster dans ce numéro, une entrevue avec Roch Voisine, une autre avec l'essoufflant Gregory Charles et encore une autre avec Laurence Jalbert, qui se livre avec son émotion habituelle.

La journaliste Stéphanie Bachand vous envoie également en orbite avec Guy Jodoin, toujours actif et volubile, toujours aussi épris de son métier.

À son sujet, je ne peux manquer de vous raconter une petite anecdote vécue cet été au parc aquatique de Bromont. J'y suis, avec ma plus jeune et son cousin. Leur attention est attirée par un groupe qui grouille à deux pas. C'est Guy Jodoin, en plein tournage de *Sucré Salé*, émission qu'il anime au réseau TVA.

Mais pour les deux jeunes, c'est surtout le capitaine Charles Patenaude, le personnage de *Dans une galaxie près de chez vous*. Ils ont les yeux ronds comme des billes. Ils s'approchent, timides, ils espèrent une photo et me chargent de capturer le moment avec mon cellulaire. Mais voilà que quelqu'un de l'équipe de l'émission lui tire sur la manche. *The show must go on.*

Voyant la mine déconfitée de mes deux oiseaux, Guy Jodoin fait signe d'attendre une minute, entoure de ses bras les deux cousins, affiche son plus beau sourire et se prête au jeu de la photo. Mes deux oiseaux sont aux anges et philosophent pendant tout le trajet du retour sur le fait qu'on peut être «vedette» et gentil.

Cette générosité et cette sensibilité honorent Guy Jodoin.

Nathalie Gilbert
Rédactrice en chef

Wave 2007

Stock #27829
+ 2 autres en stock

~~73 585\$~~
14 995\$



Canyon 4 WD 2007

Stock #27669
Dernière en stock

~~30 880\$~~
32 495\$



Solstice 2007

Stock #27170
+ 3 autres en stock

~~35 720\$~~
29 995\$



Tout le monde est gagnant!

Vous pourriez gagner entre 1000\$ et 10 000\$ en argent jusqu'au grand prix, la voiture G5 SE 2008 LA TPS EST DE 5% À PARTIR DE MAINTENANT

Buick Allure 2007

Stock #271020
Dernière en stock

~~29 445\$~~
25 995\$



G5 SE 2007

Stock #27977
+ 9 autres en stock

~~20 580\$~~
18 995\$



Sierra HD 4WD 2007

Stock #27572
Dernière en stock

~~62 535\$~~
56 535\$



0% FINANCEMENT DISPONIBLE SUR MODÈLES 2007***



Martin Paquette
Directeur des ventes de véhicules neufs

1000\$**

MINIMUM POUR VOTRE ÉCHANGE VÉHICULES DE 1995 ET MOINS

D'AUTRES PROGRAMMES DE REMISE PEUVENT S'APPLIQUER

Détails en magasin



LA GARANTIE DE 160 000 KM DE GM LA MEILLEURE PROTECTION AU PAYS

160 000 KM + 160 000 KM + 160 000 KM
5 ANS SUR LE GROUPE MOTOPROPULSEUR GARANTIE LIMITÉE 5 ANS AVEC TRANSPORT DE COURTOISIE 5 ANS AVEC ASSISTANCE ROUTIÈRE

** Transport inclus, taxes en sus, toutes les crédits de location et de livraison disponibles si applicables. Voir détails et conditions sur place. *** Avec preuve de possession depuis au moins 6 mois. *** seul sur Cadillac et Acadia 2007



5959, boul. Cousineau, Saint-Hubert
Tél.: 450.443.5959 / 514.861.6666



RÉCIPIENNAIRE DE LA TRIPLE COURONNE 2006



100940-101107

Visitez onstar.ca

La capture, un ballet entre l'horreur et la beauté

Cinéma

Stéphanie Bachand

«Mon film veut dénoncer l'horreur que les femmes et les enfants vivent quand ils sont témoins de la violence. La grande majorité se taisent et s'enferment dans un mutisme qui les tue à petit feu», explique la fougueuse Carole Laure.

La réalisatrice, aussi scénariste, croit profondément en la capacité de refaire sa vie, de se guérir des traumatismes de l'enfance. Elle croit que les gènes et le passé ne définissent pas totalement un individu et qu'il est possible de se réapproprier sa vie.

Après *CQ2* et *Les fils de Marie*, le troisième film de Carole Laure, *La capture*, traite de violence conjugale. «Au moment où j'ai commencé à écrire mon film, les chiffres d'Amnistie Internationale sortaient en France. Les chiffres m'ont surprise et choquée. Lorsque j'étais plus jeune, j'habitais près d'une maison de répit pour femmes violentées. Je voyais ces femmes arriver blessées et mal en point.» Parce que plusieurs femmes ne parlent pas, Carole Laure décide d'être une voix pour celles qui deviennent l'ombre d'un mari souvent manipulateur, violent et cruel.

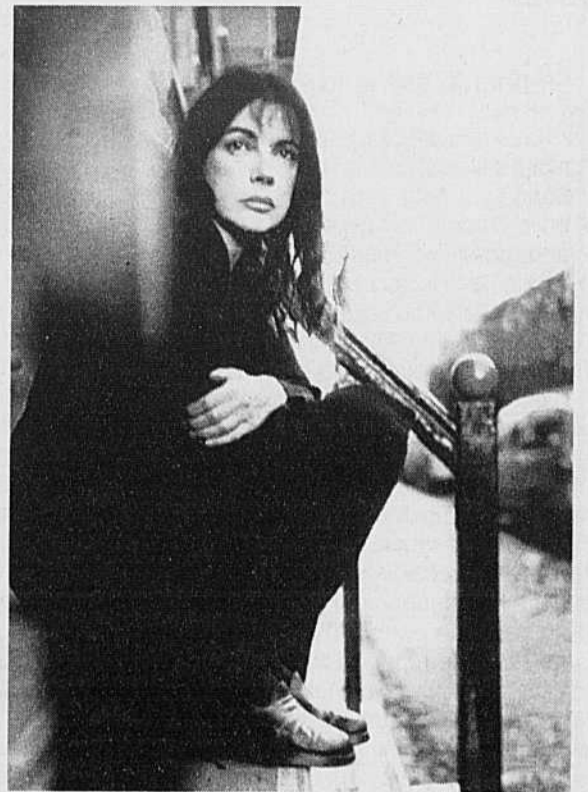
Le film présente Rose (Catherine de Léan), 20 ans, qui semble en possession de sa vie. Belle et amoureuse, établie à Montréal, elle a un passé lourd de violence. Son père, interprété par Laurent Lucas, battait sa mère (Pascale Bussières) devant son frère (Thomas Lalonde) et elle. Rose décide, après deux ans d'absence, de retourner sur les lieux de son enfance pour intervenir dans la vie de sa mère et la sortir des coups de son père.

«C'est une loque et une femme cassée que Rose retrouve comme mère. Alors que Rose a choisi de devenir la chef de sa vie, elle lutte encore contre sa propre rage lorsqu'elle voit sa mère si soumise et éteinte, sous médication pour masquer la douleur.

Rose, c'est le portrait d'un certain type de femmes qui s'en sortent positivement. La mère en viendra à se retrouver un travail et tranquillement, à refaire sa vie ou du moins, essayer.»

L'univers poétique de Carole Laure et ses émotions passent dans le corps des interprètes. La dame a fait de la danse et ça paraît. Les scènes d'amour et de sexualité sont esthétiquement bien tournées. Les deux jeunes interprètes Francis Ducharme et Catherine de Léan sont beaux quoique le jeu puisse parfois sembler inégal. Mais ils ont été très réceptifs aux indications de la réalisatrice. «Pascale Bussières et Laurent Lucas ont été très généreux dans leur interprétation, j'ai surtout dirigé les plus jeunes et les enfants.»

Aurait-elle voulu que sa fille Clara Furrey, qui avait livré une prestation très juste dans *CQ2*, joue le rôle campé ici par Catherine de Léan? «Non pas du tout, ma fille tourne dans un autre film et c'est trop lourd à porter pour une jeune fille, ce genre d'univers.»



La réalisatrice prend la parole pour dénoncer les injustices et les souffrances silencieuses de plusieurs femmes.



Les scènes d'amour sont esthétiquement bien tournées.

À sa réponse, on aurait cru voir la maman lionne protéger sa jeune progéniture des griffes de la violence...

La capture est présenté dans différentes salles au Québec depuis le 19 octobre.

NOUVEL ALBUM!

En vente chez Archambault, Renaud-Bray, HMV, iTunes et sur www.MarieAndreeOstiguy.com

Marie-Andrée Ostiguy

Comme l'eau (en concert)

avec le Quatuor à cordes Artémuse

samedi, le 24 novembre à 20h

billets 35\$

monument national 1182, boul. Saint-Laurent (coin René-Lévesque)

www.monument-national.qc.ca

billetterie: (514) 871-2224

www.admission.com

(514) 790-1245

musicaction Canada

Intéressante sortie littéraire

Stéphanie Bachand

C'est à un foisonnement de choix littéraires auquel ont droit les enfants, adolescents et leurs parents pour agrémenter le temps réservé à la lecture. Voici un éventail de romans, histoires pour petit et ouvrages de références publiés chez Québec Amérique qu'il est déjà possible de consulter en librairie ou dans votre bibliothèque préférée.

Pour les curieux, un livre sur les inventions propose de multiples réponses à des questions comme: depuis quand les patins à glace sont inventés? Des réponses simples et concises pour des grandes et petites questions que vous trouverez dans *Mon album des sciences*.

La très belle encyclopédie *Notre monde* est remplie d'images magnifiques et d'explications très bien vulgarisées pour bien comprendre cette planète sur laquelle nous vivons. Les images sont belles et les explications sont claires. Vous en apprendrez autant sur l'intérieur de la Terre que sur ses colères qui engendrent les éruptions volcaniques, les sécheresses et les inondations. L'exploration spatiale, les astres, l'environnement et la température sont des exemples des sujets que l'encyclopédie propose.

«Nous avons d'abord développé une collection sur les sciences naturelles, pour ensuite regrouper une équipe d'illustrateurs et rédacteurs. Le but était d'offrir un ouvrage complet de référence aux enfants, des cartes, des graphiques. Notre priorité était aussi d'être juste au niveau scientifique. Nous avons travaillé en collaboration avec des chercheurs, des scientifiques, des océanographes et biologistes», explique Martine Podesto, directrice éditoriale chez Québec Amérique.

Pour les petits de trois et quatre ans, le livre *De Mimi Petit à Tarzan LeGrand* est une suite de contraires pour différencier le haut du bas, la droite de la gauche. Un livre concept qui explore aussi les rimes et aide à l'apprentissage de la langue française. Du même auteur, Bertrand Gauthier, le livre *Je suis Luna et Je suis amoureuse* raconte l'histoire d'une fillette dans des situations de la vie quotidienne comme dans celles du monde onirique. L'illustration du livre a nécessité plusieurs mois de travail. Ça en vaut la peine, le résultat est fabuleux et attirant pour l'oeil.

Le Capitaine Static vivra de nouvelles aventures. Il s'agit d'une bande dessinée pour les sept ans et plus. Les textes de Sampar allient intelligence et humour; les illustrations sont d'Alain Bergeron.

«Ce qui est bien, c'est que les bandes dessinées intéressent aussi les garçons à la lecture. Capitaine Static, c'est l'histoire d'un petit bonhomme qui devient électrique à force de se traîner les pieds sur le tapis avec ses pantoufles en laine», raconte l'auteur Sampar.

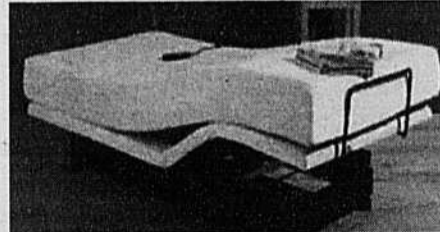
L'auteur Gilles Tibo propose *Ma meilleure amie*, un livre qui aidera sûrement les enfants à comprendre ou du moins apprivoiser la mort. Le livre est illustré par Janice Nadeau.

Dans un registre plus joyeux, Mademoiselle C revient en *Fabuleuse entraîneuse*. Cette fois-ci, l'auteure Dominique Demers s'est inspirée de sa passion et son intérêt pour le monde des communications, de l'enseignement et des sports. «J'ai voulu écrire un livre sur le sport et sur le besoin de la performance que les enfants ressentent. J'ai des enfants qui sont des champions d'élite dans le sport. S'ils gagnent des médailles, je suis contente, s'ils perdent, je les aime tout autant», raconte la mère de Mademoiselle Charlotte. Le livre-disque, *La nouvelle maîtresse*, sortira sous peu. La narration est assurée par le comédien Yves Soutière. Pour les adolescents, *Jeu de dames* raconte l'histoire d'une femme qui sort de prison et qui doit se réinsérer dans la société.



L'auteur Dominique Demers présente les aventures de Mademoiselle C dans la *Fabuleuse entraîneuse*.

BASE DE LITS AJUSTABLES

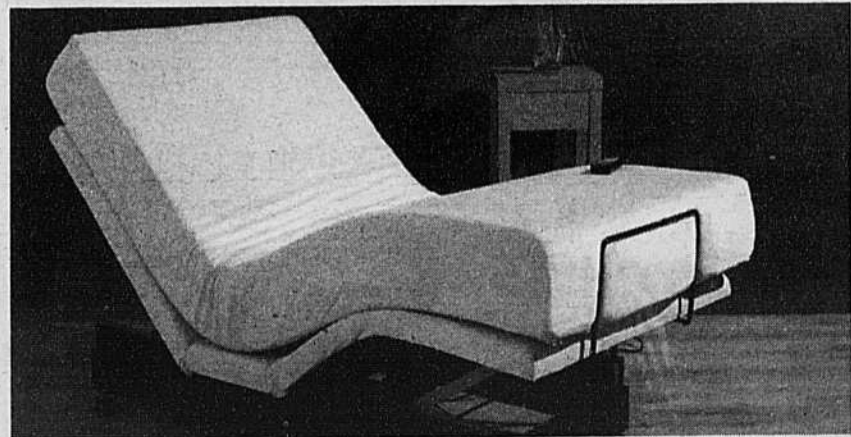


Ajustez la tête et le pied du lit. Permet de regarder la télé, lire ou manger confortablement au lit tout en relaxant...

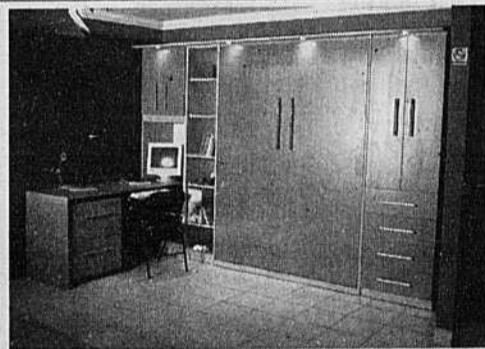
Prix incroyable

869\$

Matelas ressort ou viscosé en sus



FABRICANTS DE LITS MURAUX

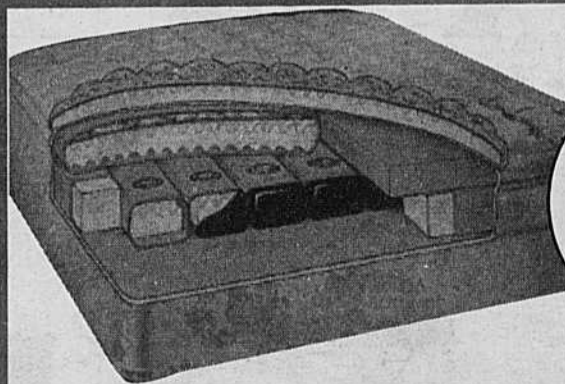


C'est génial. Enfin un mobilier qui remplace un set de chambre car le lit se ferme sur le mur. Avec notre nouveau système unique au Pros du Matelas, il vous sera plus facile de soulever et de fermer votre lit même avec un matelas en ressort.



Lit mural à partir de **699\$**

MATELAS D'EAU



MEILLEURS
PRIX
GARANTIS

Le matelas d'eau épouse parfaitement le contour de votre corps en maintenant la courbe de la colonne vertébrale à l'état naturel. Frais en été et chaud en hiver il prévient l'insomnie et les maux de dos ainsi que les douleurs cervicales. Profitez de notre expérience, une visite vous convaincra! À bientôt...

NOUS SOMMES LES SPÉCIALISTES DU LIT D'EAU **599\$**

Les pros du matelas

FINANCEMENT DISPONIBLE, LIVRAISON ET INSTALLATION



RIVE-SUD
3635, boul. Taschereau
Saint-Hubert
450.443.4045 / 450.443.8109

Laurence Jalbert, tisseuse de mots

Stéphanie Bachand

«J'ai fait cet album dans un état de paix profonde, une paix que j'ai provoquée et que j'ai demandée.»

Après plusieurs mois de tournée et 240 spectacles, Laurence Jalbert avait besoin de temps et de repos. C'est sur la route, avec les musiciens, qu'elle a commencé à cogiter son plus récent album, *Tout porte à croire*.

«En tournée, je me suis laissée imprégner par la poésie des paysages. Le partage et l'humilité avec les autres musiciens sont essentiels lorsqu'on est dans un état de création. Il faut savoir enlever sa barrière protectrice. On doit se connecter ensemble, reprendre souvent, trouver la bonne note. Une chanson comme *Une fille comme moi* a été trouvée alors que le guitariste Jean-Philippe Lagueux grattait sa guitare. Je lui ai demandé de refaire ce qu'il venait de faire, j'ai commencé à fredonner sur ce qu'il jouait, le début de la chanson était trouvé», exprime la roussie et fougueuse chanteuse.

Il en est de même pour *L'arche de Noah*, une chanson qu'elle a composée pour son petit-fils du même nom. Elle lui raconte que «les peurs sont des eaux profondes, elles attendent que tu navigues jusque-là, mais l'océan qui s'ouvre devant toi... Je te parlerai d'espérance, jusqu'à mon tout, tout dernier silence, un jour j'ai trouvé dans un livre que l'âme choisit où elle veut vivre, quand on a compté tes dix doigts, c'est sûr Noah est au bon endroit». *Chanson pour...* est dédiée à

ceux qui ont perdu un enfant, un état de peine et de douleur que ne connaît pas la chanteuse, mais qu'elle est très bien capable d'imaginer, ayant déjà failli perdre son fils qui est né après six mois à peine de grossesse.

La moitié de l'album a été conçue en Gaspésie et l'autre en Estrie. La signature vocale de Laurence Jalbert reste unique dans la mesure où cela prend une attitude pour l'interpréter, pas seulement une belle voix.

«Pour la première fois de ma vie, j'ai donné une de mes chansons. Je n'ai jamais fait ça et pourtant, des demandes d'artistes qui veulent que j'écrive pour eux, j'en ai. Quand j'ai commencé à chanter *Vouloir t'aimer*, que j'ai écrite pour mon mari, la chanson n'était pas pour moi. Je voyais et entendais quelqu'un d'autre l'interpréter.» Ce quelqu'un en question est Isabelle Boulay, et Laurence Jalbert sera la seule Québécoise à avoir écrit pour la chanteuse sur son prochain album français.

La dame est aussi marraine d'une maison de désintoxication à Trois-Rivières. La chanson *Tout porte à croire* est inspirée des survivants, ceux qui veulent s'en sortir, qui reprennent goût à la vie à jeun. «Je suis constamment interpellée. Lorsque je fais mon épicerie, par exemple, les gens m'arrêtent pour me dire qu'ils m'écoutent pendant leur chimiothérapie à l'hôpital et que ça leur redonne de l'espoir. Je reçois beaucoup de courriels, d'histoires de vie, souvent très personnelles. C'est un privilège de vivre ça.»

Toutes ces vagues d'amour que la chan-

teuse est capable de laisser déferler dans sa musique, dans sa vie et dans ses amours, lui viennent de son père, décédé récemment. De lui, elle a reçu beaucoup d'amour, du vrai, de la solidité et la capacité de recevoir de la vie. «Mon père ne nous a pas légué des millions, mais énormément d'amour.»

Est-ce parfois difficile d'être Laurence Jalbert?

«Mon *chum* me dit que même lorsque je fais l'épicerie, je suis intense.»

Laurence Jalbert a voulu laisser la place aux mots et aux univers qu'elle crée dans son nouvel album. *Tout porte à croire*.



(Photo: Denis Clermont)

LE VÊTEMENT GRIFFÉ DANS LA TAILLE QUE VOUS RECHERCHÉZ

M

GRANDE TAILLE MAXIMUS

GRANDE TAILLE MAXIMUS

www.maximus-gt.ca

LA MEILLEURE ET LA PLUS GRANDE SÉLECTION DE MODE POUR HOMME DE GRANDE TAILLE.

IX-GX

TAILLE 40 - 54 po.

OCEAN/EARTH

2 SUCCURSALES POUR MIEUX VOUS SERVIR!

3852, boul. Taschereau, Greenfield Park - Tél.: 514.380.5650

3284, Jean-Yves, Kirkland - Tél.: 514.428.9666

108509-031107

Audi

Suivre, jamais

PARK AVENUE AUDI

Financement sur certains modèles à partir de **1,9%**

Possibilité de 72 mois incluant la garantie Audi Canada de 2 ans - 40 000 km.

Audi

Suivre, jamais

PARK AVENUE AUDI 8755, boul. Taschereau, Brossard

450.766.2653 www.parkavenueaudi.com

Novasol

Solariums haut de gamme

Meubles d'intérieur et d'extérieur en rotin et en teck

TAXES INCLUSES JUSQU'AU 30 NOVEMBRE!

Salle de montre : 1401, rue Nobel, Sainte-Julie (sortie 102 de l'autoroute 20) Tél.: 450 922-3335

www.solariumsnovasol.com

SORTIR

Vivre en Montérégie

A LU...

Sept comme SETTEUR



L'HORREUR EN
CULOTTES COURTES

Le dilemme est entier pour un habitué de l'œuvre affolante de Patrick Senécal qui se trouve aussi à être parent: que faire quand pareil auteur-chair-de-poule se lance dans le roman jeunesse? «Sept comme Setteur» est classé dans la catégorie «initiation au roman» par Les Éditions de la Bagnole. Pas certaine que les jeunes qui en sont à leurs premières lectures trouveront facilement le sommeil avec en tête un Père Noël qui est une véritable ordure et une fée des dents sadique... Mais il faut rendre à César ce qui revient à César. Senécal utilise ici les techniques qui ont fait son succès, à la différence près que cette fois, l'histoire finit bien... (NG)

Sept comme Setteur, Patrick Senécal, Les Éditions de la Bagnole, Collection Gazoline, 108 pages, 9,95\$

A ÉCOUTÉ...

GILLES VIGNEAULT LES CHARBONNIERS DE L'ENFER



SACRÉE RENCONTRE

La poésie de Gilles Vigneault se mêle ici aux rythmes incandescents et aux voix a cappella des Charbonniers de l'Enfer. Cette rencontre musicale plaira sans doute à ceux qui aiment la poésie du grand Gilles et l'art de la tradition orale de conteurs tel Michel Faubert. Treize titres, dont «Gens du pays» et «Tout le monde est malheureux» sont revisités par six voix masculines harmonieuses et dix musiciens chevronnés. C'est une générale spontanée devant 6000 personnes, à Trois-Rivières, qui fut le moment déclencheur du disque. Devant la réceptivité du public ce soir-là, les musiciens et les chanteurs ont voulu récidiver. L'album a été enregistré devant public. Ça donne un album qui se laisse fredonner, mais surtout, on prend plaisir à écouter et ressentir cette poésie. Il est bon de se laisser imprégner de ces légendes ou encore offrir l'album en cadeau, comme une pièce d'anthologie du folklore québécois. Moment sacré, pour une rencontre endiablée. (SB)

La sacrée rencontre, Gilles Vigneault et Les Charbonniers de l'Enfer, sur étiquette GSI musique.

A BU...



POUR LES AMATEURS
DE GIBIER

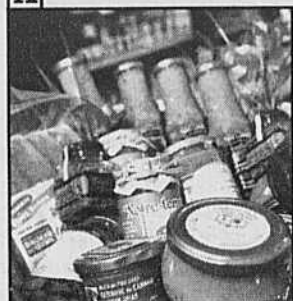
En cette saison de la chasse, j'ai dégusté pour vous, de l'Argentine, le malbec *Reserva Nieto Senetiner* de Mendoza, qu'ont se plaît à appeler «Le Nieto». Rouge foncé, opaque, il laisse une sensation de velours sur la langue. Il accompagnera tout les gibiers à poils de ce magnifique automne. Vous devrez le servir autour de 16°C pour que son nez vous dévoile ses arômes de confitures. En bouche, il est frais, mais demande des compagnons de table. Son potentiel est de trois à cinq années, une fois bien conservé dans votre cellier. Le 2005 disponible présentement (#10669883) est vendu à prix doux pour votre portefeuille, soit 12,75\$. Une aubaine pour nous réchauffer le cœur jusqu'aux fêtes! (RM)

Pour plus d'informations ou pour des commentaires, info@vinparvin.com

Si vos papilles, par un bon matin, désirent des goûts ou odeurs du Bas-du-fleuve, de la Gaspésie ou de Cowansville et que vous ne pouvez vous y rendre, Lait Récoltes de Valérie à Mont-Saint-Hilaire sauront répondre à l'appel de vos sens. La propriétaire, Valérie, passionnée de goût et saveurs, vous fera découvrir ses nouveaux arrivages. D'abord les savons gourmands de la Savonnerie de la Diligence, au chocolat, miel, café ou encore à l'amande. Ils sont nourrissants pour la peau en plus d'être esthétiquement beaux. La Saffronnerie, marchand d'épices de La Malbaie, offre des coffrets Masala, un mélange d'épices tendance très en demande en cuisine présentement. Il s'agit d'une composition d'arômes pour les mets orientaux. La boutique en offre aussi pour les desserts. Pour les dents sucrées qui aiment l'élégance, Passion Gourmandise propose un petit pot de caramel au pinot et fleur de sel pour tremper ses fruits préférés. Quelques minutes au micro-ondes et ça se laisse déguster goulûment! (SB)

Lait Récoltes de Valérie, 416, boul. Sir-Wilfrid-Laurier, Mont-Saint-Hilaire, 450.536.5355

A GOÛTÉ...



PALAIS DES PLAISIRS

A DÉNICHÉ...



MODE ROYALE POUR
FEMME URBAINE

Éric Bergeron, propriétaire de la boutique 424 à Saint-Lambert, aime la Californie, le *glamour* et la mode féminine. Il y a sept ans, l'amalgame de ses passions rend possible l'ouverture de sa boutique d'importations ultra-féminines sur la rue Victoria. Le tapis rouge au sol fait ressortir les rideaux zébrés noirs et blancs des cabines d'essayage. Du bambou, des cadres kitsch, des bottes à talons en paillettes rouges (décoratives!), des chaises léopards: l'endroit ressemble à une salle de déguisement haut de gamme. Avec des créatrices comme Dominique de Sentino qui dessine des jupes de soie de shantung tellement vaporeuses, la princesse Sissi elle-même serait verte de jalousie. Dans le plus classique, Brenda Bedome propose des vestons, des jupes aux coupes ajustées et cintrées, pour la femme moderne, ambitieuse et assumée. Y entrer, c'est se donner le plaisir de s'imaginer un jour sur un tapis rouge hollywoodien. (SB)

Boutique 424, 424 avenue Victoria, Saint-Lambert, 450.923.5110

A TESTÉ...



PAYER POUR ÉCONOMISER

A priori, l'idée est séduisante: prendre son vieux pot plein de monnaie, vider ses fonds de tiroir et ses poches et confier le tout à une machine qui nous évitera de les compter un à un, de les rouler et de les porter à la banque. La Monnaie royale canadienne s'est associée à Coinstar et a installé 90 machines qui trient la monnaie dans les Super C et les marchés Metro. Un reçu permet d'échanger la monnaie contre de l'argent comptant ou des produits d'épicerie. Lors du passage de *Sortir* au Super C de Beloeil, la machine était hors d'usage. Et c'est peut-être une bonne chose. Comment une société d'État, sous le prétexte de recycler la monnaie, peut-elle charger des frais de près de 10% pour l'opération? On encourage l'économie, mais pas à n'importe quel prix... (NG)

Centres Coinstar, dans 10 marchés Super C et Metro de la rive-sud de Montréal



Sexitation

SEX SHOP

GARANTIE EXCLUSIVE DE SEXITATION
DE 3 ANS SUR NOS CHARMEURS

www.sexitation.com

195, Sir-Wilfrid-Laurier,
McMasterville 450.446.3151

LA BOUTIQUE LA PLUS ACCUEILLANTE DU QUÉBEC

GRATUIT anneau vibrant
(avec achat de 60\$ et plus)

Vente de DVD à partir de 10\$

LOCAL
SPACIEUX
DE 2 500 pi ca

- Le plus grand choix d'articles en tout genre
- Fine lingerie toute grandeur
- Jeux érotiques

LOCATION DE
DVD XXX

7 JOURS

3/12\$
Tx
incluses

PLUS DE 2000 TITRES - 100 NOUVEAUTÉS PAR MOIS

Châtelaine des arts

Stéphanie Bachand

Le Châtelet, c'est une galerie d'art, mais aussi un musée pour enfants qu'il est possible d'aller visiter à Saint-Jean-sur-Richelieu. Le projet est d'abord destiné aux enfants qui ont débuté leur vie plus difficilement et la majorité des profits sont remis à des organismes d'entraide.

La maison est aussi la réalisation d'un rêve que l'artiste Lillian Lanoue, surnommée Nali, a réalisé à 76 ans. Depuis 20 ans, la dame caressait l'idée d'un lieu propice à l'épanouissement du talent des artistes.

«Ma mère a hérité d'un montant au décès de mon père et a décidé de réaliser son rêve, celui d'ouvrir ce lieu qui offre la possibilité de découvrir des artistes qui sont boudés par les galeries plus commerciales et à but lucratif. La maison de deux étages offre au premier la galerie d'art et au deuxième, un musée pour

enfants qui contient quelque 8000 poupées que ma mère a ramassées au cours de ses différents voyages autour du monde», raconte fièrement son fils, André Larocque.

Une pièce de la maison était d'ailleurs remplie de caisses, avec à l'intérieur, de multiples poupées. Installées dans leur nouvelle demeure, les figurines font les coquettes dans une vingtaine de vitrines. «Chacune des vitrines représente une histoire. Nous servons une collation santé aux enfants et par la suite, Madame Poularde sort d'un petit théâtre et vient raconter aux enfants les Noël d'antan, la fête de Pâques, etc. C'est un professeur de maternelle à la retraite qui tient ce rôle, parfois c'est une étudiante en comédie musicale.»

La dame, aussi artiste, fabrique des émaux sur cuivre. Sa passion l'a d'ailleurs conduite à perfectionner son art au Japon et à Limoges en France.

«C'est important de ne pas lâcher ses rêves», dira Lillian Lanoue, qui a été travailleuse sociale pendant 25 ans au Cégep de Saint-Jean-sur-Richelieu. «Les enfants qui viennent visiter ne savent pas qu'ils font partie d'un groupe d'enfants défavorisés. Le prétexte est souvent la fête de l'un de ceux-ci. Par groupe de 15 ou 20, à raison d'une fois par mois, nous les recevons. Beaucoup de laissez-passer sont envoyés aux écoles et aux garderies.»

Avec ce havre pour les artistes, la dame souhaite aussi servir une cause qu'elle a défendue toute sa vie dans le milieu de l'enseignement, soit venir en aide aux enfants

défavorisés ou victimes de violence. Tous les revenus générés par la maison sont remis à des œuvres ou des organismes aidant ces enfants.

Lors d'une soirée, la maison s'est transformée pour transporter les jeunes à Venise. Les profits récoltés ont été donnés à la Maison des jeunes Le dôme à Saint-Jean-sur-Richelieu. Une autre soirée-bénéfice a permis de remettre des sous au Service de l'enfance maltraitée.

«La maison ne reçoit aucune subvention de la Ville ou encore du gouvernement. Ce sont les économies pour ma retraite qui permettent à la maison de tenir. Jusqu'à maintenant, j'ai beaucoup de plaisir à faire ça.»

Pour promouvoir l'importance de l'art et de la créativité, le Châtelet invite, le 15 novembre prochain, le peintre Rénald Gauthier, qui a participé à deux grandes expositions parisiennes au début du mois de novembre. Le peintre danvillois a peint en direct, devant les spectateurs, sur la Place de la Bastille. Il donnera une conférence sur ses techniques de peinture et son cheminement artistique.



L'artiste et fondatrice du Châtelet, Lillian Lanoue.

Le Châtelet, à Saint-Jean-sur-Richelieu, se veut un lieu d'épanouissement pour les artistes et un musée pour les enfants.



Le Châtelet
780, Saint-Jacques, Saint-Jean-sur-Richelieu
450.346.4920 ou 450.348.0149
La maison est ouverte du vendredi au dimanche
Vous pouvez visiter le site Internet au www.lechatelet.ca

**L'HIVER
ÇA SE PASSE DEHORS**

**LIQUIDATION DE VTT ET DES MOTOS 2007
RABAIS JUSQU'À 2500\$***

BRUTE FORCE 650/4x4i

BRUTE FORCE 750 4x4i

**EN PLUS OBTENEZ UN TRAIL GRATUIT
+ 2 ANS DE GARANTIE**

**C'EST EXACTEMENT
CE DONT VOUS
AVEZ BESOIN**

**LE TOUT NOUVEAU
KFX 450R
VTT SPORT
EN TÊTE DE
SA CATÉGORIE**

**Kawasaki
PLAN DE
PROTECTION
V'LA LE BON TEMPS**

**Motosport
NEWMAN RIVE-SUD**
www.motosportnewman.com

3259, boul. Taschereau, Greenfield Park 7308, boul. Newman, Lasalle
450-656-5006 **514-366-4863**

302735-101107
*Détails en magasin

**Alliez-vous
payer trop
cher?**

OLIPS!

Photo: © Arc'teryx

vous...

- Manteau imper-respirant
- Softshell
- Laine polaire
- Doudoune
- Bottes de marche
- Sacs à dos
- Sacs de couchage
- Bâtons de marche
- Raquettes, etc.

Tout est réduit tout le temps chez

**Pleinair
ENTREPÔT**

MONTREAL :
1451, av. MONT-ROYAL Est
514-525-5309

BROSSARD :
6678A, boul. TASCHEREAU
450-672-3217

108534-101107/MAC

Riendeau
HYUNDAI
Sainte-Julie

Et rien d'autre !



CONTRE-ATTAQUE
TOUTES LES RAISONS POUR ACHETER CANADIEN !



(MODÈLE SONATA GLS 2008 MONTRÉ)

SONATA L 2008 PDSF : 24 145 \$

Transmission automatique, climatiseur, groupe électrique, 6 coussins gonflables

LOCATION à partir de

238 \$ par mois/48 mois
 comptant de 4 699 \$
TRANSPORT ET PRÉPARATION INCLUS

HYUNDAI VOUS FAIT ÉCONOMISER
1%
 SUR LA TPS
JUSQU'AU 31 DÉCEMBRE **

ÉCONOMISER L'ÉQUIVALENT
 DE 1% SUR LA TPS
DÈS MAINTENANT

Hyundai s'impose
avec ses offres 2008

0%
 FINANCEMENT
 À L'ACHAT JUSQU'À **60** MOIS
 APPLICABLE SUR TOUTES LES SONATA
 AUTOMATIQUES 2008*



ELANTRA L 2008 PDSF : 15 845 \$

Transmission manuelle, AM/FM/CD/MP3, dossier arrière rabattable 60/40

LOCATION à partir de

179 \$ par mois/60 mois
 comptant de 2 850 \$
TRANSPORT ET PRÉPARATION INCLUS



(MODÈLE ACCENT SP 2008 MONTRÉ)

ACCENT L 2008 PDSF : 13 595 \$

3 portes, transmission manuelle, AM/FM/CD/prise iPod
 dossier arrière rabattable 60/40

LOCATION à partir de

148 \$ par mois/60 mois
 comptant de 2 699 \$
TRANSPORT ET PRÉPARATION INCLUS
 195 \$ par mois/60 mois
 0 \$ de comptant



(MODÈLE ELANTRA LIMITED 2008 MONTRÉ)

SANTA FE GL 2008 PDSF : 25 995 \$

V6 2.7L, traction avant, transmission manuelle,
 climatiseur, groupe électrique

LOCATION à partir de

275 \$ par mois/48 mois
 comptant de 5 299 \$
TRANSPORT ET PRÉPARATION INCLUS

Le SANTA FE gagnant de
 la Clé d'OR 2008
 dans la catégorie
 VÉHICULES MULTISEGMENTS
 L'ANNUEL
 DE L'AUTOMOBILE
 2008

Pour le service
C'est Riendeau
Et rien d'autre !

*Du lundi au vendredi
 à partir de 7h30*

Nouveau
 Taux horaire
 décroissant...
Informez-vous !

TAPIS PROTÉCTEURS ET PLEIN DE CARBURANT INCLUS POUR TOUS LES VÉHICULES HYUNDAI NEUFS

PDSF des modèles annoncés des SONATA L/ELANTRA L/ACCENT L/SANTA FE GL - 2008 de 24 145 \$/15 845 \$/13 595 \$/25 995 \$. Frais de livraison et de destination (1 415 \$/1 345 \$/1 345 \$/1 610 \$), d'immatriculation, d'assurance, d'enregistrement et toutes taxes applicables en sus des PDSF. Les frais de livraison et de destination comprennent les frais de transport et de préparation, d'administration du concessionnaire et un réservoir plein de carburant. Offres de location à long terme sur approbation du crédit des Services financiers Hyundai pour les véhicules neufs SONATA L automatique/ELANTRA L manuelle/ACCENT L manuelle/SANTA FE GL manuelle 2008, taux d'intérêt annuel de financement à la location de 2,00%/4,90%/1,90%/5,50% pour 48/60/60/48 mois sans obligation au terme du contrat de location. Mensualités de 238 \$ pour la SONATA L 2008 avec comptant de 4 699 \$. Obligation totale à la location de 16 123 \$. Mensualités de 179 \$ pour l'ELANTRA L 2008 avec comptant de 2 850 \$. Obligation totale à la location de 13 590 \$. Mensualités de 148 \$ pour l'ACCENT L 2008 avec comptant de 2 699 \$. Obligation totale à la location de 11 579 \$. Mensualités de 275 \$ pour le SANTA FE GL 2008 avec comptant de 5 299 \$. Obligation totale à la location de 18 499 \$. Les frais d'immatriculation, d'assurance, d'enregistrement au registre des droits (RDPRM au Québec), d'assurance et d'immatriculation en sus des offres de location. Kilométrage annuel de 20 000 km, 10 ¢ par kilomètre additionnel. Les frais de livraison et de destination comprennent les frais de transport et de préparation, d'administration du concessionnaire et un réservoir plein de carburant. Taux annuel de financement à l'achat sur approbation du crédit des Services financiers Hyundai de 0 % jusqu'à 60 mois pour tous les véhicules neufs SONATA automatique 2008. Exemple de financement : 15 000 \$ à un taux annuel de 0 % équivalent à des mensualités de 250 \$ pour 60 mois, coût de prêt de 0 \$ pour une obligation totale de 15 000 \$. *Taux de financement à l'achat de 0 % sur les véhicules financés au Canada uniquement. Les véhicules financés aux États-Unis ne sont pas admissibles aux taux spéciaux de financement offerts par Hyundai Auto Canada Corp. **Hyundai Auto Canada Corp. offre un rabais équivalent à la réduction de 1 % de la TPS sur le prix négocié d'un achat comptant ou financé. Les clients à la location obtiendront pour leur part un rabais équivalent à la réduction de 1 % de la TPS pour tous les paiements et versements qu'ils auront effectués avant le 1^{er} janvier 2008. Les paiements effectués par un client à la location à partir du 1^{er} janvier 2008 seront des lors assujettis au nouveau taux de TPS de 5 %. Il s'agit d'un programme de promotion des ventes au détail offrant un rabais aux clients, ces derniers devront payer la TPS de 6 % sur le prix de la transaction après déduction du rabais pour les achats effectués avant le 1^{er} janvier 2008. ***Certaines conditions peuvent s'appliquer pour le Programme de remise aux diplômés. Voir le concessionnaire pour les détails. †La garantie globale limitée de Hyundai couvre la plupart des pièces du véhicule contre les défauts de fabrication sous réserve du respect des conditions normales d'utilisation et d'entretien. ‡Les norms, logos, noms de produits, noms des caractéristiques, images et slogans Hyundai sont des marques de commerce appartenant à Hyundai Auto Canada Corp., et sont utilisés sous licence. Toutes les offres sont en vigueur jusqu'au 30 novembre 2007 et ne peuvent être combinées à aucune autre offre. Le concessionnaire peut vendre à prix moindre. Voir le concessionnaire pour les détails.

www.riendeauhyundai.ca

Du lundi au vendredi jusqu'à 21 h

450.649.4646 Sans frais | **1.888.649.1090**

1433, Armand-Frappier, Sainte-Julie

Autoroute 20
 Sainte-Julie
 face au mont Saint-Bruno
 sortie
102



302734-101107

914-790-1245
1-800-351-4595
ADMISSION.COM

BARLAUTHENTIQUE

www.barlauthentique.com 461 boul St-Joseph, Sainte-Julie, 450 922-4419

17 novembre 2007 24 novembre 2007 1er décembre 2007 15 décembre 2007

COMPLET!

France D'Amour "intime"
Louis Bérubé "Un dernier baiser"
Bob Walsh trio
Mike Ward "Le Vilain Noël"

32 BILLETS DISPONIBLES

16 nov : PARADISE CITY (G'N'R)
30 nov : ALCOHOLICA (METALLICA)
8 déc : TRIO HOCHELAGA !GRATUIT!

22 déc : COVER UP (Rock '80)
29 déc : Le DERNIER PATRIOTE
31 déc : PARTY DU JOUR DE L'AN

Achetez directement du manufacturier

www.alpinwoodwork.com

302748-101107

MANUFACTURIER OUVERT AU PUBLIC

GROS SAC DE BOIS D'ALLUMAGE 5\$

Bois • Thermo • Mélangé

Ouvert du lundi au vendredi 8h-17h et samedi 10h-14h

Commode de passage 199⁹⁹\$

- Meubles sur mesure
- Mobiliers de chambre
- Armoires de cuisine
- Vanités de salle de bain
- Comptoirs granit/moulé
- Coffres
- Bibliothèques, îlots et plus

Boiserie **Alpin** DESIGNER SUR PLACE • SALLE DE MONTRE • LIVRAISON RAPIDE • FINANCEMENT DISPONIBLE

11935, boul. Rodolphe-Forget R.D.P. Montréal, près Henri-Bourassa Est **514 643-0402**

Une renaissance artistique pour Nathalie Simard

Stéphanie Bachand

Denise Filiatrault lui aurait déjà dit qu'elle avait la capacité de se retrouver sur les planches à Broadway. Sa formation est complète, elle sait bien danser, elle chante, et sur scène, on la sent totalement dans son élément. Elle l'habite complètement.

C'est le Théâtre Saint-Denis qui a été l'hôte de son tout récent lancement. Un lancement fort médiatisé, où l'artiste a chanté aux fans, amis et public rassemblés, quelques chansons de son nouvel album, *Il y avait un jardin*.

Depuis *Joyeux Noël Nathalie*, sorti en 1979, *Il y avait un jardin* est le 26^e disque de Nathalie Simard.

Au lancement, la foule semblait heureuse de la retrouver. C'est son ami et complice Joël Legendre qui l'a présentée ce soir-là.

«Quand j'ai écouté l'album de Nathalie pour la première fois sur mon petit radio, j'ai été renversé. C'est un album réconfortant», dira Joël Legendre. Elle commence par la chanson *Y'a les mots* de Francine Raymond. Une chanson lourde de sens pour celle qui chante: «Y'a les mots qui amusent et ceux qui abusent/Les mots qui blessent comme autant de morsures.»

La chanson terminée, le public s'est levé pour l'accueillir et l'applaudir chaudement.

«Je m'étais promis de ne pas pleurer, mais même avec 30 ans de métier dans le corps, j'en suis incapable», dira Nathalie Simard. Alors que la pianiste voulait reprendre avec la chanson suivante, elle lui a fait signe d'arrêter. Elle a pris le temps de recevoir tout cet amour. Dans la foule, certaines personnes essayaient aussi leurs larmes.

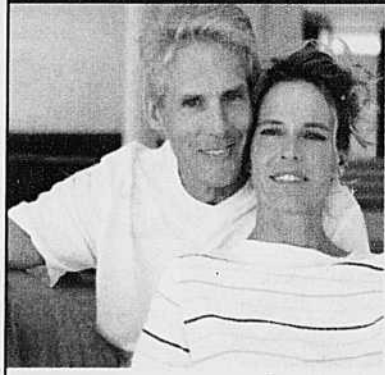
Elle continuera avec *I want to know what*

love is de Mick Jones, une chanson qu'elle chantait lorsqu'elle était amoureuse, car elle avait de la difficulté à s'exprimer et nommer ses émotions. La voix de l'artiste a mûri, pris de l'assurance. Les chansons choisies sur l'album sont celles qui ont fait partie de sa vie, qu'elle a tout le temps aimé fredonner et qui représentent un moment ou encore une étape importante.



L'album *Il y avait un jardin* marque les étapes importantes de la vie de l'artiste.

LES RIVES DE CHENONCEAU



PROMOTION D'AUTOMNE
FRAIS DE CONDO
GRATUIT POUR
LA 1^{ère} ANNÉE

NOUVEAU PROJET HAUT DE GAMME

Possibilité de location
au niveau jardin.

Commodité directe : accès direct à la rivière avec un immense parc aménagé pour vous dans le confort de votre nouveau condo.

Notre priorité : offrir à toutes personnes, une qualité de vie à la hauteur de leurs attentes, dans un environnement de détente et de relaxation.

Portes ouvertes

Dimanche 11 et 18 octobre de 14 h à 16 h.

Condo témoin:

273, rue Bord-de-l'eau, suite 201, Sorel-Tracy

Possibilité de visite
sur rendez-vous en tout temps

819.472.2618

819.470.0293

450.982.0625



RETOMBEZ EN AMOUR!

à Sorel-Tracy

À partir de

144 900\$

inclus :

- Ascenseur
- Accès direct pour personnes à mobilité réduite.
- Plancher de bois franc
- Planchers chauffants dans la salle de bain
- Prix des taxes pour 3 ans (municipales)



Le Carré-Théâtre fait parler les mots

Stéphanie Bachand

La petite salle Carpe Diem du Carré-Théâtre à Longueuil sera l'hôte cette année de plusieurs rencontres entre des comédiens, dramaturges et musiciens. Le public appréciera sûrement la proximité avec les artistes et leur création, la salle peut accueillir que 65 personnes.

« Cette année, nous avons déjà vendu plus de billets que l'an passé. Le théâtre veut accueillir des créateurs qui prennent la parole. De plus en plus de comédiennes prennent leur place et ici, nous voulons leur offrir une tribune et une place pour présenter leur création », exprime la comédienne et directrice du Carré-Théâtre, Anouk Simard.

La comédienne Léa-Marie Cantin montera sur les planches avec son spectacle *Je t'étreins jusqu'à mon retour...* « Mon spectacle s'inspire des mots des poètes d'ici et d'ailleurs. J'ai voulu créer un espace dans lequel s'engage une parole d'amour et de résistance », exprime-t-elle.

« J'ai osé présenter mes textes, qui sont la jonction entre la dramatique, le down le burlesque. J'ai fait mon métier comme je l'entendais. Les artistes sont là pour alléger le quotidien, ce sont des virtuoses de la légèreté », raconte la comédienne Marie Codebecq au sujet de la présentation de sa pièce *La grosse ballerine*, au mois de février prochain.

« Martine Francke est chanteuse et comédienne et offre un spectacle tout en musique. Un hommage à un grand artiste qui nous touche par ses vers si beaux, si simples, parfois naïfs, parfois tranchants mais toujours percutants, Jacques Prévert »,

peut-on lire au sujet du spectacle de Martine Francke, qui présente un univers musical rencontrant les mots du poète.

Pierre Létourneau offrira son spectacle *Heures de pointe* au mois de novembre et Marcel Lebœuf, homme de théâtre et motivateur de grand talent, fera découvrir tous les volets de son dernier parcours sur la route de Compostelle. Il dévoilera des anecdotes savoureuses sur son périple et qui sait, en aidera peut-être certains à préparer un prochain voyage.

Les différentes pièces de théâtre présentées laissent aussi une place à la jeune relève théâtrale avec le conte fantastique *Arianna*. Arianna pourra-t-elle sauver son peuple? Grâce à sa musique originale, ses chorégraphies, ses costumes éclatants et ses personnages enchanteurs, ce conte musical s'adresse à tous, mais plaira sans doute davantage aux enfants.

Quant à *Beethoven habite l'étage*, il s'agit ici d'une collaboration entre le Carré-Théâtre et le Conservatoire de musique de la Montérégie. En 1824, une petite fille, Christine, qui vient de perdre son père, voit sa vie bouleversée par l'arrivée, à l'étage, d'un nouveau locataire bruyant, Ludvig van Beethoven. À travers la correspondance qu'elle entretient maintenant avec son oncle, on découvre l'homme original qu'était Beethoven, son époque, sa musique, sa surdité grandissante et la naissance d'une affection entre le génial compositeur et l'enfant.

Pour des réservations composez le 450.442.2245 ou consultez le site Internet www.carretheatre.com. La salle Carpe Diem, 349, rue Saint-Charles ouest, à Longueuil.



La fondatrice et comédienne du Carré-Théâtre, la comédienne Anouk Simard.

Le Carré-Théâtre fait parler les mots

PROFITEZ DE LA BAISSSE DE LA TPS ÉCONOMISEZ 1% DÈS MAINTENANT !

Eclipse2007

à partir de ~~25 998\$~~
RABAIS DE 4500\$

21 498\$*

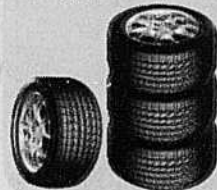
Obtenez GRATUITEMENT 4 pneus d'hiver (roues en acier et enjoliveurs inclus) À l'achat d'une Eclipse ou d'une Spyder 2007-2008

TAUX D'INTÉRÊT 1,8%**



Liquidation

Seulement 4 en inventaire
Démo disponible



Outlander2008

à partir de 99\$ / SEMAINE

0\$ TRANSPORT - 0\$ PRÉPARATION
0\$ COMPTANT TAXES INCLUSES

« Meilleur achat VUS compact selon le guide de l'auto 2008 »

Lancer2008

à partir de 68\$ / SEMAINE

Récipiendaire de la CLÉ D'OR! « Meilleur achat véhicule compact selon l'Annuel de l'auto 2008 »

0\$ TRANSPORT - 0\$ PRÉPARATION
0\$ COMPTANT TAXES INCLUSES



LES VÉHICULES LES MIEUX PROTÉGÉS AU MONDE



Sans limite



*Taxes, transport et préparation en sus. **Sur véhicules sélectionnées † Terme de 84 mois. Photos à titre indicatif.

1541, rue Ampère, Boucherville
450 449-3344 bouchervillemitsubishi.com

BOUCHERVILLE MITSUBISHI
bouchervillemitsubishi.com

Cinéma

Les artisans de *L'âge des ténèbres* à l'ouverture du Cinéma Belœil

Nathalie Gilbert

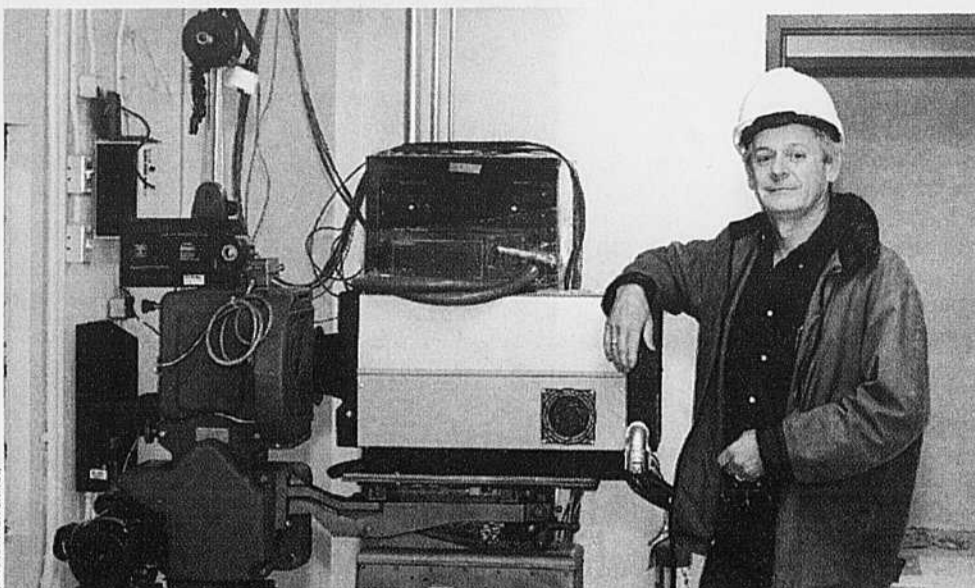
Le Cinéma Belœil fait les choses en grand afin que son ouverture ne passe pas inaperçue. Deux jours avant sa sortie officielle, le très attendu film de Denys Arcand, *L'âge des ténèbres*, sera présenté en grande première dans ce cinéma le 5 décembre. Marc Labrèche, Denys Arcand et la productrice Denise Robert seront sur place et assisteront à la représentation de 19h30.

Ce n'est pas sans réjouir Jean Colbert, le propriétaire du Cinéma Belœil, qui guidait les représentants de *Sortir* au cours d'une visite de chantier.

«Le cinéma abritera dix salles. La plus petite contiendra 110 places et la plus grande, 300 places. Nous pourrions donc accueillir 1500 personnes», explique celui qui tient à préciser que son établissement ne sera pas qu'un autre à ajouter à la longue liste de cinémas.

«La principale différence réside dans la conception des salles qui sont la plupart du temps larges et peu profondes. Ici, c'est le contraire, ce qui nous permet d'éviter que la lentille n'étire l'image. La qualité de l'image est donc nettement meilleure et respecte davantage le film original», précise M. Colbert.

Un soin particulier a été apporté à l'insonorisation; la salle du projectionniste est isolée, ce qui permettra d'éviter des bruits bien désagréables.



Jean Colbert, propriétaire du Cinéma Belœil qui ouvrira ses portes début décembre.

M. Colbert entend miser sur une programmation essentielle francophone, ce qui devrait lui permettre d'offrir des films plus parallèles et pointus, et de les maintenir à l'affiche plus longtemps.

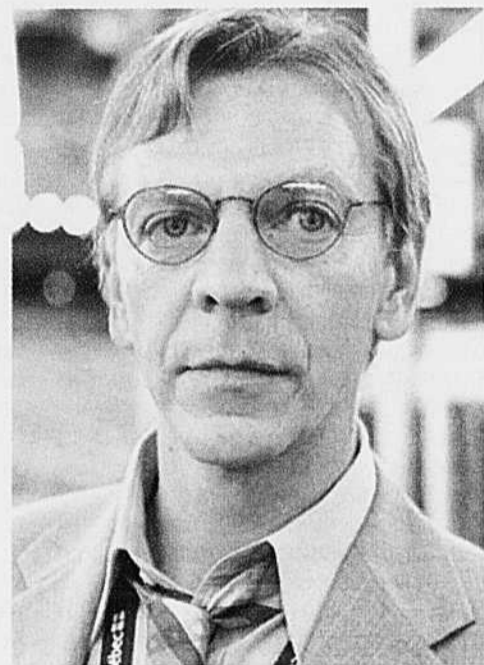
Autre petit extra qui devrait plaire aux amateurs de café: un Café Van Houtte adjacent permettra de regarder un film avec un autre menu que du maïs soufflé et de la boisson gazeuse.

En outre, l'aménagement des guichets a

été pensé en fonction de réduire le temps d'attente. On pourra faire d'une pierre deux coups en achetant son billet et sa bouffe.

Ce projet qui a nécessité des investissements de 9 millions\$ et qui permettra la création d'une cinquantaine d'emplois, pourra trouver son public, estime M. Colbert, en raison notamment de sa localisation stratégique, à la sortie 112 de l'autoroute Jean-Lesage. Mais n'y a-t-il pas trop de salles de cinéma au Québec pour un si petit marché?

«Le marché commence à être pas mal complet», avoue celui qui a déjà présidé l'Association des propriétaires de cinéma du Québec. «On compte aujourd'hui 700 écrans. Le secteur où nous nous installons est un des derniers qui n'était pas bien desservi. Nous croyons que le bassin est suffisant pour que le cinéma soit viable. Nous apportons à la région un outil culturel supplémentaire.»



Marc Labrèche sera de la partie

(Photo: Studio Canal)

Brossard MITSUBISHI

Outlander 2008

Meilleur achat de VUS compact selon le Guide de l'Auto.

23 disponibles



à partir de 24 998\$

TAUX D'INTÉRÊT 3,8% 84 mois

Eclipse 2008

Coupé ou spyder

17 disponibles



à partir de 25 998\$

Du 10 au 25 novembre

à l'achat d'une Outlander ou Eclipse 2008

Obtenez 4 pneus d'hiver GRATUIT

LES VÉHICULES LES MIEUX PROTÉGÉS AU MONDE

Garantie limitée sur le groupe motopropulseur de 5 ans/160 000 km
Garantie limitée sur les véhicules neufs de 5 ans/100 000 km
Assistance routière de 5 ans/kilométrage illimité



Sans limite

TTP en sus

9405, boul. Taschereau, Brossard (coin boul. Matte) 450.659.2425

BBA présente Magnificat de John Rutter

Cantate de Noël de Daniel Pinkham

CHOEUR MONTAGNE



Robert Ingari, directeur musical
Natalie Petrarca, soprano

15 et 16 décembre 2007

Samedi 20h
Dimanche 14h30
Dimanche 19h30 (complet)

Église Saint-Matthieu
1014, rue Richelieu, Belœil

Points de vente

Multi Électronique
450-467-8273
(carte de crédit acceptée)

Musée des beaux-arts de Mont-Saint-Hilaire
450-536-3033
(paiement comptant)

Admission

Adulte 20\$
Étudiant 10\$
Section réservée 30\$

Renseignements 514-816-6577
www.choeurdelamontagne.com



LES RÉSIDENCES



Une retraite ensoleillée

Parce que les gens du bel âge méritent confort et quiétude, Les Résidences Soleil constituent un milieu de vie sain où ils peuvent évoluer dans un cadre sécuritaire et familial. Ces résidences pour personnes autonomes ou en légère perte d'autonomie misent sur une approche personnalisée et réconfortante, pour satisfaire une clientèle toujours grandissante, les gens du bel âge.

Votre chez-vous !



Une entreprise familiale
Le Groupe Savoie, propriétaire

GRANBY | SHERBROOKE | BOUCHERVILLE | SOREL | ST-LAURENT | MONT-ST-HILAIRE | DU MUSÉE | DOLLARD-DESORMEAUX | ST-LÉONARD | POINTE-AUX-TREMBLES

Publi-reportage

Les Services

- Sécurité 24 heures
- Activités animées
- Terrasses ensoleillées
- Salles d'artisanat, de jeux, billard
- Infirmière ou infirmière-auxiliaire ou préposée 24 h
- Système de caméras
- Entretien ménager
- Service médical et visite de médecin
- Stationnements intérieurs et extérieurs
- Comité de résidents qui organise les activités en fonction des goûts des résidents en collaboration avec la direction
- Bibliothèque
- Dépanneur, coiffeuse
- Salle à manger
- Excellente nourriture, à volonté, préparée sous la surveillance de chef diplômé, menus préparés en collaboration avec des diététistes
- Services bancaires
- Électricité, eau chaude et chauffage inclus
- Vos enfants sont toujours les bienvenus!
- Système d'alarme urgence et incendie dans chaque appartement
- Piscine intérieure
- Sauna, spa
- Ascenseurs
- Chapelle, chorale
- Et plus encore...

L'assurance
DES RÉSIDENCES SOLEIL
Si vous n'êtes pas satisfait durant le premier mois chez nous, vous pourrez résilier votre bail.



Eddy Savoie

Gens du bel âge,

Bienvenue dans la grande famille des Résidences Soleil. Là où vos enfants sont toujours bienvenus et peuvent vous visiter tous les jours en toute sérénité.

Nos résidences allient prestige et prix abordable, ambiance chaleureuse, activités, loisirs, confort et sécurité...

Loterie de la Fondation des Résidences Soleil, sous la présidence de M. Eddy Savoie, au profit de la 1^{ère} Chaire en santé respiratoire de l'Association pulmonaire, confiée au titulaire de recherche, Dr Pierre Larivée, pneumologue à l'Université de Sherbrooke.

Gagnez votre appartement à vie dans l'une des 11 Résidences Soleil

Tirage le 12 juin 2008

L'ASSOCIATION PULMONAIRE Québec

1^{er} prix : Appartement à vie dans une Résidence Soleil ou 50 000 \$ en argent

2^e prix : Croisière dans les Caraïbes pour 2 personnes, 7 nuits

3^e prix : Croisière dans les Caraïbes pour 2 personnes, 7 nuits

120\$ le billet



Achetez un billet avant le 1^{er} janvier 2008 et courez la chance de gagner un spa, gracieuseté du Club Piscine Rock Forest. (prix non échangeable)

APPARTEMENTS
1 1/2 à 4 1/2
Prix compétitifs

COURT SÉJOUR OU VACANCES
(CONVALESCENCE)
À partir de 50 \$/jour
Incluant 3 repas et commodités

Également en construction à LAVAL

Conseillers en hébergement
sur place pour visite tous les jours
Personne seule, sans moyen de transport ?
Nous irons vous chercher sur rendez-vous, sans frais.



Les Résidences Soleil
Manoir Mont-Saint-Hilaire
550, boul. Laurier,
(450) 467-8209



Les Résidences Soleil **PRIX COMPÉTITIFS**
Manoir Boucherville
549, rue de Verrazano
(450) 449-1516



Les Résidences Soleil
Manoir Granby
235, rue Denison Est, Granby
(450) 378-4400

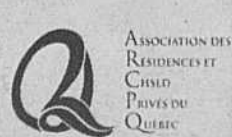
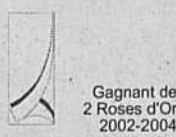
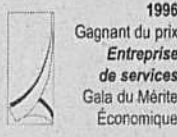
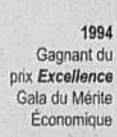


Les Résidences Soleil

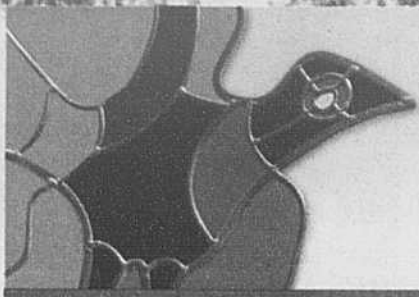
VOTRE CHEZ-VOUS!

Ambiance chaleureuse, activités, loisirs, confort et sécurité... Voilà nos priorités pour répondre à vos besoins d'aujourd'hui et à ceux de demain.

Visitez tous les jours de 9 h à 18 h Personne seule... Pas de moyen de transport? Nous irons vous chercher sur rendez-vous. **1 800 363-0663**
Site Internet : www.residencessoleil.ca Sans frais :



302499-140407



Bibliothèque municipale de **Beloeil**

620, rue Richelieu, Beloeil (Québec) J3G 5E8 • 450 467-7872

Mercredi 5 décembre – 19 h 30

Alimentation et vieillissement. Bien manger peut-il nous aider à mieux vieillir? Conférence de Guylaine Ferland, chercheuse à l'Institut de gériatrie de Montréal, professeure à la faculté de médecine de l'Université de Montréal et auteure du livre *Alimentation et vieillissement*.

Samedi 17 novembre – 10 h 30

Charlie dans la préhistoire. Charlie remonte le temps jusqu'au début de l'humanité. Beaucoup de belles découvertes! Il observe les premiers hommes faire la cueillette, fabriquer des outils, inventer des techniques de chasse, changer d'habitat et partir à la conquête du feu. Il assiste même au premier concert rock!!! Pour les jeunes de 6 à 9 ans.

Samedi 8 décembre – 10 h 30

Qui tirera le traîneau du Père Noël? C'est la question qu'on se pose puisque Rudolf, le renne, s'est brisé une patte! Une présentation spectacle des animateurs du Zoo de Granby qui permettra aux enfants de découvrir les diverses adaptations des animaux à l'hiver. Pour les jeunes de 5 à 9 ans.

L'ARRIÈRE SCÈNE

Centre dramatique pour l'enfance et la jeunesse

EN MONTÉRÉGIE



Les créations de L'Arrière Scène à Beloeil et en tournée

Saison 2007-2008

Stanislas Walter LeGrand

Première mondiale le 21 octobre à Beloeil
La Maison Théâtre à Montréal du 9 au 27 avril 2008
Tournée en France du 6 au 18 février 2008

Pacamambo

Tournée en France du 16 au 30 mai 2008

Saison 2008-2009

La robe de ma mère

Première mondiale à Beloeil à l'automne 2008
Tournée au Québec et en France à l'hiver 2009
Stanislas Walter LeGrand et Pacamambo
Tournées au Québec, en France et au Royaume-Uni

Visitez notre site au www.arrierescene.qc.ca

Le dimanche 9 décembre à 15 h pour tous à partir de 4 ans

SOULIERS DE SABLE

TEXTE DE SUZANNE LEBEAU
PRODUCTION LE CARROUSEL,
COMPAGNIE DE THÉÂTRE

Le dimanche 20 janvier à 15 h pour tous à partir de 9 ans

LUCILLE IN THE SKY AVEC UN DIAMANT

TEXTE DE REYNALD ROBINSON
PRODUCTION DU THÉÂTRE DU GROS MÉCANO

Le dimanche 10 février à 15 h

LES ENCHAÎNÉS

TEXTE DE PHILIPPE DORIN
PRODUCTION DE FLASH
MARIONNETTES (FRANCE) théâtre de marionnettes

Le dimanche 20 avril à 15 h

LE SAUT DE L'ANGE

SCÉNARIO DE HADI EL GAMMAL
PRODUCTION DU THÉÂTRE MAAT (BELGIQUE)

Le dimanche 11 mai à 15 h

AL di LA

CRÉATION DE LAURENT DUPONT
PRODUCTION DU TMA
TEATROMUSICA (ITALIE)

Diffusions de la Coulisse

Centre culturel de Beloeil
600, rue Richelieu
Beloeil (Québec)
Canada J3G 5E8
(450) 464-4772
info@diffusionscoulisse.ca

Damien Robitaille

L'homme qui me ressemble

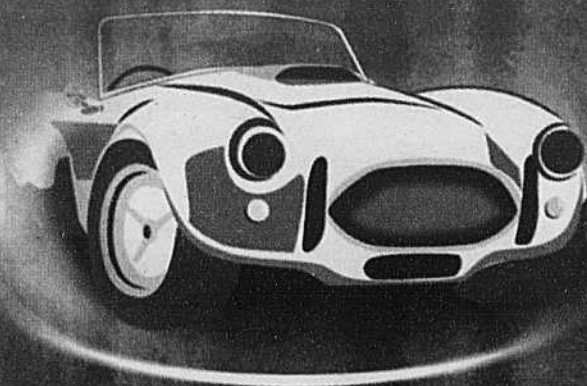
Samedi le 17 novembre 2007 - 20h

Avec la sortie de son album *L'homme qui me ressemble*, Damien Robitaille prend sa place officiellement dans notre univers musical. Grand gagnant des Francouvertes 2005, Sacré Talent 2006, il nous offre son spectacle en formation trio.

Prix régulier : 24\$
Prix abonnés : 21\$
Prix résidant : 21\$



Mon auto *miroir* de ma vie...



Sarah Diane Pomerleau

Découvrez la relation qui existe entre l'automobile, votre évolution, votre vie et votre santé globale, à partir d'expériences vécues et d'exemples de cas.

Un livre étonnant sur les liens entre l'auto et l'humain.

Dis-moi dans quelle auto tu roules, je te dirai qui tu es

Stéphanie Bachand

«J'en suis à mon 14^e livre. Celui-ci parle des symboliques de l'automobile et de notre propre véhicule d'évolution personnelle, notre corps et notre psyché.

L'auto devient ici un prétexte pour mieux se connaître. Au départ, je me suis intéressée aux symboles dans les rêves pour ensuite essayer de comprendre les signes de jour, en état d'éveil. J'ai aussi donné plusieurs conférences et ateliers au Québec qui s'appelaient *écoute ton char*. Pour le livre et pour le marché européen, l'éditeur m'a demandé de trouver un autre titre», explique Sarah Diane Pomerleau, auteure de *Mon auto miroir de ma vie...*

Qui est donc le public visé par ce livre qui explique qu'un problème de moteur peut avoir rapport à un problème de cœur, le cœur physique, mais aussi à une rupture amoureuse ou à une déception d'amitié?

«Plusieurs mécaniciens assistent à mes conférences. Souvent, ils attestent que lorsqu'une personne parle d'elle-même, ils font des liens avec le problème de la voiture. Ils n'ont pas tous une vie spirituelle ou de l'intérêt pour ces symboliques, mais ils comprennent la démarche. Comme les coiffeuses, les mécaniciens sont de bons thérapeutes.»

Si on pousse le raisonnement, une personne qui n'a pas de voiture n'aurait donc pas d'évolution? «Les différentes façons de se déplacer, comme la marche, l'avion ou le bateau, sont des véhicules qui représentent une symbolique. Quelqu'un qui a de la rouille sur sa voiture n'est pas nécessairement quelqu'un qui ne s'occupe pas de sa personne. Je demanderais donc à cette personne quelle partie est rouillée et souvent, ça correspond à un état d'esprit ou un malaise physique.»

Dans le livre, plusieurs exemples sont donnés. On retrouve des graphiques avec

toutes les correspondances entre l'auto et le corps humain. Si tout cela peut sembler cocasse et ne point confondre les sceptiques, il y a des exemples amusants. Par exemple, savoir ce que signifie le fait de rouler dans une voiture neuve ou usagée...

À consulter pour le plaisir ou à offrir au passionné de voiture dans votre famille.

Mon auto miroir de ma vie... aux Éditions Atma Internationales, 265 pages, 19,95\$.



L'auteure, Sarah Diane Pomerleau, est psychothérapeute.

insolite



VIES S'ÂGES

MARDI 21 H

Avec Michel Gailloux et ses chroniqueurs :
Claire Lévesque, Géraldine Gagné et M^e David Dolan

EN RAPPEL MERCREDI 3 H ET 11 H 30, SAMEDI 9 H



JONCTION RIVE-SUD

MARDI 19 H 30

Avec Mylène Péthel et Marie-Pier Houle

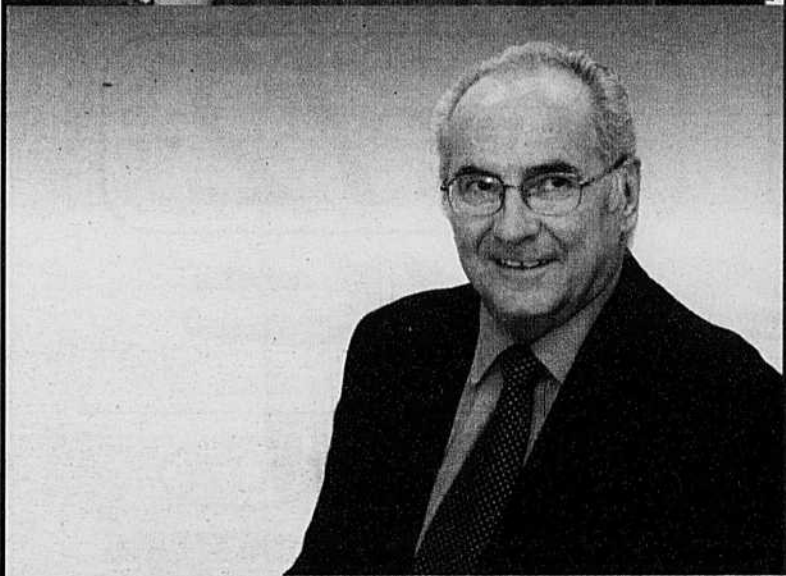
EN RAPPEL MERCREDI 1 H 30, JEUDI 11 H ET DIMANCHE 17 H



AUBRY & CIE EN DIRECT

MERCREDI 19 H

Avec Marilyne Levesque et les astrologues
Jacqueline et Alexandre Aubry



À VOUS DE JUGER

JEUDI 19 H (EN DIRECT)

Avec Gilles Péthel

EN RAPPEL VENDREDI 11 H, SAMEDI 14 H 30 ET DIMANCHE 10 H

> TVRS.CA

PARTENAIRE DE

VOX

EXCLUSIF AUX ABONNÉS

> VIDÉOTRON

© QUEBECOR MEDIA

TVRS

TÉLÉVISION RIVE-SUD

LA LIQUIDATION FINALE DES 2007 EST PROLONGÉE.
IL RESTE QUELQUES MODÈLES, FAITES VITE!



PAS DE
TPS
PLUS
0%

DE FINANCEMENT
À L'ACHAT
sur tous les
modèles 2007
en inventaire
OU
AUCUN PAIEMENT
PENDANT 4 MOIS
sur TOUS les
modèles 2008 avec
le financement
à l'achat!

LIQUIDATION DES 2007

RIO 2007



« La sous-compacte la plus haut placée lors de l'étude de la Qualité Initiale aux États-Unis, deux années de suite »



Un des véhicules les plus respectueux de l'environnement en Amérique du Nord -GreenerCars.org



Modèle EX illustré*

SUR AUTOROUTE : 6,2 L/100 KM
EN VILLE : 7,4 L/100 KM*

PDSF **13 595 \$***

0% DE FINANCEMENT À L'ACHAT POUR UN MAXIMUM DE **60** MOIS*

PLUS **500 \$** DE REMISE EN ARGENT COMPTANT

SUR AUTOROUTE : 7,8 L/100 KM
EN VILLE : 10,6 L/100 KM*



Modèle LX-AWD illustré*

PDSF **21 695 \$***

SPORTAGE 2007

★★★★★
COTE DE RÉSISTANCE À L'IMPACT**

0% DE FINANCEMENT À L'ACHAT POUR UN MAXIMUM DE **60** MOIS*

SUR AUTOROUTE : 6,6 L/100 KM
EN VILLE : 8,0 L/100 KM*



Modèle LX illustré*

PDSF **15 995 \$***

SPECTRA 2007

Un des véhicules les plus respectueux de l'environnement dans sa catégorie* -GreenerCars.org

0% DE FINANCEMENT À L'ACHAT POUR UN MAXIMUM DE **72** MOIS*

Pour voir la gamme complète des véhicules Kia, visitez kia.ca



À partir de 14 095 \$ À partir de 15 995 \$ À partir de 21 895 \$ À partir de 36 995 \$ À partir de 29 495 \$ À partir de 33 295 \$ À partir de 21 695 \$ À partir de 19 995 \$

5ans de garantie

Avec nous, vous êtes vraiment couverts
GARANTIE SANS SOUCI COMPLÈTE DE 5 ANS/100 000 KM
GARANTIE SUR LE GROUPE MOTOPROPULSEUR DE 5 ANS/100 000 KM
ASSISTANCE ROUTIÈRE AVANTAGE PLUS DE 5 ANS/100 000 KM
SANS DÉDUCTIBLE

500\$
Rabais diplômés*

Le Programme **Mobilitéé**
KIA



KIA MOTORS
Surprenez la route

SERVICE : NOTRE DÉPARTEMENT EST OUVERT TOUS LES MERCREDIS SOIRS

MÉGA KIA BROSSARD

8650 boul. Taschereau O. (Direction La Prairie • Entre le Super C et le Club Price) **671-5050**
www.megakiabrossard.com Service • Pièces • Carrosserie

Les réalisations d'un homme-orchestre

Stéphanie Bachand

Gregory Charles parle vite, pense vite. Lorsqu'il amenait ses jeunes choristes dans les camps de vacances, on le surnommait Presto. C'est tout dire sur l'énergie et la rapidité d'esprit de l'homme-orchestre. Après l'immense succès de son disque *I think of you*, le voici de nouveau avec cette fois des chansons plus *soul* pour son disque *Loin de la lumière*.

Pour ce nouvel album, il s'est inspiré d'une rupture amoureuse et d'une prise de conscience sur la vie à deux. «Je n'ai pas été un super *chum*, ni un extraordinaire amoureux dans ma relation précédente. L'amour demande de l'attention, du temps, de la tendresse et de l'investissement. Il faut aussi savoir laisser entrer l'autre dans sa forteresse intérieure.»

C'est donc une suite de mélodies qui s'enchaînent et qui laissent place aux différentes émotions que l'amour fait naître au fond du talentueux interprète. «Le but est que le corps et l'esprit fassent un pour être disponible et en harmonie avec l'autre. Une chanson comme *Mariko* exprime l'incapacité de deux êtres de se comprendre. Parfois, ce sont les différences culturelles, les croyances qui éloignent deux personnes qui s'attirent au départ.»

Pour la chanson *Quand on se voit*, ça fait référence à une relation qui manque de communication et d'authenticité. La chanteuse Chimène Badi, très connue en France, y apporte une interprétation et des émotions que je n'avais pas senti en l'écrivant.»

Au sujet de sa rencontre avec l'interprète

française, il affirme que son choix s'est porté sur elle parce qu'ils avaient déjà chanté en duo ensemble, et que la couleur de sa voix s'agençait bien avec la sienne. Pour garder les deux pieds sur terre, Gregory Charles dirige des jeunes en chant choral. «Les enfants ne sont nullement impressionnés par la popularité ou le succès. Ils ressentent vite si la personne devant eux est sincère.» Il est parti sur les routes du Québec, a rencontré, écouté et dirigé plus de 300 jeunes pour finalement en recruter six. Six voix qui donnent



Le polyvalent personnage a maintenant sa propre compagnie, *Les disques Gregory*, qui produit le disque *Les anges*.



(Photos: Martin Girard)

L'album français de Gregory Charles, *Loin de la lumière*, est un album *soul*, un style rarement exploité au Québec et dont Boule Noire fut le précurseur.

des frissons à l'écoute et qui ont permis d'enregistrer le CD *Les anges*. Une musique qu'on croirait provenir directement du paradis tellement les voix sont justes et célestes.

Pour ceux qui apprécient le talent musical et l'intelligence vive de l'artiste, il est possible d'écouter son émission de radio *Des airs de toi*, sur les ondes de Radio-Canada, les samedis de 16h à 19h. Assis à son piano, ou devant son micro, il mène l'émission est en improvisant de près de trois heures. «Quand j'arrive, je ne sais pas quelles chansons je vais mettre. J'improvise par rapport à un sujet et demande à mon metteur en ondes de placer telle ou telle chanson où pièce musicale.»



Boutique La Marmaille

Vêtements pour enfants de 0 à 14 ans

Solde

20% de rabais

sur collections

Automne-hiver 2007

www.boutiquelamarmaille.com

*Voir détails en magasin

11511-00107

catimini

2001, Victoria (Près du Mail Champlain) Saint-Lambert 672-1790



STATION SANTÉ

Spa Les Thermes

de l'Auberge Handfield

OUVERT
7 jours /
semaine



De tout pour prendre soin de vous...
Informez-vous sur notre carte privilège !

sur présentation de cette annonce

OBTENEZ

15% de rabais sur vos soins à la carte

et en plus, profitez de 50% de rabais sur une chambre vue rivière (excepté le samedi)

Applicable également à l'achat de certificats-cadeaux.

Certificats-cadeaux disponibles

- ~ Massothérapie
- ~ Chochothérapie
- ~ Soins corporels
- ~ Algotérapie
- ~ Esthétique



• Reçu d'assurance pour massages

555, boul. Richelieu, Saint-Marc-sur-Richelieu
450.584.2226 • 514.990.0468 - www.aubergehandfield.com

901206-0015101

Veille du Jour de l'an

Lundi le 31 décembre 2007
Au Paladium de Brossard

19 h 30 ouvertures des portes
20 h soirée dansante
Chapeau-serpentins-ballons
Verre de mousseux à minuit
Buffet en fin de soirée

Animateur : **Michel Gingras**
Votre hôte : **Natacha Lehoux**

Billets en pré-vente jusqu'au
8 décembre 2007

Avec pré-sélection de table :
Adulte : 25\$ (taxes incluses)
Enfant : 15\$ (taxes incluses)

Après le 8 décembre 2007

Adulte : 30\$ (taxes incluses)
Enfant : 20\$ (taxes incluses)

*Bonne et
heureuse année*

Pour information :
450.659.2966

9525, boul. Taschereau,
Brossard

Marie-Andrée Ostiguy se laisse aller à la *Rêverie*

Inspiration, virtuosité, raffinement, voilà les ressources que la compositrice et pianiste Marie-Andrée Ostiguy harmonise sur son plus récent enregistrement, *Rêverie*. Dans

une approche musicale qui lui est propre et qui reflète sa formation classique, Marie-Andrée Ostiguy propose un enregistrement de musique pour piano et quatuor à cordes

totalisant plus de 72 minutes en 16 titres évocateurs.

«Cet album témoigne de mon évolution dans une carrière musicale qui me captive depuis plus de 20 ans, révèle la compositrice. Je me laisse inspirer par les moments forts de la vie et je cherche à faire des images avec la musique, à capturer le plaisir et l'énergie que je ressens dans ces instants d'émotion.»

L'album *Rêverie* comprend seize pièces qui mettent en lumière le talent de la musicienne, dont les sept tableaux de l'album *Montréal Concerto*, lancé en 1988. «J'ai voulu redonner à ces pièces une nouvelle impulsion qui témoigne de ma vision et de mon approche musicale actuelles, confie Marie-Andrée Ostiguy. La participation d'un quatuor à cordes plutôt que d'un orchestre symphonique donne à ces pièces une dimension plus intimiste, et elles se fondent bien aux autres plages du disque. C'est une œuvre achevée, tout en étant dénuée de prétention. *Rêverie* constitue un point tournant dans ma carrière, une œuvre qui témoigne de mon évolution musicale et de la maturité acquise au fil des jours et des expériences.» (SB)

La pianiste offrira le concert *Comme l'eau* le 24 novembre prochain au Monument National, à la salle Ludger Duvernay à 20h et le lendemain à l'église Notre-Dame de Bonsecours, à Richelieu, à 14h, le 25 novembre. Pour en connaître davantage sur la pianiste et connaître ses dates de concert, rendez-vous au www.marieandreestiguy.com



La pianiste Marie-Andrée Ostiguy sera en concert le 25 novembre à l'église Notre-Dame de Bonsecours, à Richelieu, à 14h.

Avec le Circuit du Goût

Partez à la découverte gustative des produits de chez nous **Slow Food®**

Pourquoi un Circuit du Goût ?

Le **Circuit du Goût** favorise les échanges directs entre le producteur et le consommateur. Il invite à la découverte gustative des produits de producteurs artisans, responsables et engagés envers les principes **Slow Food** : **BON, PROPRE ET JUSTE**. Il encourage la vente directe au consommateur, sans intermédiaire.

Un sceau de qualité

Les producteurs artisans, membres du **Circuit du Goût**, sont engagés dans des démarches de qualité liées à leurs activités et contribuent à la mise en valeur collective de leurs produits et de leur savoir-faire.

Chaque producteur artisan garantit l'origine de ses produits et adhère à la charte de qualité du mouvement.

MARIEVILLE

1 Aux Champs d'Élisé
www.auxchampsdelise.com
Foie gras, magret de canard, pintade, ...
114, chemin du Vide,
Marieville – 450 460-7865
Ouvert à l'année, du lundi au samedi

2 Ferme Miboulay
www.pigeonneaux-miboulay.com
Veau de grain (escalopes, saucisses, carré, filet mignon, etc.), pigeonneau, porc Oméga 3, graines de lin (source d'Oméga 3). Demandez nos recettes!
253, chemin du Pin Rouge,
Marieville – 450 460-2307
Ouvert le samedi, 9h à 17h et sur réservation.

3 La Chevrière de Monnoir
www.lachevriere demonnoir.com
Charcuterie et fromages fins, viande et sous-produits de la chèvre
1163, rang de l'église, Marieville – 450 460-2221
Ouvert du jeudi au samedi, de 10 h à 18 h et le dimanche, de 10 h à 17 h.

MONT-ST-GRÉGOIRE

4 Porcherie Ardennes
www.porchnaturel.com
Porc naturel (côtelettes, rôti, saucisses, etc.)
689, rang Chartier (rte 104),
Mont-Saint-Grégoire – 450 346-8875
Ouvert vendredi et samedi, de 9 h à 17 h.

5 Ferme Lochette
www.fermelochette.com
Agneau du Québec (saucisses, carré, côtelettes, gigot, etc.)
340, rang Versailles (rte 227),
Mont-Saint-Grégoire – 450 346-3389
Ouvert vendredi et samedi, de 9 h à 17 h.

ROUGEMONT

6 Vignoble De Lavoie
www.de-lavoie.com/
Cidres, cidres de glace, poiré, vins rouges et vins blancs.
100, Rang de la Montagne, Rougemont – 450 469-3894



Faites vos provisions
de produits locaux

Faites la connaissance des nombreux producteurs membres du Circuit et du Salon du Goût au www.salondugout.qc.ca

CIRQUE DES FÊTES

AVEC INVITÉE SPÉCIALE



DORA
L'EXPLORATRICE

25 AU 28 DÉCEMBRE
AUDITORIUM DE VERDUN

ACHAT DE BILLETS

BILLETTERIE DE L'AUDITORIUM DE VERDUN
VIA ADMISSION AU 514.790.1245 / 1.800.361.4595
COMMANDEZ PAR INTERNET SUR
WWW.CIRQUEDESFETES.COM

ACHETEZ TÔT POUR OBTENIR
LES MEILLEURES PLACES !

Gagnez votre achat jusqu'à

50 000\$

seulement chez

Des Champs

Pontiac • Buick • GMC Ltée.

3 ans
Garantie

sur nos véhicules d'occasion



Escape XLT 4WD 18 500\$ 52 000 km • 6 Cylindres • Automatique • Air Climatisé • Groupe électrique Garantie de 3 ans		Equinox LT 17,900\$ 49 000 km • Toit ouvrant • Air Climatisé • Groupe électrique Garantie de 3 ans		Santa Fe GL 16 800\$ 48 000 km • 6 Cylindres • Groupe électrique Garantie de 3 ans	
Persuit 9 900\$ 61 000 km • 4 Cylindres • 5 Vitesses Garantie de 3 ans		GMC 2500 22 800\$ 103 000 km • 8 Cylindres • Automatique • 4x4 Garantie de 2 ans		Envoy SLE 18 800\$ 47 000 km • 4x4 • Automatique • Air Climatisé • Groupe électrique Garantie de 3 ans	
Montana 9 900\$ 93 000 km • Automatique • Air Climatisé • Groupe électrique Garantie de 3 ans		Montana 10 800\$ 78 000 km • Automatique • Air Climatisé • Groupe électrique Garantie de 3 ans		Montana 11 800\$ 65 000 km • Automatique • Air Climatisé • Groupe Électrique Garantie de 3 ans	
Monte Carlo SS 12 800\$ 98 000 km • Toit ouvrant • Automatique • Groupe électrique Garantie de 3 ans		Grand AM SE 9 900\$ 65 000 km • Automatique • Air Climatisé • 4 Cylindres Garantie de 3 ans		Aveo 7 800\$ 68 000 km • 5 vitesses Garantie de 3 ans	
Cavalier vlx 8 900\$ 55 000 km • Automatique • Air Climatisé • Groupe Électrique Garantie de 3 ans		Saturn Vue 9 900\$ 92 000 km • 4 Cylindres • 5 vitesses Garantie de 3 ans		Express 2500 HD 21 800\$ 21 000 km • Automatique • Air Climatisé • Cargo Garantie jusqu'à 160 00 km	

*Modèle Optimum 2004 et antérieur.

Nos presque neufs 2007

Montana SV-6 2007
19,900\$
 22 000 km
 • 6 cyl.
 • Automatique
 • Groupe Électrique
 • 8.7L/100km



Grand Prix 2007
18,900\$
 26 000 km
 • 6 cyl.
 • Automatique
 • Groupe Électrique
 • 7.1L/100km



G6 2007
15,800\$
 23 000 km
 • 6 cyl.
 • Automatique
 • Groupe Électrique
 • 6.8L/100km



Malibu LT 2007
15,800\$
 31 000 km
 • 6 cyl.
 • Automatique
 • Groupe Électrique
 • 6.8L/100km



G5 2007
12,800\$
 23 000 km
 • 4 cyl.
 • Automatique
 • 6.7L/100km
 • Air climatisé.



Rendez-vous 2007
20,800\$
 25 000 km
 • 6 cyl.
 • Automatique
 • Groupe Électrique
 • 8.5L/100km



Allure CX 2007
19,900\$
 24 000 km
 • 6 cyl.
 • Automatique
 • Groupe Électrique
 • 7.0L/100km

- Garantie du manufacturier
- Privilège d'échange
- Inspection en 150 points et plus
- Assistance routière 24 heures

GM **Optimum**
 Canada **VÉHICULES D'OCCASION**

VISITEZ
deschampsauto.com

Tél.: (450) 649-9333
 Sans frais: 1 877 527-9333
 RIVE SUD DE MONTRÉAL

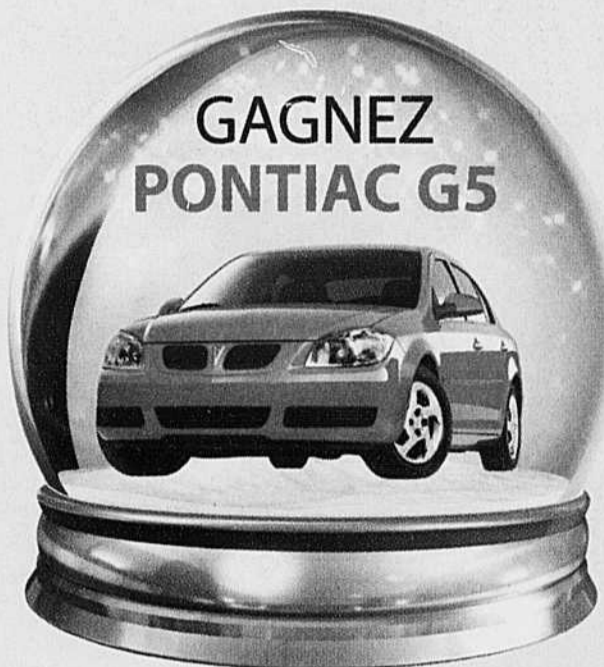
333, boul. Armand Frappier, Sainte-Julie J3E 1Y2
 À 8 MINUTES DU TUNNEL L.H. LAFONTAINE / AUTOROUTE 20 • SORTIE 102

LA GARANTIE
160 000 KM
DE GM

LA MEILLEURE
PROTECTION
AU CANADA



MINIMUM
1000\$



GAGNEZ
PONTIAC G5



MAXIMUM
10 000\$

L'ÉVÉNEMENT
**Gagnez
à souhait**


Tout le monde
GAGNE!

VIBE PONTIAC | CARBUREZ À L'ÉMOTION

Modèle 2007 • Seulement **3** en inventaire

À partir de
17 995\$*

0% 60 mois



G6 PONTIAC | CARBUREZ À L'ÉMOTION

Modèle 2007 • Seulement **2** en inventaire

À partir de
19 893\$*

0% 60 mois



WAVE PONTIAC | CARBUREZ À L'ÉMOTION

Modèle 2007 • Seulement **2** en inventaire

À partir de
11 899\$*

0% 60 mois

Mensuel	Longuel	État de l'assurance
165 \$	0 \$	0 \$
129 \$	2101 \$	0 \$



G5 SE PONTIAC | CARBUREZ À L'ÉMOTION
ÉDITION SPÉCIALE

Modèle 2007 • Seulement **5** en inventaire

À partir de
13 177\$*

0% 60 mois

Mensuel	Longuel	État de l'assurance
205 \$	0 \$	0 \$
166 \$	1789 \$	0 \$



offre d'une durée limitée, réservée aux particuliers. Conditionnel à l'approbation de crédit GMAC. Les frais liés à l'inscription au registre des droits personnels et réels mobilier et droits sont en sus et payable à la livraison. À la location, paiements mensuels basés sur 48 mois pour le G5 et 60 mois pour la Wave. Frais de transport et préparation inclus. Frais d'immatriculation, assurances et taxes en sus. À l'achat les frais de transports sont exigés, les taxes sont en sus. Tout les prix incluent les crédits de location et de livraison disponible si applicable. Le rabais minimum du programme "Gagnez à Souhait" est inclus dans le calcul des prix et versement de location.

837932-101107



autos-o-ciel
une histoire d'auto qui finit bien

Obtenez 1000\$ pour votre vieille voiture
Nous pouvons racheter votre BAIL avant
la fin du terme toutes marques acceptées

Une exposition fascinante au Musée des beaux-arts de Mont-Saint-Hilaire

Stéphanie Bachand

«La sculpture, c'est l'art de l'espace. Il est agréable d'avoir la possibilité de faire le tour de l'œuvre, de la regarder sous différents angles. Il est aussi important et nécessaire que les œuvres sortent des grands musées pour se promener à travers le Québec», explique Yves Lacasse, directeur des collections et de la recherche au Musée des beaux-arts du Québec.

L'exposition *Présences figuratives* présente, à l'aide d'une trentaine d'œuvres, les différents courants qui ont traversé l'époque moderne soit le cubisme, le surréalisme, le primitivisme, l'expressionnisme ou encore l'abstraction géométrique. Des œuvres d'artistes connus, dont Charles Daudelin, Jordi Bonet, Jean-Paul Riopelle, Robert Roussil, Ivanhoë Fortier, David Moore côtoient les réalisations d'artistes à découvrir tels François Morelli, Sarah Day, Michael Merrill et bien d'autres.

Il est bien difficile de rendre cet art par l'écrit, vaut mieux se présenter au musée et prendre le temps de découvrir chaque univers proposé par les artistes. Un livret vous est d'ailleurs prêté au début de l'exposition. Chaque sculpture est numérotée et on y décrit la démarche artistique de l'artiste, ses inspirations et le matériau utilisé pour faire apparaître sa création. Les œuvres couvrent les années 1940 à 1998 et sont inspirées du corps humain et du monde animalier. Les textes qui jalonnent le parcours de l'exposi-

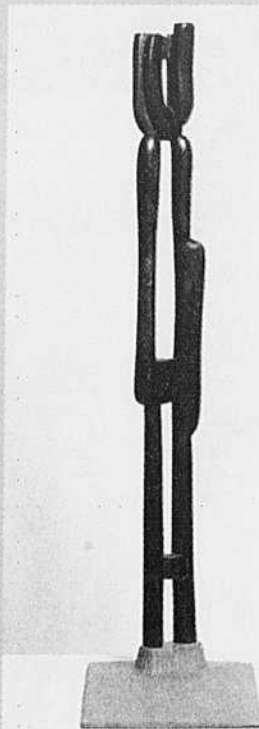
tion montrent aussi comment ce médium a su trouver une place à part entière aux côtés des autres grandes disciplines des arts visuels.

Pour l'amateur d'art tout comme pour celui qui désire en savoir davantage et améliorer ses connaissances, le montage de l'exposition donnera la chance d'avoir accès à un monde différent et méconnu qu'est celui de la sculpture. Les connaisseurs apprécieront l'œuvre de Riopelle, *Le hibou*, créée en terre glaise. Les thèmes de prédilection de l'artiste étaient reliés à sa passion pour la nature et pour la mythologie amérindienne des ours, des poissons, des chiens et des Indiens. Cet univers était pour lui poétique et ludique.

Pour une interprétation du monde de l'enfance, l'artiste Pierre Desrosiers a remodelé l'ourson en peluche en une espèce de monstre à six têtes et à l'énorme phallus. Il décrit sa démarche ainsi: «mettre à l'avant-plan la sexualité et le monde de l'enfance. Une réflexion sur le mal, la normalité et la fragilité.» C'est aussi pour provoquer qu'il ajoute un phallus à l'ourson. Il s'aventure ainsi sur les thèmes de l'enfance, la culture et les archétypes sexuels.

Présences figuratives, organisée par le Musée national des beaux-arts du Québec, est à l'affiche du Musée des beaux-arts de Mont-Saint-Hilaire, 150, rue du Centre-Civique, jusqu'au 6 janvier.

Renseignements: 450.536.3033 ou consultez le site Internet au www.mbamsh.qc.ca.



Ivanhoë Fortier
Personnage 2, 1986,
74 x 20 x 29 cm
Bronze
Collection Prêt d'œuvres
d'art du Musée national
des beaux-arts
du Québec.



Lisette Lemieux
La tunique de Pénélope,
1991, 151 x 53 33 cm
Fil de plomb, verre
trempé et acier
Collection Prêt d'œuvres
d'art du Musée national
des beaux-arts du
Québec.

BELCEIL
BOUCHERVILLE
CANDIAC
CARIGNAN
CHAMBLY
DELSON
DOMAINE DES HAUTS-BOIS
LA PRAIRIE
MARIEVILLE
MCMASTERVILLE
MONT-SAINT-HILAIRE
OTTERBURN PARK
RICHELIEU
ROUGEMONT
SAINT-AMABLE
SAINT-BASILE
SAINT-BRUNO
SAINTE-CATHERINE
SAINT-CÉSaire
SAINT-CONSTANT
SAINTE-JULIE
SAINT-MATHIAS
SAINT-MATHIEU-DE-BELCEIL
SAINT-MICHEL
SAINT-PHILIPPE
SAINT-RÉMI
VARENNES
VERCHÈRES
SOREL
VALLEYFIELD
CHÂTEAUGUAY

SORTIR

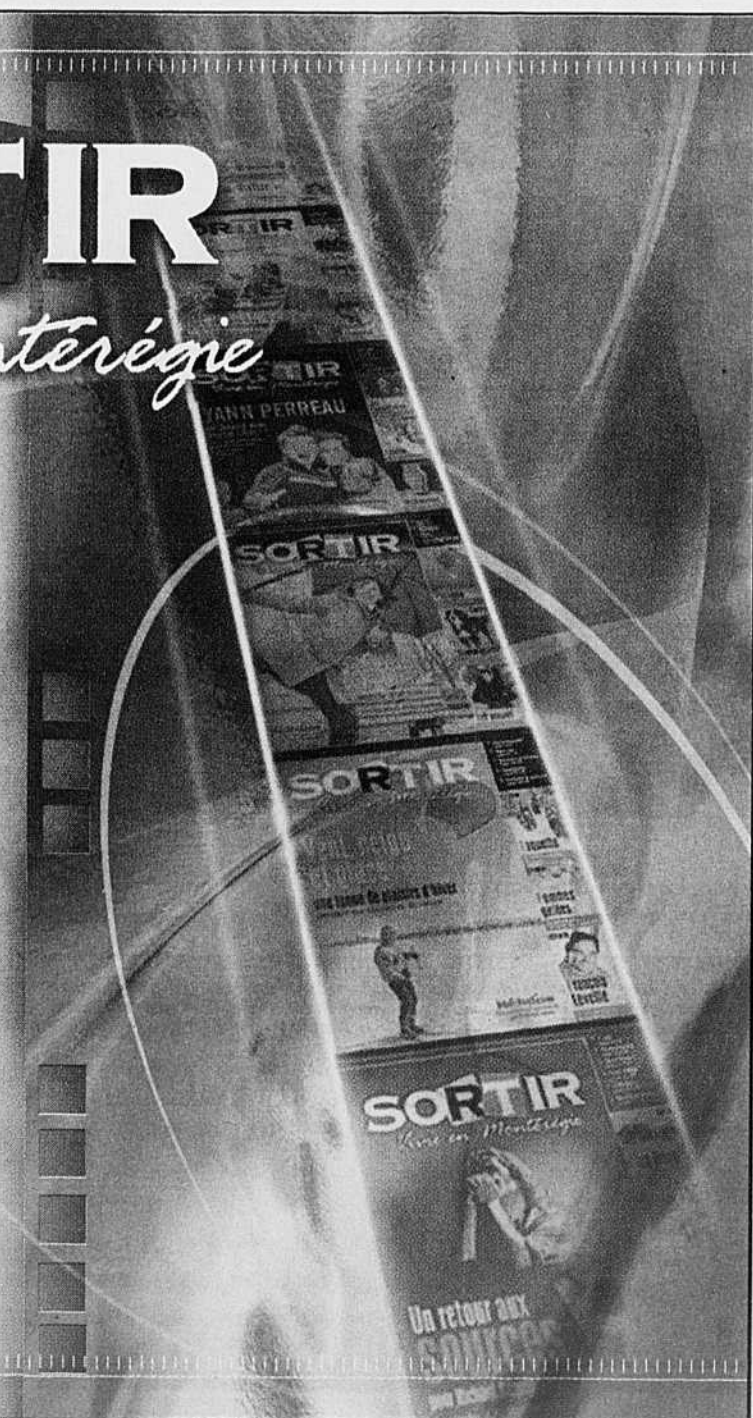
Vivre en Montérégie

**Le seul mensuel
culturel de la
Montérégie**

- 152 224 exemplaires
- 30 municipalités
- 270 000 lecteurs
- 1 255 920 résidents

**Prochaine édition
8 décembre 2007**

**Réservation:
(450) 655-0068**



Rencontre

En orbite avec Guy Jodoin

Stéphanie Bachand

Celui qui a déjà voulu être pape ou policier lorsqu'il était plus jeune a finalement choisi le métier de comédien qui lui permet de porter de multiples costumes. Sa polyvalence, son talent et sa discipline dépassent maintenant le jeu. C'est une année d'abondance pour Guy Jodoin qui se couche parfois à 18h30 un dimanche soir pour aller faire de la radio à CKOI, le matin, dès 5h30 avec Marc Gélinas, Jean-Claude Gélinas et Richard Turcotte.

«J'arrive au studio à 4h du matin car je veux m'assurer d'être prêt quand l'émission commence. Je fais de la radio avec des gens qui connaissent leur métier, donc j'apprends en accéléré. Les gars me donnent des trucs aussi simples que de ne pas taper sur la table lorsque je m'esclaffe ou raconte une histoire. C'est un médium que j'apprends bien, mais qui peut être éphémère. Pour l'instant, l'équipe est bonne, c'est un beau défi et j'évoque bien», raconte Guy Jodoin qui semble être branché sur une centrale électrique tellement il a de l'énergie.

Voici une journée typique du comédien. «Je me lève à 3h tous les matins, je vais faire l'émission à CKOI, ensuite je tourne *Histoire de filles* et les soirs, c'est le tournage de *Dans une galaxie près de chez vous 2*. Il reste environ huit jours de tournage. Le film se rapproche plus de la série télé cette fois-ci et devrait sortir au printemps 2008. Je vais aussi jouer pour le théâtre Jean Duceppe, au printemps 2008. La pièce de théâtre avec Claude Michaud et Michel Dumont se nomme *Sunshine boys*, de Neil Simon, dans une mise en scène de Claude Maher.»

Est-ce que le choix sera un jour à faire



(Photo: Bertrand Calmeau)

Le comédien était en tournage de *Galaxie2* lors de l'entrevue qu'il a livrée à *Sortir*.

entre le jeu et l'animation? «Certains comédiens qui décident de prendre le sentier de l'animation peuvent parfois délaissé le jeu parce que la discipline d'apprendre des textes peut se perdre rapidement.

Quant à moi, j'ai tout le temps eu la chance de continuer à jouer.»

D'ailleurs, le comédien a livré une performance juste et touchante d'un homme qui ne se remet pas de plusieurs ACV et qui tombe dans une profonde et lourde dépression dans *Contre toute espérance*, aux côtés de la tout aussi excellente Guylaine Tremblay.

«C'est le réalisateur Bernard Émond qui m'a demandé de passer l'audition pour le personnage de Gilles. En début de carrière, j'aurais certainement eu de la misère à jouer

ce rôle. J'étais nerveux et préoccupé par l'équipe technique. Alors que dans les faits, chacun fait son métier, le gars du son s'occupe du son, et le cadreur est concentré à faire de belles images. Aujourd'hui, je connais les techniciens, c'est un petit milieu et l'on croise les mêmes personnes sur les différents plateaux.»

L'interprète et animateur est conscient de tout l'amour qu'il reçoit du public et essaie de rendre cette reconnaissance par une écoute sincère des gens qui l'arrêtent dans la rue pour le féliciter ou pour lui témoigner leur affection. Il prend le temps de s'informer sur ce que les gens apprécient de lui dans un film, à la radio, à la télé. S'il se rend parfois dans des écoles, il remet son cachet pour

que celle-ci puisse s'acheter des livres québécois pour sa bibliothèque. Il dit lui-même qu'il essaie de mettre la barre du positivisme assez haute.

Quels sont les désirs et soupirs de l'homme présentement? «Avoir du temps avec mes enfants. Lorsque je suis avec eux, je prends le temps de les écouter sincèrement, qu'ils me parlent de leur dessin ou qu'ils veuillent jouer à faire une bataille. Je prends du temps de qualité avec eux. J'essaie d'être totalement là. J'ai beaucoup de choses en tête et je n'ai jamais eu autant d'offres que je dois refuser faute de temps. L'autre jour, je suis allé au cinéma avec les enfants et j'ai plus regardé mon petit dernier regarder le film que le film lui-même.»

AVANT



La métamorphose selon votre goût



APRÈS



Téléphone: 450.346.3765
740, 2^e Rue, Saint-Jean-sur-Richelieu
(secteur Iberville)

LES FOURRURES
BROSSEAU & BRASSARD inc.

302581-101107

L'histoire méconnue de l'Amérique du 18^e siècle



L'auteur et conférencier Jean-Marc Phaneuf, est illustrateur au réseau TVA et chercheur historique par passion.

Stéphanie Bachand

«Depuis plusieurs années, je concentre mes recherches sur l'Amérique du début du XVIII^e siècle, plus précisément sur la Nouvelle-France, la Nouvelle-Angleterre et l'Acadie. Le phénomène de la captivité, relié à la guerre coloniale, les esclaves blancs (composés majoritairement de jeunes) qui étaient ramenés dans nos missions, ainsi que l'interrelation entre les trois cultures fondatrices (amérindienne, française et anglaise) constitue la pierre angulaire de mes recherches. Bien que la Nouvelle-France, à elle seule, ait reçu plus d'un millier de captifs, ces événements demeurent méconnus, voire occultés, encore aujourd'hui. On dénote jusqu'à 1000 esclaves blancs qui auraient été faits captifs», explique le chercheur historique Jean-Marc Phaneuf.

Lorsque les captifs arrivaient dans la tribu, ils devenaient à leur tour des guerriers. Former un guerrier pouvait prendre plus de 20 ans. De là l'importance de s'en servir intelligemment et de les intégrer à leur nouvel environnement. Les captifs pouvaient prendre la place des personnes décédées. Par exemple, si le chef de la tribu était disparu, le captif prenait sa place et prenait la même attitude que le défunt. Bien qu'une certaine élite bien pensante avait ses esclaves (même le fondateur de la ville de Longueuil en avait), certaines voix commençaient à s'élever contre l'esclavagisme.

Pour les curés, les esclaves sont aussi une méthode pour convertir les populations amérindiennes à la religion catholique.

À cette époque, il était bien vu d'avoir son esclave et les conditions de ceux-ci étaient mieux que celles des esclaves de champs de coton aux États-Unis. L'histoire dénote trois esclaves chez un curé encore en 1850.

Plusieurs coureurs des bois intégraient

aussi les tribus amérindiennes car ces sociétés étaient plus libres.

«Parfois, certains faits deviennent des vérités car ils sont dits par des historiens de renom. L'histoire n'est pas une science exacte, mais il y a parfois des erreurs qui frisent la

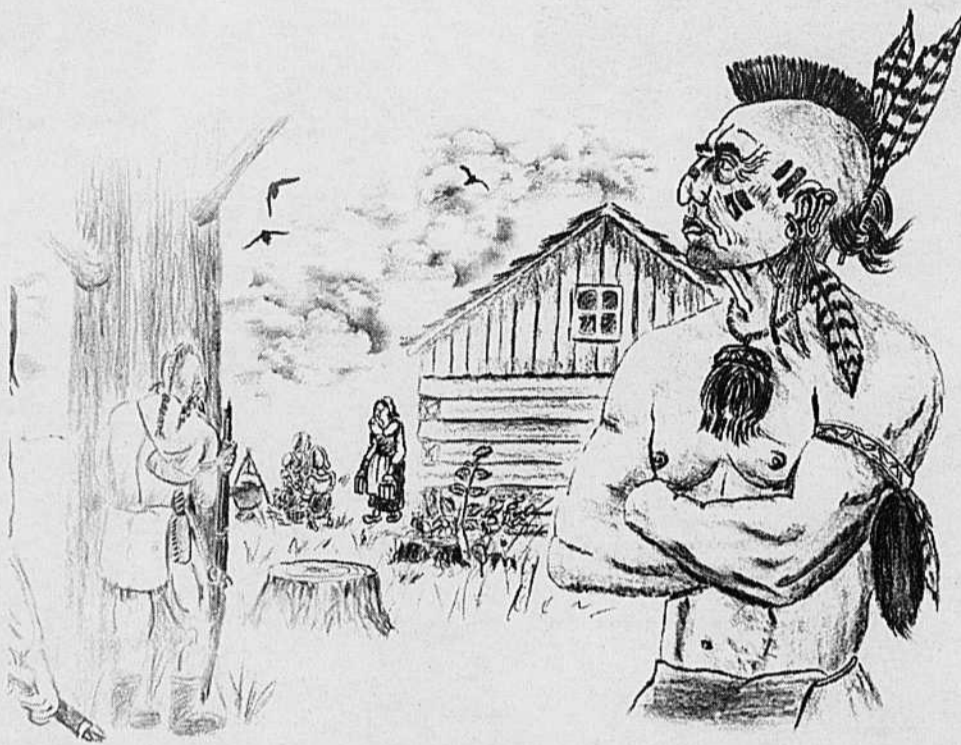


Illustration représentant la menace d'attaque amérindienne sur les villages frontaliers de la Nouvelle-Angleterre durant les guerres coloniales au début du XVIII^e siècle.

grossièreté. Je corrige des textes du Musée des civilisations à Ottawa et souvent, c'est bourré de fautes», explique Jean-Marc Phaneuf, qui est illustrateur au réseau TVA le jour et chercheur passionné le soir.

Il raconte que dans les documents historiques, en 1702, a été répertorié qu'un pont aurait passé au feu et que les coupables étaient les Indiens. La recherche historique de Jean-Marc Phaneuf dénote une erreur, car à cette époque, c'était la paix entre les différentes nations.

Pour ceux qui voudraient en savoir plus, Jean-Marc-Phaneuf donnera une conférence le 28 novembre prochain à la bibliothèque de Vaudreuil-Dorion à 19h30.

Pour de plus amples informations, composez le 450.445.5588.

Des livres sont aussi disponibles: Mathias et Jean du pays tome 1, 2, 3, vulgarise cette page de notre histoire, aux enfants, adolescents et jeunes adultes. Les livres et les illustrations sont de Jean-Marc Phaneuf.

OFFREZ LE CONFORT ET LA SÉCURITÉ À VOS ÊTRES AIMÉS !

OREILLER DE VOYAGE TEMPUR

OREILLER ORTHO-CERV
3 positions de sommeil
Hypoallergène

MATELAS TEMPUR
allège la pression et améliore la circulation.

COUSSINS ET DOSSIER
ajustables avec chambre à air

ICER'S
Marcher en toute sécurité sur la glace et la neige.
Semelles antidérapantes et amovibles

CHAISE COMPAGNON
Idéal pour le voyage, légère et compacte.

Free Spirit

RETROUVEZ VOTRE NATURE! TOUT EN CONFORT!
Maillots et dessous disponibles. Ajustement personnalisé avec prothèse mammaires externes. Sur rendez-vous; communiquez avec Johanne Guay.
NOUVEAUTÉ: prothèse auto-adhérente
Essai disponible

CHAISE DE BAIN AUTOMATISÉE
AQUATEC

FAUTEUIL AUTOSOULEVEUR AUTOMATISÉ

NOUS OFFRONS UN SERVICE DE LOCATION!

- Lit électrique
- Fauteuil roulant
- Marchette, béquilles
- Quadriporteur
- Adaptation pour salle de bains

ET ENCORE PLUS...

www.leoharleydavidson.com

DES IDÉES-CADEAUX
de 9,99\$ à 99 999\$
emballons sur place

FINANCEMENT SUR PLACE OUVERT LE SAMEDI DE 10H À 16H

HARLEY-DAVIDSON RIVE-SUD
8705, TASCHEREAU, BROSSARD • 450.443.4488

Profitez d'un dollar canadien fort et offrez un cadeau pour Noël que vous admirerez pour toujours !

(aucun intermédiaire)
Plus de 250 modèles en montre

- Horloges murales grand-père
- Coucous
- Horloges de foyer
- Baromètres
- Réveille-matin
- Cadeaux d'entreprise

Ouvert du lundi au vendredi 9 h à 16 h 30
VENTE ET RÉPARATION

Paul hofer Inc.
fondé en 1946

Spécial Horloge murale

CARILLON WESTMINSTER
Mouvement mécanique 8 jours
Fabrication allemande

#70293
Prix rég. 895\$
Spécial 550\$+tx
Finl acajou ou noyer

* Quantités limitées
AUTRES SPÉCIAUX SUR PLACE

MEILLEUR PRIX, MEILLEUR SERVICE C'EST GARANTI
www.paulhofer.com

3170, 1^{er} Rue Saint-Hubert
Sortie 115 de l'autoroute 30 450 443-4090
Parc industriel Gérard-Leclerc



Le groupe Karkwa donnera un concert-bénéfice pour les Ensembles musicaux du Mont-Saint-Hilaire, à la polyvalente Ozias-Leduc le 1^{er} décembre prochain.

Karkwa vient en aide aux Ensembles musicaux de Mont-Saint-Hilaire

Les Ensembles musicaux ont invité le groupe Karkwa à donner un concert-bénéfice le 1^{er} décembre prochain. Les élèves et les professeurs reconnaissent le talent et le professionnalisme musical de ces artistes qui ont mérité le prix Félix au gala de l'ADISQ de 2006, comme meilleur auteur et compositeur de l'année, ex-æquo avec le chanteur Pierre Lapointe.

Les Ensembles musicaux de Mont-Saint-Hilaire ont pour but de promouvoir et favoriser le développement de la culture musicale des élèves. Toute l'année, l'organisme sans but lucratif organise différentes activités de financement.

L'argent amassé permettra de financer un programme de bourse d'étude, la formation de petits ensembles, l'accompagnement au piano lors de moments musicaux, une présence à une répétition animée par l'Orchestre symphonique de Montréal, les chefs invités pour la direction des harmonies lors de camp musicaux ainsi que la participation au Festival des harmonies et orchestres symphoniques du Québec à Sherbrooke.

Pour découvrir cet excellent groupe, rendez-vous au www.karkwa.com.

En première partie du groupe, les élèves des Ensembles musicaux de Mont-Saint-Hilaire. Le spectacle aura lieu le 1^{er} décembre prochain, à 19h30. Il est d'une durée de 90 minutes. (SB)

Polyvalente Ozias-Leduc,
525, rue Jolliet
Mont-Saint-Hilaire
450.441.2294

Concours Roule avec Tecnic

Inscris-toi à un cours de conduite auto, moto ou camion dans l'une des écoles Tecnic participantes

PROGRAMME Tandem 1000 \$ A GAGNER

Réfère un de tes amis et cours la chance de partager 1000\$ avec lui

Ton permis, ton auto. **Toi tu l'as!**

L'utilisation d'une Mazda3 GX Berlino 2008 pour une période d'un an, assurance et immatriculation incluses. Une valeur appr. de 10 000 \$.

Photo peut différer.

Ta passion, ta moto. **Toi tu l'as!**

Inscris-toi maintenant à un cours de moto, et tu pourrais gagner une motocyclette de marque Ducati Monster 620 Dark 2007. Une valeur de 10 000 \$.

Photo peut différer.

- | | | |
|------------------------------|-----------------------------|-----------------------------|
| Beloeil 467-2821 | Châteauguay 691-0013 | St-Bruno 461-0511 |
| Boucherville 655-6333 | La Prairie 659-8943 | St-Constant 638-1222 |
| Chambly 658-8713 | Marieville 460-3159 | St-Hilaire 446-7999 |



PLUS DE JALOUX AUX LITRES

Puissance et économie d'essence

ALTIMA 2.5S 2008

PRIX DE SATISFACTION CLIENTS DANS LA CATÉGORIE DES INTERMÉDIAIRES PREMIUM*

À L'ACHAT	OU	À LA LOCATION
POSF À PARTIR DE 25 698 \$*		288 \$ MOIS / 48 MOIS*
FINANCEMENT À PARTIR DE 2,9% JUSQU'À 36 MOIS**		4454 \$ comptant initial Transport et prépaiement de 1300 \$ compris
		MENSUALITÉS 389 \$ COMPTANT INITIAL 0 \$
		321 \$ 2995 \$

- Consommation d'essence en tête de sa catégorie*
- Démarrage par bouton-poussoir
- Clé intelligente
- Technologie Xtronic[®] CVT



Version 3.5SE illustrée

VERSA A HAYON 1.8S 2008

COTE DE SÉCURITÉ 5 ÉTOILES

À L'ACHAT	OU	À LA LOCATION	ENSEMBLE OPTION PLUS
POSF À PARTIR DE 15 998 \$*		188 \$ MOIS / 60 MOIS*	• Intérieur spacieux en tête de sa catégorie*
FINANCEMENT À PARTIR DE 1,9% JUSQU'À 36 MOIS**		2795 \$ comptant initial Transport et prépaiement de 1175 \$ compris	• Moteur de 122 chevaux en tête de sa catégorie*
		MENSUALITÉS 240 \$ COMPTANT INITIAL 0 \$	• Jantes de 15 pouces
		208 \$ 1695 \$	• Climatiseur et boîte manuelle



Version 1.8SL illustrée

SENTRA 2.0 2008

À L'ACHAT	OU	À LA LOCATION	ENSEMBLE OPTION PLUS
POSF À PARTIR DE 19 308 \$*		238 \$ MOIS / 60 MOIS*	• 140 chevaux
FINANCEMENT À PARTIR DE 1,9% JUSQU'À 36 MOIS**		1895 \$ comptant initial Transport et prépaiement de 1225 \$ compris	• Tenue de route en tête de sa catégorie*
		MENSUALITÉS 272 \$ COMPTANT INITIAL 0 \$	• Climatiseur
		251 \$ 1200 \$	• Technologie Xtronic [®] CVT



LE TOUT NOUVEAU ROGUE 2.5S 2RM 2008

À L'ACHAT	OU	À LA LOCATION	ENSEMBLE OPTION PLUS
POSF À PARTIR DE 24 998 \$*		298 \$ MOIS / 48 MOIS*	• Meilleure économie d'essence de sa catégorie*
FINANCEMENT À PARTIR DE 3,9% JUSQU'À 36 MOIS**		4150 \$ comptant initial Transport et prépaiement de 1400 \$ compris	• 170 chevaux
		MENSUALITÉS 395 \$ COMPTANT INITIAL 0 \$	• Contrôle dynamique du véhicule
		348 \$ 2000 \$	• Traction intégrale intuitive disponible



Ouvert jusqu'à 21h les soirs de semaine

* Offre de location disponible sur les modèles neufs 2008 de l'Altima 2.5S 2008 (T4RG18 AE00) / Altima 3.5SE 2008 telle qu'illustrée (T4SG58 AA00) / Versa à hayon 1.8S 2008 avec l'ens. Option Plus (B5L658 BK00) / Versa à hayon 1.8SL 2008 (B5R658 AA00) telle qu'illustrée / Sentra 2.0 2008 avec l'ens. Option Plus (C4L618 BN00) / Rogue 2.5S 2RM 2008 (W6RG18 AA00). Mensualité de 288 \$ / 398 \$ / 188 \$ / 238 \$ / 298 \$ pour un terme de 48 / 48 / 60 / 60 / 48 mois avec comptant initial ou échange équivalent de 4454 \$ / 4230 \$ / 2795 \$ / 3600 \$ / 1895 \$ / 1150 \$. Frais de transport et de prépaiement de 1300 \$ / 1300 \$ / 1175 \$ / 1175 \$ / 1225 \$ / 1400 \$ compris. Pour un temps limité, 0 \$ de dépôt de sécurité sur tous les modèles 2008 de l'Altima, Versa à hayon, Sentra et Rogue. Base sur une allocation de 24 000 km par année avec 0,10 \$/km extra. Taxes, immatriculation, assurances en sus. Frais d'inscription du contrat de 49 \$ incluant les frais d'inscription du RD-PRM et obligations sur pneus neufs inclus. ** PO SF de l'Altima 2.5S 2008 (T4RG18 AA00) / Altima 3.5SE 2008 telle qu'illustrée (T4SG58 AA00) / Versa à hayon 1.8S 2008 (B5L658 BK00) / Versa à hayon 1.8SL 2008 (B5R658 AA00) telle qu'illustrée / Sentra 2.0 2008 (C4L618 BN00) / Rogue 2.5S 2RM (W6RG18 AA00) de 25 698 \$ / 30 298 \$ / 15 998 \$ / 17 398 \$ / 19 308 \$ / 24 998 \$. Frais de transport et de prépaiement de 1300 \$ / 1300 \$ / 1175 \$ / 1175 \$ / 1225 \$ / 1400 \$ taxes, immatriculation, assurances et obligations sur pneus neufs en sus. ** Taux de financement à l'achat à partir de 1,9 % pour un terme jusqu'à 36 mois sur les modèles 2008 de la Sentra. Taux de financement à l'achat de 3,9 % pour un terme jusqu'à 36 mois sur les modèles 2008 de la Rogue. Les frais de la Versa à hayon. Taux de financement à l'achat à partir de 1,9 % pour un terme jusqu'à 36 mois sur les modèles 2008 de la Versa, Sentra, Altima, X-Trail, Tierra et Frontier sont admissibles au Programme pour diplômés. Les noms, logos, noms de produits, noms des caractéristiques et slogans de Nissan sont des marques de commerce utilisées sous licence ou appartenant à Nissan Motor Co. Ltd. Xterra et Frontier sont admissibles au Programme pour diplômés. Les noms, logos, noms de produits, noms des caractéristiques et slogans de Nissan sont des marques de commerce utilisées sous licence ou appartenant à Nissan Motor Co. Ltd. et/ou à ses filiales nord-américaines. 1) © 2007 AutoPacific, Inc. Prix de satisfaction client. 2) Versa 2007 contre les concurrents de base 2007. 3) Sur une base comparative avec la compétition, la Sentra de Nissan est en tête de la catégorie des sous-compactes. 4) Sur une base comparative, l'Altima 2007 de Nissan est en tête de la catégorie des intermédiaires non-hybrides pour la mesure de consommation d'essence. 5) Cote de sécurité 5 étoiles attribuée à la Versa pour les essais de chocs latéraux de la NHTSA (National Highway Traffic Safety Administration) en 2006. La cote de sécurité 5 étoiles est la cote gouvernementale la plus élevée pour les essais de chocs latéraux au moment de l'impression. ††

BROSSARD NISSAN

9005, boul. Taschereau (Brossard) 450 445-9811

- DÉPARTEMENT DE SERVICE OUVERT Du lundi au jeudi de 7h à 1h30 a.m. / Vendredi de 7h à 16h
- DÉPARTEMENT DE PIÈCES OUVERT Du lundi au jeudi de 7h30 à 1h a.m. / Vendredi de 7h30 à 16h
- SERVICE DE NAVETTE GRATUIT
- ENTREPOSAGE DE PNEUS
- ET ENCORE PLUS



108533-101107



Des trésors à découvrir!

301710-080706

☀️ 1.2.3. Soleil ☀️
Vêtements et accessoires pour enfants

Prévoyez vos cadeaux de Noël. Nous avons une grande sélection de pyjamas. Faites vite! Les bonnes tailles s'envolent!

111512-101107

Chez Taylor au 3^e étage

Visitez aussi notre site Internet au www.123soleil.ca

556, rue Victoria, Saint-Lambert 450.465.2122
Grand stationnement à l'arrière

CHAT
PERCHE
BOUTIQUE DE JEUX

406, av. Victoria, Saint-Lambert
450.671.1145

Jouets de bois, jeux de société, Playmobil, Meccano, Corolle, Djeco, Papo, Bruder...

111507-031107

Mobilier Cadeaux Décoration
Noël est arrivé
Chez Mi-Ville, Mi-Campagne

Ouvert 7 jours

302646-101107

Mi-Ville
Mi-Campagne

Mi-Ville, Mi-Campagne
250 Claude de Ramezay, Marieville
Sortie 37 de l'autoroute 10
450-460-1114, www.baancestrale.com

111517-031107

Tapis Orientaux Bokhara

Plus de 2000 tapis disponibles en magasin
Directement de l'importateur
AUCUNE OFFRE
RAISONNABLE REFUSÉ!

70%
de rabais
sur tapis
sélectionnés

Tapis moderne, traditionnelle et classique et plusieurs couleurs, formes et grandeurs

NOUVEAU!
Planchers laminés "Kronotex" plusieurs couleurs disponible

Tapis Chobi en laine
couleur naturelle fait main
Grande sélection de tapis persans de toutes couleurs!
Grandeur :
2' x 3' jusqu'à 12'x18'

MEUBLES FAITS À LA MAIN DE STYLES ANTIQUE, VICTORIEN ET LOUIS XIV

OUVERT LE DIMANCHE

2230, boul. Lapinière, suite 102, Brossard
www.montrealbokhararugs.com • 450.443.3350



Des trésors à découvrir!

301710-080706

Venez voir nos nouveaux modèles!



Boutique de prêt-à-porter
pour femmes de 5'8" (1,73 m) et +

Vaste sélection de vêtements de qualité, dont une collection
exclusive, à prix abordables.

Maintenant disponible, vêtements pour grandes, taille plus.

Les grandes ont enfin leur place au Québec!

Itesse

302641-101107

959, rue Bernard-Pilon, à Beloeil • 450.714.0785

**CENTRE DU ROTIN
ST-BRUNO INC.**

*Venez voir
nos nouvelles collections*

Juste au dessus de portes et fenêtres Saint-Bruno

**345-A, boul. Laurier, Saint-Basile
450.441.6565**

NOUVEAU DANS
LA RÉGION

302702-150907

Artisanat Hamel Inc.
Tissage Mont-Saint-Hilaire

**Atelier spécialité
Tissage**

- Nappe
- Napperons
- Courtepointes
- Décoration
- Cadeaux

Nous sommes déménagé au
1090, chemin de la Montagne, Mont-Saint-Hilaire
450.467.3222 • 1-800.577.3222

302582-101107

TANDEM
tandem
BOUTIQUE POUR ELLE

*Un automne
réconfortant*

**NOUVELLE COLLECTION
Mode automne**

DEUX BOUTIQUES POUR MIEUX VOUS SERVIR

555, boul. Séminaire Saint-Jean-sur-Richelieu 450.348.1790	2001, rue Victoria Saint-Lambert 450.465.9249
------------------------------------------------------------------	-----------------------------------------------------

302642-101107

**BOUTIQUE ENTREPÔT
Dans un Jardin.**

**PLEIN D'IDÉES CADEAUX À
10\$... 15\$... 25\$...**

**Pour elle, pour lui, pour les tout-petits
et pour vous!**

Boutique Entrepôt
240, boul. Industriel, Boucherville
www.dansunjardin.com 1 800 363-3663

*Les emballages cadeaux peuvent varier selon la disponibilité.

CADEAU SURPRISE
Sur présentation de ce coupon vous recevrez
5 perles de bain de votre choix
GRATUITEMENT


Offre en vigueur avec tout achat à la Boutique Dans un Jardin Entrepôt,
jusqu'à épuisement de la marchandise disponible et
jusqu'au 24 décembre 2007. Un coupon par achat.

Dans un Jardin.

301793-101107

Passions gourmandes

302406-100307



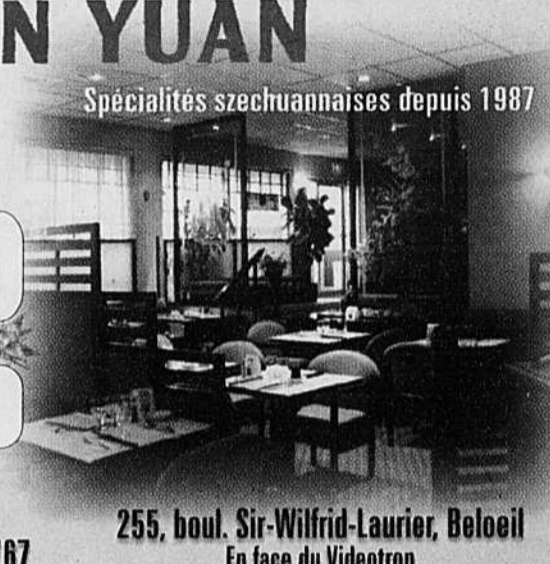
LIAN YUAN

Spécialités szechuannaises depuis 1987

Noël
Réservez-tôt
pour vos partys de groupe
Salon semi-privé

Offrez
Nos chèques-cadeaux

Fermé - lundi
Pour réservation : 467-6767



255, boul. Sir-Wilfrid-Laurier, Beloeil
En face du Videotron

302643-101107



Il Mastro



Apportez vin et bière

Réservation de Noël
Italien, grillades, fruits de mer
Du mardi au dimanche à compter de 17 h.
Le midi, nous acceptons les réservations de groupe.

265, rue Duvernay, Beloeil, 450.467.8080

Table d'hôte 5 services

à partir de 10,95\$

Soupe du jour et
Salade du chef ou César (1\$ de plus) et
Escargots gratinés ou champignons
gratinés ou crevettes gratinées

1. Fetticenne Alfredo	10,95\$
2. Lasagne al forno	14,95\$
3. Côtelettes d'agneau grillées	16,95\$
4. Brochette de poulet	17,95\$
5. Ribsteak grillé	19,95\$
6. Assiette de langoustines	20,95\$
7. Filet mignon avec langoustines	23,95\$

+ DESSERT

Elle et lui
menu 5 services
44.95\$



Hébergement (22 chambres)
SALLES DE RÉCEPTION ET DE RÉUNION
pouvant accueillir jusqu'à 300 personnes
Internet haute vitesse sans fil disponible

Venez célébrer *Les Fêtes* en notre compagnie

Les 24 et 25 décembre, 55,95\$
Table d'hôte de Noël (5 services)

31 décembre et 1^{er} janvier, 66\$
Table d'hôte du nouvel an (6 services)

1810, boul. Richelieu, Beloeil • (450) 467-4477
info@hostellerierivegauche.com

« Le charme d'un petit hôtel »

La seule chaîne québécoise d'hôtellerie

Brunch Gourmand

25 décembre 29,95\$

1^{er} janvier 39\$

demi-tarif pour enfants de 10 ans et moins

DONNEZ DU GOÛT À VOS SORTIES...



Les Restaurants-bars Zibo

cuisine californienne savoureuse
carte des vins variée
ambiance branchée
promotions alléchantes

BROSSARD

Quartier DIX30
9370, boul. Leduc,
local 5
450 656-5255



ZIBO!

ROSEMERE
450 434-2559

REPENTIGNY
450 657-2505

LAVAL
450 973-2552

Vous avez du goût!
restaurantszibo.com

Les Fêtes s'en viennent à grand pas...

Hôtel entièrement rénové



« Dorlotez vos sens! »
HOLIDAY INN LONGUEUIL

Dernière chance de réserver pour vos «Party de Noël»
avec danse et musique

46,66\$ par personne
taxes et service inclus

- 8 variétés d'entrée
- 9 mets principaux
- Sélection de fromage
- Fontaine de chocolat avec fruits
- Variétés de dessert



Brunch de Noël
25 décembre de 11 h à 14 h

Animation pour petits et grands
Ambiance de Noël

55,69\$ par personne
taxes et service inclus
Prix spéciaux pour enfants

Souper du 25 décembre et du 1er janvier

Buffet gourmand et danse

59,89\$ par personne
taxes et services inclus
Prix spéciaux pour enfants

Réveillon du 31 décembre

Buffet grandiose
avec musicien, danse, tirage, serpent, cotillons, ballons, plusieurs surprises incluant 1 verre de mousseux et chute de ballons à minuit

99,50\$ par personne
taxes et services inclus

www.holidayinnlongueuil.com
900, rue St-Charles Est, Longueuil • Tél.: 450.646.8100

Passions gourmandes

302427-100307

- Chocolat
- Pâtisserie
- Crème glacée maison
- Salon de thé
- Boutique cadeaux
- Boutique virtuelle

DEPUIS 1986

LA CABOSSE D'OR
CHOCOLATERIE

Pour vos cadeaux
corporatifs
et à distance
cliquez sur

www.lacabossedor.com

973, chemin Ozias-Leduc, Otterburn Park, Qc
www.lacabossedor.com

Tél.: 450.464.6937

Restaurant Cuisine Française

Restaurant Français

Le Jozephil

Terrasse

Spécialités de la maison

- Abats de veau
- Confit de canard
- Gibier

Salle de réception

Philippe Hamelin, chef et propriétaire

969, Richelieu, Beloeil
Réservation 450.446-9751 • www.jozephil.com

302744-101107

Boulangerie Artisanale



Procurez-vous le menu
du temps des Fêtes.

Dégustation de bûches
de Noël le 1^{er} décembre

- Café • Resto
- Pain artisanal
- Pizzas
- Gâteaux toute occasion
- Traiteur
- Épicerie fine

Bûches de Noël
Tourtières
Pâtés poulet
Pâtés saumon

Ouvert 7 jours

À partir de 7 h
sur semaine et 8 h
le week-end

L'AUTRE PAIN

2130, boul. de Boucherville, Saint-Bruno
450.441.4155 www.lautrepain.ca

La Crêperie du Vieux Beloeil

Site privilégié
bicentenaire unique
et chaleureux.

Des salades santé, des crêpes
variées, délicieuses.

Vue sur la montagne
et la rivière.

Fermé le lundi.

940, rue Richelieu, Vieux-Beloeil, 450.464.1726

Ouverture
le dimanche
à compter de 11 h

301283-200107

Festival de l'huître



Tous les samedis
du 6 octobre au
24 novembre 2007

La table des huîtres fraîches à volonté

Malpèque - Caraquet (selon les arrivages)
Venez ouvrir et déguster vos huîtres
vous-même à la table des écailleurs
pour seulement

30 \$ /personne

À la carte
servi à votre table

Soupe aux huîtres
6 75\$

Feuilleté aux huîtres
7 75\$

Huîtres fraîches
Malpèque - Caraquet
(selon les arrivages)

10 50\$ / 1/2 douzaine
19 \$ / douzaine

Huîtres chaudes
Rockfeller-Frites-Provençale-
Mousseline au champagne

11 25\$ / 1/2 douzaine
22 50\$ / douzaine

BRUNCH
tous les dimanches

Taxes et services en sus.

Les vendredis et samedis du 7 au 21 décembre 2007

Soirée dansante avec pianiste

555, Richelieu, Saint-Marc-sur-Richelieu

450 584-2226 • Mtl.: 514 990-0468 • www.aubergehandfield.com

Calendrier du temps des Fêtes

Moules et frites à volonté

Incluant salade ou potage,
moules, frites et café
À tous les jeudis

15 95\$

Lundi 24 décembre 2007

Déjeuner (entre 8h et 11h)
Dîner table d'hôte (11h30 à 15h)

à partir de **15** 75\$

Souper table d'hôte (17h à 21h)

à partir de **25** 95\$

Mardis 25 décembre 2007 et 1^{er} janvier 2008

Brunch de Noël et du jour de l'An
2 services (10h30 et 13h00)

Adulte **28** 50\$

Enfant (4 à 12 ans) **14** 25\$

Souper table d'hôte (17h à 21h)

à partir de **25** 95\$

Lundi 31 décembre 2007

Déjeuner (entre 8h et 11h)
Dîner table d'hôte (11h30 à 15h)

à partir de **15** 00\$

Souper de la Saint-Sylvestre
Ambiance musicale en soirée

à partir de **46** 00\$

BISTRO

COMME PAR HASARD

110905-070407

Bières importées
Spécialités: bavettes, moules
Brunch du dimanche

À découvrir nos fameux «Burger»

- Brie et noix
- Chèvre & tomates séchées
- Végétarien et plusieurs autres
- Table d'hôte midi et soir
- Terrasse

244, rue St-Charles Ouest, Vieux-Longueuil
 679-9590



Directement à la ferme
Pintade et poulet de grain
 entier ou en découpe

633283-101107

- Quiche à la pintade
- Tourtière
- Pâté au poulet
- Mousse de foie blond
- Confit • Rillettes • Dodine
- Terrine • Niçoise
- Saucisses artisanales
- Perdrix - faisans
- Paniers cadeaux et plus encore...

Sans sous-produit animal
 Sans antibiotique
 Sans OGM

OUVERT
 du jeudi au samedi
 de 9h à 17h

Pintade certifiée
 Vallée du Richelieu



Les produits d'Antoine

2015, chemin du Rivage, Saint-Antoine-sur-Richelieu
 450 787-2988 www.lesproduitsdantoine.com



FROMAGERIE

depuis 1978

Tradition

- Accessoires-cadeaux en magasin
- Paniers-cadeaux

Pour la fraîcheur, le service et la plus grande variété de fromages de la région.



C'est une tradition pour Noël!

Laissez-nous le soin de personnaliser vos dégustations, vos fondues et vos raclettes!

Nous avons le plus grand choix de fromage à raclette

Réservez dès maintenant

- Stilton au porto
 - Petit cachetier
 - Camembert au saumon fumé
 - Vacherin Mont d'Or Notre petit dernier
 - Le petit chèvre au nez rouge
- AUSSI**
- Foie gras de canard
 - Assortiment de viandes fumées tranchées cerf, canard, agneau

Assortiments de
Caquelons à fondue
Four à raclette
Assiettes à fromage
 etc...

Pour mieux vous servir nous sommes maintenant ouverts les jeudis et vendredis dès 9 h 30

Fromages du Québec et des pays de l'Europe

Ouvert 7 jours

165, boul. Laurier, McMasterville 450.446.3176

PAGE 30 > SORTIR > 10 NOVEMBRE 2007

La revanche de la patate

Bouillabaisse

C'est Auguste Parmentier qui a contribué à introduire la pomme de terre dans les cuisines de France.

Stéphanie Bachand

Votre robe de Noël est déjà dans vos rêves? Comble de malheur, pour que celle-ci soit agréable à porter ailleurs que dans le monde astral, vous devrez perdre quelques kilos. Qu'à cela ne tienne, voici déjà armée de votre salade et de quelques concombres. Fini pâtes, patates et pâtisseries. Pour réhabiliter les vertus de la pomme de terre, le mois de novembre s'affiche maintenant comme étant celui de la patate.

«Il y a beaucoup trop de mythes qui perdurent dans le monde de l'alimentation. Perdre du poids, c'est mathématique. Ingérez plus que vous ne dépensez et vous emmagasinez de l'énergie calorifique en trop», explique clairement la diététiste nutritionniste Julie Desgroseillers, également consultante pour la Fédération des producteurs de pommes de terre du Québec.

Pour détruire la mauvaise réputation de ce tubercule, voici quelques informations pertinentes, qui aideront ce légume archi-connu à redorer sa pelure.

D'abord, une pomme de terre moyenne, avec la pelure, contient autant de vitamine C que deux pommes, deux fois plus de potassium qu'une banane, autant de fibres que six pruneaux, autant de magnésium que deux cuillères à soupe de noisettes et 15 fois plus de vitamine B6 qu'une portion de fromage cheddar de 50 grammes.

Ce sont les garnitures comme le beurre qui font augmenter les calories. La friture dans les croustilles ou les frites ajoute à la valeur calorifique. À consommer avec modération, évidemment.

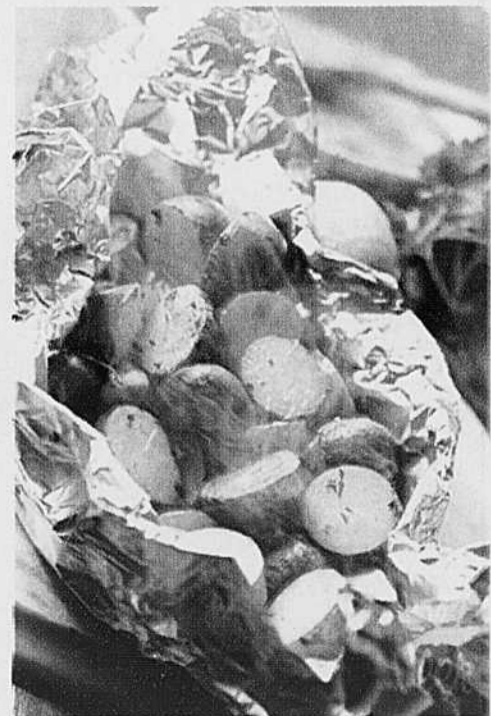
Si une pomme de terre bouillie contient 144 calories, c'est moins d'énergie qu'une tasse de riz blanc, ou encore de macaroni cuit.

«La pomme de terre est un légume qui se consomme à l'année et il est intéressant à apprêter. On peut se faire une purée de pomme de terre avec de l'ail et des oignons. Une autre fois, mettre du panais, pour se gâter, avec un peu de crème et du sel de

céleri, ou encore avec du curry. Se faire des gratins, ajouter du jambon... En fait, c'est possible de marier ce légume à différentes saveurs. Il est disponible à l'année et nous en avons plusieurs belles variétés au Québec.»

Voici quelques idées de recettes «chics», que vous pouvez consulter plus en détails sur le site www.pommedeterrequebec.com. Très bien construit, le site vous donnera des idées pour la boîte à lunch et pour bien apprêter la pomme de terre. En entrée, un velouté de menthe, ou encore des croquettes de pommes de terre à l'aneth. En plat d'accompagnement, pommes de terre grelot à la ciboulette: facile à faire et tellement bon!

Comme plat principal, salade de crevettes, œuf et pommes de terre. Bien sûr, pas tout ça en même temps, dans le même repas!



Le site www.soscuisine.com propose des recettes ajustées à votre budget et au nombre de personnes assises autour de la table.

TRANSFORMEZ

votre TERRASSE en SALLE DE SÉJOUR en

2008

PROFITEZ
DE NOS PRIX
IMBATTABLES!



PAYEZ

en JANVIER

2009



ATTENTION
CRÉE DES MOMENTS
INOUBLIABLES

Solarium
de PARIS

WWW.SOLARIUMDEPARIS.CA

464, BOUL. R-THERRIEN,
LONGUEUIL

(450) 442-4441
1-866-330-4441

TERREBONNE
(450) 477-4441

GATINEAU
(819) 773-4567

QUÉBEC
(418) 628-4111

ST-LAURENT
(514) 339-9393

TROIS-RIVIÈRES
(819) 694-6777

SHERBROOKE
(819) 823-0446

*Détails en magasins
Ne peut être jumelée
à aucune autre promotion

Accord!
Desjardins

AUTOROUTE 20
SORTIE 11
BOUL. ST-CHARLES
PRATT & WHITNEY
BOUL. ROLAND-THERRIEN

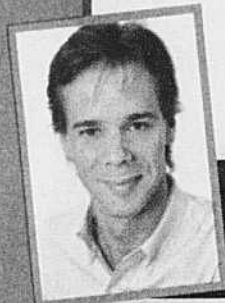
302857-101107

Le FM 103,3 fête ses 20 ans

De nombreux événements spéciaux à venir durant toute l'année!

DEPUIS 20 ANS

Durant l'année anniversaire, **Maxime Lalonde** recevra à l'émission *Depuis 20 ans* des anciens animateurs du FM 103,3. Joignez-vous à nous les samedis à 15h00.



Samedi le 10 novembre
Notre invité :
Bruno Daigle

Passionné de communication, il a rayonné pendant plus de 15 ans sur les ondes de plusieurs radios : FM 103,3, RockDétente, Rythme FM, CKAC 730. Une invitation à ne pas manquer!

Samedi le 17 novembre
Notre invité :
Mathieu Gaudet

Chanteur accompli, il vient de lancer son 2^e album : «Au bazar superficiel». Il était des nôtres il y a deux ans et vous chantait l'actualité lors de l'émission matinale. Soyez au rendez-vous!



Samedi le 24 novembre
Notre invité :
Éric Nolin

Animateur radio (CKOI avec François Morency le midi), chroniqueur télé (TQS - caféine) et producteur à ses heures, Éric est un gars passionné, fort attachant, vrai et extrêmement généreux. Son passage au FM 103,3 restera gravé à jamais dans les souvenirs de toute l'équipe. Mémorable!



Tous les détails au www.fm1033.ca

FM 103,3

La radio allumée

Un samedi payant grâce au

BINGO RADIO

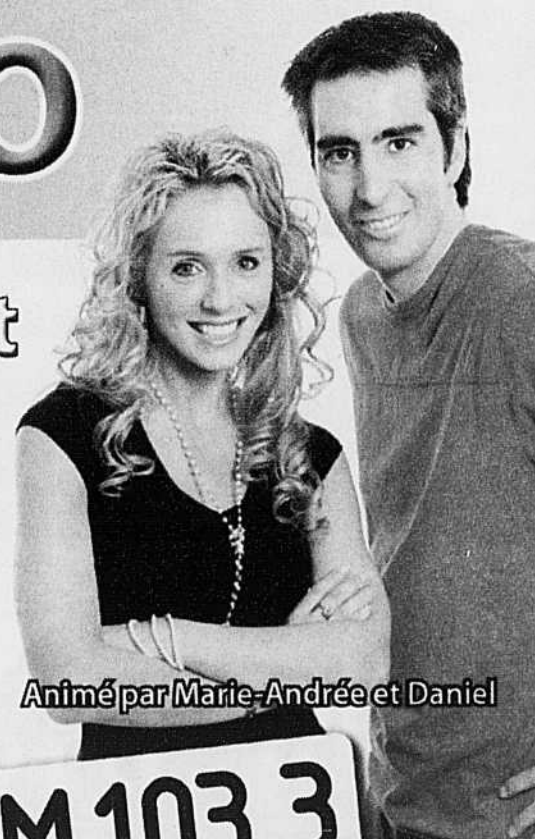
11 000\$ comptant

MÉGA BINGO DOUBLE

Samedi le 1^{er} décembre :
5000\$ à 10 hres et 5000\$ à 1 hre.

500\$ supplémentaires
si la carte pleine est gagnée en 53 numéros ou moins.

Pour connaître les points de vente des cartes de bingo :
(450) 646-6800 poste 34 | www.fm1033.ca



Animé par Marie-Andrée et Daniel

FM 103,3

La radio allumée

Chanson

Roch Voisine, chanteur assumé

Stéphanie Bachand

Déjà 20 ans que les airs de Roch Voisine font partie de notre paysage auditif. Pour célébrer cette longévité, dans un temps où les stars poussent plus vite que des pissenlits au printemps, l'ar-

tiste arrive avec un *Best of*. On y retrouve les classiques comme *Hélène*, mais aussi des chansons qui ont été réarrangées.

«J'ai refait des enregistrements, j'aime produire, tout comme arranger mes chansons. Il y a des chansons *live*,

une entrevue de 20 minutes. C'est aussi un exercice de rapprochement pour pouvoir ressortir d'autres compositions éventuellement, du nouveau matériel. En France, la réponse est bonne, ça ne lâche pas, il y a déjà plusieurs concerts prévus. La pochette, le choix des photos, il y a quelques différences, c'est un autre marché là-bas, nous nous adaptons», raconte-t-il.

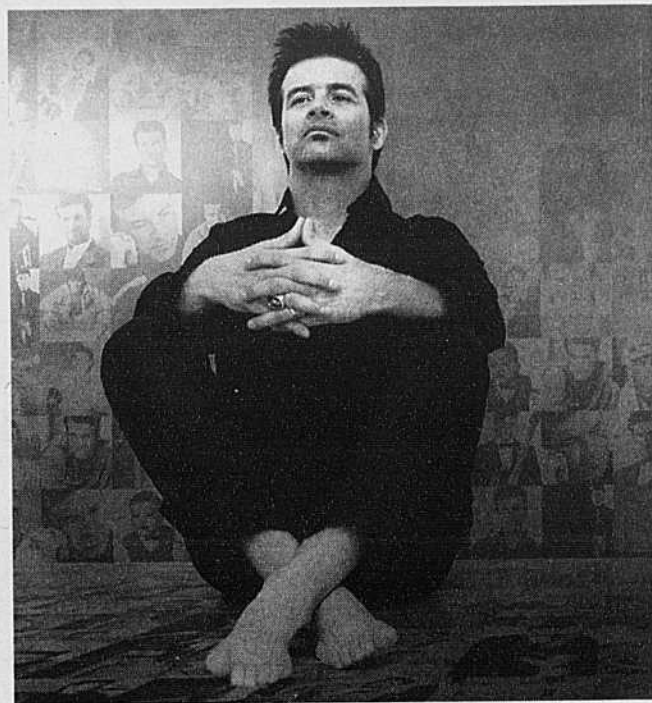
Celui qui est identifié comme un chanteur de charme aurait-il aimé parfois faire autre chose de plus rock, un son qui casserait plus la baraque? On le sent à l'écoute de l'album, certains arrangements sont loin d'*Hélène* et *Darling*. «Dans mes *shows*, ça bouge plus que sur disque. Par contre, je n'ai pas la voix pour faire du gros rock. Le public m'apprécie pour un certain style. Présenter autre chose que ce que je fais depuis 20 ans pourrait déranger et être mal reçu. Parfois c'est frustrant. Je suis un *fan* de Pink Floyd, AC-DC, je suis un gars qui aime le hockey, par le fait

même j'aime la musique de gars.»

Quel est son rapport à la beauté, la sienne? A-t-elle toujours joué en sa faveur? «L'image est attirante, mais le contenu aussi. Parfois, les gens croient que les gens beaux ne sont là que pour leur beauté, comme s'ils n'avaient pas de talent. Il me semble que c'est moins difficile pour les comédiens et les comédiennes. Ils peuvent être très beaux ou belles et avoir du talent. Pour ceux qui chantent, on dirait que c'est différent.»

Celui qui aurait voulu être médecin et qui avait les notes pour y arriver a des opinions claires et précises sur plusieurs sujets comme sur l'omniprésence des télé-réalités. «C'est difficile comme artiste, parce que des émissions de variétés, il n'y a en a presque plus. Si je sors un disque, pour rejoindre le public, j'ai besoin de cette visibilité médiatique.»

Présentement, il trouve du bonheur auprès de ses



Le *Best of* est disponible depuis quelques semaines déjà.

deux jeunes garçons. «C'est cliché de dire ça, mais c'est vraiment les deux êtres les plus importants du monde dans ma vie.»

Pour les fans de Roch Voisine, le chanteur sera à la

salle de spectacle Juliette-Lassonde à Saint-Hyacinthe le 17 novembre prochain. Pour d'autres informations, visitez le site Internet du chanteur au www.rochvoisine.com



Le chanteur sera à Saint-Hyacinthe le 17 novembre.

NOUVEAU!

Collection Bébé



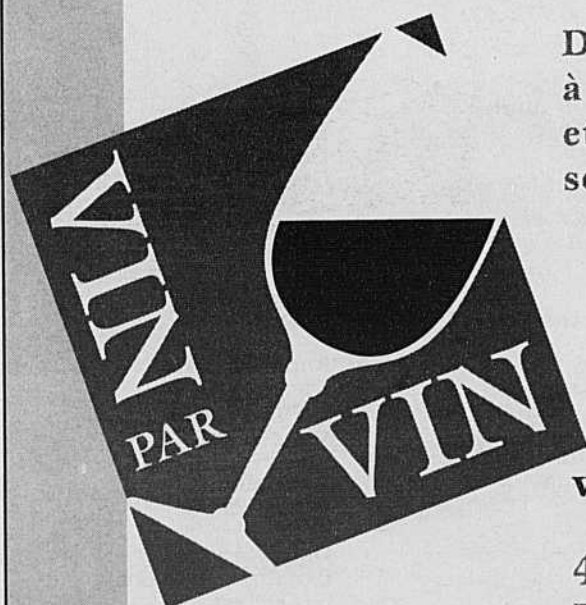
302649-101107

Pour tout trouver dans un même endroit...
Bien vêtus! Bien chaussés!
de 0 à 16 ans

370, boul. Sir-Wilfrid-Laurier, Mont-Saint-Hilaire
(voisin de Guylaine Martel coiffeures) • 450.714.3375

BOULIÈRE
l'École
Buissonnière

Dégustations de vins à votre domicile et organisation de soirées thématiques.



vinparvin.com

450.655.7337
Robert Mercier

302606-131007

302649-101107

Matelas à partir de 99\$

Les manufacturiers de matelas
Manufacture ouverte au public!

- Lit ajustable
- Matelas sur mesure
 - Visco - Ressort
 - Mousse - Latex
- Accessoires
- Oreillers
- Plumard
- Duvet
- Couvre-matelas

à partir de 999\$

Livraison et installation sans frais

Un achat chez nous = un emploi chez nous
Fabriquer au Québec

Aucuns frais: composez 1.877.444.5450

Venez voir notre salle d'exposition

450.444.5450
Entreprise familiale depuis 40 ans

Costco
Boul. Taschereau Ouest
Boul. Est
Matelas Siesta X Palladium Matte
Ignace

9610-J Ignace, Brossard

108431-131007

Musique

Un ange au violon

Stéphanie Bachand

À 14 ans, la violoniste Angèle Dubeau avait l'équivalent d'une maîtrise en musique. Il ne lui restait que ses cours de base qu'elle a suivis en privé car à 15 ans, elle accumulait les jours de tournée et perfectionnait son art en Roumanie. À l'âge où plusieurs des adolescentes rêvent au prince charmant, Angèle Dubeau faisait valser agent et relationniste de presse au bout de son archet.

Cette année, elle célèbre ses 30 ans de carrière, avec, comme cadeau à ses fans et aux amateurs de la musique classique, une version de *Happy Birthday* dans douze langages musicaux, de Haydn, en passant par Beethoven, Schumann, Mozart, Brahms et Dvorak. La chanson est interprétée dans différentes versions: cinéma, tango, polka, musique tzigane et valse.

«Nous avons voulu faire un clin d'œil musical, être original. En se procurant la carte d'anniversaire, les gens ont le CD à l'intérieur de celle-ci, ils peuvent aller faire du téléchar-

gement légal pour envoyer une carte anniversaire à tante Thérèse qui adore la polka, une autre à Denis qui lui, apprécie le tango», explique simplement la grande virtuose.

C'est qu'on lui doit beaucoup pour la démocratisation de la musique classique, à Angèle Dubeau. Tellement codé, ce monde peut parfois paraître inaccessible et snob pour le commun des mortels.

«Quand j'ai commencé à mes débuts, c'était vu comme un sacrilège de parler entre les pièces, de s'habiller dans une autre couleur que le noir. Je ne me suis jamais offusquée que les gens applaudissent entre les pièces que j'interprétais. Au début, comme toutes les personnes qui innove, je me suis fait égratignée. Aujourd'hui, je suis consciente que mon style est imité, que certains musiciens ont suivi mes traces et ma façon de faire.»

Ce temps est bien révolu. L'interprète est la seule, à ce jour, à avoir la permission de jouer les œuvres du compositeur Joe Hisaishi, à l'extérieur du Japon. Celui-ci a été primé pour la musique des films *Princesse Monoke*, *Kikurijo* et *Rêve fragile*.

Son nouvel album, appelé *Un conte de fée*, a été fait pour célébrer la beauté et la douceur. «J'ai choisi un répertoire d'une grande douceur, qui est l'amalgame de plusieurs de mes mélodies préférées. C'est mon 24^e disque, j'ai aussi voulu de l'équilibre, des mélodies qui font du bien, qui donnent le goût de se permettre des moments de bonheur, sereins et parfois aussi, contemplatifs.»

Dans cet album, le créateur François Dompierre est à l'origine de *Beautés du diable*, une œuvre interprétée par Angèle Dubeau et la Pieta. Antonio Vivaldi, dont *L'amoroso*, traduit la naissance du sentiment amoureux est aussi de la partie. Manuel de Falla et Joaquín Rodrigo dévoilent quant à eux leur passion tout espagnole. Un album qui fait voyager dans les rêves, les mythes et



La virtuose joue ses airs classiques et féériques sur son Stradivarius datant de 1733, appelé le Desrosiers.



L'album féérique *Un conte de fée* est présentement disponible.

légendes. Au sujet de sa fille unique de 15 ans, elle dira que celle-ci a ses propres passions, qu'elle ne suivra pas les traces de sa mère et qu'elle a ses passe-temps et bonheurs qui lui appartiennent. «C'est un rayon de soleil cette enfant, souriante, c'est une personne qui dégage, qui est tout le temps de bonne humeur.»

Pour ce qui est de la pratique du violon, (Angèle Dubeau possède un Stradivarius datant de 1733, appelé le Desrosiers), elle

donne à son corps et son esprit le temps de décanter entre deux concerts. Quand elle joue plusieurs soirs d'affilée, elle se donne le droit de prendre une journée de repos bien méritée.

La tournée anniversaire de la Pieta amènera le groupe partout au Canada, aux États-Unis et au Mexique.

Pour de plus amples informations, consultez le site de l'artiste au www.angeledubeau.com.



Les Hebdomadaires
Montérégiens
La force d'un réseau

SORTIR

Vivre en Montérégie

Sortir / Vivre en Montérégie est distribué à 151 774 exemplaires à Beauharnois, Belœil, Boucherville, Candiac, Carignan, Chambly, Delson, Domaine des Hauts-Bois, La Prairie, Maple Grove, Marieville, McMasterville, Mercier, Mont-Saint-Hilaire, Otterburn Park, Richelieu, Rougemont, Saint-Amable, Saint-Basile-le-Grand, Saint-Bruno, Sainte-Catherine, Saint-Césaire, Saint-Constant, Sainte-Julie, Saint-Mathias, Saint-Matthieu-de-Belœil, Saint-Michel, Saint-Philippe, Saint-Rémi, Varennes et Verchères. Sorel, Valleyfield et Châteauguay en dépôts.

Sortir / Vivre en Montérégie
est édité par
Les Hebdomadaires Montérégiens inc.

Les Hebdomadaires Montérégiens
184, rue de Normandie
Boucherville (Québec) J4B 5S7
Téléphone : 450.655.0068
Télécopieur : 450.655.9327
Courriel : sortir@hebdomadaires.net
Site Internet : www.hebdomadaires.net

Directeurs,
projets spéciaux
Robert Fichaud
Serge Landry

Rédactrice en chef
Nathalie Gilbert

RÉDACTION
Stéphanie Bachand

PUBLICITÉ
Lise Cloutier
Marie-Josée Gagnon
Hélène Griffin
Carole Lazure
Marie-Noëlle Lessard

Administration
Francine Tanguay

Infographistes
Marc-André Ménard
David Bégin
Geneviève Ducharme

Mise en pages
Diane Leblanc

Infographie
PCO inc.

Impression
Trans Mag
10807 Mirabeau
Ville d'Anjou,

Distribution
MPM Rive-Sud

Dépôt légal
Bibliothèque nationale
du Québec

Musique du cœur, interprétée par le Chœur de la montagne

Pour sa onzième saison, le Chœur de la montagne interprétera, sous la direction de Robert Ingari, le sublime *Magnificat* de John Rutter. L'œuvre de ce compositeur britannique, né à Londres en 1945, lui a valu une consécration internationale. La composition énergique, les rythmes syncopés et la puissance de la mélodie placent aujourd'hui Rutter parmi les grands de la musique contemporaine. Son style suscite l'enthousiasme tant des ensembles choraux que du grand public. Ses compositions regroupent des œuvres de musique chorale, orchestrale

et instrumentale. En 2002, son arrangement du *Psaume 150*, commandé expressément pour le jubilé de la Reine, a été présenté lors de l'office d'Action de grâce à la cathédrale Saint-Paul de Londres.

L'évangile de l'apôtre saint Luc commence par le *Magnificat*, élan du cœur de Marie, empreint de poésie, de louange, de joie et de confiance en Dieu, au moment où elle apprend que Dieu l'a choisie pour enfanter le Christ. Les images festives de danses et de chant qui accompagnent les processions à Marie dans des pays comme l'Espagne et le

Mexique ont inspiré Rutter. À l'exemple de Bach, il a fait des ajouts au texte liturgique, le poème anglais *Of a rose*, la prière *Sancta Maria* et le *Sanctus* du troisième mouvement. La première du *Magnificat* a eu lieu en 1990 au célèbre Carnegie Hall de New York.

Le Chœur interprétera également la *Cantate de Noël* de Daniel Pinkham. Né au Massachusetts, Daniel Pinkham a été nommé compositeur de l'année en 1990 par l'*American Guild of Organists* et recevait en 1996 le prix *Alfred Nash Patterson Foundation Lifetime Achievement Award* pour l'en-

semble de sa contribution à l'art choral. Les œuvres orchestrales de Pinkham ont été interprétées par plusieurs grands orchestres américains, notamment le *New York Philharmonic*, sous la direction de Leonard Bernstein, le *Buffalo Philharmonic* et l'orchestre *Boston Pops* sous la direction de John Williams. Le Chœur de la montagne rend hommage à ce compositeur éclectique et prolifique, un an à peine après son décès survenu le 18 décembre 2006.

Ne manquez pas ce concert exceptionnel les 15 et 16 décembre, à l'église Saint-Mathieu-de-Beloeil, sous le signe du recueillement, de l'émotion et de la joie. (SB)

Les billets sont disponibles chez Multi-Électronique de Beloeil (450.467.8273) et au Musée des beaux-arts de Mont-Saint-Hilaire (450.536.3033). Pour renseignements, composez le 514.816.6577.

111521-101107



LA COMPÉTITION QUI DÉRANGE!!!

REMISE DE 1% ÉQUIVALENT À LA TPS.

mazda 3 GX 2008



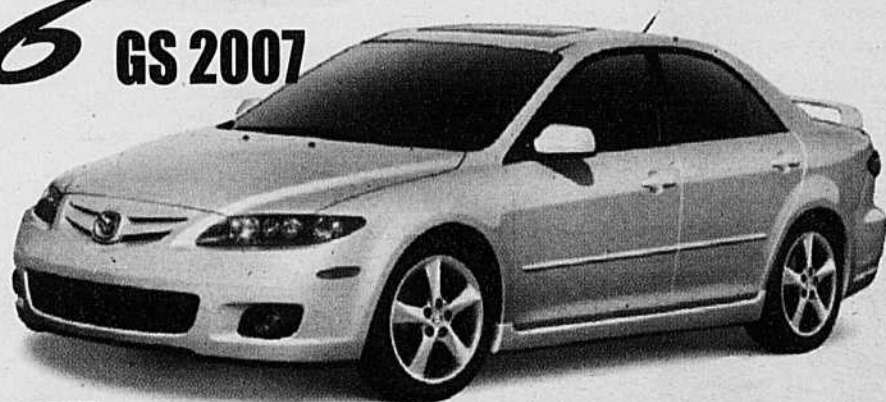
à partir de
189\$* /mois
Location 48 mois
comptant de 1415\$

ou

À partir de
16 895\$*

Liquidation \$\$\$
18 395\$**

mazda 6 GS 2007

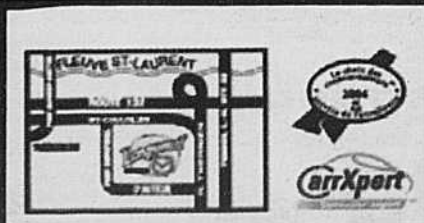


mazda 5 GS 2007



à partir de
225\$***
Location 48 mois
comptant de 1300\$

* Mazda 3 GX transport et préparation de 1275\$, ** Mazda 6, transport et préparation de 1325\$, *** Mazda 5, transport et préparation de 1390\$. Taxes RDPRM et immatriculation en sus. Les photos à titre indicatif, couleur métallisées 105\$ en sus, couleur perlées 200\$ en sus. Taxes d'accise sur climatiseur en sus. Voir détails chez le concessionnaire.

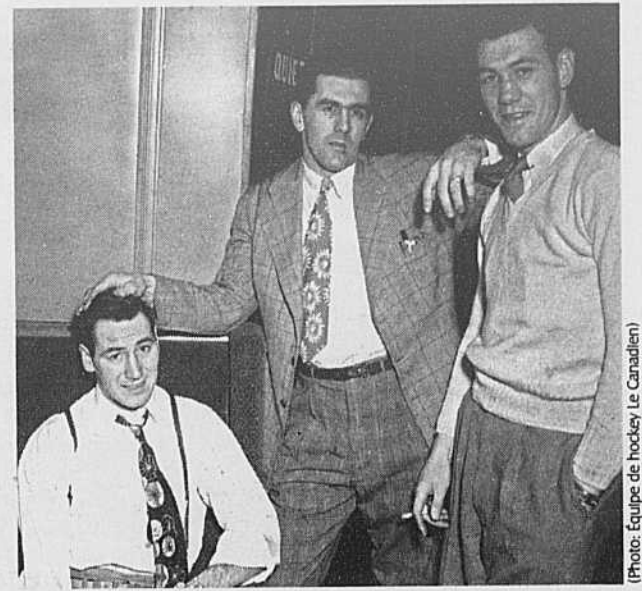


www.longueuilmazda.com
60, Roland-Therrien, Longueuil (coin St-Charles)
450.928.2000



Exposition

Dernière chance de voir l'exposition consacrée au «Rocket»



De gauche à droite, Jimmy Peters, Maurice Richard et Kenny Mosdell, en 1947.

Exporail, le musée ferroviaire canadien, présente une passionnante exposition sur la vie et la carrière de l'un des plus grands héros du sport au Canada, Maurice « Rocket » Richard, le numéro 9 pour toujours. Jusqu'au 18 novembre, Exporail est un endroit privilégié pour découvrir l'histoire de l'immortel du hockey, Maurice « Rocket » Richard, qui a électrisé les foules en totalisant 626 buts au cours de sa carrière.

Vous admirerez les trésors de sa collection personnelle, les albums de ses admirateurs, les coupures de presse, photographies, vidéos et artefacts rares qui soulignent la relation privilégiée du no 9 avec le Québec et le Canada. À Exporail, vous découvrirez la vie du «Rocket», mais aussi le mode de transport du club de hockey Canadien, le train. En effet, dans la collection du musée, figure la fameuse Neville, la voiture dans laquelle voyageait l'équipe à l'époque des glorieuses coupes Stanley des années 40 et 50. Cette voiture est accessible au public durant l'exposition, selon des jours et des heures précis. Mettez votre plus beau chandail de hockey pour visiter Exporail et obtenez un rabais à l'entrée en plus de la chance de gagner un bâton de hockey ou un chandail signé Guillaume Latendresse.

La collection d'Exporail est une des plus belles collections ferroviaires en Amérique du Nord. Elle est une source continue d'admiration et d'étonnement. Elle comprend 164 véhicules, dont d'impressionnantes locomotives à vapeur et une voiture de luxe, classée site historique national. De plus, des modules d'expérimentation sont à la disposition des visiteurs lors de leur visite et ils peuvent descendre sous une locomotive dans une fosse d'observation pour voir ce qu'elle a dans le ventre. Le fameux tramway montréalais, le MTC 1959, un des tramways historiques les plus connus du musée, le chou-chou des visiteurs, a été superbement restauré il y a un an. En service dans les rues de Montréal de 1928 à 1959, le tramway MTC 1959 a transporté des millions de passagers durant ses années de service. Il vous baladera sur l'immense terrain du musée. Imaginez une réplique parfaite d'un train des années 1960, avec ses voitures, mais à hauteur d'homme ou de grands enfants! Un plaisir sans fin. Le chemin de fer miniature roule tous les jours, si la température le permet.

En outre, Exporail offre le stationnement gratuit. Pas d'auto? L'autocar de la CIT Roussillon fait le trajet de Montréal à Saint-Constant plusieurs fois par jour et s'arrête juste devant le musée. (SB)

Le musée, situé au 110, rue Saint-Pierre à Saint-Constant, est ouvert du mercredi au dimanche, de 10h à 17h. Pour renseignements, 450.632.2410 ou www.exporail.org

LA COMPÉTITION QUI DÉRANGE !

Achetez maintenant et recevez 1% de rabais pour la TPS

*Offre d'une durée limitée

WWW.AUTOLONGUEUIL.COM

Occasion en Or

<p>MAZDA MX-5 1991 5 vitesses, climatiseur, équipement original, très propre 200 000 km <i>Spécial liquidation</i> 80076AA 6 995 \$</p>	<p>NISSAN XTERRA SE V6 2002 4X4, toit. mags, hitch, 1 proprio 83 000 km <i>Spécial de la semaine</i> LN-2027 14 959 \$</p>
<p>MAZDA 3 GX 2004 5 vitesses, CD, télédéverrouillage seulement 47 000 km 13 994 \$ 71458A</p>	<p>NISSAN ALTIMA 2006 Auto., air climatisé, CD, gr. électrique 56 000 km 16 459 \$ LN-2032 14 959 \$</p>
<p>ACURA TL 3.2 PREMIUM 2005 Automatique, bluetooth, toit ouvrant, tout équipé 60 000 km <i>Spécial du directeur</i> 31 995 \$ P2399 30 495 \$</p>	<p>NISSAN ALTIMA 2.5 S 2002 Automatique, groupe électrique air climatisé 107 000 km 9 959 \$ 28-0098A</p>
<p>MAZDA 3 GS 2004 5 vitesses, climatiseur, mags, essuie-glace à capteur de pluie 85 300 km <i>Spécial de la semaine</i> P2339 12 994 \$</p>	<p>SUBARU IMPREZA WRX 2004 Manuelle, CD, 4X4, turbo 77 000 km 18 959 \$ LN-2057</p>
<p>CHEVROLET AVEO LS 2006 Manuelle, 5 vitesses, CD, Seulement 26 000 km 9 995 \$ K-3512</p>	<p>MAZDA 3 GT GFX 2005 Manuelle, clim., cuir, toit, mags 17" 78 000 km 16 459 \$ LN-2056 14 959 \$</p>
<p>MAZDA 3 GT GFX 2006 5 vitesses, climatiseur, toit ouvrant, mags 17 pouces 39 000 km 19 494 \$ 71169A</p>	<p>FORD TAURUS SE 2000 Automatique, gr. électrique, air climatisé, impeccable 90 000 km 5 459 \$ # 28-0250A</p>
<p>FORD F-150 EXT CAB 2X4 Auto., différentiel, autobloquant, clim., support lombaire, rég. de vitesse 121 000 km <i>Faites vite</i> 11 995 \$ 80175A</p>	<p>NISSAN VERSA 1.8 S 2007 Automatique, clim., cd, gr. élect. 22 000 km 14 959 \$ LN-2201</p>
<p>MAZDA PROTÉGÉ 5 ES 2003 5 vitesses, climatisée, tout équipé, 81 000 km <i>Cette semaine seulement</i> P2368 11 494 \$</p>	<p>SUZUKI AERIO FASTBACK 2002 Automatique, air climatisé, CD. seulement 39 000 km 5 959 \$ #28-0228A</p>
	<p>JEEP GRAND CHEROKEE LIMITED 2007 Cuir, toit, mags 80 500 km 17 959 \$ LN-2203</p>
	<p>TOYOTA ECHO HATCHBACK 2004 Manuelle, CD, 8 pneus 45 000 km 10 959 \$ 28-0518A</p>

60, Roland-Therrien, Longueuil (coin St-Charles)
450.928.2000

760, rue Saint-Charles Est, Longueuil (coin Roland-Therrien)
450.442.2000

SORTIR

Vivre en Montérégie

**PROCHAINE PARUTION
LE 8 DÉCEMBRE
2007**



(Photo: Yves Plante)

Petit délire est le navire au bord duquel le directeur de la Maison Mer et Montagne a parcouru, en solitaire, 17 000 kilomètres.

Plein air

Une maison aux mille aventures

Stéphanie Bachand

Yves Plante, directeur de la Maison Mer et Montagne à Montréal, est un aventurier. L'idée d'un centre où les intrépides pourraient se retrouver pour se rencontrer, échanger, se donner des informations sur les différents endroits à visiter lui tenait à cœur.

«Je suis parti en 2001, seul à bord de Petit Délire, un voilier de 28 pieds, sans moteur, et j'ai parcouru 17 000 kilomètres. Je suis allé aux Îles-de-la-Madeleine, aux Açores, à Madère, aux Canaries, au Cap Vert, à Sainte-Hélène, au Cap de Bonne-Espérance en Afrique du Sud, à Saint-Martin et aux Bermudes. Ma fille a appelé ce voyage le grand huit penché, à cause de la forme du trajet sur la carte, ça ressemble effectivement à un huit», explique celui qui est aussi professeur de voile.

Tous ceux qui voyagent vous le diront, revenir de voyage est un moment qui peut être rempli de contradictions. Le bonheur

de retrouver son pays est mêlé à celui de reprendre contact avec ceux qui sont restés. En même temps, les hautes sensations et émotions vécues lors du voyage se heurtent souvent à la tiédeur du train-train quotidien.

«La maison est un lieu fixe où différents intervenants de plein air se retrouvent. On peut partager l'équipement de plein air non motorisé, de kayak ou d'escalade. Comme l'été, les passionnés de plein air pratiquent leurs activités, la maison est active pendant les saisons de l'automne, de l'hiver et du printemps. Différentes associations nous approchent, que ce soit de l'alpinisme ou du canot, pour faire partie du groupe.»

Au courant de l'automne et de l'hiver, la maison propose le visionnement intimiste de films du Festival international du film d'aventure de Montréal ainsi que des expositions. «Des films qui sont sortis l'année dernière peuvent être visionnés dans un endroit plus petit et intime avec une très bonne qualité d'image. Présentement, il est possible de prendre un café sur place, pour

la nourriture, les gens apportent leur lunch. Les gens aiment parler de leurs aventures. Qu'il s'agisse d'un lac, d'une rivière ou d'une montagne qu'ils ont découverts, ils font part de leur expérience et peuvent suggérer et conseiller ceux qui s'apprentent à vivre une expédition ou un voyage. Dernièrement, quelqu'un qui est allé faire du kayak à l'île d'Anticosti est venu. Il a laissé des cartes, des documents, ce qu'il a repéré comme étant des trajets intéressants à faire.»

La maison offre la possibilité de consulter différentes revues et magazines de plein air, et aussi vous mettre en contact avec différentes entreprises d'aventures. «Le but est vraiment de faciliter la circulation d'information sur le voyage. Donner des suggestions, des adresses et des noms d'endroits et de sites à visiter, d'endroits où se loger. Nous sommes aussi en train de mettre sur pied un réseau de collectes de documents usagés. Des livres, des cartes, des guides de voyage dont les gens veulent

se débarrasser, mais qui sont des informations hautement pertinentes puisqu'elles ont été validées.»

Le 16 novembre prochain, Stéphanie Hoarau et Aurore Vincent présenteront leur *Tournée du monde sportive*, un voyage qui les a menés de la Malaisie à la Chine en passant par l'Australie.

Le 22 novembre, une soirée Ciné-Fifam (Festival international du film d'aventures de Montréal) vous fera gravir l'Himalaya avec la présentation du film de Michael Brown, *Light of Himalaya*.

Pour des informations supplémentaires sur les autres activités de la Maison Mer et Montagne, consultez le site Internet au www.meretmontagne.org. Pour voir les magnifiques photos ou encore lire le journal de bord du navigateur Yves Plante, allez au www.petitdelire.com.

Maison Mer et Montagne
7755 boulevard Saint-Laurent
Montréal
514.831.9066



Le tourisme d'aventures fait de plus en plus d'adeptes.

Réchauffez votre maison au propane, une énergie verte



7 modèles en fonction

PROMOTION

Location de réservoir 420 lbs GRATUITE la 1^{ère} année
+ 100 litres de propane GRATUIT

Valeur de plus de

150 \$

Avec tout achat d'un poêle ou foyer au propane.
Valable jusqu'au 1^{er} décembre 2007.

Poêle et foyer
aussi disponible au gaz naturel

PROGRAMME CLÉS EN MAIN

- Évaluation • Installation
- Approvisionnement
- Vente • Service après-vente

Financement disponible sur place

Heures d'ouverture

Lundi au mercredi 8 h à 12 h - 13 h à 17 h
Jeudi et vendredi 8 h à 12 h - 13 h à 21 h
Samedi 9 h à 17 h

450 444-5530 • 1 800 361-9886

Boutique : 450 444-2913

4050, boul. Matte (près de l'autoroute 30), Brossard

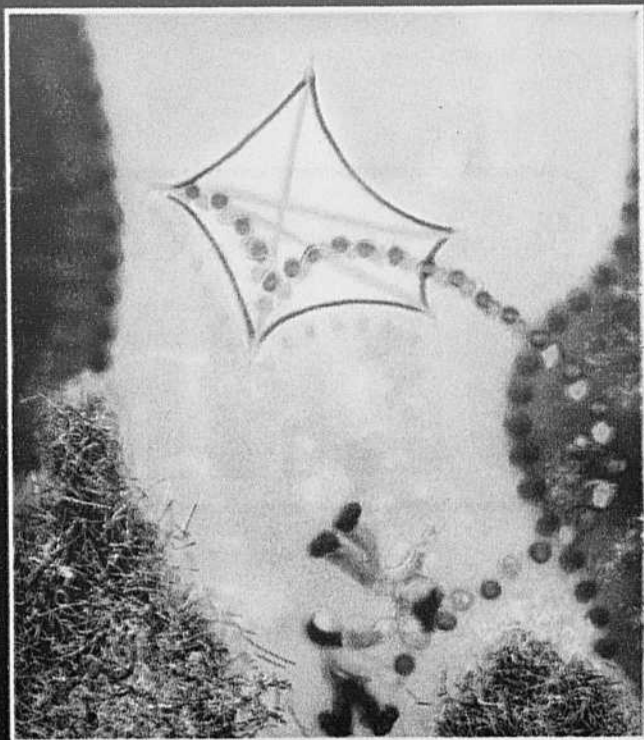
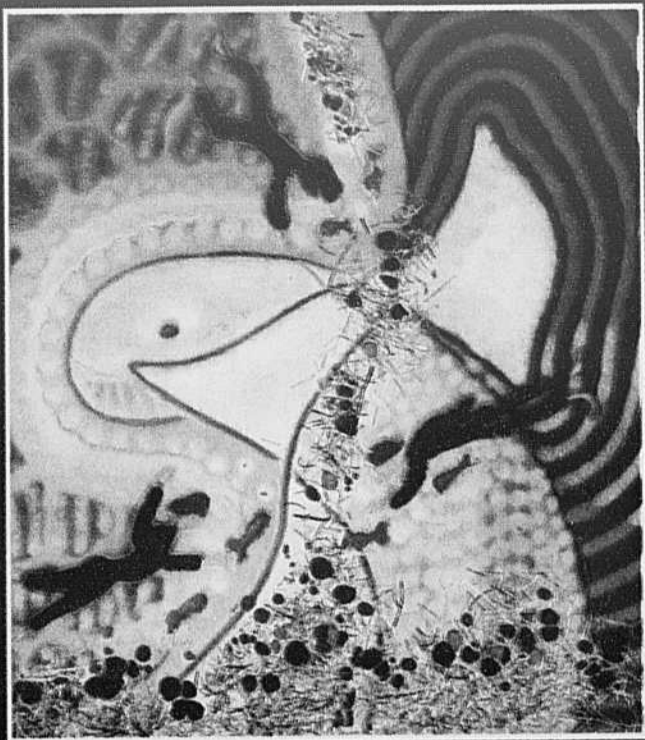
www.petrolesonic.qc.ca

Licence RBQ : 1114394836

Sonic

Sonic constitue l'identité commerciale de La Coop fédérée et des coopératives agricoles lui étant affiliées.

100859-101107



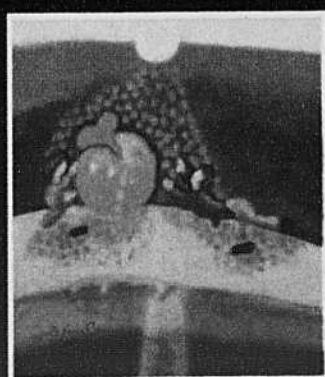
O P E N H O U S E
S É G U I N P O I R I E R
2 0 0 7

E X P O S I T I O N
C'EST QUOI LA VIE?

L E S C È D R E S

1037 CHEMIN DU FLEUVE, QC J7T 1B7
INFO : 514-989-1529 & 450-452-2629
DU 3 NOVEMBRE AU 31 DÉCEMBRE 07
LUN - SAM 10H À 17H DIM 12H À 17H

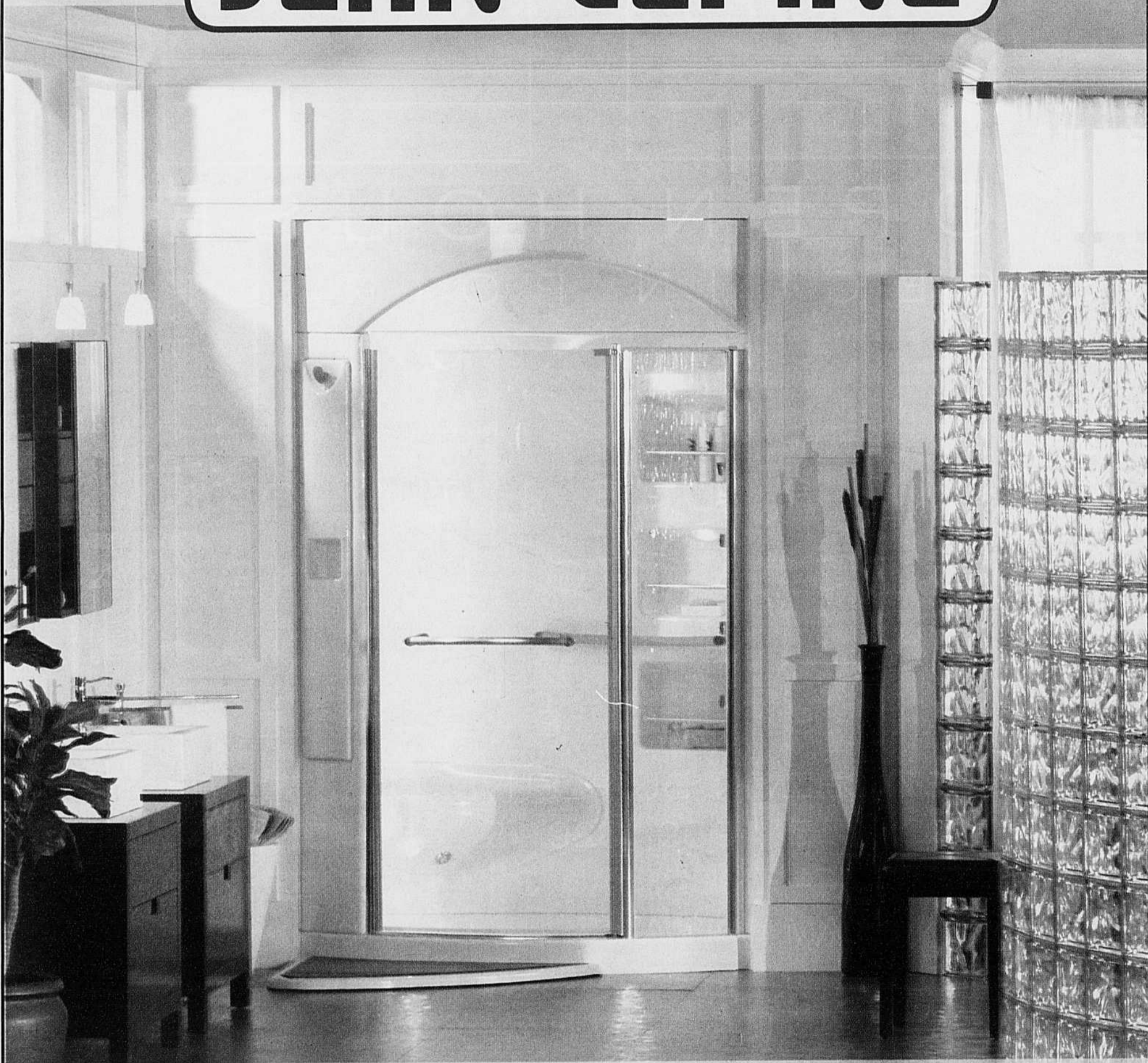
WWW.SEGUINPOIRIER.COM



JL

CENTRE DE PLOMBERIE

JEAN LEPINE



PAGE 40 > SORTIR > 10 NOVEMBRE 2007

MAAX[®]
Vivez l'expérience

5855, BOUL. TASCHEREAU,
BROSSARD, QC,
TÉLÉPHONE : 450.676.1322

111432-131007MAC