

L E M A G A Z I N E

COULEUR

l'oeil

*sur le
printemps
91*



467-4604

ST-BASILE

BELOEIL



ST-HILAIRE

MCMASTERVILLE

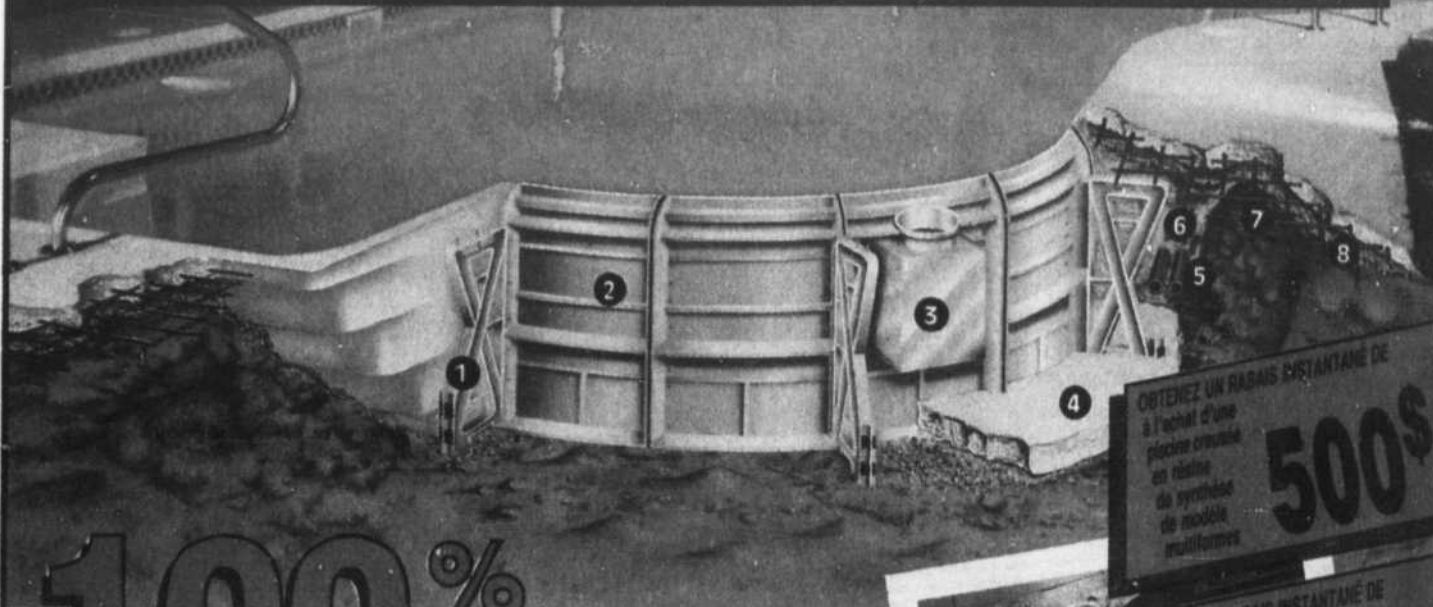
STE-MADELEINE

ST-BRUNO

61, BOUL. LAURIER BELOEIL

LA DIFFERENCE CITADELLE

ON FABRIQUE, INSTALLE, ET GARANTIT NOS PISCINES



100%

RÉSINE DE SYNTHÈSE

- 1 étau
- 2 panneau
- 3 boîte
- 4 éclairage
- 4 fondation en béton

RÉSINE DE SYNTHÈSE

- 5 conduits de filtration
- 6 sable
- 7 treillis métallique
- 8 gravier

OBTENEZ UN RABAI INSTANTANÉ DE 500\$ à l'achat d'une piscine creusée en résine de synthèse de modèle multifonction

OBTENEZ UN RABAI INSTANTANÉ DE 200\$ à l'achat d'une piscine hors-ters Platinum II en résine de synthèse de 21 pieds équipée

- La résine de synthèse n'offre aucune prise à l'oxydation ou à la corrosion, contrairement à l'aluminium et l'acier.
- La résine de synthèse résiste aux conditions extrêmes de notre climat (-50°), absorbe sans problème les pressions de la glace et reprend sa forme initiale lors du dégel, grâce à sa mémoire moléculaire.



L'assurance de jouir pleinement de votre piscine, année après année, dépend essentiellement de deux facteurs: la qualité des matériaux utilisés et la qualité de l'installation. Citadelle est la seule entreprise au Québec à fabriquer, installer, assurer le service après-vente et garantir ses piscines.

COLLECTION SOLEIL 91

749\$

TPS INCLUSE

INCLUANT:

- 1 table avec rallonge,
- 1 parasol en coton fleuri,
- 1 base de ciment,
- 6 chaises à dossier haut,
- 5 positions (coussins non-compris)

GRATUIT



À L'ACHAT DE L'UN DE CES ENSEMBLES DE PATIO EN RÉSINE DE SYNTHÈSE BLANCHE

- 1 CHAISE LONGUE en résine de synthèse, avec roues, dossier ajustable.
 - 4 NAPPERONS
 - 4 SOUS-VERRES
- VALEUR DE 145\$

COLLECTION SOLEIL 91

599\$

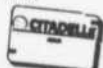
TPS INCLUSE

INCLUANT:

- 1 table avec rallonge,
- 1 parasol en Textilène,
- 1 base de ciment,
- 4 chaises empilables,
- 2 chaises à dossiers haut,
- 5 positions (coussins non-compris)



La carte de crédit Citadelle, DEMANDEZ-LA. Crédit pré-autorisé instantanément. Sujet à certaines conditions.



CITADELLE

520, rue Martineau, Saint-Hyacinthe
796-4141

(voie de service de l'autoroute 20 et près des encans de la ferme)

Prix en vigueur jusqu'au 21 juin 1991 ou jusqu'à épuisement des stocks. Les photographes de cette annonce ne servent qu'à titre de référence, il se peut que les produits diffèrent légèrement. Plan de mise de côté et financement disponibles.

CITADELLE

PISCINE OFFICIELLE

Mobilier de jardin et barbecue

Par Francine Tremblay

La véritable détente commence chez soi. Pour profiter agréablement des plus belles journées de l'été, on installera un mobilier de jardin de qualité sur son terrain. Un barbecue complétera la parfaite détente estivale.

Le mobilier de jardin

La résine est le matériau que l'on retrouve encore le plus souvent dans la fabrication de ces mobiliers. Demeurant constamment à l'extérieur, même sous les intempéries, les mobiliers de jardin doivent démontrer une grande résistance.

En plus d'être solides et durables, les meubles doivent être légers et confortables. Les chaises et fauteuils sont presque toujours choisis à dossier réglable pour un plus grand confort.

On optera pour des coussins et un parasol fabriqués d'un matériau résistant au soleil et aux intempéries. Les coussins qui demeurent à l'extérieur doivent sécher rapidement et résister à l'humidité. De plus, le parasol doit offrir une bonne protection contre les rayons UVA du soleil.

Le barbecue

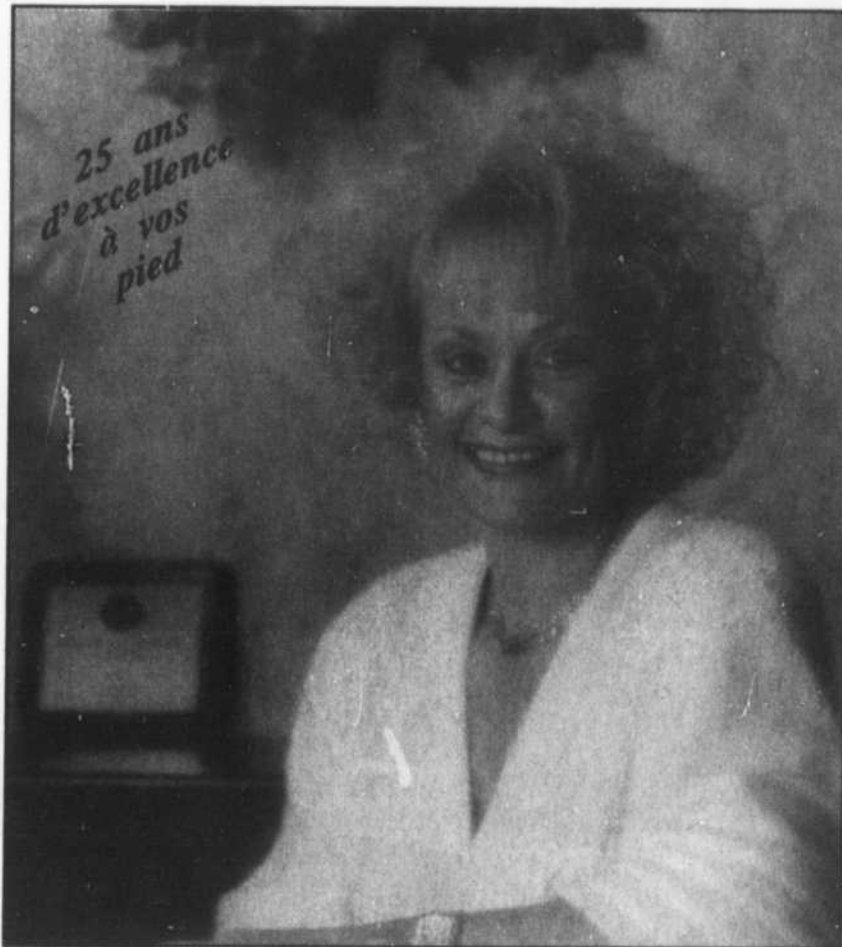
Pour être agréable à utiliser, le barbecue doit présenter certaines caractéristiques indispensables. On préférera des comman-

des de réglage faciles d'accès et assurant une bonne répartition de la chaleur.

Les grilles seront faciles à nettoyer et les poignées demeureront froides au toucher pour une meilleure utilisation. Le barbecue doit être pratique et sa garantie

avantageuse.

Tout un assortiment d'ustensiles et d'accessoires sont disponibles pour rendre le plaisir de la grillade sur barbecue plus agréable encore et pour apprécier davantage ce plaisir.



LE LABORATOIRE M.P. LANGELIER

L'entreprise existe depuis 1967. Elle fut fondée par madame Marie-Paule Langelier. Il s'agit d'un laboratoire spécialisé en orthèse du pied et de haute technologie à votre portée. Au laboratoire M.P. LANGELIER, seuls les appareils les plus avancés sont utilisés pour trouver une solution à vos problèmes. Après examen et référence médicale, nos spécialistes conçoivent sur place tous genres d'orthèses personnalisées pour enfants, adolescents et adultes. On y retrouve un inventaire imposant de chaussures. L'endroit tout indiqué où trouver "chaussure à son pied".

LABORATOIRE M.P. LANGELIER

ÉDIFICE LANGELIER

675, boul. Laurier Beloeil
route 116, Tel.: 467-0762

Du volume sur le dessus de la tête

Par F. Grégoire

Le retour du volume sur le dessus de la tête fait une entrée remarquée dans les salons de coiffure. C'est une mode très féminine que l'on n'a pas vue depuis longtemps et qui nous ramène au style des années 1950.

Cette hauteur présente des profils égyptiens à la Nefertiti. Cette mode se matérialise par des chignons relevés pour les cheveux longs et par des bouclés sur le dessus pour donner du volume en hauteur aux cheveux courts.

Autres tendances

Les autres tendances que l'on remarque dans la mode estivale sont les guiches épaisses sur le front avec les cheveux courts. Il y a de moins en moins d'effilage.

On remarquera aussi beaucoup de longs cheveux pleine longueur, sans dégradé, très frisés, tout en demeurant naturels. Pour les cheveux mi-longs, le bouclé en spirale avec de grandes vagues et beaucoup de lourdeur, toujours sans dégradé, côtoie les cheveux très raides, très plats, avec de gros 6 sur les côtés.

Les pièces de cheveux que l'on ajoute sont très à la mode cette année. On jouera avec ces pièces pour transformer l'apparence du jour en coiffure de soirée. Les couleurs demeurent très naturelles.



Le retour aux chignons surélevés nous rappelle les années 1950.



*un choix...
bien pensé!*



les couvre-planchers

GUY HOULE

2588, Bernard Pilon, Beloeil 446-6511
(Sortie 105 de l'autoroute Jean Lesage)

PEERLESS PEERLESS PEERLESS PEERLESS

TAPIS
PRÉLART
CÉRAMIQUE

SERVICE
D'ESTIMATION
GRATUIT

BOUTIQUE
COLLECTION
PEERLESS

Azalée

D É C O R

- Papier peints
- Tissus
- Couettes
- Douillettes
- Draps
- Dentelles
- Stores
- Cadres
- Arrangements Floraux
- Bustes et colonnes de plâtres

*Au service
de votre
intérieur*

- Peinture Pratt et Lambert
- Céramiques
- Tapis
- Carpettes
- Tissus d'ameublements
- Rembourrage
- Design d'ameublement et laque
- Plan et devis



POUR UN SERVICE PERSONNALISÉ, UNE VISITE OU UN RENDEZ-VOUS

Service à domicile
résidentiel
et commercial

691, rue Nepveu, Beloeil
446-1383

Tel que vu
dans Décormag

L'observation de la nature: un loisir de détente

Par F. Grégoire

Certains loisirs, qu'on pratique avec l'arrivée du printemps, portent à la détente la plus relaxante. L'observation de la nature fait partie de ces loisirs qui apaisent l'esprit.

Une observation enrichissante

De nombreux avantages sont reliés à ce loisir. En plus de faire connaître à l'observateur tous les secrets de la nature, il ne détériore celle-ci en aucune façon.

On peut commencer nos activités d'observation en se promenant tout simplement dans les sentiers, les parcs, les forêts et tout endroit qui nous met en contact avec la nature. Il est parfois possible d'observer diverses manifestations de la nature dans son environnement immédiat.

Certaines boutiques spécialisées offrent l'équipement nécessaire pour observer de façon plus précise certaines espèces.

D'autres activités de la nature

On s'aperçoit souvent que d'observateur simple, l'amateur s'engage parfois un peu plus dans les activités reliées à la nature. Après avoir observé, il étudie et photographie.

Pour participer plus activement encore au processus de la nature, l'observateur peut aussi désirer entretenir des plantes,

des arbustes et des arbres pour permettre à la faune d'y loger.

Il peut aussi nourrir les oiseaux et les ani-

maux qui logent à proximité de son domicile et même construire certains abris tels que des nichoirs pour oiseaux.



tendance
printanière

Atelor
l'atelier de bijoux
pièces originales faites à la main

76, rue Brunelle, Beoell
464-1745
(derrière l'édifice Langeller)

pour mieux s'aimer

CONCEPT-ESTHÉTIQUE STUDIO SOLEIL

286, DUVERNAY, SUITE 215, BELOEIL, 467-0473

Un printemps ensoleillé en profitant de notre RAYONNANTE PROMOTION



A votre premier traitement
du visage recevez
GRATUITEMENT
un inoubliable soin des pieds
ainsi qu'une Pochette d'essai
complète pour l'entretien de
votre visage



Donnez à vos pieds
l'attention qu'ils méritent!
c'est pour Elle et pour Lui

son secret... l'art d'être unique!

Enfin la saison de pêche est arrivée!

Par F. Grégoire

La date d'ouverture de la saison de pêche varie d'une région à l'autre, selon les espèces et selon la période de temps où il est possible d'avoir accès aux plans d'eau.

Sur les territoires de la Couronne

Notons, de plus, que la forme de territoire a une influence sur la période de pêche. Sur les territoires de la Couronne, qui sont subdivisés en 25 zones, la date d'ouverture de la saison de pêche varie du 1er avril au 14 juin.

Le 26 avril est une date que l'on retrouve dans 40,6 pour cent des cas, ce qui en fait la plus fréquente. Mentionnons que dans certains cas plutôt rares, la pêche est possible à l'année.

On peut obtenir les dates exactes d'ouverture de la saison de pêche en s'adressant au ministère du Loisir, de la Chasse et de la Pêche.

Les autres territoires

Pour les autres territoires, les dates d'ouverture de la saison de pêche peuvent varier grandement. Les parcs et les réserves fauniques ouvrent leur saison de pêche habituellement assez tôt dans l'année.

On s'informerait des dates d'ouverture et

de la réglementation concernant les territoires tels que les ZECS, les pourvoiries et les territoires 1 et 2 de la Baie James, auprès du ministère.

S'équiper

Après avoir choisi son territoire, son lac ou sa rivière, on pensera à s'équiper con-

venablement, selon le genre de pêche que l'on veut pratiquer.

L'équipement pour la pêche à la mouche diffère du gréement nécessaire pour la pêche à la traîne ou pour le lancer léger. On s'informerait auprès d'un magasin spécialisé où des spécialistes peuvent conseiller adéquatement.



Tous les amateurs de pêche, les petits comme les grands, profitent de l'été pour taquiner le poisson.

POUR LES PROPRIÉTAIRES DE
B.B.Q. AU PROPANE
VENEZ FAIRE REMPLIR VOS BONBONNES DE PROPANE DÈS MAINTENANT

HEURES D'OUVERTURE:

Lundi au vendredi
6 h à 22 h

Samedi 8 h à 20 h
Dimanche 9 h à 20 h



STATION SERVICE NORMAND & NORMAND

MÉCANIQUE GÉNÉRALE
REMORQUAGE
TROUBLES ÉLECTRIQUES
DIÉSEL

970, Bernard-Pilon McMasterville
467-0350

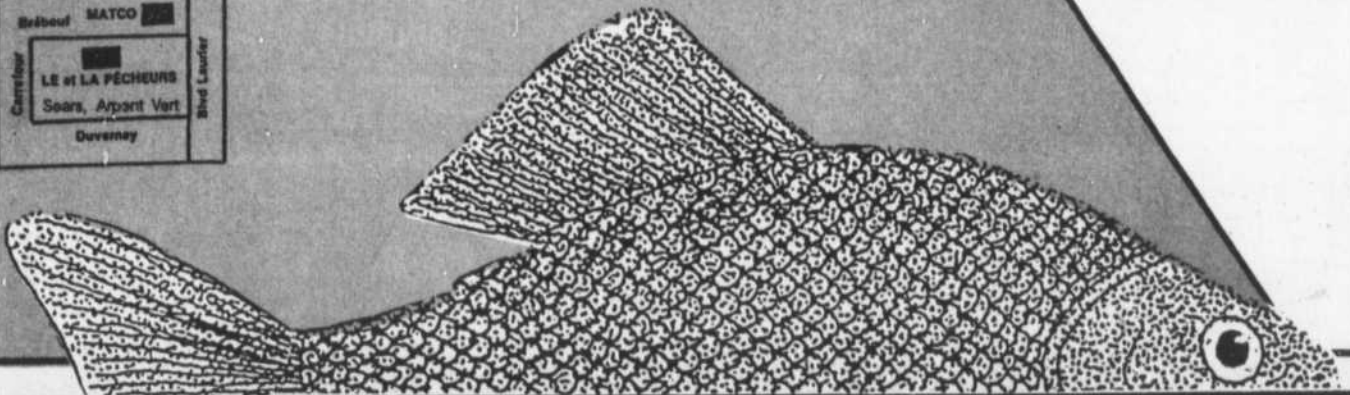
SUNOCO

VOTRE CERTIFICAT DE GARANTIE À VIE
Tant que vous êtes propriétaire de votre véhicule.

LE *et* LA PÊCHEURS

TOUT POUR LE PETIT...
LE MOYEN ET LE
GROS PÊCHEUR!

nous
célébrons
notre
2^e
anniversaire



ATTENTION

GRANDE SÉANCE DE BOBINAGE
samedi 27 avril de 9h à 17h
au magasin même

4,99\$ LA BOBINE
max. 250 verge,
T.P.S. en sus.

APRÈS CETTE DATE 5,99\$

15% DE RABAIS

SUR TOUTE MARCHANDISE
À PRIX COURANT
LES 25-26 et 27 AVRIL

MERCI À NOTRE
CLIENTÈLE
POUR SON
SUPPORT
CONSTANT

PERMIS DE PÊCHE
DISPONIBLE
MAINTENANT

212, Brébeuf, Beloeil tél.: 467-1363

Baseball et balle molle

Par Francine Tremblay

Pour ceux qui aiment les sports d'équipe, le baseball et la balle molle répondent à ce besoin. Ce sont des sports qui représentent un bon exercice physique et un travail d'équipe enrichissant.

Ce qui les distingue

Plusieurs petits détails distinguent le baseball de la balle molle. Le baseball est joué principalement par les jeunes, tandis que la balle molle attire plutôt les adultes.

Le terrain de balle molle est plus court que celui de baseball et les joueurs jouent plus rapprochés. Les buts sont à 90 pieds au baseball, tandis qu'il se trouvent à 60 pieds à la balle molle.

Si le bâton est plus gros au baseball, la balle, pour sa part, est plus petite. Une balle de baseball mesure trois pouces de diamètre et une balle de balle molle mesure environ cinq pouces.

Le bâton plus gros et plus lourd envoie la balle de baseball beaucoup plus loin. Le petit bâton léger de la balle molle fait voyager la balle un peu moins loin. Au baseball, on tire la balle par-dessus l'épaule, tandis qu'à la balle molle, on la tire en dessous de l'épaule.

retrouve sensiblement le même au baseball et à la balle molle. Le receveur porte la jambière, le plastron et le masque; les joueurs se servent du même gant. On

recommande un casque de sécurité pour le frappeur. Les souliers à crampons sont certainement plus sécuritaires pour tous les joueurs.



La balle molle est un sport d'équipe pratiqué surtout par les adultes.

Un équipement semblable

Pour ce qui est de l'équipement, on

Le spécialiste #1
depuis
à votre service

POUR: **lits d'eau**
(réguliers ou hybrides)

- Bibliothèques / meubles audio-vidéo
- Meuble et mobilier de chambre juvénile (régulier ou sur mesure)
- Matelas à ressorts ou de mousse
- Sofas-lits / Fauteuils bercants

expédition
réception

lits d'eau / Sofas lits **Claude Perreault** meubles matelas

127

FERMÉ
LUNDI
avant-midi

AMEUBLEMENT **Claude Perreault** INC.

127, boul. Laurier Saint-Basile-le-Grand 653-7851

Un Québécois
de renommé internationale:

Louis Lortie
piano



Le dernier
album:



Laser 19.99\$
Cassette 12.99\$

En vigueur
jusqu'au
30 avril 1991



Disques Lemaire poly&ons



600, boul. Laurier Beloeil

MAIL MONTENACH 464-0888

Chemises colorées et pantalons unis

Par. F. Grégoire

La mode printemps-été pour messieurs nous apporte un véritable bouquet de printemps. Toutes les couleurs de la nature se retrouvent amalgamées sur de superbes chemises à motifs.

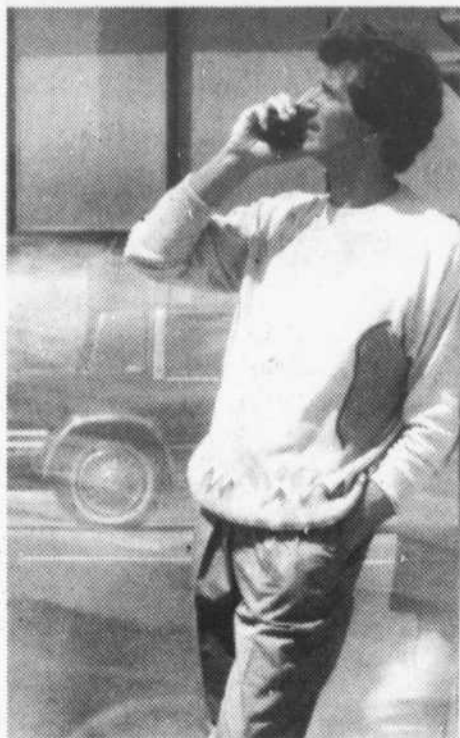
Le pantalon demeure plus sobre et ne se pare que d'une seule couleur pour compléter l'ensemble. Mentionnons que le bermuda long sera à l'honneur cette année.

Chemises colorées

Ce qui aurait semblé fortement excentrique il y a très peu de temps est au goût du jour actuellement. On utilise des tissus à motifs de couleurs multiples pour les chemises. Les couleurs de terre sont les préférées.

Les chemises regroupent plusieurs couleurs différentes présentant ainsi l'avantage de pouvoir s'harmoniser facilement avec tous les autres éléments vestimentaires.

La peau de soie se retrouve aussi dans la confection des chemises. Il y a beaucoup de rayonne dans les chemises pour le printemps. Les chemises à manches courtes sont très demandées, encore plus que les gilets.



Un chandail d'importation italienne au design particulièrement attrayant complété par un pantalon de couleur uniforme.

Les chandails qui auront une certaine popularité sont les tricots de coton. On trouve aussi un peu de polyester. Grâce à son design particulièrement attrayant, l'importation italienne sera à l'honneur dans les chandails de printemps et d'été.

Les pantalons

Pour accompagner la profusion de couleurs des chemises, le pantalon demeure dans une couleur uniforme. Les tissus dans lesquels on le retrouve le plus souvent sont le coton et la laine d'été.

Ce qui sera cependant porté le plus souvent cet été, ce sont les bermudas aux genoux. On en trouvera en grande quantité. De teinte unie, ils sont surtout fabriqués en coton-polyester.

Par contre, les bermudas des golfeurs se permettront d'adopter les innombrables couleurs mode actuelles, puisqu'ils se doivent d'être accompagnés d'un chandail de couleur unie.

Notons aussi que les maillots de bains pour messieurs adoptent le modèle bermuda. On les retrouve submergés de couleurs. Ils sont aussi colorés que la chemise et la cravate.



*Vous voulez que
votre mariage soit spécial,
comme nul autre.*

NOUS AUSSI

*Lorsque vous consultez
La Boutique Florale,
vous commencez à concevoir
une célébration exclusive.*

**LA BOUTIQUE
FLORALE**

300, boul. Laurier, Beloeil
Centre d'achat Place Beloeil
467-0882



DÉCOR MICH-LYNE

Couvre-lit, douillette ou
couette, rideaux, dentelle,
drapé ou ballon.

Horizontaux et verticaux.
Papier peint et peinture.

Service de décoration à domicile

GRATUIT

523, boul. Laurier, Belœil

467-0244

(face au Canadian Tire)

LES MEILLEURS
CHOIX
EN DÉCORATION
SE FONT
AVEC



LISE CLOUTIER
décoratrice diplômée

Lise Cloutier
votre décoratrice



La coquetterie se développe chez les hommes

Par F. Grégoire

L'influence de la femme qui désire voir son homme bien habillé. Le goût de conquérir par une apparence plaisante. Ce sont probablement ces raisons qui ont provoqué ce retournement spectaculaire dans la mode vestimentaire masculine.

L'homme moderne développe sa coquetterie pour plaire à la femme. Cette dernière préfère qu'il s'habille de façon plus élégante et avec des couleurs plus gaies. Il est donc incité fortement à délaisser les ternes et monotones costumes gris ou bleu marine avec chemise blanche et cravates aux couleurs insipides.

L'homme moderne achète maintenant un style. Il choisit une bonne coupe et des couleurs qui s'harmonisent bien avec tous les vêtements. Il se veut élégant et à la



Une grande tendance actuelle ramène la coupe classique à la mode pour les hommes modernes.

mode. Il désire plaire et s'arranger pour le faire en suivant la mode.

De la couleur

La grande tendance qui se démarque résolument dans la mode masculine est la couleur qui agrmente tous les vêtements. Sur un même morceau, on peut admirer une avalanche de magnifiques couleurs dans des tons harmonisés et complémentaires, dans des dégradés exceptionnels.

Les couleurs de terre se retrouvent très fréquemment sur les vêtements mode. Les teintes de mauve et de violet combinées à plusieurs autres couleurs sont présentes partout. On retrouve en général les mêmes couleurs que pour l'automne et l'hiver, mais dans des teintes plus claires et très vivantes.

Griff

VUARNET FRANCE

ESPRIT
Deux par Deux
MEXX

Vêtements:
• Hommes
• Femmes
• Enfants

Ginette Brodeur
960, rue Laurier
Vieux Beloeil
464-3799



Un air d'été
jusqu'au bout des pieds



boutique

Castan **Dussault**
NATURALIZER.

chaussure
inc.

308, boul. Laurier Beloeil 467-7224

1396, rue Montarville Saint-Bruno 653-7211



*La tradition
du chocolat
belge*

La Cabosse d'or

C H O C O L A T E R I E

Un amour
de chocolat,
aux saveurs uniques,
fabriqué au pied
de la montagne
à partir de recettes
ancestrales
de grands maîtres
chocolatiers belges.

Des présentations
exclusives
pour toutes les occasions:
Mariage, naissance, anniversaires,
crémaillère, graduation ...

Venez découvrir
nos modèles uniques:
une fabrication locale
que vous voyez
devant vos yeux!

12 mai:

**La fêtes
des mères**

Une marque
tangibile
de reconnaissance:
un coeur en chocolat
rempli de
succulentes pralines



21 au 27 avril:

**Semaine
des secrétaires**

Montrez
que vous êtes
un fin connaisseur:
choisissez
notre chocolat

Saison
des
mariages:



Nous avons
ce qu'il vous faut
pour rehausser
votre table de "noces"

Venez voir
nos spécialités



CRÈME GLACÉE
à partir
du 20 avril

Pour la 2e année,
avec des

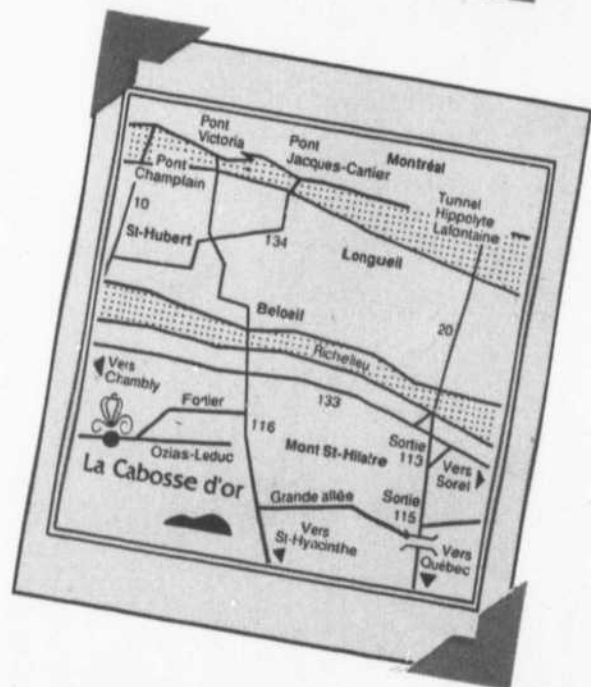
RECETTES RENOUVELÉES.

Vos saveurs préférées:

- vanille
- fraise
- praline
- café
- chocolat
- etc.

NOUVEAU "PARKING"
NOUVEAU PATIO

Plus de problèmes
de stationnement
avec notre
vaste "parking"
de 50 places.
Et un nouveau patio
de dégustation
dans une
ambiance champêtre.



973, Ozias-Leduc
Otterburn Mont-Saint-Hilaire

464-6937

La fraîcheur du jour chaque jour !

M O I M O N M A I L L O T

Je l'ai acheté chez SPORT 776



Sur présentation
de ce coupon

OBTENEZ

20%

**A L'ACHAT
D'UN MAILLOT**

En vigueur jusqu'au 27 avril

776

BOUTIQUE

VÊTEMENTS

SPORTS

600, boul. Laurier Beloeil 464-6300

Des maillots fluo

Par F. Grégoire

L'été nous inspire toujours des plaisirs associés à la mer. Même si elle prend la forme d'une simple piscine, l'eau nous appelle à lui consacrer une bonne partie de nos loisirs.

Vaste choix

Pour passer un été incomparable, le maillot de bain est essentiel. Chaque année nous offre un nouvel assortiment de tous les styles de maillots. Cette année encore, le choix est tellement vaste que chaque goût pourra être comblé.

On trouve beaucoup de modèles deux pièces et bikinis que les jeunes femmes préfèrent. Pour la femme de haute taille, le maillot de bain long convient particulièrement bien.

Une gamme très variée de modèles et de couleurs est offerte pour plaire aux plus exigeantes. On choisira le maillot qui convient le mieux à notre silhouette et à notre couleur de peau.

La mode

La mode actuelle est encore tournée vers les couleurs fluo que les jeunes apprécient particulièrement. Ce sont des couleurs très voyantes et joyeuses. Le noir et blanc ainsi que le marine et blanc sont aussi très populaires. Ce sont des couleurs

classiques qui conviennent à toutes les personnes et qui reviennent souvent d'une année à l'autre.

Le lycra est le tissu qui prend la vedette cette année pour les maillots de bain. Il se retrouve partout, sur tous les modèles. Le

maillot s'accompagne souvent d'une sortie de bain qui se porte comme vêtement. Elle se présente sous l'aspect d'une jupe ou d'une robe assortie au maillot. Ce complément idéal permet de passer directement de la plage au restaurant, sans devoir changer de vêtement.



Le maillot une pièce convient à la femme avec une taille longue. La jeune femme apprécie surtout le deux pièces.

Vous l'attendiez...



et bien voilà
"LE SOLDE
DÉBUT DE SAISON"
(du 20 au 27 avril)

Nous vous offrons

20% DE RABAIS
sur les collections
en boutique.

boutique **félicité**
prêt-à-porter

314, boul. Laurier
Mont-Saint-Hilaire
4 6 7 - 4 1 2 1

La bicyclette... rouler en sécurité

Par F. Grégoire

On peut faire de la compétition cycliste, des excursions à bicyclette, se servir de la bicyclette comme moyen de locomotion ou encore attaquer des sentiers hors route avec un vélo de montagne, un point commun demeure, c'est la prudence à bicyclette.

Le Code de la sécurité routière

Selon le Code de la sécurité routière, on doit toujours conduire sa bicyclette à califourchon en tenant constamment le guidon. Il est aussi prescrit de circuler à l'extrême droite de la chaussée en suivant le sens de la circulation.

Le cycliste doit se conformer à la signalisation routière. À moins que la bicyclette ne soit pourvue d'un siège fixe prévu à cet effet, il est interdit de transporter un passager. Pour sa sécurité, on signalera tout virage ou immobilisation.

Pour être conforme au Code de la sécurité routière, la bicyclette doit être dotée de tous les réflecteurs obligatoires. Pour circuler la nuit, il faut ajouter un feu rouge à l'arrière et un phare blanc à l'avant.

La bicyclette doit être munie du numéro d'identification du fabricant qui ne doit pas être effacé, modifié, remplacé, rendu illi-

sible ou enlevé. Il est interdit de porter un baladeur ou des écouteurs en conduisant une bicyclette.

L'entretien

Pour rouler en toute sécurité, il convient de bien entretenir son véhicule. On véri-

fiera les principaux éléments de la bicyclette en effectuant les réparations ou l'entretien nécessaires s'il y a lieu.

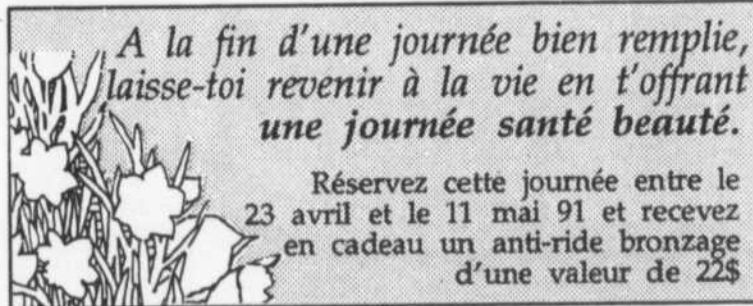
On portera une attention toute particulière aux freins, aux pneus, aux systèmes de fixation des roues, au guidon, à la selle, aux dérailleurs, à la chaîne, etc.



Les pistes cyclables permettent aux cyclistes de pratiquer leur sport en toute sécurité.



- Traitement visage et corps
- Laser cigarette-stress-appétit
- NOUVEAU -Pose d'ongles -Pressothérapie



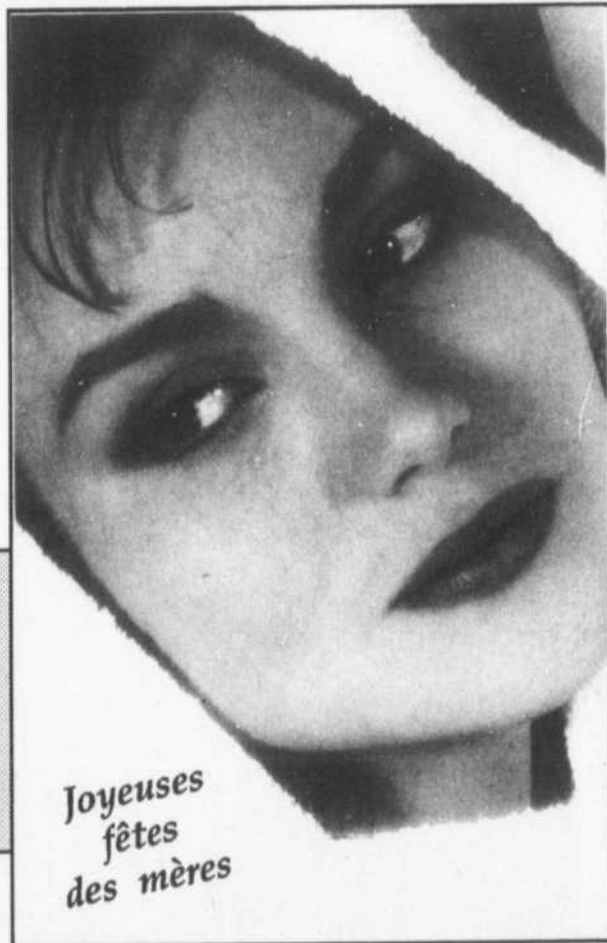
*A la fin d'une journée bien remplie,
laisse-toi revenir à la vie en t'offrant
une journée santé beauté.*

Réservez cette journée entre le
23 avril et le 11 mai 91 et recevez
en cadeau un anti-ride bronzage
d'une valeur de 22\$

517, Boul. Sir Wilfrid Laurier, Bureau 4 Beloeil
467-9160

ESTHÉTIQUE

Déjà
20 ans !



Joyeuses
fêtes
des mères

Deschamps Pontiac Buick se mérite le trophé du cercle d'excellence!

26
ans
de
stabilité

26
ans
de
fiabilité

26
ans
de
service

26
ans
d'excellence

26
ans
à votre
service



*Grâce au volume des ventes et à la qualité du service
après-vente pour l'année 90*

Deschamps Pontiac Buick GMC ltée

*a remporté le trophée du Cercle de l'excellence décerné
par la compagnie "General Motors du Canada".
Bravo à l'équipe Deschamps!*

**et ce n'est
qu'un début!**



PONTIAC
BUICK
GMC

ROUTE 20, SORTIE 102 Transcanadienne SAINTÉ-JULIE
649-9333

**Le
rendez-vous
de
l'excellence**

Quelques nouveautés dans la moto en 1991

On a du nouveau chez Yamaha

Chez Yamaha, on remarquera la FZR600 qui, pour une moyenne cylindrée, offre une excellente performance. La FJ1200, qui représente le summum de la performance dans la moto sport, accuse des changements d'importance en 1991.

Parmi les nouveautés de Yamaha, on portera une attention toute particulière à la YSR qui présente l'intéressante particularité de pouvoir être conduite par les jeunes de 14 ans et plus.

Les jeunes de 14 ans, qui ne pouvaient conduire que le scooter ou la mobylette, seront heureux d'apprendre qu'ils ne sont plus obligés d'attendre 16 ans pour posséder leur propre motocyclette.

Les nouvelles Suzuki

Sans être nouvelles sur le marché, les GSXR750M et GSXR1100M ont été complètement redessinées. Elles présentent donc leur nouveau visage avec un corps repensé.

Peut-on parler de performance quand voit arriver sur le marché une machine telle que la GSX400 Bandit? C'est une nouveauté dont la puissance ne passera pas inaperçue.

Kawasaki a fait de gros efforts pour 1991 et nous soumet des nouveautés particuliè-

rement alléchantes. Mentionnons en outre que la ZX-7 a complètement été redessinée. Plusieurs ne finiront pas de s'extasier devant la toute nouvelle ZX-7R qui a été conçue spécialement pour la compétition.

On sera certainement très intéressé par la 250HS nouvellement arrivée sur le marché. On remarquera que la Vulcan 454 a changé de visage cette année pour devenir la nouvelle Vulcan 500.

En dehors des sentiers battus

Pour ce qui est des motos hors route,

dans le modèle d'auto, Kawasaki a créé la nouvelle KDX250. Ses modèles de motocross KX80, KX125 et KX250 ont subi de nombreuses modifications cette année.

Suzuki nous offre pour sa part une toute nouvelle double-usage deux temps qui prendra la route et les sentiers sous le nom de TS200RM. De plus, la RM125 a été totalement révisée pour 1991.

Yamaha s'est aussi doté d'une nouvelle hors route pour 1991. Il s'agit de la RT180 qui trouvera sa place comme moto d'initiation pour adulte.



Une nouvelle enduro pour 1991 présentée par Kawasaki.



ANDRÉ BOUCHER

PLOMBERIUM

- Plomberie
- Chauffage
- Vente et service

136, Montée des Trente

Mont Saint-Hilaire

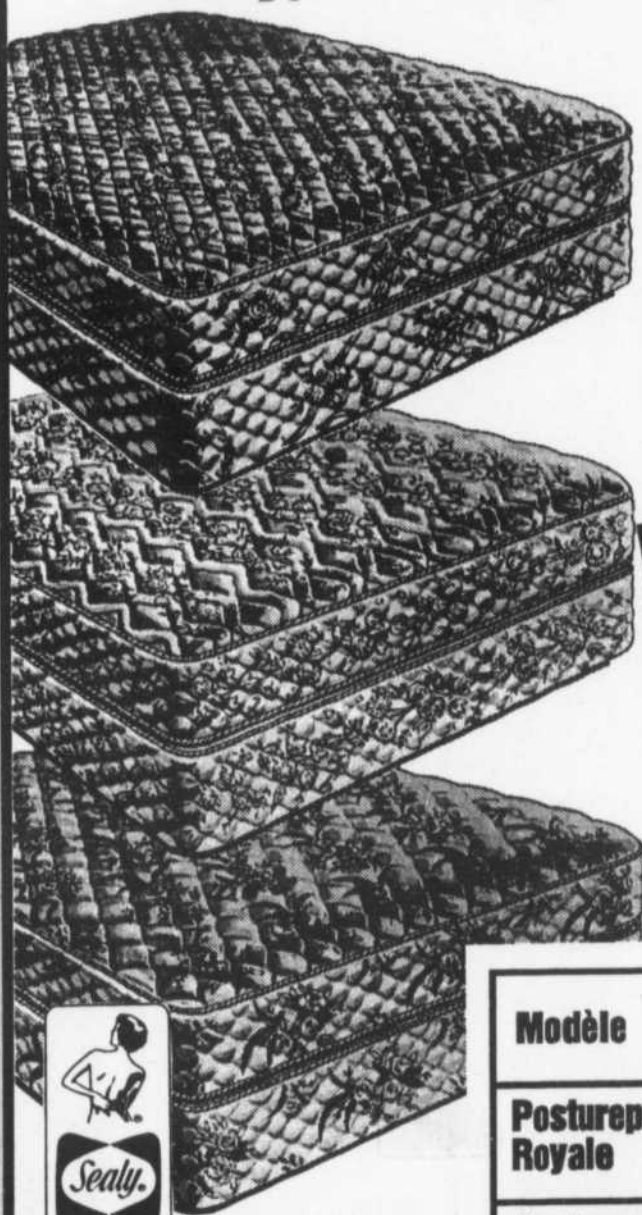
467-5243

Vous n'avez pas tout vu!

**Les tout nouveaux ensembles
Sealy, Posturepedic Royale et Acclaim**

**Votre choix de 2 modèles
Sealy Posturepedic**

**À PRIX SPÉCIAUX
EXTRAORDINAIRE
EN MAGASIN**



**Regardez la fabrication...
le confort... le soutien durable**



Nouveaux ressorts à haute efficacité avec dispositif Support Ferme. Meilleure action des ressorts qui commencent dès que votre corps touche le matelas... pas de maux de dos le matin dus à un matelas trop mou.



Sommier à barres de torsions améliorées PostureGrid®. Les modules de fermés de conception nouvelle avec la grille de soutien PosturePlatform soudée assurent la durabilité maximum de l'ensemble de literie.



Niveau de confort en 5 couches fabriquées à la main. Un choix luxueux de rembourrage épais pétri à l'enveloppe de leurs de coton de qualité supérieure.

Le Sealy® Posturepedic® est meilleur que jamais... et les prix sont plus bas que jamais dans nos magasins d'ensembles de literie. C'est le temps d'acheter l'ensemble de literie #1 d'Amérique du Nord. Essayez-le aujourd'hui.



Fabriqué au Québec par des Québécois

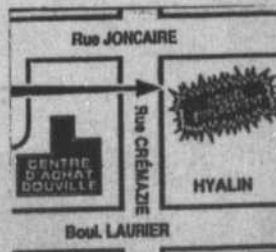


Fabriqué au Québec

Modèle	Simple - Régulier - Queen - King
Posturepedic Royale	Garantie 15 ans dont 3 ans à 100%
Posturepedic Acclaim	Garantie 18 ans dont 5 ans à 100%



ALBANY TETRAULT Inc.
Mobilier et électroménagers



845, rue Crémazie, Saint-Hyacinthe Tél.: Beloeil région 861-5155 Saint-Hyacinthe: 774-6280

Le golf santé

Par F. Grégoire

On incite de plus en plus les gens à faire de l'exercice. Mais on oublie parfois de préciser que le genre d'exercice que l'on pratique doit être adapté à notre âge, à notre condition physique et à nos capacités.

Une personne qui n'a pas fait d'exercice depuis longtemps ne devrait jamais se lancer dans des sports trop violents, sans préparation adéquate. Certaines maladies empêchent un exercice qui exige trop au niveau cardiovasculaire. Sans compter que certains mouvements peuvent entraîner des blessures.

Un exercice doux

Le golf a l'avantage d'être un exercice doux qui est tout de même plus astreignant qu'il ne paraît. Il implique une marche presque continuelle, ce qui est, tout compte fait, le meilleur des exercices.

Le golf est un sport pratiqué à l'extérieur, il a donc l'avantage de nous faire prendre l'air pur, sur un terrain de verdure.

Les clubs de golf

De nos jours, on trouve des clubs de golf un peu partout. Il est rare que l'on doive se rendre très loin pour jouer au golf. En général, les clubs de golf sont reconnus pour offrir un accueil chaleureux. Pour ceux qui désirent emprunter de l'équipe-

ment, la plupart des clubs de golf offrent le service de location.

Pour ceux qui préfèrent acheter leur propre équipement, on choisira des bâtons de golf de qualité qui offrent une certaine uni-

formité de jeu, une bonne puissance, de la précision, de la durabilité, une prise solide, une bonne maniabilité et une grande distance pour obtenir un rendement maximal.



Le golf est un sport qui procure un bon exercice de marche.

Boutique de TISSUS Filoche

Il y a plus
de raisons
que jamais
de confectionner
vos vêtements



Chez
"Filoche"
nous vous offrons
tout ce dont
vous rêvez
pour créer
l'allure recherchée

McCalls
Burda

246, rue Saint-Georges, à Saint-Hilaire
464-2788

Kwik Sew
New Look

À VOUS DE CHOISIR!

**BOULEVARD DE L'AUTO
À SAINT-HYACINTHE**



**TOUTES
NOS
INTÉGRA**

PRIX COÛTANT + 500\$

**LE
GRAND
LUXE**

BERLINE LEGEND L



À PARTIR DE 499\$ / MOIS PENDANT 36 MOIS

MENSUALITÉ OFFERTE SUR CRÉDIT BAIL POUR UN TERME DE 36 MOIS AVEC 7500\$ COMPTANT OU ÉCHANGE ÉQUIVALENT. T. T. EN SUS. VOIR LE CONCESSIONNAIRE POUR DÉTAILS ADDITIONNELS. OFFRE D'UNE DURÉE LIMITÉE

**CHANGEMENT D'HUILE,
FILTRE ET INSPECTION
EN 30 POINTS**

14,95\$



ACURA
Casavant

2499, boul. Casavant Ouest, Saint-Hyacinthe
Sortie 130 Autoroute 20
467-1341 - 771-0101

L'importance des accessoires

Par F. Grégoire

Certains accessoires connaissent une importance particulière dans la mode printemps-été 1991. Parmi ces accessoires, les chapeaux et autres parures de tête ainsi que les bijoux, particulièrement les boucles d'oreilles, obtiennent les faveurs de la gent féminine.

Les parures de tête

Les têtes se couvrent beaucoup au printemps. Pour s'harmoniser avec les vêtements de style romantique, la femme portera cette année le chapeau en paille à large rebord.

On trouve aussi plusieurs chapeaux en paille à petits rebords. Convenant particulièrement bien au style marin, très populaire cette année, le canotier reçoit un accueil très chaleureux.

Parures de tête très pratiques, les ban-



Charmant chapeau en paille aux couleurs harmonisées à la toilette.

deaux et les rubans portés dans les cheveux s'harmonisent aux vêtements pour former un ensemble qui se complète. Les chapeaux et autres parures de tête apportent une touche de finition à la toilette.

Les bijoux

Les bijoux occupent une place importante dans la mode actuelle. Cette année, ils deviennent l'un des accessoires les plus importants. Leur importance va de pair avec leur beauté. Les bijoux que l'on retrouve pour l'été sont assez gros, mais plutôt légers.

Une nouveauté intéressante consiste à harmoniser les bijoux avec les vêtements. On trouve maintenant des broches et des boucles d'oreilles conçues spécifiquement pour compléter certaines toilettes en particulier. Cela élimine donc la difficulté de faire coordonner les couleurs.



COLLECTION
Signé
NOIR et BLANC INC.

EN EXCLUSIVITÉ
À NOTRE BOUTIQUE

**L'ÉAUFÉE**

VÊTEMENTS POUR FEMME INC.

361, boul. Sir Wilfrid Laurier
Mont St-Hilaire
446-1109

*Faites le vous-même
entretien de gazon
professionnel*

Quatre produits professionnels facile à utiliser travaillant ensemble pour vous donner une pelouse exempte de mauvaises herbes durant toute la saison estivale!



PROGRAMME EN 4 APPLICATIONS

PROGRAMME SUR MESURE DISPONIBLE!

1

DÉBUT DU PRINTEMPS: Engrais Superturf

- A base organique avec azote à dégageant lent et rapide, pour une belle pelouse
- 9 kg couvre 450 m²



2

FIN DU PRINTEMPS: Superturf Plus Herbicide

- Engrais Superturf à base organique plus 3 herbicides pour détruire les mauvaises herbes à feuilles larges
- 9 kg couvre 450 m²



3

ÉTÉ: Vitorganic

- 100% organique
- Ne brûle pas
- Pas de métaux lourds
- 20 kg couvre 400 m²



4

AUTOMNE: Pré-Hiver

- Hivernise la pelouse
- 15 kg couvre 375 m²



6395\$

BONI GRATUIT
Engrais à jardin 1 sac 2 kg

ELPHÈGE GRENIER

• MEUNERIE • QUINCAILLERIE • DISTRIBUTEUR INC.

33, RUE BERNARD PILON, BELOEIL 467-4279

LUNDI AU MERCREDI 8h30 à 12h / 13h à 17h30
JEUDI ET VENDREDI 8h30 à 12h / 13h à 21h
SAMEDI 8h30 à 12h

Les joies de la piscine à domicile

Par Francine Tremblay

La piscine permet aux adultes comme aux enfants de relaxer, faire de l'exercice, se rafraîchir et s'amuser à la maison. Nul besoin de se rendre sur la plage ou dans les piscines publiques quand on possède sa propre piscine.

Quelques précautions

Pour jouir pleinement de sa piscine sans devoir souffrir des problèmes qui peuvent se présenter, on prendra certaines précautions de base. Avant d'acheter la piscine, on magasiner soigneusement et on lira attentivement le texte avant de signer le contrat d'achat et d'installation.

Comme mesure de prévention, on se renseignera auprès de sa municipalité pour connaître les règlements sur les marges de recul, les clôtures, les assurances et l'obtention du permis.

Pour prévenir les accidents, on empêchera l'accès à la piscine en installant une clôture munie d'un verrou que les enfants ne peuvent pas ouvrir. On s'assurera que les produits chimiques sont en sûreté, hors de portée des enfants.

On surveillera constamment les enfants

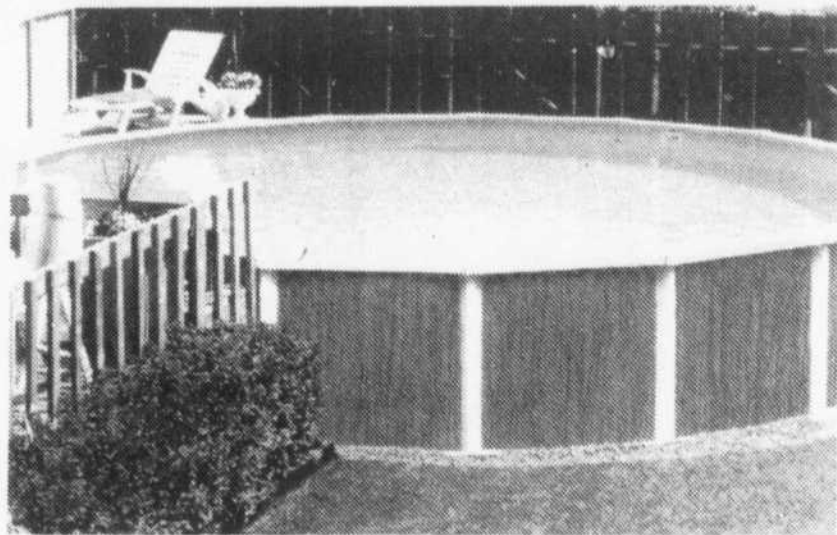
et une bouée de sauvetage ainsi qu'une perche seront disponibles en cas d'accident. On ne laissera jamais les enfants seuls même pour quelques instants.

Les accessoires gonflables

Il existe un assortiment complet d'accessoires gonflables qui permettent de

profiter des plaisirs aquatiques. Pour les enfants, toutes sortes de flotteurs les accompagneront dans leur apprentissage de la natation.

Pour les adultes, les fauteuils flottants avec appuie-bras et porte-verre sont des accessoires agréables qui font de la piscine un lieu de détente privilégié.



Libre à vous d'évoluer avec les petits poissons...



l'important est que
vous en profitiez!!!


Piscines hors-terre et creusées
Accessoires
Produits chimiques

Depuis 18 ans à votre service

Piscines MC inc.
319, Ozias-Leduc, Otterburn Park
467-5314

OUVERT TOUT LES DIMANCHES

HEURES D'OUVERTURE
Lundi au vendredi 9 h à 21 h
Samedi 9 h à 17 h
Dimanche 10 h à 17 h
FINANCEMENT BANCAIRE DISPONIBLE



**Que ce soit
pour la maison
ou le bureau**

**Qu'importe?
Nous savons
ce que vous
voulez
...et nous
l'avons!**



Enfin! J'ai trouvé le bon endroit



**LIBRAIRIE
LANDRY**

329, RUE DUVERNAY
BELOEIL' 464-1072

livres • objets cadeaux • papeterie commerciale • équipement de bureau

Les tendances de la mode féminine 1991

Par F. Grégoire

La mode féminine pour le printemps et l'été 1991 nous apporte un vent de féminité et de romantisme. La femme moderne se veut plus attirante et plus sexy. Elle adopte des vêtements plus cintrés, moins amples, qui découpent sa silhouette féminine.

Le pastel et l'imprimé

Le pastel revient à la mode cette année. Une symphonie de jaune très pâle, bleu pâle, rose, vert menthe et aussi bleu poudre vient caresser les épidermes des tendres romantiques.

Une vogue extrêmement présente cette année distribue ses imprimés sur tous les vêtements. On constate un grand nombre d'imprimés pastel présentés sur des vêtements très vaporeux.

Marine

Il est certaines traditions qui ne se démentent jamais. Le marine est la couleur la plus populaire dans la mode vestimen-



La mode printemps-été présente des vêtements très féminins où prédominent les imprimés aux couleurs tendres.

taire de la femme moderne, tout comme elle le fut plusieurs fois par le passé. On rencontre le style marin sur un grand assortiment de vêtements pour dames.

Pour actualiser cette tendance toujours présente, certains éléments diffèrent. Cette année, au lieu d'être conjugué avec le blanc, comme par le passé, le marine épouse toute une gamme de couleurs dans des tons pastel. On le retrouve principalement avec du bleu pâle, du rose et du jaune pâle.

Les micro-fibres et la soie

Les micro-fibres sont à l'honneur dans tous les vêtements à la mode pour le printemps et l'été. Composés d'un mélange de fibres naturelles et de fibres synthétiques, ces micro-fibres forment un tissu non froissable conférant l'apparence de la soie.

Mentionnons toutefois que la véritable soie lavable est toujours en très grande vogue cette année. On la verra sur différents vêtements, toujours très féminins.

mond



Boutique
arissima

BOUTIQUE
D'IMPORTATION
COLLECTION DE
GRANDS COUTURIERS
554-566, rue Mondor
Saint-Hyacinthe
773-8892

LA
SIDEKICK
1991
2 PORTES

À PARTIR DE
11,895\$

T.T.P. en sus.



GARIÉPY
SUZUKI 

705, BOUL. LAURIER,
SAINT-HYACINTHE
464-7230 774-1332
OUVERT
Lundi au vendredi de 8 h à 21 h

Service
après-vente
hors-pair



Au max!

SEPTEMBRE
SEPTEMBRE • A • B

consultez le soleil
puis
venez à la terrasse...

bières importées • alcool
cocktail avec ou sans alcool

27, Saint-Jean-Baptiste • 467-3622

le
Combiné

a

plein
de
gros
merci
à

1

tous
nos
clients
et
amis!

au

ouvert jeudi, vendredi, samedi dès 21h30
250, Duvernay, Beoell
D. J. Guy Simard