

La camionnette qui se prend pour une voiture sport



DENIS DUQUET
collaboration spéciale

De plus en plus de gens envisagent l'achat d'une camionnette comme véhicule de soutien ou même comme principal moyen de transport. D'ailleurs, le marché des camionnettes compactes est l'un des plus importants en Amérique du Nord et ne cesse de croître. Ce qui explique pourquoi les fabricants produisent une plus grande variété de modèles. Chez Ford, la représentante de la compagnie est la Ranger qui s'impose de plus en plus sur cet important marché. D'ailleurs, ce « pick-up » est la camionnette la plus vendue au Canada. Il ne faut donc pas se surprendre si l'on a apporté à la Ranger en 88 des modifications importantes qui permettent d'améliorer l'agrément de conduite sans pour autant diminuer le caractère pratique de ce véhicule. Ainsi, la version STX est le modèle « sport » de la gamme. Agréablement surpris par le comportement routier de cette



LA FORD RANGER STX

version sur la piste d'essai de Dearborn, nous avons soumis un modèle similaire à un essai sur nos routes. Encore une fois, la STX s'est mise en valeur.

Une conception saine

Avant de parler de la STX en particulier, il est important de préciser que la conception initiale de cette camionnette est très

Avec sa cabine régulière, la Ranger STX propose peu de dégagement pour les jambes des conducteurs de grande taille. Son comportement routier est cependant supérieur à celui de la plupart des voitures.

saine. Les ingénieurs de Dearborn se sont attardés à lui donner une plate-forme solide et rigide, un élément essentiel pour une camionnette appelée à jouer les rôles les plus divers. D'ailleurs, ce véhicule est d'une grande robustesse, ce qui est très apprécié sur les chantiers les plus divers. Robustesse ne signifie pas dépeuplement et la cabine comporte une liste d'options dignes des meilleures berlines.

Lors de son lancement, la Ranger avait des groupes propulseurs peu homogènes. Cette lacune a été éliminée par la correction au fil des années. Ainsi, le quatre cylindres de 2,3 litres est bien adapté aux attentes des utilisateurs recherchant un moteur polyvalent et relativement économique. Par ailleurs, si vous devez transporter de lourdes charges ou tracter une remorque, le V6 de 2,9 litres est le choix qui s'impose. Si ces deux moteurs sont de retour en 1988 sans subir de modifications majeures, une toute nouvelle boîte de vitesses manuelle à cinq rapports ajoute beaucoup à l'agrément de conduite. Soulignons au passage que la Ranger peut être commandée en version 4 x 4 et que le passage en quatre roues motrices s'effectue

en appuyant sur un bouton placé sur le pavillon. Cette option est en fait sûre et permet de passer rapidement en mode 4 x 4 sans devoir lutter avec le levier de commandes. En outre, la Ranger est également offerte avec une cabine allongée comme toutes ses concurrentes.

La surprenante STX

Cet été, sur la piste d'essai de Ford à Dearborn au Michigan, la voiture la plus rapide en piste était une Mustang GT modifiée par le préparateur Saleen. Le second véhicule le plus rapide en piste était... une Ranger STX. Inutile de dire que plusieurs étaient très sceptiques devant les temps enregistrés par ce pick-up. Pourtant à chaque fois qu'un journaliste prenait le volant de cette Ranger, il revenait fortement impressionné.

Le secret du comportement routier de cette camionnette comprend une suspension modifiée dotée de barres stabilisatrices avant et arrière qui s'associent à des pneus haute performance pour assurer une bonne tenue de route. Ces pneus étaient montés sur des jantes optionnelles en aluminium qui ne sont pas désagréables sur le plan esthétique. D'autre part, le moteur V6 de 2,9 litres explique les bonnes accélérations et les reprises intéressantes en raison de ses 140 chevaux. Quant à la boîte manuelle à cinq rapports, elle est non seulement facile d'utilisation mais encore son étagement est-il sans reproche.

Notre Ranger d'essai comportait un intérieur passablement cosu avec une banquette 60/40 et des garnitures de luxe. Cependant, pour les conducteurs de grande taille, le dégagement pour les jambes est un peu juste et la cabine allongée est presque obligatoire. D'autre part, toujours au chapitre des critiques, le

tableau de bord et le volant sont particulièrement ternes.

Ces quelques détails sont vite oubliés lorsqu'on prend le volant de cette STX. Le moteur est souple, nerveux et les performances à l'égal de bien des berlines sport. La direction précise rend la conduite encore plus agréable, tandis que la tenue de route est impressionnante. On a peine à croire qu'il s'agit d'une camionnette dont la caisse peut recevoir des feuilles de contreplaqué, du sable ou encore une motocyclette. Le dicton « joindre l'utile à l'agréable », se concrétise de façon parfaite avec la STX. Et la suspension n'est pas trop ferme, de sorte que cette Ford se fait rapidement des amis lorsqu'on circule sur de mauvaises routes.

À la ville comme à la campagne

La STX se révèle la version la plus intéressante pour qui choisit cette camionnette à des fins d'utilisation urbaine ou comme « seconde voiture ». Habillée de façon sportive et proposant un habitacle très confortable, cette Ranger possède de plus une étonnante tenue de route dont elle n'a pas à rougir face à une berline. Notons également que la nouvelle boîte manuelle à cinq rapports ajoute à la performance et à l'agrément de conduite.

Bref, grâce à une liste d'options fort généreuse, la Ford Ranger peut être équipée pour servir de seconde véhicule à une famille, de camionnette sport, tout en étant toujours en mesure de travailler sur les chantiers les plus exigeants. Une restriction toutefois : les conducteurs de grande taille devraient opter pour la version cabine allongée. D'ailleurs, cette dernière option ajoute à la polyvalence de la camionnette et permet de remiser des choses en sûreté dans la cabine ou peut accommoder un passager de petite taille sur de courtes distances.

Fiche technique

Modèle:	Ford Ranger STX
Type:	camionnette 2 portes
Autres modèles:	cabine allongée, empattement long
Groupe propulseur:	propulsion arrière
Moteur:	av. V6 2,9 litres
Autres moteurs offerts:	4L 2,3 litres, 4L 2 litres
Transmission:	Standard: bvm 5 rap. optionnelle: bva 4 rap.
Freins:	Avant: disque Arrière: tambour
Suspension:	av.: ind.; arr.: ess. rig.
Direction:	à billes
Pneus:	P215/70R14 SL Eagle GT (Version STX)
Empattement:	274 cm / 289,2 cm / 317,5 cm (Super Cab)
Longueur:	446 cm / 476,5 cm / 489,4 cm (Super Cab)
Poids:	1180 kg (4 x 2)
Consommation moyenne:	11,6 L / 100 km
Vitesse maximale:	155 km / h
Performances:	Accélérations: 0-100 km/h: 12,8 s
Prix:	14 500 \$

La cabine allongée offre un dégagement accru pour les jambes en plus de pouvoir contenir plusieurs objets à l'abri des intempéries et des malfaiteurs.



Le Pirelli P Zero: le pneu le plus efficace du monde

DENIS DUQUET
collaboration spéciale

Si vous faites partie des automobilistes qui veulent toujours avoir ce qui se fait de plus sophistiqué en accessoires ou pneumatiques, vous serez intéressé d'apprendre que Pirelli mettra bientôt sur le marché son fameux pneu P Zero. Ce pneu est étroitement dérivé du pneu Pirelli utilisé en Formule Un au cours de la saison 86 et a trois semelles différentes montées en parallèle.

L'annonce de la mise en marché limitée de ce pneu a été faite par l'ingénieur responsable du développement des pneus de compétition chez Pirelli, Mario Mezzanotte, lors d'une conférence tenue à Tokyo en novembre dernier. C'est la première fois qu'un fabricant de pneu transpose directement à la route un pneu de Formule Un.

Lorsque Pirelli a quitté le monde de la Formule Un à l'issue de la saison 86, la plupart des observateurs s'accordaient pour admettre que Pirelli possédait le meilleur pneu sur le circuit. Le retrait de la firme milanaise est associé à cette réalité. On jugeait qu'on avait poussé le développement des pneumatiques assez loin et qu'il valait mieux transposer ces connaissances et cette expertise à la production de

pneus très sophistiqués pour les voitures de tourisme.

Pour plusieurs, cette haute technologie peut sembler superflue alors qu'on habite dans un pays où les limites de vitesses ne dépassent pas les 100 km/h. Toutefois, dans un avenir rapproché, plusieurs constructeurs produiront des voitures capables de rouler à plus de 300 km/h. Déjà, Porsche, Mercedes et BMW ont des modèles atteignant 275 km/h en version normale. La nouvelle Ferrari F40 peut déjà atteindre une vitesse de pointe supérieure à 300 km/h.

Cependant, les pneus de voitures de tourisme construits pour les vitesses soutenues les plus élevées sont de catégorie «VR», ce qui les classe pour des vitesses maximales de 240 km/h. Une nouvelle classe a vu le jour dernièrement, la catégorie «ZR» qui permet de dépasser les 240 km/h, mais cette catégorie ne prévoit pas les mégavitesses des voitures sportives de la future génération comme la nouvelle Ferrari F40.

C'est pour faire face à ce marché éventuel et pour assurer des performances supérieures aux voitures sport actuelles que Pirelli propose le P Zero. Ce pneu peut rouler pendant plusieurs heures à des vitesses de 340 à 350 km/h (210 à 220 mph) et excède toutes les spécifications des pneus haute performance. Les



Capable de soutenir des vitesses de plus de 300 km/h, le Pirelli P Zero est le pneu de voiture de tourisme le plus sophistiqué au monde. Sa semelle symétrique comprend trois bandes de roulement parallèles.

autorités responsables de la classification des pneumatiques devront probablement réécrire le livre des données.

De la piste à la route

Le P Zero possède la même construction interne que le pneu Pirelli de Formule Un utilisé pour la pluie: plis en nylon, bandes en Kevlar et renforts pour les flancs. La composition du caoutchouc est aussi très près de celle du pneu de compétition conçu pour la pluie.

Ce pneu possède de plus une semelle proposant trois différents dessins de semelle placés en parallèle. Sur la section interne, on retrouve des sculptures plus profondes afin d'assurer une évacuation d'eau optimale sur pavé humide. Au centre, on observe deux minces bandes unies qui assurent un contact optimal avec le pavé sec. Finalement, la troisième zone comporte un dessin intermédiaire qui assure lui aussi une bonne adhérence sur route sèche.

Selon l'ingénieur Mezzanotte, le développement du P Zero a permis de mettre au point un pneu haute performance dont le comportement sous la pluie est exceptionnel. « En fait, si nous devions retourner demain en Formule Un, notre pneu de pluie serait le P Zero ». D'autre part, le P Zero est devenu dernièrement le premier pneu pour voi-

ture de tourisme à remporter un rallye comptant pour le championnat mondial. Dans le Rallye de San Remo, les Lancia Delta 4x4 HF Turbo de Massimo Biasion et Bruno Saby ont occupé les premier et second rangs en utilisant presque exclusivement des P Zero. Ces pneus se sont révélés plus rapides de deux secondes par kilomètre en comparaison des meilleurs pneus de compétition de Pirelli.

Comme il fallait s'y attendre, le prix de cette petite merveille sera à la hauteur des performances. Même si aucun prix de vente au détail n'a encore été fixé, un représentant de la compagnie au Canada a affirmé que les P Zero seront vendus à un prix « premium ». De plus les quantités seront très limitées. Il s'agit d'un pneu de gamme supérieure et s'adressant à une clientèle très restreinte.

De plus, les tailles disponibles ne sont pas encore connues, mais elles seront réservées aux voitures sports les mieux cotées. Les grands pneus pour les Porsche 944 Turbo seront disponibles, puisque Pirelli est le fournisseur attitré de la série Rothmans Porsche qui utilisera les 944 Turbo l'an prochain. D'autre part, les seules autres grandes voitures connues sont celles de pneus qui équipent la Ferrari F40 soit des 45/40ZR17 à l'avant et 335/35ZR17 à l'arrière.

EN STOCK POUR LIVRAISON IMMÉDIATE



GAREAU Mazda

10175, rue Papineau - 381-3987

Charles Hammer de Jean Talon Dodge Chrysler s'est à nouveau illustré en rallye. En effet, Charles a facilement dominé tous les adversaires lors d'un important rallye disputé en Ontario. Comme d'habitude, Charles est très modeste quant à ses exploits derrière le volant, mais il faut bien souligner ses faits d'armes car ils sont d'importance. En plus de briller sur le plan sportif, Charles se défend également très bien au chapitre des affaires puisque son établissement semble avoir le vent dans les voiles.

Conrad Roch de Honda Canada a eu une agréable surprise dernièrement alors qu'il a appris qu'il était promu. En effet, Conrad a été nommé directeur régional pour le grand Toronto métropolitain et une bonne partie de l'Ontario. Cette nomination indique à coup sûr que les patrons de Conrad sont très satisfaits de ses services puisqu'il a joint les rangs de la compagnie depuis moins d'une année. Il devra s'habituer cependant à aller skier à des centres moins

importants que le Mont Tremblant. Après tout, on ne peut gagner sur tous les tableaux.

Jacqueline Maltais, vice-présidente Vente et marketing chez Pirelli Pneus Canada abat un travail fantastique. En effet, dans un milieu presque exclusivement masculin, elle réussit à s'imposer d'emblée par sa compétence et ses qualités de leader. Il est certain que les progrès réalisés par cette compagnie sur le marché des pneumatiques s'expliquent en grande partie par son travail. Il ne faut pas se surprendre de voir Pirelli progresser et connaître des jours encore meilleurs. Qui a dit que les femmes ne s'y connaissent pas en matière d'automobile.

Toujours du côté féminin, la dynamique **Sylvie Dagenais** est à préparer un projet fort intéressant. Femme de carrière dans le monde de l'auto, Sylvie est appelée encore une fois à connaître beaucoup de succès. En fait, elle possède une vaste expérience dans ce domaine et elle a toujours su s'imposer par ses connaissances

PUBLICITÉ

AUTO EXPRESS

et ses qualités de femme d'affaires. D'ailleurs, il faut admettre qu'elle est allée à bonne école en suivant les traces de son paternel.

Gilles Ferland et **Robert Monahan** sont les nouveaux grands patrons de Longue Pointe Chrysler. Ces deux hommes d'affaires sont très confiants de pouvoir continuer à connaître les mêmes succès que par le passé. C'est pourquoi ils ont retenu **Robert Allard** qui demeure en poste en tant que Directeur-général. On a également conservé la même équipe dynamique qui a permis à cette concession de devenir le numéro un canadien. Avec une telle équipe Gilles et Robert

ont raison de ne pas s'inquiéter.

Jacques Risdon de Nordest Volkswagen est dans une forme splendide. Toujours aussi dynamique, Jacques ne cesse d'apporter des améliorations à son établissement tout en étant à la tête d'une équipe efficace et dynamique. Il suffit de jeter un coup d'oeil sur la nouvelle salle de montre très sophistiquée pour constater à quel point Jacques respecte sa clientèle. En plus d'avoir modernisé ses installations, Jacques est on ne peut plus heureux de l'accueil que le public a réservé à la nouvelle Fox.

Saviez-vous que **Robert Coiteux** de Coiteux Automobi-

les est distributeur des magnifiques voitures Lotus? En effet, **Robert** est distributeur pour le Québec de ces superbes bolides de grande classe. D'ailleurs, ancien pilote de course lui-même, Robert est en mesure d'apprécier les qualités sportives et la tenue de route assez exceptionnelle des produits de cette marque. Dans un avenir assez rapproché, un nouveau modèle sera disponible et Robert a bien hâte de pouvoir l'offrir au public.

Pierre Bergeron est le nouveau directeur général de l'Association des concessionnaires Ford. Pierre possède une formation légale des plus poussées et nul doute que ses connaissances en la matière seront fort appréciées de la part des membres. Cependant, Pierre est aussi un leader très dynamique qui saura apporter beaucoup à une association qui est déjà très dynamique. Les compétiteurs devront se préparer à une lutte encore plus vive.

Bruno Rubess a été président de Volkswagen du Canada pendant plus de 15 ans.

Dorénavant, **M. Rubess** sera président du conseil d'administration de Volkswagen Canada en plus d'être nommé au poste de directeur exécutif, stratégique de groupe, au siège social de la compagnie à Wolfsburg. Cette promotion vient couronner plusieurs années de travail incessant qui ont permis d'ailleurs à VW du Canada d'occuper une position enviable sur le marché. Detlef Wittig sera le nouveau président de VW du Canada. Auparavant, M. Wittig était vice-président ventes et marketing de la compagnie canadienne.

Lorsqu'il était directeur régional de Mercedes Benz du Canada, **Creg Bogdanaris** ne comptait que des amis. Ceux-ci seront heureux d'apprendre que **Craig** profite pleinement de sa retraite et qu'il continue d'être très actif. Il a effectué plusieurs voyages au cours des récents mois et il a la ferme intention de continuer ses nombreux périples. Côté voiture, il se la coule douce là aussi puisqu'il roule toujours en Mercedes...

ENSEMBLE D'ACCESSOIRES D'HIVER GRATUIT

4 PNEUS RADIAUX
A NEIGE CEINTURES D'ACIER
ENSEMBLE COMPLET DE TAPIS D'AUTO
CHAUFFE-MOTEUR
LAMES D'ESSUIE-GLACE D'HIVER

3 JOURS SEULEMENT
les 7-8-9 déc. 1987

Avec tout achat d'une

HONDA

Civic 88
Prelude
Accord

* Offre valide sur les véhicules en stock seulement et livrés avant le 21 déc. 1987.

Honda de Sigi 1124, rue de Bleury Montréal 879-1550

A.K.S. Honda 266, boul. Labelle Ste-Rose, Laval 625-1953

LE SEUL CONCESSIONNAIRE HONDA DU CENTRE-VILLE

5 JOURS

EXPO 1988



Seulement **\$9,310**
Moins **\$624,80**
pour un 5 vitesses

- Automatique
- Servofreins / direction
- Console radio AM / FM stéréo
- Sieges baquets hauts
- Finion de coffre
- Essuie-glace arrière
- Batterie sans entretien
- Dégivreur arrière électrique
- Moteur 2.2 à injection
- Vitres teintées
- Chauffe-moteur
- Lumière halogène

GARANTIE 7 ANS / 115 KM GRATUITE

JAPONAISE PAR EXCELLENCE COLT 1988



Seulement **\$7,923**

- 2 portes
- Batterie sans entretien
- Servofreins
- Console
- Dégivreur arrière électrique
- Lumière halogène
- Suspension McPherson

MODELE TURBO en inventaire avec supplément

CHRYSLER DAYTONA 1988



Seulement **\$11,478**

- Moteur 2.5 à injection
- Radio AM / FM stéréo et horloge digitale
- Servofreins / direction
- Essuie-glace arrière
- Volant inclinable
- Miroir électrique
- Batterie 500 ampères
- Console
- Dégivreur électrique
- Vitres teintées
- Lumière halogène
- Chauffe-moteur
- Roues stylisées

GARANTIE 7 ANS / 115 KM GRATUITE

VOYAGEUR SE 1988



Seulement **\$16,179**

- Automatique V6
- Batterie 500 ampères
- Servofreins / direction
- Dégivreur arrière électrique
- Essuie-glace arrière
- Vitres teintées
- Vitres arrière ouvrables
- Chauffe-moteur
- Isolation spéciale
- Porte arrière électrique
- Double miroir
- AM / FM stéréo avec horloge digitale
- Sieges baquets hauts
- Suspension Isostrut
- Essuie-glace intermittents

GARANTIE 7 ANS / 115 KM GRATUITE

Aussi DYNASTIE 1988 V6 - Livraison immédiate

NEW YORKER 1988 V6 - Livraison immédiate

3 LE BARON COUPÉ 1987 À DES PRIX IMBATTABLES

Transport et préparation en sus

• NOUVELLE ADMINISTRATION • NOUVELLE ADMINISTRATION •

LA NOUVELLE ADMINISTRATION OFFRE EN SPÉCIAL

Alliance 1987



TRAITEMENT ANTIROUILLE GRATUIT

ALLIANCE 87
No de stock 87 - 106

4 portes, boîte manuelle, radio, vitres teintées, dégivreur de lunette arrière, moteur de 1.7 litre à injection.

Utilisation 48 mois

150 13\$

Valeur résiduelle 2181,84 \$

RABAIS CHRYSLER INCLUS!

* Taxes, immatriculation, transport et préparation en sus.

plus que 26 EN STOCK

GIBRALTAR

JEEP-EAGLE

2032, Curé-Labelle (juste au nord de Saint-Martin) Chomedey, Laval 687-3123

NOUVELLE ADMINISTRATION • NOUVELLE ADMINISTRATION • NOUVELLE ADMINISTRATION • NOUVELLE ADMINISTRATION • NOUVELLE ADMINISTRATION •



Prenez le chemin de Nordest

Vous y trouverez la Golf, la Jetta et aussi la Fox, une vraie Volks, pour seulement **8,690\$**

(modèle 2 portes, transport, taxe et préparation non inclus)





NORDEST

10 395, boul. Pie-IX (coin rue Fleury) Montréal-Nord

325-3422

AUTOMOBILE PLYMOUTH-CHRYSLER DE

LAVAL

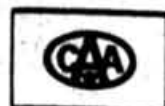
1058, des LAURENTIDES, LAVAL 668-8080

NOTRE SEULE AMBITION C'EST D'ÊTRE LES MEILLEURS

1058, boul. des LAURENTIDES LAVAL 668-8080 389-5570

CAA - QUÉBEC VOUS CONSEILLE

On peut prévenir le criminel «,08»



■ Qui ne connaît pas la « loi du ,08 » ? A peu près personne, heureusement. Mais hélas, entre la théorie et la pratique à ce chapitre, il y a tout un monde. À cette période de l'année, il faut insister encore une fois sur cet important danger que représente la conduite en état d'ébriété. Rappelons que près de la moitié des conducteurs tués dans des accidents routiers avaient préalablement consommé de l'alcool et que le risque d'être impliqué dans un accident mortel est environ 14 fois plus élevé pour un conducteur en état d'ébriété. Oui, décembre est parsemé de « parties » de ceci ou de cela mais le CAA-Québec tient à rappeler ici qu'il y a moyen de fêter sûrement.

Boire et conduire: c'est criminel

La personne reconnue coupable de conduite avec facultés affaiblies en vertu du code criminel est passible de peines allant d'une amende de \$300 à un emprisonnement de 90 jours ou plus. En cas de lésions corporelles à une personne, cette peine d'emprisonnement peut même être de 10 ans et, s'il y a un décès, on parle même de 14 ans de prison. Au Québec, la conduite avec facultés affaiblies entraîne, en plus, la révocation du permis du contrevenant. Le « Guide de la route » de la Régie de l'assurance automobile du Québec explique comme suit la révocation et ses conséquences:

« La révocation signifie l'annulation du permis de conduire et oblige le conducteur, au terme du délai prévu par la loi, à se soumettre à un examen pour obtenir un nouveau permis. Pour une première condamnation, ce délai est d'un an. Il est de deux ans pour une deuxième condamnation dans une période de cinq ans et de trois ans pour une troisième révocation ou toute révocation subéquente en moins de cinq ans. »

Tout dernièrement, on annonçait une nouvelle mesure destinée à combattre ce fleau qu'est la conduite avec facultés affaiblies: le cours «ALCO-FREIN». Il s'agit en fait d'une session d'information sur les méfaits de l'alcool, de la drogue et des médicaments au volant. Un tribunal pourra donc exiger qu'un conducteur reconnu coupable d'un tel acte suive ce cours (en plus des pénalités que l'on vient d'énumérer), et ce, à ses frais (\$50). Ce cours, on l'espère, sensibilisera la personne concernée sur les conséquences légales, sociales, physiques et humaines de la conduite avec facultés affaiblies.

faibles. La société pointe donc de plus en plus du doigt la personne coupable d'un tel acte.

Une solution concrète: le conducteur désigné

Vous fêtez en groupe? Pourquoi alors ne pas tout simplement désigner l'un (ou plusieurs) d'entre vous comme étant le responsable du transport en sécurité de tous? Cette idée fait d'ailleurs peu à peu son bout de chemin dans les divers établissements détenant un permis de vente d'alcool et c'est, à notre avis, une pratique à encourager. Certains restaurants ou bars offrent en effet au conducteur désigné d'un groupe donné le repas gratuit à l'occasion et, plus souvent, des breuvages non alcoolisés à volonté et sans frais. Dans le temps des fêtes, voilà un beau cadeau pour le plus grand bien-être du public en général et une excellente façon de promouvoir l'image sociale d'un établissement. Espérons que le nombre de commerces offrant une telle solution augmentera durant les fêtes qui approchent.

Et si l'on ne peut compter sur personne...

Il faut alors ne compter que sur soi... logique, non? Et pour compter sur soi, il faut reconnaître ses limites. Pour vous aider à mieux vous connaître, voici tel que le propose Transports Canada, dans la revue «IMPACT», une façon de déterminer votre CAS (concentration d'alcool dans le sang).

■ Choisissez le tableau ci-dessous approprié (femme ou homme):

■ dans la colonne de gauche, trouvez le poids qui se rapproche le plus du vôtre;

■ pour trouver l'estimation de votre CAS, déplacez-vous sur la rangée correspondant à votre poids et arrêtez-vous sur la colonne relative au nombre de verres consommés ou que vous pensez prendre;

■ déterminez combien d'heures il vous faut pour prendre ces consommations;

■ pour chaque heure, soustrayez 15 mg p. cent de votre CAS, tel que déterminé précédemment.

Exemple: Par exemple, calculons le CAS d'un homme de 70 kg (150 lb) qui a bu quatre verres de deux heures. Au croisement de la rangée corres-

CAS FÉMININ

POIDS IDEAL* EG LB	NOMBRE DE VERRES									
	1	2	3	4	5	6	7	8	9	10
45 100	50	101	152	203	252	304	355	406	456	575
57 125	40	80	120	162	202	244	282	324	364	404
68 150	34	68	101	135	169	203	237	271	304	338
79 175	29	58	87	117	146	175	204	233	262	292
91 200	26	50	76	101	126	152	177	203	227	253
102 225	22	45	68	91	113	136	159	192	204	227
114 250	20	41	61	82	101	122	142	162	182	202

□ 43 mL (1,5 oz) de rhum, rye, scotch, brandy, gin, vodka, etc.
 1 VERRE = □ 341 mL (12 oz) de bière ordinaire.
 □ 85 mL (3 oz) de vin viné.
 □ 142 mL (5 oz) de vin de table.

CAS MASCULIN

POIDS IDEAL* EG LB	NOMBRE DE VERRES									
	1	2	3	4	5	6	7	8	9	10
45 100	43	87	130	174	217	261	304	348	391	435
57 125	34	69	103	139	173	209	242	278	312	346
68 150	29	58	87	116	145	174	203	232	261	280
79 175	25	50	75	100	125	150	175	200	225	250
91 200	22	43	65	87	108	130	152	174	195	217
102 225	19	39	58	78	97	117	136	156	175	195
114 250	17	35	52	70	87	105	122	139	156	173

□ 43 mL (1,5 oz) de rhum, rye, scotch, brandy, gin, vodka, etc.
 1 VERRE = □ 341 mL (12 oz) de bière ordinaire.
 □ 85 mL (3 oz) de vin viné.
 □ 142 mL (5 oz) de vin de table.

pondant au poids de 70 kg (150 lb) et de la colonne 4 figure un CAS de 116 mg p. cent (en gros sur le tableau). De ce taux, soustraire 30 mg p. cent pour tenir compte de la période d'élimination de 2 heures. Cela donne un taux d'alcoolisme de 86 mg p. cent. Le CAS de cette personne dépasse donc la limite de 80 mg p. cent prévue par la loi.

Vous êtes l'hôte d'une soirée?

Les quelques conseils que voici devraient éviter que vous deveniez le complice d'un de vos convives qui, lui, n'est pas en état de conduire à la fin de la soirée.

■ Mettez bien en vue des breuvages de remplacement, c'est-à-dire des boissons non alcoolisées.

■ Ne poussez personne à la consommation. Laissez vos invités « siroter leur drink », s'ils le désirent.

■ Mettez également des aliments « attirants » bien en vue, et ce tout au long de la soirée. Évitez les amuse-gueule salés... qui ont pour effet d'assoiffer vos invités. Les mets riches en protéines sont plus appropriés: les fromages, les viandes et les trempettes à base de crème sure ou de fromage à la crème par exemple. Les aliments riches en protéines sejourneront plus longtemps dans l'estomac, ce qui retarde l'absorption d'alcool.

■ Vous faites un punch? Il semblerait que les breuvages effervescents accélèrent l'absorption de l'alcool de sorte qu'un punch préparé à base de jus de fruits aurait justement moins de « punch » sur l'état de vos convives que s'il était préparé à partir de boissons gazeuses.

■ En tant qu'hôte, encouragez le ou les conducteurs désignés de votre groupe d'invités.

■ Fermez le robinet environ une heure avant la fin de la soirée.

■ Ne soyez pas sournois dans la préparation de vos breuvages. Vous ne rendez pas service à celui qui doit conduire un véhicule en lui servant, à son insu, un Bloody Mary triple dose par exemple.

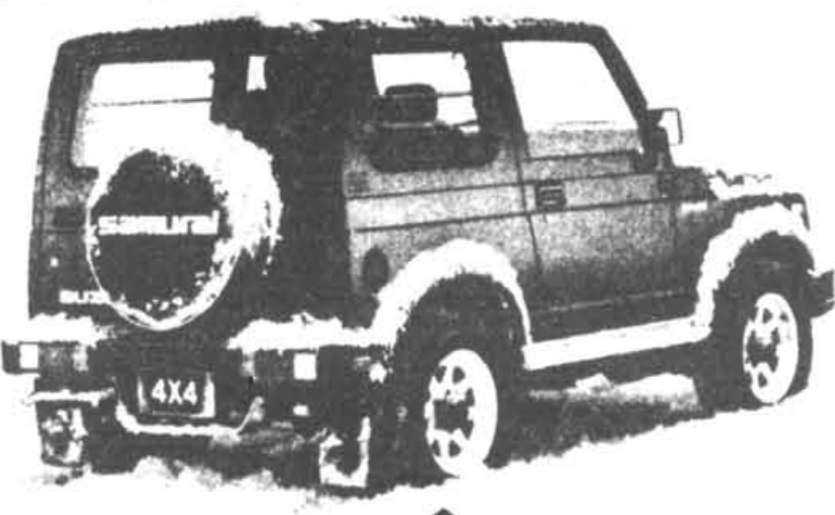
■ Hébergez pour la nuit ceux qui vous semblent incapables à conduire, ou encore offrez-leur le taxi. Mais, de grâce, ne leur tendez surtout pas les clés de leur voiture... ne soyez pas complice.

L'union fait la force

Pourquoi ne pas conclure un contrat anti-alcool avec un ami ou un parent? L'idée est toute simple. Il s'agit de reconnaître par écrit que vous et une personne déterminée, vous porterez assistance mutuelle, si l'un ou l'autre se retrouve avec les facultés affaiblies.

La bise venue...bienvenue!

Voici venu le temps de penser à l'achat d'une Suzuki Samurai. Plutôt que de vous frayer péniblement un chemin par les matins neigeux, vous pourriez démarrer le coeur léger grâce à sa conduite à quatre roues motrices, sa boîte manuelle à cinq vitesses et ses pneus radiaux toute saison. La bise venue, courez vite chez votre voisin le concessionnaire Suzuki et montez en Samurai.

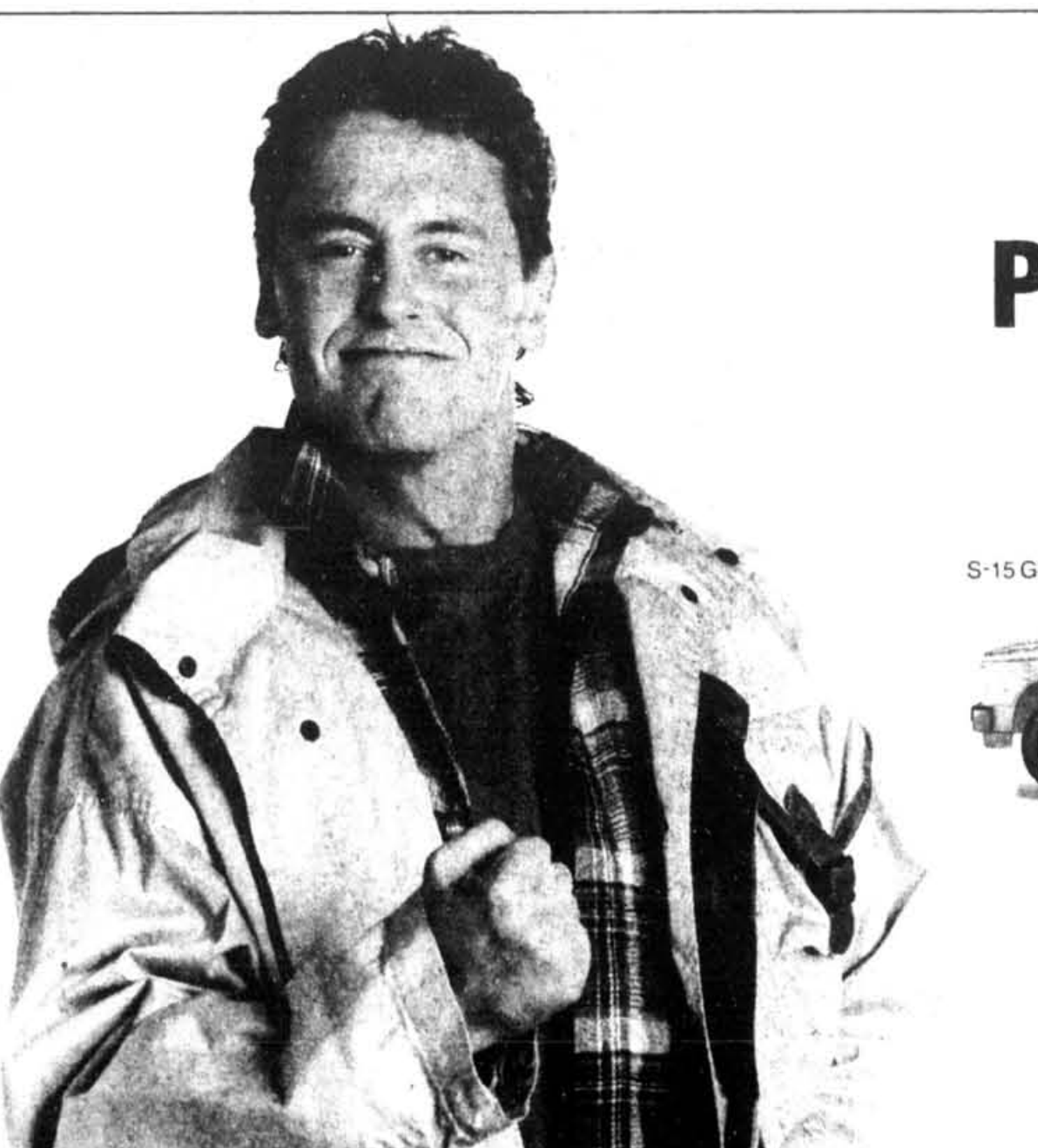


à partir de **19999\$** par mois

SUZUKI SAMURAI

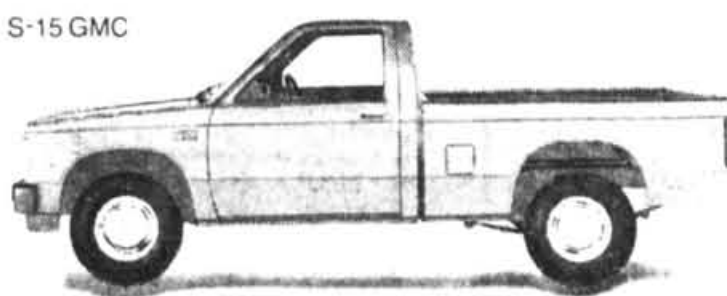
LAVAL AUTO SUZUKI
 220, boul. des LAURENTIDES L'AVIL
 Tél.: 668-2020

* Plan de location 48 mois, 1,000 \$ comptant ou échange plus taxe provinciale.

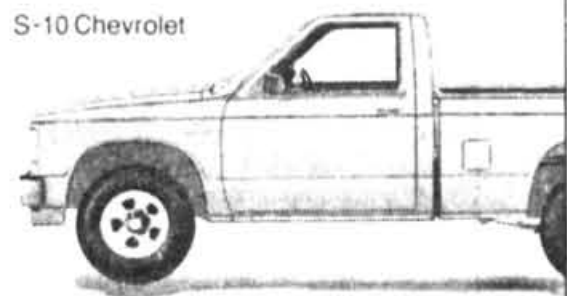


PICK-UP, S-10 ET S-15, TANT D'ÉQUIPEMENT POUR SEULEMENT 8978\$*, Y A PERSONNE QUI PEUT LES ACCOTER!

S-15 GMC



S-10 Chevrolet



Venez chez nous. Ça roule en S-10 de Chevrolet et en S-15 de GMC. Des pick-up avec autant d'équipement... à ce prix là, ils partent rapidement!

Moteur 2.5 litres, injection de carburant, 5 vitesses (5^e vitesse surmultipliée), 4 pneus radiaux quatre saisons, siège pleine grandeur, capacité de charge de 1 000 livres, servo-freins et radio AM pour seulement 8 978 \$*.

Venez chez nous. Personne ne peut nous accoter! Voyez les possibilités de crédit et notre garantie.

*Prix de détail suggéré par le fabricant pour les modèles neufs 1988 de Chevrolet S-10 et GMC S-15 avec équipement de base, un moteur de 2.5 litres, transport et préparation inclus. Le concessionnaire se réserve le droit de vendre à un prix inférieur. Certains équipements illustrés ci-dessus peuvent être offerts en option moyennant un supplément. Pour plus de détails voyez votre concessionnaire participant.

Groupe Marketing des concessionnaires GM du Québec

VIENS CHEZ-NOUS. ÇA ROULE.

LES CONCESSIONNAIRES



CHEVROLET OLDSMOBILE
 GRAVEL CHEVROLET OLDSMOBILE INC.
 2900, boulevard Marie-Victorin
 BROSSARD, QC (514) 466-2233
 SALOIS CHEVROLET OLDSMOBILE INC.
 610, boulevard Coré-Labrie
 CHAMBLEY Ville de Laval, QC
 (514) 608-9872
 SNYDER AUTOMOBILES LITEE
 2150, rue Notre-Dame
 LACHENÉ, QC (514) 637-4611
 GIBFAULT AUTOMOBILES (1983) LITEE
 130, boulevard Taschereau
 L'APRAIRIE, QC (514) 604-4471
 DUVAL CHEVROLET INC.
 1150, boulevard Marie-Victorin, 1^e et 2^e
 L'ANGUILLON, QC (514) 610-5200

CLERMONT CHEVROLET OLDSMOBILE INC.
 5283, rue Saint-Denis
 MONTREAL, QC (514) 279-6301
 HAROLD CUMMINGS LTD-LITEE
 5255, rue Jean-Talon Ouest
 MONTREAL, QC (514) 739-1911
 J P CHARBONNEAU AUTOS LITEE
 3700, rue Ste-Catherine Est
 MONTREAL, QC (514) 526-4471
 LA CIE CHEVROLET MOTOR SALES DE MONTREAL LITEE
 6645, rue Saint-Jacques Ouest
 MONTREAL, QC (514) 489-8631
 LE RELAIS CHEVROLET OLDSMOBILE LITEE
 8411, Avenue Papineau
 MONTREAL, QC (514) 364-6300
 CHRISTIN AUTOMOBILE INC.
 12011, rue Sherbrooke Est
 POINTE-AUX-TREMBALES, QC
 (514) 354-7050

BARNABÉ CHEVROLET OLDSMOBILE INC.
 925, boulevard Levesque
 SAINT-LAURENT, QC (514) 744-6401
 PLAZA CHEVROLET OLDSMOBILE CADILLAC INC.
 13480, boulevard Henri-Bourassa Ouest
 SAINT-LAURENT, QC (514) 332-1673
 PARK AVENUE CHEVROLET OLDSMOBILE CADILLAC INC.
 5000, rue Jean-Talon Est
 SAINT-HUBERT, QC (514) 725-8011
 CARREFOUR CHEVROLET OLDSMOBILE ET CAMIONS CHEVROLET INC.
 150, boulevard Turb-Labrie
 SAINT-HUBERT, QC (514) 725-8011
 LALONDE CHEVROLET OLDSMOBILE CADILLAC LITEE
 8111, boulevard de la Concorde
 SAINT-HUBERT, QC (514) 725-8011

PONTIAC BUICK
 LES AUTOMOBILES CANDIAC INC.
 30, rue 132
 DELSON, QC (514) 632-2220
 HARLAND PONTIAC BUICK INC.
 955, boulevard Montclair, Toronto
 DONMILVA, QC (514) 611-7021
 BOURASSA PONTIAC BUICK LITEE
 1001, boulevard St-Martin Est
 DUFFERIN Ville de Laval, QC
 (514) 387-2127
 CHAMPLAIN PONTIAC BUICK CADILLAC INC.
 1090, boulevard des Sorbiers
 R.T. DE L'OLYMPIQUE (L'AVIL)
 (514) 759-5253
 GAUTHIER PONTIAC BUICK GMC INC.
 200, rue St-Jacques, 1^e étage
 MONTREAL, QC (514) 352-1130

AVENUE PONTIAC BUICK CADILLAC INC.
 6100, boulevard Desjardins
 MONTREAL, QC (514) 731-3701
 BOULEVARD PONTIAC BUICK GMC LITEE
 9650, boulevard Acadie
 MONTREAL, QC (514) 381-4300
 GOHIER PONTIAC BUICK INC.
 3221, rue Jarry Est
 MONTREAL, QC (514) 311-1111
 LA BELLE PONTIAC BUICK LITEE
 1700, rue Avenue-Guy
 MONTREAL, QC (514) 352-1130
 TERRY PONTIAC BUICK LITEE LTD
 2050, rue St-Jacques, 1^e étage
 MONTREAL, QC (514) 352-1130
 VILLE MARIE PONTIAC & BUICK LITEE
 100, rue St-Jacques, 1^e étage
 MONTREAL, QC (514) 352-1130

PARKWAY PONTIAC BUICK INC.
 4700, avenue de la Concorde
 SAINT-LAURENT, QC
 (514) 333-7070
 BRIEN PONTIAC BUICK GMC LITEE
 9450, boulevard Capécord
 SAINT-LÉONARD, QC
 (514) 377-5141
 SMER BARRI PONTIAC BUICK INC.
 100, rue St-Jacques
 MONTREAL, QC (514) 352-1130
 CONTACT PONTIAC BUICK INC.
 1700, rue Avenue-Guy
 MONTREAL, QC (514) 352-1130
 CAMIONS GMC CENTRI TELECAMION (EM) INC. INC.
 2, rue de la Concorde
 MONTREAL, QC (514) 352-1130

Toyota fête ses 50 ans

Même si la présence au Canada de la compagnie Toyota ne remonte qu'au début des années soixante, cette importante compagnie célèbre son cinquantième anniversaire de fondation. En effet, c'est en 1937 que Toyota Motors Inc. était fondée avec un capital de 12 millions de yens. Une année plus tard, la production déb

butait à l'usine de Kocomo qui est l'usine Honsah de nos jours. De ces débuts relativement modestes allait surgir la seconde plus importante compagnie automobile au monde.

Au cours de ces cinq décennies, les usines de production ont été grandement modernisées. C'est surtout vers le milieu des années

cinquante que Toyota a mis sur pied des usines modernes et complètement consacrées à la production des voitures de tourisme. Ainsi, l'usine Motomachi fondée en 1966 fut la première usine japonaise exclusivement affectée à la production de voitures.

Au cours de ces cinquante années, plusieurs modèles ont marqué l'évolution et le progrès de la compagnie. Ainsi, la Corolla lancée en 1967 a été le modèle le plus populaire chez Toyota et des millions d'unités ont été produites. Ceci a permis à la compagnie de consolider sa position de leader sur le marché japonais. Avec l'accélération des exportations au cours des années 60, Toyota avait produit 10 millions d'unités en 1972. Cette courbe ascendante a continué sa progression et, en 1986, les usines Toyota avaient fabriqué un total de 50 millions d'unités depuis la fondation de la compagnie en 1937.

Au cours des dernières années, Toyota s'est associée à General Motors pour la réalisation de l'usine NUMMI en Californie, et avec VW en Allemagne pour la production de camions légers. En tout, Toyota possède 27 usines ré-



En même temps qu'elle célèbre le 50^e anniversaire de la compagnie, Toyota a complètement modifié la gamme Corolla pour 1988. Cette voiture est le modèle le plus vendu par Toyota et son succès à travers les années a largement contribué aux progrès de la compagnie sur tous les marchés.

parties dans 20 pays. D'ailleurs, on prévoit ouvrir prochainement une usine d'assemblage à Cambridge en Ontario. De plus, Toyota possède une usine de roues en alliage en Colombie-Britannique depuis quelques années.

Pour souligner ce cinquantième anniversaire, la compagnie va

procéder à la construction d'un musée automobile à Nagakutecho. De plus, on construira un nouvel hôpital, le Toyota Memorial Hospital, à Toyota City dans la préfecture d'Aichi au Japon. A cela s'ajoutent la réalisation d'un vidéo sur la sécurité routière et la rédaction d'un ouvrage relatant

les cinquante ans de la compagnie. Finalement, on est à fabriquer une réplique exacte de la première Toyota, le modèle «AA». Il faut souligner que tous les modèles originaux de la «AA» ont été détruits. Il faut donc utiliser les plans originaux pour reproduire une copie conforme.

M. QUÉRIN

AUTOMOBILES LTÉE

Vous offre le plus beau cadeau de Noël

UNE 626 TOUTE NEUVE

À PARTIR DE 14 735\$

P.S.: Il nous reste quelques 87 en stock à prix réduits.

Location long terme disponible

Le meilleur service Mazda depuis 1964.

ARMAND QUÉRIN AUTOMOBILES LTÉE

688-4787

1530, boul. Chomedey, Laval

Fonctionnelle... cent pour cent

LA NOUVELLE DACIA '88 EST ARRIVÉE

à partir de

6,395\$*

Avec des rabais allant jusqu'à 1200\$ Pour une période limitée.

Repensée en fonction de nos besoins et de nos goûts, Dacia l'importée économique qui cache très bien son prix, nous arrive en modèle berline ou familiale. Une garantie¹ du constructeur de 3 ans ou 60 000 km l'accompagne. Venez la voir et découvrez qu'elle offre une foule de détails bien pensés dans un décor intérieur redessiné et confortable sans parler de sa robustesse à notre climat. Comparez le prix des 4 portes et voyez votre concessionnaire Dacia sans tarder. Sans obligation, venez en faire l'essai.

DACIA '88

Exportateur: Auto Dacia, Roumanie

Dacia centre-ville Auto Bumi Inc. / Montréal 1316, rue Notre-Dame O. (514) 932-2139	Cardinal Automobiles Inc. 950 St-Michel Blvd. (514) 382-0440	Michel Boucher Automobiles 555, boul. Laurier / McMasterville (514) 467-0219	Spad Auto Inc. Val-David / (819) 322-2221	Automobiles Marois 2465, boul. Lévesque Est Duvernay, Laval / (514) 381-7628
	Mécanique d'auto St-Gilles St-Gilles de Lotbinière, 1070 Route 269 (418) 888-4012	Distino Automobiles Inc. 9912, boul. Bourque / Deauville (819) 843-3533	J.M. Grenier Inc. St-Etienne-des-Gres (819) 535-2067	Garage Paquin Inc. 171 Blainville Est / St-Thérèse (514) 430-2233

Vient de paraître

LA 22^e ÉDITION DU GUIDE DE L'AUTO LE PLUS COMPLET D'AMÉRIQUE

LE GUIDE DE L'AUTO 88

par Denis Duquet et Marc Lachapelle

Vous y retrouverez les meilleurs achats pour 1988.

- Matches comparatifs
- Les prix / la consommation
- Tableaux comparatifs

Des analyses détaillées de tous les modèles de voitures et de camionnettes disponibles au Canada.

416 pages dont 32 pages en couleurs

EN VENTE PARTOUT

Deux façons rapides et efficaces de commander vos livres:

- En composant le **285-6984** et en donnant votre numéro de carte VISA ou MASTERCARD. Ce service vous est offert du lundi au vendredi de 9 h à 17 h.
- En nous faisant parvenir le bon de commande ci-joint.

OFFRE SPÉCIALE AUX ABONNÉS DE LA PRESSE: 20% DE RÉDUCTION

BON DE COMMANDE #544

Veuillez me faire parvenir () exemplaires de LE GUIDE DE L'AUTO 88 au prix de 16,99\$ chacun, plus 1,50\$ pour frais de poste et de manutention.

de sur abonnement à LA PRESSE. Veuillez me faire parvenir () exemplaires de LE GUIDE DE L'AUTO 88 au prix de 13,99\$ chacun, plus 1,50\$ pour frais de poste et de manutention.

(No d'abonné):

IMPORTANT: Joignez à cette commande un chèque ou mandat postal payable aux Éditions La Presse Ltée.

Vous pouvez également utiliser votre carte de crédit comme mode de paiement.

MASTERCARD no _____

VISA no _____

À retourner aux

Éditions La Presse, Ltée

44, Saint-Antoine ouest

Montréal (Québec) H2Y 1J5

NOM _____

ADRESSE _____

VILLE _____

PROVINCE _____

CODE POSTAL _____ TEL. _____

TOTAL C-i-joint _____

(plus 1,50\$ pour frais de poste et de manutention)

Prière de noter que les échanges et les remboursements ne sont pas acceptés.

Tic... Tac... Tic...

Tac... Tic... Tac..

Vous songez à acheter une Acura Legend ou une Integra 1987 ? Faites vite! Il ne reste plus que quelques voitures à prix d'aubaine.

MOTOR TREND

L'Acura Legend et l'Integra: les deux meilleurs voitures importées de 1987

AUTOMOTIVE NEWS

L'Acura au 1er rang de l'indice de satisfaction des consommateurs

ACURA

UNE DIVISION DE HONDA CANADA INC.

MONTRÉAL

Luciani Automobile

4040, Jean-Taillon Ouest

Tél.: 340-1344

LAVAL

Prestige Acura

3700, autoroute Laval Ouest (440)

Tél.: 745-1234

RIVE SUD

Sudbec Acura

4645, chemin Chambly (Aux limites de Longueuil & Saint-Hubert)

Tél.: 445-7333 MTL: 879-6360

D.D.O

Acura Président

4648, boul. St-Jean

Tél.: 624-0415

MTL: 1 (800) 361-6054

Les ventes n'ont pas fléchi

Presse Canadienne

Les ventes d'automobiles au Canada n'ont montré aucun signe de ralentissement le mois dernier, malgré le krach des Bourses survenu en octobre.

Les chiffres publiés jeudi indiquent que les ventes de voitures et de camions ont progressé de 16,8 p. cent, par rapport à novembre 1986, et totalisaient 118 337 unités.

Les chiffres des producteurs et importateurs canadiens pour les onze premiers mois de l'année courante indiquent que les ventes ont augmenté d'environ un pour cent, par rapport à la période comparable de 1986, et atteignent 1,38 millions. Les analystes avaient prévu une baisse des ventes d'automobiles sur le marché intérieur, de 10 p. cent pour cette année.

En novembre, les mesures incitatives et l'incroyable engouement pour les camionnettes ont dynamisé les ventes de nos constructeurs, lesquelles ont progressé de 17,4 p. cent sur celles de novembre 1986 pour atteindre 87 809.

Chez General Motors of Canada, premier constructeur automobile au pays, les ventes étaient en hausse de 17,5 p. cent à 45 412.

Ford of Canada, qui a annoncé de nouveaux rabais jeudi, signalait une augmentation de 15,6 p. cent pour les ventes en novembre, à 24 186.

Chrysler Canada a fait savoir que ses ventes totales avaient atteint 18 211 soit 19,7 p. cent de plus qu'en novembre 1986. Les livraisons de camions ont fait un bond de 64,7 p. cent à 8 145, grâce en partie à l'acquisition par Chrysler d'American Motors qui fabrique la fameuse Jeep.

D'autre part, les 14 membres de l'association canadienne des importateurs d'automobiles ont amélioré leurs ventes qui ont porté sur 30 528 véhicules en novembre.

Une BMW de \$100 000

BMW Canada lançait au Québec la semaine dernière la voiture la plus prestigieuse de sa gamme: la 750i. Cette BMW est reconnue par la presse spécialisée pour être la meilleure automobile de tourisme au monde, devant même les Jaguar et Mercedes de la même catégorie. Propulsée par un moteur V12 5 litres dont la puissance est de 296 chevaux, cette voiture a enregistré des performances à la hauteur des attentes. La vitesse de pointe de la voiture excède les 250 km/h (155 mph) tandis que le 0-100 km est bouclé en un peu plus de sept secondes. Cette belle allemande fait aussi l'unanimité par sa carrosserie d'une rare élégance. Mais en plus de proposer le moteur le plus raffiné disponible sur le marché et une carrosserie élégante, elle possède un habitacle cosu dont l'ergonomie est sans reproche. Les sièges en cuir sont fournis en équipement de série de même qu'un téléphone cellulaire.

Rien d'inattendu... rien d'inexpliqué... C'EST PROMIS!



RABAIS du 7 au 12 décembre **\$10**
 Note: 1 coupon par véhicule applicable sur 2 roues.
 (freins seulement)

RABAIS du 7 au 12 décembre **\$20**
 Note: 1 coupon par véhicule applicable sur 4 roues.
 (freins seulement)



Canadian Tire: Le meilleur choix pour votre auto à tout point de vue



MONTRÉAL ET BANLIEUES
Centres-autos ouverts dès 8h

Venez nous voir! **Expert-Auto MOTOMASTER**

Entretien des freins

Regarnissage des freins à tambour **54⁹⁵** 2 roues
 Regarnissage des freins AV à disque **74⁹⁵*** 2 roues

Comprend: •Sabots de freins •Rectification des tambours •Appoint d'huile au maître-cylindre •Inspection. 13-9905-4

•Plaquettes de freins •Rectification des disques •Graissage des paliers (s'il y a lieu) •Appoint d'huile au maître-cyl. 13-9903-8

Révision des freins à tambour **99⁹⁵** 2 roues
 Révision des freins AV à disque **169⁹⁵*** 2 roues

Comprend: •Pièces et service indiqués ci-dessus •ET révision des cylindres de roues •Remplacement des fixations (s'il y a lieu). 13-9906-2

•Pièces et service indiqués ci-dessus •ET révision et remontage des étriers •Remplacement des fixations et des joints à graisse (s'il y a lieu). 13-9904-6

*Plaquettes métalliques \$10.00 (en sus)

Plaquettes et sabots garantis tant que vous gardez votre auto

Les plaquettes et les sabots de 1re qualité, posés dans un Centre-Auto Canadian Tire, sont garantis tant que vous gardez votre véhicule (véhicules commerciaux exclus). Les frais de pose sont couverts un an ou 20 000 km. Détails dans nos magasins.

OOOOH OUI!!! SHADOW DE NOËL



GRATUIT: 1- LÈVE GLACES ÉLECTRIQUES
 2- VERROUILLAGE DE PORTES CENTRALISÉ
 3- RÉTROVISEURS EXTÉRIEURS ÉLECTRIQUES

LA FANTASTIQUE SHADOW 1988:

- Transmission automatique
- Servo-freins
- Servo-direction
- Batterie sans entretien
- Tapis avant + arrière
- Console
- Verrous portes arrière pour enfants
- Dégivreur arrière
- Moteur 2200 c.c. à injection
- Échappement acier inoxydable
- Phares halogène
- AM/FM stéréo, 4 haut-parleurs
- Volant sport
- Pneus radial 4 saisons
- Roues sport
- Groupe lumières

GARANTIE INCLUSE **T115**

\$10,976⁰⁰

Transport, préparation et taxes en sus.

OU

LOCATION CLÉ D'OR

\$245⁰⁰ MOIS
 48 MOIS

(avec dépôt de seulement \$875.00)

DESMEULES CHRYSLER à Laval

Laval 682-1700 Montréal 332-4555

1400, BOUL. LABELLE (au sud du boul. St-Martin)

Les meilleurs prix en ville

Médallion 88



Apportez-nous votre meilleur prix sur une Alliance ou une Médallion et nous saurons le battre, équipements pour équipements.



Alliance 87

Jeep Eagle

LAREAU

Jeep Eagle

Le concessionnaire Jeep/Eagle du centre-ville

1824, rue Ste-Catherine ouest, Montréal
 937-9551 • 937-7785

RENCONTRES

■ L'Association canadienne pour les Nations Unies et le ministère des Affaires extérieures du Canada organisent un forum public sur «L'avenir du désarmement». La manifestation a lieu ce soir à 19 h à l'université Concordia, 1455 ouest, boulevard de Maisonneuve. L'ent. Je est gratuite et on assure la traduction simultanée.

RÉUNIONS

■ Le premier lundi de chaque mois, un groupe de chrétiens invite les personnes intéressées à une rencontre de prière, de 17 h 30 à 18 h 15, dans le calme de l'église du Gesù, au 1200, rue Bleury. Renseignements: 875-8708.
■ Le Forum des citoyens âgés de Montréal tient une réunion d'information sur l'orga-

nisme communautaire «Entre amis». C'est à 13 h 30, à la salle Nelson de l'Ambulance Saint-Jean, 405 ouest, boulevard de Maisonneuve, 4e étage. Renseignements: 857-7401.
■ Le Regroupement des gens seuls, séparés, divorcés ou veufs de Saint-Laurent tient un café-rencontre ce soir, à 19 h 30, au YMCA, 1745, Décarie, Saint-Laurent. Thème de la soirée: les soins de la peau,

l'esthétique, la prévention et le traitement. Coût: membres, \$5; autres, \$4. Le Regroupement organise aussi diverses activités de croissance pour permettre aux gens de sortir de leur isolement.
■ Le Comité des citoyens du Village des Rapides de LaSalle tient un café-rencontre ce soir, à 20 h, au Centre culturel et communautaire Henri-Lemieux, 7544, rue Édouard, à LaSalle, local 214. Renseignements: 567-5000 ou 565-1424. Il sera question de bricolage de Noël.

■ Le Groupement d'entraide des séparés et divorcés du Québec organise des rencontres en divers endroits: les lundis, à 20 h 30, dans le sous-sol de la cathédrale de Saint-Jérôme, 357, rue Saint-Georges, à Saint-Jérôme Jacques, 432-2905; les mardis, à 20 h 30, au centre communautaire Groulx, 4901, rue Saint-Joseph, quartier

Saint-Vincent-de-Paul à Laval (Denise, 661-3056); les mercredis, à 20 h, au CLSC situé au 4625, rue Des Seigneurs, à Terrebonne (Carmen, 477-9799), ainsi qu'au Centre communautaire Saint-Joseph, 1450, rue Pie X, quartier Chomedey (Denise, 661-3056); les jeudis, à 20 h, au CLSC Montréal-Nord, 11 441, boulevard Lacordaire; et au CLSC Richelieu, 633, 12e Avenue, à Richelieu (Lisa, 679-7591).

SPECTACLES

CINÉMA

Alles du désir (Les)
Berri (1): 13 h 30, 16 h 15, 19 h, 21 h 30.
Ami de mon amie (L')
Cinéplex (4): 13 h 05, 17 h 10, 19 h 15, 21 h 20.
Au revoir les enfants
Complexe Desjardins (2): 12 h 45, 15 h, 17 h 10, 19 h 20, 21 h 30.
Baby Boom
Laval (4): 19 h, 21 h 25.
Beavis (5): 12 h, 14 h 20, 16 h 35, 19 h, 21 h 26. Dernier spectacle ven.: 23 h 40.
Versailles (4): 19 h 10, 21 h 25.
Bamba (La)
Cinéma de Montréal (2): 12 h 45, 14 h 50, 16 h 55, 19 h 05, 21 h 10.
Black Lace Panties
Éve: 9 h 50, 12 h 40, 15 h 35, 18 h 25, 21 h 20.
Blind Side
Dorval (4): 19 h, 21 h 10.
Loew's (4): 12 h 10, 14 h 30, 16 h 50, 19 h 10, 21 h 30. Dernier spectacle ven.: 23 h 50.
Versailles (3): 20 h 30.
Cendrillon
Greenfield (2): 18 h 30, 20 h 30.
Laval (3): 18 h 15.
Parisien (1): 13 h 30, 15 h 30, 17 h 30, 19 h 30.
Versailles (3): 18 h 30.
Chant des sirènes (Les)
Complexe Desjardins (3): 13 h 15, 15 h 15, 17 h 10, 19 h 10, 21 h 15.
Châtaigneraie
Dorval (3): 18 h 15.
Palace (6): 12 h 15, 14 h 15, 16 h 15, 18 h 15, 20 h 15.
Confessions provocantes
Bijou: 10 h, 12 h 40, 15 h 20, 18 h, 20 h 40.
Cézar (Le)
Omega (2): 19 h 30.
Couples ardents
Carré Saint-Louis: 14 h 05, 17 h 55, 21 h 50.
Cry Freedom
Place du Canada: Ven.: 19 h, 22 h. Du lun. au jeu.: 20 h 15.
Danse lascive
Laval 2000 (1): 19 h 30, 21 h 35.
Longueuil (2): 19 h 30, 21 h 30.
Paradis (2): 19 h 15, 21 h 05.
St-Denis (3): 12 h 20, 14 h 45, 16 h 55, 19 h 05, 21 h 15.
Deux inconnus dans la ville
Bogart (2): 19 h, 21 h 15.
Dirty Dancing
Cinéplex (2): 13 h 05, 15 h 15, 17 h 25, 19 h 35, 21 h 45.
Envoutés (Les)
Châteauguay (2): 21 h.
Famille (La)
Berri (4): 13 h 15, 16 h, 19 h 20, 21 h 50.
Family viewing
Bogart (3): 19 h 30, 21 h 30.

Fatal Attraction
Fairview (1): 19 h, 21 h 30.
Imperial: 12 h, 14 h 20, 16 h 40, 19 h 10, 21 h 40. Lun.: 12 h, 14 h 20.
Kent (2): 19 h, 21 h 30.
Filles de ferme
Commodore: dès 18 h.
Fils de Beverly Hills (Le)
Omega (2): 21 h 30.
Flowers in the Attic
Bonaventure (1): 19 h, 21 h.
Carrefour Laval (1): 19 h 05, 21 h 05.
Preddy II, la revanche
Omega (1): 20 h 35.
Pull Metal Jacket
Berri (3): 12 h, 14 h 15, 16 h 45, 19 h 15, 21 h 45.
Châteauguay (1): 19 h 10, 21 h 10.
Laval 2000 (2): 19 h, 21 h 10.
Longueuil (1): 19 h, 21 h 15.
Paradis (3): 19 h 10, 21 h 20.
Griffe de la nuit
Omega (1): 19 h.
Hallo Agalm
Loews (2): 12 h 30, 14 h 45, 17 h, 19 h 15, 21 h 30. Dernier spectacle ven.: 23 h 30.
Hellraiser
Astre (4): 18 h 45, 20 h 45.
Carrefour Laval (4): 19 h 10, 21 h 10.
Place Alexis-Nihon (2): 13 h, 15 h, 17 h, 19 h 10, 21 h 25.
Hidden (The)
Palace (2): 12 h 50, 15 h 05, 17 h 20, 19 h 35, 21 h 50.
Homme de paille (L')
Cinéplex (7): 13 h 10, 15 h 10, 17 h 10, 19 h 10, 21 h 10.
Complexe Desjardins (4): 12 h 30, 14 h 45, 17 h 05, 19 h 25, 21 h 45.
Hope and Glory
Cinéplex (6): 14 h, 16 h 30, 19 h, 21 h 30.
Hot Desires
Guy: 11 h 35, 14 h 25, 17 h 15, 20 h 05.
House II: The Second Story
Faubourg Ste-Catherine (3): 12 h 50, 15 h, 17 h 10, 19 h 20, 21 h 30.
Infirmières du plaisir
Commodore: dès 18 h.
I've Heard the Mermaids Singing
Cinéplex (8): 13 h, 15 h, 17 h, 19 h, 21 h.
Inter espace
Cinéma de Montréal (1): 13 h, 17 h 05, 21 h 10.
Jean de Florette
Mon cinéma: 14 h 40, 19 h 10.
Less than Zero
Cinéplex (9): 13 h 15, 15 h 15, 17 h 15, 19 h 15, 21 h 15.
Liaison fatale
Greenfield (3): 19 h, 21 h 30.
Laval (1): 19 h 10, 21 h 40.
Parisien (2): 12 h, 14 h 20, 16 h 40, 19 h 10, 21 h 40.
Versailles (2): 19 h 10, 21 h 40.
Liaisons masquées
Carré Saint-Louis: 11 h 30, 15 h 25, 19 h 15.

Love Champions
Guy: 10 h 10, 13 h, 15 h 50, 18 h 40, 21 h 30.
Made in Heaven
Bonaventure (2): 19 h 30, 21 h 30.
Cinéplex (5): 13 h 15, 15 h 20, 17 h 25, 19 h 30, 21 h 35.
Man of Fire
Berri (2): 13 h 15, 15 h 15, 17 h 15, 19 h 15, 21 h 15.
Brossard (2): 19 h 30, 21 h 30.
Carrefour Laval (5): 19 h 20, 21 h 25.
Décarie (2): 19 h 15, 21 h 45.
Place Alexis-Nihon (3): 13 h 30, 15 h 30, 17 h 30, 19 h 30, 21 h 40.
Manon des sources
Mon Cinéma: 12 h 30, 17 h, 21 h 30.
Maurice
Bogart (1): 18 h 15, 21 h 05.
Miel du diable
Complexe Desjardins (4): 13 h, 15 h, 17 h, 19 h, 21 h. Merc.: 13 h, 15 h, 17 h.
Noces barbares (Les)
Cinéplex (3): 13 h, 15 h, 17 h, 19 h, 21 h.
Nuts
Dorval (1): 19 h, 21 h 20.
Laval (5): 19 h 10, 21 h 40.
Loews (3): 12 h, 14 h 20, 16 h 40, 19 h, 21 h 20. Dernier spectacle ven.: 23 h 40.
Versailles (5): 19 h 10, 21 h 40.
Westmount Square: 19 h, 21 h 20.
Partouzes très spéciales
Carré Saint-Louis: 12 h 40, 16 h 55, 20 h 30.
Planes, Trains and Automobiles
Dorval (2): 19 h, 21 h.
Kent (1): 19 h 20, 21 h 25.
Loews (1): 13 h, 15 h 05, 17 h 10, 19 h 20, 21 h 25. Dernier spectacle ven.: 23 h 35.
Platoon
Parisien (4): 14 h, 16 h 30, 19 h, 21 h 30.
Pour l'amour de l'argent
Cinéma de Montréal (1): 15 h 15, 19 h 20.
Prince, Sign «O» Times
Astre (3): 19 h 15, 21 h. Dernier spectacle ven.: 23 h.
Faubourg Ste-Catherine (1): 13 h 10, 15 h 10, 17 h 10, 19 h 10, 21 h 10.
Professeur d'amour
Bijou: 11 h 20, 14 h, 16 h 40, 19 h 20, 22 h.
Publicité '87, ça change le monde ou presque (La)
Parisien (1): 21 h 30.
Revanche des tronches (La)
Laval (3): 21 h 25.
Versailles (6): 19 h 10, 21 h 25.
Running Man
Astre (1): 18 h 45, 20 h 45.
Brossard (3): 19 h, 21 h 15.
Carrefour Laval (3): 19 h 15, 21 h 30.
Place Alexis-Nihon (1): 12 h 30, 14 h 30, 16 h 40, 19 h, 21 h 15.
Russkies
Faubourg Ste-Catherine (4): 12 h 45, 14 h 50, 16 h 55, 19 h, 21 h.
Jean-Talon: 19 h 15, 21 h 15.

Sammy and Rosie Get Laid
Palace (1): 12 h 10, 14 h 30, 16 h 50, 19 h 10, 21 h 30.
Sauvage et dangereuse
Châteauguay (2): 19 h.
Sicilien (Le)
Berri (5): 13 h, 16 h, 19 h, 22 h.
Silent Night, Deadly Night II
Palace (4): 12 h 45, 14 h 55, 17 h 05, 19 h 15, 21 h 25.
Sinful Life (My)
Éve: 11 h 15, 14 h 05, 17 h, 19 h 55.
Someone to Watch Over Me
Faubourg Ste-Catherine (2): 12 h 40, 14 h 50, 17 h, 19 h 10, 21 h 20.
Sorcières d'Eastwick (Les)
Parisien (3): 13 h 45, 16 h 15, 18 h 45, 21 h 10.
Stakeout
Palace (5): 12 h, 14 h 15, 16 h 30, 19 h, 21 h 10.
Superman IV
Astre (2): 19 h 10, 21 h.
Brossard (1): 19 h 10, 21 h 05.
Carrefour Laval (2): 19 h 10, 21 h 15.
St-Denis (2): 12 h 25, 14 h 30, 16 h 45, 19 h, 21 h 10.
Suspect
Cinéplex (1): 13 h, 16 h, 19 h, 21 h 25.
Décarie (1): 19 h, 21 h 30.
Taboo American Style (3)
L'Amour: 10 h 55, 13 h 55, 15 h 55, 19 h 35.
Taboo American Style (4)
L'Amour: 12 h 40, 15 h 40, 18 h 40, 21 h 40.
Teen Wolf Too
Dorval (3): 19 h 30, 21 h 30.
Palace (3): 12 h 30, 15 h 05, 17 h 20, 19 h 35, 21 h 50.
Three Men and a Cradle
Fairview (2): 19 h 05, 21 h 10.
Greenfield (1): 19 h 15, 21 h 30.
Laval (2): 19 h 05, 21 h 25.
Versailles (1): 19 h 15, 21 h 30.
York: 13 h, 15 h 10, 17 h 20, 19 h 30, 21 h 40. Dernier spectacle ven.: 23 h 30.
Tuer n'est pas jouer
Parisien (5): 13 h 30, 16 h, 18 h 30, 21 h.
Voluptés aux Canaries
Commodore: dès 18 h.
Les yeux noirs
Cremazie: 19 h 15, 21 h 30.
Un zoo la nuit
Carrefour Laval (5): 19 h, 21 h 20.
Complexe Desjardins (1): 14 h, 17 h, 19 h 30, 21 h 45.

Famille (La)
Papineau: 19 h 15.
Femme seule cherche compagnon
Oulmetoscope: 19 h, 21 h.
Flamme dans mon coeur (Une)
Papineau: 21 h 40.
Fourth Protocol (The)
Cinéma V: 19 h.
High and Low
Cinéma V: 21 h 30.
Nata
Milieu: 20 h 30.
Rien
Cinéma V: 21 h 15.
Salo ou les 120 jours de Sodome
Oulmetoscope: 21 h 30.
Sauve qui peut
Conservatoire d'art cinématographique: 20 h 30.
Secret or my success (The)
Cinéma V: 19 h 15.
Streetwise
Cinéma de Paris: 21 h 30.
Time Code
Milieu: 19 h.
Tuer n'est pas jouer
Papineau: 19 h.

MUSIQUE

Université McGill (Salle Pollack) — Robert Silberman, pianiste: 20 h.
Place des Arts (Salle Wilfrid-Pelletier) — Orchestre Symphonique de Montréal. Dir., Edo de Waart. Helena Dose, soprano, Timothy Jenkins, ténor, et James Patterson, basse. Symphonie no 4 (Schubert), premier acte de «Die Walküre» (Wagner). «Grands Concerts»: 20 h.

THÉÂTRE

Café de la Place (Place des Arts) — «Tête-à-tête», de Ralph Burdman. Du mar. au sam., 20 h.
Théâtre du Nouveau Monde (84 e, Ste-Catherine) — «Bonjour là, bonjour», de Michel Tremblay. Du mar. au ven., 20 h.; sam., 16 h, 21 h.
La Licorne (2075, St-Laurent) — «Piège pour Cendrillon», adapt. de Michelle Allen du roman de Sébastien Japrisot, 20 h 30, sauf lun.
Théâtre du Rideau Vert (4664, St-Denis) — «Les Pridolindes», de Gräfin Gélas. Du mar. au ven., 20 h.; sam., 17 h, 21 h; dim., 15 h.
Théâtre le Mont-Royal (Salle du Collège français, 5210, Durocher) — «Les feuillettes», de Michel-Marc Bouchard. Du mar. au ven., 20 h 30; sam., 17 h, 21 h.
Espace Libre (1945, Fullum) — «La dame dans l'auto avec des lunettes et un fusil à Montréal», de Sébastien Japrisot. Du mar. au sam., 20 h 30.
Puzzles-Scènes (3625, av. du Parc) — «A... My name is Alice», mise en scène de Jean Austen. Du mar. au dim., 20 h.

SALLES DE RÉPERTOIRE AUJOURD'HUI

Amour (Mon), ma déchirure
Papineau: 21 h 30.
Belizaire le Cajun
Cinéma de Paris: 19 h.
Compagnie des loups (La)
Oulmetoscope: 19 h 30.

PUBLIREPORTAGE

Pour réduire jusqu'à 32% les risques d'accident de jour LE SYSTÈME SÉCURI-PHARES

EN QUOI CONSISTE LE SYSTÈME SÉCURI-PHARES OFFERT PAR G. LEBEAU?

Le système Sécuri-phares de G. Lebeau est un dispositif de contrôle peu coûteux qui s'installe sous le capot des véhicules et qui allume automatiquement les feux de croisement à 60% de leur capacité dès que le moteur est mis en marche. De jour, l'éclat des feux informe les autres conducteurs et les piétons de la direction du véhicule et facilite l'évaluation de la vitesse à laquelle il s'approche, quelles que soient la température ou les conditions de la route. En rendant les véhicules en marche plus visibles, le système Sécuri-phares contribue à réduire considérablement (jusqu'à 32%) les risques de collision.

LE SYSTÈME SÉCURI-PHARES EST-IL VRAIMENT EFFICACE?

Oui. Plusieurs études effectuées au Canada, aux États-Unis et dans les pays scandinaves démontrent hors de tout doute que le nombre d'accidents impliquant plusieurs véhicules ou des piétons diminue considérablement lorsque les véhicules sont équipés d'un système comme le Sécuri-phares de G. Lebeau.

Des recherches effectuées par une association américaine de transporteurs routiers indiquent une diminution de 32% des accidents impliquant plusieurs véhicules lorsque le Sécuri-phares ou l'équivalent fait partie de l'équipement de base de tous les véhicules.

Au Canada, un communiqué de presse diffusé par le cabinet du ministre fédé-



ral des Transports conclut que ce nouveau dispositif de sécurité réduira la proportion d'accidents multivéhicules de 10 à 20%, ce qui permettra d'épargner 120 vies humaines et 11000 blessures par année. Transport Canada conclut que les économies en frais médicaux et en dommages à la propriété ainsi réalisées pourraient atteindre 200 millions de dollars par année.

L'utilisation des phares de jour est tellement efficace que, dès 1972, la Suède et la Finlande ont décidé de les rendre obligatoires. Au Canada, le gouvernement fédéral exigera qu'un système semblable fasse partie de l'équipement d'origine de tous les véhicules fabriqués ou importés au Canada à compter du 1er décembre 1988.

LE SYSTÈME SÉCURI-PHARES DE G. LEBEAU EST-IL COÛTEUX À L'ACHAT?

Le système Sécuri-phares ne coûte que 39\$, installation comprise. Cet accessoire peut être installé sur tous les véhicules actuels à la condition que leur système électrique soit à masse négative.

LE COÛT D'UTILISATION EN EST-IL ÉLEVÉ?

Selon Transport Canada, le coût d'utilisation d'un système de type Sécuri-phares est minime et devrait se situer entre 10 et 30\$ par année. Le jour, les feux de croisement ne sont allumés qu'à 60% de leur capacité, ce qui permet de réduire la consommation d'électricité à environ 125 watts et de ménager l'équipement de charge des véhicules. L'usure additionnelle du filament des lampes est très faible et la consommation d'essence augmente en moyenne de .287 litre aux cent kilomètres seulement. C'est bien peu par rapport à ce que coûte une seule collision dans laquelle un véhicule est impliqué.

L'INSTALLATION D'UN SYSTÈME SÉCURI-PHARES DE G. LEBEAU EST-ELLE LONGUE ET COMPLEXE?

L'installation du Sécuri-phares se fait en quelques minutes seulement à l'aide d'un tournevis, de pinces et d'une perceuse, quel que soit le mo-

dèle du véhicule. Chez G. Lebeau, l'installation est comprise dans le coût d'achat du système car, malgré sa simplicité, elle mérite d'être bien faite.

Physiquement le système Sécuri-phares prend la forme d'un centre de contrôle logé dans un petit boîtier qu'on installe près de la batterie. Ce centre de contrôle est composé de circuits électroniques qui allument ou éteignent les feux de croisement et en contrôlent l'intensité. Quatre fils électriques sortent de ce boîtier et le relient au manomètre d'huile, à la batterie, aux phares et à la masse.

COMMENT LE SÉCURI-PHARES FONCTIONNE-T-IL?

Lorsque vous mettez votre moteur en marche, les circuits électroniques du centre de contrôle détectent une augmentation de la pression d'huile du moteur et allument automatiquement, après quelques secondes, les feux de croisement à 60% de leur intensité. Les choses se passent de la même façon mais en sens inverse lorsque vous arrêtez le moteur. Il n'y a donc aucun risque de vous retrouver avec une batterie à plat au moment de redémarrer. La nuit, lorsque vous allumez les autres feux de position du véhicule, le centre de contrôle détecte la mise en circuit et augmente automatiquement l'intensité de vos feux de croisement à 100% de leur puissance. Lorsque vous arrêtez le moteur, vous devez les éteindre de façon conventionnelle.

Les techniciens de G. Lebeau ont testé une quinzaine de systèmes avant d'adopter le Sécuri-phares. Ce système est de loin le mieux conçu et le plus fiable. Il est vendu exclusivement par les centres de service G. Lebeau au coût de 39\$, installation comprise.

N.B.: L'ensemble des compagnies d'assurance générale endossent le Sécuri-phares. Certaines ont même décidé de distribuer à leurs assurés un feuillet donnant droit à un rabais de 6\$ sur l'achat et l'installation du système.



2 lignes d'annonce, 5 jours consécutifs pour seulement 9,95\$

Vendez votre auto avec

autobaines

Ça ne vous revient qu'à
1,99\$
par jour



285-7111
(interurbains sans frais 1-800-361-5013)



d'annulation en tout temps à partir de la première publication, mais telle annulation n'entraîne en rien la facturation qui s'établit obligatoirement sur 5 jours de publication.

IMMOBILIER

180 ESPACES COMMERCIAUX INDUSTRIELS À LOUER

A BOUCHERVILLE, louez votre propre mini atelier neuf, 23x40 pi car. Occupation immédiate, 429-0400.

A LAVAL
Parc industriel, nouvelle construction, espaces 4,000 à 15,000 pi car. Occupation immédiate, 429-0400.

A LONGUEUIL, locaux industriels de 2,600 pi car. 7 portes 14x14, rue Labadie, Parc Industriel de Longueuil, 468-5333 ou 451-6064.

ATELIER, très beau, entresol, 150 à 180 pi car. 537-5331, 252-6244.

180 ESPACES COMMERCIAUX INDUSTRIELS À LOUER

ANOU
15,000 à 37,500 pi. car. bâtiment moderne, 53-75 St. Charles, 921-5044.

BATHURÉ commerciale, 1,400 pi. car., avec lift pour autos, 590-5900, 590-5900, 590-5900.

BOUL. ST-JOSEPH, 1,800 pi car. idéal professionnel, 527-5789.

BUREAU, magasin, office neuf, 919 St-Laurent, 728-8671.

180 ESPACES COMMERCIAUX INDUSTRIELS À LOUER

BUREAUX MEUBLES
L'adresse idéale, 1700 McGill College, Réceptionniste, Secrétariat, 700 pi car., 523-4561, 342-4140.

CENTRE-VILLE, espace pour bureau ou professionnel, environ 1,200 pi car., 523-4561, 342-4140.

CENTRE-VILLE local à louer, environ 1800 pi car, vitrine sur rue, 400, Dorchester ouest, tel. 321-6538.

CHOMÉDEY PARK INDUSTRIEL, Entresol: 1 800 et 1 200 pi car. Occupation imm. 487-3840.

180 ESPACES COMMERCIAUX INDUSTRIELS À LOUER

DORCHESTER, bureaux pour professionnels disponibles, réceptionniste et salle conférence 875-5094.

EXCELLENT ESPACE INDUSTRIEL, système de glisseurs, plateau de chargement pour camions, grand stationnement, 2,300 à 12,000 pi car., 2-724 le St. Cor. NET NET. Disponibilité le 1er Jan 88. Information 937-7733, 331-3871.

GRAND COMMERCIAL, 4,000 car. entresol, 2,500 car., 5000 St. Charles, 573-4374.

HAUT ST-JOSEPH, local commercial, 2e étage, 2,500 pi car., renseignements: 443-4429.

180 ESPACES COMMERCIAUX INDUSTRIELS À LOUER

L'AMÉRIQUE près métro, local commercial ou bureau, 800 pi car. rénové, chauffage, stationnement, libre, 610-9011, 364-9071, 367-1431.

LAVAL, autoroute 440, salles de montre 1,400 et 2,250 pi car., 5000 St-Joseph, 440-7214, 440-7214, 440-7214.

LAVAL, 3,000 à 10,000 pi car., cant. de déchargement, 457-4093.

LOCALS industriels et commerciaux à louer, à St-Joseph, 1,800 à 15,000 pi car., 675-1661, 675-1661, 675-1661.

180 ESPACES COMMERCIAUX INDUSTRIELS À LOUER

SOUS-LOCATION stock room, 4200 boul. St-Laurent, environ 5 000 pi car., 232-5444 car. Tél. demander 508-9277.

ST-HUBERT près Villiers, 2000 pi car., 2e étage, rénové, 341-7269.

ST-LEONARD, rue Pascal Gagnon, Industrie légère, 6275, 227-4297.

TOUT REBAT À NEUF
Côté Mont et Jolicoeur, pour bureaux, commerces, écoles, cliniques, etc. 2400 pi car. par étage, climatisation, chauffage électrique, plomberie, isolation. 574-8800.

182 COMMERCES À LOUER

ST-HUBERT
1500 à 4000 pi car. neuf, vitres vitrées, stationnement, idéal pour pâtisseries, charcuterie, etc. 447-5334 447-5334

184 ENTREPÔTS À LOUER
A 51 le p.c. plus 1000 à 25,000 p.c. manufacture, entresol, garage, 733-8209 soir 488-7584, 481-7545.

BAS PRIX entrepôts modernes, etc. à partir de 500 m², 927-9492.

CENTRE-VILLE 7 700 pi car., entièrement rénové, 1,2e et 3e étages, bureaux, 3000 St-Joseph, 323-3332.

182 COMMERCES À LOUER
ADJACENT au théâtre St-Denis, pour commerce ou détail, 12x71 pieds, rénové, 735-7367.

LANGELIER, restaurer en opération dans mois intérieur, 3640 pi car. à louer avec bail, avec ou sans équipement, convenable pour bureau ou local pour commerce, 849-4185.

LAVAL AUTO à louer, bien situé, 448-1159, 357-4811.

QUARTIER CHAMBLÉ, Biv. St-Laurent, boîte indépendante 4000 p.c. terrain stationnement idéal, vente détaillée restaurant bureaux etc. 733-8209 soir 488-7584.

ST-DENIS ET OULIN commerce 800 pi car. 277-5779.

186 BUREAUX À LOUER

A MONTRÉAL
Près centre d'affaires Forest - Cimetière - Stationnement - Tout inclus 59 le pi car. 331-5291 ou 331-7739

A PARTAGER
Espace de bureau secteur Beauport, Longueuil, avec service de secrétariat, téléphone, électrique, 253-2387 André

A-1 BEAU bureau, métro Jean-Talon, 3 1/2 pièces + salle d'attente et stationnement 5625 Chaudière, 354-2123, 354-2123

A Carré St-Louis, métro Sherbrooke, 200 à 3,000 pi car. disponible, louer raisonnable. 843-6176

ADRESSES PRESTIGIEUSES, bureaux modernes avec réceptionniste, secrétaire et autres services, 1120, Sherbrooke ouest, suite 750, coin Stanley, 287-1655.

BEAUBIEN, coin Galeries d'Anjou, centre professionnel, 1,600 pi car. ou moins, Rez-de-chaussée, 254-7634.

186 BUREAUX À LOUER

BEAU local près métro Jean-Talon, idéal bureau, avocat, notaire, agence de voyages, assurance, association, etc. 1000 à 4000 p.c. 274-5413.

BOUL. ST-JOSEPH, 1800 pi car. idéal professionnel, 527-5789.

BOUL. ST-JOSEPH, 1,200 pi car. chauffage, éclairage, équipement de bureau. Agres 18h, 845-7840.

BOULEVARD Rosemont 1234, local neuf, 1500 pi car., climatisé, façade vitrée avec vue sur le parc, M. Barbeau, 273-2928, 273-2928, 273-2928.

BUREAU pour professionnel, neuf, prix réduit, 368-3599.

BUREAU à louer rue St-Denis, centre-ville, 900 pi car. 5400 par mois, chauffage, électrique compris, Normand Fréchet, 363-1541.

186 BUREAUX À LOUER

BUREAU POUR PROFESSIONNEL, Coin Rochet et Fabre, 647-4168.

BUREAU, ler plancher, 700 à 4,500 pi car. Tout mur à mur. Chauffage par climatisé, téléphone, photocopieur, subdivisions: 808-584, 725, Notre-Dame ouest.

BUREAUX ou 1615 St-Jacques est. 484-5171

BUREAUX neufs à louer à hauteur de 1,000 à 12,000 pi car. 543-5521

BUREAUX à louer, Coin St-Denis et Jean-Talon. Près métro Jean-Talon. Chauffage et climatisé. 2e et 3e étages: 1,450 pi car. Chocun. 224-2654.

BUREAUX à louer, 811 Espace commercial, ST-DENIS COIN MACHÉ. Edifice moderne, entièrement aménagé selon vos besoins, entièrement rénové, stationnement disponible avec chauffage et climatisé, en main disponible. Pour info: 737-8531.

NOUVEAU CENTRE COMMERCIAL

PLACE BELGRADE LAVAL

1GA ET 20 autres magasins de 500 à 2000 pieds carrés

Occupation immédiate

Pour renseignements, prière d'appeler

GREENALCO INC.
483-1470
M. ROBERT INY

30410 8-180

LE BOULEVARD

3750, MÉTROPOLITAIN EST

BUREAUX À LOUER

- Édifice moderne avec fenêtres panoramiques
- 2 ascenseurs
- Disponibles: 825 à 44,000 pi car.
- Cba en main, tout compris

PRIX INCLUANT NOTAMMENT:

- Climatisation centrale, chauffage
- Consommation d'électricité
- Aménagement et subdivision selon vos besoins
- Nettoyage de nuit, stores verticaux
- Finition tapis, peinture etc.

521-3071 729-5521

11 x 11 PI CAR.

STE-AGATHE centre-ville

Locaux commerciaux de 850 à 6,500 pi car., stationnement, idéal pour magasins, bureaux professionnels ou autres.

Info: M. Fabbri - C. Latreux 514-354-6240

87180 8-180

PAPINEAU-SAUVÉ

- Construction neuve en béton.
- Occupation 1er janvier 1988.
- De 1000 à 80,000 car.
- Chauffage.
- Glisseurs.
- Trois ascenseurs.
- Stationnement intérieur et extérieur.

Loyer de base 5,40\$ le pi car.

Pour informations: 737-2268

20488 8-180

BUREAUX MEUBLES À LOUER

4, PLACE LAVAL

L'assurement idéal

- Réceptionniste
- Secrétaire général et juridique
- Photocopieur, Mex.
- Glisseurs
- Salle de conférences
- Stationnement

Tous les services sont inclus dans le prix de location.

EXCEL

669-4551

87187 8-180

LA PETITE PRESSE

FERDINAND



CANDIDE



LA DÉVEINE



PHILOMÈNE



FRED BASSET



CE CHER GUY!



LE PENSE-BÊTE



BOZO



PIT ET PAT



PEANUTS



GARFIELD



HAGAR DUNOR le VIKING



ANNONCES CLASSÉES La Presse dès 8h du lundi au vendredi

285-7111

INTERURBAIN SANS FRAIS: du lundi au vendredi, de 8h à 17h, 1-800-361-5013

ANNONCES ENCADRÉES: du lundi au vendredi, de 9h à 17h, 285-7000

Pour publier, changer, corriger ou annuler votre annonce du lundi au vendredi, de 8h à 17h, 285-7111

OFFRES D'EMPLOIS

310 BUREAUX
SECRETARIE DE MINIMUM
SECRETARIE ANGLAISE
SECRETARIE LEGALE
SECRETARIE
SECRETARIE-RECEPTIONNISTE

310 BUREAUX
SECRETARIE-RECEPTIONNISTE
SECRETARIE TELEPHONESTE
SECRETARIE RECEPTIONNISTE BILINGUE
SECRETARIE/VENDEUSE DE LIVRES
SECRETARIE RECEPTIONNISTE

310 BUREAUX
SERVICE de courses de presse
TRAITEMENT DE TEXTES
SERVICES DE PERSONNEL TEMPORAIRE INC

319 VENTE, COMMERCE
POUR UN RETOUR A L'ACTION
Travail au téléphone
Temps plein ou partiel
Formation sur place
Politique salariale avantageuse
INF.: 849-7050

319 VENTE, COMMERCE
REPRESENTANT(E)S
Autonomie, bonne présentation, automobile. Pour vente de contrats de services. Domaines commers. à l'imobilier. Temps plein.
462-2737

327 COIFFURE, ESTHETIQUE
ATTENTION si tu cherches un travail révalorisant et que tu as les compétences voulues pour devenir coiffeuse en personnel dans un salon de coiffure, nous te cherchons du travail ou qui veut changer d'emploi. Salaires + commissions. Pour une entrevue, 385-5325.
COIFFURE DOMINIQUE PROULX à local disponible pour électrolyse. (Rosenmont-St-Leonard). 975-5232

340 EMPLOIS DIVERS
340 EMPLOIS DIVERS
340 EMPLOIS DIVERS

342 EMPLOIS DIVERS A TEMPS PARTIEL
ETUDIANT(e) demandé(e) pour emploi dans laboratoire de contrôle. Expérience nécessaire, bilingue, bonne présentation, salaire minimum, 674-0561.

343 EMPLOIS DEMANDES
ADMINISTRATEUR expert en production de logiciels et professionnels. MASSIER professionnel superviseur. MASSOTHERAPEUTE massage de détente. 536-1337

319 VENTE, COMMERCE
SOLLICITATION TELEPHONIQUE
Temps partiel, 20 heures/semaine et plus (Jour ou soir)
Nous sommes à la recherche de personnes répondant au profil suivant:
bonne communication verbale;
sens de la persuasion dans une optique de vente;
aimer le travail au téléphone;
sens des relations humaines.
Conditions de travail:
entraînement de travail;
salaire de base et commissions;
près métro Jean-Talon.
Informations: 276-1414

319 VENTE, COMMERCE
AGENCE PHARE enr.g. SERVICE DE PLACEMENT
Recherchons du personnel en hôtellerie et restauration
cuisinier(ère)s
plongeur(euse)s
receptionnistes
bus boys
aide-cuisinier
serveur(euse)s
auditeurs
personnel de banquets
inf.: 255-3430

319 VENTE, COMMERCE
AGENCE PHARE enr.g. SERVICE DE PLACEMENT
Recherchons du personnel en hôtellerie et restauration
cuisinier(ère)s
plongeur(euse)s
receptionnistes
bus boys
aide-cuisinier
serveur(euse)s
auditeurs
personnel de banquets
inf.: 255-3430

322 CLUBS, RESTAURANTS, HOTELIERIE
AIDE-CUISINIERE
AIDE-GERAUX
LIVREUR
ATTENTION si tu cherches un travail révalorisant et que tu as les compétences voulues pour devenir conseiller en personnel dans un bureau d'emploi ou que tu veux changer d'emploi. Salaires + commissions. Pour une entrevue, 385-5325.

322 CLUBS, RESTAURANTS, HOTELIERIE
AIDE-CUISINIERE
AIDE-GERAUX
LIVREUR
ATTENTION si tu cherches un travail révalorisant et que tu as les compétences voulues pour devenir conseiller en personnel dans un bureau d'emploi ou que tu veux changer d'emploi. Salaires + commissions. Pour une entrevue, 385-5325.

327 COIFFURE, ESTHETIQUE
ATTENTION si tu cherches un travail révalorisant et que tu as les compétences voulues pour devenir coiffeuse en personnel dans un salon de coiffure, nous te cherchons du travail ou qui veut changer d'emploi. Salaires + commissions. Pour une entrevue, 385-5325.

340 EMPLOIS DIVERS
340 EMPLOIS DIVERS
340 EMPLOIS DIVERS

342 EMPLOIS DIVERS A TEMPS PARTIEL
ETUDIANT(e) demandé(e) pour emploi dans laboratoire de contrôle. Expérience nécessaire, bilingue, bonne présentation, salaire minimum, 674-0561.

343 EMPLOIS DEMANDES
ADMINISTRATEUR expert en production de logiciels et professionnels. MASSIER professionnel superviseur. MASSOTHERAPEUTE massage de détente. 536-1337

SOLLICITATION TELEPHONIQUE
Formation sur place
Temps plein ou partiel
Salaire et commission
inf.: 286-9617

ATTENTION
Soliciteur(euse)s demandé(e)s avec ou sans expérience pour produit populaire
Salaire de base plus commission
Pour informations: 354-9300

285-7111
LES ANNONCES CLASSÉES
La Presse

323 ALIMENTATION
CAISSIERE
325 TECHNIQUE, METIERS
MONTEUR/AJUSTEUR de machines
MOTEUR ELECTRIQUE
NOUS SOMMES à la recherche de plusieurs techniciens et photocopieurs pour postes permanents, 281-6005.

325 TECHNIQUE, METIERS
MONTEUR/AJUSTEUR de machines
MOTEUR ELECTRIQUE
NOUS SOMMES à la recherche de plusieurs techniciens et photocopieurs pour postes permanents, 281-6005.

327 COIFFURE, ESTHETIQUE
ATTENTION si tu cherches un travail révalorisant et que tu as les compétences voulues pour devenir coiffeuse en personnel dans un salon de coiffure, nous te cherchons du travail ou qui veut changer d'emploi. Salaires + commissions. Pour une entrevue, 385-5325.

340 EMPLOIS DIVERS
340 EMPLOIS DIVERS
340 EMPLOIS DIVERS

342 EMPLOIS DIVERS A TEMPS PARTIEL
ETUDIANT(e) demandé(e) pour emploi dans laboratoire de contrôle. Expérience nécessaire, bilingue, bonne présentation, salaire minimum, 674-0561.

343 EMPLOIS DEMANDES
ADMINISTRATEUR expert en production de logiciels et professionnels. MASSIER professionnel superviseur. MASSOTHERAPEUTE massage de détente. 536-1337

E.R.C.D. INC.
cherche REPRESENTANT(E)S
Expérimenté(e)s pour vendre nouveaux appareils de stations de service.
Capables de devenir directeur régional.
Possibilité de salaire très élevé.
Téléphonez pour rendez-vous: 654-1635

REPRESENTANT(E)S EN INFORMATIQUE
COMPAGNE de 6 ans d'expérience requiert les services de représentants pour se joindre à son équipe.
REPRESENTANT(E)S SENIORS qui ont fait leurs preuves dans la vente d'ordinateurs et périphériques.
REPRESENTANT(E)S JUNIORS pour division de telemarketing, connaissance de la micro-informatique un atout.
CONTACTER: 81348 8 319

323 ALIMENTATION
CAISSIERE
325 TECHNIQUE, METIERS
MONTEUR/AJUSTEUR de machines
MOTEUR ELECTRIQUE
NOUS SOMMES à la recherche de plusieurs techniciens et photocopieurs pour postes permanents, 281-6005.

325 TECHNIQUE, METIERS
MONTEUR/AJUSTEUR de machines
MOTEUR ELECTRIQUE
NOUS SOMMES à la recherche de plusieurs techniciens et photocopieurs pour postes permanents, 281-6005.

327 COIFFURE, ESTHETIQUE
ATTENTION si tu cherches un travail révalorisant et que tu as les compétences voulues pour devenir coiffeuse en personnel dans un salon de coiffure, nous te cherchons du travail ou qui veut changer d'emploi. Salaires + commissions. Pour une entrevue, 385-5325.

327 COIFFURE, ESTHETIQUE
ATTENTION si tu cherches un travail révalorisant et que tu as les compétences voulues pour devenir coiffeuse en personnel dans un salon de coiffure, nous te cherchons du travail ou qui veut changer d'emploi. Salaires + commissions. Pour une entrevue, 385-5325.

340 EMPLOIS DIVERS
340 EMPLOIS DIVERS
340 EMPLOIS DIVERS

342 EMPLOIS DIVERS A TEMPS PARTIEL
ETUDIANT(e) demandé(e) pour emploi dans laboratoire de contrôle. Expérience nécessaire, bilingue, bonne présentation, salaire minimum, 674-0561.

343 EMPLOIS DEMANDES
ADMINISTRATEUR expert en production de logiciels et professionnels. MASSIER professionnel superviseur. MASSOTHERAPEUTE massage de détente. 536-1337

Lachne Ford
REPRESENTANT(E)S DES VENTES
Pour joindre à son équipe de vente en pleine expansion.
Exigences:
4 années d'expérience dans la vente au détail
avoir plus de 25 ans
bilinguisme obligatoire
dynamisme et pouvoir de persuasion
Avantages:
commission, bonis, concours
cours de formation
avantages sociaux concurrentiels
ambiance de travail agréable
Ces postes sont offerts également aux hommes et aux femmes. Si vous êtes un(e) candidate(e) sérieux(se), faites nous parvenir votre C.V. avant le 14 décembre 87
inf.: 1-2. Discretion assurée.
Lachne Ford
3175, Victoria
Lachne, Québec
HBS 124

REPRESENTANT(E)S EN INFORMATIQUE
COMPAGNE de 6 ans d'expérience requiert les services de représentants pour se joindre à son équipe.
REPRESENTANT(E)S SENIORS qui ont fait leurs preuves dans la vente d'ordinateurs et périphériques.
REPRESENTANT(E)S JUNIORS pour division de telemarketing, connaissance de la micro-informatique un atout.
CONTACTER: 81348 8 319

323 ALIMENTATION
CAISSIERE
325 TECHNIQUE, METIERS
MONTEUR/AJUSTEUR de machines
MOTEUR ELECTRIQUE
NOUS SOMMES à la recherche de plusieurs techniciens et photocopieurs pour postes permanents, 281-6005.

325 TECHNIQUE, METIERS
MONTEUR/AJUSTEUR de machines
MOTEUR ELECTRIQUE
NOUS SOMMES à la recherche de plusieurs techniciens et photocopieurs pour postes permanents, 281-6005.

327 COIFFURE, ESTHETIQUE
ATTENTION si tu cherches un travail révalorisant et que tu as les compétences voulues pour devenir coiffeuse en personnel dans un salon de coiffure, nous te cherchons du travail ou qui veut changer d'emploi. Salaires + commissions. Pour une entrevue, 385-5325.

327 COIFFURE, ESTHETIQUE
ATTENTION si tu cherches un travail révalorisant et que tu as les compétences voulues pour devenir coiffeuse en personnel dans un salon de coiffure, nous te cherchons du travail ou qui veut changer d'emploi. Salaires + commissions. Pour une entrevue, 385-5325.

340 EMPLOIS DIVERS
340 EMPLOIS DIVERS
340 EMPLOIS DIVERS

342 EMPLOIS DIVERS A TEMPS PARTIEL
ETUDIANT(e) demandé(e) pour emploi dans laboratoire de contrôle. Expérience nécessaire, bilingue, bonne présentation, salaire minimum, 674-0561.

343 EMPLOIS DEMANDES
ADMINISTRATEUR expert en production de logiciels et professionnels. MASSIER professionnel superviseur. MASSOTHERAPEUTE massage de détente. 536-1337

UNE FAÇON INTÉRESSANTE DE SE FAIRE DE L'ARGENT
Bio-Recherches, un chef de file dans le domaine des sciences de la vie, vous invite à participer à des études sur des produits pharmaceutiques connus.
Pour ce faire, vous devez:
être en bonne santé, ne prendre aucun médicament sur une base régulière;
être âgé de 18 à 45 ans;
peser plus de 60 kg (132 lb);
être disponible pour des séjours dans notre centre, d'une journée ou plus, sur semaine ou en fin de semaine.
N.B. La plupart de nos études requièrent des hommes.
LA RÉMUNÉRATION EST INTÉRESSANTE
Pour toute information concernant Bio-Recherches ainsi que plusieurs études auxquelles vous pourriez participer, composez le
457-2560
de 9 h à 21 h, sur semaine
de 9 h à 17 h, samedi et dimanche
ou, si vous le préférez, venez nous rencontrer à notre centre de présélection situé au:
4260, Girouard, angle Monkland, suite 230
Montréal, Qc (N.D.G.) métro Villa-Maria
Nous vous attendons de 9 h à 20 h aux dates suivantes:
lundi le 7 décembre; mercredi le 9 décembre;
lundi le 14 décembre; mercredi le 16 décembre.
Après la période des Fêtes, nos activités de Journées Portes Ouvertes reprendront le 4 janvier.
LABORATOIRES BIO-RECHERCHES
De la recherche de qualité depuis 1965

CAISSIER(ÈRE)S
VENDEUR(EUSE)S
PROPOSEZ AUX ARRANGEMENTS FLORAUX
PERSONNEL D'ENTREPRISE
EMBALLER(EUSE)S
CAPLAN-DUVAL
7700, Côte-des-Neiges
Passez Côte-des-Neiges
Expéditeur
Personne bilingue demandée pour accompagner à St-Leonard, doit conduire un chariot élévateur (IFT), connaissance en réparations des moteurs. Travail au détail. Pour rendez-vous 332-7247.

ETUDEZ EN INFORMATIQUE
Ou les emplois sont encore très nombreux, stables et très bien payés. Possibilité de recevoir vos prestations d'assurance-chômage pendant votre formation. Apprenez-vous à l'Institut Informatique Appliquée pour plus d'informations, Mme Diane Boivin au 271-7725.
JEUUNE personne, permanente ou partiel, ouvrage général magasin de cosmétiques, connaissant orthographe. Se présenter 1451 Bligny.
OUVRIER GENERAL 4575 avenue du Parc.

MOTS CROISÉS
1 2 3 4 5 6 7 8 9 10 11 12
1
2
3
4
5
6
7
8
9
10
11
12
1895

HORIZONTALEMENT
1 Se dit d'un produit servant à assurer un graissage.
2 Il conduit des baudets - Commune de Suisse.
3 Garnie de poils - Un des sens.
4 Organisation du traité de l'Atlantique-Nord - Qui sont nées après.
5 Tout d'un coup - Qui lui appartient - Dévorés.
6 Col des Alpes - Medecin du siecle d'Auguste.
7 Songe - Eculee.
8 Qui a déjà servi - Symbole chimique - A elle.
9 Qui brille.
10 Un des points collatéraux - Bords d'une forêt.
11 Multitudes - Oriente.
12 Monnaie extrême-orientale - Vaste espace caillouteux - Venues au monde.
VERTICALEMENT
1 Concis.
2 Des secondes, par exemple - Quelle violente.
3 Qui possède deux faces - Seul.
4 Requin - Offre un bon repas à quelqu'un.
5 Courroux - Ancien nom du cor-donnier.
SOLUTION AU PROCHAIN NUMERO

Accueil chaleureux à la flamme olympique

Presse Canadienne
TROIS-RIVIÈRES

La flamme a brillé. De tout son feu... et de toutes les émotions de ses spectateurs, nombreux. Il y a eu des frissons, il y a eu des larmes et partout, partout, une fierté sincère, légitime. Il en est resté une sorte de chaleur dans le cœur des invités à la fête.

La flamme a brûlé au-delà des espérances mises en elle. On avait prévu que partout, depuis le début, l'accueil avait été exceptionnel. On n'y croyait qu'à moitié.

Pourtant... Près de 2000 personnes à Trois-Rivières, pas loin d'un millier à Cap-de-la-Madeleine, un gros embouteillage lors du passage sur la cinquième rue à Shawinigan, plusieurs centaines de spectateurs à Grand-Mère. Pas d'hésitation possible, le passage de la flamme en Mauricie a été un gros succès.

L'arrivée à Sainte-Anne-de-la-Pérade laissait présager de belles choses. Le froid, stimulé par un nordet sorniois, y faisait craindre. Puis, on l'a oublié devant l'enthousiasme grandissant des foules de plus en plus nombreuses.

La première surprise aura été l'accueil à Saint-Georges-de-Champlain où, pourtant, aucun arrêt n'était au programme. Les gens s'étaient néanmoins entassés

le long de la route et, dans la nuit, leurs petites bougies donnaient à la fête une solennité inattendue. Ont suivi les cérémonies de Grand-Mère, Shawinigan et Shawinigan-Sud où les foules ont vibré.

Au moment de laisser reposer la flamme, samedi soir, le Centre-Mauricie lui avait rendu un hommage remarquable, touchant.

Hier, vingtième journée de relais et passage dans les villes les plus imposables. Saint-Jovite-de-France a donné le ton dès le matin. Cérémonie réussie, foule nombreuse.

Cap-de-la-Madeleine constituait évidemment le point d'interrogation. La cérémonie a été... agréablement. Près d'un millier de personnes ont envahi le terrain du club de canotage du Cap pour y assister. Participation justifiée par une cérémonie très réussie, au plaisir évident du maire et des membres du comité organisateur.

Trois-Rivières aura constitué l'apothéose. Sur le site de l'hippodrome, on peut évaluer sans trop se tromper à 2000 le nombre de spectateurs.

Une jeune garçon
identifié a reçu la flamme
olympique lors d'une
cérémonie hier à Trois-
Rivières.

PHOTO CP



DÉCÈS, PRIÈRES, REMERCIEMENTS

BARON (Alphonse)
BEAULIEU
COURCHESNE (Ada)
BERNARD-
BLANCHARD
(Réjane)
BERTRAND (Alexina)
BRODEUR (Édouard)
CHALFOUX (Noëlle)
CHARTIER
(Marie-Jeanne)
COULOMBE
(Lauréot)
FORTIN (Emma)
GAGNON
(Marcel-Aimé)
LABELLE (Thérèse)
LAURIN
(Thérèse Roy)
LEFEBVRE (Georges)
LAMY (Thérèse)
Dampouisse)
LONGPRÉ
(Jean-Jacques)
METIVIER (Yvette)
MILLETTE
MACHABÉE
(Blanche)
OUMET
(Guy Raymond)
ROBIDOUX
(Marguerite Ménard)
SENEZ (Antoinette)



MARCEL-AIMÉ GAGNON

À Montréal, le 6 décembre 1987, à l'âge de 88 ans, est décédé subitement Marcel-Aimé Gagnon époux de Lilian Gagnon. Outre son épouse, il laisse dans le deuil ses enfants: Chantal, Suzanne, Alain (Duc Asselin), Yvonnie (Lucie-Hélène Gagnon), René, ses petits-enfants: Sophie, Sébastien, Alexandre et Julie, ses frères et sœurs: Marie (Robert Gagnon), Jeanne (Jean Gagnon), Jacqueline (Fernand Gagnon), Normand (Blanche Robitaille), Gilbert (Thérèse Farand), Blanche (Joseph Bruneau), Jacques, ainsi que de nombreux neveux, nièces, parents et amis.

Exposé aux salons
Urgel Bourgie Ltée
angle Décarie et Notre-Dame-de-Grâce
Les funérailles auront lieu le mercredi 8 courant, à 13 h 30, au Pèlerin Notre-Dame-de-Grâce et de la au cimetière Notre-Dame-des-Neiges. Parents et amis sont priés d'assister sans autre invitation. Des dons seraient appréciés pour le Fonds Marcel-Aimé Gagnon, Fondation de l'UQAR, C.P. 8998, succ. «A», Montréal (Québec) H3C 2P9. Heures des visites: lundi de 10 h à 22 h et mardi de 14 h à 22 h.

LAMY (Thérèse)
Dampouisse)
À Duvernay, le 4 décembre 1987 à l'âge de 74 ans, est décédée Mme Thérèse Dampouisse Lamy, mère de Lise (André Duff), André, Robert (Jacqueline Aubé), Gilles (Lise Alain), Pierre (Lucie Bernard), grand-mère de plusieurs petits-enfants. Les funérailles auront lieu mardi le 8 courant. Le convoi funéraire partira des salons Urgel Bourgie Ltée 3340, boulevard de la Concorde pour se rendre à l'église Notre-Dame-des-Écotes, où le service sera célébré à 11 h et de la au Parc du Souvenir, lieu de la sépulture. Parents et amis sont priés d'assister sans autre invitation. Heures de visite: de 2 h à 5 h, 7 h à 10 h.

LONGPRÉ (Jean-Jacques)
À Montréal-Nord, le 5 décembre 1987, à l'âge de 60 ans, est décédé M. Jean-Jacques Longpré, employé du journal La Presse. Il laisse dans le deuil son épouse Marjorie Brault, son fils Sylvain, sa belle-mère, beaux-frères, belles-sœurs, oncles, tantes, neveux, nièces, cousins, cousines ainsi que ses amis. Les funérailles auront lieu le mercredi 9 courant. Le convoi funéraire partira des salons A. Savorio Ltée (membre R.F.A.O.) 5001, est Henri-Bourassa Montréal-Nord pour se rendre à l'église St-Camille, où le service sera célébré à 10 h et de la au cimetière de St-François de Laval, lieu de la sépulture. Parents et amis sont priés d'assister sans autre invitation. Des dons à la Fondation du Québec des malades du cœur seraient appréciés. Heures des visites: lundi et mardi de 2 h à 5 h et de 7 h à 10 h.

BARON (Alphonse)
À Montréal, le 5 décembre 1987, à l'âge de 90 ans, est décédé M. Alphonse Baron, époux de feu Germaine Goulet. Il laisse ses enfants: Thérèse Sévigny, André (Pierrette Bellemare), Denise (Rudy Ranz), ses petits-enfants, plusieurs parents et amis de Montréal et des environs. Les funérailles auront lieu lundi le 7 courant. Le convoi funéraire partira des salons Urgel Bourgie Ltée 1750, rue Amherst pour se rendre à l'église St-Catherine, où le service sera célébré à 10 h et de la au cimetière de Notre-Dame-des-Neiges, lieu de la sépulture. Parents et amis sont priés d'assister sans autre invitation.

CHALFOUX (Noëlle)
À Montréal, le 5 décembre 1987 à l'âge de 63 ans, est décédée Mme Noëlle Bertrand, épouse de feu René Chalfoux, elle laisse dans le deuil M. Bernard William, ses enfants: Gilles, Francine (François Primeau), Michel (Carole Côté), ses petits-enfants: Jean-François, Pierre-Luc, Jean-Philippe et Alexandre; ses sœurs: Antonia et Cécile; ses frères: Armand et Émile ainsi que plusieurs autres parents et amis. A sa demande, elle ne sera pas exposée. Au lieu de fleurs, faire des dons à l'A.Q.P.A.M., a/s Mme André Thibault, hôpital Notre-Dame. Un service religieux aura lieu mardi le 8 décembre à 11 h en l'église St-Cécile suivi de la crémation.

Direction
Magnus Poirier

LAURIN (Thérèse Roy)
À Montréal, le 5 décembre 1987 à l'âge de 78 ans, est décédée Mme L.-Albert Laurin, née Thérèse Roy, outre son époux, elle laisse sa mère Mme Alice Roy, sa sœur Pauline (Ligori Parenteau), ses beaux-enfants: Gérald (Géraldine), Jacqueline, Roger (Huguette), ses petits-enfants, ses belles-sœurs: Mmes Françoise Roy, Lucille Roy, Lucienne Roy et Antoinette Roy ainsi que plusieurs autres neveux et nièces. Les funérailles auront lieu mardi le 8 courant. Le convoi funéraire partira des salons Urgel Bourgie Ltée 400, boulevard Henri-Bourassa est pour se rendre à l'église St-Julien Eymard, où le service sera célébré à 14 h et de la au cimetière de Notre-Dame-des-Neiges, lieu de la sépulture. Parents et amis sont priés d'assister sans autre invitation. Heures de visites: dimanche de 7 h à 10 h, lundi de 2 h à 5 h, 7 h à 10 h.

BEAULIEU COURCHESNE (Ada)
À l'Hôpital Hôtel-Dieu de Montréal, le 5 décembre 1987, à l'âge de 94 ans, est décédée Mme Ada Beaulieu, épouse de feu Ignace Courchesne. Elle laisse ses enfants: Jean (Louise Parent), Françoise (G. A. Racette), Louise, Lucie (Gilles Vézinas), Yves (Claire Dauphinais), son grand-père Bernard Jasmin (époux de Thérèse, décédé) ainsi que plusieurs petits-enfants et arrière-petits-enfants. Les funérailles auront lieu mardi le 8 courant. Le convoi funéraire partira des salons J. Paul Marchand (membre R.F.A.Q.) 4228, rue Papineau Montréal pour se rendre à l'église Immaculée-Conception, où le service sera célébré à 10 h et de la au cimetière de St-Thomas de Joliette, lieu de la sépulture. Parents et amis sont priés d'assister sans autre invitation. S.V.P. pas de fleurs, des dons à l'organisme de votre choix seraient appréciés. Exposé lundi soir des 19 h.

CHARTIER (Marie-Jeanne)
À Lachine, le 6 décembre 1987, à l'âge de 80 ans, est décédée Mme veuve Paul Chartier, née Marie-Jeanne St-Denis. Mère de: Jeannine (Roger Martineau), Hubert (Marjolaine Sureau), Monique (Gaelan Lamarche), Yvon (Francine Binette), Jean, René, Roger (Denise Deschamps). Elle laisse également plusieurs petits-enfants, arrière-petits-enfants, ses sœurs, beaux-frères, et belles-sœurs. Les funérailles auront lieu mercredi le 9 courant. Le convoi funéraire partira des salons Urgel Bourgie Ltée et Raoul Bourgie Inc. 1750, rue Notre-Dame Lachine pour se rendre à l'église Saints-Anges, où le service sera célébré à 14 h et de la au cimetière de Lachine, lieu de la sépulture. Parents et amis sont priés d'assister sans autre invitation. Salons fermés de 17 h à 19 h.

LEFEBVRE (Georges)
À Montréal, le 6 décembre 1987, à l'âge de 66 ans 10 mois, est décédé Georges Lefebvre, époux de feu Yvette Dumais. Il laisse dans le deuil son fils Jacques Lefebvre (Marcel le Lamarre), 3 petits-enfants ainsi que 2 frères Gerand et Marcel (Simone Loboire), ainsi que parents et amis. Exposé le lundi 7 décembre à 19 h, mardi le 8 décembre de 14 h à 22 h. Salons fermés de 17 h à 19 h. Funérailles le mercredi 9 décembre à 10 h à l'église Saint-Léopold de Fabreville, et de la au crématorium Alfred Dallaire Inc., Laval. Prière de ne pas envoyer de fleurs, des dons à la Fondation Jean Lapointe.

BERNARD-BLANCHARD (Réjane)
À Montréal, le 4 décembre 1987, à l'âge de 72 ans, est décédée Mme veuve Léopold Bernard, née Réjane Blanchard. Elle laisse ses enfants: Denis (Guy Saint-Laurent), Jean, Jacques, Pierre et François ainsi que sa petite-fille Sophie. Les funérailles auront lieu le mardi 8 courant. Le convoi funéraire partira des salons Urgel Bourgie Ltée 1415, rue Fleury pour se rendre à l'église Saints-Martyrs-Canadiens où le service sera célébré à 10 h et de la au cimetière de Saint-Jean-Baptiste de Rouville, lieu de la sépulture. Parents et amis sont priés d'assister sans autre invitation. Heures de visites: lundi de 14 h à 17 h, 19 h à 22 h.

COULOMBE (Lauréot)
À Montréal, le 4 décembre 1987 à l'âge de 60 ans, est décédé Laurent, époux de Lise Couturier, père de France (Daniel Jolin), Normand (Claude et Genevieve), Christiane (Raymond Lefebvre), Alain, Sylvie (Sylvain Sauvageau), il laisse dans le deuil 6 petits-enfants, ses frères, sœurs, beaux-frères et belles-sœurs ainsi que plusieurs parents et amis. Les dernières prières auront lieu le mardi 8 décembre à 10 h à la chapelle des salons funéraires du Parc Commémoratif de Montréal, 3955, Côte-de-Liesse angle Ste-Croix, Ville St-Laurent. Salons ouverts dimanche et lundi de 13 h à 22 h. Au lieu de fleurs, des dons à la Fondation du Cœur seraient appréciés.

MÉTIVIER (Yvette)
À Montréal, le 6 décembre 1987, à l'âge de 65 ans, est décédée Yvette Malouin, épouse de Marcel Métivier. Elle laisse ses enfants: Huguette (Robert Giroux), Diane (Michel Chausse), Jacques (Marie Cabanas), Michel (Aline Lacasse), ainsi que plusieurs petits-enfants. Exposé au salon funéraire Magnus Poirier Inc. 8900, Maurice-Duplessis. Funérailles mercredi à l'église Ste-Marthe à 11 h, inhumation au Repos St-François d'Assise. Des dons à l'Association d'entraide Ville-Marie seraient appréciés.

BERTRAND (Alexina)
À Montréal, le 5 décembre 1987, à l'âge de 90 ans, est décédée Alexina Poirier, épouse de feu Osias Bertrand. Elle laisse dans le deuil ses enfants: Adélar (feu Jeanne D'Arc Pelouquin), Gérard (Pierrette Bluteau), Simone (Leo Gatten), Jeanne (André Paquette), Jeanne (Philippe Duval), Lise (Jacques Boire), Jean-Louis (Thérèse Descary), ainsi que de nombreux petits et arrière-petits-enfants. Les funérailles auront lieu le mardi 8 courant. Le convoi funéraire partira des salons Alfred Dallaire Inc. 3254, rue Bellechasse pour se rendre à l'église Saint-François-Solano où le service sera célébré à 10 h et de la au cimetière de Saint-Polycarpe, lieu de la sépulture. Parents et amis sont priés d'assister sans autre invitation. Salons fermés de 17 h à 19 h.

FORTIN (Emma)
À St-Jean, le 5 décembre 1987, à l'âge de 85 ans, est décédée Mme veuve Arthur Fortin, née Emma Catelli, elle laisse dans le deuil ses enfants: Anita, Hélène, Louise (Tom Kelly), Charles (Judith Crowley), ses petits-enfants: June, Michael Kelly et Lise Fortin, sa sœur Cécile M. Catelli, plusieurs beaux-frères, belles-sœurs, neveux et nièces. Les funérailles auront lieu lundi le 7 décembre 1987. Le convoi funéraire partira des salons du Centre funéraire Orligny & Desrochers 110, rue St-Georges (coin Laurier) St-Jean pour se rendre à l'église Notre-Dame-Auxiliatrice, où le service sera célébré à 14 h et de la au cimetière de St-Jean, lieu de la sépulture. Parents et amis sont priés d'assister sans autre invitation.

MILLETTE (Blanche)
MACHABÉE
À Montréal, le 4 décembre 1987, est décédée Mme Blanche Machabée, épouse de Lucien Millette (décédé), elle laisse son fils Jean-Louis, sa fille Françoise Espie-Boursau ainsi que sa petite-fille Valérie Espie-Boursau. Les funérailles auront lieu lundi le 7 courant. Le convoi funéraire partira des salons Urgel Bourgie Ltée 3860, boul. Décarie pour se rendre à l'église Notre-Dame-de-Grâce, où le service sera célébré à 10 h et de la au cimetière du Christ-Roy de Châteauguay, lieu de la sépulture. Parents et amis sont priés d'assister sans autre invitation. S.V.P. prière de ne pas envoyer de fleurs, des dons à la Société canadienne de cancer seraient appréciés. Salons fermés de 17 h à 19 h.

BRODEUR (Édouard)
À Laval, le 5 décembre 1987, à l'âge de 84 ans, est décédé M. Édouard Brodeur, retraité de la compagnie Greyhound, époux en premières noces de feu Eugénie Guillemette et en deuxième nocces de feu Marie-Louise de Gilles, André, Yolande, grand-père de plusieurs petits-enfants. Les funérailles auront lieu mardi le 8 courant. Le convoi funéraire partira des salons Urgel Bourgie Ltée & J.M.D. Cyl. Enr. 3845, boul. St-Martin (angle Labelle) Chomedey, Laval pour se rendre à l'église St-Martin, où le service sera célébré à 14 h et de la au cimetière de Notre-Dame-des-Neiges, lieu de la sépulture. Parents et amis sont priés d'assister sans autre invitation. Exposé lundi de 14 h à 17 h et de 19 h à 22 h.

ROBIDOUX (Marguerite Ménard)
À St-Vincent-de-Paul, le 5 décembre 1987 à l'âge de 82 ans, est décédée Mme Marguerite Ménard, épouse de Robin Robidoux, mère de Lucie (Armenio Jorge), Jean (Nicole Lalonde), François (Monique Dumont), grand-mère de 7 petits-enfants. Mme Ménard Robidoux était historienne, écrivain et conférencière, officier de l'Ordre de St-Jean de Jérusalem, membre des sociétés historiques de la Vallée de la Châteauguay et l'île Jésus, du club d'âge d'or de Laval ainsi que de plusieurs autres associations. Les funérailles auront lieu mardi le 8 courant. Le convoi funéraire partira des salons Urgel Bourgie Ltée & J.M.D. Cyl. Enr. 1039, du Collège St-Vincent-de-Paul, pour se rendre à l'église St-Vincent-de-Paul, où le service sera célébré à 11 h et de la au cimetière de Ste-Martine, Cte Châteauguay, lieu de la sépulture. Parents et amis sont priés d'assister sans autre invitation. Heures de visite: dimanche de 7 h à 10 h, lundi de 2 h à 5 h, 7 h à 10 h.

SENEZ (Antoinette)
À Montréal, le 4 décembre 1987, à l'âge de 90 ans, est décédée Mme Antoinette Senéz. Elle laisse dans le deuil sa sœur Mme Rachel Lapierre, ses nièces Raymonde Lapierre et Rachel Brule. Les funérailles auront lieu le lundi 7 courant à l'église Saint-Antoine-Marie-Claire où le service sera célébré à 14 h et de la au crématorium Alfred Dallaire Inc. Laval. Parents et amis sont priés d'assister sans autre invitation. Direction: Alfred Dallaire Inc.

AVIS LÉGAUX - APPEL D'OFFRES SOUMISSIONS - ENCANS

Suite des Avis légaux, Appels d'offres, Soumissions et Encans en page B 12

Avis est par les présentes donné qu'un contrat signé le 10 décembre 1985 en vertu duquel toutes les créances présentes et futures de Pro-Ouf Inc. ont été vendues à la Banque Canadienne Impériale de Commerce, a été enregistré le 17 décembre 1985 au Bureau d'enregistrement, Division d'enregistrement de Chambly, sous le numéro 695639. Brossard (Québec) le 1er décembre 1987.

BANQUE CANADIENNE IMPÉRIALE DE COMMERCE

MISE AU POINT
Dans la circulaire 24 pages «C'est Noël chez Sears», en vigueur jusqu'au 12 décembre, veuillez noter que le pull Coca Cola de la page 14 n'est pas disponible. Les fragrances intimates de la page 9 ne sont pas disponibles à notre magasin du Carrefour Angrignon. Veuillez noter que les couvertures et articles en cristal de la page 20, ainsi que les mobiliers de salle à manger de la page 22 ne sont pas disponibles à notre magasin de St-Jean. Les couvertures et articles en cristal de la page 20, les services de vaisselle des pages 20 et 21, ainsi que les meubles de la page 22 ne sont pas disponibles à notre magasin de Granby.

Nous nous excusons de ce contretemps.

SEARS

MADELINE FILION, ménagère, résidant en la Ville de Montréal (12615, 52e Avenue, H1E 2G1), de qualité de tutrice à MARTIN et MELISSA FILION, enfants mineurs.

VENTE À L'ENCHÈRE PUBLIQUE
AVIS PUBLIC est par les présentes, donné que conformément à un jugement de la Cour supérieure, district judiciaire de Terrebonne, rendu le six novembre mi-neuf cent quatre-vingt-sept (1987) sous le numéro 700-14-00021-877 des dossiers de ladite Cour, il sera procédé, le dix-huitième jour du mois de décembre, mi-neuf cent quatre-vingt-sept (1987) à dix heures au bureau du notaire soussigné, au numéro 8585, rue St-Denis en la Ville de Montréal, H2P 2H4, à la vente à l'enchère et à l'adjudication publique au plus haut et dernier enchérisseur et pour un prix non inférieur à SOIXANTE-HUIT MILLE DOLLARS (\$68,000) de l'immeuble ci-après décrit appartenant à MARTIN FILION et MELISSA FILION, enfants mineurs.

DESIGNATION
Un emplacement situé en la Ville de Rosemère, ayant front sur la rue Beechwood, et composé comme suit, savoir:

- a) de la subdivision numéro DEUX de la subdivision numéro CENT DIX-HUIT du lot originaire numéro TRENTE (30-118-2) aux plan et livre de renvoi officiels de la Paroisse de Ste-Thérèse de Blainville;
 - b) de la subdivision numéro UN de la subdivision numéro CENT DIX-NEUF du lot originaire numéro TRENTE (30-119-1) aux plans et livre de renvoi officiels.
- Avec toutes les bâtisses dessus érigées incluant celle portant le numéro 426, de la rue Beechwood, en la Ville de Rosemère.
- Tel que le tout se trouve présentement avec toutes ses servitudes actives et passives, apparentes ou occultes s'y rattachant et notamment celle créée en faveur de la Compagnie Téléphone Bell du Canada, enregistrée au bureau de la division d'enregistrement de Terrebonne sous le numéro 205 179.
- Pour les autres conditions de la vente, s'adresser au bureau du notaire soussigné.
- SIGNÉ en la ville de Montréal le quatre décembre, mi-neuf cent quatre-vingt-sept (1987).
- Me André Gauvreau, notaire
8565, rue St-Denis
Montréal, Québec
H2P 2H4
Tél.: 514-382-0397

Hydro-Québec

APPEL D'OFFRES

CDL76114.F
pour 10 h 30 heures de Montréal le mardi 22 décembre 1987

236 PIEUX EN "Y" ET ACCESSOIRES

Garantie de soumission: 10 000 \$

Dépôt pour le document: Gratuit

Les conditions de chacun des appels d'offres sont précisés dans un document qui peut être consulté ou obtenu du lundi au vendredi de 8 h 30 à 12 h et de 13 h à 16 h à l'endroit suivant:

HYDRO-QUÉBEC GROUPE ÉQUIPEMENT
Direction Approvisionnement et Services
Service Achats et Contrats
855, rue Ste-Catherine est 3^e étage
Montréal (Québec)
H2L 4P5

Pour renseignements: (514) 289-5903

Si le document n'est pas gratuit, le dépôt de 25 \$ est NON REMBOURSABLE et doit être payé sous forme de chèque visé ou de mandat à l'ordre d'Hydro-Québec.

La garantie de soumission devra être sous forme de chèque visé ou de cautionnement fourni par une compagnie d'assurance.

Seules les personnes physiques ou morales qui ont obtenu le document d'appel d'offres directement du bureau mentionné plus haut sont admises à soumissionner.

Hydro-Québec se réserve le droit de rejeter toute soumission.

Le chef de service, Achats et Contrats Jean-Yves Bureau

Commission canadienne des transports Canadian Transport Commission

À TITRE DE RENSEIGNEMENT
Dossier: 2-A535-19A(324/87)
Rôle no: 10736
DATE: 6 décembre 1987

REQUÊTE EN VUE DE MODIFIER LE PERMIS NO A.T.C. 2094/71(NS)

Le permis no A.T.C. 2094/71(NS) autorise Air Satellite Inc. à exploiter un service aérien commercial régulier entre points déterminés (classe 2), au moyen d'aéronefs à voilure fixe, afin de desservir les points Baie-Comer, Port-Carrier, Matane, Mont-Joli, Rimouski, Sept-Îles et Québec (Québec).

La titulaire demande maintenant l'autorisation d'ajouter le point Montréal (Québec) sous le couvert du permis susmentionné.

Tout intéressé peut intervenir pour appuyer ladite requête, s'y opposer ou en réclamer la modification conformément aux règles générales de la Commission canadienne des transports. Les interventions doivent être déposées au plus tard le 4 janvier 1988, avec une preuve de leur signification à la partie requérante.

Le Comité fera parvenir, sur demande, plus de détails sur la requête et les modalités de dépôt des interventions conformément aux règles susmentionnées. Toute demande doit être postée ou remise au Secrétaire du Comité des transports aériens à Ottawa (Ontario) K1A 0N9.

Si de plus amples renseignements sont requis, vous pouvez communiquer avec le soussigné ou E. Mayer au numéro (819) 997-1792.

J.-G. Charbonneau
pour le directeur suppléant
Direction de l'analyse et des permis
Comité des transports aériens

Canada

Nouvelle facette des Laurentides

JEAN-PAUL CHARBONNEAU

Connue pour son aspect touristique, la région des Laurentides a décidé de se faire connaître sous une nouvelle facette en lançant une offensive sur le plan international afin d'aller recruter des investisseurs industriels.

La Corporation de développement des Laurentides (CDL) et la Société de développement de Groulx ont mis deux ans, avec l'aide de plusieurs intervenants du milieu et des gouvernements fédéral et provincial, pour monter une brochure couleur qui sera envoyée dans au moins 50 pays.

Cette brochure de 16 pages plastifiées et intitulée *Deux vies valent mieux qu'une... dans les Laurentides*, a coûté \$60 000. Elle a été lancée la semaine dernière, à Rosemère.

Le directeur adjoint de la CDL, Guy Raynault, a expliqué que cet ouvrage tiré à 10 000 exemplaires, sera envoyé aux investisseurs indiqués par les différentes ambassades canadiennes et par les différentes Maisons du Québec.

À la page deux de la brochure, on apprend que les Laurentides constituent une région unique. «C'est un coin d'Europe, écrit-on, au milieu de l'activité nord-américaine, une région réputée à travers le Canada. Les Laurentides, c'est une économie active dans un environnement incomparable; deux facettes différentes d'une même vie. L'activité économique y est forte, diversifiée, bien ancrée dans le présent et prête à relever les défis. À preuve, les 796 entreprises manufacturières réparties dans 18 secteurs industriels, des achats de matières premières frôlant les \$2 milliards et les livraisons industrielles atteignant près de \$3 milliard par année.»

Le slogan: «Deux vies valent mieux qu'une... dans les Laurentides», suggère l'idée que la vie d'affaires et la vie de loisirs se marient harmonieusement dans cette région située au nord de Montréal et qui s'étend, selon la CDL, de Rosemère à Mont-Laurier.

La proximité de Montréal et du marché de la Nouvelle-Angleterre, la stabilité de l'économie laurentienne, la structure industrielle diversifiée axée sur l'équipement de transport et l'aéronautique, la présence de l'aéroport international de Mirabel et la plus grande concentration de centres de ski en Amérique du Nord et enfin la richesse de la nature de la partie méridionale des Laurentides, sont les éléments prédominants de la brochure.

Après avoir contacté les agences de mannequins de Montréal afin de trouver le personnage idéal — un homme qui pourrait personnifier un homme d'affaires d'une quarantaine d'années — pour faire la première page de cette brochure de promotion, les responsables ont finalement trouvé chez eux le modèle idéal. C'est ainsi que Denis Wernet, président directeur général d'une industrie de fabrication de matériaux de bois de Lafontaine, est devenu le modèle tant recherché.

Dernier adieu à Charles D'Amour

Presse Canadienne
DIEPPE N.-B.

Plus de 600 personnes ont assisté, hier, à Dieppe, au Nouveau-Brunswick, aux funérailles de M. Charles D'Amour, un pilier du journalisme et du scoutisme québécois.

M. D'Amour, qui est décédé à l'âge de 61, avait fondé Le Matin, le plus récent quotidien francophone des Maritimes. Il avait démissionné de la direction du journal à cause de la maladie. Il a été emporté par le cancer.

Natif de Baie Ste-Anne, au Nouveau-Brunswick, M. D'Amour a débuté dans le métier de journaliste à l'âge de 17 ans, à L'Évangéline, de Moncton, qui a fermé ses portes en 1982 et a été remplacé par Le Matin.

Linge de maison à prix budget! Des cadeaux pratiques chez Eaton!

Serviettes imparfaites à bons prix!

Format de bain.

5⁹⁹ ch.

1. Offrez des provisions de serviettes! De légères imperfections ne devraient en affecter ni l'apparence ni l'usage. Mélange de coton et polyester résistant. Choix de motifs imprimés ou de tons unis.

Format	ch.
De bain.....	5.99
Essuie-mains.....	3.99
Débarbouillette.....	1.99

Achats en personne seulement

Ensemble de draps en satin douillet!

2. En satin de polyester lavable à la machine. Chaque ensemble comprend un drap droit avec extrémités prévenant le glissement, un drap housse et deux taies. Choix de tons rose, ivoire ou bleu.

Format	l'ens.
2 places.....	49.99
Grand.....	59.99

Achats en personne seulement

Offrez un nouvel oreiller «Dacron 808»

3. À support moyen. Polyester «Dacron Hollofil». Recouvrement de coton.

Format	ch.
Standard.....	8.99
Grand.....	9.99

Vendus dans tous les magasins Eaton, sauf LaSalle. Rayon 936. Venez ou composez 284-8484, sauf indication contraire.



Rideaux de douche en tissu dans tout un choix de motifs!

12⁹⁹ ch.

4. Venez choisir parmi tout un assortiment d'imprimés, de tons unis et de motifs géométriques. Achats en personne seulement

Cadeaux chaleureux! Couvertures imparfaites à prix avantageux!

14⁹⁹ ch.

5. Au choix: format 1 place-2 places ou 2 places-grand en tissage thermique ou standard. Gamme d'imprimés et de tons unis dans une variété de fibres, tous au même bas prix! Achats en personne seulement

NOËL SE RÉALISE CHEZ EATON! GRAND SOLDE DE MODE

50% DE RABAIS

SUR LE PRIX ÉTIQUETÉ

DES ARTICLES À PRIX DÉJÀ RÉDUITS!

Nous sommes... la bonne occasion! Venez profiter de 50% de rabais sur des articles mode à prix déjà réduits (fourrures exceptées) pour dames, jeunes femmes et junior. Venez tôt tandis que la sélection est complète; vous trouverez le vêtement qu'il vous faut pour les fêtes ou encore le cadeau à bon prix! Sélection incomplète de modèles, de tailles et de couleurs dans certains de nos magasins.

Centre-ville, niveau du métro et 3^e étage, et à tous les autres magasins Eaton.

ACHATS EN PERSONNE SEULEMENT



Crédit accepté avec la carte Eaton



Les cartes American Express, Visa et MasterCard sont aussi acceptées pour les achats en personne.

EATON

Nous sommes... le grand magasin du Canada