



Saison
1905-1906



16^{me} SEMAINE



Semaine du 18 Décembre 1905

“ FROU FROU ”

PIÈCE EN 5 ACTES
par H. MEILHAC & L. HALEVY.

Voici le temps des Fetes :
COMMANDEZ du CAFE !



Vous ne pouvez pas faire un bon repas, si vous n'avez pas, pour terminer la petite fête, une tasse de bon café français comme le "Café de Madame Huot," le plus fin, le plus riche, le plus délicieux des cafés, et, aussi, le plus économique, parce qu'il est composé d'une variété choisie de cafés des meilleures provenances, cafés purs, alliant la force à l'arôme et à la saveur sans rivale. Au cas où votre épicier n'en aurait pas en stock, je vous livrerai par quantité de 2 livres, sur réception de 75 cts, si vous habitez la ville. Dans les provinces de Québec et d'Ontario, je livre par quantité de 6 boîtes de 2 livres, sur réception de \$4.50, et

JE PAIE LE FRET

**"Le Café de
Mme Huot"**

Gros : E. D. MARCEAU,
 281-285 Rue St-Paul
 MONTREAL.

CRÈME SIMON

Sans rivale
 pour l'hygiène
 de la peau et la
 beauté du
 VISAGE.

Elle est souveraine pour guérir les gerçures, crevasses, démangeaisons et rougeurs.

La POUDRE de riz SIMON et le SAVON à la crème SIMON

complètent les merveilleux effets de la crème SIMON.

Medaille d'Or, Paris 1900

L. NAUD

ENTREPRENEUR GENERAL

CHARPENTIER ET
 MENUISIER

Réparations de tous genres faites avec soin

COURTIER D'IMMEUBLE

SPÉCIALITÉ :

LOTS VACANTS, PROPRIETES, ETC.

Atelier: 1734 Rue Ste-Catherine

Bureau de l'Est: 701, rue Frontenac

Bureau: No. 232. rue St-Denis,

Téléphone Est 4271

FROU FROU

Pièce en 5 Actes par
H. MEILHAC & L. HALÉVY
de l'Académie Française.

— DISTRIBUTION —

SARTORYS	MM. Henry Duval
BRIGARD.....	Petibon
VALRÉAS	Demanne
BARON DE CAMBRI	Prevost
PITOU	Desplas
UN DOMESTIQUE.....	Berton
GILBERTE.....	Mmes H. Gondy
LOUISE	Ducange
BARONNE DE CAMBRI.....	Berthall
PAULINE	Lefrançais
ZANETTO.....	Darlot

1er Acte—Aux Charmerettes, chez Brigard
2e et 3e Actes—Chez Mme de Sartorys, à Paris
4e Acte—A Venise—Six semaines après
5e Actes—Même Décor qu'au 3e Acte.

INSTALLATION ELECTRIQUE de EDG. MONETTE, 206 Rue Cadieux
MEUBLES de LANDE FRÈRES, 176, Rue St-Laurent

INTERMÈDES TOUS LES LUNDIS
MATINÉE SAMEDI



Vu l'affluence du public, l'administration rappelle que les
sièges retenus et non réclamés à 2 hrs. p. m. (10 hrs. a. m. pour
les matinées) seront remis en vente.

H. P. Young,

ELECTRICIEN. — Accessoires pour
Automobiles et articles Electriques
Emmagasinage d'Automobiles
pour l'hiver. Prix raisonnables

253 RUE BLEURY

Tel. Main 1911

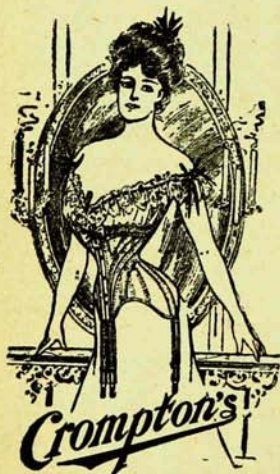
Dessus de Coussins pour Cadeaux de Noel

Pourquoi ne pas faire un cadeau de Noël utile, cette année ? Rien de plus présentable qu'un joli coussin. Nos dessus sont prêts à recevoir les coussins. L'Union Jack ou le drapeau étoilé et rayé ou encore un fond rouge ou bleu, produisent un très joli effet. Nous avons une grande variété de dessus de coussins orientaux et de velours, de 50c à \$2 50. Il nous fait toujours plaisir de vous montrer nos marchandises, que vous achetiez ou non.

RENAUD, KING & PATTERSON

Phone Up 3328

Angle des rues GUY et STE-CATHERINE



Les
Corsets

Crompton

sont toujours en avant.



Voyez notre nouveau modèle "BUSTE HAUT"



En vente chez les principaux marchands.

Café Manhattan

Coin des Rues St-Charles Borromée et Ste-Catherine

ENTREE PRIVEE: - 178 Rue ST-CHARLES BORROMEE

Magnifique Salle de Banquets, Salons particuliers pour Dames, Restaurant à la carte,
Table d'Hôte, — Lunch et dîner, "FRUIT DÉFENDU"

PHONES

Office: - Bell Est 701
Café: - " " 1838
" - Merchants 868

J. EUGENE CARLE,

PROPRIETAIRE

Frou = Frou

“FROU FROU” est l'œuvre de Henri Meilhac et de Ludovic Halévy. Ils en ont pris l'idée et le titre dans un des plus jolis articles de Charles Yriarte, à “La Vie Parisienne.”

Le fond de l'intrigue réside dans les caractères très opposés de deux sœurs qui vivent richement avec leur père resté veuf. L'une des sœurs, Gilberte, (FROU FROU), est très légère, très mondaine, l'autre Louise, est très réfléchie et a un cœur profond et tendre. La première est demandée en mariage par un voisin du nom de Sartorys, que Louise aime déjà ; mais celle-ci se sacrifie au bonheur de sa sœur et lui conseille d'épouser Sartorys. FROU FROU, une fois mariée, laisse tout le soin de sa maison et de son enfant à Louise ; alors elle s'aperçoit qu'elle devient chez elle une étrangère et veut reprendre les rênes de sa maison. Mais son mari croit que c'est un nouveau caprice. C'est à ce moment que FROU FROU fait une scène de jalousie à Louise. Après cette scène qui est, sans contredit, une des plus belles de la pièce, elle part pour Venise avec un prétendant qui l'a déjà courtisée et qui est tué en duel par Sartorys qui a suivi et découvert les deux fugitifs. A la fin, FROU FROU s'apercevant que Louise et son mari ne l'ont jamais trompée, vient implorer son pardon et mourir repentante. Mais avant de mourir, elle conseille à son mari d'épouser Louise qui a déjà agi comme une mère pour son enfant.

VOTRE CHAPEAU NEUF NE PARAÎTRA PAS BIEN



Si vos cheveux ne sont pas en bonne condition — s'ils tombent ou paraissent ternes, il vous faut une bouteille du

Tonique de Palmer pour les cheveux Prix: \$1.00

Il devrait être frotté dans le cuir chevelu parfaitement deux ou trois fois par semaine, et vous constaterez vite une amélioration. Il n'est pas collant, car il ne contient pas d'huile.

PHONE
MAIN 391

J. PALMER & SON
1745, NOTRE-DAME

Les chars
passent à
la porte.

ELIXIR

Iodo-Tannique Glycerophosphate "GAGNER"

TONIQUE RECONSTITUANT DU SYSTÈME NERVEUX et OSSEUX.

CONTRE—Neurasthénie, anémie, rachitisme, Tuberculose, faiblesse musculaire, débilité générale, etc.

SEUL DÉPOSITAIRE : **Pharmacie Gagner**, Coin Ste-Catherine et St-Denis

L. BRUNELLE

Marchand-Tailleur

Importation directe de Tweeds
Ecoisais et Anglais :: :: ::

Spécialité : PARDESSUS DOUBLÉS EN
FOURRURES.

1906 Rue Notre-Dame

Tél. Bell Main 106

BLOC BALMORAL



SPECIALISTE

BEAUMIER

Médecin et Opticien
A l'Institut d'Optique

EXAMEN GRATIS
des YEUX

1824 Ste-Catherine
Coin Hotel-de-Ville Montréal



Est le meilleur de Montréal
comme Fabricant et Ajusteur
de LUNETTES LORGNON,
LESA ARTIFICIELS etc. Garantie pour bien
VOIR de LOIN et de PRÈS et guérisons d'YEUX.
AVIS.—Cette annonce rapportée vaut ici par
contre pour tout achat en lunetterie.
Pas d'agents sur le chemin pour notre mal-
heureux responsable



BLOC BALMORAL, Rue . . . Notre-Dame

Le public est invité à venir visiter nos
salles d'échantillons, qui sont sans
pareil en Amérique.

A. Lamontagne & Coie Limités
RUE NOTRE-DAME



AVIS

La Direction du Théâtre des Nouveautés, toujours désireuse d'offrir au public les plus grandes facilités possibles, a décidé d'émettre des séries de coupons à prix réduits depuis LUNDI, 18 Septembre.

Chaque série se compose de huit (8) coupons, bons pour n'importe quelle date et chaque coupon sera échangeable contre un BILLET de siège d'orchestre non pris en location.

Prix de chaque Série de 8 Coupons, \$6.00, ce qui met le prix de chaque fauteuil à 75c.

Le public verra également, en consultant la liste du prix des places que les Loges se vendent à présent six piastres (\$6.00) au lieu de \$8 et les loges de 2^{me} galerie \$3.00 au lieu de \$4.

Le prix des sièges de Loge est fixé à \$1.25, et celui des sièges de Loge (1^{re}me galerie) à 50c.



DEWAR'S WHISKY

a reçu plus de 50 médailles pour sa supériorité sur toutes les autres marques. En outre de ces distinctions, Le GRAND PRIX—Paris 1900, St-Louis 1904 ont été accordés à la célèbre maison de John Dewar & Sons, Ltd, en concurrence avec l'univers.

Demandez "BLUE LABEL" ou si vous préférez le whisky liqueur, demandez "WHITE LABEL" et assurez vous qu'on vous les donne.

*"Dry-Royal"
Champagne*

est le meilleur champagne que la vieille maison de Ackerman-Laurence de St Hilaire, St-Florent, France (établie en 1811) envoie sur les marchés du monde entier. Le prix est presque la moitié meilleur marché que les vins les plus chers. Essayez-le et décidez vous-même s'il a droit à la place de distinction qu'il occupe parmi les vins du monde.

Tous les Epiciers et les Marchands de Vins le vendent.

J. A. Hurteau & Cie

LIMITEE

PIANOS, ORGUES

Instruments de Musique de tous genres

PHONOGRAPHERS

Seuls représentants des célèbres Pianos

Williams == Sohmer & Co

à nouvelle gamme.

NEW-YORK

23000 Pianos en usage. Fabrique établie depuis 56 ans. Recommandés et en usage par les plus grands artistes du monde entier. Bas prix et conditions pour convenir aux acheteurs. Une visite est sollicitée avant de faire votre choix.

1680 RUE STE-CATHERINE

ADMINISTRATION

MM. R. Ravaux,	Gérant et administrateur général
P. Lefrançais,	Directeur artistique
L. Christian,	Régisseur général
G. Desplas,	2ème régisseur
F. Gougeon,	Chef machiniste
E. Lahaise,	Accessoiriste.
Mme Leclerc	Buraliste
R. Turcotte,	Artiste décorateur.
A. Louvel	Souffleur.

Programme Musical

Marche	<i>La Garde Nationale</i>	Friedmann
Ouverture	<i>Tanhauser</i>	Wagner
Sélection	<i>Mignon</i>	A. Thomas
Loin du Pays	G. Hasenier, fils
Intermezzo	<i>Cœurs et Fleurs</i>	Tobani

AVIS Nous sommes la plus grande et la mieux équipée de toutes les maisons de Fourrures en détail au monde. Nous faisons le plus grand commerce de **FOURRURES** sur le continent.

CHAS. DESJARDINS & CIE

BRONCHITES CHRONIQUES

CAPSULES
CRÉSOBÈNE

Vous qui êtes sensibles de la gorge et des bronches, qui êtes enroués, qui crachez et qui êtes oppressés, prenez les Capsules Crésobène (*produit Français*). Elles préviennent et guérissent infailliblement les Laryngites, Rhumes, Gripes, Influenza, Bronchites, Catarrhes, Asthme. *Prix: 50c le flacon.*

Dépôt: ARTHUR DÉCARY, *Pharmacien*, 1688 Ste-Catherine et toutes autres pharmacies. Nous envoyons gratuitement sur demande un livre: "Comment lutter contre les maladies des poumons."

AU BON MARCHÉ



Offre Magnifique pour cette semaine !

150 GILETS de FUMURS et Robes de chambre pour hommes sont offerts au tiers de leur valeur réelle. Très bien confectionnés en tweed uni de bonne qualité, noir, bleu, brun, gris, rouge, carreaux, noir et blanc, brun et blanc, rayé de nuances diverses; joliment garnis d'ornements en corde de soie et de barils.

Rien n'est plus présentable comme cadeau de Noël et du Jour de l'An qu'un joli gilet de fumeur ou une robe de chambre. Ces articles d'ordinaire assez dispendieux ont été marqués à des prix très raisonnables. Les prix étaient de \$8.00, \$9.00, \$10.00 et \$12.00, cette semaine et tant qu'il y en aura, Au Bon Marché (chaque) **\$4.85**

LETENDRE, FILS & CIE, 1493 RUE STE-CATHERINE
Entre Amherst et Wolfe

CORS-VERRUES-DURILLONS

"ANTI-KOR -
LAURENCE"

Remède sûr et efficace pour enlever
promptement et sans douleur les

Cors, Verrues et Durillons**Energique, inoffensif et garanti**

EN VENTE PARTOUT

Envoyé par la poste **25c.** le
sur réception du prix **flacon.**

A. J. LAURENCE, pharmacien, Montréal.

PLUS DE CORS AUX PIEDS!Nouvelle
Lumière Peerless

La seule lumière brillante et économique du siècle Simple, sûre et agréable à l'œil. Prix réduits à 50, 75, 1.00

Aussi: Gazeliers - électroliers
à Prix Réduits.

THE PEERLESS GAS LIGHT Co.,
Montreal, Limited.

Tél. Bell Est 3705 225 Rue ST-LAURENT

Intermèdes

du LUNDI, 18 Décembre



MME C. DARLOT. Poésies
M. L. CHRISTIAN Monologues

A V I S

Nous prions nos annonceurs de bien vouloir nous faire parvenir la copie de leurs annonces, ou toutes demandes de nouveaux espaces le MERCREDI, JUSQU'A 6 HEURES P. M., à l'imprimerie J. R. PARADIS & CIE., 141 Visitation, car après cette heure nous ne pourrons leur garantir l'insertion dans le programme de la semaine suivante.

L'administration du Programme.

J. M. Grothé

A sortiment complet de
Montres, Bagues, Pendules,
Argenteries, Bronzes, Lunettes
d'Opéras Eventails, etc., etc.

— 1885 —
Rue Ste-Catherine

Fourrures Elegantes

CHEZ

J. R. BOURDEAU

Manufacturier et Importateur de
FOURRURES

97 Rue St-Laurent

TEL. EST 1850

MONTREAL



DECOUPEZ CECI

Comment obtenir gratis un billet pour la Tombola des Cadets Ecossais, le 15 décembre 1905, pour laquelle il y a plus de 150 prix, y compris un piano droit Leach neuf de \$350.

Mettez sur le coupon ci-après le nom et l'adresse d'une personne qui, à votre connaissance, projette l'achat d'un piano et vous recevrez un billet gratuit. Si dans les 60 jours, nous faisons une vente à votre client, vous aurez droit à \$10 en or.

LA CIE DE PIANOS LEACH, 2440 rue Ste Catherine, agents pour les célèbres pianos Mason-Risch et pour les pianos Morris :

Chers messieurs,

Vous pouvez vendre un piano si vous vous adressez à

M

Adresse

Votre dévoué

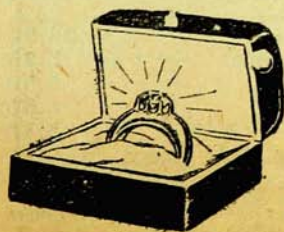
M

Adresse

Envoyez un timbre de 2 cts., si vous voulez recevoir le billet par la poste.

La **CHERRINE** Guérit les **RHUMES**

SEMAINE PROCHAINE, 25 DECEMBRE



BAGUE AVEC DIAMANT

Nous offrons un véritable diamant taille superbe, eau limpide monté sur une bague en or, (poids $\frac{1}{4}$ de carat) quantité très limitée, pour \$25.00

Envoyé par express pour inspection sur réception du prix. Un bargain exceptionnel.

NARCISSE BEAUDRY & FILS

BIJOUTIERS, HORLOGERS, OPTICIENS

212 Rue St-Laurent,

MONTREAL.

VIGUEUR. SANTÉ. BEAUTÉ.
LONGEVITÉ. VOILA CE QUE
DONNE A TOUS
LES

DRAGEES RECONSTITUANTES
LACHANCE

LE PLUS EFFICACE DE TOUTS LES RECONSTITUANTS SE TROUVANT DANS
TOUTES LES PHARMACIES

DEPOSITAIRE
PH^{CE} LACHANCE.
MONTREAL

PRIX 50 CENTS

AVEZ-VOUS UNE TAILLE TROP GRASSE ?

Nous garantissons que ce corset vous donnera une taille svelte.



Le corset E.T. CENTURY fera pour vous ce qu'un corset abdominal ou une ceinture ne peut faire.

La partie supérieure est dessinée de la même façon que tout autre corset, la partie inférieure est séparée, ce qui permet de l'ajuster ou de le tenir lâche pour convenir à toutes les tailles.

Il est garanti devoir amoindrir et corriger les abdomens trop proéminents.

Style 481, haut du bste, à \$1.25

En vente chez J. A. PEPIN, G. J. GRENIER, A. I. VALLIBRES, E. VIAU

Maison fondée en 1854

Chas. Lavallée

Successeur de A. LAVALLÉE

Importateur d'INSTRUMENTS de MUSIQUE

Et de Musique en Feuille

Agent pour F. BESSON, Londres, Eng.
et de PELISON, GUINOT & CIE,
Lyon, France, YORKE & SON, Grand
Rapids, Mich.

Réparations de toutes sortes faites sur le
lieux

35, COTE ST-LAMBERT
MONTREAL.

FAITES RÉPARER VOS

Argenteries, Gazeliers, Lampes

pour les soirées d'hiver.

DORURES, ARGENTURES et Nicklage
sur métaux. Ouvrage garanti. Prix modérés.

H. OUELLET & CIE

125 RUE VITRE, Près St-Charles - Borroauée

CHARBON

QUALITE SUPERIEURE — PROMPTE LIVRAISON

CIE DE CHARBON STANDARD LTEE., Coin McCord et Wellington
G.F.O. MARCHÉ, près F. M. DIXON, gr.

Tel. Marchands 1492.

Tel. Bell Main 2968.

Chesnut No 2	—	—	\$5.50
Fournaise (gros)	—	—	6 25
Egg	—	—	6.50
Stove	—	—	6.50
Chestnut	—	—	6.50

AVIS DE L'ADMINISTRATION



Représentations tous les soirs à 8.15 heures.

Matinée : Samedi 2.15 heures.

Bureau des billets ouvert de 9 heures a. m. à 10 heures p. m. Les billets peuvent être retenus d'avance par Téléphone BELL EST 1395.

Les spectateurs pourront laisser leur carte et le numéro de leur siège au caissier, qui les avertira s'ils sont demandés au dehors.

Pour articles perdus s'adresser au guichet.

Vestiaire gratis.

Il est défendu aux employés, sous peine de renvoi, d'accepter aucun pourboire.

Les dames sont respectueusement priées d'enlever leurs chapeaux.

La direction se réserve le droit de refuser l'entrée à qui que ce soit.

Les entrées de faveur sont entièrement suspendues.

Les spectateurs sont priés de ne pas mettre leurs paletots, manteaux, etc., sur la balustrade du balcon.

Les spectateurs sont respectueusement priés de ne pas prendre d'autres sièges que ceux indiqués sur leurs coupons.

Les billets retenus à l'avance seront remis en vente s'ils ne sont pas réclamés à 10 heures a. m. aux matinées et à 2 heures p. m. aux soirées.

Les enfants au-dessous de 5 ans ne sont pas admis.

Le timbre du passage sonnera avant chaque lever du rideau.

Toutes demandes, réclamations, devront être adressées au gérant général.

C. G. H. CHAMBERLAND

PEINTRE-DECORATEUR

SPÉCIALITÉ : Eglises, Enseignes, Maisons, Tapissage, Blanchissage, etc.

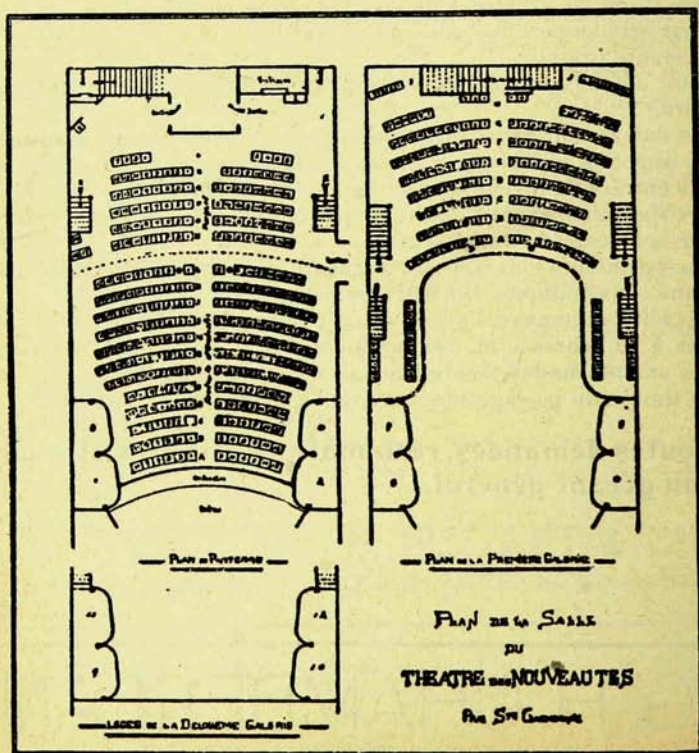
407 Rue ST-ANDRE

TEL. BELL EST 1040

PRIX DES PLACES :

ORCHESTRE.....	\$1.00
PARQUET.....	0.50
BALCON, 1ère rangée.....	0.75
“ 2e, 3e et 4e rangées.....	0.50
“ 5e rangée, etc.....	0.35
LOGE.....	1.25
“ 2ème galerie.....	0.50
LOGE ENTIÈRE (6 places).....	6.00
“ “ “ 2e galerie.....	3.00

Matinée : SAMEDI.

Imp. J. R. PARADIS & C^{ie}, 141 rue Visitation