

le petit-maître corrigé

un spectacle inédit
de Marivaux

mise en scène
Maka Kotto

du 6 février
au 3 mars 2001

SALLE
FRED BARRY

4353, rue Sainte-Catherine Est
Montréal (Québec) H1V 1Y2

★ ★ ★
★ ★ ★
★ ★ ★
les productions des
Acteurs Associés



www.petitmaitre.com

les planches...

...on connaît ça

RONA

bonne soirée de théâtre

www.rona.ca



avantages
SERVICES FINANCIERS INC.

Courtier en épargne collective

Avantages Services Financiers
est fier de s'associer à la
production du
Petit-Maître Corrigé
en apportant son soutien aux
comédiens de chez nous.

2100, DE MAISONNEUVE EST, BUREAU 002
MONTRÉAL, QUÉBEC H2K 4S1
(514) 529-7775

www.avantages.com



Message de la ministre de la Culture et des Communications

À lui seul, ce titre de *Petit-Maître corrigé* nous met en appétit! Que de plaisir en perspective quand c'est Marivaux qui l'ordonne! Certes du plaisir et du rire surgissant de son regard enjoué sur une époque, une société, ses gens, ses mœurs et sa morale, mais en plus la très douce, très particulière et très rare flatterie qu'offre à l'oreille la belle langue du dix-huitième siècle.

Pour tout cela et pour le privilège qui nous est donné de découvrir cette œuvre inédite d'un des plus grands écrivains français, je félicite et remercie les artisans et artisanes du *Petit-Maître corrigé* en leur souhaitant le plus beau des succès.

Bonne soirée à tous et à tous!

*La ministre de la Culture et
des Communications,*

Agnès MALTAIS





Message de la ministre d'État aux Affaires Municipales et à la Métropole, madame Louise Harel, à l'occasion de la présentation de l'inédit de Marivaux, "Le Petit-Maître corrigé" au Théâtre Denise-Pelletier

Je suis fier de m'associer à cette production d'une pièce inédite du répertoire de Marivaux, *Le Petit-Maître Corrigé*, d'autant plus qu'il s'agit d'une production autogérée de créateurs professionnels.

Les Acteurs Associés ont eu l'heureuse idée de mettre en scène cette œuvre oubliée et je les en félicite. Interprétée par une équipe de comédiennes et comédiens aussi talentueuse que créative, cette comédie connaîtra, j'en suis sûre, un vif succès.

J'invite donc toutes les spectatrices et tous les spectateurs à se laisser emporter dans "l'univers intemporel du conte" pour emprunter les mots de Maka Kotto.

Bon succès!

Louise Harel

LOUISE HAREL
Ministre d'État aux Affaires Municipales et à la Métropole

Québec 



"Parce que le théâtre sert souvent de modèle à la vie, même si la vie ne nous détrompe pas toujours à la fin."

Marivaux

ROBERT KIEFFER

Député de Groulx
Adjoint parlementaire du
vice-premier ministre et
ministre d'État de l'Économie
et des Finances

Hôtel du Parlement
Bureau 1.59
Québec (Québec)
G1A 1A4
Téléphone: (418) 528-2445
Télécopieur: (418) 643-5462

96, rue Turgeon
Bureau 101
Sainte-Thérèse (Québec)
J7E 3H9
Téléphone: (450) 437-7216
Télécopieur: (450) 437-3476


ASSEMBLÉE NATIONALE
QUÉBEC

GÉNÉRIQUE

Geneviève Cocke
Fabien Dupuis
Manon Arsenault
Sylvain Massé
Katherine Adams
Laurent Imbault
Micheline Poitras
Thomas Donohue

HORTENSE
ROSIMOND, LE PETIT-MAÎTRE
MARTON
FRONTIN
DORIMÈNE
DORANTE
LA MARQUISE
LE COMTE

Mise en scène
MAKA KOTTO

Assistance à la mise en scène

JOSÉE BEAULIEU

Scénographie et costumes

DANIELLE ROSS

Éclairages

KAIRIIN BRIGHT

Musique

MICHEL MONTREUIL

Direction de production

ISABELLE LAPORTE

Régie

LISON PLANTE

Photographie/Image affiche

ANTON FERCHER/WOTOMORO

Communications

MARC DESJARDINS



PRODUIT PAR

Les Acteurs Associés

Confection des costumes

LES COSTUMIÈRES DE LA REINE

Assistant à l'éclairage

PASCAL TURGEON

Flûtiste

KATHERINE ISSALYS

Maquillage

SOPHIE LEBEAU

Coiffure

ANNIE MEUNIER-CARUS

Agent de tournée

LES TOURNÉES PAULE MAHER

Construction des décors

FRANÇOIS LEMAY

LOUIS COMEAU

JONAS IMBAULT

JACQUES TOUCHETTE

Équipe de scène

VINCENT LAVIGNE

LOUIS CÔTÉ

LUCIE BÉLANGER

LISON PLANTE

Peinture scénique

KAIRIIN BRIGHT

LA SALLE FRED-BARRY

Directeur artistique

PIERRE ROUSSEAU

Directeur général

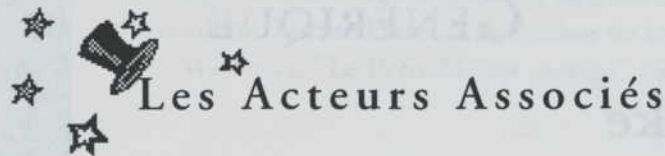
RÉMI BROUSSEAU

Gérant de Salle

DANIEL ASSELIN

Directeur technique

FRANÇOIS PERRIER



Monter un Marivaux en autogéré ? Faut être missionnaire...!*

Ce fut la première réaction de plusieurs de nos amis à qui nous annonçons en 1999 notre intention de monter, à Montréal, le Petit-Maître corrigé, que nous avons vu cet été-là à Paris. Qui aurait crû qu'autant de créateurs de talent accepteraient de partager cette merveilleuse aventure?

En effet, à l'heure où les notions de rentabilité et de rendement sont omniprésentes dans la société, qu'est-ce qui peut pousser 16 personnes à vouloir travailler des mois durant, sans garantie aucune de rémunération, si ce n'est un véritable amour du théâtre?

Nous remercions chacun et chacune d'entre elles pour leur implication, leur courage et leur cœur. Nous savons déjà, au moment d'écrire ces lignes, que le spectacle fera ses frais et que ses artisans peuvent espérer recevoir un cachet, aussi minime soit-il. C'est en soi une réussite et nous en sommes très heureux.

Cette réussite nous vous la devons, cher public et nous vous remercions de votre présence, ce soir.

Elle appartient également à tous les commanditaires dont vous retrouverez les publicités dans ces pages. Il y en a beaucoup et c'est tant mieux! Ces gens sont plus que de simples annonceurs, ce sont, dans la plupart des cas, des amis dont la participation relève beaucoup plus du mécénat que d'une quelconque stratégie marketing.

Nous vous demandons de les encourager, à votre tour, pour que la prochaine fois que nous les solliciterons, et il y aura une prochaine fois n'en doutez pas, ils acceptent aussi généreusement de rêver avec nous.

Enfin un merci tout spécial à Mesdames Maltais et Harel ainsi qu'à M. Kieffer qui ont, de manière discrétionnaire et personnelle, accepté d'encourager ce projet.

Bonne soirée

Katherine Adams, Laurent Imbault

** En autogéré, les comédiens et les artisans d'une production forment une société en nom collectif et investissent tous pour produire un spectacle dont ils se partagent les revenus et, trop souvent, ... les pertes!*

CASTONGUAY, WHITE, BRASSARD

AVOCATS

HAROLD M. WHITE

250 A, RUE ST-PAUL EST, BUREAU 200
MONTRÉAL (QUÉBEC) H2Y 1G9

TÉL: (514) 875-7975 TÉLÉCOPIEUR: (514) 875-9433

COURRIEL: HAROLD.WHITE@SYMPATICO.CA

H. André Veronneau

Comptable agréé

8816 René Labelle, Montréal, Québec H2M 2L7

Téléphone: (514) 383-0268

Mot du metteur en scène



Il est évident que Marivaux est une référence absolue du théâtre. C'est un des plus grands alchimistes de la langue française. Il est un de ces rares orfèvres de mots qui font aimer cette langue... Matérialiser le propos de Marivaux dans le sens a été pour nous un exercice de créativité voluptueux, nonobstant le manque de moyens.

La longévité et l'universalité de Marivaux sont indéniables. Elles s'expliquent par son amour pour le théâtre, la littérature et surtout pour l'humanité. Il n'est donc pas étonnant qu'il traverse les siècles sans frontière et sans prendre une ride. Son *Petit-maître corrigé* est un classique qui restera toujours moderne; car il pose le perpétuel problème de l'« ÊTRE » et du « PARAÎTRE » et par extension, celui de l'HUMILITÉ et de la FATUITÉ.

J'ai guetté dans le cœur humain toutes les niches différentes où peut se cacher l'amour lorsqu'il craint de se montrer, et chacune de mes comédies a pour objet de le faire sortir d'une de ces niches... c'est tantôt un amour ignoré des deux amants; tantôt un amour timide qui n'ose se déclarer; tantôt enfin un amour incertain et comme indécis, un amour à demi-né, pour ainsi dire, dont ils ne doutent sans être bien sûrs et qu'ils épient au-dessus d'eux-mêmes avant de lui laisser prendre l'essor... (Marivaux)

Souvent, quand on monte Marivaux, soit on en fait une espèce de poésie « moralisante » froide, soit on en fait une mise en acte strictement didactique. Ce qui est intéressant chez ce grand auteur du 18^{ème} siècle, c'est qu'il est aussi moraliste pertinent qu'humoriste intelligent. Dans le décryptage minutieux de sa pensée, nous avons essayé de coller le plus possible à l'œuvre avec le plus grand respect dû à son auteur. Avec la précision du laser et dans un cadre respectif ou interactif, chaque rôle a souffert l'épreuve du regard et de la réflexion dans le dessein de rendre palpables la profondeur, la virtuosité et la liberté.

La cuisine artistique fut courte et riche en créativité, mais ô combien truffée d'obstacles extrinsèques relativement surmontés. Nous sommes au service de la santé morale, voire physique du public. Nous espérons que le banquet humaniste auquel nous vous convions sera à la hauteur de l'œuvre de Marivaux et vous insufflera réflexion et plaisir!

MAKA KOTTO



Aliments MARCELLO Foods Inc.
Aliments fins / Fine Foods

Marcel Bélisle

Entièrement naturel / Frais
All natural / Fresh

109, chemin Garden
Aylmer (Québec) J9H 2B5

(819) 684-0876



Tél.: 382-1928

P. Tardif Assurances
& Associés Inc.

10841 rue Papineau, Montréal, Qué., H2B 2A9

F. T. GOSSELIN



Manon Arsenault

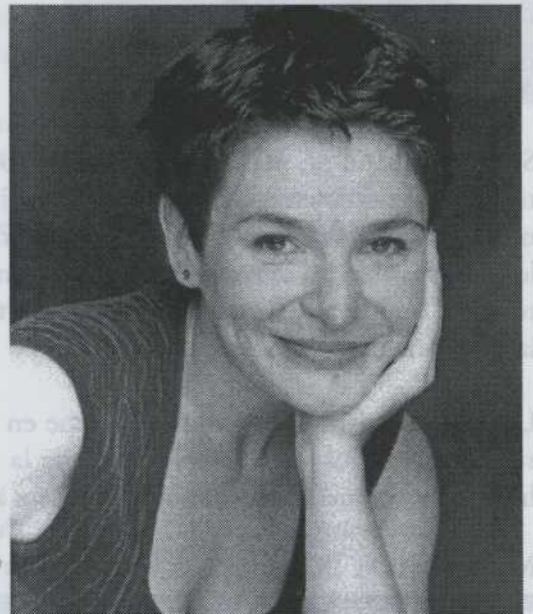
Elle interprète depuis 8 ans Mireille dans Watatatow et tous vos adolescents la connaissent par coeur. Énergique et chaleureuse, on la verra bientôt dans La Vie, la vie, à la SRC en janvier. Cette enseignante par passion fait également des voix hors-champ, et du doublage. Malgré son jeune âge elle sait dévoiler les profondeurs de l'âme

Marton, soubrette et amie d'Hortense

LES FILLES

Hortense, promise de Rosimond

Il n'y a pas très longtemps, elle s'est fait remarquer dans l'Ombre de l'Épervier. Ce visage mutin qui sait passer de la candeur à la douleur en une moue, un éclair du regard sait séduire en subtilité. On la verra bientôt dans Fortier II et dans la Veuve St-Pierre, un film de Patrice Leconte en co-production franco-canadienne.



Geneviève Cocke

NETTOYEUR



SPÉCIALITÉS: FEU - EAU - FUMÉE

- NETTOYAGE À SEC
- DRAPERIE
- STORE VENITIEN
- CARPETTE
- SUÈDE CUIR
- FOURRURE
- ENTREPOSAGE
- RÉPARATION
- SERVICE DE SOIR
- SI DESIRE

3615, STE-CATHERINE EST
MONTRÉAL, Qc
H1W 2E6



TÉL.: 526-4425
FAX: 526-4427

Katherine Adams



Intense et vive comme une passionaria, Katherine a récemment incarné Soeur Kaufman dans Beauté Féroce de Victor Lévy Beaulieu. Elle a été de la distribution de Diva et d'Urgence. Elle prête régulièrement sa voix à toutes sortes de productions, des voix hors-champs à la narration en passant par le doublage.

Dorimène, maîtresse de Rosimond

LES FILLES



La Marquise, mère de Rosimond

Cette comédienne au métier sûr, à l'aplomb d'une vaste expérience a joué récemment au Théâtre Jean Duceppe dans Sous le regard des Mouches et Le Soir de la Dernière. A la télé, on l'a vu dans Catherine et elle s'est fait remarquer dans Chartrand et Simone.

Micheline Poitras



**Les Costumières
de la Reine**

1200, rue Amherst, suite 102
Montréal (Québec)
H2L 3K8

Tél.: (514) 284-3336 • Fax: (514) 284-3850

Le Collège Mont-Saint-Louis

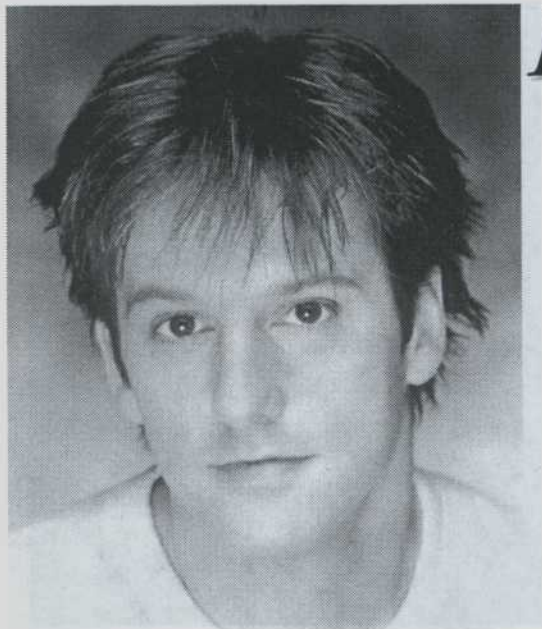
DEPUIS 1888



L'association des Anciens du Collège Mont-Saint-Louis félicite *Katherine Adams* de la promotion 1981, pour son travail dans le milieu théâtral.

À TOUS BONNE SOIRÉE!

(514) 382-1560



Fabien Dupuis

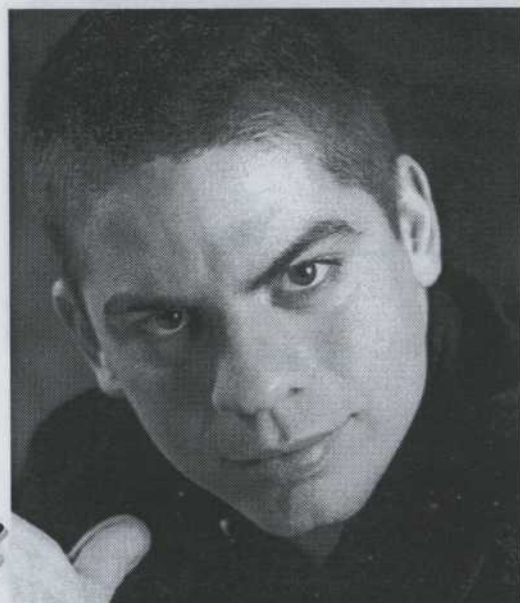
Il joue le personnage de Chicoine dans la série Watatatow depuis 9 ans. Il a également été des Héritiers Duval, de Scoop et de Soif de Vivre. Au cinéma, on l'a récemment vu dans l'Oreille d'un sourd et dans Montréal vu par.. Enfin, au théâtre, il a joué dans la productions française des Caprices de Mariane et, chez nous, dans les Jeux de l'Amour et du Hasard.

Rosimond, le petit-mâître

LES GARS

Frontin, serviteur de Rosimond

Il nous émeut chaque mercredi lorsqu'il incarne Guillaume dans Caserne 24, son motard, Ken Fréchette amène un loufoque un peu épeurant dans 4 1/2 et, sous le maquillage, il est le Bambou de Cornemuse. Il était Camille Leblanc dans l'Ombre de l'Epervier et Boisclair dans Omerta. Au théâtre il a interprété Downey dans Des hommes d'honneur, chez Jean Duceppe.



Sylvain Massé

Les Cent Ciel
Clinique de massothérapie
Massage thérapeutique

Membre de C.M.A.P.P.A.C. inc.

Lundi au samedi: 11h à 22h Dimanche: 11h à 21h

1691, Mont-Royal Est,
(angle Papineau)
Montréal (Québec) H2J 1Z6

(514) 522-3243
(514) 522-3952
Reçu d'assurance

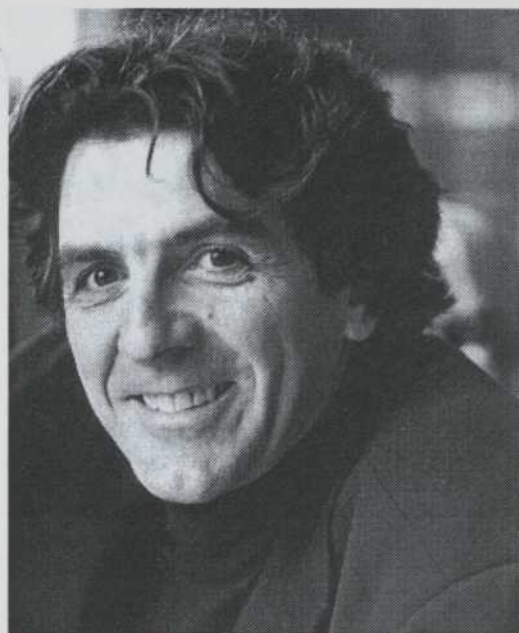
LE NOUVEAU

Club Soda

www.club soda.ca

Laurent Imbault

Co-fondateur des Acteurs Associés, il a incarné Charles Couillard dans le téléroman Watatatow pendant 8 ans, représentant pour toute une génération le père moderne avec ses difficultés d'ajustement. On a récemment vu ce comédien subtil et plein de compassion dans la série Haute-Surveillance ainsi que dans Virginie.



Dorante, prétendant d'Hortense

LES GARS



Le Comte, père d'Hortense

Il a fait ses débuts au théâtre en 1963, dans le rôle de Britannicus; puis, durant les années 60, 70 et 80, il participe à de nombreuses productions au TNM, au TPQ et à la Compagnie Jean Duceppe. On l'a vu également au cinéma et à la télévision (Lance et Compte, L'Héritage, Les Héritiers Duval) et on peut l'entendre en voix hors-champ et en doublage.

Thomas Donohue



Dr SERGE CHAUSSÉ
CHIRURGIEN DENTISTE

DENTISTERIE FAMILIALE
SERVICE PROTHÉTIQUE ET D'IMPLANT
SERVICE D'ORTHODONTIE

1277 BOUL. ST-JOSEPH EST, MONTRÉAL, QUÉ. H2J 1L9
TÉL.: (514) 521-4141 TÉLÉCOPIEUR: 521-5355
www.drchausse.com/drchausse@dentiste.com



Un décor ...

Griffé M & A

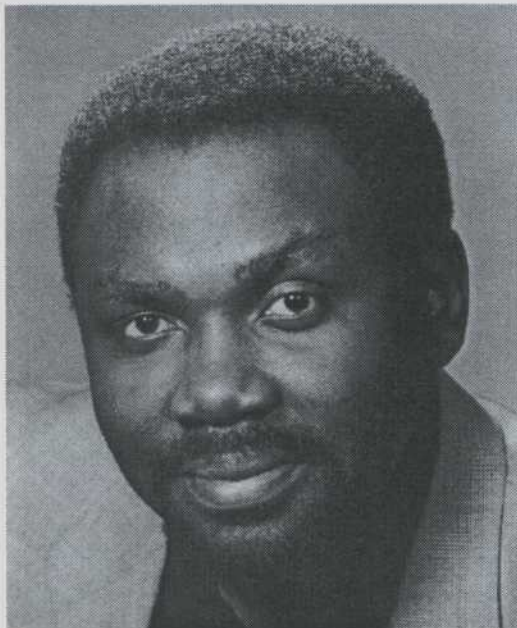
Décoration intérieure

Manon Thibodeau & Anne Bérard

Tél.: (514) 731-2273

Tél.: (514) 342-7497

Télé.: (514) 731-8963



Maka Kotto

Maka Kotto, un comédien/metteur en scène d'origine africaine, s'est fait connaître chez nous par son personnage du docteur Etienne dans la série Urgence ainsi que par ses nombreux rôles tant au théâtre (Combat de nègre et de chiens au TNM) qu'au cinéma (Une pour toutes de C. Lelouch, Sucre Amer de C. Lara et la Conciergerie de M. Poulette).

Comme metteur en scène à Paris, M. Kotto a plusieurs réalisations à son actif dont Jacques ou la Soumission (Ionesco), Douze hommes en colère (Rose), Ne m'appellez jamais nègre (Laou). Le Petit-Maître corrigé constitue sa première expérience de mise en scène au Québec.

Mise en scène

LES ARTISANS

Éclairages

En tant que scénographe, Kairiin travaille dans des théâtres partout au Canada, créant des décors, des éclairages et des costumes tout en travaillant dans les domaines du cinéma, de l'installation et des événements spéciaux. Professeure de scénographie au Département de Théâtre de l'université Concordia à Montréal, elle possède une Maîtrise en Beaux Arts de l'Université de Colombie Britannique et est un membre du conseil des Designers Associés du Canada.



Kairiin Bright

CLINIQUE MÉDICALE L'ACTUEL

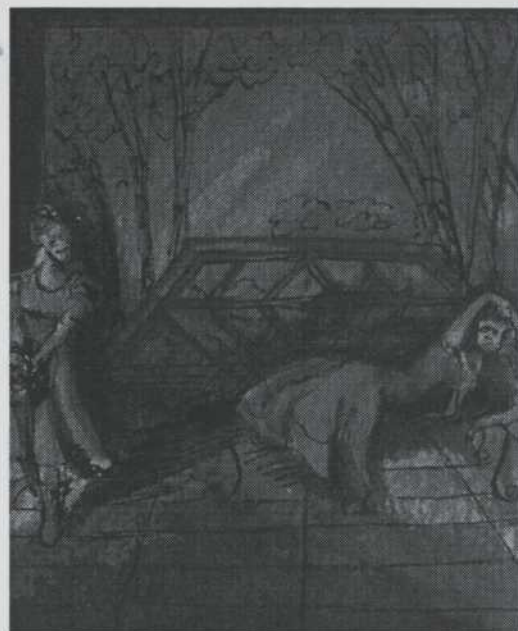
1001, boul. de Maisonneuve Est
Bureau 1130
Montréal (Québec)
H2L 4P9

Tél.: (514) 524-1001
Fax: (514) 524-3831

12

Danielle Ross

Elle a connu une longue et fructueuse carrière en tant que décoratrice et conceptrice de costumes à la Société Radio-Canada. Depuis quelques années elle a eu envie de se tourner vers la scène et collabore particulièrement à des oeuvres musicales. Elle a conçu la scénographie du spectacle De Monteverdi à Mozart de l'Ensemble Vocal d'Outremont, de la Soirée Musset du théâtre français de Toronto ainsi que du spectacle La Serva Padrona de Cimarosa, avec l'Orchestre I Musicici.



Scénographie et costumes

LES ARTISANS



Assistance à la mise en scène

À chaque fois qu'on me demande d'écrire un mot pour le programme, que ce soit à titre de comédienne, de metteur en scène ou d'assistante, j'ai toujours envie de vous renvoyer la balle, à vous qui verrez ce spectacle. Pourquoi êtes-vous ici? Pour la pièce? Pour les acteurs? Pour le travail? Vous adorez le théâtre? On vous y a entraîné? Alors, si le coeur vous en dit, écrivez-nous... à lagang@petitmaitre.com... Bonne soirée et merci d'être là...

Josée Beaulieu



J.P. MAHEU BOUCHER

VIANDE EN GROS ET DÉTAIL

MARCHÉ ATWATER ÉTAL # 7-9-10
MONTREAL, QC H4C 2G3

TÉL.: (514) 933-1772
FAX: (514) 932-6925

Alvaro
COIFFURE

1185 Bernard O., Outremont H2V 1V5 ☎ 274-3304



Michel Montreuil

Après des études en piano jazz au Cégep Lionel-Groulx ainsi qu'en composition instrumentale à l'Université de Montréal, Michel Montreuil oeuvre, à divers titres, dans le domaine du théâtre musical depuis 10 ans. Il a à son actif quatre pièces de théâtre musical dont il a signé la composition, le livret et la mise en scène. De plus, il a contribué comme compositeur et directeur musical à une soixantaine de productions. Il travaille actuellement comme professeur et pianiste accompagnateur à l'école de comédie musicale de Johanne Raby.

Musique originale, illustration sonore

LES ARTISANS

Direction de production

« Technique pour trouver une solution à un problème compliqué. S'asseoir dans un fauteuil muni de deux gros accoudoirs. Prendre une assiette à soupe et une petite cuillère. Une cuillère à soupe si on a le sommeil profond. Retourner l'assiette à soupe vers le sol. Tenir mollement la cuillère par le bout du manche entre le pouce et le majeur au-dessus de l'assiette. Commencer à s'endormir en pensant au problème que l'on a à résoudre. Lorsque la cuillère tombe sur l'assiette et vous réveille brutalement le problème est résolu. »

B. Werber

Isabelle Laporte



JEAN COUTU

1370, rue Mont-Royal Est
Montréal (Québec)
H2J 1Y7

Tél. : (514) 527-8827

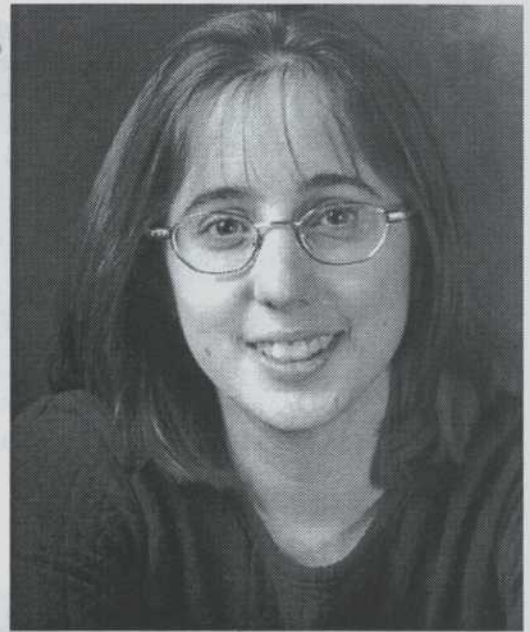
poste 8

Fax : (514) 527-9764

14

Lison Plante

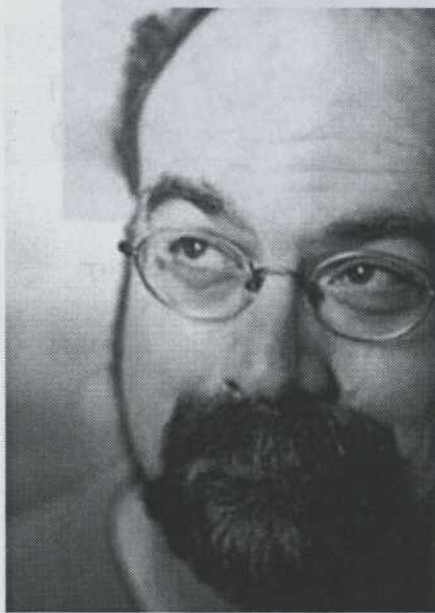
Diplômée en Production Théâtrale de l'École de Théâtre du Cégep de St-Hyacinthe (1998), elle se spécialise tout particulièrement en régie et assistance à la mise en scène pour le théâtre. Après avoir suivi un stage de six mois au Théâtre du Marché aux Grains (Bouxwiller, France) ses intérêts l'ont amenée vers La Caravane Angélique, Le Théâtre de l'Escargot Rouge et Le Théâtre à Contresens.



Régie

LES ARTISANS

Conseil en communication



Auteur, scénographe et metteur en scène de métier, il est aussi un publicitaire aguerri depuis plus de 25 ans. Stratège spécialisé dans les nouvelles technologies et les médias interactifs, il n'en demeure pas moins qu'il a un intense besoin du concret des planches...

Marc Desjardins

**TREMBLAY
DESJARDINS
Communicateurs**

5173 Côte des Neiges, 3^{ème} étage
Montréal (Québec) H3T 1Y1
(514) 342-2403
fax: (514) 733-2519

Conseillers en communication,
spécialistes des médias interactifs
et du marketing numérique
dans la nouvelle économie.

www.tremblaydesjardins.com

MERCIER LEDUC

LUC P. MERCIER AVOCAT

MONTREAL

164, RUE NOTRE-DAME EST, MONTRÉAL (QUÉBEC) H2Y 1C2
TÉLÉPHONE : (514) 954-2000 ■ TÉLÉCOPIEUR : (514) 954-2035

PARIS

22, RUE BOISSIÈRE, 75116 PARIS, FRANCE
TÉLÉPHONE : 47.27.87.87 ■ TÉLÉCOPIEUR : 47.27.40.21

La bécane
rouge resto...



4316 est, Ste-Catherine
Montréal, Québec H1V 1X9
Tél. : (514) 252-5420



LE PETIT-MAÎTRE CORRIGÉ
SALLE FRED-BARRY
FÉVRIER, 2001

FINALE TABLEAU
KAIRIN BRIGHT
ÉCLAIRAGES



CLINIQUE MÉDICALE DE
L'alternative

2034, rue St-Hubert
Montréal (Québec) tél : 281-9848
H2L 3Z5 fax : 281-8057

studio
Klaxon!

Benoit Durand-Jodoin
Tél. : (514) 382-0122
Courriel : klaxon@sympatico.ca

10 850, rue Brousseau
Montréal (Québec)
H2B 3B2

LE FOUVRAC



Épicerie fine

Thés
Cafés
Vinaigres
Chocolats
Huiles
Vinaigres
Épices en vrac
Dattes
Riz
Eau

1451, Laurier Est - Montréal (Qc)
H2J 1H8 (514) 522-9993
ouvert 7 jours



Fleuriste Chez Daniel
 Marché Jean Talon,
 Place 132-133
 (514) 277 0645

Fleurs coupées
 Plantes vertes
 Arrangements floraux
 Livraison
 Visa-MC-Interact



Le Petit-Maitre Corrigé

Acte 1, Scene 13

Kairiin Bright

TURBIDE & CHAMPAGNE, O.O.D.
 OPTICIENS D'ORDONNANCES



4492, Garnier
 Montréal, Qué
 H2J 3S2
 (514) 524-3071

Jean Guy Lavoie et Associés
Conseiller en sécurité financière

TEL: 450 632 5742

FAX: 450 632 3667

lavoiejg@videotron.ca



M(!)STO

assiettes

ensoleillées de pâtes

actualisées

929, avenue Mont-Royal Est
 Montréal H2J 1X3
 Réservations : 526-5043



**Coopérative de l'École des
Hautes Études Commerciales**

LA COOP HEC
EST FIÈRE DE
COMMANDITER

L'ÉQUIPE DE PRODUCTION DE LA PIÈCE DE MARIVAUX
"LE PETIT MAÎTRE CORRIGÉ"

Remerciements sincères et applaudissements nourris

Pierre Rousseau et Rémi Brousseau
ainsi que l'équipe du Théâtre Denise-Pelletier
Benoît Durant-Jodoin, du studio Klaxon
François Lemay
Patrice Bélanger
Archambault Musique
Monsieur le curé Laboissière (Paroisse St-Stanislas)
Lorna Wayne
Pierre Miron
Jacques Touchette
Michel Pauzé
Jean-Claude Gougeon
Valérie Blais
Denis Mouton
Jocelyne Henen
Anton, Photo Express
Rolland Smith (Club Vidéotron)
Les étudiants de Kairiin (plancher et toile)

studio
[MAKIJAZ]
cosmétiques spécialisés

907, rue Marie-Anne est
Montréal Qc. Canada
H2J 2B2

Tél.: 514 529 9449
fax: 514 521 4282
www.makijaz.com

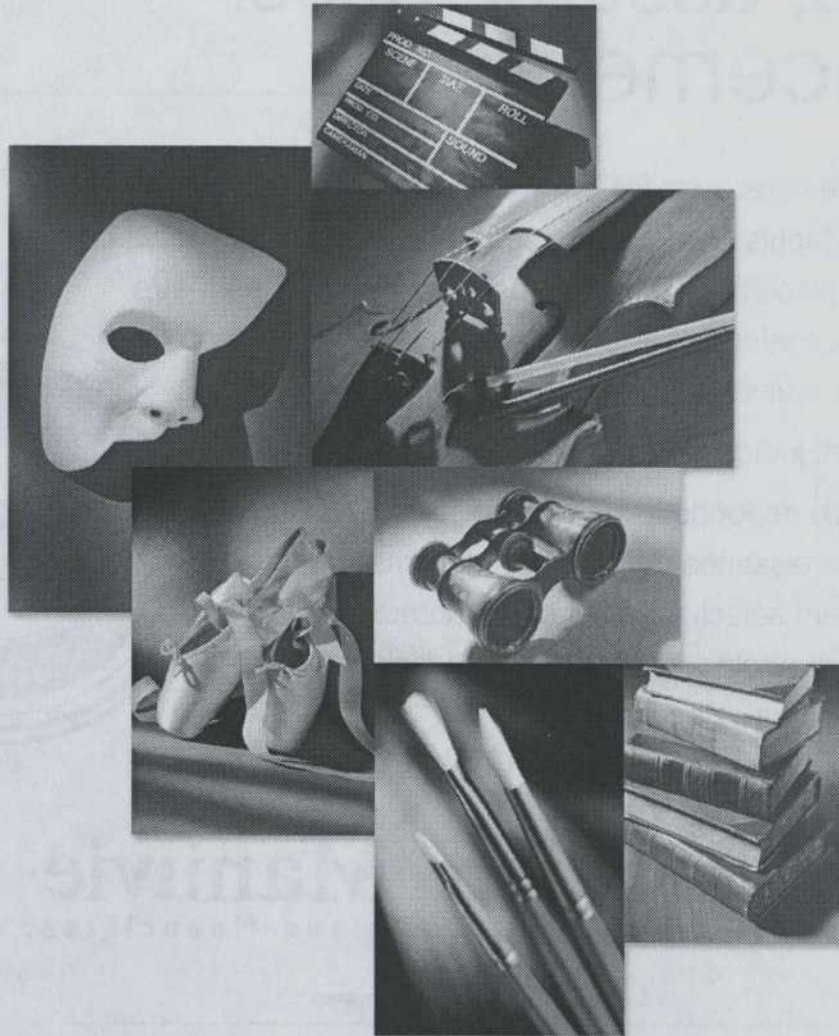
www.petitmaitre.com

est propulsé par

OPENFACE

I N T E R N E T

*Plus près de ce qui
vous tient à coeur*



**BANQUE
LAURENTIENNE**

Vous assurez votre maison, votre voiture et votre vie. Pour une tranquillité d'esprit absolue, assurez aussi vos placements.

Il se peut que vous ayez fait preuve de prudence dans vos placements depuis plusieurs années. Aujourd'hui, vous voulez bien sûr que vos placements continuent à fructifier, mais peut-être songez-vous également à en protéger une partie, sans pour autant limiter leur croissance.

Un placement judicieux peut vous y aider.

Le Portefeuille de fonds assuré Manuvie* vous offre le potentiel de croissance de fonds de placement soigneusement sélectionnés et de nombreux avantages propres aux contrats d'assurance. Vous recherchez la tranquillité d'esprit? Parlons-en.



Financière Manuvie

Pour prendre les bonnes décisions financières*

La Compagnie d'Assurance-Vie Manufacturers

Christine Robillard L.L.B. L.L.M.
Planificatrice Financière
Conseillère en Sécurité Financière

1501, avenue McGill College, bureau 1201
Montréal (Québec) H3A 3M8

Affaire: (514) 845-2122, Téléc.: (514) 845-8025

* « Portefeuille de fonds assuré Manuvie » renvoie aux contrats à fonds distincts de la Financière Manuvie. Le rendement des placements fluctuera et n'est pas garanti sauf à l'échéance ou au décès.