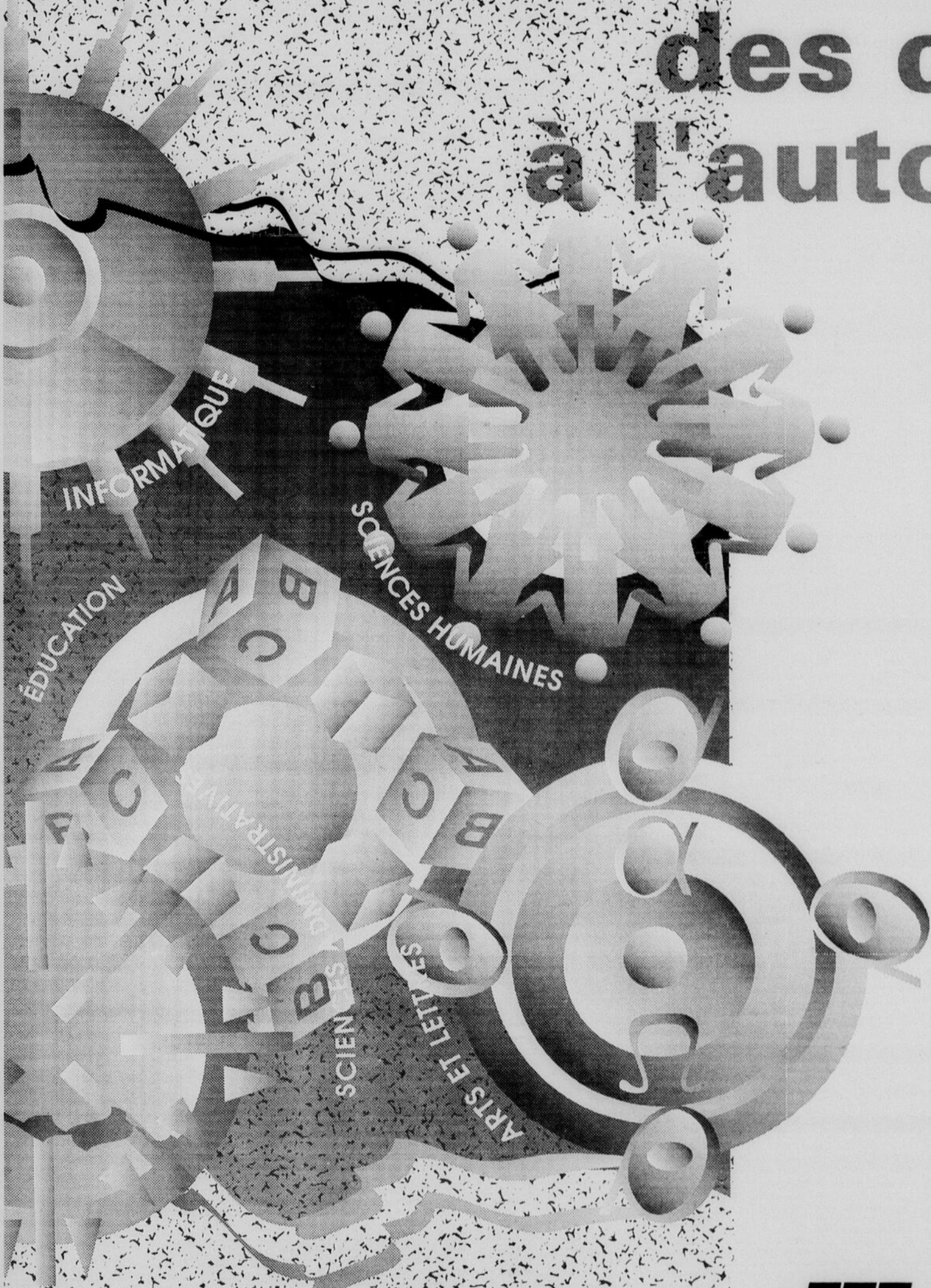


Horaires des cours à l'automne 1990



Université
du Québec
à Hull

Université du Québec à Hull

HORAIRE DES COURS À L'AUTOMNE 1990

L'Université du Québec à Hull invite toute personne intéressée à poursuivre ou à entreprendre à temps complet ou à temps partiel des études universitaires à la session d'automne 1990, à présenter une demande d'admission dans les meilleurs délais. Les cours offerts à la session d'automne débuteront le **lundi 27 août 1990**.

CODE	TITRE	JOUR	HEURE
ADMINISTRATION			
ASS1003	Principes d'assurance des personnes (FIN1023)	Jeudi	09h00-12h00
EVA1023	Évaluation foncière II (EVA1003)	Lundi	19h30-22h30
MNG1003	Principes de management (Gatineau)	Lundi	19h00-22h00
MNG1003	Principes de management	Lundi	19h30-22h30
MNG1003	Principes de management	Mardi	09h00-12h00
MNG1003	Principes de management	Mardi	13h00-16h00
MNG1003	Principes de management	Mardi	18h30-21h30
MNG1003	Principes de management	Mercredi	09h00-12h00
MNG1003	Principes de management	Mercredi	18h30-21h30
MNG1003	Principes de management	Jeudi	13h00-16h00
MNG1003	Principes de management	Jeudi	16h15-19h15
MNG1023	Administration des PME (FIN1023; MKT1003)	Lundi	13h00-16h00
MNG1023	Administration des PME (FIN1023; MKT1003)	Mercredi	09h00-12h00
MNG1053	Administration de la production (MKT1003 OU MQT1053; MQT1093)	Lundi	16h15-19h15
MNG1083	Politique générale de l'entreprise (FIN1023; MNG1003)	Mercredi	13h00-16h00
MNG1093	Théorie de l'administration et de l'organisation (INF1023)	Mardi	09h00-12h00
MNG1093	Théorie de l'administration et de l'organisation (INF1023)	8-22 sept. 13-20 oct., 03-17 nov., 1 déc. 15 déc.	09h00-16h00
MNG1123	L'entreprise et l'État (Gatineau) (ECN1223; MNG1003)	Lundi	09h00-12h00
MNG1123	L'entreprise et l'État (ECN1223; MNG1003)	Vendredi	09h00-12h00
MNG1183	Design des organisations (MNG1093)	Mercredi	13h00-16h00
MNG1183	Design des organisations (MNG1093)	Jeudi	09h00-12h00
MNG1223	Bureautique pour gestionnaires	Mercredi	13h00-16h00
MNG5106	Stage concurrent (6 cr.) (1)	(supervision)	
MNG5126	Stage intensif (6 cr.) (1)	(supervision)	
PLS1103	Comportement organisationnel	Lundi	09h00-12h00
PLS1103	Comportement organisationnel	Lundi	13h00-16h00
PLS1103	Comportement organisationnel	Mardi	16h15-19h15
PLS1103	Comportement organisationnel	Mardi	18h30-21h30
PLS1103	Comportement organisationnel	Mercredi	13h00-16h00
PLS1103	Comportement organisationnel	Jeudi	09h00-12h00
PLS1103	Comportement organisationnel	Jeudi	19h30-22h30
PLS1103	Comportement organisationnel	8-22 sept. 13-20 oct., 3-17 nov., 1 déc. 15 déc.	09h00-16h00
ADMINISTRATION PUBLIQUE			
ADP1093	Système administratif de l'État	Jeudi	19h30-22h30
ADP1133	Gestion des ressources humaines dans le secteur public (ADP1083 OU ADP1093)	Mardi	13h00-16h00
ANIMATION			
PLS1183	Initiation à la communication interpersonnelle	8-9-22-23 sept. 13-14 oct.	09h00-18h00
PLS1203	Animation des petits groupes II (PLS1173)	8-9-22-23 sept. 13-14 oct.	09h00-18h00
PLS1233	Affirmation de soi	3-4-24-25 nov., 8-9 déc.	09h00-18h00
PLS1243	Psychosociologie des attitudes	Lundi	16h15-19h15
PLS1253	Participation et travail en groupe	27-28 oct. 17-18 nov., 1-2 déc.	09h00-18h00
ARTS PLASTIQUES			
ARP1023	Dessin I	Jeudi	19h00-22h00
ARP1036	Peinture I (6 cr.)	Mardi	16h00-22h00
ARP1043	Dessin III (ARP1033)	Mercredi	19h00-22h00
ARP1056	Peinture III (6 cr.)	Mardi	16h00-22h00
ARP1063	Couleur I	Mardi	19h00-22h00
ARP1083	Forme et structure I	Lundi	19h00-22h00
ARP1103	Exploration et méthode I	Mercredi	09h00-12h00
ARP1143	Art canadien	Mardi	16h00-19h00
ARP1156	Procédés d'impression I (6 cr.)	Lundi	16h00-22h00
ARP1163	Art et société	Mercredi	16h00-19h00
ARP1176	Procédés d'impression III (6 cr.)	Lundi	16h00-22h00
ARP1193	Psychologie de la perception	Jeudi	19h00-22h00
ARP1206	Communication I (6 cr.)	Jeudi	16h00-22h00
COMMUNICATION			
COM1003	Histoire des communications	Mardi	19h30-22h30
COM1093	Rôle des mass média dans la société	Mercredi	19h30-22h30
COMPTABILITÉ			
CTB1003	Comptabilité I	Mardi	09h00-12h00
CTB1003	Comptabilité I	Mardi	16h15-19h15
CTB1003	Comptabilité I	Mercredi	09h00-12h00
CTB1003	Comptabilité I	Mercredi	19h30-22h30
CTB1023	Comptabilité II (CTB1003)	Mardi	13h00-16h00
CTB1023	Comptabilité II (CTB1003)	Mardi	19h30-22h30
CTB1023	Comptabilité II (CTB1003)	Mercredi	09h00-12h00
CTB1033	Comptabilité III (CTB1023)	Mardi	09h00-12h00
CTB1033	Comptabilité III (CTB1023)	Mercredi	13h00-16h00
CTB1033	Comptabilité III (CTB1023)	Mercredi	19h30-22h30
CTB1053	Comptabilité: sujets choisis (CTB1373)	Mercredi	13h00-16h00
CTB1143	Comptabilité administrative I	Lundi	09h00-12h00
CTB1143	Comptabilité administrative I	Lundi	13h00-16h00
CTB1143	Comptabilité administrative I	Lundi	16h15-19h15
CTB1143	Comptabilité administrative I	Lundi	18h30-21h30
CTB1143	Comptabilité administrative I	Mardi	09h00-12h00
CTB1143	Comptabilité administrative I	Mardi	13h00-16h00
CTB1143	Comptabilité administrative I	Mercredi	09h00-12h00
CTB1143	Comptabilité administrative I	Mercredi	19h30-22h30
CTB1143	Comptabilité administrative I	Jeudi	18h30-21h30
CTB1143	Comptabilité administrative I	8-22 sept. 13-20 oct., 3-17 nov., 1 déc. 15 déc.	09h00-16h00
CTB1243	Comptabilité de management I (CTB1023)	Lundi	09h00-12h00
CTB1243	Comptabilité de management I (CTB1023)	Lundi	16h15-19h15
CTB1253	Comptabilité de management II	Lundi	09h00-12h00
CTB1273	Le contrôleur et la gestion d'entreprise I	Lundi	16h15-19h15

CODE	TITRE	JOUR	HEURE
COMPTABILITÉ (suite)			
CTB1283	Le contrôleur et la gestion d'entreprise II (CTB1273)	Mardi	13h00-16h00
CTB1323	Principes de vérification	Mardi	09h00-12h00
CTB1323	Principes de vérification	Mardi	19h30-22h30
CTB1373	Comptabilité IV	Jeudi	13h00-16h00
CTB1383	Comptabilité avancée	Jeudi	16h15-19h15
CTB1383	Comptabilité avancée	Vendredi	09h00-12h00
CTB1473	Théorie comptable (CTB1053)	Mercredi	16h15-19h15
CTB1483	Comptabilité administrative II (CTB1143)	Lundi	09h00-12h00
CTB1483	Comptabilité administrative II (CTB1143)	Mardi	13h00-16h00
CTB1493	Administration du crédit (FIN1023)	Mardi	19h30-22h30
CTB1503	Vérification informatisée (CTB1323; INF1023)	Lundi	19h30-22h30
DIDACTIQUE			
* DID1063	Didactique des sciences humaines au primaire	Lundi	13h00-16h00
* DID1063	Didactique des sciences humaines au primaire	Lundi	19h30-22h30
* DID1073	Didactique des sciences de la nature au primaire	Mercredi	16h15-19h15
* DID1073	Didactique des sciences de la nature au primaire	Jeudi	13h00-16h00
* DID1223	Didactique du français I	Lundi	09h00-12h00
* DID1223	Didactique du français I	Mardi	16h15-19h15
* DID1223	Didactique du français I	Mercredi	13h00-16h00
* DID1233	Didactique du français II (DID1223)	Mardi	09h00-12h00
* DID1233	Didactique du français II (DID1223)	Mercredi	16h15-19h15
* DID1323	Didactique des mathématiques I	Mardi	09h00-12h00
* DID1323	Didactique des mathématiques I	Mardi	13h00-16h00
* DID1323	Didactique des mathématiques I	Jeudi	16h15-19h15
* DID1333	Didactique des mathématiques II (DID1323)	Lundi	16h15-19h15
* DID1403	Didactique de la discipline au niveau primaire	Mardi	16h15-19h15
* DID1443	Didactique générale	Lundi	16h15-19h15
* DID1443	Didactique générale	Jeudi	16h15-19h15
* DID1473	Didactique	Lundi	19h30-22h30
* DID1483	Didactique de la discipline au niveau secondaire	Mardi	16h15-19h15
* DID1493	Didactique de la discipline au niveau collégial	Mardi	16h15-19h15
DID1503	Didactique de l'enseignement moral et religieux catholique	Mercredi	19h30-22h30
* DID5023	Laboratoire de didactique adaptée (EFI1923;EFI1933)	Jeudi	16h15-19h15
DROIT			
DRT1003	Droit des affaires	Mardi	19h30-22h30
DRT1003	Droit des affaires	Mercredi	09h00-12h00
DRT1063	Procédure des griefs (DRT1083)	Jeudi	16h15-19h15
DRT1073	Droit commercial	Jeudi	09h00-12h00
DRT1073	Droit commercial	Jeudi	19h30-22h30
DRT1083	Droit du travail I	Lundi	16h15-19h15
DRT1083	Droit du travail I	Mardi	09h00-12h00
DRT1083	Droit du travail I	Mercredi	18h30-21h30
DRT1083	Droit du travail I	Jeudi	09h00-12h00
DRT1083	Droit du travail I	Jeudi	19h30-22h30
DRT1083	Droit du travail I	Vendredi	09h00-12h00
DRT1123	Responsabilités juridiques en santé	Jeudi	09h00-12h00
ÉCONOMIQUE			
ECN1023	Macro-économique	Lundi	18h30-21h30
ECN1023	Macro-économique	Mardi	13h00-16h00
ECN1023	Macro-économique	Jeudi	09h00-12h00
ECN1033	Économie managériale (MKT1003 OU MQT1053)	Lundi	09h00-12h00
ECN1033	Économie managériale (MKT1003 OU MQT1053)	Mardi	09h00-12h00
ECN1223	Micro-économique	Lundi	18h30-21h30
ECN1223	Micro-économique	Mardi	16h15-19h15
ECN1223	Micro-économique (Gatineau)	Mercredi	19h00-22h00
ECN1223	Micro-économique	Jeudi	09h00-12h00
ECN1223	Micro-économique	Jeudi	13h00-16h00
ECN1223	Micro-économique	Vendredi	09h00-12h00
ECN1253	Économie du travail I	Mardi	13h00-16h00
ECN1253	Économie du travail I	Mardi	19h30-22h30
ECN1263	Politiques macroéconomiques et relation de travail	Jeudi	19h30-22h30
ECN1353	Économie urbaine (ECN1223)	Mardi	18h30-21h30
ECN1363	Économie et finances publiques (ECN1223)	Mercredi	09h00-12h00
ECN1373	Économie du travail II (ECN1253)	Mercredi	09h00-12h00
ÉDUCATION (2)			
ADS1003	Organisation scolaire du Québec	Lundi	16h15-19h15
ADS1003	Organisation scolaire du Québec	Jeudi	19h30-22h30
* ADS1053	Organisation des maternelles	Jeudi	19h30-22h30
* ADS1053	Organisation des maternelles	Vendredi	09h00-12h00
* EDU9103	Intervention participative en communication non-verbale	Mardi	16h15-19h15
* EDU9103	Intervention participative en communication non-verbale	Mercredi	09h00-12h00
PED1043	Tendances contemporaines en éducation	Jeudi	16h15-19h15
* PED1063	Techniques audio-visuelles	Lundi	16h15-19h15
* PED1153	Valeurs et société éducative	Vendredi	09h00-12h00
* PED1223	Ordinateur et éducation	Mercredi	13h00-16h00
* PED1223	Ordinateur et éducation	Mercredi	16h15-19h15
* PED1283	Atelier d'expression dramatique	Mardi	19h30-22h30
* PED1293	Psychologie et pédagogie de la créativité	7 sept. 8-9-20-21 sept., 20-21 oct.	09h00-17h00
* PED1293	Psychologie et pédagogie de la créativité	Mardi	16h15-19h15
* PED1323	Initiation à la méthodologie de la recherche	Mercredi	09h00-12h00
* PED1323	Initiation à la méthodologie de la recherche	Vendredi	09h00-12h00
* PED1373	Planification des programmes d'intervention auprès du jeune enfant	Lundi	19h30-22h30
PED1403	Concepts de base en apprentissage scolaire	Mardi	13h00-16h00
PED1403	Concepts de base en apprentissage scolaire	Mercredi	19h30-22h30
* PED1423	Modèles et théories d'apprentissage scolaire (PED1403)	Lundi	09h00-12h00
* PED1423	Modèles et théories d'apprentissage scolaire (PED1403)	Mardi	16h15-19h15
PED1463	Mesure et évaluation des apprentissages	Jeudi	13h00-16h00
PED1473	Démographie scolaire	Jeudi	19h30-22h30
* PED1553	Ordinateur et gestion pédagogique d'une classe	Mercredi	19h30-22h30
* PED1593	Initiation à l'élaboration de didacticiels	Lundi	19h30-22h30
PED9063	Discipline et comportement en classe	Mercredi	16h15-19h15

FINANCE

Table with 4 columns: CODE, TITRE, JOUR, HEURE. Rows include FIN1023 Administration financière (CTB1143) and FIN1063 Finance II.

FISCALITÉ

Table with 4 columns: CODE, TITRE, JOUR, HEURE. Rows include CTB1103 Introduction à la fiscalité and CTB1523 Introduction à la planification fiscale (CTB1183).

GÉRONTOLOGIE

Table with 4 columns: CODE, TITRE, JOUR, HEURE. Rows include GER1003 Aspects physiques du vieillissement and GER5003 Initiation pratique (GER1003; GER1023; GER1193).

INFORMATIQUE

Table with 4 columns: CODE, TITRE, JOUR, HEURE. Rows include INF1003 Informatique de gestion and INF9053 Édition assistée par ordinateur (EAO).

LANGUES ET LETTRES

Table with 4 columns: CODE, TITRE, JOUR, HEURE. Rows include FRA0103 Pratique de la communication écrite and FRA2303 Français I.

MARKETING

Table with 4 columns: CODE, TITRE, JOUR, HEURE. Rows include MKT1003 Administration marketing and MKT1033 Comportement du consommateur (MKT1003).

MARKETING (suite)

Table with 4 columns: CODE, TITRE, JOUR, HEURE. Row includes MKT1073 Publicité et promotion (MKT1003).

METHODES QUANTITATIVES

Table with 4 columns: CODE, TITRE, JOUR, HEURE. Rows include MAT0103 Mathématiques générales and MQT1133 Introduction à la biostatistique.

PPMF

Les étudiants admis à ce programme s'inscrivent dans leur commission scolaire avec l'aide de leur animateur.

PSYCHOÉDUCATION ET ORTHOPÉDAGOGIE

Table with 4 columns: CODE, TITRE, JOUR, HEURE. Rows include EFI1003 Méthodes de recherche et méthodes quantitatives and EFI5166 Stage II: évaluation et intervention dans le milieu (EFI5163) (6Cr.).

PSYCHOLOGIE ET SOCIOLOGIE

Table with 4 columns: CODE, TITRE, JOUR, HEURE. Rows include ECS2043 Aménagement des espaces de vie and SOC1183 Mouvements ouvriers et populaires.

RELATIONS INDUSTRIELLES ET GESTION DU PERSONNEL

Table with 4 columns: CODE, TITRE, JOUR, HEURE. Rows include GPE1073 Gestion des ressources humaines and REI1003 Relations industrielles.

CODE	TITRE	JOUR	HEURE
SANTÉ ET SCIENCES INFIRMIÈRES			
SOI1253	Exploration de soi: perspective holistique	Mardi	09h00-12h00
SOI1253	Exploration de soi: perspective holistique	Mercredi	19h30-22h30
• SOI1273	Démarche de soins infirmiers (SSA1183)	Mardi	19h30-22h30
• SOI1283	Intervention éducative en santé (SOI1263; SOI1273)	Mardi	19h30-22h30
SOI1293	Leadership en pratique infirmière	Lundi	19h30-22h30
SOI1303	Intervention infirmière centrée sur la famille	Jeudi	19h30-22h30
SOI1323	Intervention infirmière centrée sur la communauté	Jeudi	16h15-19h15
SOI1343	Organisation des soins infirmiers	Mercredi	19h30-22h30
• SOI3093	Soins infirmiers à la personne en phase terminale	Mercredi	16h15-19h15
• SOI5003	Planification du stage (SOI3173; SOI3333)	Mardi	16h15-19h15
SANTÉ ET SÉCURITÉ AU TRAVAIL			
SST1003	Introduction à la santé et sécurité au travail	Mardi	09h00-12h00
SST1003	Introduction à la santé et sécurité au travail	Mardi	19h30-22h30
SST1043	Nouvelles technologies en santé et sécurité au travail (REI1273)	Jeudi	19h30-22h30
SST1073	Techniques d'enquête	Lundi	19h30-22h30
SANTÉ MENTALE			
• SME1003	Santé mentale et contexte socio-politique (1)	Mardi	13h00-16h00
• SME1033	Modèles d'intervention en santé mentale	Mardi	16h15-19h15
• SME1053	Réadaptation et réinsertion sociale en santé mentale (1)	Mercredi	16h15-19h15
• SME1063	Habilités d'intervention en santé mentale (SME1033)	Mercredi	19h30-22h30
TRADUCTION PRATIQUE			
FRA1003	Expression écrite française	Mardi	19h30-22h30
FRA1003	Expression écrite française	Jeudi	16h15-19h15
• GCO1033	Administration et commerce I	Jeudi	19h30-22h30
LNG1153	Linguistique comparée I: lexicologie	Lundi	16h15-19h15
LNG1153	Linguistique comparée I: lexicologie	Mercredi	17h30-20h30
• TRA1053	Traduction administrative et commerciale I	Mardi	16h15-19h15

CODE	TITRE	JOUR	HEURE
TRAVAIL SOCIAL			
• TSO1003	Introduction au travail social	Mardi	16h15-19h15
• TSO1003	Introduction au travail social	Mercredi	13h00-16h00
• TSO1003	Introduction au travail social	Jeudi	13h00-16h00
• TSO1023	Théories sociologiques et travail social	Mardi	19h30-22h30
• TSO1023	Théories sociologiques et travail social	Jeudi	09h00-12h00
• TSO1033	Théories psychologiques et travail social	Mardi	13h00-16h00
• TSO1033	Théories psychologiques et travail social	Mercredi	16h15-19h15
• TSO1043	La personne, relations interpersonnelles et contexte social	Lundi	16h15-19h15
• TSO1043	La personne, relations interpersonnelles et contexte social	Vendredi	09h00-12h00
• TSO1043	La personne, relations interpersonnelles et contexte social	Vendredi	09h00-16h00
• TSO2143	Intervention sociale personnelle II (TSO1143)	Mardi	16h15-19h15
• TSO2143	Intervention sociale personnelle II (TSO1143)	Jeudi	09h00-12h00
• TSO2153	Intervention sociale collective II (TSO1153)	Mercredi	16h15-19h15
• TSO2163	Méthodologie de recherche en travail social II (TSO1163)	Mardi	09h00-12h00
• TSO2183	Politiques sociales et services sociaux (TSO1183)	Jeudi	13h00-16h00
• TSO3103	Intervention sociale auprès des petits groupes (PLS1043; TSO1003)	31 août 14-28 sept., 19 oct., 2-16-30 nov. 14 déc.	09h00-16h00
• TSO3153	Intervention sociale collective III (TSO2153)	Mardi	09h00-12h00
• TSO4173	Intervention familiale (TSO2143)	Mardi	16h15-19h15
• TSO5226	Stage pratique I (TSO5923) (6 cr.)	Mercredi	13h00-16h00
• TSO5903	Laboratoire de supervision	Mercredi (Supervision)	09h00-12h00

NOTES:

- 1) Stage optionnel réservé aux étudiants du baccalauréat en administration (général) qui ont réussi un minimum de 45 crédits dont 9 crédits dans l'une des concentrations du programme.
- 2) Pour connaître les activités de stage qui sont offertes, prière de vérifier "**l'Horaire des cours session automne 1990**". Ces activités sont réservées aux étudiants réguliers.
- 3) L'étudiant devra avoir réussi un minimum de 45 crédits dans son programme avant de s'inscrire à ce cours.
- 4) Stage optionnel réservé aux étudiants du Baccalauréat en administration (relations industrielles) ayant réussi un minimum de 45 crédits.

CONDITIONS GÉNÉRALES D'ADMISSION

Au premier cycle:

Détenir un diplôme d'études collégiales (D.E.C.) ou l'équivalent; ou avoir 22 ans d'âge et posséder des connaissances appropriées et une expérience jugée pertinente.

N.B.: Les cours entre parenthèses sont préalables. Le contenu de cet horaire est sujet à changement sans avis préalable.
* Cours réservé aux étudiants réguliers seulement.

DÉBUT DES COURS: LE 27 AOÛT 1990.

Les cours en informatique sont dispensés au Pavillon de la Promenade, ceux en éducation au Pavillon Champlain, ceux en arts plastiques au Pavillon Montcalm et les autres cours au Pavillon Alexandre-Taché.

Les étudiants devront acquitter sur place des droits généraux et des frais afférents. Quant aux frais de scolarité, la clientèle étudiante à temps partiel devra les payer en entier alors que celle à temps complet sera tenue de verser un montant initial de 231 \$. Il sera possible de payer par cheque en date du **27 août 1990**.

Pour connaître les activités de 2e et 3e cycles, prière de vérifier "**l'Horaire des cours, session automne 1990**".

Pour un meilleur choix, je m'inscris immédiatement !

Afin de vous permettre de compléter votre inscription, les bureaux de l'Université sont ouverts aux dates et aux heures suivantes:

Lundi	11 juin 1990	de 10h00 à 12h00 et de 13h00 à 19h00
Mardi	12 juin 1990	de 10h00 à 12h00 et de 13h00 à 19h00
Mercredi	13 juin 1990	de 10h00 à 12h00 et de 13h00 à 19h00
Jeudi	14 juin 1990	de 10h00 à 12h00 et de 13h00 à 19h00
Vendredi	15 juin 1990	de 10h00 à 12h00 et de 13h00 à 16h30