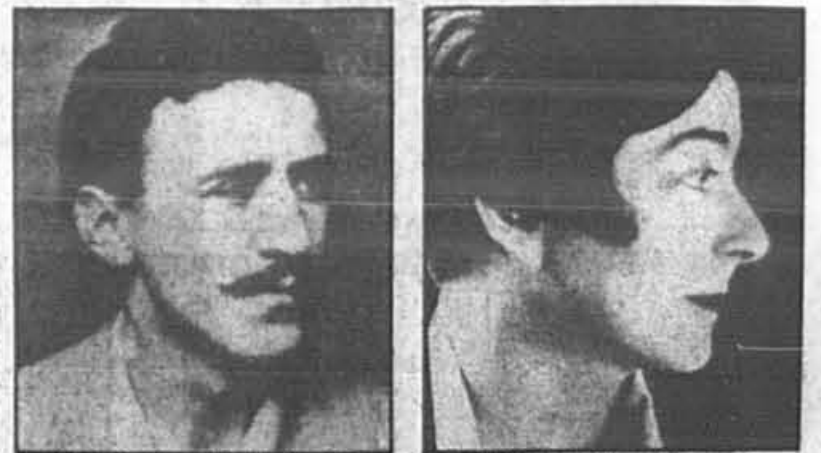




## Retour des classiques dans la controverse



Eileen Gray et Charles Rennie Mackintosh ne se doutaient pas que leurs créations créeraient de la controverse aussi longtemps après leur mort.



Une sélection de chaises de style classique distribuée par Palazzetti. La première à gauche est une reproduction d'un modèle Eileen Gray. La chaise du fond est un modèle Le Corbusier.



**BENOIT CHAPDELAINÉ**

Les importateurs de meubles Palazzetti sont maintenant représentés à Montréal par le distributeur

Movimento Moderno International, sous la direction de M. Jean-Paul Gadoury, anciennement propriétaire de Novella, à Longueuil.

Les Palazzetti sont une famille new-yorkaise d'origine italienne qui rééditent des modèles classiques à diffusion limitée comme Le Corbusier, Van der Rohe, Mackintosh ou Eileen Gray.

Les articles de collection de Palazzetti ne se vendent pas comme les autres pièces de mobilier. Ils doivent absolument transiter par un décorateur, un designer ou un architecte professionnels avant de se retrouver dans un bureau d'avocat ou une résidence huppée de Westmount ou d'Outremont. Le prix d'une chaise peut osciller autour de \$5000, de quoi éviter de s'asseoir dessus!

«Il y a une énorme demande pour le retour à des modèles classiques, estime M. Gadoury. Les classiques sont toujours les plus confortables et les plus appréciés visuellement.»

L'acheteur de meubles moyen ne se doute pas de l'influence de ces modèles classiques dans le design du mobilier actuel. Les formes tubulaires de la table Eileen Gray conviennent par exemple fort bien à un appartement contemporain, même si elle a été conçue en 1921.

Le président de l'Association des designers industriels du Québec, M. Koen De Winter, ne croit pas que le prix élevé et l'apparence luxueuse des meubles classiques les rendent

plus confortables. «Il y a un fauteuil Le Corbusier, dit-il, sur lequel on est vraiment mal assis. Ce sont des chaises pour placer dans un hall d'entrée.»

«Dans le fond, précise-t-il, il y a un aspect faux dans la vente de ce mobilier. L'intention première de l'architecte ou du designer n'est pas respectée. La seule motivation pour faire ces chaises était surtout de créer un mobilier cohérent avec un édifice de l'époque. Les chaises Mackintosh étaient très hautes pour aller avec les plafonds hauts et les murs encadrés de bois. Cette cohésion est perdue si on place la chaise hors de ce contexte.»

M. De Winter relève aussi une certaine absurdité dans le fait que des architectes ou designers comme Le Corbusier ou Eileen Gray étaient très novateurs et révolutionnaires à leur époque, alors que ceux qui achètent leurs meubles se tournent plutôt vers le passé au détriment du mobilier novateur d'aujourd'hui.

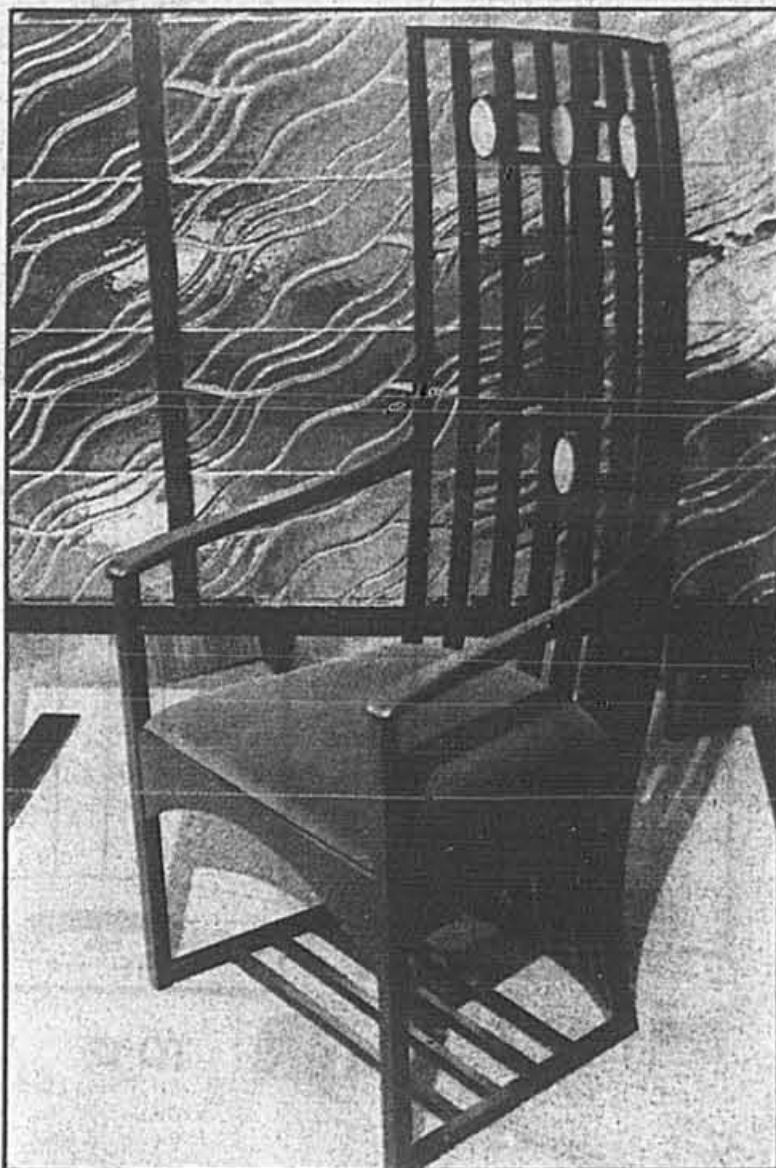
### Une lutte serrée

La lutte est très serrée dans le milieu du meuble haut de gamme à Montréal. «C'est un monde de requins», confie un vendeur du Château d'aujourd'hui qui a déjà travaillé pour M. Gadoury. «Ça reste un marché limité. Le gâteau ne devient pas plus gros quand on baisse les prix», ajoute M. De Winter.

On peut se douter en effet que tout nouveau venu dans un marché déjà très limité n'est pas reçu avec beaucoup de chaleur par ses concurrents.

«Pour moi, Palazzetti, ce sont des faussaires!» déclare sans ambages M. Paul Pelletier, président des boutiques Le Château d'aujourd'hui et qui représente au Québec la lignée italienne Cassina, laquelle peut être vendue directement au public.

Tout comme Palazzetti, Cassina se spécialise dans la reproduction de modèles



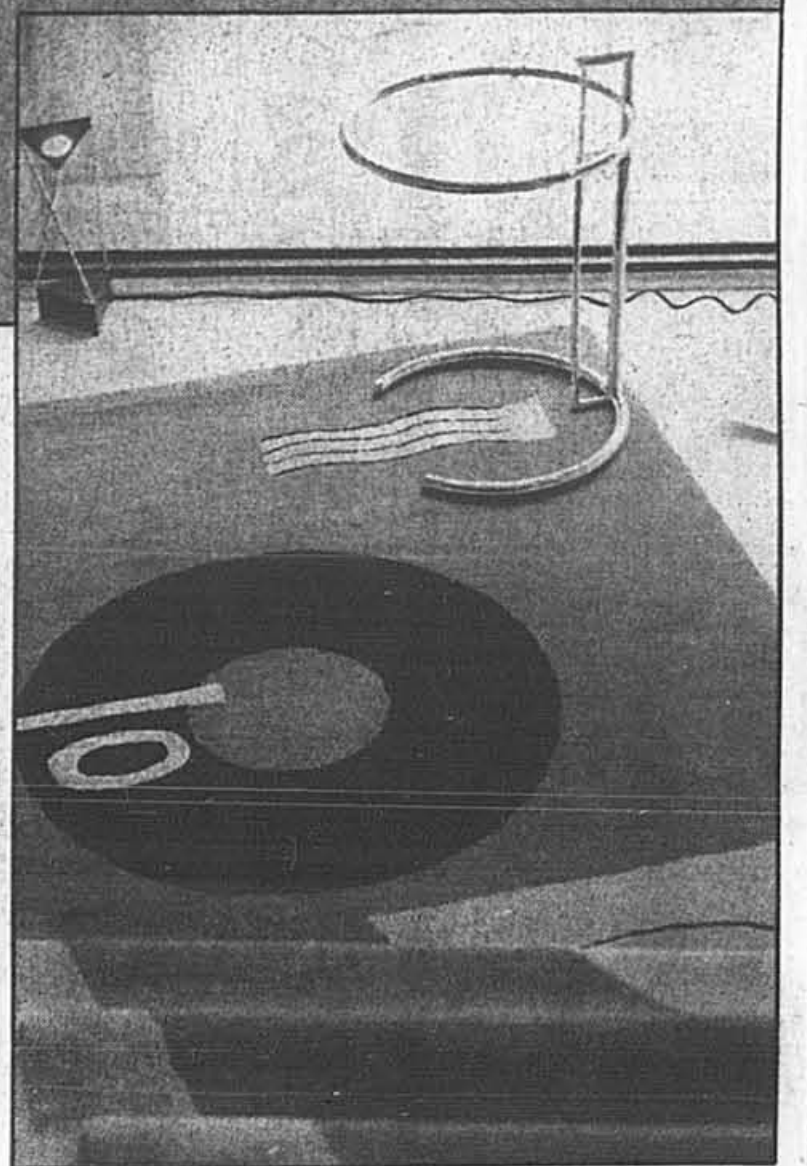
Cette chaise au dossier imposant a été conçue en 1904 par Charles Rennie Mackintosh (1868-1928), un des maîtres du courant moderne.

classiques haut de gamme comme Le Corbusier et Eileen Gray. «Chez Cassina, on peut être certain que le dessin de l'original a été respecté, affirme M. Pelletier. Cassina existe depuis 1924 et a gagné 58 procès sur 61 contre des faussaires.»

«Palazzetti agit sans doute en toute légalité, réplique M. Koen de Winter au nom des

designers industriels du Québec. Il n'y a pas de protection sur le design des meubles qui va au-delà de la vie de l'auteur.»

Et les procès gagnés par Cassina alors? «Cassina, répond-il, a intenté des poursuites sur la base d'une loi européenne selon laquelle on ne peut pas confondre les consommateurs avec des



Ce formidable tapis de laine et la table qui l'accompagne ont été conçus pour la première fois par Eileen Gray (1879-1976) dans les années 1920.

reproductions très exactes de classiques déjà vendus par Cassina. Une telle loi n'existe pas en Amérique du Nord.»

Selon M. De Winter, l'arrivée de Palazzetti à Montréal va faire augmenter le nombre de points de vente et la rapidité de livraison de ce genre de mobilier. Les meubles et articles vendus par Palazzetti étant généralement moins chers que ceux de Cassina, ils pourraient bien faire une percée dans les résidences d'Outremont, même s'ils ne portent pas la griffe et le numéro gravés de Cassina.

Les vendeurs de la lignée Cassina ne voient évidemment pas les choses du même oeil. «L'acheteur ne regarde pas le prix, disent-ils. Entre un Palazzetti à \$1500 et un Cassina à \$2000, il va préférer la qualité de Cassina...»

**MAGASINAGE**

*Pratiques  
et pas  
encombrants*

PHOTOS: PIERRE MCCANN  
et PIERRE CÔTÉ, La Presse  
RECHERCHE: NICHELE DUBREUIL,  
collaboration spéciale



Banc en bois pliant se rangeant dans un minimum de place. Disponible en blanc chez Ma maison, 1170, Place du Frère André; en noir chez Ma Maison, les Cours Mont-Royal, 1455, rue Peel. \$85,95.



**VENTE DE DUVETS**

	Couettes en duvet d'oie à partir de	Housses pour duvet à partir de	Oreillers en duvet à partir de
Jumeau	119\$	59\$	Standard 45\$
Double	149\$	69\$	«Queen» 55\$
«Queen»	169\$	79\$	King 65\$
«King»	209\$	89\$	

**VENTE DE FUTONS**

	Futon 6'	Base pliante à partir de	Housses pour futon à partir de
Jumeau	79\$	79\$	34\$
Double	99\$	99\$	44\$
«Queen»	119\$	119\$	54\$

Couettes pour bébé disponibles

Pourquoi payer le plein prix?

Achetez directement du manufacturier et économisez!

**LES DUVETS UNGAVA**

10, av. des Pins ouest, 2e étage  
(coin boul. St-Laurent)

287-9276

Mini téléphone de poche sans fil, pliable, à peine plus gros qu'une calculatrice. Poste principal à haut-parleur pour permettre une utilisation «mains-libres». Fonction d'intercommunication automatique avec le poste principal qui sert en même temps de chargeur. Mémoire de dix numéros avec composition abrégée. Sélecteur de mode de composition par tonalité/impulsions sur combiné portatif. Un produit Panasonic. Eaton, 677, Sainte-Catherine ouest. \$269,95.



Tapis pour chambres d'enfants avec motifs d'un côté, rayures de l'autre. Dimensions, 36 pouces sur 24 pouces. Ma Maison, 1170, Place du Frère André; les Cours Mont-Royal, 1455, Peel, \$25,95.

**Plantes et Arbres de Soie**

**Diffenbachia 5'**  
3299\$

**VENTE TROPICALE**  
Flourissez votre hiver  
Arbre de magnolia 6' **4999\$**

**Ficus 6'**  
2999\$

**25%**  
sur toute tige de fleurs et de plantes en soie

**BOULEAU 6'**  
avec tronc simili-bois **6999\$**

**SHALIMAR DESIGN (QUEBEC) INC.**

OUVERT 7 JOURS  
3303, boul. Griffith, St-Laurent  
**735-2365**

Lun., mar., mer., 10 h à 18 h.  
Jeu., ven., 10 h à 21 h. Sam., dim., 10 h à 17 h.



**L'AVENIR COMMENCE AUJOURD'HUI!**

L'Académie Internationale de la mode et du design est une institution internationale. Notre maison d'enseignement s'est forgée une grande réputation grâce à son approche unique de la formation professionnelle. Engagez-vous avec nous sur la voie du succès!

Inscrivez-vous dès aujourd'hui dans un de nos exceptionnels programmes de formation de niveau collégial en:

- AMÉNAGEMENT D'INTÉRIEURS\*
- DESSIN DE MODE
- MISE EN MARCHÉ DE LA MODE

Appelez-nous ou venez rencontrer nos conseillers  
Place Bonaventure, Etage D, 36 Dawson,  
Montréal (Québec) H3A 1A3 (514) 875-9777

**BONAVENTURE**

\*Reconnue par la Société des designers d'intérieurs du Québec.

**PORTE OUVERTE**  
le 25 février de 11h à 14h  
Venez nous rendre visite!

Je désire recevoir sans frais des renseignements sur les carrières suivantes:

- Mise en marché de la mode  Aménagement d'intérieurs  Dessin de mode  
MODE:  Temps plein ou  Temps partiel

Nom: \_\_\_\_\_

Adresse: \_\_\_\_\_

Ville: \_\_\_\_\_

Province: \_\_\_\_\_ Code postal: \_\_\_\_\_

N° de tél. (domicile) \_\_\_\_\_

Date d'obtention du diplôme d'études secondaires: \_\_\_\_\_



**Laiton Poli est UN 18-500**  
Chromé  
Verre transparent  
Ampoule non incluse.  
**12995**

**TIZIO PAR Artemide**  
Lampe de table  
Disponible en Blanc ou Noir  
Ampoule est incluse.  
**39995**

**DOVE**  
Lampe de table.  
Disponible en Noir  
Ampoule est incluse.  
**24995**

**STP 386-30**  
1 rail de 4 pieds, 2 projecteurs  
1 plaque d'alimentation, Disponibles en blanc. Ampoules non incluses.  
**12495**

**OFFSHORE**  
Lampe de table.  
Disponible en Noir  
Ampoule est incluse.  
**17900**

**FLOPPI**  
Disque en verre satiné.  
Diffuseur gris en verre soufflé biseauté.  
Parties métalliques laquées Blanc et Noir.  
Ampoule est incluse.  
**48995**

**BLITZ**  
Lampe de plancher  
Disponible en Blanc ou Noir. Ampoule est incluse.  
**16995**

**BAZZ**  
**TQ 12**  
Lampe de table.  
Disponible en Blanc ou Noir  
Ampoule est incluse.  
**9895**

Heures d'ouverture:  
Lun. à Mer. 8h30 à 17h00  
Jeu. et Ven. 8h30 à 21h00  
Sam. 9h00 à 17h00

**STATIONNEMENT GRATUIT**  
**LIVRAISON GRATUIT**



Montréal 5320 Royalmount Ave., Tél.: 340-5000,  
Granby 323 St-Jacques, Tél.: 378-7923,  
Sherbrooke 100 Belvédère N., Tél.: 569-9476,  
Trois-Rivières 2600 rue St-Denis, Tél.: 374-4671,  
Ville d'Anjou 7751 boul. Louis H. Lafontaine,  
Tél.: 353-7120,  
Ville Lemoine 1910 boul. Taschereau, Tél.: 465-4740,  
St-Jérôme 435 rue Ste-Marcelle, Tél.: 436-5782

La vente se termine le 11 mars 1989.

LES ENTREPRISES  
**UNION**  
ELECTRIQUE LTEE

## Une chambre conçue pour une adolescente

**BOB AREHART**  
collaboration spéciale

■ Toute jeune fille en devenir rêve de posséder sa propre chambre. C'est important pour elle qu'elle puisse avoir une place où elle peut se retirer après la classe, enlever ses chaussures, faire tourner ses disques, appeler sa meilleure amie au téléphone, échanger des détails sur la soirée de la veille et faire des plans pour celle qui s'en vient, ranger ses livres, faire ses devoirs ou tout simplement relaxer.

La chambre de jeune fille représentée ici est située dans une maison où le plafond se termine en pente. Le lit a été placé sur le mur le plus bas. Une tête de lit en forme de bibliothèque a été imaginée qui prend des airs d'alcôve. Cet alcôve possède un système d'éclairage caché qu'on augmente ou diminue à volonté à l'aide d'un réostat. Une série de tablettes placées de chaque côté permettent le rangement... plus ou moins organisé de la jeune habitante des lieux.

À l'arrière du lit, un appui-tête permet d'ajuster les oreillers au goût ou au besoin. On peut, si on le veut, installer une petite tablette derrière l'appui-tête et les oreillers.

Le pupitre à droite est en mélamine et fait face à la fenêtre. Il peut, selon les circonstances, être intégré à la

décoration ou acheté dans un magasin spécialisé. Une chaise confortable, style bergère, fait face au lit. Un autre pupitre abrite un appareil à disques, une petite télévision et des tablettes de rangement.

Pour une autre adolescente aux goûts romantiques, nous avons fait de l'embrasure profonde de la fenêtre un endroit de repos avec vue sur le lac qui fait face à la maison. Un coussin de caoutchouc mousse de trois pouces d'épaisseur permet à la jeune fille de s'asseoir, de regarder le paysage, de lire ou de rêver en plein confort.

Quand on planifie une chambre de jeune fille, il est bon de dresser une liste de choses à considérer d'après ses occupations et ses goûts.

● Étudie-t-elle dans sa chambre ou ne s'en sert-elle que pour se reposer et s'amuser... Aime-t-elle collectionner des poupées, des photos ou autres choses? Des tablettes devraient être prévues à et effet.  
● Aime-t-elle recevoir une ou plusieurs amies pendant les fins de semaine? Il serait bon de prévoir pour la chambre un lit en plus, des lits pliants ou un futon.

Un lit à baldaquin, c'est peut-être le rêve de votre adolescente. Il est sûrement plus dispendieux que le lit ordinaire, mais il peut suivre sa propriétaire tout au long de sa vie jusque dans sa chambre conjugale!



Dans cette chambre d'adolescente, on a installé un genre d'alcôve autour du lit où un système de bonnes lumières, des tablettes de rangement bien camouflés apportent le confort et la chaleur.

Si vous avez des instincts de bricoleur, n'hésitez pas à chercher des meubles pour la

chambre de votre jeune fille chez les antiquaires ou dans les greniers de votre famille ou de

vos amis. Comme on le sait maintenant, de très jolis meubles peuvent y être

découverts qui, une fois repeints ou réparés, la suivront toute sa vie.

**6 MOIS SANS INTÉRÊT\***  
\*si crédit qualifié approuvé

Procurez-vous  
dès maintenant  
nos beaux meubles  
et ne payez  
qu'en  
août 1989

moyennant un dépôt de 30 %  
du 11 février au 18 mars 1989

**mariette  
clermont**

6255, rue St-Hubert,  
Mtl. 273-7711

2020, rue University,  
Mtl. 845-7296

4300, rue De la Savanne,  
Mtl. 735-1242

2300, boul. Le Corbusier,  
Laval 382-6870

# Le monde de la décoration s'ouvre aux portes

**STEPHEN BARRINGTON**  
Presse Canadienne

Les portes d'entrée. On les ouvre, on les ferme tant de fois par jour, sans qu'on leur prête

plus d'attention que ça. Pour la plupart des gens, elles remplissent une fonction purement utilitaire, elles sont de simples panneaux de bois qui permettent le passage de

l'extérieur à l'intérieur, et vice-versa.

Aujourd'hui, pourtant, la porte d'entrée prend du caractère, fait l'objet d'une mode, devient objet de décoration, voire objet d'art.

« De plus en plus de gens renouvellent leur porte d'entrée, désirent changer l'apparence de la porte d'origine », note Shayne Palmer, directeur des ventes chez B.C. Sash and Door, une entreprise de Vancouver qui existe depuis 60 ans.

Et les gens sont prêts à payer le prix. Commencant à \$250 pour une porte ordinaire, sans fioritures, en cèdre ou en pin, les prix peuvent grimper jusqu'à \$2,800 pour une porte en chêne massif rehaussée de lourdes moulures et de panneaux en relief.

Des portes chères, certes, mais qui représentent un solide investissement. Les visiteurs ou les acheteurs éventuels ne s'y trompent pas: une porte qui a une telle présence est à l'image d'une maison peu ordinaire. Ce qui fait dire à M. Palmer que le prestige commence bien à la porte d'entrée.

**L'apparence s'allège**

Autrefois caractéristique standard des nouvelles portes, les détails lourds et les motifs ornés n'ont plus cours aujourd'hui. On leur préfère actuellement le verre, qui allège l'apparence.

Un vitrail de verre clair à petits carreaux orne souvent le haut de la porte. Dans ces vitraux, le plomb tend à faire place au laiton, qui, plus brillant, ajoute encore à la

beauté de la porte.

Dans une rue résidentielle typique, une belle porte d'entrée se distinguera du conformisme environnant, constituant parfois un éclat d'originalité.

Chez Elizabeth Munn, la porte d'entrée non seulement met en relief la maison, la rendant unique dans le voisinage, mais elle fait aussi tourner la tête.


**Oeuvre d'art**

La maison de Mme Munn arbore une porte de cèdre sculptée par le célèbre artiste de la tribu Haida, de la Colombie-Britannique, Robert Davidson. « C'est dommage, dit-elle, que les gens prêtent si peu attention à l'entrée de leur demeure. L'entrée dans une maison est pourtant très importante. »

Remplaçant la porte d'origine, vieille de 75 ans, qui fut supprimée lors de la rénovation de la maison au milieu des années 70, la nouvelle porte sculptée est une oeuvre d'art, une pièce de collection montrant un épaulard décrivant un arc de cercle.

Une porte que Mme Munn emportera avec elle si elle décide de déménager un jour.

Les propriétaires à la recherche de portes originales qui soient tout de même d'un prix abordable peuvent faire le tour des ventes de garage ou fréquenter les dépôts de chantiers de démolition. Là, avec un peu de chance, ils réussiront peut-être à trouver, pour une dizaine de dollars, une pièce superbe.




## Caplan-Duval


### DES SERVICES PLEINS D'AUBAINES!

### AGISSEZ MAINTENANT! NOS PLUS BAS PRIX!


**WEDGWOOD**  
Rouen • Starbust • Wild Strawberry • Medici • Dark Blue • Moresque • Chester  
Économisez de **50 à 70%**




**ROYAL CROWN DERBY**  
Couvert de 5 pièces et beaucoup, beaucoup d'autres.  
Old Imari: 825\$ (Valeur) / 462\$ (Prix Caplan-Duval)  
Kedleston: 275\$ / 154\$  
Derby Border: 325\$ / 182\$



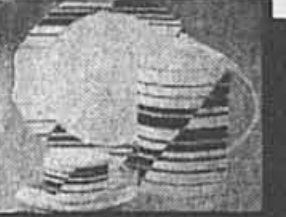
**ROYAL DOULTON**  
Économisez de **40 à 70%**

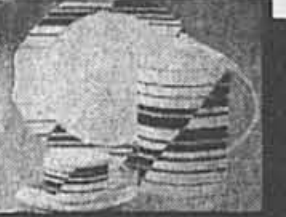


**AYNSLEY**  
Fine porcelaine anglaise  
Économisez **50 à 70%**





**VILLEROY & BOCH**  
Couvert de 5 pièces  
**50%** de rabais sur tous les articles Naif.





**ROSENTHAL**  
GRAFFITO LINEA BLUE ON BLUE pour un temps limité seulement  
Épargnez **50%**





**Caplan-Duval**  
6700, Côte-des-Neiges (Plaza Côte-des-Neiges) (Juste au sud de Jean-Talon) 5800, boul. Cavendish (Mail Cavendish)  
**483-4040**

## SOLDE DE LA "MI-HIVER" ELECTROLUX

**Electrolux vous offre un rabais de 200 \$ sur le prix courant de son aspirateur-chariot Limited Edition!**

**Principales caractéristiques:**

- Système bimoteur puissant
- à la fois léger et résistant
- Balai-moteur Omni-flo en "L" facile à manoeuvrer
- Interrupteur au pied très pratique
- Garantie complète de deux ans

Prix direct usine **SEULEMENT 399 \$\***



**MODÈLE L.E.**  
Plans de financement disponibles. Principales cartes de crédit acceptées.

**RABAIS DE 200 \$!**

Commandez dès aujourd'hui votre nouvel Electrolux et profitez de cette aubaine spectaculaire.

Appelez **SANS FRAIS** au 1-800-363-3372, jeudi et vendredi entre 9 h et 21 h et samedi, entre 9 h et 18 h

**OU appelez la succursale Electrolux de votre voisinage pour une démonstration à domicile.**

\*Ce prix spécial est offert uniquement dans le cadre de notre programme de livraison directe. Frais de livraison, manutention et assurances : 15 \$. Cette offre est valide jusqu'au 25 février 1989 et ne donne droit à aucun achat avec reprise.



Sofa-lit italien «Dolce Vita», en métal noir, format lit double, futon tout coton. (en sus)

PRIX RÉGULIER: 399 \$  
**SPÉCIAL: 299 \$**

Base «Odyssee», mélamine noire ou blanche, format lit double, futon «soleil»

PRIX RÉGULIER: 393 \$  
**SPÉCIAL: 309 \$**

Sofa-lit «Studio 1000», en pin naturel, format lit double, futon «Étoile», (non illustré)

PRIX RÉGULIER: 318 \$  
**SPÉCIAL: 219 \$**

**Futon 7<sup>e</sup> Ciel**

Offre valide jusqu'au 18 mars 1989.

MONTREAL 5160, rue St-Denis 277-9385

MONTREAL 1638, rue Sherbrooke O 937-2253

LAVAL 103, boul. de la Concorde O 669-7887

LONGUEUIL 1505, rue Ste-Hélène 677-8041

POINTE-CLAIRE Terrarium Plaza boul. Hymus 694-1670

QUEBEC Place des 4 Bourgeois 999, rue de Bourgogne 653-3153

ST-JEROME 688, rue St-Georges 432-8018

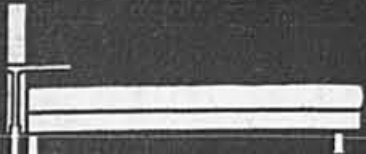

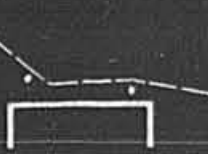

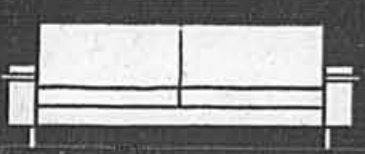
...PERSONNES JOUENT AU BASKET-BALL EN FAUTEUIL ROULANT AU CANADA



Pour tout le monde, pour la vie!

**PARTICIPATION**

# Solde d'entrepôt JUSQU'À 70%

Profitez du déménagement de nos entrepôts pour mettre la main sur des meubles et luminaires irrésistibles parmi nos modèles de fins de séries, en surplus ou d'exposition

**Château d'aujourd'hui**

**domicil**

Aucune offre raisonnable ne sera refusée.

MERCREDI de 10 h à 18 h  
JEUDI de 10 h à 21 h  
VENDREDI de 10 h à 21 h  
SAMEDI de 9 h à 17 h

UNE SEULE ADRESSE: 2893, boul. LE CORBUSIER, LAVAL (au nord de l'autoroute 440) — **687-6665**

# La maison en été: jouer simplement sur les détails

Agence France Presse  
PARIS

La maison se mettra bientôt à l'heure de l'été. On a soudain envie de fleurs, de couleurs, de changer l'aménagement intérieur de sa maison. Et

pour cela, il suffit souvent de jouer sur les détails... en toute simplicité.

Cette saison, la mode est aux matières nobles: le lin, le coton, la soie. Le linge de lit, en coton peigné ou en satin, s'orne d'arabesques, de fleurs, de feuilles.

L'éponge, douce et moelleuse, est souvent imprimée de motifs d'inspiration antique et, luxe suprême, les broderies peuvent se coordonner à celles des draps.

Les nappes, quant à elles, en coton, voile de coton ou

en lin, arborent des dessins de fleurs, de bouquets champêtres dans des coloris vifs ou subtils, selon l'heure et le moment.

Pour changer l'ambiance

de votre maison et donner un coup d'éclat à un canapé quelque peu défraîchi, il suffit parfois de lui offrir un petit «look» britannique en lui fabriquant des

coussins de Chintz. Cette toile de coton glacée, souvent imprimée à un aspect soyeux et lustré. Là encore les impressions fleuries sont en vogue.

## QU'EN PENSES-TU?

Jeudi dernier, le service des ventes du journal *La Presse* honorait les agents et gérants de district qui se sont le plus distingués lors de la promotion «Qu'en penses-tu?». Cette rencontre voulait souligner l'excellence du travail des gagnants au cours de l'automne 1988.



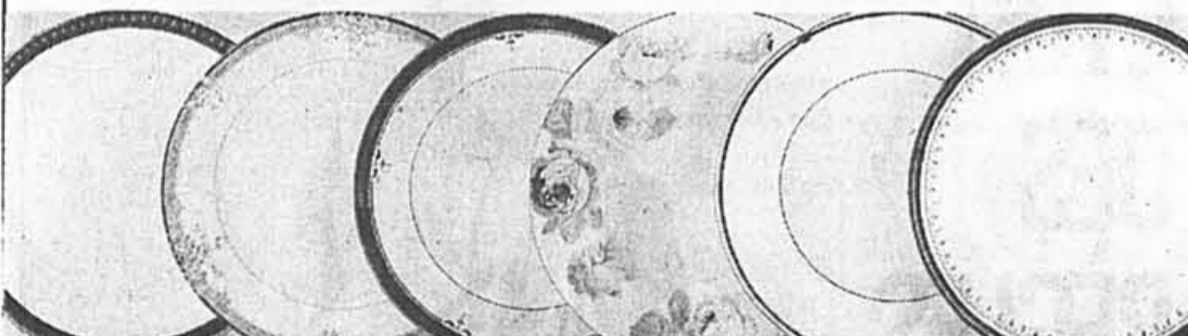
Dans l'ordre habituel, à l'avant, M. André Bastien, M. Mario Savard, vice-président marketing et ventes du journal et M. Claude Bougie. Debout à l'arrière, M. Mario Gourdeau, M. Michel Dupuis, directeur des ventes, M. Jean-Marc Beaulieu, M. Pierre Hébert, M. Jean-Pierre Champagne, gérant des ventes-zone extérieure, M. Mario Massie, M. Robert Morin, M. Serge Comtois, gérant des ventes-zone métropolitaine, M. André Prévost et M. Marc Coulombe.

### FÉLICITATIONS AUX GAGNANTS



**SOLDE sur**  
**SOLDE sur**  
**SOLDE sur**  
**SOLDE sur**  
**SOLDE sur**

**MIKASA**  
**Royal Doulton**  
**HUTSCHENREUTHER**  
**VILLEROY & BOCH**  
**Noritake**



«Gold Chains» «Rosaline» «Brittany Blue» «Country Roses» «Princeton» Leighton Cobalt

**RABAIS DE 50%... 60%... MÊME 70%!**

Marque	Motif	Description	Prix Rég.	Prix de solde	Rabais
MIKASA	«Country Roses»	Ens. 20 pcs	540.00	159.95	70%
	«Garden Poetry»	Ens. 20 pcs	320.00	139.95	56%
	«Rosaline»	Ens. 20 pcs	540.00	209.95	61%
	«Belgian Black Lace»	Ens. 20 pcs	540.00	269.95	50%
	«Rose Damask»	Ens. 20 pcs	540.00	269.95	50%
	«Accent Gold»	Ens. 20 pcs	540.00	269.95	50%
	«Brittany Red»	Ens. 20 pcs	780.00	299.00	62%
	«Princeton»	Ens. 20 pcs	800.00	299.00	62%
	«Velvet Rose»	Ens. 20 pcs	340.00	134.95	60%
	«Precious»	Ens. 20 pcs	560.00	219.00	61%
Noritake	«Cameron Taupe»	Ens. 20 pcs	280.00	84.00	70%
	«Metallic»	Ens. 20 pcs	380.00	149.00	60%
	«Gold Charm»	Ens. 20 pcs	560.00	279.00	50%
	«Buckingham»	Ens. 20 pcs	1000.00	299.00	70%
	«Intimate»	Ens. 20 pcs	340.00	134.95	60%
	«Beila Flora»	Ens. 20 pcs	320.00	159.00	50%
	«Swiss Garden»	Ens. 20 pcs	520.00	249.00	52%
	«Victorian Blue»	Ens. 20 pcs	600.00	299.00	50%
	«Pompadour Ruby»	Ens. 20 pcs	780.00	299.00	61%
	«Brittany Blue»	Ens. 20 pcs	780.00	299.00	61%
VILLEROY & BOCH	«Bel Cantor»	Couvert 5 pcs	175.00	69.00	60%
	«Aragon»	Couvert 5 pcs	225.00	89.00	60%
	«Garden Cuts»	Couvert 5 pcs	350.00	139.95	60%
	«Meteor»	Couvert 5 pcs	170.00	68.00	60%
	«Comet White»	Couvert 5 pcs	170.00	68.00	60%
HUTSCHENREUTHER	«Tavola Siena»	Couvert 5 pcs	115.00	23.00	80%
	«Comtesse Classica»	Couvert 5 pcs	140.00	54.95	61%
	«Olivia Meridiana»	Couvert 5 pcs	160.00	64.00	60%
Avinslev	«Papillon»	Couvert 5 pcs	150.00	59.00	60%
	«Leighton Cobalt»	Couvert 5 pcs	250.00	99.95	60%
Royal Doulton	«Greenwich»	Ens. 20 pcs	295.00	117.95	60%
	«Parklane»	Ens. 20 pcs	295.00	117.95	60%
	«Giselle»	Ens. 20 pcs	520.00	149.95	71%
ARZBERG	«Rhapsody»	Ens. 20 pcs	460.00	179.95	61%
	«City Club»	Ens. 20 pcs	320.00	94.95	70%
	«Time Polo»	Ens. 20 pcs	380.00	109.95	71%

**DE PLUS: DES RABAIS «SURPRISE» SPECTACULAIRES SUR ARTICLES EN CRISTAL ET ARTICLES-CADEAUX!**

Notre politique de prix garantis durant toute l'année. Si vous trouvez la même marchandise ailleurs au même prix, nous respectons ce prix et vous accorderons un rabais additionnel de 10%!



Centre Rockland  
341-7810  
En dehors de Montréal  
appelez sans frais  
1-800-363-3832



**Jusqu'à 50% de rabais**

CENTRE-VILLE 625, Président Kennedy (848-0923)		ANJOU Les Galeries d'Anjou (353-5710)	
<b>SALLE À DINER</b>	Rég. Spéc.	<b>CUIR</b>	Rég. Spéc.
1 Buffet, laque noire	1 318 1 189	1 Sofa et causeuse, vert	7 521 5 999
1 Table à dîner, Carrare et verre	2 215 1 699	1 Sofa et causeuse, coquille d'oeuf	4 817 3 999
1 Armoire, pin cernisé	1 997 1 099	1 Causeuse, tissu perle	1 529 1 199
1 Table à dîner ronde, pin cernisé	1 190 699	1 Sofa et causeuse	5 199 3 999
1 Buffet, noir	865 790	2 Causeuses, blanc	2 866 1 999
1 Table à dîner octogonale, travertin	1 659 1 599	1 Sofa et causeuse, caramel	2 625 2 499
1 Table à dîner, pin cernisé et verre	2 223 1 899	1 Fautouil et pouf, caramel	1 243 799
1 Buffet, pin cernisé	1 558 999	1 Sofa et causeuse, coquille d'oeuf	3 447 2 698
6 Chaises, pin cernisé	299 ch. 199 ch.	1 Sofa, coquille d'oeuf	1 998 1 499
Chaises, pin cernisé	310 ch. 199 ch.	1 Causeuse, beige	1 642 999
2 Chaises capitaine, pin cernisé	310 ch. 259 ch.	1 Causeuse et fauteuil, noir	2 361 2 198
6 Chaises, laque noire	202 ch. 169 ch.	1 Sofa et causeuse	5 085 4 322
7 Chaises, laque blanche	213 ch. 159 ch.	1 Fautouil et pouf, vert	4 333 3 253
5 Chaises, laque noire	382 ch. 306 ch.		
1 Vitrine, pin cernisé	1 549 1 399		
<b>TABLES D'APPOINT</b>	Rég. Spéc.	<b>SALLE À DINER</b>	Rég. Spéc.
1 Table à café, Carrare	686 549	1 Table à dîner ovale, marbre Carrare	1 499 999
1 Table de bout, Carrare	515 412	6 Chaises, en laque blanche ou noire	982 ch. 699 ch.
1 Console, Carrare	1 086 899	1 Table à dîner et ext., pin cernisé	1 299 599
1 Table à café en verre	599 799	1 Table à dîner et ext., laque noire	740 249
1 Table gigogne en verre	899 599	4 Chaises, laque noire	259 ch. 199 ch.
1 Table à café, pin cernisé	299 129	1 Table à dîner ovale, chêne naturel	875 699
1 Table à café, travertin	359 199	4 Chaises, chêne naturel	250 ch. 159 ch.
1 Console, pin cernisé et verre	448 359	1 Table à dîner, travertin et verre	875 699
1 Table à café, pin cernisé et verre	448 359	6 Chaises, pin cernisé noir	259 ch. 199 ch.
1 Table de bout	411 329	1 Buffet 3 portes et 3 tiroirs, pin cernisé	1 499 999
1 Console, travertin	748 599	4 Chaises, laque noire	311 ch. 249 ch.
		4 Chaises, laque blanche	199 ch. 159 ch.
		4 Chaises, laque noire	199 ch. 129 ch.
		1 Table à dîner, travertin	999 999
		1 Table à dîner et ext., pin cernisé	1 540 899
		1 Tabouret, noir et chrome	2 330 1 895
		1 Table à dîner, Alpina verte	1 399 1 199
		1 Buffet et vaisselier, laque blanche	1 884 1 299
		1 Table à dîner, marbre Carrare et verre	899 799
		6 Chaises, laque blanche	207 ch. 199 ch.
		1 Buffet, Vetrolac gris	499 499
		1 Table à dîner, marquina et verre	1 165 999
		1 Table à dîner rect., pin cernisé	699 599
<b>ARTICLES DIVERS</b>	Rég. Spéc.	<b>TABLES D'APPOINT</b>	Rég. Spéc.
1 Causeuse, noir et chrome	670 299	1 Table à café, marbre Carrare et verre	751 499
1 Tabouret, noir	259 ch. 199 ch.	1 Console, marbre Carrare et verre	857 699
1 Unité murale, blanc et gris	1 390 599	1 Table à café, chêne blanc	499 199
1 Unité murale 8 sections, blanc	3 056 1 999	1 Table de coin, chêne blanc	439 199
1 Sectionnel en cuir, caramel	8 398 6 999	1 Console, chêne blanc	499 199
1 Fautouil inclinable, brandy	543 499	1 Console, chêne et verre	499 199
1 Bureau, acajou	1 299 999	1 Table de jeu, laque beige	748 599
1 Sofa et causeuse, cuir vert	5 723 3 999		
1 Unité murale 6 sections, noir	2 270 1 599		
1 Unité murale 3 sec., chêne naturel	2 799 1 999		
1 Ensemble ch. à c. 5 mcs, laque noire	4 300 1 999		
1 Fautouil d'appoint, pin cernisé	553 399		
1 Chaise d'appoint, pin cernisé	434 299		
1 Unité murale 6 mcs, blanc	2 250 1 299		
<b>LAVAL</b>	Rég. Spéc.	<b>ARTICLES DIVERS</b>	Rég. Spéc.
<b>Carrefour Laval (687-1447)</b>		1 Unité murale 3 sections, pin cernisé	5 999 3 999
<b>CUIR</b>	Rég. Spéc.	1 Sofa et causeuse, tissu beige	1 899 1 499
1 Sectionnel, coquille d'oeuf	3 242 3 999	1 Unité murale, blanc et gris	2 250 1 599
1 Sofa et causeuse, pêche	5 822 4 499	1 Unité murale 6 mcs, blanc	3 249 2 599
1 Sofa et causeuse, rose	3 231 2 499	1 Causeuse, noire et chrome	630 299
1 Sofa et causeuse, beige	5 910 5 024		
1 Sofa et causeuse, laque	3 804 2 937		
1 Sofa et causeuse, noir	3 455 2 937		
1 Fautouil, noir	1 133 699		
1 Fautouil, caramel	999 599		
1 Fautouil pivotant, caramel	999 599		
1 Fautouil inclinable et pouf, gris	2 205 1 250		
1 Fautouil pivotant, beige	859 499		
<b>SALLE À DINER</b>	Rég. Spéc.	<b>CHAMBRE À COUCHER</b>	Rég. Spéc.
1 Table à dîner ovale, travertin	1 259 899	1 Mobilier ch. à c. 6 mcs, laque beige	3 228 2 699
1 Table à dîner rect., marquina	1 061 849	1 Mobilier ch. à c. 4 mcs, laque noir	3 326 1 999
1 Table à dîner, pin cernisé et travertin	1 089 899	1 Ens. ch. à c. 5 mcs, laque noire	4 226 2 799
<b>CHAMBRE À COUCHER</b>	Rég. Spéc.	<b>POINTE-CLAIRE</b>	Rég. Spéc.
1 Ensemble ch. à c. 6 mcs	3 523 2 899	<b>183-A, boul. Hymus</b>	
1 Ensemble ch. à c. 6 mcs	3 498 2 799	<b>CUIR</b>	Rég. Spéc.
1 Ensemble ch. à c. 5 mcs, blanc	3 186 2 499	1 Sofa et causeuse, vert	6 920 4 098
1 Ensemble ch. à c. 5 mcs, ivoire	3 373 2 699	1 Sofa et causeuse, vert	5 920 4 498
		1 Sectionnel, vert	1 295 995
		1 Sofa et causeuse, noir	5 295 3 598
		1 Sofa et causeuse, noir	4 680 3 169
		1 Sofa et causeuse, rose perle	8 125 5 899
		1 Sofa et causeuse, bleu marin	10 200 7 999
		1 Sofa et causeuse, bleu marin	5 075 3 038
		1 Sofa et causeuse, noir	4 640 2 599
		1 Sofa et causeuse, taupe	4 725 2 599
		1 Sofa et causeuse, mauve	3 320 2 655
		1 Fautouil et pouf, blanc	2 040 1 199
		1 Sofa et causeuse, rose	4 040 2 745
		1 Unité murale 3 sections, coquille d'oeuf	3 820 1 999
		1 Causeuse, coquille d'oeuf	1 500 899
		1 Causeuse, vert	2 140 1 099
		1 Sofa et causeuse, coquille d'oeuf	4 690 2 999
		1 Causeuse, rose	4 225 2 699
		1 Sofa et causeuse, bleu marin	8 100 5 499
		1 Causeuse, coquille d'oeuf	1 875 999
		1 Sofa-lit, noir	2 875 1 999
		1 Causeuse, noir	1 745 899
		1 Sofa, beige	2 250 1 599
		1 Sofa, mauve perle	3 059 1 899
		1 Sectionnel, beige	5 870 3 999
		1 Causeuse, coquille d'oeuf	2 050 1 299
<b>UNITS MURALES</b>	Rég. Spéc.	<b>TISSUS</b>	Rég. Spéc.
1 Unité murale 3 sections, beige	1 999 1 299	1 Sofa et causeuse, beige	2 250 999
1 Unité murale 6 sections, blanc	1 190 799	1 Causeuse, noire	600 399
1 Unité murale, noir et blanc	2 270 1 499	1 Sofa et causeuse, beige	2 295 1 599
		1 Sofa et causeuse	3 435 2 069
<b>TABLES D'APPOINT</b>	Rég. Spéc.	<b>UNITS MURALES</b>	Rég. Spéc.
1 Table de bout, gris rosato	769 599	1 Vitrine «Capri», blanc	1 650 299
1 Table à café, gris rosato	880 699	1 Vitrine «Capri», blanc	570 199
1 Console, gris rosato	945 799	1 Vitrine «Capri», blanc	1 050 199
1 Table à café, vetrolac noir	471 199	1 Unité murale 3 sections, vetrolac	1 950 749
1 Table de bout, vetrolac noir	367 199	1 Unité murale 3 sections, blanc et gris	3 499 2 799
2 Tables à café en marbre et verre	529 399	1 Unité murale 4 sections, blanc	2 250 1 299
		1 Unité murale 3 sections, acajou	2 850 1 299
		1 Unité murale 3 sections, chêne naturel	1 990 1 299
		1 Unité murale 2 sections, blanc	2 375 1 299
		32 Cabinets «Capri»	1 050 ch. 299 ch.
<b>ARTICLES DIVERS</b>	Rég. Spéc.	<b>SALLE À DINER</b>	Rég. Spéc.
1 Sofa et causeuse, tissu beige	1 888 1 599	1 Table à dîner, marbre Carrare	1 500 1 199
1 Table de bout, laque noire et verre	523 499	1 Table à dîner, marbre Carrare et verre	1 700 1 149
1 Table à café, laque noire et verre	748 599	1 Table à dîner et ext., acajou	1 180 549
		1 Table à dîner, marquina et verre	1 500 899
		1 Table à dîner, marquina	1 750 1 299
		1 Table à dîner, laque blanche marbre	999 599
		1 Table à dîner ovale et ext., chêne naturel	1 295 899
		1 Table à dîner rect. et ext., chêne naturel	975 599
		1 Table à dîner rect., métal et verre	1 080 699
		1 Table à dîner carré, chêne naturel	850 599
		1 Table à dîner, travertin et verre	1 335 799
		1 Table à dîner et ext., pin cernisé	1 280 599
		1 Table à dîner, pin cernisé et verre	1 080 599
		1 Buffet, laque blanche	935 799
		1 Buffet, laque beige	1 325 899
		1 Buffet, laque beige	1 545 899
		1 Buffet, vetrolac beige	1 595 399
		1 Stéréochèque, noir	1

# Nouvel art de recevoir

Agence France Presse  
PARIS

Autres temps, autres moeurs, depuis une cinquantaine d'années l'existence des femmes s'est considérablement transformée: La multiplication des activités extérieures, professionnelles, culturelles ou sportives, a réduit le temps naguère imparti à la fonction

de femme d'intérieur. Et pourtant la «nouvelle» maîtresse de maison est plus que jamais soucieuse de conserver à ses réceptions raffinement, charme et personnalité.

L'on voit ainsi naître de nouveaux comportements sur les usages de la table, qui modifient les habitudes anciennes sans les déraciner tout à fait: c'est ce que démontre un livre bourré

d'idées qui vient d'être édité par la prestigieuse société des Pavillons de l'Orfèvrerie Christoffe.

Aujourd'hui, les tables de douze sont exceptionnelles, et les tables de six ou huit sont les plus fréquentes. On achète ainsi ses couverts en fonction de ses habitudes, par six, par quatre, et même à l'unité.

La traditionnelle «ménagère» de nos grands-mères qui n'offrait que des couverts

classiques, cuiller à potage, fourchette, cuiller à café, et cela toujours par douze, a laissé la place aux couverts spécialisés.

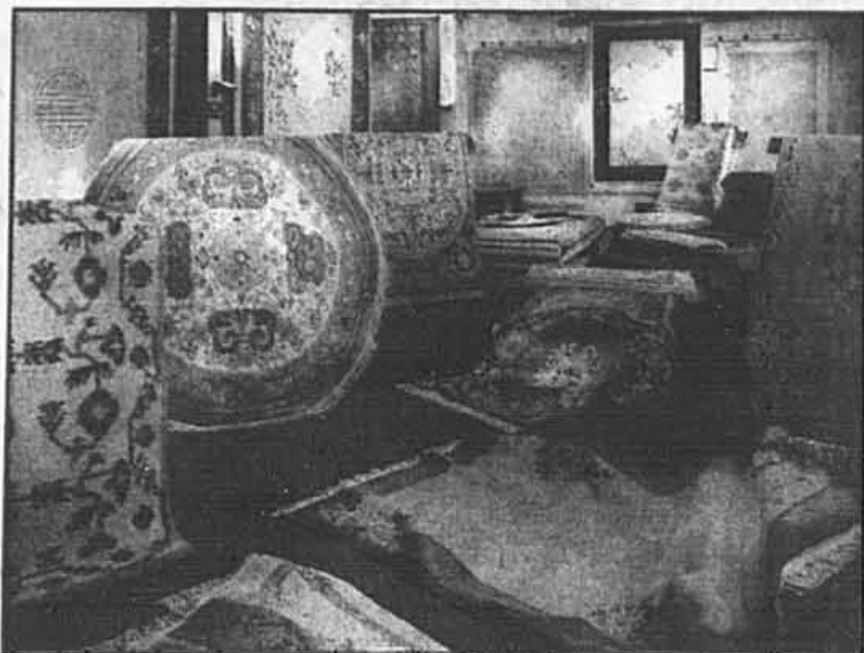
On a ainsi tendance à multiplier les couverts conçus pour des usages particuliers (cuiller à sauce pour éviter le geste inélegant de «sauces» avec un morceau de pain, fourchette à salade qui permet de découper délicatement les feuilles que le couteau ne doit pas approcher...).

Le souci de simplifier le service a fait adopter de plus en plus la coutume anglo-saxonne, même dans les dîners habillés, qui consiste à placer d'avance la plupart des couverts à côté de l'assiette. La disposition de ces couverts répond à la simple logique: on les place dans l'ordre de leur utilisation, à partir de l'extérieur et en tenant compte de la main qui doit les prendre. Pour les couverts situés au-dessus de

l'assiette, le même ordre est respecté, les manches étant tournés vers la main qui doit les saisir. Pas d'exception pour un usager gaucher: la disposition générale ne change pas afin de ne pas détruire, l'harmonie de la table.

Quant aux pièces de service, on dispose souvent aujourd'hui les assiettes sur une grande assiette dite «de présentation» en argent ou en faïence colorée.

Pour notre 72<sup>e</sup> anniversaire  
rabais de **20 à 60%**  
sur tous nos carpettes



Le plus vaste choix à Montréal:  
plus de 2 500 tapis en stock  
Le spécialiste du tapis

**P.P. Lalonde Ltée**  
Les plus importants spécialistes en tapis depuis 1917  
1824, boul Le Corbusier, Laval  
682-6501

# Caplan-Duval

VENTE DE BLANC

Wamsutta Ensemble de draps À partir de **3999**

Serviettes Tiffany

Serviette de bain	7,99\$
Serviette - mains	4,99\$
Serviette - d'hygiène	2,99\$
Draps de bain	12,99\$

500 PAR COUVERT



**Caplan-Duval**

Appels sans frais:  
1-800-361-6482

6700, Côte-des-Neiges  
(Plaza Côte-des-Neiges)  
(Juste au sud de Jean-Talon)

483-4040

5800, boul. Cavendish  
(Mail Cavendish)

EATON  
**SIGNATURE**



LES HAUTS FAITS DE L'ÉLEGANCE CITADINE

Souvent une allure sobre et classique saura mieux répondre aux attentes d'une vie bien remplie. Les coordonnés Ports International, en souple tricot de coton, reflètent bien cette tendance et sont des classiques qui savent faire, peu importe l'occasion. Blanc, crème, marine, rose ou noir. Tailles: petite, moyenne, grande.

1. Cardigan. 130.00 ch.
2. Pull à manches courtes. 70.00 ch.
3. Jupe à plis (taille élastique). 110.00 ch.

Eaton Centre-ville, Rockland et Pointe-Claire seulement. Rayon 646.

Achats en personne seulement

# MODE D'EMPLOI

L'ART  
DES  
RÈGLES  
DU  
JEU



TRIBAL EST PRÊT À VOUS RÉVÉLER SES RÈGLES DU JEU POUR VOTRE PLUS GRANDE ÉLÉGANCE!

Blazer à manches courtes. 100.00 ch.

Short décontracté à rayures 45.00 ch.

Tous deux en tailles 5 à 13. Eaton Centre-ville et à Laval, Pointe-Claire, Saint-Bruno et Beloeil seulement.

Achats en personne seulement

CARRIÈRE

Des tenues chic pour toutes occasions

**EATON**  
Nous sommes... le grand magasin du Canada

**PORTS**  
INTERNATIONAL

EATON accepte les cartes de crédit: Visa, MasterCard, American Express, et les cartes de crédit de la Carte-Eaton.

**EATON**  
Nous sommes... le grand magasin du Canada

## Acupuncture vs médecine devant les tribunaux

Presse Canadienne

■ Après avoir vainement exercé des pressions politiques auprès de Québec, c'est par les tribunaux que les acupuncteurs vont maintenant combattre pour l'indépendance de leur profession.

Une acupunctrice, Mme Sylvie Desaulniers, a été récemment accusée d'avoir illégalement exercé la profession médicale. Ce n'est toutefois pas un client insatisfait qui s'est plaint, mais un homme envoyé sous un faux nom par la Corporation des médecins du Québec.

Celui-ci se plaignait de douleurs lombaires et a été traité par l'acupunctrice Desaulniers.

Mme Desaulniers, elle, n'a nullement l'intention de plaider coupable. Elle entend se battre jusqu'au bout, contester la loi médicale qui veut que le contrôle de l'acupuncture soit effectué par la Corporation des médecins du Québec.

La cause de Mme Desaulniers sera entendue à Trois-Rivières le 3 mars prochain. L'Association des acupuncteurs du Québec souhaite en faire un cas type.

Si elle est reconnue coupable, Mme Desaulniers devra payer une amende minimale de \$500 et maximale de \$5000. Comme deux chefs d'accusation de pratique illégale de la médecine pèsent contre elle, le montant double.

Selon Me Paul Martel, avocat du RAPSI, le Réseau d'action pour la santé intégrale, «la loi médicale est rédigée de façon à ce que cela soit très difficile d'y échapper». Dès qu'un acupuncteur pose un diagnostic ou effectue un traitement, il contrevient à la loi, puisqu'il se trouve à «pratiquer la médecine».

«Il faut plutôt contester la loi elle-même», selon Me Martel, dire qu'elle nuit au droit du public à choisir son thérapeute, son type de médecine. Et c'est ce que l'Association des acupuncteurs entend faire: démontrer que l'acupuncture relève de la médecine chinoise et qu'en conséquence, il n'appartient pas aux médecins occidentaux d'ici de la juger, de décider qui peut la pratiquer et comment le faire.

Depuis 1977, il n'y avait pas eu de poursuite contre des acupuncteurs par la Corporation des médecins, aux dires de M. Alain Mazzetti, président de l'Association des acupuncteurs du Québec. Mais aujourd'hui, deux autres acupuncteurs sont poursuivis pour exercice illégal de la médecine. Au moins un autre, en plus de Mme Desaulniers, a l'intention de plaider non coupable et de se battre, soutient-il.

L'association représente 125 des 400 acupuncteurs du Québec. Il y a déjà eu 700 acupuncteurs, selon M. Mazzetti, mais plusieurs ont cessé de pratiquer, découragés par les multiples embûches administratives et légales.

Certains parmi les 400 acupuncteurs ont accepté de passer l'examen que la Corporation des médecins leur fait subir.

Jusqu'ici, 110 ont passé avec succès l'examen, selon M. Mazzetti. Ceux-là peuvent pratiquer légalement l'acupuncture, sous l'oeil vigilant de la Corporation professionnelle des médecins du Québec. Les autres, théoriquement, ne peuvent pas légalement pratiquer l'acupuncture.

# Les groupes d'éducation populaire crient famine

Presse Canadienne

■ Le Mouvement d'éducation populaire et d'action communautaire du Québec (MEPACQ) craint pour la survie des groupes d'éducation populaire autonomes si le ministre de l'Éducation, M. Claude Ryan, n'augmente pas substantiellement les ressources financières pour leur venir en aide.

Quelque 736 groupes ont fait des demandes de soutien financier totalisant plus de \$30 millions, durant 1988-1989. Le ministère de l'Éducation de son côté n'avait prévu qu'une enveloppe budgétaire de \$9,1 millions.

Si l'on tient compte du fait que 200 nouveaux groupes seront admissibles au programme d'aide durant l'année 1989-1990, on peut en conclure, selon le MEPACQ, que les réclamations pourraient alors s'élever à plus de \$37 millions.

L'organisme ne comprend donc pas pourquoi le ministre Claude Ryan n'a pas jugé bon de réclamer des crédits additionnels du Conseil du trésor, afin de répondre à une demande accrue.

Pourtant, a noté hier en conférence de presse la porte-parole du MEPACQ, Mme Thérèse Sainte-Marie, M. Ryan s'était déjà engagé l'année dernière, lors de l'adoption du nouveau programme de soutien financier, à accroître les fonds afin de combler les besoins des groupes d'éducation populaire.

Déjà plusieurs de ces 736 organismes qui tirent une partie de leur financement du programme de soutien prévu par le ministère de l'Éducation, auraient besoin d'argent supplémentaire pour joindre les deux bouts, a affirmé Mme Sainte-Marie.

Parmi ces regroupements disséminés dans toutes les régions de la province, l'on compte des groupes d'alphabétisation, de personnes handicapées, de femmes, des maisons d'hébergement et de jeunes, des associations de sans-emploi, d'assistés sociaux ou de locataires.

Mme Sainte-Marie craint donc que le ministre Ryan décide de revoir le montant des allocations déjà versées aux groupes accrédités, de façon à venir en aide aux nouveaux organismes qui seront intégrés au programme de soutien. On pourrait aussi décider de ne pas financer les nouveaux groupes qui seront accrédités prochainement. Une situation, dans un cas comme dans l'autre, inacceptable, selon le MEPACQ.

Face à «l'inaction» du ministre de l'Éducation, le MEPACQ a décidé d'organiser une offensive. Près de 900 groupes d'éducation populaire enverront des morceaux de casse-tête représentant une tirelire brisée directement au Conseil du trésor, pour lui demander d'augmenter le budget du programme de soutien à l'éducation populaire.

Le MEPACQ considère que le ministère de l'Éducation devrait consacrer 1,5 pour cent de son budget à l'aide financière aux

groupes d'éducation populaire autonomes. Actuellement, ce pourcentage ne dépasse par 0,2 pour cent.

Il est encore difficile de dire

combien de gens utilisent les services du réseau d'éducation populaire, précise Mme Sainte-Marie. Mais selon une étude qui n'a pas encore été rendue publique, on

estime qu'à l'intérieur de 230 organismes on est capable de rejoindre environ 364 000 personnes, un chiffre encore la bien «conservateur», selon le MEPACQ.

## Faites l'expérience d'un travail valorisant

Dans le but de venir en aide aux enfants et aux familles des collectivités du Nord de l'Ontario, nous sommes à la recherche de professionnels dévoués, audacieux et qualifiés afin de répondre aux besoins en matière d'évaluation spéciale et de services de traitement des enfants. Nous sommes présentement à la recherche de candidats pour combler les postes suivants :

- six (6) psychiatres pour enfants
- six (6) psychologues pour enfants
- six (6) ergothérapeutes
- quarante (40) professionnels de la santé mentale (B. Serv.Soc, M.Serv.Soc., M.A.Ps. ou l'équivalent dans une discipline connexe).
- six (6) physiothérapeutes
- douze (12) phoniatres

Ces professionnels composeront les groupes de ressources multidisciplinaires qui seront formés pour desservir, sous forme de rayonnement communautaire, les petites collectivités du Nord. Ces groupes offriront des services aux enfants qui présentent des difficultés d'ordre physique, psychologique et d'apprentissage. Le modèle de prestation permettra d'offrir des services de rayonnement communautaire coordonnés entre plusieurs organismes.

Il s'agit là d'une nouvelle méthode de prestation de services aux enfants qui vivent dans le Nord. La réussite de ce projet repose sur l'embauche de spécialistes dévoués et désireux d'obtenir des résultats.

Pour certains postes, nous recherchons des candidats ayant des compétences linguistiques en français.

Pour de plus amples renseignements sur ces nouvelles possibilités et sur le modèle de prestation de services du Nord, veuillez communiquer à frais virés avec l'une des personnes ci-dessous.

Boyd Drake  
Coordonnateur  
Région du Nord-Ouest  
710, avenue Victoria  
3e étage  
Thunder Bay (Ontario)  
P7C 5P7  
(807) 475-1436

Alice Shaw  
Coordonnatrice  
Région du Centre-Nord  
111, rue Larch  
8e étage  
Sudbury, (Ontario)  
P3E 4E5  
(705) 675-4515

Cynthia Lees  
Coordonnatrice  
Région du Nord-Est  
222, rue McIntyre ouest  
Bureau 310  
North Bay (Ontario)  
P1B 2Y8  
(705) 474-1519

For information in the English language, contact the coordinators.

# SPEC

ELECTRONIQUE

Sautez sur l'occasion et...

## gardez votre ARGENT EN BANQUE jusqu'au 12 juin 89\*



Chez votre marchand SPEC

<b>ABITIBI</b>	<b>RICHMOND</b> 421, rue Principale Nord (819) 826-2323	<b>ST-JÉRÔME</b> 563A, rue St-Georges (514) 438-8418	<b>RIVE-NORD</b>	<b>STE-MARTINE</b> 789, St-Jean-Baptiste (514) 427-2217
<b>AMOS</b> 27, rue Principale Nord (819) 732-8556	<b>ST-HYACINTHE</b> 3165, rue St-Charles (514) 773-4955	<b>ST-JOVITE</b> 1105, rue Ouimet (819) 425-2748	<b>JOLIETTE</b> 351, St-Charles Nord (514) 753-7358	<b>ST-RÉMI DE NAPIERREVILLE</b> 1018, rue Lachapelle (514) 454-7161
<b>LASARRE</b> 52, 5e Avenue Est (819) 333-5055	<b>SHERBROOKE</b> 1112, rue Conseil (819) 565-3177 910, King Ouest (819) 569-9963 830, 13e Avenue Nord (819) 566-7333	<b>LAVAL</b>	<b>REPENTIGNY</b> 587, Notre-Dame (514) 581-8803	<b>SOREL</b> 51, rue St-Georges (514) 743-3569
<b>ROUYN-NORANDA</b> 11, avenue Principale (819) 797-0144	<b>VALCOURT</b> 1228, St-Joseph (514) 532-3006	<b>CHOMEDEY</b> 3774, boul. Lévesque (514) 691-8466	<b>RIVE-SUD</b>	<b>VARENNES</b> 2194, Marie Victrin (514) 652-2755
<b>VAL-D'OR</b> 1231, 7e rue (819) 824-3894	<b>WATERLOO</b> 6003, rue Foster (514) 539-1888	<b>DUVERNAY</b> 4057, Rang Haut St-François (514) 661-1948	<b>BROSSARD</b> 8025, boul. Taschereau (514) 443-4488	<b>SAGUENAY</b>
<b>VILLE-MARIE</b> 3, St-Gabriel (819) 829-2422	<b>CÔTE-NORD</b>	<b>LAVAL</b> 1599, Autoroute Laval (514) 745-3322 400, boul. Cartier (514) 663-2351	<b>CHAMBLY</b> 744, boul. Périgny (514) 447-2888	<b>JONQUIÈRE</b> 3705, boul. Harvey (418) 547-4714
<b>BAS ST-LAURENT GASPESIE</b>	<b>BAIE-COMEAU</b> 822, rue Bosse (418) 589-2383	<b>MAURICIE</b>	<b>CHÂTEAUGUAY</b> 618, St-Jean-Baptiste (514) 892-8769	
<b>MATANE</b> 715, avenue du Phare Est (418) 562-2852	<b>ESTRIE</b>	<b>LA TUQUE</b> 585, rue Commerciale (819) 523-6115	<b>LONGUEUIL</b> 2203, Chemin Chambly (514) 469-1993 1604, St-Hélène (514) 677-9977	
<b>NEW RICHMOND</b> 141A, boul. Perron (418) 392-4409	<b>ARTHABASKA</b> 525, boul. Bois-Francis Sud (819) 357-2233	<b>TROIS-RIVIÈRES</b> 2045, rue Royal (819) 375-4779	<b>ST-CONSTANT</b> 29, rue St-Pierre (514) 832-2093	
<b>BASSES LAURENTIDES</b>	<b>ASBESTOS</b> 561, 1re Avenue (819) 879-2444	<b>MONTRÉAL</b>	<b>ST-HILAIRE</b> 351, boul. Raymond Dupuis (514) 467-6571	
<b>RIGAUD</b> 121, rue St-Jean-Baptiste Est (514) 451-0153	<b>THETFORD-MINES</b> 520, boul. Smith Sud (418) 335-5807	<b>MONTRÉAL</b> 5105, rue Beaubien Est (514) 722-6705 2719, rue Desormeaux (514) 352-2130 47, rue Fleury Ouest (514) 381-9261 1043, rue Mont-Royal Est (514) 523-1101	<b>ST-HUBERT</b> 3256, Grande Allée (514) 878-3438	
<b>BEAUCE</b>	<b>GATINEAU</b>	<b>MONTRÉAL-NORD</b> 5559, boul. Léger (514) 321-5159	<b>ST-JEAN</b> 160, rue Notre-Dame (514) 348-5218	
<b>ST-GEORGES</b> 573, 90e Rue (418) 228-2876	<b>HULL</b> 173, boul. St-Joseph (819) 770-6077	<b>MONTRÉAL-EST</b> 341, Grand Boulevard (île Perrot) (514) 453-3880 368, Ste-Catherine Ouest (514) 881-8451 8390, St-Hubert (514) 388-4777 4116, St-Laurent (514) 844-2461 5543, Queen Mary Road (514) 491-2702		
<b>STE-MARIE</b> 500, boul. Vachon Nord (418) 387-3242	<b>MANIWAKI</b> 273, rue Notre-Dame (819) 449-3545	<b>MONTRÉAL-EST</b> 341, Grand Boulevard (île Perrot) (514) 453-3880 368, Ste-Catherine Ouest (514) 881-8451 8390, St-Hubert (514) 388-4777 4116, St-Laurent (514) 844-2461 5543, Queen Mary Road (514) 491-2702		
<b>CANTON DE L'EST</b>	<b>LAURENTIDES</b>			
<b>ACTON-VALE</b> 580, boul. Rexton (514) 546-2292	<b>L'ANNONCIATION</b> 22, rue Principale (819) 275-2582			
<b>COATICOOK</b> 10, rue Principale Ouest (819) 849-3688	<b>LAC-MASSON</b> 10, rue Des Pins (514) 228-2488			
<b>DRUMMONDVILLE</b> 190, rue Lindsay (819) 478-4633 468, rue St-Jean (819) 472-8555	<b>MONT-LAURIER</b> 384, rue Du Pont (819) 823-2407			
<b>GRANBY</b> 31, rue Evangéline (514) 378-0139	<b>STE-AGATHE-DES-MONTS</b> 58, rue Ste-Agathe (819) 326-2433			
<b>MAGOG</b> Galerie Orford (819) 843-8621	<b>ST-DONAT</b> 492, rue Principale (819) 424-3344			

\*En achetant chez SPEC Électronique avant le 31 mars 1989, vous n'avez ni dépôt, ni paiement, ni intérêt à déboursier et ce, jusqu'au 12 juin 1989. L'offre s'applique sur tout achat de 500\$ et plus. Le montant devra être acquitté en entier à cette date. Offre valable sur approbation du crédit.

La carte Privilege est disponible chez votre marchand SPEC. Demandez-la et profitez-en.



Chez nous le service est compris

## Un Superman de 3 ans, sain et sauf après une chute de 7,6 m

Associated Press  
CRESTLINE, Californie

■ Un garçonnet de 3 ans qui venait de voir le film «Superman» à la télévision a voulu, lui aussi, voler: il s'est jeté d'une fenêtre au deuxième étage d'un immeuble de Crestline, en Californie. Une belle chute de 7,6 mètres et seulement des petits «bobos»...

Fort heureusement, le petit «Superman» en herbe avait pris soin de prendre avec lui son oreiller, qui a amorti sa chute, a rapporté un pompier de Crestline.

Sa mère n'en est pas revenue: elle a entendu son enfant pleurer et quand elle s'est penchée à la fenêtre, elle l'a vu en bas, en couche-culotte et en tee-shirt.

## Usine Angus : les syndicats craignent le démantèlement

Les syndicats des usines Angus accusent leur employeur de vouloir procéder au démantèlement systématique des installations de CP Rail dans l'est de Montréal. Ils ont pressé les gouvernements fédéral, provincial et municipal de se rendre compte de la gravité de la situation et de prendre des mesures pour assurer la survie de ces installations.

Pour le président du Conseil de Montréal des métiers fédérés (FTQ), M. Pierre Lafrance, la politique actuelle de concentration des activités dans l'ouest du pays est « injuste et complètement suicidaire à courte vue ».

De l'avis de M. Lafrance, avec le libre-échange le transport ferroviaire se développera et les besoins d'entretien et de réparation du matériel dans l'est du pays seront appelés à augmenter au cours des prochaines années. Il est donc important que l'infrastructure ferroviaire ne se détériore pas et soit en mesure de répondre aux besoins.

M. Lafrance a rappelé que le nombre d'emplois a chuté de 2 300, qu'il était en 1980, à 1 400 en 84 et à 1 100 en 88. Les syndicats réclament la mise sur pied prochaine d'un « comité de survie des usines Angus » pour stopper les transferts d'opération vers l'ouest, et la création d'une table de concertation pour le développement de l'industrie ferroviaire dans l'est du Canada.

## Des employés de Voyageur toujours incertains de leur sort

En lock-out depuis 15 mois, les employés de bureau de Voyageur ne savent toujours pas quand le Conseil canadien des relations de travail rendra sa décision sur leur requête, déposée en avril dernier, et dans laquelle ils accusent la compagnie de « négociations de mauvaise foi ».

Hier, environ 50 membres ont manifesté devant les bureaux du CCRT. Ils protestaient contre la lenteur des commissaires qui, en avril dernier, considéraient comme prioritaire une décision dans ce dossier.

C'est à la suite du témoignage du vice-président des ressources humaines, R.J. Holmes, en août, que la plainte fut déposée. M. Holmes reconnaissait que la compagnie avait licencié 39 employés de bureau dans le but de les forcer à accepter le projet patronal de convention collective. La compagnie n'avait pas non plus procédé au transfert « sans délai » des opérations de son service des finances de Montréal à Ottawa, comme elle l'avait annoncé publiquement il y a un an.

Les 60 employés de bureau en lock-out depuis décembre 1987, et les 240 employés de l'entretien des terminus de Québec et Montréal, aussi en conflit avec Voyageur, s'élèvent contre les reculs que la compagnie veut leur imposer: coupures de personnel, gel des salaires, réduction des salaires et des avantages sociaux de l'ordre de 20 à 31 p. cent, selon le syndicat.

	EXCEL	MAZDA 323	TERCEL	CIVIC
Prix* (P.D.S.E.)	7 795 \$	8 940 \$	8 598 \$	8 995 \$
Valeur de revente** après un an	95,6%	91,7%	90,9%	92,8%
5 pneus radiaux 4 saisons Michelin ceinturés d'acier	✓	NON	NON	NON
Point d'attache pour siège d'enfants	✓	NON	✓	✓
Couvre-bagages	✓	NON	NON	NON
Indicateur graphique	✓	NON	NON	NON
Essuie-glace à balayage intermittent	✓	✓	NON	✓
Bavette garde-boue (avant, arrière)	✓	NON	NON	NON

# Les caractéristiques de l'excellence



Excellez avec Excel! La Hyundai Excel possède plus de caractéristiques standard que toute autre voiture de sa catégorie... plus de 50 en tout! Certaines autres marques vous font payer cher pour le confort et la sécurité!

Et pendant que nous y sommes, 7 795 \$ c'est dur à battre! Pour vous en rendre compte, étudiez le tableau ci-dessus... puis allez voir votre Excel!

Votre concessionnaire Hyundai se fera un plaisir de vous faire voir les caractéristiques de l'excellence!

**HYUNDAI**  
Des voitures bien pensées.

\*Prix de détail suggéré par le fabricant pour les modèles de bases. Transport, préparation, immatriculation et taxes en sus. Consultez le concessionnaire pour connaître les frais de transport.

\*\*Valeur de revente tirée du "Canadian Red Book", 1<sup>er</sup> janv. 1989, prix de détail des '88 modèles sous-compactes un an après l'achat.

### QUEST

Hyundai Pony Centreville  
2077 ouest,  
rue Ste-Catherine  
Montréal 931-8243

Jaykai Hyundai  
30, boul. Don Quichotte  
Ville le Perrot 453-6363

Auto Visa Inc.  
2500, boul. Hébert  
Valleyfield 377-1985

Automobiles  
Ulsan Ltée  
2355, boul. Hymus  
Dorval 683-5702

Safari Automobiles Inc.  
300, rue Laflèche  
LaSalle 364-3124

Decarie Hyundai  
8500, rue Decarie  
Ville Mont Royal 737-0037

### SUD

Seray Auto Inc.  
730, boul. Perigny  
Chambly 658-4482

Automobiles Corée  
Longueuil Ltée  
1680, boul. Marie-Victorin  
Longueuil 670-2080

Les Automobiles  
Cloginor Inc.  
359, rue Laberge  
St-Jean-sur-Richelieu  
348-6817

Le Carrefour de la  
Voiture Importée Inc.  
2499, boul. Casavant  
St-Hyacinthe 774-6344

Moteurs Châteauguay  
83, St-Jean-Baptiste  
Châteauguay 692-9630

Principale Autos Ltée  
1196, rue Principale  
Granby 378-4666

NORD  
Desmeules Hyundai  
1237, boul.  
des Laurentides  
Ville de Laval 668-6393

Hyundai Auto St-Jérôme  
1180, boul. des  
Laurentides  
St-Antoine 432-4252

Hyundai Mont-Laurier  
187, boul. Paquette  
Mont-Laurier 623-5018

Hyundai Ste-Agathe  
1004 Route 117  
Val David  
322-6620

Chomedey Hyundai  
2480, boul. Curé Labelle  
Chomedey, Laval  
682-6000

Auto Hyundai St-Eustache  
356, boul. Sauvé  
St-Eustache 491-1292

### EST

Pointe-aux-Trembles Pony  
12150, rue Sherbrooke est  
Montréal 645-2233

Hyundai Auto Joliette  
1165, de Lanaudière  
Joliette 759-7669

Hyundai Repentigny  
845, rue Notre-Dame  
Repentigny 582-3182

Pie IX Pony  
9390, boul. Pie IX  
Montréal 329-0909

Pony de Montréal  
5187, avenue Papineau  
Montréal 521-3201

Hyundai Rive Nord  
1990, ch. Gascon  
St-Louis-de-  
Terrebonne 471-7669

Les Automobiles  
Lise Grenier Inc.  
1250, Rte. Marie-Victorin  
Tracy 743-1244

Hyundai s'implante chez nous pour mieux nous servir

# Margot Pronovost. Elle poste tôt!

## pour recevoir son remboursement rapidement!

### LE REMBOURSEMENT ANTICIPÉ

C'est nouveau et rapide!

Le ministère du Revenu du Québec innove cette année en mettant à l'essai un tout nouveau programme: le **remboursement anticipé**. Vous pouvez bénéficier d'un remboursement rapide, en moyenne dans les **trois semaines** suivant la réception de votre déclaration. Pour ce faire, il vous suffit de remplir la demande prévue à cet effet qui est jointe à votre déclaration. Votre remboursement total ne doit pas excéder 800\$ et vous devez respecter toutes les conditions suivantes:

- avoir produit une déclaration de revenus pour l'année d'imposition 1987
- ne pas avoir changé de nom, de numéro d'assurance sociale, d'adresse et d'état civil depuis
- ne pas devoir d'argent au Gouvernement

Pour mieux vous servir, un conseiller de Revenu Québec est à votre disposition... au bout du fil!

 Revenu Québec

### LE REMBOURSEMENT ACCÉLÉRÉ

Si vous ne désirez ou ne pouvez vous prévaloir du programme de remboursement anticipé, votre remboursement vous parviendra tout de même dans les **45 jours** suivant la réception de votre déclaration grâce au programme de remboursement accéléré. Plus tôt vous postez votre déclaration, plus vite vous recevrez votre chèque!

*Vous renseigner,  
c'est  
vous aider!*

Québec 

Dans la région de Montréal, composez le 873-2611 ou sans frais le 1 800 363-9011  
Dans la région de Rouyn-Noranda, composez le 764-6761 ou sans frais le 1 800 567-6491  
Dans la région de Sorel, composez le 742-9435 ou sans frais le 1 800 363-0093  
Au Nouveau-Québec, faites le «0» et demandez ZENITH REVENU QUÉBEC