

Ouvert à  
l'année

ROUTE  
DES **ARTS**  
& **SAVEURS**  
DU RICHELIEU

**CIRCUIT CRÉATIF  
& GOURMAND**

DE LA VALLÉE  
DU RICHELIEU



2017



62 PARTICIPANTS



**PORTES OUVERTES**

3, 4, 10 et 11 juin  
2, 3, 4, 9 et 10 septembre

**B**

# Expérimenter le BAR À SAVON

ÉCOLOGIQUE D'ICI

Une grande variété de produits haut de gamme et respectueux de l'environnement.

230, rue Brébeuf, Belœil | 450 339-3888 [barasavon.com](http://barasavon.com)

## / VENEZ VIVRE UNE EXPÉRIENCE DE BON GOÛT!

Les membres du conseil d'administration vous souhaitent la bienvenue et vous invitent à découvrir la magnifique vallée du Richelieu à travers les créations de ses artistes et les saveurs de son terroir!

Les membres du conseil d'administration vous souhaitent la bienvenue et vous invitent à découvrir la magnifique vallée du Richelieu à travers les créations de ses artistes et les saveurs de son terroir!

Diversifiés et inventifs, nos 62 participants se proposent de vous faire vivre des expériences uniques (et assurément de bon goût!) dans leurs lieux de création.

Profitez-en pour découvrir leur travail, leurs passions et l'énergie qui les incite à créer.

Offrez-vous encore plus de bon temps avec eux en participant à leurs ateliers créatifs ou autres activités participatives.

Nous remercions chaleureusement nos bénévoles pour leur aide et nos participants qui rendent possible ce nouveau circuit touristique. Merci également à tous nos fidèles et nouveaux visiteurs pour leur intérêt et leurs encouragements.

Nous avons très hâte de vous rencontrer!



Gaétane Dion, présidente (n° 32), Françoise Falardeau, vice-présidente (n° 22), Johanne Senay, trésorière (n° 5), Marie-Andrée Leclerc, secrétaire (bénévole).  
Administrateurs : Chantal De Serres (n° 1), Sylvain Hurtubise (n° 17), David Lamoureux, (n° 18), Gervais Richard (n° 45), Line St-Jean (n° 11)

## / MERCI À NOS PARTENAIRES

La Route des Arts et Saveurs du Richelieu remercie chaleureusement tous ses partenaires, représentants gouvernementaux et municipaux ainsi que ses généreux annonceurs.



### CETTE BROCHURE EST UNE RÉALISATION DE LA ROUTE DES ARTS ET SAVEURS DU RICHELIEU

Coordination : Gaétane Dion  
 Coordination de la publicité : Françoise Falardeau  
 Coordination du matériel : Line St-Jean  
 Révision des textes : Marie-Andrée Leclerc, muséologue et historienne de l'art  
 Trésorerie : Johanne Senay  
 Conception graphique et infographie : [www.danicklabrie.com](http://www.danicklabrie.com)  
 Infographie des cartes : Chantal De Serres  
 Impression : Imprimerie Solisco inc.

**ROUTE DES ARTS ET SAVEURS DU RICHELIEU**  
 1256, rue Richelieu, Belœil, J3G 4R3  
 438-498-9752 ou 450-536-8508  
[route.arts.saveurs@gmail.com](mailto:route.arts.saveurs@gmail.com)  
[www.routeartssaveursrichelieu.com](http://www.routeartssaveursrichelieu.com)

ISBN : 978-2-9816643-1-0  
 Route des Arts et Saveurs du Richelieu  
 Circuit créatif et gourmand 2017  
 Tirage : 25 000 copies



## / MOT DU PRÉSIDENT CONSEIL D'ADMINISTRATION DE TOURISME MONTÉRÉGIE

La Montérégie se distingue par sa diversité touristique qui fait une large place à l'art, au patrimoine et à la culture. Parsemée de collines et de vallées et traversée par de magnifiques rivières, la Montérégie se dévoile dans un cadre tantôt urbain, tantôt champêtre.

Considérer la culture et le patrimoine comme composantes de toute escapade sur l'ensemble du territoire et mettre de l'avant l'attractivité et la performance de l'agrotourisme sont des orientations importantes de la planification stratégique de Tourisme Montérégie.

La Route des Arts et Saveurs du Richelieu entre parfaitement dans notre mission et je vous souhaite tout le succès espéré pour cette première édition!

**M. REJEAN PARENT**



## / MOT DU PRÉFET MRC VALLÉE-DU-RICHELIEU

La Route des Arts et Saveurs du Richelieu déploiera un circuit touristique en 2017 dans notre vallée. Un projet régional d'ampleur qui fera rayonner les particularités de notre région et permettra aux artistes et aux producteurs du terroir de se réunir et de mettre en valeur les créations artistiques et les saveurs uniques de notre territoire. La Route des Arts et Saveurs du Richelieu offrira l'opportunité de faire des découvertes propres à notre région et dont nous sommes fiers!

Bonne Route!

**M. GILLES PLANTE**

Maire de  
McMasterville



**L'Oeil** tc ·  
Régional  
RÉGION DE LA VALLÉE-DU-RICHELIEU

Les **2 Rives**  
RÉGION DU BAS-RICHELIEU tc ·

Semaine  
après semaine,  
nous cultivons  
l'art d'informer  
les gens d'ici!

Bonne Route!



## / MOT DU PRÉSIDENT COMITÉ DE DÉVELOPPEMENT CULTUREL/MRC VALLÉE-DU-RICHELIEU

Je tiens à affirmer notre grande fierté d'accueillir la première édition de la Route des Arts et Saveurs du Richelieu dans notre région. Cet événement offrira à tous les visiteurs un circuit touristique regroupant plus de 60 participants, tous passionnés par les arts et saveurs de notre terroir et désireux de parler des talents variés de notre belle vallée. Je vous invite à y participer en très grand nombre et à faire de ce bel événement un franc succès!

Au plaisir de vous y croiser!

**M. YVES CORRIVEAU**

Maire de  
Mont-Saint-Hilaire



## JOURNÉES PORTES OUVERTES

Consulter la page du participant pour connaître les détails

62 PARTICIPANTS  
À VISITER

- 3, 4, 10 et 11 juin de 10h à 18h.
- 3, 4, 10 et 11 juin ainsi que les 2, 3, 4, 9 et 10 septembre de 10h à 18h.
- 2, 3, 4, 9 et 10 septembre de 10h à 18h.
- Ouvert aussi à d'autres moments
- Voir nos cartes en pages centrales.
- Nos commanditaires

TOURISME  
CRÉATIF

Trouvez les endroits où vous pouvez réserver une place pour un atelier de création ou pour une activité participative.

 Atelier de création

 Activité participative

VISITEZ NOS  
EXPOSITIONS  
COLLECTIVES

Du 30 mai au 11 juin 2017  
Samedi, dimanche 10h à 18h  
Mardi au vendredi 9h à 16h  
Maison Villebon  
630, rue Richelieu, Beloeil J3G 5E8



Les 2, 3, 4, 9 et 10 septembre 2017  
13h à 17h  
Maison de la culture Eulalie-Durocher  
1028, rue du Rivage  
Saint-Antoine-sur-Richelieu JOL 1R0



**Xavier Barsalou-Duval**  
Député de Pierre-Boucher—Les Patriotes—Verchères



1625, boulevard Lionel-Boulet, bureau 202  
Varennes (Québec) J3X 1P7

Téléphone: 450 652-4442  
Courriel: xavier.barsalou-duval@parl.gc.ca



/01

ARTS VISUELS / PEINTURE

## CHANTAL DE SERRES


/COORDONNÉES  
19, rue Taillon Est  
Saint-Basile-le-Grand J3N 1H8  
450-461-2908  
chantaldeserres@videotron.ca  
[www.chantaldeserres.com](http://www.chantaldeserres.com)  
f / chantaldeserresartist

## /À PROPOS

Peintre de l'abstraction organique, sa recherche est basée sur la certitude d'être connectée à son être profond. Elle raconte des histoires atmosphériques entremêlant plusieurs images et se laisse guider par la musique des formes et des couleurs. Inspirée de ses voyages, elle explore le paysage abstrait.



## /HEURES D'OUVERTURE

- Portes ouvertes : 3-4-10-11 juin et 2-3-4-9-10 septembre de 10h à 18h
- Juin à octobre, vendredi 10h à 18h, samedi 12h à 17h et dimanche 10h à 17h, ou sur rendez-vous à l'année
-  Ateliers de création disponibles



/02

ARTS VISUELS / MULTIDISCIPLINAIRE

## ISABELLE MALO

/COORDONNÉES  
69, rue Robert  
Saint-Basile-le-Grand J3N 1L7  
450-653-1661 / 514-793-9173  
isabmalo@gmail.com  
[www.i-malo.com](http://www.i-malo.com)

## /À PROPOS

Artiste multidisciplinaire, sa démarche découle de sa formation de designer. Isabelle Malo offre des œuvres, huiles ou acryliques, de designs urbains ou de paysages marins. Elle réalise également des reproductions numérotées, en plus de travailler l'art numérique, la sculpture et les produits design.



## /HEURES D'OUVERTURE

- Portes ouvertes : 3-4-10-11 juin et 2-3-4-9-10 septembre de 10h à 18h
- Sur rendez-vous samedi et dimanche à l'année





/03

MÉTIER D'ART / POTERIE

## SERGE ROBERT

/COORDONNÉES

24, rang des Vingt  
Saint-Basile-le-Grand J3N 1M2  
450-461-3666  
sergerobert7@gmail.com  
[www.sergerobertpotier.com](http://www.sergerobertpotier.com)

/À PROPOS

Mes pièces de grès et de porcelaine sont recouvertes de glaçures ou de shino (glaçure japonaise). Composées de matières premières non toxiques elles sont cuites à haute température. De formes contemporaines, elles doivent faire partie du quotidien. Mes outils sont le feu, la terre et l'eau.



/HEURES D'OUVERTURE

- Portes ouvertes : 3-4-10-11 juin et 2-3-4-9-10 septembre de 10h à 18h
- Sur rendez-vous entre 10h et 17h, 7 jours semaine à l'année



/04

AGROTOUTISME / MARAÎCHER BIO

## LES JARDINS DE MARIE-BIO

/COORDONNÉES

49, rue Principale  
Saint-Basile-le-Grand J3N 1M3  
514-292-1204  
info@lesjardinsdemariebio.com  
[www.lesjardinsdemariebio.com](http://www.lesjardinsdemariebio.com)

/À PROPOS

Producteurs de légumes bio et incubateur pour la relève agricole, les Jardins de Marie-Bio et sa relève produisent plus de 400 paniers de légumes certifiés biologiques par semaine, 20 semaines par année. Il est aussi possible de visiter leur kiosque à la ferme.



/HEURES D'OUVERTURE

- Portes ouvertes : 3-4-10-11 juin et 2-3-4-9-10 septembre de 10h à 18h
- Mi-juin à fin octobre, mercredi au dimanche, de 10h à 18h



LES  
JARDINS  
DE MARIE-BIO

MIKAEL TESSIER

/8



/05

ARTS VISUELS / MULTIDISCIPLINAIRE

## JOHANNE SENAY

/COORDONNÉES

900, rue des Merisiers  
McMasterville J3G 6J3  
514-777-8761 / 450-464-7519  
johannesenay@hotmail.com  
[www.johannesenay.com](http://www.johannesenay.com)

/À PROPOS

Ses œuvres sont principalement réalisées à l'huile, mais le dessin de modèles vivants et la sculpture d'argile font aussi partie de sa pratique artistique. Être à l'écoute de ses émotions à travers ses œuvres, c'est ce qui nourrit l'inspiration, qui influence son art... l'art devient une quête de soi.



/HEURES D'OUVERTURE

- Portes ouvertes : 3-4-10-11 juin et 2-3-4-9-10 septembre de 10h à 18h
- Sur rendez-vous entre 11h et 17h à l'année
- ✂ Ateliers de création disponibles



/8



/06

MÉTIER D'ART / CÉRAMIQUE

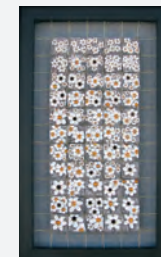
## MARIE-CLAUDE DENAULT

/COORDONNÉES

92, rue Dupré  
Beloeil J3G 3J9  
450-467-9855  
maroberaude@hotmail.com

/À PROPOS

C'est d'abord comme passe-temps, puis à travers l'enseignement, que l'évolution du façonnage de la terre s'est précisée. J'associe la ligne et la forme pour construire mes tableaux en bas-relief. Je dessine, grave et façonne les petites plaques de faïence qui, regroupées, sont la base de mes images.



/HEURES D'OUVERTURE

- Portes ouvertes : 3-4-10-11 juin et 2-3-4-9-10 septembre de 10h à 18h
- Sur rendez-vous, juin à septembre



/9



/07

ARTS VISUELS / MULTIDISCIPLINAIRE

## NICOLE TREMBLAY

### /COORDONNÉES

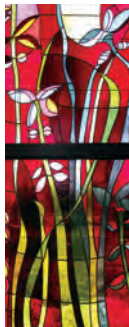
297, rue Mgr-Bourget  
Beloeil J3G 3L8  
450-467-7102

nicoletremblaypeintre@videotron.ca

[www.nicoletremblaypeintre.com](http://www.nicoletremblaypeintre.com)

### /À PROPOS

Une partie de ma production rend hommage aux femmes souveraines de ce début de millénaire (acrylique, sable et feuille d'or 23K). Mes « tableaux de sable » parlent de la noblesse du matériau. Mes vitraux proposent la transparence. Intégration sur commande: projets de décoration ou d'architecture.



### /HEURES D'OUVERTURE

Portes ouvertes : 3-4-10-11 juin  
et 2-3-4-9-10 septembre de  
10h à 18h

Sur rendez-vous à l'année



/08

ARTS VISUELS / PEINTURE

## SYLVIE CLOUTIER

### /COORDONNÉES

792, rue des Chênes  
Beloeil J3G 2J2  
514-830-5717

sc.artiste@gmail.com

[www.sylviecloutier.com](http://www.sylviecloutier.com)

### /À PROPOS

En galerie depuis 1985, enseignante et artiste peintre, j'ai gravité dans ce monde, collectionnant des œuvres d'art et réalisant tableaux, objets décoratifs et bijoux. C'est ce que je vous offre dans mon atelier-galerie.



### /HEURES D'OUVERTURE

Portes ouvertes : 3-4-10-11 juin  
et 2-3-4-9-10 septembre de 10h à 18h

Sur rendez-vous à l'année



/09

AGROTOUTISME / ÉLEVAGE

## LA VIE EN ALPAGA

### /COORDONNÉES

638, boul. Yvon-l'Heureux Nord  
Beloeil J3G 0S8  
514-222-3257

info@lavieenalpaga.com

[www.lavieenalpaga.com](http://www.lavieenalpaga.com)

f / La vie en alpaga

### /À PROPOS

Une ferme familiale où les alpagas sont élevés pour le plaisir... et pour leur fibre! Profitez des visites : accès privilégié au troupeau et présentation du processus de transformation, et de la boutique : créations artisanales locales et idées cadeaux pour apprécier le confort de l'alpaga.



### /HEURES D'OUVERTURE

Portes ouvertes : 2-3-4-9-10 septembre  
de 10h à 18h

Horaire variable selon les saisons voir site Web

Ateliers participatifs disponibles



ANNIE LEMOINE ET  
FRANCIS BEAUCHEMIN



/10

ARTS VISUELS / PEINTURE

## SYLVIE CARON

### /COORDONNÉES

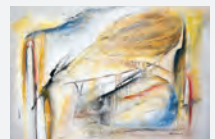
808, rue Jean-Lancôt  
Beloeil J3G 5B6  
514-717-0756

sylviecaron17@gmail.com

[www.sylviecaron.com](http://www.sylviecaron.com)

### /À PROPOS

Sylvie Caron est une artiste peintre active depuis une trentaine d'années. Au fil de ses expérimentations, elle a développé son propre mode d'expression. Ses créations à l'acrylique et techniques mixtes sont intuitives. De sa gestuelle naissent des œuvres où l'abstraction et l'humain se côtoient.



### /HEURES D'OUVERTURE

Portes ouvertes : 3-4-10-11 juin  
et 2-3-4-9-10 septembre de 10h à 18h

Sur rendez-vous à l'année

Ateliers de création disponibles





/11

ARTS VISUELS / MULTIDISCIPLINAIRE

## LINE ST JEAN

### /COORDONNÉES

236, rue Saint-Jean-Baptiste  
Vieux-Beloeil J3G 2V4

514-967-2171

stjeanartdesign@gmail.com

[www.linestjean.com](http://www.linestjean.com)

/ Line St Jean art design

### /À PROPOS

Dans son atelier-boutique, l'artiste présente ses collections et objets d'artisans du Québec. Intuitive, elle crée des œuvres contemplatives où parfois s'invitent des personnages. Férue de design, elle utilise l'objet comme une toile blanche où textiles et mobilier récupéré sont prétextes à y laisser sa signature.



### /HEURES D'OUVERTURE

Portes ouvertes : 3-4-10-11 juin  
et 2-3-4-9-10 septembre de 10h à 18h

Mercredi au samedi, de 10h00 à 17h00.  
Peut varier : voir site Web et FB



/12

ARTS VISUELS / PEINTURE

## JOHANNE BLAQUIÈRE

### /COORDONNÉES

234, rue Saint-Jean-Baptiste  
Vieux-Beloeil J3G 2V4

514-409-0230

johanneblaquiere@outlook.com

[www.johanneblaquiere.com](http://www.johanneblaquiere.com)

### /À PROPOS

Découvrez mes tableaux qui célèbrent le cheval! Récipiendaire de plusieurs prix, honorée par mes pairs, je fais une carrière internationale. En plus de mes tableaux, je vous offre un assortiment de produits dérivés tels qu'affiches, giclés, coussins et collection de vêtements à l'effigie de mes toiles.



### /HEURES D'OUVERTURE

Portes ouvertes : 3-4-10-11 juin  
et 2-3-4-9-10 septembre de 10h à 18h

1<sup>er</sup> au 23 décembre, 11h à 17h, mercredi au dimanche ou sur rendez-vous et au hasard à l'année



/13

ARTS VISUELS / PEINTURE

## JOHANNE DOUCET

### /COORDONNÉES

909, rue St-Joseph  
Vieux-Beloeil J3G 4C4

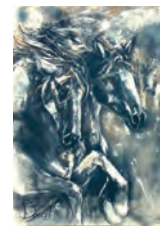
514-779-5909

minederien@minederien.ca

[www.minederien.ca](http://www.minederien.ca)

### /À PROPOS

Passionnée à la recherche de liberté, je suis en évolution perpétuelle. La peinture est une manifestation de la vie. Je baigne dans le monde des chevaux que j'interprète à mon gré pour faire place à l'émotion et à l'imaginaire plutôt qu'au réalisme. Propriétaire de l'École d'art Mine de rien.



### /HEURES D'OUVERTURE

Portes ouvertes : 3-4-10-11 juin de 10h à 18h

Sur rendez-vous de septembre à novembre  
et de février à mai.



/14

ARTS VISUELS / MULTIDISCIPLINAIRE

## FRANCE MALO

### /COORDONNÉES

72, rue Saint-Jean-Baptiste  
Vieux-Beloeil J3G 2V1

450-446-7896

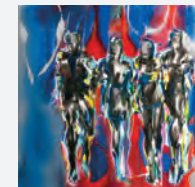
france.malo@videotron.ca

[www.francemalo.com](http://www.francemalo.com)

/ Galerie d'Art FranceMalo

### /À PROPOS

Au cœur du Vieux-Beloeil, la Galerie d'ART FranceMALO-Atelier-Boutique propose une œuvre unique dédiée à l'art sportif et à l'art actif contemporain. Peintures, sculptures, céramique signées MALO. Collection sport chic KSL-MALO. Services corporatifs: reproduction d'œuvres, conférences, performances.



### /HEURES D'OUVERTURE

Portes ouvertes : 3-4-10-11 juin  
et 2-3-4-9-10 septembre de 10h à 18h

Voir site Web et FB ou sur rendez-vous





/15

RESTAURANT

## LE TRAIT D'UNION

/COORDONNÉES

919, rue Laurier  
Vieux-Beloeil J3G 4K8  
450-446-5740  
mcd@midi-minuit.ca

[www.midi-minuit.ca](http://www.midi-minuit.ca)

/ Le Trait d'union



/À PROPOS

Depuis 25 ans, le Trait d'Union accueille les gens d'ici et d'ailleurs dans un établissement qui n'a jamais cessé de se renouveler. On y savoure une cuisine de style bistro nord-américaine, complètement repensée aux saveurs des saisons et produits du terroir. Pour une ambiance sympa, un décor urbain, une terrasse épatante!

/HEURES D'OUVERTURE

Dès 11h30 tous les jours, fermé le dimanche durant l'hiver. Voir site Web



Le Trait d'Union  
RESTAURANT

RENAUD FOREST-GENDRON  
ET ANTOINE DESORMEAUX



/16

GALERIE D'ART / MÉTIERS D'ART

## DOSHA

/COORDONNÉES

922, rue Laurier  
Vieux-Beloeil J3G 4K9  
450-813-4737  
info@dosha.ca

[www.dosha.ca](http://www.dosha.ca)

/ galeriedosha

/À PROPOS

Située au cœur du Vieux-Beloeil, la galerie organise des expositions collectives sous différentes thématiques. Elle présente aussi des solos, duos et expositions de petits groupes. La boutique offre en permanence des articles de céramique, textiles, bijoux, livres, luminaires, sculptures, cartes, etc.



/HEURES D'OUVERTURE

Portes ouvertes : 3-4-10-11 juin et 2-3-4-9-10 septembre de 10h à 17h  
 Mercredi au dimanche de 10h à 17h. Peut varier voir site Web



galerie  
**DOSHA**  
ARTS VISUELS / MÉTIERS D'ART  
SYLVIA EDGERTON



/17

RESTAURANT

## BISTRO MIREPOIX

/COORDONNÉES

3, rue Saint-Jean-Baptiste  
Vieux-Beloeil J3G 2T8  
450-467-1113  
[www.bistromirepoix.ca](http://www.bistromirepoix.ca)

/À PROPOS

Plats traditionnels et nouveautés composent un menu qui saura plaire à toutes les bouches et toutes les bourses. La carte des vins propose près de 60 produits au prix de la SAQ plus 8\$ incluant des importations privées. Un accueil courtois vous attend dans ce joli bistro avec terrasse et vue sur le Richelieu.



/HEURES D'OUVERTURE

Dès 11h du mercredi au vendredi; dès 8h samedi et dimanche. Voir site Web



BISTRO  
**MIREPOIX**  
Sylvain Hurtubise  
ET CHANTAL MALENFANT



/18

MICROBRASSERIE

## BRASSEURS DU MOULIN

/COORDONNÉES

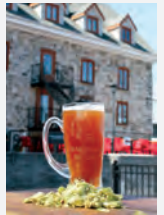
991, rue Richelieu  
Vieux-Beloeil J3G 4P8  
514-224-5639

[www.brasseursdumoulin.com](http://www.brasseursdumoulin.com)

/ brasseursdumoulin

/À PROPOS

Brasseurs du Moulin c'est une microbrasserie et un restaurant dans un décor enchanteur. On y retrouve une variété de bières fabriquées sur place qui plairont aux amateurs expérimentés comme aux néophytes. L'offre culinaire est abordable et originale. L'ambiance chaleureuse et festive est au rendez-vous!



/HEURES D'OUVERTURE

Dès 11h30 du mardi au dimanche. Voir site Web  
 Activités participatives disponibles



BRASSEURS DU MOULIN  
DAVID LAMOUREUX ET  
PASCAL DUPONT-DORAIS



/19

RESTAURANT

## LE JOZÉPHIL

/COORDONNÉES

969, rue Richelieu  
Vieux-Beloeil J3G 2T8  
450-446-9751

jozephil@jozephil.qc.ca

[www.jozephil.qc.ca](http://www.jozephil.qc.ca)



/À PROPOS

Le Jozéphil vous propose une cuisine française traditionnelle et innovatrice, à la carte ou en table d'hôte, et vous fait découvrir au fil des saisons des produits régionaux. Une terrasse exceptionnelle sur le bord de la rivière et un quai de courtoisie attendent nos clients tout au long de l'été.

/HEURES D'OUVERTURE

■ Du lundi au vendredi de 11h30 à 14h et dès 17h du mardi au samedi. Voir site Web



PHILIPPE HAMELIN



/20

PÂTISSERIE / CAFÉ

## GÂTE-TOI

/COORDONNÉES

954, rue Richelieu  
Vieux-Beloeil J3G 4P9  
450-813-3013

info@gate-toi.com

[www.gate-toi.com](http://www.gate-toi.com)

f / gate-toi

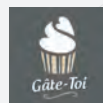


/À PROPOS

Gâte-toi c'est avant tout une histoire de famille. Céline et Émilie, une mère et sa fille, ont décidé de montrer aux gens qu'il est important de prendre la vie du côté sucré. Elles ont comme mission d'offrir les meilleures gâteries et confectionnent de délicieux CUPCAKES et des gâteaux sur mesure.

/HEURES D'OUVERTURE

■ Du mardi au vendredi de 11h à 18h, samedi et dimanche de 10h à 17h. Peut varier, voir site Web.

CÉLINE DUCHARME  
ET ÉMILIE BRISSON

/21

ATELIER CULINAIRE

## À LA DI DOMENICO & ANTIQUITÉS DIVINE

/COORDONNÉES

914, rue Richelieu  
Vieux-Beloeil J3G 4P9  
450-446-8954

info@aladidomenico.ca

[www.aladidomenico.ca](http://www.aladidomenico.ca)



/À PROPOS

La cuisine italienne de Maria et le magasin général d'antan de Roger. Ateliers culinaires dans la cuisine d'une maison ancestrale au bord du Richelieu. Boutique et petit musée : antiquités, collections, monnaie, publicités anciennes, tableaux... Le lieu a accueilli la télévision à plusieurs reprises!

/HEURES D'OUVERTURE

■ Portes ouvertes : 3-4-10-11 juin et 2-3-4-9-10 septembre de 10h à 18h

■ Mercredi au vendredi, 11h à 17h, samedi et dimanche, 13h à 16h ou sur rendez-vous

🚩 Activités participatives disponibles



MARIA DI DOMENICO



/22

ARTS VISUELS / MULTIDISCIPLINAIRE

## FRANÇOISE FALARDEAU

/COORDONNÉES

1256, rue Richelieu  
Beloeil J3G 4R3  
450-536-8508

francfal@hotmail.com

[www.francoisefalardeau.ca](http://www.francoisefalardeau.ca)



/À PROPOS

Ma passion pour les personnages est mon plus grand plaisir. Je suis fascinée par la couleur et passionnée par la recherche des formes. J'aime styliser « l'image », transformer l'expression et transposer l'émotion. Je définis mon style comme étant « allusif », soit un mélange d'allusion et de figuratif.

/HEURES D'OUVERTURE

■ Portes ouvertes : 3-4-10-11 juin et 2-3-4-9-10 septembre de 10h à 18h

■ Mai à septembre, 10h à 17h, vendredi au dimanche ou sur rendez-vous et au hasard à l'année





/23

MÉTIERS D'ART / MAROQUINERIE

## GARY SAUNDERS

### /COORDONNÉES

1252, rue Richelieu  
Beloeil J3G 4R3  
450-467-4996  
gucentral@outlook.com  
f /Gucentral

### /À PROPOS

Je pratique l'art de la maroquinerie depuis 47 ans. Toutes mes pièces en cuir sont uniques et réalisées à la main. Je crée des objets d'art fonctionnels, portables et de haute qualité tels que bracelets, ceintures, sacs à main, sacs de voyage, vêtements, parfois sur commande.



### /HEURES D'OUVERTURE

- Portes ouvertes : 3-4-10-11 juin et 2-3-4-9-10 septembre de 10h à 18h
- Sur rendez-vous entre 12h et 19h de janvier à novembre



/24

ARTS VISUELS / PEINTURE

## JOSÉE TELLIER

### /COORDONNÉES

374, rue des Prairies  
Beloeil J3G 5N2  
450-464-2727  
tellierjviolon@videotron.ca  
[www.josetellier.com](http://www.josetellier.com)

### /À PROPOS

Ma démarche réside dans une exploration du bas-relief et du vitrail. Travaillant sur bois, l'usage de différents matériaux me permet de sculpter un héritage architectural que je veux joyeux : je privilégie une approche classique rajeunie par des matériaux modernes et une vision colorée à tendance naïve.



### /HEURES D'OUVERTURE

- Portes ouvertes : 3-4-10-11 juin de 10h à 18h



/25

ARTS VISUELS / SCULPTURE

## FRANCE SABOURIN

### /COORDONNÉES

1703, chemin du Ruisseau Sud  
Saint-Mathieu-de-Beloeil J3G 2C9  
514-812-5571  
sabourinfrance@hotmail.com

### /À PROPOS

Des objets de métal existants désuets ou abandonnés, récupérés et transformés en sculptures ludiques et poétiques.



### /HEURES D'OUVERTURE

- Portes ouvertes : 3-4-10-11 juin de 10h à 18h
- Sur rendez-vous à l'année.



/26

RESTAURANT

## AUBERGE HANDFIELD

### /COORDONNÉES

555, rue Richelieu  
Saint-Marc-sur-Richelieu J0L 2E0  
1-855-579-2226  
info@aubergehandfield.com  
[www.aubergehandfield.com](http://www.aubergehandfield.com)  
f / Auberge Handfield

### /À PROPOS

L'Auberge Handfield propose une cuisine régionale du terroir dans un décor champêtre. Le domaine comprend 25 chambres, le Restaurant Ancestral, des salles privées, le Bar-Terrasse La Marina, le Spa Les Thermes ainsi que La Cabane à Sucre. Service de restauration disponible avec ou sans hébergement.



### /HEURES D'OUVERTURE

- Voir le site web ou téléphoner



Depuis 1945  
**DOMAINE**  
**HANDFIELD**  
BRICOLÉ CHAMPÊTRE

CHEF EXÉCUTIF  
CAROL BOUILLON



/27

ARTS VISUELS / PEINTURE

## PIERRE-LUC GOULET

**/COORDONNÉES**

845, rang des Trente  
Saint-Marc-sur-Richelieu JOL 2E0  
450-584-3331 / 514-652-1735  
pierrelucathlete@yahoo.ca

**/À PROPOS**

Animé depuis l'enfance par le plaisir du dessin et la magie de la couleur, Pierre-Luc Goulet voyage dans son imaginaire pour exprimer ses émotions. Ainsi ses compositions font naître des personnages expressifs, des animaux multicolores, toujours dans des environnements ludiques et riches de détails.



**/HEURES D'OUVERTURE**

Portes ouvertes : 3-4-10-11 juin  
et 2-3-4-9-10 septembre de 10h à 18h  
Sur rendez-vous à l'année



/28

MÉTIERS D'ART / JOAILLERIE

## LUCY HARDY

**/COORDONNÉES**

845, rang des Trente  
Saint-Marc-sur-Richelieu JOL 2E0  
581-700-2144  
info@crindefolie.ca  
[www.crindefolie.ca](http://www.crindefolie.ca)

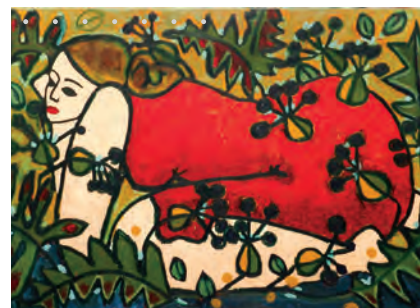
**/À PROPOS**

Création de bijoux et accessoires originaux avec du crin de cheval comme produit de base. Ces pièces, tressées à la main, sont complétées d'argent fin, sterling, ou plaqué. Offrez-vous l'originalité ou offrez-la en cadeau!



**/HEURES D'OUVERTURE**

Portes ouvertes : 3-4-10-11 juin de 10h à 18h



/29

ARTS VISUELS / MULTIDISCIPLINAIRE

## ISABELLE GRONDIN

**/COORDONNÉES**

904, rue du Rivage  
Saint-Antoine-sur-Richelieu JOL 1R0  
450-909-0604  
rosa.poesie@outlook.com  
f / Isabelle Grondin-L'espace créatif

**/À PROPOS**

Mon travail s'articule autour de la notion récurrente de l'Arcadie, signifiant « paradis perdu ». Peuplées de symboles féminins, les œuvres, figuratives, représentent des lieux de réconfort dans lesquels la Nature joue un rôle prépondérant tant en peinture qu'en sculpture, ou par le biais de l'estampe.



**/HEURES D'OUVERTURE**

Portes ouvertes : 3-4-10-11 juin  
et 2-3-4-9-10 septembre de 10h à 18h  
Sur rendez-vous à l'année  
Ateliers de création disponibles



/30

MÉTIERS D'ARTS / TONNELLERIE

## RÉAL BEAUDIN

**/COORDONNÉES**

912, suite 100, rue du Rivage  
Saint-Antoine-sur-Richelieu JOL 1R0  
450-787-3448  
realbeaudin@gmail.com  
f / Les fonds de tonnes

**/À PROPOS**

Mon intérêt est de faire revivre le métier de tonnelier et faire découvrir des objets issus d'une tradition ancestrale. Le façonnage du bois, de l'état brut jusqu'aux douelles et fongailles, est un plaisir renouvelé à chaque tonneau. Cuves, seaux, pichets, vinaigriers étaient aussi produits par le tonnelier.

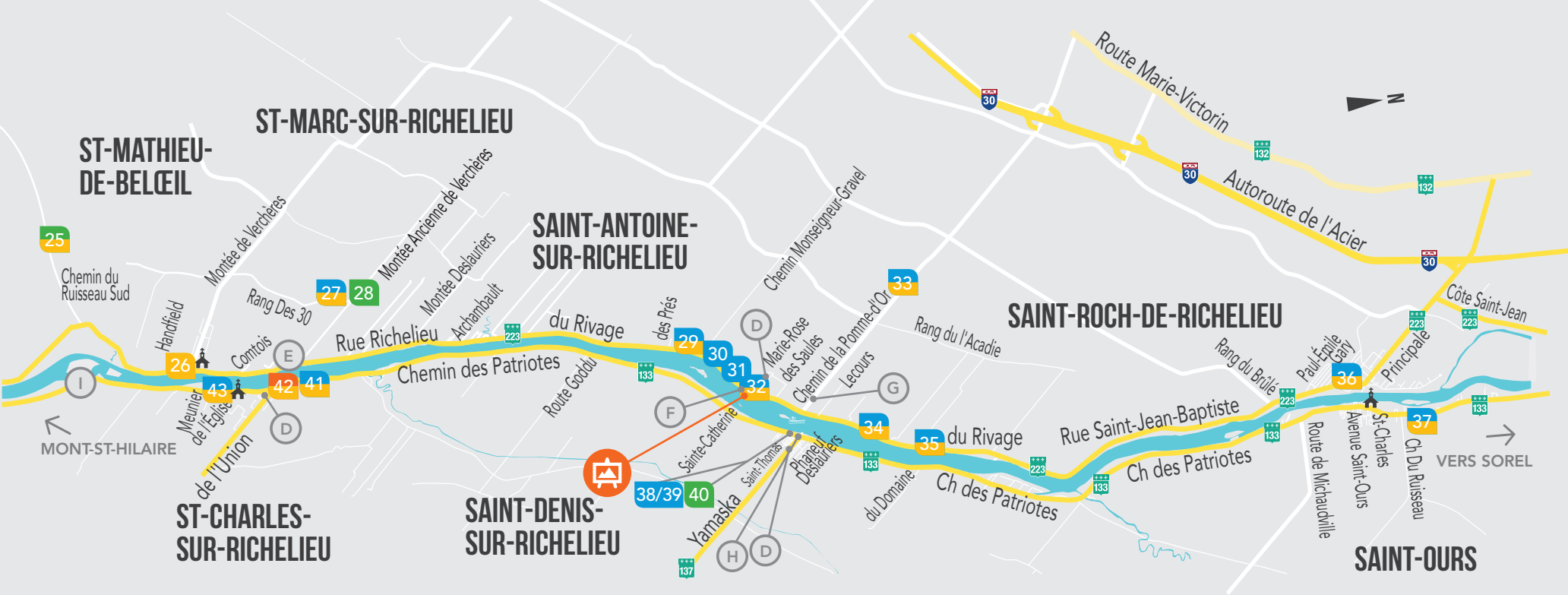



**/HEURES D'OUVERTURE**

Portes ouvertes : 3-4-10-11 juin  
et 2-3-4-9-10 septembre de 10h à 18h







 Les 2, 3, 4, 9 et 10 septembre  
 Maison de la culture Eulalie-Durocher  
 1028, rue du Rivage  
 Saint-Antoine-sur-Richelieu JOL 1R0



/31

MÉTIER D'ART / JOAILLERIE  
**NICOLE BÉNICY**

**/COORDONNÉES**

1007, rue du Rivage  
Saint-Antoine-sur-Richelieu JOL 1R0  
450-864-1068 / 514-992-3318

nbenie@hotmail.com

f / Bénicy Bijoux etc.

**/À PROPOS**

Depuis toujours, je m'intéresse aux parures portées par les hommes et femmes de toutes les cultures. L'infinie variété d'esthétismes ethniques et exotiques découverts au fil de mes nombreux voyages m'inspire. Je crée des pièces uniques et signées en argent et en pierres fines.



**/HEURES D'OUVERTURE**

Portes ouvertes : 3-4-10-11 juin  
et 2-3-4-9-10 septembre de 10h à 18h



/32

ARTS VISUELS / PEINTURE  
**GAËTANE DION**

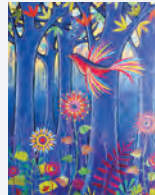
**/COORDONNÉES**

1009, rue du Rivage  
Saint-Antoine-sur-Richelieu JOL 1R0  
438-498-9752

gaetane.dion@videotron.ca

[www.gaetanedion.ca](http://www.gaetanedion.ca)

f / Gaëtane Dion artiste



**/À PROPOS**

Fantaisistes et colorés, les tableaux de Gaëtane Dion invitent l'observateur à se balader dans des jardins secrets luxuriants où ses personnages féminins se livrent avec sensibilité. Vivacité et délicatesse s'imposent en constante complémentarité dans ces fenêtres entrouvertes sur l'intimité.

**/HEURES D'OUVERTURE**

Portes ouvertes : 3-4-10-11 juin  
et 2-3-4-9-10 septembre de 10h à 18h

Jun à octobre, 13h à 17h, vendredi au dimanche  
ou sur rendez-vous et au hasard à l'année  
(fermé 3 au 26 juillet)

Ateliers de création disponibles



/33

ARTS VISUELS / MULTIDISCIPLINAIRE  
**YVES BUJOLD**

**/COORDONNÉES**

572, rue de la Pomme d'Or  
Saint-Antoine-sur-Richelieu JOL 1R0  
450-787-2093

yvesbujold@live.com

[www.yvesbujold.artacademie.com](http://www.yvesbujold.artacademie.com)

**/À PROPOS**

Mes œuvres reflètent mon humour et ma fascination pour l'effet de profondeur et le mouvement. Elles se distinguent par leur originalité et leur créativité. Le travail achevé suscite l'intérêt. À l'observateur vigilant, mes œuvres livreront souvent des secrets à peine dissimulés.



**/HEURES D'OUVERTURE**

Portes ouvertes : 3-4-10-11 juin  
et 2-3-4-9-10 septembre de 10h à 18h

Sur rendez-vous ou au hasard à l'année



/34

AGROTOURISME / VIGNOBLE  
**VIGNOBLE DU MOUTON NOIR**

**/COORDONNÉES**

1482, rue du Rivage  
Saint-Antoine sur Richelieu JOL 1R0  
514-231-3227

chantalpageau@live.ca

[www.vignobledumoutonnoir.com](http://www.vignobledumoutonnoir.com)

**/À PROPOS**

Élaborés à partir de fruits cultivés sur place, les vins du Mouton noir offrent des saveurs de bonne intensité, aux caractères uniques. Les propriétaires se feront un plaisir de vous offrir une visite guidée de leur domaine aux charmes bucoliques, le tout suivi par une séance de dégustation.



**/HEURES D'OUVERTURE**

Portes ouvertes : 3-4-10-11 juin  
et 2-3-4-9-10 septembre de 10h à 18h

Jun à octobre, 11h à 16h, vendredi au dimanche  
ou sur rendez-vous à l'année



VIGNOBLE DU  
**mouton noir**  
CHANTAL PAGEAU  
ET DANIEL LAROSE



/35

AGROTOUTISME / PRODUITS DE LA FERME

## LES PRODUITS D'ANTOINE

### /COORDONNÉES

2015, rue du Rivage  
Saint-Antoine-Sur-Richelieu JOL 1R0  
450-787-2988  
pintade@videotron.ca  
[www.lesproduitsdantoine.ca](http://www.lesproduitsdantoine.ca)

### /À PROPOS

La famille de Joanne Bourdua et Michel Lozeau accueille les visiteurs à leur ferme où sont offerts de nombreux produits (frais et surgelés): pintade, poulet de grain, saucisses artisanales, produits transformés, mets cuisinés en plus de conserves et confitures du terroir. Apportez votre glacière!



### /HEURES D'OUVERTURE

- Portes ouvertes : 3-10 juin et 2-9 septembre de 10h à 17h; n.b fermé dimanche et lundi
- Jeudi au samedi, 9h à 17h à l'année



FERME LES PRODUITS D'ANTOINE  
JOANNE BOURDUA  
ET MICHEL LOZEAU



/36

ARTS VISUELS / PEINTURE

## MICHELLE ROY

### /COORDONNÉES

1143, rue Saint-Jean-Baptiste  
Saint-Roch-de-Richelieu JOL 2M0  
450-402-0675  
info@michelleroy.ca  
[www.roidexpression.com](http://www.roidexpression.com)

### /À PROPOS

Avec en poche un BAC en design graphique et plus de 15 ans comme chef d'entreprise en design, l'art me passionne. Passionnée de photo durant 35 années, je dépose l'appareil pour prendre des tubes, de la colle. J'explore le monde de la nature, l'eau, les arbres, les feuilles, il faut que ça bouge!



### /HEURES D'OUVERTURE

- Portes ouvertes : 3-4-10-11 juin et 2-3-4-9-10 septembre de 10h à 18h
- Sur rendez-vous de juin à septembre
- Ateliers de création disponibles



/37

AGROTOUTISME / PRODUITS DE LA FERME

## FERME ST-OURS INC.

### /COORDONNÉES

2382, chemin des Patriotes  
Saint-Ours J0G 1P0  
450-785-2148  
info@fermestours.ca  
[www.fermestours.ca](http://www.fermestours.ca)

### /À PROPOS

La Ferme St-Ours produit différentes variétés d'œufs (blancs, oméga3, bruns, Heirloom turquoises) et des œufs de poules en liberté nourries avec des aliments certifiés biologiques. La boutique permet de faire provision de produits biologiques : œufs, produits d'érable, huile de tournesol et vinaigrette à l'érable.



### /HEURES D'OUVERTURE

- Portes ouvertes : 3-4-10-11 juin et 2-3-4-9-10 septembre de 8h à 11h30
- 7 jours semaine, 8h à 11h30, à l'année



FERME ST-OURS  
FAMILLE BOURGEOIS  
ET LEFEBVRE



/38

ARTS VISUELS / AQUARELLE

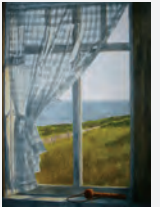
## SUZANNE VOISARD

### /COORDONNÉES

Meunerie de Saint-Denis-sur-Richelieu  
610, chemin des Patriotes  
Saint-Denis-sur-Richelieu J0H 1K0  
514-914-2821  
suzanne-voisard@yahoo.com

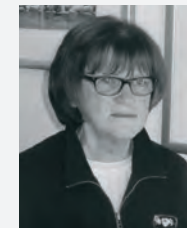
### /À PROPOS

Suzanne Voisard, membre de la Société canadienne de l'aquarelle, peint des œuvres figuratives et réalistes. Ses aquarelles représentent des scènes marines, rurales ou urbaines. Son œuvre se caractérise par la texture donnée aux choses et une grande luminosité. Chaque tableau fait voyager et rêver.



### /HEURES D'OUVERTURE

- Portes ouvertes : 3-4-10-11 juin et 2-3-4-9-10 septembre de 10h à 18h





/39

ARTS VISUELS / PEINTURE

## MONIQUE CARRIER

### /COORDONNÉES

Meunerie de Saint-Denis-sur-Richelieu  
610, chemin des Patriotes  
Saint-Denis-sur-Richelieu J0H 1K0  
514-918-6252  
carriermoniquemc@gmail.com  
f / Carrier artiste peintre

### /À PROPOS

Je suis une artiste autodidacte, aux explorations libres. Mon plaisir : approfondir la toile, le panneau de bois, où mortier, sable, collage, aérosol, fusain, pastel, huile s'entremêlent, superposant glacis, touches, lignes et formes. En résulte une harmonie en tableaux contemporains aux atmosphères diversifiées.



### /HEURES D'OUVERTURE

Portes ouvertes : 3-4-10-11 juin et 2-3-4-9-10 septembre de 10h à 18h



/40

ARTS VISUELS / PEINTURE

## LUCE SANACORE

### /COORDONNÉES

Meunerie de Saint-Denis-sur-Richelieu  
610, chemin des Patriotes  
Saint-Denis-sur-Richelieu J0H 1K0  
450 467-2145 / 514 346-5514  
lsanacore@videotron.ca  
[www.lucesanacore.com](http://www.lucesanacore.com)

### /À PROPOS

Je suis une artiste peintre autodidacte qui affectionne la peinture acrylique et ses techniques mixtes. Mon travail se concentre dans la recherche et l'exploitation de la couleur sur toutes ses facettes. Coloriste et créative de nature, j'illustre un monde aussi bien abstrait que figuratif.



### /HEURES D'OUVERTURE

Portes ouvertes : 3-4-10-11 juin de 10h à 18h  
Ateliers de création disponibles



/41

ARTS VISUELS / MULTIDISCIPLINAIRE

## MADELEINE ST JEAN

### /COORDONNÉES

496, chemin des Patriotes  
Saint-Charles-sur-Richelieu J0H 2G0  
450-709-0779  
madeleinstjean@videotron.ca  
[www.mstjeanartiste.com](http://www.mstjeanartiste.com)

### /À PROPOS

Madeleine St-Jean se distingue par une signature graphique authentique, affirmée et sensible. Dessin, peinture, estampe et modelage composent l'ensemble de son travail, essentiellement figuratif, qui nous livre des lieux parlant de l'universel et de l'intime, de l'infime à l'immense, avec retentissement.



### /HEURES D'OUVERTURE

Portes ouvertes : 3-4-10-11 juin et 2-3-4-9-10 septembre de 10h à 18h  
Juin à septembre, 11h à 17h, vendredi au dimanche ou sur rendez-vous et au hasard  
Ateliers de création disponibles



/42

MÉTIERS D'ART / CÉRAMIQUE

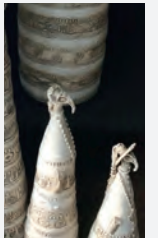
## MARIE-ANGE SAMON

### /COORDONNÉES

19, rue de l'Union  
Saint-Charles-sur-Richelieu J0H 2G0  
450-584-3601  
marieange82@hotmail.com  
[www.josedrouin.com/economusee](http://www.josedrouin.com/economusee)

### /À PROPOS

Je cherche mon inspiration dans mes racines et dans la mémoire sacrée. Par des bribes de mythes, des fragments de pensées, des ébauches de récits, je souhaite créer un espace de rêve. Laissez-vous guider et franchissez la frontière d'un autre monde.



### /HEURES D'OUVERTURE

Portes ouvertes : 2-3-4-9-10 septembre de 10h à 18h  
Au hasard à l'atelier de José Drouin (n° 59)





/43

ARTS VISUELS / MULTIDISCIPLINAIRE

## CAROLE BIBO

### /COORDONNÉES

394, chemin des Patriotes  
Saint-Charles-sur-Richelieu J0H 2G0  
450 584-3593  
cbibo@aei.ca

[www.boutiques.artxterra.com/fr/profiles/artiste-c-bibo-1](http://www.boutiques.artxterra.com/fr/profiles/artiste-c-bibo-1)

### /À PROPOS

L'humain, la nature et l'environnement, voilà mon thème principal! Créer, c'est faire un saut dans un dialogue silencieux des formes et des couleurs. Je travaille plusieurs matières : encre, aquarelle, pastel sec, acrylique ou huile sur papier, toile ou bois. J'introduis aussi parfois la céramique.



### /HEURES D'OUVERTURE

Portes ouvertes : 3-4-10-11 juin  
et 2-3-4-9-10 septembre de 10h à 18h

Mai à juin, 13h à 17h, vendredi au dimanche  
ou sur rendez-vous

Ateliers de création disponibles



/44

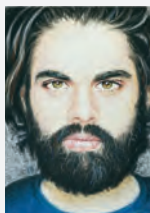
ARTS VISUELS / MULTIDISCIPLINAIRE

## JEAN DAOUST

### /COORDONNÉES

246, rue Jeannotte  
Mont-Saint-Hilaire J3H 4K9  
450-339-3653  
jean.daoust@videotron.ca

[www.naejean.ca](http://www.naejean.ca)



### /À PROPOS

J'explore l'extraordinaire du quotidien par la peinture, la photo, le dessin et l'écriture. J'invente des « photos-fictions » à caractère rétro futuriste. Je peins le réel sans trop vouloir le définir. Je dessine des portraits empreints d'humanité et j'écris en métaphores imagées. Vive l'exploration!

### /HEURES D'OUVERTURE

Portes ouvertes : 3-4-10-11 juin  
et 2-3-4-9-10 septembre de 10h à 18h



/45

ARTS VISUELS / PEINTURE

## GERVAIS RICHARD

### /COORDONNÉES

246, rue Jeannotte  
Mont-Saint-Hilaire J3H 4K9  
450-339-3653  
gervaisrichard@videotron.qc.ca

[www.gervaisrichard.com](http://www.gervaisrichard.com)

### /À PROPOS

Peintre autodidacte, mon art navigue entre semi-figuratif et abstraction. J'ose explorer mes émotions avec force conquérante et gestes vifs. J'y plonge avec passion, sans pudeur.



### /HEURES D'OUVERTURE

Portes ouvertes : 3-4-10-11 juin  
et 2-3-4-9-10 septembre de 10h à 18h



/46

ARTS VISUELS / MULTIDISCIPLINAIRE

## MARIE-EVE ROY

### /COORDONNÉES

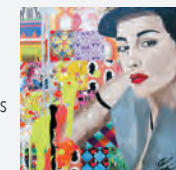
236, Place Bruyère  
Mont-Saint-Hilaire J3H 4R5  
438-396-7339  
marie.eve.roy.therrien@gmail.com

[www.marieeveroy.ca](http://www.marieeveroy.ca)

Marie-Eve Roy Artiste peintre, photographe

### /À PROPOS

Artiste multidisciplinaire, j'aime faire évoluer mes œuvres à travers de nouvelles explorations, techniques et médiums. À partir de collections d'images et de couleurs acrylique, je peins, je colle et je crée des œuvres qui rappellent souvenirs de voyages et vision de ce monde perplexe et magnifique.



### /HEURES D'OUVERTURE

Portes ouvertes : 3-4-10-11 juin  
et 2-3-4-9-10 septembre de 10h à 18h

Ateliers de création disponibles





/47

ARTS VISUELS / PEINTURE

## TANIA LEBEDEFF

### /COORDONNÉES

1087, boul. Sir Wilfrid-Laurier  
Mont-Saint-Hilaire J3H 0M2  
514-834-6543  
tanialebedeff@hotmail.com  
[www.tanialebedeff.com](http://www.tanialebedeff.com)

### /À PROPOS

L'artiste poursuit sa démarche d'exploration depuis cinquante ans. Abstrait, figuratifs, colorés, monochromes, grands, très grands ou petits, les tableaux naissent de son imaginaire intarissable. Sur toile, panneaux, papier, ils sont exécutés à l'huile, acrylique, encaustique, fusains et pastels..



### /HEURES D'OUVERTURE

Portes ouvertes : 3-4-10-11 juin  
et 2-3-4-9-10 septembre de 10h à 18h



/48

MÉTIERS D'ART / CRÉATION TEXTILE

## SHIRLEY GÉLINAS

### /COORDONNÉES

715, rue des Bernaches  
Mont-Saint-Hilaire J3H 5T5  
450-464-9730  
lesyeuxravis.créationtextile@gmail.com  
f / LesYeuxRavis

### /À PROPOS

Couleurs, motifs et textures sur des matières nobles : soie, lin, laine, chanvre! Dans mon atelier, le bonheur de la création textile se vit au gré de teintures naturelles ou de colorants spécialisés. Je crée des pièces uniques, des foulards pour hommes ou femmes et des articles pour l'art de la table.



### /HEURES D'OUVERTURE

Portes ouvertes : 3-4-10-11 juin  
et 2-3-4-9-10 septembre de 10h à 18h  
Sur rendez-vous à l'année



/49

ARTS VISUELS / PEINTURE

## JOHANNE TESSIER

### /COORDONNÉES

255, rue Radisson, app. 102  
Mont-Saint-Hilaire J3H 2Z5  
450-464-8484  
johannetessierartiste@hotmail.com  
[www.johannetessier.com](http://www.johannetessier.com)  
f / Johanne Tessier Artiste peintre

### /À PROPOS

J'affectionne l'acrylique et les techniques mixtes. Je peins arbres, fleurs et l'abstrait avec beaucoup de relief. Sur commande, je conçois une œuvre selon les désirs du client, de petit à immense, y incrustant feuille d'or, cuivre, cristaux, selon l'inspiration. N'hésitez pas à me confier votre projet!



### /HEURES D'OUVERTURE

Portes ouvertes : 3-4-10-11 juin  
et 2-3-4-9-10 septembre de 10h à 18h  
Sur rendez-vous à l'année



/50

RESTAURANT / CAFÉ

## LE CAFÉ DU PASSEUR

### /COORDONNÉES

242, chemin des Patriotes Nord  
Mont-Saint-Hilaire J3H 3H3  
450-467-5555  
jocelyne.bilodeau@hotmail.com  
f / lecafedupasseur

### /À PROPOS

Accueil authentique, repas légers et boissons réconfortantes caractérisent le Café du passeur, où le réseautage et les découvertes culturelles sont à l'honneur, tant par l'accueil d'artistes de toutes disciplines que par l'ouverture au public de toute provenance.



### /HEURES D'OUVERTURE

8h à 21h, mardi au dimanche à l'année  
Activités participatives disponibles



  
le café du passeur  
RÉSEAUTAGE - DÉCOUVERTES CULTURELLES  
JOCELYNE BILODEAU



/51

ARTS VISUELS / PEINTURE

## ANDRÉE ROY

### /COORDONNÉES

500, Place du Manoir, unité 102  
Mont-Saint-Hilaire J3H 4W4  
514-998-1304

[www.andreeroy.com](http://www.andreeroy.com)

### /À PROPOS

J'aime créer des personnages plus grands que nature en leur donnant une âme, une sensibilité et une personnalité qui suscitent de fortes émotions. Pourtant une grande part de mon travail va vers l'abstraction puisque la technique utilisée, avec huile et spatules, ne permet pas de détails.



### /HEURES D'OUVERTURE

- Portes ouvertes : 3-4-10-11 juin et 2-3-4-9-10 septembre de 10h à 18h
- Sur rendez-vous à l'année



/52

ARTS VISUELS / PEINTURE

## PIERRE ROULEAU

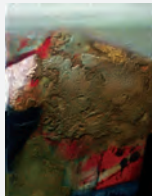
### /COORDONNÉES

336, chemin des Patriotes Sud  
Mont-Saint-Hilaire J3H 3G8  
450-281-0678 / 514-512-5256  
empr@videotron.ca

[rouleaupierre.jimdo.com](http://rouleaupierre.jimdo.com)

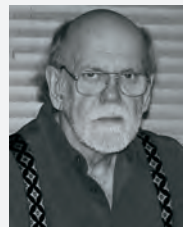
### /À PROPOS

Pierre Rouleau a étudié avec Albert Dumouchel, Ivanhoé Fortier, Huguette et Jordi Bonet. Il a participé à la réalisation de nombreuses œuvres à Terre des Hommes. Il expose depuis 1982 dans des galeries et centres d'art canadiens. Ses tableaux se retrouvent dans des collections privées et publiques.



### /HEURES D'OUVERTURE

- Portes ouvertes : 3-4-10-11 juin et 2-3-4-9-10 septembre de 10h à 18h



/53

ARTS VISUELS / PEINTURE

## MICHEL VARIN

### /COORDONNÉES

186, rue Prince-George  
Otterburn Park J3H 1K7  
450-446-0448  
michel.varin45@videotron.ca

[www.michelvarin.com](http://www.michelvarin.com)

### /À PROPOS

Cinq décennies de recherche, créations et productions artistiques. Au-delà d'un millier d'œuvres : dessins, gravures, œuvres sur papier, peintures et œuvres en techniques mixtes.



### /HEURES D'OUVERTURE

- Portes ouvertes : 3-4-10-11 juin de 10h à 18h
- Sur rendez-vous à l'année



/54

ARTS VISUELS ET THÉÂTRE

## SUZANE O'NEILL

### /COORDONNÉES

617, rue Connaught  
Otterburn Park J3H 6B6  
450-714-4240  
suz@zoneill.com

[www.zoneill.com](http://www.zoneill.com)

### /À PROPOS

Issue du milieu théâtral, la photographie se révèle le moteur de ma création en arts visuels depuis 1995 : collages, montage vidéo, installations, transferts d'images. En parallèle, j'expérimente les encres sur papier photo. Louise Saint-Pierre et moi, offrons aussi des Lectures théâtrales dans notre salon.



### /HEURES D'OUVERTURE

- Portes ouvertes : 3-4-10-11 juin et 2-3-4-9-10 septembre de 10h à 18h
- Sur rendez-vous à l'année





/55

ARTS VISUELS / PEINTURE

## NANCY LÉTOURNEAU

/COORDONNÉES

621, chemin Ozias-Leduc (2<sup>e</sup> étage à gauche)

Otterburn Park J3H 2M7

514-892-6834

info@studiopixels.net

[www.studiopixels.net](http://www.studiopixels.net)

f / Studio Pixels



/À PROPOS

La démarche de l'artiste et graphiste Nancy Létourneau allie ses deux passions, soit la peinture et la course à pied.

Ses œuvres sont faites à partir d'empreintes de semelles de souliers de course. Des petites ombres de couleurs, sont ajoutées. Produits dérivés également à vendre à l'atelier.

/HEURES D'OUVERTURE

Portes ouvertes : 3-4 juin et 9-10 septembre de 10h à 18h

Sur rendez-vous à l'année

Ateliers de création disponibles



/56

ARTS VISUELS / MULTIDISCIPLINAIRE

## YOLANDE VALIQUETTE

/COORDONNÉES

627, rue Longueuil  
Mont-Saint-Hilaire J3H 2N5  
450-813-1934 / 514-730-5647  
yodesign@videotron.ca



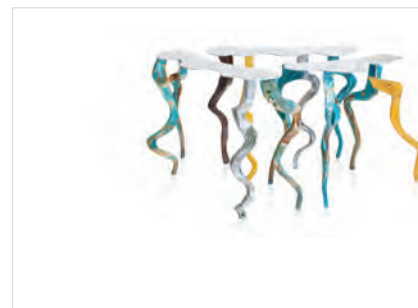
/À PROPOS

Une exploration ludique parfois grave qui devient bâtiments, masques, totems, figurines, traduisant la condition humaine et culturelle des peuples. La nature aussi s'impose et se transforme par la magie de la porcelaine, du bois, du pastel, de la peinture et de la photographie. Le blanc comme la couleur se partagent le territoire.

/HEURES D'OUVERTURE

Portes ouvertes : 3-4-10-11 juin et 9-10 septembre de 10h à 18h

10h à 20h, jeudi à l'année ou sur rendez-vous et au hasard (fermé du 22 juillet au 6 août)



/57

ARTS VISUELS / MULTIDISCIPLINAIRE

## LLORENÇ BONET

/COORDONNÉES

659, rue Cardinal  
Mont-Saint-Hilaire J3H 3Z4  
514-972-3933  
llbonet@me.com  
[www.laurentbonet.com](http://www.laurentbonet.com)



/À PROPOS

Ébéniste de formation, Llorenç Bonet est concepteur de mobilier exclusif. Son parcours est basé sur une solide maîtrise de la peinture à l'huile et de la sculpture.

/HEURES D'OUVERTURE

Portes ouvertes : 3-4-10-11 juin et 2-3-4-9-10 septembre de 10h à 18h

Sur rendez-vous à l'année



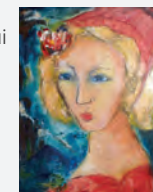
/58

ARTS VISUELS / PEINTURE

## LOUISE MORIN-POMINVILLE

/COORDONNÉES

420, rue des Pommiers  
Mont-Saint-Hilaire J3H 3V4  
450-467-8609  
louiseamorin@videotron.ca  
[www.louiseamorin.com](http://www.louiseamorin.com)



/À PROPOS

Je suis une peintre autodidacte qui aime multiplier les expériences sur la toile ou tout autre support. Je travaille souvent par thème en développant, avec une même technique, ma vision d'un sujet particulier : la nature, la mer, l'histoire, etc. Je m'amuse en créant.

/HEURES D'OUVERTURE

Portes ouvertes : 3-4-10-11 juin et 2-3-4-9-10 septembre de 10h à 18h





/59

MÉTIER D'ART / CÉRAMIQUE

## JOSÉ DROUIN

/COORDONNÉES

581, chemin de la Montagne  
Mont-Saint-Hilaire J3G 4S6  
450-464-0576

josedrouin@hotmail.com / marieange82@hotmail.com

[www.josedrouin.com](http://www.josedrouin.com)

/À PROPOS

Situé sur le chemin de la Montagne, entouré de pommiers, l'atelier boutique Ne faites pas l'Autruche vous propose des poteries signées, colorées, amusantes ou poétiques. Vous y serez chaleureusement accueillis par deux passionnées de céramique, José Drouin et Marie-Ange Samon.



/HEURES D'OUVERTURE

Portes ouvertes : 3-4-10-11 juin de 10h à 18h

Mi-février à décembre, lundi au vendredi, 9h à 12h et 13h30 à 17h30, samedi et dimanche sur rendez-vous ou au hasard

Ateliers de création disponibles



/60

ARTS VISUELS / PEINTURE

## CHANTAL LAGACÉ

/COORDONNÉES

754, chemin de la Montagne  
Mont-Saint-Hilaire J3H 3Z6  
438-495-1480

chantal.lagace@yahoo.ca

[www.chantallagace.ca](http://www.chantallagace.ca)

/À PROPOS

La quête picturale de Chantal Lagacé privilégie l'inspiration du moment. Interpellée par le mouvement automatiste, elle cherche à faire place à toute la spontanéité dans sa création. Jamais elle ne décide à l'avance ce qu'elle va peindre, chaque tableau est une découverte, une surprise.



/HEURES D'OUVERTURE

Portes ouvertes : 3-4-10-11 juin de 10h à 18h

Juin à septembre sur rendez-vous

Ateliers de création disponibles



/61

MÉTIER D'ART / CÉRAMIQUE

## LOUISE BOUSQUET

/COORDONNÉES

1896, rang de la Rivière Sud  
Saint-Jean-Baptiste J0L 2B0  
450-464-2596

porcelainesbousquet@gmail.com

[www.porcelainesbousquet.com](http://www.porcelainesbousquet.com)

/À PROPOS

Les porcelaines de Louise Bousquet témoignent d'une grande maîtrise des techniques porcelainières issues d'un savoir-faire millénaire. Reconnues pour leur étonnante blancheur et leur émouvante translucidité, elles sont parfaitement adaptées à un usage quotidien. Elles sont signées Porcelaines Bousquet.



/HEURES D'OUVERTURE

Portes ouvertes : 3-4-10-11 juin  
et 2-3-4-9-10 septembre de 10h à 18h

Lundi au vendredi, 9h à 17h, samedi et dimanche de 8h à 16h à l'année



/62

AGROTOURISME / VIGNOBLE

## VIGNOBLE LES MURMURES

/COORDONNÉES

2750, rue Noisieux, Saint-Jean-Baptiste J0L 2B0  
450-467-1730

info@lesmurmures.ca

[www.lesmurmures.ca](http://www.lesmurmures.ca)

/À PROPOS

Sur le flanc sud du Mont Saint-Hilaire, le vignoble Les Murmures offre un panorama magnifique sur la vallée. Ses clôtures de roches, ses vignes en paliers empierreés et son chai en caveau souterrain lui confèrent un charme très européen. Venez déguster les sept vins de ce terroir exceptionnel!



/HEURES D'OUVERTURE

Portes ouvertes : 3-4-10-11 juin  
et 2-3-4-9-10 septembre de 10h à 18h

24 juin au 9 octobre, 10h à 17h, mercredi au dimanche ou sur rendez-vous

Activités participatives disponibles



VIGNOBLE LES  
MURMURES

DANIEL HAMEL  
ET MONIQUE ST-ARNAUD

## / AUTRES ACTIVITÉS CULTURELLES DANS LA RÉGION



### MAISON NATIONALE DES PATRIOTES

Animations historiques, exposition temporaire, visites patrimoniales, conférences...  
La Maison nationale des Patriotes est un musée au cœur de votre histoire. Voir site Web pour les heures d'ouverture de mi-oct. à avril. **Quand?** Mai à mi-oct. : mar. au dim., de 11h à 18h. **Où?** 610, chemin des Patriotes, Saint-Denis-sur-Richelieu J0H 1K0.  
[www.mndp.qc.ca](http://www.mndp.qc.ca)



### MAISON DE LA CULTURE EULALIE-DUROCHER

La Maison de la culture Eulalie-Durocher propose diverses activités culturelles (expositions, cafés-rencontres, spectacles). Voir site Web pour connaître la programmation. **Quand?** Toute l'année, sam. et dim., de 13h à 17h. **Où?** 1028, du Rivage, Saint-Antoine-sur-Richelieu J0L 1R0. [www.saint-antoine-sur-richeleu.ca/expositions](http://www.saint-antoine-sur-richeleu.ca/expositions)



### FÊTE NATIONALE 2017 (ÉVÈNEMENT RÉGIONAL)

Venez célébrer avec nous la Fête nationale du Québec! Activités pour toute la famille, spectacles, feux d'artifice et bien plus! **Quand?** 24 juin 2017. **Où?** Au cœur du village de Saint-Ours. [www.ville.saintours.qc.ca](http://www.ville.saintours.qc.ca)



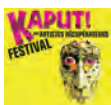
### VILLE DE MONT-SAINT-HILAIRE

Le service du Loisir et de la Culture offre des activités culturelles variées tout au long de la saison estivale et automnale. **Quand?** Juin à octobre 2017. **Où?** 100, rue du Centre-civique, Mont-Saint-Hilaire J3H 3M8. [www.ville.msh.ca](http://www.ville.msh.ca)



### MAISON DE LA CULTURE DE SAINT-ROCH-DE-RICHELIEU

Circuit patrimonial « Le Passeur ». Circuit familial interactif de moins d'une heure qui permet de faire une balade au cœur de Saint-Roch-de-Richelieu à travers l'histoire fantastique d'Élie, le premier passeur de village, et de sa douce Laurentia. **Quand?** Juillet et août. **Où?** 86, rue Saint-Pierre, Saint-Roch-de-Richelieu J0L 2M0.  
[www.maisondelaculturedesaint-roch-de-richeleu.org](http://www.maisondelaculturedesaint-roch-de-richeleu.org)



### KAPUTI! FESTIVAL DES ARTISTES RÉCUPÉRATEURS

Domaine culturel Aurèle-Dubois. Les familles sont invitées à fêter la rencontre entre l'art et l'environnement lors de cet événement gratuit haut en couleur. **Quand?** 26 et 27 août 2017, de 10h à 18h. **Où?** 620, rue Richelieu, Beloeil J3G 5E8. [www.culture.beloeil.ca](http://www.culture.beloeil.ca)



### EXPOSITION DU COLLECTIF D'ART DE LA POINTE-VALAINE

Exposition multidisciplinaire d'œuvres réalisées par une dizaine d'artistes provenant majoritairement d'Otterburn Park. **Quand?** 22 au 26 novembre 2017. **Où?** 85, rue d'Oxford, Otterburn Park J3H 1H3. [www.ville.otterburnpark.qc.ca](http://www.ville.otterburnpark.qc.ca)



### MARCHÉ DE NOËL DE SAINT-MARC

Différentes activités offertes lors de la 6<sup>e</sup> édition du Marché de Noël. Produits d'artisanat disponibles dans les jolies cabanes de bois où vous accueillent nos créateurs. **Quand?** 2, 3, 9 et 10 décembre 2017 dès 11h. **Où?** 102, rue de la Fabrique, Saint-Marc-sur-Richelieu J0L 2E0. [www.marche-noel-st-marc.com](http://www.marche-noel-st-marc.com)

K



## La Chantaloise

Art de vivre à la campagne

Déco • Bijoux de créateurs • Art • Vêtements

Rencontres avec Ève Chantal Gagnon  
Créatrice designer

Portes ouvertes du studio de création

3, 4, 10 et 11 juin 2017 • 2, 3, 4, 9 et 10 septembre 2017  
[info@evechantalgagnon.com](mailto:info@evechantalgagnon.com)



754, Chemin de la Montagne  
Mont-Saint-Hilaire, QC  
Canada J3G 4S6

450.339.4377

Heures d'ouverture  
Jeu. / Ven. : 11h00 à 19h00  
Sam. / Dim. : 11h00 à 17h00



### BOUCHERVILLE

582 Chemin de Touraine  
Suite 1401  
(Québec) J4B 5E4  
450-655-1221

### ST-HUBERT

4055, boul. Taschereau  
(Québec) J4T 2G8  
450-443-6669



\*Offre valide jusqu'au 30 septembre 2017 dans les magasins de Boucherville et St-Hubert seulement. Applicable sur les produits à prix régulier, avant taxes. Ne peut se jumeler à aucune autre offre ni s'appliquer à l'achat de cartes cadeaux, de commandes spéciales ou d'achats antérieurs. Les photocopies et les facsimilés ne sont pas acceptés. Limite d'un seul coupon par client.

H



À 2 pas du Parc des Patriotes et de la place Louis-Joseph-Papineau (quai municipal)  
 8 saveurs de trempette de chocolat belge  
 Produits du terroir et idées cadeaux locales  
 Accessoires de chasse et pêche  
 Viennoiseries et sushis faits sur place



St-Denis-sur-Richelieu

F



Restaurant familial avec menu bistro et casse-croûte  
 Crèmerie ouverte à l'année  
 Douze merveilleux trempages de chocolat belge  
 \* Ambiance chaleureuse  
 \* Salle de jeux pour enfants  
 \* Splendide terrasse avec vue sur la rivière  
 \* Réservation de groupe et fête d'enfants  
 \* Magasin de variétés  
 avec marchandise neuve à prix de liquidation  
 Vente de produits locaux

J



**TOUT CE QU'IL FAUT  
 POUR VIVRE EN SANTÉ !**



**l'eau vive**, votre magasin d'aliments naturels

[eau-vive.ca](http://eau-vive.ca)

**248, rue Saint-Georges • Mont-Saint-Hilaire**

**Venez voir  
 et goûter  
 le talent  
 d'ici!**

**SIMON**  
**JOLIN-BARRETTE**  
 Député de Borduas  
[sjb.bord@assnat.qc.ca](mailto:sjb.bord@assnat.qc.ca)

**ASSEMBLÉE NATIONALE**  
 QUÉBEC

**G**



**Pharmacie Alice Ouellette**  
 20, ch. de la Pomme d'Or  
 Saint-Antoine-sur-Richelieu  
 450-787-4111

OUVERT Lun. au ven. : 10h à 18h  
 Samedi: 10h à 14h; Dimanche: fermé

**E**



ANTIQUITÉS, MEUBLES ET OBJETS CHAMPÊTRES

Ouvert seulement les dimanches  
 (ou sur rendez-vous)

741, rue Richelieu, Saint-Marc-sur-Richelieu  
 Tél.: 450-709-0562 • Cell.: 514-773-3204  
 grenierernest@hotmail.com

**A**



**Dr<sup>e</sup> Sophie Chabot**  
 Chiropraticienne

545, boul. Sir-Wilfrid-Laurier  
 Beloeil, suite 100  
 450-467-5151

Centre CHIROPRA TIQUE de Beloeil

**I**



**BOUTIQUE AUX MIRABELLES**

118, ch. des Patriotes  
 Saint-Charles-sur-Richelieu  
 450-584-3388

- TEXTILES, COUSSINS
- MEUBLES
- ART DE LA TABLE
- CÔTÉ JARDIN
- LUMINAIRES


**C**



loisirs créatifs

Lise St-Georges • Lise Rancourt  
 721, rue Laurier, Beloeil • 450-467-8127  
 www.aucoindestrouvailles

- Artisanat
- Accessoires de couture
- Bijoux mode
- Peinture décorative
- Tricot et Broderie
- Chocolat et Gâteaux



**Matthew Dubé**  
 Député  
 Beloeil-Chambly

1-877-741-7802



**Michel Robichaud**  
 COURTIER IMMOBILIER AGRÉÉ

michel@michelrobichaud.net  
 www.michelrobichaud.net

450-787-2305 • 514-233-6949



(D)

**La Caisse Desjardins de Beloeil-Mont-Saint-Hilaire** est heureuse de favoriser le développement d'une richesse culturelle pour les individus et la collectivité par son appui aux artisans qui nous font vivre des moments artistiques, inspirants et gourmands sur un territoire exceptionnel.

Par sa mission coopérative, la Caisse encourage la créativité, la découverte et est fière de transformer votre confiance en générosité dans sa communauté.

Laissons place à ces maîtres du savoir-faire et de l'originalité!

Bravo à tous ces artistes!



Coopérer pour créer l'avenir



RADIO  
CLASSIQUE  
MONTREAL 99.5  
LE MEILLEUR DE MONTREAL

[RADIOCLASSIQUE.CA](http://RADIOCLASSIQUE.CA)