

En équilibre vers l'avenir

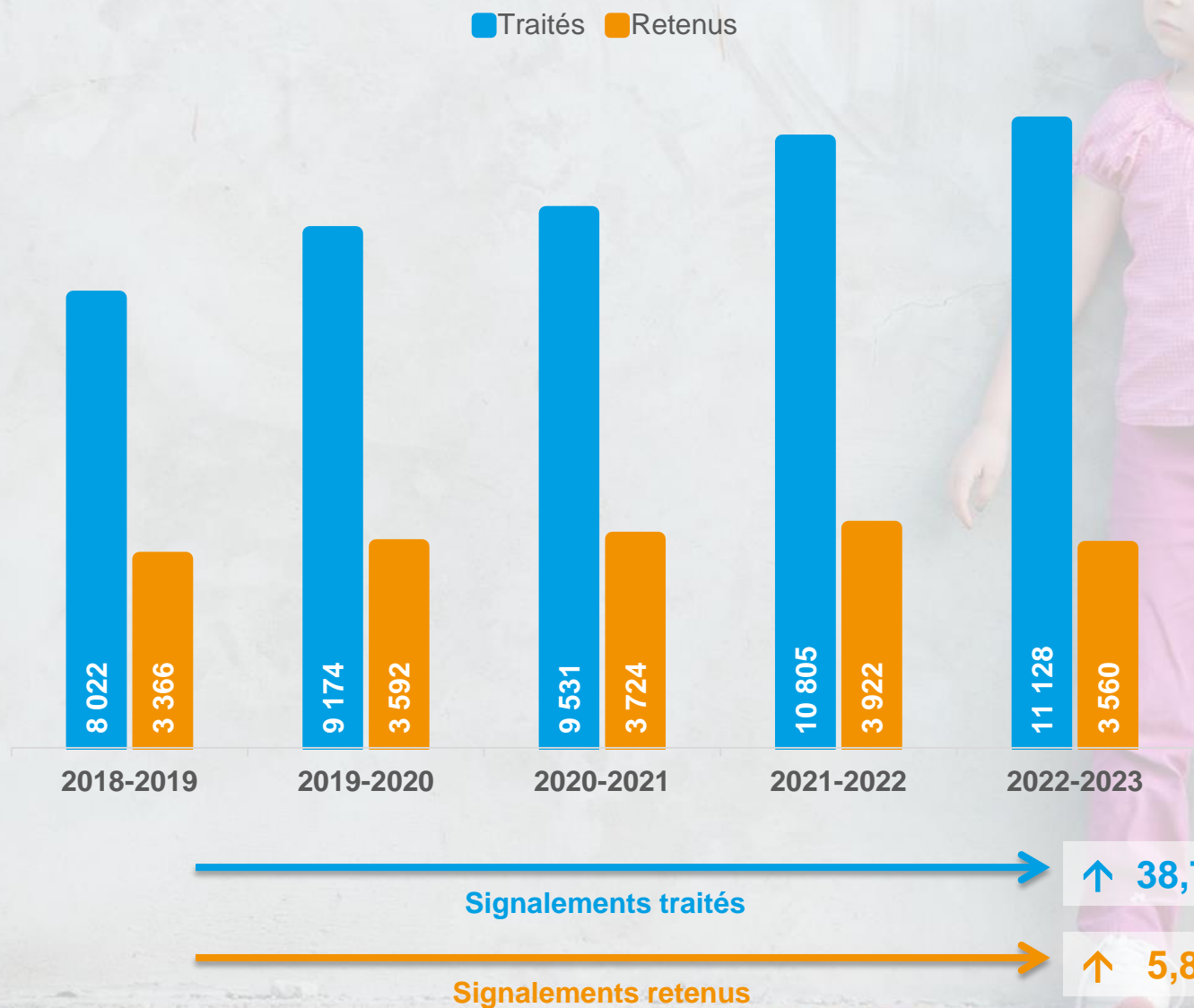
Région 04
Mauricie et Centre-du-Québec

A young boy with dark hair is shown from the chest up, crying intensely. His eyes are squeezed shut, and his mouth is wide open in a scream. He has both fists clenched near his chest. He is wearing a light grey t-shirt with a pattern of dark blue stars. The background is a plain, light-colored wall.

DONNÉES RÉGIONALES LPJ

Mauricie et Centre-du-Québec

SIGNALEMENTS TRAITÉS ET SIGNALEMENTS RETENUS DE 2018 À 2023



32 %

des signalements traités sont retenus pour faire l'objet d'une évaluation par le DPJ

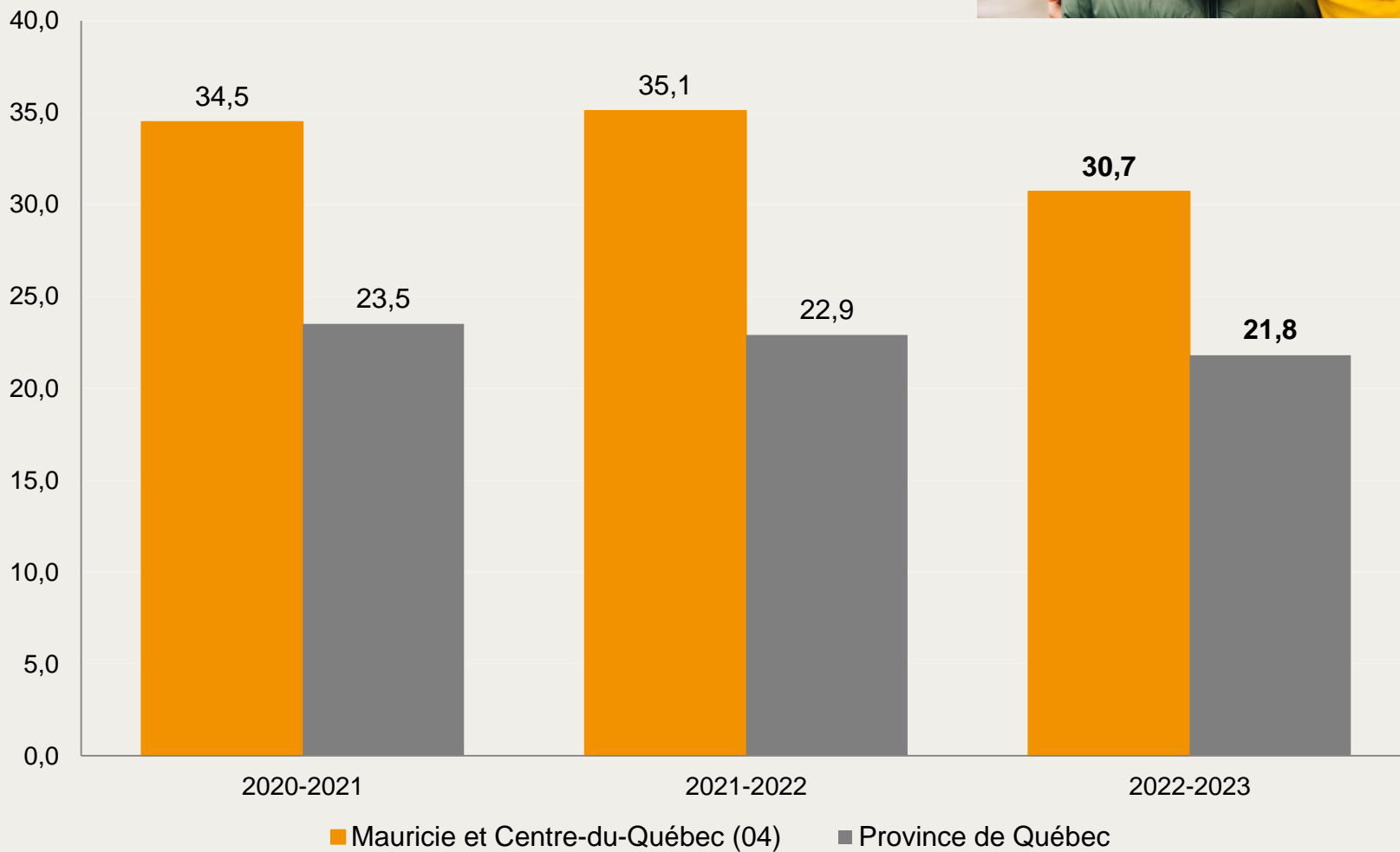
La **hausse** des signalements traités en 2022-2023 par rapport à l'année précédente est de

3,0 %

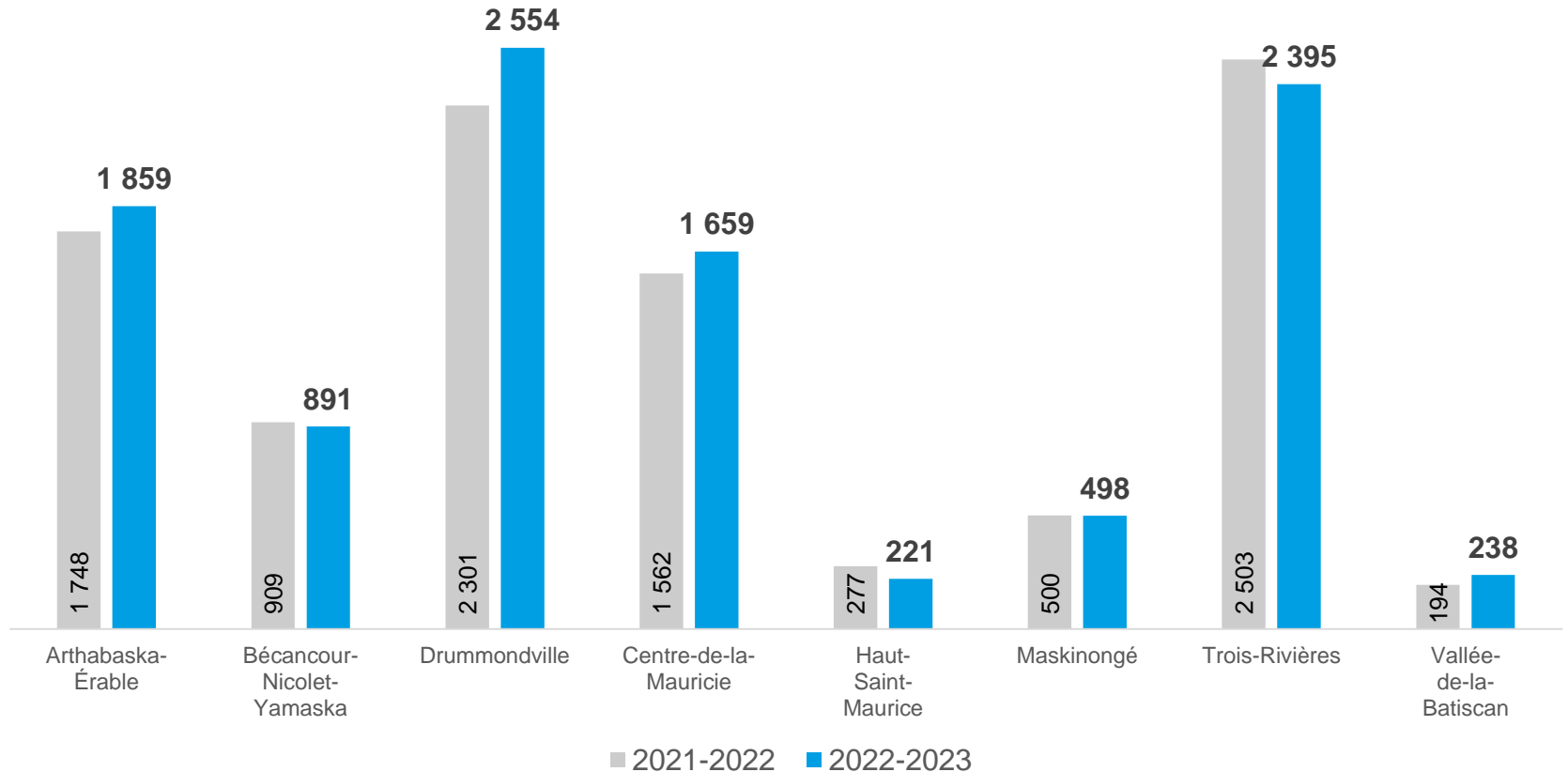
La **baisse** des signalements retenus en 2022-2023 par rapport à l'année précédente est de

9,2 %

TAUX D'ENFANTS AYANT FAIT L'OBJET D'AU MOINS UN SIGNALEMENT RETENU PAR 1 000 JEUNES



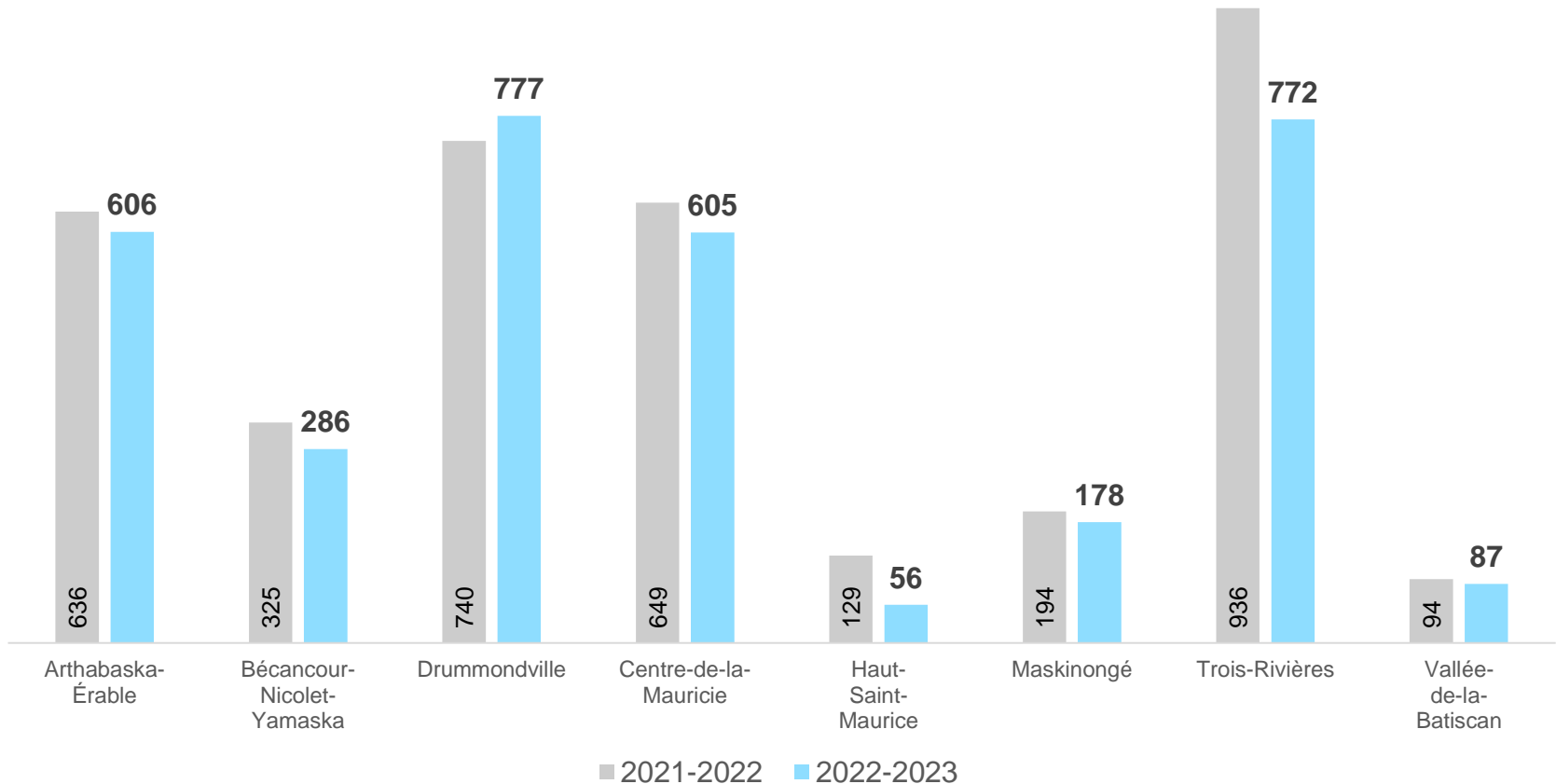
RÉPARTITION DES SIGNALEMENTS TRAITÉS PAR RLS



10 315

signalements concernant un enfant de la Mauricie et du Centre-du-Québec ont été reçus et traités en 2022-2023

RÉPARTITION DES SIGNALEMENTS RETENUS PAR RLS



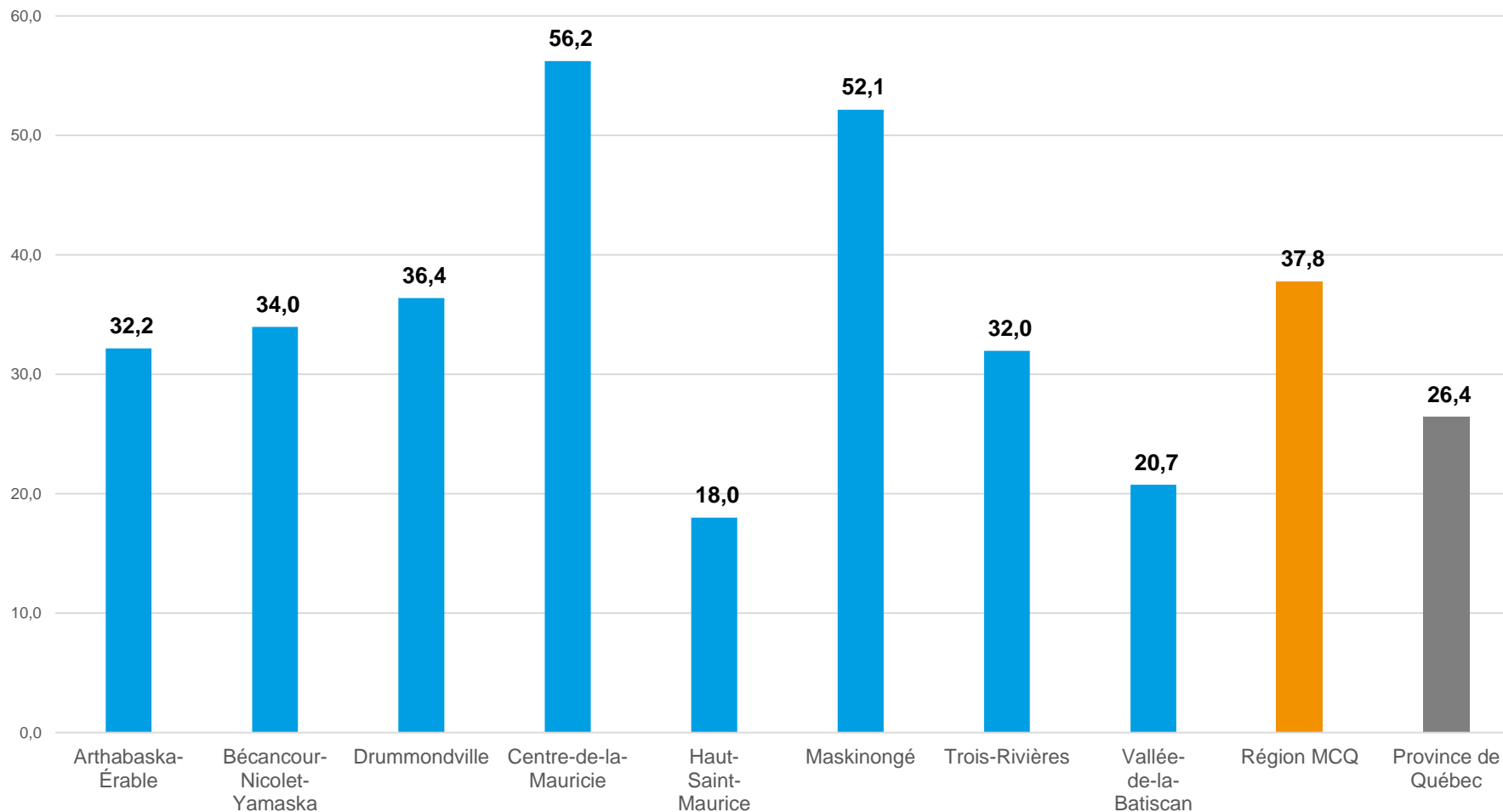
3 367

signalements concernant un enfant de la Mauricie et du Centre-du-Québec ont été retenus pour évaluation en 2022-2023.

PORTRAIT DES SIGNALEMENTS TRAITÉS ET RETENUS PAR RLS

	Signalements traités		Signalements retenus		Taux de rétention
	2022-2023	2021-2022	2022-2023	2021-2022	2022-2023
Arthabaska-Érable	1 859	1 748	606	636	32,3 %
Bécancour-Nicolet-Yamaska	891	909	286	325	32,1 %
Drummondville	2 554	2 301	777	740	30,4 %
Centre-de-la-Mauricie	1 659	1 562	605	649	36,5 %
Haut-Saint-Maurice	221	277	56	129	25,3 %
Maskinongé	498	500	178	194	35,7 %
Trois-Rivières	2 395	2 503	772	936	32,2 %
Vallée-de-la-Batiscan	238	194	87	94	36,6 %

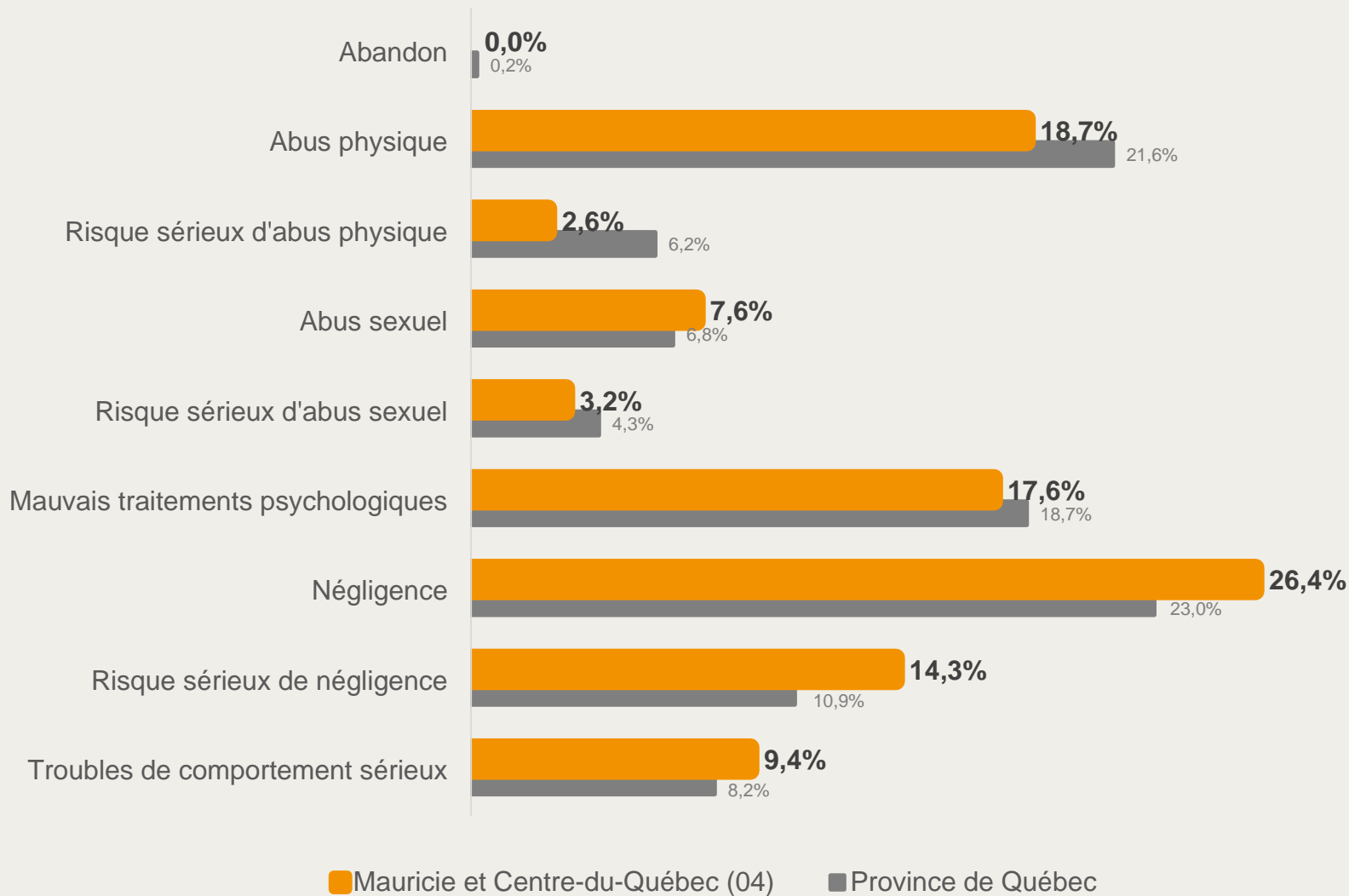
TAUX DES SIGNALEMENTS RETENUS PAR 1 000 JEUNES SELON LE RLS



Populations basées sur les projections 2022 des populations par territoire sociosanitaire du MSSS

<https://publications.msss.gouv.qc.ca/msss/document-001617/>

SIGNALEMENTS RETENUS PAR PROBLÉMATIQUE



ÉVALUATIONS RÉALISÉES

Évaluations réalisées dans la région

2 976

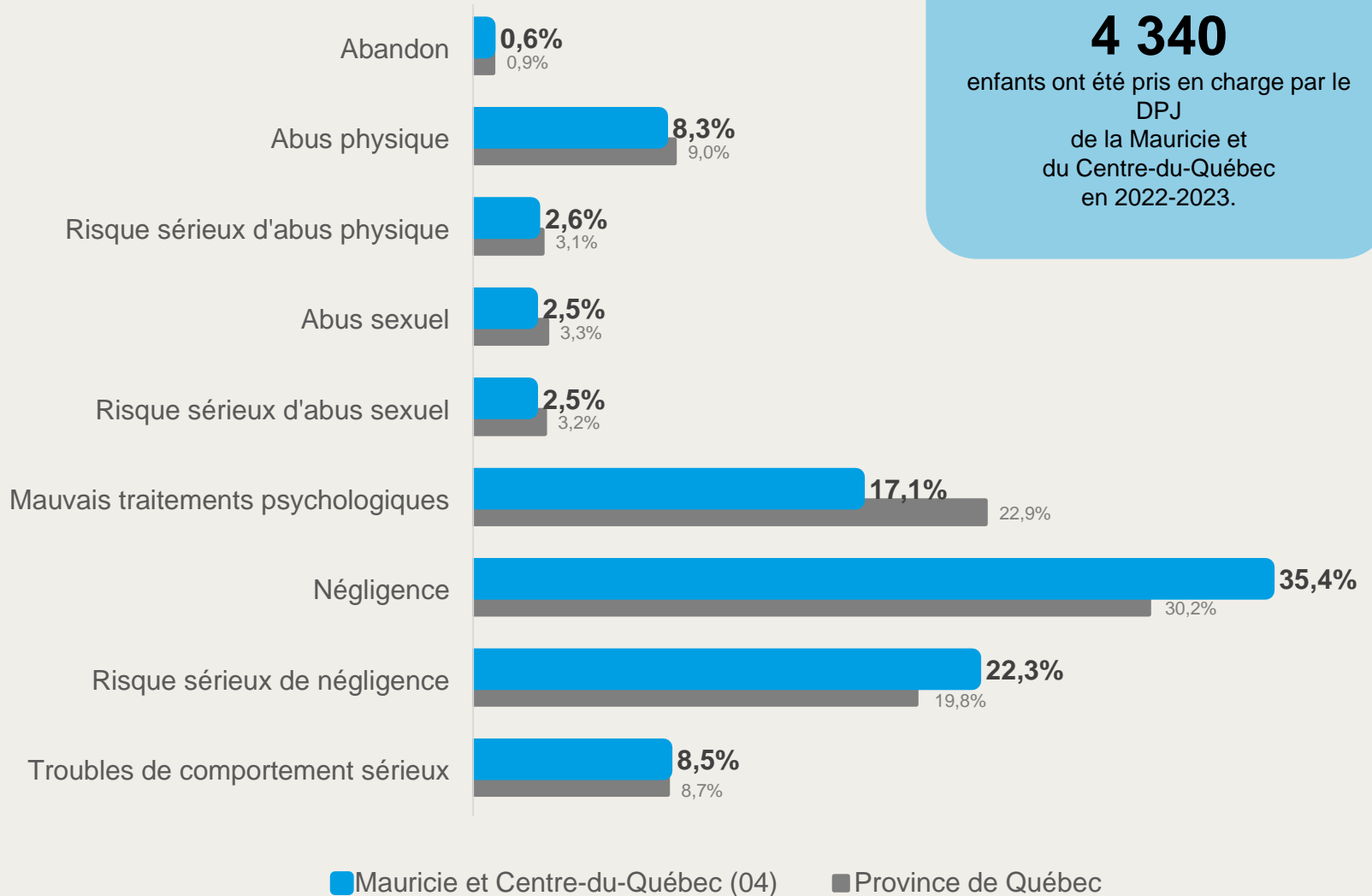
Taux de compromission
des signalements évalués

47,5 %

Principaux motifs de compromission

- 1- Négligence et risque sérieux (48,7 %)
- 2- Mauvais traitements psychologiques (17,0 %)
- 3- Abus physique et risque sérieux (14,2 %)

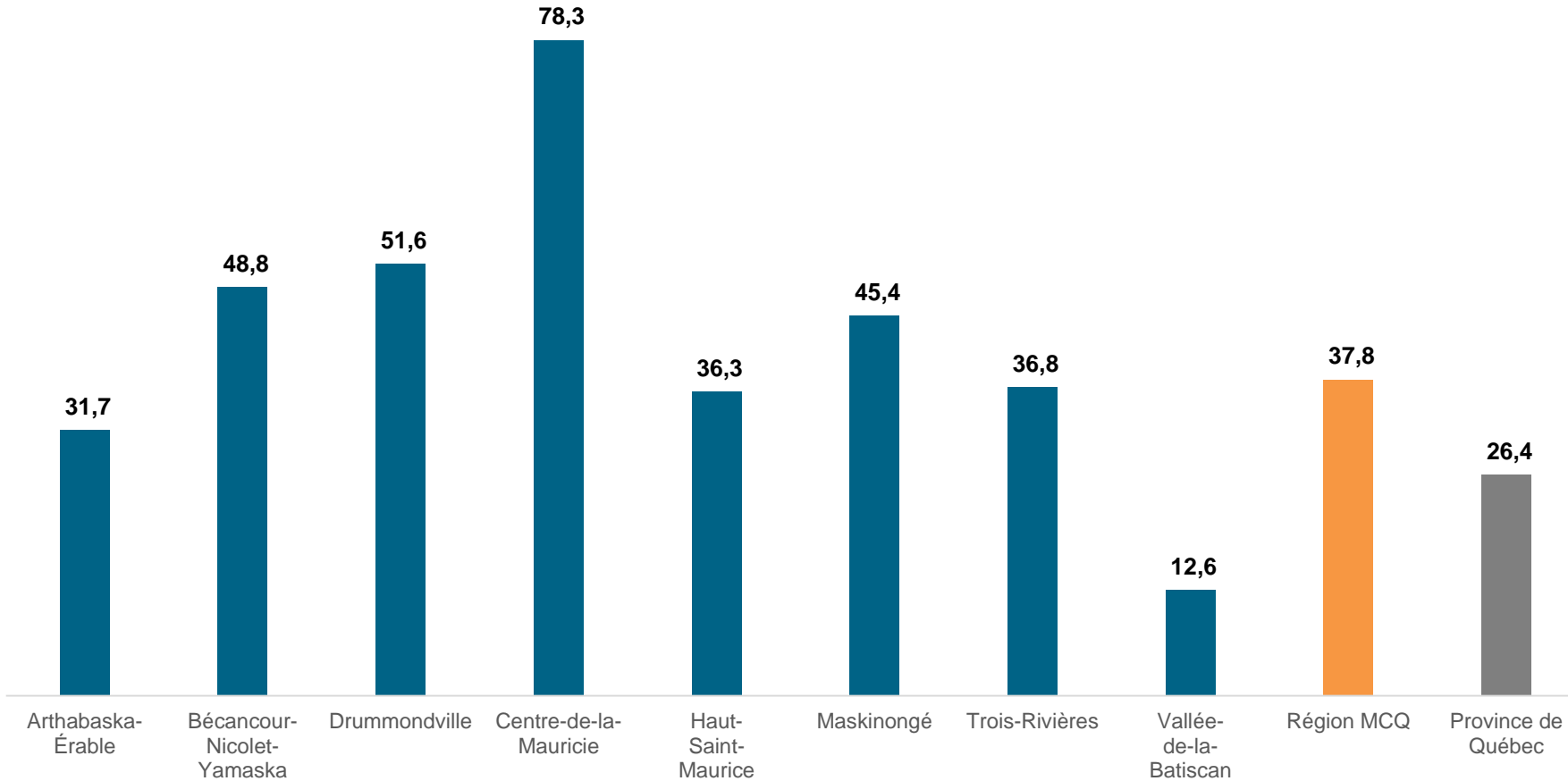
ENFANTS PRIS EN CHARGE PAR LE DPJ PAR PROBLÉMATIQUE



ENFANTS PRIS EN CHARGE PAR LE DPJ PAR RLS

	Prise en charge par tranche d'âge			Total des enfants pris en charge par le DPJ		
	0-5 ans	6-12 ans	13-18 ans	2022-2023	2021-2022	Écart
Arthabaska-Érable	146	236	216	598	645	- 7,3 %
Bécancour-Nicolet-Yamaska	99	170	142	411	356	+ 15,4 %
Drummondville	325	426	352	1 103	1189	- 7,2 %
Centre-de-la-Mauricie	235	345	263	843	754	+ 11,8 %
Haut-Saint-Maurice	28	50	35	113	171	- 33,9 %
Maskinongé	41	63	51	155	154	~
Trois-Rivières	218	334	338	890	906	- 1,8 %
Vallée-de-la-Batiscan	9	27	17	53	58	+ 1,6 %

TAUX DE PRISE EN CHARGE PAR 1 000 JEUNES SELON LE RLS

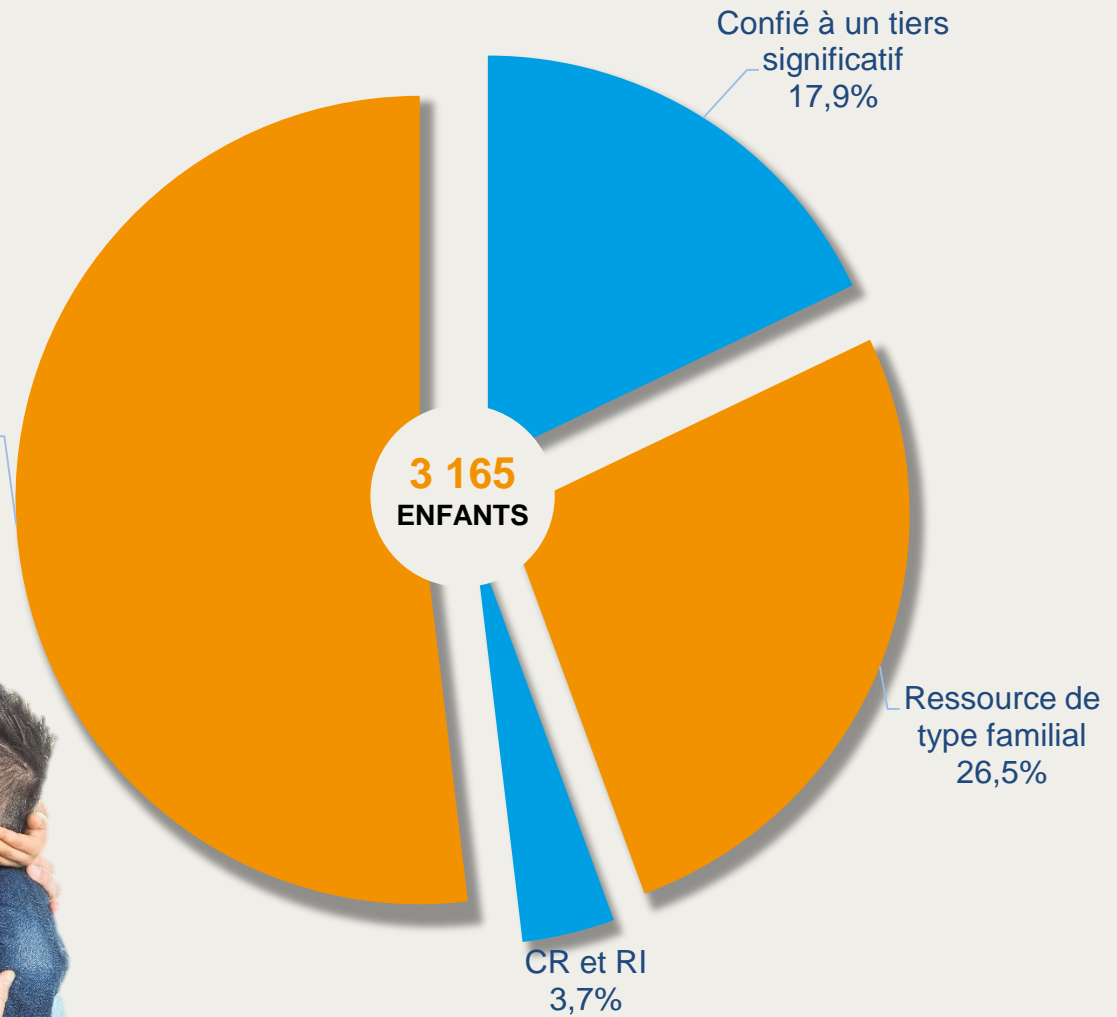


Populations basées sur les projections 2022 des populations par territoire sociosanitaire du MSSS
<https://publications.msss.gouv.qc.ca/msss/document-001617/>

MILIEU DE VIE DES ENFANTS DONT LA SITUATION EST PRISE EN CHARGE PAR LE DPJ AU 31 MARS 2023



Suivi dans le milieu familial
51,9%



STATISTIQUES EN
MATIÈRE D'ADOPTION



Recherche d'antécédents

54 demandes

Retrouvailles

137 retrouvailles

Adoption d'enfants québécois

37 adoptions d'enfants québécois

Adoption internationale

3 situation d'adoption internationale

A person wearing a dark grey plaid hoodie and black pants is seen from the back, painting a large red heart on a weathered, grey concrete wall. The person is holding a spray can and is in the process of filling in the heart. The wall is textured and shows signs of age and wear. The overall scene is set in an urban or industrial environment.

DONNÉES RÉGIONALES LSJPA

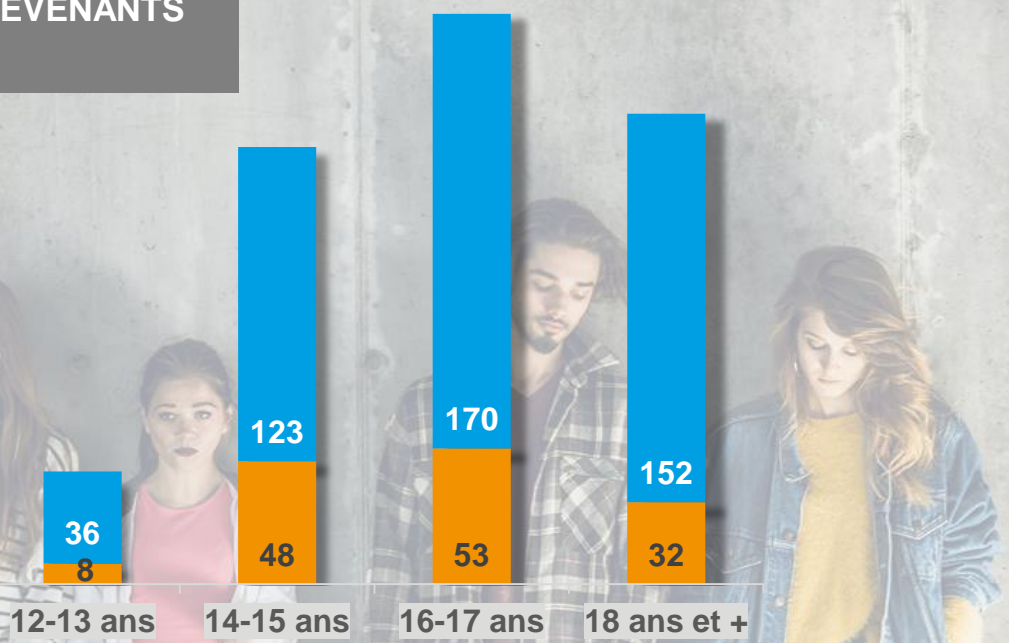
Mauricie et Centre-du-Québec

NOMBRE D'ADOLESCENTS CONTREVENANTS QUI ONT REÇU DES SERVICES

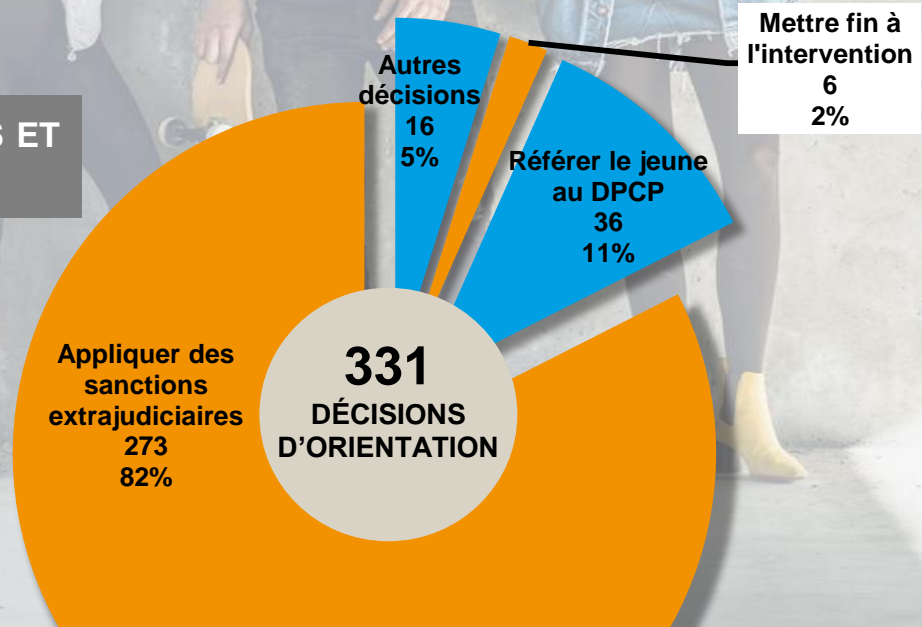
622
TOTAL

77 %
GARÇONS

23 %
FILLES



NOMBRE D'ÉVALUATIONS, D'ORIENTATIONS ET DE DÉCISIONS DU DIRECTEUR PROVINCIAL



331
DÉCISIONS
D'ORIENTATION

ACCOMPLISSEMENT
DES SANCTIONS
EXTRAJUDICIAIRES



93 %

DES ADOLESCENTS ONT
ACCOMPLI LEUR SANCTION

248

SANCTIONS ACCOMPLIES

19

SANCTIONS NON COMPLÉTÉES
(RETOUR AU DPCP)

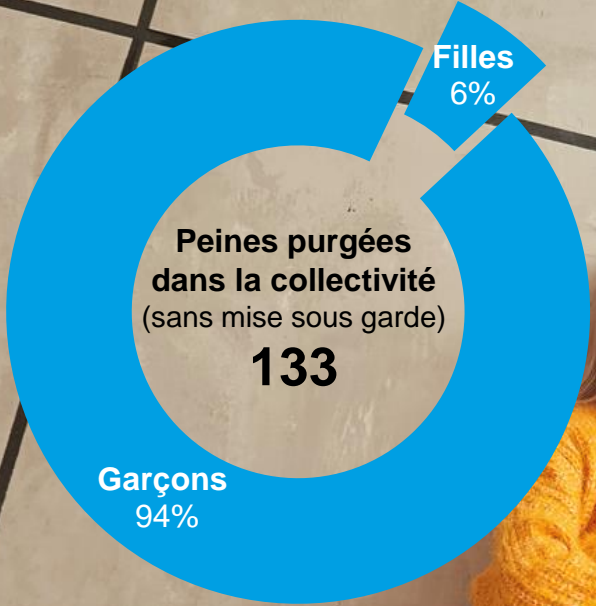
267


TOTAL DES SANCTIONS

**RAPPORTS PRÉDÉCISIONNELS (RPD)
COMPLÉTÉS À LA DEMANDE DE LA COUR DU
QUÉBEC – CHAMBRE DE LA JEUNESSE**

	12-13 ans	14-15 ans	16-17 ans	18 ans et +	Total
Nombre de RPD					
Filles	0	1	1	1	3
Garçons	1	5	17	15	38
Total	1	6	18	16	41
Nombre d'adolescents concernés					
Filles	0	1	1	1	3
Garçons	1	5	17	15	38
Total	1	6	18	16	41

PEINES ORDONNÉES DURANT L'ANNÉE IMPLIQUANT LE DIRECTEUR PROVINCIAL





**Bilan des directeurs de la
protection de la jeunesse /
directeurs provinciaux 2023**

13 juin 2023

**Il vous est possible de consulter
l'ensemble des données statistiques 2022-2023
pour la région de la Mauricie et du Centre-du-Québec
sur le site internet du CIUSSS :**

Québec 

<https://ciusssmcq.ca/a-propos-de-nous/documentation/rapports-annuels-et-financiers>