

SUPER
HEBDO REGIONAL
DE BEAUCE

BEAUCE - 20 pages

Vol. 2 - No 44 - Le dimanche 23 septembre 1990

LIT D'EAU
 Rive Sud
 BEAUCE ENR.
 227-6457

SPÉCIAL DU BOSS

RABAIS DE **10%** SUR tous les LITS D'EAU en magasin saut sur hybrides

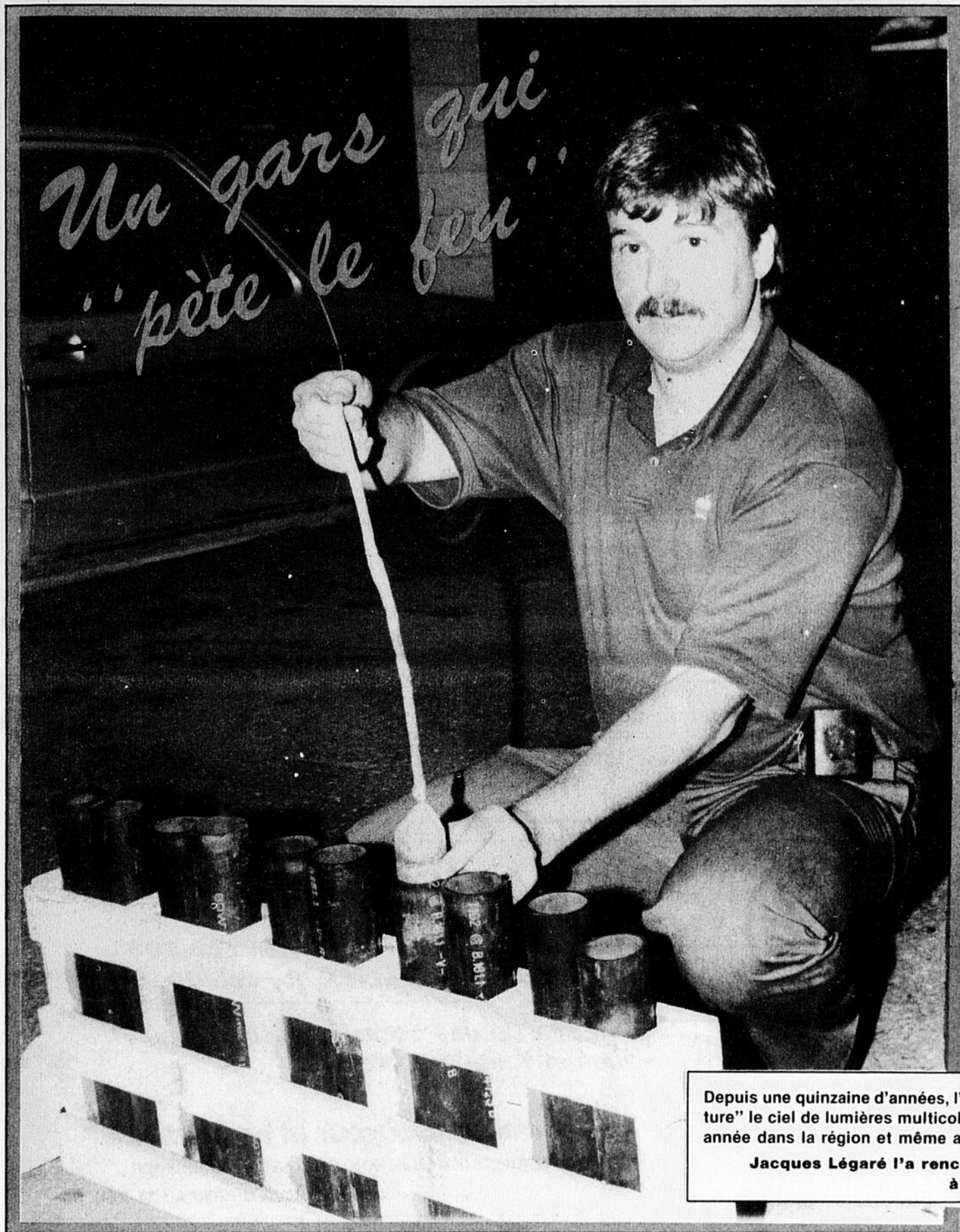
Avec achat de 500 \$ et + obtenez GRATUITEMENT DRAPS MOUSSELINE UNIS

En vigueur jusqu'à la fin de septembre

En hiver, on y dort au chaud, en été, on y dort au frais

567, 90e rue, Place 90, Saint-Georges Est

LE SUMMUM DU CONFORT



Surplus d'inventaire

Les acériculteurs s'interrogent

Pages 12 et 13

Beauceville

Des toiles prestigieuses à l'Expo culturelle

Page 8

Depuis une quinzaine d'années, l'artificier Michel Bureau de Saint-Georges "peinture" le ciel de lumières multicolores. Il monte une dizaine de feux d'artifice par année dans la région et même ailleurs au Québec.

Jacques Légaré l'a rencontré et nous présente son reportage à lire en page 3

S A I N T - G E O R G E S

SUIVEZ LE GUIDE

TOUS LES DIMANCHES MATIN

LE BRUNCH À ST-GEORGES

DE 10H00 À 14H00 à volonté

228-5558

AUBERGE-MOTEL BENEDEICT ARNOLD

VENEZ MARCHER DANS LES FEUILLES

Dur d'oreille? Moi? Jamais!!! Et pourtant...

PROTHÈSES AUDITIVES

COUSINEAU, DOUCET et PARENT AUDIOPROTHESISTES

SAINT-GEORGES: Centre Professionnel de Beauce 2900, boul. Dionne, suite 101 Saint-Georges Ouest 228-2970	SUR RENDEZ-VOUS	SAINTE-MARIE: 450, boul. Vachon Sainte-Marie G6E 1M1 387-7988
---	------------------------	--

INSÉRÉ DANS L'ÉCLAIREUR-PROGRÈS / BEAUCE NOUVELLE / BEAUCE MÉDIA / VALLÉE DE LA CHAUDIÈRE — SUPER HEBDO REGIONAL DE BEAUCE, 23 septembre 1990 / Page 1

Pour redéfinir ses priorités

Emploi et Immigration Canada demande l'aide du milieu

par Jacques Légaré

L'administration beauceronne d'Emploi et Immigration Canada compte mettre sur pied un groupe de leaders du milieu, qui aiderait à définir ses orientations locales. On espère que cet organisme consultatif pourra être formé officiellement l'an prochain.

C'est ce qu'a affirmé le directeur du bureau de Saint-Georges, M. Pierre Auger, lors d'une conférence de presse qui avait lieu le mardi 18 septembre dernier, à l'Auberge Benedict Arnold.

Le bureau régional d'Emploi et Immigration Canada entend travailler «en fonction des priorités réelles de la région», et c'est pourquoi on veut créer un organisme consultatif, qui sera fort utile dans l'orientation des programmes de formation et de développement de l'emploi (un budget de 8,7 M\$ par année dans la Beauce).

Avec un budget annuel de 60 millions \$, Emploi et Immigration



M. Pierre Auger.

Canada est le plus important centre de services gouvernementaux en Beauce. De ce montant, 51,5 M\$ sont distribués en prestations d'assurance-chômage, à 7 300 prestataires actifs. La Beauce demeure cependant une des régions où le nombre de semaines de prestations est parmi les plus basses au Québec.

M. Auger n'a pas manqué de souligner l'efficacité des bureaux de la Beauce (Saint-Georges et Sainte-Marie), où les

coûts d'exploitation n'atteignent que 4% des fonds gérés.

Sans vouloir «faire de politique», M. Auger n'en a pas moins laissé voir sa hâte que l'on adopte le projet de loi C-21.

Le député fédéral de Beauce Gilles Bernier avait parlé dans le même sens quelques minutes plus tôt, dénonçant le «petit jeu» de la majorité libérale au Sénat, qui bloque actuellement ce projet de loi, qui prévoit un accroissement des sommes consacrées à la formation.

«CHERCHEZ - TROUVEZ» FAIT DES HEUREUX!

Dans le cadre de la promotion «CHERCHEZ - TROUVEZ», qui s'est déroulée sur une période de cinq semaines sur les ondes de Radio-Beauce (CKRB et CIRO-FM) en collaboration avec «LES ANNUAIRES DU QUÉBEC ENR.» et «QUÉBEC-TÉLÉPHONE», 125 personnes ont mérité des certificats-cadeaux.

La promotion qui avait pour but de faire connaître les pages jaunes de votre botin téléphonique (services aux commerces) a été un franc succès en plus de faire cinq (5) personnes des plus heureuses, car elles ont mérité un magnifique téléphone sans fil, gracieuseté de Québec-Téléphone.



Dans l'ordre habituel: M. Gilles Thibeault, gérant des ventes pour «Les Annuaire du Québec Enr.»; Mme Henriette Bernard, mère de la gagnante Manon Bernard de Saint-Ephrem; Mme Louise Rodrigue de Saint-Georges; Mme Carole Bisson de Saint-René; M. Jacques Petit, directeur-général de Radio-Beauce; Mme Lucie Mathieu de Saint-Georges; Mme Raoul Busque représentant M. Marc Fecteau de Saint-Benoit; et M. Michel Carrier, gérant de Québec-Téléphone.

Toutes nos FÉLICITATIONS aux heureux gagnants tout en espérant le retour de cette excellente promotion l'an prochain.

Ottawa en bref

Gilles Bernier



L'allocation pour veufs et veuves âgés de 60 à 64 ans Chers Amis,

Depuis 1985, la Loi sur la sécurité de la vieillesse pourvoit au paiement mensuel d'une allocation aux veufs et veuves âgés de 60 à 64 ans qui sont dans le besoin. En campagne électorale, j'avais beaucoup parlé de ce sujet et proné la mise en application d'une telle loi.

Je me permets de vous le signaler à nouveau, ayant appris récemment que des personnes dans cette situation ne connaissaient pas l'existence de cette pension.

L'admissibilité à l'allocation au conjoint - veufs et veuves - est basée en partie sur le revenu. Le taux maximum accordé est actuellement de \$681,44 par mois et diminue selon que vous receviez la rente du Québec (conjoint survivant) ou toute autre revenu.

Pour présenter une demande, il suffit de s'adresser à:

Santé et Bien-Être Social Canada, Casier Postal 1816, Québec (Québec) G1K 7L5, Tél.: 1-800-463-5081 (sans frais).

Le personnel du bureau des Programmes de la sécurité du revenu est là pour vous aider. N'hésitez pas à les contacter.

J'en profite pour vous signaler que le personnel de mes bureaux de Saint-Georges et Sainte-Marie est à votre disposition pour toutes questions ou demandes d'aide qui relèvent du gouvernement fédéral.

Vous pouvez les rejoindre aux numéros: 227-3362 (appels de Saint-Georges) 387-2112 (appels de Sainte-Marie)

1-800-463-1617 (appels provenant de l'extérieur de ces deux localités).

Bonne semaine à tous et à toutes. Portez-vous bien et prenez soin de vous.

Gilles Bernier, Député de Beauce



Vallée Automobiles

Vallée Automobiles Inc.

375, 136e rue, Saint-Georges Est — Tél: 228-2931

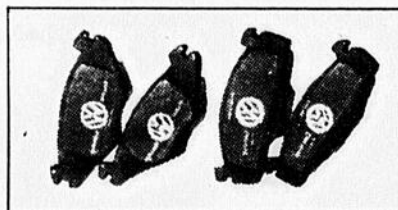
Détenteur du certificat «LA QUALITÉ: j'y vois»

SERVICE PLUS

PRÉSENTE: une occasion spéciale pour vous et votre Volkswagen.

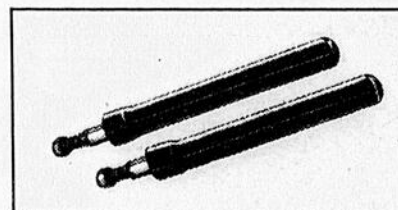
Optez pour la sécurité, la douceur et la quiétude avec des nouveaux freins, amortisseurs et silencieux.

EN SPÉCIAL JUSQU'AU 31 DÉC. 90



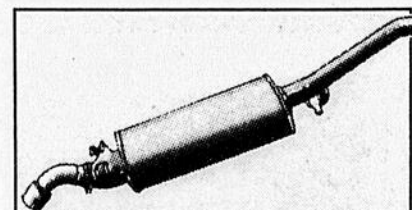
FREINS

- Installation de plaquettes avant ou de garnitures arrière
- Réfection des disques ou des tambours
- Roues avant - inspection des étriers, des pièces mobiles et des boyaux
- Roues arrière - fonctionnement des cylindres, graissage et ajustement des roulements, et remplacement des joints au besoin
- Vérification et ajustement du frein à main
- Inspection du maître cylindre
- Vérification du niveau de liquide et remplissage au besoin
- Vérification des lumières d'arrêt et du témoin avertisseur des freins
- Essai routier.



AMORTISSEURS

Votre Volkswagen est équipée d'une suspension avant sophistiquée à jambe de force MacPherson, dans laquelle on retrouve un amortisseur spécialement calibré qui fait partie intégrante du système. C'est pourquoi vous avez tout avantage à opter pour la qualité des pièces d'origine Volkswagen.



SILENCIEUX

Garantie complète du Silencieux, aussi longtemps que vous êtes propriétaire de votre véhicule.

Les silencieux d'origine Volkswagen sont fabriqués en métal très épais, selon les mêmes normes de qualité que toutes les autres pièces de votre voiture. Et ils s'ajustent parfaitement à votre Volkswagen, nous vous garantissons.

Demandez les détails: 228-2931

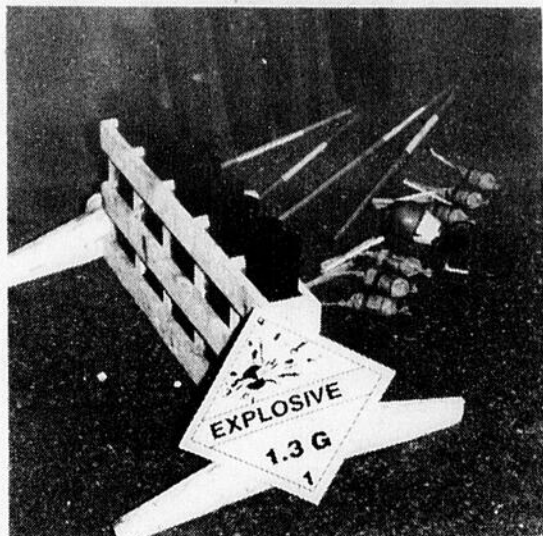
Michel Bureau joue avec le feu!

par Jacques Légaré

Ne cherchez pas Michel Bureau le soir de la Saint-Jean. Il est quelque part en Beauce, en train de peindre le ciel de lumières multicolores. Ses oeuvres ne durent que quelques moments; mais quels instants!

On compte en Beauce une dizaine d'artificiers reconnus, dont Michel Bureau (de Saint-Georges) qui pratique cette activité depuis quinze ans. À l'origine, c'est pour pouvoir vendre des feux d'artifice de gros calibre (il était alors propriétaire d'un magasin de jouets) que M. Bureau a suivi son cours d'artificier (une fin de semaine). Il faut en effet avoir sa «carte» pour acheter ou faire le commerce des feux d'artifice. Tant qu'à faire, il s'en est fait un «side-line». Depuis, il monte une dizaine de feux par année.

Son plus gros? Celui du 250ème annivers-



Une partie de la panoplie de l'artificier.

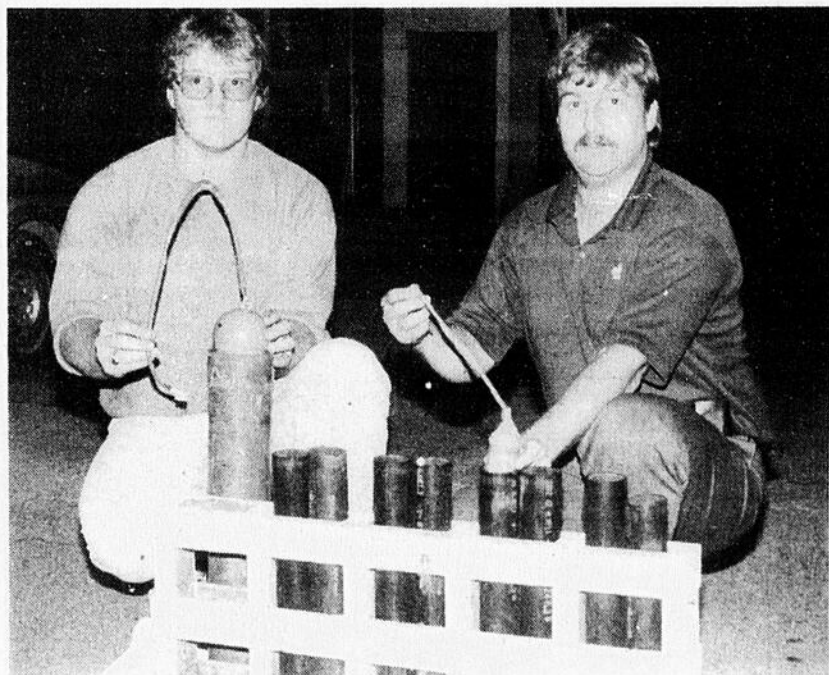
rythme à son spectacle, en n'oubliant le principe de base: garder ses meilleurs pour la fin.

Le choix de fusées et des pièces montées est quasi infini. Quant aux noms qu'on leur donne, ils ne manquent pas de fantaisie. Les «palmiers argentés» et «champignons dorés» côtoient les «Friandises sifflantes», «Glaciers rugissants» et «Danseurs de Go Go». Quant aux prix, ils varient de 10 \$ pour les fusées les

part de risque.

Les fusées représentent plus de danger que les effets au sol, puisqu'elles explosent deux fois (une fois pour lancer la bombe et l'autre pour produire l'effet désiré). Si l'engin fait défaut et reste au sol après la première explosion, l'artificier est en fort mauvaise posture...

C'est à cause de possibilités comme celles-là que l'on tient le public loin des mortiers. Les plus grosses fusées (12 pouces de



Michel Bureau (à droite) et son frère Martin sont tous deux artificiers.

saire de la Beauce. «On avait brûlé 10 000 \$ de matériel», se rappelle-t-il. Son plus spectaculaire? Celui du Jour de l'an (il y a deux ans) pour le compte du FM 93, à Québec. «On commençait à minuit tapant et on en a passé pour 4 500 \$ en 30 secondes», commente-t-il.

L'art de l'artificier, c'est de savoir composer avec les conditions météorologiques, les demandes du client et surtout son budget. Il faut savoir donner du

moins dispendieuses, à plusieurs centaines de dollars, pour des montages de plusieurs pièces. Le coût inclut généralement le travail de l'artificier, le transport spécialisé et l'assurance.

Sécurité

Si l'atmosphère est à la fête pour le public, l'artificier, lui, doit toujours se rappeler qu'il manoeuvre des explosifs. Même en respectant toutes les normes de sécurité, il demeure toujours une petite

diamètre) projettent des particules jusqu'à 125 pieds.

Selon M. Bureau, les non-initiés devraient se tenir loin des feux d'artifices. La loi leur interdit d'ailleurs d'en acheter et d'en manipuler. Les artificiers ont un rôle de surveillance dans ce domaine. Même une personne ayant suivi le cours a avantage à se faire aider par une autre plus expérimentée à ses débuts, estime M. Bureau.

Cherchez...



COMMISSION
SCOLAIRE
RÉGIONALE de la
CHAUDIÈRE

Service de l'éducation des adultes

TU AS ENTRE 18 - 30 ANS

- TU ES SANS EMPLOI?
- TU VEUX TRAVAILLER?
- TU TE DEMANDES QUOI FAIRE?
- OÙ ALLER?

Le Service de l'éducation des adultes de la Commission scolaire régionale de la Chaudière en collaboration avec le Centre d'emploi du Canada et la Commission de formation professionnelle t'offrent un cours de **FORMATION PRÉPARATOIRE À L'EMPLOI** pouvant t'aider à répondre à tes questions.

Début: 1er octobre 1990

Aide financière

des allocations sont prévues pour ceux ou celles qui répondent aux exigences.

Lieu de formation:

Édifce Les Sources: 11855, 19e Av., Saint-Georges

Informations:

Centre d'emploi du Canada - Tél.: 228-8806

—OU—

C.S.R. de la Chaudière - Tél.: 228-5541, att. Renée Roy

Traitement des boues septiques

Recylogique n'attend que le OK de l'Environnement

Recylogique Enr. n'attend qu'un accord de principe du ministère de l'Environnement du Québec sur son projet de traitement et de valorisation des boues septiques, pour aller de l'avant dans les étapes subséquentes visant à doter la région d'un site permanent pour disposer efficacement de ces matières polluantes.

par Michel Roy

Le projet de Recylogique, comprenant la conception, les plans et l'estimation, a été déposé en début de septembre à la direction régionale de Québec du ministère de l'Environnement. Cette jeune entreprise a été formée par MM. Jean-Noël Perron (Saint-Georges), Denis Veilleux (Beauceville) et M. Jean Leclair (Québec), ce dernier étant ingénieur et agronome en environnement, possédant aussi une maîtrise européenne en traitement de l'eau.

Si l'Environnement approuve en principe ce projet, Recylogique verra alors à réaliser l'étude détaillée des coûts de la mise sur pied et de l'opération des installations et à faire préciser, en collaboration avec le CRIQ, certains détails techni-

ques.

On évalue présentement à plus de 900 000 \$ le coût d'implantation de cette usine, où on recevrait pour traitement et valorisation le contenu des fosses septiques de la région. Le territoire visé par l'étude est celui des MRC de Beauce-Sartigan et de Robert-Clivé. On n'écarte pas la possibilité de desservir la MRC Nouvelle-Beauce si tel est le désir des autorités régionales.

L'étude est basée sur le traitement d'environ 3 500 fosses, à raison de 600 gallons de substance par fosse. Le potentiel des deux MRC est d'environ 5 000 fosses. La conception de cette usine permettrait à Recylogique de s'adapter rapidement à une croissance de la demande, soutient M. Perron.

Technologie

Les promoteurs détiennent présentement une option d'achat sur un terrain longeant le rang Ste-Caroline, voisin du site d'enfouissement des déchets de Beauce-Centre.

L'usine qu'on y implanterait ferait appel à «divers procédés existant qui ont fait leurs preuves», d'expliquer Jean-Noël Perron, précisant que cette technologie était largement utilisée en Europe dans le traitement des boues septiques ou d'usines d'épuration.

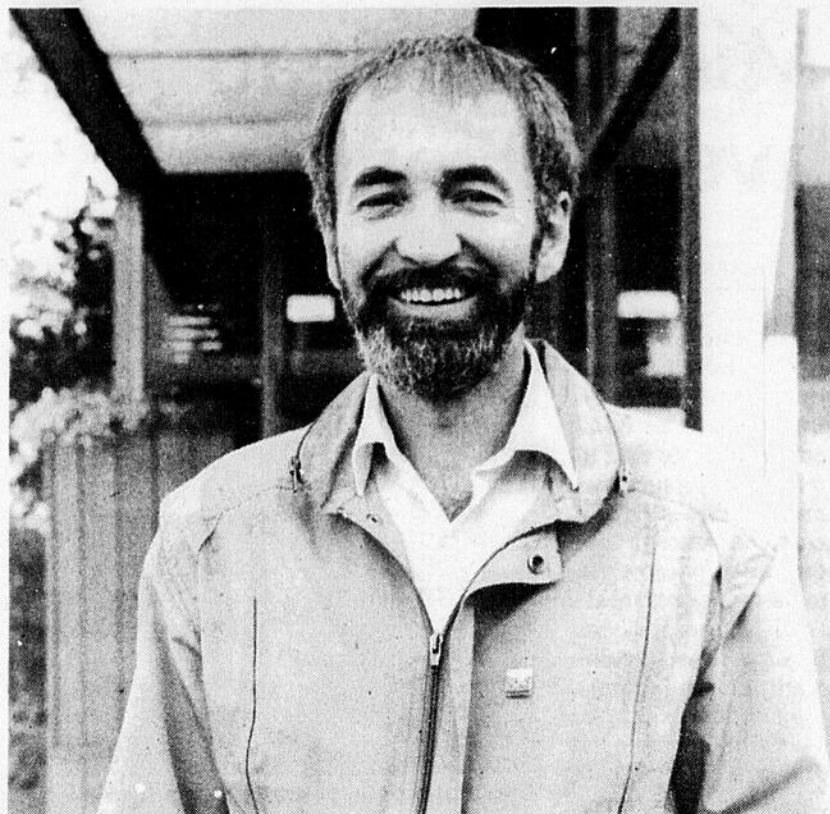
Les boues qui ont un potentiel de valorisation agricole seraient traitées en conséquence. Le produit final aurait deux aspects: un engrais agricole (épaissi et chaulé) pouvant être épandu tel quel, ou un compost. Présente-

ment, les promoteurs ne prévoient pas d'ensachage pour vente au détail mais plutôt la vente en vrac.

«Le type de traitement que nous avons conçu a pour avantage d'éliminer complètement les micro-organismes pathogènes», affirme M. Perron. Une mince partie seulement des boues, sans valeur fertilisante, seraient enfouies, comme les eaux d'égouttement et de lavage, après traitement.

M. Perron assure que son projet est conçu pour réduire au minimum les odeurs désagréables, qui se compareraient alors à celles d'une exploitation agricole.

C'est clair que ce projet ne verra le jour qu'en autant que les MRC de la région garantissent les volumes de boues.



M. Jean-Noël Perron

HÔTEL LA LUNE BLEUE

2442, route Kennedy

Ste-Marie - 387-3376

DANSEUSES NUES pour vous servir!

Ouvert du lundi au samedi
inclusivement

- * Nouveau décor
- * Nouvelle ambiance

Danse continue

Motels propres,
modernes et
confortables



ATTENTION... VOILÀ VOTRE CHANCE!

10.9% DE FINANCEMENT

pour 12 mois sur un contrat
de 48 à 60 mois

sur TOUS nos modèles VOLKSWAGEN
en stock jusqu'au 31 octobre.



Vallée Automobiles

Vallée Automobiles Inc.
375, 136e Rue, St-Georges Est Télé: 228-2931

Détenteur du certificat "LA QUALITÉ: j'y vois"

200 thanatologues à Saint-Georges

par André Lambert

Plus de 200 thanatologues du Québec se sont réunis du 12 au 16 septembre dernier au Georgesville lors de leur 34^{ème} congrès annuel.

Le membre organisateur hôte de l'événement, M. Louis-René Veilleux, président de la Maison Roy et Giguère, n'a reçu que des éloges de la part de ses confrères. «Pour la plupart, il s'agissait d'un premier voyage en Beauce et ils ont bien aimé notre accueil».

Au cours de ce congrès, M. Paul G. Dionne, coroner en chef adjoint au Bureau du coroner, a informé les directeurs de funéraires du nouveau système de morgue.

«Dans nos fourgons, poursuit M. Veilleux, nous devons insérer une séparation entre le conducteur et le cadavre et ajouter l'air climatisé (ne vous demandez pas pourquoi on exige l'air climatisé, M. Veilleux l'ignore



M. Louis-René Veilleux n'a reçu que des éloges de la part des thanatologues, durant leur passage en Beauce.

également). De plus, nous devons s'équiper d'un réfrigérateur-congélateur pour garder le corps à cinq degrés celsius».

Les thanatologues ont aussi voté contre la vente itinéraire de pré-arrangement funéraire. «Parmi les membres de la corporation, cinq entrepreneurs font du porte à porte. Nous ne les approu-

vons pas, mais nous ne pouvons leur infliger d'amendes car aucune loi n'empêche la vente itinéraire», explique M. Veilleux.

Ce dernier estime à plus de 100 000 \$ les retombées économiques laissées à Saint-Georges par les congressistes, au cours de la dernière fin de semaine.

Beauce-Nord

Le PQ en congrès samedi prochain

par Pierre Breton

Le Parti Québécois de Beauce-Nord tiendra son Congrès de comté samedi prochain le 29 septembre au Vieux Couvent à Saint-Joseph.

Les péquistes de Beauce-Nord en profiteront pour réviser leur

programme. Les propositions adoptées samedi seront acheminées au Congrès régional qui aura lieu à Montmagny le 17 novembre. Le Congrès National aura lieu pour sa part à Québec au mois de janvier.

Comme invitée spéciale, les péquistes recevront Mme Denise Carrier-Perreault, dé-

putée de la circonscription des Chutes-de-la-Chaudière.

Le PQ de Beauce-Nord profitera du Congrès pour tenir aussi son assemblée annuelle. Les sept postes de l'exécutif seront à pourvoir.

Le Congrès débutera dès 9h30 samedi. Pour le président sortant, M. Hugues Lab-

bé, il importe que les péquistes soient pré-

sents: «Si l'on se fie aux derniers sondages, dit-il, il y a de fortes possibilités pour que nous formions le prochain gouvernement. Il est donc important de s'y préparer adéquatement en consultant au préalable le plus large éventail possible de nos membres.

**ENTENDEZ-VOUS DES VOIX ?
NOUS Y SOMMES POUR QUELQUE CHOSE**



LOUEZ
A LA JOURNEE
A LA SEMAINE
AU MOIS OU
A L'ANNEE
PARTENAIRE PROJET CAMBÉ STY



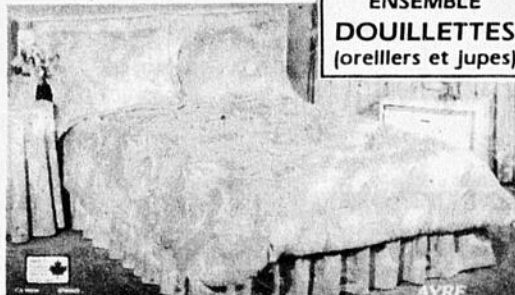
**COMMUNICATIONS
DE BEUCE INC.**

VENTE ET LOCATION
RADIOS-MOBILES, TELE-APPELS, CELLULAIRES, PORTATIFS, FAX, SYSTEMES TELEPHONIQUES
570, 1^{re} avenue Renault, C.P. 248, Beauveville-Est G0S 1A0 Tél.: 418-774-6155 Fax: 418-774-5699

VENTE

GRAND CHOIX DE COUVRE-LITS

ENSEMBLE
DOUILLETES
(oreillers et jupes)



33%


DE RABAIS

STORES HORIZONTAUX
En métal "Altex"
RÉDUITS DE

35%

Profitez-en!

Lot de PAPIER PEINT
Jusqu'à **50%**
DE RABAIS



33 1/3%
sur les COUETTES
en duvet et plumes

RIDEAUX DE DOUCHE à partir de **4⁵⁹** ch.

Un lot à **50%** DE RABAIS: Toile de parachute et plastique

ÉPOUSTOUFLANTE

BEAUMAR

à compte INC.

STORES PORTE-PATIO
P.V.C. 75 x 84
10 couleurs
32 mm d'épaisseur

79⁹⁵\$


VALENCE INCLUSE — RAIL GARANTI À VIE

Tous les autres STORES sur commande à

20%

DE RABAIS

EMBRASSE DÉCORATIVE



Très populaire
Rég.: 10,99\$

7⁹⁹\$

SEULEMENT la paire

OREILLERS
à partir de

6⁵⁹\$

chacune

BEAUMAR

à compte INC.

Où c'est moins cher...

SAINT-GEORGES
Place 90 - 575, 90^e Rue
Tél.: (418) 228-5909

THETFORD MINES
997, Notre-Dame Nord
Tél.: (418) 338-5595

VICTORIAVILLE
19, De Coursol
Tél.: (819) 758-9554

NOUVEAU EXCLUSIF EN BEUCE!

FINI LE PIPI AU LIT

Disponible maintenant à notre clinique

L'INCONTESTABLE SUCCÈS DE NOTRE MÉTHODE VOUS ASSURE QU'AVEC NOTRE EXPÉRIENCE, NOS CONSEILS ET VOTRE CONFIANCE, vous obtiendrez en quelques semaines seulement LE BONHEUR DE VOTRE ENFANT en le débarrassant à jamais du

PROBLÈME QU'EST LE MOUILLAGE DE LIT



IL EST MALHEUREUX
VOTRE ENFANT...

AGISSEZ
MAINTENANT

DISPONIBLE CHEZ

INFORMATION SANTÉ

Mme MARIETTE LABBÉ



11193, 2^e Av., Saint-Georges
Pour rendez-vous: **227-5757**

Pièces

GM

Service

Le choix qui s'impose.



CAROL MORIN
Gérant au
département de
la carrosserie

**Chez-nous,
on vise un travail
"BIEN FAIT, LA PREMIÈRE FOIS"**

**Toutes les pièces de remplacement
de «tôlerie» GM sont dorénavant
«GARANTIES À VIE!»**

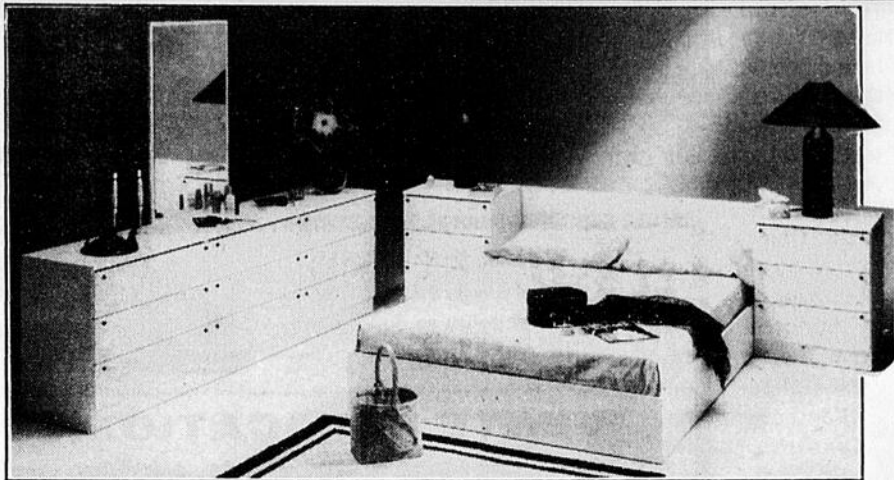
Ceci est la garantie du manufacturier

AUTOMOBILES NATIONAL INC.
585, 90e Rue, St-Georges Est
228-8838

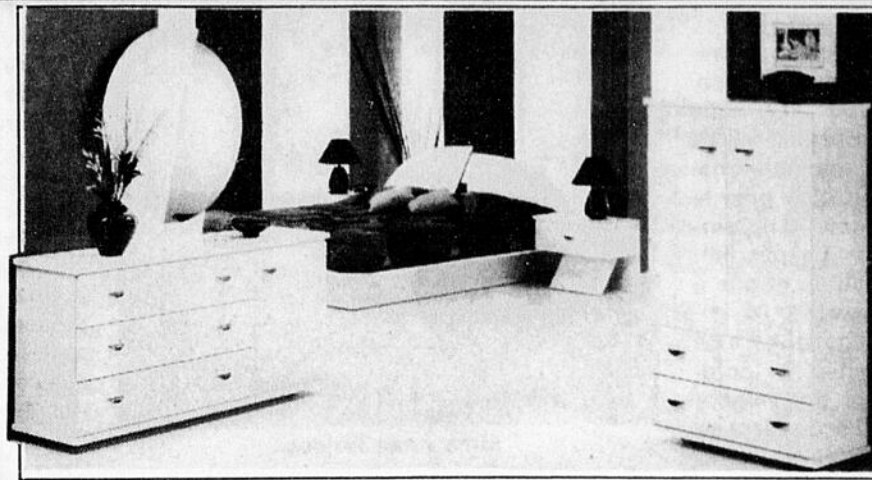
**CHEVROLET
OLDSMOBILE
CADILLAC**

GM

VENTE D'AUTOMNE



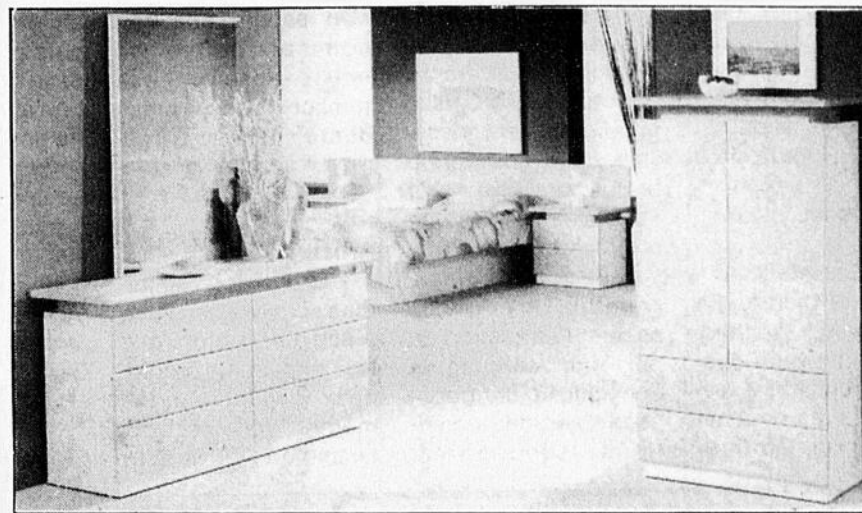
MOBILIER DE CHAMBRE À COUCHER
modulaire, mélamine première qualité,
tiroirs sur billes. Sept (7) morceaux. Lit
caisson inclus. Miroir non inclus. **\$489.**



MOBILIER DE CHAMBRE À COUCHER
Six (6) morceaux. **\$795.**



MOBILIER DE CHAMBRE À COUCHER
mélamine première qualité, tiroirs sur
billes, couleurs disponibles: blanc et noir /
granite / aqua. Six (6) morceaux. **\$549.**



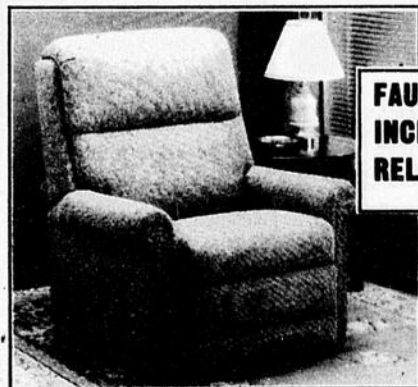
MOBILIER DE CHAMBRE À COUCHER
stratifié. Six (6) morceaux. **\$1095.**



MOBILIER DE SALON RELAXATION
Un sofa 3 places plus un fauteuil inclinable
berçant, couleur beige. Plusieurs autres
modèles disponibles à **\$795.**
Certains modèles ont une légère imperfection.



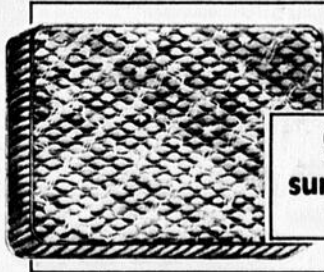
MOBILIER DE SALON RELAXON
Un sofa 3 places plus fauteuil
inclinable. **\$495.**
Avec imperfection



**FAUTEUIL
INCLINABLE
RELAXON** **\$99.**

**FAUTEUIL INCLINABLE
BERÇANT
«RELAXON»
à partir de** **\$169.**

— Lot de **SOFAS** 3 places, inclinables «RELAXATION» à partir de **\$289.**
— Lot de **CAUSEUSES** inclinables «RELAXATION» à partir de **\$239.**



SPÉCIAL
sur tous les **MATELAS**
en inventaire

LAURENT ROY MEUBLES

120, Commerciale, TRING-JONCTION - 426-3285

Toiles prestigieuses à Beauceville

Du «spécial» à l'Expo culturelle

par Jacques Légaré

L'an dernier, la présidente des Compagnons De Léry, Mme Anne Bolduc, avait promis «quelque chose de spécial» pour le cinquième anniversaire de l'exposition culturelle... et elle a tenu parole.

L'exposition de cette année (6-7 octobre à la Polyvalente Saint-François) sera en effet rehaussée par la présence de dix-sept oeuvres de la Collection Desjardins, nous a appris Mme Bolduc. Il s'agit d'oeuvres d'artistes prestigieux (René Richard, Léo Ayotte, Stanley Cosgrove, Benoît East, etc.), parmi lesquelles on retrouvera l'huile «Maman je veux un autre pain», de la Mariveraine Cécile Grondin-Gamache.

Vécu québécois

C'est le thème «En sillonnant le Québec: visage d'un vécu québécois», qu'ont été rassemblées les oeuvres en question. On trou-



Mme Anne Bolduc

vera des paysages ruraux ou urbains, l'illustration de traditions québécoises, des peintures abstraites ou semi-figurative, et même une oeuvre en trois dimensions.

Mme Bolduc a tenu à souligner le travail effectué par la Caisse populaire de Beauceville dans l'obtention de ces oeuvres. Le prêt est d'ailleurs effectué conjointement à la Caisse et aux Compagnons de Léry. Ayant à assurer le transport de par une compagnie spécialisée, l'entreposage dans des conditions sécuritaires,

l'emballage et les assurances, les Compagnons De Léry estiment que cette activité entrainera des déboursés supplémentaires de l'ordre de 1 000 \$. «On espère que nos commanditaires ne nous laisseront pas tomber», lance la présidente de cet organisme à but non lucratif.

Artistes locaux

L'exposition Desjardins aura lieu dans une pièce à part, alors que les exposants régionaux occuperont les mêmes locaux qu'à l'habitude. «On ne veut

pas négliger les artistes et artisans qui nous ont fait vivre depuis le début», affirme Mme Bolduc.

On en comptera entre 25 et trente cette année qui viennent de Beauceville bien sûr, mais aussi de Saint-Georges et du Nord de la Beauce. Les pièces présentées respectent le même thème que celles de la Collection Desjardins.

Cinq ans

La cinquième édition de l'exposition correspond aussi au cinquième anniversaire des Compagnons de Léry. Pour l'organisme, il s'agira d'une année mouvementée, puisqu'il emménagera dans un local, et préparera une pièce de théâtre pour l'été prochain.

En plus des expositions et du théâtre, cet organisme a depuis ses débuts commandité divers événements culturels (spectacle de France Duval, Carnaval de l'Amitié, etc.).

Tu es seul?
Tu t'ennuies?

... Tu as des problèmes et tu sens le besoin d'en parler?

ACCUEIL AMITIÉ
centre d'écoute téléphonique
et de prévention au suicide
228-0001
(frais d'appel acceptés)

COMMERCE À VENDRE

situé à Saint-Georges,
très bon chiffre d'affaires,
domaine de la santé.

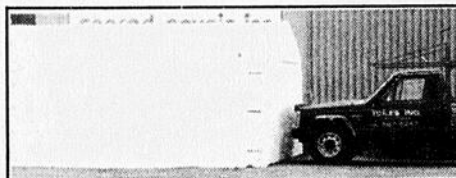
Cause de vente: TRANSFERT

Inf.: **(418) 338-7414**

LES TOILES IND DE BEAUCE



VENTE et LOCATION de:
garages, fermeture d'abri d'auto, corridor, portique.



Structure de métal disponible
Fabrication et réparation de toiles, filets, courroies de tous genres.

Ouvert du lundi au vendredi de 8:00 à 17:00 heures

OUVERT TOUTS LES SOIRS ET LE SAMEDI SUR RENDEZ-VOUS

720, Rte Carter, Sainte-Marie de Beauce - **387-5247**



COMMISSION
SCOLAIRE
RÉGIONALE de la
CHAUDIÈRE

Soupers table d'hôte

SERVICE DE FORMATION PROFESSIONNELLE

Centre d'éducation des adultes Saint-Georges Est
(Polyvalente Saint-Georges)

Le Service de Formation professionnelle offre au public la possibilité de venir prendre des repas préparés par les étudiants du cours Cuisine d'établissement.

Si vous êtes intéressés, communiquez immédiatement pour donner votre nom. Vous serez placés sur une liste d'attente et nous vous confirmerons la date selon les places disponibles.

Des soupers sont prévus du 2 octobre au 2 novembre selon les activités à l'horaire, du mardi au vendredi.

Pour informations: Thérèse Morneau

Téléphone:

228-8444

après 15h00

HEBDO RÉGIONAL

12625, 1re Av., Saint-Georges, Bce G5Y 2E4 - 418-228-8858

Une division de
Groupe Quebecor Inc.,
612 Ouest, rue St-Jacques
Montréal, Québec
H3C 4M6 - (514) 877-9777

QUEBECOR

ANDRÉ GOURD, Président du Groupe Quebecor Inc.
MONIQUE LÉONARD, Directrice générale, Hebdo régional
NORMAND BELISLE, C.A. Contrôleur, Édition et Commerce de détail

Directeur général régional:
YVON ROY

Directeur des ventes:
Robert Quirion

Contrôleur:
Michel Aubertin

Directeur de l'information:
Simon Busque

Repr. à Montréal:

REPCOR

801, rue Sherbrooke Est
Bur. 908 - Montréal H2L 1K7



OFFICE DE LA
DISTRIBUTION (L.A.P.)

Imprimé par Imprimerie St-Romuald
de St-Romuald, Courrier de 2e classe.
Permis no 1193

Toute reproduction des annonces ou informations en tout ou en partie, de la façon officielle ou déguisée, est formellement interdite sans la permission écrite de la compagnie.



HEBDO
RÉGIONAUX
DE QUEBECOR
INC.

SCIERIE CLI-BOIS ENR.

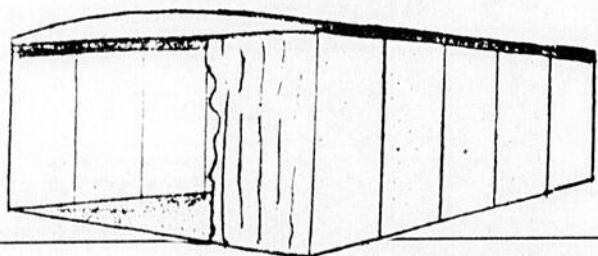
198, du Moulin, Vallée-Jonction — 253-5425

DE PLUS:

- Service de sciage de billots
- Vente de bois de construction
- Garage, autres longueurs disponibles

GARAGE D'HIVER

6' x 10' — 6' x 16' — 6' x 20'
ou plus selon vos besoins



VENTE

16 pieds: **\$319.**

20 pieds: **\$369.**

LOCATION

16 pieds: **\$228.90**

20 pieds: **\$277.95**

DISPONIBLE DÈS LE 5 OCTOBRE

... Réservez tôt!

Taxe en hausse de 50%

par Michel Roy

Le budget final de la Commission scolaire régionale de la Chaudière, adopté le 12 septembre dernier, est venu confirmer la sombre prévision du budget provisoire de mai: la taxe scolaire grimpera de 50%, passant de 8,8¢ à 12,7¢ les 100 \$ d'évaluation.

Le directeur général de la CSRC, M. Roger Carette, n'en fait pas l'annonce de gaieté de

coeur, mais explique que la Régionale n'a pu faire autrement devant les coupures de subventions gouvernementales. «La nouvelle loi sur le financement des commissions scolaires a pour effet de priver la Régionale Chaudière des allocations correspondant aux coûts de base de la gestion des équipements». Le montant en cause est ici de 3,1 M\$. «Cette allocation a été remplacée par l'élargissement du pouvoir

de taxation et une modification de la subvention de péréquation».

À 12,7¢ par 100 \$ d'évaluation, la CSRC taxe au maximum de ce que lui permet la loi. Ce taux rapportera un peu plus de 2,5 M\$, alors que la subvention de péréquation rapportera 2,7 M\$. La large part des revenus provient des subventions gouvernementales, de l'ordre de 43,9 M\$. La Régionale doit puiser dans ses sur-

plus un montant de 1,2 M\$ pour compléter son budget, laissant un surplus accumulé anticipé de 0,6 M\$ au 30 juin 1991.

On prévoit des dépenses d'opération de 52,9 M\$. Les principaux postes de dépenses sont les activités éducatives et complémentaires de l'enseignement général et professionnel: 25,8 M\$; les activités de gestion des jeunes et adultes: 11,1 M\$ et le transport scolaire: 8,5

M\$. Le service de la dette, comptant pour un peu plus de 5% du budget, totalisera 2,9 M\$.

Peu d'investissements

Le budget d'investissement est de l'ordre de 2,5 M\$, mais la majeure partie sera affectée à des travaux reliés à la sécurité et à l'entretien des bâtis-



Clinique d'ophtalmologie
Sainte-Foy
et verres de contact
2590, boul. Laurier, suite 210,
Sainte-Foy, G1V 4M6
(418) 653-6655

Dr LISE ST-PIERRE, FRCS

LA PLACE DU CUIR

LE N°1

CUIR 2000

OUVERT LE MERCREDI JUSQU'À 21H00

NOUVEAUTÉS D'AUTOMNE

Des nouveaux styles (jupes longues, manteaux longs, pantalons).
Beau choix de couleurs.



VENTE D'ENTREPÔT 50%

sur tous nos cuirs en magasin.
Pour un temps limité.

COMPAREZ PRIX ET QUALITÉ

Cartes de crédit acceptées
Mises de côté acceptées

SAINTE-MARIE, BCE

1068, boul. Vachon Nord

Place Marie-Ville

387-6144

SUPER Vente de maisons usinées

JUSQU'AU 31 OCTOBRE '90

Achetez votre maison préfabriquée avant la fin de l'année 1990 et profitez de rabais substantiels

Pendant cette grande vente, profitez d'un taux d'intérêt de **11 3/4%**

pendant 1 an si vous prenez possession avant le 31 décembre 1990. DE PLUS, tous les acheteurs qui amèneront cette page publicitaire auront droit à un remboursement de 100 \$ par mois pendant 12 mois consécutifs sur leur emprunt hypothécaire. Ceci est valide pour une livraison entre le 30 septembre 1990 et le 31 décembre 1990.

AUTRES POSSIBILITÉS

Venez réserver votre prix pour l'année 1991, TPS incluse, si elle entre en vigueur. Profitez de ces offres exceptionnelles.

Profitez de la subvention du gouvernement de 7000 \$. Venez nous soumettre votre projet.

MAISON MODÈLE À VISITER ET VENEZ VISITER NOTRE USINE

- Maisons construites entièrement en contre-plaqué
- Bois 100% séché au four
- Fenêtres à battants recouvertes en PVC à l'intérieur et à l'extérieur
- Livraison disponible partout au Québec

* Finition ouvrier en sus

APPROUVÉ:
APCHQ
SCHL
SQHM



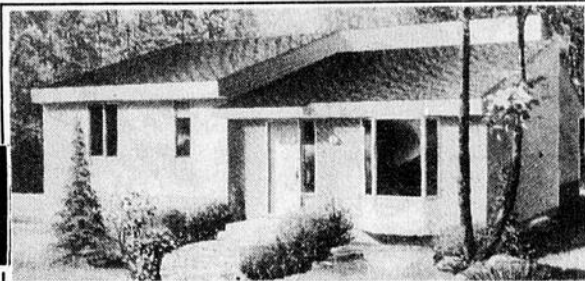
Achetez directement du MANUFACTURIER

**32, rue Nadeau
Saint-Jacques-de-Leeds
G0N 1J0
(418) 424-3117**

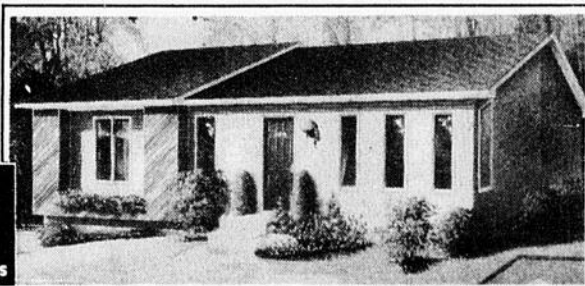
À 40 minutes de Québec

HEURES D'OUVERTURE DES BUREAUX DES VENTES:
—Lundi: de 9h00 à 17h00
—Mardi: de 9h00 à 17h00
—Mercredi: sur rendez-vous
—Jeudi: de 13h00 à 21h00
—Vendredi: de 13h00 à 21h00
—Samedi: de 9h00 à 16h00
—Dimanche: de midi à 15h00

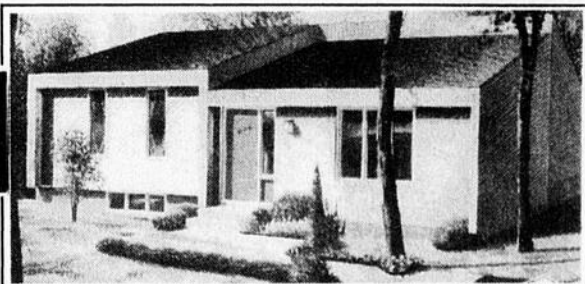
CR-200, 25 x 26 x 42 x 44 pl
CRYSTAL
43 750\$
Finition ouvrier en sus



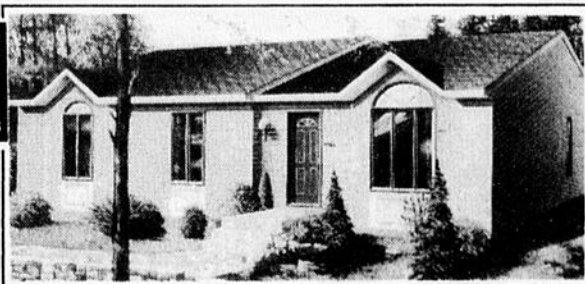
HA-302, 26 x 36 pl
HARMONIE
39 700\$
Finition ouvrier en sus



CS-400, 26 x 40 pl
COSMIQUE
41 900\$
Finition ouvrier en sus



RT-100, 24 x 25 x 42 pl
REFLET
40 900\$
Finition ouvrier en sus



École Jésus-Marie

Retrouvailles des anciens

(SB) Les anciens et anciennes de l'école Jésus-Marie de Beauceville sont invités à une grande journée «retrouvailles» le samedi 6 octobre à compter de 13h30.

Les anciens pourront découvrir les nouveaux locaux dont le gymnase. Vous devez cependant vous inscrire avant le 25 septembre prochain. Pour informations, communiquez avec Mme Marie-Marthe Martineau au 774-3709 ou encore avec M. Paul Morin au 774-3790.

Avis de recherche

Né le 15 février 1949, à l'hôpital St-Albert de Québec. Baptisé le 15 février à la Crèche St-Vincent-de-Paul de Québec, sous les prénoms de Joseph-Jean-Marie Bernard. C'est le 9 mai 1950 que j'ai été placé pour adopté et légalement le 14 novembre 1950, par de bons parents.

Maman, tu avais 19 ans, taille 5'5", poids 140, yeux bruns, cheveux bruns, fille unique, tu avais une 9e année de scolarité. Tu résidais dans la région de Québec, tu demeurais avec ta mère, ton père est décédé accidentellement à l'âge de 48 ans.

Toi papa, tu avais 23 ans, 5'7", 145, tu étais très brun, bonne éducation cours commercial, métier Comptable.

J'aimerais bien vous rencontrer, non pour vous juger, mais pour enfin trouver ces morceaux qui manquent à mon casse-tête et aussi pour éclaircir ce grand mystère entre vous et moi. Si vous lisez ce courrier et que vous vous reconnaissez, n'hésitez pas à communiquer avec ce courrier, je serai discret et ne vous causerai jamais d'ennuis.

Jean-Marie

ATTENTION!

POUR CONNAITRE
LA PROGRAMMATION
DES FILMS
A L'AFFICHE

**CINEMA
ST-GEORGES**

VEUILLEZ
CONSULTER
LA SECTION
DE
L'ECLAIREUR-
PROGRES

Merci!
La direction

DOLBY STEREO



407, BOULEVARD RENAULT
BEAUCEVILLE
774-9801 OU 228-1011

PRÉSENCE



1990

VENDREDI 28 SEPT

À compter de 20 heures

- Orchestre DONALD VACHON sur place
- Fidèle à sa tradition: RAFRAÎCHISSEMENT
- Ballons pour les enfants

BEAUCE AUTO reçoit à sa manière
pour les remercier de leur encouragement

Venez fêter avec nous l'anniversaire

Pleins

CHEZ
beauce

ANNIVERSAIRE

LES

ANNÉES



91

LE VENDREDI

15 SEPTEMBRE

10 heures chez BEAUCE AUTO

place

DISSEMENTS et AMUSE-GUEULE GRATUITS

manière habituelle ses clients et leurs amis
encouragement au cours des dernières années.

à l'arrivée des modèles 1991

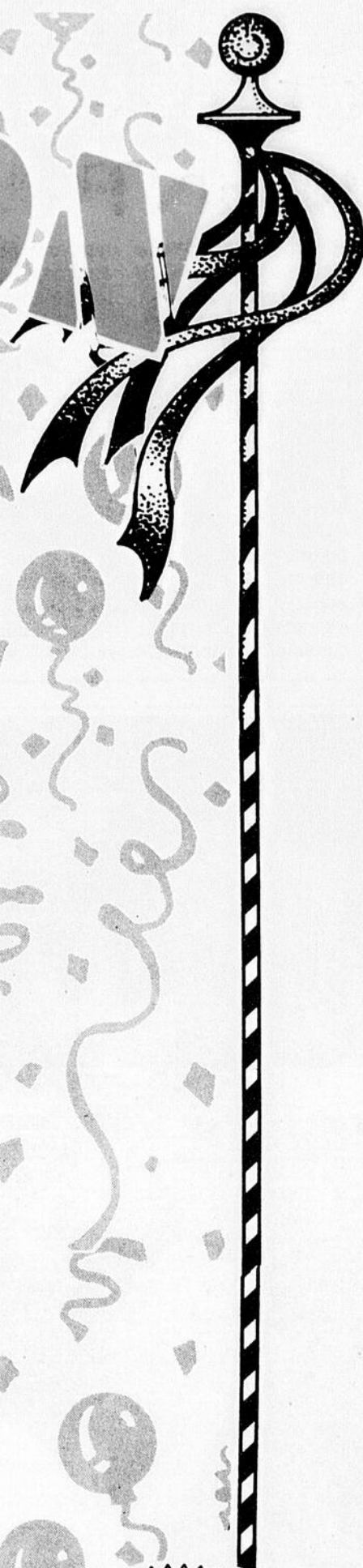
1000000

Feux 91

CHEZ

Beauce

auto.



Coeur atout

Une nouvelle façon de cuisiner

par André Lambert

Le cours de cuisine «Coeur Atout» conçu par la Fondation des maladies du coeur du Canada est maintenant offert à Saint-Georges.

Cette session de cinq cours apprendra aux participants comment améliorer la qualité nutritionnelle des repas familiaux, modifier leurs recettes préférées, planifier des menus, recevoir et manger à l'extérieur

d'une façon nouvelle et bonne pour la santé. Des recettes appétissantes seront expérimentées à chaque cours et les participants auront l'occasion d'y goûter. De plus, ils recevront plusieurs recettes et d'autres informations utiles.

Le cours se tiendra de 19h00 à 22h00 dès le lundi premier octobre à l'école Trinité. Pour inscription s'adresser à Mme Jeanine Veilleux au 228-5541.

FINI LES VACANCES!

RETOUR AUX BONNES HABITUDES



CESSER DE FUMER

EN UNE SEULE SESSION

Technique avancée utilisant le laser doux

LASER: Une nouvelle solution sans douleur et sans effets secondaires.
Taux de réussite: 92%

NOUVEAU SERVICE À NOTRE CLINIQUE:

«Digito-électropuncture»

L'électropuncture est une technique d'harmonisation de notre énergie.

L'électropuncture est une version moderne de l'acupuncture. Elle est pratiquée à l'aide d'un appareil qui nous permet de tester l'énergie sur différents points importants.

Cette méthode en plus de faire le bilan énergétique permet de vérifier aussi ce qui manque dans l'organisme: ex.: vitamines et minéraux, oligo, etc. . .

EXCLUSIF EN BEAUCE:

DIÈTE-FORME • MAIGRIR SANS DIÈTE = 6 à 10 lbs/par mois
• STABILISER notre poids
• CELLULITE

CURE DE DÉSINTOXICATION:

Après les gâteries et les vacances de l'été, notre organisme a maintenant besoin de vacances lui aussi.

Pourquoi ne pas profiter de ce retour aux habitudes régulières pour refaire une **bonne désintoxication**.

C'est un moyen des plus efficace pour refaire le plein d'énergie. Pour un hiver en santé et en beauté, n'hésitez pas à nous consulter.

227-5757

INFORMATION SANTÉ



avec

Mme Mariette Labbé

11193, 2e avenue, Saint-Georges

Pour rendez-vous: **227-5757**

Surplus d'inventaire

LES ACÉRICULTEURS S'INTERROGENT

par Lynda Cloutier

À la fin du mois d'août, les acériculteurs québécois avaient en inventaire 47 millions de livres de sirop d'érable en vrac et d'ici à la prochaine récolte, on aura beau en vendre, il en restera encore. "Et peu importe dans quel entrepôt le sirop puisse se retrouver. S'il demeure invendu, le problème n'est pas réglé, souli-

gne le président du Syndicat des acériculteurs du Québec, M. Jean-Yves Faucher.

Réunis le 18 septembre dernier à Vallée-Jonction, une centaine d'acériculteurs de la Beauce ont été à même de constater l'état de la situation dans le domaine du sirop d'érable et de réfléchir sur les mécanismes qui devraient être mis en place pour consolider leur action.

Selon M. Jean-Yves Faucher, on peut estimer que d'ici à la prochaine récolte, l'inventaire pourrait être réduit d'environ 21 millions de livres, mais ceci n'empêchera pas, dit-il, que la banque de sirop s'élèvera encore à quelque 25 ou 26 millions de livres.

Autant chez les dirigeants du Syndicat que chez les producteurs, cette situation inquiète. Les surplus, considère un acéricul-

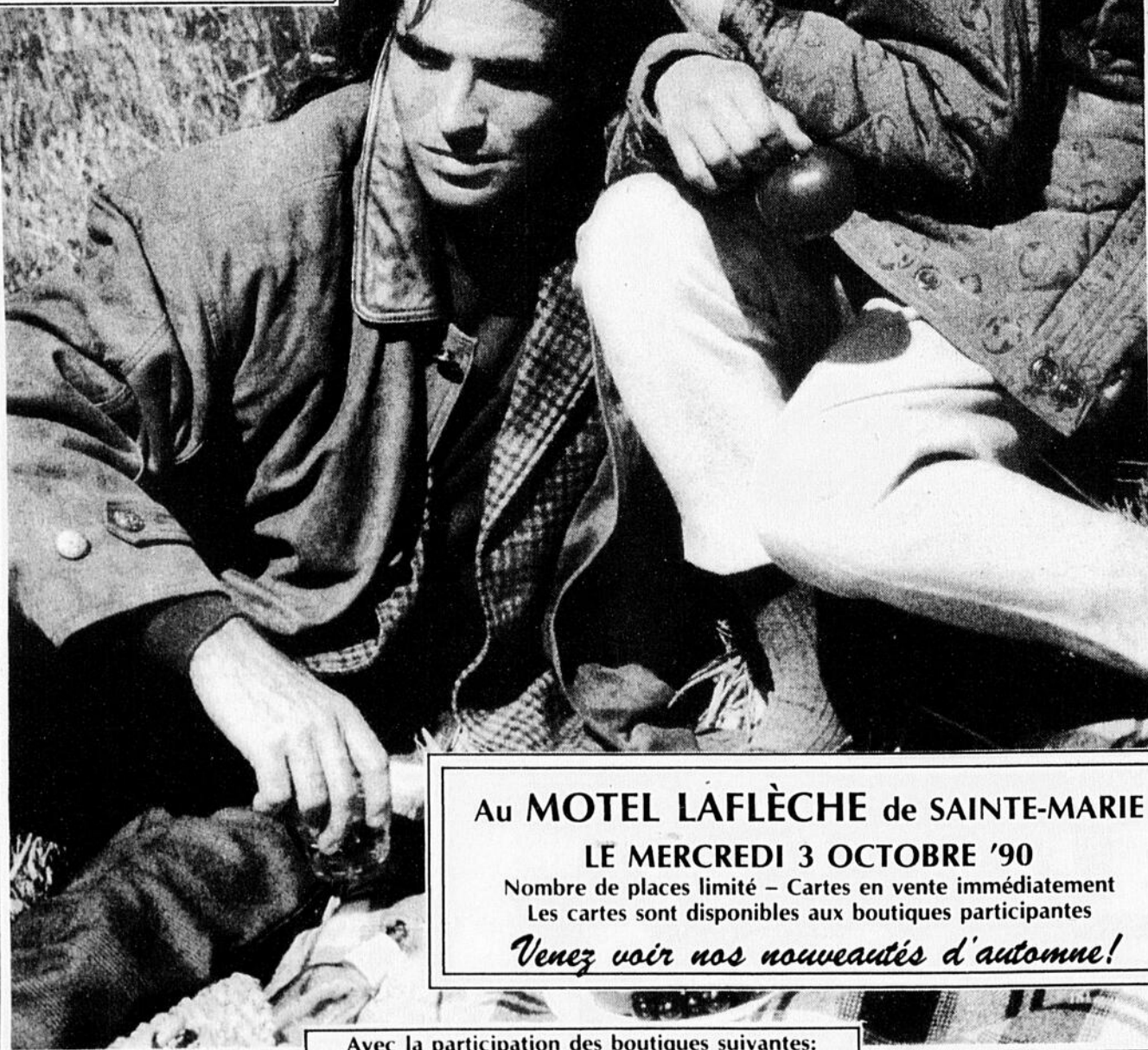
teur, ont pour conséquence de faire baisser les prix. De plus, les producteurs sont soulevés les premiers à concurrencer l'acheteur en vendant à un prix moindre et "en offrant du sirop à 18 ou 20 \$ le gallon, je ne pense pas qu'on s'aide vraiment", fait valoir M. Paul Doyon, administrateur du Syndicat des acériculteurs de la Beauce.

Les acériculteurs réunis à Vallée-

Jonction la semaine dernière étaient au nombre de tous ceux qui, à travers le Québec, seront convoqués à des assemblées semblables avant la tenue de l'assemblée générale du plan conjoint qui aura lieu le 19 octobre prochain et où les délégués auront à s'entendre sur les moyens de consolider leur action et de voir à la pertinence d'implanter un système d'agence de vente.

Vous êtes invités à un

Souper Mode



Au MOTEL LAFLÈCHE de SAINTE-MARIE
LE MERCREDI 3 OCTOBRE '90
 Nombre de places limité - Cartes en vente immédiatement
 Les cartes sont disponibles aux boutiques participantes
Venez voir nos nouveautés d'automne!

Avec la participation des boutiques suivantes:

HOMME PLUS INTERNATIONAL
 Vêtements pour hommes
 144, Notre-Dame Nord
 Sainte-Marie, Beauce
 (418) 387-3969

Je t'aime
 Vêtements pour dames
 144, Notre-Dame Nord
 Sainte-Marie - 387-3969

Gandide
 Vêtements de maternité
 53, Notre-Dame Nord
 Sainte-Marie - 387-9090

Forgeron Doré
 Joaillier
 144, Notre-Dame Nord, 2e étage
 Sainte-Marie
 387-4445

Marie Mode enr
 Vêtements d'enfants 0 à 16 ans
 53, Notre-Dame Nord
 Sainte-Marie - 387-6515

CENTRE DE SERVICE À LA CONSTRUCTION DE BEAUCE INC.

AVEC VOUS DEPUIS 11 ANS



CAROLE THIBODEAU
VOUS INFORME...

RÉGIME DE RETRAITE - PRESTATIONS AU DÉCÈS

- 77.** Les prestations payables au décès d'un cotisant ou d'un retraité comprennent, le cas échéant, une prestation forfaitaire et une rente mensuelle aux survivants admissibles.
- 77.1** Le montant de la prestation forfaitaire est égal au total de ce qui suit:
- le pourcentage fixé à l'article 78 de la somme des cotisations créditées au compte général de la caisse de retraite, augmentée de l'intérêt accumulé.
 - la valeur du compte de cotisant au premier jour du mois au cours duquel a lieu le remboursement.
- 78.** Le pourcentage applicable à la somme des cotisations créditées au compte général varie, selon le nombre d'heures travaillées au moment du décès, comme suit:
- | Heures travaillées | Pourcentage |
|-----------------------------|-------------|
| moins de 8 400 | 100% |
| 8 400 mais moins de 9 800 | 110% |
| 9 800 mais moins de 11 200 | 120% |
| 11 200 mais moins de 12 600 | 130% |
| 12 600 mais moins de 14 000 | 140% |
| 14 000 mais moins de 15 400 | 150% |
| 15 400 mais moins de 16 800 | 160% |
| 16 800 mais moins de 18 200 | 170% |
| 18 200 mais moins de 19 600 | 180% |
| 19 600 mais moins de 21 000 | 190% |
| 21 000 et plus | 200% |
- 85.** Si un cotisant ou un retraité décède en laissant des survivants admissibles, et que le dernier survivant décède ou cesse d'être admissible avant que la somme des montants versés aux survivants et au retraité n'atteigne le montant de la prestation forfaitaire fixé à l'article 77.1, un montant forfaitaire égal à la différence devient payable.
- 87.** La rente mensuelle aux survivants admissibles est payable, à compter du premier jour du mois qui suit le décès du retraité, tant qu'il y a des survivants admissibles.

L'Office se réserve le droit de remplacer toute rente mensuelle aux survivants admissibles dont le montant est inférieur à 25 \$ par un montant forfaitaire déterminé sur base d'équivalent actuariel.

INFORMEZ-VOUS!

SERVICE DE PAYE

- Évitez des pénalités avec la Commission de la Construction du Québec.
 - Confier la préparation de vos payes à une firme spécialisée
 - Service informatisé mais personnalisé
 - Confidentialité assurée
 - Nous sommes connus et reconnus par les organismes gouvernementaux.
- Que vous soyez de la région ou de l'extérieur, vous n'avez que très peu de déplacement à effectuer et vous n'avez plus de problèmes avec votre service de paye.

RECQ.

- Petite ou moyenne entreprise, nous sommes en mesure de vous aider sur tout ce qui concerne la Régie des Entreprises de la Construction: licence, renouvellement de licence, modification, etc...

bur.: 774-3247 - Res.: 774-9065
 11008, 1^{re} AVE, SAINT-GEORGES
 228-0066 - Service de fax: 774-9880

Sirop d'érable

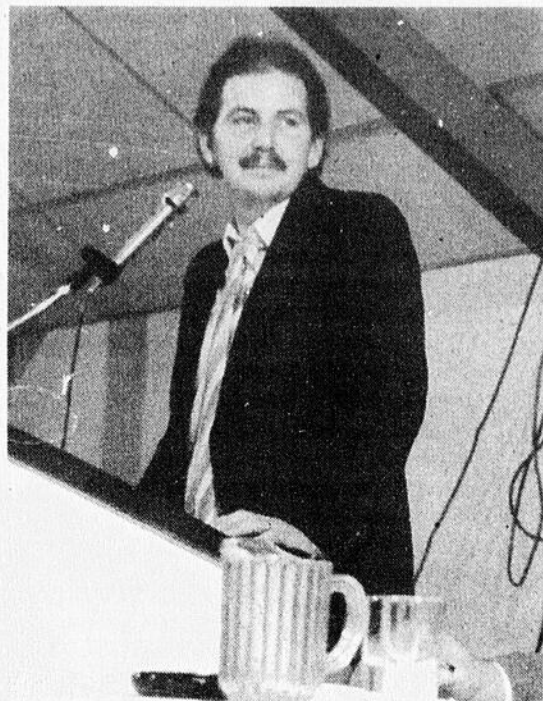
La Beauce croit à une agence de vente

L'année Un du plan conjoint des producteurs du sirop d'érable en vrac a laissé des trous. À la lumière de cette expérience, acériculteurs et dirigeants reconnaissent qu'il leur reste encore du chemin à parcourir pour mieux faire tourner la roue et à cet égard, l'implantation d'une agence de vente apparaît plus que souhaitable, on l'estime même nécessaire.

par Lynda Cloutier

Invités à se prononcer sur ce sujet, une centaine d'acériculteurs beaucerons réunis à Vallée-Jonction la semaine dernière ont fait valoir à leurs dirigeants qu'il faut mettre de l'ordre dans cette production comme cela s'est fait dans le bois, par exemple. Cette agence, on la perçoit comme un instrument obligatoire et d'après les explications fournies par Mario Rodrigue de l'UPA de Beauce, une agence de vente doit permettre de s'assurer que le prix négocié au départ soit respecté et qu'il soit le même pour tous les producteurs et pour les transformateurs.

À un autre égard, les producteurs se disent en accord avec un système de ramassage et d'entreposage. Parmi les trois options possibles, les acériculteurs privilégient, tout comme la Fédération, celle qui permettrait d'acheminer les petits volumes à un poste local qui pourrait se retrouver chez un producteur. Pour les quantités importantes (50 barils et plus par exem-



M. Jean-Yves Faucher, président du Syndicat des producteurs acéricoles du Québec.

ple), la cueillette se ferait directement chez le producteur. Par la suite, tout le sirop serait acheminé vers les entrepôts régionaux et vers l'entrepôt central au besoin.

Les producteurs acéricoles estiment aussi qu'un plan de commercialisation sera nécessaire pour écouler les surplus accumulés depuis 1988. À savoir

s'il faudrait mettre en place une formule de contingentement, les acériculteurs beaucerons croient que la meilleure solution consisterait à émettre des permis de production par entaille. Ainsi, les acériculteurs pourraient produire les quantités qu'ils désirent. Cependant, lorsque l'offre dépasserait la demande, aucun nouveau permis ne serait accordé en forêt privée ou sur les terres de la Couronne.

MÉDITATION TRANSCENDANTALE

Telle que décrite à la télévision par Jean-Guy Moreau, Jeannine Suto et Jacques Boulanger.



Maharishi Mahesh Yogi
fondateur de la M.T.

«Vivre sans stress»

et utiliser son plein potentiel
d'énergie et de créativité

CONFÉRENCE D'INFORMATION

JEUDI 27 SEPT., 19h 30

Motel Laflèche

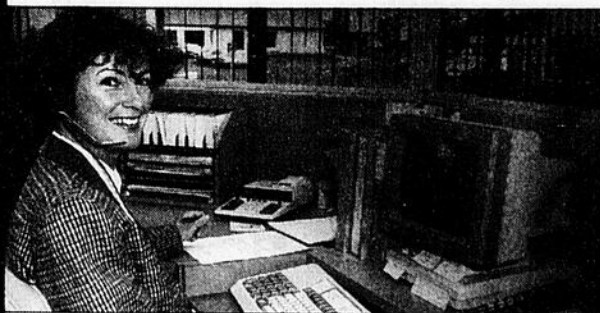
Sainte-Marie de Beauce

Information: **529-8464**

ENTRÉE LIBRE

ICI HYDRO-QUÉBEC

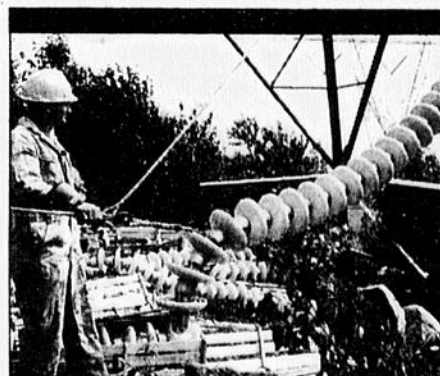
Pour un service de qualité



Hydro-Québec

- modernise ses lignes électriques
- améliore la résistance de son réseau aux intempéries
- modifie, remplace des équipements et en intensifie l'entretien
- augmente la performance de ses services à la clientèle
- comble les besoins en ressources humaines et assure la formation.

Hydro-Québec améliore la qualité et la fiabilité de son service. En 1990, dans la seule région de Montmorency, l'entreprise aura consacré plus de 15 millions de dollars à cette opération.



Des mesures concrètes pour assurer un service continu et de qualité à tous les clients.

UN EXAMEN DE DEPISTAGE

SANS FRAIS VOUS EST OFFERT

Du 23 SEPT. au 7 OCTOBRE

10 indices ou symptômes qui révèlent généralement une déficience de votre colonne vertébrale et l'urgence de soins chiropratiques appropriés.

- Maux de tête • Étourdissements • Otites
- Problèmes digestifs
- Douleur aux jambes et aux articulations
- Migraines
- Douleurs au cou et aux épaules
- Engourdissements des membres
- Maux de dos
- Faiblesses
- Lumbago
- Sciatalgie

1-Problème d'oreille (otite)
2-Hémorroïde et amygdales
**TRAITEMENT SPÉCIAL
"EFFICACE"**

P.S.: Pour personnes désireuses de solutionner leurs problèmes

Avec rendez-vous seulement:

CLINIQUE CHIROPATRIQUE DE BEAUCE ENR.

121 10, 1^{re} Av., Ville Saint-Georges — Tél.: 228-7548
391, boul. Vachon, Sainte-Marie — Tél.: 387-5156

Unité de soins Cardinal-Vachon

L'Archevêché en campagne de souscription

par Simon Busque

Dès le début du mois d'octobre, citoyens comme hommes ou femmes d'affaires seront sollicités pour faire un don à l'Unité de soins Cardinal-Vachon situé à Beauport.

Sous la présidence d'honneur de Mgr Maurice Couture, Archevêque de Québec, et sous le patronage du Cardinal Louis-Albert Vachon, l'objectif de cette souscription populaire a été fixé à 5 M \$, dont 1,75 M \$ proviendraient des sociétés et corporations, 1,5 M \$ des communautés religieuses, 900 000 \$ des communautés paroissiales et 850 000 \$ du clergé.

Un peu à l'image de la campagne de la Maison Catherine de Longpré, l'objectif est de créer un fonds suffisamment intéressant (en l'occurrence 5 M \$) pour que seuls les revenus soient dépensés pour assurer le maintien de l'Unité de soins.

Déjà, un édifice de Beauport a été transformé en maison d'accueil pour des hommes et des femmes qui ont consacré leur vie à Dieu et à l'Église dans le service pastoral, l'enseignement et les services hospitaliers.

C'est le diocèse de Québec, dont notre région fait partie, qui se chargera de l'administration des fonds et qui émettra aux dona-



L'objectif de la campagne de souscription pour l'Unité de soins Cardinal-Vachon a été fixée à 5 M \$.

teurs des reçus pour fins d'impôt.

Vous pouvez faire parvenir vos dons à: Archevêché de Québec, Unité des soins Cardinal-Vachon, Campagne de souscription, 2, Port Dauphin, Québec, G1R 4R6.

LES PIANOS ANDRE BOLDUC INC.



**** VENTE ****
**** ACCORD ****
RÉPARATION
pianos neufs et usagés
en magasin

Dépositaire de pianos:

SEILER KAWAI ZIMMERMANN
230, côte des Fermes
Saint-Joseph de Beauce Tél.: **397-5057**



NOMINATION



M. Daniel Bénéteau

M. Gilles Laroche, vice-président, service aux clients, annonce la nomination de M. Daniel Bénéteau au poste de directeur de l'exploitation, Québec. M. Bénéteau était auparavant gérant de l'exploitation, district de New Carlisle. Il remplace dans ses nouvelles fonctions M. Claude Gendron qui a été nommé directeur des services administratifs et techniques, réseau à Rimouski.

Le mot JUSTE

Quand on quitte l'école trop tôt On utilise les termes **décrocheur** (ou **décrocheuse**) pour désigner l'élève qui quitte l'école avant l'obtention du diplôme d'études secondaires, qu'ils soit d'âge scolaire ou non. De plus, au sens large du terme, on parle aussi de **décrocheur** dans le cas de l'élève qui abandonne ses études collégiales ou universitaires avant l'obtention de son diplôme. Les termes **abandonneur** et **abandonnaire** sont également attestés dans la francophonie. Quant au terme anglais «drop out», il est à éviter.

Pour la Rentrée...

«Le Télécentre vous fait un clin d'oeil de grande surprise:»



des téléphones à prix super!»

Les appareils en vente.



Priorité LE.

Prix régulier: 89,95 \$;
En solde à 79,95 \$.

- 3 touches de numéros d'urgence;
- 10 numéros en composition abrégée;
- Couleurs: bleu, gris, noir.

Début.

Prix régulier: 99,99 \$;
En solde à 89,95 \$.

- Affichage numérique;
- Minuterie d'appel;
- Carte-index de 20 numéros;
- Touche de garde des appels;
- Fonction LIAISON;
- Recomposition du dernier numéro;
- Couleurs: amande, blanc, noir.

Cobra CP-469SC.

Prix régulier: 169,95 \$;
En solde à 149,95 \$.

- Sans fil, longue portée;
- Mémoire de 9 numéros;
- Recomposition du dernier numéro;
- Indicateur d'épuisement des piles;
- Couleur: gris.

Priorité.

Prix régulier: 69,95 \$;
En solde à 62,95 \$.

- Clavier lumineux;
- Fonction LIAISON;
- Recomposition du dernier numéro;
- Touche de lignes d'urgence;
- Couleurs: amande et noir, blanc et gris, noir.

Cette offre est valable jusqu'à épuisement des stocks.

En vigueur jusqu'au 12 octobre inclusivement.

Les appareils résidentiels en location.



Signature.

Mensualité de 4,05 \$ (*).

- 6 touches programmables;
- Fonction LIAISON;
- Recomposition du dernier numéro;
- Sonnerie réglable et témoin visuel;
- Couleurs: amande, blanc, noir.

Solo.

Mensualité de 4,25 \$ (*).

- Mince, élégant;
- 13 touches programmables;
- Fonction LIAISON;
- Recomposition du dernier numéro;
- Couleurs: amande, blanc, gris.

Harmonie.

Mensualité de 2,10 \$ (*).

- Compact et léger;
- Touches plus grandes;
- Composition rapide;
- Couleurs: amande, blanc, bleu, gris, rouge.

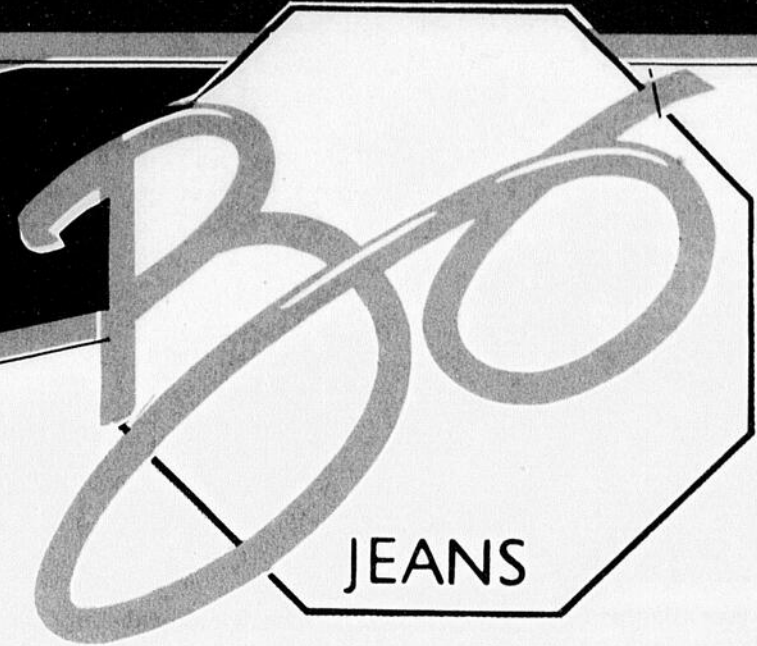


Saint-Georges:
122 55, 2e Avenue

(* *) Des frais de traitement de dossier de 17,85 \$ s'appliquent à ces appareils résidentiels en location.

GRANDE VENTE

D'AUTOMNE



\$10.00

DE RABAIS SUR TOUS LES
JEANS À PRIX RÉGULIER
EN MAGASIN

DANS LES MARQUES...

NILS

HOLLYWOOD

SANTANA

LEVI'S

CHRISTOPHER J.

BO JEANS

CHEWAN

ET PLUSIEURS AUTRES MARQUES CONNUES
EN MAGASIN

Pour vous chez



...plusieurs autres spéciaux en magasin

CHÈQUES PERSONNELS - VISA - MASTERCARD - PLAN MISE DE CÔTÉ

CARREFOUR ST-GEORGES
Saint-Georges
227-0179

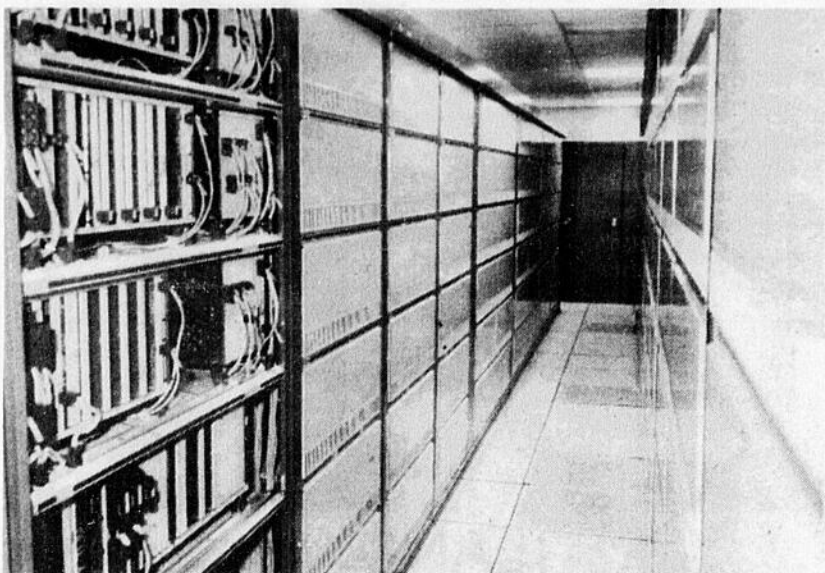


GALERIES DE LA CHAUDIERE
Sainte-Marie
387-4444

JEANS

Cantel

10 millions \$ pour ses installations



Un commutateur effectuant la gestion des appels cellulaires dans plusieurs régions du Québec vient d'être installé à Québec.

par André Lambert

La compagnie Cantel vient d'investir près de 10 millions de dollars à Québec pour implanter un commutateur et plusieurs sites cellulaires. Ce projet sera complété d'ici la fin du mois de septembre 1990.

Cette nouvelle a été annoncée récemment par le président de Cantel Québec, M. Paul E. Jean.

Il a indiqué que la forte demande pour les communications cellulaires dans la région de Québec a amené Cantel à augmenter sa capacité de réseau. Un commutateur a donc été mis en fonction au cours du mois d'août en plein centre de Québec. Cet équipement d'une valeur de quatre millions \$ effectuera la gestion de tous les appels de la région de la Beauce, en passant par Rivière-du-Loup, Trois-Rivières, et allant jusqu'à Chicoutimi. De plus, l'établissement de ce commutateur rendra la capitale québécoise complètement indépendante de la métropole, assurant ainsi une plus grande flexibilité du réseau. «Nous allons investir 3,75 millions \$ dans la région de Québec pour l'installation de cinq sites cellulaires additionnels, qui s'ajouteront au réseau déjà existant», conclut M. Jean.

Vente par

ENCAN



pour JULES-AIMÉ VACHON, 401, rang St-José,
Saint-Sylvestre, Cité de Lotbinière
JEUDI le 4 OCTOBRE 1990 à 11h30

SERONT VENDUS:

Un très bon troupeau Holstein nip à pourcentage de 75 à 90% de 55 têtes d'animaux; de ce nombre, 30 vaches, quelques-unes sont fraîches vélées et la balance sont dues pour le mois de novembre et décembre. 8 belles taures ouvertes prêtes à saillir et 6 génisses d'élevage; 11 belles grosses taures saillies pour l'automne. Ce troupeau est classifié pour le type et soumis au contrôle laitier PATLQ régulier avec une bonne moyenne de 6 881 kg, 3,6% gras, 3,2 protéines. Tous les animaux proviennent ou ont été inséminés par: Enhancer, Pinnacle, Justin, Volcan, Hugo, Wayne, Jubilent, Casper, Kojac, Max, Dagger, Starbuck, Tab, Marathon, etc.

N.B.: le troupeau est testé pour la leucose.

LA MACHINERIE:

1 épandeur à fumier New Holland 791, à l'état de neuf; 1 charrue Kneveland, 3 versoirs, 16 pouces avec déclencheurs automatiques, att. 3 points; 1 herse à roulettes White 251, genre semi-portée; 1 presse à foin New Holland 273 avec lance-balles; 1 râteau de côté New Holland 256; 1 faneur Kuhn, 4 toupies; 1 faucheuse-conditionneuse New Holland 479, 10 pieds, coupe à doigts courts; 1 chopper New Holland 38; 1 voiture mangeoire 20 pieds avec tandem Normand; 1 mangeoire à foin sur roues 18 pieds avec toit; 3 voitures, genre lance-balles dont deux 18 pieds tandem et une 16 pieds; 4 convoyeurs à foin Lessard dont un 75, 60, 50, 36 pieds ainsi que 2 traîneaux à balles; 1 banc de scie; 1 scie ronde; 1 rouleau de bois 2 sections; 1 paire de sleighs doubles; 1 paire de sleighs simples; 1 sleigh de cabane avec réservoir 110 gallons; 1 fan à foin Victoria; 2 tondeuses électriques (clipper); 1 véleuse; coupe-cornes et quelques autres petits articles trop long à énumérer.

ÉQUIPEMENT LAITIER ET RÉCOLTE:

1 pipeline DeLaval 1½, pirez, installation pour 30 vaches avec compresseur 3 h.p.; 4 unités de traite; 4 balances pour contrôle Waikato; 1 chaudière de traite; 1 réservoir à lait Zéro, 500 gallons avec lavage automatique et la balance de foin environ 8 000 balles.

Conditions: Comptant ou prêt bancaire.
Cantine sur les lieux.

Pour informations, s'adresser au propriétaire
418 596-2549 ou à l'encanteur

LES ENCHÈRES RENÉ HOUDE INC.
554, chemin Giroux, Bromptonville
819-846-6267 - 514-649-1122

Trouvé !!!

Trouvez
tout ce que vous cherchez.



L'annuaire PAGES JAUNES de Québec-Téléphone

Avis aux gens rusés! C'est la Fox qu'il vous faut.



De technique allemande, la Fox n'en reste pas moins super avantageuse.

- Excellent rapport puissance/poids
- Suspension MacPherson à l'avant
- Capitonnage en tissu résistant
- Sièges avant entièrement inclinables

• Freins assistés à disque à l'avant
Venez l'essayer aujourd'hui même.



Fox 9 990\$*

*Prix suggéré par le constructeur. Options, transport et frais de préparation en sus.
Le prix peut être réduit par le concessionnaire.



Vallée Automobiles

Vallée Automobiles Inc.

375, 136e Rue, St-Georges Est

Téls: 228-2931

Détenteur du certificat "LA QUALITÉ: j'y vois"

DES TULIPES AU PROFIT DE LA FONDATION PARKINSON

par Simon Busque

La Fondation canadienne du Parkinson, section Beauce, reprend ses activités avec la vente du bulbe de la tulipe.

Cette tulipe du Dr

James Parkinson, est l'emblème de la Fondation, a même sa propre particularité et est unique en son genre grâce au rouge et au blanc.

Les fonds recueillis grâce à la vente des tulipes seront remis à

la Fondation qui, elle, les redistribuera au Québec et dans les autres provinces pour permettre la recherche sur cette maladie invalidante.


Les personnes qui désirent recevoir de plus amples informa-

tions concernant cette maladie peuvent rejoindre la section Beauce au numéro 228-2244.



Voici les membres de la section Beauce de la Fondation canadienne du Parkinson. À l'avant, Mmes Lucienne Veilleux-Roy, Monique Larochelle, Juliette Labbé et Suzanne Vachon. À l'arrière, Karen Larochelle (présidente) et Nicole De Roy.

3^e ENCAN
CLUB HOLSTEIN DE BEAUCE
 Le 5 OCTOBRE 1990 à 12h30
 sur les terrains de
 l'EXPOSITION DE SAINT-HONORÉ
 65 bêtes seront vendues de tout âge,
 taureaux très connus.
 Robert Paquet - 418-685-3742 (gérant)
LES ENCHÈRES RENÉ HOUDE INC.

Vente par
ENCAN 
 pour AIMÉ et DENIS VEILLEUX, 1468, rd
 Jersey Sud, Saint-Côme Linière, Cte Beauce
SAMEDI le 29 SEPTEMBRE 1990 à 12h00
SERONT VENDUS:
 Un excellent troupeau Simmental de 110
 têtes d'animaux dont 60 pur-sang et "Full
 Blood", de ce nombre, 75 grosses vaches
 devant mettre bas en décembre, janvier et
 février; 15 belles taures gestantes pour les
 mois de janvier et février; 20 belles génis-
 ses de 8 à 10 mois et 2 très bons taureaux
 reproducteurs "Full Blood".
*N.B. que le troupeau Veilleux est un jeune
 troupeau en excellente condition et que les
 bases du cheptel proviennent du troupeau
 le plus célèbre au Canada, soit le Ranch Bar
 5 dans l'Ouest.*
 Conditions: Comptant ou prêt bancaire.
 Cantine sur les lieux.
 Pour informations, s'adresser au propriétaire
 ou à l'encanteur au (418) 685-3770
LES ENCHÈRES RENÉ HOUDE INC.
 554, chemin Giroux, Bromptonville
 819-846-6267 - 514-649-1122

ARRÊT
 Sur rendez-vous
 seulement
1-800-363-2153
 sans frais

ARRÊTEZ DE FUMER
PIONNIER AU LASER DOUX
 PIONNIERS DE LA TECHNIQUE AU LASER DOUX POUR ARRÊTER DE FUMER

SPÉCIAL FIN VACANCES 75\$

Pour 2 personnes ou plus
65\$ CH.

25 \$ - 32 CLINIQUES À TRAVERS LA PROVINCE!

NT LASER NICO THÉRAPIE
 • LA GUADELOUPE: 11 oct. - Motel Constello
 • LAC ETCHEMIN: 12-13 oct. - Hôtel Feu-Follet
 • STE-MARIE: 14 oct. - Motel Lafèche

COMMUNIQUÉZ AVEC **NOUS**

ET VOUS DÉCOUVRIREZ TOUT UN BOUILLONNEMENT D'ACTIVITÉS!
 NOUS VOUS OFFRONS LES SERVICES COMPLETS DE CONCEPTION GRAPHIQUE,
 DE PHOTOCOMPOSITION, DE MISE EN PAGE, D'IMPRESSION DE JOURNAUX,
 CIRCULAIRES, DÉPLIANTS, REVUES, LIVRES, DE PAPETERIE COMMERCIALE
 ET AUSSI LA DISTRIBUTION POSTALE



IMPRIMERIE ST-ROMUALD

Une division de Imprimeries Quebecor inc.

445, 3e Avenue, Centre Industriel, St-Romuald, Québec G6W 5M6
 Tél.: (418) 839-7561 Télécopieur: (418) 839-1103

Le meilleur rendement... avec une ANNONCE CLASSEE partout en Beauce dans le Super Hebdo Régional de Beauce

Par la poste:
C.P. 158, Ville de Saint-Georges, Beauce G5Y 5C4
A nos bureaux:
12625, 1re Ave. Ville de Saint-Georges, Beauce
Par téléphone (9h00 à 17h00): Saint-Georges 228-8858

TARIF:
ORDINAIRE: 1 parution 5,00\$ le pouce - 3 fois 12,50\$
CADRE: 1 parution 6,00\$ le pouce - 3 fois 15,00\$
Avec facture 1\$ de plus par parution

MAISONS A VENDRE

MAISON 28 x 38 meublée au complet, haut 5 1/2 pi., bas 6 1/2 pi., garage 24 x 32 lift compris, terrain commercial 120 x 140, haie de cèdres, prix à disc. St-Georges Est Station. Inf. 228-8336 après 18h00. (3fs, 23-9-90)

IMMEUBLE à vendre, 14 logements, très bien situé au centre-ville St-Georges Est. Inf. 227-4815 acheteur sérieux. (6fs, 23-9-90)

MAISON démonstrateur à vendre, 26 x 36, chez Industries Bonneville au 3790, Boul. Rivet Sud St-David. Inf. 837-3102. (1fs, 23-9-90 8362 I)

STE-ROSE
maison complètement rénovée int. et ext., cheminée pré-fab., 3 ch., 2 s. de bain complète, grand terrain, fosse septique et champs d'épuration 1987, financement facile, taux int. 11% juil. 91. Inf. Reynald Nolin 1-529-8507 Royal Lepage courtier 1-627-4321. (9fs, 29-7-90 7852 RN)

ATTENTION INVESTISSEUR
Blocs app. à vendre à l'extérieur de la ville, taxes peu élevées, 4 log., 3 log., 2 log. L'âge des blocs varie entre 3 et 13 ans. Prendre rendez-vous en téléphonant 227-1057 ou 228-8796, personne sérieuse seul. (3fs, 23-9-90)

BLOC & MAISON
24 logements 3 1/2 pi. + 1 maison construction 1983, tous loués; aussi à Val Bélaire à vendre 2 blocs 6 logements 1983, grand 4 1/2 pi., très bien situés, toute offre raisonnable sera considérée. Inf. 688-7293, 1-426-2142, 1-426-2770, 1-426-2567. (2fs, 16-9-90 8893 S)

AUBAINE
maison mobile 50x10, meublée, chauff. au bois ou élect., peut être démontée, 5,000\$, idéale pour chalet. Inf. 597-3752. (3fs, 9-9-90 8817 EB)

CHALET
à St-Simon les Mines, 25x25, fini clapboard, isolé, chauff. élect. et bois, 3 ch., cuisine, salon, ch. de bain; aussi toile opaque 7' à vendre. Inf. 774-6647. (3fs, 9-9-90)

MAISONS
pour personnes âgées, de 15 à 21 chambres, dans Beauce ou Lévis, rentabilité excellente, occupation garantie. Acheteur intéressé seulement. Inf. 651-2102 Robert Roy Courtax Ste-Foy Inc. 659-2979. (6fs, 2-9-90)

AUTOS CAMIONS

AVIS AUX DÉBOUSSELEURS
autos accidentées, modèles récents (1990). Inf. Dany Parent 1-228-1704. (JNO, 26-8-90 8293 DP)

CAMPEUR campeur motorisé GMC 1979, méc. en très bonne condition, chauffage gaz propane ou 110 volts, 4 sièges capitaines, 2 lits, table, bar à boisson, cuisine complète, avant autom., syst. de son, prix à discuter 7500\$. Inf. 228-8336 après 18h00 ou avant 9h00. (3fs, 23-9-90)

IDÉAL POUR L'HIVER Mercury Monarch, 1979, 2 portes, 6 cyl., en ordre, réparation faite, prix à disc. Inf. après 17h00 774-3902. (2fs, 16-9-90 8952 GL)

VOLKS toutes années, Jetta 1989-88-86-84, bas millage, pièces usagées, vente et réparation. Garage J.P. Poulin Enr. 643, 6e ave St-Georges Ouest 228-7006 ou sr 227-0634. (JNO, 3-6-90 1846 G)

PICK UP FORD Ranger 1984, 114,000 km, moteur 4 cyl. 2.3, 4 vitesses overdrive. Inf. 228-7438. (3fs, 23-9-90 9053 MP)

1978 PLYMOUTH Volare, 71,435 km, en bonne condition. Inf. 774-6516 soir. (3fs, 23-9-90 9050 LG)

AUTOS-MOTONEIGE Concord 1980, 6000\$, Dodge Charger 1973, 6000\$, motoneige Bombardier AMX 1987, bas prix. Inf. au 1055, 95e Rue St-Georges Est Station 228-8336 après 18h00. (3fs, 23-9-90)

AUTOS
Ford Tempo L 1989, 4 portes, automatique, air climatisé, 8000\$ négociable; Ford Tempo GL 1990, 4 portes automatique, tout équipé sauf vitres élect., 8700\$. Inf. 588-6246. (3fs, 23-9-90 9076 YB)

PONTIAC
Grand Am 1988, mot. 2.3, 16 valves, 36,000 km, 5 vit., équip.: essuie-glace inter., volant ajust., radio am-fm digital, int. velour, toit ouvrant, rack sur la valise, mag de Cie, pneu Eagle GT, phares antibrouillard, garantie transférable, prix discutable. Inf. 227-3855. (3fs, 16-9-90)

CADILLAC
Sedan de ville 1987, 4 portes, 24,000 km, à l'état de neuf. Inf. 228-1669. (3fs, 16-9-90)

FORD RANGER
1985, 4x4, diesel, 60,000 km., très bonne condition. Inf. 774-6896. (3fs, 9-9-90 8812 BP)

PONTIAC SUNBIRD
L.E. 1990, 4 portes, transm. autom., 4 cyl., air climatisé, 15,300 milles, 10,900\$. Inf. après 18h00 685-3118. (3fs, 9-9-90)

CAMION FORD F800
1989, mot. Ford diésel, transm. 10 vit. à l'air, freins à l'air, plate-forme hydraulique et winch, 25000 km, cause vente: maladie, prix à disc. Inf. jr 588-6891 ou sr 588-6636. (2fs, 23-9-90 9043 E)

NOVA
1972, 2 portes, moteur 40,000 milles, 305 automatique, vert sarcelle métallique, 4 mags, excellente condition. Inf. 426-3138. (3fs, 16-9-90)

CAMION À ANIMAUX
Chevrolet 1977, 1 tonne, méc. parfaite cond. (plusieurs pièces neuves), boîte état neuf, carrosserie refaite au complet, véhicule en bon ordre et très propre, à prix raisonnable. Inf. après 16h00 774-6573. (3fs, 9-9-90 8810 VB)

SUPER 4x4
Toyota Landcruiser 1977, chausse 35 po., mécanique A1, freins refait à neuf, 3200\$. Inf. 228-1651. (3fs, 23-9-90 9050 RG)

BUICK RÉGAL LTÉE
1986, air climatisé, vitres et valise élect., etc., très bon ordre, 6500\$ négociable. Inf. 588-6301 après 16h00. (3fs, 23-9-90 9048 CR)

4x4 TOYOTA
Landcruiser 1973, méc. A1, freins et pompe à eau refaits à neuf, etc., idéal pour la chasse, 1000\$. Inf. 228-1651. (3fs, 23-9-90 9049 RG)

AUTOS
Dodge Omni 1987, 51,000 km; Oldsmobile Firenza 1984, inspectée, parfaite condition, très propre. Inf. 397-5716. (3fs, 23-9-90)

MOTOS VTT

4 ROUES LT230 Quadport, 1985, propre, 2 sets de roues, 1300\$. Inf. 267-4172. (3fs, 16-9-90 8954 DG)

MOTONEIGE Formula MXLT 1989, achetée en 1990, seulement 2500 km, comme neuve, 4500\$ nég. Inf. 227-4548 Richard. (3fs, 16-9-90)

4 ROUES SUZUKI
Quadrunner 1990, état neuf, tout équipé, démarreur élect., miroir, lumière, garde boue avant et arrière, porte bagage, blanche de garantie, susp. aux 4 roues, env. 50 hrs d'usage (familial), offre raisonnable acceptée. Inf. 228-9169. (4fs, 16-9-90)

MOTONEIGE
Polaris Indy 500, 1990, avec miroir, très propre, bas millage, 5100\$. Inf. 774-3135. (2fs, 23-9-90 9051 PE T)

MACHINERIE

CAMION & TRACTEUR
camion 2 1/2 tonnes, GMC, 1985, Série 50, avec boîte fermée de 16 pieds; tracteur de ferme International, diesel, 1982 avec chargeur. Inf. 685-3797. (3fs, 16-9-90)

ACHÈTERAIS machinerie, bull, pépinière, débuseuse, en bon ou mauvais état. Inf. 1-882-5773. (JNO, 2-9-90 8726 YG)

MACHINERIES
tracteur Fiat 566, 4 roues motrices, avec pelle double action, 800 heures; presse New Holland no 268. Inf. 475-4301. (32fs, 3-6-90)

MACHINERIE Charrue Keverland 2V, presse N.H. 273; rateau N.H. 256R; fauch. cond. N.H. 477; épandeur tandem MF; fauch. MF 3 pts; herse disk MF 24D; herse ressorts; faneuse Kuhn; semeuse Oliver; mixeur à ciment; charrue Inter 3V; tracteur Case 700; trailer tandem; trailer double roues; séparateur Viking; baratte à beurre antique; caneuve; trailer à foin P.F. acier, 6 roues; gratte 7 pi., 3 pts; rouleau de terrain; voiture à cheval, harnais, selle, etc. Inf. 253-6415. (3fs, 23-9-90 AR 9039)

COMMERCE

ROUTE DE DISTRIBUTRICE
installée dans votre région, en opération établie. Inf. 514-731-2550 ou 418-871-7295. (4fs, 9-9-90)

BON COMMERCE bien situé centre-ville St-Georges Est, établi depuis 9 ans, aucune compétition, rentabilité établie, prix abordable, directement du proprio. Inf. 227-6058 ou 227-1853. (3fs, 23-9-90 9052 JL)

ST-JOSEPH
Centre d'accueil pour personnes âgées, avec 10 chambres, très bonne rentabilité. Inf. 418-486-7212 ou 486-7433. (4fs, 9-9-90 8808 I)

BÂTIMENT COMMERCIAL
à vendre, 6 logements, espace pr restaurant, espace pr épicerie et salle de réception. Inf. 427-3400 ou soir 427-5692. (3fs, 23-9-90)

ÉPICERIE-BOUCHERIE
à louer, à Ste-Clothilde, cause: maladie. Inf. 427-3400 ou soir 427-5692. (3fs, 23-9-90)

SALON DE COIFFURE
à vendre, localisé en Beauce. Inf. 227-5876 après 18h00. (4fs, 23-9-90 9041 CP)

ROUTE DE DISTRIBUTION
Arachides et noix, clientèle établie. Territoire: Beauce, Frontenac, Mégantic. Investissement requis. Inf. après 18h00 Patrick Simonneau 227-6368. (2fs, 23-9-90)

ANIMAUX

CANICHES superbes chiots blancs, âgés de 6 semaines. Inf. 397-5976. (2fs, 16-9-90 8953 BC)

7 JOLIS CHIOTS Caniche nains et miniatures, femelle et mâle, blanc ou gris, enreg., vacc., vermif. Pour réservation 774-6753. (6fs, 23-9-90 9073 LG)

ANIMAUX
3 chevaux, dont 2 lourds et un semi-lourd, tous très bien domptés et calme, 3000\$; attelage; jeune taure Holstein (pur sang sans papier) vêlant fin sept., 900\$; 25 poulettes brunes, prêtes à pondre en octobre, 4,50\$/ch. Venez voir ou écrire: Marc Villeneuve, 200 Petit Shenley, St-Honoré, GOM IJO. (4fs, 16-9-90)

CHEVAL DE TRAIT
très beau cheval 9 ans, noir, avec 4 bas blancs, pesant 1700 lbs, garantie sain, attelé très bien, a fait les sucres, cheval très fiable. Inf. après 16h00 774-6573. (3fs, 9-9-90 8811 VB)

PENSION PR CHEVAUX
Accommodations multiples, chevaux adultes à l'intérieur, poulains à l'extérieur, environ 4 milles de St-Georges. Inf. 774-9591 après 15h30. (3fs, 23-9-90 9046 JGL)

L'Agenda des Spécialistes du SUPER HEBDO RÉGIONAL

ANTIROUILLE
La Maison de l'Antirouille vous offre une graisse supérieure pour l'entretien de votre auto contre la rouille. Située ancienne route de Saint-Côme, (2e Av. Saint-Georges, tél.: 228-0285. (07-10-90)

ARBRES ET ARBUSTES
Pépinière "Le Réveil de la Nature inc." St-Philbert (par la 175e Rue (St-Georges) 228-1268, 228-0484 - Le meilleur choix de végétaux d'ornement en Beauce: arbres et arbustes décoratifs, fruitiers, conifères, vivaces. Prix incomparables à 15 min. de St-Georges. (28-10-90)

BOIS DE CHAUFFAGE
BOIS DE CHAUFFAGE À VENDRE, en longueur ou en 4 pieds ou bois fendu, provenant du Maine, livré. ROLLAND GAUTHIER, Saint-Théophile, tél.: 597-3367. (03-03-91)

CHARIOTS ÉLÉVATEURS
RÉPARATION - VENTE - SERVICE Martin Fortin, prop. LES CHARIOTS ÉLÉVATEURS DE BEAUCE enr. 645, 6e ave, Saint-Georges Ouest G5Y 5V7 - 228-8855. (17-03-90)

CONSTRUCTION
RÉNOVATIONS, RÉPARATIONS PÉPIN-QUIRION Saint-Ephrem, Beauce Marco Pépin, 484-5601 Noël-Ange Quirion, 484-5655. (30-09-90)

DISTRIBUTION CIRCULAIRES
L'ÉCLAIREUR-PROGRÈS/BEAUCE NOUVELLE SUPER HEBDO RÉGIONAL

FABRICANT DE MEUBLES
Mobilier Cham-bois Inc. Meubles sur mesures pour maisons, bureaux, commerces. Aménagement et comptoirs commerciaux. 19720, 4e Ave, Rte Kennedy, Saint-Georges, tél.: 228-3595. (11-11-90)

FIBRES DE VERRE
LES FIBRES DE VERRE GOSSELIN & GARNEAU Enr. Recouvrement de patios-galeries, réparation générale, ouvrage garantie. Renaud Gosselin 228-1978 ou Serge Garneau 227-6462, 840, 175e rue, Saint-Georges Est G5Y 5B9. (30-09-90)

FOSSES SEPTIQUES
Si votre fosse septique ou votre puisard ont besoin d'être vidés, n'hésitez pas à communiquer avec BEAUCE SEPTIQUE 2065, 42e rue Nord, Saint-Georges-Ouest, 418-228-3388. Location de toilettes chimiques (territoire Beauce-Sartigan). (11-11-90)

HUILE À CHAUFFAGE
LES PÉTROLES JCJ «ESSO» Pour la qualité que vous méritez, service jour et nuit. Saint-Georges Est, 228-6604 - Vallée-Jonction, 253-6860 - La Guadeloupe, 459-6765 - Thetford Mines, 338-6111. (24-02-91)

INFORMATIQUE
INFORMATIQUE M.Y.G. ENR. Services offerts: comptabilité, paie, traitement de textes, rapport. Formation et assistance pour logiciel (DOF, DBase III, Lotus, Word Perfect, etc.). Possibilité de créer vos propres logiciels en Lotus, DBase III. - 227-6032. (16-12-90)

JOURNAUX LOCAUX
L'ÉCLAIREUR-PROGRÈS/BEAUCE NOUVELLE SUPER HEBDO RÉGIONAL

LAVAGE D'AUTOS
LAVE-AUTO ST-GEORGES. Lavage intérieur et extérieur. Sièges, tapis, moteur, cirage. 647, 6e Ave, Saint-Georges-Ouest (division Garage Martin Fortin inc.), Tél.: 228-8855. (17-03-91)

MEUBLES SUR MESURES
MELATECK enr. 774-6088 100 Rg Bord de l'Eau, Beauceville O. Spécialité: mélamine stratifiée, résidentiel et commercial. Ex.: comptoirs de réception, armoires de cuisine, bibliothèque, etc. (07-10-90)

NETTOYAGE DE TAPIS
PAULIN DROUIN enr. - Décapage de planchers - Tuiles - Nettoyage de divans. Tél.: 418-228-7388. (15-11-90)

ORTHÈSE ET PROTHÈSE
ORTHÈSE & PROTHÈSE de Beauce inc. CONCEPTION-VENTE-LOCATION - Chaussures orthopédiques, supports plantaires, fauteuils roulants, corsets orthopédiques, cannes et béquilles. 543, 90e rue Est, Place 90, Saint-Georges 418-227-5333. (13-11-90)

PEINTURES
Les Peintures Guy Mathieu & Fils Inc. 621, 9e av. de Léry, Beauceville Est Guy M.: 774-9093 - Denis M.: 774-5143 Entrepreneur peintre - Vente de peinture au détail - Service jour et nuit / 7 jours par semaine. (17-02-91)

SABLAGE DE PLANCHERS
GILLES QUIRION Sablage de planchers, "vieux planchers remis à neuf" - Tél.: 228-3042 Vente et pose: bois franc, parquetterie 12835, 1re Avenue, Saint-Georges Est. (28-10-90)

SALON DE BEAUTÉ
Studio Edith Serei enr. 12615, 1re Ave, Saint-Georges Est Tél.: 228-9244

TOILETTAGE
LA BARBICHE CANINE Faites une toilette à votre chien, petit et gros. Bain, tonte, coupe de griffes, nettoyage d'oreilles. Pour inf.: 228-3761, demandez Nathaly. (23-09-90)

TOITURES
Rénovation de toitures en bardeaux d'asphalte. Estimation gratuite. Inf.: 227-4999. (07-10-90)

TRADUCTION-RÉDACTION
S.T.R.B. enr., 1490, 1re Av. Ouest, (éd. Salon Bel Coupe, voisin Kentucky) St-Georges, 228-1881 (8h30 à 16h00). Traduction de lettres, documents, etc. français, anglais. Rédaction de textes, curriculum vitae, etc. Correction et retranscription de travaux scolaires. Service de photocopies. Service de Fax. (25-11-90)

2 CHEVAUX
de selle, 1 Appalaza de 11 ans, 1 Quarterhorse de 4 ans. Inf. soir 594-5815 Carole. (4fs, 16-9-90 8904 CB)

DIVERS A VENDRE

COMPRESSEURS 5 forces, Devibiss, modèle 432; 1 Brown 3 forces et 1 Devibiss 1 force; aussi pick-up Datsun 1982, diesel, mécanique très bonne condition, 500\$, tracteur International 434, diesel, servi direction, bonne condition. Inf. 774-2117. (3fs, 16-9-90 8957 PP)

CARABINE 308 Savage, modèle 99c, une autre de calibre 264 Winchester et 2 de calibre 6.5 m, de marque Husquaverna, avec ou sans télescope. Inf. heure du souper et certificat d'acquisition d'armes à feu obligatoire 228-6866. (3fs, 16-9-90)

LIQUIDATION TOTALE plywood 1/2: 9.49, 5/8: 11.49, aspenite 7/16: 4.39, 5/8: 5.35, 2x4x8: 95, 2x6x8: 1.25, 2x6: 1.85pi., 2x8: 2.75pi., 2x10: 3.85pi., styrofoam 7/8: 4.99, 2": 8.49, choix à tout casser de préfini: 4.95 à 8.95, mélolite blanc 5/8: 10.95, mélamine 1x4: 99, 1x8: 2.39, 5x6: 5.65, 4x8: 9.45, bois pressé 3/8: 2.85, 5/8: 4.70, imparfait 1.89. Liquidation finale de notre bois traité, prix au paquet. A voir. Matériaux à bas prix. Bernières 1020, chemin Olivier 1-514-799-1970. (2fs, 16-9-90 8885 P)

DIVERS: bibliothèque en mélamine amande, style moderne, 59 1/4" large x 67 1/4" haut; 3 bicyclettes 10 vit., 1 de 24", noir, pour fille, 1 de 27" blanc, pour homme, 1 de 26", blanc et vert, pour fille. Prix à discuter. Inf. 774-3817. (3fs, 16-9-90 8955 CL)

REMISE 10 x 14 pieds, en tôle grise pâle. Pour informations 774-9672. (3fs, 16-9-90 8956 LR)

150 portes de toutes sortes
Spécial \$299.
avec fenêtre d'aération, poignée et recouvrement
LA BROCANTE PORTE +
1308, rue Kennedy
St-Côme Linière
685-3367

À VENDRE
-POMPE à l'eau de marque Rex 3" avec moteur Wisconsin.
-CHARIOT élévateur Yale, moteur 6 cyl. au propane; capacité de 5 000 livres; 3 sections; levée en hauteur 21 pieds.
-CHARIOT élévateur Cat., 4 cyl., propane, 8", cap. 5000 lbs
-TABELETTES métalliques passe-partout pour commerce ou particulier.
-FOURNAISE à l'eau, FOURNAISE à air chaud, réservoir à eau chaude. Tous ces items sont au gaz naturel ou propane.
-POMPE à graisse et huile pour garage électrique ou manuel.
-POMPE à huiler les autos "antirouille".
"CHAIN BLOCK" 2, 3, 4 1/2 tonnes, avec ou sans chariot.
Pour informations:
Scott Équipement Inc.
21, 7e rue, Scott Bce
387-8292 (bur.)
387-3541 (rés.)

FUSIL BAIKAL calibre 12, 2 canons superposés, 3" magnum, bande ventilée, état neuf, 400\$. Inf. après 17h00 774-3902. (2fs, 16-9-90 8951 GL)

BOIS DE CHAUFFAGE en longueur, érable du Maine, transport au bob jack. Inf. 227-0530 Transport André Roy. (12fs, 12-8-90)

SURPLUS provenant du gov., 80 secrétaires de tous genres, 50 classeurs latéraux et verticaux, tables à dessin industrielle, classeurs à plan, tablettes de métal gr. industriel, 30"x30", 36"x42", 18"x36", lot de 700 chaises en métal, 15 armoires en métal, 4 tableaux noirs 52x80; tables pliantes mélamine 30x60, 30x48 neuves; spéciaux du mois: ensemble de 3 unités, bureau de secrétaire, chaises et classeurs. Livraisons sans frais. Hrs d'ouverture: 9h00 à 20h00 du lundi au vendredi et samedi 9h00 à 17h00, dim. 13h00 à 17h00. Surplus MB Enr. 17 Lafontaine, Ste-Perpette, Cte l'Islet 359-3067. (JNO, 13-5-90 4649 S)

VENTE DE FAILLITE de vendeur, balance de 400 feuilles 3 x 7 x 3/16 d'épais sablé d'un côté, prix avec manque: 2,995 la feuille et le tré beau: 3,995 la feuille. Inf. 483-5781 St-Evariste (1fs, 9-9-90 8692 FP)

POÈLE à combustion lente, avec briques intérieures, fabriqué FX-Drolet, très bonne condition. Inf. après 18h00 228-1439. (3fs, 16-9-90 8950 GL)

SURPLUS MILITAIRE Montréal: chemises travail 2.75\$, pantalons travail 3.50\$, bottines travail 15\$, catalogue (Envoyez 2\$, remboursement 1ère commande). Surplus Militaire 26 Notre-Dame c.p. 243 St-Timothée, Qué. J0S 1X0. (4fs, 9-9-90)

PAYER ET APPORTER porte de garage no 2, complet, 8x7: 380\$, 10x7: 520\$, 11x7: 565\$ et 16x7, beaucoup de nouveauté 1990 et de plus nous avons une série de prestige, porte avec fenêtre d'aération, recouvrement et poignée inclus, 299\$; fenêtres de toutes sortes, lavabo de marbre, portes de chambre, porte no 2 à partir de 10\$, tôles émaillées et galvanisées avec les moulures et les vis, meubles de mélamine. La Brocante 1308 Rte Kennedy Linière 685-3367. (JNO, 16-9-90 7348 B)

PRODUITS FOREVER Living Naturels à 100% à l'Aloes Vera, de l'Abéille, Gin-Chia, etc., programme nutritionnel, minéraux marins, Aloe fleurs de Jouvence. Santé, beauté, nutrition. Inf. France Poulin, 487 Rte Kennedy, Beauceville Est, 774-9451. (6fs, 23-9-90)

DIVERS: Manteau pr dame gr. 7-8 ans, blanc cassé, état neuf, 40\$; manteau rat musqué, chat sauvage, court, état neuf, 100\$; jacket homme lainage gris avec lisière de cuir, très propre, gr. 40, 50\$. Inf. 774-3557. (3fs, 23-9-90 9049 HR)

DIVERS: 2 chauffettes, très propre, pouvant se suspendre au plafond si désiré, idéal pour garage, atelier, chalet, 25\$/chaque; 2 bicyclettes 10 vit., 50\$/chaque. Inf. 486-7509 après 18h00. (3fs, 23-9-90)

BOUILLEUSE 5 x 14 Dominion avec panne en stainless comme neuve, 4600\$ ou échangez pour bouilleuse 4 x 14. Inf. 228-4652 après 16h00. (3fs, 23-9-90)

LIQUIDATION TOTALE profitez de nos prix T.P.S. dès maintenant (trop plein de stock) 1 x 2 x 10, 0.25; 1 x 4 x 10, 1.00\$; 1 x 6 x 5 pi., 0.38; 10 pi., 0.99; plein de bois traité à écouler 1 x 6, 15 pi., 2 x 4 x 8, 1.49; 4 x 4, 8 pi., 3.99; 12 pi., 4.50; treillis, 5.99; portes, 9.95; bois pressé 5/8, 1.99. D'autres T.P.S. spéciaux sur les lieux. Matériaux à bas prix Bernières, 1-418-836-3636. (1fs, 23-9-90 9077 P)

ORDINATEUR PMC 100% compatible XT 640K, 2 lecteurs, clavier étendu, écran n/b, 12", imprimante 180 cps, le tout garantie 1 ou 2 ans, 1,177.40\$ ou louez à 62.40\$/mois. Inf. jr 228-5504 ou sr 228-8577. (JNO, 5-8-90 8083 O)

DIVERS: set de chambre comprenant: 1 lit capitaine 3 tiroirs, 1 tête de lit, bibliothèque, 1 commode 5 tiroirs et 1 table de chevet à l'état de neuf, 2 1/2 ans d'usage, prix; aussi garderais des enfants chez-moi. Inf. 382-5173. (3fs, 16-9-90)

NINTENDO Spécial 63 jeux pour 160\$, (par la poste). Inf. 622-3639. (2fs, 16-9-90 8940 MS)

ORDINATEUR PMC 100% compatible AT, 1 MG, 2 lecteurs, clavier étendu, écran n/b 14", imprimante 180 cps. Le tout garantie 1 ou 2 ans, 1,719\$ ou louez à 91.15\$/mois. Inf. jr 228-5504 ou sr 228-8577. (JNO, 5-8-90 8084 O)

ANTENNE PARABOLIQUE 4 pi., avec récepteur et démodulateur, facile à installer. Inf. 774-4180 après 16h00. (3fs, 23-9-90)

LIT DE BRONZAGE Dr Muller, 24 tubes, manuel, blanc, état neuf, valeur 4800\$ laissé à 3600\$. Inf. 228-7425. (3fs, 9-9-90 8813 LL)

EXPOSITION D'ARME À FEU Pour voir, acheter, échanger, essayer toutes sortes d'armes, venez à Ste-Rose de Watford, 29 sept. à compter 9h00 am, salle de tir int., casse-croûte sur place à l'Association chasse & pêche 4 Etoiles, Ste-Rose Inc. Inf. Denis Goudreau 267-4172. (1fs, 23-9-90 9042 DG)

PETITE CÉRAMIQUE artisanale, s'opère très bien dans un sous-sol, formation gratuite donnée avec la vente, articles vendus séparément. Inf. 774-5274. (3fs, 9-9-90 8814 DM)

CASS. À JEUX NINTENDO NEUFS cass. 32 jeux: 90\$, 42 jeux: 115\$, 52 jeux: 130\$, 63 jeux: 150\$, Mario 3 ou 4 à 63\$; jeux avec \$ lusil, 2 manettes, cass. double VHS 120 Sony ou TDK à 45\$; 1 voyage à Hawaï pour 2 pers. pour 2 sem. incluant avion, condo luxueux et assurance, spéc. 2900\$, C.O.D. pr ceux de l'extérieur. Inf. 228-6891. (3fs, 16-9-90)

ROBE DE MARIÉE superbe, gr. 7 ans, ainsi que tous les accessoires, à prix plus que réduit, jamais portée. Inf. 228-1140 ou 227-4524 Manon. (3fs, 9-9-90)

REMISES 8x12, 10x12 et 12x16, prix réduit. Pour informations le soir 397-4747. (3fs, 9-9-90)

COUPEUR AU PLACEMENT pour couper tôle et acier jusqu'à épaisseur 3/8", modèle MAX40. Inf. 588-6891. (2fs, 16-9-90 9043 E)

SET DE SALON Un grand fauteuil, un moyen et un pouf, quadrillé brun, beige & blanc, comme neuf, laissé 200\$. Inf. 485-6537. (3fs, 23-9-90)

POÈLE à combustion lente, très propre, 2 portes vitrées, avec cadre fini or, fan. Inf. 588-3940 après 17h00. (3fs, 23-9-90 9040 RG)

TERRAINS A VENDRE

VOITURES D'OCCASION

- 85-RENAULT 5 750 \$
- 84-CELEBRITY 4 cyl. aut., 90 000 km, garantie 6 mois 4200 \$
- 83-Pick up GMC 3/4 ton., 8 cyl man. 3600 \$
- 83-TOYOTA Supra parfaite condition
- 83-HONDA Accord bonne condition
- 82-TOYOTA Celica GT parfaite condition
- 81-BUICK Regal 2900 \$
- 80-Pick up DODGE boîte courte 1800 \$
- 74-THUNDERBIRD remonté à neuf. Prix à discuter.
- 62-VALIANT 2 p. 1300 \$
- 57-CHEVROLET Hot-rod comme neuf 7000 \$
- 77-Motorisé classe A Pace Arrow 27" 22 000 \$
- 82-MOTO Yamaha 6000 km 550 \$

Autos Normand Cliche enr.
Achats - Ventes
Autos antiques et récentes
24, Route Langevin
SAINTE-HÉNÉDINE (QC)
(418) 935-3914

FERME à St-Benoît à 5 min. de St-Georges, 117 arpents dont 100 en culture, boisé, lac, maison rénovée et bâtiments en excellent état, idéal pour bovins ou chevaux, directement du prop. Inf. 228-5134. (9fs, 16-9-90)

PRÊT À CONSTRUIRE 17,000\$, situé dans la 12e Rue St-Georges Ouest, arbres et arbres fruitiers. Inf. 227-5483, 228-1540 ou 1-835-0535. (6fs, 16-9-90 8905 LB)

TERRAIN 33 acres cultivables avec bonne vieille maison, 3 bonnes granges, 90 x 40, 100 x 40 et 140' x 28', prix 30,000\$. Venez voir ou écrire: Marc Villeneuve 200 Petit Shenley, St-Honoré G0M 1V0. (4fs, 16-9-90)

TERRAIN plantation 17 ans, avec bois prêt à bûcher (pour environ 5000\$ à 6000\$), avec chalet, situé rg Marlow St-Théophile. Inf. 227-3656. (3fs, 9-9-90)

FERME 240 arpents, située près de St-Joseph, vente rapide. Inf. 253-6415. (3fs, 9-9-90 8809 AR)

ÉRABLIÈRE 4000 entailles, tubulure, située près grand chemin, plantation 7000 pins, épinettes. Inf. Ste-Clotilde 427-2133 soir. (3fs, 16-9-90)

PETITE ÉRABLIÈRE située au Lac des Iles, rang Ste-Anne à St-Georges Ouest, 500 entailles, sans bâtisse. Inf. après 18h00 228-4336. (3fs, 23-9-90)

TERRE très bien située à St-Georges Ouest, plantation de 15,000 pins. Inf. après 18h00 228-4336. (3fs, 23-9-90)

LOCAL A LOUER

12530, boul. Lacroix

FACE A:

- Église l'Assomption
- 46 logements (personnes retraitées autonomes)

Idéal pour: —MEDECINS
—PHARMACIE —ÉPICERIE
—DEPANNEUR Etc....
—VASTE STATIONNEMENT

Pour informations:
DENTISTE M. GOSSELIN

228-3368

VULCAN DIRECTEMENT DU FABRICANT BARILS DE SIROP À VENDRE

Placez vos commandes 3 mois à l'avance
Contactez Francine 1-514-745-5400

CONDO DU SÉMINAIRE à louer, 3 ch., 2 s., de bain. Inf. après 17h00 228-2665. (3fs, 16-9-90 8902 MS)

1 MOIS GRATUIT Log. 3 1/2 pi., variant de 210\$ à 262.50\$, St-Georges Ouest, concierge sur place (504, 21e Rue) libre immé. Inf. 227-1282 ou 1-426-2770 ou 426-2567. (JNO, 12-8-09 8001 S)

BEAUCEVILLE OUEST ave Lambert, beau 3 1/2 pi., meublé, libre immédiatement, 250\$, chauff. élect., 2e étage Inf. Jacques Roy 774-6398 ou 774-5979. (JNO, 10-6-90 7022 JR)

LOGEUX A LOUER

ENTREPOSAGE AUTOS, ETC A la saison ou au mois. Accessible en tout temps. Aussi local chauffé pour entreposage de motos à St-Odilon. Inf. 464-2421 ou 464-2422, le midi ou après 18h00. (3fs, 23-9-90 9047 RL)

2 LOGEUX à louer, 1 au 11720, 3e ave St-Georges Est, 25x47x10' haut, avec une porte 10x9', élect. disponible, non isolé, accès très facile, libre immédiatement, 1 au 11710, 3e ave St-Georges Est, 32x45x10' haut, avec 2 portes de 10x9' isolé, compresseur disponible. Inf. jr Martin 228-2919 ou après 19h00 227-0935. (JNO, 26-8-90 5895 V)

A VENDRE OU A LOUER

LAC FRONTIÈRE Camp de chasse 55 acres, voisin frontière américaine, à vendre ou à louer. Inf. 227-3056 après 19h00. (3fs, 23-9-90 9045 PL)

MAISON NEUVE

moderne à vendre ou à louer, abri d'auto, 19e ave Nord Beauceville Est, très bon prix, très bien située, end. tranquille pour les enfants, hypothèque à bas taux transférable, libre immédiatement. Inf. 774-6647. (3fs, 9-9-90)

ACHETERAIS

ACHETERAIS ferme, roulant, terre, lot à bois, paie comptant. Inf. 227-4956. (JNO, 6-2-90 4257 MN)

ACHETERAIS échelle en aluminium de 18 pi. à un prix raisonnable. Inf. Réjean 774-9409. (1fs, 23-9-90)

ACHETERAIS projecteur 8mm, des années 1975 avec vitesse variable. Inf. 459-3247 après 17h00 ou bur. 459-3468 Claude Poulin. (3fs, 16-9-90)

ON RECHERCHE

ON RECHERCHE Désireux de s'établir en Floride pour devenir associé dans une Cie de radio en français, avons besoin de 2 associés, investissement requis 50,000\$ U.S. sans problème. Inf. dem. Regent 305-472-9697. (8fs, 5-8-90 8082 R)

ON RECHERCHE

Entrepreneur dynamique recherche pr concept américain de règlement après sinistre, aucune vente, investissement 6300\$, revenu annuel 40,000\$ et plus. Inf. Film Sécurité 819-564-4620. (3fs, 16-9-90 8936 FS)

ON DEMANDE

ATTENTION garantissons de 400\$ à 500\$ par semaine à tous ceux et celles qui possèdent un sec. V, auto et bon antécédent, pour travail à plein temps, comme représentants (est) dan sla région Beauce Dorchester. Inf. R. Lacroix 228-1500. (JNO, 22-7-90 7604 RL)

OCCASION D'AFFAIRES Temps plein ou partiel, poss. de 375\$ à 1125\$/semaine, recherchons personnes ambitieuses dans votre région, 25 ans et plus. Donnons formation. Inf. 1-800-361-5096 ou 514-328-7116. (5fs, 20-5-90)

FILLE DEMANDÉE de 18 à 25 ans, pour travailler au Bar National St-Zacharie, devra avoir belle apparence, être honnête et savoir se présenter au public. Pour informations, se présenter au Bar. (6fs, 26-8-90 8413 B)

Attention... Attention...
Emploi permanent
Beauce-Nord, Beauce-Sud
De 25 000 \$ à 35 000 \$ par année

Renvenu garanti à discuter lors de l'entrevue.
Avantages sociaux.
Formation à nos frais.

Si vous détenez un Sec V ou l'équivalent ainsi qu'une automobile, appelez pour entrevue
228-3658
Demandez Yvan

ATTENTION

COURRIER - AMI Toi adolescent(e), tu te sens bafoué(e), jugé(e), rejeté(e), marginal(e), tu es mal aimé(e)... tu es peut-être violent(e), abusé(e), brisé(e) dans ton coeur et dans ton corps. Tu voudrais parler à quelqu'un? Ecris-moi. Corrier-ami te répondra dans la plus stricte confidentialité. Envoie maintenant une enveloppe affranchie, adressée à ton prénom et adresse avec 2\$ et je te répondrai avec beaucoup de respect et tendresse. Ecrire à: C.P. 102, St-Georges Beauce, G5Y 5C4. (3fs, 23-9-90 9074 C)

COURRIER - AMI Juste pour vous. Vous avez des problèmes, souffrez de solitude et n'avez personne à qui vous confier? Nous avons la solution pour vous. Confiez-nous tout ce qui vous préoccupe, (peines, tristesses, deuils, idées de suicide incompréhension, etc.) dès maintenant et nous vous enverrons une enveloppe affranchie adressée à votre nom et adresse. N.B. toute correspondance demeure confidentielle. Ecrire à: C.P. 102, St-Georges Beauce, G5Y 5C4. (3fs, 23-9-90 9075 C)

CLINIQUE J. GAUTHIER 745, St-Cyrille Ouest, Québec, Qué. G1S 1T3 418-683-9330. (4fs, 9-9-90)

TIREUR DE JOINTS offre ses services. Carte de compétence, 20 ans d'expérience. Estimation gratuite. Bon prix. Inf.: 228-5145 avant 21h00. (10fs, 5-8-90)

AGENCE DE RENCONTRE Amour V Enr. c.p. 265, St-Côme Linière Bce Sud G0M 1J0. Ns avons description de toutes tendances, hommes et femmes. Insc. gratuite pour tous. Album de description 20\$. Hrs d'ouverture 13h00 à 19h00 du lundi au vend. 5\$/1 nom, 12\$/3 noms. Envoyez env. affranchie, pas de chèque personnel. Inf. 418-685-2320. (JNO, 17-6-90 7127 A)

TRUITES... TRUITES... Pêche pour toute la famille, ensemblement. La Pisciculture du Lac William Inc. sur la route 265 à St-Ferdinand G0N 1N0, tél. 418-428-9200, 428-9372 ou fax: 428-9178. (JNO, 1-4-90 5525 P)

CHASSEUR À L'ARC Archerie PMC mets à votre disposition 3 locaux pour mieux vous servir. Vente et réparation d'arc et équipement de tout genre. Inf. André Poirier 228-7519 Alain Chabot 227-6138, Daniel Maheux 382-5246. (6fs, 19-8-90)

GM

MORIN

Dévoilement des modèles 1991

INVITATION

L'équipe de MORIN AUTOMOBILES
invite toute la population au
dévoilement des modèles
PONTIAC - BUICK - GMC 1991

DIMANCHE 30. SEPTEMBRE
de 13 à 17 heures

Des rafraîchissements seront offerts
gracieusement

EN VEDETTE

BUICK PARK AVENUE 1991



BUICK PARK AVENUE - Toute nouvelle, plus longue, plus profilée.
• Principaux équipements standard comprenant : nouveau V6 « 3800 » plus puissant de 3,8 litres à injection accordée de carburant; nouvelle automatique électronique 4 rapports à surmultipliée; freins antiblocage; nouvel intérieur avec dispositif supplémentaire de protection (sac gonflable, côté conducteur); climatisation à deux zones avec commandes individuelles de température pour le conducteur et le passager • Plus spacieuse à l'intérieur avec un coffre plus grand que le modèle précédent • Maintien du courant pour les accessoires (livrable ou standard selon la série) faisant fonctionner plusieurs dispositifs une fois le contact coupé • Choix : berlines Park Avenue/Park Avenue Ultra.

Traction	avant
Nombre de places	6
Longueur hors tout	5 215 mm (205,3 po)

PONTIAC FIREFLY CABRIOLET



PONTIAC FIREFLY - Une autre façon de s'amuser.
• Décapotables GM à prix modique, efficaces en carburant • Principaux équipements standard comprenant : 3-cyl. de 1 litre avec manuelle 5 vitesses; roues de 13 po; sièges-baquets avant inclinables avec garnitures Custom; tableau de bord avec commandes faciles d'accès dans des logements, compteur journalier et tachymètre; radio AM/FM stéréo et lecteur de cassettes • Choix : décapotables CL/Pontiac Firefly LE.

Traction	avant
Nombre de places	2
Longueur hors tout	3 710 mm (146 po)

BUICK REGAL 1991



BERLINE BUICK REGAL - Une expérience de première classe.
• Principaux équipements standard comprenant : V6 de 3,1 litres avec automatique 4 rapports à surmultipliée; suspension à 4 roues indépendantes; barres stabilisatrices avant et arrière; freins assistés avec disques aux 4 roues; volant Comfortilt; climatisation • Nouveau V6 « 3800 » plus puissant de 3,8 litres à injection accordée avec automatique 4 rapports à surmultipliée, livrable • Freins antiblocage, livrables • Choix : berlines Regal Custom/Regal Limited.

Traction	avant
Nombre de places	4, 5, 6
Longueur hors tout	4 943 mm (194,6 po)

GM

MORIN

MORIN AUTO INC

520 87^e rue Ville St. Georges GAR.

228-8801