

Ligne à 735 kV de la **Chamouchouane– Bout-de-l'Île**

RÉSULTATS DES ÉTUDES • Printemps 2013

Au cours des trois dernières années, Hydro-Québec a réalisé des études environnementales et techniques et mené plusieurs étapes de communication afin d'élaborer un tracé de ligne à 735 kV entre le poste de la Chamouchouane, au Saguenay–Lac-Saint-Jean, et le poste du Bout-de-l'Île, à Montréal.

Le présent bulletin présente une vue d'ensemble du projet à la lumière des études complétées au printemps 2013.

Un projet nécessaire

Les demandes de transport d'électricité augmentent sans cesse et le réseau d'Hydro-Québec doit évoluer en conséquence : l'entreprise doit répondre à ces demandes tout en assurant la fiabilité et la sécurité de son réseau.

Depuis 1994, Hydro-Québec a intégré à son réseau près de 4 300 MW de nouvelle production pour répondre à l'augmentation des besoins québécois. Durant cette période, aucune nouvelle ligne de transport à 735 kV n'a été ajoutée. Pour intégrer cette nouvelle production, l'entreprise a utilisé d'autres moyens. Toutefois, ces moyens ont atteint leur limite et une nouvelle ligne de transport est requise.

Or, des analyses ont démontré que la solution optimale pour l'évolution du réseau de transport principal du sud du Québec consiste à construire une nouvelle ligne de transport à 735 kV, à partir du poste de la Chamouchouane, pour relier le réseau du nord-est de la province à la boucle métropolitaine tout en assurant une alimentation distincte au poste du Bout-de-l'Île.



Études réalisées

Hydro-Québec a réalisé une première série d'inventaires dans une vaste zone d'étude afin de dégager des corridors de ligne d'une largeur variant de 5 à 10 km, entre le poste de la Chamouchouane et le poste du Bout-de-l'Île, à Montréal. Le choix du corridor a été établi au terme d'une consultation réalisée auprès des élus et des gestionnaires du territoire au cours de l'année 2011.

Hydro-Québec a poursuivi des inventaires plus détaillés avant d'établir un tracé de ligne de quelque 400 km de longueur dans le corridor retenu. Au terme d'une période de consultation auprès d'un public élargi, le tracé a été modifié dans plusieurs secteurs afin d'intégrer les demandes formulées par les propriétaires riverains, les utilisateurs du territoire et les communautés dont les activités seront touchées par la ligne projetée.

Exemples de modifications apportées

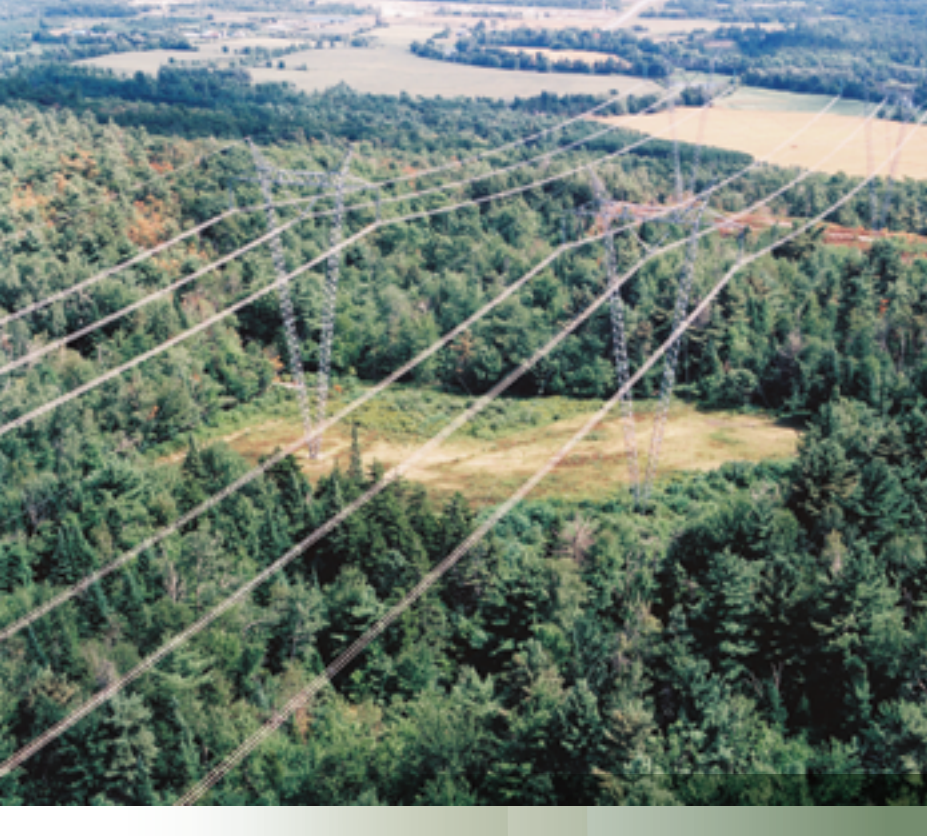
Les modifications apportées au tracé ont répondu à divers types de préoccupations :

- regroupement des lignes électriques dans un même couloir pour limiter l'ouverture du territoire ;
- préservation du paysage perçu à partir de camps, de chalets ou de résidences ;
- préservation du bassin d'une rivière à caractère patrimonial en Mauricie (rivière Vermillon) ;
- prise en compte des territoires de chasse à l'orignal ;
- contournement des milieux humides ou des boisés en terres privées ;
- recherche des limites de lots, etc.

Résultats à ce jour

À partir du poste de la Chamouchouane, un tracé acceptable sur les plans environnemental, social et technique a été élaboré sur une longueur d'environ 350 km. Hydro-Québec effectue actuellement les communications sur les tracés de la partie sud de Lanaudière jusqu'à Laval et Montréal.





Finalisation des études de tracés dans la partie sud

Le scénario de raccordement au poste du Bout-de-l'Île proposé par Hydro-Québec dans la partie sud du territoire permet de répondre aux préoccupations qui ont été exprimées par le milieu.

En ce sens, Hydro-Québec propose un tracé de ligne jumelé en majeure partie à une ligne existante de manière à limiter l'ajout de nouveaux couloirs de lignes de transport. En terres privées, il s'agit d'une des principales préoccupations exprimées à l'égard de l'emplacement d'une nouvelle ligne.

À l'écoute du milieu

Dans ce projet de ligne comme dans tous ses projets, Hydro-Québec cherche la solution optimale en tenant compte à la fois de l'aspect technoéconomique, de l'acceptabilité environnementale et de l'accueil favorable du milieu.

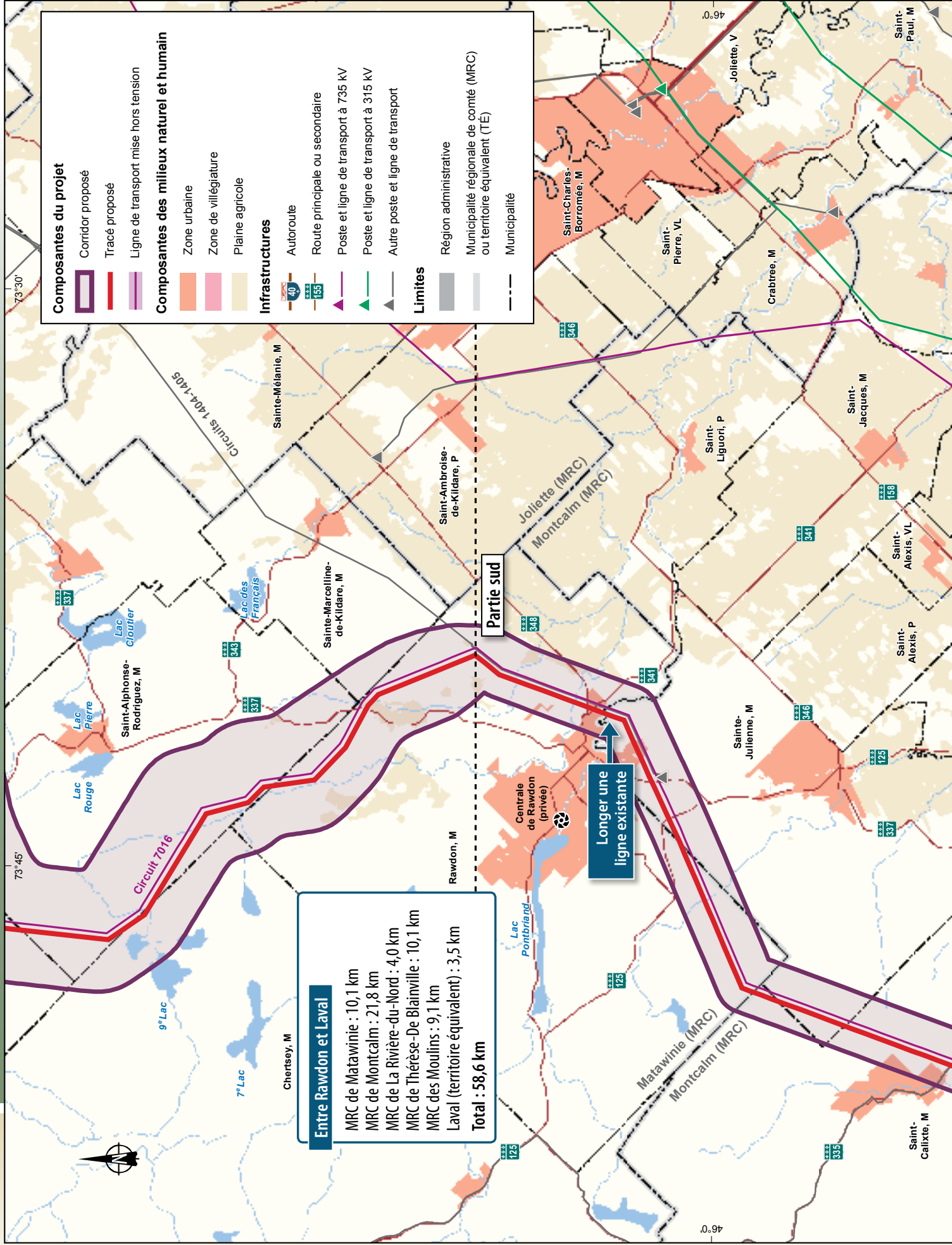
■ Longer une ligne existante

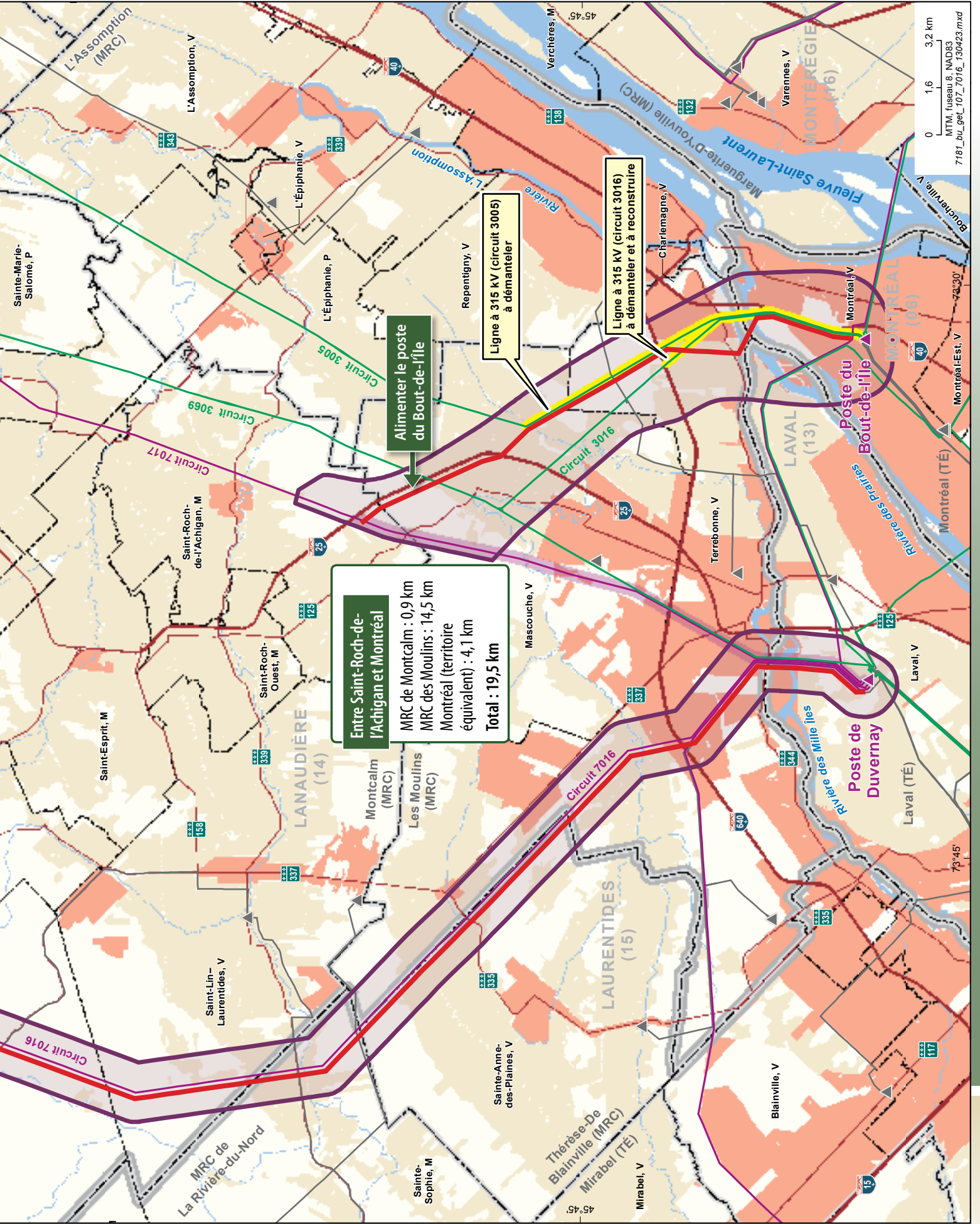
Dans la partie sud du territoire, l'entreprise propose de compléter le tracé élaboré dans la MRC de Matawinie, qui longe une ligne à 735 kV existante (circuit 7016). Le tracé proposé est jumelé à cette ligne sur près de 60 km supplémentaires à partir de la municipalité de Rawdon jusqu'au poste de Duvernay, à Laval (voir la carte en pages 4 et 5). Il est entièrement situé dans une servitude déjà acquise par Hydro-Québec dans le passé. Cette servitude est suffisamment large pour accueillir la ligne projetée.

■ Alimenter le poste du Bout-de-l'Île

Une ligne existante à 735 kV (circuit 7017) sera quant à elle déviée à la hauteur de l'autoroute 25, dans la MRC des Moulins, afin d'alimenter le poste du Bout-de-l'Île par une liaison distincte à 735 kV, comme le prévoit le projet. Une partie de ce tracé emprunte l'emprise d'une ligne à 315 kV dont un tronçon sera démantelé définitivement à partir de Mascouche.

Partie sud du projet





Entre Saint-Roch-de-l'Achigan et Montréal

MRC de Montcalm : 0,9 km
 MRC des Moulins : 14,5 km
 Montréal (territoire équivalent) : 4,1 km
Total : 19,5 km

Ligne à 315 kV (circuit 3005)
à démanteler

Alimenter le poste
du Bôt-de-l'île

Ligne à 315 kV (circuit 3016)
à démanteler et à reconstruire

Vue d'ensemble du projet

Faits saillants

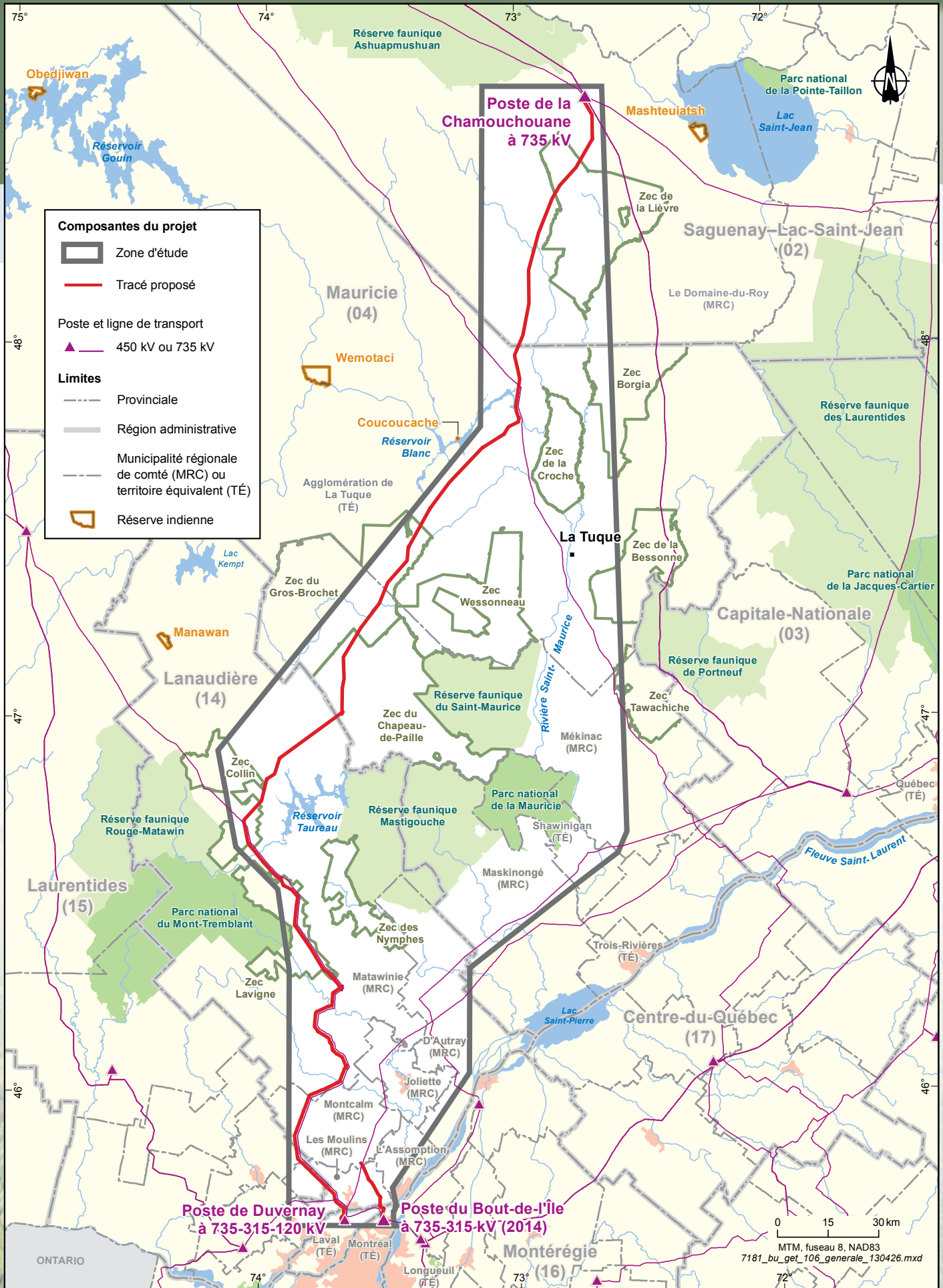
- Au Saguenay–Lac-Saint-Jean (80 km) et en Mauricie (132 km), le tracé traverse un milieu voué à la villégiature, à la chasse et à la pêche.
- Un peu plus au sud, le tracé contourne le réservoir Taureau par le nord, de façon à éviter une réserve faunique et une zone d'exploitation contrôlée (zec) fortement valorisées par les gens du milieu.
- Le tracé proposé à partir du nord de Lanaudière longe une ligne existante à 735 kV (circuit 7016) sur 150 km jusqu'au poste de Duvernay, à Laval, sans ouvrir de nouveau couloir de ligne sur le territoire traversé.
- À Terrebonne, on démantèlera les lignes existantes dans le quartier résidentiel du Carrefour des fleurs. Une de ces deux lignes sera démantelée définitivement et l'autre sera reconstruite dans le même couloir que la nouvelle ligne.
- La construction de la ligne à 735 kV ne modifiera pas le nombre de lignes qui traversent la rivière des Prairies et qui entrent à Montréal.

*Longueur de la ligne
par région administrative*

Région administrative	Longueur (km)
Saguenay–Lac-Saint-Jean	80,1
Mauricie	131,9
Lanaudière	193,0
Laurentides	14,0
Laval	3,5
Montréal	4,1
Total	426,6

En bref

La ligne à 735 kV projetée entre le poste de la Chamouchouane et le poste du Bout-de-l'Île touchera 6 régions administratives et aura une longueur totale de 426,6 km (voir la carte ci-contre).



Prochaines étapes

Des rencontres avec les élus et les gestionnaires de la partie sud du territoire se tiennent au printemps 2013. Par la suite, les propriétaires concernés seront invités à rencontrer les membres de l'équipe afin d'échanger sur les différents aspects du projet.

Le dépôt de l'étude d'impact sur l'environnement aux autorités gouvernementales est prévu à la fin de 2013. Si Hydro-Québec reçoit les autorisations requises pour réaliser le projet, la construction pourrait débuter en 2015 en vue d'une mise en service en 2018.

Appui au développement de la communauté

Hydro-Québec tient à ce que ses projets s'intègrent harmonieusement dans leur milieu d'accueil et à ce que leur réalisation soit une occasion de participer activement au développement des communautés concernées. C'est pourquoi elle a mis sur pied le Programme de mise en valeur intégrée (PMVI).

Ainsi, pour tous les nouveaux projets de transport d'énergie auxquels s'applique ce programme, Hydro-Québec verse aux organismes admissibles un montant équivalant à 1 % de la valeur initialement autorisée des nouvelles installations visées par le PMVI.

Pour plus d'information

Saguenay-Lac-Saint-Jean

Marie-Claude Lachance

Conseillère – Relations avec le milieu

Courriel : lachance.marie-claude.2@hydro.qc.ca

Ligne **Info-projets** :

1 877 535-3737

Mauricie

Lynda Laquerre

Conseillère – Relations avec le milieu

Courriel : laquerre.lynda@hydro.qc.ca

Ligne **Info-projets** :

1 866 388-1978

Lanaudière

Pierre-E. Dupuis

Conseiller – Relations avec le milieu

Courriel : dupuis.pierre.e@hydro.qc.ca

Ligne **Info-projets** :

1 800 465-1521, poste 6022

Montréal

Marie Maugin

Conseillère – Relations avec le milieu

Courriel : maugin.marie@hydro.qc.ca

Ligne **Info-projets** :

514 385-8888, poste 3462

Relations avec les autochtones

Marie-France McSween

514 289-2211, poste 2388

Courriel : mcsween.marie-france@hydro.qc.ca

Pour voir le tracé détaillé de la ligne, visitez la page Web du projet :
<http://www.hydroquebec.com/projets/chamouchouane.html>

