

VIVRE AU RYTHME AFRICAIN

Tous les étudiants et les jeunes travailleurs, âgés de 19 ans et plus, intéressés à vivre une expérience d'échange et d'intégration à la vie africaine durant l'été 1983 (juillet et août), sont invités à communiquer dès maintenant avec les responsables de Carrefour Canadien International (CCI) au 3500 ave Laval, Montréal (téléphone: 1-514-844-7938).

La date limite pour faire parvenir sa demande d'inscription est fixée

au 10 novembre 1982.

Tout en partageant le mode de vie de leurs hôtes (logement et nourriture) les personnes choisies s'intégreront à des projets communautaires tels constructions diverses ou plantation d'arbres en région sahélienne. Le but de CCI est d'apprendre et non pas enseigner, de s'adapter et non pas transformer, de vivre des coutumes différentes sans en imposer.

CCI est un organisme

sans but lucratif, non-gouvernemental et non-religieux. Ses sources de financement sont multiples: les budgets proviennent de l'Agence Canadienne de Développement International, de l'Association Québécoise des Organismes de Coopération Internationale, des dons privés et des cotisations des participants. Un montant de 5,00 \$ est exigé pour couvrir les frais d'inscription.

Bonne chance à tous!

LES INTERVENTIONS EN SANTÉ DENTAIRE AUPRÈS DES ENFANTS

Depuis le 1er août 1982, la Régie de l'Assurance-Maladie du Québec a cessé d'offrir la couverture gratuite de certains soins dentaires offerts aux enfants de moins de 12 ans chez le dentiste. Au même moment, la Régie a annoncé que la prestation gratuite des services dentaires préventifs était confiée au réseau de santé communautaire c'est-à-dire les DSC et les CLSC. Il en résulte chez beaucoup de parents une confusion bien légitime que l'on veut éclaircir par ce message.

Depuis quelques années, on s'est habitué aux services de santé dentaire offerts d'une part par les DSC et les CLSC (santé publique) surtout au niveau des écoles et consistant en informations sur l'hygiène de la bouche, en techniques de brosse, soie dentaire etc... et dans certains cas en promotion de l'usage de FLUOR. D'autre part, les parents s'étaient habitués à fréquenter le dentiste annuellement pour un examen et un traitement au besoin et en même temps à des services de nettoyage des dents et d'application topique de fluorure et ce, tout à fait gratuitement. Voilà où se situe le changement.

Pour les 0-11 ans:

Les services de prévention sont offerts par les DSC - CLSC gratui-

tement et consistent en enseignement sur l'hygiène dentaire et la nutrition saine lors des cours prénataux, des cliniques de puériculture, à l'école etc. Ils comprennent aussi de la formation en technique de brosse et soie dentaire à l'école et selon les possibilités des services de dépistage de problèmes bucco-dentaires et de références au dentiste. Dans certains cas, ils peuvent comprendre selon la demande des parents, la distribution de rince-dent fluoré ou de comprimés de fluorure à l'école.

Les services de prévention ne comprennent plus de nettoyage des dents ou d'application topique du fluorure sur la dent comme on l'obtenait chez le dentiste puisque les mesures offertes maintenant sont tout aussi efficaces et auront probablement plus tendance à être acquises dans les habitudes de santé des enfants pour plus longtemps...

Les services de diagnostics c'est-à-dire l'examen pour caries, les radiographies etc. et les services de traitement i.e. «plombage», traitement de canal, extraction, chirurgie etc. restent eux, gratuits et accessibles chez tous les dentistes.

Pour les 12 ans:

Les services de prévention, de diagnostic et de traitement sont entiè-

rement gratuits chez le dentiste.

Pour les 13 - 15 ans:

Les services de prévention et de diagnostic sont gratuits chez le dentiste. Les services de restauration (obturations, couronnes) sont payants chez le dentiste, sauf pour ceux bénéficiant de l'aide sociale. Les services d'odontologie (traitement du nerf, traitement de canal) sont aussi payants. Seuls les services de chirurgie (extraction de dent, de racine, réduction de fracture etc.) sont gratuits.

En conclusion, on doit voir à prendre soin de nos propres dents et de celles de nos enfants avec l'aide des professionnels de la santé des DSC-CLSC (Hygiénistes dentaires, Infirmière). Les enfants de 0-11 ans ont intérêt à visiter le dentiste régulièrement (une fois l'an) pour un examen et des services de restauration ou de traitement s'il y a lieu (gratuits). Les enfants de 12 ans auraient intérêt à profiter des services dentaires gratuits complets dont ils peuvent encore bénéficier. Pour les 13-15 ans, il est à espérer que l'information qu'ils ont reçue soit entrée dans leurs bonnes habitudes de santé et que leurs dents seront saines pour longtemps.

DSC de Beauveville

Le CAHIER de la CONSOMMATION

À L'INTÉRIEUR, VOS MARCHÉS D'ALIMENTATION

- **CO-OP** PAGES 4-5
- **GEM** PAGE 7

le Guide

MARDI LE 19 OCTOBRE 1982-53IÈME ANNÉE NO 17

PRÉSENTATION D'UN DÉCAPOTABLE CAVALIER PRÉVUE POUR LE MILIEU DE L'ANNÉE DE FABRICATION

OSHAWA, Ontario - Au début de 1983, Chevrolet va ajouter une décapotable à sa gamme Cavalier.

Les 500 premières décapotables Cavalier-toutes en blanc avec garnitures intérieures en tissu bleu devraient paraître en janvier dans les salles d'exposition des établissements. Des décapotables avec d'autres ensembles de

couleurs seront disponibles par la suite.

"Un prototype de cette voiture a été présenté dans tout le pays au cours de l'année écoulée", a déclaré le directeur général de Chevrolet, Robert C. Stempel. "Cette décapotable a reçu un accueil très favorable et les modèles de série vont certainement faire sensation en

augmentant l'affluence dans les salles d'exposition."

La décapotable sera une voiture quatre places à deux portes dérivée du modèle Cavalier CL avec arrière de pavillon de ligne classique. American Sunroof Corp., de Lansing (Michigan), effectuera la transformation.

Voici les principaux équipements standard de la décapotable.



LA CAVALIER CS DE CHEVROLET... la Cavalier de grand chic et au cachet sport est dotée pour 1983 d'un nouveau moteur standard Varajet de 2 litres à quatre cylindres en ligne. Boîte manuelle à quatre ou cinq vitesses au choix, ou automatique à trois vitesses. C'est le seul modèle à arrière ouvrant de la gamme Cavalier qui comprend un coupé deux portes, un sedan quatre portes, une familiale quatre portes et une décapotable dont la production est annoncée pour bientôt.

**GENS DE
BEUCE — BELLECHASSE — LOTBINIÈRE**
SOYEZ À LA UNE DE L'INFORMATION POUR SEULEMENT
28¢ PAR SEMAINE / 15,00 \$ PAR ANNÉE.
VOUS RECEVREZ HEBDOMADAIREMENT CHEZ VOUS
TOUTE L'ACTUALITÉ RÉGIONALE

COUPON D'ABONNEMENT
JE DÉSIRE QUE VOUS ME FASSIEZ PARVENIR
CHAQUE SEMAINE UN EXEMPLAIRE DE
VOTRE PUBLICATION

NOM _____

ADRESSE _____

NO DE TÉLÉPHONE _____

CODE POSTAL _____

le Guide

1130 Notre-Dame Nord
Ste-Marie, Beauce,
G0S 2Y0

1 AN: 15,00 \$

2 ANS: 28,00 \$

CHÈQUE

MANDAT-POSTE

19

19

19

SUPER-VENTE

(MARCHANDISES NEUVES PROVENANT DE MANUFACTURIERS QUI ONT FERMÉ LEURS PORTES)



BEAUCOUP DE SPÉCIAUX

LES MEUBLES PAR EXCELLENCE «VILLAGEOIS»



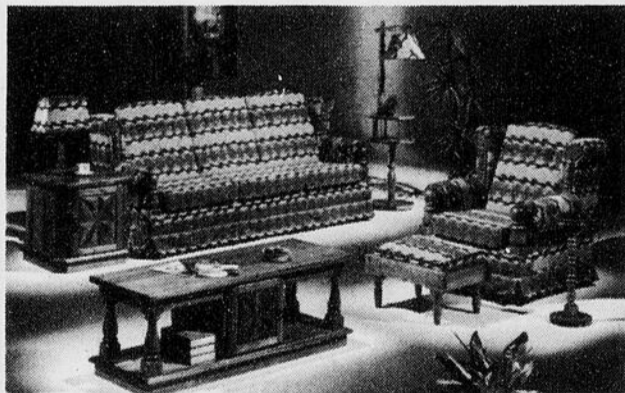
Prix de détail: \$1,600.00

Spécial: \$869.00



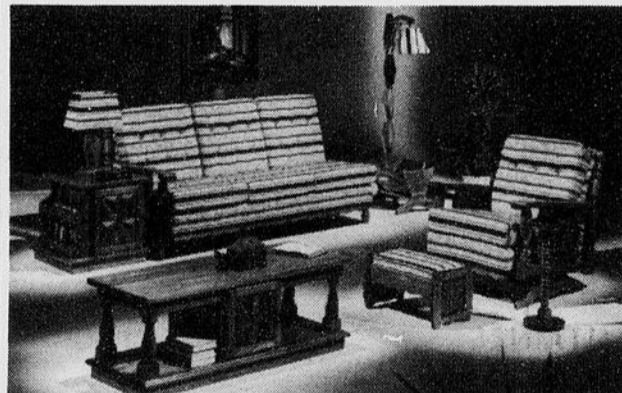
(Divan et fauteuil berçant)
Prix de détail: \$1,295.00

Spécial: \$795.00



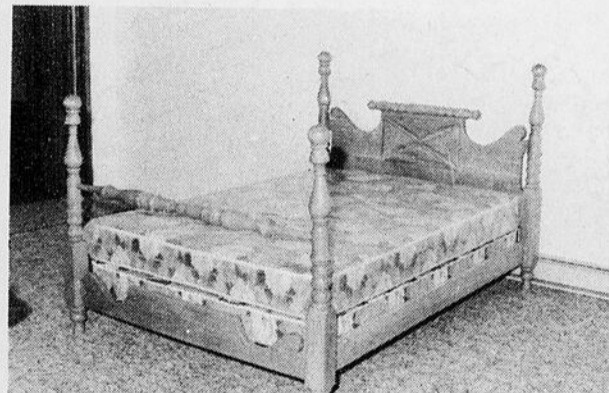
(Divan et fauteuil berçant)
Prix de détail: \$1,095.00

Spécial: \$669.00



(Divan et fauteuil berçant)
Prix de détail: \$1,195.00

Spécial: \$795.00



(Orme solide, Villageois)
Prix suggéré: \$420.00 (tête et pied)
(matelas et sommier case inclus)

Spécial: \$289.00

GEST-ACCOR



LAURENT ROY MEUBLES

115 AV. COMMERCIAL

TRING-JONCTION

TÉL.: 426-3158

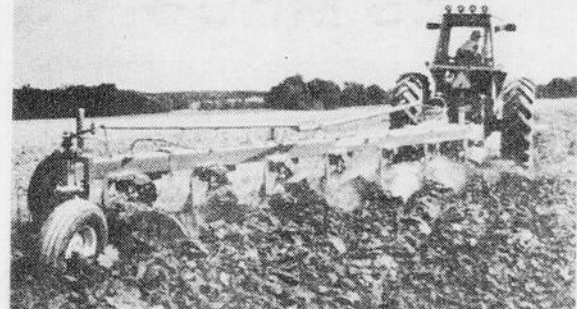
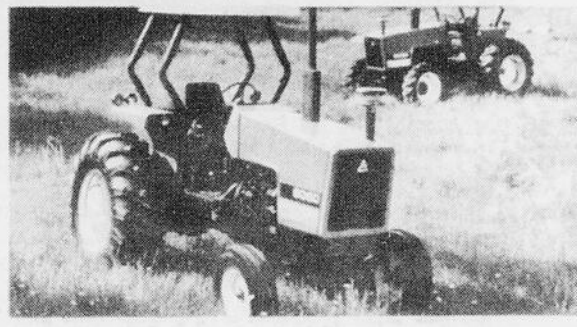
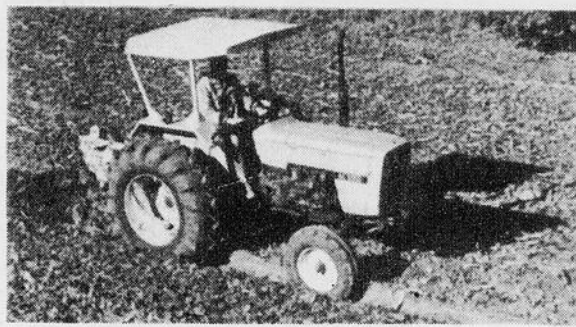
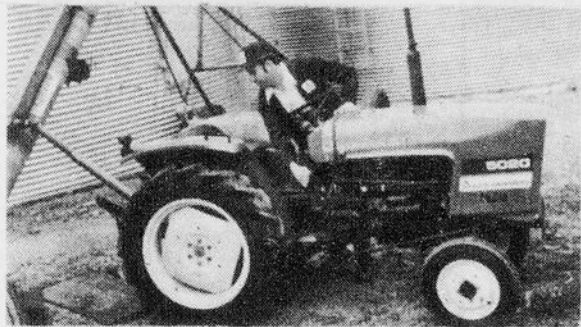
GARAGE PAUL LEMELIN INC.



DE STE-CLAIRE
A ACQUIS UNE NOUVELLE FRANCHISE

ALLIS-CHALMERS

UNE VISITE S'IMPOSE POUR VOIR CES NOUVEAUX MODÈLES DE TRACTEURS ET MACHINERIES AGRICOLES



EN OPÉRANT COMME INDÉPENDANT, JE PEUX VOUS OFFRIR UN VASTE CHOIX DE MACHINERIES NEUVES ET USAGÉES TELLES QUE

ALLIS-CHALMERS, CASE, IH

EN PLUS DES ÉQUIPEMENTS DE FERME GEHL, FORANO, ÉQUIPEMENTS DE MANUTENTION DE FUMIER, RÉSERVOIRS À PURIN, SOIGNEURS AUTOMATIQUES, SILOS, VIDEURS DE SILOS **PATZ**, CHARRIOTS D'ENSILAGE, HACHE-PAILLE, ETC., ETC.

NOUS FAISONS AUSSI LA RÉPARATION DE TRACTEURS ET DE MACHINERIES AGRICOLES DE TOUTES MARQUES.

PROFITEZ DE NOS SPÉCIAUX DU MOIS

OUTILS
CHALLENGER
20%
RÉDUCTION

GANTS
ET
MITAINES
35%
RÉDUCTION

JOUETS
20%
RÉDUCTION

TUYAUX
D'ARROSAGE
EN RÉDUCTION

Votre concessionnaire

D'hier **D'aujourd'hui et de Demain**

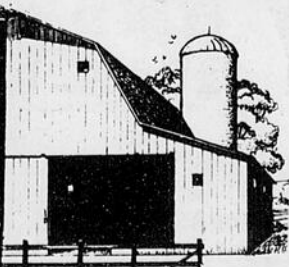
garage
PAUL LEMELIN inc.

Rte 277 Ste Claire Dorche

Brouce 387 7840

Quebec 694 0565

Local 883-3312



**AVEC TOUTES
RÉPARATIONS DE 300 \$ ET PLUS,
NOUS FAISONS LE
TRANSPORT GRATUITEMENT**

coop

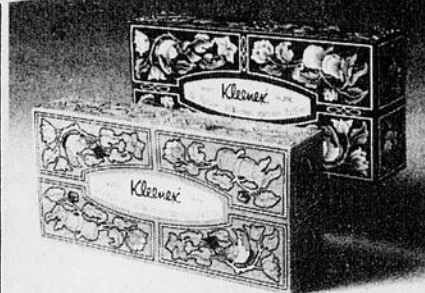
Épicerie



**MARGARINE
MOLLE
MONARCH**

cont.
454 gr

85¢



**PAPIER
MOUCHOIR
KLEENEX** Moka, blanc

bte
100 f

47¢



**SOUPES
TOMATES OU
LÉGUMES
AYLMER**

bte
283 ml

3/89¢



**CAFÉ
INSTANTANÉ
MAXWELL**

Pot
283 gr

4,79\$

**SAVON EN
POUDRE
OXYDOL**

bte
6 L

3,89\$

**DENTIFRICE
AQUA FRESH**
Rég. boni/
menthol boni

Tube
150 ml

1,49\$

**SAUCE TOMATES
HUNT**

bte
398 ml

55¢

**RIZ À GRAINS
LONGS
UNCLE BEN**

bte
907 gr

1,69\$

**GRAISSE
MAPLE LEAF
Tender Flake**

bte
454 gr

85¢

**CHOCOLAT
INSTANTANÉ
NESTLÉ QUICK**

bte
750 gr

2,19\$

**BEURRE D'ARACHIDES
KRAFT**

Crèmeux ou croquant
Bocal 1 kg

3,29\$

**MAYONNAISE
KRAFT**

Bocal 750 ml

1,79\$

**MARINADES
MÉLANGÉES, BREAD &
BUTTER TRANCHÉS,
CORNICHONS BABY,
CORNICHONS À
L'ANCIENNE PETITS
CORONATION**

Bocal 750 ml

1,39\$

**CROISSANTS
PILLSBURY**

bte 335 gr

75¢

COCA-COLA & SPRITE

bout. consignée
750 ml

6/2,57\$

**NOURRITURE POUR
CHIENS**

DR BALLARD

Boeuf, foie, poulet,
boeuf & fromage
bte 723 gr

65¢

**DÎNER
CATELLI**

Ravioli viande
Bte 426 ml

89¢

**SAUCE SOYA CHINOISE
CHUN KING**

bout. 450 ml

1,09\$

**RAGOÛT
CORDON BLEU**

Boeuf, irlandais, poulet
bte 212 gr

79¢

**PAIN DE VIANDE
PREM**

bte 340 gr

1,69\$

POULET CORDON BLEU

En boîte
bte 175 gr

1,09\$

**SAUCE POUR
SANDWICHS CHAUDS
CORDON BLEU**

bte 397 ml

59¢

**SAUCE À PIZZA
CATELLI PRONTO**

Doux, épice
bte 398 ml

1,09\$

**MACARONI
KRAFT**

De luxe
bte 400 gr

1,49\$

**MÉLANGE À GÂTEAUX FRUITS
ROBIN HOOD**

Foncé, pâle
bte 800 gr

3,59\$

**MÉLANGE POUR PAIN
SPRUANCE**

bte 1.36 kg

1,79\$

**RAISINS SECS
SUN MAID**

Sans pépin
Sac 450 gr

1,99\$

**GARNITURE À DESSERT
LUCKY WHIP**

bte 95 gr

79¢

**CRAQUELIN
MELBA**

Nature, Old London
bte 200 gr

1,19\$

**SIROP D'ÉRABLE
CITADELLE**

Pur clair
bte 540 ml

3,59\$

**MARGARINE DURE
PARKAY**

cont. 907 gr

1,89\$

**SAVON LIQUIDE
ZÉRO**

cont. 455 ml

2,49\$

**ADOUCISSEUR
BOUNCE**

En feuilles
bte 60

4,89\$

**PAPIER ALUMINIUM
ALCAN**

rl 45 cm x 7.5 m

2,09\$

**MAXI-SERVIETTES
LIBERTÉ NOUVELLE**

bte 30

3,99\$

**SERVIETTES SANITAIRES
LIBERTÉ NOUVELLE**

Désodorisantes
bte 30

3,99\$

**PAPIER PLASTIQUE
STRETCH'N SEAL**

rouleau
30 cm x 30 m

1,69\$

« UN MARCHÉ BIEN PENSÉ »

STE-JUSTINE

188, RTE 204
TÉL.: 383-3023

ST-CYPRIEN

379, RUE PRINCIPALE
TÉL.: 383-3041

ST-LUC

RUE PRINCIPALE
636-2191

ST-ANSELME

50, RUE PRINCIPALE S.
TÉL.: 885-4461

ST-NARCISSE

TÉL.: 475-6645

cooprix

LA MCINTOSH EST ENFIN ARRIVÉE.

La pomme nationale du Québec a plusieurs avantages: elle se cuit entre autres très bien. Maximisez l'utilisation de votre four et cuisez le dessert en même temps que le plat principal.

• recettes de « Pomme farcie au four » disponibles dans la plupart des Coop Cooprix.

Viandes • Disponible dans les coopératives ayant un service de boucherie

LONGE DE PORC FRAIS
Bout de côte
1,3 kg (3 lbs)



3,70\$/kg
1,68\$/lb

LONGE DE PORC FRAIS
Bout du filet
Env. 1,3 kg (3 lbs)



4,14\$/kg
1,88\$/lb

CÔTELETTES DE PORC FRAIS **5,25\$/kg 2,38\$/lb**
Coupe du centre

FOIE DE BOEUF **1,94\$/kg 88¢/lb**
De choix pelé, deveiné, tranché Produit décongelé

SAUMON ROSE **4,36\$/kg 1,98\$/lb**
Du Pacifique, surgelé Morceau complet ou demi

SAUCISSES FUMÉES BILOPAGE **1,68\$**
454 gr

CRETONS BILOPAGE **2,48\$**
275 gr

BOEUF FUMÉ COORSH **2,58\$**
Tranché 4 env. de 50 gr

SALAMI COORSH **5,03\$/kg 2,28\$/lb**
Tout boeuf ou fumé à l'ancienne
Tranché selon vos besoins

VIANDES CUITES MAPLE LEAF **1,18\$**
Tranchées 175 gr
Simili poulet, viande-olive, bologne régulier ou à l'ail

BACON MÉRITE **2,88\$**
Tranché 500 gr
Régulier ou soupçon d'érable Sans couenne

JAMBON CUIT MÉRITE **6,57\$/kg 2,98\$/lb**
Ultra maigre
Tranché selon vos besoins

PAIN DE VIANDE MÉRITE **3,92\$/kg 1,78\$/lb**
Simili poulet
Tranché selon vos besoins

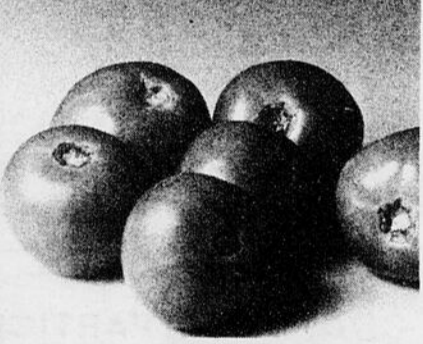
Fruits et légumes

POMMES MCINTOSH
De fantaisie
Produit du Québec
Cello 1,82 kg/4 lbs



1,29\$

TOMATES ROUGES
Canada #1
Produit des États-Unis
gr 6 x 7



1,21\$/kg
55¢/lb

ORANGES VALENCE **12/1,69\$**
Produit du Brésil
gr 125

CHAMPIGNONS BLANCS **1,18\$**
Produit du Québec
cont. 568 ml (1 chop.)

LAITUE BOSTON **69¢**
De serre gr 12
Produit du Québec

JARRETS DE PORC
Surgelés **1,94\$/kg**
88¢/lb

CAROTTES LAVÉES
Canada #1
Produit du Québec
Cello 2.27 kg/5 lbs **39¢**

ST-SYLVESTRE
675 RUE PRINCIPALE
TÉL.: 596-2446

ST-JOSEPH
AVE DU PALAIS
TÉL.: 397-5213

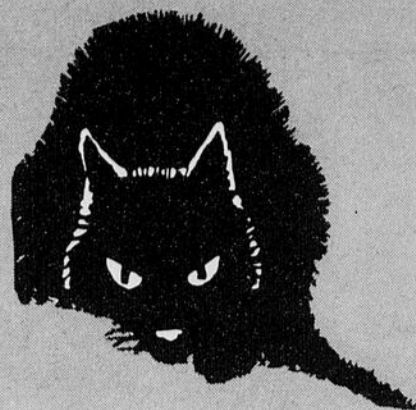
Les prix sont en vigueur du lundi 18 octobre au samedi le 23 octobre 1982 inclusivement. Nous nous réservons le droit de limiter les quantités.
Les prix sont en vigueur du lundi 18 octobre au samedi le 23 octobre 1982 inclusivement.
Nous nous réservons le droit de limiter les quantités.
Les photos de ces pages ne servent qu'à illustrer la marque des produits annoncés. Le texte prévaut en toutes occasions.
S'il advenait qu'un article vienne à manquer veuillez demander un coupon de remise au comptoir et le prix vous en sera garanti.

19

19

19

OPÉRATION 13



\$2,600.00 EN BONS D'ACHAT

CHEZ NOS MARCHANDS
ANNONCEURS
EN PLEINE RÉCESSION ÉCONOMIQUE

EN EFFET NOTRE PROMOTION «OPÉRATION 13» VOUS OFFRE LA POSSIBILITÉ
PENDANT 13 SEMAINES CONSÉCUTIVES SOIT DU 10 AOÛT 1982
JUSQU'AU 2 NOVEMBRE 1982 DE GAGNER

\$100.00 / SEMAINE la **Voix du Sud**
DANS VOTRE JOURNAL

OU

\$100.00 / SEMAINE le **Guide**
DANS VOTRE JOURNAL

EN BONS D'ACHAT CHEZ L'UN DE NOS MARCHANDS
ANNONCEURS (SAUF ANNONCES CLASSÉES)

pour chacun de ces journaux ce \$100.00 devant être cependant dépensé parmi les marchands
annonceurs de l'édition dans laquelle vous avez découpé votre bulletin de participation
à ce concours

DONC: **\$2,600.00**

RÉPARTIS DANS VOTRE MILIEU

besoin oblige d'acheter: vêtements, chaussures, peinture, pneus, montres, épicerie, etc.
besoin oblige de: peindre votre auto, y effectuer des réparations, faire des rénovations à
votre demeure, etc.
vous procurer: bijoux, matériel de chasse, de pêche, caméras, produits hygiéniques, etc.

**NOUS POUVONS VOUS
FACILITER CET ACHAT
DONT VOUS RESSENTEZ LE BESOIN**

VOUS N'AVEZ QU'À REMPLIR LES COUPONS QUI
APPARAÎTRONT À CHAQUE SEMAINE DANS VOTRE
JOURNAL HEBDOMADAIRE ET NOUS LES FAIRE
PARVENIR DANS UN SEUL ENVOI PAR
RETOUR DU COURRIER,

SOIT À
LA Voix du Sud ou Le Guide
C.P. 400 1130, rue Notre-Dame
289, 3e avenue Ste-Marie de Beauce
Lac-Échemin G0S 3Y0
G0R 1S0

IL VOUS EST AUSSI PERMIS DE VENIR DÉPOSER
VOS COUPONS DANS UNE BOÎTE À CET EFFET
À NOS BUREAUX.



COUPON #11 — ÉDITION DU 19 OCTOBRE 1982

COUPON DE PARTICIPATION

NOM: _____

ADRESSE: _____

NO DE TÉLÉPHONE: _____

CODE POSTAL: _____

(ÉCRIRE EN LETTRES MOULÉES S.V.P.)



Guide
LE JOURNAL
QUI EN DIT LONG

ELLE GAGNE À L'OPÉRATION 13



En compagnie du directeur de l'information du Guide, M. Albert Bérubé, nous apercevons Mme Irène Boissonnault de Ste-Hénédine qui est la gagnante du tirage d'un bon d'achat de 100 \$ chez l'un des marchands annonceurs de l'édition du 5 octobre. Le tirage s'est fait vendredi dernier, le 15 octobre. Continuez à participer, vous serez peut-être la prochaine personne gagnante dans le cadre de l'Opération 13!

À NOTER: DATES DES TIRAGES

10e TIRAGE: ÉDITION DU 12 OCTOBRE 1982
VENDREDI LE 22 OCTOBRE 1982

11e TIRAGE: ÉDITION DU 19 OCTOBRE 1982
VENDREDI LE 29 OCTOBRE 1982

19

19

19



ÉPICIERIS UNIS

GEM

GEM ECONOMIQUE EN GRAND

1 \$ DE RABAIS SUR VOTRE PLEIN D'ESSENCE SHELL!

GEM économique en grand, c'est aussi un bon-rabais de 1 \$ sur votre plein d'essence Shell, moyennant un achat de 25 \$ ou plus chez GEM. Faites un achat d'au moins 25 \$ chez un maître épicer GEM. Il vous remettra un bon-rabais de 1 \$ applicable à tout plein d'essence ou de carburant diesel de 25 litres ou plus** chez un des détaillants Shell participants du Québec.

* Un bon-rabais par visite par client.
** Un seul bon-rabais par plein.

Cette offre est valable jusqu'au 6 novembre 1982 chez GEM. Le bon-rabais demeure échangeable chez un des détaillants participants Shell du Québec, jusqu'au 31 décembre 1982.



CAFÉ MOULU MAXWELL HOUSE
Filtre matic, cafetière filtre
Mouture régulière
Sac 1 lb/454 g

2,28\$



TOMATES DE CHOIX AYLMER
Bte 795 ml/28 oz

89¢



RAVIOLI A LA VIANDE
CATELLI
Bte 425 g (15 oz)

89¢



RIZ A GRAINS LONGS
MINUTE RICE
Inst.
Bte 700 g

2,19\$



JUS DE TOMATES
ST-CASTIN
Bte 540 ml (19 oz)

2,99¢



RECURANT EN POUDRE
COMET
Bte 400 g

69¢



FROMAGE VELVEETA
KRAFT
Bte 500 g

2,49\$



RAGOUT CORDON BLEU
Boulettes, boulettes & patates, boeuf, poulet, irlandais et diner
Bte 212 g

79¢



FROMAGE KRAFT
Chez Whiz
Pot 500 g

2,59\$



PRODUITS SURGELES
JUS DE POMMES ROUGEMONT
Concentre
Bte 355 ml

89¢



CHAUSSONS AUX FRUITS
PEPPERIDGE FARM
Assit.
Bte 297 g

1,09\$



FILET DE SOLE BOOTH
Pqt 454 g

3,39\$



SIROP D'ERABLE PUR
CITADELLE
Bte 540 ml

3,49\$



NECTAR DE PRUNEAUX
WELCH
Bout. 1,14 litre

2,08\$



FROMAGE MINCE
Enveloppé individuellement
Pqt 500 g

2,79\$



FROMAGE A LA CREME
PHILADELPHIA
Bte 250 g

1,39\$



BISCUITS DARE
Assit.
Sac 400 g

1,39\$



COCA-COLA & SPRITE (TAB)
Bout. consignée 750 ml

6/2,57\$



CHAMPIGNONS SLACK'S
Morceaux et pieds
Bte 284 ml (10 oz)

99¢



PÂTE DE TOMATES
GATTUSO
Bte 156 g (5,5 oz)

2/79¢



PÂTES ALIMENTAIRES
GATTUSO
Coudes, spaghetti, spaghettini
Cello 1 kg

1,39\$



GATEAUX STUART
Bte familiale de 8

99¢



TABLETTES DE CHOCOLAT
ROWNTREE
Halloween
Cello 16 barres junior

2,29\$



HARICOTS COUPÉS, MACEDOINES, POIS EN CREME, POIS VERTS (GROSS. ASST.)
IDEAL
Bte 284 g (10 oz)

2/78¢



JUS DE POMMES PUR
ROUGEMONT
Clair ou brut
Bte 1,36 litre/48 oz

99¢



DÉSODORISANT SOFT'N DRY
Parfumé, ultra-sec
Aérosol 200 ml

1,89\$



SOUPE TOMATES OU LEGUMES
ST-CASTIN
Bte 284 ml/10 oz

3/89¢



RAISINS ROUGES
Empereur
Canada #1
Produit de la Californie

130\$ / kg
1,59¢ / lb



ORANGES FLORIDE
Produit de la Floride
Cello 2,27 kg/5 lb

1,99\$



BIFTECK DE RONDE
Désossé, tranche entière

4,14\$ / kg
1,88\$ / lb



JAMBONNEAU OU CROUPE DE PORC FRAIS

3,48\$ / kg / 1,58\$ / lb



SAUCISSES FUMÉES
Régulières ou tout boeuf

5,03\$ / kg / 2,28\$ / lb



SAUCISSES SURGELEES
500 g
LA BELLE FERMIERE

2,88\$



CÉLERI PASCAL
Canada #1
Produit du Québec

39¢



RUTABAGAS
Canada #1
Produit du Québec

20¢ / kg / 9¢ / lb



POIVRONS
Calibre gros
Produit des E.-U.

1,52\$ / kg / 69¢ / lb



POIRES ANJOU
De fantaisie gr. 135
Produit des E.-U.

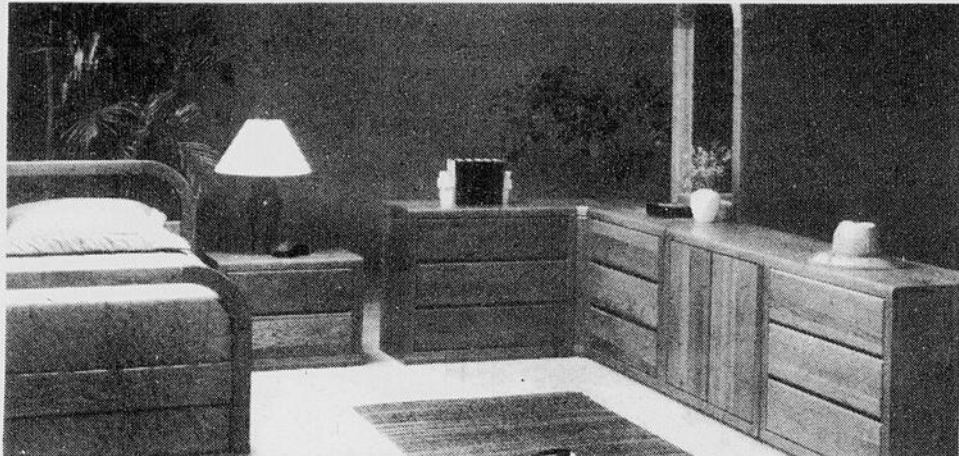
1,30\$ / kg / 59¢ / lb

Les prix sont en vigueur du lundi 18 octobre au samedi le 23 octobre 1982 inclusivement. Nous nous réservons le droit de limiter les quantités. Les illustrations de cette page ne servent qu'à illustrer le matériel que des occasions. S'il advenait qu'un article vienne à manquer, veuillez demander un coupon de remise au comptoir et le prix vous en sera garanti.

COUPE PROVENANT DE BOEUF CANADA CATEGORIE A

GRANDE VENTE MEUBLACTION 1982

HITACHI



(ENSEMBLE de CHAMBRE à COUCHER EN CHÊNE MASSIF)

3 commodes, 3 tiroirs, 1 miroir
1 commode de 2 portes, 2 tables de nuit
1 coin ouvrant, 1 tête de nuit

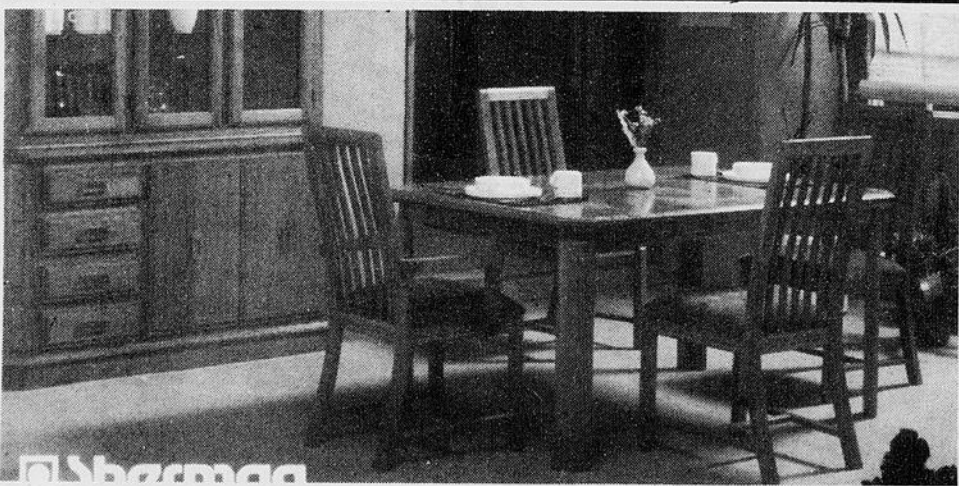
Spécial \$995.00



(SALON MODULAIRE)

3 coins carrés
2 centres

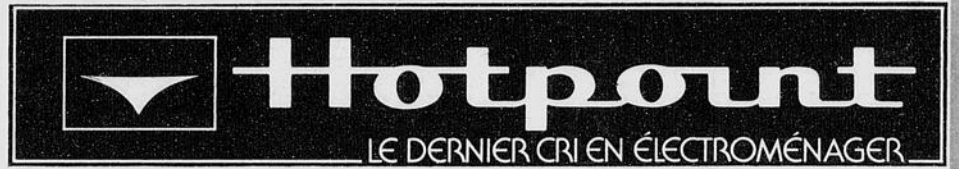
Spécial \$695.00



(TABLE RECTANGULAIRE)

4 chaises en chêne massif

Spécial \$995.00
(SURPLUS DE \$100.00 POUR LE COIN ROND)



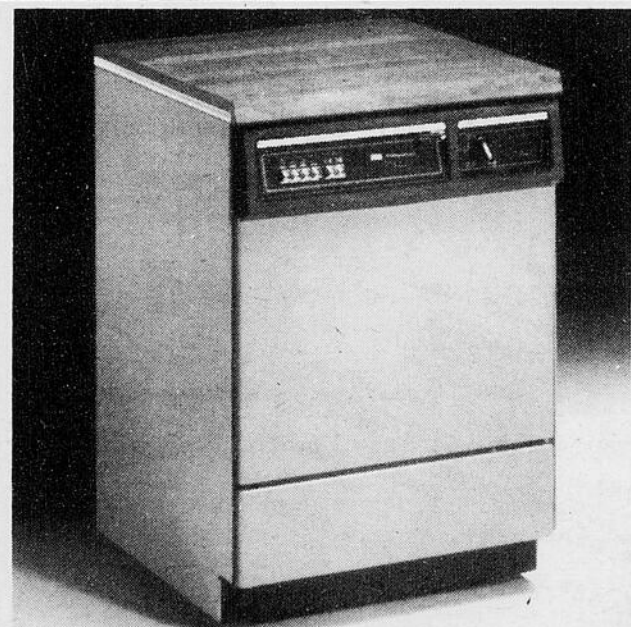
Modèle RT131

Volume de rangement de 13 pieds cubes.
Deux clayettes réglables à 10 hauteurs.
Garde-beurre.
Garde-fromage.
Bac à fruits et légumes et garde-viande.
Bac à oeufs.
Garde-beurre, garde-fromage, bac à fruits et légumes, garde-viande et bac à oeufs en matériau au riche fini brun.
Interrupteur «éconergie».
Choix de couleurs: amande, jaune moisson et blanc neige.

(RÉFRIGÉRATEUR HOT POINT)

13' cubes, sans givre

Spécial \$599.00



Modèle SC610

Six boutons-poussoirs offrant un choix de neuf cycles, dont deux avec option hygiénique.
Deux voyants.
Lavage à paliers multiples.
Broyeur d'aliments mous.
Doseurs de détergent et de produit mouillant.
Panier à coutellerie.
Câble électrique escamotable.
Dessus esthétique en cerisier.
Choix de couleurs: amande, jaune moisson, avocat frais et blanc neige.

(MODÈLE MOBILE AU PRIX DU MODÈLE ENCASTRÉ)

9 cycles

Spécial HOT POINT \$499.00

MEUBLES
NAPERT
& FILS LTÉE

PLAN MISE DE COTE
FACILITE DE PAIEMENT

LA QUALITE PRIME TOUJOURS CHEZ
HITACHI

859, PRINCIPALE
ST-SYLVESTRE
596-2228



Galeries de la Chaudière
Ste-Marie 387-5015

