

CONCOURS • DES PRIX À GAGNER

CAHIER SPÉCIAL
AUTOMOBILES
MOTONEIGES • VTT

La **Revue**

AUTOMNE 2007

À CONSERVER

Jeep Wrangler
2007



TROIS DIAMANTS

Ford Escape
2008



★★★★★
DES SEIGNEURS




Financement automobiles

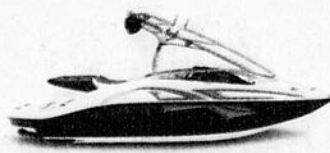
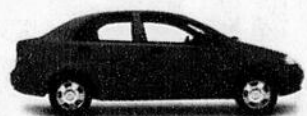
Financement véhicules de loisirs

 Houde

 Steven

 Gratton

 Cantin



 **Desjardins**
 Caisse populaire Terrebonne
 (450) 471-3735

André Shatskoff, directeur général
 SIÈGE SOCIAL
 513, montée Masson, Terrebonne
 CENTRES DE SERVICES FINANCIERS
 1299, boul. des Seigneurs, Terrebonne
 2250, chemin Gascon, Terrebonne
 1365, Grande-Allée, Lachenaie
 1101, rang Saint-François, Terrebonne

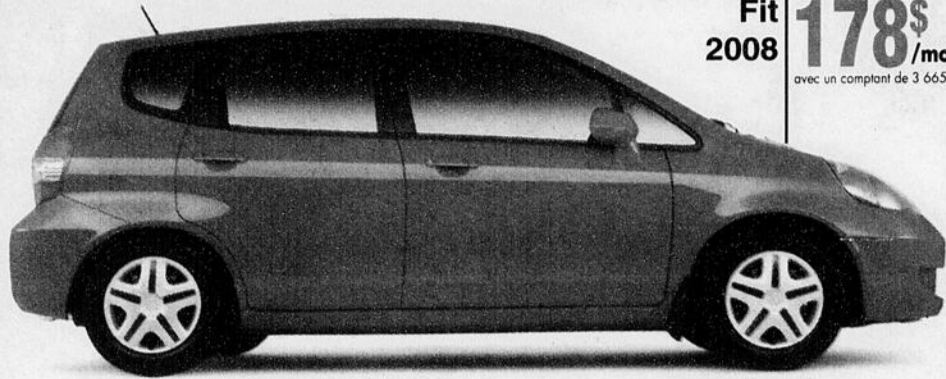
CENTRE FINANCIER AUX
 ENTREPRISES DESJARDINS
 LES MOULINS
 115-1, montée Masson (450) 474-1186

www.caisseterrebonne.com

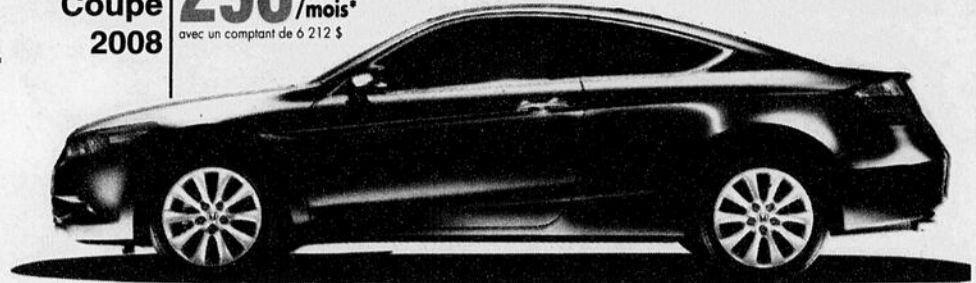
17

17

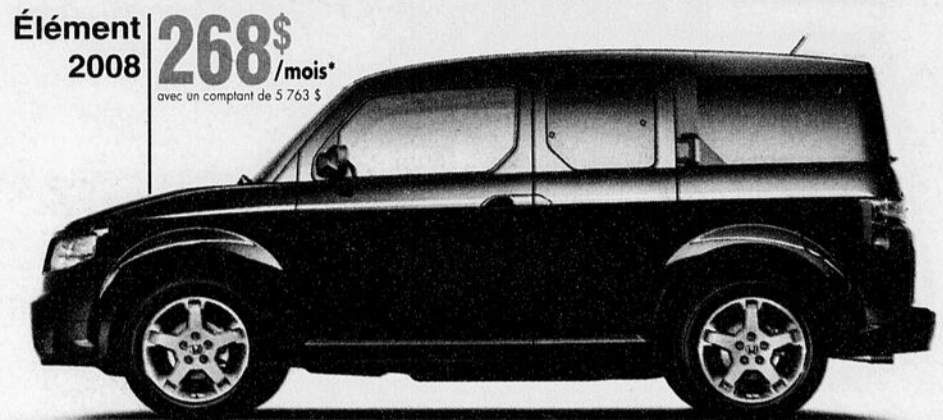
17



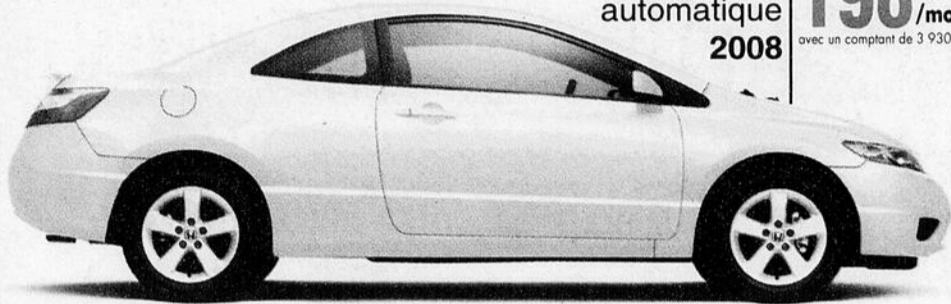
Fit
2008 **178\$**/mois*
avec un comptant de 3 665 \$



Accord
Coupé
2008 **298\$**/mois*
avec un comptant de 6 212 \$



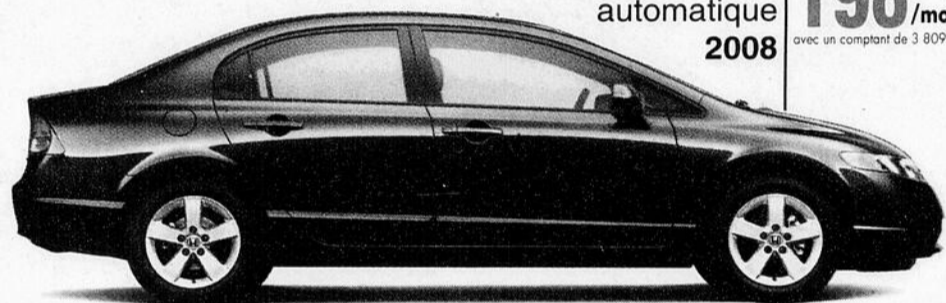
Élément
2008 **268\$**/mois*
avec un comptant de 5 763 \$



Civic Coupé DX
automatique
2008 **198\$**/mois*
avec un comptant de 3 930 \$



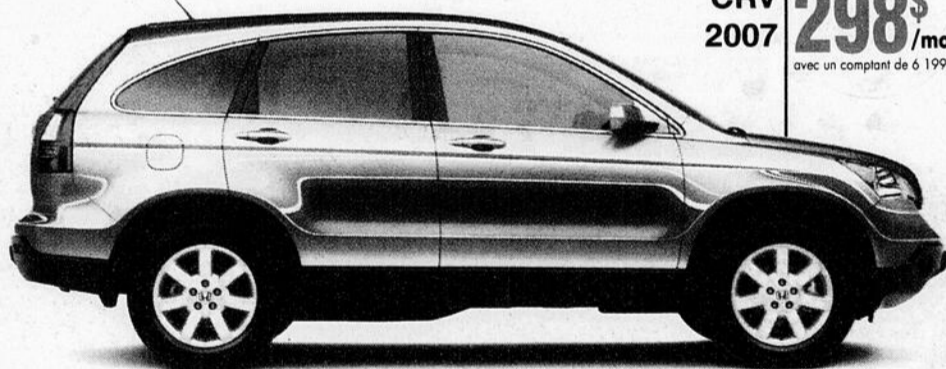
Odyssey
2007 **348\$**/mois*
avec un comptant de 7 663 \$



Civic Berline DX
automatique
2008 **198\$**/mois*
avec un comptant de 3 809 \$



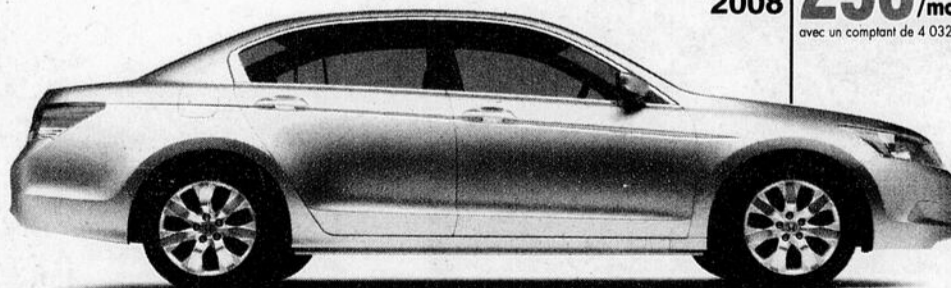
Pilot LX
2wd
2007 **398\$**/mois*
avec un comptant de 6 371 \$



CRV
2007 **298\$**/mois*
avec un comptant de 6 199 \$



Ridgeline
LX
2007 **398\$**/mois*
avec un comptant de 8 043 \$



Accord Berline
2008 **298\$**/mois*
avec un comptant de 4 032 \$



S-2000
2008 À partir de **50 600\$***

* Voir détails en magasin. Photos peuvent différer.

Honda Terrebonne

2850 chemin Gascon, Terrebonne 1 866 846-3420

www.hondaterrebonne.com



HONDA

La H
devr
agili
une
plus
catég
en vo
161
et à
coup
plus,
(VCM
carb

À la
la
u

À la u
Motor
DIAM
(3035
qui p
bête
(893
est fi
un vé
Enfin,
TERR
et ses
de vo
locati
récré



Prêt à rouler

Comme tous les automnes, les constructeurs automobiles rivalisent d'ingéniosité et d'originalité pour mettre sur les routes leurs nouveaux modèles, espérant combler les besoins des conducteurs. Cette année n'échappe pas à la règle.

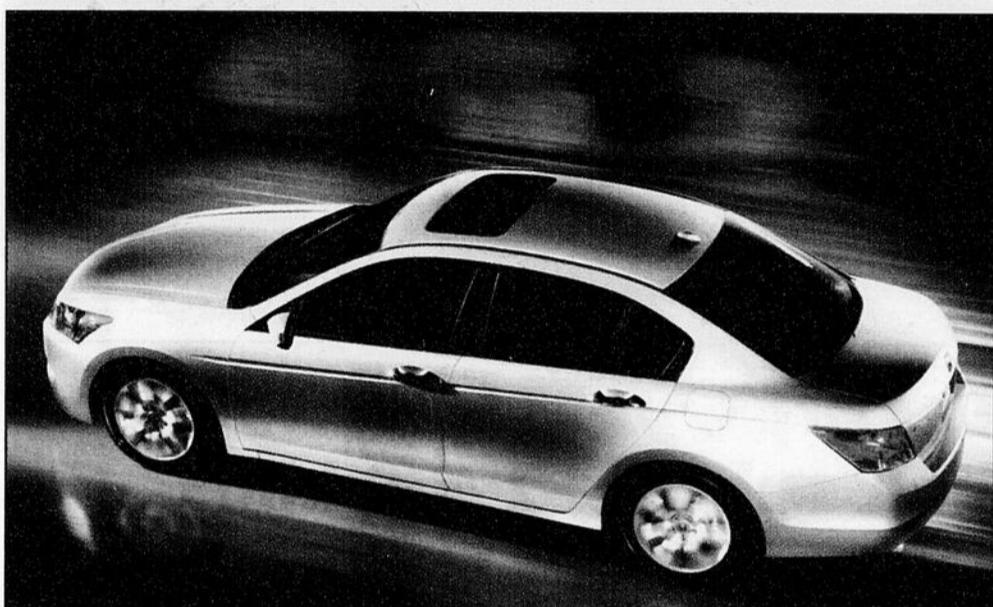
Ce cahier spécial «Automobiles – Motoneiges – VTT», par ses articles et ses publicités, se veut une vitrine sur ces nouveaux modèles et sur les promotions offertes par les concessionnaires.

Il s'agit également d'une bonne occasion de conseiller les lecteurs et lectrices quant à l'achat de pneus d'hiver, à la sécurité en VTT et en voiture, à la conduite écologique, à l'entretien des véhicules, et plus encore!

Cet automne, prenez la route ou les sentiers l'esprit tranquille et le pied léger!
Bonne lecture,

Mélanie Savage
Journaliste

La reine de sa catégorie



La Honda Accord berline 2008 est l'exemple parfait de ce qu'une voiture concept devrait être : réelle! Son aérodynamisme sans faille, son habitacle distingué, son agilité, ses multiples commodités et ses nombreuses caractéristiques de luxe en font une berline de prochaine génération, à l'avant-garde. L'Accord berline est plus basse, plus large et plus grande. En fait, elle offre le plus grand volume intérieur de sa catégorie. Elle se veut aussi plus rapide et plus économe en carburant. Elle est offerte en version rapide et ultra-rapide. Il y a d'abord la version rapide à 177 chevaux et 161 lb-pi de couple, produits par le moteur i-VTECMD de 2,4 litres à 4 cylindres à DACT et à 16 soupapes. Puis, il y a la version ultra-rapide à 268 chevaux et 248 lb-pi de couple, produits par le moteur i-VTECMD V-6 de 3,5 litres à SACT et à 24 soupapes. De plus, l'intelligence ajoutée que procure le système avancé de gestion des cylindres MC (VCMC avancé) fait de l'Accord une berline à émissions ultra-faibles très économe en carburant. Voyez-la chez :

Honda de Terrebonne
2850, chemin Gascon, Terrebonne
450 477-0555

À la une



À la une du cahier spécial «Automobiles – Motoneiges – VTT», La Revue présente TROIS DIAMANTS AUTOS CHRYSLER JEEP DODGE (3035, chemin Gascon à Mascouche, 477-3322), qui propose le Jeep Wrangler 2007, une vraie bête de route. DES SEIGNEURS FORD (893 Léon-Martel, Terrebonne, 471-6601) est fier de proposer le Ford Escape 2008, un véhicule particulièrement étonnant. Enfin, la CAISSE POPULAIRE DESJARDINS TERREBONNE (450 471-3735) et ses conseillers expérimentés seront heureux de vous épauler dans votre projet d'achat ou de location d'un nouveau véhicule de conduite ou récréatif.

Ont collaboré

Direction générale : Gilles Bordonado
Ventes : Yves Chamberland
Mireille Cyr
Jocelyne Fontaine
Francine Genest
Paul Laverdière
Rédaction : Cédric Caron
Kevin Riopel
Mélanie Savage
Compomax

Montage :
Ce cahier spécial «Automobiles – Motoneiges – VTT» est édité par La Revue et publié à Terrebonne le mercredi 17 octobre 2007. Reproduction partielle ou complète interdite sans le consentement écrit de l'éditeur.

SÉCURITÉ et BAS PRIX

Depuis 12 ans



Changement de pneus

Installation et balancement 4 roues **34⁹⁵\$**
Supplément pour les jantes en alliage

PNEUS D'HIVER

155/80R13 = 44⁹⁵\$	175/65R14 = 58⁹⁵\$
175/70R13 = 49⁹⁵\$	185/65R15 = 64⁹⁵\$
185/65R14 = 59⁹⁵\$	195/65R15 = 69⁹⁵\$
175/70R14 = 54⁹⁵\$	215/70R15 = 79⁹⁵\$
185/70R14 = 55⁹⁵\$	205/55R16 = 79⁹⁵\$



Enjoliveurs

Ensemble de 4
à partir de

29⁹⁵\$

Jantes pour l'hiver

Neufs ou usagés

à partir de

29⁹⁵\$ ch

CENTRE DE PNEUS ET ROUES... NEUFS ET USAGÉS

Prix et offres pour un temps limité, taxes en sus.

PERFORMANCE

5 ÉTOILES

450 964-2246

4761 Boul. Laurier, Terrebonne (secteur La Plaine)

www.performance5etoiles.com



17

17

17

Chausser son automobile pour l'hiver

Pneus d'hiver ou pneus quatre saisons? Cette question revient chaque année à l'approche de la saison froide. Les propriétaires de voiture se demandent comment chausser leur véhicule pour l'hiver.

CÉDÉRIK CARON
redaction@larevue.qc.ca

Selon Mario Gagné, conseiller technique chez Pneu Lamater, à Terrebonne, «il est préférable d'avoir des pneus d'hiver neige/glace qui ont deux ans d'utilisation que des pneus quatre saisons neufs, lorsque vous roulez l'hiver».

Il existe différents types de pneus : pneus d'été, quatre saisons et deux types de pneus pour l'hiver. Le pneu d'été est efficace lorsque la température extérieure se situe entre 7 et 40 degrés Celsius. Il s'agit très souvent de pneus à profil bas, ils se retrouvent la plupart du temps sur des véhicules sport et n'offrent aucune adhérence en hiver.

La contrainte majeure du pneu quatre saisons

réside dans le fait que lorsque la température est inférieure 15 degrés Celsius sous zéro, sa gomme gèle et le pneu n'est plus efficace.

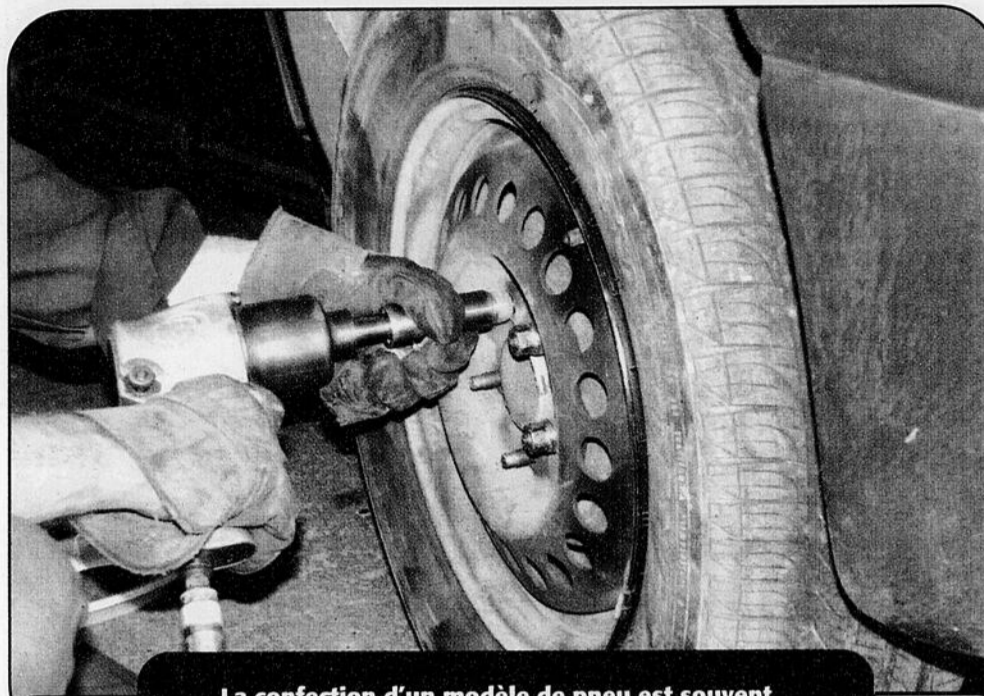
Le plus recommandé

Du côté des pneus d'hiver, il y a le pneu à neige et le pneu pour la neige et la glace. Ces deux types trouvent leur efficacité quand la température est égale ou inférieure à 7 degrés Celsius. «On voit de moins en moins de pneus à neige, car ils travaillent moins bien pour évacuer l'eau. Le pneu le plus populaire et le plus recommandé pour l'hiver est le pneu neige/glace. Il est idéal pour les conditions climatiques du Québec, puisque nous composons beaucoup avec du verglas et de la glace noire», explique M. Gagné.

«Les dérapages en hiver sont souvent causés par l'eau qui s'accumule sous les pneus. Cette eau provient de la chaleur causée par la friction du pneu sur la glace ou la neige lors d'arrêts ou de départs. Le pneu neige/glace renferme la meilleure technologie pour faire face à ces situations», continue le conseiller de Pneu Lamater.

Pour ce qui est d'opter une marque de pneu en particulier, M. Gagné suggère de consulter un spécialiste. Il explique qu'un pneu doit être choisi en fonction du type de véhicule, de son poids ainsi que de l'utilisation qu'on en fait.

Il termine en mentionnant que le secret pour avoir des pneus qui travaillent adéquatement est de bien les entretenir. Vérifier la pression des pneus tous les mois et procéder à une rotation à tous les 5000 km peuvent éviter bien des soucis.



La confection d'un modèle de pneu est souvent basée sur un type de véhicule en particulier. Pour utiliser des pneus qui travaillent à 100 % de leur efficacité, il est bien de connaître les modèles conçus pour sa voiture.



Le corps, un boulet de 2 450 kilos...

Pu Québec, 91,1 % des occupants de véhicules routiers portent la ceinture de sécurité, ce qui situe la province au cinquième rang au pays en ce domaine.

C'est ce que révèle une enquête nationale de Transports Canada réalisée en 2005-2006. Malgré ce taux encourageant, plus de 30 % des conducteurs impliqués dans un accident mortel n'étaient pas attachés.

Chaque année, environ 130 personnes (conducteurs et passagers) décèdent alors qu'elles ne portaient pas la ceinture de sécurité et 360 personnes subissent des blessures graves. La moitié de ces victimes auraient eu la vie sauve ou se se-



Tous les passagers ont l'obligation de porter la ceinture de sécurité.

raient épargnées des blessures si elles avaient bouclé leur ceinture.

Lorsqu'une voiture heurte un obstacle à une vitesse de 50 km/h, la pression qui s'exerce sur les corps en mouvement multiplie le poids par 35. Autrement dit, une personne pesant 70 kg devient un boulet de 2 450 kilos propulsé contre le volant, le pare-brise, le tableau de bord ou un autre passager. À 90 km/h, l'impact de la collision est le même que si la voiture avait fait une chute du haut d'un bâtiment de 10 étages.

La Société de l'assurance automobile du Québec vous rappelle que le port de la ceinture de sécurité est une mesure de protection des plus efficaces qui réduit de moitié les risques d'être tué ou d'être blessé gravement dans une collision.

Appelez *ici*

pour vos assurances
et vos besoins financiers.

- Automobile
- Habitation
- Commerciale
- Agricole
- Services financiers

Tout commence par la confiance



PROMUTUEL
LANAUDIÈRE

Une équipe
dévoué à sa clientèle:
Promutuel Lanaudière

1280, boul. Moody, bureau 24
Terrebonne (Québec) J6W 3K9
1-888-755-5512
450-755-5555
Site internet: www.promutuel.ca



**AUTOMOBILES
MOTONEIGES
VTT**

Les quadistes sont bien servis à Mascouche



Ce sont des bénévoles qui permettent le bon fonctionnement du Club Quad Mascouche.

As de doute, les fervents de VTT sont choyés de pouvoir compter sur le Club Quad Mascouche. En effet, le Club, le deuxième plus gros du genre au Québec, vise à promouvoir le développement de l'activité du quad dans la région, et ce, dans la sécurité et le respect.

Le Club Quad Mascouche représente les amateurs de quad de la région et travaille à développer et à consolider un réseau de sentiers pour la pratique de ce sport de plus en plus populaire. Il organise aussi plusieurs fois par année des activités afin de permettre la rencontre entre amateurs de quad de la région et même de l'extérieur. Ils sont d'ailleurs plus de 1000 amateurs de VTT à être du regroupement.

Ceux qui voudraient à leur tour devenir mem-

bres du Club peuvent le faire en se procurant une carte de membre saisonnière (80 \$) ou annuelle (120 \$). Les sommes amassées reviennent directement aux utilisateurs, puisque la vente de cartes sert à payer les frais d'excavation, d'entretien des sentiers et de signalisation, de même que les frais d'entretien de la surfaceuse durant la période hivernale.

Les gens qui voudraient en apprendre plus sur le Club Quad Mascouche peuvent se présenter aux Galeries Terrebonne, ce samedi 27 octobre, de 8 h à 16 h. À cette occasion, les membres du regroupement se feront un plaisir de répondre à vos questions. Les personnes intéressées à obtenir plus d'information peuvent le faire en visitant le www.clubquadmascouche.qc.ca ou en téléphonant au 450 474-0080. (KR)

Code de sécurité des quadistes

Pour qu'un sport demeure plaisant, il doit être pratiqué de façon sécuritaire. Voici quelques conseils destinés aux quadistes, qui ont tout intérêt à les mettre en pratique.

Roulez hors route seulement ; jamais sur les routes publiques.

Lisez attentivement le guide du propriétaire.

Portez votre casque protecteur.

Protégez vos yeux et votre corps.

Vérifiez votre VTT avant chaque randonnée.

Roulez toujours en groupe, jamais seul.

Suivez les instructions du fabricant au sujet des passagers et de l'âge recommandé.

Surveillez toujours les jeunes.

Essayez de rouler en faisant peu de bruit.

Soyez sobre, ne consommez ni alcool ni drogue.

Ne prêtez votre VTT qu'à des conducteurs compétents.

Préservez l'environnement.

Soyez toujours courtois.

Roulez en fonction de vos compétences.

Respectez le code de la route de la région.

Pays du quad

La région de Lanaudière, avec ses cascades, ses forêts, ses grands espaces, sa faune et sa flore variées est l'endroit par excellence pour s'adonner au quad.

Ce véritable «Pays du quad», comme les adeptes se plaisent à la surnommer, est couvert de sentiers. Pour les connaître, vous pouvez commander ou télécharger gratuitement, dès mainte-

nant, la carte des sentiers de quad 2008 sur le site de Tourisme Lanaudière au www.lanaudiere.ca ou passer la prendre au Bureau d'information touristique des Moulins, situé au 5000 Côte Terrebonne, Terrebonne. Le document contient non seulement les tracés des sentiers, mais également des suggestions de lieux de restauration, d'hébergement et d'attractions. Bonne randonnée! (MS)

HONDA de TERREBONNE SERVICE et ESTHÉTIQUE

Personnalisez votre véhicule de rêve
Pièces haute performance pour vos modifications
Contactez Julie Hamel

Accessoires audio
Pommeau
Capot en fibre de carbone
Ensemble de jupes
Aileron
Pneus
Ensemble de pédales
Jantes aluminium

www.hondaterrebonne.com

ANTIROUVILLE
PROFITEZ de notre SPÉCIAL ANNUEL
74 95\$
à base de parafine qui ne coule pas

Valide en forfait incluant :
lavage extérieur
(supplément de 10\$ pour camion)

Valide jusqu'à dec. 2007

Notre traitement est à base de parafine . QUI NE COULE PAS!

Pneus d'hiver Réservez tôt
Toyo Garit et GO2+, Nokian, Artic Claw, Kumho

Spécial pneu sur jante Déjà monté, prêt à installer

Nouvelle gérance de département Pièces et Service
Venez rencontrer Sylvio, directeur de pièces et service.

On revient toujours chez Honda de Terrebonne

2850 CHEMIN GASCON, TERREBONNE

450 477-0555

CHEMIN GASCON
CHEMIN DES ANGLAIS
HONDA
PIÈCES et SERVICE D'ORIGINE

17

17

17

ruelles
**Construit pour les hivers
conditions canadiennes**

Offre de rabais sur les pneus d'hiver TOYO

Économisez jusqu'à

100\$ SUR UN JEU DE
QUATRE PNEUS

TOYO[®]

AU-DELÀ DE LA PERFORMANCE

obtenez de 30\$ à 100\$
à l'achat de pneus TOYO*

LES PNEUS TOYO SONT
CONSTRUITS ET TESTÉS POUR
AFFRONTER NOS HIVERS

OBSERVE G02 plus

OPEN COUNTRY G02 plus

OBSERVE GARIT KX

SNOWPROX S952

HORAIRE:
Lundi au vendredi
8h à 17h30
Jeudi
8h à 20h
Samedi
8h à midi

*Voir détails chez le marchand.



CENTRE DU PNEU
Villemaire

1595 chemin Gascon,
Terrebonne (450)

471-3345



J'écologise mon moyen de transport

Le transport est l'une des plus importantes sources de pollution atmosphérique au Canada. Non seulement ce secteur contribue-t-il à la formation de smog et de pluies acides, mais il produit en outre un quart des émissions de gaz à effet de serre du pays.

Pour aborder cet enjeu, le gouvernement fédéral a annoncé des mesures visant à réduire l'impact des émissions des véhicules sur l'environnement et la santé humaine. Au nombre de ces mesures, citons la réglementation des voitures et des véhicules utilitaires légers pour que leur consommation de carburant soit plus efficace et la collaboration du gouvernement avec les États-Unis à l'établissement d'une norme environnementale pour tous les véhicules de l'Amérique du Nord.

Plusieurs programmes aux effets plus immédiats encouragent les Canadiennes et les Canadiens à emprunter plus souvent le transport en commun et à acheter des véhicules plus respectueux de l'environnement. Le programme écoÉNERGIE pour les véhicules personnels, par exemple, fournit des détails sur les modèles de voiture les plus économiques en essence qui soient sur le marché, tandis que le Programme de remise écoAUTO offre, aux acheteurs de tels véhicules ou à ceux qui en louent, une remise maximale de 2 000 \$. Les usagers du transport en commun peuvent maintenant déclarer le coût de leur laissez-passer mensuel pour obtenir un crédit d'impôt.

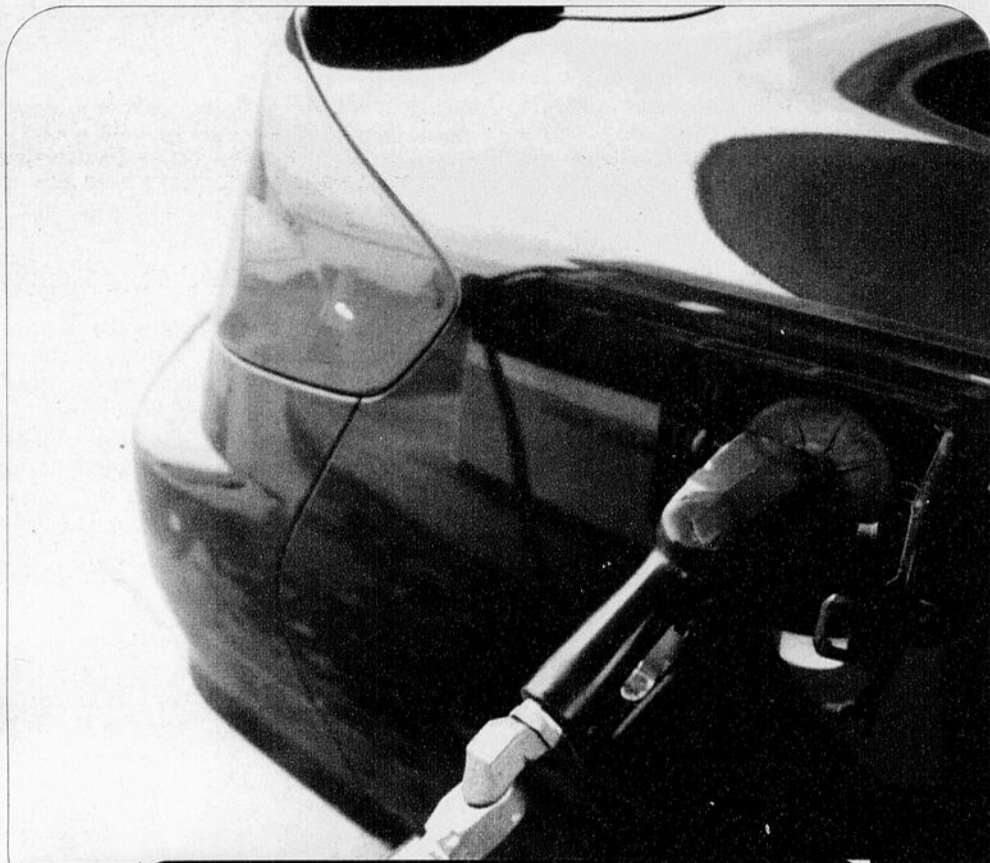
Des mesures concrètes

La Semaine de l'environnement (du 3 au 9 juin) est une occasion d'en apprendre plus sur

ces initiatives et d'autres programmes incitatifs, mais il est important d'«écologiser» votre moyen de transport tout au long de l'année. Vous pouvez donc prendre les mesures suivantes :

- Ne laissez pas le moteur tourner au ralenti; le redémarrage du moteur consomme moins de carburant que 10 minutes de marche au ralenti, et produit moins de pollution atmosphérique.
- Évitez les démarrages et les arrêts brutaux - ils consomment plus d'essence et polluent plus.
- Ne faites pas d'excès de vitesse; en accélérant de 100 à 120 kilomètres heure, vous réduisez votre rendement kilométrique de 20 p.100.
- Ne transportez pas de poids inutile, et enlevez votre porte-bagages si vous ne l'utilisez pas.
- Limitez l'utilisation de la climatisation.
- Utilisez l'essence qui contient au moins 10 p.100 d'éthanol et ne faites pas déborder le réservoir; le déversement est l'une des principales sources de pollution de l'ozone.
- Maintenez votre véhicule en bon état; un véhicule mal entretenu peut consommer jusqu'à 50 p.100 de plus d'essence et produit 50 p.100 de plus de pollution.
- Gonflez correctement vos pneus : un véhicule qui roule sur des pneus pas assez gonflés peut consommer jusqu'à 3 p. 100 plus d'essence.

Pour obtenir des renseignements sur d'autres initiatives environnementales du gouvernement du Canada, consultez www.ecoaction.gc.ca ou téléphonez au numéro 1 800 622 6232 ou ATS 1 800 926 9105. (EN)



Ne faites pas déborder le réservoir; le déversement est l'une des principales sources de pollution de l'ozone.

LIQUIDATION 2007

FOCUS ZX4 SE 2007

175\$⁺/mois

Location 48 mois
Dépôt de sécurité et
frais de transport et
de préparation
INCLUS

MUSTANG GT 2007
Man. 5 vitesses - Cuir

Rabais jusqu'à 6 700\$
Achat 0% d'intérêt
60 mois

Explorer	1 EN STOCK	RABAIS JUSQU'À	10 000\$
Fusion	3 EN STOCK	RABAIS JUSQU'À	3 800\$
Mustang GT	1 EN STOCK	ACHAT 60 MOIS	0% d'intérêt
Edge	2 EN STOCK	RABAIS JUSQU'À ACHAT 60 MOIS	3 000\$ 1.9% d'intérêt
F-150	1 DÉMO EN STOCK	RABAIS JUSQU'À	9 200\$
Focus	12 EN STOCK	RABAIS JUSQU'À	4 500\$
Ranger	1 EN STOCK	RABAIS JUSQU'À ACHAT 60 MOIS	4 500\$ 0% d'intérêt

MUSTANG GT 2005

Convertible,
5 vitesses
13,000 km

32 995\$ #7289U

LINCOLN AVIATOR 2004

7 passagers
AWD
69,000 km

25 995\$ #7306U

FORD FOCUS ZTS - 2003

Noir
Automatique
Cuir
59,000 km

9 595\$ #7322U

MEILLEUR ALLOCATION D'ÉCHANGE DE LA RÉGION

SEIGNEURS **471.6601** Plus de 35 ans d'excellence

Autoroute 25, sortie 22-E (coin des Seigneurs et montée Masson)

17

17

17

Hommage à Grenier Nissan

La vision communautaire d'une entreprise de chez nous

Entrer chez Grenier Nissan, c'est comme entrer dans une grande famille. Le client y est chez lui, et toute l'équipe de ce concessionnaire de Terrebonne travaille à répondre du mieux qui soit à ses besoins. Au-delà des véhicules de renom, on entretient, chez Grenier Nissan, un vif esprit de communauté et une philosophie basée sur un service de qualité.

MÉLANIE SAVAGE

redaction@larevue.qc.ca

Fondé en 2000, Grenier Nissan, membre du Groupe Automobile Grenier, a élu domicile dans le Carré Masson il y a cinq ans et a immédiatement été frappé du sceau de la réussite. «À la suite de ce déménagement, on a vu l'achalandage augmenter et les ventes doubler. On a également doublé les effectifs au service pour bien répondre aux besoins de nos clients», explique Yannick Prénoveau, directeur des ventes et membre de l'équipe depuis les débuts de Grenier Nissan. C'est ainsi que, fort de ces années de succès et d'expérience, le concessionnaire, propriété de François Grenier, offre aujourd'hui aux clients des locaux accueillants et confortables, une salle de démonstration où les attendent divers

bénévole hors pair dans sa communauté. Avec sa conjointe, Gisèle Chartrand, qui l'a toujours épaulé dans sa carrière, il a eu neuf enfants. Trois d'entre eux, François, Louis et Bernard, ont hérité de la fibre entrepreneuriale de leur père et ont embarqué dans cette belle aventure. Ils sont aujourd'hui propriétaires du Groupe Automobile Grenier, qui compte sept concessions.

Les Grenier n'ont jamais oublié leurs racines terrebonniennes. «Ce sont vraiment des gens de famille et de communauté. Ils ont implanté les concessions ici pour que l'argent reste ici, dans notre économie. De plus, à peu près 95 % de nos employés proviennent de la région», insiste Yannick Prénoveau.

Au-delà des affaires, les Grenier sont égale-



Véritable carrefour de l'automobile, le Carré Masson, à Lachenaie, accueille plusieurs concessions du Groupe Automobile Grenier, dont Grenier Nissan.



Une équipe attentionnée dirigée par François Grenier, propriétaire (à l'arrière, au centre), et Yannick Prénoveau, directeur des ventes (à l'extrême gauche), conseille avec soin les clients.



Votre voiture est aux petits soins chez Grenier Nissan, où œuvre du personnel qualifié et expérimenté.

modèles de véhicules Nissan, un inventaire de plus de 150 véhicules neufs et de véhicules d'occasion de toutes marques, un département de pièces et services où évoluent des employés hautement qualifiés, et une salle d'attente très confortable. «On y a mis des sofas plutôt que des chaises, une télévision, on offre le café, la tisane et le chocolat chaud gratuitement... Tout pour que le client se sente chez lui, à l'aise», confie M. Prénoveau.

L'esprit de communauté

Dans ce dévouement envers la clientèle, l'équipe de Grenier Nissan s'inspire de l'histoire du Groupe Automobile Grenier et des valeurs familiales qui ont guidé sa destinée. C'est en 1960 que Lionel Grenier fondait Lionel Grenier Automobiles inc. Entrepreneur déterminé, M. Grenier était également un

ment de grands donateurs. On ne compte plus les organismes de chez nous qu'ils encouragent et les événements qu'ils commanditent. Il suffit de penser au hockey mineur de Terrebonne, à la Croix-Rouge des Moulins, à Galilée, à la Chambre de commerce de Terrebonne, à l'Îles-Moulins, au Prix Lionel-Grenier pour la jeunesse, pour ne nommer que ceux-là.

Viser le meilleur

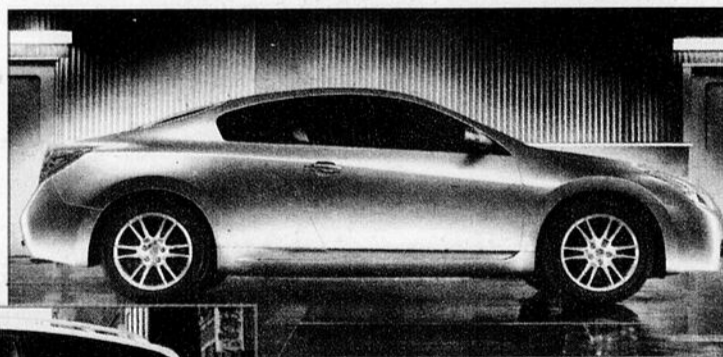
Pour Yannick Prénoveau, l'équation est simple : il suffit de toujours viser le meilleur pour

le client, et celui-ci reviendra. «On a des clients de l'extérieur qui sont arrêtés une fois par hasard chez Grenier Nissan pour leur entretien et qui, depuis, font chaque fois le détour pour revenir chez nous. D'autres viennent aussi seulement prendre un café de temps en temps!» raconte le directeur des ventes, visiblement heureux que les efforts de son équipe pour offrir un service et un accueil hors pair portent fruits.

Il va sans dire également que les produits Nissan jouent un grand rôle dans la fidélité des consommateurs. Le constructeur auto-

mobile propose des véhicules de qualité dans tous les segments. «La force de Nissan, c'est entre autres la CVT, la transmission à variation continue qui permet des vitesses à l'infini et une économie d'essence de 6 à 8 %», dévoile M. Prénoveau.

Ce dernier invite les clients à venir voir de plus près la toute nouvelle Altima Coupé 2008, le puissant Rogue 2008 qui prend la relève du Xtrail, et à surveiller l'arrivée, en 2008, du Murano 2009 complètement redessiné. D'ici là, tout le monde est invité à participer à la Versamania, un concours qui prend fin le 7 novembre et pendant lequel une Versa est tirée chaque semaine! Aucun achat n'est requis, et tous les détails sont disponibles chez Grenier Nissan. Voilà une autre belle façon pour Nissan de remercier ceux qui, par leur confiance et leur capacité à reconnaître la qualité, l'encouragent : ses clients.



L'Altima coupé et le Murano font partie de la large gamme de véhicules Nissan, de véhicules conçus pour répondre efficacement et agréablement aux besoins des conducteurs d'aujourd'hui.

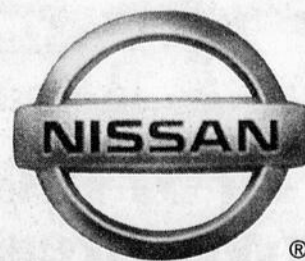


GRENIER NISSAN

1275, montée Masson, Terrebonne Tél.: 450 471-9444

www.greniernissan.com

sans frais 1-866-370-0101





10 VERSA
à gagner!

c'est la **VERSAMANIA**



CONCESSIONNAIRES
OFFICIELS DES ALOUETTES
DE MONTRÉAL

VERSA

À HAYON
1.8 S 2008



COTE DE
SECURITE
5 ÉTOILES

À L'ACHAT	À LA LOCATION	ENSEMBLE OPTION PLUS
POSF À PARTIR DE 14 598 \$	227 \$ MOIS / 60 MOIS	<ul style="list-style-type: none"> • Climatisation et boîte manuelle • Intérieur spacieux en tête de sa catégorie • Télécommande de verrouillage et déverrouillage des portes • Lève-glaces électriques



GRANDE GAGNANTE DE L'ANNUÉL DE L'AUTOMOBILE 2008.
CATÉGORIE SOUS-COMPACTES - 2^e année consécutive.



Version 1.8SL illustrée

ALTIMA

2.5S 2008



PRIX DE SATISFACTION CLIENTS
DANS LA CATÉGORIE DES
INTERMÉDIAIRES PREMIUM

À L'ACHAT	À LA LOCATION	ENSEMBLE OPTION PLUS
POSF À PARTIR DE 24 498 \$	297 \$ MOIS / 48 MOIS	<ul style="list-style-type: none"> • Chevaux et consommation d'essence en tête de sa catégorie • Démarrage par bouton-poussoir • Clé intelligente • Technologie Xtronic[®] CVT • Télécommande de verrouillage et déverrouillage des portes



GRANDE GAGNANTE DE L'ANNUÉL DE L'AUTOMOBILE 2008.
CATÉGORIE INTERMÉDIAIRES.

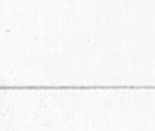


Version 3.5SE illustrée

SENTRA

2.0 2008

À L'ACHAT	À LA LOCATION	ENSEMBLE OPTION PLUS
POSF À PARTIR DE 16 798 \$	247 \$ MOIS / 48 MOIS	<ul style="list-style-type: none"> • Climatisation • Tenue de route en tête de sa catégorie • 140 chevaux • Télécommande de verrouillage et déverrouillage des portes • Technologie Xtronic[®] CVT



GRANDE GAGNANTE DE L'ANNUÉL DE L'AUTOMOBILE 2008.
CATÉGORIE SOUS-COMPACTES - 2^e année consécutive.



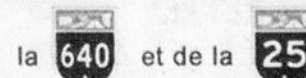
Ouvert jusqu'à 21 h les soirs de semaine



† Offre de location disponible sur les modèles neufs 2008 de la Versa à hayon 1.8S avec l'ens. Option Plus (B5LG58 BK00)/ Versa hayon 2008 1.8SL 2008 (B5RG58 AA00) telle qu'illustrée / Altima 2.5S 2008 (T4RG18 AE00) / Altima 3.5SE 2008 telle qu'illustrée (T4SG18 AA00) / Sentra 2.0 2008 avec l'ens. Option Plus (C4LG18 BN00). Mensualité de 227 \$ / 245 \$ / 297 \$ / 422 \$ / 247 \$ pour un terme de 60/60/48/48 mois avec comptant initial ou échange équivalent de 995 \$ / 995 \$ / 4750 \$ / 2700 \$ / 2100 \$. Frais de transport et de pré-livraison de 1175 \$ / 1175 \$ / 1300 \$ / 1300 \$ / 1225 \$ compris. Pour un temps limité, 0 \$ de dépôt de sécurité sur les modèles 2008 de la Sentra et Versa à hayon. 297 \$ / 422 \$ de dépôt de sécurité sur l'Altima 2.5S 2008 / 3.5SE. Basé sur une consommation de 24 000 km par année avec 0,10 \$/km extra. Taxes, immatriculation, assurances en sus. Frais d'inscription du code de sécurité incluant les frais d'inscription du RDPRM et obligations sur pneus neufs inclus. † Le comptant initial est basé sur le prix de vente du véhicule comprenant les options, les accessoires, le transport et pré-livraison et est soumis à la TPS-TVQ. * POSF de la Versa à hayon 1.8S 2008 (B5LG58 AA00) / Versa à hayon 2008 (B5RG58 AA00) telle qu'illustrée / Altima 2.5S 2008 (T4RG18 AE00) / Altima 3.5SE 2008 telle qu'illustrée (T4SG18 AA00) / Sentra 2.0 2008 (C4LG18 BN00) de 14 598 \$ / 17 398 \$ / 24 498 \$ / 30 398 \$ / 16 798 \$. Frais de transport et de pré-livraison de 1175 \$ / 1175 \$ / 1300 \$ / 1300 \$ / 1225 \$ taxes, immatriculation, assurances obligations sur pneus neufs en sus. 1) © 2007 AutoPacific, Inc. Sur une base comparative, la Nissan Altima est en tête de la catégorie des intermédiaires pour le plus de chevaux comparativement aux autres véhicules hybrides pour la meilleure consommation d'essence la cote de sécurité la plus élevée pour les essais de choc latéraux. 1, 11. * Voyez votre concessionnaire pour tous les détails. Offres disponibles uniquement chez les concessionnaires participants. Les concessionnaires peuvent fixer leurs propres modalités de changement sans préavis. † Chez les concessionnaires participant † Seuls les modèles neufs de la Versa, Sentra, Altima, X-Trail, Xterra et Frontier sont admissibles au Programme pour diplômés. Logos, noms de produits, noms des caractéristiques et slogans de Nissan sont des marques de commerce utilisées sous licence ou appartenant à Nissan Motor Co. Ltd. et/ou à ses filiales nord-américaines. 6) Règlement du concours : Aucun achat nécessaire. Les résidents canadiens qui effectuent un achat ou une location d'un véhicule Versa de Nissan 2007 ou 2008 neuf chez un concessionnaire Nissan canadien entre le 27 août/07 à 0 h 01 HE et le 10 nov./07 à 23 h 59 HE qui est livré le 6 nov./07 au plus tard recevront une participation automatique. Dix (10) prix hebdomadaires de 18 173 \$ CA chacun sont disponibles en vue de leur attribution chaque semaine de concours se déroulant de lundi à 0 h 01 au dimanche à 23 h 59. Un prix par semaine. Le règlement complet du concours est disponible chez les concessionnaires Nissan ou sur le site <http://www.versamania.ca>. Question réglementaire arithmétique requise.

GRENIER NISSAN

Montée Masson à l'intersection de



1275, montée Masson, Terrebonne Tél.: 450 471-9444
www.greniernissan.com sans frais 1-866-370-0101

17

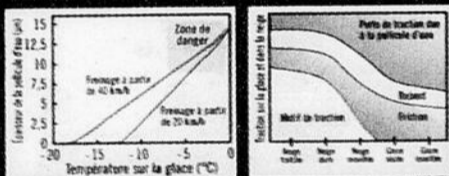
17

17

L'ÉVOLUTION DE L'ADHÉRENCE SUR GLACE.

UNE TECHNOLOGIE RÉVOLUTIONNAIRE POUR PNEUS D'HIVER.

Avant de concevoir la dernière génération de pneus d'hiver, les ingénieurs de Yokohama ont d'abord décidé de résoudre un problème fondamental : pourquoi les pneus glissent-ils sur la glace? Ils se sont rendu compte que la conduite en hiver présente un défi énorme lorsqu'une mince pellicule d'eau recouvre une surface glacée et cause de l'aquaplanage microscopique. Mais ce qui leur a vraiment fait glace le sang, a été de savoir que seulement dix millièmes de millimètre d'eau suffisaient à faire perdre complètement la maîtrise du véhicule; sans compter que plus la température se réchauffe vers le point de congélation, plus il y a de danger. À l'aide de ces précieux renseignements, les ingénieurs ont créé le pneu d'hiver Yokohama le plus perfectionné à rouler sur nos routes. Un pneu qui redéfinit la norme. N'acceptez rien de moins qu'une adhérence et une tenue de route impeccables - même lorsque la température approche de la plage dangereuse des -6° à 0° C - et faites confiance aux radiaux d'hiver Yokohama. Pour en savoir davantage, visitez Yokohama.ca et venez constater l'évolution de l'adhérence sur glace.



L'élément le plus dangereux de la conduite en hiver est une mince pellicule d'eau qui cause de l'aquaplanage microscopique. L'épaisseur de cette pellicule augmente au fur et à mesure que la température se réchauffe et approche la plage dangereuse des -6° à 0° C.

Plus d'un milliard de flocons au carbone absorbent l'eau. La diffusion capillaire absorbe ainsi les liquides, plus les expulse lors de la rotation du pneu.



Plus de cinq milliards de microbulles rigides enrobées absorbent l'eau résiduelle et la rejettent en arrière du pneu, offrant ainsi une adhérence hors pair entre la semelle des pneus Yokohama évolués et la glace.

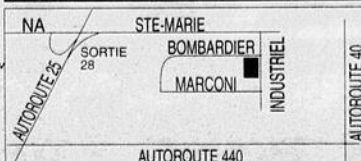


YOKOHAMA
LES SUPERFORMANTS™

DISPONIBLE CHEZ:

Pneus Lamater inc.
785, BOUL. INDUSTRIEL, MASCOUCHE
Autoroute 25/Sortie 28 est, boul. Ste-Marie

HEURES D'OUVERTURE
LUNDI AU VENDREDI 8H À 18H
SAMEDI 8H À MIDI



474-4163



L'épatante berline de Suzuki



D'allure contemporaine et sophistiquée, la toute nouvelle Suzuki SX4 version berline n'en est pas moins enjouée, polyvalente et sportive. Sous son brillant capot se cache un moteur de 4 cylindres et 16 soupapes développant 143 chevaux. Grâce à sa suspension avant MacPherson indépendante, à sa suspension arrière à barre de torsion, elle se montre confortable et très agile en ville. Son intérieur est tout aussi raffiné que son extérieur : spacieux, il abrite des sièges confortables, d'élégantes accentuations en aluminium brossé, une chaîne stéréo puissante avec volume autorégable selon la vitesse et la climatisation. Que du confort et du divertissement! Les coussins gonflables avant, avant latéraux et l'écran gonflable latéral, jumelés aux freins ABS avec distribution électronique de puissance au freinage, assurent une sécurité accrue.

Il vous faut dès maintenant venir voir de plus près l'étonnante SX4 berline chez :

Grenier Suzuki
1095, chemin du Coteau, Terrebonne
450 961-2886



Le meilleur des deux mondes



Qu'il s'agisse de franchir des kilomètres de route ou d'affronter les pistes hors route, le Jeep Liberty 2008 offre le meilleur des deux mondes. Son moteur V6 de 3,7 L de série développant 210 chevaux est à la fois performant et silencieux. Il s'accompagne d'un système électronique d'antidérapage (ESP), d'un espace utilitaire de 1818 litres, de sièges plus confortables que jamais et d'un système multimédia d'infodivertissement MyGIG avec disque dur de 20 Go permettant de stocker 1600 pièces musicales, compatibilité MP3, lecteur DVD, système de navigation GPS plein écran, système de communication mains libres Uconnect et radio par SIRIUS. Or, ce qui distingue encore davantage le Jeep Liberty, c'est son étonnant toit Sky SliderMC livrable en option, le premier toit complètement rétractable qui s'ouvre sur toute la longueur de l'habitacle, rien de moins! Vous pouvez l'ouvrir en totalité ou en partie pour profiter de la liberté et du plaisir de la conduite en plein air. Avec le Jeep Liberty 2008, le ciel vous appartient!

Trois Diamants
3035, ch. Gascon, Mascouche
450 477-6348

LES 2007 PARTENT VITE

LES MEILLEURES
OFFRES
DE LA SAISON

GRANDE LIQUIDATION 0%

de financement à l'achat jusqu'à
60 MOIS
sur la plupart des modèles 2007.



GMC

PONTIAC G5 SE 2007



BERLINE 4 portes

MOTEUR ECOTEC 2.2 L 148 CHEVAUX
AIR CLIMATISÉ
GROUPE ÉLECTRIQUE
RÉGULATEUR DE VITESSE
ROUES DE 15 PO

COUPÉ 2 portes

219\$*
PAR MOIS
LOCATION 48 MOIS

COMPTANT
0\$

TRANSPORT ET PRÉPARATION INCLUS



**LA GARANTIE DE 160 000 KM DE GM
LA MEILLEURE PROTECTION AU PAYS**

160 000 KM + 160 000 KM + 160 000 KM
5 ANS SUR LE GROUPE MOTOPROPULSEUR GARANTIE LIMITÉE 5 ANS AVEC TRANSPORT DE COURTOISIE 5 ANS AVEC ASSISTANCE ROUTIÈRE

Minimum **1000\$**

pour votre échange*
Véhicule 1995 ou antérieur

Rabais diplômé
jusqu'à

1200\$*

Grenier Pontiac Buick GMC

6 concessions, 10 marques, + de 600 véhicules en inventaire.



Groupe Automobile
GRENIER

1325, CARRÉ MASSON
TERREBONNE (QUÉBEC)
(450) 471-3746
www.grenierauto.com

17

17

17

L'ÉVÉNEMENT SUPER À CONDUIRE. SUPER À S'OFFRIR. DE SUZUKI



XL7 2007



FINALISTE AU PRIX DE L'AJAC
Catégorie meilleur SUV (35 000\$ à 60 000\$)

Traction intégrale disponible / Moteur V6, 3,6 litres / Coussins gonflables avant et latéraux / Sept places assises / Contrôle de climat avec climatiseur / 5 vitesses automatiques ESP** avec système antipatinage / ABS avec DEP / Régulateur de vitesse / Servodirection / Glaces, serrures et rétroviseurs électriques / Déverrouillage à distance / Système de surveillance de la pression des pneus (SSPP) / Système antidémarrage / AM/FM/lecteur CD/MP3 avec 6 haut-parleurs / Capacité de remorquage: 1588 kg / Consommation*: Ville—12,9 L/100 km (22 mpg); Route—9,0 L/100 km (31 mpg)

LOCATION
À PARTIR DE
379\$**
PAR MOIS POUR 60 MOIS
MISE DE FONDS 2365\$

FINANCEMENT
À L'ACHAT
0%***
POUR 60 MOIS
PDSF 30 995\$*

XL7.ca

SX4 BERLINE 2008



NOUVEAU



LOCATION
À PARTIR DE

199\$**
PAR MOIS POUR 60 MOIS
MISE DE FONDS 2460\$
PDSF 17 195\$*

Moteur 4 cylindres, 2,0 litres / 143 chevaux-vapeur / Freins ABS / Climatiseur / AM/FM/lecteur CD/MP3/WMA avec 4 haut-parleurs / Préparation pour radio satellite XM Affi chage de renseignements (heure, température extérieure, consommation de carburant et autonomie) / Glaces, serrures et rétroviseurs électriques / Servodirection / Déverrouillage à distance / 6 coussins gonflables de série / Ceinture de sécurité 3 points avec enrouleur à verrouillage d'urgence / Consommation*: Ville—9,2 L/100 km (31 mpg); Route—6,5 L/100 km (43 mpg)

SWIFT+ 2007



ACHETEZ POUR
VERSEMENTS AUX
DEUX SEMAINES†
92\$ FINANCEMENT
À L'ACHAT
2,9%
MISE DE FONDS 0\$
FRAIS DE DESTINATION ET DE
LIVRAISON INCLUS, 84 MOIS AMORTIS
SUR UNE PÉRIODE DE 84 MOIS

OU LOUEZ POUR
PAR MOIS
188\$** TAUX DE LOCATION
POUR 60 MOIS
1,8% PDSF
13 895\$*
MISE DE FONDS 0\$
PAR MOIS POUR 60 MOIS

AM/FM/lecteur CD/MP3 avec 4 haut-parleurs / Moteur 4 cylindres, 1,6 litre / 5 places assises / Tachymètre / Montre numérique / Volant inclinable / Servodirection / Essuie-glace/lave-glace de lunette / Dégivreur de lunette / Coussins gonflables avant et latéraux / Siège arrière rabattable en deux sections / Chauffe-moteur / Serrures arrière sécuritaires pour enfants / Consommation*: Ville—8,9 L/100 km (32 mpg); Route—5,9 L/100 km (48 mpg)

SX4 À HAYON 2008



LOCATION
À PARTIR DE

199\$**
PAR MOIS POUR 60 MOIS
MISE DE FONDS 1775\$
PDSF 17 195\$*

AM/FM/lecteur CD/MP3/WMA avec 4 haut-parleurs / Siège arrière rabattable en deux sections / Affi chage de renseignements (heure, température extérieure, consommation de carburant et autonomie) / Servodirection / Glaces, serrures, rétroviseurs électriques / Consommation*: Ville—9,2 L/100 km (31 mpg); Route—6,5 L/100 km (43 mpg)

GRAND VITARA 2007



GAGNANT

Prix «Clé d'or» dans la catégorie des VUS compacts, décerné par l'Annuel de l'Automobile 2007 / Prix «meilleur achat» dans la catégorie des VUS compacts, décerné par le Guide du consommateur automobile

Quatre roues motrices en permanence de série / Moteur V6, 2,7 litres / 6 coussins gonflables de série / Contrôle de climat avec climatiseur / ABS avec DEP / ESP** avec système antipatinage / Affichage de renseignements (heure, température extérieure, consommation de carburant et autonomie) / Déverrouillage à distance / AM/FM/lecteur CD/MP3/WMA avec 4 haut-parleurs / Servodirection / Glaces, serrures et rétroviseurs électriques / Capacité de remorquage: 1360 kg / Consommation*: Ville—13 L/100 km (22 mpg); Route—9,5 L/100 km (30 mpg)

LOCATION
À PARTIR DE
299\$**
PAR MOIS POUR 60 MOIS
MISE DE FONDS 4 190\$

FINANCEMENT
À L'ACHAT
0%***
POUR 60 MOIS
PDSF 25 495\$*

POUR PLUS D'INFORMATION OU POUR TROUVER LE
CONCESSIONNAIRE LE PLUS PRÈS DE CHEZ VOUS, VISITEZ

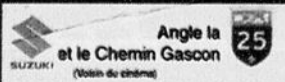
SUZUKI.ca

PROGRAMME
SUZUKI
POUR LES
DIPLOMÉS

SUZUKI

Un mode de vie!

GRENIER SUZUKI



1095, Chemin du Côteau
Terrebonne

(450) 961-2886
www.greniersuzuki.com

LES CONSOMMATEURS DEVRAIENT LIRE CECI : Les véhicules peuvent différer des modèles illustrés. *PDSF pour le XL7 2007 avec transmission automatique (modèle 6E1DBA7) / la Swift+ 2007 avec transmission manuelle (modèle H5MS5A7) / le Grand Vitara 2007 avec transmission manuelle (modèle LLN81S7). Frais de destination et de livraison (1 395 \$ / 1 195 \$ / 1 395 \$), frais d'immatriculation, d'assurances, frais d'administration et taxes applicables en sus. **Offre d'une durée limitée s'adressant à des particuliers admissibles au crédit (S.A.C.) auprès de CrédiLinx pour la location d'un XL7 2007 avec transmission automatique (modèle 6E1DBA7) / Swift+ 2007 avec transmission manuelle (modèle H5MS5A7) / Grand Vitara 2007 avec transmission manuelle (modèle LLN81S7) pour 60 mois. Taux de location de 1,8 % / 1,8 % / 2,7 %. Obligation locative totale de 25 101,44 \$ / 11 251,68 \$ / 22 128,15 \$ incluant la mise de fonds initiale de 2 365 \$ / 0 \$ / 4 190 \$, ou échange équivalent, avec kilométrage alloué de 100 000 km (0,10 \$/km additionnel), 0 \$ de dépôt de sécurité. Première mensualité payable à la livraison. Frais de destination et de livraison (1 395 \$ / 1 195 \$ / 1 395 \$) inclus dans les mensualités. Les frais d'immatriculation, d'assurances, d'acquisition (350 \$), d'administration, RDPRM (48 \$ + taxes) et toutes taxes applicables sont en sus et sont payables à la livraison de même que la mise de fonds. ***La financement à l'achat au taux de 0 % est disponible jusqu'à 48 mois pour Grand Vitara 2007 et jusqu'à 60 mois pour le XL7 2007 et la Swift+ 2007. Exemple : pour un emprunt de 10 000 \$ à un taux d'intérêt annuel de 0 % pour un terme de 60 / 48 mois, les mensualités sont de 166,66 \$ / 208,33 \$. Le coût d'emprunt est de 0 \$ et l'obligation totale est de 10 000 \$. Un comptant initial peut être requis. †Les versements aux deux semaines pour la Swift+ 2007 avec transmission manuelle (modèle H5MS5A7) sont de 92 \$ pour 84 mois, amortis sur une période de 84 mois, incluant les frais de destination et de livraison de 1 195 \$. Le coût total des intérêts et du capital est de 16 675,61 \$. Cette offre est basée sur un PDSF de 13 895 \$ plus frais de destination et de livraison de 1 195 \$. ****Ces offres ne peuvent être combinées à aucune autre offre à l'exception du programme Suzuki pour les diplômés. Avec le programme Suzuki pour les diplômés, les diplômés récents de niveau collégial ou universitaire peuvent être admissibles à un rabais à l'achat ou à la location de certains modèles. †Consommation d'essence estimée d'après les critères de Transport Canada. ††ESP est une marque de commerce de Daimler-Chrysler AG. Les concessionnaires peuvent louer ou vendre moins cher. Voyez un concessionnaire participant pour tous les détails.

LES CONSOMMATEURS DEVRAIENT LIRE CECI : Les véhicules peuvent différer des modèles illustrés. *PDSF pour la SX4 berline 2008 avec transmission manuelle (modèle S3L83J8) et la SX4 à hayon 2008 avec transmission manuelle (modèle H3N83H8). Frais de destination et de livraison (1 250 \$) en sus. **Offre d'une durée limitée s'adressant à des particuliers admissibles au crédit (S.A.C.) auprès de CrédiLinx pour la location d'une nouvelle SX4 berline 2008 avec transmission manuelle (modèle S3L83J8) et SX4 à hayon 2008 avec transmission manuelle (modèle H3N83H8) pour 60 mois. Taux de location de 5,5 % / 4,5 %. Obligation locative totale de 14 396,64 \$ / 13 710,86 \$ incluant la mise de fonds initiale de 2 460 \$ / 1 775 \$, ou échange équivalent, avec kilométrage alloué de 100 000 km (0,10 \$/km additionnel), 0 \$ de dépôt de sécurité. Première mensualité payable à la livraison. Frais de destination et de livraison (1 250 \$) inclus dans les mensualités. Les frais d'immatriculation, d'assurances, d'acquisition (350 \$), d'administration, RDPRM (48 \$ + taxes) et toutes taxes applicables sont en sus et sont payables à la livraison de même que la mise de fonds. ***Ces offres ne peuvent être combinées à aucune autre offre à l'exception du programme Suzuki pour les diplômés. Avec le programme Suzuki pour les diplômés, les diplômés récents de niveau collégial ou universitaire peuvent être admissibles à un rabais à l'achat ou à la location de certains modèles. †Consommation d'essence estimée d'après les critères de Transport Canada. Les concessionnaires peuvent louer ou vendre moins cher. Voyez un concessionnaire participant pour tous les détails.

GRENIER CHRYSLER GRENIER CHRYSLER

RABAIS

JEEP COMMANDER
PLUS DE **12 000\$** DE RABAIS



+ UN TAUX DE 0% SUR FINANCEMENT & LOCATION

DODGE DURANGO
PLUS DE **11 600\$** DE RABAIS



+ UN TAUX DE 0% SUR FINANCEMENT & LOCATION

DODGE DAKOTA QUAD 4X4
PLUS DE **9 800\$** DE RABAIS



+ UN TAUX DE 0% SUR FINANCEMENT & LOCATION

DODGE NITRO 4X4 SXT
PLUS DE **4 700\$** DE RABAIS




+ UN TAUX DE 0% SUR FINANCEMENT & LOCATION

AVIS On rachète votre bail*

À TOUS LES LOCATAIRES DE MINI-FOURGONNETTES DODGE CHRYSLER

*Votre bail doit se terminer entre maintenant et le 31 mars 2008, certaines restrictions s'appliquent voir les détails auprès d'un représentant chez Grenier Chrysler Jeep Dodge
Photos à titre indicatif, quantité limitée.

 GRENIER CHRYSLER DODGE JEEP	1245, montée Masson 1-866-436-6915 (SANS FRAIS) www.groupegrenier.com
	Groupe Automobile GRENIER        

17

17

17

GRENIER CHRYSLER GRENIER CHRYSLER GRENIER CHRYSLER GRENIER CHRYSLER GRENIER CHRYSLER GRENIER CHRYSLER GRENIER CHRYSLER GRENIER CHRYSLER

GRENIER CHRYSLER GRENIER CHRYSLER GRENIER CHRYSLER GRENIER CHRYSLER GRENIER CHRYSLER GRENIER CHRYSLER GRENIER CHRYSLER GRENIER CHRYSLER

GRENIER CHRYSLER GRENIER CHRYSLER

Elles sont arrivées les Jetta City 2008 toutes redessinées



À partir de
16 900\$

118, MONTÉE MASSON, MASCOUCHE 1-877-752-0237

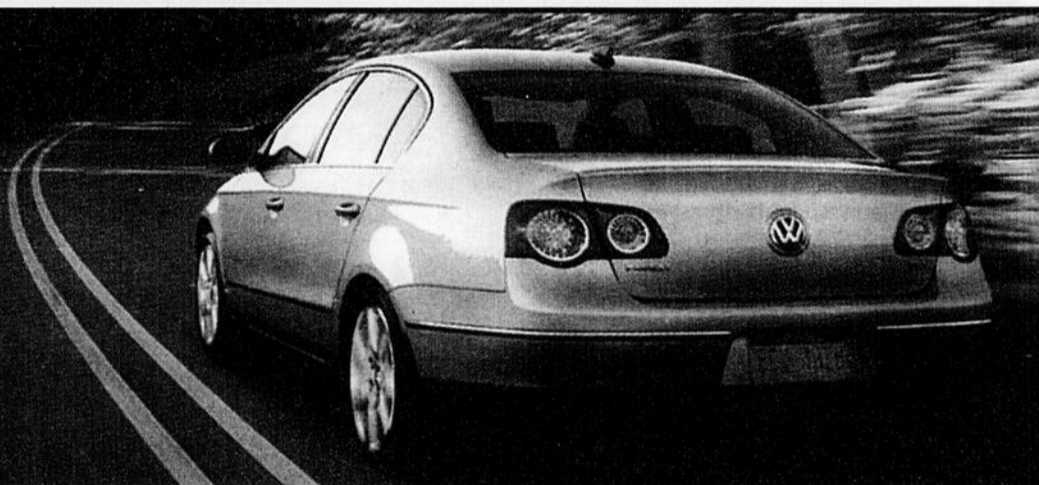
GRENIER VOLKSWAGEN

Groupe Automobile
GRENIER



www.groupegrenier.com

Votre Volkswagen est-elle à la hauteur pour affronter l'hiver



79.95\$

Spécial Roues d'hiver

Pose et alignement de roues d'hiver.
Exceptions: Passat, Touareg.

Offre valide jusqu'au 31 décembre 2007.

29.95\$

Inspection pré hivernale

Inspection 2-1 points. Vérification des
essuie-glaces et de l'éclairage extérieur. Vé-
rification du fonctionnement du climatiseur.
Vérification et appoint de tous les fluides.
Vérification du liquide de refroidissement et
du ventilateur. Inspection de tous les boyaux
et courroies trapézoïdales.

Offre valide jusqu'au 31 décembre 2007.

**Tout ce dont vous avez besoin, sous un seul toit:
offres exceptionnelles, service après-vente haut de gamme
et pièces VW d'origine.**

Si vous attendiez le bon moment pour préparer votre Volkswagen aux rigueurs de l'hiver, le moment est venu. En effet, dès maintenant, et jusqu'au 31 décembre, vous pouvez économiser gros sur les services d'entretien de votre Volkswagen.

Votre batterie est-elle prête à affronter les rigueurs de l'hiver? La bande de roulement de vos pneus est-elle est mesure de vous offrir l'adhérence nécessaire sur chaussée glissante? Une vidange d'huile est-elle requise? Vos essuie-glaces doivent-ils être remplacés?

Peu importe le service exigé pour votre Volkswagen, soyez assuré que le travail sera bien fait dès la première fois. Nos techniciens formés par le constructeur sont des professionnels dévoués qui disposent de l'expertise et des plus récents outils de diagnostic nécessaires afin d'assurer le fonctionnement optimal de votre Volkswagen.

N'attendez plus. Profitez des promotions automnales de notre service après-vente et économisez gros! Communiquez avec nous pour prendre rendez-vous.

99.95\$

Spécial Pneus d'hiver

Pose, balancement, alignement de pneus
d'hiver.
Exceptions: Passat, Touareg.

Offre valide jusqu'au 31 décembre 2007.

Rabais de 10%

Tout accessoire Volkswagen d'origine

Recevoir un rabais de 10% sur tout
accessoire Volkswagen d'origine.

Offre valide jusqu'au 31 décembre 2007.

Nous faisons le travail.



Grenier Volkswagen
118, montée Masson,
Mascouche

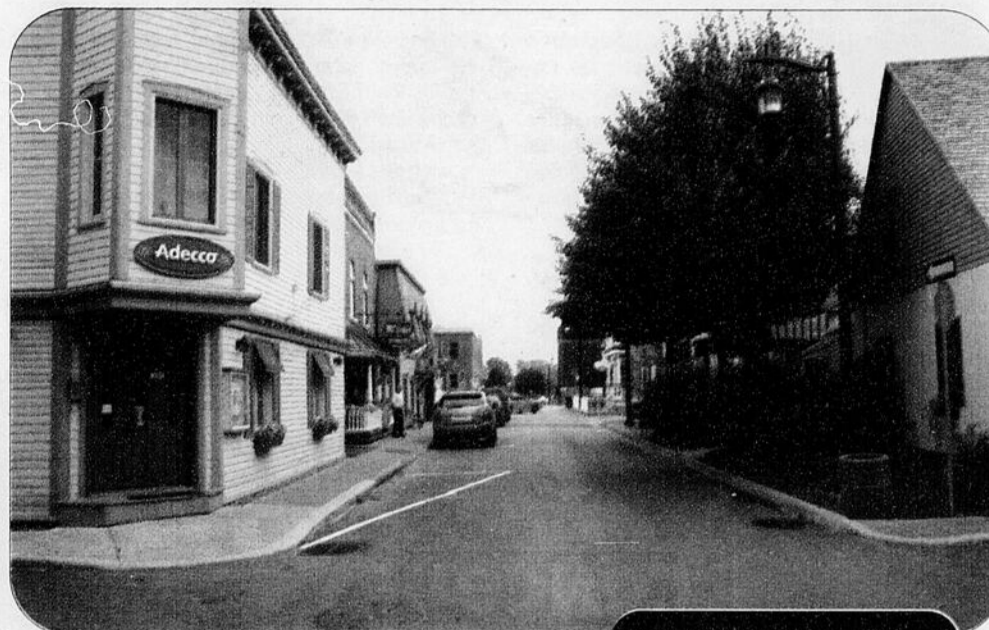
Heures du service après-vente
Lun-ven, 8:00am - 5:00pm
Sam-Dim, fermé

**Prenez rendez-vous dès
aujourd'hui!**
(450) 474-2428

La rue Sainte-Marie



La rue Sainte-Marie à Terrebonne, vue vers le sud... pas d'autos. Au coin de la rue Saint-François, dans les années 1930. À gauche, l'épicerie du coin, la bijouterie Normandin, l'épicerie des vieilles filles et d'Albert et Tit-Loup Boisvert. À droite, la bijouterie Lazare Leclerc, le garage et la Ferronnerie Jacques.
(Photo : collection Aimé Despatis.)



La même intersection ces derniers jours... avec plus d'autos et... moins d'arbres.
(Photo : Kevin Riopel)

ACHAT D'UN VÉHICULE D'OCCASION

10 conseils pratiques pour dissiper les inquiétudes

hésitez-vous à acheter un véhicule d'occasion de crainte de ne pas avoir toute l'information dont vous avez besoin? Gardez à l'esprit ces conseils lorsque vous magasinez pour la prochaine voiture de vos rêves.

1. Choisissez soigneusement l'endroit où vous achèterez votre voiture.

Il existe plusieurs endroits où acheter une voiture d'occasion. Un concessionnaire d'automobiles de bonne réputation, un lot de voitures d'occasion certifiées appartenant à un fabricant, une annonce dans un journal, une annonce en ligne, un particulier, etc. Les possibilités sont nombreuses, mais vous pourriez vous sentir plus à l'aise en choisissant une option plutôt qu'une autre.

2. Vérifiez tout pour vous assurer que les documents sont conformes.

Le numéro d'identification du véhicule sur le tableau de bord correspond-il au numéro affiché sur la porte et sur les documents d'immatriculation? Vérifiez si les formulaires d'immatriculation du véhicule sont des documents originaux et non des copies. Si le vendeur est un particulier, demandez à voir une pièce d'identité avec photo pour vous assurer que son nom correspond au nom qui apparaît sur les documents du véhicule.

3. Demandez à voir tous les récépissés pour les réparations du véhicule.

Examinez tous les documents afin d'être mis au courant de tous les problèmes possibles qui pourraient se présenter et de vous assurer que la voiture a été bien entretenue. Rappelez-vous que, règle générale, les documents sur la réparation ne sont pas disponibles si le véhicule a été volé.

4. Demandez à voir la documentation un rapport historique de véhicule.

Un rapport historique de véhicule vous donnera l'historique complet de la voiture. Ce rapport peut contenir les meilleurs renseignements que vous obtiendrez pour vous aider à prendre une décision, et vous donner la paix d'esprit au sujet de la voiture que vous achèterez ou pour vous épargner des milliers de dollars en coûts de réparation imprévus. CarProof Service d'Histoire de Véhicule est une compagnie canadienne qui offre les rapports les plus exhaustifs disponi-

bles sur le marché. Pour obtenir de plus amples renseignements, visitez le site www.carproof.com.

5. Examinez soigneusement le véhicule à la lumière du jour.

Le véhicule semble-t-il avoir été bien entretenu? Y a-t-il des dommages visibles? La peinture est-elle de couleur uniforme partout? L'usure semble-t-elle excessive à certains endroits ou y a-t-il des endroits qui semblent neufs?

6. Faites un essai routier du véhicule.

N'essayez pas de faire de la vitesse, mais plutôt de déterminer comment se comporte la voiture sur la route? Le véhicule a-t-il tendance à tirer d'un côté ou de l'autre? Dégage-t-il de la fumée? Les freins crissent-

ils? Ce sont tous des indices de réparations coûteuses.

7. Vérifiez l'odomètre.

Le nombre de kilomètres vous semble-t-il approprié compte tenu de l'âge et de l'usage déclaré du véhicule? La moyenne est de 16 000 à 20 000 km par année. Les autres composantes présentent-elles une usure normale compte tenu de l'âge du véhicule?

8. Exigez une déclaration écrite au sujet de tout accident dans lequel le véhicule aurait été impliqué.

Un sondage récent effectué pour le compte de la compagnie CarProof Service d'Histoire de Véhicule a révélé que 64 % des Canadiens à la recherche d'une voiture d'occasion craignent acheter une automobile qui

aurait subi des dommages dans un accident.

9. Faites inspecter la voiture par un mécanicien avant de finaliser la vente.

Un mécanicien certifié sera en mesure de découvrir si des réparations cachées ont été effectuées, dont des soudures qui n'auraient pas été effectuées à l'usine. Il pourra également déterminer si la voiture est en bon état de fonctionnement.

10. Si l'offre semble trop belle pour être vraie, elle l'est probablement.

La voiture pourrait avoir été remise à neuf après avoir été déclarée irréparable dans un accident ou avoir été volée. Abandonnez l'idée d'acheter la voiture si vous n'êtes pas entièrement confiant de faire un bon achat. (EN)



LOUEZ OU ACHETEZ LA CSX 2007 ET OBTENEZ
UN TÉLÉVISEUR ACL 32 POUCHES SANS FRAIS⁽¹⁾

1,9%
À L'ACHAT

Acura CSX
2007

Incluant:

- ✓ Moteur i-VTEC[™] de 2,0 litres de 155 chevaux
- ✓ Air climatisé
- ✓ Chaîne sonore AM/FM/CD de 160 watts avec 6 haut-parleurs avec entrée auxiliaire de lecteur MP3
- ✓ Toit ouvrant électrique inclinable
- ✓ Roues en alliage d'aluminium de 16 po.
- ✓ Et beaucoup plus...

* Taxes, transport et préparation en sus, comptant de 2 998 \$, 0 \$ comptant disponible, détails sur place. Photo à titre d'illustration seulement. (1) Offre en vigueur du 1^{er} au 31 octobre 2007. Le téléviseur peut différer du modèle illustré. Détails sur place.



298\$*

PAR MOIS EN LOCATION
SUR 48 MOIS

0\$*

COMPTANT
DISPONIBLE

0\$*

DÉPÔT
DE SÉCURITÉ

ACURA^{Plus}
BLAINVILLE

255, DE LA SEIGNEURIE, BLAINVILLE
SORTIE 25 DE L'AUTOROUTE 15
450 435-4455 • ACURAPLUS.COM

ACURA
DEVANT

Les mythes au sujet des hybrides

Les changements climatiques préoccupent énormément les Canadiens et les voitures hybrides sont devenues des symboles de conscience environnementale chez les consommateurs. Mais même si la technologie hybride a évolué rapidement, elle demeure toujours un mystère pour de nombreux Canadiens.

Mythe numéro 1 : Les voitures hybrides doivent être branchées

Il n'est pas nécessaire de brancher les batteries des voitures hybrides. Ces voitures, comme la Prius de Toyota, sont conçues pour capter et entreposer l'énergie qui serait autrement gaspillée lorsque le véhicule glisse ou freine. Par la suite,

cette énergie est utilisée pour recharger la batterie lors de la conduite du véhicule. Ainsi les voitures hybrides qui sont maintenant sur le marché n'ont pas besoin d'être branchées.

Mythe numéro 2 : Les voitures hybrides requièrent une essence différente

La majorité des voitures hybrides fonctionnent avec une essence régulière. Vous faites le plein d'une hybride comme vous le feriez pour toute autre voiture, sauf que les hybrides vous permettent de faire plus de kilomètres avec moins d'essence. De plus, elles émettent près de 70 % de moins d'émissions contribuant à la formation du smog que les nouveaux véhicules conventionnels.

Mythe numéro 3 : Les voitures hybrides ne fonctionnent pas aussi bien

Les voitures hybrides maintenant offertes sur le marché allient efficacité, puissance et performance. Selon Pierre Millette, directeur national chez Toyota Canada Inc., le système hybride synergétique de Toyota assure une bonne distribution de la puissance entre le moteur à essence et le moteur électrique. Le rendement énergétique n'entraîne donc pas de perte de puissance.

Mythe numéro 4 : Les voitures hybrides ne sont qu'une mode

Les hybrides font bel et bien partie du paysage maintenant. Préoccupés par les problèmes environnementaux et par l'augmentation du prix de l'essence, de plus en plus de Canadiens choisissent des voitures hybrides. Et grâce aux rabais incitatifs à l'économie de carburant offerts par les gouvernements fédéral et provinciaux, les conducteurs qui achètent une voiture hybride peu-



Les voitures hybrides, comme la Prius, fonctionnent généralement avec de l'essence régulière.

vent être admissible à une remise allant jusqu'à 4 000 \$, ce qui rend ce choix encore plus populaire. (EN)

CONCOURS

Des cadeaux pour l'auto

Guide numéro 1 depuis 42 ans, «Le Guide de l'auto», des auteurs Denis Duquet et Gabriel Gélinas, est de retour. Il renferme des matchs comparatifs, les meilleurs achats de l'année, les prototypes marquants, plus de 300 modèles mis à nu, ainsi que des dossiers sur le monde de l'automobile.

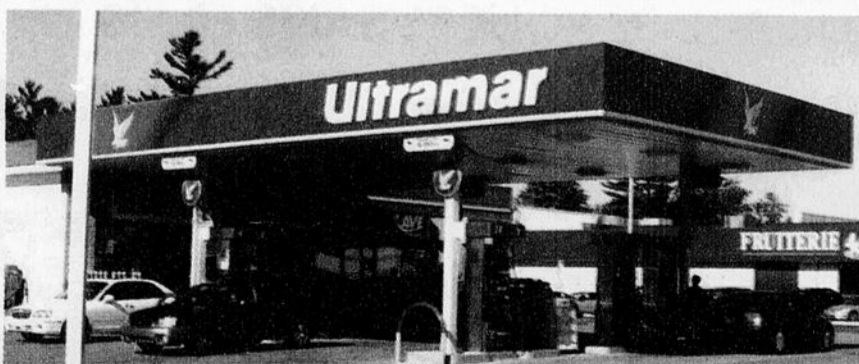
Chez Ultramar, on accueille les clients avec le sourire et on leur offre une multitude de produits, dont de l'essence et des lavages pour la voiture. De quoi bien commencer une promenade sur les routes!

En collaboration avec les éditions Trécarré, filiale du groupe Librex, et la famille Turcot, propriétaire de succursales Ultramar, La Revue fera tirer trois prix : un 1er prix composé de deux lavages pour le véhicule et de 100 \$ d'essence chez Ultramar Famille Turcot, ainsi que d'un «Guide de l'auto 2008»; un 2e prix comprenant 100 \$ d'essence chez Ultramar Famille Turcot et un «Guide de l'auto 2008»; et un 3e prix constitué d'un «Guide de l'auto 2008». Pour participer au tirage, remplissez le coupon ci-bas, placez-le dans une enveloppe et déposez celle-ci à l'un des trois endroits suivants :

La Revue - Concours Auto
231 Ste-Marie, Terrebonne, J6W 3E4

Ultramar famille Turcot Ltée
1562, ch. Gascon, Terrebonne, J6X 3A2

Ultramar famille Turcot Ltée
3090, ch. Ste-Marie, Mascouche, J7K 1P3



CONCOURS **Revue** GUIDE DE L'AUTO 2008

Nom :

Ville :

Téléphone :

Courriel :

Tirage : 16 novembre 2007



LE GUIDE NUMÉRO 1 DEPUIS 42 ANS
Denis DUQUET • Gabriel GÉLINAS
LE GUIDE DE L'AUTO 2008
MULTISEGMENTS : cinq candidats, un gagnant
FERRARI fête ses 60 ans
VUS COMPACTS : le débat est clos
Mercedes-Benz SLR McLaren : 300 KM/H ET PLUS!
DIESEL OU ESSENCE : économie ou illusion?

Le prix réaliste de l'essence

Les automobilistes ont accès au prix réaliste de l'essence grâce à l'outil en ligne Info Essence de CAA-Québec.

«Grâce au prix réaliste de l'essence que nous calculons chaque jour pour chacune des régions du Québec, l'automobiliste peut évaluer la situation qui prévaut par rapport au prix affiché à la pompe chez lui», commente Sophie Gagnon, directrice des relations publiques et gouvernementales. Le prix réaliste comprend le

prix de gros payé par les détaillants, le coût du transport, la marge de détail moyenne des 12 derniers mois et les taxes applicables. En comparant le prix qu'il paie localement avec le prix réaliste de sa région, l'internaute peut mieux juger de la situation qui prévaut et du comportement à favoriser. Info Essence comporte aussi un important volet informatif. C'est à voir au www.caaquebec.com/infoessence/fr/default.asp. (MS)

CFP de
L'automobile
de Sainte-Thérèse
450 433-5435 www.cfpauto.com

**FAITES VITE
NOMBRE DE PLACES
LIMITÉES**

Programmes de formation menant à



Mécanique automobile 1800 heures



Service-conseil à la clientèle en équipements motorisés 930 heures



Mécanique de véhicules légers 1800 heures



Vente de pièces mécaniques et d'accessoires 1 095 heures

un diplôme d'études professionnelles

Commission scolaire de la Seigneurie-des-Mille-Îles

Trois Diamants fier partenaire

des **Cobras** vous présente

SON attaque à CINQ !

Jeep Liberty
2008



Toujours aussi robuste et fiable !

Dodge Viper
2008



Notre marchand de vitesse !

Dodge Caravan
2008



Un leader né !

Sebring Cabriolet
2008



Plein de finesse !

Caliber SRT4
2008



La fouguese !



Une équipe gagnante

ATTENTION

Aux locataires d'un véhicule Dodge Caravan ayant un bail avec Services financiers Chrysler et arrivant à échéance entre aujourd'hui et le 31 mars 2008, procurez-vous un nouveau véhicule Chrysler, Jeep ou Dodge et Chrysler Canada annulera les paiements mensuels qu'il vous reste.

NOS PRIX SONT IMBATTABLES !

TROIS DIAMANTS
troisdiamants@videotron.ca

CHRYSLER Jeep DODGE

3035, ch. Gascon, Mascouche • (450) 477-6348

Sortie 38
nord de la 640

17

17

17



AUTOMOBILES MOTONEIGES VTT



GTI, trois lettres qui en disent long



Avec sa déjà légendaire GTI Mk V 2008, Volkswagen offre aux amateurs de sensations fortes mille et une raisons de prendre la route. Équipée d'une boîte manuelle à six vitesses, la GTI est propulsée par un léger moteur turbocompressé de 2 L et 200 chevaux. Il passe de 0 à 100 km/h en seulement 6,9 secondes. Avec en option la boîte automatique dsg avec commandes tiptronic, la GTI change de vitesse sur le volant, comme les voitures de course! Que l'on parle du modèle 3 portes ou 5 portes, ils sont tous équipés de série avec système d'alarme antivol, système antivol antidémarrage, indicateur d'usure des freins, système audio premium vii à 10 haut-parleurs avec changeur de 6 CD/MP3 intégré au tableau de bord, avec témoin antivol et système de codage, système de freinage ABS aux 4 roues avec distribution électronique de force de freinage, aide au freinage hydraulique et dispositif antipatinage, et beaucoup, beaucoup plus encore. À voir et à essayer!

Grenier Volkswagen
118, montée Masson, Mascouche
450 474-2428

Élégance et puissance



Fort de son succès dans sa version 2007, le Ford Edge est de retour en 2008, plus perfectionné que jamais! Avec son moteur V6 de 3,5 L développant rien de moins de 265 chevaux, ce VUS cache toute une puissance derrière son look élégant. Cette puissance s'allie à des caractéristiques de sécurité éprouvées, pour une conduite des plus agréables : freins ABS avec distribution électronique du freinage et assistance au freinage d'urgence, coussins gonflables côté conducteur et côté passager, de même que coussins gonflables latéraux. À l'intérieur, dans cet espace spacieux et confortable, les passagers trouveront toutes les commodités pour un voyage des plus agréables : climatiseur, chaîne stéréo avec compatibilité aux formats MP3, sièges avant chauffants de série sur certains modèles, toit ouvrant et système de navigation en option, et plus encore!

Un simple coup d'œil et le tout nouveau Ford Edge 2008 vous charmera.
Terrebonne Ford
2730, ch. Gascon, Terrebonne
450 968-9000

CENTRE DE L'AUTO J.R. INC.

Spécialités
Suspension
freins
Amortisseurs
Pneus

NOUVEAU

**INSTALLATION
DE PNEUS
SANS
RENDEZ-VOUS**

**ENTREPOSAGE
DE VOS PNEUS**

**air climatisé
TRANSMISSIONS**

MÉCANIQUE GÉNÉRALE VÉHICULE DE COURTOISIE DISPONIBLE

CREVIER AVEC SERVICE CREVIER AVEC SERVICE

Spécial Antirouille
À partir de **64⁹⁹\$**

REMORQUAGE LÉGER
déverrouillage • survoltage

HEURES D'OUVERTURE
Lundi au vendredi
de 7h à 19h
Samedi
de 8h à 13h

**MISE AU POINT
ÉLECTRONIQUE**

**INJECTION
ÉLECTRONIQUE**

**Silencieux
GARANTIS
à vie**

808, RUE MASSON, TERREBONNE

450 471-3477 • 450 471-2025



L'achat judicieux d'une batterie

Vous nous avons tous déjà entendu le reu-reu-reu-reu du démarrage incertain d'un moteur froid par un matin d'hiver glacial. Ce bruit inquiétant peut indiquer que votre batterie d'accumulateurs n'emmagasine pas assez d'énergie.

Lorsque la température plonge, il en va de même du rendement de la batterie. Par conséquent, une batterie qui vous permettrait de prendre allégrement la route l'été pourrait bien vous laisser tomber lorsque le mercure chutera en bas de zéro.

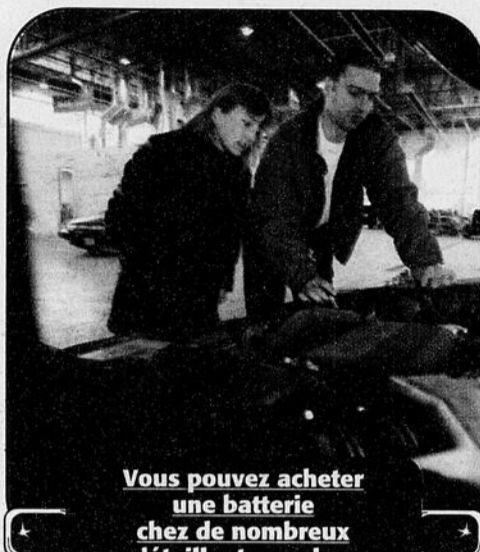
Si votre véhicule démarre mal à cause d'une batterie léthargique, remplacez-la avant qu'il soit trop tard, recommande le Conseil Entretien Auto. Vous pouvez acheter une batterie chez de nombreux détaillants ou chez votre grossiste local de pièces d'automobile.

Facteurs à considérer

Un vaste éventail de batteries est offert. Comment pouvez-vous choisir la batterie convenant le mieux à vos besoins? En plus du prix, tenez compte de trois facteurs : l'ampérage de démarrage à froid, la puissance de réserve et la garantie.

L'ampérage de démarrage à froid (ADF) correspond à l'intensité (en ampères) du courant que peut générer une batterie pendant 30 secondes à -17 °C. Un démarreur peut tirer 400 ampères, de sorte qu'à -17 °C, vous pourriez drainer rapidement une batterie dont l'ADF est de 300 ampères. Plus l'ADF est élevé, plus votre moteur démarrera facilement, l'hiver venu, à condition que les autres composants du moteur fonctionnent bien. Consultez votre manuel du propriétaire pour connaître l'ADF minimum requis pour votre véhicule. Inutile d'acheter une batterie dont l'ADF excède de beaucoup l'ampérage recommandé.

La puissance de réserve indique pendant combien de temps les accessoires de votre véhicule peuvent fonctionner sans nuire à la puissance de démarrage générée pour le moteur. Plus la puissance de réserve est élevée, mieux c'est. Cette capacité est généralement exprimée en ampères pour un nombre donné de minutes. Lorsque vous évaluez différentes batteries, comparez la puissance générée et la réserve en utilisant le même ampérage par durée. La puissance de réserve indique typiquement la durée pendant laquelle une batterie peut produire 26 ampères à 27 °C. (Les phares peuvent exiger environ 15 ampères et un feu arrière, 1,5 ampère.)



Vous pouvez acheter une batterie chez de nombreux détaillants ou chez votre grossiste local de pièces d'automobile.

Les garanties varient selon leur durée et leur type. Choisissez une garantie correspondant à votre situation et à votre budget. Qu'est-ce qui distingue, par exemple, une garantie de trois ans d'une autre de cinq ans? Le nombre et la taille des plaques d'une batterie déterminent l'ampérage générée. Les batteries comportant des plaques plus grandes ou nombreuses durent plus longtemps. Ces caractéristiques déterminent la différence de durée de la batterie et la période de garantie.

Au recyclage

Le Conseil Entretien Auto vous incite à jeter votre vieille batterie comme il se doit. Une batterie moyenne de voiture contient entre 7,7 et 10,4 kg de plomb. Or, un demi-kilogramme de plomb peut contaminer plus de 31 millions de litres d'eau, qui devient alors inconsommable. Les fabricants canadiens de batteries d'automobile participent à des programmes de recyclage écologique de batteries.

Enfin, vous pouvez envisager l'achat d'un chargeur de batterie à courant alternatif, que vous pourrez utiliser à votre domicile pour faire démarrer votre véhicule si vous laissez une portière ou le couvercle de coffre ouvert toute la nuit, drainant ainsi la batterie. Alimenté au moyen d'une prise électrique ordinaire, un chargeur fournit généralement assez de puissance pour régénérer la puissance d'une batterie drainée.

Coup d'œil sur la trousse d'urgence idéale pour votre voiture

Après un sondage récent sur la sécurité automobile effectué par Léger Marketing pour le Conseil Entretien Auto, 32 % des conducteurs canadiens n'ont pas de trousse d'urgence dans leur voiture. Si vous êtes du nombre et voulez corriger la situation, que devriez-vous y inclure?

Le Conseil Entretien Auto suggère d'apporter un téléphone cellulaire en bon état de marche et d'inclure les articles suivants dans votre trousse d'urgence :

Articles pour la trousse d'urgence placée dans le coffre

- Câbles d'appoint
- Chocolat
- Pelle compacte
- Bidon d'essence homologué CSA
- Contenant de liquide lave-glace
- Balais d'essuie-glace de rechange
- Extincteur
- Trousse de premiers soins
- Lampe de poche
- Antigel pour canalisation d'essence

- Briquet ou allumettes, chandelles
- Dégivreur de serrure
- Obtuteur de crevaillon
- Fusées éclairantes (rouges)
- Ruban pour conduits
- Sac de couchage ou couverture
- Petit rouleau de fil métallique ou de corde de nylon
- Manomètre pour pneu
- Matériau de traction (p. ex. sable)
- Vêtements chauds, y compris chapeau, gants, bottes
- WD-40
- Grattoir et balai à neige

Articles

pour la boîte à gants

- Carte de membre de club automobile
- Monnaie pour téléphoner
- Numéros de téléphone d'urgence
- Certificat d'assurance
- Cartes routières
- Papier et stylo
- Manuel du propriétaire du véhicule
- Certificat d'immatriculation

CONTANT

Depuis 37 ans à votre service! *Laval*

PORTES OUVERTES 20 OCTOBRE

RABAIS JUSQU'À 70%

SUR VÊTEMENTS SÉLECTIONNÉS À PRIX RÉGULIER

SUPER SPÉCIAUX PIÈCES • HUILE • COURROIES...



**LIQUIDATION MOTONEIGES SKI-DOO 2006-2007
LES MEILLEURS PRIX
AU QUÉBEC!**



6310 boul. des Mille Îles, St-François, Laval, Qc
T 450.666.6676 MTL 514.990.6542 Sans frais: 1 800 CONTANT
www.contantlaval.com

17

17

17

Rouille : un mot qu'on ne veut pas entendre

Henry Ford disait aux acheteurs de son modèle T qu'ils pouvaient choisir la couleur qu'ils voulaient, à la condition que ce soit noir. Aujourd'hui, il existe 7 000 teintes différentes, y compris les tons de rouille réservés aux voitures d'occasion.

«Une simple égratignure causée par un panier d'épicerie peut être à l'origine de dommages importants causés par la rouille, comme des trous, déclare Marc Brazeau, du Conseil entretien auto. L'acier est un métal robuste qui peut durer toute une vie s'il est protégé, mais, sans cette protection, le métal est exposé aux intempéries, et c'est à ce moment que la rouille s'installe.»

Les retouches urgentes

M. Brazeau recommande de couvrir les écaillures le plus rapidement possible. Pour une réparation temporaire, jusqu'à ce que vous vous procuriez le matériel nécessaire pour faire des retouches, appliquez un peu de vernis à ongles

transparent sur l'égratignure. On peut trouver de la peinture à retouches pour à peu près tous les véhicules, y compris les voitures anciennes. Utilisez le code de peinture indiqué sur la plaque d'identification, située dans un cadre de portière, dans le coffre à gants, sous le capot, dans le coffre, sous le tapis à côté de la roue de secours ou à tout autre endroit où le constructeur pourrait l'avoir dissimulée. Le manuel du propriétaire vous indiquera où elle se trouve.

«Certaines couleurs rares doivent être commandées auprès de vendeurs de pièces ou sur Internet. On peut également se procurer des trousseaux de réparation pour égratignures qui contiennent tout le matériel requis pour réparer une marque profonde, de la préparation à la finition», déclare M. Brazeau.

Les petites bosses peuvent être réparées par débosselage sans peinture, un service que l'on peut obtenir en consultant des fournisseurs de pièces locaux, les Pages Jaunes ou Internet.



C'est d'abord par la prévention que l'on peut éviter la propagation de la rouille sur son véhicule.

La prévention

Comme c'est souvent le cas en entretien automobile, il est beaucoup plus facile et avantageux de prévenir que de guérir. Conserver l'intégrité de la finition d'origine permet de garder un véhicule «comme neuf». Les règles fondamentales d'entretien de la carrosserie et de la peinture doivent donc être appliquées.

Évitez de stationner en plein soleil, car cela peut endommager les surfaces à l'intérieur, de même qu'à l'extérieur du véhicule. Lavez le véhicule régulièrement, y compris le dessous, avec des produits doux et sûrs. Sélectionnez et utilisez les produits nettoyeurs et les cires avec précaution. Un nettoyeur qui est efficace sur un type de revêtement de finition pourrait être désastreux sur un autre. Vérifiez ces renseignements dans le manuel du propriétaire. (Source : Conseil entretien auto)

Les perles des assurances

On ne s'en lasse jamais! Voici quelques-unes des plus délicieuses «Perles des assurances», telles que recensées le Centre de documentation et d'information de l'assurance. L'orthographe, le vocabulaire et la grammaire sont d'origine...

«Il faut dire à ma décharge que le poteau que j'ai buté était caché par l'invisibilité du brouillard.»

«En qualité du plus mauvais client de votre agence (neuf accrochages en un an), je vous demande d'avoir le plaisir de résilier mon assurance auto avant la date d'échéance.»

«Vous savez que mon taxi est transformé en corbillard et que je n'y transporte que des morts. Mes clients ne risquant plus rien, est-il bien nécessaire que vous me fassiez payer une prime pour le cas où ils seraient victimes d'un accident?»

«Je suis étonné que vous me refusiez de payer cet accident sous prétexte que je ne portais pas mes lunettes comme indiqué sur mon permis. Je vous assure que ce n'est pas ma faute si j'ai renversé ce cycliste : je ne l'avais pas vu.»

«Vous me dites que Mlle X réclame des dommages-intérêts sous prétexte qu'elle a été légèrement défigurée après l'accident. Sans être mauvaise langue, il faut bien avouer que même avant l'accident, cette malheureuse n'avait jamais éveillé la jalousie de ses concitoyennes.»

Centre de formation
**Compétences
2000**

777, avenue de Bois-de-Boulogne
Laval (Québec) H7N 4G1
www.cslaval.qc.ca/competences2000

Découvrez des métiers passionnants
Excellentes perspectives d'emploi!

450 662-7000 poste 2028
Sans frais : 1 866 364-6700

SECTEUR ÉQUIPEMENT MOTORISÉ

Trois formations gagnantes



MÉCANIQUE
AUTOMOBILE
1800 h



MÉCANIQUE
DE VÉHICULES
LÉGERS
1800 h



VENTE DE PIÈCES
MÉCANIQUES ET
D'ACCESSOIRES
1095 h

POUR UNE MAIN-D'ŒUVRE QUALIFIÉE
ET POUR OFFRIR UN SERVICE PERSONNALISÉ
À VOTRE CLIENTÈLE,
EMBAUCHEZ NOS FINISSANTS!

Affichez vos offres d'emploi sur notre nouveau
répertoire informatisé.
<http://fad.cslaval.qc.ca/competencesemplois/>

AUSSI DISPONIBLE

SERVICE DE FORMATION AUX ENTREPRISES
Formation adaptée pour vos employés
selon vos besoins

450 662-7000 poste 2371

Un univers de métiers!

COMMISSION
SCOLAIRE DE LAVAL

**MONSIEUR
PRÉVENTION**

OFFERT

à **59 999\$**

Une inspection en 40 points avec
changement d'huile à moteur et filtre*

**MONSIEUR
PRÉVENTION**



Cette offre est valide tant qu'il y aura des feuilles dans les arbres

**MONSIEUR
MUFFLER**

320, montée Masson, Mascouche 450 474-2611

*Cette offre comprend votre inspection en 40 points, plus un changement d'huile à moteur avec remplacement du filtre, maximum 5 litres d'huile Castrol GTX 5W20 et 10W30

17

17

17

La florissante industrie de la motoneige

Une petite visite sur le site de la Fédération des clubs de motoneigistes du Québec nous apprend que le Québec, véritable paradis de la motoneige, a accueilli pas moins de 20 400 touristes canadiens et américains en 2002. Les retombées économiques et touristiques de la motoneige dans la province dépassent le milliard de dollars.

Mélanie Savage

La province compte plus de 33 500 km de sentiers balisés, entretenus et signalisés. Ce nombre, souligne la Fédération, est supérieur au nombre de kilomètres de routes asphaltées sous la juridiction du ministère des Transports du Québec!

La région de Lanaudière, reconnue par plusieurs magazines spécialisés comme la destination numéro un au monde, est quant à elle sillonnée de plus de 2 300 km de sentiers enneigés.

La saison y débute généralement tôt (vers la mi-novembre) et se termine tard (mi-avril), de sorte que les amateurs sont amplement servis.

Les motoneigistes

Relativement populaire, ce loisir hivernal occupe les hivers de 13 % de la population de plus de 15 ans, soit au-delà de 800 000 personnes. De celles-ci, 40 % sont des femmes et 73 % pratiquent la motoneige en famille.

Plus de 13 % de la population québécoise de plus de 15 ans pratique la motoneige, soit plus de 800 000 personnes. En moyenne, les propriétaires de motoneige sont âgés de 41 ans.

Des améliorations au fil des ans

Malgré les controverses dont la motoneige fait régulièrement l'objet, il est à noter que les niveaux sonores de ces véhicules ont été réduits de 94 % depuis les premiers modèles. À une distance de 60 mètres d'un domicile, la mo-



Loisir adulé de plusieurs, récréé par d'autres, la motoneige n'en demeure pas moins une activité populaire et lucrative.

Avoir toute sa tête au volant

Quand avez-vous ajusté votre appui-tête la dernière fois? L'avez-vous même déjà fait adéquatement ne serait-ce qu'une fois depuis l'achat de votre véhicule?

Peut-être faites-vous malheureusement partie des 90 % d'automobilistes québécois qui n'ajustent pas correctement leur appui-tête. Des milliers de conducteurs sont blessés chaque année pour cette raison.

Un appui-tête mal ajusté peut entraîner des blessures graves lors d'un accident routier. On parle notamment d'un risque sérieux d'entorse cervicale, qui entraîne elle-même des douleurs et raideurs au cou, des vertiges, etc.

La Société d'assurance automobile du Québec rappelle que pour assurer une bonne protection, l'appui-tête doit se trouver à une distance maximale de 10 centimètres de la tête, et que son centre doit arriver à la hauteur des yeux ou du haut des oreilles. Il devrait par ailleurs être fabriqué dans le même matériau que le siège, être suffisamment solide pour résister à l'impact, mais aussi suffisamment souple pour éviter le rebond de l'occupant.

N'oubliez pas également d'ajuster pour votre conduite l'appui-tête d'un véhicule que vous empruntez et d'inviter en tout temps vos passagers à ajuster le leur. (MS)

toneige produirait un niveau de bruit se situant entre 29 et 35 décibels, entendu de l'intérieur de la maison. C'est moindre que les 47 décibels moyens résonnant dans une maison en soirée, assure la Fédération des clubs de motoneigistes du Québec.

Pour en apprendre davantage sur la motoneige et la Fédération, visitez le www.fcmq.qc.ca ou composez le 514 252-3076. Pour obtenir une carte des sentiers de la région de Lanaudière, visitez le www.lanaudiere.ca ou composez le 1 800 363-2788. Bonne saison bien enneigée!

Nouvelle administration

Subaru vous en donne toujours plus !

Recevez 2000 \$
d'essence gratuite
à l'achat ou à la location
d'une outback 2008.*

ou rabais de
2000\$
à l'achat



Outback 2.5i 2008



379\$ / 48 mois
taxes en sus
PRIX DE LOCATION

Quelques points forts

- Système de traction intégrale symétrique à prise constante
- Moteur BOXER SUBARU 2,5 litres
- 170 chevaux de puissance
- Climatiseur avec système de filtration d'air
- Stéréo AM/FM avec lecteur CD/MP3/WMA

Traction intégrale



SUBARU

Tenez-vous prêt!

La toute nouvelle Impreza 2008 est arrivée



**PROFITEZ SANS TARDER D'UNE LOCATION
D'UNE DURÉE DE 24 MOIS!**

Impreza 2.5i
4 portes 2008
PRIX DE LOCATION

259\$ / 24 mois
taxes en sus

Quelques points forts

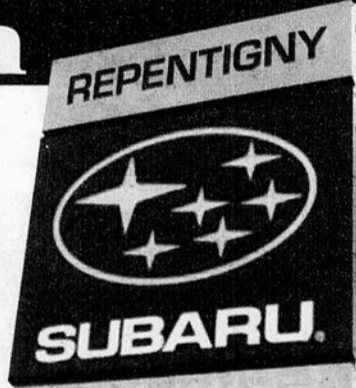
- Système de traction intégrale symétrique à prise constante
- Moteur SUBARU BOXER 2,5 litres
- 170 chevaux de puissance
- Climatiseur avec système de filtration d'air
- Stéréo AM/FM avec lecteur CD/MP3/WMA

INSURANCE INSTITUTE
FOR HIGHWAY SAFETY

La toute nouvelle Impreza 2008 s'est méritée la cote « Bonne » pour la protection en cas d'impact frontal. La cote « Bonne » est la plus élevée attribuée par l'Institut des assureurs américains (IIHS) lors des essais d'impact individuels.

Notre priorité

bien vous servir!



*Une ou plusieurs cartes d'essence prépayées d'une valeur totale de 2 000 \$ seront remises en prime à l'achat ou à la location d'un modèle Outback 2008 commandé et livré entre le 1er et le 31 octobre 2007. Cartes non-monnayables.
Pour le modèle Outback 2.5i 2008 5 vitesses (8D1BP): paiements mensuels basés sur un bail de 48 mois. 0\$ dépôt de sécurité. Comptant 4 703,88\$ (taxes incluses) ou échange équivalent. Le montant total exigé avant le début de la période de location est de 5 214,37\$ (taxes incluses). *Pour le modèle Impreza 2.5i 4 portes 2008 (8F1BP): paiements mensuels basés sur un bail de 24 mois. 0\$ de dépôt de sécurité. Comptant 3 284,50 \$ (taxes incluses) ou échange équivalent. Le montant total exigé avant le début de la période de location est de 3 651,43 \$ (taxes incluses). Immatriculation (prix varie selon le client) et assurances en sus. Taxes sur les pneus neufs incluses. Frais d'inscription au Registre des droits personnels et réels mobiliers inclus. 20 000 km par année, 15c du km excédentaire. Transport et préparation inclus. Sujet à l'approbation de crédit par GMAC. Photos à titre indicatif seulement. Pour plus d'information, voyez votre concessionnaire Subaru Repentigny. Offres valables jusqu'au 31 octobre 2007.

SUBARU REPENTIGNY - 575, rue Notre-Dame, 450 585-9950

Le meilleur prix est ICI

En plus

OBTENEZ GRATUITEMENT**

4

OU

pneus d'hiver



OU

90 jours*

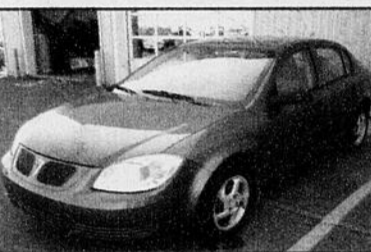
avant votre premier versement



2004 NISSAN SENTRA 1.8 S
tout équipé, automatique.
À qui la chance?
12,995\$ + tx



2007 MONTANA SV6 Allongée
43,000 km balance de garantie
5 ans/160,000 km
18 995\$ + tx



2005 G5
4 portes, automatique, a/c,
53,000 km.
10,498\$ + tx



2007 PONTIAC G6
Tout équipé, 40,000 km,
balance de garantie
5 ans/160,000km
17 495\$ + tx



2007 PONTIAC GRAND PRIX
tout équipé, mags,
balance de garantie 5 ans/160,000km
17 895\$ + tx



2007 MALIBU LT V6
Tout équipé,
balance de garantie
5 ans/160,000km
17 995\$ + tx



2003 PONTIAC SUNFIRE
Automatique, air climatisé,
2 portes
8 995\$
8 150\$ + tx



2003 TOYOTA COROLLA CE
89,989 km
Automatique, air climatisé
10,495\$
9 995\$ + tx



2005 CADILLAC DEVILLE
Cuir, toit, seulement
23,995\$
22,995\$ + tx



2005 CHEVROLET OPTRA LS
tout équipée, automatique.
11,495\$
10,895\$ + tx



2005 HONDA CIVIC LX-G
60,258 km, man. 5 vit., toute
équipée, toit ouvrant + mags
16,995\$
15,995\$ + tx



2006 PONTIAC VIBE
Man. 5 vit.,
tout équipée
toit ouvrant + mags..
19,995\$
17,595\$ + tx



2006 PONTIAC SOLSTICE
Seulement 10,000 km,
man. 5 vit., cuir,
toutes options possibles.
Liquidation
fin de saison.
22,595\$



2006 BUICK RENDEZ-VOUS AWD (4X4)
Tout équipé, seulement
22,595\$
21,595\$ + tx



2007 BUICK RENDEZ-VOUS CX PLUS
Seulement 38,000 km, tout équipé, mags,
balance de garantie 5 ans/160,000km.
22,498\$
21,595\$ + tx



2007 BUICK RENDEZ-VOUS CX PLUS
Seulement 33,000 km, tout équipé, mags,
balance de garantie 5 ans/160,000km, attache
remorque, **23,998\$**
21,595\$ + tx



2006 PONTIAC G6 V6
4300 km, tout équipé,
comme neuf.
18,995\$
17,995\$ + tx



2006 COBALT S5
Tout équipé, automatique,
2 portes, mags.
18,995\$
17,995\$ + tx



2006 PONTIAC G6 V6
36,800 km,
tout équipé,
15,995\$
15,495\$ + tx



2006 PONTIAC G6 GTP
Seulement 41,000 km, 2 set de mags,
toit ouvrant, suspension
électronique, beaucoup d'options.
21,995\$ + tx



2003 PONTIAC MONTANA
Tout équipé,
10,995\$ + tx

** Cette offre est valide pour un temps limité à l'achat d'un véhicule d'occasion «OPTIMUM» uniquement chez Grenier Pontiac *La promotion 1er versement dans 90 jours est applicable à l'obtention d'un prêt auto par l'entremise de Grenier Pontiac

Grenier Pontiac Buick GMC
1325, CARRÉ MASSON, TERREBONNE
Groupe Automobile
GRENIER



ANTONIO CERCEL AU :
Bur. : 450 471-3746
Cell. : 514 839-3168

Optimum
VÉHICULES D'OCCASION

www.grenierauto.com

17

17

17

ENTRETIEN GRATUIT POUR 1 AN OU 20 000 KM SUR LES VÉHICULES D'OCCASION

F-150 LARIAT 2006 4X4 32 995\$



29,000 km #72084

F-150 FX4 2005 4X4 27 995\$



57,000 km #72069

F-150 LARIAT 2005 4X4 28 595\$



59,000 km #72086

FORD EXPLORER LIMITED 2004 4X4 23 995\$



59,000 km #72082

FORD EXPLORER E-BAUER 2003 4X4 17 995\$



91,000 km Tout équipé #72070

FORD EXPLORER XLT 2004 4X4 16 995\$



80,000 km #72064

FORD WINDSTAR LX 2003 9 995\$



90,000 km #72059

FORD ESCAPE XLT 4X4 2004 14 595\$



107,000 km #72043

FORD FREESTAR SE 2005 14 595\$



45,000 km #72083

Une équipe Ford pour vous



Luc Soucy
Président
Déjà 16 ans
avec vous



Joël Quevillon
Vice-président
Depuis 11 ans
avec vous



Mathieu Gagnon
Dir. services financiers
Depuis 5 ans
avec vous



Clermont Tremblay
Représentant
Depuis 3 ans
avec vous



Pierre Gaudette
Représentant
Depuis 4 ans
avec vous



Philippe Généreux
Représentant
Depuis 2 an
avec vous



Fernand St-Amour
Représentant



**2730 ch. Gascon,
Terrebonne, Qc J6X 4H6**

(450) 968-9000

www.tford.ca



Bien pensé

