

HEBDO RÉGIONAL

BEAUCE-NORD • BEAUCE-SUD • ETCHÉMINES
 20 pages - 42,000 copies - Vol. 8 - No 17
 Le samedi 9 mars 1996

Quincaillerie d'armoires 2000
 9450, boul. Lacroix
 Saint-Georges
 227-3939
 Centre de coupe de beauce

QUINCAILLERIE SPÉCIALISÉE
 Pour fabricant de meubles, d'armoires et travaux d'ébénisterie, etc....

- Comptoirs PRÉMOULÉS
- PORTES d'armoires thermoplastique
- Crampes et clous industriels à air
- COULISSES, PENTURES, VIS
- COLLE CONTACT: CHEMREX
- Stratifié: Wilsonart - Formica
- Forbo - Névarmar
- Produits de nettoyage: ORANGE GLO - PROLAV - CLENZ-ALL

Distributeur régional RICHELIEU / BLUM
 PLUS DE 1000 MODÈLES DE POIGNÉES D'ARMOIRES

ABRASIL
 PAIEMENT DIRECT
 07-98

HYPERACTIFS MAIS HEUREUX!

Pages 6 - 7



DANIEL JOHNSON RENCONTRE UNE CENTAINE DE MILITANTS

Page 3



PROTHÈSES AUDITIVES

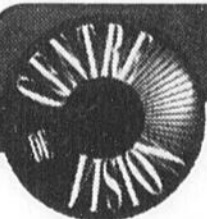
LE GROUPE
FORGET PARENT
 AUDIOPROTHÉSISTES



- Aides techniques
- Protecteurs industrielles
- Bouchons de natation

SAINT-GEORGES:
 Centre Professionnel de Beauce
 2900, boul. Dionne, suite 101
 Saint-Georges Ouest
 228-2970
 Du lundi au vendredi inclusivement

SAINTE-MARIE:
 760, boul. Vachon Nord
 Sainte-Marie, G6E 1M2
 Local adjacent à la Pharmacie Jean Coutu
 387-7988
 Lun., Jeudi, Vendredi: 9h00 à 17h00
 Vendredi soir: sur rendez-vous



5 CENTRES VISION BÉGIN de la BEAUCE

Sainte-Marie
 386-2929

Saint-Georges
 227-4800

La Guadeloupe
 459-6060

Saint-Joseph
 397-6344

Beauceville
 774-6897

LUNETTES À PARTIR DE

98\$

PENDANT

5 jours



50% de la
marchandise
vous est offerte

EN BAS
DU PRIX
CÔTANT

DU MARDI 12 MARS
AU SAMEDI 16 MARS

- Accessoires décoratifs
- Literie
- Lampes
- Tableaux

- Causeuses
- Bibliothèques
- Tables
- Fauteuils

D É C O R
ST-GEORGES
MEUBLES & DÉCORATION

10380, 1ère Avenue, St-Georges • 228-4240

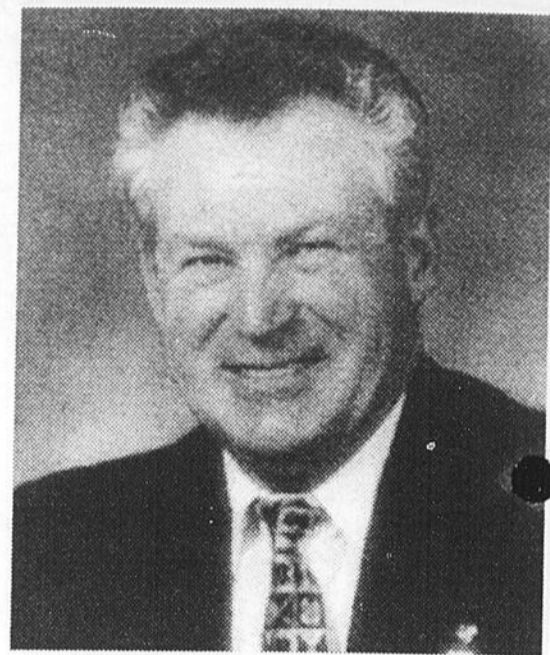
Agrinove réalise un profit net de 1,7 \$ million

par Lynda Cloutier Pour une deuxième année consécutive, la coopérative Agrinove a réalisé une excellente performance financière. Son profit net a été de 1,7 \$ million, ce qui correspond à une hausse de 20 % sur l'exercice précédent.

A l'occasion de l'assemblée annuelle qui avait lieu le 28 février à Saint-Henri-de-Lévis, le président de la coopérative, M. Herman Bolduc, affirmait: «Il va de soi que les résultats de notre société en commandite Groupe Lactel y sont pour beaucoup. Des 6,4 \$ millions d'excédent net de Groupe Lactel, la quote-part d'Agrinove s'élevait à 1,4 \$ million.»

Au cours de cet exercice financier, les sociétaires ont livré 313 millions de litres de lait, ce qui correspondait à une valeur à la ferme de 159 \$ millions. De plus, un montant d'argent totalisant 1,1 \$ million a été redistribué aux quelque 1500 membres de la coopérative agro-alimentaire. De cette somme, il est à noter que 905 000 \$ ont été consacrés au rachat de capital social et 163 000 \$ ont été versés sous forme de ristournes.

A un autre égard, Agrinove a décidé de consacrer tout près de 4 4 \$ millions à des projets d'immobilisation sur son territoire.



M. Herman Bolduc

De ce montant, près de 2 \$ millions ont été investis sur le territoire de Beauceville et de Sainte-Claire.

L'avenir est à l'optimisme, estime-t-on chez Agrinove. L'ouverture à de nouveaux marchés, à l'exportation notamment, et le raffermissement des prix sur ces mêmes marchés jumelés à l'expertise du Groupe Lactel invitent la coopérative à croire à un développement positif, soutient M. Bolduc.

Le Centre de médiation

Beauce-Frontenac s.e.n.c.

Divorce ou séparation à l'amiable
en collaboration
avec des professionnels



Me Marie-Klaude Paquet
notaire médiateur

Pour négocier
ENSEMBLE:

- Garde des enfants
- Droits de visite
- Pension alimentaire
- Partage des biens et patrimoine familial
- Toute nouvelle entente suite à un divorce



Me André-Yves Rhéaume
avocat médiateur

À THETFORD MINES
au 69, rue Notre-Dame Sud
(418) 335-2930

À SAINTE-MARIE-DE-BEAUCE
au 162, rue Notre-Dame Nord
(418) 387-5061

MAISON NEUVE

63 500 \$

399\$ / mois
ou
92\$ / sem.

MAISON 26 x 34, 2 c.c., frais de notaire, certificat de localisation, terrain, échangeur d'air, recouvrement de plancher

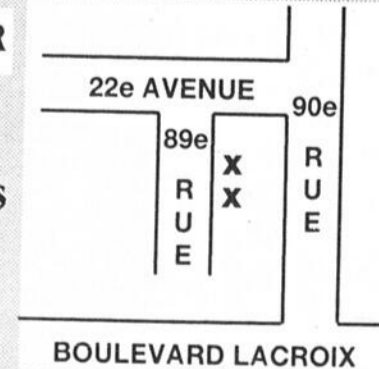
R.A.P. SUBVENTION POUR L'ACHAT D'UNE PREMIÈRE MAISON

MAISONS MODÈLES À VISITER

SAMEDI ET DIMANCHE
DE 13H00 À 16H00
EN SEMAINE SUR RENDEZ-VOUS



LE CONSTRUCTEUR DE LA BEAUCE



BOULEVARD LACROIX

INF.: 228-8304

«Le gouvernement coupable de négligence économique» -Daniel Johnson

par André Lambert

De passage en Beauce, le chef de l'Opposition à l'Assemblée Nationale, M. Daniel Johnson, a accusé le Parti Québécois de négligence économique, lorsqu'interrogé sur l'éventuel transfert de l'usine R.G.R. de Saint-Georges au Mexique.

"Cette situation est tout simplement déplorable et le gouvernement est coupable de négligence économique", déclare-t-il. "Je pense que le Parti Québécois ne se rend pas compte qu'il a perdu le référendum du 30 octobre dernier. Il continue de prôner la souveraineté du Québec alors comment voulez-vous que les gens d'affaires réagissent quand le gouvernement veut la démolition de leur pays? L'incertitude économique du Québec amène donc les

entrepreneurs à vouloir déménager leurs entreprises à l'extérieur du Canada".

M. Johnson désire que l'option souveraineté soit mise de côté et qu'on parle enfin des vrais problèmes de notre société. "Je demande à M. Bouchard une trêve sur la souveraineté et qu'ils s'attaquent à des dossiers aussi importants que la création d'emploi, la santé et l'éducation".

M. Johnson s'est arrêté à Sainte-Marie, le 3 mars dernier, où une centaine de militants libéraux de Beauce-Nord, Beauce-Sud, Lotbinière et Frontenac l'attendaient dans le cadre d'une tournée des régions.

Le chef de l'Opposition officielle, M. Daniel Johnson, a profité de l'occasion pour serrer la pince de militants libéraux.



Au Parc des Cerfs de Saint-Joseph

Une reproduction du plus grand cervidé ayant habité la planète

par Simon Busque

Le Parc des cerfs de Saint-Joseph s'enorgueillit de disposer maintenant d'une reproduction unique du plus grand cervidé ayant habité la planète durant l'ère glaciaire.

Conçu par M. Éloi Thibodeau, le mega-

loceros se veut une attraction unique pour le Parc des cerfs. «Cette impressionnante reproduction figure parmi les différents instruments à caractère éducatif dont dispose notre parc», signalait M. Réal Audet que nous avons rencontré la semaine dernière.

À l'époque, le megaloceros pesait entre 700 et 800 livres. À lui seul, son panache d'une envergure de 12 pieds pesait une

centaine de livres. Cet animal, aujourd'hui appelé avec inexactitude le wapiti géant d'Irlande, se rapprocherait plutôt du daim. Comme les cervidés d'aujourd'hui, le megaloceros perdait chaque année ses bois. Il devait consacrer énormément d'énergie à leur croissance.

Ces animaux ont vécu en Irlande ainsi que dans tout le nord de l'Ancien Continent, des Îles Britanniques à la Sibérie et la Chi-

ne. En Irlande, leur disparition remonterait à plus de 11 000 ans alors qu'en Europe Centrale, leur extinction ne daterait que de 2 500 ans.

M. Audet nous a indiqué que cette reproduction serait exposée en permanence au Parc des cerfs tout au cours de la période estivale. Elle sera aussi en montre dans les différents salons Camping Chasse et Pêche de la province.



Cette reproduction d'un megalocéros sera en montre au Parc des cerfs de Saint-Joseph tout au cours de l'été.

États généraux de l'éducation

Quelle place réserve-t-on aux enfants handicapés?

(JL) Une assemblée d'information sur les États généraux de l'éducation aura lieu le jeudi 14 mars prochain, à l'intention des parents d'enfants handicapés.

Organisée par l'Association du Québec pour l'intégration sociale, cette assem-

blée se déroulera à 19h00, à la Salle Langevin du Siège social de la Commission scolaire Chaudière-Étchemin, voisin de la Polyvalente de Saint-Georges.

L'Association insiste sur l'importance de cette consultation «qui aura un effet déterminant sur l'évo-

lution de l'école en ce qui a trait aux services offerts à nos enfants», affirme-t-on dans un communiqué. Si les parents d'enfants handicapés ne prennent pas leur place dans les États généraux de l'éducation, «d'autres décideront à notre place», estime-t-on.



GAGNEZ \$500. en argent comptant
ou \$2000. DE RABAIS SUR L'ACHAT D'UN VÉHICULE NEUF OU LES DEUX!

Jusqu'au 31 mars 1996

LISEZ BIEN CECI, C'EST SI SIMPLE DE PARTICIPER

Vous connaissez quelqu'un qui veut s'acheter un véhicule? Vous n'avez simplement qu'à nous soumettre sa candidature en remplissant ce coupon et en le retournant à BEAUCE AUTO, 407, 1^{re} Av. BEAUCEVILLE GOS-1A0. Lors du grand tirage le 9 avril 96, votre candidat peut se mériter un rabais de \$2000. sur l'achat de son véhicule et vous gagnerez instantanément \$500 en argent comptant!

NB: Vous pouvez vous soumettre vous-même comme candidat et vous mériter \$2500. de rabais.

CONCOURS GAGNEZ \$500 et \$2000 DE RABAIS
Beauce Auto Beauceville

Mon nom et tél. _____

Mon candidat: _____

Adresse du candidat: _____

Tél. du candidat: _____

Catégorie de véhicule _____

407 - 1^{ère} avenue
Beauceville
774-9801 228-1011

BMR
QUINCAILLERIE
DE LÉRY INC.

SERVICE DE
DÉCORATION
GRATUIT
À DOMICILE

avec
SIMON-PIERRE LESSARD

604, 9e av. de Léry, Beauceville
774-3311

La Commission scolaire veut être en règle

par Michel Roy

Le nom de plusieurs écoles et édifices scolaires devra être modifié, la Commission scolaire de la Chaudière-Etchemin voulant être en règle avec les préceptes de l'Office de la langue française.

M. Pierre Paré, secrétaire général, a expliqué aux commissaires que la plupart des changements étaient mineurs, comme l'ajout d'une particule: École de l'Éco-Pin plutôt que École Éco-Pin, par exemple.

Dans le cas d'anciennes écoles converties en édifices administratifs ou regroupées

en une seule école, le changement est plus important: École institutionnelle de La Gadeloupe remplacerait l'énumération École Saint-Louis, École Roy et École Beausoleil.

On voudrait aussi éliminer la confusion que peut causer une même appellation pour deux édifices. Il en va ainsi pour le Centre administratif des érables et la salle Des érables du siège social de la CSCE.

Le commissaire Jean Perron a souhaité que, dans ce cas en particulier, on change le nom de la salle plutôt que celui du Centre administratif, dont l'enseigne lumineuse a coûté quelques milliers de dollars.

M. Paré a indiqué que de toute façon, «on ne changera pas tout du jour au lendemain». On commencera par modifier les documents comme l'acte d'établissement des édifices et le papier à lettres.

Les artistes volent au secours de la Paralyse cérébrale

(MR) Les artistes de la région ont accepté de participer bénévolement à un spectacle au profit de l'Association de paralyse cérébrale d'Amiante/Beauce/Bellechasse.

L'événement aura lieu le samedi 16 mars (20h30) à la Réception Villa des pins à Notre-Dame des Pins.

Le Téléthon est arrivé à 25 000\$ sous son objectif, ce qui entraînera une dimi-

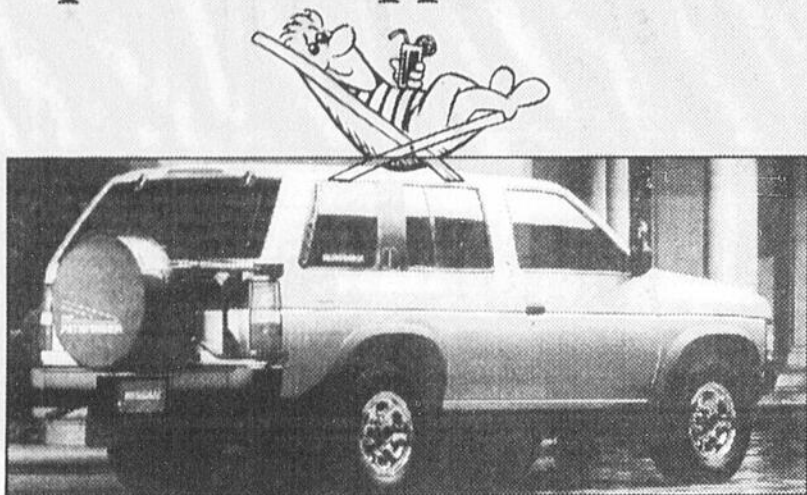
nutrition des services. L'idée répugne au directeur général de l'Association, M. Steeve Labbé, qui n'a pas eu de difficulté à obtenir la collaboration de ses alliés naturels. L'histoire d'amour entre les artistes et le téléthon a toujours autant d'intensité.

Le spectacle mettra en vedette The Holy Sun Gospel Singers, Thalie, Yvan Nadeau, René Lajoie, Julie Provençal, Nathalie Poulin, Na-

thalie Larochelle et Julie Rodrigue. Mario Bolduc coordonne le tout. Les musiciens d'accompagnement sont les mêmes qu'au téléthon. De plus un orchestre animera la fin de la soirée pour la danse.

Les billets sont en vente au restaurant Pizza Patio du Carrefour St-Georges, à l'Association (Centre Victor-Cloutier), et à l'entrée le soir du spectacle. Inf.: 227-0151 ou 227-2727.

Pas besoin d'aller en Floride pour échapper à l'hiver



PATHFINDER XE SPORT ÉLECTRIQUE 95, AUTOMATIQUE

Il existe plusieurs moyens d'éviter les obstacles de la saison froide. Sécuritaire, solide et intrépide, le Pathfinder 1995 de Nissan a le pouvoir de vous faire passer un hiver paisible et confortable. Meilleur véhicule utilitaire sport importé, le Pathfinder possède un moteur de 153 chevaux, quatre roues motrices et un dispositif de freinage antiblocage qui se moquent des intempéries québécoises et des mauvaises conditions routières.

Son nouveau tableau de bord aux formes arrondies, ses sièges arrière à dossiers réglables et rabattables ainsi que son stéréo à 8 haut-parleurs vous assurent le bien-être d'un habitacle douillet et chaleureux.

Pas la peine d'aller bien loin pour échapper à l'hiver. Rendez-vous simplement chez votre très sympathique concessionnaire Nissan. Et tant qu'à fuir, amenez toute la famille avec vous.

Garantie 6 ans / 100,000 km, principale composante
 3 ans assistance dépannage

3999\$ / 36 mois
 Transport et préparation inclus

Basé sur un contrat de location 36 mois. Allocation de 57,900 km sans frais. Comptant de 2,700\$, 1er versement et un dépôt de sécurité exigés. Valeur de rachat garantie et non obligatoire. Taxes, TPS, TVQ en sus.

SIROIS NISSAN INC.

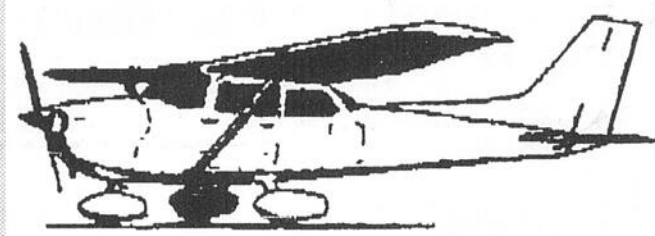
11280, 2e Avenue, St-Georges Est • Tél.: 228-9708 • 228-9709



RÉALISEZ VOTRE RÊVE CHEZ

GRONDAIR
 DIVISION GRONDIN TRANSPORT INC.

À St-Frédéric de Beauce
DEVENEZ PILOTE



Pour moins de **3,500\$**

Cours théorique débutant le 11 mars 1996
 Pour informations et inscriptions, appelez
SANS FRAIS: 1-800-575-2313 ou 1-418-426-2313
 Télécopieur: 1-418-426-2319

Centre d'optique **SEARS**
 Dr René Marchand, optométriste

OUVERT LE DIMANCHE

acceptons prescriptions de l'extérieur

examen de la vue sur place

LUNETTES 2 POUR 1
 OU UNE SEULE PAIRE

Choisissez deux paires de lunettes complètes parmi notre collection mode et ne payez que la plus chère des deux ou choisissez une seule paire parmi notre collection Sélecte.

CARREFOUR ST-GEORGES
228-7775

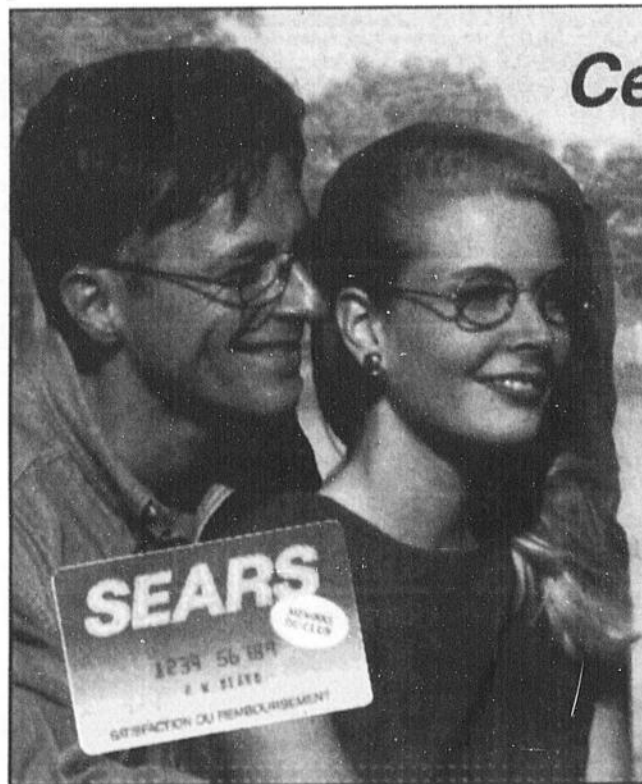
RABAIS SUPPLÉMENTAIRE

30\$

À l'achat du 2 pour 1 ou à l'achat d'une seule paire de lunettes parmi notre Collection Sélecte à prix régulier.

Centre d'optique **SEARS**

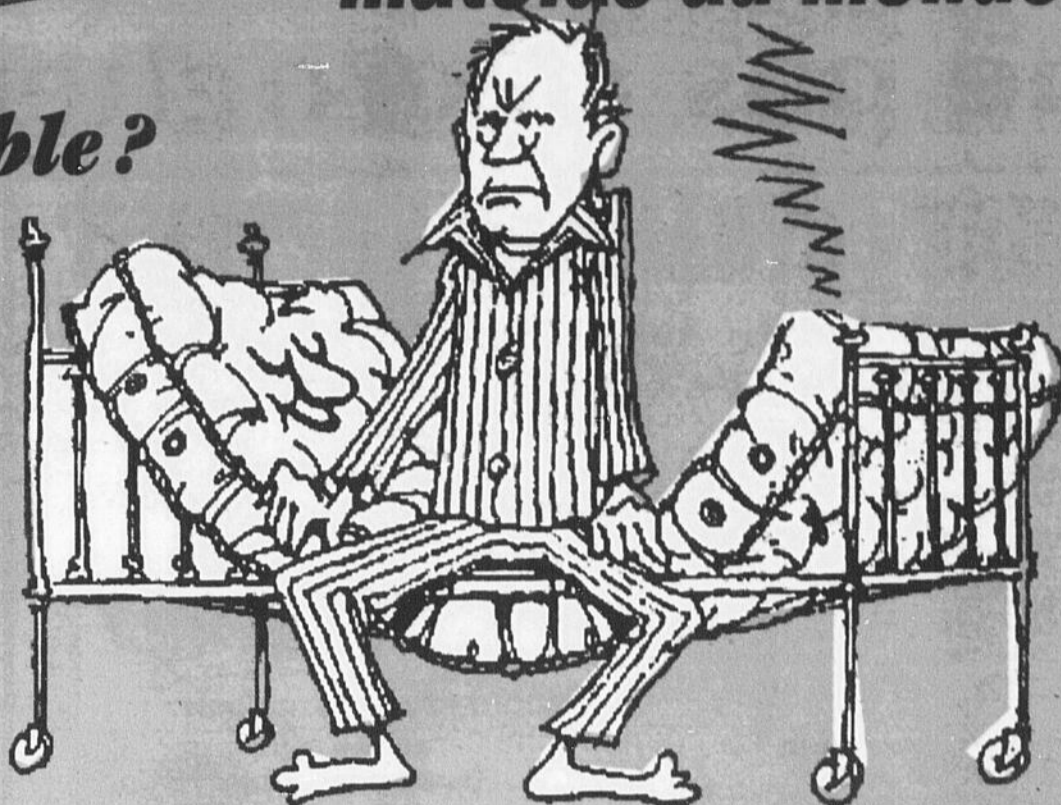
Ce coupon doit être présenté avant de commander et ne peut être combiné à toute autre promotion. Non monnayable. Un seul coupon accepté par commande. Expire le 31 mars 1996.



Nous fabriquons le meilleur matelas au monde

Est-ce que ceci vous ressemble ?

Si votre matelas est âgé de 8 ans et +, il est peut être temps de remédier à la situation... Remplacez-le dès maintenant par un matelas de qualité



PERFECT SLEEPER "SONNET"			
	54"		60"
Matelas	429\$	Matelas	485\$
Ensemble	615\$	Ensemble	705\$
Garantie 10 ans 100%			



DÉCOUVREZ POURQUOI LES GENS DISENT...
"Je veux mon Serta"

TAXES *Le Géant du Matelas* TAXES



**MEUBLES
GÉRARD
POIRIER**

TAXES

Modèles "SERTA" seulement.
Non applicable sur autre promotion (payable 1 an).
Valide jusqu'au 24 mars 1996.

TAXES TAXES

Payable dans 1 an sur toute la marchandise*

• NOUVEAUTÉ •
Maintenant dépositaire...

FRIGIDAIRE

Spécial d'introduction



Sujet à l'approbation de crédit. Ne payez que les taxes de vente.



MEUBLES GÉRARD POIRIER I N C
12850, 1ère Avenue, Saint-Georges Tél.: 228-2710

*Le Géant
du Matelas*
LIVRAISON ET
MISE DE CÔTÉ SANS FRAIS

100%
BEUCERON
pour le SERVICE et
la QUALITÉ depuis
+ de 40 ans

Parents d'enfants hyperactifs

«On avait besoin de support pour ne pas décrocher»

—Lyna et Claude Gilbert

RIRE - DYNAMISME - DÉTENTE

COMMENT AMÉLIORER VOTRE VIE?
Voici les outils pour le faire...

DYNAMIQUE
du POUVOIR
MENTAL

D.P.M.

Alain Mercier, fondateur

- Communication avec soi
- Communication avec les autres
- Pensée positive

DYNAMIQUE: Système appliqué
POUVOIR: Capacité d'agir
MENTAL: Pensée consciente,
inconsciente et le non-verbal

SOIRÉE D'INFORMATION GRATUITE

STE-MARIE DE BEAUCE

Lundi 18 mars '96, 19h30

Restaurant Le Victorien 775, Boul. Vachon Nord
(premier cours semaine suivante lundi 25 mars '96, 19h30)

Atteindre vos objectifs...

- Santé • Argent • Amour • Bonheur • Succès • Confiance
- Autonomie • Gestion du stress et des émotions

La vie est un jeu, venez apprendre à le jouer!
BIENVENUE À TOUS! Le cours est accrédité par le ministère du Revenu



LINE BOLDUC
Animatrice en D.P.M.
Maître-Praticienne en P.N.L.
Praticienne en métaphysique
Conférencière
(819) 357-3413
(418) 387-8040

Vivre heureux
par Jacques Légaré avec deux enfants hyperactifs dans la maison? C'est possible, mais il vaut mieux aller chercher de l'aide...

C'est ce que nous avons appris en visitant Claude et Lyna Gilbert, de Beauceville, ainsi que leurs enfants Maryse (15 ans) Valérie (13 ans) et Jonathan (10 ans). Le plus jeune est hyperactif, alors que la plus âgée souffre surtout de problèmes d'attention. (Une photo de la famille apparaît en première page de l'Hebdo Régional).

Quand ils se sont présentés pour la première fois au groupe de support à Lévis (l'APEDAH), les deux parents étaient au bout du rouleau, et à la veille de «décrocher». En plus des enfants qui leur en faisaient voir de toutes les couleurs, il y avait aussi les réactions de l'entourage, qui les faisaient douter de leur compétence parentale. «C'est ça le plus cruel», affirme Claude Gilbert.

Encadrement serré

Grâce aux rencontres de l'APEDAH., le couple a pu apprendre quelques «petits trucs» pour reprendre le contrôle de la situation. On s'est appliqués à procurer aux enfants hyperactifs l'encadrement serré qui leur est nécessaire, sans pour autant pénaliser celle qui ne l'est pas.

Mais ce que le groupe d'entraide a surtout apporté au couple, c'est le sentiment «d'être des parents écoutés et valorisés pour une fois». Les parents d'enfants hyperactifs sont souvent incompris de leurs proches. De plus, le fait de donner du Ritalin à un enfant ayant des problèmes d'attention (c'est le cas de Maryse) est mal vu dans certains milieux, et leur est souvent reproché.

Petit à petit, on est parvenu à créer une atmosphère vivable dans la maison. «Mais c'est parce qu'on est allé chercher de l'aide», précisent M. et Mme Gilbert, qui ont notamment consulté un psychologue.

Aux dires des parents, il faudrait amener les gens à faire preuve de plus de tolérance envers les enfants hyperactifs. «C'est un handicap qui ne se voit pas», expliquent-ils. Il précisent cependant que ces enfants ont aussi leurs bons côtés. «Ce qu'il faut, c'est développer leurs grandes qualités».

À l'école en particulier, M. Gilbert croit qu'on pourrait en faire plus pour ce type d'enfants. «Moi-même j'en suis un hyperactif, et je me dis que si les gens avaient été plus alertes et m'avaient porté une attention spéciale, peut-être que j'y serais allé plus longtemps».

On trouve un texte sur l'APEDAH en page 7 de ce journal.

EMBARQUEMENT IMMÉDIAT.



La nouvelle 200SX SE vous offre: moteur 16 soupapes de 1,6 à DACT et 115 chevaux
Lave-glaces, rétroviseurs et verrouillage des portes électriques • Coussins gonflables
Phares antibrouillards • Béquet arrière • Jantes de 14 pouces en alliage • Sièges baquets sport
Instrument complète • Stéréocassette MA/MF à 4 haut-parleurs

199\$ / 24 mois
Transport et préparation inclus

GARANTIE 6 ANS / 100,000 km principale composante
3 ans assistance dépannage

BASE sur un contrat de location 24 mois, allocation 38,600 km sans frais. Comptant de \$2,350., 1^{er} versement et dépôt de sécurité exigée valeur de rachat garantie et non obligatoire. Transport et préparation inclus, Tax: TPS, TVQ en sus.

SIROIS NISSAN INC.

11280, 2e Avenue, St-Georges Est • Tél.: 228-9708 • 228-9709



Soirée d'ouverture du Festival La Grande Embâcle

Auberge Bénédic Arnold • Jeudi 21 mars 1996 à 18h30 • Coût: 6\$
Billets disponibles à l'Éclaireur Progrès, quantité limitée.

Au programme: Orchestre, randonnée en carriole, casino, dégustation de boissons à l'érable
Nous vous suggérons de porter la chemise officielle du Festival Beauceron de l'Érable

Info: (418) 227-4642



Nos commanditaires



Des parents d'enfants hyperactifs s'entraident

(JL) Un groupe d'entraide vient de voir le jour en Beauce, pour les parents d'enfants hyperactifs ou qui ont de la difficulté à se concentrer.

L'APEDAH (Association de parents d'enfants ayant un déficit de l'attention avec ou

sans hyperactivité) a une section en Beauce depuis le début de février. Comme son nom l'indique, cet organisme regroupe autant des enfants hyperactifs que ceux présentant un problème d'attention. Dans les faits, ces deux caractéristiques sont sou-

vent associées chez les enfants.

L'organisme vise à supporter les parents et favoriser les échanges entre eux, à leur donner une meilleure connaissance du problème de l'enfant, et à sensibiliser la population. En plus des rencontres et conférences, les parents ont accès à une banque de documentation sur le sujet.

En page 6 de ce journal, on peut lire le témoignage des membres d'une famille aux prises avec ce problème, et dont les parents font partie d'un groupe de l'APEDAH.

Pour plus d'informations, on peut contacter Mme Hélène Bilodeau à Saint-Georges, au CLSC (228-0030, poste 246).



Les administrateurs de l'APEDAH. Devant: Dorothee Doyon (v.-p.), Gaetan Goulet (prés.), Ginette Vachon (secr.). Derrière: Hélène Bilodeau (C.L.S.C.), Jean Lessard, Claude Gilbert, Lyna Gilbert et Lucette Rodrigue (trés.).

Fermes de stage: le bon numéro

Veillez noter que le numéro de téléphone pour rejoindre le Cégep Lévis-Lauzon, concernant les fermes de stage, est le: 418 833-5110 (poste 3783). Nos excuses aux personnes incommodées par le mauvais numéro publié dans notre édition de samedi dernier.

Nomination

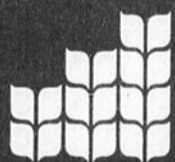
M. Gilles Jacques, directeur du service des sinistres chez Promutuel Beauce, est fier d'annoncer la nomination de **M. André Fugère** à titre d'estimateur automobile. Il travaille à partir du siège social qui est situé au 650, boulevard Renault à Beauceville.

La formation et l'expérience de M. Fugère permettront aux membres-assurés victimes d'un sinistre automobile de bénéficier d'un service hautement professionnel et personnalisé en matière d'estimation automobile.

Partenaire économique important de sa région et reconnue pour son expertise en assurance de dommages et en assurance de personnes, Promutuel Beauce affiche une solidité financière des plus enviables, lui permettant de répondre efficacement aux besoins de protection de ses membres-assurés.



André Fugère
Estimateur automobile



PROMUTUEL
Beauce
774-3621
1 800 463-1651

Voyages Rolande Paradis

Bce Inc.
968, 158e rue, Ville de Saint-Georges



americanada

COUREZ LA CHANCE DE GAGNER UNE MAGNIFIQUE

«CROISIÈRE» En achetant un circuit de 8 jours et plus avec Americanada



CIRCUITS 1996

TIRAGE LE 15 NOVEMBRE 1996

PÂQUES À NEW-YORK

- Du 5 au 8 avril '96
- Départ de St-Georges
- À partir de 325\$

QUEST CANADIEN

Départ garanti de St-Georges le 6 juillet '96
À partir de 2,159\$ tx incl. (incluant une excursion en train et whistler)

CIRCUIT CLASSIQUE à partir de 2,159\$ tx incl.
Départ garanti de St-Georges le 14 juillet '96. 14 - 15 jours (14 repas incl.) 2 nuits à Victoria et Banff, 3 nuits à Vancouver

L'EUROPE, NOUS CONNAISSONS!

Profitez des «RÉSERVEZ-TÔT»

(Prix en vigueur jusqu'au 31 mars)

CONFIEZ VOTRE VOYAGE À DES GENS D'EXPÉRIENCE ET VOYAGEZ EN TOUTE TRANQUILITÉ

UN SERVICE PROFESSIONNEL ET COURTOIS... VOILÀ CE QUE NOUS SOMMES!

Pour un service personnalisé, Voyez Voyages Rolande Paradis Bce Inc.

BON VOYAGE!

227-0968



Rolande Paradis
Directrice

Détenteur de permis du Québec

La norme ISO 9000
êtes-vous prêt
à y faire face?



La formation :
l'outil pour gérer votre croissance.

Ou la provoquer.



LE SERVICE AUX
ENTREPRISES

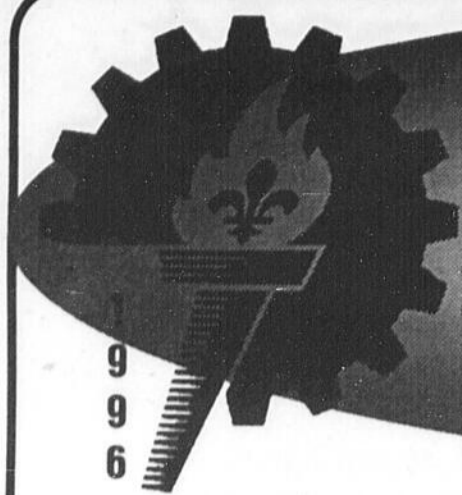
Un appui de taille à l'entreprise.

1055, 116e Rue est,
Ville de Saint-Georges (Québec)
G5Y 3G1

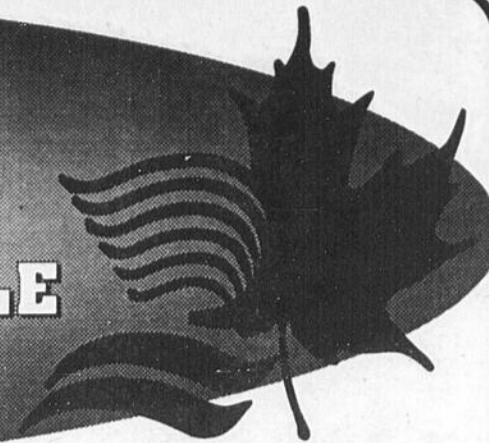
Téléphone : (418) 228-8896 Poste 235
Télécopieur : (418) 228-2520

Bureau de Saint-Joseph - Tél. : (418) 397-5922 Fax : (418) 397-4122
Bureau de Lac-Échemin - Tél. : (418) 625-8804 Fax : (418) 625-8803

Au service de la population depuis près de 50 ans.



LAURÉATES ET LAURÉATS DES OLYMPIADES LOCALES 1996 DE LA FORMATION PROFESSIONNELLE ET TECHNIQUE



DISCIPLINE	MÉDAILLÉ(E) D'OR	MÉDAILLÉ(E) D'ARGENT	MÉDAILLÉ(E) DE BRONZE
Charpenterie-menuiserie	Nelson Champagne		
Coiffure	Sharon Pouliot	Mélanie Bolduc	Stéphanie Jacques
Dessin industriel	Pascal Turgeon	Guy Bégin	Jérôme Vachon
Électricité d'entretien	Steeve Morin	Serge Boutin	Patrick Guimond
Esthétique	Mélanie Baillargeon	Nicole Quirion	France Morin
Impression et finition	Jinny Maheux	Jean-François Poulin	Lise Cassista
Mécanique automobile	François Bédard	Yves Couture	Steeve Lamontagne
Mécanique industrielle	Simon Morin	Sylvain Boulanger	Michel Marceau
Préparation à l'impression	Michel Veilleux	Marie-Ève Perreault	Nathalie Tardif
Secrétariat	Céline Langlois	Julie Hébert	Nathalie Lachance
Soudage	Daniel Guay	Patrick Colgan	Stéphane Tremblay
Techniques d'usinage	David Blanchette	Alain Arsenault	Simon Chabot
Technologie du génie civil	Dominic Maheu	Larry Doyon	Alain Lessard

GAGNANTES ET GAGNANTS DES BOURSES DE PARTICIPATION DE 100 \$

COMMANDITÉ PAR	NOM (DISCIPLINE)
Les Aciers Canam et Manac inc.	Pascal Turgeon (dessin industriel), Serge Boutin (électricité d'entretien) Stéphane Tremblay (soudage)
Caisses populaires Desjardins, secteur Chaudière Sud	Denis De Ladurantaye (mécanique automobile), Sylvain Boulanger (mécanique industrielles), Nathalie Tardif (préparation à l'impression)
Radio-Beauce inc.	Jean Champagne (impression et finition), Julie Hébert (secrétariat), Bernard Leclerc (techniques d'usinage), Dominic Maheu (technologie du génie civil), Hélène Doyon (dictée du président)
Beauté Star Bédard	Nelson Champagne (charpente-menuiserie), Lucie Rodrigue (coiffure), Mireille Poulin (esthétique)

Félicitations aux participantes et participants

MERCI AUX COMMANDITAIRES DE L'ÉVÉNEMENT

Radio-Beauce inc., Les Aciers Canam et Manac inc., Beauté Star Bédard, Caisses populaires Desjardins, secteur Chaudière Sud

Denis Comact, Éclaireur-Progrès, Olymel, UAP-NAPA

Summum Beaulé, Quincaillerie André Lessard, Cantin Beauté, Claude Bisson, architecte, Deloupe, Député provincial Beauce Nord, Député provincial Beauce Sud, Festo, Groupe GLD inc., Machinerie Gilles Lupien inc., Pneutech, Prévost Car inc., Rotobec inc.

Auto Quirion & Drouin inc., Beauce Auto Accessoires, Banque Royale, Bérubé Carburateur, Boc Gaz, CMDG Ventilateurs inc., Elliot Machinage, Estampro inc., Impressions de Beauce, Imprimerie Bô Modèle inc., Imprimerie Novalux, JDM Impression enr., Laliberté Lanctôt R.H., Les Technologies CFAO inc., Mégantic Métal, Micro Logic, Momacto, Outillage Industriel du Québec, Papeterie Saint-Georges, Paul Baillargeon, architecte, Pilot P.B. inc., Praxair, Silhouet-Tone, appareil de beauté, Société québécoise de développement de la main-d'oeuvre (S.Q.D.M.), Syndicat de l'enseignement de la Chaudière, Usine Graphique inc., La Bouffe.

ARTS ET SPECTACLES

François Léveillé s'amène avec Bob Ca\$hflow, M. Picole et les autres

par Michel Roy

Bob Ca\$hflow, le plein qui a ses idées sur la cul-

ture; M. Picole, aux recettes étonnantes; le gars ben correk qui a mal à la tête, ne sont que quelques-uns des personnages pissants qu'incarne avec brio l'humoriste François Léveillé.

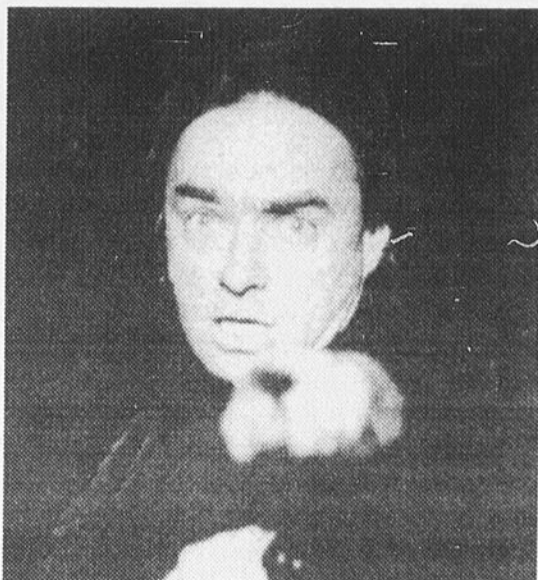
Produit par les Amants de la scène, Léveillé sera en spectacle le samedi 16 mars à l'auditorium du Cégep Beauce-Appalaches.

Il fut un temps où les gens connaissaient bien Bob Ca\$hflow, sans pour autant connaître celui qui en tire les ficelles. Ce n'est plus le cas maintenant, depuis son apparition aux Parlements et surtout avec ce spectacle qu'il promène depuis maintenant un an. «J'en serai à la 100e représentation à Montréal en avril, et il en restera encore 75 à faire», nous confiait-il en entrevue récemment.

Jadis chansonnier

Les choses vont donc très bien pour ce drôle de gars qui, avant de s'adonner à l'humour, a été chansonnier. Il a d'ailleurs deux disques à son actif. C'est donc un peu de lui qu'il rit quand il chausse les bottes de Ca\$hflow qui se moque de culture.

Mais cette expérience le sert très bien dans sa nouvelle carrière, puisqu'il écrit lui-même les transitions musicales, se sert d'un piano dans quelques numéros etc.



François Léveillé

Son spectacle est en fait très rythmé. «J'ouvre avec un numéro de stand-up, où je présente en gros ce que sera le show, c'est en quelque sorte la petite histoire du Québec culturel et urbain». Puis les personnages se succèdent, une dizaine de numéros avec à peine 15 secondes de transition pour les changements de costumes. «Ç'a été la partie la plus difficile à roder, mais maintenant tout se fait sans problème».

Inspiration beauceronne

Parmi ses personnages, Le Vieux est inspiré d'un homme âgé de Sainte-Marie (au-

jourd'hui décédé) que François avait rencontré pour un travail universitaire en arts et traditions populaires. «Le Vieux est très écologique dans sa façon de voir les choses, mais pour des raisons bien différentes des écolos modernes», explique-t-il.

Premier rôle

La carrière de François Léveillé vient peut-être de prendre un autre tournant majeur. Il joue le premier rôle dans le prochain film de Gilles Carles: «Pudding au chômeur». Son personnage, Aristide Beaupré, est un homme d'âge mûr qui a connu des problèmes avec la drogue et la justice.

Il a par contre amassé une fortune et veut la léguer à son fils, qu'il n'a jamais connu. Tout ça se passe sur fond Est de Montréal. «C'est dramatique mais le traitement est léger, et il y a tellement de personnages secondaires, ça me fait penser à du Fellini», dit-il avec enthousiasme, ajoutant que «c'est la plus belle expérience de ma vie».

Vous voulez vendre votre terre à bois?

Nous pouvons vous trouver des acheteurs intéressants!

TRANS FORET
(418) 588-8000

En collaboration avec le GROUPEMENT FORESTIER DE LA CHAUDIÈRE INC.

Une corde de bois franc à 600\$?!*

OUI, C'EST POSSIBLE!

* bouleau jaune, déroulage qualité select, 1300\$/MPMP

Vos billes de qualité sciage et déroulage peuvent valoir de l'or.

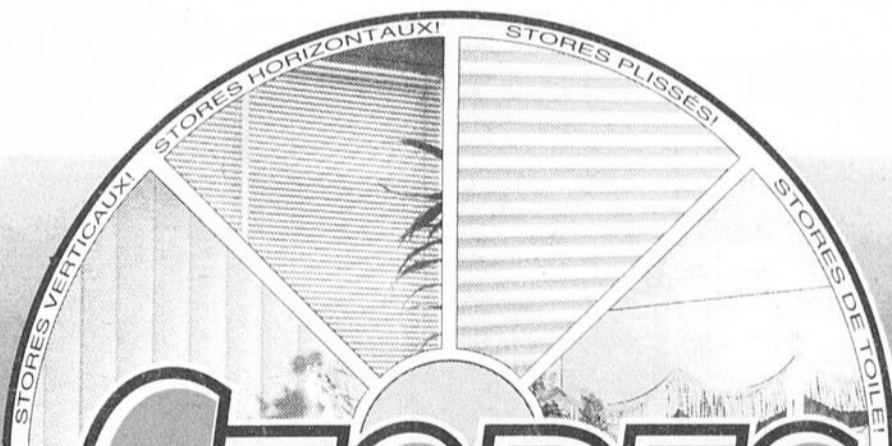
C'est le temps de préparer votre coupe de l'automne.

INDUSTRIES MANUFACTURIÈRES MEGANTIC INC.

TRANS FORET

En collaboration avec le GROUPEMENT FORESTIER DE LA CHAUDIÈRE INC.

(418) 588-8000



STORES

FAITS SUR MESURE

DIRECTEMENT DU PLUS GRAND FABRICANT!

LES PLUS BAS PRIX À TOUS LES JOURS!

AUCUN COMPÉTITEUR NE PEUT VOUS OFFRIR MEILLEUR MARCHÉ ou UN TEL CHOIX!

ET TOUS NOS STORES SONT GARANTIS!

CONFIEZ-VOUS AUX professionnels!

ENTREPRISE QUÉBÉCOISE ÉTABLIE DEPUIS PLUS DE 42 ANS!

LE MARCHÉ DU STORE DIRECTEMENT DU MANUFACTURIER Établi depuis 1954

Succ. 9000 boul. Lacroix • 228-0067 No. 25 À ST-GEORGES (près de Pizza Hut, en face de Canadian Tire)

- | | | | |
|-------------------------------|---------------------------------|----------------------------------|---------------------------------|
| Arthabaska: (819) 357-1297 | Greenfield Park: (514) 672-0200 | Ave Mont-Royal: (514) 522-0700 | St-Georges: (418) 228-0067 |
| Chicoutimi: (418) 549-1465 | Joliette: (514) 752-4123 | Pte-aux-Trembles: (514) 640-9037 | St-Yacinthe: (514) 771-4266 |
| Chomedey: (514) 668-2370 | Lafontaine: (514) 569-8332 | Repentigny: (514) 582-9937 | St-Jean S.R.: (514) 348-0990 |
| Drummondville: (819) 478-4983 | • Montréal • | Sherbrooke: (819) 565-0007 | Terrebonne: (514) 471-4791 |
| Fabreville: (514) 963-2020 | Jean-Talon E.: (514) 251-0375 | Sorel: (514) 743-6866 | Trois-Rivières: (819) 378-5715 |
| Granby: (514) 777-1099 | Plaza St-Hubert: (514) 278-8327 | St-Eustache: (514) 974-3434 | Vanier (Québec): (418) 687-0053 |

PLUS GRAND CHOIX AU PAYS. 15,000 STYLES ET COULEURS de STORES. PRÊTS EN MOINS DE 24hrs

Le Naturiste
VOUS informe...

Les enzymes dans notre organisme

Parmi les phénomènes relativement mal connus, il faut situer la question enzymatique. Pourtant les enzymes jouent un rôle capital dans l'organisme. Voici à ce sujet quelques notions spécifiques.

1. Les enzymes sont nécessaires pour transmettre les signaux nerveux, pour permettre à la cellule de produire de l'énergie, pour assurer au foie la possibilité d'accomplir ses multiples fonctions.
2. Ce ne sont là que quelques fonctions des nombreuses enzymes que l'on trouve dans l'organisme. Les enzymes les mieux connues sont évidemment les enzymes digestives.
3. Lorsque l'organisme est soumis à divers stress, les enzymes viennent prêter main forte. Le stress constitue donc une sorte de fardeau enzymatique.
4. Chaque cellule du foie renferme au moins une cinquantaine d'enzymes différentes qui accomplissent leur travail un million de fois chaque seconde.
5. Dans les artères, on trouve de nombreuses enzymes qui contribuent à garder ces vaisseaux sanguins propres et en bon état de fonctionnement.
6. Ce sont les enzymes qui activent les globules blancs du système immunitaire pour lutter contre la présence de virus ou de bactéries nocives.
7. Avec l'âge, l'organisme arrive plus difficilement à produire toutes les enzymes dont il a besoin. Sur le plan digestif, par exemple, on trouve 30 fois plus d'amylase chez les personnes de 25 ans par rapport aux personnes de 81 ans.
8. D'une façon générale, les personnes jeunes arrivent plus facilement à produire des enzymes que les personnes âgées. Ce phénomène porte sur toutes les enzymes et non pas seulement sur les enzymes digestives.
9. Pour fabriquer toutes les enzymes dont notre organisme a besoin, une bonne alimentation est nécessaire. Les gens qui mangent trop, imposent à leur organisme la nécessité de produire beaucoup d'enzymes digestives. Par contre, les aliments crus apportent souvent des enzymes qui aident la digestion.
10. La recherche portant sur les enzymes donne d'intéressants résultats. Une étude japonaise, impliquant 111 patients atteints de tuberculose, a montré que 82% de ceux-ci présentaient de faibles taux enzymatiques. Chez des patients souffrant de troubles hépatiques, on a noté un manque d'amylase. On a également noté un manque de lipase chez des personnes atteintes d'obésité, d'artériosclérose et d'hypertension artérielle.

SPÉCIAL CETTE SEMAINE

NOUVEAU PRO-ENZYMES 45 comprimés



Spécial 10,99\$

SUR PRÉSENTATION DE CÉ COUPON

1\$ DE RABAIS ADDITIONNEL SUR PRO-ENZYMES (45 comprimés)

VALIDE JUSQU'AU 16 MARS 1996 AU NATURISTE

LE NATURISTE Di Jean-Marc Brunel n.d.

CARREFOUR ST-GEORGES 228-9735

OUVERT LE DIMANCHE 12h00 à 16h00

SAINTE-MARIE GALERIES DE LA CHAUDIÈRE 387-3566

QUEST XE 1995

Ensemble «Agrément» Climatiseur arrière



- Moteur V6, 3 litres
- Transm. aut., 4 rapports
- Pneus 15 pouces
- Climatiseur
- 7 passagers
- AM/FM cassette
- Vitres électriques
- Cruise control
- Barrure portes électriques
- Cruise control
- Essuie-glace intermittent
- 2 ballons gonflables
- Vitre fumée arrière
- Porte-bagages
- Et plus encore...

Garantie 6 ans / 100,000 km. principale composante
3 ans assistance dépannage

3999\$ / 36 mois
Transport et préparation inclus

Basé sur un contrat de location 36 mois. Allocation de 57,900 km sans frais. Comptant de 2,700\$, 1er versement et un dépôt de sécurité exigés. Valeur de rachat garantie et non obligatoire. Taxes, TPS, TVQ en sus.

SIROIS NISSAN INC.

11280, 2e Avenue, St-Georges Est • Tél.: 228-9708 • 228-9709



M. H.-Marcel Veilleux quitte le Centre d'aide après 10 ans

par Michel Roy M. H.-Marcel Veilleux, maire de Beauceville, vient de céder la présidence du Centre d'aide aux entreprises (C.A.E.) Beauce-Chaudière, après 10 années d'implication bénévole.

Les administrateurs et le personnel lui ont rendu hommage récemment.

M. Veilleux a été fondateur et président du CAE Chaudière et président du CAE Beauce-Chaudière après la fusion de ces deux sociétés beauceronnes de capital de risque. On a félicité chaleureusement «ce citoyen qui a oeuvré pour le développement économique de la grande Beauce, en démontrant un intérêt marqué pour la création et le maintien d'emplois par le biais des activités de financement du CAE».

Après avoir rappelé qu'il a obtenu en 1992 un Certificat du mérite civique canadien, pour son implication sociale, on a souligné son dynamisme dans la création d'un Fonds Solide pour la MRC de Robert-Cliche.

Portefeuille de 3,4 M\$

Créées par le fédéral au début des années '80, les anciennes Société Clé sont devenues Centre d'aide aux entreprises, et ont dû acquérir leur entière autonomie.

À ce chapitre, M. Veilleux laisse en héritage une institution financière en parfaite santé, dont le portefeuille d'investissements atteint les 3,4 M\$ répartis dans 74 entreprises de la Beauce (sous forme de capital-action ou de prêts avec ou sans garantie).

En dix ans, le CAE a reçu 351 deman-



M. H.-Marcel Veilleux (à droite) reçoit une plaque honorifique des mains de son successeur à la présidence du CAE Beauce-Chaudière, M. Jacques A. Vachon de Sainte-Marie.

des, dont 203 ont fait l'objet d'un investissement, totalisant 7,0 M\$, avec comme conséquence la création ou le maintien de 1 867 emplois. Cela revient à un coût par emploi de 3 757\$.

Pour plus d'information sur le CAE, on communique avec le directeur général Rémy Poulin au 774-2022.

EXPOSITION Féline

SAMEDI ET DIMANCHE

16-17 MARS 96

POLYVALENTE DE ST-GEORGES

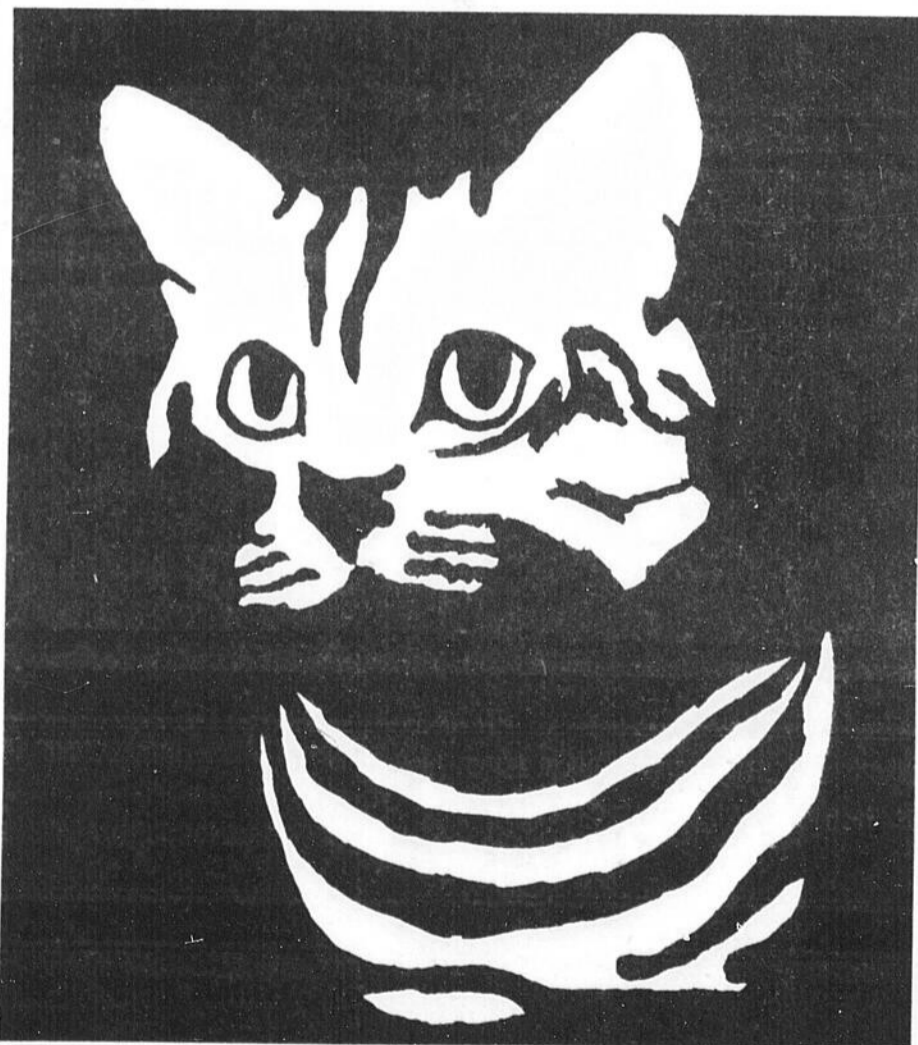
2121, 119e RUE, ST-GEORGES DE BEAUCE

CLUB FÉLIN CHAUDIÈRE APPALACHES



INF.: (418) 774-9776 • 657-7428

1\$ RABAIS
S'applique sur admission de + de 12 ans seulement



MultiEnergies

présente une

CONFÉRENCE

sur

L'APPROVISIONNEMENT D'ÉNERGIE

Sujets traités:

- Le gaz naturel
- Le mazout
- L'électricité
- La vapeur

Quand:

14 et 15 mars 1996

Où:

Hôtel Le Georgesville
300, 118e Rue, Saint-Georges

Horaire:

14 mars, de 17h00 à 19h00

- 17:00 Accueil et cocktail
- 17:30 Présentation de MEI
- 18:15 Période de questions et discussions

Un léger goûter sera servi durant la rencontre

15 mars, de 7h15 à 8h30

- 7:15 Accueil et jus d'orange
- 7:45 Présentation de MEI
- 8:30 Période de questions et discussions

Le déjeuner sera servi durant la rencontre

S.V.P. confirmez votre présence et le nombre de participants pour l'une ou l'autre des rencontres en téléphonant à Josée Daigneault ou Patsy Gobeil au (514) 769-6048 ou par télécopieur au (514) 766-4236.



CINÉMA

Danielle Giguère

INTIME ET PERSONNEL

Version française de «Up Close and Personal», ce drame de John Avnet met en vedette Michelle Pfeiffer et Robert Redford qui vivront une histoire d'amour se déroulant dans le monde des nouvelles télévisées. On ne pouvait pas faire de meilleur choix en jumelant Pfeiffer et Robert Redford dans un film aussi intense. Michelle rêvait depuis longtemps de jouer avec Redford qui paraît-il, tourne son dernier film. Les deux acteurs ont un charisme extraordinaire qui donnera une intensité certaine à cette histoire d'amour qui comporte de nombreuses difficultés. À commencer par la notion de compétition entre deux personnes qui oeuvrent dans le même métier et sont déterminés à se battre pour obtenir le succès. Tally Atwater (Michelle Pfeiffer) est une

jeune présentatrice de nouvelles dont l'ambition est démesurée. Tally fera la même erreur que beaucoup de femmes commettent. Elle deviendra la maîtresse de son mentor, Warren Justice (Robert Redford) qui est un journaliste chevronné. De tomber en amour avec cet homme n'est pas mauvais en soi mais ça commence à le devenir quand l'élève peut dépasser le maître. En effet, peu à peu, le talent de Tally va éclipser celui du vieux loup de l'information. S'installent alors les éternels jeux de pouvoir et les compétitions entre les deux personnes. La passion et l'amour naissants arriveront-ils à survivre à la dualité d'une carrière où l'ambition et le pouvoir n'ont pas de limite? Il est à noter que Céline Dion est l'interprète de la chanson thème de ce film. Cette chanson deviendra vraisemblablement le «hit» de son plus récent album anglophone qui sortira bientôt chez les disquaires si ce n'est pas déjà chose faite. Déjà que ce genre de film récolte habituellement un grand intérêt du public, la participation vocale de Céline devrait remplir davantage les salles. «Intime

et Personnel», certainement à ne pas manquer!

Michelle Pfeiffer et Robert Redford, un couple parfait si ce n'était de la compétition qui les divise.

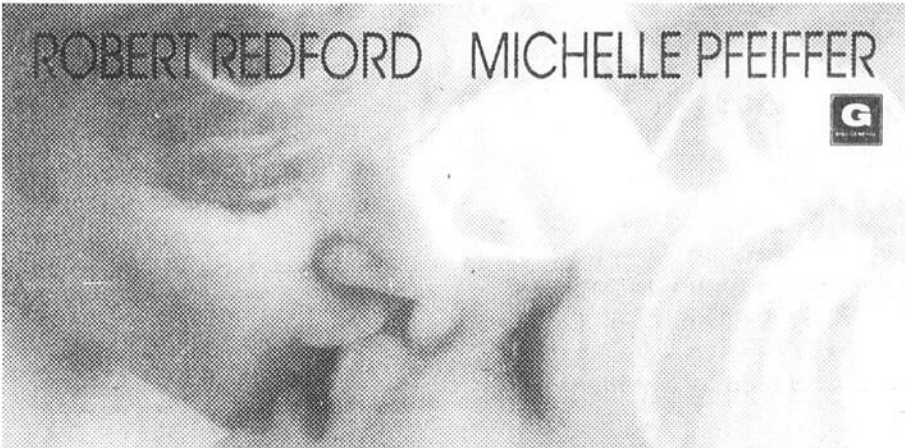


cinéma St-Georges

DÈS VENDREDI 8 MARS AU JEUDI 14 MARS

Inf.: 228-7540

HORAIRE SPÉCIAL DE JOUR POUR «LA RELÂCHE»



ROBERT REDFORD MICHELLE PFEIFFER



L'attraction était incontrôlable. La Passion était indéniable. Leur amour était inconditionnel.



INTIME & PERSONNEL

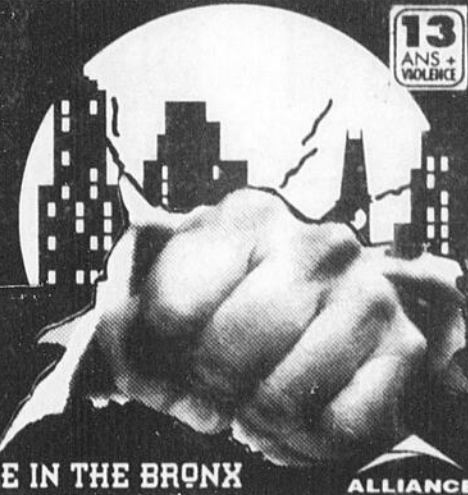
SOIRS VEND. À JEUDI: 19h00, 21h30

JACKIE CHAN

SANS PEUR. SANS CASCADEURS. SANS ÉGAL.

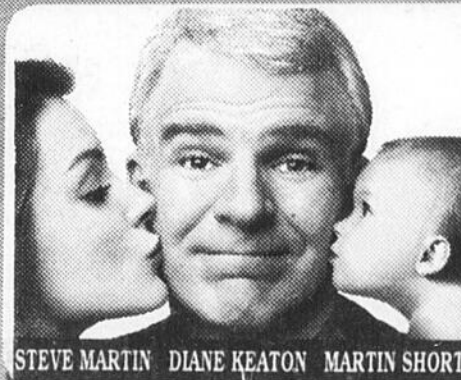
ZIZANIE DANS LE BRONX

VERSION FRANÇAISE DE RUMBLE IN THE BRONX



SOIRS VEND. À JEUDI: 19h10, 21h20

JOURS VEND. À LUNDI: 15h00



LE PÈRE DE LA MARIÉE - 2E PARTIE



JOURS SEUL. VEND. À LUNDI: 13h10, 15h10



Il ne joue pas au golf. il le détruit.

Adam Sandler Happy Gilmore

EN VERSION FRANÇAISE



SOIRS VEND. À JEUDI: 19h10, 21h20
JOURS VEND. À LUNDI: 13h00

Nos héros s'embarquent dans une aventure unique, parsemée d'embûches et de rebondissements les plus invraisemblables où les rires, les chansons et les joyeuses rencontres sont au rendez-vous!

Asterix ET LES INDIENS



JOURS SEUL. VEND. À LUNDI: 13h10, 15h10

PRÉSENTÉS LA SEMAINE PROCHAINE

* INTIME ET PERSONNEL: SOIRS, VEND. À JEUDI: 19h05, 21h20
JOURS, SAM. et DIM.: 13h05, 15h20
* SCREAMERS "ARMÉE SOUTERRAINE": SOIRS, VEND. À JEUDI: 19h00, 21h30
JOURS, SAM. et DIM.: 13h00, 15h30

* RAFALE BLANCHE: SOIRS, VEND. À JEUDI: 19h00, 21h30
JOURS, SAM. et DIM.: 13h00, 15h30



* LA CAGE DE MA TANTE: SOIRS, VEND. À JEUDI: 19h00, 21h10
• JOURS, VEND. À DIM.: 13h00, 15h10
* L'OPUS DE M. HOLLAND: SOIRS, VEND. À JEUDI: 18h55, 21h30

* RAFALE BLANCHE: SOIRS, VEND. À JEUDI: 19h00, 21h30
* HISTOIRE DE JOUETS - ET - BABE: JOURS, VEND. À DIM.: 13h00, 15h00

PRÉSENTÉS CETTE SEMAINE

**PRODUITS SANITAIRES CHAUDIÈRE-APPALACHES
DISTRIBUTEUR ASSOCIÉ V-TO**



JEAN-PIERRE BINET
propriétaire

**VENTE DE PRODUITS ET
ÉQUIPEMENT D'ENTRETIEN**
"INDUSTRIEL" et "COMMERCIAL"

- PRODUITS • V-TO • BUTCHERS
- CHEMSPEC • HUSKY • ADVANCE
- PAPIERS SCOTT • ETC.

**POUR DES PRODUITS ET UN SERVICE HORS-PAIR,
CONTACTEZ-NOUS AU 227-6918 OU 1-800-363-1000**

9-03-96

ACTION - FEMMES

L'assurance-emploi?!?!?
Pourquoi parler de la nouvelle loi de l'assurance-chômage ou plutôt assurance-emploi, dans la chronique d'Action-femmes? Parce que les premières personnes touchées par cette loi, ce sont nous les femmes; pourtant, la majorité d'entre nous sont déjà bien pauvres.

L'année 1996 a été proclamée par l'ONU, "Année internationale de la sensibilisation à la pauvreté. Le phénomène de la pauvreté est une réalité grandissante au Québec et qui fait de plus en plus mal aux femmes. Toutes ces années où l'on a fait représentations, signé des pétitions, acheminé à nos deux gouvernements des propositions qui semblaient être écoutées et devenues des acquis ont servi à quoi? Nous sommes en train de devenir des perdantes. Il faut réagir et vite.

Ce qu'il faut comprendre avec cette nouvelle loi, c'est que les femmes qui travaillent sur appel ou à temps partiel, contribueront aux cotisations de chômage mais n'auront pas droit aux prestations dans la majorité des cas, car la méthode de calcul pour obtenir

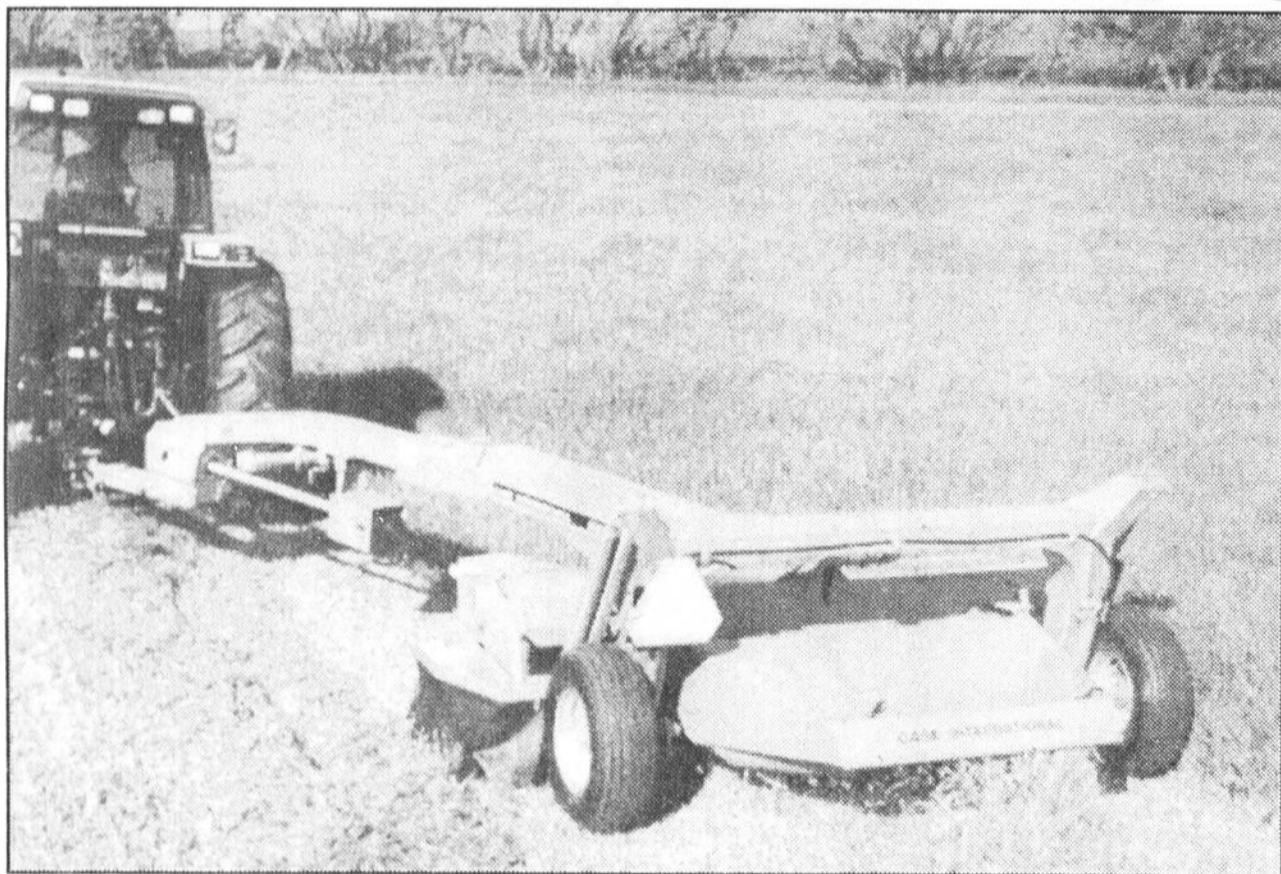
ces prestations va exclure un fort pourcentage de celles et de ceux qui paient. Le travail précaire, que ce soit à temps partiel, sur appel ou autre, est devenu une réalité avec laquelle il faut vivre: il y a de moins en moins de travail permanent. Que dire des personnes qui sont aux études et qui travaillent moins de 15 heures par semaine? Ces personnes devront dorénavant payer des cotisations mais elles ne pourront pour autant recevoir de prestations. Et les femmes ainsi que les hommes qui réintègrent le marché du travail à compter de janvier 1997 devront, quant à eux, travailler 910 heures, à l'intérieur d'une période de 52 semaines, pour se qualifier. À 12 ou 15 heures par semaine, il faut oublier ça.

La femme monoparentale, l'étudiante qui se cherche un emploi à temps plein pour être autonome, n'ont aucune chance de s'en sortir. Les emplois à temps partiel sont occupés à 71,5% par des femmes. C'est ainsi que des associations comme les nôtres ne peuvent rester insensibles devant la réforme Axworthy qui au lieu d'aider les chômeurs, les envoie à l'assistance sociale. Loger une famille, la chauffer, l'habiller, la nourrir et faire face aux imprévus avec une trentaine de dollars par jour, ça tient de l'exploit! En Chaudière-Appalaches, des 7% de la population vivant seule, 54,9% sont des femmes. Les enfants représentent 35,6% de la population de la région et 13,5% d'entre eux vivent dans une famille monoparentale. Que leur réserve l'avenir? Il faut y voir dès maintenant!

Que peut-on faire? Il y a présentement une pétition qui circule pour le retrait du projet de loi, soyez solidaires et signez-la. Dites-le haut et fort que vous n'êtes pas d'accord! Appelez votre député ou écrivez-lui pour lui faire part de votre position. Avec cette réforme, ce sont les femmes qui y perdront le plus car elles risquent d'y perdre l'autonomie financière pour laquelle elles se sont tant battues. N'oublions pas que plus souvent qu'autrement, ce sont elles qui prêtent visage à la pauvreté.

Ghislayne Bernard
pour l'AFEAS St-Georges.
Centre-Femmes de Beauce

ON COUPE À 0%



CASE III

Durant le mois de mars et le Garage Oscar Brochu de La Guadeloupe vous offrent la possibilité de devenir propriétaire de leur réputée faucheuse rotative 8309 ou 8312 sans aucun frais d'intérêt.

En effet, pour un temps limité, tous nos produits pour la récolte du foin vous sont offerts à un taux d'intérêt de

0%
pour 48 mois

Garage OSCAR BROCHU INC.

722, 8e rue Est, La Guadeloupe (Qué.) G0M 1G0

Tél.: (418) 459-6405

CASE III

1995 CASE CORPORATION
Case and IH are registered trade mark of Case Corporation

JEAN-MARC PARENT

Votre représentant
de la Beauce à Lévis!

Tél. bur.:
(418) 835-1171

Tél. rés.:
(418) 837-0999



Citadelle CENTRE CAMION
TopKick

89, Route Kennedy, Lévis (Québec) G6V 6C8

PERTE DE POIDS



Pour une silhouette
Printanière

Commencez
maintenant

CURE DE SANTÉ
\$52,50

La minceur est plus qu'une mode, c'est une affaire de SANTÉ. Les centimètres en trop doivent disparaître.

Fémina
Saint-Georges
228-2023

Clinique Syralyne
Sainte-Marie
387-1799

09-03

980090

Votre député vous informe



Gilles Bernier

Le C.R.T.C. et Québec-Téléphone

Cher(e) ami(e)s,
Le 13 décembre dernier, j'ai eu le plaisir de rencontrer à Ottawa une délégation de Québec-Téléphone concernant le refus du C.R.T.C. d'accorder à cette compagnie une licence de radiodiffusion.

Depuis, j'ai reçu une pétition de plusieurs milliers de signatures en appui à la demande de Québec-Téléphone d'obtenir une dérogation ministérielle à leur demande.

On sait que Québec-Téléphone s'est vu refuser le permis parce que cette société appartient à plus de 50% à des intérêts américains (GTE). Or la Loi sur la radiodiffusion doit être la propriété des Canadiens et sous leur contrôle. En outre, une règle en vigueur depuis 1968 établit à 80% le niveau de propriété canadienne exigé des entreprises qui souhaitent obtenir une licence de radiodiffusion.

Au cours des dernières années, notre système de radiodiffusion s'est développé

sous l'influence de percées technologiques. Grâce à la numérisation et à la fibre optique, des secteurs autrefois distincts, tels que les communications, la radiodiffusion, l'informatique et les industries culturelles, convergent désormais sur ce qu'il convient d'appeler l'autoroute de l'information. C'est ce qui a poussé Québec-Téléphone à demander une licence de radiodiffusion.

Pour l'instant, le ministre du Patrimoine canadien, de qui relève le C.R.T.C., refuse d'accorder la dérogation. Toutefois, d'ici quelques mois, le gouvernement projette de formuler d'autres mesures afin de favoriser une concurrence équitable et l'accès au plus large éventail possible de produits et services pour tous les consommateurs à la grandeur du pays.

Entretemps, le ministre suggère à Québec-Téléphone d'explorer la possibilité de créer une société affiliée avec un partenaire canadien. Pour ma part, j'entends bien continuer mon travail pour que Québec-Téléphone obtienne satisfaction. Au début de la semaine, j'ai eu le plaisir de déposer, avec mes collègues de la région du Bas St-Laurent, une pétition de près de 95 000 signataires à la Chambre des communes. Espérons que nos efforts porteront fruits. J'ai bon espoir!

Bonne Semaine!

Gilles Bernier,
Député de Beauce

34^e TOURNOI PROVINCIAL DES VÉTÉRANS

ST-PROSPER

15-16-17 MARS 1996

40 ÉQUIPES EN CLASSE:
B, C, D
42 ans et participation

1800\$ EN BOURSES

ACTIVITÉS SOCIALES

VENDREDI 15 MARS

21h00: Ouverture officielle
21h30: Centre culturel, groupe «L'IMPÉVU»

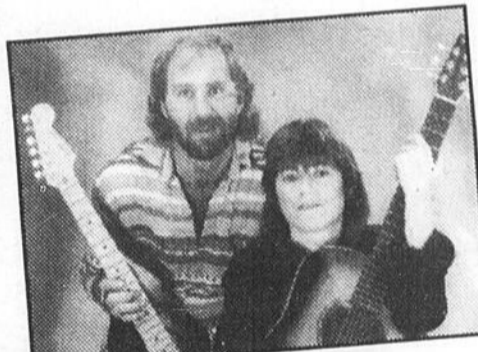
SAMEDI 16 MARS

Centre culturel 5 à 7 avec chansonnier
21h30: Soirée des Vétérans

DIMANCHE 17 MARS

08h00: Déjeuner bénéfice parrainé par le Club Optimiste au profit de la Polyvalente

17h00: Souper des Vétérans, à prix populaire - Cartes vendues par le Club Optimiste



ST-HONORÉ, BEAUCE

POULIN
PONTIAC BUICK GMC

331, Principale, St-Honoré
Robert Roy, prop.
485-6164

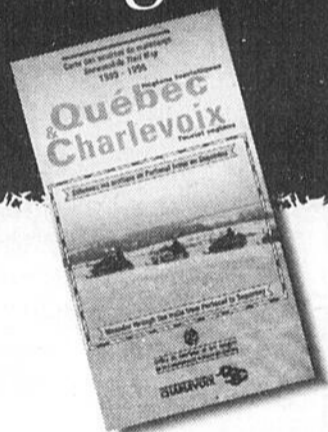
UN AUTRE ÉVÉNEMENT

Budweiser.

Vous avez une motoneige et nous avons encore de la neige.

Nous sommes faits l'un pour l'autre

Pour planifier vos prochaines vacances dans la région, téléphonez au
1 800 363-7777 poste 653.



LA RÉGION DE
QUÉBEC
Une Histoire d'amour

INTER VOYAGE
Le No 1 des agences
CARREFOUR ST-GEORGES 228-7070
PLACE MARIVILLE 386-3336
Boul. Vachon Nord, Sainte-Marie

RABAIS EUROPE

Jusqu'à **100\$*** par couple

* 60\$ par couple sur vol aérien (achat de 475\$ et + par pers.)
* 40\$ par couple sur voiture en plan achat-rachat (à l'achat de 2 billets d'avion)

Ces réductions sont applicables avec certains fournisseurs pour toutes nouvelles réservations effectuées avant le 31 mars 1996. Les rabais ne peuvent être jumelés avec aucune autre promotion

PARIS

2 vols par semaine au départ de Québec via air Transat

Réservez avant le 31 mars '96 et économisez jusqu'à 200\$ par couple

479\$*

RÉSERVEZ TOT

* Tarif incluant le réservoir-tôt
* Départs 12-19 ou 26 avril 1996 Québec-Paris
Retour 20-27 avril ou 4 mai 1996 Paris-Québec
* Départ 12 mai 1996 Québec-Paris
Retour 20-27 mai ou 3 juin 1996 Paris-Québec

Le SUD de Québec jusqu'au début MAI!!!

au départ de Québec via **air Transat**

FORT LAUDERDALE

* Supplément départ vendredi + 20\$	Départ du 14 au 25 mars*	
	1 sem.	2 sem.
	369\$	369\$
* VOL SEULEMENT	Départs le 14-15 et 18 mars*	Départs le 21-22 et 25 mars*
	1 sem.	1 sem.
	699\$	629\$
BEACHARBOUR	TRANSFERTS INCLUS	
Catégorie intermédiaire		
Chambre standard		

GUARDALAVACA

HÔTEL ATLANTICO	5-12-19 et 26 avril (1)	
Catégorie standard	1 sem.	2 sem.
Chambre 2 REPAS PAR JOUR	829\$	1059\$
CLUB GUARDALAVACA	1 sem.	2 sem.
Catégorie standard	859\$	1139\$
Chambre FORMULE CLUB		

PUERTO PLATA

Supplément départ dimanche + 40\$	
CAMINO DEL SOL	Départs entre le 19 et le 28 avril (1)
Catégorie standard	1 sem. 2 sem.
Apt. 1 ch. FORMULE CLUB	899\$ 1259\$
VICTORIA RESORT	1 sem. 2 sem.
Catégorie supérieure	1029\$ 1499\$
Chambre FORMULE CLUB	

VARADERO

MAR DEL SUR	13-20 et 27 avril (1)
Catégorie standard	1 sem. 2 sem.
Chambre FORMULE CLUB	779\$ 1029\$
SOL PALMERAS	1 sem. 2 sem.
Catégorie supérieure	959\$ 1399\$
Chambre FORMULE CLUB	

PUNTA CANA

BAVARO BEACH, GARDEN ou CASINO	14-21 et 28 avril (1)
Catégorie supérieure	1 sem. 2 sem.
Chambre 2 repas par jour	1079\$ 1469\$
BAVARO BEACH, GARDEN ou CASINO	1 sem. 2 sem.
Catégorie supérieure	1239\$ 1759\$
Chambre FORMULE CLUB	

CANCUN

EL PUEBLITO	30 mars	13-20 et 27 avril (1)
Catégorie standard	2 sem.	1 sem. 2 sem.
Chambre PLAN COMBO	1599\$	1099\$ 1579\$
BLUE BAY-VILLAGE	2 sem.	1 sem. 2 sem.
Catégorie supérieure	1899\$	1199\$ 1799\$
Chambre vue jardin FORMULE CLUB		

(1) Départ 26-27-28 avril 1 semaine seulement - PRIX INCLUANT TOUTES LES TAXES (sauf taxe d'aéroport locale payable à destination). Prix par personne, basés sur l'occupation double. Prix sujets à changement sans préavis. Espaces limités à ces tarifs. Les conditions générales de la brochure automne-hiver-printemps 1995-96 et du Préliminaire Europe 1996 de Vacances Air Transat s'appliquent aux tarifs ci-haut mentionnés. Tarifs valides pour nouvelles réservations. Vacances Air Transat est détenteur d'un permis du Québec.

vacances air Transat

NOTRE GRAND

CROISIÈRE DE RÊVE

Valeur de \$3298

Rolande Paradis
Directrice

vacances air transat

COSTA CRUISES
Italian Style

1968, 158e Rue, Ville Saint-Georges 227-0968

Voyages Rolande Paradis
Bee Inc.

Détenteur de permis du Québec

Defti Hockey

BEAUCE ETCHÉMIN

POUR OBTENIR:

- Vos résultats de la semaine
- Votre rang de la semaine
- Votre pointage cumulé
- Votre sélection de joueurs
- Les résultats de l'un ou l'autre de vos joueurs
- Etc...

CONTACTEZ-NOUS

1-900-451-3801

1 000 L'APPEL

Voici ce que nos gagnants ont obtenu chez...

HÔTEL MOTEL

La Différence

425, Cameron, Ste-Marie

CERTIFICAT-CADEAU
d'une valeur de 100\$
(suite avec bain tourbillon)

LE MEILLEUR TOTAL DES POINTS DE LA SEMAINE

Rémi Talbot

La Guadeloupe * 65 points

LAVE-AUTO JEAN

9402, boul. Lacroix
St-Georges - 228-3170

CERTIFICAT-CADEAU
d'une valeur de 25\$

LE MEILLEUR TOTAL DES POINTS CUMULATIFS

Nathalie Fradette

St-Georges * 1266 points

Nancy Bouchard

Maître photographe agréée
1140, Lavoisier, St-Joseph - 397-4103

SÉANCE DE POSE
d'une valeur de 25\$
avec une photo de 5 x 7

LE HASARD CHOISIT

Bruno Morin

Saint-Zacharie

LES MEILLEURS POINTAGES DE LA SEMAINE			
NOM	POINTS	RANG	
TALBOT RÉMI, GUADALOUPE	65	1	
ARSAULT SYLVAIN, COURCELLES	41	2	
CARBIER GAETAN, ST-GEORGES BEAUCE	39	3	
LESSARD MICHEL, ST-VICTOR	38	4	
DOYON CLAUDE, BEAUCHEVILLE	38	4	
DOYON MICHEL, BEAUCHEVILLE	37	6	
PERREAU ROBERT, VALLEE JOUXTON	37	6	
BRODEUR GUY, COURCELLES	37	6	
DOYON JEAN PIERRE, ST-GEORGES BEAUCE	37	6	
VERLÉZU RÉMI, ST-VICTOR	37	6	
FRECHETTE MARITON, ROCK FOREST	37	6	
POULIN LOUIS, ST-JOSEPH DE BEAUCE	34	12	
TROUBERT GAETAN, ST-GEORGES BEAUCE	34	12	
TROUBERT GUY, ST-VICTOR	34	12	
GILBERT SYLVIE, ST-PROSPER	34	12	
GOUBET GUY, ST-CYRILLE	34	12	
CLOUTIER GUY, ST-ZACHARIE	33	13	
MORIN NANCY, ST-PROSPER	33	13	
BELANGER CHARLES, ST-GEORGES BEAUCE	33	13	
HAMELIN RICHARD, ST-LOUIS DE BAYRAMAN	33	13	
FECTEAU ALAIN, ST-JOSEPH DE BEAUCE	33	13	
YALONIN GUY, ST-MATHIEU	33	13	
TURNEAU PAUL EMILE, VALLEE JOUXTON	33	13	
VERLÉZU FRANÇOIS, ST-COME	33	13	
FORCUES FREDERIC, ST-ANGELES	33	13	
LACHOIX BIRAME, ST-GEORGES BEAUCE	33	13	
GAGNON CAROLINE, ST-EPHREM	33	13	
MARQUEZ GENEVIEVE, STE-MAIRE DE BEAUCE	34	20	
GILBERT RENEE, STE-COME LIMBÈRE	34	20	
BELANGER LUC, STE-ADÈLÈNE	34	20	
VALCHON ERIC, SAINT-MARTIN	34	20	
CLOUTIER RICHARD, ST-ODORON	33	32	
AUDRY MARCO, STE-MAIRE DE BEAUCE	33	32	
BEAUCHE PIERRE, ST-HONORE	33	32	
BELANGER STEPHANE, ST-RENE	33	32	
LESSARD CLÉMENT, TRING-JONCTION	33	32	
GAGNER MARTIN, ST-MARCOISE, LOTH	33	32	
POULIN PIERRE, ST-GEORGES BEAUCE	33	32	
BROUIN JEAN LUC, STE-HELENE	33	32	
LESSARD LUC, ST-ZODORE	33	32	
VERLÉZU BRUNO, ST-GEORGES BEAUCE	33	32	
PARENT ALAIN, ST-JOSEPH DE BEAUCE	33	32	
BIROUQUÉ SYLVAIN, ST-GEORGES BEAUCE	53	32	
CAHON FRANÇOIS, ST-RICHARD	53	32	
PAQUET RÉMI, ST-GEORGES BEAUCE	53	32	
MARQUIS JEAN MARIE, ST-GEORGES BEAUCE	52	46	
GILBERT DANIEL, ST-COME, LIMBÈRE	52	46	
POULIN LAYAL, STE-MAIRE DE BEAUCE	52	46	
LAPORTE DAVID, STE-JUSTINE	52	46	
ROY SYLVIE, ST-GEORGES BEAUCE	52	46	
CHAMPAGNE JONEL, VALLEE JOUXTON	52	46	
ROUILLER GUY, STE-JUSTINE	52	46	
MORIN MICHAEL, ST-GEORGES BEAUCE	52	46	
ROY STEPHANE, BEAUCHEVILLE	52	46	
PLANTE GILBERT, ST-GEORGES BEAUCE	52	46	
GAGNON LUC, ST-EPHREM	52	46	
FECTEAU MARCO, ST-ODORON	52	46	
HAMELIN RÉMI, ST-GEORGES BEAUCE	52	46	
FECTEAU RÉMI, ST-GEORGES BEAUCE	52	46	
POULIN GUY, BEAUCHEVILLE	52	46	
ROY CAROL STELLE, STE-MAIRE DE BEAUCE	52	46	
BIROUQUÉ JEAN CLAUDE, ST-GEORGES BEAUCE	51	63	
DUPUIS PIERRE, ST-GEORGES BEAUCE	51	63	
LESSARD JULES, ST-GEORGES BEAUCE	51	63	
KELLY CHARLES, FRAMPTON	51	63	
MARQUEZ BARBARA, ST-ODORON	51	63	
GILBERT CHRISTIAN, ST-GEORGES BEAUCE	51	63	
BOLDUC MARIE-CLAIRE, SAINT-ROCH	51	63	
CARON ROGER, SCOTT-JONCTION	51	63	
BOULET NATHALIE, TRING-JONCTION	51	63	
CHABOT RICHARD, STE-JUSTINE	51	63	
BOUCHER MARIE, ST-GEORGES BEAUCE	51	63	
TALBOT GUY, STE-MAIRE DE BEAUCE	51	63	
DOYON TOMMY, TRING-JONCTION	51	63	
LAHONTAIGNE PATRICK, ST-CAMILLE	51	63	
DUNAL DE NOY, BEAUCHEVILLE	51	63	
VERLÉZU SARAH, SAINT-MARTIN	51	63	
POULIN MARIE JOSÉE, ST-JOSEPH DE BEAUCE	51	63	
PLANTE JOHANNIE, BEAUCHEVILLE	51	63	
CHAMPAGNE SERGE, ST-GEORGES BEAUCE	51	63	
FONTAINE LUCY, STE-MAIRE DE BEAUCE	51	63	
DEBES JOSÉE, MASCOUÉ	51	63	
POULIN YVON, BEAUCHEVILLE	51	63	

RÉSULTATS DE LA SEMAINE SE TERMINANT LE 3 MARS

RONDE	NOMS	ÉQUIPES	B	A	
AVANTS					
1	Josée Roy	(PHT)	3	7	
2	Éric Lacroix	(PHT)	2	0	
3	Alexis Dumas	(PHT)	2	5	
4	Joe Séguin	(LOR)	1	2	
5	Thierry Fleury	(LAL)	2	5	
Ronde 2					
6	Yves Séguin	(LAK)	1	3	
7	Alexandre Houffard	(LAK)	4	3	
8	Pierre Turpin	(LAK)	1	4	
9	Pierre Bess	(LAK)	0	0	
10	Josée Roy	(LOR)	2	2	
Ronde 3					
11	Michael Bouchard	(PHT)	0	0	
12	Adam Ouellet	(LOR)	0	2	
13	Kathie Turbot	(PHT)	5	4	
14	Serge Fournier	(LOR)	0	4	
15	Pierre Fournier	(LOR)	0	6	
Ronde 4					
16	John Lacroix	(PHT)	0	1	
17	Brent Hall	(LST)	1	2	
18	Joe Rousselle	(LAL)	0	1	
19	Alexis Dumas	(LOR)	1	0	
20	Luc Robitaille	(PHT)	0	0	
Ronde 5					
21	Éric Lacroix	(PHT)	0	0	
22	Math Landry	(LOR)	1	1	
23	Joe Amato	(PHT)	3	2	
24	Doug Gagnon	(LOR)	0	0	
25	Mika Rodden	(LAL)	2	1	
Ronde 6					
26	Mark Bach	(LAK)	2	4	
27	Myron Gaudet	(LAL)	1	2	
28	Sven Tronson	(LOR)	3	2	
29	Pat Lafontaine	(PHT)	1	0	
30	Mark Lemieux	(PHT)	2	2	
Ronde 7					
31	Mark Messier	(PHT)	1	0	
32	Dave Nelson	(LST)	3	1	
33	Kelly Primeau	(LOR)	1	3	
34	Brendan Shanahan	(LAK)	3	2	
35	Paul Larue	(LAK)	3	1	
Ronde 8					
36	Yves Dompierre	(LAK)	2	2	
37	Trevor Linden	(LAK)	0	1	
38	Sébastien Zénon	(PHT)	2	0	
39	Rob Stronach	(PHT)	0	0	
40	Alexandre Doyon	(LOR)	0	0	
Ronde 9					
41	Serge Veitch	(LOR)	0	2	
42	Pierre Bouchard	(PHT)	0	0	
43	Luc Robitaille	(PHT)	0	0	
44	Joe Murphy	(LOR)	0	1	
45	Eric Courbois	(PHT)	2	2	
Ronde 10					
46	Paul Coffey	(LOR)	1	2	
47	Raymond Bourque	(LOR)	2	1	
48	Phil Housley	(LAL)	0	3	
49	Éric Lacroix	(PHT)	0	4	
50	Serge Veitch	(PHT)	1	4	
Ronde 11					
51	Chris Chelios	(LOR)	0	1	
52	Steve Duchesne	(LOR)	0	2	
53	Gary Suter	(LOR)	1	1	
54	Nicklas Lidstrom	(LOR)	2	2	
55	Yves Dompierre	(LAK)	0	1	
Ronde 12					
56	Gerry Colton	(LOR)	0	2	
57	Jeff Brown	(LAK)	0	2	
58	Gale Sutherland	(PHT)	0	2	
59	Éric Lacroix	(LOR)	0	0	
60	Rob Blake	(LAL)	0	0	
Ronde 13					
61	Mathieu Schieder	(PHT)	1	0	
62	Éric Dombrowski	(PHT)	0	0	
63	Zdeněk Zedník	(LAL)	0	0	
64	Scott Niedermayer	(LOR)	0	0	
65	Al Iafem	(LOR)	0	0	
RECRUES					
66	Solo Linn	(LOR)	0	0	
67	Brian Philpotts	(LOR)	0	0	
68	Jeff O'Neil	(PHT)	0	1	
69	Victor Kozlov	(LST)	0	1	
70	Sven Larsson	(LAL)	0	0	
CANADIEN/AVANTAGE					
71	Mika Eric	(LOR)	0	1	
72	Brendan Clark	(PHT)	1	4	
73	Samuel Brann	(LOR)	0	0	
74	Mika Lomax	(LOR)	1	2	
75	Arton Sengco	(LAK)	0	0	
GARDIENS					
76	Patrick Roy	(LOR)	1	3	0
77	Dominik Hasek	(PHT)	0	1	0
78	Markus Nann	(LOR)	0	2	0
79	Stefan Liv	(LOR)	0	0	0
80	Felix Potvin	(LOR)	0	0	0
JOUEURS PUNIS					
Ronde 17					
81	Erica Ceccone	(LOR)	4	0	
82	Shane Churla	(LAL)	0	1	
83	Byron Marchment	(LOR)	0	1	
84	Rick Bry	(PHT)	7	0	
85	Rob Probert	(LOR)	4	0	
ÉQUIPES					
Ronde 18					
86	Detroit		3	0	
87	Calgary		0	0	
88	St-Louis		1	1	
89	New Jersey		2	0	
90	Montreal		0	0	

OBTENEZ VOTRE CLASSEMENT PERSONNALISÉ

ABONNEMENT 14,95\$

Les premiers rapports mensuels sont disponibles depuis le 3 déc. '95

ABONNEMENT 5,95\$

Votre rapport de mi-saison vous parviendra dans la semaine du 21 janv. '96

Les gagnants doivent téléphoner à leur hebdo pour réclamer leur prix au plus tard le lundi 18 mars, (418) 228-8858

SPORTS - LOISIRS

Ligue Développement "AA" Les séries sont en branle

par Paul-Henri Drouin

Lors des séries à la ronde, les équipes Beauce-Amiante ont obtenu une fiche de trois gains, trois défaites et un match nul, en fin de semaine dernière, contre les formations de Beaubourg, Ste-Foy, Québec et Rive-Sud.

Dans la catégorie atome, le Beauce Amiante a disposé du Beaubourg par le pointage de 3-2 avec en évidence Philippe Couture qui compte 2 buts et Pierre-Yves Bouffard.

À l'aréna de Saint-Gédéon, les Élités peewee de Beauce Amiante ont annulé au compte de 4-4 contre Beaubourg sur des buts de Dave Quirion, Michaël Parent, Alexandre Cloutier et Stéphane Hébert.

Face à Ste-Foy, le Beauce Amiante s'est incliné au compte de 8-3. Les buts des locaux ont été l'oeuvre de Jean-François Duguay, David Gosselin et Stéphane Hébert.

De leur côté, les Élités bantam ont remporté un gain de 5-3 contre Québec sur des buts de Simon Gamache, Martin Roy, Jean-François Talbot, Alexandre Drouin et Sébastien Nadeau. À l'aréna de Sainte-Foy, le bantam a subi un revers de 4-3. Les compteurs pour Beauce Amiante ont été Philippe Cliche, Philippe Deblois et Simon Gamache.

Après un revers de 5-4 contre Rive-Sud, les Élités midget ont vaincu Rive-Sud par le pointage de 4-3. Les compteurs pour Rive-Sud lors de ces deux matchs, ont été Vincent Boulianne avec trois buts, Louis-Philippe Gauthier avec 2 buts, Dave Picard, Jimmy Roy et Dominique Doyon.

ÇA CHAUFFE EN MARS

AC51LH TERCEL 1996

2 portes, automatique, servo-freins, servo-direction

245\$ / mois

AUCUN COMPTANT

SOLUTION TOYOTA

Taxes en sus

WM72NLAA

CAMION TACOMA 4 X 4 King Cab 1996

370\$ / mois

AUCUN COMPTANT

SOLUTION TOYOTA

Taxes en sus

BA01EH BA

COROLLA SD 1996

4 portes, automatique, servo-freins, servo-direction

279\$ / mois

AUCUN COMPTANT

SOLUTION TOYOTA

Taxes en sus

ST-GEORGES TOYOTA

Des gens d'ici pour les gens d'ici

Tél.: 227-1330

Kevin Kelly se satisfait de la 3^{ème} place

par Pierre Saucier

Kevin Kelly de Saints-Anges a pris le 3^e rang

au classement cumulatif au Critérium provincial juvénile qui a pris fin dimanche dernier au Mont-Comi, près de Rimouski.

Pour notre jeune skieur, il s'agit d'une excellente performance. «La victoire aurait pu aller à un de nous trois. Je suis heureux de mes résultats surtout en géant où j'ai remporté les trois manches».

Au super géant, Kevin a terminé en 2^e et en 3^e place lors des deux manches, ce qui lui a valu le 2^e rang au cumulatif de l'épreuve. Par la suite au géant, il a démontré tout son talent en enlevant la médaille d'or avec trois victoires en autant de courses. Il a connu un peu plus de difficultés en slalom spécial où il a terminé en 3^e position. Lors des quatre manches, Kevin a inscrit une 2^e place, a été victime d'une sortie de piste en plus de terminer à deux reprises au 3^e rang.

Au classement cumulatif des trois épreuves, Kevin Kelly a totalisé 900 points sur une possibilité de 1000 tandis que Julien Cousineau en totalisait 925 contre 950 pour le grand vainqueur, Thomas Rinfret.

Kevin tentera de se reprendre au championnat canadien à Sault-Ste-Marie en Ontario, du 18 au 24 mars, avec l'objectif de grimper sur le podium dans les quatre épreuves (incluant la descente). La quantité des plats, surtout au départ, pourrait influencer sa performance compte tenu qu'à 135 livres, il est plus léger que plusieurs de ses adversaires.

Circuit Distinction

La 4^e étape du Circuit Distinction se tenait à la station de ski Grande Coulée de Saint-Paul de Montmagny le 2 mars dernier. Un total de 150 coureurs âgés de 5 à 16 ans ont pris le départ. Voici les médaillés d'or en provenance de la région. Du Mont Orignal, on retrouve Samuel Lagrange (pee-wee garçon), Paul Paquin (bantam garçon), Sophie Mercier (midget fille) et



Quatre médailles pour Kevin Kelly lors du Critérium provincial juvénile.

Jean-Philippe Grenier (midget garçon). Jean-François Laplante (midget garçon) et Jean Turmel (juvénile garçon) du Club Ski-Beauce de Vallée-Jonction ont aussi remporté l'or. Prenez note que la 5^e étape a lieu aujourd'hui au Mont Orignal tandis que demain (dimanche) ce sera la finale au Massif du Sud.

CANADIENS • CANADIENS • CANADIENS
VOYAGE AU NOUVEAU CENTRE MOLSON
(Montréal)

SAMEDI 23 MARS

OILERS D'EDMONTON -VS- CANADIENS
à partir de **65\$**

Inf.: **SPORT MANIAQUE 227-3237**

Invitation spéciale!



À TOUS LES BEAUCCERONS:

Le coureur automobile LANGIS CARON vous invite à son Dancing Bar de Sainte-Foy.

MERCREDI 13 MARS

À tous les Beaucerons... invitation à venir rencontrer les Beaucerons hors-Beauce.

- **SUPER 5 À 7 du mercredi au vendredi**
- **WEEK-END endiable**
- **DIMANCHE RÉTRO avec concours d'amateurs**

2960, boul. Laurier
Place Iberville III, Sainte-Foy
(entrée par Hochelaga-McDonald)
418-657-5741

Les propriétaires de Mercedes ont maintenant la chance de changer pour le mieux.

La Maxima GXE de Nissan.

La «Voiture importée de l'année» selon Moteur Trend.



La Maxima a reçu le titre de «Voiture importée de l'année» décerné par le magazine Motor Trend dans un marché qui compte les marques Mercedes, BMW et Lexus. Selon les journalistes, la Maxima est «plus puissante, plus sécuritaire, plus silencieuse et plus spacieuse que jamais. Elle est en tous points améliorée.» Ils ont également souligné la performance «tout simplement brillante» de son nouveau V-6, ce qui est en soi une excellente nouvelle pour les propriétaires de Maxima. Une excellente nouvelle maintenant pour les propriétaires de Mercedes, de BMW et de Lexus? Nous acceptons les échanges.

399\$ / 36 mois

GARANTIE 5 ANS / 100,000 km principale composante
3 ans assistance dépannage

BASE sur un contrat de location 24 mois, allocation 38,600 km sans frais. Comptant de \$2,350., 1^{er} versement et dépôt de sécurité exigée valeur de rachat garantie et non obligatoire. Transport et préparation inclus, Tax: TPS, TVQ en sus.

SIROIS NISSAN inc.

11280, 2^e Avenue, St-Georges Est • Tél.: 228-9708 • 228-9709

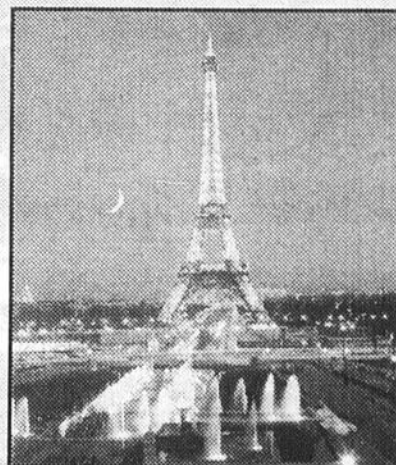


UN TOUR D'EUROPE CLASSIQUE POUR MOINS DE 2000\$

Si vous ne disposez pas de 3 semaines de vacances, c'est pour vous!

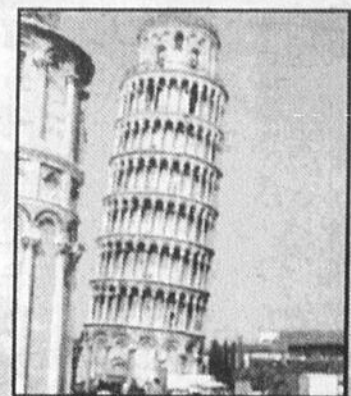
DÉPART GARANTI DE ST-GEORGES LE 8 SEPTEMBRE POUR 14 JOURS

FRANCE, BELGIQUE, ALLEMAGNE, SUISSE, ITALIE



Circuit guidé en FRANÇAIS, 11 repas inclus, vol au départ de Québec en gros porteur (L-1011) de Air Transat.

VISITES PANORAMIQUES TOUS LES JOURS: Bruxelles, Rhénanie, Heidelberg, la Forêt Noire, Schaffhausen, Alpes, Suisse, Venise, Rome, Florence, Côte d'Azur, Avignon, Paris.



Réservez tôt!

PRIX À PARTIR DE

\$1998,00

Prix régulier: 2,138\$ + taxes
Dépôt requis: 200\$ p.jp.
Nombre de places limité

CIRCUIT EXCLUSIF VACANCES AIR TRANSAT / TRAFALGAR

Trafalgar est reconnu pour la qualité de ses circuits et ce, depuis plus de 50 ans.

CLUB VOYAGES Alliance inc.

Place Centre-Ville, Saint-Georges -228-8081

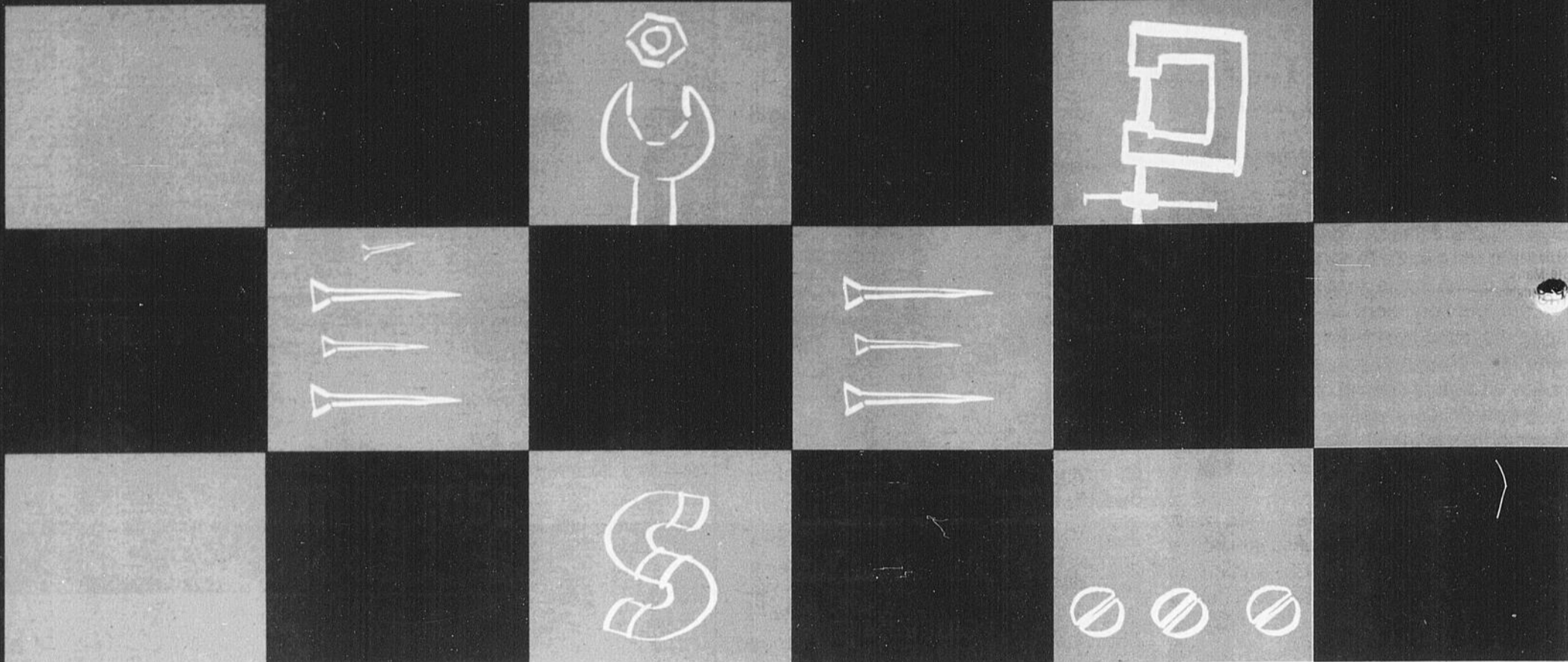
Détenteur d'un permis provincial

110, Notre-Dame Nord, Thetford Mines, Tél.: 338-4645 338-2158

ÇA DONNE DES IDÉES !

EXPOhabitat

BEAUCE 1996



14 AU 17 MARS 1996

Plein d'idées sous un même toit

Lieu : Au Palais des sports de Saint-Georges

Des nouveautés, des primeurs, les conseils de professionnels, une foule d'informations indispensables pour l'amélioration de votre habitat. Expo habitat Beauce offre toujours plus pour l'habitation.

Houres et coûts

HEURES D'OUVERTURE DU SALON EXPO HABITAT ET DE LA MAISON EXPO HABITAT :

- Jeudi 14 mars : 18h00 à 22h30
- Vendredi 15 mars : 18h00 à 22h30
- Samedi 16 mars : 12h00 à 22h30
- Dimanche 17 mars : 12h00 à 17h00

ADMISSION

- Admission générale : **3,50 \$** (taxes incluses)
- 12 ans et moins : **Gratuit**

DES IDÉES DE RÉNOVATION

Plusieurs exposants spécialisés dans l'aménagement, les cuisines, les fenêtres et les systèmes de chauffage sauront rendre concret un projet de rénovation.

DES IDÉES INNOVATRICES

Une brique autoportante, un système de domotique accessible, un toit de fibre de verre et plus encore.



Commanditaires de la maison

GESTION ÉRIC POULIN inc.

alba
BRIQUE DE CALCITE

M R G DROUIN

AL

centre de rénovation andré lessard

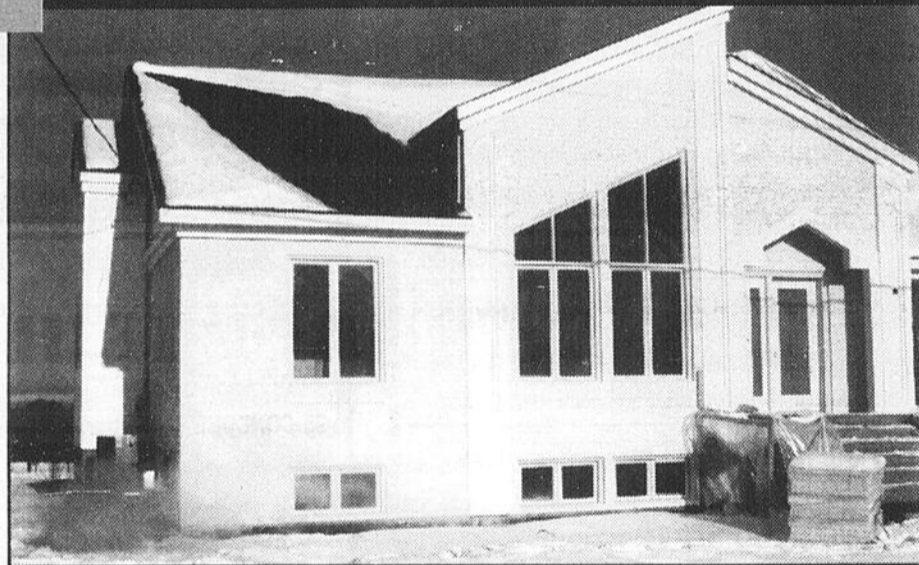
SOLARCO 2000 inc.

onsieur Capis Décor

Agrégat

- MOBILIER DE BUREAU PROFIL + INC.
- MAÇONNERIE LAFONTAINE & FILS ENR.
- PLANCHERS MICHEL PAQUET
- ANDRÉ DION ENTREPRENEUR PEINTRE
- Soudures Beauvage enr.
- Garantie des maisons neuves de l'APCHQ
- Manon Rodrigue designer enr.
- Meubles Jacques Veilleux inc.
- Guytaine Jacques, artiste/peintre
- Boutique Imagination enr.

- Béton St-Georges inc.
- Fondations G. Jacques inc.
- A. Quirion excavation inc.
- Entreprises R. Drouin ltée
- Toitures Fecteau enr.
- Finitions Canadiennes J.A. inc.
- Noël Quirion, électricien
- Richard Poulin, arpenteur
- Entreprises Carol Poulin
- Vitreie Pro-Verre inc.
- Suzie Bouffard, notaire



860, 8^e RUE OUEST, SAINT-GEORGES

La maison Expo habitat Beauce

Construite par Gestion Éric Poulin inc. et supportée par cinquante fournisseurs de la Beauce, elle pourra être visitée aux mêmes heures d'ouverture que le salon Expo habitat Beauce 1996.

Constructeur :

GESTION ÉRIC POULIN inc.



Des idées qui font du chemin. Visitez Expo habitat Beauce et courrez la chance de gagner un séjour au Menoir de Tilly (2 nuitées - repas inclus pour deux personnes).

APCHA
Région de Québec

Nom : _____
 Adresse : _____
 Ville : _____
 Code postal : _____
 Téléphone : _____
 Âge : _____
 Question d'éligibilité: (9 + 18) - (9 + 1) = _____

ANNONCES CLASSÉES DE L'HEBDO RÉGIONAL

«partout en Beauce»

3 façons
de
procéder:

• Par la poste: C.P. 158, Saint-Georges Est, G5Y 2E4
• À nos bureaux: 12625, 1re Av., Saint-Georges Est
• Tél.: 228-8858 - 9h à 17h sans interruption
Fax: 227-3091



MAISONS À VENDRE

DIRECT. DU PROPRIO Vous recherchez une belle opportunité... J'ai à vous offrir à ville Ste-Marie un jumelé fini sur 3 étages, 4 c. à coucher, 3 s. de bain (grande douche, bain sur podium, comptoir à maquillage) s. de lavage, cuisine, s. à dîner, salon, vivoir, grande espace, avantageux car jumelé géré en condominium permettant l'accès à la piscine chauffée et au sentier près du ruisseau, sit. à proximité de tous les services de la ville Ste-Marie, toute offre valable sera considérée,

contactez-moi 418-227-5516 ou 418-387-7732.

MAISON excellente condition, fenestration sud-est, très bien située, vue exceptionnelle. A voir, cause: transfert. Inf.: 227-5593.

MAISON

1 1/2 étage, 3 c. à coucher, 2 s. de bain, grand terrain 150x100 boisé, garage, cour asphaltée. Inf.: 418-427-3273.

AUTOS À VENDRE

1994 FORD ESCORT LX blanc, int. bleu, 4 portes, manuel, 5 vit.,

moteur 4 cyl., 1.9 litres, 43,000 km, roues mags. Inf.: 228-8790.

ACCIDENTÉ 1995 Cirrus, 22,000 km, équipé, 1995 Stratus 4 p., autom., a/c, rég. de vit., 20,100 km; 1995 Monté Carlo ES 2 p., autom., équipé, 29,700 km; 1995 Miata autom., 11,300 km; 1995 Firebird autom., toit ouvrant, a/c, rég. de vit., 30,500 km; 1994 Cavalier, 2 p., man., a/c, 8000 km; 1996 Cavalier Z24; 1994 Intrepid ES, 3.5 litres, équipé, 42,000 km; 1994 Cavalier Z24, convertible autom., équipé, 42,000 km. Inf.: Commerçant 397-6433.

ACHETERAIS autos et Pick Up usagés pour moins de 5,000\$. Inf.: 774-6077.

AUTOS 1995 Astro Van a/c, rég. de vit., volant ajust., 13,000 km; 1995 Intrepid ES, 13,000 km, équipé; 1995 Sunfire, 4 p., autom., a/c, 4200 km; 1995 Caravan, a/c, 14,200 km; 1995 Neon, a/c, 4 p., autom., 6700 km; 1995 Géo Métro, 2 p., man., 12,000 km; 1995 Géo Métro, 2 p., autom., 14,800 km; 1994 MX3 GS, autom., équipé, 49,900 km; 1994

Géo Métro man., 2 p., 29,200 km; 1993 Asuna Sunrunner 4x4 man., convertible, 38,000 km; 1994 Caravan spécial Edition, équipé, 28,300 km. Inf.: Commerçant 397-6433.

CHEVROLET Chevy II 1965, peinture et pompe à frein neufs, en bonne cond., prix 2500\$, aussi tracteur Ford Desta 1962, au gaz, moteur refait à neuf en 1994, env. 30 heures de fait, 2500\$. Inf.: 418-485-6658.

EMPLOI IMMÉDIAT

25,000\$ à 35,000\$/an

REVENU GARANTI

-Clientèle établie

-Formation à nos frais

-Au Québec depuis 30 ans

-Minimum garanti 400\$/semaine

-Région Beauce

Si vous détenez un secondaire V ou l'équivalent ainsi qu'une automobile, téléphonez au:

418-228-6358

418-228-3658

Demandez Yvan

PICK UP 4x4, autom., 1980 à 1984, très bonne cond.; bicyclette au gaz Yamaha 2 cyl.; boîte de Pick Up 1990, cab en fibre; autos 1979 à 1986. Inf.: 228-3157.

PICK UP GMC Sierra 1991, blanc, diesel 6.2, autom., 153,000 km, king cab, boîte de 8", cab Vision 2000, très propre. Inf.: 774-6251 jour ou 774-9549 soir.

PICK UP S-15 GMC, 1991, V6, 4.3 litres, autom., boîte longue, 85,000 km. Inf.: 397-6700 après 17h00.

SPECIAL Dodge Grand Cavanar 7 pass., 1989 SE, bien équipé, 134,000 km, 7375\$. Sundance 1994, 38,000 km, autom., a/c, garantie 7 ans/115,000 km, 7900\$. Cavalier 1990, 5 vit., toit ouvrant de Cie, 99,000 km, 4900\$. Inf.: 226-6090 ou 387-9790. (JNO, 9-4)

TOYOTA Corolla 1995, 13,000 km, 4 p., autom., vert int. gris, garantie Toyota transféré. Inf.: 228-8790.

MOTOS / VTT

ACHETONS MOTOS Grand Prix. Inf.: 514-963-3456 (JNO, 2-7)

MOTONEIGE Yamaha V Max 600, DX 1994, reculon et démarreur, 9600 km, garantie, 4800\$. Inf.: 774-3827.

COMMERCE

BAR LAITIER mobile à vendre avec équipement complet. Inf.: 418-422-2383.

COMMERCE à vendre dans un domaine où il y a beaucoup de possibilité, comprenant: Informatique, ameublement etc... A voir, cause: transfert. Inf.: 227-5593.

MACHINERIE

A VENDRE dérouteuse de marque Agri Métal pour balle ronde de 4' en bonne cond., 2500\$. Inf.: 418-485-6420.

ACHAT DE MACHINERIE bonne ou mauvaise condition tel que: bull, pelle, débuseuse, chargeur etc... Machinerie Kennedy Inc. 418-882-0404.

ACHETERAIS tracteur de ferme, bon ou mauvais état. Inf.: 418-882-6230.

ACHETEUR

de tracteur de ferme, tel que: Massey Ferguson, John Deere, Kubota et autres marques, aussi vieille engin stationnaire, payons bon prix comptant. Inf.: 819-364-2666 Yvan ou 819-364-2021 Gervais.

CHARGEUR sur roues Catetellar 910, articulé, très propre, 22,000\$. Inf.: 427-3686.

VENTE/ACHAT de tours à fer, Milling, Shears, Punch Press et autres machines-outils neuves et usagées, plus de 300 machines en inventaire à Lévis, Garant Machinerie. Inf.: 418-837-5832 (JNO, 14-5)

DIVERS À VENDRE

A BAS PRIX liquidation: Parqueterie pré-vernée, 1.09\$, merisier naturel, 89c; chêne, .99c; as-

penite 7/16, 3.99\$/5/8, 8.79\$/plywood 3/8, 11.59\$/1/2, 15.69\$/5/8, 17.59\$/porte masonite, 8.39\$/acier, 35.95\$/isolant rigide rose 1", 4.79\$/2", 9.55\$/tapis 3.79\$/1x3x8, .29c/2x4x8, 89c/2x10x12, 4.99\$/16, 6.79\$/Matériaux A Bas Prix Bernières 418-836-3636.

A VENDRE 1500 balles de foin, 75 cents; 200 balles de paille, 1\$/fauchuse conditionneuse Heston 1091; wagon à foin double roue avec côté en fer de 20". Inf.: 382-5737.

DIVERS Piano mécanique 1919, en exc. cond., entièrement rénové, si désiré: livres de musique, partitions et rouleaux; appareils d'exercice York avec poids, bicyclette et rameur, cause: transfert. Inf.: 227-5593.

MEUBLES belle armoire à fusils, teint massif naturel; kit de meuble blanc moderne, chambre à coucher, 10 pièces; table de salon en bois avec grande vitre 18x36; petite penderie antique blanche avec 4 tiroirs. Inf.: hres des repas 774-2348.

Aubaine!... à qui la chance?
MAISON À VENDRE OU À LOUER AVEC OPTION D'ACHAT

SAINT-AQAPIT, directement du propriétaire, près des écoles et des services, maison unifamille, 9 pièces, 4 chambres; foyer, salon, cuisine comprenant poêle et four encastré, 1 salle de bains complète et 1 salle de bain avec douche, sous-sol fini avec sortie, poêle à combustion, chambre froide, abri d'auto, entrée asphaltée, terrain aménagé, toiture, portes et revêtement extérieur retails à neuf. Plusieurs autres.

Pour toutes informations supplémentaires, contactez directement le propriétaire au numéro de téléphone suivant: (418) 642-2855.

2 GRAND CHEROKEE '95 LAREDO
25,000 km et 5,000 km, vert
DANIEL PARÉ, DODGE-CHRYSLER • 642-2855

- 1 CHRYSLER CONCORDE '95, 22,000 km tout équipé, À VOIR!
DANIEL PARÉ, DODGE-CHRYSLER • 642-2855

- DODGE DAKOTA CLUB CAB '93, sport, roof bar, V-8, automatique, vert, 2 RM
DANIEL PARÉ, DODGE-CHRYSLER • 642-2855

- 2 CHRYSLER INTREPID '95, bas millage, tout équipé, VENTE RAPIDE
DANIEL PARÉ, DODGE-CHRYSLER • 642-2855

CONVERTIBLE '94 CHRYSLER LE BARON - Tout équipé, air, V-6, 11,800 km, jamais sorti l'hiver
DANIEL PARÉ, DODGE-CHRYSLER • 642-2855

- CHEVROLET S10 '86, Club Cab, boîte fibre stripe, marche-pieds - 3,800\$
DANIEL PARÉ, DODGE-CHRYSLER • 642-2855

DANIEL PARÉ
DODGE CHRYSLER JEEP
892, Boul. Henderson, St-Malachie GOR 8N0 (418) 642-2855

L'Agenda des Spécialistes

HUILE À CHAUFFAGE
Pour la chaleur que vous méritez!

- St-Georges 228-6604
- Vallée-Jct 253-6860
- Beauceville 774-2141
- Ste-Marie 387-2303

Pétroles JCI Inc., distributeur ESSO

VASTE CHOIX DE VOITURES D'OCCASION UN SEUL ENDROIT... PLUS DE 50 VÉHICULES EN INVENTAIRE

94- DAKOTA Club Cab
2 RM,
35,000 km,
garantie 7 ans

95-VAN DODGE 8 pass., tout équ., blanc, 23,000 km

95-NEW YORKER mauve et gris, seul, 16,000 km

95-CONCORD (2) vert/gris ou blanc/gris, 15,000 km

95-INTREPID (4) choix vert, mauve, bleu, sarcelle à partir de 13,000 km

95-VISION ESI noir, seulement 900 km

95-STRATUS (2) choix vert ou mauve à partir de 15,000 km

95-NÉON haut de gamme (2) choix blanc ou vert

95-ACCLAIM rouge vin, tout équipé, V-6, 23,000 km

95-GRAND CHEROKEE LAREDO gris, tout équipé

94-NEW YORKER LHS gris, seulement 25,000 km, gar. 7 ans

94-NEW YORKER LHS blanc, 39,000 km SPÉCIAL SUR PLACE

93-GRAND CARAVAN ES blanc, gar. prolongée, 16,900\$

93-CONCORD rouge vin, SPÉCIAL 13,995\$

92-COLT 200 GT 5 vit., 73,000 km, gar. 5 ans

91-VISTA 4 p., auto, 57,000 km, garantie sept. '96 ou 100,000 km

91-VOYAGER LX tout équipé, SPÉCIAL 12,900\$

91-TOYOTA COROLLA 102,000 km

90-LASER RS rouge, 87,000 km, gar. 7 ans ou 115,000 km

90-NEW YORKER blanc, bijoux, garantie 7 ans

90-PROBE bleu, 5 vit., ac, SPÉCIAL 5,900\$

90-VOYAGER 7 pass., V-6, ac, très propre, Spécial: 6,900\$.

89-ESCORT auto, 4 p., rouge

94-FORD ASPIRE
2 portes, automatique, 13,600 km

95-FORD ESCORT LX WAGON, tout équ., 25,800 km

95-MAZDA 323 2 portes, 19,000 km

94-GÉO MÉTRO 2 portes, 7,300 km

94-MAZDA 626 LX 4 cyl., tout équipé, 34,500 km

94-PONTIAC SUNBIRD LE 2 po., manuel, 42,000 km

94-MAZDA 626 DX 38,000 km

94-MAZDA PROTÉGÉ DX 32,000 km

94-GÉO TRACKER 4 x 4, 2 portes, manuel, 6,550 km

93-HUYNDAI ÉLANTRA SE 48,000 km, 4 portes

93-MAZDA B2200 SE, boîte courte, manuel, 5 vitesses

93-MAZDA B2200 boîte courte, manuel, rouge ou noir, 41,000 km

93-MAZDA 626 ES 6 cyl., tout équipé, 21,500 km

93-MAZDA PRECIDIA (MX3) RS 4 cyl., 5 vit., 41,500 km

93-MOTO MARINE POLARIS 750 avec 2 ceintures de sauvetage

92-MAZDA MPV 8 places, air climatisé, 73,500 km

92-CHEVROLET LUMINA APV 7 places, tout équipé, 71,000 km

92-HONDA CIVIC DX 2 portes, 5 vitesses, 117,800 km

92-MERCURY TOPAZ GL tout équipé, 37,400 km.

92-DODGE SHADOW 2 portes, 66,000 km.

91-FORD FESTIVA LX 85,400 km

91-CHEVROLET SPRINT convertible, 22,500 km

91-MAZDA 626 SE 4 portes, 53,800 km

90-CHEVROLET LUMINA EURO SPORT 2 portes, tout équipé, 71,700 km

LESSARD
PLYMOUTH • CHRYSLER
15320 Boul. Lacroix
Saint-Georges Tél.: 228-6671
Représentants:
MARCO LAPOINTE 227-6044 • Sylvain Mécard 227-3744

AUTOMOBILES SITTELLÉ INC
15300, Boul. Lacroix,
St-Georges Est • Tél.: 228-4815
JEAN RÉMI 228-6733
mazda

SEA BEAUCE
SERVICES D'EMPLOI AGRICOLES DE LA BEAUCE

Emploi en horticulture
Endroit: Près de Saint-Georges.
Durée: Débutera vers mai-juin (1 poste de 15 semaines, 1 poste de 20 semaines et +).
Salaires: Poste de responsable (385\$ brut/sem.), Poste de manoeuvre (370\$ brut/sem.), Moyenne de 46 heures par semaine (6 jrs/semaine, rotation pour les fins de semaine).
Détails: Le responsable devra superviser toute la production de fleurs annuelles, réaliser des arrangements floraux, effectuer la vente au détail avec une approche conseil, l'autre personne engagée verra à assister le superviseur dans ses différentes tâches.
Exigences: Responsable: expérience de 5 à 6 saisons. Manoeuvre: expérience de 1 à 2 saisons.

Emploi à temps partiel avec des animaux à boeuf
Endroit: Sainte-Marie.
Durée: Emploi permanent: 1 jr/semaine, à tous les mardis. À l'occasion aura à travailler 1 à 2 jours de plus/semaine.
Salaire: Entre 7 et 10\$/heure.
Détails: Déplacement d'animaux.
Exigences: Bonne capacité physique, expérience avec les animaux.

Représentant demandé
Endroit: Territoire Beauce-Appalaches.
Durée: Emploi à l'année.
Salaire: 35 000 \$ et plus par année. Travail à commission. Possibilité de salaire de base à discuter.
Détails: Clientèle visée: producteurs agricoles, paysagistes, érablières... Vente et conseils.
Exigence: Formation de technicien agricole en productions animale et végétale.

Manipulation de barils et classification de sirop d'érable
Endroit: Saint-Victor.
Durée: Du 15 mars à la fin juin, 4 jrs/semaine répartis sur 7 jours. Sur appel (2 jours/semaine pour la manipulation des barils et 2 jours/semaine pour assister le classificateur).
Salaire: 6,50 \$ à 8\$/h.
Détails: Manipulation des barils: charger et décharger les barils pour le transport ou l'entreposage. Assister le classificateur: lavage et disposition de l'instrumentation...

Emplois à l'année en production porcine
Endroit: Saint-Narcisse.
Durée: Emploi à l'année.
Salaire: 400 \$ + bonus, 1 fin de semaine sur 2, maison chauffée éclairée à 40\$/sem.
Détails: Responsable d'un engraissement de 2000 porcs et aide pour les divers travaux reliés à une maternité porcine de 350 truies.
Exigence: Expérience requise.

Endroit: Saint-Patrice.
Durée: Emploi à l'année (à partir de mi-mars).
Salaire: À discuter selon expérience, 1 fin de semaine sur 2, loyer fourni.
Détails: Responsable d'une maternité de 170 truies et d'un engraissement de 1000 porcs, aura aussi à faire les moules.
Exigence: Environ 2 ans d'expérience.

Endroit: Sainte-Justine.
Durée: Emploi à l'année.
Salaire: 400 \$ + logement fourni. Environ 50 heures par semaine, 1 fin de sem. sur 2.
Détails: Devra exécuter diverses tâches reliées à une maternité et à un engraissement.
Exigence: Expérience requise.

Pour information, veuillez communiquer avec
Mme Johanne Gagnon, Service d'emploi agricole de la Beauce, 2550, 127e Rue Est, Saint-Georges (418) 228-5588. Noter que les candidat(e)s possédant une formation en agriculture seront privilégié(e)s.

A VENDRE ensilage de balles rondes bonne qualité, faucheuse Hesston PT10, 4 trayeuses de Laval (grosse griffes), 1 boîte ensilage dompeuse, fourragère Hesston 7020, pompe à vide 3 forces. Inf.: 383-3326 midi ou soir.

A VENDRE photocopieur Xerox modèle 1025, fait 20 copies minutes, zoom et formats standard, très bonne cond., c'est vendu en 95, 3.000\$ laissé à 1400\$, télécopieur Xerox modèle 7024 neuf, imprimeur sur papier standard, exc. pour bureau ou P.N.E., ce vendait en 95, 3400\$ laissé à 1500\$. Inf.: jour 228-1885 ou soir 227-1742.

A VENDRE trailer sur mesure tel que vous le voulez avec aux acériculteurs, j'effectue des réparations de tous genre, à prix très compétitif. Inf.: 418-484-2499.

ROBE DE MÈRE DE MARIÉE 2 pièces, acheté chez Pronuptia en 1995, gr. 7-8 ans, ivoire, val. 450\$ laissé à 325\$, habit pour garçon noir avec chemise et noeud papillon, gr. 12-14 ans, laissé à 125\$. Inf.: 228-2160.

SURPLUS MULTIPLE

304 Route Kennedy, Beauceville: ameublement de bureau neuf et usagé, classeur, chaise, bureau, vestiaire commercial aussi nouveau lot de set de cuisine, causeuse, lampes bibliothèque à demi prix. Inf.: 774-4646.

ÉVAPORATEUR d'érablière 4x12 avec panne et tuyau, en bon état. Inf.: 397-6797.

ANIMAUX

2 JUMENTS Quarter Horse, 1 Gelding arabe, selle usagée, aussi remorque pour 4 chevaux 16', bumper neuf, 4500\$. Inf.: 484-5713.

ANIMAUX réservation chatons persan et himalayen, enreg., vacc., vermif., diff. couleurs, prix variés. Inf.: Vincent en après-midi 244-3833 acheteur sérieux.

CHEVREUILS à vendre pour élevage. Inf.: après 18h00 418-833-1210.

JUMENT Belge 5 ans pursan (gestation?) très bien dompté, idéal pour sucre, randonnée, travaux forestier + 1 poulain Belge pursan, 9 mois. Inf.: après 17h00 774-3152.

TAUREAU Simmental pursan, 1 an, non enreg. Inf.: jour 397-3971 ou soir 397-5484.

TERRAINS À VENDRE

TERRAIN à vendre de 16.000 à 40.000 pi. ca., région Fraser, aussi petite maison neuve à vendre ou à louer, construction à l'été, secteur Fraser. Inf.: 774-9613.

TERRAIN

100' de profond x 320 de façade, dans la 207e rue. Inf.: 227-1302.

LOGEMENTS À LOUER

CENTRE-VILLE Beauceville 2 1/2, 3 1/2 et 4 1/2 pi., libre immé. Inf.: dem. Line 397-5572.

LOGEMENT 1 1/2 pi. genre studio, sit. 870 Rte de contournement St-Joseph, meub., ch., ect. Inf.: 227-4704 ou 227-3815.

A VENDRE OU À LOUER

BATISSE industrielle à vendre ou à louer, Beauce centre, possibilité de 800 pi. ca à 3200 pi. ca, hauteur 18' avec débarcadère, électr. 110-220-600 volts. Inf.: 774-9613.

ON RECHERCHE

TRANSPORT

je cherche quelqu'un pour voyager de St-Georges à Ste-Foy du lundi au vendredi, mes heures sont de 8h00 à 16h00. Inf.: 227-6283 après 18h00.

ATTENTION

AGENCE DE RENCONTRE
Reve d'Amour 2419-6040 Québec Inc. 3835 24e avenue St-Prospier G0M 1Y0. Nous avons album pour tendance avec nom, adresse et tél. pour 15\$. 1 nom/5\$ taxes en sus. inf. 418-594-5180 (JNO)

CLUB DE GOLF ST-GEORGES

Le Club de Golf St-Georges est à la recherche de

CHEF CUISINIER(ÈRE) À TEMPS PLEIN

Cette personne devra avoir au moins 4 à 5 ans d'expérience, avoir une connaissance de la fine cuisine, tables d'hôte, banquet, menu du jour, etc. Aura à faire les commandes, déterminer ses coûts (cost), faire les inventaires et sera responsable du personnel de la cuisine.

AUSSI

PLONGEUSE (EUR) À TEMPS PARTIEL

Salaires à discuter selon expérience. Si intéressé, faire parvenir votre curriculum vitae à:

Club de Golf St-Georges
C.P. 10
Saint-Honoré, Beauce G0M 1V0
Les demandes seront reçues jusqu'au 22 mars 1996

OFFRE D'EMPLOI

Tu es âgé(e) d'au moins 13 ans, tu es honnête, tu as du temps libre... Oui! Et bien tu peux faire de l'argent facilement. Et cela dans ton voisinage. Tu travailles quand tu veux. Retraité, pré-retraité: bienvenu. Postes disponibles dans toute la Beauce et Bel-lechasse.

Pour inf.: DORIS
383-5080

CONSEILLÈRES MODE ENFANTS

Vêtements pour enfants "Pas à Pas" recherche des conseillères dans le domaine de la mode pour enfants à domicile. Gérez votre propre entreprise, bénéficiez d'un excellent revenu. Appelez pour connaître les postes disponibles dans votre région.

1-800-641-0477

L'HEBDO RÉGIONAL
228-8858

OFFRES D'EMPLOI
Développement des ressources humaines Canada

CONDUCTEUR DE CAMION est demandé pour travailler dans la Province de Québec et aux États-Unis. Minimum de (3) ans d'exp. dans le domaine et posséder un permis de conduire classe 1. Emploi perm. à t. plein. Salaire 600\$ par sem. ou plus selon les voyages effectués.
7411 2051947 Monsieur Chabot 594-8014

REPRÉSENTANT avec exp. est demandé pour couvrir le territoire de la Beauce et Québec. Expérience dans le domaine du transport de marchandise. Maîtriser la langue française et anglaise. Emploi perm. à temps plein. Salaire à négocier.
6411 2051969 Poster c.v.: Transport Pozer, C.P. 251, Ville St-Georges G5Y 5C7

AIDE-CUISINIER avec un peu d'exp. est demandé à St-Georges. Horaire: 10h30 à 15h30, 4 jours sem. Emploi à t. partiel. Salaire 6,45\$ l'heure ou plus selon exp.
6642 2051991 Mmme Schafner 228-3952

COMMIS-VEUNDEUR avec un peu d'exp. est demandé pour un magasin spécialisé dans la vente de luminaire à St-Georges. Emploi sur appel à t. partiel. Salaire 6,45\$ l'heure ou plus selon exp.
6421 2052080 M. Parent 228-8072

OUVRIER DE PÉPINIÈRE ET SERRE est demandé à St-Georges. Min. 1 an d'exp. avec un cours en horticulture. Connaissance des végétaux et fertilisation. Emploi saisonnier à t. plein de jour. Salaire entre 8.5\$ et 10\$ l'heure selon exp.

LA PERSPECTIVE D'UNE CARRIÈRE EXCEPTIONNELLE

Une importante institution financière est présentement à la recherche de personnes ambitieuses et dynamiques, qui désirent maximiser leurs aptitudes et leur revenu.

Une expérience dans le domaine de la vente, la commercialisation ou la finance serait un atout.

Veillez faire parvenir votre curriculum vitae à:

C.P. 275
Saint-Georges, Qc
G5Y 2C7

LA RECHERCHE D'EMPLOI C'EST GAGNANT QUAND ON POSSÈDE:

- ▲ Une bonne connaissance de soi
- ▲ Une orientation personnalisée
- ▲ Les techniques de recherche d'emploi
- ▲ La connaissance d'outils et de méthodes de travail (caisse enregistreuse, service à la clientèle, point de vente informatisé...)
- ▲ Une possibilité d'apprentissage en entreprise

Nous offrons cette formation en tout ou en partie

Nos services sont gratuits et certains participants peuvent même être admissibles à des allocations de formation, de garde et de kilométrage.

Le prochain groupe débute en avril (Formation de jour)
Contactez Loren Turcotte
227-1550



Développement des ressources humaines du Canada

BOA-FRANC

CHEF DE FILE DANS LA FABRICATION DE PLANCHERS LINÉAIRES PRÉVERNIS

DÉSIRE COMBLER LES POSTES SUIVANTS: MÉCANICIEN D'ENTRETIEN

AU SEIN DE L'ÉQUIPE RESPONSABLE DE L'ENTRETIEN MÉCANIQUE, VOUS ASSUREREZ LA BONNE MARCHÉ ET LA RÉPARATION DES ÉQUIPEMENTS DE PRODUCTION

- EXIGENCES:** -EXPERIENCE MINIMUM DE 4 ANS DANS DES FONCTIONS SIMILAIRES
-TRÈS BONNE CONNAISSANCE DE L'HYDRAULIQUE, DE LA PNEUMATIQUE ET DE L'ÉLECTRIQUE
-FORMATION PERTINENTE AU DOMAINE (EXPÉRIENCE POUVANT COMPENSER)
-SENS DES RESPONSABILITÉS, AUTONOMIE ET DÉSIR D'APPRENDRE

POSTE: -TEMPS PLEIN /PERMANENT SUR HORAIRE ROTATIF ET DE FIN DE SEMAINE
-SALAIRE ET AVANTAGES SOCIAUX TRÈS AVANTAGEUX

OPÉRATEUR DE SÉCHOIR À BOIS

EN COLLABORATION AVEC LE RESPONSABLE DU DÉPARTEMENT, VOUS CONTRÔLerez LES OPÉRATIONS DE SÉCHAGES EN FONCTION DES PROCESSUS ET DES NORMES ÉTABLIS

- EXIGENCES:** -SECONDAIRE 5 OU FORMATION COLLÉGIALE
-GRANDE CAPACITÉ DE PLANIFICATION, D'ORGANISATION ET D'AUTONOMIE
-TOUTE CONNAISSANCE EN MÉCANIQUE, ÉLECTRIQUE ET ÉLECTRONIQUE SERA CONSIDÉRÉ COMME UN PRÉCIEUX ATOUT.
-DÉBROUILLARDISE ET GRANDE DISPONIBILITÉ

POSTE: -TEMPS PLEIN / PERMANENT SUR HORAIRE ROTATIF ET DE FIN DE SEMAINE
-SALAIRE ET AVANTAGES SOCIAUX TRÈS AVANTAGEUX

TOUTE PERSONNE INTÉRESSÉE DOIT FAIRE PARVENIR SON CURRICULUM VITAE OU REMPLIR UNE DEMANDE D'EMPLOI AVANT LE 21 MARS 1996 À:
DIRECTION DES RESSOURCES HUMAINES
1255, 98 IÈME RUE ST-GEORGES, BEAUCE, Q.C
G5Y 8J5

8432 2052086 M. Robert 228-0484

OPÉRATEUR DE MACHINE LOURDE avec un minimum de (3) ans d'exp. dans la conduite de niveleuse et épandeur et racleur d'asphalte. Emploi saisonnier à t. plein de jour. Salaire 12.5\$ l'heure ou plus selon exp.
7421 2052065 Pour inf. s'adresser au Centre d'emploi

COUTURIER(ÈRE)S avec exp. sur machine (1) ou (2) aiguilles ou machine "feed off" sont demandés à St-Éphrem. Emploi perm. à t. plein de jour, de 7h30 à 16h30 et le vendredi termine à midi. Salaire 7.5\$ l'heure ou plus selon exp.
9451 2041400 M. Larochelle 484-2077

SYSTÈME DE RÉPONSE VOCALE AUTOMATISÉ: 228-0393

VEUILLEZ PRENDRE NOTE QUE LE MASCULIN A ÉTÉ UTILISÉ DANS LE SEUL BUT D'ALLÉGER LE TEXTE.

Pour plus de renseignements concernant ces offres ou d'autres informations sur le marché du travail, veuillez communiquer avec le CENTRE D'EMPLOI DU CANADA au numéro 228-8806 ou vous rendre à notre bureau situé au 11500, 1^{re} Avenue, Ville Saint-Georges.

AVIS DE RECHERCHE
12 MARS
1945

NÉ LE 12 MARS 1945 au Centre Hospitalier Miséricorde de Montréal à 5h40; poids: 6 lbs, 5 onces et baptisé **JOSEPH, JEAN-GUY, ROBERT CARON** le 14 mars 1945.

Ma mère provient de la région de la BEAUCE d'un milieu urbain. Son père était commerçant. Elle était jolie et très gentille, les cheveux châtain et les yeux gris. Elle pesait 115 lbs. Elle aurait été possiblement transférée à Montréal pour son travail. À l'hôpital, elle a utilisé le pseudonyme de MARGO. Elle avait 23 ans. Tant qu'à mon père, je ne sais pas de quelle région il provient mais il avait 28 ans, blond, 5 pi. 4 po., il pesait 130 lbs et était journalier spécialisé. À ce jour, ma mère a 73 ans et mon père 78 ans.

Ce serait très **IMPORTANT POUR MOI ET MA FAMILLE** autant au niveau émotif que médical d'avoir le plus d'informations possibles. Je vous assure la plus grande discrétion possible et je vous remercie beaucoup. Pour me contacter, vous pouvez m'écrire à: Jean-Guy Caron, C.P. 11, Sainte-Rose, Qué., H7L 1K1 ou téléphoner au: (514) 594-5912. **Vous pouvez aussi contacter le Mouvement Retrouvailles au (418) 387-7117 et demandez M. Guy Lefèvre.**

"S.V.P. RÉPONDEZ-MOI" MERCI!

À VENDRE

Marché d'alimentation avec logements. Bonne opportunité pour propriétaire boucher. Possibilité d'association avec partenaire épicier. Capital minimum nécessaire: 50 000 \$

Si intéressé, expédier coordonnées à

Département V
Case postale 158, Saint-Georges, Beauce G5Y 5C4

OCCASION D'AFFAIRES

Notre client, une entreprise dynamique se spécialisant dans la transformation de produits reliés à la construction et au domaine manufacturier, recherche pour son usine située en Beauce un :

PRÉPOSÉ AU PRIX DE REVIENT

Sous l'autorité du directeur général, vous aurez comme tâche principale d'assumer la gestion du système de prix de revient. Vous aurez aussi à exécuter d'autres tâches en relation avec la comptabilité et les ventes.

Vous êtes bilingue, vous possédez un diplôme d'études universitaires en comptabilité, CMA ou l'équivalent et vous avez une expérience pertinente dans le domaine.

En informatique, vous devez être familier avec les logiciels de gestion.

Si vous aimez travailler sous pression et que vous avez l'esprit d'équipe, si vous êtes ouvert aux idées des autres tout en étant très autonome, si vous avez l'ambition de faire face à de nouveaux défis et de grandir avec l'organisation, vous êtes peut-être la personne que nous recherchons.

Si ce poste vous intéresse, veuillez faire parvenir votre curriculum vitae avant le 22 mars 1996 à l'adresse suivante :

DESROCHERS, HÉBERT ET ASSOCIÉS INC.

Conseillers en gestion des ressources humaines
11505, 1^{re} Avenue, bureau 410
Saint-Georges (Québec) G5Y 7X3

P.S. Indiquer sur l'enveloppe : CONCOURS NO. 22-03-96

À QUI CE MANDAT A ÉTÉ CONFIE.

Ce poste est offert également aux femmes et aux hommes.

LA PLUS GRANDE DES PETITES VOITURES

neon *EX*

SEULEMENT
204\$
PAR MOIS*

TRANSPORT INCLUS

LOCATION, TERME DE 30 MOIS - COMPTANT INITIAL DE 1950\$



Neon Ex 1996

L'ensemble 21N comprend :

- Moteur 2 litres, 16 soupapes, 132 chevaux
- Boîte manuelle à cinq rapports
- Habitacle avancé
- Deux coussins de sécurité
- Radio AM/FM stéréo avec lecteur de cassette et six haut-parleurs
- Aileron arrière
- Roues de 14 po et enjoliveurs de luxe
- Rétroviseurs extérieurs à commande intérieure manuelle

750 \$ AUX DIPLÔMÉ(E)S**



Remise en argent additionnelle de 750 \$ à l'achat du véhicule Chrysler 1996 de votre choix en plus de tout autre rabais offert. Cette offre se termine le 31 décembre 1996.



Programme d'aide pour handicapés physiques

Tous les détails chez le concessionnaire.

Association publicitaire des concessionnaires Chrysler Inc.

★ CHRYSLER CANADA

Commanditaire officiel de l'équipe olympique canadienne



MA.O.C.



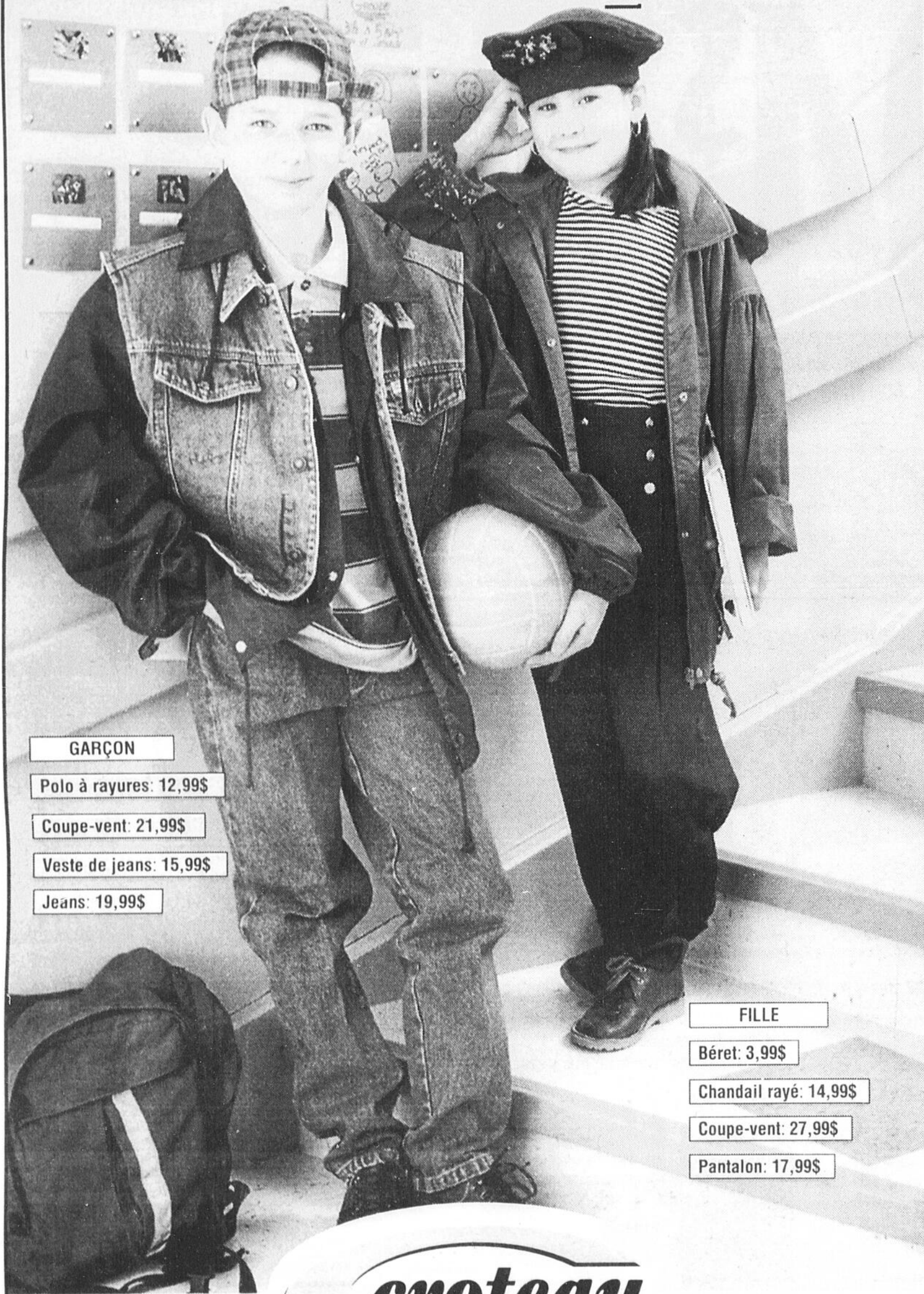
VOTRE CONCESSIONNAIRE

CHRYSLER

QUELQU'UN DE FIABLE.

* Tarif mensuel établi d'après la description du véhicule ci-haut. Terme de 30 mois. Comptant initial ou échange équivalent. Transport inclus. Immatriculation, assurances et taxes en sus. Sous réserve de l'approbation de Chrysler Credit Canada Ltée. Un dépôt de sécurité équivalent à un versement sera exigé. Location pour usage personnel. Rachat non requis. Le locataire est responsable de l'excédent de kilométrage après 51 000 km, au taux de 9 c le km. Offre d'une durée limitée, chez les concessionnaires participants. Le concessionnaire peut louer à un prix moindre et avoir à commander. ** L'offre aux diplômé(e)s s'adresse aux personnes qui ont obtenu ou qui obtiendront un diplôme collégial ou universitaire d'une institution canadienne attitrée entre le 1^{er} janvier 1995 et le 31 décembre 1996 et qui prendront livraison du véhicule avant le 31 décembre 1996.

"MOMI, j'ai compris."

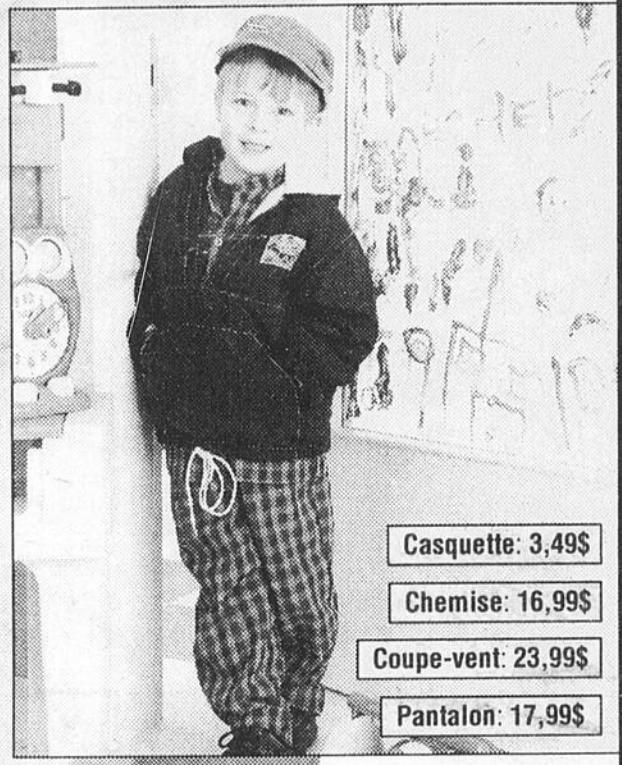


- GARÇON**
- Polo à rayures: 12,99\$
 - Coupe-vent: 21,99\$
 - Veste de jeans: 15,99\$
 - Jeans: 19,99\$

- FILLE**
- Béret: 3,99\$
 - Chandail rayé: 14,99\$
 - Coupe-vent: 27,99\$
 - Pantalon: 17,99\$



- Chapeau: 3,99\$
- Ensemble doublé: 29,99\$
- Chandail: 14,99\$



- Casquette: 3,49\$
- Chemise: 16,99\$
- Coupe-vent: 23,99\$
- Pantalon: 17,99\$



- Chapeau: 8,99\$
- Chemise: 14,99\$
- Veste sans manche: 23,99\$
- Pantalon: 29,99\$



- Béret: 5,99\$
- Chandail rayé: 11,99\$
- Jumper: 23,99\$



Qualité et style à bas prix pour toute la famille
12475, 1^{re} Avenue, Ville de Saint-Georges • 228-4808