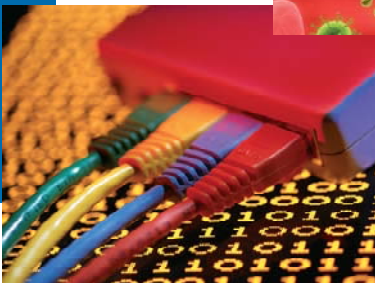
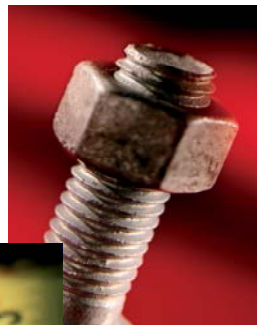


# Profil sectoriel

Agglomération de Montréal

Juillet 2010

## Première transformation de métaux (scian 331)





---

Les profils d'industrie présentent des statistiques sur les grands secteurs économiques tels que définis par le *Système de classification des industries de l'Amérique du Nord (SCIAN)*, ventilées pour l'agglomération de Montréal, pour la ville de Montréal et chacun de ses dix-neuf arrondissements, ainsi que pour chacune des quatorze villes liées.

Les données sur l'emploi sont tirées du recensement de la population de Statistique Canada, qui comprend une question sur le type d'emploi occupé ainsi que le lieu de travail des répondants.

Les profils d'industrie sont préparés par l'équipe de *Montréal en statistiques*, à la Division des affaires économiques et institutionnelles de la Direction du développement économique et urbain.

---

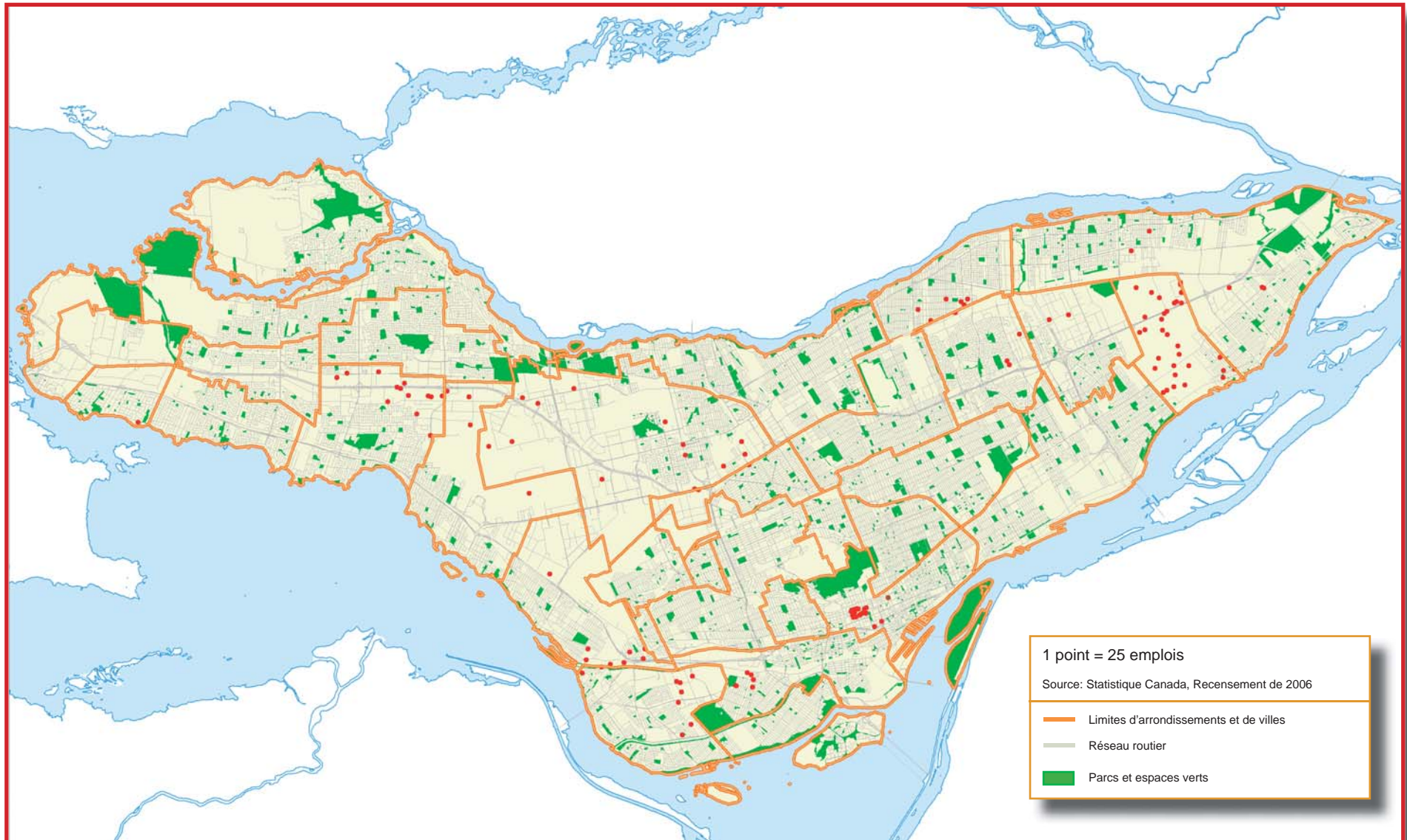


## Emploi selon l'industrie en 2006

	Première transformation de métaux	Part dans l'agglomération en %	Emploi total sur le territoire	Part de l'industrie dans l'emploi total %
<b>Agglomération de Montréal</b>	<b>3 855</b>	<b>100,0</b>	<b>1 145 595</b>	<b>0,3</b>
Ville de Montréal	2 495	64,7	985 455	0,3
Arrondissement d'Ahuntsic-Cartierville	30	0,8	59 730	0,1
Arrondissement d'Anjou	80	2,1	30 270	0,3
Arrondissement de Côte-des-Neiges-Notre-Dame-de-Grâce	15	0,4	72 835	0,0
Arrondissement de Lachine	310	8,0	27 090	1,1
Arrondissement de LaSalle	220	5,7	26 350	0,8
Arrondissement de L'Île-Bizard-Sainte-Geneviève	0	0,0	3 600	0,0
Arrondissement de Mercier-Hochelaga-Maisonneuve	10	0,3	47 715	0,0
Arrondissement de Montréal-Nord	215	5,6	20 065	1,1
Arrondissement d'Outremont	10	0,3	8 470	0,1
Arrondissement de Pierrefonds-Roxboro	0	0,0	9 745	0,0
Arrondissement Le Plateau-Mont-Royal	20	0,5	57 005	0,0
Arrondissement de Rivière-des-Prairies-Pointe-aux-Trembles	175	4,5	30 855	0,6
Arrondissement de Rosemont-La Petite-Patrie	20	0,5	52 545	0,0
Arrondissement de Saint-Laurent	430	11,2	111 210	0,4
Arrondissement de Saint-Léonard	85	2,2	29 275	0,3
Arrondissement Le Sud-Ouest	225	5,8	28 725	0,8
Arrondissement de Verdun	15	0,4	16 390	0,1
Arrondissement de Ville-Marie	600	15,6	308 380	0,2
Arrondissement de Villeray-Saint-Michel-Parc-Extension	30	0,8	45 185	0,1
Ville de Baie-d'Urfé	40	1,0	4 655	0,9
Ville de Beaconsfield	10	0,3	4 060	0,2
Ville de Côte-Saint-Luc	0	0,0	7 485	0,0
Ville de Dollard-Des Ormeaux	10	0,3	11 465	0,1
Ville de Dorval	75	1,9	42 740	0,2
Ville de Kirkland	15	0,4	10 310	0,1
Ville de Hampstead	0	0,0	1 030	0,0
Ville de Montréal-Est	840	21,8	6 780	12,4
Ville de Montréal-Ouest	0	0,0	1 350	0,0
Ville de Mont-Royal	20	0,5	20 000	0,1
Ville de Pointe-Claire	360	9,3	29 585	1,2
Ville de Sainte-Anne-de-Bellevue	0	0,0	4 125	0,0
Ville de Senneville	0	0,0	1 985	0,0
Ville de Westmount	0	0,0	14 550	0,0

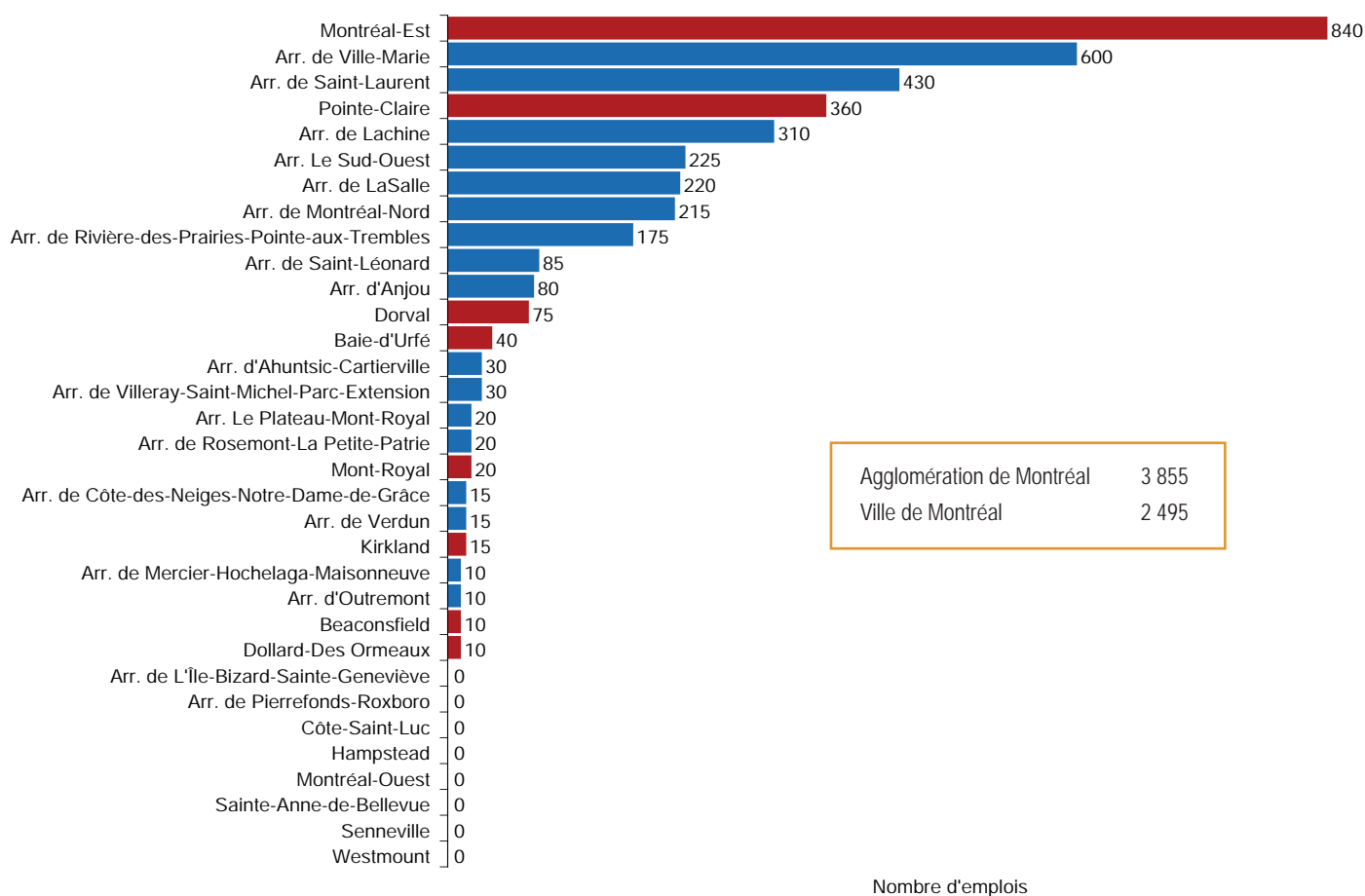
Source : Statistique Canada, Recensement du Canada, produit personnalisé sur le lieu de travail.  
 Compilation : Division des affaires économiques et institutionnelles, SMVTP, Ville de Montréal.

## Localisation des emplois dans le secteur de la première transformation de métaux, 2006





## Emploi selon le territoire en 2006



Source : Statistique Canada, Recensement du Canada, produit personnalisé sur le lieu de travail.

Compilation : Division des affaires économiques et institutionnelles, Direction du développement économique et urbain, Ville de Montréal.

- L'agglomération de Montréal compte 3 855 emplois dans le secteur de la première transformation de métaux en 2006, soit 0,3 % des 1 145 595 emplois recensés sur le territoire.
- Près de 65 % de ces 3 855 emplois sont localisés dans la ville de Montréal, soit un total de 2 495 emplois.
- Quelque 1 360 emplois (35 %) sont répartis dans les autres municipalités de l'île de Montréal.
- Un total de 840 emplois sont dénombrés dans la ville de Montréal-Est. Ceux-ci représentent 22 % des 3 855 emplois recensés dans le secteur de la première transformation de métaux sur le territoire de l'agglomération de Montréal.

- Le nombre d'emplois du secteur de la première transformation de métaux dans l'agglomération de Montréal est passé de 5 080 en 2001 à 3 855 en 2006, soit un recul de 1 225 emplois ou 24,1 % en cinq ans.
- La ville de Montréal a perdu 485 emplois dans ce secteur entre 2001 et 2006, ce qui représente une diminution de 16,3 %.

## Variation de l'emploi selon l'industrie, 2001-2006

	Emploi 2006	Emploi 2001	Variation 2001-2006 en %	Variation 2001-2006 en nombre
<b>Agglomération de Montréal</b>	<b>3 855</b>	<b>5 080</b>	<b>-24,1</b>	<b>-1 225</b>
Ville de Montréal	2 495	2 980	-16,3	-485
Arrondissement d'Achilles-Cartierville	30	10	200,0	20
Arrondissement d'Anjou	80	50	60,0	30
Arrondissement de Côte-des-Neiges-Notre-Dame-de-Grâce	15	10	50,0	5
Arrondissement de Lachine	310	605	-48,8	-295
Arrondissement de LaSalle	220	160	37,5	60
Arrondissement de L'Île-Bizard-Sainte-Geneviève	0	5	-	-5
Arrondissement de Mercier-Hochelaga-Maisonneuve	10	85	-88,2	-75
Arrondissement de Montréal-Nord	215	280	-23,2	-65
Arrondissement d'Outremont	10	0	-	10
Arrondissement de Pierrefonds-Roxboro	0	0	-	0
Arrondissement Le Plateau-Mont-Royal	20	30	-33,3	-10
Arrondissement de Rivière-des-Prairies-Pointe-aux-Trembles	175	125	40,0	50
Arrondissement de Rosemont-La Petite-Patrie	20	25	-20,0	-5
Arrondissement de Saint-Laurent	430	545	-21,1	-115
Arrondissement de Saint-Léonard	85	75	13,3	10
Arrondissement Le Sud-Ouest	225	345	-34,8	-120
Arrondissement de Verdun	15	0	-	15
Arrondissement de Ville-Marie	600	575	4,3	25
Arrondissement de Villeray-Saint-Michel-Parc-Extension	30	55	-45,5	-25
Ville de Baie-d'Urfé	40	55	-27,3	-15
Ville de Beaconsfield	10	0	-	10
Ville de Côte-Saint-Luc	0	0	-	0
Ville de Dollard-Des Ormeaux	10	30	-66,7	-20
Ville de Dorval	75	120	-37,5	-45
Ville de Kirkland	15	10	50,0	5
Ville de Hampstead	0	0	-	0
Ville de Montréal-Est	840	1 195	-29,7	-355
Ville de Montréal-Ouest	0	0	-	0
Ville de Mont-Royal	20	25	-20,0	-5
Ville de Pointe-Claire	360	650	-44,6	-290
Ville de Sainte-Anne-de-Bellevue	0	10	-	-10
Ville de Senneville	0	0	-	0
Ville de Westmount	0	10	-	-10

Source : Statistique Canada, Recensement du Canada, produit personnalisé sur le lieu de travail.  
 Compilation : Division des affaires économiques et institutionnelles, SMVTP, Ville de Montréal.



## *Employeurs importants, 2009*

Employeur	Ville/Arrondissement	Nombre d'employés
Ganotec	Montréal - Arrondissement de Rivière-des-Prairies-Pointe-aux-Trembles	500 et plus
Xstrata cuivre Canada	Montréal-Est	500 et plus
Industries de câbles d'acier (Les)	Pointe-Claire	200-499
Indalex	Pointe-Claire	200-499
Dynacast Canada	Pointe-Claire	100-199
Fonderies Shellcast (Les)	Montréal - Arrondissement de Montréal-Nord	100-199
ArcelorMittal produits tubulaires Montréal	Montréal - Arrondissement Le Sud-Ouest	100-199
Alphacasting	Montréal - Arrondissement de Saint-Laurent	100-199
Cintube	Montréal - Arrondissement de Lachine	100-199
George Fischer	Montréal - Arrondissement de Saint-Laurent	100-199

Source : Liste des industries et commerces (LIC) de l'île de Montréal, décembre 2009, compilation spéciale, Ville de Montréal.

