

# Nous

LE CAHIER CULTUREL ET PATRIMOINE

Le mercredi 2 mars 2016 - 57<sup>e</sup> année. n° 44



## David Thibault chante Elvis... et les autres!

**E**n décembre 2013, une de ses vidéos faisait le tour des réseaux sociaux, laissant presque croire que le King s'était réincarné. Depuis, il a été sur toutes les tribunes, de l'émission d'Ellen DeGeneres à *The Voice*, en France. Le 12 mars, David Thibault fera entendre sa voix en direct du Théâtre du Vieux-Terrebonne.

Bien sûr, le jeune homme de 18 ans entonnera des pièces d'Elvis à l'occasion du spectacle qu'il viendra présenter à Terrebonne, mais au-delà des chansons de son idole, il rendra surtout hommage aux années 50 et 60 en interprétant du Jerry Lee Lewis, Johnny Cash et Johnny Hallyday, pour ne nommer que ceux-là. C'est donc une représentation aux couleurs rétro que le chanteur accompagné de quatre musiciens et de trois choristes proposera.

Texte de Pénélope Clermont

Suite à la page B-3

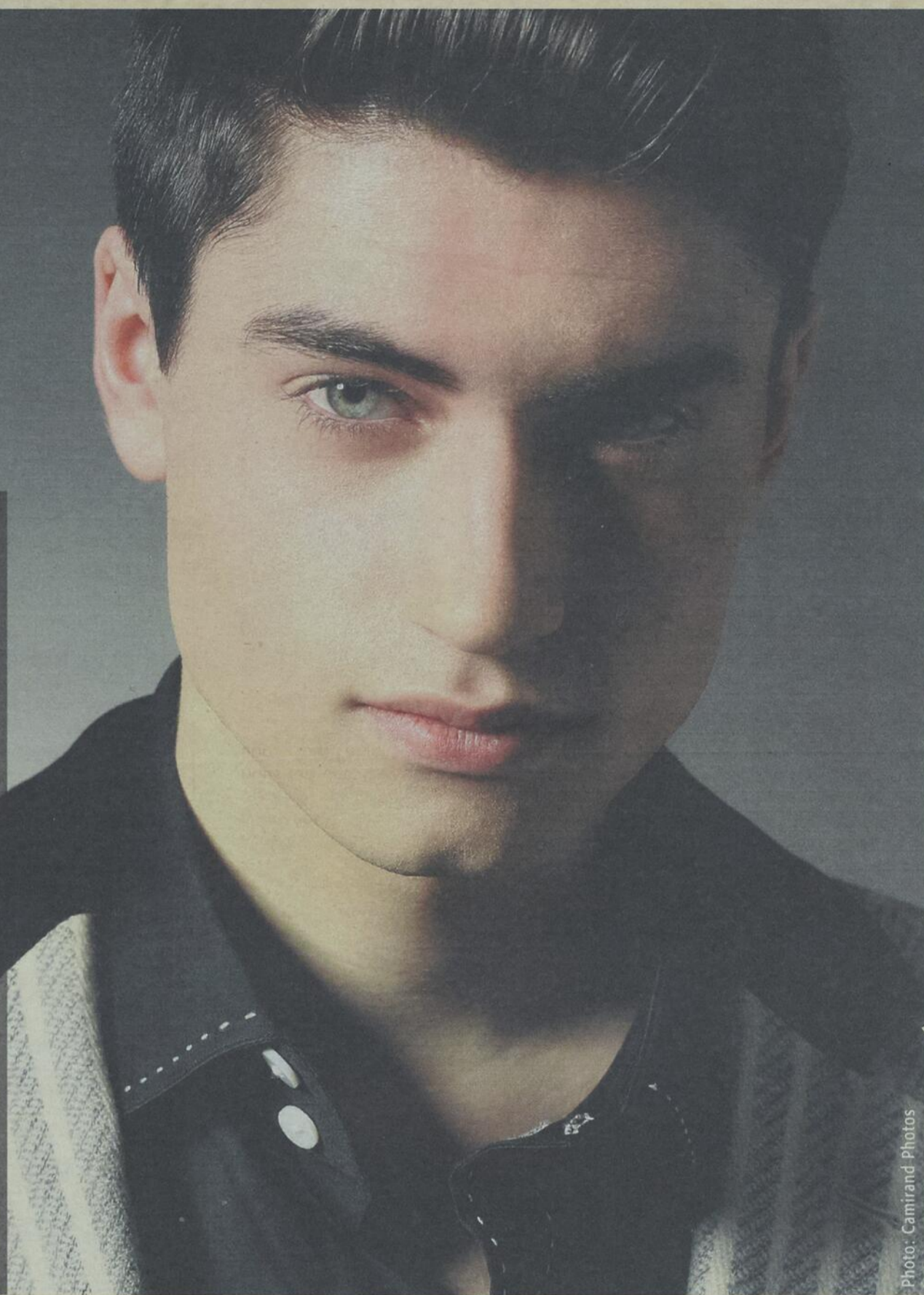
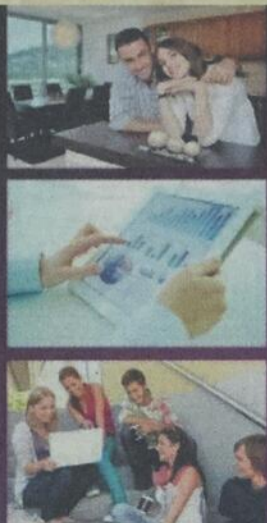


Photo: Camirand Photos



**ÉDUC-ARGENT**  
CONFÉRENCES - ATELIERS - CONSEILS

## PROCHAINE CONFÉRENCE

### RÉNOVATION DE VOTRE MAISON : CE QU'IL FAUT SAVOIR !

Présentée par la Caisse de Terrebonne

**Le mardi 15 mars 2016, 18 h 30**

Caisse Desjardins de Terrebonne  
801 boul. des Seigneurs, Terrebonne (QC) J6W 1T5

CONFÉRENCE GRATUITE - PLACES LIMITÉES

Inscrivez-vous dès maintenant !

caisse.t30321@desjardins.com  
450 471-3735 | 1 855 880-3735 poste 2275

 **Desjardins**  
Caisse de Terrebonne  
Coopérer pour créer l'avenir

# NOUS ACHETONS

TOUS LES TYPES DE VÉHICULES

TOUTES MARQUES CONFONDUES

FORD - DODGE - TOYOTA - GMC - CHEVROLET - NISSAN - BUICK - JEEP

# 249\$

+ TX

**LOCATION 24 MOIS**

20 000km/an  
Aux 2 semaines  
Avec comptant ou échange de 2000\$

**SEULEMENT  
5 EN STOCKS**



#### ÉDITION BLACK OUT

- Caisse vaporisée
- Groupe commodité
- Pneus tout terrain
- Marche pieds
- Groupe remorquage
- Garde-boue
- V8 5,3 litres



## GRENIER



**GMC**



**GMC**

**COMMERCIAL ÉLITE**

1325, CARRÉ MASSON, TERREBONNE 450 471-3746

\*Voir détails en concession  
Photo à titre indicatif

## CULTUREL

## La Nouvelle-France vue par de jeunes muséologues

Une exposition à la fois ludique et informative bat son plein à la Maison Bélisle jusqu'au 19 mars. Elle découle du camp de la relâche qui s'y est tenu au 22 au 26 février. Huit muséologues amateurs offrent ainsi au public une incursion dans le monde des *Habitants de la Nouvelle-France*.



Pénélope Clermont

journaliste@larevue.qc.ca

L'objectif du camp visait à faire découvrir une facette de la vie des gens à l'époque de la Nouvelle-France, sous différents thèmes : légendes amérindiennes, bâtisseurs de moulins, art et peinture ainsi que potions et remèdes. La semaine d'activités a aussi donné lieu à cinq jours de rencontres fascinantes, de découvertes historiques et de créations qui ont servi à l'exposition présentée en ce moment même à la Maison Bélisle.

Si elle met de l'avant les créations de la dizaine de participants, elle est également bonifiée par une vingtaine d'art-

facts qui sortent rarement de la réserve. C'est donc une occasion unique d'admirer les trésors de la collection.

Autre ajout impressionnant : une maquette de miniatures réalisée par l'artiste Michel Hallé et illustrant une scène de la vie des Iroquoiens, dont une maison longue. Cette maquette s'avère être la plus grosse au monde portant sur la période de la Nouvelle-France. La Maison Bélisle ne présente en fait qu'une portion de celle-ci.

## Des enfants ravis

Pour inaugurer l'exposition *Les Habitants de la Nouvelle-France*, un vernissage a eu lieu en présence des participants, de leur famille ainsi que des dignitaires, le 26 février en après-midi.

Les enfants étaient bien sûr ravis de voir leurs œuvres exposées sur les présentoirs. Marie-Lee Vaillancourt, 8 ans, a particulièrement apprécié son expérience. «J'ai aimé apprendre des choses sur les Algonquiens et les Iroquoiens», a souligné celle qui prenait part à un camp historique et culturel pour la première fois.

Auteure de la peinture *Pays-sages*, la jeune Terrebonnoise a beaucoup aimé la thématique art et peinture «parce que



Les animateurs Trico et Hémiole entourent une partie des participants du premier camp de jour de la relâche à la Maison Bélisle : Marie-Lee Vaillancourt, Julia Ponsard, Zoé Lacourse et Madison Geoffroy. (Photo : Pénélope Clermont)



Marie-Lee dévoilant ce qu'elle a appris aux visiteurs de la Maison Bélisle lors du vernissage des *Habitants de la Nouvelle-France*, le 26 février. (Photo : Pénélope Clermont)

j'aime dessiner et faire des tableaux», a-t-elle mentionné, alors que ses parents, leur conjoint ainsi que ses grands-parents s'étaient déplacés pour venir admirer son travail.

## Garder le patrimoine vivant

«En tant qu'institution muséale, il était important pour nous de faire quelque chose pour la semaine de la relâche. Nous nous demandions si nous étions pour présenter une exposition, réaliser des activités ou tenir un camp de jour. Finalement, nous avons tout fait!» a lancé avec le sourire Sarah Laliberté, agente aux expositions de l'Île-des-Moulins, qui s'est occupée du montage des *Habitants de la Nouvelle-France*.

«C'est dans la forge [à deux pas de la Maison Bélisle] que les enfants se sont installés confortablement pour entendre les grands moments de l'histoire de la Nouvelle-France, a ajouté Valérie Dezelak, coordinatrice aux services éducatifs

et à l'animation de l'Île-des-Moulins. Non seulement ils quittent le camp avec l'imaginaire rassasié, mais ils pourront partager l'information qu'ils ont apprise. Ce que nous souhaitions avec ce camp, c'est de garder le patrimoine vivant et nous pensons avoir réussi. J'annonce d'ailleurs en primeur qu'il y aura une deuxième édition en 2017.»

Jusqu'au 19 mars, les visiteurs sont attendus du jeudi au dimanche de 13 h à 17 h à la Maison Bélisle. La contribution monétaire est à la discrétion du visiteur et donne également accès à l'exposition permanente «Il était une fois... Terrebonne!» située au rez-de-chaussée de la Maison Bélisle.

Notons qu'au cours de l'année, cinq autres expositions temporaires seront présentées afin de répondre à la mission muséale de la Maison Bélisle. Pour plus d'information, on peut composer le 450 471-0619 ou visiter lamaisonbelisle.com.

## David Thibault chante Elvis... et les autres!

Suite de la page B-1

«J'adore cette période musicale, dit-il, alors qu'il est en déplacement pour offrir un spectacle à Granby le soir même. C'est ma passion depuis que je suis tout petit. Ça a commencé avec mon grand-père. Il m'a fait connaître Elvis et j'ai découvert d'autres chanteurs dans les années qui ont suivi.»

C'est vers l'âge de 11 ou 12 ans que le jeune David a commencé à interpréter du Elvis. S'il a toujours eu le réflexe d'imiter la voix du populaire chanteur, son passage à *The Voice*, en France, lui aura permis de trouver la sienne.

«Grâce à Mika, j'ai pu trouver ma voix à moi. Il m'a aidé à enlever des mimiques que j'avais», informe-t-il, avouant que cela n'est pas venu sans effort, tellement il était habitué de coller sa voix à celle d'Elvis.

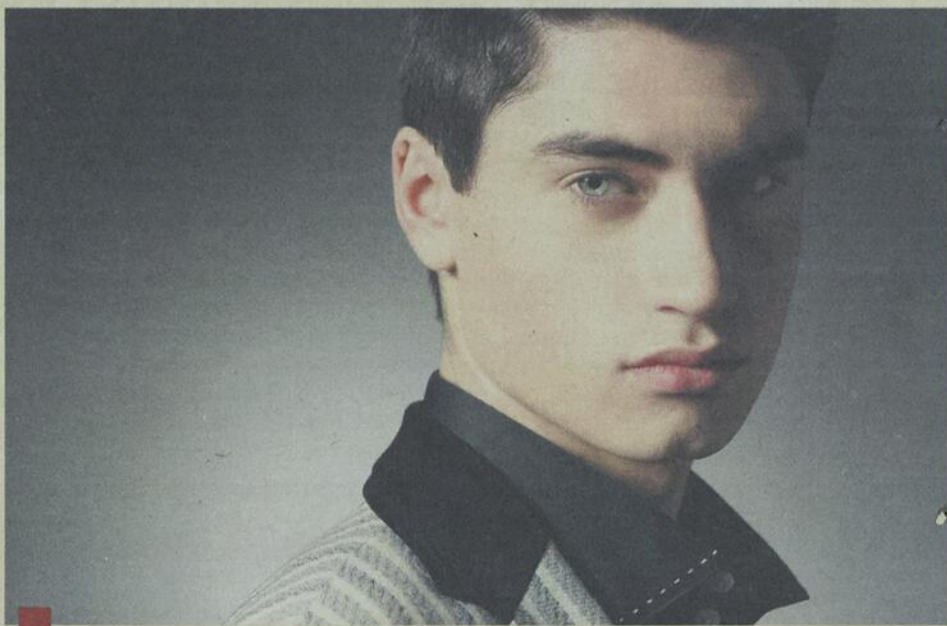
Notons que David Thibault, natif de Saint-Raymond de Portneuf, avait d'abord été recruté par Florent Pagny à la

populaire émission et volé plus tard par Mika. Il a terminé l'aventure avec une participation en finale.

## Album de reprises à venir

Tout cela le mène aujourd'hui à la préparation d'un album, qui verra le jour en mai sous la bannière de Mercury Music Group chez Universal Music France. «Ce sera un album de reprises. On retrouve d'ailleurs dans le spectacle des chansons de l'album», fait savoir l'interprète qui, parallèlement, travaille à un autre album de chansons originales à venir, sur lequel il aimerait bien voir une de ses compositions.

D'ici là, il sera sur les diverses scènes du Québec pour son spectacle et profite de la vague de popularité qui le porte. Une vague entre autres alimentée par l'acteur Ashton Kutcher, qui a récemment partagé la fameuse vidéo où on voit le prodige chanter *Blue Christmas*. Chris Brown et Lil Wayne ont aussi partagé la vidéo à leurs dizaines de millions de fans.



David Thibault, né à Saint-Raymond de Portneuf, s'est fait connaître par les réseaux sociaux en décembre 2013 grâce à une saisissante reprise de *Blue Christmas*, popularisée par Elvis Presley. (Photo : Camirand Photos)

Pour assister au spectacle qu'offrira David Thibault au Théâtre du Vieux-Terrebonne le samedi 12 mars à 20 h, procurez-vous des billets en composant le 450 492-4777 ou visitez le [www.theatreduvieuxterrebonne.com](http://www.theatreduvieuxterrebonne.com).

HIVER  
PRINTEMPS  
2016



# trois lettres un grand nom



## Cette semaine au TVT



**Les sœurs Boulay**  
Jeudi 3 mars à 20 h



**Ingrid St-Pierre**  
Vendredi 4 mars à 20 h



**Bia**  
Au Moulinet  
Samedi 5 mars à 20 h



**Marc Dupré**  
Dimanche 6 mars à 19 h 30  
Supplémentaire  
Mercredi 27 avril à 20 h



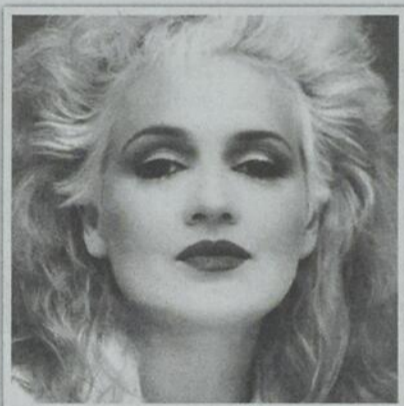
**Emmanuel Bilodeau**  
Mardi 8 mars à 20 h

### CHANSON

## Marie Denise Pelletier fête ses 30 ans de carrière au TVT

Le Théâtre du Vieux-Terrebonne (TVT) accueillera la chanteuse Marie Denise Pelletier le vendredi 8 avril à 20 h, dans la salle Desjardins.

Quand elle devient une star, elle n'a que 28 ans. Les cheveux coiffés comme Cindy Lauper, elle est la figure emblématique d'une nouvelle génération de chanteuses et chanteurs québécois des années 80-90. Des musiques accrocheuses, des paroles intelligentes, du rythme et une voix parfaitement maîtrisée font la recette de son succès. D'ailleurs Plamondon ne s'y trompe pas en lui offrant le rôle de Diane Dufresne dans la deuxième version de *Starmania*. Déjà 30 ans de carrière et elle n'a rien perdu de ses qualités d'interprète. À l'occasion de cet anniversaire, la voilà de retour avec un coffret de 5 CD intitulé *Les introuvables*, fait de plus de 50 chansons originales, dont les incontournables *Pour une histoire d'un soir* et *Tous les cris, les SOS*, quelques inédites, ainsi que des chansons de *Starmania*. Sur scène, accompagnée de trois musiciens, elle revisite ce vaste répertoire, tout en déclinant



blagues et anecdotes pour remettre les chansons dans leur contexte. Une soirée remplie de souvenirs pour la chanteuse et pour son public fidèle!

**Marie Denise Pelletier**, le **vendredi 8 avril à 20 h**, à la salle Desjardins

**Prix du billet : 39 \$**  
**Abonnement : 35 \$**

**Présenté par** la Société de développement culturel de Terrebonne (SODECT) en collaboration avec Keolis Canada.

### CHANSON

## Les Trois Accords sont de retour avec *Joie d'être gai*

Le Théâtre du Vieux-Terrebonne (TVT) accueillera le groupe Les Trois Accords le jeudi 24 mars à 20 h, dans la salle Desjardins.

S'il y a un groupe pop québécois qui a l'art d'aborder les sujets sous un angle inhabituel, c'est bien **Les Trois Accords!** Trois ans après le méga succès de *J'aime ta grand-mère*, les quatre complices reviennent avec *Joie d'être gai*. La pochette de l'album donne le ton : bien kitsch, elle les met en scène entourés d'un dauphin et d'une licorne, sur fond de ciel mauve et d'étoiles. Des sujets comme l'homosexualité et les soins corporels, vus avec des lunettes un peu humoristiques, mais toujours traités de façon pertinente et intelligente, avec même une certaine profondeur. Côté musique, ils ont choisi d'être un peu plus grunge et rock, osant parfois la distorsion. Résultat : dès sa sortie, l'album est un immense succès, avec même une place dans le palmarès des meilleurs disques québécois 2015 du journal *Le Devoir!* Ils sont devenus des incontournables de la scène québécoise,



Photo : Le Petit Russe

scène qu'ils investissent totalement à chacun de leurs spectacles, notamment lors de l'invitation de l'OSM et même au Zénith à Paris, en première partie des Cowboys Fringants.

**Les Trois Accords**, le **jeudi 24 mars à 20 h**, à la salle Desjardins

**Prix du billet : 34 \$**  
**Abonnement : 30 \$**

**Présenté par** la Société de développement culturel de Terrebonne (SODECT) en collaboration avec Keolis Canada.

### CINÉ TVT

## Floride: Jean Rochefort livre une performance éblouissante

Le cinéma de répertoire du Théâtre du Vieux-Terrebonne (Ciné TVT) propose la comédie dramatique *Floride*, de Philippe Le Guay, le **lundi 7 mars à 19 h 30**.

Le réalisateur français, à qui l'on doit *Les femmes du 6<sup>e</sup> étage* et *Molière à bicyclette*, aborde le difficile sujet du vieillissement et de la perte de mémoire. Il a choisi l'immense Jean Rochefort pour jouer Claude, industriel à la retraite, dont la maladie donne des signes de plus en plus inquiétants, et l'excellente Sandrine Kiberlain pour jouer sa fille, qui doit

composer avec la nouvelle réalité de son père. Les humeurs de plus en plus anarchiques du vieil homme mettent en lumière la transgression de certains codes sociaux. Les deux comédiens rendent ces situations à merveille, ainsi que l'humour et l'émotion dont le réalisateur a voulu imprégner cette histoire touchante. À 85 ans, Jean Rochefort, de par la nature de son jeu, est tantôt grandiloquent et éblouissant, tantôt d'une grande fragilité, mais aussi très drôle. Un rôle sur mesure!

**DERNIÈRE CHANCE de vous abonner à cette saison du Ciné TVT : économisez 1 \$ par film.**

**Coût du billet : 7 \$**  
**(6,50 \$ pour les étudiants)**

**Pour tout savoir sur le Ciné TVT**, rendez-vous [theatreduvieuxterrebonne.com](http://theatreduvieuxterrebonne.com).

**Présenté par** la Société de développement culturel de Terrebonne (SODECT) en collaboration avec IGA Marché Thibault Terrebonne, la Ville de Terrebonne, l'Association des cinémas parallèles, le Conseil des arts et des lettres du Québec et la Société



de développement des entreprises culturelles.

**RÉSERVATIONS 450 492-4777 | [theatreduvieuxterrebonne.com](http://theatreduvieuxterrebonne.com)**

Partenaires Principaux: Terrebonne (Une histoire de vie), Desjardins Caisse de Terrebonne, Journal Revue (de cœur et d'action), Patrimoine canadien, Canadian Heritage, Conseil des arts et des lettres Québec, SODEC Québec.

Partenaires Pivots: Desjardins Caisse de Terrebonne, AUVITEC, PFO PLUS, St-Patrick, Keolis, GUYLAINE FOURNIER PHARMACIENNE, STEAKERIE SAINTE-MARIE, IGA Marché Thibault, rdg.

Les meilleurs prix sont à la billetterie du TVT et sur le réseau Ovation. Les revendeurs 514-billets et billets.ca ne sont nullement affiliés au TVT.

À moins d'indication contraire, tous les spectacles ont lieu à la salle Desjardins du Théâtre du Vieux-Terrebonne. Prenez note que les taxes et les frais d'administration sont inclus dans les prix.

Nous mettons tout en œuvre afin que les informations contenues dans cette publicité soient rigoureusement exactes. En cas de disparité entre ces informations et celles de la billetterie, ces dernières prévalent.

HIVER  
PRINTEMPS  
2016



# trois lettres un grand nom



**Jean-Thomas Jobin**  
*Apprendre à s'aimer*  
Mardi 22 mars à 20 h  
30 \$

LA FUSION DES FORCES MAGIQUES

## LES FANTASTIX

MENTALISME • ILLUSIONNISME • HYPNOTISME

Samedi 26 mars à 20 h  
50 \$ | 26 \$ (étudiants) | 16 \$ (enfants)

Votre seule chance de les voir à Terrebonne!

LES ENTREES EN SCENE LOTO-QUEBEC

## The Franklin Electric

Jeudi 7 avril à 20 h  
29 \$ | 20 \$ (étudiants)

**Jacques Michel**  
*Un nouveau jour*  
Vendredi 22 avril à 20 h  
42 \$

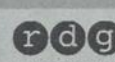
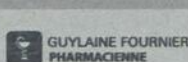
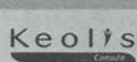
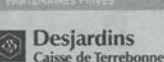
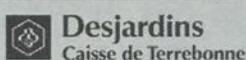
**François Dompierre**  
*Récit récital*  
Dimanche 17 avril à 15 h  
34 \$

**Alain Lefèvre**  
*Rive gauche*  
Samedi 23 avril à 20 h  
41 \$

**Victor Wainwright**  
*Boom Town*  
Au Moulinet  
Samedi 16 avril à 20 h  
31,50 \$ | 22,50 \$ (étudiants)

Il vient de Géorgie et il joue du piano blues et boogie-woogie comme Jerry Lee Lewis!

**RÉSERVATIONS 450 492-4777 | theatreduvieuxterrebonne.com**



Les meilleurs prix sont à la billetterie du TVT et sur le réseau Ovation. Les revendeurs 514-billets et billets.ca ne sont nullement affiliés au TVT. À moins d'indication contraire, tous les spectacles ont lieu à la salle Desjardins du Théâtre du Vieux-Terrebonne. Prenez note que les taxes et les frais d'administration sont inclus dans les prix. Nous mettons tout en œuvre afin que les informations contenues dans cette publicité soient rigoureusement exactes. En cas de disparité entre ces informations et celles de la billetterie, ces dernières prévalent.

**La JOURNAL Revue**  
DE COEUR ET D'ACTION

**METTEZ DU COEUR DANS VOS ACTIONS!**  
Une initiative de sensibilisation sociale et économique de votre journal

www.larevue.qc.ca

CULTUREL

## Le Roller Coaster Band, François Babin et Marc Déry réunis sur scène

Le 11 mars, plusieurs artistes brûleront la scène de la Salle L'Opale au profit de l'équipe des Voyageurs atome A de Mascouche. Au programme, de la musique pour tous les goûts, des prix de présence et bien plus!

Initié par Mélanie Courchesne, l'événement débutera sur le coup de 19 h pour se terminer autour de 1 h 30.

À l'animation, Daniel Maillé promet d'abord de vous faire passer un bon moment avant que le grand spectacle ne commence, à 20 h.

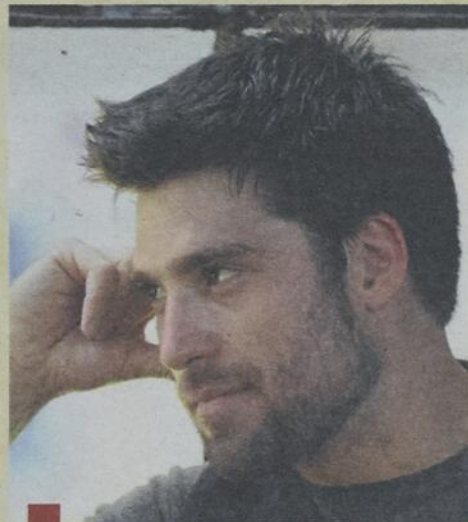
### De la musique pour tous les goûts

Sur les planches, le Roller Coaster Band, un groupe très polyvalent qui donne dans le pop, le jazz et le blues, en mettra plein la vue aux jeunes et moins jeunes. «Notre musique plaît vraiment à tous, peu importe leur âge et leurs préférences. Il y a des pièces pour tous les goûts», précise Mme Courchesne, qui est membre du groupe.

Les populaires artistes mascouchois Tommy Boulanger, du groupe SENS, François Babin et Marc Déry se joindront aux musiciens afin de faire passer un bon moment au public, et ce, jusqu'à 23 h 30. Ensuite, un DJ prendra la relève pour poursuivre le party.

### Commanditaires recherchés

«Des prix de présence seront aussi tirés pendant la soirée. Nous sommes d'ailleurs toujours à la recherche de commanditaires, entre autres pour de l'équipement



François Babin est l'un des artistes qui chaufferont les planches de la Salle L'Opale, le 11 mars, au profit de l'équipe des Voyageurs atome A de Mascouche.

sportif», note Mme Courchesne. Pour commanditer l'événement, vous pouvez la joindre au 514 886-3811.

Les billets pour ce grand happening sont disponibles au 450 439-3434. Le prix est de 15 \$ en prévente et de 20 \$ à la porte. Pour les enfants de 12 ans et moins, le coût sera de 5 \$, en vente à la porte seulement.

Rappelons que la Salle L'Opale est située au 510, rue Saint-Isidore, à Saint-Lin-Laurentides. Pour plus d'information sur l'événement, visitez la page Facebook officielle en recherchant «Show Bénéfice Voyageurs Mascouche Atome A».

Texte : Véronick Talbot

# GRANDE LIQUIDATION



GARANTIE DE 3 ANS\*

0% 36 mois\*

NOUS OFFRONS LA MISE AU POINT de toutes les marques (service de transport disponible)

\*Photo à titre indicatif, garantie de 3 ans offerte sur certains modèles. Voir détail en magasin. 0% 36 mois est offert sur certains modèles. Sur approbation de crédit.



512, BOUL. ADOLPHE-CHAPLEAU, BOIS-DES-FILION www.r-100sport.com 450 621-7100



redaction@larevue.qc.ca

## Un brin d'histoire

CLAUDE MARTEL

# Peter Pangman (1744-1819)

**P**eter Pangman, seigneur de Lachenaie de 1794 à 1819, et ses descendants vont jouer un rôle important dans le développement de la région; on lui doit notamment la construction du manoir seigneurial de Mascouche et le développement et la colonisation du territoire de Saint-Lin.

### Les origines

Fils de John et Mary Pangburn, Peter voit le jour à Elizabeth au New Jersey, le 30 août 1744. On ne connaît rien de son enfance. Il a sûrement l'esprit d'aventure, car à 23 ans, on le retrouve à Michillimakinac, au Michigan, où il obtient un permis de traite des fourrures pour la région nord du Mississippi.

### La traite des fourrures

En 1771, Pangman forme une société de traite des fourrures à trois parts égales : Peter en détient une, Joseph Fulton, une, et Forrest Oakes et Charles Boyer se partagent l'autre. Deux ans plus tard, Peter se rend au poste de York Factory (Manitoba) sur la baie d'Hudson afin d'étudier un nouveau chemin plus efficace par le nord, mais il est vite considéré comme un intrus et le représentant de la Compagnie de la Baie d'Hudson l'avertit de s'éloigner de son territoire.

En 1774, Fulton se retire de la société, les trois actionnaires se répartissent les parts. Pangman va s'établir du côté de la rivière Saskatchewan, près de l'actuelle ville de Prince Albert. En 1776, il épouse une Sautaise dénommée Marguerite (nation des Sautoux) avec qui il aurait eu trois enfants, dont un, Pierre Bostonnais Pangman, qui joua un rôle prédominant dans la résistance des Métis de coloniser le district de la rivière Rouge.

La société Pangman, Oakes, Boyer prend fin en 1778. Peter et John Cole vont ériger le Fort Montagne d'Aigle (à l'est de Battleford), mais une attaque amérindienne le détruit en avril 1779, causant la mort de Cole. Également, en 1778, Peter forme une alliance de trafiquants destinée à diminuer la concurrence, notamment celle de la Compagnie de la Baie d'Hudson. Cette association est composée de Pangman, William Holmes, Booty Graves, Robert Grant et Charles McCormick.

### La première Compagnie du Nord-Ouest

Après la mort de Cole, Pangman s'as-

socie à John Ross et forme la Ross & Co. En compagnie des partenaires de l'alliance de 1778, la première version de la North West Company semble être mise sur pied. Pour sa part, Peter retourne au fort de la rivière Sturgeon (Prince Albert) où il fait office de chef de poste. Il dut reconstruire le fort après que les Amérindiens l'eurent incendié.

### L'organisation de la Compagnie du Nord-Ouest

C'est en 1783 que se forme officiellement la North West Company (NWC), mais, surprise, Pangman n'est pas du nombre des premiers actionnaires. Accompagné de Peter Pond, Pangman se rend à Montréal dans le but de persuader John Gregory et Normand MacLeod de les appuyer dans leur opposition à la compagnie, jugeant l'offre non satisfaisante. Si Pond change d'idée, Pangman et Ross parviennent à convaincre Gregory et MacLeod, si bien qu'ils sont admis, en 1784, comme associés de la nouvelle compagnie, en même temps qu'Alexander Mackenzie.

Cette année-là, Pangman s'installe sur la rivière Saskatchewan Sud. À l'hiver 1786-1787, Ross se retrouve au sud du lac Athabasca où il se fait tuer par les hommes de Pond. Afin d'éviter un bain de sang, on fusionne les activités de Pond en réorganisant la NWC, formée de 20 actions; Pangman détenant une de ses actions en 1787, puis une seconde en 1790.

Pangman décide d'explorer davantage l'ouest du pays. En 1790, il remonte presque aux sources de la rivière Saskatchewan Nord, soit un peu à l'ouest de Rocky Mountain House, en Alberta. Ainsi, Pangman se rend plus loin qu'aucun autre trafiquant blanc ne l'avait fait avant lui. D'ailleurs, il célébra son exploit en gravant un repère dans sur un pin.

Comme il arrivait bientôt à 49 ans, l'esprit d'aventure (et possiblement les capacités physiques) s'amenuisait. Le 1er août 1793, Peter quitte définitivement l'ouest du pays. Son confrère Robert Grant fit de même; les deux firent le voyage de retour vers Montréal. Pangman et Grant se retirèrent également de la NWC; ce qui garantit à Peter «de quoi fort bien vivre».

### Le seigneur de Lachenaie

Il s'intègre progressivement dans la société montréalaise; d'ailleurs, en 1792, il souscrit à la construction de l'église Scotch Presbyterian de Montréal. C'est



Peter Pangman (Extrait de L.-A.-F. Crépeau, Mascouche en 1910)

d'ailleurs à cet endroit qu'il épouse Grace MacTier (fille de John et Jane) le 28 mars 1796. Entretemps, le 3 novembre 1794, Pangman fit l'acquisition de la seigneurie de Lachenaie des mains de Jacob Jordan. Il s'investit aussitôt dans cette fonction de seigneur. D'abord, il fait construire un manoir seigneurial, où il vient s'établir peu après son mariage.

Établi à Mascouche, Peter entreprend une nouvelle carrière, celle d'exploitant forestier et de gestionnaire seigneurial. À la fin des années 1790, il reste encore plusieurs terres non concédées dans le nord de la seigneurie de Lachenaie et il pourvoit à son exploitation. Il transforme également grande quantité de blé et autres céréales à son moulin seigneurial de Mascouche; ces deux activités sont bien lucratives. À titre de seigneur de Lachenaie, il concède les terres res-

tantes du rang de La Plaine, mais il va également ouvrir à la colonisation tout le territoire de Saint-Lin.

Avec sa femme, Grace, ils auront neuf enfants, dont au moins trois survivent à l'enfance. Peter meurt soudainement d'une violente forme de toux, le 28 août 1819. La seigneurie sera administrée par son gendre, George Henry Monk, jusqu'à la maturité de John Pangman, en 1829. Monk décrit son beau-père comme un homme bienveillant et un père aimant, très religieux et très honorable dans ses transactions d'affaires. Sa dépouille est inhumée sous un tumulus et donnera naissance au cimetière anglican Grace.

Sources : Coll. « Pangman Peter », dans Dictionnaire biographique du Canada, vol. 5, Université Laval/University of Toronto, 2003; et notes de l'auteur.



## Sonate 1704 • Olivier Brault, violon baroque et direction

### 2<sup>e</sup> CONCERT DE LA 4<sup>e</sup> SAISON

« Une grande compositrice à la cour : Elisabeth Claude Jacquet de la Guerre »

Dimanche, le 3 avril 2016 à 14 h, Chapelle du Collège Saint-Sacrement  
(901, rue Saint-Louis, Terrebonne)



Adultes : 30\$ • 65 ans et plus : 25\$ • Étudiants de moins de 25 ans : 10\$  
Billetterie : info@sonate1704.com ou par téléphone : 450 492-0898



CULTUREL

## La magie au rendez-vous pour Pâques

Les ateliers artistiques Côte à Côte proposent aux petits d'âge préscolaire un avant-midi rempli de magie pour souligner la fête de Pâques. Le 22 mars se tiendra en effet à la Maison-Théâtre Côte à Côte un événement bien particulier. Les ateliers artistiques Côte à Côte présenteront un spectacle interactif racontant l'histoire de Jeannot, un lapin qui est bien triste et malade. La maladie frappe si fort qu'il en perd ses belles couleurs, tout comme ses œufs de Pâques. Dame Nature fait ce qu'elle peut pour lui venir en aide, affectée elle aussi par cette même maladie, et perd tout son éclat. Qu'arrivera-t-il à la merveilleuse fête de Pâques? Un dénouement joyeux clôturera le spectacle avec une chasse aux cocos. Comme il s'agit d'un événement unique avec places limitées et que les garderies sont les bienvenues, il est recommandé de réserver tôt. Cette belle aventure aura lieu le mardi 22 mars de 9 h 45 à 11 h à la Maison-Théâtre Côte à Côte. Le coût du billet est de 13,50 \$ par personne, taxes incluses - une gratuité est offerte pour les groupes de 12 et plus. Pour plus d'information, contactez Valérie Pelletier au 450 325-0999. (PC)



# Petits faits historiques sur le sirop d'érable

Les Premières Nations du pays ont montré aux premiers colons, vers 1535, comment recueillir la sève et la faire bouillir pour obtenir du sirop d'érable.

Le sucre d'érable a été le premier type de sucre produit dans l'est de l'Amérique du Nord et il est demeuré la norme pour les édulcorants jusqu'en 1875, alors que le sucre de canne est arrivé sur le marché.

Maintenant appréciés dans 45 pays du monde, les produits de l'érable comprennent entre autres le sirop d'érable traditionnel, le beurre d'érable, les bonbons à l'érable et toute une gamme de produits contenant du sirop d'érable tels que les céréales, les yogourts, etc.

La classification du sirop d'érable comprend les catégories suivantes :

- Canada no 1 (extra clair, clair, médium)
- Canada no 2 (ambré)
- Canada no 3 (foncé)



### ÉRABLIÈRE AU RYTHME DES TEMPS

**10<sup>e</sup> anniversaire**

**Érablière Au rythme des temps**

- Repas traditionnel entièrement fait sur place
- Musique et animation
- Promenade en traineau (\$)
- Mini fermette
- Sentier pédestre
- Tire sur la neige
- Fil d'antan sur écran géant
- Jeux gonflables (si la température le permet)

**Apportez votre boisson**

**RÉSERVATION**  
450 439-5870 / 439-8055

**www.aurythmedestemps.com**  
280, Côte Jeanne (route 158) Saint-Lin-Laurentides

### DOMAINE DE LA TOURNÉE



L'ambiance rustique, la qualité de la nourriture et du service sont des atouts qui satisfont et attachent notre clientèle depuis plusieurs années. Au plaisir de vous rencontrer!



- Animation musicale
- 3 musiciens les samedi soirs
- Une tablée par repas
- Vous apportez votre vin/bière

RÉSERVATIONS/INFORMATIONS:

Résidence: 450-588-5978  
Érablière: 450-839-6210

latournee@yahoo.com

48 Ch de la Carrière, St-Jacques (Montealm)  
http://members.tripod.com/cabanelocat

### Cabane à sucre ALCIDE PARENT

CABANE À SUCRE  
**Alcide Parent**

MAINTENANT OUVERT!

L'endroit idéal pour un accueil amical et chaleureux, et pour déguster un repas typiquement de chez nous comme dans le bon vieux temps. Les plats se succèdent et sont servis aux tables avec boissons au choix, et vous mangez à volonté. Retrouvez notre fameux bacon croustillant!

POUR RÉSERVATION

Sans frais: 1.866.888.2878 • 450.756.2878  
info@alcideparent.net • www.alcideparent.net  
1600, route 343 Nord, St-Ambroise-de-Kildare



- { MARIAGES } { RÉCEPTIONS } { CONGRÈS }
- { RÉUNIONS } { JOUR DE L'AN }
- { CABANE À SUCRE }

**COMPLÈTEMENT RÉNOVÉE**  
Les femmes Collin change de nom  
+ un menu à découvrir

**450-839-6105**

Sans frais 1 800 230-6105 | info@collin.ca

**www.laKabane.ca**

248, rang des Continuations, Saint-Esprit (QC) J0K 2L0

**CULTUREL**

## La famille au cœur des *Êtres chers*

Deuxième long métrage d'Anne Émond, *Les êtres chers* suit la famille Leblanc sur une période de plus de 20 ans où la mort d'un père aura laissé bien des marques chez les générations suivantes.

Peu de temps après la mort de son père, David rencontre Marie et ils ont des enfants : Frédéric et Laurence. Cette dernière grandit et devient une adolescente déterminée, capable de soutenir un ami qui a de terribles sautes d'humeur. Alors que sa mère est une femme forte qui ne se laisse pas démoraliser par les intempéries de la vie, son père est un homme plus sensible qui aime fabriquer des pantins de bois avec ses proches. Une relation franche se développe au fil des années entre David et Laurence. Malgré les hauts et les bas de chacun, la famille reste unie.

Avec ce film, la réalisatrice aborde la vie, la famille, le pardon et le deuil. Mettant en scène Maxim Gaudette, Karelle Tremblay, Valérie Cadieux, Mickaël Guin et Louise Turcot, le long métrage sera présenté le 11 mars à 19 h 30 à l'occasion des Soirées cinéma d'Art Partage, au Pavillon du Grand-Coteau à Mascouche.

Les billets, au coût de 5 \$ chacun (gratuit pour les 18 ans et moins), sont disponibles sur place avant la projection. Notons que la prochaine projection d'Art Partage aura lieu le 8 avril. C'est le film *Le fils de Saul*, primé aux Oscars dans la catégorie du meilleur film étranger le 28 février, qui sera à l'honneur. Plus d'informations sont disponibles sur la page Facebook de l'organisme Art Partage. (PC)



Envoyez vos communiqués à [activites@larevue.qc.ca](mailto:activites@larevue.qc.ca)

### Sur la scène

#### DE TOUTES LES COULEURS

Jusqu'au 31 mars, la bibliothèque Bernard-Patenaude de Mascouche accueille l'exposition «De toutes les couleurs» d'Eliott Plamondon dans l'espace jeunesse.

«Monstre, lune, loup, hibou, camion et bien d'autres, c'est une plongée rafraîchissante dans l'imaginaire. "Just for fun", le monde d'un enfant qui aime la fantaisie et la couleur et qui l'exprime par la peinture acrylique.»

Info : 450 474-4159 ou [biblio@ville.mascouche.qc.ca](mailto:biblio@ville.mascouche.qc.ca).

\*\*\*

#### LE FOLKLORE À L'HONNEUR!

L'Association québécoise des loisirs folkloriques (AQLF) - région Rive-Nord

organise, le vendredi de 19 h à 22 h (sauf le premier vendredi du mois, qui est remplacé par la P'tite Veillée du premier samedi du mois), des soirées de musique et de danse auxquelles sont conviés les musiciens et danseurs de tous âges!

C'est un rendez-vous au Centre Marie-Victorin de l'école Jeunes du monde (460, de Neuilly, Terrebonne, J6Y 1R2.

N'oubliez pas notre traditionnelle sortie à la cabane à sucre Lalande le 5 mars dès 15 h!

Réservez votre place auprès de Raymonde Thiboutot au 450 961-1158 ou de Pierre Forest au 450 628-8502.

#### CONCOURS «GAGNEZ VOS TAXES»

ENTREPÔT EN FOLIE

#### CONCOURS «GAGNEZ VOS TAXES»

MATELAS BOURCK

#### CONCOURS «GAGNEZ VOS TAXES»

PROVINCIAL INFORMATIQUE Byte-Mobile

PLUME & SARCELLE ÉDITIONS

**RECEVEZ UN LIVRE GRATUITEMENT!**

En inscrivant votre enfant à : [www.plumeetsarcelleeditions.com](http://www.plumeetsarcelleeditions.com)  
Programme La lecture au berceau

Un par famille, quantité limitée

THÉÂTRE acac

**PROGRAMMATION DE MARS | AVRIL**

INFORMATION | RÉSERVATION : [WWW.THEATREACAC.COM](http://WWW.THEATREACAC.COM)

R. BOSSE  
12  
IMPROVISATION  
LNI ET LES POMPIERS  
11 MARS

MUSIQUE ET VARIÉTÉS  
VICKY MARCHAND ET CIE  
18 MARS

CONFÉRENCE  
JEAN NADEAU  
4 AVRIL

EXPOSITION  
DIANE BOISCLAIR  
1ER AVRIL

Boutique Option

**VENTE D'ENTREPÔT**

Vêtements & maillots

JUSQU'À **70%**

570 montée Masson, Mascouche 450 474-0377

OUVERT DU JEUDI AU DIMANCHE



**Cinemas GUZZO**

**IMAX 8\$**

Avant 18 h et toute la journée du mardi

**MÉGA-PLEX TERREBONNE 14 • 450 471-6644**

LES 2 ET 3 MARS 2016	Cl.	MERC-JEU
10 SECONDES DE LIBERTÉ	G	12:50-3:30-6:50-9:30
ASSAUT SUR LONDRES	13+	PRÉSENTATION SPÉCIALE JEUDI 19H00
BELLE ET SÉBASTIEN 2: L'AVENTURE CONTINUE	G	10:30-12:55-3:00-5:05-7:10-9:15
CÉLIBATAIRE: MODE D'EMPLOI	13+	1:10-3:30-(7:10 cancel jeudi)-9:30
CHASSE-GALERIE: LA LÉGENDE	G	10:30-1:00-3:15-7:00-9:15
DEADPOOL(V.F.)	13+	1:15-3:30-7:15-9:30
DEADPOOL: IMAX	13+	1:00-3:15-7:00-9:15
EDDIE L'ACILE	G	1:10-3:25-7:10-9:25
KUNG FU PANDA 3 3D(V.F.)	G	5:00-7:00-9:00
KUNG FU PANDA 3(V.F.)	G	10:30-1:00-3:00
LA 5e VAGUE	G	1:10-3:30-(7:10 cancel jeudi)-9:30
LE PETIT PRINCE	G	10:30-1:05-3:20-7:05
LE RETOUR DE PAPA	G	1:10-3:10-5:10
LE REVENANT	13+	12:50-4:00-7:10
LES DIEUX D'ÉGYPTE: IMAX 3D	N/D	12:55-3:30-6:55-9:30
STAR WARS: LE RÉVEIL DE LA FORCE	G	7:10-9:50
TRIPLE NEUF	13+	1:05-3:30-7:05-9:30
UN CHOIX	G	9:20
ZOOTOPIA(V.F.)	G	PRÉSENTATION SPÉCIALE JEUDI 19H00

\* Veuillez noter que l'horaire complet n'était pas disponible au moment de mettre sous presse. Nous invitons les lectrices et lecteurs à visiter le [www.cinemasguzzo.com](http://www.cinemasguzzo.com) ou à composer le 450 471-6644 pour obtenir la programmation complète des films à l'affiche.

**Chasse-Galerie : La légende**



Lavaltrie, fin du 19<sup>e</sup> siècle. Joe Farrel est amoureux de Liza Gilbert. Ils se marieront au printemps et vivront enfin leur idylle. Mais des forces occultes semblent s'opposer à leur bonheur, dont un inquiétant étranger qui vient de débarquer à l'Hôtel central... Risquant de tout perdre, Joe est forcé de retourner aux chantiers, inconscient du complot maléfique qui s'ourdît contre son bonheur. Liza se languit, sans nouvelles de son amour. Elle ne se doute pas que c'est sur elle que le Malin a décidé de jeter son dévolu, en vertu d'une vieille rancune, un pacte maléfique brisé 22 ans plus tôt... Joe devra placer sa confiance en un traître et pactiser lui-même avec le Malin, afin de sauver tout ce qui lui est cher... S'il n'est pas trop tard...

**Pause café**

Voir les solutions dans nos pages

**MOTS CROISÉS**

- HORIZONTALEMENT**
- Épreuve d'athlétisme féminin combinant sept disciplines.
  - Rendue plane. - Année.
  - Mictions. - Rideau.
  - Relatives aux teintures.
  - Poursuivit en justice. - Connaissances élémentaires.
  - Grand succès. - Frappé d'admiration. - Doublée.
  - Inventerai. - Négation.
  - Adverbe. - Jeune religieuse.
  - Caractère de ce qui est sans ambiguïté (pl.). - Ville du Nigéria.
  - Opération postale. - Bien marquées.
  - Opérations policières. - Piquant sur certains végétaux.
  - Crochets. - Reflets irisés d'une perle.

	1	2	3	4	5	6	7	8	9	10	11	12
1												
2												
3												
4												
5												
6												
7												
8												
9												
10												
11												
12												

- VERTICALEMENT**
- Voix masculine qui se situe dans le registre aigu du ténor (pl.).
  - Très attaché. - Te jetteras avec violence sur quelqu'un.
  - Saillie au bas d'un mur. - Cheveux.
  - Réprimandaient. - Personnel.
  - Dans l'Eure-et-Loir. - Arbustes à fleurs blanches.
  - Morceau de bois brûlé. - Pilastres corniers.
  - Interjection. - Appareil servant à la circulation de l'eau.
  - Lieu géographique. - Intenter une action en justice.
  - Choissaient. - Inflorescence.
  - Fromage. - Maigreur extrême.
  - Qui présente de nombreux petits grains. - Se suivent. - Doublée.
  - Divinités féminines. - Exprime.

**SUDOKU**

	3	1			6		9	4
	9	6			3			
	2	5			9	3		
6			5				2	
		8	7	9		6	4	
9	2					7		
1				2	8	4		
5				3	7	8		2
2				4	5	1		

**Les règles du jeu**

Une grille de sudoku est composée de 9 lignes, 9 colonnes et 9 carrés de 3x3 cases appelés région. Le but du jeu est de remplir ces cases vides avec des chiffres de 1 à 9 et en respectant les 3 règles suivantes :

- Un chiffre ne doit pas apparaître plus d'une fois par ligne
- Un chiffre ne doit pas apparaître plus d'une fois par colonne
- Un chiffre ne doit pas apparaître plus d'une fois par région

**LOCATION D'APPARTEMENT POUR 55 ANS ET+**

- Ascenseur
- Garage au sous-sol
- Air climatisé
- Salle d'exercice
- Échangeur d'air
- Jeux extérieurs
- Et beaucoup plus



**GRAND 3 1/2**  
**1 040\$ /MOIS**  
 Libre à partir de février  
 et  
**4 1/2**  
**1 145\$ /MOIS**  
 libre juillet

**LES APPARTEMENTS DU BOISÉ 450 471-5557**  
 Rue de la Portneuf à Terrebonne



rogareau@sympatico.ca

# Les astres vous disent

ROBERT GAREAU

ASTROLOGUE

CONSULTEZ L'HOROSCOPE  
BONIFIÉ DE ROBERT GAREAU AU:  
www.larevue.qc.ca

**514 523-5619 CETTE SEMAINE** ▶ Cette semaine, la Lune transite les signes suivants : Capricorne, Verseau et Poissons. Voici le mois de mars, le printemps n'est plus très loin. Avec sa nouvelle énergie.



BÉLIER  
21 MARS  
20 AVRIL

Vous vivrez une histoire assez intéressante en rapport avec le travail. Vous en arriverez peut-être à voir vos responsabilités autrement. Pour moins vous en faire inutilement ou au contraire, en vous engageant avec un peu plus de conviction. Vous réfléchirez aussi sur l'exemple que vous donnez dans la société.



CANCER  
22 JUIN  
22 JUILLET

Vous vivrez des épisodes d'échanges assez vifs avec les autres, vous serez plus sensible à ce qu'ils peuvent penser de vous. Assez pour essayer d'arrondir les angles dans vos rapports et les rendre plus fluides ainsi. On devrait vous faire une proposition intéressante et sérieuse. Et une invitation aussi, folle, mais nécessaire.



BALANCE  
24 SEPTEMBRE  
23 OCTOBRE

Vous serez bien à la maison, vous en profiterez pour vous occuper de vous un peu. Vous reviendrez aussi à l'essentiel en quelque part, vous arrêterez de vous conter des histoires. Et vous comprendrez aussi qu'un changement devient inéluctable à la maison, vous ne pourrez l'éviter.



CAPRICORNE  
22 DÉCEMBRE  
20 JANVIER

Ne pensez-vous pas que vous avez assez réfléchi dernièrement? Assis, couché, immobile, à ressasser continuellement les mêmes paradoxes, en boucle. C'est assez, là! Le temps est aujourd'hui venu de faire un pas, d'aller de l'avant. En n'attendant plus après les autres, les anges ou un quelconque signe du destin. Non, lève-toi et marche!



TAUREAU  
21 AVRIL  
20 MAI

Vous serez aventurier, vous aurez le regard tourné vers l'horizon. Vous pourriez partir en voyage vite, dans une contrée inconnue. Ou vous vivrez une aventure vraiment spéciale où vous découvrirez une nouvelle réalité. Vous apprécierez les échanges avec des gens d'expérience, sages.



LION  
23 JUILLET  
23 AOÛT

Il est temps de faire du ménage, dans vos pensées en premier. En éliminant celles qui ne vous honorent pas, les plus infantiles. D'autant plus qu'elles finissent par se matérialiser. Il faudra aussi mettre un terme à certains abus qui minent votre vitalité. Et jetez ensuite les bébelles qui encombrant votre logis, ça vous alourdit.



SCORPION  
24 OCTOBRE  
22 NOVEMBRE

Vous serez curieux, vous aimerez explorer ce qu'il y a tout autour. Vous pourriez même étudier un endroit bien précis, tout près de chez vous, et qui attire vraiment votre curiosité. Espérons que ce ne sera pas pour votre malheur, en vous retrouvant dans une drôle de posture. Pensez aux autres lorsque vous conduisez.



VERSEAU  
21 JANVIER  
18 FÉVRIER

Vous réfléchirez avec plus d'honnêteté sur une question sensible. Vous en arriverez à voir cette situation avec plus de lucidité, ce qui vous permettra ensuite de vous ajuster en conséquence. De vous libérer même, s'il y a lieu. Vous réaliserez aussi que certains ont un grand ascendant sur vous. Un peu trop même.



GÉMEAUX  
21 MAI  
21 JUIN

Un changement va survenir là où tout semblait pourtant bien tranquille. Un ou deux repères risquent de disparaître, vous laissant quelque peu orphelin. Jusqu'à ce que vous voyiez un nouveau paysage que vous serez très heureux d'explorer. Vos rêves paraissent parfois fous, ils sont quand même de vous.



VIERGE  
24 AOÛT  
23 SEPTEMBRE

Pensez à vous divertir un peu, surtout si vous avez fait de gros efforts dernièrement. Ça vous aidera à vous ressourcer et à refaire vos réserves d'énergie. Vous pourriez d'ailleurs découvrir un nouveau loisir à cette occasion. Vous en êtes peut-être aussi à un tournant dans votre vie affective, vous pourriez faire une rencontre.



SAGITTAIRE  
23 NOVEMBRE  
21 DÉCEMBRE

Un vent soudain arrive et donne un nouvel essor à votre vie, vous la percevrez différemment. Vous lui trouverez plus de sens, de couleurs. D'odeurs, de saveurs. Et bien plus de valeur. D'autant plus que vous devriez avoir une belle chance dans le domaine matériel. En recevant un montant inattendu par exemple.



POISSONS  
19 FÉVRIER  
20 MARS

Vous vivrez quelques escapades et aventures avec vos bons amis, ça vous rapprochera. Vous apprendrez à mieux les connaître. Par ailleurs, une petite histoire vous révélera que votre avenir ne sera pas tout à fait comme vous l'auriez cru. Étrange. Croyez en votre bonne étoile, elle vous éclairera au bon moment.

## Passionné de Voyages?

**DEVENEZ CONSEILLER EN VOYAGES**  
Formation complète de 420 heures  
Incluant un stage garanti de 4 semaines en agence de voyages  
Cours de jour - de soir - à distance

chantallaverdiere.ca

Via Capitale Distinction  
agence immobilière

CHANTAL LAVERDIÈRE  
Courtier immobilier  
514 773-1311

2295, chemin Gascon | Terrebonne | 450 471-3181

## École de Voyages

Lanaudière Inc.

**PROCHAINE SESSION débute le 4 avril 2016 de jour**

[www.ecoledevoyageslanaudiere.com](http://www.ecoledevoyageslanaudiere.com)  
Tél : 450 654-3891 / 1-877-654-3891 Fax : 450 654-7971

**Financement disponible** Formation professionnelle reconnue par le gouvernement.  
Formation déductible d'impôts provincial et fédéral.

### Soins des pieds à domicile

**SPÉCIAL 40\$**

Reçu d'assurance

- Diabétique • Coupe d'ongles
- Cors • Callosités • Durillons
- Aide à domicile

CLINIQUE de SOINS à DOMICILE

Infirmière auxiliaire

**450 964-5575**

# COURS SYLVA BERGERON

DÉJÀ PLUS DE **500 000** PERSONNES ONT SUIVI LE COURS

FONDÉ en 1959

**DÉBARRASSEZ-VOUS DE VOS SOUFFRANCES INUTILES**

- Anxiété, craintes, frustrations
- Gêne, peurs, susceptibilité
- Inacceptation de soi et des autres

**ATTEIGNEZ VOS BUTS**

- Prenez confiance en vous
- Soyez bien avec vous et avec les autres
- Retrouvez votre bien-être intérieur

**DÉMONSTRATIONS GRATUITES**

LAVAL/PONT-VIAU  
Jeudi 17 mars 19h30  
Salle St-Louis de Monfort,  
635, boul. des Laurentides, entrée par 55 St-Florent

TERREBONNE  
Vendredi 11 mars 19h30  
Salle L'Amicale  
766 Léopold-Lachapelle, Terrebonne

Institut de Culture Personnelle du Québec Inc.  
Laval, Qc  
Internet : [sylvabergeron.com](http://sylvabergeron.com)

**Info: Valier Gagnon 450 433-8884**

Offrez-vous une expérience de propriétaire sans tracas



SUBARU

Confiance et évolution



VÉHICULE D'OCCASION CERTIFIÉ SUBARU

Une expérience d'achat et de propriétaire sans tracas, et les privilèges d'une voiture neuve!

096085 km



- ★ Garantie limitée sur véhicule certifié
- 🔍 Rapport d'historique CarProof<sup>MC</sup>
- ☰ Inspection en 152 points
- 🔧 Assistance routière
- ↔ Privilège d'échange
- 📈 Options de financement

Visitez [subaru.ca](http://subaru.ca) pour en savoir davantage

Financement à partir de **1,9%**



FORESTER 2012  
**16 985\$**

(2-15-0662P)

(1-16-0441P)

CROSSTREK 2013  
**20 985\$**



1640, AUTOROUTE LAVAL EST | 1 844.305.7743  
[subarudelaval.ca](http://subarudelaval.ca)



SUBARU de LAVAL

L'ATTRACTION INTÉGRALE