

**Dolbec International**



**célèbre son 50<sup>e</sup> anniversaire**  
pages 9 à 16

**Investissement de 2 M\$ en équipement chez M2S Électronique**



page 22

le **JOURNAL** des **Parcs industriels**

Le Journal d'information | [www.journ-al.ca](http://www.journ-al.ca)

**Inauguration d'un nouveau siège social à Saint-Augustin-de-Desmaures**



page 7



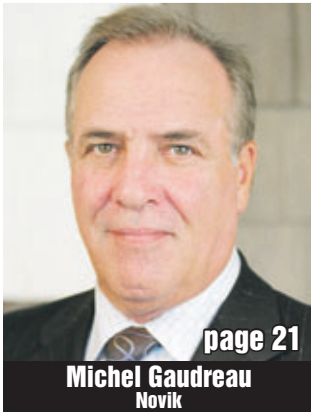
page 3

Jean Proteau  
APN



page 18

Clément Forgues  
Outillage Industriel Québec



page 21

Michel Gaudreau  
Novik



page 23

Joseph Randell  
Jazz



page 5

Pierre Cassivi  
Parcs industriels.ca



page 17

René Hamel  
Fondation du CEGEP de Sainte-Foy



page 5

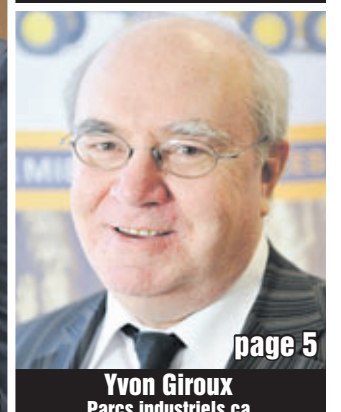
Pierre Veilleux  
MegaQuébec Internet



Experts en sécurité  
**Les Commissaires de Québec élisent leur conseil d'administration**  
page 6



Partenaires stratégiques  
**Trois CFE Desjardins s'associent à Parcs industriels.ca**  
page 3



page 5

Yvon Giroux  
Parcs industriels.ca

<p>L'Ancienne-Lorette</p> <p><b>RENOVÉE</b></p> <p>1787, Fleuret Foyer au salon, combustion au sous-sol, déco tendance.</p>	<p>L'Ancienne-Lorette</p> <p><b>NOUVEAU</b></p> <p>1560, Duvernay Grand terrain, près de tous les services.</p>	<p>Québec</p> <p><b>NOUVEAU</b></p> <p>2755, Neptune Limite de L'Ancienne-Lorette.</p>	<p>L'Ancienne-Lorette</p> <p><b>NOUVEAU</b></p> <p>859, rue Ferrant <b>VENDU</b></p>	<p>L'Ancienne-Lorette</p> <p><b>NOUVEAU</b></p> <p>1250, de la Courtine Secteur haut de gamme, près de tous les services. 349 900\$</p>	<p><b>RE/MAX</b> CAPITALE Courtier immobilier agréé Bur. : 418 627-3120</p> <p><b>Serge Mainguy</b> 418 564-6305 • <a href="http://www.sergemainguy.com">www.sergemainguy.com</a></p>
---	---	--	--	---	---

# « DES AFFAIRES À DIMENSION HUMAINE »



## Desjardins & Cie

Des experts réunis sous un même toit, à vos côtés.

Desjardins met toutes ses compétences, ses ressources et son accessibilité au service des entreprises des parcs industriels. Vous trouverez dans les centres financiers aux entreprises Desjardins de la région de Québec toute l'écoute, l'expertise et les ressources pour donner vie à vos projets et développer vos affaires à la mesure de vos ambitions.

Les affaires n'ont jamais été aussi accessibles.

C'est plus qu'une banque, c'est tout Desjardins qui appuie les entreprises des parcs industriels.

**Centre financier aux entreprises  
Desjardins de la Capitale**

**Centre financier aux entreprises  
Desjardins de Québec**

**Centre financier aux entreprises  
Desjardins Québec-Portneuf**



**Desjardins**



# Trois CFE Desjardins s'associent à Parcs industriels.ca pour mieux servir les présidents et hauts dirigeants des parcs industriels

YVON GIROUX

redaction@journ-al.ca

**Un moment très important dans l'histoire de Parcs industriels.ca vient d'être vécu. Trois Centres Financiers aux entreprises Desjardins, soit ceux de Québec-Portneuf, de Québec et de la Capitale, viennent de conclure une entente de trois ans avec Parcs industriels.ca afin de participer au développement des entreprises des parcs industriels, mais également de ces mêmes parcs.**

« Cette décision fait partie d'un repositionnement de nos Centres Financiers et a été établi à la suite d'un consensus. Nous avons décidé de regrouper nos forces afin d'augmenter notre visibilité au niveau régional. Notre objectif principal demeure d'accompagner les entreprises industrielles et commerciales qui composent les parcs industriels de la grande région de Québec au niveau de l'immobilier commercial ainsi

qu'au niveau du commerce à l'état pur. En fonction de cette stratégie, Parcs industriels.ca devenait un véhicule très intéressant pour atteindre nos objectifs », précise M. Bureau, directeur du Centre Financier aux entreprises Desjardins de la Capitale, et porte-parole des trois directeurs des Centres Financiers impliqués, les deux autres étant Mme Andrée Girard de Québec-Portneuf et M. Jacques Hallé de Québec.

Les trois Centres Financiers réunis regroupent 100 directeurs de comptes qui desservent un volume de près de 12 000 PME. « Près de 37 % de ces entreprises réalisent toutes leurs affaires chez Desjardins, ce qui est énorme », ajoute M. Bureau.

Pour Desjardins, il s'agit en quelque sorte d'un retour aux sources puisque l'institution financière avait participé à la naissance de l'organisme des Parcs industriels.ca, il y a maintenant six ans. ■



Photo Simon Clark

MM. Jacques Hallé, directeur du Centre Financier aux entreprises Desjardins de Québec, Pierre Cassivi, président-directeur général de Parcs industriels.ca, Mme Andrée Girard, directrice du Centre Financier aux entreprises Desjardins de Québec-Portneuf et M. Michel Bureau, directeur du Centre Financier aux entreprises Desjardins de la Capitale.

## Le Journal des parcs industriels, un outil privilégié de communication

(YG) Le Journal des parcs industriels est en constante évolution. Il s'adapte aux besoins des présidents et dirigeants des parcs industriels. C'est la raison pour laquelle il deviendra sous peu un outil d'informations qui sera distribué à une liste de personnes privilégiées de ces secteurs. Les présidents et hauts dirigeants intéressés peuvent déjà faire valoir leur

intérêt en soumettant leurs coordonnées à l'adresse [info@journ-al.ca](mailto:info@journ-al.ca)

Le Journal des parcs industriels sera encore publié à quatre occasions au cours de l'année 2010, dont la première édition du mois de mars que vous tenez entre vos mains, les autres étant prévues en juin, septembre et décembre. Nous avons

toutefois besoin de vos informations pour alimenter ses pages. Si vous avez des nouvelles positives à nous transmettre, n'hésitez surtout pas à le faire. Que ce soit pour un investissement, une acquisition, un anniversaire d'entreprise ou bien pour mentionner une belle réalisation, vous pouvez nous faire parvenir vos informations à l'adresse [ygiroux@journ-al.ca](mailto:ygiroux@journ-al.ca) ■

## Un Rendez-vous inter-parcs industriels le 14 avril chez APN inc.

(YG) Le 14 avril prochain de 17 h à 19 h se déroulera un Rendez-vous inter-parcs industriels au 2659, boul. du Parc Technologique sous la présidence d'honneur de M. Jean Proteau, président de APN inc. ■



## ESPACES À LOUER

Québec – 2200, Léon-Harmel : de 5 400 pc à 9 000 pc  
Hauteur libre jusqu'à 24 pi haut - Prix compétitif

Québec – 332, St-Sacrement 4 700 pc  
Commercial & Service

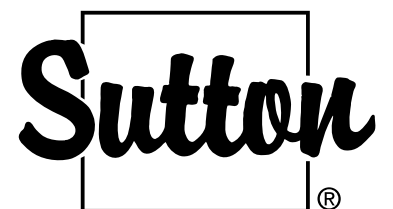
L'Ancienne-Lorette – 1354, St-Paul - 2 700 pc  
Bureaux services, et 1 350 pc Commercial

Québec – 1465, Chauveau –  
jusqu'à 10 000 pc Entreposage

Lévis – 4750, Boul Rive-Sud  
Commercial - Jusqu'à 6 000 pc.

Val Bélair -1451, De L'Etna de 250 à 10 000 pc  
Services & Industriel léger

Michel Langevin : 418 261-3104



Groupe Sutton Futur  
Courtier immobilier agréé

[www.suttonquebec.com](http://www.suttonquebec.com) 418 623-3366

## Plus de 1 500 présidents et hauts dirigeants ont participé aux activités de Parcs industriels.ca en 2009

(YG) Au cours de la dernière année, plus de 1 500 présidents et hauts dirigeants des parcs industriels ont participé aux huit événements présentés par Parcs industriels.ca. Outre les cinq Rendez-vous présentés dans les entreprises situées dans les parcs industriels, l'organisme a également présenté la 5<sup>e</sup> édition de la Classique de golf inter-parcs industriels et les Grandes entreprises de Lévis.



Plus de 150 personnes ont visité les installations des Équipements Sigma le 3 mars 2009.



Plus d'une centaine de personnes ont accepté l'invitation de Location SMS et de Parcs industriels.ca le 17 mars 2009.



Plus d'une centaine de personnes ont visité le siège social de Familiprix le 7 avril 2009.



La 5<sup>e</sup> Classique de golf inter-parcs industriels accueille 144 golfeurs le 10 juin 2009.



Guay célèbre son 45<sup>e</sup> anniversaire en recevant 230 gens d'affaires le 16 septembre 2009.



Canac-Marquis Grenier ouvre son Centre de distribution à plus de 300 personnes le 27 octobre 2009.



Plus de 275 gens d'affaires ont visité Adrénaline Sports le 17 novembre 2009.



Mme Danielle Roy Marinelli, mairesse de la Ville de Lévis, accueille près de 100 personnes lors de la 6<sup>e</sup> édition du Rendez-vous des Grandes entreprises de Lévis le 25 novembre 2009.

CLUB IMPRIMERIE  
www.clubimprimerie.com

Téléphone : 418 687-1319  
Sans frais : 1 877 611-CLUB (2582)  
Télécopieur : 418 687-4415  
infos@clubimprimerie.com  
www.clubimprimerie.com

**Épargnez jusqu'à 30%** sur vos produits imprimés

- Impression offset
- Impression numérique
- Impression web
- Xérogaphie
- Sérigraphie
- Flexographie
- Broderie
- Articles promotionnels
- Papeteries d'affaires
- Recherche du meilleur prix
- Gestion de projets d'impressions
- Infographie et conception graphique

**Contactez-nous pour savoir comment vous pourriez économiser !**

la «...maison de courtage en impression au Québec...»

# Parcs industriels.ca se transforme pour mieux accomplir sa mission

YVON GIROUX

redaction@journ-al.ca

Après six ans d'existence, Parcs industriels.ca est à l'aube de transformations majeures effectuées afin de remplir sa mission de façon encore plus pointue. Comme vous pouvez le constater, l'une des premières démarches et sans doute l'une des plus significatives, en ce sens, représente le tout nouveau partenariat de trois ans signé entre Parcs industriels.ca et les trois Centres financiers aux entreprises Desjardins de Québec-Portneuf, Québec et de la Capitale. Les négociations de cette entente avaient été amorcées sous la présidence de M. Laurent-Paul Chartier, du CFE Québec-Portneuf, et les trois directeurs les ont menées à terme. Les présidents et hauts dirigeants des parcs industriels sentiront très rapidement les effets bénéfiques de cette entente.

Puis, dans une autre décision très significative, Parcs industriels.ca deviendra un organisme sans but lucratif (OSBL) au cours de 2010. «Nous allons créer un conseil d'administration choisi parmi les présidents et dirigeants des zones et parcs industriels. Nul doute que certains de ceux qui formaient le Bureau des gouverneurs des parcs industriels auront un intérêt à s'y engager », annonce M. Pierre Cassivi, président-directeur général de Parcs industriels.ca. Il assure toutefois que les dossiers majeurs mis de l'avant par le Bureau des gouverneurs tels que le transport des personnes, la communication, la formation des humains et la sécurité demeureront au coeur des préoccupations de cet OSBL. Cela toutefois sans oublier de tenter par tous les moyens de favoriser l'achat local. M. Cassivi tient également à remercier

tous les partenaires qui ont cru à la mission de l'organisme.

Toutefois, ces transformations n'empêcheront pas les activités de Parcs industriels.ca de se dérouler. Cette année, six activités sont déjà prévues à l'agenda. Outre les quatre Rendez-vous inter-parcs industriels, mentionnons également la 6<sup>e</sup> édition de la Classique de golf inter-parcs industriels et la 6<sup>e</sup> édition des Grandes entreprises de Lévis.

L'équipe de Parcs industriels.ca demeure à pied d'oeuvre afin de réaliser la mission de l'organisme de créer un contexte favorable au développement des affaires. Elle se donne aussi pour mission de valoriser, de reconnaître et d'informer les présidents et hauts dirigeants d'entreprises privées et publiques dans les parcs industriels sur des sujets pouvant les intéresser.

Si vous désirez célébrer un événement spécial au sein de votre entreprise ou que vous désirez recevoir vos pairs lors d'un Rendez-vous réunissant les présidents et hauts dirigeants des parcs industriels vous pouvez faire part de votre intérêt à M. Ghislain Gaudreau, responsable du développement des affaires ou bien à M. Pierre Cassivi, président-directeur général de Parcs industriels.ca.

Si vous avez des nouvelles positives à nous communiquer pour le Journal des parcs industriels, n'hésitez pas à le faire à l'adresse ygiroux@journ-al.ca. Le Journal sera bientôt distribué par Postes Canada et adressé personnellement aux présidents et hauts dirigeants ainsi qu'à des acteurs économiques qui feront partie d'une liste privilégiée d'abonnés. Pour en faire partie vous pouvez adresser votre demande à info@journ-al.ca. ■



Pierre Cassivi,  
coordonateur.



Yvon Giroux,  
responsable des communications.



Ghislain Gaudreau,  
développement des affaires.



Mario Bernier,  
production.

www.parcindustriels.ca

## Une banque de plus de 8 000 photos de présidents et hauts dirigeants des parcs industriels

(YG) Axé sur les photos et l'identification des présidents et hauts dirigeants des zones et parcs industriels de la grande région de Québec, des grandes entreprises de Lévis et des grands sièges sociaux de Québec, Chaudière-Appalaches, le site Parcs industriels.ca représente un site très convivial et très humain. Les personnes intéressées sont à un clic de savoir qui est qui dans une base de données de plus de 8 000 photos. Il s'agit donc ainsi d'une mine de renseignements considérable et évidemment très utile pour mieux réseauter.

De plus, en collaboration avec l'équipe de M. Pierre Veilleux, de MégaQuébec Internet, le site vous permet un accès presque immédiat aux photos prises lors d'un Rendez-vous des présidents et hauts dirigeants des parcs industriels. Une façon simple et rapide de se rappeler de la personne avec qui vous aviez développé des atomes crochus lors de ce 5 à 7. Et, pourquoi pas, le début d'une toute nouvelle relation d'affaires? ■

Parcs Industriels.ca  
L'ALBUM DES PARCS INDUSTRIELS

Accueil Partenaire Mission Publicité Services Webs Joindre

Le Parc Industriel <b>JEAN-TALON</b>	Le Parc Industriel <b>DUBERGER</b>	Le Parc Industriel <b>COLBERT</b>	Le Parc Industriel <b>FRANÇOIS-LECLERC</b>
Le Parc Industriel <b>BEAUPORT</b>	Le Parc Industriel <b>MÉTROBEC</b>	Le Parc Industriel <b>FRONTENAC</b>	Zone Industrielle <b>CARREFOUR DU COMMERCE</b>
Zone Industrielle <b>LEBOURGNEUF</b>	<b>VAL-BÉLAIR</b>	Grands Sièges Sociaux de la Ville de Québec Grandes entreprises de la Ville de Lévis	Classique de golf INTER-PARCS INDUSTRIELS Parcs Industriels.ca

## Le cœur à la fête Dolbec International a 50 ans

À nos clients, nos partenaires en affaires, nos fournisseurs  
et nos employés(ées) d'hier et aujourd'hui...

### Merci!

Pour mieux nous connaître,  
lisez le cahier spécial  
dans ce numéro



361, rue des Entrepreneurs  
Québec QC G1M 1B4

Téléphone | 418 688-9115  
1 800 267-9100  
Télécopieur | 418 688-3399

www.dolbec-intl.ca

## le JOURNAL des Parcs industriels

Le Journal d'information | www.journ-al.ca

1039 rue Panneton  
L'Ancienne-Lorette (Québec)  
G2E 6E7  
Tél. : 418 780-0999  
Télécopieur : 418 780-0800  
info@journ-al.ca  
www.journ-al.ca

Éditeur-directeur général  
**Pierre Cassivi**

### RÉDACTION

Rédacteur :  
**Yvon Giroux**  
redaction@journ-al.ca  
Comité aviseur de correction

Correctrice :  
**Nadyne Poirier**

Photographes :  
**Simon Clark**  
**Martin Martel**

Collaborateurs jeunesse :  
**Alexandra Cassivi**  
**David Cassivi**

### PUBLICITÉ

**Ghislain Gaudreau**  
Cell. : 418 998-0970

**Isabelle Tremblay**  
Cell. : 418 654-8434

info@journ-al.ca  
Tél. : 418 780-0999

Territoire de Val-Bélair  
et immobilier :

**Sylvie Charest**  
Cell. : 418 254-4367  
sylvie@sylart.com

**Benoît Pelletier**  
Cell. : 418 809-3114  
benoit@sylart.com

### ADMINISTRATION

Suzie Lemay

### DISTRIBUTION

Postes Canada

### IMPRESSION

Les Presses du Fleuve

Dépôt légal :  
Bibliothèque nationale  
du Québec

### PRODUCTION

Directeur de production :  
**Mario Bernier**

production@journ-al.ca  
Tél. : 418 780-0999

### PROCHAINE PARUTION

Juin 2010

### DATE DE TOMBÉE

26 mai 2010

# Travaux d'agrandissement de 500 000 \$ chez DDACE Systèmes de puissance

YVON GIROUX

redaction@journ-al.ca

**DDACE Systèmes de puissance (anciennement Detroit Diesel-Allison Canada Est) a réalisé récemment des travaux d'agrandissement de 500 000 \$ à sa succursale de Québec. Quatre nouvelles baies de travail, entièrement équipées à la fine pointe de la technologie ont été ajoutées afin de mieux servir sa clientèle.**

« Ces travaux nous permettent d'améliorer notre service, toujours effectué par nos experts selon la promesse de notre réseau nord-américain Wheeltime™, soit établir un diagnostic en moins de deux heures, produire un estimé précis des travaux à réaliser et finalement communiquer avec le client en moins de 30 minutes dès la fin des travaux », précise M. Philippe Cusson, directeur régional.

Située sur l'avenue Watt dans le Parc Colbert, la succursale dessert la région de Québec ainsi que tout le territoire de la province à l'est de Québec. DDACE est spécialisée dans les pièces, le service et la vente des moteurs diesels Detroit Diesel, Mercedes ainsi que les transmissions Allison.

### À propos de DDACE

DDACE emploie plus de 320 personnes dans tout l'est du Canada et compte plus d'un demi-siècle d'expérience en systèmes de puissance : le service, les pièces et la vente de moteurs diesels et de transmissions,

la formation et le réusinage. Ce solide savoir-faire repose sur une équipe de gens passionnés qui œuvrent quotidiennement au succès de ses clients. Ceux-ci sont issus de divers secteurs : le transport routier, maritime et ferroviaire, le domaine industriel et de la construction, les industries minières, pétrolières et gazières ainsi que les groupes électrogènes. ■



Photo Simon Clark

« Ces travaux nous permettent d'améliorer notre service, toujours effectué par nos experts selon la promesse de notre réseau nord-américain Wheeltime™, soit établir un diagnostic en moins de deux heures, produire un estimé précis des travaux à réaliser et finalement communiquer avec le client en moins de 30 minutes dès la fin des travaux », précise M. Philippe Cusson, directeur régional.

## Les Commissionnaires de Québec élisent leur conseil d'administration

(YG) La division de Québec du Corps canadien des commissionnaires vient d'élire son nouveau conseil d'administration. Elle a pour mandat de trouver des emplois valorisants pour les retraités des Forces canadiennes et de la Gendarmerie royale du Canada. La division de Québec, fondée en

1955 en tant qu'organisme à but non lucratif, est une des dix-sept divisions du Corps canadien des commissionnaires qui forment l'une des plus importantes firmes de sécurité privée au Canada. Ses effectifs dépassent les 20 000 membres et son chiffre d'affaire est de près de 450 millions de dollars. Les

Commissionnaires, spécialisés dans les services de sécurité, sont également partenaires de Parcs industriels.ca. Ils peuvent vous conseiller en matière de sécurité dans votre entreprise. Pour plus d'information à leur sujet vous pouvez consulter leur site internet au www.commissionnaires.ca ■



Photo Simon Clark

Les membres du conseil d'administration de Commissionnaires Québec. Rangée avant : MM. Robert Girard 2<sup>e</sup> vice-président, Jean-Claude Michaud président et Mark E Poirier directeur-général. Rangée arrière, MM. Guy Thériault, Clément Gaudreau, François Bertrand, Patric Bergeron et André Richard, administrateurs. Mme Johane Verville, administratrice et M. Jean Giroux 1<sup>er</sup> vice-président sont absents sur la photo.

## le JOURNAL des Parcs industriels

Le Journal d'information | www.journ-al.ca

# À mettre à votre agenda La Classique inter-parcs industriels

6<sup>e</sup> édition

au Royal Charbourg  
Le mercredi 9 juin 2010  
Sera à guichet fermé

Sous la présidence d'honneur de  
M. Clément Forgues, directeur général  
Outillage Industriel Québec Itée

Réservations : Mme Suzie Lemay 418 780-0999  
150 \$ + taxes (golf, voiturette, souper)  
Départ: 11h, fin de l'activité: 19h, quatre balles meilleure balle.

# Cocktail de financement pour l'inauguration du nouveau bâtiment de Saint-Augustin-de-Desmaures

YVON GIROUX

redaction@journ-al.ca

**Héritage faune travaille présentement à mettre sur pied sa campagne de financement qui vise à mettre en valeur les aménagements intérieurs et extérieurs de son nouveau siège social qui sera situé à Saint-Augustin-de-Desmaures.**

L'inauguration du nouveau bâtiment se déroulera le 9 juin prochain lors d'un cocktail-bénéfice sous la présidence d'honneur de M. Martin Gravel, président de l'Agence Gravel, et au cours duquel vous pourrez visiter les nouvelles installations. Cet événement marquera le lancement officiel de la campagne qui se terminera le 31 décembre 2011.

Afin d'appuyer l'initiative d'acquisition d'un nouveau bâtiment respectant l'environnement, initiative de la Fédération québécoise des chasseurs et pêcheurs et ses filiales, la fondation compte s'harmoniser avec sa mission et ainsi soutenir davantage ses clientèles en offrant une formation de qualité. Qui plus est, l'organisation veut y développer davantage d'activités reliées à l'éducation, à la restauration ainsi qu'à la conservation de la faune et des habitats fauniques. Le site deviendra une vitrine qui renforcera l'image de

préservation de notre richesse faunique qui habite les chasseurs et les pêcheurs. Le bâtiment servira d'outil pour mettre en valeur des projets de conservation, d'éducation et de restauration. Héritage faune, la fondation officielle de la Fédération québécoise des chasseurs et pêcheurs, a été fondée en 1980.

L'argent amassé lors de ce cocktail-bénéfice permettra : d'effectuer la restauration et l'aménagement d'un étang existant pour en faire un aménagement de référence; de mettre en place un réseau de sentiers pédestres dotés de deux passerelles de bois et de panneaux d'interprétation compatibles avec les forces du terrain; de mettre en valeur les salles d'éducation du bâtiment; d'aménager une salle d'exposition; de bâtir une tour d'observation et un espace d'aménagement pour attirer les oiseaux; de rendre le bois accessible au public (présentement inaccessible par son statut de terrain privé) par l'aménagement sécuritaire du réseau de sentiers pédestres.

Les billets pour l'événement sont en vente au coût de 100 \$ à partir du site Internet au [www.fedecp.qc.ca](http://www.fedecp.qc.ca), au moyen d'un système de don en ligne sous l'onglet fondation ou en cliquant sur Faire un don. Vous pouvez aussi vous procurer des billets en téléphonant au 1 888 LAFAYETTE. ■

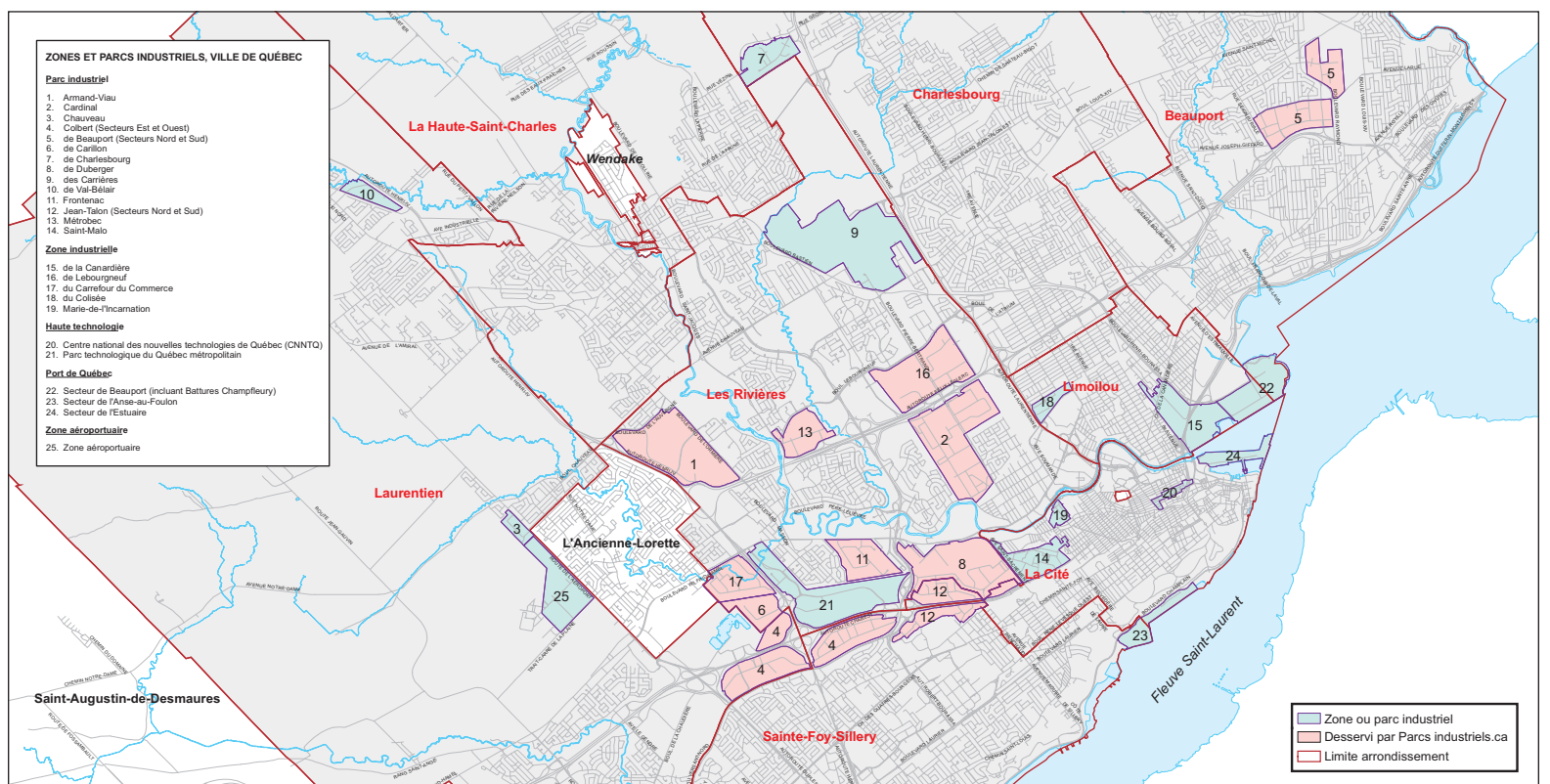


Photo Héritage Faune

## Parcs industriels.ca dessert plus de 3800 entreprises

(YG) Depuis maintenant six ans, **Parcs industriels.ca** s'est donné pour mission de valoriser, de reconnaître et d'informer les présidents et les hauts dirigeants d'entreprises privées et publiques dans les zones et parcs industriels sur des sujets pouvant les intéresser.

Compte tenu de ses réalisations, nous pouvons donc dire que cette organisation, dirigée par M. Pierre Cassivi, a su gagner sa place de leader et de porte-parole crédible d'une communauté de plus de 3 800 entreprises réparties dans de nombreuses zones et parcs industriels de la région de Québec tels que : les parcs Armand-Viau, Cardinal, Colbert, Beauport, Carillon, Duberger, Frontenac, Jean-Talon, Métrobec et Saint-Malo, ainsi que les zones industrielles de Lebourgneuf et du Carrefour du Commerce. Sans oublier le parc industriel François-Leclerc maintenant revenu dans le giron de la Ville de Saint-Augustin-de-Desmaures. ■



## VENTE ET LOCATION DE CONTENEURS

Collecte des matières recyclables  
pêle-mêle

Rebuts de construction  
et de rénovation

NOUVEAUX FORMATS  
4 vg<sup>3</sup> 6 vg<sup>3</sup> 8 vg<sup>3</sup>

Service professionnel  
et personnalisé

GAUDREAU ENVIRONNEMENT INC. | DIVISION QUÉBEC  
5160, boul. Pierre-Bertrand Nord, Québec (Québec) G2J 1B7  
Tél. : 418 624-0080 • Sans frais : 1 800 736-0080 • Téléc. : 418 624-4874



**GAUDREAU**

# Une FORCE d'avenir

## NOTRE MISSION

De procurer du travail enrichissant aux anciens combattants canadiens, aux anciens membres de la Force régulière et de la Force de Réserve, aux membres retraités de la Gendarmerie royale du Canada ainsi qu'à d'autres individus qualifiés dans le domaine de la sécurité.

## SERVICES GÉNÉRAUX

- > sécurité, surveillance et communications à la fine pointe de la technologie
- > dotation de centres de contrôle des opérations
- > évaluation de la menace et du risque
- > service de soutien à certaines activités policières
- > patrouilles motorisées et pédestres
- > contrôle de points d'accès
- > escorte de sécurité
- > service mobile d'intervention en cas d'alarme
- > équipe d'intervention pour des événements spéciaux
- > enquêtes



## NOTRE ENGAGEMENT

- > fournir et maintenir des services de sécurité de qualité
- > évaluer et améliorer son système de management de la qualité
- > répondre efficacement aux exigences contractuelles et aux attentes de ses clients pour chaque heure de sécurité contractée
- > assigner des professionnels de la sécurité disciplinés, chevronnés et les mieux formés de l'industrie

## SERVICES SPÉCIALISÉS

### Service de pardon

- > simple, abordable et à des prix concurrentiels
- > dispensés par des gens cordiaux, professionnels et bien renseignés
- > à la fine pointe de la technologie de la prise d'empreintes digitales numériques
- > idéal pour les personnes qui manquent de temps ou qui ont besoin d'aide pour compléter le processus de pardon

### Service d'empreintes digitales numériques

- > processus sans encre nécessitant à peine 20 minutes
- > effectué dans une salle privée pour garantir le respect de vos droits et de votre vie privée
- > une supervision assurée par des professionnels de la sécurité spécialisés qui répondront aux questions et guideront le processus
- > en lien direct et sécurisé avec le Réseau des services nationaux de police de la Gendarmerie royale du Canada permettant de garantir des délais de traitement de 72 heures

### Autres services d'identification

- > méthode traditionnelle de prise d'empreintes digitales avec de l'encre et du papier
- > service mobile de prise d'empreintes digitales pour les groupes
- > certificat du Centre d'information de la police canadienne (CIPC)
- > levée des interdictions d'entrer aux États-Unis (waiver américain)
- > identification des personnes



# COMMISSIONNAIRES

FIABLE • EN TOUT TEMPS • EN TOUT LIEU

#### Bureau de Québec

3405, boul. Wilfrid Hamel, bureau 330  
Québec G1P 2J3  
Tél : 418-681-0609 Téléc : 418-682-6532

#### Bureau de Montréal

201, ave. Laurier Est, bureau 400  
Montréal H2T 3E6  
Tél : 514-273-8578 Téléc : 514-277-1822

#### Bureau de Gatineau – région de l'Outaouais

721, boul. St-Joseph  
Gatineau J8Y 4V6  
Tél : 819-776-0004 Téléc : 819-776-3022



# Dolbec International célèbre son 50<sup>e</sup> anniversaire



# À l'aube de son 50<sup>e</sup> anniversaire, Dolbec International repose sur le savoir-faire de ses 25 employés

YVON GIROUX  
redaction@journ-al.ca

Fondée en 1960 par Yvon Dolbec, père de l'actuel président, Dolbec Y. Logistique International a récemment changé d'appellation pour devenir Dolbec International.

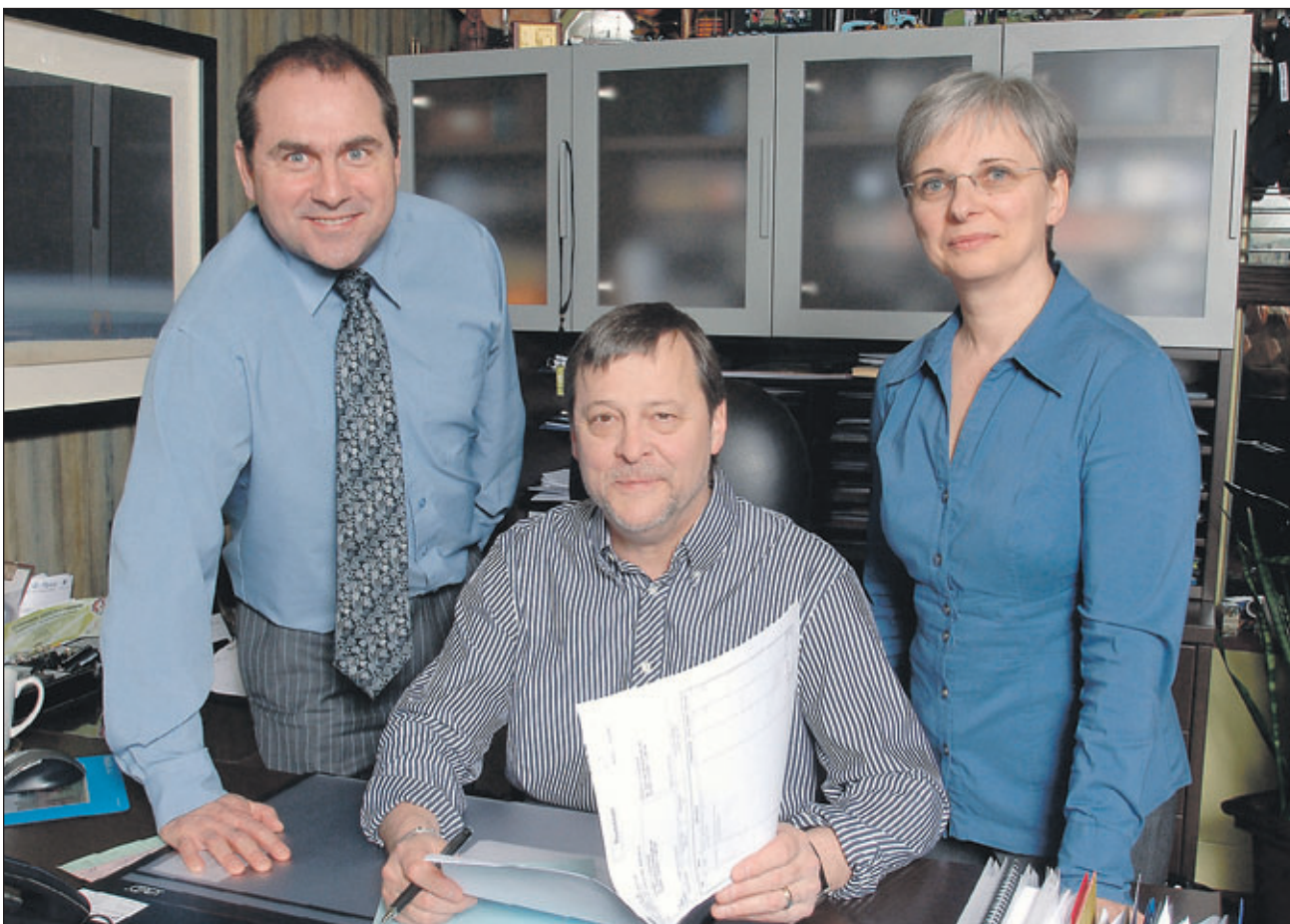
Au départ, l'entreprise agissait principalement comme courtier en douanes. Au fil des ans, elle s'est transformée en transitaire international pour finalement devenir une entreprise de services intégrés pour tout ce qui concerne le commerce international. Ses clients proviennent majoritairement du Québec et transigent sur les cinq continents pour l'importation comme pour l'exportation. Sous l'impulsion de M. Pierre Dolbec, l'entreprise a connu une très forte croissance au cours des dix dernières années et repose aujourd'hui sur le savoir-faire de ses 25 employés. Pierre Dolbec s'est joint à l'entreprise familiale en 1982.

« Très jeune, j'avais déjà un côté entrepreneurial très fort. L'entreprise de mon père avait une excellente réputation, une banque de clients plus qu'intéressante, et représentait un très beau défi. C'est ce qui m'a convaincu », raconte M. Pierre Dolbec.

M. Denis Gendron, vice-président ventes, relations publiques et formations s'est joint à Dolbec International en 1983. Mme Ginette Blouin, vice-présidente logistique et opérations est quant à elle arrivée en 1987, ce qui coïncidait avec le début d'une période de croissance.

À l'étroit dans les locaux du boulevard Charest, l'entreprise a déménagé dans sa bâtisse actuelle de la rue des Entrepreneurs en 1988. Elle en a par la suite fait l'acquisition, une décision qui s'est avérée très judicieuse au fil des années. L'entreprise adopte à cette époque une approche très différente de celle qui existe alors dans son secteur d'activité. De plus, l'espace dont elle dispose lui permet d'offrir l'entreposage sous douanes. La formule permettait aux importateurs d'acquitter les droits de douane graduellement, au fur et à mesure qu'ils prenaient possession des marchandises placées en consignation chez Dolbec. Pour certaines entreprises naissantes, cela faisait toute la différence.

« Ses clients proviennent majoritairement du Québec et transigent sur les cinq continents pour l'importation comme pour l'exportation. »



La récession des années 1990 a forcé l'entreprise à se mesurer à plus gros qu'elle et elle a poursuivi son développement, en dépit d'une concurrence de plus en plus féroce. « La récession a été un mal pour un bien. Ça nous a donné une leçon de vie qui nous sert encore aujourd'hui », rappelle M. Dolbec.

La période de 1992 à 1994 a été déterminante. Pierre Dolbec a pris le relais de son père à la présidence, avec pour mandat d'insuffler un élan de développement qui se poursuit depuis, sans rupture avec le legs du fondateur : transparence, respect des clients, partenaires et employés, qualité du service et implication sociale demeurent toujours des valeurs sur lesquelles s'appuie la croissance de Dolbec International. ▶

**MM. Denis Gendron, vice-président ventes, relations publiques et formations, Pierre Dolbec, président et Mme Ginette Blouin, vice-présidente logistique et opérations.**

# Proximité, accompagnement et professionnalisme envers la clientèle : des marques de commerce de Dolbec International

(YG) Dans un marché très compétitif et dominé par des multinationales, une entreprise de la taille de Dolbec International se doit d'offrir une saveur qui se démarque de ses concurrents.

Ce qui distingue l'entreprise de la rue des Entrepreneurs, un nom prédestiné pour Dolbec International, c'est la proximité offerte à sa clientèle qu'elle accompagne d'un bout à l'autre de ses activités, et le professionnalisme affiché par tous les membres de son équipe. « Nous accompagnons nos clients dans leur processus de développement, tant à l'export qu'à l'import : nous sommes là pour les informer, les guider et ainsi les aider dans leurs décisions d'affaires », assure Pierre Dolbec.

International, notre client est sécurisé dans sa transaction, et cela nous distingue grandement de la concurrence. De plus, nous faisons bénéficier notre clientèle des nombreux contacts que nous avons développés dans notre réseau, que ce soit pour le financement, les aspects légaux de leurs contrats d'entreprise, les normes internationales, etc. Nous faisons de la référence de services vers des gens en qui nous avons

pleinement confiance », avance Mme Ginette Blouin, vice-présidente logistique et opérations de Dolbec International.

L'entreprise se rend même chez ses clients afin de former le personnel, de façon très pointue si nécessaire, et toujours adaptée à leurs besoins. La demande pour ce genre de services est grandissante. « Cela crée un lien très personnalisé avec les clients et nous assure une certaine notoriété dans le marché. Nous allons même jusqu'à faire du remplacement en entreprise lors des vacances chez quelques-uns de nos clients », ajoute Mme Blouin.

Dans le contexte économique actuel, les entreprises ont de plus en plus besoin de se sentir épaulées par des professionnels. Toujours à l'écoute des besoins de ses clients, l'équipe de Dolbec International est présente et apporte son soutien à chaque étape des transactions internationales, que ce soit avant, pendant ou après le mouvement des marchandises.

La recette est couronnée de succès et, au moment d'écrire ces lignes, Dolbec International est finaliste comme entreprise de l'année aux Fidéides 2010, dans la catégorie des petites entreprises. ▀

« Dans le contexte économique actuel, les entreprises ont de plus en plus besoin de se sentir épaulées par des professionnels »

Dolbec International agit à titre de transitaire mandataire de son client pour effectuer le mouvement de ses produits tout en respectant le cadre de la transaction.

« Une fois le mouvement des marchandises terminé, nous demeurons toujours présents afin de seconder le client au besoin, que ce soit pour l'assurance cargo ou les dossiers de réclamations, ce qui est bien souvent extrêmement technique et compliqué. Quand nous apposons la signature de Dolbec



L'équipe administrative de Dolbec International.

## Nous avons un penchant pour les GRANDS MOMENTS



### Le 50<sup>e</sup> anniversaire de Dolbec International fait partie de ceux-ci.

La Caisse Desjardins de Limoilou et le Centre financier aux entreprises Desjardins de Québec s'unissent pour offrir toutes leurs félicitations à cette entreprise d'ici, également finaliste aux Fidéides 2010 comme entreprise de l'année.

Sa croissance est à l'image du dynamisme et du professionnalisme qui la caractérisent et nous sommes heureux d'y être associés.

**Contribuer à l'essor et au succès des entreprises de la région, c'est notre domaine. Merci de nous faire confiance.**

3174, 1<sup>re</sup> Avenue  
Québec (Québec) G1L 3P7  
418 628-0155  
www.desjardins.com/caisselimoilou

 **Desjardins**  
Caisse de Limoilou  
Au cœur de vos intérêts

390, boulevard Charest Est  
Bureau 200  
Québec (Québec) G1K 3H4  
418 529-8585

 **Desjardins**  
Centre financier aux  
entreprises de Québec

# Un centre multiservice unique à Dolbec International

YVON GIROUX  
redaction@journ-al.ca

Le virage philosophique amorcé par l'entreprise au début des années 1990 visait à répondre aux besoins des clients, qui souhaitaient notamment faire affaires avec une personne plutôt que trois ou quatre lors de leurs transactions.

À l'écoute et sensible aux besoins de ses clients, l'entreprise a bien répondu à ces demandes. Pour y parvenir, on a misé sur une très grande polyvalence des employés dès le moment de leur sélection. Cette polyvalence est aussi développée en entreprise. Cela a permis à Dolbec International de devenir un véritable centre multiservice, elle qui se limitait autrefois au seul rôle de courtier en douanes.

## Exportation et documentation... pour ne pas y perdre son latin

Au niveau des exportations outremer, l'entreprise offre un service complet de logistique internationale. Elle procède à la négociation des tarifs de transport et recherche les services de transport les mieux adaptés pouvant satisfaire les besoins des clients. Dolbec International procède au nom de ses

clients à la réservation des espaces auprès des différents transporteurs et fait profiter sa clientèle d'une connaissance pointue en matière de documentation, de règlements internationaux, de douane et de transport.

Dans le cadre des exportations sous lettre de crédit, Dolbec international met sa vaste expertise en matière de documentation internationale à la disposition de ses clients pour faciliter le paiement des transactions. Pour ses clients, en effet, Dolbec voit à préparer, obtenir et présenter à la banque négociatrice les documents exigés par le crédit documentaire.

Les clients se sentent rassurés par cet accompagnement, sachant qu'ils n'auront pas de difficulté à obtenir leur paiement. Le contexte réglementaire et les exigences particulières de certaines lettres de crédit peuvent faire tourner une transaction au cauchemar pour les moins

aguerris. De là l'importance d'utiliser les services d'une entreprise comme Dolbec International.

« Dans le cadre des exportations chez nos voisins du sud, nous avons mis beaucoup d'emphasis sur la formation de notre personnel pour répondre aux exigences changeantes de la réglementation des douanes américaines qui est en soit plus complexe depuis l'entrée en vigueur de l'Accord de Libre Échange Nord Américain (ALENA). Nos employés sont en mesure de guider nos clients qui peuvent parfois en perdre leur latin tellement il y a de détails à vérifier. Notre connaissance de l'exportation d'un large éventail de produits nous permet d'être familiers avec les différentes exigences en matière de documentation à produire pour franchir la frontière », souligne Ginette Blouin, vice-présidente logistique et opérations.



L'équipe de l'exportation.

« Au niveau des exportations outremer, l'entreprise offre un service complet de logistique internationale »

## Services liés aux expositions

Depuis, maintenant six ans, l'entreprise offre des services liés aux expositions. Dolbec a développé ses services en réponse aux besoins du Centre des Congrès de Québec en matière de transport et de douanes dans le cadre de la tenue de conventions. Les mouvements de matériel destiné aux foires commerciales exigent des connaissances importantes en logistique et une planification sans faille pour assurer que les exposants recevront leur matériel en temps voulu et en bonne condition pour permettre la réalisation de l'événement. L'entreprise dispense également ses services au Centre de Foires – Expo Cité, à de nombreux hôtels de la ville de Québec et à l'extérieur de Québec tels qu'à Place Forzani à Laval et à l'Auberge des Seigneurs de Saint-Hyacinthe.

La plus importante convention desservie à ce jour ? Celle des Tim Horton, qui regroupait près de 2000 franchisés.

« Une vaste connaissance des marchés internationaux et un réseau d'agents à travers le monde permettent à Dolbec International d'offrir des services de transport import – export des plus fiables »

### Courtier en douanes

Dolbec International dispense les services de courtage en douane depuis sa création. Au fil des années, l'entreprise s'est fait un devoir de maintenir un niveau d'expertise supérieur misant sur la formation et la très grande compétence de son personnel pour offrir ce qu'il y a de mieux en la matière. Dolbec s'est tourné vers les nouvelles technologies informatiques il y a de cela de nombreuses années ce qui lui permet maintenant d'effectuer approximativement 97 % de ses transactions douanières par voie électronique. Les clients de Dolbec bénéficient donc de services de haute compétence en matière de douanes avec une rapidité d'exécution sans pareil.

### Transit international

Une vaste connaissance des marchés internationaux et un réseau d'agents à travers le monde permettent à Dolbec International d'offrir des services de transport import – export des plus fiables. Que ce soit pour du transport aérien, maritime ou terrestre, Dolbec est en mesure d'offrir des solutions efficaces et sans tracas en matière de logistique. Pour le trafic import, la façon de faire se distingue de celle de la compétition. En effet, les employés de Dolbec exécutent leur travail comme des gestionnaires de projet, allant du conseil à la clientèle en passant par les réservations d'espace, le dédouanement à l'arrivée au Canada et ce jusqu'à la livraison à la porte du client. Cette méthode est fort appréciée de la clientèle puisqu'elle assure au client qu'il aura un seul contact pour l'ensemble de son dossier. Cette approche du travail facilite également les communications et le traitement de l'information.

### Accompagnement C-TPAT\* et PEP\*\*

Dolbec International accompagne également les entreprises désireuses d'obtenir l'accréditation C-TPAT et/ou PEP. Avec l'expertise et les connaissances qu'elle a développées, l'entreprise est en mesure d'effectuer un diagnostic en parallèle avec les exigences de ces programmes respectifs. À partir de ce diagnostic, le client peut évaluer les étapes qu'il aura à franchir ainsi que déterminer en grande partie les investissements qui seront nécessaires dans le but d'obtenir l'accréditation voulue. Dolbec guide le client tout au long du processus de préparation et de présentation de la demande officielle aux autorités gouvernementales.

Dolbec est également présent physiquement chez ses clients lors de l'audit des officiers gouvernementaux, ce qui a pour effet de rassurer les clients. ▀

\*C-TPAT : Customs Trade Partnership Against Terrorism (programme américain)  
 \*\*PEP : Partenaires en Protection (programme canadien)



Depuis, maintenant six ans, l'entreprise offre des services liés aux expositions.



L'équipe de l'importation.



L'équipe spécialisée en trafic.

# Pierre Dolbec, un homme impliqué dans son milieu

YVON GIROUX  
redaction@journ-al.ca

Depuis le milieu des années 80, l'implication de Pierre Dolbec dans de nombreux organismes à vocation économique, éducative et communautaire de Québec est bien connue.

Dans le secteur économique, M. Dolbec a siégé sur plusieurs comités du GRAPPE et de la Chambre de commerce de Québec, dont il a été président en 2005-2006. Il a aussi siégé sur certains comités du gouvernement du Québec relatifs au domaine du transport. Encore aujourd'hui, il est président du Bureau des gouverneurs de Parcs industriels.ca où il s'implique activement. Pendant quatre ans, il a siégé au

comité Commerce international à Ottawa, qui jouait un rôle de conseiller pour les programmes du gouvernement fédéral auprès des PME.

Transmettre son savoir, redonner aux autres et préparer la relève ont toujours occupé une place importante dans la vie de Pierre Dolbec. Il a d'abord dispensé des formations aux

entreprises avec Nexpro et n'a jamais cessé de donner des conférences et formations à Montmagny, à HEC, à l'Université Laval et au Cégep de Trois-Rivières. « J'aime faire profiter les autres de mon expérience. Lorsque l'occasion se présente, il me fait plaisir de partager mes connaissances. » Enseignant au Collège François-Xavier-Garneau en techniques de la logistique du transport multimodal depuis plusieurs années, il s'implique également dans la formation des jeunes de la relève des Missions commerciales de l'Université Laval.



**M. Pierre Dolbec est président du Bureau des gouverneurs de Parcs industriels.ca où il s'implique activement. Lors d'une de ses interventions au cours d'un Rendez-vous des présidents et hauts dirigeants des parcs industriels, M. Dolbec a invité les participants à consulter le *Journal des parcs industriels*.**

« Je n'aime pas vraiment parler de ces contributions. Cependant, si cela peut inciter d'autres hommes d'affaires à s'impliquer, pourquoi pas. J'ai toujours pensé qu'en tant qu'entrepreneurs, nous avons une responsabilité sociale et il faudrait en être conscient et agir »

Redonner aux autres, c'est important et c'est en partie ce qui le motive et le guide dans ses démarches. Ses implications avec la Fondation communautaire du Grand Québec, Réno-Jouets, le Centre Durocher à titre d'administrateur et de président d'honneur pour des organismes comme Les Lions, le Club Rotary, Mira et d'autres sont des exemples de son implication sociale.

« Je n'aime pas vraiment parler de ces contributions. Cependant, si cela peut inciter d'autres hommes d'affaires à s'impliquer, pourquoi pas. J'ai toujours pensé qu'en tant qu'entrepreneurs, nous avons une responsabilité sociale et il faudrait en être conscient et agir. » de conclure Pierre Dolbec.

# La formation, élément clé du succès

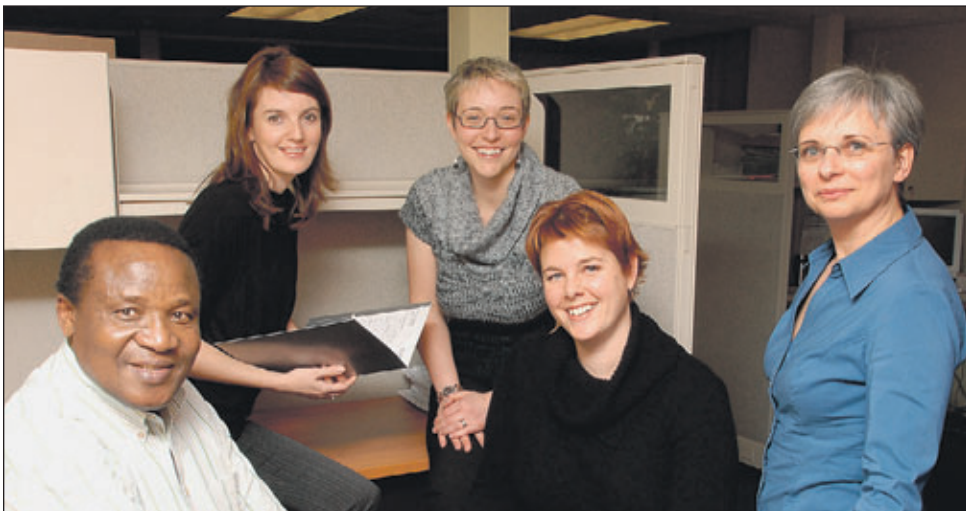
(YG) Chez Dolbec International on ne lésine pas sur la formation du personnel, bien au contraire. Les dirigeants sont proactifs et fournissent de la formation de façon permanente.

« Notre secteur d'activité est pointu et la formation doit l'être aussi. Au niveau de l'import, elle passe par des cours de la Société canadienne des courtiers en douane (SCCD) et pour les employés qui se consacrent à l'export et au transport, la formation est dispensée par l'Association des transitaires internationaux canadiens (ATIC).

Dès leur arrivée au sein de l'entreprise, nous incitons nos employés à constamment se tenir à jour. Nous payons leurs cours et nous leur accordons des heures d'étude sur leurs heures normales de bureau », explique M. Dolbec.

Les employés sont aussi encouragés à suivre des cours d'informatique, des cours d'anglais et d'espagnol, également payés par l'entreprise. « Nous souhaitons que les employés s'inscrivent à un maximum de formations afin qu'ils deviennent les plus polyvalents possible. Ça nous donne un avantage extraordinaire au niveau des opérations. Nous avons investi beaucoup au cours des 10 dernières années dans la formation de notre personnel et ça rapporte », poursuit M. Dolbec.

Le personnel suit également une formation axée sur le service à la clientèle, de la réception jusqu'aux services offerts. Le programme est dispensé par Simpier Communications et permet à Dolbec International de développer des façons de faire originales et efficaces.



**Chez Dolbec International on ne lésine pas sur la formation du personnel, bien au contraire. Les dirigeants sont proactifs et fournissent de la formation de façon permanente.**



**La formation, la possibilité qu'ont les individus de se développer et un fort sentiment d'équipe font en sorte que le taux de roulement du personnel au sein de l'entreprise est pratiquement nul.**



**L'équipe des ventes de Dolbec International.**

La formation, la possibilité qu'ont les individus de se développer et un fort sentiment d'équipe font en sorte que le taux de roulement du personnel au sein de l'entreprise est pratiquement nul. « Le personnel évolue au sein d'une entreprise où l'ambiance est très agréable et où le travail s'effectue dans la collégialité. Tout est empreint de respect et les employés savent que nous leur fournissons un support total. Ils l'apprécient. Ce qui fait en sorte que nos employés ont, en moyenne, plus de 15 ans d'ancienneté. Nous avons une équipe extraordinaire. Ma plus grande fierté, je dirais que ce sont les 25 personnes qui œuvrent chez nous », termine M. Dolbec. ▀

## M+D+C+B

COMPTABLES AGRÉÉS S.E.N.C

*... au delà des chiffres.*

ÉTAT FINANCIER  
+  
IMPÔT CORPORATIF  
+  
IMPÔT PARTICULIER  
+  
FINANCEMENT  
+  
FUSION - ACQUISITION  
+  
LITIGE FISCAL

+ + +

ÉDIFICE DELTA 3  
2875, BOULEVARD LAURIER, 7<sup>E</sup> ÉTAGE  
QUÉBEC (QUÉBEC)  
G1V 2M2

418 688-1035  
[www.mdcb.qc.ca](http://www.mdcb.qc.ca)

# Dolbec International et l'avenir

**YVON GIROUX**  
redaction@journ-al.ca

« Je n'ai jamais été rêveur... peut-être à cause de mon côté pragmatique. Je crois sincèrement que c'est de plus en plus difficile de faire de grandes projections sur le futur.

Par contre, je vois Dolbec continuer de croître et grandir dans le respect de ses clients et de ses employés au cours des années à venir. J'ai une bonne relève chez Dolbec qui me permet de voir l'avenir avec optimisme et de bien le planifier », de dire Pierre Dolbec.

Dolbec International est bien implanté dans ses marchés et compte poursuivre son expansion en misant sur l'élan des dernières années.

« Notre projet n'est pas d'être le plus gros joueur de notre secteur, mais plutôt de nous tenir dans le peloton de tête pour la qualité du savoir-faire et du service », affirme Pierre Dolbec. ▶

« Dolbec International est bien implanté dans ses marchés et compte poursuivre son expansion en misant sur l'élan des dernières années »



Photo Simon Clark

**« Notre projet n'est pas d'être le plus gros joueur de notre secteur, mais plutôt de nous tenir dans le peloton de tête pour la qualité du savoir-faire et du service », affirme Pierre Dolbec.**

## Le cœur à la fête Dolbec International a 50 ans!

**Au fil des ans, notre entreprise est devenue l'acteur québécois le plus important de son secteur d'activité à l'est de Montréal.**

Notre engagement à ne rien ménager pour assurer le succès de vos démarches en commerce international s'accompagne d'un immense merci à nos clients, à nos partenaires d'affaires et au personnel de Dolbec.

Pierre Dolbec  
Président-directeur général



L'ÉQUIPE DOLBEC, AU SIÈGE SOCIAL À QUÉBEC.

### Tout pour le commerce international

- Gestion du commerce international
- Transport international
- Documentation pour l'exportation
- Courtage en douane
- Services liés aux expositions
- Gestion de l'assurance cargo
- Services de support à l'accréditation C-TPAT



361, rue des Entrepreneurs  
Québec (Québec) CANADA G1M 1B4

**TÉLÉPHONE**  
418 688-9115 - 1 800 267-9100

**TÉLÉCOPIEUR**  
418 688-3399

[www.dolbec-intl.ca](http://www.dolbec-intl.ca)

# La Fondation du Cégep de Sainte-Foy récolte 77 500 \$

YVON GIROUX

redaction@journ-al.ca

La Fondation du Cégep de Sainte-Foy récolte 77 500 \$ dans le cadre de sa soirée-bénéfice avec l'humoriste Michel Barrette à la Salle Albert-Rousseau, et ce, sous la présidence d'honneur de M. René Hamel, président-directeur général de SSQ Groupe financier. Créée en 1992, la Fondation a pour mission de soutenir l'œuvre éducative du Cégep de Sainte-Foy en favorisant la qualité de l'enseignement, la réussite scolaire et l'innovation.

Afin de réaliser sa mission, la Fondation du Cégep de Sainte-Foy axe entre autres ses actions dans l'organisation de campagnes de souscription ou d'activités de financement. Les sommes recueillies servent à des projets pédagogiques ou sont remises sous forme de bourses à des étudiants.

Les profits de la soirée-bénéfice et du tournoi de golf contribuent en partie au financement du programme de bourses. Les sommes recueillies servent également au financement de projet reliés à la réussite scolaire.

Le programme de bourses de la Fondation s'adresse aux étudiants des programmes de l'enseignement régulier. Il vise à reconnaître l'engagement des étudiants, leurs efforts et leurs succès et aussi à aider financièrement certains d'entre eux. Il existe quatre types de bourses : les bourses d'aide financière; les bourses de coopération internationale, les bourses d'excellence, les bourses pour des stages de formation à l'étranger, les bourses de persévérance dans les études. En 2008-2009, la Fondation a remis plus de 100 000 \$ en bourses à 449 étudiants. ■



La Fondation du Cégep de Sainte-Foy récolte 77 500 \$ dans le cadre de sa soirée-bénéfice avec l'humoriste Michel Barrette à la Salle Albert-Rousseau, et ce, sous la présidence d'honneur de M. René Hamel, président-directeur général de SSQ Groupe financier.

L'équipe de *journ-al.ca*, dont l'éditeur-directeur général M. Pierre Cassivi siège aussi au conseil d'administration de la Fondation, était sur place.



Photos Jacques Marotte

## Votre meilleure décision en 2009 ? Se regrouper pour économiser...

L'assurance collective des parcs industriels

## Profitez de VOTRE force

Groupe financier AGA inc. est le consultant expert de plus de 1 500 entreprises québécoises.

L'expérience acquise au cours des 30 dernières années en fait l'un des leaders les plus respectés dans le domaine de l'assurance collective tant par son savoir faire que ses nombreuses innovations dans le domaine.



Pierre Plante  
418 683-8823  
poste 227



Marie-Josée Levert  
Représentante Groupe  
Financier AGA  
418 658-3188  
poste 203

Joignez-vous à une  
équipe gagnante !

**AGA**  
GROUPE FINANCIER AGA INC



**GROUPE FINANCIER AGA INC.**



Édifice Le Delta 1  
2875, boul. Laurier, bureau 700, Québec (Québec) G1V 2M2  
Tél. : 418 683-8823 888 683-8823 Téléc. : 418 682-2433 www.aga.com


FOURRURES  
CRÉATION MODE DESIGN

# Roméo Falardeau

depuis 1938

1938 - 2008 - FOURRURES FALARDEAU 70 ANS



Entreposage • Réparation  
Remodelage • Confection sur mesure

699, 3<sup>ème</sup> Avenue, Québec (Québec) G1L 2W5  
Tél. : 418 523-4434

# La 6<sup>e</sup> édition de la Classique de golf inter-parcs industriels aura lieu le 9 juin



Photo Simon Clark

(YG) L'arrivée du printemps marque aussi le retour de la Classique de golf inter-parcs industriels prévue le 9 juin 2010 au Club de golf Royal Charbourg. Il s'agira de la 6<sup>e</sup> édition de cet événement, présenté assurément encore une fois à guichets fermés. Il sera sous la présidence d'honneur de M. Clément Forgues, d'Outillage industriel Québec Ltée. Pour inscription : Mme Suzie Lemay au 418 780-0999. ■



M. Clément Forgues, d'Outillage industriel Québec Ltée et président d'honneur de la 6<sup>e</sup> Classique de golf inter-parcs industriels.

**J.F. Grant**  
**ÉLECTRIQUE**

9202-7960 Québec Inc.  
RBQ 5589-1337-01

*25 ans d'expérience*



**Service professionnel  
24 h / 24**

**Tarifs concurrentiels**

**RÉSIDENTIEL  
COMMERCIAL  
INDUSTRIEL  
INSTITUTIONNEL**

**Jean-François Grant**

Bur. : **418 847-5494**

Cell. : **418 997-3140**

Télec. : **418 847-6879**

[www.jfgrantelectrique.com](http://www.jfgrantelectrique.com)



Le Journal d'information | [www.journ-al.ca](http://www.journ-al.ca)

le **JOURNAL** de  
**L'Ancienne-Lorette**

Le Journal d'information | [www.journ-al.ca](http://www.journ-al.ca)

le **JOURNAL** de  
**Saint-Augustin**  
de-Desmaures

Le Journal d'information | [www.journ-al.ca](http://www.journ-al.ca)

le **JOURNAL** de  
**Val-Bélair**

Le Journal d'information | [www.journ-al.ca](http://www.journ-al.ca)

le **JOURNAL** de  
**Sillery-St-Louis-de-France**

Le Journal d'information | [www.journ-al.ca](http://www.journ-al.ca)

le **JOURNAL** des  
**Parcs industriels**

Le Journal d'information | [www.journ-al.ca](http://www.journ-al.ca)

**CLIMPRO**  
www.climpro.net

**25<sup>e</sup>**  
**ANNIVERSAIRE**

### **Nos spécialités**

- Climatisation
- Réfrigération
- Ventilation
- Chauffage
- Contrôle de gestion d'énergie
- Machine à glace
- Contrat d'entretien planifié
- Service
- Installation commerciale et résidentielle



*La climatisation  
à grande échelle*



**CLIMPRO**

Clément Proteau,  
président

Administration et salle de montre  
5200, des Tournelles, Québec (Québec) G2J 1E4  
Téléphone : 418 626-2423 Télécopieur : 418 626-2457

# NOUS AVONS L'EXPÉRIENCE

POUR RÉPONDRE À VOS BESOINS TECHNOLOGIQUES

IMPARTITION

CONNEXION FIBRE OPTIQUE

HÉBERGEMENT DE SERVEURS

LOCATION DE SERVEURS DÉDIÉS

HÉBERGEMENT DE SITES INTERNET

PROGRAMMATION WEB

SÉCURITÉ

CONSULTATION RÉSEAU



CONTACTEZ-NOUS AU :

(418) 821-0024

## Leader dans les parcs



[www.megaquebec.net](http://www.megaquebec.net)

400, boul. Jean Lesage, bureau 215, Québec (Québec) G1K 8W1

DES ENTREPRISES SATISFAITES :



PARCS  
INDUSTRIELS.CA  
[www.parcindustriels.ca](http://www.parcindustriels.ca)



# Un soutien financier de 2,9 M\$ pour améliorer la productivité de Novik

(YG) Le ministre de l'Emploi et de la Solidarité sociale, ministre du Travail et ministre responsable de la région de la Capitale-Nationale, M. Sam Hamad, a annoncé récemment un soutien de 2,9 M\$ à l'entreprise Novik pour améliorer la productivité de l'entreprise. L'aide ainsi versée vise à accompagner l'entreprise de l'homme d'affaires, M. Michel Gaudreau, qui investit pour sa part 10 M\$ pour accroître sa capacité de production et faire face à la croissance de ses ventes.

Emploi-Québec apporte une contribution pouvant atteindre 650 000 \$ pour la mise en œuvre d'un plan de formation destiné à 115 employés de l'entreprise et aux 60 nouveaux

travailleurs qui joindront l'équipe de Novik d'ici mars 2011. Ce plan permettra à l'entreprise de créer un service de ressources humaines afin de structurer la formation des nouveaux employés et d'assurer le développement continu des compétences des travailleurs.

Pour sa part, l'entreprise construira un nouvel entrepôt, réaménagera la cellule automatisée de peinture et achètera de l'équipement et des moules dédiés principalement à la fabrication de nouveaux produits de revêtement extérieur en polymère. Novik entend devenir le chef de file dans la fabrication et la commercialisation de revêtements extérieurs spécialisés en polymère injecté. ■



Ministre de l'Emploi et de la Solidarité sociale, ministre du Travail et ministre responsable de la région de la Capitale-Nationale, M. Sam Hamad et le président de Novik, M. Michel Gaudreau.

*Laissez-nous nous occuper de vos feuilles...*

*on le fait si bien!*

**T A Q**

TRAVAUX MANUELS RELIURE PRÉPARATION POSTALE INFORMATIQUE

515, RUE MICHEL-FRAGASSO . QUÉBEC (QUÉBEC) G2E 5K6

(418) 871-4912 (418) 871-3490 www.atelierstaq.com

**CLINIQUE DE  
PHYSIOTHÉRAPIE**  
SAINT-ÉMILE • NEUFCHÂTEL

Depuis 1994 Depuis 2004

**DES SERVICES ADAPTÉS À VOS BESOINS**

**vous offre la  
massothérapie sur chaise  
dans vos locaux**

Rien de mieux pour évacuer le stress, diminuer les risques de maladies et augmenter la productivité de vos employé(e)s.

**Appelez-nous  
dès maintenant...**

**www.monphysio-qc.com**

**SAINT-ÉMILE  
2144**

Rue de la Faune  
Québec G3E 1K7  
(voisin du Centre communautaire)  
**418 847.6586**

**NEUFCHÂTEL  
2425**

Boulevard Bastien, suite 105  
Québec G2B 1B3  
(Carrefour des Rivières, coin autoroute  
Robert-Bourassa et boul. Bastien)  
**418 843.9992**

# Investissement de 2 M\$ en équipement chez M2S Électronique

YVON GIROUX

redaction@journ-al.ca

M2S Électronique vient d'investir 2 M\$ pour acquérir de l'équipement à la fine pointe de la technologie. L'entreprise profite aussi de l'occasion pour prendre de

l'expansion en ajoutant une ligne supplémentaire SMT, de l'équipement spécialisé tel que AOI, XRay et Laveur. L'investissement réalisé implique aussi un agrandissement de plus de 12 000 pieds carrés, soit une augmentation de 60 % de la surface actuelle disponible dans les

locaux de Québec, selon M. Mario Marcotte, président-directeur général de l'entreprise.

Cette expansion permettra à l'entreprise d'offrir tous ses services de gestion de projets, de conception, d'ingénierie,

d'intégration, de fabrication locales et internationales de circuits et produits électroniques. M2S Électronique est une entreprise de Québec qui réalise des produits électroniques en sous-traitance depuis maintenant 28 ans. ■



M2S Électronique accueillait récemment des gens d'affaires pour annoncer son projet d'expansion de 2 M\$.



Les employés de M2S Électronique, une entreprise de Québec qui réalise des produits électroniques en sous-traitance depuis maintenant 28 ans.

## Un Rendez-vous inter-parcs industriels le 12 mai Chez Cummins Est du Canada

(YG) Le 12 mai prochain de 17 h à 19 h se déroulera un Rendez-vous inter-parcs industriels au 2400, avenue Watt dans le parc industriel Colbert et sous la présidence d'honneur de M. Jocelyn Martel, directeur de la succursale de Québec de Cummins Est du Canada.

## Vous désirez recevoir le Journal des parcs industriels ?



Vous êtes un président ou un haut dirigeant d'une entreprise située dans une zone ou un parc industriel et vous désirez recevoir le Journal des parcs industriels ? Faites nous parvenir vos coordonnées : le nom de votre entreprise, votre nom, votre titre au sein de l'entreprise, votre adresse et votre code postal à [info@journ-al.ca](mailto:info@journ-al.ca)



### RECRUTEMENT DE PERSONNEL TEMPORAIRE

Pour de nombreuses entreprises, cela signifie un accroissement d'activité, mais également le retour à l'école de leurs employés d'été.

Si vous avez besoin d'employés temporaires, contractuels ou permanents pour répondre à la croissance d'activité après la fête du Travail, demandez à nos experts-conseils en recrutement de trouver les futures perles rares de votre personnel.

Que vous ayez besoin d'un ou de cent employés, nous trouverons pour vous, du premier coup, les bonnes personnes, qui resteront longtemps à votre entreprise et qui atteindront rapidement une productivité élevée.

### PERSONNEL ADMINISTRATIF COMMIS DE SAISIE DE DONNÉES REPRÉSENTANTS AU SERVICE À LA CLIENTÈLE RÉCEPTIONNISTES REPRÉSENTANTS DES VENTES

#### ÉLIMINEZ TOUT DOUTE LORS DE VOTRE PROCHAINE EMBACHE

Chez Drake, nous savons comment trouver les employés exceptionnels. Nous allions technologies modernes et côté humain pour attirer et évaluer les meilleurs candidats, tout indiqués pour votre entreprise et le poste à combler. Grâce à notre suite exclusive, telle que P3, Drakewise et Centre d'appel virtuel, nous pouvons reconnaître à coup sûr, sans devinette, les compétences, les connaissances et le comportement du candidat. Nous évaluerons et vous présenterons les candidats idéaux pour votre entreprise et à l'échelon désiré.

#### DRAKE P3 : TOUTE UNE DIFFÉRENCE!

Les échecs au travail sont causés à 87 % d'un conflit de personnalité et de comportement, et non par l'incapacité d'effectuer les tâches. Drake P3 effectue une courte étude psychométrique qui présente aux employeurs une évaluation objective et fondée sur des faits scientifiques du comportement et des traits de personnalité du candidat.

### CHRISTINE VALIN

DIRECTRICE, DÉVELOPPEMENT DES AFFAIRES

320, RUE ST-JOSEPH EST, BUREAU RC-105  
QUÉBEC, QUÉBEC G1K 8G5  
TÉL : 418 529 9371 TÉLÉC : 418 529 9364  
CVALIN@NA.DRAKEINTL.COM

Appelez le 1 800 go drake dès aujourd'hui pour que l'un de nos experts-conseils vous prépare une solution de recrutement sur mesure pour combler vos besoins uniques.

ESSAYEZ NOTRE DRAKE P3  
GRATUITEMENT !  
APPELÉZ 1 800 GO DRAKE

**DRAKE** EXCELLER

# Jazz assure plus de 10 350 vols par année de Québec

YVON GIROUX

redaction@journ-al.ca

L'aéroport international Jean-Lesage de Québec joue un rôle important au sein du réseau du transporteur aérien Jazz, qui exploite en moyenne 30 vols quotidiens en semaine à partir de Québec, soit plus de 10 350 vols annuellement. C'est du moins ce qu'a révélé récemment M. Joseph Randell, président et chef de la direction de Jazz, lors d'un déjeuner d'affaires.

Parmi les villes desservies quotidiennement par Jazz à partir de Québec, mentionnons Montréal avec 16 vols, Toronto avec 7 vols,

Ottawa avec 2 vols, Sept-Îles avec 3 vols, Gaspé et les Îles-de-la-Madeleine avec 2 vols et Wabush avec 1 vol. En 2009, 47 % de tous les passagers prenant des vols au départ de l'aéroport internationale Jean-Lesage étaient des passagers de Jazz. De plus, le personnel de Jazz à Québec fournit des services d'assistance au sol à son partenaire Star Alliance United Airlines et à CorsairFly.

L'équipe de Jazz de Québec est composée d'environ 130 professionnels des services aéroportuaires qui s'emploient à offrir à tous les passagers une expérience de voyage agréable. ■



MM. Joseph Randell, président et chef de la direction de Jazz, et M. Pascal Bélanger de l'aéroport international Jean-Lesage de Québec.



L'équipe de Jazz de Québec est composée d'environ 130 professionnels des services aéroportuaires qui s'emploient à offrir à tous les passagers une expérience de voyage agréable. Quelques employés accompagnaient le président lors du déjeuner d'affaires.



M. Joseph Randell, président et chef de la direction de Jazz, a attiré de très nombreuses personnalités d'affaires de la région lors d'un déjeuner d'affaires.

## VISEZ JUSTE!

VOTRE ENTREPRISE  
VOTRE VISION  
VOS BESOINS  
NOS CONSEILS

LAISSEZ VOTRE TRACE...

**SYLART**  
communication

1475, Hérelle, Québec  
418 407.4763  
WWW.SYLART.COM

Publicité Photo planification STRATÉGIQUE MULTIMÉDIA GRAPHISME OBJETS PROMO

**pomerleau**  
Maître Traiteur

522-0603

## LA RECETTE DE NOTRE SUCCÈS

Une cuisine sage et audacieuse préparée avec des ingrédients naturels de première qualité.

Des cuisiniers hautement qualifiés.

Un service impeccable par un personnel stylé et compétent.

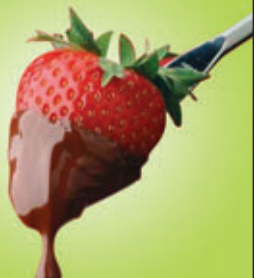
Des menus pré-établis autorisant une bonne souplesse et facilitant le choix et l'élaboration de menus particuliers.

La sélection et la réservation de l'équipement nécessaire, tel que la location de la vaisselle, les arrangements floraux et éléments décoratifs.

Laissez-nous le soin de planifier votre prochaine réception!

Fête intime, lunch d'affaire, souper gastronomique buffet thématique, nous saurons trouver la formule qui répondra le mieux à vos exigences ainsi qu'à votre budget et ferons de votre événement un moment unique et inoubliable.

www.pomerleau-traiteur.com





**Est du  
Canada**

# CHAQUE KILOWATT



**DEUX GROUPES ÉLECTROGÈNES DE 1.6 MW EN RÉGIME CONTINU. UNIVERSITÉ DE SHERBROOKE.**

**VENTE.LOCATION.SERVICE.ENTRETIEN.PIÈCES**

**CUMMINS EST DU CANADA SEC  
2400, RUE WATT, QUÉBEC (QUÉBEC) G1P 3T3  
TÉLÉPHONE : 418-651-2911 • TÉLÉCOPIEUR : 418-651-0965  
WWW.ESTDUCANADA.CUMMINS.COM**

**SIÈGE SOCIAL  
POINTE-CLAIRE  
TÉL: 514-695-8410**

**DARTMOUTH  
TÉL: 902-468-7938**

**YARMOUTH  
TÉL: 902-749-1275**

**MONTROSE  
TÉL: 902-853-2442**

**MISSISSAUGA  
TÉL: 905-795-0050**

**OTTAWA  
TÉL: 613-736-1146**

**FRÉDÉRICTON  
TÉL: 506-451-1929**

**MOUNT-PEARL  
TÉL: 709-747-0176**

**THUNDER BAY  
TÉL: 807-577-7561**

**CANDIAC  
TÉL: 450-638-6863**

**VAL D'OR  
TÉL: 819-825-0993**