

Du 15 au 22 janvier

Trois duchesses au Carnaval de Saint-Timothée

par Normand Morand

Trois duchesses sont en lice pour le titre de Reine du Carnaval de St-Timothée qui se tiendra du 15 au 22 janvier prochain. Il s'agit de Nathalie Caron, Josée Chenel et Linda Gratton.

Le 15 janvier, lors de la soirée du couronnement qui se tiendra à la polyvalente Baie St-François, elles tenteront de succéder à Manon Lécuyer, la Reine du carnaval 1982.

Comme le soulignaient jeudi dernier, lors d'une conférence de presse, les deux responsables de cette activité Marie-Claude Beaudoin et Linda Mercier, les duchesses vendront des billets au coût d'un dollar (c'est vraiment anti-inflationniste) et chacune des tranches de 25 billets vendus donnera droit à une capsule le soir du couronnement. La première candidate dont trois capsules seront tirées au sort deviendra la reine du carnaval.

Les prix remis aux gagnants seront de l'ordre de 200\$, 100\$ et 50\$. Notons que cette vente de billets débute



En présence du Bonhomme, on retrouvait quelques membres du comité organisateur du carnaval de St-Timothée. Il s'agit de Marie-Claude Beaudoin, Pierrette Julien, Linda Mercier, Jacques Lefebvre, Yvon Leblanc, président et Larry Renaud. (Photo Le Soleil Jacques Smith)

immédiatement. La somme amassée permettra l'autofinancement des activités du carnaval qui sont presque toutes gratuites et s'il y a des profits, ils seront versés aux loisirs de St-Timothée.

Nathalie Caron a 17 ans. Elle fréquente la polyvalente Baie St-François et désire devenir hygiéniste dentaire. Ses loisirs sont la balle-molle, le tennis, le volley-ball, le patinage et la danse.

A 16 ans, Josée Chenel fréquente elle aussi la P.B.S.F. Elle s'adonne à la lecture. Du côté sportif, elle affectionne le ski alpin, la natation et le ski de fond.

Quant à Linda Gratton, 15 ans, elle poursuit ses études à la P.B.S.F. et est meneuse de claques pour l'équipe de football de cette institution. L'an prochain, elle songe à s'inscrire à un cours de coiffure.

Elle consacre ses loisirs au ski alpin, à la natation, à la balle-molle et à la danse. Les trois candidates ont posé leur candidature dans le but de vivre une expérience enrichissante sur le plan humain et de rencontrer de nombreuses personnes.

ACTIVITES
Le carnaval de St-

Timothée comprend une foule d'activités pour toutes les couches de la population. Comme nous l'indiquions plus haut, presque toutes les activités seront gratuites et se dérouleront au Centre sportif ou dans les environs immédiats.

Des dizaines de personnes bénévoles assureront la réussite de cet événement présidé par M. Yvon Leblanc. Il ne reste qu'à souhaiter une participation massive des citoyens de St-Timothée Village et Paroisse.

Notons par ailleurs qu'un concours de dessins dont le thème

est "LE CARNAVAL S'ADRESSE AUX ENFANTS DE 5 à 14 ans de St-Timothée. Les dessins devront parvenir aux Loisirs St-Timothée, Case postale 40, St-Timothée, JOS 1X0.

25 ANS
En terminant, il convient de souligner que l'Oeuvre des loisirs de St-Timothée célébrera en 1983 son 25^e anniversaire d'existence. Ainsi, au cours de la prochaine année, lors de nombreuses activités, tous les dirigeants qui, à tour de rôle, ont dirigé cet organisme seront honorés. Notons que le président fondateur fut M. Marcel Charpentier.



Marcel Bégin de la Brasserie Molson et le Bonhomme Carnaval de St-Timothée entourent les duchesses Josée Chenel, Linda Gratton et Nathalie Caron. (Photo Le Soleil Jacques Smith)

Selon le Syndicat de l'usine Gault Luc Laviolette n'a plus de crédibilité

par Normand Morand

Autant M. Luc Laviolette n'a pas été tendre la semaine dernière à l'endroit du syndicat de l'usine Gault et de la CSD en général, autant les porte-parole de ce syndicat ont voulu mercredi dernier mettre les choses au clair lors d'une conférence de presse.

"M. Laviolette a créé de toutes pièces le Comité des chômeurs de Dometex. Quand il parle au nom des membres de ce comité, il parle en son nom personnel tout en prônant la division entre les travailleurs" a déclaré Yvon Jacques, direc-

teur professionnel de la Fédération du Textile de la CSD.

"Il n'a plus aucune crédibilité dans l'usine. On constate qu'il a sur le cœur l'échec que la CSN a essuyé l'an dernier lors de la campagne de maraudage. Les travailleurs le savent et ils le laissent aller. A preuve, lors d'une assemblée réunissant plus de 500 personnes il y a quelques semaines, M. Laviolette a formulé une proposition et il n'a eu aucun séconneur. Ce fait illustre l'absence de crédibilité envers les gestes qu'il pose et ses nombreuses déclarations. Il est facile de voir qu'il est complé-

tement incohérent" a ajouté M. Jacques.

Un porte-parole syndical a donné un exemple de ce qu'il qualifie d'incohérence. Lors des négociations en mai dernier, M. Laviolette a pris la parole pendant une assemblée générale pour mettre en garde les travailleurs s'ils refusaient les offres patronales prétextant que les temps étaient difficiles. Allez donc comprendre quelque chose dans son comportement, lui qui veut maintenant être considéré comme un sauveur!"

Denis Lafré, publiciste Richelieu

Communication-Québec au Club Richelieu

A l'occasion d'un souper régulier du Club Richelieu Valleyfield, M. Pierre Sourdif, responsable du service local Communication-Québec, informait les membres Richelieu des services offerts par cet organisme gouvernemental. Le mandat premier est celui de renseigner les citoyens sur toute question concernant le gouvernement. Concrètement, un individu est assuré de trouver réponse à une question gouvernementale soit par le préposé du service lui-même, ou bien ce dernier lui indiquera précisément le fonctionnaire à contacter

pour trouver réponse à un autre palier. Au besoin, le fonctionnaire pourra rappeler le client dans les 24 heures suivant l'appel, le temps nécessaire de trouver la réponse adéquate.

Communication-Québec offre de plus un système de suivi de plaintes aux différents ministères québécois. Naturellement ces plaintes sont en termes d'accessibilité. Le ministère le plus difficile à contacter est sans doute celui du revenu. Cependant M. Sourdif nous assure que celui-ci s'améliore considérablement. Pour les cas jugés

urgents, le bureau local peut accéder rapidement aux renseignements exigés. En bref, Communication-Québec est le réseau principal et privilégié à la disposition des citoyens pour obtenir de l'information sur les services gouvernementaux. Un numéro à retenir: 371-9111.

Denis Lafré, publiciste Richelieu



Dans l'ordre habituel, on retrouve Jacques Lefebvre, vice-président qui présentait le conférencier Pierre Sourdif de Communication-Québec, le président Robert Laurendeau et Denis Richer qui a remercié M. Sourdif. (Photo Le Soleil Jacques Smith)

SUBARU '83

"Le cadeau de Noël par excellence" pour toute la famille



ANDRÉ HÉBERT, co-propriétaire

André Hébert, co-propriétaire et Jean-Guy Latreille, co-propriétaire, vous invitent à venir essayer les nouvelles SUBARU 83 qui vous émerveilleront certainement juste à les voir

SUBARU
encore synonyme:
- DURABILITE - FIABILITE
- ECONOMIE



JEAN-GUY LATREILLE, co-propriétaire

Photos de gauche de haut en bas: REJEAN HAMELIN, représentant des ventes, PAUL GERVAIS, représentant des ventes, FRANCINE LAVALLEE, secrétaire. MAURICE ISABELLE, comptabilité, ANDRÉ BOUCHER, gérant de service. ROBERT MARRONI, mécanicien, YVAN MARCOUX mécanicien, SYLVAIN ROCHEFORT, mécanicien, ROBIN DAoust débosseleur

52
milles/
GALLON-ROUTE
SELON STATISTIQUE CANADA

Encore une fois, cette année, SUBARU surpasse la compétition par son haut taux de satisfaction

Offrez-vous
SUBARU
un leader reconnu en matière d'innovation technologique et de techniques de pointe

SUBARU
offre un entretien minime et une **GARANTIE** de PROTECTION incontestée

Spécial
AUTOMOBILES VALLEYFIELD NITRO
5 ans ou 80,000 km de garantie sur rouage d'entraînement

17 1/4% PRET BANCAIRE DISPONIBLE SUR PLACE

VENTE - SERVICE - PIECES - DEBOSELAGE

AUTOMOBILES VALLEYFIELD-NITRO
477 boul. LANGLOIS, NITRO
371-0322

HEURES D'OUVERTURE: LUNDI AU VENDREDI 8h00 A 21h00 SAMEDI 9h00 A 15h00

Nos p'tites attentions des Fêtes!



CRÈME GLACÉE RICHELIEU
parfums variés
cont. plastique 2 L

1,77^s



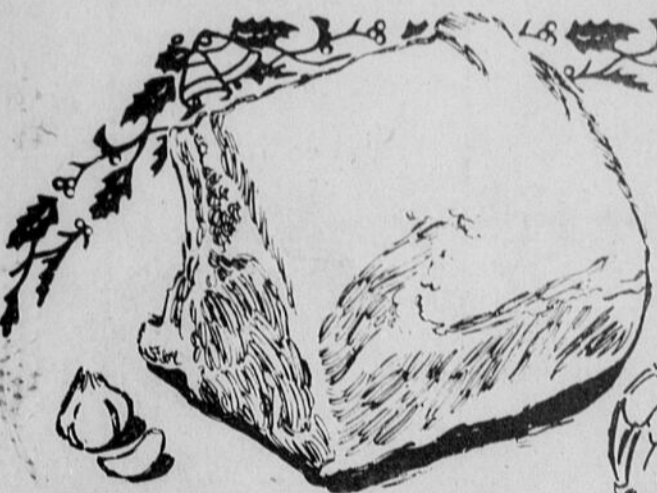
TOMATES RICHELIEU
Canada de choix
bte 540 mL

57^c



CIGARETTES MARQUES POPULAIRES
régulières ou king size
cartouche 200

11,39^s



LONGE DE PORC FRAIS

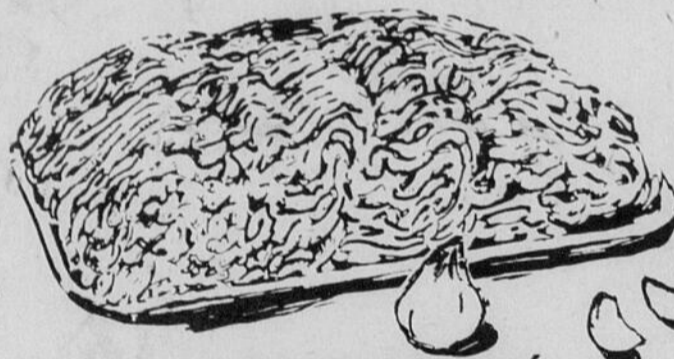
bout de côte, env. 1,3 kg (3 lb)

2,60^s/kg
1,18^s/lb



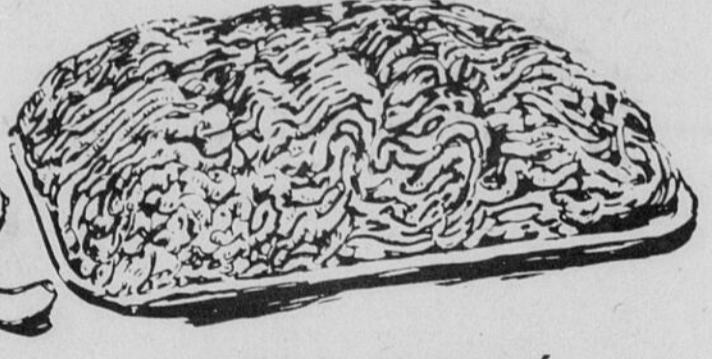
***BIFTECK DE CÔTE**

6,13^s/kg
2,78^s/lb



BOEUF HACHÉ MI-MAIGRE

3,48^s/kg
1,58^s/lb



PORC HACHÉ
produit décongelé

3,26^s/kg
1,48^s/lb

TOURTIÈRE RICHELIEU
surgelée 450 g **1,98^s**

FOIE DE BOEUF DE CHOIX
pelé, déveiné, tranché importé U.S.A., produit décongelé
1,72^s/kg
78^c/lb

SAUCISSON DE BOLOGNE MÉRITÉ
ordinaire ou ciré, morceau 1 kg et plus (2 lb et plus)
2,82^s/kg
1,28^s/lb

JAMBON CUIT ULTRA MAIGRE MÉRITÉ
(tranché selon vos besoins)
6,13^s/kg
2,78^s/lb

SAUCISSES PORC/BOEUF MÉRITÉ
surgelées
2,82^s/kg
1,28^s/lb

LONGE DE PORC FRAIS
bout du filet env. 1,3 kg (3 lb)
3,04^s/kg
1,38^s/lb

ÉPAULE PICNIC DE PORC FUMÉ MÉRITÉ
désossé, prêt-à-servir 1,3 à 2,2 kg (3-5 lb)
4,81^s/kg
2,18^s/lb

JAMBON CUIT MAPLE LEAF
tranché 175 g **1,78^s**

VIANDES CUITES MAPLE LEAF
(Simili poulet, viande olive, bologna ordinaire ou à l'ail) tranchées 175 g **1,08^s**

SOC DE PORC ROULÉ MAPLE LEAF
fumé 1-1,3 kg (2-3 lb)
5,47^s/kg
2,48^s/lb

BACON SANS COUENNE RICHELIEU
tranché 500 g **2,28^s**

PETIT SAUMON COHOE DU PACIFIQUE
importé, surgelé 300 g à 400 g (10 à 14 oz)
4,81^s/kg
2,18^s/lb

CRETONS BILOPAGE
275 g **2,28^s**

TÊTE FROMAGÉE BILOPAGE
283 g **1,98^s**

PÂTE AU POULET BILOPAGE
boîte de 4 pâtés, surgelés, 500 g **2,48^s**

SAUCISSES FUMÉES MAPLE LEAF
régulières ou tout boeuf 454 g **1,78^s**

JAMBON DÉOSSÉ LA FOURNÉE
prêt-à-manger 1-1,3 kg (2-3 lb)
10,32^s/kg
4,68^s/lb

SAUCISSES LA BELLE FERMIÈRE
surgelées 500 g **2,38^s**

FRIANDS LA BELLE FERMIÈRE
surgelés 500 g **2,38^s**

PÂTE À LA VIANDE FRAIS QUATRE ÉTOILES
paquet de 6, 400 g **2,48^s**

PÂTE AU SAUMON QUATRE ÉTOILES
surgelé 450 g **2,28^s**

PÂTE DE FOIE LA DIJONNAISE
régulier ou à l'ail **4,14^s/kg**
1,88^s/lb

***COUPE PROVENANT DE BOEUF CANADA, CATÉGORIE "A"**

Les prix annoncés dans ces pages sont en vigueur dans tous les magasins de vos épiceries Richelieu du lundi 6 décembre au samedi 11 décembre 1982 jusqu'à la fermeture des magasins. Nous nous réservons le droit de limiter les quantités. Il est possible que certains articles ne soient plus disponibles. Si un article venait à manquer, n'hésitez pas à demander un bon d'achat différé. Pas de vente aux marchands. Photos à titre indicatif seulement.

POUDRE POUR GELEE
JELL-O
saveurs variées
bte 85 g **3/1,00\$**

THÉ EN SACHETS
RED ROSE
ORANGE PEKOE
bte de 60 **1,79\$**

BISCUITS
VIAU
Vogue, Whippet
bte 450 g **1,99\$**

OLIVES
HABITANT
reine-nature ou
farcies manzanilla
bocal 625 mL **2,09\$**

FARINE TOUT-USAGE
ROBIN HOOD
sac 3,5 kg **2,99\$**

CAFÉ INSTANTANÉ
RICHELIEU
bocal 283 g **4,19\$**

BOISSON
ALLEN'S
pommes, raisin, orange,
punch ou fraises
cont. 1,36 L **69¢**

PÂTE À SANDWICH
CORDON BLEU
saveurs variées
bte 85 g **49¢**

MELANGE À GATEAU
RICHELIEU
blanc ou chocolat
bte 520 g **79¢**

CAFÉ INSTANTANÉ
TASTER'S CHOICE
régulier ou décaféiné
bocal 227 g **5,37\$**



Sur présentation de ce coupon et à l'achat d'un bocal de 227 g de CAFÉ INSTANTANÉ Taster's Choice (régulier ou décaféiné) Obtenez un "Bon-voyage" d'une valeur de 5\$
Limite: un coupon par achat



PRÉPARATION DE FROMAGE FONDU
KRAFT/SINGLES
paquet 500 g, 16 tranches



CRAYONS
BEROL TURQUOISE
manchon complètement retractable ch.

7,99\$

CRAYONS POUR ARTISTE
BEROL PRISMACOLOR
bte de 60

14,98\$

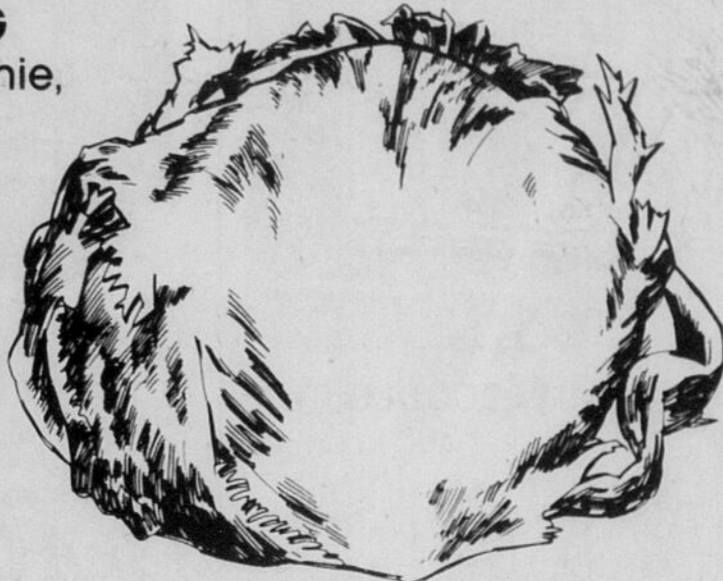


DÉTERSIF EN POUDRE
TIDE
bte 6 L

3,67\$

2,47\$

LAITUE ICEBERG
Produit de la Californie,
Cat. Canada no 1
Gr. 24



55¢
ch.

***CAROTTES MINIATURES**
Produit du Québec,
Cat. Canada no 1
Cello 340 g **2/58¢**

POMMES GRANNY SMITH
Importées
de la France,
Cat. Canada no 1
Gr. 125

99¢/kg
45¢/lb

***POMMES DE TERRE**
Culture du Québec,
Cat. Canada no 1
Sac 4,54 kg (10 lb)

78¢

CANTALOUPE
Produit de la Californie,
Cat. Canada no 1
Gr. 23 **ch. 49¢**

CITRONS, CHOIX
Produit de la Californie,
Gr. 140 **6/69¢**

JUS D'ORANGE CONCENTRÉ
KENT
surgelé
cont. 355 mL **69¢**



LÉGUMES À LA SAUCE AU CHEDDAR
STOFFER'S
surgelés
brocoli, chou-fleur
bte 255 g **1,79\$**

GÂTEAU ÉTAGÉ
SARA LEE
surgelé
saveurs variées
bte 369 g **1,29\$**

DÉTERGENT LIQUIDE POUR VAISSELLE
MIR
paquet 2 x 750 mL **1,79\$**

ESSUIE-TOUT DE PAPIER PRONTO
blanc
paquet 2 rouleaux **87¢**

PIZZA 4 x 5" GARNIE
DA VINCI
surgelée
bte 500 g **2,29\$**

VOL-AU-VENT
PEPPERIDGE FARM
surgelé
bte 283 g **98¢**

POUDING POPS
JELL-O
surgelés
saveurs variées
bte 12 x 50 mL **2,39\$**

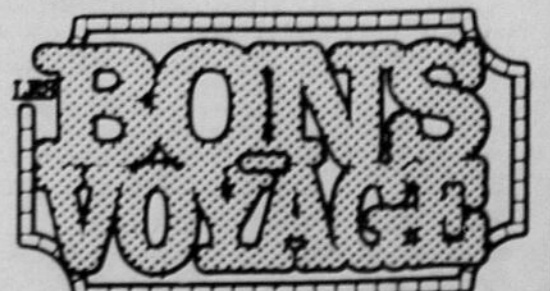
CHABICOUIN
LE NOUVEAU DISQUE "PASSE-PARTOUT" VOLUME 4
En primeur chez votre épicer attentionné Richelieu, Chabicoquin, un canard fort débrouillard qui se fait le défenseur de la Nature, entraîne vos enfants dans mille et une aventures palpitantes. Voici un disque éducatif, de très grande qualité, préparé spécialement pour les enfants.
seulement 5,98\$
chacun avec achat minimum de 5,00\$ taxe en sus

*La régularité dans les approvisionnements en fruits et légumes est à la merci des conditions météorologiques. Soyez toutefois assurés, chers clients, que dans le cas de ces denrées, les épiciers Richelieu ne ménagent aucun effort pour vous offrir variété et qualité à bon prix, tout au long des saisons.

Un épicier attentionné
RICHELIEU

jusqu'à **30%** de rabais sur les plus bas prix offerts sur le marché. **AVEC**

Obtenez gratuitement un "bon-voyage" d'une valeur de 5\$ avec chaque tranche d'achat de 50\$, applicable sur les forfaits-vacances «Les Bons-Voyage» d'Air Canada/Touram. Profitez-en! Faites-en profiter vos parents et amis!



AIR CANADA * TOURAM

Le Comité des Usagers du transport en commun

Rencontre avec les fonctionnaires du MTQ

Lundi, le 29 novembre dernier, le comité de coordination a rencontré l'attachée politique du ministre du Transport, M. Michel Clair, en la personne de Mme

Louise Roy ainsi que deux fonctionnaires du COTREM (Conseil des transports de la région de Montréal), messieurs Jean-Yves Côté et Daniel Har-

avons remis notre pétition de 2621 noms appuyant nos revendications:
- Aucune réduction de la qualité du service qui existe présentement.

- Un moratoire de deux ans sur cette question afin d'étudier les besoins réels des usagers avant que tout changement intervienne.

Nous avons discuté transport. Le ministre Clair et ses représentants sont ouverts à la question du moratoire et au maintien des services du transport pour notre région.

De nouvelles propositions seront apportées et votées sous peu. Le comité sort satisfait et encouragé par les réponses apportées au cours de cette rencontre. Il continue à lutter.

De plus, nous sommes à préparer une lettre qui sera envoyée avec notre mémoire afin de recevoir l'appui des organismes de la région. Si un oubli s'est glissé, nous nous en excusons et nous espérons que vous communiquerez avec nous aux numéros suivants: Nicole Gendron au 429-

3180 ou Jean-Marie Beauregard au 429-6455. Il nous fera plaisir de vous informer et de vous envoyer notre documentation.

Nous recommanderons avec la population des que de nouveaux développements surviendront. Le Comité des Usagers du Transport en

Commun de Beauharnois
506 St-Clément
Beauharnois, Québec
J4N 2A7
par Louise Gendron,
comité de coordination

Société pour le Progrès de la Rive-Sud

Le développement régional encore plus important en temps de crise



par Roland Côté

LES ARCHERS DEVONT SUIVRE LE COURS DU PESCOF. Il est présentement envisagé par le MLCP et la FQP, de mettre sur pied un programme d'éducation dans le domaine de la chasse à l'arc, tout comme il existe pour les armes à feu.

Si certains voient un danger à cela, il serait sûrement intéressant de connaître les commentaires positifs. Il est bien évident qu'il y a chez les archers des amateurs comme chez les chasseurs à la carabine ou au fusil.

Plusieurs points sont importants dans cette

affaire et il ne faut pas négliger aucun d'eux. Il est bien évident qu'ils se blessent inutilement beaucoup de gibiers à l'arc chaque année. Toutefois, considérons le fait qu'ils se blessent aussi un bon nombre de gibiers à la chasse avec armes à feu. Il est bien évident que personne ne pourra exercer un contrôle.

Mais il y a une ligne de conduite à suivre pour améliorer la situation et c'est pourquoi nous devons montrer notre enthousiasme face au programme qui est présentement offert.

Lors de la conférence prononcée devant les membres de la SPRS le 1er décembre, le président, M. André St-Michel a sou-

ligné qu'il importe de modifier certaines règles du jeu si nous voulons faire en sorte de ressentir moins durement que les au-

tres les effets désastreux de la crise économique. Rappelant que quand ça va mal, les membres d'une famille se sentent plus soli-

daire, il a lancé le défi de faire passer le développement régional.

Il a incité les entreprises, hommes d'affaires, ouvriers, syndicats et corps publics à utiliser leur énorme pouvoir d'achat comme stimulant économique régional.

Selon M. St-Michel, le Salon de la Sous-Traitance a permis de constater que les hommes d'affaires de la région ignorent souvent ce qui se trouve autour

d'eux et que l'établissement d'un contact débouche inévitablement sur des contrats. Il est déjà prévisible que le chiffre d'affaires engendré par le Salon '83 sera nettement supérieur à ce que nous avons connu par le passé. M. St-Michel a demandé aux membres de faire toutes les pressions voulues auprès des organismes publics pour les inciter à faire affaires avec les entreprises de la Rive-Sud. "Il ne faut pas se contenter d'émettre des vœux pieux, il faut passer à l'action" a-t-il conclu.

**Université de Montréal
Certificat d'animation**

L'université de Montréal propose un certificat d'animation destiné à la population de Valleyfield et des environs. Ce programme s'adresse à toute personne travaillant dans des organisations (publiques, parapubliques, privées ou communautaires) offrant des services à la collectivité dans les secteurs de la santé, des services sociaux, de l'éducation, des loisirs, de la culture, de la consommation, etc... Il s'adresse à tous ceux, salariés, militants ou bénévoles, qui désirent participer à la transformation des institutions et des organisations pour qu'elles offrent des services de qualité correspondants aux besoins de la population et pour qu'elles fassent appel à la créativité de ceux qui donnent les services comme de ceux auxquels ils sont destinés. Le programme d'animation a pour objet de donner à ceux qui sont engagés dans des actions collectives, à l'intérieur ou à l'exté-

rieur des institutions, les capacités nécessaires pour intervenir dans la dynamique et les processus d'action des groupes.

Si un tel cours vous intéresse, vous pouvez communiquer avec la soussignée: Ghislaine Chénier 371-3519 ou 371-0906

Tél.: 373-4666

Jean A. Paré, Podiatre

SOINS des PIEDS

186 rue Maden Valleyfield

Permis No. 75-059

Nouveau droit de la famille

1er décembre

Entrée en vigueur d'un deuxième et important volet de la réforme

Depuis le 1er décembre 1982, le déroulement des procès en droit familial est modifié. Différentes procédures pourront désormais être présentées et menées conjointement.

Ainsi, la **séparation de corps** pourra être obtenue sur simple présentation d'un projet d'accord entre les époux. Il ne sera plus nécessaire d'identifier d'autres motifs qu'une volonté partagée de mettre fin à une vie commune devenue impossible.

La loi assouplit maintenant les règles de façon à mieux assurer la sauvegarde des droits de tous les intéressés. Ainsi, par exemple, lorsque l'intérêt de l'enfant est en jeu, la cour peut désormais ordonner que celui-ci soit assisté ou représenté par un procureur.

La disposition concernant la **prestation compensatoire** entre également en vigueur. Ce qui permet au tribunal, au moment de la dissolution du régime matrimonial, d'attribuer à celui ou à celle qui en fait la demande une compensation pour sa participation à l'enrichissement du patrimoine de son conjoint.

Les règles concernant l'**adoption** sont maintenant intégrées au Code civil et continuent d'être administrées par le ministère des Affaires sociales.

Plusieurs autres dispositions de cette loi entrent également en vigueur le 1er décembre. Elles ont toutes pour objectif de simplifier le processus judiciaire en matière de droit familial. En même temps, plusieurs lois sont modifiées dans le but d'assurer la concordance avec les principes du nouveau Code civil soit l'égalité entre les époux et entre les enfants.

La Loi assurant l'application de la réforme du droit de la famille et modifiant le Code de procédure civile entre en vigueur le 1er décembre 1982, à l'exception des articles 2 et 42 du troisième paragraphe de l'article 81 et des articles 818 et 820 du Code de procédure civile édictés par l'article 29.

Les articles 406, 431 à 439, 459, 525 à 537, 556 à 559, 568, 570 et 595 à 632 du Code civil du Québec, édictés par l'article 1 de la Loi instituant un nouveau Code civil et portant réforme du droit de la famille, entrent en vigueur le 1er décembre 1982.

Les articles 6, 33, 59 et 60, le troisième alinéa de l'article 64, les articles 68 et 69, le deuxième alinéa de l'article 70, le premier alinéa de l'article 71 et l'article 73 de la Loi instituant un nouveau Code civil et portant réforme du droit de la famille, entrent en vigueur le 1er décembre 1982.

Vu l'entrée en vigueur des articles 406, 431 à 439, 459, 525 à 537, 556 à 559, 568 et 570 du Code civil du Québec, les articles 163, 164, 185, 186 à 191, 196 à 200, 205 à 208, 211 à 213 et 215 à 217 du Code civil du Bas-Canada sont abrogés.

Pour plus d'information, écrivez à la direction des Communications du ministère de la Justice, 1200 route de l'Église, à Québec et, en ce qui regarde l'adoption, à celle du ministère des Affaires sociales 6161, rue Saint-Denis, à Montréal.

Gouvernement du Québec
Ministère de la Justice
Direction des Communications

SUPER VENTE D'AVANT-NOËL

MAGNAVOX

DES PRIX MEILLEURS QUE JAMAIS!

TELECOULEUR 20" MODELE CB 4242 Régulier: \$849.95 **\$599.95**

TELECOULEUR 26" MODELE RA 5010 TELECOULEUR 63 CM (26") AVEC TELECOMMANDE! Régulier: \$1399. **\$879.95**

TELECOULEUR 20" MODELE CB 4263 Régulier \$1,399. **\$649.95**

TELECOULEUR 26" AVEC TELECOMMANDE MODELE CA 4926 Régulier \$1,499.95 **\$899.95**

TELECOULEUR 26" AVEC TELECOMMANDE MODELE CB 5046 Régulier \$1,499.95 **\$1,049.95**

TELECOULEUR 20" MODELE FER 450 Régulier \$1,399. **\$519.95**

TELECOULEUR 26" MODELE GFC 695 COLONIAL AVEC TELECOMMANDE Régulier \$1,399. **\$810.00**

TELECOULEUR 26" MODELE GGR-698 Régulier \$1,399. **\$829.95**

TELECOULEUR 20" MODELE FGR-465 SPECIAL **\$599.95**

TELECOULEUR 26" MODELE GGR-690 SPECIAL **\$849.95**

EN SPECIAL

BONNES IDEES - BONNES VALEURS TOSHIBA

MAGNETOSCOPE BETA TOSHIBA MODELE AV-100C

- mécanisme de chargement frontal
- arrêt sur image
- défilement lent
- enregistrement continu sur 5 heures
- clavier à touches à effleurement

TELECOULEUR 20" AVEC TELECOMMANDE MODELE CB 964C **\$799.95**

TELECOULEUR 20" MODELE CB-966 **\$849.95**

\$749.95

RODEL ELECTRONIQUE

HOWICK ORMSTOWN

825-2201 D. BILLETTE, prop. 829-2713 R.N. GUERIN, prop.

SPEC haut en couleur et en son

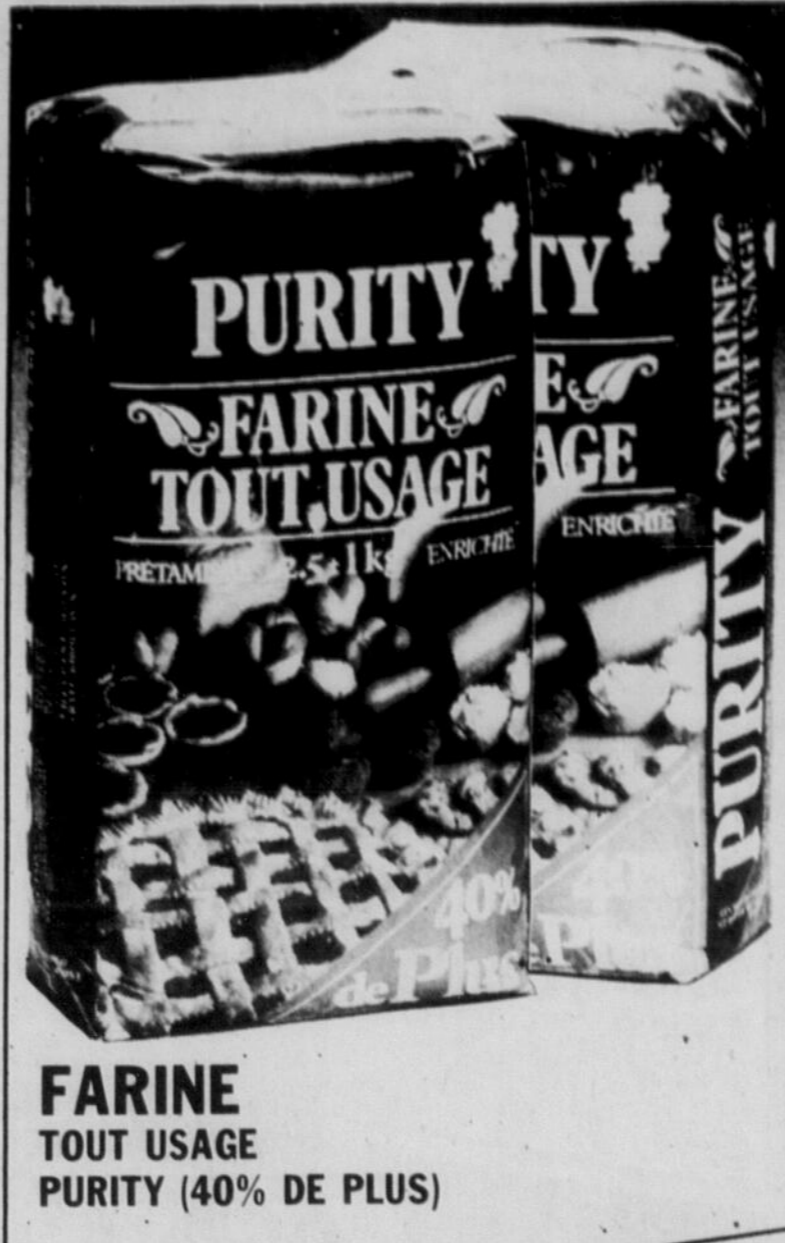
DESTINATION ÉCONOMIE

LES SUPERMARCHÉS provigo



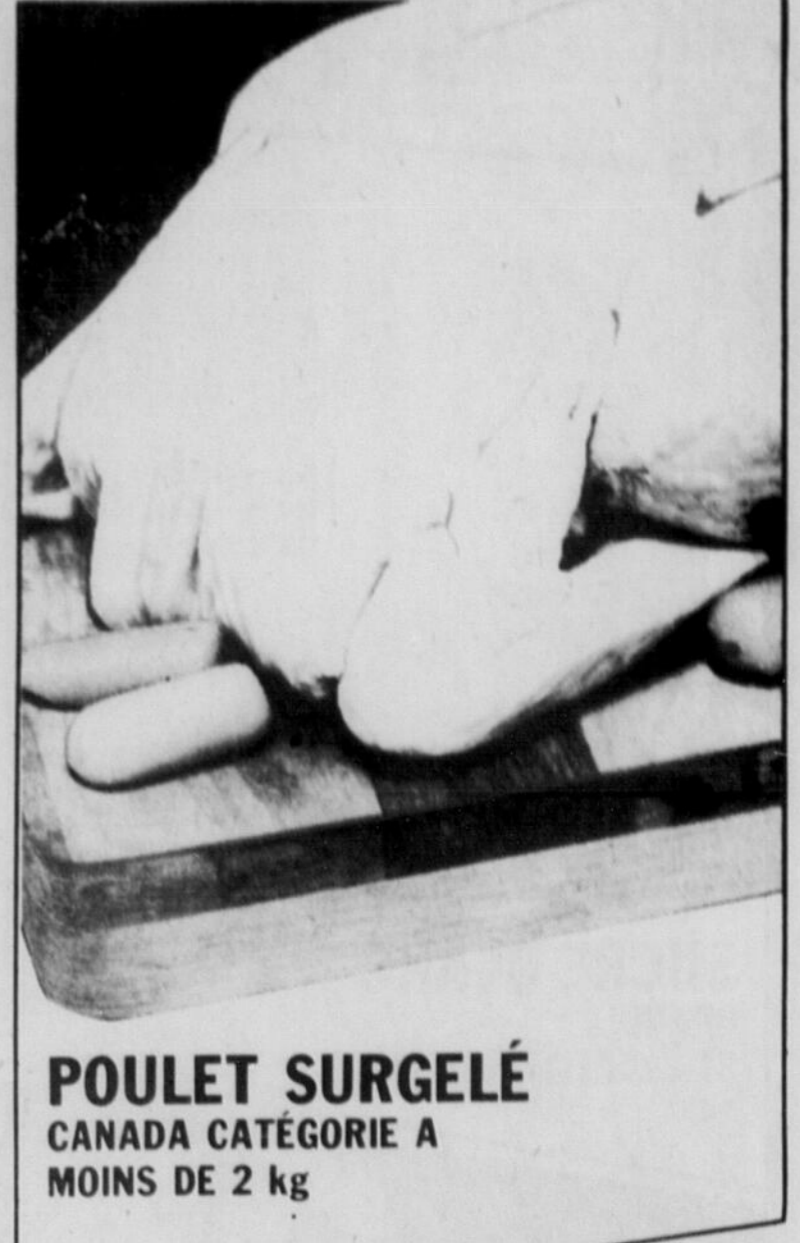
**MARGARINE MOLLE
MIRAGE**

CONT. DE
1 LB **.69**



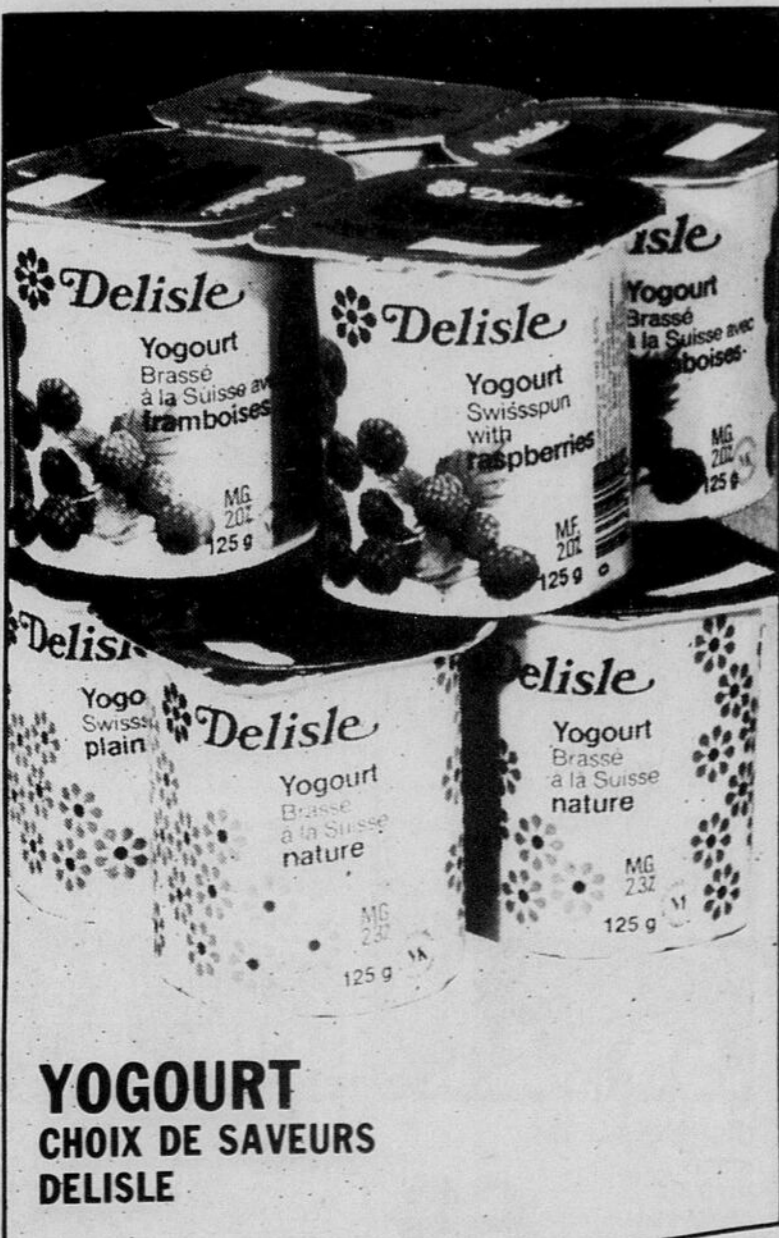
**FARINE
TOUT USAGE
PURITY (40% DE PLUS)**

SAC DE 2,5 kg
+ 1 kg **1.87**



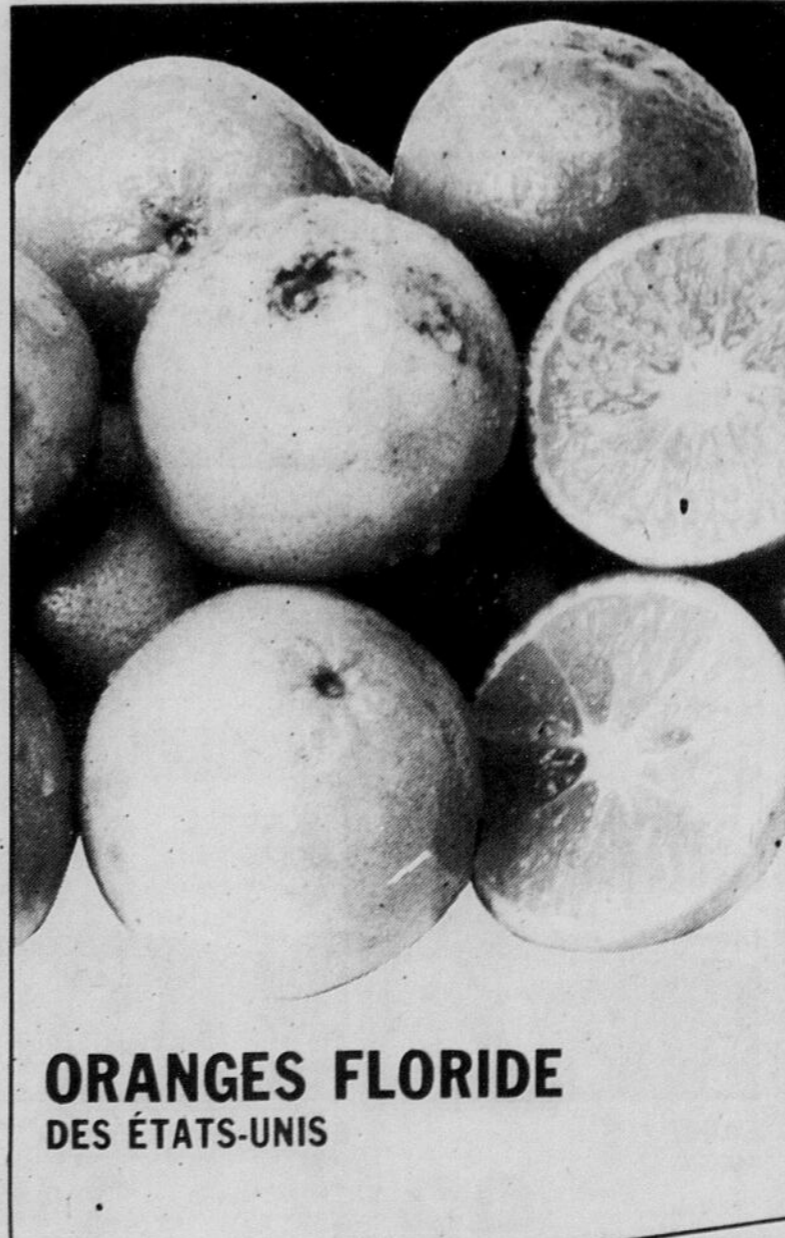
**POULET SURGELÉ
CANADA CATÉGORIE A
MOINS DE 2 kg**

.83 /LB **1.83** /kg



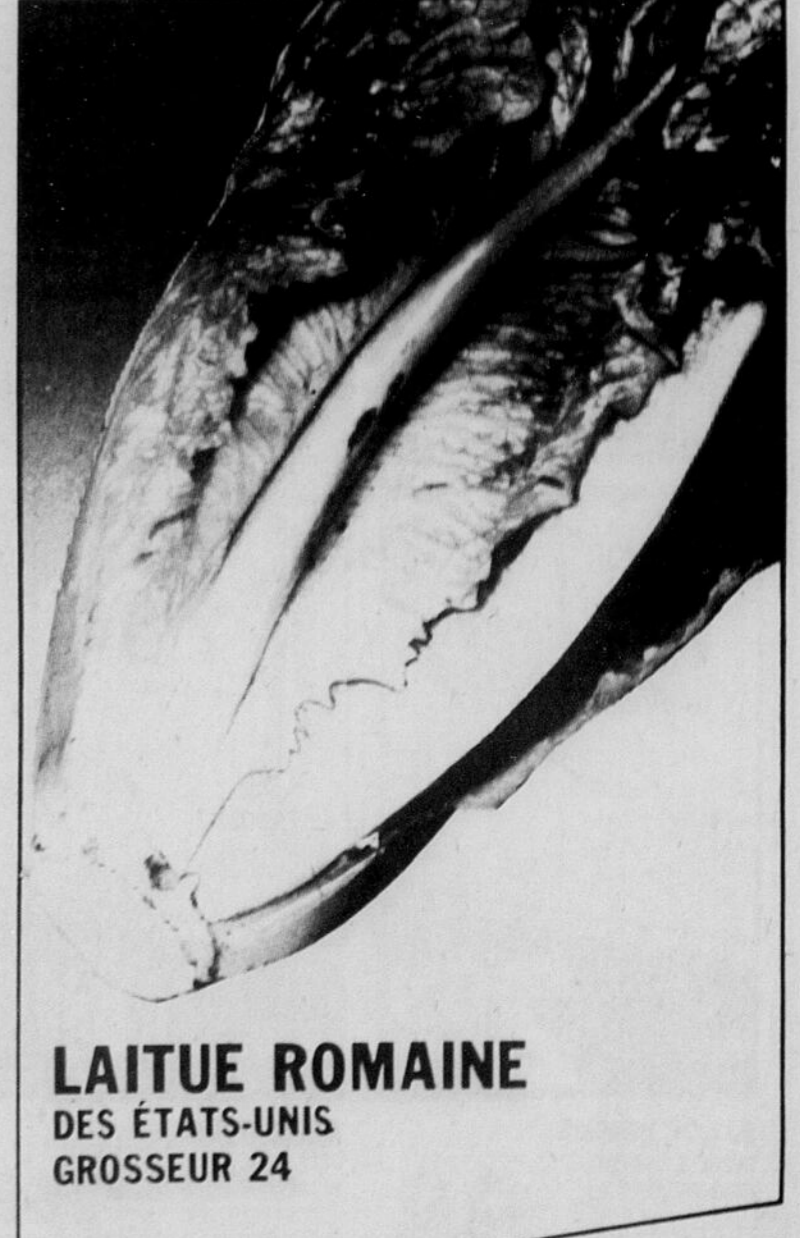
**YOGOURT
CHOIX DE SAVEURS
DELISLE**

EMB. DE
4 x 125 g **1.29**



**ORANGES FLORIDE
DES ÉTATS-UNIS**

SAC DE
5 LB **1.39**



**LAITUE ROMAINE
DES ÉTATS-UNIS
GROSSEUR 24**

CHACUNE **.69**

NOUS NOUS RÉSERVONS LE DROIT DE LIMITER LES QUANTITÉS. SPÉCIAUX EN VIGUEUR JUSQU'AU SAMEDI 11 DÉCEMBRE 1982.
DANS LES SUPERMARCHÉS DU GRAND MONTRÉAL ET SA BANLIEUE.
LES PHOTOS NE SERVENT QU'À IDENTIFIER LA MARQUE DE COMMERCE DES PRODUITS ANNONCÉS ET LE TEXTE PRÉVAUT EN TOUTES OCCASIONS.

DESTINATION ÉCONOMIE

LA PLUPART DE NOS SUPERMARCHÉS SERONT OUVERTS LE SOIR JUSQU'À 21hres À PARTIR DU SAMEDI 11 DÉCEMBRE 1982. VOIR TOUS LES DÉTAILS À VOTRE SUPERMARCHÉ.



SUCRE BLANC GRANULÉ ST-LAURENT

SAC DE 4 kg

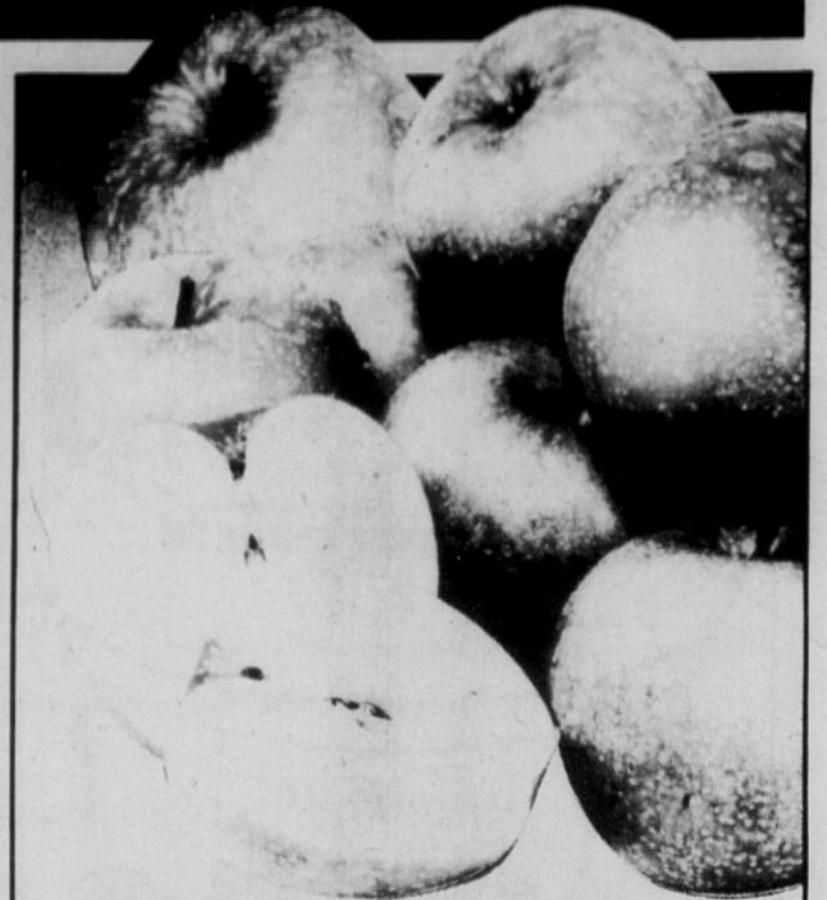
2.29



SHORTENING CRISCO

CONT. DE 3 LB

2.39



POMMES GRANNY SMITH DE FRANCE, CATÉGORIE CANADA DE FANTAISIE, GROSSEUR 125

.49 /LB 1.08 /kg



CROUSTILLES ORDINAIRES OU B.B.Q. HUMPTY DUMPTY

SAC DE 200 g

.98



MÉLANGES À BOISSON AU CHOIX, SCHWEPES BOUT. CONS. DE 750 mL

6/2.57



CROISSANTS, PILLSBURY (235 g) OU PETITS PAINS BEURRE (227 g)

BTE DE 235 OU 227 g

.88



MARGARINE GOLDEN GIRL

EMB. ALUM. DE 1 LB

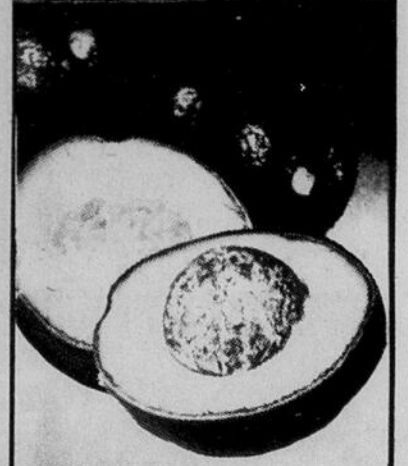
.59



BROCOLI DE CALIFORNIE GROSSEUR 14

CHACUN

.89



AVOCATS DES ÉTATS-UNIS GROSSEUR 36

CHACUN

.49



CACAO FRY'S

BTE DE 250 g

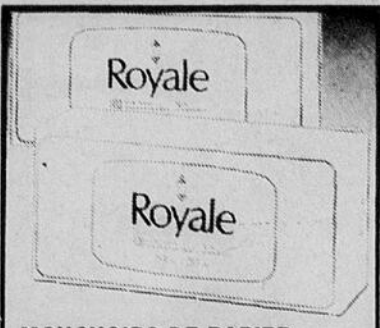
2.69



DÉTERGENT LIQUIDE MIR

EMB. DE 2 x 750 mL

1.88



MOUCHOIRS DE PAPIER AMANDE, BLANC OU JAUNE FACELLE ROYALE

BTE DE 100

.78



CIGARETTES ÉTIQUETTE ROUGE

PAQUET DE 20

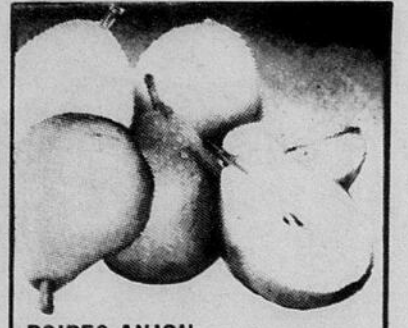
.99



CHOUX DE BRUXELLES DU QUEBEC CANADA NO 1

SAC DE 5 LB

.59 /LB 1.30 /kg



POIRES ANJOU DES É.-U., CATÉGORIE CANADA DE FANTAISIE, GROSSEUR 135

EMB. DE 568 mL

.69 /LB 1.52 /kg

JUS DE POMME SURGÉLÉ, CONCENTRÉ ROUGE MONT

BTE DE 355 mL

.98

ARACHIDES RÔTIÉS À SEC PLANTER'S

BOCAL DE 450 g

2.69

SAUCE TABASCO

BOUT. DE 2 oz

.99

BISCUITS POUR CHIENS GROS MILK BONE

BTE DE 2 kg

3.49

POIS SUCRÉS MIXTES DE FANTAISIE OU MACÉDOINE DE CHOIX LIBBY'S BTE DE 14 oz liq.

.65

TABLETTES DE CHOCOLAT AU CHOIX CADBURY EMB. FAMILIAL

CHACUN

.79

MOULES À GÂTEAUX ASSORTIS "VARIETY"

EMB. DE 75, 100 OU 125

4/1.00

DÉTERGENT POUR LAVE-VAISSELLE CALGONITE

BTE DE 1.4 kg

3.58

MINI CORNICHONS À L'AIL OU YUM YUM EN TRANCHES BICK'S

BOCAL DE 750 mL

1.69

CAFÉ INSTANTANÉ PROVIGO

BOCAL DE 10 oz

4.29

PAPIER ALUMINIUM 12 POUCES ALCAN

ROULEAU DE 75 PIEDS

2.58

COTON-TIGES Q-TIPS

BTE DE 400

2.49

MÉLANGE À SOUPE POULET & NOUILLES LIPTON

EMB. DE 2 ENV.

.79

GÂTEAUX, STUART ANNE-MARIE, TARTINE COCO, DOIGTS COCO, MIAMI

BTE DE 6

1.19

DÉTERSIF EN POUDRE (6 litres) ARCTIC POWER

BTE DE 2.4 kg

3.58

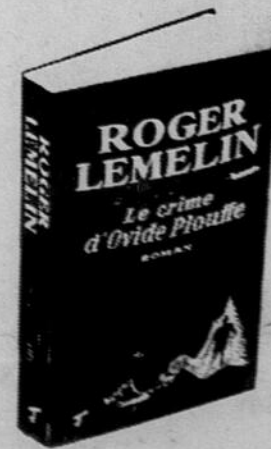
PAPIER HYGIÉNIQUE BLANC, BLEU, JAUNE DELSEY

EMB. DE 4 ROULEAUX

1.78

OFFRE SPÉCIALE!

Le tout dernier roman de Roger Lemelin En exclusivité dans



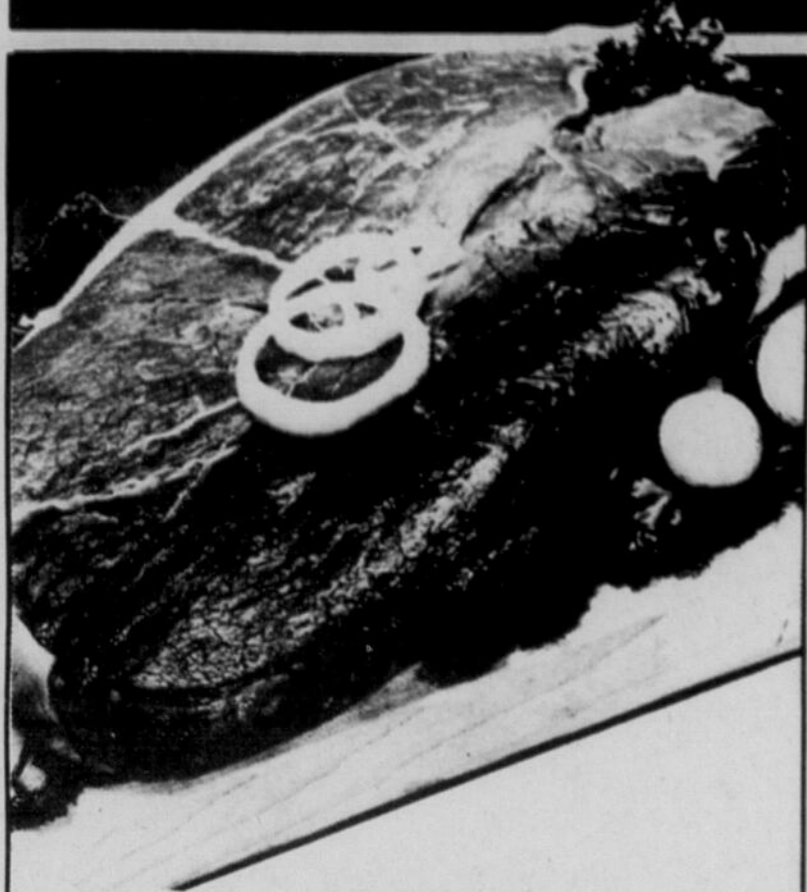
LES SUPERMARCHÉS **provigo** PARTICIPANTS

9.95

CHACUN

NOUS NOUS RÉSERVONS LE DROIT DE LIMITER LES QUANTITÉS! SPÉCIAUX EN VIGUEUR JUSQU'AU SAMEDI 11 DÉCEMBRE 1982. DANS LES SUPERMARCHÉS DU GRAND MONTRÉAL ET LA BANLIEUE. LES PHOTOS NE SERVENT QU'À IDENTIFIER LA MARQUE DE COMMERCE DES PRODUITS ANNONCÉS ET LE TEXTE PRÉVAUT EN TOUTES OCCASIONS.

LES SUPERMARCHÉS **PROVIGO**



BIFTECK DE RONDE
PROVIENT DE BOEUF CANADA A

208 /LB **459** /kg



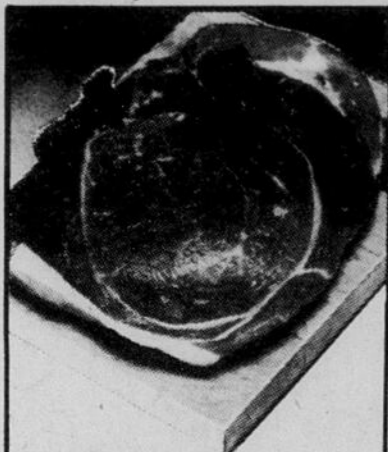
FRITES SURGELÉES
COUPE ORDINAIRE OU ONDULÉES
CAVENDISH

SAC DE 1,5 kg **149**



TOMATES PELÉES
CANADIENNES
PRIMO

BTE DE 28 oz liq. **.69**



BIFTECK OU ROSBIF
DE POINTE DE SURLONGE
PROVIENT DE BOEUF CANADA A

288 /LB **635** /kg



DINDE-O-JUS
SURGELÉE, CATÉGORIE A,
TOUTE PESANTEUR, FLAMINGO

128 /LB **282** /kg



CHOCOLAT INSTANTANÉ
NESTLÉ QUIK

BTE DE 1 kg **278**



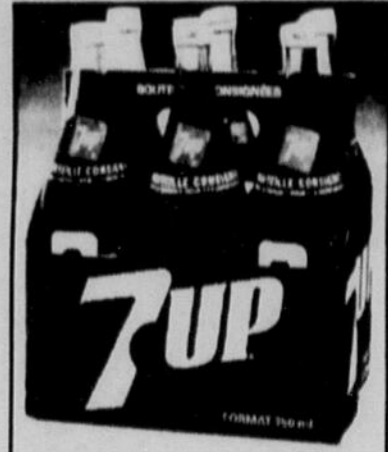
GELÉE EN POWDRE
CHOIX DE SAVEURS
JELL-O

BTE DE 3 oz **3/99**



MINCEMEAT
CROSS-BLACKWELL

BOCAL DE 16 oz **199**



SEVEN UP
ORDINAIRE OU DIÉTÉ
BOUT. CONS. DE 750 mL

6/ **257**



ROSBIF DE CROUPE
PROVIENT DE BOEUF CANADA A

208 /LB **459** /kg



PORC HACHÉ
FRAIS OU DÉGELÉ

148 /LB **326** /kg



THON BLANC
GERMON EN FLOCONS
CLOVER LEAF

BTE DE 99 g **.99**



PÂTES ALIMENTAIRES
AU CHOIX, ORDINAIRES
LANCIA

CELLO DE 1 kg **.98**



SAUCE À LA VIANDE
POUR SPAGHETTI
BRAVO

BTE DE 28 oz liq. **149**



PÂTE DE TOMATE
PRIMO

BTE DE 5 oz liq. **4/100**

SAUCISSES FUMÉES
ORDINAIRES OU
TOUT BOEUF
MAPLE LEAF
EMB. DE 16 oz **168**

JARRET DE PORC
FRAIS
OU DÉGELÉ **194**
.88 /LB

SAUCISSES
PORC ET BOEUF
ROYAL **260**
118 /LB

VIANDES EUROPÉENNES
EN TRANCHES, SALAMI, PEPPERONI,
TÊTE FROMAGÉE, MAPLE LEAF
AUX MARCHÉS AVEC COMPTOIR
DE CHARCUTERIE. **268** /LB **591** /kg

SOC DE PORC
FUMÉ
PROVIGO **547**
248 /LB

CRETONS
EN VRAC
QUATRETOILES **525**
238 /LB

TOURTIÈRES
FRAÎCHES
TAILLEFER **198**
BTE DE 450 g

NOIX DE RONDE
FUMÉE
ROYAL
AUX MARCHÉS AVEC COMPTOIR
DE CHARCUTERIE. **368** /LB **811** /kg

MARINADES
SUCRÉES
HABITANT **199**
BOCAL DE 750 mL

CONFITURE
DE FRAISES OU
FRAMBOISES
VACHON **189**
BOCAL DE 500 mL

MÉLANGE À SAUCE
POUR SANDWICHES
CHAUDS
OU B.B.Q.
FRENCH'S
L'ENVELOPPE **2/100**

RAGOÛTS
BOEUF, IRLANDAIS, POULET OU
DINDE, CLARK **198**
BTE DE 580 g

NETTOYEUR
LIQUIDE
RECHARGE
FANTASTIK **209**
CONT. DE 32 oz liq.

GARNITURE À DESSERT
DREAM WHIP **.89**
BTE DE 3 oz

THÉ EN SACHETS
ORANGE PEKOE
SALADA **179**
BTE DE 60

CERISES ROUGES
AU MARASQUIN
PROVIGO **178**
BOCAL DE 375 mL

GARNITURE FOUETTÉE
PRESSURISÉE
RICH'S **.95**
CONT. DE 250 g

JUS DE RAISIN
BLANC, CONCORDE
OU NECTAR DE PRUNEAUX
WELCH'S **219**
BOCAL DE 40 oz liq.

PRUNEAUX
DÉNOYAUTÉS
DEL MONTE **168**
CELLO DE 375 g

TARTINADE
NOIXELLE
FREDDY **319**
BOCAL DE 500 g

MACÉDOINE SURGELÉE
CALIFORNIENNE,
ORIENTALE
OU ITALIENNE
ARTIC GARDEN
SAC DE 500 g **129**

LIMONADE BLANCHE
SURGELÉE
MINUTE MAID **.79**
BTE DE 12,5 oz liq.

CARRÉS AU CHOCOLAT
OU GÂTEAU AU CHOCOLAT
SURGELÉS
SARA LEE **189**
BTE DE 369 g

PÂTES SURGELÉS
BOEUF, DINDE OU POULET
SAVARIN **.59**
BTE DE 6 oz

Haltérophilie scolaire

Des filles et des garçons prennent la relève

Une semaine après les exploits des champions à la Coupe Pan-Américaine d'haltérophilie, nos haltérophiles scolaires se sont présentés en grand nombre lors d'une rencontre d'haltérophilie opposant les haltérophiles de la polyvalente Baie St-François de Valleyfield aux haltérophiles de la polyvalente Arthur Pigeon de Huntingdon. Pas moins de 25 garçons et filles étaient présents.

Il faut dire que les exploits des leveurs américains et canadiens ont grandement inspiré ces jeunes athlètes. Dans la catégorie des 45 kg, Line Proulx a remporté la victoire avec un total

de 65 kg.

Chez les 52 kg, Dino Massicoli, le petit frère d'Angelo, a lutté avec un bon retour avec un total de 160 kg. Un entraînement sérieux et régulier lui

permettront d'obtenir d'excellents résultats d'ici quelques mois. Jusqu'au bout mais il a dû s'incliner devant Sylvain Brisebois de Huntingdon. Marcelle Leclerc de Valleyfield a facilement remporté

la victoire chez les 56 kg. Sa performance étant supérieure à celle de plusieurs garçons du même âge. Dans la catégorie des 60 kg, Joel Déniger a dans la catégorie des 67.5 kg, nos leveurs

campivallesiens ont dû s'incliner devant les performances de Marc Genest de Ormstown. Toutefois, nos représentants Foros Moraltakis, Danny Lafrance

et Richard Corbin ont cependant réussi à se classer respectivement quatrième, cinquième et sixième et ce avec seulement 2 mois d'entraînement.

Finalement, Valleyfield est revenu sur le chemin de la victoire avec Alain Leduc chez les 75 kg et Marc Charlebois chez les 90

kg. Les jeunes haltérophiles ont beaucoup aimé leurs baptême de la compétition. Ils se prépa-

ront maintenant pour le championnat scolaire provincial qui aura lieu à Victoriaville le 11 décembre prochain.

Ces jeunes haltérophiles masculins et féminins s'entraînent sérieusement à raison de trois jours par semaine. Leurs entraî-

neurs Alain Roy, André Boutin et Sylvain St-Cyr surveillent de près leur progression.

Souhaitons-leur bon succès et bonne chance pour le championnat scolaire. Sylvain St-Cyr Entraîneur-Chef Club Spartiates.

Région de Valleyfield

A propos du placement des personnes âgées

En réponse aux nombreuses demandes adressées au Centre de Services Sociaux Richelieu quant à l'admission des personnes âgées en centres d'accueil d'hébergement, monsieur Michel Roy, chargé de ce programme au C.S.S.R. rappelle que l'établissement a la responsabilité spécifique de faire admettre dans des milieux substitués appropriés les personnes âgées qui ne peuvent plus demeurer à domicile. Des familles d'accueil, des pavillons, des centres d'accueil d'hébergement et des centres hospitaliers de soins prolongés existent dans toute la Montérégie pour recevoir les personnes âgées qui ont besoin d'assistance et de soins importants. "Les personnes âgées admissibles sont celles qui ne peuvent plus prendre soin d'elles-mêmes et que la famille et le milieu social ne peuvent aider adéquatement" de préciser monsieur Roy qui ajoute que l'an passé, 272 personnes âgées ont été placées en centres d'accueil d'hébergement dans la région de Valleyfield par l'intermédiaire du Centre de Services Sociaux Richelieu.



La Régie des rentes du Québec

vous invite à venir poser des questions à son représentant. Si vous voulez des renseignements sur les prestations payables au décès, les prestations payables en cas d'invalidité, la rente de retraite, les régimes supplémentaires de rentes (fonds de pension), et les allocations familiales du Québec dont l'allocation supplémentaire pour l'enfant handicapé, venez nous rencontrer.

Où? Bureau local de Travail-Québec
63A rue Champlain Valleyfield

Quand? Le 20 octobre
Tél.: 373-5330

Le 15 décembre 1982

Régie des rentes du Québec

La mort d'un animal

Imaginez le désarroi, la peur et le tourment d'un chien ou un chat recueilli à sa demeure, déposé dans un camion avec possiblement d'autres chiens et chats emportés dans une grange ou un garage municipal où ils seront tués d'une façon cruelle, tiré par une arme à feu ou déposé dans une boîte remplie de monoxyde de carbone. Si ce portrait est dégueulasse, il est pourtant la triste réalité du sort ignoble réservé à de nombreux animaux. Ces bêtes sans défense qui jouissaient de la chaleur d'un foyer et qui pour des raisons banales ou infâmes sont rejetées à la guise des ramasseurs de chiens, sans une deuxième pensée, méritent certainement une meilleure fin à leur vie.

La possession d'un chien ou un chat engendre une responsabilité envers cet animal. La mort n'est pas la pire chose qui peut arriver à un animal. C'est la façon et le lieu où l'animal expire. Pourquoi le punir parce qu'il n'est plus voulu, malade ou trop vieux? Le chien, votre meilleur ami, celui qui est votre fidèle esclave, qui dépend sur vous pour tout, ne mérite-t-il pas votre compassion? Le chat, cette créature mystique, qui ne demande rien de plus qu'un peu de nourriture et de chaleur et qui ne mesquie

né pas son affection ne mérite-t-il pas lui aussi de s'endormir paisiblement sans souffrances.

La Société de Protection des Animaux Shangri-La recommande l'euthanasie par un vétérinaire qui donnera un tranquillisant avant l'injection finale, même s'il faut déboursier quelques dollars.

Au nom de ceux qui ne peuvent pas parler, merci de votre compassion.

Jackie G. Marcil
Directrice S.P.A. Shangri-La St-Louis de Gonzague.

NOUVEAUTÉ ST-HUBERT



Le repas des Fêtes St-Hubert!

A l'occasion du temps des Fêtes, agrémentez votre repas St-Hubert d'une entrée de tourtière et d'un morceau de délicieuse tarte au sucre avec crème fouettée! C'est le repas des Fêtes St-Hubert! Ce complément spécial vous est offert pour seulement 1.95\$, à l'achat de tout repas à la salle à manger St-Hubert, du 7 décembre 1982 au 3 janvier 1983.

C'est comme ça que ça se passe dans le temps des Fêtes!



Tout pour plaire!®

© Copyright, tous droits de reproduction et de traduction réservés - Canada 1982 - LES RÔTISSERIES ST-HUBERT L.TÉE, Laval, P.Q., Canada

PROGRAMME DE SUBVENTIONS POUR L'INSTALLATION DU CHAUFFAGE BI-ÉNERGIE DANS LES HABITATIONS

Une subvention d'Hydro-Québec pouvant atteindre 650\$

Remplissez et retournez ce coupon pour recevoir tous les renseignements sur le programme de subventions pour l'installation du chauffage bi-énergie dans les habitations individuelles.

Je veux en savoir davantage!

Veillez me faire parvenir la documentation sur le programme de subventions pour l'installation du chauffage bi-énergie dans les habitations individuelles.

Découper et poster à:

Hydro-Québec
Programme bi-énergie
Boîte postale 6106
Montréal (Québec)
H3C 3H6

Nom _____
Adresse _____
Localité _____ Code postal _____

Le chauffage bi-énergie, qu'est-ce que c'est?

Dans le cadre du programme lancé par Hydro-Québec, la bi-énergie consiste à utiliser deux sources d'énergie: l'électricité et une autre source d'énergie.

L'équipement électrique qui transformera votre système de chauffage actuel en une installation bi-énergie peut être mis en place facilement et à peu de frais, quelle que soit la source d'énergie* qui assure déjà votre chauffage. Ainsi, vous utiliserez deux sources d'énergie et conserverez tous les avantages du système existant et même les accessoires que vous y avez ajoutés comme, par exemple, le climatiseur central.

C'est avantageux!

L'utilisation de l'une ou l'autre source d'énergie est commandée automatiquement par un dispositif extérieur, réglé à une température prédéterminée de manière à tirer le meilleur rendement de chacune des deux sources d'énergie.

C'est rationnel!

Le programme de subventions pour l'installation du chauffage bi-énergie dans les habitations individuelles répond aux objectifs que poursuit Hydro-Québec depuis plusieurs années: favoriser l'utilisation rationnelle de l'électricité et permettre au Québec d'atteindre une plus grande autonomie dans le domaine de l'énergie.

C'est subventionné!

Voici un exemple qui s'appuie sur le coût approximatif d'une installation bi-énergie dans un bungalow moyen:

Installation du système bi-énergie (électricité et mazout)	1 400 \$
Moins: subvention en vertu du Programme canadien de remplacement du pétrole	700 \$
subvention d'Hydro-Québec (montant maximal accordé)	650 \$
Montant à payer par le consommateur	50 \$

C'est facile d'en savoir plus long!

Vous êtes admissible au programme de subventions d'Hydro-Québec si, par exemple, le chauffage central de votre habitation a encore une vie utile d'au moins cinq ans ou si vous achetez ou faites construire une maison neuve individuelle dont le chauffage sera assuré par un système bi-énergie.

* Dans le cadre de ce programme de subventions d'Hydro-Québec l'électricité devient la principale source de chauffage; toute autre source d'énergie, à l'exception du gaz naturel, peut alimenter le système de chauffage d'appoint déjà en usage.

Retournez dès aujourd'hui le coupon-réponse ci-dessus pour recevoir tous les renseignements sur le programme.

"BOCALISEZ" EN BEAUTÉ

Bocal de marque Pyrex* rempli de 20 mini-beignets Munchkins™

pour seulement 3⁹⁹\$ (taxe en sus)

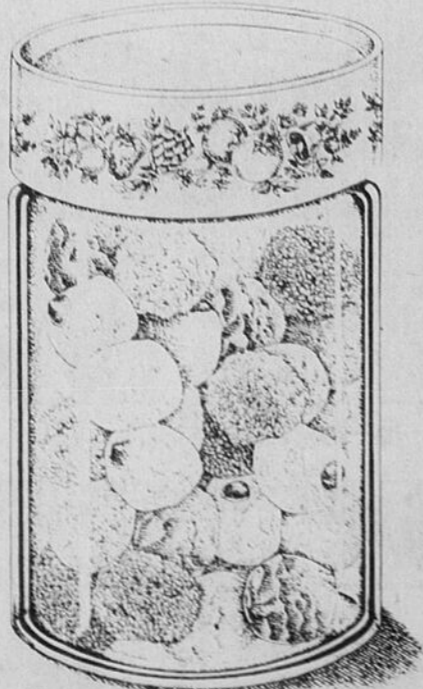
Valeur: 9,83\$

Dunkin' Donuts vous offre des bocaux décoratifs de marque Pyrex* pour seulement 3,99\$ chacun.

Grâce à leur couvercle hermétique, ils sont idéals pour conserver la fraîcheur des céréales, du café, de la farine ou de tout aliment cuit ou réfrigéré.

L'offre est valable dans tous les magasins participants jusqu'à épuisement des stocks.

Hauteur: 18 cm (7 po)
Volume: 1,5 litre (50 oz)



199 BOUL. D'ANJOU CHATEAUGUAY

DUNKIN' DONUTS
Ca vaut le détour.

Dunkin' Donuts est une marque déposée de Dunkin' Donuts d'Amérique Inc. *Marque déposée.

mieux Consommons l'énergie d'ici