

# AFFAIRES



LA PURGE FINANCIÈRE TERMINÉE?  
TROP TÔT POUR ESTIMER L'IMPACT DE LA CRISE,  
TRANCHE UN EXPERT PAGE 4

## Le PPP du pont de la 25 bientôt lancé

RUDY LE COURS

À quelques semaines de la signature du partenariat public privé (PPP) pour la construction et l'exploitation du pont à péage de l'autoroute 25, l'optimisme reste de rigueur malgré les apparentes difficultés de son promoteur privé.

«Ce qui manque, c'est la documentation juridique, précise en entrevue Jean Lefebvre, président-directeur général de l'Agence des PPP du Québec (APPPQ), une société d'État qui compte 25 employés, dont 18 professionnels. Les plans sont en cours de réalisation et le travail dans l'eau devrait commencer au printemps.»

### Espèce rare

Les environnementalistes s'opposent au projet en raison de la présence d'une frayère d'esturgeons noirs, une espèce peu nombreuse dans la rivière des Prairies. Ils tentent depuis son annonce en juin de convaincre les tribunaux d'en retarder la réalisation.

Depuis quelques semaines, une nouvelle ombre se pointe à l'horizon: le consortium aura-t-il le moyen de financer le projet?

«Le gouvernement s'assure que les fonds sont disponibles», affirme M. Lefebvre.

Concession A-25 est chargée de la réalisation et de l'exploitation pendant 35 ans d'un tronçon de 7,2 km de l'autoroute 25 qui inclut le pont qui enjambe la rivière. Concession A-25 est une filiale formée par Macquarie Infrastructure Partners (MIP) de New York.

MIP est lui-même une création de la banque australienne Macquarie, malmenée en Bourse depuis quelques semaines à cause de la frilosité des marchés monétaires.

### Des actions de pacotille

«Trois fonds de Macquarie ont perdu 25% de leur valeur, reconnaît M. Lefebvre. Ce sont des fonds qui investissent dans des *junk bonds*. Ils n'ont rien à voir avec la 25.»

» Voir PPP en page 3

### LE CHIFFRE DU JOUR

**38,6 milliards**

Les dépenses en immobilisations de l'industrie de l'extraction conventionnelle de pétrole et de gaz ont totalisé 38,6 milliards de dollars en 2006, en hausse de 10,8 % par rapport à 2005.

Source: Statistique Canada

## C SERIES DE BOMBARDIER

# Une facture plus salée

MARIE TISON

La C Series risque de coûter beaucoup plus cher que prévu.

La mise au point de la nouvelle famille d'appareils de 110 à 130 places de Bombardier devait à l'origine nécessiter des investissements de 2,1 milliards de dollars américains. Un analyste de la firme Scotia Capitaux, James David, calcule toutefois que la facture pourrait grimper de 19 à

29%. «Les choses ayant changé, surtout avec une plus grande utilisation de matériaux composites, nous pensons que les coûts de développement de 2,1 milliards US devront être révisés à la hausse pour atteindre potentiellement 2,5 ou 2,7 milliards US», écrit M. David dans son plus récent rapport.

Benoît Poirier, analyste de Valeurs mobilières Desjardins, croit également que Bombardier devrait revoir les coûts de sa

C Series «étant donné que la plateforme a évolué».

«La proportion de matériaux composites est passée de 20% à 46%», écrit-il.

### Des conditions

Il croit que Bombardier devra aller de l'avant avec le projet pourvu qu'elle remplisse deux conditions: sécuriser des commandes fermes représentant de 50 à 100 appareils et conclure des partenariats pour assurer

le financement du projet. M. Poirier estime qu'Airbus pourrait constituer un partenaire intéressant. «Nous sommes surpris de voir que Boeing s'associe aux programmes de biréacteurs régionaux de la Russie et du Japon alors qu'Airbus ne s'est associé à aucun programme», écrit M. Poirier. Nous croyons que ce pourrait être la prochaine étape.»

» Voir FACTURE en page 2

## Colliers de star



L'entreprise Hot Dog All Dressed a su conquérir le cœur de Hollywood. Un portrait en page 3.

PHOTO STEPHANE CHAMPAGNE, COLLABORATION SPÉCIALE

# Un nid de favoritisme à Montréal?



JACINTHE TREMBLAY

## VIE AU TRAVAIL

COLLABORATION SPÉCIALE

Le plus gros employeur montréalais, la Ville, est perçu par ses cadres et ses professionnels comme un nid de favoritisme dans l'embauche et les promotions.

Quelque 27 000 personnes, dont 1600 cadres et 2000 professionnels, travaillent pour l'administration municipale.

Depuis deux ans, deux sondages menés par la Commission de la fonction publique de Montréal ont conduit à un verdict dévastateur sur la dotation à la Ville de Montréal de l'après-2004.

«Tout comme les cadres en 2005, les professionnels perçoivent notamment un manque d'égalité des chances d'obtenir des promotions et du favoritisme bureaucratique», résumait la Commission en mai dernier.

Près de 700 cadres ont participé au sondage de SOM, en 2005. Parmi eux, 50% ont coché le favoritisme bureaucratique (50%) et politique (34%) parmi les aspects négatifs de la dotation. De plus, le sondeur

avait noté une faible satisfaction, même chez les cadres ayant obtenu les postes convoités.

### Choix dénoncé

L'an dernier, 60% des professionnels ont désigné le favoritisme bureaucratique, 46% des irrégularités et 56% ont dénoncé le choix de candidats avant même le lancement du processus.

«Ce sondage, à l'instar de celui des employés cadres, confirme sans équivoque les constats que la Commission a déjà relevés dans le cadre de ses activités de vérification et de traitement des plaintes», écrivait la Commission en transmettant ce sondage à la Ville.

C'est dans un tel contexte que Sylvie Farand a été nommée, en mai dernier, à la présidence de cet organisme.

«Je ne peux affirmer que cette perception a changé. Par contre, nous sommes en contact étroit avec le Service du capital humain et nous notons des améliorations. Mais c'est clair qu'il est possible de faire beaucoup mieux», dit-elle.

M<sup>me</sup> Farand note que les deux sondages se sont déroulés au moment où la Ville était en pleine réorganisation, avec la création des arrondissements.

» Voir FAVORITISME en page 3



www.spagivenchy.com

Soyez vous-même

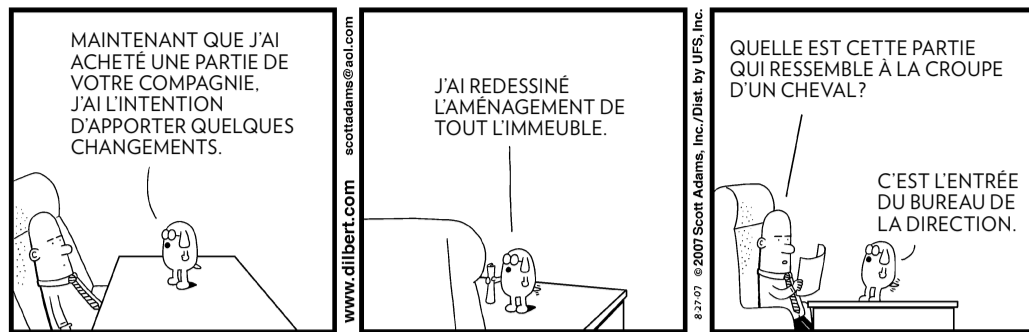
au SPA

GIVENCHY



# LA PRESSE AFFAIRES

## DILBERT



## SUDOKU

		2				1	5	8
3				7				
	9				6			
							9	
6			1		8			3
1	4	5	3	9				6
	5			4	1			7
		7			3	8	1	
3				8		6		

Placez un chiffre de 1 à 9 dans chaque case vide. Chaque ligne, chaque colonne et chaque boîte 3x3 délimitée par un trait plus épais doivent contenir tous les chiffres de 1 à 9. Chaque chiffre apparaît donc une seule fois dans une ligne, dans une colonne et dans une boîte 3x3.

### Solution du dernier sudoku

4	3	8	7	2	5	9	1	6
2	5	7	6	9	1	3	4	8
9	1	6	3	4	8	2	7	5
1	7	9	5	6	4	8	3	2
8	4	5	1	3	2	7	6	9
6	2	3	9	8	7	4	5	1
3	6	2	4	1	9	5	8	7
5	8	4	2	7	6	1	9	3
7	9	1	8	5	3	6	2	4

Ce jeu est une réalisation de Ludipresse. Pour plus d'informations, rendez-vous sur le site [www.les-mordus.com](http://www.les-mordus.com) ou écrivez-nous à [info@les-mordus.com](mailto:info@les-mordus.com)

Niveau de difficulté : MOYEN

0749

Par Fabien Savary

0748

## À NE PAS MANQUER CETTE SEMAINE

Mercredi, Bombardier et Couche-Tard dévoilent leurs résultats. Vendredi, on saura à quelle vitesse a roulé l'économie canadienne au deuxième trimestre.

### POUR NOUS JOINDRE

La Presse Affaires, 7, rue Saint-Jacques, Montréal (Québec) H2Y 1K9  
lpa@lapresseaffaires.com

# Le petit « remontant » de Labopharm



MICHEL GIRARD

## TRANSACTIONS D'INITIÉS

Lors de la grande turbulence boursière d'il y a deux semaines, l'action de Labopharm a touché un creux jamais atteint depuis cinq ans, soit 1,52\$ lors de la séance du « jeudi noir » du 16 août.

Mercredi dernier, l'action a réussi momentanément à se négocier à 2,53\$, une hausse de 66,4% en l'espace de quatre séances boursières. Que s'est-il donc passé pour que le titre

de la pharmaceutique de Laval grimpe autant ?

La flambée momentanée du cours de l'action de Labopharm trouve son explication dans la médiatisation des achats d'actions que plusieurs initiés de la pharmaceutique viennent d'effectuer.

Personnellement, j'ai reçu au début de la semaine dernière deux appels du relationniste de Labopharm, qui voulait attirer mon attention sur les achats réalisés la semaine précédente par des dirigeants et administrateurs de Labopharm.

Il faut dire que le titre de Labopharm souffre d'une méchante déprime depuis le mois de mai dernier. En mai, il se négociait à environ 8\$. Le titre s'est effondré après la déclaration de la Food and Drug Administration (FDA) des États-Unis qui laissait entendre que

Labopharm n'avait pas encore fait la preuve de l'efficacité de sa formulation de Tramadol à prise unique quotidienne.

Cela a eu pour conséquence de retarder la commercialisation de l'analgésique aux États-Unis.

### Le Tramadol

Il y a deux semaines, la compagnie a fait état d'une baisse possible des ventes du Tramadol en Europe, où le produit est déjà commercialisé.

Bref, le titre de Labopharm s'est effondré de 81% entre le mois de mai et le creux du jeudi 16 août.

Les dirigeants et administrateurs de Labopharm ont décidé de puiser dans leurs poches pour soutenir collectivement le titre de leur entreprise en acquérant sur le marché de petits blocs d'actions.

Dans le Bulletin de l'Autorité

des marchés financiers, on peut lire que le président du conseil d'administration, Santo Joseph Costa, a acheté 25 000 actions. Ce sont ses premières, bien qu'il soit président de Labopharm depuis mai 2006.

De son côté, le chef de la direction financière, Marc D'Souza, a signalé l'achat d'un petit bloc de 12 500 actions. Sylvie Bouchard, vice-présidente, développement clinique et affaires réglementaires, a divulgué l'achat de 30 000 actions.

Richard MacKay, membre du conseil d'administration, a ajouté 31 000 actions dans son portefeuille.

Dernière transaction à souligner, celle du président et chef de la direction, James R. Howard-Tripp, qui a réalisé le 16 août dernier quatre transactions d'achat, pour un total de 11 930 actions. Il les a payées

un prix moyen de 1,68\$, pour un débours d'environ 20 000\$, plus commissions. C'est certes un bel appui de sa part au titre de son entreprise.

Mais cela ne représente toutefois que la moitié des 24 000 actions qu'il avait vendues sur le marché le 22 juin dernier au prix de 3,15\$, pour une recette totale de quelque 75 000\$.

M. Howard-Tripp détient maintenant 137 730 actions de Labopharm.

Remettons les transactions d'achat des initiés de Labopharm dans une juste perspective.

Les sommes investies par les dirigeants et administrateurs sont relativement trop faibles pour y voir un signal d'achat.

Mais c'est un bon coup susceptible de redonner confiance dans le titre (DDS: 2,07\$ vendredi), lequel en a grandement besoin.

# Une facture plus salée

## FACTURE

suite de la page 1

Pour sa part, James David, de Scotia Capitaux, croit que la participation de la Chine au projet de CSeries augmentera avec le temps. Selon une entente annoncée au salon aéronautique du Bourget en juin dernier, la société chinoise AVIC I investira 400 millions US dans la CSeries, notamment dans la conception et dans la production du fuselage arrière de l'appareil. En retour, Bombardier investira 100 millions US dans le biréacteur régional d'AVIC I, l'ARJ21-900, apportant ainsi aux Chinois une expertise supplémentaire en matière de technologie et de mise en marché.

« Nous pensons que le véritable but de Bombardier avec cette entente est de sous-traiter le plus grand nombre possible de composants dans des pays à bas coûts, de façon à se positionner face à une possible offre d'Airbus et de Boeing », écrit l'analyste.

Il rappelle que la CSeries et l'ARJ21-900 sont destinés à des marchés différents mais que leurs fuselages auront la même circonférence. « Cela met la table pour la fabrication de tout le fuselage en Chine, et peut-être pour plus encore », écrit M. David.

Il ajoute que Bombardier pourrait regarder du côté de la Chine pour l'aider à garantir le financement des ventes de la CSeries.

« Nous ne nous attendons pas à une décision sur la CSeries avant l'année prochaine, mais nous continuons à croire que Bombardier a bien l'intention de lancer l'appareil dès que les conditions nécessaires seront en place. »

Bombardier n'a pas voulu commenter une possible augmentation des coûts de mise au point de la CSeries. L'entreprise se fait discrète ces jours-ci parce qu'elle rendra publics ses résultats pour le deuxième trimestre mercredi.

La plupart des analystes s'attendent à un bénéfice par action, hors éléments inhabituels, de 0,04\$,

comparativement à 0,03\$ pour la même période de l'année dernière. Bombardier a déjà fait savoir qu'elle radiera son investissement de 164 millions US dans Metronet, le vaste projet de restauration du métro de Londres qui a connu des délais et des dépassements de coûts importants.

M. David s'attend plutôt à un bénéfice par action de 0,05\$. Il a modifié sa recommandation à la hausse, affirmant que le titre de Bombardier devrait avoir une performance supérieure à celle du reste de l'industrie.

« Le titre de Bombardier a reculé de façon significative au cours des dernières semaines et nous croyons qu'une solide occasion d'achat a émergé », écrit-il.

Fadi Chamoun, de la firme UBS, prévoit également un bénéfice par action de 0,05\$.

« Bombardier Transport devait bénéficier d'une plus grande utilisation de sa capacité en Europe et d'une plus grande efficacité opérationnelle », écrit-il.

**AFFAIRES**  
700

**710 OCCASIONS D'AFFAIRES**  
RESTAURANT grillade, à vendre / louer, quartier latin, 1679 St-Denis. Équipé, neuf, 514-969-2991.

**715 FINANCEMENT**  
PRÊTEZ votre argent particulier à particulier À PRETBEC CTR : 450-688-7212

**AVIS**  
800

**801 AVIS LÉGAUX**  
AVIS de clôture d'inventaire PRENEZ AVIS qu'un inventaire de biens de la succession de M. EMILIAN GABA, en son vivant résidant au 250 rue Kensington app. 207, Westmount (Québec) H3Z 2G8 a été fait le 23 août 2007 et peut être consulté au 1250 René-Lévesque Ouest, 14ème étage, Montréal (Québec) H3B 5E9. Oana Chihaila Gaba

**AVIS**  
La Presse se réserve le droit de refuser l'insertion de toute annonce contraire aux normes et traditions établies dans notre société.

**AVIS**  
800

**850 AVIS DE DISSOLUTION CHANGEMENT DE NOM**

**AVIS DE DISSOLUTION**  
PRENEZ AVIS que la compagnie GROUPE CONSEIL DAGHER INC. ayant son siège social au 2258 rue de la Méditerranée, Saint-Laurent, P.Q., H4R 3A9 demandera au Registraire des entreprises la permission de se dissoudre ce 31 août 2007. Charles Dagher, président

PRENEZ AVIS que FLORAFRUIT 2000 INC. demandera au Registraire des Entreprises la permission de se dissoudre. Gaétane Boivin, présidente.

PRENEZ AVIS que la compagnie LES PRODUITS BEAUBAC INC. demandera au Registraire des entreprises la permission de se dissoudre. Le siège social de la compagnie est situé à Longueuil. Montréal, ce 21 août 2007 BOIVIN O'NEIL, S.E.N.C.

PRENEZ AVIS que la compagnie/personne morale «9149 5986 QUÉBEC INC.» ayant son siège social au 4015, rue Orly, Brossard, Québec J4Y 2K6, demandera au Registraire des entreprises du Québec la permission de se dissoudre.

Tread Lightly!(r) Conduisez de façon responsable hors route. (c) 2007 Land Rover Canada. \* PDSF du Land Rover LR3 V6 SE 2007 : 57 990 \$, prix de vente 55 672,88 \$. Les taxes sont calculées sur le montant total du véhicule. \*\* Sur approbation de Services financiers Land Rover, une division de Services de financement automobile PRIMUS Canada inc., obtenez un taux de financement de 3,4 % pour un terme allant jusqu'à 48 mois à la location de tout Land Rover LR3 V6 SE 2007 neuf. Exemple : sur approbation de crédit, un taux de financement annuel de 3,4 % pour une location au détail de 48 mois vous permet de louer un Land Rover LR3 V6 SE 2007 à 699 \$ par mois. Obligation locative totale de 33 552 \$. Une limite de 64 000 km pendant 48 mois s'applique. Des frais de 16 cents le km, plus taxes applicables, s'appliquent au kilométrage excédentaire. Aucun versement initial requis. Valeur résiduelle à la fin du terme : 27 769,95 \$ plus taxes applicables. Première mensualité et dépôt de sécurité de 800 \$ exigés. Aucun versement initial exigé. Frais de transport (995 \$), immatriculation, assurances et taxes applicables en sus. \*\* Ces offres prennent fin le 29 juin 2007 et peuvent être annulées en tout temps sans préavis. Certains modèles peuvent faire l'objet d'une commande spéciale. Six visites d'entretien périodique gratuites. Les modèles illustrés sont à titre indicatif seulement. Tous les détails chez votre concessionnaire Land Rover.

Quand sécurité, sérénité, confort, confiance, zones de déformation, freinage d'urgence, et huit sacs gonflables\* comptent.



Modèle LR3 V8 HSE

**Vous serez content d'avoir pris le vôtre.** À l'intérieur comme à l'extérieur, le LR3 de Land Rover foisonne de caractéristiques de sécurité, de confort et de performances. Il est ainsi équipé du contrôle dynamique de stabilité, de l'assistance au freinage d'urgence et du dispositif Terrain Response<sup>MC</sup>. Bien sûr, le LR3 offre un aménagement super confortable pour sept adultes\* et tout l'espace de rangement voulu. Peu importe votre destination, vous aurez toujours envie de dire « On prend mon LR3. » LR3 de Land Rover. Conçu pour l'extraordinaire.

LR3 2007 DE LAND ROVER | Visitez votre revendeur Land Rover aujourd'hui.

**LR3 V6 2007**

LOCATION	TAUX ANNUEL
<b>699\$</b> /MOIS	<b>3.4%</b>
<b>0\$</b> MISE DE FONDS	
ENTRETIEN PÉRIODIQUE SANS FRAIS*	

**LES MOTEURS DÉCARIE**  
8255, rue Bougainville  
Montréal  
(angle Décarie et de la Savane)  
Tél. : 514 334-9910  
[www.decarie.com](http://www.decarie.com)

**LAND ROVER SAINT-LÉONARD**  
Division de John Scotti Auto  
4305, boul. Métropolitain Est  
Saint-Léonard  
Tél. : 514 722-3344  
[www.johnscotti.com](http://www.johnscotti.com)

**LAND ROVER LAVAL**  
3475, boul. Le Carrefour  
Laval  
Tél. : 450 688-1880  
Télé. : 450 688-7080  
[www.landroverlaval.com](http://www.landroverlaval.com)



Hot Dogs All Dressed de Verdun

# Comment conquérir le cœur de Hollywood?

STÉPHANE CHAMPAGNE  
COLLABORATION SPÉCIALE

Ozzy Osbourne, Charlize Theron, Robert de Niro et Paris Hilton sont tous tombés amoureux des produits d'une entreprise de Verdun. Ils ont craqué pour les colliers, les laisses et les médailles d'identité pour chats et chiens que la PME Hot Dogs All Dressed fabrique à deux pas du canal de Lachine.

Et ils ne sont pas les seuls, car le rayonnement de l'entreprise de six employés dépasse nos frontières continentales. Outre les États-Unis (où elle réalise 50 % de ses ventes) et le Canada (35 %), Hot Dogs All Dressed est présente dans un nombre grandissant de boutiques et d'animaleries en Allemagne, au Japon et au Royaume-Uni.

Les quelques centaines de produits haut de gamme de la PME, vendus chacun entre 12 \$ et 70 \$, sont distribués dans plus de 2000 points de vente sur trois continents. L'entreprise vend directement aux détaillants en Amérique du Nord et s'en remet à des distributeurs pour l'Europe et l'Asie. L'entreprise cherche à ouvrir de nouveaux marchés qu'elle préfère taire pour le moment.

Les colliers de chien sont le fer de lance de l'entreprise. On les reconnaît facilement: cuir coloré serti de pièces émaillées en forme de fleurs, d'os, etc.

«J'ai créé un produit qui est reconnaissable et que plusieurs autres fabricants essaient maintenant d'imiter», explique Viva Singer, fondatrice et unique propriétaire de l'entreprise, dont les ventes «dépassent le demi-million», se contente-t-elle de dire.

Fait rarissime en ces temps de sous-traitance dans les pays émergents, Hot Dogs All Dressed conçoit et fabrique tous

**« Nous sommes très près du client. Comme nous contrôlons entièrement le produit, nous pouvons faire du sur-mesure et l'envoyer au client dans un délai très court. Si je faisais fabriquer à l'autre bout du monde, je n'aurais pas autant de flexibilité. »**

ses produits au Québec et s'approvisionne ici. Il n'y a que le cuir de bovin utilisé pour les colliers qui peut parfois provenir d'ailleurs au Canada. Sinon, tout est 100 % québécois, tient à préciser M<sup>me</sup> Singer.

Dans ses ateliers de la rue Saint-Patrick, à Verdun, la



Viva Singer, fondatrice et unique propriétaire de la PME Hot Dogs All Dressed, dont les colliers de chien font un malheur à Hollywood et ailleurs dans le monde.

femme d'affaires voit donc à toutes les étapes de fabrication de ses produits. Exception faite des médailles d'identité, qui y sont dessinées mais qui sont coulées dans une fonderie de la région montréalaise. Pour la présidente de la PME, cette façon de faire n'a que des avantages.

«Nous sommes très près du client. Comme nous contrôlons entièrement le produit, nous pouvons faire du sur-mesure et l'envoyer au client dans un délai très court. Si je faisais fabriquer à l'autre bout du monde, je n'aurais pas autant de flexibilité», dit Viva Singer, qui s'exprime tantôt en français, tantôt en anglais.

Avant d'être prisés au Canada, les produits de Hot Dogs All Dressed se sont fait connaître aux États-Unis grâce à Ozzy Osbourne. Les ventes de la PME ont en effet explosé le jour où l'ex-membre de Black Sabbath est apparu en 2002 aux MTV Movie Awards (dans la foulée de son émission de télé-réalité *The Osbourne's*) avec son chien, qui portait un collier conçu par l'entreprise québécoise. «On n'avait pas vu venir ça. Du jour au lendemain, on a reçu des appels de Los Angeles et d'ailleurs aux États-Unis. Des boutiques voulaient nos produits le plus rapi-



Les colliers de chiens sont le fer de lance de l'entreprise. On les reconnaît facilement: cuir coloré serti de pièces (fleurs, os, etc.) émaillées.

dement possible», se souvient Viva Singer.

Depuis, ça ne déroule pas, affirme-t-elle. Seule ombre au tableau: la forte hausse de notre devise ces derniers temps a forcé la présidente de l'entreprise à réduire ses exportations vers les États-Unis, lesquelles ont déjà représenté jusqu'à 80 % de ses ventes. La femme d'affaires s'est donc repliée sur le marché canadien, qui, par le plus grand des hasards, a pris de la vigueur.

«Le marché canadien a beaucoup changé depuis cinq ans.

Il y a plus de boutiques spécialisées qu'avant. Les animaux domestiques sont plus que jamais vus comme des membres de la famille», explique M<sup>me</sup> Singer. Chaque Canadien propriétaire d'un animal domestique dépenserait en moyenne près de 400 \$ par an pour son compagnon.

Malgré une baisse des ventes chez l'Oncle Sam, les colliers de Hot Dogs All Dressed y ont encore la cote.

On les a vus dans plusieurs film hollywoodiens (*Winn Dixie*, *Good Dogs*, *Legally Blond 2*, etc.),

et on en aperçoit régulièrement dans des magazines nord-américains de mode et d'art de vivre.

Viva Singer est entrepreneure dans l'âme. Depuis 25 ans, elle a été propriétaire de plusieurs petites entreprises. «À 20 ans, je vendais des sapins de Noël par la poste. J'avais des clients jusqu'à Hawaii. Ça marchait tellement bien que c'est avec les sapins que je me suis payé ma première maison», dit-elle.

Fallait-il alors s'attendre à autre chose qu'un *success story* lorsque M<sup>me</sup> Singer a commencé à s'intéresser aux colliers pour chiens?

«J'en ai fabriqué un pour un chien abandonné qui était plutôt sauvage et qui brisait toujours ses colliers. Comme j'avais des chevaux, j'avais l'habitude des harnais. J'ai donc utilisé du cuir de qualité. Douze ans plus tard, je n'ai plus ce chien, mais j'ai encore le collier», explique-t-elle, preuve à l'appui.

C'est donc en 1996, dans sa cuisine, que Viva Singer s'est mise à fabriquer ses premiers colliers.

«Les gens que je croisais sur la rue me demandaient où j'avais pris le beau collier que mon chien portait», dit la femme d'affaires dans la quarantaine.

Elle a tenté sa chance en vendant ses produits dans une petite boutique à Montréal. On connaît la suite.

## Un nid de favoritisme à Montréal?

### FAVORITISME

suite de la page 1

De plus, le grand remue ménage de la nouvelle ville de l'après défusion, en 2004, a aussi touché l'embauche.

Les tests, examens et entrevues, autrefois sous la responsabilité de la Commission de la fonction publique, relèvent maintenant de chaque service de la ville centrale et des 19 arrondissements.

La nouvelle Commission est devenue une sorte de «Bureau du vérificateur» de la dotation. Elle jouit d'un pouvoir de surveillance, d'enquête, de traitement de plaintes et de recommandations... que l'administration municipale n'a aucune obligation de mettre en œuvre.

«Nous avons observé que la perception de favoritisme est très liée à la dotation des postes temporaires. Une fois en place, les gens semblent avoir plus de chances d'obtenir la fonction en permanence», dit-elle.

Gisèle Jolin, présidente du Syndicat des professionnels et professionnelles municipaux de Montréal (SCFP), estime que 300 de ses 1400 membres sont dans des postes temporaires en majorité ouverts depuis 2004.

«Je ne pense pas que le favoritisme soit uniquement une affaire de perception quand 60 % de 700 professionnelles en parlent dans un sondage», dit-elle.

Pour le combattre, son syndicat souhaite un retour à la dotation centralisée. C'est d'ailleurs un des enjeux de l'actuelle ronde de négociation avec la Ville.

Jean-Yves Hains, directeur des relations professionnelles au Service du capital humain, confirme ces discussions.

**« Nous avons observé que la perception de favoritisme est très liée à la dotation des postes temporaires. Une fois en place, les gens semblent avoir plus de chances d'obtenir la fonction en permanence. »**

«La dotation fait partie des enjeux discutés avec les professionnels. Nous cherchons avec eux des mécanismes pour assurer que les gens soient choisis sur la base de la compétence», dit-il.

Par ailleurs, M. Hains croit que, chez les cadres, le favoritisme est beaucoup affaire de perception.

«La Ville est une organisation qui recèle des compétences d'une richesse hallucinante. Pour les

postes cadres, le choix est grand. Les atomes crochus font la différence», dit-il.

### Perception et réalité

«Je ne connais pas d'études du genre menées dans le secteur privé. Mais c'est clair qu'on y trouve des perceptions de favoritisme et d'iniquité. C'est d'ailleurs la première raison pour laquelle les gens se syndiquent», note Anne Bourhis, directrice du Service de l'enseignement de la gestion des ressources humaines à HEC Montréal.

«S'il y a une différence entre les deux secteurs, c'est que l'on s'attend à l'équité dans la fonction publique», ajoute-t-elle.

Selon M<sup>me</sup> Bourhis, le taux élevé d'insatisfaction révélé par ces deux études est préoccupant. «Un sondage mesure la perception. Mais il faut en tenir compte parce que pour les répondants, la perception est la réalité. Le grand risque, c'est que les individus les plus talentueux quittent», dit-elle.

Par ailleurs, elle croit que la décentralisation de la dotation comporte des risques. «Tout en rapprochant la sélection des opérations, l'éclatement de la sélection dans plusieurs unités ouvre la porte au favoritisme parce que les critères ne sont plus uniformes», résume-t-elle.

## Le PPP du pont de la 25 bientôt lancé

### PPP

suite de la page 1

MIP est un fonds de capital-risque financé par des participations de caisses de retraite canadiennes et étrangères, dont celle des employés des collèges d'arts appliqués et de technologie (CAAT) de l'Ontario.

Son portefeuille comprend le terminal de containers Fraser Surrey en Colombie-Britannique et celui du port de Halifax. MIP exploite aussi en co-entreprise des autoroutes à péage en Indiana et à Chicago.

Pour réaliser le chantier dont la valeur se situe entre 400 et 600 millions selon des sources différentes, MIP empruntera le gros des fonds nécessaires. La banque française Société générale agira comme prêteur.

Pour la réalisation du chantier, Concession A-25 s'est adjoint les services d'un entrepreneur, maître d'oeuvre du cahier de charges. C'est la firme Construction Kiewit de Boisbriand qui agira à ce titre. L'entreprise est une filiale d'une société américaine d'Omaha dont le capital fermé appartient à ses employés cadres. Du nombre, 115 sont Québécois qui détiennent 7% de son capital. Plus modeste, le tronçon

de la 25 revêt cependant une difficulté particulière. Pour la conception du pont à haubans, Construction A-25 a formé une co-entreprise avec l'américaine Parsons Transportation Group à qui on doit notamment le pont Pierre-Laporte à Québec et le Sky Train de Vancouver. M. Lacombe agit aussi à titre de directeur du projet de l'autoroute 25 pour Kiewit Parsons. «Nous nous sommes engagés à livrer clé en mains le tronçon en mai 2011», poursuit M. Lacombe. La conception des approches du pont est confiée à la société en commandite de Genivar Groupe conseil de Montréal, engagée dans plusieurs chantiers autoroutiers du Québec et de l'Ontario. Le béton sera fourni par Demix, filiale de Ciment Saint-Laurent. Une fois livrée l'infrastructure, son entretien sera confiée à Miller Paving et sa filiale québécoise Talon-Sebeq tandis que la responsabilité du système de péage incombera à TransCore de Pennsylvania. Il s'agit d'un concepteur de technologies et de logistiques pour la gestion du trafic autoroutier ou aérien.

«MIP a tout intérêt à ce que le pont soit livré à temps, conclut M. Lefebvre. Comme il s'agit d'un pont à péage, le plus vite est le mieux.»

AVIS LÉGAUX - APPELS D'OFFRES - SOUMISSIONS - ENCANS

**Appels d'offres**

**Montréal**

Service des affaires corporatives  
Des soumissions sont demandées et devront être reçues, avant 14 h à la date ci-dessous, à la Direction du greffe de la Ville de Montréal à l'attention du greffier par intérim, 275, rue Notre-Dame Est, bureau R-134, Montréal H2Y 1C6, pour:

**Catégorie:** Services professionnels  
**Appel d'offres:** 07-10369  
**Descriptif:** Ressources d'appoint en informatique  
**Date d'ouverture:** 17 septembre 2007  
**Dépôt de garantie:** aucun  
**Renseignements:** Hamid Sider, agent d'approvisionnement 514 872-1060  
**Catégorie:** Services professionnels  
**Appel d'offres:** 07-10487  
**Descriptif:** Services professionnels en architecture et en ingénierie pour le programme de protection des bâtiments corporatifs.  
**Date d'ouverture:** 12 septembre 2007  
**Dépôt de garantie:** aucun  
**Renseignements:** Matthieu Crêteau, agent d'approvisionnement 514 872-1028  
**Catégorie:** Biens et Services  
**Appel d'offres:** 07-10508  
**Descriptif:** Fourniture et installation de carrosserie et d'accessoires sur un châssis de camion pour unité d'entretien mécanique du service des incendies (2)  
**Date d'ouverture:** 19 septembre 2007  
**Dépôt de garantie:** 2% (cautionnement ou chèque visé)  
**Renseignements:** Pierre Charlebois, agent d'approvisionnement 514 872-5250  
**Catégorie:** Biens et Services  
**Appel d'offres:** 07-10514  
**Descriptif:** Fournisseurs de végétaux qualifiés (12 mois)  
**Date d'ouverture:** 17 septembre 2007  
**Dépôt de garantie:** aucun  
**Renseignements:** Diane Mongeau, agente d'approvisionnement 514 872-2799  
**Documents:** Les documents relatifs à ces appels d'offres seront disponibles à compter du 27 août 2007 au Service des affaires corporatives, 9515, rue Saint-Hubert, Montréal (Québec) H2M 1Z4, entre 8h30 et 12h et entre 13h et 16h30, contre un paiement de 150\$ pour l'appel d'offres 07-10369 et de 50\$ pour les appels d'offres 07-10487, 07-10508 et 07-10514, non remboursable.  
**Vente du cahier des charges**  
Téléphone: 514 872-1000  
Télécopieur: 514 872-2519  
Tout paiement doit être fait au comptant ou sous forme de chèque visé à l'ordre de: **Ville de Montréal.**  
Pour être considérée, toute soumission doit être présentée sur les formulaires préparés par la Ville et transmise dans l'enveloppe prévue à cette fin.  
Les soumissions reçues seront ouvertes publiquement dans les locaux de la Direction du greffe à l'hôtel de ville, immédiatement après l'expiration du délai fixé pour leur réception.  
La Ville de Montréal ne s'engage à accepter ni la plus basse ni aucune des soumissions reçues et n'assume aucune obligation de quelque nature que ce soit envers le ou les soumissionnaires.  
Montréal, le 27 août 2007  
Le greffier par intérim de la Ville  
Me Yves Saindon

**Appels d'offres**

**Montréal**

Service de la mise en valeur du territoire et du patrimoine  
Des soumissions sont demandées et devront être reçues, avant 14 h à la date ci-dessous, à la Direction du greffe de la Ville de Montréal à l'attention du greffier par intérim, 275, rue Notre-Dame Est, bureau R-134, Montréal H2Y 1C6, pour:

**Catégorie:** Travaux  
**Appel d'offres:** 5303  
**Descriptif:** Complexe Sportif Claude-Robillard – Accessibilité universelle: réfection de la signalisation.  
**Date d'ouverture:** 12 septembre 2007  
**Dépôt de garantie:** 35000 \$ (Cautionnement ou chèque visé)  
**Renseignements:** Assam Daoud, 514 861-7771  
**Vente du cahier des charges:**  
Téléphone: 514 861-7771 (poste 200)  
Télécopieur: 514 861-7772  
**Documents:** Les documents relatifs à cet appel d'offres seront disponibles à compter du 27 août 2007 aux bureaux de la firme Arium Vision inc., 645, rue Wellington, bureau 310, Montréal (Québec) H3C 1T2 (entre 9h et 17h) contre un paiement de 150\$ non remboursable.  
Tout paiement doit être fait au comptant ou sous forme de chèque certifié à l'ordre de **Arium Vision inc.**  
**Catégorie:** Travaux  
**Appel d'offres:** 5304  
**Descriptif:** Restauration de la maçonnerie et réfection de la cuisine – Caserne 3 (1139, rue Ottawa).  
**Date d'ouverture:** 12 septembre 2007  
**Dépôt de garantie:** 10% (Cautionnement ou chèque visé)  
**Renseignements:** Alain Duval, architecte, 514 274-1082  
**Vente du cahier des charges:**  
Téléphone: 514 274-1082  
Télécopieur: 514 274-1821  
**Documents:** Les documents relatifs à cet appel d'offres seront disponibles à compter du 27 août 2007 aux bureaux de: Robert Crépeau et Alain Duval, architectes, 6750, av. du Parc, bureau 310, Montréal (Québec) H3N 1W7 (entre 9h et 17h, et vendredi entre 9h et 12h) contre un paiement de 100\$ non remboursable.  
Tout paiement doit être fait au comptant ou sous forme de chèque certifié à l'ordre de **Robert Crépeau et Alain Duval, architectes.**  
Pour être considérée, toute soumission doit être présentée sur les formulaires préparés par la Ville et transmise dans l'enveloppe prévue à cette fin.  
Les soumissions reçues seront ouvertes publiquement dans les locaux de la Direction du greffe à l'hôtel de ville, immédiatement après l'expiration du délai fixé pour leur réception.  
La Ville de Montréal ne s'engage à accepter ni la plus basse ni aucune des soumissions reçues et n'assume aucune obligation de quelque nature que ce soit envers le ou les soumissionnaires.  
Montréal, le 27 août 2007  
Le greffier par intérim de la Ville  
Me Yves Saindon

**Ordre des psychologues du Québec**

**Avis de cessation d'exercice de Louise Lagarde, psychologue**

Les clients de Louise Lagarde, psychologue (n° de permis 07825-97) qui exerçait sa profession au :

**130, rue Fraser Lachute, (Québec) J8H 2P3**

sont priés de prendre note que, conformément au «**Règlement sur les dossiers d'un psychologue cessant d'exercer sa profession**», le secrétaire de l'Ordre des psychologues du Québec agira à titre de cessionnaire et gardien des dossiers de Mme Lagarde.

Toute demande d'accès ou de transfert de dossier doit être adressée, par écrit et sous pli confidentiel, à l'adresse suivante :

**Monsieur Stéphane Beaulieu**  
Secrétaire général  
**ORDRE DES PSYCHOLOGUES DU QUÉBEC**  
1100, avenue Beaumont, Bureau 510  
Ville Mont-Royal (Québec) H3P 3H5  
Tél.: (514) 738-1881  
Ligne sans frais: 1-800-363-2644

**SOUSSIONS PUBLIQUES**

**Services professionnels d'un négociateur pour diriger l'équipe de négociation d'acquisition des voitures de métro MR-08**

**Documents disponibles:** paiement seulement par chèque visé ou mandat à l'ordre de la STM au montant de 50 \$, non remboursable, au 8845, boul. St-Laurent, réception, Montréal, à compter du **lundi 27 août 2007**, de 8 h 30 à 12 h et de 13 h à 15 h 30. Information : (514) 280-5049.

**Dépôt des soumissions:** STM, 800, de La Gauchetière O., bur. 8100, portail Nord-Est, Montréal, au plus tard le **mardi 18 septembre 2007 à 15 h.** L'ouverture publique suivra.

**Garantie de soumission:** aucun cautionnement requis. La STM ne s'engage à accepter, ni la plus favorable, ni aucune des soumissions.

**Référence:** STM-3390-07-07-38

Christian Portelance  
Secrétaire général adjoint

**STM**

**Avis public**

**Montréal**

**ASSEMBLÉE PUBLIQUE**

Commission permanente du conseil municipal sur la mise en valeur du territoire, l'aménagement urbain et le transport collectif

**Étude publique du rapport sur l'avancement de la mise en œuvre de la Stratégie d'inclusion des logements abordables dans les nouveaux projets résidentiels**

Deux ans après l'adoption de la Stratégie d'inclusion, la commission procède à l'étude publique d'un rapport sur l'avancement de sa mise en œuvre. Les citoyens et les organismes sont invités à y participer.

**Date:** Le **lundi 10 septembre 2007**  
**Heure:** 19h  
**Endroit:** Salle du conseil de l'hôtel de ville 275, rue Notre-Dame Est  
**Transport en commun**  
Métro Champ-de-Mars [stcum.qc.ca](http://stcum.qc.ca)  
**Personnes à mobilité réduite**  
Accès par la porte du côté ouest (place Vauquelin)

**À noter**  
L'assemblée se poursuivra, si nécessaire, le mardi 18 septembre, même heure, même lieu.

Après qu'elle aura étudié le rapport et entendu les commentaires des citoyens et organismes, la commission adoptera ses recommandations en assemblée publique le 16 octobre prochain.

Les personnes qui désirent participer à la période de questions et de commentaires sont priées de s'inscrire auprès de la Direction du greffe ou à l'accueil dans les 30 minutes avant le début de l'assemblée. La *Stratégie d'inclusion des logements abordables dans les nouveaux projets résidentiels: avancement de sa mise en œuvre* sera disponible dans les prochains jours pour consultation dans les bureaux Accès Montréal et les bureaux d'arrondissement, à la Direction du greffe et sur Internet: [ville.montreal.qc.ca/commissions](http://ville.montreal.qc.ca/commissions) et [ville.montreal.qc.ca/habitermontreal](http://ville.montreal.qc.ca/habitermontreal)

**Renseignements:**  
Direction du greffe  
Division du soutien aux comités et commissions du conseil  
275, rue Notre-Dame Est, bureau R-134  
Montréal, Qc H2Y 1C6  
Téléphone: 514 872-3770  
Télécopieur: 514 872-9964  
[ville.montreal.qc.ca/commissions](http://ville.montreal.qc.ca/commissions)  
[commissions\\_grefe@ville.montreal.qc.ca](http://commissions_grefe@ville.montreal.qc.ca)

# Le risque de récession est élevé

AGENCE FRANCE-PRESSE

WASHINGTON — Le risque d'une récession est le plus élevé aux États-Unis depuis 2001 et il est trop tôt pour affirmer que la crise financière liée aux excès des prêts hypothécaires est terminée, a estimé hier Larry Summers, ancien secrétaire américain au Trésor. « Nous avons vu un rétablissement, un certain retour à la normale cette semaine, mais je pense qu'il est bien trop tôt pour juger que la crise est terminée », a déclaré M. Summers, sur la chaîne de télévision ABC.

Larry Summers, qui a servi de 1999 à 2001 sous le président Bill Clinton, fait référence à un assèchement du crédit provoqué par une perte de confiance et un manque de visibilité de l'ampleur réelle de la crise des prêts hypothécaires à risque (*subprime*) aux États-Unis. La banque centrale américaine comme son homologue européenne, la BCE, ont injecté des dizaines de milliards de dollars et d'euros pour permettre aux banques et autres institutions d'avoir accès à des liquidités.

Pour M. Summers, il est loin d'être certain que la purge du secteur financier est terminée et surtout il est trop tôt pour estimer l'impact de la crise sur le reste de l'économie. « La première raison c'est que l'on ne peut pas savoir s'il ne va pas y avoir une autre mauvaise surprise dans le secteur financier et deuxièmement, nous n'avons pas eu le temps d'évaluer l'impact que cela aura sur l'économie réelle et le processus de création d'emplois dans notre économie », a-t-il souligné.

Néanmoins, « je ne pense pas que nous ayons les éléments nécessaires pour prédire une récession mais je dirais que les risques que nous en ayons une sont les plus élevés depuis les attentats du 11 septembre ».

# L'une des plus prestigieuses compagnies aériennes d'Asie à votre service.

A partir du 5 septembre 2007, profitez de nos vols au départ de Toronto et à destination de New Delhi et Mumbai via Bruxelles.



L'Airbus A330-200

En 1993, une nouvelle compagnie aérienne effectuait son premier vol. Plus de 10 ans plus tard, portée par un dynamisme exceptionnel, nous inaugurons 5 nouveaux vols hebdomadaires au départ de Toronto et à destination de Mumbai et Delhi via Bruxelles.

Bienvenue à bord de Jet Airways.

Jet Airways, ce sont plus de 44 destinations en Inde, mais aussi des vols vers Londres, Singapour, Kuala Lumpur, Colombo, Kathmandou et Newark.

Notre sélection de grands vins, notre gamme de divertissements et la qualité de notre service nous ont valu de nombreuses récompenses internationales.

Parmi ces distinctions : le TTT Asia Pacific Award\*, décerné à Jetairways pendant quatre années consécutives.

Plus récemment, notre programme voyageur fréquent nous a valu de remporter trois Freddie Award\*\* consécutifs.

A bord de notre Airbus A330-200, une nouvelle cabine de Première classe et une classe Economique plus spacieuse vous attendent. Vous y découvrirez une nouvelle façon de voyager, plus agréable et plus confortable.

Récompensé pour sa qualité, notre programme de fidélité JetPrivilege vous permet de cumuler des JPMiles lors de vos trajets effectués à bord de Jet Airways ou avec l'un des 10 partenaires de notre programme voyageur fréquent\*.



Pour un maximum d'espace, rendez-vous en Première classe



Sièges inclinables à 180° en Première classe.



Une classe économique plus spacieuse et plus confortable.

Découvrez une autre façon de voler : pour des trajets aussi relaxants qu'inoubliables, choisissez Jet Airways.

Pour réserver, appelez le 1877 FLY JET, contactez votre agence de voyage la plus proche ou rendez-vous sur [www.jetairways.com](http://www.jetairways.com)

**JET AIRWAYS**

\*\* Elue meilleure compagnie aérienne nationale. \*\*2005 – « Industry impact award » pour son système de « Dynamic Tier Review ». 2006 - Meilleur Service Client et Meilleur Système de Gratification. 2007 - Programme de l'année.  
\*Cumulez et convertissez vos JPMiles grâce aux partenaires de notre programme voyageur fréquent : Lufthansa, KLM, Air France, SWISS, Austrian, Northwest, South African Airways, Gulf Air, Thai, Qantas et British Airways.

# LES PETITES ANNONCES 514-987-VENDU (8363)

**HEURES DE TOMBÉE**

**MARDI AU SAMEDI**  
17H, LA VEILLE DE LA PARUTION

**DIMANCHE ET LUNDI**  
17H, LE VENDREDI PRÉCÉDENT

**ANNONCES ENCADRÉES**  
48H, AVANT LA PARUTION

**COMMENT NOUS JOINDRE**

HEURES D'OUVERTURE :  
Lundi au vendredi, de 8 h à 17 h

**PAR TÉLÉPHONE** (514) 987-8363

**SANS FRAIS** 1 866 987-8363

**PAR TÉLÉC.** (514) 848-6287

**ADRESSE POSTALE**  
Les Petites annonces,  
7 rue Saint-Jacques,  
Montréal (Québec) H2Y 1K9

**AU COMPTOIR**  
lundi au vendredi, de 8 h 30 à 17 h

[petitesannonces@lapresse.ca](mailto:petitesannonces@lapresse.ca)



**Facile C Rapide C Nouveau**

Le site des petites annonces de **LA PRESSE**

**ABONNEMENTS**  
(514) 285-6911  
1 800 361-7453

**À VENDRE À LOUER**

**IMMOBILIER**

**À VENDRE**

Immobilier (couleur) ..... 099

Visites libres ..... 100

Île de Montréal ..... 101

Centre-ville ..... 102

Vieux-Montréal ..... 103

Maisons de prestige ..... 104

Laval Rive-Nord ..... 105

Rive-Sud ..... 106

Banlieue Ouest ..... 107

Banlieue Est ..... 108

Laurentides, Lanaudière ..... 109

Estrie ..... 110

Extérieur de Montréal ..... 111

Bord de l'eau ..... 112

Extérieur du Québec ..... 113

Temps partagé, échange ..... 114

Condominiums, copropriétés ..... 115

Maisons de campagne, domaines ..... 116

Chalets ..... 117

Maisons mobiles ..... 118

Propriétés à échanger ..... 119

Propriétés demandées ..... 120

Fermes, terres ..... 121

Terrains résidentiels ..... 122

Hypothèques, prêts résidentiels ..... 123

Divers ..... 129

**À LOUER**

Île de Montréal ..... 131

Centre-ville ..... 132

Vieux-Montréal ..... 133

Logements à échanger ..... 134

Laval, Rive-Nord ..... 135

Rive-Sud ..... 136

Banlieue Ouest ..... 137

Banlieue Est ..... 138

Laurentides, Lanaudière ..... 139

Estrie ..... 140

Extérieur de Montréal ..... 141

Extérieur du Québec ..... 143

Condominiums, copropriétés ..... 145

Maisons de campagne ..... 146

Chalets ..... 147

Chambres, pensions ..... 148

Propriétés ..... 149

Résidences pour aînés ..... 150

Garages ..... 152

On demande à louer ..... 153

On demande à partager ..... 154

Sous-location ..... 155

Appartements meublés ..... 156

**COMMERCIAL • INDUSTRIEL**

**ACHAT • VENTE • ÉCHANGE**

Propriétés à revenus ..... 160

Propriétés comm. / industrielles ..... 162

Fermes, terres ..... 168

Résidences pour aînés ..... 169

Commerces ..... 170

Copropriétés, espaces comm. / industriels ..... 171

Terrains comm. / industriels ..... 172

Espaces comm. / industriels à louer ..... 173

Commerces à louer ..... 174

Entrepôts à louer ..... 175

Bureaux à louer ..... 176

Magasins à louer ..... 177

Divers à louer ..... 178

Notices ..... 179

**101 ÎLE DE MONTRÉAL**

PLATEAU, 5 1/2, 8 1/2 rénoverés, super cachet, 3e, 159 000 \$ et r.-de-ch.275 0005 514-522-1610

ROSEMONT, 5 log., près promenade Masson, Rev.28 500 \$, 339 000 \$, 450-865-0556

VILLERAY, face métro Jarry Beau triplex, bois franc, A/C, grandes pièces, fenêtres, terrasse/toit. Occ. imm., aucun locataire. Prix : 345 000 \$. Pas d'agent. Jennifer 514-582-2925

**106 RIVE-SUD**

LONGUEUIL, près métro, maison de ville neuve, 2+1 c. à c., pl. bois, garage, occ. août, 239 900 \$ tx incl., 514-946-0849

**107 BANLIEUE OUEST**

ROSEMONT, triplex 1x6, 2x5 1/2, s/sol ciment, cour, 4 balcons, 370 000 \$, 514-577-3530

**110 ESTRIE**

BORD DE L'EAU, Résidence bien entretenue, lac Mirroir, façade 275 pi + île privée près CHUS, a/c, pl. chauffant, bois franc + céramique, 349 000 \$, 819-884-5750.

LAC MAGOG, 165 pi. bord de l'eau, bung, 3 ch., 3 s/bain, 375 000 \$ nég. 819-679-5969.

**112 BORD DE L'EAU**

À 20 MIN. MONT-LAURIER, Pontmain, Cottage de 2 ch., borné 623 pi. bord réservoir de la Lièvre. Refait à neuf le réservoir septième étages. 95 000 \$ Courtiery J. GAREAU 1-800-308-2836

À MONTEBELLO, superbes chalets, lac privé, tranquillité, 139 000 \$ et +, 1-800-363-0061 ou [www.montevilla.ca](http://www.montevilla.ca)

RIVIÈRE des Outaouais, 3000' services municipaux, prêt à construire. 1-877-661-0745 [www.labatie75meridien.com](http://www.labatie75meridien.com)

TERRAINS, Lac Creux et Lac à l'île (vièrges) à Mandeville, grands, boisés, 1 h de Mt. pleine nature, 450-835-2034, 450-886-5585 / 450-916-6505

**113 EXTÉRIEUR QUÉBEC**

FLORIDE, SUNNY ISLE, Gold Strand, Sem. 4 à 11; 200 000 \$ U.S. Superbe condo sur mer, sécuritaire, 450-525-1011

**115 CONDOMINIUMS COPROPRIÉTÉS**

AHUNTSIC, 1 ch., 2 ch., 3 ch., à partir de 386 \$/mois, 3 s/bain, bus, métro, 514-745-0456

ÎLE-DES-SOEURS, luxueux condo, 14e étage, 2 c. à c., cuisine haute de gamme, ensol., sécurité 24 h., 2 stat. int., piscine int., centre sportif, superbe vue sur Mt et Fleuve, tout meublé, 449000\$, 514-730-6338.

PLATEAU Colonial, haut 3plex ensol., 2 ch., 1000 pi cour tourbillon, balcon, toit privé, 189 000 \$ Disp. sept. 514-697-4411.

ROSEMONT, Tours Mériitas, condo 41, 1277 pi car., unité de coin avec terr. 1 ch.: 11x18 1/2 + s/bains. Près métro, 298 000 \$, R.V.L. G. Carrière, 514-951-4392

[www.achetonsmaison.com](http://www.achetonsmaison.com) résidentiel/multi.commercial 514-85-ACHAT (22428)

**121 FERMES TERRES**

LANNONCIATION 20 acres boisés borné par la piste cyclable. Possibilité de subdiviser 45 000 \$ courtiery J. GAREAU 1-800-308-2836

TERRE, 1500 acres en Estrie, ruisseau, rivière, site de chasse exceptionnel: chevreuil, original, 7 caches aménagées, 5 h de Mt, 140 000 \$ nég. 819-696-1112, 819-573-6165

**122 TERRAINS RÉSIDENTIELS**

LANNONCIATION 10 terrains + ou - 55 000 pi<sup>2</sup> cha. con, boisé près de piste cyclable Les 10 terrains sont tous bornés par le chemin public. Prêt à construire 95 000 \$ courtiery J. GAREAU 1-800-308-2836

TERRE, 1500 acres en Estrie, ruisseau, rivière, site de chasse exceptionnel: chevreuil, original, 7 caches aménagées, 5 h de Mt, 140 000 \$ nég. 819-696-1112, 819-573-6165

**123 HYPOTHÈQUES PRÊTS RÉSIDENTIELS**

L'HOMME À CONNAÎTRE 1ère, 2e hyp. rés. ind. comm. Claude St-Onge ctr (514) 733-4214

**131 ÎLE DE MONTRÉAL**

ACADIE, bou. 10 500, 1 1/2 à 4 1/2 condos distingués, piscine, sécu ritaire, a/c, parc. 514-335-3377

AHUNTSIC, 10 615 Francis chauffés, propes, 414 750 \$, 3 1/2 495 \$/sq, 514-381-8908

AHUNTSIC, 3 1/2, 4 ch., 3 s/bain, propes, tranquille. Sécuritaire. Service de qualité. 514-992-6240

AHUNTSIC 3 1/2, électrique, locataire, entre lav/sec., coin tranquille, 575 \$ 514-334-3615

AHUNTSIC, 3 1/2, métro Sauvé, chauffé, non fumeur, pas d'animaux, réf., 495\$, 514-389-9110

AHUNTSIC, 4 1/2 haut de duplex rénové, près de tout, libre 7105 514-572-9203

AHUNTSIC, 656 Fleury est, face parc, 4 1/2 chauffé, haut duplex, 800 \$, réf. 514-346-1747

AHUNTSIC, 6 1/2, triplex, garage, cour, piscine creusée, rive résidentielle, 1200 \$ 514-975-0606.

AHUNTSIC, Chabanel/Clark, 4 1/2 relatif à neuf, entrée lav/sec. 695 \$ Libre. 514-966-3757.

AHUNTSIC D'autueil, loft, ensollei, 5 min. métro, très tranquille, frigo, 730\$, 514-892-2381, 514-381-2399

AHUNTSIC, Gouin île-Visitation, 1 1/2, tout incl., 345 \$, 514-735-3146.

AHUNTSIC, grand 5 1/2, rénoveré, 850\$ haut 2plex, 9471 Parthenais, 514-726-5948

AHUNTSIC, Grande-Allée, 1er oct. 5 1/2 bas triplex avec sous-sol, chauffé, élect., stat. près métro, 960 \$, 514-389-3837.

**À VENDRE À LOUER**

**IMMOBILIER**

**101 ÎLE DE MONTRÉAL**

**131 ÎLE DE MONTRÉAL**

**131 ÎLE DE MONTRÉAL**

**131 ÎLE DE MONTRÉAL**

**131 ÎLE DE MONTRÉAL**

**137 BANLIEUE OUEST**

**173 ESPACES COMM. INDUSTRIELS À LOUER**

PLATEAU, 5 1/2, 8 1/2 rénoverés, super cachet, 3e, 159 000 \$ et r.-de-ch.275 0005 514-522-1610

ROSEMONT, 5 log., près promenade Masson, Rev.28 500 \$, 339 000 \$, 450-865-0556

VILLERAY, face métro Jarry Beau triplex, bois franc, A/C, grandes pièces, fenêtres, terrasse/toit. Occ. imm., aucun locataire. Prix : 345 000 \$. Pas d'agent. Jennifer 514-582-2925

LONGUEUIL, près métro, maison de ville neuve, 2+1 c. à c., pl. bois, garage, occ. août, 239 900 \$ tx incl., 514-946-0849

ROSEMONT, triplex 1x6, 2x5 1/2, s/sol ciment, cour, 4 balcons, 370 000 \$, 514-577-3530

BORD DE L'EAU, Résidence bien entretenue, lac Mirroir, façade 275 pi + île privée près CHUS, a/c, pl. chauffant, bois franc + céramique, 349 000 \$, 819-884-5750.

PAPINEAU et SAUVÉ Espace commercial et semi-industriel, immédiatement 1 000 à 40 000 pi<sup>2</sup>, chauffé, stationnement int. et ext., quai de déchargement, loyer compétitif. Aussi 32 000 pi<sup>2</sup>, aménagé comme école avec cour extérieure. Idéal pour écoles (514) 737-2268

**106 RIVE-SUD**

LONGUEUIL, près métro, maison de ville neuve, 2+1 c. à c., pl. bois, garage, occ. août, 239 900 \$ tx incl., 514-946-0849

**107 BANLIEUE OUEST**

ROSEMONT, triplex 1x6, 2x5 1/2, s/sol ciment, cour, 4 balcons, 370 000 \$, 514-577-3530

**110 ESTRIE**

BORD DE L'EAU, Résidence bien entretenue, lac Mirroir, façade 275 pi + île privée près CHUS, a/c, pl. chauffant, bois franc + céramique, 349 000 \$, 819-884-5750.

**112 BORD DE L'EAU**

À 20 MIN. MONT-LAURIER, Pontmain, Cottage de 2 ch., borné 623 pi. bord réservoir de la Lièvre. Refait à neuf le réservoir septième étages. 95 000 \$ Courtiery J. GAREAU 1-800-308-2836

**115 CONDOMINIUMS COPROPRIÉTÉS**

AHUNTSIC, 1 ch., 2 ch., 3 ch., à partir de 386 \$/mois, 3 s/bain, bus, métro, 514-745-0456

**117**

FLORIDE, SUNNY ISLE, Gold Strand, Sem. 4 à 11; 200 000 \$ U.S. Superbe condo sur mer, sécuritaire, 450-525-1011

**174 COMMERCES À LOUER**

PEEL PLAZA - 3460 Peel, nord de Sherbrooke, joli local 500 pi car., aux abords d'un parking, dans édifice à appartements idéal pour consultants. Occ. 1er sept. Lun au ven. de 9 h à 17 h. 514-288-7891

**113 EXTÉRIEUR QUÉBEC**

FLORIDE, SUNNY ISLE, Gold Strand, Sem. 4 à 11; 200 000 \$ U.S. Superbe condo sur mer, sécuritaire, 450-525-1011

**115 CONDOMINIUMS COPROPRIÉTÉS**

AHUNTSIC, 1 ch., 2 ch., 3 ch., à partir de 386 \$/mois, 3 s/bain, bus, métro, 514-745-0456

**117**

FLORIDE, SUNNY ISLE, Gold Strand, Sem. 4 à 11; 200 000 \$ U.S. Superbe condo sur mer, sécuritaire, 450-525-1011

**119**

ACHAT • VENTE • ÉCHANGE

**121 FERMES TERRES**

LANNONCIATION 20 acres boisés borné par la piste cyclable. Possibilité de subdiviser 45 000 \$ courtiery J. GAREAU 1-800-308-2836

**122 TERRAINS RÉSIDENTIELS**

LANNONCIATION 10 terrains + ou - 55 000 pi<sup>2</sup> cha. con, boisé près de piste cyclable Les 10 terrains sont tous bornés par le chemin public. Prêt à construire 95 000 \$ courtiery J. GAREAU 1-800-308-2836

**176 BUREAUX À LOUER**

CENTRE-VILLE, MTL, près métro, 850 pi<sup>2</sup>, cuisinier, libre immédiatement, 514-932-8822

**123 HYPOTHÈQUES PRÊTS RÉSIDENTIELS**

L'HOMME À CONNAÎTRE 1ère, 2e hyp. rés. ind. comm. Claude St-Onge ctr (514) 733-4214

**131 ÎLE DE MONTRÉAL**

ACADIE, bou. 10 500, 1 1/2 à 4 1/2 condos distingués, piscine, sécu ritaire, a/c, parc. 514-335-3377

**131 ÎLE DE MONTRÉAL**

ROSEMONT, 5 log., près promenade Masson, Rev.28 500 \$, 339 000 \$, 450-865-0556

**131 ÎLE DE MONTRÉAL**

VILLERAY, face métro Jarry Beau triplex, bois franc, A/C, grandes pièces, fenêtres, terrasse/toit. Occ. imm., aucun locataire. Prix : 345 000 \$. Pas d'agent. Jennifer 514-582-2925

**137 BANLIEUE OUEST**

LONGUEUIL, près métro, maison de ville neuve, 2+1 c. à c., pl. bois, garage, occ. août, 239 900 \$ tx incl., 514-946-0849

**173 ESPACES COMM. INDUSTRIELS À LOUER**

PAPINEAU et SAUVÉ Espace commercial et semi-industriel, immédiatement 1 000 à 40 000 pi<sup>2</sup>, chauffé, stationnement int. et ext., quai de déchargement, loyer compétitif. Aussi 32 000 pi<sup>2</sup>, aménagé comme école avec cour extérieure. Idéal pour écoles (514) 737-2268

**123 HYPOTHÈQUES PRÊTS RÉSIDENTIELS**

L'HOMME À CONNAÎTRE 1ère, 2e hyp. rés. ind. comm. Claude St-Onge ctr (514) 733-4214

**131 ÎLE DE MONTRÉAL**

ACADIE, bou. 10 500, 1 1/2 à 4 1/2 condos distingués, piscine, sécu ritaire, a/c, parc. 514-335-3377

**131 ÎLE DE MONTRÉAL**

ROSEMONT, 5 log., près promenade Masson, Rev.28 500 \$, 339 000 \$, 450-865-0556

**131 ÎLE DE MONTRÉAL**

VILLERAY, face métro Jarry Beau triplex, bois franc, A/C, grandes pièces, fenêtres, terrasse/toit. Occ. imm., aucun locataire. Prix : 345 000 \$. Pas d'agent. Jennifer 514-582-2925

**137 BANLIEUE OUEST**

LONGUEUIL, près métro, maison de ville neuve, 2+1 c. à c., pl. bois, garage, occ. août, 239 900 \$ tx incl., 514-946-0849

**173 ESPACES COMM. INDUSTRIELS À LOUER**

PAPINEAU et SAUVÉ Espace commercial et semi-industriel, immédiatement 1 000 à 40 000 pi<sup>2</sup>, chauffé, stationnement int. et ext., quai de déchargement, loyer compétitif. Aussi 32 000 pi<sup>2</sup>, aménagé comme école avec cour extérieure. Idéal pour écoles (514) 737-2268

**123 HYPOTHÈQUES PRÊTS RÉSIDENTIELS**

L'HOMME À CONNAÎTRE 1ère, 2e hyp. rés. ind. comm. Claude St-Onge ctr (514) 733-4214

**131 ÎLE DE MONTRÉAL**

ACADIE, bou. 10 500, 1 1/2 à 4 1/2 condos distingués, piscine, sécu ritaire, a/c, parc. 514-335-3377

**131 ÎLE DE MONTRÉAL**

ROSEMONT, 5 log., près promenade Masson, Rev.28 500 \$, 339 000 \$, 450-865-0556

**131 ÎLE DE MONTRÉAL**

VILLERAY, face métro Jarry Beau triplex, bois franc, A/C, grandes pièces, fenêtres, terrasse/toit. Occ. imm., aucun locataire. Prix : 345 000 \$. Pas d'agent. Jennifer 514-582-2925

**137 BANLIEUE OUEST**

LONGUEUIL, près métro, maison de ville neuve, 2+1 c. à c., pl. bois, garage, occ. août, 239 900 \$ tx incl., 514-946-0849

**173 ESPACES COMM. INDUSTRIELS À LOUER**

PAPINEAU et SAUVÉ Espace commercial et semi-industriel, immédiatement 1 000 à 40 000 pi<sup>2</sup>, chauffé, stationnement int. et ext., quai de déchargement, loyer compétitif. Aussi 32 000 pi<sup>2</sup>, aménagé comme école avec cour extérieure. Idéal pour écoles (514) 737-2268

**123 HYPOTHÈQUES PRÊTS RÉSIDENTIELS**

L'HOMME À CONNAÎTRE 1ère, 2e hyp. rés. ind. comm. Claude St-Onge ctr (514) 733-4214

**131 ÎLE DE MONTRÉAL**

ACADIE, bou. 10 500, 1 1/2 à 4 1/2 condos distingués, piscine, sécu ritaire, a/c, parc. 514-335-3377

**131 ÎLE DE MONTRÉAL**

ROSEMONT, 5 log., près promenade Masson, Rev.28 500 \$, 339 000 \$, 450-865-0556

**131 ÎLE DE MONTRÉAL**

VILLERAY, face métro Jarry Beau triplex, bois franc, A/C, grandes pièces, fenêtres, terrasse/toit. Occ. imm., aucun locataire. Prix : 345 000 \$. Pas d'agent. Jennifer 514-582-2925

**137 BANLIEUE OUEST**

LONGUEUIL, près métro, maison de ville neuve, 2+1 c. à c., pl. bois, garage, occ. août, 239 900 \$ tx incl., 514-946-0849

**173 ESPACES COMM. INDUSTRIELS À LOUER**

PAPINEAU et SAUVÉ Espace commercial et semi-industriel, immédiatement 1 000 à 40 000 pi<sup>2</sup>, chauffé, stationnement int. et ext., quai de déchargement, loyer compétitif. Aussi 32 000 pi<sup>2</sup>, aménagé comme école avec cour extérieure. Idéal pour écoles (514) 737-2268

**123 HYPOTHÈQUES PRÊTS RÉSIDENTIELS**

L'HOMME À CONNAÎTRE 1ère, 2e hyp. rés. ind. comm. Claude St-Onge ctr (514) 733-4214

**131 ÎLE DE MONTRÉAL**

ACADIE, bou. 10 500, 1 1/2 à 4 1/2 condos distingués, piscine, sécu ritaire, a/c, parc. 514-335-3377

**131 ÎLE DE MONTRÉAL**

ROSEMONT, 5 log., près promenade Masson, Rev.28 500 \$, 339 000 \$, 450-865-0556

**131 ÎLE DE MONTRÉAL**

VILLERAY, face métro Jarry Beau triplex, bois franc, A/C, grandes pièces, fenêtres, terrasse/toit. Occ. imm., aucun locataire. Prix : 345 000 \$. Pas d'agent. Jennifer 514-582-2925

**137 BANLIEUE OUEST**

LONGUEUIL, près métro, maison de ville neuve, 2+1 c. à c., pl. bois, garage, occ. août, 239 900 \$ tx incl., 514-946-0849

**173 ESPACES COMM. INDUSTRIELS À LOUER**

PAPINEAU et SAUVÉ Espace commercial et semi-industriel, immédiatement 1 000 à 40 000 pi<sup>2</sup>, chauffé, stationnement int. et ext., quai de déchargement, loyer compétitif. Aussi 32 000 pi<sup>2</sup>, aménagé comme école avec cour extérieure. Idéal pour écoles (514) 737-2268

**123 HYPOTHÈQUES PRÊTS RÉSIDENTIELS**

L'HOMME À CONNAÎTRE 1ère, 2e hyp. rés. ind. comm. Claude St-Onge ctr (514) 733-4214

**131 ÎLE DE MONTRÉAL**

ACADIE, bou. 10 500, 1 1/2 à 4 1/2 condos distingués, piscine, sécu ritaire, a/c, parc. 514-335-3377

**131 ÎLE DE MONTRÉAL**

ROSEMONT, 5 log., près promenade Masson, Rev.28 500 \$, 339 000 \$, 450-865-0556

**131 ÎLE DE MONTRÉAL**

VILLERAY, face métro Jarry Beau triplex, bois franc, A/C, grandes pièces, fenêtres, terrasse/toit. Occ. imm., aucun locataire. Prix : 345 000 \$. Pas d'agent. Jennifer 514-582-2925

**137 BANLIEUE OUEST**

LONGUEUIL, près métro, maison de ville neuve, 2+1 c. à c., pl. bois, garage, occ. août, 239 900 \$ tx incl., 514-946-0849

**173 ESPACES COMM. INDUSTRIELS À LOUER**

PAPINEAU et SAUVÉ Espace commercial et semi-industriel, immédiatement 1 000 à 40 000 pi<sup>2</sup>, chauffé, stationnement int. et ext., quai de déchargement, loyer compétitif. Aussi 32 000 pi<sup>2</sup>, aménagé comme école avec cour extérieure. Idéal pour écoles (514) 737-2268

**123 HYPOTHÈQUES PRÊTS RÉSIDENTIELS**

L'HOMME À CONNAÎTRE 1ère, 2e hyp. rés. ind. comm. Claude St-Onge ctr (514) 733-4214

**131 ÎLE DE MONTRÉAL**

ACADIE, bou. 10 500, 1 1/2 à 4 1/2 condos distingués, piscine, sécu ritaire, a/c, parc. 514-335-3377

**131 ÎLE DE MONTRÉAL**

ROSEMONT, 5 log., près promenade Masson, Rev.28 500 \$, 339 000 \$, 450-865-0556

**131 ÎLE DE MONTRÉAL**

VILLERAY, face métro Jarry Beau triplex, bois franc, A/C, grandes pièces, fenêtres, terrasse/toit. Occ. imm., aucun locataire. Prix : 345 000 \$. Pas d'agent. Jennifer 514-582-2925

**137 BANLIEUE OUEST**

LONGUEUIL, près métro, maison de ville neuve, 2+1 c. à c., pl. bois, garage, occ. août, 239 900 \$ tx incl., 514-946-0849

**173 ESPACES COMM. INDUSTRIELS À LOUER**

PAPINEAU et SAUVÉ Espace commercial et semi-industriel, immédiatement 1 000 à 40 000 pi<sup>2</sup>, chauffé, stationnement int. et ext., quai de déchargement, loyer compétitif. Aussi 32 000 pi<sup>2</sup>, aménagé comme école avec cour extérieure. Idéal pour écoles (514) 737-2268

**123 HYPOTHÈQUES PRÊTS RÉSIDENTIELS**

L'HOMME À CONNAÎTRE 1ère, 2e hyp. rés. ind. comm. Claude St-Onge ctr (514) 733-4214

MARCHANDISES & SERVICES 200

255 COURS FORMATION COURS AGENT DE VOYAGE... 259 GARDERIES GARDIENNE... AIDE FAMILIALE

270 MASSOTHERAPIE SOINS, PRODUITS-NATURELS MASSAGE SHIATSU... NOUVEAU! 24h exc. massages asiatiques...

AROMA. Nouveau massage thai. Outremont 514-273-8688... ENERGISANT TRAITEMENT IMPERIAL LE SAR

306 SANTE SERVICES COMMUNAUTAIRES ON demande HYGIENISTE DENTAIRE...

PHARMACIEN(NE), 20 à 30 h... PHARMACIE - OUTREMONT commis de plancher temps plein...

310 BUREAUX SOCIÉTÉ de distribution de mobilier cherche un(e) COFFRETIÈRE...

316 ASSURANCE COURTIER D'ASSURANCES: Invesca: Colletet & Young Inc

319 VENTE COMMERCIE PETITE ENTREPRISE bien établie dans la distribution...

320 IMMOBILIER COMPLEXE immobilier au centre-ville recherche une personne bilingue...

324 IMPRIMERIE INFOGRAPHIE Pour imprimerie commerciale. Salaires, dépenses et bonus.

406 LIGNES DE RENCONTRES C'est un fantasme qui se réalise!! Savourez des heures de bavardage sensuel...

440 ESCORTES RENCONTRES WWW.VENUSXXX.CA Se déplace seul. 514-994-3007

445 STUDIOS DE MASSAGE JANOU, massage sensuel, unique, complet. Chénéley Laval, 9 à 20h, (514) 512-0566

LAVALIFE Là où les gens cliquent Aujourd'hui maintenez pour rencontrer des centaines de personnes dans la région de Montréal.

419 BILLETTS SPORT SPECTACLES WWW.BILLETTS.CA Hilary Duff, Genesis, Ben Harper, The Police, 514-935-9999

VÉHICULES AUTOMOBILES

2007 VOLVO C30s 4 EN STOCK
2007 VOLVO S40s 4 EN STOCK
2007 VOLVO S80s 4 EN STOCK
2007 VOLVO XC90s 2 EN STOCK
2007 VOLVO C70s 1 EN STOCK
VENEZ NOUS VOIR DÈS AUJOURD'HUI Informez-vous sur nos rabais fin d'année

UPTOWN VOLVO 4900 rue Paré, Montréal (514) 737-6666 www.uptownvolvo.com

POPULAR AUDI.com (514) 270-3566 AUDI A4 2006, lam, manuel, 48 000 km, 34 995 \$, AB07148

LAVAL Taux d'intérêt à partir de 2.9 % BMW 04 320 IA 69500km 24900\$

Plus de 75 véhicules en inventaire bmwlaval.com minilaval.com 1-888-218-1999

LEXUS LS430 02, 200 000 km, très propre, 1 seul proprio, entretien régulier concessionnaire, 29 500 \$, 514-774-6259

BMW 320i 2004, 4 ptes, aut., 66 000km, bleue, tout équipée, cuir, 22 000 \$, 514-825-2412

BMW 320i 2004, aut., grise, 33 000km, gar. prolongée, 23 900 \$, 514-886-2404

BMW 320i 2004, 05, 67 000 km 28 900 \$ certifié 3.9% Park Avenue BMW 450-445-4555 514-875-4415

BMW 325i 04 convertible 2004, aut., gris / bleu, cuir, 72 000 km. Dame proprio. 36 500 \$ 514-994-3589.

BMW 325i 02, man. cuir, mags, pneus hiver, 100 000 km, impéc. 17 500\$ 450-625-2933.

BMW 325i 1 convertible 95, man., 155 000 km, 9 999 \$, Groupe Sport, 514-973-1861.

BMW 325 Xi 04, 19 000 km, man. gr. sport, silver, 33 500\$ certifié 3.9% 450-655-3265.

BMW 325 xi 2004, aut., 39 000 km, 32 900 \$. Certifié 3.9%. Park Avenue BMW 450-445-4555 514-875-4415

BMW 328, 98, conv. aut. 83 000 km, exc. état, pas d'hyver, tout équipé, 20 000 \$ 514-866-3876.

BMW 330 Cabrio 04, man. 57 150 km, 44 900 \$. Certifié 3.9%. Park Avenue BMW 450-445-4555 514-875-4415

BMW 545 1 04, tout équipée, 3 en inv. 39 965\$ 514-684-0404 www.autodepotmontreal.com

501 AUTOMOBILES VOLVO XC 90 04, vert pâle, très bon état. 100 000 km. 36 600 \$. 450-525-1011

502 VÉHICULES 5000 \$ ET MOINS TOYOTA Camry LE 94, 100000km, aut., 4200\$, 8 pneus, Bon état! 514-914-1001.

504 CAMIONS, JEEPS FOURGONNETTES TOYOTA Camry V6 LE 96, mec. A1, 260 000 km, pas de rouille, 4 500\$. 819-868-0649.

504 CAMIONS, JEEPS FOURGONNETTES TOYOTA Corolla 99, tout équipé, 140 000 km, parfaite cond., 8 pneus, 5000 \$. 514-704-7518.

504 CAMIONS, JEEPS FOURGONNETTES TOYOTA 940, '94, aut., charcoai, 272 000 km, proprio unique depuis 10 ans, impéc., pneus et roues d'hiver incl., entretien selon les manuels (fournis), 2800 \$ nég. 450-582-7375.

504 CAMIONS, JEEPS FOURGONNETTES TOYOTA 4Runner, 98, aut., rouge, 128 000 km, 11 900 \$. 2000\$. Alan: 514-235-8493.

504 CAMIONS, JEEPS FOURGONNETTES TOYOTA Highlander 03, V6, 84 500 km, 4 pneus d'hiver, gar., tout équipé, particulier, 19 200 \$, 450-621-5415.

506 AUTOS, CAMIONS ANTIQUES ET DE COLLECTION MGB 79, bourgeoise, 67 000 km, très bonne condition, pneus neufs. 7900 \$. 514-378-9300

502 VÉHICULES 5000 \$ ET MOINS TOYOTA Camry LE 94, 100000km, aut., 4200\$, 8 pneus, Bon état! 514-914-1001.

504 CAMIONS, JEEPS FOURGONNETTES TOYOTA Camry V6 LE 96, mec. A1, 260 000 km, pas de rouille, 4 500\$. 819-868-0649.

504 CAMIONS, JEEPS FOURGONNETTES TOYOTA Corolla 99, tout équipé, 140 000 km, parfaite cond., 8 pneus, 5000 \$. 514-704-7518.

504 CAMIONS, JEEPS FOURGONNETTES TOYOTA 940, '94, aut., charcoai, 272 000 km, proprio unique depuis 10 ans, impéc., pneus et roues d'hiver incl., entretien selon les manuels (fournis), 2800 \$ nég. 450-582-7375.

504 CAMIONS, JEEPS FOURGONNETTES TOYOTA 4Runner, 98, aut., rouge, 128 000 km, 11 900 \$. 2000\$. Alan: 514-235-8493.

504 CAMIONS, JEEPS FOURGONNETTES TOYOTA Highlander 03, V6, 84 500 km, 4 pneus d'hiver, gar., tout équipé, particulier, 19 200 \$, 450-621-5415.

506 AUTOS, CAMIONS ANTIQUES ET DE COLLECTION MGB 79, bourgeoise, 67 000 km, très bonne condition, pneus neufs. 7900 \$. 514-378-9300

DÉCÈS, PRIÈRES, REMERCIEMENTS 900

INDEX DES DÉCÈS

BOUCHER, Marie-Jeanne r.b.p. Pierrefonds BOUCHER, Serge Montréal DE GAGNE, (Sabran), Denise Montréal

DES LAURIER, Françoise (née Clerk) Montréal DESSAULLES, Guy p.s.s. Montréal DOUMMAR, Albert

GOSSELIN, Gilles Laval HOULE, Laurier Montréal LACROIX, Edmond Ste-Dorothee LAUZON, Claude Repentigny

LÉVESQUE, Thérèse née Lamarre Côté (secteur Baldwin) NOLET (née Cardinal), Marguerite (Margo) Montréal PELLAND, Eugène Lachine

PICARD, Jean-Théo Montréal Noubliez pas de commander votre signet. Laissez vos coordonnées au 514-285-6816 (un signet par annonce) cybrepresse.ca/necrologie

Décès

BOUCHER, Marie-Jeanne r.b.p. Le 23 août à l'Infirmier de la Communauté des Soeurs de Notre-Dame de Charité du Bon-Pasteur à Pierrefonds, à l'âge de 90 ans est décédée Soeur Marie-Jeanne Boucher, (S. Marie-des-Sept-Douleurs).

Elle sera exposée à la Maison du Bon Pasteur 9465 boulevard Guoin Ouest le lundi 27 août dès 13 h. Les funérailles auront lieu mardi 28 août à 10 h 30 en la chapelle de la communauté et de là au cimetière de la paroisse Ste-Genevieve, à Pierrefonds, lieu de sa sépulture. Direction J.J. Cardinal 514-631-1511

LOISIRS ET VÉHICULES RÉCRÉATIFS 600

658 SPORTS NAUTIQUES BATEAU Doral Prestanza '01 1990, Faut voir ! comme neuf, 65 000 \$ nég., 514-977-7217

667 VÉHICULES RÉCRÉATIFS A&P V.R. Tente-Foutotte FLEETWOOD À qui la chance ? Nos 2008 sont arrivées, obtenez une 2008 au prix d'une 2007! 514-631-3728 1-877-631-3728 www.aetpv.com

667 VÉHICULES RÉCRÉATIFS MOTEUR Evinrude 35 hp, pied long, 1996, état A-1, comme neuf, 1950 \$, 514-915-0215

667 VÉHICULES RÉCRÉATIFS ROULOTTE Bonair 33rallonge, 21 pi, très luxueux, tout équipé au propane, 2 x A/C, Etat neuf, à voir! 29 500 \$. 514-591-0513

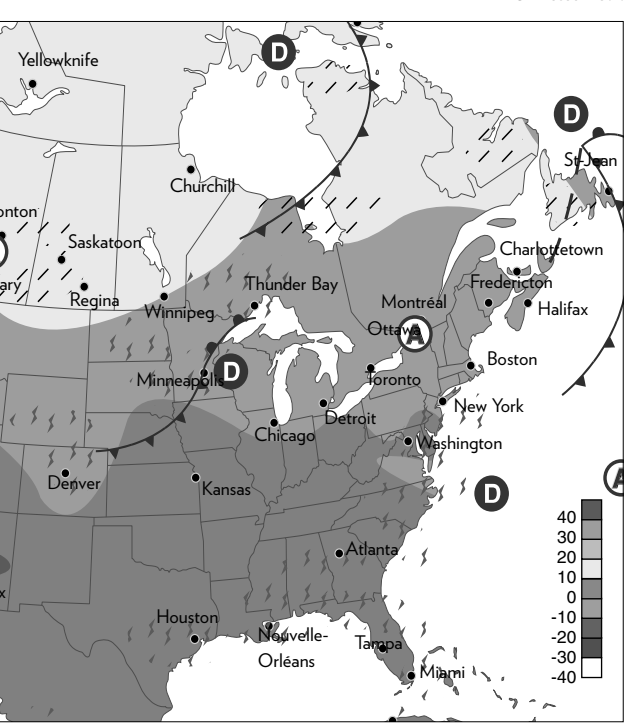
667 VÉHICULES RÉCRÉATIFS FLAIR 28' 94, 69 000 km, a/c, tv, auvent, ch, fermés, pneus récents, 1 taxe. 514-715-3195

667 VÉHICULES RÉCRÉATIFS MOTORISÉ 2005 Vision BC+ 21 pi, très luxueux, tout équipé au propane, 2 x A/C, Etat neuf, à voir! 29 500 \$. 514-591-0513

LES AUBERGES DU COEUR Maisons d'hébergement pour jeunes en difficulté et sans abri 1-866-99-Coeur www.aubergesducoeur.com

MÉTÉO Météo Média www.meteoedia.com

LES SYSTÈMES MÉTÉOROLOGIQUES



MONTREAL ET LES ENVIRONS

AUJOURD'HUI Ensoleillé. Vents légers. Probabilité de précipitations: 0%. Facteur humidex 28. DEMAIN Ensoleillé. Probabilité de précipitations: 0%.

CETTE NUIT Ciel dégagé. Vents légers. Probabilité de précipitations: 0%. Facteur humidex 23, en soiree. MINIMUM 14. MAXIMUM 25.

PRÉVISIONS RÉGIONALES

QUÉBEC AUJOURD'HUI Ensoleillé. 23/11. DEMAIN Ensoleillé. 24/17. OTTAWA AUJOURD'HUI Ensoleillé. 25/14. DEMAIN Ensoleillé. 27/16.

TORONTO AUJOURD'HUI Généralement ensoleillé. 25/16. DEMAIN Généralement ensoleillé. 29/17. BAIE-COMEAU AUJOURD'HUI Ensoleillé. 20/11. DEMAIN Ensoleillé. 20/14.

L'ALMANACH QUOTIDIEN POUR MONTRÉAL

TEMPÉRATURE MAX MIN Hier 28 18 Normales du jour 25 14

RECORDS Plus haut maximum 34 en 1948 Plus bas minimum 6 en 1989 FACTEUR HUMIDEX Aujourd'hui 28

LE SOLEIL ET LA LUNE 6h09 19h42 Durée totale du jour: 13h33

AU PAYS AUJOURD'HUI Calgary Nuageux 12 3 Charlottetown Soleil 21 15

LE MONDE AUJOURD'HUI Beijing Averses 25 22 Boston Variable 23 17 Bruxelles Beau 18 12

AU SOLEIL AUJOURD'HUI Acapulco Orages 33 27 Atlantic City Orages 27 17 Cape Cod Variable 23 17

VÉHICULES AUTOMOBILES 500

501 AUTOMOBILES ALFA ROMEO Graduate 1988, 106 000 km, rouge, 11 500 \$, 10 000\$, Raynald 514-962-1355

501 AUTOMOBILES AUDI A4 1.8 2004 noire, aut., cuir, tout équipé, 96 500 km, reçu, rasse. 514-82-5453

JAGUARD, XJ6 91, parfaite cond., 70 000 km, 514-737-0798 154-808-3798.

# DÉCÈS, PRIÈRES, REMERCIEMENTS



**BOUCHER, Serge**  
1934 - 2007

À Montréal, le 23 août 2007, est décédé monsieur Serge Boucher, époux de José Cléroux, et demeurant à Outremont. Outre son épouse, il laisse dans le deuil ses filles Andrée (Guy Forget), Nathalie (Christian Desjardins) et Manon (Sylvain Meunier), ses six petits-enfants Alexandre, Valérie, Catherine, David, Roxanne et Amélie, sa soeur Marcelle (Jean Morin), ses belles-soeurs Monique Cléroux (feu Russell Peterson) et Huguette Bureau (feu Alfred Cléroux), ses neveux et nièces dont Alain Cléroux (Michèle Corneau), ainsi que de nombreux autres parents et amis(es). La famille vous accueillera au salon Alfred Dallaire Memoria, 1111 Laurier Ouest, Outremont

“service de voiturier disponible”  
**Alfred Dallaire**  
**MEMORIA**  
514 277.7778  
[www.memoria.ca](http://www.memoria.ca)

le mardi 28 août de 14 à 17 h et de 19 à 22 h. Les funérailles auront lieu le mercredi 29 août à 11 h à l'église des Dominicains St-Albert-le-Grand, au 2715 chemin de la Côte-Ste-Catherine, à Montréal.

Remerciements au Dr Robert Delisle, son équipe et tout le personnel hospitalier de l'Hôtel-Dieu de Montréal pour leur dévouement exceptionnel. Au lieu de fleurs, des dons à la Société canadienne du cancer seraient appréciés.

**De Gagné, Denise (née Sabran)**  
1936 - 2007

À Montréal, le 24 août 2007, à l'âge de 70 ans, est décédée Denise Sabran, épouse de Robert De Gagné.

Outre son époux, elle laisse dans le deuil ses enfants: Marc (Michèle) et Luc, ses petits-enfants Ariane et Guillaume, ses frères Jacques et Pierre, sa soeur Andrée, ses beaux-frères et belles-soeurs, neveux et nièces, parents et amis.

La famille recevra les condoléances au Complexe funéraire Urgel Bourgie 3955, Côte-de-Liesse, angle Sainte-Croix Saint-Laurent

**URGEL BOURGIE**  
514-735-2025  
Consultez le registre à sa mémoire

[www.urgelbourgje.com](http://www.urgelbourgje.com)

Une liturgie de la parole sera célébrée le mardi 28 août à 16 h en la chapelle du Complexe.

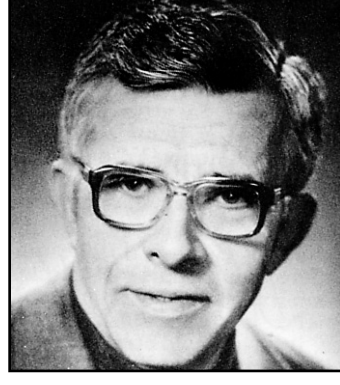
Heures des visites: mardi de 14 h à 16 h.

**DES LAURIERS, Françoise (née Clerk)**  
1928-2007

À Montréal, le 23 août, à l'âge de 79 ans, est décédée Françoise Clerk, épouse de Léon O. Des Lauriers.

Outre son époux, elle laisse dans le deuil ses enfants: François et Nathalie (Alain Barrette), ses petits-enfants: Nicolas et Amélie, sa soeur Andrée Beaucage, ainsi que plusieurs autres parents et amis. La famille recevra les condoléances au 816 Boul. Ste-Croix, ville St-Laurent le mardi 28 août de 14 h à 17 h et de 19 h à 22 h. Les funérailles seront célébrées en l'église Saint-Hippolyte, 1055 rue Tassé, le mercredi 29 août à 11 h.

Au lieu de fleurs, des dons à la Société Canadienne du cancer et à l'Association Pulmonaire du Québec seraient appréciés.



**DESSAULLES, Guy, p.s.s.**

À Montréal, le 16 août 2007, est décédé, à l'âge de 86 ans, Monsieur Guy Dessaulles, prêtre de Saint-Sulpice, fils d'Henri Dessaulles et de Marguerite Hamel décédés. Après ses études théologiques au Grand Séminaire de Montréal, il est ordonné prêtre le 15 juin 1946 pour le diocèse de Montréal. Il enseigne au Séminaire de Philosophie. Au terme de la Solitude, il entre dans la Compagnie de Saint-Sulpice en août 1949. Par la suite, après des études en chimie à Paris et à Montréal, il enseigne la chimie au Séminaire de Philosophie, puis au Collège André-Grasset. Il prend sa retraite en 1986 à la résidence Jean-Jacques-Olier. En 1995, il accepte de prendre en charge pour une période de quatre ans la paroisse cathédrale du Sacré-Coeur à Prince-Albert, Saskatchewan. Il termine sa retraite au Séminaire de St-Sulpice. Le défunt laisse dans le deuil ses frères Jacques (Pauline Rousseau) et Henri (Hélène Ducharme) ainsi que Catherine Dessaulles et plusieurs neveux et nièces. Les funérailles auront lieu le mardi 28 août, 11 h, à la Chapelle Notre-Dame-du-Sacré-Coeur en la Basilique Notre-Dame. La dépouille mortelle sera exposée à :

**Séminaire de St-Sulpice,**  
**116, rue Notre-Dame Ouest**  
**(Place d'Armes), Montréal**

le lundi 27 août de 14 h à 17 h et de 19 h à 22 h ainsi qu'à compter de 10 h, le mardi 28 à la Chapelle Notre-Dame-du-Sacré. L'inhumation se fera à la crypte du Grand Séminaire de Montréal au 2065, rue Sherbrooke Ouest.



**DOUMMAR, Albert**  
1917 - 2007

Le 25 août 2007, à l'âge de 90 ans, Albert Doummar a été rejoint par sa bien-aimée fille Denise (Georges Wadid Dermarker), et s'est endormi dans les bras du Seigneur, après avoir reçu les Saints Sacrements. Il laisse dans le deuil son épouse Odette Nasser-Doummar, ses enfants Mireille (Joseph Kerba), Farid (Jéhanne Antaki), Samia (Édouard Karib), Élie et Gilbert, ses petits-enfants Louis (Daniella), Lorraine (Nabil), Liliane (Ramy), Johanne (Marc-Alexandre), Chantal (Max), Jean-Paul, Marie-Louise, Brigitte (Danny), Julie (Bernard), Nathalie (Bernard), Simon, Adam, Daniel, Nicole, Marie-Ève et Charles et ses arrière-petits-enfants Michael, Charles, Christoph, Christina, Alexandre, Nicolas et Léa.

Il était le frère de feu Alfred, feu Adèle ( feu Nadim), feu Michel (Germaine) et l'oncle de feu Kamal (Thérèse), Sami, Madeleine (Claude), Viviane (Naim), Yousri (Solange) et Josiane. Il était le beau-frère de feu Sami (Mary), feu Père Louis, feu Edmond (Liliane), Bernard (Frida) et André (Mimi) Nasser. La famille recevra les condoléances de 14 à 17 heures et de 19 à 22 heures le mercredi 29 août 2007, au complexe funéraire Urgel Bourgie, 3955 chemin Côte-de-Liesse, angle Sainte-Croix, Ville Saint-Laurent

**URGEL BOURGIE**  
514-735-2025

Consultez le registre à sa mémoire

[www.urgelbourgje.com](http://www.urgelbourgje.com)

Les funérailles seront célébrées le jeudi 30 août à 11 h en la Cathédrale Saint-Sauveur située au 10025 boulevard de l'Acadie, suivies de l'inhumation au cimetière Repos Saint-François d'Assise.



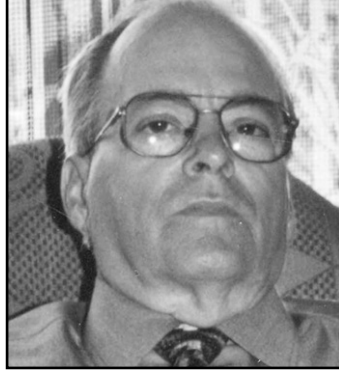
**GOSELIN, Gilles**  
1930 - 2007

À Laval, le 25 août 2007, à l'âge de 76 ans, est décédé M. Gilles Gosselein, courtier d'assurances, époux de Mme Lucette Desjardins. Outre son épouse, il laisse dans le deuil ses fils Robert (Carol), Normand et Jean, ses petits-enfants Marlène, Yannick et Christian. Il laisse également sa soeur Janine Adams, ses beaux-frères et belles-soeurs, ses neveux et nièces, autres parents et amis. La famille vous accueillera en la chapelle du Mausolée St-Martin (édifice arrière) Complexe Alfred Allaire Memoria, 2159 boul. St-Martin, Est, Laval

**Alfred Dallaire**

**MEMORIA**  
514 277.7778  
[www.memoria.ca](http://www.memoria.ca)

le mardi 28 août de 17 à 22 h et le mercredi 29 août dès 9 h. Une liturgie sera célébrée à 11 h. Des dons à la Société canadienne du cancer seraient appréciés.



**HOULE, Laurier**  
1932 - 2007

À Montréal, le 25 août 2007, à l'âge de 74 ans, est décédé Laurier Houle, époux de Carmelle Durand. Outre son épouse, il laisse dans le deuil ses fils Christian et feu Guylain, son frère Léonard (Georgette), sa soeur Monique, beaux-frères, belles-soeurs, neveux, nièces, ainsi que parents et amis. La famille recevra les condoléances au complexe funéraire Urgel Bourgie, St-François d'Assise, 6700, Beaubien Est, Montréal

**URGEL BOURGIE**  
514-735-2025

Consultez le registre à sa mémoire

[www.urgelbourgje.com](http://www.urgelbourgje.com)

Une liturgie de la parole sera célébrée le jeudi 30 août 2007 à 11 h en la chapelle du complexe. Heures des visites: le mercredi 29 août 2007 de 14 h à 17 h et de 19 h à 22 h, jeudi à compter de 10 h. Au lieu de fleurs, des dons à l'Association d'entraide Ville-Marie inc. ou à l'Institut des Cèdres contre le cancer seraient appréciés.



**LACROIX, Edmond**  
1927 - 2007

À Ste-Dorothée, le 25 août 2007, à l'âge de 80 ans, est décédé M. Edmond Lacroix époux de Huguette Durocher et précédé de son fils Yves.

Outre son épouse, il laisse dans le deuil ses enfants Réal, Diane (Michel Trottier), Lyne, ses petites-filles Claudine (Marc Thibodeau) et Josiane, son arrière-petite-fille Gabrielle, sa soeur Juliette Lacroix-Grover, ses beaux-frères et belles-soeurs ainsi que plusieurs parents et amis.

Il sera exposé au complexe

**YVES LÉGARÉ**  
*Alfred Dallaire*

1350, autoroute 13, Laval

[www.adyl.com](http://www.adyl.com) • 514.595.1500

le mardi 28 août de 14 à 17 h et de 19 à 22 h, ainsi que le mercredi 29 août dès 9 h. Les funérailles auront lieu le mercredi 29 août à 11 h en l'église Ste-Dorothée, 655 rue Principale, Ste-Dorothée. L'inhumation suivra au cimetière de Ste-Dorothée. Des dons à la Fondation du diabète seraient appréciés.



**LÉVESQUE, Thérèse née Lamarre**

Au Centre de santé de Coaticook, le 25 août 2007 est décédée Mme Thérèse Lamarre Lévesque à l'âge de 75 ans. Épouse de Aimé Lévesque, demeurant à Coaticook (secteur Baldwin). La défunte repose au salon

**Charron et Fils Inc.**

**228 Child**

**Coaticook**

**819-849-4141**

Heures des visites le lundi 27 août de 14 h à 16 h et de 19 h à 21 h, jour des funérailles de 19 h jusqu'au départ du salon à 10 h 30. Funérailles, le mardi 28 août à 11 h en l'église Notre-Dame de la Sallette.

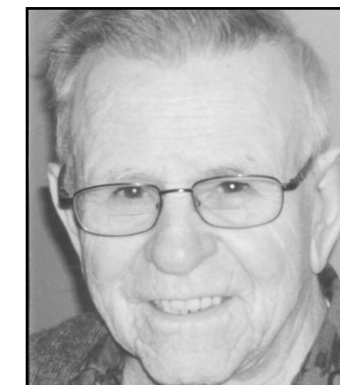
La défunte laisse dans le deuil outre son époux Aimé, ses enfants: Alain (Carole Champoux); Claude (Johanne Derome); Gaétane; René (Suzanne Giroux); Louise-Josée (Monique Lamoureux).

Ses petits-enfants: David, Julien, Philippe, Charlene, Alexis, Renaud-Étienne, Kathleen-Amanda, Laurence-Émilie, Marjorie, Vincent, Antoine.

Ses frères et soeurs: Émile (Monique); Adrien (Gisèle); Yvette (feu Lucien Bérubé); Noëlla (Benoit Lavoie); elle était aussi la soeur de feu Aurèle (Cécile); feu Oscar et feu Lisa (feu Eddy Montepare).

Son beau-frère: Roger Lévesque (Aline). Elle était aussi la belle-soeur de feu Louise, feu Rolland (Rose-Ange), feu Henriette (feu Jean-Paul Tremblay) et de feu Maurice. Elle laisse également plusieurs neveux et nièces, autres parents et de nombreux amis.

La famille désire remercier sincèrement le personnel du centre de santé de Coaticook et le Dr. Josée Beaulieu pour les bons soins. En guise de sympathies, des dons à la fondation du centre de santé de Coaticook seraient appréciés.



**PELLAND, Eugène**  
1923 - 2007

À Lachine, le 25 août 2007, à l'âge de 84 ans, est décédé Eugène Pelland époux de Thérèse Drolet.

Outre son épouse, il laisse dans le deuil ses enfants: Normand (Lina Lefebvre), Micheline (Donald La Roche), Daniel (Louise Chabot), Martine (Serge Joly), Johanne (Richard Paquet) et ses 8 petits-enfants: Sandra, Mathieu, Jérôme, Bruno, Alex, Camille, Martin, Marjolaine, ainsi que ses deux arrière-petits-enfants: Nicolas et Océane, parents et amis.

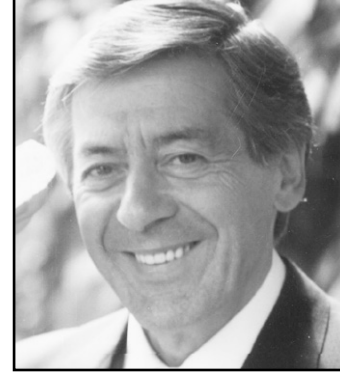
La famille recevra les condoléances au complexe funéraire Urgel Bourgie, 1750 rue Notre-Dame, Lachine

**URGEL BOURGIE**  
514-735-2025

Consultez le registre à sa mémoire

[www.urgelbourgje.com](http://www.urgelbourgje.com)

le mercredi 29 août de 14 h à 17 h et de 19 h à 21 h, le jeudi 30 août à compter de 10 h suivi de la liturgie à 11 h, en la Chapelle du complexe.



**LAUZÉ, Claude**  
1926 - 2007

C'est avec regret que nous vous annonçons la perte d'un être exceptionnel. Un mari dévoué, un père attentif et un grand-père extraordinaire. Homme d'affaires engagé dans la communauté, il a fondé avec ardeur la compagnie Claude Lauzé Électrique et il a été le cofondateur de Luminaire Repentigny.

Au Centre palliatif de l'hôpital Le Gardeur, le 25 août 2007, à l'âge de 81 ans, est décédé M. Claude Lauzé époux de Mme Yvonne Babin. Outre son épouse, il laisse dans le deuil ses filles adorées Marie-Anne et Hélène (Denis), ses frères Lucien (Monique), Fernand (Claire), sa soeur Thérèse, ses petits-enfants Tristan, Gabrielle et Claudia-Jade, neveux, nièces et plusieurs autres parents et amis.

La famille vous accueillera le mercredi 29 août 2007 de 14 h à 17 h et de 19 h à 22 h, ainsi que le jeudi 30 août 2007 dès 9 h au Alfred Dallaire | MEMORIA, 438 rue Notre-Dame, Repentigny

**Alfred Dallaire**

**MEMORIA**  
514 277.7778  
[www.memoria.ca](http://www.memoria.ca)

Un service religieux suivra ce même jeudi à 11 h en l'église Notre-Dame-des-Champs, au 187, boulevard Iberville à Repentigny. Au lieu de fleurs, des dons pour la Société canadienne du cancer seraient appréciés.



**NOLET (née Cardinal), Marguerite (Margo)**  
1921 - 2007

À l'Institut universitaire de gériatrie de Montréal, le 25 août 2007, à l'âge de 85 ans, est décédée Marguerite (Margo) Cardinal Nolet, épouse de feu Rolland Nolet. Elle laisse dans le deuil ses enfants Carole (John Badger), Diane (Claude Poulin), Jean-Marc (Carole Gravel), Marie-France (Craig Morrison), et huit petits-enfants Sabine, Caroline, Julie, Jonathan, Christopher, Amélie, Gabriel et Éloïse, ainsi que plusieurs neveux et nièces et de nombreux amis et amis.

Engagée et militante, elle eut toujours à coeur le Québec qu'elle aimait tant.

Nous aimerions remercier le personnel de l'Institut pour leurs bons soins, leur dévouement et leur belle humanité. Un don à l'Institut universitaire de gériatrie de Montréal serait apprécié.

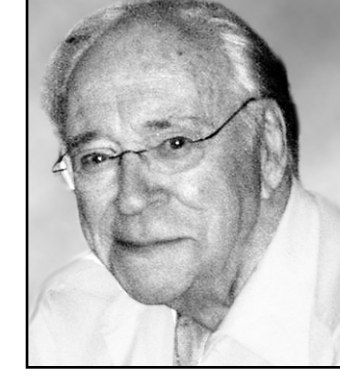
La famille recevra les condoléances au complexe

**YVES LÉGARÉ**  
*Alfred Dallaire*

14370, boul. Pierrefonds, Pierrefonds

[www.adyl.com](http://www.adyl.com) • 514.595.1500

le mardi 28 août de 14 à 17 h et de 19 à 22 h. Les funérailles auront lieu le mercredi 29 août à 11 h en l'église Ste-Geneviève, 16037 boul. Gouin Ouest, à Ste-Geneviève.



**PICARD, Jean-Théo**  
1916 - 2007

Le 21 août 2007 à l'âge de 91 ans. est décédé Jean-Théo Picard, entouré de ses enfants Yves (Micheline Amyot), Carmen (Stéphan Lefebvre) et Monique (Pierre Lefrançois) nés de feu Yolande Marchand. Dans le cadre de ce premier mariage, il était aussi le père de feu Marc-André. En secondes noces, il fut l'époux de feu Jeannine Lavoie.

Outre ses enfants, il laisse dans le deuil ses sours Jeanne (feu Alain Marion) et Madeleine (feu Jean-Marc Larivière), son frère Alfred (Alberte Séguin), quatre petits-enfants, cinq arrière-petits-enfants ainsi que de nombreux parents et amis.

Avec lui se tourne une page d'histoire étroitement liée à celle de l'Office National du Film dont il fut un représentant fidèle et passionné durant 37 ans. Fortement inspiré sa vie durant par les valeurs du scoutisme, il avait été le fondateur de la troupe de St-Jacques de Montcalm.

La famille accueillera parents et amis le samedi, 1er septembre à compter de 10 heures, en l'église de St-Lambert située au 41, rue Lorne. Le service religieux suivra à 11 heures.

Ses enfants tiennent à remercier le personnel de l'hôpital Charles-Lemoyne qui a su apporter un support constant et pertinent.

**URGEL BOURGIE**  
514-735-2025

Consultez le registre à sa mémoire

[www.urgelbourgje.com](http://www.urgelbourgje.com)



**ST-HILAIRE (Delisle), Janine**  
1924 - 2007

À Montréal, le 21 août, est décédée paisiblement Mme Janine St-Hilaire, épouse de feu Henri St-Hilaire. Elle laisse dans le deuil ses enfants Réjean (Louise Loranger), Joane (Luc Mayrand), Normand (Sylvia Serabian), Chantal, Sylvain (Suzanne Fortin), ses petits-enfants Benoît et Liliane, Catherine et Nicolas, Rostand et Lysandre, Valois, Nathan, Élie et Lévi, ses arrière-petits-enfants Simon et Jasmine ainsi que d'autres parents et de nombreux amis.

La famille recevra vos condoléances en présence des cendres à la chapelle de la Résurrection du cimetière Notre-Dame-des-Neiges, au 4601, ch. de la Côte-des-Neiges, 514 735-1361, le jeudi 30 août, à partir de 9 h 30. La célébration religieuse suivra à 10 h 30. Des dons à la Société canadienne du cancer seraient appréciés.

**Votre don pourrait faire la différence!**

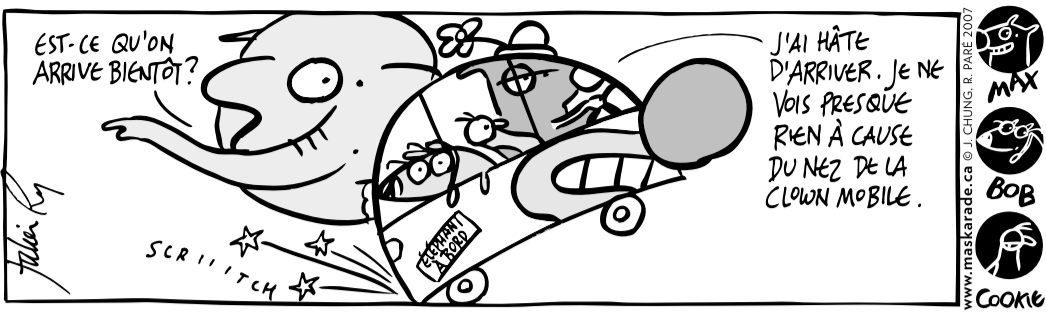
Cette année, **21 700** Canadiens seront atteints d'un **cancer du poumon...**  
**2 800** d'entre eux y survivront!

† L'ASSOCIATION PULMONAIRE Québec

**1 800 295-8111**  
[www.pq.poumon.ca](http://www.pq.poumon.ca)

# AMUSEZ-VOUS!

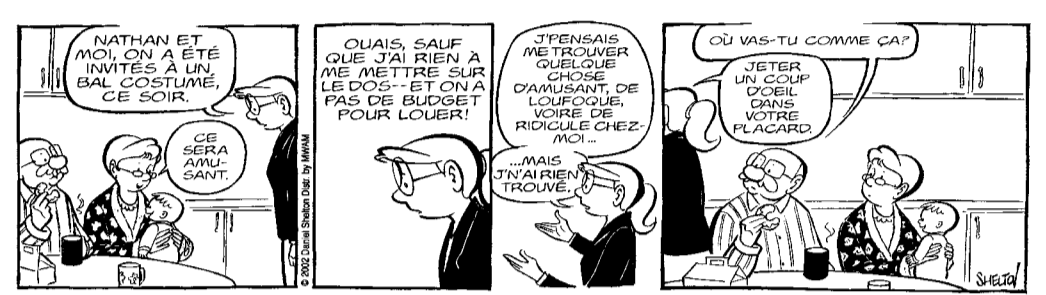
## MASKARADE



## BORIS



## BEN



## CITATION SECRÈTE

Placez les lettres de chaque colonne dans la case appropriée de manière à former une phrase complète. Les mots sont séparés par une case noire.

R	A	I	E	T	P	O	U	A	S	L	C	H	F
E	M	N	L	P	A	N	L	S	L	E	E	S	A
N	R	T	S	O	U	B	R	S	E	A	D	S	
B	R	A	S	D	J	E	S						

Thème : Citation de Sigrid Undset

**SOLUTION** du dernier numéro  
Le saumon a la chair rose parce qu'il se nourrit de crevettes.

## MOTS FLÉCHÉS

PROFITABLE MARC, LUC ET JEAN	D'AVOIR PERMET DE SAISIR	PEUT QUIT- TER LA ROUTE BUT DE GOLFEUR	GRIMACE	COUPENT MARQUE PERSON- NELLE	ENZYME OEUVRE DE VIRGILE
CAVERNE DOUZE MOIS			A À LA MAIN DIEU ÉGYPTIEN		
		ECONO- MISÉE CACHÉE			
PARTIE DU CORPS SODIUM			MENER EN BATEAU SCULPTURE FUNÉRAIRE		
	CHAT EURO- PÉENNES			SUIVAIT PARFOIS OUI SIGNIFIE ÉGAL	
ÉCART DIEU DU SOLEIL		SONT DANS LE SECRET LOI SICI- LIENNE			
			OBTENUS RAYÉE		BOUCLER
THÉOLO- GIENS PIVOT			ROBERT LE BON ENRÔLE		DÉMODÉE
	SE FAUFILE MAL DE GORGE			NOTRE- DAME BIS!!	
GÉNÉRAL AMÉRICAIN	LA FOUINE EN EST UNE CHOISI DE NOUVEAU			DU VERBE ÊTRE	
			ATTIRENT LES SOURIS ANTILOPE		
RECRUTER CIRCULE À ACCRA				GRIVOIS IL EST PINGRE	
		CELLULE NERVEUSE			
SELON UN TEMPO LENT URANIE OU CLIO			MOLLUSQUE MARIN		
		CANAL DOUBLE			

No 457

## MOTS FLÉCHÉS

Solution du dernier numéro

BRUIT DE HICHA MÉTAL	R	ELLE JACQUE MARC, XAVI, JAN	P	BÉNIGNÉ SERVICE FOYER DE BOULLE	A	INTERNE	P	ÉCOLOGIE	V	POURFON LEAU ACROSTIC	Q
ROSETTE	H	O	M	I	C	I	D	E	E	M	U
"HÉLÈNE" ORSE	N	O	E	U	D			N	O	R	I
ANNÉE	T	R	I		L	E	S	S	I	V	E
"LÉA" SAGONS	O	S	T		N	U	I	S	E	N	T
ANNÉE D'ARCADE CORRIGE	A	N	É	R	E		E	N	V	I	E
PHALOSSE	R	E	V	I	S	E		N	E	M	R
"PÉTITE" D'ORÉAU	M	A	L	A	R	I	A		M	A	S
BENJAMIN LÉTYENNE BOU	B	E	C		R	O	B	I	N	E	T
PROT D'ALGÈRE MÉTAL	N	U	É		S	I	R		D	E	R
CONTINENT	E	T	A	U	X		D	E	F	I	L
	A	S	I	E		A	M	É	U	T	E
	T	O	K	A	Y		S	T	E	R	E
	Z	O	N	A		A	L	T	E	S	S

WWW.HANNEQUART.COM

## MOTS CROISÉS

Du lundi au dimanche  
WWW.HANNEQUART.COM

1													
2													
3													
4													
5													
6													
7													
8													
9													
10													
11													
12													

### HORIZONTALEMENT

- Faire savoir avec bruit.
- Dans la mayonnaise - Volaille.
- Qualifie un goéland - Herbe d'Espagne.
- Musique d'Algérie - Qui cherche à attirer l'attention.
- Mammifère ruminant - Cérémonie religieuse.
- Peut être privée - Jointes - Indique la façon.
- Face du dé - Fruit du chêne - La musique.
- Grillée - Pas à moi.
- Hameau antillais - Diamant.
- Fruit - Personnes.
- Cause d'ecchymose - Rentrée d'argent.
- Obstruction d'un orifice - Palpable.

### VERTICALEMENT

- Bruit assourdissant - Gallium.
- Halo visible aux seuls initiés - Mauvais conducteur.
- Raïde - Voix d'homme élevée.

### SOLUTION du dernier numéro

1	B	R	O	U	H	A	H	A	T	N	T
2	A	H	A	N	E	O	C	T	R	O	I
3	D	U	S	L	E	U	R	A	I	R	
4	A	M	I	C	A	L	E	T	I	R	E
5	B	S	I	S	A	L	E	T	A	T	
6	O	P	T	N	I	E	R	U			
7	U	R	G	E	R	A	M	A	N	D	E
8	M	A	R	R	A	I	N	E	E	V	
9	L	I	N	S	T	R	A	N	S	I	
10	N	I	V	E	A	L	G	R	I	O	T
11	U	N	E	D	U	R	E	M	E	R	E
12	L	E	S	T	E	E	R	E	S	T	E

## MOT MYSTÈRE

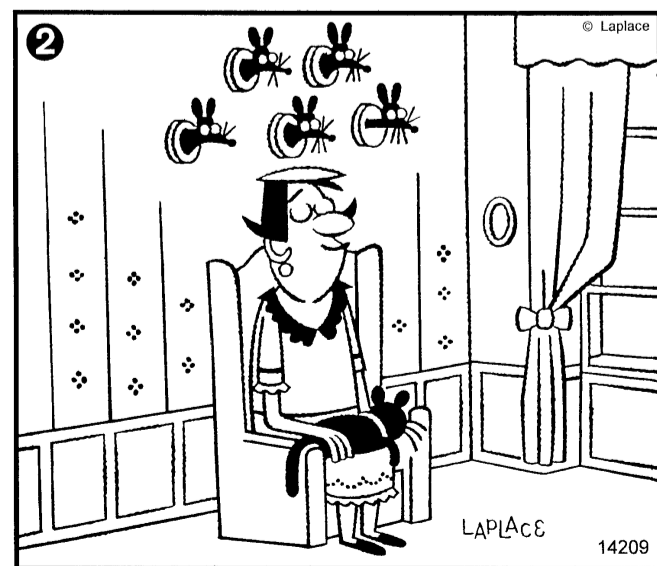
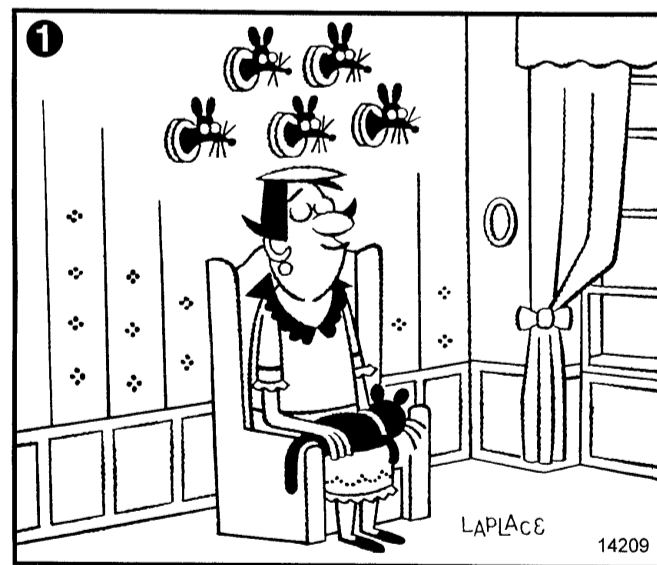
VINET VIGNE | Un mot de 9 lettres

ABONNIR	ENVINE	MACON	REGINGLARD
ACIDE	ERMITAGE	MONDEUSE	RUBIS
AIGRE	ESSAI	MOULIS	RULLY
ANNEE	ETAMPER	NOCTUELLE	SACY
AROME	EVRIILLAGE	NOIR	SAHEL
ARVINE	FIN	NOUER	SYRAH
AVIZE	GAI	NOUVEAU	TAVEL
CIVET	GRAND	ODEUR	TERCEAU
COTON	GROS	PLEYON	TISANE
CRU	JEUNE	PUR	TOCANE
DOMAINE	KIL	RAFLE	TOKAI
DURIF	LEGER	RAMEAU	UGNI
ELEVAGE	LITRE	RANCIO	VERT
ENFUTER	LUNEL	RAPEUX	

**SOLUTION** du dernier numéro | SMOKING

## ÊTES-VOUS OBSERVATEUR

Ces deux dessins sont en apparence identiques. En réalité, il y a entre eux HUIT petites différences.



1 Col de la femme plus court. 2 Revers de sa manche gauche manquant. 3 Accoudoir droit du fauteuil incomplet. 4 Moustache de la gauche. 5 Cou de la souris de droite plus mince. 6 Un motif de tapisserie en plus à droite. 7 Les plis au-dessus du noeud du rideau. 8 Un barreau de la fenêtre en moins.

## MOTS CROISÉS PLUS

Du lundi au vendredi  
MICHEL HANNEQUART

1													
2													
3													
4													
5													
6													
7													
8													
9													
10													
11													
12													

### HORIZONTALEMENT

- Discours pompeux - Musique.
- Sport - Rendue sage.
- Déflagration - Très à l'aise.
- Anonyme - En Vénétie.
- Autour de 5 km - Correspond.
- Article - Qui ne fait aucun progrès.
- Ne sont pas drôles pour tout le monde - Dès potron-minet.
- Réduite en petits grains - Ballade.
- D'avoir - Mollusque - Film de Spielberg.
- Branche plus les jeunes que les vieux - Criquet migrateur.
- Il a eu, jadis, bien du mal à s'habiller - Saisi.
- Elle est dans l'eau, mais elle ne flotte pas - Espèces d'arbres.

### VERTICALEMENT

- Présentation - Chiffres romains.
- Affront public - Paysan.

### SOLUTION du dernier numéro

1	G	A	S	T	O	N	M	I	R	O	N
2	R	I	E	U	S	E	V	O	G	U	E
3	I	N	C	E	S	T	E	U	R	E	S
4	G	E	R	E	E	R	A	T	E	S	
5	N	E	E	L	I	S	T	E	S	O	
6	O	T	R	E	N	E	T	S	U	R	
7	N	D	E	T	C	E	B	E	N	E	
8	O	S	T	A	C	N	E	I			
9	A	P	P	A	T	I	D	I	O	M	E
10	L	E	O	P	A	R	D	G	R	E	S
11	M	E	T	E	O	R	O	N	I	N	S
12	A	S	S	E	N	E	E	E	N	T	E