

LE PEUPLE COURRIER

de la Côte-du-Sud

CAHIER A 83e année Série D Vol. 11 NO. 40

Mercredi 19 octob

Explosion à L'Île-aux-Grues

Trois brûlés

A-3

Me Pierre Dumontier

AVOCAT ET PROCUREUR

248-4848

PAQUIN ET DUMONTIER

125 Rue St-Thomas, suite 101, Montmagny

Le Festival de l'Oie

Blanche

L'indépendance ravive les forces péquistes de Montmagny-L'Islet

A-3

M.R.C. de Bellechasse

Plus de 100 000 \$ pour implanter l'informatique

B-3



Après la parade d'ouverture, jeudi soir dernier, Pan Pan et Pampino recevaient du pro-maire M. Marcellin Guillemette les clefs de la Ville de Montmagny dont ils sont maîtres jusqu'au 23 octobre. Le président du Festival, M. Daniel Labrecque, les accompagnait. Sur la photo du bas, les meilleurs canotiers Expert de la fameuse course du Festival, de gauche à droite Jacques Gagné et Rénaid Fortin, organisateurs, Serge Corbin, champion, André Richard, directeur des sports au Festival, et Claude Corbin, champion. Pour connaître les activités à venir, consultez le programme du Festival de l'Oie Blanche en pages 16 et 17 du cahier A.



Pleins feux sur la petite entreprise, à Montmagny

“VENTE RENOVA”



MEUBLES BARNABÉ

NOS 3 MAGASINS SIGNÉS M.B.

PLACE 1
Meubles Barnabé, St Paul
Cité Montmagny 469-2188

PLACE 2
Meubles Barnabé, St Vallier, côté
Bellechasse 884-2832 248-5684

PLACE 3
Ameublement Beaumont, St-David
875 Trans-Canada 833-9222

Voir notre annonce en page 9 du cahier "A"

MEILLEUR ORIGINAL DISPONIBLE

Le Persan de Martine Fournier, grand champion du Festival de l'Oie

(C.M.) Martine Fournier, de Montmagny, est une spécialiste des chats de race persane. Son minou de 1 an et demi fut couronné grand champion de l'exposition féline du Festival de l'Oie



ST-EUGENE EN FLEURS.- En se basant sur les résultats du concours "Villes et Villages Fleuris" du Gouvernement du Québec, la municipalité de St-Eugène s'avère comme étant une des plus belles du territoire puisqu'elle s'est classée 2ième dans la catégorie "Villages" (avec 76 points), et 6ième dans la catégorie "Campagne" (avec 51 points) au niveau de la région 03. Aussi, le Comité de la campagne d'embellissement de St-Eugène a-t-il tenu à honorer ses gagnants locaux. De gauche à droite, on reconnaît Nicole Couillard, présidente du Comité, Diane Lemieux, qui a accepté la plaque au nom de son père Jean-Paul, André Thibault, Thérèse Poitras, Marguerite Dumont, qui représentait Marie-Aimé Jean, Dorothée Tondreau, Alcide Caouette, Odette Tondreau, Georges Cloutier et Marie-France Poitras. Le comité n'a pas voulu faire de classe parmi ces gagnants de différentes catégories, préférant les honorer tous au même titre. (M.C. Peuple-Courrier)

Blanche, dimanche dernier en présence de plus de 300 personnes à Montmagny. Pour accéder au titre, le Persan a dû surpasser en finale l'Himalayen de Serge Painchaud, de Cap-Saint-Ignace. Chez les croisés, la grande championne fut la chatte de Normande Gagnon, de Montmagny. Les autres premiers prix sont allés à France Tanguay pour son mâle adulte, Dominique Robin pour son chaton mâle et Francine Gaudreau pour son chaton femelle; ils sont tous de Montmagny. 25 bêtes, soit une de moins que l'an passé, furent soumises à l'at-

tention du juge en l'occurrence Mme Lucille Paradis, de Sillery. Le vétérinaire Germain Boulet agissait encore une fois comme commentateur; alors que la responsable du concours était Mme Nicole Côté. Au tour des chiens Dimanche prochain, ce

sera au tour des propriétaires de chiens à présenter leur toutou devant le jury. Mme Côté, qui est également responsable de l'exposition canine, vous rappelle que les inscriptions seront prises jusqu'à 13h le 23 octobre à Place Festival 11.

Jogues Lavoie AVOCAT,

Tél.: (418) 248-7474
(418) 247-3878

72, St-Jean-Baptiste, Est.
Montmagny
205, 5ième Ave
Ville L'Islet



"NOTRE BLANCHISSEUR"
JEAN-BAPTISTE JEAN
SAINT-JEAN-PORT-JOLI
Tél.: 598-6580



Propriétaire:
JEAN-BAPTISTE JEAN
Saint-Jean-Port-Joli, Que.
TEL.: 598-6580

POUR UN SERVICE DE QUALITÉ
pour vos bâtiments de ferme

NETTOYAGE À L'AIR COMPRIMÉ
BLANCHISSAGE À L'ARGILE
(Voco)

ÉTABLES, PORCHERIES, POULAILLERS, ETC.



Représentant:
ROLLAND BERUBE
Saint-Eugène, L'Islet,
TEL.: 247-3425

UN CLIENT HEUREUX ET SATISFAIT, C'EST DEUX CLIENTS POUR L'AVENIR

Un message important

AUX PERSONNES AGEES, MALADES CHRONIQUES, AUX PERSONNES HANDICAPEES

LE MINISTRE DES AFFAIRES SOCIALES VOUS OFFRE GRATUITEMENT DES VACCINS CONTRE LA GRIPPE.
VOTRE C.L.S.C. AURA DES CLINIQUES PRES DE CHEZ-VOUS POUR VOUS PERMETTRE D'ETRE VACCINES.

MONTMAGNY-NORD

TOUJOURS A 13 h 30

St-Pierre	25 octobre	Local de l'Age d'Or
Montmagny	26 octobre	St-Thomas (local de l'Age d'Or)
Montmagny	27 octobre	St-Mathieu (local de l'Age d'Or)

MONTMAGNY-SUD

TOUJOURS A 19 h 30

Ste-Apolline	24 octobre	A la petite salle
Lac-Frontière	26 octobre	Local de l'Age d'Or
Ste-Euphémie	27 octobre	A la sacristie
Ste-Lucie	31 octobre	A l'école
N.D. du Rosaire	02 novembre	A l'école

N.B.: 65 ans et moins: Les personnes atteintes d'une maladie chronique doivent présenter une ordonnance du médecin.
Les personnes n'ayant pas 65 ans et plus et/ou n'étant pas malades chroniques ne pourront recevoir les vaccins à ces cliniques.

C.L.S.C. Montmagny-Sud

L'indépendance ravive les forces péquistes de Montmagny-L'Islet

Par Claude Marchand

Le revirement de situation imprévisible au Parti Québécois de Montmagny-L'Islet: après bien du tatonnement, un nouveau Bureau de direction a finalement été élu en un temps record avec à sa tête un preux chevalier de l'indépendance M. Jean-Yves Larose de St-Pamphile.

Pour M. Larose il s'agit d'un retour à la présidence de l'Association du Parti Québécois de Montmagny-L'Islet après quelques années de recul. Celui-ci a toutefois précisé que son engagement était conditionnel à la réponse des membres et que, s'il n'obtient pas d'appuis tangibles d'ici six mois, il reconsidérera sa décision.

Le nouveau président a été on ne peut plus clair sur l'enjeu du Parti qui est la souveraineté-association. Expliquant que le Gouvernement et le Parti sont deux choses différentes et qu'il appartient à la population de juger le Gouvernement, il a insisté pour que les membres consacrent plus que jamais leurs énergies à propager la bonne nouvelle de l'indépendance.

Avant d'être élu, M. Larose avait souligné le grave problème de fond qui a amené une grande majorité de péquistes "insatisfaits de ne pas avoir obtenu leur bonbon" à désertier l'Association; les cartes de membres sont en effet passées de 2 000 en 76 à 600 en 83. A ce rythme, le numéro un de l'Association péquiste de Montmagny-L'Islet disait même craindre la mise en tutelle par le Conseil national du P.Q. Mais la situation devait rentrer dans l'ordre le 12 octobre dernier, à la reprise de l'assemblée générale annuelle, alors qu'on a eu immédiatement quorum et que, au grand plaisir des leaders péquistes du comté, on constatait la présence de beaucoup de nouvelles figures.

Leblanc disponible

Dans un court exposé où il a dit accorder son entière collaboration au nouveau Bureau de direction, le député Jacques Leblanc s'en est pris surtout à Robert Bourassa qui, à son avis, est très vulnérable. Il reste beaucoup de choses dans ses tiroirs, a-t-il indiqué, qui ne pourront que faciliter sa défaite. Mais il ne faut pas lui laisser de terrain, d'ajouter M. Leblanc.

En réponse à un militant qui déplorait l'acquisition des Iles Mingan par le fédéral, le député de Montmagny-L'Islet a par ailleurs dit craindre que le même scénario se produise avec l'archipel de Montmagny; ce pourquoi, aussitôt la nouvelle connue, il a personnellement demandé au Premier Ministre Lévesque d'être très vigilant là-dessus. Les petites îles en face de Montmagny appartiennent à des particuliers, entre autres un certain M. Fisher, qui sont prêts à vendre au gouvernement le plus offrant.

Pour ce qui est du gaz naturel dans la région, ce n'est pas pour demain, a averti M. Leblanc; ceci parce que les grosses entreprises ne seraient pas intéressées à s'y abonner. Une proposition a alors été adoptée par l'assemblée voulant que, dans ces conditions, la Côte-du-Sud puisse bénéficier de tarifs préférentiels en électricité.

Plan d'action

Les principales activités déjà prévues par l'Exécutif de l'Association pour le présent mandat sont le congrès de comté, les 8, 9, 10 et 11 juin, de même qu'une journée de réflexion des Associations de comtés sur les problèmes relatifs à l'exploitation de la forêt, notamment la tordeuse du bourgeon de l'épinette. Accessible à toute la population, cette rencontre se tiendra dans Bellechasse à une date qui sera fixée ultérieurement.



Le nouveau Bureau de direction de l'Association du Parti Québécois de Montmagny-L'Islet se compose de gauche à droite de M. Yvon Daigle, de St-Pamphile, secrétaire, Christiane Couillard, de St-Marcel, le député Jacques Leblanc qui les accompagne, Marguerite Pelchat, de Lac Frontière, Jean-Yves Larose, de St-Pamphile, président, Lucie Morin, de Berthier-sur-Mer, trésorière, Roch Létourneau, de St-Pierre, vice-président, Charles Blais, de Lac Frontière. Un autre directeur, M. Gérard Vachon, de St-Juste n'apparaît pas sur la photo; et il restait un poste de directeur à combler.

(C.M. Peuple-Courrier)

Vieux couvent

L'épilogue approche-t-il?

Par Diane Gendron

Après la démolition choc de la vieille Banque Royale, à Montmagny, plusieurs se sont demandés si le couvent suivrait dans peu de temps.

Sans affirmer hors de tout doute que le sort du vieux couvent sera définitivement fixé au cours des prochains jours, il est permis de penser que des développements risquent de survenir d'ici la fin du mois. C'est l'assurance que nous a transmise M. François Houle, directeur des communications à la Société d'habitation du Québec, propriétaire de l'édifice.

Un élément nouveau a déclenché ce regain de vie dans un dossier qu'on croyait paralysé

à jamais. D'ici 15 jours, il y aura une première prise de contact entre la Société d'habitation du Québec et le ministère des Affaires culturelles pour tenter de s'entendre sur un dénouement possible.

Reconnaissance historique

On sait que le vieux couvent a été reconnu (et non classé) monument historique il y a un peu plus d'un an, soit le 14 septembre 1982. Or cette reconnaissance n'offre qu'une faible protection par rapport au classement, et n'écarte pas les menaces de démolition, a-t-on appris du bureau du M.A.C. En effet, le propriétaire peut émettre un avis d'intention, à ce moment le ministre dispose de 60 jours pour répondre à la proposition.

Par ailleurs, la S.H.Q. ne se cache pas pour révéler que la démolition constitue la seule issue souhaitée et souhaitable, étant donné les coûts prohibitifs attachés au recyclage. De même, la Ville ne s'est pas gênée pour exprimer ouvertement sa volonté de voir disparaître le vieil édifice. Elle a même laissé construire le H.L.M. pour personnes retraitées sachant bien que de fait le couvent deviendrait dérogatoire par rapport aux règlements municipaux. La Ville a, en outre, protesté contre le statut de reconnaissance historique accordé à la bâtisse par le gouvernement.

Enfin, les locataires du H.L.M. voisin ont clamé leurs inquiétudes face à la détérioration du vieux couvent. De plus, il semble bien

qu'aucun projet de mise en valeur du bâtiment n'ait été encore acheminé au bureau du M.A.C., depuis l'abandon du projet de recyclage en logements coopératifs, selon les informations recueillies la semaine dernière. Peut-on interpréter ce signe comme l'expression de l'indifférence populaire ou comme la volonté de voir disparaître le bâtiment?

Chose certaine, les tenants du recyclage sont plutôt silencieux. Il faudrait donc en déduire que le dossier évolue vers la démolition, à moins qu'un projet sérieux ne vienne changer la situation ou que le gouvernement décide d'exercer un contrôle encore plus complet, en consacrant sa conservation par un classement historique.

Explosion à l'Île-aux-Grues:

trois brûlés

(C.M.) Trois employés d'Hydro-Québec ont subi des brûlures lors d'une explosion dans une génératrice; mercredi soir dernier le 12 octobre à l'Île-aux-Grues. Ils furent transportés d'urgence par avion dans des hôpitaux de Québec.

Jean-Marc Boivin, 40

ans de Charlesbourg, Patrick Turcotte, 35 ans, et Michel Napier, 29 ans, tous deux de Ste-Foy, s'affairaient à installer une génératrice de 800 Kw, vers les 22h30, lorsqu'il s'est soudainement produit un court-circuit dans un interrupteur; ce qui a entraîné

une explosion.

M. Blouin fut le plus grièvement atteint. Il reposait encore à l'Hôpital St-Sacrement dans la journée de jeudi, souffrant de brûlures au deuxième degré.

Quant à ses confrères de

travail, dont les blessures étaient moins sérieuses qu'elles le semblaient à priori, ils purent regagner leur domicile en matinée jeudi, après des traitements mineurs au Centre Hospitalier de l'Université Laval.

D'autres employés qui se trouvaient sur les

lieux n'ont pas été touchés par l'explosion.

Pouvoir électrique accru
La nouvelle génératrice de 800 kw qu'Hydro-Québec est en train d'installer sur l'Île-aux-Grues viendra en remplacer une autre de 400 kw dont la puissance s'avérait insuffisante. Hydro-Qué-

bec disposera donc dorénavant de deux génératrices de 800 kw chacune sur l'île.

Cette modification du réseau électrique de l'Île-aux-Grues est rendue nécessaire à cause d'un bris au câble sous-marin qui rend celui-ci inopérant.

Il est difficile de présenter un chien à l'expo du Festival

Parmi les activités les plus courues du Festival de l'Oie Blanche de Montmagny, il y a certes celle de l'exposition canine. Qui de vous n'est jamais venu admirer la grande variété de la gent canine. Certains y viennent par curiosité tandis que d'autres sont de véritables caninophiles. Mais soupçonnent-ils un instant les difficultés que rencontrent les manieurs?

Tout d'abord, il faut savoir qu'un chien est

imprévisible. Qu'il soit docile ou intempêtif; s'il est nerveux ou contrarié, il n'hésitera pas à montrer ses dents à l'enfant qui avance sa main. On ne peut blâmer l'animal car il se trouve dans un environnement inconnu avec plusieurs odeurs différentes, notamment celle de d'autres congénères. Idéalement, les manieurs devrait être séparés de la foule. À défaut, que les parents surveillent étroitement leurs enfants. Ils doivent

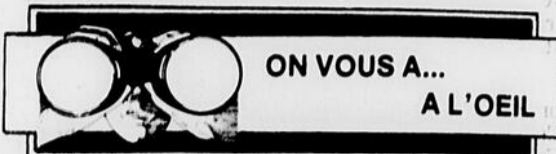
comprendre que certains propriétaires rechignent à l'idée de faire cajoler leur bête. Le chien à poil long et laineux demande un brossage ardu et une simple caresse détruit souvent le travail fait. Lorsque le manieur est appelé à se présenter, c'est avec peine et misère qu'il se dirige vers l'estrade. Plusieurs ont apprécié l'emplacement de celui-ci au milieu de la salle comme c'était le cas il y a deux ans. Pour que les personnes voient bien

l'animal pourquoi ne pas le faire défilé sur un estrade plus longue que large? Cela éviterait bien des torticolls et des sauts inutiles des spectateurs. Et que dire de la sélection des gagnants? Il serait logique de donner la préférence aux races rarement rencontrées qu'à celles plus communes. L'an passé nous avons eu droit à un superbe pyrénéen. A-t-il obtenu une mention? certes non. On lui a préféré un berger allemand, un tantinet

boulot et huileux. Pourquoi? J'ai moi-même un Old English sheepdog (Bobtail) qui gagne fréquemment aux expositions professionnelles, mais on n'a jamais reconnu ses attributs à Montmagny. Pourquoi? Les chiens, habituellement, sont jugés pour leur apparence: les jurés devraient tenir compte qu'un chien à poil long présente plus d'attention qu'un à poil court, de la relation chien-manieur ainsi que des soins et de

la santé. L'an passé, j'ai eu la vive surprise de voir l'adversaire d'à côté gagner avec ses dents trartrées!!! Les juges devraient tenir compte de la faveur du public, soit en ajoutant un profane; parmi les vétérinaires. Peut-être que cette année ceux-ci ne jugeraient pas

d'après leur propre préférence personnelle mais bien en respectant les différents critères mentionnés plus haut et l'avis des spectateurs!!! La présente était sans prétention mais se voulait nécessaire. July O'Bomsawin Amie des bêtes Cap-Saint-Ignace



ATELIERS POUR ENFANTS DE TOIS A CINQ ANS. - Lundi dernier, lors de leur souper bimensuel, les membres du Club Optimiste de Cap-Saint-Ignace ont accueilli Mlle Camille Bernier, responsable de l'atelier pour enfants de 3 à 5 ans. Mlle Bernier est l'instigatrice de ce projet où 32 enfants de 3 à 5 ans viennent se divertir deux jours par semaine à raison de deux heures par jour. Le Club Optimiste de Cap-Saint-Ignace en a profité pour lui remettre un chèque de 100,00 \$ devant permettre l'achat de matériel et de costumes pour les animatrices. L'activité se poursuivra jusqu'en décembre et d'autres inscriptions pourront être prises pour janvier. Sur la photo M. Yvan Couillard, responsable des services à la communauté au sein du Club Optimiste de Cap-Saint-Ignace, remet à Mlle Camille Bernier un chèque au montant de 100,00 \$ pour lui venir en aide dans son projet.

L'ordinateur en classe : élèves et professeurs prendront-ils le "virage pédagogique"?

Les enfants sont rêntrés à l'école cet automne et ils devaient y trouver un nouveau compagnon, l'ordinateur. Le gouvernement s'étant pris un peu tard pour annoncer son programme d'implantation des micro-ordinateurs, l'informatique ne fera son entrée en classe que l'année prochaine.

Plusieurs chercheurs estiment que cette machine, qui avait été proclamée «personnalité de l'année» en 1982 par le magazine Times, va forcer notre système d'enseignement à prendre un virage pédagogique, tout comme elle impose un virage technologique à nos industries.

pédagogique de l'Université Laval. «L'ordinateur est le miroir de notre pensée logique: il signale chaque erreur, et si on ne la comprend pas, cela devient vite frustrant.»

Cette frustration, M. Côté l'a particulièrement sentie chez les professeurs du primaire qui ne sont pas habitués à une certaine contestation et pour qui la rigueur scientifique est moindre. «Les professeurs sont ouverts à l'informatique mais ils se posent beaucoup de questions», fait-il remarquer.

Et les élèves ?
L'ordinateur suscite beaucoup de craintes chez les adultes pour qui écrire avec un clavier est un calvaire. Cependant il semblerait que le clavier n'est pas un handicap pour l'enfant. Selon les résultats préliminaires d'études

effectuées aux États-Unis, les enfants écrivent deux fois plus avec un micro-ordinateur que sur une feuille de papier! «Si cela n'est pas dû au seul aspect de la nouveauté, on est en mesure d'espérer que les enfants maîtriseront le français écrit beaucoup plus rapidement grâce à l'avènement de l'informatique», croit Christophe Hopper, de l'Université de Montréal.

«De plus, fait-il remarquer, même si écrire à l'aide d'une machine paraît plus fastidieux à l'adulte, ce n'est rien comparé à l'effort que doit fournir l'enfant pour former ses lettres lisiblement.»

Le traitement de textes

Christophe Hopper s'intéresse aux applications du traitement de textes pour l'enseignement du français. Le

traitement de textes permet entre autres de remplacer un mot ou une phrase à l'intérieur d'un paragraphe sans pour autant être obligé de tout réécrire. «Cette caractéristique favorise la révision des compositions», affirme Christophe Hopper. «Naturellement nous nous imaginons tous que notre premier jet est le meilleur; mais un bon journaliste ou un bon écrivain sait pertinemment qu'une relecture de son texte est toujours nécessaire, même si cela peut paraître fatiguant. Le traitement de textes élimine le côté laborieux de la réécriture du brouillon, car il nous permet d'apporter des modifications à notre texte sans qu'il y ait de rature.»

Ah ah, une faute!

Un autre aspect positif de l'ordinateur constaté par Christophe Hopper est la disparition de la hantise de la faute. «Si l'élève fait une erreur, il peut l'effacer et aucune trace ne subsistera, ce qui n'est pas le cas avec du papier et un crayon. Au lieu d'être dominé par la peur du professeur, l'enfant domine le clavier, il a l'impression de manier un puissant instrument.»

Virage pédagogique

L'introduction de l'informatique dans les écoles risque également de changer radicalement les méthodes

d'enseignement. Présentement, la plupart du temps, le professeur présente d'abord les théories au tableau puis les étudiants constatent leur véracité en laboratoire. Pierre Nonnon, professeur de psychologie au Cégep de Victoriaville, fait exactement l'inverse. Il utilise l'ordinateur pour faire découvrir à ses étudiants les lois du comportement.

Par exemple, pour étudier les mécanismes d'apprentissage, on prive d'eau un rat et on lui apprend à actionner un levier pour obtenir une goutte d'eau. Le micro-ordinateur enregistre toutes les actions du rat, comme le nombre de fois qu'il pèse sur le levier avant de découvrir l'eau, etc., et l'ordinateur en donne une représentation graphique instantanée à partir de laquelle les étudiants peuvent déterminer certaines lois.

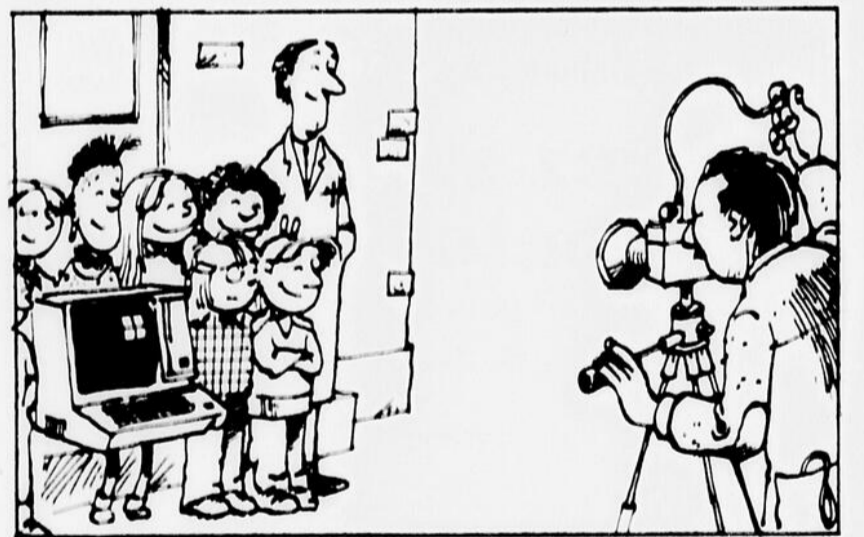
En plus d'éviter la compilation des données aux élèves qui peuvent ainsi consacrer tout leur temps sur l'analyse du comportement du rat, le micro-ordinateur permet d'économiser sur les instruments de laboratoire. En effet, il aurait fallu normalement un rat avec une cage spéciale pour chaque groupe de deux ou trois étudiants. Avec le micro-ordinateur, il suffit d'un seul montage relié à plusieurs ordinateurs. Le rat ne sert qu'à une seule expérience mais les micro-ordinateurs peuvent servir à d'autres laboratoires de physique, de chimie ou de biologie utilisant la même approche pédagogique...

Pierre Nonnon reconnaît cependant que cette nouvelle approche rend les étudiants insécures. «Ils ont tellement l'habitude de tout recevoir cuit dans le bec de la part du professeur qu'ils se sentent perdus lorsqu'ils doivent retrouver eux-mêmes certaines lois en psychologie.»

Éric Devlin
Service Hebdo-science

Remise en question

«L'apprentissage de l'informatique force le professeur à remettre en question sa façon d'enseigner», a constaté Benoit Côté du département de psycho-



LE PEUPLE!
LE COURRIER

Publication hebdomadaire publiée le mercredi et éditée par: Publications Le Peuple Inc. - 1000 Avenue de Québec

Bureau principal: 1000 Avenue de Québec, Suite 100, Cap-Saint-Ignace, P.Q. J0B 1S0
Téléphone: 468-0415

Bureau de Québec: 1000 Avenue de Québec, Suite 100, Québec, P.Q. G1R 1S4
Téléphone: 468-1514

Abonnement 1 an: 248

Publicitaires: CELINE LANDRY 248-0415, MARCEL GUELLET 248-0415, PIERRE DUMAIS 856-1514

Comptabilité: Mlle DOROTHY BERMINGHAM

Abonnement: ANDRÉ M. GODBOUT, Mme DENIS FORTIN

Directeur général Régional: CLAUDE VILN

Directeur de l'information: CLAUDE MARCHAND

Directeur général: Mlle LOUISE LAVALLÉE

Rédaction: DIANE GENDRON, PAUL BEAUDOIN, GAETAN GODBOUT

Notre responsabilité pour une erreur ou une omission ne peut excéder le montant déboursé pour l'annonce.

IMPRIMERIE ST-ROUALD OFFRET

Post office at Montmagny, Québec (de la deuxième classe) Enregistrement no 0420
Dépôt légal: 1er trimestre 1973
Bibliothèque Nationale du Québec

Les employés des départements de la rédaction, de l'administration et de la production de ce journal sont constitués en un syndicat légalement agréé: membre de la Fédération Nationale des Communications (F.N.C.) de la C.S.N. depuis le 22 octobre 1979.

Le lieutenant Willie Marchand, celui que l'on nomme à juste titre le Père de la Brigade scolaire de Montmagny, quitte la Police le 27 octobre prochain, précisément le jour de son 60ème anniversaire de naissance, pour une retraite bien méritée.

Ayant à coeur le maintien de la Brigade, M. Marchand a offert ses services "en civil"; mais ni la Ville ni la Commission scolaire ne semble intéressée.

Qu'arrivera-t-il alors de cette véritable institution de la sécurité infantile à Montmagny, après 23 ans passés sans accident mortel aux entrées et sorties des écoles? Ce qui constitue un record enviable qui a fait de la Brigade scolaire de Montmagny un modèle à l'échelle de la province.

Souhaitons au moins que la relève ait été préparée par le Service de Protection municipale; ce qui, à première vue, ne semble pas être le cas.

Le Festival de l'Oie Blanche de Montmagny fonctionne en grand depuis 12 ans. Les membres du Club Richelieu de La Pocatière en savent quelque chose depuis qu'ils ont reçu à leur table le président du festival, Daniel Labrecque, et quelques autres directeurs. Nul doute que La Pocatière saura profiter de cette expérience pour son jeune Festival de la Grande Anse.

Pierrette Morin et sa dynamique équipe de Femmes d'Affaires ont offert un excellent service de bars au Festival de l'Oie, dimanche dernier. Comme on le sait, les différents clubs et associations de Montmagny se relaient pour assumer cette tâche. C'est là une excellente forme d'implication bénéfique au festival.

Une autre personne qui s'est démenée pas mal fort pour le festival en fin de semaine, c'est Jacques Gagné. Il était responsable de deux importantes activités sportives: le tournoi de ballon-bâlé et la course en canot. Bravo Jacques! et tous les autres qui, comme toi, se dévouent bénévolement pour la communauté.

Plusieurs personnes de la région seront sûrement parmi les quelque 3 000 attendues aux diverses manifestations du 35ème congrès de l'Association des anciens de l'Université Laval de Québec, les 21 et 22 octobre prochain sur le campus de l'université et à l'Auberge des Gouverneurs de Ste-Foy. Signalons ici que le maire de Montmagny, le Dr Cajetan Gauthier, est un ex-président de la Fondation de l'Université Laval.

La CSD Construction s'attaque à la sécurité d'emploi

Par Paul Beaudoin

Plutôt que de préconiser un programme de sécurité du revenu dans l'industrie de la construction comme la FTQ, la CSD Construction propose en contrepartie un gel des effectifs pendant 12 mois afin de planifier les besoins en main-d'oeuvre et sécuriser les vrais travailleurs de la construction.

MM Raynald Carey, président de la CSD Construction, et Claude Gingras, vice-président de la CSD, de passage aux bureaux du Peuple-Courrier vendredi dernier dans le cadre de la campagne de maraudage, nous ont précisé que ce gel permettrait à l'industrie de se re-situer par rapport au nouveau contexte et de s'organiser en fonction des besoins futurs.

Ainsi toutes les cartes de classification des salariés de la construction seraient renouvelées automatiquement en mai prochain,

sans tenir compte du nombre d'heures travaillées; aucune nouvelle carte ne serait cependant émise pendant 12 mois.

En 1982, seulement 18 000 salariés (23% de la main-d'oeuvre disponibles) ont accumulé plus de 1 500 heures ou l'équivalent de 10 mois de travail. M. Carey ajoute qu'il est impensable que l'industrie absorbe 10 à 15% de nouveaux venus pour grossir le nombre de chômeurs ou " voler les jobs des vraies travailleurs de la construction."

Un programme en cinq points

A l'exception d'une planification à long terme des effectifs et des besoins de main-d'oeuvre, il n'y a pas de solution miracle. C'est pourquoi la CSD a imaginé un programme à cinq volets pour atteindre l'objectif de la sécurité d'emploi dans la construction.

D'abord un centre de planification de la construction, regroupant les représentants des

donneurs d'ouvrage privés et publics, des associations syndicales et des professionnels de l'industrie, recevrait et compilerait les projets de construction publics et privés pour les 12 ou 24 prochains mois.

Ce projet-pilote, présenté par la CSD au sommet économique de Québec, a reçu un accueil favorable auprès des intervenants du milieu. On établirait ce centre dans la région 03 en premier, pour l'étendre par la suite à la province.

Il serait donc possible par cette initiative de tenir un calendrier des travaux échelonnés uniformément pendant une certaine période. Cette formule permettrait de mesurer efficacement l'ensemble des besoins en main-d'oeuvre et contribuerait, par conséquent, à augmenter la sécurité d'emploi des vrais travailleurs de la construction.

Élimination du travail au noir

Consciente que le travail au noir est devenu une véritable plaie dans la construction, la CSD croit que la solution à ce genre de problème passe par la redéfinition du statut d'artisan et par une nouvelle réglementation sur la façon dont les entrepreneurs accordent les contrats.

La CSD, en revanche, encourage la polyvalence chez les salariés de la construction. Depuis plusieurs années elle préconise d'ailleurs le décloisonnement des métiers pour permettre aux salariés d'avoir accès à des métiers connexes aux leurs.

C'est aussi un moyen de favoriser la stabilité et la sécurité d'emploi face à une spécialisation à

outrance découlant principalement des changements technologiques et des nouvelles compétences.

De nouvelles juridictions La CSD souhaiterait d'autre part récupérer plusieurs travaux et tâches qui devraient tomber sous la juridiction de la loi des relations

de travail dans l'industrie de la construction. Par exemple, les opérateurs de machinerie lourde exécutant des travaux agricoles, certains groupes de camionneurs travaillant sur des chantiers de construction de route, et des mécaniciens affectés à

l'entretien de la machinerie de construction.

La campagne de maraudage va bon train dans l'industrie de la construction. Pour la CSD-Construction il est important d'atteindre la représentativité de 15% des travailleurs lors du vote d'allegiance du 2 au

6 novembre prochain. Et pour ce faire, le message est simple. La seule façon d'aider efficacement les salariés de la construction, c'est de travailler à leur sécurité d'emploi, et non sur un programme de sécurité du revenu (FTQ) coûteux et difficilement applicable.

Dîner conférence

organisé par

La Chambre de Commerce de Montmagny

en collaboration avec

L'Association des Femmes d'Affaires et le Conseil Economique de Montmagny dans le cadre de la Semaine de la Petite et Moyenne Entreprise

Le sujet:

LES CONDITIONS A LA RELANCE

**Mercredi, 26 octobre 83
Centre Civique, Montmagny**

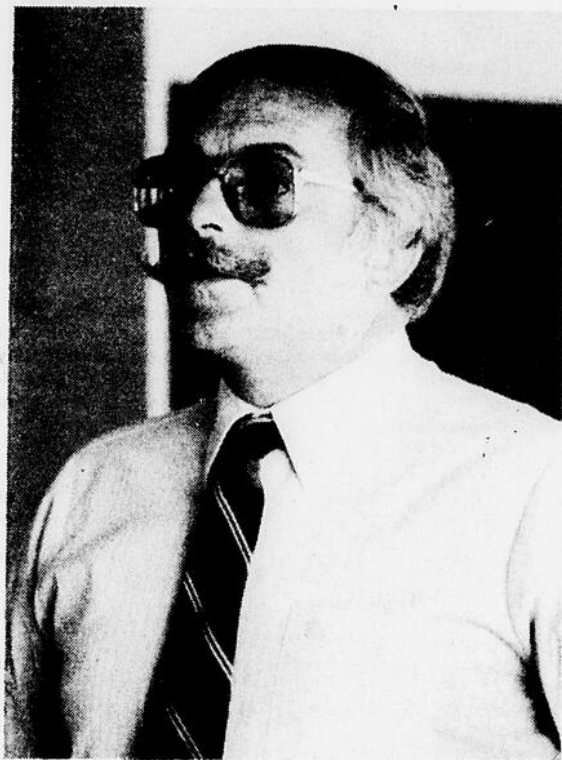
12 heures (midi)

Prix d'entrée: 10 \$ par personne

Conférencier



M. Charles A. Langlois
Président Chambre de Commerce,
Province de Québec



M. Régnald Carey est le président de la C.S.D. Construction.

Vendredi, samedi, 21, 22 octobre
de 21.30 à 2.00 heures

En vedette, le duo

JEAN-MARC ET CHANTAL

Souper gastronomique

À L'OIE

Samedi, dimanche, 22, 23 octobre

15\$ par personne. Réservez maintenant

BRUNCH

Dimanche 23 octobre, 11.00 à 15.00 heures

Jean-Noël Laprise, guitariste-chanteur

Adultes: **6,95\$** Enfants: **3,95\$**

Salle de danse, salle de réceptions
pour mariages ou autres

BAR
RESTAURANT
**DOMAINE
DU LAC**

MONIQUE TÊTU, PROP.

303 Route Trans-Comté (Route 283 sud)

MONTMAGNY 248-3946

Gouvernement du Québec
Ministère des Affaires municipales

Où serez-vous le 23 octobre de midi à 14 heures?

Le 23 octobre, venez poser votre candidature aux élections municipales.

Vous participerez de façon active et directe à la vie politique de votre municipalité. Si vous êtes élu(e), vous serez appelé(e) à prendre des décisions qui concerneront chacun(e) d'entre nous chaque jour.

Soyez candidat(e); c'est l'occasion de vous faire entendre sur des sujets qui vous touchent de près.

POUR ÊTRE CANDIDAT OU CANDIDATE, VOUS DEVEZ:

- avoir 18 ans
- avoir la citoyenneté canadienne

en ville

- y être domicilié(e) depuis au moins 24 mois, ou
- y résider et être inscrit(e) au rôle d'évaluation (soi-même ou son conjoint) comme propriétaire depuis au moins 24 mois

à la campagne

- être inscrit(e) à l'annexe du rôle d'évaluation comme locataire (soi-même ou son conjoint) et être domicilié(e) dans la municipalité depuis au moins 24 mois, ou
- résider dans la municipalité et être inscrit(e) au rôle d'évaluation comme propriétaire (soi-même ou son conjoint) depuis au moins 24 mois

Votre bulletin de candidature devra être signé par des électeurs, au nombre de dix (10) en ville et d'au moins deux (2) à la campagne, qui ont le droit de voter pour le poste que vous visez. En ville, vous devez déposer un cautionnement de cinquante (50) dollars.

SOYEZ-Y LE 23 OCTOBRE.

Québec

**Les élections
municipales
ça nous touche de près**

L'Environnement viendra en région

L'ÉPANDAGE DU FUMIER: SES PRINCIPES ET SES CONTRAINTES

Lors de la dernière décennie, l'industrie agricole, l'élevage en particulier, a connu de nombreux changements technologiques qui ont considérablement augmenté sa productivité.

Cette situation très bénéfique pour tous les québécois n'a pas été sans apporter des problèmes sérieux à l'environnement et, en particulier, à la qualité des eaux de nos rivières.

Les éleveurs, en produisant plus, se retrouvent donc avec d'importantes quantités de fumiers à disposer et la seule technique adéquate et opérationnelle connue, c'est l'épandage sur des terres cultivées. Cette méthode a aussi l'énorme avantage de recycler un sous-produit et d'en faire une matière très fertile pour les plantes cultivées. Le purin en lui-même n'est pas polluant, mais c'est l'usage dont on en fait qui le rend nuisible ou pas pour l'environnement.

Toutefois, pour que l'épandage soit bénéfique, il faut éviter de le faire sur le sol gelé, respecter certaines doses en évitant les terrains trop accidentés et la proximité des cours d'eau.

Épandage sur le sol gelé

L'épandage sur sol gelé est définitivement à proscrire. Celui-ci ayant perdu toutes ses propriétés d'absorption, il n'y a plus d'infiltration, donc aucun apport pour les plantes au moment de l'application. De plus, lors de la fonte des neiges au printemps, le fumier appliqué sur un sol gelé sera conduit à même les eaux de ruissellement, vers les fossés et les cours d'eau avoisinants.

Doses à respecter

Pour que cette opération puisse donner le maximum d'efficacité, il faut que l'application soit exécutée en respectant les besoins de la végétation qui est cultivée sur ces terres d'épandage. Une dose exagérée n'est d'aucune utilité pour la plante puisque celle-ci une fois ses besoins satisfaits, n'en prend plus. Tout surplus ne pourra donc prendre

qu'un seul chemin, soit celui de la nappe phréatique, les cours d'eau ou les prises d'eau potable avoisinante. Quant au ministère de l'Environnement, celui-ci exige une superficie de 0,3 hectare par unité animale ou l'équivalent de 200 kg d'azote à l'hectare, pour l'obtention d'un certificat d'autorisation. Cette norme est le strict minimum admissible pour éviter toute contamination de l'environnement.

Certains producteurs peuvent avoir des cultures nécessitant moins de 200 kilogrammes d'azote à l'hectare, il faudra donc pour ceux-ci une plus grande superficie de sol pour effectuer l'épandage d'une quantité équivalente.

Le type de sol est aussi un élément à considérer puisque certains sols sont plus aptes que d'autres pour retenir les éléments minéraux. Dépendamment de cette aptitude à les retenir, il y aurait lieu de répartir la dose de fumier sur plus d'une application. De cette façon, au point de vue agronomique, les éléments minéraux ont plus de chance d'être captés par le sol, donc d'être plus utiles aux plantes tout en ne nuisant pas à l'environnement. En évitant l'épandage excessif, les pertes par le ruissellement sont réduites à leur minimum quand le sol a un faible taux d'infiltration.

Épandage sur terrain trop accidenté et à proximité des points d'eau

L'épandage de fumier liquide sur des sols dont la pente est trop accidentée peut avoir des conséquences graves pour la qualité des cours d'eau qui sont dans le bas des pentes et ceci à cause du ruissellement.

Ainsi, dans le but de limiter les écoulements vers différents points d'eau, le ministère de l'Environnement prescrit certaines distances à respecter:

- cours d'eau protégé: (lacs et rivières) 30 mètres
- puits ou source d'alimentation en eau potable: 30 mètres
- établissement d'embouteillage d'eau: 30 mètres
- tout autre point d'eau: 10 mètres

Les éleveurs doivent aussi faire face à un problème majeur pour respecter les critères énoncés plus haut. Il s'agit du nombre de jours qui peuvent être effectivement consacrés à l'épandage du fumier. Ceux-ci sont fonction de la température, taux d'humidité dans le sol, des plantes cultivées, etc... En pratique, dû à tous ces facteurs, plusieurs semaines peuvent être nécessaires à un éleveur pour qu'il puisse s'assurer d'entreprendre l'hiver avec des réservoirs à fumier vides. A titre d'exemple, un éleveur de 1000 porcs qui dispose d'un épandeur à fumier liquide d'une capacité de 2000 gallons, aura besoin de 7 jours consécutifs (8 heures de travail continu par jour) pour épandre convenablement le fumier de son exploitation à moins de 1 km de son exploitation. Pour tenir compte des facteurs climatiques, de la disponibilité des terres en fonction des récoltes faites ou pas, il n'est pas exagéré de prévoir entre 12 et 14 jours pour que cet éleveur puisse procéder convenablement à l'épandage de son exploitation.

Cette brève réflexion sur la pratique de l'épandage des fumiers nous montre toutes les contraintes dont les éleveurs ont à faire face. Il ressort de tout cela que chaque éleveur a avantage à commencer tôt de façon à ne pas se faire prendre par un hiver hâtif. Il minimise par le fait même les risques de se retrouver au milieu de l'hiver avec des réservoirs pleins.

Le ministère de l'Environnement en profite donc pour rappeler aux éleveurs, étant donné que nous sommes déjà avancés dans la période d'épandage, qu'il est grand temps, si ce n'est déjà fait, de débiter les travaux d'épandage. Si cette activité est réalisée selon les règles, la contamination des eaux sera minimisée et le fumier sera utilisé comme il doit l'être, c'est-à-dire comme un fertilisant.

Gouvernement du Québec
Ministère de l'Environnement
Direction régionale Québec

Par Diane Gendron

La Direction régionale de Québec du ministère de l'Environnement attire l'attention des agriculteurs sur les conditions et les normes qui encadrent la saison de l'épandage du fumier. Un communiqué intitulé: "L'épandage du fumier, ses principes et ses contraintes", en dit long à ce sujet.

Simultanément à cette campagne d'information, l'Environnement mène une opération sur le terrain qui l'amènera dans le secteur de la Côte-du-Sud, de Lévis à St-Roch des Aulnaies, nous confirmait M. James Dunnigan, agent d'information à la Direction régionale, rencontré en entrevue le mardi 11 octobre dernier. Ce

programme de visites impliquera une centaine de fermes de la région. On y exercera le contrôle approprié qu'on préfère appeler une opération d'assistance technique.

Ces visites dans des exploitations animales visent principalement à inciter les propriétaires à vider les fosses pleines avant la période de gel, pour éviter la contamination des prises d'eau municipale, des rivières et des lacs. En effet, l'épandage sur sol gelé est définitivement à proscrire, celui-ci ayant perdu toutes ses propriétés d'absorption.

Il y a également des doses à respecter, des types de terrains à éliminer etc. Vous en saurez davantage en lisant le communiqué du ministère.

Maheu Noiseux

& Compagnie Itée

Conseillers en gestion, systématisation et informatique

QUÉBEC, 1195 de Lavigerie, Sainte-Foy. 658-5564
LÉVIS, 70 Ouest Trans-Canada, Lévis. 833-2114
SAINT-ANSELME, 1019 boul. Bégin. 692-0321

C'est festival à Montmagny!

Et à l'occasion de la RELACHE, la Boutique Colombo vous offre sa chaîne de "SPÉCIAUX-RELACHE"

Du 19 au 22 octobre '83

Une réduction de **15%** vous est consentie à l'achat de l'un (1) des articles mentionnés ci-après

Une réduction de **20%** vous est consentie à l'achat de deux (2) des articles mentionnés ci-après

Une réduction de **25%** vous est consentie à l'achat de trois (3) des articles mentionnés ci-après

- Habits et vestons
- Blousons, parkas et paletôts
- Pantalons et jeans
- Chemises de tous genres
- Vestes de laine
- Chandails de tous genres
- Robes de chambre



C'est un rendez-vous à la RELACHE DES PRIX à la

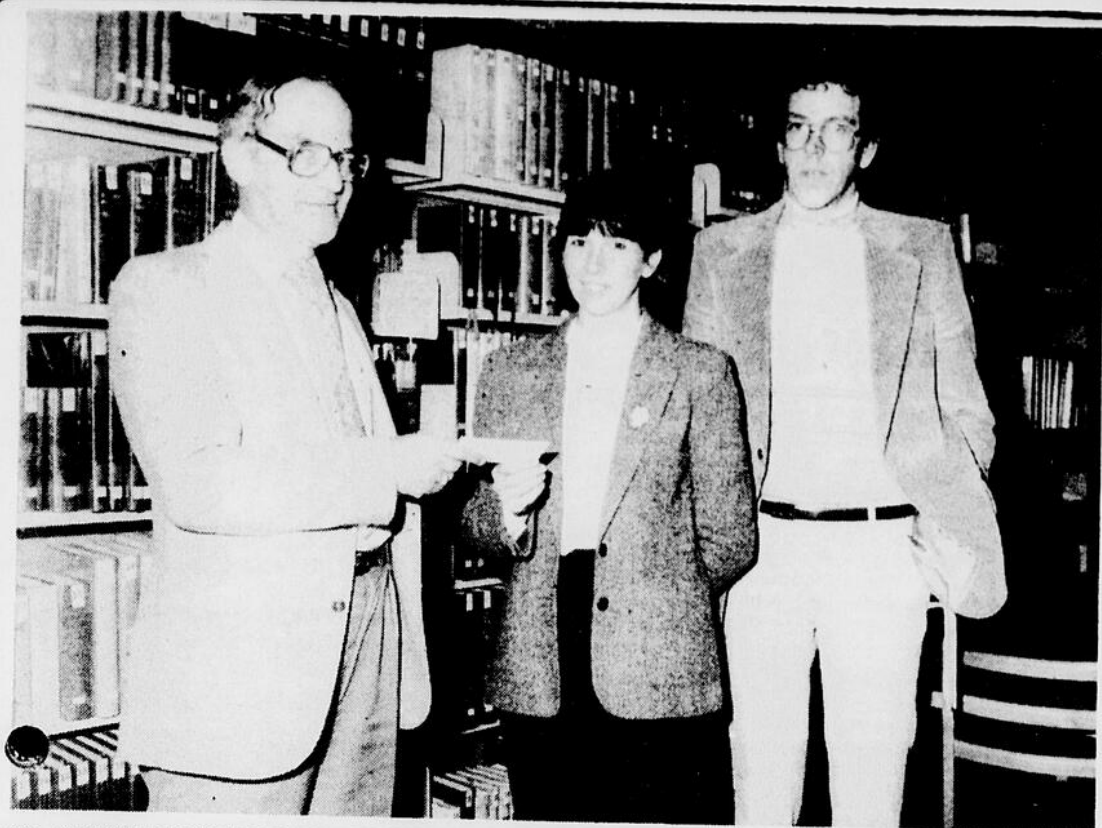
BOUTIQUE



Colombo, l'allure chic, sportive ou boutique!

105, St-Jean-Baptiste Est, Montmagny 248-5735





500e ABONNÉE DE LA BIBLIOTHÈQUE DE CASAULT. - Mme Gaétane Corriveau, de Montmagny, s'est vu remettre la semaine dernière un abonnement gratuit d'un an à la bibliothèque de la Polyvalente Casault de Montmagny. C'est le fait d'être la 500ième cliente à s'inscrire à la bibliothèque qui lui a valu ce privilège. Mme Corriveau, qui est une spécialiste de la danse aérobique et une lectrice assidue, pose ici avec MM Jacques Morin, bibliothécaire, à gauche, et son assistant Ronald Malenfant. Rappelons qu'ela bibliothèque de Casault offre ses services sur le plan régional. L'objectif pour 1983 est de 1 000 abonnés; chiffre réaliste, selon M. Morin, quand on considère le bassin de population desservi.

[C.M. Peuple-Courrier]

Atelier sur la relance économique à La Pocatière

Dans les cadres de la Semaine de la petite entreprise au Canada, qui se tiendra du 23 au 29 octobre 1983, la Banque Fédérale de Développement, en collaboration avec la Corporation de Développement Économique de la Région de La Pocatière, la Chambre de Commerce de Ste-Anne de La Pocatière et le Cégep de La Pocatière, présente un atelier spécial de trois heures portant sur le thème "Gérer pour une meilleure relance".

En participant à cet atelier gratuit, les pro-

priétaires-dirigeants de P.M.E. de la région pourront découvrir par des exercices, des discussions et des exemples des moyens concrets à mettre en pratique immédiatement pour tirer profit de la relance.

Cette activité soulignera l'importance de la planification, c'est-à-dire la nécessité de préparer l'avenir. À partir de données de base et d'hypothèses, le processus de planification nous permettra de fixer nos objectifs et prévoir maintenant ce qui va se produire dans le futur. Pour ce

faire, nous allons examiner divers outils pratiques disponibles, soit: l'état des mouvements de trésorerie, les budgets et les contrôles.

L'atelier sera tenu en soirée le 25 octobre 1983 au Cégep de La Pocatière. Pour inscription et ou information, communiquez avec la Corporation de Développement Économique de la Région de La Pocatière au numéro 856-3340 ou avec la Banque Fédérale de Développement au numéro 1-800-252-9036 (sans frais).

ÉTENDS "T'OIE" SUR LE MATELAS Caresse* de SIMMONS



UN SUPPORT FERME EN PLUS D'UNE SURFACE CONFORTABLE POUR DORMIR

- 512 ressorts Adjusto-Rest* (format double), 200 de plus et d'avantage que la plupart des autres matelas.
- Ces ressorts supplémentaires assurent un support ferme et équilibré, quelque position que vous preniez.
- Épaisse et moelleuse couverture piquée en tissu satiné.

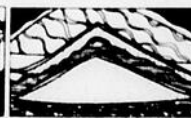
Profitez de votre passage au 12ième Festival de l'Oie pour visiter notre magasin



*M.C. DE SIMMONS LIMITEE



512 ressorts Adjusto-Rest*



Les ressorts sont recouverts d'une couche de feutre entre deux couches de mousse



Le dessus est piqué à une épaisse couche de mousse



Les sommiers rembourrés Simmons assurent le confort et la durabilité du matelas



René Samson Inc.

80 Boul. Tache ouest.

Montmagny

248-0210

20^e anniversaire

LABORATOIRE
DR RENAUD
PARIS FRANCE

Fêtons en beauté

Avec tout achat de 20\$ recevez une valeur additionnelle de 10\$ en produits de soins de votre choix.

SALON D'ESTHÉTIQUE FRANCINE GAGNON 43, Rue Principale St-Michel 884-3481	STUDIO "J" ESTHÉTIQUE Josée Blais Simard 1455 Rang Sud-Ouest, St-Pierre 248-1893	L'ESTHÉTIC ENR. Renée Turgeon 17 St-Jean Baptiste ouest Montmagny 248-2277
SALON D'ESTHÉTIQUE GINA-LYN ENR. 80, Rue St-Louis (2e étage) Montmagny 248-3081	SALON D'ESTHÉTIQUE SYLVIE ENR. 21 av. de Gaspé est St-Jean Port-Joli 598-9260	SALON D'ESTHÉTIQUE MARIANNE ENR. 902, 2e Rue La Pocatière 856-4364

Cette offre est valable du 13 au 29 octobre 1983.

C'est
une
invitation



AMITIE-SERVICE. - Pour vous une écoute personnelle à la portée de votre téléphone, une oreille attentive et compréhensive à vos problèmes, vos angoisses et vos peines. N'hésitez pas, signalez 248-8158 pour vous confier. Pour entendre un message quotidien réconfortant. Amitié-Message à 248-1762.

GRAND TOURNOI DE CHARLEMAGNE. - Organisé par le Club de l'Age d'Or à la salle paroissiale de La Durantaye, dimanche le 23 octobre à 14h. Partenaires choisis au hasard. Inscription à partir de 13h. Souper chaud, trophées aux quatre meilleurs joueurs et prix de présence. Entrée 5\$. Souper seul 4\$ pour les adultes et 3\$ pour les enfants de moins de 12 ans. Très cordiale bienvenue à tous.

L'Etoile d'Or de St-Eugene organise une soirée samedi le 22 octobre à la salle municipale à l'occasion de la visite d'un Club d'Age d'Or de St-Pierre des Bequets. L'orchestre L'Imprevu sera de la partie. Bienvenue à tous.

Les Fermières de St-Aubert sont invitées à leur soirée récréative habituelle, le 22 octobre à 20h30 à la salle Aubert de Gaspé. De nombreux prix seront attribués. Tirage d'un panier de provisions durant la soirée. Bienvenue à tous.

Samedi soir le 22 octobre, le Club de Motoneige Mont St-Magloire Inc. vous invite à sa soirée d'ouverture au chalet du club. C'est une invitation à tous; car cette année la direction se promet bien du changement, entre-autres des renovations au chalet qui sont en cours. Il y aura orchestre pour vous récréer, c'est un rendez-vous.

Soirée de la Quinzaine au sous-sol de l'église d'Armagh, samedi le 22 octobre, avec l'orchestre Couture. Bienvenue à tous et bonne soirée. Par ailleurs il y aura un banquet d'huitres au même endroit le 12 novembre avec l'orchestre Les Deblois.

L'Age d'Or de St-Cyrille organise un voyage à Magog dont le thème sera "Noël en novembre". C'est les 1er et 2 novembre que nous visiterons Beauvoir, lieu de pèlerinage. Souper et soirée le lendemain à Granby, où nous serons les invités du club d'Age d'Or local. Départ de l'église de St-Cyrille avec arrêts à St-Eugène, Ville de L'Islet, Cap-Saint-Ignace et Montmagny. Réserver avant le 25 octobre. C'est ouvert à tout le monde.

ST-VALLIER. - L'Age d'Or organise sa partie de cartes annuelle le 20 octobre à 20h. à la salle paroissiale. Bienvenue à tous.

Le Cercle des Fermières de St-Jean Port-Joli vous invite à sa partie de cartes annuelle qui aura lieu samedi le 22 octobre à 20h30 à la salle du Couvent de St-Jean. Cordiale invitation à tous.

SOIREE VIN ET FROMAGE. - A la salle de l'école Plein Soleil de La Durantaye, samedi le 29 octobre à 21h. au profit des Loisirs. Musique moderne et canadienne. Admission 8\$ par personne. Soyez au rendez-vous.

AGE D'OR DE ST-EUGENE. - Amis de l'Age d'Or votre soirée récréative aura lieu dimanche le 23 octobre à 20h. à la salle municipale. Orchestre J.P. Lizotte et Philippe St-Pierre; au piano Mme A. Thibault. Cordiale bienvenue à tous.

Le Cercle des Fermières de St-Omer vous invite à sa partie de cartes annuelle samedi le 22 octobre à 20h. à la salle du Couvent. Nombreux prix de présence. Bienvenue à tous.

SCIENCES NATURELLES. - Le Club Osiris Inc. vous propose un atelier d'identification des insectes, mercredi le 19 octobre à 19h30 au local 3312 de la Polyvalente Casault de Montmagny. C'est gratuit et pour tous. Pour plus d'information, téléphoner à 248-5673 après 17h. et demander Yvon.

A TOUS LES CHASSEURS. - Vous avez abattu un canard exceptionnel ou dont vous ignorez le nom? Le Club Osiris se fera un plaisir de l'identifier. Congelez le en entier pour bien le conserver et appelez-nous après 17h. à l'un de ces numéros: Richard à 248-1981, Yvan à 248-7494 ou Yvon à 248-5673.

Dans L'Islet-Sud des cours de Shi-at-su seront donnés les 5 et 6 novembre ou les 12 et 13 novembre. Pour renseignements et inscription, communiquer avec Yanthe Robichaud à 359-2220, le soir et les fins de semaine.

Bingo le 23 octobre à 19h30 à la salle municipale de St-Adalbert. La population de la région est invitée. Nombreux prix de présence à gagner.

ST-ADALBERT. - Samedi le 22 octobre à la salle municipale, il y aura tournoi de Charlemagne avec prix en argent. Inscriptions à 19h. Venez en foule nous encourager.

FERMIERES DE VILLE DE L'ISLET. - Ne manquez pas la prochaine assemblée du Cercle, jeudi le 20 octobre à 20h à l'école Ste-Marie. Il faut penser à payer votre assurance ce mois-ci. Au concours du mois, un article de la classe d'art culinaire est demandé.

La Fabrique de Ste-Félicité vous invite à son souper suivi d'une soirée d'amateurs avec danses, le 22 octobre à 17h30 (soirée à 20h.) A prix populaire. On vous attend nombreux.

Rencontre mensuelle des membres de l'Afées de Cap-Saint-Ignace à la salle paroissiale jeudi le 20 octobre à 20h. Plusieurs sujets à l'ordre du jour: Comment vaincre l'isolement des femmes au foyer; utilisation des poissons et crustacés, etc. Bienvenue à toutes celles qui aimeraient y assister ou se joindre à l'organisme.

AVIS. - Le Centre d'accueil St-Ignace tiendra sa séance publique d'information annuelle lundi le 24 octobre à 20h. Cordiale bienvenue.

PARTIE DE CARTES. - L'Age d'Or de St-François organise une partie de cartes au Centre des Loisirs, jeudi le 27 octobre à 20h. Nombreux prix à gagner. Bienvenue à tous.

FETE D'ANNIVERSAIRES DE MARIAGE A LA POCATIERE. - Samedi le 22 octobre à 19h30, il y aura célébration suivie d'une soirée dansante au sous-sol de la Cathédrale de La Pocatière pour les résidents de cette paroisse qui fêtent en 1983 leur 10, 20, 30, 40, 50 ou 60 ans de mariage. Venez avec parents et amis vous joindre à ces couples. Entrée libre.

Samedi le 22 octobre à la salle du Couvent de Ste-Louise, le Club de l'Age d'Or de l'endroit organise une soirée dansante avec l'orchestre Caron. Bienvenue à tous; un goûter sera servi.

DERNIER BRUNCH DU COMITE DES FEMMES. - Le Comité des Femmes de L'Islet-Nord invite toute la population à son dernier brunch, dimanche le 23 octobre entre 10h et 14h à la salle municipale de St-Damase. Le prix d'entrée sera de 4,50 \$ par adulte et 2,50 \$ par enfant. Nous terminons notre campagne de financement à St-Damase. Des cartes sont disponibles présentement aux numéros 598-9677, 598-3648 et 598-3580. Au plaisir de vous rencontrer.

FEMMES D'AFFAIRES. - L'Association des Femmes d'Affaires de Montmagny vous invite à son prochain souper mensuel, le 24 octobre à 18h30 au Centre Sportif le Bûcheron. Bienvenue à toutes.

SOIREE BAVAROISE organisée par la Ligue Navale de L'Islet, samedi le 22 octobre à 21h. à la salle des Chevaliers de Ville de L'Islet. Il reste des cartes à 247-5681 (Thérèse Bélanger) ou 247-5347 (Jean-Paul Thibault).

Le Club de l'Age d'Or St-Thomas de Montmagny fête son 15ième anniversaire de fondation le 5 novembre prochain. Messe à 16h en l'église St-Thomas; souper et veillée à 18h à Place le Germeir. Cartes en vente auprès des directeurs au prix de 4 \$. Bienvenue à tous nos membres.

C.L.S.C. DES TROIS-SAUMONS. - Comme par les années passées, les Auxiliaires bénévoles du C.L.S.C. Des Trois-Saumons organisent la journée de la Pomme, jeudi le 20 octobre, au profit des bénéficiaires du C.L.S.C. Nous comptons sur la collaboration de tous. Merci.

Tournoi de 500 au Club Sportif Lac Trois-Saumons, vendredi le 21 octobre. Prix de présence et trophées. Pour plus d'informations, appeler à 598-6252. Bienvenue à tous.

AVIS AUX CHASSEURS. - C'est dimanche le 23 octobre qu'aura lieu la journée de chasse au petit gibier et aux oiseaux migrateurs de l'Association Belle Chasse et Pêche Inc. L'enregistrement se fera au Lac des Cèdres à St-Damien de 16h à 19h. Des trophées sont à gagner pour le plus gros et le plus petit gibier abattus. Prix de présence et de participation. Possibilité de se restaurer sur place. Présence d'un biologiste qui répondra avec plaisir à vos questions. Il n'est pas nécessaire d'être membre de l'Association pour participer au concours; mais les trophées sont réservés aux membres. Les frais d'inscription seront de 1 \$. Bonne chasse à tous; le permis est obligatoire.

Soirée de l'Age d'Or de St-Pamphile, samedi le 22 octobre à 20h30 au sous-sol du Couvent (Centre récréatif). Le Trio Lord fera les frais de la musique. Il y aura goûter et prix de participation. Bienvenue à tous.

OUTRE-MANGEURS ANONYMES. - Etes-vous dominé par la nourriture? Mangez-vous quand vous n'avez pas faim? Avez-vous des fringales sans aucune raison apparente? Votre poids affecte-t-il votre façon de vivre? Si oui, venez rencontrer les Outre-Mangeurs Anonymes. Aucun frais ni versements. Pas de pesée. Nous sommes une Fraternité où il y a de l'espoir. Rendez vous tous les lundis à 20h à la salle du Service des loisirs, 97 Ste-Julie à Montmagny.

Les personnes intéressées à se procurer le macaron du 10ième anniversaire du C.L.S.C. St-Pamphile sont priées de communiquer avec le C.L.S.C. à 356-3393 ou de se présenter à la réception.

M.A.B. - Le congrès annuel du Mouvement d'Agriculture Biologique de la Côte-du-Sud aura lieu samedi le 29 octobre prochain à l'I.T.A. de La Pocatière à compter de 9h. On y prendra les commandes d'amendements biologiques: phosphate de roche, chaux dolomite, émulsion d'algues et poissons, turcicide, compost, poudre d'os, etc. Bienvenue à tous les amateurs.



Sous l'oeil averti de Pan Pan et au grand plaisir des enfants présents, Pampino (au centre) et Dino, la mascotte de Chabot Auto, ont ouvert la séance de tire au pognet, samedi dernier à Place Festival II. Devinez qui fut le plus fort? C'est... Dino.

Les annonces
du Peuple-Courrier
ça rapporte

Alliance
mutuelle vie

ROBERT GENDREAU
Assureur

195 - 11e Rue
Montmagny
G5V 3W7
248-7214



La voix du peuple

Si tu es vivante, réponds-moi

Tu es née le 14 juin 1946, à la Maternité Ouellet de Québec. Tu portais le nom fictif de Marie Agathe Chartier. Par la suite tu as été transférée à la crèche St-Vincent de Paul de Québec.

J'ai du signer pour l'adoption, ce qui m'as fait très mal. Depuis ce temps je ne t'ai jamais oubliée. A cette époque il m'était impossible de prendre soin de toi. Tu étais une belle fille aux cheveux châtain et les yeux bleus. Ton poids était de 8 livres. Deux mois après j'ai écrit à la crèche de Québec pour qu'ils me donnent des nouvelles de toi, quelque temps après j'ai reçu une lettre me disant que tu étais décédée. Cette lettre n'était pas conforme puisqu'elle n'est pas signée.

J'ai fait plusieurs démarches pour te retrouver, je suis allée au Cimetière Bellemont à Québec, rien ne me prouve que se soit vrai.

Si tu es vivante et si quelqu'un de ta famille te reconnaît par la date de naissance, réponds-moi. Si tu as été adoptée, j'espère que tu as été heureuse. Je ne veux pas t'enlever à tes parents adoptifs qui eux ont sûrement tout fait pour toi.

Je suis mariée depuis 30

ans, tu es ma fille unique. Si tu es toujours vivante ce que j'ai toujours pensé je te demande de me

répondre.

Si coïncidence: Ecrire au: Mouvement retrouvailles, Secteur

Beauce, St-Georges Est, C.P. 81, G5Y 5C4, Beauce. Une Beauceronne F.P.

Résultats



Date 14-10-83		011453		250 000\$	
11453	2 500\$	Gros lots de 25 000\$		NUMÉROS MOBILES	
1453	250\$	697801	66162	LOTS	2 500\$
453	50\$	452100	1800	LOTS	250\$
53	10\$	382450	040	LOTS	50\$

Les modalités d'encaissement des billets gagnants paraissent au verso des billets. En cas de disparité entre cette liste de numéros gagnants et la liste officielle, cette dernière a priorité.

Êtes-vous pris au filet par la publicité? Apprenez les règles du jeu!



Un message publicitaire vous semble tendancieux, incorrect ou malhonnête?

Si vous avez des questions, des commentaires ou des plaintes à formuler au sujet de la publicité, ou si vous voulez recevoir un exemplaire du Code canadien de la Publicité, écrivez-nous.

Le conseil des Normes de la Publicité

10 est, rue Notre-Dame, Suite 200, Montréal H2Y 1B7 (514) 861-0325

Le Code canadien des normes de la publicité

Vaccination anti-grippale à St-Pamphile

Le CLSC St-Pamphile organise des cliniques de vaccination anti-grippale jeudi le 20 octobre et mercredi le 26 octobre prochains, de 13h30 à 16h. Ces cliniques s'adressent aux personnes de 65 ans et plus, à qui le vaccin sera donné sans prescription médicale. De plus les personnes de moins de 65 ans qui ont des maladies de coeur, des poumons, un diabète, un cancer ou d'autres maladies graves, pourront le recevoir avec une prescription médicale. Le coordonnateur des programmes et services

Les LUMINAIRES au VIEUX MOÛLIN

Pauline Gendreau prop.

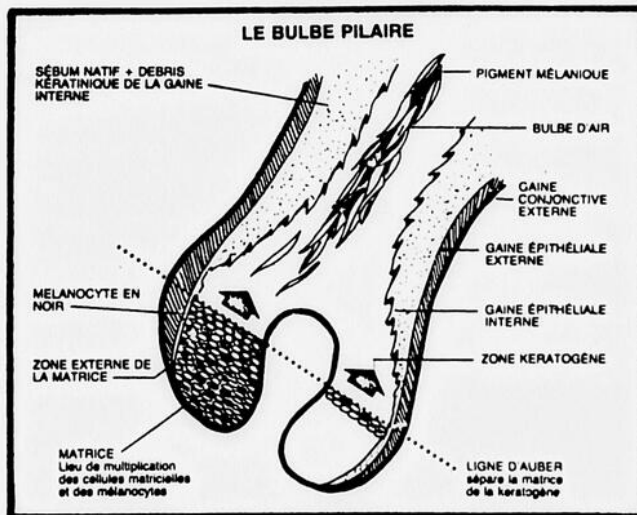
22, Avenue des Canotiers, MONTMAGNY

Tél.: 248-6015

Pour affirmer ses jambes et mieux traduire leur beauté

DEFEPIL

Traitement ralentissant la repousse du poil



Espacez, facilitez et rentabilisez les séances d'épilation. Diminution de la repousse, de la dureté et de l'intensité de la coloration. L'application du produit se fait après l'épilation à la cire chaude.

Ampoule en cabine

Crème à domicile

COMMENCEZ CE TRAITEMENT MAINTENANT. RÉCOLTEZ-EN LES AVANTAGES L'ÉTÉ PROCHAIN

Salon d'Esthétique Gina-Lyn Enr.

80 Carré St-Louis 2e étage

Montmagny 248-3081

RÉNOVATION—ARTICLES EN PROMOTION—VENTE D'ENTREPÔT

RENOVA

Vente

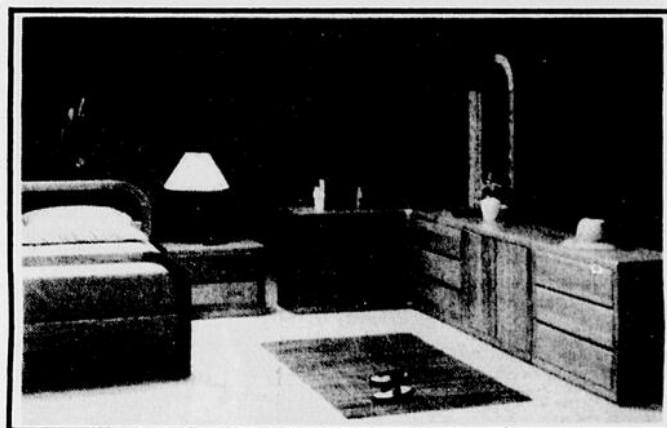
MOBILIER DE SALON MODERNE



2 pièces
Tissu 100% acrylique

989\$

MOBILIER DE CHAMBRE EN CHÊNE



PRIX **RENOVA**
Vente

MOBILIER DE CUISINE MODERNE



5 pièces en merisier massif naturel

BARDY

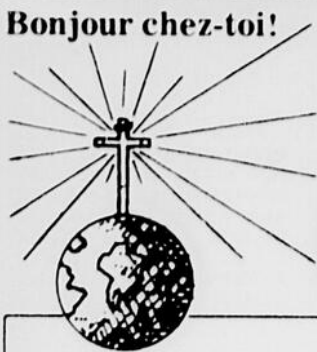
569\$

MEUBLES BARNABÉ

875, Trans-Canada, St-David, Cité Lévis - Tél.: 833-9222
St-Vallier, Cité Bellechasse - Tél.: 884-2831 - 248-5684
St-Paul, Cité Montmagny - Tél.: 469-2188

—Plan mise de côté jusqu'en janvier 1985 —Plan de financement

Bonjour chez-toi!



par Marc, ptre

Métamorphoses intéressées

Pierre et Marie ont été bien sages et bien gentils durant tout le temps de l'Avent. Aussi à Noël ont-ils reçu tous les cadeaux souhaités et demandés. Cependant, quelques jours plus tard, ils sont redevenus ce qu'ils avaient été toute l'année durant: espiègles, turbulents, parfois même violents. Déjà ils avaient oublié leurs résolutions, leurs promesses. La grande METAMORPHOSE était désormais chose du passé.

Nous agissons parfois de la même manière avec le Seigneur. Nous voulons obtenir une faveur de grande importance. C'est là que commence notre métamorphose. Nous multiplions les prières et les offrandes: notre vie elle-même devient presque irréprochable. C'est une vraie métamorphose. Le Seigneur se laisse toucher; la faveur désirée nous est accordée, et aussitôt après nous retournons à nos vieilles habitudes, à notre péché habituel. La métamorphose est chose du passé.

Si la prière est une élévation de tout notre être vers Dieu, une sorte de "conversion à Dieu", pourquoi tout abandonner et nous détourner du Seigneur, une fois obtenue la faveur désirée?

La vraie persévérance dans la prière, ou mieux, dans l'état de prière ne serait-elle pas de restés tournés vers Dieu, rivés à Dieu pour toujours?

Alors pourquoi tant de hauts et de bas dans notre vie? Pourquoi tant de métamorphoses intéressées?

Bonne semaine

Offres d'emplois

Les emplois annoncés sont offerts également aux hommes et aux femmes

-Commis boucher pour Montmagny-Sud avec cours et 3 à 4 ans d'exp.

-Hygiéniste dentaire, possédant DEC. Au début, 1 1/2 à 2 jours par semaine et par la suite augmentation graduelle des heures.

-Opérateur de tracteur forestier, avec ou sans tracteur, Région de St-Pamphile.

-Infirmier (e) auxiliaire avec expérience, sur appel, fin de semaine.

-Assistant moniteur en garderie 4 heures par semaine pour Cap-Saint-Ignace.

-On recherche au plus tôt personne intéressée à travailler à temps partiel 2 jours par semaine à compter du début de décembre 1983. Le travail consiste à garder 3 enfants (5 mois, 2 et 4 ans) garder la maison propre et faire chauffer le dîner - heures de travail de 7:30 à 4:30 h.

Lieu de travail entre St-Eugène et St-Cyrille, route 285.

-Gérant de magasin de vêtements pour homme avec connaissance en administration et exp. de la vente.

Cours: Peintre (finition de meubles perfectionnement) se donnera à Montmagny du 28 novembre 1983 au 23 mars 1984).

Un commerce de la région demande personne pour un poste de commis d'entrepôt avec possibilité d'avancement. La personne doit posséder bon d'emploi - approprié ou pouvoir en obtenir un.

Pour les gens de St-Pamphile et Montmagny, veuillez noter que nos offres sont maintenant diffusées à la télévision communautaire.

Les formulaires Canada au travail sont maintenant disponibles à notre bureau. La période de soumission de projets: du 12 septembre 1983 au 28 octobre 1983.

Veuillez noter qu'à l'avenir pour rencontrer votre conseiller d'emploi vous devrez prendre rendez-vous.

Pour les personnes intéressées à recevoir de l'information concernant Programme National de Formation en Etablissement, il y a maintenant à notre bureau une séance d'information toutes les semaines. Pour y assister, vous devez prendre rendez-vous.

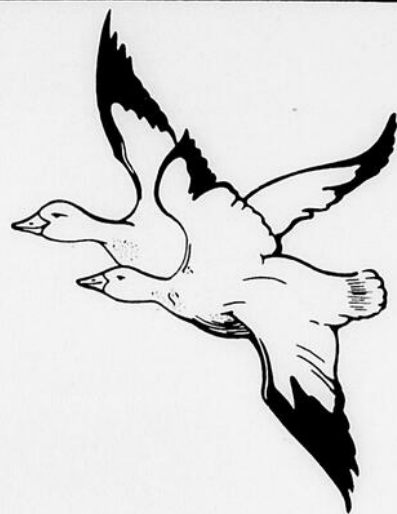
Pour de plus amples informations vous pouvez nous contacter à: 115 Ave de la Gare, Montmagny, P.Q. G5V 2T2 Tél.: 418-248-1102.

Les clients mobiles possédant une bonne expérience dans des métiers spécialisés peuvent se prévaloir des services de la Banque Nationale d'Emploi. Il s'agit d'un libre service donc, vous devez vous présenter au Centre d'emploi pour vérifier les offres qui y sont affichées.

CAPSULES

VIVRE SANS PLOMB (SHS) Moins de plomb dans l'essence veut dire aussi moins de plomb dans le corps. Des chercheurs américains ont en effet constaté qu'entre 1976 et 1980, la quantité de plomb dans le sang des citoyens américains a baissé de 37%, alors que dans la gazoline, cette baisse fut de 50%. Ce sont particulièrement les enfants et les personnes âgées qui peuvent être affectés par le plomb. Les autres causes, secondaires, de la présence du plomb dans notre environnement sont la vieille peinture et la nourriture en boîte.

Festival des bas prix



Mercredi, jeudi, vendredi, samedi
19, 20, 21, 22 octobre

Rabais de **20%**

sur la marchandise
de saison en magasin

DAMES

- Manteaux courts
- Manteaux longs
- Manteaux en nylon piqué
- Robes
- Costumes 2 pièces avec jupe
- Jeans denim, velours
- Ensembles 2 pièces en velours avec pantalon
- Jackets d'hiver
- Gilets coton ouaté Plus II
- Blouses
- Gilets
- Jupes
- Pantalons

HOMMES

- Jackets d'hiver
- Jackets en cuir, en suède
- Parkas esquimaux
- Habits
- Vestons sport
- Pantalons
- Chemises
- Chandails modèle veste
- Gilets
- Débardeurs
- Chemises sport 100% coton
- Gilets et pantalons coton ouaté
- Jeans denim, velours

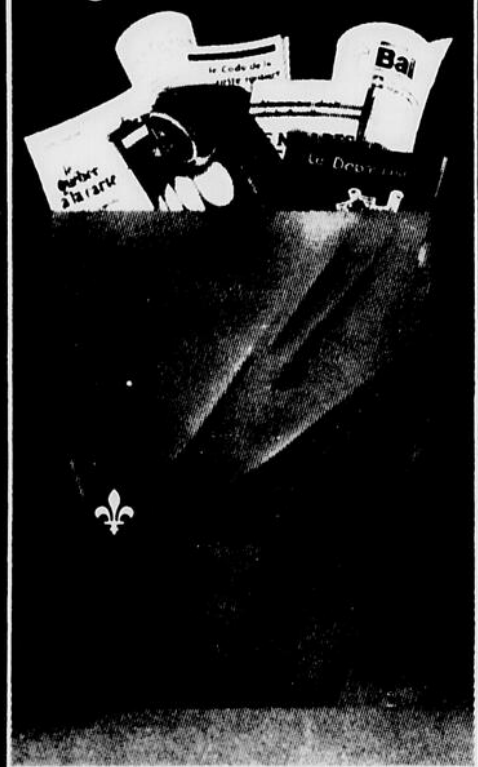
30% de rabais sur un lot de vêtements assortis

boutique **PLUS II**
ELLE & LUI

Claude Morin, prop.

61, Boulevard Taché Ouest, Montmagny 248-2221

Le dépanneur pour toute information gouvernementale



Communication-Québec

QUEBEC
740, boul. Charest Est,
Place Cartier
Québec
G1K 3J7 643-1344 ou faites le « 0 »
et demandez « Zenith Communication-Québec »

Québec

Pleins feux sur la petite entreprise, à Montmagny

(C.M.) Partout au Canada, la Semaine de la petite entreprise se tien-

dra du 23 au 29 octobre pour une quatrième année consécutive. A Mont-

magny, l'événement prendra toute son ampleur mercredi le 26, au Centre Civique, avec un dîner-conférence et un atelier spécial sur la gestion des petites entreprises dans le contexte de la relance économique.

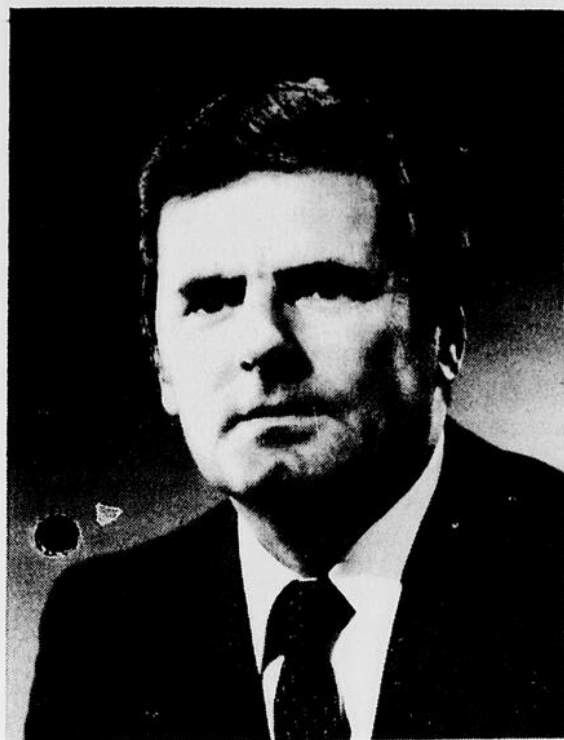
Suivra à 14h, au même endroit, un atelier d'une durée de trois heures organisé par la Banque fédérale de développement sur le thème "Gérer pour une meilleure relance". Gratuit, cet

atelier permettra de se familiariser avec les rudiments de la planification, élément essentiel pour une croissance durable. Une séance d'information sur quelques programmes gouvernemen-

taux clôturera la rencontre. Pour inscription: Mme Louise Lortie à 694-3972.

La Semaine de la petite entreprise, dans l'optique de la B.F.D., vise un double objectif qui est

précisément la concertation entre les différents intervenants économiques afin d'activer la relance et en même temps un hommage aux artisans de la petite entreprise.



M. Charles Langlois

Organisé par la Chambre de Commerce locale en concertation avec le Conseil économique de la Côte-du-Sud et l'Association des Femmes d'affaires de Montmagny, le dîner-conférence est prévu pour 12h. L'orateur invité sera M. Charles Langlois, président de la Chambre de Commerce de la province de Québec, qui traitera des "Conditions de la relance économique" selon le point de vue de la Chambre provinciale.

Il est encore temps pour les intéressés de s'inscrire auprès de l'un des administrateurs des trois organismes précités ou encore en communiquant avec la secrétaire du Conseil économique, Mme Huguette Boulanger, à 248-4825. Le coût du repas est de 10\$.

NOTRE EXPÉRIENCE votre garantie de satisfaction

En carrosserie, pour du travail bien fait...
FAITES-NOUS CONFIANCE



Débosselage Peinture

- Installation de pare-brise
- Service Frame-Master
- Nettoyage au jets de sable

**LA ROUILLE RONGE,
UNE BONNE PEINTURE PROTÈGE
PENSEZ-Y AVANT L'HIVER**

Estimation gratuite
Taux compétitifs

GARAGE FERNAND LANGLOIS ENR.

DÉBOSSELAGE — PEINTURE
174, 4^{ème} Rue, Montmagny
Bur.: 248-5622 Rés.: 248-6072



Les Galeries Chagnon

en collaboration avec



et



Gagnante Ford Tempo "GL" 1984

Mlle Marlyne Allen, 933, Rang St-Philippe,
St-Anselme, (Québec)

Les tirages au sort de la voiture Tempo et du télécouleur Zénith ont eu lieu sur la promenade des Galeries Chagnon, vendredi le 23 septembre à 22h00.



Dans l'ordre habituel: M. Clément Bégin, vice-président et gérant des ventes W. Martin Ltée; Mlle Marlyne Allen; M. Gaston Provençal, président de W. Martin Ltée; Mme Céline Fournier, directrice générale des Galeries Chagnon; M. Claude Thériault, animateur de la station C.S.L.S.

Gagnante Télécouleur Zénith

Mme Marie Carrier-Robertson
309, rue Lambert, Pintendre, (Québec)



Dans l'ordre habituel: M. Claude Boulay, directeur des ventes de la station C.F.L.S.; Mme Marie Carrier-Robertson; Mme Céline Fournier, directrice générale des Galeries Chagnon; M. Claude Thériault, animateur de la station C.F.L.S.

L'information du public assurée par

LES HEBDOS RÉGIONAUX



SPECIAUX DE LA SEMAINE

Dinde au jus Cat A 8 à 12 lbs	1,29 lb	2,84 kg
Jambon roll cottage Du Brisson	2,29 lb	5,05 kg
Bacon Canadien tranché	1,79 lb	3,95 kg
Porc haché extra maigre	1,25 lb	2,76 kg
Saucisse maison porc et boeuf	1,89 lb	4,17 kg
Beurre Côte-Sud No 1		2,23 lb

Nous vendons du boeuf de l'ouest

La vraie maison spécialisée en viandes pour le congélateur, des coupes françaises et la charcuterie "maison"

SPECIAUX CONGÉLATION:

Moitié de porc	1,13 lb	2,49 kg
Devant de boeuf Canada A1	1,39 lb	3,06 kg
Devant de boeuf Canada D1	1,09 lb	2,40 kg

Depece, emballé, congelé (inclus dans le prix). Au détail nous vendons seulement la catégorie A1

BOUCHERIE CAP ST-IGNACE ENR.

GILLES RICHARD, PROP.
Entrée Ouest, Cap St-Ignace

246-5013

Nouveautés Bibliothèque

POLYVALENTE
CASALUT



RELIGION

1. ---

SCIENCES SOCIALES

2. Coté, Jean

SCIENCES PURES

3. Groupe Fleurbec

SCIENCES APPLIQUEES

4. Darteville, Christian

ARTS - SPORTS

5. Solvit, Marie-Janine

6. Dardavid, Gérard

7. Cousineau, Daniel

LITTÉRATURE

8. Aleichem, Cholem

9. Boireau, Jacques

10. Rondeau, Daniel

11. Major, André

HISTOIRE - GEOGRAPHIE

12. Michaud, Jos-Phydime

13. Sutton, Félix

N.B. Tous ces volumes sont étalés près du fichier central de la bibliothèque. S'ils sont en circulation, une simple réservation vous assurera la possibilité de les lire. L'ouverture au public du lundi au jeudi de 18h30 à 20h30 et le samedi de 13h à 15h.

Prier avec Martin Luther King (Prière)

Jacques Gagnon, un grand de chez nous. (Banquiers - Québec (Province))

Plantes sauvages des villes, des champs et en bordure des chemins (Botanique - Québec (Province))

Pratique de la C.B. (Service radio général)

Tapisserie sur canevas (Tapisserie à l'aiguille)

Robert Redford (Acteurs et actrices - Etats-Unis - Biographies)

Trucs et secrets de pêche (Pêche sportive - Québec (Province))

Un violon sur le toit. (Roman)

Petite chronique d'avant l'été (Roman jeunesse)

L'âge-déraison (Roman)

La folle d'Elvis (Roman)

Kamouraska, de mémoire... (Kamouraska, Québec - Moeurs et coutumes)

Les déserts (Déserts)

Dimanche missionnaire mondial

Tends la main à tes frères et soeurs du monde

"Tends la main à tes frères et soeurs du monde". Tel est le thème retenu pour le dimanche missionnaire mondial qui sera célébré le 23 octobre prochain.

Ce thème se situe bien dans la ligne même de l'Année de la Rédemption et du Synode des évêques sur la réconciliation. Cette invitation à tendre la main suggère des gestes de spontanéité, de gratuité. "N'attendons pas que les autres viennent se réconcilier avec nous, disait Jean-Paul II à un groupe de jeunes. Allons à leur rencontre".

Tendre la main, c'est aussi, comme collectivité, nous donner la main par-dessus les frontières et les préjugés, pour susciter un monde de frères. Tendre la main, c'est encore un geste de partage pour remédier aux inégalités qui empêchent une grande partie

des hommes de satisfaire leurs besoins élémentaires de nourriture, de logement, de soin. Tendre la main, c'est également se mettre à l'écoute des autres pour y découvrir des façons

neuves de vivre l'Évangile, la charité fraternelle, le partage, la solidarité dans ce monde d'aujourd'hui.

Le dimanche missionnaire mondial, qui sera célébré par tous les

chrétiens le 23 octobre prochain, se veut un temps fort où tous aussi sont invités à tendre la main à leurs frères et soeurs dans un geste d'accueil, de réconciliation et de partage. A

cette occasion, la quête faite dans chaque Eglise est remise à l'Oeuvre de la Propagation de la Foi qui est chargée de distribuer les sommes recueillies aux Eglises défavorisées.

CONFIEZ-NOUS

VOTRE
VOITURE

NOUS
SOMMES DES
SPÉCIALISTES

PEINTURE
DÉBOSELAGE
TOIT OUVRANT
PARE-BRISE

- BANDES DÉCORATIVES
- FRAME MASTER
- VERRE LAMINÉ

- VOITURES SPORT
- TOITS DE VINYL
- MOULURES PROTECTRICES



Paul-E. Bélanger Inc.

GARAGE PAUL-E BELANGER INC.

Estimation gratuite — ouvrage garanti

8 ave Ste-Brigitte Nord, Montmagny 248-0855

INVITATION

MERCREDI
LE 26 OCTOBRE

à 19:30 hres

DÉMONSTRATION
DE
FOURS MICRO-ONDES
Panasonic

Diane Larivière conseillère de la Cie, sera sur place pour vous démontrer comme il est facile de cuisiner avec **Panasonic**

Soyez au rendez-vous à notre magasin du Boulevard Taché à Montmagny

René Samson Inc.
80 Boul. Taché ouest,
Montmagny 248-0210

prestige



- Achats
- Réparations
- Remodelages
- Nettoyages
- Pélisses

MEILLEUR RAPPORT
QUALITÉ — PRIX

Pour satisfaire vos désirs en
FOURRURES
faites confiance à des spécialistes dans un salon de taille moyenne où vous pouvez rencontrer le propriétaire

Bf

FOURRURES BENOIT INC.

66, RUE FRASER, LEVIS.

TEL 837-1062

LE PRIX

BACON

EVERSWET
Tranche
Emb. de 500 g

1.25

POMMES

McINTOSH
Canada de Fantaisie
Produit du Québec

.29 lb

.64 kg

SAUCISSES

PORC ET BOEUF
Bilopage

1.38 lb

3.04 kg

RAISINS VERTS

ALMÉRIA
Canada n° 1
Produit d'Espagne

.59 lb

1.30 kg

ÉPAULE DE PORC

FUMÉE
Sodor

.98 lb

2.16 kg

ORANGES

OUTSPAN VALENCE
Produit de l'Afrique du Sud
Grosneur 112

1.29 dz.

CRÊTONS

BILOPAGE
Poids assortis

1.78 lb

3.92 kg

POMMES DE TERRE

Canada n° 1
Produit du N.B. ou Québec
Emb. de 9,07 kg

2.59

EAU MINÉRALE

Étiquette Rouge
bott. de 750 ml

.49

BOISSONS

choix de saveurs,
Étiquette Rouge
6 cont. de 200 ml

.79

SPAGHETTI

SPAGHETTINI OU MACARONI

Étiquette Rouge
emb. de 1 kg

.87

CHIPS

Étiquette Rouge
nature ou ondulées
emb. de 200 g

.89

BISCUITS

soda,
Étiquette Rouge
boîte de 450 g

.89

CIGARETTES FILTRE

Étiquette Rouge
Cartouche de 200 cig.

11.59

MACARONI

AU FROMAGE
Étiquette Rouge
boîte de 225 g

.37

ASSOUPLISEUR

DE TISSUS,
Étiquette Rouge
cont. de 3,6 litres

1.49

CONFITURE

DE FRAISES OU DE FRAMBOISES

Étiquette Rouge
bocal de 750 ml

1.67

DÉTERSIF

EN POUDRE
pour la lessive,
Étiquette Rouge
emb. de 2 kg

2.39

BEURRE D'ARACHIDES

CRÉMEUX OU CROQUANT,
Étiquette Rouge
bocal de 1 kg

2.17

JAVEL

Étiquette Rouge
cont. de 3,6 litres

.99

PRIX EN VIGUEUR DU LUNDI 17 OCTOBRE
JUSQU'AU SAMEDI 22 OCTOBRE.
NOUS NOUS RÉSERVONS LE DROIT
DE LIMITER LES QUANTITÉS.

LES SUPERMARCHÉS
 **provigo**

Le Camping de la Pointe-aux-Oies vous invite pour l'an prochain

La saison 1983 vient juste de s'achever que déjà nous pensons aux activités qui se dérouleront sur le terrain l'an prochain et ce pour le plus grand bien de nos campeurs.

Déjà au cours de l'année qui s'achève, vous avez été à même de constater les nombreux changements qui sont survenus sur le terrain. Nous n'avons qu'à souligner la salle communautaire, l'aménagement paysager de l'entrée, la terrasse, l'organisation physique, etc.

Pour notre première année d'opération en tant que propriétaire, nous avons reçu au-delà de trente (30) campeurs résidents qui ont tous été satisfaits de leur été. C'est pourquoi nous commençons dès ce moment à inviter d'autres campeurs résidents à réserver les plus beaux sites surtout que l'an prochain nous prévoyons un achalandage supplémentaire à cause de l'évènement 1534-1984.

Plus vous réserverez de bonne heure, plus vous aurez de chance

d'avoir le meilleur site. Pour plus d'informations, concernant les prix et les sites vous communiquez avec France Dumas au 248-3222.

Nous vous souhaitons une bonne saison d'hiver et à bientôt.

Jean-Louis Côté
Président du Camping

77 700\$ pour 10 emplois PRIME dans Montmagny-L'Islet

Le ministre des Affaires municipales, M. Jacques Léonard, annonçait dernièrement le versement de subventions respectives de 9 800\$, de 17 500\$ et de 50 400\$ aux municipalités de L'Islet-sur-Mer, Saint-Fabien-de-Panet et à la municipalité régionale de comté de L'Islet, dans le cadre du programme

québécois d'initiatives municipales pour l'emploi (PRIME).

Avec cette aide, ces municipalités pourront embaucher 10 personnes pour une durée d'au moins 20 semaines et entreprendre dès maintenant et à moindre coût certains travaux projetés pour améliorer

la vie de leur communauté.

Le gouvernement du Québec qui a prévu investir 50 millions \$ dans ce type de création d'emplois avec la collaboration des municipalités remboursera jusqu'à 200\$ par semaine du salaire brut versé à chaque employé

et versera une allocation maximale hebdomadaire de 150\$ devant défrayer les coûts de frais généraux ou de location d'équipement.

Avec la venue de PRIME, environ 6 000 Québécois pourront ainsi revenir le plus rapidement possible sur le marché du travail.

SPÉCIAUX du FESTIVAL de L'OIE



JEANS "MIRA"

Pour dames
Rég. 24,98 Spéc.

14,98

TOUS LES JAKETS D'HIVER

Hommes-dames-enfants

20%
de rabais

TOUTES LES CHAUSSURES

Hommes-dames-enfants

Souliers, bottillons, bottes,
couvre-chaussures, etc...

20%
de rabais

JEANS EN CORDUROY

Pour garçons. Spéc.

11,98

Pour hommes Spéc.

13,98

CHEMISES DE FLANELLETTE

Pour hommes
Gr. S — M — L — XL
Rég. 8,98 Spéc.

5,98

LOT DE JEANS

Rég. 21,98 Spéc.

12,98

CHEMISES DE FLANELLETTE

Doublées
Rég. 18,98 Spéc.

13,98



Maintenant
à votre
service mesdames

LE SALON DE COIFFURE 660

vous offre

Permanentés - Teintures - Coupes
Brushings - Traitements - Etc...

Prenez votre rendez-vous maintenant
Bienvenue à toutes

Le 660

Denise C. Proulx, prop.

660 Rang du Milieu St-Pierre 248-3310

Gens d'affaires

DONNEZ-VOUS UNE CHANCE...

Les problèmes que vous devez régler pour bien faire fonctionner votre entreprise vous coûtent du temps et de l'énergie. Vous savez combien. Vous pouvez en régler certains avant qu'ils se produisent. Il y a des problèmes qui sont prévisibles et qu'on peut régler à l'avance, par exemple la transmission de la succession. D'autres sont possibles, comme le décès d'un associé ou d'un collaborateur important et on peut s'y préparer.

L'assureur-vie Desjardins peut vous aider à identifier des problèmes possibles et à prévoir des solutions. Notre Service professionnel d'analyse et de consultation met à sa disposition des ressources spécialisées en droit, en fiscalité, en assurance et en planification successorale.

Parlez-en à l'assureur-vie Desjardins. Pour une fois que vous pouvez devancer les problèmes!



Léandre Boutin, a. v. a.

LÉANDRE BOUTIN INC.
86, rue Jacob
Cap Saint-Ignace
MONTMAGNY
GOR 1H0
Tél. bur.: (418) 246-5601
Tél. rés.: (418) 246-5510

Assurance-vie
Desjardins



1971
INC.



128 Ave de la Gare, Montmagny 248-4919

Canons à neige au Mont-Original

Garant est prêt à faire sa part

C'est ce qu'a déclaré le député de Bellechasse, M. Alain Garant, en précisant qu'il était disposé à recommander dès cet automne au gouvernement canadien de payer la moitié de la facture dans le cadre du programme fédéral d'initiatives reliées à l'emploi, pour autant que la Coopérative des Loisirs et des Sports du Mont Original puisse trouver ailleurs le financement manquant.

Cette décision du député Garant s'explique par la certitude qu'il a acquise de l'urgence de doter le Mont-Original de facilités d'enneigement artificiel pour en assurer un développement optimal. Cette décision du député

de Bellechasse s'inscrit aussi dans la ligne de pensée de la très grande majorité des intervenants dans le développement touristique et économique du sud de Bellechasse, qui voient dans le Mont Original l'attrait majeur autour duquel peut être élaborée toute une politique de développement régional.

Enfin, M. Garant a indiqué que cette décision s'inscrit dans la continuité en rappelant que le Gouvernement canadien a déjà investi au cours des deux dernières années dans l'infrastructure du Mont-Original la somme de 415 627\$.

Comme il ne manque plus que les canons à

neige pour en assurer un développement autonome et harmonieux, M. Garant croit que les gouvernements (fédéral et provincial) se doivent d'y aller ensemble de cet effort supplémentaire sans quoi ils risquent de frustrer les attentes tout à fait légitimes des populations qui les ont élus.

Une visite bien appréciée

Vendredi le 23 septembre nous sommes allés au Musée Maritime de L'Islet. Nous avons vu sur diapositives des anciennes goélettes ainsi que des parties de navire d'autrefois.

Ensuite, à la télévision, nous avons assisté au lancement d'un bateau, ce qui était une grande réjouissance pour ceux qui l'avaient construit. Après nous avons admiré de très belles maquettes à la suite de quoi, nous avons appris à con-

fectionner le noeud marin. Nous avons aussi appris comme s'utilise une chaloupe de

sauvetage. Avant de partir nous avons admiré les deux navires situés derrière le

musée. Les élèves de 5 et 6e année de Ste-Louise

L'AQDR organise une activité exceptionnelle

Le 23 octobre prochain, la section régionale de l'AQDR, l'Association québécoise des retraités et pré-retraités, organise son activité annuelle. Toute la population est invitée à cette soirée hors de l'ordinaire comprenant un souper et un tour de chants mettant en vedette le réputé chanteur et organiste, M. Jean-Marc Campagna. Cet artiste possède un répertoire varié composé de pièces classiques, semi-classiques, napolitaines, espagnoles et américaines.

Le souper animé par M. Campagna sera servi à la salle Ghédo de l'Hôtel Victoria à 18 heures et sera suivi de son tour de chants à la cathédrale de Ste-Anne de La Pocatière à 20:30 heures. Le coût du billet pour le souper et la soirée est de 15,00\$ et celui du tour de chants seulement est de 4,00\$. Les étudiants sont admis au récital pour la modique somme de 2,00\$ et des billets seront disponibles à l'entrée.

Pour obtenir de plus amples informations et des billets, on peut contacter Mme Annette Robichaud à 856-1905 et

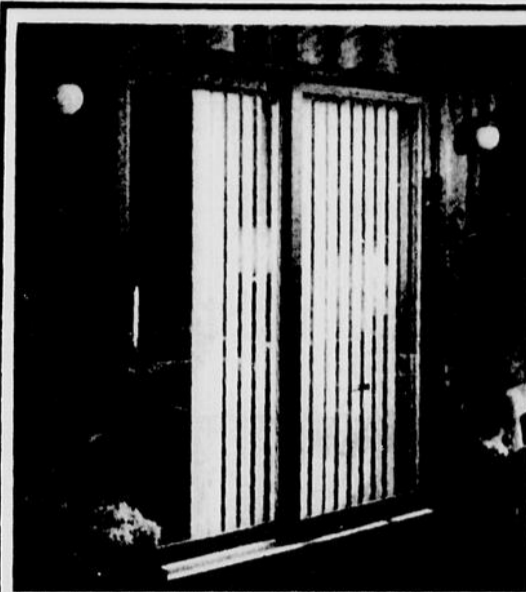
M. Rosaire Lemieux à 856-2279. Bienvenue à tous!

Tout comme les oies FILEZ VERS LE SUD

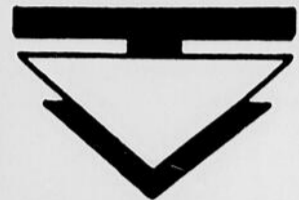


25 boul. Taché ouest, Montmagny

G5V 2Z9 **248-8484**



LE
STORE
VERTICAL
DE
VINYLE



99 ⁹⁵
XX

Pour porte-patio 75" X 84". Quantités limitées

En super SPÉCIAL
jusqu'au 30 novembre



391 Boul. Taché est Montmagny 248-7840



JACQUES DUMAS INC.

St-François

Cté. Montmagny 259-7741

MARGOT · GUIMONT

N'A PAS FROID AUX YEUX
GUY ROULEAU l'opticien qui fait de beaux yeux



... enfin pas depuis qu'elle porte des FRANK OLIVIER, de Paris.

guy rouleau

59 boul. Taché
Montmagny
248-8383



L'organiste chanteur
Jean-Marc Campagna.

12e Festival de l'Oie Blanche Inc. Montmagny jusqu'au 23 octobre 1983



Pierre Cloutier
Directeur responsable des
restaurants, de l'expo féline et
canine et des parades



Pierre Mercier
Directeur responsable des
souvenirs du festival

NOTE: Place Festival I: Les moins de 18 ans ne seront pas admis.
Place Festival II: Les moins de 18 ans seront admis seulement.

MERCREDI 19 OCTOBRE

"JOURNEE DU TROISIEME AGE"

- 07:30 h.: Déjeuner avec animation à Place Festival 1.
- 09:00 h.: Accueil et animation spéciale à Place Festival 1.
- 11:00 h.: Casse-croûte
- 11:30 h.: Dîner à Place Festival 1 "Bienvenue à tous les clubs du Troisième Age"
- 13:00 h.: Animation spéciale avec Jean-Marc Campagna à Place Festival 1.
- 17:30 h.: Souper populaire à Place Festival 1.
- 20:00 h.: Super soirée récréative à Place Festival 11.
(Entrée: 3,00\$)
"N'oubliez pas vos jetons"
- 20:30 h.: Soirée à l'auditorium de la Polyvalente Louis-Jacques Casault
Pièce de théâtre: Comédie "La Déprime".
- 21:00 à PLACE FESTIVAL 1: Soirée avec
01:30 h.: l'orchestre
"TRUDEL" sous la direction de M. Thomassin.
(Entrée: 1,00\$ dès 17:00h.)

JEUDI 20 OCTOBRE

"DEJEUNER COGNAC"

- 07:30 h.: Déjeuner cognac à Place Festival 1 avec animation.
- 11:00 h.: Casse-Croûte.
- 17:30 h.: Souper populaire à Place Festival 1
- 20:00 h.: Animation à Place Festival 1
- 21:00 à PLACE FESTIVAL 1: Soirée ROCK
- 01:30 h.: avec
l'orchestre "TIME".
(Entrée: 1,00\$ dès 17:00 h.)

VENDREDI 21 OCTOBRE

"LA DEFOULE-T'OI"

- 07:30 h.: Déjeuner avec animation à Place Festival 1.
- 11:00 h.: Casse-croûte
- 16:00 h.: La "DEFOULE-T'OI"
Thème: Au 12e, du bonheur pour toi.
SPECIAL de 16:30 h. à 17:30 h.
- 17:30 h.: Souper populaire à Place Festival 1
- 20:00 h.: Animation à Place Festival 1
- 21:00 à PLACE FESTIVAL 1: Soirée avec
02:00 h.: l'orchestre
"SPIRALES"
(Entrée: 2,00\$ dès 17:30 h.)
- PLACE FESTIVAL 11: Soirée avec
l'orchestre "L C L"
(Entrée: 2,00\$ dès 17:30 h.)

SAMEDI 22 OCTOBRE

"JOURNEE FAMILIALE"

- 07:30 h.: Déjeuner PYJAMA à Place Festival 1.
- 09:00 h.: Inscription au Rally Automobile à Place Festival 11.
Informations: Bernard Couillard ou Bertrand Proulx 248-2215 - André Richard 248-1936.
- 09:00 h.: Début du Tournoi de Badminton à la Polyvalente Louis-Jacques Casault.
(150 inscriptions maximum)
Classe "A" (Provincial)
Classe "B" (Moyen Participation)
Classe "C" (Participation)
Simple - Double - Mixte
- 10:00 h.: Film pour enfants à Place Festival 11.
(Entrée gratuite)
- 11:00 h.: Casse-croûte "Spécial HOT DOG".
- 13:00 h.: Parade des Mascottes à Place Festival 11.



Chantale Boulet



Nathalie Boucher



Hôtesse
Festival
l'Oie Blanche
12ième édition



Danielle Montminy
Directeur responsable de l'expo
artisanat, des tours de ville guidées
et des hôtesse



Roger Collin
Directeur responsable des bars et
de la restructuration de la
charte du festival.



Jacques Dassyva
Vice-président et responsable
de tous les spectacles du festival



Renaud Gignac
Directeur responsable des
relations publiques et des
communications



Sylvie Goupil
Directeur responsable
des cuisines



Louis Proulx
Secrétaire-trésorier



Daniel Labrecque
Président de la
12^{ème} édition



Michel Mercier
Directeur responsable de tous les
aménagements extérieurs et
intérieurs du festival



Micheline Guay
Contrôleur général



Gilbert Ouellet
Directeur responsable des
mascottes et de la banque
de bénévoles

ne seront pas admis après 20 hres.
et admis seulement lorsqu'il y aura soirée organisée pour les jeunes.

Mâtresses du



Festival de Oie Blanche 12^{ème} édition



Linda Morin



Denise Caron

16:00 h.: Tournoi de Petites Quilles à la Polyvalente Louis-Jacques Casault. (Classes "A" "B" "C" "D", Double Masculin et Féminin)
Informations: Serge Fournier - 248-2961.

17:30 h.: Souper populaire à Place Festival 1

20:00 h.: Animation à Place Festival 1

21:00 à **PLACE FESTIVAL 1: Soirée**
02:00 h.: **canadienne**

avec "Monsieur Pointu"
(Entrée: 2,00\$ dès 17:00h.)

PLACE FESTIVAL 11: Soirée avec
l'orchestre "MISTRAL PLUS".

(Entrée: 2,00\$ dès 17:00 h.)

DIMANCHE 23 OCTOBRE

"JOURNEE DU 12e"

08:00 h.: Animation à Place Festival 1

08:30 h.: Messe à Place Festival 1

09:30 à **Brunch avec animation à Place**
13:00 h.: **Festival 1**

10:00 h.: Suite du Tournoi de Badminton à la Polyvalente Louis-Jacques Casault

11:00 h.: Casse-croûte

12:00 h.: Inscription pour l'Expo Canine à Place Festival 11.

Informations: Pierre Cloutier - 248-2666.

14:00 h.: Expo Canine à Place Festival 11.
(Entrée: 1,00\$ dès 12:30 h.)

17:30 h.: Souper populaire à Place Festival 1

19:00 h.: **Parade de clôture du 12e Festival de l'Oie Blanche Inc. Départ coin de l'avenue Côté et Boulevard Taché Est.**

20:00 h.: Animation à Place Festival 1

21:00 h.: Présentation du gâteau du 12e anniversaire à Place Festival 1

22:30 h.: **Adieux de PanPam et Pampinot** suivis de la soirée avec l'orchestre **Les "TRIONIX"**.

PLACE FESTIVAL 1
ENTREE GRATUITE

SOUVENIRS

Macarons, gilets col roulé, gilets coton ouaté, gourmettes, calottes, napperons, briquets, oies sur émail, fanions, toutous en peluche et porte-clés.



Les modèles peuvent différer de ceux offerts.

DÉPÔTS DE VENTE

Accommodation Taché Env.
6, Boul. Taché Est
Montmagny, QC
Tél.: 248-4512

Accommodation Têtu Env.
101, Boul. Taché Ouest
Montmagny, QC
Tél.: 248-4610

Auberge de l'Oie Blanche
Ile-aux-Grues
Montmagny, QC
Tél.: 248-9080

Atelier de Décor Mercier Inc.
27, av. Ste-Brigitte
Montmagny, QC
Tél.: 248-3535

Magasín Korvette
130, Rue St-Thomas
Montmagny, QC

Marché Morency
342, Boul. Taché Est
Montmagny, QC
Tél.: 248-1538

Marché Têtu Env.
156, Montée de la Rivière
du Sud, Montmagny, QC
Tél.: 248-1186

Motel Wig Wam
14, Boul. Taché Est
Montmagny, QC
Tél.: 248-2282

Tabagie Chez Marie
15, Rue St-Jean-Baptiste Est
Montmagny, QC
Tél.: 248-3452

Tabagie et Librairie Chez Paul
149, av. de la Gare
Montmagny, QC
Tél.: 248-2482

Le Marchand Général Env.
31, du Manoir
Cap St-Ignace, QC
Tél.: 246-5330

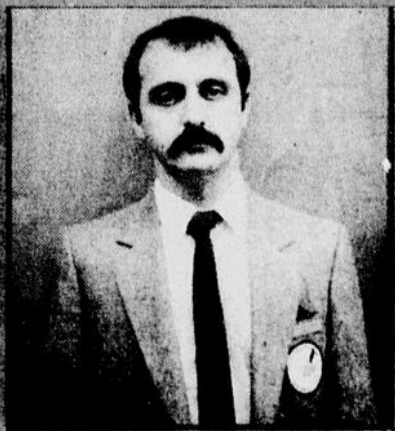
NOTE

Les souvenirs **officiels** du Festival de l'Oie Blanche Inc. en vente dans les dépôts mentionnés ici et dans les kiosques du Festival, constituent une source importante de financement.

Pour vos souvenirs, n'achetez pas autre chose que ceux proposés et **autorisés** par le FESTIVAL DE L'OIE BLANCHE INC. et vous nous aiderez grandement.



Rita Proulx
Secrétaire exécutive



André Richard
Directeur responsable
des sports

5 DERNIERS JOURS

"Au 12^{ème} du Bonheur pour Toi"

UNIPRIX

250 pharmacies pas comme les autres

<p>Nous avons votre santé à coeur</p> <p>ANNONCE A LA TV</p> <p>Joy-2 Liquide à vaisselle 600 mL</p> <p>89¢</p> <p>UNIPRIX</p>	<p>Spécial</p> <p>Q-Tips 180 cure-oreilles</p> <p>99¢</p> <p>UNIPRIX</p>	<p>ANNONCE A LA TV</p> <p>Laura Secord SACHET AUBAINE POUR L'HALLOWEEN</p> <p>20 tablettes assorties</p> <p>1.99</p> <p>UNIPRIX</p>	<p>CENTRE DE PRODUITS NATURELS</p> <p>Spécial</p> <p>Magistral 100 comprimés de Lalic</p> <p>5.29</p> <p>UNIPRIX</p>				
<p>Spécial</p> <p>Artichol Favorise la sécrétion de la bile et aide à la digestion</p> <p>50 comprimés</p> <p>2.99</p> <p>UNIPRIX</p>	<p>ANNONCE A LA TV</p> <p>Lins Couches jetables avec tringles flexibles et attaches réutilisables, format de 24 petites ou 16 moyenne ou 12 grandes</p> <p>3.99</p> <p>NOUVEAU</p> <p>UNIPRIX</p>	<p>Spécial</p> <p>Vaseline Lotion pour soins intensifs 500 mL PLUS 32% en BONUS</p> <p>2.99</p> <p>UNIPRIX</p>	<p>ANNONCE A LA TV</p> <p>Kleenex Papier mouchoir Chubby, boîte de 150 ou Régulier blanc, boîte de 100</p> <p>49¢</p> <p>UNIPRIX</p>				
<p>Spécial</p> <p>Aspirin 100 comprimés</p> <p>1.79</p> <p>UNIPRIX</p>	<p>Spécial</p> <p>Conceptrol Shields 12 condoms PLUS 3 en BONUS</p> <p>2.99</p> <p>UNIPRIX</p>	<p>Spécial</p> <p>Formodyl Traitement capillaire, 2 ampoules</p> <p>3.99</p> <p>UNIPRIX</p>	<p>Spécial</p> <p>Préparation-H 12 suppositoires</p> <p>1.99</p> <p>UNIPRIX</p>				
<p>Spécial</p> <p>Vakta 56 pastilles 175 pastilles</p> <p>1.49 3.49</p> <p>UNIPRIX</p>	<p>Spécial</p> <p>Coridich 24 dragées PLUS coupon de rabais</p> <p>1.99</p> <p>UNIPRIX</p>	<p>Spécial</p> <p>Gillette SYSTÈME COMBATTANT POUR CHEVEUX GRAS Shampooing ou conditionneur 200 mL</p> <p>1.99</p> <p>UNIPRIX</p>	<p>Spécial</p> <p>Grecian Formula-16 Liquide 120 mL ou crème 60 g</p> <p>3.99</p> <p>UNIPRIX</p>	<p>Spécial</p> <p>Honora Shampooing et revitalisant 200 mL, emballage jumelé</p> <p>2.99</p> <p>UNIPRIX</p>	<p>Spécial</p> <p>Nice 'N Easy Shampooing colorant, teintés assorties</p> <p>3.99</p> <p>UNIPRIX</p>	<p>Spécial</p> <p>Differace Vison Rinçage ou shampooing 200 mL de Gillette</p> <p>1.99</p> <p>NOUVEAU</p> <p>UNIPRIX</p>	<p>Spécial</p> <p>Cal-Gel 100 gélules de Lalic</p> <p>4.49</p> <p>UNIPRIX</p>
<p>Spécial</p> <p>Contrum Formule de vitamines et minéraux multiples 100 comprimés</p> <p>5.49</p> <p>UNIPRIX</p>	<p>Spécial</p> <p>Sofsyn Lotion ou huile 250 mL</p> <p>3.99</p> <p>UNIPRIX</p>	<p>Spécial</p> <p>Cuticura Sevon médicamenteux 99.23 g</p> <p>2.59</p> <p>UNIPRIX</p>	<p>Spécial</p> <p>Soft & Dry Déodorant à bille 75 mL</p> <p>2.29</p> <p>UNIPRIX</p>	<p>Spécial</p> <p>Optrex Liquide 110 mL ou gouttes 18 mL</p> <p>1.99</p> <p>UNIPRIX</p>	<p>Spécial</p> <p>Optrex Liquide 300 mL</p> <p>3.49</p> <p>UNIPRIX</p>	<p>Spécial</p> <p>Royal Ginseng 10 ampoules buvables de Bio Chimique</p> <p>9.49</p> <p>UNIPRIX</p>	
<p>Spécial</p> <p>Duvet Papier hygiénique blanc, 4 rouleaux</p> <p>1.59</p> <p>UNIPRIX</p>	<p>Spécial</p> <p>Scott Plus Essuie-tout blanc, 2 rouleaux</p> <p>1.19</p> <p>UNIPRIX</p>	<p>Spécial</p> <p>Kotex Lightdays 48 serviettes</p> <p>3.49</p> <p>UNIPRIX</p>	<p>Spécial</p> <p>Atra ou Trac II 5 cartouches de lames jumelées PLUS 1 en BONUS</p> <p>1.79</p> <p>UNIPRIX</p>	<p>Spécial</p> <p>Garbor Aliments pour bébé</p> <p>2.79</p> <p>UNIPRIX</p>	<p>Spécial</p> <p>Lins Couches jetables avec tringles flexibles et attaches réutilisables, format de 48 moyennes</p> <p>11.99</p> <p>NOUVEAU</p> <p>UNIPRIX</p>	<p>PROMOTION DU 19 AU 29 OCTOBRE 1983</p> <p>VOUS NE PAVEZ LE PRIX COUPÉ ANNONCÉ QUE SUR REMISE DU COUPON AU COMPTOIR SEULEMENT. DISPONIBILITÉ GARANTIE.</p>	
<p>Spécial</p> <p>St-François 48 serviettes format double</p> <p>3.39</p> <p>UNIPRIX</p>	<p>Spécial</p> <p>St-François 30 mini-serviettes</p> <p>3.49</p> <p>UNIPRIX</p>	<p>Spécial</p> <p>St-François 30 mini-serviettes</p> <p>2.59</p> <p>UNIPRIX</p>	<p>Spécial</p> <p>Offre du manufacturier voir détails à l'étalage</p> <p>FOURRE TOUT GRATUIT OU REBOURSEMENT DE \$4.00 EN ESPECES</p> <p>1.33</p> <p>UNIPRIX</p>	<p>Spécial</p> <p>St-François</p> <p>2.99 5.99</p> <p>UNIPRIX</p>			

Page 18 People-Courrier Mercredi 19 octobre 1983

SOYEZ SÛRE dès le premier jour du retard. **TEST DE GROSSESSE** ultra-sensible β -NEOCEPT

NICOLE ARSENAULT
65 ouest, Taché, Montmagny
248-8191

ARSENAULT & DALLAIRE
Rue Principale, St-Jean Port-Joli
598-3003

402, 41ème rue, La Pocatière
856-3094

MARCHAND & ROBITAILLE
445 de l'Eglise, St-Jean Port-Joli
598-3071

1000, 61ème avenue La Pocatière
856-3744

Le Théâtre du Vieux Village Inc. présente "Berthe et Rose en Floride" de Gérard Poirier

Le théâtre du Vieux Village Inc. présente cette année pour célébrer son cinquième anniversaire d'existence, une comédie en trois actes de Gérard Poirier "Berthe et Rose en Floride". Samedi le 12 novembre prochain, à 20h30 à l'auditorium Lavironde de la Polyvalente Louis-Jac-

ques Casault, les gens de Montmagny et de la région auront la chance d'assister à la toute nouvelle production du "Théâtre du Vieux Village Inc". Vous connaîtrez de nouveaux comédiens et d'autres qui n'en sont pas à leurs premières armes. Tous sont prêts à vous faire rire, et à vous faire passer une soirée très divertissante.

Vous vous retrouverez donc en Floride en compagnie de "Berthe et Rose" sans oublier Jean-Claude le fils de Rose qui vit à ses crochets et qui exaspère beaucoup la

grande amie de Rose: Berthe. Vous ferez connaissance d'un millionnaire très séduisant mais tout de même un peu spécial. Admission 4,00\$: taxe

incluse. "Le Théâtre du Vieux Village Inc." vous souhaite une très bonne soirée. Louise Baillargeon Veilleux Pour le T.V.V.



Voici quelques membres de la distribution et du personnel de production: debout de gauche à droite Joanne Caron, Ginette Deladurantaye, René Caron, assis Danièle Gamache et André Paris.



SOLDES

FESTIVAL DE L'OIE

5 JOURS SEULEMENT
18, 19, 20, 21, 22 OCTOBRE

Consultez notre circulaire "PRIX COUPÉS"
pour de nombreux autres spéciaux

Adieu la corvée du

GRAND MÉNAGE

Lavage de murs, plafonds, tapis, etc... Résidences, commerces, industries ou autres

ESTIMATION GRATUITE
Téléphonez à **248-2524**

Sylvain Cloutier Inc.
Spécialiste en entretien ménager

Gouvernement du Québec
Ministère des Affaires municipales

« Parce que les femmes doivent être entendues. J'y serai! »

«Le 23 octobre, je pose ma candidature aux élections municipales. C'est l'occasion de vraiment participer aux décisions du conseil municipal, des décisions qui influencent ma vie de tous les jours. Je me présente parce que les élections municipales, ça me touche de près!»

Les élections municipales ça nous touche de près

Québec

Ensembles d'articles pour la cuisine
Sugg. 1,69\$ Spécial

97¢



NOTRE PRIX **1\$7**

PAQUET DE 4 AMPOULES "WESTINGHOUSE"
Au choix: 40, 60 ou 100 watts. Paquets de 4

Assouplisseur à tissu "DOWNY"
Format 3 litres

3,69\$

Linges à vaisselle 24 1/2" X 15". 2 pour

1,00\$

Lot de gilets pour enfants 2 à 6X ans

3,47\$
ET **4,47\$**



BAS THERMAL POUR HOMMES
Tricot acrylique/nylon. Choix de couleurs.

EN VENTE **1\$7** pre

Assortiment d'épices

73¢



DÉBARBOUILLETES
Debarbouillettes en ratine 100% coton. Dimensions approximative 10"x10". Choix de teintes unies, quadrilles ou imprimées. Nombreux coloris.

4 POUR 1\$00

Caleçons thermal Pour hommes

3,97\$

Lot de tasses assorties
Choix de motifs (automobiles)

1,00\$ ch.

Toiles pour fenêtres 37 1/4" X 72"

2,97\$

PRIX SPECIAL D'AUTOMNE **5** pour **1\$00**

CINTRES DE PLASTIQUE
Cintres de 17" en plastique, couleurs à choix.

Boules de nylon (tricolette)
Choix de couleurs

1,17\$



66ième anniversaire

ON FÊTE

Les prix on les a!



L'isolement des femmes au foyer

Voici le sujet auquel l'AFEAS (Association féminine d'éducation et d'action sociale) se penchera lors de sa rencontre mensuelle d'octobre.

Des milliers de femmes dans toutes les couches sociales, se sentent coupées du reste du monde. Citons le cas de la jeune mère de famille occupée toute la journée avec ses jeunes enfants.

La femme d'âge mûr dont les enfants devenus autonomes, ont quitté la maison...

L'immigrante, isolée par la langue et la culture et dont la vie sociale se résume à sa propre famille ou les amis de son conjoint...

La citadine souvent coupée de son milieu initial qui a dû suivre à cause du travail du conjoint...

La femme en milieu rural, loin des services et des activités des grands centres.

Toutes ces femmes ont

un point en commun: "L'isolement". Cet isolement physique vécu à longueur d'année mine souvent le moral ainsi que la confiance en soi.

Le milieu où nous vivons n'a guère d'influence sur l'isolement au foyer. Peu importe où nous vivons: le quotidien et le sentiment d'être à l'écart demeurent toujours les mêmes.

Si vous désirez en savoir plus long sur les conséquences de l'isolement sur la santé physique et mentale de la femme au foyer et des moyens à notre disposition pour y remédier, je vous invite mesdames, à notre prochaine rencontre du 19 octobre 83, à 20 heures, au 25 Boul. Taché Ouest, à Montmagny. Amenez-y une amie qui souffre d'une certaine solitude.

France Audet
AFEAS de
Montmagny

Patinoire au centre ville de Montmagny?

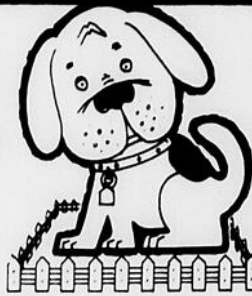
L'association du baseball mineur en collaboration avec le service des loisirs et le C.L.S.C. Montmagny-Sud a présenté et obtenu au début de l'été dernier un projet de création d'emploi. Ce projet avait entre autre chose à faire et installer des bandes de patinoire devant déservir la région du quartier de l'école Beaubien et du centre ville de Montmagny. Ces bandes sont terminées et disponibles depuis quelques semaines.

Cette initiative ne pourra cependant pas se réaliser si les citoyennes et citoyens de ce quartier ne sont pas intéressés. C'est dans le but d'informer et de vérifier l'intérêt de la population qu'une rencontre aura lieu jeudi le 20 octobre 1983 à 19h30 au local des

scouts. Toutes les personnes, de tous les âges, intéressées par le sujet sont bienvenues.
Jacques Pelletier
Association du baseball

mineur
Jean-Luc Després
Service des loisirs
Michel Côté
C.L.S.C. Montmagny-Sud

C'est petit mais rempli
Tout pour les
petits animaux



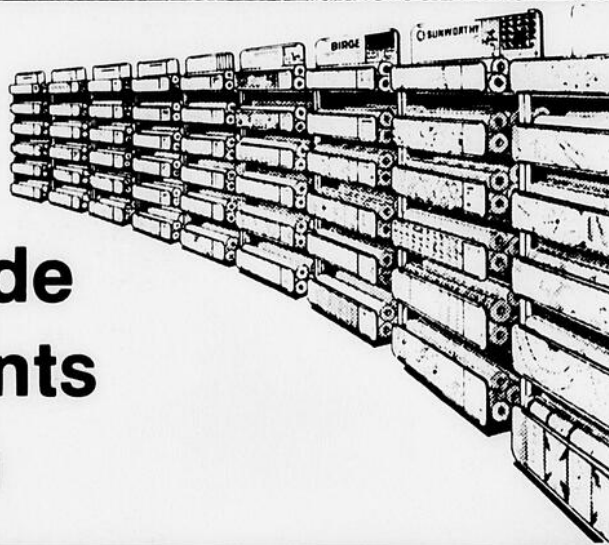
GAM'ANIMALERIE

(PET SHOP)

123 St-Jean Baptiste est, Montmagny
248-3766

Ne changez pas d'appartement
Changez votre appartement

Nouvelle
gamme
automnale de
papiers peints
en magasin



Les étoiles
SICO
en vedette
cet automne



Une couche
Email ultra-brillant
d'intérieur à l'alkyde
100 111
20,99 \$

Une couche
Email fini perle
d'intérieur à l'alkyde
100 111
20,99 \$

Une couche
Email semi-lustre
d'intérieur au latex
100 111
20,99 \$

Une couche
Email semi-lustre
d'intérieur à l'alkyde
100 111
20,99 \$

Une couche
Email velouté
d'intérieur au latex
100 111
19,99 \$

*Prix en vigueur pour le même revêtement. Les peintures peuvent être trouvées dans une variété de tons pastel moyennant un léger supplément.

Pour chaque contenant vendu durant cette promotion, SICO versera un montant au Téléthon des Étoiles.

GAMMACOLOR

119 est
St-Jean Baptiste
Montmagny
248-3743



Clinique
d'Acupuncture
de Lévis

22 rue Ste-Thérèse, Lévis.
Louise Blais

833-8692

Docteur en médecine traditionnelle chinoise - Spécialiste en acupuncture - Membre de la société internationale d'acupuncture et de l'association d'acupuncture du Québec

L'acupuncture traite en particulier
Rhumatisme, arthrite, arthrose, sciatique, lombalgie, névralgie, troubles digestifs, asthme, bronchite, sinusite, rhume des foins, maux de tête, troubles circulatoires, troubles génito-urinaires, insomnies, nervosité, burnise, tabagisme, etc.

Heures d'ouverture:
Lundi, mercredi, vendredi de 9h00 à 21h00



Viens le festival
c'est pour
T'OIE

Pour souligner cette période
de réjouissances, nous accordons

20%

de réduction sur
les costumes

10%

de réduction sur
toute la marchandise en magasin

Grands spéciaux
sur nos bas

**Can
Can**

JUSQU'AU
22 OCTOBRE



Can Can
vous fait
belle jambe

Venez en profiter!

Bas contrôle
Rég. 2,75 Spécial

2,19 ou
3/6,39

Bas support
Rég. 4,50 Spécial

3,59 ou
2/6,89

Bas régulier
ou sandale
Rég. 2,00 Spécial

1,59 ou
3/4,59

Bas aux genoux
Rég. 0,99 Spécial

0,79 ou
3/2,29

Joyeux festival à tous

Chez Nicole Enr.

62 St-Jean Baptiste Est, Montmagny
248-3660



Du 17 au
23 octobre

La Société
d'arthrite en
campagne de
financement

Saviez-vous que plus de trois millions de canadiens souffrent d'arthrite? Presque 30 000 de ces victimes sont des enfants de moins de 15 ans. Au Canada, plus de la moitié des victimes d'arthrite sont âgées de 30 à 50 ans... et plus de 60% sont des femmes.

L'arthrite est incurable, mais la recherche peut assurer une meilleure qualité de vie aux arthritiques.

Pour mener à bien ces recherches, la Société d'arthrite du Canada fera appel, du 17 au 23 octobre prochain, à votre générosité. Vous pouvez contribuer à cette campagne de financement en achetant le macaron de la Société d'arthrite, au coût de 1\$ ou tout simplement en faisant un don.

Faites parvenir vos dons à la Société d'arthrite, a-s Ghislaine Pelletier, 1421, Carré Bon Accueil, C.P. 310, La Pocatière, Qc G0R 1Z0.

SOLDE D'ÉCOULEMENT



BLANCS, TEINTES, APPRÊT
RIEN QUE 17,99 le gallon impérial



BLANCS, TEINTES
RIEN QUE 24,99 le gallon impérial



BLANCS, TEINTES
RIEN QUE 19,99 le gallon impérial

Kem—peinture de première qualité, de **Sherwin Williams**

**SHERWIN
Williams**

En vigueur jusqu'au 31 octobre

en
vente
chez


**Monsieur
dismat**

LP Quincaillerie

Lemieux & Proulx inc.

47 St-Jean Baptiste Est
Montmagny/248-3400

Dir. Qué 884-2882
831 Route Trans-Canada
Lauzon/837-0291

Cadeaux
-Voute à fourrure 248-3402

Subvention de 12 000\$ à la Coop d'habitation L'Accueil

Le ministre de l'Habitation et de la Protection du consommateur, M. Guy Tardif, annonce l'octroi par la Société d'habitation du Québec d'une subvention de capital de 12 000\$ à la coopérative d'habitation L'Accueil de Saint-Jean Port-Joli. Cette subvention servira à la création de 3 logements coopératifs situés au 285, rue du Quai à Saint-Jean Port-Joli.

La coopérative profite également du soutien professionnel du Groupe de ressources techniques Habitation populaire de la Côte du Sud dont le mandat est d'aider les citoyens de la région à réaliser leur projet d'habitation coopérative. Le groupe reçoit lui-même une subvention de fonctionnement de la Société d'habitation du Québec.

Ce projet porte à 5 500 le nombre de logements coopératifs subvention-

nés par la Société d'habitation du Québec.

Rappelons que la Société d'habitation du Québec, par son programme Logipop, offre une aide financière aux groupes intéressés par la formule de coopératives d'habitation locative. Deux types de subvention sont disponibles: une subvention de démarrage de 500\$ pour le premier projet d'une coopérative et une subvention de capital qui peut atteindre 3 000\$ par logement réalisé selon la nature du projet. A ceci, peut s'ajouter le programme du supplément au loyer pour une partie des membres qui ont de la difficulté à payer leur loyer, selon les barèmes et le budget de ce programme.

De plus, le programme de restauration résidentielle Loginove peut s'appliquer dans certains

cas et ce, au moyen d'une subvention maximale de 13 500\$ par logement.

Les groupes ou personnes qui désirent plus d'information sur ce programme peuvent obtenir des renseignements supplémentaires en s'adressant à la Direction des programmes d'aide aux organismes communautaires et à la restauration de la Société d'habitation du Québec (Québec - 643-2574, Montréal - 873-8126).

A la Salle André-Gagnon

Dustin Hoffman dans: "Le coureur de marathon"

La Salle André-Gagnon présentera à son public régional un grand film de répertoire interprété par la grande vedette, Dustin Hoffman, le mercredi 19 octobre prochain à 20 heures. Interprété avec brio par Hoffman, le film raconte l'histoire des efforts d'un marathonien qui le meneront à un rendez-vous avec la mort. Hoffman joue le rôle d'un diplômé de Columbia et coureur de marathon. Il est pris au piège dans un drame terrifiant tournant autour du fugitif meurtrier masy,

Christian Szell. Le sadique Szell torture ses victimes à l'aide d'instruments de chirurgien et ce, avec une froide précision.

Le scénario du film est de William Goldman. La réalisation de Hohn Schlesinger. Outre Dustin Hoffman, la distribution est complétée par Laurence Olivier, Marthe Keller et Roy Scheider.

Un rendez-vous à ne pas manquer, le mercredi 19 octobre à 20 heures à la salle André-Gagnon du Cégep de La Pocatière.

Franchise disponible

LOCATION

- 1 FILM
- L'APPAREIL VIDÉO

\$795
par jour

NOUVEAU Plan de financement pour achats

Acceptons
Master Card

Ouvert tous
les jours
de 13 à 21
heures



"Dimanche inclus"

MONTMAGNY VIDEO 10 ENR.

117 Rue Collin, Montmagny G5V 2X7

Carré St-Louis Tél.: 248-8326

« Parce que la politique, c'est aussi une affaire de femme. J'y serai! »

« Le 23 octobre, je pose ma candidature aux élections municipales. Les décisions prises au conseil influencent la vie de chacune d'entre nous, tous les jours. Pourtant seulement 7% des élus municipaux au Québec sont des femmes. J'y serai pour faire l'équilibre. Je me présente, parce que les élections municipales, ça me touche de près! »

Les élections municipales ça nous touche de près

Québec

Les systèmes informatiques personnels
Apple



248-2454



JACQUES GAUMOND INC.
Équipement de bureau
SERVICE DE RÉPARATION ET LOCATION

67 EST, ST JEAN BAPTISTE, MONTMAGNY, G5V 1J9

UN CHOIX ECHO NOMMIQUE

LES TRONÇONNEUSES CONÇUES ET FABRIQUÉES POUR TRAVAILLER LONGTEMPS

CS-302

Le modèle CS-302 est la première tronçonneuse de maison et de jardin. Elle fonctionne si bien que sa durabilité



ECHO

et son endurance déterminent les normes pour l'industrie. Plus besoin d'arrêts fréquents, cette tronçonneuse est assez solide pour s'attaquer aux gros travaux et ce, sans interruption.

CS-330EVL

Compacte et pour tous les types de travaux. Grâce à tous les dispositifs perfectionnés tels que système anti-vibration efficace,

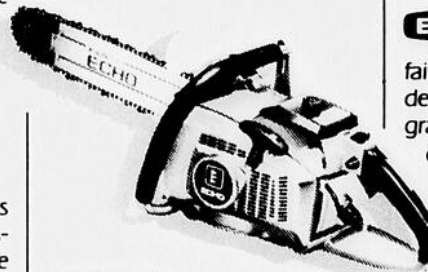


ECHO

stabilité d'opération, allumage transistorisé, frein de chaîne et divers autres dispositifs de sécurité, la CS-330EVL satisfait les besoins des bricoleurs, des fermiers et même des professionnels.

CS-400EVL

Cette dynamique tronçonneuse de 40cc comporte tous les avantages et tous les dispositifs que l'on retrouve sur les modèles CS-500EVL et CS-650EVL, y compris l'allumage transistorisé, l'excellent rapport puissance/poids, un graisseur automatique et le système antivibration.



ECHO

CS-500V/EVL

Ce modèle offre un des meilleurs rapports puissance/poids jamais donnés pour une tronçonneuse de 50cc. Sa conception de première qualité donne un maximum de puissance et réduit les vibrations, bruits, poids et consom-

mation de carburant au minimum.



ECHO

CS-650EVL

Tout comme la 400EVL et la 500EVL, ce modèle



ECHO

fait partie de la famille grandissante des tronçonneuses ultra-légères et de grande performance. Elle est conçue pour durer et les professionnels peuvent s'y fier. La 650EVL comprend un moteur de 64,2cc, un allumage transistorisé, un système anti-vibration, un graisseur automatique etc. Son poids: 6,5 kg.

Distributeur exclusif pour l'est du Canada

THÉO TURGEON INC.

1535, boul. Hamel ouest, C.P. 1274
Québec, P.Q. G1K 7E9
Tél. (418) 683-4441, Téléc. 051-31665

Produits 27 Produits
ECHO CHAMPION Tillson

Pour informations supplémentaires, consultez l'un de nos 300 concessionnaires locaux.



GRANDE VENTE D'OCTOBRE

JUSQU'AU 31
SALUONS L'AUTOMNE EN BEAUTÉ

50%

de rabais sur divers cadeaux:
verres, poterie, etc...

35%

de rabais sur un lot de montres
Westbury, Bocado et Michel Herbelin

20%

de rabais sur toute la
marchandise en magasin

SUPER SPÉCIAL

**Horloge
grand-père**

en chêne naturel, balancier lyre,
carillon, phases lunaires.

Normalement 1 495\$
En spécial

1 150\$

Aux fiancés: Alliances et jongs

Moins **20%**
plus assurance **GRATUITE**

Très beau choix de montres
Bulova, Pulsar, Cardinal

Colliers de perles,
Pierres naturelles

**PLUSIEURS AUTRES
SPÉCIAUX ET
SURPRISES**

*Venez nous rencontrer
dans notre
nouveau décor!*



Votre maison de service...

BOCADO ENR.

HORLOGER—BIJOUTIER

Cadeaux pour toutes occasions

98, Rue St-Thomas,

Montmagny

248-3302

La Chambre de Commerce du Cap multiplie ses actions

La Chambre de Commerce de Cap-Saint-Ignace, le 2 octobre dernier.

La première partie de la réunion a consisté en la présentation du programme pour l'année 1983-84. D'abord, le comité de tourisme en collaboration avec la Municipalité a mis de l'avant et conduit à bonne fin l'installation des pancartes "Protégeons nos enfants".

De plus, ce même comité a participé à la réalisation du projet de la glissade, du belvédère de même que la bâtisse des loisirs. Notre ingénieur sur ce projet était M. Laurent Deladurantaye, notre président de l'an passé.

La Chambre de Commerce a procédé à un sondage auprès des commerces afin de connaître l'opinion et la volonté des commerçants dans l'implication comme membre actif. 80% sont unanimes à dire que la Chambre de Commerce a un rôle important à jouer au Cap, quant à la volonté de s'impliquer un faible 10%.

Dernièrement nous avons fait des pressions auprès de la Cie Québec Téléphone afin d'améliorer le service à ses abonnés du Cap. La Chambre de Commerce de Cap-Saint-Ignace a également parrainé le projet de la Chambre Régionale "Info Plein-Air", projet qui doit

mettre en relief sur une carte toutes les activités de plein-air des comités de Montmagny-L'Islet.

La deuxième partie de la réunion fut agrémentée par la présence du Dr Gilles Lapointe, notre conférencier qui nous a tenu en haleine durant deux heures sur le stress.

Nous tenons à signaler les efforts constants de tous les membres de la direction car n'oublions pas que tout ceci relève du bénévolat. Merci à tous de votre précieuse collaboration et soyons solidaires afin que la population continue de profiter de notre implication sociale.

Femmes en action à Cap-Saint-Ignace

Les membres de l'AFEAS de Cap-Saint-Ignace, se réunissaient en septembre pour un nouveau départ, prenant un élan très optimiste.

Un nouveau conseil fut formé de Mlle Jeannette Bernier, présidente, et Mme Yvette Godin, vice-présidente assistées de Mmes Lise Caron, secrétaire, Renée Boutot, trésorière, Monique Caouette et Marie Berthe Fréreau conseillères.

Un exposé important et captivant fut élaboré pour les mois à venir. Rappelons que le 20 novembre prochain aura lieu le super-conférence annuel, auquel sera invitée Mme Lyse Simard Michel comme conférencière; laquelle nous entretiendra sur un thème très intéressant intitulé: "Je me réalise", qui a pour objectif, des idées optimistes et positives dans une ambiance détendue. Alors la population est invitée à venir apprécier la courtoisie et l'accueil des membres de l'AFEAS de Cap-Saint-Ignace, rencontrer des amis, procéder à un échange de vues, à la suite de cet exposé, tout en savourant un délicieux repas.

Nous vous attendons en grand nombre, les cartes seront en vente prochainement, chez les

membres de l'AFEAS.
L. Fraser, publiciste

Pour votre décoration...

Atelier de Décor Mercier inc.

Tapis-Préart-Ceramique
Tapissierie
Tentures et couvre-lits
Véniennes
Rembourrage de meubles
Fabrication de meubles

Service à domicile gratuit

27 ave. Ste-Brigitte, Montmagny 248-3535

COMMANDEZ VOTRE GARAGE DÈS MAINTENANT



Avec un garage C.B.I... vous aimerez l'hiver!

Le passage avec toile de racordement se fixant autour de la porte d'entrée d'une maison ou d'un édifice public est très pratique car il évite le débordement de la neige et permet d'économiser du chauffage. Il est disponible en largeurs de 3, 4, 5 ou 6 pi et dans toutes les longueurs.

Toutes les grandeurs disponibles
Estimation gratuite.
Installation



C.B.I. Inc.
21, Montcalm, Lévis
837-8863

Fabricant de garages en toile synthétique, serres, tentes, cabanons, auvents pour fenêtres et patios, toiles de piscines, de camions pour la construction.

Ouvert les jeudi et vendredi soirs et le samedi

Voyez notre garage démonstrateur érigé coin Valcourt et boul. Tache ouest!

CLAUDE MORIN

225, 12e Rue, Montmagny
248-5990



Les étoiles SICO en vedette cet automne

<p>Une couche Email ultra-brillant d'intérieur à l'alkyde 150-111 LUX-OPAC</p> <p>20,99 \$* ou moins les 4 litres</p>	<p>Une couche Email fini perle d'intérieur à l'alkyde 120-111 PERLOPAC</p> <p>20,99 \$* ou moins les 4 litres</p>	<p>Une couche Email semi-lustré d'intérieur au latex 162-111</p> <p>20,99 \$* ou moins les 4 litres</p>	<p>Une couche Email semi-lustré d'intérieur à l'alkyde 130-111 VELOPAC</p> <p>20,99 \$* ou moins les 4 litres</p>	<p>Une couche Email velouté d'intérieur au latex 161-111</p> <p>19,99 \$* ou moins les 4 litres</p>
--	--	--	--	--

*Prix en ciqueur pour le blanc seulement. Ces peintures peuvent être teintées dans une variété de tons pastel moyennant un léger supplément.

Pour chaque contenant vendu durant cette promotion, SICO versera un montant au Téléthon des Étoiles.

<p>Roger Morneau Meubles</p> <p>St-Aubert, Cté L'Islet 598-3255</p>	<p>Quincaillerie A et D Inc.</p> <p>Rue Principale Ste-Perpétue Cté L'Islet 359-2251</p>	<p>M. Lavoie Inc.</p> <p>25 Principale St-Pamphile Cté L'Islet 356-3375</p>	<p>Giasson Inc.</p> <p>52 Ouest St-Jean-Baptiste Montmagny 248-1424</p>	<p>JACQUES DUMAS</p> <p>St-François Cté Montmagny 259-7741</p>
<p>Quincaillerie de l'Artisan</p> <p>St-Jean Port-Joli Cté L'Islet 598-3005</p>	<p>Centre du Cadeau Inc.</p> <p>51 des Pionniers L'Islet-sur-Mer Cté L'Islet 247-5148</p>	<p>A. Forgues et Fils Enr.</p> <p>Berthier-sur-Mer Cté Montmagny 259-7718</p>	<p>Quincaillerie M. Boutot Enr.</p> <p>Cap-Saint-Ignace Cté Montmagny 246-5874</p>	<p>GAMMACOLOR</p> <p>119 Est St-Jean-Baptiste Montmagny 248-3743</p>

Page 24 Peuple-Courrier Mercredi, 19 octobre 1983

ÊTES-VOUS CAMIONNEUR-PROPRIÉTAIRE DE TRACTEUR?

Vous cherchez de l'emploi régulier? Appelez Transport **GARFIELD** à Montréal. Vite!
(514) 365-5486

Demandez Bob ou Ralph

Radio Shack

DIVISION ÉLECTRONIQUES TANDY LIMITED

SOUDE D'AUTOMNE

RABAIS
\$40

129⁹⁵
~~169.95~~



Tirez le maximum de votre argent avec SCT-24

Magnétocassette SCT-24 avec réducteur Dolby et circuit pour cassette métal. Un prix qui met à votre portée des enregistrements de qualité à la maison. 14-613 1TM Dolby Laboratories Licensing Corp

29⁹⁵
~~46.95~~

RABAIS
36%



Casque PRO-800

L'écoute individuelle à un prix agréable à l'oreille! Pour nos Stereo-Mate Leger. Se plie pour le rangement.

33-8100

RABAIS
33%

Multimètre universel flexible

Utilisations multiples pour le bricoleur ou le technicien.

27 gammes, 30.000 ohms/V. Requiert une pile 9 V et une pile "AA". 22-203

29⁹⁵
~~44.95~~



RABAIS
33%

59⁹⁵
~~89.95~~

Color Supreme

en UHF, VHF et FM super
pour mieux les signaux. Portée

99⁹⁵
~~169.95~~

Chac.

Puissance admissible recommandée 50 watts

RABAIS
\$140
la paire

Profitez d'une stéréo de qualité

Enceintes stéréo Optimus-808. H.-P. de graves en polypropylène et d'aiguës à cône de 1". Excellente réponse de 46 à 22.000 Hz. 40-8302

RABAIS
30%

8⁹⁵
~~12.95~~

Calculatrice ultra-mince

Calculatrice ultra-mince EC-277 à LCD aux caractéristiques complètes. Profitez de notre bas prix-réclame. Avec étui porte-cartes et piles. 65-688



RABAIS
35%

64⁹⁵
~~99.95~~

Une sonorité supérieure avec un rabais incomparable

Correcteur de fréquence 7 gammes/préampli 40 W pour améliorer la portée et la sonorité des lecteurs et radios stéréo à basse puissance d'auto. 12-1862



RABAIS
29%

18⁸⁸
~~26.95~~

Réception FM bien meilleure

Préampli FM d'auto pour mieux capter les stations FM. Donne une FM et une FM stéréo nettement meilleures. Installation facile. 12-1873



Interphone sans fil

24⁹⁵
~~39.95~~

Pour surveiller une chambre d'enfant. Pour CA 43-208



RABAIS
37%

La réclame expire le 29 octobre 1983



POLITIQUE DE PUBLICITÉ
Les articles de cette annonce sont en quantité limitée. Les prix indiqués sont en vigueur à cet endroit seulement tant que les quantités durent. Nous ne sommes pas responsables des erreurs typographiques. Toutes les marques de commerce sont la propriété de Tandy Corporation. Tandy Electronics Limited étant un utilisateur agréé.

Radio Shack

LES GALERIES
MONTMAGNY

Centre de vente autorisé

Yvon Montminy prop.

248-2818

L'Electro-
Theck
F.M. Ltée

C.V.A.
St-Pamphile

Radio Shack
Place Brunelle
356-3375



CHEZ-NOUS

Polyvalente Louis-Jacques Casault

CA BOUGE

En bref!

PASTORALE

Voici la liste de quelques activités prévues par ce service. Les 14 et 15 octobre, cinq étudiantes de Sec. 11 participent à un camp de réflexion qui se tient à l'Abri du Rocher, à Québec. Le 17 octobre, c'est le début de la campagne de sensibilisation en vue du dimanche missionnaire mondial, le 23 octobre. Le 20 octobre, une demi-journée sera offerte aux infirmiers (ères)-auxiliaires qui sont nos finissants. Ces jeunes se pencheront sur le sujet suivant: l'accompagnement d'un malade en phase terminale. La personne-ressource est l'Abbé Ludger Bernier, animateur de pastorale à l'Hôtel-Dieu de Rivière-du-Loup. Du 21 au 23 octobre, quelques élèves des Sec. 1V et V participeront au camp "Voyageur 1" à La Pocatière. Le sujet est le suivant: "Qui suis-je, comme personne, comme membre de la société et comme chrétien?" Le 24 octobre, tous les membres du club Jeunesse du Monde profitent de cette journée de planification pour faire une activité à l'intérieur de l'école.

Services personnels aux élèves

"Nos finissants du Secteur Professionnel sont de plus en plus sensibilisés à la santé au travail".

Des cours de secourisme et de santé au travail sont amorcés et seront dispensés au cours de l'année à tous nos finissants et finissantes du secteur professionnel industriel ainsi qu'en cuisine professionnelle.

Marthe Maurais, infirmière au service de santé et Henri Jacques, infirmier et professeur au département de soins infirmiers auxiliaires, sont les animateurs de ce cours.

D'abord conçus pour habiliter nos futurs (es) spécialistes à réagir efficacement en cas d'urgence dans leur milieu de travail respectif, ces cours vont beaucoup plus loin en inculquant des notions générales de santé aux futurs (es) travailleurs et travailleuses. Plus conscients des risques d'accidents ou de maladie que comportent certaines conditions de travail, ils et elles sauront mieux les prévenir.

Professionnel de services

C'est dans la semaine du 3 au 7 octobre que la Présidente et l'Exécutif du secteur Professionnel de Services ont été élus.



Le Conseil exécutif du Secteur Professionnel de Services: Henri Jacques animateur; Linda Gaudreault trésorière; Hélène Boulet présidente; Barbara Paquet vice-présidente; Martin Thériault secrétaire.

Situé au local 1309-2, tout près des gymnases pour vous donner une idée autre qu'un simple numéro de local, le magasin scolaire (Magaviron) y connaît une vigueur nouvelle et une installation plus adéquate.

Deux étudiantes, Julie Côté et Sylvie Paradis, accueillent ceux et celles qui font appel aux services de cette équipe. Les heures d'ouverture sont en fonction des disponibilités entre les cours; on parle donc de 8:30 h. à 8.50 h., de 10.35h. à 10.50h., de 12.30h. à 13.00h. et de 14.50h. à 15.05 heures. Julie et Sylvie disposent également de périodes libres durant la journée, étant étudiantes au niveau du perfectionnement en commerce, et on peut alors les retrouver au Magaviron.

La philosophie du magasin scolaire est

d'offrir la plus grande diversité possible au prix le plus abordable qui soit; articles et vêtements de sport, matériel scolaire sont disponibles. Si les clients demandent des crayons, de la colle, du papier, des calculatrices, des livres d'exercices pour différents cours, ils les trouveront à cet endroit. On peut aussi s'informer des articles de hockey, de ballon-balai (c'est en projet), en passant par les espadrilles, les sacs d'éducation physique, ou même des patins, et j'en passe... On y trouve un peu de tout, de \$0.15 à \$85.00.

La marge de profit n'est sans doute pas énorme, mais le but recherché est d'abord et avant tout d'offrir un service à la communauté de Casault. C'est une autre initiative qui mérite de retenir notre attention et de recevoir nos en-

Magaviron ou le magasin scolaire

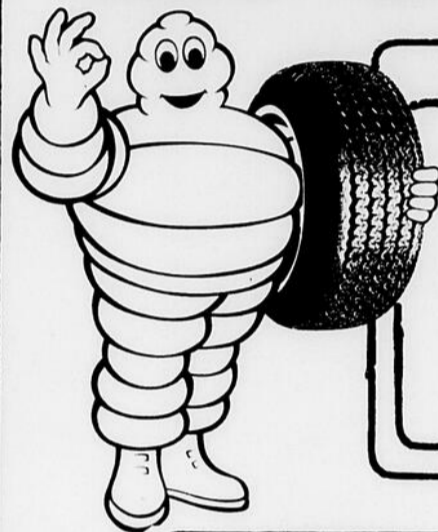
couragements. Merci à celles qui, de près ou de loin, contribuent au succès du Magaviron. Michel Greffard

MICHELIN

c'est toute la différence

25%

de rabais sur tous les pneus d'hiver MICHELIN

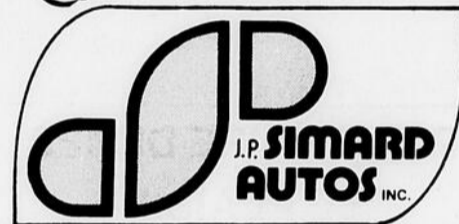


DE PLUS

jusqu'au 15 NOVEMBRE

GRATUIT

INSTALLATION ET BALANCEMENT



St-François 259-7756

MONTMAGNY 248-2323

La Pocatière 856-4818



Julie Côté et Sylvie Paradis à Magaviron.

Spéciaux DÉCORATION

VÉNITIENNES

Verticales et horizontales
VERTICAN

35% de rabais

COUVRE-LITS TENTURES

Vaste choix de rideaux et de plein-jour
Plus de 3000 choix de couleurs

25% de rabais

PEINTURE

Latex extérieur et intérieur

10,99 4 litres

Tapis-Préart-Marquetterie-Etc...

Couvre Plancher Montmagny Enr.

311, Boul. Taché est Montmagny 248-3591



Jean-Paul Léveillé
Agent manufacturier

« Pour avoir de vraies élections. J'y serai! »

«Le 23 octobre, je pose ma candidature. C'est la seule façon de m'assurer que les femmes seront vraiment représentées au sein du conseil municipal. Je me présente, parce que les élections municipales, ça me touche de près!»

Les élections municipales ça nous touche de près

Québec

L'informatique à Casault : une réalité qui progresse

L'informatique, par le biais des micro-ordinateurs, de plus en plus perfectionnés, est en voie de devenir la grande passion de la décennie. Les développements, dans ce domaine, sont nombreux et excessivement rapides. Le monde scolaire suit ce mouvement par le perfectionnement d'un certain nombre de ses enseignants et par la distribution de multiples cours d'initiation.

A quoi servent les programmes informatiques? A une foule de choses, aussi diversifiées les unes que les autres; le monde des loisirs en profite avec les jeux, le dessin, la musique. Le monde des affaires s'y intéresse en terme de classement, de traitement de textes, de projections, d'utilisatio-

ns diverses de secrétariat. La science l'utilise également; des analyses, certains calculs complexes sont effectués sur ordinateurs. Mais arrêtons-nous simplement aux micro-ordinateurs et mentionnons qu'à la polyvalente, trois cours se donnent en rapport avec cette nouvelle "mode".

Le premier s'adresse aux étudiants du 1er cycle. Donné par des enseignants en mathématiques, ce cours donne un bref historique de l'informatique, les différentes applications possibles, dont nous avons parlé dans le paragraphe précédent, ainsi qu'une initiation au clavier. Les étudiants ont une période par cycle de six jours en informatique; ce cours est

obligatoire. Il se veut une introduction générale au phénomène informatique.

Le deuxième cours s'adresse aux étudiants de Sec. V, à raison de quatre périodes par cycle de six jours, et est optionnel; on lui confère un caractère "créditable". Le cheminement est le suivant; un historique, mais beaucoup plus élaboré celui-là, allant plus en profondeur et insistant davantage sur l'aspect technique. Le fonctionnement de l'ordinateur est un élément également abordé. On fait l'apprentissage du langage BASIC, le plus employé sur micro-ordinateur et on apprend à programmer. Environ 120 étudiants fréquentent ce cours et les réactions de quelques-uns que j'ai

pu rencontrer sont enthousiastes.

Le troisième cours est donné au niveau du secteur "Commerce"; il rejoint quelques 52 étudiants et étudiantes et insiste sur trois points principaux. Le premier relève de la théorie du volume (évolution technique, historique, fonctionnement), le deuxième traite de la théorie de l'apprentissage (langage, initiation à la programmation BASIC), la troisième partie s'arrête sur l'insertion des données (pratique de la vitesse, logiciels,

performance minimale à atteindre. Quatorze ordinateurs sont disponibles pour cette clientèle. Soulignons que le local où se dispensent les éléments de ce troisième cours sera bientôt aménagé pour être plus fonctionnel et plus agréable à vivre.

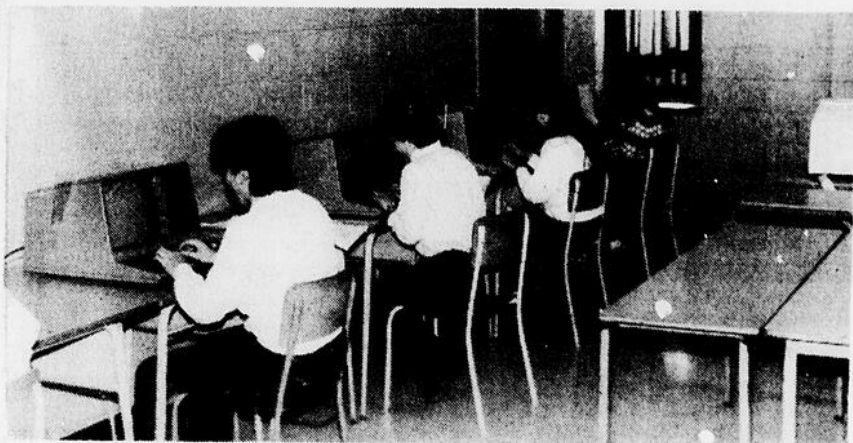
L'informatique! Pour certains, c'est un phénomène bizarre, pour beaucoup c'est un monde attirant. Je vous laisse sur cette phrase célèbre d'un de nos professeurs d'informatique: "L'Ordinateur a l'intelligence de son utilisateur!"

Michel Greffard

Foyer St-Raphaël Inc.

Soirée annuelle d'information

Le Conseil d'administration du Foyer St-Raphaël Inc. invite la population intéressée à assister à la soirée annuelle d'information qui aura lieu **LUNDI LE 24 OCTOBRE A 20:00 HEURES** à la salle du foyer à St-Raphaël.



Des étudiantes travaillant sur micro-ordinateur.



Les Galeries Chagnon



Gagnant manteau en phoque d'Alaska
Courtoisie de Fourrures Artisanales Lévis Enr.

M. Michel Tremblay
5 Rouen, Lauzon, (Québec)

Le 28 septembre dernier, avait lieu le défilé de mode automne-hiver présenté par les Galeries Chagnon.

À la même occasion, plusieurs prix de présence ont été offerts dont un manteau en phoque d'Alaska et un four micro-ondes.



Dans l'ordre M. Germain Faucher, président de Les Fourrures Artisanales Lévis enr.; Mme Lucie Tremblay, épouse du gagnant; M. Michel Tremblay; Mme Céline Fournier, directrice générale des Galeries Chagnon; M. Denis Morais, représentant de la station radiophonique C.J.R.P.

Gagnante du four micro-ondes

Courtoisie de C.J.R.P.

Mme Claudette Fontaine
Route des Îles, St-Louis de Pintendre, (Qc)



Dans l'ordre habituel: Mme Céline Fournier, directrice générale des Galeries Chagnon; Mme Claudette Fontaine; M. Denis Morais, représentant de la station radiophonique C.J.R.P.

POUR FAIRE DURER

LE PLAISIR
CÉLÉBRONS ENSEMBLE
pour une 2e fois

NOS

4 ANS AU CARRÉ
ST-LOUIS

2 jours seulement
27 et 28 octobre

40%
de rabais

sur tous les soins

Prenez vos rendez-vous tôt

Salon d'Esthétique

Gina-Lyn Enr.

80 Carré St-Louis 2e étage

Montmagny 248-3081

A toutes nos clientes...

MERCI

de votre encouragement
au cours de ces
4 années

Les PETITES ANNONCES

MONTMAGNY
248-0415
LA POCATIERE
856-1514

TARIF DES PETITES ANNONCES

Maximum: (15 mots)
Une insertion 4,25\$
Paiement d'avance 3,75\$
Répétition sans changement, rabais de 0,50\$
Ligne additionnelle 1,00\$
Caractère gras (en sus) 2,50\$

A VENDRE

MAISON DE FERME à vendre à 30 milles de Lévis. St-Lazare, Cté Bell 5 1/2 pièces. Endroit paisible, possibilité de culture et élevage. Plan d'eau important. Communiquer après 18 hres. 837-5934.

27-4-JNO

POELE ELECTRIQUE marque "Deluxe Bélanger" en très bon état. Jour 598-9542 soir fin de semaine 598-3203.

12-10-2fs

BOIS DE CHAUFFAGE 25\$ la corde 248-2213.

12-10-2fs

A VENDRE ou A LOUER avec option d'achat BATISSE commerciale de 26x60 avec grand stationnement. Tél.: 598-6218.

19-10-4fs

CHALET excellent pour période de chasse. Situé Rg des Moreau, St-Pamphile. Tél.: 247-3233.

19-10-2fs

CHALET A VENDRE bord du fleuve Cap-Saint-Ignace. Prix de l'évaluation. Tél.: 623-9483.

19-10-2fs

GARAGE de toile CBI 18' x 24'. Toile un an d'usage. Valeur de 1 250 \$ pour 850 \$. Tél.: 248-0406.

19-10-3fs

CAMP (chalet) bon endroit pour la chasse, route de l'Espérance, rue Méchantpousse. Prix à discuter. 2 PNEUS polyester hiver avec roue. G7814. 248-2051.

19-10-2fs

CABANE A SUCRE, 3 000 entailles forêt publique. Tourville 359-3202.

19-10-2fs

POELE FRANKLIN avec porte vitrée ainsi que pare étincelles, y compris tuyaux. le tout 125 \$. Information 246-5726 ou 246-5233.

19-10-11

GILLES ROBIN

Entrepreneur spécialisé en peinture et tirage de joints
Montmagny
248-2672

FOURNAISE à eau chaude chauffant au bois avec valve et tuyaux de cuivre 300 \$. Tél.: 598-6676.

19-10-2fs

BOXTOVE No 25 de la Fonderie Pont-Rouge. Très propre 60 \$. 248-3887.

19-10-2fs

BOXTOVE et chauffe plus à l'état neuf, 50 \$ chacun. Tél.: 248-7882.

19-10-11

FOURNAISE à l'huile, CHAUFFE-EAU à l'huile, TANKS à l'huile, PETIT POELE à bois. Le tou en excellente condition. Tél.: 246-3754.

19-10-2fs

POELE A BOIS de toutes marques. Relais à neuf. Ainsi que fournaise 228 A de L'Islet. Faisons aussi réparations de fournaises et de poèles à bois de toutes marques. A 738 rue Principale St-Pierre 248-2524.

19-10-7fs

1 POELE combustion lente, 1 déshumidificateur, 1 comptoir caisse, 1 tracteur Oliver 55 avec soufleguse à neige, 2 tanks à l'huile, 1 réservoir chauffe eau à l'huile, 1 carrosse Gendron. Tél.: 248-3213 Denis.

19-10-2fs

BOIS DE CHAUFFAGE, 25 \$ et plus la corde de 16 pieds. Centre-ville de Montmagny. 248-0913.

19-10-2fs

MAURICE JOUBERT

ENTREPRENEUR
ARTISAN
Peintre - Tireur de joints
MONTMAGNY
248-2832



EXTRAIT DE PLANTES
rolmex inc.
Qualité supérieure
LOUIS GAULIN
Représentant
11, Ave Ste-Brigitte
Montmagny 248-3930

CAISSE POPULAIRE DE ST-RAPHAEL

DEMANDE DE SOUMISSIONS

La Caisse Populaire de St-Raphaël, comté de Bellechasse demande des soumissions pour la vente d'une maison unifamiliale située au 884 rue Principale, St-Pierre, comté de Montmagny, terrain aménagé mesurant 60 pieds de façade par 355 pieds de profondeur (lot ptie 214).

Chaque soumission devra être reçue au plus tard le 24 octobre 1983, à 16 heures à la Caisse populaire de St-Raphaël.

Chaque soumission devra être déposée dans une enveloppe cachetée et devra porter la mention "Soumission immeuble 884 rue Principale, St-Pierre, comté de Montmagny".

La Caisse populaire de St-Raphaël ne s'engage à accepter ni la plus haute, ni aucune des soumissions.

La maison pourra être visitée par personnes intéressées le 20 octobre 1983 de 14:00 à 16:00 heures.

Pour toute information supplémentaire, communiquez s'il vous plaît, avec la Caisse populaire de St-Raphaël, 87 rue Principale, St-Raphaël, Cté Bellechasse, P.Q. G0R 4C0, Téléphone: (418) 243-2066.

Maurille Bouchard
Directeur

BOIS DE POELE, érable, merisier. Satisfaction garantie. Prix, qualité, corde double. 259-7413.

19-10-2fs

DIVAN-LIT, très propre, 2 manteaux de cuir court pour dame, état neuf. Prix à discuter. 248-8222.

12-10-2fs

POELE ELECTRIQUE 24" et Annexe à l'huile Bélanger avec petit réservoir à l'huile. 275\$. T.V. Couleur 175\$. 246-5650.

12-10-2fs

GRATTE HYDRAULIQUE de 4 X 4 avec contrôle 475\$. Tél.: 246-5650.

12-10-2fs

MOBYLETTE Yamaha O-T 50 1981, 598-9342.

12-10-2fs

4 ROUES GM 14 pouces avec pneus d'hiver. Prix à discuter. Après 5 hres. 259-2511.

12-10-2fs

POELE, chauffe-eau au gaz 250\$. 248-2600.

12-10-2fs

FOURNAISE à bois L'Islet, set de salon Moderne, 4 morceaux. Citation 1981, 50 000 Km. Cause: déménagement. Tél.: entre 5 et 7 hres P.M. 247-3163.

12-10-3fs

TRAILER à 4 roues, marque Normand, très propre. Appeler heure des repas ou après 4 hres 598-6048.

12-10-3fs

CHOPPER M-C à l'état neuf. Peux de cèdre. Prix raisonnable 598-9128 heure des repas.

12-10-3fs

FOURNAISE à l'huile, brûleur, réservoir 200 gallons pour système à eau chaude. Très bonne condition. 598-6673.

12-10-3fs

MOTO HONDA VT-500, ASCOT 1983, 10 000 Km. 248-7818 ou 248-2927 demander Fernand.

12-10-JNO

FORD GRANADA 1979, 2 portes, couleur rouge, intérieur rouge, sièges en velour. 36 000 milles. Cause: santé 598-6413.

12-10-JNO

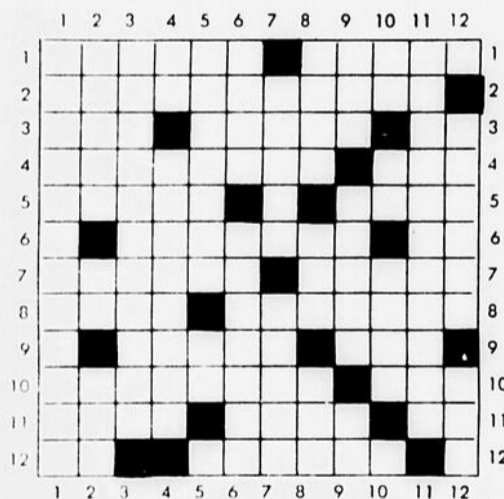
ACHAT OU VENTE D'AUTOMOBILES CAMIONS USAGÉS

Réparations générales, débosselage, peinture
Vente de pneus neufs ou usagés

LES AUTOMOBILES
DE
AmONTMAGNY
inc.

355, Boul. Taché ouest Donald Côté
Montmagny, Qué. P.D.G.
248-8333

X MOTS CROISÉS



HORIZONTALMENT

- Relatif à la fleur - A vous.
- Attitude de ceux qui considèrent les ouvriers comme seuls qualifiés pour diriger le mouvement socialiste.
- Roue à gorge d'une poulie - Action de ruer - Cerium.
- Fabrique de tulle - Mot servant à désigner une personne, un animal ou une chose.
- Anges, dont les liturgies orientales font souvent mention - Division administrative de l'ancienne Égypte et de la Grèce actuelle.
- Sel de l'acide sulfureux - Du verbe pouvoir.
- Marquer l'emplacement - Élement d'assemblage non démontable.

VERTICALEMENT

- Par hasard.
- Clarté faible - Radon - Insecte sans ailes.
- Usure inégale des parois des cylindres d'un moteur.
- Route rurale - Maladie se manifestant par une augmentation du nombre des globules blancs dans le sang.
- Sous-arbrisseau montagnard - Préfixe privatif.
- A eux - Rendre plus brillant.
- Rendu raide - Flu de nouveau.
- Craux - Triage - Rongeur.
- Tente avec audace - Eau congelée, qui tombe par flocons blancs légers - Sodium.
- Thulium - Drame lyrique japonais - Avance en tournant.
- Accordai une récompense à.
- Soulevement populaire - Seule.

ÉPIFICERAS
XENONAGJURU
KVENNENASISS
COELETTEHED
PACTRESABBI
RDOVESLORS
TRONNEMURIS
EUVANGENTER
SABOTERETE
DENVERMTEL
GERETETYLLO

Au jour le jour
Mots croisés, mots mystères
revues, journaux
Librairie Chez Paul
149 de la Gare, Montmagny
248-2482

Tabagie
Au Royaume
du Fumeur
121 St-Jean Baptiste Est
Montmagny 248-3654

avis

Environnement
Québec

La Direction régionale de Québec tient à rappeler aux producteurs agricoles que la période d'épandage du fumier est passablement avancée.

Ces derniers sont donc priés de faire la vidange de leurs fosses à purin avant l'arrivée de la période de gel.

Si certains producteurs ont des problèmes particuliers, le personnel de la Direction régionale de Québec est disponible pour fournir les informations requises.

On se souviendra qu'il est interdit de déverser tout type de purin dans un cours d'eau et que tout contrevenant à cette mesure sera passible de poursuites judiciaires.

La Direction régionale de Québec compte donc sur la collaboration des producteurs pour qu'ils fassent le nécessaire afin qu'aucun préjudice ne soit causé à l'environnement.

Québec

LES EMPLOIS DU QUÉBEC

LE MAGAZINE OFFICIEL DE L'EMPLOI
THE OFFICIAL MAGAZINE OF EMPLOYMENT

DES MILLIERS D'EMPLOIS DISPONIBLES
THOUSANDS OF JOBS AVAILABLE

LE NOUVEAU
MAGAZINE QUÉBÉCOIS
DE L'EMPLOI

EN VENTE PARTOUT

PREVAL de belle Quarter Horse 1/2 ans enregistré couleur Shesnut. Tél.: 248-1599.

19-10-2fs

Jean-Yves Lavoie Enr. 12 TRACTEURS, 5 à 150 H.P. 2 bulldozers, 5 charres automatiques, 3 et 4 roues, 1 semi-automatique neuve et 4 déclancheuses et ordinaires, 5 épandeurs, 5 moissonneuses-batteuses, 2 andaineuses, 4 faucheuses conditionneuses, 4 souffleuses, 2 fourragères, 2 choppeurs, 2 râtaux, 7 grattes, 2 vibrots, 1 pompe fumier liquide, 3 voitures ensilage, 4 voitures à balles, presses avec ou sans lance-balles, 6 chaînes à anneaux roues doubles, rouleaux à terre, alternateur, hache-paille, boîtes à grains, etc. 418-247-3773.

12-10-4fs

HUMIDIFICATEUR Général Electric Bottes d'autoneige. Les 2 articles à l'état de neuf. A compter de jeudi 247-7290.

12-10-1f

PLYMOUTH COLT 1981, parfait condition, 24 000 Km, très économique en essence. Prix abordable. Après 6 hres 247-5685.

5-10-3fs

PLANEUR à bois, largeur 30 po., moteur 15 forces. PLANEUR 12 po. avec embouffeteur. SABLEUSE à ruban 6 pi. SOUDEUSE électrique avec moteur à gaz, 400 ampères. MACHINE à balancer les roues (électronique). MACHINE à grincer les valves. Black'n Decker. Tél.: 492-3145.

5-10-3fs

Dans le village, maison 2 étages, 6 1/2 pièces, chauffage Bi-énergie, 24 X 24 et rallonge pour cuisine. Terrain 40 X 100. Aussi terrain de 25 arpents comprenant banc de gravier à concasser. Acheleurs sérieux téléphoner le soir à l'heure du souper. Ste Louise 354-2630.

5-10-3fs

TENTURE avec fond beige, fines rayures avec plein jour pour porte-fenêtre. Prix à discuter. 248-0248.

12-10-2fs

MOTO-NEIGE YAMAHA Excel V, à l'état neuf 248-1814.

12-10-2fs

POMPE A EAU sur roues avec moteur au gaz, tuyaux de 4 pouces. Prix à discuter. 259-7967.

12-10-2fs

A La Pocatière, MAISON 25 X 38, terrain paysagé et clôturé, remise 8 X 10, avenue du Vallon, derrière le centre commercial. 856-2835.

12-10-2fs

TRACTEUR INTERNATIONAL 250 diésel, très bonne condition. Ramvharger 1979, 360 automatique, bas millage. Prix de débarras. Tél.: 359-2244 359-2461.

19-10-2fs

RADIO D'AUTO AM/FM cassette avec 2 hauts parleur de 20 w. de marque Hitachi. Valeur 300 \$ Moins d'un an d'usage. Prix à discuter. 356-3667.

19-10-2fs

POULETTES prêtes à pondre en octobre aussi j'annai d'un an. 249-4393.

12-10-1f

2 VENTILATEURS d'étable. Entrée d'air. Bassin à lait 320 gallons. Pompe à eau à gaz et électrique. Séchoir à foin. Bois neuf et usagé. Tél.: 246-3701.

19-10-1f

LOT DE DOUILLETES avec légères imperfections. A demi prix. Avons reçu un beau choix de tentures et rideaux. Textiles Huguette Fournier 246-5324.

19-10-8fs

LOT DE COTON AOUTE, couleur automne rayé et uni. Tricot et tissus extensibles à la livre. Textiles Huguette Fournier 246-5324.

19-10-8fs

LAVEUSE, réfrigérateur, congélateur 18 pi. ou 1 mini-laveuse, 1 table, annexe à l'huile de cuisine. Tél.: 248-3578.

19-10-1f

CHAÎNE à anneau pour tracteur grandeur 28x14. Bonne état. Prix à discuter. 248-5897 après 5 hres.

12-10-2fs

LIT 48 pouces à l'état neuf 150 \$. Poêle à bois en fonte 150 \$. Tél.: 246-5826 heure des repas.

12-10-2fs

POUR LES PIÈCES Mercury Marquis 1973 moteur et transmission reconditionnées avec pièces neuves. 356-5467.

19-10-1f

SET DE SALON Colonial. Tél.: 248-8369 après 4h30.

19-10-1f

ORGUE Kawai 2 claviers. Valeur 1 200 \$ pour 650 \$. Tél.: 259-2275.

19-10-1f

MAISON située Ave Belanger, 24' X 42'. Revenu au sous-sol. Le soir 248-2137.

5-10-3fs

BATIMENT de 12' X 19' sur terrain le long de la Rivière St-Nicolas à St-Eugène. Prix 2 150\$. 248-7146.

5-10-3fs

400 CHAUDIÈRES en aluminium 1.5 gallons avec chalumeaux. Prix à discuter. 833-3620.

19-10-1f

CADILLAC 1959. Prix 2 500\$. Tél.: 469-3290.

5-10-4fs

TAPIS BEIGE, grandeur 17 1/2 x 11 1/2 état neuf. Prix à discuter. Table pour télévision. 248-0434 le jour seulement.

12-10-2fs

ANNEXE à l'huile et réservoir. Prix à discuter. 247-5539.

19-10-1f

BALAYEUSE Compact avec tous les accessoires, sacs et balais électrique. Le tout pour 300 \$. 598-3504 entre 9 hres et 17 hres.

12-10-2fs

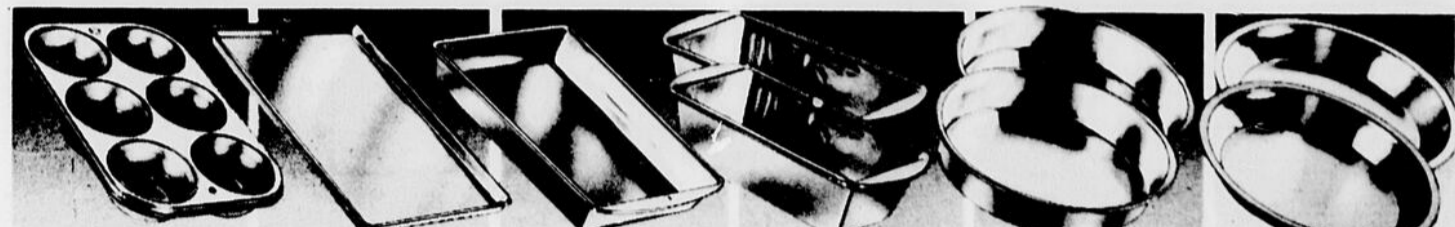
Tél.: (418) 259-7458

Germain Montminy

ACHAT ET VENTE

Réparation de poêles à bois et fournaies de toutes marques. Pièces de marques L'Islet, Belanger, etc...

591, Boul. Rivière Sud, St-François, Qué. G0R 3A0



- | | | | | | |
|--|---|---|---|--|---|
| Rabais 23%
Plat à 6 muffins
"Bake King" Alcan. Sans joint, en fer blanc de qualité.
42 0810 Cour \$2 59 1.99 | Rabais 28%
Tôle à biscuits
"Bake King" 39.5 x 27.2 cm. Très durable, en fer blanc.
42 0801 Cour \$2 79 1.99 | Rabais 26%
Plat oblong à gâteau
"Bake King" Env. 32 x 23 x 5 cm, en fer blanc durable.
42 0804 Cour \$2 69 1.99 | Rabais 50%
Plats à pain/viande
"Bake King" Alcan. En fer blanc. 21.5 x 11.4 x 6.8 cm.
42 0807 Cour \$1 99 ch 2/1 99 | Rabais 33%
Plats ronds à gâteau
"Bake King" 21 x 4 cm. En fer blanc, pour gâteau à étages.
42 0802 Cour \$1 49 ch 2/1 99 | Rabais 33%
2 plats à tarte
"Bake King" En fer blanc dur. 23 cm de diam. x 3.5 cm.
42 0806 Cour \$1 49 ch 2/1 99 |
|--|---|---|---|--|---|

URGENT
AVONS BESOIN D'ARTICLES DE SPORT USAGÉS

- Patins
- Equipements de hockey
- Articles de sport intérieur

LE BAZAR DU SPORT
Yves Gendreau, prop.
22 des Canotiers Montmagny
248-6015

CORPORATION MUNICIPALE DE LA PAROISSE DE BERTHIER-SUR-MER

AVIS PUBLIC

DEPOT DU ROLE D'ÉVALUATION POUR L'ANNÉE 1984

Est par les présentes donné par le soussigné secrétaire-trésorier, que le rôle d'évaluation de la Corporation Municipale de Berthier-sur-Mer est déposé, en conformité avec la loi sur la fiscalité municipale.

Toute personne intéressée peut en prendre connaissance à mon bureau au 8 Boulevard Blais est.

Toute plainte concernant ce rôle, doit être déposée avant le 1er mai 1984 au moyen d'une formule prescrite à cet effet, à un greffe de la Cour des petites créances et y acquiescer sous peine de rejet, la somme exigée pour la révision.

Donné à Berthier-sur-Mer ce trentième jour de septembre mil neuf cent quatre vingt trois.
Suzanne G. Blais, sec. trés.

COMMISSION SCOLAIRE DE MONTMAGNY

PROVINCE DE QUEBEC
MUNICIPALITÉ SCOLAIRE DE MONTMAGNY

AVIS PUBLIC

AUX CONTRIBUABLES DE LA MUNICIPALITÉ CONCERNANT L'HOMOLOGATION DU RÔLE DE PERCEPTION.

AVIS PUBLIC est, par le présent, donné à tous les propriétaires de biens-fonds de cette municipalité, QUE l'homologation avec ou sans amendement du rôle de perception qui était prévue à la session régulière ajournée du Conseil des commissaires, au Mercredi 26 octobre 1983, à 20:00 heures, a été reportée au lendemain, soit JEUDI le 27 OCTOBRE 1983, à 20:00 heures.

Donc, PRENEZ NOTE que la SESSION RÉGULIÈRE AJOURNÉE DU CONSEIL DES COMMISSAIRES aura lieu le 27 octobre 1983, à 20:00 heures.

DONNE À MONTMAGNY ce 14e jour d'octobre 1983.

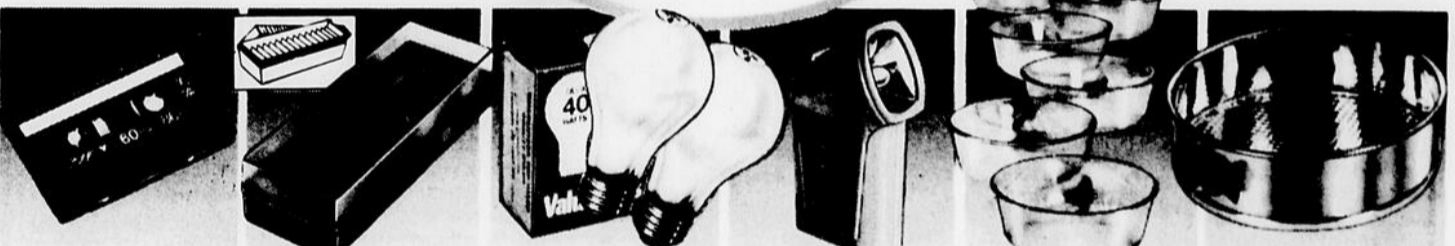
Le directeur général
Alphonse Guillemette

JOURS 199

Achat spécial
"Handi-wrap"
3 pour 1.99

Rouleaux de 30 mètres à notre très bas prix. C'est le moment d'en faire provision pour emballer vos aliments. 99-5734

Prix-réclame en vigueur jusqu'au samedi 22 octobre, tant que nous avons du stock



- | | | | | | |
|--|---|--|--|---|---|
| Rabais 23%
Cassette vierge C60
Cassette Pulser de 60 mn à bande de haute fidélité.
44 1681 Cour \$2 59 ch 1.99 | Rabais \$3.00
Coffret à cassettes
En plastique. Peut loger 15 cassettes. Couverture transparent.
44 0622 Cour \$4 99 1.99 | Rabais 16%
3 paquets d'ampoules
Paquets de 2 ampoules Valu-Bulb en 40, 60 ou 100 watts.
52 5426x Cour 79c paq 3/1 99 | Rabais \$1.00
Lampe "Life Lite"
Puissante lampe étanche, à jeter. Trent debout.
65 2010 Cour \$2 99 1.99 | Achat spécial Rabais \$2.00
6 bols à dessert
Service de bols, en verre orné d'un motif ondoyant gracieux.
99 5556 Service de 6 1.99 | Rabais \$2.00
Moules démontables
À tendeur, le gâteau s'enlève avec le fond. 22, 24 ou 26 cm.
42 0816 Cour \$3 99 ch 1.99 |
|--|---|--|--|---|---|



- | | | | | | |
|--|--|--|---|---|--|
| Rabais 37%
2 paq. de sacs Glad
Paquets de 5 grands sacs orange. 78 cm x 1.22 m chacun.
42 9719 Cour \$1 59 ch 2/1 99 | Rabais 16%
"Scrub 'n Shine" Javex
Récurant liquide efficace avec un abrasif doux. 500 mL.
53 0303 Cour \$2 39 1.99 | Rabais 25%
Tampons S.O.S.
3 paq. de 10 tampons en laine d'acier imprégnée de savon.
53 0318 Cour. 89c paq 3/1 99 | Rabais \$1.00
Désinfectant "Lysol"
350 g. Vaporisation germicide normale ou parfumée.
53 036x Cour \$3 29 ch 1.99 | Rabais \$1.20
Égouttoir et plateau
Facilitez-vous la vaisselle. De couleur amande ou jaune.
42 1873x Cour \$3 19 1.99 | Rabais \$1.20
Panier à linge ovale
Plastique, solide, poignées molles. En amande ou jaune.
42 9310x Cour \$3 19 1.99 |
|--|--|--|---|---|--|

Les prix courants indiqués sont nos bas prix courants. Nous nous réservons le droit de limiter les quantités.

Crédit accepté
ou 3% de
Billets-Bonis au comptant

MAGASIN ASSOCIÉ
Galeries Montmagny

81, Boul. Taché Ouest
Montmagny
Tél. 248-2602

MOBILIER de cuisine en cèdre avec vaisselier Réfrigérateur Bélanger 17 pieds cubes. Plusieurs autres articles. 246-5781.

19-10-11

FINISSEUR à l'huile ou au bois, 2 1/2 pieds x 8 pieds Jutras 2 pans, 2 réservoirs de 250 gallons. 598-6780.

19-10-4fs

POMMES DE TERRE, 50 livres 4.69 \$ Pommes 40 livres 5.00 \$ Betteraves, carottes, navets 20 cents la livre. Epicerie Fortin 248-3797.

19-10-2fs

BARIL de chêne, aménagé en cabinet à boisson intérieur en simili-cuir capitoné, 2 tablettes pivotantes. Aussi sommiers-caisse et matelas 39" très propre. Après 5 hres 248-5871.

19-10-11

PEPINE Mas. Fergusson, montée sur tracteur International. 884-2530.

19-10-2fs

PATATES 50 lbs Kennebec 5.29 \$ FONDUE CHINOISE 3.69 \$ la livre, 8.12 \$ Kg. 248-3797.

28-9-4fs

TERRAIN 13 000 pi. car. rue Forques à Berthier-sur-Mer, 3 000 \$ négociable. Demandez Michelle De Bellefeuille. 687-5062 le jour.

5-10-4fs

CHRYSLER New-Yorker 1964 (chromé), servo-frein, servodirection, vitres teintées, intérieur et extérieur bleu, moteur 413 po. cu. transmission à boutons poussoirs, 5 roues mags avec pneus T.A., taush, système de son 150 watts. Le tout en superbe condition. Prix: 6 500 \$ discutable. 1-418-852-2244.

5-10-4fs

SERVICE ANNIVERSAIRE



Le service anniversaire de Mlle France Alain, fille de Fernand et Claire Alain, sera chanté samedi le 22 octobre à 15 hres en l'église St-Mathieu de Montmagny. Parents et amis sont priés d'y assister sans autre invitation.

CANADA PROVINCE DE QUÉBEC DISTRICT DE MONTMAGNY NO. 300-02-000238-832

Cour Provinciale

SOUS-MINISTRE DU REVENU du Québec

Demandeur
-VS-
MENUISERIE BELLECHASSE INC.

Défendeur
AVIS PUBLIC est donné que les biens, meubles ou effets mobiliers du défendeur saisis en cette cause en vertu d'un bref d'exécution seront vendus en justice en vertu dudit bref le 31^{ème} jour d'octobre 1983 à 11:00 heures, au 253, 4^{ème} Ave à St-Paul, cité et district de Montmagny. Les dits biens consistent en: 1 planeur, 1 scie à ruban, 1 tour à bois, 1 banc de scie, 1 karallieur, 1 établie en bois, 1 meuble à couteau, 1 bain à décapage 4'x8', 1 lot d'outils, 1 serrure-joints en métal, 4 serrures-joints en bois. Le tout sera vendu suivant la loi.

Montmagny, le 18 octobre 1983

Richard Langlois
huissier
Pour: Ministère du Revenu du Québec.

MAISON-MOBILE 14' x 70' de marque Glendale 1976 et machine à coudre. Tél.: 248-2951 ou 248-6848 demandez Gilles Roy.

19-10-3fs

MACHINES A BOULES en très bon état et machine à coudre. 248-2951 rés. 248-6848 bur. Demandez Gilles Roy.

19-10-3fs

AUBAINE Manteau loup du Montana, gr. 40-42 et chapeau pour homme Piano KARN Prix à discuter. Après 18 hres 248-5505.

19-10-11

PIANO de marque "Lincoln Parker" en excellente condition. 356-5493.

19-10-2fs

BOIS DE POELE et de fournaise. 248-1652.

28-9-4fs

MAISON AVEC REVENU, 5 logements, très bonne condition. Rue du Manoir Est, Cap-Saint-Ignace. 246-3225.

28-9-4fs

MAISON à vendre 2^e rang Est St-Jean Port-Joli. Style Canadien 28' X 46' Terrain 150' X 200' 598-3673 831-8427.

28-9-4fs

MACHINE A BOULE à vendre. 250 \$ Tél.: 598-3234, le jour ou 598-6031 le soir.

19-10-2fs

BOEUF CHAROLAIS pour congélateur 248-0775.

31-8-8fs

MAISON à Cap-Saint-Ignace. 22 Avenue des Pins. 246-5240.

28-9-4fs

BOIS DE CHAUFFAGE 12", 16", 48" livré dans Montmagny, Berthier, St-François, Cap-Saint-Ignace. Location de fendeuse. 248-1563.

5-10-4fs

MAISON avec grand terrain, 62, 3^e Ave. Sud. Montmagny 248-0856.

5-10-4fs

BOIS DE CHAUFFAGE 35 \$ la corde 4 X 4 X 8 246-5285.

18-5-JNO

Je vends, achète, CHIENS pure race ou mélangé. A prix modique. GRIFFON 50 \$, 244-3775.

28-9-4fs

MAISON-MOBILE 12' X 60' terrain 80' X 100' entrée asphaltée. Service d'aqueduc et d'égoûts à Cap-Saint-Ignace. 246-5375.

28-9-4fs

A vendre ou à louer Propriété Campagnard, située à St-Eugène de L'Islet. Pour renseignements 1-492-1209.

28-9-8fs

BOIS DE CHAUFFAGE sec, poêle à bois. Petites et grosses fournaises à bois. 598-6786 heure des repas.

5-10-6fs

BOIS DE CHAUFFAGE 16 pouces, fendu, 45 \$ la corde double. Situé Cap-Saint-Ignace. 246-5510.

5-10-JNO

INSTRUMENTS DE MUSIQUE LESLIE no. 147 pour orgue, bon état 400 \$. BATTERIE ELECTRONIQUE HAMMOND autovari 64, en bon état. 400 \$. Inf.: jour 248-3535 soir. 248-0902.

8-6-JNO

CONDITIONNEUR D'EAU, purificateur d'eau ou autres, je peux rendre votre eau potable. Analyse d'eau gratuitement. 248-2914.

14-9-JNO

POULETTES prêtes à pondre en octobre. S'adresser à Ferme Avicole Denys Bélanger 354-2557.

14-9-6fs

MOBYLETTE Honda 1981, prix à discuter avec l'acheteur. 356-3614.

3-8-JNO

Venez comparer mes prix. Grand spéciaux pour les Fêtes: chaises sur bering, travaillées ou tournées ou ordinaire. Pouf sur bering, coffre en cèdre à pointe de diamant ou ordinaire. Et chaises sur bering pour enfants et je fabrique tout genre de meubles et tout ses meubles sont garantis pour 3 ans et je fais la livraison partout. Tél.: 248-3228 le jour, 248-6135 le soir, 246-5931 le soir.

21-9-19 fs

A LOUER

VENTE PAR ENCAN

Vente par encan samedi le 22 octobre à 1 heure sur la ferme de Marcel Chouinard, de St-Adalbert. La ferme est située sur la grande route no 204 à 2 milles et demi à l'ouest du village, cté L'Islet.

Sera vendu un magnifique troupeau Holstein de 33 bêtes dont: 18 vaches vélant en tout temps de l'année; quelques-unes sont fraîches, et 3 dues en novembre et la balance sont des génisses d'une semaine à 16 mois.

Ce troupeau provient de l'insémination artificielle depuis 15 ans.

Ce troupeau a subi avec succès le test fédéral.

La laiterie comprend:

Bull tank Zéro 400 gls avec lavage automatique, trayeuse DeLaval 2 chaudières

2 clippeurs à vache.

La machinerie comprend: un tracteur David Brown 990 avec pelle; une presse à foin Int. no 46; un rateau filler M. Fergusson; une faucheuse M. Fergusson de 7 pieds avec courroie; une faneuse à foin 4 touples Fark; 3 wagons sur pneus 6 roues avec plate-forme de 8 par 18; un séchoir à foin Jutras avec moteur 5 forces; un monte-balle de 36 pieds avec moteur; charrue hydreem 3 versoirs déclencheuse; herse à disques semi-portés Int 32 disques no 350; herse à finir de 12 pieds, un épandeur à fumier Int. 140 minots avec prise de force; un semoir à engrais chimique, un souffleur à neige MC Kee 7 pieds; une fourragère New-Holland 717 avec nez à blé d'Inde et barre de faux de 6 pieds; 2 sets de sleigh simple; 2 réservoirs à eau d'érable; un set de chaîne à anneaux 16.9.30; chaîne de cou; 17 abreuvoirs; un nettoyeur d'étable 280 pieds de chaîne avec montée de 55 pieds, sortie à droite avec la grosse transmission et moteur de 5 forces; 2 fans d'étable, dont un de 16 pouces à deux vitesses et un de 14 pouces à une vitesse avec thermostat; récolte de foin (environ 6 500 balles de bon foin et 400 balles de paille); et une foule d'autres articles trop long à énumérer.

Conditions comptant.

Cantine sur les lieux.

Pour information, s'adresser à Albert Breton Inc., de Inverness, tél. 418-453-2681, encanteur licencié bilingue toujours acheteur de terres et de roulant de ferme au complet; à votre disposition pour tous genres de vente par encan.

A VENDRE

GARAGE DÉBOSELAGE ET PEINTURE

Situé à Berthier-sur-Mer S'adresser à 259-7404

A vendre

Bois de chauffage sec

Livraison sur commande S'adresser à 247-3233

DEMANDE DE SOUMISSION

A St-Pierre de la Rivière-du-Sud, 790 rang Sud, à un mille de l'église. Maison de campagne, entièrement rénovée, 2 étages, 3 chambres de bain, possibilité de 2 logements sur un grand terrain environ 200 pl. de largeur et 50 000 p.c. de superficie.

Résidence 36' X 30', 2 étages, annexe 19' X 18', 1 1/2 étage avec les meubles et accessoires qui sont à l'intérieur.

Boutique 31' X 26', 2 étages, isolée, pour bricoleur, tracteur tondeuse et autres équipements.

Visite des lieux: dimanche les 23 et 30 octobre entre neuf et seize heures.

Les soumissions écrites sont demandées pour mercredi le 2 novembre 1983 avant vingt heures.

Adresse: Irène C. Lamonde, 418, Chemin St-François Ouest, St-François de la Rivière-du-Sud, Comté de Montmagny, G0R 3A0 Tél.: 259-2524.

On ne s'engage pas à accepter ni la plus haute ni aucune des soumissions reçues.

Province de Québec
Municipalité
Ste-Félicité, L'Islet

Aux contribuables de la susdite municipalité

AVIS PUBLIC

Est par les présentes donné par la soussignée secrétaire-trésorière de la susdite municipalité que: DEMANDE DE SOUMISSIONS pour l'entretien des chemins d'hiver de la municipalité à la circulation des véhicules automobiles pour les saisons d'hiver (jusqu'à la fin du dégel) 1983-84, 1984-85, 1985-86.

L'entretien devra se faire à la satisfaction des autorités municipales et en conformité avec les exigences du Ministère des Transports. La longueur à entretenir est de 26,00 kilomètres, chemins subventionnés. Le prix devra être déterminé de manière fixe ou globale par kilomètre par année, le sable et le sel y compris.

Les soumissions doivent fournir une liste de l'outillage et de la machinerie que l'on entend mettre au service de la Corporation municipale.

Les soumissions, pour être valides, devront être faites pour trois ans et devront être déposées au bureau de la secrétaire au plus tard le 24 octobre 1983, à 18h. Elles devront être sous enveloppes cachetées portant mention "Soumissions de chemins d'hiver". Elles seront étudiées le même jour à une session du Conseil tenue à 20h, au lieu ordinaire.

La susdite municipalité ne s'engage à retenir ni la plus basse, ni aucune des soumissions présentées. Donné à Ste-Félicité, ce 14^{ème} jour d'octobre 1983.

Géralda Desrosiers
secrétaire-trésorière

Province de Québec
Municipalité de Cap-Saint-Ignace

AVIS PUBLIC

La Corporation municipale de Cap-Saint-Ignace demande des soumissions pour l'enlèvement de la neige devant les édifices publics et certaines rues:

- 1- La façade de la salle paroissiale, l'entrée de la bibliothèque, et la façade du poste à incendie, la rue du Collège et des Peupliers.
- 2- La route Gaudreau.
- 3- L'édifice municipal situé au 850 du Souvenir.

Les intéressés peuvent soumissionner pour le tout ou une partie de ces emplacements. Toutefois, les soumissions devront comprendre un prix séparé pour chaque emplacement, et devront comprendre un prix à l'heure et un prix à forfait. Les soumissions devront nous parvenir au plus tard le 27 octobre 1983 à 16 heures au bureau du secrétaire-trésorier, au 850 du Souvenir. La Corporation municipale ne s'engage à accepter ni la plus haute, ni la plus basse, ni aucune des soumissions.

Donald Bernier
Secrétaire-trésorier

MAISON à louer 1^{er} plancher Rte 204 limite Ste-Lucie, St-Fabien. Meublé si désiré. Electricité compris 200 \$ par mois. Le soir 849-8438 jour 664-2103 Suzanne jour 657-3373 Guy.

19-10-2fs

APPARTEMENT 5 1/2 pièces chauffage électrique. 1 mille du village de St-Vallier. Louable au mois ou à l'année. Tél.: 883-3177.

19-10-11

CHAMBRE à louer pour étudiant(e), jeune travailleur(euse) dans le Centre Ville Montmagny. Cuisine et salle de séjour en commun. 248-0501 heures des repas.

12-10-2fs

LOGEMENT à louer 4 pièces, bon prix. Libre le 1^{er} nov. S'adresser à 248-3398.

19-10-11

MAISON à Notre-Dame du Rosaire. Libre le 1^{er} novembre. Références exigées. 220 \$ par mois. 1-514-521-6030.

19-10-2fs

350 Ch. des Coteaux N. ENTREPOT à louer 30x50 avec logement semi-lini. Prix à discuter tél.: 248-7930.

19-10-3fs

LOCAL pouvant servir de salon de coiffure ou pour tout autre commerce. Situation avantageuse. Facilité de stationnement. Situé 71 av. de la Fabrique, Montmagny 248-7932.

19-10-2fs

LOGEMENT 3 1/2 pièces à louer, chauffé, éclairé, non meublé. Libre 1^{er} novembre. Tél.: 248-1573.

19-10-2fs

CORPORATION MUNICIPALE L'ISLET-SUR-MER

AVIS PUBLIC

est par la présente donné par la soussignée secrétaire-trésorière de la susdite municipalité:

Que le rôle d'évaluation de la Corporation municipale de L'Islet-sur-Mer pour l'exercice financier 1984 est déposé au bureau de la secrétaire-trésorière et que toute personne intéressée peut en prendre connaissance au dit bureau pendant les heures régulières du bureau.

Que toute plainte, accompagnée d'une copie ou fac-similé du compte de taxes doit être déposé avant le 1^{er} mai 1984, sur une formule de plainte relative à cet effet au greffe de la Cour des petites créances, 25 rue du Palais de Justice à Montmagny, moyennant un dépôt.

Donné à L'Islet-sur-Mer, ce douzième jour d'octobre 1983.

Colette Lord
sec.-trés.

AVIS D'ASSEMBLÉE PUBLIQUE

Le Centre d'accueil Ste-Perpétue et le Centre Local de Services Communautaires St-Pamphile invitent la population du territoire à participer à la séance publique d'information conjointe qui se tiendra mardi le 25 octobre 1983 à 20 heures à la salle de l'école Dominique Savio de Ste-Perpétue.

A cette rencontre les Conseils d'administration et les directeurs généraux des deux établissements fourniront diverses informations sur les activités, les services dispensés et les états financiers des deux établissements.

Toutes personnes intéressées aux activités de ces établissements sont invitées à assister à cette séance conjointe d'information.

Centre d'accueil Ste-Perpétue
Donat Pelletier, dir.-gén.

C.L.S.C St-Pamphile
Elisée Vaillancourt, dir.-gén.

Province de Québec
Corporation municipale de la paroisse de Ste-Apolline de Patton

Aux contribuables de la susdite municipalité

AVIS PUBLIC

est par les présentes donné par le soussigné, secrétaire-trésorier de la susdite municipalité, que:

1- Le rôle d'évaluation pour l'exercice financier 1984 est déposé au bureau de la Corporation municipale à 497 Principale, Ste-Apolline.

2- Toute personne intéressée peut en prendre connaissance aux heures de bureau à cet endroit.

3- Que toute plainte relative au rôle d'évaluation foncière doit être déposée avant le 1^{er} mai 1984, au moyen de la formule prescrite, accompagnée d'une copie ou fac-similé du compte de taxes foncières municipales, à un greffe de la Cour des petites créances.

4- Que le plaignant doit, sous peine de rejet, acquitter une somme d'argent qui variera en fonction du montant de la valeur inscrite sur le compte de taxes ou l'avis d'évaluation.

Donné à Ste-Apolline de Patton ce onzième jour d'octobre mil neuf cent quatre-vingt-trois.

Raynald Bernard
Secrétaire-trésorier

Appartement meublé, 1 1/2, 2 1/2, 3 1/2, 4 1/2 avec balcon, T.V. à louer du propriétaire. Près du Centre d'achat et Coop. Villa des Erables, 108 Ouest St-Jean Baptiste No. 6 Montmagny Tél.: 248-4777.

14-9-JNO

A louer GRANDE MAISON Village de Buckland 514-628-0078 ou 1-469-3251.

12-10-2fs

ACHETERAIS

ACHETERAIS vaissellier moderne de grandeur moyenne, à prix raisonnable. Tél.: 248-8067.

19-10-1f

PERDU

Perdu: COUSSIN de roulotte 24" X 72" X 4" recouvert de tissus à carreau orange et rouge. Ce coussin a été perdu sur la Route 26. Si retrouvé, S.V.P. 248-1467 Jacques Morin

12-10-3fs

ON OFFRE

Occasion d'affaires, temps plein ou partiel. Gagnez 450\$ à 900\$ par semaine. Vie-Tal recherche un nombre limité de distributeurs selon le secteur. Expérience non nécessaire. Nous donnons formation. Appelez sans frais 1-800-361-6614.

5-10-4fs

ATTENTION pour rénover vos meubles, nous avons un très beau choix de cuvette, tissus d'ameublement et foam. Textiles Huguette Fournier 246-5324.

19-10-8fs

Remerciements de sympathie

Madame Wilfrid Flamad et ses enfants ainsi que tous les autres membres de la famille remercient sincèrement toutes les personnes qui leur ont témoigné de la sympathie lors du décès de M. Wilfrid Flamad survenu le 23 septembre 1983, hinez le 26, soit par des offrandes de messes, tributs floraux, visites au salon funéraire, affiliation, condoléances ou assistance au funéraire à l'église de St-Pamphile de L'Islet. Veuillez considérer ces remerciements comme vous étant personnellement adressés.

GARDERAIS enfant de 1 an et plus chez-moi du lundi au vendredi. 248-6151.

19-10-2fs

ACCEPTERAIS personnes âgées en pension. 248-5916.

19-10-1f

ON RECHERCHE

Cherchons personnes sérieuses pour un revenu supplémentaire à temps partiel ou à temps plein. Après 5 hrs 248-5956.

12-10-2fs

ON DEMANDE

Exclusivité. Cartes de souhaits musicales. Distributeur régional seulement demandé pour Montmagny, Lévis, Québec, Beauce 1-514-585-6389. après 6 hrs le soir.

5-10-4fs

Accepterais linge usagé de toutes sortes, jouets, meubles, etc... 248-2930.

12-10-2fs

SURPASSEZ-VOUS! (SHS) À la fin d'août dernier, à Rimouski, se sont déroulées des olympiades bien spéciales : personne n'essayait de battre son adversaire, chacun tentant plutôt d'améliorer ses propres performances au saut en hauteur, à la course, au lancer du javelot, etc. Ces olympiades étaient organisées par le professeur Pierre Paradis, du département d'éducation physique de l'Université du Québec à Rimouski et son équipe. Le but : expérimenter une formule de sport non compétitif, où l'accent est mis sur l'amélioration personnelle, indépendamment des performances des autres. L'activité sportive est trop importante dans le développement physique, social et affectif de l'enfant, de dire les chercheurs, pour la subordonner à la compétition, et pour en exclure les enfants moins agressifs et peu portés à se battre pour vaincre les autres.

A LOUER

Garçonnières 1 ou 2 pièces aménagées et meublées si désiré. Service de conciergerie. Situées au 44 St-Jean-Baptiste est Montmagny. Communiquez à 248-5823

CAPSULES

(SHS) Imaginez l'expérience suivante : vous avez deux cubes de même volume, mais l'un pèse deux fois le poids de l'autre. Vous rem-

PETIT TEST SEXISTE

Ca coûte pas cher...

Ca rapporte...

Les annonces classées du PEUPLE-COURRIER

Régions de Montmagny-L'Islet-Bellechasse

248-0415

Région de La Pocatière

856-1514

LE PEUPLE COURRIER



VOTRE MEILLEUR VÉHICULE PUBLICITAIRE

FOYER D'ACCUEIL pour personnes âgées **MAINTENANT OUVERT** au 122 des Pionniers est. L'Islet-sur-Mer **247-5487**

Décapage et finition de meubles **AU BOIS VERNI ENR.** 433 Ch. des Sucrieries **Montmagny 248-2196**

A LOUER...

BUREAUX

116 Avenue de la Gare Montmagny **248-7464**

TRUST GÉNÉRAL INC.

GUY BLOUIN 248-2942

MONTMAGNY: 136-138, St-Jean Baptiste Ouest, grande maison, parfait pour foyer. 220 rue St-Ignace, maison à logements. 171 Montée de la Rivière-du-Sud, cottage avec 1 loyer. 282 Ave. Corrivault, bungalow, grand terrain. 265 St-Ignace, cottage avec grand terrain. 306 Montée de la Rivière-du-Sud, maison à logements, 600' du chemin. 234 rue du Manoir, bungalow, grand terrain. 72 St-Jean Baptiste O., cottage, grand terrain. St-Jean Baptiste, commerce en opération. 4 Ave du Ruisseau, maison à revenus. 99 St-Pierre, maison 3 logements, 1 logement libre pour l'acheteur.

CAP-SAINT-IGNACE: 552 Chemin Bellevue, poste de commerce avec bungalow, entropôt, grand stationnement. 928, Des 4 chemins, bungalow. 936 Des 4 chemins, bungalow. **BERTHIER-SUR-MER:** 2 Est rue Principale Cottage Prix réduit. 48 du Roy, pisciculture avec bungalow. Le tout en opération. 1 rue Guillemette, bungalow, prix réduit. **ST-PIERRE:** 686 Rang Nord, bungalow briqué, 7 ans. **L'ISLET:** 221 Rue Thériault, bungalow. 40-42-44 des Pionniers est, maison à logements. **ST-JEAN PORT-JOLI:** Rte des Pionniers, poste de commerce touristique. Surveillez les changements. COURTIER

plissez alors à moitié un bocal d'eau, vous y déposez le premier cube, le retirez, même chose avec le deuxième. Chaque cube s'est déposé au fond de l'eau, complètement immergé. Question : quel cube a fait monter davantage le niveau de l'eau ? La réponse est : aucun des deux, car le poids n'a rien à voir avec le volume d'eau déplacé. Ce test, utili-

Toujours plus vite (SHS) Les tout récents superordinateurs ne garderont pas longtemps leur suprématie. La société américaine Cray Research travaille sur un appareil dix fois plus rapide et chez IBM, on dresse les plans d'un ordinateur cent fois plus rapide que la meilleure machine d'aujourd'hui.

OFFRE DE SERVICES Une dame recherche un travail soit dans la restauration ou l'administration ayant droit à une subvention du gouvernement pour un an. **248-3623 ext 39**

FIDUCIE PRÊT ET REVENU Courtier
BERTHIER-SUR-MER: Chemin des Roy, maison rénovée avec 45 arpents de terre, bâtiment 30' X 90'. Vue sur le fleuve. Fait voir. 68 Principale est, Canadienne 8 pièces avec remise 27' X 45'. Prix réduit 48 000\$. 218 Boul. Blais est, maison de campagne, 27 arpents de terre. Faites une offre. 359 Boul. Blais est, bungalow 30' X 44', terr. aménagé, près du fleuve. **ST-ANNE DE BEAUPRE:** 10413 Avenue Royale, propriété 4 revenus, 935\$ par mois. Prix 49 500\$ négociable. **ST-MICHEL:** 4 Carré Bélanger, Québécoise 5 ans, terrain 17 780 p.c. aménagé, piscine creusée, garage, etc. **ST-FRANCOIS:** 46 Boul. St-François, maison québécoise, authentique, restaurée. C'est à voir. **MONTMAGNY:** Restaurant licencié avec location de stationnement, situé près du quai, terrain 97 920 p.c. Site panoramique. **ST-JEAN PORT-JOLI:** 387 du Faubourg, cottage sur terrain, 75' X 100' près du fleuve. **DOSQUET LOTBINIERE** Ferme 125 arpents, maison 7 pièces, 2 granges. Aubaine 69 500\$. **Laurent Proulx 259-2236 653-1236**

se depuis longtemps par les psychologues comme une mesure de la capacité de raisonner scientifiquement, est toujours mieux réussi par les garçons que par les filles. Une récente expérience américaine auprès d'élèves de 7, 8^e et 11^e année, rapportée dans le Journal of Educational Psychology, a révélé que deux fois plus de filles que de garçons donnaient la mauvaise réponse, ce qui continue d'intriguer les chercheurs.

L'HEBDO. LE JOURNAL LE PLUS PRÈS DE VOUS

«MON CHOIX»
LES HEBDO RÉGIONAUX
50 ANS
ASSOCIATION DES ÉDITEURS DE LA PRESSE HÉBDOMADAIRE RÉGIONALE FRANCOPHONE

A VENDRE

Ferme PORCINE

Ferme Aubert Inc., 151 rue Principale ouest, St-Aubert, cité L'Islet. Située à 3 miles du fleuve. Bâtements adéquats d'une capacité de 225 truies et 1.800 porcs par an.

Troupeau Landrace pur sang et hybride reconnu

MARCHÉ ÉTABLI PROVINCIALEMENT
Prix à discuter. Pour informations
GÉRARD-MAGELLA DUBÉ
418-598-6211

Louise Caron COURTIER 247-3233

A VENDRE

L'ISLET-SUR-MER: Chalet habitable toute l'année avec superbe terrain paysagé, 78 000 p.c.
Garage situé sur la route 204 avec équipements et chambre à peinture.
Bungalow 24' X 36' avec garage 60' X 60' et bâtisse en béton 60' X 43'.
PRIX RÉDUIT
Ferme 160 arpents en culture, vaches et quota de lait, équipements.
Propriété 2 étages, intérieur rénové, beau terrain paysagé.
Dépanneur avec résidence sur la 132.
Maison canadienne 28' X 44', terrain 1 arpent carré, superbe vue sur le fleuve.
REGION L'ISLET-SUD: Bar, restaurant et station service, excellent chiffre d'affaires.
Magasin et épicerie avec bâtisse 32' X 65'. Prix à discuter.
Boutique de vêtements avec maison et garage. Bon chiffre d'affaires.
Épicerie - boucherie, excellent chiffre d'affaires. Informez-vous.
ST-JEAN PORT-JOLI: Maison 3 logements, située Avenue de Gaspé est. Bonne rentabilité. Informez-vous.
PRIX RÉDUIT
Terrain, 25' X 100', 34 000 p.c. Prêt à bâtir.
Propriété de pierre des champs 40' X 40', avec foyers, beau terrain. Faites votre offre. Prix réduit.
PRIX RÉDUIT
Bungalow OFFRE 26' X 30' avec un terrain de 230' X 230'.
Courtier, membre de la Chambre d'Immobles de Québec

BUNGALOW: 24' X 42', situé Route 204, terrain 42 000 p.c. Possibilité d'établir un commerce.
CAP-SAINT-IGNACE: Terrain 100' X 125', avec services.
Garage avec maison 2 étages, terrain 135' X 135', situés sur la route du Vieux Quai.
Propriété 1 1/2 étages avec revenu au sous-sol.
Restaurant 32 places avec équipement.
1203 Ch. des Pionniers, maison 1 1/2 étage, 3 chambres. Très bas prix.
ST-PERPETUE: Ferme 123 Acres, maison 2 étages, grange et équipement.
ST-EUGENE: 3e rang OFFRE 38 000 p.c. Permis de construction.
ST-DAMASE: Petite ferme, 43 arpents, avec bungalow 28' X 36', grange 20' X 60' et remise 28' X 26'.
REGION LA POCATIERE: Dépanneur, excellent chiffre d'affaires. Prenez des renseignements.
ST-CYRILLE: Ferme avec OFFRE équipement OFFRE

OCCASION D'AFFAIRES

400\$ 600\$ 1 000\$ PAR SEMAINE
Compagnie Nationale recherche distributeur à temps plein ou partiel selon secteur. Pour informations: 1-514-341-7196 ou sans frais: 1-800-361-9625

Alcool
Veux-tu t'en sortir?
Tél. (418) 862-3219
C.P. 1388
Rivière-du-Loup
G5R 4L9

LES IMMEUBLES DE CHEZ-NOUS INC.

Rte 230 Galeries La Poc 856-3134

ST-JEAN PORT-JOLI: Maison de 25' X 46' sur terrain aménagé de 8,500 p.c. Cet immeuble est vendu partiellement meublé. **83-672**

LA POCATIERE: Maison de style Vice-Roi de 38' X 26' sur terrain aménagé de 11,000 p.c. 2 patios, sous-sol fini, foyer et autres extras. **83-651**

ST-ROCH: Maison ancestrale avec petite terre de 4 1/2 arpents. Prix intéressant. **82-484**

DANIEL ST-JEAN 856-2996
GILBERT OUELLET 492-3287
GERMAIN FORTIN 856-3625
ANGELE L. CASTONGUAY 354-2843

AGENTS:

Immeubles Montmagny Entr

ROBERT BERNIER COURTIER
199, rue du Manoir **248-2652**

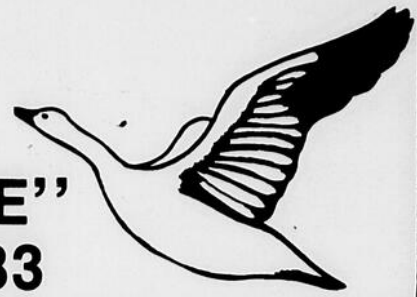
MONTMAGNY: 90, rue St-Thomas, propriété 3 logements, pourrait servir pour maison de pension, personnes âgées ou bureaux avec loyer.
MONTMAGNY: 350 Coteau Nord, plein pied OFFRE terre. Très belle propriété.
MONTMAGNY: Garage avec très bon chiffre d'affaires.
CAP-SAINT-IGNACE STATION: 301 rue du Coteau, propriété 3 logements, 510\$ de revenus par mois. Prix 45 000\$. Très bon financement, garage de 51' X 60'.
ST-PIERRE: 886 rang nord, terrain de 100 X 225, propriété plein-pied, construction récente, brique.
ROBERT BERNIER Courtier 248-2652

MONTMAGNY: 31, C. Després, propriété 3e ét. au premier plancher OFFRE au complet avec foyer, beau grand terrain.
MONTMAGNY: Montée Rivière-du-Sud, style canadien, spacieuse maison de 7 pièces.
ST-PIERRE: 710 Rang du milieu, très belle ferme de 91 3 arpents avec bâtisses.
ON DEMANDE: Propriété avec 2 garçonnières, environ 50 000\$.

MONTMAGNY: Rue St-Louis, bloc 6 logements, revenus 17 750\$.
CAP-SAINT-IGNACE: Aubaine, restaurant licencié, propriété 2 logements, garage et entropôt. Peut être vendus séparément.
MONTMAGNY: 2e Rang du Nord, ent. OFFRE logement semi-fini. Prix 33 000\$.
ST-PIERRE: 641 1ère Avenue, maison de pension, très bons revenus avec permis de taxi et contrat de la Commission Scolaire pour le transport des enfants handicapés.
BERTHIER-SUR-MER: 116, rue Principale, maison centenaire, 2 logements.
ST-MARCEL: Lac Fontaine Claire, chalet avec foyer.
MONTMAGNY: Développement Couture, terrain 94 X 92.
ORMAND BEACH, FLORIDE: Propriété 33 500\$.
MONTMAGNY: 8100, appartements, 7 logements, très bien situés, revenus 18 204\$.
PIERRE TARDF vendeur 248-1722



VENTE



DES SPÉCIAUX POUR "T'OIE"
JUSQU'AU 31 OCTOBRE 1983

10%
de rabais

- Jackets d'hiver pour hommes, dames, enfants
- Ensembles de jeux ALASKA
- Collants MONDOR pour enfants
- Lot de bottillons d'hiver

20%
de rabais

- Pantalons corduroy NILS
- Parkas
- Vestes
- Gilets col roulé

25%
de rabais

- Gilets et blouses pour dames
- Chemises en laine pour hommes, dames, garçons

BAS DE LAINE
thermal et 100% laine

2,95\$

ENSEMBLES JACKET
carreautes rouge avec dossard

69,95\$

ENSEMBLES

DE SKI **39,95\$**

BOTTES

—KODIAK

65,95\$

SEMELLES
FEUTRE

0,95\$

LOT DE JACKETS
manches détachables,
hommes - dames - garçons

29,95\$ à 31,95\$

JEANS NILS
rayés,
modèles
assortis

19,95\$

—MINER

cuissardes de
chasse

64,95\$

CHEMISES DE
FLANELLETTE

5,95\$

GILETS DE TRAVAIL
acrylique avec fermeture éclair
ou boutons

9,95\$

JEANS NILS ENFANTS

Rég.: 24,95\$ **19,95\$**
Spécial:

—TERRA doublées
style KODIAK avec ou sans
cap d'acier

58,95\$

PANTALONS DE TRAVAIL

Perma Press **15,95\$**

LOT DE JEANS

19,95\$-22\$-25\$

VESTES
Pas de manches
Rég.: 14,95\$
Spécial:

10,95\$

GILETS COL ROULE

identifiés à
la ville de
Montmagny

8,95\$

PANTALONS DE

MELTON **19,95\$**

PANTALONS STOP ONE

PRIX COUTANT

PARKAS 3/4
pour hommes
Rég.: 44,95\$
Spécial:

38,95\$

GILETS et BLOUSES
pour fillettes

30% de rabais

LES AUBAINES D.L.

61 ST-JEAN BAPTISTE EST, MONTMAGNY

248-4519

Plan mise
de cote

