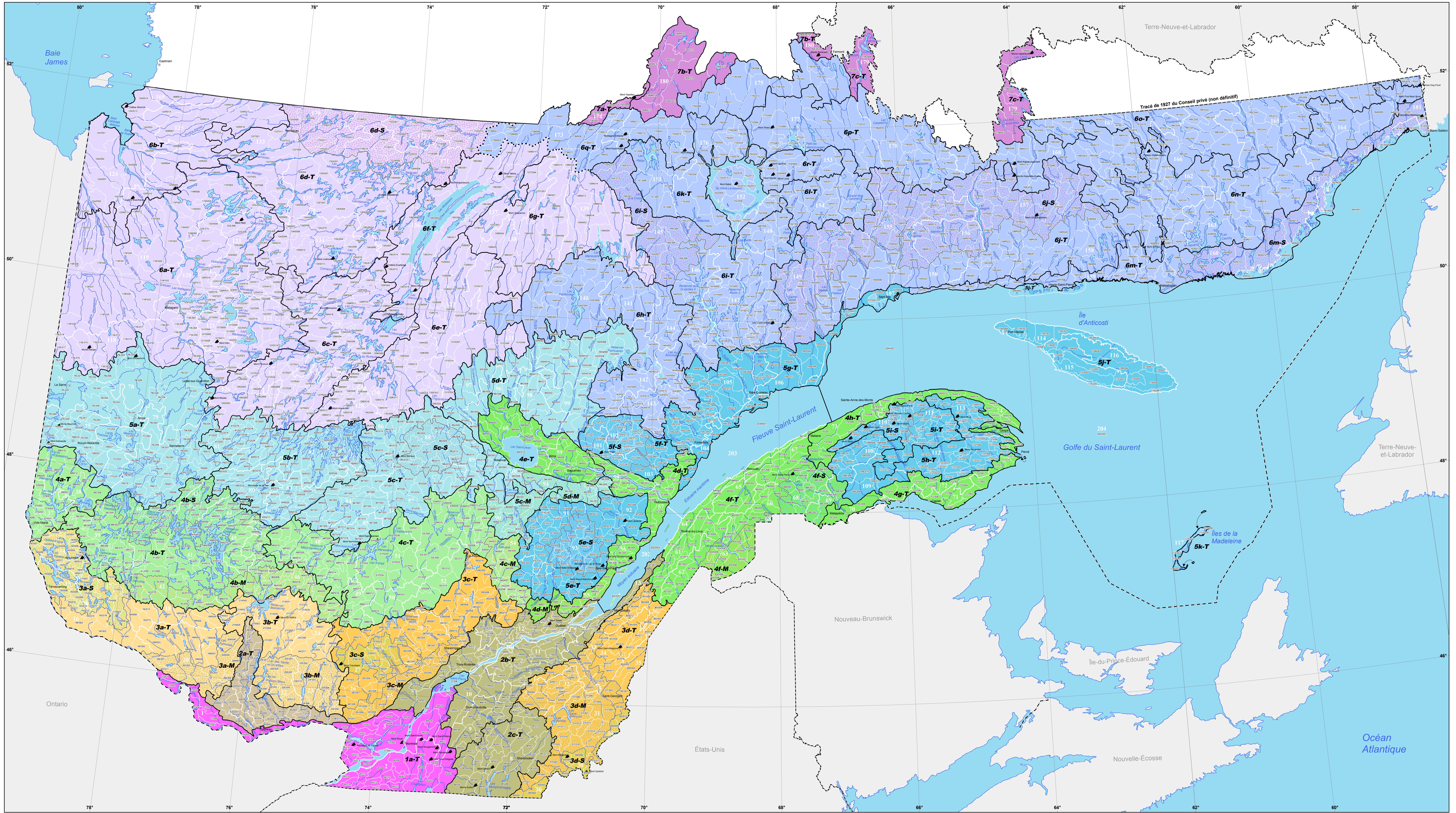


Les régions écologiques du Québec méridional (4^e version)



Codes et limites

- 3a Région écologique
- 3a-S Sous-région septentrionale
- 3a-T Sous-région typique
- 3a-M Sous-région méridionale
- 5 Unité de paysage
- 6 District écologique
- ▲ Oronyme
- Limite non définitive de sous-domaines bioclimatiques et de régions écologiques

Frontières

- Frontière internationale
- - - Frontière interprovinciale
- - - Frontière Québec-Terre-Neuve-et-Labrador (cette frontière n'est pas définitive)

Métadonnées

Surface de référence géodésique: Ellipsoïde GRS 80
 Système de référence géodésique: NAD 83 (SCRS)
 Projection cartographique: Conique de Lambert avec deux parallèles d'échelle conservée (49° et 60°)

Sources

Niveau	Organisme	Année
Niveaux supérieurs du système hiérarchique de classification écologique du territoire	Ministère des Ressources naturelles et de la Faune	2005
Hydrographie	Ministère des Ressources naturelles et de la Faune	1997
Localité	Ministère des Ressources naturelles et de la Faune	2009

Citation recommandée

Saucier, J.-P., A. Robitaille, P. Grondin, J.-F. Bergeron et J. Gosselin, 2011. Les régions écologiques du Québec méridional (4^e version). Carte à l'échelle de 1 / 1 250 000. Ministère des Ressources naturelles et de la Faune du Québec.

Réalisation

Production: Ministère des Ressources naturelles et de la Faune
 Direction des inventaires forestiers
 Note: Le présent document n'a aucune portée légale.

© Gouvernement du Québec
 Date de production: 11/04/2011

Les sept niveaux supérieurs de classification écologique du territoire

Sous-domaine bioclimatique	Région écologique	Sous-région écologique	Unité de paysage
1 Est - Estabière à caryop conformes	1a Plaine du bas Outaouais et de l'archipel de Montréal	1a-T Plaine du bas Outaouais et de l'archipel de Montréal	1, 2, 3
2 Ouest - Estabière à hêtre de l'Ouest	2a Collines de la basse Gatineau	2a-T Collines de la basse Gatineau	4, 5, 6
2 Est - Estabière à hêtre de l'Est	2b Plaine du Saint-Laurent 2c Côteaux de l'Estrie	2b-T Plaine du Saint-Laurent 2c-T Côteaux de l'Estrie	7, 8, 10, 11, 12, 13, 20, 8
3 Ouest - Estabière à bouleau jaune de l'Ouest	3a Collines de l'Outaouais et de l'Estrie	3a-M Collines du lac Dumont 3a-T Collines du lac Saint-Patrice 3a-S Collines du lac Kipewa 3a-M Collines du lac Simons 3a-S Collines du lac Normandeau	20 16, 18, 19 14, 15, 17 22, 23
3 Est - Estabière à bouleau jaune de l'Est	3c Hautes collines du bas Saint-Maurice	3c-M Collines de Saint-Jérôme 3c-T Hautes collines de Val-David 3c-S Hauts du mont Tremblant	25 26, 28, 29 27
4 Ouest - Sapinière à bouleau jaune de l'Ouest	4a Côte de la baie des Chaleurs	4a-T Côte de la baie des Chaleurs	9, 10, 11, 12
4 Est - Sapinière à bouleau jaune de l'Est	4b Côte gaspésienne	4b-T Côte gaspésienne	7, 8
5 Ouest - Sapinière à bouleau blanc de l'Ouest	5a Plaine de l'Abitibi	5a-T Plaine de l'Abitibi	75, 76, 77, 78, 79
5 Est - Sapinière à bouleau blanc de l'Est	5b Massif du mont Valin	5b-T Massif du mont Valin	90, 91, 92
6 Ouest - Passière à mousses de l'Ouest	6a Plaine de la baie de Rupert	6a-T Plaine de la baie de Rupert	124, 125, 160
6 Est - Passière à mousses de l'Est	6b Hautes collines de la rivière Neversault	6b-T Hautes collines de la rivière Neversault	126, 127, 129
7 - Passière à lichens	7a Contreforts des monts Oshé	7a-T Contreforts des monts Oshé	154