

LE PEUPLE COURRIER

65¢

de la Côte-du-Sud

CAHIER B

Mercredi 06 mars 1985



Richard Bélanger, à gauche, et Mario Guimont, responsables du Salon de la Moto. (C.M. Peuple-Courrier)

Serge Jourdain d.d.

Denturologiste



C.L.S.C.
St-Pamphile, Comté L'Islet
Tél.: 356-5284

Location d'autos

Budget

de Montmagny

248-8951

Salon de la moto: 2 innovations

Le 5ième salon de la moto de Montmagny, aura lieu à Place Le Gerموir les 8, 9 et 10 mars.

Cette année, les organisateurs Mario Guimont et Richard Bélanger ont pensé à l'année internationale de la jeunesse en distribuant 600 laissez-passer à des adolescents entre 10 et 16 ans qui oeuvrent dans des organismes à caractère sportif, culturel ou autre. De même, chaque président de classe des Polyvalentes Louis-Jacques Casault, St-Paul, St-Pamphile et L'Islet se sont vu offrir un laissez-passer. Tout ceci dans le but d'encourager ces jeunes qui s'impliquent

dans différents mouvements.

Ces jeunes sont attendus avec impatience pour admirer les nouveaux modèles 1985 de Honda, Suzuki, Kawasaki, Yamaha et B.M.W. De même, ils pourront prendre des informations sur les huiles synthétiques, les associations et les assurances; même un bazar de la moto sera là pour vendre ou acheter des pièces, vêtements ou accessoires usagés. Vous pouvez aussi afficher votre moto à vendre en téléphonant aux responsables.

Le deuxième innovation est le tirage d'un scooter Honda Spree,

en collaboration avec Honda, Langlois et Frères et 12 commerçants de la région. Le billet d'entrée donne automatiquement droit au tira-

ge.

Pour informations supplémentaires: Mario Guimont à 248-2179 ou Richard Bélanger à 248-5861.



DR
André
C. Dionne
Chiropraticien

Asthme et bronchite, si vous avez tout essayé pourquoi ne pas voir ce que je peux faire pour vous.

MONTMAGNY

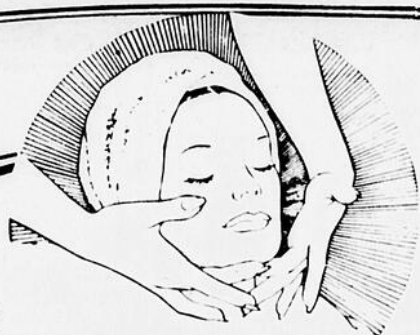
Bureau

Urgence

248-1323

248-2803

Jusqu'au
22 mars



Redonnez souplesse et jeunesse à votre peau après les rigueurs de l'hiver

Nous vous proposons une cure de
4 TRAITEMENTS
SPÉCIFIQUES CONSÉCUTIFS

seulement **65\$**

Comprenant nettoyage, "peeling" léger, hydratation, traitement adapté à vos besoins aussi nous vous familiariserons avec notre nouvelle méthode du **LASER**

Réservez pour vos rendez-vous dès maintenant

Salon d'Esthétique
Gina-Lyn Enr.

80 Carré St-Louis (2e étage), Montmagny
248-3081

Case IH

Deux dans un.

Il nous fait plaisir d'annoncer que notre maison a été choisie à titre de concessionnaire de la nouvelle société née de la fusion de JI Case et International Harvester.

Cela signifie que nous allons vous offrir la gamme de matériels agricoles de qualité la plus complète qui soit. De ces matériels qui rendent votre exploitation agricole plus efficace: tracteurs, moissonneuses-batteuses et instruments aratoires. Tout cela à l'enseigne Case-IH, votre source de matériels sûre et fiable.

Nous vous fournirons pièces et

service, et nous honorerons toutes les garanties qui protègent les matériels agricoles Case et IH.

Notre toute nouvelle équipe formée d'un personnel qualifié ne négligera rien pour satisfaire tous vos besoins. Nous savons fort bien que vous demeurez à titre de client notre actif le plus précieux.

Passez nous voir sans tarder. Nous voulons vous démontrer pourquoi nous faisons partie de cette toute nouvelle et indispensable équipe au service de l'agriculteur d'aujourd'hui!

Une toute nouvelle équipe au service de l'agriculteur d'aujourd'hui.

Case IH

Garage Conrad Lord Inc.

Ville de L'Islet 247-3924

St-Pascal 492-6038

La relance économique à travers des cartes atouts

Par Diane Gendron

Le programme politique que le Parti Libéral du Québec présentera à l'électorat au prochain scrutin propose quatre cartes atouts pour atteindre l'objectif prioritaire de la relance économique: la carte de l'entreprise, celle du Canada et de la francophonie, celle des ressources humaines et enfin la carte du nouveau style de gouvernement.

En tournée, le mardi 26 février dernier (d'abord à Rivière-du-Loup et puis à La Pocatière) Mme Thérèse Lavoie Roux, député de l'Acadie à l'Assemblée nationale, s'arrêtait en soirée en Montmagny pour rencontrer l'exécutif de l'association de comté et présenter à la presse les grandes lignes de ce projet de programme qui devait être soumis au congrès plénier en fin de semaine, à Montréal. Treize délégués de Montmagny-L'Islet ont participé à ces assises, dont trois d'office: le président, Gilbert Normand, la vice-présidente, Denise Gauvin et la déléguée jeune, Joanne Gingras.

Au niveau constitutionnel

Le programme s'attacherait dans un premier temps à rétablir le bon fonctionnement du fédéralisme et à revoir l'accord constitutionnel de 81 dont le Québec est exclu.

On ajoute: "Conscient de la nécessité de faire reconnaître le caractère distinct de la société québécoise, un gouvernement libéral poursuivrait ses efforts pour mener à terme le projet de réforme constitutionnelle élaboré par le parti, notamment en ce qui concerne la Cour suprême, le Sénat et le partage des pouvoirs".

Ressources humaines
Le document Maitriser l'avenir propose également une stratégie de développement intégré des ressources humaines en quatre volets: l'éducation, la formation de la main d'oeuvre, les relations de travail et la qualité de vie.

Nouveau style de gouvernement

Le P.L.Q. vise, d'autre part, à instaurer un nouveau style de gouvernement basé sur

l'humanisation des programmes de santé, d'éducation et de soutien du revenu, basé aussi sur un contrôle plus étroit de leurs coûts et une décentralisation de la gestion dans la mesure du possible.

Au niveau de la

politique des relations de travail dans les secteurs public et parapublic, le programme prévoit le retrait des droits de grève et de lock-out. En cas de mésentente surviendrait la voie de l'arbitrage obligatoire.



Mme Thérèse Lavoie Roux, député de L'Acadie, en compagnie du président de l'Association Libérale de Montmagny-L'Islet, Gilbert Normand.
[D.G. Peuple-Courrier]



1985
Année internationale
de la jeunesse

Québec

Place aux Jeunes

Le Secrétariat à la jeunesse peut t'aider à financer un projet

Tous les jeunes (de 15 à 30 ans) qui ont le goût de réaliser un projet pour souligner l'année internationale de la jeunesse peuvent bénéficier d'une aide financière en s'adressant au Secrétariat à la jeunesse.

Plus que jamais, c'est le temps d'exprimer vos préoccupations et vos valeurs. En 1985, on fait place aux jeunes.

Date d'échéance: 15 avril 1985 à 17h00

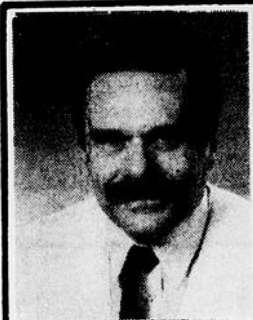
■ Pour information, téléphonez sans frais d'interurbain à 1-800-463-5306

Gouvernement du Québec
Secrétariat à la jeunesse

Résorber le sous-emploi d'ici cinq ans.

Ce programme intitulé "Maitriser l'avenir" propose de résorber le sous-emploi actuel et de retrouver des niveaux plus acceptables de chômage et d'emploi d'ici 1991. Cet objectif exige que le taux moyen de création de nouveaux emplois soit ramené à environ 80 000, que le taux de croissance soit de l'ordre de 4 pour 100 par année et que le taux de l'investissement se situe aux alentours de 20 pour 100 du produit intérieur brut.

Un gouvernement libéral miserait sur l'investissement et l'encouragement à l'entreprise privée, et deviendrait le gardien de la compétitivité des entreprises par des mesures au plan fiscal et des corrections aux contraintes touchant les relations de travail et la réglementation, explique Mme Lavoie Roux.

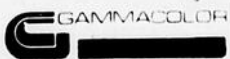


Paul St-Pierre
Designer intérieur
Membre de

l'équipe!

Sur rendez-vous
seulement tous les
vendredis au magasin

248-3743



119 est
St-Jean-Baptiste,
Montmagny
Tél.: 248-3743

DENTUROLOGISTE

Pierre Genest d.d.

8A de Gaspé ouest
(face à l'église)
St-Jean Port-Joli

598-3155
243-3014

DE VOTRE MARCHAND

Jean-Guy Chenard Inc.

Matériaux de construction
Quincaillerie



St-Roch des Aulnaies
354-7738 354-2396

Résultats

Prochain gros lot
200 000 00\$ approx.

Tirage du 1/3/85

9 17 20 29 33 34

no complémentaire 5

Mini

Tirage du 1/3/85

Mise-tôt 9 17 25 36

NUMÉROS LOTS

802987	50 000\$
02987	5 000\$
2987	250\$
987	50\$
87	5\$

SUJET
Peinture

MOT-MYSTÈRE

Lorsque tous les mots ci-dessous auront été utilisés horizontalement, verticalement et diagonalement dans la grille, il ne vous restera que les lettres servant à relever le MOT-MYSTÈRE.

Art	Clair-obscur	Oeil	Toile (2)
Atelier	Couleurs	Oeuvre	Ton
Beau (2)	Exposition	Paysage	Touche
Brosse	Formes	Picasso	Scène
Brosser	Huile	Pinacothèque	
Camaïeu	Modèle	Rare (2)	

Solution 8 lettres
CHEVALET

S	E	N	E	G	A	S	Y	A	P	C	E
T	R	N	O	C	A	M	A	I	E	U	E
R	E	U	E	I	H	R	C	E	Q	S	R
A	L	E	E	C	T	A	A	E	L	E	V
B	E	V	S	L	S	I	H	R	I	M	U
R	D	T	T	S	U	T	S	T	E	R	E
O	O	O	O	O	O	O	O	O	O	O	O
S	M	N	A	C	U	R	C	I	P	F	U
S	L	U	A	E	B	C	B	L	L	X	A
E	E	N	E	L	I	U	H	E	T	E	E
R	I	R	A	R	E	I	L	E	T	A	B
P	R	U	C	S	B	O	R	I	A	L	C

L'aménagement du territoire: un projet collectif

Depuis le 12 février dernier, la MRC de L'Islet bénéficie des services d'un nouvel évaluateur. Il s'agit de M. Michel Morel, évaluateur agréé de la firme Michel Morel et Associés Inc. de Ste-Foy. Son mandat consiste à prendre en charge la gérance du service d'évaluation, incluant la formation du personnel, notamment en matière d'inspection des immeubles commerciaux et industriels. M. Morel remplace Mme Pauline Guay qui était au service de la MRC depuis juillet 1982.

Rémunération des membres du conseil
Le 11 février dernier était adopté un règlement prescrivant les règles de rémunération des membres du conseil de la MRC de L'Islet. D'après ce règlement, chaque membre recevra 100,00\$ et le préfet 150,00\$ pour toute présence à une session du conseil, du comité administratif ou du bureau des délégués.

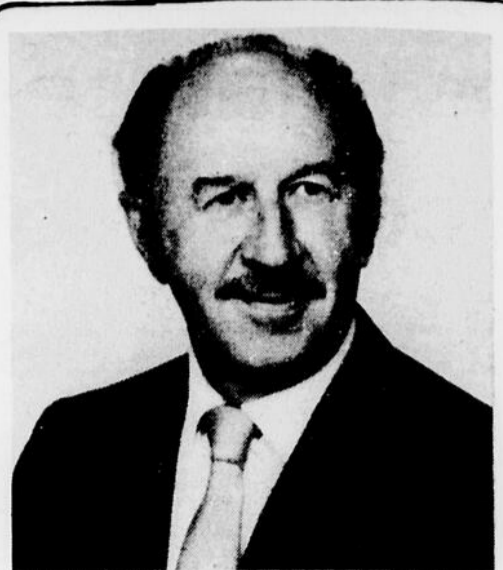
Découpage scolaire
La position de la MRC face au découpage scolaire a été définie dans une résolution adoptée par le conseil le

11 février dernier. Il faut d'après elle privilégier l'intégrité du territoire de la MRC, c'est-à-dire, en évitant de l'amputer de l'une ou de plusieurs de ses parties, quitte si nécessaire, à conclure des ententes avec les commissions scolaires voisines. Le vote ayant été demandé, le résultat se lit comme suit: 11 pour, aucun contre et 4 abstentions.

Copies de la PPA
Les organismes ou personnes auxquels la MRC n'est pas tenue en vertu de la loi de fournir la proposition préliminaire d'aménagement et ses annexes gratuitement et qui désireraient en obtenir une copie devront déboursier un montant de 26\$. Ce montant couvre les frais de production dudit document.

Diffusion du vidéo
Un vidéo couleur d'une durée d'environ 45 minutes et portant sur le schéma d'aménagement de la MRC de L'Islet sera diffusé sur les ondes du canal 10 (câble) mardi le 19 mars 1985 à 20:00 heures et sur le câble de St-Pamphile (canal 3) mercredi le 20 mars à 18:30 heures. Soyez à l'écoute!

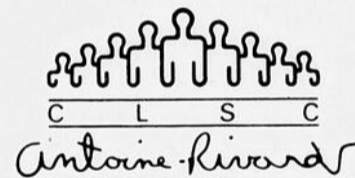
Prochaine session du conseil
Le 11 mars 1985 à 20:00 heures, au centre municipal de St-Jean Port-Joli, aura lieu la prochaine session du conseil de la MRC de L'Islet. Pour information, contactez Hélène Fortier au 598-3076.



JACQUES LEBLANC: ADJOINT PARLEMENTAIRE DU MINISTRE DE L'ÉNERGIE ET DES RESSOURCES.— M. Jacques Leblanc, député de Montmagny-L'Islet, a été nommé le 21 février dernier adjoint parlementaire du ministre de l'Énergie et des Ressources, M. Jean-Guy Rodrigue. Il s'occupe plus particulièrement du secteur forêt avec le nouveau ministre délégué, M. Jean-Pierre Jolivet, avec qui il partagera les dossiers de l'heure tels l'approvisionnement des scieries et une nouvelle perspective d'exploitation de la forêt dû aux ravages de la tordeuse du bourgeon de l'épinette. M. Leblanc est celui des députés péquistes qui possède la meilleure expérience du milieu forestier. Son implication est d'autant plus importante qu'elle survient au moment même où s'amorce une nouvelle politique d'exploitation forestière au Québec.

SEXUALITÉ

Consultation individuelle ou de couple



144 de la Gare, Montmagny
248-1518

SERVICE DE POMPE A EAU

Vente et installation



Honorius Simard

Entrepreneur en plomberie et chauffage

Bernières-sur-Mer, Qué. G0R 1E0

Tél.: 259-7853



MATELAS CONDOR Ltée

214 du Manoir, C.P. 98

Cap-Saint-Ignace 246-5611

Manufacturier de matelas et de lits continentaux

SPECIALITE: Fabrication de matelas particuliers pour personnes souffrant de déviation de la colonne vertébrale

ENTREPRENEUR
-plomberie
-chauffage

Jean-Claude Blouin Inc.



150 av. Ste-Brigitte
Montmagny

248-3345

VENTE
INSTALLATION
RÉPARATION



Tél. Rés. 248-3592
Bur. 248-1261

Rep. ADELARD AUDET
Tél. 248-1948

Jabrecque & Fils
PLOMBERIE CHAUFFAGE

ENTREPRENEURS EN PLOMBERIE ET CHAUFFAGE
VENTE - INSTALLATION - RÉPARATION

358, EST. BOUL. TACHE, MONTMAGNY

Les spécialistes en système
BI-ÉNERGIE
Air chaud et eau chaude

DENTUROLOGISTE



Roger Hallé d.d.

Montmagny:

45 Ste-Marie appt 6
Montmagny
248-4928
259-7246 Rés.

Armagh:

Mme Jeanne-D'Arc
Beaudoin
132 Rue St-Joseph
Armagh
466-2157

LA MAISON DU TEXTE ENR.

TRAITEMENT DE TEXTES

- Relectures et correction grammaticale de tous nos textes
- Thèses, devis, rapports sur éditeurs de textes
- Traduction • Tri
- Placement de personnel

**CUEILLETTE & LIVRAISON
RIVE-NORD & RIVE-SUD**

831-5766

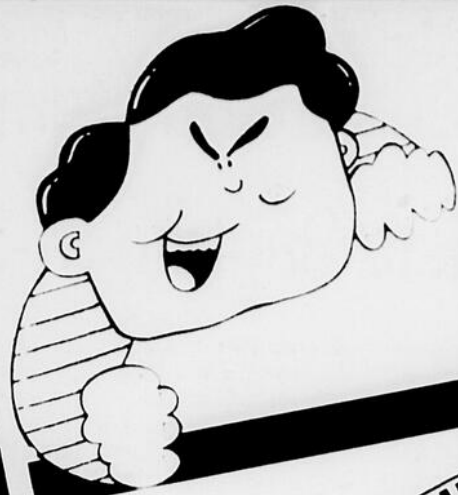
421, DES CHUTES, BERNIÈRES. G0S 1C0



SERVI PLUS

Spéciaux en vigueur jusqu'au 9 mars 1985

AFFILIÉ A J.L. DUVAL



Les p'tits snoros débordent d'énergie

FESTIVAL DU MATIN



CRISTAUX DE SAVEURS TANG

Orange Env. 92 g **4 / 1,39**

CAFÉ INSTANTANÉ MAXWELL HOUSE
Bocal 227 g **4,69**

CAFÉ MOULU MAXWELL HOUSE
Variété Bocal 369 g **3,19**

CÉRÉALE FRUIT & FIBRE
Dattes et raisins, pommes et cannelle) Bte 450 g **1,95**

CÉRÉALE ALPHA-BITS
POST Bte 450 g **2,29**

SPÉCIAL CUISSON

FARINE TOUT-USAGE ROBIN HOOD
Sac 10 kg **6,69**



HUILE VÉGÉTALE CRISCO
Bte 1 L **2,09**

SHORTENING DOMESTIC
+ 1/2 lb Cont. 2.5 lb **2,99**

PRUNEAUX DEL MONTE
Moyens Cello 375 g **1,19**

LAIT CONDENSÉ EAGLE BRAND
Bte 300 ml **1,79**

CHOCOLAT À CUISSON BAKER
Bte 350 g **1,99**

ASSIETTES ALUMINIUM SIPRATIC
Tarte 9" Pqt 5'S **79¢**

Viandes fraîches de première qualité

BIFTECK DE RONDE
Tranche complète **4,80 kg 2,18 lb**

BIFTECK OU ROSBIF DE POINTE DE SURLONGE
6,57 kg 2,98 lb

RÔTI DE GROUPE DE BOEUF Déossé
5,90 kg 2,68 lb

BOEUF HACHÉ Mi-maigre
4,14 kg 1,88 lb

JAMBON CUIT TAILLEUR
Tranche selon vos besoins **5,68 kg 2,58 lb**

SAUCISSON DE BOLOGNE TAILLEUR
Rég. ou ctre. 1 s. v. b. **2,82 kg 1,28 lb**

SOC DE PORC TUMÉ TAILLEUR
Déossé **6,35 kg 2,88 lb**

PAIN DE VIANDÉ TAILLEUR
Simili poulet. 1 s. v. b. **3,48 kg 1,58 lb**

BACON TRANCHÉ TAILLEUR
500 g **2,58**

Fruits et légumes frais tous de catégorie no 1

PAMPLEMOUSSES BLANCS
Produit de Floride Gr. 48 **4 / 99¢**

POMMES McINTOSH
Pr. Québec Cello 1.81 kg **1,09**

OIGNONS VERTS
Produit de Californie Gr. 0.48'S **2 / 49¢**

CÉLERI
Produit de Floride Gr. 24'S **69¢**

BARRE TENDRE QUAKER
Brisure chocolat, raisin sec. Amande. Bte 225 g **1,59**

KETCHUP HEINZ Bte 1 L (+ 0.25 L boni) **2,59**
Avec Heinz, l'affaire est ketchup!



EAU DE JAVEL JAVEX
Cont. 3.6 L **1,49**



JUS DE POMMES ROUGE MONT
Variété pur / brut Cont. 1.36 L **1,29**

RAGOÛT CORDON BLEU
Boulettes / boulettes et patates Bte 567 g **1,99**

PAPIER D'ALUMINIUM ALCAN
18" x 25" Rlx **1,99**

MACÉDOINE DE CHOIX LA FERLANDIÈRE
Bte 540 ml **69¢**

CUP-A-SOUP LIPTON
Boeuf et nouilles. Poulet et nouilles Emb. 4'S **95¢**

SAVON EN BARRE POUR BAIN SHIELD
Pqt 2'S **1,49**

ASSORTIMENT PÂTÉ CORDON BLEU
Bte 198 g **1,29**

RAGOÛT CORDON BLEU
Variété Bte 680 g **2,39**

SERVETTE FÉMININE LIBERTÉ NOUVELLE
Maxi. régulière Bte 30'S **4,59**

CHAMPIGNONS ENTIERS GRAD
Bte 284 ml **99¢**

CONFITURE VACHON
Fraise / framboise pectin Bocal 500 ml **1,89**

SERVETTE FÉMININE LIBERTÉ NOUVELLE
Mini. Bte 10'S **1,29**

POIS VERT LE SIEUR
Gr. no 1. no 2. fant. Bte 284 ml **69¢**

ASSOUPLISSEUR DE TISSUS FLEECY
Cont. 5.0 l **4,39**

BOISSONS GAZEUSES PEPSI SEVEN UP
Rég. ou diet Bte 750 ml. Bte cons. **6 / 3,89**

PAIN DE VIANDÉ PREM
Bte 340 g **1,69**

SAVON EN GEL POUR DOUCHE MILAN BOUQUET
Cont. 250 ml **1,99**

BISCUITS DAVID
Tarte aux fraises. Coco sandwich Bte 400 g **1,69**

POULET TIN ESTA
Bte 198 g **1,19**

LITIÈRE POUR CHAT SAULAR PLUS
Désodorisée Sac 4 kg **2,39**

SAUCE HOT-CHICKEN ESTA
Bte 400 ml **2 / 95¢**

Produits surgelés

FRITES McCAIN
Coupe régulière. ondulée ou julienne Sac 1.5 kg **1,78**

JUS DE POMMES ROUGE MONT
Concentré Cont. 341 ml **98¢**

BÂTONNETS D'AIGLEFIN BLUE WATER
Bte 250 g **1,98**

St-Eugène
Mme Geneviève Gamache 247-5350

Cap St-Ignace
Alimentation du Faubourg 246-5575

St-Raphaël X
Clare Morin - 243-2720

Tourville
Jasmin Lord - 359-2525

St-Vallier X
Laval Marquis - 884-2894

La Durantaye
Pierre Lessard - 884-2481

St-Philémon
André Roy - 469-2949

Ste-Félicité X
Alimentation Berner - 359-2007

Montmagny
Alimentation St-Thomas - 248-0552

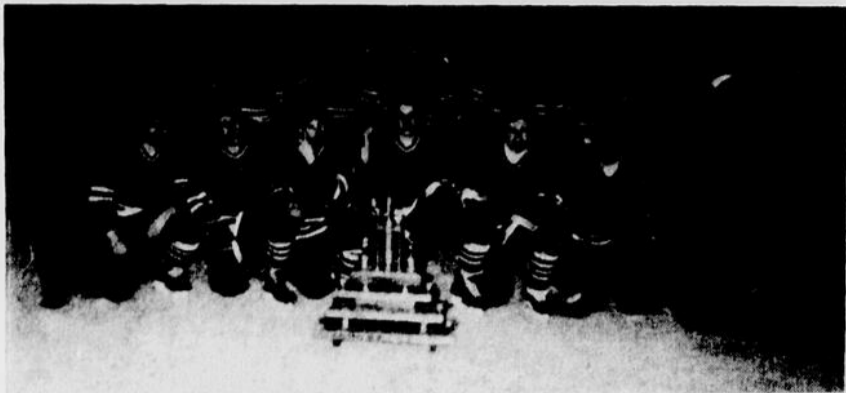
Armagh
Paul Eugène Langois - 466-2030

Ste-Lucie
Epicerie Pierre Forgues - 223-3121

St-Jean Port-Joli
Les Marchés G et S Inc. 598-3728

Les photos de cette page ne servent qu'à illustrer la marque des produits annoncés. Le texte prévaut en tout temps.

Nous nous réservons le droit de limiter les quantités et de corriger les prix incorrects résultant d'une erreur d'impression.



Les joueurs du Kamouraska entourés de quelques membres de l'Association des Anciens du Collège de Montmagny. [C.M. Peuple-Courrier]

Kamouraska défait Montmagny au tournoi des Anciens du Collège

Par Claude Marchand

Le Kamouraska a mérité les honneurs de la grande finale du 32ième tournoi de hockey de l'Association des Anciens du Collège de Montmagny, dimanche dernier, en battant le Fernand Langlois de Montmagny au compte de 3 à 2 en supplémentaire.

Ces deux équipes d'égale force ont donné le maximum tout au long de la partie, et c'est finalement le but de Gérald Gagné qui donna la victoire au Kamouraska. Les deux buts précédents avaient été comptés par Daniel La-voie et Pierre Leclerc; alors que Clément Gaudreau et André Proulx avaient marqué pour Montmagny.

Pour accéder à la finale, le Kamouraska avait d'abord dû éliminer le Pommette Sport de Montmagny par 2 à 0; tandis que le Fernand Langlois faisait de même avec le Guillemette Texaco de Montmagny par 2 à 1 en supplémentaire.

Durant les deux jours du tournoi, les 2 et 3 mars à l'aréna de Montmagny, 18 équipes se sont mesurées devant

quelque 3 600 spectateurs qui ont apprécié le jeu soutenu et rude offert par ces joueurs de calibre Intermédiaire. Les gagnants ont partagé 1 600\$ de bourses, dont 750\$ qui sont allés au Kamouraska.

Hommage à Guylaine Cloutier

L'ouverture officielle, dimanche après-midi, fut l'occasion d'un hommage public à la nageuse magnymontoise Guylaine Cloutier pour ses

performances extraordinaires. Une plaque honorifique lui fut remise, ainsi qu'un don en argent au Club de Natation de Montmagny pour encourager les athlètes de niveau national.

Par ailleurs, les profits réalisés par l'Association des Anciens du Collège, de l'ordre de 3 500\$, seront redistribués en subventions à divers organismes du milieu.



Le titre de meilleur gardien de but du tournoi fut donné à Christian Lizotte, du Kamouraska, pour sa brillante performance contre le Fernand Langlois, M. Denis Gaudreau, président de l'Association des Anciens du Collège, lui remet son trophée. [C.M. Peuple-Courrier]

Deuxième journée de sport scolaire à St-Pamphile

Les athlètes des écoles secondaires de la Commission Régionale Pascal-Taché seront réunis à nouveau et cette fois sur la patinoire de l'aréna de St-Pamphile, lundi le 11 mars prochain.

Pour la première fois de l'histoire du sport scolaire de la commission, une compétition se tiendra lors d'une journée de planification. Il y aura du

ballon-balai chez les filles et du hockey chez les garçons.

Les responsables, Alain Hains et Claude Turgeon, sont préparés pour accueillir les douze équipes inscrites. Les écoles de Montmagny, L'Islet, St-Paul, La Po- catière et St-Pamphile seront représentées.

La compétition débutera à 9:00 hres pour se poursuivre sans interruption, jusqu'à 16:00

hres de l'après-midi.

Les préliminaires de ballon-balai seront présentés entre 9:00 et 11:00 hres le matin et celles du hockey prendront place entre 11:00 et 13:00 hres.

Les parties éliminatoires du ballon-balai seront jouées entre 13:30 et 14:30 hres. La journée se terminera par les éliminatoires de hockey.

Pont-Rouge gagne dans le CC

Belle réussite du premier Tournoi Optimiste Bantam St-Jean Port-Joli

Par Michel Chassé

Le Tournoi Optimiste Bantam St-Jean Port-Joli, la première compétition d'envergure dans la brève histoire de l'Amphithéâtre L'Islet-Nord, a connu tout un succès en fin de semaine, les organisateurs estimant à environ 5 000 le nombre d'entrées du mercredi soir jusqu'à dimanche dernier.

Une compétition sans anicroche qui regroupait 24 équipes: seize dans le C et huit dans le CC. Dans cette dernière catégorie, Québec DS et Pont-Rouge ont complètement ignoré la défensive pour se lancer à l'attaque, ces derniers l'emportant en finale par 13 à 8. Ce sont d'ailleurs deux représentants du Pont-Rouge qui ont enlevé les honneurs

du joueur et du gardien du tournoi, Dave Parent et Etienne Michaud.

En classe C, un but de Patrick Blanchet, compté à 16 secondes de la fin de la rencontre, a donné à l'équipe de Beauport-Est une dramatique victoire de 6 à 5 sur St-Augustin.

Une initiative intéressante fut d'instituer le trophée Marcel Bourgault remis à l'équipe la plus disciplinée sur et hors de la glace, en l'occurrence Ancienne-Lorette. Ce trophée veut souligner le travail bénévole effectué par M. Bourgault dans le Hockey Mineur St-Jean Port-Joli, organisme qui recevra d'ailleurs tous les profits tirés de cette compétition.

Rappelons que le président d'honneur du tournoi, l'animateur sportif Marc Simoneau, a effectué la mise au jeu officielle

vendredi soir en plus de participer à un souper-causerie le lendemain, son émission en ligne directe ayant été annulée pour cause technique.

Du côté hébergement, 60 familles d'accueil ont abrité quelque 120 jeunes joueurs pour la fin de semaine. Un premier tournoi plus que convaincant.



En compagnie de la mascotte du tournoi, on aperçoit Mario Thériault, de St-Jean Port-Joli (à gauche), et Sylvain Gingras, respectivement meilleur gardien et joueur le plus utile du tournoi dans la classe C. [M.C. Peuple-Courrier]

N RAPPROCHEZ-VOUS DE LA NATURE

... EN RÉSERVANT

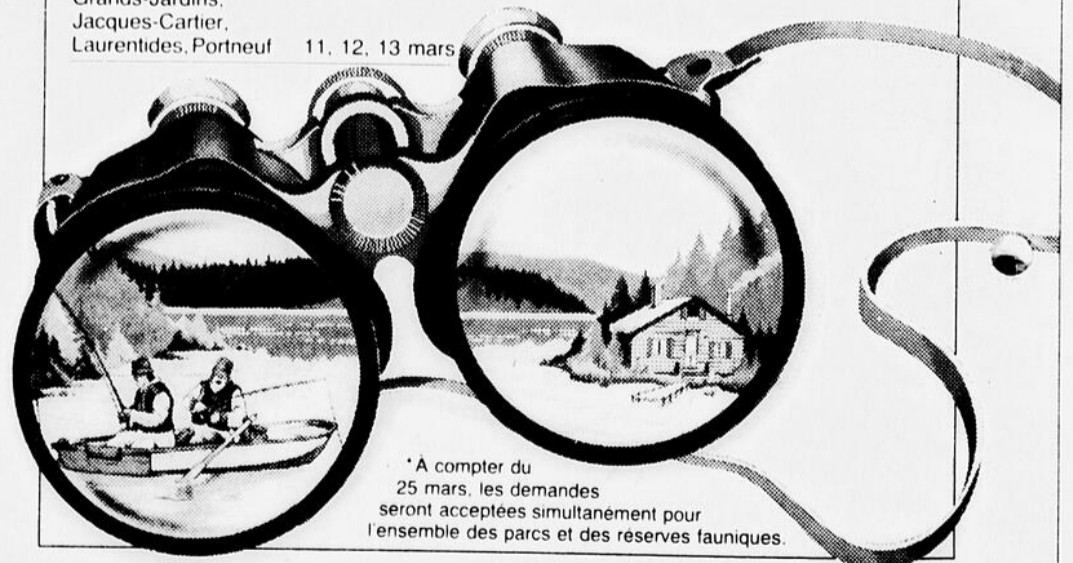
Pour la pêche, la randonnée pédestre, l'observation de la nature ou tout simplement pour la détente, les parcs et les réserves fauniques du Québec vous attendent cet été.

Réservez un chalet ou un pavillon en composant, aux dates indiquées dans le tableau ci-dessous. L'un des numéros de téléphone suivants (sans frais d'appel):

region de Québec: 890-5349
region de Montréal: 790-0241
partout au Québec: 1-800-462-5349

Parc ou Réserve	Période de réservation*
Chibougamau, La Vérendrye, Mistassini	14, 15 mars
Mastigouche, Papineau-Labelle, Rouge-Matawin, Saint-Maurice	18, 19, 20 mars
Anticosti, Baldwin, Gaspésie, Matane, Port-Daniel, Rimouski, Sept-Îles - Port-Cartier	21, 22 mars
Grands-Jardins, Jacques-Cartier, Laurentides, Portneuf	11, 12, 13 mars

La nature est là tout près, à un coup de fil de vous. Le ministère du Loisir, de la Chasse et de la Pêche vous invite à vous rapprocher d'elle.



* À compter du 25 mars, les demandes seront acceptées simultanément pour l'ensemble des parcs et des réserves fauniques.

Québec

La beauté de notre nature
C'EST RECONNU

Tournoi
Olympique
50 à
St-Jean
Port-Joli

Par Michel Chassé

Le 15, 16 et 17 mars à St-Jean Port-Joli, le tournoi de hockey du Circuit 50 Olympique devrait accueillir un total de 16 équipes à l'Amphithéâtre L'Islet-Nord.

Ce circuit est ouvert aux joueurs de 18 ans et plus n'ayant pas signé de contrat au cours de la présente saison avec des équipes de calibre junior, intermédiaire, sénior, collégial AAA ou professionnel.

Voulant favoriser la participation du plus grand nombre de joueurs, des activités à caractère social ont été ajoutées. Comme la soirée "Brouesses 50" du 16 mars à la salle communautaire de l'Amphithéâtre.

Avis aux équipes de calibre olympique qui seraient intéressées, il reste encore des places de disponibles dans le cadre du tournoi. Pour inscription, contacter Eric Fortin (598-3084) ou Réjean Deschênes (598-6245).

Il est à noter que tous les profits tirés de ces activités seront entièrement versés au Hockey Mineur de St-Jean Port-Joli.

Tournoi
Bonne
Entente à
St-Jean
Port-Joli

Un tournoi amical Bonne Entente de hockey se tiendra le dimanche 10 mars, à compter de 8h., à l'Amphithéâtre L'Islet-Nord de St-Jean Port-Joli, regroupant une douzaine de formations du comté de L'Islet.

Cette compétition est organisée par la Ligue Bonne Entente locale, en collaboration avec G.D. Vidéo et la brasserie Laurentide.

L'entrée sera gratuite à ce tournoi où la mise en échec et le lancer frappé seront interdits. La formule utilisée sera celle du gagnant-perdant.

LE CONCESSIONNAIRE



SUZUKI ANNONCE LE



Tout plein de Quadrunner tout prêts à démarrer!

On n'en manque pas!

MAINTENANT EN STOCK

L'introuvable

Quadrunner LT230 GEFF

- entraînement par arbre, sans entretien • moteur à quatre temps • boîte de vitesses à cinq rapports • rapport spécial "basse puissance" • marche arrière avec commande au guidon • embrayage automatique • contrôle de l'étrangleur • démarreur électrique • attelage de remorque • porte-phare • freins avant hydrauliques • porte-bagages à l'avant et à l'arrière • suspension avant indépendante, à 5 positions de réglage de la charge • compartiments étanches

L'imbattable

Quadrunner LT250 EFF

- moteur à quatre temps, avec chambre de combustion à double tourbillon (TSCC) • boîte de vitesses à cinq rapports • rapport spécial "basse puissance" • marche arrière • embrayage automatique • contrôle de l'étrangleur • démarreur électrique • suspension avant avec double cadre en "A" • amortisseurs avant, à 5 positions de réglage de charge • porte-bagages robuste à l'avant et à l'arrière • attelage de remorque • porte-phare • compartiments étanches

VOTRE
QUADRUNNER
VOUS ATTEND!

RABAIS DE
350\$
à l'achat d'un Suzuki ALT 185
ou ALT 125 avec rapport
de marche arrière.
* du prix suggéré par le fabricant

Voir c'est croire!
DÉMONSTRATIONS SUR
VIDÉO EN MAGASIN
**SANS
FRAIS**
Chez les concessionnaires participants

AVEC
SUZUKI, VOUS
AVEZ UN CHOIX DE 12
DIFFÉRENTS MODÈLES,
ET PLUS DE 4 ROUES
QUE TOUT AUTRE
FABRICANT
DE VTT.

SUZUKI

Le Quadrunner de Suzuki, le véhicule tout terrain à 4 roues le plus vendu au Canada.

Fêtez avec nous le **QUADARAMA '85** chez:

G.G. MOTO SPORT E.N.R.

115 boul. Taché ouest
Montmagny
248-7408

OUVERT
TOUS LES SOIRS
JUSQU'À 21 HEURES

Financement
sur place
TAUX BANCAIRE

Très bonne performance du C.P.A. St-Jean Port-Joli

Lors de la compétition Invitation "Madeleine Moreau" de St-Pascal, le Club de patinage artistique de St-Jean Port-Joli avait 15 participantes. De ce

nombre six ont fait des solos qui leur ont mérité des médailles. Ce sont Stéphanie Morin et Chantal Paré médaillées d'or, Marlène Deschênes et Louise

Rioux ont reçu l'argent tandis que Geneviève Paré et Marie-Josée Dubé recevaient le bronze.

Les autres filles nous ont offert un très beau spectacle, leur travail et leurs performances sont dignes de mention, tenant compte de l'expérience de notre tout jeune club. Merci à tous les bénévoles, aux parents et aux monitrices qui ont permis que notre club soit si bien représenté.

Le mois de mars s'annonce plein d'ac-

tivités. Le 16 mars, des filles iront passer des tests à Montmagny. Le 24 mars en après-midi, tous les membres du club vous offriront un spectacle à l'Amphithéâtre. Quelques projets sont en marche: parade de mode printemps-été, voyage au Colisée au spectacle des Ice Capades et peut-être d'autres surprises. Surveillez bien la publicité si vous voulez vous joindre à nous.

Aline Morin,
Publiciste



Les médaillés du C.P.A. lors de la compétition invitation "Madeleine Moreau" de St-Pascal. A l'arrière, de gauche à droite: Marie-Josée Dubé (bronze) Laurie Rioux (argent) Geneviève Paré (bronze). A l'avant, dans le même ordre: Stéphanie Morin (or), Chantal Paré (or) et Marlène Deschênes (argent). (Photo Gilles Deschênes)

ÉBÉNISTERIE

Vous rénovez!

Confiez nous la conception et la fabrication de vos nouveaux meubles (mélamine, placage, bois massif)

les ateliers
**Guillaume
bouvet inc.**

268 rue du Quai,
St-Jean Port-Joli

598-9340

Pour tout le mois de mars,
les vendredis et samedis

GRUPE
RÉTRO



**AUBERGE
CHEMIN DU ROI**
Raymond D. Chouinard, prop.
L'Islet-sur-Mer 247-3083

MARS

Incroyable!

Le filet mignon
à son meilleur à
l'alooha



MENU DU JOUR
du lundi au vendredi
A partir de...

4,95\$

**FONDUE CHINOISE
À VOLONTÉ**
tous les jours

9,95\$

BAR À PAIN — BAR À SALADE

restaurant



alooha

105 Chemin
des Poirier
Montmagny

Jacques Beaupré, prop.

Réservations **248-7413**

SUZUKI

Cavalcade LX



SUZUKI

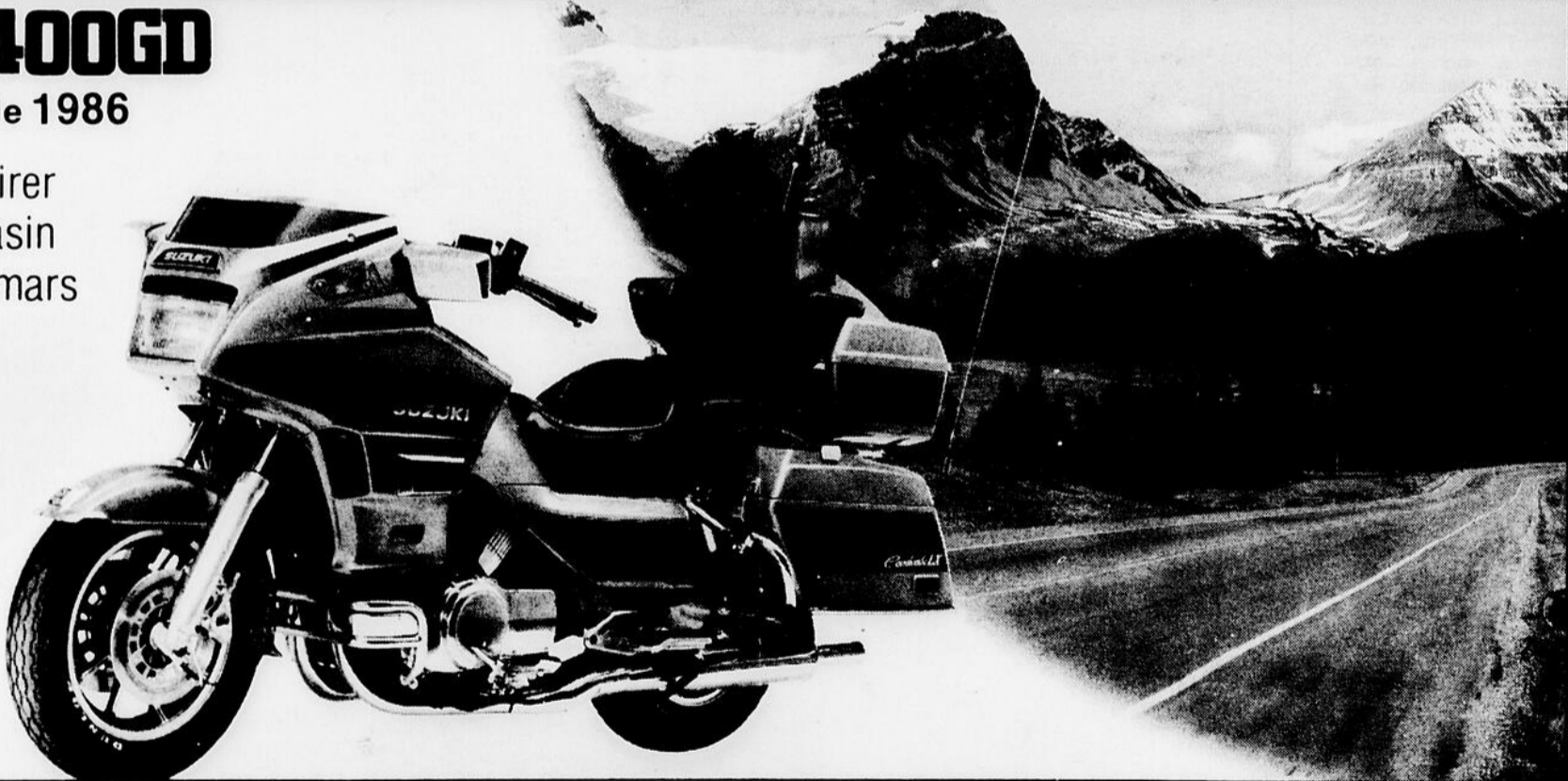
GV1400GD

Modèle 1986

Venez l'admirer
à notre magasin
jusqu'au 13 mars

De plus
elle sera
en montre
au

**Salon
de la
Moto**



Réalisez
UN RÊVE
Roulez en
SUZUKI

G.G. MOTO SPORT



115 boul. Taché ouest
Montmagny
248-7408

OUVERT
TOUS LES SOIRS
JUSQU'À 21 HEURES

Financement
sur place
TAUX BANCAIRE

5e Salon de la Moto
8, 9, 10 mars
PLACE LE GERMOIR
Montmagny
Venez visiter notre kiosque
Nous serons sur place pour
VOUS CONSEILLER



Raymond Hébert, président du Club Sportif Appalaches, à gauche, remet le trophée au champion Rhéaume Rodrigue.

Courses d'accélération sur moto-neige

3ième victoire pour Rhéaume Rodrigue

Rhéaume Rodrigue de Ste-Justine, en était à sa troisième victoire lors des courses d'accélération sur moto-neige qui ont regroupé près de 120 mordus de la vitesse, le 23 février dernier au Club Sportif Les Appalaches de St-Eugène.

Les gagnants de chaque classe sont: Rhéaume Rodrigue, en Open Méthanol, Méthanol, 340 Open Gaz et Modifié A; Réjean Boucher de St-Philippe, Modifié B; Ghyslain Grenier, de Beauport, Modifié C et Crampons B; Mercier Marine, de Robertsonville, Crampons A; Jacques Pélouin, de Val-Bélair, Crampons C; Harold Chénard de St-Pacôme, Crampons D; Yves Giguère, de Scott Junction, Stock AA et A; Jocelyn Turcotte de Ste-Famille, Stock B;

Claude Turcotte, de Ste-Famille, Stock C et D, et André Robichaud, de St-Pamphile, Stock E. Ils ont partagé bourses et trophées. La grande finale des cours d'accélération au Club

Appalaches aura lieu dimanche le 10 mars, à compter de 13h. Les inscriptions seront prises à partir de 11h, et l'enjeu sera de plus de 1 000\$ en bourses en plus de nombreux trophées.

DENIS CARON, entrepreneur-peintre
A CONTRAT OU A L'HEURE
Route 2, St Jean Port Joli, Tél.: 598-3005



PRÉSENTE

JULIEN CLERC

Plus de
20 représentations
dans 18 villes!

BILLETS:
13,50\$
14,50\$

Présentation:
Les Productions
Philippe Inc.



Collaboration: Une production de

René Samson Inc.

AUDITORIUM LAVIRONDE, MONTMAGNY
Polyvalente Louis-Jacques Casault
LUNDI 25 MARS À 20h30

DÉPÔTS:
BOUTIQUE AXE: 248-0247
ROGER BLANCHET: 248-0343
EPICERIE GERMAIN THÉRIAULT, St-Pamphile: 356-3887



INNOVATION 1985

TIRAGE D'UN "SCOOTER"

HONDA Spree 50 cc.

(Possibilité de 3 Scooters, tirage de 1 par jour
À CONFIRMER)

Chaque billet d'entrée vous donne droit
au tirage

COLLABORATION DES MAISONS D'AFFAIRES SUIVANTES:

BAZAR DE LA MOTO ENR. Pièces et accessoires usages MONTMAGNY 248-2179	LÉONARD CHABOT INC. Gulf - R.C.A. MONTMAGNY 248-1071
RESTAURANT SAFARI Bar-Salon MONTMAGNY 248-3667	LES ATELIERS GRAPHIQUES MARC VEILLEUX CAP-SAINT-IGNACE 246-5666
MESSERVIER ET FRÈRES INC. Magasin de musique MONTMAGNY 248-1275	BOLDUC ET FILS INC. Pepsi - 7 up - Crush MONTMAGNY 248-0330
PIÈCES ET ACCESSOIRES ST-PAUL ENR. ST-PAUL 469-3484	MEUBLES BARNABÉ INC. ST-VALLIER ST-PAUL ST-DAVID 248-5684
DÉPANNEUR 7 JOURS Fernand Morin, prop. MONTMAGNY 248-0707	LE CLUB INTERNATIONAL VIDÉO FILM MONTMAGNY 248-3928
AUTOMOBILE TACHÉ INC. Neufs et usagés CENTRE DE SERVICE MONTMAGNY 248-4525	JOS ET GILLES CORRIVEAU INC. Courtiers assurances MONTMAGNY 248-0434



Langlois & Frère Inc.
143 St-Jean Baptiste, O.
Montmagny 248-3276

Proulx et Gaudreau dominant le drag de 3 et 4 roues

Par Claude Marchand
 Carl Proulx et Daniel Gaudreau, sur 3 roues

Ligue de hockey

Olympique Chez Hagar

Raymond Bernier Auto champion de la saison

Dans la rencontre initiale, le Raymond Bernier Auto s'est assuré le championnat de la saison régulière grâce à une victoire de 7 à 4 devant le Garage Fernand Langlois.

Les buts des vainqueurs ont été marqués par Rémi Richard avec 2, Martin Lavoie, Jules Simoneau, Benoit Gendron, Réal Samson et Louis Bélanger. Clément Gaudreau s'est signalé avec 3 passes. La réplique du Garage Fernand Langlois est venue de Michel Boivin avec 2 buts, Charles Denault et Clément Blais.

En deuxième partie, le Guillemette Texaco a défait le Pommette Sports au compte de 10 à 7, et ainsi a terminé au deuxième rang du

Honda 250 R, ont pris les devants dans les deux grandes classes du "drag" sur 3 et 4 roues

Ligue de hockey

Olympique Chez Hagar

Raymond Bernier Auto champion de la saison

classement. L'attaque des vainqueurs a été dirigée par Mario Lachance avec 3 buts et 1 passe, les autres allant à Pierre Fournier (2 buts, 2 passes), François Bossé (1 but 3 passes), Louis Fortin, Clément Proulx, Normand Fournier et Michel Lachance. Les buts du Pommette Sports ont été comptés par Michel Boulet avec 3, Henri Simoneau (1 but 3 passes), Réjean Simoneau et Yvon Boulet.

Deuxième match des séries semi-finales jeudi le 7 mars.

21:00 heures: Guillemette Texaco VS Garage Fernand Langlois

22:30 heures: Raymond Bernier Auto VS Pommette Sports.

Gilbert Nicole
 Statisticien - Publiciste

dimanche dernier au Club Auto-Neige de Montmagny. Carl a remporté le Open et Daniel le 250cc liquide.

Organisée par Langlois et Frère, ces courses ont opposé 33 coureurs dans six catégories différentes. Les vainqueurs des autres classes sont Jean Normand au 250cc free air, Stéphane Corbin au 200-250cc 4 temps, Sylvie Bernier au 200-250cc 4 temps femmes, et le petit Steeve Mercier au 70cc. Ils ont partagé 205\$ en bourses et reçu

chacun un trophée.

La surface glacée de la piste de 800 pieds, au départ, rendait les accélérations difficiles et presque dangereuses. Etienne Poirier, sur qui on misait de grands espoirs avec son 4 roues Suzuki special Quad Racer 250, semble être celui qui a écopé le plus.

Un autre "drag de 3 et 4 roues est prévu pour le 17 mars au Club Auto-Neige de Montmagny. Nul doute qu'on assistera encore une fois à un duel constant entre les 3 et 4 roues.



De gauche à droite Roger Langlois, organisateur, Sylvie Bernier, Stéphane Corbin, Daniel Gaudreau, le jeune Steeve Mercier, Jean Normand, Carl Proulx et Lorrain Proteau, directeur du Club Auto-Neige.

[C.M. Peuple-Courrier]

HONDA UN TOUR DE MAGIE

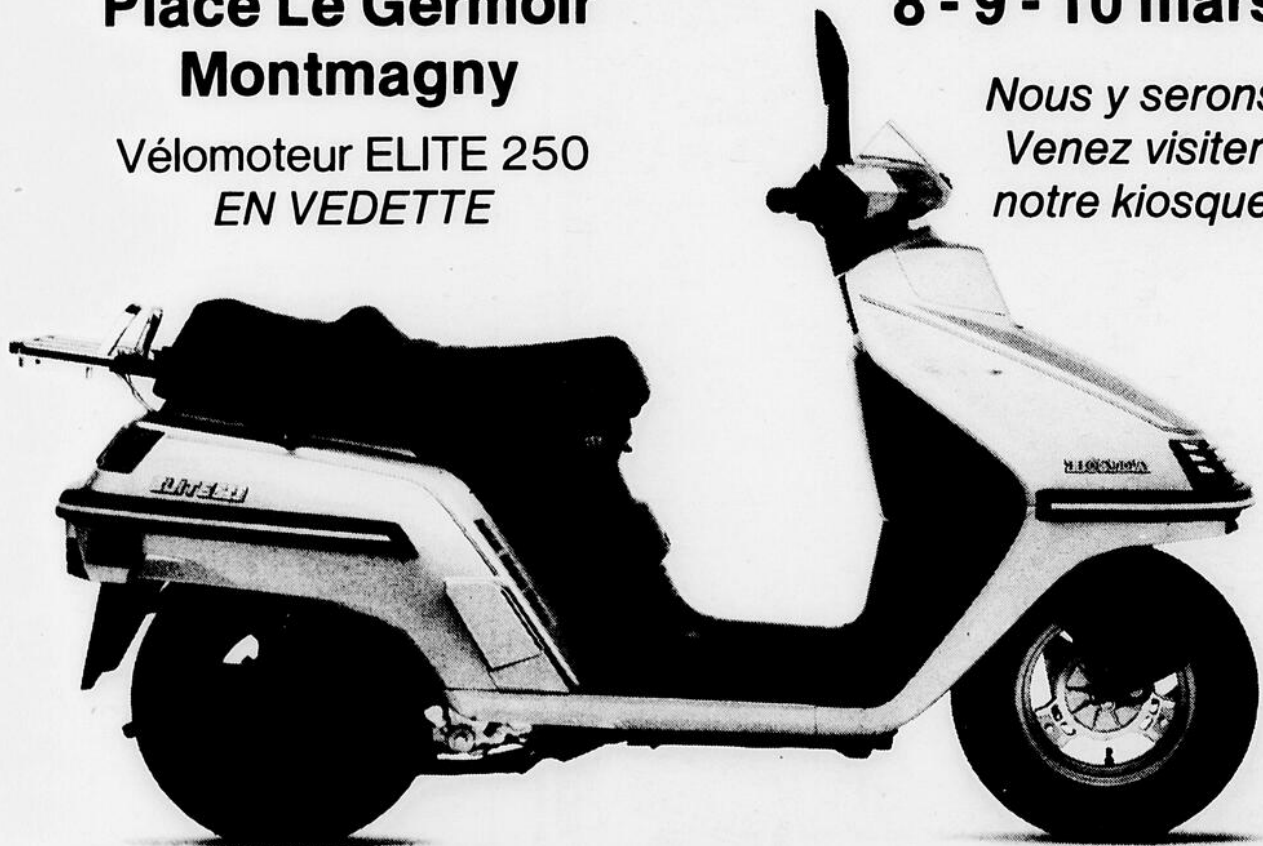
SALON DE LA MOTO

Place Le Gerموir
 Montmagny

8 - 9 - 10 mars

Véломoteur ELITE 250
 EN VEDETTE

Nous y serons
 Venez visiter
 notre kiosque



LANGLOIS & FRÈRE Inc.

143 St-Jean Baptiste ouest

Montmagny

248-3276

Lavironde au championnat provincial d'athlétisme en salle

Lors des championnats québécois d'athlétisme en salle, tenus à Sherbrooke, les 23 et 24 février 1985, le club d'athlétisme Lavironde avait délégué 16 athlètes. Soulignons que durant la soirée de vendredi et la matinée

de samedi, les universités du Québec y tenaient aussi leur championnat. Nicole Rouleau, athlète du club d'athlétisme Lavironde, compétitionnait sous les couleurs de l'Université Laval. Nicole remportait la première

place dans l'épreuve du 50 m. haies et du 300 m., ou elle réalisa son meilleur temps à vie, soit 42,94 sec. Ces deux performances permettaient donc à Nicole d'être sélectionnée sur l'équipe universitaire du Québec qui se rendra

à Windsor durant la fin de semaine du 8 mars.

Dans les catégories cadette et juvénile du championnat civil, nos 16 représentants remportèrent cinq médailles et améliorèrent 18 performances personnelles.

En sprint, Myriam Bossé s'arrogea la médaille d'or sur 50 m. avec un excellent chrono de 7,23 sec. en plus de prendre la 4e place sur 200 m. avec un temps de 28,65 sec. Nicolas Samson se

mérita deux médailles: l'argent sur 50 m., le bronze sur 200 m. en plus d'une quatrième place sur 400 m. ou il réalisa un impressionnant chrono de 52,83 sec. A noter qu'il améliorait du même coup trois marques personnelles dans autant d'épreuves.

Jean-François Poitras établissait deux nouvelles marques personnelles sur 50 m. et 200 m. Caroline Beaudet l'imitait dans l'épreuve du 50 m., passant de 7,87 sec. à 7,52 sec. Enfin,

deux des jeunes cadettes figurèrent bien dans l'épreuve du 50 m. haies: Caroline Gervais inscrivait 9,64 sec. et Barbara Guimont 9,85 sec.

En demi-fond, nos six représentants réalisèrent d'importants progrès: Marie-Josée Richard rognait 10,8 sec. à son meilleur temps sur 1200 m., Isabelle Dube héritait du bronze sur 3000 m. dans la catégorie juvénile. Martin Coulombe et Frédéric Labrie concourant tous

les deux dans les épreuves de 2000 m. et 1200 m. chez les cadets amélioraient tous les deux leurs records personnels dans les deux épreuves. Nos deux représentants masculins chez les juvéniles: Simon Prevost et Dominique Marceau inscrivirent de nouvelles marques particulièrement sur 1500 m.

Enfin, Diane Blais, s'accaparait la médaille d'argent au poids avec un lancer de 10,61 m. Michel Lamarche

8ième tournoi Lions à St-Pamphile

8ième tournoi de hockey Lions se déroulera à l'aréna de St-Pamphile les 9 et 10 mars prochains. La formule sera celle du double élimination (gagnant-perdant), la-

ncer frappé sans mise en échec.

Deux catégories seront ouvertes: l'une aux joueurs de calibre Intermédiaire avec restrictions très minimes, et l'autre de

classe loisirs-adulte avec contrôle plus sévère des équipes.

Pour information supplémentaire et inscription: Claude Turgeon à 356-3116.



Hall du

Cinéma Lafontaine

LOCATION DE:
magnétoscopes, caméras
vidéo, consoles et jeux
Atari (45 jeux)
248-1454

Heures
d'ouverture:

Vendredi et dimanche
12h00 à 21h00

Samedi:
10h00 à 21h00

Lundi au jeudi
inclusivement
16h00 à 21h00

Nous sommes en RÉNOVATION. Veuillez nous excuser pour le contretemps que cela peut vous occasionner.

**NOUVEAUTÉS
DE LA
SEMAINE**

La féline (fiction)
Octopussy (james
Bond)
Crocodile de la
mort (horreur)

Drole d'embrouille
(comédie)
Chaleur et
poussière (drame)
Delirium (action)

**TOUJOURS
NOUVEAU**



TOM HANKS IN

**LE PALACE
EN DÉLIRE**

ou comment
vraiment enterrer
sa vie de garçon.

VERSION FRANÇAISE **BACHELOR PARTY**

Mercredi:
2,50\$

Quand ils débarquent
à l'hôtel
C'EST LA PANIQUE!

Vous avez aimé
"PORKY"
vous adorerez

2e FILM



UN FILM SUR
LES NOUVELLES ANIMÉS
COMME
APOCALYPSE NOW

UN FILM SUR LE COURAGE
COMME
MIDNIGHT EXPRESS

SANS RETOUR

DU 8 AU 14 MARS
Retour: 7h15 Palace: 8h45

Cinéma Lafontaine 1
Ouvert 7 jours Horaire 248 0155

EN PRÉMIÈRE



UN
**APRÈS-MIDI
ÉROTIQUE**

UN
VERTIGE
D'ÉROTIQUE
SENSUEL

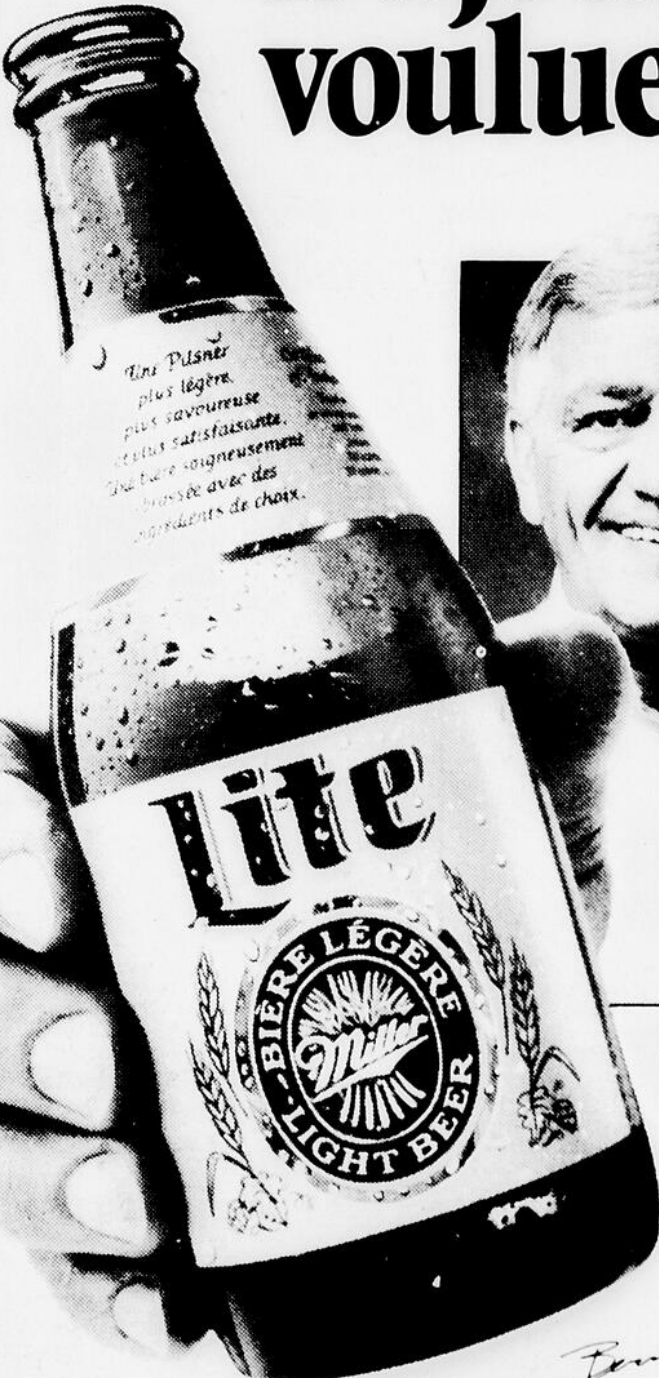

Caroline

Du 8 au 14 mars
Début: 7h45

Cinéma Lafontaine 2
Ouvert 7 jours Horaire 248 0155

Maintenant brassée au Québec

«Voici la Lite que vous avez toujours voulue!»

«La Lite de Miller, c'est tout ce que vous avez toujours voulu d'une bière. Et moins. Moins, parce que la Lite est moins bourrative qu'une bière ordinaire. En plus, le goût de la Lite satisfait vraiment un homme comme moi. Essayez-la!»

Ronald Goffman

Tout ce que vous avez toujours voulu d'une bière. Et moins.

LA BRASSERIE O'KEEFE LIMITEE

Que la fête commence! SPÉCIAUX

MONTMAGNY

Merci

L'ISLET

BELLECHASSE



"Chrysler connaît aujourd'hui un succès retentissant et c'est en bonne part grâce à votre appui. Vous nous avez aidés à atteindre notre objectif : être les meilleurs. Votre meilleur. Nous tenons à vous remercier en lançant la plus grande vente de voitures et de camions de notre histoire. Merci Québec!"

Y. Landry

Y. Landry
Vice-président
Chrysler Canada Ltée

d'avoir eu confiance en notre étoile.

LES SUPER K DODGE ARIES ET PLYMOUTH RELIANT 1985

ÉCONOMISEZ **400\$**

Rabais spécial

"Merci Montmagny, L'Islet, Bellechasse"

Sur tous nos modèles de voitures Super K à transmission manuelle à 4 ou 5 vitesses, 2 portes, 4 portes ou familiales.

ÉCONOMISEZ

554\$ Sans supplément! Sans condition!

À l'achat d'une voiture Super K, 2 portes, 4 portes ou familiales. **Aucun ensemble-options à acheter!**



ÉCONOMISEZ

1122\$

Air climatisé

À l'achat d'une Dodge Aries ou Plymouth Reliant, modèle LE ou SE, munie du groupe d'options spécifié, vous économisez 1122 \$.

Achat ou livraison avant le 31 mars 1985. Un seul rabais "Merci Montmagny, L'Islet, Bellechasse" par achat.

DODGE OMNI, CHARGER ET SHELBY CHARGER-PLYMOUTH HORIZON ET TURISMO 1985



ÉCONOMISEZ **400\$**

Rabais spécial

"Merci Montmagny, L'Islet Bellechasse"

Sur tous ces superbes modèles traction avant dotés de phares à iode, servofreins et dégivreur de lunette arrière en équipement standard.

ÉCONOMISEZ

679\$

5 vitesses, moteur 2,2L

Sans frais additionnels à l'achat de l'ensemble-options ATM : radio stéréo MA/MF avec montre numérique, roues rallye, console, rétroviseurs extérieurs à commande intérieure.

ÉCONOMISEZ

954\$

Transmission automatique

Sans frais additionnels à l'achat de l'ensemble-options ATA : moteur 2,2L, servodirection, radio stéréo MA/MF avec montre numérique, roues rallye, console, rétroviseurs à commande intérieure.

Un seul rabais "Merci Montmagny, L'Islet Bellechasse" par achat.

PICKUPS LÉGERS DODGE ET RAMCHARGER 1985



ÉCONOMISEZ

400\$

Rabais spécial

"Merci Montmagny, L'Islet Bellechasse"

615\$

Ensemble-options Prospector I

1041\$

Ensemble-options Prospector II

1781\$

Ensemble-options Prospector III

JUSQU'À

1485\$

Sur les Ramcharger

Voyez votre concessionnaire Chrysler pour tous les détails. Les rabais varient selon les modèles.

Un seul rabais "Merci Montmagny, L'Islet Bellechasse" par achat.

CHRYSLER LASER ET DAYTONA 1985

ÉCONOMISEZ **500\$**



Rabais spécial

"Merci Montmagny, L'Islet Bellechasse"

Laser Laser XE Daytona Turbo. Des tractions avant sport. Un moteur de 2,2L des plus réputés. La concurrence se tient loin derrière. La cause? Des performances et des prix hors-pair!

CHEZ CHRYSLER, NOTRE SEULE AMBITION, C'EST D'ÊTRE LES MEILLEURS!

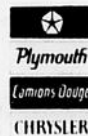
Seul Chrysler garantit le moteur, le rouage d'entraînement, et la carrosserie extérieure contre la rouille, de chaque voiture et camion qu'elle fabrique pour **5 ANS/80 000 KM**

Passer voir votre concessionnaire Chrysler participant pour tous les détails mais faites vite, cette offre est pour un temps limité.

Tu m'étonneras toujours!



CHRYSLER



DODGE 600 ET PLYMOUTH CARAVELLE 1985

ÉCONOMISEZ **1138\$**

Air climatisé

Sans frais additionnels à l'achat de l'ensemble-options offert sur les Plymouth Caravelle et Dodge 600 à traction avant, modèles 4 portes seulement. Achat avant le 31 mars 1985.



Raymond Bernier Auto Inc.
MONTMAGNY
248-0170

W. Fortin Automobiles (1984) Inc.
VILLE DE L'ISLET
247-3914

Lord & Frère Ltée
TOURVILLE
359-2244

Lapointe Automobiles Inc.
ST-PHILÉMON
469-2144