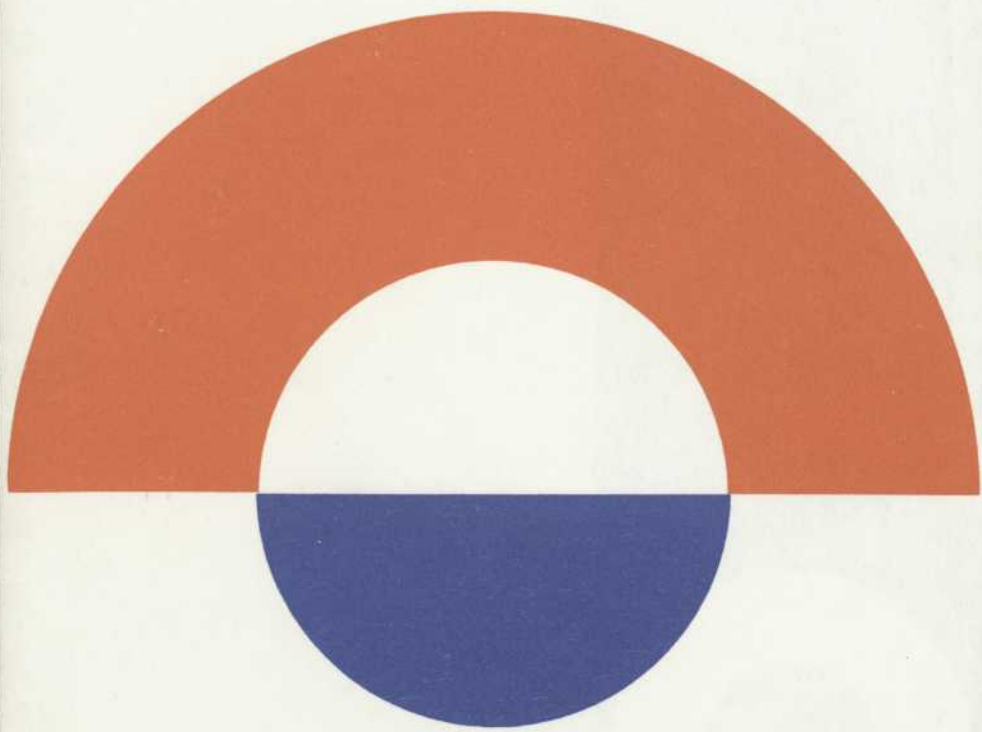
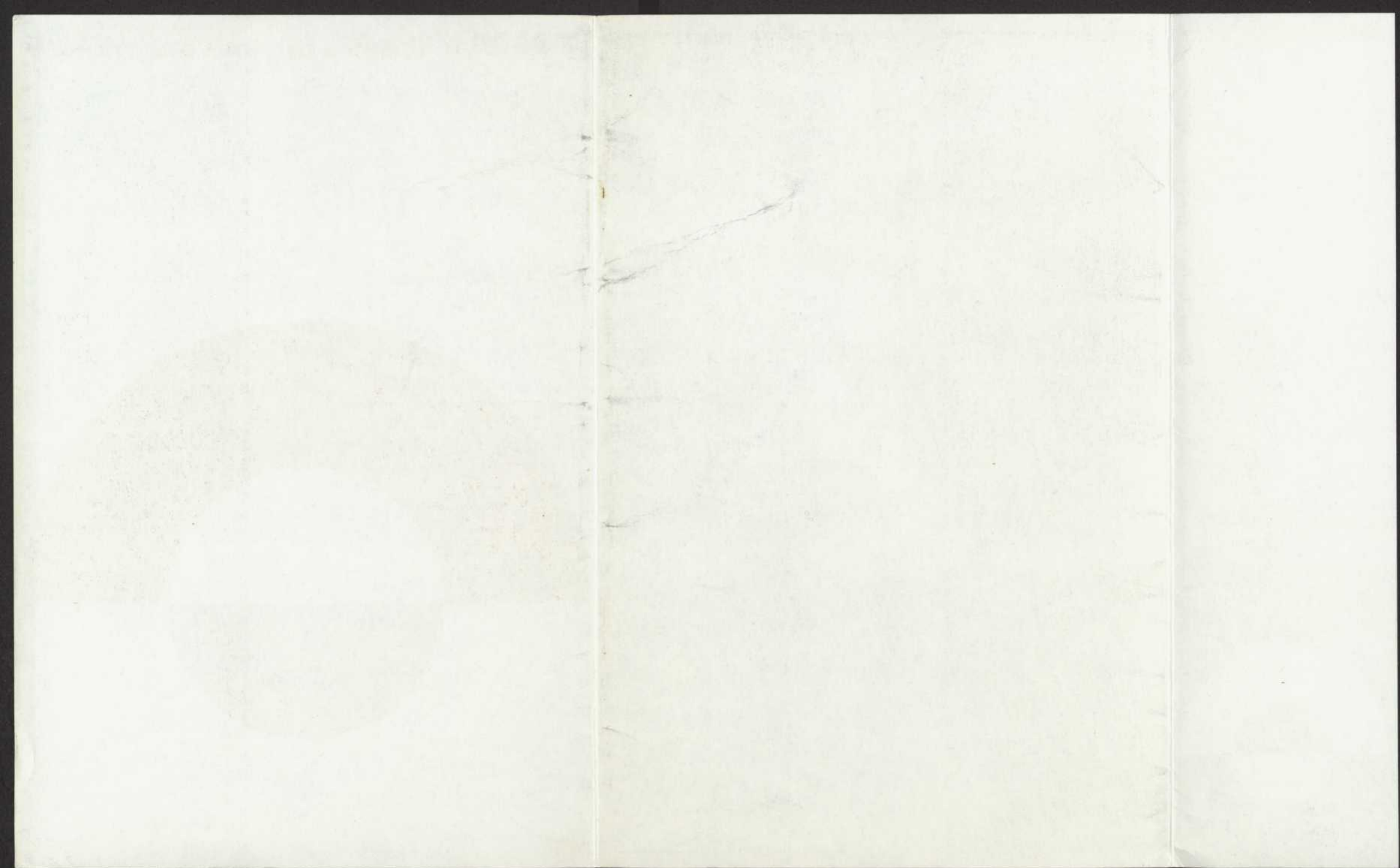
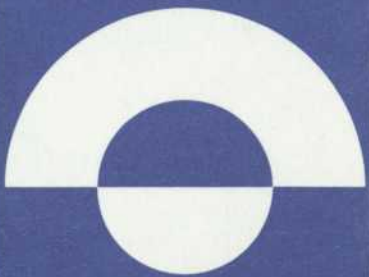


TNM / théâtre du nouveau monde





TNM / théâtre du nouveau monde



PRO TNM 1965.04.00X *LITHO-CANADA*

VITTORIO

PRO T/M 1965.04.00X

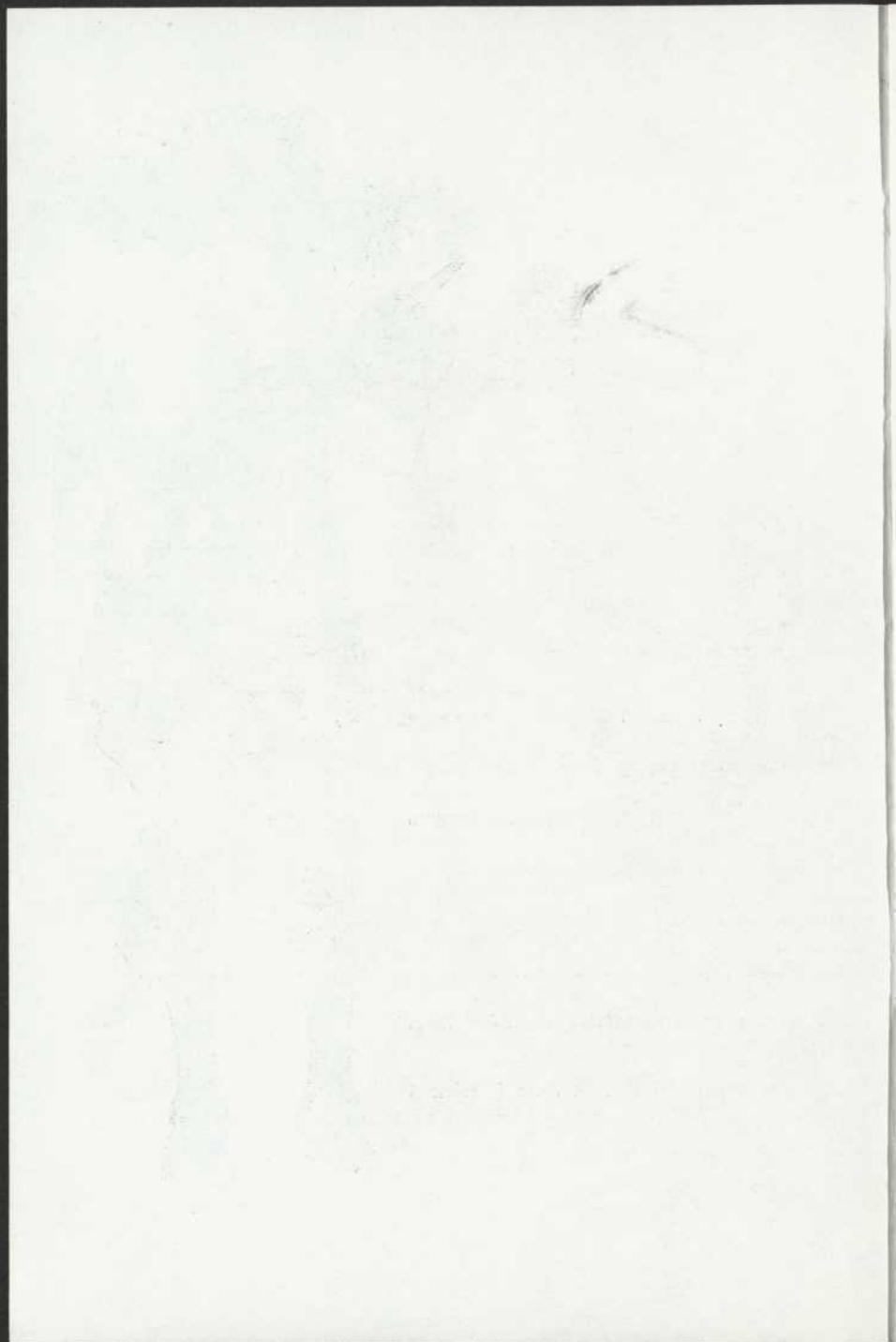
• LITHO-CANADA •



*"Bien huppé qui pourra m'attraper sur ce point.
Je sais les tours rusés et les subtiles trames
Dont, pour nous en planter, savent user les femmes,
Et comme on est dupé par leurs dextérités;
Contre cet accident j'ai pris mes sûretés,
Et celle que j'épouse a toute l'innocence
Qui peut sauver mon front de maligne influence."*

(L'ÉCOLE DES FEMMES, Acte I, scène I)

Photo Henri Paul





L'ÉCOLE
DES FEMMES
comédie de
MOLIÈRE

A ceux qui savent ce que

"Bien Manger" veut dire...

"Bien Boire" signifie...

Anjou QUÉBEC

LA BOUCHERIE CHARCUTERIE FRANÇAISE DE MONTRÉAL

807 EST, LAURIER

De nos cuisines à votre table,
les succulentes préparations congelées:

· PAUPIETTES DE VEAU

COQ AU VIN

CIVET DE LIEVRE

Roger Lebert, prop.

Diplôme de maîtrise
du Club Gastronomique Prosper Montagné de Paris

Service à domicile

tél. CR. 2-4065 - CR. 2-4086



THÉÂTRE ROYAL

Le premier théâtre permanent de Montréal, le Théâtre Royal, fut établi en 1825 par John Molson qui, quarante ans auparavant, avait fondé la Brasserie Molson. Depuis ce temps, ses descendants ont toujours été à l'avant des mouvements culturels, sportifs et civiques, et par

ce fait, étroitement liés au progrès de Montréal et de la Province tout entière. La Brasserie, maintenant dirigée par la cinquième génération de la famille Molson, s'est développée par la tradition, l'expérience et l'appréciation du goût du public pour devenir la plus grande au Canada.

HOMMAGES DE

LA BRASSERIE MOLSON DU QUÉBEC LIMITÉE

L'ÉCOLE DES FEMMES

Comédie en cinq actes de Molière

Mise en scène de *Jean Gascon*
Décor et costumes de *Robert Prévost*
Musique de *Gabriel Charpentier*

DISTRIBUTION

<i>ARNOLPHE, autrement M. de la Souche</i>	JEAN GASCON
<i>AGNES, jeune fille innocente élevée par Arnolphe</i>	GENEVIÈVE BUJOLD
<i>HORACE, amant d'Agnès</i>	JULIEN GENAY
<i>ALAIN, paysan, valet d'Arnolphe</i>	JEAN-PIERRE COMPAIN
<i>GEORGETTE, paysanne, servante d'Arnolphe</i>	DENISE MORELLE
<i>CHRYSALDE, ami d'Arnolphe</i>	LÉO ILIAL
<i>ENRIQUE, beau-frère de Chrysalde</i>	GABRIEL GASCON
<i>ORONTE, père d'Horace et grand ami d'Arnolphe</i>	EDGAR FRUITIER
Le NOTAIRE	VICTOR DÉSÝ

La musique est interprétée par **Hubert Bédard**
sur un clavecin **Schütze**

Un seul entr'acte après le troisième acte

ÉQUIPE DE PRODUCTION

<i>directeur de scène</i>	NORMAND CHOQUETTE
<i>assistante aux costumes</i>	LYDIA RANDOLPH
<i>chef constructeur</i>	LUCIEN GAGNON
<i>chef peintre</i>	JEAN-CLAUDE OLIVIER
<i>chef machiniste</i>	RENÉ TREMBLAY
<i>chef électricien</i>	LOUIS HARRISON
<i>habilleuse</i>	FERNANDE HARRISON
<i>conseiller en relations publiques</i>	PAUL-ANDRÉ JOLY
<i>graphiste</i>	JACQUES LAMARRE
<i>contrôle et publicité</i>	ANTOINETTE VERVILLE
<i>secrétariat</i>	THÉRÈSE GIROUX

Les costumes ont été confectionnés par Madame Michèle Nagy et Monsieur Mario Canale; les accessoires des costumes fabriqués par Madame Théo Aras; les bottes et les souliers par Michael Bolubash. Les perruques et les postiches sont de la Maison Malabar.



" POUR
MON
ARGENT,
C'EST... 'MA BANQUE' "

POUR 3 MILLIONS DE CANADIENS



BANQUE DE MONTRÉAL

La Première Banque au Canada

AU SERVICE DES CANADIENS DANS TOUTES LES SPHÈRES DE LA VIE DEPUIS 1817

*Langelier
Valiquette*

Distributeur exclusif
de pianos japonais
YAMAHA

*Ce piano est accepté par le conservatoire de musique
de la province.*

510 EST, STE-CATHERINE

TÉL.: 845-8111

"ENVOI de FLEURS"

Pour vous obliger de penser à moi, d'y penser souvent,
d'y penser encore...

"MIMOSA FLEURISTE"

8690 St-Denis

DU 8-3251

MOLIÈRE

au TNM

L'AVARE

1951

Généreux départ du Théâtre du Nouveau Monde

LE TARTUFFE

1953

Interdit en Nouvelle-France le 17 janvier 1694, prend sa revanche

DOM JUAN

1954

Charme, séduit, conquiert un public enthousiaste

3 FARCES

1955

Un éclat de rire à Montréal, New-York, Paris, Stratford

LE MALADE IMAGINAIRE

1956

Un Hoffmann-Argan éclatant de santé part en tournée

LES FEMMES SAVANTES

1960

Elles s'émancipent joyeusement avant le Bill 16

GEORGES DANDIN et

LE MÉDECIN MALGRÉ LUI

1963

Molière au Canada rencontre des indiens, des trappeurs

Après dix mois de mariage, Molière écrit **L'ÉCOLE DES FEMMES**, une de ses plus belles comédies. Elle rayonne sur toute l'œuvre. Et c'est un hommage éclatant à la femme.

C'est une comédie où l'amour est le maître ! L'homme qui l'a composée croit d'abord à l'amour ! Mais on s'hypnotise sur le personnage d'Arnolphe. On veut que ce soit Molière ! Grand Dieu ! Si vous êtes pressé d'entendre Molière, son cœur, sa voix, écoutez donc Agnès . . . pour qui la pièce est écrite. Si étonnant que ce soit, Agnès, voilà Molière !

L'ÉCOLE DES FEMMES

est écrite à la gloire de l'amour, pour faire honte à la médiocrité masculine, quand au nom des lois religieuses et morales elle veut donner le change sur l'absence de ses dons.

Arnolphe est dangereux, parce que c'est un personnage d'importance: il s'appuie sur ce qui fait la force des sociétés. Et il désire Agnès! Ardeur d'égoïste, sans idéal, sans tendresse. Il y a des minutes où son autorité fait peur: il a presque de la cruauté.

Est-il sincère? Cynique? Il ne sait pas lui-même. Il a pris l'habitude de parler avec pompe du péché et de l'enfer: il joue un personnage; et comme il arrive aux trois quarts des humains, il croit, en le jouant, qu'il reste lui-même.

RENÉ BENJAMIN

(extraits de son étude sur Molière)



MOLIÈRE VERS 1670.

Détail du tableau anonyme des Farceurs français et italiens du théâtre royal. "Je voudrais bien savoir si la grande règle de toutes les règles n'est pas de plaire et si une pièce qui a attrapé son but n'a pas suivi un bon chemin."

n

Invité par

LE MINISTÈRE DES AFFAIRES EXTÉRIEURES
DU CANADA

LE THÉÂTRE DU NOUVEAU MONDE

participera

au

FESTIVAL DES ARTS DU COMMONWEALTH

la première manifestation du genre

en ANGLETERRE

et qui réunira des représentants

de vingt-et-un pays

O

LE CANADA

sera représenté par

L'ORCHESTRE SYMPHONIQUE DE TORONTO

LE ROYAL BALLET DE WINNIPEG

LES FEUX-FOLLETS

et

LE THÉÂTRE DU NOUVEAU MONDE

c'est la représentation artistique

la plus importante jamais déléguée

à l'étranger par notre pays.

A compter du 20 septembre

le  TNM

présentera à LONDRES

R

deux spectacles qui seront joués en français :

D

un classique

L'École des Femmes

comédie de MOLIERE

le TNM a toujours servi MOLIERE

dans un style qui s'est imposé

au Canada et à l'étranger

e

et une création canadienne

S

KLONDYKE

action dramatique de JACQUES LANGUIRAND

mise en musique par GABRIEL CHARPENTIER

*une pièce qui s'inspire d'une page
de l'Histoire canadienne; un spectacle
qui a obtenu un succès considérable auprès du public.*

Pour vous, Madame . . . et pour vous, Monsieur . . .

à la maison - au bureau - en vacances - en voyage

LA NOUVELLE PÂTE DÉTACHANTE

un produit révolutionnaire !



- * absorbe une tache — il ne l'étale pas — c'est pourquoi il ne laisse pas de cerne;
- * est facile d'emploi — il suffit de l'étaler — puis 10 minutes plus tard de broser — et la tache s'envolera;
- * est ininflammable.

Un produit de qualité d'une maison canadienne

Obtenez votre tube de JIFFY O. TIK dès aujourd'hui dans votre pharmacie ou votre grand magasin préféré.

LES PRODUITS JIFFY INC. - 360, ave Victoria - Montréal 6, Qué.

Samson, Bélair, Côté, Lacroix et Associés

E. H. Knight & Co.

Comptables agréés

Maurice Samson, O.B.E., C.A. Lucien P. Bélair, C.A.
Léon Côté, C.A. Jean Lacroix, C.A.
Hensley, Bourgouin, C.A. Dollard Huot, C.A.
Percy Auger, C.A. Albert Garneau, C.A.
Marcel Imbleau, C.A. Benoît Sylvain, C.A.
Yvanney Forget, C.A. Dennis Bell, C.A.
Pierre Barry, C.A. Raymond Couillard, C.A.
Adrien Côté, C.A. Marcel Ducharme, C.A.
Marthe Gauthier, C.A. Bernard Lachapelle, C.A.
Pierre David, C.A. Réal Auger, C.A.
Robert Gariépy, C.A. Roland Frenette, C.A.
Jean-Paul Barbeau, C.A. Robert Ladouceur, C.A.
Roland Truchon, C.A. Denis Schmouth, C.A.
Roland Lévesque, C.A. Emile Fortin, C.A.
Jean Favreau, C.A. Gaston Boucher, C.A.
Jean-Claude Lemay, C.A. Roger Gélinas, C.A.

E. H. Knight, C.A.
Lionel Roussin, C.A.
Raymond Fortier, C.A.
Clément Primeau, C.A.
Pierre Lesage, C.A.
Pierre Chauvinard, C.A.
Gilles Trahan, C.A.
Marcel Mercier, C.A.
Jean-Paul Boyer, C.A.
Emile Mallette, C.A.
Gilles Lévesque, C.A.
Pierre Pharand, C.A.
Emilien Gauthier, C.A.
Jean-Guy Denis, C.A.
Gérald Lafontaine, C.A.

Paul-E. Bonnier, C.A.

Paul Gonthier, C.A.

Georges A. Roussin, C.A.

Conseils: M. Chartré, C.A.

A. E. Beauvais, C.A.

G. Marceau, C.A.

MONTRÉAL

QUÉBEC

RIMOUSKI

132 OUEST, ST-JACQUES, MONTRÉAL

- 842-4691



LA FONDATION DU THÉÂTRE DU NOUVEAU MONDE

direction : JEAN GASCON

Conseil des gouverneurs

M. JACQUES BRILLANT
M. MARCEL H. CARON, C.A.
M. ROLAND CHAGNON, C.A.
Me CLAUDE DUCHARME, C.R.
Dr PIERRE GENDRON
M. BERNARD LANGEVIN

M. AURÉLIEN NOËL, C.A.
Me NEIL PHILLIPS
M. CLÉMENT PRIMEAU, C.A.
Me GUY ROBERGE, C.R.
M. FRIDOLIN SIMARD

Conseil d'administration

Me MARCEL PICHÉ, C.R.	président
M. ANDRÉ GASCON	vice-président
Me CLAUDE VALLERAND	secrétaire
M. JEAN GASCON	directeur artistique
M. JACQUES LANGUIRAND	adjoint au directeur artistique
M. URIEL LUFT	administrateur
M. DIETER STINNES	
M. ÉMILE CAOQUETTE	

Le Théâtre du Nouveau Monde est subventionné par le Conseil des Arts du Canada, le Ministère des Affaires Culturelles de la Province de Québec et le Conseil des Arts de la Région Métropolitaine de Montréal. Il est membre du Centre du Théâtre canadien (Institut international du Théâtre, U.N.E.S.C.O.).

L'ÉCOLE de Madame Jean-Louis AUDET

ADULTES : Phonétique — Diction — Art Dramatique

ENFANTS : Diction — Chant — Danse

Préparation à la scène, à la radio, à la télévision

Studio : 3959, rue ST-HUBERT

LA. 1-6168

CR. 2-3907

5684, AVENUE DU PARC

"Ma Boutique Enrg."

TISSUS TOUS GENRES - IMPORTATIONS

GERMAINE POULIZAC

ANNE SHINNICK

2048 rue de la montagne

Montréal - Tel.: 288-0444

une galerie d'artisanat canadien

le chenet

a gallery of canadian handicraft



"le rendez-vous des gourmets"
après le théâtre et
en tout temps

2080, rue de la Montagne
Victor 2-1009

Gracieuseté

de

D. D. BEAN & FILS
(Canada) Ltée

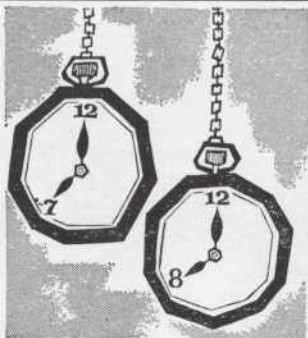
fabricant d'allumettes
en livret

ST-CÉSAIRE, QUÉ.

LES CERTIFICATS D'ÉPARGNE AU SERVICE DE VOTRE AVENIR
LA COMPAGNIE MUTUELLE D'IMMEUBLES LTÉE
1306 est, Ste-Catherine, Montréal Tél. 526-4901

Fondée en 1903

Tous
les
soirs
de
7h. à 8h.



nos succursales
sont ouvertes au public

LA BANQUE D'ÉPARGNE
DE LA CITÉ ET DU DISTRICT DE MONTRÉAL
La banque aux heures supplémentaires

LA BOÎTE BLEUE DE BIRKS

Depuis quatre
générations
la boîte
bleue de Birks
garantit
la beauté,
la qualité et
la valeur du
cadeau qu'elle
contient.
— plaisir de
recevoir,
joie de posséder
un cadeau
provenant des



JOAILLIERS
BIRKS



mon cadeau pour maman :

ARPEGE de Lanvin