

# BIENVENUE EXPOSITION COMMERCIALE

## à L'ARENA de PRINCEVILLE

En collaboration



Jacques Pellerin, gérant

### 24-25-26 AVRIL "81"



Pierre Lalonde  
vendredi 24 avril  
21:00 & 23:00

## SPECTACLES

Parade - modes  
Printemps - été  
dimanche 26 avril à 15:00  
En collaboration

Boutique Clo-Clo  
Boutique Paola  
de Princeville

Mercerie L.D. Paré du  
Carrefour Victoriaville



Charlotte & Hervé  
samedi 25 avril  
21:00 & 23:00



Roger St-Amant  
organiste-chanteur  
ven., sam. soir  
au bar

### Horaire:

Ven.: 19:00 à 24:00  
Sam.: 13:00 à 24:00  
Dim.: 10:30 à 21:00

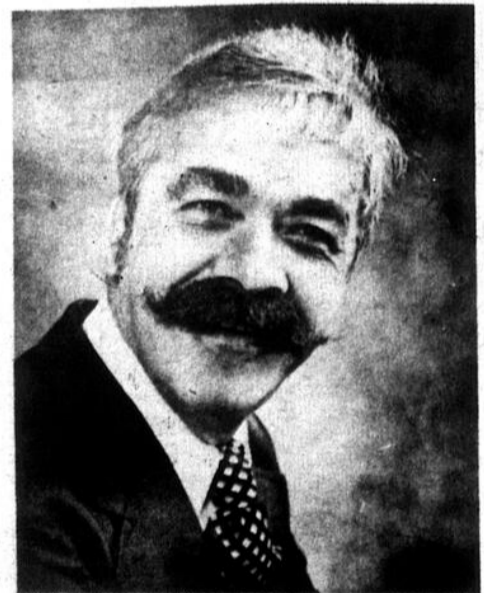
### Prix d'entrée:

Vendredi  
Général: \$3.00

Samedi soir  
Général: \$2.00

Samedi &  
dimanche P.M.

Adultes: \$2.00  
17 et moins:  
\$1.00



Ti-Gars Plante  
dimanche P.M. & soir  
au bar

### Exposants:

André Roux Inc.  
Embarcations Levy  
Forand Auto  
Garage Guy Beaudoin  
Club Opticien Princeville  
Raymond Fortier  
Régénération Princeville  
C.A.A.  
Chauffage à bois automatique  
Bouffier du pâtisier  
Produits Wildo  
Chambre de Commerce  
Lingerie Lana  
Laine Philéar  
Michèle Lynn  
Chaussures Légaré  
M.G. pièces d'auto  
Ferraud Hérold Artisan

Boutique Paola  
Musique Vito  
Librairie Soleil  
Droguerie Distinction  
Tandem J.G. Bouillard  
Lecteur Princeville  
Ultime  
Manon Carrier esthétique  
Quincaille Poyoult  
Princeville Auto Parts  
Martin Gagné  
Monsieur Ducharme  
Boite à Textile  
Celine Poyoult  
Centre des Handicapés  
Johanne Bergeron  
Claude Hémond Gas Propane  
Aspirateur Domestique

Ébénisterie L.M. Quirion  
Engles Fortier Sports  
Lionel Lefebvre Inc.  
Associations M.D.  
Sports Dumas  
Les Automobiles Mailhot Inc.  
Passei T.V.  
Les Industries L.R.G.  
Edgar Fortier Abitibi  
Gilles Boivin Meubles  
Distribution Princeville  
Lorraine Lachance Artisanat  
Solen Profil Ent.  
Princeville Fleurière  
Boutique Clo-Clo  
Grand Centre  
Grand Centre Ent.  
Produits Turpence  
Salon de la Vende

### PRIX - PARTICIPATION

1 chèque de \$100.00  
+ plusieurs prix  
Gracieuseté

des exposants



**Le plus grand centre  
de marine  
de la région**



**612 BOUL. BARIL,  
PRINCEVILLE  
364-2644**

**NOUS SOMMES DEPOSITAIRES:**

Bateaux  
**SUNRAY Inc.**



**VENTE ET ECHANGE:**  
Propriétaires de bateaux, nous nous occuperons de vendre  
votre embarcation si vous le désirez.



Embarcations

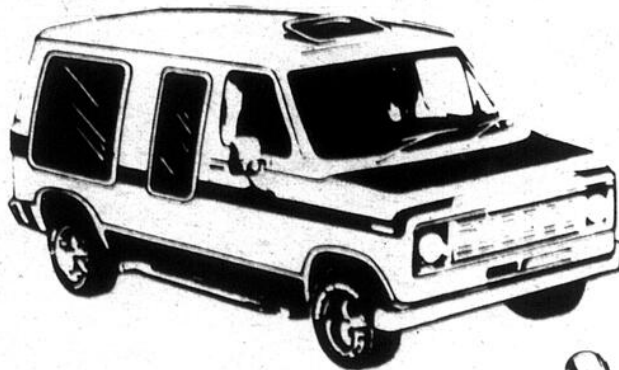
*Peterborough*  
*Springbok*

Voiliers  
**mistral**

Moteurs  
**HORS-BORD  
EVINRUDE**

Bateaux, canoés, pédalos  
**PrinceGib inc.**

*Personnalisez votre véhicule.  
Équipement pour van et voitures sport.*



*Prix très compétitifs*

**M.G.**  
**PIECES D'AUTO ENR.**

ASSOCIÉS



*Pièces d'auto et camion.  
Équipement pour garage et industrie*

614, boul. Baril Princeville  
**Gilles Martel, prop. tél.: (819) 364-3940-1**

# SERVIMEUBLES

**Pourquoi tant de gens  
remplacent-ils  
leur vieux lave-vaisselle  
par un KitchenAid?**

**Vous trouverez la réponse chez  
Ameublements M.D.**

La qualité KitchenAid ne peut vraiment être appréciée que par les gens qui ont été propriétaires d'un lave-vaisselle KitchenAid. Ils savent que le lave-vaisselle KitchenAid nettoie impeccablement la vaisselle, et avec quel éclat de propreté, casseroles et chaudrons sales sortent de la machine. Ils savent que la construction d'un KitchenAid comprend un cadre rigidifié en acier assurant un alignement permanent et des années de fonctionnement sûr. Renseignez-vous sur les caractéristiques exclusives KitchenAid telles que le système de lavage "multi-level" (à plusieurs niveaux), le filtre à action autonettoyante et le broyeur de débris alimentaires mous qui nettoient l'eau au cours du lavage... ainsi que la garantie KitchenAid à triple protection. Autant de bonnes raisons de remplacer votre vieux lave-vaisselle par un KitchenAid, ou de choisir KitchenAid pour votre premier lave-vaisselle.



**Et voici une raison de plus pour  
l'achat d'un KitchenAid.**  
par **HOBART**

Le nouvel Economiseur d'énergie IV KitchenAid est le seul lave-vaisselle qui vous permette de faire des économies sur vos factures d'eau chaude tout en continuant de vous donner de la vaisselle hygiénique, éclatante de propreté.

Profitez de votre visite pour voir le broyeur à ordures ménagères Superba de KitchenAid, assez puissant pour broyer tous les débris alimentaires, y compris les os. Le compagnon idéal du lave-vaisselle KitchenAid dans votre cuisine!

Le moment ne pourrait être mieux choisi,  
venez voir dès maintenant le nouvel  
Economiseur d'énergie IV de KitchenAid chez...

**Ameublements M.D.  
255, Mgr Poirier,  
Princeville  
P. Qué.**



**Lumières encastrées  
Lumières extérieures**

**Du moderne au colonial,  
peu importe la décoration.**

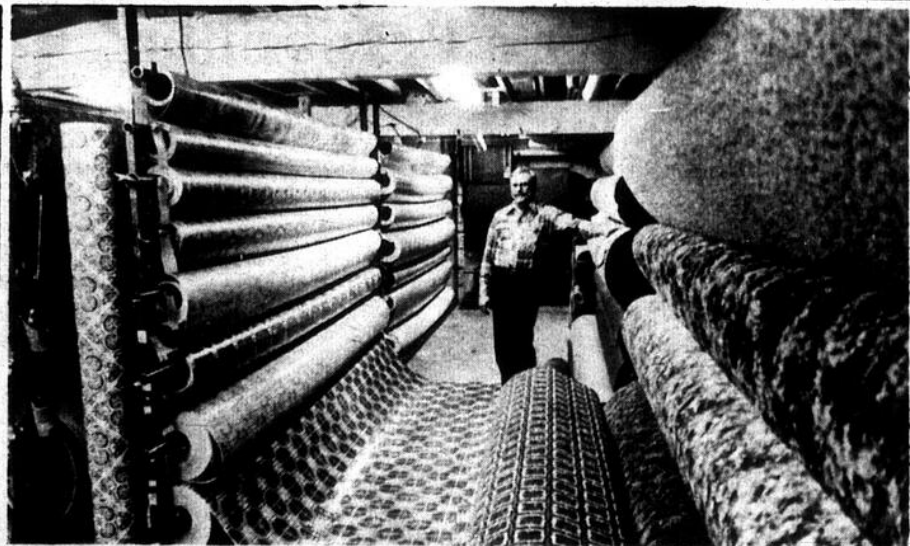
**Tout pour illuminer votre intérieur**

**Poseur professionnel  
Estimation gratuite  
sur demande**

**SPECIAUX:** Prélart sans cirage

Tapis pour toutes les pièces de la maison.

Vaste choix de motifs et couleurs en magasin.



**Ameublements M.D.**

**Mailhot et Bussault**

255, Mgr Poirier, Princeville P.Q. Tél: 364-8231



**Du nouveau chez M.D.**  
stores verticaux et horizontaux.  
Ideaux pour fenêtres, portes-patio, divisions.  
Disponibles dans toutes les teintes  
**Escompte de 15%**  
**SUR STORES ET TAPISSERIE  
PENDANT L'EXPOSITION**



*Flexlumi*  
Stores Décor

# Votre eau est-elle mauvaise?

analysez rapidement votre eau en lisant ce qui suit et en pointant les cases appropriées.

- |                          |                          |  |
|--------------------------|--------------------------|--|
| Oui                      | Non                      |  |
| <input type="checkbox"/> | <input type="checkbox"/> | L'eau de votre robinet à un goût ou une odeur désagréable  |
| <input type="checkbox"/> | <input type="checkbox"/> | Votre vaisselle, vos verres et votre coutellerie sont tachés après le lavage   |
| <input type="checkbox"/> | <input type="checkbox"/> | Vos cheveux sont ternes, sans vie et sans souplesse  |
| <input type="checkbox"/> | <input type="checkbox"/> | Après le bain, vous avez la sensation d'avoir la peau irritée  |
| <input type="checkbox"/> | <input type="checkbox"/> | Vos savons et détergents ne moussent pas comme ils devraient le faire  |
| <input type="checkbox"/> | <input type="checkbox"/> | Après avoir lavé votre automobile, des taches et une pellicule terne apparaissent  |
| <input type="checkbox"/> | <input type="checkbox"/> | Votre thé ou votre café à un arrière-goût désagréable  |
| <input type="checkbox"/> | <input type="checkbox"/> | Vos évier, robinets et ustensiles portent des taches brunâtres   |
| <input type="checkbox"/> | <input type="checkbox"/> | Vous dépensez beaucoup en savon et en détergent  |
| <input type="checkbox"/> | <input type="checkbox"/> | Des dépôts calcaires obstruent vos conduits d'eau, votre lessiveuse automatique, votre chauffe-eau, votre humidificateur, votre lave-vaisselle et votre bouilloire |
| <input type="checkbox"/> | <input type="checkbox"/> | Vos lessives ne sont jamais parfaitement propres et douces   |
| <input type="checkbox"/> | <input type="checkbox"/> | Des dépôts calcaires et une pellicule terne se remarquent sur vos ustensiles de cuisine, vos accessoires de chrome et le carrelage de votre salle de bain          |

Si vous avez répondu OUI à une ou plusieurs de ces affirmations, il est grand temps de communiquer avec AQUAFINE<sup>®</sup> pour une analyse gratuite de votre eau! Vous épargnez ainsi de l'argent et bien des ennuis.

Composez sans frais: 364-5243

## AQUAFINE<sup>MF</sup>



**Ultramar Princeville**  
division d'Ultramar Canada inc.  
297 boul., Baril, Princeville

## A la Boite à Textile Inc.



### Liquidation de tous les tissus et coupons

Prix ridicules, tout doit sortir pour faire de l'espace afin d'offrir un meilleur service à notre clientèle.

Désormais sous l'enseigne

**Boutique ECLIPSE 2000 Enr.**

819:364-3031

Vêtements: enfants et adolescents 0 à 14 ans

652 boul. Baril - Princeville

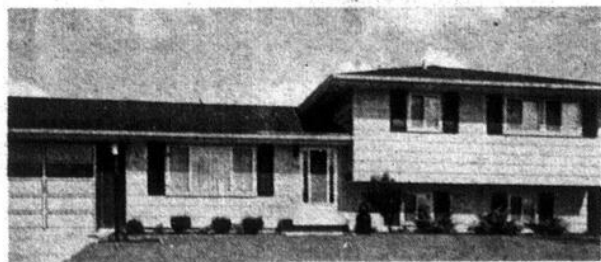
Nous sommes heureux de participer à l'exposition commerciale de Princeville

Ligne complète d'accessoires pour la plomberie.

Bain tourbillon en démonstration à notre kiosque



Revêtement extérieur Masonite **Colorlok<sup>\*</sup>**



Choix de différentes couleurs

Aussi en magasin le clapboard de vinyle ESCLAD



EMAIL VELOUTE D'INTERIEUR AU LATEX, BLANC CHINA WHITE PAS PLUS DE

**20,95\$** LE GALLON\*



PEINTURE MATE D'EXTERIEUR AU LATEX ACRYLIQUE, BLANC CHINA WHITE PAS PLUS DE

**21,95\$** LE GALLON\*



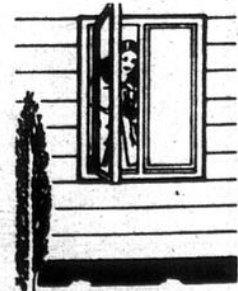
EMAIL FINI PERLE D'INTERIEUR AU LATEX BLANC CROWN DIAMOND PAS PLUS DE

**19,95\$** LE GALLON\*



PEINTURE SEMI-BRILLANTE D'INTERIEUR A L'ALKYDE, BLANC CROWN DIAMOND PAS PLUS DE

**19,95\$** LE GALLON\*



Fenêtres panoramiques et canadiennes toutes grandeurs (sur commande)

Nous avons de tout pour le contracteur le bricoleur le plombier l'électricien, etc. ...



**Menuiserie Desharnais Inc.**

170 Mgr Poirier - Princeville - 364-5331

Pour votre toilette printanière  
le rendez-vous c'est chez:

## Chaussures Légaré Inc.

181 St-Jean-Baptiste - Princeville

Spécial exposition du 15 au 25 avril

**10%** d'escompte sur  
tous les modèles de souliers  
de toilette pour hommes

Chaussures pour toute la famille  
Bourses assorties

Chez Chaussures Légaré,  
**On s'occupe de vos pieds**

Nous serons présents à l'exposition commerciale de Princeville

## Quincaillerie Perreault inc.

**Michel Perreault**  
propriétaire

anciennement Quincaillerie Pierre enr.

152 St-Jacques ouest  
Princeville tél.: 364-5050

**MEMBRE** 

PEINTURE - PLOMBERIE  
ELECTRICITE - DECORATION

Distributeur des PEINTURES

**SHERWIN**  
Williams

**Kem**

Visitez notre kiosque à  
l'aréna de Princeville  
les 24 - 25 - 26 avril

Profitez de nos super spéciaux  
énumérés dans notre  
catalogue UNITOTAL

## Gilles Boisclair meubles

268 St-Jean-Bte sud  
Princeville tél.: 364-2922

Vous invite à visiter son kiosque

**SUPER VENTE**  
**"EXPO"**

Les matelas n'ont pas tous  
la même chance.



SIMMONS



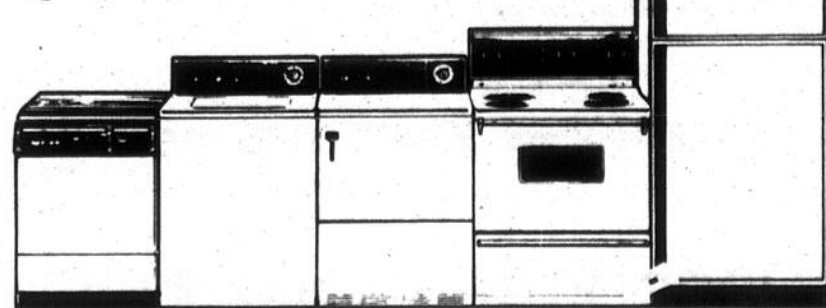
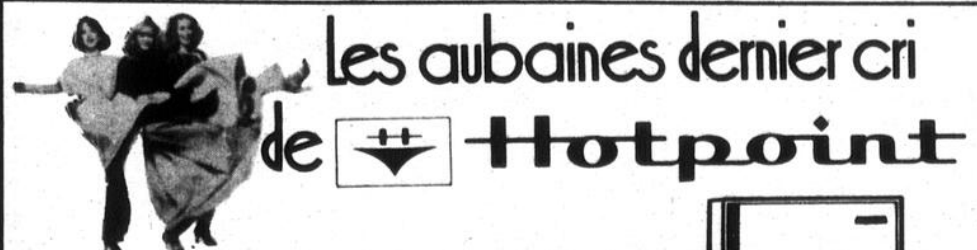
Seuil Beautyrest\* vous offre "la différence" des  
ressorts ensachés individuellement. "La différence"  
qui fait du bien.

<p><b>Spécial</b> Matelas et somier OSTEREMOOR extra ferme 54"....<b>299.00\$</b> ens.</p>	<p><b>Spécial</b> Matelas et sommier OSTEREMOOR Extra ferme 39"....<b>275.00\$</b> ens.</p>
--	---

Matelas et somier  
39" SUPER SPECIAL.....**125.00\$** ens.

<p><b>Spécial</b> Beautyrest - Simmons Matelas et somier BACK CARE III ultra ferme 54"....<b>490.00\$</b> ens.</p>	<p><b>Spécial</b> BACK CARE II extra ferme 54"....<b>475.00\$</b> ens.</p>
--	--

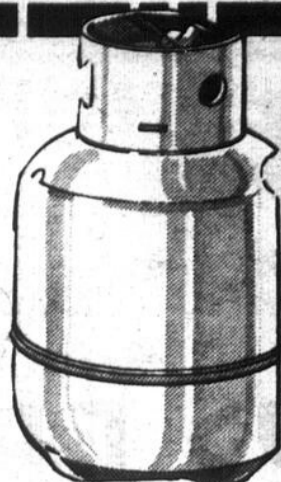
**Le "Cadillac" des matelas**



**SUPER SPECIAL**  
**HOTPOINT**  
Lave-vaisselle SUS12  
seulement.....**429.00\$**  
Avec broyeur déchets mous,  
économiseur d'énergie,  
panneau de couleur inclus.  
L'appareil préféré du consom-  
mateur canadien.

Tous nos électro-  
ménagers sont en  
spécial à l'occa-  
sion de l'expo  
commerciale.  
**A vous d'en  
profiter!**

Livraison à domicile



# C. Hémond Gaz Propane Enr.

Détaillant Gasbec

Vente - installation - service

- Appareil au gaz
- Equipement soudure
- Conditionneur d'eau

155 rte 263 nord - Princeville, Qué.

(819) 364-3599



Nos meilleurs voeux de succès aux organisateurs et aux participants de l'exposition commerciale de Princeville.

## CONSEIL EXECUTIF 1980-1981

M. Donat Liberge	Président
M. Aurèle Croteau	Président ex-officio
M. Serge Lupien	Vice-président
M. Gilles Michel	Vice-président
M. Jean-Guy Lacasse	Secrétaire
M. Richard Pellerin	Trésorier
M. Robert Goudreau	Directeur
M. Jean-Guy Caron	Directeur
M. Normand Mercier	Directeur



Tél.: Atelier

364-3036

Rés.:

364-2196

## EDGAR FORTIER

Fabrication et réparation  
de meubles  
et armoires sur commande

Décapage et peinture

403, rue St-Jacques ouest  
Princeville, Qué.

## Le Coin du Cuir Enr.

165 St-Jean-Baptiste sud  
Princeville Tél.: (819) 364-3174

Cordonnier

Teinture } Souliers  
                  } Bourses

Produits de cirage

Vente } Sacs d'écolier  
d'articles } Ceintures  
de } Bourses  
cuir } Portefeuilles  
          } Porte-documents

Cuir

**tandy**

Centre de vente autorisé  
Spéciaux en magasin demandez notre circulaire de vente

Venez nous rencontrer à notre kiosque les 24 - 25 - 26 avril à l'aréna de Princeville

# PROFITEZ de nos PRIX EXPO

**En haute fidélité  
HITACHI bat la mesure  
venez entendre pourquoi**



**HA 2700**  
Amplificateur stéréo intégré. Puissance de 23 watts par canal. 0.05% DHT. Indicateur de puissance comprenant 5 LED. Témoin lumineux à même l'interrupteur. Filtre de basse fréquence subsonique. Rapport élevé de signal/bruit.

**FT 3400**  
Synthésiseur AM/FM Multiplex. Témoin lumineux à même l'interrupteur. Antenne AM amovible. PLL (circuit de verrouillage de phase).

**HR 324**  
Platine semi-automatique à entraînement par courroie. Moteur synchrone. Bras de lecture superbement équilibré. Compensateur de poussée latérale. Rapport S/B 65 dB.

**HFC 100**  
Enceinte acoustique 2 voies. Suspension acoustique. Puissance d'entrée nominale de 25 watts. Haut-parleurs de 8" pour les basses, de 3 1/2" pour les aigus. Smk-nyer.

Dimensions: 26" x 14" x 10"

**LAC 4600**  
Étagère décorative sur roulettes. Large porte de verre.

Dimensions: H-37" x L-20" x P-15"

**Système de son HITACHI  
à partir de \$549.00**

**Four micro-ondes HITACHI  
démonstration sur place**



**MR 760:** 700 watts de puissance de cuisson, capacité du four 1.2 p.c., bouton de réglage qui permet de sélectionner la meilleure puissance pour chaque cuisson déterminée par la chaleur et non le temps, minuterie digitale de 60 minutes, porte transparente, débranchage automatique et signal sonore.

**Grande variété  
d'appareils portatifs HITACHI**



**TRK-7300  
Radio FM/AM/FM stéréo  
portatif avec magnétophone  
à cassette**

CA/CC. Haut-parleurs de 2 cm x 10 cm. Trois sources de courant: CA/piles/batterie de voiture avec adaptateur. Voyants LED stéréo et piles/enreg. Microphones incorporés. Levelmatic. Commutateur de sommeil.

**Meubles HITACHI une ébénisterie digne des plus exigeants disponibles dans tous les styles**



**Télécouleur moderne  
transistorisé à écran de 26 po.**

Les panneaux lisses blancs rehaussent l'apparence du fini bois de rose de ce télécouleur 26" ultra-moderne. Il a aussi d'autres avantages emballants, comme le système Luminar de conception révolutionnaire. De plus, le châssis tout-transistors Hitachi s'est révélé plus fiable à la suite d'épreuves dans les foyers canadiens. Il y a d'autres grandes caractéristiques Hitachi, dont le grand haut-parleur ovale de 6", les cadrans illuminés, le dispositif Electro APS, la commande C.A.F. et le réglage précis des canaux VHF "à mémoire".



**Télécouleur colonial  
transistorisé à écran de 26 po.**

La beauté, l'élégance, le charme caressant du style colonial se rencontrent dans ce meuble télécouleur. Boiserie en relief, garnitures admirables, sous-éléments soignés jusqu'aux moindres détails — une réalisation à la main en placages d'érable sur bois massif. Et, lorsque vous branchez cet appareil muni du nouveau système Luminar de HITACHI, il y a là vraiment sujet à vous emballer. Châssis tout-transistors ultra-fiable, deux haut-parleurs ovales de 6", cadrans illuminés, Electro APS, C.A.F.

**Nouveau télécouleur 20"  
avec convertisseur au câble  
intégré (105 canaux)**



**CT 1915  
Télécouleur de 48 cm (20")  
avec convertisseur  
au câble intégré**

Vous jouirez pleinement des plaisirs de la télévision en vous offrant ce télécouleur portatif 48 cm (20"). D'une apparence des plus stylées avec son coffret tout-bois fini noyer, ce télécouleur mini d'un convertisseur intégré peut vous permettre de bénéficier de 105 canaux à la fois!



**La qualité  
prime chez  
HITACHI**

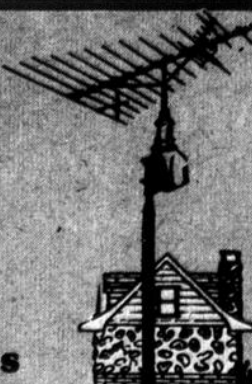
**Le service  
prime chez  
PAQUET**

**PAQUET TELEVISION ENR**

**157 St-Jacques ouest  
Princeville 364-5325**

**Nous réparons ce que nous vendons et encore plus**

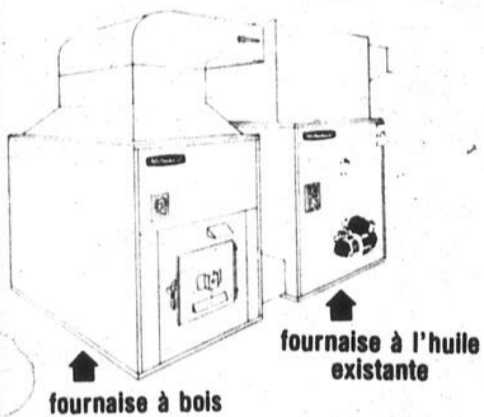
**En vente  
chez votre  
distributeur  
HITACHI**



**Branchez-vous...  
à une bonne antenne**  
Pilone DME 36 pieds,  
rotateur Channel Master  
Antenne VHF-UHF-FM  
Fil de rotateur, fil d'antenne  
Adaptateur VHF-UHF  
Installation comprise  
**Mode de paiements. Le tout  
spécial EXPO \$428.00**

## Chauffage de tout genre

- \* Système électrique air forcé
- \* Système électrique eau chaude
- \* Système à bois automatique



Peu importe votre système de chauffage actuel. Nous pouvons vous le combiner au bois ou à l'électricité.

## Chauffage Laroche & Fils

351 rte 263 sud - Princeville  
364-2475 364-5417

## ASPIRATEUR DOMESTIQUE INC.

- Dépositaire de vacuum central SOLUVAC (vente et installation)
- Garantie de 2 ans

### CONFIEZ VOTRE NETTOYAGE DE TAPIS A DES EXPERTS

- Procédé à la vapeur
- Commercial et résidentiel
- Estimation gratuite, ouvrage garanti

- Aspirateurs neufs et usagés
- Vente et réparation de toutes marques
- Garantie de 90 jours à 2 ans

*Service à domicile*

**1A De Courval, Victoriaville**  
**Tél.: 752-9181**

Fernand Noël  
Rés.: 357-9627

Gabriel Lizotte  
Rés.: 758-0800



*Pour habiller vos  
"petits coeurs"  
ou pour le cadeau  
de naissance que  
vous cherchez.  
Rendez-vous  
à la ...*

**BOUTIQUE  
PAOLA  
ENR.**

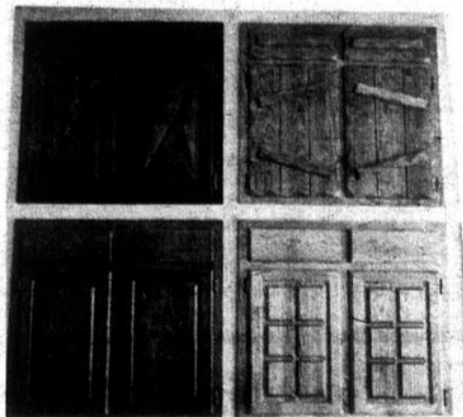
Tél.: 819:364-2417  
15, St-Jean-Baptiste — Princeville

- Galeries de l'Erable — Plessisville
- Galeries Nicolet — Nicolet

### SPECIAL EXPO:

10% d'escompte sur marchandise à prix régulier pour toute la durée de l'exposition industrielle

## Ebénisterie L & M Quirion enr.



- Armoires de cuisine de tous styles

- Rampes d'escalier
- Mobiliers de tous genres selon vos goûts et vos mesures

Michel Quirion

**116 route 116**

Laurent Quirion

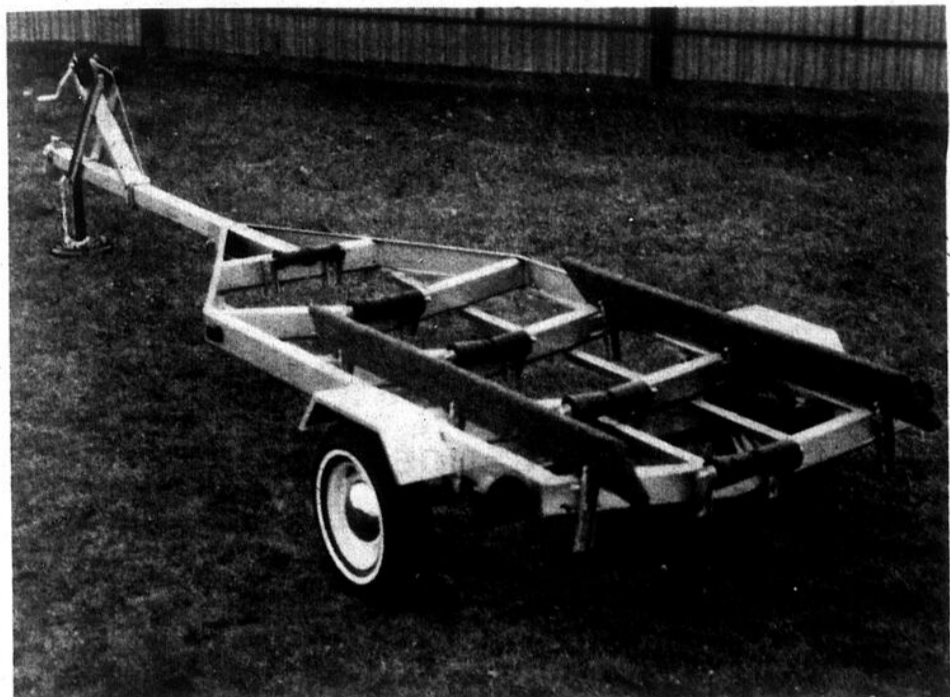
**Princeville**

**364-2690**

# REMEQ INC.

MANUFACTURIER DE PIÈCES  
ET REMORQUÉS

(819) 364-5400  
391, ST-JEAN-BAPTISTE N.  
PRINCEVILLE, QUE.



dépositaire autorisé:  
**EUGENE FORTIER & FILS**  
100 boul. Baril - Princeville  
364-5339

Toute l'équipe Ford

**FORD**  
**MERCURY**  
**LINCOLN**

les automobiles  
**MAILHOT INC.**

50 ROUTE 116  
ENTRE

PRINCEVILLE ← → PLESSISVILLE

**364-3114**



**LN7- 1982** coupé sport

*Vous invite à venir  
admirer la LN7 1982 et  
la EXP 1982 en montre  
à l'exposition commer-  
ciale de Princeville*

Moteur Perkins fiable et efficace avec chemises et pistons remplaçables, donc plus longue durée du tracteur.

Servo-direction hydrostatique. Système hydraulique MF de grande capacité.

Batterie, moteur et filtres bien placés pour faciliter l'entretien.

Ayez le tracteur de votre choix avec les options et les accessoires MF.

**MF**  
Massey Ferguson

**MASSEY-FERGUSON**  
POUR LE PROFESSIONNELS

## Un petit peu de carburant va très loin

Tous les tracteurs Massey-Ferguson de 34 à 81 cv ont une chose en commun: les puissants moteurs Perkins. Ces moteurs sont non seulement puissants, mais ils utilisent aussi efficacement le carburant.

Prenez l'exemple le MF 245 de 42 cv. D'après les résultats obtenus lors d'essais de tracteurs à l'Université du Nebraska, ce modèle de 42 cv PDF donne le meilleur rendement en "gallons à l'heure" (2.246 gal/h) de tous les tracteurs agricoles de sa catégorie. A cette économie de carburant, normale pour un diésel Perkins, s'ajoute la commodité d'une transmission manuelle à 8 vitesses

ou d'une option de transmission à 12 vitesses en 3 gammes changeables en marche. Choisissez le tracteur MF qui vous donne exactement la force à la barre d'attelage dont vous avez besoin:

- MF 230 de 34 cv PDF
- MF 245 de 42 cv PDF
- MF 255 de 52 cv PDF
- MF 265 de 60 cv PDF
- MF 275 de 67 cv PDF
- MF 285 de 81 cv PDF

Venez nous voir. Nous avons toute la gamme de machines et de pièces Massey, plus le service et le financement qu'il vous faut.

## André Roux Inc.

290 route 116, Princeville - 364-5664

**Pour location d'outils  
de tous genres  
pour l'industrie,  
construction et la maison  
364-5963**

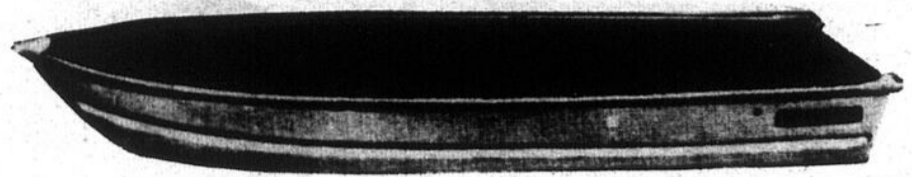
*Pour informations: Martine Vaudreuil-Bouffard*

PLAQUE COMPACTEUR 2 MODELES  
FUSIL A CIMENT  
MARTEAU ELECTRIQUE 5 MODELES MECHEs 1/2 A 5" DISPONIBLES  
BECHUSE  
MARTEAU POUR PLANCHER  
ROUE 6"  
PROPANE 110 V.  
BROUETTE A CIMENT OU TERRE  
TRUELLE A CIMENT GAZ  
ROULEAU A GAZON  
SABLEUSE A PLANCHER PLUSIEURS MODELES  
LAME ABRASIVE DISPONIBLE  
MINI-MEULEUSE  
FUSIL A PEINTURE ELECTRIQUE  
SABLEUSE VIBRATEUR  
MARTEAU ELECTRIQUE  
SECATEUR  
GAZ  
SABLEUSE A COURROIE  
COMPACTEUR SAUTEUR 2 MODELES  
PALAN ELECTRIQUE 220V-25PI.  
DIABLE  
EPANDEUR  
SCIE A DECOUPER 2 MODELES/110V  
TERRIERE A GAZ  
MECHES 4" A 12" DISPONIBLES  
POMPE SUBMERSIBLE INCLUS SUCCION & RENVOI 12"  
ASPIRATEUR 2 MODELES  
45 GALLONS  
TERRIERE MANUELLE  
VERIN HYDRAULIQUE  
8 à 15 t. haut fermé 9"  
20 à 25 t. haut fermé 11"  
50 t. haut fermé 12"  
100 t. haut fermé 12"

**Location  
D'OUTILS  
Princeville inc.**  
André Boivin, prop.  
666 boul. Baril, PRINCEVILLE, Qué.

Nous serons présents à  
l'exposition commerciale de Princeville

**Venez profiter  
de nos spéciaux**



**Fabrication et réparation  
de pièces en fibre de verre  
CHALOUPE — CANOE — MOULE —  
TRAILER pour motos, etc...**

**Les Industries L.R.G. Enr.**

400 rue Pratte - Princeville - 364-3112

Robert Goudreau, prop.

Résidence: 39 Hébert - Princeville - 364-5953



**Lionel Lefebvre**

TEL.: [819] 364-5181



**Manufacturier de portes & châssis**

Portes de tous styles.  
Fenêtres de toutes dimensions.  
Fenêtres de style canadien.

**Distributeur  
autorisé:**

**SOLARIS  
&  
MULTIVER**

**Directement du manufacturier  
VENTE & INSTALLATION**

*Prix 1980 en vigueur jusqu'au 1 mai 81*

**Route 116 Princeville  
364-5181**



**Le Buffet  
du Pâtissier Enr.**

**Spécialités:**

- buffets froids —
- gâteaux —
- tartes —
- etc...

**220 Leclerc  
Princeville**

**819-364-3042  
Yvon Ruel, prop.**

# la sicologie en soldé!



**SICOVELVET**  
émail velouté  
d'intérieur au latex

\$18.99



**PERL-OPAC**  
émail fini perle  
d'intérieur à l'alkyde

\$21.99



**SICOGLO**  
latex semi-lustré  
d'intérieur

\$19.99

## SICO C'EST BEAU!

**Aussi spéciaux sur:**  
équipement de jardin - engrais  
ensemble de parterre - articles de sport  
terre pour plantations (fleurs)

Location de machines  
pour nettoyer les tapis \$12.00 par jour.

Quincaillerie  
**Raymond St-Pierre 364-5180**  
263 St-Jean-Baptiste sud Princeville



# Draperies Distinction enr.

286 A, Notre-Dame est  
Victoriaville tél.: 819:752-5818

## Présente les nouveautés printanières

- : Tissu d'importation et de tout genre.
- : Valances, teintures
- : Couvre-lits.
- : Stores verticaux.
- : Stores horizontaux
- : Toiles et accessoires

Une invitation spéciale à  
tous les visiteurs Shirley et  
Denis se feront un plaisir de  
vous accueillir à leur  
kiosque



La Plymouth  
**HORIZON**  
1981



Plymouth **RELIANT K** custom

## LOCATION COURT ET LONG TERMES MINIBUS DE 15 PASSAGERS

Denys Côté.....389-5320  
Raynald Roy.....389-5586  
Mario Côté.....362-3750

René Beaudoin.....389-5977  
Louis Champagne.....362-6405  
Jacques Beaudoin.....362-7973

**Maitre en économie**

# Automobiles Guy Beaudoin

CHRYSLER • PLYMOUTH • CAMIONS DODGE

204 Principale, Lyster

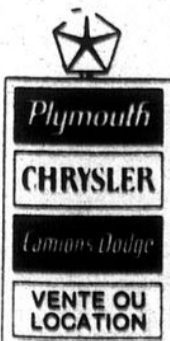
Lyster: 819-389-5721 — Laurier Station: 418-728-2863

Pour Victoriaville et la région: 819-362-8111

**Maitre en service**

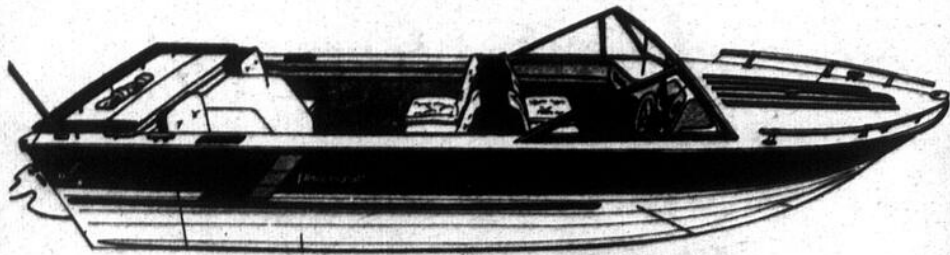
**IDEALOUAGE**

RESEAU DE  
LOCATION  
CHRYSLER  
Location à court  
et long termes



**Du nouveau  
pour les amateurs de plein-air.**

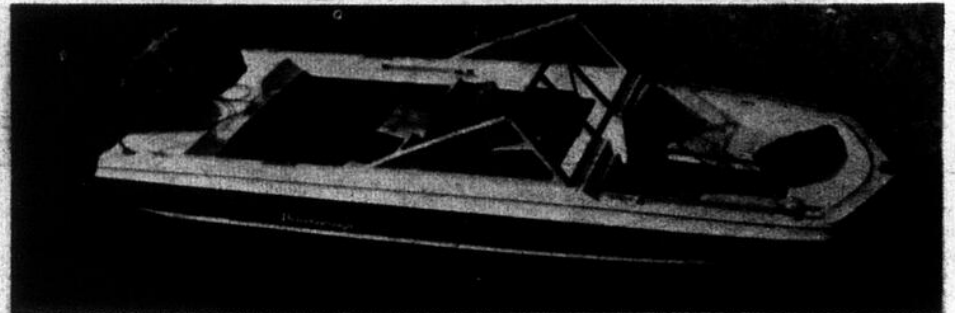
**Bateaux en aluminium**



**Princecraft**

*Nous sommes  
maintenant dépositaires*

**Bateaux fibre de verre**



**Peterborough**

**VENTE & SERVICE**

**Moteurs HORS-BORD et INBORD et électriques** **MERCURY**



Nouveau  
Poids léger  
robuste  
3.6 c.v.



Les nouveaux  
18 c.v. et 25 c.v.

Une autre  
réussite  
MERCURY

le Thruster  
MERCURY



**Canoës fibre de verre  
& aluminium**

*Voyez les nouvelles gammes*  
**MERCURY**  
**3-6HP à 25HP 40HP et plus**  
**FISHPOWER & GOPOWER**

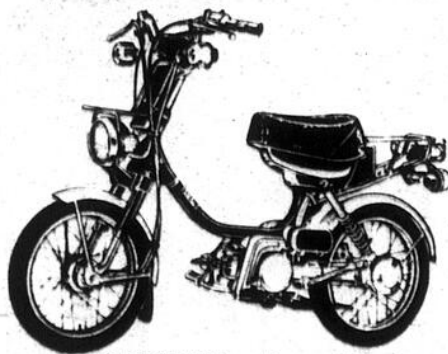
**GAMME COMPLETE** de moto **YAMAHA**  
en magasin

**VELO-MOTEUR - TRAIL - MOTO-CROSS - ROUTE**

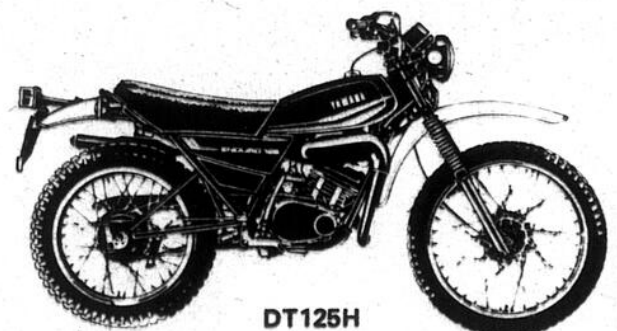
**VENTE & SERVICE**



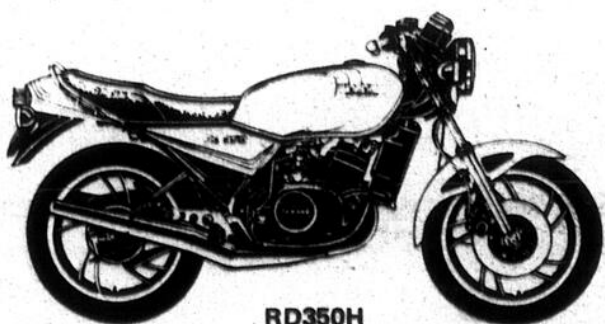
YT125H "Tri Moto"



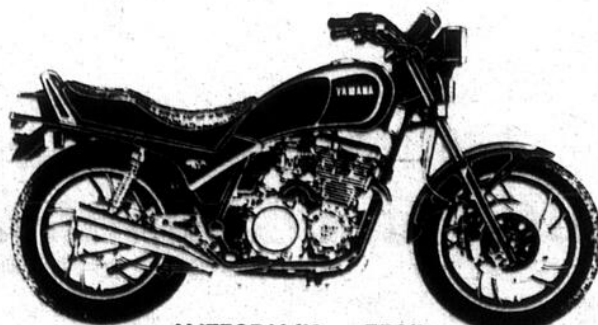
QT50H "Yamahopper"



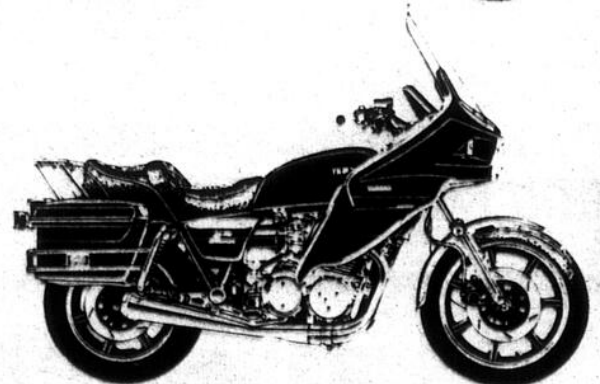
DT125H



RD350H



XJ750RH "Seca 750"



XS1100H "Trans-Canada"

*Lorsque vous saurez comment  
nous construisons nos machines, vous achèterez une* **YAMAHA**

**Eugène Fortier & Fils Inc.**

100 boul. Baril - Princeville - 364-5339