

Agriculture

Automne 84

50 ans
**La Voix
de l'Est**

Jeudi 27 septembre 1984

**La pomme
Une industrie
prospère grâce
au travail et
à l'innovation**

Ce supplément Agriculture, automne '84, est publié par La Voix de l'Est, 136 Principale, Granby; Guy Crevier, éditeur et directeur général. Le montage typographique a été confié à P. Production au Cap-de-la-Madeleine et l'impression à TR Offset, à Trois-Rivières.



Enracinée dans une région où la générosité de la terre ne se dément pas, La Voix de l'Est, comme en témoigne la page frontispice du présent cahier agricole, se donne de belles couleurs cet automne. Belles couleurs certes puisque l'on parle des pommes. À l'instar des autres productions agricoles, la récolte de pommes s'annonce particulièrement abondante cette année. Bonne occasion donc de mordre à belles dents dans un sujet aussi juteux et d'en faire partager le plaisir à nos lecteurs. Entrevues, reportages et photos sont au menu de ce supplément Agriculture, automne '84, où la pomme, plus qu'un appétitif constitue le plat principal. Comme dessert, un peu de miel que les consom-

mateurs voudraient bien acheter pur à 100% ou encore du sirop d'érable dont le marché, peu développé hors du Québec, laisse sur son appétit le ministre de l'Agriculture Jean Garon. Enfin, question de bien digérer, une entrevue avec Georgette Gibb, femme souillante et attentive que des centaines de personnes ont pu rencontrer depuis 30 ans dans son kiosque d'alimentation. Bref, quelques sujets et bien d'autres encore qui sauront, nous l'espérons, mettre de nouvelles couleurs dans l'actualité régionale.

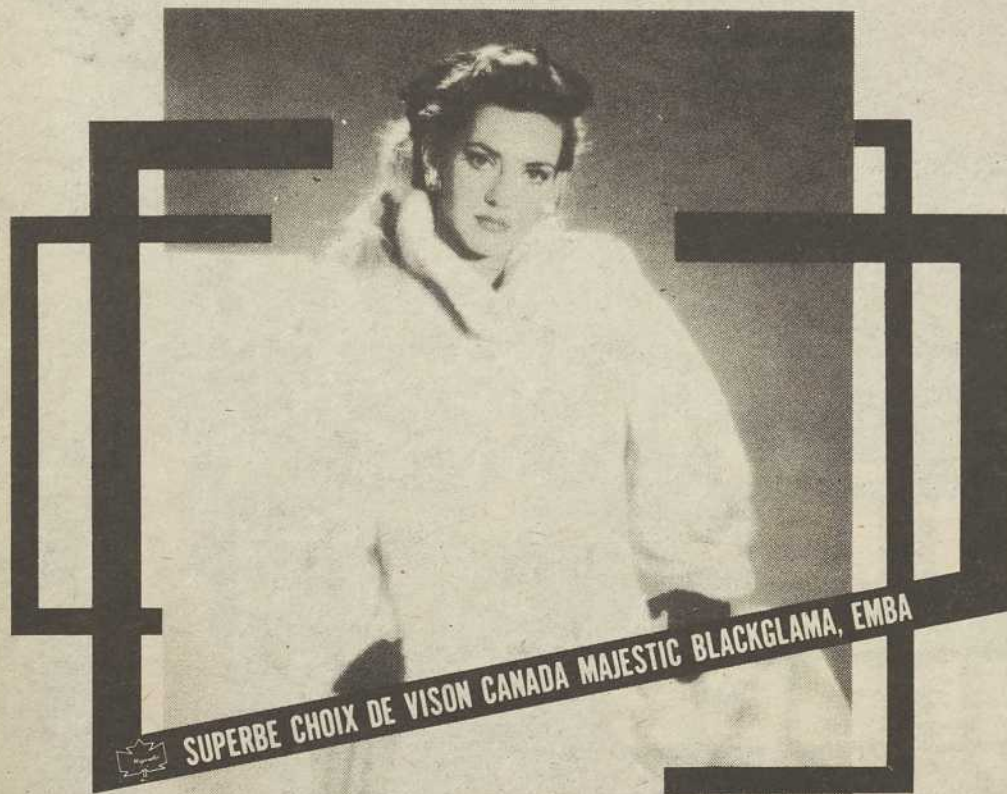
Réal Marchessault
Chef de pupitre

L'HIVER ÇA SE PRÉPARE...

chez LAFLAMME FOURRURE Inc.
de GRANBY

Les magnifiques styles et les somptueuses fourrures

de notre prestigieuse "COLLECTION 1984-85"
sont présentement en montre



SUPERBE CHOIX DE VISON CANADA MAJESTIC BLACKGLAMA, EMBA

Si votre rêve est de posséder un superbe manteau de fourrure, vous pouvez le réaliser et cela à prix très avantageux.

Une visite vous convaincra que
Acheter Ailleurs...
... C'est Payer Trop Cher

Laflamme
FOURRURE INC.
MANUFACTURIER

328 PRINCIPALE, GRANBY, TEL.: 378-8484

161 WELLINGTON N., SHERBROOKE, TEL.: 819-565-2323



NOUVEAU NOUVEAU NOUVEAU NOUVEAU
UNE GALAXIE DE LUMIÈRES SUR RAIL ÉLECTRIFIÉES

VENTILATEUR
DE PLAFOND



BOIS de CHÊNE
DISPONIBLE

NATUREL
NON-PEINT
NOYER COLONIAL
COURIX DE GLOBES

ESCOMPTE SUPPLÉMENTAIRE SUR ACHAT
DE PLUSIEURS FIXTURES

VENEZ VOIR NOS NOUVEAUX MODÈLES
CENTRE D'ÉCLAIRAGE
B.C.B.

571 COWIE GRANBY 372-1363



Jean Desroches propriétaire

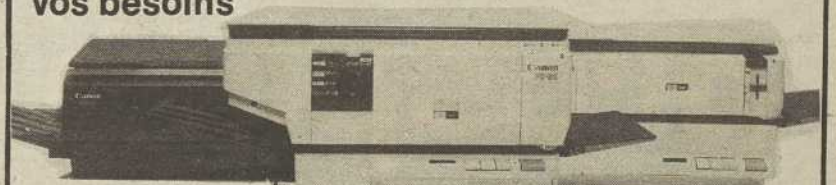
Le copieur personnel

Canon

Maintenant offert en trois nouveaux
modèles, pour mieux répondre à
vos besoins

À partir

995\$



Le PC-10 Canon
Alimentation manuelle,
reproduction en plusieurs couleurs.

Et maintenant le
PC-25 Canon

Le PC-20 Canon
Alimentation automatique par
cassette de 100 feuilles format lettre,
reproduction en plusieurs couleurs.

Réduction, agrandissement, alimentation automatique par cassette de 100 feuilles formats lettre et juridique, mode réduction directionnelle en option, reproduction en plusieurs couleurs.

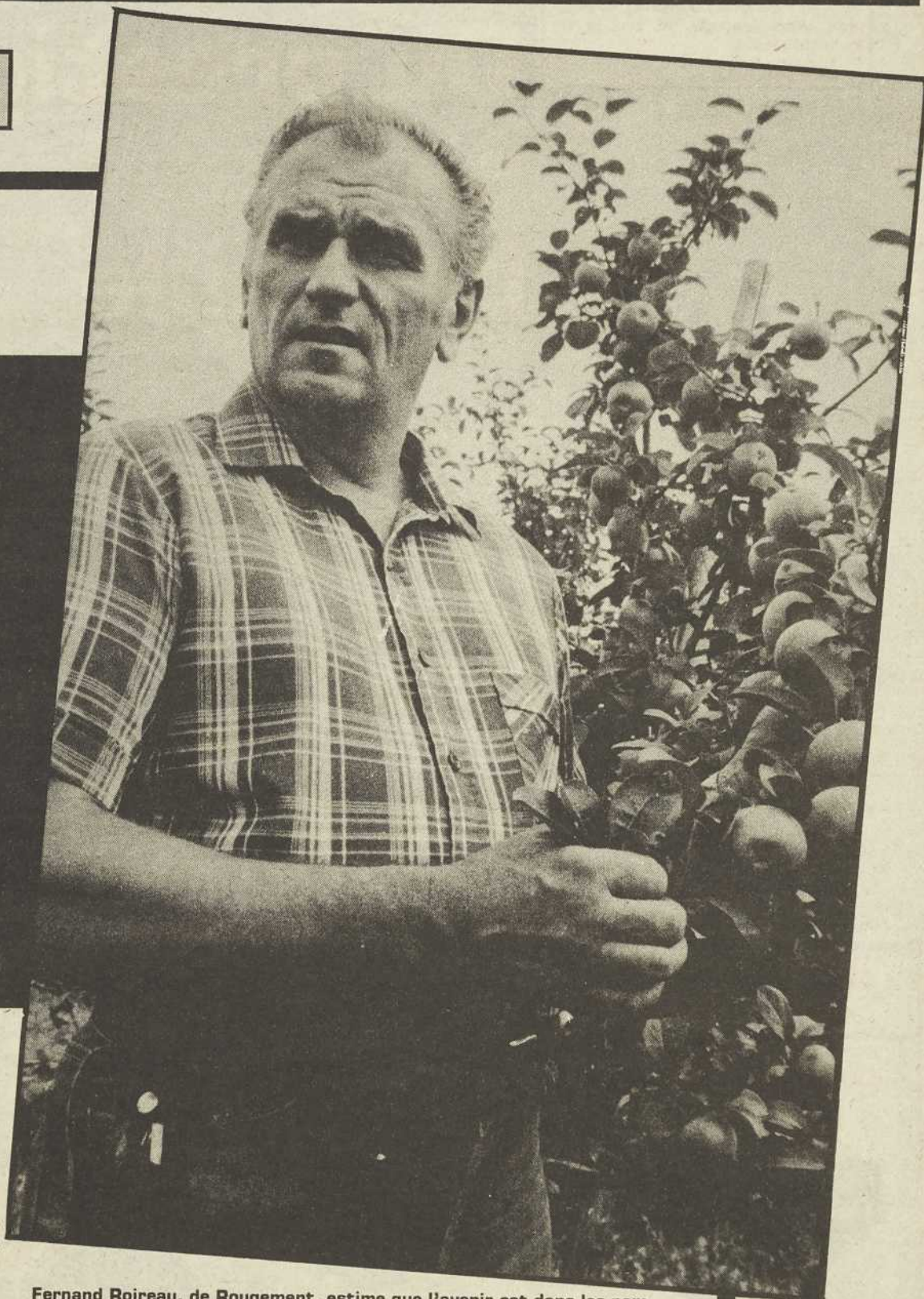
copieurs **Canon** granby

102, Principale, Granby
Tél.: 375-5432, sans frais 1-800-363-1447



Fernand Roireau

Un producteur averti malgré les pépins



par Nathalie St-Jean

ROUEMENT — Fernand Roireau fait partie de la nouvelle génération de pomiculteurs de l'avenir, puisqu'il a adopté principalement la culture des pommiers nains il y a de cela quelques années.

Fernand Roireau, de Rougemont, estime que l'avenir est dans les pommiers nains. Son verger en compte d'ailleurs 11,000, alors qu'il ne lui reste que 800 pommiers standards.

Photo Mario Beauregard

Son verger est composé de 11,000 pommiers nains et de 800 pommiers standards.

Elevé sur une ferme à St-Césaire, M. Roireau a décidé de se lancer dans la pomiculture en 1956. Aujourd'hui son verger l'occupe 11 mois par année et l'an prochain, il commencera la récolte des asperges.

Au dire de Fernand Roireau "le métier de pomiculteur demande beaucoup de planification. Nous sommes tout à fait dépendants de la température et la moindre intempérie peut tout ruiner en l'espace de quelques minutes. Par exemple, le gel de 1981 m'a fait perdre 640 arbres, ce qui est énorme en tant qu'investissement gaspillé. À cause de cela, j'ai reculé de sept ou huit ans dans ma production".

Ce pomiculteur de Rougemont s'implique dans plusieurs organisations, voulant être au courant de tout ce qui se passe dans la région. Ainsi, il

est président du Centre d'interprétation de la pomme et directeur du syndicat des pomiculteurs de la vallée montréalaise.

À son avis, la récolte de cette année s'avèrera bonne, bien qu'il souligne "les prévisions sont excellentes, mais ce ne sont que des prévisions... Tout peut arriver! Il semble que la récolte de 1984 atteindra 1 million de minots de plus que l'année dernière. Ainsi, il est possible que 4,5 millions de minots soient récoltés et vendus. Un fait cependant est à souligner, si la récolte est aussi bonne que prévue, on pourrait se retrouver avec une surproduction".

L'importation semble aussi être un problème majeur pour les pomiculteurs québécois. "Le dumping qui se fait entre l'Ontario et le Québec est effrayant. Nous avons de la difficulté à écouler nos pommes dans notre propre province en pleine saison", dénonce M. Roireau.

Petit verger deviendra gros

Le verger de M. Roireau possède un système d'irrigation des plus modernes. De fait, un tuyau parcourant tout le verger relie de gros bidons d'eau à chacun des arbres. Ce système permet d'alimenter suffisamment en eau le verger dans le cas de sécheresse. "Il a fait bien beau et chaud cet été, mais la pluie s'est fait tellement rare que mon système d'irrigation a été essentiel. Il faudrait qu'il pleuve, pour que la pomme atteigne une bonne grosseur", affirme M. Roireau.

La production du pomiculteur Roireau est principalement orientée vers la McIntosh (80%), Lobo et la toute nouvelle Paulared qu'il décrit comme étant très juteuse, excellente au goût et de bien belle

couleur.

Organisé comme pas un, Fernand Roireau a lancé il y a huit ans un commerce de jus de pommes frais qu'il fabrique quotidiennement. Ainsi, 60% de sa production est écoulee directement à son domicile et 40% à Drummondville. Pour cet administrateur né "la pomme qui aurait dû être vendue pas cher aux compagnies de transformation, (jus, cidre, compote et tartes), peut ainsi être vendue à un meilleur prix sur mon propre terrain".

Le principal problème pour le jeune qui voudrait tenter sa chance demeure la mise de fonds. "Un verger peut se vendre de 150 000\$ à 500 000\$ et plus. D'accord le crédit agricole prête l'argent, mais il faut le rembourser par la suite", conclut M. Roireau.

La Pomme Jean-Maurice, une
bouteille remplie de brandy de pom-
mes dans laquelle on trouve un
véritable fruit.
Photos Alain Dion.

Du prestige en bouteille

La Pomme Jean-Maurice



DIÉSEL CAISSE ALLONGÉE 9 343,00\$

**NOS PRIX SONT IMBATTABLES
NOTRE SERVICE: HORS PAIR**



KING CAB DE LUXE
2 ROUES MOTRICES
8 760,00\$

QUEL PLAISIR DE CONDUIRE

**ÇA BOUGE EN GRAND
C'EST NISSAN**



Aubaines sur nos modèles 84
incluant une garantie de
36 mois, 80,000 km



DANTES ET STEPHANE BARRE, PROPRIETAIRES



**MONTEZ DONC
AVEC LES
DURS DE DURS.**

11 029,00\$
KING CAB
4 ROUES MOTRICES



NISSAN 4X4
10 899,00\$

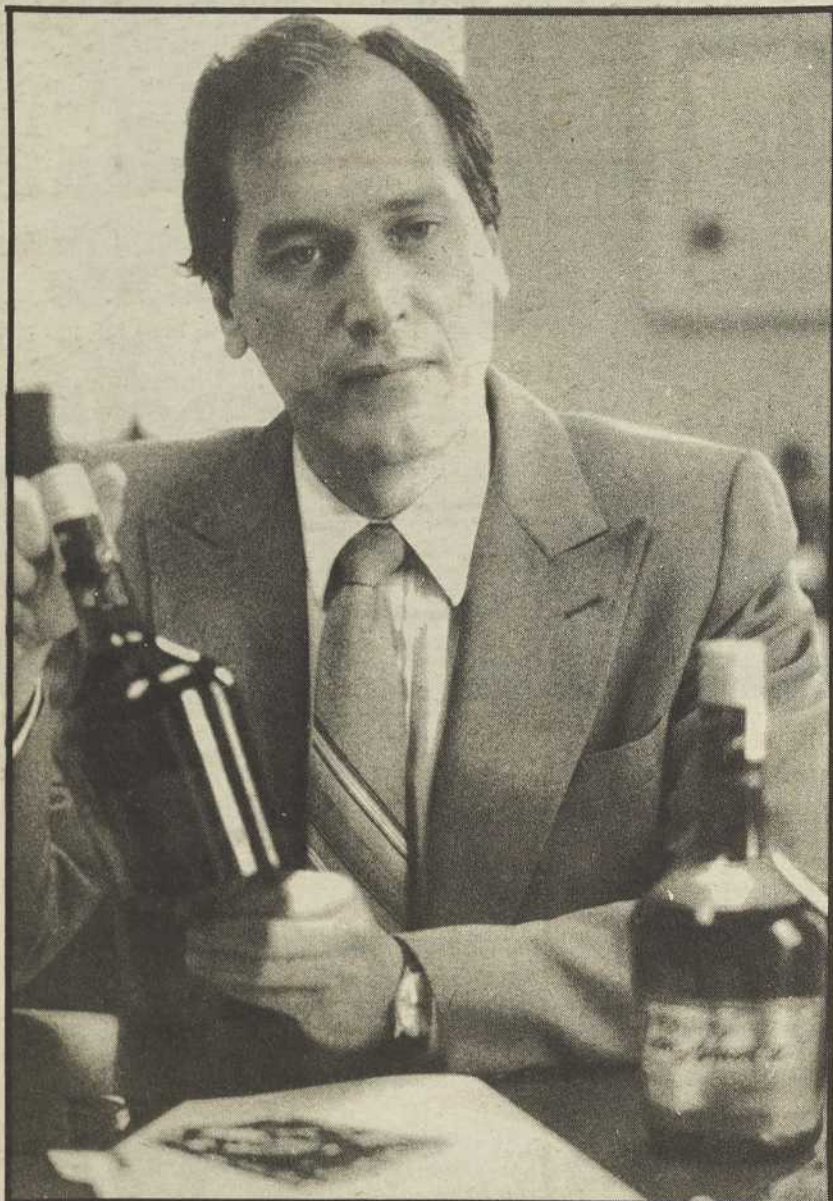
EN MONTRE CHEZ
**GRANBY
NISSAN INC.**

433, PRINCIPALE,
GRANBY
378-9088



par Claire DesGens

ROUGEMONT — "La Pomme Jean-Maurice", une boisson typiquement québécoise, se révèle beaucoup plus un produit de prestige qu'un gros vendeur pour la Cidrerie du Québec à Rougemont.



M. Alain Lecours, directeur de la mise en marché à la Cidrerie du Québec.

S'inspirant de la poire William, un produit suisse, c'est M. Jean-Maurice Dumoulin de Tracy qui a été le premier Québécois à cultiver la pomme... en bouteille. Approchés par le créateur, les dirigeants de la Cidrerie du Québec acceptaient en 1978 de lancer sur le marché La Pomme Jean-Maurice, une bouteille remplie de brandy de pommes dans laquelle on retrouve un fruit véritable.

"Cette boisson n'est pas ce qu'on peut appeler un produit de consommation. Nous en vendons à peine 50 caisses par année soit environ 1,200 bouteilles. C'est plutôt quelque chose qu'on offre en cadeau ou qu'on garde dans une collection", de préciser M. Alain Lecours, responsable du marketing à la Cidrerie.

Le goût particulier et le prix assez élevé (35\$) sont parmi les facteurs qui font que La Pomme Jean-Maurice est saturée au niveau du marché.

Ce sont les coûts de production qui haussent ainsi le prix de vente de cette boisson québécoise. M. Lecours précise qu'une pomme sur deux mise en bouteille alors qu'elle n'est que toute petite n'arrive pas à terme à cause principalement des conditions climatiques. "Ça donne un pourcentage de rejet fort élevé (50%), ce qui augmente nos coûts de production".

Le concept de la Pomme Jean-Maurice est très simple mais l'application très délicate.

C'est un pomiculteur de Rougemont, M. Jules Bessette, qui fournit le pro-

duit à la Cidrerie. Il suspend ses bouteilles après la fertilisation des fleurs et c'est seulement lorsque les pommes sont formées qu'une branche est choisie et sur celle-ci, une pomme en particulier.

Pour l'isoler et pouvoir l'insérer dans la bouteille, M. Bessette doit souvent sacrifier deux ou trois pommes voisines et quelques feuilles. La bouteille est alors suspendue à l'envers pour empêcher l'eau d'y

pénétrer.

Après huit à 15 semaines (selon la variété de pommes), la Cidrerie reçoit les bouteilles, le stérilise et les remplit de Calvabec, un brandy de pommes vieux d'au moins deux ans.



Carole Bélanger



Michel Iannantuono

CHERS AMIS

**VOUS ÊTES CORDIALEMENT INVITÉS À
L'OUVERTURE DU 4^{ème} SALON DU VOYAGE À GRANBY
SAMEDI LE 13 OCTOBRE 1984 À 13:30h
AU 76 RUE DUFFERIN, GRANBY
À LA SALLE DES CHEVALIERS DE COLOMB
COCKTAIL RHUM PUNCH OU TEQUILLA - PUNCH GRATUIT**

ENTRÉE GRATUITE

Le succès obtenu avec la coopération des marchands locaux, les compagnies de voyages en général et la participation énorme du public depuis plusieurs années nous a incité à récidiver en 1984.

Venez rencontrer les grossistes, bureaux de tourisme, planificateurs de voyages et quelques compagnie aérienne ainsi que des maisons de services et boutiques.

Le but du Salon du Voyage est d'offrir à la population de Granby et la région, une information voyages sur plusieurs destinations au soleil pour l'hiver 84/85.

Le "Salon du Voyage" c'est tout ce qu'il faut savoir avant de partir

On peut bien sûr, regarder des films et diaporamas, ramasser des dépliants couleurs pour des voyages individuels ou en groupe, mais surtout s'y informer.

Le Salon du Voyage vous apporte un plein "bagage" d'information. Un "voyage" de conseils et surtout un "monde" de produits-voyages.

Le 4^{ème} Salon du Voyage à Granby - C'est tout ça. Découpez un laissez-passer dans la Voix de l'Est, et remplissez le coupon de tirage pour avoir droit aux prix de présence, ainsi qu'un voyage pour 2 pers., 1 semaine en République Dominicaine; comprenant Hôtel, avion et transferts (valide entre le 20 octobre et le 9 décembre 1984) en collaboration avec Mirabelle Tours. Venez nous voir le 13 octobre de 13:30h à 22:30h.

Pour l'horaire de cette journée, 375-1747

Amicalement, Carole Bélanger, Michel Iannantuono

168 PRINCIPALE GRANBY, 372-1747

VOYAGES TRANSATLANTIQUES

GARDEZ CE COUPON - GARDEZ CE COUPON - GARDEZ CE COUPON
Laissez-passer gratuit pour 1 personne le 13 oct. 84

MINI SALON DU VOYAGE 1984

Salle des Chevaliers de Colomb 76 rue Dufferin, Granby
de 13 hres à 22h30

Remplissez ce coupon de participation et courez la chance de gagner un voyage d'une semaine pour deux (2) personnes en République Dominicaine, départ entre 20 octobre au 8 décembre 84.

Il suffit de déposer dans la boîte à cette effet lors du SALON DU VOYAGE, 76 Dufferin à Granby le 13 octobre entre 13h et 22 heures. Bonne chance à tous.

Nom _____
Adresse _____ Appt _____
Ville _____ Code postal _____
Tél. rés. _____ Tél. bur. _____



GARDEZ CE COUPON - GARDEZ CE COUPON - GARDEZ CE COUPON

POUR MIEUX VOUS SERVIR



SACHS DOLMAR

La marque Quest Allmande, qui compte 50 années d'expérience dans le domaine de la tronçonneuse.

D. CHAGNON & FILS

20 ans d'expérience en réparation de scie à chaîne

660 route 112,
ST-CÉSAIRE — 469-2496 — 469-4696

VENTE et SERVICE

Heures d'ouverture: lun, mar, merc: de 8h. à 12h. et 13h. à 17.30
mar, merc: 8h. à 12h. et 13h. à 21h. Samedi: fermé.

SPÉCIAUX SUR MODÈLES EN INVENTAIRE

GARDEZ CE COUPON - GARDEZ CE COUPON - GARDEZ CE COUPON

GARDEZ CE COUPON - GARDEZ CE COUPON - GARDEZ CE COUPON

LA VOIX DE L'EST - JEUDI 27 SEPTEMBRE 1984 - 5 A

Lassonde & Fils reine de la pomme de transformation

par Claire DesGens

ROUGEMONT — L'entreprise Lassonde et Fils de Rougemont, l'une des deux seules usines de la région à faire la transformation de la pomme, s'accapare à elle seule plus de 80% de la production totale des pommes à transformer au Québec.

Ayant comme principale activité la réalisation du jus de pommes, du pressage à la mise en bouteille, Lassonde et Fils qui a 168 employés réguliers à son service (près de 200 à l'automne) s'approvisionne auprès de tous les producteurs du Québec et même de l'extérieur puisque les pomiculteurs locaux ne suffisent pas à la demande de l'industrie.

"Presque tous les producteurs du territoire de Rouville et de Bromes-Missisquoi font affaire avec nous par le biais de leur "fédération", de révéler M. Jean-Paul Barré, co-actionnaire de Lassonde, en précisant que la compagnie transforme plus de 40,000 tonnes de pommes par année soit plus de 36 millions de kilos.

Pour sa part, la Cidrierie du Québec située à Rougemont, la deuxième industrie de transformation de la région, utilise deux millions de kilos de pommes par



M. Jean-Paul Barré, co-actionnaire de Lassonde & Fils, de Rougemont.

totale de 85,5 millions de kilos de pommes (4,5 minots). Sur ce nombre, environ 60% sera vendu à l'état frais, c'est-à-dire directement en kiosque, aux grossistes, aux supermarchés ou par le "Cueillez-les vous-mêmes".

40% des récoltes annuelles se dirigent donc habituellement vers les usines de transformation, ce qui laisse prévoir cette année que 34,2 millions de kilos de pommes se dirigeront vers ces usines. Il s'agit des fruits de deuxième ordre ou qui ne correspondent pas à toutes les exigences de qualité pour le marché frais.

Outre l'industrie Lassonde, trois autres industries du Québec, moins importantes toutefois, transforment la pomme en jus et une autre cidrierie fait compétition à la Cidrierie de Rougemont sur le marché du cidre.



compote mais en très petite quantité, ce marché étant décroissant selon M. Barré.

Deux géants industriels, Culinart et Kraft, s'occupent aussi de ce type de transformation, mais les approvisionnements en pommes de ces entreprises représentent à peine 6% du total de la pomme transformée.

Des statistiques du ministère québécois de l'Agriculture, des Pêcheries et de l'Alimentation du Québec, démontrent que les pommes de transformation le sont à 71% en jus, 15% en cidre, 5% en garniture, 4% en pulpe, 2% en purée et 3% de d'autres façons.

Métamorphosées principalement en jus ou en boissons alcooliques, les pommes du Québec ne servent que très peu à la confection de gelée, compote, ou autres sous-produits. Une filiale de Lassonde produit de la

année pour produire ses différents cidres et vins apéritifs. 65 personnes y travaillent régulièrement, le nombre d'employés augmentant d'une dizaine à cette période-ci de l'année. Cette année, les pomiculteurs du Québec prévoient une production

Dutilly Robert
Comptables agréés

René Dutilly, c.a. Michèle Gaboury, c.a.

Alain Nadeau, c.a. Yvon Labonté, c.a.

Nicole D. Nadeau, c.a.

Pierre Buote, c.a.

149 est, Desjardins, C.P. 180, Farnham, QC J2N 2R5
(514) 293-5327

Place d'Estrie, C.P. 1260, Bedford, QC J0J 1A0
(514) 248-4382

AU BON MARCHÉ



POUR L'HOMME QUI DÉSIRE ÊTRE BIEN HABILÉ, AU MEILLEUR PRIX EN VILLE.
*Veston sport en tweed, velours *Gilet *Chemise (Jusqu'à 3XL) *Pantalon (28 à 58 de taille) *Robe de chambre en velours et Arnel *Pantalons blancs lavables à la machine (50% polyester 50% coton)

AVIS AUX TRAVAILLEURS

Avons de tout en magasin pour le choix de vos vêtements à dures épreuves. • Uniformes pour la construction ou travaux de tous genres anti-acide. Très beaux ensembles de vêtements de pluie, 2 mcx, de première qualité. • Jeans 14 oz et jeans "stretchés" extensibles, aussi chemises de travail à manches longues ou courtes. • Combinaisons "overall", cache-poussière et bavettes. • Manteaux de pluie 100% à l'épreuve de l'eau. • Bottines de travail approuvées, en cuir de première qualité avec cap d'acier à l'épreuve des clous. • Bottines "Linemen". Combinaisons overall doublées.

LES MEILLEURS PRIX EN VILLE SUR TOUTE LA MARCHANDISE.

AU BON MARCHÉ

(SPÉCIALISTE DES UNIFORMES ET VÊTEMENTS FORTES POINTURES)

43 RUE GUY, GRANBY, TÉL. : 378-2785

L-11885

MAUVAISE RÉCEPTION?

VOYEZ UN EXPERT.

VENTE, INSTALLATION ET REPARATION

* ANTENNE TV VHF / UHF / FM

* Rotor

* Tour

Pour un service rapide et impeccable, téléphonez à:

JEAN-CLAUDE COTÉ

539-3174

724, rue WESTERN, WATERLOO



6553

VENTE 55e ANNIVERSAIRE

Département
complet
Plomberie et
accessoires



- Robinet
- Vanité
- Lavabo
- Pompe
- Bain
- Douche
- Etc. Etc.



SPÉCIAUX SUR BROUETTES
Manche en bois ou acier

- BS 604 Acier **45\$**
 - BS 605 Bois **48\$**
- Pneumatic 16"x4" (5 pi. cu.)

VASTE
DÉPARTEMENT
DE SPORT ÉTÉ ET
HIVER, CHASSE ET
PÊCHE



Nettoyez vos tapis
COMME LES
PROFESSIONNELS
(à un prix faites-le vous-même)

LOUEZ NOTRE RINSENVAC—le nouvel appareil portable et facile à utiliser pour nettoyer les tapis en douceur, par extraction à l'eau chaude.

- il rince les fibres du tapis avec une solution d'eau chaude et de produit nettoyant
- il détache et aspire immédiatement la saleté, la crasse et les résidus incrustés
- il laisse vos tapis PROPRES et FRAIS!

RINSENVAC
Vos tapis seront plus propres
et les resteront plus longtemps



Tarif de location,
seulement \$15.00
par jour

Réservez votre RINSENVAC dès aujourd'hui.

Les blancs naturels CILUX.
De légères touches de couleurs
rafraîchissantes de C-I-L

A partir de **19⁹⁹\$**
le 4 litres.



C-I-L CILUX
La qualité
parle d'elle-même.



Offerts en Super latex mat, semi-brillant et nouveau fini perlé.

Dépositaires des poêles suivants:
Flame, Elmira, Drolet, Lakewood,
Freeflow, Dooword, GSW, Concorde,
Empress, Reverso, Hevac, Sécurité,
Scandia, etc...

Mode de chauffage imbattable... Aujourd'hui perfectionné... Les chaufferettes au kérosène.

Sunbeam



SPÉCIAL

50%

RÉDUCTION
SUR 3 MODÈLES

KÉROSÈNE DISPONIBLE

**Elmira
Stove Works**

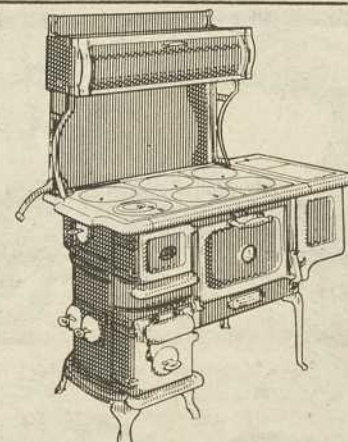
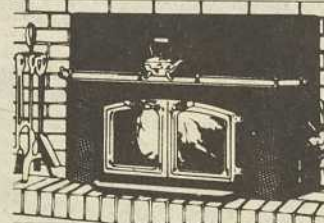
Le poêle encastrable
dans un foyer
qui fait baisser
efficacement

les notes de chauffage est maintenant offert avec des portes de 24 carats.

- Modèle: étanche permettant d'utiliser 2/3 moins de bois qu'un foyer ouvert.
- Ventilateur à 3 vitesses fournissant jusqu'à 85,000 BTU/h.
- Portes plaquées or de 24 carats garanties ne jamais ternir.
- Grandes vitres en Pyro Ceram de Corning offrant une belle vue sur du feu.
- Excellente circulation de l'air conservant les vitres propres et nettes.
- Grande surface de cuisson.

**Elmira
Stove Works**

Le meilleur moyen
de venir à bout des
notes de chauffage



NOUVEAU

Plus sûr et
plus économique:
le catalyseur

s'utilise avec
tout poêle à bois



6" - 7" - 8"

in·ten'si·feu^{MD}

REGISTRE CATALYTIQUE POUR POÊLES À BOIS

Plus de chaleur avec une quantité de bois moindre. Un feu qui dure plus longtemps. Moins de créosote et de polluants nocifs.

LES POÊLES "FLAME"!
TECHNOLOGIE D'AVANT-GARDE

GROS PLAN DU
CATALYSEUR INTÉGRÉ



FLAME '86C

POÊLE AVEC
CATALYSEUR, signifie

- Economie de 30% de bois
- Réduction de 90% de créosote
- Eligible à la subvention du Gouvernement Fédéral (P.C.R.P.)
- Homologué C.S.A.
- Sécurité

LE FLAME 86C (Lakewood)
avec système catalytique été classé numéro 1
et le meilleur achat de tous les poêles au Canada.

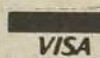
NOUS AVONS 53 MODÈLES EN FONTE OU ACIER À PRIX POPULAIRE



L'ARGENT CLÉ

L'argent passe-partout
que vous obtenez
lorsque vous achetez
au comptant
et emportez.

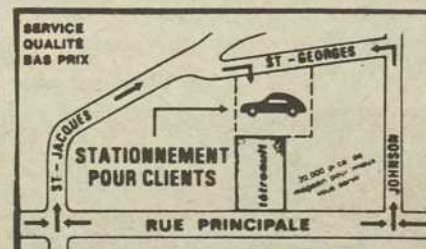
La Carte Clé



tétréault

Quincaillerie — Location outils — Plomberie

Cadeaux - Jouets - Sports - Peinture
132, PRINCIPALE-GRANBY -372-2261





Le Centre
d'interprétation
de la pomme



Le sigle du Centre d'interprétation de la pomme.

Plus qu'un attrait touristique: une opération marketing

par Nathalie St-Jean

ROUGEMONT — Fondé il y a huit ans par un groupe d'étudiants à la recherche d'un emploi pour la saison estivale, le Centre d'interprétation de la pomme est aujourd'hui un élément vital pour Rougemont et la région.

Plus de 22.000 personnes s'y sont arrêtées la saison dernière pour en savoir plus sur la culture de la pomme et les pomiculteurs du Québec.

En fait, le Centre d'interprétation de la pomme est un organisme à but non lucratif, ayant pour vocation première la promo-

tion des produits et sous-produits de la pomme. Bien qu'il soit situé à Rougemont, le centre doit par le fait même promouvoir le fruit pour tous les pomiculteurs du Québec.

Présentement, un projet de complexe touristique

regroupant le Centre d'interprétation de la pomme et une salle communautaire semble poindre à l'horizon. Le projet a été soumis à l'Office de planification du Québec qui devrait subventionner 75% des coûts de construction d'un tel complexe, tandis que la

balance doit être payée par des subventions municipales et la Chambre de Commerce de la région.

Au dire du coordonnateur du Centre d'interprétation de la pomme, M. Antoine Beudet, "le complexe touristique se doit d'être réalisé dans les plus brefs délais, car c'est une question de survie. On ne peut faire de la planification à long terme lorsque 75 personnes attendent à la porte pour visiter. Le centre est

en opération de mai à octobre, mais ce que les gens ne savent pas c'est qu'il est possible de manger des pommes québécoises en hiver. Pour l'instant une campagne de sensibilisation est essentielle, mais nous n'avons ni les locaux, ni l'argent disponible pour mener à bien ce projet. Pour être vraiment efficace, le Centre d'interprétation de la pomme devrait fonctionner douze mois par année.

CULTIVATEURS

VOUS SONGEZ À CONSTRUIRE,
AGRANDIR, ETC...

NOUS DÉSIRONS VOUS INFORMER
DE NOTRE PRÉSENCE À
VOS PROBLÈMES DE FINANCEMENT

QUE CE SOIT...

Pour l'achat d'accessoires ou équipement de ferme, de machineries agricoles, de réparations diverses, de constructions nouvelles, ou pour l'achat d'une voiture neuve, ETC...

VENEZ NOUS CONSULTEZ

CAISSE POPULAIRE DE ST-PAUL D'ABBOTSFORD

M. Jacques Riendeau, Gérant

1 rue Codaire,
ST-PAUL D'ABBOTSFORD

379-5771

Fonctions du centre d'interprétation

Douze étudiants travaillent cette saison au centre d'interprétation dans le cadre de deux programmes fédéraux de création d'emplois, soit "Été Canada au Travail" et "Techno-pommes" (centre de développement de l'emploi). Quelque 30 000\$ de subventions permettent ce travail.

Ce groupe d'étudiants a pour fonction de renseigner les visiteurs par le biais d'un diaporama et de visites guidées. Plusieurs sujets sont abordés lors des visites, dont par exemple la culture de la pomme au Québec à chacune des saisons, les greffes, les pommiers nains et semi-nains, l'histoire des kiosques à pommes et ses instruments, l'illustration du processus de fabrication du jus et du cidre en industrie. Une exposition permanente de vieux instruments servant à l'extraction du jus et une vieille cave à cidre enchantent les collectionneurs.

"Cette année, une attention toute particulière a été portée vers les enfants. Ainsi, le diaporama initialement conçu pour les groupes adultes a été spécialement adapté aux enfants. De plus, un théâtre de marionnettes mettant en vedette "Super Pomme" amuse bien les jeunes, tout en les renseignant sur la culture de la pomme. Des concours de tir à l'arc organisés sous le thème de Guillaume Tell, divertissent grandement les enfants", affirme M. Beaudet.

Toutefois, la plus grosse clientèle du centre demeure les groupes de l'âge d'or et les familles. L'an passé, des groupes d'Amos, des Laurentides, de la Beauce, de Trois-Rivières et de Montréal ont passé de bons moments dans les pommiers.

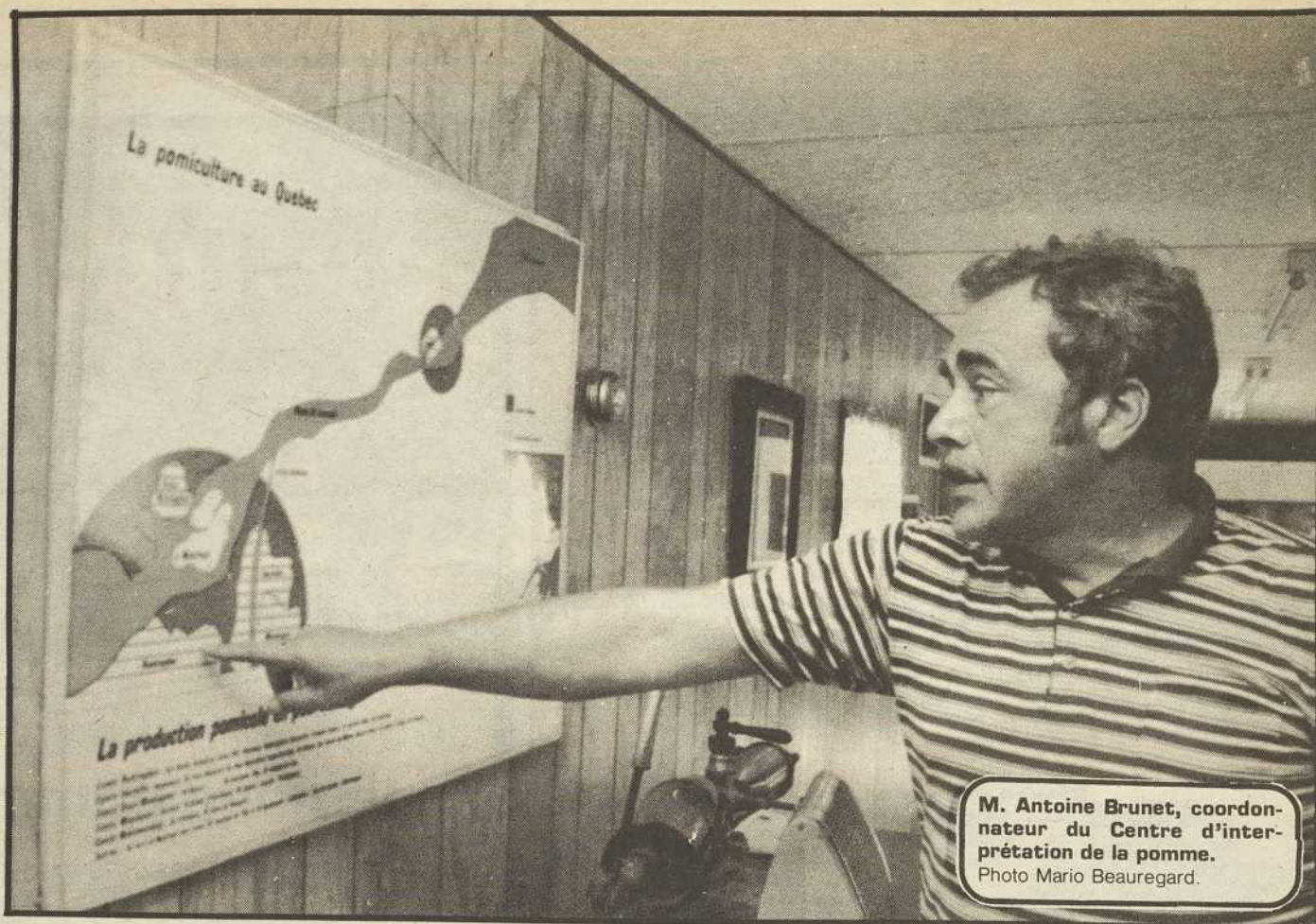
Les visiteurs peuvent se procurer plusieurs sous-produits de la pomme au kiosque de vente, dont les marmelades, gelées, beurre de pomme, pom-

mes au chocolat et bien entendu les jus brut et clair.

Un café-terrace sur place pouvant accueillir 50 personnes à l'intérieur

et 50 à l'extérieur, permet au public de goûter de très bonnes

boissons à base de pommes ainsi des desserts assortis.



M. Antoine Brunet, coordonnateur du Centre d'interprétation de la pomme.
Photo Mario Beauregard.

Faites travailler pour vous ce qui existe de mieux: le Kubota M4950.

DIESEL

M4950

DT

LE MOTEUR:

Le moteur Kubota diesel, 6 cylindres de 170.3 p.c. et 51 HP du M4950 fournit un torque surprenant et une reprise du moteur lors des brusques surcharges (spécialement sur les pentes).

4 ROUES MOTRICES:

Durant de nombreuses années, Kubota a été le seul manufacturier à offrir des tracteurs compacts à 4 roues motrices. Cette longue expérience est démontrée sur le nouveau M4950DT, tracteur diesel Kubota à 4 roues motrices: une force de cheval qui vous fournit plus de traction et de puissance à la barre d'attelage, avec plus de capacité de travail et plus d'économie de fuel par acre.



KUBOTA
TRACTOR CANADA LTD.

TRANSMISSION / EMBRAYAGE / FREINS

Une transmission en prise constante à 4 gammes vous fournit 12 vitesses avant et 4 arrière. La sélection des vitesses dans chaque gamme est totalement synchronisée. La grande expérience de Kubota dans la fabrication ainsi que la précision de l'assemblage se combinent pour produire une transmission qui fonctionne plus silencieusement et plus doucement. Le levier principal de changement de vitesses du M4950 peut passer rapidement de marche avant à marche arrière.

*Transmission Centrale par engrenages coniques. La position centrale du différentiel protège les récoltes des dommages lors de la culture. Rayon de braquage très court grâce au système original Kubota de transmission par engrenages coniques avec un transfert de puissance très doux aux roues et ce, sous n'importe quel angle de la direction.



*Blocage du différentiel. Facile à engager ou désengager, avec des pédales de blocage à accès facile. Le blocage avant et arrière ne se trouve pas sur beaucoup de modèles de la compétition dans cette catégorie.

R. MALOUIN & FILS Inc.

depuis 37 ans à votre service

6421, FOSTER 539-0494 WATERLOO



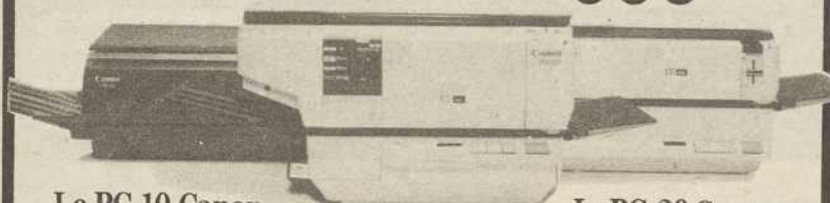
788 Moeller 378-3954
Granby

Heures d'ouverture:
7h00 à 17h00 sur semaine
8h00 à 12h00
le samedi

MATERIAUX DE L'ESTRIE ENR.
(CHEVRONS RIVARD 1980 INC.)

**Le copieur personnel
Canon**
Maintenant offert en trois nouveaux
modèles, pour mieux répondre à vos
besoins

À partir de
995\$



Le PC-10 Canon
Alimentation manuelle,
reproduction en plusieurs couleurs.

Et maintenant le
PC-25 Canon

Le PC-20 Canon
Alimentation automatique par
cassette de 100 feuilles format lettre,
reproduction en plusieurs couleurs.

Réduction, agrandissement, alimentation automatique par cassette de 100 feuilles format lettre
et juridique, mode réduction directionnelle en option, reproduction en plusieurs couleurs.

copieurs **Canon** granby
102, Principale, Granby
Tél.: 375-5432, sans frais 1-800-363-1447

L7447

**DISTRIBUTIONS
MICHEL
LANDRY
INC**

GROSSISTE & DÉTAILLANT
Spécialité: fabrication de
pièces spéciales
FERBLANTERIE
VENTILATEURS AGRICOLES
Gamme complète
d'accessoires de plomberie

* **CRANE**

Baignoires en fibre
de verre

* **AMERICAN
STANDARD**

Bain tourbillon et
thérapeutique

DISTRIBUTION
MICHEL LANDRY

**871 Rang Papineau
St-Paul d'Abbotsford
Tél: 379-5208**



A seulement 12 kilomètres de Granby



Quelques pommes québécoises

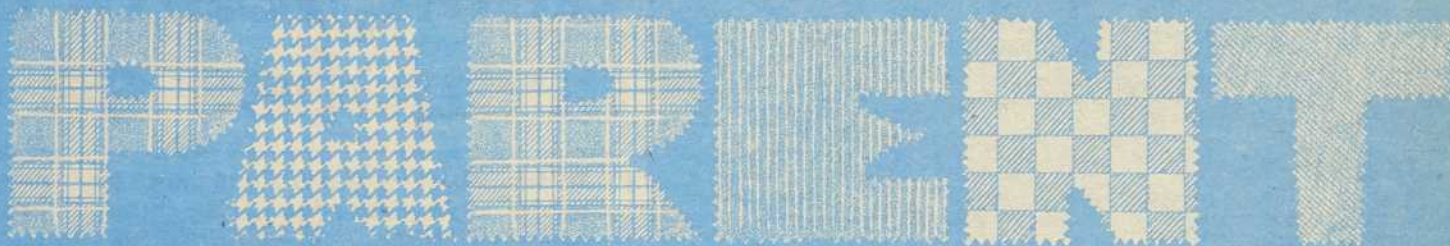
DESCRIPTION DE DIFFÉRENTES VARIÉTÉS DE POMMES ET LEUR PROVENANCE.

VARIÉTÉ	DATE DE MATURATION	ORIGINE	DESCRIPTION
Close	28 juillet	Min. Agriculture des Etats-Unis, 1938.	Variété des plus précoces, maturité inégale et tombe à moins de traitements. Fruit vert et acide à la 1ère cueillette.
Quinte	3 août	Croisement Crimson Beauty et Melba, 1964 par Min. Agric. Canada.	Belle apparence, rouge vif, sucrée ressemble à la Melba.
Vista Bella	6-8 août	Station de recherches New-Jersey 1936.	De couleur rouge foncé (60-80%) sur vert pâle avec goût exceptionnel. Remplacerait avantageusement Melba. En production sur un pommier nain, semi-nain.
Lodi	12 août	Croisement Montgomery et Jaune Transparente Station de recherches New-York.	Fruit plus gros mûrissant plus tard que la Jaune Transparente, même couleur, peut remplacer jaune transparente mais sur pommier nain, semi-nain.
Jersey Mac	15-20 août	Station de recherches New-Jersey 1938.	Variété de type Mc Intosh, rouge uniforme, savoureuse, conservation de 2 à 3 sem., plus avantageuse que la Melba sur pommier nain, semi-nain.
Melba	20 août	Semis de Mc Intosh Expérimentale Ottawa par M. Macoun 1909.	Fruit de bel aspect, bon calibre, mais se conserve peu, meurtrit facilement, maturation inégale dans l'arbre, exige une entre-cueillette. Produit habituellement à tous les 2 ans.
Lobo	8-10 septembre	Semis de Mc Intosh Ferme Expérimentale Ottawa 1909.	Variété avantageuse au Québec, fruit rouge attrayant pouvant devenir très gros, moins juteux que Mc Intosh. Résiste au froid.
Mc Intosh	21-25 septembre	John Mc Intosh, Ontario à Dundela 1796.	Belle apparence, très juteuse, bonne pour la table et la transformation. Cultivée à 75% au Québec.
Spartan	5 octobre	Croisement Mc Intosh/Yellow Newton en Colombie-Britannique 1936.	Très colorée, très croquante, très sucrée. Reste plus croquante après l'entreposage que la Mc Intosh. À produire sur pommier nain, semi-nain.
Cortland	6 octobre	Croisement Ben Davis et Mc Intosh.	Fruit plus gros et plus aplati que la Mc Intosh, d'un rouge très foncé avec une chair très blanche et goût exceptionnel, idéal pour la table et la cuisson, en particulier pour salades.
Empire	8 octobre	Croisement Mc Intosh et Délicieuse rouge.	Variété prometteuse (sur pommier nain et semi-nain), rouge foncé et grosseur moyenne, plus ferme que Mc Intosh.
Golden Russett	20 octobre	Inconnue, cultivée depuis 1 siècle.	De couleur jaune-brun, peau rugueuse de calibre plutôt petit, délicat à conserver en entrepôt, mais goût exceptionnel, chair jaune très sucrée.



RÉJEAN

LES TISSUS



GRANDE VENTE

JEUDI 27, VENDREDI 28, SAMEDI 29 SEPTEMBRE 1984

COTON OUATÉ

60" (150 cm)
Coton et polyester

3⁹⁸
le mètre

COUTIL À OREILLER 28"

(70 cm)

3⁹⁸
mètre

COTON, POLYESTER UNI

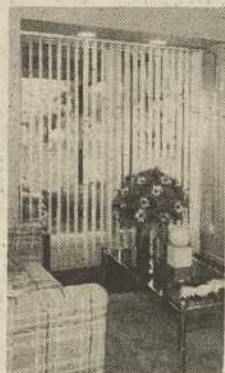
115 cm (45")
33 couleurs au choix

Prix courant **2⁹⁸**
mètre

Spécial **1⁹⁸**
mètre



STORES VERTICAUX



40% à 60%
de rabais

GRAND CHOIX DE RATINE DE VELOURS

150 cm (60") à la livre (kilo)
Egalement au mètre à des prix défiant toute compétition.

FLANELLETTE IMPRIMÉE

115 cm (45")

Prix courant: **2⁹⁸**
mètre

1⁹⁸
mètre

FLANELLETTE BLANCHE UNIE

68 cm (27")

Prix courant: **1⁹⁸**
mètre

1³⁹
mètre

TOILE À NAPPE IMPRIMÉ COTON, POLYESTER

150 cm (60")

Prix courant: **5⁹⁸**
mètre

Spécial **3⁹⁸**
mètre

COUPON

Maximum 1 par client 28-28-29 sept. 84

**PATRON VOGUE
GRATUIT**

Achetez 1 patron au prix courant et obtenez 1 patron de même valeur gratuitement avec ce coupon.

COUPON

COUPON

Maximum 1 par client 27-28-29 sept. 84

FERMETURE À GLISSIÈRE

GRATUITE

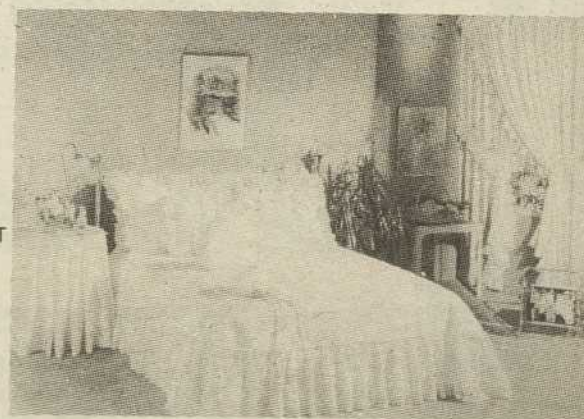
7" et 9"

Achetez 1 fermeture à glissière au prix courant et obtenez 1 fermeture à glissière de même valeur gratuitement avec ce coupon.

COUPON

DOUILLETES OU COUVRE-LITS DERNIER CRI

AVEC DRAPS
CACHE-OREILLERS ET VOLANT
PLUS DE 100 EN MAGASIN



20% à 50%
de rabais

255 RUE YORK, GRANBY, 372-6155



Quelques brèves croquées çà et là...

ROUGEMONT — Lors d'une visite au Centre d'interprétation de la pomme, plusieurs dépliants publicitaires s'avèrent des plus intéressants à consulter, dont "Regard sur la pomme du Québec".

Quelques points y ont été relevés pour le bénéfice du lecteur.

• C'est en 1617 que Louis Hébert apporta les premiers pommiers en Nouvelle-France, constituant ainsi les premières plantations dans la région de Québec.

• La première greffe fut pratiquée en 1823, par le Colonel Samuel Jackson qui s'était établi à Abbotsford en 1819. Les techniques de greffage s'améliorent et donnent naissance à l'écussonnage qui est tenté par Thomas Johnson, en 1846.

• La taille se fait après les gros froids d'hiver. Il faut faire des coupes rases qui permettent la cicatrisation

rapide. Toutes les opérations se rapportent à deux principales: éclaircir, soit supprimer complètement une branche; ou la rabattre, c'est-à-dire la raccourcir ou la couper seulement au bout.

• Un pépin de pomme mis en terre donne un pommier sauvage (sauvageon) dont les pommes seront sans valeur commerciale. Pour avoir un pommier d'une sorte précise, on doit effectuer une greffe.

• Il y a une douzaine d'arrosages nécessaires contre les maladies et les insectes qui s'en prennent à l'arbre et à son fruit. C'est vers la fin d'avril que débute la saison des arrosages.

• Les pommes sont conservées dans des entrepôts réfrigérés où la température est 0° celsius avec un bon taux d'humidité ou dans des entrepôts à atmosphère contrôlée dans lesquels, à l'aide d'appareils spéciaux,



RAMCHARGER



FOURGONNETTE DODGE RAM



WAGONNETTE DODGE RAM
POUR LE PLAISIR
COMME POUR LE TRAVAIL



LA FOURGONNETTE DODGE MINI-RAM 1985



PICK-UP DODGE

NOTRE EQUIPE
EST LÀ POUR
VOUS SERVIR



Allez-y en confiance!
Allez-y en Chrysler!

Allez-y avec

Shefford

CHRYSLER PLYMOUTH - GRANBY
947 rue PRINCIPALE • GRANBY • 378-9051

PLUS
GARANTIE CHRYSLER
SANS FRAIS ADDITIONNELS
5 ANS ou 80 000 km
MOTEUR ET ROUAGE D'ENTRAÎNEMENT
ANTI-CORROSION
DE LA
CARROSSERIE EXTÉRIEURE
Détails chez le concessionnaire



La valeur nutritive...

Excellente pour la santé, la pomme contient plusieurs vitamines et minéraux dont la quantité varie avec la variété, les conditions d'entreposage et la préparation. Très riche en cellulose, elle aide à combattre la constipation en régularisant les fonctions intestinales. Une pomme se croque très bien à l'heure des collations et comme

dessert au repas; elle est facile à transporter dans la boîte à lunch et ne demande pas de préparation avant d'être mangée, sauf d'être lavée. Quatre onces de jus de pomme vitaminé remplacent très bien le jus d'orange au petit déjeuner.

on retire l'oxygène en partie pour n'en laisser que 4% environ et le reste n'est que du gaz carbonique et de l'azote qui empêchent la pomme de continuer de mûrir.

• Lors de l'entreposage, les pommes à être vendues en sac ou à l'unité, sont classifiées selon trois critères très stricts: la grosseur (5 cm de diamètre), la couleur (minimum de 40% de rouge à la surface) et la pelure (aucune tache).

• Pratiquée beaucoup en Europe, principalement en Hollande, la culture du pommier nain et semi-nain connaît de plus en plus de succès au Québec. Ainsi, un pommier nain peut atteindre 2.5 m de haut, produit au bout de trois ans des fruits plus rouges et plus gros qu'un pommier standard. Le semi-nain atteint quatre mètres de haut, a des fruits après cinq ans. Le pommier conventionnel peut atteindre six mètres de haut et produit des fruits après huit ans.

De quoi tomber dans les pommes...

Sur les tablettes de l'épicerie on retrouve le jus, le breuvage ou la boisson aux pommes. Vous devez user de vigilance et bien lire l'étiquette avant de mettre la boîte ou la bouteille dans votre panier, car ces appellations désignent des produits différents.

Le jus de pomme est le jus naturel du fruit sans addition d'eau; lorsqu'enrichi de vitamine C, il est appelé jus de pomme vitaminé. En plus d'augmenter la valeur nutritive du jus de pomme, la vitamine C constitue un agent de conservation. Il existe aussi des jus de pomme concentrés lesquels sont obtenus par l'élimination d'au moins 50% de la teneur ini-

tiale en eau. L'industrie s'en sert pour fabriquer des jus de pomme reconstitués.

Le breuvage et la boisson aux pommes ne sont pas normalisés aussi est-il difficile, voire impossible, d'en donner la composition juste. Ils sont composés principalement d'eau à laquelle on ajoute divers ingrédients; on peut y retrouver du jus de pomme en différentes proportions, des essences de pomme, du sucre, des agents édulcorants et divers produits de traitement. Lorsque la vitamine C est ajoutée, on l'indique sur l'étiquette. Il est donc important de bien lire la liste d'ingrédients avant de fixer son choix.

Comment servir le cidre...

Contrairement à une croyance populaire, le pourcentage d'alcool retrouvé dans le cidre peut varier énormément. Depuis la législation du cidre émise en 1971, plusieurs sous-produits de la pomme sont maintenant disponibles au grand public.

LES CIDRES FORTS (10% d'alcool) non effervescents ne contiennent pas de gaz carbonique. Ils se boivent pour accompagner les repas ou pour agrémenter une soirée. Tenu réfrigéré, le cidre fort peut se conserver très longtemps même s'il a été ouvert une première fois.

LES CIDRES LÉGERS (2 à 7% d'alcool) sont le résultat de la fermentation du jus de pomme sans addition de sucre. Ils sont naturels et très rafraîchissants.

LES CIDRES AROMATISÉS (2% à 7% d'alcool) sont élaborés à partir de cidre léger. Ce qui le distingue du cidre léger, ce sont les différents aromates qui sont ajoutés au produit.

LES CIDRES APÉRITIFS (environ 15% d'alcool) de par sa matière première et sa fabrication québécoise sont vendus à des prix plus que compétitifs. Son goût est ni trop sucré, ni trop amer.



LES BEAUX

CHAPEAUX

VENEZ VOIR NOTRE COLLECTION D'AUTOMNE '84 BOURSES, GANTS, FOULARDS

O.ten.tik CUIRS

143 rue Principale, Granby, 372-4844



NOUVEAUTÉ

IMPERMÉABLE DE VOYAGE

Des recettes...

Utilisation Variétés	Frais	Au four	Compote	Tarte
McIntosh	Excellente	Bonne	Passable	Pauvre
Cortland	Bonne	Excellente	Bonne	Excellente
Lobo	Bonne	Bonne	Passable	Bonne
Spartan	Excellente	Bonne	Passable	Passable
Fameuse	Bonne	Bonne	Bonne	Bonne
Délicieuse	Bonne	Pauvre	Pauvre	Pauvre

Ces recettes sont tirées de: "Mes meilleures recettes aux pommes" de Juliette Huot, Les Editions La Presse, Montréal, 1972.

BOISSON RAFRAÎCHISSANTE

1 pinte de jus de pomme
1 boîte de jus d'orange congelé
2 c. de miel
1 c. à soupe de zeste d'orange
Cubes de glace

Mettre les quatre ingrédients dans le "blender" à petite vitesse d'abord puis terminer à grande vitesse. Laisser reposer quelques minutes.

Déposer des cubes de glace dans un grand verre et verser le liquide.

1) On peut aussi se servir de jus de pomme en conserve. S'il est sucré, diminuer alors la quantité de miel.

2) On peut aussi mettre la recette dans un grand bol avec de la glace, des morceaux d'ananas, quelques fraises fraîches et des feuilles de menthe fraîche.

SALADE SANTÉ

1 tasse de chou râpé
4 à 5 branches de céleri
2 pommes avec leur pelure

Râper le chou, couper le céleri et les pommes en dés et servir sur feuilles de laitue avec la sauce française.

SAUCE FRANÇAISE

1/2 c. à thé de moutarde
1 c. à soupe de vinaigre de cidre
3 c. à soupe d'huile d'olive
1/2 c. à thé de sucre
1/2 c. à thé de sel

Mettre tous les ingrédients dans un petit bol et brasser jusqu'à émulsion.

TARTE AUX POMMES

4 grosses pommes
1/4 c. à thé de cannelle
1/2 tasse de sucre
1 c. table de beurre
1/8 c. thé de muscade
1/2 c. thé de sel
zeste de citron

Foncer une assiette à tarte. Badigeonner la pâte avec du blanc d'oeuf non battu. Couper les pommes en tranches minces. Les déposer sur la pâte. Saupoudrer de sucre, cannelle et zeste de citron. Déposer quelques noisettes de beurre. Couvrir de pâte et cuire au four à 425° F environ 30 minutes.

JAMBON ET POMMES AU FOUR

1 tranche de jambon à cuire
(environ 1 1/2" épais)
1 c. à thé de moutarde en poudre
2 c. à thé de vinaigre
2 pommes
1/2 tasse de cassonade
Beurre

Pour 2 ou 3 personnes
Enlever la couenne de la tranche de jambon. Mélanger la moutarde et le vinaigre, puis les étendre sur le jambon. Découper les pommes en tranches minces et les disposer par couches sur le jambon. Saupoudrer de cassonade et parsemer de petits morceaux de beurre. Cuire au four modéré (350°) jusqu'à ce que le jambon soit tendre (environ 45 minutes).

LA CAISSE POPULAIRE DE ST-CÉSAIRE

469-3161

offre gracieusement aux agriculteurs les services
d'un agronome ayant une
très bonne expérience dans le domaine du
financement agricole.

Pour vos projets futurs
ou besoins
de financement agricole,

N'HÉSITÉZ PAS
à communiquer avec:

M. Alain Bisson



1201, ave St-Paul,
St-Césaire, Qc.



desjardins
Une ressource naturelle.

**Institution assurée par la Régie de
l'Assurance-Dépôt du Québec jusqu'à
60,000.\$ par membre.

L-6007

sans pépin!

POMMES À LA MODE NATURISTE

- 1 pomme par personne
- 1 c. à soupe de jus de citron
- 1 c. à soupe de miel
- 1 c. à soupe de noix hachées

Râper la pomme, ajouter le citron pour l'empêcher de noircir.
Sucrer avec le miel.
Ajouter les noix.

SANDWICH AU THON ET AUX POMMES

- 1 tasse de thon en conserve
- 1/2 tasse de pommes hachées fin
- 1/4 tasse d'arachides hachées fin (facultatif)
- 2 c. table de jus de citron
- 2 c. table de mayonnaise
- sel et poivre.

Mélanger le thon, les arachides, les pommes, le jus de citron. Ajouter la mayonnaise. Bien mélanger et en garnir des tranches de blé entier.

BROCHETTE DE PORC ET DE POMMES

Faire mariner des cubes de porc de 1" pouce environ, dans un mélange de vinaigre, huile, sel et poivre. Dependamment des morceaux employés faites mariner de 4 à 24 heures pour les attendrir. Mettre sur une brochette en alternant un morceau de porc et un morceau de pomme. Faites bien cuire sur charbon de bois ou griller dans le four.

KETCHUP AUX FRUITS ET CÉLÉRI

- 30 tomates rouges
- 6 pêches
- 8 pommes ou 4 poires et 4 poires
- 1 pied de céleri
- 1 c. à thé de sel
- 3 lbs de sucre
- 10 oignons
- 2 1/2 tasses de vinaigre
- Épices à marinades

Ébouillanter les tomates et les éplucher, éplucher de même les pommes et les pêches.
Couper les tomates en tout petits morceaux; faire de même avec les pêches et les pommes.
Couper le céleri en dés; ajouter le sel, le sucre, les oignons coupés, le vinaigre et faire cuire le mélange avec les épices à marinades enfermées dans un petit sac jusqu'à ce que les fruits soient cuits, mais non défaits. Mettre dans des bocaux stérilisés et paraffinés.

ANNEAUX DE POMMES FRITES

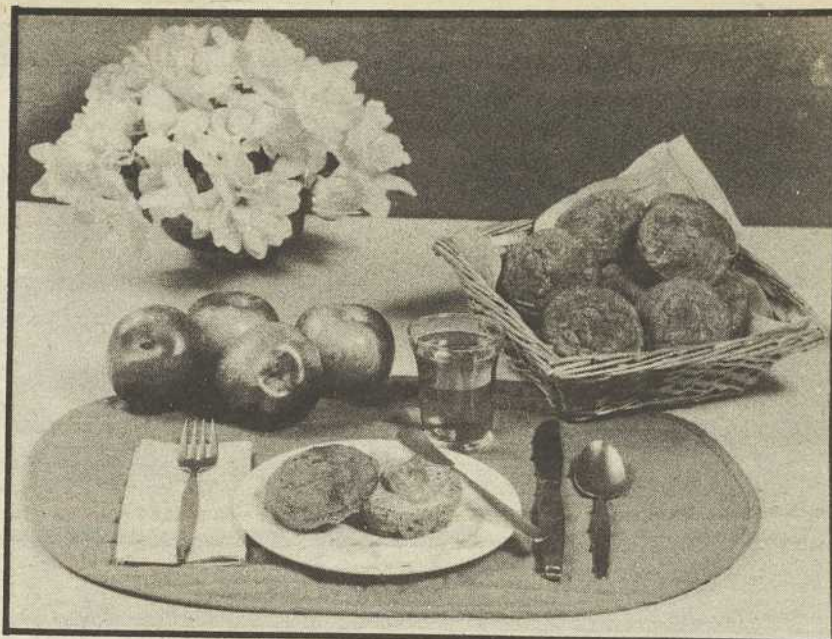
- Jus de pomme chaud ou eau bouillante pour couvrir.
- 20 à 24 anneaux de pommes séchées
- 1/3 de tasse de beurre ou margarine
- 1/4 de tasse de sucre
- 1 c. à thé de cannelle.

Dans un bol moyen, verser le jus de pomme chaud ou l'eau bouillante sur les anneaux de pommes pour les couvrir.
Laisser en attente pour amollir de 15 à 20 minutes, égoutter.
Chauffer le beurre ou la margarine dans une grosse poêle. Ajouter les pommes.
Couvrir et cuire sur feu bas 15 à 20 minutes.
Dans un petit bol, mélanger le sucre et la cannelle.
Enlever le couvercle des pommes et les saupoudrer avec le mélange de sucre et cannelle.
Cuire à découvert 15 à 20 minutes de plus, arroser occasionnellement avec le jus. Servir chaud. Fait 4 à 6 portions.



La pomme métrique

- 1 grosse pomme donne environ 250 ml de dés ou de tranches
- 250 ml de pommes desséchées pèsent environ 100 g
- 1 pomme moyenne pèse environ 150 g
- 6 grosses pommes pèsent environ 1 kg
- 500 g de pommes donnent environ 1 L de dés ou de tranches
- 1 boîte (540 ml) de garniture pour tarte suffit pour une tarte de 1 L (23 cm)



KUBOTA

- PUISSANCE
- FIABILITE
- CONFORT

M-SÉRIE



SUPER SPÉCIAL

- MF-6950
- 4 roues motrices
- 4 cylindres
- 71 forces
- No. série 50115

FINANCEMENT:

- 10.9% pour 48 mois avec 30% comptant
- Sans intérêt: 1er mai
- avec comptant de 35%, 15.4% à compter du 1er mai
- Remise 5% avec paiement comptant



OSTIGUY

ÉQUIPEMENT INC.

660, rue Chambly, Marieville

MARIEVILLE
460-4441

MONTREAL
866-8016

SAINT-HYACINTHE
774-7757

PIECES, SERVICE D'URGENCE
(24 heures) 460-7722

Concessionnaire
pour St-Hyacinthe
et la région

(9009-1)

Miel pur à 100%

EXPLOREZ LA PERFORMANCE JOHN DEERE



Voici votre chance de mettre à l'épreuve un tracteur John Deere de 45 à 85 HPI Découvrez la commodité de la boîte de vitesses entièrement synchronisée, de la direction hydrostatique et de la PDF indépendante, ainsi que les options incluant le pont avant mécanique Caster/Action^{MC} et la carrosserie Sound-Gard[®]. Vous comprendrez pourquoi nous avons surnommé ces tracteurs de 45 à 85 HP des Experts en Efficacité. Explorez dès maintenant la performance John Deere!

Demandez une démonstration



FARNHAM
1330 EST PRINCIPALE
TEL.: (514) 293-5345 / 6

STE-ROSALIE
SORTIE 138 TRANSCANADIENNE, RG 3
TEL.: (514) 799-5533

DIVISION DIESEL
1883 ROUTE 104, FARNHAM
TEL.: (514) 293-5244

PIKE RIVER
ROUTE 7
TEL.: (514) 248-7597



(L-8025)

Allez-y voir!

par Marc-François Bernier

GRANBY — Le miel des abeilles n'est peut-être pas toujours aussi pur que voudrait bien le faire croire l'étiquetage des contenants retrouvés sur le marché.

En effet, il semble que plusieurs apiculteurs se servent de méthodes pharmacopréventives pouvant s'avérer dangereuses pour la santé du consommateur. C'est ce qui ressort d'un rapport de l'Institut québécois de l'apiculture dont M. Pierre Boivin, de Granby, est un des fondateurs. Ces méthodes de prévention chimiques visent à préserver les ruches de maladies telles la loque européenne et américaine parmi les plus craintes des apiculteurs.

Un des autres gros problèmes pour les apiculteurs est qu'ils craignent pour la santé de leurs abeilles, et partant pour leur investissement, si la prévention chimique devient interdite. "Je crois que nous devrions miser plus sur le croisement génétique afin de produire des abeilles résistantes plutôt que de se servir de la tétracycline entre autres", ajoute M. Boivin. "La façon dont on fait de l'apiculture est très folklorique, c'est une science incomplète. C'est pour cela que nous avons



Des ruches sans maladie, c'est ce que souhaite tout apiculteur. Mais pas à n'importe quel prix, comme l'affirme Pierre Boivin.

La loque serait une infection du couvain affectant les larves avant d'être nymphes. Cette infection n'est pas transmissible aux humains mais elle dépeuple les ruches et les affaiblit.

"La tétracycline par exemple est un produit qui n'est même pas recyclé en pharmacologie tellement elle peut être nocive pour l'organisme humain une fois dégradée", explique M. Boivin qui espère bien que le gouvernement du Québec va réagir à cet avertissement en accordant un fonds de recherche à l'Institut.

Le problème est que les apiculteurs se servent de ces méthodes non pour mettre fin à une contamination de loque mais le plus souvent pour la prévenir. La tétracycline se dégrade et devient hautement toxique "et je suis certain qu'on pourrait en retrouver des traces dans l'organisme humain si on la recherchait" estime M. Boivin.

un plan visant la recherche et la vulgarisation en apiculture en tant que science biologique" laisse savoir celui-ci. L'Institut a également soumis une demande de subvention de plus de 30 000\$ pour la détection hâtive de la loque dans les ruches et leurs produits.

"Nous voulons également développer un cours théorique et pratique meilleur que celui que le gouvernement donne, puisqu'il est une vraie farce. Nous avons un autre projet qui serait un centre d'interprétation de l'abeille qui serait didactique pour le public", signale-t-il encore.

Mais pour l'instant, tous ces projets de recherches et vulgarisation demeurent non concrétisés puisqu'il faut une participation majeure du gouvernement du Québec. De plus, la position scientifique de M. Pierre Boivin ne fait pas l'unanimité.



Infestant le couvin, la loque européenne ou américaine empêche la naissance de nouvelles abeilles. La colonie s'affaiblit et la récolte est inévitablement moins bonne.
Photos Alain Dion

Formation obligatoire
-Page 19

Votre magasin Sears (Galeries de Granby)

L'endroit où il fait bon magasiner



Depuis 31 ans Sears est au service de sa clientèle avec ses 312 points de vente par catalogue et ses 13 magasins au Québec.



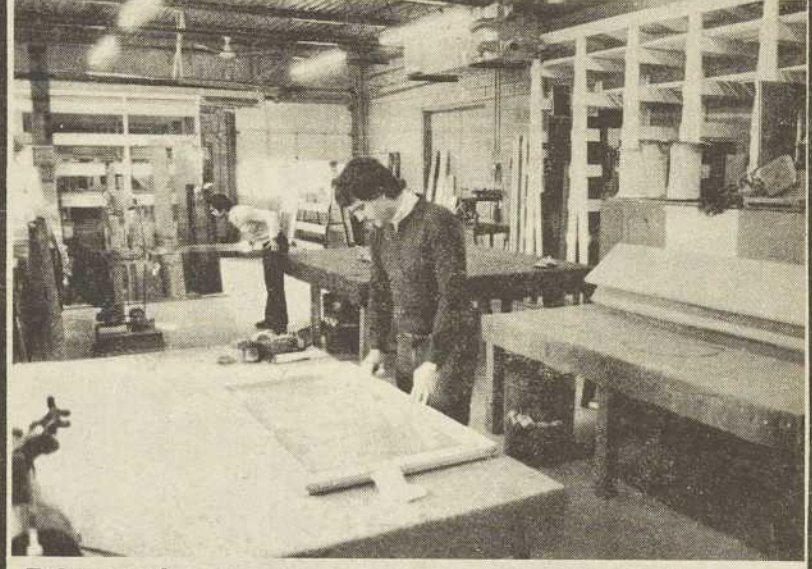
Sears

vous en avez pour votre argent...et plus

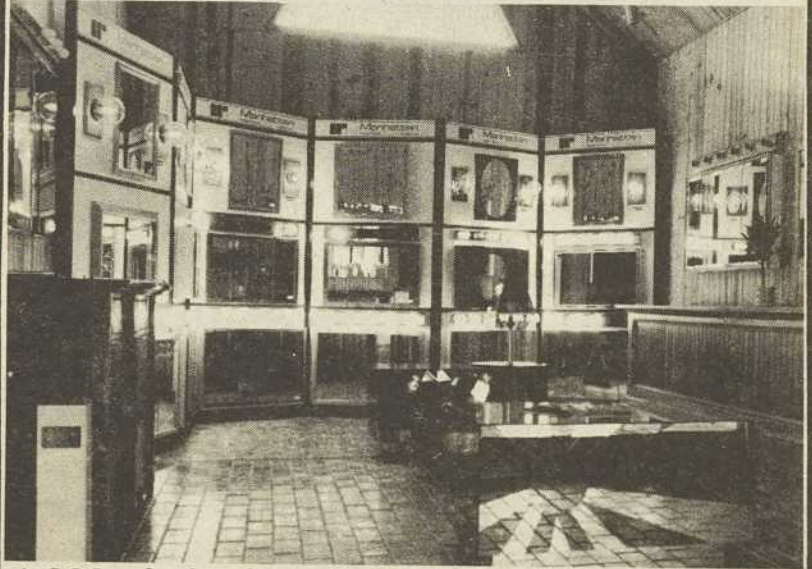
Vitrerie Claude



Au 110, Court, Granby



Réparations, coupe, pose, ajustement



1,800 pieds de salle de montre, rayon complet de pharmacie.

- Miroirs
- Vitres
- Plastique
- Serrurerie
- Châssis
- Réparation
- Installation
- Ajustement
- Service 24 heures

LE VITRIER QUI Y VOIT

Estimation gratuite



110 Court, Granby, 372-3019

La prospérité grâce aux abeilles

GRANBY (MFB) — Les abeilles ne servent pas seulement à la production du miel; elles aident également à la prospérité de l'agriculture.

En effet, le revenu annuel

généralisé par la pollinisation pour l'agriculture québécoise se situe aux environs de 50 millions \$. Il faut indiquer que le travail des abeilles est une nécessité pour que des ar-

bres fruitiers en fleurs soient fécondés et donnent leurs fruits. C'est pour cela qu'on peut voir plusieurs ruches dans les vergers lors de la floraison.

Il y a près de 4,200

apiculteurs de 120,000 colonies d'abeilles au Québec pour une production annuelle de 3,600 tonnes métriques de miel.

Dans le comté de Shefford, on trouve 67 apiculteurs pour un nombre total de 1,612 colonies. Il est à noter que seulement cinq apiculteurs possèdent plus de 100 colonies tandis que 16 en ont entre 25 et 99.

On considère qu'un apiculteur est professionnel, c'est-à-dire qu'il peut vivre exclusivement des revenus de ses abeilles, lorsqu'il possède plus de 150 colonies. Les statistiques, malheureusement, ne font pas de distinction entre celui qui a 100 colonies et celui qui en a 200.

Le comté de Brome est moins bien représenté avec seulement 28 propriétaires ayant, au total, 272 colonies. Un seul apiculteur possède plus de 100 colonies et trois en ont entre 25 et 99.

L'Estrie, finalement, compte 249 apiculteurs pour un total de 5,519 ruches.



L'apiculteur aime ses abeilles comme tout producteur agricole aime ses animaux. Pierre Boivin exhibe ici un morceau de cire où s'affairent des dizaines d'abeilles... et il ne se fait pas piquer.
Photo Alain Dion

UNE INCOMPARABLE PARTNER!



La nouvelle Partner 5000 Plus a un rapport puissance/poids encore plus élevé. La même poids que précédemment, mais avec un gain

de puissance de 20%, ce qui est donc fantastique. Bruit et vibrations demeurent par contre toujours aussi faibles.

Puissance, efficacité, maniement sans fatigue, telles sont les caractéristiques de la Partner 5000 Plus.



Partner 5000 Plus Vous En Donne Plus

pour vente et service

D. CHAGNON & FILS inc.

660 Rte 112,
St-Césaire
469-4696

Heures d'affaires: lun., mar., merc.: de 8h. à 17h.30,
jeu., vend.: de 8h. à 21h., samedi: FERMÉ.



La Partner 350 est une nouvelle tronçonneuse dont les caractéristiques sont à de nombreux égards celles d'un outil professionnel. Une tronçonneuse puissante, robuste et sûre, capable d'en faire beaucoup plus que de simples travaux de bricolage.

La Partner 350 est spécialement conçue pour que son utilisateur l'ait bien en main.

Cela permet donc un excellent contrôle et un équilibre parfait: ce qui est un net avantage pour un utilisateur occasionnel.

Ce bon équilibre, est dû à l'augmentation de la distance entre les poignées avant et arrière par rapport aux modèles antérieurs. De plus, l'espace autour de ces mêmes poignées est largement dimensionné.

Un carburateur équipé d'un système de filtration d'air à haute efficacité contribue par ailleurs également à prolonger la durée de cette tronçonneuse et à lui donner encore plus de mordant.

Faisons réparations de toutes les marques et avons en magasin la gamme complète des produits **Partner** incluant le nouveau modèle 350.

Venez profiter de nos spéciaux

LES ÉQUIPEMENTS PONTBRIAND

414, STE-CÉCILE, GRANBY
L'endroit de confiance,

378-0046

"95% des apiculteurs suivent les recommandations quand ils ont recours aux produits chimiques"

-Dr Armand Méthot

par Marc-François Bernier

GRANBY — Pour prévenir les abus de la part des apiculteurs, un projet de loi est à l'étude visant à réglementer quelque peu ce milieu qui s'est développé sans restrictions.

"Avec cette réglementation, les nouveaux apiculteurs devront suivre un cours de 60 heures. L'enregistrement des apiculteurs sera obligatoire avant qu'on puisse obtenir un permis d'opération", déclare entre deux cigarettes le Docteur en médecine vétérinaire Armand Méthot. Celui-ci est responsable d'un comité technique des Services vétérinaires du ministère de l'Agriculture du Québec. Son bureau est à Granby, mais ses fonctions l'obligent à voyager continuellement dans tous les coins de la province pour y vulgariser, à l'intention des apiculteurs, les "modes d'utilisation rationnels des antibiotiques".

"On a fait le tour de ce qui s'est fait en recherche scientifique dans le monde jusqu'à maintenant, l'oxytétracycline demeure le meilleur contrôle. Il faudrait qu'on multiplie par dix la dose recommandée avant que cela devienne toxique", déclare-t-il avant d'avouer "les antibiotiques sont un moyen parmi d'autres et il faut reconnaître que ce n'est pas l'idéal".

"Il y a certaines précautions à prendre. Avec l'oxytétracycline, il faut respecter le mode d'emploi, la conservation du produit ainsi que la date d'expiration. On doit aussi la retirer au moins 30 jours avant la première miellée. Cet antibiotique est un bactériostatique, c'est-à-dire qu'elle empêche la multiplication des germes pathogènes sans les détruire", ajoute celui qui s'est vu confier le dossier de l'adipopathie en 1981.

Selon le docteur Méthot, "95% des apiculteurs suivent les recommandations quand ils ont recours aux produits chimiques. Il y a environ 5% des colonies qui sont attaquées par la loque, il y en avait plus de 60% en 1900. On a quand même l'intention d'essayer d'enrayer totalement la maladie en Abitibi. C'est la région du Québec qui est la plus isolée des autres. Les risques de contagion y sont moins élevés. Ce serait une première pour l'Amérique du Nord".

"On veut également baisser à 2% le taux de colonies malades au Québec, surtout celles qui sont attaquées par la loque américaine", informe M. Méthot.

"On n'a pas encore prouvé qu'une colonie, par croisement génétique, puisse être plus résistante qu'une autre à la maladie. L'oxytétracycline me laisse réticent mais pas à cause des dangers pour les consommateurs, mais bien parce qu'en certains cas elle peut cacher des symptômes pendant quelques mois. Mais on finit toujours par s'apercevoir des maladies qui minent les colonies d'abeilles", déclare finalement M. Méthot pour répliquer au dire de M. Pierre Boivin.

NOS PNEUS CAMIONNETTE. L'ENDURANCE SIGNÉE MICHELIN



**Des pneus spécialement conçus pour les pick-ups et les camionnettes.
Par Michelin.**

Les pneus Camionnette Michelin à carcasse radiale vous en donnent vraiment pour votre argent.

roulez sur des pneus radiaux Michelin ceinturés d'acier. Et vous roulerez longtemps.

Parce qu'ils sont construits dans la tradition de qualité Michelin: une durabilité exceptionnelle et une robustesse à toute épreuve.



Quel que soit l'usage que vous faites de votre pick-up,

MICHELIN
c'est toute la différence.

LES PNEUS
Robert Bernard
ST-PAUL D'ABBOTSFORD

Heures d'ouvertures: lundi au vend., de 7:30 à 21:00h., samedi: 8:00 à 12:00h.

1410 Montarville
Boucherville, Qué.
(514) 655-6940
524-3769

765 PRINCIPALE
ST-PAUL D'ABBOTSFORD
(514) 379-5757 (514) 379-5653
INTERURBAIN: 1-800-363-5534

450 Grand Bernier N.
St-Jean-sur-Richelieu, Qué.
(514) 346-4457
658-0312

"Il n'y a personne qui soit passé ici sans s'arrêter un jour ou l'autre"

par Nathalie St-Jean

ST-PAUL-D'ABBOTSFORD — C'est en 1954 que Mme Georgette Gibb a décidé d'ouvrir son kiosque sur le chemin de St-Paul, 30 ans déjà!

Très vite elle connut le succès, tout comme aujourd'hui encore. Des milliers de gens ont été charmés par cette dame accueillante et depuis, re-

viennent à chaque année goûter ses tartes et beignes maison.

Le kiosque de Mme Gibb est une histoire de famille puisque ses deux enfants,

Suzanne et Michael, travaillent auprès d'elle depuis toujours. Son mari, M. Gordon Gibb, est décédé en 1978 et depuis elle gère toute seule le kiosque familial. Jamais elle n'a regretté de s'être installée à St-Paul d'Abbotsford, bien qu'elle soit originaire de Québec. "Je venais passer les vacances ici lorsque j'étais toute jeune et c'est alors que j'ai rencontré Gordon. C'est tellement beau St-Paul! La montagne m'enchantait encore et j'y suis heureuse. Mon fils a la ferme juste en arrière du kiosque et ma fille travaille avec moi. Je ne pourrais demander mieux", affirme joyeusement Mme Gibb.

Interrogée sur sa popularité, elle répond sûr un ton déterminé "nous avons toujours vendu des produits faits à la maison et qui ont très bon goût. Il n'y a personne qui soit passé ici sans arrêter un jour ou l'autre. Les clients recherchent la qualité et ils sont certains de la trouver chez nous".

La vie n'a pas toujours été facile pour cette dame, âgée de 65 ans depuis peu. "Pendant ces 30 années de ma vie, j'ai travaillé tous les jours de 8 heures le matin à 11 heures le soir. Ça ne m'a jamais fatiguée, car j'adore rencontrer les gens.

Aujourd'hui, je veux vendre le commerce parce que je suis malade, mais la personne qui l'achètera devra aimer ce métier autant que moi... sinon je ne vends pas!" annonce fermement Mme Gibb.

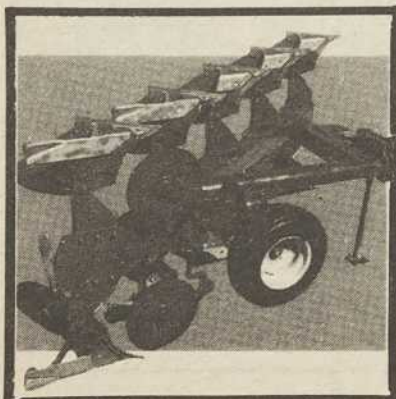
Le plus gros problème qu'a dû rencontrer ce bureau de travail demeure la

main-d'oeu...
personnes...
emploi, ma...
donné trè...

**SUPER
SPÉCIAUX**

**ATTENTION
AGRICULTEURS**

MF
Massey Ferguson



**SUPER SPÉCIAL
DES LABOURS**

Charrue 4 raies réversible
no. série 500623

7 300\$
jusqu'au 27 octobre '84

Venez admirer les nouveaux modèles Massey
Ferguson de la nouvelle série 3500

MF
Massey Ferguson



OSTIGUY

ÉQUIPEMENT INC.

660, rue Chambly, Marieville

MARIEVILLE
460-4441

MONTREAL
866-8016

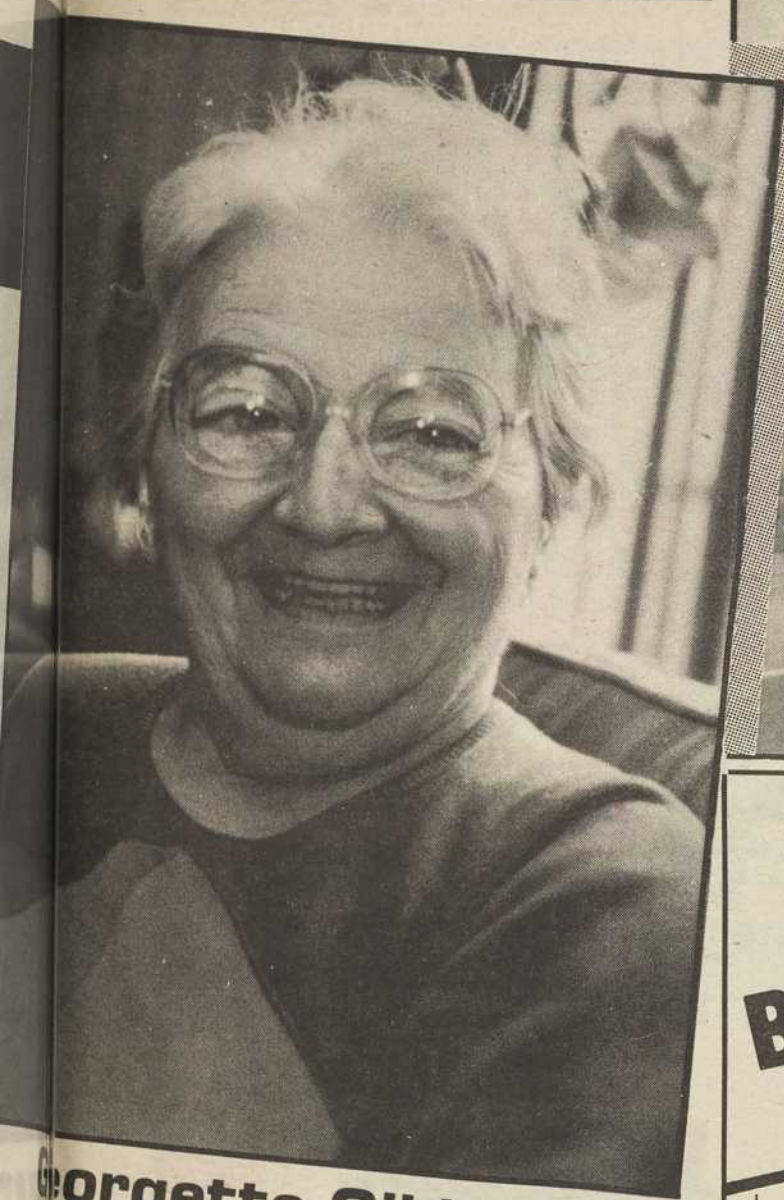
SAINT-HYACINTHE
774-7757

PIECES, SERVICE D'URGENCE
(24 HRES) **460-7722**

Concessionnaire
pour Saint-Hyacinthe,
Marieville et la région.

L-6005





Georgette Gibb
 30 ans de présence
 sur le chemin de St-Paul

"Plusieurs veulent pas donner autant d'être aimable avec été à mon que ma fille et moi. C'est chacun. Il faut vraiment pas facile d'avoir le sourire avoir le feu sacré!" avoue Georgette Gibb. Elles ne 15 heures par jour, et



Mme Georgette Gibb et sa fille Suzanne en ont vendu des pommes depuis 30 ans. "C'est une histoire de famille!", d'annoncer la propriétaire.



Depuis 30 ans, Mme Georgette Gibb reçoit ses clients avec le sourire dans son kiosque situé sur le chemin de St-Paul. Le kiosque n'a d'ailleurs plus besoin de présentation, tout le monde le connaît. Photos Mario Beauregard.

BALANCER VOS LIVRES, UN CASSE-TÊTE?

**SIMPLIFIEZ VOTRE TENUE DE
 LIVRES A L'AIDE DE
 L'INFORMATIQUE**

SERVICES DE BASE

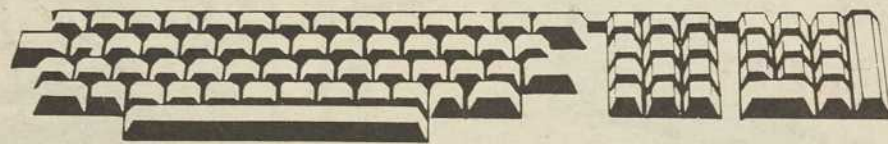
- Grand-livre général avec relevés financiers, annexes, et résultats par département si désiré.
- Compte à recevoir et à payer.
- Paie incluant le calcul des remises et la préparation des T4 et TP4.
- Systèmes spéciaux pour Municipalités, Hôpitaux et Centres d'accueil.

SERVICES SPECIALISÉS

- Développement et analyse de systèmes.
- Implantation de système et choix d'équipement.
- Programmation.
- Conseillers en informatique.
- Télétraitement.

SERVICES PERSONNALISÉS

- Etablissement de systèmes de prix de revient.
- Etablissement de systèmes d'inventaire.
- Dessin de formules.
- Location et vente de matériel informatique.



MULTI-SERVICE GRANBY INC.
 80 RUE COURT, GRANBY
 TÉL: 372-3339

COMPTAMATIC
 service d'informatique

A VOTRE SERVICE DEPUIS 1989

PLAN D'ACHAT

sur tous les équipements et tracteurs agricoles neufs ou usagés
Valide jusqu'au 30 septembre 1984

III OPTIONS D'ACHAT sur tracteurs neufs

I IMPORTANT RABAIS

avec possibilité d'un taux d'intérêt à

9.9% pour 4 ans

II Programme sans intérêt

jusqu'au 1er avril 85 avec possibilité d'un taux d'intérêt

à **12.9%**

III Avec un paiement

comptant

SUPER RABAIS SPÉCIAL



INTERNATIONAL HARVESTER

continue d'innover en machinerie agricole pour un plus grand rendement

Venez voir les nouveaux tracteurs 2 + 2 série 70

Dans la série 84 nous sommes en mesure de vous offrir un inverseur de marche arrière et sur le tout nouveau 385



LES ÉQUIPEMENT BOUCHER INC.

Marieville

460-4951

460-3963

Grand choix de batteuses usagées avec possibilité de financement à

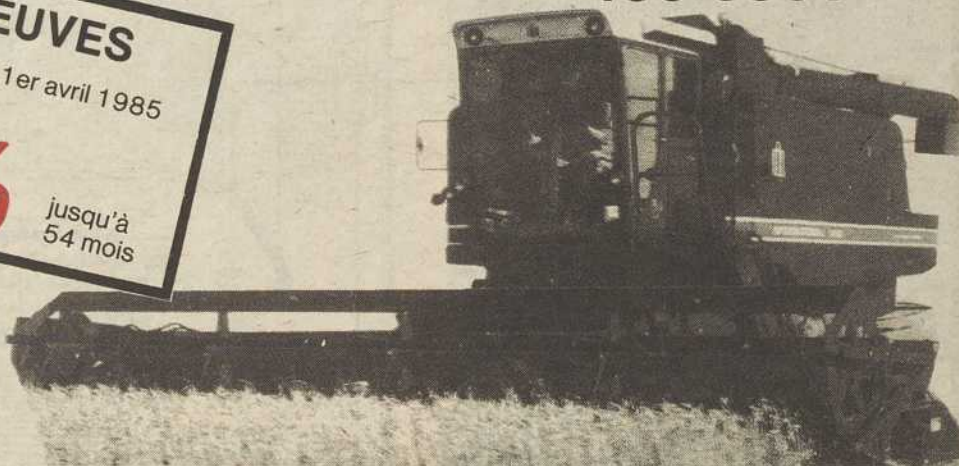
11.9% jusqu'à 48 mois

OU SANS INTÉRÊT jusqu'au 1er avril 85

BATTEUSES NEUVES

Programme sans intérêt jusqu'au 1er avril 1985 avec possibilité d'intérêt à

9.9% jusqu'à 54 mois



LES ÉQUIPEMENTS BOUCHER INC.

Marieville

460-4951

460-3963

Une artisane émérite

QUÉBEC (PC) — C'est une femme de Charlesbourg, Mme Jacqueline Chabot-Mercier, qui a remporté hier le titre d'artisane de l'année, dans un concours organisé par le ministère Québécois de l'Agriculture.

Les 19 pièces d'artisanat fabriquées par Mme Chabot-Mercier ont été primées lors du concours auquel tous les Cercles des Fermières du Québec participaient.

Mme Chabot-Mercier exécute des pièces d'artisanat depuis 1976, date où elle est devenue membre du Cer-

cie des Fermières de Charlesbourg.

La performance exceptionnelle de Mme Chabot-Mercier lui a valu une verrière de l'artiste Olivier Ferland; en plus du trophée emblématique qui lui a été remis par le ministre de l'Agriculture, M. Jean Garon.

Au niveau du concours des fédérations, c'est le Cercle des Fermières de Beauce qui a mérité le titre de meilleure fédération et a obtenu le prix de 1 000\$ versé par le ministre.

Une équipe qualifiée pour répondre à vos besoins d'assurances

-Agricole
-Commerciale

-Résidentielle
-Automobile



M. Pierre Brouillette
Service des sinistres



Mlle Lise Bourassa
Souscripteur automobile



M. Guy Daoust
Directeur de la souscription



Depuis 1901, nous sommes les spécialistes dans le domaine de l'assurance agricole.



M. Marc-Emile Dorais
Directeur général

**SOCIÉTÉ MUTUELLE D'ASSURANCE
CONTRE L'INCENDIE VALMONT**
4733 rue Foster, Waterloo, tél.: 539-0384

Nouveau système économique pour le béton

Nous livrons toute quantité



• Mélange sur les lieux

• Aucune perte — Payez pour ce que vous utilisez

• Compteur indique le montant livré

• Camion relié par radio-téléphone...

Ouvert 6 jours par semaine, du lundi au samedi & fêtes

875 DUFFERIN GRANBY

A CONSERVER

Réduction de 5% sur présentation de cette annonce



Jolicoeur ↓

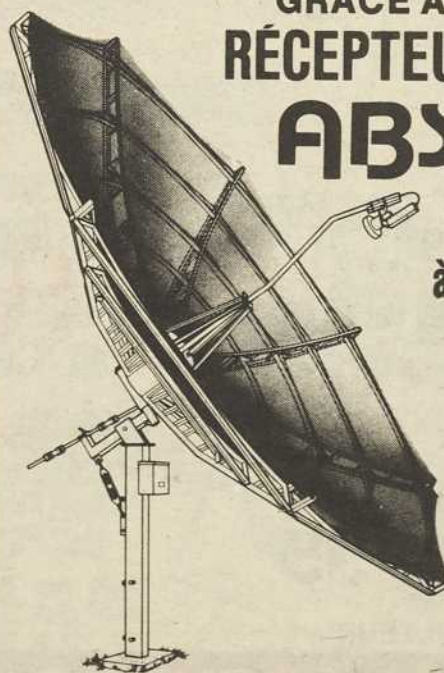
POURQUOI VOUS CONTENTER DE LA TV

QUAND VOUS POUVEZ REGARDER LE MONDE

GRACE A CE NOUVEAU RÉCEPTEUR SATELLITE **ABSOLUT**

à \$2,795⁰⁰

vous pourrez capter les canaux du monde entier.



Pour plus de renseignements sur le sujet ou pour une estimation gratuite, consultez un expert

L-6560

Jolicoeur ↓ **Inc**

Waterloo 6003 FOSTER 539-1808



Autre temps autre mœurs. Autre temps autre tracteur également. Ce vieux Rumely Oil-Pull 1929 a retrouvé ses airs de jeunesse grâce à John Stefanyk, d'Edmonton, mais il n'a rien à voir avec la machinerie d'aujourd'hui.

Musique douce air climatisé et moteur turbo

par Nathalie St-Jean

GRANBY — Bien qu'il soit difficile de croire que l'électronique ait pu s'emparer de la machinerie agricole, il semblerait en effet que ce monde de gadgets y ait fait son apparition.

Au dire de M. Réjean Guillette de chez Aubin et St-Pierre, "depuis deux ans, la machinerie agricole s'est perfectionnée sur plusieurs points dont la facilité de fonctionnement et l'économie de carburant. Il n'en demeure pas moins que le tracteur conventionnel se vend toujours aussi bien puisque pour certains agriculteurs, un tracteur n'a pas besoin de tous les accessoires superflus offerts maintenant".

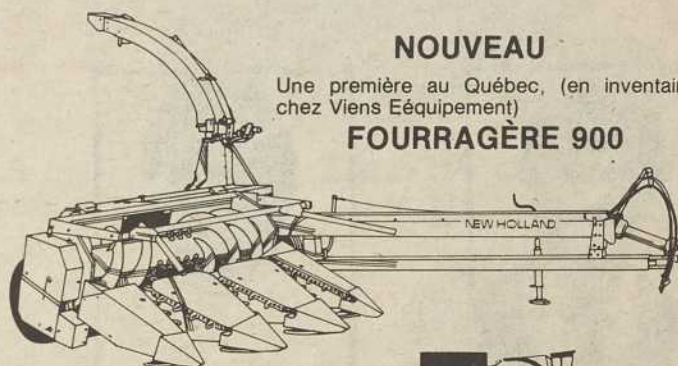
Il n'est pas nécessaire de faire une liste exhaustive des compléments disponibles à l'achat d'un tracteur, mais notons par exemple toute la série des indicateurs de: consommation de carburant à l'heure, révolution du moteur, révolution de prise de force, pourcentage de glissement au sol, nombre d'acres travaillés à l'heure, etc. Il serait bon aussi de parler de cadran digital, de vitres teintées, d'air climatisé, de volant ajustable, de siège pneumatique, de radio MA-MF, de moteur turbo et quoi encore.

"Lorsqu'on pense au nombre d'heures qu'un agriculteur peut passer assis sur un tracteur, cela n'est plus du luxe... c'est un besoin. La demande devient de plus en plus grande pour ce genre de tracteur" affirme M. Guillette.

MACHINERIE FIABLE EN AGRICULTURE



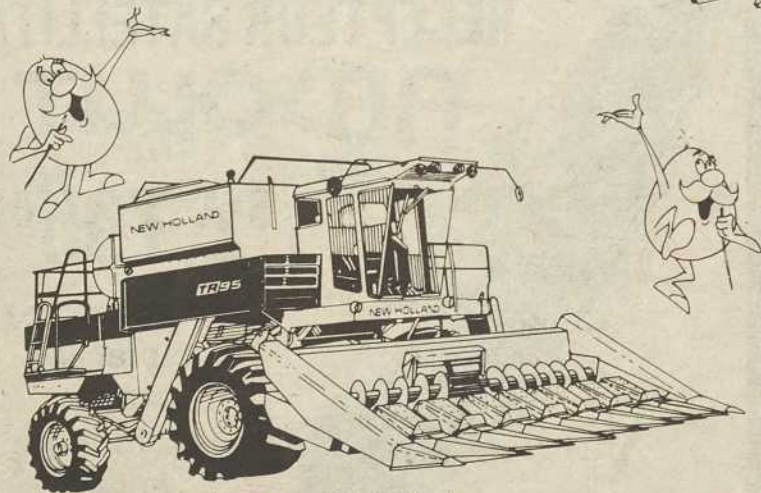
La géante des fourragères modèle 1900
• 4 roues motrices
• 250 H.P.
Équipée pour faire de la grosse ouvrage, confortablement
TÊTE EN OPTION



NOUVEAU

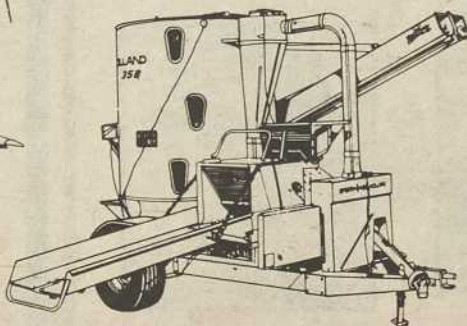
Une première au Québec, (en inventaire chez Viens Équipement)

FOURRAGÈRE 900



TR™ 95

TOUT POUR L'AGRICULTEUR



Contactez:

GÉRALD BESSETTE
CLAUDE MARTEL
GERMAIN TÊTREAU
ROGER LAURENDEAU

Afin d'assurer notre clientèle d'un meilleur service, nous accueillons avec grand plaisir, M. Gérald Fontaine comme représentant des ventes.



M. Gérald Fontaine
Représentant
Tél. rés.: 539-0937

**POUR DES PRIX,
POUR DE LA QUALITÉ,
POUR DU SERVICE, C'EST ICI QUE ÇA SE PASSE**

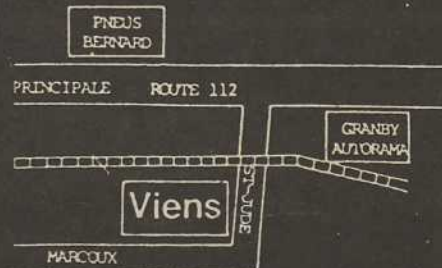
RENDEZ-VOUS

VIENS ÉQUIPEMENT

999, MARCOUX (coin St-Jude et Marcoux)

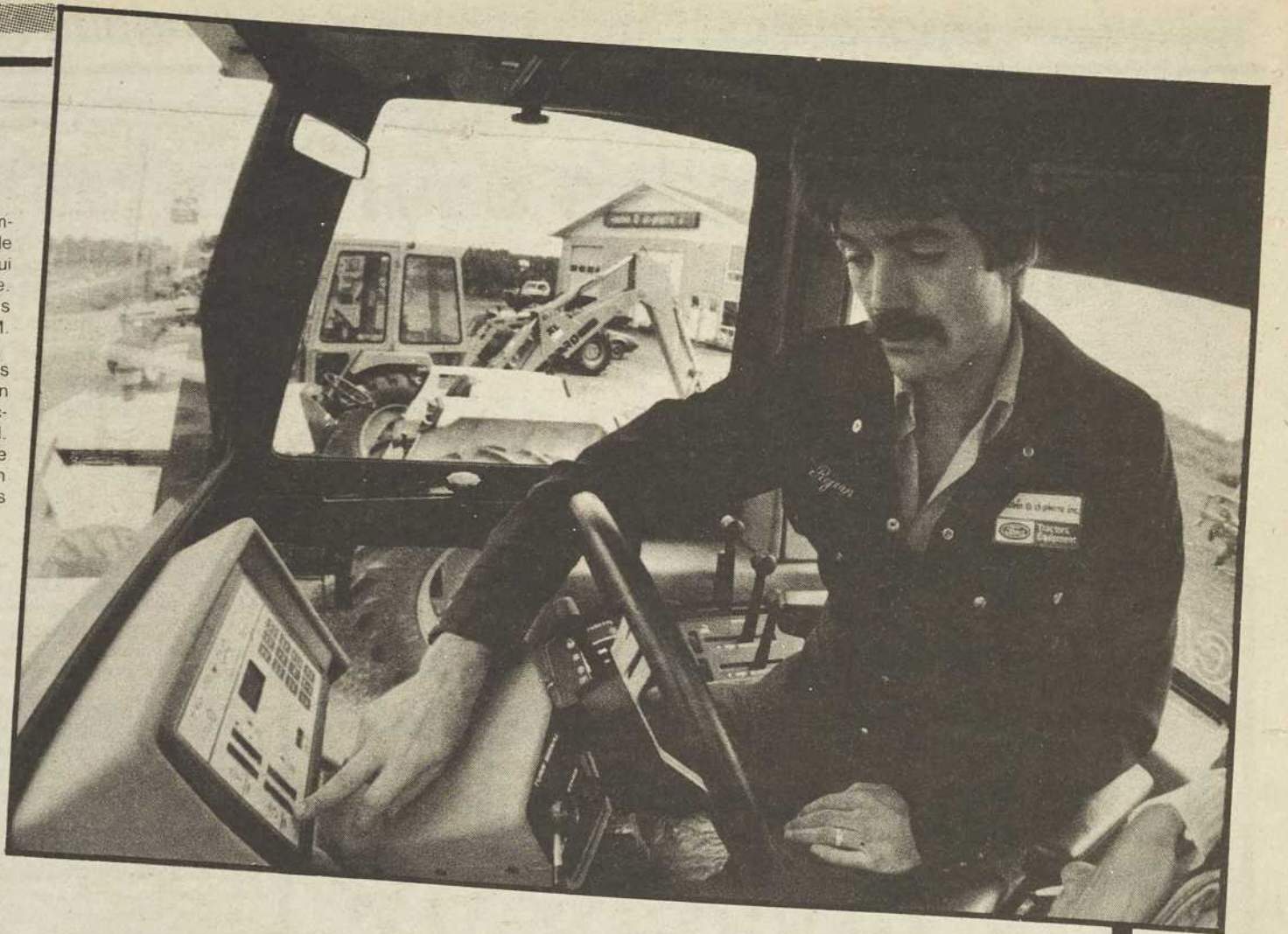
(514) 378-9891

TOUT POUR L'AGRICULTEUR



À la guerre des prix féroce que se font les compagnies, l'acheteur a maintenant son mot à dire sur le prix à débours. "Depuis deux ans, c'est l'acheteur qui propose un prix, ce n'est plus le détaillant qui exige. Ainsi, si l'offre est raisonnable nous acceptons automatiquement" annonce sur un ton déterminé M. Guillette.

Quant au prix des tracteurs, il serait identique depuis deux ans. Un petit engin (standard) vaut environ 8,500\$ et le plus perfectionné (complètement électronique) se vend 197,300\$, toujours au dire de M. Guillette. Enfin, notons que les taux de financement se situent autour de 9.75% et que la valeur de rachat d'un tracteur usagé en bonne condition peut s'avérer très valable.



Réjean Guillette explique ici le tableau de bord d'un tracteur des plus sophistiqués. "Des tracteurs, il y en a pour tous les goûts", affirme ce vendeur.
Photo Mario Beauregard

VENTE

préparée par JOS: VOTRE MAITRE D'HÔTEL

MENU NO. 2
offert par le marmiton "RONALD"

VESTONS SPORT
à partir de \$95⁰⁰

servi avec 1 chemise valeur approx. de \$25.00 GRATUITE

"Toute garnie" "All dressed"



SPÉCIAL
DU CHEF
"GILLES"

JACKETS

à
\$25⁰⁰

valeur régulière
de
\$40.00 à \$75.00



MENU NO. 1
SUGGESTION DU CHEF
"GILLES"

COMPLET
à partir de \$125.00
SERVI AVEC

1 chemise,
1 cravate,
1 paire de bas,
1 mouchoir
valeur approx. \$45.00,

GRATUITS
avec l'achat d'un complet

DESSERT PRÉSENTÉ
PAR L'HÔTESSE "ADRIENNE"

TRÈS GRAND
CHOIX de

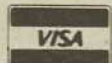
GILETS, CHEMISES,
CHANDAILS
ET PANTALONS
en SPÉCIAL

à **\$15⁰⁰**



LA VENTE SE
POURSUIT les
27-28 et 29
septembre
**BON
APPÉTITI!**

(Vous fournissez
votre propre vin)



MERCERIE JOS LAMOUREUX

LE CENTRE DU PANTALON — STATIONNEMENT FACILE

149 LAURIER, GRANBY, 372-8243

Notre service est la base de notre commerce.

Du neuf dans les cours de formation agricole



Un monde à découvrir

L'actualité vivante

Des reportages humains

Le sport

La culture

L'actualité locale et régionale

Un télé-horaire complet



LIVRAISON LE JOUR MÊME!

Pour tous les endroits qui ne sont pas desservis par nos camelots, nous vous offrons l'abonnement par la poste.

3 MOIS — 30\$
6 MOIS — 58\$
12 MOIS — 113\$

Pour livraison à domicile ou abonnement
372-5433

Depuis 50 ans, témoin de votre quotidien

Québec (PC) — Les cours d'exploitation de la ferme ont été renouvelés et modifiés en profondeur et seront offerts dans toutes les institutions collégiales impliquées en formation agricole du Québec, a révélé M. Jean Garon.

Des milliers d'inscrits

"Quand vous connaissez les chasses-gardées et le domaine de l'Education, d'avoir réussi cette coordination en concertation avec les différents intervenants, ce n'est pas une mince réalisation", a dit le ministre de l'Agriculture, des Pêcheries et de l'Alimentation.

Plus de 10,000 élèves se sont inscrits en 1983 aux 10 programmes de formation offerts dans les instituts technologiques de St-Hyacinthe et de La Pocatière.

"Devant la popularité qu'ont connue les cours par correspondance en agriculture, près de 3,000 copies des six premiers cours ont été vendues en 1983-84, le ministère consacrera davantage de ressources à la préparation de nouveaux

cours", a-t-il ajouté.

Trois autres nouveaux cours sont disponibles cet automne et sept cours additionnels seront préparés au cours de la prochaine année.

Les cours aux adultes sont aussi très populaires et près de 1,500 élèves, provenant à la fois du secteur de la production et de la transformation, se sont inscrits aux 54 différents programmes offerts en 1983.

Le ministère tente de négocier un protocole d'entente avec l'Université Laval et le Jardin Botanique de Montréal en vue de coordonner les efforts de chacun au niveau de la formation en horticulture, a révélé M. Garon.

Jolicoeur

ATTENTION ÉLEVEURS DE PORCS



Vous pouvez déceler la grossesse de votre truie dès le premier mois grâce au

TESTEUR DE TRUIE ILIS

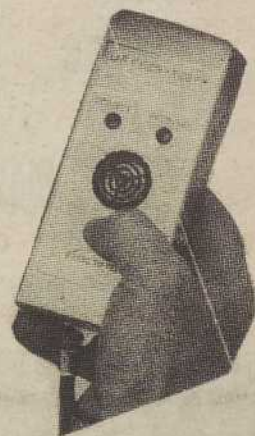
Cet appareil est portatif, donc vous pouvez le transporter dans le creux de votre main. Éliminez le risque d'erreur, ne perdez plus de temps, ni d'argent!

2 ans de garantie

\$499⁰⁰

ACHETEZ DIRECTEMENT DU DISTRIBUTEUR.

Nous sommes LES SEULS RÉPARATEURS de cet appareil au Québec.



L-6561

Jolicoeur Inc.

Waterloo

6003, rue Foster, 539-1808

La série 84 International offre davantage de modèles que tout autre concurrent

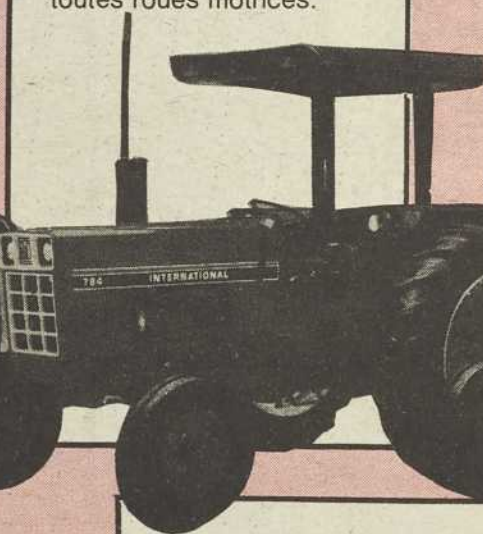
TRACTEUR 884

54,4 KW (72.9 HP)* à la PDF; moteur diesel 4 cylindres; cylindrée de 4,39 litres (268 po3); vitesses: 16 AV et 8 AR avec amplificateur de couple; PDF indépendante de 540 et 1,000 tr/mn; attelage 3 points de catégorie II; modèles: interligne, utilitaire, surbaissé et toutes roues motrices.



TRACTEUR 784

50,3 KW (67.4 HP)* à la PDF; moteur diesel 4 cylindres; cylindrée de 4,03 litres (246 po3); vitesses: 8 AV et 4 AR avec amplificateur de couple en option; PDF indépendante de 540 et 1,000 tr/mn; attelage 3 points de catégorie II; modèles: interligne, utilitaire, surbaissé et toutes roues motrices.



TRACTEUR 684

46,6 KW (62.5 HP)* à la PDF; moteur diesel 4 cylindres; cylindrée de 3,91 litres (239 po3); vitesses: 8 AV et 4 AR en série, ou 16 AV et 8 AR avec amplificateur de couple en option; PDF indépendante de 540 tr/mn; attelage 3 points de catégorie II; modèles: interligne, utilitaire, surbaissé et toutes roues motrices.



TRACTEUR HYDRO 84

43,8 KW (58.7 HP)* à la PDF; moteur diesel 4 cylindres; cylindrée de 4,03 litres (246 po3); vitesses: variables à l'infini; PDF indépendante de 540 tr/mn; attelage 3 points de catégorie II; modèles: interligne, utilitaire, surbaissé et toutes roues motrices.



TRACTEUR 584

39,2 KW (52.5 HP)* à la PDF; moteur diesel 4 cylindres; cylindrée de 3,37 litres (206 po3); vitesses: 8 AV et 4 AR; PDF indépendante de 540 tr/mn; attelage de 3 points de catégorie II; modèles: interligne, utilitaire, surbaissé et toutes roues motrices.



TRACTEUR 484

31,6 KW (42.4 HP)* à la PDF; moteur diesel 3 cylindres; cylindrée de 2,93 litres (179 po3); vitesses: 8 AV et 4 AR; PDF indépendante de 540 tr/mn; attelage 3 points de catégorie I; modèles: utilitaire et surbaissé.



OPTION 1:
Versements avec crédit gratuit jusqu'au 1er avril 1985.

OPTION 2:
Intérêt au taux annuel de 9.9% pour 48 mois.

OPTION 3:
Généreuse réduction sur paiement comptant.

N.B.: Les mêmes réductions sont aussi disponibles sur tous les modèles de tracteurs. Même option sur équipements.

Nous sommes bien équipés, pour mieux vous équiper

LES ÉQUIPEMENTS MESSIER ET FRÈRES INC.

Route Rurale No. 1

Stanbrigde Station

Tél.: 296-4403

Un centre de recherches fédéral pour l'entreprise privée

par Claire DesGens

ST-HYACINTHE — Le futur centre fédéral de recherches en agro-

alimentaire de St-Hyacinthe sera mis prioritairement au service de l'entreprise privée. C'est en tout cas l'objectif

que s'est fixé M. Richard Riel, celui qui sera le directeur général de cet important complexe financé à 100% par le gouvernement

fédéral au coût de \$35,7 millions et dont les travaux qui sont en cours depuis le printemps 1984 devraient être terminés en mars 86.

Localisé dans le parc industriel de St-Hyacinthe, ce centre expérimental sera le premier du genre au Canada et l'un des rares



AUTRE PROJET - PAGE 30

Agropur est l'une des rares entreprises agricoles de la région à posséder un laboratoire de recherches.

existants dans le monde. Et on prévoit y employer près d'une centaine de personnes dès avril 1986.

Muni de laboratoires pourvus d'équipement ultra-moderne et d'usine pilote de premier ordre, le centre de recherches permettra à une équipe d'une trentaine de chercheurs de travailler en coopération avec l'industrie québécoise et canadienne.

Que ce soit afin d'améliorer les techniques de conservation des aliments, d'étudier les méthodes de transformation des produits de la ferme ou encore de procéder à la production d'aliments nouveaux, ce centre se veut la pierre angulaire du développement de l'industrie alimentaire et, par la même occasion, du développement de l'agriculture.

Six secteurs y seront privilégiés; les produits laitiers, carnés (viande) et végétaux, la biotechnologie, les huiles et les arômes ainsi que le génie alimentaire.

"C'est le gouvernement au service de l'entreprise privée et des producteurs. Les industriels pourront venir pour effectuer leurs propres recherches sur place dans nos usines-pilotes. Et ceux qui n'ont pas les ressources humaines nécessaires pour pousser leurs propres études pourront profiter de l'expertise de nos chercheurs", de mentionner M. Riel qui est présentement à l'emploi du gouvernement fédéral au département de la recherche dans les aliments et drogue.

Une bibliothèque spécialisée occupera également un étage de l'édifice qui aura en totalité plus de 11,000 mètres carrés de superficie. "Toutes ces installations nous permettront d'accueillir des étudiants ou des chercheurs canadiens et étrangers. Ces échanges pourraient s'avérer fort enrichissants sur le plan international de par le transfert de procédés entre pays", de préciser M. Riel.

Maxi Suede

BOUTIQUE
Collection
PEERLESS



Un tapis velours d'une valeur imbattable!

Une toute nouvelle percée technologique donne une valeur garantie imbattable à la fibre de polyester utilisée pour ce tapis Saxony velours. MAXI SUEDE est un tapis Celesta qui combine d'une façon totalement originale le rendement, la texture et l'apparence. De quoi rehausser tout décor!

- 27 couleurs unies en vogue
- Un Saxony d'aspect velours, d'un moelleux superbe
- Mis à l'essai dans les conditions les plus difficiles
- Traité Scotchgard et Sanitized
- Apparence et texture garanties pour 5 ans
- Grain d'une netteté remarquable
- Garantie exclusive de 5 ans contre l'usure

Protège tapis
Scotchgard
Carpel Protection
Sanitized

Celesta

VENTE
INSTALLATION
PRÉLARTS,
CÉRAMIQUES
TUILES-TAPIS

Une vraie découverte pour vos planchers.



TAPIS

Pit Lallier

CHEMIN WATERLOO — GRANBY — 372-4440

Dutilly Robert
Comptables agréés

René Dutilly, c.a. Michèle Gaboury, c.a.

Alain Nadeau, c.a. Yvon Labonté, c.a.

Nicole D. Nadeau, c.a.

Pierre Buote, c.a.

149 est, Desjardins, C.P. 180, Farnham, QC J2N 2R5
(514) 293-5327

Place d'Estrée, C.P. 1260, Bedford, QC J0J 1A0
(514) 248-4382

de renommée mondiale

NOUVEAU
DANS LA RÉGION
ET AU QUÉBEC

WESTFALIA

SYSTEMAT

Groupes de pompage à vide

WESTFALIA

pour toutes les installations
de traite automatiques

Une nouvelle pompe à vide universelle dans la série de réputation mondiale des RPS de Westfalia — une pompe conçue et fabriquée pour vous faire tirer le plein rendement de votre installation de traite



Westfalia vous offre
un faisceau trayeur
supérieur, qui travaille
avec précision

Il y a longtemps que les produits de l'industrie allemande sont réputés dans le monde entier pour la qualité de leur fabrication et pour leur durabilité. Il n'en tient qu'à vous de profiter de ces avantages que vous offre Westfalia Systemat.

Consultez un expert

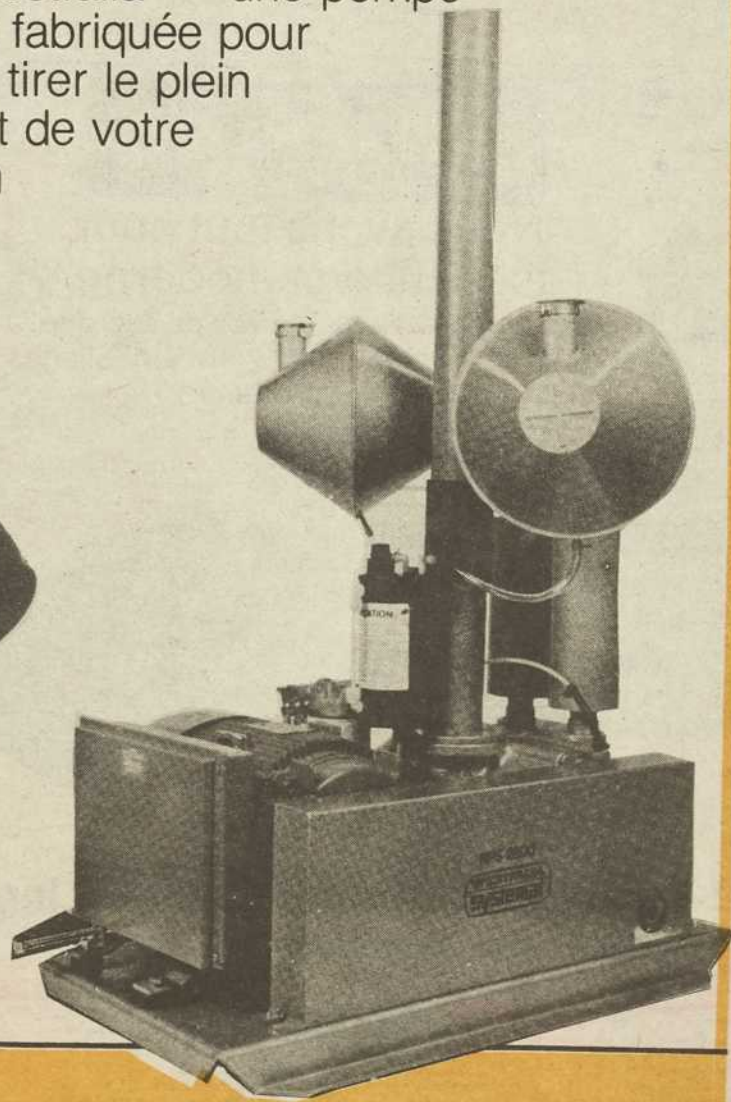
Le savoir traire

ALAIN BEAUREGARD Enr.

Vendeur autorisé avec expérience
Service 7 jours par semaine

67 Lanctot, Ste-Cécile de Milton

378-1082



MES HOMMAGES
À TOUS
LES AGRICULTEURS
DE LA RÉGION



JEAN MICHEL
et son équipe



Tout un projet pour la médecine animale

ST-HYACINTHE (CD) — Un autre projet totalement subventionné par le gouvernement fédéral doit se concrétiser à peu près en même temps et juste à côté du centre de recherches en agro-alimentaire à St-Hyacinthe. Pour la somme de 12\$ millions, le ministère canadien de l'Agriculture construira un laboratoire moderne de pathologie vétérinaire.

Ce nouveau laboratoire renfermera des sections de pathologie, de bactériologie, d'immunologie, de virologie et des cubicules d'animaux à sécurité maximum.

"Nous y effectuerons des travaux de diagnostic et de recherches reliés à certaines maladies animales, de révéler le futur directeur de ce laboratoire, le Dr René Gagnon. Mais notre principal sujet d'étude sera le porc", indique-t-il en précisant que la région de St-Hyacinthe ne pouvait être plus adé-

quate.

Beaucoup d'autopsies y seront réalisées afin de détecter, le plus rapidement possible, des épidémies éventuelles dans la race porcine. "Ces animaux sont sujets à différentes maladies. Et notre rôle sera de réduire ou même de prévenir les risques d'épidémies. Une section sera aussi réservée à la recherche de nouveaux produits pouvant contrôler les maladies porcines", a expliqué le Dr Gagnon.

Mis d'abord au service des agriculteurs de la région de St-Hyacinthe, les travaux de ce laboratoire de pathologie serviront également à l'ensemble des agriculteurs canadiens.

Ce nouvel édifice aura une superficie de 6,000 mètres carrés et les équipements modernes dont les laboratoires seront munis sont évalués à plus de 1,5\$ million. Le début de la construction doit s'ef-



fectuer le 15 octobre 1984 pour se terminer le 1er avril 1986.

EVAPORATEURS / EVAPORATORS
WATERLOO
"Un Sucre de Bon"

"Nous avons tout pour l'agriculteur moderne"

Toute la gamme d'accessoires de sucrerie, à partir du chalumeau jusqu'aux emballages pour vos produits.

Installation complète de 25 à 25,000 entailles.

Evaporateurs à partir de \$595.00 pour faire les sucres en famille.

Service de réparations de tout genre pour vos équipements de sucrerie.



Pour recevoir gratuitement votre catalogue d'accessoires de sucreries illustré de 16 pages, écrire à:

Les Evaporateurs Waterloo Inc.

6064 Foster, Waterloo, P.Q. J0E 2N0
Tél.: (514) 539-3663

NOUVEAU

- *Département de ferblanterie générale
- *Ventilation industrielle
- *Système de chauffage au bois

Pour estimation gratuite, contactez

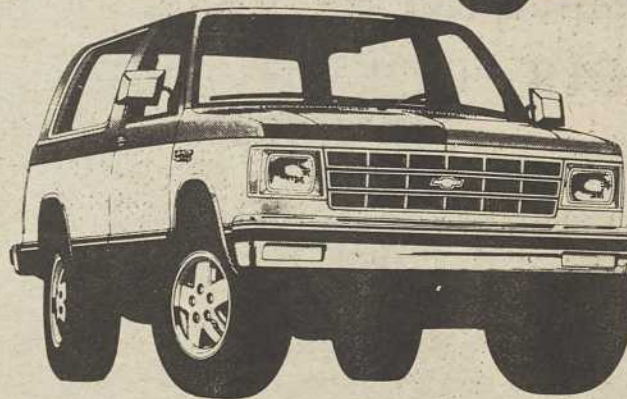
Normand St-Jacques
Tél.: 539-2660

Charland
NO 1 DANS LA REGION

POUR TOUS LES TRAVAUX
IL Y A UN ROBUSTE PICK-UP CHEVROLET.



S-10 MAXI-CAB



S-10 BLAZER SPORT

VOYEZ LA GAMME COMPLETE DES CAMIONS CHEVROLET 85 dès maintenant

CHEVROLET

OLDSMOBILE



Charland

Chevrolet - Oldsmobile (1978) Ltée

595 Boul. Boivin - Granby, Qué. J2G 2M1

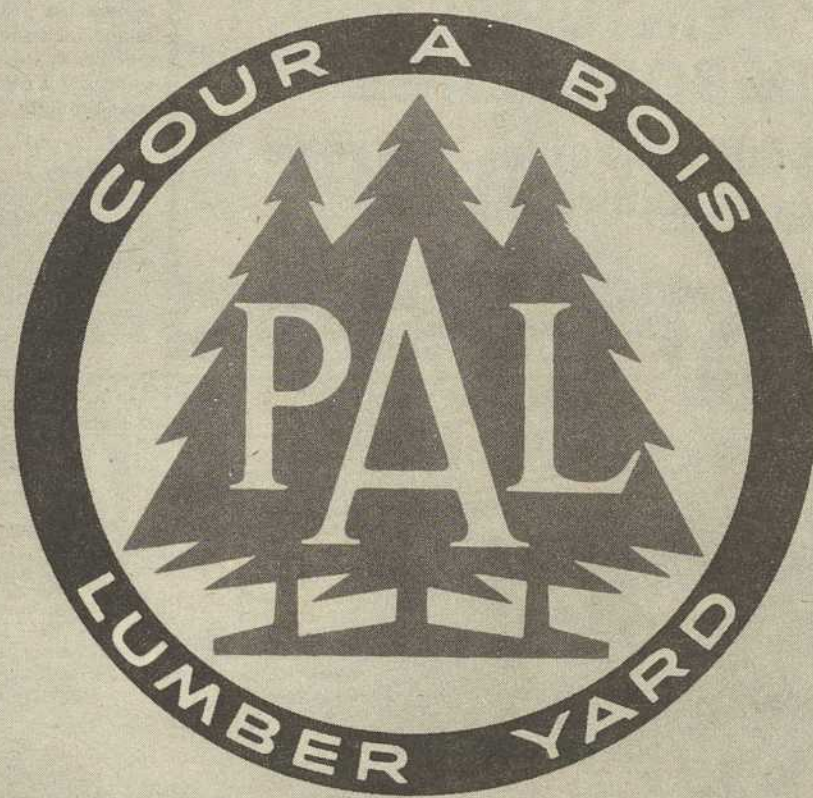
TEL: 372-4242 Mtl 861-9180

MESSIEURS LES AGRICULTEURS

Pour tous vos besoins de matériaux de construction

SERVICE
CHOIX
QUALITÉ
PRIX
COMPÉTITIF

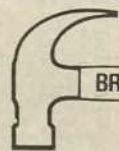
VOYEZ
L'UN
DES
7
REPRÉSENTANTS
SUIVANTS



107 Thibeault, Abercorn 538-3442

**LE MAÎTRE
BRICOLEUR INC.**

28 rue Pacifique
Bromont, Qué., 534-3368



BRICO-CENTRE DU BRICOLEUR

A. & Y. LANGEVIN INC.

Matériaux de Construction
L'Ange-Gardien Bois, Ciment, Sheetrock, Clous
293-6433 Plomberie, Masonite, Etc. Rés. 293-7846
293-3332 293-7035

**MATÉRIAUX
DANIEL & RICHARD INC.
DANIEL TÉTREULT**

263-4906

RICHARD PLOUFFE
263-4373

362 Rivière Cowansville 263-2231

MATERIAUX

**Granby
INC.**

Tel.
375-1510
375-1505
375-1506

Bois et Matériaux de Construction
100, rue St-Patrick - C.P. 213
Granby J2G 8E4, Qué.

UNITOTAL

CENTRE DE RÉNOVATION

Le Clos Inc.

Bois, matériaux de construction
Peinture-Quincaillerie

53 rue Ste-Cécile, St-Pie, 514-772-2472

NOVA

CROWN DIAMOND



DUCHARME & FRÈRE INC.

C.P. 220, 1221 RUE VIMY, J0L 1T0

Bois
Matériaux de
construction
Quincaillerie
Peinture

LE MARCHÉ DE L'ÉRABLE

GARAGE JONES ENR.

20 rue Yvon
Granby

378-5799

**PEINTURE ET
DÉBOSSÉLAGE**

**Spécialité: Cadillac, Corvette
et voitures sport**

Garon voit grand

par Lia Lévesque

QUÉBEC — Les 50 millions \$ que génèrent annuellement les produits de l'érable au Québec pourraient facilement se transformer en 150 ou 200 millions \$; si les acériculteurs utilisaient toutes les voies qui s'offrent à eux pour commercialiser les sous-produits.

Ce "conseil amical" a été transmis lundi aux agriculteurs par le ministre de l'Agriculture, des Pêcheries et de l'Alimentation, M. Jean Garon. Celui-ci distribuait les prix aux gagnants du concours des produits de l'érable, au

Pavillon de l'Agriculture d'Expo-Québec.

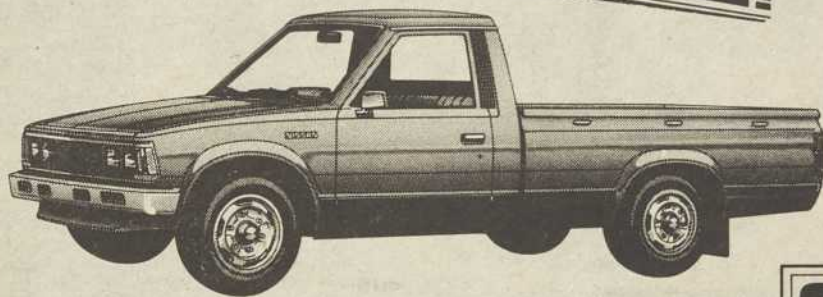
M. Garon a tenté de fouetter l'ardeur des producteurs d'érable en les invitant à se montrer plus dynamiques dans leurs efforts de commercialisation. "Nos gens de la Beauce et



Le ministre Jean Garon ne veut plus que l'industrie de l'érable demeure folklorique.

des Bois-Francs manquent vous suggère d'autres d'imagination. Ce n'est pas moyens, c'est pour être en- pour être pessimiste que je core meilleurs. On peut

Suite en page 35



DIÉSEL CAISSE ALLONGÉE 9 343,00\$

**NOS PRIX SONT IMBATTABLES
NOTRE SERVICE: HORS PAIR**

Aubaines sur nos modèles 84
incluant une garantie de
36 mois, 80,000 km



11 029,00\$
KING CAB
4 ROUES MOTRICES

**MONTEZ DONC
AVEC LES
DURS DE DURS.**



KING CAB DE LUXE
2 ROUES MOTRICES
8 760,00\$



NISSAN 4X4
10 899,00\$

EN MONTRE CHEZ
**GRANBY
NISSAN INC.**

433, PRINCIPALE,
GRANBY
378-9088

QUEL PLAISIR DE CONDUIRE

**ÇA BOUGE EN GRAND
C'EST NISSAN**

DANTES ET STEPHANE BARRE, PROPRIETAIRES

MEUBLES PRINCIPALE 1984

(avec Auclair ont fait de bonnes affaires)

SPÉCIAL

PLAQUE JENN-AIR

Prix spécial

\$779⁰⁰

**UN
AMEUBLEMENT
COMPLET**

chambre à coucher, cuisine et salon, incluant tables de salon style contemporain moderne EXCLUSIF. Rég: \$5,800.00 **spécial**

\$3,499⁰⁰

**FOURS
ENCASTRES**
\$479⁰⁰

**SPÉCIAUX
SUR
APPAREILS
ÉLECTRO-
MÉNAGERS**

**MOBILIER
DE SALLE
A MANGER**
à prix
jamais vus

**MOBILIER
DE SALON
COLONIAL**

Prix rég. \$989.00
Spécial

\$589⁰⁰

SPÉCIAL

SPÉCIAL

**FOURS MICRO-ONDES
EN TRÈS GRAND
SPÉCIAL**

**MOBILIER
DE CHAMBRE
Daveluyville**

avec légères imperfections

Rég. \$2,450.00

Spécial

\$1,349⁰⁰

**PRIX
SPÉCIAUX
SUR
CONGÉLATEURS**

**BEAUCOUP
DE MEUBLES
USAGÉS
TRES PROPRES**

AUSSI:

- Livraison gratuite
- Tout l'inventaire est à prix réduit
- MEUBLES USAGÉS

1534 Principale Granby 372-1752

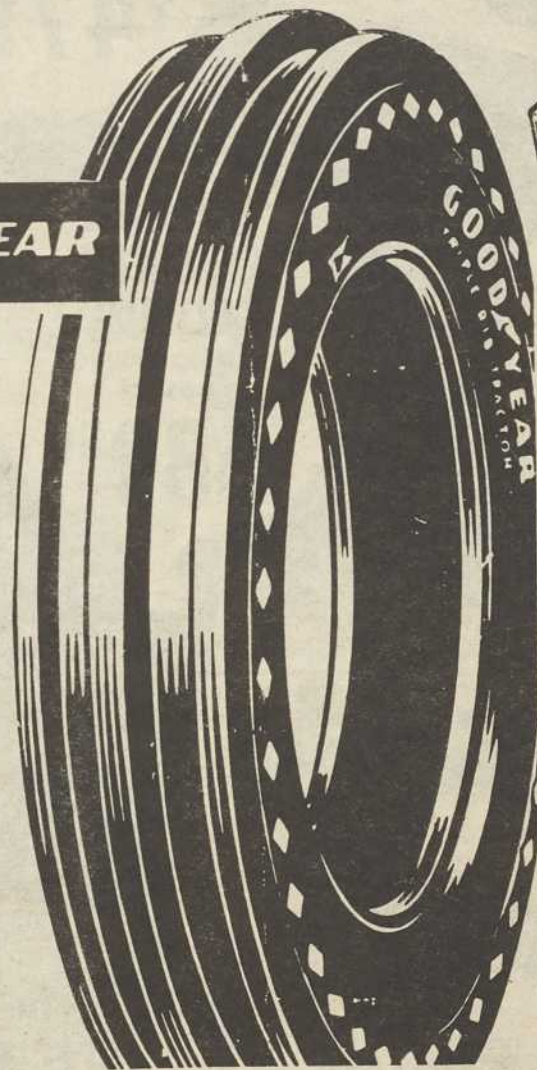
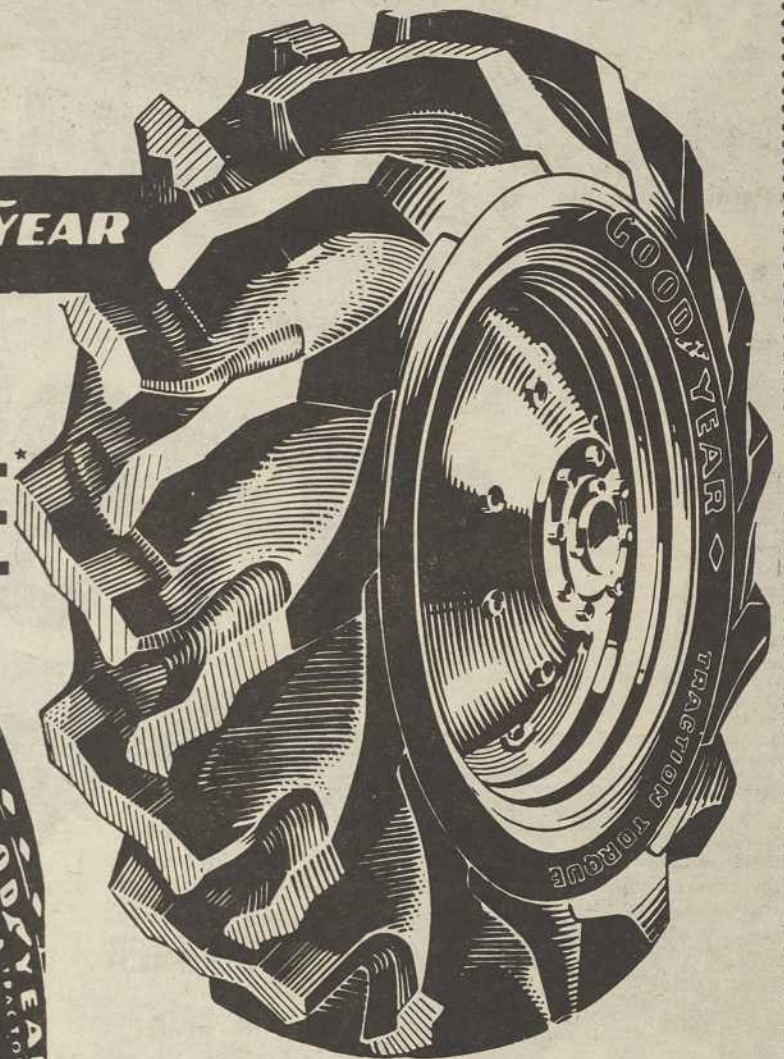
(anciennement Draperie Laplante)



DES PNEUS **GOOD YEAR** POUR LA FERME

**LE PNEU IDEAL
POUR LES
TRACTEURS
VENDU A
UN PRIX
D'AUBAINE**

**3-T Permacord Nylon
TRACTION TORQUE***



**3-T NYLON
TRIPLE RIB**

**OFFERT
A UN PRIX
DEFIANT TOUTE
CONCURRENCE**

**SERVICE
À LA FERME**



POUR LA FERME

LE GÉANT DU PNEU!

HEURES D'AFFAIRES
DU GARAGE:

du lundi au vendredi:

8 heures à
21 heures

SAMEDI:
8 heures
à midi

**LES PNEUS
OVILA BERNARD
INC.**

SERVICE



**OUVERT
24 HEURES
PAR JOUR
7 JOURS
PAR SEMAINE**

1015 rue Principale, Granby Téléphones: 378-7488 378-7968 378-7969

L'érable...

Suite de la page 32

faire beaucoup plus avec le sirop d'érable qu'on le fait actuellement".

Petits contenants

Il cite le marché de la restauration et l'hôtellerie, où les acériculteurs pourraient être davantage présents. Pourquoi, dans les hôtels, s'interrogeait M. Garon, doit-on se contenter de tartiner ses rôties de beurre d'arachides, confiture ou gelée, alors qu'on pourrait aussi se gaver de sirop ou de beurre d'érable dans ces mêmes petits contenants?"

M. Garon reluque avec envie le marché américain des restaurants-minute, où l'on sert crêpes et gaufres baignées de sirop.

Il aimerait aussi voir des produits de l'érable dans les machines distributrices, au même titre que les tablettes de chocolat.

Un des rêves que caresse aussi le ministre Garon serait la commercialisation de produits de l'érable -tablettes de sucre, bonbons, sucettes et autres -par de gros distributeurs comme Culinar. L'avenir s'avérerait fort prometteur si ces produits de l'érable pouvaient bénéficier des milliers de points de vente de Culinar au Québec (les gâteaux Vachon).

Le Québec accapare 70 pour cent de la production mondiale de sirop d'érable mais en exporte encore peu malgré les innombrables possibilités. Des cinquante millions d'érables offrant un potentiel, on n'en entaille que 14 à 15 millions, indiquait le ministre de l'Agriculture.

Aphrodisiaque

L'Europe commence à peine à déguster le sucre québécois. Les français, pourtant friands de sucreries, ne peuvent acheter les produits de l'érable québécois qu'en de rares boutiques d'alimentation.

En Asie par contre, une importante percée a été faite au Japon, où l'on accorde des propriétés aphrodisiaques au sirop d'érable.

Les japonais enduisent leurs cigares de miel et de sirop d'érable, produisant ainsi semble-t-il un arôme délicieux qui revigore la puissance sexuelle.

Prix

Le ministre a également présenté les prix aux gagnants du concours provincial des produits de l'érable; dans huit catégories.

Les gagnants se sont partagés 5 000\$. Les produits

sont jugés selon une trentaine de critères: goût, apparence, limpidité, originalité de la présentation, etc.

Le maître-sucrier est M. Lionel Brassard, de Plessisville. Il a été primé pour la qualité globale de tous ses sous-produits de l'érable: beurre d'érable, sucre et sirop.

Des acériculteurs ont également remporté des prix dans les catégories individuelles: beurre d'érable, sucre granulé, sirops extra-clair, clair et médium, de même que l'emballage sophistiqué des produits de l'érable. Tous

les prix sont exposés au Pavillon de l'Agriculture d'Expo-Québec.

On peut aussi apprécier les "sculpt-sucres", véritables chefs-d'oeuvre de ciselage du sucre d'érable dur. Les prix illustrent le portrait d'une jeune fille accoudée; un loup qui arpenté un boisé; une femme qui se fait bronzer; une chaudière d'eau d'érable et un grand cube dont cinq faces sont gravées de scènes de l'érable; eau d'érable en chaudière, manipulation par l'homme, cabane à sucre, feuille d'érable et carriole. Les organisateurs ont noté, pour cette deuxième année du concours, une légère baisse du nombre de participants. Ils soulignent cependant que les produits gagnent en qualité, avec le perfectionnement des techniques de cuisson et mouillage.

952, 9e Concession
Ste Brigide, JOJ 1X0

Elevateurs Ste-Brigide Inc.

Achat & séchage de grains

Roger Blanchard
représentant

Bureau: [514] 293-3101
RES.: 293-4781
Bell Boy 514-372-8887 # 544

Case

TRACTEURS NEUFS

Case

3 SUPERBES OPTIONS D'ACHAT

1- RABAIS DE 1,000\$ à 7,000\$

sur la série 90 à l'achat d'un tracteur neuf, payé comptant

2- Achat pré-saison SANS INTÉRÊT

jusqu'au 1er juin 1985 (applicable sur les séries 90 et 94)

3- Achetez maintenant et payez seulement

8.8%

pour les prochains 48 mois.
Applicable sur les séries 90 et 94.

Valide jusqu'au 30 septembre 1984

TRUST ROYAL

39-2 rue Evangéline,
Granby, 378-0158.

RÉGION GRANBY: Cabane à sucre, salle de réception, toute équipée, 52 acres de terrain, endroit très fréquenté, financement facile. Inf. Marc Lapierre bur.: 378-0158 rés.: 378-1129.

FERME DE 325 ACRES: Avec 2 maisons, poulailler quota pour 18 000 poules, oeufs de production, maternité de 75 truies, toute équipée, sucrerie 1 200 entailles. Inf.: Gérard Brodeur 375-2176.

VERGER: 105 arpents, 2 200 pommiers avec bâtiments, équipement, plantations de 60 000 sapins et pins. Inf. Louis McCaffrey bur.: 378-0158 rés.: 378-3805.

CANTONS DE L'EST: Grande culture maraichère, 263 arpents, gros et détails avec résidence et équipement. Inf. Jean-Guy Loïselle bur.: 378-0158.

À 8 MILLES DE GRANBY: Ferme de 90 acres, 2/3 boisé, érablière, pommiers, grange, remise, bungalow 5 1/2 pces., possibilité financement par prop. à taux avantageux. Inf. Claudette Brodeur 375-2176.

ACTON VALE: Ferme de 172 arpents avec grange, porcherie, hangar, pas de maison, terrain planche idéal pour culture maraichère, 1/2 mille du village, 45 000\$. Inf. Gérald Roy bur.: 378-0158 rés.: 539-1622.

TRACTEURS USAGÉS

FINANCEMENT

Aubin & St-Pierre 9 3/4%
maximum 36 mois

PROFITEZ IMMÉDIATEMENT DE NOS PROGRAMMES

Valide jusqu'au 30 septembre 1984



aubin & st-pierre inc.

331, boul. Laurier, Saint-Hyacinthe, Tél.: 774-5356 ligne directe Granby: 375-3673
Succ. Granby: 1316, rue Principale, Tél.: 378-9822

Case

VOYAGES GROUPES AVEC ACCOMPAGNATEUR

***2 semaines**
***Départ de Granby**

PUERTO PLATA: Rép. Dominicaine, départ le 17 novembre 1984

HAWAII: Départ le 29 janvier 1985 (de Montréal)

HAÏTI: Départ le 9 février 1985

JAMAÏQUE: Départ le 9 février 1985

ACAPULCO: Départ le 16 février 1985

**"SURVEILLENZ NOS PROCHAINS
VOYAGES GROUPE"**

VOYAGES
TRAVELAIDE

2 rue Court, Granby, 378-2454

Permis du Québec



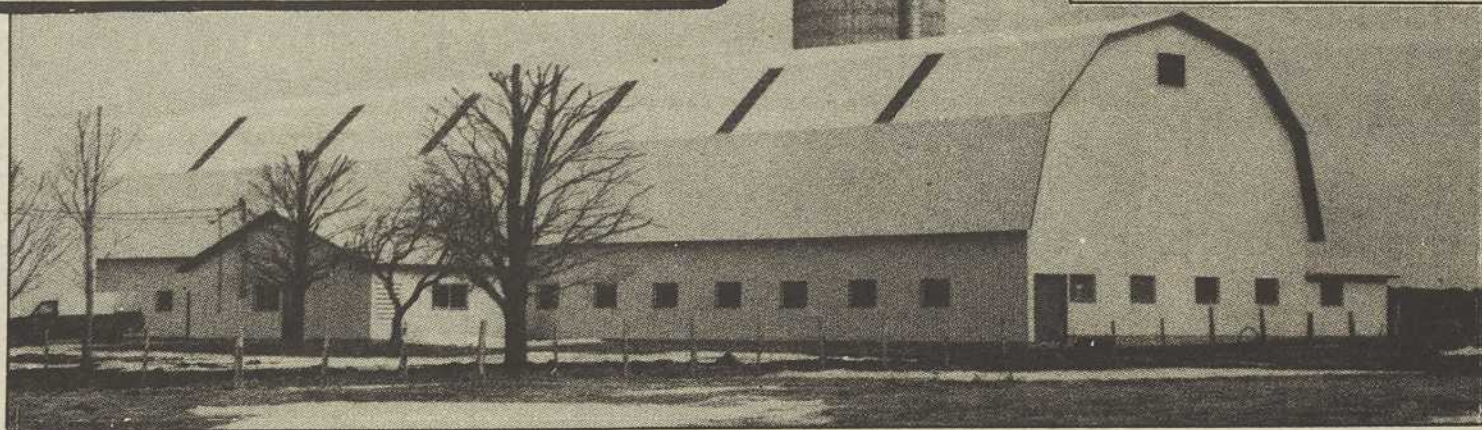
Drôles de citrouilles

M. Laurent Brodeur (à gauche), de St-Césaire, a eu la surprise de sa vie lorsqu'il a aperçu une citrouille poussant dans un pommier. Son champ de citrouilles jouxtant le verger, une importune a décidé de tenter sa chance... Quant à M. Robert Jewell, de Cornwall, à l'Île du Prince Edouard, il a récolté une citrouille de 250 livres. Avec un tour de "taille" de 69 pouces et mesurant 45 pouces de hauteur, cette merveille assure son propriétaire d'une place de choix au concours annuel des citrouilles des Maritimes.

MESSIEURS LES AGRICULTEURS
POUR TOUS VOS BESOINS DE MATÉRIAUX DE CONSTRUCTION

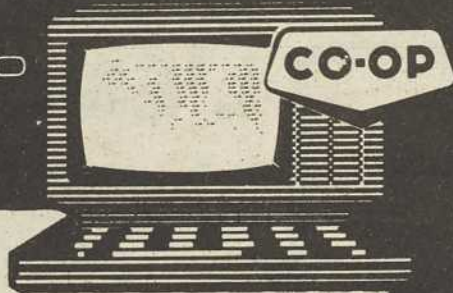
-SERVICE
-QUALITÉ
-PRIX COMPÉTITIFS

VIC
METAL
CORPORATION



A & Y LANGEVIN Inc.
194 Principale, Ange Gardien, 293-6433, 283-3332

INFO-
LAIT



L'ÈRE DE L'ÉLECTRONIQUE AU SERVICE DE L'EXCELLENCE

Le système coopératif, dans le but d'atteindre un degré d'excellence dans les services offerts à ses sociétaires s'est doté d'un réseau de micro-ordinateurs à travers la province.



agropur

AGROPUR, COOPÉRATIVE AGRO-ALIMENTAIRE.

GRANBY (appels locaux) 375-1991
GRANBY (code 514) 1-800-363-6190
GRANBY (code 819) 1-800-363-5686
ST-GERMAIN 395-4221
MARIEVILLE 460-7112;
469-4048
HENRYVILLE 299-2856



agropur

Pro-ORGE 55



CONCEPT D'ALIMENTATION

prolait plus

NOUVEAU CONCEPT!

SUPPLÉMENT PRO-ORGE 55

OBJECTIF DU PRODUIT: Le supplément PRO-ORGE 55 a été conçu pour régulariser la dégradabilité de la protéine de la ration des vaches alimentées avec de l'orge sec ou humide, et des vaches alimentées à la R.T.M.

OBJECTIF DU PRODUIT: Le supplément PROLAIT^{PLUS} est un nouveau concept issu des Fermes du Recherches CO-OP. Ce concept va plus loin que les PDI (protéines digestibles au niveau de l'intestin) ou le concept de dégradabilité contrôlée de la protéine, domaine où le réseau CRF a été pionnier.

En effet, le supplément PROLAIT^{PLUS} est spécialement désigné pour synchroniser la dégradabilité de la protéine avec la dégradabilité des hydrates de carbone fournissant l'équilibre optimum des nutriments pour les bactéries du rumen conduisant à une meilleure production de lait et à une productivité accrue. Le concept PROLAIT^{PLUS} est adapté à une ration à base d'ensilage de foin et d'ensilage de maïs.



agropur

**ENCORE UNE FOIS
CHEF DE FILE
DE L'INDUSTRIE AGRO-ALIMENTAIRE!**

Agropur par son accréditation à la Régie des Grains du Québec et l'application d'un contrôle de qualité sévère vous assure:

- D'une procédure approuvée et certifiée de manutention, conditionnement et entreposage de vos grains.
- De la qualité contrôlée de tous les produits utilisés dans vos moulées.
- D'un classement certifié de vos grains par une équipe spécialement formée.

Chez Agropur vous êtes assurés que c'est de première classe!



agropur

L'UPA à l'écoute

par Geneviève Tavernier

SAINT-HYACINTHE — "Cette année, pour les congrès de ses syndicats de base, l'Union des producteurs agricoles (UPA) n'a pas préparé de programme... C'est un effort d'écoute de la part de l'UPA de Saint-Hyacinthe qui préfère que chaque unité apporte ses préoccupations propres..."

Michel Saucier, permanent de l'Union des producteurs agricoles de Saint-Hyacinthe précise ainsi les nouvelles dispositions de ce porte parole des agriculteurs de notre région.

Pour ce représentant de la classe agricole c'est une nouvelle orientation. L'UPA ne se contentera plus de monter des dossiers selon ses propres perceptions mais ira chez le fermier chercher les sujets d'intérêt général à traiter et fera ensuite les interventions qui s'imposent auprès des autorités concernées.

Dès les premiers congrès de la base il est ressorti que différents sujets ont une importance commune à

tous, d'autres, au contraire, intéressent plus des secteurs bien particuliers selon les productions mêmes.

Ainsi l'Environnement et les problèmes vécus par les éleveurs de porcs ou de bovins semblent une préoccupation commune à plusieurs syndicats tout comme les démêlés de plusieurs producteurs avec l'Office du crédit agricole.

Lorsque la série des congrès de base sera terminée, l'UPA fera une revue des points soulevés lors des rencontres et de là établira les priorités de l'année dans l'établissement et l'étude des dossiers selon les besoins des agriculteurs.

Maintenant que les syndicats de base sont bien établis, l'UPA peut non plus influencer les agriculteurs dans leur action mais bien s'inspirer de leurs aspirations pour mener une action favorable à la classe agricole, remplissant ainsi pleinement sa vocation d'organe au service du producteur-membre.

L'ÉNOCOMIE L'EMPORTE

Par Gérard Tremblay

GRANBY — Depuis quelques semaines, plus de la moitié des 16 syndicats de base de l'UPA de la région ont tenu leur congrès annuel. Un exercice qui permet aux producteurs eux-mêmes de se sensibiliser en prévision du congrès régional de la Fédération de St-Hyacinthe de l'UPA, qui se tiendra le 4 octobre.

La semaine dernière, les membres de deux syndicats, entre autres, étaient conviés à ces rencontres dites locales. Mercredi, le Syndicat des quatre cantons tenait son congrès à Roxton Pond, et le lendemain, le Syndicat Provincial en faisait autant à St-Césaire.

Considérations économiques

Les problèmes locaux ne semblent pas exister. Ou en tout cas ils sont loin derrière les considérations à incidence économique, dans l'esprit des membres de la base.

Les taux d'intérêt et les prêts d'amélioration de la ferme, le financement et la fiscalité agricole sont d'abord ressortis. Le crédit agricole, tant au plan fédéral que provincial, souffre de graves lacunes selon les agriculteurs, qui souhaiteraient des taux fixes, révisés à la baisse.

Au plan de la fiscalité et du transfert des entreprises agricoles, les producteurs réclament des améliorations au chapitre des dons de la Loi de l'impôt, des contingences notariales moins onéreuses au moment de la vente, et la possibilité pour les parents de prêter sans intérêt à leurs enfants qui s'établissent sur des fermes. On déplore d'ailleurs qu'autant en ce qui concerne la relève agricole que d'autres sujets, la publicité des programmes ne cor-

respond pas souvent à la réalité complexe que doivent affronter ceux qui veulent en bénéficier.

La protection de l'environnement, surtout avec la nouvelle réglementation sur le fumier, préoccupe également, mais surtout pour obtenir plus d'information. Dans l'ensemble, les agriculteurs sont conscients de l'importance de protéger l'environnement, mais ils souhaitent une aide financière accrue pour parvenir à rencontrer les normes, d'ailleurs allégées suite à des pressions au cours de la dernière année.

Plus ça change...

À y regarder de près, les préoccupations des producteurs agricoles sont d'une grande stabilité, d'une année à l'autre.

Les sujets de discussion qui ressortent en effet dans les syndicats de base, cette année, ont une étrange ressemblance avec plusieurs des résolutions adoptées par la Fédération de St-Hyacinthe de l'UPA, en 1983.

Des progrès ont évidemment été notés dans certains domaines, mais dans d'autres, les choses ne semblent pas avoir bougé.

À ce sujet, M. François Béchar, de la Fédération, ne cache pas que l'amélioration des lois n'est pas ce qu'il y a de plus rapide. Mais surtout du côté de Québec, il s'attend à une meilleure "performance" cette année. "Nous sommes mieux placés cette année que l'an dernier", a-t-il commenté, laissant entendre que les élections sont plus proches d'une année...

TAPIS DE LAINE
100%, quantité limitée à prix incroyable (faut voir)

Grand choix de céramique à mur et plancher en inventaire.

Spéciaux sur prélat

Spéciaux sur peinture

Les Tapis Eddy (1979 LTÉE)
Prélat. Tuiles. Céramique
9, RUE IRWIN, GRANBY, TÉL.: (514) 378-3951

VISA

Armstrong boutique du couvre plancher

C'EST PARTI!

Harvey & Racine demeure le leader en 84

LA VENTE ANNUELLE DU MILLION

chez le Géant du Meuble

Harvey & Racine

de Granby

Ensembles de Salon

De styles Colonial, Futuriste, Moderne, Provincial, Contemporain. Plus de 100 modèles au choix.

à partir de **399⁰⁰** l'ensemble

Réfrigérateurs

13 p.c. **569⁰⁰**

16 p.c. **749⁰⁰**

17 p.c. **799⁰⁰**

Laveuse et Sécheuse

Inglis - Moffat - Hotpoint - Kelvinator

laveuse 2 vit. 3 cycles **899⁰⁰** le set

autre modèle à partir de **829⁰⁰** le set

VIDÉO

VHS chargement à l'avant, contrôle à distance vendu avec garantie

529⁰⁰

VHS chargement par dessus, contrôle à distance, vendu avec garantie

499⁰⁰

Beta Toshiba

à partir de **499⁰⁰**

TÉLÉCOULEURS

20" **399⁰⁰** 14" **299⁰⁰**

Avec 5 ans de garantie

TÉLÉCOULEUR

13"

GARANTIE 3 ANS

269⁰⁰

CONGÉLATEURS WOOD'S

garantie complète de 5 ans pièces et service

Toutes les grandeurs en magasin à prix cassés

15 p.c. Payez seulement **399⁰⁰**

NOUS VOUS OFFRONS LES MEILLEURS MARQUES

Inglis - Hotpoint - Moffat - Kelvinator - Wood
Zenith - Toshiba - Panasonic - Candle - Citizen

DIVANS-LITS

50 MODÈLES AU CHOIX

tous avec matelas à ressorts

à partir de **289⁰⁰**

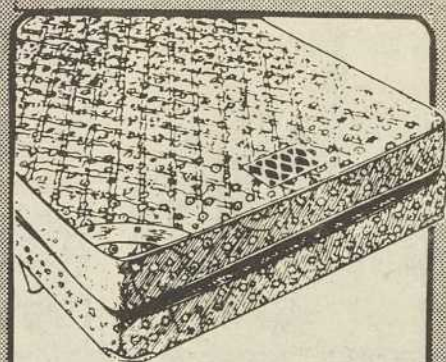
Fours Micro-Ondes

Toshiba - Panasonic - Moffat - Hotpoint

Vendus avec une garantie complète de 50 mois et de 60 mois sur le tube magnétron pour les 4 marques. Cours de cuisson gratuits tous les mois.

exemple de nos prix cassés:

Four micro-ondes Moffat à partir de **279⁰⁰**



DORMEZ MIEUX

Matelas Sommex

10-15-20 ans de garantie

PLUS DE 300 ensembles en magasin

39" **179.** boîte et matelas

54" **219.** boîte et matelas

60 x 80 **289.** boîte et matelas
CHIRO MÉDICAL

Lave-Vaisselle

Encastré

Inglis - Moffat - Hotpoint
Kelvinator - Danby
à prix cassés

Prix à partir de **399⁰⁰**

Cuisinière de Luxe Kelvinator

vitre noire - cadran blanc ou amande

549⁰⁰

Cuisines et Salle à Manger

Dans tous les styles. Plus de 65 ensembles en magasin. Exemple de nos bas prix. Cuisine Colonial de 5 mcs.

399⁰⁰

ÉTAGÈRES

choix incomparable en magasin. Prix et styles pour tous les goûts

FAUTEUILS **199⁰⁰**
berçants pivotants, choix de couleurs



HARVEY & RACINE INC.

633 DUFFERIN

GRANBY 372-5896

Facilité de paiements
Plan de Mise de côté
Livraison gratuite

FERMÉ
LE LUNDI



6710 72-hp*



6610 72-hp*



7610 86-hp*



5610 62-hp*

INCROYABLE MAIS VRAI

PROGRAMME TRACTEUR NEUF

Possibilité
de financement
de **9 3/4%**

jusqu'à 60 mois selon le modèle du tracteur

+ RABAIS
en argent jusqu'à
3700 \$
sur la série TW

Achat pré-saison
**SANS
INTÉRÊT**

jusqu'au 1er juin 1985
avec financement à taux réduit
pour 48 mois
(ce programme est applicable
sur certain modèle
de tracteur)

Payé Votre
tracteur comptant
et obtenez un rabais
jusqu'à concurrence de

7000 \$

**PROGRAMME
TRACTEUR USAGÉ**
Financement

9 3/4%
(jusqu'à 36 mois)



Venez vous renseigner et
informez-vous auprès de nos
représentants de nos incroyables
programmes de vente.

Valide
jusqu'au
30 sept. 84

ACHETEZ UN



CHEZ **aubin & st-pierre** inc.

Nous sommes les #1 au Canada et nous avons l'intention d'y rester !

331, boul. Laurier, Saint-Hyacinthe, Tél. : 774-5356 ligne directe Granby : 375-3673
Succ. Granby: 1316, rue Principale, Tél. : 378-9822