

La Voix du Sud

LE MERCREDI 9 MARS 2016
Volume 54 N° 40 www.lavoixdusud.com

tc • MEDIA

Pour tout entreposage cet hiver

LES HABITATIONS
Milreck inc.
LAC-ETCHEMIN

- APPARTEMENTS À LOUER 3 1/2, 4 1/2
- ENTREPOSAGE DOMESTIQUE ET COMMERCIAL (AUTOS, BATEAUX, ETC)
- LOCAL COMMERCIAL • TERRAINS À VENDRE

Contactez-nous

Éric Gilbert
REPRÉSENTANT
CELL.: 418 625-2450

Michel Gilbert
REPRÉSENTANT
CELL.: 418 625-0075

Collège de Saint-Damien

QUI DEVRAIT PAYER?



La Commission scolaire de la Côte-du-Sud considère que ce n'est pas sa mission première de supporter le déficit annuel du collège. Elle demande un plus grand apport de ses partenaires.

PAGE 3

(PHOTO TC MEDIA - SERGE LAMONTAGNE)



Parution GRATUITE
sur VosClassées.ca
1 866 637-5236

Le Festival
western de
La Durantaye :
au petit trot!

PAGE 2

PHOTO TC MEDIA - ARCHIVES



Décès du père
Benoît Lacroix

PAGE 4

PHOTO GRACIEUSETÉ



Consultation gratuite
L'art de la prothèse
faite sur place!

SAINTE-CLAIRE Sans frais 1.866.883.2380



>6548035



• LE CENTRE DE DENTUROLOGIE •
BELLAVANCE

DENTUROLOGISTES

ALAIN BELLAVANCE d.d.
VICKY CHOUINARD d.d.
www.denturo.info



Festival western de La Durantaye

De grand galop à petit trot

SERGE LAMONTAGNE
redaction_lacetchemin@tc.tc

LA DURANTAYE. Menacé de fermeture au début du mois de février, surtout en raison d'un manque de bénévoles, le Festival western de La Durantaye sera de retour en 2016, mais sous une nouvelle forme.

Le président sortant Serge Laflamme souligne qu'après l'assemblée générale tenue à l'automne dernier, seulement deux administrateurs du temps, dont lui-même, avaient manifesté leur intention de poursuivre leur implication. «Trois nouveaux membres avaient accepté de rejoindre le comité, mais en voyant l'ampleur de la tâche qui nous attendait, nous avons décidé de prendre une pause afin de réfléchir à l'avenir de l'événement», indique-t-il.

Après avoir fait part de leur décision au conseil

municipal au début du mois de février, le maire Yvon Dumont avait publié un message à cet effet dans le journal municipal. «Comme vous l'avez constaté, si vous étiez présent lors de l'assemblée générale du Festival western l'automne dernier, les bénévoles pour former ce comité ne se bousculent pas aux portes. Ainsi, en raison de cette constatation, les membres restants ont décidé de ne pas répéter l'expérience pour 2016. Vous serez invités prochainement à réfléchir et à nous faire part d'idée d'activité permettant l'utilisation des infrastructures actuellement en place», était-il inscrit.

Depuis ce temps, M. Laflamme et le président de l'Équipe de rodéo du Québec, Joey Tardif, discutent de la relance du festival. «Les pourparlers se déroulent rondement et nous devrions présenter un plan précis lors de la séance du 8 mars prochain», signale M. Laflamme

qui ajoute que plusieurs scénarios sont à l'étude dont la possibilité de tenir le festival sur deux jours au lieu de quatre, le rodéo demeurant le point central de ce rassemblement populaire.

Les personnes qui souhaiteraient rejoindre le comité organisateur ou qui auraient des suggestions pour l'édition 2016 sont invitées à se manifester auprès de M. Laflamme.



Le Festival western a bien failli chuter. (Photo TC Media - Archives)

Georges Laflamme inc.

Distributeur officiel de sa division manufacturière

LES FENÊTRES
CPL
ÊTRE BIEN CHEZ-SOI



FENÊTRES
CONCERTO
PAR ROYAL

LOW-E ARGON GRATUIT

Pour tout nos modèles de fenêtres,
sur unités scellées double de 3mm ou 4mm
du 16 mars au 23 avril 2016

Centre de Rénovation
Home
hardware

www.georgeslaflammeinc.com

2609, avenue Royale,
St-Charles, QC G0R 2T0
418 887-3347

45, boul. Bégin,
Ste-Claire, QC G0R 2V0
418 883-2241

FABRIK VOUS OUVRE
SES PORTES
HABITATIONS SIMPLIFIÉES

PORTES
OUVERTES

les 19 et 20 mars de 10h à 16h
au 125 rue du Parc
Saint-Joseph-de-Beauce

Une qualité irréprochable
au meilleur prix du marché

ARCHIBALD

UN SEUL PRIX!
Celui du
manufacturier
N'achetez pas sans
venir nous rencontrer
Notre défi: vous faire
économiser.

SPÉCIAL
AUTO-CONSTRUCTEUR
À partir de
79 900\$*

CLÉ EN MAIN
DISPONIBLE
À PARTIR DE
129 900\$

FABRIK
HABITATIONS SIMPLIFIÉES

Fabrication modulaire de maisons et multi-logements pour
consommateur, autoconstructeur, promoteur et entrepreneur

Tél.: 418 397-0061 poste 211
soumission en ligne: carol.doyon@fabrikhs.com

Suivez nous sur ou visitez nous au www.fabrikhs.com



FUJITSU

**Thermopompe
Climatisation**
ALAIN VALLÉE | DEPUIS 1985

Chauffe
jusqu'à -26°C



Jusqu'au 31 mai 2016

300\$ de rabais
sur thermopompe

SAINT-MARIE 418 387-7764
ST-GEORGES 418 227-5414
THETFORD MINES 418 335-8037



Initiée par la Commission scolaire Côte-du-Sud

Réflexion autour du Collège de Saint-Damien

ÉRIC GOURDE

redaction_lacetchemin@tc.tc

SAINT-DAMIEN. La direction de la Commission scolaire Côte-du-Sud est à la recherche de solutions pour rentabiliser un manque à gagner annuel au Collège de Saint-Damien. Deux rencontres impliquant les organismes utilisateurs de l'édifice ont eu lieu jusqu'à maintenant.

«L'objectif de ces rencontres est de définir comment collectivement on peut assumer l'avenir du Collège», indique le président de la commission scolaire, Alain Grenier, qui précise que l'établissement a actuellement deux propriétaires, l'autre étant la Corporation de l'Oasis, une résidence pour personnes âgées, qui détient sommairement 28 % de l'édifice contre un peu plus de 71 % pour la commission scolaire.

D'autres organisations y occupent toutefois des locaux. Outre l'école primaire des Rayons-de-Soleil, la Municipalité de Saint-Damien, la Maison de la Culture de Bellechasse et le service d'aide alimentaire les Frigos Pleins utilisent l'édifice pour leurs activités. L'Association des personnes handicapées de Bellechasse (APHB) logeait aussi à cette adresse jusqu'à ce qu'elle se porte acquéreuse du presbytère d'Honfleur l'été dernier.

UN MEILLEUR PARTAGE

La Commission scolaire de la Côte-du-Sud estime à 104 000 \$ la perte annuelle reliée aux opérations du Collège sauf que ces chiffres ont été contestés par certains lors des premières rencontres avoue M. Grenier qui espère que la

prochaine séance, prévue le 21 mars prochain, permettra un meilleur éclairage pour toutes les organisations impliquées.

Il estime que ce manque à gagner fait que la commission scolaire soutient à sa façon les organismes communautaires concernés, une bonne chose selon lui. Il juge toutefois la situation paradoxale estimant que ce n'est pas le mandat de la commission scolaire. «On a une perte collective que l'on doit trouver le moyen de partager. On prend l'argent dédié à l'éducation des jeunes et on soutient les Frigos Pleins, la Maison de la culture et même la municipalité. Ça m'apparaît un non-sens car ce n'est pas notre mission. En contrepartie, on ne veut pas leur nuire non plus. La commission scolaire a tout de même une mission sociale et c'est tout ça que l'on doit discuter à notre prochaine rencontre», ajoute M. Grenier qui espère réussir à expliquer le point de vue de l'organisation scolaire.

Il indique que la Maison de la culture de Bellechasse n'a pas de contrat de location mais défraie un montant annuel. La Municipalité de Saint-Damien assume un loyer annuel pour ses bureaux et la bibliothèque municipale tout comme les Frigos Pleins. «Est-ce que la solution pourrait être d'avoir un nombre plus important de copropriétaires?», se demande M. Grenier qui entend soumettre l'idée aux intervenants de la région tout en sachant que l'idée est impensable pour certaines organisations.

PAS À VENDRE

Une chose est certaine, la commission scolaire n'entend pas pour autant se départir du collège à court terme. Le gouvernement du



Les opérations du Collège de Saint-Damien occasionnent un déficit d'opération selon la Commission scolaire Côte-du-Sud. (Photo TC Media - Archives)

Québec a toutefois amputé la commission scolaire d'une bonne partie de son budget au cours des dernières années. «Avant, on supportait le Collège avec plus d'aisance, mais avec une coupe de 10 M\$ depuis 4 ans c'est devenu plus difficile», ajoute le président de l'organisation. «On l'a évalué de déménager les enfants du primaire vers l'école secondaire juste en face. Il y aurait suffisamment d'espace pour les deux mais on évalue également plusieurs autres options», précise M. Grenier.

Celui-ci ajoute que certaines idées, possiblement frivoles aux yeux de certains, ont aussi été évoquées pour atténuer la problématique.

«Les gens de la MRC de Montmagny ne sont pas toujours gentils avec la commission scolaire. À Saint-Damien, le collège pourrait être difficile à vendre sauf que le siège social de la commission scolaire, sur le bord de la Rivière-du-Sud à Montmagny, serait possiblement plus attrayant. On aurait simplement à déménager notre siège social au Collège de Saint-Damien et on sauverait plusieurs dizaines de milliers de dollars annuellement. Les employés seraient toutefois passablement affectés. Ce ne sont que des analyses que l'on fait», ajoute M. Grenier précisant qu'il ne s'agit que de réflexions et non d'idées actuellement sur la table.

ARB ASSURANCES
Lac-Etchemin Cabinet de services financiers

**VOUS PENSEZ REER ET CELI...
NOUS SOMMES UNE ALTERNATIVE !**

Tél.: 418 625-5099
Sans frais: 1 866 625-5099
assurancesrogerbrousseau@sogetel.net

DISPONIBLE LE SAMEDI Votre Notaire

M^e FRANCINE BAILLARGEON
1574 A, ROUTE 277
LAC-ETCHEMIN
418 625 LOIS (5647)
fbaillarg@notarius.net

WWW.NOTAIREBAILLARGEONLAC-ETCHEMIN.NET

Liquidation des modèles 2015

35 en inventaire
Venez faire votre choix !

Aucune offre raisonnable ne sera refusée.

Suzanne Roy INC.
RICHARD DUTIL
Conseiller en vente
418-835-1915 poste 619

61, route Kennedy, Lévis • 1 877 835-1915
cell.: 418 563-7860 • www.suzanneroyford.ca

Denturologiste
Stéphane Langlais, d.d.

Pour un sourire qui reflète la santé, voyez un professionnel!

CONSULTATION GRATUITE

URGENCE

207-B, 2^e avenue
Lac-Etchemin
418 625-3828

101, rue Principale
Saint-Raphaël
418 243-2115

Sans frais: 1 866 525-3828

Nouvelle adresse. Venez nous rencontrer !

Daniel Paré
AUTOS

6, rue Gilles Audet, Saint-Anselme 418-885-9049

Clinique d'ostéopathie
Jessy Colgan

- Problème digestif
- Reflux gastrique
- Constipation
- Maux de dos, etc.

1495, route 277 Lac-Etchemin
418 625-5911 sur rendez-vous
Reçus disponibles

DOMINION & GRIMM INC
Équipements et accessoires de sucrerie

103, rue de la Fabrique, Sainte-Clair
418 883-2030 • 418 222-4623

1372, 8^e rue, Saint-Prosper
418 230-3766 • 418 594-5255

Gino Pruneau, service

Éric Vachon, représentant technique

Louis Fortier, conseiller



LA PASSION du CLIENT
Viser l'excellence du service

Décès du Père Benoît Lacroix

SERGE LAMONTAGNE
redaction_lacetchemin@tc.tc

RELIGION. L'une des figures les plus marquantes du monde religieux québécois, le Père Benoît Lacroix, est décédé la nuit dernière à l'âge de 100 ans.

L'homme d'Église, qui était hospitalisé depuis une dizaine de jours, souffrait d'une pneumonie qui l'a finalement emporté.

Le natif de Saint-Michel, qui a célébré ses 100 ans en septembre dernier, est demeuré actif jusqu'à ses derniers moments. Il a même publié, en novembre dernier, un recueil de réflexions et de conversations spirituelles intitulé Rumeurs à l'aube.

«Le Père Lacroix était très généreux avec toutes les personnes qui sollicitaient son amitié. Ceux qui l'ont connu ont trouvé en lui accueil, lumière et joie. Il était un Dominicain heureux et nous perdons aujourd'hui un frère d'une grande valeur», a déclaré le Père André Descôteaux, prieur

provincial des Dominicains pour le Canada, dans un communiqué émis plus tôt aujourd'hui.

Théologien et médiéviste, le Père Benoît Lacroix a enseigné de nombreuses années à l'Institut des sciences médiévales de l'Université de Montréal, dont il aura été le directeur. Il a consacré plusieurs ouvrages à la religion populaire et a présidé à la création du Centre d'études des religions populaires en 1968.

Amateur de musique, de littérature et de poésie, auteur de plusieurs contes, le Père Lacroix a notamment contribué à la redécouverte de l'œuvre de Saint-Denys Garneau. Il est l'auteur de plus de 40 ouvrages consacrés à l'histoire, à la théologie, à la spiritualité et aux études médiévales.

Celui qui a donné son nom à la bibliothèque municipale de son village natal avait aussi été honoré par la MRC de Bellechasse qui l'a nommé Grand Bellechassois en septembre 2000. Parmi ses nombreux écrits, on lui doit «Quelque part en Bellechasse» en 1981 et «Trilogie en Bellechasse» en 1986.



Le Père Benoît Lacroix a rendu l'âme à l'âge de 100 ans. (Photo gracieuseté)

PLANCHER BOIS FRANC 2000 INC.
Lévis / Québec

MÉGA VENTE
15% DE RABAIS
sur tous les planchers*

mirage

RBO : 8008-8326-39

Du 7 au 19 mars 2016
* Sauf sur le merisier Tradition.

plancher2000.com

SALON DE L'EMPLOI Lévis-Bellechasse

VOTRE PROFIL EST RECHERCHÉ!

ENTRÉE GRATUITE

HORAIRE
Vendredi 11 mars 10 h 00 à 20 h 00
Samedi 12 mars 9 h 30 à 15 h 00

Sans emploi ou besoin d'un nouveau défi? Des employeurs vous attendent.

Pour plus de renseignements : 418-887-7117

[selb@cjebellechasse.qc.ca](mailto:salb@cjebellechasse.qc.ca)

www.selb.ca

11|12 MARS 2016

Centre de congrès et d'expositions de Lévis
5750, rue J.-B.-Michaud, Lévis (Québec) G6V 0B2

La Voix du Sud

POUR NOUS JOINDRE
1516-A, Route 277, Lac-Étchemin G0R 1S0
418-625-7471 Sans frais : 1 866 325-8649
Annonces classées : 1-866-637-5236
Site web : www.lavoixdusud.com



RÉSEAU SÉLECT

Directrice Générale : Caroline Gilbert
Directrice régionale de l'information : Lise Tremblay
Chef de nouvelles : André Boutin
Directrice de production : Salvador Dallair
Directeur stratégique ventes multi plateformes : André Girard
Publié par : TC Media
Directrice Stratégie Média : Isabelle Leblond

DISTRIBUTION CERTIFIÉE CCAB : 25 492 EXEMPLAIRES

Depôt légal : Bibliothèque Nationale du Québec. Société canadienne des postes - Envois de publications canadiennes. Contrat de vente de produit no 40065513. © 2005 Médias Transcontinental S.E.N.C. Toute reproduction des annonces ou informations, en tout ou partie de façon officielle ou déguisée est interdite sans la permission écrite de l'éditeur. Le Journal La Voix du Sud ne se tient pas responsable des erreurs typographiques pouvant survenir dans les textes publicitaires mais il s'engage à reproduire uniquement la partie du texte ou se trouve l'erreur. La responsabilité du journal ne dépassera en aucun cas le montant de l'annonce. Les articles publiés dans Le Journal La Voix du Sud sont sous la seule responsabilité des auteurs et la direction ne partage pas nécessairement les opinions émises.

Conseillers ventes multiplateformes :
Jessey Fournier, Anne Bouchard
Journalistes : Éric Gourde, Serge Lamontagne
Directrice support aux ventes : Caroline Campagna
Coordonnatrice aux ventes : Isabelle Pruneau
Distribution : TC Media, Publi-Sac
Impression : Transcontinental de la Capitale

Directeur général régional :
Michel Chalifour
Directeur régional :
Jean-Marc Bourque
Contrôleur régional :
Mario Parent
Président : Ted Markle
www.tc.tc



tc • MEDIA

Veillez recycler ce journal



Alain Grenier, au centre, en compagnie de citoyennes et citoyens de Beaumont qui appuient sa candidature à la mairie (Photo gracieuseté)

Mairie de Beaumont

Alain Grenier sera candidat

ÉRIC GOURDE
redaction_lacetchemin@tc.tc

MUNICIPAL. Alain Grenier sera finalement candidat au poste de maire lors de l'élection municipale du 10 avril prochain.

Actuel président de la Commission scolaire Côte-du-Sud, M. Grenier bénéficie déjà de plusieurs appuis au sein de la population et mise sur ses implications du passé pour accéder à la mairie. «C'est tout naturel pour moi, car je suis impliqué dans ma municipalité et dans la région depuis de nombreuses années. Notre village a besoin de renouveau et de regarder vers l'avenir pour son efficacité, son développement harmonieux et le bien-être de la population», a-t-il souligné au moment de l'annonce de sa

candidature.

En plus de la commission scolaire, M. Grenier s'est impliqué activement comme membre de la Table Action Solidarité Bellechasse, au comité de diversification économique et sur le projet SISCAs qui vise la lutte à la pauvreté. À Beaumont, il s'est engagé activement dans le comité d'école pour la réalisation de la phase 1 de l'aménagement de la cour d'école en plus d'avoir lancé le projet des «Vendredis en Musique» qui attire des centaines de personnes depuis sept ans au parc du Moulin de Vincennes.

RÉTABLIR L'HARMONIE

Selon lui, l'enjeu du jour sera de rétablir la confiance de la population envers le conseil municipal, malmené par les divisions internes

qui le paralysent en partie depuis plusieurs semaines. «Le retour le plus rapide possible de la direction générale s'impose, de même que l'établissement de rapports harmonieux et bien définis entre le politique et l'administratif, chacun dans sa sphère de compétences. Beaumont a besoin de se donner un plan de développement durable et dynamique en raison de son identité particulière. La prochaine année devra d'abord être une année d'écoute et d'élaboration de son plan d'avenir avec les gens de chez nous.»

M. Grenier a toutefois de l'opposition puisque l'ancien conseiller municipal à la Ville de Lévis et à Beaumont, David Christopher a aussi déposé sa candidature il y a quelques jours.

CONSULTATION GRATUITE
Retrouvez le sourire!

Réparation et fabrication de prothèses dentaires:

- Amovibles (dentiers)
- Partiels
- Sur implants
- Protecteurs buccaux

Marc Lapointe, D.D.
1442, Route 277, Lac-Échemin
418.625.3218

>6607224

L'évènement Volkswagen pour tous

FINANCIEMENT À PARTIR DE **0%** JUSQU'À **60** MOIS DE RABAIS* DE 2 000 \$

L'évènement Volkswagen pour tous, c'est juste pour toi

*Rabais offert sur la Jetta Highline, GLI ou Hybrid

Modèles Highline illustrés

Tiguan 2016
TRENDLINE TSI DE 2,0 L À TRACTION AVANT
LOCATION À PARTIR DE **299 \$** pour **60** avec **0 \$** D'ACCOMPTE
/MOIS MOIS D'ACCOMPTE

Des caractéristiques créées pour toi:
• Traction intégrale 4MOTION™ offerte en option
• App Connect en option
• Moteur TSI de 2,0 L, 200 ch

Jetta 2016
TRENDLINE TSI DE 1,4 L AVEC BOÎTE MANUELLE
LOCATION À PARTIR DE **221 \$** pour **48** avec **0 \$** D'ACCOMPTE
/MOIS MOIS D'ACCOMPTE

Des caractéristiques créées pour toi:
• Moteur turbo TSI
• App Connect en option
• Caméra de recul de série

Golf Sportswagon 2016
TRENDLINE 5 PORTES AVEC BOÎTE MANUELLE
LOCATION À PARTIR DE **266 \$** pour **48** avec **0 \$** D'ACCOMPTE
/MOIS MOIS D'ACCOMPTE

À partir de **0%** jusqu'à 84 mois* sur certains modèles 2015 sélectionnés | Obtenez jusqu'à **7 000 \$** de rabais sur d'autres modèles 2015 sélectionnés

*Rabais offert sur la CC

L'exceptionnel existe, et il t'est accessible.
Les offres se terminent le 31 mars.

Vos concessionnaires Volkswagen du Québec

RINFRET VOLKSWAGEN
Lévis, 5355, boul. Guillaume-Couture • 418 833-2133
www.rinfretvolkswagen.com

>6672151

PRO-FAB
p f profab.ca

Des maisons personnalisables... de qualité irréprochable!

Merida

Votre maison neuve au prix d'un loyer!

Eldorado

Nouveau micro chalet

395, ROUTE 112, VALLÉE-JONCTION 418 253 5166

lavoxdusud.com - Le mercredi 9 mars 2016 - 5

RBQ: 8000-4872-09

Deux activités bénéfiques en préparation

Artistes et célébration familiale au profit du Travail de rue dans Bellechasse

ÉRIC GOURDE

redaction_lacetchemin@tc.tc

BELLECHASSE. L'organisme Travail de rue de la MRC de Bellechasse tiendra deux activités majeures au cours des prochaines semaines, toujours dans le but de financer ses nombreuses initiatives auprès des jeunes de la région.

Dans un premier temps, une grande fête familiale, «La rue en fête», aura lieu le samedi 12 mars prochain dans le secteur du Centre Socio-Culturel de Saint-Gervais en collaboration avec le Comité des loisirs local et de nombreux bénévoles. Hot-dogs, tire sur la neige, zumba, jeux gonflables, démonstrations diverses et autres seront proposés aux jeunes et au moins jeunes

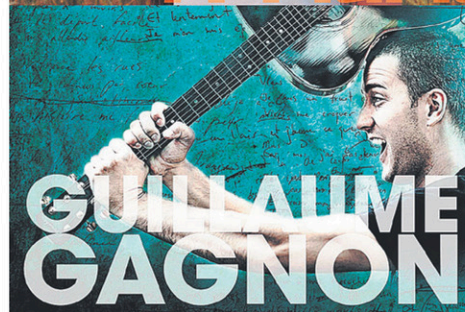
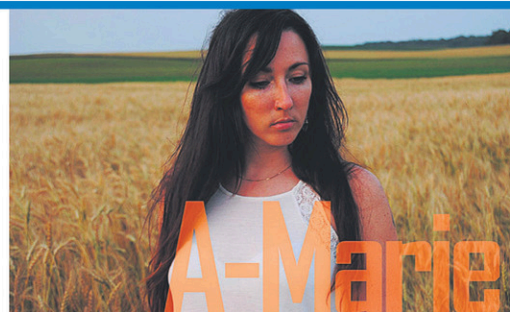
désirant animer leur week-end.

La fête aura lieu beau temps mauvais temps alors que les installations du Centre Socio-Culturel et de l'École Nouvelle-Cadie seront mises à profit si Dame Nature devait ne pas collaborer. Un service de transport sera disponible pour l'occasion sur réservation. Les activités seront gratuites mais une contribution volontaire sera suggérée.

PARTY DÉBRANCHÉ

Le traditionnel «Gros party», toujours au bénéfice de l'organisation du Travail de rue, aura lieu le samedi 2 avril prochain et fois-ci, trois artistes de la région se succéderont sur la scène du Pub de la Contrée à Buckland afin de proposer des prestations acoustiques intimistes.

Guillaume Gagnon, qui connaît du succès



actuellement avec sa chanson Low low low, aura la tâche d'ouvrir le bal avec ses chansons folk et colorées. A-Marie prendra ensuite la relève afin de présenter les chansons de son premier album, mais aussi des reprises aux accents blues, accompagné du guitariste Olivier Leclerc. Enfin,

le jeune chansonnier Samuel Henri Richard viendra mettre un terme à cette soirée festive grâce à ses reprises de grands succès que tous connaissent. Les artistes s'impliquent pour la cause du Travail de rue en remettant leur cachet à l'organisme.



Un seul endroit, une foule de places à combler!

Plus d'une trentaine d'entreprises de la région seront présentes!
Venez les rencontrer!

Judi 17 mars, de 14 h à 20 h
Hôtel L'Oiselière de Montmagny

Entrée gratuite!

Il y a des places à combler dans de nombreux domaines : bois, imprimerie, habitation, métal, administration, santé, fonderie, transport... il y en a sûrement une pour vous!

Navettes disponibles dans les MRC de L'Islet et de Montmagny.



Réservez au 418 248-9559!

Le Salon de l'emploi Montmagny-L'Islet, c'est l'occasion parfaite pour :

- Rencontrer les plus grands chefs de file de la région
- Postuler chez l'une des entreprises présentes
- Obtenir des trucs et des conseils pour améliorer vos techniques de recherche d'emploi
- Courir la chance de gagner un forfait d'une valeur de 250 \$ au Appalaches Lodge Spa Villégiature

Pour connaître les entreprises participantes et avoir plus de détails, visitez le lecare.ca

Avec la participation de :



56674843



La Coop Unicoop

EST FIÈRE DE VERSER

UNE RISTOURNE DE
1,1 MILLION \$
À SES MEMBRES



>6650832

Campagne de sociofinancement pour la future Coop Saint-Nérée

SERGE LAMONTAGNE
redaction_lacetchemin@tc.tc

SAINT-NÉRÉE. L'auteur et éditeur Gabriel Marcoux-Chabot, originaire de Saint-Nérée, lance une campagne de sociofinancement via le site Indiegogo.com, avec comme objectif d'amasser 3 000 \$ pour le projet de coopérative d'alimentation dans cette localité.

Dans un message lancé sur Facebook plus tôt cette semaine, M. Marcoux Chabot invite tous les citoyens interpellés par l'occupation et la dynamisation des régions à soutenir ce projet qui, rappelle-t-il, «dynamiserait le cœur du village et offrirait des services essentiels à la population.»

Le milieu doit absolument amasser 75 000 \$ d'ici le 24 mars pour assurer la réalisation de ce projet mené par un groupe de bénévoles avec l'étroite collaboration de la municipalité.

«Je voudrais pouvoir les aider. Malheureusement, je n'ai rien d'autre à leur offrir que ma pauvre notoriété d'écrivain. Ce n'est pas grand-chose, mais c'est mieux que rien. Je me suis donné comme objectif de récolter 3 000 \$ en trois semaines. Je pense sincèrement que cet objectif peut être atteint, voire dépassé», souligne l'auteur qui ajoute que toutes les sommes amassées lors de cette




Gabriel Marcoux-Chabot. (Photo gracieuseté – Moïse Marcoux-Chabot)

campagne seront remises au comité responsable du projet de coopérative.

Pour appuyer Gabriel Marcoux-Chabot dans son projet, rendez-vous

au www.indiegogo.com/projects/une-coop-de-solidarite-pour-saint-nerree#/.







Pour tous vos besoins en véhicules commerciaux, nous sommes la référence, l'expérience et le service.

Contactez-moi,


Ludovic Bruneau
Directeur véhicules commerciaux
1 888 387-7273 - Poste 204
lbruneau@danielpare.com
www.danielpare.com



LIQUIDATION
21 995\$



RAM PROMASTER CITY
INV. : X0321 - PDSF : 30 995\$

CHRYSLER DODGE Jeep RAM

L'évènement
toi
Volkswagen pour tous

FINANCIEMENT À PARTIR DE **0%** JUSQU'À **60** MOIS* PLUS **2 000 \$** D'OBTENEZ JUSQU'À DE RABAIS**

L'évènement Volkswagen pour tous, c'est juste pour toi



Modèles Highline illustrés

Tiguan 2016
TRENDLINE TSI DE 2,0 L À TRACTION AVANT
LOCATION À PARTIR DE 299 \$ pour **60** avec **0 \$** /MOIS MOIS D'ACOMPTE

Des caractéristiques créées pour toi :
• Traction intégrale 4MOTION[®] offerte en option
• App Connect en option
• Moteur TSI de 2,0 L, 200 ch

Jetta 2016
TRENDLINE TSI DE 1,4 L AVEC BOÎTE MANUELLE
LOCATION À PARTIR DE 221 \$ pour **48** avec **0 \$** /MOIS MOIS D'ACOMPTE

Des caractéristiques créées pour toi :
• Moteur turbo TSI
• App Connect en option
• Caméra de recul de série

Golf Sportwagon 2016
TRENDLINE 5 PORTES AVEC BOÎTE MANUELLE
LOCATION À PARTIR DE 266 \$ pour **48** avec **0 \$** /MOIS MOIS D'ACOMPTE

Association des Journalistes Automobile du Canada
Meilleure voiture familiale

A partir de **0%** jusqu'à 84 mois* sur certains modèles 2015 sélectionnés
Obtenez jusqu'à **7 000 \$** de rabais sur d'autres modèles 2015 sélectionnés

L'exceptionnel existe, et il t'est accessible.
Les offres se terminent le 31 mars.

VALLE AUTO
SAINT-GEORGES
Passionnément Volks !
375, 136^e Rue, Ville de Saint-Georges (Québec) G5Y 2N7
Tél.: 418 228-2931 - Sans frais : 1 800 665-40
Télé.: 418 228-6422
www.valleautovw.com
www.vw.ca

*SAC de Volkswagen Finance. Applicable à l'achat d'un modèle Jetta 2016 Trendline 5 portes à boîte manuelle neuf et non immatriculé. Un montant de 17 600 \$ financé au TAP de 0 % correspond à 60 paiements par mois de 293 \$ sur 60 mois avec un acompte de 0 \$ requis à la signature. Coût d'emprunt de 46 \$ pour une obligation totale de 17 646 \$. Offre en vigueur jusqu'au 31 mars 2016. Certaines caractéristiques mentionnées ou montées sont offertes en option ou réservées à d'autres versions de modèles. **Les rabais allant jusqu'à 2 000 \$ et 7 000 \$ sont offerts uniquement au financement et à la location de certains modèles 2016 de Jetta Highline avec moteur turbo de 1,8 L, GLI ou hybride/Tiguan Highline à traction intégrale + 4MOTION[®]/Golf Highline de 1,8 L, neuf et non immatriculé. Les offres sont soumises à l'approbation du crédit par Volkswagen Finance. Le montant peut varier selon le modèle. 1 Cette offre de location d'une durée limitée est soumise à l'approbation du crédit par Volkswagen Finance et est applicable à la location d'un modèle de base 2016 de Tiguan Trendline à traction avant et à boîte manuelle/Jetta Trendline 5 portes à boîte manuelle/Golf Sportwagon Trendline 5 portes à boîte manuelle neuf et non immatriculé dont le PDSF est de 26 950 \$/17 600 \$/24 500 \$. Frais de transport et d'inspection de prélivraison de 700 \$/1 605 \$/1 605 \$ inclus. Un dépôt de sécurité de 200 \$/270 \$/200 \$ et la première mensualité sont requis au moment de la signature. Le montant du rabais de 2 000 \$/1 500 \$/1 500 \$ est déjà pris en considération dans les montants à la location mentionnés ci-dessus. Frais de 0,12 \$ / 0,15 \$ / 0,15 \$ du kilomètre applicables après 20 000 km/18 000 km/16 000 km. Frais liés à l'engagement au RDPRM (jusqu'à 46 \$), droits et taxes applicables en sus. PDSF des modèles mentionnés : Tiguan Highline TSI 2016 de 2,0 L, 41 853 \$/Jetta Highline TSI 2016 de 1,8 L, 29 700 \$/Golf Sportwagon Highline TSI 2016, 33 900 \$. Modèles mentionnés à titre indicatif seulement. ©2016 de Volkswagen Finance. Applicable à l'achat d'un modèle sans 2015 Trendline de 2,0 L à 5 portes et à boîte manuelle neuf et non immatriculé. Un montant de 17 600 \$ financé au TAP de 0 % correspond à 60 paiements par mois de 174 \$ sur 60 mois avec un acompte de 0 \$ requis à la signature. Le montant du rabais de 3 000 \$ est déjà pris en considération dans les montants au financement mentionnés ci-dessus. Coût d'emprunt de 46 \$ pour une obligation totale de 14 446 \$. Offre en vigueur jusqu'au 31 mars 2016. Certaines caractéristiques mentionnées ou montées sont offertes en option ou réservées à d'autres versions de modèles. **Les rabais allant jusqu'à 7 000 \$/5 000 \$/4 000 \$/2 000 \$ sur le PDSF sont offerts uniquement au financement de certains modèles 2015 de CC / Jetta Highline de 1,8 L, GLI et hybride /Passat Trendline de 1,8 L / Tiguan Highline 4MOTION[®] neuf et non immatriculé. Les offres sont soumises à l'approbation du crédit par Volkswagen Finance. Le montant peut varier selon le modèle. Le concessionnaire peut vendre au tour à prix modéré. Une commande ou un échange entre concessionnaires peut être requis. Les offres sont en vigueur jusqu'au 31 mars 2016 et peuvent être modifiées ou annulées sans préavis. Visitez www.vw.ca ou votre concessionnaire pour les détails. Volkswagen, le logo Volkswagen, Tiguan, Jetta, CC, Highline, Trendline, Sport, + TSI et + 4MOTION sont des marques déposées de Volkswagen AG. Golf Sportwagon est une marque de commerce de Volkswagen AG. © Volkswagen Canada 2016.

lavoixdusud.com - Le mercredi 9 mars 2016 - 7



Fête de la Saint-Patrick



Élodie Chouinard et Carolane Guay-Tanguay, deux étudiantes de l'École des Appalaches, s'occupent de l'organisation du 4^e «Je nage pour la VIE» dans les Etchemins. (Photo gracieuseté)

Le samedi 9 avril à Sainte-Justine

Un 4^e Je nage pour la VIE dans les Etchemins

Le 17 mars, c'est la Saint Patrick's Day, jour de Fête nationale en Irlande. Mais c'est aussi le jour où l'on souhaite bonne fête à tous les irlandais, irlandaises de notre communauté.

Tous les concitoyens, concitoyennes d'origine irlandaise soulignent cet évènement depuis plusieurs années. La municipalité tient à féliciter tous les membres des comités organisateurs qui depuis ces nombreuses années contribuent à la réalisation de cette fête, si précieuse chez-nous.

 Municipalité de Saint-Malachie

610, 7^e Rue, Saint-Malachie
418-642-2102

www.st-malachie.qc.ca
munimala@globetrotter.net

ÉRIC GOURDE
redaction_lacetchemin@tc.tc

SOCIÉTÉ. L'activité « Je nage pour la VIE » reviendra pour une quatrième année dans les Etchemins et aura lieu le samedi 9 avril 2016, dès 17 h à la piscine de l'École des Appalaches de Sainte-Justine. Deux étudiantes de l'école, Élodie Chouinard et Carolane Guay-Tanguay, s'occupent majoritairement de l'organisation de l'évènement.

Le CISSS de Chaudière-Appalaches, l'École des Appalaches ainsi que Parentaïme Maison de la Famille des Etchemins ont choisi d'unir leurs efforts pour faire de cette activité un moment rassembleur.

Plusieurs équipes prendront part à nouveau à ce défi de nage à relais qui vise à sensibiliser

la population à l'importance de demander de l'aide dans les moments difficiles. Rappelons qu'à l'été 2006, Pierre Létourneau nageait les 250 km, entre Longueuil et Lévis, pour cette cause.

La population des Etchemins est ainsi invitée à former des équipes et à s'inscrire afin de nager pour la vie le 9 avril prochain. Les fonds amassés, à même les coûts d'inscription (100 \$ par équipe), serviront, localement, à des activités de prévention du suicide et seront remis à Parentaïme Maison de la Famille des Etchemins.

Pour toute information ou pour vous inscrire, contactez Mme Marie-Hélène Houde au 418 625-3101, poste 42481, ou par courriel à l'adresse suivante: marie-helene.houde@ssss.gouv.qc.ca



Les Entreprises René O'Farrell



Service mécanique complet, pneus, remorquage
24 heures

Heures d'ouverture (Garage)
Du lundi au jeudi
7 h 30 à 21 h
Vendredi
7 h 30 à 17 h
Samedi: fermé

208, BOUL. BÉGIN, SAINTE-CLAIRE **418 883-3734**

Dépanneur
Du lundi au vendredi: 5 h 15 à 23 h
Samedi et dimanche: 6 h à 23 h **OUVERT 7 JOURS / 7**

207, BOUL. BÉGIN, SAINTE-CLAIRE **418 883-2178**

SAINTE-CLAIRE



Nouvelle récompense pour l'usine Baldor

L'équipe de maintenance de l'usine de Baldor Sainte-Claire a permis à cette dernière d'obtenir, encore cette année, le titre et le trophée d'usine de l'année au sein du groupe Baldor-ABB, pour la qualité et l'efficacité de son système de maintenance préventive totale. L'usine belle-chassoise s'est classée au premier rang parmi les 23 usines du groupe Baldor, la plupart situées aux États-Unis, dans le cadre d'un audit d'excellence visant à souligner et améliorer les meilleures pratiques d'affaires. Il s'agit d'un 4^e titre consécutif pour l'équipe de Sainte-Claire qui est devenue une référence au sein du groupe Baldor-ABB. (SL) (Photo gracieuseté)



CR: Jeff Frenette

Le temps des sucres «c't'en» Beauce que ça se passe

Des cabanes à sucre traditionnelles

Des cabanes à sucre gastronomiques

Le Festival Beauceron de l'érable (2-3 avril)

Souper gargantuesque de cabane à sucre + show de la Grand'Débâcle

Centre d'interprétation de l'érable

Boutique en ligne de produits du terroir à l'érable

Accueil typique Beauceron

Vivez les sucres dans LA région qui produit le 1/4 de la production mondiale de sirop d'érable.



Voyez les incontournables au : www.destinationbeauce.com • 1 877-9 Beauce

Suivez-nous pour les concours Facebook/DestinationBeauce

6658844

2500\$ D'ACCESSOIRES

À L'ACHAT D'UN RAM 1500 2016
OBTENEZ JUSQU'À 2 500\$
EN ACCESSOIRES MOPAR



ÉVÈNEMENT PRIVILÈGE

VENEZ NOUS RENCONTRER DU 8 AU 31 MARS
POUR PROFITER DE NOTRE VENTE EXCLUSIVE

- ✓ Venez faire votre offre directement au représentant de Chrysler Canada sur place
- ✓ Jusqu'à **12 000\$ de rabais** du manufacturier
- ✓ **Programme VIP exclusif à nos clients** (Récompenses, remises et beaucoup plus !)
- ✓ **Taux d'intérêt à partir de 0%**
- ✓ Jusqu'à **18 000\$ de rabais** sur les derniers 2015

L'événement
Les conduire, c'est les aimer.

FINANCEMENT 0% JUSQU'À **84 MOIS**
À L'ACHAT À PARTIR DE SUR MODÈLES SÉLECTIONNÉS*



Daniel Paré



* Photos à titres indicatifs. Le rabais peut varier selon le modèle ou version. Jusqu'à épuisement des stocks. Détails et conditions en concession. Sur approbation du crédit.

ST-MALACHIE | 692, BOUL. HENDERSON
1 888 721-0740

STE-MARIE | 615, RTE CAMERON
1 888 960-2911

✓ **PROGRAMME VIP EXCLUSIF**
RECEVEZ DES RÉCOMPENSES

✓ **SERVICE DE NAVETTE**
POUR VOS ENTRETIENS

✓ **2^e CHANCE AU CRÉDIT À 4.99%**

✓ **LOCATION DISPONIBLE**

✓ **MAGASINEZ EN LIGNE DANIELPARE.COM**

MON AGENDA

communautaire

D L M M J V S

INVITATIONS À LA DANSE

SAMEDI 12 MARS

Le Club des aînés de LAC-ETCHEMIN vous convie à une soirée dansante, à 19 h 30, au Centre culturel. Info: 418-625-4833.

Le Club FADOQ l'Oasis de SAINT-PHILÉMON vous invite à un souper dansant dès 16 h à la salle communautaire. Souper servi à 18 h. Info: 418-469-2040.

Le Club FADOQ Les bons vivants de SAINT-CAMILLE vous invite à une soirée de danse, dès 20 h, au gymnase de l'école primaire.

DIMANCHE 13 MARS

Après-midi de danse avec orchestre, à compter de 13 h 30, à la salle municipale de SAINT-ODILON. Prix de présence et goûter servi en après-midi. Au profit du Club optimiste.

Le Club FADOQ de SAINT-GERVAIS vous invite à un après-midi de danse à 14 h à la salle de l'âge d'or. Un souper sera servi à 18 h.

MERCREDI 16 MARS

Le club FADOQ de SAINT-MAGLOIRE vous invite à un souper dansant de type cabane à sucre à la salle municipale, de 16 h à 21 h. Réservez avant le 12 mars au 418-257-4868 ou au 418-257-4012.

AUTRES ACTIVITÉS

Bingo à Saint-Camille

Le Club FADOQ Les bons vivants de Saint-Camille vous invite à un bingo récréatif le mercredi 9 mars à 13 h à la salle paroissiale de Saint-Camille. En remplacement de celui de la semaine précédente annulé en raison de la température.

Bingo à Saint-Magloire

Bingo au profit de la Société du patrimoine de Saint-Magloire, le vendredi 11 mars à 19 h, à la salle municipale. 500 \$ en prix.

Portes ouvertes à Saint-Vallier

Le cercle de fermières de Saint-Vallier vous convie à une journée «portes ouvertes» le samedi 12 mars, de 10 h à 16 h, à la salle paroissiale.

Tournoi de charlemagne

Le Club de l'âge d'or de Saint-Vallier organise un tournoi de charlemagne, à 13 h, à la salle paroissiale. Inscriptions à 12 h 30. Pour info : 418-884-2224.

Accoucher avec la Méthode Bonapace

La Maison de la famille des Etchemins tient des sessions de préparation à la naissance avec la Méthode Bonapace qui sert à contrôler la douleur durant les dernières semaines de la grossesse et pendant l'accouchement. Ces sessions auront lieu les 15, 22 et 29 mars dans les locaux de Parentaïme à Lac-Etchemin. Pour information : 418-625-2223.

Conférence sur la gestion du patrimoine

La population est invitée à assister gratuitement à la conférence «Planification, protection et transfert de patrimoine» qui sera prononcée par l'experte en épargne et placement Sophie Sylvain, le mercredi 23 mars à 9 heures à la salle de bal du Manoir Lac-Etchemin. Les personnes intéressées doivent réserver leur place d'ici le 9 mars auprès de la Caisse Desjardins des Etchemins au 418 625-3741 en composant le 0.

VENEZ FAIRE L'ESSAI DE LA TOUTE NOUVELLE ELANTRA 2017



Modèle Ultimate montré*



ELANTRA 2017

GL à transmission automatique

117 \$
aux deux
semaines
soit :

59 \$ PAR SEMAINE 0 \$ COMPTANT

LOCATION 60 MOIS** POUR 260 SEMAINES

- Sièges avant chauffants
- Écran tactile de 7 po
- Caméra de recul
- Jantes en aluminium 16 po
- Système Bluetooth®
- Volant chauffant



Modèle GLS montré*

ACCENT 2016

5 portes L

À VOUS
POUR

10 995 \$

AU COMPTANT



- Freins à disque aux 4 roues
- Moteur de 137 ch
- Banquette arrière à dossier rabattable 60/40



Modèle Ultimate montré*

TUCSON 2016

2.0L à trac. avant

130 \$
aux deux
semaines
soit :

65 \$ PAR SEMAINE 0 \$ COMPTANT

LOCATION 60 MOIS** POUR 260 SEMAINES

- Caméra de recul
- Sièges avant chauffants
- Système Bluetooth®
- Phares antibrouillard

GARANTIE 5 ANS††

GARANTIE globale limitée : 5 ans/100 000 km

GARANTIE groupe motopropulseur : 5 ans/100 000 km

GARANTIE sur les émissions : 5 ans/100 000 km

ASSISTANCE ROUTIÈRE 24 heures : 5 ans / km illimité

* Les noms, logos, noms de produits, noms des caractéristiques, images et slogans Hyundai sont des marques de commerce appartenant à Hyundai Auto Canada Corp. Toutes les autres marques de commerce sont la propriété de leurs détenteurs respectifs. ♦ Prix des véhicules montrés : Accent GLS 5 portes 2016, à partir de 21 609 \$ / Elantra Ultimate 2017, à partir de 30 609 \$ / Tucson 2016 1.6T Ultimate à traction intégrale à partir de 41 509 \$. Frais de 115 \$ (taxe de 15 \$ sur les pneus et taxe de 100 \$ sur le climatiseur sur les modèles équipés d'un climatiseur), livraison et de destination de 1 595 \$ / 1 695 \$ / 1 795 \$ inclus. Frais d'enregistrement, d'assurance, d'immatriculation, du RDPRM (maximum 76 \$) et taxes applicables en sus. Les frais de livraison et de destination comprennent les frais de transport et de préparation, d'administration du concessionnaire et un réservoir plein de carburant. ** Offres de location sur approbation du crédit des Services financiers Hyundai sur les modèles neufs suivants : Elantra GL 2017 / Tucson 2.0L 2016 à traction avant. 130 paiements de 117 \$ / 130 \$ aux deux semaines pour 60 mois sans obligation au terme du contrat de location. Comptant initial de 0 \$ / 0 \$ et premier versement exigés. Louez un Tucson 2.0L 2016 à traction avant et vous bénéficierez d'un ajustement de prix de 400 \$. L'ajustement de prix s'applique avant les taxes. Cette offre ne peut être transférée ni cédée. Aucun échange de véhicule nécessaire. Kilométrage annuel de 20 000 km, 12 c par km additionnel. L'offre de location comprend les frais de livraison et de destination de 1 695 \$ / 1 795 \$, des frais de 115 \$ (taxe de 15 \$ sur les pneus et taxe de 100 \$ sur le climatiseur). Frais d'enregistrement, d'assurance, d'immatriculation, RDPRM et toutes les taxes applicables en sus. Les frais de livraison et de destination comprennent les frais de transport et de préparation, d'administration du concessionnaire et un plein de carburant. * Selon les rapports de ventes pour les années 2009 à 2016 de Constructeurs mondiaux d'automobiles du Canada (CMAC). ♦♦♦ Offres d'une durée limitée pouvant être modifiées ou annulées sans avis préalable. Contactez votre concessionnaire pour tous les détails. Le concessionnaire peut vendre à prix moindre. Les stocks sont limités. †† La garantie globale limitée de Hyundai couvre la plupart des pièces du véhicule contre les défauts de fabrication, sous réserve du respect des conditions normales d'utilisation et d'entretien.



ST-ANSELME
53-8, Fleurie
VENDU



ST-ANSELME
6 LOGEMENTS
Immeuble à revenu, offrant 6 logements, totalement loué, près école, garderie, INFORMEZ-VOUS!



Ginette Aubin François Côté

COURTIERS IMMOBILIERS

418 883-3070
418 883-5528



RE/MAX
RE/MAX, FORTIN, DELAGE INC.
AGENCE IMMOBILIÈRE



ST-LÉON
RIVIÈRE
Bord de rivière Etchemin ! Magnifique chalet offrant 7 pièces, toit cathédral, superbe cuisine, terrain 53 484 pi². À DÉCOUVRIR !



STE-MARGUERITE
Vue imprenable! Prestigieuse, 11 pièces, 3 chambres, vérrière, 2 salles de bain, s.sol aménagé. Garage excavé, terrain 9 912 pi². COUP DE CŒUR ASSURÉ!



ST-ANSELME
1019, Rg St-Philippe
VENDU



ST-ANSELME
NOUVEAU
Fermette de 6 arpents, offrant une propriété de 10 pièces, garage, grange, bâtiment, idéal pour ferme équestre ou artisan. BORNÉ PAR RIVIÈRE !

VOS COURTIER D'EXPÉRIENCES
Plus de 32 ans à votre service,
Recherche pour clients sérieux ferme-fermette-maisons-chalets



ST-MAGLOIRE
Quelle belle propriété ! Son intérieur champêtre vous offre 7 pièces, 3 chambres, armoires bois, garage 26x24 isolé. TERRAIN 8 199 pi², PAYSAGE !



ST-PHILÉMON
Impeccable ! Elle compte 10 pièces chaleureuses, 3 chambres, armoires bois, 2 salles de bain, s.sol semi-aménagé, terrain 14 871 pi², paysage, SANS VOISIN ARRIÈRE !



ST-ANSELME
553, Rte Bégin
VENDU



ST-ANSELME
NOUVEAU
Rénovation récente ! Brique et pierre. Elle compte 8 pièces, dont 3 chambres, revenu d'un 41/2 pces au s.sol, garage 24x32. Terrain 12 653 pi². SANS VOISIN ARRIÈRE !



ST-ANSELME
NOUVEAU
Toute beauté! Construite en 2011, 10 pièces lumineuses, 4 chambres, 2 salles de bain, s.sol aménagé, garage, terrain 7 184 pi², piscine. SECTEUR RECHERCHE!



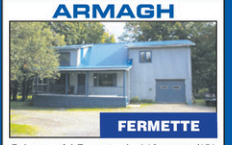
ST-ANSELME
NOUVEAU
Spacieuse propriété offrant 15 pièces, 5 chambres, 3 salles de bain, foyer, véranda, garage, superbe terrain 23 347 pi² piscine creusée. À DÉCOUVRIR !



ST-DAMIEN
Bâtiment commercial 104 x 44, hauteur libre permettant camion avec remorque, grand terrain 12 735 pi². ÉVALUATION MUNICIPALE 108 200 \$, PRIX DEMANDÉ 95 000 \$



ST-MALACHIE
169 900 \$ PETIT PARADIS
Voici le havre de paix ! Propriété de 3.15 arpents (116 460 pi²) boisés et bornés par la rivière Tough, chaudière propriété de 8 pièces, foyer. PETIT PARADIS !



ARMAGH
FERMETTE
Paix assuré ! Fermette de 4.10 arpents (151 115 pi²) semi-boisée, offrant une demeure de 10 pièces, solarium, bâtiment pour petits animaux ou chevaux. À DÉCOUVRIR !



STE-CLAIRE
127, de l'Église
VENDU



ST-ANSELME
169 900 \$
Situé dans le domaine boisé, ce jumelé de style moderne vous charmera. Terrain 4 865 pi². INFORMEZ-VOUS !



ST-ANSELME
NOUVEAU 204 913 \$ + TX
Construction neuve sur terrain de 7 444 pi², 7 pièces, planchers de bois et céramique, service déco inclus.



ST-ANSELME
Rénovée à grands frais! Beau cottage offrant 8 pièces, 4 chambres, cuisine fonctionnelle, 2 salles de bain, garage, cabanon. SUPERBE TERRAIN 11 000 pi²!



ST-DAMIEN
Splendide ! 13 pièces, 5 chambres, 2 salles de bain, superbe cuisine, s.sol aménagé, patio couvert, garage. COUP DE CŒUR ASSURÉ !



ST-MALACHIE
DOMAINE
Domaine 1/2 hectare ! Somptueuse propriété de 13 pièces, 4 chambres, toit cathédral, foyer, bureau, garage double, sentier pour randonnées. À DÉCOUVRIR !



BEAUMONT
Spacieuse propriété! Elle compte 11 pièces, 4 chambres, s.sol aménagé. Garage 22x40, superbe terrain 24 000 pi². À PROXIMITÉ FLEUVE. COUP DE CŒUR ASSURÉ !



STE-CLAIRE
19, de l'Érablière
VENDU



ST-ANSELME
RÉDUIT
À proximité école-loisirs, cette propriété vous offre 5 pièces, 2 chambres, rénovations récentes. Terrain 6 010 pi². LIBRE RAPIDEMENT !



STE-CLAIRE
Située au cœur du village ! Cette propriété compte 8 pièces, 2 salles de bain, plus un logement de 2 1/2 pces. PRÈS DES SERVICES !



STE-CLAIRE
LAC 155 000 \$
En bordure d'un lac! Ce havre de paix vous offre un chalet 4 saisons construit en 1998, 6 pièces, toit cathédral, terrain 22 833 pi² boisé, ruisseau. À DÉCOUVRIR !



ST-DAMIEN
Au cœur du village! Confortable propriété offrant 7 pièces, 3 chambres, solarium, garage. À proximité des services, libre pour acheter. À VOIR !



ST-MALACHIE
NOUVEAU 139 500 \$
Près école et loisir, confortable, propriété offrant 10 pièces, 4 chambres, s.sol aménagé, garage. Terrain 14 670 pi². SANS VOISIN ARRIÈRE !



HONFLEUR
NOUVEAU
Quelle belle propriété ! 11 pièces lumineuses, 4 chambres, 2 salles de bain, toit cathédral, s.familiale au s.sol, garage, terrain 23 997 pi² piscine. IMPECCABLE !



STE-CLAIRE
92, Lacasse
VENDU



ST-ANSELME
179 900 \$
Immeuble commerciale et résidentiel, offrant un grand local 42 x 50 plus 1 logement de 5 1/2 pièces. Idéal pour votre projet d'affaire. INFORMEZ-VOUS !



STE-CLAIRE
Construite en 2008 ! Cette belle propriété compte 9 pièces, 3 chambres, s.sol aménagé, patio excavé. Garage 22 x 26, 2 étages (chauffé), terrain 10 000 pi².



STE-CLAIRE
339 000 \$
En bordure rivière ! Terrain de 2.24 arpents (82 725 pi²). Superbe 11 pièces, 3 salles de bain, foyer, garage attaché, plus garage de 28 x 32 isolé avec bureau. À DÉCOUVRIR !



ST-GERVAIS
NOUVEAU 169 000 \$
Chaleureuse propriété offrant 11 pièces, 4 chambres, 2 salles de bain, bureau, sous-sol aménagé, garage double, terrain 9000 pi². SANS VOISIN ARRIÈRE !



ST-MALACHIE
155 000 \$
Érigée sur superbe terrain 42 879 pi², confortable, elle compte 10 pièces, 3 c.c., foyer, sous-sol amén., remises. IDÉAL COMME BIGÉNÉRATION !

HONFLEUR
NOUVEAU développement résidentiel offrant 5 terrains pour maison, 2 terrains pour jumelés. Prix variant de 2.95 \$ à 3.95 \$ du pi². PRÊT POUR CONSTRUCTION !



STE-CLAIRE
31, boul. Bégin
VENDU



ST-ANSELME
NOUVEAU
Superbe ! Tout brique, 11 pièces lumineuses, cuisine avec comptoir de granite, s. sol aménagé. Garage Excavé. Piscine. COUP DE CŒUR ASSURÉ !



STE-CLAIRE
Authentique 1943! Beau cottage, 12 pièces, 4 chambres, murs de lattes, solarium, patio excavé. Terrain 10 000 pi². COUP DE CŒUR ASSURÉ !



ST-DAMIEN
154 000 \$
Impeccable! 8 pièces, planchers et armoires bois, 2 salles de bain, s.sol aménagé, garage 15x29, patio excavé, terrain 7 838 pi². CLÉ EN MAIN !



STE-HÉNÉDINE
Secteur Jeune! Jumelé neuf offrant 8 pièces, 2 salle de bain, salle familiale au s.-sol. LIVRAISON RAPIDE !



ST-MALACHIE
NOUVEAU
Secteur privilégié! Terrain 2.46 arpents (90 868 pi²), impeccable propriété 9 pièces, 4 chambres, s.sol semi aménagé. Près ski, golf, sentier VTT. PAIX ASSURÉ !



LAC-ETCHEMIN
NOUVEAU TERRE
Propriété de 98 arpents avec érablière offrant une belle résidence 10 pièces, 3 chambres, construction 2002, garage, cabane à sucre équipée, chemin forestier.



STE-CLAIRE
96, Lacasse
VENDU



ST-ANSELME
NOUVEAU
Construite en 2010! Belle propriété offrant 7 pièces, cuisine fonctionnelle, planchers de bois, terrain 7 256 pi², paysage, entrée asphaltée. SECTEUR RECHERCHE !



STE-CLAIRE
RÉDUIT
Somptueuse ! Elle compte 10 pièces dont 3 chambres, possibilité de revenu au sous-sol, superbe terrain 25 241 pi². COUP DE CŒUR ASSURÉ !



STE-CLAIRE
JUMELÉS 159 900 \$
Rue Lacasse ! Construction 2014, type jumelé, 9 pièces, 3 chambres, foyer, de plus local 27 x 14, pouvant convenir pour votre projet d'affaire. Terrain 11 723 pi². FAUT VOIR !



STE-CLAIRE
NOUVEAU
Ancestrale tout brique ! Offrant 11 pièces, 5 chambres, 2 salles de bain, grand terrain de 52 086 pi², près piste cyclable, à 3 minutes du village. FAITES VITES !



ST-HENRI
Prestigieuse propriété ! Intérieur champêtre offrant 12 pièces, 4 chambres, superbe cuisine avec îlot, vérrière, garage, terrain 20 162 pi². TOUT BEAUTÉ !



ST-MALACHIE
105 000 \$
Superbe ! 9 pièces dont 3 chambres, foyer, garage attaché plus garage-remise pour terrain 15 130 pi². COUP DE CŒUR ASSURÉ !



LAC-ETCHEMIN
NOUVEAU 179 500 \$
Quelle belle propriété ! Elle compte 13 pièces, 5 chambres, 3 salles de bain, garage attaché plus garage 20 x 24, terrain 39 236 pi². PISCINE CREUSÉE !



ST-SÉVÉRIN
890, des Pionniers
VENDU



ST-ANSELME
149 900 \$
Confortable propriété offrant 10 pièces, 5 chambres, 2 salles de bain, terrain 8 664 pi². IDÉAL POUR GRANDE FAMILLE OU VOTRE PROJET D'AFFAIRE !



STE-CLAIRE
À découvrir ! Superbe terrain 49 814 pi², borné par ruisseau, belle propriété 9 pièces, garage 16 x 30, atelier pour artisan. SECTEUR PAISIBLE !



STE-CLAIRE
26 865 pi². POSSIBILITÉ BIGÉNÉRATION !
Prestigieuse ! Toit cathédral, foyer, 15 pièces dont 5 chambres, s.sol aménagé, chauffage géothermie, piscine creusée. Terrain 26 865 pi². POSSIBILITÉ BIGÉNÉRATION !



STE-CLAIRE
Près des services ! Cette belle propriété compte 8 pièces dont 4 chambres, s.sol semi-aménagé, grand patio, piscine, garage 32 x 20, terrain 5 938 pi². FAUT VOIR !



ST-LÉON
CASSE-CROÛTE
Sans compétition! Il offre 36 places intérieures, 20 places EXTERIEUR. Équipements inclus, site exceptionnel. EXCELLENT REVENU !



ST-MALACHIE
105 000 \$
Chaleureuse propriété 7 pièces, 3 chambres, rénovation à grand frais, patio, superbe terrain 15 124 pi² boisé, sans voisin arrière. PAIX ASSURÉE !



LAC-ETCHEMIN
Site privé et privilégié ! Cette superbe propriété compte 9 pièces, 3 chambres, foyer, garage. Terrain 55 903 pi², près golf-ski. À DÉCOUVRIR !



ST-MALACHIE
100, 5^e Rue - Fermette
VENDU



ST-ANSELME
224 500 \$
Construction 2008 ! Cette belle propriété compte 8 pièces, 3 chambres, cuisine fonctionnelle, s.sol semi-aménagé. Terrain 6 810 pi², piscine. SECTEUR JEUNE !



STE-CLAIRE
NOUVEAU
Bord rivière! Construit en 2009, beau cottage, 10 pièces, 3 chambres, foyer, de plus local 27 x 14, pouvant convenir pour votre projet d'affaire. Terrain 11 723 pi². FAUT VOIR !



STE-CLAIRE
SITE DE CHOIX
Site de choix ! Confortable propriété, 9 pièces, 3 chambres, foyer, de plus local 27 x 14, pouvant convenir pour votre projet d'affaire. Terrain 11 723 pi². FAUT VOIR !



ST-DAMIEN
NOUVEAU
Belle propriété, offrant 10 pièces, 3 chambres, portes-fenêtres 2015, toiture récente, garage intégré, terrain 9 489 pi². COUP DE CŒUR ASSURÉ !



ST-LÉON
NOUVEAU
Confortable propriété offrant 5 pièces, 3 chambres, de plus un revenu de 3 1/2 pièces, garage. Terrain 16 821 pi² borné par rivière. BONNE OCCASION !



ST-MALACHIE
RÉDUIT
Située en retrait ! Belle demeure offrant 10 pièces dont 3 chambres, s.sol aménagé, garage 24x32 sur 2 étages, terrain 59 655 pi², ruisseau. À DÉCOUVRIR !



LA DURANTAYE
NOUVEAU 189 500 \$
Fermette de 58 832 pi², offrant une résidence 9 pièces, 3 chambres, garage 24 x 30 sur 2 étages, écurie 42 x 22 (3 boxes), piscine. IDÉAL POUR PETITS ANIMAUX !



ST-GERVAIS
68, 2^e Rang Est
VENDU



ST-ANSELME
NOUVEAU
Élégant et distingué! Vaste propriété jumelé, 11 pièces, 3 chambres, 2 salles de bain, foyer, plafond de 9 pi. CONÇUE POUR LES PLUS EXIGENTS!



STE-CLAIRE
58 000 \$
Superbe Terrain 21 334 pi², confortable, 10 pièces, 3 chambres, 2 salles de bain, revenu possible d'un logement, garage. IDÉAL POUR GRANDE FAMILLE !



STE-CLAIRE
58 000 \$
Bord rivière, chalet de type 3 saisons offrant 4 pièces, grand terrain de 46 838 pi². PRÈS PISTE CYCLABLE, SKI DE FOND, LOISIRS.



ST-DAMIEN
59 500 \$
Belle propriété de type maison-mobile offrant 6 pièces, 3 chambres, tourelle au salon, garage, terrain 7 830 pi². Libre immédiatement.



ST-LÉON
RÉDUIT 80 000 \$
Située en bordure Rivière ! Confortable propriété, 6 pièces, 3 chambres, rénovations récentes, garage 22 x 13. Terrain 7 458 pi². SECTEUR PAISIBLE !



ST-MALACHIE
NOUVEAU
Construite 2005 ! Cette belle propriété compte 10 pièces, bureau, 3 chambres, 2 salle d'eau, mezzanine, toit cathédral. Terrain 20 735 pi². SANS VOISIN!



LÉVIS
Construction 2014! Beau jumelé offrant 10 pièces, superbe cuisine, s.sol aménagé, certifié novoclimat. Terrain paysagé. CLÉ EN MAIN ! 239 900\$ tx inclus.

Offrez-vous des extras
 ✓ Encadré ✓ Titre centré
 ✓ Couleur ✓ Caractères gras
 Informez-vous auprès
 de votre téléconseiller



PETITES ANNONCES CLASSÉES

Profitez également de la parution GRATUITE
 de votre annonce sur VosClassées.ca.

Heure de tombée: vendredi 11 h
 Heures d'affaires du service téléphonique: lundi au vendredi 8h30 à 17h00
 Mode de paiement:

À NOS ANNONCEURS: Assurez-vous que le texte de votre annonce est exact dès sa parution, sinon il faut nous en aviser immédiatement. En cas d'erreur, notre responsabilité se limite uniquement au montant de l'achat de la première semaine de parution de votre annonce. Toute discrimination est illégale.

**POUR TOUT ACHETER
 ET TOUT VENDRE,
 près de chez vous**

Un seul numéro 1-866-637-5236

IMMOBILIER
100 à 299

MARCHANDISE
300 à 399

SERVICES
400 à 599

EMPLOI ET FORMATION
600 à 799

ÉVÈNEMENTS SPÉCIAUX
800 à 899

VÉHICULES
900 à 999

160 Terrains / Terres à vendre

ESTRIE, grands terrains en montagne dans Domaine privé. Etangs, sentiers, paysages magnifiques. 17,500\$ et plus, financement disponible par le vendeur. 819-888-2314, www.domainedesappalaches.ca

205 Logements / appartements à louer

2 beaux 4-1/2, (1er étage 465\$), (2e étage 440\$) St-Damien, près de tout. Non chauffés, non éclairés. 418-806-3036

105 Propriétés à vendre

205 Logements / appartements à louer

3-1/2, 300\$. 501 des Sommets, Lac Etchemin. Non chauffé. Libre. 418-625-3015

BEAU 5-1/2, balcon, beaucoup de rangements, armoires et fenêtres neuves, toujours bien entretenu, endroit tranquille, 304 rue Ferland Libre 1er juillet 418-625-4405

105 Propriétés à vendre

205 Logements / appartements à louer

3-1/2, 4-1/2, rez-de-chaussée, munis d'un service microtec. Dénéigé, endroit tranquille, sécuritaire. 205, 2e Avenue, Lac-Etchemin, près tous services. Magnifique vue sur le Lac, 2 minutes Éco-parc. 1er juillet. Diane Bolduc et Jacques St-Hilaire, 418-625-2324

105 Propriétés à vendre

205 Logements / appartements à louer

4-1/2, 440\$/ mois, chauffé, stationnement, 102 rue de la Fabrique, St-Luc-de-Bellechasse. 418-636-2151, 418-845-1545

BEAU 4-1/2, endroit tranquille, terrain, balcon, pour juillet, 107-A rue Ouellet, Lac Etchemin, 380\$/ mois. 418-227-5821

BUCKLAND: 4-1/2 libre immédiatement et 6-1/2, libre 1er juillet. 418-789-2729

105 Propriétés à vendre

205 Logements / appartements à louer

H.L.M. St-Piilémon, 3-1/2, 4-1/2, bien situés, tranquilles, à prix modique, en fonction de vos revenus. Idéalement pour personne seule, 1 couple ou 2 personnes 50 ans + 418-469-3003 Jacqueline Blais

LOGEMENT neuf, très grand demi sous-sol: 3-1/2, 560\$, libre 4-1/2, 600\$, juillet à St-Gervais, avec a/c, non chauffé, non éclairé. 418-887-3594

ST-ANSELME: 2x4-1/2, 2e étage, semi sous-sol, non chauffé, non éclairé, centre du village, pas d'animaux, non-fumeur, références demandés, informations: 418-885-9898

ST-DAMIEN, 2-1/2, éclairé, meublé, chauffé, 450\$/ mois. 4-1/2, semi-meublé, non éclairé, non chauffé, 450\$/ mois, 418-887-3595

210 Logements / appartements chauffés à louer

4-1/2, St-Rose-de-Bellechasse, grand, bien situé, chauffé, éclairé, ensoleillé, libre. 418-267-5237

140 Commerces à vendre

215 Logements / appartements chauffés / meubles à louer

STE-CLAIRE: grand 1-1/2, meublé, chauffé, éclairé. Libre immédiatement. 418-883-5510

310 Divers à vendre
SCIERIES MOBILES à partir de 4,397\$ Coupez bois de toutes dimensions avec votre propre scierie à ruban portable. Info & DVD gratuits, www.ScieriesNorwood.ca/400QN, 1-800-408-9995, poste: 400QN.

345 Antiquités / art / collections

ACHETEUR SÉRIEUX: Achèterai collection de cartes et articles de sports de toutes les années (gilets, bâtons, revues). 418-882-6691

397 On demande

RECHERCHE bois de grange, principalement planches extérieures et intérieures. 418-866-1021 S.V.P. Envoyez vos photos et coordonnées: guillaume@espace-bois.ca

140 Commerces à vendre

412 Santé

CANADA BENEFIT GROUP- Vous ou quelqu'un que vous connaissez souffre d'un handicap? Obtenez jusqu'à 40,000\$ du gouvernement du Canada. Appelez sans-frais au 1-888-511-2250 ou visitez-nous au www.canadabenefit.ca/fr/evaluation/

415 Massothérapie / Soins thérapeutiques

RELAXATION à St-Odilon. 55 minutes, 55\$. Diane: 418-983-3702

424 Astrologie/occultisme

ANITA Sorel, 40 ans d'expérience de la voyance, des réponses à vos questions les plus intimes en toute discrétion. Tél.: 514-764-7754 Porté à votre compte (2.99\$/minute.)

ATTENTION: MediumQuebec, le service de voyance #1 au Québec, change de numéros, les meilleurs voyant(e)s du Québec vous attendent maintenant au 1-800-332-1036. Depuis votre cellulaire, faites le # (carré) 3993. Pour les voir et mieux les connaître: www.MediumQuebec.com

605 Emplois divers

424 Astrologie/occultisme

AURÉLIA, médium pure, don de naissance, ne pose strictement aucune question, réponses et dates précises. Porté à votre compte 514-800-0337 (5\$ les 5 premières minutes, Visa/Mastercard) ou 514-764-7750 (2.99\$/ min.)

484 Services divers

SAAQ- SAAQ- SAAQ Victime d'un accident automobile? Vous avez des blessures? Contactez-nous. Consultation gratuite. M. Dion Avocats tél 1-855-282-2022 www.sossaaq.com

485 Agence de rencontre avec permis

SERVICE RENCONTRE. Relations Long-terme, ESSAYEZ GRATUITEMENT!!! 1-888-451-7661. Appelez # 7878 ou 1-866-634-8995. Adulte 1 à 1 en direct appelez: 1-877-347-9242, ou #5015. Rencontrez des femmes célibataires de votre région. 1-888-571-5763 (18+)



Nancy Auclair
 Courtier immobilier agréé
418 625-5030
418 230-9848

Pour vendre ou acheter: www.enbeauce.com

Faire affaire avec la compétence, voilà toute la différence!

NOUVEAU



STE-ROSE: Résidence impeccable, 3 chambres, 2 s.bains, salon et cuisine à aire ouverte, double terrain avec 2 garages dont un de 20 X 24. Une rareté sur le marché!

NOUVEAU



LAC-ETCHEMIN: Propriété convenant à tous les budgets, grandes pièces, 3 cc, grand patio avec vue partielle sur le lac, près des services. Le confort à prix très abordable!

PRIX RÉVISÉ



STE-LOUIS: Bungalow à la campagne, route peu achalandée, construction 1983, bien entretenu, toiture refaite, 3 cc, grand terrain, remise et patio. Prix très raisonnable et taxes peu élevées!

PRIX RÉVISÉ



LAC-ETCHEMIN: Duplex super propre et très fonctionnel, fenêtres, isolation et revêtement ext. refaits à neufs, toujours loués, rue tranquille, très beau terrain avec vue sur le lac de la terrasse. A voir!

PRIX RÉVISÉ



STE-CYPRIEN: Maison à la campagne avec 44 390 pc de terrain, 5 cc, murs et plafonds en lattes de bois, cuisine antique, superbe terrain avec pommiers matures, plantation, garage et remise.

PRIX RÉVISÉ



LAC-ETCHEMIN: Rés. centenaire à toit mansardé avec une architecture datant de 1875, 11 grandes pces vous permettant de créer une atmosphère chaleureuse dans un décor d'antan, vue partielle sur le lac. A ne pas manquer!

NOUVEAU



STE-SABINE: Charmante propriété située au cœur du village, tous les services à proximité, 2^e étage entièrement rénové et 1^{er} étage offrant de grandes pièces. Libre immédiatement. Faites votre offre!

NOUVEAU



STE-JUSTINE: Duplex entièrement rénové incluant 1 X 4 1/2 et 1 X 5 1/2, locataires stables depuis plusieurs années déjà. Prix sous l'évaluation municipale. Un investissement à peu de frais!

NOUVEAU



STE-SABINE: Charmante petite résidence offrant calme et nature, 8 pièces, 3 chambres, certaines rénovations déjà effectuées. Une résidence pour beaucoup moins cher qu'un loyer.

NOUVEAU



STE-MAGLOIRE: Jolie propriété vous offrant 4 cc et une belle cuisine d'été avec vue sur le Mont Bonnet, grand terrain avec garage, atelier et entrée asphaltée. Très propre!

NOUVEAU



STE-JUSTINE: Resto pub nouvellement rénové, 250 places, toiture, fenêtres et équip. des cuisines neufs et conformes aux normes, 2 étages add. avec chambres, grand stationnement, bâtisse add. de 35 X 105 pour stockage. Une propriété s'adaptant pour projet multi-usage!

PRIX RÉVISÉ



STE-JUSTINE: Résidence de campagne centenaire, certaines rénovations à faire, entrée électrique neuve, installations septiques conformes, 3 cc, solage de béton, grand terrain avec pommiers. A voir!

NOUVEAU



STE-LOUIS: Superbe plain-pied.

NOUVEAU



STE-SABINE: Superbe bungalow.

NOUVEAU



STE-JUSTINE: Résidence entièrement rénovée

NOUVEAU



STE-CYPRIEN: Imm. à revenus de 3 logements, près de tous les services, grandes pièces, aucune rénovation à faire. 5 000\$ de remise à l'acheteur si vendu avant 31 décembre 2015.

OPPORTUNITÉ D'AFFAIRE EN ESTRIE

USINE DE TRANSFORMATION DE BOIS À VENDRE

2 M\$* acheteurs sérieux seulement

Pour information : usinedebois@hotmail.com

TOLE D'ONTEC INC.

- Plaque de moulure (résidentiel et commercial)
- Z barre jusqu'à 16 jauges
- Acier, Aluminium
- Tôle d'acier émaillé pour mur intérieur et extérieur
- Sous traitement de piage et coupe

CLABOT D'ACIER ÉMAILLÉ
 Nouvelle finition intérieure Garage • Cabane à sucre etc

1950, 25^e Avenue, Saint-Prospér
 Tél.: 418 594-6211 • Fax.: 418 594-6216

Au service du monde

agricole

FERMES • FERMETTES • TERRES
 TERRES À BOIS • ÉRABLIÈRES



SERVICES-CONSEILS
 VENDRE, ACHETER OU LOUER

Bertrand Côté
 Courtier immobilier

RE/MAX Avantages

Bur.: 418 835-3535
 Cell.: 418 933-9209
bertrand.cote99@videotron.ca

VISITEZ LES PROPRIÉTÉS SUR
WWW.COURTIERAGRICOLE.COM

OFFRE D'EMPLOI

SECRETARIE TEMPS PARTIEL

TRANSPORT VAN-LOR
 QUÉBEC • CANADA

Description des tâches:
 Facturation-Salaires-Journaux-IFTA

Exigence:
 Un an et plus d'expérience, connaître l'anglais serait un atout

Salaire à discuter selon les compétences
 Appeler Mme Claude Thibault au: 418 789-2930



TRANSPORT VAN-LOR INC.
 116, RUE COMMERCIALE, ST-DAMIEN QC GOR 2Y0
claudethibault@van-lor.com

PERSONNEL DEMANDÉ

Cuisine/serveuse

- Pour début avril
- Temps partiel soir et fin de semaine

Casse-Croûte Bellevue
 Saint-Léon

Contacter Johanne Pelchat
418-642-2956

555 Argent à prêter

PRÊTEUR hypothécaire privé de premier et deuxième niveau. Financement rapide peu importe votre région. Service professionnel. Nos taux sont compétitifs et nos conditions de financement flexibles. Financement Brisson. 1-866-566-7081

585 Services financiers divers

À bout de souffle, trop de dettes? Harcelé par vos créanciers? Un seul versement par mois. 0% d'intérêt. 34 centres pour vous servir. MNP Ltée Syndic de faillite accrédité par le gouvernement, 418-425-1127

915 Véhicules de loisir

\$\$\$ Achat et vente de VTT, 4 roues, 2x4, 4x4, sport. Payons les meilleurs prix comptants. Allons chercher. Michaël 819-364-2132

985 Autos à vendre

FINANCEMENT AUTOMOBILE
15 institutions bancaires, et même le financement maison.
AUCUN crédit refusé!
Auto garanti tout le prêt, www.leclercautos-vr.com
418-570-2254

585 Services financiers divers

310-PRÊT: Prêt de 500\$ à 1,000\$. Aucune enquête de crédit. Approbation en 5 minutes. Ouvert 7 jours de 8h à 20h. Compose sans frais: 310-PRET

605 Emplois divers

RECHERCHE personne retraitée habile sur tracteur pour nourrir bison. 3 heures par jour. Maison disponible. 418-883-2224

985 Autos à vendre

À voir auto, camion, 4x4. Financement maison aucun cas refusé. Voitures 2009 à 2014, léger dépôt, aucun endosseur. 1-866-566-7081 www.financementbrisson.com

CHERCHEZ? TROUVÉ!
Dans votre section immobilière

605 Emplois divers

605 Emplois divers

OFFRE D'EMPLOI

TRANSPORT VAN-LOR
ST-DAMIEN, QC, CA.

2 postes disponibles

- chauffeurs CANADA et USA
- un chauffeur / répartiteur occasionnel (incluant une formation sur place)

NOUS OFFRONS:

- Camion attitré au chauffeur
- Dépôt direct
- Assurance groupe
- Salaire concurrentiel

NOS BESOINS:

- 1 an d'expérience
- Bon dossier de conduite
- Certificat d'antécédent criminel
- Bonne connaissance de l'anglais

POUR PLUS D'INFORMATIONS APPELER AU: 418 789-2930
FAX: 418 789-2931
116, RUE COMMERCIALE, SAINT-DAMIEN (QC) G0R 2Y0
Courriel: claud@van-lor.com

OFFRE D'EMPLOI

MRC de Bellechasse

RÉCEPTIONNISTE

La Municipalité régionale de comté (MRC) de Bellechasse désire obtenir des candidatures pour un poste de réceptionniste.

Fonction :

- Accueillir les visiteurs et les référer vers la personne ou le service concerné ;
- Recevoir et transmettre les appels téléphoniques ainsi que le courrier aux employés concernés ;
- Répondre de façon sommaire à des demandes de renseignements ;
- Assumer certaines tâches administratives ;
- Effectuer des travaux de secrétariat.

Type de poste : Poste temps plein à compter du **lundi 11 avril 2016**.

Exigences :

- Détenir un diplôme d'études professionnelles (D.E.P.) en secrétariat ;
- Avoir une facilité à utiliser et exploiter des équipements informatiques ;
- Avoir une très bonne connaissance des logiciels Word et Excel ;
- Avoir une excellente maîtrise du français parlé et écrit ;
- Avoir une bonne capacité de communication.

Traitement : Selon la structure salariale en vigueur.

Toutes les personnes qualifiées et intéressées devront faire parvenir leur curriculum vitae à l'adresse mentionnée ci-dessous ou par courrier électronique à l'attention de Mme Nancy Lacasse et ce, **avant le lundi 21 mars 2016, 16 h 00**.

MRC de Bellechasse
Att : Christian Noël, directeur général adjoint
100, rue Mgr Bilodeau
Saint-Lazare (Qc) G0R 3J0
Courriel : nlacasse@mrcbellechasse.qc.ca

RE/MAX Avantages inc.
AGENCE IMMOBILIÈRE

Équipe Claude Breton
Courtier immobilier inc.

418 835-3535
www.claudebreton.ca

Tranquilli-T

PREMIER COURTIER 2014 RE/MAX AVANTAGES

Martin Turcotte - Courtier immobilier
Roxanne Guillemette - Adjointe
Claude Breton - Courtier immobilier
Linda Hudon - Courtier immobilier
Richard Dumont - Courtier immobilier
Jean Dubois - Courtier immobilier

FRAMPTON NOUVEAUTÉ
160 Rue Principale - MLS 25975719
185 000 \$

NOTRE-DAME-AUXILIATRICE-DE-BUCKLAND NOUVEAUTÉ
2034 Rue de l'Église - MLS 25524850
125 000 \$

LAC-ETCHEMIN NOUVEAUTÉ
1704 Route 277 - MLS 23727831
70 000 \$

SAINT-CHARLES-DE-BELLECHASSE NOUVEAUTÉ
127 Rue Fortin - MLS 25708832
185 000 \$

ARMAGH NOUVEAUTÉ
485 Rg de la Fourche E. - MLS 12772012
70 000 \$

Vous voulez vendre ou acheter? Visitez claudebreton.ca

SAINT-PAUL-DE-MONTMIGNY VENDU
381 2^e Rang - MLS 14900086

SAINT-HENRI VENDU
1002 Rue des Domaine-des-Îles - MLS 23003944

SAINT-GERVAIS VENDU
34 Rue St-Étienne - MLS 27030759

>6652620

>6657680

lavoixdusud.com - Le mercredi 9 mars 2016 - 15

**AVIS PUBLIC
AUX PERSONNES INTÉRESSÉES AYANT LE DROIT DE SIGNER
UNE DEMANDE D'APPROBATION RÉFÉRENDAIRE**

SECOND PROJET DE RÉSOLUTION AUTORISANT UN PROJET PARTICULIER DE CONSTRUCTION, DE MODIFICATION OU D'OCCUPATION D'UN IMMEUBLE (PPCMOI) CONCERNANT LES LOTS 3602629 ET 3602602, EN BORDURE DE LA ROUTE 277 (FUTURS NUMÉROS DE PORTE 1351, 1349, 1347 ET 1345)

1. OBJET DU PROJET ET DEMANDE DE PARTICIPATION À UN RÉFÉRENDUM

À la suite de l'assemblée publique de consultation tenue le 1^{er} mars 2016, le Conseil municipal de la Municipalité de Lac-Etchemin a adopté, le 1^{er} mars 2016, le deuxième projet de résolution ci-haut mentionné.

Ce deuxième projet de résolution contient des dispositions qui peuvent faire l'objet d'une demande de la part des personnes intéressées sur le territoire de la Municipalité afin qu'une résolution qui contient soit soumise à leur approbation conformément à la *Loi sur les élections et les référendums dans les municipalités*.

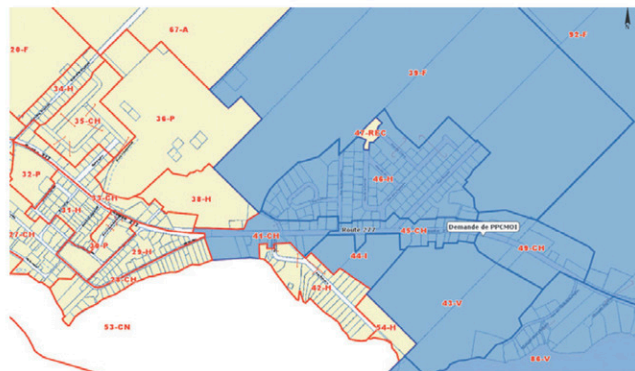
Les renseignements permettant de déterminer quelles personnes intéressées ont le droit de signer une demande à l'égard de chacune des dispositions du deuxième projet de résolution peuvent être obtenus de la municipalité, aux heures normales de bureau. Une copie du deuxième projet de résolution peut être consultée, sans frais, par toute personne qui en fait la demande.

Résumé dudit projet de résolution

Cette résolution vise à autoriser, sous certaines conditions, un usage multifamilial de 6 logements inclus dans la classe d'usage de type « Unifamilial en rangée, multifamilial (max. de 6 logements), habitation collective (maximum de 6 chambres) (Hc) » à titre d'usage principal dans des bâtiments qui seront construits au 1351, 1349, 1347 et 1345 route 277. L'usage de type « multifamilial de 6 logements » contenu dans la classe d'usage de type « Unifamilial en rangée, multifamilial (max. de 6 logements), habitation collective (maximum de 6 chambres) (Hc) » est prohibé à titre d'usage principal dans un bâtiment ou sur un terrain dans la zone 49-CH au sens du règlement de zonage numéro 62-2006.

Cette résolution vise aussi à autoriser, sous certaines conditions, la hauteur maximum à 10,0 mètres pour les bâtiments projetés alors que la norme prescrite est de 9 mètres à l'intérieur des zones 45-CH et 49-CH au sens du règlement de zonage numéro 62-2006.

Cette résolution vise aussi à autoriser, sous certaines conditions, que lesdits bâtiments soient desservis par l'égoût et l'aqueduc alors que la zone 49-CH ne le permet pas.



2. CONDITIONS DE VALIDITÉ D'UNE DEMANDE

Pour être valide, toute demande doit :

- indiquer clairement la disposition qui en fait l'objet et la zone d'où elle provient;
- être reçue au bureau de la municipalité au plus tard le huitième jour qui suit celui de la publication du présent avis, soit le 17 mars 2016;
- être signée par au moins 12 personnes intéressées de la zone d'où elle provient ou par au moins la majorité d'entre elles si le nombre de personnes intéressées dans la zone n'excède pas 21.

3. PERSONNES INTÉRESSÉES

- 3.1 Est une personne intéressée toute personne qui n'est frappée d'aucune incapacité de voter et qui remplit les conditions suivantes le 1^{er} mars 2016:
 - être majeure, de citoyenneté canadienne et ne pas être en curatelle;
 - être domiciliée au Québec depuis au moins six mois;
 - être domiciliée, propriétaire d'un immeuble ou occupant d'un lieu d'affaires dans une zone d'où peut provenir une demande.
- 3.2 Condition supplémentaire aux copropriétaires indivis d'un immeuble et aux cooccupants d'un lieu d'affaires : être désigné, au moyen d'une procuration signée par la majorité des copropriétaires ou cooccupants, comme celui qui a le droit de signer la demande en leur nom.
- 3.3 Condition d'exercice du droit de signer une demande par une personne morale : toute personne morale doit désigner parmi ses membres, administrateurs et employés, par résolution, une personne qui le 1^{er} mars 2016 est majeure et de citoyenneté canadienne et qui n'est pas en curatelle.

4. ABSENCE DE DEMANDES

Les dispositions du deuxième projet de résolution qui n'auront fait l'objet d'aucune demande valide pourront être incluses dans une résolution qui n'aura pas à être approuvée par les personnes habiles à voter.

5. CONSULTATION DU PROJET

Le deuxième projet de résolution peut être consulté au bureau municipal situé au 208, 2^e Avenue, à Lac-Etchemin, aux heures normales de bureau.

Donné à Lac-Etchemin, ce 3^e jour de mars 2016.

**Le directeur général/secrétaire-trésorier
Laurent Rheault M.A.P., OMA**

>6664901

Hockey: les Éperviers en avance, le Lafontaine en difficulté

ÉRIC GOURDE

redaction_lacetchemin@tc.tc

HOCKEY. Les séries éliminatoires se sont poursuivies ce week-end au hockey régional. Si le Lafontaine de Bellechasse au Junior AA a perdu ses deux matchs en prolongation, les Éperviers de Bellechasse ont pris les devants 2-0 dans leur demi-finale contre Lotbinière dans la LHBBF.

À Saint-Gilles, vendredi, Yannick Boucher a été la bougie d'allumage des Éperviers ayant réalisé un tour du chapeau dans une victoire de 7-5. Les Bellechassoises ont pris l'initiative du match en inscrivant quatre buts sans réplique.

À Saint-Charles, dimanche, les Éperviers ont récidivé au compte de 5 à 2. En deuxième, les Éperviers ont créé l'égalité grâce au but de

Avis public

Régie des alcools, des courses et des jeux

AVIS DE DEMANDES RELATIVES À UN PERMIS OU À UNE LICENCE

Toute personne, société ou association au sens du Code civil peut, dans les **trente jours** de la publication du présent avis, s'opposer à une demande relative au permis ou à la licence ci-après mentionné en transmettant à la Régie des alcools, des courses et des jeux un écrit sous affirmation solennelle faisant état de ses motifs ou intervenir en faveur de la demande, s'il y a eu opposition, dans les **quarante-cinq jours** de la publication du présent avis.

Cette opposition ou intervention doit être accompagnée d'une preuve attestant de son envoi au demandeur ou à son procureur, par courrier recommandé ou certifié ou par signification à personne, et être adressée à la **Régie des alcools, des courses et des jeux, 1, rue Notre-Dame Est, bureau 9.01, Montréal (Québec) H2Y 1B6.**

NOM ET ADRESSE DU DEMANDEUR	NATURE DE LA DEMANDE	ENDROIT D'EXPLOITATION
Cidrie Solar inc. A/S : M. Guillaume Soulières 3082, rue Joseph-Monier Terrebonne (Québec) J6X 4R1 dossier : 55-30-1693	Demande d'un permis d'entrepôt (bière, cidre) aux fins de l'agent	15, rue Industrielle Sainte-Claire (Québec) G0R 2V0

Québec

Avis public

Régie des alcools, des courses et des jeux

AVIS DE DEMANDES RELATIVES À UN PERMIS OU À UNE LICENCE

Toute personne, société ou association au sens du Code civil peut, dans les **30 jours** de la publication du présent avis, s'opposer à une demande relative au permis ci-après mentionné en transmettant à la Régie des alcools, des courses et des jeux un écrit assermenté qui fait état de ses motifs, ou intervenir en faveur de la demande, s'il y a eu opposition, dans les 45 jours de la publication du présent avis.

Cette opposition ou intervention doit être accompagnée d'une preuve attestant de son envoi au demandeur ou à son procureur, par courrier recommandé ou certifié ou par signification à la personne, et être adressée à la **Régie des alcools, des courses et des jeux, 560, boul. Charest Est, Québec (Québec) G1K 3J3.**

NOM ET ADRESSE DU DEMANDEUR	NATURE DE LA DEMANDE	ENDROIT D'EXPLOITATION
Café Pub Le Flamant Inc. CAFÉ PUB LE FLAMMANT 377, boulevard St-Pierre Saint-Raphaël (Québec) G0R 4C0 Dossier : 2 344 935	(1) Bar avec autorisation de spectacles (sans nudité) et (1) Restaurant pour (vendre)	377, boulevard St-Pierre Saint-Raphaël (Québec) G0R 4C0

Québec

Avis public

**Ministère du Développement durable, de l'Environnement
et de la Lutte contre les changements climatiques**

COMITÉ DE BASSIN DE LA RIVIÈRE CHAUDIÈRE

LOI AFFIRMANT LE CARACTÈRE COLLECTIF DES RESSOURCES EN EAU ET VISANT À RENFORCER LEUR PROTECTION (L.R.Q., c. C-6.2)

Avis est donné par les présentes, conformément à l'article 15 de la Loi affirmant le caractère collectif des ressources en eau et visant à renforcer leur protection (L.R.Q., c. C-6.2), que le ministre du Développement durable, de l'Environnement et de la Lutte contre les changements climatiques confirme l'approbation du plan directeur de l'eau du Comité de bassin de la rivière Chaudière.

Pour obtenir plus d'information, vous pouvez contacter le Comité de bassin de la rivière Chaudière au 418 389-0476 ou visiter son site WEB au www.cobaric.qc.ca.

Le directeur général des politiques de l'eau,
Marcel Gaucher

Québec

Yannick Boucher avant que son coéquipier Nicolas Guertin ne donne les devants à son équipe pour la première fois dans le match. La série se poursuit vendredi dans Lotbinière et dimanche à Saint-Charles dès 14 h 30.

DEUX DÉFAITES DU LAFONTAINE

Vendredi à Lévis, Francis Thibault a marqué le but vainqueur à 11:35 de la période de prolongation. Le Lafontaine a toutefois eu de la difficulté à se mettre en marche tirant de l'arrière 3-0 après deux périodes. Deux buts de Jessy Croteau et un autre de Paul Pouliot en troisième ont toutefois forcé la tenue du surtemps.

Samedi à Saint-Charles, le Lafontaine a pris les devants 2-0 en première période grâce à des buts de Joseph L'Heureux et Jessy Croteau sauf qu'un but de Francis Thibault dans le camp lévisien à 8 secondes de la fin de la période a changé l'allure de la rencontre. Pierre-Luc Julien a finalement tranché le débat en surtemps en faveur de Lévis. Les prochains matchs auront

lieu à Saint-Henri samedi et à l'aréna de Lauzon dimanche.

LE PLASTIQUE MOORE À ÉGALITÉ

Dans la Ligue de hockey Côte-du-Sud, évoluer à domicile ne semble pas être un facteur positif pour le Plastique Moore de Saint-Damien et les Forestiers de Saint-Pamphile, les deux équipes ayant remporté les matchs sur la route. Vendredi à l'aréna J. E. Métivier, les deux équipes étaient à égalité avec un peu plus de deux minutes à faire à la troisième lorsque Jason Vaillancourt a donné les devants aux visiteurs qui l'ont finalement emporté 4-2.

Samedi à Saint-Pamphile, un but de Mathieu Morissette à 12:41 de la troisième période a permis au Plastique Moore de créer l'égalité dans la série. Pier-Rick Bissonnette a toutefois été le meneur de l'attaque pour Saint-Damien avec trois buts en deuxième période. La série est égale 2-2 et se poursuit ce vendredi à Saint-Damien.



À JAMAIS
DANS NOS
COEURS
INMEMORIAM.CA

REMERCIEMENTS



MORIN
Rosa
(Saint-Camille-de-Lellis)

Ses enfants: Rollande (Yvon Coulombe), Thérèse (feu Alfred Macaluso), Marcel (Hélène Auger), feu Denise (Valère Poulin), Monique (Roger Belisle) et Chantale Blais (Yvan Pouliot), ses petits-enfants, ses arrière-petits-enfants ainsi que les membres des familles Morin et Blais remercient sincèrement toutes les personnes qui leur ont témoigné des marques de sympathie, soit par des offrandes de messes, fleurs, courriels, affiliations de prières, témoignages d'amitié, assistance aux funérailles dirigées par: **La maison Roland Couture & Fils** ainsi que des dons versés à la Fondation Sanatorium Bégin lors du décès de madame Rosa Morin de Lac-Etchemin et qui était native de Saint-Camille-de-Lellis, survenu le lundi 29 février 2016 à l'âge de 92 ans et 3 mois.

Veuillez considérer ces remerciements comme personnels.

>6671854

MESSE 1^{er} ANNIVERSAIRE



JOLIN
Marie-Rose
(Saint-Luc-de-Bellechasse)

Déjà un an s'est écoulé depuis ton départ. Nous sommes privilégiés de t'avoir eu dans notre vie et nous conservons un merveilleux souvenir du temps passé avec toi, mais jamais rien ne remplacera ta présence.

En ta mémoire une messe anniversaire aura lieu le samedi 12 mars 2016 à 16 h en l'église de Saint-Luc-de-Bellechasse.

Les familles Jolin, Leblanc et Gosselin

>6657816

REMERCIEMENTS



BÉDARD
Ange-Aimée
(Lac-Etchemin)

Ses enfants: Jean-Claude (Claudette Vachon), Gaétan (Ginette Bolduc), Rachel (Christian Silvaggio), Claire (Daniel Langlois) et Gilles (Joan Gagnon), ses petits-enfants, ses arrière-petits-enfants ainsi que les membres des familles Bédard et Brousseau remercient sincèrement toutes les personnes qui leur ont témoigné des marques de sympathie, soit par des offrandes de messes, fleurs, courriels, affiliations de prières, témoignages d'amitié, assistance aux funérailles dirigées par: **La maison Roland Couture & Fils** ainsi que des dons versés à La fondation Sanatorium Bégin lors du décès de madame Ange-Aimée Bédard de Lac-Etchemin, survenu le samedi 27 février 2016 à l'âge de 91 ans et 9 mois.

Veuillez considérer ces remerciements comme personnels.

>6671867



Jean Coutu

**UN CADEAU
POUR VOUS**
les samedi et dimanche,
12 et 13 mars seulement!



**CARTE
CADEAU
DE 10\$**

**pour chaque 50\$ d'achats
de presque tout!***

* Excluant les taxes, écofrais, services postaux, timbres, billets de loterie, titres de transport, consignes, cartes-cadeaux, cartes prépayées, ordonnances et autres produits visés par la Loi sur la pharmacie et ses règlements. Valable sur les produits en inventaire seulement. Ne peut être jumelée au rabais privilège aînés. Carte-cadeau valable sur votre prochain achat.

LA FADOQ RQCA : C'EST EXTRA !

La FADOQ RQCA regroupe plus de 80 000 membres âgés de 50 ans et plus. Notre regroupement régional fait lui-même partie du Réseau FADOQ, lequel compte 420 000 membres et est présent partout au Québec et constitue une référence incontournable.

Outre la défense des droits des personnes de 50 ans et plus, membres ou non-membres du Réseau, la FADOQ promeut le développement et le maintien d'habitudes de vie active afin de demeurer le plus autonome possible, le plus longtemps possible.

Pour sa part, la FADOQ RQCA a développé au cours des années une panoplie d'activités et de services qui ont suscité un grand intérêt auprès des membres. À titre d'exemples, citons le programme d'initiation à l'informatique qui, depuis 10 ans, ne cessent de prendre de l'ampleur avec plus de 600 participants par année à la dizaine de formations offertes.

Plus récemment, la Salon **FADOQ 50 ans plus**, propose une image très actuelle des champs d'intérêt de la clientèle. Ce sont près de 15 000 visiteurs agréablement surpris qui sont accueillis à cet événement.



Le volet récréatif et sportif n'est pas en reste avec le Gala de danse annuel qui attire à chaque édition plus de 500 adeptes de la danse en ligne et la danse sociale. Des randonnées de vélo, de raquette et de ski de fond réunissent des participants de plusieurs régions du Québec. Pour une deuxième année consécutive, la FADOQ RQCA collabore au **Pentathlon des Neiges** dans le cadre d'une journée dédiée aux 50 ans et plus. La raquette, le ski de fond et le patinage sont au programme.

LES JEUX RÉGIONAUX

Il va sans dire que l'événement sportif majeur est la tenue des **Jeux régionaux FADOQ** qui sont organisés depuis maintenant 23 ans et qui accueillent chaque année, près de 2 000 fiers compétiteurs dans l'une ou l'autre des disciplines au programme dont : le billard, la pétanque, les petites et grosses quilles, les dards, la marche-prédiction et le golf, pour n'en nommer que quelques-uns. Il y a également les compétitions de « Jeux en tête » qui proposent des tournois de carte : bridge duplicata, whist militaire, scrabble duplicata, 500 et le crible.

NOUVEAU TARIF

À l'exception du golf qui se tiendra le **13 juin 2016** au club de golf Le Grand Portneuf, au coût de **65\$**, incluant la voiturette et le repas, toutes les autres compétitions se dérouleront du **9 au 16 mai 2016** au coût de **15\$, les repas compris**. Une seule condition pour pouvoir s'y inscrire : être détenteur d'une carte membre FADOQ, que vous pouvez vous procurer auprès de votre club local dont les coordonnées sont précisées dans la publicité jointe, ou en communiquant avec Benoît Taillon, au secrétariat régional : 418-650-3552 ou 1-800-828-3344.

Il faut souligner la contribution bénévole exceptionnelle et indispensable des responsables de disciplines et répondants de secteurs qui assurent le bon déroulement des compétitions mais également favorisent le recrutement des participants auprès des clubs.

Il ne fait aucun doute que la FADOQ RQCA se démarque par son dynamisme et sa créativité à améliorer sans cesse son panier de services et d'activités actuels, mais également son grand intérêt à en développer de nouveaux afin de répondre aux attentes de sa clientèle.

Oui vraiment, la FADOQ RQCA : c'est extra !



Gérald Lépine
Directeur général

FADOQ-Régions de Québec et Chaudière-Appalaches



Il y a un **CLUB**
PRÈS DE CHEZ VOUS !



- CLUB DE L'ÂGE D'OR LES BENJAMINS JOYEUX
418 594-5364
- FADOQ- LES BONS VIVANTS DE ST-CAMILLE
418 595-2005
- CLUB FADOQ SAINT-CYPRIEN-DES-ETCHEMINS
418 383-3316
- CLUB F.A.D.O.Q. FRAMPTON
418 479-2900
- LES AÎNÉS DE LAC ETCHEMIN
418 625-3353
- FADOQ MOUVEMENT DES AÎNÉS DE STE-JUSTINE
418 383-3470
- LA FÉE DES NEIGES (RAVIGNAN)
418 267-4024
- CLUB FADOQ ST-MAGLOIRE
418 257-2203
- CLUB FADOQ SAINT-MALACHIE
418 642-2127
- CLUB FADOQ ST-NAZAIRE
418 642-2803
- CLUB FADOQ 4 SAISONS ST-ODILON
418 464-2681
- CLUB FADOQ DE SAINTE-ROSE-DE-WATFORD
418 267-4012
- CLUB FADOQ LES JOYEUX DE SAINTE-SABINE
418 383-3982
- CLUB FADOQ DE LA FRATERNITÉ DE SAINT-LUC
418 636-2542

- CLUB FADOQ L'ANNEAU D'OR D'ARMAGH
418 466-2927
- CLUB FADOQ BON ACCUEIL BUCKLAND
418 789-3777
- CLUB DE L'ÂGE D'OR HONFLEUR
418 885-9243
- CLUB FADOQ ST-ANSELME
418 885-4587
- FADOQ STE-CLAIRE
418 883-2937
- CLUB FADOQ ST-GERVAIS
418 887-3006
- CLUB FADOQ ST-LAZARE
418 883-3005
- CLUB FADOQ L'OASIS DE SAINT-PHILÉMON
418 469-2040
- CLUB FADOQ ST-DAMIEN
418 789-3147, poste 4339
- L'ÂGE D'OR DE ST-RAPHAEL
418 243-2349
- CLUB FADOQ ST-HENRI
418 882-2942
- CLUB FADOQ ST-PROSPER
418 594-8818
- CLUB FADOQ STE-AURÉLIE
418 593-5106
- CLUB FADOQ ST-ZACHARIE
418 593-3334

LA CARTE FADOQ...
elle ne coûte presque rien.

Pour **SEULEMENT 30\$** par année,
ELLE RAPPORTE GROS !



JE SUIS PRIVILÉGIÉ CAR :

- Je me garde actif ;
- Je profite de nombreux rabais ;
- Je me maintiens en bonne santé ;
- Je me fais des amis ;
- Je profite pleinement de la vie ;
- Je suis membre du plus important Réseau de gens de 50 ans et plus ;
- Je participe à la défense de mes droits en permettant au Réseau FADOQ d'être plus fort et ainsi de mieux me représenter.

RABAIS EXCLUSIFS

- Rabais sur des magazines et journaux ;
- Assurances auto et habitation ;
- Services en santé et mieux-être ;
- Loisirs ;
- Tourisme.

JOUEZ
votre meilleure **CARTE !**

Profitez de vos 50 ans ...

AU SERVICE DES 50 ANS ET PLUS

ENGAGEMENT BÉNÉVOLE

DÉFENSE DES DROITS

AVANTAGES ET PRIVILÈGES

COLLABORATION AVEC DES ORGANISMES DU MILIEU

AVEC VOTRE ADHÉSION VOUS RECEVEZ :

Un abonnement **GRATUIT** aux magazines Virage et l'Écho des deux rives.

1 800 828-3344 | www.fadoq-quebec.qc.ca
ADHÉREZ MAINTENANT ! Contactez-nous ! **418 650-3552**

Obtenez un **RABAIS**
en adhérant à un **CLUB LOCAL.**

SUR LE **PODIUM**

FAITES-NOUS CONNAÎTRE VOS RÉUSSITES !



Faites-nous parvenir votre photo et un court texte à redaction_lacetchemin@tc.tc
 Pour tout connaître sur les nouvelles sportives
www.lavoixdusud.com/sectionSPORTS

Fier partenaire de la réussite sportive des jeunes de notre région.

PATINAGE

De nouvelles médailles au CPA Saint-Henri

Plus de 500 patineuses prenaient part à la récente compétition Interclubs Chaudière-Appalaches présentée du 19 au 21 février à l'aréna de Saint-Étienne-de-Lauzon. Neuf patineuses du CPA Saint-Henri ont brillamment représenté leur club, dont les sœurs Claudy et Maria Bernier qui ont respectivement remporté les médailles d'argent et de bronze dans la catégorie Star 4. Sur la photo, nous reconnaissons Mary-Ann Roy (ruban bronze - star 2), Mégan Légaré (ruban bronze, star 2), Émylia Provencher (Star 5), Noémie Lavoie (ruban argent - star 2), Claudy Bernier (médaille d'argent - Star 4), Annabelle Leblond (Star 4), Florence Ouellet (ruban bronze - Star 3), Maria Bernier (médaille de bronze - Star 4). Élizabeth Marceau (Star 5) n'apparaît pas sur la photo. SL



(Photo gracieuseté)

RED BULL CRASHED ICE

Myriam Trépanier, vice-championne mondiale

La Bellechassoise Myriam Trépanier a été couronnée vice-championne mondiale du premier Ice Cross Downhill féminin du Red Bull Crashed Ice au terme de la dernière épreuve de la saison présentée le samedi 27 février à Saint Paul, au Minnesota. Après avoir terminé première à Québec à la fin de novembre et deuxième en Allemagne au début du mois de janvier, la Bellechassoise qui vit à Minneapolis souhaitait profiter de cette dernière épreuve de la saison, présentée dans son milieu d'adoption, pour l'emporter et surtout oublier sa décevante élimination en quarts de finale de l'épreuve précédente en Finlande. Qualifiée pour la finale, Trépanier a terminé quatrième de cette course qui a été remportée par l'Ontarienne Jacqueline Légère. Au cumulatif féminin, Myriam Trépanier termine la saison avec 2 840 points, 28 de mieux que l'Américaine Alexis Jackson (2 812). Le titre est allé à Jacqueline Légère qui a distancé ses compétitrices avec 4 100 points. SL

Le podium du classement cumulatif du Red Bull Crashed Ice. À l'extrême droite, la Bellechassoise Myriam Trépanier et l'Ontarien Scott Croxall, vice-champions mondiaux du Red Bull Crashed Ice. (Photo Red Bull Content Pool)

Les Sénateurs Pee-Wee CC champions à Saint-Romuald

Les Sénateurs de Bellechasse, évoluant dans la catégorie Pee-Wee CC, ont remporté le Tournoi provincial de Saint-Romuald qui se tenait du 4 au 7 février dernier. La formation bellechassoise peut se targuer d'avoir été parfaite lors du tournoi ayant remporté ses cinq parties. Pour parvenir à ses fins, l'équipe a d'abord vaincu les Éclaireurs de Saint-Romuald 1-0 avant de disposer de la formation de Trois-Lacs 5-0. Elle a terminé sa ronde préliminaire avec un gain de 7-0 contre Saint-Jérôme et disposé d'Alma en demi-finale au compte de 4-0. Les jeunes Pee-Wee CC ont finalement remporté la finale en devançant Baie-Comeau 4-1 lors du match ultime. EG



(Photo gracieuseté)

HOCKEY



Pour que vous y voyez plus clair...



VISITEZ NOTRE SITE WEB
blouin-optometrie.com

SERVICES VISUELS COMPLETS

- Examen de la vue • Lunettes • Verres de contact
- Laboratoire de taillage sur place • Photographie du fond de l'oeil

Blouin
 OPTOMÉTRIE

1554, Route 277, Lac-Etchemin
 (Promenades Etchemin)

418-625-5253



B. Dupont AUTO INC.



ÉVÈNEMENT CAMION



OBTENEZ JUSQU'À **10 000 \$** DE RABAIS À L'ACHAT AU COMPTANT

COMPREND : CRÉDIT DE LIVRAISON DE 3 000 \$, RABAIS AU COMPTANT DE 5 180 \$, RABAIS GRANDE EXPÉDITION DE 820 \$ ET RABAIS POUR PROPRIÉTAIRE DE 1 000 \$ SUR LE SILVERADO 1500 2016 ÉDITION GRANDE EXPÉDITION À CABINE DOUBLE.

MODÈLE À CABINE ALLONGÉE À PARTIR DE

23 115 \$

- Connexion Wi-Fi 4G LTE^{MD} en option
- Moteur V6 de 3,6 L en option offrant une cote de consommation de 9,2 L/100 km sur route
- Meilleures puissance, capacité de remorquage et charge utile de sa catégorie en option

COLORADO 2016



LOCATION À

149 \$ À 0 % PENDANT 24 MOIS

AUX 2 SEMAINES

Comprend : crédit de livraison de 3 000 \$, rabais au comptant de 1 000 \$ et rabais pour propriétaire de 1 000 \$. Versement initial de 995 \$

SILVERADO 1500 WT À CABINE DOUBLE



OBTENEZ JUSQU'À

8 500 \$

DE RABAIS À L'ACHAT AU COMPTANT

COMPREND : CRÉDIT DE LIVRAISON DE 3 750 \$, RABAIS AU COMPTANT DE 3 000 \$, RABAIS GRANDE EXPÉDITION DE 750 \$ ET RABAIS POUR PROPRIÉTAIRE DE 1 000 \$ SUR LE SILVERADO 2500HD 2016 ÉDITION GRANDE EXPÉDITION À CABINE DOUBLE

PAS SEULEMENT FORT, REMARQUABLEMENT FORT.

MEILLEURE PROTECTION AU PAYS DANS LA CATÉGORIE DES PICK-UP - 5 ANS/160 000 KM
Plus de 160 milliards de kilomètres parcourus dans la vraie vie par des pick-up munis du moteur Duramax avec boîte de vitesse AllisonMD en option

SILVERADO 2500HD 2016



OBTENEZ JUSQU'À

8 500 \$

DE RABAIS À L'ACHAT AU COMPTANT

COMPREND : CRÉDIT DE LIVRAISON DE 3 750 \$, RABAIS AU COMPTANT DE 3 000 \$, RABAIS GRANDE EXPÉDITION DE 750 \$ ET RABAIS POUR PROPRIÉTAIRE DE 1 000 \$ SUR LE SILVERADO 3500HD 2016 ÉDITION GRANDE EXPÉDITION À CABINE DOUBLE

NOTRE PICK-UP HAUTE PERFORMANCE LE PLUS ÉVOLUÉ QUI SOIT

- Meilleure couverture de pick-up au Canada 5 ans/160 000 km
- Aujourd'hui, plus d'un million de moteurs diesel Duramax avec boîte de vitesses Allison se trouvent sur la route, totalisant plus de 160 milliards de kilomètres

SILVERADO 3500HD 2016



CADILLAC ATS AWD 2015 démonstrateur

Valeur de : 45 885\$
- Rabais de : 17 390\$

À vous pour seulement : **28 495\$⁴+tx**



#15468



Serge Dupont président



Jason Thériault directeur commercial



Pierre Bouchard conseiller



Jacques Poulin conseiller



Jérôme Gourde conseiller



Patrick Gourde conseiller



Serge Boutin conseiller



Pascal Dupont conseiller

Contactez notre équipe 
1404, route 277, Lac-Etchemin
418 625-6701 • 1 866 692-1881
www.bdupont.com

Silverado - Location à 0 % - 24 Taux de location de 0 % pour 24 mois disponible sur le Chevrolet Silverado 1500 1WT 2016 à cabine classique, double et multiplexe. L'offre s'adresse aux particuliers admissibles ayant obtenu une approbation de crédit de la Financière GM. Un versement initial, un échange ou un dépôt de sécurité peuvent être requis. Exemple : pour un Silverado 1500 1WT 4X4 à cabine double d'une valeur de 33 995 \$ incluant un crédit de 3 500 \$ offert au concessionnaire par le fabricant et un rabais pour propriétaire de 885 \$, le versement aux 2 semaines s'élève à 149 \$ pendant 24 mois, à un taux de financement annuel de 0 %, sur approbation de crédit de la Financière GM. Limite annuelle de 20 000 km : 0,16 \$ par kilomètre excédentaire. Versement initial de 995 \$ exigé. Les versements varient selon le montant du versement initial et la valeur du véhicule d'échange. Obligation totale de 26 256 \$. Le prix et l'obligation totale ne comprennent pas les frais d'immatriculation, d'assurance et d'inscription, les taxes ainsi que l'équipement en option. D'autres options de location sont offertes. Les concessionnaires peuvent établir leur propre prix. Offre d'une durée limitée ne pouvant être combinée à d'autres offres. Détails et conditions chez votre concessionnaire. La General Motors du Canada Limited se réserve le droit de modifier cette offre ou d'y mettre fin, en tout ou en partie, à tout moment et sans préavis. Financement à 0 % L'offre s'adresse aux particuliers admissibles au Canada pour des véhicules livrés entre le 1^{er} et le 31^{er} mars 2016. Financement à l'achat de 0 % offert sur approbation de crédit des Services de financement de GM. Le montant du versement initial et la valeur du véhicule d'échange. Exemple : pour un financement de 30 000 \$ à un taux annuel de 0 %, le versement mensuel s'élève à 833,33 \$ pour 60 mois. Le coût de l'emprunt est de 0 \$; l'obligation totale est de 30 000 \$. L'offre ne comporte aucun paiement d'intérêts. Les mensualités et le coût d'emprunt varient selon la somme empruntée et la valeur du véhicule d'échange. Exemple : pour un financement de 30 000 \$ à un taux annuel de 0 %, le versement mensuel s'élève à 833,33 \$ pour 60 mois. Le coût de l'emprunt est de 0 \$; l'obligation totale est de 30 000 \$. L'offre ne comporte aucun paiement d'intérêts. Transport et taxe de climatisation (100 \$, le cas échéant) inclus. Immatriculation, assurance, inscription au RDRM, frais exigés par le concessionnaire et taxes en sus. Les concessionnaires sont libres de déterminer leurs propres prix. Offre d'une durée limitée ne pouvant être jumelée à certaines autres offres. La Compagnie General Motors du Canada se réserve le droit de modifier, de prolonger ou d'annuler cette offre, en tout ou en partie, à tout moment et sans préavis. Certaines conditions et restrictions s'appliquent. Détails chez votre concessionnaire. MD Marque déposée de La Banque de Nouvelle-Écosse. RBC et Banque Royale sont des marques déposées de La Banque Royale du Canada. Colorado Purchase Price Le prix d'achat s'applique au nouveau Colorado 2016 à cabine allongée de Chevrolet chez les concessionnaires participants au Canada. Le prix d'achat de 23 115 \$ comprend les frais de transport et la taxe de climatisation, mais exclut l'immatriculation, l'assurance, l'inscription au RDRM, les frais exigés par le concessionnaire et les taxes. Le concessionnaire peut établir un prix moindre. Cette offre ne peut être combinée avec certaines autres offres incitatives. La GMCL se réserve le droit de modifier, de prolonger ou d'annuler cette offre, en tout ou en partie, à tout moment et sans préavis. Détails chez votre concessionnaire.