

CINÉMA

Fred-Dy: une famille pas ordinaire

Page 4

Dominique Pétin et Luc Guérin

La Presse

CAHIER C | LA PRESSE | MONTRÉAL | VENDREDI 15 DÉCEMBRE 2000

LE FEUILLETON ARTIMAGE

JENNIFER COUËLLE

Le site Artimage verra-t-il enfin le jour? On dit que oui. Bientôt. Quand, exactement? Ce n'est pas clair, mais les artistes en arts visuels persistent à vouloir faire respecter leurs droits d'auteur électroniques. Ils sont près de 1500 à être représentés par le RAAV (Regroupement des artistes en arts visuels du Québec) qui n'entend pas rire devant le marasme du dossier Artimage.

Ce projet Internet implique entre autres un Musée d'art contemporain qui ne veut pas parler, un Musée des beaux-arts qui parle en paraboles, un organisme de défense des droits d'artistes irrité, des articles de loi non respectés, une lettre de mise en demeure, des négociations sans cesse reportées, des chiffres et des dates qui ne concordent pas, un ministère de la Culture et des Communications qui se dit de bonne foi... Bonjour l'anarchie!

Depuis 1997, avec un appui de 1,3 million de dollars du Fonds de l'autoroute de l'information, le Musée des beaux-arts de Montréal (MBA), le Musée du Québec (MQ) et le Musée d'art contemporain de Montréal (MAC) travaillent à mettre sur pied un site Web. Artimage, qui devait être lancé le 15 septembre 1999, a été conçu comme un site «documentaire et éducatif» visant la mise en commun d'informations concernant les collections de ces trois établissements. En mars 1999, ce front commun constitué de deux musées d'État (le MAC et le MQ) et d'un musée semi-privé (le MBA) faisait parvenir une lettre aux artistes dont des oeuvres devaient être reproduites sur leur site, leur demandant de céder leurs droits d'auteur, sans mention de redevances.

Les artistes ont grogné. En avril 1999, le RAAV a dénoncé publiquement «l'irrégularité de la démarche des musées auprès des artistes» et a fait circuler une pétition adressée à la ministre de la Culture et des Communications du Québec. Le document demandait l'intervention de la ministre Maltais afin que les musées rétribuent justement les artistes et négocient les modalités de paiement avec le RAAV. Presque un an plus tard, en mars 2000, le site Artimage est provisoirement mis en réseau sans qu'aucune entente ne soit conclue. En mai, le RAAV a fait parvenir une mise en demeure aux directeurs des trois musées, les enjoignant de ne pas mettre le site en réseau, invoquant également le pouvoir que leur confère la loi 78 sur le statut de l'artiste. Sept mois plus tard, rien n'est réglé, mais on évoque de nouveau la mise en réseau du site.

«Depuis le début de toute cette affaire, indique la présidente du RAAV Danielle April, on réitère sans cesse notre volonté de négocier, mais clairement, nous sommes tenus à la porte. Présentement, poursuit-elle, je sais que ça se brasse, que les musées veulent boucler l'affaire. Il y a un pourcentage du financement que leur accorde le Fonds de l'autoroute de l'information qui ne leur sera pas octroyé tant et aussi longtemps que le site n'est pas en ligne. Ils vont certainement bouger, conclut la présidente, ils ont besoin de sous.»

Voir ARTIMAGE en page 3

THE EMPEROR'S NEW GROOVE

UN HÉROS NOUVEAU GENRE



MARC-ANDRÉ LUSSIER

NEW YORK — Bon an mal an, la saison des Fêtes amène un nouveau dessin animé des studios Disney. Certains sont artistiquement mieux réussis que d'autres, mais la recette, éprouvée, redoutable, qui attire des millions de spectateurs depuis des générations, demeure essentiellement la même.

Sans trop s'éloigner de la manière avec laquelle le studio obtient un succès fulgurant depuis des décennies, *The Emperor's New Groove* (Un empereur nouveau genre en version française réalisée

au Québec) marque néanmoins un tournant. On a en effet affaire ici à une véritable comédie, impertinente parfois, dont le rythme, très dynamique, et la folie, plutôt contagieuse, évoque plus les univers de Chuck Jones ou de Tex Avery que celui de Blanche-Neige.

Il aura pourtant fallu traverser bien des étapes avant d'en arriver là. Lorsque les concepteurs ont commencé à plancher sur ce projet il y a plus de quatre ans, l'intention était d'élaborer *Kingdom of the Sun*, une histoire dramatique inspirée d'une légende inca dans laquelle le réalisme historique devait être rigoureusement respecté. Sting avait été choisi pour composer l'ambitieuse trame musicale de cette production qui, alors, prenait les allures d'une comédie musicale animée traditionnelle, grande spécialité des studios d'animation Disney.

Après deux ans de travail, tout a pratiquement été jeté à la poubelle. Le producteur Randy Fullmer explique qu'il y avait bien sûr de bonnes choses dans le travail qui avait été fait jusque-là, mais il y manquait une étincelle, un élan, bref, un supplément d'âme.

«Nous avions envie de prendre une nouvelle direction cette fois. Effectuer un changement radical. Nous voulions nous démarquer de la formule habituelle.»

C'est d'ailleurs au producteur qu'est revenu la tâche d'annoncer à Sting que les cinq ou six chansons que la vedette britannique avait déjà écrites ne pouvaient plus, dans ce contexte, être utilisées. Parce

qu'elles ne cadraient plus du tout avec l'histoire, ni avec le ton humoristique du film.

«Sting a pris les choses avec philosophie. Et nous a assuré de sa collaboration. Même si j'ai dû lui annoncer notre changement d'orientation, il s'est quand même débrouillé pour écrire deux nouvelles chansons alors qu'il était au beau milieu d'une tournée de spectacles. Ces deux chansons se retrouvent bien sûr dans la version finale du film. Quant à celles qu'il avait écrites à l'époque où nous voulions faire un film dramatique, trois d'entre elles se retrouvent néanmoins sur le disque de la bande originale.»

Détour vers l'humour

D'après ce que le producteur et le réalisateur, Mark Dindal, ont expliqué aux quelques journalistes réunis lors d'une rencontre à New York le mois dernier, aucune décision n'est prise sur une base individuelle au sein des studios d'animation de l'oncle Walt. L'idée de détourner le projet vers la franche comédie est ainsi survenue en comité, au moment où le nom de David Spade fut

évoqué pour une première fois.

Spade est ce petit blondinet d'humoriste qui, après avoir fait sa marque à *Saturday Night Live*, tourné quelques films avec son pote Chris Farley, et obtenu un vrai succès populaire dans le sitcom *Just Shoot Me*, est reconnu pour son cynisme, ses observations très sarcastiques, qu'il livre sur le ton de celui qui plus rien n'impressionne.

Lorsqu'on fait appel à ce genre de vedette, on doit forcément s'attendre à ce que le personnage emprunte les couleurs de sa personnalité. C'est en outre la façon avec laquelle on avait procédé pour *Aladdin*. Scénaristes et dessinateurs s'étaient alors adaptés au style éclaté de Robin Williams.

Avec David Spade à bord, l'histoire devait forcément arperter d'autres avenues.

Voir HÉROS en page 4



FESTIVAL INTERNATIONAL DE JAZZ DE MONTRÉAL
HORS-SAISON

FILM75A

FORFAITS CADEAUX
Les forfaits sont en vente uniquement au guichet du Spectrum.
Quotités limitées.
plus de 30% de rabais

INFORMATIONS: (514) 871-1881 / 1-888-515-0515 BILLETTS EN VENTE: au Spectrum, à la PDA (514) 842-2112, sur le réseau Admission (514) 790-1245, www.admission.com

Forfait cadeau 1:
4 concerts pour 65 \$ à titre de service au résident.
Paco De Lucia Septet
Susie Arioli Swing Band
Charles Papasoff *Catharsis II*
Soirée Effendi

Forfait cadeau 2:
5 concerts pour 65 \$ à titre de service au résident.
Joshua Redman Quartet
Patricia Barber Trio
Susie Arioli Swing Band
Charles Papasoff *Catharsis II*
Soirée Effendi

La Presse
CBC Radio-Canada
107.3 FM
SPECTRA

À L'AFFICHE

APPRÉCIATION ★★★★★ Exceptionnel ★★★★★ Très bon ★★★★★ Bon ★★★★★ Passable ★★★★★ Sans intérêt

You Can Count on Me



Employée à la banque de Scottsville dans l'État de New York, Sammy Prescott élève seule son fils Rudy, âgé de huit ans. Par la force des choses, son frère Terry, un jeune irresponsable plutôt paumé, vient habiter avec eux pour quelque temps. Il appert que Terry a été davantage marqué que sa soeur par la perte de leurs parents dans un accident de voiture alors qu'ils étaient enfants. Ravie de l'amitié naissante entre Rudy et son frère, Sammy redoute pourtant la mauvaise influence que ce dernier exerce sur le gamin. Par ailleurs, le mode de vie bohème de Terry incite la jeune femme à briser sa routine, ce qui se traduit par une liaison avec son patron, dont l'épouse attend un enfant.

Drame psychologique américain de Kenneth Lonergan.
Avec Laura Linney, Mark Ruffalo, Rory Culkin, Matthew Broderick, Jon Tenney, Kenneth Lonergan. 109 min.

V.O. > Faubourg

Xizao

(SHOWER)



Da Ming, un homme d'affaires de Pékin, reçoit de son frère handicapé mental Er Ming un message qui lui fait croire que leur père est mourant. Un peu à contrecœur, mais ne voulant pas faillir à son devoir, Da Ming retourne dans sa petite ville natale. Son père, vraisemblablement en santé, l'y accueille à bras ouverts. Le jeune homme réalise alors sa méprise mais décide néanmoins de rester quelques jours, le temps de renouer avec les siens. Apprenant que l'entreprise familiale, un bain public, est menacée de fermeture, Da Ming prolonge son séjour et se prend d'affection pour les fidèles clients de son père.

Comédie dramatique chinoise de Zhang Yang.
Avec Zhu Xu, Pu Cunxin, Jiang Wu, He Zheng, Li Ding, Feng Shun. 95 min.

V.O.sta. > Cinéma Du Parc
V.O.stf. > Ex-Centris

Dude, Where's my Car ?

Deux jeunes amis insouciantes, Jesse et Chester, passent une soirée d'enfer. Mais le lendemain, ils n'en ont aucun souvenir. Tout ce qu'ils savent, c'est que leurs petites amies, les jumelles Wanda et Wilma, sont furieuses parce qu'ils ont oublié leur anniversaire. En fait, Chester et Jesse y avaient pensé, mais les cadeaux achetés pour l'occasion sont restés dans leur voiture et ils ont complètement oublié où celle-ci est stationnée. Pour regagner les faveurs de leurs belles, les deux rigolos entreprennent de retrouver le véhicule, sans se douter qu'ils s'embarquent dans le plus étonnant périple de leur vie.

Comédie américaine de Danny Leiner.
Avec Ashton Kutcher, Seann William Scott, Jennifer Garner, Marla Sokoloff, Kristy Swanson, David Herman. 83 min.

V.O. > Colisée Kirkland, StarCité Montréal, Côte-des-Neiges, Faubourg, Place LaSalle, Lacordaire, Des Sources, Mega-Plex Spheretech

Source : Médiafilm



Quills

Interné à l'hospice de Charenton au début du XIX^e siècle, le marquis de Sade fait publier clandestinement ses écrits avec la complicité de la jeune blanchisseuse Madeleine. Scandalisé, Napoléon demande au physicien Royer-Collard de s'installer à Charenton pour tenter de « guérir » Sade. L'arrivée du scientifique ne fait qu'exacerber le goût de la provocation du marquis, ce qui amène l'abbé Coulmier, le directeur de l'hospice, à lui retirer ses plumes et son pa-

pier. Ce musellement déchaîne encore plus le prisonnier, désormais prêt à tout pour s'exprimer, au risque d'entraîner sa perte et celle de Madeleine.

Drame américain de Philip Kaufman.
Avec Geoffrey Rush, Kate Winslet, Joaquin Phoenix, Michael Caine, Billie Whitelaw, Patrick Malahide. 123 min.

V.O. > Égyptien

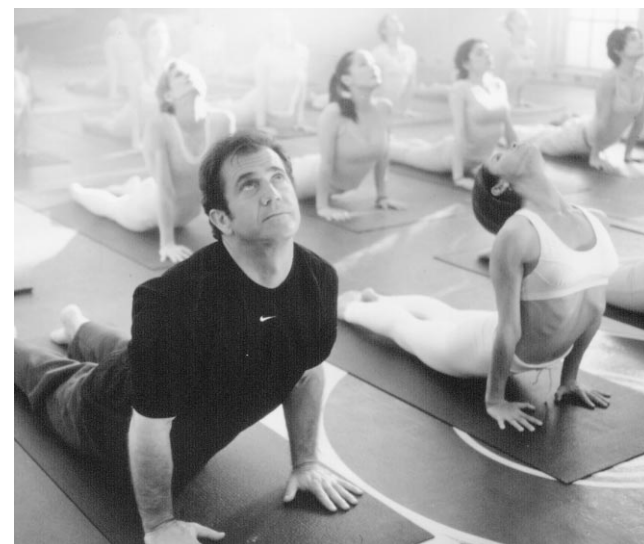
What Women Want

(CE QUE FEMME VEUT)

Nick Marshall est un séducteur invétéré qui occupe un poste important dans une agence de publicité de Chicago. Cependant, il apprend avec dépit que la place de directeur de la création qu'il convoitait a plutôt été attribuée à l'ambitieuse Darcy Maguire. Or, à la suite d'un curieux accident, Nick constate soudainement qu'il peut lire dans les pensées des femmes. Grâce à ce don inespéré, il devient un amant qui va au-delà des attentes de ses conquêtes, à l'écoute de leurs besoins les plus secrets.

Comédie sentimentale américaine de Nancy Meyers.
Avec Mel Gibson, Helen Hunt, Marisa Tomei, Alan Alda, Ashley Johnson, Mark Feuerstein. 127 min.

V.O. > Carrefour Angrignon, Centre Eaton, Colisée Kirkland, Famous Pointe-Claire, Paramount, StarCité Montréal, Versailles, Lacordaire, Mega-Plex Spheretech
V.F.Q. > Carrefour Angrignon, Famous Pointe-Claire, Parisien, StarCité Montréal, Paradis, Langelier



Luna Papa

Dans un petit village du Tadjikistan, Mamlakat, une jeune femme orpheline de mère, devient enceinte après une brève rencontre en pleine nuit avec un homme dont elle n'a pas pu vraiment voir le visage. Lorsqu'il constate la grossesse de sa fille, le père de Mamlakat est furieux et, devant l'opprobre de ses voisins, il l'oblige à l'accompagner aux quatre coins du pays avec son frère Nasreddin, le fou du village, afin de retrouver le mystérieux inconnu. Ce voyage fertile en péripéties loufoques est raconté par Khabibula, l'enfant que porte Mamlakat dans son ventre.

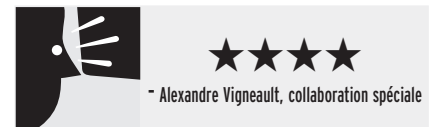
Comédie de mœurs germano-astro-franco-helvète-russe de Bakhtiar Khudojnazarov.
Avec Chulpan Khamatova, Moritz Bleibtreu, Ato Mukhamedshanov, Merab Ninidze, Nikolai Fomenko, Lola Mirzorakhimova. 107 min.

V.O.stf. > Parisien

Source : Médiafilm

La Moitié gauche du frigo

Christophe (Paul Ahmarani) et Stéphane (Stéphane Demers) partagent un appartement, mais sont avant tout deux bons amis. Le jour où Christophe, pourtant ingénieur, se retrouve au chômage, son militant de colocol se met à filmer sa recherche d'emploi avec l'espoir d'en tirer un documentaire. Caméra à l'épaule, Stéphane pourchasse Christophe dans les moindres recoins de son intimité. Tirant le meilleur parti des deux genres qu'il entrecroise, et multipliant les changements de ton, Philippe Falardeau a conçu un film à la fois comique et politique, sensible et décapant. Il fait aussi la preuve qu'en usant d'humour et de finesse, on peut aborder un sujet grave de façon divertissante !



Comédie dramatique québécoise écrite et réalisée par Philippe Falardeau.
Avec Paul Ahmarani, Stéphane Demers, Geneviève Néron. 90 min.

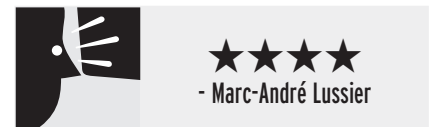
V.O. > Quartier latin

Crouching Tiger, Hidden Dragon

(TIGRE ET DRAGON)

Jusqu'à reconnu pour ses remarquables études de moeurs, le cinéaste taïwanais Ang Lee nous arrive avec un film dont l'inspiration est puisée à même le genre le plus populaire d'Asie : le film d'arts martiaux.

Mieux, il réinvente ce genre à sa manière, insufflant à sa mécanique très précise une poésie, une émotion, une magie extraordinaires. Assurément, Ang Lee est l'un des cinéastes les plus intéressants de notre époque. Il faut en effet beaucoup de talent, une vision précise et rigoureuse, de même qu'un sens aigu de la mise en scène pour aboutir à *Crouching Tiger, Hidden Dragon*, une oeuvre dont la puissance visuelle est sidérante.



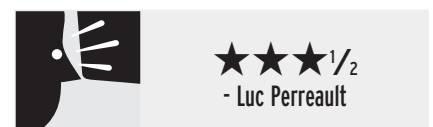
Film d'aventures sino-américain d'Ang Lee, d'après le roman de Wang Du Lu.
Avec Chow Yun-fat, Michelle Yeoh, Zhang Ziyi, Chang Chen, Lung Sihung, Cheng Pei-peï. 1h59.

V.O.sta > Paramount
V.F. > Quartier latin
V.O.stf > Ex-Centris

Proof of Life

(PREUVE DE VIE)

Dans *Proof of Life*, Russell Crowe campe un héros aux talents multiples. Après avoir roulé sa bosse comme espion pour le compte du SAS (le service d'espionnage britannique), l'Australien aventureux s'est recyclé en recouvreur d'otages. L'aspect le plus passionnant du film tient justement dans la mécanique de la négociation des rançons. La recherche d'une preuve que l'otage est toujours en vie (à l'origine du titre du film) crée une tension dramatique qui ira en crescendo. La principale faiblesse du film est de ressembler un peu trop à une aventure de James Bond, même si Russell Crowe, heureusement, n'en présente pas tout à fait le profil. Finalement, malgré son schématisme convenu et une finale prévisible, trop symétrique par rapport à la séquence prégénérique, le film en impose par l'ampleur de ses moyens et par l'exotisme de son décor amazonien.



Thriller américain de Taylor Hackford.
Avec Meg Ryan, Russell Crowe, David Morse, David Caruso, Pamela Reed. 135 min.

V.O. > Carrefour Angrignon, Colisée Kirkland, Paramount, StarCité, Versailles, Cavendish, Lacordaire, Des Sources, Mega-Plex Spheretech
V.F.Q. > StarCité, Place LaSalle, Quartier latin, Paradis, Langelier

Une télé pour pères célibataires... avec chien

STÉPHANIE BÉRUBÉ

Que tous les papas célibataires propriétaires de chiens qui, dans leurs temps libres, font des modèles réduits se réjouissent : parmi les 283 nouvelles chaînes de télévision spécialisée qui verront le jour au Canada l'automne prochain, des dizaines répondront directement à leurs besoins et goûts spécifiques.

Le Conseil de la radiodiffusion et des télécommunications canadiennes (CRTC) dévoilait hier les paramètres des nouveaux services de télévision numérique. Le CRTC avait précipitamment fait connaître ses décisions le mois dernier, à cause d'une fuite. Il lui restait toutefois à annoncer les conditions de licences et les mandats précis des gagnants. On y a donc appris que Men TV s'adresse aux messieurs citadins, professionnels et en bonne santé ; que sept chaînes seront consacrées aux animaux, dont une entièrement au cheval, et que les propriétaires de chalets pourront connaître tous les trucs relatifs à l'entretien des berges et des poêles à bois sur Cottage Life. On n'arrête pas le progrès.

Le CRTC a étudié plus de 400 demandes d'exploitation de réseaux spécialisés. Il en a retenu 21 de catégorie un et 262 de catégorie 2. Les chaînes qui font partie de la première catégorie seront obligatoirement proposées aux téléspectateurs par les câblodistributeurs et opérateurs de télévision par satellites. Celles qui se trouvent dans la seconde catégorie devront convaincre les distributeurs de leur pertinence pour que ceux-ci les incluent à leurs bouquets. Cela sera certes facile pour Première loge, une chaîne de spectacles à laquelle est associé René Angélil, probablement un peu moins pour le propriétaire du réseau qui traite des modèles réduits.

La télévision numérique en progression

Seuls les abonnés à la télévision numérique auront accès à cette profusion de nouvelles chaînes. Selon Jean-Paul Galarneau, directeur des communications pour Vidéotron, environ 400 000 foyers québécois possèdent actuellement un terminal numérique. Il devrait y en avoir presque le double en septembre 2001, au moment où la plupart des nouvelles chaînes feront leur apparition, assure-t-il. « Pour 100 abonnés au service analogique du câble, il y en a 35 pour le numérique », dit M. Galarneau. Le seuil de la rentabilité sera donc plus long à atteindre pour les nouvelles chaînes avec ce public restreint. C'est là le lot de toutes les nouvelles télévisions québécoises. « Il n'y a plus de place sur l'analogique. Il reste seulement de l'espace

pour un canal et c'est le Canal des arts qui arrivera aussi à l'automne 2001 », explique M. Galarneau. On prévoit que la technologie analogique disparaîtra complètement dans une dizaine d'années.

Cinq nouveaux postes francophones seront offerts au Québec à tous les abonnés à la télé numérique. Télé Ha ! Ha !, une collaboration TVA et Films Rozon, présentera entre autres des jeux-questionnaires, comédies musicales et du cinéma drôle d'ici et d'ailleurs. LCN Affaires, aussi de TVA, cette fois avec Publications Transcontinentales et BCE, propose deux volets : un de semaine, axé sur les nouvelles économiques ; un de week-end qui comprendra des films et des documentaires où l'on parle fric.

TVA est partenaire dans une troisième chaîne francophone de catégorie un, 13^e rue (qui a un équivalent en anglais), dans lequel il est associé avec Global et Rogers. La chaîne doit se concentrer sur le suspense et le mystère, qu'il s'agisse de divertissement ou d'information. RDS a aussi sa part du gâteau avec le nouveau Réseau Info Sports qui présente de l'information sportive en continu. Finalement, MusiquePlus a une nouvelle soeur : après MusiMax, la télévision de Pierre Marchand, en collaboration avec CHUM, met au monde Perfecto, La Chaîne, qui traitera principalement de mode, design et architecture. On y verra notamment des défilés des grands couturiers de ce monde et des entrevues avec les figures de proue de l'esthétique.

Les 16 chaînes anglophones de catégorie un seront offertes obligatoirement dans le reste du Canada, mais selon le bon vouloir des distributeurs au Québec. S'ils jugent que le sujet est vendeur. PrideVision, présentée par le CRTC comme une première, pourrait très bien se retrouver ici, même s'il s'agit d'une chaîne de langue anglaise. PrideVision veut rejoindre les gays, lesbiennes, transsexuels et travestis.

Toutes ces chaînes étant obligatoires, elles devront diffuser un minimum de 50 % de contenu canadien. Les chaînes de catégorie deux doivent quant à elles inclure 35 % de contenu canadien, ou 15 % s'il s'agit d'une télévision dite « ethnique ». Parmi les projets approuvés se trouvent notamment des télévisions italienne, arabe, portugaise, coréenne, philippines, antillaises et africaines.

La musique, l'animation et le sport sont aussi à l'honneur : en plus d'une nouvelle télévision entièrement consacrée au sport féminin, une vingtaine de réseaux sont spécialisés dans le sport dont trois exclusivement pour le hockey et deux pour les arts martiaux. L'amour, la poésie, le militaire, le bricolage, les voitures, le célibat, la musique country celtique et le luxe auront aussi désormais leur télévision propre. Des détails sur les programmations à venir, parfois assez inusités, se trouvent sur le site Internet du CRTC.

Rogers Communications offre un Pellan au Musée des beaux-arts

JENNIFER COUËLLE

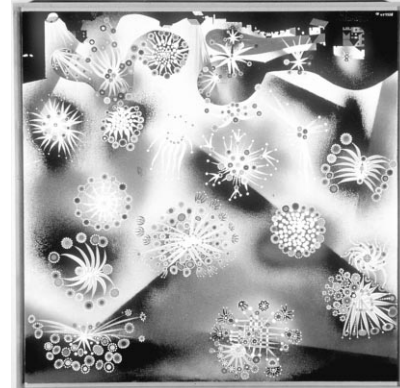
le climat étouffant des années 1950 ».

Tandis que Pellan, lui... « Il était déjà loin devant tout le monde, affirme l'éditeur, il a su rendre l'allégresse de l'explosion de liberté que connaissait alors notre société. Les peintres politiques ont fait plus de bruit, mais Pellan était un peintre, plus pictural si j'ose dire, plus près de la couleur. »

Évalué à plus de 100 000 dollars il y a dix ans, rapporte M. Paré, *Feu d'artifice* a été donné au MBA à la demande spécifique de cet adepte de Pellan. « Il y a deux ans, raconte-t-il, lorsque je me suis rendu compte que j'allais partir, j'ai demandé à Ted Rogers s'il accepterait de donner cette peinture à un musée, plutôt que de m'offrir un sac de golf ou une montre en or. Il a dit oui, et deux ans plus tard, il a tenu sa parole. » Jean Paré dit espérer que le geste inspire d'autres grandes entreprises à faire don d'une oeuvre à un musée. « Pas une cochonnerie, insiste-t-il, mais une de leurs plus belles oeuvres. À une époque où les gouvernements réduisent leurs subsides aux musées et où les fonds d'acquisitions sont coincés, ça ne serait peut-être pas une mauvaise idée. » Certainement pas.

LE MUSÉE des beaux-arts de Montréal (MBA) connaît, depuis hier, un ajout significatif à sa collection d'art moderne canadien. Lors d'une réception tenue à l'occasion du départ du président des Éditions Rogers Media et éditeur de *L'actualité*, Jean Paré, le MBA s'est vu offrir une peinture d'Alfred Pellan. Un don d'Edward S. Rogers de Rogers Communications Inc., qui trouve sa place parmi d'autres oeuvres de cet

artiste déjà dans la collection du musée. Peint en 1960, l'exubérant *Feu d'artifice* est « à mon avis très représentatif de ce qui est arrivé ici en 1960 », commente Jean Paré, joint par téléphone peu de temps avant la réception du MBA, à laquelle était présente Madeleine Pellan, l'épouse de l'artiste. « Par son caractère de joie, de découverte de la liberté, ce tableau, poursuit M. Paré, est symbolique de la Révolution tranquille. À la même époque, Tonancour peignait ses épinettes noires et Borduas, ses peintures noires et blanches. Ces gens-là étaient des rebelles, mais ils peignaient encore



Feu d'artifice, d'Alfred Pellan.

EN BREF

Changement de direction à la courte échelle

LE PRÉSIDENT fondateur des éditions de la courte échelle, Bertrand Gauthier, quitte la direction de l'entreprise pour se consacrer à l'écriture. Barbara Creary, la directrice des droits internationaux et des droits dérivés, cède également

ses actions. La troisième associée, Hélène Derome, devient présidente. Deux nouvelles actionnaires se joignent à elle, Martine Bénaud et Louise Mongeau. Cette dernière, qui est vice-présidente développement, communications, s'occupera désormais des droits internationaux. Bertrand Gauthier continuera à conseiller la maison d'édition de littérature jeunesse.

ARTIMAGE

Suite de la page C1

Selon Claude Beauchamp, attaché de presse du ministre délégué à l'Autoroute de l'information David Cliche, ce sont quelque 35 000 oeuvres (et non 20 000, comme l'indiquent les documents du RAAV ou 10 000, comme l'affirme la porte-parole du MBA) des collections des trois musées qui doivent être diffusées sur Artimage. M. Beauchamp a également affirmé que ce montant représente 60 % de la collection du MQ, 60 % de celle du MBA et 100 % de la collection du MAC, lequel possède autour de 6000 oeuvres.

Quant à la date de mise en réseau de ce site controversé, le Musée d'art contemporain « n'accorde pour le moment aucune entrevue à ce sujet », le ministre de David Cliche parle d'une « diffusion progressive à partir du début avril 2001 », tandis que le MBA estime que le tout sera en ordre d'ici environ un mois. « Il reste à figurer certains détails techniques, à faire quelques dernières recherches sur des questions de serveur », explique la chef du service des relations publiques de ce musée, Wanda Palma. Le problème éthique serait donc devenu technique. Est-ce à dire qu'il n'y a plus de litige au sujet des droits de reproduction ? « Pas en ce qui nous concerne », répond M^{me} Palma, qui rappelle également que ce site a été « conçu d'abord comme un outil de recherche ». La faible résolution des images numérisées n'inciterait pas à l'utilisation commerciale des oeuvres.

Pour sa part, le sous-ministre Gérard Grandmont, nommé médiateur dans cette affaire par le ministre Maltais, explique la stagnation du dossier Artimage en raison de la relative nouveauté de ce type de problème. « Nous sommes face à une situation complexe où il n'y a pas de précédent. Le contexte, estime-t-il, est tout à fait semblable à celui évoqué par les artistes qui font actuellement des sorties au Congrès de l'Organisation mondiale de la propriété intellectuelle qui se déroule ces jours-ci à Genève. »

Bien qu'il dise ne pas savoir quand le site sera lancé ni de quelle façon ce litige sera réglé, M. Grandmont reconnaît clairement qu'« Artimage comporte à la fois des oeuvres de droit public et des oeuvres d'artistes vivants ou pour lesquelles il y a des ayants droit. Par conséquent, poursuit le sous-ministre, nous invitons les musées à payer les redevances pour les oeuvres qui le requièrent et à négocier avec le RAAV et les sociétés de perception. »

Le RAAV attend toujours, apparemment. « Nous auront-ils à l'usure ? » demande Danielle April.

GAGNANT
GRAND PRIX ET PRIX DU JEUNE PUBLIC
FESTIVAL DE NANTES 99

GAGNANT
MEILLEUR CONTRIBUTION ARTISTIQUE
FESTIVAL DE TOKYO 99

LUNA PAPA

AVEC
CHULPAN KHAMATOVA, MORITZ BLEIBTREU, MERAB NINIDZE,
ATO MUKHAMEDSHANOV, NIKOLAI FOMENKO

UN FILM DE
BAKHTIAR KHUDOJNAZAROV

PRÉSENTÉ AU FESTIVAL INTERNATIONAL
NOUVEAU CINÉMA, NOUVEAUX MÉDIAS 2000

DÈS AUJOURD'HUI ?
En exclusivité au **FAMOUS PLAYERS - PARISIEN**

13h20 - 16h50 - 19h10 - 21h30

GAGNANT DU PRIX POUR LE MEILLEUR ACTEUR EUROPÉEN, SERGI LOPEZ OFFERT PAR L'ACADÉMIE DU FILM EUROPÉEN

HARRY
UN AMI QUI VOUS VEUT DU BIEN
UN FILM DE DOMINIK MOLL

13 ANS

La Presse

CONSULTEZ LES GUIDES HORAIRES DES CINÉMAS

À TOUT HASARD
v. f. de Bounce

13 ANS

La Presse

CONSULTEZ LES GUIDES HORAIRES DES CINÉMAS

DRAGONS & DONJONS
v. f. de DUNGEONS & DRAGONS
Un film de Courtney Solomon

FAMOUS PLAYERS STARSITE MONTREAL	CINÉPLEX ODÉON QUARTIER LATIN	CINÉMAS GUZZO LANGELIER 6	CINÉPLEX ODÉON LASALLE (Place)	CINÉPLEX ODÉON TASCHÉAU 18	CINÉPLEX ODÉON ST-BRUNO
MÉGA-PLEX-GUZZO JACQUES CARTIER 14	MÉGA-PLEX-GUZZO PONT-VAIU 16	FAMOUS PLAYERS COLOSSUS LAVAL	CINÉPLEX ODÉON BOUCHERVILLE	LE CARREFOUR 10 JOLIETTE	CINÉMA ST-EUSTACHE
CINÉPLEX ODÉON CARREFOUR DORION	CINÉPLEX ODÉON PLAZA DELSON	CINÉMA 9 GATINEAU	CINÉMA 9 ROCK FOREST	MAISON DU CINÉMA SHERBROOKE	CARREFOUR DU NORD ST-JÉRÔME
GALERIES ST-HYACINTHE ST-HYACINTHE	CAPITOL ST-JEAN	FLEUR DE LYS TROIS-RIVIÈRES 0	CINÉMA BIERMANS SHAWINIGAN	BOIS FRANCS VICTORIAVILLE	CARREFOUR DU NORD PLAZA REPENTIGNY
SON DIGITAL	LES CINÉMAS GUZZO STE-THERÈSE 8	CINÉPLEX ODÉON CHATEAUGUAY ENCORE	CINÉMA GATINEAU DRUMMONDVILLE	CINÉMA GATINEAU DRUMMONDVILLE	CINÉMA DU CAP
	CINÉMA ST-LAURENT SOREL-TRACY	CINÉ-ENTREPRISE ST-BASILE	CINÉMA DE PARIS VALLEYFIELD	CINÉMA GALERIES GRANBY	

À L'AFFICHE !

CONSULTEZ LES GUIDES HORAIRES DES CINÉMAS

www.allianceatlantis.com

HÉROS

Suite de la page C1

Toujours campé dans un contexte sud-américain, le récit raconte les mésaventures de Kuzco, un jeune empereur égocentrique et plutôt détestable qui, après avoir bu une potion concoctée par sa perfide conseillère Yzma (Eartha Kitt !), est transformé par inadvertance en lama.

Ne connaissant pratiquement rien de la vie des habitants de son royaume, Kuzco, perdu en pleine jungle, devra pourtant faire équipe avec un brave paysan (John Goodman) afin de retrouver le chemin de son palais, désormais occupé par sa diva de collaboratrice. Et se lier d'amitié avec un sujet dont il compte pourtant exproprier la résidence afin de construire un nouveau chalet...

« Nous avons pris un grand risque, explique le producteur. Kuzco ne répond pas du tout au profil typique du personnage désigné. Il fallait trouver un équilibre entre les aspects déplaisants du personnage, et la sympathie que le public doit néanmoins éprouver envers lui afin que cette histoire puisse fonctionner. C'est pourquoi nous sommes passés par l'humour. »

Dans la version originale, le film bénéficie très nettement de l'apport des vedettes. Au point où les personnages sont tellement marqués par la personnalité des acteurs qui les incarnent que les autres versions risquent d'en pâtir un peu.

« Nous sommes bien conscients que ce type d'humour débridé sera difficile à imposer à l'étranger, reconnaît le réalisateur Mark Dindal. Je suis toutefois encouragé par le fait que les responsables des doublages de par le monde parviennent généralement à trouver des spécificités locales qui rendent quand même nos films accessibles à tous. »

Aux journalistes hispanophones qui s'étonnent qu'aucun acteur d'origine latine n'ait participé au projet, les concepteurs répondent qu'il leur importait, par souci d'efficacité, d'engager des gens d'expérience. Ils estiment aussi que le cadre dans lequel se déroule l'histoire est un endroit mythique qui n'a rien à voir avec la réalité. D'où le maintien de cette décision de choisir les voix en fonction de la personnalité des acteurs plutôt qu'en fonction des accents.

Dans la version française présentée au Québec, Marc-André Coallier prête sa voix au jeune empereur. Sophie Faucher, Benoit Rousseau et l'inévitable Yves Corbeil font aussi partie de la distribution.

Ce reportage a été réalisé à l'invitation de Buena Vista Pictures.

Dessin animé américain de Mark Dindal. Scénario : David Reynolds, Chris Williams, Mark Dindal d'après un récit de Roger Allers, Matthew Jacobs. Musique : Sting, David Hartley, John Debney. Voix (v.o.) : David Spade, John Goodman, Eartha Kitt, Patrick Warburton. Voix (v.f.q.) : Marc-André Coallier, Yves Corbeil, Sophie Faucher, Benoit Rousseau. 80 min. V.O. : Carrefour Angrignon, Colisée Kirkland, Paramount, Famous Pointe-Claire, Versailles, Lacordaire, Mega-Plex Spheretech V.F.Q. : Carrefour Angrignon, Parisien, StarCité Montréal, Lacordaire

Fred-Dy : quand on finit par tout démêler, c'est plutôt bon



LOUISE COUSINEAU TÉLÉVISION

On peut haïr les familles comme André Gide ou les aimer comme Normand Canac-Marquis, qui est Julien, le père très tolérant de cette tête dure de Gabrielle dans 4 et demi, et qui a été élevé dans une famille de 10 enfants. Il est aussi auteur et son téléroman Fred-Dy, qui prendra l'affiche le jeudi 11 janvier à 20 h à Radio-Canada, raconte la vie d'une famille pas ordinaire.

Une famille qui évoque Rue des Pignons pour le quartier, puisque ça se passe dans l'est de Montréal, et les romans de Daniel Pennac pour la chaleur de la cellule familiale.

En fait, c'est une tribu. Le père, Frédéric (Luc Guérin) est cordonnier et la mère, Dyane (Dominique Pétin) tient un snack-bar. Qui s'appelle Chez Fred-Dy. Mais leur vrai métier, c'est parents. En plus d'avoir eu deux enfants à eux, ils en gardent quatre autres. Roxane en foyer d'accueil, Ti-Lou, la nièce de Frédéric dont les parents ont divorcé, Dieudonné, l'orphelin zairois et Sam, le petit voisin qui passe son temps chez eux. C'est lui qui les a adoptés.

Tout ce beau monde se tient au restaurant, chahute, s'engueule, réclame des trucs comme un manteau Hilfiger à 150 \$. Que les parents n'ont pas. Le père pourrait les avoir s'il oubliait moins souvent sa voiture du mauvais côté de la rue, ce qui lui vaut de nombreuses contraventions.



La famille de Fred-Dy en partant du haut : Frédéric le père (Luc Guérin), sa fille aînée (Geneviève Desilets), son fils Thomas (Guillaume Champoux), sa femme Dyane (Dominique Pétin) et leurs trois enfants plus ou moins adoptés : Dieudonné (Didier Buzizi), Ti-Lou (Jessica Malka) et Roxane (Valérie Gervais-Lillo). Ne manque que Sam, le fils des voisins.

C'est parfois très drôle : M. Canac-Marquis, qui connaît les vertus de l'écriture collective pour avoir travaillé sur Tandem, Graffiti et Pousse-Pousse, s'est adjoint cinq scénaristes : le comédien Louis-Georges Girard, ainsi que Jean Marc Dalpé, Marie Adam, Monique Girard et Jean-Pierre Desautniers, l'historien de la télévision chez nous.

Mais il faudra s'habituer à la tribu, dont la présentation n'est pas évidente. Les téléspectateurs n'ont pas les communiqués de presse pour se retrouver

dans les dédales de cette famille spéciale, qui ne sont pas très évidents au premier épisode.

Ce qui est infiniment plus clair, c'est la chaleur de la famille, malgré les engueulades. Alors que tout le monde se tiraille autour de la table, le père chante une chanson que la tribu entonne résolument avec lui. Tout à coup, on sent le ciment qui les unit. Et on est bien. Les dialogues sont souvent savoureux et punchés.

Le summum de chaque épisode, toutefois, c'est le gars sur le balcon d'en face. On ne le voit que quelques instants et il commente l'action. Il déplore amèrement tous ces importés qui salissent sa rue. Genre : « Ça doit aller mal dans le monde, lance-t-il en brandissant sa bouteille de bière : tous les étrangers sont rendus icitte ! »

L'humoriste Dominique Lévesque incarne ce personnage surréaliste, réunissant à lui seul un choeur antique qui résume l'opinion des gens hors tribu. Chaque semaine, il alternera avec Mona, sa femme, jouée par Danielle Fichaud. Mais on n'a vu que deux épisodes, mâles tous les deux. La meilleure surprise de Fred-Dy.

Il y a aussi des personnages savoureux, dont une vieille cliente du restaurant jouée par Monique Joly. Une ancienne prostituée qui picole au vin à 11 h. Quand elle se met à parler anglais, Dyane téléphone au centre d'accueil pour qu'on vienne la chercher.

Fred-Dy sera présenté contre 2 Frères, la très bonne télésérie de TVA qui est aussi destinée à un public familial. Radio-Canada n'a pas de génie dans sa grille-horaire. Car Fred-Dy n'a pas peut-être pas toutes les qualités, mais ça mérite qu'on s'y arrête pour l'ambiance chaleureuse et la résolution de problèmes familiaux.

CE SOIR 21 h my si max HELMUT LOTTI OUT OF AFRICA Laissez le populaire chanteur belge vous faire découvrir la beauté musicale de l'Afrique. www.musimax.com

VOTRE SOIRÉE DE TÉLÉVISION

Louise Cousineau

20:00 a - LA FUREUR

Spécial Noël avec Ginette Reno dans Glory Alleluia, Roch Voisine dans 23 décembre et Jacynthe dans une version dancée de L'Enfant au tambour. Jacynthe, si vous amorcez cette chanson, on vous donne des coups de baguette.

20:00 A - DROIT DE PAROLE

Loto-Québec vend-elle des rêves ou des cauchemars?

20:00 O - ROADSIDE RECIPES

Nos voisins de l'État de New York découvrent les recettes du Vieux-Montréal.

21:00 a - ZONE LIBRE

La vie et l'oeuvre d'Anne Hébert, racontée par le réalisateur Jacques Godbout.

21:00 A - LES PIEDS DANS LES PLATS

On rencontre deux avocats qui sont devenus éleveurs de canards qu'ils gavent pour le foie. Ensuite, on prépare le magret, le foie et la salade de canard.

21:00 J - FENG SHUI

Les Chinois ne bâtissent pas leur maison n'importe comment. Ils suivent des règles précises pour que le bonheur y règne que l'énergie circule. C'est l'art du feng shui.



PHOTOTHÈQUE La Presse © Ginette Reno

Table with 14 columns (CANAUX, 18h00, 18h30, 19h00, 19h30, 20h00, 20h30, 21h00, 21h30, 22h00, 22h30, 23h00, 23h30, VD, VDO) and 28 rows of TV programming details.

STUDIO TV5 Michel Rivard reçoit Richard Séguin ainsi que Claire Pelletier, Alain Lefèvre et Mino Cinelu DEMAIN SOIR 19H30 À TV5!

**Bibliothèque
et Archives
nationales**

Québec 

La Presse

15 décembre 2000

Page C5 manquante

SPECTACLES

Salles de répertoire

AVOIR 16 ANS
Cinémathèque québécoise (salle Claude-Jutra) : 17h.

CASABLANCA
Cinéma du Parc (3) : 17h.

CITY OF LOST CHILDREN (THE)
Cinéma du Parc (1) : 19h.

CUL-DE-SAC
Cinéma du Parc (3) : 21h15.

DANCER IN THE DARK
Cinéma du Parc (1) : 21h10.

DOWNHILL
Cinémathèque québécoise (salle Claude-Jutra) : 19h15.

FIRE WALK WITH ME
Cinéma du Parc (1) : 23h45.

HUDSUCKER PROXY
Cinéma du Parc (3) : 19h.

REANIMATOR
Cinéma du Parc (2) : 23h.

SADE
Cinéma du Parc (1) : 17h.

SHOWER
Cinéma du Parc (2) : 17h30, 19h15, 21h.

SICK AND TWISTED ANIMATION
Cinéma du Parc (3) : 23h30.

STAR IS BORN (A)
Cinémathèque québécoise (salle Claude-Jutra) : 21h30.

THOMAS MORE, MARIE-ANTOINETTE, PONTIAC ET KARL MARX
Cinémathèque québécoise (salle Fernand-Séguin) : 19h30.

Danse

ESPACE TANGENTE (840, Cherrier E.)
Le poulet, de Pierre Lecours, et *Smile, pur et brut mais pas méchant*, de Jean-François Deziel : 20h30.

Musique

SALLE CLAUDE-CHAMPAGNE
Suzie LeBlanc, soprano, et ensemble instrumental. Noël : 20h.

MAISON ALCAN (1188, Sherbrooke O.)
Imani Gospel Singers. Noël : 12h30.

MAGASIN OGILVY (Salle Tudor)
1 Musici de Montréal. Dir. Yuli Turovsky. Tchaikovsky, Skalkottas, Komitas, Piazzolla, Bartok, Joplin : 11h et 17h45.

ÉGLISE ST. GEORGE (angle Peel-de-la-Gauchetière)
Choeur de l'église. Noël : 17h30.

Théâtre

THÉÂTRE JEAN-DUCEPPE (Place des Arts)
Mambo italiano, de Steve Galluccio. Trad. de Michel Tremblay. Mise en scène de Monique Duceppe. Avec Michel Poirier, Patrice Godin, Véronique Le Flaguais, Normand Lévesque, Pierrette Robitaille, Mireille Deyglun, Maude Guérin et Adèle Reinhardt. Du mar. au ven., 20h; sam., 16h et 20h30.

THÉÂTRE DU RIDEAU VERT (4664, St-Denis)
Cent ans de chansons, avec Louise Forestier, Jacques Godin, Serge Postigo, Lynda Johnson, Kathleen Fortin, Hélène Major et Louis Gagné. Du mar. au ven., 20h; sam., 15h et 20; dim., 15h.

THÉÂTRE D'AUJOURD'HUI (3900, St-Denis)
EKO, de Kobl marionnettes : 20h.

ESPACE LIBRE (1945, Fullum)
Pension vaudou, de Louise Bombardier. Mise en scène de Diane Dubeau. Avec Violette Chauveau, Marie-Josée Forget, Maxim Gaudette, Dominique Leduc et Jacques L'Heureux. Du mar. au sam., 20h30; ven., minuit.

LA LICORNE (4559, Papineau)
Contes urbains, de Yvan Bienvenue. 22h.

ESPACE GEORDIE (4001, Berri)
Les Cafards, ça s'écrase I. Présentation de la compagnie Bas les masques : 20h30.

MONUMENT-NATIONAL (La Balustrade, 1182, St-Laurent)
Ti-Jésus bonjour, de Jean Frigon. 20h30.

À L'ÉCART (245, St-Jean Longueuil)
Lettres d'amour, de A.R. Gurney. Trad. de Jean Leclerc. Avec Françoise Faucher et Gérard Poirier : 20h.

Variétés

CABARET DU CASINO DE MONTRÉAL
British Invasion. 21h, sauf lun.

THÉÂTRE ST-DENIS
Peter MacLeod : 20h.

THÉÂTRE CORONA (2490, Notre-Dame O.)
Yvon Deschamps : 20h.

MONUMENT-NATIONAL (studio du Maurier, 1182, St-Laurent)
Chemin faisant, avec Gary Boudreau, Alexis Martin, Pierre Lebeau, Guylaine Tremblay : 20h30.

L'AIR DU TEMPS (191, St-Paul O.)
Alan Gerber : 22h.

LA PLACE À CÔTÉ (4571, Papineau)
Rap flow sur le plateau - Hip Hop : 21h.

BOÎTE À MARIUS (5885, Papineau)
Serge Lachapelle et Richard Lachapelle : 21h30.

CAFÉ LUDIK (552, Ste-Catherine E.)
La Chango Family : 21h.

JAZZONS (300, Ontario E.)
Trio Antoine Berthiaume : 22h.

LA PETITE BOÎTE (2001, Rosemont)
Ian Parenteau : 22h.

P'TIT BAR (3451, St-Denis)
La Cour des Miracles, avec A.-M. Gélinas, G. Gélinas, Colombe, J. Viau, Charline et J. Custeau : 22h30.

THÉÂTRE DES NOUVEAUTÉS (4530, Papineau)
La Fée de Noël. Du mer. au sam., 19; dim., 14h.

L'OURS QUI FUME (2019, St-Denis)
Pat Loiseau : 22h.

QUAI DES BRUMES (4481, St-Denis)
Kalembourg : 22h30.

LE PIERROT (114, St-Paul E.)
Daniel Blouin et Alain-François : dès 20h.

LES DEUX PIERROTS (104, St-Paul E.)
Alex Sohler et le groupe Dany Pouliot : 20h.

SOFA (451, Rachel E.)
Bull Frog : dès 22h.

JAZZ'IZ (4075B, St-Denis)
Tony Albino et DJ Sieva : 22h30.

LE SWIMMING (3643, St-Laurent)
Aliens : dès 21h.

JELLO (151, Ontario E.)
O.N.E. : 22h30.

PUB ST. PAUL (124, St-Paul E.)
Groupe Bolero : dès 21h.

UPSTAIRS (1254, Mackay)
Trio Jean Beaudet : 21h.

BRUTOPIA (1219, Crescent)
Rob Lutes et Rob MacDonald : 22h.

McKIBBIN'S (1426, Bishop)
Claran : 21h30.

O'BLUES (7567, boul. Taschereau, Brossard)
Something Blue : dès 21h.

THÉÂTRE DE LA VILLE (180, de Gentilly E., Longueuil)
Laurence Jalbort et Dan Bigras : 20h.

THÉÂTRE DU VIEUX-TERREBONNE (867, St-Pierre, Terrebonne)
Dominic et Martin : 20h30.

THÉÂTRE HECTOR-CHARLAND (225, boul. l'Ange-Gardien, L'Assomption)
Martin Matte : 20h.

LA PLEINE LUNE (650, Fort St-Louis, Boucherville)
The Ramblers : 22h.

LE VIEUX CLOCHER DE MAGOG (64, Merry N., Magog)
Kevin Parent : 20h30.

« GAGNANT Meilleur film de l'année »
National Board of Review

« Une nomination assurée pour Geoffrey Rush aux Oscar! »
Ann Shatilla, GLOBAL NEWS

« La Plume et le Sang triomphe! »
Mike Clark, USA TODAY

« ...très sexy... du matériel de 'meilleur film' »
David Thomson, THE NEW YORK TIMES

« La Plume et le Sang est indélébile. »
J.D. Podolsky, GEORGE

Rencontrez le Marquis de Sade. Tout le plaisir est pour lui.

Quills
version originale anglaise

GEOFFREY RUSH KATE WINSLET JOAQUIN PHOENIX AND MICHAEL CAINE

16 ANS DÈS AUJOURD'HUI! CINÉPLEX ODEON ÉGYPTIEN SON DIGITAL

CONSULTEZ LES GUIDES-HORAIRES DES CINÉMAS!

ASHTON KUTCHER SEANN WILLIAM SCOTT

DUDE, Where's my Car?
(VERSION ORIGINALE ANGLAISE)

APRÈS UNE NUIT DONT ILS NE PEUVENT SE SOUVENIR, ARRIVE UN JOUR QUI LS NOUBLIERONT JAMAIS.

VERSION ORIGINALE ANGLAISE

FAMOUS PLAYERS STARCITE MONTREAL COLOSSUS LAVAL COLISEE KIRKLAND SPHERETECH 14

MEGA-PLEX GUZZO TASCHEREAU 18 CINÉPLEX ODEON FAUBOURG LES CINÉMAS GUZZO LACORDAIRE 11 DES SOURCES 10

CINÉPLEX ODEON CÔTE-DES-NEIGES LASALLE (Place)

DÈS AUJOURD'HUI! LAISSEZ-PASSER REFUSÉS CONSULTER LES GUIDES-HORAIRES DES CINÉMAS! SON DIGITAL

« L'UN DES FILMS LES PLUS DRÔLES DE L'ANNÉE! »
Audrey Hutti, NBC-TV/ST. LOUIS

« DÉSOPILANT! »
Un véritable tour de force de la part de David Spade et John Goodman.
Bill Bregoli, WESTWOOD ONE RADIO

« AMUSANT! »
Original. Un film à ne pas manquer lors des fêtes.
Teri Hart, THE MOVIE NETWORK/TORONTO

« PLEIN DE RIRES! »
Jeanne Wolf, JEANNE WOLF'S HOLLYWOOD

« BRANCHÉ, AUDACIEUX ET HILARANT! »
Richard Reid, NORTHWEST CABLE NEWS/SEATTLE

« L'EMPEREUR FAIT SENSATION! »
Vous rirez bien après la fin du film.
Mark S. Allen, UPN-TV/SACRAMENTO

« UN FILM QUI FERA PLEURER DE RIRE LES ENFANTS AINSI QUE LES ADULTES! »
Janice Bangs, NBC-TV/PORTLAND

« UN DIVERTISSEMENT PARFAIT POUR TOUTE LA FAMILLE! »
Un film agréable autant pour les adultes que pour les enfants.
Jeff Craig, SIXTY SECOND PREVIEW

WALT DISNEY PICTURES PRÉSENTE
UN EMPEREUR NOUVEAU GENRE
Version française de THE EMPEROR'S NEW GROOVE

www.disney.com/groove
© DISNEY ENTERPRISES, INC.

À L'AFFICHE!

FAMOUS PLAYERS COLOSSUS LAVAL STARCITE MONTREAL PARIISIEN FAMOUS PLAYERS 8 ANS FAMOUS PLAYERS 8 ANS ANGRIGNON GROUPE MATHERS ST. EUSTACHE

MEGA-PLEX GUZZO PONT-VIAU 16 MEGA-PLEX GUZZO CENTRE-JACQUES-CARTIER 14 CINÉPLEX ODEON BOUCHERVILLE CINÉPLEX ODEON ST. BRUNO CINÉPLEX ODEON CINEMA DU CAP CINÉPLEX ODEON DELSON PLAZA CINÉPLEX ODEON DORION CARREFOUR LES CINÉMAS GUZZO LACORDAIRE 11 LES CINÉMAS GUZZO STE. THERESE 8

CINÉMA ST. LAURENT SOREL-TRACY LES CINÉMAS GUZZO TERREBONNE 8 CARNAVAL CHATEAUGAY CINÉMA 9 MAISON DU CINÉMA SHERBROOKE GALERIES STYACINTHE ST-HYACINTHE ST. JEROME FLEUR DE LYS TROIS-RIVIERES CINÉMA CAPITOL

CINÉ-ENTREPRISE FLEUR DE LYS GRANBY CINÉ-ENTREPRISE PLAZA REPENTIGNY CINÉ-ENTREPRISE ST. BASILE CINÉMA DE PARIS VALLEYFIELD CINÉMA PINE STE. ADELE LE CARREFOUR 8 JOLIETTE PIXEL CINÉMA LOUISEVILLE

CONSULTEZ LES GUIDES-HORAIRES DES CINÉMAS

VERSION ORIGINALE ANGLAISE

FAMOUS PLAYERS PARAMOUNT FAMOUS PLAYERS COLISEE KIRKLAND FAMOUS PLAYERS VERSAILLES FAMOUS PLAYERS ANGRIGNON CINÉPLEX ODEON CAVENDISH LES CINÉMAS GUZZO LACORDAIRE 11 MEGA-PLEX GUZZO TASCHEREAU 18 MEGA-PLEX GUZZO SPHERETECH 14 VSON DIGITAL THX

Ne manquez pas 'Twas the Night Before Christmas de Walt Disney World la veille de Noël sur le réseau ABC!

« Si vous voulez... je peux tomber amoureux de vous! »

ANDRÉ BOUSSOLIER HÉLÈNE FILLIÈRES
MUSIQUE DE SOPHIE FILLIÈRES

Aïe

À L'AFFICHE EN EXCLUSIVITÉ!
ex Centris 3036, boul. St-Laurent, Brossard (118) 847-2288 17h15 - 19h30

★ ★ ★ ★ ★
NORMAND PROVENCHER, LE SOLEIL
GRAND PRIX DES AMÉRIQUES 2000

LE GOÛT DES AUTRES
UN FILM RÉALISÉ PAR AGNÈS JAQUI

À L'AFFICHE! SON DIGITAL
CINÉPLEX ODEON QUARTIER LATIN BROSSARD L'AVANTAGE L'AVANTAGE L'AVANTAGE

CONSULTEZ LES GUIDES-HORAIRES DES CINÉMAS!

LE FILM FRANÇAIS NUMÉRO 1 AU QUÉBEC LE PUBLIC ET LA CRITIQUE UNANIMÉS!

Les destinées sentimentales
un film de OLIVIER ASSAYAS
« Une fresque somptueuse, une histoire d'amour majestueuse! »
— Marc Cassivi, LA PRESSE
« Trois heures de bonheur! »
— René Homier-Roy

À L'AFFICHE! CONSULTER LES GUIDES-HORAIRES DES CINÉMAS! SHERBROOKE

2 MILLIONS DE SPECTATEURS EN FRANCE!
Jacques Perrin présente
Himalaya
L'ENFANCE D'UN CHEF
Un film de Éric Valli

www.himalaya-fr.com

EN EXCLUSIVITÉ! FAMOUS PLAYERS PARIISIEN SON DIGITAL CONSULTER LES GUIDES-HORAIRES DES CINÉMAS!

L'ordinateur reproduit bien l'imaginaire du Dr. Seuss

d'après USA Today

Comme dans l'imaginaire fécond de leur auteur, le docteur Seuss, la plupart des personnages et paysages du film *How the Grinch Stole Christmas* (*Le Grincheux*) n'auront jamais d'existence physique ou temporelle.

Les montagnes, le ciel, la température, la plus grande partie de Whoville et même ses habitants ont été créés à l'aide d'ordinateurs.

« Nous voulions capter cette qualité seussienne, tout en conservant un apparence très réaliste », explique le superviseur des effets numériques, Kevin Mack, de la société Digital Domain. Celle-ci a créé la grande majorité des effets spéciaux du film.

Le Grincheux compte plus de 40 minutes d'effets visuels, 300 effets majeurs créés par ordinateur et 600 prises de vue en tout.

« Souvent, notre travail consiste à insérer les effets et à les synchroniser avec des personnages réels, ajoute Mack. Cette fois, nous devons insérer des personnages réels dans notre monde d'images informatisées. »

Le processus a duré 17 mois, y compris le temps de concevoir les principaux logiciels. Un des outils informatiques permettait par exemple de créer des villageois, les Who, par centaines et les ajouter à une scène filmée avec seulement quelques figurants.

Des outils plus traditionnels, telles les machines à neige, se sont avérés inutiles parce qu'une grande partie de la production était filmée sur fond bleu afin de pouvoir ajouter des effets créés par ordinateur.

« Pour des centaines de prises de vue, nous avons créé une neige tridimensionnelle qui atterrit sur des objets, colle à leur surface et fond », précise Mack.

Plusieurs des scènes d'action, telle la descente du mont Crumpit en traîneau, étaient difficiles à filmer. « Au départ, nous avions prévu la filmer dans le Utah », explique Mack. « Nous avons bâti un traîneau que l'on pouvait installer sur une motoneige mais à la fin, nous avons utilisé seulement quelques prises de



Jim Carrey dans *The Grinch*.

vue. À cause des variations de climat et d'éclairage, cela ne ressemblait pas à Whoville. »

« Il était plus simple de créer un paysage par ordinateur où nous pouvions contrôler et orienter l'apparence des arbres, de la neige et la géographie. »

COTES D'ÉCOUTES TÉLÉVISION



	Émission	Réseau	Jour	Heure	Télé-spectateurs (en milliers)
1	Le Retour	TVA	Mercredi	20:00	1677
2	4 et demi	R-C	Lundi	20:00	1663
3	Km/h	TVA	Mardi	20:30	1564
4	Un gars une fille	R-C	Jeudi	19:30	1482
5	2 frères	TVA	Jeudi	20:00	1411
6	Histoires de filles	TVA	Mardi	20:00	1336
7	La Fureur	R-C	Vendredi	20:00	1186
8	Les Machos	TVA	Mercredi	21:00	1176
9	La Facture	R-C	Mardi	19:30	1145
10	Virginie	R-C	Moy.4	19:00	1132
11	La Petite Vie	R-C	Lundi	19:30	1131
12	Tag	R-C	Lundi	21:00	1036
13	La Poule aux oeufs d'or	TVA	Mercredi	19:00	1021
14	Bouscotte	R-C	Mardi	20:00	996
14	Fort Boyard	TVA	Dimanche	19:00	996
16	Arcand	TVA	Mercredi	19:30	941
17	Rue l'Espérance	TVA	Mardi	21:00	881
18	Caserne 24	R-C	Mercredi	19:30	874
19	Série du peuple	TVA	Mardi	19:30	853
20	J.E.	TVA	Vendredi	19:00	852
21	Le Grand Journal	TQS	Moy.5	17:30	848
22	La Lampe magique	TVA	Mardi	19:00	832
23	Un monde de fous	TVA	Dimanche	18:30	783
24	Le TVA 18h	TVA	Sam-Dim	18:00	777
25	Le TVA 18h00	TVA	Moy.5	18:00	768
26	Catherine	R-C	Vendredi	19:30	736
27	Ciné dimanche	TVA	Dimanche	20:00	729
28	Les Mordus	TVA	Lundi	19:00	725
29	Flash	TQS	Moy.5	18:30	707
30	Le Grand Journal	TQS	Moy.5	18:00	706

Ces données couvrent la semaine du 20 au 26 novembre 2000. Moy.5: Moyenne des cinq jours.



Dans le feu de l'action !

Maintenant ouvert!



4825
av. Pierre-de-Coubertin
MONTREAL

Metro Viau (Parc Olympique)
aux portes du StarCité Montréal !



2800
av. du Cosmodôme
LAVAL

STATIONNEMENT GRATUIT

Maintenant
À l'affiche

L'INDESTRUCTIBLE
©TOUCHTONE PICTURES



PREUVE DE VIE
©WARNER BROS. PICTURES
UNE SOCIÉTÉ DE LA TIME WARNER ENTERTAINMENT COMPANY

LIMITÉ EXTRÊME
COLUMBIA PICTURES

Ce Que Femme Veut

CONSULTEZ LE GUIDE-HORAIRE

Écrans géants et sièges en gradins

Son numérique

Centre de jeux interactifs TechTown

Système de billetterie automatisé

Grande variété de restos-bouffe



2916531A

www.famousplayers.com

LES CINÉMAS FAMOUS PLAYERS

Certificats-cadeaux
Famous Players - Du plaisir certifié

GIFT CERTIFICATE

FAMOUS PLAYERS
BIG SCREEN BIG SOUND BIG DIFFERENCE
Super écran Super son Super différence
CERTIFICAT-CADEAU

Certificats-cadeaux offerts en ligne www.famousplayers.com ou dans un cinéma pris de chez vous

STARCITÉ MONTREAL TÉL: 514-899-8986 4825 av. Pierre de Coubertin

METRO VIAU (PARC OLYMPIQUE) AUX PORTES DU STARCITÉ MONTREAL.
Tous les mardis et mercredis 7,00 \$

✓CE QUE FEMME VEUT (AUCUN LASSIEZ PASSER) 1:25 2:00 4:40 4:45 7:30 10:10 En attente de classement
✓UN EMPEREUR NOUVEAU GENRE (AUCUN LASSIEZ PASSER) 12:30 2:30 4:30 6:45 9:00 (G) Pour enfants
✓WHAT WOMEN WANT (NO PASSES) 1:00 4:00 7:00 9:45 En attente de classement
✓LIMITE EXTRÊME 1:10 2:00 3:55 4:45 7:15 7:45 9:55 10:25 (G) Déconseillé aux jeunes enfants
✓LES RAZMKOKETS A PARIS 12:00 pm (G)
✓CHARLIE ET SES DRÔLES DE DAMES 6:55 9:30 (G) Déconseillé aux enfants
✓DONJONS ET DRAGONS 1:20 3:50 6:40 9:20 (G) Déconseillé aux jeunes enfants
✓DUDE, WHERE'S MY CAR? (NO PASSES) 1:50 4:15 7:10 9:25 (G)

✓102 DALMATIENS 1:05 3:45 6:50 9:20 (G)
✓DUNGEONS & DRAGONS 12:20 3:00 6:40 9:15 (G) Déconseillé aux jeunes enfants
LE GRINCHEUX (AUCUN LASSIEZ PASSER) 1:10 3:40 7:15 9:40 (G)
✓LE GRINCHEUX (AUCUN LASSIEZ PASSER) 1:35 4:10 7:05 9:35 (G)
✓L'INDESTRUCTIBLE 12:50 3:30 7:25 10:05 (G) Déconseillé aux jeunes enfants
✓PREUVE DE VIE 1:45 4:25 7:30 10:15 (13+) Violence
Présentation spéciale 2 pour 1
MISS CONGENIALITY sam 7:00 suivi de
✓PROOF OF LIFE ven,dim 12:20 1:20 3:20 4:20 6:40 10:10 7:20 9:40 10:15 sam 12:20 1:20 3:20 4:20 6:40 9:40 10:15 couche-tard ven,sam 12:30 12:50 (13+) Violence
✓EMPEROR'S NEW GROOVE (NO PASSES) 12:10 2:25 4:40 6:55 9:00 couche-tard ven,sam 11:05 (G)

✓CHARLIE'S ANGELS couche-tard ven 12:55 (G) Déconseillé aux jeunes enfants
✓UNBREAKABLE 1:00 4:10 7:15 10:05 couche-tard ven,sam 12:25 (G) Déconseillé aux jeunes enfants
✓DUNGEONS & DRAGONS 12:40 4:05 7:10 9:45 couche-tard ven,sam 12:20 (G) Déconseillé aux jeunes enfants
✓CROUCHING TIGER, HIDDEN DRAGON ven 1:05 4:00 7:05 9:55 sam,dim 1:05 1:10 4:00 7:05 9:55 couche-tard ven,sam 12:35 (G) Déconseillé aux jeunes enfants
✓HOW THE GRINCH STOLE CHRISTMAS (NO PASSES) 12:30 3:40 6:45 9:20 couche-tard ven,sam 11:45 (G)

PARAMOUNT TÉL: 514-842-5828 977 rue Ste. Catherine O.

✓WHAT WOMEN WANT (NO PASSES) 12:25 1:10 3:30 4:15 6:50 7:25 9:50 10:20 couche-tard ven,sam 12:35 12:55 En attente de classement
✓VERTICAL LIMIT 12:50 1:30 3:50 4:30 7:00 7:35 10:00 10:25 couche-tard ven,sam 12:40 (G) Déconseillé aux jeunes enfants
Présentation spéciale 2 pour 1
MISS CONGENIALITY sam 7:00 suivi de
✓PROOF OF LIFE ven,dim 12:20 1:20 3:20 4:20 6:40 10:10 7:20 9:40 10:15 sam 12:20 1:20 3:20 4:20 6:40 9:40 10:15 couche-tard ven,sam 12:30 12:50 (13+) Violence
✓EMPEROR'S NEW GROOVE (NO PASSES) 12:10 2:25 4:40 6:55 9:00 couche-tard ven,sam 11:05 (G)

✓CHARLIE'S ANGELS couche-tard ven 12:55 (G) Déconseillé aux jeunes enfants
✓UNBREAKABLE 1:00 4:10 7:15 10:05 couche-tard ven,sam 12:25 (G) Déconseillé aux jeunes enfants
✓DUNGEONS & DRAGONS 12:40 4:05 7:10 9:45 couche-tard ven,sam 12:20 (G) Déconseillé aux jeunes enfants
✓CROUCHING TIGER, HIDDEN DRAGON ven 1:05 4:00 7:05 9:55 sam,dim 1:05 1:10 4:00 7:05 9:55 couche-tard ven,sam 12:35 (G) Déconseillé aux jeunes enfants
✓HOW THE GRINCH STOLE CHRISTMAS (NO PASSES) 12:30 3:40 6:45 9:20 couche-tard ven,sam 11:45 (G)

CROUCHING TIGER, HIDDEN DRAGON présenté en format 35 mm au Paramount IMAX. 2:15 5:00 7:45 10:30

IMAX
✓CYBERWORLD (IMAX 3D) 1:10 (G)
✓CYBERWORLD V.F. (IMAX 3D) 12:00 pm (G)

COLOSSUS LAVAL TÉL: 450-978-0213 2800 rue Cosmodôme

Tous les mardis et mercredis 7,00 \$

✓CE QUE FEMME VEUT (AUCUN LASSIEZ PASSER) 12:10 1:15 3:00 4:10 6:55 7:40 9:50 10:35 En attente de classement
EMPEROR'S NEW GROOVE (NO PASSES) 12:20 2:40 4:45 7:05 9:15 (G)
✓PREUVE DE VIE 12:05 12:35 3:35 4:05 7:05 7:35 10:05 10:40 (13+) Violence
✓CROUCHING TIGER, HIDDEN DRAGON 1:20 4:40 7:30 10:20 (G) Déconseillé aux jeunes enfants
✓DUDE, WHERE'S MY CAR? (NO PASSES) 12:50 3:00 5:05 7:25 9:25 (G)
✓WHAT WOMEN WANT (NO PASSES) 12:35 3:30 7:10 10:00 (G)
✓LIMITE EXTRÊME 12:00 1:00 3:30 4:15 7:15 7:45 10:00 10:50 (G) Déconseillé aux jeunes enfants

✓102 DALMATIENS 12:30 3:55 6:45 9:20 (G)
✓DONJONS ET DRAGONS 12:50 4:30 7:20 10:15 (G) Déconseillé aux jeunes enfants
✓LE GRINCHEUX (AUCUN LASSIEZ PASSER) 12:40 2:00 4:30 6:50 7:20 9:50 (G)
✓PROOF OF LIFE 12:15 3:20 7:15 10:15 (13+) Violence
✓VERTICAL LIMIT 12:10 4:20 7:30 10:30 (G) Déconseillé aux jeunes enfants
✓UNBREAKABLE 1:10 4:45 7:55 10:45 (G) Déconseillé aux jeunes enfants
✓HOW THE GRINCH STOLE CHRISTMAS (NO PASSES) 1:05 3:45 7:45 10:10 (G)
✓LES RAZMKOKETS A PARIS 12:05 pm (G)

COLISÉE KIRKLAND TÉL: 514-694-6992 3200 rue Jean -Yves

Entrée générale...10\$ - Enfants (13 ans et moins) et Âge d'Or...5,75\$ - Matinées week-end...8\$ - Matinées semaine... 6,50\$

✓EMPEROR'S NEW GROOVE (NO PASSES) 12:10 2:20 4:25 6:30 9:25 (G)
✓WHAT WOMEN WANT (NO PASSES) 1:45 1:50 4:30 7:10 7:50 9:55 10:35 (G)
✓HOW THE GRINCH STOLE CHRISTMAS (NO PASSES) 12:00 12:45 2:25 3:30 4:45 7:15 7:20 9:40 10:15 (G)
✓CHARLIE'S ANGELS 7:30 9:45 (G) Déconseillé aux jeunes enfants
✓PROOF OF LIFE 12:15 3:00 7:00 9:45 (13+) Violence

✓VERTICAL LIMIT 12:55 3:40 7:05 9:50 (G) Déconseillé aux jeunes enfants
✓DUDE, WHERE'S MY CAR? (NO PASSES) 12:30 3:15 5:30 8:00 10:00 (G)
✓102 DALMATIENS 12:25 3:10 7:40 10:25 (G)
✓DUNGEONS & DRAGONS 12:35 3:15 7:45 10:10 (G) Déconseillé aux jeunes enfants
✓RUGRATS IN PARIS 12:00 pm (G)
✓UNBREAKABLE 1:30 3:55 7:55 10:20 (G) Déconseillé aux jeunes enfants
✓FAMOUS PLAYERS 8 GREENFIELD PARK 5000 boul. Taschereau Tél: 450-672-2229

✓WHAT WOMEN WANT (NO PASSES) ven 7:05 7:20 9:40 9:55 sam,dim 1:15 1:45 4:00 4:30 7:05 7:20 9:40 9:55 (G)
✓UN EMPEREUR NOUVEAU GENRE (AUCUN LASSIEZ PASSER) ven 7:50 9:15 sam,dim 1:25 3:15 5:45 9:15 (G) Pour enfants
✓CE QUE FEMME VEUT (AUCUN LASSIEZ PASSER) ven 7:15 9:50 sam,dim 1:35 4:15 7:15 9:50 (G)
✓PROOF OF LIFE ven 7:00 9:30 sam,dim 1:50 4:25 7:00 9:30 (13+) Violence
✓102 DALMATIENS ven 7:25 9:35 sam,dim 1:40 3:45 7:25 9:35 (G)
✓UNBREAKABLE ven 7:35 10:00 sam,dim 2:00 4:45 7:35 10:00 (G) Déconseillé aux jeunes enfants
✓LES RAZMKOKETS A PARIS sam,dim 2:15 4:20 (G)
Présentation spéciale 2 pour 1
MISS CONGENIALITY sam 7:00 suivi de
✓PAY IT FORWARD ven,dim 7:10 9:45 sam 9:45 (G)

LE PARIEN 480 rue Ste. Catherine O. Tél: 514-866-3856

✓CE QUE FEMME VEUT (AUCUN LASSIEZ PASSER) 1:40 4:20 7:00 9:40 En attente de classement
✓UN EMPEREUR NOUVEAU GENRE (AUCUN LASSIEZ PASSER) 1:00 2:50 4:40 6:45 9:00 (G) Pour enfants
✓102 DALMATIENS 1:30 4:00 6:40 9:00 (G)
✓HIMALAYA (FST) 1:10 4:10 6:40 9:15 (G)
✓LUNA PAPA (F.S.T.) 1:20 4:30 7:10 9:30 (G)
✓L'INDESTRUCTIBLE 1:50 4:50 7:30 9:50 (G) Déconseillé aux jeunes enfants
✓LES CONFESSIONS DU DR. SACHS ven 9:45 sam,dim 7:15 9:45 (G)
✓LES RAZMKOKETS A PARIS 2:00 3:50 (G)

FAMOUS PLAYERS 8 GREENFIELD PARK 5000 boul. Taschereau Tél: 450-672-2229

✓WHAT WOMEN WANT (NO PASSES) ven 7:05 7:20 9:40 9:55 sam,dim 1:15 1:45 4:00 4:30 7:05 7:20 9:40 9:55 (G)
✓UN EMPEREUR NOUVEAU GENRE (AUCUN LASSIEZ PASSER) ven 7:50 9:15 sam,dim 1:25 3:15 5:45 9:15 (G) Pour enfants
✓CE QUE FEMME VEUT (AUCUN LASSIEZ PASSER) ven 7:15 9:50 sam,dim 1:35 4:15 7:15 9:50 (G)
✓PROOF OF LIFE ven 7:00 9:30 sam,dim 1:50 4:25 7:00 9:30 (13+) Violence
✓102 DALMATIENS ven 7:25 9:35 sam,dim 1:40 3:45 7:25 9:35 (G)
✓UNBREAKABLE ven 7:35 10:00 sam,dim 2:00 4:45 7:35 10:00 (G) Déconseillé aux jeunes enfants
✓LES RAZMKOKETS A PARIS sam,dim 2:15 4:20 (G)
Présentation spéciale 2 pour 1
MISS CONGENIALITY sam 7:00 suivi de
✓PAY IT FORWARD ven,dim 7:10 9:45 sam 9:45 (G)

CENTRE EATON 705 rue Ste. Catherine O. Tél: 514-985-5730

✓HOW THE GRINCH STOLE CHRISTMAS (NO PASSES) 1:20 3:45 6:50 9:15 (G)
✓WHAT WOMEN WANT (NO PASSES) 1:40 4:20 7:00 9:45 (G)
✓8TH DAY 7:10 9:50 (13+) Violence
✓RUGRATS IN PARIS 1:10 3:10 5:00 (G)
Présentation spéciale 2 pour 1
STATE & MAIN sam 7:00 suivi de
✓BOUNCE ven,dim 1:50 4:30 7:20 9:35 sam 1:50 4:30 9:35 (G)

FAMOUS PLAYERS 8 POINTE CLAIRE 185 boul. Hymus Tél: 514-697-8095

✓WHAT WOMEN WANT (NO PASSES) ven 7:10 9:45 sam,dim 1:20 4:00 7:10 9:45 (G)
✓CE QUE FEMME VEUT (AUCUN LASSIEZ PASSER) ven 7:10 9:45 sam,dim 1:20 4:00 7:10 9:45 (G)
✓UNBREAKABLE ven 7:30 9:50 sam,dim 1:15 3:45 7:30 9:50 (G) Déconseillé aux jeunes enfants
✓EMPEROR'S NEW GROOVE (NO PASSES) ven 7:05 8:50 sam,dim 1:25 3:10 4:55 7:05 8:50 (G)
✓102 DALMATIENS ven 7:00 9:10 sam,dim 1:35 3:40 7:00 9:10 (G)
✓UNBREAKABLE ven 7:30 9:50 sam,dim 1:15 3:45 7:30 9:50 (G) Déconseillé aux jeunes enfants
✓LITTLE VAMPIRE ven 7:25 9:25 sam,dim 1:50 3:50 7:25 9:25 (G)
Présentation spéciale 2 pour 1
MISS CONGENIALITY sam 7:00 suivi de
✓PAY IT FORWARD ven 7:20 9:50 sam 1:30 4:10 9:15 dim 1:30 4:10 7:20 9:50 (G)
✓LES RAZMKOKETS A PARIS sam,dim 3:00 (G)
✓RUGRATS IN PARIS sam,dim 1:15 4:50 (G)
✓THE LEGEND OF BAGGER VANCE 7:05 9:35 (G)

VERSAILLES 7275 rue Sherbrooke E. Tél: 514-353-7881

✓EMPEROR'S NEW GROOVE (NO PASSES) ven 6:45 9:00 sam,dim 1:00 2:50 4:40 6:45 9:00 (G)
✓WHAT WOMEN WANT (NO PASSES) ven 7:00 9:40 sam,dim 1:40 4:20 7:00 9:40 En attente de classement
✓A TOUT HASARD 6:50 9:15 (G)
✓RUGRATS IN PARIS sam,dim 1:30 3:30 (G)
✓UNBREAKABLE ven 7:15 9:30 sam,dim 1:50 4:10 7:15 9:30 (G) Déconseillé aux jeunes enfants
✓VERTICAL LIMIT ven 7:20 9:50 sam,dim 1:20 4:30 7:20 9:50 (G) Déconseillé aux jeunes enfants
✓PROOF OF LIFE ven 7:10 9:45 sam,dim 1:10 4:00 7:10 9:45 (13+) Violence

✓102 DALMATIENS 2:00 4:20 7:20 9:30 (G)
Présentation spéciale 2 pour 1
MISS CONGENIALITY sam 7:00 suivi de
✓PROOF OF LIFE ven,dim 1:20 4:10 7:05 9:45 sam 1:20 4:10 9:45 (13+) Violence
✓RUGRATS IN PARIS 12:20 pm (G)
✓102 DALMATIENS 1:25 3:45 7:25 9:35 (G)
✓CE QUE FEMME VEUT (AUCUN LASSIEZ PASSER) 1:30 4:15 7:10 9:50 En attente de classement
✓L'INDESTRUCTIBLE 1:35 3:55 7:35 10:05 (G) Déconseillé aux jeunes enfants
✓UNBREAKABLE 1:00 3:30 7:30 9:55 (G) Déconseillé aux jeunes enfants

CARRFOUR ANGRIGNON 7077 boul. Newman Tél: 514-366-2463

✓WHAT WOMEN WANT (NO PASSES) 1:15 2:05 4:00 4:40 7:00 7:20 9:40 10:00 (G)
✓UN EMPEREUR NOUVEAU GENRE (AUCUN LASSIEZ PASSER) 12:45 2:40 4:35 6:45 9:00 (G) Pour enfants
✓EMPEROR'S NEW GROOVE (NO PASSES) 1:10 3:05 5:00 7:15 9:05 (G)
✓102 DALMATIENS 2:00 4:20 7:20 9:30 (G)
Présentation spéciale 2 pour 1
MISS CONGENIALITY sam 7:00 suivi de
✓PROOF OF LIFE ven,dim 1:20 4:10 7:05 9:45 sam 1:20 4:10 9:45 (13+) Violence
✓RUGRATS IN PARIS 12:20 pm (G)
✓102 DALMATIENS 1:25 3:45 7:25 9:35 (G)
✓CE QUE FEMME VEUT (AUCUN LASSIEZ PASSER) 1:30 4:15 7:10 9:50 En attente de classement
✓L'INDESTRUCTIBLE 1:35 3:55 7:35 10:05 (G) Déconseillé aux jeunes enfants
✓UNBREAKABLE 1:00 3:30 7:30 9:55 (G) Déconseillé aux jeunes enfants

GUIDE-HORAIRE du 15 au 17 décembre
© 2000 FAMOUS PLAYERS INC. Tout droit reserve.

✓SON NUMERIQUE

**Bibliothèque
et Archives
nationales**

Québec 

La Presse

15 décembre 2000

Page C8 manquante

**Bibliothèque
et Archives
nationales**

Québec 

La Presse

15 décembre 2000

Page C9 manquante

Destination soleil



FRANCINE GRIMALDI

EN VADROUILLE

Ça ne peut pas être l'hiver, on n'a même pas eu d'été, évidemment puisque mon pays, ce n'est pas un pays, c'est l'hiver. Ah comme la neige a neige! Mais j'hais l'hiver, maudit hiver. Trève d'élucubrations inspirées par le froid intense

de cette fin d'automne. Mais je me demande encore qui a décidé que l'hiver ne commence que le 21 décembre dans l'hémisphère nord? Bon, je fais avec, je m'en vais dans le Sud. Joyeuses Fêtes à tous mes collègues et lecteurs...

Vous souvenez-vous de Pierre Leroux? Journaliste au *Journal de*

Montréal jusqu'en 1995, Pierre est devenu romancier avec *Le Rire des femmes*, puis coscénariste de Claude Lelouch à Paris! Wow! Montréal n'est plus qu'une ville de passage pour lui. Il aime toujours y revenir, retrouver ses amis, présenter sa nouvelle amie. Toutefois, le moment le plus sûr de le retrouver pratiquement chaque année, c'est au Festival du cinéma international en Abitibi-Témiscamingue à Rouyn-Noranda, un événement pour lequel il a gardé un attachement particulier. On le comprend. Pierre Leroux semble avoir trouvé le bonheur depuis trois ans à Paris: «J'ai la chance de travailler avec

une équipe des plus stimulantes. Nous faisons la belle vie, mais il faut travailler fort. Cette année j'ai fait plusieurs voyages à New York pour faire lire des scénarios à Dustin Hoffman. Lelouch a un projet qu'il voudrait produire en anglais. J'avais coécrit avec Lelouch le scénario de *Une pour toutes*, cet automne nous avons terminé l'écriture de *And Now Ladies & Gentlemen* et il m'embarque sur un autre projet, *Les Enfants du forgeron n'ont pas peur des étincelles*, titre emprunté à un proverbe danois. » À suivre...

Le brillant comédien africain Maka Kotto (*Une pour toutes, Sucre amer, La Conciergerie, Urgence*, etc.) mène sa carrière sans tambour ni trompette entre Montréal et Paris, entre la télé, le cinéma et le théâtre. Une facette de son talent qui nous est encore inconnue ici, c'est que Maka est aussi metteur en scène. À Paris, il a monté *Douze Hommes en colère, Ne m'appelle jamais nègre*, des Inesco. En 2001, il signera enfin sa première mise en scène à Montréal. En effet, il doit monter pour les productions Les Acteurs Associés *Le Petit Maître corrigé*, une comédie satirique de Marivaux encore inédite au Québec, avec quatorze personnages! Projet ambitieux pour lequel on est à la recherche de commanditaires, espérant trouver une réponse positive aux demandes de subventions dans le bas de Noël. Inch Allah! *Le Petit Maître corrigé* sera présenté au théâtre Fred-Barry (Denise-Pelletier) du 6 février au 3 mars, puis en tournée avec, entre autres, Fabien Dupuis,

Laurent Imbault et Manon Arsenault (tous connus par *Watatatow*) et Katherine Adams, cofondatrice du regroupement. Le mot de Cambronne à toute l'équipe...

Le Festival international de cinéma gai et lesbien de Montréal invite ses supporters à la projection-bénéfice du film *Burlesk King* du réalisateur philippin Mel Chionglo ce soir, 19 h 30, au cinéma Parisien. Prix du billet : 8 \$ seulement pour cette primeur montréalaise sur la vie des beaux «macho dancers» dans les bars gays de Manille. À ce prix-là, pas de sous-titres en français. Le film sera présenté en tagal avec sous-titres anglais...

La dynamique animatrice Chantal Lacroix n'a pas chômé après *Partis pour l'été*, elle est passée à un nouveau projet original : *Anecdotes*, une série hebdomadaire de 13 demi-heures scénarisée par Jacques Grisé, qui sera diffusée des mois prochains sur les ondes de TQS. Les invités vont dîner au restaurant pour raconter une anecdote qu'ils ont vécue! L'originalité de cette émission, c'est que chaque fait relaté sera reconstitué sous forme de sketch...

Gros projet de tournage américain pour la fin janvier dans la région de Montréal : il s'agit d'un thriller de science-fiction intitulé — provisoirement — *Hopeless* d'Emmanuel Henri avec, possiblement, Sigourney Weaver, Rafael Marques et Gary Oldman.

GUIDE HORAIRE CINÉGUICHET CINEPLEX ODEON 849-3456

MATINÉES À PRIX RÉDUITS TOUTES REPRÉSENTATIONS AVANT 18H00 **SON DIGITAL**

Certificats-cadeaux

Maintenant disponibles dans tous les cinémas Cinéplex Odeon.

Veillez prendre note que le guide est sujet à changements sans préavis.

QUARTIER LATIN (17 SALLES DE CINÉMAS)
350 rue Emery, coin St-Denis 849-FILM-111

cinévasion • jeux électroniques • BAR • pizzeria

HARRY UN AMI QUI VOUS VEUT DU BIEN (13+) Ven. au Jeu. 1:00,4:05,7:05,9:45	LE 6È JOUR (13+) Ven. au Mar. 12:55,4:10,7:05,9:55
MAELSTRÖM (13+) Ven. au Jeu. 9:30	LES DESTINÉES SENTIMENTALES (G) Ven. au Jeu. 12:45,4:45,8:45
LE GOÛT DES AUTRES (G) Ven. au Jeu. 12:30,3:15,6:35,9:20	LIMITE EXTREME (G) Laissez-passer refusés À L'AFFICHE SUR 2 ÉCRANS Ven. au Jeu. 12:30,3:00,3:40,4:00,6:15,7:00,9:15,9:50
CHARLIE ET SES DRÔLES DE DAMES (G) Ven. au Jeu. 12:05,2:15,4:40,7:10,9:40	TIGRE ET DRAGON (G) À L'AFFICHE SUR 2 ÉCRANS Ven. au Jeu. 12:15,1:05,3:40,4:00,6:30,7:00,9:30,9:50
SADE (16+) Ven. au Jeu. 12:15,2:40,5:05,7:35,10:00	PREUVE DE VIE (13+) Ven. au Jeu. 12:00,3:20,6:40,9:45
L'HONNEUR À TOUT PRIX (G) Ven. au Mar. 12:20,3:35,6:45,9:35	DONJONS & DRAGONS (G) Ven. au Jeu. 1:15,4:15,7:10,9:40
DR. SEUSS, LE GRINCHEUX QUI VOULAIT GÂCHER NOËL (G) Laissez-passer refusés À L'AFFICHE SUR 2 ÉCRANS Ven. au Mar. 12:00,1:05,2:30,3:50,5:00,6:50,7:30,9:25,9:55	MOITIÉ GAUCHE DU FRIGO Ven. au Jeu. 12:10,2:25,4:45,7:15,9:20
Mer. 12:00,1:05,2:30,3:50,5:00,7:30,9:25,9:55	
À TOUT HASARD (G) Ven. au Mar. 1:30,4:15,6:55	
Mer. & Jeu. 1:30,4:15	

DU Vendredi 15 à Jeudi 21

CENTRE-VILLE OUEST	OUEST DE L'ÎLE	RIVE SUD	RIVE NORD
FAUBOURG PV 1616 ouest, rue Ste-Catherine 849-FILM-121	POINTE-CLAIRE PV 6341 Transcanadienne 849-FILM-131	BROSSARD PV Mail Champlain-2150, L'Opinière 849-FILM-141	DELSON (PLAZA) PV 800, St. Georges-Gagné, D'Asson 849-FILM-145
BILLY ELLIOT (G) Ven. au Dim. Mar. Mer. 1:40,4:10,6:45,9:00 Lun. & Jeu. 1:40,4:10,9:25	MEET THE PARENTS (G) Ven. au Dim. Mar. 2:30,4:40,7:10,9:15 Lun. Mer. & Jeu. 7:10,9:15	MEET THE PARENTS (G) Ven. & Lun. 7:05,9:30 Sam. Dim. Mar. au Jeu. 1:30,4:00,7:05,9:30	CHARLIE ET SES DRÔLES DE DAMES (G) Ven. & Lun. 7:25,9:35 Sam. Dim. Mar. au Jeu. 1:05,3:30,7:20,9:35
YOU CAN COUNT ON ME (G) Sonic Preview Ven. au Jeu. 1:30, 4:00,7:00,9:20	BOUNCE (G) Ven. au Dim. Mar. 1:50, 4:00,7:20,9:30 Lun. Mer. & Jeu. 7:20,9:30	DANSER DANS LE NOIR (13+) Ven. & Lun. 6:50,9:35 Sam. Dim. Mar. au Jeu. 1:00,3:50,6:50,9:35	À TOUT HASARD (G) Ven. & Lun. 9:15 Sam. Dim. Mar. au Jeu. 9:55
DUDE, WHERE'S MY CAR? Laissez-passer refusés Ven. & Jeu. 1:15,3:15,5:15,7:15,9:10	THE 6TH DAY (13+) Ven. au Dim. Mar. 2:00,4:30,7:00,9:20 Lun. Mer. & Jeu. 7:00,9:20	SADE (16+) Ven. & Lun. 7:20,9:20 Sam. Dim. Mar. au Jeu. 1:10,3:10,5:15,7:20,9:20	L'HONNEUR À TOUT PRIX (G) Ven. Lun. & Jeu. 7:00,9:35 Sam. Dim. Mar. & Mer. 1:40,4:15,7:00,9:35
GOYA IN BORDEAUX (v.o. Anglaise) Ven. au Jeu. 1:00,3:05,5:10,7:25,9:30	HARRY UN AMI QUI VOUS VEUT DU BIEN (13+) Ven. au Dim. Mar. 2:10, 4:20,6:30,9:10	MEN OF HONOR (G) Ven. & Lun. 6:55,9:35 Sam. Dim. Mar. au Jeu. 1:20,4:10,6:55,9:35	À TOUT HASARD (G) Ven. Lun. & Jeu. 7:35,9:50 Sam. Dim. Mar. & Mer. 1:00,3:10,5:25,7:35,9:50
CAVENDISH MAIL PV Cavendish, coin Kidare 849-FILM-122	DUNGEONS & DRAGONS (G) Ven. au Dim. Mar. 2:15,4:35,7:15,9:25 Lun. Mer. & Jeu. 7:15,9:25	LE GOÛT DES AUTRES (G) Ven. & Lun. 7:10,9:40 Sam. Dim. Mar. au Jeu. 12:40,3:00,7:10,9:40	LA BELLE-FAMILLE (G) Ven. Lun. & Jeu. 7:35,9:50 Sam. Dim. Mar. & Mer. 1:45,4:05,7:10,9:30
CHARLIE'S ANGELS (G) Ven. au Jeu. 6:45,9:35	CARROUFOR DORION PV 391 Bl. Harwood, Dorion/Vaudreuil 849-FILM-123	DR. SEUSS, LE GRINCHEUX QUI VOULAIT GÂCHER NOËL (G) Laissez-passer refusés Ven. & Lun. 7:25,9:45 Sam. Dim. Mar. au Jeu. 12:30,2:50,5:05,7:25,9:45	DUNGEONS & DRAGONS (G) Ven. Lun. & Jeu. 7:30,9:45 Sam. Dim. Mar. & Mer. 1:24,3:00,5:15,7:30,9:45
MEN OF HONOR (G) Ven. au Dim. Mar. 1:25,3:45,6:35,9:10 Lun. 6:35,9:10	CHARLIE ET SES DRÔLES DE DAMES (G) Ven. au Jeu. 9:10	TIGRE ET DRAGON (G) Ven. & Lun. 7:00,9:25 Sam. Dim. Mar. au Jeu. 12:50,3:20,7:00,9:25	L'HONNEUR À TOUT PRIX (G) Ven. Lun. & Jeu. 7:30,9:50 Sam. Dim. Mar. & Mer. 1:20,4:00,7:00,9:30
BOUNCE (G) Ven. au Jeu. 9:30	DR. SEUSS, LE GRINCHEUX QUI VOULAIT GÂCHER NOËL (G) Ven. au Dim. Mar. 2:15,4:35,7:15,9:25 Lun. Mer. & Jeu. 7:15,9:25	ST-BRUNO PV Près des Promenades St-Bruno 849-FILM-143	L'EMPEREUR NOUVEAU GENRE (G) Ven. Lun. & Jeu. 7:10,9:30 Sam. Dim. Mar. au Jeu. 12:45,3:00,5:10,7:05,9:10
RUGRATS IN PARIS-THE MOVIE (G) Ven. au Dim. Mar. au Jeu. 12:40,2:30,4:20	L'INDESTRUCTIBLES (G) Ven. & Lun. 7:20,9:40 Sam. Dim. Mar. au Jeu. 12:50,3:10,7:20,9:40	CHATEAUQUAY ENCORE 180, Boul. D'Anjou Châteauquay 899-3578	TIGRE ET DRAGON (G) Ven. Lun. & Jeu. 7:00,9:30 Sam. Dim. Mar. & Mer. 1:20,4:00,7:00,9:30
102 DALMATIENS (G) Ven. au Dim. Mar. au Jeu. 1:05,3:40,6:55 Lun. 6:55	LES 102 DALMATIENS (G) Ven. & Lun. 7:20,9:45 Sam. Dim. Mar. au Jeu. 12:50,3:10,7:20,9:40	DR. SEUSS, LE GRINCHEUX QUI VOULAIT GÂCHER NOËL (G) Laissez-passer refusés Ven. Lun. au Jeu. 7:00,9:30	LE PETIT NICKY (13+) Ven. au Jeu. 7:10,9:15
YANA'S FRIENDS (G) Ven. au Dim. Mar. au Jeu. 1:00,3:00,5:00,7:00,9:00 Lun. 7:00,8:55	DR. SEUSS, LE GRINCHEUX QUI VOULAIT GÂCHER NOËL (G) Ven. & Lun. 7:05,9:30 Sam. Dim. Mar. au Jeu. 12:15,2:15,4:15,7:10,9:35	PREUVE DE VIE (13+) Ven. Lun. au Jeu. 6:55,9:25 Sam. Dim. 1:15,3:45,6:55,9:25	LE GROUPE MATHERS - ST-ESTACHE 25e Avenue (450)472-6666
VERTICAL LIMIT (G) Laissez-passer refusés Ven. au Dim. Mar. au Jeu. 12:45,3:20,6:50,9:25 Lun. 6:50,9:25	LES 102 DALMATIENS (G) Ven. & Lun. 7:20,9:45 Sam. Dim. Mar. au Jeu. 12:15,2:15,4:15,7:10,9:35	LIMITE EXTREME (G) Laissez-passer refusés Ven. Lun. au Jeu. 7:00,9:30 Sam. Dim. 1:10,3:30,7:00,9:25	LA BELLE-FAMILLE (G) Ven. au Jeu. 9:10
PROOF OF LIFE (13+) Ven. au Dim. Mar. au Jeu. 12:30,3:15,6:30,9:15 Lun. 6:30,9:15	PREUVE DE VIE (13+) Ven. & Lun. 6:50,9:30 Sam. Dim. Mar. au Jeu. 12:40,3:30,6:50,9:30	DONJONS & DRAGONS (G) Ven. Lun. & Jeu. 7:10,9:40 Sam. Dim. 1:15,3:45,6:55,9:25	DR. SEUSS, LE GRINCHEUX QUI VOULAIT GÂCHER NOËL (G) Laissez-passer refusés Ven. Lun. au Jeu. 7:00,9:30
WHAT WOMEN WANT (G) Ven. au Dim. Mar. au Jeu. 12:50,3:30,6:40,9:20 Lun. 6:40,9:20	L'EMPEREUR NOUVEAU GENRE (G) Ven. & Lun. 7:00,8:50 Sam. Dim. Mar. au Jeu. 12:45,2:30,4:30,7:00,8:50	LE 6È JOUR (13+) Ven. au Dim. Mar. au Jeu. 4:10,9:35 Lun. 9:35	CHARLIE ET SES DRÔLES DE DAMES (G) Ven. Lun. Mer. & Mer. 12:20,3:40,7:10,9:20
THE EMPEROR'S NEW GROOVE (G) Ven. au Dim. Mar. au Jeu. 12:35,2:35,4:30,6:20,8:30	CE QUE FEMME VEUT Ven. & Lun. 6:50,9:35 Sam. Dim. Mar. au Jeu. 1:00,3:50,6:50,9:35	LES 102 DALMATIENS (G) Ven. & Lun. 7:20,9:45 Sam. Dim. Mar. au Jeu. 12:45,3:00,5:10,7:30,9:40	À TOUT HASARD (G) Ven. au Jeu. 7:05,9:25
CÔTE-DES-NEIGES PV 6700 Côte-des-Neiges 849-FILM-124	EST DE MONTRÉAL	ST-HYACINTHE Galeries St-Hyacinthe 773-9492	DR. SEUSS, LE GRINCHEUX QUI VOULAIT GÂCHER NOËL (G) Laissez-passer refusés Ven. Lun. au Jeu. 7:00,9:30
ADMISSION - ADULTES - APRÈS 18H00 (exc. mar. & mer) 6,50 - ENFANTS (13 ans et moins) 4,25 - MATHÈRE EN TOUJOURS 4,25 - MATINÉE EN TOUJOURS 4,25 - AVANT 18H00 (incl. mar. & mer) 4,25 - MARDI ET MERCREDI TOUTE LA JOURNÉE 4,25	DAUPHIN 2396 est. rue Beaubien 721-6060 SADE (16+) Ven. Lun. au Jeu. 8:00 Sam. & Dim. 1:15,3:20,7:00,9:05 LES DESTINÉES SENTIMENTALES (G) Ven. Lun. au Jeu. 7:00 Sam. & Dim. 1:00,4:30,8:00	L'HONNEUR À TOUT PRIX (G) Ven. au Dim. Mar. au Jeu. 12:45,3:45,6:45,9:30 Lun. 6:45,9:30 DONJONS & DRAGONS (G) Ven. au Dim. Mar. au Jeu. 12:30,2:45,5:00,7:35,9:50 Lun. 7:35,9:50 LIMITE EXTREME (G) Laissez-passer refusés Ven. au Dim. Mar. au Jeu. 1:30,4:00,7:05,9:40 Lun. 7:05,9:40 L'EMPEREUR NOUVEAU GENRE (G) Ven. au Dim. Mar. au Jeu. 1:00,3:05,5:00,7:05,9:00	LE PETIT NICKY (13+) Ven. au Jeu. 7:10,9:15 L'HONNEUR À TOUT PRIX (G) Ven. au Jeu. 6:50,9:30 DR. SEUSS, LE GRINCHEUX QUI VOULAIT GÂCHER NOËL (G) Laissez-passer refusés Ven. Lun. Mer. & Mer. 12:20,3:40,7:10,9:20 À TOUT HASARD (G) Ven. au Jeu. 7:05,9:25 DR. SEUSS, LE GRINCHEUX QUI VOULAIT GÂCHER NOËL (G) Laissez-passer refusés Ven. Lun. Mer. & Mer. 12:20,3:40,7:10,9:20 L'HONNEUR À TOUT PRIX (G) Ven. au Jeu. 7:05,9:30 L'EMPEREUR NOUVEAU GENRE (G) Ven. Lun. Mer. & Mer. 12:20,3:40,7:10,9:20 À TOUT HASARD (G) Ven. au Jeu. 7:05,9:25 DR. SEUSS, LE GRINCHEUX QUI VOULAIT GÂCHER NOËL (G) Laissez-passer refusés Ven. Lun. Mer. & Mer. 12:20,3:40,7:10,9:20 L'HONNEUR À TOUT PRIX (G) Ven. au Jeu. 7:05,9:30 L'EMPEREUR NOUVEAU GENRE (G) Ven. Lun. Mer. & Mer. 12:20,3:40,7:10,9:20 À TOUT HASARD (G) Ven. au Jeu. 7:05,9:25

MONTRÉAL SUD	
PLACE LASALLE PV Anglo et Bishop Power 849-FILM-171	BOUCHERVILLE PV 402, 20e sortie Boul. Mortagne 849-FILM-144
CHARLIE ET SES DRÔLES DE DAMES (G) Ven. & Lun. 9:25 Sam. Dim. Mar. au Jeu. 3:20,9:25	L'HONNEUR À TOUT PRIX (G) Ven. & Lun. 9:15 Sam. Dim. 10:05
CHARLIE'S ANGELS (G) Ven. & Lun. 7:05,9:15 Sam. Dim. Mar. au Jeu. 12:45,3:55,7:05,9:15	L'HONNEUR À TOUT PRIX (G) Ven. & Lun. 9:15 Sam. & Dim. 10:05
LE 6È JOUR (13+) Ven. & Lun. 6:45,9:20 Sam. Dim. Mar. au Jeu. 12:35,3:15,6:45,9:20	DR. SEUSS, LE GRINCHEUX QUI VOULAIT GÂCHER NOËL (G) Laissez-passer refusés Ven. & Lun. 7:10,9:35 Sam. Dim. Mar. au Jeu. 12:15,2:35,4:50,7:10,9:35
THE 6TH DAY (13+) Ven. & Lun. 6:40,9:15 Sam. Dim. Mar. au Jeu. 1:05,3:40,6:40,9:15	LE 6È JOUR (13+) Ven. & Lun. 6:45,9:20 Sam. Dim. Mar. au Jeu. 12:35,3:15,6:45,9:20
DR. SEUSS' HOW THE GRINCH STOLE CHRISTMAS (G) Laissez-passer refusés Ven. & Lun. 7:30,9:50 Sam. Dim. Mar. au Jeu. 12:40,2:55,5:15,7:30,9:50	L'INDESTRUCTIBLES (G) Ven. & Lun. 7:20,9:45 Sam. & Dim. 1:40,4:10,7:10,9:45 Lun. & Jeu. 7:10,9:45
PREUVE DE VIE (13+) Ven. & Lun. 6:35,9:25 Sam. Dim. Mar. au Jeu. 12:30,3:30,6:35,9:25	LES 102 DALMATIENS (G) Ven. & Lun. 7:20,9:45 Sam. & Dim. 1:25,3:35,5:45,7:55,10:00 Lun. & Jeu. 7:05
LIMITE EXTREME (G) Laissez-passer refusés Ven. & Lun. 6:55,9:40 Sam. Dim. Mar. au Jeu. 1:10,4:00,6:55,9:40	DANSER DANS LE NOIR (13+) Ven. Lun. & Jeu. 6:55,9:40 Sam. Dim. Mar. & Mer. 1:00,3:40,6:50,9:40
DONJONS & DRAGONS (G) Ven. & Lun. 7:25,9:45 Sam. Dim. Mar. au Jeu. 12:20,2:50,5:05,7:25,9:45	CHARLIE'S ANGELS (G) Ven. Lun. & Jeu. 7:00,9:25 Sam. Dim. Mar. & Mer. 12:45,3:00,7:00,9:15
DUNGEONS & DRAGONS (G) Ven. & Lun. 7:35,9:50 Sam. Dim. Mar. au Jeu. 12:25,2:40,5:10,7:35,9:50	MEN OF HONOR (G) Ven. Lun. & Jeu. 6:50,9:30 Sam. Dim. Mar. & Mer. 12:50,3:40,6:50,9:30
VERTICAL LIMIT (G) Laissez-passer refusés Ven. & Lun. 6:50,9:30 Sam. Dim. Mar. au Jeu. 12:50,3:50,6:50,9:30	SADE (16+) Ven. Lun. & Jeu. 7:00,9:15 Sam. Dim. Mar. & Mer. 12:40,3:00,7:00,9:15
BOUNCE (G) Ven. & Lun. 7:00 Sam. Dim. Mar. au Jeu. 12:55,7:00	LES DESTINÉES SENTIMENTALES (G) Ven. Lun. & Jeu. 8:00 Sam. Dim. Mar. & Mer. 12:45,4:20,8:00
DUDE, WHERE'S MY CAR? Laissez-passer refusés Ven. & Lun. 7:00,9:00 Sam. Dim. Mar. au Jeu. 1:00,3:00,5:00,7:00,9:00	LE GOÛT DES AUTRES (G) Ven. Lun. & Jeu. 6:30,8:50 Sam. Dim. Mar. & Mer. 1:15,3:50,6:30,8:50

MONTRÉAL SUD	
LAVAL (GALERIES) PV 1545, boul. Le Corbusier 849-FILM-151	APPRENTICES (13+) Ven. au Jeu. 6:50,9:20
MEET THE PARENTS (G) Ven. Lun. & Jeu. 6:45,9:30 Sam. Dim. Mar. au Jeu. 1:20,3:40,7:05,9:25	LES REPLACANTS (G) Ven. Lun. & Jeu. 7:05,9:25 Sam. Dim. 1:20,3:40,7:05,9:25
L'EMPEREUR NOUVEAU GENRE (G) Ven. Lun. & Jeu. 7:10,9:30	LA LOI DU MILIEU (13+) Ven. au Jeu. 7:10,9:30
LA BELLE-FAMILLE (G) Ven. Lun. & Jeu. 6:55,9:40 Sam. Dim. 1:30,4:00,6:55,9:40	LA CELLULE (16+) Ven. Lun. au Jeu. 6:55,9:40 Sam. & Dim. 1:30,4:00,6:55,9:40
L'EXORCISTE (13+) Ven. & Dim. 1:35,3:35	L'EXORCISTE (13+) Ven. & Dim. 1:35,3:35
LE TOUJOUR LE TOUJOUR (G) Sam. & Dim. 1:25,3:30	GARDE BOUTE (13+) Sam. & Dim. 1:40,3:55
RIVE NORD	
LAVAL (GALERIES) PV 1545, boul. Le Corbusier 849-FILM-151	MEET THE PARENTS (G) Ven. Lun. & Jeu. 6:45,9:30 Sam. Dim. Mar. au Jeu. 1:20,4:00,6:45,9:00
DANSER DANS LE NOIR (13+) Ven. Lun. & Jeu. 6:55,9:40 Sam. Dim. Mar. & Mer. 1:00,3:40,6:50,9:40	CHARLIE'S ANGELS (G) Ven. Lun. & Jeu. 7:00,9:25 Sam. Dim. Mar. & Mer. 12:45,3:00,7:00,9:15
CHARLIE'S ANGELS (G) Ven. Lun. & Jeu. 7:00,9:25 Sam. Dim. Mar. & Mer. 12:45,3:00,7:00,9:15	MEN OF HONOR (G) Ven. Lun. & Jeu. 6:50,9:30 Sam. Dim. Mar. & Mer. 12:50,3:40,6:50,9:30
SADE (16+) Ven. Lun. & Jeu. 7:00,9:15 Sam. Dim. Mar. & Mer. 12:40,3:00,7:00,9:15	LES DESTINÉES SENTIMENTALES (G) Ven. Lun. & Jeu. 8:00 Sam. Dim. Mar. & Mer. 12:45,4:20,8:00
LES DESTINÉES SENTIMENTALES (G) Ven. Lun. & Jeu. 8:00 Sam. Dim. Mar. & Mer. 12:45,4:20,8:00	LE GOÛT DES AUTRES (G) Ven. Lun. & Jeu. 6:30,8:50 Sam. Dim. Mar. & Mer. 1:15,3:50,6:30,8:50
MEET THE PARENTS (G) Ven. Lun. & Jeu. 6:45,9:30 Sam. Dim. Mar. au Jeu. 1:20,3:40,7:05,9:25	
LES REPLACANTS (G) Ven. Lun. & Jeu. 7:05,9:25 Sam. Dim. 1:20,3:40,7:05,9:25	
LA LOI DU MILIEU (13+) Ven. au Jeu. 7:10,9:30	
LA CELLULE (16+) Ven. Lun. au Jeu. 6:55,9:40 Sam. & Dim. 1:30,4:00,6:55,9:40	
L'EXORCISTE (13+) Ven. & Dim. 1:35,3:35	
LE TOUJOUR LE TOUJOUR (G) Sam. & Dim. 1:25,3:30	
GARDE BOUTE (13+) Sam. & Dim. 1:40,3:55	
RIVE NORD	
LAVAL (GALERIES) PV 1545, boul. Le Corbusier 849-FILM-151	MEET THE PARENTS (G) Ven. Lun. & Jeu. 6:45,9:30 Sam. Dim. Mar. au Jeu. 1:20,4:00,6:45,9:00
DANSER DANS LE NOIR (13+) Ven. Lun. & Jeu. 6:55,9:40 Sam. Dim. Mar. & Mer. 1:00,3:40,6:50,9:40	CHARLIE'S ANGELS (G) Ven. Lun. & Jeu. 7:00,9:25 Sam. Dim. Mar. & Mer. 12:45,3:00,7:00,9:15
CHARLIE'S ANGELS (G) Ven. Lun. & Jeu. 7:00,9:25 Sam. Dim. Mar. & Mer. 12:45,3:00,7:00,9:15	MEN OF HONOR (G) Ven. Lun. & Jeu. 6:50,9:30 Sam. Dim. Mar. & Mer. 12:50,3:40,6:50,9:30
SADE (16+) Ven. Lun. & Jeu. 7:00,9:15 Sam. Dim. Mar. & Mer. 12:40,3:00,7:00,9:15	LES DESTINÉES SENTIMENTALES (G) Ven. Lun. & Jeu. 8:00 Sam. Dim. Mar. & Mer. 12:45,4:20,8:00
LES DESTINÉES SENTIMENTALES (G) Ven. Lun. & Jeu. 8:00 Sam. Dim. Mar. & Mer. 12:45,4:20,8:00	LE GOÛT DES AUTRES (G) Ven. Lun. & Jeu. 6:30,8:50 Sam. Dim. Mar. & Mer. 1:15,3:50,6:30,8