

## Le programme complet des festivités de la Saint-Jean sera publié dans un cahier spécial

(PV) Notre collaborateur Jean-Pierre Gaudet achève présentement la préparation d'un cahier spécial qui sera publié à l'occasion de la Saint-Jean et qui donnera tous les détails sur les festi-

tés qui auront lieu à Mascouche pendant cette semaine. Le Club Optimiste a maintenant terminé l'élaboration de son programme et plusieurs activités sont déjà en bonne voie de préparation. Il reste

toutefois que de nombreuses étapes devront être franchies avant le 23 juin au soir et les membres de cette association auront certainement beaucoup de pain sur la planche.

# LA REVUE DE TERREBONNE

TERREBONNE, LE MERCREDI 2 JUIN 1976

2e cahier

## LES NOUVELLES DE MASCOUCHE

"Vos cheveux on en prend bien soin"

REOUVERTURE DU

### SALON DU COIN

(coin St-Pierre et St-Henri)

NOUVELLE ADMINISTRATION  
A MASCOUCHE



MONIQUE BOYER  
ANCIENNEMENT  
DU SALON FEMINA  
(AHUNSTIC)

SPECIAL DE "MAI"

PERMANENTE ET MODELLING

rég.: \$18.00

spécial: \$12.50

POUR VOUS SERVIR

Coupe au rasoir et ciseaux - Mise en plis de tous genres  
traitement capillaire "CHOC"

MONIQUE TECHNICIENNE EN TEINTURE  
(11 MINUTES)

474-1282

474-1732

3017, ST-PIERRE, MASCOUCHE

## On veut de l'eau!



Le maire Forest a dû recevoir des centaines de manifestants chez lui, samedi soir et dimanche soir. Même si certains n'ont pas été très tendres dans leurs propos, le maire de Mascouche a continué à leur expliquer qu'il fallait s'adresser aux autorités provinciales pour obtenir satisfaction.

## PAVILLON LE VILLAGEOIS INC. DEMANDE D'ADMISSION

OBJET: RESIDENCE POUR RETRAITES ET CENTRE CHIROPRA-  
TIQUE MODERNE

LOCAL: MASCOUCHE, MONTEE MASSON, SUR UN TERRAIN  
BOISE DE 100,000 pieds carrés, à quelques dixièmes de mille  
du centre-ville.

POUR INFORMATIONS: DR GILLES CHAPUT  
474-2981

CONDITIONS D'ADMISSION:  
Achat de 20 actions privilégiées (\$2,000.00).  
EVITEZ LES DECEPTIONS

DERNIER APPEL POUR LES PERSONNES  
DU TROISIEME AGE DE MASCOUCHE

PAVILLON Le Villageois Inc.

## Dernier appel aux retraités de Mascouche-Terrebonne et la région

J-P-G- Le promoteur de la résidence pour retraités qui doit être construite incessamment à Mascouche, plus précisément sur montée Masson en août prochain nous informe qu'une dernière chance est laissée à tous les retraités de Mascouche, Terrebonne et la région afin de réserver leur nom pour éventuellement pouvoir résider dans ce magnifique pavillon, tel que le stipule le communiqué qui nous a été remis par M. le Dr Gilles Chaput, chiropraticien de Mascouche. Dès le milieu de juin, le Dr Chaput nous informe qu'il acceptera les demandes venant de l'ex-

térieur de la région. Les places étant limitées à 30, nous dit-on, dont 5 ont déjà été retenues, il est assuré que les cadres seront bientôt complétés d'ajouter M. Chaput. Les résidents et le personnel seront choisis parmi les gens qui auront accordé la confiance et le support à ce projet et à ceux qui auront manifesté leurs intentions dès le début.

Actions privilégiées  
à vendre

Une campagne a été amorcée par le Dr Gilles Chaput afin de donner la chance aux

résidents de la région d'obtenir des actions privilégiées sur cet établissement et il serait souhaitable qu'une telle résidence pour retraités du troisième âge puisse naître à Mascouche et les personnes intéressées peuvent communiquer avec le Dr Chaput à 474-2981.

A l'intention  
du troisième âge

Comme le stipule, le communiqué le Dr Chaput demande aux personnes du troisième âge s'ils ont déjà

(suite à la page B-8)



CENTRE DE LOCATION D'OUTILS A MASCOUCHE

### Brien & Fils Ltée FERRONNERIE

NOUS LOUONS PRESQUE TOUT POUR LE BRICOLEUR, JARDINAGE, CONSTRUCTION  
2995, STE-MARIE, MASCOUCHE, 474-2491-2223



## "Boom" commercial à Mascouche

(PV) En dépit des conjonctures économiques difficiles qui marquent l'année 1976 et malgré la "paralyse" gouvernementale qui ralentit l'essor économique de Mascouche, cette ville de 14.000 âmes semble devoir connaître cette année, un "boom" commercial comme il s'en est rarement vu dans notre région. Ce que d'autres municipalités peuvent obtenir avec les deniers publics, Mascouche se le voit offrir par l'entreprise privée et, dans le secteur commercial, l'attrait qu'exerce cette ville de banlieue sur les familles de la région métropolitaine, semble avoir sensibilisé les promoteurs qui, si l'on en croit les chiffres avancés, investiront plusieurs millions à Mascouche, d'ici la fin de l'année.

Sans subvention gouvernementale d'aucune sorte, Mascouche aura son centre des soins de santé et des services professionnels, sans aide gouvernementale ou régionale, Mascouche aura également son aréna et en parle maintenant de piscines et autres équipements de loisirs, le centre professionnel est déjà en construction tandis que l'aréna doit être construite pour la prochaine saison de hockey. Dans le domaine commercial, on a vu plusieurs projets se concrétiser depuis le début de l'année: le centre professionnel,

Un autre...

### Tridev développement construira un centre d'achats dans le secteur des rues Charny et Sainte-Marie

(PV) L'explosion du secteur commercial, à Mascouche, se fait tellement rapidement qu'il faudrait bientôt publier un journal quotidien pour être en mesure de donner des informations précises, en ce domaine. Nous mentionnons, dans un autre article, plusieurs constructions commerciales actuellement

en cours ou sur le point de l'être, et, quelques jours à peine après avoir rédigé cet article, nous apprenons maintenant qu'un autre centre commercial doit être construit, pour la fin de l'année 1975, dans le secteur Charny et Sainte-Marie, près du "Projet Gaudreault". Ce projet est d'autant plus officiel que les promoteurs ont réservé un espace publicitaire, dans

#### Le projet Bouchard-Taillefer

Parmi les projets dont la réalisation est certaine, il y a le centre commercial qui sera construit par MM. J.-P. Bouchard et J.-A. Taillefer, deux hommes d'affaires qui sont également propriétaires du complexe commercial en construction sur la rue Saint-Henri (et dont les locaux sont tous loués). Ce centre commercial sera doté d'un mail intérieur et logera 23 magasins, dont un supermarché d'alimentation, une succursale bancaire, un restaurant pour les mets chinois, un restaurant pour les mets ca-

nadiens, un magasin de chaussures, un magasin de disques, caméras, appareils électroniques, un centre d'ameublement, une boutique unisexe et plusieurs autres établissements commerciaux. Selon M. Bouchard, les travaux de construction pourraient débuter au cours des mois de juin et les magasins ouvriraient leurs portes, à l'automne.

Il s'agit d'une construction de près de 400 pieds de façade et dont l'allée centrale, à l'intérieur, permettra l'accès aux différents magasins. M. Bouchard nous a précisé qu'il voulait construire encore plus de magasins mais qu'il n'avait pu obtenir les terrains requis pour réaliser son projet, dans son ensemble.

Si l'on fait une comptabilité sommaire des établissements commerciaux actuellement en construction (ou sur le point de l'être), on en arrive à un total d'environ 40, sur le territoire de Mascouche. Si le projet de "grand centre commercial" se réalise, une quarantaine d'autres magasins seront construits en sol mascouchois, ce qui portera à 80, le nombre des établissements commerciaux qui auront été construits au cours de l'année 1976... Et il semble que ce ne soit pas fini; le secteur industriel serait sur le point de connaître, lui aussi, un bond spectaculaire... mais nous en reparlerons.

en cours ou sur le point de l'être, et, quelques jours à peine après avoir rédigé cet article, nous apprenons maintenant qu'un autre centre commercial doit être construit, pour la fin de l'année 1975, dans le secteur Charny et Sainte-Marie, près du "Projet Gaudreault". Ce projet est d'autant plus officiel que les promoteurs ont réservé un espace publicitaire, dans

cette édition de La Revue, pour annoncer des magasins et des bureaux à louer "pour occupation avant Noël 1976".

Selon les renseignements que nous avons obtenus, les promoteurs de ce centre commercial auraient acquis un terrain de Gaudreault Construction et auraient procédé à des tests de sol au cours de la semaine dernière.

### Adrien Pelchat ouvrira un nouveau restaurant à Mascouche

(PV) L'ex-propiétaire du restaurant Drien, M. Adrien Pelchat, a décidé de mettre à profit son expérience dans le domaine de la restauration et il ouvrira les portes d'un nouveau restaurant, au début de juillet.

Depuis quelque temps, de nombreuses rumeurs voulaient que M. Pelchat se lance à nouveau en affaires et celle-ci ont été confirmées par le premier intéressé, M. Pelchat, lui-même. Nous l'avons rencontré, la semaine dernière, et il nous a apporté quelques précisions sur son projet. Il s'agit d'un établissement pouvant accueillir une centaine de personnes et qui sera situé dans l'édifice en construction, sur la rue Saint-Henri, près du Supermarché Duval. Il s'agira, selon M. Pelchat, d'un concept nouveau, à Mascouche et, même

si on n'y servira pas de repas très élaborés, les clients seront quand même accueillis dans une atmosphère de détente et de tranquillité. M. Pelchat nous a d'ailleurs précisé que l'équipement pour son restaurant avait été commandé et que l'installation pourra être faite très rapidement.

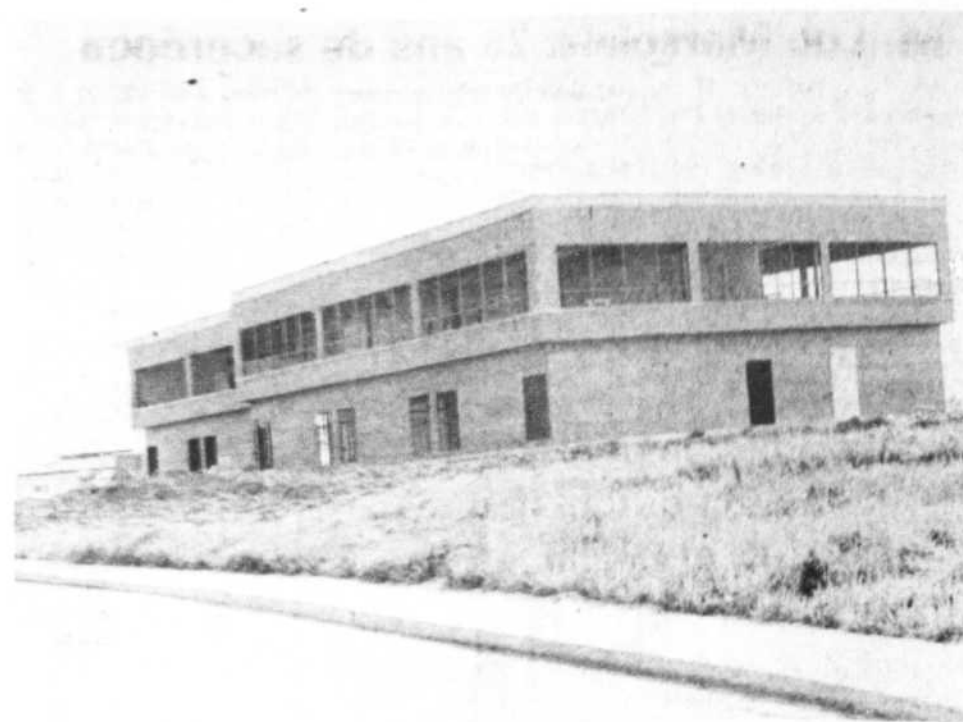
Par ailleurs, M. Pelchat

nous a également confirmé son intention d'ouvrir les portes d'un autre restaurant dans le centre commercial qui doit être construit par M. Bouchard, sur la montée Masson. M. Pelchat aurait déjà réservé un local dans cet édifice et celui-ci serait aménagé dès que la construction sera terminée.

### Qui est Pajo?

Les annonces parues au cours des deux dernières semaines, dans les pages de Mascouche, ont intrigué plus d'un lecteur. On y lisait, en gros caractères, que P.A.J.O. s'installe à Mascouche... Nous avons obtenu des

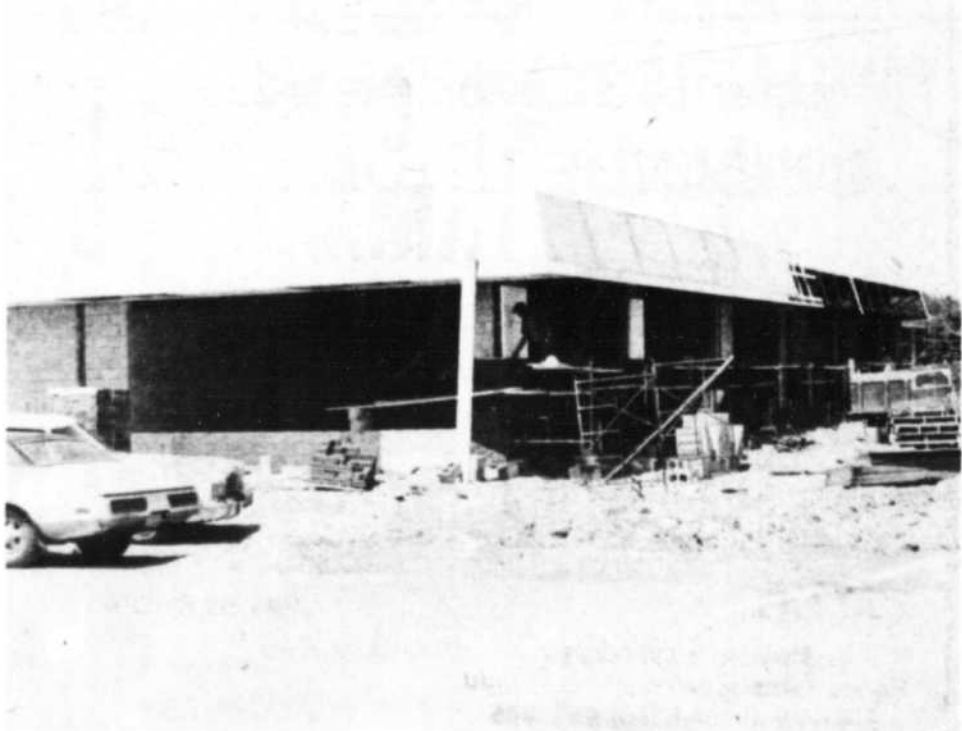
précisions, au journal, concernant la signification de ces quatre lettres. Il s'agit de Pelchat, Adrien, Jeannine et Omer, les quatre associés qui seront propriétaires des restaurants qui s'établiront à Mascouche, dans quelques mois.



Le Centre Professionnel de Mascouche sera ouvert au public, au début de juillet. En plus des bureaux de plusieurs professionnels, il abritera une succursale de la Pharmacie Mathieu et le bureau-chef de la Caisse Populaire Mascouche.



C'est sur ce terrain (près de la station de pompage de Mascouche) que MM. J.-P. Bouchard et J.A. Taillefer doivent construire un centre commercial de 23 magasins. Les travaux doivent commencer dans quelques semaines.



Cet édifice commercial est présentement en construction, sur la rue Saint-Henri, près du Supermarché Duval. Les magasins doivent y ouvrir leurs portes au cours du mois de juillet.

## M. Luc Marsolais: 25 ans de sacerdoce

J-P-G- Le onzième d'une famille de 12 enfants, M. Luc Marsolais est né à St-Alexis (Montcalm), le 23 janvier 1926 et est le fils de M. Philippe Marsolais et de Claudia Héty. Il fit ses études classiques au Collège de l'Assomp-

tion et sa théologie au grand Séminaire de Montréal. Il fut ordonné prêtre le 19 mai 1951. Nommé vicaire à St-Zénon de 1951 à 1954, il érigait domicile, comme vicaire à Crabtree où il demeurerait de 1954 à 1963. De 1963

à 1965, il fut vicaire à St-Pierre (Joliette) et assumait les fonctions d'aumônier de la J.O.C. Durant l'année suivante il se rendit aux études en pastorale, à Lille, en France et devient animateur de pastorale scolaire à l'Ecole Polyvalente Thérèse-

Martin (Joliette) de 1969 à 1971. Desservant à la chapelle Notre - Dame - des - Monts à St-Calixte, durant l'été 1969 et 1970 durant un an il fut vicaire dominical à Notre-Dame de Lourdes et devint Curé de St-Zénon, de mai 1971 à septembre 1974, étant en même temps animateur de pastorale scolaire au

## MASCOUCHE

secondaire de St-Michel Holy Rosary de Mascouche- Heights où il demeure toujours depuis septembre 1974. Par la suite M. le Curé Luc Marsolais fut nommé Curé de la paroisse

Aux profits du club Octogone "Unité" de Mascouche

**Un gaz-o-thon et un lave-thon auront lieu les 11-12 et 13 juin prochain**

J-P-G- Le bureau de direction du Club Octogone "Unité" de Mascouche informe toute la population qu'elle organise un Gaz-O-thon et une Lave-o-thon afin de financer leurs activités. Le tout doit se dérou-

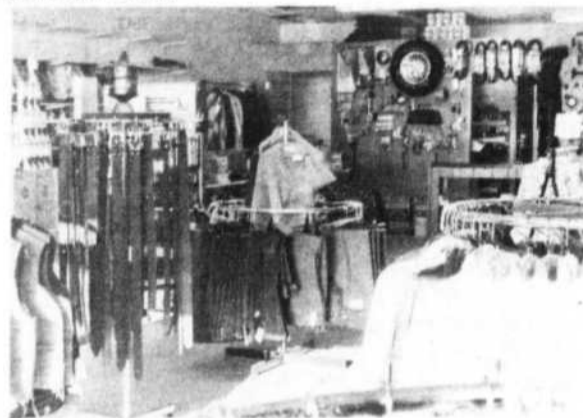
ler les 11-12 et 13 juin prochains grâce à la participation de M. Gérard Martin, propriétaire du garage spur situé boul. Ste-Marie à Mascouche. Encouragez nos jeunes.



**DEVENEZ MEMBRE DE VOTRE COOPERATIVE GENERALE D'APPROVISIONNEMENT DE MONTREAL ET DE MASCOUCHE**

**ENSEMBLE COMBATTONS L'INFLATION!**

Eliminez tous les intermédiaires entre les fournisseurs et le consommateur. Devenez actionnaire actif en souscrivant une part de \$25.00 à vie. Bénéficiez de nombreux avantages sur l'alimentation, articles de sport - vêtements - accessoires d'automobile - construction - ferronnerie - bijouterie - T.V. - chasse - pêche - camping - huile à chauffage - gaz - meuble - etc...



**159, CHEMIN GASCON, TERREBONNE**

**ECONOMISEZ DE 30 à 50%**

POUR DE PLUS AMPLES INFORMATIONS 666-8207 - 477-9783 ou

découpez ce coupon et envoyez à Coopérative générale 159, Ch. Gascon - Terrebonne

NOM: .....  
 ADRESSE: .....  
 TEL: ..... NOMBRE DE DEPENDANTS .....  
 EMPLOI: ..... CODE POSTAL .....  
 J'aimerais recevoir des informations sur la Coopérative générale d'approvisionnement.

## MASCOUCHE LUMBER Enrg.



474-0556  
 2940, DUPRAS,  
 MASCOUCHE

MATERIAUX DE CONSTRUCTION

Portes et châssis  
 Finition  
 Menuiserie  
 Peintures  
 "Martin Senour"



Armoires de cuisine

Toujours un excellent service... et des prix raisonnables

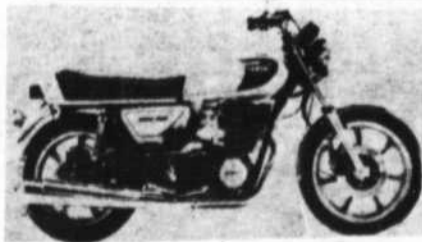


POUR LA ROUTE  
 MINI-MOTO  
 CYCLOMOTEUR  
 TRIAL

# YAMAHA

1976  
 NOUS BATISSONS  
 UN FUTUR...AUJOURD'HUI!

**DEBY SPORT INC. PRESENTE  
 LA GAMME DES MOTOS DU SPORTIF  
 YAMAHA - 9 MODELES**



**750 CC**

Moteurs 3 cylindres  
 Roues Yamaha en aluminium fondu  
 Freins à disques hydrauliques  
 avant et arrière



**DT175**

Gamme Enduro



**YZ400**

Gamme MotoCross  
 Puissance par introduction  
 (Valve à soupape)  
 Transmissions 6 vitesses



**YZ80**

MINI-MOTO

**DE PLUS**

TONDEUSES - BECHEUSES - TRACTEURS  
 SCIES A CHAINE

GENERATEURS

POMPES  
 A EAU

REPARATIONS ET PIECES DIVERSES

**1279, CHEMIN DES ANGLAIS, LACHENAIE  
 666-1770**

BICYCLETES  
 A  
 VITESSES



## Les paroissiens de la paroisse St-Rosaire fêtent du curé Luc Marsolais

J-P-G- Les paroissiens et amis de M. le Curé Luc Marsolais de la paroisse Holy Rosary (St-Rosaire) dans le secteur Mascouche-Heights célébraient, dimanche le 23 mai dernier, 25 ans de prêtrise du Curé de cette paroisse bilingue de la Ville de Mascouche. Au delà de 400 personnes ont rendu un vibrant hommage à un ami qui par son sacerdoce a su propager la parole de Dieu et faire de la paroisse une grande famille. Les célébrations ont débuté dans l'après-midi alors qu'une messe était concélébrée dans l'Eglise même de la paroisse St-Rosaire. Le célébrant M. le Curé Luc Marsolais était entouré de MM. les Abbés Claude Lèveillé et Claude Sauvageau de la paroisse St-Henri de Mascouche, du Révérend Patterson de l'Eglise Ste-Marguerite et de ses frères MM. les Abbés Jean-Marc, Gaston et Réginal Marsolais. La chorale mixte dirigée en français par M. Fernand Cardin et en anglais par Mme Marguerite Gyorkos entonna les chants de circonstance merveilleusement bien interprétés. Durant l'homélie, ses confrères racontaient un bout d'histoire sur la vie sacerdotale de ce curé bien aimé. A la sortie de l'Eglise, les membres de la garde paroissiale St-Louis-de-Terrebonne ont joué quelques pièces musicales à l'honneur du jubilaire et l'accompagnèrent à la salle de la Légion où se déroulait un banquet en son honneur. La fabrique de la paroisse Holy Rosary recevait pour la circonstance tous les parents, amis et paroissiens de ce dévoué Curé.

Nous remarquons parmi les invités M. et Mme Gilles Forest, maire de Mascouche, M. l'échevin du quartier, Thomas Woods ainsi que Mgr. René Audet, évêque du diocèse de Joliette. Au nom des marguilliers, M. Jean-Pierre Levesque a tenu en début de cette fête, à remercier toutes les personnes qui ont contribué au succès évident de cette fête de l'amitié: M. et Mme René Major président du comité, l'épouse de M. Levesque, l'armée de dames anonymes qui ont préparé le buffet, les hôtessees qui ont accueilli à l'Eglise et à la réception le vénéré Curé, la garde paroissiale et son directeur M. Hamel, les dames du Cercle A.F.E.A.S., également les différents commanditaires Peacock 4, Terrebonne-Heights Garage, Centre d'aluminium Mascouche, Centre de tapis Gascon, Mascouche paysagiste, Marché Locas, et le restaurant Lison.

Durant ces quelques heures tous s'étaient réunis dans la joie de cette célébration, les paroissiens et amis ont laissé tomber la barrière des langues et tous ensemble ils ont formé une grande famille et ont levé le verre à ces 25 ans espérant que M. Luc Marsolais sera encore disponible pendant au moins les 25 prochaines années. Une bourse lui fut remis et immédiatement après le repas, la discothèque GPR des trois frères Sirois assumèrent les frais de la musique durant toute la soirée.



LA REVUE  
DE TERREBONNE

vous suit  
par  
J.P.  
474-0859



25 ANS DE VIE SACERDOTALE - 400 personnes participèrent, dimanche le 23 mai dernier aux célébrations du 25<sup>ème</sup> anniversaire de prêtrise du Curé Luc Marsolais de la paroisse Holy Rosary, du secteur Mascouche-Heights. LA REVUE de Terrebonne a assisté à ces célébrations et J.P. "LA La Revue" publie quelques séquences ces émouvantes célébrations. (Photo J-P-).



M. le Curé Luc Marsolais coupe ici, le gâteau en présence de Mgr René Audet, évêque du diocèse de Joliette. (Photo J-P-).



Le comité des marguilliers qui a organisé cette fête mémorable. M. et Mme René Major, Mme qui a monté le magnifique gâteau et M. Jean-Pierre Levesque. (Photo J-P-).

REPARATIONS  
ACCESSOIRES ET PIÈCES

HONDA DATSUN TOYOTA

**GARAGE TERREBONNE  
HEIGHTS BP**

FRED TEMPERTON  
VENDEUR AUTORISÉ  
HONDA CIVIC DE SIGI

**477-5738**

Comparez nos prix

133, Chemin des Anglais Mascouche

**EPICERIE  
LISON**

BIÈRE COLD  
FROIDE BEER  
CIDRE CIDER

477-0645

434, ENGLISH,  
MASCOUCHE HEIGHTS

**CENTRE  
D'ALUMINIUM  
MASCOUCHE  
ENRG.**

LUC COURCELLES, prop.

**477-0415**

# es 25 ans de sacerdoce



Une concélébration spéciale s'est déroulée dans l'Eglise paroissiale Holy Rosary dans le secteur Mascouche-Heights. Au centre, M. le Curé Luc Marsolais accompagné des confrères. (Photo J-P).



M. le Curé Luc Marsolais fut accueilli à son arrivée au banquet offert en son honneur par les dames bénévoles qui lui ont lancé des confétis. (Photo J-P-).



M. LE CURE LUC MARSOLAIS entouré des membres de sa grande famille et l'une de ses tantes religieuses. (Photo J-P-).



Une foule nombreuse de personnes ont participé aux célébrations du 25ième anniversaire de sacerdoce du Curé Luc Marsolais et à la préparation du Banquet. (Photo J-P-).



La Garde paroissiale St-Louis-de-Terrebonne ont joué quelques pièces musicales à l'honneur de jubilaire et accompagnèrent celui-ci jusqu'à la salle de réception. (Photo J-P-).

## Mascouche Paysagiste Enr.



Foyers, terrassement, murs de pierre, rocailles, patios, arbustes, stucco, cascades, pierre, terre

1934, BROMPTON, MASCOCHE 477-0900



ACHETEZ AVEC CONFIANCE

## MARCHE LOCAS

Mme Paul Locas, prop.

Tél.: 477-5585

1653, rue Joy Road Terrebonne-Heights (MASCOCHE)

## G. BISSON EXCAVATION (Transport)

996, Gros Arbres Mascouche

477-5867

## LES NOUVELLES DE MASCOUCHE

### Pour les fêtes de la St-Jean



Pierre Vigneault, responsable des festivités de la St-Jean, à Mascouche, a conclu une entente avec Claude Gareau, pilote et parachutiste, pour l'organisation d'un spectacle aérien, qui marquera l'ouverture des festivités de la Saint-Jean, le 23 juin prochain. Nous aurons plus de détails à ce sujet dans notre prochaine édition.



PEACOCK 4 AGRANDIT SES LOCAUX - Les propriétaires du restaurant dépanneur situé chemin des Anglais dans le secteur Mascouche-Heights agrandiront leurs locaux dès le mois d'août prochain. A l'occasion du premier anniversaire de cet établissement les 29 et 30 mai dernier, les proprios offraient une variété de crème glacée molle à 1/2 prix. Cette semaine encore, MM. Lamb et Brown offrent la chance à sa nombreuse clientèle de remporter un magnifique stéréo qui sera tiré au hasard le 6 juin prochain. (Photo J-P-)

## GAUVREAU & FILS

### EXCAVATION ET TERRASSEMENT

Vente et transport de Topsoil - Sable - Pierre - Terre noire

Location de bulldozer et pépinière

35, Chemin Pincourt, Mascouche

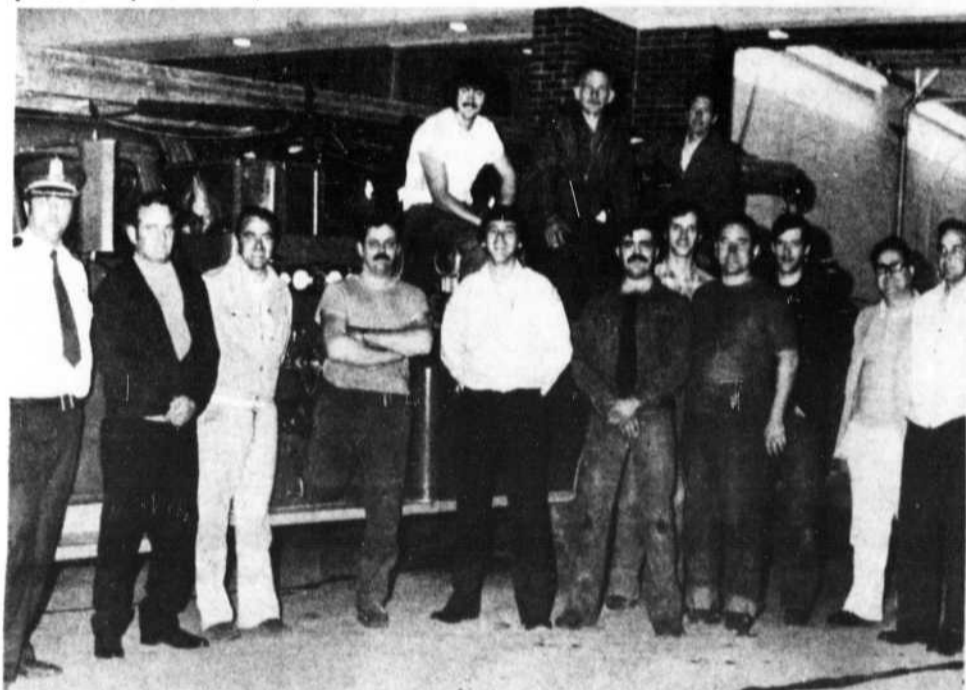


477-5709

477-9382

### Assemblée du conseil

(MASCOUCHE) Le conseil municipal s'assemblera le lundi soir 7 juin dans la salle municipale, rue Dupras, à 8h. Les contribuables y sont cordialement invités.



## MAÇONNERIE MASCOUCHE Enr.

C. Perreault, propriétaire

### Spécialité: FOYERS

Pose de briques - Pierres - Blocs

1934, Brompton

477-0900



Mascouche-Heights

LE SERVICE DES INCENDIES DE LA VILLE DE MASCOUCHE - Les policiers et pompiers-volontaires de Mascouche sont d'une aide très précieuse pour une ville comme la nôtre et les membres sous la direction du chef Jean Bourgeois sont disponibles jours et nuits tout à fait gratuitement en cas d'incendie et toute la population peut bénéficier de leurs services sur un simple coup de téléphone à 666-3796. Les effectifs au nombre de 27 personnes s'entraînent régulièrement et bénévolement tous les lundis à la caserne de Mascouche. La Revue de Terrebonne assistera à l'entraînement prochainement et vous communiquera les renseignements précis à ce sujet. (Photo J-P-)

"Le critique est un homme qui sait lire et qui apprend à lire aux autres" (Sainte-Beuve).

"Nous devons entendre par esprit une réalité qui est capable de tirer d'elle-même plus qu'elle ne contient" (Henri Bergson).

"On pardonne aisément à ceux qu'on n'a pas le pouvoir de punir" (Filippo Pananti).

### LABRIE NETTOYAGE DE TAPIS

à la vapeur (deep steam)

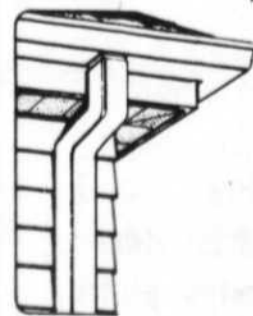
Nous faisons aussi le nettoyage des tapis d'auto et des mobiliers de salon.

ESTIMATION GRATUITE

Tél.: 477-0751

## GOUTTIERES L.L. ENR.

Prop. O.D. Laprise



Prix spéciaux pour le printemps Gouttières aluminium Alcan sans joints toutes couleurs

GARANTIE 20 ANS POUR MATERIEL GARANTIE 5 ANS POUR MAIN-D'OEUVRE

ESTIMATIONS GRATUITES

1304, des Jardins Mascouche-Ouest

477-5348

(25 août incl. P)

## Paysagiste Mascouche Enr.



terrassement, murs de pierre, rocailles, patios, arbustes, stucco, cascades, pierre, terre, asphalte

1934, BROMPTON, MASCOUCHE 477-0900

# MASCOUCHE

## PARLONS SPORTS

par Jean-Pierre Gaudet



CLAUDE PAQUETTE, le lanceur gagnant de la formation "Club Optimiste de Mascouche" lors de la joute inaugurale de la ligue Inter-Sénior de Montréal qui s'est déroulée au parc Gilles Forest, mardi le 25 mai dernier. (Photo J-P-).

## Les Optimistes de Mascouche raflent les honneurs du math d'ouverture

### Ligue Inter-Sénior

J-P-G- C'est un club rayonnant de joie et en forme physique malgré le peu d'entraînement, à peine quinze jours, qui remportait le match inaugural du calendrier régulier de la ligue Inter-Sénior de Montréal, mardi le 25 mai dernier au parc Gilles Forest de Mascouche.

Bravant le froid, même en cette fin de mai, les spectateurs qui remplissaient les gradins de ce stade municipal de Mascouche ont véritablement assisté à un match enlevé qui ramène sûrement la fièvre du baseball dans la municipalité et la région... sans l'aide des "Expos" de Montréal. Après de longs mois de préparatifs l'exécutif de la ligue Inter-Sénior de Montréal voyait à ce jour... un avenir promoteur

d'une solide organisation en voie de réaliser, dès l'an prochain, le rêve de former une ligue d'au moins huit bonnes équipes de baseball Sénior.

C'est un maire tour réjouissant, M. Gilles Forest de Mascouche qui a eut l'ultime honneur de lancer la première balle dans ce stade du même nom, rêve qu'il caressait depuis fort longtemps... l'un des plus beaux parcs de la Province M. Jean-Pierre Deschênes, président de la ligue accompagné du vice-président, John Dick, Réal Sirois, Fortunat Plouffe et André Chaput du comité de Mascouche participèrent à un lancement et après la présentation des joueurs par l'annonceur officiel, M. Jean Monette, du micro de l'unité O'Keefe, le "Play-Ball" traditionnel était lancé pour cette joute inaugurale. Les Optimistes de Mascouche, nom que portera l'équipe, nous a-t-on dit... sans l'aide d'un concours organisé, tel que prévu, ont bel et bien fait honneur à leur nom, alors qu'ils remportaient cette rencontre par un compte serré de 3 à 2. Dans les gradins, l'on prononçait un nom que personne n'avait oublié, le Richard Milo, seul représentant du Québec sur l'équipe canadienne au tournoi de la Coupe Intercontinentale et les spectateurs n'ont pas été déçus de voir ce Milot faire produire le point victorieux, avec un simple au champ centre à la sixième manche, déboutant les joueurs du Rosemont Sénior dirigée par John Cattaro. Claude Paquette et André Brousseau frappèrent en lieu sûr pour les Optimistes de Mascouche tandis que Bill Sil-

verman et Gary Connelley imitaient leurs gestes pour le compte du Rosemont Sénior. Le lanceur, des Optimistes, Claude Paquette remportait son premier match avec 10 retraits, 2 buts sur balle accordant six coups sûrs, dont deux erreurs. Le lanceur perdant, Bill Silverman, retirait six hommes, accordait 3 buts sur balle et 4 coups sûrs. A la fin de la rencontre, l'instructeur-gérant, Claude Paquette, nous déclarait qu'il se disait très satisfait de la performance de ses joueurs et si le bon travail des siens se perpétue tout au long de la saison, nous devrions connaître une bonne saison d'ajouter Paquette. L'instructeur du Rosemont, nous déclarait qu'il était satisfait de ses hommes et la victoire aurait pu aller d'un côté comme de l'autre.

### En bref

Normand Cécile remplaçait Pierre Marcotte au 3ième coussin à la 5ième manche et le lanceur des optimistes, Marcien Bouchard, était atteint à la jambe par le lanceur Bill Silverman, et s'évanouit, mais fort heureusement il a pu continuer la joute après récupération. Pour Mascouche, nous retrouvons Brousseau, Milo, Biyzum, Bouchard, Bergeron, Réal Côté, Girard, Marcotte et Paquette et les substituts, Wheeler, Brière, Lafond, Cécil et Guy Côté. Le Rosemont Sénior alignait Connelley, Lefebvre, Sardano, Cassey, Silverman, Catarou, Clémentonie, Acosta, Smider, Roriguez et comme substitut Martin. 24

rencontres forment le calendrier régulier de la ligue Inter-Sénior et les joutes se disputent au Parc Gilles Forest, Mascouche au Parc Liébert Montréal, au Parc Ahuntsic et au Parc Marquette-Nord successivement, pour les Optimistes, de Mascouche les Atomics de Ville-Marie, les Bovins d'Ahuntsic et le Rosemont Sénior.

La marqueuse officielle pour Mascouche fut Ginette Forest. Les joueurs de Mascouche ont fêté joyeusement à l'issue du match inaugural et se disent... optimistes et confiants face à cette première saison au sein de cette formation sénior.

### Résultats:

Mascouche: 0 0 1 0 0 2  
Rosemont: 0 0 1 0 1 0

## Provigain s'installe à Lorraine

La société Provigain a fait l'ouverture en fin de semaine dernière d'un nouveau supermarché au centre commercial Place Lorraine, dans la ville du même nom afin de servir les populations de Rosemère, Bois-des-Filion, Lorraine et autres villes limitrophes. L'établissement est situé au coin du boulevard de Gaulle et de l'autoroute 640 (sortie Lorraine).

LA REVUE

C.P. 55  
TERREBONNE



C'est sur le terrain du parc Gilles Forest que les formations "Optimistes de Mascouche" et "Rosemont-Sénior" inauguraient la saison régulière de la ligue Inter-Sénior de Montréal. Ci-dessus, les joueurs de Mascouche. (Photo J-P-)



A l'issue de la rencontre, les joueurs de la formation de Mascouche ont entouré le lanceur gagnant Claude Paquette. (Photo J-P-).



A L'INAUGURATION OFFICIELLE DU CALENDRIER REGULIER DE LA LIGUE INTER-SENIOR DE MONTREAL - Mardi le 25 mai dernier, le comité responsable de l'équipe de Mascouche de cette ligue recevait l'équipe Optimiste de Mascouche et la formation Rosemont-Sénior. Lors de cette rencontre inaugurale, une première balle fut lancée par le magistrat de la Ville de Mascouche, M. Gilles Forest, troisième de droite alors que M. Jean-Pierre Deschênes, au centre, agissait comme receveur tandis que M. Pierre Aubertin, président du Club Optimiste Mascouche frappait la balle. Ils sont entourés, de gauche à droite, par M. André et Claude Paquette, assistant-gérant et gérant instructeur ainsi que du gérant de l'équipe adverse M. John Cattaro, et des arbitres. (Photo J-P-).

# MASCOUCHE

## PARLONS SPORTS

par Jean-Pierre Gaudet

### La ligue de baseball mineur de Mascouche a ouvert sa saison lundi dernier

J-P-G- Les parcs de Mascouche et Lachenaie recevaient lundi dernier les équipes des catégories Moustiques, Pee Wee, Bantams et Midgets dans leurs matchs inauguraux de cette ligue de Baseball mineur de Mascouche. Les parcs Armand-Nadeau, Sacré-Coeur, Poplar 2, Poplar 1, Forest 1, Fo-

rest 2, Mascouche-Nord, parc 1825 Lachenaie, et 640 regorgeaient d'activités en début de semaine alors que s'ouvrait une autre fructueuse saison au baseball mineur de Mascouche, regroupant les équipes de la ville de Lachenaie, maintenant zonée Mascouche, et les équipes de la ville de Mas-

couche.

**24 équipes assureront un calendrier régulier**

Après maintes et maintes étapes, les magnants du baseball mineur ont enfin donné le feu vert aux instructeurs des différentes équipes qui

assureront un calendrier régulier au baseball mineur de Mascouche à l'aide des équipes de la ville de Lachenaie. Pour leur part les jeunes nés en '70 et '71, joueront dans la catégorie T-Ball, tous les samedis de 10h00 à midi ainsi que les atômes nés en '67, '68 et '69. Les autres catégories, Moustiques, Pee Wee,

Bantams et Midgets s'aligneront sur les terrains, surtout les lundis et mercredis. La Revue de Terrebonne publie,

ci-bas la liste des équipes et leurs instructeurs qui formeront le calendrier régulier de la saison 1976.

#### Liste des équipes

Catégorie	Équipes	Instructeurs	
T-Ball	3 équipes	Gérard Pesant	474-0852
		André Jacob	474-2973
Atomes:	Jets	Jacques Boivert	474-0434
	Bison	Jules Germain	474-2704
		Jacques Despaties	474-2776
	Olympiques	Réginald Gauthier	474-0069
	Flyers	Jean-Guy Noël	474-2286
Atomes	Nordiques	Marcel Forest	474-2172
	Canadiens		
Moustiques	Cubs	Robert Martel	477-0133
	Giants	Claude Benoît	474-2873
	Phillies	Jean-Guy Gauthier	474-0826
	Pirates	Robert Laviolette	477-0689
	Astros	Gérard Pagé	477-5654
		Willy Murphy	477-0381
Pee Wee	Orioles	Gaétan Madore	474-1821
	Braves	Pierre Vigneault	474-1309
	Cardinaux	Marcel Boulanger	666-2652
		Claude Sévigny	474-2212
	Expos	Denis Raymond	477-5909
	Dodgers	Serge Clermont	474-2742
Bantams	Rangers	Marcel Despaties	474-2776
	Twins	Daniel Gauthier	474-1846
	Mets	Larry Tremblay	477-5855
Midgets	Reds		
	Padres	Yves Martineau	477-5958
		Roma Dufresne	474-0522

#### Comité du baseball mineur zone Mascouche

Président: Réal Si-rois 477-0040  
Secrétaire: Thérèse Si-rois  
Bernard Lareau: 477-0017

Jean-Pierre Siros: 477-9645  
Gérard Pesant: 474-0852  
Iréne Coebell: 474-0715  
Fernand Dubois: 477-5200  
Claude Sévigny: 474-2212  
Fortunat Plouffe: 477-5280  
Serge Clermont: 474-2742

#### DERNIER...

(suite de la page B-1)

songé à se retirer dans une résidence avec des personnes de leur âge et du même rang social et demeurer dans un endroit pittoresque et enchanteur comme nous démontrent les plans qui nous ont été donnés de voir la semaine dernière. En plus des actions offertes au public, le promoteur fait campagne auprès des personnes du troisième âge afin de trouver des personnes intéressées à acheter des actions privilégiées de la compagnie, les quelles actions seront un passaport pour entrer comme

pensionnaires. Cinq places ont été retenues, comme nous le décrivons plus haut, sur un total possible de 30 résidents. La liste d'attente pourrait devenir longue de nous dire le Dr Chaput et pour qu'il n'y ait pas trop de déception, le promoteur a consenti de se limiter à la région et d'accorder priorité aux gens de la région jusqu'au 15 juin 1976 mais au-delà, les demandes provenant des régions éloignées comme Montréal seront acceptées et il sera trop tard. Dès que les plans de centre pour retraités auront été soumis aux idiles municipaux nous serons en mesure de publier ces croquis illustrant le Pavillon Le Villageois.

# Grande vente SICO SICO



Peinture lustrée d'extérieur à l'alkyde

Couche en finition des rigoureux du climat canadien cette peinture lustrée pour bois et métal conservera longtemps un bel aspect SICO PURE résiste au déluge au cloaque et au craquelage

**\$12.99**

EN VENTE

Latex satiné super blanc d'intérieur

Ce latex pour murs et plafonds est très résistant et facilement lavable. Une couche suffit pour réaliser un beau travail car ce latex super blanc est très opaque

**\$12.99**

EN VENTE

Email lustre perle d'intérieur à l'alkyde

D'application facile ce merveilleux email luxueux est idéal pour les murs, boissiers et portes que vous désirez embellir

**\$12.99**

EN VENTE

LE MAÎTRE DE LA MAISON



## THIBAUT & DESJARDINS

99, Montée Masson Mascouche  
Tél.: 666-7020 474-2432

BOIS ET MATÉRIAUX DE CONSTRUCTION - FERRONNERIE -  
PEINTURE - ARTICLES DE DÉCORATION - PLOMBERIE  
Heures d'ouverture: Lundi, mardi et mercredi: 9h à 6h -  
Jeudi et vendredi: 9h à 9h - Samedi: 9h à 5h.

## JEANERATION

**SUPER SPECIAL**  
WRANGLER COTON BROSE

**\$6.98**

première qualité  
26 à 36, rég.: \$17.98 pour (1,000 paires)

**UN AUTRE GRAND SPECIAL**  
JEANS DENIM POUR DAMES

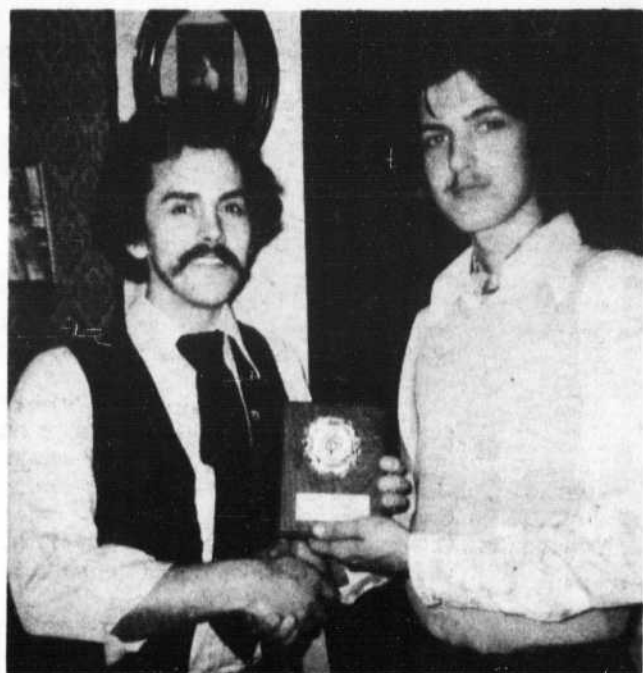
de première qualité **\$12.98**



JEANERATION

Votre boutique

GALERIES DE TERREBONNE



**TECHNICIEN DU GALA M/MLE PERSONNALITE RECOMPENSE.** (J.M.F.) Il y a quelque temps avait lieu à Terrebonne le Gala M/Mlle Personnalité organisé par le Club Optimiste. Quelques 19 jeunes y ont participé. Ces jeunes avaient été recrutés surtout au sein du groupe SOLEIL DE VIE de la Polyvalente Armand-Corbeil. Un des responsables du succès de cette soirée est le technicien du Gala, M. Jacques Cadieux. Sur la photo, on voit M. Robert Pagé, responsable du Gala, qui remet une plaque souvenir à M. Cadieux. Ces deux mêmes personnes continueront de collaborer avec les autres jeunes du groupes SOLEIL DE VIE qu'on est en train d'organiser comme un Club Octagone affilié aux Optimistes de Terrebonne. En effet, M. Robert Pagé sera l'ambassadeur du Club Optimiste auprès des jeunes.



**FONDATION D'UN CLUB OCTAGONE PAR LE CLUB OPTIMISTE DE TERREBONNE.** (J.M.F.) Le Club Optimiste de Terrebonne est en train de fonder un Club Octagone composé de garçons et filles de 13 à 19 ans. Il s'agit d'un groupe déjà existant qui s'appelle SOLEIL DE VIE. Le Club Optimiste collaborerait ainsi au bien être du mouvement. Le groupe SOLEIL DE VIE s'occupe de préparer la messe et le chant tous les dimanches à 10h15 a.m. à la Polyvalente Armand-Corbeil.

Les jeunes ont d'autres projets en tête entr'autre la préparation d'une danse pour se faire des fonds. Elle aura lieu prochainement à la Polyvalente Armand-Corbeil le 18 juin. L'ambassadeur des Optimistes au sein de ce groupe est M. Robert Pagé. Trois des membres du Club SOLEIL DE VIE étaient présents lors du dernier souper optimiste. On remarque sur la photo de gauche à droite Louise Cédilotte, vice-présidente, M. Jean-Paul Sigouin, président du Club Optimiste de Terrebonne, M. Jacques Cadieux, technicien du groupe, et Mlle Johanne Miron, présidente.

## Condamnations exemplaires

Une dizaine de personnes ont été condamnées ces derniers mois à des sentences exemplaires après avoir été convaincus de certains abus dans le domaine de la pêche et de la chasse au Québec. Ainsi, un individu de Pontiac, a reçu une condamnation de \$900 ou 15 jours de prison pour avoir chassé le chevreuil la nuit avec un projecteur. Un autre de Rivière Ouelle, a reçu une sentence de \$300 pour avoir pêché dans une rivière à saumons en temps prohibé.

REPARATION  
ST-JOSEPH



Mise de côté acceptée et échanges.

189, rue Saint-Joseph, 666-4618,  
TERREBONNE

**SPECIAL**  
10 VITESSES  
Garçon seul.  
(Filles: \$109.95)

\$99.95



BICYCLETTES RECONDITIONNEES EN VENTE

**GARANTIE D'UN AN**  
(sur cadre seulement)

AGENT DISTRIBUTEUR  
**PEUGEOT**

Régulier - DeLuxe - Professionnel

## Paperasserie

La Chase Manhattan Bank de New York a déclaré la guerre aux formulaires inutiles et à l'énorme gaspillage de papier en général. Le pro-

gramme de gestion des formules de la banque est entré en vigueur il y a un peu plus d'un an et il a déjà permis à la société d'économiser \$125,000 en éliminant 630 formulaires inutiles. Lorsque le programme fut mis au

point, des personnalités de la banque ont estimé que près de 2,000 formulaires étaient

alors utilisés; on se trompait car il y en avait près de 10,000!

**VENEZ NOUS AIDER  
A DEMENAGER**

**C'est la dernière  
semaine de la**

**VENTE DE DEMENAGEMENT**

*Les Ameublements*

**roger ouimet inc.**

704, rue Saint-Pierre

TERREBONNE 666-4119

MEMBRE  
**prestige**

**BIENTOT ETABLIS AU NOUVEAU MAGASIN au  
1000, boulevard des Seigneurs**

# Pour plus d'un million de Québécoises, choisir Steinberg c'est aimer les fruits et les légumes toujours frais à des prix toujours bas.

Fruits et légumes		Fruits et légumes		Fruits et légumes	
<b>CAROTTES EN PAQUETS</b> DE CALIFORNIE LE PAQUET	<b>36¢</b>	<b>CHOUX-FLEURS</b> DE CALIFORNIE GROSSEUR 12 CANADA NO 1 CHACUN	<b>69¢</b>	<b>BANANES</b> PETITES ET GROSSES VARIÉTÉ PREMIUM LA LB	<b>21¢</b>
<b>PIMENTS VERTS</b> DU TEXAS CANADA NO 1 LA LB	<b>39¢</b>	<b>CHICORÉE ET ESCAROLE</b> DU NEW JERSEY LA LB	<b>35¢</b>	<b>POMMES GRANNY SMITH</b> D'AFRIQUE DU SUD CANADA EXTRA DE FANTAISIE LA LB	<b>39¢</b>
<b>MELONS D'EAU</b> DE FLORIDE ENVIRON 18 LB CANADA NO 1 CHACUN	<b>1.69</b>	<b>MANGUE</b> DE FLORIDE ET DU MEXIQUE GROSSEUR 12 CHACUNE	<b>69¢</b>	<b>ECHALOTTES</b> DE CALIFORNIE PQT	<b>15¢</b>
<b>ARTICHAUTS</b> DE CALIFORNIE GROSSEUR 24 CANADA NO 1 CHACUN	<b>39¢</b>	<b>LAITUE ROMAINE</b> DU NEW JERSEY LA LB	<b>25¢</b>		
<b>LIMES</b> DE FLORIDE GROSSEUR 63 CHACUNE	<b>10¢</b>	<b>CÉLERI PASCAL</b> DE CALIFORNIE GROSSEUR 24 CANADA NO 1 LE PIED	<b>55¢</b>		
		<b>POMMES DE TERRE</b> DU NOUVEAU-BRUNSWICK CANADA NO 1 SAC 10 LB	<b>99¢</b>		



Oui, côté fraîcheur...



**Viande**

- SAUCISSES FUMÉES** 78¢  
SANS PEAU STEINBERG POT 1 LB
- SALADE DE POMMES DE TERRE** 79¢  
FRAÎCHE STEINBERG 16 OZ
- SALADE DE CHOU** 55¢  
FRAÎCHE CRÉMEUSE STEINBERG 16 OZ
- PÂTE AU POULET** 65¢  
ACHAT BON AVEC LÉGUMES STEINBERG 12 OZ

**Achats bonis**

- MARGARINE FLEISCHMAN** \$1.69  
HUILE DE MAIS POT 2 LB
- FROMAGE COTTAGE** 61¢  
DELISLE POT 1 LB
- MARGARINE MOLLE** \$1.49  
BLUE BONNET POT 3 LB
- KETCHUP STEINBERG** 49¢  
BOUT 15 OZ
- SAUCE À SALADE** \$1.49  
MIRACLE WHIP POT 48 OZ
- FROMAGE VELVEETA** \$2.37  
KRAFT POT 2 LB
- FROMAGE TRANCHÉ** \$1.29  
SINGLE KRAFT POT 1 LB
- CHEEZ WHIZ KRAFT** \$1.21  
POT 1 LB

- VINAIGRETTE À L'AIL** 52¢  
KRAFT BOUT 8 OZ
- CRISTAUX TANG** \$1.07  
À SAVEUR D'ORANGE POT 4 ENV. 3 1/2 OZ
- BOISSONS AUX FRUITS** 73¢  
F B I 6 BOUT 6 OZ
- JUS DE TOMATES** 29¢  
LIBBY'S CANADA DE FANTAISIE BTE 19 OZ
- FROMAGE KRAFT** \$1.15  
AU LAIT ÉCRÉMÉ POT 1 LB
- MAYONNAISE HELLMANS** 76¢  
POT 16 OZ

**Produits non-commestibles**

- SACS À DÉCHETS** \$1.09  
26" x 36" GLAD POT DE 10
- CASSEROLE** \$1.69  
AVEC COUVERCLE 1 1/4 PINTES CH.

**LONGES DE PORC**

FRAIS. ENVIRON 3 LB BOUT DES CÔTES  
LA LB **\$1.05**

- SALADE MARINÉE** 69¢  
ACHAT BON FRAÎCHE STEINBERG 16 OZ
- SIMILI POULET** 43¢  
TRANCHE HYGRADE VIANDE ET OLIVES PIMENTS ET CORNICHONS 6 OZ

**Achats bonis**

- TARTELETTES AUX FRAISES** 79¢  
DAVID POT 1 LB
- JUS DE TOMATES** 58¢  
HEINZ CANADA DE FANTAISIE BTE 48 OZ
- HARICOTS VERTS** 37¢  
COUPE FRANÇAISE GREEN GIANT BTE 14 OZ
- SHORTENING VÉGÉTAL** 56¢  
CRISCO POT 1 LB

**CAFÉ MOULU** \$1.45  
CHASE & SANBORN SAC 1 LB

- COOL WHIP** 59¢  
GARNITURE 500 ML
- KEN-L RATION** \$4.69  
POUR CHIENS 10 KILO
- DÉTERSIF EN POUDRE** \$1.99  
SUNLIGHT BTE 80 OZ
- NETTOYEUR TOUT USAGE** 69¢  
STEINBERG BOUT 32 OZ
- ASSOUPNISSEUR DE TISSUS** 99¢  
STEINBERG BOUT 128 OZ

- EAU DE JAVEL** 69¢  
STEINBERG BOUT 128 OZ
- DÉSODORISANT FLORIENT** 49¢  
BTE 6 OZ

- DÉTERSIF LIQUIDE** 69¢  
SUNLIGHT BOUT 24 OZ
- SHAMPOOING BRECK** \$1.67  
500 ML

- FRITEUSE** \$3.99  
AVEC PANIER CAPACITÉ 4 PINTES CH.
- CONTENANT EN VERRE** \$1.99  
FORME DE CHAMPIGNON 33 OZ

**VOITURETTES** \$6.99  
DE MAGASINAGE ROUES 7" CH. (ROUES 10" \$9.99)

**LONGES DE PORC**

FRAIS. ENVIRON 3 LB BOUT DU FILET  
LA LB **\$1.15**

- BOEUF FUMÉ** \$1.29  
TRANCHE STEINBERG 4 ENV. 2 OZ
- FOIE DE PORC** 59¢  
TRANCHE DÉCONGÈLE LA LB

**Achats bonis**

**CRÈME GLACÉE** \$1.33  
ICE CASTLE 2 LITRES

- VINAIGRE BLANC** 78¢  
CANADA BOUT 80 OZ
- PIZZA CONGÈLÉE** \$1.49  
DELUXE MCCAIN POT 15 OZ
- MÉLANGE À SOUPE** 53¢  
À L'ONION LIPTON ENV. 3 OZ

- SOUPE AUX POIS** 16¢  
HABITANT BTE 8 OZ
- HANDI WRAP** 79¢  
DOW ROUL. 200 PI.

- SACS ZIPLOC** 75¢  
FORMAT 1 GALLON POT DE 20
- COUCHES BABYSCOTT** \$1.59  
POUR NOUVEAU-NÉS POT DE 30

**SHAMPOOING HEAD & SHOULDER** \$1.79  
250 ML

- PAINS DE SAVON** 39¢  
RÉG. CARESS 3.5 OZ CH.
- ANTISEPTIQUE LISTERINE** \$1.19  
BOUT. 12 OZ

**PÂTE DENTIFRICE CREST** 99¢  
100 ML

**Boulangerie** ROULÉ À LA GELÉE 49¢  
STEINBERG 10 OZ CH.

**TARTE AUX NOIX** 59¢  
STEINBERG 14 OZ - 8" CH.

**ÉPAULE DE PORC**

FUMÉ. GENRE PICNIC LA LB **99¢**

- BOUCHÉES DE POULET ET DINDE** \$1.09  
CONGÈLÉES FLAMINGO 16 OZ
- TRUITES ARC-EN-CIEL** \$1.25  
CONGÈLÉES 10 OZ

**Bas prix de tous les jours**

**CRAQUELINS** 99¢  
STEINBERG BTE 1 LB

- POMMES CONTESSA** 59¢  
TRANCHEES OU EN CUBES BTE 28 OZ
- CAFÉ INSTANTANÉ** \$3.49  
MAXWELL HOUSE BOCAL 10 OZ

- KETCHUP HEINZ** \$1.09  
BOUT 32 OZ
- MOUTARDE CONDOR** 45¢  
POT 16 OZ

- BEURRE D'ARACHIDES** 87¢  
SKIPPY POT 1 LB
- JUS DE RAISINS** 71¢  
WELCH BOUT 24 OZ

- RIZ SOUFFLÉ** 96¢  
PETER PAN POT 17 OZ
- ACCENT** \$1.11  
BTE 4 OZ

- POUDING INSTANTANÉ** 29¢  
ROYAL POT 3 1/2 OZ

**COCA-COLA** 24¢  
BOUT. 750 ML

- GÂTEAU ÉPONGE SHORTCAKE** 59¢  
STEINBERG 8 OZ
- BRIOCHES SUCRÉES** 49¢  
AUX FRAMBOISES STEINBERG POT DE 8

**BEIGNES NATURE** 39¢  
STEINBERG POT DE 12

Les prix indiqués dans cette annonce sont valables jusqu'à la fermeture des magasins mardi de la prochaine semaine à votre magasin des Galeries de Terrebonne. Nous nous réservons le droit de limiter les quantités. Pas de vente aux marchands. Si un article annoncé cette semaine venait à manquer en rayon, demandez un bon de garantie de prix au comptoir d'information.

**EAU DE JAVEL CONCENTRE** 69¢  
STEINBERG BOUT. 128 OZ

**ESSUIE-TOUT** 79¢  
STEINBERG POT 2 ROULEAUX

**CAFÉ INSTANTANÉ** \$2.09  
STEINBERG BOCAL 10 OZ

**BISCUITS AU CHOCOLAT** 89¢  
STEINBERG BOITE 14 OZ

**NOURRITURE POUR CHIENS** 25¢  
TOPS BTE 25 1/2 OZ

**MARGARINE CARNAVAL** 29¢  
PAPIER PARCHEMIN 50% - 50% POT 1 LB



(Date) Ce bouton indique la date d'expiration de l'article annoncé.

**Steinberg est de votre côté. Faites-en la preuve.**



## L'exposition de plantes d'intérieur se poursuit à la bibliothèque municipale

### Inauguration du Paradis Bleu

Une nouvelle salle à manger vient d'être inaugurée au 936 rue Ephraïm-Raymond, près du boulevard des Seigneurs à Terrebonne. Ses propriétaires sont mesdames Fernand Larivière et Raymond Charron autrefois de Longueuil.

L'inauguration avait lieu la semaine dernière en présence de M. le maire François Paquin, M.D. qui a souhaité la plus cordiale bienvenue et franc succès aux propriétaires. M. le chanoine Charles Lussier, curé de la paroisse a béni les lieux. Plusieurs de nos concitoyens participaient à l'inauguration et ont dégusté les mets de deux chefs qui poursuivent leurs cours de perfectionnement au service de l'Hôtelierie du Québec, Gilles Boivin

(suite à la page B-21)

Bonne nouvelle pour les amateurs de plantes d'intérieur! La Bibliothèque municipale de Terrebonne, a décidé de prolonger d'une semaine cette exposition qui devait se terminer le 29 mai.

Ainsi tous les assoiffés de plantes vertes, pourront disposer de quelques jours de plus pour étancher leur soif de verdure et découvrir de nouveaux moyens d'aménager leur intérieur.

De nombreuses personnes ont déjà visité l'exposition et ont nous espérons su tirer profit des conseils et de la documentation mis à leur disposition. De plus, nous vous invitons à venir rencontrer madame Nicole Rivest Chapleau, qui sera sur place

pour expliquer quelques noeuds très simples de macramé, noeuds qui serviront à la fabrication de jardinières.

Nous tenons à souligner encore une fois que cette activité a été mise sur pied, grâce à la collaboration de la "Boutique Sensations", située au 190, rue Saint-André à Terrebonne.

L'exposition se continuera donc jusqu'au 5 juin prochain et les intéressés pourront la visiter aux heures d'ouvertures de la bibliothèque, soit du lundi au vendredi de 10h à 17h et le samedi de 10h à 16h. Le soir on pourra s'y rendre, les mardis, mercredis et vendredis à partir de 18h30 et ce jusqu'à 20h30.

LOUEZ UNE AUTO CHEZ

**Grenier**

TERREBONNE  
AUTOMOBILE INC.

695, des Seigneurs • 666-3746 • Terrebonne

Connaissez-vous les avantages à louer une automobile?  
Contrat à l'heure, à la journée, à la semaine, au mois.  
Nous achetons et payons votre automobile comptant.  
Concessionnaire: Pontiac, Buick, camions GMC

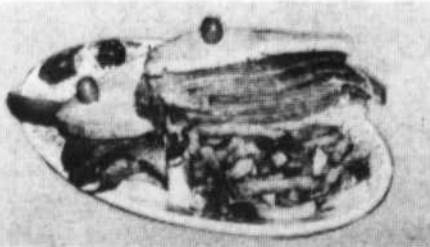
# chez NAPOLI

Pizzeria Restaurant

PERMIS COMPLET DE LA S.A.Q.

## ENCORE DU NOUVEAU!

### LES "EXTRA-JUMBO" SMOKED-MEAT



De la succulente viande fumée servie sur des tranches géantes de pain de seigle avec de la salade de chou et des frites à profusion

Seulement

**\$3.20**

Smoked-meat régulier: \$1.40

### LIVRAISON GRATUITE DANS UN RAYON DE 5 MILLES

(FRAIS DE \$0.50 POUR PLUS DE 5 MILLES)

**794, des Seigneurs, Terrebonne**

4 numéros de téléphone pour mieux vous servir:

666-9211 — 666-9219 — 666-9212 — 666-9213

## MAINTENANT OUVERT

# le RESTAURANT MOON

Propriétaire: M. Kwan

**METS CHINOIS - METS CANADIENS**  
au MOTEL LE SOMMET - 1425 ch. GASCON

Les meilleurs mets - Téléphonez et venez chercher vos mets préférés  
(Le service de livraison commencera bientôt)

**TEL.: 477-9944**

Nos plats chinois vous aident à ajouter plus de goût à la vie...

## Horaire de Me Hardy

Le député de Terrebonne et ministre des Communications, Me Denis Hardy, participe ce mercredi 2 juin, à 17h au Salon rouge de l'Assemblée nationale à Québec, à la réception marquant l'entrée à la retraite de Me Eugène Marquis, juge en chef de la Cour supérieure.

Le jeudi 3 juin, Me Hardy prendra la parole lors de l'inauguration officielle du Centre de recherches de Bell-Northern et de l'Institut national de recherches scientifiques Télécom dans l'Ile-des-Soeurs, à Verdun.

## NOUVELLE ADMINISTRATION...

Bonjour!

- Pour un service rapide et courtois
- Pour un nettoyage sur place, sans odeur - Nous avons 30 années d'expérience à votre service



NETTOYAGE - PRESSAGE - TISSAGE  
REPARATIONS - CHEMISES - TAPIS - SUEDE  
DRAPERIES - ENTREPOSAGE

- PAR TELEPHONE • PAR CARTE
- A DOMICILE REGULIEREMENT

APPELEZ SANS TARDER

**666-2266**

**NETTOYEUR TERREBONNE CLEANER**

Raymond Crevier, propriétaire

102, rue Lepage

Terrebonne

## DES ORGUES ON EN A A L'ECOLE



# Galipeau musique

AUX  
GALERIES DE  
TERREBONNE  
666-6877 ou 666-6030



Vente et location d'orgues et pianos

Exclusivité:

Les amplificateurs E M C instruments de tous genres

Musique en feuilles

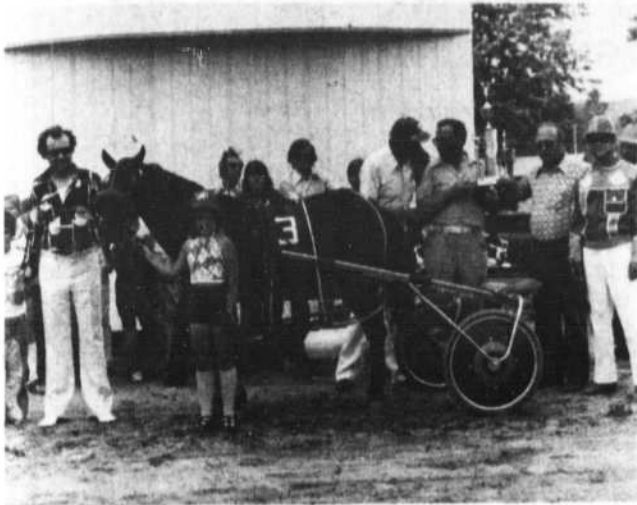
Initiation à la musique

Ce cours vous enseigne toutes les connaissances requises (théoriques et auditives) à la compréhension, l'écriture et l'interprétation de la musique. Aucun pré-requis

Pour informations:  
666-6877 ou 666-6030

Permis du ministère de l'Éducation no 320509  
Ouvert de 9h30 à 22h

## Echos de la Ferme Léveillé



Nom: Jay Byrd  
Couleur: brun  
Démarche: ambieur  
Sexe: Etalon

Age: 9 ans  
Hauteur: 50 1/4 po.  
Record: 1.14 Q.M.T.  
Propriétaire: Rosaire St-Pierre

	Départs	1	2	3
1975	18	6	3	3

M. et Mme St-Pierre sont très fiers et avec raison de leur poney Jay Byrd surtout depuis qu'il a gagné le trophée pour avoir accompli le meilleur temps pour la saison 1975. En effet le 16 août 1975 Jay Byrd a été chronométré en 1.14 pour remporter les honneurs de l'épreuve F.F.A.

Jay Byrd un étalon de 9 ans issu de Poplar Deel et de Fly Byrd n'est pas toujours un cadeau à manoeuvrer mais avec la patience et le courage de Rosaire peut-être baissera-t-il sa marque cette année! L'on sait toutefois, que Rosaire entraîne son pro-

tégé en des temps de 1.13, 1.12 et encore mieux. En 18 départs l'année passe il a compilé 6 premiers, 3 deuxièmes, 3 troisièmes.

M. St-Pierre a toujours été un adepte de la vitesse. Il ne suffit que de reculer de quelques années où il avait déjà été propriétaire de Frosty J (1.16) et de Miss Abby (1.20). Et maintenant avec Jay Byrd, Rosaire s'est ramassé plus souvent qu'à son tour sur la piste mais il a l'habitude de ces fouilles spectaculaires. Chaque fois que Jay Byrd prends le départ. L'assistance se demande toujours

ce qui va se passer. C'est un poney qui sait prendre la vedette et nous n'avons pas fini d'avoir des surprises avec Jay Byrd et Rosaire. Bonne chance pour la prochaine saison et tâche de conserver le titre du meilleur poney résidentiel.

...C'est avec regret que nous avons su le décès de M. Léo "Ti-Nord" Rousseau. En effet jeudi passé il a rendu le dernier à sa demeure. A son épouse ainsi qu'à sa parenté nos sincères condoléances.

...En l'espace de quelques temps, plusieurs chevaux ont changé d'écurie. Ainsi, Lucien Brodeur a fait l'acquisition du Grand Chevalier (1.13 H.M.T.), André Dinelle avec Cedar Flats Cindy (1.30 Q.M.T.) et Mlle Monique Dinelle avec Holly Smoke (1.29).

...Le 16 mai dernier, Cedar Flats Penny s'est avérée une grande championne en remportant les honneurs du premier hit en un temps de 1.29. Son conducteur et propriétaire M. Léonard Gauthier s'est dit très satisfait du résultat.

...Maska, des écuries Bernard, a trotté un magnifique 1/4 de mille en un temps de 1.41 mercredi passé. C'est sûrement de bonnes augures pour la nouvelle saison et selon son conducteur Jean-Paul Lebeau son protégé n'a pas fini d'en surprendre.

...Mister Star Track C. de M. Rosaire Cloutier a démontré lors du premier meeting qu'il avait de la classe, conduit par Gaétan Cloutier,

il a amblé le 1/4 de mille en un temps de 1.22. Et assurez-vous il en avait encore! Lâche pas Gaétan.

...A moins que le système d'éclairage ne soit pas complété. le Club poney Léveillé tiendra son ouverture officielle samedi prochain le 5 juin à compter de 7h30 p.m. d'excellentes bourses seront distribuées ainsi qu'un cadeau surprise sera remis au gagnant de chaque épreuve.

### ABONNEZ-VOUS A "LA REVUE"



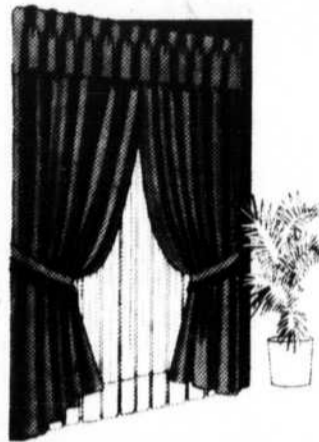
#### REPARATION

Machines à coudre - Machines à laver et sècheuses, accessoires électriques.

Vente - Pièces

734, St-Jean-Baptiste, Terrebonne, 666-3824

Voyez d'abord des spécialistes...



## DECOR R.G.Y. INC.

Tissus à la verge - Accessoires de couture - Patrons Draperies - Accessoires de salle de bains

GALERIES DE TERREBONNE

BOUL. MOODY

TERREBONNE

666-8067

# La nouvelle familiale F-10



## de Datsun mieux que la Honda familiale

Nous avons une traction avant, l'autre aussi  
 Nous avons des sièges baquet à dossiers réglables, l'autre aussi  
 Nous avons un degivreur de lunette, l'autre aussi  
 Nous avons des garde-boue de plastique épousant la forme des ailes, l'autre pas  
 Nous avons une puissante batterie de 60 amp, l'autre pas  
 Nous avons le traitement anti-rouille le plus moderne, l'autre pas  
 Nous avons un empattement de 4' po plus long que la Honda pour une meilleure tenue de route et davantage d'espace de chargement, soit plus de 50 pi'  
 Nous atteignons 40 mi/gal soit 10 p. 100 de plus que l'autre  
 Nous offrons une plus-value d'accessoires sans frais supplémentaires, l'autre vous permet de commander certains de ces accessoires en option, mais pas tous  
 Malgré tous les avantages de notre équipement standard, notre F-10 ne coûte que \$3995†, ou environ \$100 de moins que l'autre  
 Les comparaisons ci-dessus ont été faites d'après les documents rédigés par les fabricants pour les acheteurs, le contenu de ces documents peut être modifié

### Passez en première



dans la voiture d'importation la plus populaire en Amérique du Nord

EPA 76, ville grande route, le mileage peut varier en fonction de la fréquence d'usage et des routes empruntées.  
 †Prix de détail proposé par le fabricant, impôts et frais de transport non compris. F.A.B. à Vancouver, Toronto, Montréal, Dartmouth. Frais de transport et de vente peuvent varier selon le lieu. Le contenu de ce document est libre de vendre à son gré. Informations  
 †D'après le prix de détail de la Honda proposé par le fabricant, peut changer sans préavis.  
 †D'après les valeurs d'engagements des nouveaux acheteurs pour 1975 au Canada et aux États-Unis.

GARAGE DUMOULIN LIMITEE  
 8115, boul. Lévesque, St-François, Laval, 655-7450 - 665-7459  
3-5 minutes du vieux pont de Terrebonne

LA REVUE DE TERREBONNE, mercredi 2 juin 1976 B 13

## DRAPERIES TERREBONNE

931, rue Léon-Martel,  
Terrebonne

666-4368



SERVICE A DOMICILE

RIDEAUX - DRAPERIES  
 VALANCES - POLES DECORATIVES

Guy Venne, propriétaire

## ARCHITECTES

ORIGENE CANTARA  
714 LEON MARTEL  
TERREBONNE  
666-2543

**architecture**

**Bisson, Hébert - architectes**

12080 boul. Laurentien - Montréal 331-4490

## ASSURANCES

Téléphone: 581-6260  
581-8825  
642-1309

**PATENAUE & MARTEL INC.**  
Courtiers d'Assurances Agrées

155 PLACE REPENTIGNY REPENTIGNY P.O.

## AVOCATS

**CLAUDE LEMIRE,  
AVOCAT**

3025, rue Sainte-Marie  
Mascouche  
474-1055

Bureau tous les jours de 9h à 17h  
Le soir sur rendez-vous

SUR RENDEZ-VOUS  
SEULEMENT

**Ghislaine Guévremont  
AVOCAT**

741, RUE ST-PIERRE  
TERREBONNE  
666-7658

**CLAUDE PAQUETTE,  
AVOCAT**

Brière, Boivin, Paquette et Beaulac

240, Saint-Jacques,  
Montréal  
842-9914

Bureau du soir  
lun., merc., vend.  
845, Place Eymard,  
Terrebonne 666-4596

## COMPTABLES

Bureau le soir: de 7h à 9h - Samedi: 10h à 4h

**Yvon Séguin, c.a.**

COMPTABLE AGREE

694, rue Armand-Corbell Terrebonne

## CHIROPRACTIENS

666-9190

**Dr LUC-J. GAGNON**

CHIROPRACTICIEN

Sur rendez-vous

761, rue L.-Lachapelle Terrebonne

**Gilles-E. Chaput, B.A., D.C.**  
DOCTEUR EN CHIROPRACTIQUE  
RAYONS-X

2933, Ste-Marie St-Henri de Mascouche  
Tél.: 474-2981

## DENTUROLOGUE

**JACQUES PERRAULT**  
Denturologiste

Bureau: lundi, mercredi, vendredi  
sur rendez-vous

861, rue Ouimet, Terrebonne 666-8775

## DENTISTES

**DR ALBERT ABDEL, D.D.S.**  
chirurgien-dentiste

Bureau sur semaine, à partir de 9h30 a.m.

878, Place des Seigneurs Terrebonne  
666-1771

**DR GABRIEL MORO**  
Chirurgien-dentiste

BUREAU  
Tous les jours sur rendez-vous

741, rue St-Pierre Terrebonne 666-3231

## IMMEUBLE

Courtier en Immeubles Tél.: 666-8722  
666-1536

**Raoul Chartrand**

Prêts sur hypothèque  
Vente et achat de maisons et terrains

Bur.: 478, St-Louis Terrebonne, P.Q.

## INGENIEURS

**ALFRED TROTTIER**  
Ingénieur-conseil - Arpenteur-géomètre  
Duvernay

800, rue MONTROSE Téléphone: 661-9210

## NOTAIRES

Tél.: 474-0114

**Me François Duval, L.L.L., D.D.N.**  
Notaire - Conseiller juridique

2978 Ste-Marie, Mascouche, Qué.

**Gravel, Gravel & Dagenais**  
Notaires

145, Saint-André  
Terrebonne  
666-9222 - 3001

Léopold Gravel,  
Robert Gravel,  
Pierre Dagenais

**LAROSE & BOISVERT**  
NOTAIRES

Pierre-Emile Larose  
B.A. L.L.L.

Jean Boisvert  
L.L.L., D.D.N.

1152, RUE RENAUD 474-2410  
MASCOCHE 474-1022

## MEDECINS

**Dr JEAN-GUY LAROSE, M.D.**

Bureau sur rendez-vous  
Lundi, mardi, mercredi, vendredi:  
l'après-midi et le soir

693, St-Pierre 666-4421 Terrebonne

MEDECINE GENERALE  
MALADIES DE LA PEAU

**M. LEMAIRE, m.d.**

Bureau: lundi au vendredi incl.  
11h à midi - 2h à 4h - 7h à 9h excepté le mercredi soir

261, boul. des Braves, Terrebonne 666-3841

## OPTOMETRISTES

**OPTOMETRISTE**  
Dr Louis-André Paquin  
Verres de contact

2963, boul. Sainte-Marie Mascouche  
Pour rendez-vous: 729-7541 ou 474-2013

EXAMEN DE LA VUE

**DR L.P. RAYMOND**  
Optométriste  
Bureau sur rendez-vous

595, rue Théberge Terrebonne  
666-3381

EXAMEN DE LA VUE

**Dr L. Fournier, O.D.**  
Optométriste  
VERRES DE CONTACT  
Bureau tous les jours sur rendez-vous

741, rue Saint-Pierre Terrebonne 666-4027

SUR RENDEZ-VOUS - SAMEDI INCLUS

Robert Lambert  
Jocelyne Lemieux

OPTOMETRISTES

VERRES DE CONTACT  
LES GALERIES TERREBONNE 666-1668

Pour rendez-vous:  
Bureau: 722-1011 ou 8331  
Domicile: 474-2619

**J. Lemaistre**  
PODIATRE  
CLINIQUE

1344, Dupuis Nord, Mascouche

## PHARMACIENS

**J.B. MESSIER**  
Pharmacien

546 rue MASSON  
TERREBONNE 666-3739

## PROFESSIONNELS (centre)

CENTRE PROFESSIONNEL  
- MASCOUCHE  
1198, RUE DUPUIS, MASCOUCHE  
TEL.: 474-2445 — 2446

### PIERRE LACAS

arpenteur-géomètre

Gilles Pigeon, LL.L., M.B.A.

notaire — notary

Bilodeau, Durocher & Cie

comptables agréés

Pierre Bilodeau, c.a., m.b.a.

Normand Durocher, b.a.a., c.a.

## VETERINAIRE



980, boul. des Seigneurs  
Terrebonne, Qué.

### Hôpital vétérinaire des Seigneurs

DR MICHEL BOURQUE, M.V.  
DR PIERRE ROUSSELLE, M.V.

Heures de bureau:  
Lundi au vendredi: 2h à 4h et 7h à 9h  
Samedi: 10h à midi  
sur rendez-vous

Tél.: 666-1480

## NOUVELLES DE BOIS-DES-FILION

### L'actif de la Caisse Saint-Maurice à Bois-des-Filion atteint maintenant \$4,943,457

(BDF) La Caisse populaire Saint-Maurice à Bois-des-Filion tenait récemment sa 19e assemblée générale annuelle pour l'année qui se terminait le 29 février. Les sociétaires ont appris avec plaisir que l'actif de leur société avait atteint \$4,943,457

### Réélus à la Caisse

(BDF) MM. Maurice Tellier, Gilles Lesage, Paul-Emile Ethier et Yves Michaud ont été réélus comme dirigeants de la Caisse populaire Saint-Maurice à Bois-des-Filion lors de l'assemblée générale annuelle.

à la fin de l'année financière. La croissance de l'organisme s'est maintenue au cours de l'année avec une augmentation de \$845,463 et les administrateurs ont comme objectif, lors de la présentation du prochain rapport annuel, un actif de \$6 millions.

Les revenus ont été de \$423,000 et les dépenses de \$421,633, dont \$181,677 remis comme intérêts sur les dépôts. Les salaires ont totalisé \$130,265 au cours de l'année.

Le portefeuille de la Caisse populaire, au montant global de \$1,106,356 consiste en obligations (\$191,289), fonds de gestion à l'Union régionale (\$915,067). En plus, un placement dans les organismes du

mouvement Desjardins totalise \$10,055.

Les prêts sur billets représentent \$858,796 et les hypothèques, \$2,043,700. On a accepté au cours de l'année 630 prêts.

## Nos excuses

Dans le bas de vignette de la page une dans notre édition de la semaine dernière, à propos de l'ouverture d'une succursale de la Caisse populaire de Terrebonne à Saint-Louis, nous avons indiqué par erreur le nom Mlle Diane Hamel au lieu de Mme Diane Vézina. Nous nous excusons auprès de l'intéressée.

## OFFENSIVE ANTI-POLLUTION



### GARDONS NOTRE VILLE PROPRE

NE SOYONS PAS DES "SALAUDS" QUI JETTENT DES DETRITUS SUR LA CHAUSSE!

### Des permis de construction pour \$367,200 à Bois-des-Filion

(BDF) L'inspecteur des bâtiments pour la municipalité de Bois-des-Filion, M. Jean-Claude Lamy, a fait rapport au conseil municipal qu'il avait émis en avril des permis pour une valeur de \$367,200 dont douze permis pour mai-

sons unifamiliales.

Des permis ont été émis à Gaëtan Rousseau, Robert Lampron, Jean-Paul Allard, Doris Lalande, Guy Martin, Ernest Lapointe et Jean Beauchamps.

## OUVERTURE OFFICIELLE

# au PARADIS BLEU

## SALLE A MANGER



A l'inauguration du Paradis Bleu: madame Mireille Charron, M. le maire François Paquin, M. le chanoine Charles Lussier, Mme Jeannine Larivière et M. Fernand Larivière.

- DEJEUNERS DE 7h A 11h.
- DINERS D'HOMMES D'AFFAIRES

FRUITS DE MER - STEAKS  
CORDIALE BIENVENUE A TOUS

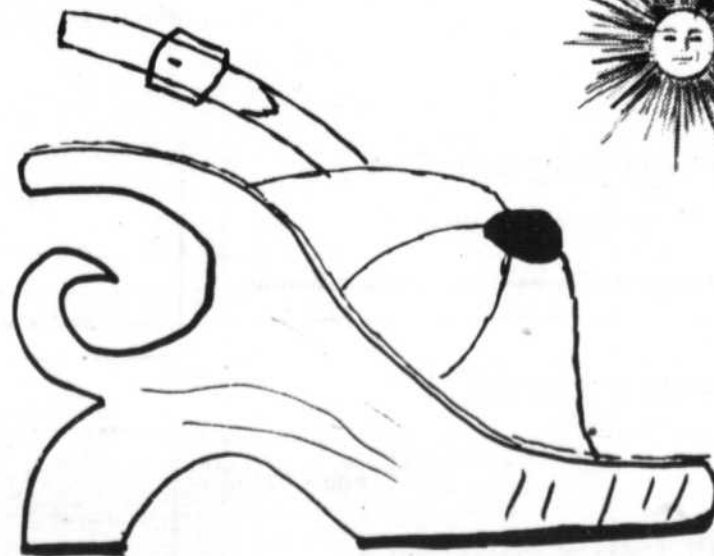
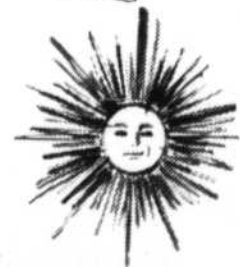
# au PARADIS BLEU

936, rue Ephraïm-Raymond  
Terrebonne

666-8910

# Kajo

chaussures



## Kajo

une chaussure de qualité  
...à votre pied

LES GALERIES DE TERREBONNE

# ABONNEZ-VOUS A "LA REVUE"

LE FAMEUX NOM INTERNATIONAL !

## chez NAPOLI

Pizzeria Restaurant

PERMIS COMPLET DE LA S.A.Q.



LE NOM PAR EXCELLENCE  
ET LA MÈRE DE LA PIZZA

**METS ITALIENS**  
100 sortes de pizza, spaghetti, rigatoni, ravioli, lasagne, gnocchi, coquilles, etc...

**TI-CUI-CUIT**  
Notre poulet frit pané, succulent et économique. Aussi délicieux poulets Bar B.Q.

**METS CANADIENS**  
incluant club sandwiches, hamburgers, hot chicken, hot dogs, fish & chips, etc...

**SUBMARINE ET SMOKED-MEAT**  
Les meilleurs submarines et smoked-meat de la région métropolitaine.

794 DES SEIGNEURS  
TERREBONNE

SALLE A DINER

Ouverte tous les jours de 10h.30 à 1h. a.m. Ven-sam. de 10h.30 à 3h. a.m.

666-9211 - 666-9219  
666-9212 - 666-9213

LIVRAISON  
GRATUITE

DANS UN RAYON DE 5 MILES  
(Frais de 50c pour plus de 5 miles)

# LACHENAIE • LACHENAIE •

## Club Optimiste Lachenaie

Depuis la semaine dernière, le Club Optimiste de Lachenaie a déplacé sa période de rencontre. Dorénavant, les réunions se tiendront le mardi soir de 19h30 à 20h30 au Sommet. Il est donc important que tous les membres en prennent note.

Mercredi dernier, l'exécutif a tenu sa réunion mensuelle durant laquelle plusieurs sujets ont fait l'objet de discussion.

En fin de semaine, se tenait le congrès du district Québec Maritimes à Trois-Rivières et le Club Optimiste de Lachenaie y fut représenté par son président Michel Galipeau accompagné de quelques membres.

Samedi prochain, aura lieu le souper mixte au Sorbier et nous invitons ceux et celles qui voudraient savoir ce qui se passent chez nos Optimistes à prendre part à ce souper

qui sera suivi d'une soirée dansante. Le coût du couvert est de \$7.50 ou \$15.00 le couple. Le met principal sera du poulet. Il est nécessaire de réserver et de verser le coût du repas avant jeudi soir prochain. Ceux et celles qui désirent y prendre part sont priés d'entrer en communication avec André Dufort (666-6302) ou Esimer Parent (477-0121) ou Réjean Legris (666-1210).

Samedi soir prochain, certains de nos membres iront faire un court voyage d'avion en compagnie des membres du Club de Mascouche. Nous leur souhaitons un voyage agréable et bien du plaisir. Après ce voyage, nos membres se joindront à ceux du souper mixte pour terminer la soirée.

Les 11 et 12 juin, le Club Optimiste de Lachenaie réunira nos jeunes pour la se-

maine de sécurité à bicyclette. Vendredi soir, il y aura à l'école St-Charles une causerie sur la sécurité à bicyclette accompagnée d'un film sur le sujet. Tous les jeunes et leurs parents sont invités à prendre part à cette soirée. Le lendemain, samedi le 12, il y aura entre autre un rallye à bicyclette. Il est important que les jeunes de chacun des secteurs y prennent part en très grand nombre. Nous les invitons à conserver la circulaire qui sera distribuée à chaque foyer sur ce sujet et à consulter LA REVUE DE TERREBONNE du 9 juin pour avoir le programme bien précis. Pour de plus amples informations, nous vous invitons à communiquer avec Charles Caron le responsable de l'activité à 581-9092.

Dans quelque temps, nous vous informerons des prochaines activités qui seront mises en place par le Club Optimiste de Lachenaie. Présentement, la danse se continue le vendredi soir à l'école St-Charles pour les jeunes et la participation est très bonne. Nous vous invitons à continuer à participer le vendredi soir de 7h30 à 10h30 p.m. N'oubliez pas que ceux qui n'ont pas de transport peuvent prendre l'autobus au coût de \$0.25 l'aller retour, ce qui n'est pas cher.

Bonne semaine.  
Roland Dupré,  
publiciste

## DISCOTHEQUE

le JEUDI SOIR  
de 8h30 à la fermeture

au MOTEL  
LE SOMMET



## RESTAURANT SUN MON

148, SAINTE-MARIE  
TERREBONNE

METS CHINOIS

CHINESE FOOD

666-3764 - 666-3765

FERME LE  
LUNDI

.....  
CLOSED ON  
MONDAY

## ECRAN GEANT

au bar de

## L'HOTEL CENTRAL

Venez voir le hockey, le baseball  
et la boxe  
Aussi discothèque

790, Saint-Pierre 666-8001 Terrebonne

(Au 30 j.)

Bienvenue au chic, à l'accueillant  
**MOTEL LE SOMMET**

Votre hôte: Jean-Paul Clark

Spectacles toutes les fins de semaine

**RESERVEZ MAINTENANT**  
pour vos réceptions, mariages  
et autres occasions,  
en appelant  
666-6146

Nous pouvons organiser  
tous genres de parties  
de plaisir pour vous  
S.V.P. appelez 666-6146



## Restaurant LE GRILLON

Réjeanne Vaillant, propriétaire

Pour un bon repas ou un snack  
dans une ambiance de bon goût...

Permis complet de la S.A.Q.

742, rue Saint-Pierre

666-6492

Terrebonne



## RESTAURANT

# El Rancho

Spécial du jour, du lundi au  
vendredi, de 11h a.m. à 8h p.m.

- SOUPE DU JOUR ou JUS DE TOMATE
- LE SPECIAL
- Tous genres de desserts
- Thé ou café
- Bière ou vin inclus

LICENCE COMPLETE

855 RUE SAINT-PIERRE - TERREBONNE

Livraison rapide - 3 autos à votre service

TELEPHONE - 666-6633 - 34 - 35



## Nouvelles heures de fermeture au Restaurant - Bar-Salon Deli



La direction informe sa  
clientèle des nouvelles  
heures de fermeture

EN VIGUEUR LE 6 JUIN

DIMANCHE, LUNDI, MARDI, MERCREDI  
fermeture à 1h a.m.

JEUDI, VENDREDI, SAMEDI  
fermeture à 3h a.m.

## RESTAURANT BAR-SALON DELI

4760, boul. des Seigneurs,  
Saint-Louis-de-Terrebonne,  
Tél.: 666-6773

## DISCOTHEQUE MOBILE

CLAUDE et REJEAN  
Pour tous genres de  
soirées, tous genres de  
musique, pour...

- MARIAGES
- PARTIES
- SALLES DE DANSE
- BAVAROISES

2 DISCOTHEQUES  
A VOTRE DISPOSITION

Renseignements:

CLAUDE BEAUDOIN

666-4670

REJEAN TARDY

666-4802

# ST-LOUIS-DE-TERREBONNE

## Le conseil de Saint-Louis-de-Terrebonne adopte le règlement pour éviter une pénurie d'eau potable dans la région

(Saint-Louis) - Le conseil municipal a adopté au cours d'une réunion extraordinaire le 20 mai le règlement 512 décrétant des mesures énergiques afin d'éviter une pénurie possible d'eau potable dans la région au cours de l'été qui vient.

Le texte est identique à celui qui a été approuvé par la ville de Terrebonne le mois dernier et celui de Mascouche adopté également il y a quelques semaines. On n'a pas encore eu de nouvelles de la ville de Lachenaie à ce propos.

En gros, il est interdit à toute personne dans la région d'utiliser l'eau de l'aqueduc municipal indûment et de gaspiller le précieux liquide. Ainsi, on ne pourra faire fonctionner des fontaines, cascades ou jets d'eau à moins que ce soit toujours la même eau qui sera utilisée. Le remplissage des piscines ne pourra être fait après le 18 juin et tel remplissage que le vendredi.

ENTRE LE PREMIER MAI ET LE PREMIER OCTOBRE 1976, IL EST ENTENDU D'UTILISER L'EAU POUR FINS D'ARROSAGE. Bien noter qu'il n'y a pas d'heures d'indiquées pour cela. En un mot PAS D'ARROSAGE!

Tout contrevenant pourra être pénalisé par la Cour municipale d'une amende qui ne devra pas excéder \$100.

## Au conseil municipal de Saint-Louis

M. le maire Louis-Gilles Ouimet présidait, le jeudi soir 20 mai une assemblée extraordinaire du conseil municipal de Saint-Louis-de-Terrebonne à laquelle participaient les conseillers Rolland Proulx, Edouard Orr, Irenée Forget, Raoul Chartrand, René Lamothe et Jacques Forget.

Parmi les factures approuvées: Gaston Contant Enrg. pour balayage de rues, \$1,035; Gazonnière Bastien & Fils, pour nivelage pour pierres dans plusieurs rues, \$2,110; Ville de Mascouche, pour entretien de station de

pompage, 1974 et 1975, \$6,283; Flygt Canada pour location de pompes, rue de Varennes et première avenue, \$6,485.

Le secrétaire-trésorier Pierre-Y. Vermette, a été autorisé à placer en certificat de dépôt un montant de \$133,055 jusqu'au 15 mars 1977.

Le conseil a adopté le règlement 520 qui prévoit un emprunt de \$390,000 pour des travaux d'égout sanitaire dans les rues Alexandre, Damase, Vaillant, Longchamp, François-Aquila, Irenée, Lacasse, Quimper, Paquet, du Parc et le boulevard des Seigneurs. L'assemblée des électeurs pour ce règlement aura lieu au secrétariat municipal, 4800, boulevard des Seigneurs, le jeudi 10 juin entre 7h et 9h.

M. Hérard Dubé a été engagé comme contremaître de services en date du 31 mai au salaire annuel de \$18,600, incluant l'usage et dépenses de sa voiture au service de la municipalité.

L'offre de la compagnie J. Dufresne Asphalte Limitée au montant de \$35,972 pour l'asphaltage des rues Rémi et de Gaspé a été acceptée par le conseil. Les autres offres reçues: Corival Inc. à \$41,003; J.M. Asphalt à \$47,867; Simard-Beaudry à \$43,995; DeMix Limitée à \$42,117; Paul Dubé & Fils, à \$43,035.

Un montant de \$4,757 sera payé à Lauzon Inc. pour supplément de neige pour l'année 1975-1976, suivant les termes du contrat.

M. Raoul Chartrand, conseiller, a été délégué au dîner du Prêt d'Honneur du diocèse de Saint-Jérôme, à l'Alpine Inn, le 2 juin.

Le conseil a adopté le règlement 495 qui prévoit à l'annexion d'une partie du territoire de la ville de Terrebonne en-dessous des tours de l'Hydro-Québec, près de l'autoroute 25.

La société d'assurances générales Gérard Vézina Assurances Limitée a obtenu les assurances de la municipalité moyennant une prime de \$4,665.

Le conseiller Raoul Chartrand a donné avis de présentation d'un règlement pour l'asphaltage des rues Poulin, Normand, Marcelline, Serca, Wilfrid.

## Saint-Louis demande à Terrebonne un protocole d'entente "réaliste" pour la caserne des incendies

Au cours de son assemblée du 20 mai, le conseil

municipal de Saint-Louis-de-Terrebonne a demandé à la ville de Terrebonne de considérer "un protocole d'entente réaliste pour la fusion des services d'incendie entre ces deux municipalités et Lachenaie, suivant les directives de la direction générale de protection incendie du Québec le 15 décembre 1975".

Il en sera sans aucun doute question lors de l'assemblée municipale à Terrebonne, le jeudi soir 3 juin.

## Assemblée du conseil

(SAINT-LOUIS) Les membres du conseil municipal de Saint-Louis-de-Terrebonne s'assembleront ce lundi soir 7 juin en réunion ordinaire du mois, à 8h et ils invitent les contribuables à y participer.

# LACHENAIE • LACHENAIE

## Garde d'honneur de Lachenaie: mise au point...

Mercredi dernier, la Revue de Terrebonne publiait un article intitulé "Aux intéressés de la Garde de Lachenaie seulement", et ce en gros caractères, dans lequel une personne a voulu se défouler au dépens d'un organisme et de ses membres dans une phraséologie plutôt boiteuse qui pourrait présager de ses intentions.

A titre de président de la Garde d'Honneur de Lachenaie, et à la demande de certains dirigeants, je désire mettre en garde la population de Lachenaie contre ce genre d'article qui, tout en omettant l'éclairage de fond, cherche simplement à détruire par suite de frustration personnelle.

Dans un premier temps on se reporte à l'article que j'avais écrit sur les composantes et le fonctionnement d'une garde en faisant ressortir qu'il y a eu omission, mais on ne précise pas laquelle parce que, de toute évidence il n'y a eu aucune omission. Il est possible que l'on ait mal lu cet article et qu'on en ait pas saisi le véritable contenu; qui sait...

On fait mention d'une devise, mais quelle devise? J'aurais apprécié la présenter aux membres de la Garde et je les aurais incités à la vivre.

Mais ce qui est plus grave, c'est que la personne parle de "malhonnêteté et d'injustice: envers tous les bons membres actifs". Pour employer un tel vocabulaire, il faudrait en connaître le sens et la portée. Il est facile de porter des accusations à tort et à travers; il est facile de mettre en évidence ce que l'on veut bien mettre en évidence. Cependant, il n'est pas facile de mettre la vérité à jour et de faire part des faits tels qu'ils se sont produits. N'est-ce pas malhonnête et injuste également de taire ces faits parce que "cela peut nous arranger"? Pourquoi ne dit-on pas à la population que la Garde de Lachenaie a connu une situation financière désastreuse et ce n'est pas dû à ceux qui la dirigent présentement. Pourquoi ne dit-on pas à la population tout ce qui s'est fait depuis près d'un an pour améliorer la situation afin de permettre à de

nouveaux membres de se joindre à la Garde d'Honneur et jouir de ce qui est essentiel. Pourquoi a-t-on cherché à dénigrer l'un et l'autre plutôt que de se serrer les coudes et surmonter les problèmes, et ce que nous faisons présentement parce que notre devise est "entente et collaboration".

Lorsque l'on prétend vouloir éclairer les autres, on doit le faire objectivement en fournissant tous les éléments qui sont nécessaires à cet éclairage. Ce n'est certes pas le cas dans l'article ci-haut mentionné.

"C'est très beau l'instruction...", dit-on dans cet article. C'est vrai que c'est beau car cela permet de prendre le temps de réfléchir avant d'écrire et de peser le sens des mots que l'on utilise. Que de choses encore ne pourrait-on pas dire sur l'instruction.

C'est louable de s'identifier comme le fait cette personne, mais cela permet aux gens de voir qui l'on est et parfois c'est très désagréable, surtout lorsqu'il y a contradiction entre ce que l'on dit et les intentions que traduit un texte.

La marge n'est pas grande dans ce texte pour qu'il y ait matière à libelle. Il vaudrait peut-être mieux réfléchir la prochaine fois avant d'écrire. Il ne fait pas toujours bon de suivre ses impulsions. Pourquoi, au lieu de critiquer ainsi, ne vaut-il pas mieux aider à construire. Ce n'est pas facile et ce défi est passionnant.

En terminant, je tiens à rassurer la population de Lachenaie que la Garde d'Honneur de Lachenaie vit toujours et qu'elle ira encore mieux dans quelque temps. Il me fera toujours plaisir de rencontrer les gens et de répondre à leur question.

Roland Dupré, président

## Réclamations à Lachenaie

(LACHENAIE) Le conseiller technique pour la ville de Lachenaie, M. Daniel Archambault, a déclaré à LA REVUE ces jours derniers qu'il avait communiqué avec le ministère des Affaires municipales à propos des réclamations de citoyens suite à des inondations ce printemps dans la municipalité. On lui a répondu dans la vieille capitale qu'un bureau serait ouvert d'ici peu afin de s'occuper plus particulièrement des réclamations et que les formulaires seraient envoyés aux municipalités dans les jours qui suivront.

M. Archambault a ajouté que quelques réclamations étaient entrées ces dernières semaines en plus de celles déjà fichées et que le montant total des citoyens sinistrés serait aux alentours de \$650,000.

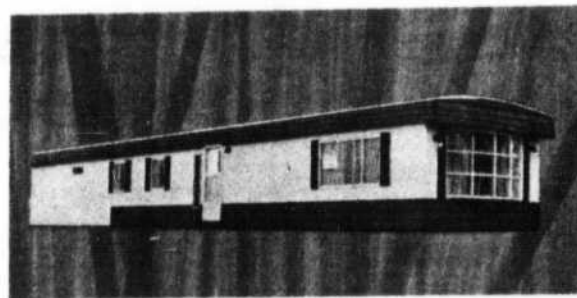
## Assemblée du conseil

(LACHENAIE) Les contribuables sont cordialement invités à participer ce lundi soir 7 juin, à l'assemblée du conseil municipal qui aura lieu dans la salle de l'école Saint-Charles.

## LE TOUT POUR

**\$157.20 PAR MOIS POUR 15 ANS**

**INCLUANT TAXE ET TERRAIN**



Commodore

ET VISITEZ

## C.M. MAISONS MOBILES

**UNE SOLUTION A VOS PROBLEMES. FATIGUES**

- Des voisins trop bruyants
- Du proprio qui augmente toujours son loyer
- Des enfants qui n'ont pas de place pour jouer
- Sur votre propre terrain boisé de 10,000 pi. car.
- Dans votre propre maison (incl. tapis, draperies, rideaux).
- 4½ app. décorés par des professionnels

**VIVEZ ENFIN**

**PRIX: \$12,650.00**

**LEGER COMPTANT REQUIS: \$650.00**

**C.M. MAISONS MOBILES**

**(Québec) Inc.**

1725 rue Moody

(Montée Gascon)  
666-4166

Terrebonne



Ville  
de  
Lachenaie

**AIDE TECHNIQUE**

La ville de Lachenaie requiert les services d'un jeune technicien pour travailler sous la direction du conseiller technique.

**Le candidat:**

- jeune homme entre vingt (20) et vingt-cinq (25) ans;
- désireux de se créer un avenir intéressant dans la fonction publique et de suivre un entraînement dans ce domaine.

**Responsabilité:**

- surveillance des travaux de construction;
- tenue des fichiers;
- étude de plan de lotissement et de projet;
- rédaction de rapports techniques;
- assistance au conseiller technique.

**Les qualifications:**

- posséder une formation académique suffisante en technique de l'architecture ou génie civil;
- l'expérience serait un atout mais non nécessaire.

**Le salaire:**

- la Ville de Lachenaie offre un salaire intéressant basé sur les qualifications et les aptitudes du candidat. Les personnes intéressées à poser leur candidature, devront le faire par écrit seulement en ayant soin d'y inclure un curriculum vitae complet au soin de:

**LA VILLE DE LACHENAIE**  
Hôtel de ville,  
a/s M. Daniel Archambault,  
conseiller technique,  
3341, rue Notre-Dame,  
Lachenaie, Québec.  
JON 1A0

**Nouvelles du  
comité des  
citoyens des  
Domaines Bronco  
et Jérôme**

Le 19 mai 1976, une troisième rencontre du comité de citoyens des domaines Bronco & Jérôme avait lieu. Malgré la mauvaise température, plus de 100 personnes se sont déplacées. Ceci démontre que les résidents sont satisfaits du travail accompli jusqu'à maintenant par le comité.

Nous remercions les gens qui se sont déplacés. Ceci nous encourage fortement à continuer le travail commencé. Ne craignez rien, nous n'avons pas l'intention de lâcher.

Le comité a réussi à obtenir pour les résidents que des poubelles soient installées aux boîtes aux lettres.

Vous les avez remarquer les poubelles? Elles sont bien pratiques si l'on se donnait la peine d'y jeter les papiers dedans.

Le comité de citoyens a réussi à faire afficher les règlements concernant les assemblées municipales aux dépanneurs respectifs de chaque domaine.

L'obtention de l'affichage des noms de toutes les rues a été obtenu.

Savez-vous que les taxes doivent être payées dans l'année? Sinon le terrain sera vendu pour taxes.

A la suite d'un téléphone fait à la commission scolaire de Terrebonne on nous a informé que les taxes scolaires seront postées au début d'octobre.

Le comité a plusieurs projets qui lui trottent dans la tête entre autres: un service de garderie, le transport par autobus et peut-être bien une campagne d'embellissement avec trophées. Il y en aura probablement 2, pour la propreté et le bon travail du propriétaire.

Plusieurs nous ont même suggéré un prix citron pour... je vous laisse deviner.

Le comité a été élu par vous. Nous avons à peu près tous les mêmes problèmes. Collaborons tous ensemble et nous réussirons.

Mme Denise Grenon



La ville  
de  
Terrebonne

**APPEL D'OFFRES  
ESSENCE et  
CARBURANT DIESEL**

La ville de Terrebonne recevra des soumissions cachetées et scellées jusqu'à 14 heures le 9 juin 1976 à l'hôtel de ville de Terrebonne, 86, rue St-André, Terrebonne.

Les formules de soumissions pourront être obtenues au garage municipal, 950, rue Masson, Terrebonne, à partir du 2 juin 1976.

La ville de Terrebonne ne s'engage à prendre ni la plus basse, ni la plus haute, ni aucune des soumissions reçues.

Terrebonne, le 2 juin 1976.

Jean-Jacques Lauzon  
Secrétaire-trésorier

**COMMISSION DE CONTROLE  
DES PERMIS D'ALCOOL DU QUEBEC**

**AVIS**

25-5-76 TERREBONNE

La (les) personne(s) ci-après mentionnée(s) a (ont) demandé le(s) permis suivant(s):

NOM	ADRESSE	CATEGORIE
SHELSTON, Denis	99, boul. de Gaulle, Ville Lorraine	Epicarrie

Afin d'être valide, toute objection à cette (ces) demande(s) doit être faite par écrit, dûment motivé et ASSERMENTEE dans les 15-jours du présent avis au:

**SECRETAIRE GENERAL**  
Case postale 200, Place d'Armes, Montréal, P.Q.



LA CORPORATION  
MUNICIPALE DE  
LA PAROISSE DE  
SAINT-LOUIS-DE-TERREBONNE

**DEMANDE  
DE SOUMISSIONS**

Des soumissions scellées dans des enveloppes portant l'inscription "TRAVAUX D'AQUEDUC SUR LES RUES ALEXANDRE, DAMASSE, VAILLANT, LONGCHAMP, FRANCOIS, AQUILA, IRENEE, LACASSE, QUIMPER, PAQUET, DU PARC ET BOUL. DES SEIGNEURS", seront reçues jusqu'à 4h30 p.m., lundi le 14 juin 1976, pour faire la construction de travaux d'aqueduc sur les rues ci-haut mentionnées suivant les plans et devis préparés par M. Alfred Trottier, ingénieur-conseil, 800, Montrose, Duvernay, Laval.

Ces plans et devis pourront être obtenus au bureau dudit ingénieur moyennant un dépôt de \$50.00.

Un chèque visé représentant 10% de la soumission devra accompagner toute soumission.

La Corporation municipale de la paroisse Saint-Louis-de-Terrebonne n'est pas tenue d'accepter les plus basses ni aucune des soumissions et elle se garde même le droit de les rejeter en tout et d'en demander des nouvelles si elle le juge à propos, et ce, sans encourir aucune obligation d'aucune sorte envers les soumissionnaires.

Sur l'enveloppe devra apparaître RE: Soumission règlement no 519.

Ouverture des soumissions, lundi le 14 juin 1976, à 8h p.m. à l'hôtel de ville de Terrebonne.

Pierre Y. Vermette,  
secrétaire-trésorier  
4800, boul. des Seigneurs  
Saint-Louis-de-Terrebonne



LA CORPORATION  
MUNICIPALE DE  
LA PAROISSE DE  
SAINT-LOUIS-DE-TERREBONNE

**DEMANDE  
DE SOUMISSIONS**

Des soumissions scellées dans des enveloppes portant l'inscription "TRAVAUX D'EGOUT SANITAIRE SUR LES RUES ALEXANDRE, DAMASSE, VAILLANT, LONGCHAMP, FRANCOIS, AQUILA, IRENEE, LACASSE, QUIMPER, PAQUET, DU PARC ET BOUL. DES SEIGNEURS", seront reçues jusqu'à 4h30 p.m., lundi le 14 juin 1976, pour faire la construction de travaux d'égout sanitaire sur les rues ci-haut mentionnées suivant les plans et devis préparés par M. Alfred Trottier, ingénieur-conseil, 800, Montrose, Duvernay, Laval.

Ces plans et devis pourront être obtenus au bureau dudit ingénieur moyennant un dépôt de \$50.00.

Un chèque visé représentant 10% de la soumission devra accompagner toute soumission.

La Corporation municipale de la paroisse Saint-Louis-de-Terrebonne n'est pas tenue d'accepter les plus basses ni aucune des soumissions et elle se garde même le droit de les rejeter en tout et d'en demander des nouvelles si elle le juge à propos, et ce, sans encourir aucune obligation d'aucune sorte envers les soumissionnaires.

Sur l'enveloppe devra apparaître RE: Soumission règlement no 520.

Ouverture des soumissions, lundi le 14 juin 1976, à 8h p.m., à l'hôtel de ville de Terrebonne.

Pierre Y. Vermette,  
secrétaire-trésorier  
4800, boul. des Seigneurs  
Saint-Louis-de-Terrebonne



LA CORPORATION  
MUNICIPALE DE  
LA PAROISSE DE  
SAINT-LOUIS-DE-TERREBONNE

**DEMANDE  
DE SOUMISSIONS**

Des soumissions scellées dans des enveloppes portant l'inscription "TRAVAUX D'EGOUT PLUVIAL SUR LES RUES ALEXANDRE, DAMASSE, VAILLANT, LONGCHAMP, FRANCOIS, AQUILA, IRENEE, LACASSE, QUIMPER, PAQUET, DU PARC ET BOUL. DES SEIGNEURS", seront reçues jusqu'à 4h30 p.m., lundi le 14 juin 1976, pour faire la construction de travaux d'égout pluvial sur les rues ci-haut mentionnées suivant les plans et devis préparés par M. Alfred Trottier, ingénieur-conseil, 800, Montrose, Duvernay, Laval.

Ces plans et devis pourront être obtenus au bureau dudit ingénieur moyennant un dépôt de \$50.00.

Un chèque visé représentant 10% de la soumission devra accompagner toute soumission.

La Corporation municipale de la paroisse Saint-Louis-de-Terrebonne n'est pas tenue d'accepter les plus basses ni aucune des soumissions et elle se garde même le droit de les rejeter en tout et d'en demander des nouvelles si elle le juge à propos, et ce, sans encourir aucune obligation d'aucune sorte envers les soumissionnaires.

Sur l'enveloppe devra apparaître RE: Soumission règlement no 521.

Ouverture des soumissions, lundi le 14 juin 1976, à 8h p.m., à l'hôtel de ville de Terrebonne.

Pierre Y. Vermette,  
secrétaire-trésorier  
4800, boul. des Seigneurs  
Saint-Louis-de-Terrebonne

# PETITES ANNONCES

Tarif: \$1.35 pour 20 mots ou moins. Chaque mot en surplus: \$0.05. Nous ne prenons pas les petites annonces au téléphone. Vous pouvez les placer aux endroits suivants: Pharmacie Oulmet, 748, rue Saint-Pierre; Pharmacie Meesler, 546, rue Mason; Pharmacie Mathieu, 900 boulevard des Seigneurs; Pharmaprix, Les Galeries de Terrebonne; Salon du Livre, 191, rue Saint-André; Variétés Chez Léo, 694, rue Saint-Pierre; au journal, 184, rue Saint-André. La Revue de Terrebonne étant publiée chaque semaine, vous devez remettre vos annonces au plus tard le samedi précédant la publication. Pour annonces encadrées sur une colonne: le double des annonces ordinaires.

## A VENDRE Divers

**A VENDRE - Lessiveuses et sècheuses automatiques, réfrigérateurs, lessiveuses manuelles, cuisinières. En bonne condition. 666-3888 (J.M.C.)**

Machines à coudre Singer, zig-zag, vendrait \$45.00, 666-8386. (J.M.C.)

Brasèrie bikini deux pièces, sur mesure, satisfaction garantie, frais à domicile, 477-0466, Mme Côté (au 7 juillet incl. P)

Perches de cadre et bois de foyer de première qualité, pris sur les lieux ou livré. 223-6860. (26,2,9,16 P)

Set de salle à dîner style méditerranéen comprenant 1 buffet vitré, table, 4 chaises et 2 fauteuils. Set de salon: grand divan, fauteuil, table à café et table de coin, 1 lampe, cause déménagement. 477-9283. (26,2 P)

L'Hesa Apso, petits chiens à vendre piqués, vermifugés, mâles, excellente santé, maison privée, \$125. 477-0050. (P) (26,2 P)

2 pneus neufs, 29-38-15, bon marché avec bande blanche. Vendrait pour \$15.00 pour les 2 pneus. 666-1630. (P)

Ensemble robe et manteau long, dentelle bleu-gris, 16 ans. Prix: \$50.00. Table de cuisine. Après 6 heures, 666-8264. (P)

Robe de mariée, 8-9. Bassinette et bureau pour enfant très propre à 3 tiroirs. 477-0061. (P)

Piscine 12 x 36 profondeur. 2 filtres, échelle. Valeur \$150.00 pour \$50.00. 477-0301. (P)

Antiquités de tous genres. Tables, chaises, armoires, lampes à l'huile, coffre en pin, berceau, etc... 666-7832. (P)

Ensemble de salon colonial exclusif. Corde velours rouge, deux tables Roston. Piscine Coleco, 36 x 120, filtre, etc., \$45.00. Ski et bottines pour enfant 4-6 ans, \$36.00. Poêle électrique 30 pouces, \$25.00. Table de cuisine, chaises en bois, \$10.00 chacune. 666-7832. (P)

Poêle à bois à vendre (antique). 666-8896. (P)

Stereo combiné, foyer-bar, AM-FM Multiplex, \$225.00. 477-9415. (P)

Poêle et laveuse à vendre. 666-3801. (P)

Support en bois pouvant contenir 3 bicyclettes, \$15.00. Quatre luxueuses chaises de bar, \$50.00 chacune. 2 chaises de cuisine en cuivre, \$5.00 chacune. 1 déshumidificateur G.E., \$40.00. 1 cendrier sur pattes, \$10.00. 1 fer à friser neuf, \$20.00. 1 toile de piscine Val Mar presque neuve, 24 pieds de diamètre, \$50.00. 666-9679. (P)

2 colonnes de son à vendre 40 watts, RMS, chacune 16 x 11 x 24; comme neuve. 666-3054. (P)

1 couchette de bébé, style colonial avec matelas très propre. 1 petit lit juvénile avec matelas. 474-1164. (P)

Poêle à gaz propane blanc 30 pouces. Presque neuf. Valeur \$300, pour \$150. 666-3235. (P)

Robe de mariée grandeur 8-9. Li d'enfant, bassinette et bureau très propre. 477-0061. (P)

Meubles usagés en très bonne condition. Piano Willis et banc. 4 fauteuils de vivoir. 1 table à café. 3 tables de bout. Lampes de table. 3 tabourets de bar. 666-3556 et 666-7224. (P)

Trois aquariums tout équipés et poissons tropicaux. Robe de mariée 11 ans, chapeau et voile. Après 5 heures, 666-8557. (P)

Set de cuisine et set de chambre, matelas presque neuf. 666-6607. (P)

1 meuble stéréo, radio AM-FM, T.V. noir et blanc. 666-4791. (P)

1 guitare électrique avec amplificateur. 666-4791. (P)

1 gros bouquet Philodendron, soit pour une banque, caisse ou magasin ou grand salon. 666-4791. (P)

Linge de garçon 5 ans, manteau, ensemble d'hiver, pas cher. Bonne condition. 666-4791. (P)

Filtre Swinquip au sable pour piscine, jusqu'à 24,000 gallons, 3 ans d'usage, parfaite condition, \$250.00. Téléphoneur Dr Moro, 666-3231 ou 666-8519. (2-9)

1 réfrigérateur manuel, lessiveuse automatique. 666-3447. (P)

Bois de foyer à vendre, \$23.00 la corde, livré. 477-0567. (2-9)

## DIVERS

Achetons ramassons autos, camions usagés payons bons prix, vendons pièces usagées, Ste - Anne - des - Plaines route 335, 478-1477 (jusqu'au 7 juillet incl. P)

NETTOYAGE DE TAPIS à domicile, à la vapeur (deep steam). Aussi nettoyage de tapis d'autos. Estimation gratuite. Tél.: 477-0751. (J.M.C.)

Photocopies à la REVUE DE TERREBONNE, 184, rue Saint-André, Terrebonne \$0.25 chacune.

Nous vidons cave et greniers, ramassons réfrigérateur, poêles pour deux semaines encore. 477-0567 (2-9-16-23-30 P)

## ON DEMANDE

**ELECTROLUX**  
Hommes et femmes demandés, temps partiel ou temps plein, auto nécessaire. Pour inf. Claudine Lavature, 387-0407 ou 666-8237. (26,2,9,16 P)

**ELECTROLUX**  
Chaqueux-ivreur, 25 ans et plus pour livraison de pharmacie. Le soir 666-3730 (P)

Jeune fille ou dame expérience en pharmacie pour Terrebonne 621-2844 (P).

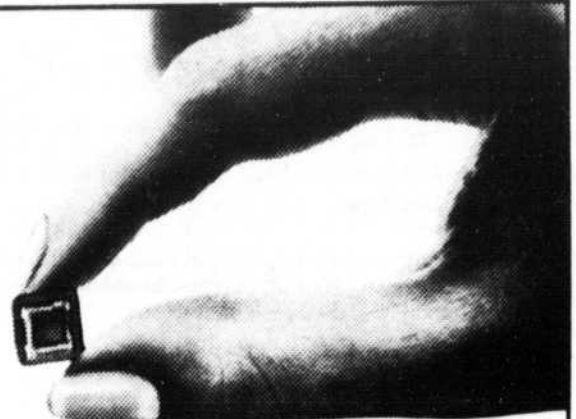
Jeune fille sérieuse cherche chambre à louer avec accès à la cuisine ou appartement 1; dans le centre de Terrebonne 478-0269 (P).

Au secours, chien désespéré cherche un bon foyer. Miamuff Husky, 1 mois et demi, Richard Boisvert 979, Bord de l'eau, 477-0456 à Mascouche. (2-9-16 P).

Opératrice demandé à domicile avec expérience machine plain ou overlook. Linge d'enfants. 666-4545 (P).

A Terrebonne et les environs, on demande les services d'un représentant des ventes pour desservir un territoire exclusif. Fondée depuis 1945, nous sommes des meneurs dans notre domaine. Nous offrons aux commerces, industries, institutions etc., produits d'éclairage de très grande qualité. Ces produits combinés d'un service aux clients vous assurent des commandes à répétition à chaque trimestre d'un an à l'autre. Vous le devez à vous-même de vous renseigner sur notre offre. Aucun investissement requis. Auto essentielle. Plein temps ou partiel. Faites parvenir votre curriculum vitae à la Cie Electrique Certifiée, C.P. 433, Drummondville, Qué. J2B 6W3 (2-9-P)

# Ce minuscule cerveau ÉLECTRONIQUE qui vous permet d'obtenir tous ces points

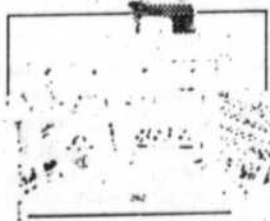


## du bout du doigt

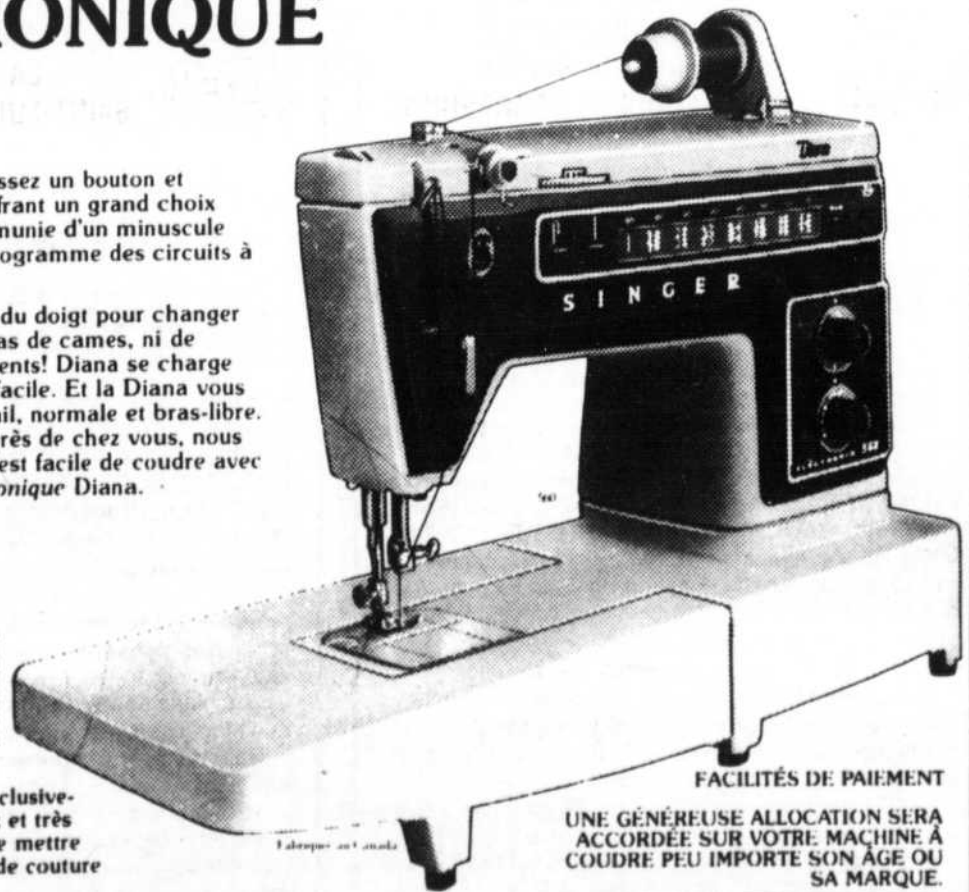
# c'est celui de la machine à coudre ÉLECTRONIQUE Diana\*

Choisissez votre point, poussez un bouton et cousez! Simple, fiable et offrant un grand choix d'opérations, la Diana est munie d'un minuscule cerveau électronique qui programme des circuits à semi-conducteurs.

Il suffit de toucher du bout du doigt pour changer de point instantanément! Pas de cames, ni de disques. Finis les tâtonnements! Diana se charge de tout de façon simple et facile. Et la Diana vous offre deux surfaces de travail, normale et bras-libre. Venez au magasin Singer près de chez vous, nous vous montrerons comme c'est facile de coudre avec la machine à coudre électronique Diana.



Cet élégant meuble conçu exclusivement par Singer est spacieux et très pratique. Il vous permettra de mettre sur pied votre propre centre de couture Singer à la maison.



FACILITÉS DE PAIEMENT

UNE GÉNÉREUSE ALLOCATION SERA ACCORDÉE SUR VOTRE MACHINE À COUDRE PEU IMPORTE SON ÂGE OU SA MARQUE.

Vous trouverez une machine à coudre ZIGZAG Singer pour aussi peu

**\$129<sup>95</sup>**  
que

**SINGER**

**LES GALERIES DE TERREBONNE 666-2211**

**NETTOYAGE DE TAPIS A LA VAPEUR**  
Travaux exécutés rapidement par des professionnels à TAUX REDUITS  
**RESIDENTIEL ET COMMERCIAL**  
Estimation gratuite  
**Ami Michel Enr.**  
Service jour et nuit **474-1766**

**VENTE DE FAILLITE MARCHANDISES**  
Sets de cuisine    Tables de plusieurs sortes    Fauteuils divers  
**TETES DE LIT EN VENTE**  
Spécial du mois: **FORTREL** et lainages **\$1.99 vge**  
Meubles non peints.    Matelas Fournure à tapis. Gabardine  
**Ameublements ANDREA**  
2611, boul. St-Charles, Lachenaie — 666-4163

# LES HABITATIONS R. NARDOZZA

ENTREPRENEUR GENERAL

## MAISONS

Bungalows situés à Lachenaie  
Construction nouvelle.  
Nous pouvons faire tous genres de plans de maisons.  
Plans selon vos besoins faits par notre dessinateur.

# Les HABITATIONS R. NARDOZZA

2129, boul. Saint-Charles  
LACHENAIE  
Tél.: 666-3981

## A. E. LE PAGE

IMMEUBLES WEST MOUNT REALTIES

TELEPHONE

687-1010

### PROPRIETES A VENDRE

**MASCOUCHE:** Terrains sans services. Rue Ste-Marie, 135 arpents, MLS, Plateau Normandie, 150 x 96. MLS. Bélanger, 286 x 97. Exclusif. Juliette Champion: 331-5205 - 477-0993-8.

**MASCOUCHE:** Boul. Raymond, bungalow, pratique pour grande famille, près de l'école, 7 pièces, 3 chambres à coucher, sous-sol fini. MLS. Juliette Champion: 331-5205 - 477-0993-8.

**MASCOUCHE HEIGHTS:** Pine RD. - Bungalow, 4 grandes pièces, sous-sol à la grandeur, 2 chambres, joli décor, tapis mur à mur. Exclusif. Juliette Champion: 331-5205 - 477-0993-8.

**LACHENAIE:** Style différent: Décor spécial, bungalow de brique baveuse, 5 pièces, 3 chambres à coucher, près de la 640. Exclusif. Juliette Champion: 331-5205 - 477-0993-8.

**LA PLAINE:** Maison mobile très jolie, sur bloc de ciment, 14 x 68, 5 pièces, 3 chambres, terrain 90 x 120, paysagé, garage chauffé. Exclusif. Juliette Champion: 331-5205 - 477-0993-8.

**MASCOUCHE:** Bungalow pierre et brique, 5 1/2 pièces, chauffage électrique. Grande cuisine. Salle de jeux finie. Salle de lavage. Entrée séparée pour sous-sol. 5 minutes de la 640. Exclusif. Gwen Temperton: 331-5205 - 477-0998 - 477-0993.

**MASCOUCHE:** Terrain 12 arpents avec 450 érables matures, cabane à sucre. Fondations en ciment coulé 44 x 24. Près de l'autoroute 25. Prix \$17,500. Exclusif. Gwen Temperton: 331-5205 - 477-0998.

**MASCOUCHE-HEIGHTS:** Bungalow brique 5 1/2 pièces, 3 ch. à coucher. Terrain 110 x 180. Foyer en brique et chambre froide au sous-sol. Près école, centre commercial, 2 minutes de la 640. Exclusif. Gwen Temperton: 331-5205 - 477-0998 - 477-0993.

**MASCOUCHE-HEIGHTS:** Bungalow en brique 1976. 3 chambres à coucher, grande cuisine et living room. Fenêtres aluminium partout. Près école, centre commercial. Exclusif. Gwen Temperton: 331-5205 - 477-0998 - 477-0993.

**SAINT-LOUIS-DE-TERREBONNE:** Bungalow brique et aluminium. Avec garage. 3 ch. à coucher. Rue domiciliaire. Terrain paysagé avec haie de cèdre. Deux minutes de la 25. MLS. Gwen Temperton: 331-2557 - 477-0998 - 477-0993.

JULIETTE  
CHAMPION  
477-0993

GWEN  
TEMPERTON  
477-0998

# PETITES ANNONCES

Al besoin d'une gardienne à domicile dans Terrebonne pour enfant de 16 mois plus chien. A la semaine. Salaire à discuter. Soir après 6 hrs. 322-2472 (P) (2-9-16 P)

On demande une coiffeuse compétente avec expérience, salaire à discuter. Salon Gilles. 666-6262 (P).

Homme pour travail général. Au restaurant Chez Napoli. 666-9213 (P)

## ELECTROLUX

Hommes et femmes demandés pour représenter Terrebonne et environs. Auto requise. Vous avez du temps de libre. Appeler Denis Gagné: 666-7090.

## AUTOMOBILE

Datsun, nous avons une quantité limitée de modèles 1975, 710 usagées, bas mileage, parfait état, garantie, 12 mois ou 12,000 m. Prix d'automne. Allons vous chercher et reconduire sans obligation. Garage Dumoulin Ltée 666-7459 - 326-0033 (JNO)

Camaro 69, à vendre, inf. après 5 heures. 474-0802. (19, 26, 2 P)

Vendrais camion GMC 1969, moteur 350, avec boîte de 14 pieds, aluminium. 666-1577 (P)

Rambler Ambassador 66, 4 portes moteur 287, automatique, \$100.00. 666-9983 (P)

Chevrolet 1969, 2 portes Hard-Top, bonne condition, \$250.00 après 7 hrs. 477-5823 (P)

Cyclomoteur, 1975, bonne condition. 474-0722 (P)

Dodge Charger 74, 8 cylindres, automatique, radio FM, cassettes. 666-2932 (P)  
Jeep Toyota 75, avec Winch, excellente condition, pneus neufs, prix à discuter. Particulier. 739-8255 (P)

Cadillac 70, coupé ville, comme neuf, tout équipé, peinture neuve, air climatisé, particulier. 666-6804 (P)

Gran-Torino 73, power steering, power-brake, pneus radiaux, toit vnyl, moteur 351, pear defroster, radio am, cassettes, 30,000m. \$1,950.00, semi sièges baquets. 477-0651 (P)

Kawasaki 1973, 175 cc route et trail, bonne condition. \$300.00. 666-4887 (P)

Fiat Sport, décapotable, \$500.00, tél: 666-2095 après 6 heures. (P)

Dodge Polara 71, 318 cc. cu. automatique, 2 portes, toit vnyl, très propre, mécanique A-1, radial, peinture neuve, \$1200.00, 585-1094 (P)

Moto Suzuki 1973, 380 cc, 3,000 milles, tout équipé, état pratique, ent. neuf. Prix à discuter. 666-6044 (2-9-P)

Oldsmobile 1968, bonne condition \$600.00. Fournaise à l'huile \$75.00. 666-7368 (P)

Chrysler Newport Custom, 1973, moteur 400, 2 barils, 25,000 milles, tout équipé. Vendrais pour seulement \$2,900.00. Très propre, jour: 524-4923 (P)

Cadillac coupé de ville 72, tout équipé, air climatisé, parfaite condition, particulier. 666-6883 (P)

Datsun 1969 à 1975, tous modèles et couleurs, ainsi plusieurs modèles américains, certains garantie 12 mois ou 12,000 m. Avons balance de modèles 1975 neufs. Allons vous chercher et reconduire sans aucune obligation Garage Dumoulin Ltée 666-7459 ou 326-0033 (JNO)

## A LOUER

Logement à louer, 2 1/2 meublé, eau chaude fournie, 945, Mathieu, près boul. des Seigneurs, Terrebonne. 666-4956. (19, 26, 2 P)

Magasin à louer, centre-ville, Terrebonne, coin de rue, après 5 heures. 346-6537. (2-9-16)

Logement 2 1/2 chauffé, Terrebonne, électricité et taxes payées. Réfrigérateur, poêle et set de cuisine fournis. Libre le 1er août. 621-2844. (P)

Boul. Sainte-Marie Mascouche, logement neuf 4 1/2, 2ième étage, chauffage électrique, 1er juillet ou avant. \$180.00 par mois. 666-7876. (P)

5 1/2 à louer, très luxueux, à Mascouche, rue Principale. Prix: \$250.00 par mois. Inf.: 932-5540. (P)

Local à louer 30 x 40, 164, Lepage. Informations: Taverne des Sportifs, 666-9018. (P)

Libre le 1er septembre, 5 1/2 neuf, chauffage électrique, installation de laveuse-sécheuse, cour, \$200.00 par mois. 1138, McKenzie. (P)

2 1/2, sous-sol, meublé, tout compris, libre immédiatement, \$130.00 par mois. Informations: après 5 heures, à 587, Gagnon, Terrebonne. (P)

## A VENDRE Propriétés-Commerces

Bungalow 61' façade, 6 app., salon 24', garage, 2 foyers, 3 salles de bains, sous-sol fini, style ranch, chambre lavage etc., bricolage fini, cabane à jardin, terrain 55,000 pi. ca., plus beau terrain de la région, toit en bardeaux de ciment. 477-0344. (19, 26, 2, 9 P)

Terrains boisés, 116 x 100 pour maison mobile, rue 66 pieds, 17 milles du pont Pie IX limites de Mascouche. Tél.: 477-5814 jusqu'au 20 oct. 76. (P)

Lachenaie, bungalow à vendre, en brique et alcan, 5 pièces, chauffage électrique, avec foyer et garage. 666-9746 ou 666-3981. (J.N.O.)

Restaurant, bière, vin, repas complets, coin autobus, journaux, cause fatigue. 661-0152 ou 9547 ou 477-5847. (26, 2 P)

Bungalow 5 1/2 chauffé, tout service compris, \$300.00. 666-1256. (P)

Bungalow fini bois extérieur, 5 pièces, tapis inclus, grand terrain, boisé. \$25,900.00. Tél.: 474-0924. (2-9-16-23 P)

Pour l'achat ou la vente  
de votre propriété,  
consultez

## ZACHEE DESCHENES

Tous les services  
incluant l'administration  
de propriétés

Bureau ouvert 7 jours



TRUST GÉNÉRAL DU CANADA

Bureau: 254-4566 Domicile: 666-4679

## "VENTE" DE JUIN

LA QUALITE  
DOMINE



REG. \$189.  
SPECIAL:  
L'ENSEMBLE

\$159.00

- Zigzag automatique
- Boutonnères
- 3 positions d'aiguille
- Points de fantaisie
- Coud les boutons
- Lumières incorporées
- Coud avant-arrière

BERNINA  
OMEGA



Gratis: Garantie  
de 20 ans  
plus boni de 2 ans  
de mon service  
après-vente inclus.

TERME FACILE...  
LIVRAISON IMMEDIATE...  
OU PLAN DE MISE DE COTE

— TOUTES MARQUES —

- Réparations garanties
- Pièces en stock
- Vente - échange - location
- 17 ans d'expérience
- Service à domicile
- Estimé gratuit
- Terrebonne et région

## CENTRE DE COUTURE "TERREBONNE"

J.-C. Plante, propriétaire

Tél.: 666-8386

187, Ch. Gascon

Terrebonne

## ABONNEZ-VOUS A "LA REVUE"

# Conducteur d'autobus scolaire

On requiert actuellement  
les services de personnel spécialisé  
comme conducteur d'autobus scolaire.

## Formation gratuite

Endroit des cours: Centre Daniel-Johnson  
Pointe-aux-Trembles  
Début des cours: 5 juillet 1976  
Durée des cours: cours de débutant (type A): 20 jours  
cours de perfectionnement (type B): 15 jours  
Prérequis: Cours de débutant et de perfectionnement:  
Sec. II ou l'équivalent  
18 ans et plus  
permis de chauffeur  
aucune infirmité physique apparente  
1 an d'expérience pertinente pour  
cours de perfectionnement  
Inscription: Centre de main-d'oeuvre du Canada  
de votre localité  
Renseignements supplémentaires: (514) 725-5221



Commission de formation professionnelle  
de la main-d'oeuvre du Montréal métropolitain

Commissions scolaires  
et Cégeps de la région

Centres de main-d'oeuvre  
du Canada

## AVIS IMPORTANT!!!

### Besoin urgent de propriétés à vendre

Pour vendre votre propriété rapidement et  
sans problème, consultez un gars qui connaît  
ça!

## PIERRE SAVARD

Psst! Psst! Nous finançons  
nos acheteurs!



Le Permanent Courtiers

666-4444  
327-1649

# PETITES ANNONCES

**R. BOURGOIN enr.**

POSE DE GAZON CULTIVE  
Asphalte  
TERRASSEMENT  
2007 BROMPTON  
MASCOCHE  
**477-0735**



NETTOYAGE DE TAPIS  
A LA VAPEUR (DEEP STEAM EXTRACTION)

**MAGIC**  
**STEAM CLEANER ENR.**

SYMBOLE DE SATISFACTION  
COMMERCIAL • INDUSTRIEL • RESIDENTIEL  
COUT BATTANT TOUTE COMPETITION  
BUR: 585-2796  
666-1459  
(19-26)  
ESTIMATION GRATUITE

Propriété avec bâtisse de 80 x 60 à St-Clément, avec mezzanine, intérieur circulaire, foyer. Convient pour auberge ou relais ou colonie de vacances, plates de ski, grandeur du terrain à la demande. 477-0567. (2-9 P)

Maison mobile 3 chambres. Terrain 90 x 122, \$14,000. La Plaine, 477-9729. (P)

Bungalow 5 pièces, sous-sol fini, foyer, garage double, terrain 120 x 100, situé à 2800, Sancerre à Mascouche. Alfred Claude: 878-8358, 661-0305, Trust Royal, Courtier. (P)

Bungalow 5 pièces, grand terrain, piscine creusée, garage, sous-sol, foyer, salle à manger, situé à 1235, Dupuis, Mascouche. Alfred Claude: 878-8358, 661-0305, Trust Royal, Courtier. (P)

Cottage canadien, 5 grandes pièces, grand terrain boisé, situé à 412, Liverpool à Mascouche. Alfred Claude: 878-8358, 661-0305, Trust Royal, Courtier. (P)

Bungalow 5 pièces, grand terrain paysagé, sous-sol semi-fini, prix réduit. Alfred Claude: 878-8358, 661-0305, Trust Royal, Courtier. (P)

Bungalow 5 pièces, terrain 100 x 118, situé à 1322, ch. des Anglais. Alfred Claude: 878-8358, 661-0305, Trust Royal, Courtier. (P)

Bungalow 5 pièces, 3 pièces finies au sous-sol, foyer grand garage, faut vendre. Alfred Claude: 878-8358, 661-0305, Trust Royal, Courtier. (P)

Maison canadienne, 6 pièces, grand terrain, foyer dans salon, faut voir pour apprécier. Alfred Claude: 878-8358, 661-0305, Trust Royal, Courtier. (P)

Bungalow 5 pièces, entrée apl., sous-sol semi-fini, grand terrain paysagé, \$29,000. Faut voir. Alfred Claude: 878-8358, 661-0305, Trust Royal, Courtier. (P)

Bâtisse industrielle, ou à louer ou à vendre. 40 x 75, située sur terrain de 190 x 200 à Mascouche. 474-1534 ou 666-1468. (P)

Auteuil: Bungalow neufs, choix de modèles, directement du constructeur à 12 acheteurs. 666-6883. (P)

## GARDE D'ENFANTS

Garderais enfants chez moi à la journée ou à la semaine, Mascouche-Ouest, 477-0953. (26,2 P)

Garderais enfants du lundi au vendredi chez moi, je demeure dans le projet Gaudreault, Mascouche, 474-0612. (P) (26,2)

Dame française garderait enfants à la journée ou à la semaine, bonnes références, bons soins. Tél.: 477-0832. (26,2 P)

Garderais enfants de 0 à 5 ans du matin au soir, 951, Pierre-Paul, Terrebonne Lachenaie. Près de la route 25. 666-7155 (2-9-P)

Garderais garçon de 3 ans à 5 ans comme compagnon de jeux pour mon garçon. Cour clôturée. Bons soins. \$15.00. 666-9689 (P)

Je, soussigné, Jean-Paul Rocheleau, demeurant au 1777, rue Poirier à Lachenaie, par la présente informe les intéressés qu'à compter de la publication de cet avis, je ne serai pas responsable de toutes dettes faites par mon épouse Denise Rocheleau, en mon nom. Daté à Lachenaie, ce 2 juin 1976.

(2, 9P)

**TOUS LES JOURS DE 9h à 5h**  
**Le samedi de 9h30 à 1h**  
Grande vente de manufacture à prix réduit pour liquidation

Robes - Boutons - Jupes - Blouses - Tissus  
à la verge et coupons de tissus - Fil élastique -  
Vestons fortes tailles - Dentelles

Profitez-en

Pour renseignements appelez Claudette à: **666-4161**

**TERREBONNE SPORTSWEAR INC.**

**110, rue Saint-André - Terrebonne**

LE SEUL COURTIER DE TERREBONNE A VOTRE SERVICE...

**RAOUL CHARTRAND** 478, rue Saint-Louis  
666-8722 - 666-1536



LACHENAIE - Maison 5 pièces, abri d'auto, jardinière. Gazon, clôturé. Prix \$28,000. Asphalte. Tél.: 666-8722.



MASCOCHE-HIGHTS - Maison 5 pièces, foyer extérieur, brique et pierre des champs, paysagé. Tél.: 666-8722.



MASCOCHE-HIGHTS - Maison 5 pièces, avec garage. Grand terrain 160' profond. Paysagé. Tél.: 666-8722.



MASCOCHE-HIGHTS - Maison 5 pièces, sous-sol à la grandeur. Paysagé. Prix \$23,500. Tél.: 666-8722.



MASCOCHE-OUEST - Maison 5 pièces. Tapis et meublée. Cause départ. Belle aubaine. Tél.: 666-8722.



MASCOCHE-OUEST - Bungalow meublé, tapis. Abri d'auto. Grand terrain. Extérieur aluminium. Tél.: 666-8722.



SAINT-FRANCOIS-SUD - Bungalow 5 pièces, extérieur brique. Carré 27 x 38. Terrain paysagé 69 x 104. Près école, église, centre d'achat. Prix \$35,000. Tél.: 666-8722.



LACHENAIE - 5 1/2 pièces. Salle de séjour. Terrain 60 x 85. Chauffage eau chaude. Paysagé. Tél.: 666-8722.



MASCOCHE-OUEST - Maison 7 pièces, garage, sous-sol, carré 64 x 32. Terrain 12,000 p.c. Paysagé. Tél.: 666-8722.



SAINT-LOUIS-DE-TERREBONNE - Maison 4 pièces. Fondation béton. Sous-sol à la grandeur. Prix \$12,000. Tél.: 666-8722.



MASCOCHE-HIGHTS - Maison semi-détachée, 5 pièces, extérieur brique, carré 27' x 40', paysagé. Tél.: 666-8722.



LA PLAINE - Maison installée avec terrain. Fondation et patio avant. Meublée sauf laveuse-sécheuse. Prix \$13,900. Tél.: 666-8722.

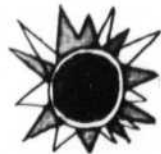
**RAOUL CHARTRAND - 666-8722 - 666-1536**

## GARDERIE D'ENFANTS A TERREBONNE

Nous prenons les enfants de 2 à 6 ans à la journée ou à la semaine du lundi au vendredi entre 8h a.m. et 5h p.m.

485, Langlois  
Yolande ou Lucie

666-3114



INAUGURATION...  
(suite de la page B-12)

et Gérald Bruneau.

La salle à manger se spécialise dans les fruits de mer, les steaks et le poulet B-B-Q et elle sera ouverte pour le déjeuner depuis 7h jusqu'à 11h le matin ainsi que pour les dîners d'hommes d'affaires.

SAVIEZ-VOUS QUE ?

avec toute réparation mécanique chez

Lionel Grenier Auto Inc.

475, BOUL. DES SEIGNEURS  
444-3744

Vendeur Pontiac, Buick, GMC  
ON LAVE VOTRE AUTO GRATUITEMENT

## PROBLEMES D'ENTREPOSAGE!

EPARGNEZ AVEC

# STORALL®

REMISE DE 9' X 9'

Facile  
à  
assembler



PANNEAUX A  
EMBOITEMENT  
CHARPENTE  
DE SECURITE  
ET PROTECTION  
CONTRE LES  
INTEMPERIES

LE REMARQUABLE SYSTEME LOK-WAL SIGNIFIE SIMPLICITE  
ET RESISTANCE DE LA CONSTRUCTION

Dimensions extérieures 113" x 112"  
Grand espace de rangement 516 pi. cu.

**\$244.00**

**C.M. Maisons (Québec) Inc.**  
Mobiles

1795, rue Moody (Montée Gascon) Terrebonne

666-4166

## Saviez-vous que...

Saviez-vous que: LES  
GRANDS LACS.

- renferment près de 1/5 de l'eau douce de surface à l'état liquide du monde entier, ce qui suffirait pour couvrir toute l'Amérique du Nord d'une couche d'eau de trois pieds d'épaisseur;

- modèrent le climat de toute la partie centrale du continent;

- ont près de 1,000 milles de frontières internationale entre le Canada et les U.S.A.;

- constituent une région de plaisance pour des millions de ressortissants des deux pays;

- ont des rivages dont la longueur équivaut à près de la moitié de la circonférence du globe;

- forment un réservoir d'eau douce plus étendu que les Etats de New York et de la Pennsylvanie réunis;

- sont des voies navigables qui permettent le transport de plus de 350,000,000 tonnes de marchandises par an;

- fournissent au total plus de 50 milliards de kilowatts-heures d'énergie par an;

- constituent la source de 70 pour cent de l'eau utilisée par 600 agglomérations de la province d'Ontario.

(tiré de REGULARISATION DES NIVEAUX DES GRANDS LACS. Rapport sommaire, 1974. Bureau international des niveaux des Grands Lacs).



## TRUST GÉNÉRAL DU CANADA

### LACHENAIE

Rue Ludovic, bungalow pierre et alcan, avec chauffage électrique, sous-sol isolé. On demande \$28,500.

Chemin Gascon, bungalow et bâtisse commerciale, chauffage électrique. Terrain 12,000 p.c.

Rue Soméca, bungalow pierre et brique avec chauffage air chaud, sous-sol fini.

Rue Soméca, bungalow alcan, sous-sol non fini, chauffage eau chaude.

Rue Pérignon, bungalow brique et alcan, avec salle à diner, inclus tapis et draperies, lave-vaisselle et filtreur électronique.

Rue Patrick, bungalow pierre et alcan avec sous-sol fini, foyer Franklin, 4 ch. à coucher.

Boul. Saint-Charles, bungalow avec terrain 12,500 pieds carrés, zoné commercial.

Boul. Saint-Charles, garage 5 portes, mécanique générale et auto body et chambre à peinture.

Rue Claude, bungalow avec sous-sol fini, foyer, bar, garage détaché. Avec piscine et entrée pavée.

### SAINT-LOUIS-DE-TERREBONNE

Chemin Saint-Roch, épicerie-dépanneur licenciées avec volume de \$90,000 annuel.

Rue Jacques-Cartier, bungalow avec 2 pièces finies au sous-sol.

Chemin Comtois, pierre et bois avec sous-sol fini et foyer Franklin.

Rue Durocher, bungalow avec sous-sol fini, 4 ch. à coucher. Porte patio. Garage. Chauffage électrique. Piscine. Terrain clôturé.

Rue Maskinongé, bungalow avec garage, foyer naturel. Piscine et sous-sol semi-fini.

Rue de Lachenaie, bungalow avec sous-sol isolé pleine grandeur.

Rue Paul, bungalow avec chauffage eau chaude. Garage détaché. Impeccable. Une visite vous enchantera.

### TERREBONNE

Propriété commerciale avec garage et entrepôt. Coin de rue.

Rues Notre-Dame, Quevillon, Martin, Brière, bungalows neufs avec porte patio, tapis m/m. 4 pièces. Chauffage électrique et sous-sol isolé pleine grandeur.

J'ai un URGENT besoin de propriétés de tout genre dans la région et la banlieue; avons clients sérieux. Membre de la chambre d'immobilier. Photo M.L.S. Système hypothèque jusqu'à 90%.

**Zachée Deschênes**

Service de courtage immobilier

BUREAU: 254-4566

Domicile: 666-4679

## AUBAINE

DIRECTEMENT  
DU  
PROPRIETAIRE

Maison semi-détachée, construite depuis 4 ans, 5½ pièces; sous-sol prêt à finir. Terrain paysagé.

**PRIX D'AUBAINE, CAUSE TRANSFERT A L'EXTERIEUR.**

722, rue Léveillé, Terrebonne

Tél.: 666-9515, sur rendez-vous.

## On demande un boucher

avec expérience pour être gérant de département.

Au 529, rue Saint-Louis, Terrebonne  
Inf. 666-6623

## ABONNEZ-VOUS A "LA REVUE"

## LOCAUX COMMERCIAUX A LOUER

Grandeurs au choix.

Idéal pour tous genres de commerces dans un secteur en pleine expansion.

### SITUES CHEMIN GASCON

Coin Chemin des Anglais dans Saint-Louis-de-Terrebonne.

OCCUPATION: JUILLET 1976

Informations: 332-2343

**TRIDEV CONSTRUCTION**

(2-9)



## TRUST GENERAL

du Canada  
670-9011

ST - LOUIS - DE - TERREBONNE: Cause transfert, à 15 minutes de Montréal. Magnifique bungalow pas encore habité, genre split level, très luxueux, 6 pièces avec foyer naturel, tapis mur à mur, porte patio, sous-sol semi-fini, très grandes pièces, près de tous les services. Situé dans Domaine. Paiement \$206 par mois. Faut voir (mls). Jean-Paul Lanctôt 677-4771 ou 670-9011 TRUST GENERAL, COURTIER.

## MAGASINS ET BUREAUX A LOUER A MASCOUCHE

Vous pouvez vous installer dans ces locaux neufs et modernes avant Noël 1976. Excellente occasion pour tous genres de commerces de détail.

LOCATION:

**BOULEVARD SAINTE-MARIE ET RUE CHARNY**

INFORMATIONS:

**332-2343**



## ON DEMANDE

Femme avec expérience pour travailler

au comptoir des pâtisseries

**BEAUSOLEIL METRO**

**930, des Seigneurs  
Terrebonne 666-6623**



Montreal  
Trust PROPRIETES  
A VENDRE

**Terrebonne** - Cottage 6 pièces. \$5,000 comptant. \$237 capital, intérêts. Obligé de vendre. Offre demandée immédiatement. Fernande Brodeur 323-0171 - 327-0214, M.L.S.

**Mascouche** - Business opportunity. Atelier de portes et armoires. Bien équipé. Joli bungalow. Grand terrain. Clientèle bien établie. Revenus confidentiels. Prix spécial. Fernande Brodeur 323-0171 - 327-0214 Exclusif.

**Saint-Louis-de-Terrebonne** - Superbe bungalow 1968. Sous-sol avec bar. \$6,500 comptant. \$206 par mois capital et intérêts. Obligé de vendre. Offre demandée immédiatement. Fernande Brodeur 323-0171 - 327-0214 M.L.S.

**Mascouche** - Cottage 5 pièces. Garage double. Grand terrain. Semi-commercial. \$38,000. Cécile Taitton 323-0171 Exclusif.

## CENTRE DE PEINTURE GASCON

BETONEL - SICO

### Couvre-plancher Gascon

TAPIS - PRELART - CERAMIQUE  
MIROIRS DECORATIFS  
40% ESCOMPTE SUR LUMINAIRE  
ET TAPISSERIE EN STOCK

197, CHEMIN GASCON  
TERREBONNE

477-0279

(8 déc. inc. P)

### Ameublements R. Simard

66, boul. Sainte-Anne,  
Sainte-Anne-des-Plai-  
nes. Meubles neufs et  
usagés. Reprises de fi-  
nance et antiquités.

### Ameublements R. SIMARD

66, boul. Ste-Anne  
Ste-Anne-des-Plaines  
Tél.: 625-9625

## LES IMMEUBLES



## LA RIVE NORD

## C'EST NOTRE AFFAIRE

## POUR VENDRE OU ACHETER



## CONSULTEZ NOS SPECIALISTES

C. Goupil: 666-8304

D.-J. Fortier: 666-7376

### NOS BUREAUX SONT AUSSI OUVERTS LE SOIR les fins de semaine et les jours fériés.

SYSTEME DE VENTE GARANTIE - FINANCEMENT JUSQU'A 90%  
3130 est, rue Sherbrooke, courtiers, 526-6655

#### LACHENAIE

Split-level 1975, 55 x 28, 8 pièces, tapis mur à mur, balayouse centrale Nutone, foyer en pierre dans le salon, porte-patio, balcon communiquant à la chambre des maîtres, chauffage électrique, garage, terrain boisé, situé sur le coteau. Vue panoramique. D.-J. Fortier: 666-7376.

Bungalow aluminium, 5½ pièces. Chauffage électrique. Tapis mur à mur. Occupation immédiate. Terrain 67 x 90. Rue tranquille. C. Goupil: 666-8304.

Bungalow neuf, 6½ pièces, comprenant 3 chambres à coucher, cuisine, salle à manger, salon et salle de lavage. Salle de bains vanité double. Tapis mur à mur, tentures. Lave-vaisselle. Sous-sol 8' isolé. Chauffage électrique. A voir! C. Goupil: 666-8304. Prix: \$29,500.

Bungalow neuf 24 x 40, 5½ pièces. Chauffage électrique. Tapis mur à mur. Terrain 67 x 90. Prix: \$27,500.00. C. Goupil: 666-8304.

Deux chalets d'été vendus meublés. Terrain 16,600 pi. car. en bordure de la rivière Mille-Iles, terrain gazonné, clôturé. Arbres matures. Aqueduc, égout installé pour construction d'un bungalow sur ce même terrain. C. Goupil: 666-8304.

#### ST-LOUIS-DE-TERREBONNE

Bungalow 1969, 11 pièces, foyer en pierre naturelle, bachelors de 3 pièces, terrain 90 x 100, foyer extérieur, garage avec grenier. Propriété exceptionnelle. Faut voir. D.-J. Fortier: 666-7376.

#### MASCOUCHE

Bungalow 1974, 6 pièces, sous-sol isolé, terrain 60 x 100, paysagé. Chauffage à l'électricité. Quartier résidentiel. Occupation immédiate. \$28,000. D.-J. Fortier: 666-7376.

Bungalow 1974, semi-détaché, sous-sol divisé et isolé. Terrain 54 x 100, clôturé, paysagé. Libre. \$26,500.00. D.-J. Fortier: 666-7376.

Split-level en brique, 8 pièces, tapis, foyer en pierre naturelle. Grandes aires vitrées. Architecture et décoration de conception unique. 4 niveaux de planchers. Terrain boisé 60 x 105. Situé sur le bord d'un lac. Faut voir. D.-J. Fortier: 666-7376.

Terrain 60 x 100, près de la Montée Masson, situé dans un futur projet domiciliaire. \$2,500. D.-J. Fortier: 666-7376.

Bungalow 1972, brique et aluminium, semi-détaché, 5 pièces. Sous-sol fini, 2 pièces. Terrain clôturé 48 x 100. Quartier résidentiel. Prix: \$25,000. D.-J. Fortier: 666-7376.

#### SAINT-LOUIS-DE-TERREBONNE

Bungalow brique 1974, comprenant 4 ch. à coucher. Sous-sol fini. Belles grandes pièces. Tapis mur à mur. Tentures. Bien décoré. Terrain 86 x 100, gazonné, clôturé, paysagé. Piscine. Garage. Entrée asphaltée. Une visite s'impose. C. Goupil: 666-8304.

#### TERREBONNE

Bungalow aluminium, 4½ pièces, rénové entièrement en 1975. Sous-sol 7½ pi. Portes, fenêtres, comiches aluminium. Chauffage air chaud. Terrain 80 x 100. Situé près centre d'achats. Prix: \$17,000. C. Goupil: 666-8304.

Cottage 7½ pièces, avec commerce dépanneur-variétés. Vente en bloc. Bien situé. Clientèle établie. C. Goupil: 666-8304.

#### LASALLE

Duplex 1974, semi-détaché, bachelors 2½ meublés, rez-de-chaussée 6½ pièces, salle familiale avec foyer, bar, intercom. Au 1er, 5½ pièces. 2 garages. Prix: \$70,000. D.-J. Fortier: 666-7376.

#### POINTE-AUX-TREMBLES

Cottage stucco imitation pierre, comprenant 5½ pièces. Sous-sol fini. Belles grandes pièces. Terrain 8,101 pi. car. en bordure du fleuve. On demande: \$30,000.00. C. Goupil: 666-8304.

Cottage papier brique, comprenant 4½ pièces. Chauffage air chaud. Terrain 11,969 pi. car. dont 312' profondeur en bordure du fleuve. Zonage commercial et résidentiel. \$13,000. C. Goupil: 666-8304.

### Région Mascouche-Terrebonne

**TERREBONNE** R76 - 3037  
Duplex papier brique, chauffage à air chaud, bon revenu, entrée 220, taxes minimales. Prix demandé \$21,000.00

Appeler André Gaudreault, 666-8791 - 477-5742

**TERREBONNE** R76-3041  
Triplex brique, construction supérieure récente, trois (3) logements de 5½ pièces. Grand terrain avec stationnement pour 6 autos, avec garage plus cabanon. Excellents revenus

Appeler André Gaudreault, 666-8791 - 477-5742

**TERREBONNE** H76-3052  
Magnifique triplex brique, site résidentiel, construction récente, excellents revenus. Bâtisse 30 x 40, terrain gazonné, prix discutable.

Appeler André Gaudreault, 666-8791 - 477-5742

**TERREBONNE** R76-3065  
Magnifique triplex, pierre rustique et brique, beau terrain gazonné, construction 1975, tapis, planchers marquetrie, 5½ pièces, finition luxueuse, 2 foyers pierre des champs. Excellents revenus.

Appeler André Gaudreault, 666-8791 - 477-5742

**TERREBONNE** R76-3066  
Duplex brique, terrain gazonné et paysagé. 10 pièces incluant s/sol fini. Tapis et fixtures électriques inclus. Système de chauffage eau chaude. Rentable.

Appeler André Gaudreault, 666-8791 - 477-5742

**TERREBONNE** R76-3070  
Triplex brique 6½ pièces et 2(3½) pièces plus un bachelors de 2½ pièces, garage 15 x 34, abri d'auto, terrain gazonné paysagé, taxes raisonnables. Très bons revenus.

Appeler André Gaudreault, 666-8791 - 477-5742

**TERREBONNE** R76-3071  
Bungalow brique et Alcan, 5 pièces, armoires plaquées chêne, plancher marquetrie, fixtures et tapis inclus, s/sol 8 pieds avec foyer, érigé sur beau terrain paysagé.

Appeler André Gaudreault, 666-8791 - 477-5742

**MASCOUCHE HEIGHTS** R76-3007  
Immense terrain résidentiel ou commercial, 24,882 pi. ca. faisant front sur le Chemin des Anglais entre Elm et Thacker.

Appeler Nicole Bélanger Wood 477-5742

**MASCOUCHE HEIGHTS** R76-3032  
Superbe bungalow brique, 7½ pièces, avec tapis, immense salle de séjour, foyer naturel, s/dîner avec foyer, s/sol 8 pieds avec foyer, construction de qualité exceptionnelle, terrain de 14,300 pi. car. Prix demandé \$50,000.00

Les Immeubles TMS inc., 477-5742

**MASCOUCHE HEIGHTS** R76-3063  
Immense terrain boisé mature, approximativement 100 x 160. Prix raisonnable.

Nicole Bélanger Wood, 477-5742

**MASCOUCHE-OUEST** R-75-2118  
Terrain résidentiel ou commercial 150' x 100'. Prix \$4,500.

Appeler Nicole Bélanger Wood 477-5742

**MASCOUCHE-OUEST** R76-3020  
Bungalow style ranch, 6½ pièces, 4 c.c., chauffage électrique, plafonds stucco, tapis mur à mur, foyer naturel, garage extérieur stucco et alcan. Prix \$32,500.

Nicole Bélanger Wood, 477-5742

**MASCOUCHE-OUEST** R76-3048  
Bungalow construction 1973, pierre et aluminium, 7½ pièces, 4 ch. c., sous-sol fini en logement de 4½ pièces, loué \$110.00 par mois, terrain 9,633 pi. car. Prix demandé \$36,500.00 à voir.

Nicole Bélanger Wood, 477-5742

**ST-LIN** R76-3038  
Immense terrain de 20,960 pi. car. Arpenté, divisé en trois (3), et enregistré. Zoné commercial (broussailles). Prix à discuter.

Appeler André Gaudreault 666-8791 - 477-5742

**LAVAL-DES-RAPIDES** R76-3067  
8 logements très bien entretenus - 4½ pièces. Entrée laveuse - sècheuse dans chaque logement. Grand stationnement asphalté. Excellents revenus \$7,764./année.

Appeler André Gaudreault, 666-8791 - 477-5742.

**TERREBONNE** R76-3072  
Bungalow semi-détaché, brique et alcan, 6½ pièces, sous-sol fini avec salle familiale, tapis et fixtures de luxe, porte patio, taxes raisonnables, beau terrain paysagé.

Appeler André Gaudreault, 666-8791 - 477-5742

**LACHENAIE** H76-3060  
Bungalow 4½ pièces, style canadien, construction 1969, cuisinière et four encastrés, chauffage air chaud propulsé, érigé sur grand terrain 180 x 105.

Nicole Bélanger Wood, 477-5742

**MASCOUCHE-OUEST** R-75-2118  
Terrain résidentiel ou commercial, 150' x 100'. Prix \$4,500.

Appeler Nicole Bélanger Wood 477-5742

**ST-LOUIS-DE-TERREBONNE** R76-3058  
Magnifique bungalow style espagnol, semi-split, brique et stucco, construction 1974, carré 48 x 30, système balayouse central, chauffage électrique, 9 pièces, incluant sous-sol, 2 salles de bains, un garage. Le tout érigé sur grand terrain gazonné et paysagé.

Nicole Bélanger Wood, 477-5742

**MASCOUCHE** R76-3029  
Magnifique bungalow brique et aluminium, construction 1973, 4½ pièces, chauffage central air chaud, tapis mur à mur, fixtures électriques modernes, terrain 75 x 120.

Nicole Nicole Bélanger Wood, 477-0562 - 477-5742

**MASCOUCHE** R76-3045  
Magnifique terrain boisé mature, de 12,900 p.c. Site résidentiel. Prix à discuter.

Appeler André Gaudreault, 666-8791 - 477-5742

**MASCOUCHE** R76-3059  
Cottage canadien, bardeaux amiante, très grandes pièces, 2 salles de bains, chauffage central air chaud, jardinière, le tout situé sur grand terrain approximativement 140 x 100. Prix discutable.

Nicole Bélanger Wood, 477-5742

1699 STATION ROAD 477-5742

# Cercle "Elle" rencontre...

(MFD) Mardi soir dernier, le cercle "Elle rencontre", association féminine qui a vu le jour il y a déjà trois ans, fournissait à ses quelque 225 membres inscrits, une dernière rencontre qui clôturait la saison 75-76. Selon ses instigatrice, Mme Lyla Paquette, le cercle a pour objet de fournir à ses membres l'occasion d'échanger, d'exprimer leurs opinions, d'agir ou de réagir devant ce qui les touche, enfin, de permettre une intégration à une vie sociale plus active.

La formule en est une de détente: à tous les quatrième mardi de chaque mois, les membres se rencontrent, dînent et reçoivent un conférencier, suit alors une période de question en rapport avec le sujet traité: humour, enfance maltraitée, astrologie, Watergate, motivo-logie, etc... Les invités sont parfois très connus comme Doris Lussier, Solange Chaput-Roland, Claire Kirkland-Casgrain ou très peu.

Ajoutons que la clientèle du cercle se recrute dans tous les milieux, sans pour autant faire de la publicité pour élargir le nombre de ses membres, puisque celle-ci se fait de bouche à oreille. La majorité vient surtout de la région de Terrebonne mais accueille aussi des personnes de la région de Laval.

Ayant interrogé quelques membres présents, ceux-ci nous ont dit être très satisfaites de la formule adoptée. La plus part s'y retrouvent entre amies, ce qui permet un échange et surtout une sortie. Notons en dernier lieu la participation plus qu'inhabituelle des rencontres: la moyenne étant de 125 membres, ce qui est sans conteste, signe d'une réussite plus qu'assurée.



**ELUS DE LAMATER AU CLUB OPTIMISTE DE TERREBONNE. (J.M.F.)** Les élus au Conseil d'administration du C.L.S.C. LAMATER ont été invités à venir souper au Club Optimiste de Terrebonne par un des membres du Club. Deux des membres présents apparaissent sur la photo alors qu'elles ont remis un souvenir de leur passage au président du Club Optimiste. Il s'agit de Mme Huguette Lamoureux de Mascouche, M. Jean-Paul Sigouin, président du Club Optimiste de Terrebonne, et Mme Carmelle Labelle, représentant la paroisse St-Louis-de-Terrebonne.

PAS DE LIVRAISON

## R. LAVERDURE

EPICIER LICENCIÉ

### BIERE PORTER

HEURES D'AFFAIRES:  
Tous les jours (excepté le dimanche)  
de 7h. a.m. à 10h. p.m.

623, ST-PIERRE

TERREBONNE

## Nouveau restaurant chinois au Motel Le Sommet

Mr Kwan est le nouveau locataire du restaurant au motel Le Sommet et les repas de type chinois et même canadien seront sa spécialité à compter de maintenant. Il por-

tera le nom de Restaurant Moon.

Les clients pourront commander par téléphone en composant: 477-9944 mais

comme le service de livraison n'est pas encore organisé, il faudra aller chercher les repas. On informera les usagers quand la livraison sera en vigueur.

LA REVUE DE  
**TERREBONNE**  
POUR VOTRE PUBLICITE

## décor modes

Tout pour la décoration.

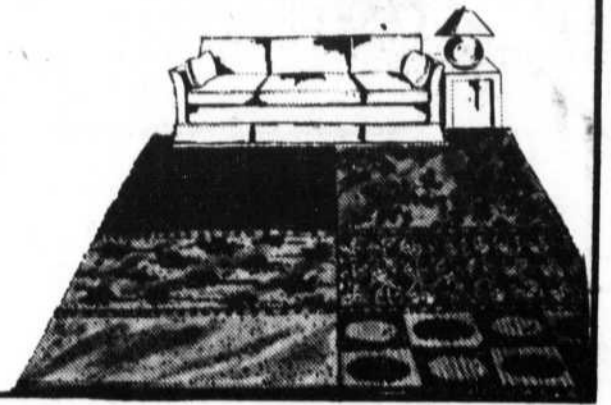


Peinture Mont-Royal - Tapisserie  
Tapis - Articles divers

Service de décoration à domicile gratuit

4784, boul. des Seigneurs  
Saint-Louis-de-Terrebonne

666-2238



ESCOMPTE  
YVES MATHIEU  
666-6664

Ces prix sont valables  
jusqu'au 15 juin

OLD SPICE  
**MUSK**  
COLOGNE POUR HOMMES  
COLOGNE FOR MEN  
4 oz ORD \$5.00

PRIX ATLAS PRICE **2.91\***

Limite de 3 par client

**PHILISHAVE**  
RASOIR ELECTRIQUE  
A 3 TÊTES REGULABLES  
ADJUSTABLE TRIPLE HEAD  
ELECTRIC SHAVERS  
HP1121-ORD \$49.95

PRIX ATLAS PRICE **33.35\***

Limite de 3 par client

**SUDDEN-TAN**  
POUR UN BRONZAGE  
INSTANTANÉ  
BRONZES INSTANTLY  
115 ml ORD \$3.65

PRIX ATLAS PRICE **2.13\***

Limite de 3 par client

**Shower to Shower**  
POUDRE DESODORISANTE  
AVEC BICARBONATE DE SOUDE  
DEODORANT BODY POWDER  
WITH BAKING SODA  
8 OZ ORD \$2.48

PRIX ATLAS PRICE **1.24\***

Limite de 3 par client

**KOTEX**  
LIGHTDAYS  
PROTECTIONS FEMINIENS  
ADHESIVES  
ET SUPER-ABSORBANTES  
SUPER ABSORBENT  
SELF ATTACHING PADS

PRIX ATLAS PRICE **1.11\***

Limite de 3 par client

**COPPERTONE**  
LOTION SOLAIRE  
SUNTAN LOTION  
BRONZE RAPIDEMENT  
115 ml ORD \$2.25

PRIX ATLAS PRICE **1.34\***

Limite de 3 par client

**SPECIAL ATLAS**  
RABAIS DE **25%**  
LUNETTES  
DE SOLEIL  
COOL RAY  
POLARIZED  
SUNGLASSES

Limite de 3 par client

**NICE 'n EASY**  
SHAMPOING  
COLORANT &  
SHAMPOO-IN  
HAIR COLOR  
COLOR AU CHEVEU  
ORD. \$3.10

**1.54**

Limite de 3 par client

**COPPERTONE**  
HUILE SOLAIRE  
SUNTAN OIL  
POUR UN BRONZAGE SANS PAREIL  
115 ml ORD \$2.25

PRIX ATLAS PRICE **1.34\***

Limite de 3 par client

**NOXZEMA**  
CREME POUR LA PEAU  
SKIN CREAM  
110 ml ORD \$1.59

PRIX ATLAS PRICE **94¢\***

Limite de 3 par client

Tous les jours sont des jours d'aubaines pour votre santé, beauté et confort.

- ★ traitement facial
- ★ épilation
- ★ maquillage
- ★ manucure

**studio  
d'esthétique**



Yves MATHIEU

CHEZ NOUS,  
LE SERVICE EST  
AUSSI IMPORTANT  
QUE LES BAS PRIX!

## PROFITEZ DE NOS SPECIAUX