

HABITATION RÉNOVATION



progrès-dimanche

*Des conseils et
des idées pratiques
sur l'habitation et
la rénovation*

Quoi de neuf

Nouveautés

*L'année 1996... des
meubles à saveur actuelle
page C-2*

Logement

*Quand les moindres détails
permettent de mieux vivre...
page C-5*

Concours trouvez la maison mystère!

3200\$* en prix

100\$ en bons d'achat à chaque semaine

GRAND PRIX: 1 voyage à ACAPULCO
1 semaine / 2 personnes

Voyez tous les détails à l'intérieur de votre journal Progrès-Dimanche



progrès-dimanche

Chaleur, sécurité et liberté

L'année 1996... des meubles à saveur actuelle

Le Salons du meuble de Montréal, qui s'est tenu récemment, a constitué une véritable vitrine de tendances, un reflet de ce que les consommateurs trouveront en magasins au cours des prochains mois.

L'année 1996, côté tendances, se veut chaleureuse, rassurante et pleine de liberté. Les mobiliers subissent de nombreuses influences riches et les manufacturiers réinterprètent les différents styles existants pour leur donner une saveur actuelle. On voit beaucoup de styles hybrides, que l'on appelle le transitionnel, qui allie le passé au présent, une tendance très caractéristique d'une fin de siècle. En outre, le consommateur aura encore plus le loisir de choisir les couleurs et les agencements de tissus, les finis et les teintes des matériaux, et même parfois les agencements de formes dans un mobilier. Par exemple, un même canapé peut s'offrir parfois dans plus de deux cents tissus différents! Les manufacturiers misent de plus en plus sur la liberté et la flexibilité.

L'éternel favori, le bois, s'offre dans des finis encore plus chauds et soyeux et se pare de légères teintures qui ne camoufle pas la beauté de son grain. Un soin particulier est apporté au niveau du détail. Rainures, corniches, ajours, appliqués, accessoires décoratifs originaux rehaussent des mobiliers en érable, en merisier, cerisier et frêne, pour leur grande qualité et durabilité, ont la faveur en ce moment. On emploie de plus en plus de métal, de fer et de fer forgé comme accents sur les mobiliers en bois. Les teintes naturelles et claires séduisent beaucoup.

On trouve aussi de plus en plus sur le marché des mobiliers de salon et de chambre à coucher en rotin et en osier. Parfois combinés au bois, ces matériaux donnent une allure éclectique, apportant une touche fraîche et exotique à notre intérieur. L'osier et le rotin se raffinent et arborent des motifs, des tressés, des reliefs et des formes irrésistibles. Ils se présentent maintenant aussi bien dans des teintes naturelles que dans des couleurs toniques.

Dans le meuble rembourré, on trouve beaucoup d'ottomanes, de méridiennes, de lits banquettes, de fauteuils multifonctionnels, à la fois berçants, inclinables et pivotants. Lemix and match est très populaire. Une même fauteuil ou canapé peut être revêtu de tissus et de motifs différents que l'on aura harmonisé avec goût peut être revêtu de tissus et de motifs différents que l'on aura harmonisé avec goût; on combine des tons sur tons, des couleurs de terre, de même que les couleurs vibrantes. Les tissés, les jacquards, les imprimés tels que carreaux, rayures, motifs abstraits ont la préférence cette année. À la faveur d'un certain retour au traditionnel et au classicisme, certains modèles arborent une jupe ou des franges, des passepoils. Le bras sont recourbés, les silhouettes arrondies ou sinueuses ou carrément, architecturés et nettes. En somme, on favorise l'élégance, mais une élégance décontractée plutôt que formelle.

Le meuble d'appoint s'enrichit, ce complément au décor qui doit être toujours harmonieux et pratique. Le choix est vaste: tables gigognes, unités pour le cinéma-maison, tables dissimulant du rangement pour disques compacts,

cassettes et vidéocassettes, petits bancs, repose-pieds, chaises d'appoint pour meubler un coin de chambre, paterres originales, étagères de pâtisseries, etc.

Dans le luminaire, la tendance est aussi aux combinaisons de matériaux: bois et métal ou fer forgé, bois et verre, verre et métal, etc. On note beaucoup d'abat-jour en tissu, en papier parchemin, en verre peint, en métal. On joue avec les textures et les accents. Les lampes classiques, antiques et contemporaines sont aussi présentes: lampes épurées d'inspiration japonaise, lampes en verre coloré, d'inspiration Memphis, lampes de style Southwest et Country.

Quand aux accessoires de décoration, ils constituent plus que jamais une fenêtre sur le monde

avec d'innombrables artefacts, têtes mayas, vases précolombiens, amphores d'inspiration grecque ou étrusque, plats tressés, masques et tissus africains, figurines en tous genres - angelots, animaux, gargouilles. On note une panoplie de plats colorés en verre ou en céramique, de chandeliers et autres petits objets qui rehaus-

seront notre décor. Les créations que présentent les manufacturiers au Salon du meuble de Montréal apportent beaucoup une fraîcheur bienvenue en ce moment. Ils sont conçus avec le plus grand soin et avec la préoccupation de répondre adéquatement au mode de vie des consommateurs exigeants que nous sommes devenus.

LES MAISONS USINÉES "SUPER LUXE"

- Maison mobile
- Maison modulaire
- Maison résidentielle

Prix défiant toute compétition
Service de financement sur place

Banque de terrains disponible à Laterrière, Jonquière, Canton Tremblay et Ville de La Baie.

Venez visiter nos unités mobiles au 4706, boul. Talbot, Laterrière

Tél.: 696-3375

CONSTRUCTION - RÉNOVATION

Applicateur de revêtements extérieurs de type: **Adex • Dryvitt**

GARANTIE Fissures de solages injection d'époxy

DÉJÀ 12 ANS À VOTRE SERVICE...

RÉNOVE PROGRAMME

Subvention du gouvernement

• Garantie rénovations de l'APCHQ GRATUITE

Gigari INC.

Construction résidentielle et commerciale
61, rue du Parc, Chicoutimi, QC - G7H 3N5
Tél. bur.: 696-1817 - Fax: 696-2026

Gi GAGNON
IMMOBILIER
693-6069
COURTIER IMMOBILIER AGRÉÉ
1410, DESBIENS, CHICOUTIMI, G7H 1K1

GROSSE RÉDUCTION DE PRIX, FAUT VENDRE!

CHICOUTIMI-NORD, 50, Jeanne (Canton Tremblay), 1 1/2 étage, 4 chambres, construction 1989. Sans voisin arrière, garage 18' X 22'. Éval. - 101 000 \$ Prix très spécial. Inf.: André Gagnon, 693-6069.

GARAGE ISOLÉ 20' X 30' NOUVEAU PRIX, VENTE RAPIDE!

CANTON TREMBLAY: 2203, Sainte-Geneviève. Tout briqué, 2 chambres, plan ouvert, construit sur dalle en béton. Super terrain boisé, sans voisin arrière. Inf.: André Gagnon, 693-6069.

TRANSFERT, NOUVEAU! URGENT, FAUT VENDRE!

FALARDEAU: 252, boul. Desgagné, joli bungalow, moderne, sous-sol fini, 2 toilettes, beau patio. Inf.: A. Gagnon, 693-6069 ou Louise Julien, 673-7379.

ANCIENNE - restaurée avec minutie. Elle a conservé son authenticité

LA BAIE: 275, des Érables, 4 chambres, 2 salles de bains, planchers bois, très propre. Cachet unique! Inf.: A. Gagnon, 693-6069; R. Ruelland, 549-2305.

ZONÉ SERVICES (Bureau d'affaires, clinique, etc.)

CHICOUTIMI: 40, des Oblats. Cuisine refaite à neuf, sans voisin arrière avec petit revenu d'appoint. Idéal pour votre bureau d'affaires. Inf.: Louise Julien, 673-7379.

TERRAINS CHICOUTIMI (Polyclinique), voisin du 531, Marguerite-Tellier, 12 000 pi car., résidentiel de 1 à 4 logements, unique!
Inf.: André Gagnon, 693-6069

FALARDEAU, LAC GRENON
Emb. #5 magnifique, 50 000 pi car., prêt à construire.
Inf.: André Gagnon, 693-6069
Benoît Ruelland, 549-2305

Re/Max Saguenay inc.
Courtier immobilier agréé
Georges Leclerc
549-0178 ou 690-8787

RESTAURANT CHICOUTIMI
Restaurant avec menu du jour et déjeuner (74 places), rénovations majeures faites en 1995.
PRIX TRÈS INTÉRESSANT! SITUÉ AU CENTRE-VILLE!

CHICOUTIMI-NORD
Garderie avec excellente clientèle.
CRÉEZ VOTRE PROPRE EMPLOI!

CHICOUTIMI-NORD SPECIAL!
287, Saint-Ephrem, chambre à l'étage et vue sur le Saguenay.
PRIX 64 000 \$!

CHICOUTIMI-NORD IMPECCABLE
2, Carillon. RÉNOVATIONS MAJEURES EN 1995.

CHICOUTIMI
301, Calvin, 5 chambres.
C'EST À VISITER!

CHICOUTIMI
2712, rang Saint-Paul.
AUCUN VOISIN EN ARRIÈRE!

ANSE-SAINT-JEAN
278, Saint-Jean Baptiste, 3 logements de 4 1/2 pièces, rénovés et tous loués.
POUR INVESTISSEURS!

CHICOUTIMI
1828, des Hérons. Piscine, patio.
L'INTÉRIEUR EST À DÉCOUVRIR!

CHICOUTIMI
1307, Adélarde-Plourde. Il vous faut voir. Aucun voisin en arrière. Près du centre d'achats.

CHICOUTIMI-NORD
100, Louvois.
PRIX SPÉCIAL: 60 000 \$

CHICOUTIMI-NORD
151, Jalbert. Près des écoles. Secteur paisible.
PRIX: 64 000 \$

CANTON TREMBLAY (Valin)
815, boul. Tadoussac, sur le bord de la rivière Saguenay. Piscine creusée, spa dans la chambre des maîtres, sous-sol aménagé, intérieur à voir sans faute.
PRIX TRÈS INTÉRESSANT!

FENÊTRE DE BOIS RECOUVERTE D'ALUMINIUM

UNIQUE DANS LA RÉGION SPÉCIALISÉ EN FENÊTRE À MANIVELLE

Vous êtes fatigué de la peinture qui s'écaille sur le bord de vos fenêtres, mais vous ne voulez pas investir une somme importante. Faites-les recouvrir d'un revêtement d'aluminium.

LES MOULURES DU SAGUENAY inc.
1354, boul. Saint-Paul, Chicoutimi
ESTIMÉ GRATUIT 693-9455

LES TOITURES RÉGIONALES MANUFACTURIER

- FERMES DE TOIT
- SOLIVES DE PLANCHER
- POUTRES DE PARALLAM ET MICROLAM

668-3366

1615, BOUL. AUGER SUD, ALMA, G8B 5V2 - FAX: 668-2071

SERVICES IMMOBILIERS IMAGE

Lina Viel - 543-6118
le résidentiel, c'est ma spécialité

CHICOUTIMI-NORD: 149, Potvin

CHICOUTIMI-NORD: 456, Sainte-Catherine

Mobilier résidentiel

Le Québec exporte de plus en plus

Les statistiques révèlent qu'au Québec, les exportations de meubles n'ont cessé d'augmenter, au cours des dernières années. Depuis l'an un du libre-échange, le Québec a augmenté ses livraisons hors Canada de 160 pour cent, dont près de 70 pour cent seulement depuis deux ans.

En 1995, les livraisons du secteur du mobilier résidentiel se sont élevées à 770 millions \$ dont 304 millions \$ hors du Canada. Ainsi, 39,5 pour cent des meubles résidentiels produits au Québec vont sur les marchés extérieurs.

On ne peut attribuer le succès de nos manufacturiers à l'étranger au seul fait de la baisse du dollar canadien, affirme Jean-François Michaud, directeur général de l'Association des fabricants de meubles du Québec, organisatrice des salons du meuble de Montréal et de Toronto.

M. Michaud s'explique aussi par les efforts déployés par les fabricants pour adopter de nouvelles technolo-

gies, implanter des programmes de qualité dans leurs usines et mettre en place des programmes de marketing adaptés au marché de l'exportation, dont le principal effet fut l'amélioration de la compétitivité.

Le succès des manufacturiers québécois et canadiens est tel que Furniture Today, principale revue américaine spécialisée de l'industrie du meuble, rapportait dans son édition du 21 avril dernier que Taïwan, considéré depuis longtemps comme l'exportateur numéro un de meubles aux États-Unis s'est fait ravir sa place par le Canada! Les États-Unis ont en effet importé du Canada pour plus d'un milliard de dollars en 1995. Et du Canada, ce sont l'Ontario et le Québec qui vendent le plus aux États-Unis.

Les manufacturiers du Québec réalisent ainsi d'excellentes performances principalement aux États-Unis, premier marché naturel, mais aussi au Mexique, en Asie, dans les pays arabes et dans certains pays européens. Nos produits sont appréciés pour leur très grande qualité de fabrication et leur innovation. Les manufacturiers mem-

bres de l'Association des fabricants de meubles du Québec sont responsables de 80 pour cent de la production de meubles au Québec. L'AFMQ soutient depuis des années que l'exportation sera la principale voie d'expansion pour nos fabricants. Elle ne cesse de recommander à ses membres d'entreprendre ou de poursuivre ce virage pour s'assurer d'un avenir prospère. À l'heure actuelle, plus d'un tiers de ses membres exportent sur une base régulière, et plusieurs autres s'apprentent à le faire.

Pour soutenir ses membres dans cette voie, l'AFMQ met en place des outils de promotion

pour accroître la visibilité de ses membres et des programmes incitatifs pour attirer toujours plus d'acheteurs étrangers à ses salons de Montréal et de Toronto.

Elle l'a fait au salon de High Point, pendant deux années consécutives, avec une promotion orientée à faire entrer le plus de détaillants possible dans les stands des manufacturiers participants. Elle a aussi facilité récemment le regroupement de

quelques manufacturiers qui se rendront en octobre prochain à la foire Index 96 de Dubaï aux Emirats Arabes Unis, pour tenter d'ouvrir un marché en Asie occidentale et Moyen-Orient. «Il est clair que notre rôle deviendra encore plus grand au fil des années et que beaucoup de nos actions iront dans le sens d'aider les manufacturiers à rayonner encore davantage sur les marchés extérieurs,» conclut M. Michaud.

EXCLUSIF COMMISSION 4,9%

IMMEUBLES BELLEY inc.
COURTIER IMMOBILIER AGRÉÉ
PLACE DU ROYAUME - CHICOUTIMI

543-0795

CHICOUTIMI
469, rue Malraux
Secteur boul. Barrette
4 chambres, sous-sol fini, Valeur sûre,
PRIX IMBATTABLE!
543-0795

FAUT VENDRE!
CHICOUTIMI
909, rue Desgagné
Brique, 2 logements,
prix super intéressant
Intérieur remarquable
À voir... 543-0795

CHICOUTIMI (s. Nord)
191, rue Labelle
Maison 40' x 24 1/2',
3 chambres au rez-de-chaussée
Pratique + fonctionnelle + super prix... 543-0795

CHICOUTIMI
2007, rue des Colombes
Secteur Place du Royaume,
boisé, garage, fenêtres PVC, plaque et four encastré
543-0795

CHICOUTIMI
562, rue Dequen
Construction 1994,
fenêtres PVC, armoires mélamine, bain sur podium
ATTENTION SUPER PRIX 60 000 \$... 543-0795

CHICOUTIMI
4116, rang Saint-Joseph
Propre, beau, net...
une visite s'impose
Un prix INCROYABLE!
543-0795

CHICOUTIMI
1118, rue Warren
Terrain 12 460 pi car., piscine creusée, brique, fenêtres de 2 ans PVC, plaque et four encastré
PRIX RÉDUIT... 543-0795

MONT VALIN
Lac Rény (23^e km)
Vente pour cause de santé...
propre plus que sérieux à RÉDUIT LE PRIX...
Un vrai bijou... 543-0795

EXCLUSIVITÉ:
Enfin disponible et à prix abordable GARAGE de réparation (+body-)
2135, rue Roussel Chicoutimi (s. Nord)
SANSTARDER: 543-0795

NOTRE ÉQUIPE:
SAMUEL-MARIE-CLAUDE DESBIENS 549-8482 (rés.)
693-7131 (radio)
LEE NICHOLAS 545-1432 (rés.)
696-6262 (radio)
NORMAND YACOLA 549-0842 (rés.)
693-9998 (radio)

PLACIDE FORTIN 693-7985 (rés.)
690-5434 (radio)
PIERRETTE G. SIMARD 693-8639 (rés.)
LUDOVIC GAUDREAU 695-4654 (rés.)
693-5535 (radio)
MAURICE BAILLARGEON 549-3553 (rés.)
696-6430 (radio)

Agent de garde > **PIERRETTE G. SIMARD 693-8639 (rés.)**

LES IMMEUBLES PROPRIO
COURTIER IMMOBILIER AGRÉÉ INC.
543-2111
Place d'affaires 1319, rue des Roitelets
CHICOUTIMI
Établissements:
• JONQUIÈRE • ROBERVAL • ST-FÉLICIEN
Membre du réseau de clientèle dirigée de **ROYAL LEPAGE**

Jacqueline Thériault 547-0035
JONQUIÈRE: 4223, des Bouleaux, bungalow hors-sol, impeccable, 4 chambres, beau foyer, sous-sol aménagé, piscine, à prix raisonnable

ST-CHARLES: 417, Rang 2, très joli bungalow, rénové, très propre, 4 chambres, patio, piscine, beau terrain, prix 49 500 \$ négociable

JONQUIÈRE
-2249, Deroy, grande maison rénovée, 5 chambres, près de tous.
-3813, rue Gauthier (centre-Ville), 2 x 4 1/2 pces, très propre, garage, grand terrain.
-2288-90, St-Charles (Centre-Ville), pour rénovations, 2 x 5 1/2

LA BAIE: 1133, Duberger, rénovée au complet, comme une neuve.

JONQUIÈRE: 3892-94, St-Hilaire, 2 logements.

CHICOUTIMI: 1259, Adelard-Plourde, maison de ville, 3 étages, const. 3 étages.

JONQUIÈRE (Arvida): 2337, rue Saucier, briques, décoration nouvelle, grand terrain.

CHICOUTIMI: 1503, du Poitou, 2 logements, bons revenus, construction récente

CHICOUTIMI-NORD: 1490-92, rue Vimy, 2 beaux jumelés de 5 1/2 idéal pour propriétaire occupant

Omer Blackburn 549-3028

ARVIDA
2091, rue Labrecque, réduit à moins de 60 000 \$
Faites une offre sans tarder

CHICOUTIMI-NORD
130, Casault, sous-sol aménagé, sans voisin arrière

CHICOUTIMI
642, rue Fabre, bungalow, terrain de 15 091 p.c., sans voisin arrière, PRIX RÉDUIT
CHICOUTIMI-NORD
250, rue Diamant, bungalow avec abri d'auto, PRIX RÉDUIT

CHICOUTIMI
1436, rue Bégin,
4 chambres, terrain bien aménagé

CHICOUTIMI-NORD
47, rue Visu, rénovée à l'intérieur, secteur paisible, piscine chauffée

Rue Charles-Nolan, 2 terrains prêts à construire, 17 000 \$ et moins, sans frais supplémentaires d'infrastructure
Inf.: Jean-Guy Asselin, 549-8822

Huguette L. Vaillancourt 549-8414

CHICOUTIMI-NORD: 3 ans, 2 étages, 2 salles de bain, garage, impeccable!

CHICOUTIMI: 3 chambres, planchers de bois, piscine, rénovée.

CHICOUTIMI-NORD: Tout brique, 3 chambres, garage, transfert

CHICOUTIMI: Jumelé tout brique, terrain de 10 400 p.c., prix raisonnable, transfert

Michel Brassard
(25 ans d'expérience)
549-2590

CHICOUTIMI
65, St-Luc, logez-vous à très bon prix

CHICOUTIMI
130, Casault, sous-sol aménagé, sans voisin arrière

ARVIDA
2091, rue Labrecque, réduit à moins de 60 000 \$
Faites une offre sans tarder

CHICOUTIMI
1436, rue Bégin,
4 chambres, terrain bien aménagé

CHICOUTIMI-NORD
47, rue Visu, rénovée à l'intérieur, secteur paisible, piscine chauffée

Huguette L. Vaillancourt 549-8414

CHICOUTIMI-NORD: 3 ans, 2 étages, 2 salles de bain, garage, impeccable!

CHICOUTIMI: 3 chambres, planchers de bois, piscine, rénovée.

CHICOUTIMI-NORD: Tout brique, 3 chambres, garage, transfert

CHICOUTIMI: Jumelé tout brique, terrain de 10 400 p.c., prix raisonnable, transfert

NOUVEAU! PROGRAMME RÉNOVE
Prêt de 4500\$, sans intérêt sur 3 ans

SEARS

Attendez-vous à plus

Rénovez maintenant...

DERNIÈRE SEMAINE!

Avec la carte Sears,
RIEN À PAYER AVANT JANVIER 1997
L'offre s'applique à tous les produits de rénovation installés, sur approbation du service du crédit, avec la carte Sears. 35\$ de frais de paiement différé. Les articles soldés des centres de liquidation et les achats par catalogue ne sont pas inclus dans cette offre. Offre en vigueur jusqu'au 29 juin 1996. Détails en magasin.

RABAIS 100\$
Notre meilleure offre de toiture de l'année avec garantie* de 10 ans!
Votre toiture exclusive Defi Climat* possède une garantie de 10 ans qui couvre la main d'oeuvre et les matériaux et elle est transférable.
*Détails de la garantie chez Sears

ÉCONOMISEZ 10\$ À L'ACHAT DE 4 FENÊTRES INSTALLÉES*
POUR 4 OUVERTURES ET PLUS
Nos fenêtres de rechange installées* en vinyle ou en aluminium vous feront réaliser des économies d'énergie.
Offres en vigueur jusqu'au 7 juillet 1996, sauf avis contraire.

RABAIS 50\$ PORTE D'ENTRÉE EN ACIER INSTALLÉE*
Pour redonner une belle apparence à votre maison.

• DEVIS GRATUIT SANS OBLIGATION
• AUCUN ACOMPTE À PAYER SUR APPROBATION DU SERVICE DU CRÉDIT

• AUCUN VERSEMENT N'EST EXIGÉ AVANT LA FIN DES TRAVAUX DE RÉNOVATION

• ACCUMULEZ DES POINTS DU CLUB SEARS. DÉTAILS EN MAGASIN.

• SEARS FAIT FAIRE L'INSTALLATION PAR DES ENTREPRENEURS QUALIFIÉS

• MEMBRE DE L'APCHQ ET DE LA RBQ

Chicoutimi: 549-8240
1-800-625-0025
Produits de rénovation garantis par Sears

Parlez à une connaissance de longue date!

Copyright 1996 Sears Canada Inc. 323865

Confort

PUBLICITÉ

Le rembourrage à la mode

Des meubles qui donnent envie de rester chez soi

Cette année, les meubles rembourrés séduiront par leurs courbes douces, leurs lignes à la fois classiques et décontractées, leurs volumes architecturaux et leur design net, ou par leur allure enveloppante. Multifonctionnalisme et flexibilité figurent aussi à l'ordre du jour. On réinvente les récamiers, les ottomanes, les méridiennes, les bergères. On coordonne différents tissus, couleurs et textures sur un même canapé ou fauteuil.

Les nouvelles collections de style transitionnel reflètent deux esprits différents. Certaines collections sont imprégnées de romantisme avec de belles courbes. D'autres sont plus architecturées, présentant un dessin net et clair, des lignes épurées et des volumes parfaitement équilibrés. Mais toutes donnent envie de se réfugier chez soi, inspirant la volupté avec des sièges et des coussins épais et moelleux des dossiers et des bras enveloppants.

Depuis quelque temps, un esprit neuf anime les fabricants. Les collections de chaises d'appoint, fauteuils, causeuses, canapés et récamiers affichent un style contemporain classique et un design affirmé. Un meuble sectionnel très polyvalent, qui se compose de deux parties - canapé et récamier -, offre une grande séduction. Les collections s'enrichissent et le choix de cuirs s'élargit. La nouvelle direction reflétée dans plusieurs collections ne remplace pas mais complète sa gamme de produits de base, permettant ainsi de rejoindre un nouveau marché.

Plusieurs nouveaux modèles de sofas-lits très séduisants à tissus fleuris apparaissent. Nouveautés de style traditionnel, avec bras à tuxedo et dossier arrondi, rehaussée de coussins en «T», d'une jupe et d'un passepoil. Ce sofa-lit est muni d'un matelas à ressorts ensachés individuellement. Dans le sofa stationnaire, la collection haut de gamme est munie d'un châssis en bois franc, d'un canevas entièrement rembourré, de coussins de sièges à ressorts

ensachés individuellement et de mousse à haute densité.

Certains manufacturiers manifestent une orientation encore plus claire en apportant encore un plus grand soin aux détails décoratifs au moyen de franges, de torsades.

Certains modèles intègrent du bois agencé à des tissus aux teintes chaudes. Il propose des tissus tapisserie, des jacquards, des velours agréables au toucher, des textures riches. Les meubles affichent un profil transitionnel, et un esprit animé par la recherche de valeurs sûres domine cette saison.

Dans tous les modèles, on apporte un grand soin aux détails et à la finition tout en essayant de donner à tous les mobiliers une excellente finition à l'arrière, pour permettre à l'utilisateur de disposer son mobilier au centre d'une pièce ou d'une aire ouverte. Ainsi, dans les modèles avec jupes, franges ou capitonnés, on retrouve les mêmes éléments jusqu'à l'arrière du fauteuil. En outre, les dessous des coussins qui forment le siège sont recouverts du même tissu que celui qui recouvre l'extérieur du mobilier, et sont donc réversibles.

Enfin, chaque collection est vendue avec des coussins décoratifs conçus pour chacun des modèles: coussins en demi-lune, ronds, avec frange tressée, petite jupe, cordons de couleurs feront le bonheur de l'utilisateur.

Quant au fauteuil berçant sur billes, certains sont fabriqués tout en métal ou en bois et métal. Parmi les nouveautés à signaler, mentionnons des collections de fauteuils en bois et métal - trois mouvements - qui bercent, s'inclinent et pivotent. Pas toujours évident d'avoir ces caractéristiques quand un fauteuil intègre du bois! Mention aussi pour les jolies coussins deux tons, qui marient avec bonheur l'uni et l'imprimé.

Les mobiliers inclinables rivalisent en élégance avec des lignes pures et légères qui leur donnent le même esthétisme qu'un mobilier standard. On présente aussi de nouvelles bergères au profil plus contemporain, des canapés classiques de style traditionnel avec des tissus aux belles rayures et un modèle de canapé aux lignes pures, rehaussé d'un passepoil

plat et de jolies surpiqures. Deux nouveaux sofas-lits compacts de 62 pouces et deux collections de fauteuil, causeuse et canapé, incluant également un sofa-lit font également leur apparition. Sans oublier, un ensemble sofa, causeuse et canapé en tissus «chevrette» cent pour cent polyuréthane, avec endos de coton. Ce modèle, de très grande qualité, donne l'apparence du cuir véritable. Très résistant, le tissu se nettoie facilement, résiste aux changements de couleurs dus à la lumière et au frottement. Son coût est abordable et il est offert avec une garantie de deux ans. La gamme de tissus est élargi, avec l'ajout de séduisants jacquards.

Les modèles classiques avec franges, jupes au bas et passepoils, refont également surface, mais sont tout en fibres naturelles. Les coussins sont généreusement rembourrés et les bras sont parfois amples et recourbés.

Parmi les nouvelles collections, soulignons un canapé «Chaise longue» de style contemporain classique. Beau de partout, il offre un confort enveloppant et une grande flexibilité. La roulette placée à l'avant du siège permet de le redresser. L'appui-tête du dossier comporte un mécanisme réglable indépendant. Les tablettes rétractables peuvent être disposées à loisir. Disponible en cuir et en tissu.

Cette année, il y aura également possibilité d'obtenir des bergères inclinables, mais on préférera les tissus au cuir. On introduit de splendides jacquards importés aux couleurs et aux motifs variés. Outre des mobiliers de style moderne et contemporain, on expose des canapés au look country, qui arborent des tissus à carreaux de plusieurs couleurs. Les teintes bourgogne et cuivrée sont très populaires.

Popularité confirmée du mobilier inclinable

Un des grands leaders de la chaise oscillante a mis sur pied pour le consommateur un tout nouveau programme de livraison qui en ravira plusieurs. Ce programme

consiste à garantir la livraison, en dedans de 14 jours, de modèles spécifiques conformes aux normes UPS. La livraison s'effectue à un taux fixe par unité.

Cette année apparaît sur le marché une causeuse berçante qui accompagne un fauteuil berçant. Le tout permet ainsi de composer un véritable mobilier de salle de

séjour. Un tout nouveau fauteuil berçant en métal pour enfants fera leur bonheur.

Accès plus

Agent immobilier agréé
CHARLEMAGNE Girard

JONQUIÈRE
Bur.: 542-7587
Rés.: 542-2033

SHIPSHAW
5751, des Bouleaux, grande maison, aires ouvertes, planchers en bois franc.
A VISITER!

JONQUIÈRE
4020, Saint-André, bungalow sans voisin en arrière, près de la cartonnerie Cascades.
TRÈS BON PRIX!

JONQUIÈRE
1984-86, Bésy, 2 logements, 6 1/2 et 5 1/2 pièces, rafraîchies à neuf.
PRÈS DU MEMO PRICE!

JONQUIÈRE
2235-39, Rivière-aux-Sables, 3 logements, 4 1/2 pièces, rénovations récentes.
PRIX COMPÉTITIFS!

BONNE SAINT-JEAN À TOUS!

Accès plus

Clement Thibeault
courtier immobilier agréé
549-0894

JONQUIÈRE
Bur.: 542-7587
Rés.: 542-2033

1739, Sagan
FAITES UNE OFFRE!

130, Aubry-Bouchard
Lac Rond - Saint-Félix
PRIX TRÈS RÉDUIT!

147, Lachesnay
6 chambres à coucher

951, Saint-Stanislas
La Baie

129, boul. Martel
Falardeau
**Petit domaine!
A VOIR!**

1175, des Vannes
Chicoutimi
C'EST À VOIR!

324047

PORTES et FENÊTRES
L.G.C. inc.

1292, boul. Saint-Paul, Chicoutimi
Tél.: 549-7837 Fax: 549-6179
Manufacturier régional

- Fenêtres coulissantes • Fenêtres à manivelles bois et recouvertes d'aluminium
- Portes extérieures
- Portes patios
- Verrières

Options:

- Thermos triple verre
- Thermos Énergiver
- Fabrication selon vos dimensions

REHAU

UN PRODUIT DU
SAGUENAY • LAC-SAINTE-JEAN

**FABRICATION RÉGIONALE:
MAIN-D'ŒUVRE RÉGIONALE**

316778

ENTREPRENEUR GÉNÉRAL

ELLEY INC. 591, Saint-Gérard Chicoutimi-Nord
543-1268

Nous vous fournissons une aide précieuse dans la construction d'une maison neuve!

TERRAINS À VENDRE:
LA BAIE - CHICOUTIMI - SECTEUR NORD CHICOUTIMI - SHIPSHAW

LOGEMENTS À LOUER:
DANS DES BLOCS À APPARTEMENTS OU DANS DES JUMELÉS À CHICOUTIMI ET À CHICOUTIMI-NORD.

JUMELÉE À VENDRE OU À LOUER À RIVIÈRE-DU-MOULIN, 739 ET 755, DE L'ALSACE.
LOCATION 625 \$, NON CHAUFFÉE, NON ÉCLAIRÉE. VENTE 72 000 \$ CHAQUE CÔTÉ

Gilles Desbiens 696-2144
Représentant

Isabelle Belley 693-1021
Représentante

320802

CHICOUTIMI-NORD
232, René-Bergeron. Bungalow 25' x 40', 5 chambres, 1 salle de bains, 1 salle de douche, très propre. Prix: 66 500 \$ négociable. À VOIR!

CHICOUTIMI
2167, chemin des Villas. Bungalow, 4 chambres, 2 salles de bains, salon, cuisine avec vue sur la rivière, terrain ± 70 000 pi car., piscine et accessoires, endroit tranquille et privilégié. Prix: 107 000 \$ négociable. À QUI LA CHANCE?

CHICOUTIMI
2135, rang Sainte-Famille. À ± 3 km du boul. Saint-Jean-Baptiste. Maison rénoverée à l'intérieur et à l'extérieur, 3 chambres, 2 salles de bains, patio en bois traité, garage 24' x 36' isolé, terrain ± 15 000 pi car. Évaluation technique de 85 000 \$ négociable. À VOIR ABSOLUMENT! À QUI LA CHANCE?

CHICOUTIMI
650, rue Caron. Cottage 2 étages rénové, 3 chambres, 1 salle de bains, salle de télévision, près de tous les services. Prix: 54 500 \$. À QUI LA CHANCE?

LATERRIÈRE
7305, Portage des Roches Nord. Au bord de la rivière. Professionnels, vous recherchez la tranquillité, vous voulez vous ressourcer, faire le plein d'énergie, j'ai la maison qu'il vous faut. Communiquez avec moi pour informations confidentielles. Prix à votre portée. FAITES VITE, NE RATEZ PAS VOTRE CHANCE!

RICHARD CHAPUT
Agent immobilier affilié
543-1554 (bureau)
696-8790 (radio)
54, rue Racine Est, Chicoutimi

THÈMIS
Courtier immobilier agréé

323872

Logement

PUBLICITÉ

Appartement adapté aux aînés Quand les moindres détails permettent de mieux vivre...

En matière de logement social, les gouvernements ont constaté que les habitations pour personnes âgées, conçues selon des principes datant de quelques années, ne disposaient pas des éléments nécessaires pour faciliter la vie des personnes en perte d'autonomie.

Auparavant, entre le logement et le centre d'accueil ou l'hôpital, il n'y avait aucun entre-deux.

Des projets pilotes ont permis de trouver une solution intéressante pour permettre aux personnes âgées de continuer de vivre en appartement en tenant compte de l'évolution des besoins d'une personne en perte d'autonomie.

L'aménagement de l'espace, les aires de circulation plus grandes, la sécurité et d'autres détails ont été pris en considération pour faciliter la vie des locataires des appartements.

On donne l'exemple de la porte d'entrée munie d'une tablette pour y déposer les sacs ou autres objets de façon à l'ouvrir librement. De même, la porte de la salle de bains s'ouvre vers l'extérieur, ce qui facilitera l'intervention au cas où l'un des locataires tombe dans la pièce. Des «main-courante» ont été

installées dans les corridors où règne un éclairage plus puissant mais orienté de manière à éviter tout aveuglement.

Les pièces communes favorisent les contacts interpersonnels. Les seuils de portes biseautés, les ferme-porte pneumatiques, les planchers antidérapants et adaptés à la circulation en fauteuil roulant ou avec marchette, les nez-de-marche d'escaliers en retrait sont au nombre des améliorations utiles.

Les appartements offrent certains dispositifs qui facilitent la vie

des locataires: interrupteur de hotte de cuisine au niveau du comptoir, tablettes coulissantes, barre d'appui dans les salles de bains, avertisseurs d'incendie reliés à l'éclairage, système d'avertisseur d'urgence dans les pièces relié à l'appartement du locataire-surveillant.





Accès plus
COURTIER IMMOBILIER AGRÉÉ

NATHALIE BONNEAU
547-2145
Bur.: 542-7587


LAC KÉNOGAMI

NOUVEAU

Grand bungalow, plage privé

1 1/2 étage, construction récente. À visiter




Bungalow, rénové vue panoramique

Chalet, beau grand terrain boisé

JONQUIÈRE




Bois franc, 5 chambres. Impeccable

Condo Rez-de-chaussé. Près des services. À voir!



Isabelle Duguay-G.
690-6704
Bur.: 543-7587

TRANSFERT 99 500 \$




455, du Roussillon. 3 chambres au r.-de-ch.

738-740, des Perdrix. Mur en béton entre les deux

Isabelle Duguay-G., 690-6704

89 000 \$




1164, Duhaime. 21 000 \$ de rénovations.

389, Saint-Émile. 3 chambres au r.-de-ch.

Isabelle Duguay-G., 690-6704

112 900 \$




536, Rabelais. 3 chambres au r.-de-ch.

2684, Saint-Paul. 2 logements + garage.

Isabelle Duguay-G., 690-6704

122 900 \$ NEGOCIABLE




537, Malraux. Bois franc. Sans voisin arrière

221, Cardinal. Rénové au r.-de-ch.

Isabelle Duguay-G., 690-6704

114 900 \$






1702-1704, des Maristes. Evaluation municipale 135 000 \$

1706, Georges-Sand. Semi-étage moderne.

Isabelle Duguay-G., 690-6704

118 900 \$

525-527, Rabelais. Revenu 375 \$, n.-ch., n.-ecl.

678, Rabelais. 2+2 ch., r.-de-ch., 2 s.-s., bois franc

Isabelle Duguay-G., 690-6704

129 000 \$




1524-1526, de Clermont. Porte-patio au sous-sol.

231, Fillion. 3 chambres à l'étage.

Isabelle Duguay-G., 690-6704

SANS VOISIN



883, Croissant, Rabelais. Bois franc presque partout!

Isabelle Duguay-G., 690-6704

59, Duvernay




59, Duvernay. Propriété de franchise. Libre RABOUILLET

653, du Stade

Isabelle Duguay-G., 690-6704

Nous cherchons l'associé(e) idéal(e). Celui ou celle qui veut mettre la main à la pâte et un investissement de 20 à 25 000 \$.

Pâtisserie et charcuterie fine! - Il ne manque que vous pour que ce commerce explose de prospérité.

Isabelle Duguay-G., 690-6704

En plein centre-ville, une maison connue pour la beauté de la femme (et de l'homme).

Un commerce établi, reconnu, n'attend qu'une nouvelle administration (propriétaire)!

Isabelle Duguay-G., 690-6704

Accès plus
COURTIER IMMOBILIER AGRÉÉ

ISABELLE DUGUAY-G.
Agent immobilier affilié
Chicoutimi
1915, boul. Talbot
543-7587
Rés.: 690-6704



1915, boul. Talbot
Chicoutimi G7H 7Y4
543-7587

PROMOTION EXCLUSIVE

Par l'entremise de votre agent d'Accès-Plus, en collaboration avec la Banque de Montréal et Aménagement pépinière Grenon.

ACHETEUR

Obtenez votre emprunt hypothécaire (jusqu'à 1 % de rabais) auprès de la Banque de Montréal et courez la chance de gagner **1 forfait hébergement 10 jours** Villa Richelieu (Pointe au Pic) casino, Manoir. (Tirage 3 juillet 1996).

Obtenez gratuitement lors de la réalisation de votre transaction.

- **1 traitement de gazon** jusqu'à une superficie de 5000 pieds carrés. (Valide jusqu'au 31 juillet 1996)

VENDEUR

Confiez votre propriété à vendre à votre agent d'Accès-Plus et courez la chance de gagner **1 forfait - hébergement 10 jours** Villa Richelieu, Pointe au Pic (casino, manoir), tirage 3 juillet 1996.

Consultez votre agent pour plus de détails.

ENTENTES EXCLUSIVES-PARTENAIRES ACHAT - LOCATION

Condominiums du Saguenay - Chicoutimi

Profitez de la prochaine phase et comblez vos besoins.

VILLA RICHELIEU - POINTE AU PIC

Oui, c'est possible!
Réalisez vos rêves!
Investissement sécuritaire



Accès plus
COURTIER IMMOBILIER AGRÉÉ

Agent immobilier affilié
JOCELYNE AUBRY

1^{er} agent vendeur de l'année 1995. Succursale de Chicoutimi

RÉS. 696-1619
BUR.: 543-7587 RADIO: 696-7385

Depuis 23 ans à votre service

CLÉMENT THIBEAULT
BUREAU: 543-7587 RÉSIDENCE: 549-0894

PLACE D'AFFAIRES **CHICOUTIMI**

Accès plus
COURTIER IMMOBILIER AGRÉÉ

1915, boul. Talbot
543-7587



1^{er} agent vendeur et inscripteur de la chambre immobilière du Saguenay - Lac-Saint-Jean de l'année 1995, succursale de Chicoutimi

CHANTALE TREMBLAY
Agent immobilier affilié

RÉS.: 698-3498 - BUR.: 543-7587

Accès plus
COURTIER IMMOBILIER AGRÉÉ

RÉNOVÉE COMPLET



CHICOUTIMI-NORD: 208, Mgr de Laval. 26' x 32', 2 chambres rez-de-chaussée + une sous-sol. Sans voisin arrière. Petit bijou! Inf.: Chantale Tremblay, 698-3498.

3 LOGEMENTS



CHICOUTIMI: 150, Jean-Langevin. Rénovée en partie. Revenu total: 885 \$ par mois, non ch., non ecl. Vendue à 57 777 \$ VENTE RAPIDE! Inf.: Chantale Tremblay, 698-3498.

Meubles d'appoint

Les compléments indispensables d'un intérieur

Les meubles d'appoint ou occasionnels sont conçus pour répondre à une foule de besoins. On les crée de façon à ce qu'ils s'harmonisent facilement à n'importe quel style de décor. Ils sont de plus en plus multifonctionnels. Le métal, les finis bois et le fer forgé sont en force.

Trica a proposé, au dernier Salon du meuble de Montréal, des fauteuils d'appoint très mode, au carrefour des tendances, mais offerts à des prix très abordables. A la faveur de la vogue du fer forgé et du métal, le récamier Cléopâtre et le fauteuil César, revus et corrigés par Trica ne manqueront pas de séduire. Demême que les fauteuils Monaco et Pénélope qui allient une saveur médiévale à une allure contemporaine, tous les fauteuils sont conçus à partir de tiges de fer, de tubes et de feuilles de métal. Ils sont proposés dans un choix de trente tissus différents. Trica propose aussi de nouvelles collections de tabourets qui s'agenceront aux fauteuils d'appoint.

Vabera International est une toute jeune entreprise qui conçoit des tables d'appoint et consoles de style contemporain design. La simplicité des lignes et l'harmonie des volumes, de même que les finis soyeux et l'originalité du design font la distinction de ce manufacturier. La collection ambiance présente une allure actuelle tout en s'inspirant du style Queen Anne. Elle célèbre la rencontre du fer et du bois, des courbes élégantes et des teintes chaleureuses. La collection Harmonie, d'un style contemporain classique affiche des lignes pures et un brin d'audace. Les plateaux en érable présentent un fini irréprochable; les pattes aux lignes sinueuses sont en acier, fini étain. Ganley/Serico importe d'Italie de nouvelles chaises d'appoint en bois et cuir, qui présentent un profil contemporain classique. Elles s'agenceront

agréablement à n'importe quel style de décor. Il introduit aussi une petite causeuse en cuir, idéale pour un hall ou un coin de chambre ou de séjour. Recouverte d'un cuir «Cuoietto», appellation, en Italie, pour indiquer le cuir de première qualité, elle est disponible en noir, vert forêt, vert marbré, brun et brun marbré. En outre, à surveiller, une nouvelle table rectangulaire en verre, munie de pattes arquées en hêtre. Du côté des lampes, beaucoup de nouveautés à découvrir également. De facture classique, les nouvelles collections présentent une base en laiton en forme de colonnes, de figurines, etc. et des abat-jour en verre de formes coniques ou sphériques, des demi-lunes, des tulipés.

Les centres de divertissement, unités murales et tables d'appoint agencées de National Woodcraft reflètent beaucoup la tendance du bois et affichent des formes arrondies séduisantes. Ce manufacturier vend beaucoup ses modèles par groupe en raison de leur facilité d'agencement et de leur côté fonctionnel. Ils se présentent dans des teintes rouge vin, vert forêt, cognac et une nouvelle teinte exclusive java noir. Les centres de divertissement permettent de poser librement le téléviseur à gauche ou à droite. On dévoile au salon un nouveau centre de divertissement multifonctionnel et très versatile. Les nouveaux modèles de fauteuils inclinables et de canapés standards arborent des tissus pleins de couleurs toniques. Dans la division

d'importation Trigold, on annonce aussi plusieurs nouveautés dont un futon, muni d'une base en métal et de bras en bois fabriqués par National Woodcraft. Les bras sont disponibles dans plusieurs teintes.

Chairworks distribue ses fauteuils d'appoint en cuir à travers le monde. De style moderne ou contemporain, les fauteuils s'accompagnent d'un repose-pieds. Certains modèles comportent une base en métal, en bois, ou en bois et métal. Le siège déposé sur la base adopte différentes formes. Dans une plus haute gamme, certains modèles sont rembourrés du haut à la base. Chairworks propose différentes qualités de cuir: cuir corrigé, semi-aniline et aniline. Plus de 60 modèles à découvrir dans plusieurs couleurs dont les teintes de nouveau en vogue: tabac, taupe et bordeaux.

Concordia introduit de nouveaux finis qui seront appliqués sur ses centres de divertissement, tables d'appoint et mobiliers de chambre à coucher. Ces finis vert forêt, cerisier, prune foncée mettront en évidence le grain du bois. Avec les composantes des trois nouveaux modèles de centres de divertissement, on pourra obtenir différentes configurations. Les mobiliers de Concordia sont réputés pour être pratiques et versatile. Les courbes et les lignes nettes ont la préférence cette année.


Modic Design se spécialise dans les centres de divertissements et les lits muraux, mais fabrique aussi des mobiliers de cham-

bre à coucher. Ses centres de divertissement de style moderne intègrent beaucoup d'espaces de rangement, offrant multiples tablettes et tiroirs adaptés tant aux cassettes, disques compacts que vidéocassettes. Les portes vitrées laissent apparaître les appareils. Une nouvelle collection combine le chêne et la mélanine. Les centres de divertissements sont disponibles en huit finis dont un vert lunaire et gris marbré. Quant à ses lits muraux, ils sont munis d'un mécanisme mis au point par Modic Design qui permet d'accueillir un matelas de première qualité. Les lits muraux sont conçus de manière à intégrer armoires de rangement et tablettes, et même à déposer une chaise. Une véritable mini chambre à coucher pour un mini appartement!

Nouveau concept présente, entre autres nouveautés, un centre de divertissement et une tour à disques compacts très flexibles. On peut notamment choisir le centre avec la huche à droite ou à gauche

selon la disposition souhaitée pour son téléviseur. Cette unité comporte beaucoup d'espaces de rangement, des compartiments dissimulés et une tablette ajustable pour bibelots. Quant à la tour, elle peut accueillir plus de 300 disques compact.

LATERRIÈRE



Cette résidence de prestige vous est offerte, 5588 pi car. de surface habitable entièrement rénovée. Luxueuse et chaleureuse, les propriétaires ont su respecter l'architecture et le style dans l'exécution des travaux. L'accès au lac Kénogami vous donne l'opportunité de découvrir ce merveilleux plan d'eau de 26 km. Vous désirez cette propriété dans le but de l'exploiter??? Le zonage est en conséquence, auberge, restaurant, maison de convalescence, centre de recherche... Tout peut être envisagé.

Inf.: Annie Tremblay
Agent immobilier affilié
Rés.: 690-0227
Pagette: 541-2271
Bur.: 543-5511

La Capitale Espey La

Besoin de **VENDRE** ou d'**ACHETER** une **PROPRIÉTÉ**
CONTACTEZ «**LE VENDEUR**»
de **MAISONS**



Courcier immobilier affilié

RE/MAX **saguenay inc.** 323876
Bur.: 545-1515
Rés.: 543-5619

Faites votre remise vous-mêmes en économisant temps et argent!

POURQUOI PAS!

Contactez-nous pour en savoir plus sur notre structure pré-montée (plancher, ferme, mur, frise, etc.)

Venez voir notre démonstrateur sur place



La Charpenterie inc.

SPECIALITÉS:
• FERMES DE TOIT
• POUTRELLES DE PLANCHER
• POUTRES et COLONNES LAMINÉES
• ÉTRIERS

1651, boul. du Royaume Ouest
Chicoutimi (Québec) G7H 5B1
Tél.: (418) 549-7731
Sans frais: 1-800-549-7731

Anciennement Gilles Côté (1981) inc.
LE CENTRE DE LA STRUCTURE DE BOIS 323527

VERRIÈRES SAGUENAY LSJ inc.



LE VENT
LA PLUIE
LE FROID

ON S'EN MOQUE DANS UNE VERRIÈRE

- STYLE
- SUR MESURE
- PRIX COMPÉTITIF

ESTIMATION GRATUITE À DOMICILE
699-1166

Pour la **VENTE** ou l'**ACHAT**
Un **PROFESSIONNEL** pour s'occuper de votre cas

J. E. FALARDEAU
COURTIER IMMOBILIER AGRÉÉ
«AUTONOME»

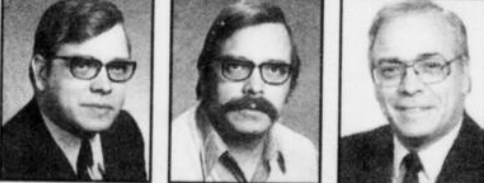
Les taux de commission sont adaptés à votre cas
548-6997
2959, SAINT-PATRICK, JONQUIÈRE

10^E ANNÉE



J.E. FALARDEAU

Toujours le même POUR VENDRE OU ACHETER UN BIEN IMMOBILIER



Accès **JEAN-EUDES LAJOIE** Rés.: 696-2804
COURTIER IMMOBILIER AGRÉÉ **Bur.: 543-7587**

TOITUREX Tél.: 1-800-363-1989
Manufacturier Tél.: 343-3315
Fax: 343-3390

- Fermes de toit
- Solives à planchers
- Portes et fenêtres
- Fenêtres en PVC
- Revêtement d'acier



ESTIMATION GRATUITE
695, avenue Melançon - SAINT-BRUNO 320164

«AUBAINES»



Condo luxueux à prix d'**AUBAINE**. Convientrait pour personne seule ou un couple. - Appelez-moi pour les détails. - Situé au: 1901, DE LA GAILLARDE, JONQUIÈRE.

«2^E RÉDUCTION»



Bout sud de maison en rangée, tout brique, rénovation, garage, 2^e réduction de prix. Appelez-moi pour une visite. - Située au: 2008, RUE DAVIS, ARVIDA.

J. E. FALARDEAU
COURTIER IMMOBILIER AGRÉÉ
«AUTONOME»
548-6997 324054

C6 - PROGRES-DIMANCHE / HABITATION, le 23 Juin 1996

Nouveautés

PUBLICITÉ

Des meubles chaleureux et rassurants

Des profils épurés... un design sobre

Cette année, les mobiliers en bois et en métal présentent des profils épurés, un design sobre. De petits détails soignés, délicats, avec un brin d'originalité se marient aux différents styles du passé. Le transitionnel, témoin d'une fin de siècle, est très présent dans les nouvelles collections. On combine différentes essences de bois, différents matériaux et coloris. Le fer et le métal donnant l'illusion du fer forgé se retrouve en force dans de nombreuses collections.

Shermag s'oriente vers un retour aux sources avec deux collections de mobilier de chambre à coucher qui donnent l'apparence de meubles qui auraient vieilli naturellement, portant les marques du temps. Township Collection allie avec bonheur le placage de merisier pour les façades et les côtés et le pin massif pour les devants de portes et de tiroirs. La collection Acadia, toute en pin massif, comprend une armoire à pointe de diamants en hommage au bon vieux temps. Ces collections comprennent plusieurs choix de lit, de commodes, de semainiers, de chiffonniers, de grandes armoires à portes et de tables de nuit.

Antinea Senc conçoit sur commande des meubles haut de gamme en marqueterie, selon la tradition européenne. Ceux-ci peuvent constituer de fidèles reproductions de styles Louis XV ou Louis XIV, art deco, art nouveau ou bien s'en inspirer. Les artisans de Antinea peuvent créer également des meubles

destyle contemporain avec incrustations de bois, de matières plastiques, de corne, d'écaillés de tortue ou de métal. Industries de la Rive-Sud regorge toujours de nouveautés. Parmi les mobiliers de chambre à coucher qui seront présentés, soulignons une collection pleine d'élégance, de style transitionnel, offerte dans un fini acajou. La tête de lit affiche de belles courbes et les poignées de bureau et de commode donnent l'illusion du fer forgé. Un autre nouveau modèle se distingue par la tête de lit tout en hauteur qui intègre un miroir en demi-lune et plusieurs compartiments secrets dans la tête de lit, les bureaux et les tables de nuit pour dissimuler bijoux et accessoires personnels que l'on souhaite dérober à la vue des indiscrets. Ce modèle est disponible en chêne et chêne blanchi.

Dans le mobilier juvénile, Rive-Sud tient compte des besoins des jeunes au niveau de l'informatique en proposant toujours des mobiliers adaptés en conséquence. Sa nouvelle collection témoigne de cette préoccupation avec un pupitre muni de tiroirs à clavier et d'une huche pour ordinateur. Ce mobilier offre une construction solide et

donne l'apparence du bois massif. Il est offert dans un fini érable.

Laurier expose trois nouveaux mobiliers de chambre à coucher en frêne, disponibles dans une variété de finis allant du blond (satin) jusqu'à l'acajou. Une de ces créations, un mobilier de chambre à coucher modulaire, se distingue tant par ses formes douces que par son côté pratique. Ce mobilier peut s'adapter à la configuration de sa chambre à coucher au gré de ses fantaisies. Ainsi, les différents modules disponibles comme la coiffeuse, le coin, les sections tiroirs et le meuble vitré permettent un agencement audacieux qui rehaussera un décor. Il est disponible dans six couleurs différentes. Laurier présente aussi les Collections Norbec, des collections résolument modernes, en y ajoutant deux nouveaux modèles de chambre à coucher laqués offerts dans un fini blanc et dans le très populaire rose martelé.

Nadeau est fier de sa collection Champêtre, aux lignes pures et simples, fabriquée tout en érable massif et en placage d'érable. Le design de cette collection s'inspire librement du style Shaker. Les mobiliers qui composent cette col-

lection se distinguent par une élégance naturelle conjugée à la robustesse de la construction qui évoque la qualité des artisans d'autrefois. Champêtre s'agence harmonieusement à toutes les scènes d'intérieur qu'elles soient rustique, traditionnelle ou contemporaine. Olmea, une toute jeune entreprise, importe du Mexique des meubles de qualité offerts à des prix concurrentiels. Fabriqués en pin massif, ces meubles présentent un aspect rustique et mettent en valeur la richesse et la chaleur du bois, préféré ici au naturel. La gamme de produits comprend notamment des mobiliers de salle à manger, de salle de séjour, incluant armoires, bibliothèques,

secrétaires, consoles, coffres et meubles, audio vidéo. Ces derniers sont offerts avec un choix de configurations pour répondre aux goûts des consommateurs les plus exigeants. Cette année, Olmea introduit aussi une console en fer forgé pleine de séduction.

Parmi les nouveautés de Mobilier HPL, notons la collection Edwardian, un mobilier de chambre à coucher et de salle à manger en placage de cerisier proposé dans un riche fini brun foncé. On a travaillé la surface du bois de façon à donner l'impression de l'usure du temps. La collection de HPL s'inspire du style Edouardien (1901-1910) qui marquait la fin de l'ère victorienne.

RE/MAX
SAGUENAY INC. COURTIER IMMOBILIER AGÉ

RÉGIS MORIN
AGENT IMMOBILIER AFFILIÉ
545-1515, bur.
690-0591, rés.

DE 395 \$ PAR MOIS
SAINT-FÉLIX
142, lac Rond, construit
1993, bord de l'eau,
5 minutes du village
habitable à l'année.
Vendu en bas
de l'évaluation

DE 77 ??? \$
CHICOUTIMI-NORD
438, Chapais, piscine
creusée, planchers de
bois, armoires en
stratifié, tout rénové,
moderne

A VOIR
CHICOUTIMI
560-562, du Stade, 2
logements, sans voisin
arrière, planchers
bois franc

A QUI LA CHANCE
CHICOUTIMI-NORD
100, Caroline, sans
voisin arrière, boisé,
intérieur impeccable.
À voir

200 \$ PAR MOIS
CHICOUTIMI
307, Courtois, secteur
Saint-Joachim, avec
1 logement + grand
garage, incroyablement
planchers bois franc

LOGEZ-VOUS GRATUITEMENT
JONQUIÈRE
3851 à 57, Saint-
Laurent, 4 log.,
rénovée à l'intérieur,
bon placement,
prix réduit

L'ASSURANCE D'UN CONFORT ABSOLU



"L'exclusivité à votre portée"

La qualité respensée

- Plus de 25 ans d'expérience
- Établi dans les marchés du Québec, Nouveau-Brunswick, de l'Ontario et des États-Unis.
- Plus de 60 modèles standards
- Conception gratuite de modèles selon vos goûts et besoins
- Programme d'assurance qualité certifié
- Service après-vente renommé
- Visite d'usine en tout temps
- 10 ans de garantie
- Le meilleur rapport qualité-prix
- Kits de murs préfabriqués pour bricoleur
- Projet clé en main

Kits
de bâtiments
Bâtiments
USI-FAB INC.
MAISONS USINÉ

365, Racine est, bureau 001,
CHICOUTIMI
698-2562

Dépositaire: Maison CLR Marcoux 323609



Linda Turgeon
545-8021
Pagette 690-5521

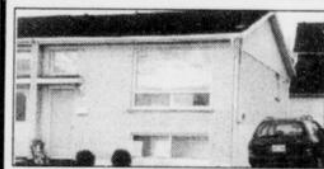


LATERRIÈRE
2401, Chemin de la
Batture, bord de l'eau,
47 088 p.c., terrain,
piscine creusée.
À voir!



LATERRIÈRE
1754, Route 170.
Maison tout
brique, immense
terrain boisé,
garage 24 x 32,
logement 3 1/2

**FONDS DE
COMMERCE**
Place du Royaume,
2??? \$ inventaire
compris. Prix
intéressant.



LA BAIE: 885, St-François, jumelé, 3
chambres, décoré avec goût.

Inf.:
**LINDA
TURGEON**
Agent
immobilier
affilié
545-8021
Pagette,
690-5521



CHICOUTIMI-NORD: 214, Gravel, maison
tout brique, foyer, garage



Gérard Bergeron
Agent imm. affilié
549-9332



NOUVEAU MANDAT

JONQUIÈRE: 4075, de la Loire, piscine,
bon secteur

CHICOUTIMI-NORD: 1929, Tadoussac,
prix réduit, à voir!
CHICOUTIMI-NORD: 15, Napoléon,
2 logements
FALARDEAU: 26 lac Durand
SAINT-CHARLES: 470, Rang 2.
Vente rapide
SAINT-FULGENCE: 179, Ste-Marie,
fermette.
Aubaine pour ces propriétés.



Louise Belley
Agent imm. affilié
543-3464



MAISON OUVERTE DE 14 H À 16 H

CHICOUTIMI
1563, Tangaras, grand
terrain, 3 + 2 chambres,
mélangé.
Je vous attends
Louise Belley
543-3464



Claudette T. Cantin
Agent imm. affilié
696-0659



CHICOUTIMI: 142, Mauriac
CHICOUTIMI: 146, St-Siméon
CHICOUTIMI: 200, Brûlé
CHICOUTIMI: 150, Vingt et un
LA BAIE: 2802, Avenue du Parc
RIVIÈRE-DU-MOULIN: 1707-1709, Charolais



Lise Côté
Agent imm. affilié
693-1741



PRIX RÉALISTE

CHICOUTIMI: 1609, bl. St-Jean-Baptiste, VUE
MAGNIFIQUE. Grand terrain paysager avec piscine
creusée. Une visite vaut mille mots.

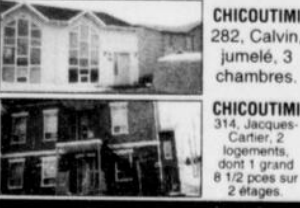


PETIT BIJOU

CHICOUTIMI: 690, Murdock. Beaucoup d'espace
et de rangement, avec garage, foyer, 6 chambres,
bois franc et encore plus. Pour une visite: Lise
Côté, 693-1741 Internet: www.d4m.com/capital.htm

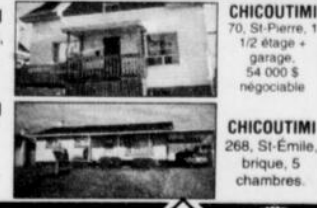


Jeanne A. Corneau
Agent imm. affilié
549-1476



CHICOUTIMI
282, Calvin,
jumelé, 3
chambres

CHICOUTIMI
314, Jacques-
Cartier, 2
logements,
dont 1 grand
8 1/2 pces sur
2 étages.



CHICOUTIMI
70, St-Pierre, 1
1/2 étage +
garage,
54 000 \$
négociable

CHICOUTIMI
268, St-Émile,
brique, 5
chambres.

La Capitale Exigez-la **APEC** **543-5511**

PROGRES-DIMANCHÉ / HABITATION, le 23 Juin 1996 - C7

VOS CENTRES DE RÉNOVATION

unitotal

FDS

Pour des cuisines et salles de bain de qualité
à monter soi-même!



OPTION KIT
Cuisines à assembler!

Un spécialiste sera sur place
mercredi le 26 juin toute la journée
pour l'estimation de vos besoins

*La Solution
Maison!*

Visitez notre salle
de montre au
FDS de Chicoutimi

à partir de
66\$ p. l.

VOTRE CENTRE DU LUMINAIRE FDS DE CHICOUTIMI

Luminaire extérieur 12"
en polypropylène

39⁹⁵\$



Mme Louise Tremblay
Responsable



Luminaire extérieur
(blanc, vert)

89⁹⁵\$

Poteau en PVC 7'
(blanc, noir)
Spécial 26,95 \$



Grand choix de
luminaire acrylique
optique clair à partir de: **19⁹⁵\$**

Les photos peuvent différer

GRATUIT

**LOUEZ LA MACHINE
AU CENTRE DE
RÉNOVATION**

FDS

DE VOTRE
CHOIX ET
RECEVEZ
UN
PINCEAU
D'UNE
BELLE
VALEUR



Varathane
CENTRE DE FINITION POUR PLANCHER
LE SYSTÈME COMPLET POUR LE FAIRE «SOI-MÊME»
(WOOD ET LAMINÉ)

LE PREMIER CENTRE DE FINITION POUR PLANCHER
COMPLET POUR LE FAIRE «SOI-MÊME»

- Facile à manipuler
- Pratique
- Économique

Traitement
imperméabilisant
« Water Seal »



pour le bois,
la brique, le béton
etc. 3,79 litres

12⁹⁹\$

Rallonge pour
l'extérieur
Long.: 15m / 50' long.
(0266)



8⁹⁹\$



M. Pierre Bouchard
Conseiller Chicoutimi

Barbecue
disposable



(charbon de bois franc à 100%
et allumeur) Idéal pour la pêche
le camping et le chalet 454 gr.

4⁹⁵\$

Perceuse / visseuse sans fil
12V. vitesse variable, réversible. Mandrin sans clé, actionné
par pression. Comprend: chargeur d'une heure,
2 batteries de longue durée «XR Pack» et coffret en acier.

315\$



SPÉCIAUX EN VIGUEUR JUSQU'AU 29 JUIN 1996

OUVERT LE DIMANCHE DE 11 À 16 h À CHICOUTIMI SEULEMENT

JONQUIÈRE
2762, RUE DE LA SALLE
JONQUIÈRE
548-4676

CHICOUTIMI
2444, DES ROITELETS
Coin Barrette et Talbot
543-4676

LA BAIE
3415, AV. DU PORT
VILLE DE LA BAIE
544-4676

LA FORCE DU SERVICE

**CROWN
DIAMOND**

DÉPOSITAIRE DES
PORTES ET FENÊTRES
Laflamme

SICO