



DOMAINE FLORIBELL

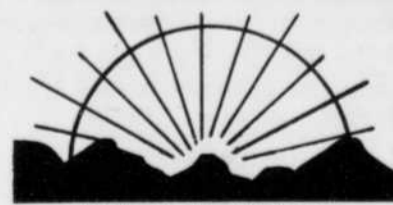
95, LAC BELL, ST-ÉLIE-DE-CAXTON



**inauguration
officielle**

La base de plein air
pour le plaisir de vivre
quatre saisons

LE DOMAINE FLORIBELL



La base de plein air
pour le plaisir de vivre
quatre saisons

À Saint-Élie-de-Caxton

Le domaine FLORIBELL ouvre ses portes

C'est demain, mardi 20 février, que les administrateurs du domaine FLORIBELL procéderont à l'ouverture officielle de leur nouvelle base de plein air quatre saisons lors d'un souper-conférence regroupant l'Association de Développement de Saint-Élie-de-Caxton, et l'animateur de télévision, Jean-Luc Mongrain.

Pas loin de 400 personnes sont attendues à ce souper-con-

férence qui aura lieu à la salle communautaire du domaine FLORIBELL. Le tout débutera en fin d'après-midi alors qu'un cocktail sera servi.

**EN OPÉRATION DEPUIS
LE 20 DÉCEMBRE**

Il faut dire toutefois, que le domaine FLORIBELL a déjà commencé à accueillir des visiteurs sous son toit. Le 20 dé-

cembre dernier, la base de plein air ouvrait ses portes mettant à la disposition des visiteurs 36 condos à la fois modernes, confortables et à prix modiques. Chacune de ces unités inclut la cuisinière, le réfrigérateur, un grille-pain, de la vaisselle, literie, téléviseur, en fait tout ce dont vous avez besoin pour passer un agréable séjour au domaine FLORIBELL. Outre cet équipement de base, chaque condo possède une chambre à coucher, une cuisinette, une salle de bains complète ainsi qu'un salon avec divan-lit. Ainsi chaque condo peut accommoder jusqu'à quatre personnes. La moitié des unités possède même un foyer afin d'ajouter une note romantique au décor. Imaginez une semaine de vacance au

bord d'un lac entouré de montagnes...

Ce qui est intéressant au domaine FLORIBELL, c'est qu'en plus d'y retrouver beauté, confort et activités, les prix défient la compétition de toutes les bases de plein air du Québec. Une semaine (7 jours et 6 nuits) pour deux personnes coûte seulement 250\$. Pour chaque personne additionnelle il faut prévoir déboursier 25\$ par semaine. Une seule nuit pour deux personnes coûte 49\$. Il faut ajouter un léger supplément pour les unités comprenant le foyer. (25\$ pour une semaine, 10\$ pour une nuit.)

Que ce soit pour de petites vacances d'amoureux ou en famille, l'équipe du domaine FLORIBELL promet de vous en mettre

plein la vue afin que vous gardiez un souvenir inoubliable de votre séjour chez eux. Peu importe la saison, il y a toujours de l'activité sur cette nouvelle base de plein air de 2 millions de pieds carrés.

Si vous désirez avoir plus d'information concernant le domaine FLORIBELL vous n'avez qu'à composer le 1-800-567-8659 ou bien le (819) 221-5731, un responsable s'empressera de répondre à toutes vos questions et si vous le désirez vous fera parvenir une foule d'informations. Il est à noter cependant qu'il est préférable de réserver votre condo quelques jours à l'avance. De cette façon l'équipe du domaine FLORIBELL sera en mesure de vous accueillir comme il se doit.

FÉLICITATIONS!
**LE DOMAINE FLORIBELL, UN
MERVEILLEUX SITE DE
VACANCES**



SORTIE 206, ST-BONIFACE

240, avenue Ringuette, St-Étienne-des-Grès, Qc GOX 2P0
Tél.: 379-3997 et 535-3166 - 1-800-567-9365



La bâtisse est évaluée à près d'un million de dollars. Elle contient 36 condos dont 18 avec foyers.

Les instigateurs du Domaine Floribell, base de plein air et condos, dans un environnement des plus enchanteurs méritent éloges et félicitations!



(418)328-8254

12, Côte Saint-Louis, Saint-Stanislas, Qc - GOX 3E0

NOS SPÉCIALITÉS

**ASSAINISSEMENT
DES EAUX**

aux domaines commercial
et industriel

**EXCAVATION, ÉGOUTS
ET AQUEDUC**

Renald Mongrain

Pour plus d'information

Si vous désirez avoir plus d'information concernant le domaine FLORIBELL vous n'avez qu'à communiquer avec l'équipe dynamique qui y travaille en composant le 1-800-567-8659 ou bien le (819) 221-5731. Leur adresse: 95, Lac Bell, Saint-Élie-de-Caxton, Québec, GOX 2N0.

Ce cahier spécial portant sur le domaine
FLORIBELL
de Saint-Élie-de-Caxton est une réalisation du
service de la publicité de votre quotidien
Le Nouvelliste.

*FÉLICITATIONS pour la réalisation de ce
grand projet de plein air*

RM Robert Milette

DONAT BEAUMIER & FILS LTÉE
Courtiers d'assurances générales

**29, rue St-Laurent, Cap-de-la-Madeleine C.P. 247
(819) 378-5527 (819) 535-2601**

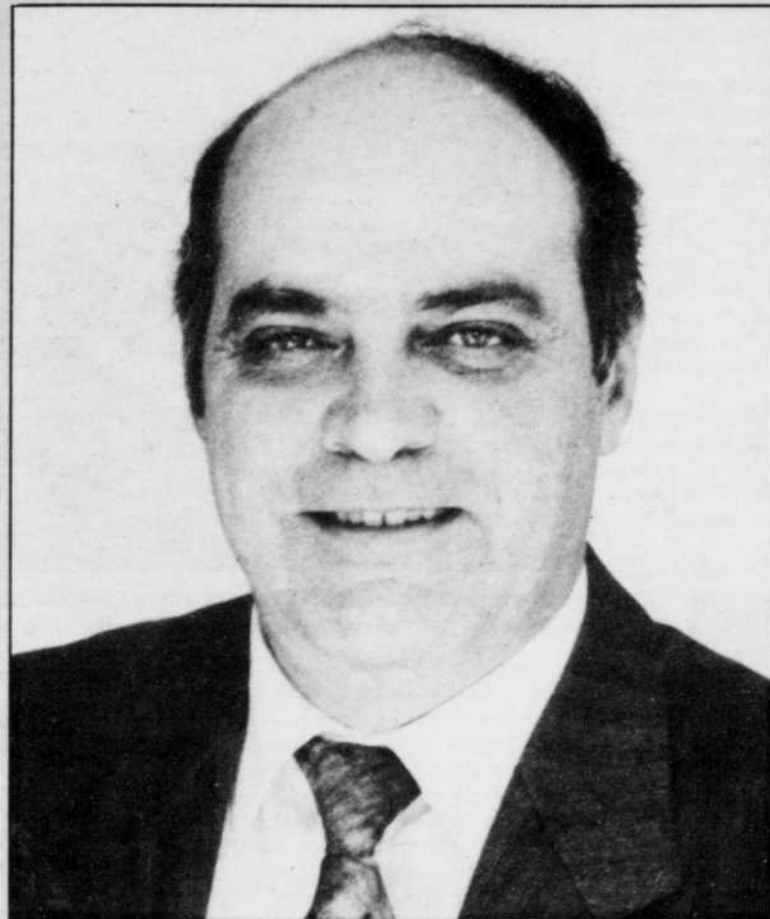
Une équipe de maîtres à la tête du domaine **FLORIBELL**



M. Pierre Bourassa
directeur



M. Emmanuel Turcotte
directeur



M. Réjean Gauthier
directeur



M. Gilbert Émond
directeur



M. André Paquin
directeur



M. Gratien Gauthier
directeur



M. Fernand Gauthier
directeur



M. Yvon Gauthier
directeur

Le domaine FLORIBELL risque de devenir au fil des ans, un attrait touristique et économique de grande envergure en raison de tout ce qui l'entoure: plage, sable, montagnes, vallées ainsi que de nombreuses activités sportives et récréatives au coeur même la municipalité de Saint-Élie-de-Caxton et dans les paroisses et villes des alentours.

Mais il n'y a pas que les beautés de la nature qui assurent le succès du domaine FLORIBELL et la popularité du lac Bell. Les dirigeants sont là pour quelque chose aussi. Dès leur début en 1986, les administrateurs du lac Bell ont tout mis en oeuvre pour faire de leur propriété, une base de plein air enviable, accueillante et chaleureuse

pour tous les membres de la famille. Grand-papa comme fiston y trouvera des activités pour se distraire hiver comme été.

HUIT PERSONNES DYNAMIQUES

Cette équipe est composée de huit personnes dynamiques ayant à coeur de promouvoir l'activité touristique de leur région tout en considérant la qualité de l'environnement. Le président et directeur général du domaine FLORIBELL, M. Réjean Gauthier est secondé par 7 directeurs au sein du conseil d'administration ainsi qu'une équipe de travail formidable pour assurer l'opération du domaine. Des gens aussi dynamiques que lui pour vous donner de l'information, voir à l'entretien de la propriété et organiser des activités.

Une centaine de familles passent leur été sur le terrain de camping

Très populaire, le camping du lac Bell est rempli à craquer et ce à chaque été. Il y a même des listes d'attente au cas où un terrain viendrait qu'à se libérer. Ce grand succès est attribuable en grande partie à la propreté du lac, la tranquillité qu'on y retrouve et le fait que le domaine soit situé à proximité de la ville.

Nombreux sont ceux qui ont la chance de venir y passer leur été. Ils quittent la demeure de la ville pour retrouver une résidence estivale où il fait bon profiter de la vie et de tous ses agréments. 85 emplacements sont alloués pour l'installation de roulettes et quinze autres pour des tentes. La plupart de ces terrains disposent de l'eau, de l'électricité, et des égoûts à l'exception de quelques uns pour les gens qui préfèrent le camping sauvage. De quoi plaire à tous les goûts.

OUVERT À LA POPULATION

Ceux qui n'ont pas la chance d'y vivre en permanence, peu-

vent toujours profiter de la plage et du lac lors des belles journées. Le prix d'entrée est de 2 dollars par adulte et un dollar pour les enfants de moins de six ans.

Des groupes peuvent également réserver la salle communautaire pour faire des méchoui, des épeluchettes de blé d'indes ou tout autre genre de réception. Il y a 80 tables de pique-nique à la disposition des visiteurs et un stationnement d'une capacité de 600 voitures. Un préposé au stationnement est sur place pour éviter les engorgements. Ce qui est intéressant aussi pour les visiteurs, c'est qu'il y a un gardien de plage qualifié et compétent pour assurer la protection des baigneurs.

Bien qu'aucune embarcation motorisée soit permise sur le lac pour protéger la qualité de l'eau les gens peuvent faire de la planche à voile, du pédalo (service de location), du canot, etc.

Un restaurant est également



Le domaine FLORIBELL c'est plus que de simples condos en location, c'est également un terrain de camping pouvant accueillir une centaine de famille chaque été.

MULTI LUMINAIRE

1495, boul. Trudel C.P. 1812
Shawinigan (Québec)
G9N 6K8

819-537-1889

sur place pour ceux qui voudraient casser la croûte. En fait, le domaine du lac Bell est composé d'une grande variété de services pour vous assurer de passer le plus bel été.

Les touristes peuvent maintenant passer leurs vacances dans l'un des 36 condos du domaine FLORIBELL dont la construction vient tout juste d'être complétée. Ces condos sont confortables, modernes et à prix modique.

Une balade en traîneau

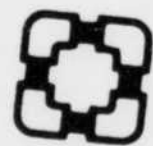
Rien de plus romantique qu'une agréable balade en traîneau surtout lorsque le paysage se fait aussi enchanteur que celui du village de Saint-Élie-de-Caxton.

Les montagnes, la neige, les chevaux, tout est au rendez-vous pour procurer de grandes joies à vos enfants ainsi que des souvenirs merveilleux. Les balades en traîneau sont une activité toute particulière qui se pratique

en famille, en groupe d'amis ou simplement en amoureux. Rares sont les endroits qui offrent ce service. Le domaine FLORIBELL vous l'offre et à prix modique.

- Une heure pour deux personnes: 30\$
- Une heure pour quatre personnes: 50\$
- Une heure pour 12 à 16 personnes: 10\$/personne.

**NOUS SOMMES FIERS
D'AVOIR EXÉCUTÉ LES
TRAVAUX DE PLOMBERIE**



**La Plomberie
du Nord Enr.**

MATÉRIAUX — PLOMBERIE — CHAUFFAGE

**L. HÉROUX, ENT. LIC.
391, Notre-Dame, St-Barnabé-Nord
(819)264-2140**

**FÉLICITATIONS
AUX PROMOTEURS
DU DOMAINE
FLORIBELL**

NOUS SOMMES HEUREUX D'AVOIR
EXÉCUTÉ LES TRAVAUX DE
PLOMBERIE

CE 535-3647

CHRÉTIEN ÉLECTRIQUE

Les Entreprises Pierre Chrétien Inc.

ENTREPRENEUR ÉLECTRICIEN
COMMERCIAL & RÉSIDENTIEL

190, Trudel-Est, St-Boniface, Qc G0X 2L0

Investissement de 200 000\$ pour protéger l'environnement au domaine FLORIBELL

Au départ, le projet du domaine FLORIBELL était loin de plaire aux résidents de Saint-Élie-de-Caxton. Ils avaient peur que cela nuise à la qualité de l'eau et de l'environnement. Ce qu'ils ne savaient pas toutefois, c'est que le promoteur du projet, M. Réjean Gauthier avait pris toutes les dispositions nécessaires pour se conformer aux normes du ministère de l'Environnement du Québec en investissant plus de 200 000\$ à cet effet et en supprimant une cinquantaine d'emplacements sur le terrain de camping.

Cette somme a été consacrée aux infrastructures septiques devant servir les condos, le terrain de camping et la plage. Toutes les démarches ont été prises avec le Menviq pour assurer la protection de l'environnement.

Ainsi la clientèle de la plage pourra désormais utiliser un bloc sanitaire où sont installées douches, toilettes et lavabos.

NORMES ENVIRONNEMENTALES

Afin de mieux répondre aux normes environnementales, M. Gauthier n'a pas hésité à refaire les installations septiques construites en 1987.

La capacité du champ d'épuration a été doublée pour atteindre une superficie de 936 mètres carrés. Un système de traitement et de disposition des eaux usées a été mis en place. On y retrouve une fosse septique de même qu'une station de pompage munie de deux pompes submersibles avec système d'alarme. Une conduite de refoulement a été construite pour rejoindre le champ d'épuration. De plus, une tranchée a été aménagée à proximité du champ d'épuration.

Finalement M. Gauthier s'est engagé à nettoyer le fossé de la route du lac Bell et à clôturer son terrain. Pour ce faire, des centaines d'arbres et d'arbustes ont été plantés pour compléter le plan d'aménagement extérieur du complexe hôtelier et du terrain de camping.

UNE AUTRE RÉALISATION
DONT NOUS SOMMES FIERS

LE DOMAINE FLORIBELL
FÉLICITATIONS À TOUS LES PROMOTEURS
DE CE MAGNIFIQUE SITE DE VILLÉGIATURE



**GÉREZ VOTRE PROPRE
PROJET ET ÉCONOMISEZ
BEAUCOUP D'ARGENT**

POUR DES PRODUITS DE QUALITÉ.

OPTÉZ POUR UNE COMPAGNIE SPÉCIALISÉE DANS LE DOMAINE DE LA CONSTRUCTION DEPUIS 12 ANS.



**BÂTISSSEURS ASSOCIÉS
VOUS OFFRENT**

EXCELLENTE QUALITÉ

- Nous vous offrons un produit selon vos besoins; soit le système Batiflex, la coquille ou clé en main. En plus, nous répondons aux besoins de la clientèle dans le domaine domiciliaire et nous servons aussi les entrepreneurs et les promoteurs.
- Habitations usinées selon les dernières technologies;
- Nous construisons selon vos plans et devis;
- Plus de 300 choix de modèles, modèles de chalets et d'immeubles commerciaux;
- Très grande rapidité de construction.

Bureau
St-Adelphé: (418) 322-5747
Bureau
Trois-Rivières: (819) 372-0446
Siège
social: 1-800-463-3822

Siège social: Parc industriel St-Adelphé (Qc) G0X 2G0

**Un confort exceptionnel
aux portes d'une nature admirable**



pour le plaisir de vivre

**AU PIED
DES LAURENTIDES
UN SÉJOUR FAMILIAL
DES RENCONTRES
AMICALES
DES PRIX
ABORDABLES**

- UN CONCEPT UNIQUE
- UN MOTEL CONÇU POUR VIVRE AVEC LA NATURE À SON MEILLEUR
- AU COEUR DES GRANDS ESPACES DU CENTRE DE LA MAURICIE
- UN SÉJOUR FAMILIAL
- UNE RENCONTRE D'AFFAIRES
- DES RETROUVAILLES ENTRE AMIS
- EN PLEIN CONFORT
- AU COEUR D'UNE NATURE AU NATUREL

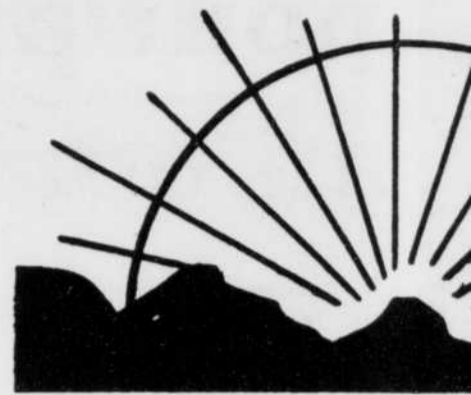
Sur les bords du lac Bell, à proximité du Parc national de la Mauricie.

Golf, ski de fond et ski alpin à quelques minutes à peine.

**Un lac, une montagne
et le soleil
à portée de main...**



LE DOMAINE

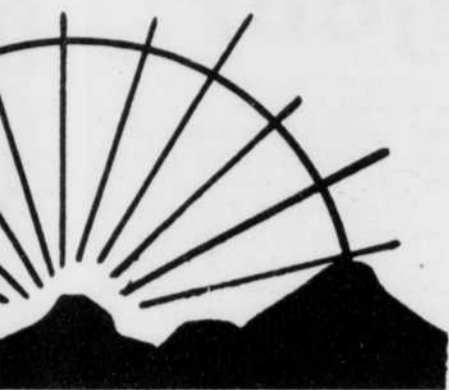


**La base de
pour le plaisir
quatre s**

à coeur d'été

- PLAGE SUR
- LOCATION
- CANOT, PLANCHE À VOILE
- PÉTANQUE, FER, BALLE MOLLE
- SHUFFLE-BOARD (INTÉRIEUR ET E
- MÉCHOUI ET ÉPLUCHETTES DE B
- GROUPES)
- EXCURSION EN FORÊT, RANDONN
- ETC.
- ANNEAU DE GLACE SUR LE LAC
- BALLADE EN TRAÎNEAU (POUR G
- SKI DE FOND ET RAQUETTE
- SHUFFLE-BOARD (INTÉRIEUR)
- PISTE DE MOTONEIGES ET TOUT-
- À PROXIMITÉ DU PARC NATIONAL
- RÉSERVE MASTIGOUCHE.
- À QUELQUES MINUTES DE DEUX S
- GLISSADE AVEC REMONTÉE MÉCAN
- TERRAINS DE GOLF, DE CABANES
- EN PRIME: Le Festival western de St
- la Classique internationale de canots
- Mauricie, les Chutes de Ste-Ursule, le
- visites de la centrale électrique de
- Shawinigan, etc...

NE FLORIBELL



de plein air
 plaisir de vivre
 saisons

PLAGE SURVEILLÉE
 LOCATION DE PÉDALOS
 OILE
 E MOLLE
 RIEUR ET EXTÉRIEUR)
 TTES DE BLÉ D'INDE (POUR

RANDONNÉE PÉDESTRE,

R LE LAC POUR PATINAGE
 J (POUR GROUPES)

ETTE
 RIEUR)

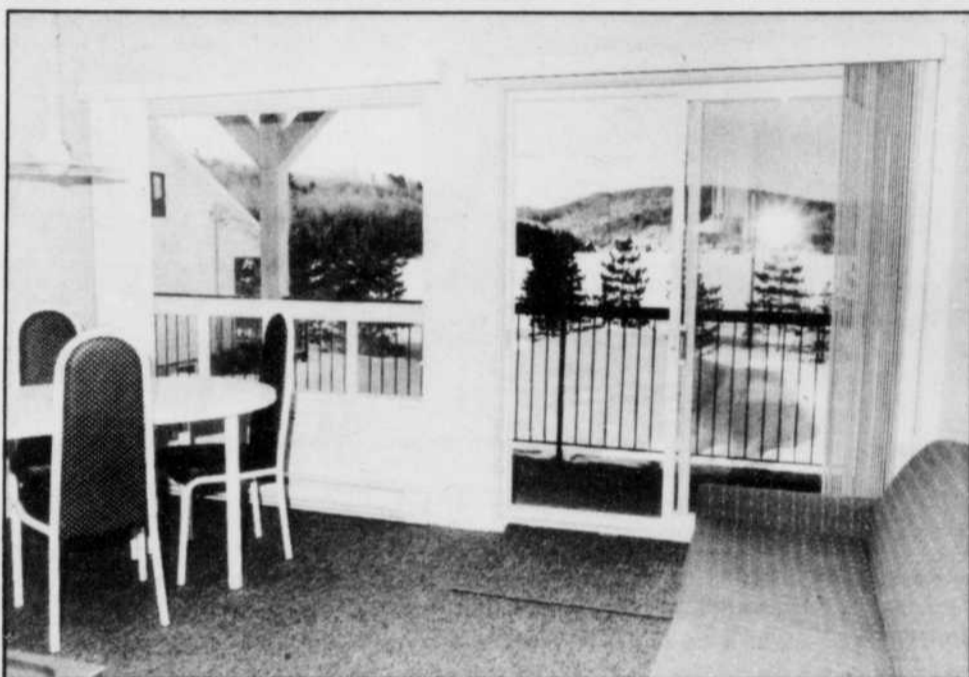
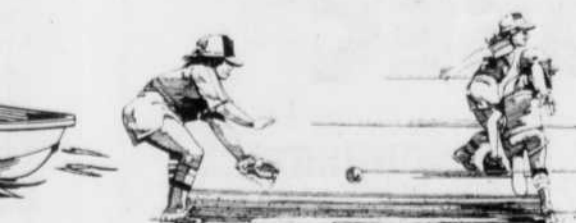
S ET TOUT-TERRAIN, ETC.

ATIONAL DE LA MAURICIE ET DE LA

É DEUX STATIONS DE SKI, D'UNE
 TÉE MÉCANIQUE, DE PLUSIEURS
 CABANES À SUCRE, ETC.

stern de St-Tite,
 de canots de la
 e-Ursule, les
 rique de

à coeur d'hiver



- CUISINETTE BIEN GARNIE (cuisinière, réfrigérateur, grille-pain, vaisselle, etc.)
- SALON AVEC DIVAN LIT ET TÉLÉVISEUR
- SALLE DE BAINS COMPLÈTE AVEC DOUCHE
- CHAMBRE AVEC LIT DOUBLE
- BALCON AVEC VUE SUPERBE SUR LE LAC ET LA MONTAGNE
- GRAND STATIONNEMENT
- UN CERTAIN NOMBRE D'UNITÉS COMPRENNENT UN MAGNIFIQUE FOYER
- DES TERRASSES AMÉNAGÉES À PROXIMITÉ DU LAC SONT RÉSERVÉES AUX LOCATAIRES DU DOMAINE.
- SALLE DE CONFÉRENCES ET DE RÉUNIONS D'AFFAIRES (pouvant accueillir 500 personnes)

POSSIBILITÉ DE FORFAITS
 POUR LE SKI DE FOND, LE SKI ALPIN ET LE GOLF

POUR RÉSERVATIONS:

819-221-5731
1-800-567-8659

à coeur d'hiver



Des activités de plein air été comme hiver pour agrémenter votre séjour

L'équipe du domaine FLO-RIBELL a pensé à tout pour offrir à sa clientèle un séjour mémorable hiver comme été. Ceux qui le désirent peuvent bénéficier des forfaits de ski à la Vallée du Parc et au Centre de ski Saint-Mathieu alors que durant la saison estivale, il y a les forfaits de golf.

Ces forfaits permettent donc aux visiteurs d'économiser quelques dollars. Les tarifs pour le ski alpin sont de 13 dollars pour un adulte voulant skier le jour et sur semaine (9 dollars en soirée) alors qu'il en coûte 16 dollars sur fin de semaine (9 dollars en soirée). Une économie de cinq dollars sur

semaine et de six dollars la fin de semaine. À noter qu'il y a des tarifs spéciaux pour les jeunes de 20 ans et moins.

Pour ce qui est des forfaits de golf, les prix seront confirmés au fil des semaines à l'approche de la saison. Outre ces forfaits, la base de plein air du domaine FLORIBELL vous offre de nombreuses activités.

Les visiteurs ont accès aux installations ainsi qu'aux activités du Service des Loisirs de la localité de Saint-Élie-de-Caxton.

À COEUR D'HIVER

Les amateurs de plein air n'ont pas peur de se montrer le bout du nez à l'extérieur lors-

que le mercure descend sous zéro durant la saison hivernale. Le domaine FLORIBELL a voulu leur faire plaisir en leur offrant de nombreuses activités. Les adeptes du patin seront donc ravis de voir l'anneau de glace aménagée sur le magnifique lac Bell, dominé par les montagnes de la majestueuse chaîne des Laurentides. De plus, pour agrémenter vos journées de loisirs, le domaine FLORIBELL vous propose des balades en traîneau et une piste de ski de fond, sur son propre territoire.

À proximité du domaine, il y a une piste de motoneige et de V.T.T. vous permettant de traverser toute la région grâce aux

parcours tracés dans la forêt. De quoi vivre de merveilleuses aventures avec votre groupe d'amis.

QUAND VIENT L'ÉTÉ

Juste à côté des condos, il y a la salle communautaire où les visiteurs peuvent organiser des rencontres sociales, tels méchoui, épeluchettes de blé d'indes, etc. De plus, vous trouverez à l'intérieur de cette salle de multiples jeux de société, dont

le shuffle-board.

Durant la saison estivale, le domaine FLORIBELL vous propose de jouer à la pétanque, au fer ou à la balle molle. Il y a également le service de location de pédalo et vous pouvez faire des excursions en forêt, des randonnées pédestre, du canot, de la planche à voile ou bien si vous le préférez, simplement relaxer au soleil et profiter de l'eau pure et claire du lac Bell pour vous rafraîchir.



Le site du domaine FLORIBELL est animé par de nombreux jeux et activités. Il y a entre autres des terrains de croquet, de tennis, de pétanque, en fait de quoi plaire à tous les membres de la famille.



L'hiver vous pouvez profiter des forfaits de ski à la Vallée du Parc et au centre de ski Saint-Mathieu. Une façon d'économiser quelques dollars tout en vos amusant.

FÉLICITATIONS AUX PROMOTEURS DU DOMAINE FLORIBELL POUR LEUR INVESTISSEMENT ENVIRONNEMENTAL LES COFFRAGES D.B. FONDATIONS ENR.

SPÉCIALITÉS

Construction de fondations
Coffrages de tout genre
Service de grues mobiles, 45 pieds
Pose de poutres de bois et d'acier
Imperméabilisation de fondations
(goudron sous pression)

RÉSIDENCES - COMMERCES

1011, Haut St-Joseph, St-Barnabé

Tél.: 264-2035

Téléphone mobile: 372-7816

Téléphone mobile: 371-7489

Télépage poste 2216

1-800-567-2918

LE DOMAINE
FLORIBELL, UN SITE
MAGNIFIQUE.
BRAVO!

ADSEC

Association Développement
St-Élie-de-Caxton

Louise Lafrenière, présidente
St-Élie-de-Caxton

La qualité de l'eau classée A+

Dès qu'ils ont acheté la propriété du lac Bell en 1986, les frères Gauthier qui gèrent présentement les lieux avec d'autres actionnaires, avaient en tête une orientation bien précise pour le faire: sauvegarder la nature avec toute sa pureté et sa richesse.

Surnommée la petite Floride, la plage de 600 pieds du lac Bell est composée de beau sable blond et la qualité de l'eau est exceptionnelle.

Certains sont même d'accord pour dire qu'il s'agit de la plus belle plage du Québec. De nombreux tests effectués par des spécialistes ont démontré que l'eau de ce lac est d'une pureté exceptionnelle. Elle est classée dans la catégorie A+ (qualité maximum). Les propriétaires ont tellement à coeur de maintenir la salubrité du lac qu'ils ne tolèrent aucune embarcation motorisée sur l'eau. D'ailleurs la propreté

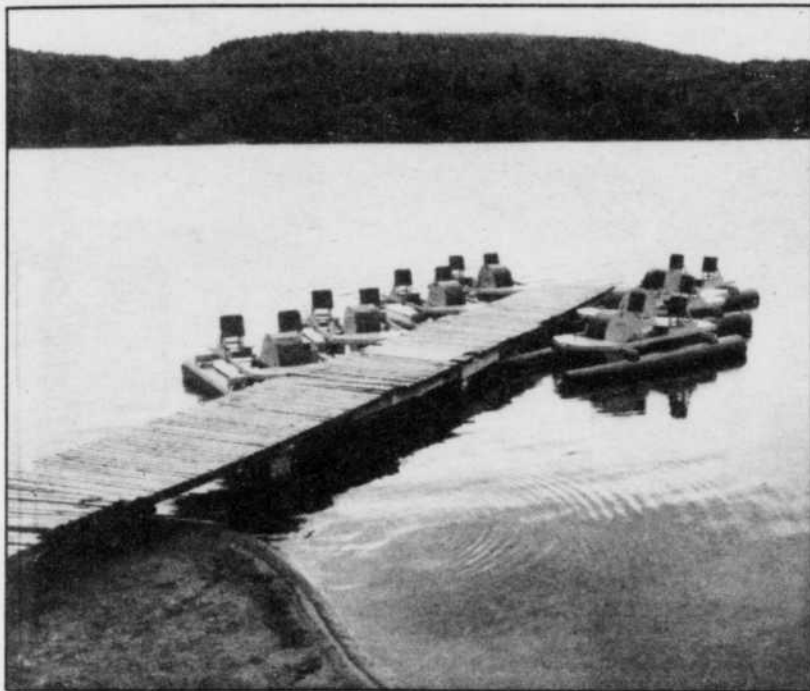
et l'ordre sont des mots clés pour la direction du domaine FLORIBELL qui n'hésite pas à investir, temps, énergie et argent afin d'assurer à sa clientèle des baignades en toute tranquillité et des installations sanitaires récréatives et alimentaires impeccables.

La plage est la preuve de ce respect de l'environnement qui a bâti la réputation solide des lieux. Un espace paysager a été aménager au

tour de la plage afin de préserver la qualité du lac et du terrain. De plus, la plage est rigoureusement nettoyée afin qu'aucun déchet ne vienne endommager le site. Ainsi c'est toute la richesse d'un environnement pur et sain que la population retrouve au domaine FLORIBELL.

La famille qui décide de s'y rendre pour profiter des plaisirs conjugués de l'eau et du soleil peut non seulement

s'étendre sur du beau sable blond mais peut également admirer la beauté du paysage. Au cours des dernières années, les propriétaires ont investi plusieurs centaines de milliers de dollars dans différents travaux d'aménagement du site. Il y a quelques semaines ils étaient prêts à accueillir les visiteurs dans leurs 36 condos, une réalisation évaluée à plus d'un million de dollars.



Si vous avez envie de prendre du soleil sans rester inactif, faites une balade en pédalo sur le lac. Il y en a plusieurs en location au domaine FLORIBELL.



De nombreux tests ont démontré que la qualité de l'eau du lac Bell est classée A+; c'est-à-dire qu'elle est d'une pureté exceptionnelle et qu'il n'y a aucun signe de pollution.

POUR INSÉRER UNE

**annonce
classée**

COMPOSEZ
TROIS-RIVIÈRES
378-6116
CENTRE MAURICIE
537-1801
NOS TÉLÉPHONISTES SE FERONT
UN PLAISIR DE VOUS AIDER

SINCÈRES FÉLICITATIONS

Nous sommes fiers d'avoir
fait la fenestration du
DOMAINE FLORIBELL

EDMOND AUCOIN inc.

Fabricant de portes et fenêtres
régulières

Nous fabriquons également les fenêtres
anciennes, ouvrant par l'intérieur

337, Principale, St-Boniface

535-3229

**NOUS SOUHAITONS
TOUT LE SUCCÈS
VOULU AUX
PROMOTEURS
DU DOMAINE FLORIBELL!**

LE CENTRE DE LA RÉNOVATION

MAISON MAURICE HOULE
& FILS LTÉE

70, rue Commerciale
St-Boniface

(819)535-3812 / 221-5688

dismat

Un accueil chaleureux et familial

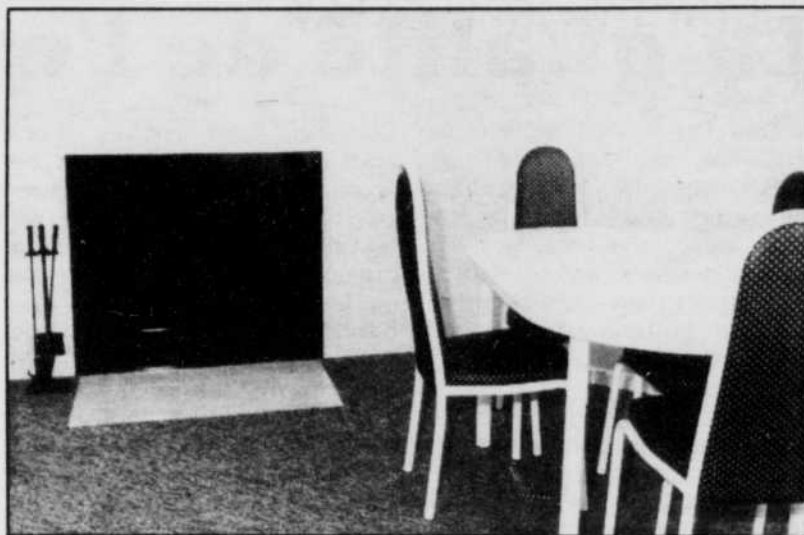
Mme Ginette Lemire est secrétaire et réceptionniste au domaine FLORIBELL situé au 95 lac Bell, Saint-Élie-de-Caxton. Elle est disponible pour répondre à toutes vos questions. Elle travaille à l'accueil où vous trouverez une foule de dépliants et brochures sur les différents sites touristiques de l'endroit et de la région. Il y a de grandes chances que ce

soit elle qui vous remettra la clé de votre oasis de paix et de confort qui vous sera destiné pendant votre séjour au domaine FLORIBELL.

Le personnel dynamique et qualifié de cette base de plein air se fera un plaisir de vous guider sur nos routes et de vous conseiller que ce soit dans le choix de restaurants, théâtres ou activités quelcon-

ques. Les employés sont là pour vous aider à passer un agréable séjour alors faites-leur confiance!

Si jamais vous avez besoin de quoi que ce soit demandez-leur. Ils feront tout ce qui leur est possible pour vous faciliter la vie et vous vous rendre à l'aise durant votre période de vacances.



Le foyer est placé tout près de la cuisine ce qui permet de merveilleux tête-à-tête.



Les administrateurs de la base de plein air du domaine FLORIBELL ont pensé à tout lorsque est venu le moment d'acheter l'ameublement nécessaire pour garnir les condos. Ils ont choisi des meubles et des appareils qui permettraient de laisser le plus d'espace libre possible mais qui étaient à la fois pratiques, fonctionnels, modernes et confortables.

Ce petit appareil comprend l'évier, le réfrigérateur et deux éléments chauffants. Il vous permet donc de conserver vos aliments et même de les faire cuire.

En séjournant dans les condos du domaine FLORIBELL vous aurez suffisamment d'espace pour vous sentir à l'aise et confortable. Tout est fourni avec la location, donc pas de vaisselle à apporter, ni de literie, de grille-pain, de bouilloire. Vous n'avez qu'à apporter votre bonne humeur pour passer de belles vacances hiver comme été.

Comme le démontre ces photos, les condos sont aménagés avec goût. Les détails n'ont pas été négligés pour rendre l'atmosphère intime et familière.



Toutes nos félicitations aux promoteurs de la base de plein air du DOMAINE FLORIBELL!

**FÉLICITATIONS
LE DOMAINE FLORIBELL,
UN LIEU DE VILLÉGIATURE
DES PLUS REPOSANTS**

THOMAS
BELLEMARE
LTÉE

**GRUES, BÉTON PRÉPARÉ, EXCAVATION,
LOCATION D'ÉQUIPEMENT LOURD**

**Paul Gélinas, relationniste rés.: 296-3233
150, Grande-Carrière, Louiseville**



L'ÉQUIPE DES
FRÈRES HAMEL A
"À COEUR"
DE BIEN VOUS
SERVIR

TOUJOURS LA VRAIE PLACE

**AMEUBLEMENTS
TRIFLUVIENS**

LIVRAISON
SERVICE GARANTI
MISE DE CÔTÉ
TERMES DE CRÉDIT
2029.

ST-FRANCOIS-XAVIER
TROIS-RIVIERES
TEL.: 375-4818

Saint-Élie-de-Caxton

Un endroit de villégiature près des grands centres.

La municipalité de Saint-Élie-de-Caxton est située au sud-ouest de la MRC du Centre-Mauricie. Site enchanteur de par ses lacs, ses rivières et ses montagnes, Saint-Élie-de-Caxton compte plus de 1,200 habitants ainsi que de nombreux sites touristiques pour les vacanciers.

LA ROUTE 351

Vous pouvez vous y rendre

par la route 351 laquelle vous offrira une vue panoramique incomparable. Le principal point d'attrait de cette municipalité est sans contredit, le Calvaire de Saint-Élie. Il est la réplique de la voie douloureuse de Jérusalem. Ouvert de mai à octobre, le Calvaire de Saint-Élie est situé à flanc de montagne derrière l'église. Endroit de

pèlerinage reconnu, il devient un important lieu de manifestations religieuses durant l'été. La visite peut se faire à pied ou encore en automobile. Rendu au sommet vous serez étonné de la beauté du village qui se dévoilera sous vos yeux.

Saint-Élie-de-Caxton est entourée de nombreuses villes et villages. Il y a entre autres, Charette, Saint-Barnabé, Saint-Boniface et Saint-Mathieu-du-Parc. Les visiteurs peuvent également se rendre dans les villes de Trois-Rivières, Shawinigan, Shawinigan-Sud et Grand-Mère toutes situées à proximité. En moins d'une heure vous pouvez rejoindre chacune de ces municipalités afin de découvrir tous leurs atouts. À Charette vous pourrez voir les chutes à Magnan d'une hauteur de 200 pieds, à Saint-Boniface il y a le théâtre des Deux Masques, le golf Le Domaine et la ferme d'autrefois Monfette, Saint-Mathieu-du-Parc attire de nombreux skieurs durant la saison hivernale alors qu'au printemps, on peut s'y sucrer le bec à souhait grâce aux nombreuses érablières. Le Parc National de la Mauricie plaira à tous les amateurs de plein air. Camping, canotage, randonnée pédestre, ne sont là que quelques-unes des nombreuses activités que vous pouvez y pratiquer.

Le Centre-Mauricie est situé à 40 km au nord de Trois-Rivières et est traversé par l'autoroute 55 du nord au sud. De plus, cette région est sillonnée de routes principales sur l'ensemble de son territoire.

Le noyau économique du Centre-Mauricie est évidemment ses importantes industries: l'aluminium, les pâtes et le papier et l'électricité.



La rue Principale de Saint-Élie durant la saison estivale.



Le Calvaire de Saint-Élie-de-Caxton est un attrait touristique de grande envergure. Durant la saison estivale il devient le lieu de nombreux pèlerinages.

*Tous nos vœux de succès
aux promoteurs du
domaine Floribell!*

Quincaillerie NOVICO

Marcel Gendron BONICHOIX

83, Principale

St-Élie-de-Caxton

221-2053



**SINCÈRES
FÉLICITATIONS
AUX ACTIONNAIRES DU
DOMAINE FLORIBELL POUR
LEUR RÉALISATION. NOUS
LEUR SOUHAITONS FRANCS
SUCCÈS.**

**Caisse populaire
St-Élie-de-Caxton**

Maurice Pellerin, président

Alain Héon, directeur

**St-Élie-de-Caxton
Tél.: 221-5466**



*Nous sommes heureux d'offrir aux propriétaires
du Domaine FLORIBELL toutes nos félicitations!*

LES PRODUCTIONS
laminage
plastification **CAXTON**

920, ST-AURICE
TROIS-RIVIÈRES G9A 3P9

(819) 371-3449

**DISTRIBUTEUR
d'affiches de cinéma
et de reproductions
- d'oeuvres d'art
- photos**

Service de laminage et de plastification de vos photos, affiches, documents, etc...

BIENVENUE À TOUS

**OUVERT
AUX
VISITEURS**

BASE DE PLEIN AIR INCLUANT DES
ACTIVITÉS DE SAISON.
36 UNITÉS DE CONDO ENTIÈREMENT
ÉQUIPÉES. CHAQUE UNITÉ COMPREND
1 CHAMBRE À COUCHER, CUISINETTE
ET SALON AVEC DIVAN-LIT,
POUVANT ACCOMMODER 4 PERSONNES.

UNITÉ DE CONDO

**“MODÈLE
À VOIR”**

**VENEZ VOUS RENDRE
COMPTE DE LA QUALITÉ DE
NOS CONDOS ET DE
L'ENVIRONNEMENT
EXCEPTIONNEL AU MILIEU
DUQUEL EST CONSTRUITE
LA BASE DE PLEIN AIR DU
DOMAINE FLORIBELL
SUR LA RUE DU
MAGNIFIQUE LAC BELL.**

UNE VUE DU MAGNIFIQUE LAC BELL

LE DOMAINE FLORIBELL

LA BASE DE PLEIN AIR

POUR LE PLAISIR DE VIVRE QUATRE SAISONS

95, lac Bell, St-Élie-de-Caxton (Québec) G0X 2L0

Pour réservations

819-221-5731 ou 1-800-567-8659

