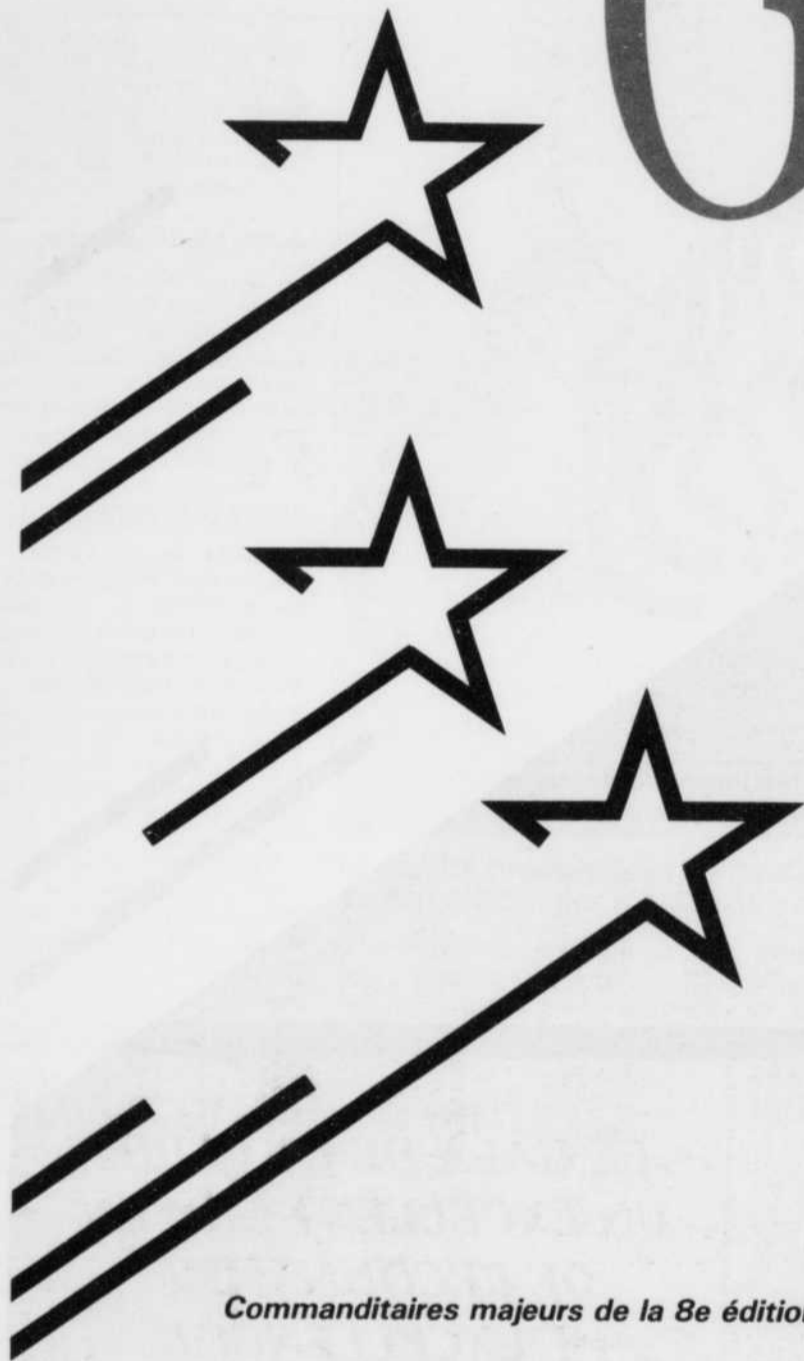


Gala 92

DE LA CÉDIC ET DES
CHAMBRES DE
COMMERCE



Commanditaires majeurs de la 8e édition du Gala:



Association des caisses
populaires, zone de
Francheville



**BANQUE
NATIONALE**



**BANQUE
LAURENTIENNE**



BANQUE ROYALE

Une collaboration de

**Corporation Économique de
Développement Industriel et
Commercial du Trois-Rivières
métropolitain (CÉDIC)**

**Chambre de commerce du
district de Trois-Rivières**

**Chambre de commerce de
Cap-de-la-Madeleine**

**Jeune Chambre de commerce du
Coeur du Québec**

**Chambre de commerce de
Saint-Louis-de-France**

Municipalité de Pointe-du-Lac

**Municipalité de
Sainte-Marthe-du-
Cap-de-la-Madeleine**

**Municipalité de
Trois-Rivières-Ouest**

Hommage au dynamisme des gens d'affaires

Encore une fois cette année, la communauté des affaires de la région métropolitaine de Trois-Rivières se réunit pour rendre hommage au dynamisme de ses gens d'affaires lors du GALA DE LA CÉDIC ET DES CHAMBRES DE COMMERCE. Les entreprises et organismes honorés lors de cette soirée se verront remettre un prestigieux trophée "RADISSON", emblème de la reconnaissance du milieu envers les efforts et les succès de ses entrepreneurs.

La 8e édition du Gala de la CÉDIC et des Chambres de commerce aura lieu le 13 novembre 1992, au Centre des congrès de l'Hôtel Delta de Trois-Rivières à 18 heures.

NOUVELLE FORMULE

Sous le signe du changement, cette édition est présentée selon une formule hommage, contrairement à la formule concours des années passées.

En effet, les entreprises honorées ont été mises en nomination par un ensemble représentatif de la communauté des affaires, composé des institutions financières, des firmes comptables et des associations reliées aux affaires. Les finalistes retenus ont fait l'objet d'un vote par les mêmes intervenants afin de déterminer les gagnants des différentes catégories: Entreprise manufacturière/PME, Entreprise manufacturière/Grande entreprise, Entre-

prise commerciale, Entreprise de services à la personne, Entreprise de services à l'entreprise, Jeune entrepreneur.

De plus, le comité organisateur remettra un prix hommage dans la catégorie tourisme à un attrait ou un événement touristique qui s'est distingué de façon particulière au cours de la dernière année.

JURY DE SÉLECTION

La démarche de mise en nomination s'est faite sous la surveillance d'un jury indépendant présidé par M. Robert Beaudoin, vice-recteur à l'administration et aux finances de l'UQTR. Les noms des jurés seront connus lors de la soirée du Gala.

NOUVEAU TROPHÉE

Le Gala de la CÉDIC et des Chambres de commerce innove cette année en modifiant son trophée. En effet, le trophée Radisson, sculpté en bois a été adapté au goût du jour. Un trophée entièrement fait de plexiglass où apparaît le visage stylisé de Pierre Esprit Radisson. Une nouvelle image pour une nouvelle formule.



La représentation de Radisson telle qu'elle apparaît sur le nouveau trophée.

FÉLICITATIONS AUX FINALISTES



865, Berlinguet,
Cap-de-la-Madeleine

376-1755

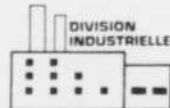
UNE ENTREPRISE DE CHEZ NOUS, QUI GRANDIT CHEZ NOUS.

accessoires d'auto
LEBLANCLTÉE



3125, BOUL. ROYAL, TROIS-RIVIÈRES, QUÉ. / G9A 4M2

BUR.: (819) 378-2871 FAX: (819) 378-1636



**LE GALA DE LA CEDIC
UN EXCELLENT MOYEN
DE RECONNAÎTRE
L'EXCELLENCE!
AUX FINALISTES
TOUTES NOS FÉLICITATIONS!
MUNICIPALITÉ DE POINTE-DU-LAC**

Pour une entreprise, être finaliste au Gala de la CEDIC et des Chambres de commerce, c'est recevoir

LA RECONNAISSANCE

du milieu dans lequel elle a investi. **GL&V** souhaite bonne chance à tous les participants.

Un gala de la reconnaissance

Sous la présidence d'honneur de Mme Lise Bacon

Cette année le Gala se tiendra sous la présidence d'honneur de Mme Lise Bacon, vice-première ministre et ministre de l'Énergie et des ressources au sein du gouvernement provincial sera la présidente d'honneur de la 8e édition du Gala de la CÉDIC et des Chambres de commerce. Ce n'est pas la première fois que Mme Bacon s'associe à la communauté des affaires de sa région d'origine puisqu'en 1988, elle acceptait de représenter la région à titre d'ambassadrice de la CÉDIC.

COMITÉ ORGANISATEUR

Le succès du Gala de la CÉDIC et des Chambres de commerce 1992 repose sur le travail d'un comité organisateur formé de représentants des Chambres de commerce, des municipalités et de la CÉDIC. Il s'agit de MM François Beauchesne, Jeune chambre de commerce du Coeur du Québec, Gabriel Pellerin, Chambre de commerce de Trois-Rivières, André Dessureault, Chambre de commerce du Cap-de-la-Madeleine, Jean-Pierre Masse,



Le comité organisateur du Gala de la CÉDIC est formé de représentants des Chambres de commerce, des municipalités et de la CÉDIC.

Chambre de commerce de Saint-Louis-de-France. Me Nelson Ward, notaire (char-

gé de protocole), Mme Claire Plourde, CÉDIC, MM Benoit Dufresne, Municipalité de Trois-Rivières-Ouest, François St-Arnaud, Chambre de commerce de Trois-Rivières,

Yves Marchand, Municipalité de Pointe-du-Lac, Mme Carole Dumas, Municipalité de Sainte-Marthe-du-Cap-de-la-Madeleine, M. René Gervais, Chambre de commerce du Cap-de-la-Madeleine.

LES COMMANDITAIRES MAJEURS

La CÉDIC et les Chambres de commerce de la région s'unissent à de nouveaux partenaires. En effet, l'Association des Caisses populaires de Francheville, la Banque Laurentienne, la Banque Nationale du Canada et la Banque Royale du Canada s'unissent à titre de commanditaires majeurs pour rendre hommage aux entreprises qui se sont distinguées dans leur secteur respectif au cours de la dernière année.

Parmi les autres commanditaires qui se joignent à l'organisation du Gala notons la Banque de HongKong, la Banque de Montréal, la Banque Scotia, le Groupe vins et spiritueux, DuoSon, Publi Design, Centre des Roses, Café Europa, Maxi et Galeries du Cap.

HAVRE DE PAIX SPIRITUELLE



Le Sanctuaire Notre-Dame-Du-Cap est situé en bordure du beau fleuve St-Laurent. Il est le plus ancien et le plus important sanctuaire dédié à la Vierge Marie au pays.

La vieille chapelle en pierre inaugurée en 1720, la basilique moderne avec ses magnifiques verrières ainsi que la beauté des jardins de Notre-Dame sauront vous charmer. Tous les services nécessaires à l'accueil et à l'hébergement des pèlerins sont disponibles sur place.



Via autoroute 40, sortie 205
Cap-de-la-Madeleine, QC
Tél.: (819) 374-2441



À
tous
les finalistes
de la
CÉDIC
FÉLICITATIONS !

Municipalité de Saint-Louis-de-France

Les finalistes au Gala de la CÉDIC et des chambres de commerce 1992 sont regroupés dans les catégories suivantes:

CATÉGORIE ENTREPRISE MANUFACTURIÈRE PME

- Atelier d'usinage Marmen inc.
- Métalite (1978) inc.
- Estampage JPL Itée

CATÉGORIE ENTREPRISE MANUFACTURIÈRE GRANDE ENTREPRISE

- Kruger inc.

- Société d'aluminium Reynolds Canada Itée
- Stone-Consolidated, division Wayagamack

CATÉGORIE ENTREPRISE DE SERVICES À L'ENTREPRISE

- Arno électrique Itée
- Autobus Bell-Horizon
- Célibec

CATÉGORIE ENTREPRISE DE SERVICES À LA PERSONNE

- Construction D.M. Turcot-

- te
- École commerciale du Cap
- Société immobilière Place Thibeau

CATÉGORIE ENTREPRISE COMMERCIALE

- Accessoires d'auto Leblanc Itée
- Plomberie René Carle inc.
- Trois-Rivières Automat inc.

CATÉGORIE JEUNE ENTREPRENEUR

- Jean-Pierre et Louise

- Gamache, Estampage JPL Itée
- Alain Harvey, Restaurant Pacini
- Guy St-Pierre, Clinique de physiothérapie du St-Maurice

CATÉGORIE TOURISME

- Grand Prix Player's Itée de Trois-Rivières
- Lieu historique national des Forges du Saint-Maurice
- Sanctuaire Notre-Dame-du-Cap

plus, sa grande capacité de manutention (plus de 150 tonnes) et ses machines robustes sont conçues pour l'usinage lourd.

L'année 1992 a été particulière pour Marmen. La superficie a été doublée et l'entreprise a procédé à l'installation d'une machine-outil à contrôle numérique, difficilement comparable, pouvant usiner des pièces pesant plus de 140 tonnes.

Marmen a également acquis une autre machine à contrôle numérique fabriquée au Japon selon les spécifications de Marmen et qui sera livrée en décembre 1992.

Avec ses nouvelles installations, Marmen peut désormais être considérée comme une entreprise de pointe pour l'usinage de pièces de grandes dimensions.

ATELIER D'USINAGE MARMEN INC.

Depuis sa création en 1972, Marmen poursuit son expansion afin de satisfaire aux besoins des entreprises oeuvrant dans différents secteurs, tels la sidérurgie, les alumineries, les pâtes et papiers, l'industrie du magnésium, les industries chimiques et minières et dernièrement l'industrie hydro-électrique.

La variété des machines-outils utilisées par Marmen répond à un grand nombre de besoins d'usinage divers. À l'aide de ses machines à commandes numériques hautement perfectionnées, elle usine des pièces d'une grande précision. De

MÉTALITE (1978) INC.

C'est en 1978, que MM Gilles Pronovost et Yvan Paré se portent acquéreurs de la Compagnie Métalite (1978) inc., située à 527, rue Saint-Laurent, Cap-de-la-Madeleine, et modifient la gamme des produits déjà existants en se tournant vers le marché industriel. La technologie de pointe utilisée par l'entremise permet le respect de normes et de tolé-



**morin
cadieux
matteau
dumas
normand
caron**

comptables agréés

Gilles Morin, c.a.

Léon Cadieux, c.a.

François Matteau, c.a.

Paul Dumas, c.a.

François Normand, c.a.

Claude Caron, c.a.

Daniel Gélinas, c.a.

André Boucher, c.a.

Julie Roy, c.a.

Luc Adam, c.a.

Micheline Gouin, c.a.

René Charest, c.a. fiscaliste

Johanne Lafond, c.a.

- 497, ROCHEFORT, C.P. 398
CAP-DE-LA-MADELEINE
(QUÉBEC) G8T 7W6
(819) 373-0122
- 5375, BOUL. ST-JOSEPH
TROIS-RIVIÈRES-OUEST
(QUÉBEC) G8Z 4M5
(819) 373-0283

**Félicitations
à tous les participants**

et n'oubliez pas:

"Un nom de chez nous, ça compte pour vous"

Kruger inc. manifeste un intérêt soutenu envers la protection de l'environnement, afin d'assurer une qualité de vie à tous ses travailleurs.

QUALITÉ, PRODUCTIVITÉ, INNOVATION, voilà la devise du groupe de personnes qui ont choisi de faire carrière chez Kruger inc.



KRUGER INC.
DIVISION PAPIER JOURNAL ET PAPIER COUCHÉ
TROIS-RIVIÈRES



Trois-Rivières

(819) 371-5182
1-800-567-8637



Bureau fédéral de
développement régional
(Québec)

Federal Office of
Regional Development
(Québec)

Canada

rances sévères principalement pour la fabrication de modèles d'embouts métalliques, utilisés par l'industrie des pâtes et papiers et de pièces destinés au Ministère de la Défense nationale ainsi que plusieurs autres industries.

Les actionnaires actuels, MM Gilles Pronovost et Paul Meunier continuent sans cesse de développer de nouveaux marchés dans le secteur des produits en métal. Des investissements majeurs ont permis de répondre aux demandes les plus variées dans le domaine de l'estampage métallique, puisque les matriciers fabriquent des matrices selon les exigences spécifiques des clients.

Métalite (1978) Inc., compte une quarantaine d'employés dont le dynamisme et l'esprit d'équipe a permis sa progression constante et sa réussite.

LOUISE ET JEAN-PIERRE GAMACHE ESTAMPAGE JPL

Estampage JPL Itée se spécialise dans l'estampage des métaux ferreux et non ferreux, la transformation du métal en

feuille, la soudure et l'assemblage de toutes pièces. JPL répond aux exigences d'une clientèle très diversifiée dans les domaines suivants: aluminerie, construction, électricité, meuble, etc.

L'entreprise a été incorporée en 1987 et a débuté ses opérations à Saint-Narcisse, ayant à son actif deux employés seulement et un minimum d'équipements. En 1988, JPL intégra ses propres locaux, situés dans le parc industriel de Sainte-Marthe-du-Cap-de-la-Madeleine, sur une superficie de 5000 pi². Dès lors, JPL démontrait son désir de vouloir améliorer constamment la qualité de ses produits et de ses services dans le but de répondre davantage aux besoins sans cesse grandissant de sa clientèle.

Aujourd'hui, JPL possède des locaux d'une superficie de 10 000 pi², un éventail de presses (55 à 400 tonnes), de machineries (cisaille, plieuse), de machines à souder (acier, aluminium, s.s.), de menus outils (perceuses, poinçons, riveuses, scies à ruban, etc) ainsi que des facilités d'expédition-réception, tel un chariot-élevateur et un quai de chargement. Aussi JPL mise beaucoup sur

ses employés, qui sont maintenant au nombre de 12, afin d'offrir à sa clientèle un produit de grande qualité et ce, toujours dans un meilleur délai. Ses jeunes propriétaires, Mme Louise Gamache, 29 ans et M. Jean-Pierre Gamache, 25 ans ont COMME devise: "Qualité, service et produits, voilà notre clé du succès. Estampage JPL Itée, voilà VOTRE clé du succès."

KRUGER INC.

L'usine Kruger inc. de Trois-Rivières ne cesse de multiplier ses projets d'expansion et d'accroître sa production. En effet, suite à l'addition récente de la machine à papier no 10, elle fabrique en moyenne 1500 tonnes métriques de papiers par jour. Cette production se compose de papier journal, papier couché et de papier supercalandré, ce qui en fait la plus grosse usine dans l'Est du Canada.

Depuis son implantation à Trois-Rivières, en 1973, au-delà d'un milliard de dollars a été investi en modernisation et/ou nouveaux équipements. Kruger inc. manifeste un intérêt soutenu envers la protec-

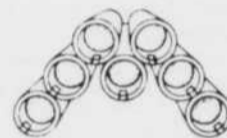
tion de l'environnement, afin d'assurer une qualité de vie à tous ses travailleurs.

Kruger inc. consacre beaucoup d'énergie et de temps à la formation et au perfectionnement

de ses travailleurs afin d'avoir toujours une meilleure qualité de papiers et cela, dans un nouveau concept de qualité totale. Les employés sont alors constamment à la recherche

Nous sommes fiers d'honorer les récipiendaires qui, tout au long de l'année, se sont illustrés par leurs efforts soutenus dans notre région économique.

FABRICANT D'EMBOUS MÉTALLIQUES UTILISÉS PAR L'INDUSTRIE DES PÂTES ET PAPIER, DE PIÈCES POUR LE MINISTÈRE DE LA DÉFENSE NATIONALE ET DE PLUSIEURS AUTRES ENTREPRISES.



METALITE
INC.

SPÉCIALITÉS:

Fabrication de matrices selon les spécifications du client.
Estampage de métal.

GILLES PRONOVOST, président
PAUL MEUNIER, vice-président

809, rue NOTRE-DAME
SAINT-NARCISSE
COMTÉ DE CHAMPLAIN

527, rue SAINT-LAURENT
CAP-DE-LA-MADELEINE
Tél.: 374-2313

**ENTREPRISE QUI SE SPÉCIALISE
EN SERVICE ALIMENTAIRE, CAFÉTÉRIA,
DISTRIBUTRICES AUTOMATIQUES, SERVICE DE TRAITEUR (secteur industriel)**

NOUS VOUS OFFRONS:

**PERSONNEL QUALIFIÉ
ÉQUIPEMENTS DE POINTE
QUALITÉ - SERVICE**



"La direction et le personnel vous remercient de votre confiance".

MERCI À LA CÉDIC

d'offrir aux entreprises l'occasion de nous faire mieux connaître.

TROIS-RIVIÈRES AUTOMAT INC.

SERVICE ALIMENTAIRE

490, rue Bertrand, Cap-de-la-Madeleine Tél.: 374-6613 Fax: 374-6672



Gilles St-Louis
Président-directeur général

de nouveaux moyens techniques leur permettant d'atteindre des résultats supérieurs pour la qualité du produit. QUALITÉ, PRODUCTIVITÉ, INNOVATION, voilà la devise du groupe de personnes qui ont choisi de faire carrière chez Kruger inc.

SOCIÉTÉ D'ALUMINIUM REYNOLDS DU CANADA

La Société d'aluminium Reynolds du Canada est la plus ancienne division de Reynolds au Canada, dont elle a pris le nom en 1955. Outre sa principale usine de Cap-de-la-Madeleine, la division, qui a son siège social au Québec, en exploite trois autres.

L'usine de Cap-de-la-Madeleine transforme environ 100 millions de livres d'aluminium

par année à partir de plaques d'aluminium de première fusion, de produits de recyclage et des rebuts de procédés. Nos principaux produits sont la feuille et le papier d'aluminium, le matériel à ailette de radiateur d'automobile, le matériel d'enveloppe de câble de télécommunication, les matériaux de construction et les récipients.

Alors qu'elle n'exportait qu'environ 1% de sa production il y a 3 ans, notre usine du Cap exportera en 1992, plus de 25% de sa production aux États-Unis, au Mexique, en Europe et en Asie. L'excellence des produits et des services de Reynolds est reconnue mondialement. La compagnie Ford a d'ailleurs décerné en 1991, une mention d'excellence pour la qualité (QI preferred quality award) à l'usine de Cap-de-la-Madeleine. Ce programme mondial du fabricant d'autos vise à identifier et reconnaître les fournisseurs bien engagés dans un processus d'amélioration

continue de la qualité et de la productivité. Plus récemment, l'usine se qualifiait à titre de fournisseur préférentiel chez General Motors, pour le matériel à ailettes, en rencontrant les exigences de leur programme "Targets for excellence"; elle s'est aussi qualifiée à titre de fournisseur principal chez de nombreux autres clients oeuvrant sur le marché mondial suite à des vérifications (Audits) sévères de ses systèmes et procédés. Ceci lui permet maintenant de se hisser au rang de chef de file de la qualité sur les principaux marchés.

L'orientation que préconise la Société s'aluminium Reynolds du Canada est d'encourager la responsabilisation et la participation des employés, le travail d'équipe, l'utilisation des principes et outils d'amélioration continue: en ce sens, elle privilégie un style de gestion axé vers la qualité totale, vers une poursuite incessante

de l'excellence pour la satisfaction de nos clients internes et externes.

STONE-CONSOLIDATED DIVISION WAYAGAMACK

L'usine Wayagamack de Stone-Consolidated à Trois-Rivières, produit quotidiennement 300 tonnes de pâte mécanique de meule et 240 tonnes de pâte kraft dont 200 sont semi-blanchies. Les produits finis sont de 3 catégories: papiers spéciaux (annuaire téléphonique, papier pour imprimante et encarts publicitaires), papier carbone uni-service, pâte commerciale Kraft mi-blanchie. Wayagamack est d'ailleurs reconnue comme leader dans la production et la qualité de son papier annuaire téléphonique à travers le monde.

L'usine a subi une importante restructuration depuis un an. L'introduction de la notion de flexibilité totale d'utilisation de la main-d'oeuvre a permis de réduire les effectifs de 28%, tout en maintenant le taux de production. Cette mesure draconienne s'inscrit dans un plan de survie global qui comprend aussi d'importants investissements étalés sur cinq ans. Aujourd'hui, les 650 employés de l'usine s'impliquent activement dans l'instauration du concept de la qualité totale.

L'environnement est aussi une préoccupation majeure de l'usine. Depuis 1984, l'usine a investi pas moins de 25 millions de dollars dans ce secteur en plus de parfaire la formation des employés pour qu'ils accomplissent leurs tâches de la

façon la plus écologique possible. Des efforts ont permis de réduire les pertes à la rivière de 60% au cours des six dernières années. D'autre part, l'usine s'appête à installer un nouveau procédé de blanchiment sans chlore pour faire ainsi disparaître toute trace de dioxines et furannes dans ses effluents.

ARNO ÉLECTRIQUE

Arno électrique, c'est l'expert québécois en installation de postes haute-tension, mais c'est également l'un des noms les plus reconnus du domaine de la construction industrielle lourde et légère, des secteurs de la production énergétique, de la distribution électrique, des télécommunications et de bien d'autres.

Lorsqu'Arno oeuvre sur un projet, il peut le faire aussi bien à titre de simple entrepreneur qu'à titre de maître d'oeuvre. Outre l'installation, la compagnie assume également les travaux de fourniture, de conception, d'assurance qualité, d'essais et de mises en service, bref de tout ce qui est requis pour satisfaire pleinement chacun de ses clients. Il a d'ailleurs plusieurs projets de type "Clé en main" à son actif.

Outre sa division électrique, Arno possède également des divisions de mécanique, d'instrumentation et de génie civil. Chacune de ces divisions a, de par ses réalisations, démontrée le sérieux de ses compétences.

En plus de compter sur une expérience des plus diversifiées, sur des ingénieurs et un personnel technique des plus compétents et sur une struc-

Notre objectif: ta COMPÉTENCE

JOURNÉE
« PORTES OUVERTES »
15 novembre 1992 à compter de 14 heures.

En bureautique comme dans tout autre secteur d'activité, la compétence et l'efficacité sont les qualités fondamentales recherchées par tout employeur.

À l'École commerciale du Cap, le vrai but, c'est de t'amener activement et rapidement à rencontrer ces conditions.

Avec une approche professionnelle pratique, une équipe de pédagogues chevronnés et attentifs, des locaux et de l'équipement à la fine pointe de la technologie, toutes les conditions sont réunies pour t'assurer d'une formation complète, adaptée au marché du travail.

Ta détermination deviendra alors:
TA COMPÉTENCE



Programme collégial
TECHNIQUES DE BUREAU
D.E.C. 412.02
DIPLOME D'ÉTUDES COLLÉGIALES
C.E.C. 412.62
CERTIFICAT D'ÉTUDES COLLÉGIALES

Programme pour adultes
CENTRE
D'INTÉGRATION
AU TRAVAIL
PERFECTIONNEMENT
EN BUREAUTIQUE

Nouveau
ENSEIGNEMENT
COOPÉRATIF

- UN ACCÈS AU RÉGIME DES PRÊTS ET BOURSES DU QUÉBEC;
- UNE AIDE FINANCIÈRE INSTITUTIONNELLE;
- UN SERVICE DE LOGEMENT;
- UN SERVICE DE PLACEMENT EFFICACE*

* En un délai et tout d'habilitation d'éducation, de garantir un emploi.



École commerciale du Cap

155, rue Latrelle, Cap-de-la-Madeleine (Québec) G8T 3E8 / 374-2487



Une qualité
qui se voit!

Construction

D.M. Turcotte INC

Notre entreprise est fière de participer au développement domiciliaire de Trois-Rivières et Trois-Rivières-Ouest. Nous construisons des maisons résidentielles exclusives, entièrement conçues à nos bureaux, à des prix convenant à tous les budgets.

Actuellement, nous bâtissons des nouvelles propriétés de prestige dans des secteurs homogènes à Trois-Rivières et à Trois-Rivières-Ouest.

373-2814

6865, rue Marion
Trois-Rivières-Ouest

ture administrative souple et dynamique Arno peut aussi s'appuyer sur un réseau de relations des plus complets. Outre ses relations privilégiées avec la plupart des grandes firmes de génie conseil canadiennes, Arno peut aussi compter sur des liens solides avec certains grands manufacturiers, avec lesquels de nombreuses associations ont lieu, sous diverses formes.

Tout ceci contribue donc à assurer à Arno l'expertise et les compétences requises pour la réalisation de tous types de travaux mécanique, électrique, d'architecture et de génie civil relatifs aux projets industriels et/ou électrique qu'ils soient restreints et spécialisés ou bien de grande envergure.

BELL-HORIZON

Fondée en janvier 1985, la compagnie Autobus Bell-Horizon débute ses activités avec un permis et un autocar de luxe. Son expansion est rapide et en 1990, elle compte une flotte de 10 véhicules, 3 permis de transport desservant une grande partie de la région 04 et emploie une vingtaine de personnes.

Premier transporteur québécois à offrir à sa clientèle un autocar européen, avec salon à l'arrière et air climatisé à contrôle individuel. Elle en acquiert un deuxième en 1991. Elle offre, en collaboration avec Les voyages Jocelyne Côté, la possibilité de faire des voyages de groupe sur de courtes ou de longues distances, qu'il s'agisse d'un voyage à forfait ou d'une location de véhicule.

Autobus Bell-Horizon est très impliquée socialement par

le biais de diverses organisations telles Club Kiwanis, Chambres de commerce de Trois-Rivières et de Cap-de-la-Madeleine.

CÉLIBEC

Fondée en 1981, la Coopérative de production de systèmes électroniques et informatiques du Québec (CÉLIBEC) est située à Trois-Rivières-Ouest. Ses actionnaires, MM Denis Giroux, Jean L'Écuyer, Roger Thibeault, Serge Brisaud, Pierre Frigon, Daniel Rivard et Jean Sarazin s'appuient sur le dynamisme d'une équipe de 40 employés.

Célibec offre des services et des produits dans le domaine de l'informatique tels: distribution, installation et entretien d'équipements, vente et développement de logiciels d'exploitation, de bureautique, de comptabilité, distribution, gestion manufacturière et autres logiciels spécialisés.

Célibec compte plus de 400 clients actifs tant du secteur privé (Donat Flamand inc., Pluritec Laboratoire, etc.) que du secteur public (SAAQ, SAQ, Radio-Québec, municipalités, etc.)

Ses réalisations sont nombreuses et pour n'en nommer que quelques unes: système de contrôle d'humidité pour la fabrication de pâtes à papiers pour C.I.P. inc, système de contrôle de moteurs pour General Electric, système de communications par satellite pour Radio-Québec, système de gestion des analyses de contrôle de l'environnement pour Pluritec Laboratoire, système de gestion manufacturière pour des entreprises des sec-

teurs du bois et de l'acier, système de catalogues et de soumissions pour les distributeurs de Donat Flamand inc. etc.

Célibec, une entreprise à la fine pointe de la technologie, est en mesure de répondre à tous vos besoins dans le domaine informatique et l'expertise de son équipe lui permet d'offrir à sa clientèle des services et des produits de grande qualité.

CONSTRUCTION D. M. TURCOTTE INC.

Depuis deux générations au service de la clientèle, l'entreprise familiale de renommée, Construction D.M. Turcotte

inc. compte aujourd'hui 37 années d'expérience cumulées dans le domaine de la construction résidentielle.

En 1955, la compagnie est fondée par monsieur Normand Turcotte. En 1968, il s'incorpore avec son épouse sous le nom de Construction Normand Turcotte inc. Depuis, le fondateur a toujours eu comme objectif de bien satisfaire sa clientèle. "Un travail de qualité est toujours apprécié et recherché", dit-il. Avec de tels principes, les succès s'accumulent année après année.

En 1982, les fils du fondateur, voulant relever le défi de la continuité, s'associent à leur père pour former une entreprise familiale qui allait agrandir

son champs d'activités sous le nom de Construction D.M. Turcotte inc. Les gens du milieu appellent cette entreprise "L'entreprise familiale de renommée". Les objectifs n'ont pas changé beaucoup: qualité, prix, service, disponibilité, amélioration continue du produit, invention de nouveaux designs de maisons propre à l'entreprise.

En 1984, la nouvelle entreprise s'implante dans la région de Trois-Rivières et compte aujourd'hui plus de 300 réalisations de maisons haut de gamme. En 1990-91, elle a implanté plus de 20 immeubles à revenus haut de gamme au Domaine du Pont à Trois-Rivières-Ouest. En 1991, une nouvelle

Le groupe SOMAVRAC félicite tous les nominés au gala de la Cédic pour leur implication économique dans notre région et partout ailleurs.



Cargement et déchargement de vrac avec ou sans stockage
Affrètement des navires



Transbordement rail-route.



Transbordement et stockage de liquides.



Ensachage, mélange, mise en solution et conditionnement



Service de camionnage spécialisé.

GROUPE SOMAVRAC INC.

et ses sociétés

**SOMAVRAC
SERVICHEM
WATSON MARINE
SERVITANK**

**Au service des industriels
importateurs-exportateurs**



Inventaire d'environ trente millions de dollars en marchandise diverse, disponible "juste en temps" aux industries des pâtes et papiers, des alumineries et autres.

J.C. MALONE & COMPAGNIE LIMITÉE

2620, NOTRE-DAME, TROIS-RIVIÈRES, QUÉ. G9A 5L6
TÉLÉPHONE: (819) 379-2850
TÉLEX: 05-837131
TÉLÉFAX: (819) 379-7381

**ENTREPRISE D'ARRIMAGE
GESTIONNAIRE DE TERMINAUX
AGENT MARITIME**

Filiale de

LOGISTEC
CORPORATION

C'est avec beaucoup de fierté que nous voulons rendre hommage aux récipiendaires du Gala de la Cédic.
FÉLICITATIONS

3450, boul. Royal, Trois-Rivières, 379-3311 - Tél: 05-837118 - Télécopieur: 379-5584

orientation est donnée avec le marché changeant de la construction. Construction D.M. Turcotte ajoute à ses réalisations des maisons de type bungalow d'une grande qualité à des prix défiant toute concurrence.

En 1992, ses ventes ont augmenté de 86% par rapport à 1991.

Le marché actuel amène Construction D.M. Turcotte à entreprendre la conception de maisons jumelées de qualité.

3375, rue Girard

C.P. 1535, Parc industriel N° 1

Trois-Rivières (Québec) G9A 5L6



Téléphone: (819) 379-7112

Sans frais: 1-800-567-2995

Télécopieur: (819) 379-0534

IMPRIMERIE ART GRAPHIQUE INC.

Un atelier d'imprimerie totalement intégré, offrant des services de :

- infographisme
- photocomposition
- caméra, pelliculage
- presse en feuille et à bobine
- formulaires d'ordinateur
- pliage, assemblage et reliure

Consultez un de nos représentant

L'UNIQUE FABRICANT DE FORMULES CONTINUES EN MAURICIE

L'objectif de cette orientation est de servir la clientèle de demain, pour satisfaire à la demande dans tous les types de construction. En 1993, Construction D.M. Turcotte entreprendra un nouveau développement résidentiel à Trois-Rivières Nord, pour répondre à cette nouvelle demande.

ÉCOLE COMMERCIALE DU CAP

Depuis sa fondation par M. Wilfrid Martel en 1951, l'École commerciale du Cap a connu un développement considérable. Après trois agrandissements successifs en 1952, 1953, 1959, l'école Martel faisait construire en 1965, l'édifice qu'on connaît à 155, La-traille et prenait en 1968 le nom d'École commerciale du Cap suite à son incorporation à but non lucratif.

Établissement de niveau secondaire au départ, l'École commerciale du Cap devenait

de niveau collégial en 1986 et dispense depuis les programmes de DEC et de certificats d'études collégiales en techniques de bureau. De plus, le collège développait en 1987 un centre d'intégration au travail avec la collaboration d'Emploi et Immigration Canada et en 1991 puis en 1992, ajoutait 2 programmes de formation accélérée en bureautique, exclusivement destinés à la réintégration des adultes au marché du travail.

Afin d'aider les entreprises de la région à prendre le virage informatique, le collège a créé en 1990 un service de formation et de soutien à l'entreprise. La demande fut tellement forte qu'il fallut, dernièrement, ajouter un pavillon supplémentaire de près de 5000 pi². Il s'agit du pavillon Wilfrid Martel, dont l'inauguration officielle a eu lieu en septembre dernier soulignant du même coup les 40 ans d'existence du collège. On y offre des services de formation sur mesure et des services de soutien à la sélection du personnel. Actuellement, le collège compte plus de 1000 étudiants et emploie une cinquantaine de personnes.

Finalement, soulignons que l'École commerciale du Cap innove dans la région en offrant à compter de cette année le régime d'enseignement coopératif à ses étudiants du DEC qui permet d'alterner les sessions d'études avec 2 sessions de stages rémunérés. Une façon extraordinaire de préparer des employés de bureau aux vrais besoins des entreprises.

En résumé, l'École commerciale du Cap offre une panoplie de services pouvant répondre à presque tous les besoins en

bureautique et à une clientèle des plus diversifiée.

LA SOCIÉTÉ IMMOBILIÈRE PLACE THIBEAU

La Société immobilière Place Thibeau gère les locaux de la Polyclinique du Cap qui regroupe sous un même toit, divers services dans le domaine de la santé. En effet, on y retrouve des professionnels tels: médecin, optométriste, pharmacien, physiothérapeute, dentiste, psychologue et diététiste.

Répondant à un réel besoin dans le secteur de la santé à Cap-de-la-Madeleine, la Société immobilière Place Thibeau a permis un rayonnement régional et l'attrait de spécialistes de la santé. Elle a conçu la Polyclinique de façon à ce que l'accès en soit facilité et que l'on retrouve sous le même toit une complémentarité de services multidisciplinaires. La Société immobilière Place Thibeau contribue donc au mieux-être de la collectivité et à l'amélioration de sa qualité de vie.

ACCESSOIRES D'AUTO LEBLANC LTÉE

Fondée en février 1975, Accessoires d'auto Leblanc Ltée a débuté modestement dans un petit local de 800 pi² avec une équipe de six employés. En opération depuis 1983 sur le boulevard Royal à Trois-Rivières, il occupe maintenant un local d'une superficie de 30 000 pi² et emploie 65 personnes.

D'un chiffre d'affaires de 780 000\$ à ses débuts, Ac-

"La préoccupation des résultats, pour la qualité du quotidien."



ARNO

Arno Électrique
Ltée

La direction et le personnel de Célibec remercient la clientèle qui contribue à la renommée toujours croissante de notre entreprise.

Nous sommes heureux d'être associés au gala de la Cédic, événement qui couronne les efforts économiques de notre région.

CÉLIBEC

2200, rue Sidbec Sud, Trois-Rivières-Ouest

publi-reportage

cessoires d'auto Leblanc ltée réalise maintenant un chiffre d'affaires de 10 millions de dollars. Pouvant répondre aux besoins autant du propriétaire d'une petite automobile que celui d'un camion lourd, la petite ou de la grande entreprise, l'équipe d'Accessoires d'auto Leblanc ltée est devenue l'un des plus gros distributeurs de pièces et d'équipements, dans un seul point de vente, en Amérique du Nord.

PLOMBERIE RENÉ CARLE INC.

Fondée en 1987, Plomberie René Carle offre, à partir de son magasin du parc industriel de Cap-de-la-Madeleine, toute une gamme non seulement de produits dans le domaine de la plomberie, mais également de services reliés à ce domaine. Car depuis 1980, Plomberie René Carle est également une entreprise de services.

Plomberie René Carle peut répondre à tous les besoins en plomberie que ce soit pour rénover, construire ou décorer une salle de bains et est dépositaire exclusif d'appareils sanitaires et de robinetterie. Les employés de Plomberie René Carle sont en mesure de faire le travail de A à Z et même la décoration de votre salle de bain à domicile.

Récemment, soucieuse de répondre aux besoins sans cesse grandissant de leur clien-

tèle, Plomberie René Carle inc. a procédé à un nouvel agrandissement et offre ainsi des produits de quincaillerie non seulement en plomberie mais également en électricité. Tout ce cheminement a eu pour effet de créer de nouveaux emplois au sein de l'entreprise qui est passée de 7 à 20 employés en moins d'un an.

TROIS-RIVIÈRES AUTOMAT INC.

Trois-Rivières Automat inc. est en activité depuis 1967 et le siège social est situé à 490, rue Bertrand à Cap-de-la-Madeleine. La compagnie possède des points de service à Trois-Rivières, Trois-Rivières-Ouest, Cap-de-la-Madeleine, Shawinigan, Bécancour et Saint-Pierre-les-Becquets. Sous la présidence de M. Gilles St-Louis depuis 1990, l'entreprise se spécialise dans l'opération de services alimentaires pour les entreprises et les institutions. L'opération de cafétérias, de distributrices automatiques et un service de traiteurs sont ses principales activités.

La qualité, le service, la formation et l'effort déployés par plus de 60 employés ont contribué à l'augmentation, l'amélioration constante de la part de marché de Trois-Rivières Automat inc. dans la région. Le service de traiteur permet de servir des groupes pour des

colloques, des conventions ou des rassemblements.

Le Championnat canadien de baseball Select en 1990, le Championnat scolaire provincial Athlétisme en 1988, la Concentration 88 de la FMTQ et le Championnat annuel de soccer Optimiste sont des activités auxquelles Trois-Rivières Automat inc. a contribué, pour permettre aux participants un agréable séjour dans la région.

Trois-Rivières Automat inc. offre donc une gamme de services alimentaires diversifiée et a pour principal souci la satisfaction des besoins de sa clientèle et de la collectivité.

GUY ST-PIERRE CLINIQUE DE PHYSIOTHÉRAPIE DU SAINT-AURICE

M. Guy St-Pierre, âgé de 27 ans, est physiothérapeute et s'est associé en mars 1990 à M. Denis Vaillancourt au sein de la Clinique de physiothéra-

pie du Saint-Maurice. De plus, en mars 1991, Mme Sylvie Deschesne s'est également jointe en tant qu'associée à la clinique. Passant de 4 à 11 employés, la clinique réalise un important projet d'expansion

en août 1991 avec l'ouverture de deux nouvelles succursales, ce qui porte à trois le nombre de ses cliniques. En effet, on retrouve les cliniques à 875 boul. des Récollets, à l'Hôtel Delta et à la Polyclinique du

BEAUMIER, RICHARD A V O C A T S

90, rue des Casernes
C.P. 365, Trois-Rivières
(Québec) G9A 5G9
Tél.: (819) 379-1221
Télécopieur: (819) 371-1214

Félicitations à
tous les participants!



LE GRAND PRIX PLAYER'S LTÉE DE TROIS-RIVIÈRES



Notre équipe est heureuse de s'associer au gala de la Cédic, un autre événement qui couronne les champions de la performance et du travail d'équipe... Félicitations aux organisateurs, aux finalistes et aux gagnants de cette 8e édition!

Ne manquez pas l'action lors du prochain Grand Prix Player's Ltée de Trois-Rivières.

Stone-Consolidated Inc.

DIVISION WAYAGAMACK

Pour sa sélection à titre de finaliste dans la catégorie grande entreprise manufacturière de l'année, la direction ainsi que les employé(e)s de l'usine remercient la communauté régionale et sont heureux de constater que celle-ci reconnaît les gestes concrets qui furent posés à l'usine dans la dernière année, pour en assurer sa rentabilité dans le contexte économique actuel.

Jean-Luc Pellerin,
directeur général

publi-reportage

Cap. Ainsi, la Clinique de Physiothérapie du Saint-Maurice inc. offre au public trois cliniques bien situées et à proximité de cliniques médicales. La clientèle peut compter sur

les services de quatre physiothérapeutes et de deux techniciens en réadaptation physique répartis dans les trois cliniques. La clientèle de la Clinique de Physiothérapie du Saint-Maurice se retrouve non seulement parmi les particuliers mais également du côté des patients couverts par la Société de l'assurance automobile du Québec (SAAQ) et de la Commission de la santé et de la sécurité au travail (CSST). M. Guy St-Pierre est par son dynamisme et son sens des affaires, un digne représentant des jeunes entrepreneurs de notre région.

ALAIN HARVEY, RESTAURANT PACINI

La franchise du Restaurant Pacini de Trois-Rivières est dirigée par un jeune entrepreneur Alain Harvey, qui en est copropriétaire depuis son ouverture le 9 octobre 1986.

Les réalisations économiques de ce jeune entrepreneur sont multiples, passant par une

croissance continue des ventes depuis 6 ans et une rentabilité améliorée d'année en année. Depuis son ouverture, la succursale de Trois-Rivières s'est toujours retrouvée parmi les 5 meilleurs succursales de son réseau de 30 unités au niveau du volume. Il a réussi à abaisser le taux de roulement de son personnel à 5% alors que celui de la chaîne s'élève à 62% et celui de l'industrie à 103%.

Des performances de plus de 91% au niveau de la qualité, de la satisfaction de la clientèle et de la gestion, lui ont valu le "Mérite Excellence" décerné à la succursale la plus performante de la chaîne en 1991.

Grâce à ses mérites, à son implication constante dans l'amélioration du réseau et à son implication dans différents organismes de la région, M. Harvey s'est vu nommé en mai 1992, franchisé de l'année par l'Association des franchiseurs du Québec.

Pour sa 23e édition, le Grand Prix Player's Ltée de Trois-Rivières a connu un autre retentissant succès grâce à la venue de Jacques Villeneuve, fils du regretté Gilles Villeneuve, qui nous a fait revivre les péripéties de son illustre père.

Toujours soucieux d'offrir au public du Grand Prix un événement de qualité, le comité organisateur s'est associé à Mme Céline Dion pour présenter à Trois-Rivières, son premier spectacle en sol canadien, suite à sa triomphale tournée aux États-Unis.

Le Grand Prix Player's Ltée de Trois-Rivières accentue son rayonnement par la télédiffusion de ses épreuves, notamment sur les réseaux RDS, TSN, Gloval, CTV et Prime Network aux États-Unis. Grâce à l'appui de ses 700 bénévoles, Trois-Rivières et toutes les parties concernées auront pu bénéficier une fois de plus des retombées importantes qu'entraîne une telle activité.

GRAND PRIX PLAYER'S LTÉE DE TROIS-RIVIÈRES

Affectueusement appelé le "Petit Monaco" d'Amérique du Nord, le Grand Prix Player's de Trois-Rivières présente annuellement, depuis 1967, des compétitions de courses automobiles de haut calibre en plein cœur des rues de Trois-Rivières.

LIEU HISTORIQUE NATIONAL DES FORGES DU SAINT-AURICE

Situé à quelques minutes du centre-ville de Trois-Rivières, le lieu historique national des Forges du Saint-Maurice est ouvert au public depuis 1973 afin de commémorer la première industrie sidérurgique au

HEUREUX D'ÊTRE FINALISTE

Un gros merci à notre équipe

LOUISE GAMACHE, C.M.A. Vice-présidente
JEAN-PIERRE GAMACHE Président

- ESTAMPAGE • MÉTAL EN FEUILLE
- ASSEMBLAGE • SOUDURE



80, boul. Industriel
Sainte-Marthe-du-Cap
Tél.: 371-2365
Fax: 371-1335



Félicitations

aux finalistes du
GALA DE LA CÉDIC
et
MERCİ
à la Cédic d'offrir
aux entreprises
de la région
l'occasion
de se distinguer.

TRANSFORMATEURS FERRANTI-PACKARD LTÉE

Une entreprise fière d'être associée au développement régional depuis 35 ans déjà!

Filiale de Rolls-Royce
3400, rue Bellefeuille
C.P. 115
Trois-Rivières
G9A 5K4

VOYAGES DE GROUPE TOUTES LES DESTINATIONS



TOUT GENRE D'AUTOBUS

LOCATION D'AUTOBUS DE LUXE

- MODIFIÉS
 - SCOLAIRES
- Serge Bellemare, président
Laurent Bellemare, vice-président

Bell-Horizon Inc.

400, rue DESSUREAULT
CAP-DE-LA-MADELEINE
Tél.: 378-9290 Fax: 371-3849

Canada.

Après une phase de recherches historiques et archéologiques intensive et de consultation auprès du public, le Service canadien des parcs met en valeur ce site en utilisant plusieurs méthodes: préservation, stabilisation et restauration de vestiges, érection de volume expressifs et construction du centre d'interprétation du haut fourneau, restitution volumétrique de la Grande Maison servant aussi de centre d'interprétation et d'accueil des visiteurs, réaménagement des bassins d'eau et des principaux éléments de sa technologie hydraulique, présentation de programmes et d'activités d'interprétation de la thématique historique, techniques avant-gardistes d'exposition, présence au site d'une équipe de guides-interprètes dynamiques et dévoués.

Bref, le lieu se verra attribuer plusieurs mentions d'excellence tant pour la qualité de ses aménagements récréatifs que pour le caractère d'unicité et d'originalité de son concept de mise en valeur du patrimoine.

De plus, le lieu maintient un rythme de croissance annuelle de sa fréquentation de 15% par année ayant atteint 85 000 visiteurs l'an dernier. Plus de 25 000 visiteurs viennent en groupes organisés dont 5000 élèves du niveau primaire. C'est donc avec fierté que le site des Forges-du-Saint-Maurice accueille la population régionale et les touristes qui découvrent depuis 20 ans une parcelle du patrimoine national contribuant à leur laisser un grand souvenir de notre région.

SANCTUAIRE NOTRE-DAME-DU-CAP

Le Sanctuaire Notre-Dame-du-Cap est un lieu de pèlerinage dédié à la Vierge Marie. Son activité principale est sans contredit les pèlerinages, qui se concentrent plus particulièrement entre mai et octobre. Plusieurs activités sont offertes au pèlerins en plus de la prédication et des messes. Parmi celles-ci, notons le sacrement de la réconciliation, l'Eucharistie, la prière mariale, le chemin de croix dans les jardins ainsi que la procession aux flambeaux le soir, également dans les jardins. De plus, durant la période estivale, les pèlerins et touristes peuvent assister à une pièce de théâtre, mise en scène par l'équipe de Cap-Jeunesse. Au mois d'août, le Sanctuaire Notre-Dame-du-Cap bourdonne d'activités en raison de la Neuvaine préparatoire à la grande fête de l'Assomption, le 15 août. Cette année, pendant la Neuvaine, pas moins de 130 000 présences ont été dénombrées.

Le Sanctuaire Notre-Dame-du-Cap reçoit aussi beaucoup de visiteurs qui viennent admirer les verrières de la basilique, son orgue de grande renommée avec ses 75 jeux, le Petit Sanctuaire qui est la plus vieille église en pierre conservée dans son intégrité au Canada, ainsi que les magnifiques jardins de Notre-Dame.

En 1991, le Sanctuaire a reçu plus de 900 000 pèlerins et visiteurs venus non seulement du Québec et du Canada mais des quatre coins du monde: l'Afrique, l'Europe, les Antilles, le Brésil, la Grèce, Haïti, Israël, le Japon, l'Australie, le Mexique et les États-Unis.

Félicitations à tous les participants



Cette année, la Société d'Aluminium Reynolds du Canada est en nomination dans la catégorie entreprise manufacturière-grande entreprise au gala de la Cédic. Cet honneur démontre la recherche constante de l'usine de Cap-de-la-Madeleine pour atteindre l'excellence et ainsi se hisser parmi les chefs de file de la qualité sur ses principaux marchés.

La Société d'Aluminium Reynolds du Canada est fière de cet honneur et le partage avec tout son personnel.

Société d'Aluminium Reynolds du Canada

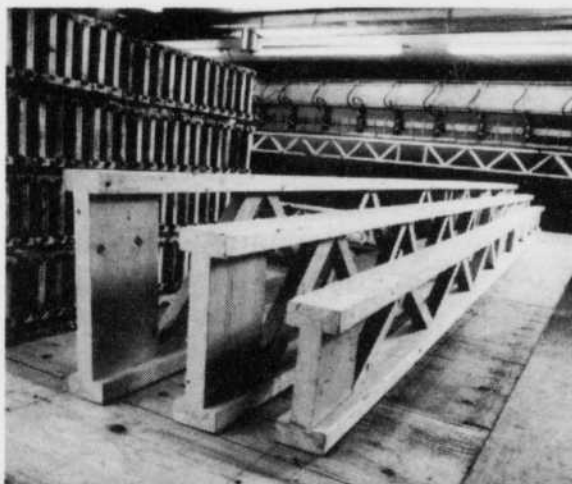
Division de la Société canadienne de métaux Reynolds limitée

290, SAINT-LAURENT, CAP-DE-LA-MADELEINE, QC.

CANADA G8T 7W9 - TÉL.: (819) 373-6363

"Félicitations à tous les finalistes et merci à
la CEDIC d'encourager l'excellence".

René-Paul Lemyre, président



OPEN JOIST INC.



SOLIVE AJOURÉE INC.

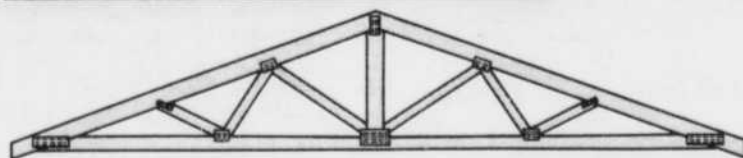
RENSEIGNEZ-VOUS SUR "Open Joist 2000 Solive Ajourée (R)"

La seule solive ajourée faite entièrement en bois d'oeuvre collé actuellement sur le marché.

Ce nouveau produit se veut une réponse économique et pratique aux problèmes de craquements et de bondissements de vos planchers.

Quels que soient vos projets de construction, exigez les produits les plus avancés dans la conception des toitures et des planchers.

LE PLUS IMPORTANT
MANUFACTURIER DE FERMES
DE TOIT ET DE SOLIVES
AJOURÉES AU QUÉBEC



TOITURE MAURICIENNE (1982) INC.

Bureau du
Montréal
Métropolitain
(514) 328-1612

USINE ET BUREAU
SAINTE-MARTHE-DU-CAP

(819) 374-8784

Spécial:

Gala de la CÉDIC 1992

Textes:

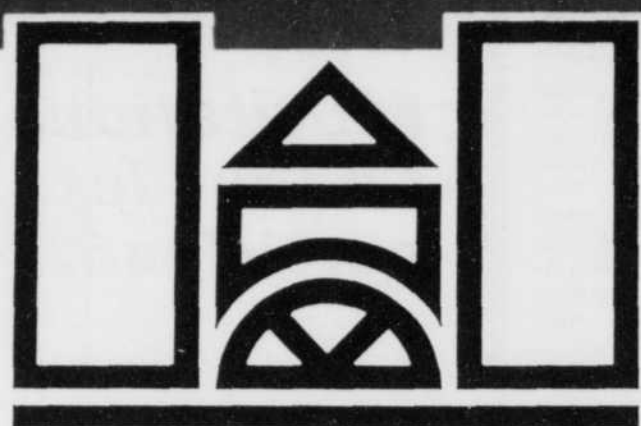
Claire Plourde
de la CÉDIC

Pacini

*Pacini désire rendre hommage
à tous ses employé(e)s qui se
sont démarqué(e)s par
l'excellence de leur travail
depuis 1986.*

Encore bravo !

3480, boul. des Forges, Trois-Rivières, Qc.
(819) 378-0882

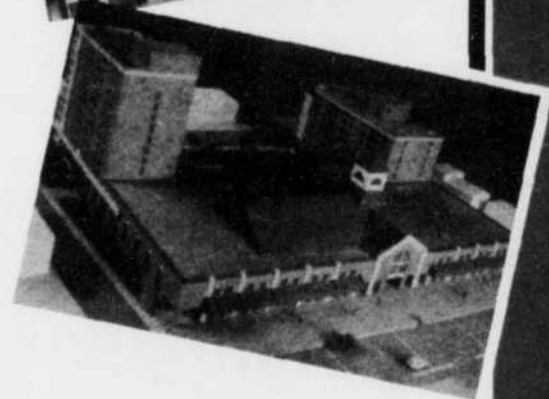


CITÉ
CHAMPLAIN

Une formule d'avenir!

- Un hôtel de luxe regroupant: 160 chambres et suites, restaurant, bar, terrasse et club de conditionnement santé, administré par Delta, chaîne hôtelière de réputation internationale.
- Un centre de congrès comprenant 12 salles pouvant accueillir plus de 2000 personnes.
- Des halles alimentaires s'étalant sur 12 000 pieds carrés, regroupant une vingtaine de commerçants, offrant des services diversifiés tels que: restauration, alimentation et autres. Ces dernières, uniques dans la région de Trois-Rivières, sont en opération depuis plus de 2 ans et jouissent, par conséquent, d'un bon achalandage.
- La Sittelle, Résidences et Jardins: 102 appartements pour personnes pré-retraitées et retraitées autonomes, d'une qualité de construction nettement supérieure et offrant une gamme de services élaborés.
- Des espaces commerciaux totalisant 24 986 pieds carrés pour commerces et services.
- 470 stationnements, dont 260 espaces intérieurs. De plus, on retrouve à proximité de la Cité Champlain, un stationnement étagé municipal de 400 espaces.

La formule multifonctionnelle de la Cité Champlain répond aux exigences de l'avenir et s'avère sans contredit à l'image de l'an 2000.



Delta
Trois-Rivières
Delta. Hôtels et centres
de villégiature

**LES HALLES
DE LA CITÉ**
ANCIENNEMENT PLACE DU MARCHÉ

La Sittelle
RÉSIDENCES ET JARDINS

376-0352

1700, rue Notre-Dame
Trois-Rivières
centre-ville