

+ d'AUBAINES

Un supplément de

La Voix de l'Est+

Mercredi
17 novembre
28,000 copies



Le meilleur routier du Québec

Le sel aliment à bannir

-Page 8

Un maquillage qui respecte sa personnalité

-Page 13

Carole Laure la nouvelle Maria du grand écran

-Pages 14 et 15

Ambiance ALPHA



8 rue St-Joseph Granby - 372-2333

...pour les gens soucieux de leur intérieur

Agropur organisera une compétition locale

par Geneviève TAVERNIER

GRANBY — "C'est la première année que quelques-uns de nos camionneurs s'engagent dans le concours provincial du meilleur chauffeur de poids lourd. Et M. Guy Favreau a tout de suite remporté chaque étape le menant au championnat national. Agropur est consciente de ce que cela représente quant à la qualité sécuritaire de son personnel et songe à faire plus que de les approuver dans leur démarche..."

M. Paul Provencher, chef de la section trafic et transport de la division lait de transformation de l'entreprise coopérative de

Granby a, d'ailleurs, fait une promesse à son personnel: il organisera en 1983 à Granby même un concours sélectionnant les



M. Paul PROVENCHER

candidats qui participeront au concours provincial avec les employés d'autres entreprises du Québec.

"Nous ne sommes pas la seule entreprise à soutenir ainsi la réputation d'un personnel souvent mis à l'épreuve, mal connu du grand public qui le côtoie sans cesse et par tous les temps sur les routes, de gars qui ont un travail ingrat, de gars qui sont essentiels à l'économie de la région et à la bonne santé de l'entreprise..."

Et M. Paul Provencher, pour organiser localement ce concours s'est rendu à Sainte-Marie de Beauce où la compagnie Vachon ap-

prouve chaque année les efforts de son personnel qui tient une telle activité; il est en relation avec la compagnie Steinberg dont les 250 camionneurs voient certains des leurs concourir chaque année au niveau national.

"Dans certaines entreprises ce sont les camionneurs eux-mêmes qui font tout le travail d'organisation de ce concours. Ici, tout au moins pour la première année, j'aimerais m'impliquer à fond dans le processus afin de mieux comprendre les camionneurs et leurs besoins. Ensuite, quand cette activité sera intégrée à la vie de l'entreprise, si les chauffeurs veulent contrôler leur affaire, ils l'auront bel..." de poursuivre M. Provencher qui ne voit pas d'incompatibilité entre son poste à Agropur et son désir de rapprochement avec le personnel sous sa responsabilité.

Un fait semble certain, c'est que le 28 mai 1983 il y aura du trafic dans la cour de la Coopérative, rue Laval, lieu choisi pour l'évaluation des concurrents d'Agropur. Personne ne semble douter de la participation volontaire des chauffeurs ni des chances qui s'offriront à eux pour aller ensuite affronter les camionneurs des autres entreprises québécoises et canadiennes.

par Geneviève TAVERNIER

GRANBY — "J'ai eu du mal à en croire mes yeux: dès ma première participation au concours national de la Ligue de sécurité routière je remportais tous les trophées et étais sacré le meilleur au pays..."

Près de deux mois après ce grand événement dans la carrière de Guy Favreau celui-ci conserve toute sa faculté d'émerveillement devant les honneurs qui lui ont été rendus par ses pairs, tous les autres excellents camionneurs du Canada réunis à Regina le 11 septembre 1982 pour la finale du concours.

Agé de 42 ans, M. Favreau est à l'emploi d'Agropur à Granby, division du lait de transformation et, depuis 14 ans sur les routes par tous les temps au volant d'un "deux essieux". Toutefois, depuis son retour de l'Ouest canadien il est plus fréquent de le voir au volant d'un tracteur, une semi-remorque derrière lui!

"Il y a quelques différences entre conduire un camion deux essieux et un camion semi-remorque, mais on s'adapte très vite à cela si on a déjà l'habitude de respecter les règles de sécurité..." de souligner le champion des poids lourds.

En effet, le concours base ses critères de sélection des camionneurs sur leur capacité de conduire en toute sécurité pour eux, certes, mais aussi pour les autres usagers de la route et les piétons. Le concours souligne aussi l'importance de la précision dans la conduite, la bonne connaissance du véhicule et de son fonctionnement mécanique.

La sélection des chauffeurs admis au niveau national se fait par examen écrit tout d'abord: les candidats doivent répondre à 41 questions concernant tout autant la conduite que la mécanique, et doivent réussir huit épreuves pratiques en neuf minutes, ces épreuves reproduisant une situation quotidienne.

Ces épreuves pratiques sont: contourner des obstacles, virer à droite, reculer en contournant des obstacles, reculer au débarcadère, stationner en parallèle, filer en ligne droite (sans écraser de minuscules balises placées près des roues de droite!) stationner au quai de ruelle, s'engager dans une voie rétrécissante, s'immobiliser à la ligne d'arrêt et comme il s'agit de concours le plus haut pointage donne la victoire finale.

M. Favreau s'est donc classé tout d'abord sur le plan théorique, puis, à Montréal, en juin, où avec un autre chauffeur d'Agropur, il a concouru contre les candidats employés de Steinberg, il arachait le trophée provincial. C'est une bonne équipe québécoise qui s'est rendue à Regina pour affronter leurs collègues du pays.

"Nous avons remporté tous les trophées. Cela a fait dire aux autres camionneurs que les Québécois, malgré leur réputation de cow boys du volant, sont de fameux conducteurs de camion..." constate en riant le héros de l'événement, qui répond aussi à un autre critère de base, soit celui de n'avoir eu aucun accident de l'année.

AVIS
Tarif de jour
 C'est une aubaine Avis. Vous payez l'essence.
\$16⁹⁵ PAR JOUR
 + 10¢ km
 AVIS loué à Granby des produits Chrysler chez
Shefford CHRYSLER PLYMOUTH - GRANBY
 947 Principale
 378-9057

AVIS
Quotidien
 Chaque jour, faites vos affaires ou vos promenades dans une voiture Avis. Vous payez l'essence.
\$26⁹⁵ PAR JOUR
 200 km gratuits
 AVIS loué à Granby des produits Chrysler chez
Shefford CHRYSLER PLYMOUTH - GRANBY
 947 Principale
 378-9057

AVIS
Camions!
 Avis vous offre un camion qui fera l'affaire. Vous payez l'essence.
\$26⁹⁵ PAR JOUR
 + 12¢ km.
 AVIS loué à Granby des produits Chrysler chez
Shefford CHRYSLER PLYMOUTH - GRANBY
 947 Principale
 378-9057

AVIS
Week-end!
 Accordez-vous une sortie dans une voiture Avis. Vous payez l'essence.
\$54⁹⁵ PAR JOUR
 600 km gratuits
 AVIS loué à Granby des produits Chrysler chez
Shefford CHRYSLER PLYMOUTH - GRANBY
 947 Principale
 378-9057

«Le plus beau choix de cadeaux»
 de \$5⁰⁰ à \$15⁰⁰

Lucie Casavant
 ARTISANAT
 17 Court Granby

+d'AUBAINES

Un supplément publié par
 LA VOIX DE L'EST +
 Président et éditeur
 Alain Guilbert
 136 rue Principale, Granby J2G 2V4
 Distribué dans 27,000 foyers.
 Imprimé par
 Communications des Cantons Inc.,
 Sherbrooke.

Au Concours national de la Ligue de sécurité Guy Favreau remporte tous les trophées à sa première participation



M. Guy Favreau est revenu de Regina chargé de trophées et de tous les honneurs dus à son titre de champion national du volant de poids lourd. Sur un deux essieux il a mérité le plus haut pointage tant pour ses connaissances théoriques de la conduite, que pour sa manière

sécuritaire de rouler. Trophée personnel, trophées d'équipe, les Québécois ayant remporté les palmes sur tous les tableaux, notre héros ne sait plus où donner de la tête!

FAITES-LE VOUS-MÊME



LOCATION DE GARAGE AVEC OUTILS

\$4.00

DE L'HEURE

NOUS FOURNISSONS LE COFFRE D'OUTILS COMPLET SOUDEUSE, GRINDER EN SURPLUS

NOUS FAISONS AUSSI RÉPARATION GÉNÉRALE AUTO ET MACHINERIE AGRICOLE

BOUTIK DE FER NAUD

1721 PRINCIPALE, FARNHAM

TÉL: 293-7707




LES FOURNITURES ÉLECTRIQUES ANDRÉ ENR.

35 Laval, Granby

- *Fixtures électriques de tous genres
- *Tracks de lumières
- *Chauffage électrique disponible

André Duranleau Prop. 18 ans d'expérience

375-2101

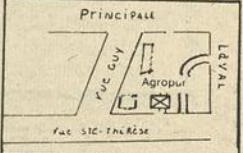


510 Principale, Granby - 375-1991

1060 Girouard, Marieville

agropur

SERVICE ACCESSOIRES AGRICOLES



GRAINES DE TOURNESOL




graines de tournesol pour oiseaux sauvages
sac de 50 lbs. 22.67 kg

\$15.95

TRIOMPHE DE LA FOURRURE...

Plus que jamais, la femme se soucie de son confort et son apparence
PARCE QUE la vie est trop courte et l'hiver est trop long pour se priver d'une fourrure



20% À 30% DE RABAIS

HÂTEZ-VOUS. NOS SPÉCIAUX SE TERMINENT LE 20 NOV.

Vison saphir

Nous sommes dépositaire autorisé du vison "Canada Majestic".

SPECIALITE VISON



REGD*

Lafamme

FOURRURE INC.

328 PRINCIPALE, GRANBY, Tél: 378-8484
MANUFACTURIER

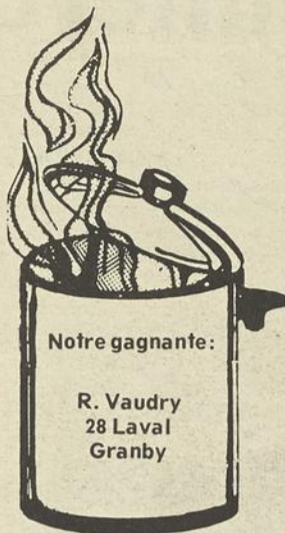
Les aliments

Notre recette gagnante

Fantaisie de Noël

¼ tasse de graisse
1 tasse de sucre
2 oeufs
2 c. à table de lait
1 c. à thé de vanille
2 tasse de farine tout usage Pré-tamisée
1½ c. à thé de poudre à pâte
½ c. à thé de soda
½ c. à thé de sel
¼ tasse de dattes hachées
1 tasse de pacanes ou noix hachées
½ tasse de cerises "maraschino"
égouttées et hachées
2½ tasses de flocons de maïs écrasés
cerises maraschino

Mêler la graisse et le sucre et bien battre. Ajouter les oeufs, le lait et la vanille, bien mélanger. Incorporer les ingrédients secs graduellement et mélanger complètement. Ajouter les pacanes ou noix, les dattes et les cerises. Laisser tomber par cuillères comblées dans les flocons de maïs écrasés. Rouler légèrement dans le maïs afin de recouvrir former en boules. Dépose sur chaque biscuit ¼ de cerise. Cuire 12 à 15 m. à 375 F.



Notre gagnante:

R. Vaudry
28 Laval
Granby



ZABAGLIONE

Le plat que l'on appelle Zabaglione (parfois écrit Sabayon tel qu'on le prononce) est d'origine italienne.

Bien que son nom semble exotique, il s'agit d'un plat tellement léger et simple à préparer qu'il constitue le dessert parfait et la façon idéale de compléter votre fastueux souper de Noël. Servez avec noix ou fruits frais dans votre jeu de verres le plus attrayant.

8 oeufs, séparés
½ cuillère à thé (2 mL) crème de tarte
½ tasse (125 mL) de sucre
½ cuillère à thé (2 mL) d'essence de vanille
½ tasse (125 mL) Madère ou Marsala
1 tasse (250 mL) crème à fouetter
Fruits frais assortis

Battre les blancs d'oeuf et la crème de tarte dans un bol moyen et à vitesse élevée jusqu'à l'obtention de pointes douces. Ajouter graduellement ½ de tasse de sucre (65 mL) et battre jusqu'à l'obtention de pointes rigides; laisser reposer. Fouetter la crème dans un bol séparé.

Mélanger, dans la partie supérieure d'un bain-marie, les jaunes d'oeuf, le reste du sucre et la vanille. Poser sur l'eau qui mijote et battre à vitesse élevée jusqu'à ce que le mélange soit consistant et de couleur citron. Ajouter graduellement le Marsala. Continuer à battre sur l'eau qui mijote jusqu'à ce que le mélange s'amoncele lorsqu'il tombe de la cuillère (10 à 12 minutes). Ajouter le mélange des jaunes d'oeuf aux blancs d'oeuf battus et ensuite, la crème fouettée. Refroidir.

Servir avec fruits frais dans des verres à pied.

8 à 10 portions.

Vous retrouverez cette recette ainsi que plusieurs autres excellentes recettes à base d'oeufs dans le fascicule intitulé "Entertaining with Eggs", récemment publié et disponible dans la majorité des librairies ou sur les tablettes de votre supermarché.

OFFRE SPÉCIALE

1.00

La macédoine qui se vend le plus au Canada. Plus qu'un nom, une tradition qui se perpétue depuis plus de cinquante ans.

J.A. FERLAND & FILS
(1972) LTÉE.
Berthierville, Qué.

Entreprise canadienne-française, pionnière dans le domaine de la mise en conserve de légumes.



Des légumes frais du jardin mis en conserve en pleine saison.

Servez des légumes en conserve; ils sont souvent plus frais et renferment plus de vitamines que des légumes achetés hors saison.

Pas moins de dix produits sont étiquetés sous la marque LA FERLANDIÈRE.

RETOURNEZ À: "LA MACÉDOINE LA FERLANDIÈRE"
290 boul. Décarie, St-Laurent,
Québec H4N 2M2

En retournant ce coupon avec trois (3) étiquettes de macédoine LA FERLANDIÈRE 19 oz., vous recevez 1.00 \$ par la poste et vous participez à un tirage de 500.00 \$ pour chaque lot de mille (1,000) coupons-bonis reçus.

NOM & ADRESSE DU MAGASIN:

VOTRE NOM & ADRESSE:

CE COUPON EST VALIDE JUSQU'AU 15 JANVIER 1983.
LES EMPLOYÉS NE PEUVENT PARTICIPER À CE BONI-CONCOURS.

Nous avons reçu notre BEAUJOLAIS

RESTAURANT "La Métairie"

SPÉCIAL BONNE FÊTE

S'il y a une fête d'anniversaire d'une personne, accompagnée de trois autres personnes, le restaurant LA MÉTAIRIE offrira un repas au choix de la personne fêtée.

Cette offre de repas gratuit est valide tout le mois de novembre. La personne fêtée parmi les quatre personnes devra fournir une pièce d'identité prouvant sa date de naissance.

N.B. Le repas est au choix de la personne fêtée, les boissons et taxes ne sont pas comprises dans cet événement. Le repas devra être pris le jour même de l'anniversaire.

PENSEZ À VOS RÉSERVATIONS DES FÊTES
CHEMIN MALENFANT DUNHAM
RÉSERVATION: 295-2141

Couronne de fête

1 tasse de lait
1/2 tasse de beurre non salé,
coupé en cubes
1 1/2 c. à soupe de levure
granulée

1 c. à thé de sucre
2 oeufs battus
1/4 tasse de jus d'orange
1/4 tasse de sucre
1 c. à soupe de zeste

d'orange
1 c. à thé de sel
De 4 à 5 tasses de farine
tout usage
1 jaune d'oeuf
1 c. à soupe de lait
Graines de sésame.

Gâteau aux betteraves et aux carottes

(recette novatrice)
2 jaunes d'oeufs
1/2 tasse d'huile végétale
1 tasse de sucre
1 c. à thé de vanille
2 c. à table d'eau chaude
1/4 tasse de carottes râpées
1/4 tasse de betteraves râpées
1 1/2 tasse de farine tout usage
2 c. à thé de poudre à pâte
1/4 c. à thé de sel
1/4 c. à thé de cannelle
1/2 tasse de noix hachées
2 blancs d'oeufs

Mélanger l'huile, le sucre, les jaunes d'oeufs, la vanille et l'eau chaude. Ajouter les betteraves et les carottes. Tamiser ensemble les ingrédients secs. Ajouter les noix et incorporer au premier mélange. Battre les blancs d'oeufs en neige et les incorporer au mélange. Verser dans un moule graissé et cuire au four à 350 degrés F environ une heure.

Mme Nicole Bachand
Cowansville

Caramels

1 1/4 tasse de sucre granulé
4 c. à table de glucose
1 1/2 tasse de crème à café
Pincée de sel
8 c. à table de lait concentré (crino)
2 1/2 c. à table de beurre
4 c. à thé d'essence de vanille

Graisser un plat peu profond 8 X 8. Couper le beurre en petit morceaux. Mélanger tous les ingrédients à part le beurre et la vanille. Dans une casserole épaisse et chauffer à feu doux pour fondre les ingrédients, augmenter la chaleur jusqu'à ce que le thermomètre marque 230 degrés C. Ajouter le beurre pendant que le mélange bout encore. Utiliser une spatule pour éviter qu'il colle. Elever doucement la température à 260 degrés F. Quand le mélange atteint l'étape "boules dorées" verser dans l'eau froide une petite goutte, si au contact de l'eau la goutte se solidifie et durcie c'est prêt! Le retirer du feu. Tremper le fond du plat dans l'eau froide pour arrêter la cuisson. Ajouter alors la vanille en remuant. Le sortir de l'eau et mettre le mélange refroidi et quelque peu durci dans le moule lorsqu'il est complètement refroidi les demouler et les découper.

Au chocolat
1/4 tasse de chocolat grossièrement râpé.

Dominique Benoit
Granby

Mme Manon Daviau
Granby

Dans une petite casserole, chauffer 1 tasse de lait et le beurre, à feu doux et jusqu'à ce que le beurre soit fondu. Laisser tiédir. Dans un grand bol, mettre la levure et 1 c. à thé de sucre; faire gonfler dans la moitié du lait tiédi. Ajouter le reste du lait, les oeufs, le jus d'orange, 1/4 tasse de sucre, le zeste et le sel et mélanger parfaitement. Incorporer petit à petit la farine, en mêlant bien, de façon à obtenir une pâte facile à manier et qui ne colle pas. Pétrir sur une planche enfarinée, 5 à 6 minutes ou jusqu'à ce que la pâte soit lisse, élastique et non collante.

Déposer la pâte dans un bol graissé, couvrir et laisser lever à la température de la pièce jusqu'au double du volume de 1 à 1 1/2 heure.

Dégonfler la pâte avec le poing, la déposer sur une planche enfarinée et la diviser en 3 parties égales. Sur une surface enfarinée, façonner chaque partie en un rouleau de 20" de longueur. Tresser et former une couronne, en prenant soin de bien fermer les bouts. Déposer la couronne sur une plaque beurrée.

Couvrir et laisser doubler de volume. Badigeonner avec le jaune d'oeuf et le lait mélangés. Cuire au four à 375 degrés F pendant 25 minutes.

Retirer du four, badigeonner de nouveau du mélange à oeuf, saupoudrer de graines de sésame et remettre au four quelques minutes. Une fois refroidie, garnir avec des éléments selon la nature de l'événement: fruits de Noël, oeufs de Pâques, etc.

Une petite idée délicieuse

La garniture poulet-oignon de Lipton rehaussera parfaitement une grande variété de plats quotidiens, avec son bon petit goût de "revenez-y". Elle se prépare en un tour de main, à partir d'un sachet de soupe Lipton. Ainsi, nul besoin de recourir à l'assaisonnement et aux aromates, puisque le sachet les renferme tous déjà et qu'ils n'attendent que vous pour donner un air d'occasion spéciale à vos mets de tous les jours.

Les usages que vous pouvez faire de cette délicieuse garniture sont illimités. Le Centre "bien-vivre" de Lipton vous suggère, entre autre, de la servir avec les préparations suivantes. Dans tous les cas, elle remporte la palme de la saveur-éclair par excellence:

- mélangée à des crudités ou à toute préparation pour sandwiches;
- pour tous vos amuse-gueules, tel que les oeufs farcis, les mini-vols-au-vent, les canapés, etc...;
- pour les macaronis et autres pâtes alimentaires;
- comme garniture sur les viandes froides ou grillées;
- comme trempette pour les bons légumes frais;
- comme vinaigrette crémeuse pour les salades;
- pour rehausser la saveur des poissons et fruits de mer.

Ces quelques idées vous permettront de donner libre cours à votre imagination. En les adaptant à volonté, vous aurez mille et une nouveautés à placer dans les boîtes-repas de vos enfants, et le temps où vous ne saviez que faire des restes sera bien révolu.



Garniture poulet-oignon

1 enveloppe de soupe poulet-oignon LIPTON
1 bocal (500 ml) de mayonnaise ou de sauce à salade

Dans un grand bol, mélanger l'enveloppe de soupe poulet-oignon LIPTON à la mayonnaise ou à la sauce à salade.

Remettre dans le bocal et réfrigérer.

NOUVEAUTÉ 1983

NOUVEAU VETEMENT SUNRISE 1983 REDUIT DE 30%

Ces vêtements sont rég. vendus de \$100.00 à \$215.00
Choix de coloris

ENSEMBLE DE SKI DE FOND HIVERNA en spécial à \$59.95

Boutique Oberon

Coin Evangéline et Principale
Granby 375-1785
et au 128 Principale, Cowansville 263-0303

Ouvert 7 jours
Lundi, mardi,
mercredi, samedi
de 8h30 à 18h00
Jeudi, vendredi
de 8h30 à 21h00
dimanche
9h30 à 18h00

JARDIN DU MONT

ENR.

FRUITS ET LEGUMES — GROS ET DETAIL
FRUITS DE MER

Jacques et Bruno
Ouellette, props.

Vin disponible—Panier de fruits
Plusieurs autres spéciaux en magasin

CLÉMENTINES importées du Maroc 68¢ lb.	CHAMPIGNONS frais blanc ou café Slack \$1.79
---	--

252, Denison Est — 375-3941-5 — Granby

19658

LIQUIDATION DE TAPIS

DERNIÈRE SEMAINE

715 BOUL. LECLERC GRANBY

(ANCIEN GARAGE
LE CHERBOURG)

**BOUCLE
SEMI-COMMERCIAL**

avec endos de caoutchouc

\$295 \$549
v.c. à v.c.

TAPIS COMMERCIAL

de qualité supérieure

\$649 \$895
v.c. à v.c.

**LOT
D'ENSEMBLES
DE DESCENTES
DE BAIN** à partir de **\$5⁹⁵**

**IL NOUS
RESTE ENCORE
UN GRAND CHOIX DE TAPIS
DE TOUT GENRE**

**LOT
DE
COUPONS**

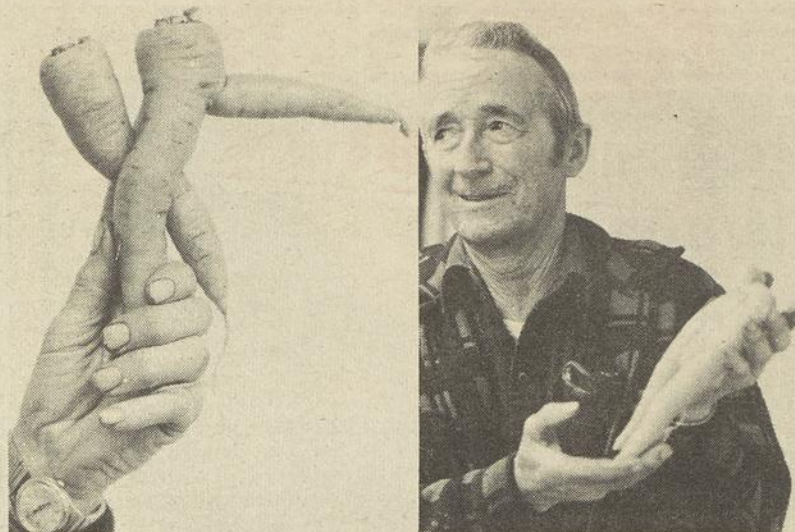
Choix
de couleurs
et
grandeurs

**LOT
DE
CARPETTES**

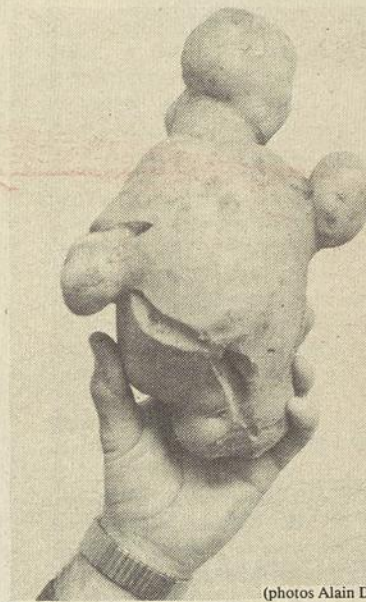
pour entrée de porte

à partir de
\$249

Quelle nature!



Cette année, il semble que Dame Nature se soit beaucoup amusée dans les potagers de la région. A preuve, ces nouveaux spécimens récoltés à Granby et à l'Ange-Gardien. Ainsi, ces carottes aux positions suggestives ont été récoltées par M. Georges-Henri Beaudin, de Granby. M. Beaudin, l'air moqueur, ne manque pas d'affirmer que ces carottes présentent des scènes d'un érotisme certain.



Non! ce n'est pas E.T., l'ex-tra-terrestre. Bien qu'à sa forme il pourrait en être ainsi ou encore donner l'impression que le bonhomme carnaval a connu un printemps hâtif, ne vous y trompez pas, il s'agit en fait d'une "patate", une pomme de terre qui pèse, le croirez-vous, 3 livres.

Le propriétaire du jardin, M. Richard Forand, de l'Ange-Gardien, n'a pas eu à creuser trop profond avant de faire la curieuse découverte.

(photos Alain DION)

ESSAYEZ-NOUS ET ÉCONOMISEZ

Le **Pop** Shoppe



Mélangez-vous une caisse à votre goût

- COLA
- SPARKLE UP®
- FESTIVAL DRY®
- TONIC
- CLUB SODA
- RAISIN
- ORANGE
- LIME RICKEY
- PAMPLEMOUSSE
- NECTAR
- BIÈRE D'ÉPINETTE
- FRAISE
- CERISE NOIRE
- ANANAS
- LIMETTE
- RACINETTE
- SODA MOUSSE
- PUNCH AUX FRUITS

GAAA GESTION
ANDRE
AUDETTE
INC.

AGENT DISTRIBUTEUR
POUR LA RÉGION

(514) 293-3117

180 PRINCIPALE, FARNHAM

NOUS NOUS RÉSERVONS LE DROIT DE
LIMITER LES QUANTITÉS!
SPÉCIAUX EN VIGUEUR JUSQU'AU
SAMEDI 20 NOVEMBRE 1982.
DANS LES SUPERMARCHÉS DU GRAND MONTRÉAL ET
SA BANLIÈRE.
LES PHOTOS NE SERVENT QU'À IDENTIFIER LA MARQUE
DE COMMERCE DES PRODUITS ANNONCÉS ET LE TEXTE
PRÉVAUT EN TOUTES OCCASIONS.

LES SUPERMARCHÉS



provigo

**DESTINATION
BUDGET**



**SUCRE BLANC
GRANULÉ
ST-LAURENT**

SAC DE
2 kg

.98

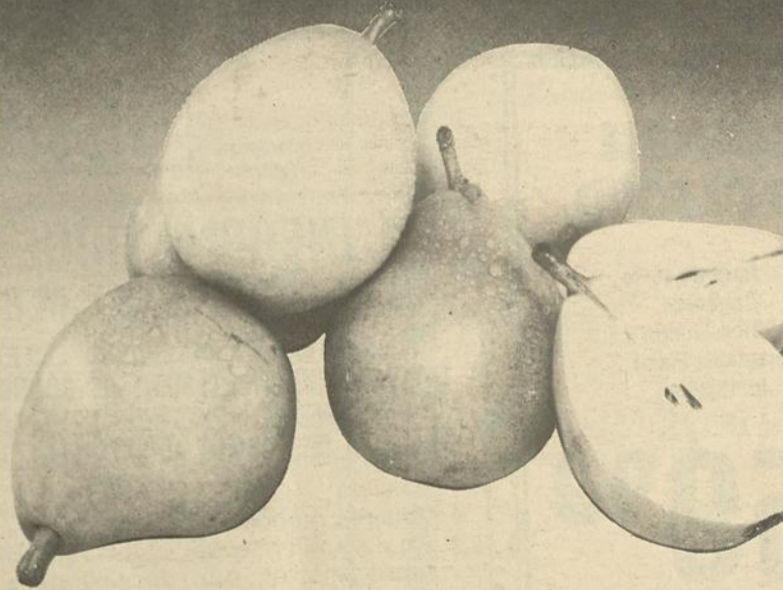


**CROUSTILLES
ORDINAIRES
DULAC**

SAC DE
200 g

.98

**CONSULTEZ NOTRE CAHIER PUBLICITAIRE
POUR DE NOMBREUX AUTRES SPÉCIAUX.**



**POIRES "ANJOU"
DE C.-B., CANADA DE FANTAISIE
GROSSEUR 135**

.59 /LB

1.30 /kg



**CÔTES LEVÉES DE PORC
SURGELÉ OU FRAIS**

1.38 /LB

3.04 /kg

La santé

Le sel, un cauchemar

Vous faites de la haute pression artérielle? Avant d'avalier la prochaine floppée de comprimés pour baisser votre tension, jetez un coup d'oeil rapide à ce qu'il y a sur la table au repas suivant. Et ne cherchez plus de midi à quatorze heures les causes de votre hypertension. Toutes les recher-

ches des dernières années sur les animaux prouvent que le sel est l'ennemi juré de vos artères. Peut-être faudrait-il l'écrire en grosses lettres dans le ciel pour que les gens comprennent l'importance du message!

C'est au début du siècle que les premiers scien-

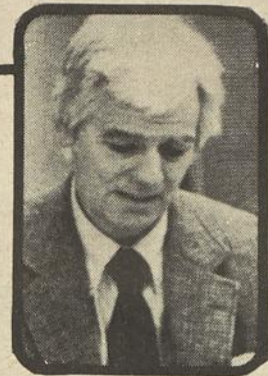
tifiques relient le sel à l'hypertension. Depuis ce temps, nombre d'autres chercheurs ont confirmé le rôle nocif du sel en comparant des groupes de personnes qui s'en abstiennent avec d'autres qui en consomment beaucoup.

Une étude sur les

nomades d'Iran corrobore toutes les autres: ils sont minces, très actifs, et pourtant 15% d'entre eux souffrent de haute pression. Leur alimentation; à base de sel! Observation analogue chez les pêcheurs des îles Solomon qui font bouillir leurs poissons dans l'eau de mer. S'il est une

maladie propre aux hommes, c'est bien celle-là.

Rares sont les animaux qui en sont atteints, à moins de les gaver de sel pour fins d'expérience. Des rats soumis à un régime à haute teneur en sel ne tardent pas à devenir une colonie d'hypertendus!



par **Dr Gifford-Jones**
(collaboration spéciale)

Le sodium est le grand responsable de ce cauchemar. Le corps humain a besoin de 200 mg de sodium quotidiennement; les Nord-Américains en consomment en moyenne 12,000 mg par jour! Le surplus de sel retient l'eau dans les tissus qui s'engorgent et compriment les vaisseaux sanguins. De là l'augmentation de la pression sanguine.

cérébro et cardiovasculaires, qui nous coûtent une fortune en tant que payeurs de taxe. Pourquoi nos gouvernements n'interviendraient-ils pas en interdisant aux manufacturiers de déverser des tonnes de sel dans les produits qu'ils nous offrent?

Quelques petites statistiques devraient réussir à vous clouer le bec: 3 onces de pretzels contiennent 7,000 mg de sodium. Les marinades, 4,000 mg, la sauce soya: 6,082 mg. Les olives vertes, les fromages fondus et le bacon: au-delà de 2,000 mg également. Évitez les produits qui affichent le sel en tête des ingrédients, et avant de saler votre soupe en boîte, rappelez-vous qu'elle contient déjà 1,000 mg de sodium.

Déguisé, camouflé, caché

Comment en sommes-nous arrivés à manger autant de sel? Déguisé, camouflé, caché! Des pois congelés par exemple contiennent cent fois plus de sodium que des pois frais. Des pois en conserve: deux cents fois plus que la normale. Les hamburgers des chaînes populaires recèlent 500 mg de sel chacun.

Néanmoins, il y a pire attrape: celle des aliments qui ne goûtent pas salés mais qui en dissimulent des quantités énormes. Ainsi, deux tranches de pain blanc contiennent plus de sodium qu'une once de croustilles. Once pour once, les flocons de maïs (corn flake) contiennent deux fois plus de sel que des peanuts salés. Et on retrouve même du sodium dans les sucres synthétiques!

L'hypertension mène à des maladies débilitantes, notamment les accidents

Les Valeurs sûres sports experts

MUNARI
PRIX SPÉCIAL: **79⁹⁹**

Botte Munari "Velox" pour hommes et femmes. Chausson en velours. Pointures 4 à 12, demi-pointures. Prix courant: 89.98
P.S.M.: 100.00

Rabais de \$20 SUR LE P.S.M.

PRIX SPÉCIAL: **89⁹⁹**

Botte Munari "Caprice" pour femmes. Modèle avec coque légère en Dutral. Chausson en velours. Pointures 5 à 8½. Prix courant: 109.98
P.S.M.: 130.00

Rabais de \$40 SUR LE P.S.M.

PRIX SPÉCIAL: **169⁹⁹** /ensemble

Rabais de \$80 SUR LE P.S.M.

ENSEMBLE SKI TAGORA "PULSAR" Fixation Tyrolia "150" avec freins. Ski lamellé de fibre de verre. 160 à 190 cm. Fixation offrant une excellente élasticité latérale. Prix courant: 209.96
P.S.M.: 250.00

PRIX SPÉCIAL: **229⁹⁹** /ensemble

Rabais de \$75 SUR LE P.S.M.

ENSEMBLE SKI DE FOND
ski fibre de verre
Concorde
Bâton Tonkin
Fixations Pinso
installation

\$59⁹⁹

Donnez des certificats-cadeaux pour Noël. Disponibles dans tous les magasins Sports Experts

Les annonces classées de La Voix de l'Est

TARIF

- Minimum: 6 lignes agate (environ 13 mots)
- 1 jour \$3
- 2 jours \$5.75
- 3 jours \$8.25
- 6 jours \$15
- \$0.35 par ligne agate

Caractère plus foncés: surcharge \$1 (par jour)
Annonce encadrée: surcharge \$2 (premier jour)
Annonce renversée: surcharge \$2 (premier jour)

Un investissement qui coûte peu et qui rapporte bien

372-5433

L'INFORMATIQUE A LA PORTEE DES P.M.E.

DES SYSTEMES SIMPLES, SOUPLES ET EFFICACES DE TRAITEMENT DE DONNEES POUR PETITES ET MOYENNES ENTREPRISES A DES COUTS ABORDABLES.

- Salaires
- Salaires de construction
- Comptabilité avec états financiers mensuels et par département si nécessaire.
- Comptes à recevoir
- Comptes à payer

UN PERSONNEL COMPÉTENT ET EXPERIMENTÉ EN COMPTABILITÉ DE GESTION ET EN INFORMATIQUE.

— INFO-GESTRIE inc —

Alain Boudreau, r.i.a. Dir. Général
161 Principale - Granby - 514-375-4235

Aussi distributeur des mini-ordinateurs Pertec et Rexon avec des progiciels "Clés-en-mains".

Une Raison de plus d'aimer le **Ski**
Galeries de Granby — 372-2229

Coup d'oeil

Activité reportée

Les Optimistes reportent une activité. La remise de la charte de fondation au Club Optimiste de Saint-Paul d'Abbotsford qui devait avoir lieu le 27 novembre à la salle Idéale a été remise au 29 janvier, à la cabane à sucre La Grillade.

CLSC-Richelieu

Le centre local des services communautaires du Richelieu (CLSC) poursuit ses activités, notamment celles du "café rencontre" qui ont lieu tous les mercredis, à 13H30, au CLSC à Richelieu.

En outre, sous le thème "La dépression" on présentera le mercredi 17 novembre un vidéo qui tente d'expliquer les causes, les traitements et le vécu d'une dépression au travers des témoignages.

Le mercredi 24 novembre, Communication Parents-Adolescents sera l'occasion de prendre connaissance de la méthode d'éducation "Sans gagnant ni perdant" de Thomas Gordon.

Wen-Do

Le prochain cours de Wen-Do (auto-défense pour femmes) aura lieu les 20 et 21 novembre au CLSC à Richelieu. Le coût est de \$35 et pour obtenir des informations et aussi s'inscrire, contactez Lise Gauthier.

Quant aux femmes qui ont déjà suivi des cours de Wen-Do, des séances de pratique vous sont accessibles tous les jeudis, à 19H30, au CLSC à Richelieu.

Rencontres prénatales

Des sessions de rencontres prénatales débiteront bientôt au CLSC à Richelieu et au point de service de Saint-Césaire. Les futures mamans ayant près de seize (16) semaines de grossesse, vous êtes invitées à vous inscrire le plus tôt possible en communiquant avec le service de santé maternelle et infantile.

Rencontre postnatales

Des rencontres postnatales, s'adressant aux mamans ayant accouchées depuis 4 semaines, débiteront bientôt au CLSC Richelieu. Pour information ou inscription, communiquer avec le service de santé maternelle et infantile.

Vous pouvez communiquer avec les responsables des activités du lundi au vendredi, de 9H00 à 12H00 et de 13H00 à 17H00, aux numéros suivants: 658-7561 et 460-4417.

Brunch

COWANSVILLE— L'École Saint-Léon, de Cowansville, a choisi, cette année, un moyen différent pour financer ses activités étudiantes, elle invite les parents, les amis et toute la population à un grand brunch. Il sera servi à la cafétéria de l'école Saint-Léon, de 9 heures à 13 heures, le dimanche 21 novembre. Le coût d'entrée est fixé à \$5 pour les adultes et \$3 pour les enfants. Un spectacle de danses folkloriques sera présenté à cette occasion, et il y aura aussi des kiosques d'aménagés où seront vendus différents produits préparés par les parents des étudiants. On peut se procurer des billets au secrétariat de l'école, en les achetant des élèves ou à l'entrée le jour même. Pour plus d'informations, il suffit d'appeler au secrétariat de l'école, au 263 5923.

Gérard D. Lévesque à Cowansville

COWANSVILLE— Un brunch se déroulera le dimanche 28 novembre, à la polyvalente Massey-Vanier de Cowansville, à compter de 11 heures. Cette activité s'inscrit dans le cadre de la campagne de financement et de recrutement 1982 du Parti libéral du Québec. Le député de Brome-Missisquoi, Me Pierre Paradis sera accompagné, pour cette occasion, de nul autre que M. Gérard D. Lévesque, chef de l'Opposition.

vente

12 MOIS SANS INTÉRÊT

SUR TOUT ACHAT DE MEUBLE FAIT DU 9 AU 20 NOVEMBRE 82
CETTE VENTE SE TERMINE SAMEDI LE 20 NOVEMBRE

Harvey & Racine INC.

Procurez-vous les meubles - mobiliers de chambre - de salon - de cuisine - salle à dîner - lampes - tables de salon - bibliothèques - cadres - bibelots - lazy-boy - literie - divan-lits - horloge grand-père que vous désirez depuis longtemps. Aucun intérêt à payer pendant 12 mois, (voir exemple ci-dessous). Cette offre est valable sur tous les meubles en inventaire. Les services réguliers Harvey & Racine Inc. sont dispensés par un personnel compétent.

LIVRAISON GRATUITE *

Pourquoi encaisser vos placements, prenez douze mois pour payer, sans intérêt et jouissez de vos meubles immédiatement. Minimum 20% d'acompte exigible et la balance sera répartie en 12 versements.

* Même à ces conditions de paiements, c'est toujours meilleur marché chez Harvey & Racine

EXEMPLE:	ACHAT DE \$1500.00	• 12 VERSEMENTS DE \$100
MINIMUM 20% D'ACOMPTE	<u>\$300.00</u>	• UN ACHAT D'AU MOINS \$500.00 EST EXIGÉ. TOUT CRÉDIT DOIT AVOIR ÉTÉ, AU PRÉALABLE, ACCEPTÉ PAR NOTRE SERVICE DE CRÉDIT.
BALANCE	\$1200.00	• LIVRAISON AVANT LE 15 DÉCEMBRE 82
12 MOIS SANS INTÉRÊT	<u>Nil</u>	
TOTAL	\$1200.00	


FERMÉ LE LUNDI

HARVEY & RACINE INC. 633 DUFFERIN, GRANBY. 372-5896

Le programme prend fin le 30 novembre 1982
 sans intérêt jusqu'au 1er mars 1983
 Par la suite taux réduits

1 an 9.75%
 2 ans 10.75%
 3 ans 11.75%
 4 ans 12.75%
 5 ans 13.75%

Ou remise, argent comptant
 Profitez du nouveau programme sans intérêt sur tracteurs usagés jusqu'au 1er mars 1983. Valable jusqu'au 30 novembre 82.

ACHETEZ UN  CHEZ **cublin & st-pierre**

Nous sommes les #1 au Canada et nous avons l'intention d'y rester!

331, boul. Laurier, Saint-Hyacinthe, Tél. : 774-5356 Granby : 375-3673
 1316, rue Principale, Granby, Tél. : 378-9822

Jardin de Pipo

Le jardin de pipo de Granby vous invite à son Bercethon annuel qui se déroulera samedi le 20 novembre 1982, à l'école St-Luc situé sur la rue Desjardins à Granby de 10h00 à 16h00. L'objectif est de \$1,000, le but de ce Bercethon est de passer une fin de semaine avec les jeunes du jardin de Pipo à la Base de Plein-Air Davignon.

Lors du Bercethon, aura lieu une exposition des travaux que les jeunes ont fait durant les terrains de jeux de cette été. Ex: pantin, plat, tapis noués, maquette du Zoo, etc.

BRIDGE "DUPLICATA"

1. M. Mme G. Meunier 152
2. Mme M. Tétreault et G. Guillotte 146
3. Mmes Th. Langlois et G. Lasalle 144
4. Mmes N. Fontaine et C. Singfield 133
5. Mmes S. Grinstad et R. Stuart 131
6. M. Bienvenue et S. Gauvin 130½

Développement et paix

L'Amérique centrale, c'est 20 millions de personnes réparties arbitrairement par l'histoire en 7 petits pays. C'est une étroite bande de terre (1900 km de longueur) sérieusement secouée par les contradictions sociales.


Les points chauds de cette région sont actuellement: le SALVADOR qui compte un tiers de son territoire contrôlé par les forces de libération et qui lutte contre l'un des plus anciens régimes militaires de la planète; le GUATEMALA, pays à majorité indienne, où les massacres collectifs se continuent sans cesse; le NICARAGUA qui demeure, malgré sa révolution de 1979, sous la menace des interventions de toutes sortes du gouvernement américain; et le HONDURAS qui sert de base militaire d'ingérence américaine dans la région.

Devant tous ces cas de violation des droits des peuples, comment pourrions-nous manifester de manière concrète et réaliste notre solidarité active?

La campagne d'information et d'action que DEVELOPPEMENT ET PAIX lance actuellement en faveur des peuples victimes d'oppression et d'exploitation en Amérique centrale constitue une des façons efficaces de leur accorder notre appui. Poser ce simple geste de signer la "Déclaration de solidarité" qui circule à travers notre région permettra aux responsables de la campagne d'exercer des pressions auprès des instances gouvernementales des Etats-Unis et du Canada de même que de transmettre nos encouragements aux peuples centraméricains en libération. Pour plus de renseignements communiquez avec Solange Poire à 372-9591.

Jules Demers
 Mercerie

pour les hommes qui désirent être à la mode sans faire de concession à leur confort



Le choix y est... profitez de notre plan mise de côté

17 rue Centre, Granby, Tél: 372-4645

Granby Photo

NOUVEAU BAS PRIX!
FILM PHOTO COULEUR KODAK
 Développement inclus (format 110, 126 et 35mm)
\$11.99 (24 poses)



AF-2
 (nouveau modèle)

Appareil "AF-2" Minolta 34 mm à flash intégré. La mise au point automatique vous permet de photographier dans l'obscurité. Lentille 38 mm F2,8 comprise.

\$158.00
 (étui, film photo couleur inclus)



XG-1 MINOLTA

Son rendement et sa valeur font de cet appareil un classique - magnifiquement bien reconçu. Parfait pour le client qui sait reconnaître les avantages de tout un assemblage de contrôles manuels de même qu'un automatisme avec priorité à l'ouverture.

\$268.00
 (étui, film photo couleur inclus)

*Utilisez notre plan mise de côté.

372-3350
Granby Photo
 18 rue CENTRE



Les timbres de Noël

Le symbole par excellence de la fête de Noël est sans contredit la scène de la Nativité. Ainsi, cette année, pour commémorer le 800^e anniversaire de Saint-François d'Assise qui est l'initiateur de cette scène que l'on appelle familièrement la

Crèche, la Société des Postes du Canada a fait imprimer trois timbres présentant la Crèche, qui sont l'oeuvre de l'artiste ontarienne Hella Braun, de Kitchener.

vente 13^e anniversaire

jusqu'au 30 novembre 1982

Les TISSUS RÉJEAN PARENT Ltée

255, rue York - Granby (angle Paré)

500 mètres de Velours côtelé
115 cm 100% coton,
8 couleurs au choix
prix courant: 6,98\$
pour **3 98\$**
mètre

Gabardine extensible
Polyester/Lycra, 150 cm,
10 couleurs au choix
prix courant: 7,98\$ m
pour **3 98\$**
mètre

Grand spécial anniversaire
FLANELLETTE 115 cm (45")
de Dominion Textiles 25 motifs différents
prix courant: 2,79\$m
POUR 1 69\$
ou 5,50\$ le 1/2 kg mètre

Tricot pour chandail ou manteaux
130 cm à 160 cm,
bourgogne, marine ou brun
prix courant: 14,98\$ m
pour **5 95\$**
mètre

FILS Drima ou Koban
Achetez-en une bobine
et obtenez la 2^e
GRATUITEMENT

Fourrures synthétiques
150 cm (60")
15 couleurs au choix
prix rég.: 9,98\$
pour **5 98\$**
mètre

Nylon piqué
150 cm (60")
20 couleurs au choix
prix courant: 10,95\$ m
pour **5 98\$**
mètre

Polyester - Kodol
183 cm x 254 cm (72" x 100")
prix courant: 6,98\$
pour **3 98\$**
le morceau

Coton ouaté
150 cm
couleurs assorties
prix courant: 7,98\$
pour **4 98\$**
mètre

Grand choix de lainage italien à rayure
150 cm
prix courant: 17,98\$ m
pour **12 49\$**
mètre

20% DE RABAIS sur notre stock de
tissus pour DRAPERIE et
tissus pour rembourrage

LE ROI DU STORE A GRANBY
plus de 1000 stores en magasin
et plus de 50 vertiflex
jusqu'à 60% de rabais

Comparez les prix

STORES VERTIFLEX "BELMONT"
fibre synthétique et nylon
dans 3 couleurs au choix
grandeur 75 x 84
rég. \$257.00
Prix Parent **109⁹⁵\$**

STORE VERTIFLEX SIESTA
100% vinyle
ivoire ou blanc
grandeur 75 x 84
Prix Parent **89⁹⁵\$**
grandeur 84 x 84
Prix Parent **99⁹⁵\$**

40% DE RABAIS
sur Stores
horizontals
Bali

ATTENTION
Nous avons tous ces
grandeurs en magasin
N'attendez plus!
Payé et emporté

40% DE RABAIS
SUR STORES
VERTICAUX
SUR MESURES DE
DRACO LTÉE.

Sur présentation de ce coupon
UNE PAIRE DE CISEAUX
EN ACIER INOXYDABLE
VALEUR \$3.98
GRATUITE
avec l'achat de \$25.00
et plus

SUR PRESENTATION
DE CE COUPON,
UNE
REGLE METRIQUE
valeur \$1.98
GRATUITE
AVEC L'ACHAT DE
\$ 10.00 et plus.

VENEZ COMPARER LES PRIX... ET VOUS N'IREZ PLUS JAMAIS AILLEURS

POULIN AUTO CENTRE

USAGÉS GARANTIE à 100%

81 PONTIAC PHOENIX
4 ptes, 6 cyl., auto.,
24,000 km #B-353
garantie 1 an **\$6995**

81 PONTIAC LEMANS
2 ptes, 8 cyl., 25,000 km
garantie 12 mois **\$6995**

78 FORD MUSTANG
V6, 4 vitesses, 49,000 m, #A-788A
garantie 3 mois **\$3995**

77 CHEVROLET CHEVELLE
2 ptes, très propre, 6 cyl.,
48,000 m, #B-519A
garantie 3 mois **\$3295**

76 DODGE CHARGER
8 cyl., auto., 55,000 km,
parfaite condition, #9-117A
garantie 3 mois **\$2495**

81 FORD PICK UP
1/2 tonne, 6 cyl., 13,600 km #C-191A
garantie 6 mois

81 GMC VANDURA
1/2 tonne, deluxe, #B-117A
garantie 1 an **\$7495**

79 DODGE PICK UP 1/2 TONNE
boîte fibre de verre, 42,000 km #C26B
garantie 6 mois **\$4995**

293-5338

De beaux atours

Les reines au chaud...

L'ORIGINALE WEATHERBY DEPUIS 1891

vaisselle
gerbe de blé

53 pièces
(8 couverts)

\$189⁰⁰



boutique *Maisonneraie*

15 Gill Granby 372-6801 (à deux pas du Dairy Queen)



Miss Univers 1982 Karen Baldwin a reçu un magnifique manteau de fourrure à la suite de sa nomination au titre tant convoité. Création de la maison Grosvenor Canada, Miss Univers porte un manteau de vison femelle "demi-buff". La ligne du manteau est simple, quelque peu évasée vers le bas, bref un manteau qu'elle pourra porter bien au-delà de son éphémère règne.

Pour Miss USA, Terri Lee Utley, un autre magnifique manteau, cette fois de vison blanc de Canada Majestic, également dessiné par la maison Grosvenor Canada. Le collet châle coupé de pointes feuilles en fait son originalité. A remarquer également, les peaux enroulées autour du poigner qui lui sont un petit air plus fini.



SPÉCIAUX D'AUTOMNE

**COMPLET
pour
HOMMES**

3 pièces
polyester & laine

**RÉDUCTION
DE \$50.**

**PLUS 10%
SUR TOUS LES
COMPLETS EN MAGASIN**

**RÉDUCTION
\$25. ET
PLUS 10%
SUR TOUS LES VESTONS
EN MAGASIN**

MERCERIE

Spéciaux en vigueur
jusqu'au 1er décembre

**JACKET
HOMMES**

court, manches
détachables

Rég. \$85. **\$59⁹⁵**
SPÉCIAL

PANTALONS

100% polyester
Tout-aller (28 à 46 incl.)

Rég. \$35. **\$21⁹⁵**
SPÉCIAL

**NOMBREUX
AUTRES
SPÉCIAUX
EN MAGASIN**

Cartier

40 ÉVANGÉLINE — GRANBY — 378-1265

CHARGE X

master charge



**Seulement \$34.95 par jour
AVEC KILOMÉTRAGE ILLIMITÉ**

taxe et assurance en sus

Ce bas prix vous permet de louer une
Pontiac J-2000 de l'année

**FIN de SEMAINE COMPLÈTE
\$75.00**

assurance incluse taxe en sus

**500 premiers
kilomètres gratuits**

Le Trianon
PONTIAC - BUICK AUTO



Pierre Mercier
responsable de la location

922 PRINCIPALE, GRANBY — 378-9063

"On peut généralement juger de l'âge d'une femme par la façon dont elle se maquille", dit Roxane Béland, conseillère esthéticienne d'Elizabeth Arden du Canada pour le Québec.

"Le maquillage n'est pas un art statique: aujourd'hui, il est déjà bien différent de ce qu'il était il y a seulement cinq ans. Les produits de beauté ne peuvent rajeunir que s'ils sont de teinte mode et son appliqués au goût du jour."

Au fil des années, les femmes continuent souvent à utiliser les mêmes fards qu'elles avaient choisis quand elles avaient 20 ou 30 ans. Et, ajoute-t-elle, elles continuent à les appliquer de la même façon.

"Par exemple, le rouge à lèvres vif qui tranche sur un teint pâle évoque infailliblement les années 50. Les yeux très fardés et les lèvres pâles des années 60 et l'aspect non maquillé du début des années 70 datent tout autant et peuvent visiblement vieillir un visage.

"Il ne s'agit pas tellement de paraître 30 ans au lieu de 40, mais d'avoir l'allure de son époque... la nôtre et non celle de 1960 ou 1950."

Elle recommande d'étudier les nouvelles tendances dans les magazines de mode et les articles de journaux traitant de la beauté et de demander conseil aux rayons de produits de beauté des magasins.



POUR LE SOIR, UNE TOILETTE et une coiffure d'une séduisante modestie, qu'accroche le maquillage d'Elizabeth Arden dans la gamme des teintes Scandalous Scarlet, rose intense pour les lèvres et les joues et un triple fard à paupières améthyste, grenat et pourpre. La firme dit qu'un maquillage équilibré, donnant autant d'importance aux lèvres, aux joues et aux yeux, donne une allure contemporaine.

Un conseil d'Elizabeth Arden

Evitez les maquillages qui trahissent votre âge

Pour cet automne et cet hiver, les teintes de maquillage ont été créées non seulement pour s'harmoniser aux tons des vêtements mais aussi à la personnalité de la femme des années 80: "une personne sûre d'elle, spontanée et souvent déterminée et dynamique".

"Nos nouvelles collections de rouges écarlates et de rouges francs, ainsi que nos teintes de mauve et de rose pour les lèvres et les joues ont été conçues pour la femme de 1982-83 et les multiples facettes de sa personnalité. Les tons rouges et écarlates donnent un aspect positif et assuré, dénotent l'esprit d'indépendance et équilibrent le noir, le marine et le blanc des tissus qui mettent en valeur le visage.

"Les chaudes teintes de mauve et de rouge peuvent être tantôt pudiques tantôt sensuelles. Elles s'harmonisent bien avec les gris et les nouveaux tons neutres, les bleus, les riches teintes de pierrerie ainsi qu'avec les tweeds, les quadrillés et les chevrons des tissus masculins", dit-elle.

Roxane dit que les nouvelles tendances de la mode, tant dans les lignes que dans les coloris, demandent un maquillage équilibré qui donne autant d'importance aux lèvres, aux joues et aux yeux.

"La silhouette plus mince, la ligne architecturée des tailleurs et les jupes plus courtes exigent un maquillage plus coloré et plus précis", dit-elle.

Elle recommande de laisser les teintes les plus audacieuses qui risqueraient d'être trop violentes pour un visage mûr aux femmes dans la vingtaine ou la trentaine.

"À 45 ans, étudiez votre rouge à lèvres: choisissez des teintes vives et claires et évitez tout les tons foncés. Parmi les nouvelles teintes, choisissez les plus discrètes.

"À 50 ans, appliquez le fond de teint avec modération, car il a tendance à s'accumuler dans les rides et à les accentuer. Après 50 ans, évitez tous les tons éclatants pour les fards à paupières et rouges à lèvres. Les teintes vives risquent de faire paraître les yeux plus fanés qu'ils ne le sont".

VERTICAUX POUR PORTES PATIOS

LE ROI DU STORE VERTICAL

82⁰⁰\$

Valeur: 238 \$

Vertical pour portes patios
76 X 84

MODELE: PVC
Vinyle rigide

COULEUR: beige



Rabais de 65%

DRAPERIES RITCHER

487 Rue Forand, Granby
(coin Cowle) 378-4569

SPÉCIAUX VEGETTES CETTE SEMAINE

GANT TRAVAIL
simili-cuir
\$119 paire

POÊLE FONTE
Box 26"
\$89⁵⁰

CHAUF-FRETTE
KÉROSINE
Sunbeam \$124⁹⁵
Modèle G23-h

KÉROSÈNE
45¢ litre
Vendu format
2 gallons et plus.

DÉTECTEUR À FUMÉE
Sunbeam
\$129⁷

ENSEMBLE CABINET
TOILETTE
Solarway
\$69⁹⁵

60%
RÉDUCTION
VANITÉ

DÉPANNEUR PORTATIF
pour auto
\$777

VISITEZ NOTRE SALLE DE MONTRE DE POÊLES DE FONTE - 60 MODÈLES
À PRIX POPULAIRE ET COMPÉTITIF

HOMELITE®

un nom qui fait sa marque

Achetez à rabais aujourd'hui pour économiser l'énergie demain.

Le Maître de la Forêt



Consultez les pages jaunes et voyez dès aujourd'hui votre dépositaire Homelite participant.

ÉCONOMISEZ 25⁰⁰ \$

XL-1 AO
lame 16"
Rég. 316⁰⁰ \$

SXL-Mini-AO
lame 16"
Rég. 348²⁵ \$

● Textron Canada Limitée usager inscrit.

ÉCONOMISEZ 30⁰⁰ \$

330 HG*
lame 16"
Rég. 379⁹⁵ \$

XL-AO
lame 16"
Rég. 411³⁰ \$

*Aussi disponible sur modèle avec frein
Cette offre se termine le 31 octobre 1982.

R. MALOUIN & FILS INC.

A votre service depuis 35 ans.

6421, rue FOSTER, 539-3722

WATERLOO

Si vous voulez des tapis vraiment "Plus" propres

Pensez RINSE VAC avec LA BROSSE "PLUS"



LOUEZ \$3.00 PAR JOUR sur semaine PLUS MACHINE

Nettoyez vos tapis COMME LES PROFESSIONNELS

(à un prix faites-le vous-même)

LOUEZ NOTRE RINSEVAC—le nouvel appareil portatif et facile à utiliser pour nettoyer les tapis en douceur par extraction à l'eau chaude

- il rince les fibres du tapis avec une solution d'eau chaude et de produit nettoyant
- il détache et aspire immédiatement la saleté, la crasse et les résidus incrustés
- il laisse vos tapis PROPRES et FRAIS!

RINSE VAC

Vos tapis seront plus propres et les resteront plus longtemps

Reservez votre RINSEVAC dès aujourd'hui



Tarif de location, seulement \$15.00 par jour sur semaine

19505

tétreault

Quincaillerie - Location outils - Plomberie
Cadeaux - Jouets - Sports - Peinture
132, PRINCIPALE-GRANBY - 372-2261





Le but de Gilles Carle

Défolkloriser Maria

par Pierre ROBERGE

GRAND-REMOUS (PC) — Sous un couvert de petite romance sucrée et sans conséquence, l'histoire de Maria Chapdelaine recèle un grand amour de la nature et un trop-plein de sensualité. Voilà comment Gilles Carle perçoit le classique de la littérature qu'il s'emploie actuellement à mettre sur pellicule.

* "Mon but principal est de défolkloriser Maria. Contrairement à ce qu'on a répété, l'oeuvre de Louis Hémon ne montre pas une société immobilisée dans l'ancien temps, avec ceinture fléchée et fèves au lard.

D'après Carle, on oublie trop facilement que l'action se passe en 1912. "Le téléphone est à quelques

milles, ils travaillent avec la dynamite, le chemin de fer s'en vient et ils passent des commandes avec le catalogue d'un grand magasin."

"Ces gens n'ont pas peur de la sexualité. Pour eux, cela fait partie de la vie", explique le cinéaste.

Ils ne sont pas menés par les curés; d'ailleurs il n'y a pas de prêtre résident dans le patelin et la famille Chapdelaine ne va à la messe que quelques fois par année. Devant la vie et la nature, dit Gilles Carle, "ce sont de grands résignés. Mais c'est une résignation paysanne, toute d'endurance".

Le père Chapdelaine (interprété par Yoland Guérard) ne sait pas lire, il fuit la civilisation, il aime

mieux sa ferme isolée mais "ce n'est pas parce qu'il est rétrograde, c'est pour préserver sa liberté."

"Comme tout le monde, les Chapdelaine sont catholiques, ajoute Gilles Carle, mais en surface. Leur religion est à la fois celtique et animiste. Ils croient au retour à la terre comme les Indiens. Pour eux, les arbres ont une âme."

Ne dit-on pas que l'amour entre Maria et François Paradis répond à un "sortilège impérieux" lancé par un sorcier indien? Et les 1,000 Ave qu'annonne Maria pour le retour de François, c'est avant tout de la superstition.

Rappelant cette vieille

légende d'Europe où le philtre d'amour joue un rôle prépondérant, Carle voit "un côté Tristan et Yseult" dans l'histoire de ces deux amoureux: "J'essaie de faire ressortir le réalisme magique de la vie quotidienne du temps."

Quatre saisons

Étalé sur un an, le tournage de Maria Chapdelaine est un travail de longue haleine. Les principales difficultés sont celles qu'apportent le printemps, l'été, l'automne et l'hiver, laisse tomber à la blague le metteur en scène.

Le printemps dernier, entre autre, il a filmé la débâcle du lac. Puis le tournage des scènes propres à chacune des trois autres

saisons va se poursuivre au moins jusqu'en décembre.

Originaire de Maniwaki, fils de trappeur et ayant lui-même travaillé dans les chantiers forestiers, Carle a choisi le lac Basketong pour sa ressemblance avec le lac Saint-Jean à l'époque du roman.

Cette étendue d'eau est en fait un réservoir, retenu depuis 1927 par le barrage Mercier. Le lac Basketong est également entouré de pinèdes; il est peu profond et le fond est sablonneux, de sorte qu'il se réchauffe rapidement et se recouvre souvent de brume. Ce sont toutes des caractéristiques utiles pour le tournage.

Avec un budget de \$4.5 millions, c'est un projet comparable en importance aux Plouffe, sauf que Carle dispose de moins de figurants. Pour la première



Samuel Chapdelaine, père de Maria et de cinq autres enfants, vit libre sur sa ferme isolée du Lac-Saint-Jean. Le rôle est tenu par Yoland Guérard, bien connu par ses interprétations de basse à l'opéra.

fois cependant, le cinéaste est équipé pour faire de la pluie ou de la neige à volonté.

Cette co-production de Radio-Canada, de la chaîne française TF-1 et de la

maison privée Astral-Bellevue-Pathé, de Saint-Laurent, aboutira à quatre épisodes d'une heure pour la télévision et à une version de 90 minutes pour les salles de cinéma.

HOMELITE

Des cadeaux économiques

Cette offre se termine le 31 décembre 1982.



Le Maître de la Forêt

ÉCONOMISEZ 20⁰⁰\$

XL-2 185⁹⁰\$
lame 14" Rég. 205⁰⁰

Super 2 212³⁰\$
lame 16" Rég. 232⁰⁰

ÉCONOMISEZ 15⁰⁰\$

XL 154¹⁰\$
lame 12" Rég. 169⁰⁰

ÉCONOMISEZ 25⁰⁰\$

240 HG* 249⁵⁵\$
lame 16" Rég. 274⁰⁰

*Aussi disponible sur modèle avec frein

Pour Vente et Service:

D. CHAGNON & FILS INC.

660 Rte 112

ST-CÉSAIRE P.Q. Tél.: 469-4696

L-16332*

CHAUSSURES

GRANDE VENTE DE LIQUIDATION



Par BLAIS, FORTIER, TOUCHE, ROSS LTÉE
Agent pour une banque à charte

DIRECTEMENT DE L'ENTREPÔT DU
MANUFACTURIER AMG LTÉE - DIVISION ESTRIE
222 rue St-Urbain, Granby

Chaussures des styles suivants vous sont offerts à des prix de liquidation:

- * BOTTINES DE SKI DE FOND
- * BOTTES DE TRAVAIL
- * SOULIERS DE GOLF
- * BOTTES DE MARCHÉ HIVERNALES
- * MOCCASSINS D'HIVER (BOTTINES DE RAQUETTES)
- * COUVRE-CHAUSSURES (CLAQUES) EXTENSIBLES EN CAOUTCHOUC "MINER"

LES QUANTITÉS SONT LIMITÉES - PREMIER ARRIVÉ
PREMIER SERVI - TOUTE MARCHANDISE VENDUE
SANS GARANTIE, TELLE QUELLE

À COMPTER DU 8 NOVEMBRE 1982,
À L'ADRESSE CI-HAUT MENTIONNÉE:

LUNDI, MARDI, MERCREDI
DE 16H00 À 18H00
JEUDI, VENDREDI
DE 16H00 À 20H00

Blais,
Fortier,
Touche Ross, Ltée

Syndic de faillite, gestionnaire



Rien de nouveau pour Carole Laure

Le cinéaste Gilles Carle est actuellement à l'oeuvre sur les bords du lac Baskatong. Il fait équipe avec Carole Laure, interprète du rôle-titre de Maria Chapdelaine.

par Pierre ROBERGE
GRAND-REMOUS (PC)
— A ses débuts au cinéma, dans La mort d'un bûcheron, de Gilles Carle, le personnage que jouait Carole Laure s'appelait déjà Maria Chapdelaine.

Lorsqu'elle est allée travailler en France, des critiques parisiens l'ont surnommée Maria Chapdelaine. Se mettre dans la peau de l'héroïne romantique n'est donc pas entièrement nouveau pour la comédienne.

Sur les bords du lac Baskatong, à l'entrée du parc de La Vérendrye, sous la direction de Carle, elle tient le rôle-titre dans ce troisième long-métrage tiré du roman de Louis Hémon, situé au début du siècle au Lac-Saint-Jean.

Carole Laure ne se souvient pas d'un moment particulier où elle apprit l'histoire de la petite paysanne que la vie sépare tragiquement de son amoureux, François Paradis.

"Pour moi, c'est comme si Maria avait été là depuis le début, j'ai souvent pensé à ce rôle. Aujourd'hui je le joue et je suis vraiment comblée", explique-t-elle en entrevue, dans les roulottes accolées servant de cantine aux comédiens et à l'équipe de production.

"C'est mon première tournage dans ce style. Jusqu'ici, les films d'époque c'est rare pour moi."

Le film de Gilles Carle ne raconte pas seulement l'amour de Maria et de François mais aussi celui de tous les Chapdelaine: "On sent l'amour dans lequel baigne cette famille de six enfants, leur amour pour la rude existence qu'il mènent sur la terre, dans une maison isolée... En fait, c'est un grand documentaire sur la vie de l'époque, à la fois légendaire et imbibé d'amour."

Ouvrant comme tout le monde à la survie de la cellule familiale, Maria s'adonne aux travaux des champs, soigne les animaux.

Ces jours-ci au lac Baskatong, on en est aux scènes où les trois prétendants (François, Lorenzo Surprenant et Eutrope Surprenant) cherchent à se faire une place dans le coeur de Maria.

"C'est dans les bleuets, où elle a entraîné l'élue de son coeur, qu'a lieu le serment d'amour entre Maria et François."

Au bord de l'eau

Carle et l'équipe de tournage campent sur une pointe qui s'avance au milieu de l'eau. Autour d'eux, dans toutes les directions, le lac Baskatong s'étend sur des milles et des milles.

Vivre à mi-chemin entre Montréal et l'Abitibi convient très bien à l'actrice. Originaire de Shawinigan, elle a grandi au bord de l'eau; ses parents l'amenèrent à la pêche où elle attrapait des barbottes — "beurk les moustaches", s'écriait-elle alors - et des truites.

"Il y a des coins durs, sauvages. Au début, je me disais "Gilles (Carle) est bien donc monté haut (au nord). Mais on est bien et ça sent bon. Ce n'est pas partout qu'on aperçoit un original en sortant du maquillage."

On tourne six jours par semaine et elle n'a pas du tout envie de passer des heures en voiture, histoire, d'aller faire un tour dans le sud. "Ca me désintoxique de la ville. Je reviendrai quand Maria sera terminé, c'est certain..."

Mais Carole Laure ne retournera dans la grande nature que lorsque le travail lui en laissera le temps.

A la scène, elle sera une des têtes d'affiche d'une drame "musical", intitulé La Salle. La musique est de Lewis Furey et Leonard Cohen a mis deux ans à écrire les paroles.

C'est l'histoire d'un homme "à l'appétit impérial qui commande même à celui qui le tuera". La Salle sortira en microsillon ainsi que sur ruban magnétique.

Mais le cinéma reste son métier principal. L'hiver prochain, elle tournera La femme de mon pote, une comédie dramatique mise en scène, par Bertrand Blier, avec Coluche notamment.

LES NOUVELLES SOUFFLEUSES HONDA



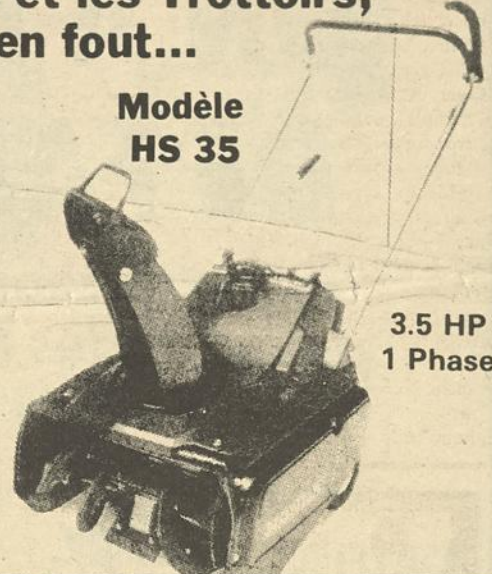
Il peut neiger sur les Boulevards et les Trottoirs, Nous on s'en fout...

Nouveau modèle
HS-50
AVEC
TRACTION À CHENILLES

5 HP -
2 Phases



Modèle
HS 35



3.5 HP
1 Phase

Pour Vente et Service:
D. CHAGNON & FILS INC.

660 Rte 112
ST-CÉSAIRE P.Q. Tél.: 469-4696

FAMILIALE GL SUBARU 8 735 \$* SUPER SPÉCIAL

UNE LISTE DE CARACTÉRISTIQUES DE SÉRIE SURPRENANTE...COMME SON PRIX!



TRACTION AVANT MOTEUR DE 1800 CC BOÎTE MANUELLE À 5 VITESSES DISPOSITIF D'IMMOBILISATION EN PENTE ALLUMAGE ÉLECTRONIQUE
DIRECTION À CRÉMAILLÈRE BATTERIE SANS ENTRETIEN VENTILATEUR ÉLECTRONIQUE À THERMOSTAT DOUBLE SYSTÈME DE FREINAGE VERRE TEINTÉ
GROUPE D'INSTRUMENTS COMPLET AFFICHAGE ÉLECTRONIQUE DE REPÉRAGE DES PANNES DÉGIVREUR DE LUNETTE ARRIÈRE ESSUIE-GLACE INTERMITTENTS
ESSUIE-GLACE/LAVE-GLACE ARRIÈRE APPUIE-TÊTE RÉGLABLES BOÎTE À GANT AVEC MIROIR DE MAQUILLAGE SIÈGE ARRIÈRE REPLIABLE DÈSEMBUEUR DE VITRE LATÉRALE
VERROUILLAGE DE SÉCURITÉ POUR ENFANTS ALLUME-CIGARETTE
MOQUETTE PLEINE LARGEUR MONTRE À AFFICHAGE NUMÉRIQUE
RADIO AM/FM DISPONIBLE AUSSI EN 4 ROUES MOTRICES

La surprenante
SUBARU

SIÈGES EN VELOURS/TISSU ÉCOSSAIS ENTièrement INCLINABLES
BÂCHE DE SÉCURITÉ POUR ESPACE DE CHARGEMENT (INSPECTION AVANT-LIVRAISON ET FRAIS DE TRANSPORT EN SUPPLÉMENT)

EN VENTE CHEZ

AUTOMOBILES PIEDMONT Ltée

335 St-Valier — Granby — 378-2212

Du 10 au 20 novembre



BENOÎT MORIN

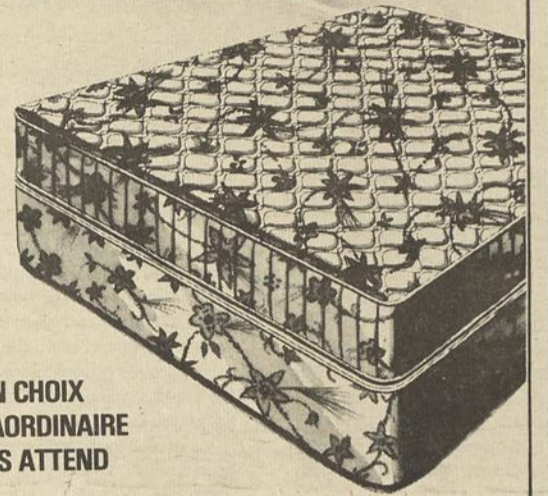
Chez

GEMO

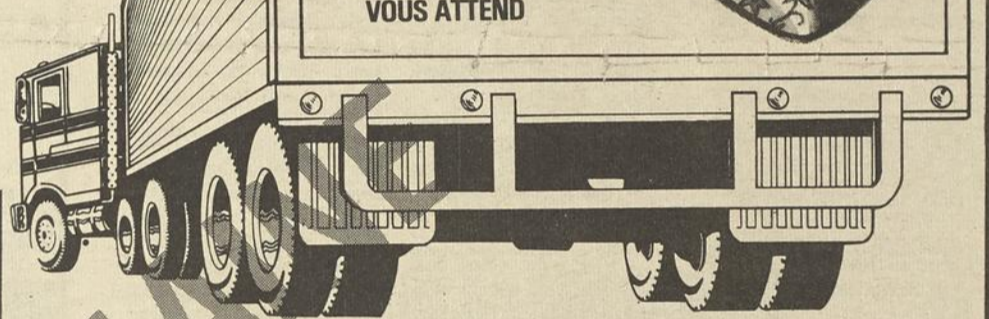
ON A LE DON DE FAIRE DU

Dernière chance pour vous procurer des matelas à prix extraordinaire.

UNE REMORQUE COMPLÈTE DE MATELAS



UN CHOIX EXTRAORDINAIRE VOUS ATTEND



MATELAS

39 pces
252 ressorts
jaugé 13

\$79⁹⁵

MATELAS

54 pouces
252 ressorts
jaugé 13

\$99⁹⁵

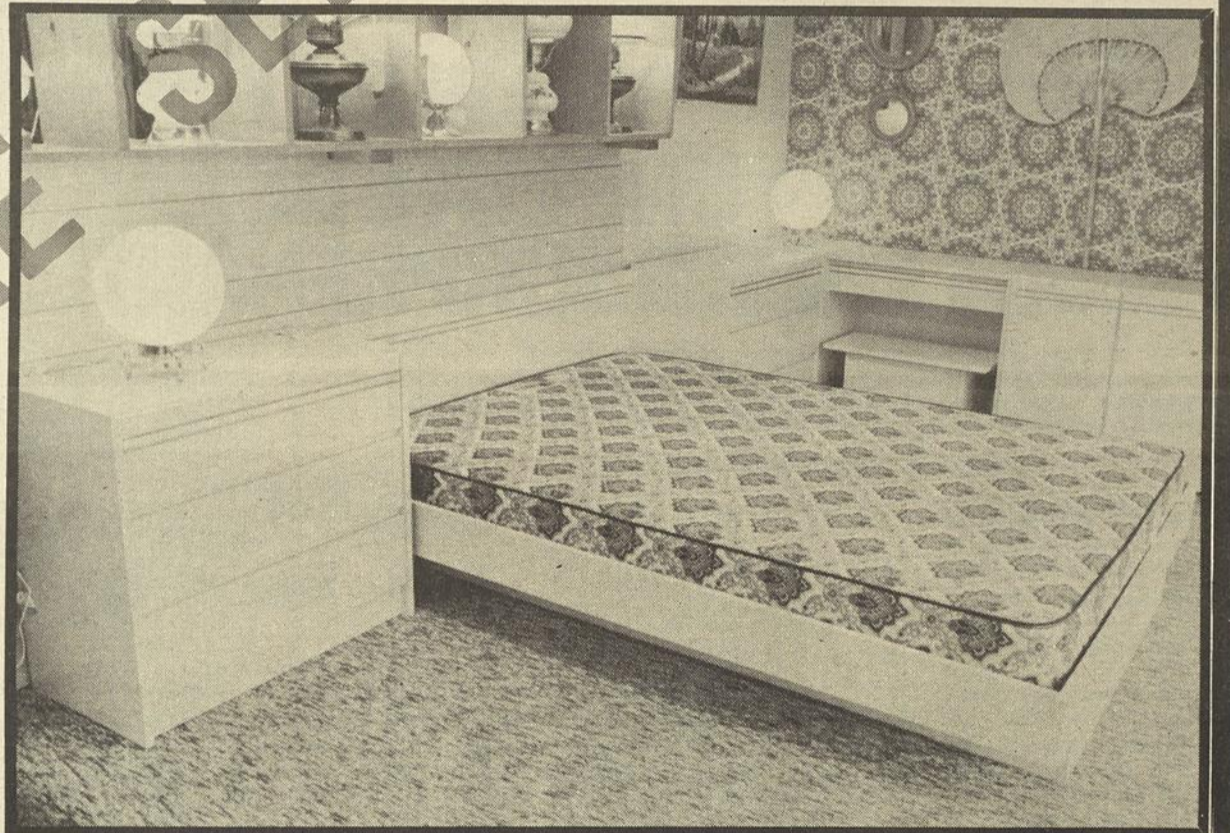
NOMBREUX AUTRES SPECIAUX AU RAYON DES MATELAS.

VASTE CHOIX DE SUGGESTIONS DE CADEAUX DE NOËL.

MOBILIER DE CHAMBRE MODULAIRE

Économisez jusqu'à

\$400



MEUBLES

La bonne adresse pour économiser

GEMO

727 COWIE

GRANBY

378-6209
378-9300

