

# L'historien Trudel pense avoir identifié le "visage véridique" de Samuel de Champlain



Dessin montrant Champlain tirant de l'arquebuse lors d'un combat contre les Indiens au lac Champlain en 1609. Selon l'historien Morisson, ce dessin a été fait par Champlain lui-même.

par Monique DUVAL

Le mystère qui, depuis toujours ou plutôt depuis qu'il fait partie de notre histoire, entoure la physionomie de Samuel de Champlain est-il résolu? On sait que les biographes et historiens de Champlain, notamment Bigger, Lanctôt, Morrison, Trudel s'accordent pour reconnaître que tous les portraits de Champlain sont des faux.

Or, à la lumière de nombreuses études et recherches, dont il vient de publier le résultat et qui concerne la carte de Champlain en 1632, l'historien Marcel Trudel, le grand spécialiste de la Nouvelle-France, voit dans le personnage illustré dans la lunette de la rose des vents de la carte faite par Champlain en 1632, "ce qui pourrait être le visage véridique" du fondateur de la Nouvelle-France.

Tous, tant que nous sommes, voyons depuis la petite école un portrait de Samuel de Champlain: figure ovale, moustache et pinceau étroit au menton, placé devant une fenêtre décoré d'un rideau orné d'un gland. Ce "portrait" a été fait par un artiste français du nom de Louis Ducornet, en 1854, et c'est celui qui a servi à l'abbé Laverdière, en 1870, pour illustrer son ouvrage, la réédition des "Oeuvres de Champlain".

Ce portrait était une inversion d'un précédent exécuté, lui, en 1654 par un peintre du nom de Montcornet. Ce dernier avait fait, cette même année, le portrait de Michel Particelli, contrôleur général des Finances de France. Ce Particelli ressemble d'étonnante façon à Champlain tel que Ducornet l'a représenté deux siècles plus tard.

De là à conclure que Ducornet a utilisé le portrait de Particelli fait par Montcornet pour faire le célèbre portrait que nous connaissons, il n'y a qu'un pas que l'étonnante ressemblance entre les deux invite facilement à faire. Les documents que les visiteurs verront à l'exposition "Samuel de Champlain, cartographe et géographe", qui se tiendra à la Bibliothèque générale de l'université Laval (pavillon Bonenfant), à partir de demain, illustrent à merveille le problème.

Le personnage qui apparaît sur la carte de Champlain de 1632 ne ressemble pas du tout à Champlain tel qu'on le connaît. Selon M. Trudel, "il y a donc de bonnes chances pour que ce personnage soit Champlain". A moins que ce soit un bienfaiteur que Champlain ait voulu honorer ou que ce soit le graveur qui ait voulu remplir un vide sur la carte en imaginant un personnage décoratif.

A la connaissance de Marcel Trudel, personne, jusqu'à ce jour, n'a posé la question de l'identification de ce personnage sur la carte de 1632. Mais cette question une fois posée, comment conclure d'une façon probante qu'il s'agit là d'un vrai portrait de Champlain ou comment conclure à la négative? "Et si c'était le vrai portrait de Champlain?" conclut l'historien Trudel, professeur à l'université d'Ottawa.

D'autre part, on sait que Champlain s'est représenté lui-même dans la victoire du lac Champlain, en 1609. L'historien Morrison confirme l'authenticité de ce dessin reproduit dans les "Voyages de Champlain" publiés en 1613.



Portrait de Champlain faussement attribué à Montcornet.



Le portrait de Champlain fait par Louis Ducornet vers 1854.



Michel Particelli peint par Montcornet en 1654.



Ce portrait de la carte de 1632 pourrait être celui de Champlain.

# AUX VRAIES AUBAINES

325, SOUMANDE — VILLE VANIER

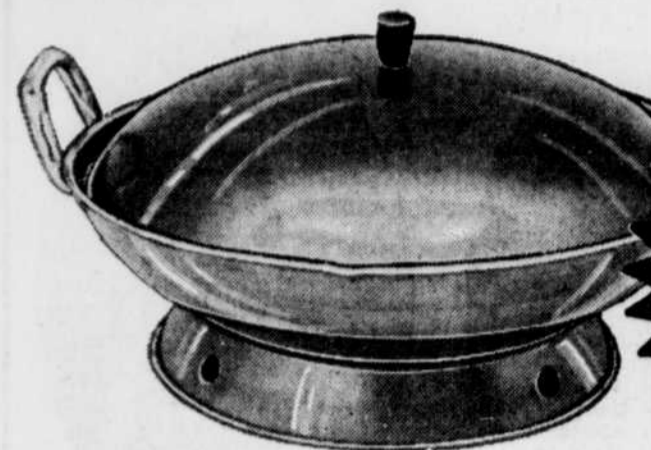
<b>BOEUF DE PREMIERE QUALITE CANADA "A"</b> <b>ROTI DE COTE DE BOEUF</b> Coupe de boeuf Canada Catégorie A <b>2<sup>38</sup></b> lb	<b>JUS DE TOMATES</b> "Heinz" de fantaisie Bte 19 oz <b>.31</b>	<b>FRITES</b> "Valley Farm" surgelées cello 2 lb <b>.28</b>	<b>PAPIER</b> Hygiénique "Capri" blanc Pqt 6 roul. <b>1<sup>12</sup></b>	<b>PAMPLEMOUSSES</b> Roses ou blancs Grosseur 48 8 pour <b>1<sup>49</sup></b>
<b>BIFTECK DE COTE</b> Coupe de boeuf Canada Catégorie A <b>2<sup>68</sup></b> lb	<b>HUILE</b> De maïs "Mazola" Bouf. 150 ml <b>1<sup>55</sup></b>	<b>CHOCOLAT</b> "Neilson" saveurs assorties Cello 4 barres <b>.82</b>	<b>BEURRE</b> D'arachides "Skippy" crémeux Jarre 2 lb <b>1<sup>89</sup></b>	<b>POMMES DE TERRE</b> Du Nouveau-Brunswick Sac de 50 lb Canada no 1 le sac <b>2<sup>99</sup></b>
<b>SAUCISSES FUMEES</b> Fraîches de Hygrade <b>1<sup>38</sup></b> lb	<b>JUS</b> De pommes "Allen" vitaminé Bte 48 oz <b>.74</b>	<b>FEVES JAUNES</b> Coupées "Idéal" de choix Bte 10 oz <b>.29</b>	<b>SACS</b> A déchets "Glad" intérieur Pqt 24 s. <b>1<sup>12</sup></b>	<b>ORANGES FLORIDE</b> Très juteuses Gr. 100 cello de 5 lb <b>1<sup>69</sup></b>
<b>JAMBON MIDGET</b> Maigre de Provigo <b>1<sup>88</sup></b> lb	<b>GATEAUX</b> "Stuart" mokas assortis Boîte familiale <b>.79</b>	<b>POIS</b> A soupe "Provigo" Pqt 2 lb <b>.73</b>	<b>SHAMPOOING</b> "Agree" doux, normal ou gras Bouf. 225 ml <b>1<sup>59</sup></b>	<b>CONCOMBRE</b> Produit de Floride Canada no 1 l'unité <b>.35</b>
<b>SAUCISSES FRAICHES</b> Des Cuisines Rochette <b>1<sup>38</sup></b> lb	<b>YOGOURT</b> "Crescent" nature ou fruits Cont. 175 gr. <b>.37</b>	<b>MELANGES</b> Pouding "Robin Hood" assortis Bte 9 oz <b>.47</b>	<b>ANTIGEL</b> Pour pare-brises "Provigo" Cont. 160 oz. <b>1<sup>19</sup></b>	<b>POMMES CORTLAND</b> Produit du Québec Canada de fantaisie cello de 5 lb <b>1<sup>49</sup></b>

SEMAINE DU 29 AU 2 FEVRIER 1979

NOUS NOUS RÉSERVONS LE DROIT DE LIMITER LES QUANTITÉS — PAS DE VENTE AUX MARCHANDS



# Ustensiles pour spécialités étrangères



## Wok

Votre cuisine chinoise sera réussie grâce à ce wok 3 pièces livré avec base et couvercle.

**ÉCONOMIE DE 25%**  
PRIX RÉGULIER 12.50 **9.37**

**SUPER AUBAINES**



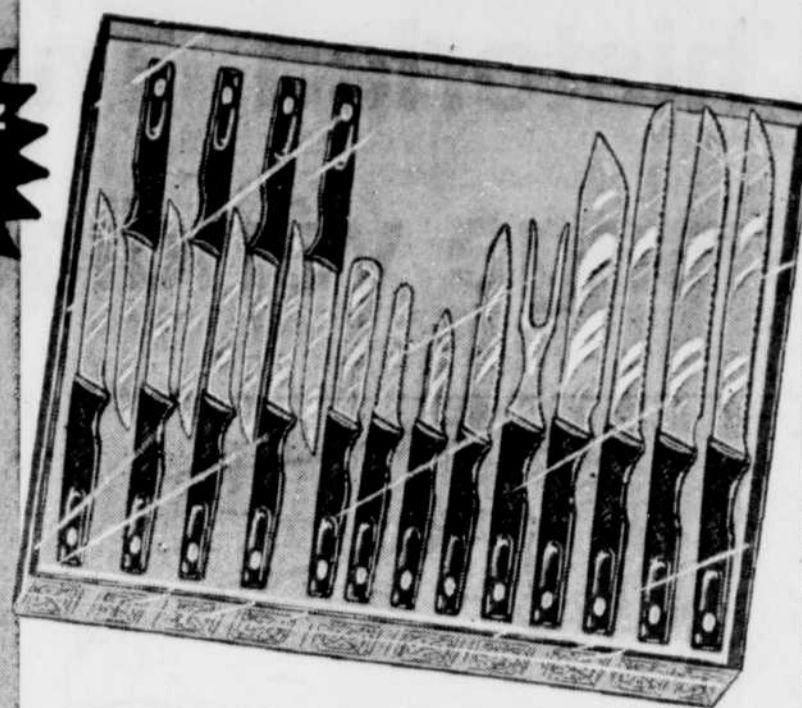
**ÉCONOMISEZ 19.67**

Service à fondue Suisse disponible au même prix.

## Service à fondue bourguignonne

Poêlon en fonte émaillée et couvercle. Support en fonte. Réchaud à alcool. Plateau en bois, 6 fourchettes.

**ÉCONOMISEZ 33 1/3%**  
PRIX RÉGULIER 59.00 **39.33**



## Ensemble à dépecer

17 pièces en acier inoxydable, manche plastique. Comprend: 8 couteaux à steak, 1 couteau à pamplemousse, 1 épluchoir, 1 couteau à beurre, 1 couteau idéal, 1 fourchette, 1 couteau à dépecer, 1 couteau à jambon, 1 couteau à trancher, 1 couteau à pain.

**1/2 PRIX** PRIX RÉGULIER 18.75 **9.38** L'ENS.



**Économisez 25%**

## Plats en céramique

Poissonnière Avec couvercle 13-1/2" x 9-1/8"  
Plat à rôtir Avec couvercle 17" x 7-3/8"

PRIX RÉGULIER 12.50

MOINS 25%

**9.37** CH.



## Poêlon T-Fal en prime

Poêles T-Fal anti-adhésives. Deux pour une. Avec l'achat d'une poêle de 10" à fond épais, vous obtiendrez gratuitement une crépière.

Modèle 0176-2

2 pour 1

PRIX RÉGULIER 16.99 L'ENS.

**14.88** L'ENS.

## Service de 20 pièces Motif "Jardin de roses"

Porcelaine translucide. Comprend: 4 bols à soupe, 4 tasses, 4 soucoupes, 4 assiettes, 4 assiettes à pain.

**10.95** L'ENS.



## Ustensiles de cuisson ambres



VALANT JUSQU'À 4.95

AU CHOIX **3.47** CH.

## Casseroles en acier inoxydable



Moins 1/3 PRIX RÉGULIER 3.50

AU CHOIX **2.33** CH.

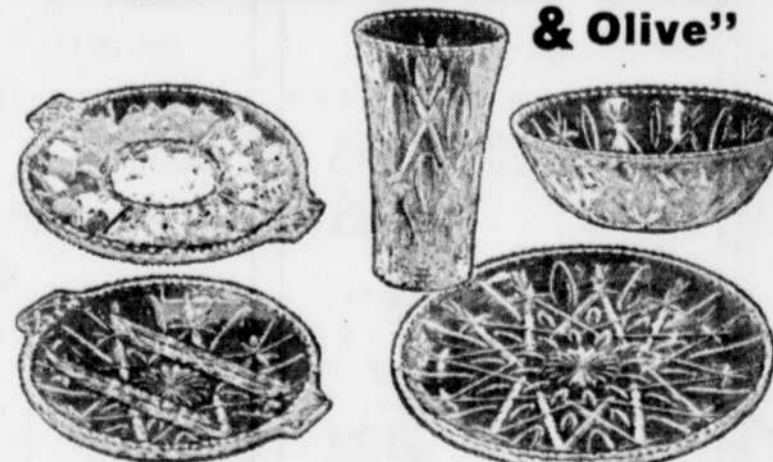
## Compléments de table "Prescut"



VALANT JUSQU'À 3.75 CH.

AU CHOIX **2.47** CH.

## Compléments de table "Cross & Olive"



VALANT JUSQU'À 4.75 CH.

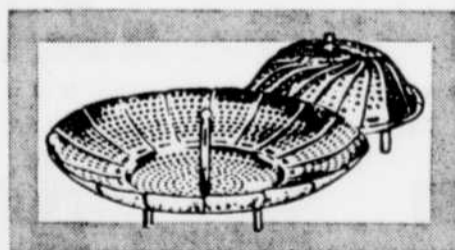
AU CHOIX **3.47** CH.



Hachoir en plastique PRIX RÉGULIER 9.95 **6.88**



Théière rouge & blanche 1/2 PRIX PRIX RÉGULIER 7.95 **3.97**



Étuveuse En acier inoxydable PRIX RÉGULIER 2.45 **1.97**



Presse-ail 1/2 PRIX PRIX RÉGULIER 1.95 **.97**



Cocotte à fèves Avec couvercle. 2 pintes. A 2 manches. En terre cuite. PRIX DE SOLDE **8.88**




Cendrier OFFRE SPÉCIALE **.47**

**CENTRE D'ACHATS DE LA PLACE LAURIER STE-FOY, QUÉBEC, TÉL.: 653-9307**

LIVRAISON MINIMUM \$25.00





**PASCAL**

### Cadres complets Sans frais supplémentaires

Pascal vous offre des milliers de cadres de toutes dimensions. Beaucoup moins onéreux. Désormais, vous pouvez acheter ces encadrements à verre et dos inclus. Voici quelques-unes de nos dimensions.

DIM	1/2" noir ou naturel	5/8" chêne vert	3/4" noyer	1-1/2" chêne vert
5" x 7"	1.05	1.25	1.60	3.25
6" x 8"	1.10	1.35	1.75	—
8" x 10"	1.40	1.75	2.25	4.65
9" x 12"	1.65	1.95	2.70	5.19
12" x 16"	2.20	2.80	3.95	7.09
16" x 20"	4.30	—	5.25	8.69

**Boulons d'ancrage**  
Autoc serrage. Prise d'arrimage par expansion. Pour plâtre, planche murale.  
**6 POUR .98**  
**12 POUR 1.89**  
Crochets de cadres **12 POUR .69**

**Fil de métal de 3 pieds**  
Pour cadre, 1 crochet et deux vis à œil inclus.  
**PRIX PASCAL .29 PQT.**

### Miroirs biseautés

Emportez-les et payez moins cher (Pas de livraison). Pour chambre, salle à manger ou vestibule. Se posent au mur avec un jeu de 4 agrafes.

18" x 18"	<b>965</b>
24" x 24"	<b>1550</b>
24" x 36"	<b>2175</b>
30" x 36"	<b>2750</b>

**Miroirs de porte**  
12" x 48" **1650** 16" x 54" **2295** 18" x 60" **2850**

**Agrafes de fixation et vis**  
**.39** JEU DE 4

### Pomme de douche

Réglable! Du jet fin à la grande eau. Pour toutes douches standard.

**349**



### Vente d'écoulement d'outils

Des centaines d'outils en liquidation à prix exceptionnel.

**A VOTRE CHOIX .98 CH.**



## TOUT POUR LA PLOMBERIE CHEZ PASCAL

### Portes de douche

Verre de sécurité. Cadre d'aluminium.

Verre moucheté uni **69<sup>95</sup>**  
Verre moucheté avec motifs **79<sup>95</sup>**



### Meuble sous-lavabo

Prêt à installer, complet avec robinets. Meuble blanc ou arborite à motif noyer.

**PRIX PASCAL 99<sup>90</sup>**



### Moteur électrique pratique "Canadian General Electric"

1/4 C.V. **31<sup>75</sup>**  
1/3 C.V. **36<sup>75</sup>**  
1/2 C.V. **45<sup>75</sup>**



### Aubaines sur outils

À VOTRE CHOIX **.97 CH.**

Vis  
Alène  
Pied-de-biche  
Tournevis "Phillips"



### Accessoires élégants en porcelaine

No 210 Porte-savon **365**  
No 220 Support à gobelet et brosse à dents **365**  
No 250 Porte-serviettes de 24" **850**

No 250 Anneau porte-serviettes **510**  
No 230 Patère **270**  
No 240 Support à papier hygiénique **610**



### Flours adhésives antidérapantes

Pour la baignoire **137 L'ENS.**

### Tringle de douche

Avec grandes brides chromées pouvant atteindre 60" de long. **325**



### Râtelier à outils 36"

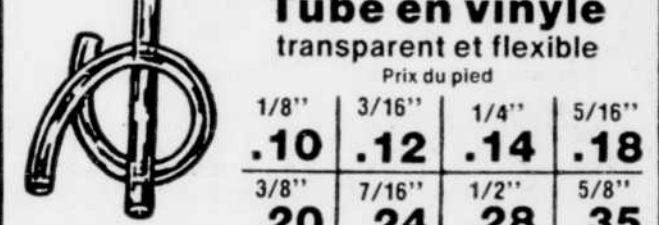
Double rangée, se fixe à un panneau perforé ou à un établi. **399** (Sans les outils)



### Tube en vinyle transparent et flexible

Prix du pied

1/8"	3/16"	1/4"	5/16"
.10	.12	.14	.18
3/8"	7/16"	1/2"	5/8"
.20	.24	.28	.35



### Accessoires lumineux

A piles. Aucun fil électrique. Piles non incluses. **197 CH.**

### Nécessaire de suspension

Comprend: chaîne, fil et montures. PRIX PASCAL **7.95** PRIX DE SOLDE **5.99 L'ENS.**

### Reproductions d'abat-jour Tiffany

A VOTRE CHOIX **12<sup>95</sup> CH.**

Simili-jonc, diam. 21", vert, jaune ou marron.  
Choix de combinaisons de 4 couleurs, diam. 17".  
Choix de motifs: coque, fruits ou cartes de jeu, diam. 21".



### Serrure de sécurité plaquée laiton

625

### Cadenas en laiton "Hercules"

1-1/4" **245**  
1-1/2" **295**  
2" **495**  
2-1/2" **595**

Chaque cadenas est vendu avec 3 clés.

### Serrure de sûreté avec 2 clés

425

### Cylindre de serrure

Rénovez vos serrures défectueuses. **233**

### Serrure


Acier inoxydable ou fini laiton. À insertion de clé dans la poignée. Pêne dormant. **795**

### Mortaise avec pêne

No 723 Facile à poser, simplement 2 trous à percer. **139**

### Loquet

No 710-2500 4-1/2" **333**



### Jeu de douilles métriques et anglaises

Jeu de 40 pièces: 17 douilles en po., 19 en mm., 1 manche, 1 rallonge, 1 adaptateur et 1 coffret de métal. **16<sup>95</sup>**



### Additionneuse

Totalise jusqu'à 19.99

**PRIX DE SOLDE .89**



### Tournevis à percussion

Très robuste. Réversible avec 3 meches. **795**



### Clé coudée à tuyaux

**377**

### Coupe-tuyaux

No 45 **233**



### Jeu de tournevis

Pour toutes les vis: Lames: 2 Phillips 2 Robertson 2 standard Se rangent dans le manche **279**



### Scie "Sheffield"

**377**

### Scie à découper

**297**

### Marteau à panne fendue

No 73C **345**



### Arrache-clous

No 1342

### Crayon à pointe de carbure

Pour identifier vos plus précieuses possessions: outils, caméras, etc... Ecrit sur le métal, le plastique, la porcelaine et autres surfaces dures. **177 CH.**



### Arrache-clous

12" **189** 18" **289**  
24" **389** 30" **449**

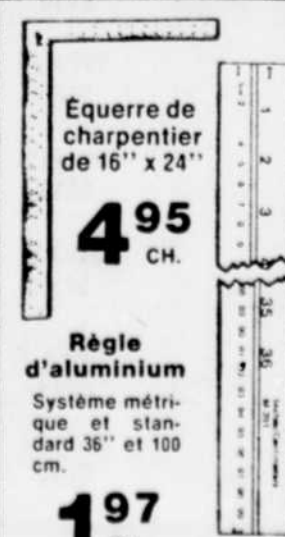


### Équerre de charpentier de 16" x 24"

**495 CH.**

### Règle d'aluminium

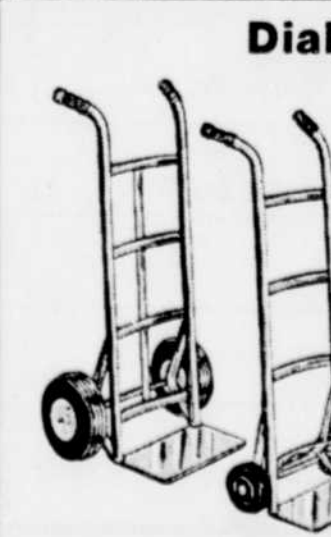
Système métrique et standard 36" et 100 cm. **197 CH.**



### Diabes en acier

A des prix très bas pour tout travail d'entrepôt.

No 108 MD Grandes roues de caoutchouc **41<sup>95</sup>**  
No 105 HD Roues de caoutchouc pour gros travaux. **19<sup>95</sup>**



### Ruban à mesurer

No 1340 Format standard Système métrique et anglais **233**

### Ruban à mesurer

Système métrique et anglais **133**



### Burette pratique

Avec flexible **337**



### Ciseaux inoxydables

Lames bien aiguës de conception moderne, à manche pratique moulé.

A. **195**  
B. **395**  
C. **495**

A. Longueur 8" B. Acier trempé C. Pour gaucher et droitier



**laliberté**  
AU CŒUR DU MAIL ST-ROCH

# Spéciaux

APRES INVENTAIRE

**DES REDUCTIONS EXTRAORDINAIRES**  
dans tous nos rayons de modes féminines  
S.V.P. AUCUNE COMMANDE POSTALE NI TELEPHONIQUE

**CHANDAILS**

Tricot de laine ou acrylique dans un bon choix de couleurs. P.M.G.

Rég. \$20 à \$25  
Spécial

**\$10**

**BLOUSES**

Confection de coton ou acrylique. Couleurs assorties. Grs: 6 à 20 ans.

Rég. \$20 à \$24  
Spécial

**14<sup>99</sup>**

**MAILLOTS DE BAIN**

Confection de nylon ou spandex. Variété de couleurs. Modèles 1 ou 2 pièces ou bikini. 5 à 15 et 8 à 18.

Rég. jusqu'à \$42  
Réduction

**50%**

**3 LOTS DE ROBES A SOLDER**  
pour dames et demoiselles

Confection de tricot, polyester ou chiffon. Grandeurs: 5 à 15 et 8 à 18 ans.

Rég. \$40 à \$58  
Spécial

**19<sup>99</sup>**

Rég. \$60 à \$79  
Spécial

**29<sup>99</sup>**

Rég. \$80 à \$120  
Spécial

**39<sup>99</sup>**

**COSTUMES**

Confection de polylaine marine ou noir. 5 à 15.

Rég. \$90  
Spécial

**\$15**

**COSTUMES**

Confection de velours côtelé ou gabardine. Vert, rouille ou taupe. 5 à 15.

Rég. \$160  
Spécial

**69<sup>99</sup>**

**COORDONNES GRANDES TAILLES**

Comprend: blouses, pantalons, gilets et jackets. 38 à 44.

Rég. jusqu'à \$36  
Spécial

**\$5** ch.

**ACCESSOIRES POUR DAMES**

Châles 100% coton. Rég. \$12 à \$16 Spécial **4.99**

Autres châles 100% coton de qualité. Rég. \$18 à \$36 Spécial **9.99**

Echarpes de polyester. Rég. \$10.00 Spécial **4.99**

Carrés de soie. Rég. jusqu'à \$3 Spécial **.99**

Echarpes en mohair. Rég. \$5 Spécial **2.99**

Porte-monnaie de cuir véritable. Rég. 7.99 Spécial **4.99**

Sous-bras de similicuir doré ou argent. Rég. jusqu'à \$11 Spécial **4.99**

Tuques et bonnets d'hiver. Rég. jusqu'à \$17 Spécial **2.99**

Autres tuques et bonnets d'hiver. Rég. \$18 à \$24.50 Spécial **7.99**

Bas aux genoux et bas au-dessus du genou. Acrylique ou orlon. Rég. jusqu'à \$3 Spécial **.99**

**LINGERIE POUR DAMES**

Des lots comprenant: peignoirs longs, ensembles robes de nuit et peignoirs longs et robes de nuit courtes. Confection de polyester, nylon ou coton. Variété de couleurs. P.M.G.

Peignoirs longs. Rég. jusqu'à \$60 Spécial

**24<sup>99</sup>**

Ensembles robes de nuit et peignoirs longs. Rég. jusqu'à \$60 Spécial

**19<sup>99</sup>**

Robes de nuit courtes. Rég. jusqu'à \$30 Spécial

**7<sup>99</sup>**

Robes de nuit courtes. Rég. jusqu'à \$18 Spécial

**5<sup>00</sup>**

**SOUTIENS-GORGE COURTS**

Confection de nylon et Lycra. Choix de beige ou blanc. Grandeurs dés- assorties.

Rég. jusqu'à \$12  
Spécial

**3<sup>00</sup>**

Rég. jusqu'à \$12  
Spécial

**4<sup>98</sup>**

**50% DE RABAIS SUR PLUSIEURS LOTS DE MANTEAUX, COSTUMES, JUPES ET COORDONNES POUR DAMES**

DESCRIPTION	QUANTITE	GRANDEURS	VALEURS REG.	REDUCTION
Manteaux en popeline beige, brun ou noir.	77	5 à 15	\$90 à \$140	50%
Manteaux en nylon piqué avec col de laine côtelé. Beige, bleu, brun ou noir.	36	8 à 20	\$95	50%
Manteaux en velours côtelé vert, brun ou rouille.	7	6 à 12	Jusqu'à \$220	50%
Manteaux en imitation de fourrure.	37	8 à 16	\$90	50%
Autres manteaux en imitation de fourrure.	74	8 à 18	\$150	50%
Manteaux en imitation de fourrure grandes tailles.	9	16 1/2 à 24 1/2	\$150	50%
Manteaux de cuir non garnis. Noir, tan, gris, brun.	28	8 à 18, 16 1/2 à 24 1/2	\$180 à \$225	50%
Manteaux de drap, mohair, worsted, tweed, velours, etc. Couleurs variées.	376	5 à 15, 8 à 18	\$100 à \$350	50%
Manteaux de drap.	82	16 1/2 à 24 1/2	\$100 à \$310	50%
Manteaux de promenade.	73	5 à 15, 8 à 20	\$60 à \$125	50%
Autres manteaux de promenade.	11	16 1/2 à 24 1/2	\$60 à \$125	50%
Manteaux de popeline ou velours doublés de fourrure ou imitation de fourrure.	10	10 à 18	Jusqu'à \$810	50%
Costumes d'automne en tweed ou lainage.	101	5 à 15, 8 à 18, 18 1/2 à 24 1/2	\$75 à \$250	50%
Coordonnés grandes tailles. Blouses, jackets, pantalons et jupes.	18 à 44		Jusqu'à \$62	50%
Jupes de velours, laine ou acrylique. Plusieurs modèles au choix.	8 à 18		Jusqu'à \$62	50%
Coordonnés. Blazers, jupes, pantalons, blouses.	8 à 18		Jusqu'à \$60	50%

**33 1/3% DE RABAIS SUR AUTRES MANTEAUX LUXUEUX POUR DAMES**

DESCRIPTION	QUANTITE	GRANDEURS	VALEURS REG.	REDUCTION
Agneau renversé.	16	Variées	Jusqu'à \$610	33 1/3%
Peau de porc non garni. Tan, rouille, noir.	31	8 à 20	\$270 et \$300	33 1/3%
Peau de porc garni. Brun, noir, taupe.	14	Variées	Jusqu'à \$510	33 1/3%
Cuir non garni. Noir ou brun.	26	Variées	\$180 à \$410	33 1/3%
Cuir garni. Brun ou tan.	20	Variées	Jusqu'à \$570	33 1/3%
Manteaux de popeline doublés d'Opossum.	5	Variées	Jusqu'à \$610	33 1/3%

**3 LOTS DE MANTEAUX en nylon piqué**

151 manteaux en nylon piqué. Brun, noir ou beige. 5 à 15.

Rég. \$85  
Spécial

**39<sup>99</sup>**

32 manteaux de nylon piqué dans un choix de noir, tan, bleu royal, gris. 8 à 20.

Rég. \$85  
Spécial

**49<sup>99</sup>**

Autre lot de 54 manteaux grandes tailles, 16 1/2 à 24 1/2. Noir, tan, rouille, bleu pâle ou bleu royal.

Rég. \$85  
Spécial

**49<sup>99</sup>**

**GROUPE SPECIAL MANTEAUX DE DRAP**

Un lot de 28 manteaux en drap, worsted ou tweed. Grs: 5 à 15 et 8 à 18 ans.

Rég. jusqu'à \$250  
Spécial

**39<sup>99</sup>**

ET

**49<sup>99</sup>**

**CHAUDS MANTEAUX EN PEAU DE PORC**

Modèle avec capuchon et doublure de laine plaid. Brun seulement. Grs: 6 à 12.

Rég. \$330  
Spécial

**159<sup>99</sup>**

# laliberté

AU COEUR DU MAIL ST-ROCH



# Spéciaux

APRES INVENTAIRE

JEUDI  
VENDREDI  
SAMEDI

## 33 1/3 D'ESCOMPTE SUR TOUS

### NOS VETEMENTS DE SKI NON REDUITS POUR ENFANTS

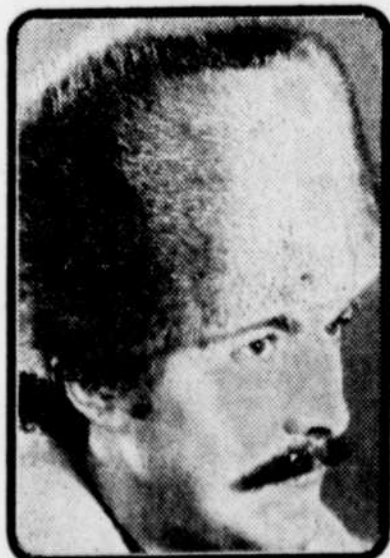
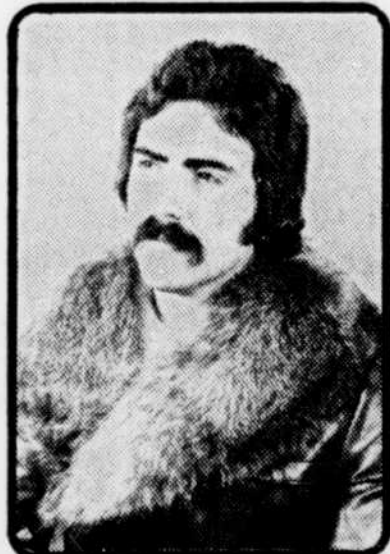
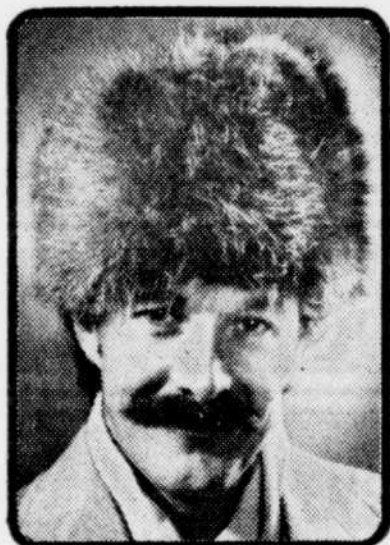
Beau choix de modèles et couleurs. Pour garçonnets et fillettes de 2 à 6X, pour fillettes de 12 et 14 ans, pour adolescentes de 8 à 14X et pour garçons de 8 à 18 ans.



ESCOMPTE  
DE

# 25%

SUR TOUS  
NOS  
CHAPEAUX  
ET COLS  
DE  
FOURRURE  
POUR  
HOMMES



- Chat sauvage
- Rat musqué
- Opossum, etc.

## CHICS COMPLETS POUR HOMMES

AVEC  
ELEGANTE  
PETITE  
VESTE

SPECIAL

# \$79.95 2 POUR \$150

Confection impeccable en polyester et laine ou tout laine. Choix de teintes les plus populaires: unies, à fines rayures ou à effet tweed. Grs: 36 à 46.



hier et aujourd'hui

# La Société historique se lance dans les voyages

par Monique DUVAL

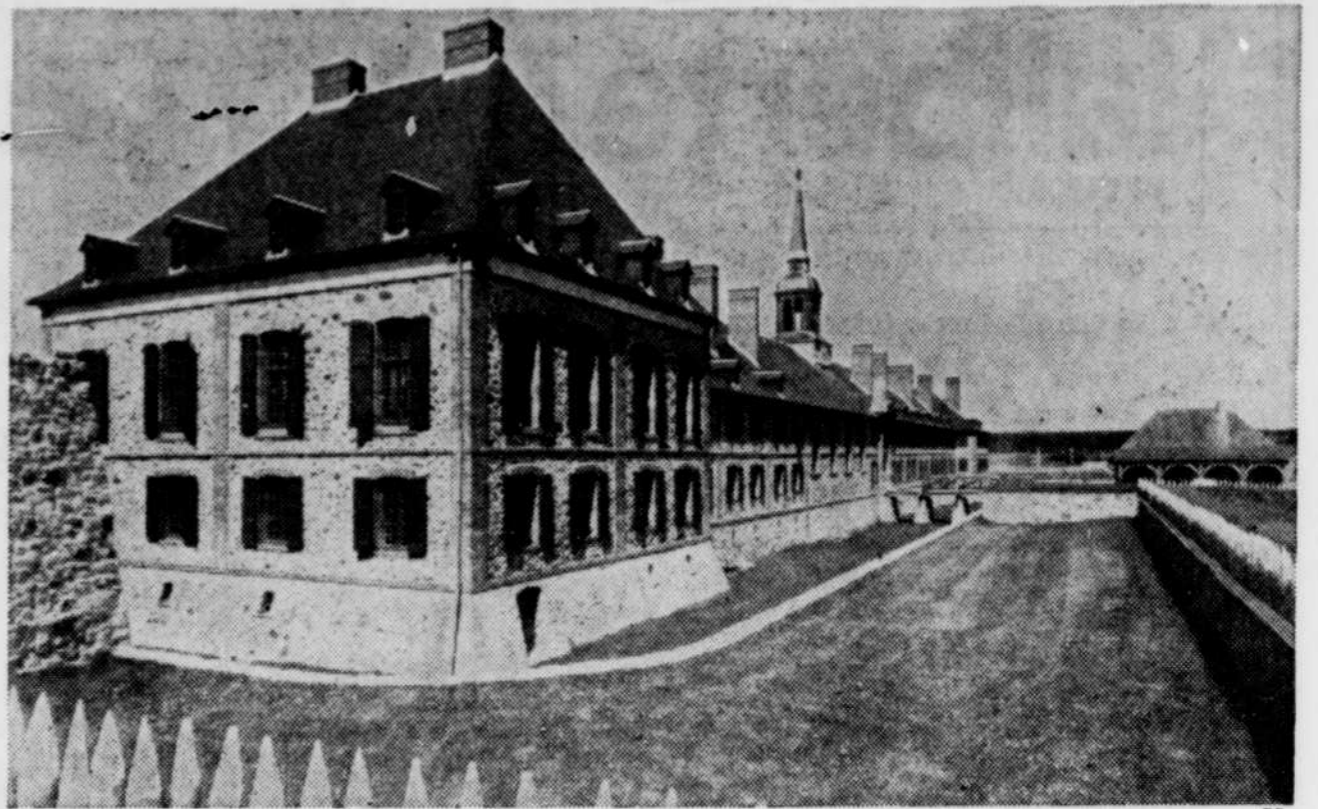
La Société historique de Québec innove cette année. A son programme régulier de conférences, de visites historiques ici et là dans la région et à Québec même, elle ajoute des voyages. Répondant aux vœux de nombreux membres, elle entreprend cette nouvelle activité en se tournant du côté de l'Acadie, en Nouvelle-Ecosse, en accordant un intérêt tout particulier à Louisbourg, cette superbe forteresse, au 18e siècle une des bases de la puissance française en Amérique. Louisbourg a été restauré par Parcs Canada (ministère des Affaires indiennes et du Nord) et constitue un élément historique et touristique de première valeur.

Le président de la Société historique, M. Guy Doré, s'est déclaré très heureux de répondre à la demande de membres et de faire de l'histoire sur le terrain plutôt que simplement par la lecture ou la vue de diapositives. Il nous a de plus appris que déjà le travail est amorcé pour un voyage en France l'année prochaine où on visitera des endroits comtant parmi les plus importants pour ce qui concerne notre histoire.

Done, le voyage en Acadie et Nouvelle-Ecosse se fera du 2 au 7 juin et, pour cette première expérience, on devra se limiter au nombre de 47 personnes. Québec-Halifax se fera par avion et, là-bas, les visites se feront en autocar.

Des villes importantes comme Halifax, Antigonish, Baddeck, Sydney, de petits villages restaurés comme Sherbrooke, des endroits pittoresques aux paysages grandioses comme Cabot Trail, la visite de maisons, de musées, d'églises feront partie de l'itinéraire avec, répétons-le, insistance sur la célèbre forteresse de Louisbourg désormais constituée en parc historique national. Louisbourg dont le seul nom évoque le rêve d'empire caressé par un certain roi de France en 1713 (Louis XIV).

Pour toute information sur ce voyage historique ou pour inscription, on doit s'adresser à Mme Monique Plamondon, 936, avenue Murray, téléphone à la maison: 688-1344 ou au bureau: 643-9305.



Le vieux fort de Louisbourg situé sur la côte est du cap Breton, un des vestiges de la présence française au 18e siècle.

**laliberté**  
AU COEUR DU MAIL ST-ROCH

**Spéciaux en Or**

**Rabais  
25% — 30% et plus  
SUR DES CENTAINES DE  
BIJOUX EN OR 10K et 14K**

Comprenant bagues, boucles d'oreilles, breloques, chaînes et bracelets.

Profitez de cette aubaine pour acheter son cadeau de la St-Valentin le 14 février prochain.



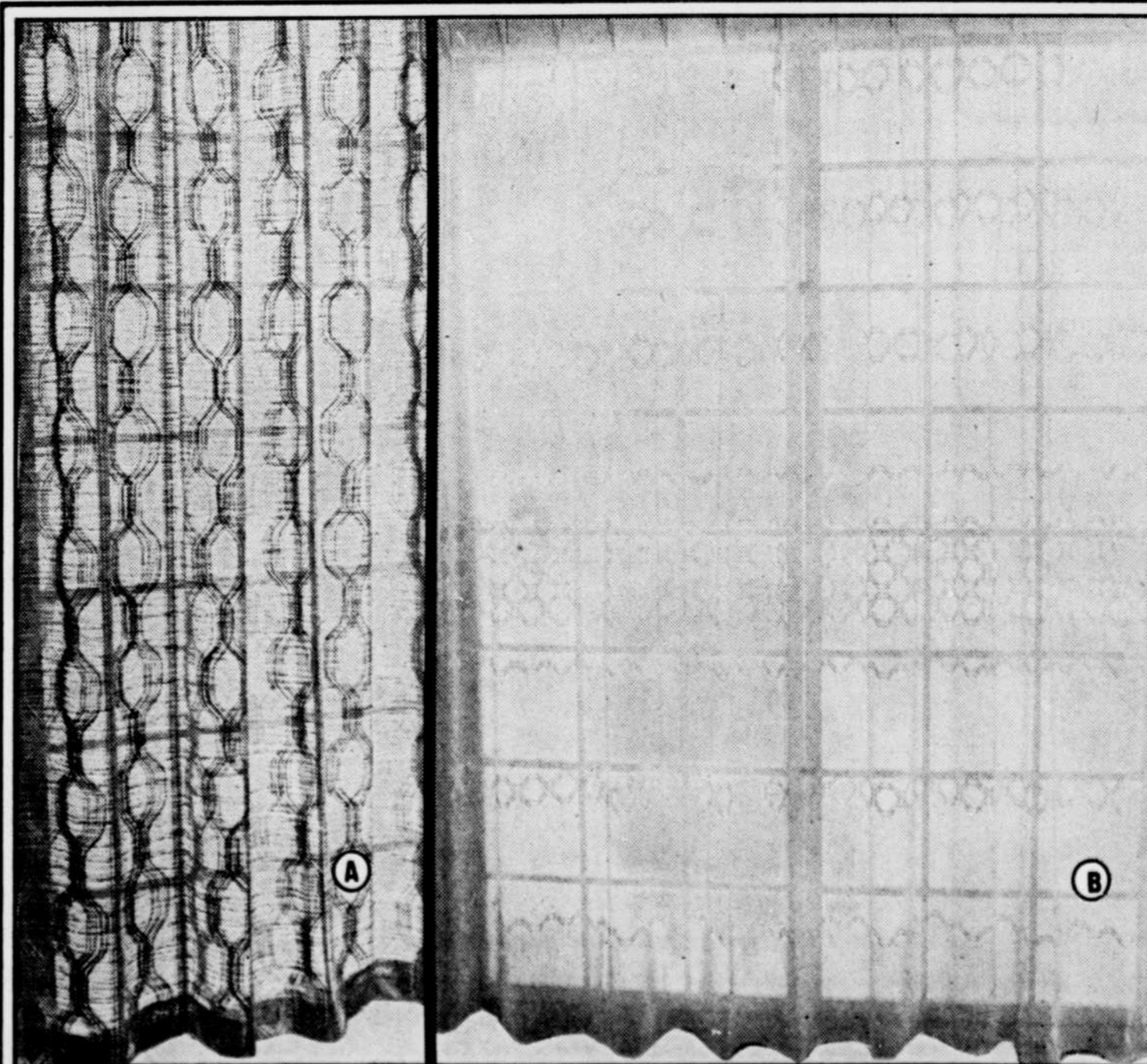
## SPECIAUX APRES INVENTAIRE A NOTRE RAYON DES GARNITURES AU 3e ETAGE



**LOT DE NAPPES  
100% COTON**

Offertes dans un choix de motifs et couleurs pour plaire à tous les goûts et convenir à tous les décors. Faciles d'entretien.

50 X 50 SPECIAL **3.79**  
50 X 70 SPECIAL **4.79**



### A-RICHES TENTURES A PRIX SPECIAL

Offertes dans trois motifs modernes très décoratifs, dont un tel qu'illustré. Tons dominants de rouille, beige, bleu ou naturel. Confection en tissu malimo (rayonne, coton et polyester), semi-opaque de belle qualité. Grandeur: 100 X 95 po.

**44.99** LA PAIRE

### B-ELEGANTS RIDEAUX A PRIX SPECIAUX

Habilement confectionnés dans un riche tissu 100% polyester, orné d'un attrayant motif blanc sur blanc. Des rideaux qui décoreront agréablement toutes les pièces de votre intérieur.

PLIS FRANCAIS  
160 X 95

**44.99**  
LA PAIRE

PASSE-TRINGLE  
106 X 95

**14.99**  
LE PANNEAU

# Corporation pour les fêtes du tricentenaire de l'île

par Monique DUVAL

Dix-neuf familles québécoises célébreront le tricentenaire de l'arrivée de leur ancêtre au Canada et de son installation à l'île d'Orléans. Tous ces gens se réuniront dans le cadre des fêtes de l'île d'Orléans l'été prochain, et apposeront une plaque ou une inscription à l'endroit même où s'était établi cet ancêtre. Ces familles sont les suivantes: Gagnon, Gosselin, Turcotte, Asselin, Lachance, Lemelin, Côté, Bouffard, Roberge, Ferland, Giguère, Rouleau, Chabot, Maranda, Vézina, Létourneau, Prémont, Paquet et Vaillancourt. D'autres noms pourraient s'ajouter à cette liste car les familles avaient jusqu'à aujourd'hui pour donner leur nom à la Corporation du tricentenaire de l'île d'Orléans.

C'est dans le but de coordonner ces fêtes et de s'entraider les uns les autres que les citoyens des quatre paroisses jubilaires — Saint-François, Saint-Jean, Saint-Pierre et Saint-Laurent — ont formé cette corporation qui aura ceci de particulier qu'elle changera de président pour donner l'égalité à tous. L'actuel président est M. Gilles Morin, de Saint-Pierre, M. Roland Gosselin, de Saint-François le sera ensuite puis ce sera au tour du Dr Jean-Louis Bonenfant, de Saint-Jean.

Ces fêtes, dont l'organisation remonte déjà à plusieurs mois, s'étendront tout le long de la présente année, c'est-à-dire jusqu'au 31 décembre. Au Jour de l'An, il y eut partout réunions familiales spéciales avec repas canadien, danses, folklore, etc. sans oublier la messe.

Pour ces fêtes, l'île sera dotée d'un secrétariat général qui servira à la fois de centre d'information. Il sera situé dans la paroisse Saint-

Pierre à ce carrefour qu'on trouve en sortant du pont en haut de la côte. A ce même endroit, il y aura, pendant l'été, un marché en plein air, de nombreuses activités et on ne se surprend pas d'apprendre que ce lieu portera le

nom de "place du Tricentenaire".

**Différentes dates**

Toujours dans ce désir de ne pas se nuire, on a décidé de mettre la semaine de festivités à des dates diffé-

rentes mais, toutes évidemment, pendant l'été: deux, au mois de juin-juillet et deux au mois d'août: Saint-François, du 24 au 30 juin; Saint-Jean, du 1er au 8 juillet; période d'arrêt jusqu'au début d'août, Saint-Laurent,

du 5 au 12 août et Saint-Pierre du 19 au 26 août.

Une invitation sera faite au premier ministre du Canada, M. Pierre Elliott Trudeau ou à un autre selon le résultat des élections au cas où elles auraient lieu au printemps et

à M. René Levesque, premier ministre du Québec.

En plus de l'organisation centrale, chaque paroisse jubilaire possède son propre comité et, en plus de quelques grandes activités com-

munes comme un concert en plein air, donné par une chorale, les quatre paroisses célébreront à l'intérieur de leurs limites.

S'il fait beau, tant mieux mais la pluie et le mauvais

temps se permettent parfois de déranger les "fêteux" même s'il s'agit d'un tricentenaire. C'est pourquoi on a prévu les caprices de dame météo et différents endroits seront prêts à remplacer le soleil et les soirées douces.

## C'est au tour des Chouinard

par Monique DUVAL

Une autre famille canadienne-française réunira tous ses membres pour constituer une association qui couvrira non seulement le pays mais toute l'Amérique du Nord. Il s'agit de la famille Chouinard, des milliers de descendants de Jacques Chouinard, originaire de Beaumont-la-Ronce, diocèse de Tours en Touraine, venu en Nouvelle-France au 17<sup>e</sup> siècle.

Cette association sera officiellement fondée en 1980 en prévision des grandes manifestations qui se dérouleront, en 1985 à Saint-Jean-Port-Joli à l'occasion du tricentenaire de l'implantation de cette famille en terre canadienne. A cette fin, un comité a été formé dernièrement sous la présidence de M. Laurent Chouinard, agronome de Thetford Mines et sous le patronage honorifique de Mgr Pierre Chouinard.

Comme tous les organismes de ce genre — on en voit de plus en plus chez nous — la première étape à franchir est celle de joindre tous les Chouinard et leurs alliés par les mariages des filles. Il en coûte \$5 pour avoir sa carte de membre, à Québec, toute correspondance doit être adressée à M. Jean de Caen, 737 rue Sabrevois à Sainte-Foy.

Dès cette année, on prévoit publier un journal de famille, organiser des rencontres et terminer le travail généalogique commencé par le frère Achille Chouinard décédé presque centenaire en 1967.

L'ancêtre de tous les Chouinard d'Amérique, donc, Jacques Chouinard, arriva à Québec en 1685 à l'âge de 22 ans. S'installant d'abord à Québec, il exerça le métier de charretier au service du roi. L'histoire rapporte qu'il était chargé du transport des malles royales dans la région de Québec. Dans une pièce officielle, on le désigne sous le terme de "charretier royal".

Après son mariage avec Louise Jean, il continua de vivre à Québec. En 1695, il accepte de devenir fermier du sieur Paul Dupuy, intendant de la Nouvelle-France dans sa ferme de l'île aux Grues. Trois ans plus tard, Aubert de la Chesnaye cédait à Jacques Chouinard une terre de 450 arpents dans la seigneurie Saint-Jean-Port-Joli.

**laliberté**  
AU COEUR DU MAIL ST-ROCH

# VENTE 1/2 PRIX

A NOTRE BOUTIQUE MODES SPORTS ACTIFS

AU SOUS-SOL



## TOUS NOS COSTUMES DE SKI ALPIN ET SKI DE RANDONNEE SONT REDUITS DE

# 50%

Ça c'est toute une vente!... De quoi réchauffer le coeur des sportifs... En pleine saison et juste à temps pour les festivités du Carnaval! Vous aurez l'embarras du choix dans les marques les plus renommées: Pedigree, St-Moritz, Dunhill, Laurentide, etc. Modèles, tissus et couleurs à la mode, pour convenir à tous les goûts. Assortiment complet de grandeurs incluant les grandes tailles. Venez en profiter au plus tôt et vous serez fier de votre achat!

**N.B.** Cet escompte ne s'applique pas sur les vêtements déjà réduits.



### 3 SUPER SPECIAUX OFFRANT DES ECONOMIES DE \$40 A \$65

**COSTUMES DE SKI POUR DAMES**

Style alpin

REG. \$60 - \$65  
**SUPER SPECIAL**

# \$20

**COSTUMES DE SKI POUR DAMES**

Style alpin

REG. \$90  
**SUPER SPECIAL**

# \$30

**COSTUMES DE SKI POUR HOMMES**

Style alpin

REG. \$100  
**SUPER SPECIAL**

# \$35

Chez les  
plus grands  
spécialistes  
au Québec!

**laliberté**

AU COEUR DU MAIL ST-ROCH



# Spéciaux après inventaire Fourrure

La meilleure valeur  
au meilleur prix!

**6** groupes de fourrure aux prix laliberté!

- Manteaux en Agneau rasé teint brun.
- Manteaux en Lapin naturel.
- Vestes rétro en Mouton Espagnol naturel.
- Blousons en Mouton Espagnol tacheté naturel avec lainage.

**PRIX LALIBERTE**

**\$299**

- Manteaux en Renard Norvégien teint Martre.
- Manteaux en Mouton de Perse teint noir, ornés.
- Manteaux en Rat musqué naturel, ornés.
- 1 manteau en Opossum Américain.
- Pantcoats en Chat sauvage.
- Pantcoats en Castor à long poil.
- Cagoules en Rat musqué naturel.

**PRIX LALIBERTE**

**\$699**

- Manteaux en Vison naturel avec cuir.
- 1 manteau en Castor naturel à long poil.
- Manteaux en Chat sauvage.
- Manteaux en Rat musqué ombré naturel.
- Cagoules en Loup naturel avec capuchon.

**PRIX LALIBERTE**

**\$899**

- Manteaux en castor à long poil.
- Manteaux en Chat sauvage naturel ou lustré.
- 1 manteau en Phoque d'Alaska teint noir.
- Manteaux en Dos de Rat musqué naturel.
- Manteaux en Rat musqué teint Vison.
- Manteaux en Opossum Australien réversibles.
- Manteaux en Côtés de Vison naturel.
- Manteaux en Queues de Vison naturel.
- Pour hommes, paletots en Chat sauvage.

**PRIX LALIBERTE**

**\$999**

- Manteaux en Chat sauvage ombré.
- Manteaux en Chat sauvage teint roux.
- Manteaux en Queues de Vison naturel.
- Manteaux en Rat musqué du Sud naturel.
- Manteaux en Rat musqué teint (4 couleurs au choix).
- Manteaux en Bassarisk naturel.

**PRIX LALIBERTE**

**\$1099**

- 1 Manteau en Renard roux naturel.
- Manteaux en Renard Norvégien teint (3 couleurs au choix).
- Manteaux en Guanaco naturel.
- Manteaux en Chat sauvage naturel.
- Manteaux en Pattes de Vison naturel.
- Manteaux en Vison naturel pastel ou perle, peaux allongées.
- Manteaux en Renard des Prairies naturel, peaux allongées.
- Manteaux en Loutra Canadienne rasée.
- 1 manteau en Phoque d'Alaska orné de Martre.

**PRIX LALIBERTE**

**\$1399**

Toutes ventes finales au comptoir seulement. Grandeurs désassorties dans ces lots.

**LA FOURRURE C'EST NOTRE SPECIALITE DEPUIS PLUS DE 100 ANS!**