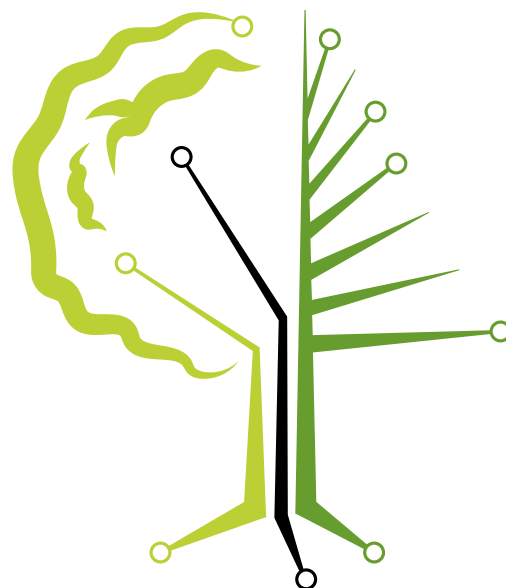


DES CONNAISSANCES  
à la création de valeur



# Carrefour Forêts 2019

## PROGRAMME officiel

2 au 4 avril 2019, Centre des congrès de Québec  
[mffp.gouv.qc.ca/carrefour-forets](http://mffp.gouv.qc.ca/carrefour-forets)



**Dépôt légal**

Bibliothèque et Archives nationales du Québec, 2019

© Gouvernement du Québec, 2019

ISBN : 978-2-550-83682-7 (imprimé)

ISBN : 978-2-550-83683-4 (PDF)



## Un rendez-vous incontournable et inspirant

Les forêts constituent une précieuse richesse collective qui fait la fierté des Québécoises et des Québécois. Elles sont un atout dans la lutte contre les changements climatiques, elles génèrent près de 60 000 emplois de qualité dans toutes les régions du Québec et elles abritent une extraordinaire diversité faunique en plus d'être un lieu de prédilection pour la pratique de nombreux loisirs.

Afin d'assurer une gestion durable des forêts et de favoriser l'apport économique de ce secteur au bénéfice des citoyens du Québec et de ses régions, le Ministère acquiert, en collaboration avec ses partenaires, des connaissances et une expertise en matière d'aménagement et d'environnement forestiers, de protection des forêts, d'attribution des bois et de développement industriel. Pour que les nouveaux acquis soient intégrés par les intervenants concernés et aient l'impact souhaité afin de créer de la valeur et d'améliorer nos pratiques forestières, le transfert de connaissances est d'une importance capitale. Voilà la prémisse du Carrefour Forêts 2019 auquel j'ai le plaisir de vous souhaiter la bienvenue.

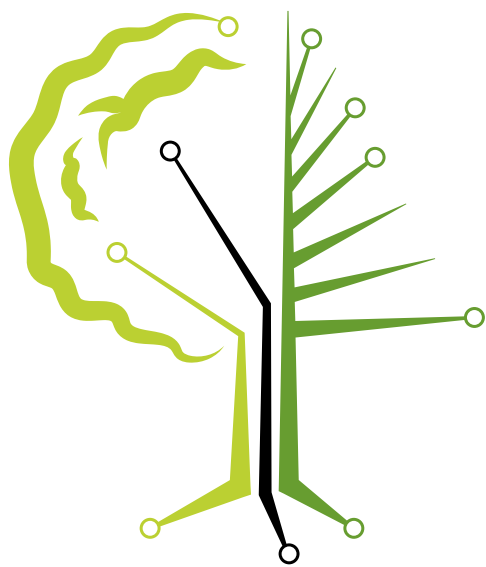
Vous serez nombreux au cours des trois prochains jours à profiter des conférences, des ateliers, des formations, des activités de réseautage et de la salle d'exposition mettant en scène les principaux acteurs du milieu. Il y aura de quoi combler les esprits les plus curieux. Carrefour Forêts 2019 fera état des connaissances actuelles à la base de l'aménagement durable des forêts, sur le thème *Des connaissances à la création de valeur*. Les grandes orientations du programme sont basées sur les besoins retenus par l'ensemble des partenaires à l'issue de l'activité Concertation Forêts 2018 tenue à Trois-Rivières en juin dernier.

Je tiens à remercier ceux et celles qui ont collaboré, de près ou de loin, à la réalisation de ce rendez-vous à la fois incontournable et inspirant. Il s'agit d'une occasion d'échanges unique entre les acteurs du milieu pour favoriser l'établissement d'actions significatives permettant d'améliorer nos pratiques et de générer des gains pour l'économie du Québec.

Il ne tient qu'à nous de faire ressortir de Carrefour Forêts 2019 des résultats porteurs pour nos travailleurs, notre patrimoine forestier, nos entreprises, nos communautés, mais, surtout, des résultats qui feront la fierté des générations à venir.

**Pierre Dufour**

Ministre des Forêts, de la Faune et des Parcs



# Carrefour Forêts 2019

DES CONNAISSANCES  
à la création de valeur

## INFORMATIONS PRATIQUES

### HEURES D'OUVERTURE

**Comptoir d'inscription**

7 h 30 à 17 h

**Salle d'exposition**

Mardi 2 avril – 10 h à 17 h

Mercredi 3 avril – 8 h 30 à 17 h

Jeudi 4 avril – 8 h 30 à 15 h

Consultez le [mffp.gouv.qc.ca/carrefour-forets](http://mffp.gouv.qc.ca/carrefour-forets) pour d'autres informations.

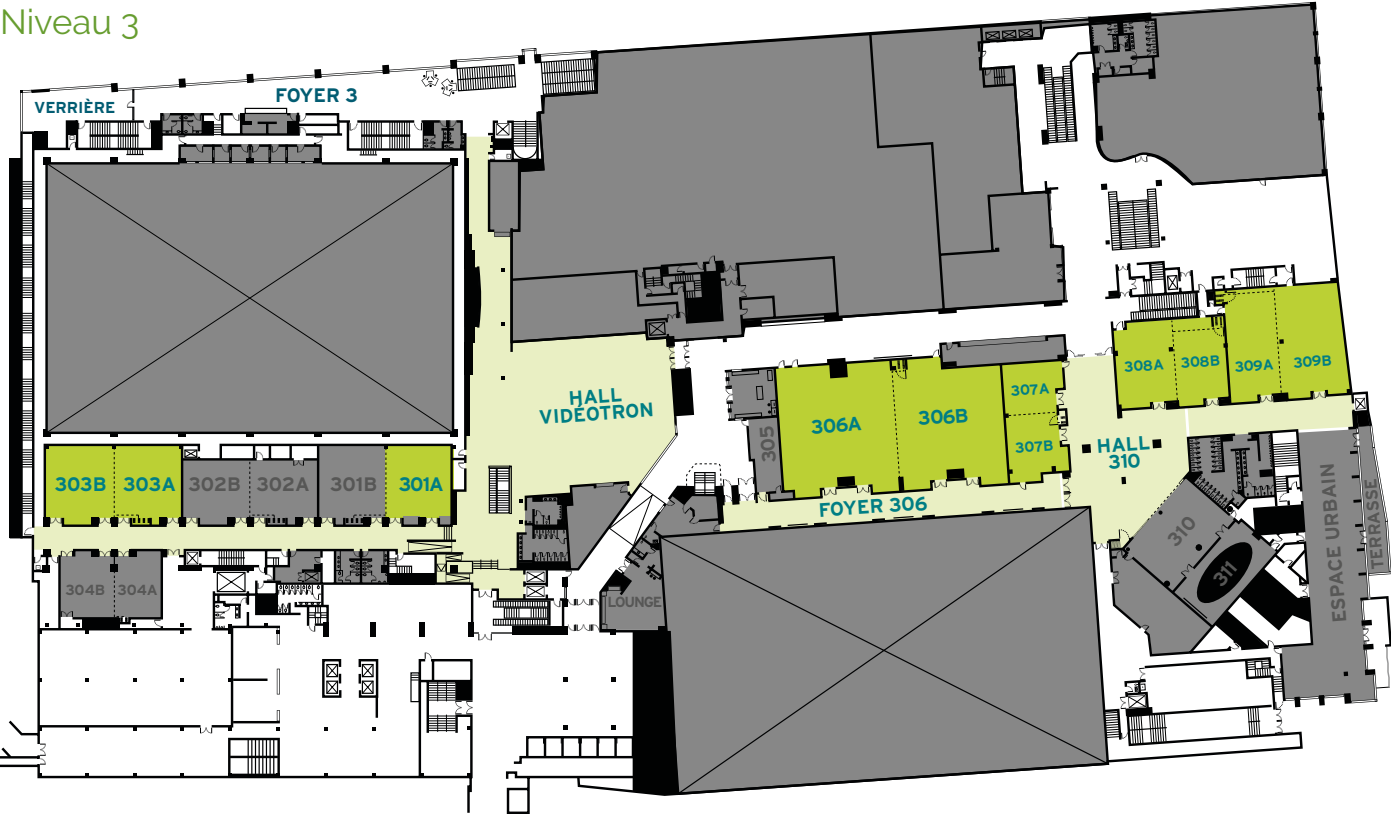
  [#CarrefourForêts](https://twitter.com/CarrefourForêts)

# Table des matières

Plan des salles de conférence .....	4
Liste des salles .....	5
Résumé du programme .....	6
Mardi 2 avril .....	8
Mercredi 3 avril .....	10
Jeudi 4 avril .....	14
Séances de présentations éclair .....	18
Concours d'affiches universitaires Gustave-Clodomir-Piché .....	22
Activités jeunesse du Carrefour : pièce de théâtre et visites éclair .....	24
Volet international .....	24
Plan de la salle d'exposition .....	25
Liste des acronymes .....	28

# Plan des salles de conférence

## Niveau 3



# Liste des salles

---

**303** Ministère des Forêts, de la Faune et des Parcs



**306A** Fédération québécoise des coopératives forestières



**306B** Cecobois



**307** Fondation de la faune du Québec



**308** Office des producteurs de plants forestiers du Québec



**309** Société de protection des forêts contre les insectes et maladies



# Résumé du programme

2 avril (formations, ateliers et visite sur le terrain : sur inscription seulement)

Salle	Heure	Avant-midi
303	9 h à 12 h	<b>FORMATION</b> – Les changements climatiques au Québec pour les nuls
306A	9 h à 12 h	<b>COLLOQUE</b> – Les défis de l'entrepreneuriat forestier
306B	9 h à 12 h	<b>FORMATION</b> – Utilisation des données et des produits de l'inventaire écoforestier du Québec
307A	9 h à 12 h	<b>FORMATION</b> – Apprendre à utiliser les modèles de croissance Artémis, CroiRePlant, Natura et SaMARE sur Capsis
307B	9 h à 10 h 30	<b>FORMATION</b> – L'imagerie au service du cycle global de planification forestière
308A	8 h 30 à 10 h 30	<b>ATELIER</b> – Gestimat : vers une construction à faible empreinte carbone
308A	10 h 45 à 12 h 15	<b>FORMATION</b> – La gestion de la connaissance sur les espèces menacées et vulnérables du Québec
308B	9 h à 10 h	<b>FORMATION</b> – Le modèle d'évaluation de rentabilité des investissements sylvicoles (MÉRIS)
308B	10 h 15 à 12 h	<b>FORMATION</b> – La tarification des bois sur pied en forêt publique
309A	8 h 30 à 12 h	<b>FORMATION</b> – Les jeux de données forestières et climatiques au Québec
309B	9 h à 12 h	<b>FORMATION</b> – Mieux communiquer les enjeux d'aménagement forestier pour favoriser l'acceptabilité sociale

3 avril

Salle	Heure	Avant-midi
306A	8 h 45 à 12 h	<b>COLLOQUE</b> – Aménagement des forêts au Québec dans un contexte de changements climatiques
306B	8 h 30 à 11 h 40	<b>COLLOQUE</b> – Rôle du secteur forestier dans l'atténuation des changements climatiques
307	9 h à 12 h	<b>COLLOQUE</b> – Mise en valeur de la faune pour maximiser les retombées économiques
308	8 h 30 à 11 h 30	<b>COLLOQUE</b> – Enjeux et perspectives liés à l'acceptabilité sociale en aménagement forestier durable
309	8 h 45 à 11 h 45	<b>ATELIER</b> – La production de bois au Québec

4 avril

Salle	Heure	Avant-midi
306A	9 h à 12 h	<b>COLLOQUE</b> – Sylviculture d'adaptation aux changements climatiques : des concepts à la réalité
306B	8 h 30 à 12 h	<b>COLLOQUE</b> – Innovation et développement dans l'industrie des produits forestiers
307	8 h 30 à 11 h 30	<b>COLLOQUE</b> – Six applications pour la forêt privée
308	8 h 30 h à 12 h	<b>COLLOQUE</b> – Maintien de la biodiversité forestière dans un contexte de forêt aménagée : enjeux liés au suivi de l'efficacité des modalités d'aménagement écosystémique <sup>1</sup>
309	8 h 30 à 12 h 05	<b>COLLOQUE</b> – L'effet des changements climatiques sur les feux de forêt et leur gestion

<sup>1</sup> Le colloque commence par la séance de présentations éclair à la scène Ressources naturelles Canada (salle d'exposition) et se poursuit dans la salle 308.

Les pauses-café auront lieu  
dans le hall 310



Les repas seront servis de 11 h 30 à 13 h 30  
dans l'aire de restauration de la salle d'exposition



Après-midi	Heure	Salle
<b>FORMATION</b> – Les changements climatiques au Québec pour les nuls	13 h 30 à 16 h 30	303
<b>COLLOQUE</b> – Les défis de l'entrepreneuriat forestier – <i>suite</i>	13 h 30 à 16 h 30	306A
<b>FORMATION</b> – Les analyses économique et financière appliquées en foresterie	13 h 30 à 16 h 35	306B
<b>FORMATION</b> – Le Modèle FPInterface et son utilisation au ministère des Forêts, de la Faune et des Parcs	13 h 30 à 14 h 30	307A
<b>FORMATION</b> – L'outil d'optimisation de la sélection des chantiers et de la destination des bois	14 h 45 à 15 h 45	307A
<b>FORMATION</b> – Le Guide sylvicole du Québec, de la théorie à la pratique	16 h à 17 h	307A
<b>FORMATION</b> – L'imagerie au service du cycle global de planification forestière	13 h 30 à 15 h	307B
<b>ATELIER</b> – Les forêts d'enseignement et de recherche : des territoires à découvrir	13 h 30 à 16 h 30	308A
<b>FORMATION</b> – Devine qui vient dîner : détection, impact et lutte contre les espèces exotiques envahissantes	13 h 30 à 16 h 50	308B
<b>FORMATION</b> – Optimisation de l'utilisation des produits dérivés du LiDAR en foresterie	13 h 30 à 16 h 30	309A
<b>ATELIER</b> – Aménagement forestier et populations abondantes de cervidés : un dialogue pour la conciliation	13 h 30 à 16 h 30	309B
<b>VISITE SUR LE TERRAIN</b> – Visite d'installations acéricoles	13 h à 17 h	

Après-midi	Heure	Salle
<b>COLLOQUE</b> – Aménagement des forêts au Québec dans un contexte de changements climatiques – <i>suite</i>	14 h à 16 h 30	306A
<b>COLLOQUE</b> – Rôle du secteur forestier dans l'atténuation des changements climatiques – <i>suite</i>	13 h 30 à 16 h 30	306B
<b>ATELIER</b> – Les défis de la gestion de l'habitat et des populations de caribous forestiers au Québec	14 h 30 à 16 h 30	307
<b>COLLOQUE</b> – Enjeux et perspectives liés à l'acceptabilité sociale en aménagement forestier durable – <i>suite</i>	13 h 30 à 16 h 45	308
<b>ATELIER</b> – La production de bois au Québec – <i>suite</i>	13 h 45 à 17 h	309
<b>CAUSERIE</b> – Acceptabilité sociale des plantations : qu'est-ce qui coince?	12 h 30 à 13 h 15	Foyer 4

Après-midi	Heure	Salle
<b>COLLOQUE</b> – Sylviculture d'adaptation aux changements climatiques : des concepts à la réalité – <i>suite</i>	14 h à 16 h 30	306A
<b>COLLOQUE</b> – En route vers Woodrise 2019 – La construction en bois : une occasion à saisir!	13 h 30 à 16 h 30	306B
<b>COLLOQUE</b> – Les effets réels et les suivis des traitements sylvicoles : bilan, retombées et perspectives d'avenir	13 h 30 à 16 h 30	307
<b>COLLOQUE</b> – Maintien de la biodiversité en milieu forestier : états de référence et mesures de protection ciblées	13 h 30 à 16 h 30	308
<b>COLLOQUE</b> – Tordeuse des bourgeons de l'épinette : développement de l'épidémie et conséquences pour l'aménagement forestier au Québec	13 h 30 à 16 h 30	309

## Mardi 2 avril

Heure	AVANT-MIDI	306A	306B	307A	307B	308A	308B	309A	309B	303
<b>FORMATIONS</b> (sur inscription)										
8 h 30 à 12 h	<b>Les jeux de données forestières et climatiques au Québec</b> Formateurs : <b>Guillaume Cyr</b> , <b>Philippe Morin</b> et <b>Mélanie Major</b> (MFFP-DIF), <b>Louis Morneau</b> (MFFP-DPF), <b>Anouk Simard</b> (MFFP-DEFTHA), <b>Rock Ouimet</b> , <b>Stéphane Tremblay</b> , <b>Steve Bédard</b> et <b>Charles Ward</b> (MFFP-DRF), <b>Pierre-Yves St-Louis</b> (MELCC), <b>Isabelle Charron</b> (Ouranos) et <b>Louis Duchesne</b> (MFFP-DRF)							●		
9 h à 10 h	<b>Le modèle d'évaluation de rentabilité des investissements sylvicoles (MÉRIS)</b> Formateur : <b>Sébastien Crosnier-Pichette</b> (MFFP-BMMB)						●			
9 h à 10 h 30	<b>L'imagerie au service du cycle global de planification forestière (premier groupe)</b> Formateurs : <b>Sylvain Marois</b> (MFFP-DAEF), <b>Julie Lessard</b> et <b>Guillaume Tremblay-Boulet</b> (MFFP-UG/Mistassini-02)				●					
9 h à 12 h	<b>Apprendre à utiliser les modèles de croissance Artémis, CroiRePlant, Natura et SaMARE sur Capsis</b> Formateurs : <b>Hugues Power</b> , <b>Filip Havreljuk</b> , <b>Charles Ward</b> et <b>Isabelle Auger</b> (MFFP-DRF)			●						
9 h à 12 h	<b>Utilisation des données et des produits de l'inventaire écoforestier du Québec</b> Formateurs : <b>Isabelle Legault</b> , <b>Carl Bergeron</b> (MFFP-DIF) et <b>Francis Wagner</b> (MFFP-BFEC)		●							
9 h à 12 h	<b>Les changements climatiques au Québec pour les nuls (premier groupe)</b> Formatrices : <b>Isabelle Charron</b> (Ouranos) et <b>Catherine Périé</b> (MFFP-DRF)									●
9 h à 12 h	<b>Mieux communiquer les enjeux d'aménagement forestier pour favoriser l'acceptabilité sociale</b> Formatrices : <b>Isabelle Paré</b> (UL), <b>Andrée Pelletier</b> (MFFP-DPC), <b>Véronique Yelle</b> (MFFP-DGMS) et <b>Sylvie Bernier</b> (MFFP-SOR-DPGF)								●	
10 h 15 à 12 h	<b>La tarification des bois sur pied en forêt publique</b> Formateur : <b>Hugo Therrien</b> (MFFP-BMMB)						●			
10 h 45 à 12 h 15	<b>La gestion de la connaissance sur les espèces menacées et vulnérables du Québec</b> Formateurs : <b>Vincent Piché</b> (MELCC) et <b>Anne-Marie Gosselin</b> (MFFP-DEFTHA)					●				
<b>ATELIER</b> (sur inscription)										
8 h 30 à 10 h 30	<b>Gestimat : vers une construction à faible empreinte carbone</b> Présentateurs : <b>Annie Gosselin</b> , <b>Julien Brousseau</b> (MFFP-DDIPB), <b>Caroline Frenette</b> et <b>Gérald Beaulieu</b> (Cecobois)						●			
<b>COLLOQUE</b>										
9 h à 12 h	<b>Les défis de l'entrepreneuriat forestier (première partie)</b> Responsables : <b>Pierre Gaudreault</b> (MFFP-DGCGFO), <b>Luc LeBel</b> (UL) et <b>Jocelyn Lessard</b> (FQCF)	●								
9 h	<b>Mot de bienvenue</b> <b>Martin Déry</b> (MFFP-DMIPF)									
9 h 20	<b>L'écosystème entrepreneurial forestier québécois</b> Conférencier : <b>Jocelyn Lessard</b> (FQCF)									
9 h 40	<b>Une perspective internationale de l'entrepreneuriat forestier : les arbres sont-ils plus verts chez les voisins?</b> Conférencier : <b>Luc LeBel</b> (UL, FORAC)									
10 h 30	<b>Intégration de nouvelles technologies par un entrepreneur de récolte</b> Conférencier : <b>Julien St-Louis</b> (Les Services Forestiers McMV)									
10 h 50	<b>Démarrer une entreprise de récolte : l'expérience MaxFor</b> Conférencier : <b>Maxime Bélanger</b> (MaxFor)									
11 h 10	<b>La coopération au service des propriétaires de machinerie en préparation de terrain</b> Conférenciers : <b>Stéphane Gagnon</b> et <b>David Tremblay</b> (Coopérative forestière de Girardville)									

Heure	APRÈS-MIDI	306A	306B	307A	307B	308A	308B	309A	309B	303
<b>FORMATIONS</b> (sur inscription)										
13 h 30 à 14 h 30	<b>Le Modèle FPInterface et son utilisation au ministère des Forêts, de la Faune et des Parcs</b> Formateurs : <b>Camille Bastien</b> , <b>Pierre Couture</b> et <b>Sébastien Méthot</b> (MFFP-DAEF)			●						
13 h 30 à 15 h	<b>L'imagerie au service du cycle global de planification forestière (deuxième groupe)</b> Formateurs : <b>Sylvain Marois</b> (MFFP-DAEF), <b>Julie Lessard</b> et <b>Guillaume Tremblay-Boulet</b> (MFFP-UG/Mistassini-02)				●					
13 h 30 à 16 h 30	<b>Optimisation de l'utilisation des produits dérivés du LiDAR en foresterie</b> Formateurs : <b>Jean-François Bourdon</b> (MFFP-DIF), <b>Sylvain Jutras</b> (UL) et <b>Antoine Leboeuf</b> (MFFP-DIF)							●		
13 h 30 à 16 h 30	<b>Les changements climatiques au Québec pour les nuls (deuxième groupe)</b> Formatrices : <b>Isabelle Charron</b> (Ouranos) et <b>Catherine Périé</b> (MFFP-DRF)									●
13 h 30 à 16 h 35	<b>Les analyses économique et financière appliquées en foresterie</b> Formateurs : <b>Mélissa Laine</b> (MFFP-BMMB), <b>Vincent Garneau</b> (MFFP-DGSL), <b>Claudine Lajeunesse</b> (AFM) et <b>Vincent Chamberland</b> (UL)	●								
13 h 30 à 16 h 50	<b>Devine qui vient dîner : détection, impact et lutte contre les espèces exotiques envahissantes</b> Formateurs : <b>Jean-David Moore</b> (MFFP-DRF), <b>Anouar Mestari</b> , <b>Lucie Gagné</b> , <b>Olivier Morin</b> (ACIA), <b>François Hébert</b> , <b>Julie Bouchard</b> (MFFP-DPF) et <b>Pierre Therrien</b> (MFFP-DPF)						●			
14 h 45 à 15 h 45	<b>L'outil d'optimisation de la sélection des chantiers et de la destination des bois</b> Formateurs : <b>Camille Bastien</b> , <b>Pierre Couture</b> et <b>Sébastien Méthot</b> (MFFP-DAEF)			●						
16 h à 17 h	<b>Le Guide sylvicole du Québec, de la théorie à la pratique</b> Formateurs : <b>Étienne Boileau</b> et <b>Pierre Couture</b> (MFFP-DAEF)			●						
<b>ATELIERS</b> (sur inscription)										
13 h 30 à 16 h 30	<b>Aménagement forestier et populations abondantes de cervidés : un dialogue pour la conciliation</b> Animateur : <b>Luc Bouthillier</b> (UL) Panélistes : <b>Émilie Champagne</b> (UL, MFFP-DRF), <b>Bérénice Doyon</b> (ARFPC), <b>André Dumont</b> (MFFP-DGFa-07) et <b>Sébastien Meunier</b> (MFFP-DGFo-07)									●
13 h 30 à 16 h 30	<b>Les forêts d'enseignement et de recherche : des territoires à découvrir</b> Animateur : <b>Jacques J. Tremblay</b> (SPFRQ) Présentateurs : <b>Hélène Labbé</b> (MFFP-DRF), <b>Julie Bouliane</b> (UL-Forêt Montmorency), <b>Oswaldo Valeria</b> (FER du Lac-Duparquet-UQAT), <b>Gilles Renaud</b> (FER de Malhiot, École forestière de La Tuque), <b>Martin Finn</b> (FER de la Vallée-de-la-Matapédia) et <b>Marjorie LeBreux</b> (FER des Chutes-du-Faux-Canal)					●				
<b>COLLOQUE</b>										
13 h 30 à 16 h 30	<b>Les défis de l'entrepreneuriat forestier (deuxième partie)</b> Responsables : <b>Pierre Gaudreault</b> (MFFP-DGCGFO), <b>Luc Lebel</b> (UL) et <b>Jocelyn Lessard</b> (FQCF)	●								
13 h 30	<b>Le développement de notre base entrepreneuriale : plus qu'un défi, une nécessité</b> Conférencier : <b>Pierre-Olivier Lussier</b> (CSEMR)									
13 h 50	<b>La formation et le développement des compétences des opérateurs</b> Conférencières : <b>Sylvie Gaumond</b> et <b>Christine Bouliane</b> (CSMOAF)									
14 h 10	<b>Le rôle du ministère des Forêts, de la Faune et des Parcs en planification forestière</b> Conférencier : <b>François Provost</b> (MFFP-DGCGFO)									
14 h 30	<b>Amélioration des aptitudes à la gestion d'entreprise en milieu forestier</b> Conférencier : <b>Jean-Philippe Gaudreau</b> (FPInnovations)									
15 h 20	<b>Panel</b> <b>André Gravel</b> (Domtar), <b>Pierre Cormier</b> (Produits forestiers Résolu), <b>Dominic Bouchard</b> (Coopérative forestière Petit-Paris), <b>Luc Lebel</b> (UL, FORAC) et <b>Sébastien Bouchard</b> (AETSQ)									
16 h 20	<b>Mot de la fin</b>									
<b>VISITE SUR LE TERRAIN</b> (sur inscription)										
13 h à 17 h	<b>Visite d'installations acéricoles</b> Lieu : Érablière Ferme Alain Plante (Saint-Laurent-de-l'Île-d'Orléans) Départ du Centre des congrès à 13 h - rendez-vous au point de rencontre en face du comptoir d'inscription à 12 h 50. Présentateurs : <b>Rock Ouimet</b> , <b>François Guillemette</b> (MFFP-DRF), <b>Martin Pelletier</b> (Centre Acer) et un représentant de la PPAQ									

## AUTRES ACTIVITÉS

**12 h 15 à 12 h 45** | Ouverture officielle | Lieu : Scène Ressources naturelles Canada (salle d'exposition)

**16 h 30 à 17 h** | Lancement *Forêt ouverte* et Cartographie du Nord | Lieu : Scène Ressources naturelles Canada (salle d'exposition)

**17 h** | Cocktail de réseautage du Conseil de l'industrie forestière du Québec et de l'Ordre des ingénieurs forestiers du Québec | Lieu : Salle d'exposition (devant la scène Ressources naturelles Canada)

# Mercredi 3 avril

## COLLOQUES

### Aménagement des forêts au Québec dans un contexte de changements climatiques

Salle 306A

**8 h 45 à 16 h 30** Responsables : **Yan Boucher** et **Mathieu Bouchard** (MFFP-DRF)

8 h 45

**Mot de bienvenue**  
**Paméla Garcia Cournoyer** (MFFP-DAEF)

9 h

**Répondre aux changements globaux : recherche sur l'aménagement durable pour l'adaptation et l'atténuation dans le nord-est des États-Unis**  
Conférencier : **William Keeton** (University of Vermont)

9 h 30

**Vers un aménagement écosystémique de la forêt boréale**  
Conférencier : **Yves Bergeron** (UQAT, UQÀM)

10 h 20

**Impacts attendus des changements climatiques sur la composition forestière au Québec : état des connaissances et défis pour la recherche et l'aménagement**  
Conférencière : **Catherine Périé** (MFFP-DRF)

10 h 40

**Impact des changements climatiques sur la croissance des écosystèmes forestiers**  
Conférencier : **Loïc D'Orangeville** (University of New Brunswick)

11 h

**L'aménagement écosystémique comme outil d'adaptation aux changements climatiques**  
Conférencière : **Marie-Andrée Vaillancourt** (MFFP-DAEF)

11 h 20

**Effet à long terme des aménagements passés sur la composition forestière du Québec méridional dans un contexte de changements climatiques**  
Conférencier : **Victor Danneyrolles** (UQAR, UQAT, MFFP)

11 h 40

**Le calcul des possibilités forestières à l'heure des changements climatiques**  
Conférencier : **Jean Girard** (MFFP-BFEC)

14 h

**Séance de présentations éclair (voir titres et auteurs à la page 18)**

15 h

**Forêts feuillues dominées par l'érable à sucre : enjeux et défis d'aménagement**  
Conférencier : **Sébastien Meunier** (MFFP-DGfo-07)

15 h 20

**Une planification forestière intégrant les enjeux globaux – mission possible?**  
Conférencier : **Daniel Chouinard** (MFFP-DGfo-11)

15 h 40

**Contraintes ou possibilités pour l'aménagement forestier? Exemple d'application de l'approche d'aménagement écosystémique en forêt boréale**  
Conférencière : **Sonia Légaré** (MFFP-DGfo-10)

16 h

**L'aménagement forestier dynamique des forêts de Domtar : une réponse proactive aux changements climatiques et aux espèces envahissantes**  
Conférencier : **André Gravel** (Domtar)

16 h 20

**Synthèse et mot de la fin**  
**Frank Grenon** (RNCAN-SCF)

## COLLOQUES

Rôle du secteur forestier dans l'atténuation des changements climatiques		Salle 306B
<b>8 h 30 à 16 h 30</b>	Responsable : <b>Évelyne Thiffault</b> (UL)	
8 h 30	<b>Mot de bienvenue</b> <b>Évelyne Thiffault</b> (UL)	
8 h 35	Les défis d'aménager la forêt pour maximiser l'atténuation des changements climatiques Conférencier : <b>David Paré</b> (RNCAN-SCF)	
9 h 15	La séquestration du carbone dans les sols forestiers Conférencière : <b>Sylvie Tremblay</b> (MFFP-DRF)	
9 h 40	Cycle du carbone et aménagement forestier Conférencier : <b>Xavier Cavard</b> (UQAT)	
10 h 20	Portrait provincial du potentiel d'atténuation des changements climatiques du secteur forestier québécois Conférencier : <b>Patrick Lavoie</b> (FPInnovations)	
10 h 50	Les projets de séquestration de carbone forestier supplémentaire en cours au MFFP pour l'atténuation des effets des changements climatiques Conférencière : <b>Julie Poulin</b> (MFFP-DGCADF)	
11 h 15	Crédits compensatoires dans le secteur forestier : rôles et approche de délivrance des crédits compensatoires proposée pour le Québec Conférencier : <b>Claude Fortin</b> (MELCC)	
13 h 30	Enjeux de comptabilisation de l'effet climatique des pratiques de foresterie Conférencière : <b>Annie Levasseur</b> (ETS)	
14 h 10	Construire en bois au Québec : quel impact sur les changements climatiques? Conférencier : <b>Charles Breton</b> (UL-CIRCERB)	
14 h 35	Séance de présentations éclair (voir titres et auteurs à la page 19)	
15 h 20	Le crédit carbone certifié comme nouvel outil de l'aménagiste forestier Conférencier : <b>Dany Senay</b> (Forêt Hereford)	
15 h 45	Le rôle de la forêt et des produits forestiers dans l'atténuation des changements climatiques : de la vision aux actions Conférenciers : <b>André Denis</b> (MFFP-DGABDI) et <b>Marc Plante</b> (MFFP-DAEF)	
16 h 25	<b>Mot de la fin</b>	
Mise en valeur de la faune pour maximiser les retombées économiques		Salle 307
<b>9 h à 12 h</b>	Responsables : <b>Nathaniel Bérubé-Mimeault</b> (MFFP-SMVFE) et <b>Mathieu Oreiller</b> (MFFP-DCHALTF)	
9 h	<b>Mot de bienvenue</b> <b>Julien Dufresne-Gervais</b> (MFFP-SMVFE)	
9 h 05	L'accès au territoire et le profil des adeptes de chasse, de pêche et de piégeage (CPP) Conférenciers : <b>Nathaniel Bérubé-Mimeault</b> (MFFP-SMVFE) et <b>Hugo Canuel</b> (MFFP-DCHALTF)	
9 h 25	Modèle bioéconomique pour la mise en valeur de la multifonctionnalité du territoire forestier Conférencière : <b>Nancy Gélinas</b> (UL)	
9 h 45	Modéliser la qualité d'habitat des chasseurs d'originaux : un nouvel outil d'aide à la prise de décision pour l'aménagement du territoire Conférencier : <b>Martin-Hugues St-Laurent</b> (UQAR)	
10 h 20	Intégration de travaux sylvicoles forêt-faune en forêts privées pour le cerf de Virginie Conférencière : <b>Bérénice Doyon</b> (ARFPC)	
10 h 40	L'analyse multicritère et les modèles de qualité d'habitat (MQH) pour la gélinotte huppée, des outils bénéfiques à l'harmonisation des utilisations en territoire faunique structuré Conférencier : <b>Olivier Jutras</b> (Zec Batiscaan-Neilson)	
11 h	Modalité de protection de lacs stratégiques des réserves fauniques Assinica et des lacs Albanel-Mistassini-et-Waconichi (AMW) Conférencière : <b>Miriam Audrey Lessard-Légaré</b> (FaunENord)	
11 h 20	La mise en valeur de la faune au moyen d'activités d'observation et d'interprétation à la forêt Montmorency Conférencier : <b>Hugues Sansregret</b> (UL-Forêt Montmorency)	
11 h 40	<b>Mot de la fin</b>	

## COLLOQUES

### Enjeux et perspectives liés à l'acceptabilité sociale en aménagement forestier durable

Salle 308

<b>8 h 30 à 16 h 45</b>	Responsable : <b>Sylvie Bernier</b> (MFFP-DPGF)
8 h 30	<b>Mot de bienvenue</b> <b>Solange Nadeau</b> (RNCan-CFL)
8 h 50	<b>La revitalisation du Pontiac par la foresterie</b> Conférencière : <b>Jane Toller</b> (préfète élue de la MRC de Pontiac)
9 h 20	<b>Aménagement forestier intégré ou gestion intégrée de l'aménagement forestier? Les défis d'un territoire multiusage</b> Conférencière : <b>Claudine Ethier</b> (MRC de Matawinie)
9 h 40	<b>La gestion intégrée des ressources et du territoire au Saguenay–Lac-Saint-Jean : une affaire de région!</b> Conférencier : <b>Aldé Gauthier</b> (Conférence régionale des préfets du Saguenay-Lac-Saint-Jean)
10 h 40	<b>Séance de présentations éclair (voir titres et auteurs à la page 18)</b>
10 h 50	<b>Portrait des enjeux d'acceptabilité sociale dans les régions des Laurentides et de Lanaudière</b> Conférencière : <b>Ariane Tremblay-Daoust</b> (MFFP-DGfO-14-15)
11 h 10	<b>La considération des valeurs des intervenants pour assurer la « vivabilité » de l'aménagement forestier</b> Conférencier : <b>Pierre Desmeules</b> (MFFP-DGfO-11)
13 h 30	<b>L'expérience de la forêt Montmorency : évolution et bilan de la volonté de développer la polyvalence d'un territoire</b> Conférencier : <b>Hugues Sansregret</b> (UL-Forêt Montmorency)
13 h 50	<b>Concilier activités récréatives et aménagement forestier : le défi des zecs</b> Conférencier : <b>Sébastien Sirard</b> (Zecs Québec)
14 h 10	<b>Au-delà de l'acceptabilité sociale : perspectives et possibilités du développement économique autochtone</b> Conférencier : <b>Jean-Michel Beaudoin</b> (UL)
14 h 30	<b>E nutshemiu itenitakuat : un concept clé dans l'aménagement intégré des forêts du Nitassinan de la communauté innue de Pessamit</b> Conférencier : <b>Patrice Bellefleur</b> (UL)
14 h 50	<b>Relations avec les nations et les communautés autochtones dans le domaine de l'aménagement durable des forêts : approche du ministère des Forêts, de la Faune et des Parcs</b> Conférenciers : <b>Andrée-Anne Déry</b> (MFFP-DRNA) et <b>Simon St-Georges</b> (MFFP-DSGRF)
15 h 25	<b>75 ans de culture forestière!</b> Conférencière : <b>Isabelle Boulianne</b> (AFAT)
15 h 45	<b>Les défis de la gouvernance forestière : comment évaluer la portée des mécanismes de participation?</b> Conférencier : <b>Jean-François Bissonnette</b> (UL)
16 h 05	<b>Évaluer la mise en œuvre de la GIRT au Québec : aller au-delà de l'acceptabilité sociale</b> Conférencière : <b>Anne Bernard</b> (UL, Projet Spruce-Up, EDS, CRMR)
16 h 25	<b>Retour sur les discussions et présentations de la journée</b> <b>Solange Nadeau</b> (RNCan-CFL)
16 h 40	<b>Mot de la fin</b> <b>Solange Nadeau</b> (RNCan-CFL)

## ATELIERS

### La production de bois au Québec

Salle 309

<b>8 h 45 à 17 h</b>	Responsables : <b>Thomas Moore</b> et <b>Jean-François Lamarre</b> (MFFP-DAEF)
8 h 45	<b>Mot de bienvenue</b> <b>Luc Bouthillier</b> (UL)
8 h 50	<b>En route vers la stratégie nationale de production de bois : un tournant pour la foresterie québécoise</b> Conférencier : <b>Marc Plante</b> (MFFP-DAEF)
9 h 20	<b>Une stratégie régionale de production de bois : pour qui? pour quoi?</b> Conférenciers : <b>Martin Cloutier</b> (MFFP-DGFO-03) et <b>Frédéric Martineau</b> (MRC de Portneuf)
10 h 05	<b>La forêt privée, une composante essentielle à la future stratégie nationale de production de bois</b> Conférencier : <b>Vincent Garneau</b> (MFFP-DGSL)
10 h 35	<b>Conditions à réunir pour accroître l'intérêt des propriétaires de boisés envers la sylviculture</b> Conférencier : <b>Marc-André Côté</b> (FPFQ)
11 h 15	<b>Séance de présentations éclair (voir titres et auteurs à la page 18)</b>
13 h 45	<b>Développement d'une sylviculture agile pour maximiser la valeur des approvisionnements en bois</b> Conférencier : <b>Alexis Achim</b> (UL)
14 h 15	<b>Une approche réseau pour favoriser la production de bois et la création de valeur</b> Conférencier : <b>Luc Label</b> (FORAC)
14 h 45	<b>Mieux investir en forêt</b> Conférencier : <b>Étienne Morin</b> (MFFP-BMMB)
15 h 30	<b>Le Chantier sur la forêt feuillue</b> Conférencier : <b>Michel Letarte</b> (MFFP-DAEF)
16 h	<b>Panel</b> <b>Denis Label</b> (CIFQ), <b>Louis Bélanger</b> (UL et Nature Québec), <b>Ronald Brizard</b> (MFFP), <b>Marc-André Côté</b> (FPFQ) et <b>François Laliberté</b> (OIFQ)
16 h 55	<b>Mot de la fin</b> <b>Luc Bouthillier</b> (UL)

### Les défis de la gestion de l'habitat et des populations de caribous forestiers au Québec

Salle 307

<b>14 h 30 à 16 h 45</b>	Responsables : <b>Véronique Yelle</b> et <b>Francis Forcier</b> (MFFP-DGMS)
14 h 30	<b>Mot de bienvenue</b> <b>Véronique Yelle</b> (MFFP-DGMS)
14 h 45	<b>État des connaissances sur les populations de caribous forestiers du Québec</b> Conférencière : <b>Joëlle Taillon</b> (MFFP-DEFTHA)
15 h 10	<b>Une approche visant à répondre aux besoins du caribou forestier tout en étant soucieuse de la vitalité du Québec et de ses régions</b> Conférencier : <b>Frédéric Bujold</b> (MFFP-DRNA)
15 h 30	<b>De nouvelles modalités d'aménagement pour contribuer à l'autosuffisance de populations de caribous forestiers</b> Conférencier : <b>Jérôme Rioux</b> (MFFP-DAEF)
16 h 15	<b>Suivi des populations de caribous forestiers au Québec – maintenant et demain</b> Conférencière : <b>Adeline Bazoge</b> (MFFP-DEFTHA)
16 h 30	<b>Période de questions</b> <b>Véronique Yelle</b> (MFFP-DGMS)

## CAUSERIE

### Acceptabilité sociale des plantations : qu'est-ce qui coince?

Foyer 4

<b>12 h 30 à 13 h 15</b>	Animateurs : <b>Jean-François Lamarre</b> (MFFP-DAEF) et <b>Sylvie Carles</b> (MFFP-DGSPSP)
--------------------------	---

# Jeudi 4 avril

## COLLOQUES

### Sylviculture d'adaptation aux changements climatiques : des concepts à la réalité Salle 306A

<b>9 h à 16 h 30</b>	Responsable : <b>Patricia Raymond</b> (MFFP-DRF)
9 h	<b>Introduction</b> <b>Caroline Rochon</b> (RNCAN-SCF)
9 h 05	<b>Évaluation intégrée de la vulnérabilité des forêts canadiennes aux changements climatiques</b> Conférencière : <b>Isabelle Aubin</b> (RNCAN-SCF-CFGL)
9 h 40	<b>Intégrer les dynamiques nouvelles et naturelles dans la conception de stratégies sylvicoles d'adaptation</b> Conférencier : <b>Anthony W. D'Amato</b> (University of Vermont)
10 h 40	<b>Forêt s'Adapter : un programme de recherche pour le développement d'une sylviculture de l'adaptation aux changements climatiques</b> Conférencier : <b>Frédéric Doyon</b> (UQO)
11 h	<b>Options sylvicoles pour promouvoir une forêt mixte résiliente dans un contexte d'incertitude</b> Conférencière : <b>Patricia Raymond</b> (MFFP-DRF)
11 h 20	<b>Enjeux et possibilités de la sylviculture d'adaptation en forêt boréale</b> Conférencier : <b>Nelson Thiffault</b> (RNCAN-SCF-CCFB)
11 h 40	<b>Foresterie d'adaptation en zone de transition : le cas de la forêt d'enseignement et de recherche du Lac-Duparquet (FERLD)</b> Conférencier : <b>Benoit Lafleur</b> (UQAT)
14 h	<b>Séance de présentations éclair (voir titres et auteurs à la page 21)</b>
14 h 30	<b>Contributions de la génétique forestière au reboisement : passé, présent et futur</b> Conférencier : <b>Martin Perron</b> (MFFP-DRF)
14 h 50	<b>Les défis de la mise en œuvre de la migration assistée proposée comme mesure d'adaptation aux changements climatiques</b> Conférencière : <b>Sylvie Carles</b> (MFFP-DGSPSPF)
15 h 40	<b>Conduites sylvicoles dans les zones feuillues et mixtes du Québec dans un climat perturbé</b> Conférencier : <b>Patrick Lupien</b> (Syndicat des producteurs de bois de la Mauricie, de Lanaudière et du Centre-du-Québec)
16 h	<b>Les défis de la mise en œuvre des stratégies d'adaptation : point de vue d'une aménagiste</b> Conférencière : <b>Annie Malenfant</b> (MFFP-DGFO-11)
16 h 20	<b>Retour sur la journée et discussion</b> <b>Jean-Martin Lussier</b> (RNCAN-CCFB)

### Innovation et développement dans l'industrie des produits forestiers Salle 306B

<b>8 h 30 à 12 h</b>	Responsable : <b>André Denis</b> (MFFP-DGABDI)
8 h 30	<b>Mot de bienvenue</b> <b>Ronald Brizard</b> (MFFP, sous-ministre associé au Secteur des forêts)
8 h 40	<b>La stratégie de développement de l'industrie québécoise des produits forestiers et l'innovation</b> Conférencier : <b>André Denis</b> (MFFP-DGABDI)
9 h	<b>Présentation de FPInnovations</b> Conférencier : <b>Stéphane Renou</b> (FPInnovations)
9 h 20	<b>Ovation à l'innovation!</b> Conférencier : <b>Sébastien Crête</b> (Groupe Crête)
9 h 40	<b>Présentation : secteur des systèmes de construction (titre provisoire)</b> Conférencier : <b>Frédéric Verreault</b> (Nordic-Chantiers Chibougamau)
10 h 20	<b>Innovation : la méthode PF Résolu</b> Conférencier : <b>Alain Bourdages</b> (Produits Forestiers Résolu)
10 h 40	<b>Présentation : secteur des panneaux (titre provisoire)</b> Conférencier : <b>James Hogg</b> (Uniboard Canada)
11 h	<b>Valorisation de la biomasse de faible qualité dans un nouveau procédé de pyrolyse chez Xylo-Carbone Inc.</b> Conférencier : <b>Simon Langlois</b> (Xylo-Carbone)
11 h 20	<b>Panel et questions</b>
11 h 50	<b>Mot de la fin</b> <b>Stéphane Renou</b> (FPInnovations)

## COLLOQUES

### En route vers Woodrise 2019 – La construction en bois : une occasion à saisir!

Salle 306B

<b>13 h 30 à 16 h 30</b>	Responsable : <b>Annie Gosselin</b> (MFFP-DDIPB)
13 h 30	<b>Mot de bienvenue</b> <b>Gabrielle Landry</b> (MFFP-DDIPB)
13 h 35	<b>Charte du bois et initiatives gouvernementales</b> Conférenciers : <b>Julien Brousseau</b> et <b>Annie Gosselin</b> (MFFP-DDIPB)
14 h 15	<b>Exemples de bâtiments en bois au Québec</b> Conférencier : <b>Kevin Gazeau</b> (Cecobois)
15 h 15	<b>Woodrise 2019 : 2<sup>e</sup> conférence internationale sur la construction en bois de moyenne et de grande hauteur – historique et exemples de bâtiments en bois dans le monde</b> Conférencier : <b>Sylvain Gagnon</b> (FPInnovations)
16 h 10	<b>Environnements de travail biophiliques</b> Conférencier : <b>François Cantin</b> (Coarchitecture)
16 h 40	<b>Mot de la fin</b> <b>Gabrielle Landry</b> (MFFP-DDIPB)

### Six applications pour la forêt privée

Salle 307

<b>8 h 30 à 11 h 30</b>	Responsable : <b>Marc-André Rhéaume</b> (FPFQ)
8 h 30	<b>Mot de bienvenue</b> <b>Marc Beaudoin</b> (RESAM)
8 h 35	<b>Visite virtuelle : une meilleure compréhension des travaux sylvicoles en forêt privée</b> Conférencier : <b>Guy Larochelle</b> (AFBF)
9 h	<b>Prixbois.ca : un outil pour comparer les offres d'achat des usines</b> Conférencier : <b>Marc-André Côté</b> (FPFQ)
9 h 25	<b>Le Portail AGIR<sup>forêt-faune</sup> : faciliter l'intégration d'une vision globale des écosystèmes forestiers et des domaines vitaux fauniques</b> Conférencière : <b>Bérénice Doyon</b> (ARFPC)
10 h 05	<b>RESAM GIS 2018 : l'outil pour la gestion complète des dossiers d'un conseiller forestier concernant les propriétaires de boisés privés</b> Conférencier : <b>Guy Geneau</b> (Groupement forestier Rimouski-Neigette)
10 h 30	<b>Forêt ouverte : les données écoforestières du Québec accessibles à tous!</b> Conférencière : <b>Isabelle Legault</b> (MFFP-DIF)
10 h 55	<b>iForUrb : un diagnostic écologique de la vulnérabilité des boisés privés</b> Conférencière : <b>Fanny Maure</b> (UQAM)

### Les effets réels et les suivis des traitements sylvicoles : bilan, retombées et perspectives d'avenir

Salle 307

<b>13 h 30 à 16 h 30</b>	Responsable : <b>Steve Bédard</b> (MFFP-DRF)
13 h 30	<b>Contexte historique de la mesure des effets réels</b> Conférencier : <b>Steve Bédard</b> (MFFP-DRF)
13 h 45	<b>Résultats et retombées des effets réels dans les forêts tempérées</b> Conférencier : <b>François Guillemette</b> (MFFP-DRF)
14 h 15	<b>Résultats du suivi des effets réels sur l'éclaircie précommerciale</b> Conférencier : <b>Stéphane Tremblay</b> (MFFP-DRF)
15 h	<b>Le suivi des effets réels en plantation</b> Conférencier : <b>Charles Ward</b> (MFFP-DRF)
15 h 30	<b>Effets réels des traitements sylvicoles et calcul des possibilités forestières (CPF)</b> Conférencier : <b>Daniel Pin</b> (MFFP-BFEC)
16 h	<b>Panel : Perspectives d'avenir de la mesure des effets réels et des suivis des traitements sylvicoles au Québec</b>

## COLLOQUES

Maintenance de la biodiversité forestière dans un contexte de forêt aménagée : enjeux liés au suivi de l'efficacité des modalités d'aménagement écosystémique		Scène RNCAN / Salle 308 <sup>1</sup>
<b>8 h 30 à 12 h</b>	Responsables : <b>Marie-Andrée Vaillancourt</b> (MFFP-DAEF), <b>Mathieu Bouchard</b> (MFFP-DRF), <b>Christine Casabon</b> (MFFP-DCHALTF) et <b>Paméla Garcia Cournoyer</b> (MFFP-DAEF)	
8 h 30	Séance de présentations éclair (voir titres et auteurs à la page 20)	
9 h	<b>EMEND</b> : 15 ans de suivi de la biodiversité en coupes à rétention variable Conférencier : <b>Colin Bergeron</b> (Université d'Alberta)	
9 h 40	Les insectes saproxyliques, de précieux indicateurs pour définir et valider l'aménagement durable des forêts après perturbations naturelles Conférencier : <b>Christian Hébert</b> (RNCAN)	
10 h	La diversité biologique associée aux forêts âgées est-elle maintenue dans les paysages boréaux aménagés? Conférencier : <b>Pierre Drapeau</b> (UQAM)	
10 h 40	Utilisation des coupes progressives irrégulières, du bois mort et des étangs vernaux par les amphibiens des milieux forestiers Conférencier : <b>Marc J. Mazerolle</b> (UL-CEF)	
11 h	Comment les besoins des espèces fauniques sensibles peuvent guider l'aménagement écosystémique – l'exemple de la martre d'Amérique Conférencière : <b>Marianne Cheveau</b> (MFFP-DEFTHA)	
11 h 20	Discussion : Suivi de l'efficacité de l'aménagement écosystémique des forêts : mission possible? Animatrices : <b>Marie-Andrée Vaillancourt</b> et <b>Paméla Garcia Cournoyer</b> (MFFP-DAEF)	
Maintenance de la biodiversité en milieu forestier : états de référence et mesures de protection ciblées		Salle 308
<b>14 h à 16 h 30</b>	Responsable : <b>Marie-France Barrette</b> (MFFP-DEFA)	
13 h 30	<b>Mot de bienvenue</b> <b>Louis Bélanger</b> (UL et Nature Québec)	
13 h 35	L'approche intégrée de rétablissement et le maintien des populations d'espèces fauniques en situation précaire en milieu forestier Conférencier : <b>Yohan Dubois</b> (MFFP-DEFTHA)	
13 h 55	Mesures de protection de la faune et de la flore menacée ou vulnérable en milieu forestier : état de situation et principaux défis Conférencière : <b>Audrey Turcotte</b> (MFFP-DPPF)	
14 h 15	Contribution des connaissances autochtones à l'élaboration des états de référence et au suivi de l'aménagement forestier Conférencier : <b>Hugo Asselin</b> (UQAT)	
14 h 35	Effets de la fragmentation et de la perte d'habitat sur la connectivité et la diversité génétique des espèces : implications pour la gestion forestière Conférencier : <b>Dylan J. Fraser</b> (Université Concordia)	
15 h 10	Biodiversité et intégrité écologique des écosystèmes aquatiques revues par les archives sédimentaires des lacs forestiers soumis aux perturbations naturelles et anthropiques Conférencier : <b>Reinhard Pienitz</b> (UL-CEN)	
15 h 30	Protection des milieux humides et riverains d'intérêt pour la conservation en territoire forestier public Conférencier : <b>Marcel Darveau</b> (Canards Illimités Canada et UL)	
15 h 50	Identification des boisés d'intérêt pour la conservation dans le cadre de l'Atlas des territoires d'intérêt pour la conservation dans les Basses-terres du Saint-Laurent Conférencier : <b>Olivier Pfister</b> (MELCC)	
16 h 10	Forêt communautaire Hereford : quand conservation de la biodiversité et restauration forestière ont priorité! Conférencier : <b>Dany Senay</b> (Forêt communautaire Hereford)	

<sup>1</sup> Le colloque commence par la séance de présentations éclair à la scène Ressources naturelles Canada (salle d'exposition) et se poursuit dans la salle 308.

## COLLOQUES

### L'effet des changements climatiques sur les feux de forêt et leur gestion

Salle 309

**8 h 30 à 12 h 05** Responsable : **Yan Boulanger** (RNCAN-SCF)

8 h 30 **Mot de bienvenue**  
**Vincent Roy** (RNCAN-SCF)

8 h 35 **Effet des changements climatiques sur les feux – qu'avons-nous appris depuis les dix dernières années?**  
Conférenciers : **Yan Boulanger**, **Sylvie Gauthier** et **Martin Girardin** (RNCAN-SCF)

9 h 20 **La gestion des feux de forêt dans un contexte de changements climatiques au Québec**  
Conférencier : **Marc Leblanc** (MFFP-DPF)

9 h 45 **Impact des changements climatiques sur la charge de travail des équipes de combat**  
Conférencier : **Jonathan Boucher** (SOPFEU)

10 h 15 **La cartographie des feux anciens dans un contexte d'aménagement forestier**  
Conférencier : **Pierre-Luc Couillard** (MFFP-DIF)

10 h 40 **Optimisation de la récupération et de la remise en production dans un contexte d'augmentation de l'activité des feux**  
Conférencier : **Yan Boucher** (MFFP-DRF)

11 h 05 **Miser sur l'habileté collective naturelle des Atikamekw**  
Conférencier : **Dany Chilton** (Conseil de la Nation Atikamekw)

11 h 30 **Panel**

### Tordeuse des bourgeons de l'épinette : développement de l'épidémie et conséquences pour l'aménagement forestier au Québec

Salle 309

**13 h 30 à 16 h 30** Responsables : **Mathieu Bouchard** (MFFP-DRF), **Simon Fortier** (MFFP-DPF)

13 h 30 **Accueil et mise en contexte**  
**Mathieu Bouchard** (MFFP-DRF), **Simon Fortier** (MFFP-DPF) et **Marc Leblanc** (MFFP-DPF)

13 h 40 **La tordeuse des bourgeons de l'épinette : une lutte sans fin...**  
Conférencier : **Cédric Fournier** (MFFP-DPF)

14 h **Impact potentiel des changements climatiques sur la dynamique des populations de la tordeuse et sur la mortalité des essences hôtes**  
Conférenciers : **Louis De Grandpré** et **Deepa S. Pureswaran** (RNCAN)

14 h 20 **Tordeuse des bourgeons de l'épinette dans les jeunes peuplements : effet des éclaircies précommerciales passées**  
Conférenciers : **Simon Fortier** (MFFP-DPF) et **Stéphane Tremblay** (MFFP-DRF)

15 h 30 **Évaluation de la qualité des bois affectés par l'épidémie**  
Conférenciers : **Julie Barrette** (MFFP-DRF) et **Vincent Laffèche** (MFFP-DIF)

15 h 50 **Optimiser les retombées des programmes de pulvérisations au Btk, en adaptant les scénarios de protection contre la TBE**  
Conférencier : **Alain Dupont** (SOPFIM)

16 h 10 **La planification forestière en période épidémique au Bas-Saint-Laurent – Un défi pour les aménagistes**  
Conférencier : **Luc Gagnon** (MFFP-DGFo-01)

## AUTRE ACTIVITÉ

**12 h 45 à 13 h 15** – Cérémonie de remise des prix pour le concours d'affiches universitaires Gustave-Clodomir-Piché et mot de clôture  
Lieu : Scène Ressources naturelles Canada (salle d'exposition)

# Séances de présentations éclair

## MERCREDI 3 AVRIL

### Colloque Enjeux et perspectives liés à l'acceptabilité sociale en aménagement forestier durable

**10 h 40** (Plus d'informations sur le colloque à la page 12)

- Affiche 48 **Approche cartographique pour faciliter l'identification des zones pour l'établissement de plantations d'épinettes blanches améliorées**  
Présentateur : **Francisco Beltran Carrasco** (UL, Projet Spruce-Up)  
Coauteurs : Nancy Gélinas (UL, Projet Spruce-Up), Martin Simard (UL-CEN, CEF), Vincent Chamberland (UL, Projet Spruce-Up)
- Affiche 49 **L'appréciation du paysage forestier par les touristes : le cas de la forêt Montmorency**  
Présentateur : **Anne Bernard** (UL, EDS)  
Coauteurs : Étienne Berthold, Arielle Frenette, Julie Nadeau, Louis Bélanger (UL, EDS) et Hugues Sansregret (UL-Forêt Montmorency)
- Affiche 50 **Perceptions de la sylviculture intensive : une enquête auprès des Premières Nations**  
Présentatrice : **Anne Voyer** (UL, Projet Spruce-Up)  
Coauteurs : Nancy Gélinas (UL, Projet Spruce-Up) et Jean-Michel Beaudoin (UL)

### Atelier La production de bois au Québec

**11 h 15** (Plus d'informations sur le colloque à la page 13)

- Affiche 1 **Vers une prise en compte accrue des risques associés aux perturbations naturelles dans les choix d'investissements sylvicoles**  
Présentateur : **Jérôme Cimon-Morin** (MFFP-DAEF)  
Coauteurs : Maxime Auger et Marie-Pier Gauthier (MFFP-DCO), Mathieu Bouchard (MFFP-DRF), Annie Boucher-Roy (MFFP-BFEC), Pierre-Luc Couillard (MFFP-DIF), Julie Fortin, François Hébert, Nathalie Laviole, Marc Leblanc et Pierre Therrien (MFFP-DPF), Mélissa Lainesse (MFFP-BMMB), Denis Thibault et Émilie Trépanier-Verreault (MFFP-SOR-DPGF), Marie-Andrée Vaillancourt (MFFP-DAEF)
- Affiche 2 **La gestion du risque intégrée à la prise de décision en aménagement forestier : le cas des zones sensibles de la forêt boréale**  
Présentateur : **Martin Seto** (MFFP-DAEF)  
Coauteurs : Jean-Pierre Jetté et Alexis Schab (MFFP-DAEF), Tadeusz Splawinski, Yves Bergeron et Osvaldo Valeria (UQAT), Dominic Cyr (ECCC), Sonia Légaré (MFFP-DGFO-10), Mathieu Bouchard et Yan Boucher (MFFP-DRF), Alexis Leroux (MFFP-BMMB), Alain Leduc (UQAM), Sylvie Gauthier (RNCAN-CFL)
- Affiche 3 **Évaluation et cartographie des taux de carie du bois**  
Présentateur : **Vincent Laffèche** (MFFP-DIF)  
Coauteure : Lady Cardona (MFFP-DIF)
- Affiche 4 **Mesurage des bois 2.0**  
Présentateur : **Louis Blais** (MFFP-DAEF)  
Coauteurs : Michel Boulianne (MFFP-BMMB) et Paul O'Dowd (CIFQ)
- Affiche 5 **Inventaire et cartographie de la densité et de la rigidité du bois**  
Présentateur : **Guillaume Giroud** (MFFP-DIF/DRF)
- Affiche 6 **La plantation : une composante essentielle à la stratégie de production de bois**  
Présentateur : **Charles Ward** (MFFP-DRF)  
Coauteurs : Luca Serban et Julie Barrette (MFFP-DRF)
- Affiche 7 **Indice d'enfeuillement de jeunes plantations par imagerie satellitaire**  
Présentateur : **Simon Labrie** (MFFP-DAEF)
- Affiche 8 **L'embryogenèse somatique : une technique d'avant-garde pour reproduire et déployer des épinettes blanches d'élite**  
Présentatrice : **Laurence Tremblay** (MFFP-DGSPSPF)  
Coauteurs : Sylvie Carles, Claude Gagné, Julie Gingras et Sébastien Bérubé (MFFP-DGSPSPF)
- Affiche 9 **Le calcul des possibilités forestières : un maillon clé dans la gestion de la forêt et une expertise qui se raffine**  
Présentateur : **Simon Guay** (MFFP-BFEC)  
Coauteurs : Jean Girard, Lucie Bertrand, Adrian Spatacea et Lise Guérin (MFFP-BFEC)
- Affiche 10 **La caractérisation opérationnelle : un outil appuyant la planification des activités d'aménagement et processus connexes**  
Présentateur : **Denis Thibault** (MFFP-SOR-DPGF)

### Colloque Aménagement des forêts au Québec dans un contexte de changements climatiques

**14 h** (Plus d'informations sur le colloque à la page 10)

- Affiche 11 **Évaluer les écarts entre la forêt aménagée et la forêt naturelle avec la naturalité pour soutenir l'aménagement écosystémique**  
Présentateur : **Martin Barrette** (MFFP-DRF)  
Coauteurs : Isabelle Auger (MFFP-DRF), Julie Bouliane, Patrick Pineault (UL), Daniel Dumais, Yan Boucher, Mathieu Bouchard (MFFP-DRF) et Marie-Andrée Vaillancourt (MFFP-DAEF)
- Affiche 12 **La valeur des territoires autochtones en quatre dimensions**  
Présentatrice : **Annie Claude Bélisle** (UQAT)  
Coauteurs : Benoît Croteau (Première Nation Abitibiwinni), Norman Wapachee (Ouje-Bugoumou Cree Nation), Alice Wapachee (Ouje-Bugoumou Cree Nation) et Hugo Asselin (UQAT)

## MERCREDI 3 AVRIL

Affiche 13	<b>L'aménagement forestier affecte la séquestration de carbone dans les forêts feuillues des Basses-Laurentides : une évaluation par modélisation du paysage de l'effet du niveau de récolte et du type de sylviculture employé</b> Présentateur : <b>Frédéric Doyon</b> (UQO) Coauteurs : Romain Trégaro (UQO) et Osvaldo Valeria (UQAT)
Affiche 14	<b>Repenser la gestion de la voirie forestière : impact environnemental de l'utilisation de traverses à gué aménagées</b> Présentatrice : <b>Karelle Gilbert</b> (UL, CentrÉAU) Coauteur : Sylvain Jutras (UL, CentrÉAU)
Affiche 15	<b>L'évolution passée de nos forêts : des connaissances utiles pour l'aménagement forestier</b> Présentateur : <b>Pierre Grondin</b> (MFFP-DRF) Coauteurs : Lisa Bajolle, Adam Ali (Université de Montpellier), Andy Hennebelle, Olivier Blarquez (UdeM), Martin Lavoie (UL) et Yves Bergeron (UQAT-CEF)
Affiche 16	<b>Modélisation de la qualité des arbres feuillus</b> Présentateur : <b>Filip Havreljuk</b> (MFFP-DRF) Coauteurs : Steve Bédard, Yan Boucher, François Guillemette, Hugues Power (MFFP-DRF) et Alexis Achim (UL)
Affiche 17	<b>Une stratégie d'aménagement dans le feuillu pour mieux résister aux changements climatiques</b> Présentateur : <b>Guy Lessard</b> (CERFO) Coauteurs : Emmanuelle Boulfroy, Gilles Joannis et Donald Blouin (CERFO)
Affiche 18	<b>Comment aménager nos forêts pour la résilience : lier diversité et connectivité fonctionnelles</b> Présentatrice : <b>Fanny Maure</b> (UQAM-CEF) Coauteurs : Christian Messier (UQAM, UQO, ISFORT et CEF), Marie-Josée Fortin (University of Toronto) et Marco Mina (UQAM-CEF)
Affiche 19	<b>Analyse du risque d'accident de régénération dans la forêt boréale aménagée du nord-ouest du Québec</b> Présentateur : <b>Tadeusz Splawinski</b> (UQAT) Coauteurs : Dominic Cyr (ECCC), Sylvie Gauthier (RNCAN-CFL), Jean-Pierre Jetté (MFFP-DAEF) et Yves Bergeron (UQAT)
Affiche 20	<b>Occupation de l'habitat de la martre d'Amérique et du pékan en forêt tempérée feuillue : l'apport des savoirs locaux</b> Présentatrice : <b>Pauline Suffice</b> (UQAT) Coauteurs : Marc Mazerolle (UL-CEF), Louis Imbeau (UQAT), Marianne Cheveau (MFFP-DEFTHA), Hugo Asselin (UQAT) et Pierre Drapeau (UQAM)

## Colloque Rôle du secteur forestier dans l'atténuation des changements climatiques

**14 h 35** (Plus d'informations sur le colloque à la page 11)

Affiche 40	<b>Le développement de la bioénergie forestière comme outil de lutte contre les changements climatiques</b> Présentateur : <b>Ayaovi Locoh</b> (UL) Coauteurs : Evelyne Thiffault (UL) et Simon Barnabé (UQTR)
Affiche 41	<b>Processus de stockage du carbone dans les sols mésiques en pessière à mousses au Québec</b> Présentateur : <b>Benjamin Andrieux</b> (UQAT) Coauteurs : Yves Bergeron (UQAT), Julien Béguin (RNCAN-SCF), Pierre Grondin (MFFP-DRF) et David Paré (RNCAN-SCF)
Affiche 42	<b>Effets de différentes pratiques sylvicoles sur les stocks de carbone en forêt boréale</b> Présentatrice : <b>Vanessa Audet-Giroux</b> (UL-CEF) Coauteurs : Evelyne Thiffault (UL) et Alison Munson (UL-CEF)
Affiche 43	<b>Création d'un large puits de carbone par la reconstruction des sols et l'afforestation d'une ancienne mine d'amiante</b> Présentateur : <b>Simon Bilodeau-Gauthier</b> (MFFP-DRF) Coauteurs : Alexandre Collin, Rim Khifra (Université TÉLUQ), David Rivest (UQO) et Nicolas Bélanger (Université TÉLUQ, CEF)
Affiche 44	<b>Détermination des effets des pratiques sylvicoles sur les flux et les stocks de carbone en forêt boréale tourbeuse</b> Présentateur : <b>Ange-Marie Botroh</b> (UQAT) Coauteurs : Benoît Lafleur, Yves Bergeron (UQAT) et David Paré (RNCAN-SCF)
Affiche 45	<b>Analyse environnementale du cycle de vie des conséquences de l'augmentation de la pénétration du bois dans le secteur de la construction</b> Présentateur : <b>Sylvain Cordier</b> (UdeS, CIRCERB) Coauteurs : François Robichaud (Forest Economic Advisors), Pierre Blanchet (CIRCERB) et Ben Amor (UdeS)
Affiche 46	<b>La récolte de biomasse forestière dans le contexte des peuplements affectés par la tordeuse des bourgeons de l'épinette</b> Présentateur : <b>Daniel Gouge</b> (UL) Coauteurs : Evelyne Thiffault (UL) et Nelson Thiffault (RNCAN-SCF-CCFB)
Affiche 47	<b>Projet forestier PIVOT : génération de crédits de carbone certifiés pour la conservation et la gestion durable de la forêt québécoise</b> Présentateur : <b>Luis Salgado</b> (ECOTIERRA)

## JEUDI 4 AVRIL

### Colloques Maintien de la biodiversité forestière

**8 h 30** (Plus d'informations sur les colloques à la page 16)

Affiche 31	<b>Facteurs environnementaux et biotiques favorisant la progression des espèces exotiques dans la Vallée du Haut-Saint-Laurent</b> Présentateur : <b>Julien Bellerose</b> (UQO-ISFORT) Coauteurs : Isabelle Aubin (RNCAN-SCF) et Angélique Dupuch (UQO-ISFORT)
Affiche 32	<b>L'ADN environnemental pour inventorier la rainette faux-grillon boréale (<i>Pseudacris maculata</i>)</b> Présentatrice : <b>Marie-Pier Dubois-Gagnon</b> (UL-CEF) Coauteurs : Louis Bernatchez (UL), Yohann Dubois (MFFP-DEFTHA), Marc Bélisle (UdeS) et Marc J. Mazerolle (UL-CEF)
Affiche 33	<b>Le maintien de la structure inéquienne de peuplement sur la biodiversité – Impacts à long terme des interventions sylvicoles multiples sur la composition des insectes et des microbes</b> Présentateur : <b>Samuel Gladu</b> (UQAM) Coauteurs : Benoit Gendreau Berthiaume, Laurent Rousseau, Stéphane Nolet, Tanya Handa, Christian Messier et Tim Work
Affiche 34	<b>Le bois mort comme habitat pour les collembolés selon un gradient nord-sud au Québec</b> Présentatrice : <b>Laura J. Raymond-Léonard</b> (CEF-UQAM) Coauteurs : Mathieu Bouchard (MFFP-DRF) et I. Tanya Handa (UQAM)
Affiche 35	<b>Évaluation des impacts des changements climatiques sur la biodiversité boréale : études de cas du Pic à dos noir et de la Grive de Bicknell</b> Présentateur : <b>Junior Tremblay</b> (ECCC) Coauteurs : Philippe Cadieux et Yan Boulanger (RNCAN), Dominic Cyr (ECCC), Anthony R. Taylor et David T. Price (RNCAN)
Affiche 36	<b>Fragmentation de l'habitat des salmonidés par les ponceaux forestiers</b> Présentateur : <b>Normand Bergeron</b> (INRS - Eau Terre Environnement)
Affiche 37	<b>Le Règlement sur les habitats fauniques : un incontournable dans la protection de la biodiversité en milieu forestier</b> Présentatrice : <b>Zara Dionne</b> (MFFP-DCHALTF) Coauteure : Mélyssa Vachon
Affiche 38	<b>Reconnaissance des habitats forestiers des plantes menacées ou vulnérables (analyse des habitats préférentiels)</b> Présentatrice : <b>Michèle Dupont-Hébert</b> (MELCC) Coauteurs : Line Couillard et Jean Bissonnette (MELCC)
Affiche 39	<b>Intégration conjointe des écosystèmes terrestres et aquatiques pour de meilleures analyses des valeurs de conservation</b> Présentatrice : <b>Daphnée Lecours Tessier</b> (UdeM) Coauteurs : Timothée Poisot (UdeM, Centre de la science de la biodiversité du Québec) et Roxane Maranger (UdeM, Groupe de recherche interuniversitaire en limnologie)

**Colloque Sylviculture d'adaptation aux changements climatiques : des concepts à la réalité**

**14 h** (Plus d'informations sur le colloque à la page 14)

Affiche 21	<p><b>Une coupe progressive dans le feuillu pour mieux résister aux changements climatiques</b>  Présentateur : <b>Donald Blouin</b> (CERFO)  Coauteurs : Guy Lessard et Gilles Joannis (CERFO)</p>
Affiche 22	<p><b>Potentiel de résistance au broutement de semis d'arbres en forêt mixte tempérée</b>  Présentatrice : <b>Émilie Champagne</b> (UL, MFFP-DRF)  Coauteurs : Alejandro A. Royo (USDA), Jean-Pierre Tremblay (UL) et Patricia Raymond (MFFP-DRF)</p>
Affiche 23	<p><b>La structure fonctionnelle des communautés d'arbres et d'arbustes en milieu rural porte-t-elle la mémoire des perturbations passées?</b>  Présentatrice : <b>Caroline Gagné</b> (UQAM)  Coauteurs : Frédéric Doyon (UQAM), Christian Messier (UQO) et Élise Filotas (Université TÉLUQ)</p>
Affiche 24	<p><b>Le tremble pour garder nos sols plein de carbone?</b>  Présentateur : <b>Jérôme Laganière</b> (RNCAN-SCF)  Coauteurs : Antra Boča, Helga Van Miegroet (Utah State University) et David Paré (RNCAN-SCF)</p>
Affiche 25	<p><b>Réussir l'aménagement forestier durable des pessières noires : nouveaux traitements sylvicoles expérimentaux</b>  Présentateur : <b>Miguel Montoro Girona</b> (Swedish Agricultural University – UQAC)  Coauteurs : Hubert Morin (UQAC) et Jean-Martin Lussier (RNCAN-SCF)</p>
Affiche 26	<p><b>De la phénologie à la gestion forestière : la sélection des écotypes peut éviter les gelées précoces ou tardives, mais pas les deux</b>  Présentateur : <b>Sergio Rossi</b> (UQAC)  Coauteurs : Roberto Silvestro (Università degli Studi di Napoli Federico II), Shaokang Zhang, Jian Guo Huang (Chinese Academy of Sciences) et Antonio Saracino (Università degli Studi di Napoli Federico II)</p>
Affiche 27	<p><b>L'hydrologie, une question de survie pour les épinettes noires de l'Abitibi!</b>  Présentateur : <b>Samuel Roy Proulx</b> (UQAT)  Coauteurs : Yves Bergeron (UQAT), Sylvain Jutras, Marc J. Mazerolle (UL) et Alain Leduc (UQAM)</p>
Affiche 28	<p><b>La capacité d'adaptation des arbres aux changements climatiques et ses implications sylvicoles</b>  Présentateur : <b>Samuel Royer-Tardif</b> (RNCAN-CFGL et RNCAN-CFL)  Coauteurs : Laura Boisvert-Marsh (RNCAN-CFGL), Julie Godbout, Nathalie Isabel (RNCAN-CFL), Frédéric Doyon, Philippe Nolet (UQO) et Isabelle Aubin (RNCAN-CFGL)</p>
Affiche 29	<p><b>C'est quoi le maillon faible? Résultats d'un diagnostic sylvicole</b>  Présentatrice : <b>Rita Sousa-Silva</b> (ISFORT, UQO)  Coauteurs : Frédéric Doyon et Philippe Nolet (UQO)</p>
Affiche 30	<p><b>La marge de sécurité hydraulique, un outil de surveillance des peuplements face à la sécheresse : du concept à l'application dans un contexte de changements climatiques</b>  Présentatrice : <b>Morgane Uri</b> (UL-CEF)  Coauteurs : Catherine Périé (MFFP-DRF), Alison Munson (UL-CEF), Nelson Thiffault (RNCAN-SCF-CCFB) et Mariétou Diouf (UL-CEF)</p>

# Concours d'affiches universitaires Gustave-Clodomir-Piché

Le concours d'affiches universitaires Gustave-Clodomir-Piché récompense les meilleures affiches scientifiques présentées par des étudiants à la maîtrise (2<sup>e</sup> cycle) et au doctorat (3<sup>e</sup> cycle). Deux bourses de 2 500 \$ seront remises aux lauréats lors de la cérémonie de remise des prix qui aura lieu de 12 h 45 à 13 h 15 sur la scène Ressources naturelles Canada (salle d'exposition).

En parallèle, un prix du public sera remis à l'auteur de l'affiche qui recevra le plus de votes de la part des visiteurs de l'Espace de la recherche et de l'innovation durant le Carrefour.

Les trois affiches gagnantes seront publiées sous forme d'Avis de recherche forestière, une publication produite par la Direction de la recherche forestière du MFFP.

## Membres du jury

### Catégorie deuxième cycle (maîtrise)

Représentant du MFFP : **Julie Poulin**

Représentant du partenaire FPIinnovations : **Guyta Mercier**

Représentant de l'industrie forestière : **Étienne Vézina**, Produits forestiers Résolu

### Catégorie troisième cycle (doctorat)

Représentant du MFFP : **Éric Jaccard**

Représentant du partenaire FRQNT : **Hélène Munger**

Représentant de l'industrie forestière : **Charles Tardif**, Maibec

## Affiches participantes

Deuxième cycle	
Affiche 51	<b>Analyse du cycle de vie dynamique des produits forestiers québécois : intégration des changements d'albédo</b> Auteurs : <b>Charles Alexandre</b> et Annie Levasseur (ETS)
Affiche 52	<b>Sécheresse 2012 : mortalité du chêne rouge et blanc et de l'érable à sucre sur l'escarpement d'Eardley au parc de la Gatineau</b> Auteurs : <b>Carine Annecon</b> (UL), B. Boulet (retraité MFFP), A. D. Munson et E. Thiffault (UL)
Affiche 53	<b>Facteurs environnementaux et biotiques favorisant la progression des espèces exotiques dans la Vallée du Haut-Saint-Laurent</b> Auteurs : <b>Julien Bellerose</b> et Angélique Dupuch (UQO-ISFORT)
Affiche 54	<b>Caractériser la croissance en hauteur à l'aide du LiDAR aéroporté : une approche vers l'amélioration des indices de qualité de site en forêt boréale</b> Auteurs : <b>Batistin Bour</b> , Richard Fournier (UdeS), Luc Guindon (RNCAN-CFL) et Yan Boucher (MFFP-DRF)
Affiche 55	<b>Caractérisation de la hauteur et de l'accroissement de peuplements en régénération avec des données photogrammétriques et LiDAR pour le développement d'un modèle de croissance</b> Auteurs : <b>Charles Cambie</b> , Richard A. Fournier (UdeS) et Yan Boucher (MFFP-DRF)
Affiche 56	<b>Transformation des tourbières des Basses-terres du Saint-Laurent sous l'influence des activités anthropiques : quelle essence est la gagnante?</b> Auteurs : <b>Maud Demers</b> (UL), Pierre Grondin (MFFP-DRF) et Martin Lavoie (UL)
Affiche 57	<b>Potentiel de conversion bioénergétique des bois mal-aimés</b> Auteurs : <b>Éloïse Dupuis</b> , Evelyne Thiffault (UL) et Julie Barrette (MFFP-DRF)
Affiche 58	<b>À quel âge une forêt devient-elle « vieille »?</b> Auteurs : <b>Stelsa Fortin</b> (UQAM et RNCAN-SCF), Sylvie Gauthier (RNCAN-SCF), Yves Bergeron (UQAM et UQAT) et Maryse Marchand (RNCAN-SCF)
Affiche 59	<b>Correction de la hauteur LiDAR pour une mesure non biaisée de la canopée</b> Auteurs : <b>Marie-Soleil Fradette</b> (UL), Antoine Leboeuf, Martin Riopel (MFFP-DIF) et Jean Bégin (UL)
Affiche 60	<b>Analyse des patrons de mortalité historiques des arbres de la forêt boréale du Québec dans le contexte des changements climatiques</b> Auteurs : <b>David Grenier-Héon</b> , Daniel Kneeshaw et Changhui Peng (UQAM et CEF)
Affiche 39	<b>Intégration conjointe des écosystèmes terrestres et aquatiques pour de meilleures analyses de valeur de conservation</b> Auteurs : <b>Daphnée Lecours Tessier</b> (UdeM, Groupe de recherche interuniversitaire en limnologie, Bios2) et Timothée Poisot (UdeM, Centre de la science de la biodiversité du Québec, Bios2)
Affiche 62	<b>Contribution relative des arbres à la croissance globale du peuplement selon la structure du peuplement et l'application ou non de traitements sylvicoles dans les érablières</b> Auteurs : <b>Caroline Lemire</b> , David Pothier (UL) et Steve Bédard (MFFP-DRF)
Affiche 63	<b>Évaluation d'espèces feuillues du Québec pour la fabrication de bois lamellé-collé</b> Auteurs : <b>Alexandre Morin-Bernard</b> , Pierre Blanchet (UL) et Christian Dagenais (FPIinnovations)

## Deuxième cycle (suite)

Affiche 64	<b>Influence des stress climatiques et biotiques sur la mortalité de l'épinette noire dans la forêt boréale du Québec</b> Auteurs : <b>Chantal Moulin Vézina</b> , Daniel Kneeshaw (UQAM-CEF) et Louis De Grandpré (RNCAN-SCF)
Affiche 65	<b>Détection de chemins forestiers à l'aide de données topographiques LiDAR</b> Auteur : <b>Léo Painchaud</b> (UL, CERFO)
Affiche 66	<b>Modélisation de la vulnérabilité et de la détérioration du réseau routier forestier</b> Auteurs : <b>Riheb Saadouni</b> (UQAT), Marc Mazerolle (UQAM) et Osvaldo Valeria (UQAT)
Affiche 27	<b>L'hydrologie, une question de survie pour les épinettes noires de l'Abitibi!</b> Auteurs : <b>Samuel Roy Proulx</b> , Yves Bergeron (UQAT), Sylvain Jutras, Marc J. Mazerolle (UL) et Alain Leduc (UQAM)
Affiche 67	<b>Dynamique de succession forestière dans les forêts feuillues après coupes partielles réalisées dans un contexte industriel</b> Auteurs : <b>Émilie St-Jean</b> (UL), Sébastien Meunier (MFFP-DGFO-07), Christian Messier (UQO, UQAM) et Alexis Achim (UL)
Affiche 68	<b>Répartition et diversité de la végétation des tourbières forestières dans les Basses-terres du Saint-Laurent</b> Auteurs : <b>Ana Verhulst-Casanova</b> (Aix-Marseille Université), Martin Lavoie (UL) et Pierre Grondin (MFFP-DRF)
Affiche 69	<b>Impacts de la compétition sur la vulnérabilité à la sécheresse du sapin baumier en forêt boréale</b> Auteurs : <b>Alexandra Villiard</b> (UQAM, CEF), Loïc D'Orangeville (University of New Brunswick), Daniel Houle (MFFP, Ouranos, CEF) et Daniel Kneeshaw (UQAM, CEF)

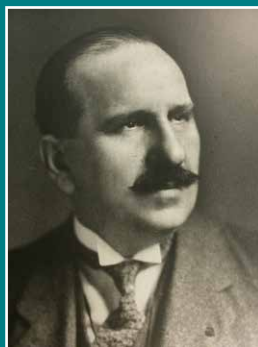
## Troisième cycle

Affiche 12	<b>La valeur des territoires autochtones en quatre dimensions</b> Auteurs : <b>Annie Claude Béliste</b> (UQAT), Benoît Croteau (Première Nation Abitibiwinni), Norman Wapachee (Ouje-Bugoumou Cree Nation), Alice Wapachee (Ouje-Bugoumou Cree Nation) et Hugo Asselin (UQAT)
Affiche 72	<b>Forêts de proximité : quoi, qui et comment?</b> Auteurs : <b>Maria Isabel Canovas Abril</b> (UQAC), Hugo Asselin (UQAT) et Hubert Morin (UQAC)
Affiche 73	<b>Effets de l'original sur la structure des peuplements en régénération et leur vitesse de succession</b> Auteurs : <b>Laurent De Vriandt</b> (UL, CEF, CEN), Martin Barrette (MFFP-DRF) et Jean-Pierre Tremblay (UL, CEF, CEN)
Affiche 74	<b>Vulnérabilité de l'épinette blanche à la sécheresse : effet du dégagement sur la croissance et la résistance à la cavitation</b> Auteurs : <b>Mariétou Diouf</b> , Morgane Urli, Alison Munson (UL) et Catherine Périé (MFFP-DRF)
Affiche 75	<b>Minimiser les risques de chablis en sapinière : adaptation du modèle britannique ForestGALES pour la forêt boréale</b> Auteurs : <b>Marine Duperrat</b> (UL), Barry Gardiner (EFI Atlantic) et Jean-Claude Ruel (UL)
Affiche 76	<b>Comprendre les effets de la diversité sur la productivité forestière</b> Auteurs : <b>Laurie Dupont-Leduc</b> , Robert Schneider (UQAR) et Hugues Power (MFFP-DRF)
Affiche 77	<b>Comprendre la capacité d'adaptation des essences forestières face aux changements climatiques : le peuplier faux-tremble, une espèce clé!</b> Auteurs : <b>Roos Goessen</b> , Ilga Porth (UL), Nathalie Isabel (RNCAN-CFL) et Lyne Touchette (UL)
Affiche 78	<b>Évaluation du potentiel d'atténuation des changements climatiques du boisement et du reboisement de territoires improductifs</b> Auteurs : <b>Isabelle Ménard</b> et Évelyne Thiffault (UL) et Jean-François Boucher (UQAC)
Affiche 20	<b>Occupation de l'habitat de la martre d'Amérique et du pékan en forêt tempérée feuillue : l'apport des savoirs locaux</b> Auteurs : <b>Pauline Suffice</b> (UQAT), Marc Mazerolle (UL, CEF), Louis Imbeau (UQAT), Marianne Cheveau (MFFP-DEFTHA), Hugo Asselin (UQAT) et Pierre Drapeau (UQAM)
Affiche 79	<b>La régénération du thuya occidental sous forte pression de broutement par le cerf de Virginie</b> Auteurs : <b>Olivier Villemaire-Côté</b> , Jean-Claude Ruel et Jean-Pierre Tremblay (UL-CEF)

\* Les auteurs dont les noms sont en gras sont inscrits au concours.

## VOTEZ POUR LE PRIX DU PUBLIC!

Prenez connaissance des affiches participantes au concours en visitant l'Espace de la recherche et de l'innovation, dans la salle d'exposition. Choisissez alors l'affiche qui, selon vous, devrait se faire décerner le prix du public et placez votre vote dans la boîte prévue à cet effet sur place jusqu'au 4 avril à 10 h.



## POURQUOI LE CONCOURS D'AFFICHES UNIVERSITAIRES DU CARREFOUR S'APPELLE-T-IL « GUSTAVE-CLODOMIR-PICHÉ »?

Gustave-Clodomir Piché (1879-1956) est considéré comme le père de la foresterie scientifique québécoise et de l'enseignement forestier universitaire au Québec. C'est à lui que l'on doit la pépinière de Berthierville, inaugurée au printemps 1908. Il a également cofondé l'École forestière de l'Université Laval (de laquelle il est devenu professeur puis directeur), l'École de papeterie de Trois-Rivières, l'École des gardes forestiers de Berthierville, l'Ordre des ingénieurs forestiers du Québec, le Service forestier du Québec et la station forestière de Duchesnay, parmi plusieurs autres réalisations.

# Activités jeunesse du Carrefour : pièce de théâtre et visites éclair



Quelque 300 élèves du secondaire sont invités gratuitement au Carrefour pour prendre part à deux activités conçues spécialement pour eux. Ils assisteront d'abord à la **pièce de théâtre** *Boréal Mix*, où ils pourront découvrir l'évolution du domaine forestier et celui de la transformation du bois, de même que différents enjeux liés au territoire public forestier utilisé à de nombreuses fins (récolte de matière ligneuse, chasse, pêche, villégiature, etc.). La pièce a pour but d'éveiller leur intérêt, et la discussion qui suivra sera l'occasion de provoquer une réflexion sur l'avenir du secteur, plus particulièrement son développement durable, ses divers métiers et ses innovations.



Après la représentation de la pièce, de petits groupes d'élèves feront des **visites éclair** de kiosques informatifs sélectionnés. Les élèves assisteront ainsi à de courtes et dynamiques présentations, à la façon d'un « speed dating », dont le but sera de piquer leur curiosité sur différentes facettes du milieu forestier.

Les activités jeunesse auront lieu le **2 avril**.

## Volet international

### Économie verte : le rôle des décideurs et les outils d'aide à la décision dans l'atténuation des changements climatiques par le secteur forestier

Mercredi 3 avril 2019, de 13 h 30 à 16 h 30

Lieu : Salle 301

#### Mot de bienvenue :

Ministère des Forêts, de la Faune et des Parcs  
Consulat général de France à Québec

Coanimation : **Françoise Alric**, directrice adjointe de la Fédération nationale des Communes forestières de France (FNCOFOR) et le ministère des Forêts, de la Faune et des Parcs  
Intervenants invités :

**Pierre Bouillon**, expert en bioéconomie forestière, Pôle Gouvernance et économie forestières, Département des forêts, Organisation des Nations Unies pour l'alimentation et l'agriculture (FAO)

**Jean-Pierre Michel**, maire de Rochetaillée (Haute Marne), vice-président de la Fédération nationale des Communes forestières de France (FNCOFOR), président des Communes forestières de Champagne-Ardenne, membre de COFOR international et membre de la Fédération européenne des communes forestières (FECOF)

**Jean-Pierre Ndoutoum**, Institut de la Francophonie pour le développement durable (IFDD)

**Louis Pelletier**, Forestier en chef du Québec, ministère des Forêts, de la Faune et des Parcs

**Stéphane Renou**, président et chef de la direction, FPInnovations

**Yvon Soucy**, préfet élu de Kamouraska, vice-président de la Fédération québécoise des municipalités (FQM) et président du Forum des communautés forestières de la FQM



Relations  
internationales  
et Francophonie

Québec

COOPÉRATION FRANCE-QUÉBEC

# Plan de la salle d'exposition

Niveau 4



- Thématiques
- Organisationnels
- Commerciaux

## Kiosques organisationnels et commerciaux

<b>101-102</b>	Soleno
<b>103</b>	Réseau Trans-Tech
<b>104</b>	Semaine des sciences forestières
<b>201</b>	Hoskin Scientifique
<b>202</b>	Compte-Fournier Inc.
<b>203</b>	Bureau de normalisation du Québec
<b>204</b>	FPIinnovations
<b>209-210</b>	Produits forestiers Résolu
<b>211</b>	Domtar Windsor
<b>212</b>	Consultants forestiers DGR
<b>213</b>	Université du Québec à Chicoutimi
<b>301</b>	Université Laval (Chaire de recherche CIRCERB)
<b>302</b>	Centre d'enseignement et de recherche en foresterie de Sainte-Foy (CERFO)
<b>303</b>	Centre d'étude de la forêt (CEF)
<b>304-305</b>	Une forêt de possibilités (Collectif pour une forêt durable)
<b>310</b>	Société du Plan Nord
<b>311</b>	Les Publications du Québec (CSPQ)
<b>312</b>	Direction générale de Géologie Québec - Secteur des mines (MERN)
<b>313</b>	Institut des sciences de la forêt tempérée (ISFORT)
<b>314</b>	Institut de recherche sur les forêts (IRF) - Université du Québec en Abitibi-Témiscamingue
<b>317</b>	Comité SFI Québec
<b>318-409</b>	Centre de formation professionnelle de l'estuaire
<b>401</b>	Direction des inventaires forestiers (MFFP)
<b>402</b>	Direction de l'aménagement et de l'environnement forestiers (MFFP)
<b>403</b>	Direction générale de l'attribution des bois et du développement industriel (MFFP)
<b>404</b>	Direction générale de la production de semences et de plants forestiers (MFFP)
<b>405</b>	Direction générale de la coordination de la gestion des forêts - Secteur des opérations régionales (MFFP)
<b>413</b>	Direction de la recherche forestière (MFFP)
<b>414</b>	Direction générale de la coordination - Secteur des forêts (MFFP)
<b>415</b>	Bureau de mise en marché des bois (MFFP)
<b>417</b>	Direction générale des ressources humaines et des ressources informationnelles (MFFP-MERN)
<b>505</b>	Faculté de foresterie, de géographie et de géomatique - Université Laval
<b>509</b>	DroneXperts
<b>513</b>	Société de protection des forêts contre les insectes et maladies (SOPFIM)
<b>514</b>	Société de protection des forêts contre le feu (SOPFEU)
<b>515</b>	Agence canadienne d'inspection des aliments
<b>516</b>	Ressources naturelles Canada
<b>517</b>	Comité sectoriel de main-d'œuvre en aménagement forestier
<b>518</b>	Fédération des producteurs forestiers du Québec
<b>519</b>	Ordre des ingénieurs forestiers du Québec
<b>520-521</b>	Fédération des pourvoiries du Québec Fédération québécoise des chasseurs et pêcheurs Fédération québécoise pour le saumon atlantique Fédération des trappeurs gestionnaires du Québec Zecs Québec

## Kiosques thématiques

<b>105</b>	Les écosystèmes forestiers sous haute surveillance
<b>106</b>	Un regard sur l'invisible : le Laboratoire de chimie organique et inorganique
<b>107</b>	L'Herbier du Québec : conservation, pérennité et modernité
<b>108</b>	Nouvelles technologies au service de l'aménagement forestier et des modèles stratégiques
<b>205</b>	Les plantations : outil pour la conservation et les gains de croissance
<b>206</b>	Sylviculture et aménagement écosystémique des forêts résineuses
<b>207</b>	Sylviculture des forêts de feuillus : pour la production de bois de qualité
<b>208</b>	La sylviculture des peuplements mixtes : favoriser la résilience
<b>214</b>	La génétique forestière : au cœur des solutions
<b>215</b>	La forêt et les changements climatiques au ministère des Forêts, de la Faune et des Parcs
<b>216</b>	Quelques degrés pour tout changer...
<b>217</b>	Écologie forestière : comprendre le fonctionnement des écosystèmes forestiers pour une foresterie plus durable
<b>306</b>	La génomique forestière, de la science à la pratique : Projet FastTRAC
<b>307</b>	La foresterie à l'ère du LIDAR
<b>308</b>	Cartographie écologique du Nord québécois
<b>309</b>	Inventaire et cartographie de la qualité du bois
<b>315</b>	Outils spatiaux de gestion des forêts après feu et d'accès aux territoires boréaux dans un contexte de changements globaux
<b>316</b>	Des produits innovants pour ajouter de la valeur au bois d'espèces feuillues
<b>406</b>	Forêt-faune : les dernières avancées de recherche de l'UQAR
<b>407</b>	lidR : un outil d'analyse des données LiDAR gratuit et accessible à tous
<b>408</b>	L'histoire forestière, source d'inspiration pour la recherche
<b>416</b>	Le calcul des possibilités forestières : une expertise qui se raffine et qui évolue
<b>418</b>	Une foresterie adaptée en milieu autochtone : le régime forestier du territoire de La Paix des braves
<b>419-420</b>	Croissance de l'épinette noire et influence de la tordeuse des bourgeons de l'épinette sur la variabilité des paysages en zone boréale
<b>421</b>	Le drone DeLeaves : un outil efficace pour l'échantillonnage de la canopée
<b>501</b>	La tordeuse des bourgeons de l'épinette
<b>502</b>	Les insectes et les maladies des arbres au Québec : nous les surveillons de près!
<b>503</b>	Le Règlement sur l'aménagement durable des forêts (RADF)
<b>504</b>	Caractérisation des patrons de brûlage à la suite d'un feu de forêt
<b>506</b>	Initiative Foresterie 4.0
<b>507</b>	Adaptation des opérations forestières aux changements climatiques
<b>508</b>	Initiative SM2 : la fabrication intelligente de demain

# Liste des acronymes

<b>ACIA</b>	Agence canadienne d'inspection des aliments
<b>AETSQ</b>	Association des entrepreneurs en travaux sylvicoles du Québec
<b>AFAT</b>	Association forestière de l'Abitibi-Témiscamingue
<b>AFBF</b>	Agence forestière des Bois-Francis
<b>AFM</b>	Agence forestière de la Montérégie
<b>ARFPC</b>	Agence régionale de mise en valeur des forêts privées de la Chaudière
<b>CEF</b>	Centre d'étude de la forêt
<b>CEN</b>	Centre d'études nordiques
<b>CERFO</b>	Centre d'enseignement et de recherche en foresterie de Sainte-Foy
<b>CIFQ</b>	Conseil de l'industrie forestière du Québec
<b>CIRCERB</b>	Chaire industrielle de recherche sur la construction écoresponsable en bois
<b>CRMR</b>	Centre de recherche sur les matériaux renouvelables
<b>CSEMR</b>	Centre spécialisé en entrepreneuriat multi-ressources
<b>CSMOAF</b>	Comité sectoriel de main-d'œuvre en aménagement forestier
<b>ECCC</b>	Environnement et Changement climatique Canada
<b>EDS</b>	Institut Hydro-Québec en environnement, développement et société
<b>ETS</b>	École de technologie supérieure de Montréal
<b>FER</b>	Forêts d'enseignement et de recherche
<b>FFQ</b>	Fondation de la faune du Québec
<b>FPAQ</b>	Producteurs et productrices acéricoles du Québec
<b>FPFQ</b>	Fédération des producteurs forestiers du Québec
<b>FQCF</b>	Fédération québécoise des coopératives forestières
<b>INRS</b>	Institut national de la recherche scientifique
<b>ISFORT</b>	Institut des sciences de la forêt tempérée
<b>MELCC</b>	Ministère de l'Environnement et de la Lutte contre les changements climatiques
<b>MFFP</b>	Ministère des Forêts, de la Faune et des Parcs
<b>BFEC</b>	Bureau du forestier en chef
<b>BMMB</b>	Bureau de mise en marché des bois
<b>DAEF</b>	Direction de l'aménagement et de l'environnement forestiers
<b>DCHALTF</b>	Direction de la conservation des habitats, affaires législatives et territoires fauniques
<b>DCO</b>	Direction de la coordination opérationnelle
<b>DDIPB</b>	Direction du développement de l'industrie des produits du bois
<b>DEFA</b>	Direction de l'expertise sur la faune aquatique
<b>DEFTHA</b>	Direction de l'expertise sur la faune terrestre, l'herpétofaune et l'avifaune
<b>DGABDI</b>	Direction générale de l'attribution des bois et du développement industriel
<b>DGCADF</b>	Direction générale de la connaissance et de l'aménagement durable des forêts
<b>DGCGFO</b>	Direction générale de la coordination de la gestion des forêts
<b>DGFa-02</b>	Direction de la gestion de la faune du Saguenay-Lac-Saint-Jean
<b>DGFa-07</b>	Direction de la gestion de la faune en Outaouais
<b>DGFa-09</b>	Direction de la gestion de la faune de la Côte-Nord
<b>DGFo-01</b>	Direction de la gestion des forêts du Bas-Saint-Laurent
<b>DGFo-02</b>	Direction de la gestion des forêts du Saguenay-Lac-Saint-Jean
<b>DGFo-03</b>	Direction de la gestion des forêts Capitale-Nationale-Chaudière-Appalaches
<b>DGFo-07</b>	Direction de la gestion des forêts de l'Outaouais
<b>DGFo-09</b>	Direction de la gestion des forêts de la Côte-Nord
<b>DGFo-10</b>	Direction de la gestion des forêts du Nord-du-Québec
<b>DGFo-11</b>	Direction de la gestion des forêts de la Gaspésie-Îles-de-la-Madeleine
<b>DGFo-14-15</b>	Direction de la gestion des forêts Lanaudière-Laurentides

<b>DGPSPF</b>	Direction générale de la production de semences et de plants forestiers
<b>DGMS</b>	Direction générale des mandats stratégiques
<b>DGSL</b>	Direction de la gestion des stocks ligneux
<b>DIF</b>	Direction des inventaires forestiers
<b>DMIPF</b>	Direction de la modernisation de l'industrie des produits forestiers
<b>DPC</b>	Direction de la planification et de la coordination
<b>DPF</b>	Direction de la protection des forêts
<b>SOR-DPGF</b>	Secteur des opérations régionales. Direction de la planification et de la gestion forestières
<b>DRF</b>	Direction de la recherche forestière
<b>DRNA</b>	Direction des relations avec les nations autochtones
<b>DSGRF</b>	Direction du soutien à la gestion du régime forestier
<b>UG/Mistassini-02</b>	Unité de gestion de Mistassini
<b>MRC de Matawinie</b>	Municipalité régionale de comté de Matawinie
<b>OIFQ</b>	Ordre des ingénieurs forestiers du Québec
<b>OPPFQ</b>	Office des producteurs de plants forestiers du Québec
<b>RESAM</b>	Regroupement des sociétés d'aménagement forestier du Québec
<b>RNCan</b>	Ressources naturelles Canada
<b>CCFB</b>	Centre canadien sur la fibre de bois
<b>CFGL</b>	Centre de foresterie des Grands Lacs
<b>CFL</b>	Centre de foresterie des Laurentides
<b>SCF</b>	Service canadien des forêts
<b>SOPFEU</b>	Société de protection des forêts contre le feu
<b>SOPFIM</b>	Société de protection des forêts contre les insectes et maladies
<b>SPFRQ</b>	Syndicat des propriétaires forestiers de la région de Québec
<b>UdeM</b>	Université de Montréal
<b>UdeS</b>	Université de Sherbrooke
<b>UL</b>	Université Laval
<b>UQAC</b>	Université du Québec à Chicoutimi
<b>UQÀM</b>	Université du Québec à Montréal
<b>UQAR</b>	Université du Québec à Rimouski
<b>UQAT</b>	Université du Québec en Abitibi-Témiscamingue
<b>UQO</b>	Université du Québec en Outaouais
<b>UQTR</b>	Université du Québec à Trois-Rivières
<b>USDA</b>	United States Department of Agriculture

# Merci à nos partenaires financiers de contribuer au succès du Carrefour Forêts 2019!

## PLATINE



Ressources naturelles  
Canada

Natural Resources  
Canada

Canada

## OR



REXFORÊT

## ARGENT

cecobois

Centre d'expertise  
sur la construction  
commerciale en bois



Fédération québécoise  
des coopératives forestières



Fondation de la faune du Québec

FPInnovations



Hydro  
Québec



Office des producteurs  
de plants forestiers  
du Québec



Ordre  
des ingénieurs  
forestiers  
du Québec



Société de protection  
des forêts contre  
les insectes et maladies

Fonds de recherche  
Nature et  
technologies

Québec



N° de publication : F31-08-1903

Forêts, Faune  
et Parcs

Québec

