

rabaischocs.com

Le Richelieu
VOTRE MÉDIA D'ICI

**DES CENTAINES
d'offres
exclusives**

Certificats-cadeaux
de vos marchands locaux

à petits prix

Visitez le rabaischocs.com
pour prendre connaissance de ces offres limitées.

Résidence
Les Trois Violettes



Voir emplois
disponibles en page 15

Logis disponibles



20, chemin des Patriotes Est,
Saint-Jean-sur-Richelieu
450 376-6950
residencelestroisviolettes.com



100 % VOIR LES RÉSULTATS DÉTAILLÉS →

	Andrée BOUCHARD Équipe Andrée Bouchard	63.6 %
	19 023 votes total	ÉLUE + 8 861
	Alain LAPLANTE Équipe Alain Laplante	34 %
	10 162 votes total	

100 % VOIR LA CARTE DES DISTRICTS →

	Jean FONTAINE Équipe Andrée Bouchard	70.7 %
	1 865 votes total	RÉÉLU + 1 121
	Patrick BEAUSOLEIL Équipe Alain Laplante	28.2 %
	744 votes total	

VICTOIRE ÉCRASANTE DE L'ÉQUIPE BOUCHARD

Pour la première fois de son histoire, Saint-Jean-sur-Richelieu sera dirigée par une femme. Andrée Bouchard, cheffe de l'Équipe Andrée Bouchard, a été élue à la mairie de la Ville avec une majorité de 8861 voix sur son opposant, Alain Laplante. Elle a aussi réussi à faire élire 11 de ses 12 candidats. L'Équipe Alain Laplante, menée par le maire sortant, a subi la défaite dans tous les districts.

PAGE 4

Le Canada Français - Julien Saguez

VITRERIE SARAN
DEPUIS 1963

Tout ce qu'il vous faut pour
rénover ou décorer!

Votre référence en vitrerie
depuis plus de 55 ans !
3^e génération à votre service.

450 348-6191
965, boul. du Séminaire Nord, Saint-Jean-sur-Richelieu
vitreriesaran.com

**POUR UN
TRAITEMENT
ROYAL**

Une résidence évolutive
où vous serez servis
comme des rois!

275, boul. St-Luc, Saint-Jean-sur-Richelieu | 450.357.4280 | residenceest-jean.com

Résidence St-Jean
sur-Richelieu

>321816



Faites
changement
pour 2022 !

Offrez-vous du neuf!
À partir de 1 050 \$/mois

Venez découvrir nos
appartements modèles
dès aujourd'hui!

Encore de
belles unités
disponibles

75%
loués

Une campagne pour aider les familles dans le besoin

MEGAN CHAMPAGNE

mchampagne@canadafrancais.com
Initiative de journalisme local

ACTIVITÉ. L'organisme Famille à cœur et la boutique Poupons et Cie s'unissent pour lancer la campagne *Pose ton lutin* afin de venir en aide aux familles plus démunies pendant le temps des Fêtes. Les participants courront la chance de gagner un panier-cadeau d'une valeur de 500\$.

La Campagne *Pose ton lutin* se déroule durant tout le mois de novembre à la boutique Poupons et Cie, située au 560, boulevard du Séminaire Nord à Saint-Jean-sur-Richelieu. Chaque personne faisant un don de 20\$ se voit recevoir un lutin en carton qu'il peut ensuite identifier et cacher dans un endroit inusité à l'intérieur du commerce.

Les donateurs sont ensuite invités à diffuser un égoportrait avec leur lutin sur les réseaux sociaux Facebook et Instagram avec le mot-clic #PoseTonLutin pour être éligibles au concours. Un panier-cadeau composé de produits locaux d'une valeur de 500\$ sera ensuite remis au gagnant, qui sera déterminé par un tirage au sort parmi les publications sur le Web.

«J'ai eu envie de faire une collecte de fonds pour aider les gens pour qui Noël est un moment difficile financièrement. Cela fait quelques années que je cache des lutins à



Jean-Philippe Bariteau, propriétaire de la boutique Poupons et Cie et Marie-Hélène Amyot, agente de développement pour l'organisme Famille à cœur.

(Photo Jessica Viens-Gaboriau)

la maison avec mes enfants et je trouve que d'intégrer cette activité à la campagne y ajoute une touche ludique», explique Jean-Philippe

Bariteau, le propriétaire de la boutique. Celui-ci travaille sur la campagne *Pose ton lutin* depuis le mois d'août.

Vendre votre maison....
C'est l'affaire d'un spécialiste



Re/Max
Évolution K.G.

Karl Gola
Courtier immobilier agréé
450 346-1822



DONS

Les dons amassés serviront à faire des cadeaux aux enfants de familles plus démunies ciblées par l'organisme Famille à cœur. «Quand M. Bariteau nous a approchés pour participer à ce projet, nous avons adoré l'idée. Nos intervenants sur le terrain ont donc sélectionné des familles dans le besoin qui pourront bénéficier de cette précieuse aide. Les dons ont été fixés à 20\$ pour permettre d'offrir des cadeaux de qualité», mentionne Marie-Hélène Amyot, agente de développement pour l'organisme communautaire.

L'objectif de départ pour cette première édition est d'amasser un montant de 1000\$. M. Bariteau et Mme Amyot espèrent que cette campagne aura le succès escompté et qu'elle sera la première d'une longue série pour arriver à soutenir le plus de familles possibles dans la région.

Pour participer à la campagne et au concours, il suffit de se rendre à la boutique Poupons et Cie pendant le mois de novembre. Aucun achat n'est requis pour faire un don. Il est aussi possible de faire un don à l'organisme Famille à cœur en tout temps en se rendant sur le site Web familieacoeur.qc.ca.

**J'ACHÈTE
JE GAGNE**
2^e ÉDITION

LES CARTES-CADEAUX SONT DE RETOUR

En ligne dès le jeudi 11 novembre.

PAYEZ
20\$

OBTENEZ
30\$

6 000
CARTES-CADEAUX

80 COMMERCES
PARTICIPANTS

180 000\$
INVESTIS LOCALEMENT

ACHETEZ SUR commandezlocal.ca

Soutenu par :



Balayage presque complet de l'Équipe Bouchard

STÉPHANIE MAC FARLANE

smacfarlane@canadafrancais.com

ÉLECTIONS MUNICIPALES. Première femme à la mairie de Saint-Jean-sur-Richelieu, Andrée Bouchard dirigera un conseil municipal majoritairement féminin. La cheffe de l'Équipe Andrée Bouchard sera aussi majoritaire puisqu'elle a réussi à faire élire 11 de ses 12 candidats. La conseillère indépendante Patricia Poissant, qui a été réélue, complète le portrait. L'Équipe Alain Laplante, menée par le maire sortant Alain Laplante, a subi la défaite dans tous les districts.

Andrée Bouchard a remporté l'élection à la mairie de Saint-Jean-sur-Richelieu avec 19 023 votes (65,18%), tandis qu'Alain Laplante a obtenu la confiance de 10 162 électeurs (34,82%).

Mélanie Dufresne (Vieux-Iberville/Vieux-Saint-Jean), Marianne Lambert (Iberville et Saint-Athanase Sud), Jérémie Meunier (Iberville et Saint-Athanase Nord), Jean Fontaine

(Saint-Eugène), Sébastien Gaudette (Saint-Edmond et Saint-Lucien), Annie Surprenant (L'Acadie), Marco Savard (Saint-Luc), Lyne Poitras (NDA et Saint-Gérard), François Roy (Les Prés-Verts), Claire Charbonneau (Normandie) et Jessica Racine-Lehoux (Jean-Talon et île Sainte-Thérèse), tous membres de l'Équipe Andrée Bouchard, ont été élus.

La conseillère indépendante Patricia Poissant (district 6) est réélue avec 42,1% des votes.

ÉQUIPE ALAIN LAPLANTE

Les trois conseillers sortants de l'Équipe Alain Laplante, Justin Bessette, Maryline Charbonneau et Ian Langlois ont été battus. Avant la confirmation officielle des résultats, M. Langlois n'avait toutefois que 22 votes d'écart avec son adversaire François Roy. Soulignons que 56 bulletins ont été rejetés dans ce district.

Les résultats ont aussi été serrés dans ces secteurs. Marianne Lambert (district 2) a 205 voix de majorité sur Justin Bessette,



Andrée Bouchard, la mairesse désignée de la Ville de Saint-Jean-sur-Richelieu, s'est adressée aux citoyens lors de son discours diffusé depuis le Cabaret-Théâtre du Vieux-Saint-Jean. Photo : Le Canada Français - Julien Saguez



À la fin de la soirée électorale de Saint-Jean-sur-Richelieu, les candidats et leurs proches étaient invités à se rendre au Cabaret-Théâtre du Vieux-Saint-Jean.

Photo : Le Canada Français - Julien Saguez

alors que Jessica Racine-Lehoux (district 12) détient une avance de 46 votes sur Maryline Charbonneau.

Les résultats de l'élection devaient être officialisés lundi, soit après l'impression du journal *Le Richelieu*.

Le conseiller indépendant Michel Gendron, qui se représentait dans Iberville et Saint-Athanase Nord, a été battu.

Le nouveau conseil municipal sera assermenté le 15 novembre, dès 19 heures. L'événement sera webdiffusé sur la chaîne YouTube de la Ville de Saint-Jean-sur-Richelieu.

la liste électorale à Saint-Jean-sur-Richelieu. Le taux de participation est de 39,18%. Des 29 909 citoyens qui ont exercé leur droit de vote, 13 212 se sont exprimés par anticipation et 697 par correspondance. À titre indicatif, 41,9% des électeurs avaient voté l'élection municipale de 2017.

L'Équipe Andrée Bouchard s'était réunie à l'Auberge le National, située dans le Vieux-Saint-Jean. Plusieurs dizaines de personnes y étaient rassemblées. L'Équipe Alain Laplante devait se réunir à La Boîte, sise sur la rue Saint-Jacques. Les médias n'y étaient toutefois pas admis. En fin de soirée, les candidats élus et défaits étaient invités à se rendre au Cabaret-Théâtre du Vieux-Saint-Jean où des discours ont été prononcés.

TAUX DE PARTICIPATION

Un total de 76 340 électeurs était inscrit sur

SERVICES :

- Prothèses auditives
- Embouts auriculaires
- Protecteurs industriels
- Bouchons de baignade
- Piles - Réparations
- Accessoires pour malentendants



LINDA RHÉAUME
Audioprothésiste inc.

Un service de qualité, une audition améliorée

www.linda-rheaume.com

Pour mieux entendre, nous nous engageons à vous offrir :

Pour rendez-vous

450 358-4530 Plus de 30 ans à votre service
*English spoken

ST-JEAN-SUR-RICHELIEU
INSTITUT O.R.L. et de CHIRURGIE FACIALE de la Montérégie
230, Champlain, St-Jean-sur-Richelieu

- un service courtois et professionnel
- une gamme de produits des mieux adaptés
- des conseils judicieux et personnalisés
- une garantie de satisfaction

Une évaluation par l'audioprothésiste est requise pour la sélection d'une prothèse auditive

Le Richelieu
VOTRE MÉDIA D'ICI

100, rue Richelieu, bureau 115, Saint-Jean-sur-Richelieu J3B 6X3
Téléphone : 450 347-0323
Sans frais : 1 800 947-8555
Télécopieur : 450 347-4539
Annonces classées : 1 866 637-5236

RÉSEAU SÉLECT



Directeur général :
Stéphane Legrand
Chef de nouvelles :
Gilles Lévesque
Journalistes :
Valérie Legault
Directrice Marketing et Événements :
Isabelle Simard

Conseillers en solutions médias :
Manon Lavigne
Martin Stewart
Nancy St-Jean
Stéphanie Thiry
Chargée de projets :
Élodie Lanouette

Coordonnatrices :
Jeannette Bédard
France Galipeau
Nancy Théberge
Publié par :
Icimedias inc.
Président :
Renel Bouchard
Directeur général :
Marc-Noël Ouellette

www.icimedias.ca

Impression :
Imprimeries Transcontinental 2005 s.e.n.c.,
division Transcontinental Transmag

Distribution :
Distribution Transcontinental inc.
Division Publi-Sac Montérégie

TIRAGE : 42 613 EXEMPLAIRES IMPRIMÉS

Dépôt légal : Bibliothèque Nationale du Québec. Bibliothèque nationale du Canada. Droit d'auteur protégé sous le numéro de registre 194, numéro d'ordre 277-191. Toute reproduction des annonces ou informations en tout ou partie de façon officielle ou déguisée est interdite sans la permission écrite de l'éditeur. Le journal Le Richelieu ne se tient pas responsable des erreurs typographiques pouvant survenir dans les textes publicitaires mais il s'engage à reproduire uniquement la partie du texte où se trouve l'erreur. La responsabilité de l'annonce et/ou de l'éditeur ne dépassera en aucun cas le montant de l'annonce. Les articles publiés dans Le Richelieu sont sous la seule responsabilité des auteurs et la direction ne partage pas nécessairement les opinions émises.

Distribuée par



Le Richelieu adhère au Guide de déontologie journalistique du Conseil de presse du Québec. Nos journalistes adhèrent au Guide de déontologie de la Fédération professionnelle des journalistes du Québec.



En route vers un huitième Rendez-vous d'embauche

MÉGAN CHAMPAGNE

mchampagne@canadafrancais.com
Initiative de journalisme local

EMPLOI. Connexion Emploi tient une huitième édition de l'activité Rendez-vous d'embauche le 17 novembre entre 10 heures et midi. L'événement, où quatre employeurs de la région auront l'occasion de se présenter à des chercheurs d'emploi, se déroulera en virtuel.

Le rendez-vous d'embauche propose un concept différent des salons de réseautage traditionnels, alors que les employeurs bénéficient chacun d'une période de 15 minutes pour présenter leur entreprise, leurs besoins, les postes à combler et le processus d'embauche devant un auditoire de chercheurs d'emploi. Cela inclut également une période de questions. Dans les jours suivant l'événement, les candidats intéressés pourront participer à des rencontres individuelles d'une dizaine de minutes avec les entreprises de leur choix pour une entrevue de présélection. À noter



Juliana Cabrera, conseillère en développement de carrière et agente de liaison à Connexion Emploi.

Laurianne Gervais Courchesne, Le Canada Français

qu'aucune limite n'est fixée sur le nombre de rencontres.

EMPLOYEURS

Cette année, les entreprises participantes sont le Centre intégré de santé et de services sociaux de la Montérégie-Centre (CISSS), la Corporation du Fort Saint-Jean, l'usine ABB et l'épicerie Pasquier. « Les postes à combler, ainsi que les horaires et quarts de travail sont très variés. Des emplois sont entre autres disponibles en santé, en entretien, en administration et pour travailler dans le service à la clientèle. Il y en a vraiment pour tous les goûts », souligne Christine Campbell, conseillère en développement de carrière à Connexion Emploi.

ACCOMPAGNEMENT

Les personnes désirant être accompagnées dans leur démarche et obtenir du *coaching* peuvent communiquer en tout temps avec l'équipe de Connexion Emploi par téléphone (450 346-3044). « Nous sommes très ouverts à aider les gens le plus possible afin qu'ils puissent

ALAIN BROWN
Courtier immobilier
ROYAL LEPAGE
EXCELLENCE
Agence immobilière
FRANCHISÉE INDÉPENDANTE ET
AUTONOME DE ROYAL LEPAGE
alainbrown@royallepage.ca
514 918-0187
ESTIMATION DE LA VALEUR
MARCHANDE DE VOTRE PROPRIÉTÉ

développer des compétences qui leur serviront lors d'un processus d'embauche », indique Mme Campbell. L'agente de liaison Juliana Cabrera est aussi disponible pour cerner les besoins des entreprises et pour les aider à créer des partenariats.

VIRTUEL

Il s'agit de la deuxième édition du Rendez-vous d'embauche en format virtuel. L'équipe de Connexion Emploi offre de l'assistance technique pour les gens qui éprouvent des difficultés avec les plateformes en ligne. Il est même possible de trouver des solutions pour ceux qui souhaitent participer au Rendez-vous d'embauche, mais qui n'ont pas d'ordinateur ou de tablette électronique.

Le Rendez-vous d'embauche est une activité gratuite ouverte à tous, mais une inscription est nécessaire. Pour se faire, il suffit de téléphoner au 450 346-3044.

BLOC-NOTES

VENDREDI

Banque alimentaire

La banque alimentaire Au panier abondant permet à la population de se procurer des provisions pour la modique somme de 20\$, un vendredi sur deux, de 13 heures à 15h30, au 182, rue Longueuil, à Saint-Jean-sur-Richelieu. Aucuns frais d'inscription. Réservation au plus tard le mercredi, à 17 heures, au 450 350-2888.

SAMEDI

Soirée country

Le conseil 3206 des Chevaliers de Colomb présente une soirée country et un souper spaghetti le samedi 13 novembre, au 335, 6^e Avenue. Coût: 20\$ pour le repas seulement, 25\$ pour le souper et la soirée. Information: Alain Helmond, 514 402-5420, ou Alain Gingas, 514 793-5606.

DIMANCHE

Brunch

Les Chevaliers de Colomb d'Iberville serviront un brunch au profit de la Société Saint-Vincent de Paul le dimanche 14 novembre, de 9 à 13 heures, au 335, 6^e Avenue.

À VENIR

Proches aidants

Le Centre d'action bénévole de Saint-Jean-sur-Richelieu présente une conférence sur les prestations spéciales pour les proches aidants le mardi 16 novembre, de 13 heures à 14h30, au 640, rue Dorchester, local 301. Gratuit. Inscription: 450 347-7527.

Coéquipiers père-mère

Famille à Cœur invite les parents qui

désirent échanger sur l'importance de faire équipe et prendre conscience de ce qu'ils vivent à son atelier Coéquipiers père-mère, le mercredi, du 17 novembre au 8 décembre, de 18h30 à 21 heures, au 130, rue Saint-Georges. Inscription: 450 346-1734. Un service de garde complémentaire est offert gratuitement sur réservation.

FADOQ Saint-Jean

Le club FADOQ de Saint-Jean-sur-Richelieu convoque ses membres à son assemblée générale annuelle le mercredi 17 novembre, à 9h30, au Centre des aînés johannais, 125, rue Jacques-Cartier Nord. Les places étant limitées, il faut réserver sa place avant le 12 novembre au 450 346-8106, entre 10 heures et 11h30.

Société d'horticulture

La Société d'horticulture Haut-Richelieu

présente une conférence intitulée « Les travaux d'automne au jardin » avec Christian Normandin, le mercredi 17 novembre, à 19h30, à la salle des Chevaliers de Colomb d'Iberville, 335, 6^e Avenue. Prix de présence. Coût: 3\$ pour les membres, 10\$ pour les non-membres. Information: Yvon Bonneville, 450 349-2020 ou 438 502-2370.

Centre des aînés johannais

Les membres du Centre des aînés johannais sont convoqués à leur assemblée générale annuelle le jeudi 25 novembre, à 10 heures, dans les grandes salles, au 125, rue Jacques-Cartier Nord. Les mises en candidatures pour faire partie du conseil d'administration doivent être remises au plus tard le 18 novembre à la réceptionniste. Information: 450 347-4500.

**VOTRE CONFORT,
NOTRE PRIVILÈGE**

*Une retraite en
toute tranquillité!*

RÉSIDENCE
IBERVILLE 2008

395, 5^e Avenue,
Saint-Jean-sur-Richelieu
(Iberville)



5 RÉSIDENCES À VOTRE SERVICE

Optez pour un
SPACIEUX STUDIO

À partir de
1275\$*

* Crédit impôt inclus

- 3 repas par jour
- Collations
- Activités
- Entretien ménager
- Préposés aux bénéficiaires 24 heures sur 24

RÉSERVEZ DÈS AUJOURD'HUI
STUDIO, 3 ½ ET 4 ½

**PRENEZ RENDEZ-VOUS
POUR UNE VISITE**

514 607-9755

locations@res-privilege.com
residencesprivilege.com

On veut savoir!



Aidez votre Ville à comprendre vos besoins, attentes et préférences en matière de service à la clientèle.

Exprimez-vous et faites une différence!



[imagine.sjsr.ca/
on-veut-savoir](https://www.imagine.sjsr.ca/on-veut-savoir)



VILLE DE
SAINT-JEAN-
SUR-RICHELIEU

La Course du père Noël est de retour sur la bande du canal

VALÉRIE LEGAULT

vlegault@canadafrancais.com

JOGGING. Après deux ans d'absence, la Course du père Noël est enfin de retour sur la bande du canal de Chambly. La cinquième édition de l'événement est prévue le 19 décembre prochain. Les inscriptions sont ouvertes.

Malia Hui, organisatrice de l'événement depuis 2015, espère attirer 300 coureurs à la ligne de départ. Si elle a ouvert si tôt la période d'inscription, c'est justement pour satisfaire sa fidèle clientèle. « Depuis la pandémie, plusieurs personnes avaient hâte que ça recommence », dit Mme Hui.

Le coup d'envoi de la Course du père Noël sera donné à 9h30, à l'écluse numéro 9. Les participants auront le choix entre un parcours de un ou de cinq kilomètres.

Pour s'inscrire, il suffit de se rendre sur le site de l'Association de tennis junior du Haut-Richelieu (atjhr.qc.ca) et de choisir l'onglet « Santa Run – Course du père Noël Pasquier ». Les coûts d'inscription sont de 25\$ par adulte, 15\$ par enfant de moins de 16 ans et 50\$ par famille. Ils comprennent un dossard, une tuque de père Noël et une médaille.



La Course du père Noël n'a rien de compétitif. Les résultats ne sont pas chronométrés, justement pour conserver le caractère familial et festif de l'événement.

(Photo Le Canada Français - Archives)

FESTIF

La Course du père Noël n'a rien de compétitif. Les résultats ne sont pas chronométrés, justement pour conserver le caractère familial et festif de l'événement.

Malia Hui aura un invité bien spécial pour la cinquième édition de l'événement. L'ultra-marathonien Joan Roch sera du nombre. Le coureur de fond s'est surtout fait connaître

pour ses 1135 kilomètres à la course entre Percé et Montréal, durant l'été 2020.

La Course du père Noël se déroule dans un grand élan de charité. Cette année, Malia Hui partagera les recettes de l'événement entre l'Opération Bonne Mine, qui encourage la persévérance scolaire, et la Fondation François Martel, dédié à la cause de l'autisme.

Parrainage civique

Lancement d'un calendrier de l'avent pour un Noël rétro

VALÉRIE LEGAULT

vlegault@canadafrancais.com

NOSTALGIE. Pourquoi ne pas ramener le lait de poule, les bâtonnets de céleri farcis au Cheez Whiz et les feuilles de gui pour donner un air rétro au réveillon? C'est ce que vous propose Le Parrainage civique du Haut-Richelieu à travers son calendrier de l'avent *vintage*, disponible dès maintenant.

Les personnes qui se procureront le calendrier de l'avent du Parrainage civique courent la chance de gagner de nombreux prix. La nostalgie sera au rendez-vous, puisqu'ils se remémoreront les traditions du Noël de leur enfance.

Chaque porte du calendrier de l'Avent correspondra à un défi à saveur *vintage*. « Ce sera adapté au goût du jour pour rendre ça agréable et ludique », assure Sara Ducas, agente aux activités.

Du 1er au 25 décembre, le Parrainage civique offrira un prix quotidien à gagner en lien avec la thématique du jour. Plus de 2000\$ en cadeaux seront tirés parmi les personnes qui auront fait un don de 20\$ pour acheter le calendrier. Le jour de Noël, une personne chanceuse repartira avec le grand prix d'une valeur de 500\$ au restaurant L'Imprévu 2.0.

FINANCEMENT

Sous le signe de la nostalgie des Noëls d'antan, le calendrier de l'Avent virtuel du Parrainage civique se veut un outil facile à utiliser pour vivre



Sous le signe de la nostalgie des Noëls d'antan, le calendrier de l'Avent virtuel du Parrainage civique se veut un outil facile à utiliser pour vivre un temps des fêtes enveloppant et festif. (Le Canada Français - Archives)

un temps des fêtes enveloppant et festif, tout en permettant à l'organisme de collecter des fonds. Chaque calendrier permettra à un membre filial de participer gratuitement à l'une des activités du Club F.

Ce programme permet aux membres ayant une déficience intellectuelle, une déficience physique, un trouble du spectre de l'autisme ou un trouble de santé mentale de participer à un vaste choix d'activités d'inclusion sociale. Il a été conçu spécifiquement pour favoriser les apprentissages et le développement des filleuls

sans parrain ni marraine civique. « Notre cheval de bataille, c'est de maintenir la gratuité pour tous nos membres », fait valoir Sara Ducas.

Le calendrier de l'Avent a connu beaucoup de succès à son lancement, en 2020. Le Parrainage civique a pu récolter 4000\$ grâce à cette initiative qui a dépassé les attentes. L'édition 2021 est en vente jusqu'au 30 novembre sur le site entreamis.ca. On peut s'en procurer au coût de 20\$ chacun. On peut même en offrir en cadeau à condition de connaître le courriel du destinataire.

Contre la COVID-19,

on se lave les _____, on
porte un _____ et on garde
nos _____ avec les autres.



On continue
de se protéger.

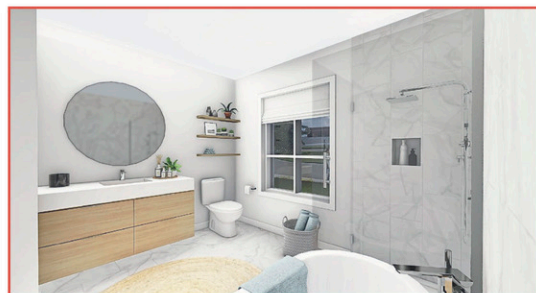
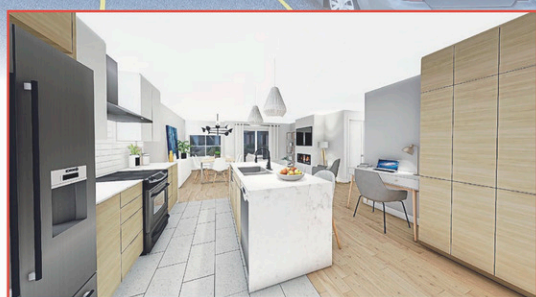
[Québec.ca/coronavirus](https://quebec.ca/coronavirus)

Réponses : mains, masque, distances. On savait que vous le saviez.



PLACE DE LA CABINETTERIE INC

Le nouveau **milieu de vie** de la Rive-Sud



lacabinetterie.ca

À un pas des commerces et des services: épicerie, SAQ, Banque Nationale, La Financière, une garderie, un centre d'amusement, un centre de yoga chaud, des restaurants, un complexe médical, une clinique d'urgence, une pharmacie Brunet et plusieurs services, optométriste, dentiste, physiothérapeute, ergothérapeute et ostéopathe, notaire et ingénieur.
Réservez votre condo dès maintenant

Sur rendez-vous seulement.
Places limitées.

FAITES VITE!
POSSIBILITÉ LIVRAISON JUIN 2022

Un projet intégré
en plein cœur de la ville

3¹/₂ - 4¹/₂ - 5¹/₂

À PARTIR DE 380 000\$ (PLUS TAXES)

Garage et rangement intérieur inclus



CONGÉ DE TAXES PENDANT 5 ANS

(CERTAINES CONDITIONS S'APPLIQUENT)*



Peu importe le modèle
de condo que vous
convoitez, la Place de la
Cabinetterie, c'est bien
plus qu'un toit, **c'est un
milieu de vie!**

info@lacabinetterie.ca

514 232-1515

148, Jacques-Cartier Nord
Saint-Jean-sur-Richelieu
Qc J3B 6S6



GROUPE GUY SAMSON INC.
CRÉATEUR DE MILIEU DE VIE

*Sujet au règlement #0769
de la V. S-J-S-R



Le dernier Marché de Noël de la Société Alzheimer Haut-Richelieu avait eu lieu en 2019 au pavillon Dextraze. (Le Canada Français - Archives)

Société Alzheimer Haut-Richelieu

Marché de Noël au Carrefour Richelieu

VALÉRIE LEGAULT

vlegault@canadafrancais.com

KIOSQUES. Après La Société Alzheimer Haut-Richelieu annonce le retour de l'un de ses événements phares. Son Marché de Noël se déroulera les 13 et 14 novembre, au Carrefour Richelieu.

Les kiosques des 80 exposants seront ouverts le samedi 13 novembre, de 9 à 17 heures, et le dimanche 14 novembre, de 10 à 17 heures. Ceux-ci seront principalement alignés dans le corridor entre le bar laitier La Crémère et l'ancien magasin Sears. On en retrouvera aussi dans l'allée menant à l'épicerie Super C.

On y trouvera une grande variété de produits

exclusifs, du terroir et originaux pour le plaisir des petits et des grands. Produits de textile, zéro déchet, ébénisterie, vaisselle, produits pour la maison, produits naturels, produits gourmands et arts visuels: il y en aura pour tous les goûts à offrir ou à s'offrir.

La Société Alzheimer Haut-Richelieu tiendra aussi un kiosque d'information sur place. La clientèle pourra en apprendre davantage sur les services offerts et sur l'importance d'offrir aux aînés et à leurs proches les meilleures conditions de vie possible.

Pour ajouter à l'ambiance festive, il y aura le tirage de plusieurs prix de présence tout au long de la fin de semaine. La décoration sera signée Carte Blanche.

Jour du Souvenir

Le centre de prélèvements sera fermé le 11 novembre

VALÉRIE LEGAULT

vlegault@canadafrancais.com

FERMÉ. Le centre de prélèvements du CLSC de la Vallée-des-Forts sera fermé le mercredi 11 novembre, jour du Souvenir, en raison d'une journée de congé conventionné.

D'autres services du réseau local de santé du Haut-Richelieu-Rouville seront touchés. La clinique jeunesse de St-Jean-sur-Richelieu, sur la rue Champlain, les Services de consultation externe situés dans l'édifice Les Cours Singer et les services administratifs de la Maison de naissance du Richelieu fermeront pour la journée.

Les plages horaires de certains services peuvent être légèrement modifiées. La population est invitée à téléphoner avant de se déplacer ou à consulter le site Internet sante-monteregion.qc.ca. L'horaire régulier reprendra le vendredi 12 novembre.



L'horaire régulier reprendra le 12 novembre. (Le Canada Français - Archives)

CHRONIQUE COMMANDITÉE



NORAC
SPAS • BBQ • FOYERS

NAPOLÉON

Vous rêvez d'installer un poêle à bois, de créer une ambiance chalet rien que pour vous à la maison, de profiter de l'odeur réconfortante du bois brûlé, du son du crépitement et du mouvement reposant des flammes ? Avec les poêles à bois Napoléon, tout cela est possible !

POÊLE À BOIS : FONCTIONNEMENT

Les poêles à bois Napoléon sont des appareils de chauffage très fiables et performants qui apportent l'efficacité énergétique nécessaire pour chauffer toute la maison.

Les poêles à bois nécessitent un raccordement à un conduit d'évacuation. Et bien qu'ils soient simples à installer, ils doivent impérativement être posés par un professionnel, pour que vous puissiez en profiter en toute sécurité. Ceci étant dit, il est important de vous renseigner sur les lois municipales concernant l'installation des foyers et poêles à bois dans votre ville avant d'en acheter un.

Pour bien utiliser le poêle à bois Napoléon, il faut avant tout bien prévoir son allumage. Pour ceci, il vous suffit d'installer, dans la chambre de combustion de votre poêle à bois, du papier froissé et du petit bois. Cela aidera à brûler les bûches que vous installerez ensuite dans le poêle à bois.

Une aspiration est créée grâce au conduit de fumée, c'est ce qu'on appelle le tirage. Ce tirage attise le feu et aspire l'air de la combustion du bois pour l'envoyer à l'extérieur de la maison par le conduit d'évacuation. Le niveau d'aspiration peut être réglé en fonction de vos besoins en chauffage ou suivant les conditions extérieures.

Ajoutez ensuite des bûches régulièrement dans le poêle pour garder une chaleur constante, car avec les hivers froids, les pièces ont tendance à vite se rafraîchir.

Il est important d'enlever les cendres régulièrement pour optimiser le fonctionnement du poêle à bois. Certains poêles à bois Napoléon sont équipés d'un tiroir à cendres, ce qui facilite le nettoyage.

POÊLES À BOIS : AVANTAGES

Bien que certaines lois municipales interdisent l'utilisation d'un poêle au bois pour cause de pollution et de smog hivernal, les nouvelles avancées et les technologies perfectionnées de Napoléon font du poêle à bois un appareil de chauffage très écologique : rien à voir avec les anciens poêles à bois polluants !

Les poêles à bois Napoléon offrent une combustion propre et non-dommageable pour l'environnement, d'autant plus que le bois est une énergie naturelle et neutre qui ne libère aucun gaz à effet de serre.

Les poêles à bois Napoléon sont certifiés EPA (Agence de protection de l'environnement), ce qui signifie qu'ils n'émettent pas plus de 2,5 grammes par heure de particules fines dans l'atmosphère.

Les poêles à bois sont plus performants que les cheminées à foyer ouvert. La performance d'une cheminée ouverte n'est pas optimale, son rendement atteint souvent à peine 15% tandis que la combustion du poêle à bois est bien plus rapide et que la température de la pièce augmente en peu de temps.

QUEL BOIS CHOISIR ?

Il est conseillé de ne pas utiliser du bois résineux, tels que le pin, le sapin ou l'épinette car ils encrassent les conduits. Utilisez plutôt l'érable, le chêne, le hêtre, le bouleau ou encore le merisier.

Le bois doit être bien sec pour un démarrage rapide et efficace. À l'inverse, le bois vert qui a un taux d'humidité élevé empêchera le feu de s'allumer rapidement. Et le rendement de votre poêle à bois sera réduit de moitié et vite encrassé.

Pour davantage d'informations, contactez nos conseillers en magasin au 450 348-6905.

274, boul. Saint-Luc, local 600, Saint-Jean-sur-Richelieu
450-348-6905 | NORACSPAS.COM

La nature en vedette à l'Espace Desjardins

KARINE GUILLET

kguillet@canadafrancais.com

PHOTOGRAPHIE Jessyca Viens Gaboriau présente une véritable ode à la beauté de la nature et des paysages à travers l'exposition *Minitature*, présentée jusqu'au 19 janvier à l'Espace Desjardins du Théâtre des Deux Rives.

Les photos qui ornent les murs de la salle de spectacle du Cégep Saint-Jean-sur-Richelieu sont tirées d'aventures à Saint-Alexis-des-Monts, à Mont-Saint-Hilaire, en Mauricie ou encore chez nos voisins du Sud, au Colorado, en Arizona ou dans l'Utah. Certaines merveilles proviennent même de chez nous, précise la photographe.

Adeptes de plein air, Jessyca Viens Gaboriau avoue partir rarement sans son appareil photo en main. Regarder le monde à travers sa lentille est une façon pour elle d'apprécier la beauté du monde qui l'entoure.

« Quand je pars, je n'ai pas une idée en tête, précise-t-elle. Je me promène en auto, sur les routes ou dans les sentiers et je photographie tout ce que je trouve beau. J'essaie aussi de photographier ce que les gens ne trouveraient pas beau nécessairement. Il y a un peu plus de ça en macrophotographie. »

La principale intéressée avait déjà participé à des expositions collectives, mais il s'agit de sa première présentation en solo. Elle dit avoir eu envie de se prêter au jeu de l'exposition dans le but de partager à un plus grand nombre ces clichés qu'elle ne diffuse



Jessyca Viens Gaboriau est photographe professionnelle depuis une dizaine d'années Photo Gracieuseté- Marc-André Paillé

d'ordinaire pas sur les réseaux sociaux.

Elle a porté une attention particulière à la sélection des oeuvres qui présentaient un coup d'oeil différent afin de causer une surprise à ceux qui les verront.

TROUVER LE BEAU

Graduée du Collège Marsan en photographie commerciale, Jessyca Viens Gaboriau

pratique son art de façon professionnelle depuis près de huit ans. Les lecteurs du *Canada Français* ont d'ailleurs l'occasion d'apprécier son talent dans nos pages. À travers chaque cliché, elle aime toucher les gens. Au fil du temps, elle a fait des séances où l'authenticité est au premier plan.

« Je trouve qu'il y a du beau partout, ajoute-t-elle. J'essaie de rappeler à mes clients que ça

ne sert à rien de se casser la tête pour trouver des lieux parfaits. De faire une séance photo à la maison, on ne réalise pas à quel point ça peut être beau et authentique. »

L'exposition peut être vue gratuitement lors des soirs de spectacle. Le vernissage aura lieu le 19 novembre, à 17 heures. L'entrée est libre, mais la présentation du passeport et d'une preuve d'identité est exigée.

rabaischocs.com

Visitez rabaischocs.com et achetez en ligne les certificats-cadeaux des marchands de notre région.

Vous êtes mordus de coupons-rabais, de bons d'achat, de chèques-cadeaux? rabaischocs.com, c'est la façon la plus facile et intelligente d'en obtenir plus pour votre argent.

Goûtez à la liberté ! Utilisez vos certificats-cadeaux au moment qui vous convient.

En collaboration avec

Le Richelieu

LE CANADA FRANÇAIS

Coup d'œil

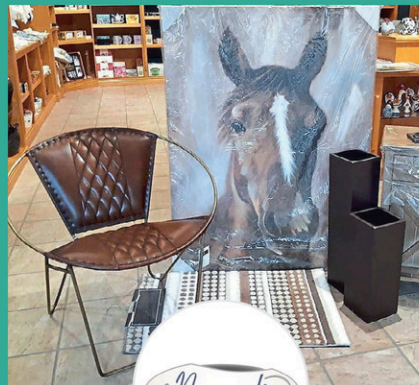
Encouragez nos commerçants locaux !



50\$ pour



35\$



50\$ pour



35\$



20\$ pour



16\$



25\$ pour



15\$

SAINT-JEAN-SUR-RICHELIEU ET LES ENVIRONS

rabaischocs.com



Germaine Deschênes (au centre) et Joëlle Bisson de Courval (à droite) reçoivent une tablette des mains d'Anne Choquet, coordonnatrice des loisirs et événements à la FADOQ Région Rive-Sud-Suroît. (Gracieuseté)

Des tablettes électroniques pour les clubs FADOQ

VALÉRIE LEGAULT

vlegault@canadafrancais.com

LOISIRS. La FADOQ Rive-Sud-Suroît n'a pas lésiné pour faciliter la reprise des activités dans ses clubs. En lançant l'opération Tablettes, elle a permis à ses 56 clubs de lire plus facilement les preuves électroniques de vaccination.

Chacun d'entre eux a donc reçu une tablette électronique pour faire la lecture des codes QR lors de la tenue d'activités. « Nous souhaitons à tout prix aider les clubs en

facilitant leur travail », souligne Anne-Renée Hert, directrice générale de la FADOQ Région Rive-Sud-Suroît.

Présidente du club FADOQ de Brossard, Germaine Deschênes se dit très heureuse de l'initiative du bureau régional. « Ce geste permet aux différents clubs de poursuivre leurs activités en toute sécurité. C'est Noël avant le temps! », s'exclame-t-elle. Mme Hert tient à souligner que toute cette opération est le fruit d'un effort collectif des administrateurs et de l'équipe du bureau régional.

AVANT DE CRAQUER

Un parcours bénéfique



RÉCONFORT. C'est depuis plus de 16 ans déjà qu'à bout de ressources et de compréhension j'ai fait mon entrée entre les murs de l'Éclusier. Quand on ne sait plus quoi penser, comment agir, faire ou dire... Quand on n'a plus de repaires, il est important de demander de l'aide.

En ouvrant cette porte, j'étais très loin de réaliser à quel point ma vie venait de changer. J'ai été reçue, écoutée, réconfortée et guidée, et mon Dieu que j'en ai pleuré des larmes.

Ce fut tout d'abord des larmes d'incompréhension, puis des larmes d'acceptation et aujourd'hui il m'arrive souvent d'avoir des

larmes de bonheur. Pas que tout est réglé, mais je suis mieux outillée, plus forte et je comprends mieux la situation. Je sais que je ne suis plus seule, je sais comment agir.

SOLIDARITÉ

De rencontrer d'autres parents vivant divers problèmes similaires on se reconnaît, on se comprend et on se supporte. On se sent enfin moins seule. Il se crée un vent de solidarité et des amitiés naissent.

Toutes les formations reçues m'ont aidé à mieux comprendre et à interagir avec mon proche, mais surtout à me retrouver. À prendre soin de ceux qu'on aime, on s'oublie. Quand on s'oublie, on est moins en position de prendre soin d'eux.

L'Éclusier a été et sera toujours mon port d'attache. Ils n'ont pas seulement rétabli les liens entre moi et ma fille. Ils ont surtout sauvé ma propre santé mentale. Juste pour ça je leur serai toujours reconnaissante.



Résidence St-Jean
sur-Richelieu

UNE RÉSIDENCE ÉVOLUTIVE

* À PARTIR DE 1345 \$

* VOIR DÉTAILS SUR PLACE.



275, boulevard St-Luc,
Saint-Jean-sur-Richelieu
450.357.4280 | residencest-jean.com

SPORTS

Le club Cyclo-FADOQ toujours aussi populaire

RICHARD HAMEL

rhamel@canadafrancais.com

CYCLISME. Le club Cyclo FADOQ de Saint-Jean-sur-Richelieu continue de battre des records. Cette année, le groupe cycliste a accueilli près de 1500 participants lors de ses 26 sorties hebdomadaires, soit une moyenne de 57 personnes par randonnée, une hausse notable par rapport à la saison 2020.

Lancé en 2018, le club ne cesse d'attirer les adeptes de vélo. En 2020, quelque 900 cyclistes avaient pris part aux 23 sorties, soit une moyenne de 40 participants. Ils avaient

parcouru un total de 1300 km.

L'engouement pour la pratique du vélo, le désir de s'adonner à l'activité physique, le développement du réseau social et les conditions météo ont certes favorisé la croissance du club.

« Nos sorties ont été pour plusieurs une très bonne façon de garder la santé mentale et physique », indique le responsable, Jacques Charette, précisant que les participants sont âgés de 50 à 86 ans.

PRÈS DE 1500 KM

M. Charette souligne qu'au total, les cyclistes ont parcouru près de 1500 km à travers le réseau



Le club Cyclo-FADOQ a organisé 26 sorties au cours de la saison.

Le Canada Français - Laurianne Gervais-Courchesne

cyclable de la grande région, ce qui représente une moyenne de 57 km par sortie. Les randonnées ont attiré chacune entre 23 et 85 participants.

La météo a été particulièrement favorable pour le club, puisque les 26 sorties planifiées se sont toutes déroulées comme prévu, le mardi, à l'exception de la dernière, celle du 27 octobre, qui a été reportée au lendemain, en raison de la pluie.

Pour ce dernier rendez-vous de la saison, 23 cyclistes ont enfourché leur vélo pour une randonnée d'environ 120 km. Partis du parc situé sur la rue Harolde-Savoy, dans secteur Iberville, ils se sont dirigés vers Farnham, ont fait une halte à Granby pour le dîner et sont revenus par Saint-Césaire et Chambly.

Pour couronner cette quatrième saison, le groupe s'est réuni jeudi dernier afin de partager un repas et se rappeler de bons souvenirs.



Le responsable, Jacques Charette, en compagnie de Serge Trahan. Laurianne Gervais Courchesne

Plus de **80** exposants

MARCHÉ DE Noël

des artisans et des produits locaux

au profit de la

Société Alzheimer HAUT-RICHELIEU

13 et 14 novembre 2021

au Carrefour Richelieu

600, rue Pierre-Caisse, Saint-Jean-sur-Richelieu

Produits de textile, zéro déchet, ébénisterie, produits pour la maison, produits naturels, produits gourmands, art visuel, etc.

Il y en aura pour tous les goûts, à offrir ou à s'offrir !

12 - Le 9 novembre 2021 - www.lerichelieu.ca

>329164

COLLECTE DE FEUILLES

SAMEDI 13 NOVEMBRE DÈS 7 H

Seuls sacs acceptés :

Transparent Orange Papier

COMPO.QC.CA
450 347-0299

>329830

HOROSCOPE

LES PRÉVISIONS AVEC
ALEXANDRE AUBRY
514 640-8648

**Semaine du 10 novembre
au 16 novembre 2021**



BÉLIER 21 MARS AU 20 AVRIL
Les idées auront tendance à se bousculer dans votre esprit. Vous amorcerez toutes sortes de choses sans nécessairement les terminer. Vous proposerez aussi de nombreuses activités à vos proches. Au travail, une tâche demandera plus de temps que prévu.



TAUREAU 21 AVRIL AU 20 MAI
Le stress épuisera votre vitalité. Il serait donc important de vous reposer, mais aussi d'amorcer les démarches pour effectuer les changements qui s'imposent dans votre rythme de vie. Ainsi, vous pourriez entreprendre une pratique de nature plus spirituelle.



GÉMEAUX 21 MAI AU 21 JUIN
Vous profiterez d'une vie sociale assez active. Et même si vous souhaitiez un peu de solitude, il y aura toujours quelqu'un pour vous sortir de l'isolement et vous faire sourire. Laissez-vous guider par les changements plutôt que de les freiner.



CANCER 22 JUIN AU 23 JUILLET
Au travail, vous serez responsable d'un événement qui rassemblera pas mal de monde ou d'une importante réunion. Vous saurez joindre l'utile à l'agréable et le plaisir dominera dans l'ensemble du bureau. On sera plus efficace dans une ambiance décontractée.



LION 24 JUILLET AU 23 AOÛT
Alors que vous n'aviez rien de prévu à ce sujet, une belle escapade en couple peut s'improviser. Tâchez de garder votre concentration lorsque vous suivez une formation quelconque. Au travail, prenez le temps d'analyser tous les petits détails.



VIERGE 24 AOÛT AU 23 SEPTEMBRE
Les émotions risquent de s'imposer. Il s'agit d'une situation où vous devrez apprendre à faire un certain lâcher-prise et à approfondir vos connaissances de nature plus spirituelle. En couple, il faut s'accorder du temps pour s'amuser à l'occasion.



BALANCE 24 SEPT. AU 22 OCT.
Comme vous manquez parfois de patience avec votre douce moitié, il serait sage de votre part de briser la routine dans votre couple afin de vivre de nouvelles aventures passionnantes. Professionnellement, vous aurez l'audace d'entreprendre de grands changements.



SCORPION 23 OCT. AU 22 NOV.
Vous prenez en charge toutes les urgences qui se présentent. Il s'agit d'une situation qui finira par être profitable au travail. En amour, ce sont les petites attentions qui démontrent toute l'intensité des sentiments ressentis mutuellement.



SAGITTAIRE 23 NOV. AU 21 DÉC.
S'il y a quelques frictions dans le couple, vous pourriez avoir tendance à régler les choses avec trop de promptitude. Au bureau ou ailleurs, vous réussirez à imposer le respect dans une situation chaotique, ce qui vous emplira ensuite de fierté.



CAPRICORNE 22 DÉC. AU 20 JAN.
Vous devrez faire preuve de patience avec un membre de la famille. Vous commencerez peut-être déjà à sortir les décorations de Noël et à faire briller votre maison comme jamais. L'idée de déménager pourrait aussi se manifester spontanément.



VERSEAU 21 JANVIER AU 18 FÉVRIER
Pour le travail ou pour des raisons personnelles, vous aurez de nombreux déplacements à faire. Ce sera en prenant la parole que vous parviendrez à régler un conflit qui s'étirait. Évitez de critiquer votre tendre moitié pour une simple petite maladresse.



POISSONS 19 FÉVRIER AU 20 MARS
Si vous connaissez une situation financièrement précaire, vous réussirez à trouver la formule gagnante pour vous en sortir avec brio. Vous n'aurez pas la langue dans votre poche et votre argumentaire pourrait vous attirer les bonnes grâces du patron.

JEUX

Mots croisés

PROBLÈME NO 626

HORIZONTALEMENT

- Grassouillet.
- Pointu – Crier, en parlant du tigre.
- Charbon à dessiner – Élime.
- Lui – Dangereux.
- Mouron d'eau – Infinities – Champion.
- Titane – Négation – Pourri.
- Unité monétaire de la Suède – Parsemés – Pronom personnel.
- Manque de promptitude – En matière de.
- Cube – Lunettes.
- Proteste.
- Brome – Stupidités.
- Orgueilleux – Outil de maçon.

	1	2	3	4	5	6	7	8	9	10	11	12
1												
2												
3												
4												
5												
6												
7												
8												
9												
10												
11												
12												

VERTICALEMENT

- Bricoler.
- Visuel – Ceinture japonaise.
- Venus au monde – Encaisse.
- Animal fabuleux – Les tiennes.
- Empêche le cheval de voir sur les côtés – Lettre grecque.
- Conteste – Petit toit en saillie.
- Conifère – Interrompre.
- Lavage – Rassasié.
- Déchiffré – Mettre de niveau – Règle.
- Sulfate double de potassium et d'aluminium – Entrée d'une maison.
- Demeurais – Article espagnol.
- Élevées – Tente.

RÉPONSE DU NO 625

S	E	E	S	S	V	A	T		F	I	V	N
R	E	V	E	S	O	R	A	R	O			
N	A	N	E	R	A	N	E	L	R	E	R	E
F	P	I	F	N	E	N	C	H	I	E	C	T
C	S	E	C	S								
N	E											
T												
T												
E												
N												
I												
R												
N												
O												
I												
N												

Sudoku

PROBLÈME NO 653

		9	6	3	4					2
8						2				
		4			7		6			
	3	5	8							
	8				7		9	5		
					5		6	1		
2	7				5	3		8		
				2		1				
	5				9			3	6	

RÈGLES DU JEU :

Vous devez remplir toutes les cases vides en plaçant les chiffres 1 à 9 qu'une seule fois par ligne, une seule fois par colonne et une seule fois par boîte de 9 cases.

Chaque boîte de 9 cases est marquée d'un trait plus foncé. Vous avez déjà quelques chiffres par boîte pour vous aider. Ne pas oublier : **vous ne devez jamais répéter plus d'une fois les chiffres 1 à 9 dans la même ligne, la même colonne et la même boîte de 9 cases.**

RÉPONSE DU NO 652

3	1	4	8	7	2	5	9	6
8	5	7	3	6	9	1	2	4
2	9	6	5	4	1	8	3	7
6	8	1	7	2	4	9	5	3
4	2	5	9	3	6	7	1	8
7	3	9	1	5	8	4	6	2
5	4	8	2	1	3	6	7	9
9	7	3	6	8	5	2	4	1
1	6	2	4	9	7	3	8	5

Offrez-vous des extras
 ✓ Encadré ✓ Titre centré
 ✓ Couleur ✓ Caractères gras
 Informez-vous auprès
 de votre téléconseiller

Profitez également de la parution GRATUITE
 de votre annonce sur **VosClassées.ca**.

Heure de tombée : vendredi midi
 Heures d'affaires du service téléphonique : lundi au vendredi 8h30 à 17h00
 Mode de paiement : **VISA** **MasterCard**

À NOS ANNONCEURS : Assurez-vous que le texte de votre annonce est exact dès sa parution, sinon il faut nous en aviser immédiatement. En cas d'erreur, notre responsabilité se limite uniquement au montant de l'achat de la première semaine de parution de votre annonce. Toute discrimination est illégale.

**POUR TOUT ACHETER
 ET TOUT VENDRE,
 près de chez vous**

Maintenant deux numéros : 450 347-0323 et 1 866 637-5236

IMMOBILIER 100 à 299	MARCHANDISE 300 à 399	SERVICES 400 à 599	EMPLOI ET FORMATION 600 à 799	ÉVÈNEMENTS SPÉCIAUX 800 à 899	VÉHICULES 900 à 999
-------------------------	--------------------------	-----------------------	----------------------------------	----------------------------------	------------------------

205 Logements / appartements à louer

2-1/2, 2e, rue Foch (Vieux St-Jean). Entièrement rénové, chauffé, éclairé, meublé et a/c inclus. Galerie et portepatio au sud. Robert 450-346-8709

4-1/2, entrées laveuse, sècheuse, stationnement, chien interdit. Libre. 850\$, 261, Bouthillier nord, Ste-Jean-sur-Richelieu. 450-347-0965

LOGEMENT NEUF
 4 1/2 Luxueux et spacieux
 Air climatisé, cabanon
 2 stationnements
 Occupation possible
 au 1er décembre 2021
 à partir de 1085\$/mois
 Info: 514 248-9477
 ou
 Sabrina: 514 712-1472

245 Chambre à louer

* * Chambres spacieuses, bois franc, frigo, plafonds 11'. Halles/ bus à pieds. Cuisine commune. Buanderie. Interurbain, câble, Wi-Fi gratuits. 514-617-8282

GRANDE CHAMBRE comprenant frigo, bureaux, table, ventilateur, câble si désiré. 370\$/mois 450 348-7937

270 Bureaux / locaux à louer

BUREAU 11'X11', 2e étage, centre-ville Ste-Jean, 460\$/mois, tout compris. Libre immédiatement. 450-346-2577

RUE Foch local commercial 1,000 pi.ca., peut servir de clinique, bureau professionnel ou autres. Déjà bien aménagé avec dinette, salle d'attente et salle de conférence. Chauffé, éclairé, climatisé. Pour infos: Robert 450-346-8709

310 Divers à vendre

PNEUS SUR JANTES 225-5017 450 358-3453

324 Articles de chasse et pêche

Achetez vos armes à feu
 Contactez Dominique ou Paolo 450 349-2332

365 Poêle / fournaise / bois de foyer

BOIS de foyer Barduas et Bossé. Érable, bois franc 100%. Prenons réservations. Livraison toute l'année. 450-347-2751; possibilité texto

370 Matériaux de construction

Armoire de cuisine 44 recherche ébéniste d'expérience. 450-266-4444

424 Astrologie/occultisme

Ana Médium, spécialiste des questions amoureuses depuis 25 ans. Le secret des rencontres positives, la méthode pour récupérer son ex et des centaines de couples sauvés durablement, réponses précises et datées. Tél.: 450-309-0125

446 Peinture/décoration

PEINTURE INTÉRIEUR RÉSIDENTIEL
 514 264-0303

485 Agence de rencontre avec permis

CONTACTS directs et rencontres sur le service #1 au Québec! Conversations, rencontres inattendues, des aventures inoubliables vous attendent. Goûtez la différence! Appelez le 438-899-7001 pour les écouter, leur parler, ou, depuis votre cellulaire faites le #(carré)6920. (des frais peuvent s'appliquer). L'aventure est au bout de la ligne. www.lesseductrices.ca

555 Argent à prêter

PRÊT DE 500\$ Sans enquête de crédit. www.creditcourtage.ca 1-866-482-0454

585 Services financiers divers

SOLUTIONS À L'ENDETTEMENT. Restez à la maison! Tout se fait en ligne. Laissez nous vous aider. Un seul versement par mois. 7 sur 7, de 8h à 20h. MNP Ltée, Syndics autorisés en insolvabilité. 514-839-8004

605 Emplois divers

RECHERCHE employés en entretien ménager, temps partiel, 2 jours/semaine de soir, possibilité de choisir ses soirées. Contactez Gérard: 450-449-0011

FERME porcine à Saint-Sébastien recherche employé(e) pour travailler en maternité (bébés porcelets), la personne recherchée doit être responsable et en bonne santé, 35 heures/semaine, 1 fin de semaine sur 2. Appelez François, 450-244-6422

TOUJOURS en plein expansion recherchons des chauffeurs. Les couples sont bienvenus. Semaine ou fin de semaine. Contactez-nous: 514-349-3579

Tu possèdes un dossier judiciaire et tu ne trouves pas d'emploi? De plus en plus d'entreprises font des vérifications pour le dossier judiciaire. À OPEX tu obtiens un EMPLOI parce qu'on te réfère au BON ENDROIT. Possibilité d'avoir une subvention salariale. Aide dans tes démarches pour avoir un PARDON. SERVICES GRATUITS ET CONFIDENTIELS SI DÉSIRÉ! EMPLOIS DISPONIBLES. VISITEZ NOTRE SITE: opexemploi.com RENDEZ-VOUS: CENTRE DE MAIN-D'ŒUVRE OPEX 450-741-3217, 438-394-3777

Trouvez-en encore plus sur vosclasses.ca

605 Emplois divers

URGENT! Résidence Iberville recherche préposé(e) à l'entretien ménager de jour, 7h30 à 15h30, 1 fin de semaine sur 2. Poste régulier. Expérience un atout. Contactez Josée Dion: 450-346-5878; fax: 450-358-3699 iberville@res-privilege.com

CHERCHE PERSONNE pour prendre soins des chevaux et autres tâches à Napierville. Maison sur place. Yves Landry 450 245-7031

COIFFEUR/COIFFEUSE DEMANDE 2 à 3 Jours/semaine Résidence de personnes âgées Secteur Iberville et Saint-Jean-sur-Richelieu Pour informations Caroline 514 913 4784

NOTRE FAMILLE RECHERCHE Une préposée aux soins à temps partiel pour personne atteinte de la maladie d'Alzheimer Tâches: Toilette au lit Assistance pour alimentation 514 918-4888

Trouvez-en encore plus sur vosclasses.ca

630 Santé/hospitalier

IMPORTANT famille d'accueil recherche aide à domicile pour venir compléter notre équipe afin de prendre soins de nos 9 résidents déficients intellectuels et physiques. Tu es quelqu'un de sérieux, humain et souriant. Nous reconnaissons la compétence et l'expérience. Nous sommes un milieu familial et chaleureux. L'horaire est flexible et variable qui comprend 1 fin de semaine sur 2, quart de jour et soir. Intéressé? Envoyez C.V.: nathaliegarand1@gmail.com 450-359-9500 À QUI LA CHANCE?

635 Coiffure/beauté/esthétique

RECHERCHE coiffeur(se) avec auto pour résidence personnes âgées autonomes centre d'accueil, hôpitaux. Clientèle assurée. 514-766-3553, 1-800-448-3553

665 Soins à domicile

ST-JEAN-SUR-RICHELIEU: quartier St-Eugène cherche personne pour s'occuper d'un enfant handicapé à la maison. 45h/ semaine, 1 semaine sur 2. Très belles conditions de travail. 450-358-0616

EMPLOIS

Retrouvez chaque semaine sur le site tous les emplois annoncés dans votre journal!

lerichelieu.ca/emplois

Le Richelieu

685 Chauffeurs / Transports

RECHERCHE chauffeur Canada/ USA classe 1 avec minimum 3 ans d'expérience pour transport flatbed. Payé à l'heure, camion Kenworth W900 2022. Transport Philippe Normandin à St-Grégoire, 514-949-4404

945 Achat d'autos

ACHAT, AUTO CAMION. Payons comptant. 300\$ à 5,000\$. 514-943-0989

Trouvez-en encore plus sur vosclasses.ca

MINI-ENTREPÔT

- À louer
- Chauffé
- À partir de 30 pi²

Situé à Iberville près de l'autoroute 35.
Demander Mélanie au 450 347-2001

SUIVEZ-NOUS

Le Richelieu

LAPLANTE IGA

L'ÉQUIPE S'AGRANDIT, DANS UN MAGASIN FRAÎCHEMENT RÉNOVÉ. PLUSIEURS POSTES DISPONIBLES! Postes à temps plein/partiel. Idéal pour les étudiants(e) et les retraités(e).

1000\$ PRIME D'EMBAUCHE

- 1 ASSISTANT(E) GÉRANT(E) À LA VIANDE (IGA PRO-40)
Temps plein
- 2 ASSISTANT(E) GÉRANT(E) À LA BOULANGERIE (IGA PRO-40)
Temps plein

Avantages sociaux – salaires compétitifs

- 3 COMMIS À LA BOULANGERIE
temps plein et partiel
- 3 COMMIS PRÊT-À-MANGER
temps plein et partiel
- 3 COMMIS À LA CHARCUTERIE
temps plein et partiel
- 3 COMMIS AUX FRUITS ET LÉGUMES
temps plein et partiel
- 1 CAISSIER(E)
temps plein et partiel
- 3 EMBALLEUR(E)S DE JOUR
temps plein et partiel

FAIRE PARVENIR VOTRE CURRICULUM VITAE à l'attention de M. Daniel St-Jean
 Marché Laplante,
 420, 2^e Avenue Saint-Jean-sur-Richelieu
danielstjeaniga@gmail.com

MAXIMISEZ LA VISIBILITÉ DE VOS OFFRES D'EMPLOI

Propulsé par **jobboom**

Annoncez avec nous

450 347-0323



Le yogourt : pour se régaler... et cuisiner!

Offert en une infinité de saveurs, le yogourt est assurément excellent au déjeuner, en dessert ou en collation. Lorsqu'il est nature, il se déguste entre autres garni de petits fruits de saison, d'un filet de miel, de copeaux de chocolat ou de graines (ex. : de chia, de pavot). C'est aussi un accompagnement de choix pour vos crêpes et

un ingrédient de qualité pour vos smoothies, par exemple.

Et ce n'est pas tout! Ce produit laitier riche en calcium et en bactéries bénéfiques peut se substituer à divers ingrédients dans vos recettes préférées, ce qui permet de réduire la quantité de matières grasses qu'elles contiennent. Besoin



Yogourt Kati Molin

d'inspiration? Voici quelques façons d'utiliser le yogourt nature en cuisine :

- Muffins : remplacez le lait par la même quantité de yogourt, après avoir légèrement dilué celui-ci avec de l'eau ou du lait.

- Gâteaux au fromage : troquez le fromage à la crème contre du yogourt, préalablement

329338
 Votre guide **PIERRETTE OUELLETTE**
 CELL : 514 704-4269
Réservez tôt vos places !

Tous les voyages doivent être payés 45 jours avant le départ par carte de crédit ou chèque à Groupe Voyages Québec

Casino de Montréal : 11 et 25 novembre, 2-9-16 et 23 décembre, 12-19 et 26 janvier 2022. Réservez vos places d'avance. Maximum de 28 places par voyage.

17 novembre : Magic Palace, repas, 10\$ pour jouer. Départ à 8 h de l'Aréna Municipale et 8 h 30 du Super C au Carrefour Richelieu.

18-19 novembre : Sous les ponts de Paris, 3 repas et spectacle au Capitole de Québec. 299 \$ double 399 \$ simple, reste 10 places

21 novembre : Capitole de Québec, spécial Noël : Sous les ponts de Paris, 189\$.

4 mai 2022 : Capitole de Québec, Carnaval de Rio, 40 artistes, 189\$

Groupe Voyages Québec
 1 877 519-1488 gvq.ca

Voyage incluant autobus de luxe, billet de spectacle et/ou activité et/ou repas lorsque inclus. Les prix indiqués incluent les taxes ainsi que la contribution au Ficav de 3 \$ par 1 000 \$, 1000-2525 boul. Laurier, QC, G1V 2L2. Titulaire d'un permis du Québec.

égoutté afin d'obtenir une sorte de « fromage de yogourt ».

- Sauces : utilisez du yogourt plutôt que de la crème fraîche, en prenant d'abord soin de l'épaissir avec de la fécule de maïs, sans quoi de désagréables grumeaux se créeront lors de la cuisson.

- Trempettes et vinaigrettes : le yogourt grec, notamment, est tout indiqué pour éliminer en partie ou en totalité la mayonnaise dans vos trempettes salées et vos vinaigrettes à salade.

Vous pouvez aussi ajouter du yogourt dans vos purées de pommes de terre, dans vos recettes de scones, dans vos potages aux légumes, etc. Bon appétit!

X connexion emploi
 Guider. Planifier. Soutenir.

À la retraite
 c'est ici que je trouve un emploi.

Vous appréciez votre retraite mais le travail vous manque?

- Vous avez de nombreuses compétences à offrir aux entreprises?
- Vous êtes dynamique et voulez vous impliquer?
- Vous cherchez à concilier emploi et loisirs?

CONNEXION EMPLOI vous accompagne dans cette démarche

Appelez-nous pour en savoir plus :
450 346-3044

Prochaines sessions en novembre 2021 et janvier 2022

Avec la participation financière du gouvernement du Québec

TRAVAILLEUR DEMANDÉ POUR L'ENTRETIEN ET RÉNOVATION D'IMMEUBLES À REVENUS

- Bonne forme physique
- 4 à 5 jours semaine
- Rénovation et entretien en tout genre
- Céramique, plancher flottant, menuiserie, plomberie, peinture et autres
- Salaire d'après expérience
- Camion fourni avec outils

IMMEUBLES BESSETTE INC
CONTACTER JUSTIN
514 718-5675

PERSONNE DEMANDÉE POUR MÉNAGE

4 à 5 jours/semaine
 Ménage dans corridor d'immeubles à revenu
 Salaire 16,50\$/heure
 Camion fourni avec équipement

Immeubles Bessette INC
Contactez Justin
514 718-5675

Une résidence à dimension humaine où il fait bon vivre et travailler!

Vous désirez vous épanouir dans un environnement empreint de respect et de chaleur humaine. Vous désirez contribuer à un milieu de vie sécuritaire et stimulant pour nos aînés.

PRÉPOSÉ(E)S AUX BÉNÉFICIAIRES

Formation obligatoire / compétence 7 un atout
 * Salaire selon expérience.

- 3 jours semaine (30 heures)
 1 fin de semaine sur 2
 De 14h00 à minuit

OU

- 2 nuits semaine
 1 fin de semaine sur 2
 De minuit à 8h00

Faire parvenir votre CV à Suzanne Lamarre au
direction@lestroisviolette.com ou communiquer avec nous par téléphone au : 450 376-6950

Les Trois Violettes

APPEL DE CANDIDATURES

Commémoration de la Grande Corvée 2011

Pour faire suite à une proposition des trois députés du Haut-Richelieu siégeant à l'Assemblée nationale d'ériger une plaque visant à souligner et à immortaliser les efforts de plus de 8700 bénévoles, organismes et entreprises, à l'occasion de la Grande Corvée des 11 et 19 juin qui a suivi les inondations exceptionnelles du printemps 2011, le Musée du Haut-Richelieu et le Comité de commémoration de la Grande Corvée de 2011 lancent un appel de candidatures aux artistes désireux de soumettre un projet complet, allant de la conception à la réalisation, incluant l'installation et tous les coûts reliés.

Les propositions devront être reçues AVANT LE 14 JANVIER 2022 au Musée du Haut-Richelieu, à l'attention de la directrice générale France Bourassa, sous pli confidentiel, mentionnant sur l'enveloppe «Projet de plaque commémorative». Elles pourront être envoyées par courriel, avec un suivi par courrier, à l'adresse : direction@museeduhaut-ricHELIEU.com

Les projets seront évalués à leur mérite par le comité de Commémoration de la Grande Corvée de 2011. Le dévoilement du projet retenu sera effectué conjointement par les députés du Haut-Richelieu.

Les candidatures devront obligatoirement respecter un devis que les artistes pourront obtenir en communiquant avec madame France Bourassa au Musée du Haut-Richelieu au 450 347-0649, ou par courriel à l'adresse direction@museeduhaut-ricHELIEU.com

Michel Fecteau
 Président du comité de commémoration de la Grande Corvée 2011

Tellement exceptionnels. Tellement abordables.



Profitez d'Internet pure fibre, la technologie Internet la plus rapide au monde, et de Télé Fibe, le meilleur service télé, le tout inclus dans un forfait exceptionnel.

Profitez d'un crédit de **38 \$/mois*** pendant 2 ans.
Maintenant seulement :

94⁹⁰ \$/mois¹

Prix courant : **139,90 \$/mois**

Les prix peuvent augmenter pendant l'abonnement.

*Crédit octroyé à la fin de la période de facturation complète¹.

Des frais d'installation de 59,95 \$ s'appliquent².

- ✓ Vitesse Internet allant jusqu'à 150 Mbit/s avec l'utilisation illimitée.
- ✓ Wi-Fi inclus pour vous connecter sans fil.
- ✓ Le forfait télé Départ incluant les chaînes généralistes comme ICI Radio-Canada, Noovo et TVA. Plus 5 chaînes à la carte.
- ✓ L'enregistreur Partout chez vous 4K³.

la vie est **Bell**

Pour obtenir des conseils d'experts sur notre incroyable sélection de produits et services, et pour vérifier la disponibilité, visitez :

ST-JEAN-SUR-RICHELIEU
395, boul. Séminaire Nord
450 348-5210

ST-JEAN-SUR-RICHELIEU
Carrefour Richelieu
450 349-4400

En date du 5 novembre 2021. L'offre prend fin le 30 novembre 2021. Offert aux nouveaux clients résidentiels du Québec, là où l'accès / la technologie le permet. Modifiable sans préavis ; ne peut être combiné avec d'autres offres. Taxes en sus. Le client doit choisir la facturation électronique. Location du modem incluse. Vitesse de téléchargement jusqu'à 150 Mbit/s. Vitesse de partage jusqu'à 150 Mbit/s. La vitesse sur Internet peut varier selon votre configuration technique, l'achalandage sur Internet, le serveur, votre environnement, l'utilisation simultanée de la télé IP (si applicable) et d'autres facteurs. (1) Votre promotion est calculée en appliquant un crédit mensuel au prix courant. Le prix courant peut augmenter pendant votre abonnement. Si le prix courant augmente, votre prix mensuel augmentera aussi, cependant vous continuerez de bénéficier du crédit mensuel pendant la promotion. Les crédits s'appliquent à votre 1re période de facturation complète de 30 jours et à chaque période de facturation complète par la suite, pour la durée de votre promotion. Votre période de facturation peut ne pas débiter le jour de l'abonnement ou de l'installation des services. Le tarif sans crédit s'applique avant votre 1re période de facturation complète de 30 jours ou si vos services prennent fin pendant une période de facturation de 30 jours. Le prix est sujet à un abonnement continu à : forfait télé Départ plus 5 chaînes à la carte à 24,95 \$/mois (39,95 \$/mois, moins un crédit de 15 \$ pour 24 périodes de facturation complètes) ; location de l'enregistreur Partout chez vous 4K à 0 \$/mois (20 \$/mois, moins un crédit de 20 \$) ; Fibe 150 à 69,95 \$/mois (92,95 \$/mois, moins un crédit de 15 \$/mois pendant 24 périodes de facturation complètes, moins un crédit multi-service de 8 \$/mois pour 24 périodes de facturation complètes). Toute modification effectuée aux services peut affecter le prix et/ou résulter en la perte de crédits ou de promotions, selon le cas, comme les conditions d'admissibilité à ceux-ci peuvent varier. (2) L'installation comprend jusqu'à 2 récepteurs additionnels. (3) Les récepteurs sont loués et peuvent être neufs ou remis à neuf au choix de Bell. Les marques de commerce Bell et Fibe sont détenues par Bell Canada et la marque de commerce Noovo est détenue par Bell Média inc. Toutes les autres marques de commerce sont détenues ou employées sous licence par Bell Canada ou une de ses filiales.