


# HEBDO RÉGIONAL

BEAUCE-NORD • BEAUCE-SUD • ETCHEMINS

LE SAMEDI 25 MARS 2000 - VOL. 12, No 20 - 28 pages - 45628 copies

*Accent* 2000 A partir de **179\$** par mois

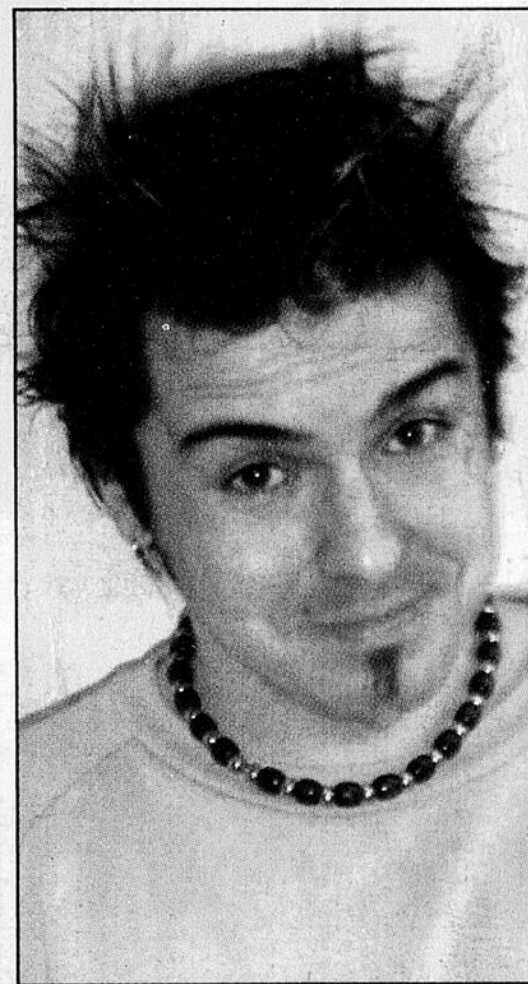


HYUNDAI  
UNE ÈRE NOUVELLE

**HYUNDAI  
SAINT-GEORGES**  
10555, 1<sup>re</sup> Avenue, Ville Saint-Georges • 228-8814



## Maheu arrive avec *Roccoco Bowling*



## La saison de l'érable bat son plein

**Vous pouvez vous offrir un téléphone cellulaire pour aussi peu que 0\$**

Contrat de 12 mois. Aucun frais de mise en service. La marque et le modèle de l'appareil peuvent différer. Sujet à l'approbation de crédit.

**NORMAND NADEAU COMMUNICATION**

CARREFOUR ST-GEORGES 8585, BOUL. LACROIX ST-GEORGES 227-3242

500, BOUL. VACHON NORD STE-ANNE 227-3242

GALERIES DE LA CHAUDIÈRE 1116, BOUL. VACHON NORD, STE-MARIE 386-3333

Nokia 918

VOTRE AGENT AUTORISÉ DE: **QuébecTel** Mobilité

*«Des professionnels à votre écoute»*

<b>OTO-RHINO-LARYNGOLOGIE</b> Traitement de l'oreille, du nez et de la gorge Dr Michel Lemelin, O.R.L. (418) 228-7046	<b>AUDIOLOGIE</b> Évaluation de l'audition par AUDIOLOGIK (418) 228-7046	<b>AUDIOPROTHÈSE</b> Choix, pose et ajustement d'aides auditives Le Groupe Forget-Parent (418) 228-2970
--	---	--

**Polyclinique de l'Oreille**

Tous ces locataires sous un même toit  
St-Georges - 2900, boul. Dionne  
284610-1

# Offrez-vous la nouvelle SEPHIA 2000,

4 portes à partir de **12 995\$**

**0%**  
/24 mois

**1.9%**  
/36 mois

**2.9%**  
/48 mois

**3.9%**  
/60 mois



Accessoires



## Personnalisez votre SEPHIA grâce aux options disponibles:

- Servo-direction
- Climatiseur
- Volant inclinable
- Jantes aluminium (mags)
- Tableau de bord simili-bois
- Vitres et miroirs électriques
- Aileron
- Lecteur laser
- Essuie-glace intermittents
- Régulateur de vitesses
- Et plus encore...

## Voyez vos conseillers-experts KIA



Marc Lessard, propriétaire

Denis Levesque,  
directeur des ventes 227-6106

François Poulin  
dir. com. 774-9770

Adrien Larochelle  
382-5071 cell. 226-8676

Alain Doyon  
253-5534

Langis  
Drouin  
227-0174

**Le tour  
du concessionnaire...**

- Atelier de réparation
- Pièces et service sur place
- Voitures de courtoisie
- Grande salle de montre
- Financement • Location

**A**utomobiles  
**du Boulevard**

**KIA**

602, Boul. Renault, Beauceville

**774-4100 227-1416**

[www.quebecweb.com/autoblvd](http://www.quebecweb.com/autoblvd)

**KIA**  
*Enfin, la qualité accessible à tous!*

# Les érables coulent... mais pas tant que ça

Par **JACQUES LÉGARÉ**

Les érables ont bien coulé la semaine dernière, mais pas tout-à-fait autant qu'on aurait pu s'y attendre, avec la température exceptionnelle qu'on a connue. «On dirait qu'il reste encore trop de froid dans le sol», commente le secrétaire du Syndicat des acériculteurs de Beauce M. Marcel Gaullin.

Nous avons contacté M. Gaullin jeudi dernier, afin de s'enquérir de l'état de la situation. En se basant sur un sondage effectué la semaine précédente et sur un estimé sommaire des résultats de la semaine en cours, il estimait à «au moins une livre de sirop par entaille» les résultats obtenus par les producteurs beaucerons jusqu'à présent. Ces derniers varient évidemment selon les érablières, les érablières les plus «chaudes» étant celles qui ont coulé le plus.

Quant à savoir si on s'achemine vers une grosse récolte, M. Gaullin note que le printemps hâtif a fait qu'on est en avance sur la production de l'an dernier à pareille date, mais selon lui, on ne peut pas en tirer de conclusions. Une saison moyenne représente entre 2,25 livres et 2,50 livres à l'entaille.

## Prix

Le prix minimum établi par la Régie devrait en principe garantir un prix équivalent à l'an dernier (à récolte égale) pour le sirop de meilleure qualité. Le sirop foncé serait par contre payé moins cher. Les producteurs seront donc moins tentés de prolonger la saison, le meilleur sirop étant généralement coulé au début.

Mais certains craignent de ne pas trouver preneurs pour leur sirop si on connaît une grosse saison, et auraient commencé à «paniquer». Du sirop se serait donc vendu en bas du prix mini-

mum. Une attitude qu'on n'encourage évidemment pas au Syndicat des acériculteurs.

M. Gaullin se réjouit du retour de Gary Coppola dans le décor, ce qui procurera aux producteurs une autre option pour vendre leur sirop. Il voyait aussi d'un bon oeil que Les Produits de l'érable du grand nord axe ses efforts sur le développement de nouveaux marchés.

## Shady Maple Farm

Notons enfin qu'une représentante de la Shady Maple Farm nous a demandé de préciser certaines informations données au cours des précédentes semaines, concernant la vente de cette entreprise par la compagnie Heinz, l'an dernier.

S'il est exact que l'usine de La Guadeloupe a été vendue l'an dernier à Citadelle (Coopérative des producteurs de sucre d'érable du Québec), cette usine continue de produire exclusivement pour la



Le temps des sucres bat son plein.

marque *Shady Maple Farm*, qui Swain, et n'appartient donc pas à elle a été vendue à M. Robert la coopérative.

## Marois promet d'être équitable

Par **JACQUES LÉGARÉ**

La ministre des Affaires sociales et de la Santé Mme Pauline Marois promet de répartir les sommes rendues disponibles par le budget en tenant compte du fait qu'il y a un manque de ressources plus grand dans certaines régions.

C'est ce que la ministre a affirmé à l'Assemblée nationale le 21 mars dernier, en réponse à une question de la députée libérale de Beauce-Sud, Mme Diane Leblanc.

## Moins de ressources

Mme Marois a rappelé qu'elle avait rencontré des gens de la Régie de Chaudière-Appalaches récemment, et que cette région fait partie de celles qui «ont moins de ressources que leur population en exigerait». Selon la ministre, «c'est en priorité là qu'on accordera les ressources, autant au plan des soins aux personnes âgées que des soins aux jeunes, ou que d'autres types d'interventions prioritaires».



Mme Pauline Marois.

Mme Leblanc avait fait état dans sa question de la situation des soins de longue durée en Chaudière-Appalaches, où «10 centres d'hébergement sur 19 ne peuvent répondre aux besoins fondamentaux de leur clientèle». Elle demandait à Mme Marois de préciser le montant qu'elle investira dans Chaudière-Appalaches, ce que la ministre n'a pas fait.

## L'Expo-sciences Bell honore des élèves beaucerons

Par **PIERRE BRETON**

Des élèves de Beauceville et de Saint-Joseph se sont illustrés à la finale régionale de l'Expo-sciences Bell en fin de semaine dernière à Ste-Foy.

Marie-Pierre Desjardins de la polyvalente de Beauceville a mérité trois bourses totalisant 350 \$ pour son projet L'«eau» tomoirice.

Le projet de Marie-Pierre fait partie des onze qui constitueront la délégation de Québec et de Chaudière-Appalaches à la Super Expo-sciences Bell qui aura lieu du 5 au 9 avril à Chicoutimi.

## Prix spéciaux

Deux autres élèves de la Polyvalente St-François, Caroline Rodrigue et Jessica Vanasse, ont remporté le prix de la biologie animale et végétale avec leur projet Une question de codes. Un abon-



Marie-Pierre Desjardins.

nement à la revue Québec oiseaux et une collection de papillons ont récompensé leurs efforts.



Mathieu Lessard et Erik Faguy Caron

Enfin, Mathieu Lessard et Erik Faguy Caron de la polyvalente Veilleux à Saint-Joseph ont reçu une bourse de 100 \$ du centre d'optique, photonique et laser pour leur projet Clin d'oeil.

**299\$**  
**-100\$** RABAIS PROGRAMMATION  
**- ???\$** SPÉCIAL MARC BUSQUE  
**1??\$** PRIX MARC BUSQUE  
WOW! **1??\$**  
NAVIGO 401

**Le meilleur choix...**

**STAR CHOICE**

Fatigué parce que votre image satellite n'est pas "BELL"  
Échangez votre «Bell ExpressVu» ou votre vieille antenne satellite **GRATUITEMENT\***

\*Installation en sus.

Disponible **uniquement** chez-nous

Se prolonge jusqu'au 31 mars 2000

**MARC BUSQUE ÉLECTRONIQUE**  
595, 9e avenue de Léry, Beauceville  
Tél.: 774-5660 Fax: 774-4440

Pour une énergie propre et efficace, pensez... propane

## DÉJÀ 20 ANS À VOTRE SERVICE

- CHAUFFAGE RÉSIDENTIEL COMMERCIAL, INDUSTRIEL ET AGRICOLE
- VENTE ET LIVRAISON DE GAZ, GROS ET DÉTAIL
- ÉQUIPEMENT COMPLET
- CHAUFFAGE PERMANENT ET TEMPORAIRE
- BONBONNES POUR CHARIOT ÉLÉVATEUR
- PRODUITS DE SOUDURE



289904-19

# PROPANE G.R.G. INC.

425, 2<sup>e</sup> Avenue, Parc Industriel  
Ste-Marie, 387-7699  
ext.: 1-800-463-1794  
Fax : 387-3067

# SEARS

DANS LA LIMITE DES STOCKS

## Achat exceptionnel!



GARANTIE DE  
100 000 km  
CONTRE L'USURE\*

### Pneus Silverguard ST

Dimensions	Chac.
P155/80R13	39,99
P185/75R14	49,99
P195/75R14	49,99
P205/75R14	49,99
P205/75R15	59,99
P215/75R15	59,99
P235/75R15	59,99
P175/70R13	39,99
P185/70R14	49,99
P195/70R14	49,99
P205/70R14	49,99
P205/70R15	59,99
P215/70R15	59,99
P175/65R14	49,99
P205/65R15	59,99

Avec la garantie contre les avaries routières\*.  
\*Détails de la garantie chez Sears

### Pneus toute-saison Silverguard<sup>MD</sup> ST

Faits pour Sears par Bridgestone. Ces pneus sont classés boue et neige pour une tenue de route supérieure. Série n° 64000.

TOUS LES 13 POUCES **39<sup>99</sup>\$** chac.

TOUS LES 14 POUCES **49<sup>99</sup>\$** chac.

TOUS LES 15 POUCES **59<sup>99</sup>\$** chac.

Pneus Sport Track		
Dimensions	Rég. Sears	Soldé, chac.
P205/75R14	98,99	73,99
P205/75R15	104,99	77,99
P215/75R15	111,99	83,99
P225/75R15	119,99	89,99
P235/75R15XL	124,99	92,99

Pneus Sport King A/T		
Dimensions	Rég. Sears	Soldé, chac.
LT235/75R15	138,99	103,99
LT235/85R16	168,99	125,99

Avec la garantie contre les avaries routières\*. Autres formats aussi en solde

## Rabais 25% Tous les pneus de camion

En vedette: pneus de camion Sport Track/Sport King, faits pour Sears par Uniroyal-Goodrich. Série n° 67000.

Prix en vigueur jusqu'au dimanche 2 avril 2000

NP0412000

Copyright 2000. Sears Canada Inc.

Découvrez tous les côtés de Sears<sup>MD</sup>



...seulement chez Sears

# SEARS

CARREFOUR ST-GEORGES  
**228-6659**

284652

# SEARS

CENTRE ST-GEORGES  
LIGNE DIRECTE  
**228-6659**

HEURES D'OUVERTURE

Lundi à mercredi 8h30 - 17h  
Jeudi, vendredi 8h30 - 21h  
Samedi 8h30 - 17h  
Dimanche 10h - 17h

# Éric Maheu redevient Éric Maheu

Par **JACQUES LÉGARÉ**

Sur le disque compact (un simple) de *La légende du plateau*, on voit la grosse bouille d'Éric Maheu, en train de déguster une poutine. «Avant je n'aurais jamais fait ça», admet le chanteur beauceron, qui poursuit: «C'est bien de valeur, mais c'est moi!»

C'est un Éric Maheu resplendissant que nous avons rencontré mardi dernier, alors qu'il était de passage dans sa ville natale de Saint-Georges.

Il venait nous parler de son album *Roccobowling* qui sortira à la fin d'avril. Il nous a surtout entretenu de sa nouvelle association avec Donald K Donald (DKD disques).

«Avant je n'étais pas honnête avec moi-même», affirme-t-il tout de go. Les chansons elles-mêmes reflétaient sa personnalité, mais quand venait le temps de faire la réalisation d'un album ou d'en faire la promotion, «j'écoutais tout le monde sauf moi» admet-il. À force de vouloir bien paraître, il en était mal dans sa peau. Mais il en a eu assez et a résolu d'y aller plus franchement. «J'ai lâché mes culottes de satin et mon brushing», lance-t-il à la blague. «Le monde aujourd'hui, tu ne peux plus leur en passer. Tu ne peux plus être fake».

### Nouvelle étiquette

En même temps qu'il prenait ces décisions, Éric voyait la compagnie de disque avec laquelle il était sous contrat être achetée par DKD. Quand il leur a présenté son projet d'album il n'en menait pas large, d'autant plus que le concept différerait considérablement du premier disque.

«Dans le premier, je parlais de mes problèmes, mais je me suis aperçu que le monde ne sont pas intéressés à entendre parler de

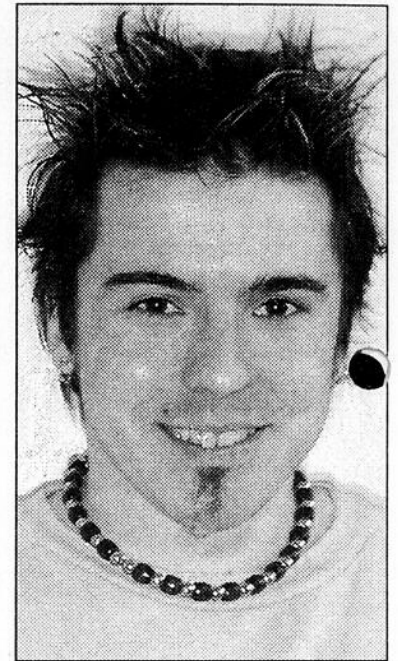
problèmes, et encore moins des miens», explique-t-il. Il a donc décidé de parler de la vie de tous les jours, et de faire «des histoires terre à terre, racontées dans le langage du peuple».

Heureusement pour Éric, ça a «cliqué» tout de suite avec l'équipe de DKD, où on lui a laissé «une totale liberté d'esprit», aime-t-il à dire. Le clip *La légende du plateau* (qui met en opposition les bien-nantis du Plateau Mont-Royal et un gars du quartier Hochelaga, sur une musique de cirque) «tourne à la planche» présentement. Éric raconte qu'une première version, jugée trop «clean», a été jetée aux poubelles avant qu'on réalise le clip final. C'est ça travailler avec une grosse compagnie...

### Spectacles à Québec

Éric sera en spectacle les 31 mars et 1<sup>er</sup> avril prochains, au Palais Montcalm de Québec. À l'origine, on croyait que l'album serait déjà sorti à ce moment, ce qui aurait évidemment aidé à la promotion du spectacle.

Éric a conçu un spectacle à l'image de son album. Les musiques et des mises en scènes illustrent les paroles «un peu comme une bande dessinée», explique-t-



Éric Maheu est fier de son second album, et de son nouveau spectacle.

il. Il y a aussi intégré des ses anciennes chansons, comme *Marylin, J'ai peur*.

Éric promet un spectacle coloré et original, convaincu que «la seule façon d'être original, c'est d'être soi-même».

### Corrigé de la Dictée Richelieu

## La boîte à thé

Maman, qui est accessoiriste au théâtre et à la télévision, se cherchait une grosse boîte pour son décor. C'est au magasin de brocante «Aux Mille Trouvailles» que nous avons découvert un coffre bariolé. C'était une boîte à thé superbe! Elle avait dû servir à l'exportation de gros paquets de thé partout dans le monde.

Le soir, seule à la maison, j'ai décidé de l'examiner. Le papier

peint collé dans le fond représentait de jolis boutons de lotus. Je me suis penchée pour mieux regarder et j'ai sursauté.

Je m'étais piqué le bout du doigt. J'ai songé que c'était une vilaine écharde. Puis j'ai vu une petite broche qui pointait dans le fond de la boîte. Je l'ai tâché prudemment. J'ai soulevé le papier sans trop de difficulté et j'ai découvert une enveloppe jaunie!

Elle n'était ni adressée ni cachetée. Le coeur battant, j'ai retiré la lettre contenue dans l'enveloppe: peut-être était-ce une lettre d'amoureux? Ou de quelqu'un de célèbre?

Adaptation d'un extrait de *Mystère de Chine* - Chrystine Brouillet - P.11 à 14. Collection Roman-Jeunesse - Les éditions de la courte échelle

## MARCHÉ AUX PUCES



**Polyvalente de Saint-Georges**

Dimanche le 9 avril 2000

de 9h à 16h

Table: 15\$

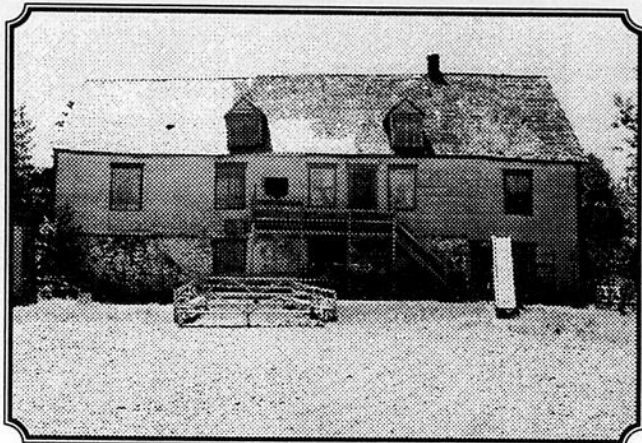
284458-1

Informations: **228-8964**

# LA NAISSANCE D'UN BEAU PAYS, LA BEAUCE



Trois principaux facteurs se conjuguent pour assurer le succès de la colonisation de la vallée de la Chaudière: le chef d'orchestre, Joseph Fleury de la Gorgendière (1676-1755), un des meilleurs entrepreneur de son temps, la qualité et la persévérance des colons recrutés, et la fertilité du territoire.



constate que la seigneurie de son gendre, Vaudreuil, présente un meilleur potentiel agricole. Il planifie un échange en sa faveur. Pierre-François Rigaud de Vaudreuil se retrouve seigneur de Saint-François et Joseph Fleury de Saint-Joseph.

En accord avec ses gendres, La Gorgendière dirige le développement de la Nouvelle-Beauce jusqu'en 1744. De 1737 à 1740, il rassemble plus d'une

centaine d'engagés qui mettront en place des infrastructures qui faciliteront la vie des habitants. Un chemin, plutôt un sentier, est tracé depuis le fleuve à l'islet au Sapin, entre Scott et Sainte-Marie, un moulin à scie, un moulin à farine, un manoir, une chapelle s'élèvent à Saint-Joseph et les défrichements vont bon train, puisqu'en 1739, 779 arpents de terre sont en culture et l'année suivante le domaine du seigneur produit de 700 à 800 minots de blé.

Ce milieu organisé attire des gens qui n'ont plus de place sur la devanture du fleuve ou trop à l'étroit sur des terres peu généreuses et incite des employés du seigneur à s'installer dans le pays de l'érable.

La colonisation est un succès puisque la population de la Beauce passe de 132 habitants en 1744, à 730 en 1762. Il semble aussi que le seigneur ait fait des faveurs les premières années, en exemptant certains colons des charges seigneuriales. C'est le cas pour Joseph Lalague dit Charpentier dit Lagueux, charpentier de grosse oeuvre et Gilbert Charles Dupuis dit Gilbert.

Des quarante seigneuries et plus, concédées après 1731, seules les seigneuries Tachereau, La Gorgendière, Vaudreuil et le Domaine du roi à Détroit (fort Pontchartrain) furent des réussites. Enfin, toutes les réalisations de Joseph Fleury de la Gorgendière, seigneur de Saint-Joseph, le désignent comme le père de la Beauce.

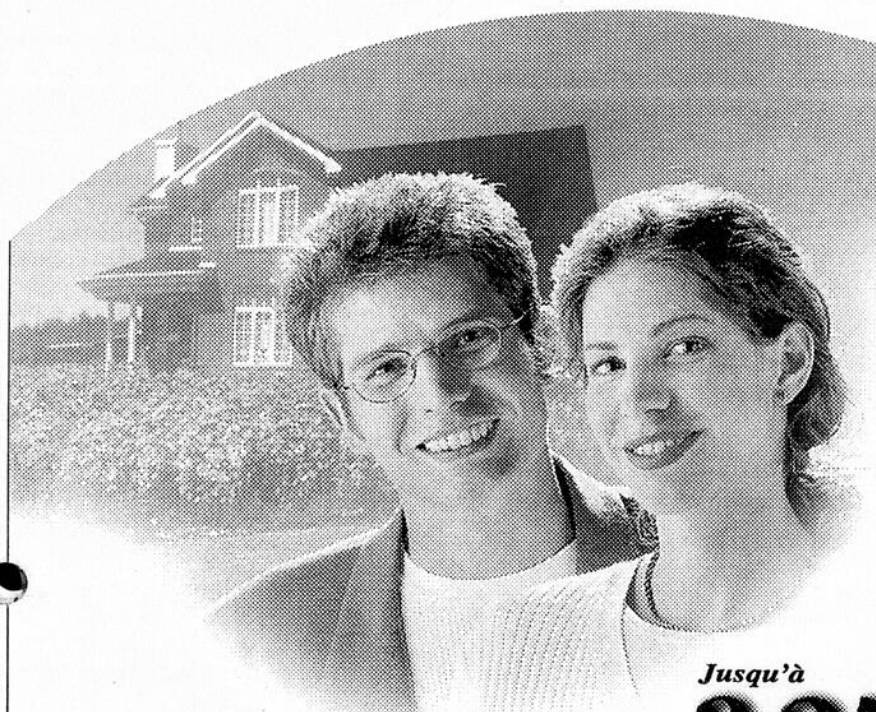
Marcel Cliche, historien

De 1713 à 1744, la colonie connaît une période de paix. La pénurie de colons préoccupe toujours les autorités qui ont perdu confiance dans le système des seigneuries comme mode de peuplement. Malgré tout, à partir de 1731, le gouverneur Beauharnois et l'intendant Hocquart concèdent plus de quarante seigneuries nouvelles dont sept le long de la rivière Chaudière.

Les textes officiels qui concrétisent la naissance de la Beauce datent des 23 et 24 septembre 1736. Thomas-Jacques Tachereau reçoit le territoire qui deviendra la seigneurie, la paroisse et la municipalité de Sainte-Marie, en l'honneur de son épouse Marie-Claire Fleury de la Gorgendière, Pierre-François Rigaud de Vaudreuil, conjoint

de Louise-Thérèse Fleury de la Gorgendière, hérite brièvement du futur Saint-Joseph et leur beau-père, Joseph Fleury de la Gorgendière, met la main sur Saint-François (Beauceville). Le lendemain, deux autres seigneuries sont attribuées à Thérèse de la Lande Gayon, Aubert-Gallion, (Saint-Georges-Ouest) et à Gabriel Aubin de l'Isle (Saint-Georges-Est). Ces deux fiefs se développent tardivement.

La Gorgendière n'attend pas la ratification par le roi, le 30 avril 1737, pour lancer les travaux. Dès le 6 février 1737, il parcourt les trois seigneuries, en compagnie de Noël Beaupré, arpenteur royal, qui effectue la première de ses nombreuses missions d'arpentage. Il



Maintenant

on vous offre aussi des services financiers

Le financement hypothécaire **Avantage toit**

En confiant votre financement hypothécaire à Promutuel d'ici le 31 juillet, vous obtenez automatiquement une remise pouvant aller jusqu'à 3,25 % de votre emprunt sans maximum, pour cotiser à un REER\*.

Vous pouvez ainsi investir dans l'achat d'une maison tout en préparant votre retraite !

**Avantage toit** ... Un financement qui vous en donne plus.

Services financiers

ÉPARGNE  
CRÉDIT

Assurance

HABITATION - AUTOMOBILE  
DES ENTREPRISES - AGRICOLE  
DE PERSONNES

Jusqu'à

**3,25%**  
de remise!

\* Cette remise peut aussi vous être versée en argent comptant.

Beauceville • 774-3621 / 1 800 463-1651

Une vision humaine de l'assurance et des services financiers



PROMUTUEL  
Beauce

265749-45

# Bref-Hebdo

## Inventeurs recherchés

Les patentés, inventeurs en herbe ou professionnels sont recherchés pour la tenue du premier Salon Techno et handicaps, qui aura lieu aux Galeries Chagnon à Lévis les 2,

3 et 4 juin. Pour être admissible, l'invention ou la trouvaille doit avoir pour but d'améliorer la vie quotidienne ou les loisirs des personnes en perte de motricité physique, visuelle, auditive ou autres. On doit s'inscrire avant le

15 avril en envoyant une photo du projet à: Personnes handicapées autonomes de la Rive-Sud, Concours des patentés, a/s Mme Francine Welman, 10, rue Giguère, Lévis Qc, G6V 1N6.

## Les techniciennes manifestent

Les techniciens et techniciennes médicaux (physiologie, ergo-

thérapie, radiologie, etc.) ont manifesté lundi midi au Centre hospitalier Beauce-Etchemin, afin de marquer leur soutien à leurs représentants lors de la négociation provinciale. De telles manifestations auront lieu tous les lundis midi, mais il n'est pas prévu pour le moment que l'hôpital beauceron soit «ciblé» pour une grève. On sait que ce groupe de travailleurs réclame

une parité de salaire avec les infirmières.

## Un répertoire très utile

Le Club de recherche d'emploi (C.R.E.) Beauce-Etchemin, a complété la mise à jour de son répertoire des entreprises manufacturières de son territoire. Utile à tous, ce répertoire facilitera particulièrement la tâche aux chercheurs d'emploi. Il contient les informations pertinentes sur plus de 350 entreprises réparties dans les 4 MRC. Ce répertoire peut être consulté gratuitement sur place au 11550, 2e avenue à Saint-Georges, de 8h30 à 16h30 du lundi au vendredi. On peut aussi se le procurer (20 \$) en appelant au 227-5445.

## C'est du SOLIDE

Les onze Sociétés locales d'investissement pour le développement de l'emploi de Chaudière-Appalaches ont investi dans 171 entreprises. Les SOLIDE qui s'impliquent dans le démarrage d'entreprises ont investi 5,4 M\$ dans des projets qui totalisent 41,3 M\$.

## Musée de la motoneige antique

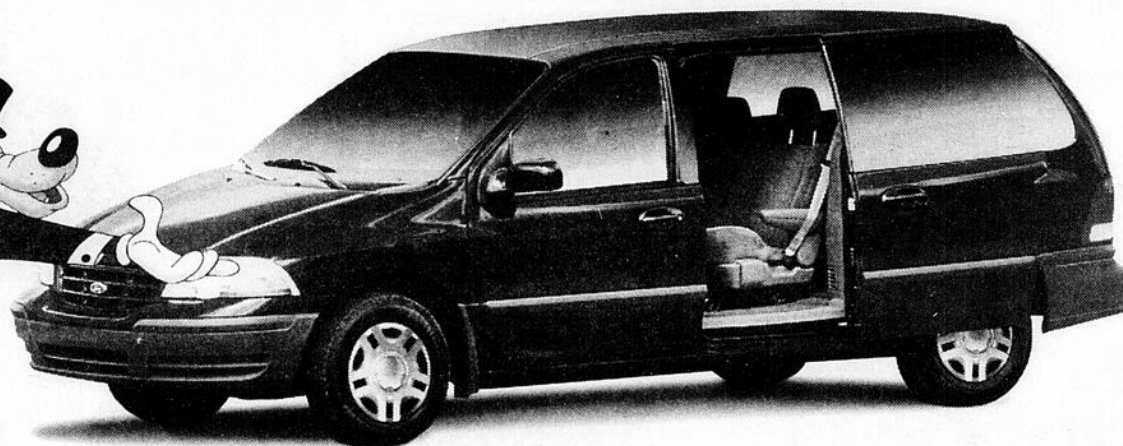
Toute la population est invitée à visiter l'expo qui regroupe plus de 35 modèles anciens de motoneiges ainsi que des artefacts au Parc récréotouristique de la Nouvelle-Beauce, rue Drouin à Scott. Ouvert à l'année, sept jours sur sept de 13h à 17h. Prix de groupe. Inf.: 387-2148.

## 6 M\$ pour les entrepreneurs

Le Fonds régional de solidarité Chaudière-Appalaches annonçait cette semaine une recapitalisation de 6 M\$. René Bastarache, le directeur général du Fonds, a présenté le chèque à Pierre-Maurice Vachon, président du conseil d'administration du Fonds régional de solidarité Chaudière-Appalaches. Aux entreprises qui démarrent ou veulent prendre de l'expansion, le Fonds peut consentir une aide financière allant jusqu'à 500 000 \$.



# À seulement 269\$ par mois, même le grand méchant loue.



Windstar 2000: la seule minifourgonnette à avoir obtenu une cote de sécurité 5 étoiles pour les collisions frontales et latérales. Le Windstar a obtenu une cote de sécurité 5 étoiles pour les collisions frontales six années de suite<sup>Δ</sup>.

WINDSTAR  
LX 2000

**269\$**  
/mois

Location 36 mois  
Avec mise de fonds de 3 995 \$  
TRANSPORT INCLUS

CHOISISSEZ LE PAIEMENT SUR 36 MOIS  
QUI VOUS CONVIENT LE MIEUX

Mise de fonds ou échange équivalent	Mensualité
3 995\$	269\$/mois
1 995\$	329\$/mois
0\$	389\$/mois

- Configuration 7 places
- Moteur SEFI de 3,8 L, 200 ch
- Transmission automatique 4 vitesses à surmultipliée
- Freinage antiblocage aux 4 roues (ABS)
- Système antidémarrage SecuriLock<sup>MC</sup>
- Rétroviseurs, lève-glaces et verrouillage des portes électriques
- Sacs gonflables frontaux de deuxième génération
- Version 4 portes
- Déplacement latéral de la banquette de la 2<sup>e</sup> rangée
- Sécurité enfants pour les portes latérales coulissantes
- Dégivreur de lunette arrière électrique
- Climatisation à commande manuelle
- Groupe éclairage
- Radio AM/FM stéréo avec lecteur de cassettes



VOS CONCESSIONNAIRES FORD DU QUÉBEC

www.fordquebec.com



Glaces unidirectionnelles non incluses. \*Transport inclus. Aucun dépôt de sécurité requis. Mise de fonds et première mensualité exigées. Immatriculation, assurances et taxes en sus. Sous réserve de l'approbation du crédit. Des frais de 0,08 \$ du kilomètre après 60 000 kilomètres et d'autres conditions s'appliquent. Voyez votre concessionnaire pour obtenir tous les détails. Δ La plus haute cote de sécurité pour le conducteur et le passager avant en cas de collisions frontales et latérales décernée par le gouvernement américain (National Highway Traffic Safety Administration) lors de tests effectués sur des véhicules dont la différence de poids n'excède pas 227 kg (500 lb). La cote pour les collisions latérales s'applique à un véhicule équipé de sacs gonflables latéraux offerts en option.



L'Auberge  
Les Etchemins

Salle à manger, forfait  
Souper-coucher-déjeuner **65<sup>00</sup>\$**  
personne  
occ. doub.

Fêtes, mariage, anniversaire,  
Vous êtes tous invités à venir visiter

Tél.: 625-3456

485, Rte 277, Lac-Etchemin

# Douze jeunes diplômés sont courtisés par le Carrefour jeunesse-emploi

(MR) Douze jeunes diplômés de la région (secteurs professionnel, collégial et universitaire) ont participé récemment à l'activité *Place aux jeunes* du Carrefour jeunesse-emploi Beauce-Sud.

*Place aux jeunes*, qui se déploie sur deux fins de semaine, a pour but de leur faire redécouvrir la région et de les inciter à y trouver un emploi.

Le programme de la première fin de semaine (4 et 5 mars) comprenait une conférence du maire Roger Carette sur le développement économique. «Son exposé fut apprécié de tous», nous dit la coordonnatrice de *Place aux jeunes*, Anne-Marie Latulippe.

Ils ont aussi visité la Société historique Sartigan en plus de par-

ticiper à des activités de connaissance de soi et de techniques de recherche d'emploi. Ils seront ainsi bien préparés à la rencontre qu'ils auront avec leurs parrains-

marraines au cours de la prochaine rencontre (1er et 2 avril). Cette deuxième étape vise à donner aux jeunes la chance de développer un réseau de contacts.



Redécouvrir sa région et mesurer les possibilités de s'y installer, c'est le but de l'activité *Place aux jeunes* à laquelle ces diplômés ont participé.

Les employeurs désirant parrainer un participant dans son domaine d'étude peuvent communiquer avec Anne-Marie au 228-9610.

## Promutuel Dorchester a versé 9,6 M\$ en indemnités en 1999

Par **PIERRE BRETON**

nière est devenue une institution financière intégrée compte présentement 18 000 membres assurés.

À cause de la sévérité des sinistres, Promutuel Dorchester a dû déboursier en 1999 près de 9,7 M\$ en indemnités, soit une hausse de 27 % par rapport à l'année précédente.

Malgré ce facteur, la société mutuelle a connu un bon exercice au chapitre de la rentabilité avec un excédent de plus de 1,1 M\$, portant ainsi l'avoir des membres à 14,4 M\$. L'actif s'élève à 26,2 M\$, en progression de 11,6 %.

La société Promutuel Dorchester qui en septembre der-

### «Mettre ses limites et s'affirmer»



Atelier d'une journée  
présenté le samedi  
8 avril de  
9h à 16h30

par Sylvie Rousseau, psychothérapeute  
Date limite d'inscription:  
5 avril - Coût: 60 \$

Information et inscription au **227-2897** après 17h00

Musique d'Europe de l'est et du Moyen-Orient



6 musiciens sur scène

**Jeszcze Raz**

Sam. 1<sup>er</sup> avril 20h - 15<sup>h</sup>

Cabaret

Auteur de la musique D'OMERTA



Collaboration socioculturelle

**Michel Cusson**

Jeu. 6 avril 19h • at: 10<sup>h</sup> et: 5<sup>h</sup>

99.7 CHUM

CKRB 103.3

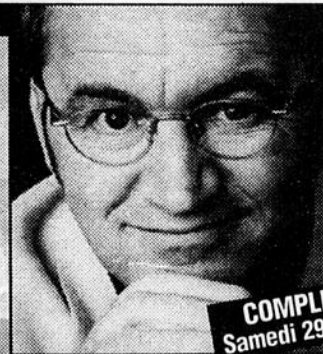
Cabaret



**Bob Walsh**

Sam. 22 avril 20h - 18<sup>h</sup>

VISA



COMPLET Samedi 29 avril

**Michel Barrette**

Supplémentaire Dim. 30 avril 20h - 30<sup>h</sup>

Billetterie 12120, 1<sup>er</sup> Av., Saint-Georges



**Vous avez dit baroque?**

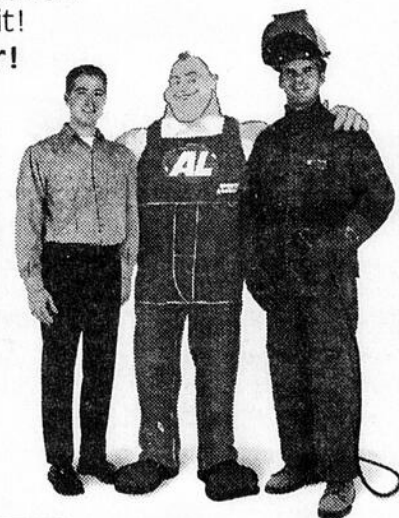
Sam. 15 avril 20h - 24<sup>h</sup>

LES AMANTS DE LA SCÈNE

Achetez 35\$ et plus de produits à notre comptoir

Recevez une paire de gants de soudage\*

Participez au tirage d'un ensemble Oxy-coupage\*\*



**AIR LIQUIDE**

Gaz industriels  
Produits de soudage

**AIR LIQUIDE CANADA INC.**

550, 91<sup>e</sup> rue, St-Georges de Beauce (face à Lou-Tec Location de Beauce)  
Téléphone: (418) 228-5766  
Télécopieur: (418) 228-5525

\* 50 premiers clients seulement. Limite d'une paire par client # de produit BLU-04736001.  
\*\* # de produit BLU-01300050. Détails en magasin. Aucun achat requis.

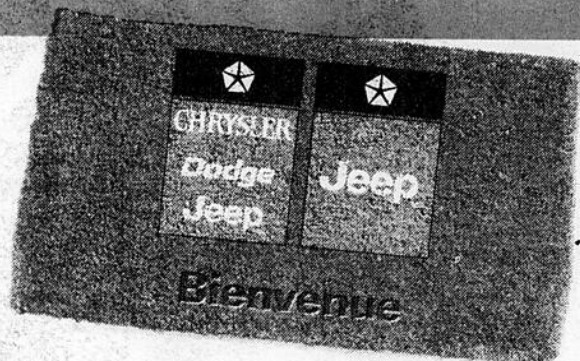
**228-2455**



# On vous offre du chant sacré pour le Vendredi saint

## Bienvenue chez votre concessionnaire Chrysler · Dodge · Jeep

Il n'y a pas de  
meilleur endroit  
pour faire vérifier  
votre véhicule  
au printemps.



Vidange d'huile et  
remplacement du filtre

**19<sup>99</sup>\$\***

Supplément pour les  
moteurs diesel et V10,  
et les véhicules Talon,  
Laser et Stealth.

Comprend jusqu'à 5 litres d'huile Mopar, un filtre  
à huile Mopar et une vérification visuelle en 15 points.

Entretien des freins avant

**109<sup>95</sup>\$†**

Plaquettes et  
main-d'œuvre  
comprises.

Remplacement des plaquettes de freins par des plaquettes Mopar,  
vérification des disques et des étriers avant, du maître-cylindre  
et de la tuyauterie, regarnissage des roulements, remplissage  
du maître-cylindre et vérification du niveau du liquide pour freins.

Pneus Autopar 4SE

à partir  
de **49<sup>95</sup>\$\*** chacun

P155/80R13  
Comprend la pose  
et l'équilibrage.

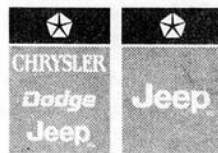
Les pneus radiaux ceinturés d'acier toutes saisons 4SE d'Autopar  
ont une double bande de roulement, une sculpture de bande toute  
température pour la boue et la neige qui assure une traction fiable  
et un excellent roulement, et la cote de vitesse «S».

Le « **BILAN TOTAL** »  
Vérification complète en 85 points

**49<sup>95</sup>\$\***

Comprend : analyse en 18 points à l'aide du DRB III,  
vérification en 12 points sous le capot, vérification  
en 13 points de l'habitacle, vérification en 8 points  
de l'extérieur du véhicule, vérification en 20 points  
sous le véhicule et essai routier en 14 points.

**GARANTIE CONTRE  
LES RISQUES ROUTIERS  
SANS FRAIS SUPPLÉMENTAIRES**  
Demandez les détails.



On n'est jamais si bien que chez soi.

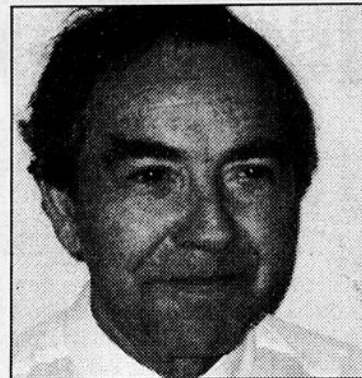
Seulement chez votre concessionnaire **Chrysler · Dodge · Jeep**.



Commanditaire officiel de  
l'équipe olympique canadienne

\* Cette offre s'applique aux véhicules suivants : Stratus/Breeze 1995 à 1998, Caravan/Voyager 1991 à 1998, Neon 1995 à 1998,  
modèles LH 1993 à 1997, Spirit/Acclaim 1991 à 1994, Shadow/Sundance 1987 à 1994 et tous les véhicules Jeep, 1990 à 1998. Cette  
offre prend fin le 30 juin 2000. † Offres en vigueur chez les concessionnaires Chrysler · Dodge · Jeep participants. Le concessionnaire  
peut vendre à prix moindre. Demandez les détails. Jeep est une marque déposée de DaimlerChrysler utilisée sous licence par  
DaimlerChrysler Canada. DaimlerChrysler Canada Inc. est une filiale à propriété entière de DaimlerChrysler Corporation.

Ⓜ Marque officielle de l'Association olympique canadienne.



M. Michel-A. Bourque.



Mme Gaëtane Gilbert.

(JL) Après avoir souvent présenté du chant lyrique dans la région, Gaëtane Gilbert et Michel-A. Bourque profitent de la soirée du Vendredi saint pour offrir à leur public un récital de chant sacré.

Accompagné du pianiste Claude Soucy, le duo sera à l'église de Notre-Dame des Pins le vendredi 21 avril, à 19h, dans le cadre du Jubilé 2000, et sous la présidence de l'abbé Jean-Marie Bourque. (Billets: 774-9100)

Des concerts de chant sacré, ce n'est pas monnaie courante dans la région. «On a un peu créé l'occasion», affirme Michel Bourque. «Dans nos études de chant on apprend beaucoup de chants sacrés, mais on n'a pas l'occasion de les chanter».

#### Plus de signification

Il aurait été beaucoup plus simple de faire le concert dans une salle con-

ventionnelle, admet le chanteur. «Mais qu'il soit dans une église, ça prend beaucoup plus de signification». De la même façon, il tenait à ce que le concert ait lieu le Vendredi saint. «C'est centré sur la semaine pascale. Dans la deuxième partie, on parle de mort et de résurrection». Soucieux de garder une atmosphère de recueillement à l'événement, les artistes demanderont aux gens de ne pas applaudir.

Parmi les airs interprétés, les plus connus seront le *Gethsemani* de Ver-cruysse, *Jerusalem* (version de *Holy City*) et *Les Rameaux* (Faure). Des airs de Gounod, Verdi et Dubois sont aussi au programme.

M. Bourque admet que ce type de chant n'est pas le plus vendeur. «Mais notre idée ce n'est pas nécessairement de faire des choses connues. On veut aussi faire connaître le répertoire», dit-il.



DEVENEZ INSTRUCTEUR DE CADETS...

ET FAITES-LEUR DÉCOUVRIR LE MEILLEUR  
D'EUX-MÊMES.

Aucune expérience militaire préalable n'est nécessaire.

Vous êtes âgé de 18 à 65 ans ? Alors, vous pourriez enrichir la vie de jeunes Canadiennes et Canadiens en partageant vos connaissances techniques, pédagogiques, sportives ou autres avec un corps de cadets de votre localité. Il suffit que vous ayez le goût de partager les activités et l'entraînement de jeunes cadets de 12 à 18 ans. Apprentissages, découvertes, activités en plein air, revalorisation et rémunération; la preuve qu'une des expériences les plus enrichissantes de votre vie pourrait être vécue durant votre temps libre. Appelez-nous au **1 800 463-1584 au poste 3128** ou visitez notre site au **www.mdn.ca** pour en savoir plus long sur le programme d'instructeurs de cadets.



Canada

**PRIX EN VIGUEUR DU LUNDI 27 MARS AU DIMANCHE 2 AVRIL 2000**  
 sauf avis contraire, dans la limite des stocks. Certains articles ont peut-être été déjà soldés au cours de la semaine dernière

# SEARS

**Dernière semaine! ÉPARGNEZ 7%\***

Sur TOUS les téléviseurs, magnétoscopes, caméscopes, systèmes audio, télécopieurs, lecteurs de vidéodisques et téléphones sans fil à prix ordinaires.  
 Détails en magasin.

**11,99\$**

Chacun

HAUTS OU SHORTS  
 BROOKS<sup>MD</sup>  
 POUR GARÇONS



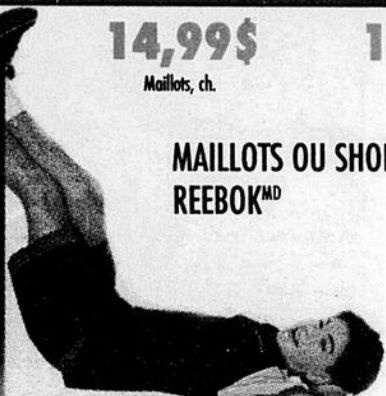
**14,99\$**

Maillots, ch.

**16,99\$**

Shorts, ch.

MAILLOTS OU SHORTS  
 REEBOK<sup>MD</sup>



**RABAIS 25%**

sur TOUTE la mode citadine Jessica<sup>MD</sup>  
 VÊTEMENTS À COORDONNER OU À MARIER,  
 faciles à porter du lundi au dimanche!  
 Rég. Sears 29,99 - 119,99. Chac.

**22,49\$ - 89,99\$**



**MOITIÉ  
 PRIX**

Pantalon cargo  
 R & R<sup>MD</sup> pour  
 hommes

**29,99\$**

Chacun.

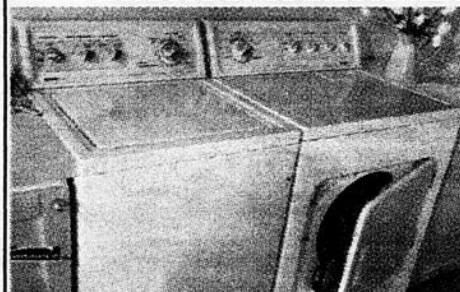
Rég. Sears  
 59,99\$



**RABAIS  
 40%**

SANDALES NEVADA POUR HOMMES,  
 FEMMES ET ENFANTS

**RABAIS 210\$** sur l'ensemble  
**LAVEUSE ET SÈCHEUSE KENMORE**



Laveuse de 24 pouces de  
 large avec distributeurs de  
 javellisant et d'assouplis-  
 sant de tissu.  
 Insonorisation Quiet  
 Pak<sup>MD</sup>. Rég. Sears  
 669,99\$  
**549,99\$**  
 Sècheuse à système de  
 chauffage uniforme et  
 Wrinkle Guard III.  
 Rég. Sears 519,99\$  
**429,99\$**

**RABAIS 250\$**



**ASPIRATEUR-  
 TRÂNEAU  
 KENMORE<sup>MD</sup>  
 WhisperTone<sup>MD</sup>**  
 Comprend le POWER-MATE<sup>MD</sup> Junior.  
 Cordon de 20 pi.  
 Rég. Sears 699,99\$  
**449,99\$**

**RABAIS 100\$**

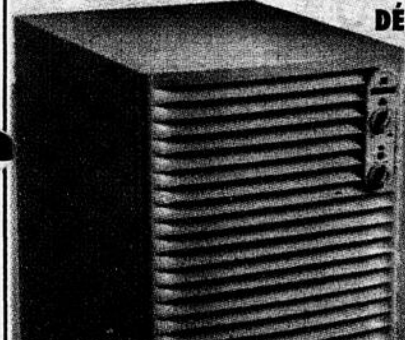


**VÉLO 'DAKOTA' À  
 18 VITESSES AVEC  
 SUSPENSION**

Cadre en acier en Z  
 pour solidité et  
 durabilité.  
 Rég. Sears 299,99\$  
**199,99\$**

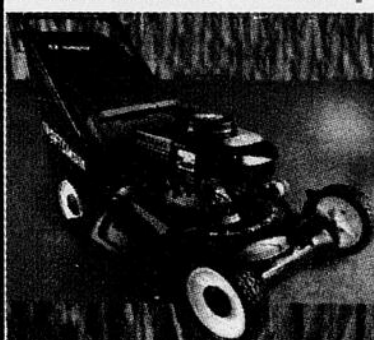
**RABAIS 80\$**

**DÉSHUMIDIFICATEUR  
 KENMORE de 38  
 chopines (18 l)**



S'arrête automatiquement quand  
 le réservoir est plein. Ventilateur  
 à 2 vitesses et interrupteur. En  
 gris, veiné bois et noir.  
 N° 25138. Rég. Sears 349,99\$  
**269,99\$**

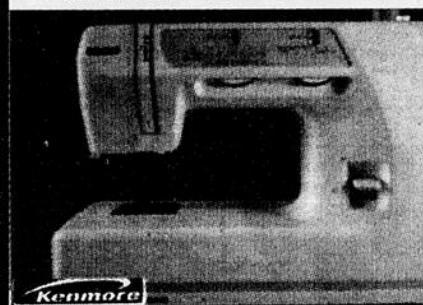
**RABAIS 140\$** TONDEUSE À ESSENCE



**6 hp CRAFTSMAN<sup>MD</sup>**  
 de 21 pouces, à ensachage arrière  
 • Plus bas prix de l'année  
 • Moteur 6 hp à 4 temps, à lanceur  
 • Tondeuse de 21 pouces pouvant dé-  
 chiqueter et ensacher l'herbe coupée  
 • Lame pour déchiqueter installée, sac  
 à l'arrière et déflecteur inclus  
 • Toute assemblée

**288<sup>88\$</sup>**  
 RÉG. SEARS 429,99\$

**RABAIS 200\$**  
**MACHINE À COUDRE KENMORE À 18 POINTS**



Comprend 36 variantes  
 de points.  
 Rég. Sears 499,99\$

**299<sup>99\$</sup>**



Avec la carte Sears, **PAS DE PAIEMENT AVANT 1 AN**  
 et, gagnez le double de points du Club Sears \*\* pour tous les gros appareils ménagers

\* Offre 'pas de paiement': pas de paiement jusqu'en mars 2001. Achat minimum: 200\$. Tous les frais et taxes applicables sont payables  
 au moment de l'achat. Offre en vigueur jusqu'au dimanche 2 avril 2000. \*\* Offre 'le double de points du Club Sears': les membres  
 du Club Sears peuvent utiliser leur carte Sears et gagner le double de points du Club Sears pour tous les gros appareils ménagers.  
 Les deux offres: sur approbation de votre crédit, avec la carte Sears. Renseignez-vous.

**PAIEMENT DIFFÉRÉ**

**LIVRAISON  
 PROFESSIONNELLE  
 GRATUITE**

**SAINT-GEORGES DE BEAUCE, Carrefour St-Georges • 418-228-2222**

# Veilleux gagne tout au Championnat de volleyball

Par **SIMON BUSQUE**

La Polyvalente Veilleux de Saint-Joseph a tout raflé sur son passage lors du Championnat interscolaire de volleyball benjamin et juvénile qui avait lieu à la Polyvalente des Abénaquis de Saint-Prospère le 18 mars.

Il faut dire que la Polyvalente Veilleux abrite le Centre de dé-

veloppement régional de volleyball et qu'elle possède un excellent noyau de joueurs.

Au niveau benjamin féminin AA, la Polyvalente Veilleux a pris la mesure de l'école Trinité en deux sets alors que dans la catégorie benjamin féminin A, Veilleux a disposé de la Polyvalente Bélanger de Saint-Martin en deux sets également.

En ce qui concerne la catégorie juvénile masculin A, la Polyvalente Veilleux a défait l'école Jésus-Marie de Beauceville en deux sets également.

À noter que toutes les écoles secondaires de la Commission scolaire de la Beauce-Etchemin étaient représentées à l'exception de la Polyvalente des Appalaches de Sainte-Justine.



L'équipe juvénile A de la Polyvalente Veilleux a tout balayé.



L'équipe benjamine AA de la Polyvalente Veilleux de Saint-Joseph.

Ne manquez pas notre  
**OUVERTURE OFFICIELLE**  
de Sainte-Marie de Beauce  
**Le 27 mars 2000**



1081, boul. Vachon Nord, suite 305  
2<sup>e</sup> étage (Chez meuble Napert)

**(418) 386-2727**

## L'Autodrome Chaudière réunit ses pilotes

(SB) Les pilotes de stock-car qui évolueront à l'Autodrome Chaudière au cours de la prochaine saison sont conviés à une importante réunion qui aura lieu au centre de ski de Vallée-Jonction le dimanche 2 avril à compter de 9h30.

Divers sujets seront abordés afin d'informer tous les pilotes sur la réglementation qui sera en cours. On peut obtenir davantage d'informations au 253-6105.

**CLUB VOYAGES**

**Club Voyages Alliance**

Place Centre-Ville  
**228-8081 / 227-0968**  
Courriel : voyageal@globetrotter.net

**Club Voyages Sartigan**

10500, 1<sup>ère</sup> Avenue  
**228-2747**  
Courriel : voysarti@globetrotter.net

**TOURS CHANTECLERC**

24 mai au  
7 juin 2000  
**Espagne  
et Portugal**

Circuit de 15 jours  
2 repas inclus  
+ les visites

**TOURS CHANTECLERC**

8 au 22 juin 2000  
**Oberammergau  
2000  
Allemagne et  
République**

22 repas inclus  
+ les visites

**HÂTEZ-VOUS...**

16 au 30 sept. 2000  
**Ouest  
américain**

Circuit de 15 jours  
2 repas inclus  
par jour

**HÂTEZ-VOUS...**

20 au 22 mai 2000  
**Ottawa  
Festival  
des Tulipes**

incluant 2 petits  
déjeuner

**RÉSERVEZ TÔT!**  
supplémentaires avant le 15 avril

**N'oubliez pas nos petits  
voyages d'un jour**

Détenteur d'un permis provincial

**FUTURS MARIÉS!!!**  
Profitez de notre promotion spéciale

**TOURS CHANTECLERC**  
la qualité à tous prix

Vos conseillères chez  
Club Voyages Alliance



Rolande  
228-8081



Nadia  
228-8081



Michèle  
228-8081



Guyta  
228-8081

# Les Condors gagnent le premier tournoi junior



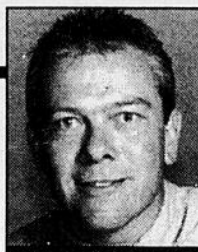
Émilie Lavoie a été très opportuniste en attaque.

Par **SIMON BUSQUE**

Les Condors du Cégep Beauce-Appalaches ont réalisé un exploit peu commun en enlevant les grands honneurs du premier tournoi de volleyball junior de la saison qui avait lieu à Sherbrooke le 18 mars.

L'exploit n'est pas banal car les Condors se sont présentés avec leur équipe habituelle, à l'exception de Sandy Marquis, et les filles affrontaient des formations renforcées par la présence de joueuses universitaires.

Les rencontres étaient des deux de trois et les Condors ont tour à tour défait John-Abbott 2-1 et Trois-Rivières 2-0 et perdu 2-0 face à André-Laurendeau. Cette performance



F.-X. Garneau 2-0 et en ont fait autant en finale contre John-

Abbott en deux sets identiques de 25-19.

«On a réussi l'impossible car le calibre est plus fort que le collégial en raison de la présence de joueuses universitaires», indique l'entraîneure Annie Beauchemin.

Marika Giguère a joué à la hauteur de son talent alors

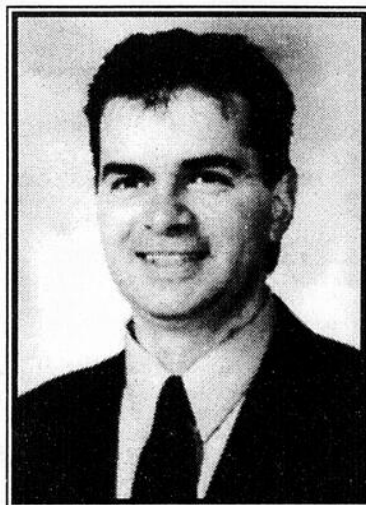
qu'Émilie Lavoie a été fort opportuniste en attaque tout au cours de la compétition.

Le deuxième tournoi junior aura lieu le 15 avril à Montréal alors que le championnat provincial se déroulera le lendemain au même endroit. Quant au championnat canadien, il aura lieu à l'Université McGill du 5 au 7 mai.



**DaimlerChrysler Canada**  
FÉLICITE  
MARCO LAPOINTE

de Lessard Chrysler Jeep Inc.



de sa récente nomination au Sénat de la Guilde des ventes de DaimlerChrysler Canada. Marco se mérite cet honneur en reconnaissance d'une brillante prestation dans la vente automobile, de compétence professionnelle et d'un ferme engagement à satisfaire les clients.

Nous vous invitons à passer voir Marco Lapointe chez Lessard Chrysler Jeep Inc. ou à communiquer avec lui au numéro 418-228-6671, afin de profiter de son expérience et de découvrir pourquoi nous sommes aussi fiers de la qualité de nos employés que de la qualité de nos produits.

**CARREFOUR ST-GEORGES**  
On est fait l'un pour l'autre

**Week-End du poisson d'avril**  
Samedi et Dimanche les 1er et 2 avril

2e niveau

Venez voir **Pikatchu** Gratuit

- Animation
- Amuseurs publics
- Jeux géants à l'extérieur
- Nombreux prix de participation

*Poisson d'avril!*

8585, Lacroix, Ville Saint-Georges • [www.carrefourst-georges.com](http://www.carrefourst-georges.com) • 418-228-1513



Commanditée par



Merci à nos dévoué(e)s responsables et à notre généreux commanditaire: Les Caisses populaires Desjardins Secteur Chaudière-Sud et Haute-Beauce

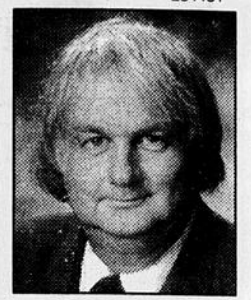
LOTÉRIE Tirage le 2 juin 2000 à 20h00 AVEC VOTRE COLLABORATION, TOUT EST POSSIBLE... 31,000\$ "Spécial 10e anniversaire": 1er et 2e prix de 500\$ 3e à 27e prix de 1000\$ • 28e prix de 5000\$ N° R.A.C.J.: 33166-99



PRÉSIDENT D'HONNEUR Roger Carette, maire Ville Saint-Georges - 228-5555



ORGANISATRICE Cyprienne Morissette 228-7113



CO-ORGANISATEUR Gil Poulin, dir. Caisse Pop L'Assomption - 228-5526



BEAUCEVILLE André Maheux 774-3695 - Caisse Pop.



COURCELLES Gertrude Roy 483-5580



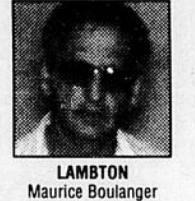
COURCELLES Martin Beaudoin, dir. 483-5272 - Caisse Pop.



LA GUADELOUPE ST-HILAIRE Monique Létourneau 459-6300



ST-HILAIRE Rolande Morin 227-3114



LAMBTON Maurice Boulanger 486-7732 Alain Bolduc, 486-7383 Daniel Morin, 486-2227



LAC-DROLET Michel Ouellet 549-2922 - Caisse Pop.



LAC-ETCHEMIN STE-GERMAINE Lise Lefebvre 625-5224



LAC-MÉGANTIC Cyprienne Morissette 228-7113



N.-D.-DES-PINS M.-Claire Labrecque 774-9574 - Caisse Pop.



N.-D.-DES-PINS Elisabeth Bourque 774-9498



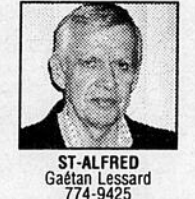
TRING-JONCTION Marie Beaudoin 426-2527



VALLÉE-JONCTION M. Mme J.-P. Giguère 253-5553



VALLÉE-JONCTION Bruneau Boutin 253-5493 - Caisse Pop.



ST-ALFRED Gaétan Lessard 774-9425



STE-AURÉLIE Lisette Tardif 593-3908



ST-BENJAMIN Marie-Marthe Pépinié 594-5315



ST-BENJAMIN Jean-Luc Boulet 594-8170 - Caisse Pop.



ST-BENOÎT Carol Lamontagne 228-9715 - Caisse Pop.



ST-CAMILLE Normand Moreau 595-2994 - Caisse Pop.



STE-CLOTILDE Vicky Grondin 427-3342 - Caisse Pop.



ST-CÔME Marc Couture, dir. 685-3078 - Caisse Pop.



ST-CYPRIEN Colette Fortier 383-3235



ST-EPHREM Marthe Couture 484-5202



ST-FRÉDÉRIC Pauline Grondin 426-2109 - Caisse Pop.



ST-GÉDÉON Suzanne Bégin 582-3535



ST-GÉDÉON Yves Caron, dir. 582-3323 - Caisse Pop.



ST-GÉDÉON Marc Lapierre 582-3331 - 397-8070



ST-HONORÉ Guy Champagne 485-6459



ST-HONORÉ Paul Gagné, dir. 485-6341 - Caisse Pop.



ST-JEAN-DE-LA-LANDE Carole Riel 228-2210



ST-JEAN-DE-LA-LANDE Denise Veilleux 228-1372



ST-JOSEPH Claude Lambert 397-5238 - Caisse Pop. André Proulx



STE-JUSTINE Rita Lapierre 383-3851



ST-JULES Donald Roy 397-6688



ST-LOUIS Jocelyne Morin 267-4872



ST-LUC Jeanne Pouliot 636-2451 - Caisse Pop.



ST-LUDGER Georges Bégin 548-5432



STE-MARIE J. Martin Landry 387-5456 - Caisse Pop.



ST-MARTIN André Fortin 382-3043



ST-MÉTHODE Denise Grondin 422-2248 - Caisse Pop.



ST-ODILON Alfreda Carboneau 464-2304



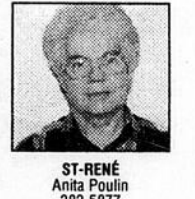
ST-ODILON Lucienne Labbé 464-2301



ST-PHILIBERT Jeannine Loignon 228-6705 Philippe Loigon, 228-6784



ST-PROSPER Renaud Drouin 549-8227 - Caisse Pop.



ST-RENÉ Anita Poulin 382-5877



STE-ROSE Ghislaine Dallaire 267-4762



STE-SABINE Madeleine Chabot 383-3281



ST-SÉVÉRIN Line Marcoux 426-2221 - Caisse Pop. Lorraine Cloutier, 426-3258



ST-SIMON LES MINES Gaétane Veilleux 774-3894



ST-THÉOPHILE Raymond Vigneault 597-3364



ST-VICTOR Guy Fluet 588-6507



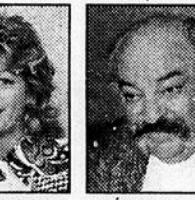
ST-ZACHARIE Carmen Gilbert 593-3066



ST-GEORGES Madeleine Bégin 228-0589



ST-GEORGES Laval Bolduc, ptr 228-2084



LES ÉCOLES DE ST-GEORGES Hélène Boutin 227-5371



LES ÉCOLES DE ST-GEORGES Borromée Bourque 228-6235



CAISSE POP. ASSOMPTION Laurette Cassista 228-5526



ST-GEORGES Marc Dutil 227-7833 - Acier Plus



CAISSE POP. ASSOMPTION Sylvie Fournier 228-5526



ST-GEORGES Marc Labbé, ptr 228-2558



BANQUE N.E. Rachel Lebel 228-8048



ST-GEORGES Pierre Morissette, dir. 228-8824 - Caisse Pop.



CATHERINE DE LONGPRÉ Colette Mathieu 227-1807



MANAC Christian Nadeau 228-8031



ST-GEORGES Yvan Poulin, 228-2031 Auxiliaires bénévoles



ST-GEORGES Lévis Quirion, sec. 227-2150



BANQUE NATIONALE Martine Vachon 228-8820



ST-GEORGES Jocelyne Veilleux 228-4739



BANQUE CIBC Lison Marcoux 228-8869



BANQUE ROYALE Marthe Fortin 227-1506

# Les Condors de l'an 2000 s'en promettent!

Par **JACQUES LÉGARÉ**

Forts de la présence de 25 vétérans et d'un recrutement «qui va très bon train», l'équipe de football des Condors voit l'avenir avec optimisme. «L'an prochain, on veut être du Bol d'Or», affirme l'entraîneur-chef Gaétan Létourneau.

Le banquet annuel des Condors avait lieu le 18 mars au Cégep Beauce-Appalaches. M. Létourneau a profité de l'occasion pour servir un pep-talk à ses hommes, et pour présenter trois nouveaux membres de son personnel d'entraîneurs: Sonny La-croix (de retour), Jérôme Boulanger et Denis Rousseau.

## Gilbert Guay

Gilbert Guay aura raflé la part du lion des honneurs individuels, avec les prix du Joueur le plus utile, du Joueur de champ arrière défensif, et du Leadership par excellence, en plus d'être mis en nomination pour l'Étudiant athlète.

Ce dernier prix a cependant été l'affaire de Martin Gauthier, qui s'est aussi mérité celui du Joueur de champ arrière offensif. Éric Maranda a également obtenu deux prix (Recrue de l'année et Spécialiste par excellence), et était en nomination comme Joueur de champ arrière par excellence.

Les autres prix sont allés à Nelson Trucotte (le plus amélioré), André Vachon (le plus dévoué), David Bouchard (ligne offensive) et Alexandre Jacob (ligne défensive).

Jessie Gagné et François Bouliane, deux joueurs du Rouge et Or qui ont appris leur football en Beauce, étaient les invités



Devant: Gilbert Guay, André Vachon, Martin Gauthier, David Bouchard et Alexandre Jacob. Derrière: Nelson Turcotte, Éric Maranda, Frédéric Guay.

d'honneur du banquet. Gaétan Létourneau a indiqué que cette équipe, qui est championne universitaire canadienne, compte 14 anciens Condors dans son personnel de joueurs et d'entraîneurs.

## Adieu Gaétan

Le banquet des Condors aura bien sûr été marqué par un hommage fait à Gaétan Mathieu, qui quitte l'équipe après 25 ans comme entraîneur. «S'il faut définir Gaétan Mathieu par un mot, c'est honnêteté», a résumé Gaétan Létourneau.

Quant au principal intéressé, il insistait pour dire que «ça ne m'a jamais forcé» de faire ce travail. Au football comme ailleurs, il croit que cela est important «d'avoir une passion pour ce qu'on fait».



## JOURNÉE « PORTES OUVERTES » En soins esthétiques et santé



**AU CENTRE DE FORMATION  
PROFESSIONNELLE POZER**

425, 16e Rue Ouest, Ville de Saint-Georges

**DIMANCHE 26 MARS 2000  
DE 12H À 16H**

Le CENTRE DE FORMATION PROFESSIONNELLE POZER invite toute la population ainsi que les propriétaires de salon d'esthétique à venir nous rencontrer.

- Démonstrations
- Activités
- Informations
- Prix de présence

Vous aurez aussi la possibilité de visiter nos laboratoires du secteur **SANTÉ**. Nos enseignantes pourront vous donner tous les renseignements sur les formations qui sont offertes ainsi que des informations sur le nouveau programme:

**«SANTÉ, ASSISTANCE ET SOINS INFIRMIERS»**

**LES ENSEIGNANTES ET LES ÉTUDIANTES VOUS ATTENDENT EN GRAND NOMBRE!**

«LA FORMATION PROFESSIONNELLE À LA COMMISSION  
SCOLAIRE DE LA BEAUCE-ÉTCHEMIN,  
UNE VOIE D'ACCÈS VERS LA COMPÉTENCE»

**Bayer** et **DIALOGUE**

vous invitent à une  
conférence du

**Dre Danielle Dion**  
(cardiologue au CHBE)

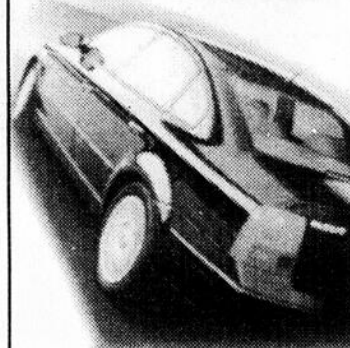


À l'Auberge Benedict Arnold  
Le Mardi 28 mars 2000 à 19h00

**Sujet: Le diabète et le cœur**

Une grande  
Allemande.

# PASSAT



Un tout petit prix.

**379\$** PAR MOIS\*

LOCATION 36 MOIS  
PASSAT GLS 2000

OU TAUX DE FINANCEMENT DE 6,9 %

\* L'offre s'applique à une Passat GLS 2000, 5 vitesses, neuve. Photo à titre indicatif seulement. Versement initial de 1 999 \$ ou échange équivalent. Dépôt de garantie de 430 \$ requis à la transaction. Transport et préparation inclus. Taxe d'accise de 100 \$ sur climatiseur. Immatriculation, assurances et taxes en sus. Frais de 0,10 \$ du km additionnel après 60 000 km. Sujet à l'approbation de crédit de Credit VW Canada, Inc. Offre valide jusqu'au 4 avril 2000. L'offre ne s'applique qu'aux particuliers et que pour un usage personnel et non commercial. Les stocks peuvent varier d'un concessionnaire à l'autre. Cette offre est valable seulement chez les concessionnaires Volkswagen du Québec.

Êtes-vous fait  
pour Volkswagen?   
quebec.vw.com ou 1 888 ROULE VW

**Vallée Automobiles Inc.**

375, 136<sup>e</sup> Rue, St-Georges Est

Tél.: **228-2931**

Sans frais: 1-800-665-4060



284646-1

# Des conflits internes et externes minent le Garaga

Par **SIMON BUSQUE**



Steve Dulac a été au centre d'une controverse.

Il n'est pas encore temps de partir en peur mais force est d'admettre que le Garaga se retrouve dans une position pour le moins précaire. Non seulement l'équipe tirait-elle de l'arrière 2-1 face à Pont-Rouge avant le match d'hier (vendredi) mais des conflits internes et externes sont en train de miner la concentration de l'équipe qui devra se regrouper pour passer au travers.

Il faut remonter à il y a quelques semaines alors que Steve Rodrigue a décidé de prendre une période de réflexion, histoire de soigner une vieille blessure à une cheville. «Je jouais mal et je voulais prendre du recul. Maintenant que je suis guéri, j'ai décidé de réintégrer l'alignement».

Les choses se sont ensuite gâtées lors du match de dimanche dernier alors que le Garaga perdait Francis Lapointe, blessé à une cheville. Steve Dulac a aussi quitté le banc des joueurs pendant cette partie puisqu'il n'était pas satisfait de son utilisation. En fin de rencontre, une altercation est survenue entre des dirigeants du Garaga, MM. Roger Doyon et Daniel Lachance, et l'arbitre Luc Durand qui a valu une amende de 4 000 \$ à l'équipe. Jean Bourgeois a aussi écopé un match de suspension pour avoir lancé une bouteille d'eau sur la glace.

Le comité exécutif de la ligue a cependant convoqué le Garaga à une rencontre jeudi dernier à Québec afin de réviser le dossier. La décision finale devait être rendue hier (vendredi).

## Steve Dulac

Dans tout ce brouhaha, l'histoire Steve Dulac a fait jaser passablement. Ce dernier était même assuré qu'il n'endosserait plus l'uniforme du Garaga cette saison.

Or, il y a eu une réunion d'équipe mercredi soir avant la pratique et les joueurs ont accepté de réintégrer leur joueur récalcitrant sous certaines conditions.

«Nous les coaches, on avait rien contre le retour de Steve Dulac. On avait eu un son de cloche de quelques joueurs qui n'avaient pas apprécié qu'il quitte l'équipe en pleine rencontre. On a donc demandé aux joueurs de se réunir entre eux, sans notre intervention, et de statuer sur son cas. Ils ont accepté de le ré-

intégrer et on se plie à cette décision», indique l'entraîneur Dany Desjardins.

Ce dernier précise que les gens ont fait une montagne avec cette histoire. «Plusieurs joueurs quittent et reviennent dans cette ligue-là. On a pris une décision pour le bien de l'équipe. Il faut oublier le passé et bien se préparer pour Pont-Rouge. C'est sûr qu'il y a eu plusieurs événements autour de l'équipe ces derniers temps mais chaque joueur doit maintenant se préparer à bien jouer au hockey».

Steve Dulac était de son côté content de réintégrer l'alignement. «On a lavé notre linge sale et je sens que j'ai le soutien de toute l'organisation. Dany sait ce que je suis capable de faire et je vais bien répondre».

## Le Naturiste vous informe:

par **CARMEN FORTIN, N.D.**  
naturopathe

284377-1

### Pour dire adieu aux migraines

Parfois même l'aspirine ne fait pas le poids devant une migraine féroce. Mais la nature dispose d'une potion secrète pour soulager ces terribles maux de tête. On l'appelle l'aspirine miracle, c'est une pilule très bon marché qui possède l'étonnant pouvoir de soulager ces migraines si douloureuses et invalidantes qui affligent 23 millions d'Américains. Le remède se trouve dans la feuille d'une plante appelée grande camomille ou maricaire.

#### Qu'est-ce que la grande camomille ?

Remède ancien la grande camomille est une plante de la même famille que la marguerite. Depuis la Grèce antique, on s'en sert pour traiter les mêmes troubles que l'aspirine: maux de tête, fièvre et inflammations rhumatismales.

Dans la grande camomille, l'agent antimigraine est le parthénolide. On a constaté que le parthénolide bloque la libération de la sérotonine, hormone active dans les cellules et les vaisseaux sanguins de cerveau, déclenche la migraine sans doute à cause de son effet vasoconstricteur (réduction du calibre des vaisseaux sanguins). Ainsi, l'effet de la grande camomille ressemblerait à celui du médicament pharmaceutique, antagoniste, conçu pour prévenir la migraine.

Plusieurs études démontrent que la grande camomille a également un effet anti-inflammatoire. Elle bloque dans une proportion de 58% la libération de ces substances chimiques inflammatoires, ce qui explique son efficacité pour soulager la douleur de la polyarthrite rhumatoïde. Elle a aussi un effet antithrombotique, un effet antibactérien et un effet antiallergique, elle inhibe la libération de l'histamine par les mastocytes, ce qui peut s'avérer très efficace dans les problèmes d'allergies et d'asthme.

Par contre avant d'acheter n'importe quoi, il faut toujours s'assurer que la matricaire renferme l'agent important qui est la parthénolide. Donc si vous souffrez de migraine, la grande camomille devrait être votre remède de choix, vous n'avez rien à perdre à l'essayer. Ce produit est déconseillé aux femmes enceintes, les mères qui allaitent et les enfants de moins de 2 ans.



#### Pour dire adieu aux migraines Matricaire Secours

- Matricaire dosé à 0,5% de parthénolides 270 mg
- Passiflore 100 mg
- Pissenlit 100 mg
- Matricaire 30 mg

Special Economie  
**17 99\$ 2\$**

**LE NATURISTE**  
Dr Jean-Marc Brunet n.d.

SAINT-MARIE 387-3566  
GALERIES DE LA CHAUDIÈRE

Carrefour St-Georges  
228-9735

# Vous serez tapissé d'idées!

## EXPO habitat BEAUCE 2000

### AU CENTRE SPORTIF LACROIX-DUTIL

11121, 1<sup>re</sup> Avenue, Saint-Georges

### Du jeudi 23 au dimanche 26 mars

#### Heures d'ouverture :

Jeu. 23 mars 18 h à 22 h  
Ven. 24 mars 18 h à 22 h  
Sam. 25 mars 11 h à 22 h  
Dim. 26 mars 11 h à 17 h

Admission générale : **4,00 \$**

Enfants de 12 ans et moins  
accompagnés d'un adulte : **GRATUIT**

A ne pas manquer :  
«PLACE AU CINÉMA»  
Stands #91-92-93  
une collaboration de  
**DÉCOR PLUS DESIGN**

**APCHB**

**l'impact**

**CKRB**  
103.3

**99.7**  
CHUM

**TÉLÉPUB**  
CABLE 6



# PROGRAMMATION UNIVERSITAIRE Saint-Georges — mai et juin

Programmes de certificat	Cours offerts à l'été 2000	Université
Marketing	<i>Marketing international</i>	UQTR
Comptabilité générale	<i>Micro-informatique en sciences comptables</i>	UQTR
Psychologie	<i>Aspects socioculturels des toxicomanies</i>	UQTR
Assurance et intervention financière	<i>Typologie des produits financiers</i>	UQTR
Santé mentale	<i>Relation d'aide en santé mentale</i>	UQTR
Soins infirmiers cliniques	<i>Relation d'aide en santé mentale</i>	UQTR
Théologie	<i>Anthropologies religieuses</i>	U. Laval
Perfectionnement de l'enseignement	<i>Éducation sexuelle de l'enfant</i>	U. Laval

Programmes projetés	Université
• Administration des affaires — <b>baccalauréat</b> (temps plein)	UQTR
• Administration publique — diplôme de deuxième cycle	ÉNAP
• Animation de groupes restreints — certificat ***	UQTR
• Arts plastiques — certificat	UQTR
• Gestion des ressources humaines — certificat	UQTR
• Micro-informatique appliquée — certificat	U. Laval
• Sciences comptables — <b>baccalauréat</b> (temps plein)	UQTR
• Sexualité humaine — certificat	U. Laval
• Administration — certificat	U. Laval
• Études sur la violence — certificat	U. Laval
• Maintien à domicile — certificat	U. Montréal
• Santé et sécurité au travail — certificat	UQTR

**NOUVEAU**

**NOUVEAU**

Information et inscription

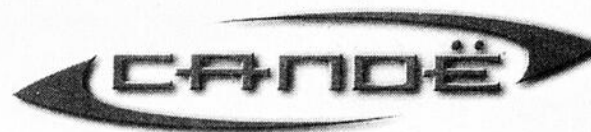
**228-8484**

Interurbains  
**1-888-463-8484**

\*\*\* possibilité de  
reconnaissance de 2 cours  
si vous avez un DEC  
professionnel

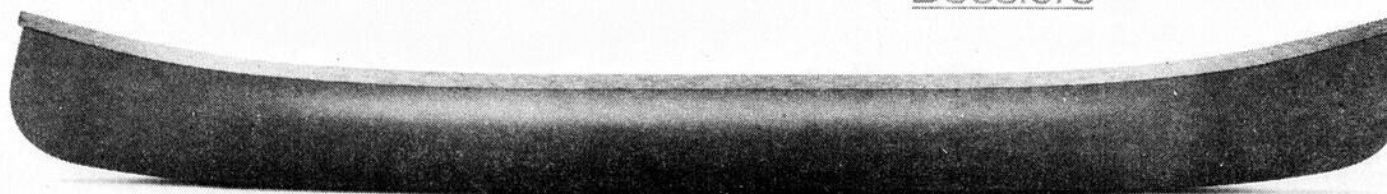
Nouveau : début à l'automne 2000 si le  
nombre d'inscriptions le justifie

284453-1



[www.canoe.qc.ca](http://www.canoe.qc.ca)

Topo-Info  
National  
International  
Politique  
Dossiers



**Nos sources sont bonnes.**

# Pont-Rouge prend l'avantage de la glace



Cette droite de Christian Leblanc a fracassé l'os de la joue de Mike Brault.

(SB) Le Grand Portneuf de Pont-Rouge a réussi ce qu'il voulait en début de série, soit de gagner un match sur la patinoire du Centre sportif Lacroix-Dutil pour prendre avantage de la glace.

Pourtant le Garaga voguait allègrement vers une victoire après avoir pris les devants 3-1 après une période et demie. Gino Santerre a ensuite inscrit un but en désavantage numérique donnant des ailes au Grand Portneuf.

Lors de ce deuxième vingt, on a eu droit à un violent combat entre Christian Leblanc et Mike Brault. Leblanc a eu le dessus envoyant Brault au vestiaire après une percutante droite qui lui a fracturé l'os de la joue.

Cette rencontre s'est terminée dans la confusion la plus totale alors que l'arbitre Luc Durand a décerné deux punitions au Garaga avec moins de trois minutes à faire. Il n'en fallait pas plus pour que les spectateurs lancent toutes sortes d'objets

sur la patinoire. À sa sortie, Durand a aussi eu droit à un comité d'accueil qui a valu une amende au Garaga.

## Gagner là-bas

Maintenant que le Grand Portneuf a gagné une partie à Saint-Georges, le Garaga se doit d'en faire autant à Pont-Rouge. «On sait que ce n'est pas facile mais il faut se retrousser les manches et aller chercher une victoire à Pont-Rouge. Les gars devront être très intenses», disait Frédéric Vermette. Il avoue que le Garaga n'aurait pas dû perdre ce match. «On n'a pas fait notre travail, ce n'est pas normal de perdre quand on mène 3-1». L'entraîneur Dany Desjardins abonde dans le même sens. «Ce sont encore les mêmes erreurs qui nous ont coulés». Il était aussi déçu du travail de l'arbitre. «Il n'avait appelé aucune punition en troisième avant de nous en donner deux de suite. Il a été vraiment ordinaire».

Vendredi, le Garaga avait subi une râclée de 8-4 à Pont-Rouge. Le Garaga a disputé l'un de ses pires matches cette saison.

## Garaga: 4, Pont-Rouge: 8 1e période

**Buts**  
1. Gar.: 0:50 Bourgeois (Caron, Gosselin) A. N.  
2. P.-R.: 3:46 H. Lapointe (Demers, Frenette) A. N.  
3. Gar.: 8:42 Caron (Gosselin, Vermette) A. N.  
4. P.-R.: 11:42 D. Leblanc (Demers, Frenette) A. N.  
5. P.-R.: 19:19 Guay (Camiré, Germain)

**Punitions**  
0:01 Brault et C. Leblanc (maj. bat.), 0:03 Leclerc et Roy (maj. bat.), 0:23 Roux et Guimond (maj. bat) et Charest (incond.), 0:37 M. Gingras (rud.), 2:51 Quirion (bât. éle.), 3:40 Nellis (d.-é.), 8:13 H. Lapointe (coup bât.), 9:33 M. Gingras (incond.), 10:07 Nellis (éch. par der.), 13:26 Brault (éch. par der.), 19:52 Grondin (rud.), Vermette (rud.) et Caron (bât. éle.)

**2e période**  
**Buts**  
6. P.-R.: 4:05 Frenette (Demers)  
7. P.-R.: 6:40 D. Leblanc (Cloutier, Frenette)  
8. P.-R.: 12:25 Bergeron (Lacasse)  
9. P.-R.: 13:04 Guay (Germain)  
10. Gar.: 18:18 F. Lapointe (Gosselin, Caron) A. N.

**Punitions**  
5:32 Guay (bât. éle.), 5:53 Émond (obs.), 9:16 Brault (rud.), Caron (rud.) et Thibault (ret. le jeu), 17:52 Germain (tréb.)

**3e période**  
**Buts**  
11. Gar.: 2:50 Émond (F. Lapointe, Caron) A. N.  
12. P.-R.: 18:31 Guay (Bergeron, Santerre) A. N.

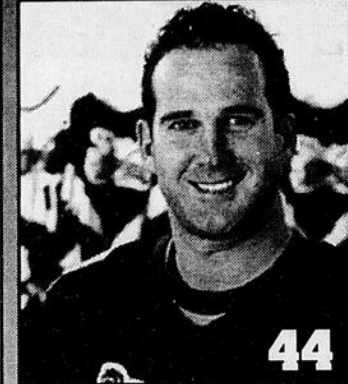
**Punitions**  
2:43 Cauchon (doub. min. rud.) et Boucher (rud.), 9:56 Germain (tréb.), 11:47 Bourgeois (rud.), 13:05 Grondin et Gosselin (rud.), 14:47 Lacasse (doub. min. rud.) et Vermette (rud.), 16:34 H. Lapointe (maj. bat.) et Nellis (maj. bat. et incond.)

**Lancers**  
Gar.: 9-16-12: 37  
P.-R.: 19-21-10: 50  
**Gardiens de but**  
Garaga: Guy Moore  
Pont-Rouge: Denis Desbiens

## Statistiques

#	NOM	PJ	B	A	PTS	PUN	+/
28	J. Bourgeois	11	14	13	27	25	06
23	S. Gosselin	10	4	14	18	20	07
20	F. Vermette	11	5	13	18	35	-3
07	M. Caron	11	1	12	13	26	05
44	P. Émond	12	6	7	13	12	01
16	F. Lapointe	11	6	7	13	12	06
09	P. Bernard	11	4	8	12	0	06
19	M. Robitaille	10	4	6	10	10	04
25	S. Rodrigue	8	2	4	6	9	05
10	V. Boucher	11	2	4	6	37	06
77	S. Dulac	11	2	3	5	2	01
14	P. A. Thibault	11	1	4	5	18	03
27	F. Morin	4	1	2	3	2	04
15	M. Guimond	11	2	1	3	37	03
02	M. Vachon	11	0	2	2	10	01
43	J.S. Gingras	2	0	0	0	12	0
22	A. Roy	7	0	0	0	7	-2
18	T. Quirion	10	0	0	0	8	-1
12	M. Lachance	5	0	0	0	0	0
11	C. Leblanc	5	0	0	0	35	0
04	J. Gourde	6	0	0	0	4	-3
03	N. Nellis	10	0	0	0	36	03

NOM	GARDIENS DE BUTS					
	Min	V	VP	D	DP	BL MOY
33-G. Moore	641.8	07	01	02	00	00 3.83
39-P. Laberge	60	00	00	01	00	00 4.00



## PATRICK ÉMOND

Domicile: Lévis

Âge: 34 ans

Poids: 200 livres

Taille: 6' 00"

Position: ailier gauche



Patrick est né à Québec et a gravi les échelons du hockey mineur au sein de la franchise DSNCO avant de faire le saut dans le Midget AAA à Sainte-Foy.

Après seulement une année midget, il s'est taillé un poste chez les Draveurs de Trois-Rivières qui l'ont échangé aux Olympiques de Hull. C'est avec les Saguenéens de Chicoutimi qu'il a fait sa marque dans le Junior majeur établissant un record de 585 points dans le circuit, battu depuis par Stéphane Lebeau.

Patrick a été un choix de cinquième ronde des Pingouins de Pittsburgh mais a été libéré l'année suivante. Il a pris la route de la France avant de revenir jouer quatre ans avec l'Université de Trois-Rivières où il a fait un bacc en administration. Il est retourné en Europe, à Lugano et Genève en Suisse à titre d'entraîneur et de troisième étranger.

Patrick est en pré-démarrage d'une entreprise d'importation-exportation. Le golf et le vélo sont ses hobbies favoris. Il aime tous les genres de musique. Ses acteurs préférés sont Tom Hanks et Meg Ryan. Les mets italiens constituent son repas favori. Il n'a pas d'enfant.

## La Coupe Bolton s'en vient!

(SB) Au moment où ça brasse pas mal autour de l'équipe, le Garaga doit non seulement se concentrer à remporter sa série contre Pont-Rouge mais aussi penser à la Coupe Bolton qui aura lieu en fin de semaine prochaine au Centre sportif Lacroix-Dutil.

Pour ce tournoi, le Garaga a retenu les services du gardien Yves Loubier des Coyotes de Thetford-Mines puisqu'un règlement permet à une équipe d'aligner un troisième cerbère. Comme Guy Moore a été très occupé au cours des derniers temps, parions que Loubier verra un peu d'action.

Le Garaga affrontera pour cette occasion les champions de la Ligue de l'Ontario, les Hornets de Cambridge. Cette formation n'a subi qu'un seul revers au cours de la dernière saison et des séries éliminatoires. Selon quelques observateurs, ce serait une bonne formation dans la Ligue semi-professionnelle du Québec de sorte que le Garaga ne pourra pas la prendre à la légère.

Les matches de la Coupe Bolton auront lieu le vendredi 31 mars à 20h, le samedi 1er avril à 16h et le dimanche 2 avril à 14h si une troisième partie est nécessaire.

À noter que les amateurs de bagarres seront déçus car un joueur est immédiatement expulsé s'il laisse tomber les gants.



www.goscobec.com



## NOUS SOMMES:

Manufacturier de l'année  
Maison usinée

QUALITÉ HABITATION LAURÉAT

## POUR CES RAISONS:

- Qualité supérieure
- Service après-vente renommé
- Plus de 25 ans d'expérience
- À l'écoute de vos besoins

Venez voir nos 4 superbes maisons modèles - 103, rue Lebrun, Rivière-du-Loup - 1-800-363-6924



## ALTIMA

« ÉDITION MILLÉNIUM »<sup>†</sup> 2000

**309\$** PAR MOIS\*  
LOCATION 48 MOIS

OU FINANCEMENT À PARTIR DE **2,8%\*\***

- AILERON ARRIÈRE
- JANTES EN ALLIAGE SPORT
- TÉLÉVERROUILLAGE DES PORTES
- ANTIDÉMARREUR AVEC CLÉ À PUCE
- GROUPE ÉLECTRIQUE
- CLIMATISEUR
- TRANSMISSION AUTOMATIQUE
- LECTEUR DE DISQUE COMPACT
- TRANSPORT ET PRÉPARATION INCLUS
- EN PLUS D'UN CELLULAIRE<sup>†††</sup>



## SENTRA

2001

**199\$** PAR MOIS\*  
LOCATION 48 MOIS

- ENTIÈREMENT REDESSINÉE
- MOTEUR 126 CHEVAUX, LE PLUS PUISSANT DE SA CATÉGORIE<sup>†††</sup>
- RADIO AM/FM/CD
- SIÈGE DU CONDUCTEUR À 8 RÉGLAGES MANUELS
- BANQUETTE ARRIÈRE RABATTABLE 60/40
- PNEUS TOUTE-SAISONS 14 POUÇES
- TRANSPORT ET PRÉPARATION INCLUS



## MAXIMA

2000

**389\$** PAR MOIS\*  
LOCATION 48 MOIS

OU FINANCEMENT À PARTIR DE **2,8%\*\*\***

- MEILLEURE BERLINE SPORTIVE SELON L'AJAC<sup>††††</sup>
- MOTEUR V6 DE 222 CHEVAUX
- CLIMATISEUR AVEC RÉGULATEUR AUTOMATIQUE DE L'AIR AMBIANT
- RADIO AM/FM/CD 6 HAUT-PARLEURS
- SYSTÈME ANTIVOL ET ANTIDÉMARRAGE
- SYSTÈME DE FREINS ABS
- SIÈGES AVANT CHAUFFÉS
- JANTES EN ALLIAGE
- TRANSPORT ET PRÉPARATION INCLUS



SOURIEZ  
VOUS EN AVEZ  
TOUJOURS PLUS AVEC  
NISSAN



TOUJOURS PLUS LOIN.

\*Location de 48 mois pour l'Altima GXE (TJRG70 AE00), la Maxima GXE (UJRG70 CK00) et la Sentra XE 2001 (C4LG51 AA00). Acompte ou échange équivalent de 2795\$ pour l'Altima, 4595\$ pour la Maxima et 1995\$ pour la Sentra. Limite de 24 000 km par année avec 0,08\$/km extra pour l'Altima et la Maxima et de 20 000 km par année avec 0,10\$/km extra pour la Sentra. Premier versement et dépôt de garantie équivalent à un versement mensuel (toutes taxes incluses) requis à la livraison. Taxes, immatriculation et assurance en sus. Sur approbation du crédit.  
\*\*Taux de financement à l'achat pour l'Altima de 2,8% pour les termes jusqu'à 36 mois, 3,8% pour 48 mois et 4,8% pour 60 mois. \*\*\*Taux de financement à l'achat pour la Maxima de 2,8% pour les termes jusqu'à 36 mois, 4,8% pour 48 mois et 6,8% pour 60 mois. †L'ensemble de l'Altima - Édition Millénaire - est offert uniquement par les concessionnaires Nissan du Québec. ††Le cellulaire est une gracieuseté de Cellcom Communications et est sujet à une activation de temps d'antenne d'une durée minimale de 12 mois avec Bell Mobilité. L'offre du cellulaire est facultative. Voir votre concessionnaire participant pour tous les détails. †††Dans la catégorie des petites berlines japonaises de base, année-modèle 2000. ††††Meilleure berline sportive selon l'Association des Journalistes Automobile du Canada.

www.souriez-avec-nissan.com 1 800 387-0122

**SIROIS NISSAN**  
11 280, 2<sup>e</sup> AVENUE  
SAINT-GEORGES-DE-BEAUCE EST  
228-9708

Volleyball AA masculin

# Les Condors seront au Championnat provincial pour une première fois

(SB) L'équipe de volleyball masculine collégiale AA des Condors du Cégep Beauce-Appalaches a réalisé un exploit peu commun en se qualifiant au Championnat provincial pour la première fois de son histoire.

Les Condors ont obtenu leur laisser-passer en causant la surprise de l'année avec la première

position lors des Championnats de l'Est du Québec qui se tenaient les 11 et 12 mars dernier.

Au cours de la saison régulière, les Condors avaient pris la quatrième position sur huit équipes.

«Notre équipe a causé une très grosse surprise», nous dit Gaétan Mathieu, du cégep. «On n'avait ja-

mais participé au Championnat provincial au niveau masculin et les gars ont réussi même s'ils n'étaient que huit joueurs».

Ce dernier attribue les récents succès des Condors chez les hommes au Centre de développement de volleyball implanté à la Polyvalente Veilleux de Saint-Joseph depuis l'an dernier. «Ça a permis de développer d'excellents joueurs».

Le Championnat provincial se tient en fin de semaine au Pavillon des humanités du Cégep de Trois-Rivières. L'entraîneur de l'équipe est Steeve Gagné.

## profitez des prix de l'année

Prix de la « Meilleure voiture économique de l'année »<sup>†</sup>  
AJAC (Association des Journalistes Automobile du Canada)

Prix de la « Meilleure voiture nord-américaine de l'année »  
North American International Auto Show, Detroit

Choix des chroniqueurs « Voitures économiques »<sup>††</sup>  
Le Monde de l'Auto



focus SE 2000 familiale  
**17 695\$\*** ou **259\$\*\***/mois

- Moteur de 2 L, 4 cyl.
- Transmission manuelle 5 vitesses
- Climatiseur
- Antidémarrage SecuriLock™
- Entrée sans clé à télécommande
- Verrouillage des portes électrique
- Radio AM/FM stéréo
- Essuie-glace arrière intermittent
- Porte-bagages
- Cache-bagages

Location 36 mois  
Avec mise de fonds de 1995 \$  
Transport inclus

focus LX 2000 berline  
**14 995\$\*** ou **209\$\*\***/mois

- Moteur de 2 L, 4 cyl.
- Transmission manuelle 5 vitesses
- Antidémarrage SecuriLock™
- 5 passagers
- Siège du conducteur à hauteur réglable
- Banquette arrière divisée 60/40
- Commande intérieure d'ouverture du coffre
- Rétroviseurs à réglage manuel
- Radio AM/FM stéréo

Location 36 mois  
Avec mise de fonds de 1995 \$  
Transport inclus

exigez recevez

CHOISISSEZ LE PAIEMENT SUR 36 MOIS  
QUI VOUS CONVIENT LE MIEUX

Mise de fonds ou échange équivalent	focus LX berline	focus SE familiale
1995\$	209\$/mois	259\$/mois
995\$	239\$/mois	289\$/mois
0\$	269\$/mois	319\$/mois



Essayez la Focus chez le concessionnaire Ford de votre région et, jusqu'au 31 mars 2000, vous recevrez un CD qui pourrait vous permettre de gagner instantanément des prix.<sup>Δ</sup>



VOS CONCESSIONNAIRES FORD DU QUÉBEC

www.fordquebec.com



<sup>†</sup>Prix décerné à la Focus LX. <sup>††</sup>Prix décerné à toutes les Focus berlines. \*Achat: Transport (700 \$) et taxes applicables en sus. \*\*Location: Transport inclus. Aucun dépôt de sécurité requis. Mise de fonds et première mensualité exigées. Immatriculation, assurance et taxes en sus. Sous réserve de l'approbation du crédit. Des frais de 0,08 \$ du kilomètre après 60 000 kilomètres et d'autres conditions s'appliquent. Voyez votre concessionnaire pour obtenir tous les détails. <sup>Δ</sup> 16 ans et plus. Le règlement du concours incluant le détail sur les prix offerts est disponible chez les concessionnaires. CD en quantités limitées.

## Le Cinéma

Par **ANDRÉ BOUTIN**



### Roméo doit mourir

Han Sing et Trish O'Day proviennent de pays aux antipodes, mais là s'arrête ce qui les distingue, car ils ont beaucoup en commun. Han a payé le fort prix pour avoir été loyal à son frère Po: il a été démis de ses fonctions au sein de la police de Hong Kong et jeté en prison. Aujourd'hui, Po est mort et Han fait le serment de le venger. Arrivé aux États-Unis, il se retrouve vite mêlé aux différends opposant le groupe criminel d'Asiatiques de son frère déchu au groupe criminel d'Afro-Américains qui l'a tué. Ayant pour atout une maîtrise inégalée des arts martiaux, Han décide de mener sa propre guerre. Mais une rencontre inopinée avec Trish viendra changer les priorités de Han. Elle aussi a perdu son frère dans cette guerre déraisonnée que se livrent les deux groupes criminels. Il est tombé en amour avec cette femme, et il est maintenant prêt à tout pour mettre un terme à ces hostilités avant que tous ceux qu'ils aiment meurent. Toutefois, les hommes influents derrière cette guerre ont l'intention de tout sacrifier pour arriver à leurs fins. Et si l'espoir, l'amour et l'honneur meurent dans la balance, alors Han doit mourir. Et ça, c'est une belle erreur de leur part.

**cinéma**  
St-Georges

**VENDREDI 24 MARS  
AU JEUDI 30 MARS**

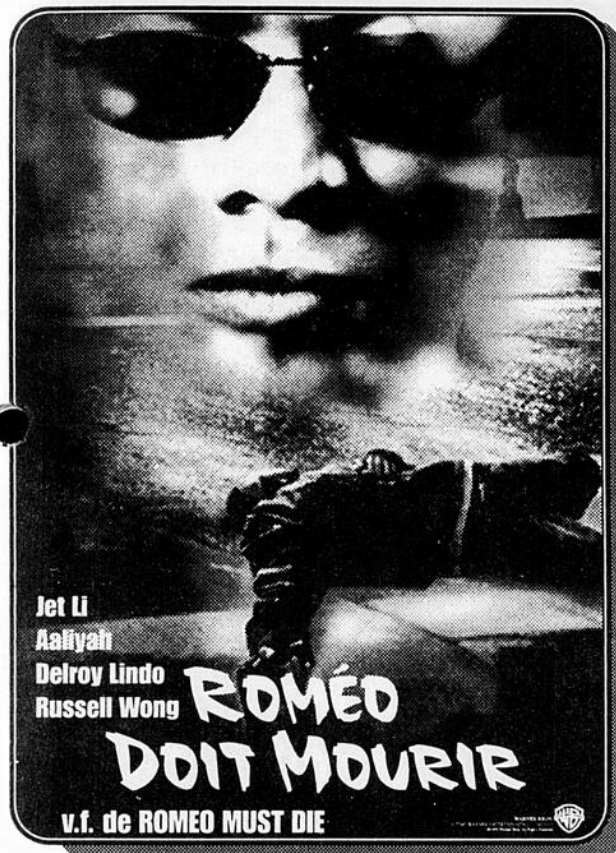
Les JEUDIS-CINÉMA  
à **4,00\$**  
sauf jours fériés

Spécial semaine **6,00 \$**  
Ainsi que toute  
représentation avant 18h.

sans frais  
1-877-  
227-6001

Info.:

**418-228-6000**



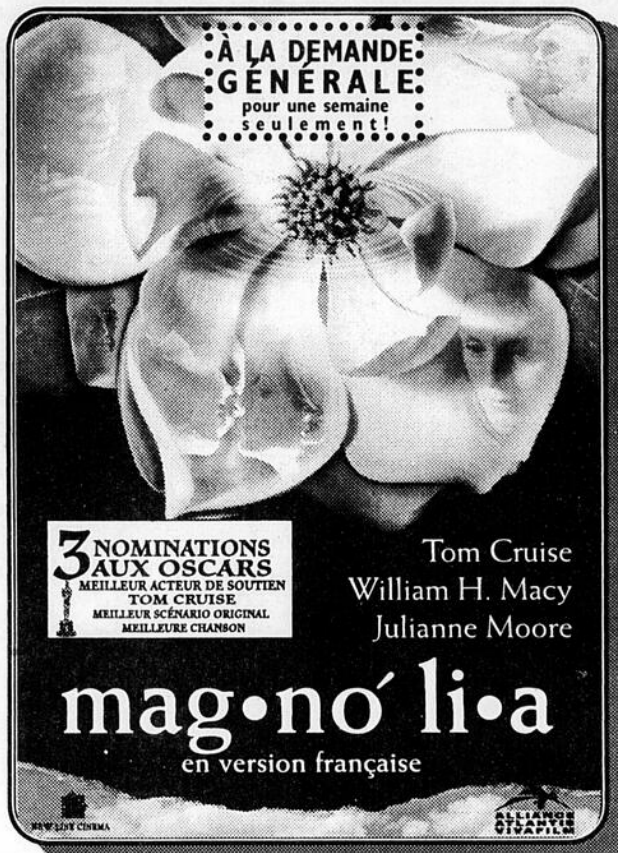
Jet Li  
Aaliyah  
Delroy Lindo  
Russell Wong

# ROMÉO DOIT MOURIR

v.f. de ROMEO MUST DIE

13  
ANS +  
Violence

**TOUS LES SOIRS: 19h00 - 21h15  
SAM. & DIM.: 13h30**



À LA DEMANDE  
GÉNÉRALE  
pour une semaine  
seulement!

**3 NOMINATIONS  
AUX OSCARS**  
MEILLEUR ACTEUR DE SOUTIEN  
TOM CRUISE  
MEILLEUR SCÉNARIO ORIGINAL  
MEILLEURE CHANSON

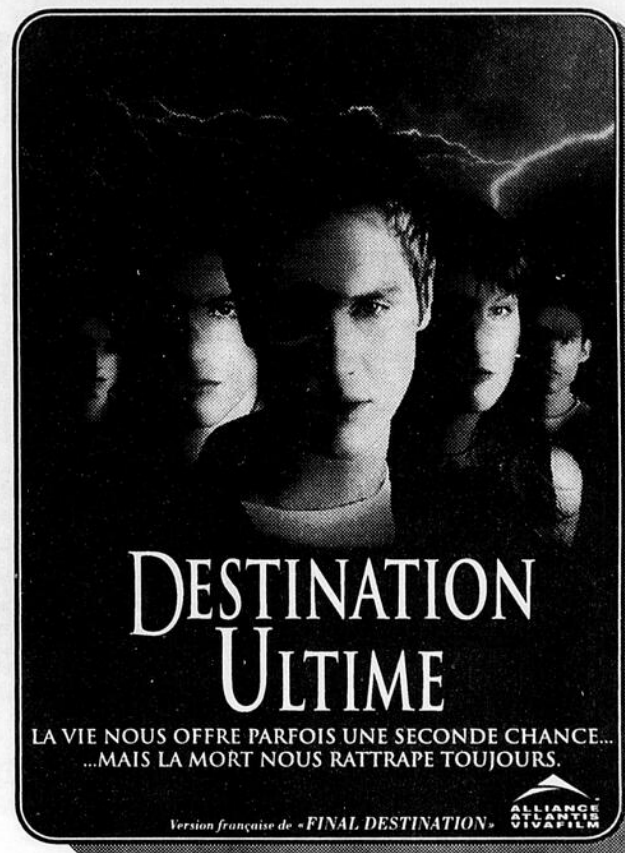
Tom Cruise  
William H. Macy  
Julianne Moore

# mag·no·li·a

en version française

13  
ANS +

**UNE REP. TOUS LES SOIRS: 19h00  
DIM.: 13h30** SALLE 3



# DESTINATION ULTIME

LA VIE NOUS OFFRE PARFOIS UNE SECONDE CHANCE...  
...MAIS LA MORT NOUS RATTRAPE TOUJOURS.

Version française de «FINAL DESTINATION»

13  
ANS +  
Horreur

**TOUS LES SOIRS: 19h00 - 21h15  
SAM. & DIM.: 13h30**

**CENTRE**  
Cinéma  
VILLE  
2e niveau, Place Centre-Ville

**VENDREDI 24 MARS  
AU JEUDI 30 MARS**

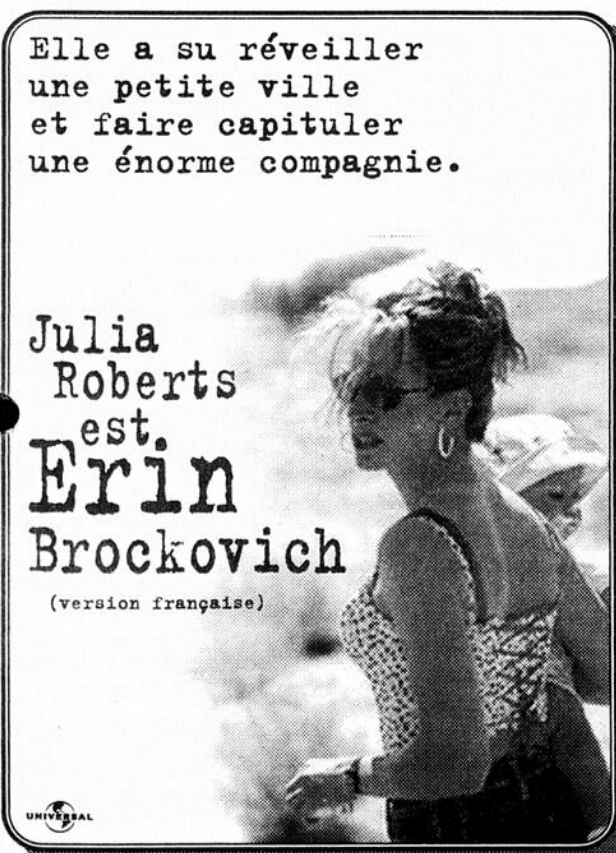
Les JEUDIS-CINÉMA  
à **4,00\$**  
sauf jours fériés

Spécial semaine **6,00\$**  
Ainsi que toute  
représentation avant 18h

sans frais  
1-877-  
227-6001

Info.:

**418-228-6000**



Elle a su réveiller  
une petite ville  
et faire capituler  
une énorme compagnie.

Julia  
Roberts  
est  
**Erin  
Brockovich**

(version française)

UNIVERSAL

G

**TOUS LES SOIRS: 19h00 - 21h20  
SAM. & DIM.: 13h30**



«...les singes sont craquants, parfaitement dirigés et bons interprètes,  
le cadre historique superbe, donne lieu à d'agréables images.» - Ciné Live

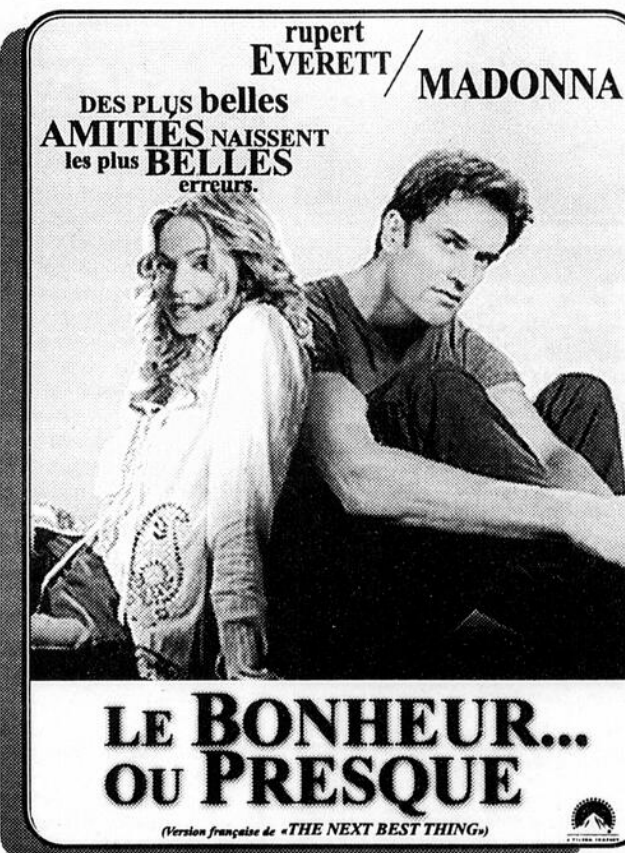
# Hanuman

LE DIEU SINGE

UN FILM DE FRED FOUGEA

G

**TOUS LES SOIRS: 19h00 - 21h00  
SAM. & DIM.: 13h30**



rupert  
EVERETT / MADONNA

DES PLUS belles  
AMITIÉS NAISSENT  
les plus BELLES  
erreurs.

# LE BONHEUR... OU PRESQUE

(Version française de «THE NEXT BEST THING»)

G

**TOUS LES SOIRS: 19h00 - 21h20  
SAM. & DIM.: 13h30**

# Petites annonces

## AUTOS À VENDRE

**AUTOS** Géo-1998, Cavalier-1999-1995, Hyundai-1998, Buick-Century 1984, 3-Vans 1991-1994-1997, Sprint-1990, Pick-Up Ford-1990, Volkswagen-1989-1986, Nissan 1990-1986; Mercury-Cougar 1983, Auto B Genest 1055-95e rue Est. 228-8336.

### CHEVROLET MONTE CARLO

LS 1997, 29,000km, comme neuf, 1 seul propriétaire, tout équipé. St-Victor 588-6841 Yvan.

**CHRYSLER INTREPID** 1995, 107,000km, garantie transférable jusqu'à 120,000km, propre, bon état, 9500\$. Inf. 227-6485 le soir.

**DODGE CARAVAN SE** 1991 beaucoup de pièces neuves, 3.3 litres, pas de rouille, transmission défectueuse, 2795\$ négo. 625-5498.

**DODGE Oldsmobile Cutlass Sierra LS** 1989, 144,000km, 2900\$, Civic 1990 232,000km, man., 2500\$, Tempo L 1990, 120,000km, 2150\$, Topaz 1991, 117,000km, 2300\$, Dodge RMV 1986, 318 autom., 1300\$, Case C04, 51 2500\$, Pontiac Grand Am 1987, 4p. autom., 850\$. 685-3757.

## ENTR. LOUIS ROY INC.

408, rang des Érables, Saint-Joseph, 418-397-6433  
TOUS NOS VÉHICULES SONT GARANTIS!  
FINANCEMENT SUR PLACE

99-JETTA VR6 GLS, man., a/c, c/c, toit, mag, r/c, v/c, cuir, 1,353 km

99-WINDSTAR LX, 3.8, a/c, c/c, v/c, r/c, mag, 17,000 km

99-GRAND AM, a/c, aut., 9,020 km

99-ESCORT SE, 4 cyl., a/c, aut., 4 p., 103,000 km

98-VILLAGER GS, a/c, c/c, v/c, s/c, m/c, mag, 32,000 km

98-FORD F150 XL, 6 cyl., 2 p., man., a/c, 4.2 l., 39,000 km

98-SUNFIRE GT, 2 p., a/c, c/c, v/c, mag, man., r/cd, 30,075 km

98-GEO METRO, 3 cyl., 2 p., man., 37,000 km

97-JETTA TURBO DIESEL, 58,300 km, a/c, man.

97-JETTA GL TUR DIESEL, a/c, r/c, man., c/c, 94,000 km

97-SATURNE SC2, 2 p., aut., a/c, c/c, v/c, r/c, mag, 33,200 km

96-FIREFLY, 4 p., aut., 4 cyl., a/c, r/c, 33,600 km

95-FIREFLY, 4 p., aut., a/c, r/c, CD, 9,1407 km

• Plus de 40 véhicules en inventaire •

## Garage WELLIE GRONDIN

1565, rte Kennedy, Saint-Joseph  
418-397-6573

97-CAVALIER, 4 p., aut., 51,000 km

97-CAVALIER Z22, 2 p., man., 59,000 km

97-SUNFIRE, 2 portes, manuel, 40,902 km

97-SATURN, 4 p., man., 46,000 km

97-SATURN, 4 p., aut., 62,000 km

97-SUNFIRE GTX, 2 p., man., air, 49,000 km

96-TERCEL DX, 4 p., manuel, 59,000 km

96-CAVALIER Z-22, 2 p., manuel, 59,000 km

96-COROLLA, 4 p., man., gar., 72,000 km

95-ESCORT LX, 2 p., aut., 87,000 km

95-ESCORT LX, 2 p., man., CD, 91,000 km

94-COLT GL, 2 p., man., 98,000 km

FINANCEMENT SUR PLACE

## MOTOS / VTT

**MOTO HONDA** Goldwing Aspencade 1984, 1200cc, 98,000km, très très propre, à voir 5200\$ négo. 594-8640.

## COMMERCE

**CENTRE D'HEBERGEMENT** pour personnes âgées, possibilité de 16, personne sérieuse seulement. Sur rendez-vous 1-819-583-0558.

## MACHINERIE

**MACHINERIES** tracteur Massey Ferguson, 1979, 285; tracteur Case 1960 avec loader, enrouleur Kärveneland 30"; râteau Kuhn 9"; épandeur à fumier Inter-580; semence à graines, semence à engrais chimique 3-points; voiture à balles rondes; faneur Fahr; boîte électrique; mangeoire à balles rondes. 582-3728.

**TRACTEUR** Agco Allis 5650 4rm, 47hp, PTO 920 hr, propre, pneus radial, super traction, 25,000\$. 685-2175.

## DIVERS À VENDRE

**A BAS PRIX** Matériaux imparfaits... prix parfaits! Parquetier pré-verni: rustique 0.99 pi., sélect 1.29\$ pi. plancher flottant 1.29\$ pi. épinette 1x3 8' 0.48, 2x3 8' 0.49, 10' 0.89, 2x4 8' 1.29\$, 10' 1.79\$, 12' 2.29\$, 2x6 8' 1.89\$, 10' 2.39\$, 12' 3.69\$, 2x8 12' 4.69\$, 16' 7.99\$. Panneau gaufré 7/16" 11.99\$, 5/8" 13.49\$, plywood 1/2" 16.99\$, 5/8" 20.99\$. Sur tout achat de 1000\$ et plus, obtenez 6 mois pour payer sans intérêt sur approbation du crédit. Valable du 27 mars au 1er avril. Matériaux A Bas Prix 418-836-3636.

**SUPER BRULEUR DE GRAS** 100% naturel, réduit besoin en sucre, accélère perte de poids, mangez ce que vous aimez. rés. 819-449-6277, cell. 819-449-8353.

## HÉBERT AUTO INC.

5205, boul. Carrière, St-Joseph, Beauce  
227-0533  
227-3365

Les plus beaux usagés en ville!

**99-HYUNDAI ACCENT GL • "SPÉCIAL"**

4 p., aut., servo-direction. Bal. garantie

**98-VOLVO S-70, 4 p., aut., "full équipé",**

37,000 km. Bal. garantie

**97-DODGE NEON HIGHLINE • 9995\$**

4 p., aut., air clim., bal. garantie.

**97-FORD MUSTANG GT • 19 995\$**

2 p., man., "full équipé", 41,000 km. Bal. gar.

**96-FORD ESCORT LX • 7995\$**

2 p., 62,000 km, manuel

284374

## Fabrication et vente



de 6 différents modèles de chargeuse à bois pour tout genre de véhicules forestiers  
\* MEILLEUR PRIX \* MEILLEURE GARANTIE \*  
FABRIMÉTAL, Saint-Odilon, Bce  
418-464-2748

281139

## ANIMAUX

POUR VOS PETITS ELEVAGE poules, coqs à chair, dindonneaux, cailles, faisans, pintades, oies, canards, lapins. Equipement: clôture, grillage, cages, mangeoires, abreuvoirs, incubateurs, moulée, etc. 882-2047.

## TERRAINS À VENDRE

0.35 CENTS PI.CA  
prêt à construire, financement poss., St-Joseph, la campagne en ville, quelques minutes de l'autoroute. Inf. 227-6651.

**ACHATS DE BILLES**  
érable et merisier  
Nous achetons des billots d'érable et de merisier jusqu'à 1500\$/mpmp.  
Steve Grenier, 418-386-2644

## LOGEMENTS À LOUER

ST-JOSEPH EN CAMPAGNE prix abordable, beau grand 3-1/2 et 4-1/2pi., récents, grand terrain. Inf. 397-8007.

## ON DEMANDE

**JOCUS** Devenez conseillère en jouets éducatifs. Nouvelle collection printemps-été. Promotion spéciale, en février et mars 2000. Ou soyez hôtesse et méritez-vous des jouets gratuits. Ginette Poirier 1-800-361-3161 poste 9408.

**OFFRE D'EMPLOI**  
URGENT/TOP VENDEURS Du à notre pleine expansion, urgent besoin de représentants(tes) avec expérience dans la vente, très forte commission, très très payant et un milieu de travail très stimulant. Un coup de fil? Une entrevue et repartez avec une équipe gagnante. M. Alain Bouchard Ste-Foy Tél. 418-261-4749, Fax 418-261-0547.

**ON DEMANDE**  
dame et jeune fille, temps plein ou partiel. Info sans frais 1-877-795-3555.

**RECHERCHE PERSONNE** voulant perdre du poids, désirant revenu supplémentaire, produits 100% naturel, pas de shake. rés.: 819-449-6277, cell.: 819-449-5353.

## ATTENTION

**AGENCE DE RENCONTRE** Reve d'Amour Plus 3835-24e avenue St-Prospère GOM-IYO. Avons album pour tendance avec nom/adresse/tél.15\$. Inscription gratuite 418-594-5180. FAX.594-5659, page 225-8406.

# Carrières ET professions

**canam**  
SOLUTIONS + SERVICE

Les Aciers Canam, une division de Le Groupe Canam Manac Inc., important fabricant de poutrelles d'acier et de composantes de charpente métallique, est à la recherche de candidats(es) dynamiques pour combler le poste suivant :

## Technicien(ne) en génie mécanique

**Description du poste :**  
Le (la) technicien(ne) en génie mécanique a comme principale responsabilité de mettre en plans des équipements de production développés par le service d'ingénierie. Au besoin, il ou elle collabore à la conception de nouvelles machines ou équipements de production.

**Exigences :**  
- Diplôme d'études collégiales en génie mécanique ou l'équivalent  
- Un à trois ans d'expérience en dessin avec le logiciel Autocad  
- Maîtrise des logiciels de dessin AutoCad 14 & Solidedge 3D  
- Très bonne connaissance de l'anglais  
- Expérience ou formation en technique d'usinage un atout  
- Aptitude dans le travail d'équipe  
- Autonomie

**Lieu de travail :**  
Saint-Joseph de Beauce :  
Atelier d'usinage et de fabrication d'équipement

**Rémunération :**  
Les Aciers Canam offre un salaire concurrentiel, une gamme complète d'avantages sociaux et d'excellentes possibilités de perfectionnement et d'avancement.

**Candidatures :**  
Si vous êtes la personne recherchée, faites parvenir votre candidature au service des ressources humaines avant le 7 avril à l'adresse suivante :

**Les Aciers Canam**  
Service des ressources humaines  
115, boul. Canam Nord  
Saint-Gédéon (Québec) GOM 1T0  
Courriel : june\_lamontagne@canammanac.com  
Veuillez préciser le poste visé sur l'enveloppe.  
Seuls les candidats (es) retenus (es) recevront un accusé de réception.  
Nous respectons l'équité en matière d'emploi.

**L'ASTRE DE LUMIERE**  
consultation téléphonique en direct. Voyance, tarot, numérogie, interprétation des rêves, 4.50\$/min. Int.: 1-900-451-3444.  
OFFRES D'EMPLOI POUR ÉTUDIANTS VENDEURS rémunération intéressante aptitudes recherchées: entrentent, persévérant, autonome, dynamique et motivé. PEINTRES temps plein à compter de mai aptitudes recherchées: expérience en peinture. Faites parvenir votre C.V. via courrier électronique à l'adresse suivante marc\_jil\_lesard@hotmail.com ou page 1-418-226-1419.

Entreprise régionale recherche  
**10 AGENTS PROMOTIONNELS**  
à temps plein et partiel.  
Pour entrevue: 228-8011  
Possibilité de revenu de 35 000\$ à 40 000\$ par année. Faites vite... Places limitées.

**POSEUR de système intérieur**  
**POSEUR de gypse**  
Travail immédiat dans la région du Maine.  
Visa obligatoire.  
**1-800-898-2024**  
**1-207-878-2024**  
demandez Dawn

284726-1

# SEARS

## ENQUÊTEUR À LA PROTECTION DES RESSOURCES

### 1 POSTE PERMANENT À TEMPS PARTIEL

Le magasin Sears de Saint-Georges de Beauce est à la recherche d'un(e) candidat(e) pour travailler comme enquêteur à la protection des ressources.

Le dynamisme et l'expérience en surveillance du vol à l'étalage (filature) sont des antécédents essentiels.

Vous devez être disponibles aux heures d'ouverture du magasin.

**EXIGENCES DU POSTE:**

- Habileté avec système informatique
- Rédaction des rapports
- Qualité d'organisation et de communication
- Bonne condition physique
- Représentation de la compagnie au Palais de Justice
- Bilinguisme, un atout.

**HORAIRE DE TRAVAIL**  
Du dimanche au samedi, 20 à 25 heures/semaine

Si ce poste vous intéresse, veuillez vous présenter au bureau des Services administratifs du magasin Sears de Saint-Georges

Commission scolaire de la  
**BEAUCE-ÉCHEMIN**  
Service de formation professionnelle

## CONDUITE DE MACHINES INDUSTRIELLES

-Soudeuses, Presses-plieres  
-Perceuses, Scies à métaux  
-Contrôle numérique, etc.

**Formation:** D.E.P. - 900 heures incluant des stages en entreprise  
**Endroit:** Polyvalente des Abénaquis, Saint-Prospère  
**Début:** 25 avril 2000  
**Fin:** 23 décembre 2000  
**Rythme:** 32 heures par semaine débutant le soir jusqu'au 30 juin 2000. À partir du 1er juillet 2000, la formation sera dispensée le jour.

**Conditions d'admissibilité:**  
-Avoir réussi une 3e secondaire;  
-Avoir quitté l'école depuis au moins 2 ans;  
-Être admissible à l'assurance-emploi OU avoir bénéficié de telles prestations au cours des 3 ou 5 dernières années OU être prestataire de la sécurité du revenu OU être sans revenu et sans soutien financier;  
-Obtenir l'approbation de l'agent d'aide à l'emploi d'Emploi-Québec.

**Information et inscription:**  
Accueil et référence: (418) 226-2620

**Une séance d'information aura lieu le 3 avril à 13 heures au C.L.E. des Etchemins, 274 B, 3e Avenue, Lac Etchemin.**  
N'oubliez pas d'apporter votre C.V.

Cette formation est rendue possible grâce à la participation financière d'Emploi-Québec (CLE des Etchemins)

EMPLOI-QUÉBEC  
Chaudière-Appalaches

Québec

## TECHNICIEN EN MÉCANIQUE AUTO

Conditions:  
Temps plein 36 hres/sem.

Salaire:  
Selon convention

Qualifications:  
-Avoir un cours en mécanique auto  
-Posséder son coffre d'outils

Tâches:  
-Mécanique générale  
-Changement d'huile, freins, pneus, etc.

Envoyez votre curriculum vitae ou téléphonez. Prière de ne pas vous présenter.

J.W. MORIN AUTO INC.  
520, 87e Rue  
Saint-Georges, G5Y 7L9  
228-8801

À l'attention de  
Mme McCollough

284611

## OFFRES D'EMPLOI

### ROYAL MAT INC.

Une entreprise en pleine expansion, spécialisée dans le Recyclage de pneus de caoutchouc et Manufacturière de produits finis, est à la recherche de candidats dynamiques pour combler les postes suivants:

#### ÉLECTRO-MÉCANICIEN

Pour le chiffre de 7h00 à 17h00 et de 16h00 à minuit.  
Doit posséder 1 à 2 ans d'expérience et avoir un bon esprit d'équipe.

#### ÉLECTRO-MÉCANICIEN

-Avec 5 ans d'expérience

#### 4 JOURNALIERS

-Besoin sur les chiffres:  
8h00 à 16h00, 16h00 à minuit  
Minuit à 8h00

#### Exigences:

-Facilité d'apprentissage  
-Bon esprit d'équipe  
-Connaissance des mesures  
-Autonomes

#### 1 CHAUFFEUR DE LOADER

-Avec licence de camions  
-Disponible à toutes les tâches dans l'usine

Si vous êtes intéressés, veuillez s.v.p. faire parvenir votre curriculum vitae ou vous présenter à l'usine pour obtenir un formulaire de demande d'emploi:

M. François Poulin,  
Directeur des opérations  
Royal Mat Inc.,  
132, 181e rue, Parc Industriel,  
Beauceville, Qc, G0S 1A0.  
Tél.: 418-774-3694  
Fax: 418-774-2905

284706

Veillez prendre note qu'à compter du 14 avril prochain, l'heure de tombée des annonces classées de

## HEBDO RÉGIONAL

BEAUCE-NORD · BEAUCE-SUD · ETCHÉMIN

sera le

## MERCREDI À MIDI

## BOA-FRANC Inc.

Chef de file dans la fabrication de planchers prévernis

DÉSIRE COMBLER DES POSTES DE :

## JOURNALIERS MANOEUVRES

## TRAVAILLEURS D'USINE

*Sous la supervision du coordonnateur du département auquel vous serez affecté, vous recevrez une formation appropriée afin de participer activement à la production et au contrôle de la qualité de nos produits, le tout fait dans un environnement bien structuré et en constante évolution.*

#### QUALITÉS REQUISES:

- Volonté de réussir et besoin de dépassement;
- Sens des responsabilités;
- Rapidité;
- Bonne capacité d'apprentissage;
- Esprit d'équipe;
- Grande disponibilité.

#### CONDITIONS DE TRAVAIL:

- Temps plein/permanent;
- Gamme généreuse d'avantages sociaux et salaire concurrentiel au marché.

*Si ce poste représente un défi pour vous, veuillez vous présenter en personne pour remplir un formulaire de demande d'emploi chez:*

## BOA-FRANC

1255, 98e RUE, SAINT-GEORGES, BEAUCE, QC  
G5Y 8J5

web: <http://www.boa-franc.com>  
e-mail: [mirage@boa-franc.com](mailto:mirage@boa-franc.com)

284451-1

## OPPORTUNITÉ DE CARRIÈRE DANS LA RÉGION DE SAINT-GEORGES



Depuis sa fondation en 1969, Restaurant Normandin a maintenu un rythme de croissance qui lui a permis de se hisser au rang de chef de file de la restauration familiale au Québec.

Afin de poursuivre cette croissance, nous sommes présentement à la recherche de personnes performantes et dynamiques provenant de la région de la Beauce et désirant soumettre leur candidature à titre de :

### GÉRANT(E)-ADJOINT(E)

- Vous êtes reconnu pour votre dynamisme et votre motivation à relever des défis
- Bon communicateur, vous avez à coeur la satisfaction des clients
- Vous aimeriez participer activement à la gestion d'un restaurant tout en demeurant directement impliqué dans son opération
- Vous poursuivez actuellement une carrière dans la restauration et désirez progresser au sein d'une équipe performante
- Vous possédez une formation en administration / gestion ou êtes diplômé d'un programme de formation du domaine de l'hôtellerie / restauration
- Vous avez idéalement une ou deux années d'expérience en cuisine de restauration rapide et en gestion d'équipe de travail

Si le défi vous intéresse, faites-nous parvenir votre curriculum vitae à l'attention du service des ressources humaines en mentionnant le numéro de concours 104R par la poste ou par le courrier électronique à : [nbrbie@globetrotter.net](mailto:nbrbie@globetrotter.net)



**normandin**  
2355, boul. Bastien  
Neufchâtel(Qc) G2B 1B3  
Télécopie : (418) 842-8916

## OFFRES D'EMPLOIS

#### Emplois en production porcine

- St-Frédéric, 8 à 10\$/h, 24 h/sem., poste de nuit pour surveillance de la mise-bas (99-238)
- St-Bernard, 500\$ brut (à disc.), 40 h/sem., poss. de logement, travail d'équipe dans une maternité de 100 truies et un engraissement de 1500 porcs (99-245)
- St-Narcisse, sal. à disc., poste de maintenance de bâtiments agricoles (99-227)
- St-Isidore, 9\$/h + bonus, 45 h/sem., 1 fin de sem./2, resp. d'une maternité de 200 truies (99-235)
- St-Elzéar, 400\$ brut, 50 h/sem., resp. d'une maternité de 500 truies (mise-bas) (99-240)
- St-Bernard, 10\$/h, 50 h/sem., poste de nuit (dim. sr au vend.), surveillance de mise-bas, un peu d'insémination (99-234)
- St-Odilon, 400\$ et + (à disc.) + bonus, 45 à 50 h/sem., 1 fin de sem./2, gérant d'une maternité de 160 truies et d'un engraissement de 800 porcs, assaini, bâtisse moderne (99-217)
- St-Léon, 45 h/sem., logement sur place, resp. d'une pouponnière (5000 porcelets), bâtisse moderne (99-199)
- St-Elzéar, 9 à 10\$/h (à disc.), poss. de bonus, 48 h/sem., poss. de logement, travail d'équipe en gestion dans une maternité de 1200 truies (99-204)
- Près de Windsor, travail d'équipe dans une maternité de 2000 truies (mise-bas, gestation), sevrage hâtil (99-185)
- St-Marguerite, travail d'équipe dans une maternité (500 truies), section mise-bas (99-180)
- St-Elzéar, travaux généraux dans une maternité (gestation) et un engraissement (99-175)
- St-Patrice, maison sur place, poss. d'établissement, 400\$ brut, 40 h/sem., 1 fin de sem./2, travail d'équipe dans une maternité (150 truies) et un engraissement (1500 porcs), bâtisse neuve (99-017)

#### Emploi en production laitière

- St-Bernard, maison sur place, couple demandé pour être responsable du troupeau laitier (80 vaches), utilisation machinerie agricole (99-190)
- Pintendre, 500\$ brut, 1 fin de sem./2, aide à la traite (70 vaches) et divers travaux (99-208)
- St-Odilon, 9 à 10\$/h, moy. 60 h/sem., 1 fin de sem./2, poss. de logement, aide à la traite (80 vaches), utilisation machinerie agricole et divers travaux (99-236)
- St-Isidore, 9\$/h, 60-65 h/sem., 1 fin de sem./2, aide à la traite (80 vaches) et divers travaux (99-232)
- St-Côme, 1 fin de sem./2, aide à la traite (40 vaches), utilisation machinerie agricole et divers travaux (99-229)
- St-Côme, aide à la traite (30 vaches), utilisation machinerie agricole et divers travaux, hiver : traite seulement (99-219)
- Stoke, 450\$ brut (poste permanent), 50-55 h/sem., 10\$/h (poste demi-temps pour la traite), couple demandé pour être responsable du troupeau laitier, salle de traite (99-223)
- St-Stanislas, 500\$ brut, logement sur place, resp. du troupeau laitier (45 vaches) (99-173)
- St-Romain, 450\$ brut (à disc.), étudiant finissant en agriculture ou exp., aide aux travaux généraux à la ferme (60 vaches) (99-193)
- St-Marguerite, 10 à 12\$/h, 1 fin de sem./mois à l'année, faire la traite de 28 vaches, retrait automatique (99-228)

#### Étudiant en agriculture (porc-lait), emploi d'été

- St-Bernard, 8 à 9\$/h, 50 h/sem., 1 fin de sem./2, logement sur place, travail d'équipe dans une maternité (gestation, mise-bas) (99-215)
- St-Frédéric, mai à fin août (poss. de +), sal. à disc., aide à la traite (55 vaches), utilisation machinerie agricole et divers travaux (99-225)
- St-Elzéar, sal. à disc., aide à la traite (65 vaches), utilisation machinerie agricole, aide construction de bâtiment agricole et divers travaux (99-230)

#### Conseiller en alimentation animale

- Toutes les régions du Québec, sal. à disc., représentant pour compagnie de fabrication de suppléments minéraux en alimentation laitière et porcine, formation agricole et expérience en vente et représentation (99-151)

#### Autre

- Près de Ste-Marie, sal. à disc., préposé aux achats et à la vente de matériaux, peinture, plomberie, chauffage, électricité, matériel agricole (99-167)
- St-Bernard, 9\$/h, aide aux travaux de l'épave (3500 entailles chaudière) (99-246)

284479

Notez que les candidats possédant une formation en agriculture seront privilégiés

Si intéressé, faites parvenir votre C.V. à:  
Service d'emploi agricole (SEA)  
2550, 127e Rue, Saint-Georges G5Y 5L1  
Tél.: (418) 228-5588 Fax: (418) 228-3943  
E-mail: [cea-beauce@upa.qc.ca](mailto:cea-beauce@upa.qc.ca)

Consultez nos offres d'emploi sur internet:  
<http://emploi.mss.gouv.qc.ca> (mot clé: agricole)  
Sauf avis contraire des candidats, les C.V. non retenus seront présentés à d'autres employeurs potentiels.  
N.B.: la forme masculine n'est utilisée que pour alléger le texte.

Cette chronique est rendue possible grâce à la collaboration de



**EMPLOI-QUÉBEC**  
CHAUDIÈRE-APPALACHES

**ROMARO STRUCTURES**, chef de file dans la fabrication de structures de bois depuis plus de 26 ans, désire combler les postes suivants afin de répondre à la demande toujours grandissante de sa clientèle.

### Postes à temps plein

#### AIDE MÉCANICIEN

Pour son usine de poutrelles

**Exigences:** Détenteur d'un diplôme d'études professionnelles en mécanique industrielle. Autonome, sens de l'organisation et de l'observation.

Romaro Structures est en mesure d'offrir à ses employés des postes stables avec possibilité d'avancement, un régime d'assurance collective et un régime de participation différée aux bénéfices. De plus, un programme de formation est offert aux candidats retenus.

Si vous êtes intéressés par un de ces postes et que vous avez le goût de vous joindre à notre équipe, veuillez vous présenter pour compléter une demande d'emploi ou postez votre curriculum vitae à:

Romaro 2000 Ltée  
176, route 108  
Saint-Victor, Bce (Qué.)  
G0M 2B0  
588-3000 poste 114  
Téléphone sans frais: 1-888-944-9491 poste 114  
Télécopieur: 1-418-588-6587

P.S. Ces postes sont offerts également aux femmes et aux hommes.

# Carrières ET professions

Québec 

Emploi-Québec

## EMPLOYEURS

### Des subventions pour augmenter les compétences de votre personnel ?

Investir dans la formation est particulièrement rentable pour votre entreprise. Vous augmentez la motivation de votre personnel, votre productivité et votre compétitivité. Aussi, vous pourriez profiter de subventions par le biais du Fonds national de formation de la main-d'œuvre d'Emploi-Québec selon les orientations du Plan d'affectation des ressources du Fonds pour l'année 2000-2001!

Pour plus d'information, communiquez avec votre conseiller des services aux entreprises.

Centre local d'emploi de Sainte-Marie  
1037, boulevard Vachon Nord  
Sainte-Marie (Québec) G6E 1M4  
☎ (418) 386-8784

Centre local d'emploi de Saint-Joseph  
1115, avenue du Palais  
Saint-Joseph (Québec) G0S 2V0  
☎ (418) 397-4391 ou 1 800 663-0223 (sans frais)

Centre local d'emploi de Saint-Georges  
11 500, 1<sup>e</sup> avenue Est  
Saint-Georges (Québec) G5Y 2C3  
☎ (418) 228-9711 ou 1 800 463-3024 (sans frais)

Emploi-Québec vous offre également la possibilité de diffuser gratuitement vos offres d'emploi dans les guichets Info-emploi.

### Faites-nous connaître vos offres d'emploi :

Pour les C.L.E. de Saint-Joseph et Saint-Georges  
☎ (418) 226-3060  
☎ 1 800 463-3024 (sans frais)

Pour le C.L.E. de Sainte-Marie  
☎ (418) 833-9830  
☎ 1 888 836-9850 (sans frais)



Commission scolaire  
des Hauts-Cantons

La Commission scolaire des Hauts-Cantons, sous réserve du mécanisme régissant la sécurité d'emploi, recherche les services d'enseignantes et d'enseignants afin de combler, s'il y a lieu, d'éventuels postes dans les champs suivants pour l'année scolaire 2000-2001:

### Formation générale au préscolaire et primaire

#### Qualifications minimales exigées:

Baccalauréat dans le champ désigné avec une mineure en pédagogie.

### Formation générale au secondaire et à l'éducation aux adultes

- ⇒ Anglais
- ⇒ Mathématiques
- ⇒ Service de formation à l'intégration sociale
- ⇒ Service d'intégration socio professionnelle
- ⇒ Français
- ⇒ Morale et religion
- ⇒ Informatique
- ⇒ Musique

#### Qualifications minimales exigées:

Baccalauréat dans le champ désigné avec une mineure en pédagogie ou certificat d'aptitude pédagogique à l'enseignement au secondaire (CAPES).

### Formation professionnelle

Secrétariat                      Comptabilité                      Sylviculture  
Confection de vêtements haut de gamme  
Conduite de machines industrielles

#### Qualifications minimales exigées:

D.E.C. ou D.E.P. dans la spécialité désignée et trois (3) ans d'expérience pertinente en milieu de travail.

### Production laitière et bovine

(Santé et soin du troupeau, cultures et sols, machineries et bâtiments)

#### Qualifications minimales exigées:

Baccalauréat en agronomie, formation en médecine vétérinaire ou technique agricole.

#### Documents exigés:

- ⇒ Curriculum vitae
- ⇒ Copie du dernier relevé de notes du baccalauréat, D.E.P. ou D.E.C.
- ⇒ Copie du diplôme obtenu
- ⇒ Attestation d'expérience de travail et/ou d'enseignement

Les personnes intéressées à transmettre leur offre de services sont priées de faire parvenir leur documentation avant le 5 avril 2000 à l'attention de:

Louyse J. Philibert - Commission scolaire des Hauts-Cantons  
249, rue St-Jean-Baptiste, Coaticook (Québec) J1A 2J4

Le présent concours servira aussi à établir une liste de suppléance à court et long terme. La Commission scolaire des Hauts-Cantons se réserve le droit de procéder à une présélection.

**Turbo**  
IMAGES

1225, 107e Rue  
Saint Georges  
(Québec)  
G5Y 8C3

Spécialisée dans l'identification graphique de véhicules routiers, Turbo Images est une entreprise en forte croissance. Elle possède 4 sites d'installation, soit à Saint-Georges, Lachine, Mississauga et Orangeville. Elle désire combler deux postes pour son centre de Saint-Georges.

### CONTREMAÎTRE DE PRODUCTION

#### Tâches

- Coordonner et superviser les départements de production et d'expédition;
- Respecter les échéanciers des contrats mis en production;
- Collaborer avec le département du service à la clientèle;
- Communiquer, acheminer et faire le suivi des contrats aux sous-contractants.

Le contremaître sera également impliqué dans la mise en place de systèmes de qualité ainsi que dans la recherche et développement de nouveaux produits et de nouvelles technologies.

#### Exigences

- Formation en génie industriel et/ou technique de production requise ou toute expérience pertinente;
- Sens du leadership, de l'organisation et de la planification;
- Anglais obligatoire;
- Expérience en logistique un atout.

### PRÉPOSÉ AU TRANSPORT

#### Tâches

- Déterminer le transporteur à utiliser en fonction des coûts, des délais et de la fiabilité;
- Préparer les papiers d'importation et d'exportation aux fins de dédouanement du matériel;
- Effectuer le suivi (tracking) des expéditions urgentes;
- Faire les demandes de note de crédit lorsque les délais de transporteurs ne sont pas respectés;
- Responsable des réceptions et des expéditions de marchandises;
- Travailler conjointement avec le service des achats.

#### Exigences

- Deux ans d'expérience dans le domaine du transport;
- Connaissance des logiciels de transporteurs Puroator, UPS, Fedex sera considérée;
- Environnement windows;
- Anglais obligatoire.

### Conditions pour les deux postes

- Postes permanents (40 heures/semaine);
- Salaire selon expérience et compétences.

Entrée en fonction : Immédiatement

Veuillez faire parvenir votre curriculum vitae avant le 31 mars 2000.



## ON RECHERCHE

Une personne pour travailler en aménagement paysager.

### Fonctions:

Installation de produits de béton, tels que pavé imbriqué, blocs de remblais, bordures, etc.

### Qualifications:

- Avoir de l'expérience ou posséder une carte de manoeuvre de la C.C.Q. ou bien avoir des notions de menuiserie serait un atout majeur
- Être dynamique et travailleur
- Aimer le travail d'équipe

### Nous offrons:

- Un travail saisonnier, de mai à novembre
- Une possibilité d'avancement (chef d'équipe)
- Salaire selon qualifications

Prenez rendez-vous au:

Tél.: 418-774-3000  
3030, rte Kennedy  
Notre-Dame-des-Pins, Bce  
Att.: Lucien Lagrange

284388

PORTES PATIO  
**RÉSIVER**  
PATIO DOORS

Portes Patio Résiver inc. est un manufacturier se spécialisant dans la fabrication de portes patio, lesquelles sont destinées exclusivement aux manufacturiers de portes et fenêtres. L'entreprise est reconnue pour sa gamme complète de portes patio, pour la qualité de ses produits et son approche pro active avec ses clients, ses fournisseurs et son personnel. Pour répondre aux exigences de la croissance actuelle, Portes Patio Résiver est présentement à la recherche de :

## MANOEUVRES

Sous la responsabilité du responsable de la production, vous aurez comme mandat:

- Tâches:
- > Machinage
  - > Assemblage
  - > Sciage
  - > Vitrage
  - > Etc.

- Exigences :
- > Connaissance d'instruments de mesure (ruban à mesurer et vernier)
  - > Excellente vision des couleurs
  - > Précision et minutie
  - > Cours en menuiserie est considéré comme un atout

Si vous êtes intéressés à joindre les rangs de notre entreprise, vous êtes priés de vous présenter pour compléter une demande d'emploi ou nous faire parvenir votre curriculum vitae à l'adresse suivante:

PORTES PATIO RÉSIVER INC.  
Département des ressources humaines  
100, 181<sup>e</sup> Rue, Beauceville (Qc), G0S 1A0  
Ou par télécopieur : (418) 774-2959

P.S. Seules les personnes sélectionnées seront contactées.  
Nous respectons l'équité en matière d'emploi.

284712

*L'Agenda des Spécialistes*

04 sem. .... 42\$ 52 sem. .... 395\$  
13 sem. .... 125\$ 418-228-8858  
26 sem. .... 235\$

### PRÊTS POUR LES ANNÉES 2000?

Nouveau concept pour travailleur autonome ou travail à domicile. Être au bon endroit au bon moment, c'est payant. Prends ta chance. Pour plus d'informations, envoie une enveloppe pré-affranchie et adressée au C.P. 284, POSTE 81, GRANBY, J2G 8E5 (15-4-2000)

### CLINIQUE santé NATUROPATHIE

- réflexologie
- massage
- digitopuncture
- homéopathie
- huiles essentielles
- phytothérapie

**SPÉCIAL: 2 réflexologies au prix d'un/client(e)**

Reçu pour vos assurances

**SOINS PROFESSIONNELS**

Tél.: 418-397-4566

Doris Gagné, N.D. dec infirmière (8-4-2000)

DIVISION  
**VOITURES D'OCCASION**  
**MORIN**  
GM

**VENEZ PROFITER DE NOS BAS PRIX AVANT LA RUÉE DU PRINTEMPS**

**97-CAVALIER Z22**



auto., 44000 km,  
radio-cassette, aileron



**97-CHEVROLET PICK UP**



4x2,  
seulement 36000 km,  
bal. de garantie GM,  
auto., 200HP

**94-OLDSMOBILE DELTA 88 LS**



76000 km,  
équipé au complet,  
moteur 3800,  
**TRÈS PROPRE**

**97-PONTIAC GRAND AM GT**



V6, tout équipé,  
seulement 29000 km  
**À VOIR**

**98-PONTIAC SUNFIRE**



auto., cassette,  
aileron, 43000 km

**97-PONTIAC SUNFIRE**



beige, 2 portes,  
auto, air clim.,  
50 000km, **UN BIJOU**

**98-FORD ESCORT**



4 portes, auto., air climatisé,  
seulement 26000, bal de garantie Ford

**99-DODGE CARAVAN**



4 portes, tout équipé,  
18000 km,  
vert forêt,  
très propre

**BEAUCOUP D'AUTRES MODÈLES EN STOCK**

**MORIN**

**228-8801**

**VOISIN DU CARREFOUR**

HEBDO RÉGIONAL, 25 MARS 2000 - PAGE 25

1-059782

284376-1



Commission scolaire de la  
**BEAUCE-ETCHEMIN**

Service de formation professionnelle

Centre de formation en transport de Charlesbourg

## CONDUITE DE CAMION (option interfrontalière)

### Diplôme d'études professionnelles (DEP)

au C.I.M.I.C. (à Saint-Georges de Beauce)  
du 23 mai 2000 au 27 octobre 2000

**Objectif:** Ce programme de formation conduit à l'atteinte d'un niveau de compétence très élevé correspondant aux exigences de l'industrie du transport, notamment pour la conduite aux États-Unis.

**Durée:** 713 heures, à temps complet

- La formation DEP est **GRATUITE**
- Selon certaines conditions, des Prêts et Bourses sont disponibles.

### Conditions d'admission:

- Détenir un diplôme d'études secondaires ou avoir obtenu les unités de la 4<sup>e</sup> année du secondaire en français, en anglais et en mathématiques ou posséder les équivalences d'études reconnues par le ministère de l'Éducation;
- Posséder un permis de conduire de classe 5 depuis au moins 36 mois;
- Posséder un dossier conducteur ne dépassant pas une perte de 3 points d'inaptitude et libre de suspension au cours des deux années précédant la demande;
- Démontrer des aptitudes et intérêts marqués pour le transport routier devant un comité de sélection;
- Se soumettre à un test de dépistage (de drogues);
- Présenter un rapport de recherches négatives (antécédants criminels);
- Être prestataire de l'assurance-emploi OU l'avoir été au cours des trois ou cinq dernières années OU être prestataire de la sécurité du revenu;
- La personne doit avoir quitté les études régulières depuis au moins un an;
- Des places sont disponibles pour la clientèle sans chèque;
- Obtenir l'approbation de l'agent d'aide à l'emploi d'Emploi-Québec.

Information et inscription: Accueil et référence: **(418) 226-2620**

Cette formation est rendue possible grâce à la participation financière du ministère de l'Éducation et d'Emploi-Québec (CLE Beauce-Sartigan)

  
EMPLOI-QUÉBEC  
CHAUDIÈRE-APPALACHES

Québec 



## AVIS PUBLIC APPEL D'OFFRES RÉFECTIONS DES TOITURES

- Projets :**
- RÉFECTION DE LA TOITURE  
POLYVALENTE DES ABÉNAQUIS  
2105, 25e Avenue  
SAINT-PROSPER (Qc) G0M 1Y0
  - RÉFECTION DE LA TOITURE  
ÉCOLE DOMINIQUE-SAVIO  
189, rue Langevin  
SAINTE-JUSTINE (Qc) G0R 1Y0
  - RÉFECTION DE LA TOITURE  
ÉCOLE RAYONS-DE-SOLEIL  
15, rue Mercier  
SAINT-MAGLOIRE (Qc) G0R 3M0
  - RÉFECTION DE LA TOITURE  
ÉCOLE L'ÉCOLINIÈRE  
1519, 19e Rue  
SAINT-CÔME (Qc) G0M 1J0

**Propriétaire :** La Commission scolaire de la Beauce-Etchemin  
1925, 118e Rue,  
VILLE DE SAINT-GEORGES (Qc) G5Y 7R7  
Tél: (418) 226-2555 Télécopieur: (418) 226-2525

**Architecte :** RICHARD MOREAU ARCHITECTE  
118 85, 1re Avenue  
VILLE DE SAINT-GEORGES (Qc) G5Y 2C9  
Tél: (418) 228-5959 Télécopieur: (418) 228-5959

La Commission scolaire de la Beauce-Etchemin, propriétaire, demande des soumissions pour la réfection des toitures des établissements ci-haut mentionnés.

Les plans, devis, documents contractuels et autres renseignements seront disponibles à compter du 27 mars 2000 et pourront être consultés au bureau de l'architecte ou obtenus contre un dépôt de cinquante dollars (50\$) non remboursable.

Les soumissions, dans des enveloppes cachetées et adressées à la Commission scolaire de la Beauce-Etchemin, Service des ressources matérielles, 11780, 10<sup>e</sup> Avenue, Ville de Saint-Georges (Qc) G5Y 6Z6, seront reçues jusqu'à **14 h 00**, heure en vigueur localement, le **17 avril 2000** pour être ouvertes publiquement à **14 h 00**, le **18 avril 2000**.

Les soumissions devront être accompagnées d'un chèque au montant de 10 % de chacune des soumissions à l'ordre du propriétaire, ou d'un cautionnement de soumission, établi au même montant, valide pour une période de 45 jours de la date d'ouverture des soumissions. Cette garantie de soumission devra être échangée à la signature du contrat pour une garantie d'exécution et une garantie des obligations pour gages, matériaux et services. Lorsque ces garanties sont sous forme de cautionnement, le montant de chacune d'elles correspond à 50 % du prix du contrat et lorsqu'elles sont sous forme de chèque visé, le montant de chacune d'elles correspond à 10 % du prix du contrat. La Commission Scolaire pourra encaisser ces dernières garanties au moment de la signature du contrat et les conserver jusqu'à l'acquiescement des obligations de l'entrepreneur.

Seules seront considérées aux fins d'octroi du contrat, les soumissions des entrepreneurs ayant un établissement au Québec ou, lorsqu'un accord intergouvernemental est applicable, au Québec ou dans une province ou un territoire visé par cet accord, et détenant, le cas échéant, la licence requise en vertu de la Loi sur le bâtiment (L.R.Q., c.B-1.1).

Les entrepreneurs soumissionnaires sont responsables du choix des sous-traitants, tant pour leur solvabilité que pour le contenu de leurs soumissions.

Toutes les soumissions devront être faites conformément aux dispositions du Règlement sur les contrats de construction des immeubles des commissions scolaires en vigueur depuis le 16 août 1990.

Le propriétaire ne s'engage à accepter aucune des soumissions reçues.

Pour toutes informations supplémentaires, veuillez communiquer avec messieurs Gilles Millaire, régisseur à la CSBE, ou Richard Moreau, architecte.

Donné à Ville de Saint-Georges,  
ce vingt-deuxième jour de mars deux mille

André Roy,  
directeur général

## Carrières ET professions

### EMPLOI DISPONIBLE MAINTENANT

HÔTEL-MOTEL



RESTAURANT ET BAR  
*Charles*  
ST-GEORGES, B.C.E.

### ATTENTION SERVEUR OU SERVEUSE

responsable de la salle à manger est demandé(e)

#### Exigences:

- Expérience en salle à manger
  - Expérience au service de boisson et vin
  - Bonne disponibilité
  - Avoir suivi un cours en service de table et boisson serait un atout.
- L'horaire est fixe et sur appel pour le remplacement.  
Nombre d'heures entre 25 et 30 heures, soit les vendredi, samedi et dimanche soir, de 17 à 23 hres environ.

Pour information,  
contacter Richard Poulin ou Louise Duquette à 228-9755. Fax: (418) 228-7126

Hôtel Motel Restaurant Charles  
10330, boul. Lacroix, Saint-Georges, Beauce, G5Y 1K1

284460

## Vente encan

### ENCAN

pour FERME ROGER DUBUC & FILS Enr.  
955, chemin Compton, Compton, Qc  
**VENDREDI 31 MARS 2000, À 11H30**  
(En cas de grosse tempête, l'encan sera remis au 1er avril)

**86**

**SERA VENDU «TROUPEAU DUROGER»**  
têtes d'animaux Holstein pur-sang et à Pourcentage enregistrées avec papier, comprenant: 42 vaches dont plusieurs fraîches et d'autres dues sous peu; 18 taures saillies, dues de mars à septembre; 18 taures ouvertes; 8 génisses d'élevage. \* Ce troupeau est sous le contrôle P.A.T.L.Q. Rég. avec une projection de: 10,402 kg (22,932 lb) - 351 g - 329 p, MCR 220-201-220, Classification 3 TB - 25 BP - 12 B et 2 non classées. Ces animaux proviennent ou sont saillies par I.A.

**MACHINERIES:** Tracteur Maxuum 5240, 4 x 4, 1995, diesel, servo-direction, barrage de roues, 2 sorties hyd., 540/1000 tours, renverseur, «power-shift», chargeur frontal Alo quick attache 660 avec pelle, pic à balles rondes, charrue à neige Diamond 9 pds, cab/air/radio; tracteur JD 1840, diesel, servo-direction, barrage de roues, 2 sorties hyd.; presse à balles rondes JD 330, 4 x 4; faucheuse rotative à fléau JD 1327; faneur NH 162, 4 toupies, 17 pds; râtelier Kuhn GA-40, 2 toupies, att. 3 pts; moulin à faucher Inter 7 pds, att. 3 pts; voiture Coop avec panier Coop pour balles carrées et rondes; convoyeur Little Giant 50 pds, fond de tôle, sur roues, avec moteur; semoir à grain Inter 5100, 21 disques doubles, roues marqueurs; voiture avec boîtes à ensilage Inter 105, 16 pds, 3 rouleaux; herse à roulettes Inter 350, 42 disques, semi-portée avec cyl. et peigne; charrue Overum-Sweedeen 4 versoirs auto., semi-portée; génératrice Magnate 25,000 watts sur roues; rouleau de fer 3 sections, neuf; fendeuse à bois verticale, att. 3 pts; 4 mangeoires à balles rondes; 2 silos en dalles de béton dont un Coop 16 x 70 et un 18 x 55; 2 débouleurs de silos suspendus dont un Patz 16 pds et un Volumax 18 pds; silo à grain 50 tonnes avec vis et moteur; 2 silos à moulée 10 et 7 tonnes avec vis et moteur; réservoir à lait DeLaval cap. 1000 gals avec lavage auto.; Lactoduc DeLaval inst. 46 vaches, 4 unités Harmony, tuyauterie en acier inox. 2 pces, compresseur DeLaval avec moteur 5 hp; moulin à grain avec moteur 7.5 hp; chariot mélangeur à ensilage RTM Rovibec 530 avec moteur Honda; convoyeur à foin 100 pds avec moteur 1.5 hp; chariot élévateur à balle ronde St-Germain avec moteur Honda 8 hp; treuil à balle ronde; hache-paille Wic; et d'autres articles trop long à énumérer.

Pour catalogue et informations: (819) 837-2142

**AUSSI À VENDRE PRIVÉMENT:** Une ferme de 225 acres dont 150 en culture, étable, hangar, maison construite en 1993 avec 5 c.c., possibilité d'érablière pour 2000 entailles.

Pour informations: (819) 837-2142 ou à l'encanteur

CONDITION: COMPTANT OU PRÊT DE BANQUE  
Pour catalogues, informations ou demande de crédit,  
s'adresser à l'encanteur.

encans



INC.

BUREAU: 450/266-0670

DIANE/DANIEL: 450/263-4480

Cell: 450-531-0450 ou Fax: 450-263-8448

Site web: <http://pages.infinit.net/cowans/encan.htm>

E-mail: [da.cote@videotron.ca](mailto:da.cote@videotron.ca)

ENCANTEUR BILINGUES - ÉVALUATEURS  
1274, rue Sud, COWANSVILLE, Qué.

### OPPORTUNITÉ D'AFFAIRES

Les Patios Dec-K-ing Beauce sont à la recherche de détaillants-installateurs, pour les secteurs: St-Ephrem et environs, St-Gédéon et environs, Ste-Marie et environs, Tring-Jonction et environs.

Nos membranes de vinyle Dec-K-ing sont faciles à installer. Formation offerte pour la pose et la vente.

Si intéressé: 227-5567  
Cell.: 226-7325

284643

Vente par

**ENCAN**



DE CONSIGNATION DE  
MACHINERIES LOURDES

Samedi le 29 avril 2000 à  
10h00 pour la Compagnie  
Henri et Norbert Nadeau Inc.  
au 5, rte 271 Sud à Leeds Village

Pour tous ceux qui auraient de la machinerie de ferme ou industrielle à faire vendre, contactez les propriétaires: MM. Nadeau au tél.: 418-424-3167 le soir et le jour 424-3870, consignez votre machinerie le plus tôt possible pour qu'on puisse faire la publicité.

**ALBERT ET  
LUC BRETON  
DE INVERNESS  
ENCANTEURS**

TÉL.: 1-418-453-2681,  
453-2271  
ou Cell.: 418-334-4366  
ou Fax: 453-2281

284644

### avis de demandes relatives à un permis ou à une licence



Régie des  
alcools, des courses  
et des jeux

Toute personne, société ou association au sens du Code civil peut, dans les trente jours de la publication du présent avis, s'opposer à une demande relative au permis ou à la licence ci-après mentionné en transmettant à la Régie des alcools, des courses et des jeux un écrit assermenté qui fait état de ses motifs et intervenir en faveur de la demande, s'il y a eu opposition, dans les quarante-cinq jours de la publication du présent avis.

Cette opposition ou intervention doit être accompagnée d'une preuve attestant de son envoi au demandeur ou à son procureur, par courrier recommandé ou certifié ou par signification à personne, et être adressée à la Régie des alcools, des courses et des jeux, Service des greffes, 560 boul. Charest Est, Québec (Québec) G1K 3J3.

Nom et adresse du requérant	Nature de la demande	Endroit d'exploitation
Sarom Khuon	(1) Restaurant	12300, 1re Avenue
RESTAURANT LES TROPIQUES	pour vendre (demande amendée)	Saint-Georges Est, (Québec)
12300, 1re Avenue		G5Y 5B7
Saint-Georges Est, (Québec)		
G5Y 5B7		
Dossier: 1 691 039		

284721

Québec



Sébastien Giguère  
Directeur des ventes  
Véhicules neufs



**TRANSPORT  
PRÉPARATION  
COMPTANT**

**2000-VENTURE LX**



ROBERT ROY  
PRÉSIDENT

**VÉHICULES  
USAGÉS**

**PLUS DE 85 VÉHICULES  
EN INVENTAIRE**

Cel.: 226-5411  
Rés.: 227-5165



Apollo Turcotte  
Directeur des ventes  
Voitures d'occasions

**SPÉCIAL DE LA SEMAINE**

**22995\$** ou **7934\$<sup>sem.</sup>**

Financement **1,9%**



V6, automatique 4 vitesses, air, volant, passagers, verrouillage portes, CD et beaucoup plus...

**15499\$** ou **5768\$<sup>sem.</sup>**

Financement **1,9%**



5 vitesses, essuie-glace intermittent, roues 15", AM/FM CD, allérou, freins ABS, 2 coussins gonflables et beaucoup plus...

**19495\$** ou **6826\$<sup>sem.</sup>**

Financement **3,9%**



4x4, 5 vitesses, décapotable, 2 coussins gonflables, 34 milles au gallon

**VENTE CHOC**

**Du 27 au 31 mars 2000**

«147» véhicules neufs en inventaire

**21299\$** ou **7528\$<sup>sem.</sup>**

Financement **2,9%**



V6, 170 HP, automatique, 4 vitesses, air, volant inclinable, roues 15", freins ABS, 2 coussins gonflables et beaucoup plus...

**19995\$** ou **7764\$<sup>sem.</sup>**

Financement **3,9%**

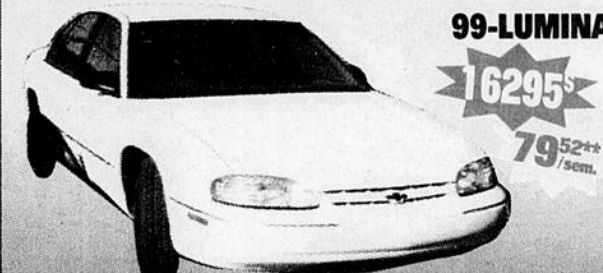


V6, 200 HP, pont autoblocant, AM/FM, roues 16", volant ajustable, RPM, centre d'informations

**99-LUMINA**

**16295\$**

**7952\$<sup>sem.</sup>**



09841A 4 portes, automatique, V6, 29 476 km

Nos prix sont pour achat seulement et non pour location  
Tous les prix de cette publicité ne comprennent pas les taxes

\* Financement 48 mois  
\*\* Financement 60 mois  
\*\*\* Financement prêt accès

**99-MALIBU**

**16995\$**



4 portes, automatique, vert, air, 19 106 km 09771A

**99-SUNFIRE**


**13995\$**



4 portes, bleu, 18 968 km 9803

**98-CADILAC CATÉRA**

**À VOIR!**



vert foncé, 27 888 km 9807

**98 CAVALIER Z22**

**10995\$**



2 portes, 5 vitesses, rouge, 65 224 km 09967A

**97-CHEVROLET Z22**

**9295\$**

**45\$<sup>sem.</sup>**

**3 en inventaire**



2 portes, automatique, 4 cyl., rouge, 48 272 km 9348

**97-SUNFIRE**

**9795\$**



bleu, 4 portes, automatique, air 9966A

**94-95 CHEVROLET APV**

**à partir de 6595\$**

**2 en inventaire**



noir et une verte 09965A

**97-LUMINA LS**

**À VOIR!**



4 portes, automatique, V6, bleu, tout équipé 9800

**97-CADILAC SÉVILLE**

**FAITES VOTRE OFFRE!**



V8, beige, tout équipé, cuir, CD 09869A

**97-MALIBU**

**à partir de 12795\$**

**2 en inventaire**



38 000 km à 65 000 km 9946

**96-MUSTANG GT**

**À VOIR!**



2 portes, manuel, V6, vert, 42 000 km, tout équipé, beige 9757A

**96-CIVIC LS**

**10995\$**



4 portes, automatique, 4 cylindres, noir 9762

**96-CADILAC DE VILLE**

**FAITES VOTRE OFFRE!**



vert, tout équipé 9505

**95-GÉO MÉTRO**

**7495\$**



4 portes, automatique, 4 cylindres, 64 000 km, beige 9798

**95-BUICK LESABRE**

**11995\$**



4 portes, automatique, V6, 80 000 km, tout équipé 9809A

**94-CADILAC**

**À VOIR!**

**DÉMO**



automatique, V8, bleu perle, cuir, CD 9674

**94-CORSICA**

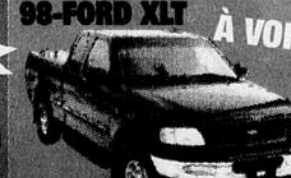
**6995\$**



4 portes, 4 cylindres, air, gris 9820A

**98-FORD XLT**

**À VOIR!**



3 portes, tout équipé, tone over, air, noir 9966A

**97-DODGE VENTURE**

**à partir de 13995\$**

**97-3 en inventaire  
99-1 en inventaire**



4 portes, automatique, 3.0L, 74 000 km 9502A

\*\* Nos prix de vente incluent transport, préparation et rabais de taxes en sus.  
Nos paiements sem. sont basés sur 36 mois, 29 000 km/année. Transport et préparation inclus. Taxes en sus.



Chevrolet Oldsmobile Cadillac  
St-Georges

**AUTOMOBILES  
NATIONAL (1999) INC.**

585, 90e Rue Est (route du Golf) Saint-Georges **228-8838**



Yvon Patry  
Conseiller



Mario Arnold  
Conseiller



André Pépin  
Conseiller



Sébastien Bolduc  
Conseiller

# C'EST LA FIEVRE DU PRINTEMPS CHEZ LES GÉANTS!

MARC  
LESSARD  
774-4100



**99-TOYOTA COROLLA**  
• V6 • 4 portes • automatique • Q/D • air clim. • lecteur cass. • gar. cie 22 janvier 2004 ou 100 000 km

**14965\$**

**PLUS  
DE 150 VÉHICULES  
EN INVENTAIRE**

39 000 km



**98-MAZDA B3000 SE**  
• V6 • king cab • mags • fond bte • radio cass. • vitres teintées • bal. gar. jusqu'au 20 fév. 2001

Accès Auto Desjardin  
**1000\$ comp. 267\$/mois\***

PIERRE  
LESSARD  
594-8844



DEWIS LEVESQUE  
Dir. des ventes  
227-6106



ALAIN DOYON  
253-5534



LANGIS DROUIN  
227-0174



FRANÇOIS POULIN  
774-9770  
Dir. comm.



ADRIEN LAROCHELLE  
382-5071  
Cell. 226-8676



STÉPHANE QUIRION



RÉJEAN FALARDEAU



GUY LESSARD



YVES LESSARD



SÉBASTIEN MARQUIS

**97-NÉON SPORT**  
• moteur 150HP • 2 pte • 5 vit. • air • mags • aileron • laser • bal. gar. cie jusqu'à 60 000 km pare-choc à pare-choc  
**À vous pour 9765\$ ou 48\$**



**INTREPID 4 PORTES**  
• 26-24 valves • tout équipé au complet • bal. gar. cie jusqu'à 60 000 km pare-choc à pare-choc  
**17900\$**



14 000 km

**99-CAVALIER 22**  
• 2 portes • automatique • air clim. • radio cass. • aileron arrière • état de neuf  
**13900\$ ou**  
Accès Auto Desjardin  
**1000\$ comp. 205\$/mois\***



46 milles gallon

**99-ACCENT**  
• 2 et 4 portes • auto. • bas millage • garantie 5 ans se termine le 5 février 2004  
Accès Auto Desjardin  
**1000\$ comp. 138\$/mois\***  
**0\$ comp. 158\$/mois\***

**97-NÉON SPORT NOIR**  
• moteur 150 HP • 2 pte • 5 vit. • air • aileron • cass. • 42 000 km • bal. gar. cie jusqu'à 60 000 km pare-choc à pare-choc  
**9895\$ ou 48\$**



**98-CHEV. CAVALIER**  
• 4 portes • automatique • air • 41 000 km • bal. gar. cie jusqu'à 60 000 km pare-choc à pare-choc  
**11900\$**



29 000 km

46 milles gallon

**99-SATURN SLI**  
• 4 portes • automatique • air clim. • volant inclinable  
**13900\$ ou**  
Accès Auto Desjardin  
**1000\$ comp. 195\$/mois\***



42 milles gallon

**99-TOYOTA COROLLA**  
• 4 portes • automatique • overdrive • radio cassette • garantie 5 ans • noir  
**14950\$**

**97-STRATUS 4 PORTES**  
• tout équipé au complet • vitres fumées • comme neuf  
**11865\$**



**97-TOYOTA RAV4 4X4**  
• 4 portes • air • 5 vitesses • 56 000 km • bal. gar. cie jusqu'au 28 déc. 2001 ou 100 000 km  
**16900\$**



14 000 km

**99-CHEVROLET VENTURE**  
• 7 passagers • tout équipé  
État de neuf pour beaucoup moins qu'en neuf



41 milles gallon

**97-MAZDA PROTÉGÉ**  
• 4 portes • automatique • volant inclinable, radio cassette  
**9995\$**

**96-BERETTA**  
• 2 portes • 4 cylindres • 5 vitesses • air • cassette • aileron • 69 000 km  
**7995\$**



**97-AEROSTAR XLT SPORT**  
• V6 • 7 pass. • air • lecteur cassette • vitres fumées  
**À vous pour 10895\$ ou 49\$**



11 000 km

**99-DODGE CARAVAN**  
• 4 portes • V6 • équipé au complet • état de neuf  
**19895\$**  
transport et préparation inclus



Très bonne condition

**96-CHEV. SILVERADO SLT**  
• 4X4 • king cab • 350 pc • tout équipé au complet, intérieur cuir  
**18500\$**

**Automobiles  
du Boulevard**  
CENTRE DE VÉHICULES USAGÉS

**OUVERT  
TOUS  
LES SOIRS**

**P.G. Lessard**  
En toute confiance!  
**AUTO INC.**  
ST-PROSPER DE BEAUCE

602, boul. Renault, BEAUCEVILLE www.quebecweb.com/autoblvd

**774-4100 • 227-1416**

310, 8e RUE, SAINT-PROSPER www.quebecweb.com/pglessard

**594-8844 • 227-3827**