

L'entre-deux: une alternative pour les femmes dépressives

Des recherches le prouvent, plus de femmes que d'hommes font des dépressions. Pourtant, mis à part les institutions

Johanne Roy

psychiatriques, il y a peu de maisons pour s'occuper des femmes dépres-

sives. La Maison L'Entre-Deux de Longueuil semble une des premières alternatives offertes.

"On ne donne pas de

recette. On respecte la femme qui vient ici. C'est à elle de trouver qui elle est, d'identifier ses besoins et de décider ce



MONSIEUR - MADAME

PRÊT-À-PORTER
HAUTE COUTURE

Diffusion STÉPHANIE MARTIN

Maintenant ouvert au public

à des **PRIX DE GROS**

En exclusivité les créations

LILIANNE BURTY

Ouvert du lundi au vendredi de 10h00 à 18h00
Le samedi de 9h30 à 17h00

2015 rue Drummond, suite 651 (angle De Maisonneuve)
849-9897



Mme Louise Bastien directrice de la Maison L'Entre-Deux. En arrière, une murale réalisée par les cinq premières résidentes de la Maison. PHOTO: Pierre Lalumière.

qu'elle veut faire de sa vie. Nous, on est là pour la supporter, la stimuler. Notre objectif premier est qu'elle se prenne en charge de façon satisfai-

sante explique Mme Louise Bastien, directrice de la Maison L'Entre-Deux.

Cette maison permet aux femmes dépressives de se retirer de leur milieu de vie temporairement. "C'est du cours terme. On garde les femmes trois mois de dire Mme Bastien". La priorité est donné aux femmes ayant des enfants à charge.

L'Entre-Deux est en quelque sorte une maison de transition pour les femmes qui ont fait un séjour en milieu psychiatrique ou encore permet à certaines de l'éviter. "On ne fait pas de diagnostic. On n'accepte pas les femmes qui ont perdu

contact avec la réalité de dire la directrice".

La maison est ouverte depuis deux mois seulement. Elle peut accueillir douze personnes actuellement.

Aussi, la Maison sollicite l'aide de la population. Que ce soit une aide financière ou matériel, "ce n'est pas un surplus, c'est une nécessité précise M. Dumas". Éventuellement, une équipe de bénévoles sera formée pour soutenir et accompagner les femmes de la Maison. Les personnes intéressées à donner de leur temps, des dons ou du matériel peuvent communiquer avec les responsables de L'Entre-Deux à 651-0715.



LAMOUREUX & FRÈRES INC

1392 Ch. Chambly Longueuil

677-2032

TAPIS
ET
PRÉLARTS

20% à 50%

de
réduction

COURS DE CUISSON PAR MICRO-ONDES, MERCREDI 27 AVRIL A 19h30



SOFA-LIT Sklar-Peppler

Vous pouvez avoir un lit d'occasion dans ce mobilier de salon. Voici cet ensemble sectionnel comprenant un sofa-lit et un sofa de style moderne avec un tissu tweed beige très résistant et vous avez la renommée du manufacturier. Donc un excellent achat et aussi peu que:

\$659.95



RICHE CONFORT
PAR
PLY DESIGN

Chaise et pouf de style scandinave en chêne naturel avec coussins amovibles en corduroy. Beige, brun, cognac et tweed beige.

\$299.95

3 PLANCHERS DE MEUBLES

SOLDE DE MATELAS SOMMIER

"Sommex" et "Mobilier Masson" s'associent pour vous offrir ce solde



Ensemble 624 ressorts
Garantie 10 ans

39" **\$179.95**
54" **\$199.95**

Mobilier Masson
127 St-Louis v. Lemoyne 465-1612 INC



20

20

20

L'HUMEUR ÉGALE DE BEAUREGARD...



CONGRÈS INTERNATIONAL

Sous le thème: "Au-delà de la violence" le président du conseil d'administration des Centres de jeunesse Shawbridge se dit fier de patronner le prochain congrès international qui se tiendra les 9 et 10 mai prochains à l'Hôtel Regence Hyatt de Montréal. Le juge Antonio Lamer de la Cour Suprême du Canada sera l'invité d'honneur. Le 10 mai, un panel composé de trois juges venus de l'Écosse, la France et les États-Unis explicitera trois différents thèmes de référence légaux et examinera l'impact de chacun sur la nature de l'organisation des services de réadaptation offerts dans chaque juridiction. Dans l'identification de nos jeunes, les plus perturbés, Me Michel Quintal tentera de démontrer que le tribunal de la jeunesse n'est pas un tribunal BONBON mais qu'il est plus sévère que le tribunal adulte.

LA GUILLOTINE

Des milliers d'amateurs jubilent suite au coupage de têtes que vient d'effectuer le président du Canadien, Ronald Corey. Avant que le coq chante trois fois et que ces notes soient imprimées, Lemaire des Chevaliers sera l'espoir des anciens Glorieux à la recherche de succès.

L'ÉMISSION "5th ESTATE"

Tout au long de sa carrière, l'émission du réseau anglais de la CBC s'est signalée par des reportages chocs à l'exemple du plus récent sur Canadair. Que se passe-t-il donc au réseau français? Ce e sont certes par les compétences qui manquent. Ce ne peut être uniquement à cause du budget. Est-ce que la censure serait plus voyante à Radio-Canada? Manque flagrant d'initiative? Autrefois Pierre Nadeau parcourait le vaste monde et animait seul ses récits de voyages. "Fifth Estate" compte pas moins de trois responsables sur un pied d'égalité. Est-ce que l'esprit d'équipe ça ne prouve pas sa valeur? Nous avons sans doute trop de soloistes ou de ténors et pas assez de trio.

LE GRAND TÉLÉTHON

D'abord les fleurs. Bonne organisation, beaux spectacles, des milliers de bénévoles pour le téléthon de la paralysie cérébrale. Plusieurs raisons ont été soumises pour le demi-succès de la collecte. Mais il me semble que deux causes majeures ont été oubliées. D'abord, la récente course pour se procurer des plaques d'immatriculation ou minéralogiques (choisissez) et le mois d'avril est consacré à la rédaction des formules d'impôt. Donc, à cause de ces deux motifs, le mois de février est préférable. Certes, la grève des techniciens à Télé-Métropole aurait pu se donner un répit de 24 heures. Certes, l'argent se fit aussi rare que les emplois. Mais, à tout prendre, Jacqueline Vézina et Serge Laprade, de même que Radio-Québec et tous les bénévoles méritent nos plus sincères félicitations.

UNE AMBITION LIMITÉE

Le monde du sport anime énormément de conversations. Aux séries éliminatoires du hockey professionnel et amateur jointes à un début de saison de baseball, se mêle le coup de la guillotine chez le Canadien. Ronald Corey a sous la main le directeur gérant idéal en Jean Béliveau, mais le vice-président aux relations publiques se sent trop bien dans une fonction ouatée pour risquer la vindicte de la presse et des partisans. Une décision sage qui éloigne une éventuelle et inévitable retraite.

À vivre sans critiques, on s'étiole jusqu'à la sénilité. Ronald Corey veut un homme de hockey. La presse avance le nom de Serge Savard. À ce que je sache, Serge Savard est un joueur de hockey et un homme de chevaux, tandis que Jean Béliveau est devenu un homme de hockey après qu'il eut accroché ses patins.

LA MARCHÉ DES JEUNES

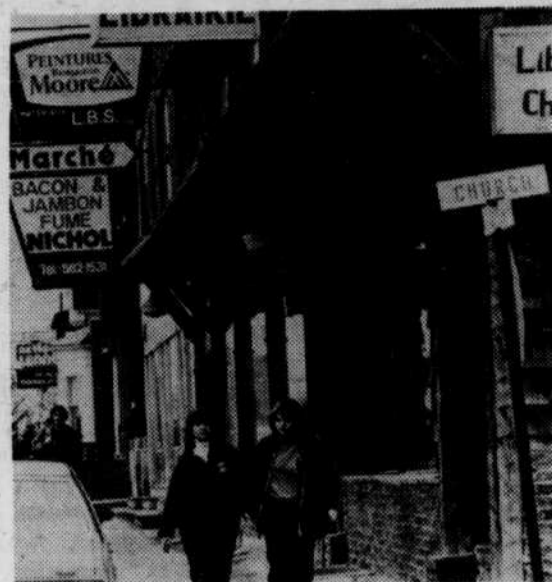
Il ne faudrait pas prendre au pied de la lettre le slogan des jeunes: "moi, je ne marche plus" parce que justement les jeunes organisent une marche pour le vendredi 22 avril. Le rassemblement est prévu pour 18 heures et le départ se fera au Parc Lafontaine et Calixa-Lavallée à 19.00 heures. Elle sera suivie d'une fête de solidarité au 454 est, rue Laurier au sous-sol, de l'église St-Joseph Jude. La marche a pour but de souligner les revendications des jeunes face au chômage.

Les 18 et 20 avril il y a eu conférence de presse et aujourd'hui une pièce de théâtre "Sortir" présentée par le théâtre du Rez-de-Chaussée de Valleyfield aux Ateliers Boucher 350 rue Boucher (métro Laurier). (à 19h30) L'entrée est libre.

L'OPPORTUNITÉ

Il est bien de demander au gouvernement de régler à court et à long terme la situation du chômage par de bons projets. Mais il faut aussi se demander "ce que l'on pourrait faire pour l'État". À court terme les jeunes doivent vendre leurs compétences et ne pas lâcher.

LES ANGLOPHONES DE L'ESTRIE



"Le peuple minoritaire" sera présenté sur les ondes de Radio-Québec le vendredi 6 mai à 20h30. Jadis minoritaires en plusieurs coins de la province, les anglophones ont vu ces dernières années leurs rangs se décimer, leur population vieillir, leur organisation sociale s'appauvrir. Comment ce "peuple minoritaire" se fait-il à sa nouvelle situation? Quel avenir envisage-t-il? Dans son film, le réalisateur Pierre Brochu a systématiquement évité les opinions de spécialistes pour s'attacher au quotidien des résidents, à leurs craintes, leurs aspirations, leur détermination. "Le peuple minoritaire" interpelle le peuple maintenant majoritaire.

"MAINTENANT" MAJORITAIRE?

Aussi bien préciser que les porteurs d'eau ont pris conscience qu'ils étaient majoritaires au Québec depuis les débuts de la colonie. Mais...pour gagner son Ciel il fallait pardonner à ceux qui nous offensaient. Peuple de cols bleus, les cours pour postes de commande ne se donnaient qu'en langue anglaise dans l'armée. Heureusement, nos complexes d'infériorité se sont dissipés en majeure partie. Ce qu'il nous reste à apprendre, c'est la façon d'utiliser notre argent à bon escient.

Thomas

3358 Grande-Allée, St-Hubert
(face à la caisse populaire Lafleche)
462-3177

Pain frais du jour à prix très réduits,
gateaux d'anniversaire etc...

SPÉCIAUX

JAMBON CUIT TOUR EIFFEL \$2.69 LB. \$5.93 kg	SALAMI TOUR EIFFEL \$2.46 lb. \$5.49 kg.	PEPPERONI TOUR EIFFEL \$2.72 lb. \$5.98 kg.
FROMAGE Cheddar doux ou fort \$3.14 lb. \$6.89 kg.	FROMAGE EN GRAIS \$3.14 lb. \$6.89 kg.	FÈVES AU LARD HÉRITAGE 454 g. \$1.39
PÂTES AU SAUMON L.M.B. 450 g \$2.19	PIZZA AUX TOMATES "AU VIEUX FOUR" 425 g. \$1.29	BISCUITS HARNOIS à la livre PRIX VARIÉS
BONBONS TREBOR 454 g \$1.99	CHIPS MAPLE LEAF 200 g. rég.: \$1.49 SPÉCIAL \$1.19	Tirage d'un ensemble de couteaux d'une valeur de 119.00 avec tout achat.

LES Galeries Taschereau 745 BOUL. TASCHEREAU, GREENFIELD PARK.

...Tout en Renouveau!

DÉFILÉ DE MODE ÉTÉ 83

présenté par:
Chantale Deland
les 21-22-23 avril

Attraction spéciale

QUATUOR DE FIGAROS
"BARBERSHOP QUARTETS"

HEURES DE SPECTACLES:
pour défilé de mode

JEUDI	18h30
VENREDI	18h30
SAMEDI	12h30

Bienvenue à tous

... ET SES SAUTES D'HUMEUR

J.C. BURELLE LIVRE LA MARCHANDISE



Professeur à l'école polyvalente Gérard Filion, M. J.C. Burelle implique des étudiants à fond dans des projets où l'esprit de partage domine. Responsable pour toute la région 6C de l'oeuvre de l'UNICEF, il a rencontré au terme de l'année '82, les objectifs qu'il s'était fixés. Ces succès ont été mis en lumière au cours d'une assemblée générale tenue la semaine dernière dans un restaurant du Chemin Chambly. Sur la photo on remarque de g. à d. Jacques L'Espérance, directeur au service à l'éducation, M. J.C. Burelle, M. Maurice Nadeau du Club Optimiste Jacques-Cartier, Claude Boisclair professeur, Gisèle Bissonnette, directrice à Gérard Filion, Gaston Pelletier, directeur adjoint et Christiane Sauvé, professeur. (Photo: Pierre Lalumière). Le lecteur trouvera un compte rendu de l'assemblée générale dans la présente édition.

LA SAGESSE ET LE BON SENS

Une réflexion sage enveloppée de bon sens, qu'elle vienne de n'importe qui mérite d'être notée. Un excellent chansonnier des années '60, épris de liberté, Claude Dubois s'est assis avec l'aide des forces de l'ordre et d'un centre de désintoxication. Fort d'une respectabilité toute neuve, dans un interview accordée à Chantal Jolis, animatrice à CBF, Claude Dubois se défend bien d'appartenir à un parti politique, tout en préconisant des moyens pour atteindre à l'indépendance. "Quand le Parti québécois a pris le pouvoir, dit-il, je crois que ça nous a endormis. On a alors pensé que tout était fait. Il ne peut pas tout faire et c'est à nous aussi de bouger. Maintenant, il ne s'agit plus de gagner son pain, mais toute la boulangerie." Une réflexion très profonde qui suscite les plus interminables polémiques.

Le point à retenir, c'est l'urgence pour les partisans de n'importe quel parti au Québec, de donner un coup de pouce pour aider à sauver les meubles. Quand on se laisse gruger sans dire un mot on finit assimiler. Claude Dubois ajoute que "l'important dans la vie c'est l'espoir." Si nous sommes d'accord, agissons.

QUÊTES PUBLIQUES

Les deux seuls partis politiques à occuper presque toute la place au Québec, le P.Q. et le P.L.Q. sont engagés en pleine campagne de financement. Les deux visent le million de dollars et du petit change. Celui qui récoltera au-delà de deux millions de dollars auprès de partisans, aura raison de se gonfler le thorax et d'agiter son "coat" à queue. Le présent enthousiasme qui peut agiter la population me fait penser à celui que nous avons entretenus de tout temps pour verser l'obole à l'église le dimanche. Du fait que les partis politiques au Québec ne peuvent plus être subventionnés par les entreprises, le bon sens nous dit que chacun doit faire un effort. Il me semble cependant que la motivation fait défaut.

Tout le monde a des griefs à nourrir. L'esprit d'équipe n'atteint pas tous les joueurs des partis politiques. Ça se sent et ça fait mal. Il aurait été étonnant que le Québec fasse exception puisqu'à peu près partout ailleurs "le bordel est aux vaches." Essayons quand même de nous pomper et... donnons.

ÉCHELLE DE 0 À 10

Anxieux de faire évaluer sa performance, un amant demande à sa

nouvelle maîtresse: "sur quel est mon score?" La réponse vient vite: "3... mais vous avez encore 7 fois pour vous reprendre."

DEUX EX-JOUEURS DU CANADIEN HONORÉS



Le club Optimiste Gentilly-Longueuil a honoré la semaine dernière deux bénévoles qui oeuvrent au sein des jeunes de Longueuil. Il s'agit des frères Conrad et Jean-Louis Bourcier, deux ex-ailliers droits du Canadien de Montréal, édition 1935, qui étaient accompagnés de leurs épouses lors de la présentation. MM. Douillette et Péloquin, et leurs épouses respectives, leur ont remis une plaque en guise de remerciements. M. Douillette est le président du club Optimiste Gentilly-Longueuil. PHOTO: Pierre Lalumière.

ON SONNERA À VOTRE PORTE

Déjà la sollicitation est en cours dans le monde des affaires et le monde professionnel depuis le 18 avril afin de recueillir des fonds pour la Société Canadienne du Cancer. C'est Pierre Lalonde qui en est le président honoraire. Les fonds servent à lutter sur tous les fronts contre la

maladie, à l'éducation dans les écoles et le grand public dans le but de déceler rapidement la maladie, pour des services aux malades, et pour des bourses d'études universitaires, et de formation professionnelle. À Longueuil, le bureau est situé au 430 De Normandie, local 147, J4H 3P4. Au téléphone: 677-3341.



20

20

20



Un repas pris autour de cette table et c'est l'ambiance des terrasses ensoleillées.

Les repas, l'extérieur et les ensembles MADRIGAL.

- Les lignes des sièges MADRIGAL épousent les formes de votre corps. Donc très confortables.
- S'empilent parfaitement pour le rangement. Donc ne nécessitent qu'un minimum de place.
- En résine de synthèse moulée. Donc inaltérables. Un simple coup d'éponge humide suffit à leur rendre l'éclat du neuf. C'est garanti 2 ans.
- Économiques. C'est du Allibert mais ce n'est pas cher.

ALLIBERT® un style à vivre dehors...

Dépositaire de meubles d'extérieurs:

ALLIBERT Triconfort

Poly Décor Brossard Ltée

Face à Place Portobello
7205 boul. Taschereau Brossard
656-1162

L'ÉCONO+PLUS

Des rabais incroyables toutes les semaines

Des viandes de qualité coupées à votre goût

Le service très personnalisé de l'épicier attentionné

Venez profiter de l'Écono+Plus et économisez plus que jamais sur une multitude de produits!

50%*



RICHELIEU

Un épicier attentionné



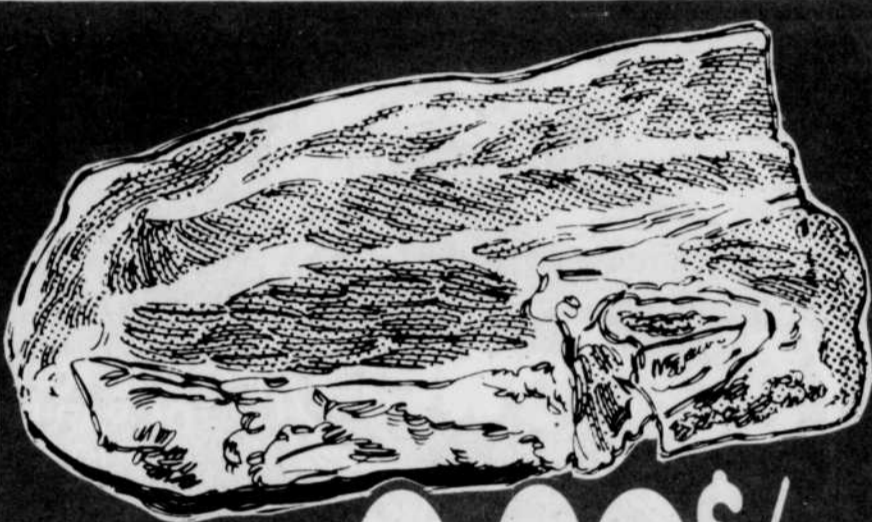
*Sur le montant de l'achat précédent, au même magasin. Pas d'escompte sur les tranches de moins de 50c et sur les produits réglementés.



L'ÉCONOMIQUE+PLUS

5%* des viandes de qualité coupées à votre goût

*Sur le montant de l'achat précédent, au même magasin.
Pas d'escompte sur les tranches de moins de 50¢ et sur les produits réglementés.



*ROSBIF DE PALETTE coupe ordinaire

2,82\$ / kg
1,28\$ / lb

*Coupe provenant de boeuf Canada Catégorie "A"



*ROSBIF DE CÔTES CROISÉES

4,14\$ / kg
1,88\$ / lb

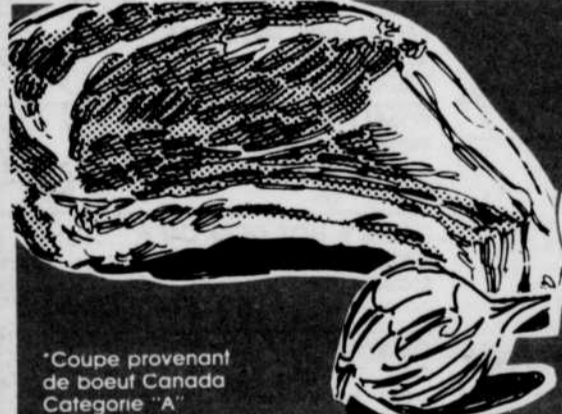
*Coupe provenant de boeuf Canada Catégorie "A"



*ROSBIF DE CÔTES AVEC OS DE DOS

6,35\$ / kg
2,88\$ / lb

*Coupe provenant de boeuf Canada Catégorie "A"



*BIFTECK DE CÔTES

6,57\$ / kg
2,98\$ / lb

*Coupe provenant de boeuf Canada Catégorie "A"

BOEUF HACHÉ MI-MAIGRE	4,59\$ / kg 2,08\$ / lb
ÉPAULE PICNIC DE PORC FUMÉE RICHELIEU	2,38\$ / kg 1,08\$ / lb
BACON SANS COUENNE TAILLEFER tranche 500 g	2,18\$
JAMBON CUIT ULTRA MAIGRE MÉRITE (tranche selon vos besoins)	6,13\$ / kg 2,78\$ / lb

SAUCISSON DE SALAMI TOUT BOEUF RICHELIEU 300 g	2,15\$
PIZZA AUX TOMATES MÉRITE 340 g	1,15\$
SAUCISSES FUMÉES HYGRADE régulières ou tout boeuf 454 g	1,29\$
PAIN DE VIANDE SIMILI POULET HYGRADE (tranche selon vos besoins)	3,95\$ / kg 1,79\$ / lb

SAUCISSES FRAÎCHES BILOPAGE pur porc ou tout boeuf, plateau	5,36\$ / kg 2,43\$ / lb
CRETONS BILOPAGE 275 g	2,48\$
JAMBON CUIT MAPLE LEAF tranche 175 g	1,85\$
MINI JAMBON MIGNON MAPLE LEAF prêt-à-manger	6,35\$ / kg 2,88\$ / lb

SALAMI EUROPÉEN MAPLE LEAF régulier ou tout boeuf (tranche selon vos besoins)	6,06\$ / kg 2,75\$ / lb
FOIE DE BOEUF de choix pelé, deveiné, tranche, importé E.U., produit décongelé	1,96\$ / kg 89¢ / lb
TÊTE FROMAGÉE TAILLEFER 300 g	1,85\$
TRUITE ARC-EN-CIEL importée, surgelée	5,62\$ / kg 2,55\$ / lb

Les prix annoncés dans ces pages sont en vigueur dans tous les magasins de vos épiciers Richelieu du lundi 18 avril au samedi 23 avril 1983 jusqu'à 17h00. Nous nous réservons le droit de limiter les quantités. Il est possible que certains articles ne soient plus disponibles. Si un article venait à manquer, n'hésitez pas à demander un bon d'achat différé. Pas de vente aux marchands. Photos à titre indicatif seulement.



RICHELIEU

20

20

20

L'ÉCONOMISME ALLUS

= **5%*** + des rabais incroyables toutes les semaines.

*Sur le montant de l'achat précédent, au même magasin.
Pas d'escompte sur les tranches de moins de 50¢ et sur les produits réglementés.

JUS DE TOMATES RICHELIEU
Canada de fantaisie
bte 540 mL

3/1,00\$

Scottowels
L'ABSORBANT QUI ABSORBE

ESSUIE-TOUT DE PAPIER SCOTTOWELS
blanc, couleurs ou motifs assortis
paquet de 2 rouleaux

1,09\$

- BOISSONS GAZEUSES PEPSI-COLA**
régulier ou diet
bouteilles consignées
6/750 mL **2,77\$**
- PETITS GÂTEAUX VACHON**
Jos & Louis, roulés suisses,
feuilletés à la gelée
bte de 6 **1,57\$**
- BOISSON AUX FRUITS ROUGEMONT**
pommes, raisins, orange,
fruits ou limonade
cont. 284 mL **3/89¢**
- KETCHUP AUX TOMATES HEINZ** cont. 1 L **2,27\$**

- MOUTARDE PRÉPARÉE RICHELIEU**
bocal 750 mL **79¢**
- TOMATES RICHELIEU**
Canada de choix
bte 796 mL **69¢**
- PAINS À HOT DOG OU À HAMBURGER RICHELIEU**
cello de 12 **87¢**
- RAGOÛT CORDON BLEU**
boulettes ou boulettes
& patates
bte 568 g **1,69\$**

- VRAIE MAYONNAISE KRAFT**
bocal 1 L **2,59\$**
- MARGARINE MOLLE LACTANTIA**
(disponible au Québec seulement)
cont. 907 g **1,67\$**
- THÉ EN SACHETS SALADA ORANGE PEKOE**
bte de 60 **1,89\$**
- CONFITURE AVEC PECTINE VACHON**
fraises ou framboises
bocal 500 mL **1,79\$**

- LÉGUMES DEL MONTE**
pois, haricots jaunes ou
verts coupés ou assaisonnés,
mais crème, pois et carottes
Canada de fantaisie ou
de choix
bte 284 mL **2/79¢**

RINCE-BOUCHE SCOPE
cont. 1 L

3,19\$

Une offre inégalable!

AMPOULES G.E. BEST BUY
40, 60, ou 100 watts
paquet de 2

1,09\$

disponible jusqu'à épuisement de la marchandise

Les prix annoncés dans ces pages sont en vigueur dans tous les magasins de vos épiceries Richelieu du lundi 18 avril au samedi 23 avril 1983 jusqu'à 17h00. Nous nous réservons le droit de limiter les quantités. Il est possible que certains articles ne soient plus disponibles. Si un article venait à manquer, n'hésitez pas à demander un bon d'achat différé. Pas de vente aux marchands. Photos à titre indicatif seulement.



Un épicier attentionné



PÊCHES EN MOITIÉS OU TRANCHEES COCKTAIL AUX FRUITS OU POIRES BARTLETT EN MOITIÉS DEL MONTE
Canada de fantaisie
bte 796 mL

1,27\$



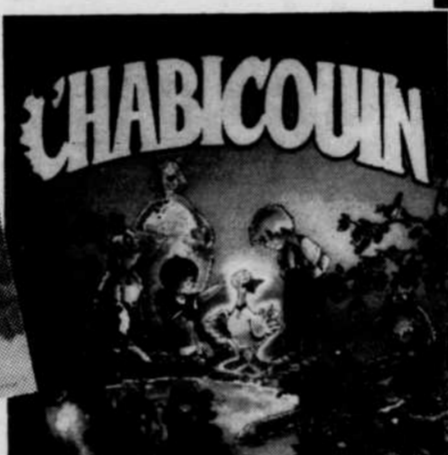
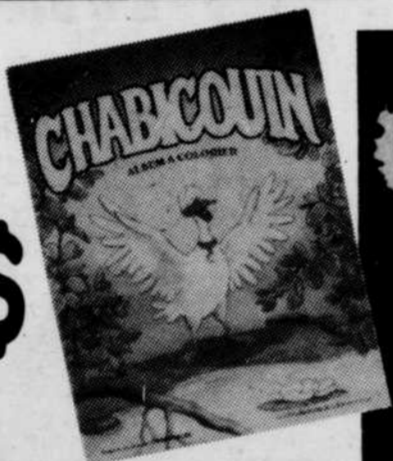
CÉRÉALES KELLOGG'S CORN FLAKES
bte 675 g

1,48\$

À l'achat du disque Chabicoûin ou Passe-Partout (vol. 4), obtenez **GRATUITEMENT** le nouvel album à colorier Chabicoûin.

Une p'tite attention Richelieu

5,98\$
ch. taxes en sus



20

20



***TOMATES ROSES DE SERRE**
Produit de l'Ontario, Catégorie Canada no 1

2,84\$ / kg
1,29\$ / lb

***POMMES DE TERRE**

Produit du Nouveau-Brunswick
Catégorie Canada no 1
sac 9,07 kg **1,39\$**

BROCOLI
Produit des États-Unis
gr 14 ch. **1,49**

***OIGNONS JAUNES**
Produit du Canada
Catégorie Canada no 1
cello 2,27 kg **69¢**

POMMES ROUGES SPARTAN
Produit de la Colombie-Britannique
Catégorie Canada de Fantaisie
gr 125 **1,08\$ / kg**
49¢ / lb

POIRES PACKHAM
Importées de l'Afrique du Sud
Catégorie Canada de Fantaisie
gr 120-135 **1,52\$ / kg**
69¢ / lb

FRITES McCAIN
surgelées
"Supercrisps", "Superpatties"
sac 680 g **89¢**

TARTE A LA CRÈME FARM HOUSE
surgelée
saveurs variées
bte 340 g **1,39\$**

PÂTES A LA VIANDE ASSORTIS SAVARIN
surgelés
bte 226 g **69¢**

VOL AU VENT PEPPERIDGE FARM
surgelé
bte 283 g **1,09\$**

PAIN PEPPERIDGE FARM
surgelé
carottes et noix, pommes et noix
bte 325 g **1,69\$**



JUS DE RAISIN CONCENTRÉ WELCH'S
surgelé
cont. 455 mL
(offre-boni 33% de plus)

1,29\$

-La régularité dans les approvisionnements en fruits et légumes est à la merci des conditions météorologiques. Soyez toutefois assurés, chers clients, que dans le cas de ces denrées, les épiceries Richelieu ne ménagent aucun effort pour vous offrir variété et qualité à bon prix, tout au long des saisons.

Certains aliments préparés et surgelés commercialement exigent d'être cuits à l'état congelé. On en retrouve la mention sur l'emballage. Lisez bien l'étiquette des produits surgelés car il est préférable de s'en tenir aux directives du manufacturier pour préserver la qualité des aliments.

RICHELIEU



20



Une sucrée de bonne affaire



**SUCRE
MARIE-PERLE**
granulé très fin
sac 2 kg

95¢

Le prix annoncé dans cette page est en vigueur dans tous les magasins de vos épiciers attentionnés Richelieu du lundi 18 avril au samedi 23 avril 1983 jusqu'à 17h00. Nous nous réservons le droit de limiter les quantités. Il est possible que cet article ne soit plus disponible. Si cet article venait à manquer, n'hésitez pas à demander un bon d'achat différé. Pas de vente aux marchands. Photo à titre indicatif seulement.

RICHELIEU Un épicier
attentionné



COMMISSION SCOLAIRE RÉGIONALE DE CHAMBLY
COLLOQUE 25^e ANNIVERSAIRE, 7 MAI 1983
L'ENSEIGNEMENT SECONDAIRE RÉGIONAL:
RÉTROSPECTIVE ET PROSPECTIVE

Conférencier invité: **M. LÉON DION**, politologue.
 Banquet de clôture: **M. CAMILLE LAURIN**, ministre de l'Éducation du Québec.

ATELIERS ET PERSONNES RESSOURCES

- 1- Le rôle et le statut de l'école:
CLAUDE BENJAMIN, président,
 Conseil supérieur de l'éducation
- 2- Les élèves face à l'école:
GUY BÉLANGER, directeur général,
 Centre de services sociaux Richelieu
- 3- L'intégration de l'élémentaire et du secondaire et les territoires scolaires:
YVON ROBERT, directeur général
 Commission scolaire intégrée Saint-Jérôme
- 4- Des commissions scolaires unifiées, professionnelles ou linguistiques?:
LYSIANNE GAGNON, journaliste, La Presse
- 5- L'enseignement professionnel, le marché du travail et le virage technologique:
JÉRY BERTRAND,
 directeur de travail, ministère de la Main-d'Oeuvre et de la Sécurité
 du Revenu
- 6- L'enfance en difficulté d'adaptation et d'apprentissage:
JEAN GAUDREAU, directeur, section orthopédagogie,
 Université de Montréal
- 7- Les surdoués:
MARCEL ST-JACQUES, directeur-adjoint,
 Ressources en développement pédagogique, CECM
- 8- Les décrocheurs:
ROGER CHAGNON, directeur,
 école secondaire Marie-Anne, Montréal
- 9- L'éducation des adultes:
MICHÈLE JEAN, qui a présidé les travaux de la Commission Jean sur
 la Formation des adultes
- 10- L'école privée: structure parallèle ou complémentaire?:
PAUL-ÉMILE GINGRAS, directeur,
 service études et recherches, Centre d'animation, de développement
 et de recherche en éducation (CADRE)

COLLOQUE:

Endroits: Polyvalente Gérard-Filion 1330, boul. Curé-Poirier ouest Longueuil, Québec
 Polyvalente De Morgagne 955, rue Montarville Boucherville, Québec

FRAIS D'INSCRIPTION:

Colloque (incluant le repas du midi) : 5,00\$ étudiants, 15,00\$ autres
 Banquet seulement : 15,00\$ étudiants, 25,00\$ autres
 Colloque et banquet : 20,00\$ étudiants, 35,00\$ autres

RÉSERVATION AVANT LE 22 AVRIL S.V.P.!

Service des communications
 Commission scolaire régionale de Chambly
 672-7240, poste 416 ou 418

Le meilleur ami de l'homme depuis des milliers d'années

LE CHIEN DEVIENT "DEUX"

Le chien-guide a pour fonction de repérer les obstacles de tous genres susceptibles de mettre en danger le non-voyant au cours de ses déplacements. Pour y arriver, l'entraîneur doit faire prendre conscience au chien qu'il occupe maintenant un volume différent, le sien et celui de son maître à qui il est rattaché par un harnais spécialement conçu. Un chien correctement dressé comprendra qu'il n'est plus "un", mais bien "deux" et évitera par un détour un obstacle qui peut être contourné, ou par un arrêt complet un obstacle qui ne peut l'être ou qui risquerait d'entraî-

ner la chute de son maître.

Selon, l'entraîneur de la fondation Mira, première école québécoise de chiens-guides pour aveugles, Éric St-Pierre, le chien ne comprend toutefois pas que son maître est non-voyant.

Depuis plus de deux ans, la fondation Mira cultive cet amour des hommes et des bêtes. Son avenir est cependant lié à la prise de conscience par la population du Québec de la nécessité d'avoir une école de chiens-guides destinée aux aveugles québécois.

Comme un chien-guide coûte près de 10,000\$ et qu'il doit être remis gratuitement aux non-voyants, la fondation Mira compte sur la générosité

du public.

On peut obtenir plus de renseignements en écrivant à Fondation Mira, 1820, Rang Nord Ouest à Sainte-Madeleine, Qué. J0H 1S0 ou en composant le (514) 795-3275 ou (514) 467-7524. La fondation

sera à la Place Longueuil, 1 Place Longueuil et au marché d'alimentation Coop. des Consommateurs de Montréal, 1601 Boul. Roland Thérien, Longueuil les 21, 22 et 23 avril 1983.



L'aménagement paysager: c'est le temps d'en parler

(JTL) En avril, on pense déjà à donner une nouvelle apparence ou un style différent aux plates-bandes, rocailles, bordures; on envisage même de transplanter des arbustes mal disposés.

Le grand ménage printanier du terrain peut facilement devenir un casse-tête et une source de découragement, puisque nous ne pouvons pas déménager les arbres et arbustes comme nous le faisons avec les meubles de la maison, au

risque de leur causer des torts irréparables. Et comment aménager ou améliorer en respectant l'esthétique et l'environnement?

La Société d'horticulture et d'écologie de Longueuil vous invite à

son activité mensuelle, le 20 avril, 19h30, à la salle du gymnase de la Maison d'éducation des Adultes 25, chemin Chambly. Le conférencier invité a participé à la réalisation des Floralies 1980. Il s'agit de M. Alain Baillargeon,

architecte paysagiste, diplômé de l'Université de Montréal. Il saura sûrement, avec son expérience, nous aider à faire un aménagement paysager original de votre coin de terrain. On vous attend avec un sourire.



Le Club Optimiste Champlain Brossard Inc.

VOUS INVITE À
 DÉGUSTER DU

HOMARD à volonté

DE 18:00 à 21:00 hres.
 SAMEDI LE 7 MAI 1983

SUIVI D'UNE SOIRÉE BAVAROISE ORCHESTRE DE 12 MUSICIENS DISCO - PERMIS SAQ -

\$30

BILLET: par personne
 POLYVALENTE ANTOINE BROSSARD
 3055 BOUL. ROME - BROSSARD
 PRIX DE GROUPE 10 PERSONNES
 ET PLUS - 10% DE RÉDUCTION -
 SUR RÉSERVATION SEULEMENT -

POUR INFORMATIONS

Yves Corriveau 678-7400
 Gilles Houle 462-1677
 Brossard Éclair 445-3344

BILLETS EN VENTE:

MONTMORENCY FORD - Brossard
 BROSSARD-ÉCLAIR - Brossard

BRASSERIE LE MOUSTACHU - ST-BRUNO

Hâtez-vous de réserver - BILLETS limités.

CENTRE DE PAPIER PEINT ET PEINTURE

LASALLE INC.

Profitez de ces spéciaux sur des produits de première qualité.

Les peintures Pratt & Lambert



QUALITÉ PLUS!

+ OPAQUE
 + LAVABLE
 + DURABLE

ÉCONO-PLUS!



prix de vente **19,49\$** le gallon

prix de vente **14,95\$** le gallon

AVEC TOUTE COMMANDE DE STORES VERTICAUX OBTENEZ LA VALENCE GRATUITE!

et un **30%** de rabais

ADDITIONNEL SUR TOUTE LA GAMME DE NOS PRODUITS

450 Boul. Mortagne BOUCHERVILLE	641-1880
3545 Boul. Taschereau ST-HUBERT	656-8510
3200 Boul. Lapinière BROSSARD	656-0124

20

20

20

ODETTE CÔTÉ...

SEMAINE DU CHANT CHORAL

Dans le cadre de la Semaine du Chant choral au Québec qui se tient du 23 avril au 1er mai, les Rossignols du quartier de Longueuil et l'Alliance des Chorales, régionale des Seigneuries Inc ont uni leurs efforts pour devenir les hôtes d'un grand rassemblement provincial des chorales de jeunes. Sous le thème "CHANTONS LE MAI" cet événement musical de grande envergure de l'Alliance des Chorales du Québec se tiendra les 30 avril et 1er mai prochains à l'école Georges Étienne Cartier à Longueuil. On y attend pas moins de 300 jeunes choristes. Un concert sera présenté le samedi 30 avril à 20 h au nouveau centre communautaire Saint-Robert de Longueuil. Pour obtenir plus d'informations, on communique au 674-7658 (école Georges-Étienne Cartier).



organisé dernièrement une soirée à l'intention des fiancés de la rive sud, dans les salons de l'hôtel Sheraton Le St-Laurent. Au cours du spectacle de deux heures, les quelque trois cents invités ont pu apprécier la qualité de plusieurs présentations de mode sans oublier les conseils judicieux des commerçants spécialistes qui ont fourni plusieurs renseignements utiles pour bien réussir cette journée particulière qu'est le jour du mariage. Plusieurs compagnies importantes ont contribué au succès de cette soirée. Bref, tout a été



MGR PROULX À LA SPRS

Son Excellence Monseigneur Adolphe Proulx, évêque de Gatineau-Hull défendra la position de la conférence des évêques lors d'un déjeuner-causerie organisé par la Société pour le Progrès de la Rive-Sud. Toutes les personnes intéressées sont invitées à se rendre à la Rôtisserie Saint-Hubert, au 1435 St-Charles ouest, à Longueuil, mercredi (aujourd'hui) le 20, à midi trente.

SEMAINE DU BÉNÉVOLAT

Dans le cadre de la semaine du bénévolat, le Conseil régional des Loisirs proposera une journée-échange aux bénévoles des comités de loisir en milieu rural, des comités consultatifs et des organismes régionaux uni et multidisciplinaire de la région. Au cours de cette journée-échange, les participants pourront exprimer leurs points de vue sur la place du bénévole dans le monde du loisir. Cette journée spéciale aura lieu le samedi 30 avril prochain, à compter de midi trente, à l'édifice municipal 4e Ligne, à Saint-Valentin. Pour obtenir les informations pertinentes on s'adresse à Suzanne Letarte et Catherine Geoffroy au 672-5244.

UNE AUTRE RÉUSSITE POUR BIENVENUE CHEZ NOUS

Poursuivant une tradition vieille de cinquante ans, le service d'accueil "Bienvenue chez nous" avec l'aide des hôtesses de Laval et de la rive sud a

réussi. Les organisateurs en étaient fort heureux d'ailleurs. C'est pourquoi ils tiennent à remercier tous et chacun pour leur contribution.

RENCONTRES SUR LES DIFFICULTÉS DE LANGAGE

L'Association de parents de l'enfance en difficulté de la rive sud organise en collaboration avec le service d'éducation aux adultes de la Commission scolaire régionale de Chambly, une série de rencontres sur les parents qui désirent approfondir et partager leurs connaissances en ce qui concerne leur enfant en difficulté. La prochaine série débutera le lundi 2 mai prochain. Elle a pour thème les difficultés de langage. Animées par une orthophoniste, ces rencontres au nombre de cinq seront présentées le lundi à Saint-Hubert et le mardi à Longueuil à compter de 19h, les 2 et 3 mai prochains. Pour plus d'informations, on communique avec l'Association au 679-9310.

OUVERTURE GRANDIOSE POUR LE BASEBALL

Les bénévoles du comité du baseball mineur secteur Maricourt ont retroussé leurs manches depuis de nombreux mois déjà afin de préparer adéquatement une ouverture qui fera parler d'elle. Tout a été mis en oeuvre afin d'offrir un événement qui sera apprécié par tous, jeunes et moins jeunes. Mais pour ne pas dévoiler la mèche trop rapidement qu'il suffise pour l'instant de mentionner que cette

ouverture de la saison de baseball 1983 pour le secteur Maricourt particulièrement mais également pour le baseball en général à Saint-Hubert aura lieu le samedi 28 mai prochain, au parc Pierre Laporte. Les activités fort nombreuses se déroule-

ront de 11h à minuit. Les responsables du comité veulent tout simplement créer un événement qui rassemblera les jeunes et les spectateurs en vue de souligner une nouvelle saison qui s'amorce. Rappelons que pour le seul secteur Maricourt, on

dénombrer pas moins de 350 inscriptions.

RÉFLEXION SUR LA SEXUALITÉ

Des ateliers de réflexion sur la sexualité et l'affectivité sont offerts par le CLSC Saint-Hubert pour les femmes résidant

dans la municipalité. Il s'agit d'une série de cinq rencontres, débutant le jeudi après-midi, 21 avril. Ces ateliers seront animés par Marie Robert, sexologue. Ils porteront principalement sur l'influence exercée sur le vécu sexuel par les

messages que l'on reçoit. La question des difficultés sexuelles et leur traitement sera également abordée. Pour obtenir plus de renseignements ou pour s'inscrire on rejoint le 676-7761.

LE CENTRE VIDÉO DE LA RIVE-SUD LA MAISON OSTIGUY INC.

AVRIL
LE MOIS
D'INVENTAIRE

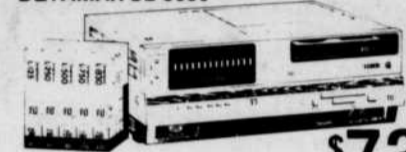
SUPER SPÉCIAUX D'INVENTAIRE SUR BEAUCOUP D'ITEMS EN MAGASIN

ODYSSEY² de MAGNAVOX



SUPER SUPER SPÉCIAL
\$99.94
PRIX SPÉCIAL SUR TOUTE CASSETTE Odyssey en stock

VIDÉO CASSETTE SONY BÉTAMAX SL-5000



\$739.95

VIDÉO CASSETTES PORTATIF SONY SL-2001 - TT-2001



\$1198.94
comprend promotion du livre de rabais sur accessoires

VIDÉO CASSETTES PORTATIF SONY SL-2000 - TT-2000



À PRIX SPÉCIAL D'INVENTAIRE
comprend promotion du livre de rabais sur accessoires

CAMÉRA COULEUR SONY HVC-2800



À PRIX SPÉCIAL D'INVENTAIRE



TÉLÉVISEUR 22 PCES SONY KV-2145R
SUPER SPÉCIAL
\$998.94



VIDÉO CASSETTES 8306 MAGNAVOX
SUPER SPÉCIAL
\$665.94

avec cet achat un abonnement gratuit au club vidéo pour un an

VIDÉO CASSETTES JVC HR-7100



Cont. à dist., repérage avant-arrière, arrêt d'images, image par image, changement de canaux.
À PRIX SPÉCIAL D'INVENTAIRE

FOUR MICRO-ONDES MOFFAT MUC1580



SUPER SPÉCIAL
\$714.94

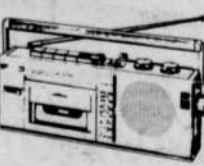
NOUVEAU CHEZ OSTIGUY ORDINATEURS TEXAS INSTRUMENTS T1-99/4a

\$399.94

SONY WALKMAN SRP-30W



FM/STÉRÉO QUALITÉ DE RÉCEPTION EXTRAORDINAIRE
\$98.94



RADIO JVC RCS10 AM/FM CASSETTES
\$98.94



RADIO JVC RC-363 CASSETTES STÉRÉO BIPHONIC
\$158.94

CLUB VIDÉO CASSETTES BETA ET VHS

vidéo-cassettes vidéo-disques

LOCATION

vidéo-cassettes vidéo-disques, caméra et accessoires

LA MAISON OSTIGUY INC.

658-5441 - 658-0561

1617 BOUL. PÉRIGNY, CHAMBLY,



UNE VENTE ANNUELLE D'ARTISANAT DU SBPA

Le Service bénévole des personnes âgées organise sa vente annuelle d'artisanat. Cette année, cet événement revêtera quelque chose de particulier puisque les organisateurs ont décidé d'offrir plusieurs autres activités en même temps, que la vente d'articles d'art confectionnés par les personnes du Centre du Jour. En effet, le samedi 23 avril, les visiteurs pourront profiter d'un spectacle pour enfants de même qu'un autre spectacle pour adultes. Une garderie sera offerte gratuitement. Le dimanche 24 avril, on relève au programme de la journée, un brunch, un encaen et un

tirage. Toutes les personnes intéressées à se procurer de très belles choses tout en s'amusant doivent donc se donner rendez-vous les samedi et dimanche 23 et 24 avril prochains, au sous-sol de l'église Notre-Dame des Sept Douleurs, sise au 3780 Grande-Allée à Saint-Hubert. On se renseigne au 656-9110.

ACTIVITÉS POUR LE CENTRE D'ART PRÉVILLE

Elizabeth Gujdan donnera un récital vendredi, le 22 avril prochain, à l'auditorium du Collège Champlain. C'est une activité que peu voudront rater. Soyez au rendez-vous du 22, à compter de 19h. Par ailleurs, les activités du

Centre d'art Préville se poursuivront jusqu'à la fin de la saison prévue pour les 20 et 21 mai prochains. On relève la participation de la Chorale des enfants de la Commission scolaire protestante du Grand Montréal qui donnera une représentation en première sur la rive sud, le samedi 23 avril à 11h. Le tout aura lieu à l'auditorium du Collège Champlain situé sur Riverside Drive à Saint-Lambert (tout près du métro de Longueuil). Cette démonstration de la chorale sera suivie par le pianiste israélien Anat Benor à 13h. Le Centre d'Art Préville vous fixe donc deux rendez-vous importants dans les prochains jours.

**LA PÊCHE**

La prochaine conférence-causerie organisée dans le cadre du programme "Les belles soirées à la bibliothèque" sera consacrée à un thème que plusieurs affectionnent surtout à l'approche de la belle saison. En effet, cette soirée sera dédiée à la pêche. Nul autre que l'animateur bien connu et pêcheur invétéré, Roger Baulu, viendra entretenir son auditoire sur cette activité qui attire de plus en plus de gens. Le rendez-vous des pêcheurs est donc fixé au mercredi, 20 avril, à 20h, à la bibliothèque municipale de Brossard.

LES RICHELIEU NE LACHENT PAS

Les membres du club Richelieu de Brossard ont participé au dernier congrès du district qui se tenait cette année à Saint-Lambert, la fin de semaine du 9 avril. Auparavant, ils avaient accueilli lors de leur dernier souper



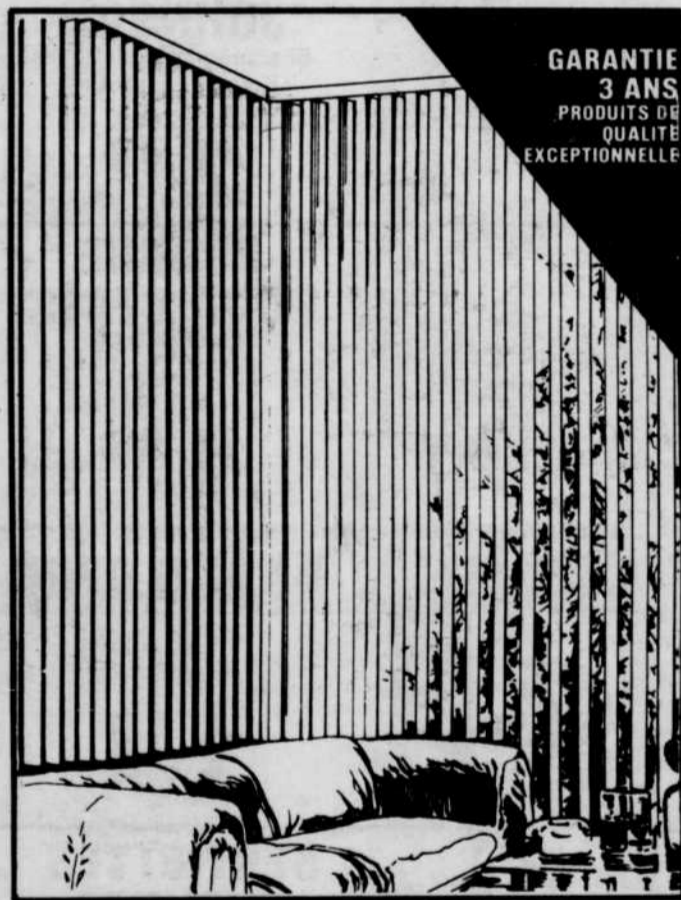
régulier un psychologue industriel, monsieur Pierre Boucher qui les avait entretenus d'un sujet toujours d'intérêt, soit "comment réussir en affaires". Quant à la prochaine activité, elle se tient aujourd'hui, le 19 avril au restaurant Colonial à Laprairie. Les membres Richelieu sont donc invités à assister à cette rencontre régulière. Quelques autres activités se dessineront davantage dans les prochaines semaines, nous en reparlerons.

CHEFS DE FILE EN PEINTURE CANADIENNE

Le Musée Marsil de Saint-Lambert présente jusqu'au 1er mai une exposition que les amateurs de la peinture canadienne apprécieront grandement. En effet, l'exposition intitulée "Chefs de file en peinture canadienne" présente les tendances les plus importantes de la peinture canadienne du XXe siècle. On y retrouvera des dessins, des peintures et des gravures d'une vingtaine d'artistes dont James Wilson Morrice, Maurice Cullen, Ozias Leduc, John Lyman, David Milne, Arthur Lismer, Emily Carr, Goodridge Roberts, Alfred Pellon, John Fox et Yves Gaucher. Soulignons que le Musée Marsil est ouvert du mardi au vendredi de 13h à 16h et le dimanche de 14h à 17h. Il est situé au 349 Riverside Drive. On peut obtenir plus de renseignements en communiquant au 671-3098.

EN EXCLUSIVITÉ**CHEZ POLY DÉCOR**

STORES VERTICAUX ET PETITES VÉNITIENNES VERTIFLEX DE

**50%****DE RABAIS**OFFRE LIMITÉE
TANT QU'IL Y EN AURA!
PORTE-PATIO 76" x 84"
TISSUS, 2 STYLES, 8 COLORIS**33 1/30%**DE RABAIS
SUR MESURESGARANTIE
3 ANS
PRODUITS DE
QUALITÉ
EXCEPTIONNELLELONGUEUIL
Place
Désormeaux
2877
Chemin
Chambly**670-3450****Poly Décor**Brossard Ltée
Face à Place Portobello
7206 boul. Taschereau Brossard**656-1162****3 SOLUTIONS À VOS PROBLÈMES DE CONDENSATION & D'HUMIDITÉ****VENTILATION A
TURBINE**

- Fonctionne par gravité
- Économise sur chauffage

AIR-CO

- Fonctionne par humidistat
- Silencieux
- Aucun trou sur le toit
- Élimine la condensation et les odeurs de fumée

**NOUVEAU
SYSTÈME
ÉLECTRIQUE**

- Z-2020
- Système électrique
- Récupère 80% de la chaleur de l'air évacué
- S'installe au sous-sol seulement

**INSTALLATION
P.L. RIVE-SUD**ST-JEAN:
348-1531
LAVAL:
622-9222246, ST-RÉGIS
ST-CONSTANT**632-2872**

RABAIS \$30.00
Présentez ce coupon et vous obtiendrez un rabais de \$30.00 sur l'achat d'une installation d'un système de ventilation.
Date limite: 30 avril 1983
(Maximum 1 coupon par client)

PHARMACENTRES



Cumberland

* 13,500 pieds carrés remplis d'aubaines

RABAIS-BONI DE 10%



CASSETTES

V.H.S. T-120 ou BETA L-500

10⁹⁹



COKE

Régulier ou Diète
24 cannettes

7⁶⁹



CLOVER LEAF

Saumon sockeye
220 g.

1⁹⁹

Gillette
TRAC II
microsmooth blades
lames microdouce



TRAC II

Cartouches à lames jumelles
5 cartouches

1⁴⁴

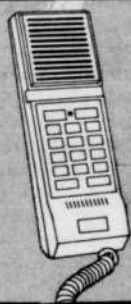


LUNETTES DE SOLEIL

Tous les modèles Sahara de \$16.00 à \$18.00

MAINTENANT
7⁸⁸

TÉLÉPHONE



TÉLÉPHONE

Avec mémoire et rappel automatique

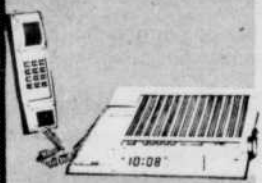
17⁸⁸
Garantie du manufacturier



TÉLÉPHONE SANS FIL

Jusqu'à 700'

124⁸⁸
Garantie du manufacturier



TÉLÉPHONE & RADIO AM/FM

Incluant montre digitale
modèle MRT-100

99⁸⁸



CORDE D'EXTENSION 25'

pour téléphone
#P.S.159

8⁹⁹

POUR BÉBÉS



JOHNSON & JOHNSON

Shampooing pour bébés
Format boni 550ml

2⁹⁹



POUDRE POUR BÉBÉS CUMBERLAND

400 g

1⁹⁹



BABY'S OWN

Savon
Format boni 4 pains

1¹⁹



SERVIETTES HUMIDES CUMBERLAND

boîte 160

2⁷⁹

NETTOYANTS



SPIC & SPAN

Nettoyeur tout usage

1 litre

1⁷⁹



PINE SOL

Nettoyeur domestique

800 ml

2⁵⁹



BRILLO

Tampon résistant

18 tampons

99[¢]



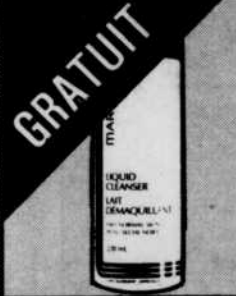
NETTOYEURS

pour toilettes
CUMBERLAND

350 ml

89[¢]

COSMÉ



Les prix sont valides du mercredi 20 avril au mardi 26 avril 1983 ou jusqu'à épuisement de la marchandise.

615 boul. TASCHEREAU

(coin Régent)

GREENFIELD

OUVERT LE DIMANCHE 10h A.M. À 18h

Lundi au mer
Jeudi et vend
Samedi
Dimanche

NTRES

Cumberland

mplis d'aubaines

615 boul. Taschereau
GREENFIELD PARK

DE 10%

Si vous parvenez à acheter à meilleur compte ailleurs n'importe lequel des articles de BEAUTÉ ou de SANTÉ détaillés dans nos magasins... Cumberland s'engage à adopter ce prix plus bas et à vous offrir un rabais-boni de 10% si nos prix ne sont pas les plus bas en ville. Tous les renseignements dans nos magasins.



LUNETTES DE SOLEIL

Tous les modèles Sahara de \$16.00 à \$18.00

MAINTENANT
7⁸⁸



WHITE SWAN

Papier mouchoirs
boîte de 200

73[¢]



COLGATE

Pâte dentifrice 100 ml
notre prix 1.04
moins boîte bonis .35c

VOTRE PRIX
69[¢]



PAMPERS

"Toddlers"
Couches jetables, boîte de 48

9⁵¹



CASCADE

Pour lave-vaisselle
1.4 kilo

3¹⁹

ANTS

C & SPAN

oyeur tout usage

1 litre

1⁷⁹

LINE SOL

oyeur domestique

800 ml

2⁵⁹

BRILLO

ampon résistant

18 tampons

99[¢]

ETTOYEURS

pour toilettes
CUMBERLAND

350 ml

89[¢]

COSMÉTIQUES

GRATUIT



GRATUIT DE FIDGI

Trousse de bain
avec l'achat
d'un produit
FIDGI

GRATUIT



GRATUIT DE MARCELLE

Lait démaquillant (220ml)
avec l'achat de

9²⁵

ou plus de produits MARCELLE

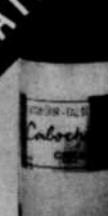
GRATUIT



GRATUIT DE L'ORÉAL

Shampooing
Excellence (200 ml)
avec l'achat de
shampooing colorant
L'ORÉAL

GRATUIT



GRATUIT DE CABOCHARD

Eau de toilette
(30 ml) avec l'achat
de produits
CABOCHARD

SANTÉ ET BEAUTÉ



EFFERDENT

Comprimés pour dentiers
Format boni 96 comprimés

2¹⁹



LISTERINE

Rince-bouche
750 ml

2⁶⁹



BROSSE À DENTS

CUMBERLAND
1 brosse

69[¢]

VERRES DE CONTACT



BAUSCH & LOMB

• Solution de trempage
240 ml

3⁶⁶

• Solution saline
240 ml

1⁹⁹

• Comprimé nettoyant
24 comp.

5⁹⁵

DÉP. PROFESSIONNEL



ENS. POUR LA PRESSION

19⁸⁸



A.S.A.

Comprimés analgésiques
CUMBERLAND

500 comprimés

1⁹⁹



THERMOMÈTRE

CUMBERLAND
à double échelle

1⁴⁹



VITAMINE E

CUMBERLAND 25 I.u.
100 capsules

1⁶⁶



VITAMINE C

CUMBERLAND 100 mg
100 comprimés

49[¢]



CALCIUM LACTATE

CUMBERLAND
100 comprimés

1²²

U

(coin Régent)

GREENFIELD PARK • 672-9730

Lundi au mercredi
Jeudi et vendredi
Samedi
Dimanche

9.00 a.m. - 21.00 p.m.
9.00 a.m. - 22.00 p.m.
9.00 a.m. - 18.00 p.m.
10.00 a.m. - 18.00 p.m.

Nous nous réservons le droit de limiter les quantités par client

* Les photos sont à titre d'indicatif seulement.



A.M. À 18h

20

20

20

Le billet de la semaine

Thérèse

“Une civilisation qui donne envie de mourir est-elle encore une civilisation”?

Il fut un temps où l'homme, ce cher orgueilleux, se croyait le centre de l'univers, vivant sur la bonne Terre sous les regards de messire Soleil et de Dame Lune. Les étoiles n'étant qu'un décor de ciel de lit.

C'est Nicolas Copernic (1473-1543) qui est venu troubler son ego. Il a prouvé que “notre planète n'était le centre de rien du tout, qu'elle n'était qu'une autre petite boule de terre et de roches se déplaçant dans l'espace.” Nous étions à la merci du soleil, plus gros que la terre et de la lune qui garde sur nous des forces... occultes!

Mais, ne voila-t-il pas que Charles Darwin, naturaliste anglais (1809-1882) vient à son tour nous rabaisser un peu plus et nous enlever quelques pelures de fierté pour nous ravalier au niveau de l'animal, du singe en particulier... Personnellement, je n'ai jamais accepté que mes ancêtres soient de cette race. Mais, nous baissions la tête...

Et puis, c'est Sigmund Freud, psychiatre autrichien (1788-1827) (il est mort la même année que Ludwig Van Beethoven et c'est là le seul rapprochement qu'il nous est permis de faire). Freud a voulu nous démontrer que nous sommes des êtres incapables de contrôler la plupart de nos actes, de nos émotions et que nous restons à la merci d'un paquet de situations...

Et puis est venu notre temps, misérable et sarcastique, où la mort devient une amie qu'on recherche...

Pourtant, quelqu'un écrira, sans doute pour nous consoler, que nous disposons de facultés infinies; que nous sommes admirables de forme et de mouvements, comme un ange en action, comme un dieu en appréhension... N'est-ce pas que c'est beau?

C'est la pure vérité malgré le déballage des grandes misères (tous les siècles ont eu les leurs) que nous trainons sans pouvoir comprendre ce qui trouble le globe. Il continue sa route, tourne sur lui-même et autour du soleil avec la lune qui ne le quitte pas.

Voilà un bref cours d'histoire où tout est vrai mais où l'humour se doit d'être: COURAGE.

Thérèse.



EST-IL POSSIBLE DE FAIRE FESTIN POUR SEULEMENT 3,75\$?

Oui, avec notre délicieuse assiette quart de poulet. Vous obtenez un quart de poulet dodu, cuit sur charbon de bois (60¢ de plus pour viande blanche), des frites, une salade de chou, notre piquante sauce Chalet, un petit pain et une boisson non-alcoolisée. Notre secret, c'est la fraîcheur. La preuve? Nos frites à nous ne sont pas congelées!

ASSIETTE QUART DE POULET À EMPORTER 2,95\$.

Notre assiette à emporter inclut un quart de poulet (60¢ de plus pour viande blanche), frites, sauce Chalet, petit pain frais.

chalet suisse.
poulet+côtes levées

AVOUS DE JUGER!

Ville-Saint-Léonard: 9305, boul. Lacordaire (près du boul. Grandes-Prairies) • Dollard-des-Ormeaux: 3550, boul. des Sources (près du boul. Salaberry) • Laval: 1955, boul. Saint-Martin (près du boul. Le Corbusier) • Brossard: 5605, boul. Taschereau (à l'est du pont Champlain) • Longueuil: 999, chemin Chambly, près du CEGEP Édouard-Montpetit.

La Grange de St-Charles



Ouverture saisonnière

22 avril

"Spécial" début de saison"

Repas complet et bien garni

Médailles de boeuf 10.75\$

Assiette terre mer 12.75\$

Délices de la Gaspésie 8.75\$

Escalope de veau Engadinoise 11.75\$

Visitez nous charmés par le site et la fine cuisine.

Jouez avec Mikol, guitare classique.

Côte du Luberon BG 8,75\$

Service de réception original.

Ouvert du vendredi au dimanche à compter de 16h00 jusqu'à la mi-juin.

12 Chemin des Patriotes 467-5543
Saint-Charles-sur-Richelieu Voisin du Théâtre Molson.

RESTAURANT

Mousse au chocolat



Préparation :
10 mn



Cuisson :
pas de cuisson



Pour
4 personnes

Préparation: 10 mn
Cassez le chocolat, faites-le fondre au bain-marie. Hors du feu, ajoutez le beurre.

Cuisson: pas de cuisson
Cassez les oeufs, séparez les blancs des jaunes, auxquels vous ajoutez le sucre, battez bien jusqu'à ce que la préparation soit homogène et crémeuse. Puis ajoutez peu à peu le chocolat fondu.

Pour 4 personne
100g de chocolat à cuire, 4 oeufs, 30 g de sucre en poudre, 30 g de beurre.

Pour 6 personnes
150 g de chocolat à cuire, 6 oeufs, 40 g de sucre, 40 g de beurre.

Pour 2 personnes
50 g de chocolat, 2 oeufs, 20 g de sucre, 20 g de beurre.

Battez les blancs en neige très ferme, et incorporez-les délicatement à la crème au chocolat, en évitant de les écraser, mettez au frais au moins 2h avant de consommer.

Note: si vous désirez apporter une légère variante à cette mousse, vous pouvez ajouter un peu de zeste d'orange râpé ou une cuillerée à café de rhum au mélange jaunes d'oeufs-sucre.



LES PROFESSIONNELS DE LA PIZZA

Pizzapro COUPON ANTI-INFLATION

OFFRE SPÉCIALE



LIVRAISON PRESTO

469 Boul. Ste-Foy
LONGUEUIL
670-4500

5842 Ch. Chambly
St-Hubert
445-1118

RESTAURANT



PERLE DE CHINE

PLAZA K-MART,
2665 Chemin Chambly, Longueuil

647-1110

SUPER SPÉCIAL

1 RIZ FRIT AU POULET

GRATUIT

avec toute commande de \$10. et plus pour livrer ou apporter. (TEMPS LIMITE)

OBTENEZ JUSQU'À 20% de rabais

5% en présentant le coupon de .50c

10% avec toute commande de \$10. et plus pour apporter

5% avec coupon valable pour prochaine commande de \$10. et plus pour livrer.



RESTAURANT **PERLE DE CHINE**

Date d'expiration 1er juillet 1983

Avec toute commande pour apporter de \$10. et plus

50c

RESTAURANT
WATIKI

BUFFET CHINOIS

JEUDI AU DIMANCHE

de 5 à 9

\$6.50

Tout ce que vous pouvez manger

- Salles disponibles pour tous genres de réceptions
- 10 à 200 personnes
- Spécialité: mariages

550 ouest, Boul. Curé-Poirier
(AU DESSUS DU CLUB TENNIS DE LONGUEUIL)

651-4300

UN

Notre salle à manger vous attend.



UN **DOLLAR**
DE RABAIS

LONGUEUIL
550 O. Boul. Curé Poirier
(au dessus de Club Tennis
Longueuil)
Tel: 651-4300

SUR PROCHAIN ACHAT
COMMANDE DE \$5.00 ET PLUS

(NON INCL. CIGARETTE, BIÈRE OU VIN)

UN COUPON PAR CLIENT SUR LIVRAISON

OU AU RESTAURANT

Coupon valable jusqu'au 31 mai 1983

1

1

UN

FESTIVAL DE BROCHETTES AVEC
APÉRITIF GRATUIT

BROCHETTE DE POULET \$ **5.95**

BROCHETTE SOUVLAKI \$ **5.95**

BROCHETTE DE FILET MIGNON \$ **8.75**

**TOUS CES REPAS
SONT SERVIS AVEC
RIZ ET SALADE.**



RESTAURANT
RIO PIZZA

Les Galeries de la Rive Sud
6185 BOUL. TASCHEREAU-BROSSARD

POUR RESERVATIONS 676-7933

20

20

20

RESTAURANT

NUTRITION POUR TOUS



LES PETITES CALORIES CACHÉES

Ce sont souvent les petites calories qu'on ne calcule pas qui font une grosse différence à la fin de l'année. On peut perdre du poids en favorisant un produit plutôt qu'un autre. Les produits laitiers dont le pourcentage en gras est élevé (la crème, le lait entier et le fromage) sont faciles à remplacer par des produits laitiers partiellement ou complètement écrémés. Comparons:

- 1) 1 tasse (250ml) de lait entier: 160 calories.
- 1 tasse (250ml) de lait partiellement écrémé (2%): 120 calories.

1 tasse (250ml) de lait écrémé: 90 calories.

Si on remplace le lait entier pour le lait écrémé, on enlève 70 calories par jour ou 25,550 calories par année. Ce qui équivaut à perdre 7.3 livres par année.

2) Si vous buvez trois (3) tasses (740ml) de café par jour avec du lait partiellement écrémé 2% au lieu de la crème 15% habituelle:

1 gobelet de crème 15%: 25 calories (X3: 75 cal./jr).

1 gobelet de lait 2%: 11 calories (X3: 33 cal./jr).

On économise donc 42 calories par jour ou 15,330 calories par année. Ce qui amène une perte

de poids de 4.4 livres par année.

3) Sucrer son café avec 2 c.c. à thé de sucre pour chacun de ses trois cafés quotidiens donne:

2 c. à thé de sucre/tasse X 3 tasses/jour: 6 c. à thé de sucre/jour.

6 c. à thé de sucre X 15 calories/c à thé: 90 calories/jr.

90 calories/jour X 365 jours/année: 32,850 calories/an. Ce qui équivaut à perdre 9.4 livres/année.

POUR PERDRE 21 LIVRES (9.5 KGS) PAR ANNÉE:

- Il suffit chaque jour de:
 - 1) Remplacer 1 tasse de lait entier utilisé durant la journée par du lait écrémé donne une perte de poids de 7.3 livres.
 - 2) Remplacer les trois gobelets de crème par du lait 2% donne une perte de poids de 4.4 lbs.
 - 3) Supprimer les deux sachets de sucre dans le café (3 tasses) donne une perte de poids de 9.3 livres. **TOTAL: 21 livres.**

Pour plus d'informations communiquer avec moi au 651-9830.

Hélène Brossard, M. Ed. dt. p. diététiste, C.L.S.C. Longueuil-Ouest.

KENNY WONG

LA CUISINE CHINOISE À SON MEILLEUR!

Pour **SEULEMENT** une fois!

Venez goûter à notre

BUFFET à \$5.75

du lundi au vendredi de 11h30 à 14h30 (\$7.75 lun. au ven., 17h à 22h)

Vous dégusterez les mets qui ont fait de nous un des restaurants les plus populaires de la région

NOUS VOUS GARANTISSONS

que vous y reviendrez.

Restaurant

KENNY WONG

4065 boul. Taschereau, St-Hubert

Livraison rapide 676-0301

SALLES DE RECEPTIONS POUR GROUPES DE 50 A 450

LE FESTIN DES GOURMETS

\$18⁹⁵ par personne \$36⁰⁰ pour 2 personnes
TOUS LES JOURS

INCLUS: apéritif ou boisson tropicale, salade César, 1/4 litre de vin par personne, pâtisserie française.

Plus le repas principal:

1. FILET MIGNON CHATEAUBRIAND (marque rouge) ou
2. SUPER COMBO: 1/2 homard vivant avec coquilles St-Jacques et une autre variété de fruits de mer, cubes de filet mignon aux piments verts sautés au vin.

\$9.95

Tous ces plats sont servis avec **SALADE CÉSAR** et soupe du jour

1. RÔTI DE BOEUF (Portion complète) Marque rouge Servi avec pomme de terre et légumes

2. SPÉCIAL FRUITS DE MER Cuisses de grenouilles - coquilles St-Jacques - Filet de sole servis avec riz et légumes

TOUS LES MERCREDIS
LANGOUSTINES \$9.95
Servi avec riz et légumes du jour

LA POMITARA

LE RESTAURANT FAMILIAL

3495 Boul. Taschereau, St-Hubert
676-3822

TELEPHONE Gratuit



VOUS N'AVEZ PLUS BESOIN DE COURIR POUR RÉPONDRE AU TÉLÉPHONE. OBTENEZ VOTRE TÉLÉPHONE AVEC L'ACHAT D'UN DE NOS PRODUITS À PRIX RÉDUITS QUI PORTE LE SOLEIL SPECIAL

LLOYD'S

36 MOIS DE GARANTIE SUR NOS TÉLÉCOULEURS PIÈCES ET MAIN D'ŒUVRE



SYSTÈME RADIO/CASSETTE STEREO PORTATIF LLOYD'S AVEC HAUT-PARLEURS DÉTACHABLES

\$159⁹⁹



Télécouleur 14 po

\$399⁹⁹

ROTEL



TELECOMMANDE PRÊTE POUR LE CÂBLE .185 CANALX .TORCHES ELECTRONIQUES

PRIX ABORDABLE! \$699⁹⁹



RADIO St-Hubert

433 BVD. TASCHEREAU GREENFIELD PARK CENTRE COMMERCIAL 671-8106



AMPLIFICATEUR 20-20 watts, TUNER am/fm stéréo, CASSETTE avec DOLBY. COMPLET AVEC MEUBLE \$599.95

"Moi j'participe"

Rallye '83

de l'Hôpital Sainte-Justine

Le 29 mai 1983

75 voitures antiques
75 personnalités artistiques et sportives se disputeront la première place pour vous!

Esso

Les Producteurs de lait du Québec

O'KEEFE LIMITEE

///

CJMS

1280

CENTRE COMMERCIAL

GREENFIELD PARK

Courrier du Sud

COURRIERmag

expansion

Fonds de développement de l'Hôpital Sainte-Justine

MATRA MURENA

LOTUS TOURS

MODULEX

BOMBARDIER CAMOPLAST

CLUB MED

COLECO

LES PLANCHES À VOILE LM

PISCINES CITADELLE

Panasonic à l'avant-garde du temps

Technics le son du savoir

Whirlpool

Achetez maintenant et épargnez

4 derniers jours

jusqu'à 50%*

de rabais

*Après le prix de vente sur peinture sélectionnée.

Peinture

Épargnez 30%

Nouvelle collection de papiers peints du printemps

Nous avons magasiné autour du monde afin de vous offrir les plus récents motifs aux couleurs les plus à la mode — et à 30% de rabais du prix régulier de partout ailleurs. Papiers peints à gaufrage, certains reflétant la lumière, tissu appareillé, de tous les styles, à partir du traditionnel jusqu'au contemporain. En magasin, prêt à emporter!

Épargnez \$8

latex d'intérieur pour murs et plafonds 7⁹⁸

Garantie de 2 façons. Une couche suffit.
• Couleurs inaltérables.
Après prix de vente \$15.98

latex semi-lustré pour l'intérieur 15⁹⁸

Garantie de 4 façons. Une couche suffit. • Couleurs inaltérables. • Lavable. • Résiste aux taches.
Après prix de vente \$23.98

peinture pour murs en béton et maçonnerie 14⁹⁸

Idéal pour l'étanchéité des sous-sols humides.
Après prix de vente \$22.98

Épargnez 50%

sur les papiers peints en liquidation

Épargnez sur papiers peints sélectionnés jusqu'à épuisement des quantités!

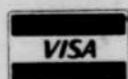
Vous ne pourrez trouver de meilleurs prix sur les commandes en catalogue!

Si vous pouvez trouver un papier peint d'un autre fabricant à meilleur prix, La Couleur au Foyer vous garantit de le laisser au même prix.

Chaque jour épargnez de 10% à 50% de rabais sur le prix régulier moyen de produits comparables vendus partout ailleurs. La vente se termine samedi, le 23 avril 1983. Les prix sont en vigueur jusqu'à épuisement des quantités.

La Couleur au Foyer

ST-HUBERT
3415 Boul. Taschereau
676-5511



LONGUEUIL
2496 Ch. Chambly
677-3220

Les premières dents

Les premières dents sont la clé d'une dentition équilibrée chez l'adulte. Loin d'être inutiles parce qu'elles tomberont, les premières dents sont les plus importantes de toutes.

La fonction principale des premières dents est de préserver l'espace pour les dents permanentes. De plus, elles aident à l'enfant à parler correctement, et aident les dents permanentes à pousser en bonne position, enfin elles favorisent la croissance des mâchoires.

Les dents de bébé auxquelles on ne porte pas attention sont appelées à carier prématurément. La perte ou l'extraction prématurée d'une dent de bébé, notamment au niveau des molaires, peut entraîner un déséquilibre de l'espace sur l'arcade dentaire et engendrer ce que les dentistes appellent une malocclusion. Plus tard, des soins orthodontiques pourraient s'avérer nécessaires pour corriger cette situation.

Une des premières causes de la carie prématurée est le biberon donné durant la sieste ou durant la nuit. Le liquide contenu dans la bouteille demeure dans la bouche durant toute la nuit et amorce alors le processus de la carie. Les jus, et même le lait rencontrent les bactéries contenues dans la salive et forment

un acide qui attaquera l'émail des dents et entraînera la carie.

Si le lait et les jus sont nocifs, les jus de fruits sucrés et les boissons mélangées sont un véritable désastre.

Une autre cause de la carie prématurée est la sucette. Ne la trempez jamais dans du miel, de la confiture ou tout autre substance sucrée.

En plus, le mouvement de succion exercé par l'enfant peut créer un problème de malocclusion en entraînant les dents et les os vers l'avant par ce mouvement répétitif. Bien que les dentistes déconseillent le recours aux sucettes, si vous devez en utiliser une, essayez la sucette orthodontique.

On doit nettoyer les dents dès qu'elles apparaissent. Les premières dents peuvent être nettoyées à l'aide d'un chiffon doux ou d'une gaze en frottant légèrement la dent. Au cours de la première année de l'enfant, les parents doivent se charger de lui brosser les dents pour s'assurer que la plaque est enlevée chaque jour. On peut permettre à l'enfant de "s'amuser" à se brosser les dents afin d'éveiller en lui une bonne habitude.

Très tôt, il faut inculquer à l'enfant de bonnes habitudes d'hygiène buccale; ceci le motivera à entretenir ses dents durant toute sa vie.

COMBATTEZ L'INFLATION



ESTIMATION GRATUITE

Éliminez vos problèmes de **CABLE...**

- Tour
- Antenne (UHF-VHF-FM)
- Rotateur

NOUVEAU
MODÈLE SUPER-PUISSANT
EN SPÉCIAL

À PARTIR DE \$339.95 ou \$11.94 par mois

INSTALLATION P.L. RIVE-SUD

246 St-Régis, St-Constant

ST-JEAN
348-1531
LAVAL
622-9222

632-2872

RABAIS: \$30.00

Présentez ce coupon et vous obtiendrez un rabais de \$20.00 sur l'achat d'une installation d'antenne.

Date limite: 30 avril 1983
Maximum 1 coupon par client

20

20

20

MOTS CACHÉS

	1	2	3	4	5	6	7	8	9	10	11	12	13	14	15
1	R	E	N	R	U	O	T	R	A	H	I	S	O	N	S
2	S	I	A	I	N	O	I	T	A	R	E	D	N	O	P
3	C	A	T	N	E	M	E	L	L	E	U	T	U	M	L
4	T	R	A	V	E	R	S	E	R	C	T	R	N	O	A
5	N	R	E	N	O	N	C	E	R	E	I	A	I	D	G
6	E	O	R	O	R	E	C	A	L	P	L	C	V	A	E
7	M	D	E	V	O	I	R	S	E	T	I	A	E	L	M
8	E	E	F	I	U	E	U	S	C	I	S	S	R	I	E
9	L	R	U	C	T	L	E	E	R	O	E	I	S	T	N
10	L	D	S	E	E	B	L	Z	A	N	R	O	E	E	T
11	I	N	O	I	T	A	T	I	C	I	L	L	C	S	O
12	E	T	I	L	I	T	S	O	H	O	M	M	E	S	U
13	R	E	C	E	V	O	I	R	E	V	E	L	E	R	S
14	A	S	E	C	U	P	O	U	R	V	O	I	R	E	R
15	P	I	O	N	O	I	T	A	R	C	E	S	N	O	C

- | | | | |
|----------------------------------|-----------------------------------|-------------------------------|----------------------------------|
| Assez | Mondalités
mutuellement | Raie
réception
recevoir | tracas
trahisons
traverser |
| Consécration
cracher
cruel | Niais
novice | refus
renoncer
révéler | Univers
utiliser |
| Devoir | Pareillement
pion
placement | rôder
route | Voire |
| Hommes
hostilité | placer
pondération
pourvoir | Sollicitation | |
| Lois | puces | Table
tourner
tous | |

VOTRE HOROSCOPE

Capricorne du 22 déc. au 20 janv.

La chance sera avec vous mais elle vous conseille de travailler avec une sage lenteur plutôt que dans la précipitation et du souci de rendement si vous voulez parvenir à un résultat réellement intéressant.

Verseau du 21 janv. au 19 fév.

Il vous faudra réunir toute votre énergie pour faire face à des situations compliquées. Les événements vous entraîneront malgré vous. Heureusement que votre subtilité vous inspirera les attitudes qui conviendront.

Poisson du 20 fév. au 20 mars

Vous échapperez provisoirement aux obligations quotidiennes et vos espoirs se tourneront vers une sorte de renouveau propre à vous donner un enthousiasme plus vif. Profitez de cette chance, sans vous laisser emporter par des rêves.

Bélier du 21 mars au 20 avril

Votre insouciance ne plaira pas tellement à l'être cher. Vous semblerez vraiment fâché avec l'exacitude mais si vous aimez trainer avec vos amis et connaissances, on peut imaginer bien des choses si on est un peu jaloux de vous.

Taureau du 21 avril au 20 mai

Il suffit d'un détail pour que la vérité apparaisse et ce détail-là sera d'importance en ce qui vous concerne. Vous prendrez de bonnes résolutions; ce sera déjà un pas de franchi.

Gémeaux du 21 mai au 21 juin

Laissez sommeiller vos idées; il convient parfois de savoir observer avant de se lancer tête baissée vers l'inconnu. Vous aurez de la chance aux jeux du hasard. Votre humeur s'améliorera.

Cancer du 22 juin au 22 juillet

Le courant de chance qui soufflera dans votre direction vous rendra optimiste. Vous agirez et vous vous dépenserez sans compter pour atteindre les buts que vous vous êtes fixés.

Lion du 23 juillet au 23 août

Votre route présente de nombreux tournants énigmatiques. Tout dépend du genre d'idéal auquel vous aspirez. Si vous poursuivez un but strictement matérialiste, vous risquez d'être profondément déçu.

Vierge du 24 août au 22 sept.

A la suite d'événements inexplicables, il vous arrive peut-être de vous demander si vous n'avez pas été le jouet de circonstances étranges. Vous êtes en effet sous une dominante très indignante.

Balance du 23 sept. au 23 oct.

Il serait trop facile de tirer des conclusions sur ce qui se passe actuellement, car la vie a des hauts et des bas. Vous avez au coeur une souffrance qui vous ronge et vous aimeriez bien pouvoir la confier à quelqu'un.

Scorpion du 24 oct. au 22 nov.

Des événements d'ordre affectif interviendront et perturberont votre rythme de travail, votre concentration mentale, votre rendement; vous serez déprimé et cela peut vous faire gâcher des résultats déjà acquis.

Sagittaire du 23 nov. au 21 déc.

Un certain apaisement des tensions se dessine mais vous ne pourrez pas retrouver pleinement votre équilibre et les solutions ne pourront être trouvées. Ne vous sous-estimez pas. S.O.P.

MOTS CROISÉS

PROBLEME 3745

	1	2	3	4	5	6	7	8	9	10	11	12
1												
2												
3												
4												
5												
6												
7												
8												
9												
10												
11												
12												

HORIZONTELEMENT

- Mauvaise finesse.
- Prenait pour modèle. Accepté.
- Importa le tabac en France. Courbé, tordu.
- Singe américain (pl.). Engage des pierres ensemble en bâtissant.
- Tellement. Lettres jumelles. Boeuf sauvage (pl).
- Pron. pers. Qui n'est pas proche. Voyelles jumelles.
- Troubles, embarras. En les. Lui.
- Usages. Chimiste belge. Crochet de fer.
- Greffiez sur.
- Breuvage des Ang. Joindre.
- Religieuse. Qui est expulsé de sa patrie (pl.).
- Autrefois, rodeur de nuit. Reçu.

VERTICALEMENT

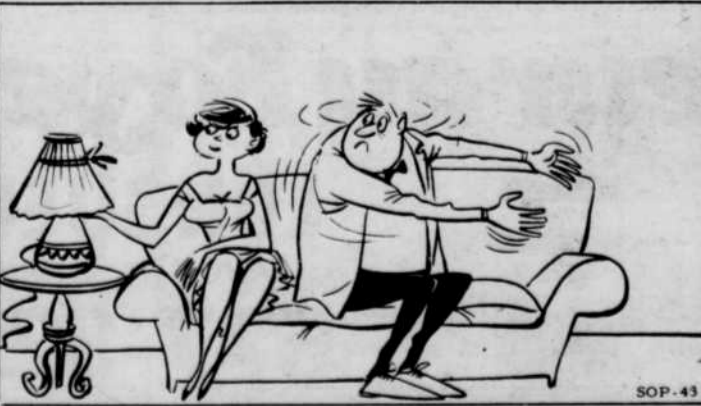
- Qui use de petite finesse. Dans statue.
 - Action d'imiter. Tu.
 - Ville de France. Préfixe. Tendrement aimé.
 - Ile annulaire, formée par des coraux. Abrév. d'United States. Reçu.
 - Planète secondaire. Dans parle.
 - Aussi. Bravant.
 - Et le reste. Deux fois. Saint. Indique duplication.
 - Souveraine. Action d'élaner.
 - Du verbe aller. Femelle du serin.
 - Ville de Belgique. Poss.
 - Mesure bizarre et compliquée.
 - Vapeur qui se dégage d'un liquide en ébullition.
- Prés de. - Connaissance d'une chose.

LES MICROBES

par Michel Tasse



ANTON



Trouvez les 7 erreurs. SOP-351

**LE RENO
vateur**

RONA

des économies planifiées

TONDEUSE MOTORISÉE CLASSIC

Moteur de 3,5 H.P. à lanceur. Vous pensez à l'économie? Voici une tondeuse de grande valeur. Largeur de coupe de 20". Déflecteurs à l'avant et à l'arrière. 222012

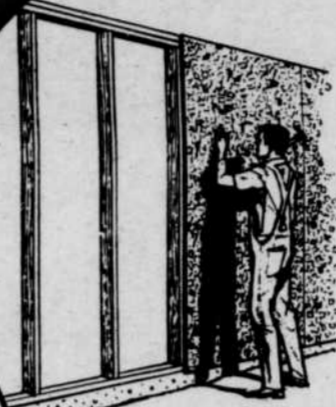
179\$



6²⁷

GOUTTIÈRE VINYLE BLANC SNAP-SEAL

Vous n'avez plus besoin de colle. Tout s'emboîte, une personne peut facilement en faire la pose. Tout ce qu'il vous faut, c'est un tournevis et une scie à métaux. Fini la peinture. Long de 3 m. 128056



5²⁷

PANNEAU D'AGGLOMÉRÉ

Offrant un fini inusité lorsque teint naturel ou de couleurs. 4' x 8', épaisseur 1/4". 963008

BROUETTE ÉRIÉ

Cadre en acier tubulaire robuste. Roue à pneumatique et benne ayant une capacité de 125 litres. 108039



66\$

13⁸⁸

ROULEAU DE PAPIER NOIR

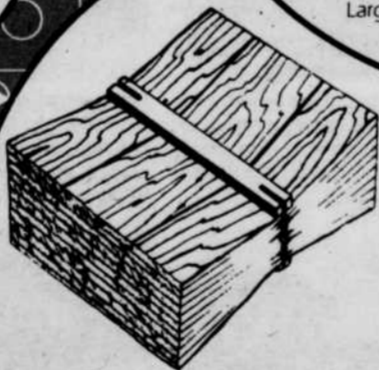
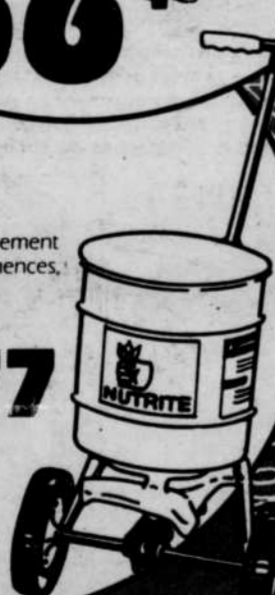
Largeur 90 cm. Couvre 131 m² (432 pi. car.) ordinaire. 951009



ÉPANDÉUR NUTRITE

Trémie de 35 lbs. Distribue rapidement et également une variété de semences, engrais, produits chimiques. Anticorrosif. 745001

29⁷⁷



3⁸⁸

BARDEAUX DE CÈDRE

De qualité utilitaire. Mille usages décoratifs pour l'intérieur ou pour l'extérieur. Paquet de 10 rangs. 963070



3%

L'ARGENT CLÉ
L'argent passe-partout que vous obtenez lorsque vous achetez au comptant chez nous.

PRIX PAYEZ ET EMPORTEZ DU 20 AVRIL AU 7 MAI 1983

**Il y a sûrement un rénovateur
Ro-Na tout près de chez-vous!**



20

20

20

ZOOM

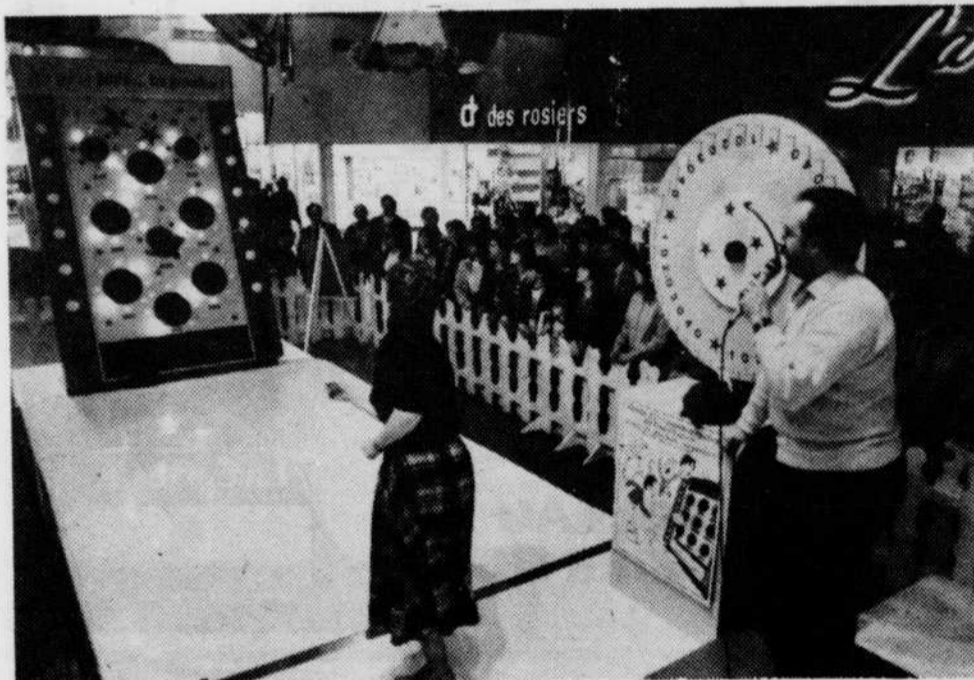


"L'ARGENT DES AUTRES" À LA TÉLÉVISION DE RADIO-QUÉBEC

Le mardi 3 mai à 20h30, dans le cadre de "Ciné-mardi", la télévision de Radio-Québec présente "L'argent des autres", un drame français réalisé en 1978 par Christian de Chalonge et interprété par Catherine Deneuve, Jean-Louis Trintignant, Michel Serrault, Claude Brasseur, François Perrot et Juliet Berto. À la suite d'un scandale financier, un homme est licencié. Mais bientôt, il découvre qu'il sert de bouc-émissaire dans une affaire louche. Après bien des aventures, il s'enferme dans la pièce des archives de la banque où il travaillait, et arrive à trouver un document propre à le disculper.



Les Mousquetaires "Bantam A" de Longueuil ont remporté dernièrement le championnat régional Richelieu à Delson. C'est par une victoire de 4 à 2 contre les Monseigneurs de Longueuil que cette formation a été consacrée le grand champion. Michel Desève et Richard Boyer ont été à la hauteur à titre d'entraîneurs de ce club. (Photo Courtoisie Jean-Guy Dionne).



Jusqu'à samedi, les gens peuvent jouer "Au plus fort la poche" à Place Désormeaux, dans le cadre de la vente 12ième anniversaire. Pour y participer, le joueur doit tourner une roue qui détermine le nombre de poches auquel il a droit. S'il fait plus de 1,000 points, il remplit un coupon qui lui donnera la chance de se mériter un ensemble patio d'une valeur de \$750. Lors de notre visite, une filée faisait la queue devant ce nouveau jeu de poche électronique. PHOTO: Pierre Lalumière.



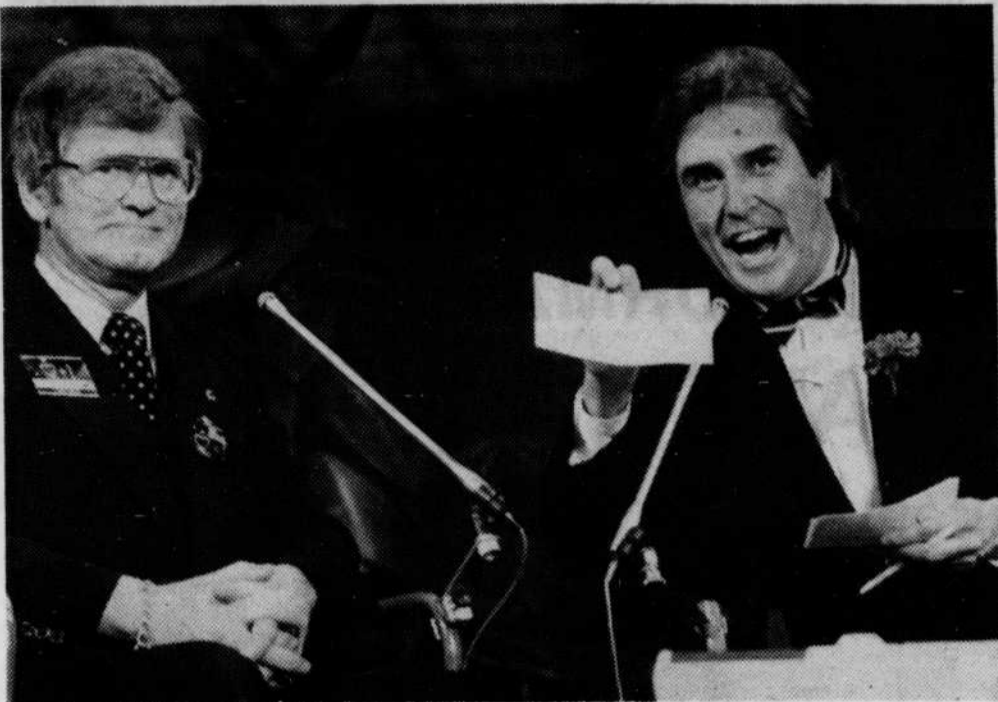
Les centres d'achats Fiesta, qui regroupent une quinzaine de centres commerciaux, appartenant à Ivanhoé, ont fait des heureux samedi dernier aux Jardins Dorval, lors du Casino-Express. Plus de \$65,000, en prix ont été distribués, comprenant un voyage à Paradise Island, un ameublement trois pièces, une Chrysler Le Baron 1983 et un chèque de \$25,000. L'animateur Émile Genest et l'hôtesse Vicky ont procédé au tirage, accompagnés de six bambins. PHOTO Pierre Lalumière.



Les coureurs du 5 km prennent le départ. PHOTO: Pierre Lalumière.



Une rencontre entre les anciens et nouveaux chefs et cheffaines de la paroisse Saint-Antoine de Longueuil, a eu lieu vendredi dernier dans le sous-sol de l'église. Sur la photo, les co-fondatrices de Jeannettes, en 1935, Violette Major et Claire Lamarre. Suivent, Anne-Marie Donnelly, ass.-cheffaine ses Guides catholiques de la 1ère compagnie; Angèle Léger, l'animatrice des Jeannettes cette année; Jean-Raymond Brault, éclaircur en 1926, et Madeleine Michaud-L'Heureux, cheffaine des guides en 1935. Cette soirée amicale visait à faire renouer les liens d'amitié alors que ces personnes ont à une époque ou à une autre fait partie du "1er Groupe scouts-guides de Saint-Antoine de Longueuil, qui a été fondé en 1926. PHOTO: Pierre Lalumière.



LES CHEVALIERS DE COLOMB AU TÉLÉTHON

Les Chevaliers de Colomb du Québec ont effectué une présente fort remarquée lors de la tenue du 7e téléthon de la Paralyse Cérébrale diffusé sur les ondes de Radio-Québec, depuis le Complexe Desjardins à Montréal le week-end dernier. En effet, le député d'État Monsieur Georges E. LAFORTUNE a poursuivi une tradition en offrant à l'animateur Serge LAPRADE un chèque au montant de 5.000\$ à l'intention des personnes handicapées de Paralyse Cérébrale.

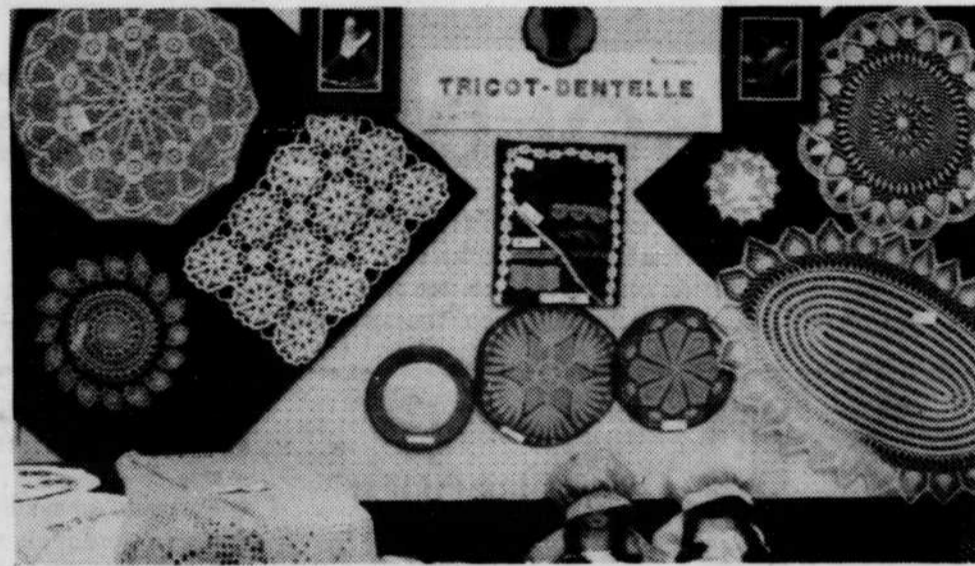


Mardi dernier, l'air était à la fête. L'Hôpital Sainte-Justine annonçait la nomination de Monsieur Jacques Boulanger, à titre de président d'honneur du Rallye '83. Sur la photo (de gauche à droite) Dr Pierre Rollin, directeur des services professionnels de l'Hôpital; Monsieur Jacques Boulanger et Monsieur Jules Bélanger, coordonnateur du Rallye '83.



NOUVEAUX LOCAUX POUR LA RÉSURRECTION

La paroisse La Résurrection, à Brossard, a depuis peu de nouveaux locaux. Les paroissiens s'étaient donnés rendez-vous nombreux samedi pour assister aux cérémonies marquant l'inauguration de centre communautaire, paroissial, construit grâce à la générosité des citoyens. Une contribution de 100,000\$ du gouvernement du Canada, obtenu par l'entremise du député de La Prairie, M. Pierre Deniger, et un don de 10,000\$ de la paroisse Notre-Dame-du-Sacré-Coeur ont largement contribué à sa réalisation. Deux des artisans, Mme Georgette Lepage et M. Claude Sylvestre, du comité de construction, ont élaboré les étapes de la réalisation du projet. (Photo Danny MacKenzie).



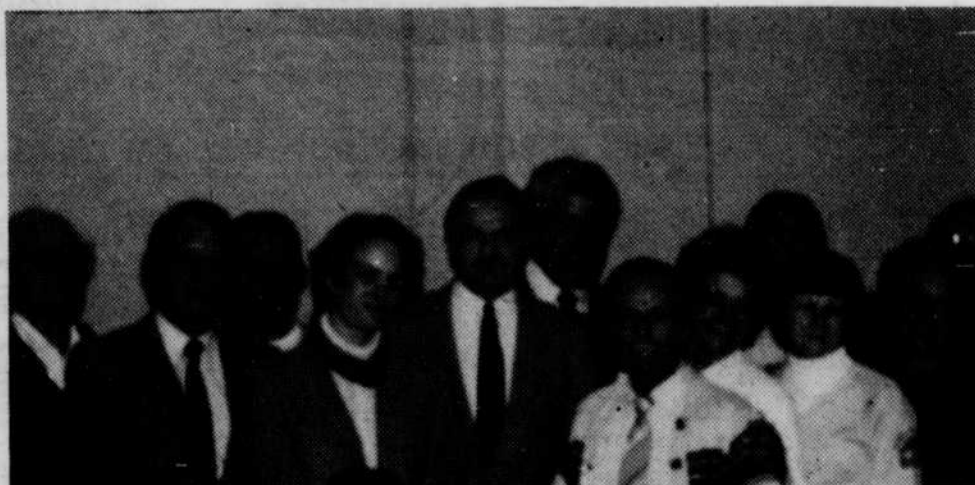
**EXPOSITION D'ARTISANAT À L'AFEAS ST-ROBERT
TRAVAUX D'ARTISANAT EXÉCUTÉS PAR LES MEMBRES AFEAS**

L'Association Féminine d'Éducation et d'Action Sociale de la paroisse St-Robert tiendra son exposition annuelle d'artisanat les samedi 30 avril de 13h. à 22h. et dimanche le 1er mai de 10h. à 21h. à l'Aréna Olympia au 2950 rue Dumont à Longueuil. L'entrée est gratuite. Bienvenue à tous. Renseignements: Louise Plamondon, 674-8340.



**JOYEUSES FESTIVITÉS AU MEXIQUE
DURANT TOUT LE MOIS DE MAI**

La traditionnelle "Fête du Travail" est au Mexique prétexte à mille festivités, en commençant par le fameux défilé du 1er mai accompagné de danses, de chants, etc... Tout le pays est en fête durant le mois de mai et ce sont des célébrations de toutes sortes où le goût, l'imagination et la gaieté mexicaines se donnent libre cours. Fêter au Mexique pendant le mois de mai vous apportera mille joies et mille surprise. Les prix extraordinairement bas enregistrés dans tous les domaines actuellement au Mexique augmentent encore la satisfaction du voyageur comblé à tous les égards.



Formation d'un comté de district du Parti Municipal de Longueuil (quartier 6). Dans l'ordre habituel, Jean-Claude Ethier, Berthe Rainville, Mariette Cloutier, Pierre Taschereau, Lucie Vallerand, Francis Enright, le Maire Jacques Finet, le Conseiller du quartier 6 Jacques Morissette, Florence Morissette, Jean-Claude Babineau, Claude Barr, Normand Gendron. Absent, Gilles Simard.

SI VOUS PENSEZ **BI-ÉNERGIE**

PENSEZ AU **NOUVEAU (18 kw)**

TH-18 (18 kw) pour entrée de 100 ampères

- Approuvé et subventionné par Hydro-Québec
- Recommandé par CooPRIX-INFORMATION

PROMOTION SPÉCIALE

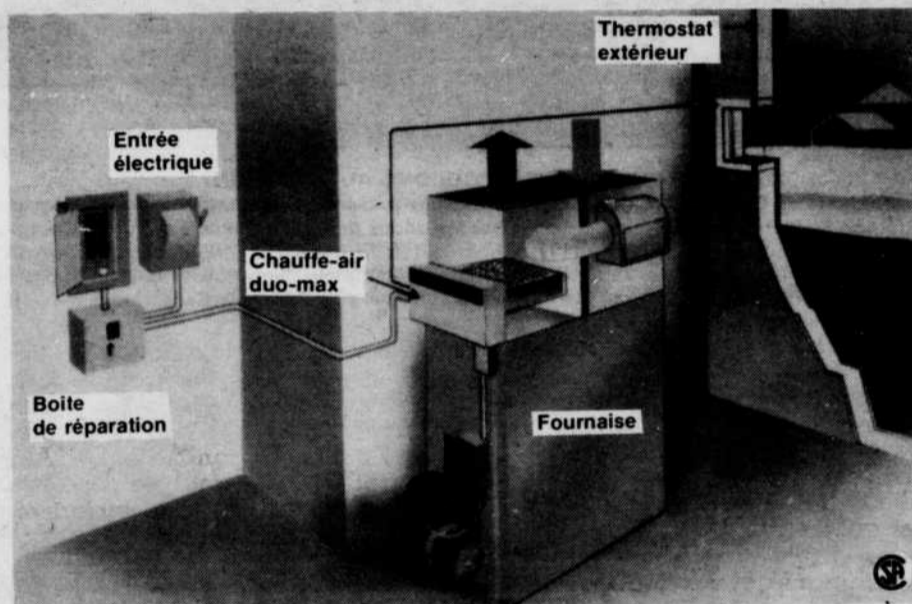


DUO-MAX

(quantité limitée à 50 unités)

- PRIX D'UN TH 18 "18 Kw" automatique et manuel **1600\$**
- SUBVENTIONS (si éligible) **1450\$**

SOLDE 150\$



- PROGRAMME DE FINANCEMENT DISPONIBLE
- NOS UNITÉS SONT GARANTIS 10 ANS
- AUSSI DISPONIBLE: toute la gamme des appareils de conversion BI-ÉNERGIE de 9 kw à 30 kw sur 60, 100, et 200 ampères.

TOUTES NOS CONVERSIONS SONT EFFECTUÉES PAR NOS MAÎTRES ÉLECTRICIENS POSSÉDANT UN NUMÉRO D'ENTREPRENEUR POUR LE PROGRAMME DE REMPLACEMENT DU PÉTROLE (PCRP).

<div style="border: 1px solid black; padding: 5px; width: 30px; margin: 0 auto;">15 KW</div> <div style="border: 1px solid black; padding: 5px; width: 30px; margin: 0 auto; background-color: black; color: white;">18 KW</div> <p style="text-align: center; font-size: small;">Toute une différence</p>	<h3>POURQUOI CHOISIR UN TH18 (18Kw)</h3>	<ul style="list-style-type: none"> • Parce qu'il s'installe sur une entrée de 100 ampères. • Parce qu'il offre 15 étages de 1.2 Kw au lieu de 3 étages de 5 Kw offert généralement sur le marché. • Parce qu'un système à pleine capacité vous procurera le maximum d'économie lorsque les tarifs préférentiels seront en vigueur. • Parce qu'il a été choisi par le gouvernement fédéral à sa base militaire de Bagotville (au Saguenay). • Parce qu'un jour, si vous désirez ne plus utiliser l'huile, seul un système à pleine capacité vous permettra de le faire sans de nouveaux déboursés (vous n'aurez qu'à pousser un bouton).
--	--	--

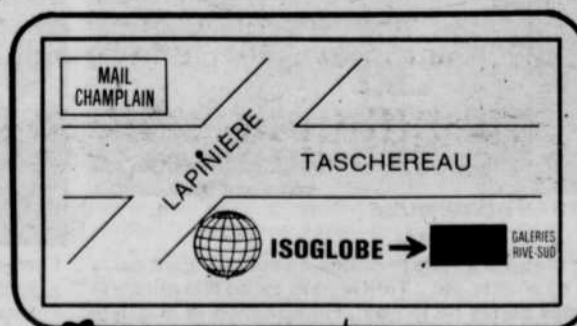
<ul style="list-style-type: none"> • Conversion Bi-Énergie Par l'addition de plinthes chauffantes (Possibilité de 1 450\$ de subventions) 	<ul style="list-style-type: none"> • Vous pouvez également opter pour une conversion Bi-Énergie avec le changement de votre entrée électrique existante pour une nouvelle 200 ampères. • Conversion complète — Fournaise électrique — air chaud (possibilité de 800\$ de subventions).
---	--

MARQUES DISPONIBLES: DUO-MAX — THERMOLEC — CHROMALOX — LINCOLN — BROCK — HONEYWELL

ISOGLOBE

Spécialiste en économie d'énergie

SALLE D'EXPOSITION
GALERIES RIVE-SUD
**6185 TASCHEREAU
BROSSARD**
462-3922



HEURES D'OUVERTURE:

LUNDI	9h à 18:00
MARDI	9h à 18:00
MERCREDI	9h à 18:00
JEUDI-VENDREDI	9h à 21:00
SAMEDI	9h à 17:00

PROGRAMME DE SUBVENTIONS POUR LE CHAUFFAGE BI-ÉNERGIE

HYDRO-QUÉBEC FAIT LE POINT
HYDRO-QUÉBEC FAIT LE POINT

Lancé en octobre 1982, le Programme de subventions pour l'installation du chauffage bi-énergie dans les habitations, a déjà connu un succès retentissant.

En quelques mois seulement, Hydro-Québec a reçu plus de 20 000 demandes de subventions et, au début de mars, on estimait que 10 000 installations de bi-énergie étaient déjà réalisées.

Rappelons que le programme doit se terminer le 31 décembre 1984, mais qu'Hydro-Québec se réserve le droit de n'accepter que les 100 000 premières demandes de subventions.

CONDITIONS
D'ADMISSIBILITÉ

Le programme peut donner accès à deux subventions: celle d'Hydro-Québec, non imposable, qui s'élève jusqu'à 650 \$ d'ici la fin de 1983 (nous y reviendrons plus loin) et celle du Programme canadien de remplacement du pétrole, imposable, et qui représente 50 % des frais de conversion, jusqu'à concurrence de 800 \$.

Pour bénéficier de la subvention offerte par Hydro-Québec, il faut respecter un certain nombre de conditions que nous énumérons brièvement ci-dessous:

1. Pour le moment, seules les habitations individuelles de type unifamilial sont admissibles.
2. Le système de chauffage principal doit être actuellement alimenté par une source d'énergie autre que l'électricité, à l'exception du gaz naturel.
3. L'installation de chauffage déjà en place doit être convertie à la bi-énergie par l'addition d'un système de chauffage électrique: éléments électriques insérés dans la chambre d'air chaud, générateur de chaleur à air pulsé, pompe à chaleur, plinthes, etc.
4. Le système de chauffage à combustion actuel doit être en mesure de fonctionner de façon satisfaisante pendant au moins cinq ans encore. Dans certains cas, une vérification s'impose et une attestation de vie résiduelle doit être délivrée par un maître mécanicien en tuyauterie.
5. La mise en marche automatique de l'un ou l'autre système de chauffage doit être commandée, soit par une «sonde-thermostat» extérieure scellée, soit par un thermostat relié à une sonde (bulbe) extérieure et également scellée de façon qu'on ne puisse en modifier le point de consigne.

Ce point de consigne (-12° ou -15°C) est établi en fonction de la zone climatique dans laquelle se trouve l'habitation.

Même si, dans la plupart des cas, l'installation de chauffage bi-énergie n'entraîne pas le remplacement du branchement électrique (communément appelé «entrée»), le consommateur doit toujours s'assurer que la puissance de l'alimentation principale est suffisante pour assurer le fonctionnement approprié du chauffage électrique quand la température extérieure baisse jusqu'au point de consigne prévu.

À ce sujet, nous recommandons au consommateur d'obtenir l'avis d'un maître électricien et, si des travaux sont prévus, de demander à voir le permis que ce dernier doit obtenir de la Direction de l'inspection des installations électriques.

Lorsqu'il est nécessaire de mettre en place un nouveau branchement, il est avantageux que sa capacité puisse répondre à 100 % des besoins de chauffage de l'habitation.

6. Le consommateur doit faire exécuter, moyennant des frais de 25 \$, une analyse énergétique de son habitation selon les modalités prévues par le programme ENERGAIN QUÉBEC. Cette analyse peut être faite avant ou après la conversion et il n'y a pas obligation de faire réaliser les travaux recommandés dans le cadre du programme ENERGAIN QUÉBEC.

7. L'installation de chauffage bi-énergie doit comporter un mécanisme de contrôle qui permettrait éventuellement de la télécommander. Quand Hydro-Québec proposera à ses abonnés, moyennant un tarif avantageux, d'accepter la télécommande de leur système électrique de chauffage, celui-ci devra être assez puissant pour compenser en tout temps les déperditions de chaleur de leur habitation. Le consommateur doit donc s'assurer dès maintenant que l'installation de chauffage électrique mise en place dans le cadre du programme bi-énergie réponde à ce critère, s'il désire profiter de ce tarif.

DATES À RETENIR

1. Une installation de chauffage bi-énergie dans une habitation individuelle de type unifamilial doit être réalisée entre le 8 octobre 1982 et le 31 décembre 1983 pour donner droit à une subvention maximale de 650 \$. Une installation faite au cours de l'année 1984 permettra de réclamer un montant fixe de 500 \$.
2. La demande de subvention, dûment remplie sur un formulaire prévu à cette fin, doit parvenir à Hydro-Québec avant le 1^{er} avril 1984 pour la subvention de 650 \$ et, avant le 1^{er} avril 1985, pour le montant fixe de 500 \$.

HYDRO-QUÉBEC
NE FAIT PAS
L'INSTALLATION
DU CHAUFFAGE
BI-ÉNERGIE

Il peut être opportun de rappeler qu'Hydro-Québec propose et administre le programme de subventions pour le chauffage bi-énergie, mais qu'elle ne supervise ni n'exécute les travaux d'installation chez le consommateur.

La législation québécoise réserve en effet ce champ d'activité aux membres de la Corporation des maîtres électriciens. C'est donc à eux qu'il faut s'adresser pour faire vérifier la puissance du branchement électrique, pour établir s'il y a lieu d'en faire le remplacement et pour exécuter tous les travaux touchant l'équipement électrique de l'installation.

D'autre part, Hydro-Québec n'a signé aucune entente avec quelque entreprise que ce soit ni confié aucun mandat de réaliser les travaux d'installation du système bi-énergie.

Elle invite donc le consommateur à se renseigner, au besoin, auprès des diverses corporations professionnelles régissant l'activité de leurs membres.

D'AUTRES MESURES
DE PRÉCAUTION

Nous croyons également utile de reproduire ci-dessous des extraits du communiqué que l'Office de protection du consommateur a diffusé le 10 février. Dans les circonstances actuelles, ce texte apporte des précisions importantes.

«Les commerçants qui sollicitent les consommateurs en vue d'obtenir leur adhésion au Programme de subventions pour l'installation du chauffage bi-énergie dans les habitations, programme administré par Hydro-Québec, sont assujettis à la Loi sur la protection du consommateur, et plus particulièrement aux dispositions relatives à la vente itinérante, cela signifie notamment que ces commerçants doivent détenir le permis de vente itinérante obligatoire en vertu de la Loi sur la protection du consommateur et passer des contrats conformes à cette Loi.»

«Rappelons que le permis de l'OPC, sans être une garantie de la bonne qualité des services offerts par le commerçant, indique que ce dernier a déposé un cautionnement pour garantir qu'il observe la Loi sur la protection du consommateur. Dans leur propre intérêt, les consommateurs devraient donc vérifier si le commerçant avec lequel ils s'approprient à transiger dans le cadre du programme administré par Hydro-Québec possède bien son permis de vente itinérante. Rappelons également qu'un contrat de vente itinérante est annulable dans les 10 jours qui suivent celui où le consommateur est entré en possession d'une copie signée du contrat.»

Enfin, le consommateur devrait toujours s'assurer que les appareils électriques installés chez lui, portent le sceau de l'Association canadienne de normalisation (ACNOR).

BI-ÉNERGIE
BI-ÉNERGIE

NOTE DE LA RÉDACTION

On peut se procurer dans les bureaux du service de la Clientèle d'Hydro-Québec un dépliant intitulé «Programme de subventions pour l'installation du chauffage bi-énergie dans les habitations». On y trouvera également un imprimé intitulé «Vous chauffez encore au mazout?», qui décrit les particularités du Programme canadien de remplacement du pétrole.

HYDRO-QUÉBEC
RAPPELÉ AUX CONSOMMATEURS QUE:

- Toute installation électrique doit être faite par un maître électricien
- Les appareils et systèmes électriques doivent porter le sceau de l'ACNOR
- Les commerçants itinérants qui offrent d'installer le chauffage bi-énergie, sont soumis à la Loi sur la protection du consommateur



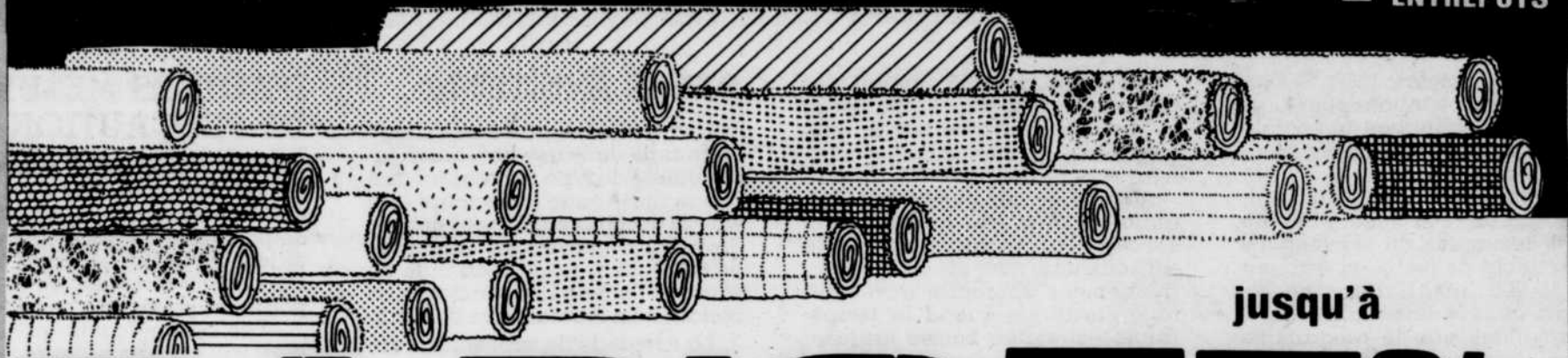
TAPIS — LIQUIDATION — TAPIS — LIQUIDATION — TAPIS — LIQUIDATION

STORES HORIZONTALS — LIQUIDATION — PAPIER-PEINT — STORES VERTICAUX

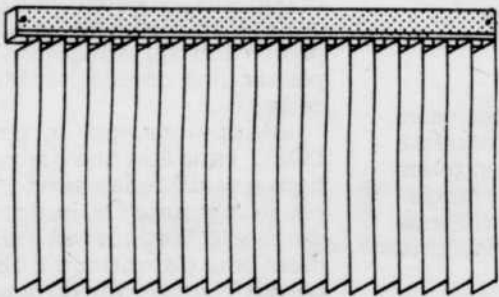
STORES HORIZONTALS — LIQUIDATION — PAPIER-PEINT — STORES VERTICAUX

PLUS DE **\$1,000,000** DE MARCHANDISE À LIQUIDER

2 MAGASINS-ENTREPÔTS



jusqu'à **TAPIS 75%** ET PRÉLART **DE RABAIS**



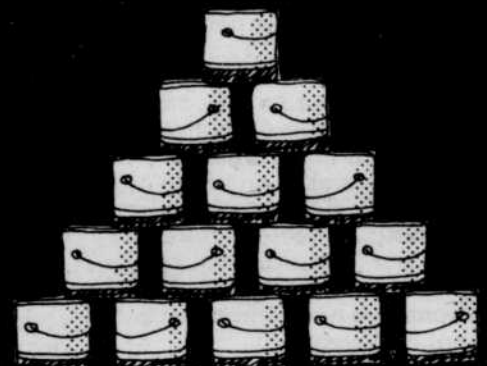
STORES VERTICAUX

PORTES 191 cm x 213 cm 213 cm x 213 cm
PATIOS \$110.00 \$130.00

PAPIER-PEINT

NOUS SOMMES DES SPÉCIALISTES D'ACHATS EN VRAC. NOUS VISITONS TOUS LES MANUFACTURIERS ET ACHETONS À DES PRIX DÉRISOIRES TOUT EXCÈS D'INVENTAIRE, LIGNES DISCONTINUÉES ET MARCHANDISES AYANT DE LÉGÈRES IMPERFECTIONS QUI N'AFFECTENT EN RIEN LA DURÉE DU PRODUIT. VOILÀ POURQUOI VOUS PAIÉREZ MOINS CHER. DE PLUS IL N'Y A PAS D'INTERMÉDIAIRES.

400 CARPETTES À LIQUIDER **\$100.00** ET PLUS



PEINTURE DENALT

- LATEX MAT \$ 8.50 le 4 l
- COUCHE DE FOND, LATEX \$ 9.50 le 4 l
- LATEX FINI SATIN \$11.50 le 4 l
- LATEX SEMI-LUSTRE \$12.50 le 4 l
- COUCHE DE FOND, ALKYDE \$13.00 le 4 l
- ALKYDE SEMI-LUSTRE \$13.00 le 4 l
- EMAIL À PLANCHER, ALKYDE \$13.00 le 4 l

PLUSIEURS AUTRES SPÉCIAUX EN MAGASIN!

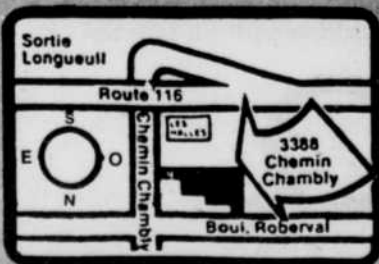
jusqu'à **90% DE RABAIS**

Toutes ventes finales.

CENTRE DE LIQUIDATION

Heures d'ouverture:
Lundi-mardi-mercredi: 9:30 à 18:00
Jeudi-vendredi: 9:30 à 21:00
Samedi: 9:30 à 17:00

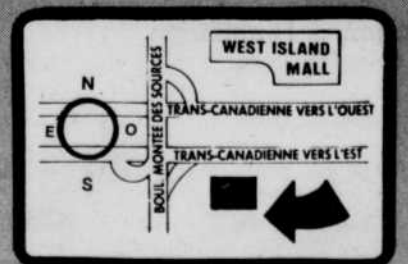
PARADIS-MILLETTE



LONGUEUIL

3388 chemin Chambly
Longueuil
677-5205

2160 Trans-Canada
Dorval
685-1104



DORVAL

