

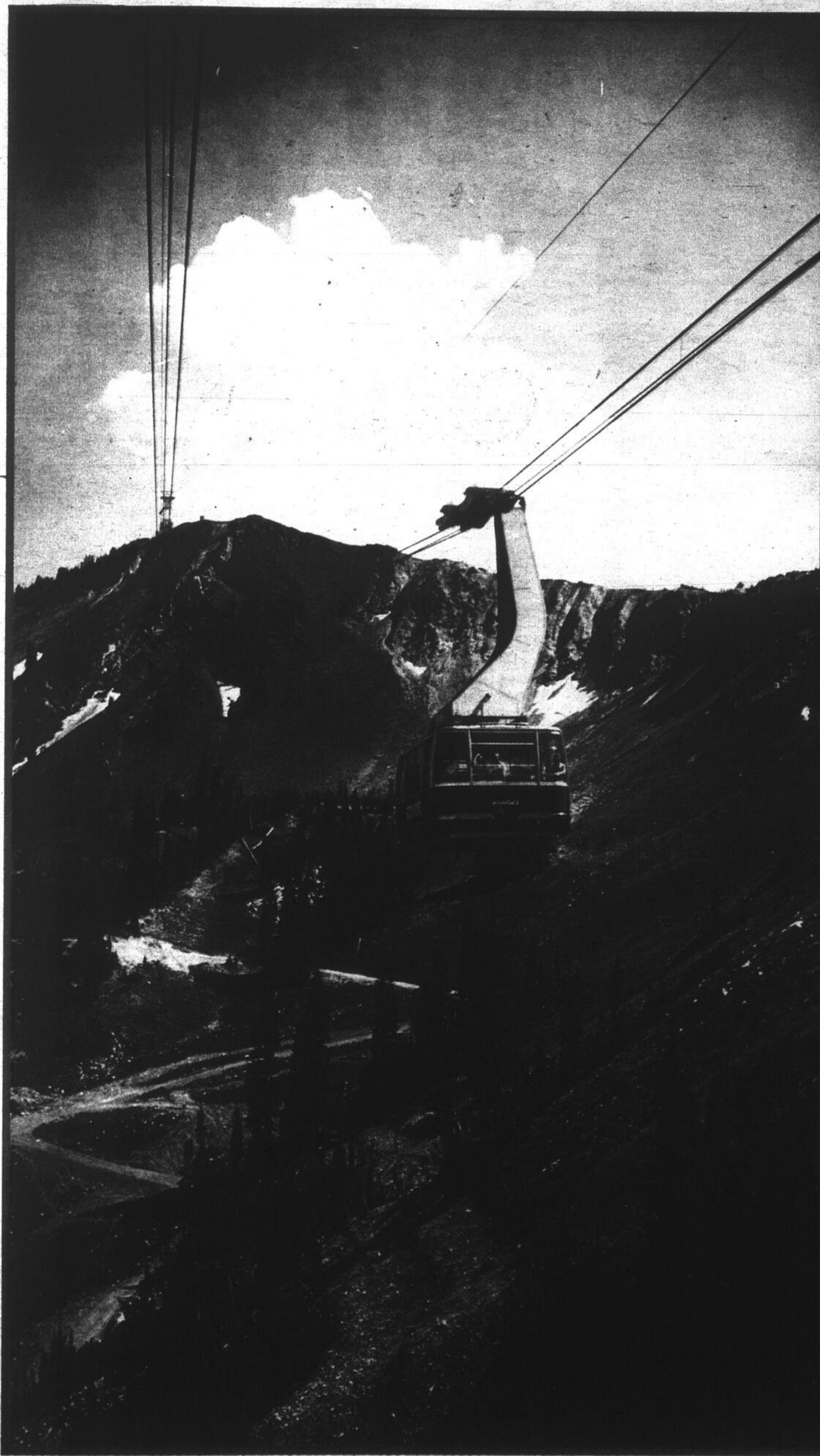
section



PAGES C1 À C8  
2 SEPTEMBRE 79

# Dimanche-Matin VOYAGES

La  
féerie  
des  
vacances  
d'automne





Excellent moyen d'évasion en automne, la chasse et la pêche attirent des milliers de citadins en quête d'exercice physique et de vie au grand air.

# Une féerie de rouge, de rouille et d'or

Jamais peintre n'a tenu une palette aussi riche. L'automne dans l'est du Canada, c'est le temps de l'année où la campagne déploie sa féerie de rouge, de rouille et d'or.

Selon qu'on se trouve dans les Maritimes, au Québec ou en Ontario, ce spectacle naturel est un programme de la mi-septembre à la fin d'octobre. Le touriste est gagnant en cette saison, les foules sont reparties avec la fin de l'été, les prix sont au plus bas et le temps est généralement clément; il ne fait ni trop chaud ni trop froid.

Et depuis l'époque des pionniers, familles et amis se réunissent en automne pour célébrer la moisson. La foire est devenue le moyen rêvé pour fêter l'événement. Les récoltes varient d'une région à l'autre, mais quel qu'en soit le produit, il sert toujours de prétexte à un festival.

Entre deux coups de soleil sur la dune du Sud, entre deux crevettes à Matane ou entre deux "Vieux", de Québec à Montréal, les Québécois se sont liés d'amitié avec des gens d'ici et d'ailleurs. On profite peut-être de vacances supplémentaires ou d'une fin de semaine de temps doux pour aller saluer tout ce beau monde chez lui et, à l'occasion, explorer un nouveau coin de pays.

Après l'accablante canicule, les cortèges de vacanciers se ruent vers les plages, la cohue des hôtels, restaurants, terrains de camping et transports en commun, l'automne offre aux voyageurs avisés son air frais et piquant, son débordement de produits de la ferme, son extravagante palette de couleurs dans les bois, ses avenues peu achalandées et partout, un accueil empressé, le temps de se parler et de s'apprécier mutuellement.

Que vous soyez du type "méthodique", à l'affût des particularités géographiques, historiques, culturelles, scientifiques, techniques, sportives et récréatives d'un secteur déterminé, ou que vous profitiez simplement d'une visite chez des amis pour faire une balade aux alentours, le ministère du Tourisme propose d'intéressants circuits couvrant les deux régions

touristiques du Québec. Le ministère offre aussi des répertoires inventariant l'hébergement — hôtels, terrains de camping, pourvoyeurs en chasse et pêche —, les activités de plein air — navigation de plaisance, golf, chasse, pêche, canot-camping, ski, ski de fond et raquette —, les manifestations et certains attraits caractéristiques — ponts couverts, parcs et réserves, etc.

Si l'été favorise un retour béat à la nature, l'automne recueille de plus en plus la faveur des adeptes du plein air. Pendant que la campagne blondit ses fonds et se prépare un hiver tranquille, la forêt se lie à nous en superbe polychromie. Fouler la mousse des sous-bois, surprendre l'écureuil roux en plein magasinage d'automne, défier la rivière écumante, épier les battements d'ailes d'une gélinotte effarouchée... la vraie vie en veste à carreaux!

À la porte des grands centres ou à l'écart, dans les immenses étendues boisées du plateau laurentien, plusieurs réserves et parcs gouvernementaux sont ouverts toute l'année. L'automne, en plus de l'original dont la chasse est réservée aux seuls résidents du Québec choisis au sort par ordinateur, on traque le chevreuil, dans les réserves de Rimous ou d'Anticosti, ainsi que la sauvagine, le lièvre et la perdrix dans les réserves Dunière, Haute-Mauricie, Anticosti, Joliette, La Vérendrye, Mastigouche, Matane, Papineau-Labelle, Portneuf, Rimouski, Saint-Maurice et dans les parcs des Laurentides, du Mont-Tremblant et Sainte-Véronique. On s'adonne à la randonnée pédestre un peu partout, au cyclisme. On peut profiter des parcs nautiques, visiter certains lieux historiques, etc.

Déplions donc nos cartes routières. Des érablières de la Beauce et de l'Estrie à la tourtière du Lac-Saint-Jean, de l'incursion dans l'histoire de la Côte de Beaupré et du Charlevoix à la grande aventure de l'Abitibi-Témiscamingue, il ne faut que le temps de faire ses bagages et la passion de redécouvrir chaque jour qu'on est beau chez nous...

PAGE C2 — DIMANCHE-MATIN VOYAGES — 2 SEPTEMBRE 1979

Sunflight

EN PLEIN LE SOLEIL QUE J'AIME!

PRIX SPÉCIAUX PLUSIEURS DÉPARTS DE SEPT. À OCT.

<b>MIAMI</b> Twelve Caesars		<b>ORLANDO</b> Quality Inn	
1 sem. \$241.	2 sem. \$301.	1 sem. \$239.	2 sem. \$309.
<b>CLEARWATER</b> Gulf View Inn		<b>FREEMONT</b> Lucayan Bay	
1 sem. \$259.	2 sem. \$309.	1 sem. \$263.	2 sem. \$313.



<b>NASSAU</b> Beach Inn		<b>PORTO RICO</b> Regency	
1 sem. \$283.	2 sem. \$383.	1 sem. \$313.	2 sem. \$413.
<b>JAMAÏQUE</b> Holiday Inn		<b>CANCUN</b> Hôtel Palia	
1 sem. \$299.	2 sem. \$399.	1 sem. \$313.	2 sem. \$363.

Carrefour Mt-Royal 4454, rue Saint-Denis	845-8225
Centre-Ville Peel 1010, Ste-Catherine, O.	861-7272
Plaza Saint-Hubert 911, rue Beaubien, E.	273-7755
Galerie Normandie 2634 De Salaberry	331-9971
Centre Domaine Sherbrooke & Langlois et autres villes.	254-9969
Place Newman, Ville La Salle	384-6788

VOYAGES  
**TRAVELAIDE**  
PERMIS DU QUÉBEC  
Agences dans le grand Montréal et autres villes.

Centre Laval Laval	687-0880
Centre Professionnel 5005, boul. Dagenais, Laval Ouest	627-5151
Place Portobello 7350 boul. Taschereau	672-5353
Place Longueuil Longueuil	679-3777
Mail Monténach 600 boul. Sir Wilfrid Laurier, Belloil	467-1171
Centre Commercial, La Chute	562-3788

# L'automne, époque tranquille pour visiter WALT DISNEY WORLD

L'automne est la saison tranquille pour visiter le Monde de Walt Disney, en Floride. Il y fait un temps idéal pour les récréations en plein air, ainsi que pour les palpitants parcours sur les glissoires aquatiques et les canaux rapides du Pays de la Rivière.

Bien qu'en automne, l'atmosphère au Royaume Enchanté soit plus détendue, les divertissements musicaux ne manquent pas. Les fameuses aventures, y compris la Noce de l'Ours de campagne, la Montagne de l'espace et les sous-marins de 20 000 lieues sous les mers, sont toutes plus accessibles que jamais.

Durant toute la saison d'automne, les températures sont parfaites pour le golf, le tennis, les bains de soleil et la natation lacustre. Le Monde de Walt Disney a environ sept kilomètres de plages autour des complexes hôteliers Contemporain et Polynésien et du Camping de Fort Sauvage.

Les visiteurs de Lake Buena Vista peuvent également flâner tranquillement dans les boutiques et restaurants du Village du Monde de Walt Disney. Parmi les événements spéciaux qui se dérouleront au Village en automne, il faut citer un concours spectaculaire de ski nautique les 6 et 7 octobre, ainsi que le 5e Festival annuel des arts, toujours très apprécié, qui aura lieu au Village du 9 au 11 novembre.

Parmi les autres événements très spéciaux prévus pour l'automne, il y a lieu de noter les Journées pour les Jeunes d'esprit avec, au programme, des divertissements musicaux spéciaux ainsi que des représentations spéciales à l'intention des visiteurs âgés de 55 ans et plus, avec prix d'entrée réduit, du 4 au 12 novembre.

Le championnat national par équipe de l'Association des golfeurs professionnels, qui se dispute tous les ans, est l'événement sportif marquant de la saison d'automne au Monde de Walt Disney. Il mettra aux prises, pendant quatre jours de golf de premier ordre, et par équipe de deux, les meilleurs golfeurs professionnels; le championnat se déroulera sur les trois parcours de Disney, du 25 au 28 octobre.

L'année se terminera avec la plus importante manifestation à grand spectacle du Monde de Walt Disney, à l'occasion des Fêtes de Noël et du Nouvel An, marquée par des défilés quotidiens auxquels participeront tous les célèbres personnages de Disney; en outre, il y aura d'autres activités sous le signe des fêtes de fin d'année.

Bendant la saison d'automne, à compter de demain, le Royaume Enchanté est ouvert de 9 h à 19 h. À l'occasion de

manifestations de fin de semaine spéciales, ainsi que durant la période des fêtes de Noël et du Nouvel An, les heures d'ouverture sont prolongées jusqu'à minuit.

Le Monde de Walt Disney est un complexe parfaitement étudié pour satisfaire les besoins des familles en vacances, grâce au parc à thèmes du Royaume Enchanté, aux terrains de camping, aux villas familiales et aux divertissements de toutes sortes qu'il offre, le tout relié par un réseau de

transport sensationnel, comprenant un monorail, des bateaux de passage, des tramways, des autobus, ainsi qu'une flottille d'embarcations circulant sur la Lagune des Sept Mers, et sur le lac de la Baie.

On y trouve des boutiques, restaurants, des clubs de nuit et des salons de divertissements de toutes sortes, allant des danses et chansons folkloriques de l'Ouest américain, aux fêtes polynésiennes, tous les soirs, toute l'année durant.

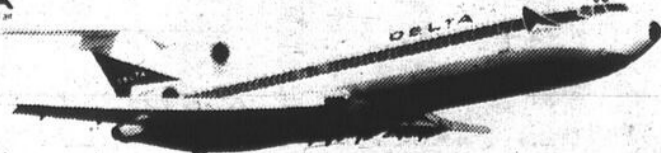


Une température parfaite et de douces brises font de l'automne une période par excellence pour le camping au Fort Sauvage, du Monde de Walt Disney.

## Destination Floride avec Delta.

Delta vous offre des vols avec une escale vers Ft. Lauderdale, Orlando/Walt Disney World et Tampa/St. Pete, ainsi qu'un vol de nuit économique sans escale vers Tampa/St. Pete, le samedi. Vers Miami, il y a un vol quotidien sans escale et un vol de nuit économique sans escale en fin de semaine. Il y a aussi un vol direct en soirée à destination de West Palm Beach. Communiquez avec Delta ou votre agent de voyage. Delta est toujours là.

**DELTA**



Horaires sujets à changement sans préavis. Détenteur d'un permis du Québec.



Goofy et ses amis s'en donnent à coeur joie au Pays de la Rivière au Monde de Walt Disney.

### CROISIÈRE DANS LE PORT DE MONTRÉAL

#### "Miss Montréal"

Partant du quai Victoria, pied de la rue Berri (Station de Métro Champs de Mars). Départs à 13.30 et 15.30 TOUS LES JOURS

Durée 1 1/2 h. Adultes \$5.00  
Enfant jusqu'à 12 ans \$2.50  
Départ à 20.30 h. JEU., VENDREDI, SAMEDI SEULEMENT.

Durée 2 1/2 h. Adultes \$6.00  
Enfants jusqu'à 12 ans \$4.00  
RÉSERVATION: 849-0697



427, EST HENRI-BOURASSA (coin St-Denis)  
**TOTAL VOYAGES 381-8013**  
permis du Québec

### LA FLORIDE DISPONIBLE

**CLEARWATER** 1 sem. \$269.  
incluant hôtel et transferts

**ATTENTION: PACIFIQUE SUD**  
DÉPART: 9 OCTOBRE RETOUR: 3 NOVEMBRE 79

Californie — Fiji — Nouvelle-Zélande — Auckland —  
Rotorua — Australie — (Sydney) et (9 nuits) à Tahiti

Hôtels de luxe, tous les tours et excursions avec guides expérimentés, et certains repas.

\$300. canadien + \$2051. américain

### L'EUROPE A LA PORTÉE DE TOUS VOYAGE DE 15 JOURS:

Angleterre, Belgique, Luxembourg, Suisse, Italie, France. 3 repas par jour. À Londres, Rome et Paris petit déjeuner seulement. Voyage en groupe au départ de Londres, accompagnateurs expérimentés et multilingues.

### TOUT INCLUS DE MONTRÉAL:

À PARTIR DE \$840.

Départs toutes les semaines, le prix varie selon la date de départ. Réservations plus de 30 jours à l'avance.

# GOLDORAK

CO  
AU CINÉMA



Une nouvelle aventure sidérale pour tous les jeunes lecteurs de TV PLUS.

découvrez chaque semaine dans TV PLUS les héros cosmiques, les amis et ennemis galactiques de GOLDORAK, le prince de l'espace.

## GAGNEZ CHAQUE SEMAINE

# 25 SUPER MICRO-SILLONS

## GOLDORAK

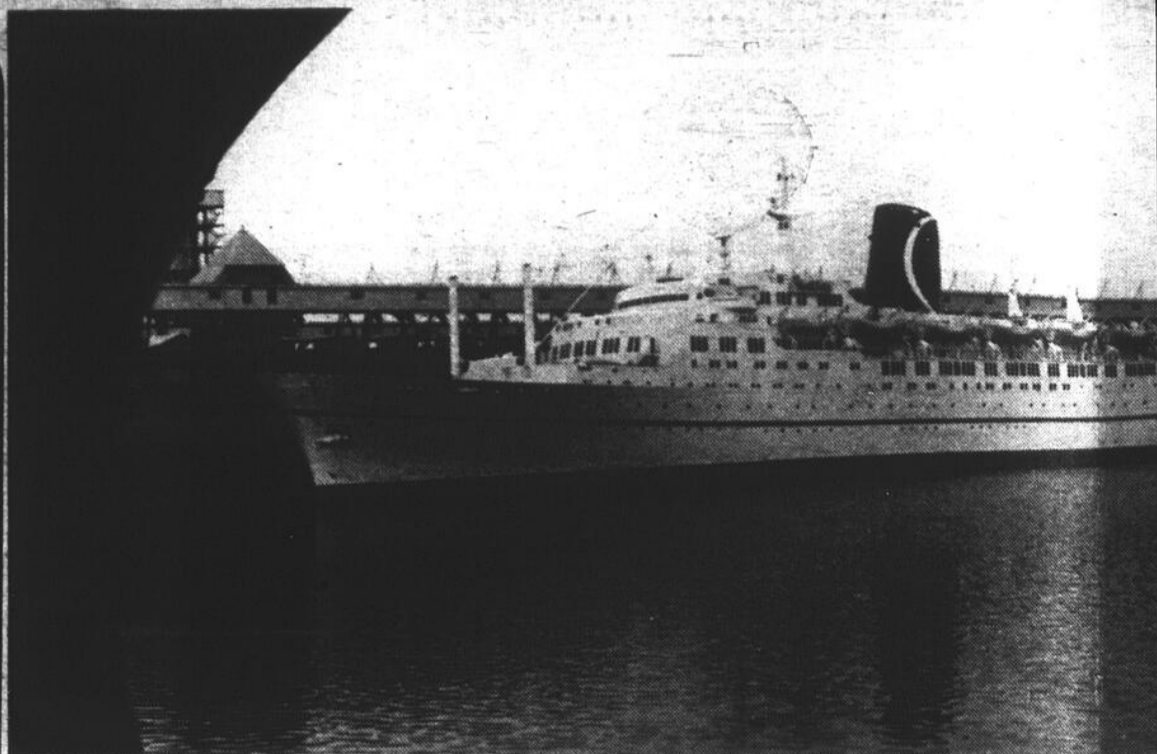
Amusez-vous et gagnez le super album GOLDORAK, comme au cinéma d'une valeur de \$8.98



ACHETEZ VOTRE EXEMPLAIRE DES MAINTENANT!

# NE LE MANQUEZ PAS!

PAGE C4 - DIMANCHE-MATIN VOYAGES - 2 SEPTEMBRE 1979



Il était de retour à Montréal cette semaine, après une absence de sept ans! Le TSS Mardi Lines — l'ancien Empress of Canada, qui faisait l'orgueil du Canadien Pacifique — est revenu d'un nouveau nom, d'une nouvelle apparence et d'une popularité retrouvée. Le Mardi Grand d'une semaine de Miami vers Nassau, San Juan et St. Thomas. Il lui arrive régulièrement d'été, à partir des ports de la Côte atlantique — et, désormais, il viendra au Canada, son

## SUR LES ROUTES DU MO

Statistique-Canada vient de terminer la première tranche d'une nouvelle série d'enquêtes trimestrielles, visant à déterminer la valeur, l'importance et la nature du tourisme canadien. Cette série constitue la première étude approfondie de la situation de l'industrie touristique nationale pendant 12 mois consécutifs, effectuée depuis 1971.

L'importance du marché domestique s'avère mani-

festé avec près de 38 millions de voyages-personne effectués par les Canadiens à l'intérieur de nos frontières. Ce chiffre dépasse celui des voyages effectués par les étrangers au Canada pendant l'année 1978 tout entière.

Les recettes provenant du tourisme au Canada sont évaluées à plus de \$11 milliards pour l'année 1978. La plus grande partie de ces recettes provient des dépenses faites par des

Canadiens voyageant dans leur propre pays, soit un montant évalué à \$8,7 milliards en 1978.

Les Canaces Sunquest viennent de faire l'acquisition de CATours. Sunquest est le plus important grossiste en voyages dans l'ouest des États-Unis, à Las Vegas, en Californie ainsi qu'à Hawaii, alors que CATours est spécialiste des lieux de séjour les plus fréquentés du Mexique.

### CROISIÈRE DE 10 HEURES SUR LE SAINT-LAURENT

Croisière de 10 heures sur le Saint-Laurent, de Cornwall à Montréal, à bord du Thousand Islanders II. Capacité 500 personnes. Musique, danse, bar. Le prix comprend: départ de Laval et Montréal vers 8h a.m. par autobus de luxe vers Cornwall, Ontario. Buffet froid servi à bord. Guide français. Animation. Arrivée au Quai Victoria, Montréal, vers 20h où nos autobus nous attendront. Voyages Greffe vous offre un tarif spécial de \$25. par pers. tout compris.

DÉPART: vendredi 7 septembre 1979.

#### Manoir des Laurentides

5 jours - 4 nuits (13 repas)  
De Montréal et Laval visite des Laurentides et Ste-Agathe, Artisanat à St-Jovite et dîner. À St-Donat, logés au Manoir. Visite à la Résidence St-Donat et croisière sur le lac Archambault. Transport autobus de luxe, bagages, hôtel, 13 repas / vin, visites, animateur, cocktail de bienvenue, directeur de voyage.

DÉPART 1er OCTOBRE - Prix par pers. \$130, occ. double

#### Tour de la Beauce

2 jours  
De Montréal et Laval, le matin, vers Québec. Visite des comtés de Bellechasse, Dorchester, l'Islet, des industries Vachon à Ste-Marie et La Pâtisserie à St-Joseph. Au retour, visites de Thetford Mines, Black Lake, Plessisville, Victoria-Ville. Logement: Motel Rond Point Lévis.

DÉPART 12 SEPTEMBRE - Prix par personne: \$49.00 ch. simple; \$59.00 ch. double; \$64.00 3 par chambre; \$46.00 4 par chambre.

#### Tours des Laurentides

(Fouilles)  
Départ de Montréal et Laval à 8h a.m. - Arrêt à la poterie de St-Jérôme. Visites: Ste-Adèle, Ste-Agathe, St-Jovite. Dîner à la Brasserie Jacques Lemaire. Artisanat de St-Jovite. Retour par St-Donat, Chertsey, Rawdon. Arrivée pour le souper.

DÉPARTS: 17, 22 et 24 septembre - Prix par pers. \$16.

#### Festival Western de St-Tite

De Montréal et Laval à St-Tite. Accueil, réception à l'hôtel de Ville et balade dans la ville. Dîner libre. Visites industrielles et artisanat. Concours Hippiques. Bingo. Souper libre. Spectacle et danse avec orchestre. Retour à Montréal et Laval.  
DÉPART: 12 septembre - Prix par pers. \$20

Manoir des Laurentides  
3 jours - 2 nuits (7 repas)  
DÉPART 3 OCTOBRE - Prix par pers. \$80, occ. double

LE 2 - BAIE JAMES  
Encore quelques billets disponibles.

SPECIALISTES EN TOURS D'AUTOCAR ET AUTRES  
POUR RÉSERVATIONS ET RENSEIGNEMENTS

**Voyages Greffe INC.**  
Permis: 13466198-0166

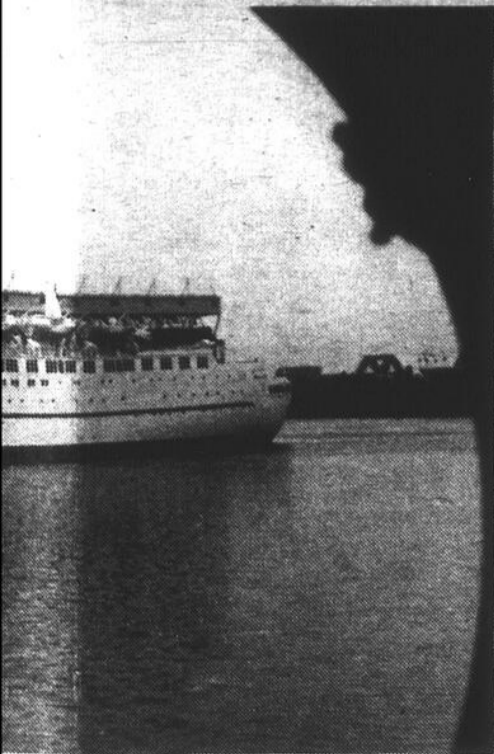
1760 BOUL. DES LAURENTIDES,  
PLACE VIMONT, 667-5070  
LAVAL - J.-L. LACAILLE 622-4008  
RIVE-SUD - M. GREFFE 670-6328

L'aviation civile célèbre son 60e anniversaire de ce temps-ci. Le premier vol régulier au monde avait lieu entre Londres et Paris le 25 août 1919... avec un seul passager, quelques colis postaux et un peu de fret à bord d'un bombardier monomoteur, relique de la Première Guerre mondiale.

L'appareil de Havilland DH4A mit deux heures et demie pour effectuer cette liaison historique entre Hounslow Heath — devenu depuis Heathrow — et Le Bourget, Paris. Aujourd'hui, il faut compter une heure pour effectuer le même trajet de 220 milles, mais un TriStar de British Airways met 35 minutes entre le moment du décollage et de l'atterrissage.

A la suite d'une entente intervenue entre le ministère du Commerce de Grande-Bretagne et le gouvernement de la République populaire de Chine, à Pékin, British Airways établira une nouvelle liaison entre Londres et Pékin, via Hong Kong, à compter du 1er avril prochain.

L'Association internationale de transit maritime tiendra sa quatrième conférence annuelle sur le transport par eau à Halifax les 5, 6 et 7 septembre pro-



Le TSS Mardi Gras, des Carnival Cruise — est revenu à son port d'attache, doté de 1000 passagers. Mardi Gras fait surtout des croisières à destination de se rendre aux Bermudes, Canada, son pays d'origine.

## MONDE...

chairs. Le président de cette association est M. Rupert Tingley, vice-président directeur général de la CN Marine.

...

Plus de 30 conférenciers de tous les coins du monde partageront leurs expériences dans le cadre de discussions portant notamment sur le design de traversiers modernes, la gestion du trafic ou encore sur les problèmes énergétiques. La conférence sera suivie cette année de la "Journée portuaire" d'Halifax.

### Vous allez à Miami? Voici quelques conseils.

Vos Vacances peuvent dépendre du lieu de séjour que vous choisirez à Miami Beach. Une station balnéaire avec une grande plage, tout ensoleillée peut coûter le même prix qu'un hôtel sans plage. Et certaines sont même mieux situées que d'autres... À deux pas des centres d'activités et où il y a tant à voir et à faire: spectacles de choix, discos, bons restaurants, magasins, renommés tels que Neiman Marcus, Saks Fifth Avenue, Cartier, etc. À des taux très raisonnables, certains hôtels offrent beaucoup, soit tennis et golf gratuits, divertissements jour et nuit, pêche et embarcations. Le BEAURIVAGE et Le SAHARA: Voici deux de ces excellents hôtels à Miami Beach. Pour plus de renseignements sur ces grandes aubaines de vacances, écrire à: PARADISE RESORTS Dept. DM, P.O. Box 6725 Miami Beach, Fl. 33154 Note: Vous pouvez téléphoner directement à Montréal au 861-3308

# L'aventure espagnole à tout prix! à compter de \$15.00 par nuit.\*

\*tarif aérien non inclus, par personne, deux personnes par chambre

Le soleil passe ses grandes journées en Espagne. Il s'y lève comme il s'y couche. Heureux. Il court les plages étincelantes comme les grands vignobles dorés. Il est partout pour vous. Mais s'il arrive que sa présence vous pèse un peu trop, vous trouverez toujours un coin d'ombre sur quelque jolie place pour le savourer en sourdine.

Ibéria et le soleil... ça va très bien ensemble. Confiez-leur vos vacances.



**A - COSTA DEL SOL à partir de \$192\*, pour 2 semaines**

Vous aimerez vous laisser bronzer sur les plages ensoleillées, plonger dans la Méditerranée ou faire une excursion en montagne. La nuit venue, vous pourrez danser au rythme du flamenco ou de la musique disco. Les boîtes de nuit vibrent jusqu'au petit matin. Prix par pers., 2 pers. par appartement.

**B - PALMA DE MAJORQUE à partir de \$287\*, pour 2 semaines**

Depuis longtemps, les Baléares attirent les vacanciers en quête de soleil. La vieille ville de Palma a conservé intacts d'intéressants monuments dont la cathédrale datant du XIIe siècle et qui est un chef-d'œuvre de l'art catalan. Prix par pers., 2 pers. par ch.; déplacements entre l'aéroport et l'hôtel inclus.

**C - TENERIFE à partir de \$299\*, pour 2 semaines**

La plus vaste des îles de l'archipel espagnol des Canaries est un véritable jardin botanique. Tenerife vous accueille en vous invitant à savourer la douceur de son climat. Vos yeux photographieront sans cesse ce paradis de l'Atlantique. Prix par pers., 2 pers. par appartement; déplacements entre l'aéroport et l'hôtel inclus.

**D - MADRID/COSTA DEL SOL à partir de \$398\*, pour 2 semaines**

Ajoutez une saveur culturelle à vos vacances soleil en flânant 3 jours dans Madrid. Découvrez le Musée du Prado, l'un des plus riches de toute l'Europe. Baladez-vous dans les rues de l'une des plus belles capitales du monde et laissez-vous charmer par son architecture. Fréquentez les casinos, les boutiques. Vous partirez ensuite vers la côte du soleil où 12 jours de douce oisiveté vous attendent. Prix par pers., 2 pers. par ch.; déplacements entre l'aéroport et l'hôtel inclus.

**G - EXCURSION DE 5 JOURS EN ANDALOUSIE, à partir de \$231\***

En partant de Madrid vous pouvez visiter l'une des régions les plus pittoresques de l'Espagne: l'Andalousie. Ce voyage en autocar de grand luxe vous charmera tant par le caractère vif et passionné des espagnols que par les combats de taureaux, la musique enlevante du flamenco et les paysages inoubliables. Organisez les 10 autres jours de votre aventure espagnole à votre mesure. Prix incluant 5 jours en autocar, hôtels et repas; par pers., 2 pers. par ch.

**F - CIRCUIT AVION-CROISIÈRE à partir de \$1049, pour 2 semaines**

Qui n'a jamais rêvé d'une croisière en Méditerranée? Après un séjour excitant à Palma, embarquez-vous à bord du SS AMERIKANIS. Vous vous rappellerez toujours de ces vacances en mer. Prix incluant le tarif aérien, les déplacements entre l'aéroport et l'hôtel, 1 semaine à Palma, 1 semaine de croisière en 1ère classe sur le SS AMERIKANIS; par pers., 2 pers. par ch.

**E - CIRCUIT AVION/VOITURE à partir de \$544, pour 2 semaines**

Découvrez l'Espagne à votre propre rythme, en voiture. Des vacances inoubliables à la découverte des grandes villes et de la campagne ibérique. La mer Méditerranée, la Navarre, l'Andalousie, la Sierra, Barcelone vous attendent. Prix incluant le tarif aérien, une voiture Fiat, kilométrage illimité; par pers., sur la base de 2 pers. par auto.

\*Sauf pour les circuits "avion/voiture" et "avion/croisière", il faut rajouter aux montants indiqués \$414 pour le transport aérien aller-retour de Mirabel. Suppléments pour les départs après le 15 juin.

Pour plus de renseignements sur ces circuits et les tarifs aériens GFT, sur les départs à tarif "groupe non-affinité" ou sur le tarif spécial "Visit-Espagne", téléphonez sans frais à votre agent de voyage ou à votre bureau Ibéria.

Montréal: 861-9531  
Ottawa: 237-1882  
Québec: 692-1413  
ou pour les appels sans frais: 1-800-361-4830

Veuillez m'expédier plus de renseignements

nom \_\_\_\_\_  
(en lettres moulées, s.v.p.)

adresse \_\_\_\_\_

ville \_\_\_\_\_

province \_\_\_\_\_ code postal \_\_\_\_\_

Ibéria, 1242 rue Peel,  
Montréal, Québec. H3B 2T6  
Encerclez A,B,C,D,E,F,G. D.-M. 2-9-79



LIGNES AERIENNES INTERNATIONALES D'ESPAGNE

# Quand un mât totémique arrive-t-il à maturité?

(Par Dale Callingham, collaboration spéciale)

Vous êtes-vous jamais demandé en combien de temps un mât totémique atteint la maturité? Non? C'est pourtant là l'une des questions que certains visiteurs posent à Lynne McCaughey, coordonnatrice des visites guidées aux édifices du Parlement de la Colombie britannique, à Victoria.

"Il est vrai que les visiteurs nous posent de bien étranges questions, pourtant, nous les examinons toutes sérieusement, affirme Lynne. Notre rôle est d'informer le public, et nous sommes toujours très heureux de lui donner des renseignements, que ce soit sur notre Parlement, notre province, ou le Canada en général. Si nous ne sommes pas certains d'une réponse, nous essayons de nous documenter ou bien, nous indiquons aux visiteurs où ils peuvent obtenir le renseignement désiré".

Les guides représentent un élément essentiel de l'industrie du Tourisme au Canada. Ils travaillent dans les musées, les villages des pionniers, les usines, les anciennes forteresses, les édifices historiques et autres. Leur tâche est d'expliquer l'importance de divers sites touristiques et de donner des avis éclairés aux visiteurs qui désirent en savoir davantage.

Ils portent des costumes d'époque, des uniformes impeccables ou des vêtements adaptés au thème d'une attraction touristique particulière. Etudiants embauchés pour la période estivale ou employés à plein temps, tous les guides se distinguent par leur affabilité et leur désir d'informer le public.

Lynne a commencé sa carrière il y a cinq ans; elle a d'abord travaillé en été comme guide au Parlement de la Colombie britannique, puis elle est devenue guide à plein temps; elle assume aujourd'hui les fonctions de coordonnatrice des visites guidées. Elle est perspicace, s'exprime avec facilité et aime visiblement son travail.

Bien que les fonctions de guide n'entrent plus dans ses attributions — elle assure désormais la formation et la

supervision des autres guides —, elle pilote encore les touristes à l'occasion, "pour ne pas perdre la main", dit-elle, et parce qu'elle apprécie "le contact avec le public et le stimulant qu'elle y trouve".

En été, les édifices du Parlement de la Colombie britannique accueillent environ 1 700 visiteurs par jour. Durant cette période, au moins 16 guides y travaillent; en hiver, ils sont au nombre de quatre. Les visites commencent tous les quarts d'heure.

Le tour complet dure une quarantaine de minutes et englobe tous les points dignes d'intérêt. Les visiteurs passent ainsi dans les salles du Parlement aux murs recouverts de marbre italien, et aux gigantesques colonnes vert glauque, en marbre, elles aussi. Chaque statue, chaque peinture murale, chaque vitrail a son histoire, et la visite gagne en saveur à chaque anecdote.

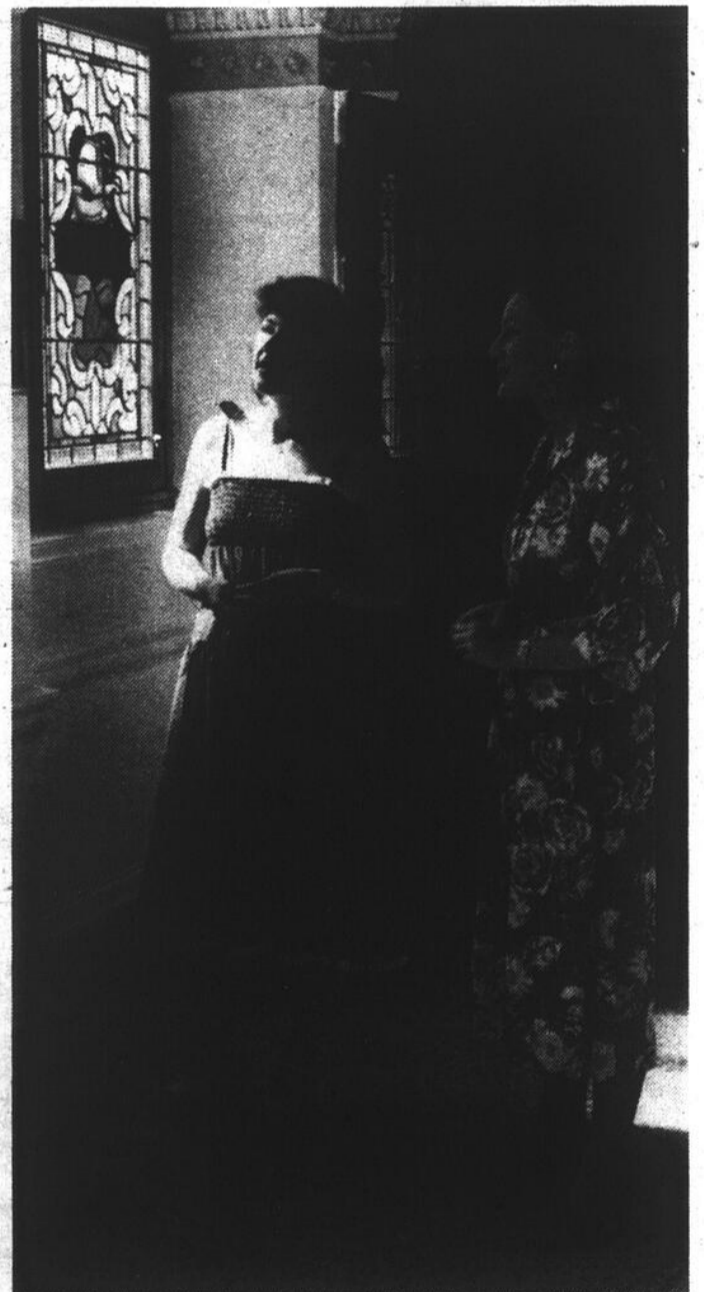
Parmi les autres points saillants, signalons le sceptre de l'orateur, fabriqué en argent de la Colombie britannique, les trônes utilisés par les souverains en visite, et une vue d'ensemble de milliers d'ampoules qui, la nuit venue, métamorphosent le Parlement en un château de contes de fées. Les touristes peuvent visiter les édifices sans l'aide d'un guide, mais d'après Lynne, ils ont un intérêt à se faire accompagner. "Avec un guide, les visiteurs peuvent en voir davantage, et recevoir des explications utiles sur les aspects importants des différents édifices. Le guide leur montre les choses les plus dignes d'intérêt qui, sans lui, pourraient leur échapper". Les questions qui reviennent le plus souvent parmi les visiteurs étrangers portent sur notre système de gouvernement et sur le rôle de la monarchie au Canada. "La famille royale suscite la curiosité des touristes. Nombre d'entre eux nous demandent s'ils peuvent rendre visite à la reine pendant leur séjour au pays; ils veulent connaître son nom de famille ou savoir si elle assiste quotidiennement aux délibérations du Parlement. Je m'efforce donc d'engager des étudiants en sciences politiques ou en histoire, capables de répondre convenablement à des questions de ce genre". Pour recruter son équipe, Lynne utilise éga-

lement les critères suivants: personnalité, assurance, aptitude à s'adresser à un groupe, connaissance d'une deuxième ou d'une troisième langue et voix assez forte. Elle reçoit un grand nombre de demandes d'emploi et elle n'a donc aucune difficulté à trouver des candidats possédant les qualités voulues.

Lynne est née à Vancouver, elle a étudié le français à l'Université de Victoria pendant quatre ans. La fierté que lui inspire le Parlement de la Colombie britannique saute aux yeux, et il en est de même pour tous les guides. Elle estime d'ailleurs ce sentiment indispensable, car il permet de susciter l'enthousiasme chez les visiteurs.

Au cours de vos voyages au Canada, vous rencontrerez des guides dans de nombreux sites historiques. Ne manquez pas de faire un brin de causette avec eux; vous apprendrez certainement quelque chose.

Et si vous ne savez toujours pas à quel moment un mât totémique arrive à maturité, renseignez-vous auprès du prochain guide que vous croiserez sur votre chemin. Il ou elle vous le dira, et vous ne pourrez alors réprimer un sourire.



Lynne McCaughey, à droite, explique à une visiteuse l'un des points d'intérêt du bâtiment principal du Parlement de la Colombie britannique.

## VACANCES FIESTA HOLIDAYS

	1 sem.	2 sem.
NASSAU (à partir de)	\$349	\$459
ILES LOINTAINES (à partir de)	\$509	\$759
LA JAMAÏQUE (à partir de)	\$489	\$679
LA BARBADE (à partir de)	\$549	\$729
SAINTE-LUCIE (à partir de)	\$499	\$579

Le tarif comprend: avion, hôtel, arrangement terrestre, service d'un représentant, sac de plage fiesta.

**RÉSERVEZ TÔT  
MEILLEURS CHOIX**



AGENCE DE VOYAGES ATLAS  
1821 est. rue Sherbrooke

Montreal H2K 1B4  
Tél.: 527-8881



T.A.P.S.C.

## brunch à l'italienne

Tous les dimanches  
de 11 heures à 15 heures  
à la crèmerie au Coin du Feu  
**\$7.95**  
par pers.

**\$4.00**

Pour les  
enfants  
moins de  
10 ans



Venez passer un dimanche inoubliable au brunch du Hilton International Dorval. Les mets sont originaux et délicieux tels que: Jarret de veau à l'italienne, poulet à la cacciatora, escaloppettes de veau panées et bien d'autres, servies à votre table.

Le personnel est vêtu de costumes typiques et le trio de Noël Talarico sera là pour parfaire l'ambiance italienne familiale entraînante.



**RÉSERVEZ DÈS MAINTENANT!**

**Hilton** 631-2411  
International Stationnement  
Dorval gratuit

TOUT LE MONDE JOUE AU  
SUPER

**BINGO**  
Dimanche-Matin

# LES SUPER SAVERS VERS 43 VILLES AMÉRICAINES. SEULEMENT PAR EASTERN.

**ÉPARGNEZ DE 20% À 48%  
(DU 15 SEPT. AU 14 DÉC.)**

Eastern, qui dessert la Floride plus que toute autre ligne aérienne, vous offre pour 43 villes américaines les avantages de ses tarifs Super Saver.\*

## DES VOLS QUOTIDIENS SANS ESCALE VERS NEW YORK ET PHILADELPHIE.

Seule Eastern vous offre chaque jour des vols sans escale vers La Guardia, l'aéroport le plus pratique de New York, et vers Philadelphie.

## LES SEULS VOLS DIRECTS VERS ATLANTA ET LA NOUVELLE-ORLÉANS.

Cinq vols par jour vers Atlanta dont deux directs. Trois vols quotidiens vers la Nouvelle-Orléans, dont un est le seul vol direct vers la ville du jazz. Enfin, quatre vols par jour vers Houston la trépidante. Et toujours la chance d'économiser grâce aux Super Savers.

Aller-retour de Dorval, aéroport de Montréal, vers	Vols quotidiens	Tarifs réguliers de jour	Super Savers du lundi au jeudi	Super Savers du vendredi au dimanche	Jusqu'à 48%** du lundi à 11 h 59 le vendredi	du vendredi midi au dimanche
Atlanta	5	\$248.	\$175.	\$200.	—	—
Charlotte	3	\$216.	\$151.	\$172.	—	—
Daytona Beach	4	\$276.	\$165.	\$193.	—	—
Fort Myers	3	\$302.	\$180.	\$210.	—	—
Ft. Lauderdale**	4	\$302.	\$176.	\$205.	\$156.	\$172.
Houston	4	\$364.	\$254.	\$290.	—	—
Jacksonville	3	\$264.	\$185.	\$210.	—	—
Miami**	6	\$302.	\$176.	\$205.	\$156.	\$172.
New York	6	\$122.	\$ 85.	\$ 96.	—	—
Nouvelle-Orléans	3	\$320.	\$183.	\$212.	—	—
Orlando**	4	\$280.	\$163.	\$190.	\$145.	\$162.
Philadelphie	1	\$124.	\$ 86.	\$ 98.	—	—
Raleigh/Durham.	1	\$216.	\$151.	\$172.	—	—
Tampa/St. Petersburg**	3	\$280.	\$163.	\$190.	\$145.	\$162.
Washington	5	\$146.	\$101.	\$117.	—	—
West Palm Beach**	3	\$302.	\$176.	\$205.	\$156.	\$172.

\*Les Super Savers étant des tarifs-excursion aller et retour, une somme forfaitaire de \$20 sera perçue pour toute annulation ou changement de réservation. Des sièges donnant droit aux tarifs Super Saver ne sont pas disponibles sur tous les vols et les Super Savers ne sont pas offerts à certaines dates. Tous les prix sont donnés en dollars canadiens et ils peuvent varier sans avis préalable.

\*\*Du 15 septembre au 14 décembre 1979, vous pouvez économiser jusqu'à 48% à destination des cinq villes mentionnées ci-dessus.

## ET, BIEN SÛR, LE MONDE DE WALT DISNEY À ORLANDO, MIAMI ET 14 AUTRES DESTINA- TIONS EN FLORIDE.

Eastern dessert plus de villes en Floride que toute autre ligne aérienne: Orlando, — Eastern est la ligne officielle du Monde de Walt Disney, — Miami, avec du cinéma sur deux de ses six vols quotidiens, Daytona, Fort Lauderdale, Tampa/St. Petersburg, West Palm Beach... et bien d'autres. Avec l'avantage de pouvoir profiter des Super Savers!

Rappelez-vous que les tarifs Super Saver sont assujettis à certaines conditions. Vous devez réserver au moins 30 jours à l'avance, acheter vos billets dans les 7 jours qui suivent et prévoir un séjour de 7 à 30 jours.

## POUR VOUS RENSEIGNER OU RÉSERVER...

...téléphonez à Eastern. Pour Montréal, composez 931-8211; pour l'extérieur, 1-800-361-8530 (sans frais). Ou encore consultez votre agent de voyage.

**VOUS ALLEZ VERS LE SUD! ALLEZ-Y PAR EASTERN.**



**EASTERN**

# PROBLÈMES?

SERVICE DE CONSULTATION  
MORALE, PROBLÈMES HUMAINS,  
PROBLÈMES SPIRITUELS

3, PLACE VILLE-MARIE  
(suite 218) TÉL.: 866-6184

PÈRES JÉSUITES

(11 H.A.M. — 5 H.P.M.)



**MAISON ET  
TERRAIN**

MAISON: FACE AU LAC—3 CHAMBRES  
CUISINE—SALON—VIVANT—  
SALLE DE JEUX—CHAMBRE  
POUR ENTREPOT ET LAVAGE

TERRAIN: APPR. 10 ACRES AVEC REMISE  
LAC CASTOR, LA MINERVE, LAURENTIDE

TEL.  
663-0199  
661-3205

# À LOUER

1 1/2 - 2 1/2 - 3 1/2

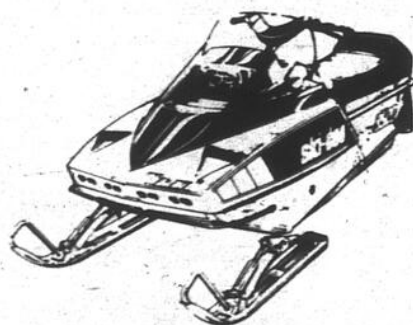
- Tapis mur à mur
- Fraîchement redécoré
- Electricité, taxe et chauffage payés.

S'adresser à:

2190 ou 2200  
DES CARRIÈRES  
app. 4 Montréal,  
277-1792

# LA NOUVELLE SÉRIE BLIZZARD® DE SKI-DOO®

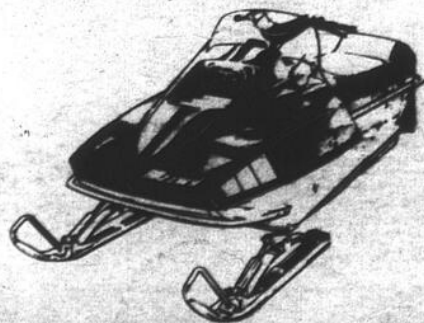
DÉCOUVREZ UN NOUVEAU MONDE DE VITESSE ET DE PERFORMANCES!



**LA NOUVELLE BLIZZARD 9500 PLUS** — C'est la vitesse même! Elle surclasse toute autre motoneige soi-disant rapide. Moteur Bombardier-Rotax de 436.6 cm<sup>3</sup> à valve rotative. Refroidissement par liquide. Deux carburateurs Mikuni. Grand écartement des skis et centre de gravité bas pour une excellente stabilité. Suspension à glissières réglable Torque Reaction. Instrumentation complète. Lisses au carbure et l'allure Sno-Pro.



**LA NOUVELLE BLIZZARD 7500 PLUS** — Elle peut filer à toute vitesse vers l'horizon ou être chef de file dans les sentiers. Entièrement nouvelle. Moteur Rotax de 339.2 cm<sup>3</sup> à valve rotative refroidi par liquide et alimenté par deux carburateurs Mikuni.



**LA NOUVELLE BLIZZARD 5500** — Vous serez surpris des performances de son moteur de 496.7 cm<sup>3</sup> refroidi par ventilateur. Avec deux carburateurs Mikuni et toutes les caractéristiques des Blizzard, c'est un véritable bolide!

## BLIZZARD 1980. D'LA VITESSE... ET PLUS ENCORE!

Chez nous c'est Ski-Doo.



Une offre spéciale de

## Ski-Doo

pour la rentrée des classes

Costumes deux-pièces de Ski-Doo pour que vos enfants s'amusez chaudement cet hiver.

Taille enfant (2-6)  
Une offre spéciale **\$24.95** l'ensemble

Taille junior (7-14)  
Une offre spéciale **\$29.95** l'ensemble

Offre valide chez tous les concessionnaires participants jusqu'à épuisement des stocks.

© Marques de commerce de Bombardier Ltée



VOYEZ VOTRE  
CONCESSIONNAIRES  
BOMBARDIER



**BRUNO AUTO  
NEIGE ENR.**

St-Edouard, Qué.  
514-454-9711



**HARVEY  
MOTO INC.**

888 Sir Wilfrid Laurier  
St-Hilaire  
514-464-3066



**RIENDEAU  
SPORTS ENR.**

1855 Du Souvenir  
Varennes, Qué.  
514-652-2521



**CENTRE NAUTIQUE  
CHATEAUGUAY Inc.**

174 Salaberry Nord  
Châteauguay, Nord, Qué.  
514-692-9812  
514-692-0506



**POLISENO  
MARINE**  
3255 Chemin Oka  
Ste-Marthe-sur-le-Lac  
514-473-2626  
514-473-3823



**RÉAL  
MOTO INC.**  
500 Victoria  
Lachine, Qué.  
514-634-4161



**MARINE & SPORT  
CYR Inc.**  
11800 est, Sherbrooke  
Pointe-aux-Trembles  
514-645-7981



**MONETTE  
SPORT INC.**  
251 Boul. des Laurentides  
PONT-VIAU  
514-669-6660



**GASTON  
CONTANT INC.**  
6310 Boul. Mille-Îles  
St-François — Laval  
514-666-6676



**Clément &  
Frères Ltée**

8520 Boul. Parkway 700 Boul. Ouest  
Ville d'Anjou Louisville  
514-351-0200 228-2701

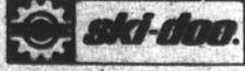


**PRIMEAU  
BICYCLE INC.**  
2848 rue Rouen  
Montréal  
514-522-6310



**yaehling & sport  
pigeon**  
6767 Henri-Bourassa  
Montréal-Nord  
514-325-1010

**R-100 SPORT Inc.**  
512 Chemin Chapleau  
Bois-des-Filion  
514-621-7100



"Avant d'acheter  
comparez"