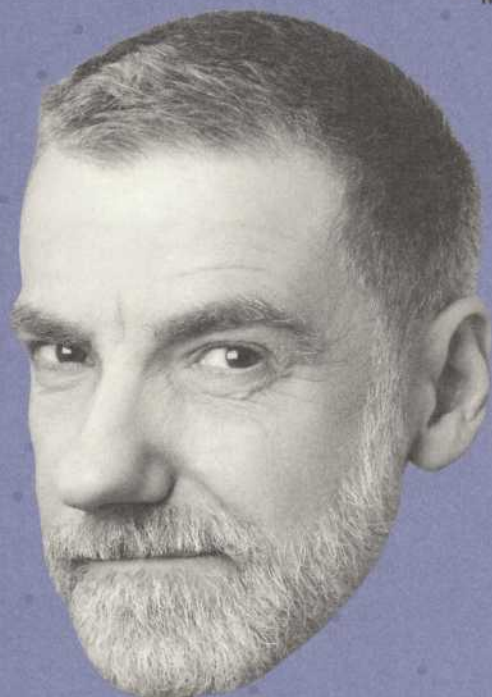


GRAND PARTENAIRE

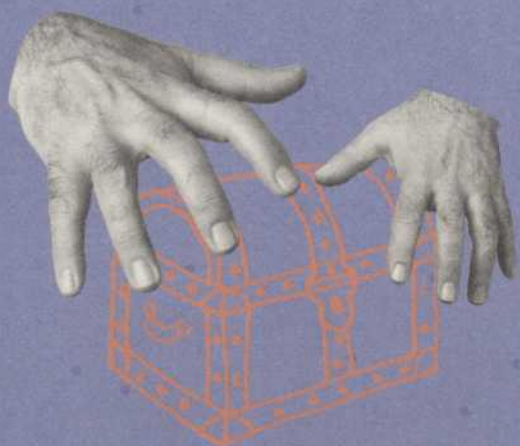
QUÉBECOR

LA BORDEE
40 ANS

L'
AV



ARE



11 AVRIL AU 6 MAI 2017

TEXTE Molière MISE EN SCÈNE Bertrand Alain

Le théâtre démasque l'essentiel

La Capitale assurance et services financiers est heureuse de soutenir le Théâtre La Bordée qui, par le théâtre, dévoile un des visages de l'essentiel : l'émotion.

S'associer à cette institution culturelle d'ici est une grande fierté.

lacapitale.com



La Capitale

Assurance et
services financiers

Valoriser l'essentiel



A black and white portrait of Michel Nadeau, a middle-aged man with thinning hair, smiling warmly. He is wearing a light-colored, short-sleeved button-down shirt. The background is a brick wall. The photo is partially obscured by a dark blue diagonal shape that contains the text.

MOT DU
DIRECTEUR
ARTISTIQUE

Crédit photo : Vincent Champoux

Le voici enfin, cet avare fameux, cet Harpagon légendaire, ce grand classique de Molière que vous attendiez sans doute avec impatience depuis le début de la saison. Bertrand Alain, Jacques Leblanc et toute l'équipe des acteurs et concepteurs vous le présenteront dans quelques minutes avec tout le brio qu'on leur connaît.

C'est aussi le dernier spectacle de la dernière saison concoctée par Jacques Leblanc, qui a mené les destinées de La Bordée durant douze ans. (Étonnamment, c'était la première pièce que Roland Lepage avait présentée pour sa première saison au Théâtre du Trident, en 1989, où il jouait Harpagon et Jacques jouait La Flèche. Comme quoi cette pièce a une résonance toute particulière pour les directeurs de théâtre!) Je voudrais donc, en mon nom, et en votre nom, en profiter pour remercier Jacques

pour son dévouement envers ce théâtre qu'il adore, pour son flair comme directeur artistique et pour son engagement envers la communauté théâtrale de Québec. Sur un plan plus personnel, je le remercie d'avoir accepté ce partenariat avec le Théâtre Niveau Parking, que je dirigeais auparavant, pour vous offrir *Regards-9*, *Un sofa dans le jardin*, *Félicité* et *W;t*. Ce furent quatre aventures formidables.

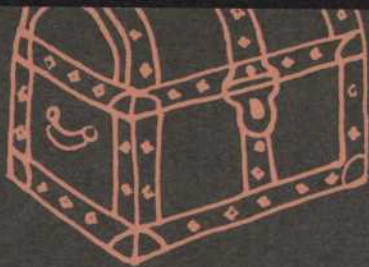
Maintenant, c'est à mon tour. Ce sont de grandes chaussures à chauffer. Ouf!... Mais c'est avec un immense plaisir que je vous présenterai ma toute première saison, le 24 avril prochain. En espérant qu'elle saura vous toucher et vous séduire.

Bonne soirée!

MICHEL NADEAU

MOT DU METTEUR EN SCÈNE

BERTRAND ALAIN



1979. L'adolescent que je suis découvre sa passion pour le théâtre en jouant Argan dans *Le malade imaginaire*. Ce n'était que la première de nombreuses rencontres avec Molière. Je le retrouve toujours avec bonheur et aussi avec humilité. Car je sais qu'à chacune de ces occasions, je devrai reprendre la route du début. Je devrai me poser les grandes questions sur le sens, la pertinence et la manière de rejoindre l'auditoire d'aujourd'hui avec cet auteur du XVII^e siècle. À la base de l'intrigue de *L'Avare*, il y a un conflit générationnel. Mais l'auteur illustre également la dualité des forces contradictoires qui s'agitent à l'intérieur de l'être humain. À travers cette pièce, Molière lui-même — qui fréquentait les philosophes de son temps — m'apparaît comme un homme profondément sérieux qui doit reconnaître que sa fortune réside dans son talent pour faire rire ! Autour d'un autre de ses personnages monomaniaques

dont il a le génie, il expose la volonté des individus d'exprimer qui ils sont véritablement. C'est sur le terrain du matériel qu'il porte le combat. Car c'est là que l'homme, souvent, pense trouver et prouver son identité profonde. Dis-moi ce que tu possèdes, je te dirai qui tu es ! Ça, c'est toujours actuel.

Pour donner vie à son propos et mettre en place cette formidable mécanique comique, Molière a choisi la prose plutôt que les vers. Lors de la création, en 1668, les spectateurs en avaient été fort déstabilisés. Aujourd'hui, 339 ans plus tard, nous nous approprions ses mots pour en faire jaillir l'humain éternel, celui qui veut aimer en toute liberté et qui, pour cela, doit faire tomber les obstacles générés par son milieu, mais aussi par ses propres peurs. Merci à Jacques Leblanc pour cette grande aventure. Merci aux comédiens et comédiennes, concepteurs et conceptrices, pour leur générosité et leur talent pour ce qui est beau et vrai !



SON PARCOURS

Comédien et metteur en scène, diplômé du Conservatoire d'art dramatique de Québec en 1985, Bertrand Alain a fait sa marque dans le paysage théâtral de Québec. Du théâtre jeune public à l'expérimental, en passant par le théâtre de répertoire, l'opéra et la comédie musicale, sa passion pour les planches ne s'est jamais démentie. La Bordée a une place toute spéciale dans son cheminement, car il y a fait ses débuts professionnels dans *Piège mortel* et a joué le rôle du frère Nolasque dans *Bousille et les justes* à la fin de cette même saison 1985-1986. Depuis, il y est toujours revenu avec bonheur. Pour preuve, en 2003, il y a dirigé la pièce *24 Poses (portraits)*, et en 2006, il a reçu pour la seconde

fois le Prix Janine-Angers grâce à sa performance dans *Curioso accidente*. Il a aussi obtenu une nomination aux Prix d'excellence des arts et de la culture et a reçu le Prix de la critique pour sa mise en scène de la pièce *Les chaises*, présentée en 2012. L'an dernier, il était de la joyeuse distribution de *Feydeau*. De plus, le théâtre de Molière est au cœur de sa pratique. Il a incarné un Pierrot coloré dans *Dom Juan*, au Théâtre du Trident, en 1994, où il a mis en scène, en 2003, *Le malade imaginaire* avec nul autre que Jacques Leblanc dans le rôle d'Argan. Puis, en 2014, son interprétation du *Bourgeois gentilhomme* lui a valu une nomination aux Prix d'excellence des arts et de la culture.

L'AUTEUR

MOLIÈRE



La date exacte de naissance de Molière n'est pas connue. On sait cependant qu'il a été baptisé le 15 janvier 1622 à Paris. Fils d'un tapissier, Molière fait ses études chez les Jésuites avant d'aller étudier le droit à Orléans. Mais il se sent attiré par d'autres aspirations...

En 1643, avec Madeleine Béjart et quelques amis, il fonde la troupe de L'illustre Théâtre. Toutefois, devant la concurrence de deux grands théâtres existant déjà dans la capitale, le théâtre ne parvient pas à s'implanter et fait faillite. Molière est même jeté en prison pour dettes en 1645.

Libéré grâce à l'intervention de son père, il quitte Paris avec ce qu'il reste de sa troupe et entreprend une tournée dans plusieurs villes de province. Durant cette période, il crée ses deux premières comédies connues: *L'Étourdi* (1655) et *Le Dépit amoureux* (1656).

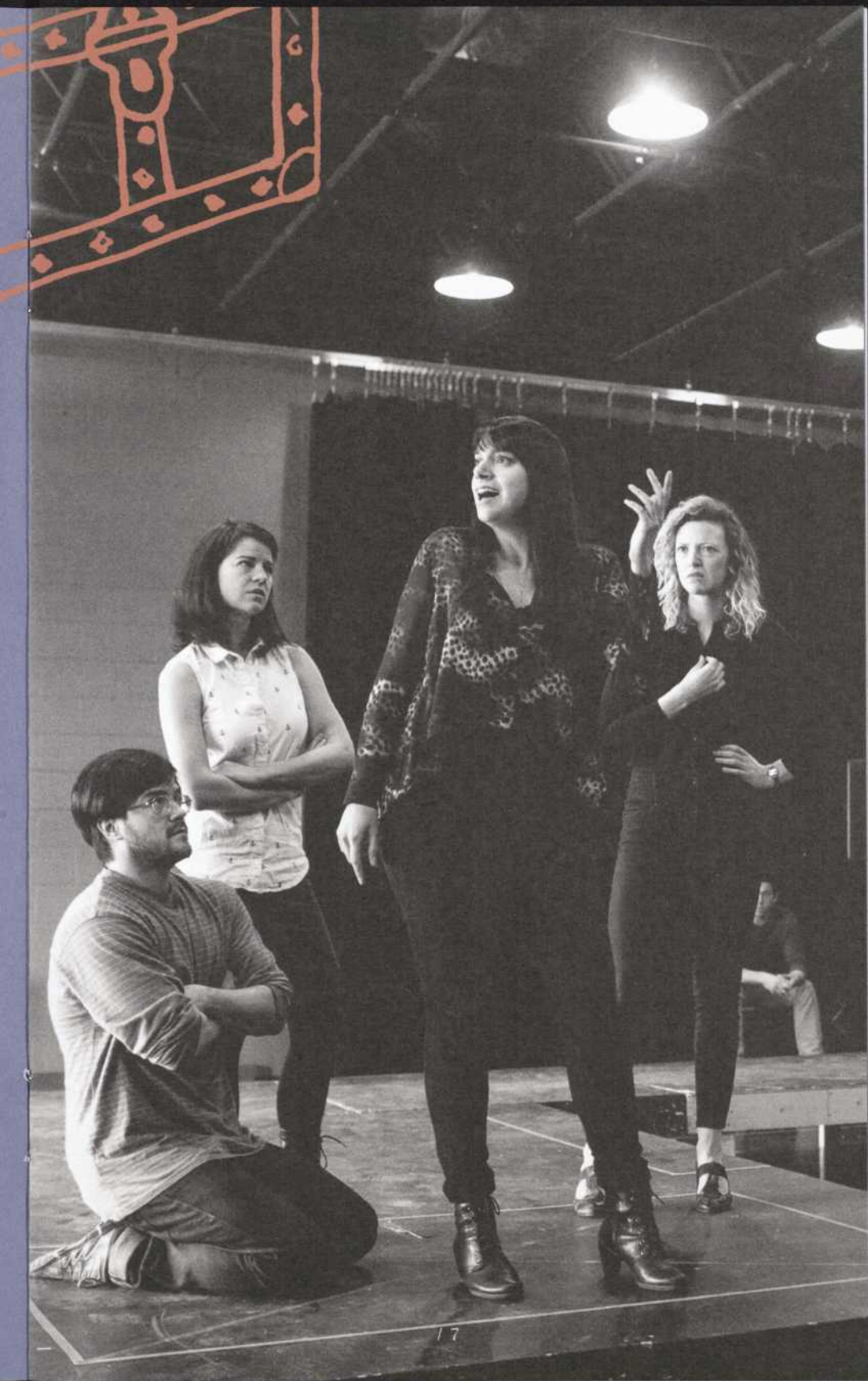
Après dix ans d'exil, Molière retourne enfin à Paris en 1658. Il y présente *Les Précieuses ridicules* en 1659, avec laquelle il connaît un énorme succès. Molière obtient du roi la salle du Petit-Bourbon, puis celle du Palais-Royal

(à partir de 1660), où il remporte de nombreux succès en tant qu'auteur, acteur et directeur de troupe. Il crée *L'École des femmes* en 1662, sa première grande comédie, en cinq actes et en vers: un autre grand triomphe.

Tartuffe, jouée pour la première fois en 1664 à Versailles, est interdite par le roi. En 1665, *Dom Juan* suscite également des remous. Malgré son succès, la pièce est retirée. Viennent ensuite les pièces qui ont fait sa renommée: *Le Misanthrope* (1666), *George Dandin* (1668), *Le Bourgeois gentilhomme* (1670), *L'Avare* (1668), *Les Fourberies de Scapin* (1671), *Les Femmes savantes* (1672), pour ne nommer que celles-là.

Le 17 février 1673, lors de la quatrième représentation du *Malade imaginaire*, Molière est pris de convulsions sur scène. Il meurt chez lui quelques heures plus tard.

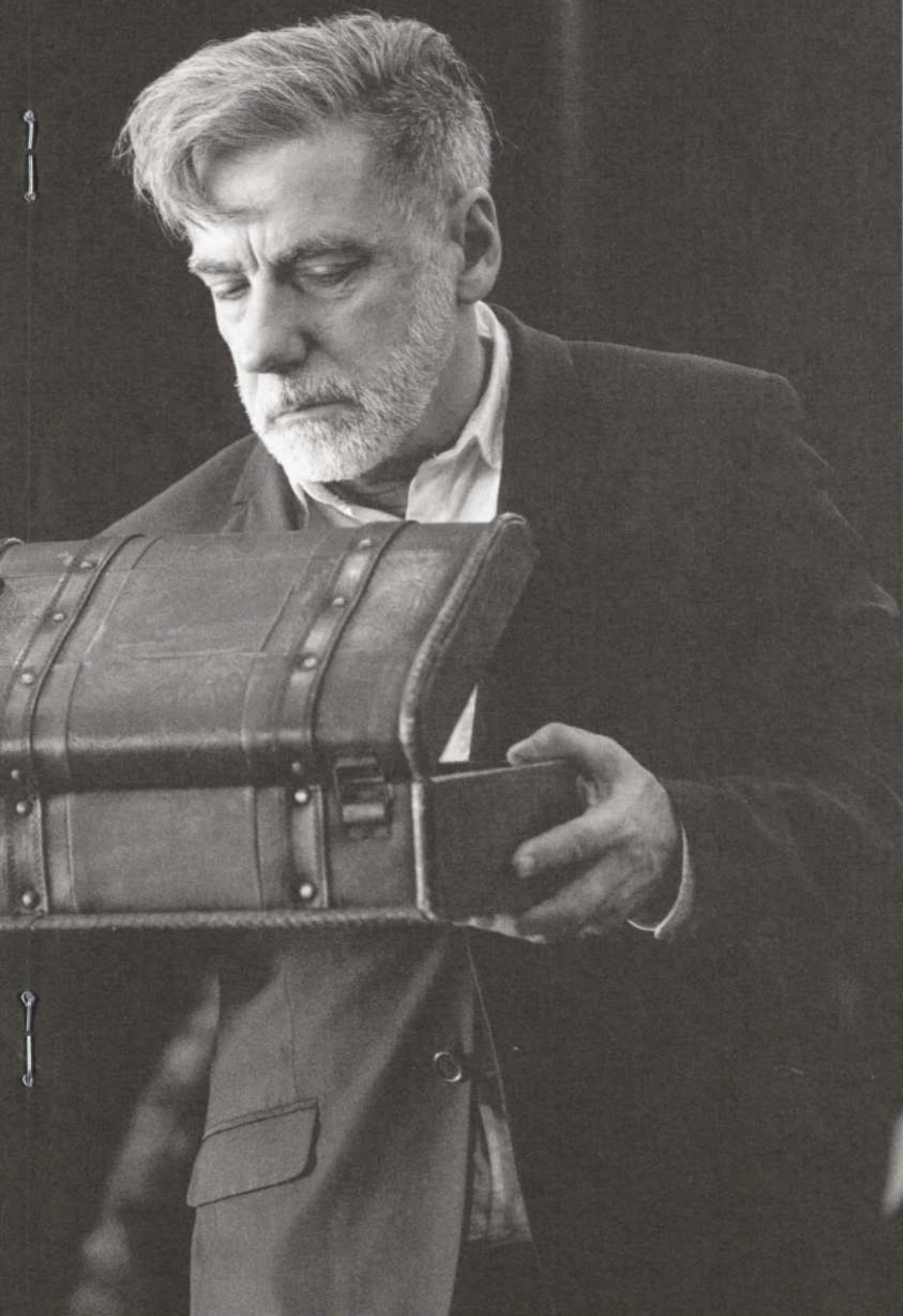
Homme de théâtre complet, à la fois comédien, auteur, directeur de troupe, Molière laisse un héritage imposant: quatre farces, quinze comédies-ballets, quatre comédies d'intrigue et neuf comédies de mœurs ou de caractère.



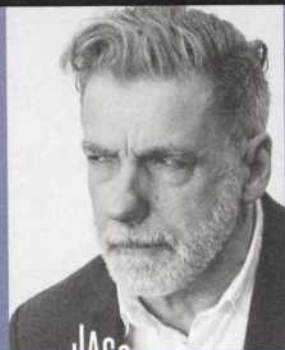
LA PIÈCE

Harpagon, vieil avare ayant fait fortune dans la pratique de l'usure, agit en véritable tyran pour toute sa maisonnée. Il nourrit pour ses enfants, Élise et Cléante, des projets de mariage allant à l'encontre de leurs sentiments. Élise, promise au seigneur Anselme, est plutôt amoureuse de Valère. Ce dernier, pour se trouver plus près de sa bien-aimée, s'est fait engager, sous une fausse identité, comme domestique d'Harpagon. Quant à Cléante, destiné à une veuve, il est épris de Mariane, jeune fille sans fortune vivant avec sa mère. Or, Harpagon souhaite lui aussi épouser Mariane. Tout est alors en place pour une épopée moliéresque où ruses, intrigues et quiproquos vont se succéder. Le paroxysme sera atteint quand Harpagon découvrira qu'on lui a dérobé une cassette contenant 10 000 écus, qu'il avait enterrée dans le jardin. Les fils de cet imbroglio vont finalement se démêler lorsque Valère, soupçonné du vol, dévoilera sa véritable identité.





LA DISTRIBUTION



JACQUES LEBLANC
(HARPAGON)



ANDRÉ ROBILLARD
(CLÉANTE)



MARY-LEE PICKNELL
(ÉLISE)



PAUL FRUTEAU DE LACLOS
(VALÈRE)



CHANTAL DUPUIS
(MARIANE)



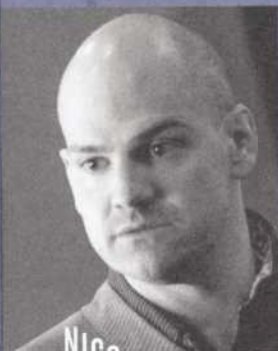
RÉJEAN VALLÉE

(ANSELME, MAÎTRE SIMON, DAME CLAUDE)



FRÉDÉRIQUE BRADET

(FROSINE)



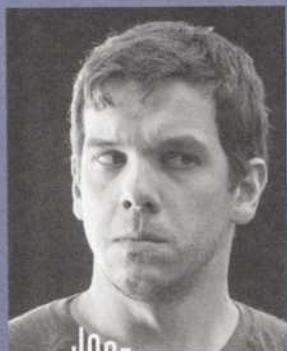
NICOLAS LÉTOURNEAU

(MAÎTRE JACQUES)



DAVID BOUCHARD

(LA FLÈCHE)



JOCELYN PARÉ

(BRINDAVOINE, LE COMMISSAIRE)



GUILLAUME PELLETIER

(LA MERLUCHE, SON CLERC)

CRÉDITS

TEXTE
MOLIÈRE

MISE EN SCÈNE
BERTRAND ALAIN

ASSISTANCE À LA MISE
EN SCÈNE
LÉA AUBIN

LES CONCEPTEURS

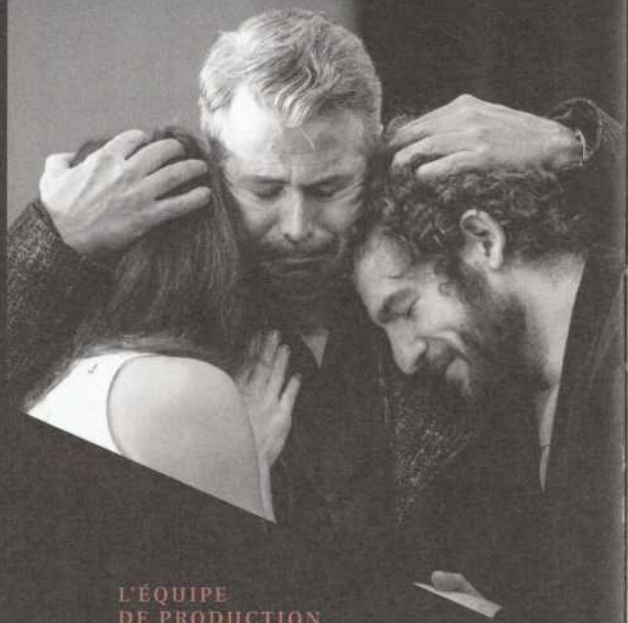
DÉCOR
VANO HOTTON

COSTUMES
ÉLYANE MARTEL

ÉCLAIRAGE
LAURENT ROUTHIER / PROJET BLANC

MUSIQUE ORIGINALE
FABRICE TREMBLAY

SAXOPHONE ALTO : SÉBASTIEN TREMBLAY



L'ÉQUIPE DE PRODUCTION

ASSISTANCE AUX ACCESSOIRES
GENEVIÈVE BOURNIVAL

RÉALISATION DES MAQUILLAGES
NATHALIE J. SIMARD

RÉALISATION DES COIFFURES
FLORIAN VAN WAMBEKE

CONSTRUCTION DU DÉCOR
CONCEPTION ALAIN GAGNÉ

CONFECTION DES COSTUMES
MARIANA MANZANO

DIRECTION DE PRODUCTION
FÉLIX BERNIER GUIMOND

DIRECTION TECHNIQUE
NADINE DELISLE

RÉGIE GÉNÉRALE
JOÉE LACHAPPELLE

PHOTOS DU PROGRAMME
NICOLA-FRANK VACHON

TOUTE L'ÉQUIPE DE *L'AVARE*
TIENT À REMERCIER :
le Théâtre du Gros Mécano

L'ÉQUIPE DE LA BORDÉE

DIRECTION ARTISTIQUE

Michel Nadeau

DIRECTION ADMINISTRATIVE

Christian Robitaille

DIRECTION DE PRODUCTION

Félix Bernier Guimond

DIRECTION TECHNIQUE

Nadine Delisle

COMMUNICATIONS

Catherine St-Pierre

DÉVELOPPEMENT DES PUBLICS ET GROUPES

Céline Gilbert

SERVICE À LA CLIENTÈLE ET OPÉRATIONS

Sylvie Smith

COMPTABILITÉ

Lisette Petit

ENTRETIEN

Maurice Fortier

BILLETTERIE

Andrée Legault

Jean-Philippe Marion

Elisabeth Routhier

Andréanne Wahlman

PERSONNEL D'ACCUEIL

Mélissa Bouchard

Maude Boutin - St-Pierre

Lise Breton

Lisette Brochu

Marie-Ève Chabot-Lortie

Marie-Josée Godin

Alexandra Hinse

Shanya Lachance-Pruneau

Philippe Rivard

Marianne Tremblay-Bluteau

Marie-Claude Taschereau

Hélène Turcot

LE CONSEIL D'ADMINISTRATION

Martin Tremblay – Président

Président, Qualité
Construction (CDN) ltée

Philippe-Edwin Bélanger – Vice-président

Directeur du service des
études supérieures et
postdoctorales, Institut
national de la recherche
scientifique

Kim Lapierre – Secrétaire

Conseillère en ressources
humaines, Secrétariat du
Conseil du trésor

Administrateurs :

Chantal Brunet, directrice,
Investissements stratégiques
et relations avec les
commanditaires, Desjardins
Capital de risque

Danielle Le Saux-Farmer,
comédienne

Nicolas Létourneau,
comédien

Marie Morneau, présidente,
Marie Morneau
Communication

Ariane Sauvé, scénographe

Olivier Tousignant, avocat,
Joli-Cœur Lacasse

À L'AFFICHE DANS LES THÉÂTRES DE QUÉBEC

Venir au monde // Du 25 avril au 20 mai au Trident

L'Art de la chute // Du 4 au 22 avril au Périscope

Le piano à voile // Du 19 avril au 6 mai au Périscope

[Mal]heureuses // Du 4 au 22 avril à Premier Acte

Pan To Gemu // Du 2 au 6 mai à Premier Acte

La librairie // Du 10 au 23 avril au Théâtre jeunesse Les Gros Becs

MERCI À NOS PARTENAIRES DE SAISON

GRAND PARTENAIRE DE LA 40^e SAISON

QUÉBECOR

PARTENAIRES PUBLICS



Conseil des Arts
du Canada

Canada Council
for the Arts

Conseil des arts
et des lettres

Québec



PARTENAIRES PRIVÉS



HÔTEL ROYAL WILLIAM



QUÉBEC

PARTENAIRES DES SOUPERS-THÉÂTRE



LE CERCLE
LES ÉVÉNEMENTS



LE CLOCHER PENCHÉ
THÉÂTRE



DISTRICT
LES ÉVÉNEMENTS

La Queue de Veau
LES ÉVÉNEMENTS



PARTENAIRES DE SERVICES

laliberté



La FOLLE
FOURCHETTE



accro
cuisine • dépendances

PARTENAIRES MÉDIAS

TVA

LE JOURNAL
DE QUÉBEC

LE CLAP

newad.

SUIVEZ-NOUS!



418 694-9721

315, RUE SAINT-JOSEPH EST
QUÉBEC (QUÉBEC) G1K 3B3
INFO@BORDEE.QC.CA
BORDEE.QC.CA

HEURES D'OUVERTURE
DE LA BILLETTERIE

Semaines de représentations

Lundi: de 9 h à 12 h et de 13 h à 17 h

Mardi – vendredi: de 9 h à 19 h 30

Samedi: de 13 h à 19 h 30

Dimanche: fermé

Semaines hors programmation

Lundi: de 13 h à 17 h

Mardi – vendredi: de 9 h à 12 h et de 13 h à 17 h

Samedi et dimanche: fermé

**CARREFOUR
INTERNATIONAL
DE THÉÂTRE**

**DU 25 MAI
AU 10 JUIN
2017**
NOURRIR L'IMAGINAIRE

DES ARBRES À ABATTRE

28 mai 2017
Première nord-américaine

Le grand maître du théâtre polonais
Krystian Lupa éblouit Avignon.
- *Le Nouvel Observateur*, 2015

Les comédiennes, toutes meilleures les unes
que les autres, nous livrent avec cœur et intelligence
le point de vue sans compromis de Nelly Arcan.

- Jean Siag, *La Presse*

LA FUREUR DE CE QUE JE PENSE

31 mai 2017

LE DÉCLIN DE L'EMPIRE AMÉRICAIN

8 juin / 9 juin / 10 juin 2017

Les acteurs de cette distribution s'approprient
complètement l'errance, les réflexions et la vie
de ces personnages complexes, qui sont encore
des humains : nous.

- Franco Nuovo, *La Presse*

Toute la programmation le 18 avril / billets en vente le 20
carrefourtheatre.qc.ca



Québec



Patrimoine
Canada



Conseil canadien
des arts



LE NOUVEAU
THÉÂTRE DE
L'ÎLE D'ORLÉANS

dans
la

un Pied Bouche



**NOUVEAU THÉÂTRE
DE L'ÎLE D'ORLÉANS**

DU 24 JUIN AU 3 SEPTEMBRE 2017

418-828-0967

TARIFS (TAXES INCLUSES)
RÉGULIER 37\$ VIP 45\$ GROUPE (10+) 29\$

**2,2% DES GENS VONT
OUBLIER DE FERMER
LEUR TÉLÉPHONE**

100% DE CES GENS LE REGRETTERONT

newad.