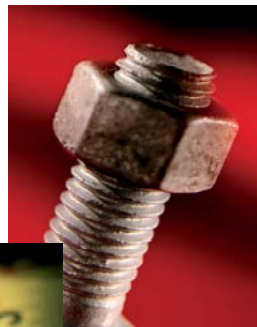
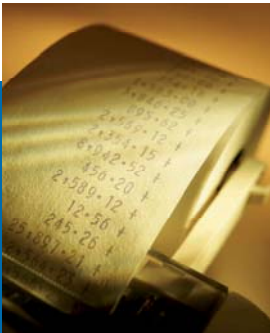


# Profil sectoriel

Agglomération de Montréal

Juillet 2010

## Fabrication de boissons et de produits du tabac (scian 312)





---

Les profils d'industrie présentent des statistiques sur les grands secteurs économiques tels que définis par le *Système de classification des industries de l'Amérique du Nord (SCIAN)*, ventilées pour l'agglomération de Montréal, pour la ville de Montréal et chacun de ses dix-neuf arrondissements, ainsi que pour chacune des quatorze villes liées.

Les données sur l'emploi sont tirées du recensement de la population de Statistique Canada, qui comprend une question sur le type d'emploi occupé ainsi que le lieu de travail des répondants.

Les profils d'industrie sont préparés par l'équipe de *Montréal en statistiques*, à la Division des affaires économiques et institutionnelles de la Direction du développement économique et urbain.

---



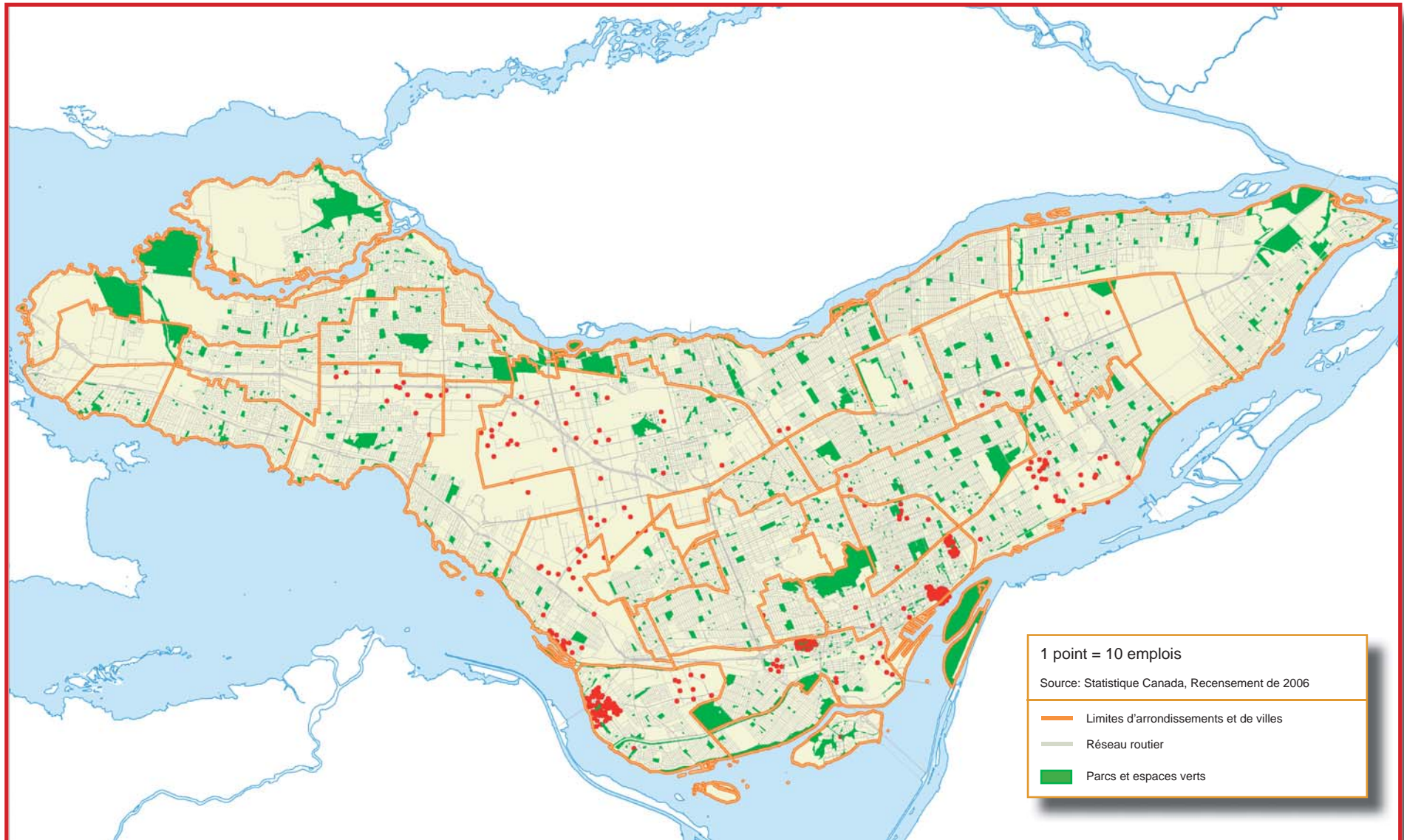
## Emploi selon l'industrie en 2006

	Fabrication de boissons et de produits du tabac	Part dans l'agglomération en %	Emploi total sur le territoire	Part de l'industrie dans l'emploi total %
<b>Agglomération de Montréal</b>	<b>4 190</b>	<b>100,0</b>	<b>1 145 595</b>	<b>0,4</b>
Ville de Montréal	4 020	95,9	985 455	0,4
Arrondissement d'Ahuntsic-Cartierville	20	0,5	59 730	0,0
Arrondissement d'Anjou	70	1,7	30 270	0,2
Arrondissement de Côte-des-Neiges-Notre-Dame-de-Grâce	15	0,4	72 835	0,0
Arrondissement de Lachine	345	8,2	27 090	1,3
Arrondissement de LaSalle	900	21,5	26 350	3,4
Arrondissement de L'Île-Bizard-Sainte-Geneviève	0	0,0	3 600	0,0
Arrondissement de Mercier-Hochelaga-Maisonneuve	355	8,5	47 715	0,7
Arrondissement de Montréal-Nord	0	0,0	20 065	0,0
Arrondissement d'Outremont	0	0,0	8 470	0,0
Arrondissement de Pierrefonds-Roxboro	0	0,0	9 745	0,0
Arrondissement Le Plateau-Mont-Royal	120	2,9	57 005	0,2
Arrondissement de Rivière-des-Prairies-Pointe-aux-Trembles	0	0,0	30 855	0,0
Arrondissement de Rosemont-La Petite-Patrie	40	1,0	52 545	0,1
Arrondissement de Saint-Laurent	355	8,5	111 210	0,3
Arrondissement de Saint-Léonard	35	0,8	29 275	0,1
Arrondissement Le Sud-Ouest	515	12,3	28 725	1,8
Arrondissement de Verdun	0	0,0	16 390	0,0
Arrondissement de Ville-Marie	1 230	29,4	308 380	0,4
Arrondissement de Villeray-Saint-Michel-Parc-Extension	10	0,2	45 185	0,0
Ville de Baie-d'Urfé	0	0,0	4 655	0,0
Ville de Beaconsfield	0	0,0	4 060	0,0
Ville de Côte-Saint-Luc	0	0,0	7 485	0,0
Ville de Dollard-Des Ormeaux	10	0,2	11 465	0,1
Ville de Dorval	25	0,6	42 740	0,1
Ville de Kirkland	0	0,0	10 310	0,0
Ville de Hampstead	0	0,0	1 030	0,0
Ville de Montréal-Est	0	0,0	6 780	0,0
Ville de Montréal-Ouest	0	0,0	1 350	0,0
Ville de Mont-Royal	0	0,0	20 000	0,0
Ville de Pointe-Claire	140	3,3	29 585	0,5
Ville de Sainte-Anne-de-Bellevue	0	0,0	4 125	0,0
Ville de Senneville	0	0,0	1 985	0,0
Ville de Westmount	0	0,0	14 550	0,0

Source : Statistique Canada, Recensement du Canada, produit personnalisé sur le lieu de travail.  
 Compilation : Division des affaires économiques et institutionnelles, SMVTP, Ville de Montréal.

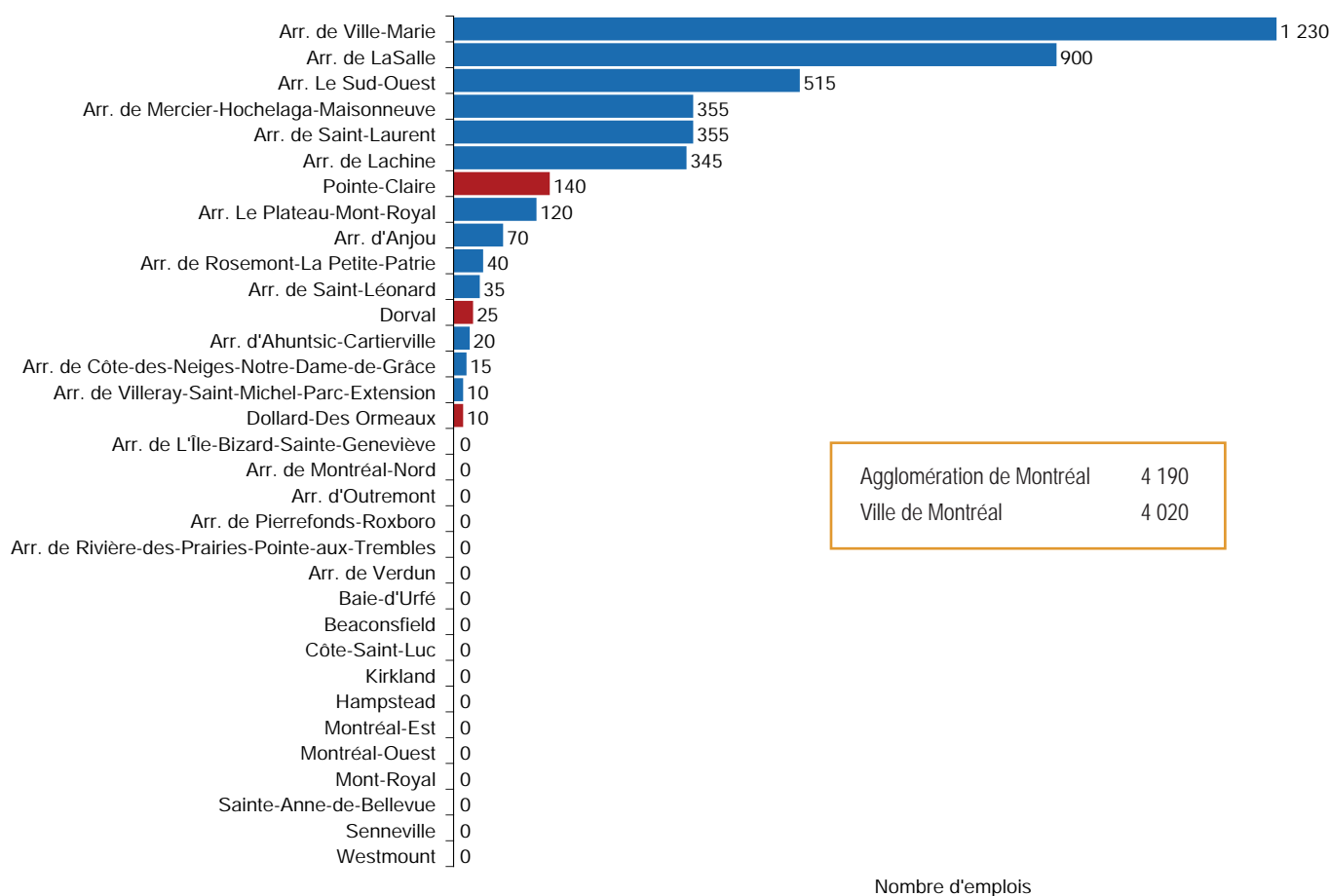
# Fabrication de boissons et de produits du tabac

*Localisation des emplois dans le secteur de la fabrication de boissons et de produits du tabac, 2006*





## Emploi selon le territoire en 2006



Source : Statistique Canada, Recensement du Canada, produit personnalisé sur le lieu de travail.

Compilation : Division des affaires économiques et institutionnelles, Direction du développement économique et urbain, Ville de Montréal.

- L'agglomération de Montréal compte 4 190 emplois dans le secteur de la fabrication de boissons et de produits du tabac en 2006, soit 0,4 % des 1 145 595 emplois recensés sur le territoire.
- Près de 96 % de ces 4 190 emplois sont localisés dans la ville de Montréal, soit un total de 4 020 emplois.
- Quelques 170 emplois (4 %) sont répartis dans les autres municipalités de l'île de Montréal.
- Un total de 1 230 emplois sont dénombrés dans l'arrondissement de Ville-Marie. Ceux-ci représentent 29 % des 4 190 emplois recensés dans le secteur de la fabrication de boissons et de produits du tabac sur le territoire de l'agglomération de Montréal.

- Le nombre d'emplois du secteur de la fabrication de boissons et de produits du tabac dans l'agglomération de Montréal est passé de 5 065 en 2001 à 4 190 en 2006, soit un recul de 875 emplois ou 17,3 % en cinq ans.
- La ville de Montréal a perdu 835 emplois dans ce secteur entre 2001 et 2006, ce qui représente une diminution de 17,2 %.

## Variation de l'emploi selon l'industrie, 2001-2006

	Emploi 2006	Emploi 2001	Variation 2001-2006 en %	Variation 2001-2006 en nombre
<b>Agglomération de Montréal</b>	<b>4 190</b>	<b>5 065</b>	<b>-17,3</b>	<b>-875</b>
Ville de Montréal	4 020	4 855	-17,2	-835
Arrondissement d'Achilles-Cartierville	20	20	0,0	0
Arrondissement d'Anjou	70	20	250,0	50
Arrondissement de Côte-des-Neiges-Notre-Dame-de-Grâce	15	15	0,0	0
Arrondissement de Lachine	345	180	91,7	165
Arrondissement de LaSalle	900	1 300	-30,8	-400
Arrondissement de L'Île-Bizard-Sainte-Geneviève	0	10	-	-10
Arrondissement de Mercier-Hochelaga-Maisonneuve	355	155	129,0	200
Arrondissement de Montréal-Nord	0	0	-	0
Arrondissement d'Outremont	0	0	-	0
Arrondissement de Pierrefonds-Roxboro	0	10	-	-10
Arrondissement Le Plateau-Mont-Royal	120	25	380,0	95
Arrondissement de Rivière-des-Prairies-Pointe-aux-Trembles	0	10	-	-10
Arrondissement de Rosemont-La Petite-Patrie	40	15	166,7	25
Arrondissement de Saint-Laurent	355	510	-30,4	-155
Arrondissement de Saint-Léonard	35	15	133,3	20
Arrondissement Le Sud-Ouest	515	1 040	-50,5	-525
Arrondissement de Verdun	0	10	-	-10
Arrondissement de Ville-Marie	1 230	1 500	-18,0	-270
Arrondissement de Villeray-Saint-Michel-Parc-Extension	10	20	-50,0	-10
Ville de Baie-d'Urfé	0	0	-	0
Ville de Beaconsfield	0	0	-	0
Ville de Côte-Saint-Luc	0	0	-	0
Ville de Dollard-Des Ormeaux	10	0	-	10
Ville de Dorval	25	30	-16,7	-5
Ville de Kirkland	0	0	-	0
Ville de Hampstead	0	0	-	0
Ville de Montréal-Est	0	0	-	0
Ville de Montréal-Ouest	0	0	-	0
Ville de Mont-Royal	0	10	-	-10
Ville de Pointe-Claire	140	175	-20,0	-35
Ville de Sainte-Anne-de-Bellevue	0	0	-	0
Ville de Senneville	0	0	-	0
Ville de Westmount	0	0	-	0

Source : Statistique Canada, Recensement du Canada, produit personnalisé sur le lieu de travail.  
 Compilation : Division des affaires économiques et institutionnelles, SMVTP, Ville de Montréal.



## *Employeurs importants, 2009*

Employeur	Ville/Arrondissement	Nombre d'employés
Molson Canada	Montréal - Arrondissement de Ville-Marie	500 et plus
Brasserie Labatt	Montréal - Arrondissement de LaSalle	500 et plus
Imperial Tobacco Canada	Montréal - Arrondissement Le Sud-Ouest	500 et plus
Société du Groupe embouteillage Pepsi	Montréal - Arrondissement de Saint-Laurent	500 et plus
J.T.I. Macdonald	Montréal - Arrondissement de Ville-Marie	200-499
Brasseurs R.J. (Les)	Montréal - Arrondissement Le Plateau-Mont-Royal	200-499
Brevages Cott Canada - Distributeurs Verchères	Pointe-Claire	200-499
Embouteillage Coca-Cola	Montréal - Arrondissement de Lachine	100-199
Brasserie McAuslan (La)	Montréal - Arrondissement Le Sud-Ouest	100-199
Diageo Canada	Pointe-Claire	50-99
Arctic Glacier	Montréal - Arrondissement Le Sud-Ouest	50-99
Distilleries Corby (Les) (de Kuyper Canada)	Montréal - Arrondissement de Ville-Marie	50-99

Source : Liste des industries et commerces (LIC) de l'île de Montréal, décembre 2009, compilation spéciale, Ville de Montréal.

