

Grenier NISSAN
Murano 2009 4,9%
Achat ou location
 À partir de **37648\$** *TTP en 24 ou 60 mois
 Voir détails chez Grenier Nissan
 1275, montée Masson, Terrebonne
450 471-9444

Le mercredi 26 mars 2008 • 49^e année, n°43

Nous

LE CAHIER CULTURE ET PATRIMOINE

À quand remonte
votre dernier
examen des pieds ?

...c'est bien ce qu'on pensait !

Villeneuve

La référence en orthèses plantaires

123, Industriel Repentigny | 450.581.0140
laboratoirevilleneuve.com

26

Explorer l'île des Zapartistes

Le groupe d'humoristes Les Zapartistes sera en ville le 16 avril, au Théâtre du Vieux-Terrebonne, alors qu'il viendra présenter son tout nouveau spectacle, «Les Zapartistes à l'île de Pâques». Une île qui, semble-t-il, déborde d'humour, d'actualité, toujours peuplée par des politiciens, mais surtout habitée par une galerie de personnages qui nous ressemblent.

MARIE-CLAUDE
DURIVAGE

redaction@larevue.qc.ca

Le thème de la tournée 2008 gravite autour du phénomène de l'île de Pâques, dont les batailles et les divisions auraient mené à la disparition de ses habitants. Toujours à saveur politique et collé sur l'actualité, le spectacle trace un parallèle entre les habitants de l'île de Pâques et le Québec actuel. «Une figure de style rigolote, explique François Parenteau. Ce n'est qu'un prétexte pour parler de toutes les divisions qui animent le Québec d'aujourd'hui, sur la place publique. Il y a de plus en plus de clans qui s'affrontent.»

«Il y en a pour tout le monde»

Habituellement inspiré par des personnalités politiques, le groupe laisse, dans «Les Zapartistes à l'île de Pâques», plus de place aux citoyens. «Parce que derrière les politiciens, il y a aussi le monde qui les élit», insiste François Parenteau. Des personnages nouveaux, inspirés par les différents acteurs de la société québécoise, débarquent sur l'île des Zapartistes. On reconnaît l'écolo, l'écolo radical et, pourquoi pas, l'écolo branché accompagnés des ruraux, des banlieusards et des urbains. Il promet que les gens vont se reconnaître.

Lorsqu'on lui demande le qualificatif qui décrirait le mieux ce nouveau spectacle, François réfléchit longuement avant de répondre : «Il y en a pour tout le monde. Les gens qui ont vu le spectacle ont plus le goût de regarder les nouvelles, parce qu'il est un décodeur de l'actualité. C'est très drôle.»

La tournée vs la revue de l'année

La grande différence entre la tournée 2008 des Zapartistes et la traditionnelle revue de l'année? François Parenteau explique que la tournée est plus thématique et axée sur les monologues. «La revue de l'année se tient dans le même esprit qu'un gala, alors que la tournée est beaucoup plus intime, avec des choses intemporelles.» Que ce soit dans l'un ou dans l'autre, ces éditorialistes de l'humour ont développé avec le temps des spécialités et des classiques qui reviennent en force à chaque représentation. François Parenteau incarne toujours Jean Charest, François Patenaude personifie Stéphane Dion, et Christian Vanasse, Mario Dumont.

Quand le quatuor devient trio

Rappelons que le groupe Les Zapartistes, dont le slogan est «Parce que rire est une jolie

façon de montrer les dents», a vu le jour en 2001. Il est habituellement formé de Christian Vanasse, François Patenaude, François Parenteau et Brigitte Poupart. La tournée «Les Zapartistes à l'île de Pâques» est toutefois présentée seulement par les «boys», puisque Brigitte Poupart joue actuellement dans la pièce «Un jour ou l'autre» au Théâtre de l'Espace Go. François Parenteau tient à souligner que Brigitte rejoindra l'équipe pour le traditionnel spectacle de revue de l'année 2008, habituellement présenté en décembre.

Zap 2007

François n'était pas en mesure de confirmer la date de sortie du DVD portant sur le dernier spectacle, «Zap 2007», mais selon lui, le lancement est imminent et le DVD devrait être disponible lors de la représentation au Théâtre du Vieux-Terrebonne. Trois options s'offrent à

ceux qui désiraient en faire l'acquisition : au spectacle, chez les disquaires indépendants ainsi qu'à travers la boutique de la revue «À Babord» (www.ababord.org). Il profite de l'occasion pour inviter les fans à consulter le site du

groupe au www.leszapartistes.com et les encourage à s'inscrire à la liste d'envoi des Zapartistes afin de connaître toutes les nouveautés.

Les Zapartistes seront de passage au Théâtre du Vieux-Terrebonne le mercredi 16 avril à 20 h 30. Pour réserver vos billets, composez le 450 492-4777 ou visitez le www.theatreduvieuxterrebonne.com.



Les «boys» du groupe Les Zapartistes présenteront le spectacle «Les Zapartistes à l'île de Pâques» le 16 avril, au Théâtre du Vieux-Terrebonne. Dans l'ordre habituel, on reconnaît Christian Vanasse, François Patenaude et François Parenteau.

26

PRÊT HYPOTHÉCAIRE
-1,5%
sur le TAUX PRÉFÉRENTIEL

Rochon Rochon Rochon

LE PRÊT HYPOTHÉCAIRE QUI VOUS AIDE
À METTRE VOS PROJETS À L'ABRI.

Desjardins vous offre présentement un rabais de taux hypothécaire de 1,5 %* sur le taux préférentiel. Faites le calcul : ça vous laisse beaucoup d'argent pour réaliser vos autres projets et continuer à vous gâter. Renseignez-vous dès maintenant auprès de votre conseiller. Il vous donnera tous les détails sur le prêt hypothécaire à taux variable réduit et fera avec vous le tour complet de vos besoins en Assurance prêt et en assurance habitation.

Pour la maison, c'est plus qu'une banque, c'est Desjardins.

PRÊT HYPOTHÉCAIRE
À TAUX VARIABLE RÉDUIT

1 800 CAISSES

Caisse populaire Desjardins Terrebonne
André Shatskoff, directeur général
450 471-3735

Siège social
513, rue Masson, Terrebonne

Centres de services
1299, boul. des Seigneurs, Terrebonne
2250, chemin Gascon, Terrebonne
1365, Grande-Allée, Lachenaie
1101, rang Saint-François, Terrebonne

www.caisseterrebonne.com

Desjardins

Conjuguer avoirs et êtres

26

Galerie du sommeil

BRAULT & MARTINEAU

16 succursales

Ne manquez pas la
VENTE

50 HEURES

Profitez de
rabais exceptionnels
sur les meubles, matelas, accessoires
de décoration, électroménagers
et appareils électroniques



AUORE

- Matelas ferme
- Sans rotation

Sommier aussi offert. Voir prix en magasin
Garantie de 5 ans. Livraison et ramassage gratuits

- 1 place/431 ressorts ensachés
5,98\$/mois ou 299\$
RABAIS DE 100\$ Rég.: 399\$
- Grand lit/709 ressorts ensachés
7,98\$/mois ou 399\$
RABAIS DE 160\$ Rég.: 559\$

RABAIS DE 150\$
Rég.: 499\$

698\$
/mois OU
349\$



TONERRE

Gratuit!

EXCLUSIVITÉ B & M

- Matelas ferme avec surface en viscoélastique
- Tissu antibactérien
- Dessus à coussinet Eurotop
- Sans rotation
- Contour renforcé

Sommier aussi offert. Voir prix en magasin
Garantie de 10 ans. Livraison et ramassage gratuits

- 1 place/377 ressorts ensachés... 14,98\$/mois ou 749\$
RABAIS DE 140\$ Rég.: 889\$
- Grand lit/713 ressorts ensachés... 19,98\$/mois ou 999\$
RABAIS DE 170\$ Rég.: 1169\$
- Très grand lit/930 ressorts ensachés
25,98\$/mois ou 1299\$
RABAIS DE 180\$ Rég.: 1479\$

RABAIS DE 170\$
Rég.: 1069\$

1798\$
/mois OU **899\$**
2 places/580 ressorts ensachés



ECLAIR

Gratuit!

- Matelas semi-ferme
- Sans rotation
- Dessus à coussinet

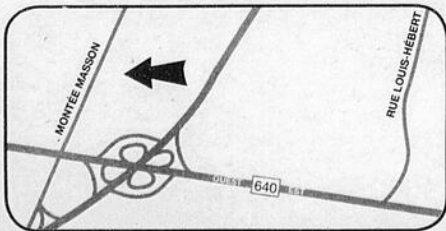
Sommier aussi offert -
Voir prix en magasin
Garantie de 10 ans
Livraison et ramassage gratuits

- 1 place/435 ressorts ensachés
9,98\$/mois ou 499\$
RABAIS DE 200\$ Rég.: 699\$
- Grand lit/744 ressorts ensachés
12,98\$/mois ou 649\$
RABAIS DE 230\$ Rég.: 879\$

RABAIS DE 230\$
Rég.: 829\$

1198\$
/mois OU **599\$**
2 places/609 ressorts ensachés

50 VERSEMENTS SANS INTÉRÊT* JUSQU'EN MAI 2012
SUR LES MEUBLES, MATELAS, ACCESSOIRES DE DÉCORATION, ÉLECTROMÉNAGERS ET APPAREILS ÉLECTRONIQUES*



Livraison gratuite 7 jours sur 7** **Dans un rayon de 200 km. Détails en magasin

braultetmartineau.com

MASCOUCHE

210, Montée Masson Tél. : 450 474-8531

HEURES D'OUVERTURE:

Lundi au mercredi 9h à 18h

Jeudi et vendredi 9h à 21h

Samedi 9h à 17h • Dimanche 10h à 17h



Desjardins partenaire officiel de Brault & Martineau



PA Offre en vigueur du mercredi 26 mars au dimanche 30 mars 2008. Quantités limitées sur certains articles. Valable pour les produits en inventaire seulement. Non valable aux Centres de liquidation. Détails en magasin.
* Marques et modèles sélectionnés. Détails en magasin. ** À l'achat d'un matelas de la collection Brault & Martineau. Détails en magasin.

* Termes et conditions de la vente pour le programme de financement « Paiements mensuels égaux, sans intérêt » : achat minimum requis de 499\$ avant taxes pour les appareils électroniques et de 799\$ avant taxes pour les meubles, matelas, accessoires de décoration et électroménagers sauf items sélectionnés. Sur approbation du service de crédit Accord D Desjardins, ne payez que les taxes au moment de l'achat. Le premier versement mensuel du montant financé est facturé sur le relevé de compte suivant votre achat. Les versements mensuels égaux (inclus dans le paiement minimum dû de la carte de crédit) sont déterminés en divisant le montant financé par le nombre de mois indiqués dans la promotion retenue. L'intérêt n'est pas appliqué sur le versement mensuel si le paiement minimum dû est effectué avant la date d'échéance apparaissant sur l'état de compte mensuel. Dans le cas où les conditions précitées ne sont pas respectées, l'intérêt annuel applicable sur la carte de crédit du détenteur est alors calculé au taux de 19,5% annuellement sur les sommes en souffrance. Il n'y a aucuns frais de renouvellement ou d'adhésion. Détails en magasin.

Exemple de frais:

Si votre solde quotidien moyen en souffrance est de: 250\$ 500\$ 1000\$
Les frais d'intérêts pour une période de 30 jours seront de: 4,01\$ 8,01\$ 16,03\$

Les cordes sensibles d'Olivier Brault



Le violoniste baroque Olivier Brault nous présente sa collection de violons. (Photo : Marie-Claude Durivage)

Violiste. Soliste et chambriste. Dès les premières minutes, le charme du violoniste de Terrebonne Olivier Brault fait son œuvre. Cheveux long, vêtements qui rappellent une époque lointaine, il nous transporte dans un univers qui le fascine. Un univers de musique. Un monde authentique.

MARIE-CLAUDE DURIVAGE

redaction@larevue.qc.ca

Inspiré dans sa jeunesse par «Citadelle» de Saint-Exupéry, il «garde un amour incroyable pour les gestes qui ont du sens». Premier violon du Quatuor Franz Joseph, qui s'est vu décerner, en 2007, le Prix Opus du meilleur disque de l'année dans la catégorie «Musique classique», Olivier évolue dans le milieu de la musique baroque. Il détient un doctorat en musique classique de l'Université de Montréal et enseigne au Conservatoire de musique de Montréal. Il est aussi membre du Conseil québécois de la musique et de Culture Lanaudière. Reconnu pour sa sensibilité, son enthousiasme et la grande qualité de ses interprétations, il compte plusieurs concerts à son actif, donnés partout dans le monde, dont certains semblent sortir tout droit d'un rêve.

Château de Versailles

En octobre 2007, dans le cadre de son 20e anniversaire, le Centre de musique baroque de Versailles (CMBV) l'invite à participer au récital prestigieux dans les Grands Appartements royaux du château de Versailles, plus précisément au Salon de l'Œil de Bœuf. Imaginez... un concert dans les appartements royaux. Il qualifie cette expérience d'unique et avoue que «c'était comme si la musique se réappropriait les lieux». Il ne s'agissait pas de sa première expérience au Château, puisque depuis 2004, il a été invité à plusieurs reprises par le CMBV à se produire en récital au Château, notamment avec la claveciniste Geneviève Soly, en tant que membre du Quatuor Franz Joseph.

Plus près de nous, Olivier Brault a participé à plusieurs concerts dont celui donné avec l'ensemble Sonate 1704, au Théâtre Hector-Charland de L'Assomption, dans le cadre du concours international de violon en avril 2006. Vous l'avez peut-être également entendu alors qu'il était directeur musical du «Grand concert baroque français» pour le 275e anniversaire de fondation de la paroisse Saint-Louis-de-France, à Terrebonne.

Pourquoi le violon baroque?

Plusieurs personnes ont influencé le choix d'Olivier pour la musique baroque. D'abord sa mère, une chanteuse, l'initie à la musique dès son jeune âge. Vers sept ans, il décide de diriger son talent musical vers le violon, alors qu'il essaie l'instrument de son «grand-oncle Michel, vio-

loneux de la Nouvelle-Écosse». «J'ai ensuite demandé à mes parents si je pouvais jouer de la "petite guitare"!» Et voilà le début d'une histoire d'amour entre Olivier et le violon.

C'est au Conservatoire de musique de Montréal, dans les années 90, que son attirance vers la musique baroque se concrétise. Remettant en doute les méthodes d'enseignement de l'époque, il se réfugie à la bibliothèque du conservatoire et se plonge dans l'univers des traités anciens sur la technique du violon du 18e siècle. C'est à ce moment qu'il se découvre une fascination pour ce type de musique. Par la suite, il a également été séduit par le travail de Joël Thiffault, qui dirige l'Orchestre baroque de Montréal. Un coup de cœur pour Olivier.

Des projets qui ont du sens

Deux priorités font partie de ses projets futurs : le Quatuor Franz Joseph, dont il est premier violon, et Sonate 1704. «Mon rêve est de faire du bien aux gens avec ma musique.» Selon lui, la musique baroque française est sous-représentée et c'est à travers Sonate 1704 qu'il veut faire découvrir aux gens toute la sensibilité française. Il aimerait également en faire profiter les gens du grand Terrebonne, pour qui il possède un attachement particulier. Olivier est fier de parler de ses ancêtres d'origine acadienne qui, après le départ des Acadiens en 1745, sont venus s'installer dans la région de Lanaudière. C'est dans le but de retrouver ses racines qu'Olivier Brault est venu s'établir à Terrebonne.

Discographie d'Olivier Brault

- Telemann, Les trésors cachés, Arion
- The Battle of Killikrankie, Ensemble La Nef, Atma
- Vivaldi et les gitans baroques, Ensemble Caprice, Analekta
- Rebel, Les Plaisirs champêtres, Arion, earlymusic.com
- Bach, cantates 147-82-1 : Montréal Baroque, Atma
- Marin Marais, Sémélé, Montréal Baroque, Atma
- Faustina Bordoni : Arion, Les disques SRC,
- Chants des noëls anciens et nouveaux : La Petite musique de théâtre et Marc Boucher, XXI, XXI
- Bach, cantates 130-19-149 : Montréal Baroque, Atma
- Bach, cantates 30-7-167 : Montréal Baroque, Atma
- Feux d'artifice, Montréal Baroque et Toronto Consort, Atma
- Rigel, Quatuors dialogués, œuvre X : Quatuor Franz Joseph, Atma
- Alla turca, Ensemble Caprice, Atma
- Telemann, Tutti flauti : Arion, earlymusic.com

5 à 7
mercredis
et jeudis :
Panier 12 ailes
595\$*

*Taxes en sus.
Groupe St-Hubert Inc.

le St-Hubert
RESTO • BAR

**1415, boul. Moody,
Terrebonne**



Théâtre du Vieux-Terrebonne

à l'affiche ce soir

À LA SALLE DESJARDINS
DU TVT

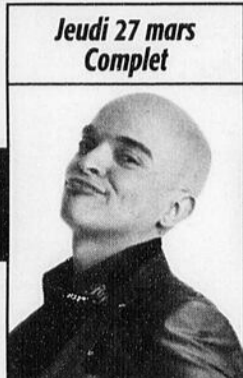
Terrebonne
Une histoire de vie
PARTENAIRE PRINCIPAL

En collaboration avec

la **Revue**
L'HEBDO DES GENS D'ACTION



Kevin Parent



Rachid Badouri



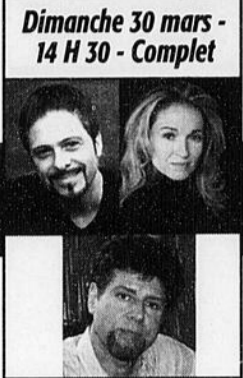
Richard Desjardins



Tricot Machine



Florence K



La Sinfonia
de Lanaudière



Cathy Gauthier

STÉPHANE ROUSSEAU En supplémentaire



Stéphane Rousseau

Stéphane Rousseau, le «gentleman amuseur», nous entraîne dans un univers déjanté où le spectacle se mêle au rire avec éclat.

Aux prises avec une schizophrénie fantasque, cet artiste sans limite s'adonne à une drôle de psychanalyse dont le public se fait le témoin hilare. Des sketches, des chansons, de la danse, il fait tout, et ce avec un bonheur évident! Du grand spectacle!

Reconnu bien jeune pour ses talents d'imitateur, Stéphane Rousseau prend pour la première fois part au Festival Juste pour rire en 1988. Montant sur les planches dans la peau du célèbre humoriste de cabaret Roméo Pérusse, le jeune homme récolte de nombreuses mentions. Mais c'est en 1991 qu'il obtient un succès fracassant avec sa marionnette fétiche : Madame Jigger. Depuis, on ne compte plus les récompenses et les critiques élogieuses attribuées à Stéphane Rousseau.

Son dernier spectacle est une véritable quête du bonheur. Les critiques sont dithyrambiques. Les éloges fusent de toute part, les supplémentaires s'accumulent, le succès est manifeste sur toutes les scènes d'un bout à l'autre de l'océan Atlantique.

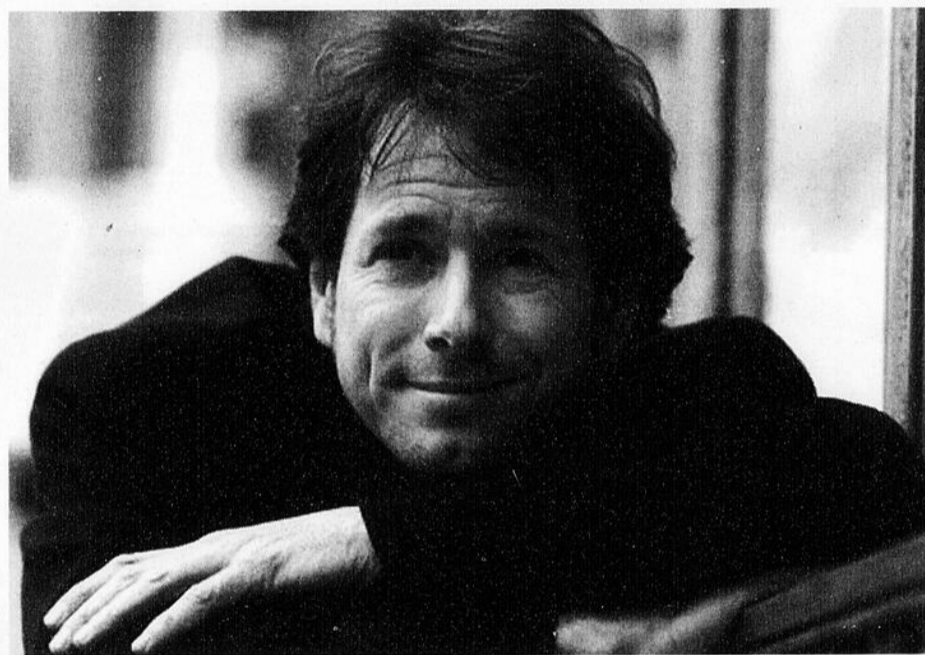
Stéphane Rousseau à la salle Desjardins du Théâtre du Vieux-Terrebonne les samedi 10, mardi 27, mercredi 28 et jeudi 29 mai à 20 h 30. Coût du billet : 40 \$. Réservations au 450 492-4777 ou Admission au 514 790-1245. Présenté par la Société de développement culturel de Terrebonne en collaboration avec Auvitec Ltée.

LA FÊTE DES PÈRES Comédie dramatique

Le TVT vous convie à «La Fête des Pères», une comédie de Jean-Raymond Marcoux, mise en scène par Yvon Bilodeau avec Luc Chapdelaine, Jean-Pierre Chartrand, Normand Chouinard, Paul Dion et Antoine Durand.

Cinq hommes de conditions socio-économiques différentes, compagnons de pêche plus ou moins fortuits, se retrouvent pour quelques jours, au début du mois de juin, pour une excursion de pêche dans un chalet. On retrouve trois habitués du lieu, dont le propriétaire du chalet, alors que les deux autres en sont à leur premier voyage. Tel qu'entendu, l'avion qui les a déposés sur le lac Croche doit les reprendre très tôt, le dimanche suivant. Malheureusement, à cause d'une soi-disant avarie de moteur, l'avion ne pourra pas les ramener au moment prévu. Or, ce jour-là, c'est justement le dimanche de la Fête des Pères.

Cinq pères de famille, quatre générations, une rencontre annuelle au camp de pêche et une fête des Pères. Le tout réuni, vous obtenez cette comédie remplie de tendresse, d'humour et de chansons. Si vous avez aimé Dix-huit trous pour 4, vous allez adorer cette comédie!



Marc-André Coallier

La Fête des Pères à la salle Desjardins du Théâtre du Vieux-Terrebonne, le samedi 3 mai à 20 h 30. Coût du billet : 37 \$ / 27 \$. Réservations au 450 492-4777 ou Admission

au 514 790-1245. Présenté par la Société de développement culturel de Terrebonne en collaboration avec Opto Plus Clinique d'ophtalmologie Lachenaie.

INTAKTO Todavia

Intakto vous offre un spectacle rempli de surprises, de rebondissements, d'émotion et d'humour, très prochainement à la salle intime du Moulinet.

Fondé en juillet 1995, le groupe Intakto est le produit de la rencontre d'une guitare du Sud et d'un violon du Nord. Alejandro Venegas, chanteur et guitariste d'origine chilienne, a partagé sa connaissance intime du tango (joué et chanté, traditionnel et moderne) avec Simon Claude, violoniste québécois (reconnu pour son jeu lyrique et son im-

plication physique et émotionnelle). Il a lui-même apporté au groupe son expérience de compositeur et interprète jazz et rock, ainsi que sa formation académique en musique classique.

Après plus de 13 ans d'évolution, avec une maîtrise constante du répertoire tango, avec des chansons d'auteurs latino-américains ainsi que des compositions originales et après plusieurs centaines de spectacles au Québec, aux États-Unis et même au Japon, une constatation s'impose : les salles et le public sont comblés.

Intakto à la salle Desjardins, le vendredi 9 mai à 20 h 30. Coût du billet : 26 \$ / 22 \$. Réservations au 450 492-4777 ou Admission au 514 790-1245. Présenté par la Société de développement culturel de Terrebonne en collaboration avec le Restaurant chez Fabien et Couleur Jazz 91,9.



Alejandro Venegas et Simon Claude.
(Photo : Rolline Laporte)

La salle Desjardins
où rire et pleurer
sont permis!

André Shatskoff, directeur général



Desjardins
Caisse populaire
Terrebonne
(450) 471-3735

www.caisseterrebonne.com

Jacques Noury
Arpenteur-géomètre
450 433-2600

PA

PICARD AVOCATS
450.477.7700

la **Revue**
L'HEBDO DES GENS D'ACTION

Rideau!

Fier partenaire média
du Théâtre du Vieux-Terrebonne

Réservations TVT 450 492-4777

theatreduvieuxterrebonne.com

Admission 514 790-1245

admission.com



Théâtre du Vieux-Terrebonne

à l'affiche ce soir

À LA SALLE DESJARDINS
DU TVT

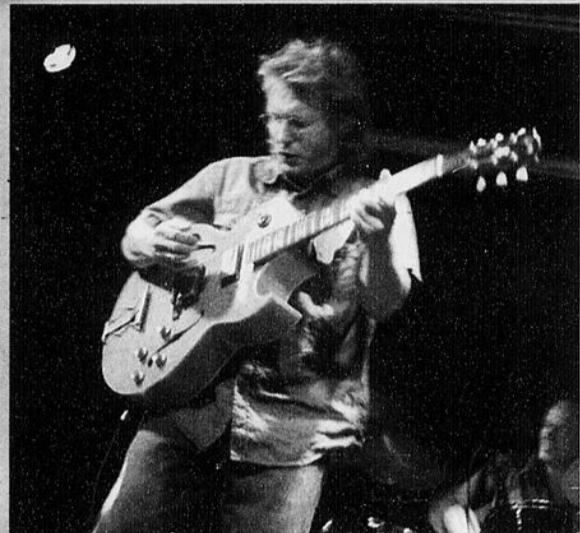
Terrebonne
Une histoire de vie
PARTENAIRE PRINCIPAL



Culture,
Communications et
Condition féminine
Québec

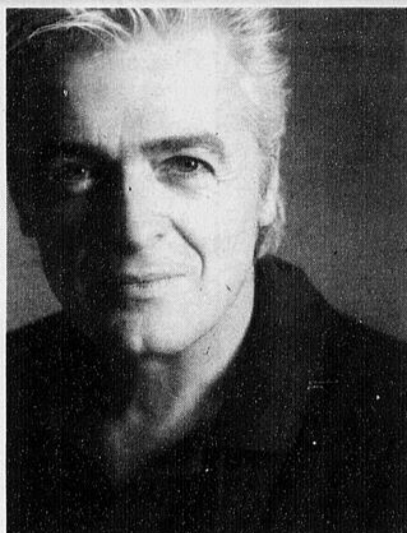
Patrimoine
canadien
Canadian
Heritage

Société
de développement
des entreprises
culturelles
Québec



MICHEL MORISSETTE
Quintette Michel Morissette
Au Moulinet
Samedi 26 avril
20 h - 24 \$ / 22 \$

Guitariste reconnu pour sa fougue et sa virtuosité, compositeur inspiré, il offre un style original, fondamentalement jazz, be-bop et funk.



DANIEL LAVOIE
Daniel Lavoie
Samedi 26 avril
20 h 30 - 28 \$ / 26 \$

Inspiré de son nouvel album « Docteur Tendresse », Daniel Lavoie utilise ses mots et ses musiques pour poser un regard sur la nature humaine avec toute la poésie et l'ironie douce-amère qu'on lui connaît. Un spectacle en solo à cœur ouvert.



ANGÈLE DUBEAU
Tournée 10^e anniversaire
Dimanche 11 mai
14 h - 35 \$ / 32 \$

Tournée 10^e anniversaire. Une évocation musicale de styles différents. Une musique faite d'images et d'impressions issues d'une réalité. Neuf musiciennes sur scène.

ABONNEZ-VOUS AUX GRANDS EXPLORATEURS

L'évasion sur grand écran Saison 2008-2009

7 CINÉ-CONFÉRENCES
70 \$ - Prix régulier
68 \$ - Étudiants et aînés
(65 ans et plus)

Abonnez-vous et courez la chance
de gagner un chèque-cadeau
d'une valeur de 70 \$
Tirage le lundi 29 septembre 2008

Nouveaux abonnés
à compter du 3 avril 2008
Vente à l'unité
dès le lundi 26 mai 2008
Prix du billet à l'unité :
14 \$



LA RUSSIE AUJOURD'HUI
De Moscou à St-Petersbourg
Lundi 29 septembre 2008

Un voyage exclusif dans l'espace et le temps pour mieux comprendre l'évolution actuelle et future de ce pays fascinant, avec ses contradictions, ses beautés et ses rêves.



GÉORGIE DU SUD - PATAGONIE
Chroniques du bout du monde
Lundi 27 octobre 2008

Aux confins de l'Amérique du Sud vous attendent des immensités âpres et solitaires, que balayent pluies, neiges et vents incessants. Découvrez une flore et une faune uniques!



PROVENCE
De pierre et d'eau
Lundi 17 novembre 2008

Cette région est un poème qui s'écrit avec la lumière, le chant des fontaines, le vacarme des cigales, la lavande, les vignes et des villages de pierres curieusement perchés comme des oasis.



ARMÉNIE
Terre de culture et d'émotion
Lundi 26 janvier 2009

Riche de son histoire, de sa culture, de la beauté de ses sites naturels et de ses espoirs, l'Arménie d'aujourd'hui...



QUATRE SAISONS EN HIMALAYA
Sur le chemin des cimes
(Hors série)
Lundi 9 février 2009

L'Himalaya comprend tous les sommets de plus de 8 000 mètres. Vivez une aventure humaine de 5 000 km de marche. Une expérience hors normes d'un an, au rythme et dans l'intimité de ces peuples...



SAHARA
Sur la route des grandes caravanes
Lundi 2 mars 2009

Troc, rassemblements festifs impressionnants, dangers d'un chaos dunaire tout en volume, en courbes, en cols à franchir, et où les campements deviennent invisibles... Et, surtout, les peuples fascinants des caravanes chamelières du Sahara.



BRETAGNE
Entre terre et mer
Lundi 6 avril 2009

Une route de charme de 1 500 km qui s'étire du Mont Saint-Michel à l'estuaire de la Loire, en suivant l'extraordinaire contour du littoral breton. Des points de vue magnifiques sur la Bretagne ancienne et actuelle.



AUSTRALIE
La traversée du continent rouge
Lundi 27 avril 2009

De Sydney à Darwin, en passant par Melbourne, puis en longeant l'Océan jusqu'à Adélaïde, avant de remonter par le Centre rouge, qui fait toujours rêver par sa nature paradisiaque.

À moins d'indication contraire, tous les spectacles ont lieu à la Salle Desjardins du Théâtre du Vieux-Terrebonne. Prenez note que les taxes sont incluses dans les prix, mais que nous ajouterons des frais de service de 2,00 \$ par billet. Le 2^e prix inscrit, s'il y a lieu, est le prix pour étudiants jusqu'au Cégep et aînés (65 ans et plus). Nous mettons tout en œuvre afin que les informations contenues dans cette publicité soient rigoureusement exactes. En cas de disparité entre ces informations et celles de la billetterie, ces dernières prévalent.

Réservations TVT 450 492.4777 Admission 514 790.1245
theatreduvieuxterrebonne.com admission.com



26

26

26

Le temps des sucres est arrivé!

**CABANE À SUCRE
PAQUETTE**



- Tire sur neige
- Tour de poney
- Musée de l'érable
- Ferme de petits animaux
- Tour de traîneau
- Disco mobile, chansonnier
- Personnel en costume d'époque

**SPÉCIAL
SUR SEMAINE
POUR GROUPE**

Pour informations:

478-1074

Bienvenue à tous!
Permis de la SAQ

www.cabaneasucre.qc.ca

419, 5e Avenue, Ste-Anne-des-Plaines

CULTUREL

Rancourt, 20 ans... déjà!

Michaël Rancourt célèbre, cette année, ses 20 ans de vie artistique. Pour souligner cette occasion, il offre à son public un spectacle rétrospectif de toutes ces années marquées au coin de l'humour et de ses imitations étonnantes. Au Théâtre du Vieux-Terrebonne, le dimanche 2 mars, un parterre bien garni attendait l'humoriste aux voix multiples et à la personnalité attachante.



**ANDRÉ
CÔTÉ**

redaction@larevue.qc.ca

S'inspirant de ce qu'il entend à la radio, de ce qu'il voit à la télé et au cinéma, Michaël Rancourt reproduit fidèlement des voix masculines, féminines et même des instruments de musique. Ses imitations sont impeccables, puisqu'il entre carrément dans la peau des personnages qu'il nous présente brillamment. Usant de certains artifices à l'occasion, Michaël Rancourt mise sur sa voix juste et puissante pour nous proposer des copies conformes de chanteurs tels que Phil Collins, Elton John, René Simard («L'oiseau»), James Blunt, Kevin Parent, Édith Piaf, etc. Puis, il devient, à quelques reprises, un Pierre Légaré au questionnement existentiel, nous offre un spécial «Jeunesse d'aujourd'hui» (Pierre Lalonde, Joël Denis, Les Classels, et autres) et se permet un duo Ginette Reno - Jean-Pierre Ferland tout à fait hilarant.

La deuxième partie, plus festive, nous a fait découvrir ses talents de musicien et d'humoriste. Il met en vedette un Michel Barrette et Gilles Proulx (Gilles Proutte pour l'occasion...) qui nous ont présenté divers artistes sous les applaudissements et cris d'un public en liesse. Guy A. Lepage et Danny Turcotte deviennent à leur tour ses têtes de Turc préférées. De plus, il invite un spectateur sur scène pour agrémenter son numéro devant un feu de camp où il imite Paul Piché... jouant de la guitare appuyée derrière la



Michaël Rancourt a offert une prestation de haut calibre, le dimanche 2 mars, au Théâtre du Vieux-Terrebonne. Il a présenté une rétrospective de ses 20 ans de vie artistique. (Photo : André Côté, photographe)

tête. Finalement, il nous fait une démonstration assez éloquente de son talent de «personnificateur» en passant de Pierre Bruneau à Jean Lapointe puis Guy Fournier afin de nous faire la preuve qu'une voix nasillarde peut donner des résultats assez inattendus. «Il était une fois dans l'Ouest», son numéro phare, celui que tous attendaient avec fébrilité, il l'avait réservé pour le rappel. Bref, un 20e anniversaire célébré de belle façon avec le public de Terrebonne.

Cabane à sucre D'Amours



**Super party
Samedi soir**

- Petite ferme
- Promenade de chevaux
- Permis S.A.Q.
- Service aux tables rapide et courtois
- Danse et animation
- Maison hantée
- Carrousel de poney

Un régal bien de chez nous!

- Soupe aux pois
- Crêtons
- Pain - Beurre
- Patates au lard à l'ancienne
- Omelette de chez nous
- Jambon à l'érable
- Saucisses dans le sirop
- Fèves au lard
- Oreilles de crisse
- Sirop d'érable
- Marinades
- Salade de choux
- Crêpes de grand-mère
- Pouding-chômeur
- Tarte au sucre
- Thé - Café - Lait
- Tire sur neige
- Tout est servi à volonté

Bon appétit!

Méga Party

- de danse avec animation
- Jeux de lumières électrisants
- Ambiance à couper le souffle
- Amusement intérieur

www.damours.ca

427, 5e Avenue, Ste-Anne-des-Plaines 478-1377
à 5 minutes de Terrebonne

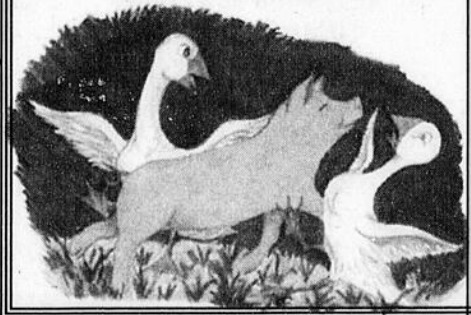
**Spécial de
la semaine**

- Vendredi 28 mars **12\$**
- Samedi midi 29 mars **12\$**
- Samedi soir 29 mars **18\$**
- Dimanche midi 30 mars **14\$**
- Dimanche soir 30 mars **12\$**
- Taxes incluses
- Enfants (4 à 12 ans) **moitié prix**
- Enfants (3 ans et -) **Gratuit**

**Repas des sucres
au meilleur prix de la région
Prix imbattables
pour groupes**

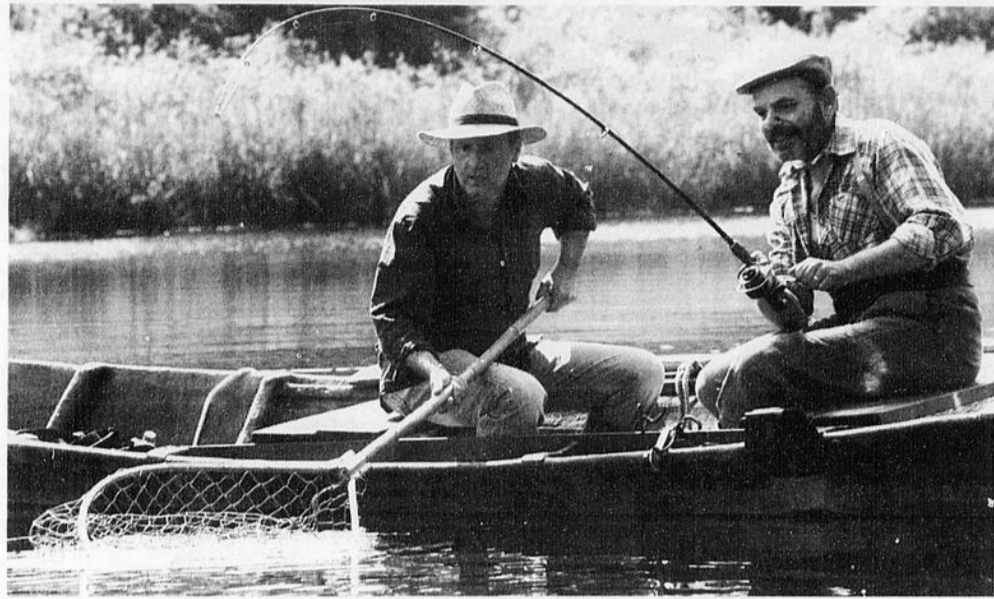
**Venez voir notre
MINI FERME**

Magnifiques
petits cochons
Paons, lamas, poneys,
boucs chèvres avec
bébés naissants,
bambis, moutons,
lapins, canards.



CULTUREL

Dialogue avec mon jardinier
Simple et humain



Daniel Auteuil et Jean-Pierre Daroussin dans «Dialogue avec mon jardinier».

Ciné TVT présente «Dialogue avec mon jardinier», un film doux et ensoleillé, réalisé par Jean Becker («L'Été meurtrier», «Les Enfants du marais», «Un Crime au paradis»), avec Daniel Auteuil et Jean-Pierre Daroussin.

Un peintre parisien réputé et quinquagénaire revient dans le centre de la France profonde pour prendre possession de la maison de sa jeunesse. Il fait appel aux services d'un jardinier, un ancien complice de la communale, perdu de vue depuis longtemps, un homme qui va l'émerveiller par la franchise et la simplicité de son regard sur le monde. Ainsi ils poursuivent une sorte d'adolescence tardive et fraternelle, où tout se mêle : leurs familles, leurs savoirs, les carottes, les citrouilles, la vie, la mort, les voyages en avion,

les groseilliers, les goûts et les couleurs. Et de tout revoir avec les yeux de l'autre, chacun renouvelant le spectacle du monde.

Un très beau film, qui parle de la vie simple des gens à la campagne face à la complexité des gens de la ville. Une histoire d'amitié attachante et simple comme une histoire d'amour, interprétée par Daniel Auteuil et Jean-Pierre Daroussin, particulièrement émouvants et attachants.

«Dialogue avec mon jardinier», à la salle Desjardins du Théâtre du Vieux-Terrebonne, le lundi 7 avril prochain à 19 h 30. Coût du billet : 6 \$ (5,50 \$ pour les étudiants). Information : 450 492-4777. Présenté par la Société de développement culturel de Terrebonne en collaboration avec Culture, communications et condition féminine Québec, la Société de développement des entreprises culturelles, IGA et IGA extra - Marché Thibault Terrebonne.

RESTO - BAR - SPECTACLE



LA RIPAILLE

ADMISSION GRATUITE

Mercredi Karaoke
Jeudi DJ soirée étudiant

Vendredi Barman invité 12/24
28 mars Elisabetta
4 avril Étienne Drapeau

Vendredi Les meilleurs groupes et
Samedi chansonniers au Québec

Les lundis Show de la Ripaille présente

Admission :
18\$

Lundi 7 avril



Les Respectables

REPENTIGNY

50, boul. Industriel Réservation : 450 581-8100
Sortie 100 de l'autoroute 40 est www.laripaille.ca

26

26

26

Chat Michel Boutique pour Elle
GRAND
SOLDÉ
de **FERMETURE**

Rabais supplémentaire sur nos prix déjà réduits

au 641, St-Pierre, Vieux Terrebonne

Merci à notre fidèle clientèle pour ces nombreuses années.

À votre service...

... l'heure de la retraite a sonné

UNIFORMES J.M.
NOUVEAUX PROPRIÉTAIRES DEPUIS 2006
VALSE DES RABAIS
 DU 28 MARS AU 5 AVRIL 2008

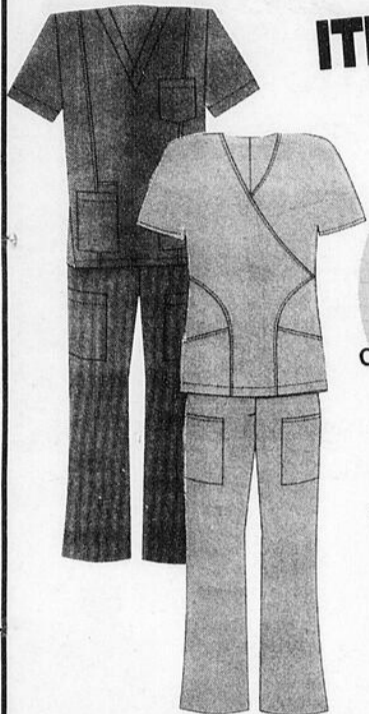
Rabais 20%*
 sur tous les "scrubs"
 pour hommes et femmes
 excluant Kiana

Rabais de 15%*
 sur tous les autres vêtements
 en magasin

ITEMS EN LIQUIDATION

RABAIS DE 50%*
 sur pantalons et
 chemises de travail
 disponibles en magasin
 (marine, bleu acier,
 vert, gris)

RABAIS DE 25%* à 70%*
 sur les items
 sélectionnés



Vaste sélection d'uniformes & sarraus pour hommes et femmes

Carolyn Design - Sonia Pelletier
 Rose Adèle - Deauville
 White Cross - Simon Chang
 Uniformes ML - Usso Design - Kiana
 *rabais applicables sur les prix réguliers

2015B, boul. des Laurentides (coin Dagenais)
 Vimont, Laval Tél. : 450 669-4227

Le Défi Clip pour la relève musicale

Vous êtes auteur-compositeur-interprète lanauchois et une performance télé vous intéresse? N'attendez plus et inscrivez-vous au concours Défi Clip lancé par la Télévision Régionale des Moulins (TVRM) en collaboration avec le Studio Jonbar, dans le cadre du 30e anniversaire de fondation de TVRM.

Pendant 10 semaines, un artiste ou un groupe de la relève viendra se produire à l'émission culturelle «D'Art en Art» animée par Martin Beaucage. À la fin de mai, un comité de juges choisira trois finalistes. Ces élus participeront à toutes les étapes de production de leur propre vidéoclip en vue de la grande finale.

Les chansons et les vidéoclips seront ensuite évalués, et un gagnant sera proclamé lors du gala du 30e anniversaire, le 19 juin, à salle Des Rives de Terrebonne. Le gagnant verra sa chanson enregistrée au Studio Jonbar. La vidéo sera diffusée sur les ondes de VOX Lanaudière et sur les ondes du M103,5 FM. Il s'agit donc d'un outil plus qu'intéressant pour la relève afin de lui permettre de poursuivre son cheminement.

Le concours s'adresse aux résidents de Lanaudière âgés de plus de 18 ans. Pour vous inscrire ou pour obtenir plus d'information, vous pouvez communiquer avec TVRM par courriel à marie-t@tvr.ca ou encore appeler au 450 729-0327.

Rappelons que «D'Art en Art» est diffusé le



La relève lanauchoise est invitée à faire valoir ses talents dans le cadre du Défi Clip.

mercredi à 21 h et en rediffusion le jeudi à 18 h, le samedi à 16 h 30 et le lundi à 10 h sur les ondes de VOX câble 9. (KR)

SUR LA SCÈNE

... LIVRESQUE

Tout au long du mois d'avril, la Fondation des Cultures à partager offre 15 % de rabais sur les livres dans la section psychologie; on y retrouve les grands courants tels que le behaviorisme, la

psychanalyse, la Gestalt, etc., mais aussi la psychologie populaire, ce qui inclut la croissance personnelle. Nos livres sont tous à prix modiques. L'entrepôt est situé au 1170, rue Lévis, porte 1, Lachenaie. Info : Lise au 450 961-2002.

LA CHAÎNE D'AMOUR

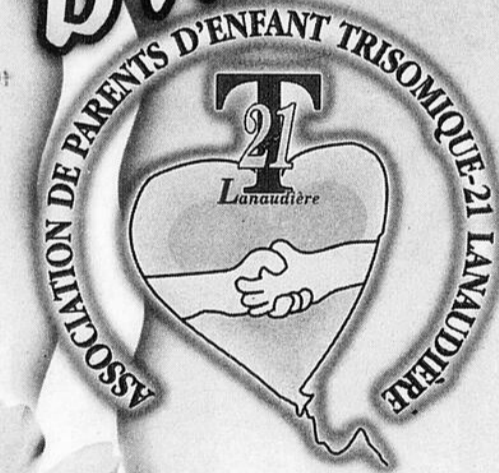
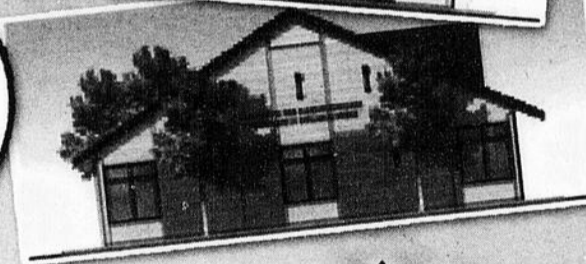


Groupe sutton-synergie inc.
 Courtier immobilier agréé

Maison sutton synergie Trisomie 21 Lanaudière



La maison, c'est pour des enfants présentant une trisomie 21



Donateurs de la semaine
 Construction
 Gilles Lanoue
1500\$

 Les installations
 F. A. Martin : 5375\$
 Julien
 (enfant trisomique) : 1\$

Les 21 Tournesols

Voici ce qui manque pour continuer la chaîne d'amour

Pour donner

- Fenêtres et portes intérieures 55 000 \$
- Ventilation 40 000 \$
- Bois pour charpente 28 000 \$
- Coffrage 27 721 \$
- Parement extérieur Goodfellow 27 500 \$
- Système intérieur 20 000 \$
- Plomberie 21 000 \$
- Ferme de toit 12 300 \$
- Tuiles (revêtement de sol) 2 000\$
- Gouttières 1 200 \$
- Don 1 000 \$
- Don 500 \$
- Don 100 \$
- Don 20 \$
- Don 10 \$
- Don 5 \$
- Don 1 \$
- Électricité (fournitures seulement)
- Bénévoles sécurité du chantier (soir)
- Bénévoles sécurité du chantier (nuit)
- Autres bénévoles

CONSTRUCTION (MAISON ET TERRAIN) (sur le chemin des Anglais à Mascouche)	605 602 \$
Reçus (dollars + services + produits)	371 640 \$
Manquants	233 962 \$
Reçus ces derniers jours	6 876 \$
Total	227 086 \$
- Hypothèque (3)	150 000 \$
Sommes manquantes	77 086 \$ (1)
PROJET INTÉRIEUR	80 000 \$
Reçus (dollars + services + produits)	55 283 \$
Reçus ces derniers jours	0 \$
Sommes manquantes	24 717 \$ (2)
SOMMES RECHERCHÉES POUR COMPLÉTER LE PROJET	
Sommes manquantes (1) et (2)	101 803 \$
Projet sans hypothèque (3)	150 000 \$
SOMMES DÉSIRÉES	251 803 \$

Vous voulez faire partie de cette chaîne d'amour vous aussi, contactez-nous

Yvon Cousineau Chantal Lamarre et Chantal Crivello
 Groupe sutton synergie Association de parents d'enfant trisomique Lanaudière
 450 964-0333 450 477-4116

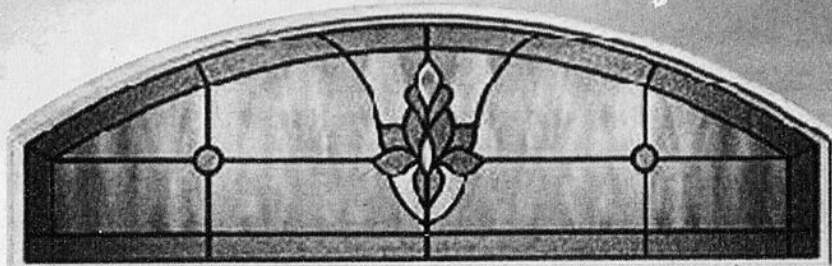
ou tout agent du Groupe sutton synergie ou un des huit bureaux de ce courtier immobilier, dont les suivants :

1615, chemin Gascon 2757, chemin Ste-Marie
 Terrebonne (Qc) J6X 2Z7 Mascouche (Qc) J7K 1N2
 450 964-0333 450 474-4774

Cette publicité est offerte gracieusement par **la Revue**



PORTES & FENÊTRES



*** -20%**

sur tous nos modèles de portes

Verre énergétique

*** GRATUIT**

*** 0\$ dépôt
paiement
Payez en mars 2009**

**Faites changer tous vos fenêtres
pour aussi peu que**

*** 99\$
par mois**

* Voir détails en magasin.
* Sur approbation de crédit.
* Un dépôt peut être exigé.
Régie du bâtiment du Québec:
R.B.Q. 8293-0736-10
* Modèles
peuvent différer.

**Vaste choix PVC, Hybride, Aluminium
Vente et installation**

450 968-2882

**2681, CHEMIN GASCON
TERREBONNE**



TRAIN DE L'EST

SÉANCES D'INFORMATION ET DE CONSULTATION

L'Agence métropolitaine de transport (AMT) vous invite à découvrir le tracé retenu, le plan d'aménagement des gares ainsi que les différentes étapes de réalisation du Train de l'Est.

Pour permettre au plus grand nombre de citoyens d'échanger avec les représentants de l'AMT et des villes concernées, différents kiosques munis de panneaux seront installés dans la salle. Les visiteurs pourront ainsi circuler à leur rythme, obtenir l'information désirée et émettre leurs commentaires.

Rappelons que le Train de l'Est reliera Mascouche à la Gare Centrale de Montréal en près de 60 minutes et que sa mise en service est prévue pour 2010.

À L'INTENTION DES CITOYENS
ET CITOYENNES DE MASCOCHE



Le samedi 29 mars 2008 de 13 h à 16 h
Le mercredi 2 avril 2008 de 18 h à 21 h

♿ Salle du conseil, 3038, Chemin Ste-Marie

🚗 Circuits 2,3

À L'INTENTION DES CITOYENS
ET CITOYENNES DE TERREBONNE



Le jeudi 10 avril 2008 de 18 h à 21 h
Le samedi 12 avril 2008 de 13 h à 16 h

♿ Villa des Moulins, 1425, Chemin Gascon

🚗 Circuits 2, 3, 14, 15, 16, 17 et 23

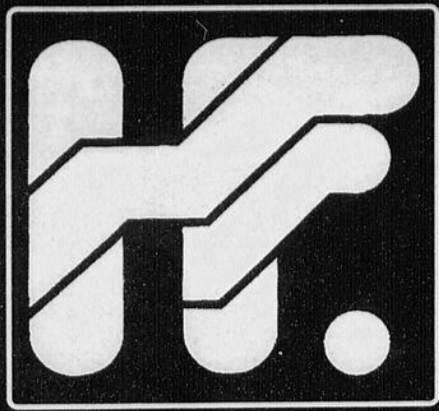
POUR PLUS D'INFORMATIONS
514 287-TRAM (8726)
amt.qc.ca/grandsprojets



26

26

26



Houle &

HYUNDAI MASCOCHE

Elantra L 2008



0%
à l'achat
60 mois

165\$
/mois

Location 60 mois

RABAIS
COMPTANT

15 845\$
- 2 850\$

12 995\$

À L'ACHAT COMPTANT

Tucson L 2008



0%
à l'achat

192\$
/mois

Location 48 mois

RABAIS
COMPTANT

21 195\$
- 4 250\$

16 995\$

À L'ACHAT COMPTANT

L'ÉVÉNEMENT
C'EST LE T
DE CHAN

HYUNDAI

25
- ANNIVERSAIRE

Sonata L 2008



0%
à l'achat
60 mois

255\$
/mois

Location 48 mois

RABAIS
COMPTANT

24 145\$
- 5 150\$

18 995\$

À L'ACHAT COMPTANT

Santa Fe 2008



0,9%
à l'achat
60 mois

171\$
/mois

Location 48 mois

RABAIS
COMPTANT

25 995\$
- 3 000\$

22 995\$

À L'ACHAT COMPTANT

290, montée Masson, Mascouche
Autoroute 25 sortie 24 Nord/Autoroute 640 sortie 42

www.houlefrereshyundai.com

GARANTIE

5 ans/100 000 km 5 ans/100 000 km

Groupe motopropulseur Garantie globale

L'assistance routière comprend: livraison d'essence, changement de roue en cas de crevaison, déverrouillage

**Location basée sur 20,000 km/an, préparation et taxes en sus. Sujet à l'approbation de crédit, 0,10\$ du km excédentaire. DS dépôt de sécurité sur tous les modèles Fe 5299\$. Les noms, logos, noms de produits, noms des caractéristiques, images et slogans Hyundai sont des marques de commerce appartenant à Hyundai Canada sur place. *Quantité limitée. Transport, préparation et taxes en sus.

& Frères



UNDAI
COUCHE

26

NEMENT
LE TEMPS
CHANGER!

Accent L 2008

UNDAI
5
IVERSAIRE-



26

13 595\$

**RABAIS
COMPTANT -2600\$**
**RABAIS
SUPPLÉMENTAIRE -1000\$**

0%
à l'achat*
60 mois

148\$ /mois**

Location 60 mois

9 995\$

À L'ACHAT COMPTANT†

26

100 000 km 3 ans/km illimité
globale L'assistance routière

de crevaillon, déverrouillage, remorquage et aies services. Un simple appel sans frais suffit.

sur tous les modèles. Comptant : Accent 2 777\$, Elantra 2 850\$, Tucson 5299\$, Sonata 4699\$, Santa Fe à Hyundai Canada Corp. et sont utilisés sous licence. Photos à titre d'illustration seulement. Détails

450 474-1110

Le prestige est à portée de votre main!

Maisons de Ville



MAISONS DE VILLE

DEVENEZ PROPRIÉTAIRE à partir de **900\$**/mois*
 0^s mise de fonds Terrain, infras, taxes et intérêts INCLUS.

- Insonorisation supérieure
 - Dos au parc de l'Étang
 - Piste cyclable
- Bungalow avec garage disponible**



*Certaines conditions s'appliquent
 R.B.Q. 8313-7604-27



2550, des Faucons
 Mascouche

LES CONSTRUCTIONS
LACOURSE

450 474-3400
 514 809-0889



L'immobilier, c'est
 mon MÉTIER, ma PASSION



CARTES professionnelles

ARPENTEURS

blain+paquin
 arpenteurs-géomètres

- Opérations cadastrales
 - Certificats de localisation
 - Piquetages
 - Bornages et expertises

(450)471-0423
 Montréal (514)384-6704
 info@blainpaquin.com

NOTAIRES

492-0561

louise roy
 notaire - médiateur

744, rue St-Louis, Terrebonne J6W 1J6

ARPENTEURS

Meunier Bernard Fournier Mc Clish
 ARPENTEURS - GÉOMÈTRES

450-471-0388
 Téléphone

940, Montée Masson #100
 Terrebonne (Lachenaie)

SERVICE DE PAIE

Services de paie
Rive-Nord Inc.

La solution adaptée à vos besoins!

(450) 474-2169
 gpare@servicepaie.ca

Traitement de vos paies régulières et construction

COMPTABILITÉ

CGA

- Démarrage d'entreprise
- Rédaction plan d'affaires
- Demande de financement
- Comptabilité générale
- Mission d'examen
- Avis aux lecteurs
- Fiscalité des sociétés et des particuliers
- Planification financière
- Tenue de livres

Nathalie Cyrenne, C.G.A.
 Téléphone
 514.248.4375
 cyrenne_nathalie@hotmail.com

Pour insertion d'une carte d'affaires dans cette page, demandez nos tarifs en composant le

964-4444

NOUVELLES MESURES À COMPTER DU 1^{ER} AVRIL

SÉCURITÉ ROUTIÈRE

GRANDS EXCÈS DE VITESSE : DES SANCTIONS PLUS SÉVÈRES

Vous commettrez un grand excès de vitesse si vous dépassez :

- de 40 km/h ou plus la limite de vitesse permise dans une zone de 60 km/h ou moins ;
- de 50 km/h ou plus la limite de vitesse permise dans une zone de plus de 60 km/h et d'au plus 90 km/h ;
- de 60 km/h ou plus la limite de vitesse permise dans une zone de 100 km/h.

Par rapport aux sanctions qui s'appliquaient jusqu'ici :

- le nombre de points d'inaptitude est doublé ;
- le montant de l'amende est doublé ou triplé selon le nombre d'infractions pour grand excès de vitesse inscrit à votre dossier de conducteur.

Attention !

Durant les 10 prochaines années, cette infraction sera prise en considération lorsque vous serez intercepté à nouveau pour d'autres grands excès de vitesse.

LE CELLULAIRE TENU EN MAIN : INTERDIT

Tout appareil tenu en main et ayant une fonction téléphonique comme un téléphone cellulaire ou un terminal mobile de poche (*BlackBerry*) est maintenant interdit pendant que vous conduisez.

Cette infraction vous vaudra :

- 115 \$, incluant les frais ;
- 3 points d'inaptitude.

Le système « mains libres » est toutefois permis quoique non recommandable puisque son utilisation n'est pas sans danger.

Attention !

Les trois prochains mois, les contrevenants recevront un avertissement. À partir du 1^{er} juillet 2008, les agents de la paix remettront des constats d'infraction.

ON EST TOUS RESPONSABLES DE NOTRE CONDUITE
 Plus de détails au : www.saaq.gouv.qc.ca



Pour amateurs de Punk rock seulement

Out of my mind, un groupe punk rock progressif de La Plaine, termine l'enregistrement d'une première chanson, «Dumb ass», et procède à sa mise en ligne sur le site MySpace.

MARIE-CLAUDE DURIVAGE

redaction@larevue.qc.ca

Out of my mind se révèle un groupe formé de quatre jeunes au style bien différent, mais ayant en commun la même fascination pour la musique punk rock progressive. Ses membres avouent leur attrait indéfectible pour la musique «underground».

C'est en juillet 2006 que le groupe a vu le jour. Il est composé du quatuor Francis Trudeau, chanteur principal du groupe, également bassiste et guitariste, Frédéric Bernier, chanteur, bassiste et guitariste, Jonathan Dubé, guitariste, et Pierre-Antoine Landry, batteur. Tous âgés de 18 et 19 ans, ces musiciens sont des passionnés de musique. À ce jour, ils ont composé plus de 150 chansons et possèdent un répertoire de 12 pièces dont les plus connues sont «Dumb ass» et «Labyrinthe». Les gars se rencontrent tous les dimanches afin de pratiquer. Comme Francis l'explique : «C'est sacré, la pratique du dimanche,

c'est notre religion.» Une pratique qui dure un minimum de six heures, et qui déborde souvent dans la soirée et la nuit, parce que quand les gars jouent, ils «trippent». Ils l'avouent d'ailleurs : «Le but premier du groupe, c'est de "tripper" entre "chums".»

Les «shows»

Ils comptent quelques spectacles à leur actif, mais leur plus mémorable d'entre tous est celui qu'ils ont présenté à la Maison des Jeunes de Boucherville, en janvier. Jonathan lance : «On a mis le "party"», et Frédéric ajoute : «On a même démoralisé le groupe qui jouait après nous tellement le monde a embarqué.» Durant ce spectacle, ils ont interprété 10 chansons de leur répertoire, et les 200 jeunes spectateurs réunis à cette soirée ont, semble-t-il, apprécié le talent du groupe.

Si on demande à la bande d'expliquer la contribution que chacun apporte au groupe, les gars réfléchissent, s'entendent et répondent : Francis, c'est le chanteur principal et le «leader». L'entrepreneur du groupe, Frédéric, c'est le talent, la machine; sur scène, c'est lui qui déplace le plus d'air. Jonathan, c'est le style, il fait passer l'émotion, et Pierre-Antoine incarne la sagesse, il se veut l'ingénieur du groupe.

Rêve

Leur but est de procéder à l'enregistrement



Pierre-Antoine Landry, Jonathan Dubé, Frédéric Bernier et Francis Trudeau forment le groupe Out of my mind.

complet de leur répertoire et de le mettre en ligne sur leur page Web MySpace, au www.myspace.com/outofmymindmusic. Et leur rêve? La réponse est unanime : participer au

concert punk Vans Warped Tour, qui se tient chaque année à Montréal, au parc Jean-Drapeau. Out of my mind, un groupe à garder en mémoire!

AVIS PUBLIC

DEMANDE D'USAGE CONDITIONNEL EN VERTU DU RÈGLEMENT NUMÉRO 1006

Terrebonne
Une histoire de vie

Le Conseil municipal de la Ville de Terrebonne, lors d'une séance du Conseil municipal qui se tiendra à l'édifice Louis-Lepage, au 754, rue Saint-Pierre, Ville de Terrebonne, le **lundi 14 avril 2008 à 19h30**, statuera sur une demande d'usage « activité d'affaires » au 1273, rue Saint-Louis, Terrebonne, aux conditions mentionnées ci-dessous :

- Que la propriété satisfait aux critères établis en matière :
 - de superficie de terrain;
 - de superficie du bâtiment (à l'inclusion de l'agrandissement réalisé en 2006-2007);
 - de capacité à abriter l'ensemble de ses employés;
 - de privauté du site (bâtiment visuellement assimilable à la fonction résidentielle);
 - de préservation du paysage patrimonial dont il fait partie;
 - de services municipaux (aqueduc, égouts);
- Qu'un seul usage « services professionnels » (code 65) soit exercé à l'intérieur de la zone 9362-32;
- Qu'aucune activité parallèle ou complémentaire ne soit pratiquée sur le site;
- Que l'intégrité architecturale du bâtiment, agrandi en 2006-2007, soit préservée en regard :
 - de l'implantation du bâtiment (limitée à son carré actuel);
 - de l'apparence extérieure (assujettie au règlement de PIA # 1005);
 - de l'aménagement intérieur (CNB 95 en regard de sa fonction);
 - de compatibilité du bâtiment à la fonction résidentielle (reconversion);
- Que l'aménagement du site demeure compatible à la résidence d'origine en regard :
 - du parterre de la rue Saint-Louis (apparence unifamiliale);
 - de l'intégration des stationnements et allées d'accès visibles depuis le boulevard des Seigneurs;
 - de paysagement des cours latérales (privauté);
 - d'aménagements complémentaires (limités au maximum);
- Que les activités relevant dudit usage respectent la compatibilité au site, en regard :
 - de déploiement (contenues pour l'essentiel à l'intérieur du bâtiment);
 - d'activités extérieures (livraison / quiétude des lieux);
 - de diffusion du bruit;
 - de gestion des déchets (odeur);
 - de nuisance visuelle (écrans végétaux et autres);
 - d'éclairage (sécurité vs discrétion);
 - d'affichage (aux conditions des activités professionnelles accessoires);
 - de déneigement;
 - de livraison (entre 8h et 18h);
- Que les besoins réels de stationnement sont atteints à même le site;
- Que le stationnement ne soit pas agrandi de nouveau, sans autorisation préalable;
- Que le nombre de cases offertes sur le site corresponde aux besoins en période de pointe;
- Que toutes les mesures requises soient respectées en matière de sécurité incendie;
- Que la Corporation coopère avec le service de police en matière de prévention.

Toute personne intéressée pourra se faire entendre devant les membres du Conseil municipal relativement à cette demande d'usage conditionnel lors de cette séance du Conseil.

Donné à Terrebonne, ce 26^e jour du mois de mars 2008.

Le greffier,

Denis Bouffard, avocat

AVIS PUBLIC

DEMANDES DE DÉROGATION MINEURE AUX DISPOSITIONS DU RÈGLEMENT DE ZONAGE

Terrebonne
Une histoire de vie

Le Conseil municipal de la Ville de Terrebonne, lors d'une séance du Conseil municipal qui se tiendra à l'édifice Louis-Lepage, 754, rue Saint-Pierre, Ville de Terrebonne, le **lundi 14 avril 2008 à 19h30**, statuera sur les demandes de dérogation mineure suivantes, dans le but de permettre:

- | | |
|---|---|
| <p>2135, chemin Gascon
Lots 3 264 379 et 3 264 380</p> | <p>Pour l'agrandissement d'un stationnement commercial existant :</p> <ul style="list-style-type: none"> • la réduction de l'aire d'isolement en cour arrière à 0 m au lieu de 1 m; • la réduction de l'aire d'isolement au périmètre des bâtiments existants à 0 m au lieu de 2 m. |
| <p>2425, rue Édouard-Michelin
Lot 2 921 886</p> | <p>Pour la construction d'un bâtiment industriel:</p> <ul style="list-style-type: none"> • la réduction de la marge avant à 2,53 m au lieu de 6 m; • la réduction de l'aire d'isolement dans la cour avant à 2,53 m au lieu de 10 m. |
| <p>1101-1111, boulevard
Lucille-Teasdale, suite 101
Lot 4 067 599</p> | <p>Pour l'implantation des unités d'habitation multifamiliale projetées # 1 et # 2 :</p> <ul style="list-style-type: none"> • la réduction de la marge avant minimale à 5,76 m au lieu de 6 m; • la réduction de la marge latérale minimale à 1,85 m au lieu de 6 m ; • la réduction de l'aire d'isolement minimale au périmètre du bâtiment à 0,43 m au lieu de 2 m ; • la réduction de l'aire d'isolement minimale avant à 4,85 m au lieu de 10 m ; • la réduction de l'aire d'isolement minimale latérale à 0,43 m au lieu de 3 m; • la réduction, pour la construction d'un escalier ouvert, de la marge minimale à 0,43 m au lieu de 1,5 m; • l'augmentation de l'empiètement des balcons en cour avant à 3 m au lieu de 2 m. |
| <p>2705, rue Alfred-Pellan
Lot 2 919 621</p> | <p>La réduction de la distance minimale entre un garage isolé existant et une ligne latérale à 0,75 m au lieu de 1 m.</p> |
| <p>385, côte de Terrebonne
Lot 52-85</p> | <p>La réduction de la distance minimale entre une remise existante et une ligne avant secondaire à 1,98 m au lieu de 4,5 m.</p> |
| <p>39, rue de Minervoies
Lot 3 943 510</p> | <p>L'augmentation de l'empiètement d'une galerie projetée en cour avant à 2,9 m au lieu de 2 m.</p> |

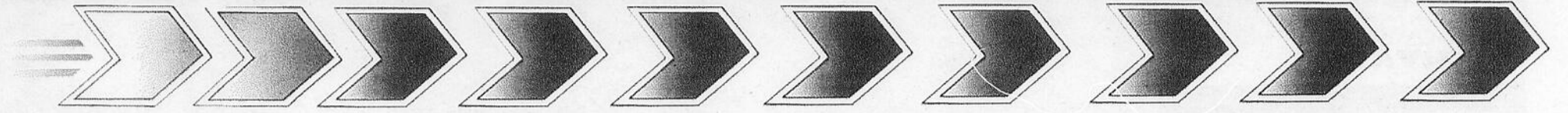
Toute personne intéressée pourra se faire entendre devant les membres du Conseil municipal relativement à ces demandes de dérogation mineure lors de cette séance du Conseil.

Donné à Terrebonne, ce 26^e jour du mois de mars 2008.

Le greffier,

Denis Bouffard, avocat

EN ROUTE VERS LE




Commande téléphonique et livraison GRATUITE
Achat minimum 25\$

Du samedi 28 mars au vendredi 4 avril

METRO 121, rue St-Joseph, au sud de St-Pierre, dans le Vieux-Terrebonne
471-2405

EXCLUSIF au marché du Vieux-Terrebonne

Assiette Santé 9.25



BYGS
SMOKED MEAT

203, Ste-Marie Vieux-Terrebonne
450 492-6312



15% SUR TOUT

192, St-André, Vieux-Terrebonne
450 471-0322
Stationnement arrière

Le meilleur endroit dans le Vieux-Terrebonne pour suivre vos Canadiens



Écran géant
8 téléviseurs
avec système de son
Table de billard

- Ligue de tournoi de poker du Québec
Info : 450 471-1463



554, St-Pierre Vieux-Terrebonne 450 471-1463

CAFÉ GRATUIT 

à l'achat d'un gâteau ou de 4 chocolats

Sur présentation de l'annonce.
Consommation sur place.
Ne peut être jumelé à aucune autre promotion.
Valable du dimanche en soirée au vendredi.

Les Divins Chocolats 820, St-François-Xavier Vieux-Terrebonne 450 471-9275

MASSOTHÉRAPIE



Karine Beauregard et Marie-Eve Gervais

Massage 1 h 45\$ + taxes
Massage 1h30 60\$ + taxes

Membre de A.M.O.C. et de l'A.N.Q.
Massage : Suédois - Thérapeutique - Kinésithérapie
- Drainage lymphatique - Traitement professionnel

Lundi au vendredi Sur R-D-V seulement

197, rue Chapleau Vieux-Terrebonne (514) 244-0097

Sur présentation de ce coupon à votre boucher, jusqu'au 6 mai 2008.

FILET MIGNON AAA ANGUS

Prix régulier 22,68\$/lb
49,99\$/kg

16 78\$ /lb
, 36,99\$ kg

SALAISSON A. Limoges Inc. 126, Chapleau, Vieux Terrebonne
450 471-4470

PIÈCES ST-FRANÇOIS INC. D'AUTO



Spécial lave-glace 250

Limite 4 par client
Temps limité
Voyez nos spéciaux

Serge Péladeau
À votre service depuis 40 ans

90, rue Chapleau Terrebonne
Téléphone : 450 471-4101
Télécopieur : 450 471-7796

Une initiative de la **Revue**
L'HEBDO DES GENS D'ACTION

VIEUX-TERREBONNE^{MC}

26

25% sur toutes nos cartes de souhaits

boutique
le Présent
155, St-André,
Vieux-Terrebonne
450 492-6096

BIJOUX *anne-marie* Chagnon *montréal* Trollbeads

PLUSIEURS MARQUES RÉPUTÉES DONT : CRABTREE & EVELYN, ZEN GARDEN

Nouveautés :

- Compu-Lift, lorsque vous exigez ce qu'il y a de mieux en fait de rajeunissement : traitement d'environ 1h prix régulier 70\$ Spécial 55\$
- Lumicell Touch, le temps est venu de faire la lumière sur la cellulite, technologie à base de lumière et de palper rouler : Hanches, cuisses et fesses traitement d'environ 50 min : rég 90\$ Spécial 70\$
- Promo : recevez **GRATUITEMENT** le lait Perfect Visage et la Lotion Rosée Visage format régulier de 250ml d'une valeur de 75\$ avec achats de trois produits corps et/ou visage Phytomer à prix régulier: Quantité limitée, une offre par clients, ne peut être jumelée à aucune autre promotion

Institut de beauté
Abélaré & Héloïse inc.
(elle et lui)
819, St-François-Xavier, Vieux-Terrebonne (450) 729-0707

Lecture du Printemps Spécial

2 pour 1 sur nos livres de poche

Sélection en magasin
191, rue St-André Vieux-Terrebonne 450 471-3142





Meubles en bois sur mesure
Fait au Québec

Bijoux Perlisa (artiste de Terrebonne)
Plusieurs autres items fabriqués par nos gens d'ici
Service de décoration aussi disponible

185, rue Ste-Marie
Vieux-Terrebonne
450 492-9119



26

Un endroit chaleureux à visiter

MAISON DU CADEAU
ESOTÉRIQUE
Mille et une pierres

Art divinatoire
Tarot, pendule
Boule de cristal
Etc...

197 rue Saint-André
(coin St-François-Xavier) 450 961-0011

Nicole Beauchemin
Propriétaire




FROMAGE DU QUÉBEC
Moins cher que partout ailleurs

Vous serez surpris de nos prix compétitifs

Fromagerie du Vieux-Terrebonne

739, rue St-Pierre,
Vieux-Terrebonne
450 492-8211



Coupe femme

9.99\$

TAXES INCLUSES

639, rue St-Pierre Vieux-Terrebonne
450 964-9159



Fine cuisine italienne
Da Pietro

11 choix de pâtes à **9.95\$**

Festival de pâtes
du dimanche au jeudi

749, St-Pierre, Vieux-Terrebonne 450 964-3551

26

LE PONT EST OUVERT

Galeries
TERREBONNE

**Du jeudi 3 avril au
dimanche 6 avril 2008**

**Venez nous rencontrer à la cour
centrale des Galeries Terrebonne.**

**Pour des
conseils sur la
conversion du
chauffage à
l'huile vers
l'électricité**



TEMPSTAR

Produits de climatisation et chauffage

Haute efficacité



License RBQ: 8215-9823-37

- Protège l'ozone
- Moins énergivore
- Nouvelle technologie
- Meilleure garantie (5 ans sans tracas)
- Fabriqué aux États-Unis

1044, rue Nationale à Terrebonne

450 471-8383

www.climco.ca

Montée Masson

rue Lévis

rue Nationale

Grande-Allée

Climco

Salle de
montre

Multi-Climat est une marque de commerce utilisée sous licence.

un brin d'histoire

AIMÉ DESPATIS
www.larevue.qc.ca

UN AUTRE ANNIVERSAIRE EN 2008

C'est le 90e anniversaire de la « Grotte du Coteau »

Autrefois bien connue de toute la population de Terrebonne et de ses environs, la statue Notre-Dame-de-l'Assomption dans sa grotte du coteau n'est vraiment plus qu'un souvenir pour les anciens et un lieu inconnu pour les nouveaux résidents.

Pourtant, ce terrain béni qui abrite maintenant la statue connaît une célébration annuelle pour honorer la Vierge de l'Assomption lors d'un rassemblement en juin, une messe étant chantée à cet endroit sous les auspices des Chevaliers de Colomb de Terrebonne.

La première grotte

C'est en 1918 que fut inaugurée la première «grotte», un abri en bois bien modeste (notre photo), par Achille David, apparenté à la famille Arthur Sanscartier de la rue Sainte-Marie. Elle était d'abord placée à flanc de la colline. Le fondateur, avec l'aide de bénévoles, construisit un abri plus décent qui fut béni par les vicaires de la paroisse, dirigée par le curé Joseph-Sinaï Comtois, ainsi que les abbés Pelletier et Gareau devant une foule de paroissiens.

La grotte bénie le 15 août 1961

C'est en 1961 que les membres de la famille Sanscartier, parents du fondateur David, décidèrent, sous l'impulsion de René Sanscartier, d'ériger un abri plus solide sur un terrain au sommet de la colline.

Le terrain de 300 pieds sur 300 pieds, maintenant au sud du chemin du Coteau, appartenant à la famille Louis-Georges Ouimet, fut cédé gratuitement au Comité de la grotte par les propriétaires, Albert et Jean-Jacques Ouimet, devant le notaire Léopold Gravel, le 27 décembre 1962. Les signataires au nom de la grotte étaient alors Claude Paquette, président, et Armand Corbeil.

Une clause importante du contrat de donation

Dans le contrat de la donation entre vifs par Albert et Jean-Jacques Ouimet, il est bien noté que ces messieurs firent construire la grotte actuelle à leurs frais pour en faire un lieu de pèlerinage. Une clause très importante fut inscrite comme suit : «Il est bien entendu entre les parties qu'advenant le cas où ce lieu de pèlerinage cesserait d'exister et que le comité chargé de son administration viendrait à se dissoudre, le terrain ci-dessus décrit redeviendrait la propriété des donateurs ou de leurs représentants légaux, sans for-



Les membres du clergé de Terrebonne avec l'évêque du diocèse, Mgr Frenette, en visite à la grotte du coteau, en compagnie du maire et ancien président, Me Claude Paquette. Dans l'ordre : le chanoine Joseph Gervais, l'abbé René Gagnon, Mgr Frenette, Claude Paquette, l'abbé Gaston Hurtubise, P. Gilles Gascon, p.m.e., l'abbé Jean Laroche. (Photo : archives Aimé Despatis)

malité de justice ni procédure judiciaire, cette clause de rigueur est une condition essentielle de la présente donation sans laquelle les présentes n'auraient pas été consenties.»

Les anciens présidents, le comité actuel

Rappelons ici que dès les débuts en 1918 et dans les années suivantes, un comité de citoyens de Terrebonne a présidé aux destinées de la grotte. Nous n'avons jamais consulté les procès-verbaux, mais de mémoire, nous avons connu les présidents René Sanscartier, Gérard Ouimet, Armand Corbeil et André Paquette, avocat. Le comité actuel est formé de Roger Jobin, président, Benoît Nadon, vice-président, et Jean Jobin, secrétaire.

À noter que le terrain est entretenu par la Ville de Terrebonne selon une entente qui sera renouvelable le 30 mars 2011.

Nous publierons tout communiqué que l'on voudra bien nous envoyer si cet anniversaire est souligné par les responsables.

VINOOTHÈQUE
La Cava
RESTAURANT BAR CLUB DE VINS
450 492-2170

Christina Sergi, M.A.
Session débutant en mars et avril
• YOGA (Hatha)
• MÉDITATION
• INTRODUCTION À LA CROISSANCE SPIRITUELLE (Théorie et pratique)
Information et inscription
450 471-0792

Rendez-vous Gourmand
[RESTAURATION • ALIMENTATION]
Caroline Marier
Ma Chocolatière
Portant le noble titre de Maître chocolatière, Caroline Marier s'est perfectionnée en cours privés avec de grands maîtres, notamment en Belgique. Après trois ans de travail dans une chocolaterie de la région, elle ouvre en copropriété avec sa mère, sa propre chocolaterie. Dans la boutique qui stimule le bien-être, on admire la confection artisanale des chocolats sur place. Des pièces montées exclusives, des gâteaux mousses chocolatés, des gelatos et des sorbets ainsi qu'une grande variété de chocolats en vrac se présentent dans les étagères. En outre, un coin bistro permet de déguster de la fondue au chocolat avec fruits frais et guimauves maison. On y jouit également d'une boutique cadeaux de bon goût.
186, Montée Masson
Mascouche
450 474-3377
Membre de Tourisme Les Moulins et Tourisme Lanaudière, le Guide Gourmand est présent dans les bureaux d'information touristique ainsi qu'à Infotouristes Montréal.
En 2008, nos entreprises gourmandes d'ici seront connues à l'externe avec 15 000 copies puisque Laval s'ajoutera. En tout, 71 000 exemplaires!

Pour plus d'informations, consultez le:
Guide Gourmand dans le fameux Guide Rouge
Contactez Mireille au 450 964-4444

les astres vous disent

ROBERT GAREAU, ASTROLOGUE
rogareau@sympatico.ca



BÉLIER
21 MARS - 20 AVRIL

Vous serez pas mal plus philosophe qu'à l'habitude, vous allez laisser passer bien des choses. Ce qui devrait vous attirer de nombreux bienfaits. Plusieurs personnes iront vers vous en souriant et certaines vous feront de belles offres. Il est question de voyage.



TAUREAU
21 AVRIL - 20 MAI

Il y a du changement dans l'air. Déjà vous sentirez la force et la chaleur du soleil partout autour de vous. Vous devriez voir enfin un déblocage là où tout semblait figé. Et vous aurez un peu plus de lumière sur une question relative au fric. Vos rêves seront révélateurs.



GÉMEAUX
21 MAI - 21 JUIN

On devrait vous faire une proposition qui va vous étonner quelque peu. Le premier étonnement étant que vous serez très attiré par cette offre. Prenez quand même le temps de réfléchir un peu avant de vous engager. Une de vos relations devrait changer, évoluer.



CANCER
22 JUIN - 22 JUILLET

Vous aurez de très bonnes idées pour ce qui est de l'organisation de votre vie. D'ailleurs, en écoutant votre intuition, vous saurez comment simplifier certains aspects de votre existence. Vous en serez soulagé. Vous devriez vous reposer un peu, l'hiver a été dur.



LION
23 JUILLET - 23 AOÛT

C'est le temps de sortir, d'aller vous amuser et vous faire plaisir. Même si c'est seulement en marchant au soleil. Ou dans les centres d'achat pour revampier votre look. Il se pourrait qu'une histoire sentimentale débute pour vous. À moins qu'elle n'évolue grandement.



VERGE
24 AOÛT - 23 SEPT.

Vous aimerez les moments passés chez vous, en toute tranquillité. Ça vous permettra de réfléchir tout à votre aise sur des histoires qui vous sont arrivées dernièrement. Vous pourriez aussi mieux aménager votre logis, y mettre plus de gaieté et de soleil.



BALANCE
24 SEPT. - 23 OCT.

Vous ferez plusieurs rencontres et vous serez très surpris parfois. Car vous pourriez apprendre plusieurs choses. Autant sur les autres que sur vous-même. Vous aurez le goût de partir en excursion, même si ce n'est pas très loin. Vous aurez l'âme vagabonde.



SCORPION
24 OCT. - 22 NOV.

Vous aurez probablement à vous occuper d'une situation qui implique de l'argent. Et ce pourrait être favorable. Ainsi, vous pourriez commencer à récolter après avoir mis beaucoup d'énergie dans une entreprise. Vous serez tenté par un investissement important.



SAGITTAIRE
23 NOV. - 21 DÉC.

Vous aurez tendance à bouger, agir. Vous pourriez d'ailleurs débiter dans un projet qui pourrait vous apporter plusieurs aventures et des réalisations exceptionnelles. Il suffira pour vous de vous lever et d'agir. Ne réagissez pas trop aux critiques des autres.



CAPRICORNE
22 DÉC. - 20 JANV.

Vous aimerez bien vous retirer dans votre tour, même si elle n'est pas en ivoire, pour réfléchir sur l'évolution de votre existence. Il se pourrait d'ailleurs que vous commenciez à mieux comprendre certains aspects de votre personnalité. Vous voyez mieux au dedans comme au dehors.



VERSEAU
21 JANV. - 18 FEV.

Un de vos amis va penser à vous. Il pourrait vous apporter quelque chose de très intéressant. Ce pourrait être le début d'une longue route pour vous. Vous commencez à comprendre que certains aspects de votre avenir ne seront pas comme vous l'aviez prévu.



POISSONS
19 FEV. - 20 MARS

Vous aurez quelques réflexions et prises de conscience sur votre travail. En particulier sur le temps que vous y passez. Ou sur les responsabilités qui en résultent. Vous aurez probablement le goût d'y faire quelques changements. Pour votre plus grand bonheur.

CETTE SEMAINE

Cette semaine, la Lune transite les signes suivants : Sagittaire, Capricorne et Verseau. Espérons qu'on n'aura pas de poisson d'avril et que le printemps va vraiment commencer...

CONSULTEZ L'HOROSCOPE BONIFIÉ DE ROBERT GAREAU AU :
www.larevue.qc.ca

26

26

26

Doubliez la neige
Venez voir nos nouveautés
Tout est déneigé

Centre VÉHICULES RÉCRÉATIFS Inc.
Four Winds
KODIAK
CLIPPER
Vente • Service
Location • Pièces et accessoires
NORTHSTORE
CLIPPER
OUVERT 7 JOURS / 7
974-7720
FINANCEMENT SUR PLACE
www.optionvr.com
705, rue Dubois
St-Eustache
Voie de service de la 640
MAXLITE



CINÉMAS GUZZO

MÉGA-PLEX TERREBONNE 14 (450) 471-6644

DU 28 MARS AU 3 AVRIL	cl.	SAM-DIM	SEMAINE
10 000 AV. J.C.	G	1:05-3:25-7:05-9:25 CT(ven-sam)-11:45	7:05-9:25
21 (V.F.)	G	1:00-3:30-7:00-9:30 CT(ven-sam)-11:55	7:00-9:30
ANGLES D'ATTAQUE	13+	1:15-3:15-5:15-7:15-9:15 CT(ven-sam)-11:15	7:15-9:15
CHACUN SON COMBAT	13+	12:55-3:05-5:15-7:25-9:35 CT(ven-sam)-11:45	7:25-9:35
DANSEZ DANS LES RUES	G	12:55-3:00-5:05-7:10-9:15 CT(ven-sam)-11:20	7:10-9:15
DR SEUSS HORTON ENTEND UN QUI	G	1:05-1:25-3:05-3:25-5:05-5:25-7:05-7:25-9:05 CT(ven-sam)-11:05	7:05-7:25-9:05
DRILLBIT TAYLOR: GARDE DU CORPS	G	12:50-3:00-5:10-7:20-9:30 CT(ven-sam)-11:40	7:20-9:30
FILM DE SUPER-HEROS		1:00-3:00-5:00-7:00-9:00 CT(ven-sam)-11:00	7:00-9:00
JUMPER: FRANCHIR LE TEMPS	G	1:05-3:05-5:05-7:05-9:05 CT(ven-sam)-11:05	7:05-9:05
LA LIGNE BRISÉE	G	12:50-3:00-5:10-7:20-9:30 CT(ven-sam)-11:40	7:20-9:30
LA ROUTE DES CAMPUS	G	1:20-3:15-5:10-7:05-9:00 CT(ven-sam)-11:00	7:05-9:00
LES CHRONIQUES DE SPIDERWICK	G	1:00-3:00-5:00-7:00	7:00
L'ŒIL	13+	9:25 CT(ven-sam)-11:30	9:25
MATINÉES EN FAMILLE		10:30 "HORTON ENTEND UN QUI"	
MATINÉES EN FAMILLE		10:30 "DRILLBIT TAYLOR: GARDE DU CORPS"	
MATINÉES EN FAMILLE		10:30 "ALVIN ET LES CHIPMUNKS"	
MATINÉES EN FAMILLE		10:30 "CHRONIQUES DE SPIDERWICK"	
OBTURATEUR	13+	1:20-3:20-5:20-7:20-9:20 CT(ven-sam)-11:20	7:20-9:20
SEMI-PRO (V.F.)	G	9:15 CT(ven-sam)-11:15	9:15

Drillbitt Taylor : Garde du corps



Tannés d'être les souffre-douleur dans leur lycée, trois étudiants embauchent un garde du corps à bas prix, Drillbitt Taylor. Or, ils découvriront rapidement que les apparences sont trompeuses et que leur nouveau protecteur, qui se fait passer pour un maître des arts martiaux... a bien des limites. Comédie de Steven Brill avec Owen Wilson, Leslie Mann, Danny R. McBride, Josh Peck, David Dorfman, Troy Gentile.

Le journal La Revue et les Cinemas Guzzo font l'impossible pour que l'horaire soit juste, pour vérifier celui-ci, on peut visiter le www.cinemasguzzo.com ou joindre le (450)471-6644

CONCOURS PELLICULE & POPCORN

SOIRÉE CINÉMA, ET BONNE BOUFFE

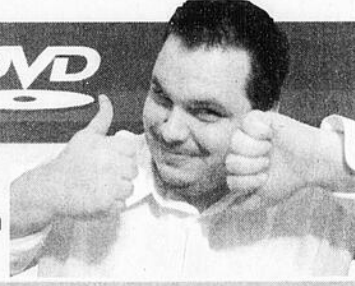
FAITES PARVENIR VOTRE COUPON DE PARTICIPATION À CONCOURS PELLICULE ET POPCORN 231, STE-MARIE, TERREBONNE J6W 3E4 ET VOUS POURRIEZ GAGNER :

2 tirages
Dernier vendredi du mois
Chaque gagnant emportera 2 billets pour le Cinema Guzzo + 1 certificat-cadeau de 20\$ chez St-Hubert

Nom: _____
Courriel: _____
Tél: _____

ST-HUBERT TERREBONNE LIVRAISON AU (514) 385-5555

critique et sorties
www.larevue.qc.ca



LUC TREMBLAY
ÉCRIVEZ-MOI : luc.tremblay74@gmail.com
MON BLOG : <http://lucture.blogspot.com>

7/10

AUBAINES MIGNONNE

DE 20% À 40%

moins cher que les compétiteurs

CADEAUX BONIS
Cumulez 500 points et obtenez un rabais de 20\$ sur achat à prix régulier et ce à l'année.

GRANDEUR 1 À 17 PETIT À 2X/LARGE JEANS 25 À 36

TERREBONNE
1160 boul. des Seigneurs
Terrebonne (face au Zellers) 450 471-6592

LUNDI, MARDI et MERCREDI 9h30 à 17h30
JEUDI et VENDREDI 9h30 à 21h
SAMEDI 9h à 17h
DIMANCHE 12h à 17h

Brume



Adapté d'une nouvelle de Stephen King, «Brume» raconte l'histoire d'une bande d'inconnus qui trouvent refuge dans un supermarché quand leur petit village est assiégé par un brouillard qui grouille de monstres.

Avec «Brume», Frank Darabont signe sa troisième adaptation d'un ouvrage de Stephen King pour le grand écran. L'adaptation est assez fidèle à l'œuvre originale, à quelques détails près. Le détail majeur, c'est la fin qui a été changée du tout au tout. Dans le livre, le mot qui termine l'histoire est «espoir», et disons qu'on est loin du compte dans le film. De plus, le directeur décide de souligner la profondeur du désespoir avec la chanson «Host of the Seraphim» de Dead Can Dance, une chanson mondialement reconnue pour sa capacité de transformer les fêtes les plus festives (mettons comme les Canadiens qui défilent sur Sainte-Catherine avec la coupe) en ramassis de gueules d'enterrement (comme les fans des Nordiques sur la Grande Allée quand L'Avalanche a gagné la coupe, un an après être partie de Québec). C'est intéressant de voir ce qui fait peur à Stephen King. Dans ce film, comme un peu partout dans ses ouvrages, si on a le choix entre affronter des monstres sanguinaires et des fanatiques religieux, l'option «monstres» est toujours plus sécuritaire, car ceux-ci sont moins efficaces dans leurs ravages. L'autre thème qui revient dans ses romans, ce sont les fans psychotiques (voir «Misery» et «Jardin secret»). Cela me porte à croire que King va sortir d'un jour à l'autre un livre sur l'ultime terreur pour lui : les fans religieux.

AVEC LA PARTICIPATION



882, boul. des Seigneurs Terrebonne

Découvrez l'artiste qui dort en vous

Atelier de peinture

Danielle Rivet

Session printemps dès maintenant

Information 450 471-9973

Provincial Informatique

AMD 64 Bureautique

OPÉRÉ PAR BYTE-MOBILE Inc.

595\$

Tout équipé avec graveur DVD et Windows Vista

450 961-3280

Image à titre d'information. Écran et taxes en sus.

Vous êtes La Vedette!

Bonne fête les beaux-frères! Vous êtes des gars super! Lucie, Sonia, Aurélie, Charlie Rose, Éléonie xxx

Bonne fête à Jérém Lavallée qui célèbre son 7e anniversaire de naissance le 25 mars. Passe une belle journée! Tante Lise et ton cousin Alexandre On t'aime beaucoup xxx

Coco le lapin et Mme Jeanne Dignard souhaitent à tous ses membres une belle fête de Pâques.. Coco a su agrémentez notre dernier souper combo Pâques & cabane à sucre! Ce fut un succès aux amis de Lamater (50+ans). Merci!

Relevez, félicitez et encouragez différemment!

Seulement 40\$ (taxes incluses)

Informez-vous dès maintenant!
petitesannonces@larevue.qc.ca

Annie Perron
450-964-4444

Quand la voix se joint à l'instrument

Karine Chapdelaine, jeune contrebassiste de La Plaine, nous dévoile quelques secrets de son prochain album jazz, «C Turn», dont la sortie est prévue pour le mois de juin. Pour la première fois sur un album, la mélodie de sa voix joindra celles de ses instruments.

MARIE-CLAUDE DURIVAGE

redaction@larevue.qc.ca

Cette jeune musicienne diplômée en musique - interprétation (contrebasse) de l'Université McGill s'est produite à trois reprises au Festival international de jazz de Montréal.

Karine, qui travaille actuellement à terminer son deuxième album, explique qu'il prend une direction différente du précédent, «Aural Landscape». Au lieu d'être épuré comme le premier, il se dirige davantage dans une direction de R&B. Ce projet, sur lequel elle planche depuis maintenant deux ans, est réalisé en collaboration avec la pianiste Catherine Maurais. Elles forment ensemble le groupe Chapchats, que l'on entendra sur «C Turn». Sur de dernier, 75 % des compositions proviennent de l'inspiration de Karine, qui innove en ajoutant le côté vocal à ses compositions. C'est sa voix que l'on entendra se marier aux instruments sur quelques-unes des chansons de son album.

Nouveau défi

Elle explique le choix de cette nouvelle direction : «Je voulais écrire un album vocal, c'est un défi que je souhaitais relever.» La majorité des chansons ont été écrites et composées alors qu'elle était en retraite fermée, installée dans un environnement propice à la création, le printemps dernier. Plusieurs compositions se retrouvant sur «C Turn» s'inspirent de cette atmosphère, dont la pièce «The spring is coming». Elle évoque aussi une chanson intitulée «My Love», une reprise des Beatles, mais interprétée par Karine, en français. L'album présente 12 chansons partagées entre des pièces françaises et anglaises.



La sortie du nouvel album de Karine Chapdelaine, «C Turn» est prévue pour juin.

En attendant...

En attendant la sortie de son nouvel album, vous aurez la chance d'entendre cette jeune artiste lors du spectacle de la Fondation Richard Marcotte qui se tiendra au Collège Saint-Sacrement le 29 mars. Elle souligne combien elle apprécie «que la Fondation regroupe les artistes en émergence et décide de faire un concert pour la relève de la région. C'est un bel échange de valeur», termine-t-elle.

Rappelons que le dernier album de Karine Chapdelaine, «Aural Landscape», a été en nomination au Gala de l'ADISQ dans la catégorie «Jazz - interprétation» il y a deux ans. Pour plus d'information sur Karine, visitez le www.karinechapdelaine.com.

Prix spécial en magasin

Whirlpool

cabrio agi
FABRIC CARE SYSTEM

Gratuit

Savon pour 124 brassées

À l'achat d'un ensemble
Pour un temps limité

Sèche une brassée en moins de 30 minutes

Utilise 44% moins d'eau et 55% moins d'énergie.

duet sport

Dépositaire autorisé • Inglis • Whirlpool • Bermex • Sealy • Poitras

LIVRAISON SANS FRAIS - PORTEZ À VOTRE COMPTE - FINANCEMENT DISPONIBLE

Les Ameublements 640 inc.

96, montée Masson, Mascouche
(à côté de Lefebvre Chevrolet) 450 474-3840

MASCOUCHE
A MAINTENANT



FLEURISTERIE
LIT DES ROSES

184 Montée Masson, Mascouche
450 966-1234

VIVASPA

le spécialiste du spa

Super vente annuelle

De 1000\$ à 3000\$ de rabais

Rabais du fabricant

Grande salle de montre, plus de 30 modèles disponibles

Financement sur place

1637 AUTOROUTE 440 OUEST, LAVAL

Tél.: 450 681-0844

www.vivavivaspaspa.com

ENTRETIEN GRATUIT POUR 1 AN OU 20 000 KM SUR LES VÉHICULES D'OCCASION

F150 2006 CREWCAB LARIAT 4X4



40,111 km # 72084 **31 995\$**

F150 CREWCAB FX4 2005 4X4



57,634 km garantie prol. #72069 **26 995\$**

FREESTYLE LIMITED 2005 AWD



54,759 km #72098 **19 995\$**

ESCAPE 2004 4X4



51,750 km #62078 **15 995\$**

FORD RANGER SPORT 2007



30,010 km # 82013 **16 595\$**

FORD EXPLORER EDDIE-BAUER 2006



18,111 km # 82010 **26 995\$**

FORD F250 XLT DIESEL 4X4 2003



12,311 km # 82004 **21 995\$**

FORD EXPLORER LIMITED 2004



85,466 km # 82012 **18 995\$**

FORD ESCAPE V6 XLT 4X4 2007



31,200 km # 72080 **20 995\$**

Une équipe Ford pour vous



Luc Soucy
Président
Déjà 16 ans
avec vous



Joël Quevillon
Vice-président
Depuis 11 ans
avec vous



Mathieu Gagnon
Dir. services financiers
Depuis 5 ans
avec vous



Clermont Tremblay
Représentant
Depuis 8 ans
avec vous



Pierre Gaudette
Représentant
Depuis 4 ans
avec vous



Philippe Généreux
Représentant
Depuis 2 an
avec vous



Fernand St-Amour
Représentant



**2730 ch. Gascon,
Terrebonne, Qc J6X 4H6**

(450) 968-9000



Bien pensé



www.tford.ca