

# Inauguration du CMCE à Rimouski



Votre journal couleurs

## Le RIMOUSKOIS

44 PAGES

CAHIER 1 : 12 PAGES

10c

10,750

MEMBRE DE  
LES HEBDOS DU CANADA



le mercredi, 15 mai 1974

IMPRIMERIE BLAIS LTEE

Vol. 7 — No. 25

Le Centre de Main-d'Oeuvre du Canada pour étudiants (CMCE) à Rimouski, a débuté, mercredi dernier sa quatrième année d'activités.

535 étudiants représentent environ la moitié des étudiants de la région qui ont pu travailler l'été dernier.

En effet, le 8 mai dernier, avait lieu dans le nouveau local du CMCE, situé au 148 rue St-Barnabé (édifice du restaurant Chez Carlo) un vin d'honneur à l'occasion de l'ouverture officielle.

En 1973, le CMCE a reçu plus de 2500 inscriptions d'étudiants désireux de se trouver un emploi.

Au cours de la semaine qui va suivre, le CMCE entreprendra une vaste campagne



On reconnaît ci-dessus, le personnel du Centre de Main-d'Oeuvre du Canada pour étudiants qui sont, dans l'ordre habituel, M. Rémi Boucher, Mmes Dominique Langis et Louise Bourdage, et le responsable de ce centre, M. Laval Bellavance. (Photo Le Rimouskois E. W.)

Plusieurs personnes, soit des hommes d'affaires, des représentants de diverses compagnies de Rimouski et de la région, des employeurs régionaux, assistaient à cette cérémonie d'ouverture.

A chaque année, vers la même période, de tels centres sont mis en opération dans presque toutes les régions desservies par les Centres de Main-d'Oeuvre du Canada, grâce à des octrois en provenance du gouvernement fédéral.

Il va sans dire que le but principal du CMCE est d'aider les étudiants à se trouver un emploi au cours de l'été.

Rencontrant le responsable du CMCE à Rimouski, en occurrence, M. Laval Bellavance, celui-ci nous confia que l'an dernier, le Centre avait placé au-delà de 535 étudiants, ce qui représente cinq (5) fois plus que lors de la première été d'opération (1970). Ces

de promotion afin de rejoindre tous les employeurs de la région.

Cette campagne se fera dans le but de connaître leur modalité d'embauche et de promouvoir l'embauche des étudiants inscrits au CMCE.

Par ailleurs, il est à noter que le CMCE a un autre rôle à jouer soit celui d'informateur. Il peut renseigner les étudiants sur les programmes amorcés soit par les gouvernements, les municipalités ou sur le marché du travail en général.

Donc, avis aux employeurs qui se cherchent de la main-d'oeuvre pour l'été et aux étudiants qui désirent un emploi ou de l'information, communiquez avec le CMCE aux numéros de téléphone 724-4004 ou 724-2622. Les heures d'opération dont de 8:00 hres à 4:30 hres (heure du dîner inclus) tous les jours du lundi au vendredi.

(E. W.)

## (Témoignages — Guérisons) Renouveau Charismatique

Plusieurs milliers de personnes venues de la Gaspésie, de Rivière-du-Loup, de Granby et même des États-Unis, ont assisté à des rencontres de prières qui eurent lieu la semaine dernière à la Maison Mère des Soeurs du St-Rosaire à Rimouski.

Animées par le Père Jean-Paul Régimbal, prêtre de l'ordre des Trinitaires, et animateur des groupes de prières charismatiques à Granby, Québec, le but de ces soirées était surtout et avant tout d'amener les gens à la prière par le renouveau charismatique.

«Ce renouveau charismatique consiste en un retour aux sources apostoliques qui se manifeste par une action de l'Esprit-Saint. Il s'agit, en fait, d'une spiritualité profondément trinitaire où l'esprit du père et du fils, conduit les "croyants" à une compréhension plus profonde et plus vécue de la vie de l'Église en général».

D'autre part, en ce qui concerne les soirées de prières qui eurent lieu la semaine dernière, notamment celle de jeudi 9 mai, plus de 2000 personnes y ont assisté et ont expérimenté ce prodigieux renouveau spirituel qu'est le renouveau charismatique.

D'une durée de près de trois heures, le Père Régimbal anime cette soirée au



cours de laquelle une messe est célébrée. A certains moments spécifiques, comme entre les deux (2) élévations, l'animateur invite les personnes à demander des faveurs, des requêtes, que les gens adressent au Seigneur avec l'appui de l'assemblée.

«Il s'agit d'une expérience existentielle de rencontre avec Jésus-Christ, reconnu comme Seigneur et Sauveur ainsi que d'une effusion puissante de l'Esprit».

Ainsi donc, lors de la soirée de jeudi, nous avons pu entendre des témoignages de guérisons de plusieurs personnes, notamment des religieuses, qui avaient obtenu les faveurs de l'Esprit-Saint.

Pour ne citer que quelques témoignages, notons celui d'une religieuse qui auparavant souffrait de surdité. Au cours de la soirée de prière de vendredi, elle fut guérie et recouvrait complètement l'usage de l'ouïe.

Notons aussi le témoignage d'une personne qui était paralysée de la jambe gauche. Au cours de la soirée, plus précisément vers la fin, elle commença à sentir une chaleur intense au niveau du talon et qui se propagea par la suite dans toute sa jambe. Peu après, elle se mit à marcher normalement.

Nombreuses sont les autres

personnes qui ont obtenu la guérison soit, d'arthrite, de convulsion pulmonaire, maladie intestinale, d'alcoolisme, etc, etc. Plusieurs de ces personnes ont témoigné publiquement de leur guérison tandis que d'autres ont préféré se taire et garder le secret de leur guérison.

Le Père Régimbal possède le don de percevoir les maladies chez certaines personnes prêtes à recevoir la guérison. (Suite à la page 2)



Le Père Jean-Paul Régimbal, prêtre de l'ordre des Trinitaires, animateur des groupes de prières charismatiques.

## Dernier souper Toastmistress



Le 8 mai avait lieu le dernier souper TOASTMISTRESS sous la présidence de Mme Monique Lebel et le conseil 1973-74.

Notre photo du conseil sortant. De gauche à droite: L'hôtesse Marthe Guay, la présidente Monique Lebel, la publicitaire Doris Hins, la

trésorière Monique Duchesne, la vice-présidente Esther Langlois, la présidente ex-officio Gabrielle Martin et la secrétaire Grace Leblanc.

La remise des pouvoirs au nouveau conseil se fera le 22 mai prochain.

M. ROLAND TURCOTTE, co-proprétaire  
vous invite à

L'HOTEL GEORGE VI-LTEE

POUR VISITER NOTRE BISTRO-BAR-LUNCH

AUSSI, dîner d'hommes d'affaires

184 Est St-Germain  
Rimouski

Tél. : 723-3387  
723-3186

# Journal d'une avortée Pour ou contre

Faut-il, ou ne faut-il pas, légaliser l'avortement? Les discussions vont bon train. Les manifestations battent leur plein. Pourtant, dans l'excitation des débats, l'on risque d'oublier l'essentiel: le remords, l'angoisse, la tristesse, les obsessions de la femme qui se fait, ou s'est fait avorter.

Marie-Odile Vézina, elle, parle d'expérience. Son témoignage, unique, nous met au creux du problème et nous aide à comprendre que l'on peut être à la fois pour et contre l'avortement: effrayant problème que nulle loi n'arrivera à résoudre...

"La légalité ou l'illégalité,



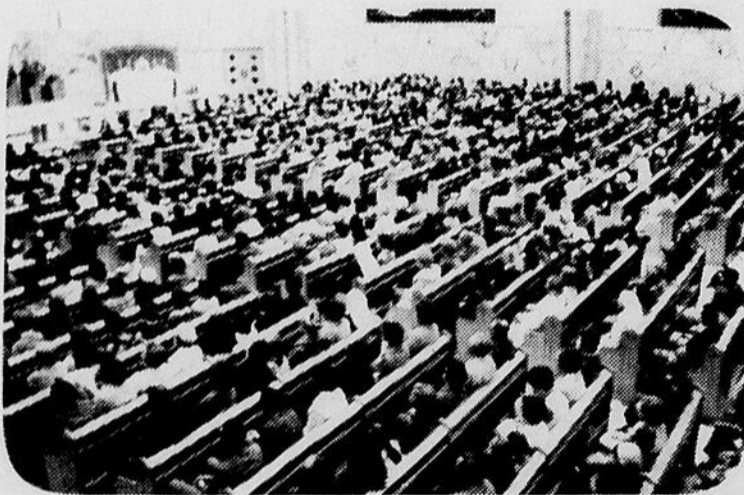
la moralité ou l'immoralité de l'avortement se décide dans les entrailles, dans le corps, dans le cœur de chaque femme qui se trouve devant le dilemme de la vie ou de la mort. Pas ailleurs."

JOURNAL D'UNE AVORTEE, publié aux Éditions La Presse, est en vente partout au Canada au prix de \$3.50 l'exemplaire.

Extrait de: Journal d'une avortée par: Marie-Odile Vézina. Les Éditions La Presse. Tous droits réservés.

## Renouveau Charismatique

(suite de la page 1)



En effet, jeudi dernier, il cita le cas d'une personne dans l'assemblée qui souffrait d'alcoolisme depuis de nombreuses années (18 ans). Pour mieux situer celle-ci, il déclara que la maladie dont souffrait cette personne fut la cause des nombreux troubles d'ordre familial et qu'elle fut aussi la cause d'abandon de son travail à quatre reprises. Le Père Régimbal dit à la personne (sans la voir et ni la connaître) qu'elle sentirait une vive sécheresse à la gorge et que dorénavant, elle n'aurait plus jamais soif.

Ces quelques témoignages et ces guérisons semblent à première vue incroyables. Quoiqu'il en soit, nous sommes libres ou non de le croire.

Actuellement, il existe des groupes de prières charismatiques dans presque tout le Québec dont Montréal, Trois-Rivières, Hull, Cacouna, Granby, etc, etc.

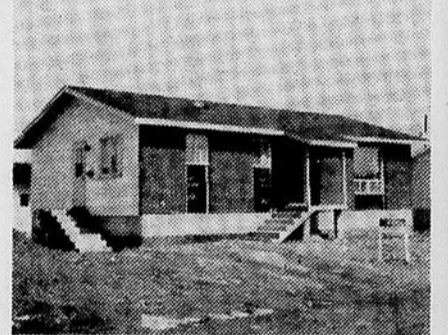
Pour ce qui est de Rimouski, ces soirées de prières semblent attirer l'attention et l'intérêt de beaucoup de gens si l'on se fie aux quelques 6000 personnes venues y assister. (E. W.)

## Le coin du propriétaire

### Propriétés à vendre



180-191 ouest, 21ème rue  
Paroisse St-Robert  
— Maison à revenus  
de quatre logements



416 Place Jobin  
Paroisse Ste-Agnès  
— Résidence unifamiliale  
de sept pièces

POINTE-AU-PERE  
— 371 Place Bon-Air  
Résidence unifamiliale  
de 6 pièces  
NAZARETH  
— 455 rue Montcalm  
Maison unifamiliale  
de 8 pièces  
ST-ROBERT  
— 256-258 ouest rue St-Joseph  
Maison à revenus de  
deux logements  
Henri-Paul Côté, agent 739-4317  
Léonard Gagnon, agent. 723-2413



BIENTOT A SEPT-ILES

Votre homme d'affaires

**Fiducie du Québec**

Courtier

192 est, rue St-Germain, Rimouski  
724-2245

Une institution du Mouvement  
des Caisses populaires Desjardins



**TRUST GÉNÉRAL**

paie sur les  
dépôts  
de 5 ans

Institution inscrite à la Régie  
de l'Assurance-Dépôts du Québec

5%  
8

TRUST GÉNÉRAL DU CANADA  
12 EST, RUE SAINT-GERMAIN, RIMOUSKI - 724-4106  
108, RUE LAFONTAINE, RIVIERE-DU-LOUP - 862-7286

**Vous pouvez utiliser ce coupon et le poster avec votre chèque à l'un de nos bureaux.**

Ci-inclus mon chèque au montant de \$ (minimum \$500.00) pour lequel vous voudrez bien émettre un certificat de dépôt garanti pour une durée de 5 ans, au

Nom de \_\_\_\_\_

No \_\_\_\_\_ Rue \_\_\_\_\_

Ville \_\_\_\_\_

Signature \_\_\_\_\_ Date \_\_\_\_\_

Ces taux sont susceptibles de changer sans avis mais n'affectent pas ceux déjà consentis.

010574

# Convention collective de travail entre l'UQAR et ses professeurs



Mme Suzanne Tremblay, présidente du syndicat, Alcide C. Horth, recteur de l'université.

Une convention collective de travail vient d'être signée entre l'Université du Québec à Rimouski et le syndicat des professeurs de cette institution. Cette convention a une durée de trois ans et couvre

la période du 1er juin 1973 au 31 mai 1976. Elle n'a aucune portée rétroactive, sauf en ce qui a trait aux salaires.

Le président de l'Université du Québec, monsieur Ro-

bert Despres, a signé le document le mercredi 1er mai dernier. Le recteur de l'UQAR, monsieur Alcide C. Horth, et la présidente du SPUQAR, madame Suzanne Tremblay, ainsi que les négociateurs des deux parties, avaient eux-mêmes apposé leur signature le lundi 29 avril.

plan de l'enseignement et estiment avoir atteint leurs de la recherche. Toutes deux objectifs.

Le syndicat des professeurs estime avoir fait certains gains. Ainsi, la permanence de l'emploi sera désormais accordée automatiquement au professeur au commencement de son quatrième contrat; c'est-à-dire qu'après six ans passés à l'emploi de l'université, le professeur, s'il n'est pas remercié, devient automatiquement permanent. Il peut cependant demander et obtenir sa permanence après quatre ans de service.

La nouvelle convention de travail apporte aussi quelques améliorations techniques au chapitre de l'évaluation du personnel enseignant.

Les salaires sont alignés sur ceux des professeurs d'université de Montréal et indexés au coût de la vie.

Parmi les nouveautés du contrat de travail, notons un article sur le congé sabbatique. Il sera désormais possible à un professeur d'obtenir un congé sabbatique après six ans de service s'il satisfait à certaines conditions.

Les négociations se sont déroulées dans un climat de confiance mutuelle. L'intention des deux parties était d'établir les conditions de travail les meilleures au

## La C.A.G. s'implante à Matane

La Compagnie d'Administration et de Gestion C.A.G. INC., que préside monsieur Julien Brisson et dont le siège social est situé à Rimouski, ouvrira bientôt une succursale dans l'édifice Sirois, 159 rue St-Pierre à Matane.

ainsi que les prêts hypothécaires. La succursale de Matane est la seconde d'un réseau que la C.A.G. INC. inaugurerait dans toute la province. Monsieur André Anderson, bien connu dans les milieux d'affaires matanais, assumera la direction du bureau.

Cette compagnie, entièrement contrôlée par des intérêts financiers de l'Est du Québec, a été fondée en 1971. Elle se spécialise dans le courtage immobilier et ses services incluent l'administration et l'évaluation d'immeubles

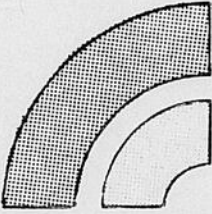
L'ouverture de la succursale de Matane s'inscrit dans un vaste programme d'expansion voulu par le conseil d'administration qui croit qu'il y a place pour le capital régional dans l'immobilier.

**CINEMA 4** CENTRE CIVIQUE  
dimanche et lundi  
20 heures

# RAK

LILA KEDROVA · SAMI FREY  
un film écrit et réalisé par CHARLES BELMONT

RAK : mot russe qui signifie CANCER



Cegep de Rimouski

**SERVICES  
PÉDAGOGIQUES**

## EDUCATION PERMANENTE

ÉTÉ 1974

**COURS DE FORMATION  
GÉNÉRALE ET PROFESSIONNELLE**

Inscription : jusqu'au 17 mai 1974.

Sessions de cours :

Série 1 : cours de 75 heures	20 mai au 21 juin 1974 de 19h00 à 22h00
Série 2 : cours de 75 heures	24 juin au 26 juillet 1974 de 19h00 à 22h00
Série 3 : cours de 45 heures	20 mai au 7 juin de 19h00 à 22h00
Série 4 : cours de 45 heures	10 juin au 28 juin 1974 de 19h00 à 22h00
Série 5 : cours de 45 heures	1 juillet au 19 juillet 1974 de 8h30 à 11h30

Un dépliant des cours d'été sera adressé à toute personne qui en fera la demande.

La direction du service  
de l'éducation permanente  
CEGEP de Rimouski  
60 ouest Evêché  
Rimouski G5L 4H6  
Tél. 723-1880 poste 123

# PRÉSENTATION "ÉTÉ 74" DES WAGONNETTES FORD !



LTD Country Squire, havane éclatant (couleur 5U) avec toit vinyle havane.

Gran Torino Squire. Bleu pastel moyen (couleur 3Q).

Galaxie 500 Country Sedan. Limette pastel (couleur 4A).

La wagonnette Gran Torino or éclatant (couleur 6F).

La Custom Ranch Wagon  
La Custom 500 Ranch Wagon en bronze fauve métallisé (couleur 5T).

La wagonnette Torino en cuivre moyen métallisé (couleur 5M).

La wagonnette LTD en vert foncé métallisé (couleur 4Q).

La Pinto avec option Squire en orange (couleur 5W).

NOS SALLES DE MONTRE SONT DEVENUES UN VÉRITABLE SALON-MINIATURE DES MEILLEURES WAGONNETTES AU MONDE : LES WAGONNETTES FORD !

**DIONNE**  
auto inc.  
**RIMOUSKI**

195 LEONIDAS — 723-2223

**C'est maintenant qu'il vous faut choisir votre wagonnette FORD chez DIONNE AUTO !**

UN CHOIX ENCORE JAMAIS VU DE MODELES ET DE COULEURS QUI VOUS PLAIRONT A COUP SUR. NOS PRIX SONT LES PLUS COMPETITIFS ET NOTRE SERVICE A-PRES-VENTE EST INEGALE ! PASSEZ UN ETE MERVEILLEUX GRACE AUX NOMBREUX AVANTAGES DE LA WAGONNETTE FORD, L'AMIE DU TOURISTE OU DU CAMPEUR, UNE AMIE SURE, ECONOMIQUE ET DE TOUT REPOS !

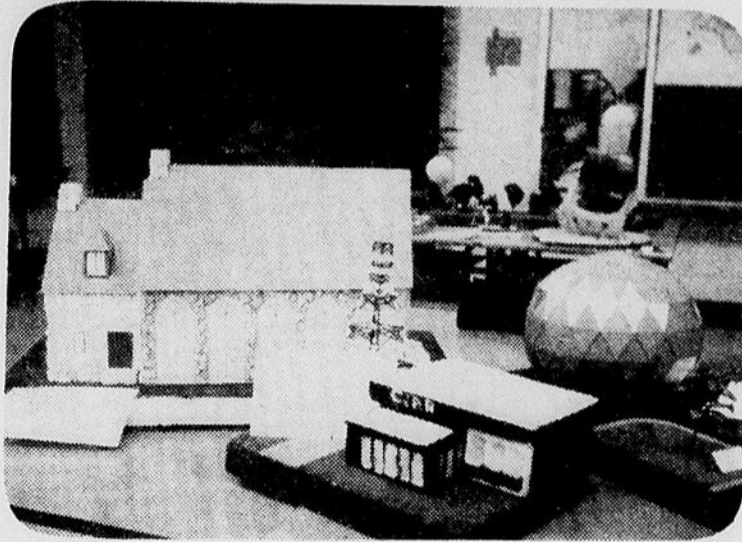
# EXPO-MATIERES

Les étudiants du secondaire I et II de l'école Langevin de Rimouski présentaient mercredi dernier L'Expo-matières"

Sous le thème général "Créer des liens", cette exposition regroupait tout le travail effectué au cours de l'année scolaire 1973-74 à l'intérieur de chacun des cours au programme.

Ce sont MM. Emmanuel Roy et Gérard Grenier, respectivement Président et Directeur Général de la Commission Scolaire Régionale du Bas St-Laurent, qui procédèrent à l'ouverture officielle.

Poésiede la couleur ... Ma-



Bien que cette exposition fut des plus réussie et qui, nous avons pu le constater, a dû demander énormément de travail à ces étudiantes, il est toutefois malheureux que sa durée n'ait pas excédée plus d'une journée, ou plutôt plus de quelques heures.



(Texte et photos Le Rimouskois E. W.) **GERARD GRENIER**  
DIRECTEUR GENERAL C.S.R.

quette d'hier et d'aujourd'hui ... Come and see... La nature dénaturée ... etc, etc, tels étaient les nombreux thèmes reliés respectivement à chacun des cours.



**EMMANUEL ROY**  
PRÉSIDENT DE LA C.S.R.

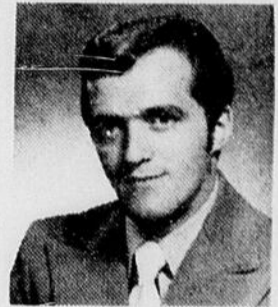
Les personnes présentes ont pu assister à des représentations données par les étudiants comme ce fut le cas pour le spectacle d'expression corporelle.

Aussi, le public visiteur a pu assister à des séances de dissection où des étudiants expliquèrent le fonctionnement et les relations des organes chez divers animaux comme la grenouille.

## Hommes d'affaires et particuliers

### Mini-Comptabilité Conseil Enr.

218 St-Edmond - Rimouski  
(voisin de l'hôtel St-Louis)



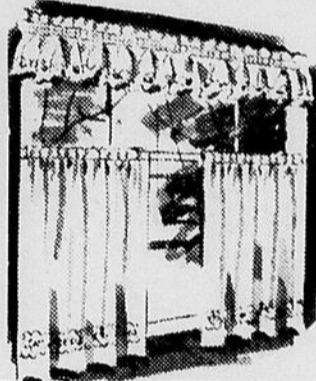
**M. Vianney Lauzler**  
spécialiste en gestion

peut faire pour vous

- Rapports d'impôts
- Comptabilité générale
- Système de paie

Bureau : **723-2344**  
Résidence : **723-4856**

## TISSUS ST-PIE X Enr.



vous offrent un très beau choix de TENTURES

- DRALON
- POLYESTER
- ACRYLIQUE
- ETC. ETC.

**Nous faisons la confection des tentures**

Vous trouverez aussi un très bel assortiment de tissus pour vos toilettes printanières. Une visite vous en convaincra et vous pourrez participer à notre concours.

**TISSUS ST-PIE X Enr.** 312 Cathédrale RIMOUSKI  
Tél. 723-2543

# NUTRITE... LE DÉBUT DE LA VIE EN VERT

Au commencement, il y a la vie... Pour l'entretenir, il faut les éléments nécessaires. C'est l'affaire de l'Equipe Nutrite ! Avec Nutrite, vos plantes et votre gazon poussent verts. C'est le début de la vie en vert !

### ENGRAIS POUR TOMATES

L'Engrais Nutrite pour Tomates est conçu particulièrement pour répondre aux exigences de ces plantes. Il alimente vos plants de façon à ce qu'ils produisent de belles et grosses tomates.



### ENGRAIS ET HERBICIDE PRÉVENTIF

Epandez l'Engrais Nutrite avec Herbicide Préventif dans vos massifs de fleurs. Il empêche la pousse des mauvaises herbes en tuant la germination. Les nouveaux plants en profiteront surtout car il contient tous les éléments nutritifs nécessaires à une belle et prolifique floraison.



### TURF SPÉCIAL

Epandez le Turf Spécial maintenant pour obtenir un gazon vert et vigoureux. Il est tout indiqué pour faire disparaître les plaques jaunes. Souvenez-vous qu'un gazon bien nourri résiste mieux aux mauvaises herbes et à la sécheresse des jours d'été.



Une idée de BROCKVILLE CHEMICAL INDUSTRIES LIMITÉE  
ENGRAIS POUR PELOUSE ET JARDIN

**PEPINIÈRE** **André Masson**  
462 Ave Cathédrale Rimouski

## ta maison... à vendre

### MOTEL

25 unités  
20 milles de Rimouski  
Vaste terrain.

### BUNGALOW

situé suite au blvd du Sommet. Fini moderne, 14 pièces, foyers. Chauffage électrique. Terrain 200 x 200 boisé. Garage double, etc.

### TERRAINS

à Sacré-Coeur. Prêt à bâtir.  
Services rendus.

### Terrain

9000'  
Rue St. J. Bte  
Est, services  
rendus  
Prêt à  
bâtir

### Bungalow

Tout en pierre  
Garage et  
Carport  
Terrain boisé  
Vrai domaine

### Bungalow

Ste. Odile  
Grand terrain  
fini moderne

### URGENT

Avons acheteur en liste pour plusieurs bungalows. Si vous voulez vendre, téléphonez-nous.

### ARGENT A PRETER

Argent à prêter sur hypothèque pour maisons résidentielles, commerciales et industrielles. Taux bancaire.



30 EST, RUE EVECHE, RIMOUSKI, 723-6335  
RAYMOND D'AMOURS, représentant, tel.: Rés. 723-2543

**FRAISES fraîches**



Produit  
Californie

**.39**

Format 1 chopine

**BLE D'INDE**

sur épis  
Produit  
U.S.A.  
Catégorie  
Canada  
No 1

5 POUR  
**.69**

**CHOUX FRAIS**

Produit  
U.S.A.  
Catégorie  
Canada  
No 1  
La livre

**.12**

**CITRONS**

Produit  
U.S.A.  
Catégorie  
Canada  
No 1  
Gross. 140

4 POUR  
**.29**

**PAMPLEMOUSSES blancs**

Produit Floride  
Catégorie Canada no 1  
Grosseur 48



6 POUR  
**.49**



**Spéciaux en vigueur  
les 16-17-18 mai 1974**

**JUS de tomates "LIBBY'S"**

Format 19 oz



5 pour  
**.89**

**SAUCE HOT CHICKEN "ESTA"**

Format 14 oz



2 pour  
**.35**

**LIQUEURS**

ASSORTIES

Pure Spring ou Kik Cola  
10 onces

6 pour  
**.55** Plus  
dépot

**Papier de toilette "DELSEY"**

Couleurs assorties



Form.  
2 rlx  
2 pour  
**.75**

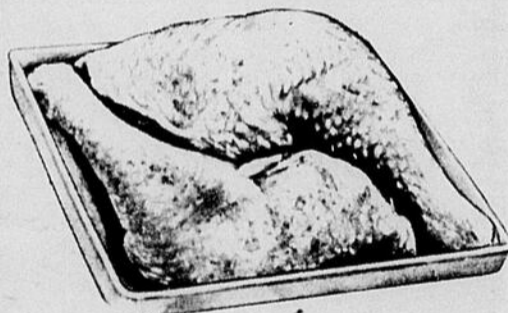
**EAU DE JAVEL**

Mix-o

Format  
128  
onces

**.55**

**Cuisses de poulet congelées**



Boîte 10 lb

**.65**

A la livre

**.75**

**EPAULE DE PORC FRAIS**

Genre Picnic  
LA LIVRE

**.69**

**JAMBON CUIT**

Pour sandwich  
LA LIVRE

**1.59**

**STEAK DE SAUMON**

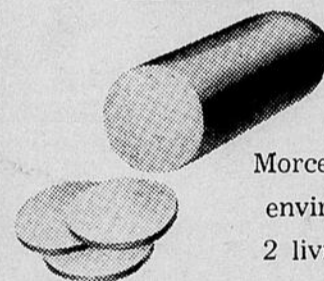
Congelé  
Paquet environ 1 lb  
LA LIVRE

**1.89**

**BOLOGNA**

Frais ou fumé

"FÉDÉRAL"



Morceau  
environ  
2 livres

LA  
LB

**.55**

**COUPE FRANÇAISE**

Rosbif du Roi  
LA LB **2.19**

Steak du Roi  
LA LB **2.29**

Cubes à fondue  
LA LB **2.29**

Steak minute  
LA LB **1.99**

Nous vendons  
du boeuf  
de marque  
Steer rouge A 1

**ROBERGE & MICHAUD**

315 CATHEDRALE — 186 LAVOIE  
Tél. 723-7891 Tél. 723-7824

LICENCE - SPECIALITE : COUPE FRANCAISE  
FROMAGE ET IMPORTATION - SERVICE DE LIVRAISON

**EPICERIE B. PINEAULT ENR.**

Tél. 724-4109  
459 Lasalle, Nazareth

**NAZARETH**

**EPICERIE BRILLANT**

Tél. 736-4331  
131 St-Jean-Baptiste

**BIC**

# MEUBLES ICHAUD ENR

188 ouest Evêché — 2e étage

# NOUVEAU

LES MARCHANDISES POUR ENFANTS SONT ARRIVÉES  
ET NOUS ABATTONS NOS MURS AFIN DE POUVOIR CONSTRUIRE  
D'AUTRES SALLES D'EXPOSITION.

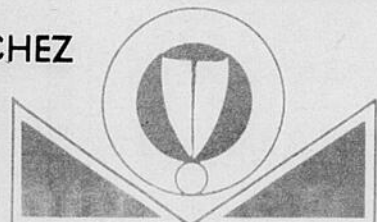
VENEZ NOUS RENCONTRER ET VISITER NOTRE NOUVEAU MAGASIN.



UN MEILLEUR SERVICE - UNE MEILLEURE QUALITÉ  
ET DE PLUS BAS PRIX

**EN 1974 POUR L'ACHAT  
D'UNE VOITURE NEUVE OU USAGÉE  
POURQUOI PAS !**

CHEZ



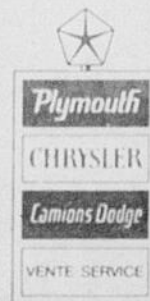
# ICHAUD



automobiles inc.

**180 EVECHE OUEST — RIMOUSKI — 723-2236**

# VOYEZ NOS VENDEURS



# Exposition à l'école des métiers de Mont-Joli

Les étudiants de l'école de Métiers présenteront au grand public pour une deuxième année, une revue des pièces exécutées dans les ateliers.

A cette occasion, les visiteurs pourront voir des articles de: tricot, couture, cuir

## Messe anniversaire



Samedi le 18 mai à 7 hres p.m. en l'église de Nazareth, sera chantée une messe anniversaire pour le repos de l'âme de M. Lionel Desjardins, époux de Elizabeth Pelletier.

Parents et amis sont priés d'y assister sans autre invitation.

Mme Lionel Desjardins



Quelques pièces confectionnées à l'atelier de métal, exposées l'an dernier.

cisé, bois brûlé, métal, bois oeuvré et d'artisanat.

Cette exposition aura lieu les 17 et 18 mai prochain à l'école de Métiers, 1210 Jeanne-Mance, Mont-Joli.

L'entrée est libre et les heures d'ouverture sont de 13.30 à 17.00 hres et de 19.00 à 22.00 hres.

Les élèves de l'école vous invitent fortement à ne pas manquer cet événement.

Cordiale bienvenue à tous.

Le comité de l'exposition.



## SERVICE GRATUIT SOINS A DOMICILE DE L'AMBULANCE ST-JEAN

PROJET INITIATIVE LOCALE

NOS SERVICES OFFERTS AU PUBLIC:

- Bain aux malades ● Exercices thérapeutiques
- Rééducation physique ● Escortes à l'hôpital et au bureau du médecin
- Surveillance à domicile des personnes malades.

PERSONNES INTERESSEES COMMUNIQUER A: **724-4366**

EN SERVICE DU LUNDI AU VENDREDI DE 8h.15 A.M. à 5h. P.M.  
Yolande Michaud, coordonnatrice

# VOTEZ : MAIS VOTEZ BIEN



## André Masson

462, ave. Cathédrale, RIMOUSKI

# POUR UNE QUALITE SUPERIEURE VENEZ CHEZ FLORENT ST-PIERRE MEUBLES ENR.

239 ouest rue St-Joseph — RIMOUSKI — Tél. 723-6814

### MATELAS "SERTA"

Valeur \$219.00  
54 pouces  
Garantie 20 ans

en spécial **\$179.**

Extra ferme  
Perfect sleeper  
Sommier-caisse (Box) et matelas

### ENSEMBLE

54 POUCES

Valeur \$129.95

EN GRAND SPECIAL

**\$89.00**

### MATELAS SEUL

SEUL

Valeur \$79.00

SPECIAL

**\$59.00**

### ENSEMBLE sommier-caisse

(Box)

39 ou 36 pouces  
Valeur \$99.00

SPECIAL

**\$79.00**

Nous acceptons



## T.V. couleur

"Philco Ford"

GRAND SPECIAL **\$419.**

## Set de chambre

3 MORCEAUX

BUREAU TRIPLE

"COLONIAL" Prix rég. 389.95

Spécial **\$249.95**

## SET de SALON

"COLONIAL"

2 MORCEAUX

Comprenant: 1 divan et 1 chaise berçante

REGULIER \$259.00

Spécial **\$179.**

**CHEZ DEMERS**  
**ROULEZ**  
**A BON PRIX!**

**AVEC NOS  
 SPECIAUX  
 DU  
 PRINTEMPS**



**POLYESTER**

SERIE 78

**4 PLYS**

**FLANC BLANC**

DE

**\$ 26.<sup>50</sup>**

à

**\$ 30.<sup>80</sup>**

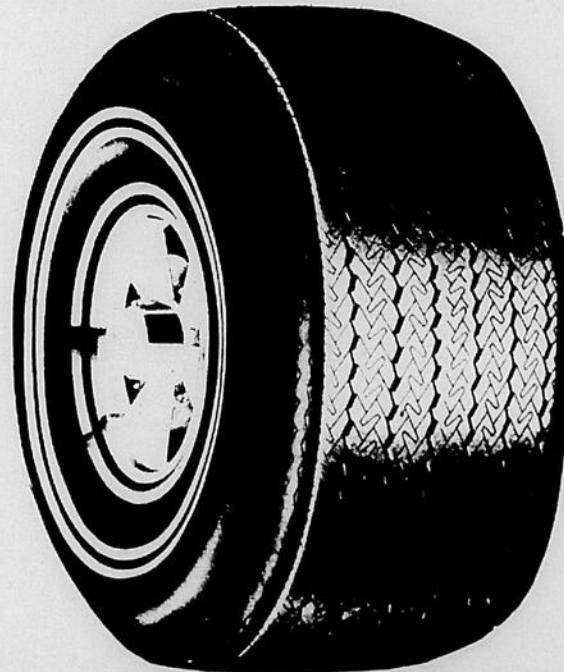
**ASSORTIMENT  
 COMPLET**

**B.F. Goodrich**

**RADIAL  
 ET ALLIANCE TIRE  
 RADIAL — NYLON RAYON**

**FUTURA 78 ceinturé**

Flanc blanc  
 toutes  
 grandeurs



Série 78 — le plus récent concept de pneu adopté par les manufacturiers de voitures.

Les rainures dans la semelle sont 10 plus profondes que celles de la série 78 fournie comme équipement original.

Construit avec ceinture — Tortillon de la semelle réduit — Plus de millage — Ça grippe dans les virages — Meilleure puissance de freinage et accélération améliorée. Ce modèle est également disponible en 4 plis nylon.

**DE \$25.00**

**A \$35.00**

**Participez au Concours**  
 Gagnez une roulotte de voyage  
 Demandez vos billets

**CAMIONNEURS**

**PROFITEZ DU PRINTEMPS  
 POUR FAIRE RECHAPER  
 VOS PNEUS**

AVEC  
 LE FAMEUX  
 PROCEDE



**DEMERS RIMOUSKI LTEE**

**138 EST, ST-GERMAIN**

**RIMOUSKI — Tél. 724-4104**

# Rallye tiers-monde



C'est par une température peu clémente et une chaussée détrempée, que plus de 2500 personnes ont participé à la marche du rallye Tiers-Monde qui se tenait à Rimouski dimanche le 5 mai.

Composé en majorité par des étudiants (adolescents), on a évalué la participation des adultes qu'à 250 personnes seulement.

Le parcours, qui s'étendait sur une distance de seize (16) milles, fut complété totalement par 90% des marcheurs.

Les organisateurs sont très heureux du succès obtenu cette année car le nombre de participants constitue un record par rapport aux années précédentes.

(Photos Le Rimouskois E. W.)

## PLUS QUE JAMAIS IL VOUS EST POSSIBLE DE DEVENIR PROPRIÉTAIRE 724-6993



Pour que votre rêve se réalise, consultez votre concessionnaire Désourdy Louis Philippe Gendron Inc. et venez visiter Notre Maison Modèle située au 378 de l'Ave Richelieu (Coin Place Le Marquis), à Pointe-au-Père Ouest (Développement Parent).

Si quelqu'un avait un ou des terrain(s) à vendre pour construction domiciliaire, Veuillez s'il vous plaît communiquer à la même entreprise - 724-6993 - Merci.



## PAUL-HENRI SLATER

723-7080 ou 723-9666  
CHALET

183 STE-THERESE  
RIMOUSKI  
Vendeur autorisé des  
machines pour

terrain de golf "RYAN"  
et tondeuses à gazon "TORO"

**A LOUER**  
SEMOIR, ROULEAU ET PIQUEUSE

Y compris SERVICE ET REPARATIONS  
PEUT AUSSI VOUS FOURNIR :

- GAZON EN ROULEAU pour parterre.
- INSTALLATION de SYSTEME D'IRRIGATION AUTOMATIQUE pour gazon.

Spécialisé en :

Réparation d'injecteurs et de pompes à injection de toutes sortes et de compresseurs à air.



## Université du Québec à Rimouski

(Région de Rimouski)

### COURS A TEMPS PARTIEL

#### Session E-74

#### SCIENCES DE L'ADMINISTRATION :

ADM-130-73	00	Eléments de marketing
ADM-140-73	00	Principes de management
ADM-201-73	00	Droit commercial
MAT-104-71	00	Statistiques de gestion

#### SCIENCES PURES :

BIO -310-73	00	Physiologie cellulaire
BIO -423-72	00	Physiologie animale I
CHI -203-72	00	Laboratoire d'analyse quantitative
CHI -302-72	00	Chimie organique expérimentale
CHI -402-72	00	Chimie instrumentale
CHI -501-73	00	Thermodynamique
MAT-123-72	00	Analyse de variance
MAT-322-72	00	Algèbre linéaire II
MAT-414-71	00	Analyse géométrique
MAT-611-71	00	Logique
PHY -111-72	00	Mécanique newtonienne
PHY -251-74	00	Physique nucléaire
PHY -406-74	00	Physique du globe et de l'atmosphère
PHY -501-72	00	Méthodes physiques

#### SCIENCES DE L'EDUCATION :

EDU -104-72	00	Psychologie des relations humaines
EDU -162-73	00	Pédagogie de l'audio-visuel
EDU -270-73	00	Système scolaire du Québec
EDU -303-70	00	Psychogénèse de l'adolescent
EDU -309-72	00	Comportements pédagogiques
EDU -351-73	00	Evaluation du rendement scolaire
EEI -200-73	00	Caractéristiques des divers types d'enfants inadaptés
EEI -210-73	00	Diagnostic des troubles psychomoteurs et de l'expression
EEI -215-73	00	Techniques spéciales de rééducation en psychomotricité et en expression
EEI -240-73	00	Diagnostic des troubles du raisonnement logico-mathématique
EEI -245-73	00	Didactique spéciale de la mathématique I
EEI -255-73	00	Dimension sociale et affective en rééducation
EEI -380-73	00	Troubles de l'apprentissage
ELE -103-71	00	Exploration I : les arts plastiques
ELE -104-71	00	Exploration II : la musique
ELE -107-71	00	Exploration IV : l'étude du milieu I
ELE -215-71	00	Psychomotricité
ELE -251-71	00	Apprentissage et enseignement du français I
ELE -252-71	00	Apprentissage et enseignement du français II
ELE -371-71	00	Apprentissage et enseignement des sciences religieuses I
ELE -372-71	00	Apprentissage et enseignement des sciences religieuses II
PRE -331-71	00	Apprentissage et enseignement des arts plastiques I

#### LETTRES ET SCIENCES HUMAINES :

ANG -305-72	00	Roman britannique et américain au XIXe siècle
ANG -315-72	00	Poésie anglaise au XIXe siècle
GEO -921-73	00	Stage I : géomorphologie
GEO -931-73	00	Stage : structures urbaines
HIS -415-73	00	Relations internationales au XXe siècle
HIS -515-73	00	Les idéologies au Québec au XIXe siècle
LIN -110-71	00	Introduction à la linguistique
LIT -353-71	00	Surréalisme dans la poésie française contemporaine

#### SCIENCES RELIGIEUSES :

REL -141-71	00	Le sens de l'existence chrétienne
REL -282-72	00	Sagesse occidentale

#### ANIMATION PEDAGOGIQUE DES BIBLIOTHEQUES :

APB -101-73	00	Bibliothèque scolaire et méthodes pédagogiques nouvelles
APB -104-74	00	Organisation des bibliothèques scolaires

#### ENSEIGNEMENT PROFESSIONNEL :

PEDU-105-70	00	Psychologie de l'apprentissage
PEDU-309-72	00	Comportements pédagogiques
TEC -460-71	00	Didactique de la spécialisation I
TEC -461-71	00	Didactique de la spécialisation II

#### EDUCATION PHYSIQUE :

301-211	00	Théorie et analyse mécanique du mouvement humain
302-721	00	Principes scientifiques de l'entraînement

#### SCIENCES FAMILIALES :

EF-243	00	Problèmes familiaux
--------	----	---------------------

#### DEBUT DES COURS : Semaine du 2 juillet 1974

\* : Par exception, ces cours débiteront le 17 juin prochain. Les candidats qui désirent obtenir des renseignements concernant les procédures d'inscription doivent communiquer le plus tôt possible au :

Bureau du Registraire  
Université du Québec à Rimouski  
300 avenue des Ursulines  
Rimouski — 724-1433  
G5L 3A1

# Qualité et prix coupés



## nous traite bien

- ROSBIF** La livre  
**pot-au-feu 1.19**  
Country Club  
roulé - désossé
- ROSBIF COTES CROISEES** LB **1.19**  
Prêt pour le four
- ROSBIF DE PALETTE** LB **99¢**  
Tendon dorsal enlevé
- BIFTECK DE PALETTE** LB **1.09**  
Coupe centre, pour B.B.Q.
- BIFTECK DE RONDE** LB **1.66**  
Tranc. comp. dés., Spécial
- PALERON DE BOEUF** LB **1.09**  
Frais haché
- BOEUF HACHE** LB **99¢**  
Frais à chaque heure
- POULETS** La livre  
**2 à 4 lb 58¢**  
Congelés - Caté-  
gorie Utility - Lb
- DINDES CONGELEES** LB **53¢**  
Cat. Util. jeunes, 8-10 lb
- CUISSES DE POULET** Bte 5 lb **4.59**  
Congelées
- POITRINES DE POULET** Bte 5 lb **4.79**  
Congelées
- LONGE DE PORC** LB **85¢**  
Bout des côtes, env. 4 lb
- JAMBON DANS LA FESSE** LB **78¢**  
Map. Leaf, ent. ou 1/2 Spécia
- EPAULE DE PORC** LB **58¢**  
Fum., Maple L., picnic Spéc. LB
- ROULES COTTAGE** LB **1.29**  
Maple Leaf, dés., fum. mid. LB
- BACON SANS COUENNE** Pqt 1 lb **99¢**  
Maple Leaf
- BACON SANS COUENNE** Pqt 1 lb Spécial **68¢**  
Jubilee
- SAUCISSES FUMEES** 1 lb Spéc. **77¢**  
Dominion Hygrade sav.
- BOLOGNE** Roul. 24 oz **1.29**  
Maple Leaf
- JAMBON CUIT** Pqt 6 oz **75¢**  
Maple Leaf, tranché
- SAUCISSES DE PORC** LB **89¢**  
et boeuf Maple Leaf

- BOUDIN EN VRAC** LB **69¢**  
Marque Bilopage
- CRETONS** Cont. 10 oz **97¢**  
Marque Bilopage
- VIANDE FUMEE** 2 oz 4 pour **1.19**  
Coorsh, form. sand.
- ROULE SALAMI** 10 oz **1.09**  
Hygrade
- SALADE DE CHOUX** Cont. 24 oz **69¢**  
Hygrade
- MELON D'EAU** Chacun **1.89**  
De Floride très sucré
- ORANGES SUNKIST** 138 Douz. **89¢**  
Calif., sucr., jut. gr.
- BLE D'INDE EN EPI** 4 pour **65¢**  
Flor., Can. 1, savour.
- FEVES VERTES** LB **31¢**  
Floride, tend., jut. Spécial
- CONCOMBRE FRAIS** CH. **15¢**  
Floride, Canada 1 Spécial
- RADIS CELLO** CH. **13¢**  
Floride, doux, savour.

- ### Margarine Cré-Nex
- Spécial** **39¢**  
Paquet 1 livre
- GATEAU ETAGE** 14 1/2 oz **89¢**  
Sara L. cong. choc. van.
  - BOEUF TRANCHE** Pqt 2 lb **2.29**  
ou bifteck Salisb. cong.
  - BLEUETS SAUVAGES** 11 oz **65¢**  
Highliner, cong., Can. ch.
  - CEREALES CROQUE-NATURE** 32 oz **1.49**  
Quaker Harvest, ord. ou as.
  - MARGARINE** 1 lb **67¢**  
Blanchet, huile de maïs
  - CUP-A-SOUP** Bte de 4 **47¢**  
Lipton, assortis

Prix en vigueur jusqu'à la fermeture mardi, le 21 mai au Dominion : 114 rue St-Germain Rimouski

## Cristaux d'orange

- Spécial**  
Swing env. 3 1/4 oz **69¢**  
Pqt 4's
- MELANGE A GATEAU** Bte 19 oz **53¢**  
Duncan Hines, ass.
  - SHORTENING** Bte 3 lb **2.15**  
Crisco
  - COCA-COLA** Bout. retournable Bout. 40 oz **41¢**
  - MELANGES INSTANTANES** Envel. 6 oz **95¢**  
Party Tyme, ass.
  - BEURRE D'ARACHIDES** Pot 2 lb **1.33**  
Richmello
  - SAUMON COHOE** Bte 7 3/4 oz **1.09**  
Clover Leaf
  - SAUMON KETA** Bte 1 lb **1.65**  
Red Rose
  - OLIVES QUEEN** Pot 15 oz **74¢**  
Ordinaires, Gattuso
  - SAUCE SOYA** Bout. 5 oz **25¢**  
Ahuntsic
  - TARTE AUX POMMES** 24 oz **59¢**  
Richmello
  - PAPIER DE TOILETTE** Pqt 2 rlx **49¢**  
Lady Scott, coul. ass.
  - ESSUIE-TOUT** Pqt 2 roul. **91¢**  
Viva, coul. ass.



Louise Desaulniers

### La nutrition à votre service!

**Du boeuf à bon marché!**  
Il existe une assez grande variété de coupes de boeuf qui se prêtent bien au braisage ou au ragoût à cause de leur moins grande tendreté, mais qui coûtent bien moins cher que les filets et les biftecks de Boston.  
Bien apprêtées, ces parties de boeuf feront le régal de la famille, surtout si l'on a su en conserver toute la saveur naturelle et les vitamines par une cuisson à feu lent et dans peu de liquide.  
**Parties et modes de cuisson**  
Haut-côté (palette) - rôtir à couvert, braiser.  
Haut-côté semi-déossé (chuck) - rôtir à couvert, braiser.  
Haut-côté roulé (chuck) - rôtir à couvert, braiser.  
Pointe d'épaule roulée - rôtir à couvert, braiser.  
Pointe de poitrine roulée - braiser, bouillir.  
Pointe roulée - bouillir.  
Poitrine en lisières - braiser.

bouillir  
Poitrine - bouillir  
Boeuf en cubes - braiser, bouillir  
Bout de côtes - braiser, bouillir  
Jarret - bouillir, en ragoût  
Bifteck de flanc - bouillir, en ragoût

#### Rehausser la saveur et la tendreté des braisés

Les condiments suivants se marient bien au boeuf: persil, piment vert, oignon, laurier, épices à marinade, clous de girofle, sarriette, ail, thym, moutarde, romarin.  
Comme liquide, utiliser de l'eau de cuisson de légumes, du jus de tomate, du consommé en conserve, des bouillons concentrés ou un peu de vin rouge.

Pour attendrir et donner du piquant aux rôtis à couvert, enduire de vinaigrette ou laisser macérer dans une marinade 2 ou 3 jours au réfrigérateur.

#### Marinade simple

2 tasses d'eau  
1 tasse de vinaigre de vin ou autre  
1 tasse de vin rouge  
2 c. à table de sel  
2 c. à table de sucre  
10 grains de poivre  
1 feuille de laurier  
2 oignons émincés  
10 clous de girofle

Mélanger tous les ingrédients, amener au point d'ébullition. Placer au froid.

Pour plus d'informations, écrivez à:  
**Les magasins Dominion a/s Louise Desaulniers**  
Dietétiste-conseil  
Case postale 278  
Place d'Armes  
Montréal, Québec



Nous nous réservons le droit de limiter les quantités!

## Pommes de terre frites

- Spécial**  
Dominion Rég. Sac 4 lb **99¢**
- TISSUS FACIAUX** Bte de 200 **49¢**  
Lady Scott
  - SUPPORTS A SERVIETTE** CH. **79¢**  
Scott

## Huile végétale

- Spécial**  
Dolce Vita Boite 128 oz **3.99**



et moi je traite bien les miens.

**LaSalle**

**en Vedette**  
cette semaine

**AU CENTRE COMMERCIAL**

**cooprix**

333 EST, BOUL. RENÉ LEPAGE — RIMOUSKI

**VETEMENTS pour HOMMES**

**Chemise sport**

en mélange 65% polyester/35% coton ne nécessitant pas de repassage. Modèle à manches courtes et patte boutonnante pleine longueur. Choix d'imprimés en tons de marine, rouge et brun. Hommes, P.M. et G.

**4.86**

**Pantalon tout-aller**

de coupe ample en polyester/coton à pressage permanent. Poches fendues devant et passepoilées au dos, ce modèle est muni de passants de ceinture. Marine, brun ou blanc. Hommes 30 à 40.

**6.86**

**Chemise de confection canadienne**

Beau tricot polyester/coton d'entretien facile. Manches courtes, parement boutonné et poche-poitrine. Marine, brun, blanc ou bleu poudre. Hommes, P.M. et G.

**7.96**

**VETEMENTS pour GARÇONS**

**Pantalon genre jean**

Tout coton confortable et pratique, les gars raffolent de ce modèle à 4 poches rehaussé de piqûres contrastantes. Tons bleu, beige, blanc, bleu poudre ou or. Garçons 8 à 16.

**3.46**

**Maillot-t tout nylon**

Des modèles divers à parement boutonné devant, faux col roulé ou encolure en V. Tous à manches courtes. Garçons, P.M.G. et TG pour tailles 8 à 16.

**1.86**

**Sous-vêtement coton peigné**

Camisole sans manches. Caleçon à fourche renforcée pour plus long usage. Bleu ou or. Garçons P.M.G. et TG.

**86¢**

**LINGE de MAISON**

**CHAUDE COUVERTURE 'VISTA'**

En mélange douillet de polyester/rayonne, cette couverture est antimite, lavable à la machine et garnie d'une large bordure de satin. Choix de jolies teintés.

**3.99**

**COUVRE-LIT TOUT COTON**

Peu importe le décor de votre chambre à coucher, ce modèle 'Riviera' à rayures lui redonnera une touche de fraîcheur et d'élégance. De plus, il ne demande que très peu d'entretien. Mesure 90 x 108.

**11.76**

**POUR BEBES**

**MAILLOT-T POLYESTER**

Des modèles divers à manches longues dans une gamme de jolies couleurs. Bébés 12, 18 et 24 mois.

**1.56**

**PANTALON FORTREL POLYESTER**

Certains avec bretelles et jambes pressionnées. Aussi autres modèles. Teintes variées. Bébés 12, 18 et 24 mois.

**2.56**

**POUR FILLETES**

**COMBINAISON POLYESTER**

Le haut, les manches et revers font contraste avec le pantalon uni doté de pressions et d'une demi-ceinture. Couleurs mode. Tailles 12, 18 et 24 mois.

**3.92**

**CULOTTE DE QUALITE**

Faites ample réserve de ces culottes réalisées en différents tissus. Quelques unes sont ornées de broderie, toutes sont de tons pastel : rose, bleu, mais ou blanc. Fillettes 7 à 14.

**46¢**

**VENEZ TÔT POUR UN MEILLEUR CHOIX ! LES QUANTITÉS SONT LIMITÉES !**