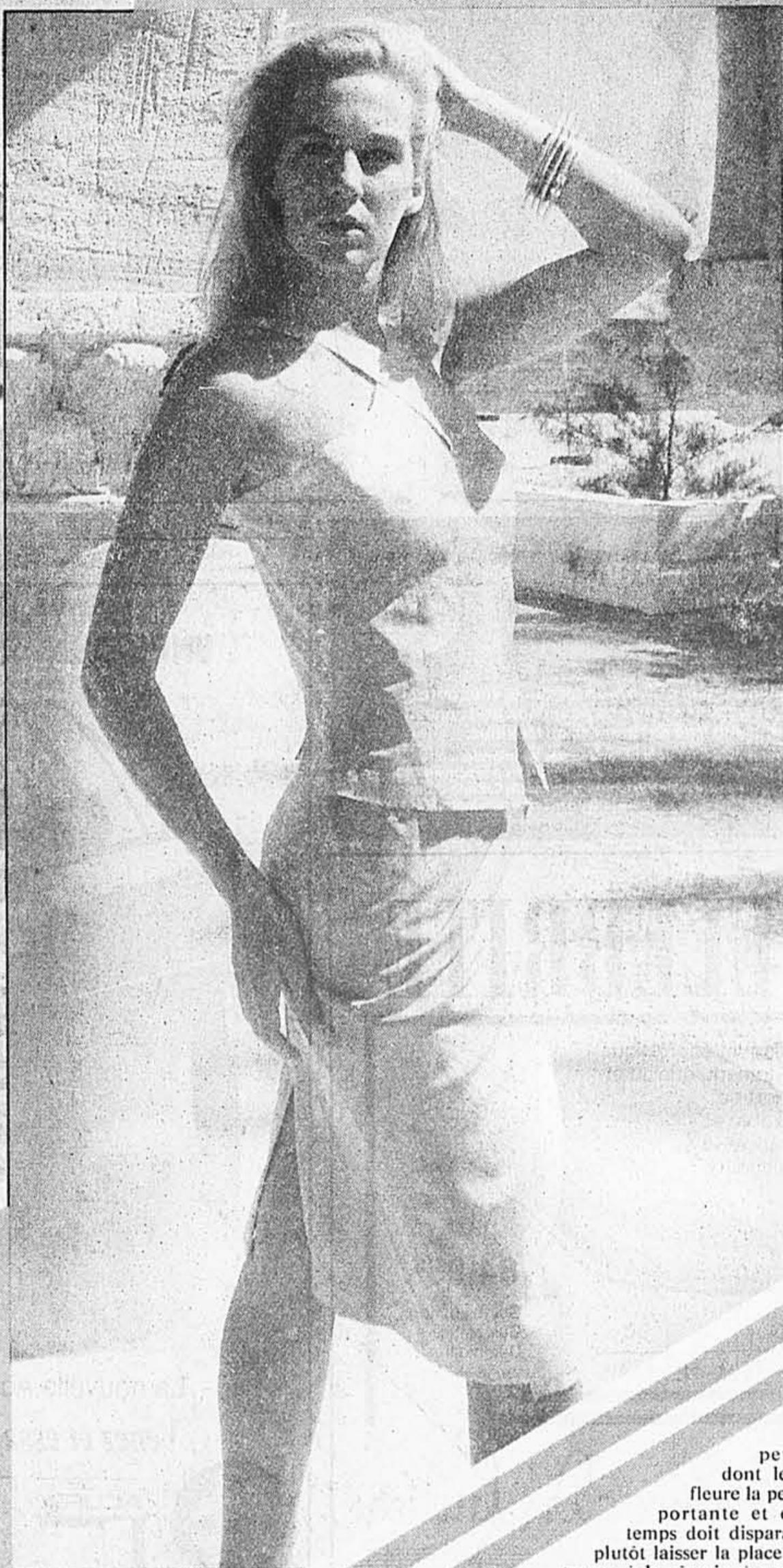


# EN FORMES DOUCES



Robe en soie de Byblos. Chapeau et robe disponibles chez Holt Renfrew.



Jupe droite et corsage croisé de chez Plaza Sport.

Une toute petite robe dont le tissu effleure la peau est importante et en même temps doit disparaître pour plutôt laisser la place à l'air du temps, à la rêverie, à une certaine nonchalance.

Si ce n'est pas une robe, c'est un deux pièces, mais qui se confond. Peu importe, c'est l'occasion qui va faire choisir délibérément la douceur et le confort, la fraîcheur du tissu, sa grâce. Formes douces, couleurs douces. Pour abandonner le corps à l'été sans se soucier des coupes rigoureuses, des contraintes.

La taille est plus haute, le décolleté est arrondi ou croisé. Dès qu'il fait beau, dès qu'on a envie de partir, sortir, on emporte cette robe parfaite, facile. Les proportions du vêtement sont plus importantes que tout; la longueur est un artifice.

Il y a si peu de jours pour porter des robes d'été, de vraies robes légères, aux formes et aux couleurs douces, qu'il faut se glisser dans cette fantaisie, s'accrocher à son rêve.



ANNE RICHER

**E**n robe douce. Pour que dans l'ocre rose ou jaune des arcades, dans le satin bleu du ciel d'été, près de l'eau mouelleuse des piscines, le temps s'arrête. Etre belle. Et bien. C'est si peu et c'est tout.

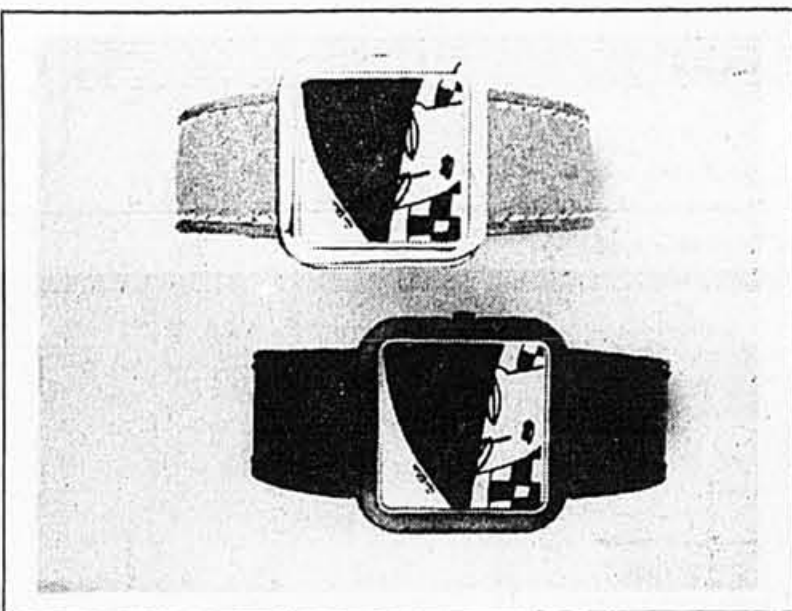
Crédits

Coordination: Danielle DeBellefeuille  
Coiffure: Salon Estetica  
Bijoux: K'ien Art concept  
Bas: Dim  
Mannequin: Rosemary McMahon

PHOTOS: PIERRE McCANN

## La montre de Per Spook

Le couturier Per Spook lance sa première montre, une montre à quartz dont il a lui-même dessiné les contours et illustré le cadran d'un de ses célèbres dessins: un visage de femme coiffé d'un grand chapeau noir piqué de deux aiguilles rouges. Elles donnent l'heure sans chiffres mais avec la signature du créateur. A 10 heures moins dix il est... Per Spook!



## LE TUBE DE L'ÉTÉ... Le bandana

■ Accessoire indispensable de l'été 88, le bandana va jouer les vedettes en ville et sur les plages. Le petit foulard noué dans les cheveux fait fureur. Pensé «spécial coiffure» par l'un des grands figaros parisiens (Jacques Dessange) il est fait

cette saison d'un bandeau-cravate fendu en son milieu. Il suffit de placer les cheveux (attachés) à plat sur le bandana, de rentrer successivement les deux pointes du bandana dans la fente en emprisonnant les cheveux, puis de faire un

noeud. Résultat: une attache serrée car les cheveux sont maintenus dans le foulard sur une bonne longueur (5 à 10 cm). Quand aux couleurs du bandana, elles claquent!



## Raffinati

"Eurosplendeurs" estivales

La voilà enfin! La collection suisse et italienne de lins et cotons est maintenant vôtre à des prix irrésistibles. Des jupes, des blouses et des pantalons aux couleurs et à la fraîcheur de l'été.

Vestons, 275\$ à 295\$  
Shorts, 135\$  
Jupes, 125\$

Raffinati  
au troisième chez  
**OGILVY**  
STE-CATHERINE ANGLE DE LA MONTAGNE

Certains articles de la Collection Printemps sont offerts à 1/3 de rabais.



## Achetez une montre Club Méditerranée et Gagnez un voyage au CLUB MED

À l'achat d'une montre Club Méditerranée, vous aurez la chance de gagner un voyage pour deux personnes au nouveau Club Med de Huatulco au Mexique.

Consultez votre détaillant pour obtenir toutes les informations concernant ce concours. Les montres Club Méditerranée sont en vente dans certains magasins Mappin's à travers le Canada et dans les bijouteries. Le concours débute le 1er avril et se terminera le 31 mai 1988.

## CÉLÉBRITÉ

Élégant et sophistiqué  
Ajustement, qualité et confort de  
Célébrité et  
Giroux et  
Deslauriers



84,95\$

Cuir bleu marin  
Cuir blanc  
Cuir multi-beige

2A	B	C
5 1/2 - 11	4 - 11	5 - 9 1/2

VISA  
MasterCard  
**Giroux & Deslauriers**  
INC.

6914, RUE SAINT-HUBERT 1500 EST, RUE MONT-ROYAL 4029, RUE ONTARIO  
273-2813 521-3164 521-9414  
METRO JEAN-TALON METRO MONT-ROYAL METRO PIE-IX

## LA NOUVELLE INTEGRA 4 PORTES. ILS DÉCOUVRIRONT QUE C'EST UNE BERLINE SEULEMENT QUAND VOUS LES DOUBLEREZ.



La nouvelle Acura Integra 4 portes

Venez et essayez-en une aujourd'hui même!

À partir de: **15,095\$**



**MONTRÉAL**  
Luciani Automobile  
4040, Jean-Talon ouest  
Tél.: 340-1344

**LAVAL**  
Prestige Acura  
3700, autoroute Laval ouest (440)  
Tél.: 745-1234

**RIVE SUD**  
Sudbec Acura  
4645, chemin Chambly (aux limites de Longueuil et Saint-Hubert)  
Tél.: 445-7333  
Montréal: 879-6360

**D.-D.-O.**  
Acura Président  
4848, boul. Saint-Jean  
Tél.: 524-0415  
MTL: 1 (800) 361-6054

Le groupement des concessionnaires Acura du Montréal métropolitain.



*Pour celles qui n'ont pas froid aux yeux.*

... un regard élégamment voilé,  
à l'italienne.  
Signé Laura Biagiotti. **\$95**

**HOLT RENFREW**

Sherbrooke • Pointe-Claire • Rockland • Place Ville-Marie

# Pleins feux sur le chapeau

**PAOLA JUVENAL**  
Agence France Presse  
PARIS

■ Capeline, canotier, turban ou simple serre-tête: après une éclipse de plus de 30 ans, le chapeau effectue un retour spectaculaire chez les modistes parisiens.

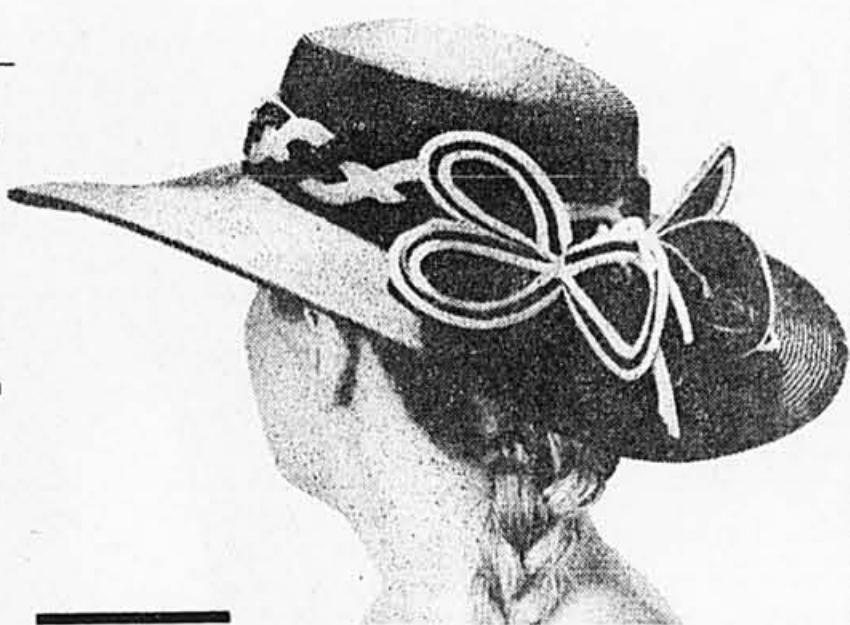
« La Française redécouvre le chapeau », titre la presse féminine, et des quotidiens nationaux, comme Le Figaro, soulignent que ce marché est en pleine expansion en France, avec plus de 25 p. cent d'augmentation en deux ans et cinq millions d'unités vendues en 1987.

Signe de cette vitalité, plusieurs jeunes créateurs viennent de lancer leur propre collection et ont ouvert des boutiques et des ateliers de confection dans la capitale française.

Marc Sibert, ancien costumier de l'Opéra de Paris, propose ainsi des chapeaux aux lignes géométriques, inspirés des années 40, en paille tressée de Madagascar ou ottoman pour l'été, velours, taffetas, fausse fourrure et lainage pour l'hiver.

Jean-Charles Brosseau travaille, lui, le panama et le crin, et récupère même la paille des bouteilles de Chianti pour ses capelines.

Marie Mercié, artiste peintre reconvertie dans la confection, mise sur le romantisme: sa dernière collection est entièrement inspirée des contes



Chapeau de paille marine avec bande tressée bleue et blanc et boucles à l'arrière.

Photolaser PC

de fées: chapeau pointu du magicien d'Oz, melon citrouille de Cendrillon, haut de forme en velours du chapelier fou d'Alice au Pays des Merveilles...

**Prix très élevés**

Les prix vont de \$55 environ pour un serre-tête, à plus de \$900 pour un chapeau sur mesure.

Tous les modèles de la collection d'hiver 88-89 sont déjà vendus. Mais, pour l'essentiel, hors de France.

La grande majorité de la clientèle de Marie Mercié est en

effet américaine et anglaise. Elle vend aussi beaucoup au Japon, à Hong Kong et en Australie. Quant à Marc Sibert, ses meilleures clientes sont italiennes. « Les Françaises, dit-il, sont un peu timides. Elles ont peur de se faire remarquer. Les Italiennes sont plus extraverties, quant aux Américaines, elles acceptent plus facilement la nouveauté. »

Marie Mercié a un jugement sévère sur ses compatriotes: « Pays de la mode, la France est très conservatrice sur le plan de l'habillement. Porter un

chapeau relève presque de la provocation. A Londres, dit-elle, une femme peut porter un énorme chapeau couvert de fleurs et d'oiseaux, personne ne lui dira rien. Essayez-donc d'en faire autant dans le métro parisien: Vous serez la risée publique. »

La Française, en effet, ne porte un chapeau que dans des circonstances bien particulières: mariage, enterrement, ou sur un champ de courses, affirment les modistes parisiens unanimes.

L'essentiel des ventes sur la France se fait surtout à l'occasion des mariages, en particulier lorsqu'ils sont religieux, juifs ou catholiques. « Je coiffe toute la famille, de la mariée à la belle-mère en passant par les demoiselles d'honneur », observe Marie Mercié.

« Le chapeau, dit-elle, a longtemps été le symbole de la femme bourgeoise, prude et rangée. C'est la femme libérée de la fin des années 50 qui a jeté le chapeau aux orties pour exhiber sa chevelure à la manière de Brigitte Bardot », assure-t-elle. « Aujourd'hui, nous devons surmonter ce cliché. »

La plupart des modistes parisiens se battent ainsi pour tenter d'imposer le retour du chapeau dans l'habillement de tous les jours. Jean Barthe, une des personnalités de la mode française, milite pour que les deux premières dames de France, l'épouse du président de la république et celle du premier



Bibi de paille de couleur taupe, avec bandes et fleurs noires.

ministre, « donnent l'exemple ».

Signe d'un début de conversion, les chapeaux commencent à séduire un public jeune et à faire leur apparition dans les boîtes de nuit à la mode.

En attendant l'évolution des mœurs, certains créateurs

n'hésitent pas à diversifier leur clientèle. Ainsi Jean Barthe, qui fournit de grands couturiers parisiens comme Jean-Louis Scherrer, a « signé » la mitre du vicaire patriarcal de Jérusalem et les 150 turbans du défilé de la fête nationale du Gabon.

## DAYTONA 88 TOIT EN "T"

COMMANDE SPÉCIALE  
BLANC - NOIR - ROUGE  
20 SEULEMENT DE DISPONIBLES

# 13 737\$\*

GARANTIE 7 ANS / 115 000 Km

LE MODELE ILLUSTRÉ PEUT ÊTRE LÉGEREMENT DIFFÉRENT DU MODELE EN INVENTAIRE.

**le grand michel**

- Batterie 500 amp. sans entretien
- Servofreins
- Console
- Désembueur
- Chauffe-moteur
- Vitres teintées
- Tachymètre
- Radio AM/FM stéréo
- Sièges-baquets

- Servodirection
- Moteur 2,5 litres à injection électronique
- Lave-glace arrière
- Volant Euro Sport
- Transmission 5 vitesses
- Lave-glace de luxe
- Miroirs électriques
- Vitres électriques
- Volant inclinable

\* prix net incluant rabais du manufacturier - Transport, préparation et taxe provinciale en sus.

**dollard-newman** 8550, boul. Newman, Lasalle  
PLYMOUTH-CHRYSLER LTEE **363-5000**

# F.X. LA SALLE

## LA MODE À VOS PIEDS

Galerias d'Anjou, Promenades Saint-Bruno, Carrefour Laval, 1011, rue Ste-Catherine o., Centre Rockland, Centre Fairview, Place Versailles, Place Sainte-Foy, Carrefour de l'Estrie, Centre La Rivière, Place du Royaume.

(Les modèles montrés ne sont pas nécessairement disponibles dans tous nos magasins.)

# La Cage aux Soldes

## VÊTEMENTS POUR DAMES DÉGRIFÉS, ÉCHANTILLONS, FINS DE SÉRIES

### RABAIS DE 50% OU PLUS

# La Cage aux Soldes

5120, boul. St-Laurent  
(angle Laurier) Montréal  
Tél.: 270-2037  
STATIONNEMENT GRATUIT  
833, 6e avenue, Grand-Mère. Tél.: 538-7642

## BERMUDAS ET "JAMS" POUR LES VACANCES!

Les garçons sont choyés cet été au Club Garçons où ils trouveront les plus beaux vêtements de vacances. Bermudas, «jams» ou shorts de plage en 100% coton ou polyester-coton ainsi que T-shirts à manches courtes en coton. Unis ou à motifs imprimés.

# CLUB GARÇONS

- Galeries d'Anjou
- Centre Laval
- Carrefour Laval
- Plaza St-Hubert\*

- Centre Rockland
- Fairview Pointe-Claire
- Promenades St-Bruno
- Carrefour Angrignon

\* Metro Beaubien, 6554 St-Hubert, 2<sup>ème</sup> étage SAUVE  
Stationnement gratuit à l'arrière, rue Chateaubriand

...où la mode, c'est un jeu d'enfants



**Soirées signées  
Stuart Weitzman.**

L'escarpin à la Stuart Weitzman. Divinement féminin, définitivement fabuleux, absolument féérique. Le talon se fait sensuel alors que le tissu se fait passionnel. La pureté du chiffon blanc brodé de fleurs. Talon hautain en satin. 198\$. Sac à main assorti. 125\$. Le mystère du noir de la peau de soie avec pierres du rhin au talon moulé et au bout. 225\$. Le romantisme de la peau de soie noire. Talon haut moulé à la perfection avec pierres du rhin. 225\$. À la plupart des boutiques Browns pour dames.

STUART WEITZMAN POUR  
**Browns**

Centre Rockland • Place Ville-Marie • Carrefour Laval • Centre Laval • Les Galeries d'Anjou • Mail Cavendish  
• Centre Fairview • Chemin de la Reine-Marie • Simpson, centre-ville, 3<sup>e</sup> étage • 334-5512

# La Dentelle de Calais

**JACQUELINE CLAUDE**  
Agence France-Presse  
PARIS

■ Vingt-cinq entreprises, 2000 salariés, 500 «métiers», 476 millions de francs de chiffre d'affaires, dont 80 p. cent à l'exportation (Japon, Italie, Allemagne notamment), la Dentelle de Calais (marque collective couvrant toute une région du nord de la France) est en pleine expansion.

La preuve en a été donnée dans les récentes présentations de collections, tant haute-couture pour le printemps/été que prêt-à-porter pour l'hiver prochain, où des modèles entièrement faits ou simplement ornés de Dentelle de Calais étaient présents dans toutes les collections.

Depuis l'avènement de la technique «leavers» sur métier jacquard, introduite en France il y a plus de cent ans par les Britanniques (ce qui explique l'utilisation de certains mots anglais) toutes les dentelles sont mécaniques. Elles peuvent être rebrodées,

perlées ou décorées à la main, elles peuvent reproduire certains points célèbres (Valenciennes, Chantilly, Alençon, Bruges, Malines)... elles viennent exclusivement des centres dentelliers du nord de la France, avec pour capitale Calais. Elles sont proposées en bandes, en galons, en laize pour des chemisiers, des robes de cocktail ou du soir, dans les largeurs classiques du textile en général: 90,120 et 150 cm.

«Enfouie dans la mémoire des hommes, presque oubliée, la dentelle était devenue synonyme de luxe, de beauté et d'élégante fragilité», écrit dans une étude très approfondie du sujet: «la France en Dentelle», Mick Fouriscot, gardienne des traditions dentellières françaises et conservateur du Musée de la Dentelle au Puy.

## Du tulle à la dentelle

Si c'est à l'Angleterre que revient l'honneur d'avoir inventé le métier à fabriquer le tulle, c'est en France, à Calais, que l'on trouve le moyen de produire de la dentelle mécanique par l'application du système Jacquard. La transition du tulle à la dentelle s'est effectuée en plusieurs étapes. De 1830 à 1840 les progrès sont rapides. En 1844 Augustin Isaac, de Cambrai, réussit une imitation parfaite de la dentelle de Chantilly. La route est ouverte.

Mais la tradition textile était depuis très longtemps implantée dans le Cambrésis qui vit, depuis le 14<sup>e</sup> siècle, de la production d'un tissu appelé «baptiste» dont on fait des chemises et des jupons. A partir de 1820 une industrie du tulle s'installe à Caudry. La dentelle de Caudry devient célèbre. Soumise aux caprices de la mode, elle vivra de hauts et de bas jusqu'à la fin de la Seconde Guerre mondiale. L'avènement des fibres synthétiques redonne un coup de fouet à cette industrie. L'Amérique devient son premier client. Mais, victime de mesures protectionnistes et des caprices de la mode, la dentelle vit à nouveau des jours difficiles qui ne prendront pas fin avant 1976.

Pour l'anecdote: la suppression des mantilles aux offices religieux a porté un rude coup à toute la profession.

A partir de 1976 un grand effort de promotion auprès des couturiers, créateurs et stylistes est couronné de succès. Le retour de la mode féminine et raffinée, le «boom» sur la lingerie, permettent à l'industrie dentellière de prendre un nouvel essor. Les fabricants adaptent leur produits aux exigences de la mode. Le grand retour de la mode habillée pour le soir ouvre de nouveaux horizons.

En 1988, c'est l'apothéose: la dentelle est partout en robes, en garnitures, en bouillonnés, ruchés, berthes volantes, en jupons

multiples, en capelines et même en sacs de jour ou de soir, sans parler des bas et collants, ni bien sûr, de la lingerie de jour et de nuit.

D'artisanat, la dentelle est devenue aujourd'hui une industrie grâce à des métiers (leavers) qui reproduisent fidèlement les dentelles autrefois exécutées point par point par des dentellières aux doigts de fées. Mais la dentelle continue d'appartenir à ces «Métiers d'Art» qu'une récente exposition au Grand Palais, à Paris, a opportunément mis en lumière.



Robe du soir bustier en Dentelle de Calais noire sur fond de taffetas jaune d'or créée par Chantal Thomass. PHOTO AFP

# PORTS<sup>®</sup>

## INTERNATIONAL

RABAIS ALLANT JUSQU'À  
**30%**

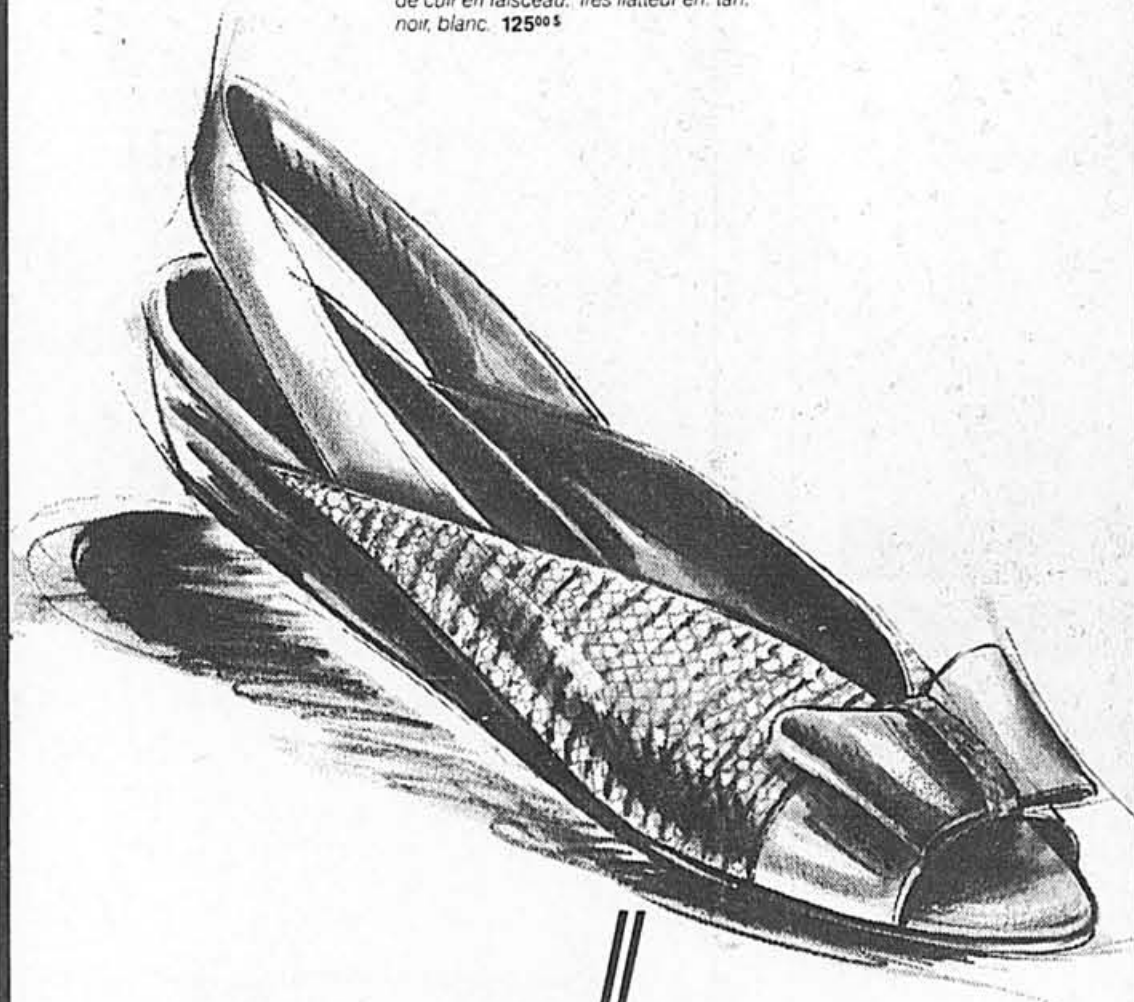
Tous nos tricots Ports sont maintenant offerts à prix réduits! Profitez de belles économies sur d'irrésistibles coordonnés en coton pur aux modèles variés et décontractés dans une gamme de coloris printaniers et estivaux. Tailles 4-14.  
Habituellement 45 \$-230 \$, maintenant seulement  
29 \$-169 \$

# HOLT RENFREW

Sherbrooke et de la Montagne, 842-5111 • Rockland • Fairview Pointe-Claire • Place Ville-Marie  
rue, Sherbrooke ouvert les jeudis et vendredis, jusqu'à 21 h.

## PROMENADE D'ÉTÉ!

L'élégance naturelle du reptile avec les tendres détails du cuir italien: semelle de cuir en faisceau. Très flatteur en: tan, noir, blanc. 125<sup>00</sup>\$



# Simard & Voyer

Tradition et style depuis 1947

Visitez notre nouvel emplacement au:  
Place Montréal Trust, 1500 Avenue College McGill.

QUEBEC: Place Québec • Place Fleur De Lys • Galeries De La Capitale • Place Ste-Foy • Place Laurier • Galeries Chagnon • TROIS-RIVIÈRES: Centre Les Rivières • SHERBROOKE: Carrefour De L'Estrie • MONTRÉAL: Centre Montréal Trust • Centre Rockland • Place Vertu • Centre Laval • Carrefour Laval • Centre Fairview • Galeries D'Anjou • Promenades St-Bruno

# Nous cherchons la crème...



## ...de la crème!

Seule l'Equipe Service saura VRAIMENT vous contenter... que ce soit sur une base temporaire ou permanente. Alors, pourquoi vous priver quand vous savez maintenant où vous procurer la crème lors de votre prochaine pause-café!

# MSA

les associés marie selick associates

## 871 1600

L'Equipe Service

# Liz<sup>chic</sup>

pour taille 16 et plus!

PLUS de modèles dernier cri  
PLUS de couleurs en vogue  
PLUS grand souci du détail  
PLUS au fait des tendances de la mode  
... Ça, c'est offrir PLUS!

Des robes de grand style... C'est ce que vous offre Liz Porter. Des robes sport ou pour le bureau, d'autres pour vos sorties ou vos soirées. Des modèles qui vous offrent tout ce que vous recherchez. Des couleurs vibrantes et des tissus magnifiques pour un look sensationnel. La mode pour taille 16 et plus!

En illustration, notre robe Liz Moody, une exclusivité entièrement en coton sergé avec fermeture éclair et appliques sur le devant, garniture cloutée et revers original. Tailles 14 1/2 à 24 1/2.



**LIZ PORTER**  
La mode pour taille 16 et plus!

PLACE VERSAILLES • 353-3958

HALIFAX • DARTMOUTH • MONTRÉAL • OTTAWA • KINGSTON • TORONTO • HAMILTON • BRANTFORD • WINDSOR • WINNIPEG • RED DEER • REGINA • CALGARY • EDMONTON • VANCOUVER • NANAIMO • RICHMOND

# Larguez les amarres

JACQUELINE CLAUDE  
Agence France-Press  
PARIS

nouvelle. Les tenues de marins ont depuis longtemps fasciné les créateurs de mode. Les premiers « blazers » de Chanel

n'étaient-ils pas inspirés, de même que ses « cabans », des uniformes de la marine britannique? L'attrait puissant de la mer s'exerce toujours sur la mode, féminine comme masculine, et

■ La mode bateau n'est pas



Le Slalom par VW  
La Jetta de Slalom

Le Slalom  
on Jetta

Jetta Slalom  
ÉDITION SPÉCIALE

Édition spéciale comprenant:

- Housse à ski
- Capotage velours
- Jantes en alliage
- Retroviseurs chauffés par l'électricité
- Radio AM/FM avec lecteur de cassette
- Toit ouvrant
- Déflecteurs avant et arrière

**PRIX SPÉCIAL**

**Popular**  
MONTREAL

5441, rue Saint-Hubert, Montréal  
(514) 274-5471



155 magasins  
**AU COTON**  
au CANADA,  
aux ÉTATS-UNIS  
et à PARIS!

## LA BAIE CENTRE-VILLE



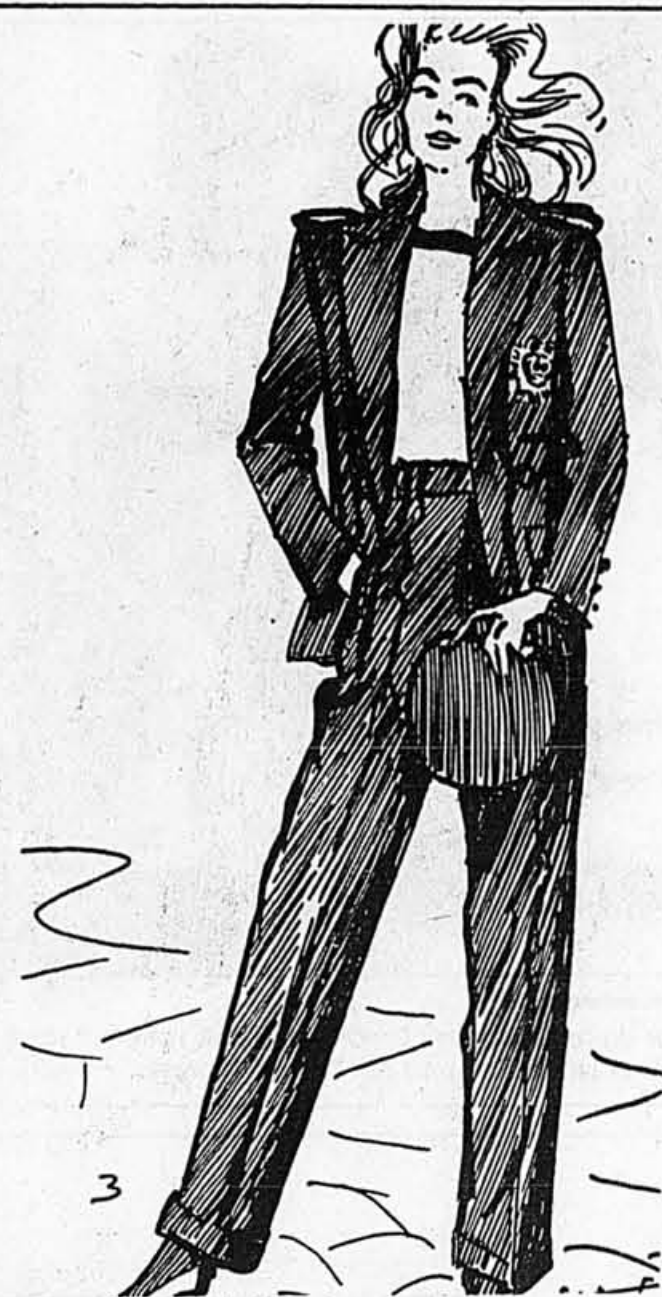
L'ÉLÉGANCE D'UN BEL APRÈS-MIDI

Signée Roule, la robe idéale pour un mariage en après-midi ou une élégante sortie en ville. Le fleuri abstrait et flatteur, la coupe avantageuse, la longueur actuelle



frôlant le genou, le détail du passepoil raffiné. En jacquard de polyester jaune/turquoise/bleu cobalt. 155 \$ eh.  
Boutique Collections, rayon 127.  
Aussi disponible à Rockland et Laval.

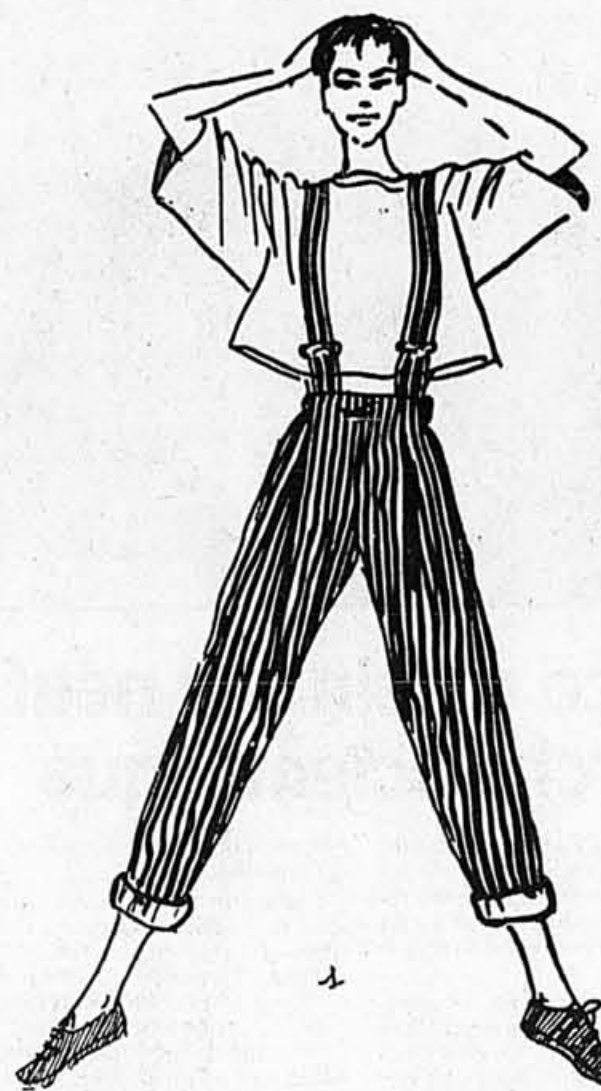
la Baie



Le pantalon et le blazer pour le bord de mer. Blazer, double boutonnage, six boutons, écusson « ancre », pantalon droit à revers, double pince porté sur un pull ras de cou, manches courtes, en viscose blanc et marine. Ted Lapidus, Boutique haute couture.

les tenues de bateau ne se portent pas qu'à bord. Elles ont largement débordé des rues des villes. La vogue de la navigation de plaisance n'a fait, depuis quelques années, qu'en accélérer la diffusion tout en titillant l'imagination des faiseurs de mode. À côté des spécialistes en vêtements de sport, qui recherchent de préférence la coupe fonctionnelle et s'attachent aux détails indispensables, couturiers et créateurs s'inspirent surtout de la ligne générale, des couleurs spécifiques aux tenues de mer — le marine et le blanc notamment — parfois des tissus particuliers (drap, flanelle, gabardine, tricot de

coton) mais laissent vagabonder leur imagination afin de laisser leur empreinte sur telle ou telle pièce. Pour les vacances 88, Ted Lapidus propose le « total look » en tenue de marin presque copie conforme, pantalon droit à revers et blazer croisé six boutons écussonné d'une ancre sur la poche de poitrine, pull ras du cou et casquette de yachtman. Partout ailleurs, les pantalons à bretelles, les cabans, vestes tous temps ou parkas, les polos de jersey mais aussi les robes chemisiers super confortables offrent des possibilités variées mais toujours de circonstance, pour le bateau sportif comme pour la croisière et ses escales.



Pantalon à bretelles, réalisé dans une toile rayée 100% coton. Coloris: rose/blanc, marine/blanc. Tee-shirt court en jersey uni, 100% coton. Encolure et manches courtes. Coloris: fuchsia, blanc, tournesol, émeraude, bleu dur. La Blanche Porte.



ACADÉMIE D'ART  
DE Dessin de Mode  
DU QUÉBEC INC.

Notre objectif: votre succès  
COURS PROFESSIONNEL EN Dessin de Mode  
Conçu spécialement pour former des dessinateurs, des modélistes-stylistes et des créateurs dans le monde de la mode et de la collection.  
Cours JOUR ou SOIR  
Durée 45 semaines  
Début des prochains cours:  
SESSION D'AUTOMNE: 6 septembre 1988  
SESSION D'HIVER: 9 janvier 1989  
Pour tout renseignement ou rendez-vous:  
Tél.: (514) 495-2039  
370 est, rue Jean-Talon (métro Jean-Talon)  
Montréal, Québec H2R 1T3  
PERMIS MINISTÈRE DE L'ÉDUCATION QUÉBEC

## Savoir jouer avec son parfum

MARIANNE CLAISS  
Agence France Presse  
PARIS

■ Se parfumer est un art: il faut apprendre à moduler les notes de son parfum pour parvenir à des correspondances délicates et internes, discrètes et présentes,

insaisissables et sensuelles. Alors comment jouer avec chaque produit pour que l'effet de la senteur répandue soit le meilleur? Un grand spécialiste en la matière, Oscar de la Renta, nous livre ses secrets. D'abord, il faut savoir que, si théoriquement plus on met de produit, plus l'impact

parfumant augmente, il existe toutefois un niveau au delà duquel, si la quantité devient trop forte, l'agrément diminue. Ce rendement maximal à obtenir pour une utilisation adéquate de chaque produit a été étudié, mesuré par des chercheurs: c'est le point d'effet optimal.

Le point extatique correspond au moment où la fragrance atteint son plein développement, c'est-à-dire où elle exprime dans une harmonie parfaite toutes les richesses subtiles de ses composants. Mais, peu à peu, l'impact de la fragrance s'estompe. Pour que dure le parfum... Selon le produit qui lui sert de support, la même fragrance possède cependant une durée de vie spécifique.

# “Le marié, c'est discutable. Mais les cadeaux viennent de chez Quentin.”

Nous ne pouvons rien vous garantir quant à lui, mais vous ne regretterez certainement pas de nous avoir choisi, nous.

À la boutique Arthur Quentin, vous trouverez un personnel attentif et une vaste gamme de produits exclusifs. Confiez-nous votre liste de mariage et vous serez assurés de recevoir des cadeaux aussi pratiques que beaux, dont la valeur ne se démentira pas. Après tout, ce n'est pas parce que vous faites un mariage d'amour que vous devez perdre la tête!

Pour tous renseignements, communiquez avec Renée au 843-7513.

S'il vous propose le mariage, proposez-lui Arthur Quentin.  
3960, rue Saint-Denis, Montréal

SOLDE À LA BUTIQUE H.R.

30% et 5% de rabais  
Aujourd'hui commence  
un solde  
printanier  
à ne pas manquer!

Venez vite à la Boutique H.R. pour profiter du meilleur choix sur des créations et accessoires choisis portant griffe de nos plus grands couturiers.

**HOLT RENFREW**

Boutique H.R. au 2<sup>e</sup> étage, Brooklee et de la Montagne



Ensembles, jupes, blouses, chandails, pantalons...

**ARMAND BOUDRIAS**



6810, RUE ST-HUBERT, 273-2851 PLACE BONAVENTURE PROMENADES ST-BRUNO PLACE QUÉBEC GALERIES DE LA CAPITALE  
AMERICAN EXPRESS ET AUTRES CARTES DE CREDIT BIENVENUES



**Au nom du père et du fils**  
Francine Ouellette  
Ce roman palpitant se déroule au XIXe siècle dans la région des Hautes-Laurentides, pays où l'amour s'oppose parfois à l'ignorance à la haine irraisonnée, à la cruauté. 632 pages #507.



**Le Sorcier**  
Francine Ouellette  
Suite de Au nom du père et du fils, Le Sorcier vous procurera à son tour des heures passionnantes de lecture. Un récit enlevé écrit par un des meilleurs auteurs de romans historiques québécois. 568 pages #840.



**Avec l'argent des autres**  
Michael Thomas  
Ce roman nous fait découvrir un milliardaire avide de vengeance, son épouse infidèle assoiffée de prestige, un négociant en oeuvres d'art et plusieurs autres personnages pour qui l'argent est la clé des portes du ciel et de l'enfer. 624 pages #759.



**Scandale à Hollywood**  
David McClintick  
Voici l'histoire vécue de David Begelman, chef très en vue des studios cinématographiques Columbia, qui, en 1977, avait contrefait la signature de l'acteur Cliff Robertson sur un chèque de 10 000 \$. Un ouvrage exceptionnel qui se lit comme un roman d'aventures. 508 pages #712.

# Spot pour tous les amateurs de la presse

la presse

285-6984

Éditions La Presse, Ltée  
44, Saint-Antoine ouest  
Montréal (Québec)  
H2Y 1J5

Nom \_\_\_\_\_  
Adresse \_\_\_\_\_  
Ville \_\_\_\_\_  
Province \_\_\_\_\_ Pays \_\_\_\_\_  
Code postal \_\_\_\_\_ Tél. \_\_\_\_\_  
 Chèque  Mandat  
 VISA  MASTERCARD  
No \_\_\_\_\_  
Date d'expiration \_\_\_\_\_  
Prix des livres + frais de manutention 1,50 \$  
Montant total ci-joint \_\_\_\_\_  
Aussi en vente chez votre fournisseur habituel.

### Grève de la faim

Une vingtaine de personnes se sont présentées au rendez-vous d'hier pour soutenir Jean-François Simard (porte-voix à la main) qui commençait une grève de la faim pour forcer Québec à donner la parité de l'aide sociale aux jeunes assistés sociaux aptes au travail. Le gréviste a planté sa tente sur un terre-plein en face de la rue Sherbrooke près du parc Lafontaine.

PHOTO JEAN GOUPLI, La Presse

## L'ACFAS remet ce matin ses neuf prix de la recherche scientifique

**CAROLE THIBAudeau**  
envoyée spéciale de La Presse  
MONCTON, N.-B.

Les hôtels de la ville de Moncton, au Nouveau-Brunswick, sont pleins cette semaine grâce au 56<sup>e</sup> congrès de l'Association canadienne française pour l'avancement des sciences. Même si le plus important événement scientifique francophone d'Amérique du Nord est moins fréquenté cette année (environ 1 300 inscriptions contre 1 500 habituellement), le congrès de l'ACFAS est un événement majeur pour l'industrie touristique de Moncton. Les quelque 20 hôtels à proximité de l'Université de Moncton sont remplis à pleine capacité, autant que durant la chaude saison touristique. L'encre de leurs diplômes à peine séchée, c'est au congrès de l'ACFAS que les jeunes scientifiques font leurs premières armes en communication. C'est aussi au

congrès de l'ACFAS que certaines associations tiennent des colloques sur les priorités de leurs recherches et donnent, parfois en primeur, des résultats de recherches inédits. Comme dans tout gros « happening », ce sont les conversations informelles qui sont les plus fructueuses : deux chercheurs s'associent pour entreprendre des travaux complémentaires, mettent au point de nouveaux programmes de cours, ou encore un universitaire trouve le partenaire industriel qu'il cherchait. Ce matin a lieu la cérémonie de remise des neuf prix de la recherche scientifique, décernés par l'ACFAS, dont sept reviennent à des chercheurs chevronnés et deux à des étudiants de niveau maîtrise particulièrement doués. Un des lauréats, le Dr Pierre Borgeat, de l'Université Laval, s'est illustré dans l'éducation du phénomène de l'asthme. Il a découvert les « leucotriènes B4 », une famille de substances très im-

pliquée dans le développement de cette maladie. Les autres scientifiques choisis sont le physicien Gregory Bochman et l'anthropologue Marc-Adélaïde Tremblay, de l'Université Laval ; Mme Fernande Saint-Martin, professeure d'histoire de l'art à l'Université du Québec à Montréal ; l'entomologiste Luc Jobin, d'Agriculture Canada ; le neurologue André-Roch Lecours, de l'Université de Montréal ; et l'écologiste Jean Bédard. Les deux étudiants récompensés sont Mme Sophie Larochelle, du département de physique de l'Université Laval, et M. Christian Masson, de l'École Polytechnique. Au programme ce soir : le généticien Albert Jacquard exposera ses vues sur « la paix comme projet de justice ». Demain, l'écrivain Antonine Maillet donnera une conférence sur la conscience qui doit absolument aller de pair avec le développement des connaissances scientifiques.

### AVIS LÉGAUX - APPEL D'OFFRES - SCUMISSIONS - ENCANS

#### MISE AU POINT

Dans la circulaire « De tout sous le soleil », distribuée le 10 mai, veuillez prendre note qu'à la page 1, la tondeuse/déchetuse n° 35815 n'est pas disponible. À la page 2, la pataugeuse 12', n° 69712, n'est pas disponible. À la page 3, l'illustration de la tente bleue n° 75375 est inexacte. À la page 6, les prix rég. Sears des lampes à commande au toucher à 30% de rabais devaient se lire 104,99 \$ - 129,99 \$ et les prix de vente 73,49 \$ - 90,99 \$. À la page 14, les shorts pour fillettes 7-14 illustrés ne sont pas disponibles dans tous les magasins. À la page 17, l'illustration de la chaîne est inexacte; il s'agit d'une chaîne en argent et non pas en or. À la page 15, le prix rég. Sears du mobile Jolly Jumper devait se lire 34,99 \$ et le prix de vente 29,99 \$; le rabais offert est donc de 5 \$ et non pas de 10 \$.

Nous présentons nos excuses à notre clientèle.

**SEARS**

#### APPEL D'OFFRES

À titre d'entrepreneur général gérant mandaté par l'Hôpital Général Juvif, Hervé Pomerleau inc. recevra les soumissions cachetées pour les lots mentionnés ci-après, fermeture à 15 heures à la date limite déterminée.

Les documents de soumissions peuvent être obtenus ou consultés, à compter du 12 mai 1988 à l'adresse suivante:

315, boul. Dorchester Ouest, bureau 300, Montréal, QC, H2X 3P3, tél.: (514) 282-1789 (réservation).

Sur versement du dépôt établi, on peut aussi consulter les documents de soumission à l'endroit suivant:

Association de la Construction de Montréal (A.C.M.Q.)

LOTS DE SOUMISSION — SPÉCIALITÉS SUIVANTES

- Gypse, plafond
- Maçonnerie
- Métaux ouvrés

Date limite: mardi 31 mai 1988  
Dépôt: \$150,00  
Cautionnement: 10% de la valeur de la soumission

Le dépôt relatif aux documents de soumission sous forme de chèque visé établi à l'ordre de HERVÉ POMERLEAU INC. est remboursable sur retour des documents en bon état. L'entreprise ne s'engage à accepter ni la plus basse, ni aucune des soumissions reçues.

#### APPEL D'OFFRES

### ENTRETIEN D'ÉQUIPEMENTS MICRO-INFORMATIQUES

Contrat 88-027-DG

Toute soumission doit, pour être valablement reçue, se trouver physiquement, sous pli cacheté, au Secrétariat de la Communauté, 2, Complexe Desjardins, 21e étage, Montréal, avant 12h00 le 24 mai 1988, pour y être ouverte à 12h00 le même jour.

On obtiendra sans frais les documents de soumission à la Section des achats, 30, avenue Manseau, Outremont (téléphone: 280-3761).

Les soumissions, pour être valides, devront être accompagnées d'un cautionnement de soumission ou d'un chèque visé équivalent à 5% du montant total de la soumission.

La secrétaire par intérim, Nicole Lafond  
Montréal, Québec  
Le 10 mai 1988

#### APPEL D'OFFRES

### POUR DIVERS TRAVAUX DE TERRASSEMENT ET DRAINAGE À LA COUR TURCOT — PHASE III

MONTRÉAL - QUÉBEC

No de projet SL88012

Nature des travaux: déboisement, excavation, fourniture et mise en place de matériaux granulaires, ponceaux, puisards, pavage asphaltique, béton armé, clôture, garde-fous avec glissières de sécurité et poteaux remplis de béton.

Les soumissions cachetées seront acceptées jusqu'à midi, heure avancée de l'est, vendredi le 20 mai 1988.

Les documents pertinents aux soumissions seront fournis sur demande à la salle des plans (8:30 à 12:30 et 14:00 à 16:30) au 13e étage, 935, rue de la Gauchetière ouest, Montréal H3B 2M9, moyennant un dépôt non remboursable d'un chèque certifié de cinquante dollars (\$50), payable à l'ordre de la Compagnie des Chemins de fer Nationaux du Canada. Pour tous renseignements complémentaires, téléphoner au: (514) 399-8758.

La Compagnie se réserve le droit de rejeter toute offre, si basse soit-elle.

Bureau du vice-président régional  
Compagnie des Chemins de fer Nationaux du Canada  
Montréal, Québec

#### APPEL D'OFFRES

### PROJET

## CAMPAGNE DE PUBLICITÉ PARC DU MONT SAINTE-ANNE

Des soumissions cachetées seront reçues par la Société des établissements de plein air du Québec, Parc du Mont Sainte-Anne, pour:

Un contrat de services professionnels pour la conception publicitaire et les placements médias du parc du Mont Sainte-Anne pour les activités d'hiver et d'été.

Un versement de 25\$ (chèque visé ou mandat-poste) non remboursable, fait à l'ordre de la Société des établissements de plein air du Québec est requis pour obtenir les documents et renseignements nécessaires à la préparation des soumissions. Ces documents peuvent être obtenus de 9 heures à 16 heures, du lundi au vendredi, à compter du mardi 10 mai à:

Parc du Mont Sainte-Anne  
C.P. 400  
Beauport (Québec)  
G0A 1E0  
Service du marketing

Seules sont admises à soumissionner les firmes, compagnies ou corporations qui ont leur principale place d'affaires dans la province de Québec et qui détiennent les permis et accréditations nécessaires à la réalisation du projet.

La soumission sera valable pour une période de soixante (60) jours de la date d'ouverture des soumissions. La Société ne sera aucunement tenue d'accepter une des soumissions présentées.

CLÔTURE DES SOUMISSIONS

Pour être considérées, les soumissions devront être déposées à:

Parc du Mont Sainte-Anne  
C.P. 400  
Beauport (Québec)  
G0A 1E0

Le ou avant le 18 mai 1988, avant 14 h 30.

Le président et directeur général  
Michel Noël de Tilly

Société des établissements de plein air du Québec

Suite des Avis légaux, Appels d'offres, Soumissions et Encans en page D 16

# 20%

de réduction aux abonné(e)s de La Presse sur tous nos livres.

No d'abonné \_\_\_\_\_

	Prix régulier	Prix abonné
<input type="checkbox"/> (507)	19,95\$	15,95\$
<input type="checkbox"/> (640)	19,95\$	15,95\$
<input type="checkbox"/> (759)	19,95\$	15,95\$
<input type="checkbox"/> (712)	17,95\$	14,35\$

INDEX DES RUBRIQUES

100 IMMOBILIER
RÉSIDENTIEL
Achat - Vente - Echange
Visites libres... 100
Ile de Montréal... 101
Laval, rive nord... 103
Rive-Sud... 105
Banlieue ouest... 107
Banlieue est... 109
Propriétés demandées... 111
Condominiums, copropriétés... 113
Laurentides... 115
Cantons de l'Est... 117
Extérieur de Montréal... 119
Fermettes... 120
Etats-Unis - Hors frontières... 121
Maisons de campagne... 122
Maisons mobiles... 123
Chalets... 125
Terrains... 127
Prêts hypothécaires... 128
Transactions immobilières... 130
Gestion immobilière... 130
Location
Centre-ville... 131
Ile de Montréal... 133
Banlieue ouest... 137
Banlieue est... 138
Laurentides... 140
Laval, rive nord... 141
Cantons de l'Est... 142
Rive-Sud... 143
Propriétés à louer... 144
Extérieur de Montréal... 145
Maisons de campagne... 146
Etats-Unis - Hors frontières... 147
On demande à louer... 148

200 MARCHANDISES ET SERVICES

MARCHANDISES
Mobiliers, articles de ménage... 202
Marché aux puces... 203
Appareils électroménagers... 204
Encans... 205
Vente de garage... 206
Vente de charité... 207
Audiovisuel, téléviseurs, photo, magnétoscopes, stéréos, radios... 208
Imprimerie... 209
Instruments de musique... 210
Machines à coudre... 211
Machinerie, outils... 212
Effets de bureaux, magasins, restaurants... 213
Équipements commerciaux... 214
Vêtements... 215
Fourrure... 216
Le coin de l'ordinateur... 217
Piscines, équipement, accessoires, entretien... 218
Équipement à neige... 219
Bois de foyer... 220
Pépinières... 221
Animaux... 222
Matériaux de construction... 223
Collections, monnaie, timbres... 224
Antiquités, oeuvres d'art, artisanat... 225
Bijoux, métaux précieux... 226
On demande à acheter... 228
Perdu... 230
Trouvé... 238
Marchandises diverses... 239
Pâte-mêlée... 240

Services

Entretien de la maison... 251
Maîtres électriciens... 253
Entrepreneurs... 255
Planchers... 257
Portes et fenêtres... 259
Peinture... 261
Lavage murs et plafonds... 262
Rembourrage... 264
Paysagistes... 265
Gardiens... 266
Traiteur... 268
Entreposage... 269
Transport, déménagement... 270
Professionnels... 272
Santé, esthétique... 274
Rédaction, traduction... 276
Services divers... 280
Cabanes à sucre... 285

Emplois divers

Services d'emplois à l'é'anger... 341
Emplois divers à temps partiel... 342
Emplois demandés... 343
Préparation de curriculum vitae... 346
Méthodes de recherche d'emplois... 348
COURS
Éducation, instruction... 350

VÉHICULES AUTOMOBILES

Achat - Vente - Location
Autos à vendre... 550
Consignataires d'automobiles... 551
Autos automobiles... 555
Achat, vente, location, échange... 575
Entretien et réparations... 580
Pièces et accessoires... 580
Ferraille... 595

Activités sportives

Villégiature, voyages... 630
Camp de vacances... 635
VÉHICULES RÉCRÉATIFS
Motocyclettes... 655
Bateaux-moteur, yachts, voiliers... 658
Planchers à voiles... 659
Motoneiges... 661
Véhicules tout terrain... 664
Roulettes, tentes-roulottes et motorisés... 667
Avions... 670

IMMOBILIER

100 VISITES LIBRES

ANJOU, duplex avec balcon, près Place Versailles, eau, chauffage électrique, grande salle de séjour, foyer pierre. Une visite vous convaincra. Appelez Diane Broillette 351-6643, 354-6240, Re/Max Excellence Inc. courtier.

101 ILE DE MONTRÉAL

ANJOU, duplex avec balcon, près Place Versailles, eau, chauffage électrique, grande salle de séjour, foyer pierre. Une visite vous convaincra. Appelez Diane Broillette 351-6643, 354-6240, Re/Max Excellence Inc. courtier.

101 ILE DE MONTRÉAL

N.D.G., duplex, 71/51 les 2 étages des maintenant, bon état, 844-6578.

101 ILE DE MONTRÉAL

ROSEMONT, vente rapide, secteur recherché, cottage semi-dé, rénovation (toit et fenêtres), électricité, patio terrasse, cabanon, arrosage automatique, 129 000 négociable, 728-8020 après 17h.

103 LAVAL, RIVE NORD

L.D.R., duplex, 3 logements 2x5 1/2 x 1 1/2, \$174,000, 666-0170.

105 RIVE SUD

CHATEAUGUY, maisons neuves, Occupation immédiate ou plus tard. Jusqu'à 3,900 en options. 691-9222, 691-1314.

107 BANLIEUE OUEST

KIRKLAND projet Timberline, maisons neuves, Occupation immédiate, \$194,900, Constructions Nord inc. 669-1578 1h-3h.

113 CONDOMINIUMS, COPROPRIÉTÉS

CARTIERVILLE ANCIEN PARC BELMONT Nouveaux condominiums de luxe, garage, patio, piscine, etc. Des maintenant économisez 5,000\$. Signez avant le 1er juillet et vous gagnerez un voyage pour deux, valeur jusqu'à 2,500\$, partout en Europe. Il ne reste que 5 condos. Visite libre 14 à 19h, 7 jours par semaine. 339-1925 de 14 à 19h 30.

113 CONDOMINIUMS, COPROPRIÉTÉS

ST-LAMBERT, luxueux condo, 2 chambres, 2 salles de bain, piscine, chauffage électrique, feu de foyer, 154 pi de river, \$375,000. Visite dim. midi à 4h. 465-7306.

115 LAURENTIDES

BELLE CANADIENNE 10 min. des centres commerciaux, St-Sauveur loc à 300 pi. \$38,000. 1-726-5539

101 ILE DE MONTRÉAL

ANJOU, duplex avec balcon, près Place Versailles, eau, chauffage électrique, grande salle de séjour, foyer pierre. Une visite vous convaincra. Appelez Diane Broillette 351-6643, 354-6240, Re/Max Excellence Inc. courtier.

101 ILE DE MONTRÉAL

ANJOU, duplex avec balcon, près Place Versailles, eau, chauffage électrique, grande salle de séjour, foyer pierre. Une visite vous convaincra. Appelez Diane Broillette 351-6643, 354-6240, Re/Max Excellence Inc. courtier.

101 ILE DE MONTRÉAL

N.D.G., duplex, 71/51 les 2 étages des maintenant, bon état, 844-6578.

101 ILE DE MONTRÉAL

ROSEMONT, vente rapide, secteur recherché, cottage semi-dé, rénovation (toit et fenêtres), électricité, patio terrasse, cabanon, arrosage automatique, 129 000 négociable, 728-8020 après 17h.

103 LAVAL, RIVE NORD

L.D.R., duplex, 3 logements 2x5 1/2 x 1 1/2, \$174,000, 666-0170.

105 RIVE SUD

CHATEAUGUY, maisons neuves, Occupation immédiate ou plus tard. Jusqu'à 3,900 en options. 691-9222, 691-1314.

107 BANLIEUE OUEST

KIRKLAND projet Timberline, maisons neuves, Occupation immédiate, \$194,900, Constructions Nord inc. 669-1578 1h-3h.

113 CONDOMINIUMS, COPROPRIÉTÉS

CARTIERVILLE ANCIEN PARC BELMONT Nouveaux condominiums de luxe, garage, patio, piscine, etc. Des maintenant économisez 5,000\$. Signez avant le 1er juillet et vous gagnerez un voyage pour deux, valeur jusqu'à 2,500\$, partout en Europe. Il ne reste que 5 condos. Visite libre 14 à 19h, 7 jours par semaine. 339-1925 de 14 à 19h 30.

113 CONDOMINIUMS, COPROPRIÉTÉS

ST-LAMBERT, luxueux condo, 2 chambres, 2 salles de bain, piscine, chauffage électrique, feu de foyer, 154 pi de river, \$375,000. Visite dim. midi à 4h. 465-7306.

115 LAURENTIDES

BELLE CANADIENNE 10 min. des centres commerciaux, St-Sauveur loc à 300 pi. \$38,000. 1-726-5539

101 ILE DE MONTRÉAL

ANJOU, duplex avec balcon, près Place Versailles, eau, chauffage électrique, grande salle de séjour, foyer pierre. Une visite vous convaincra. Appelez Diane Broillette 351-6643, 354-6240, Re/Max Excellence Inc. courtier.

101 ILE DE MONTRÉAL

ANJOU, duplex avec balcon, près Place Versailles, eau, chauffage électrique, grande salle de séjour, foyer pierre. Une visite vous convaincra. Appelez Diane Broillette 351-6643, 354-6240, Re/Max Excellence Inc. courtier.

101 ILE DE MONTRÉAL

N.D.G., duplex, 71/51 les 2 étages des maintenant, bon état, 844-6578.

101 ILE DE MONTRÉAL

ROSEMONT, vente rapide, secteur recherché, cottage semi-dé, rénovation (toit et fenêtres), électricité, patio terrasse, cabanon, arrosage automatique, 129 000 négociable, 728-8020 après 17h.

103 LAVAL, RIVE NORD

L.D.R., duplex, 3 logements 2x5 1/2 x 1 1/2, \$174,000, 666-0170.

105 RIVE SUD

CHATEAUGUY, maisons neuves, Occupation immédiate ou plus tard. Jusqu'à 3,900 en options. 691-9222, 691-1314.

107 BANLIEUE OUEST

KIRKLAND projet Timberline, maisons neuves, Occupation immédiate, \$194,900, Constructions Nord inc. 669-1578 1h-3h.

113 CONDOMINIUMS, COPROPRIÉTÉS

CARTIERVILLE ANCIEN PARC BELMONT Nouveaux condominiums de luxe, garage, patio, piscine, etc. Des maintenant économisez 5,000\$. Signez avant le 1er juillet et vous gagnerez un voyage pour deux, valeur jusqu'à 2,500\$, partout en Europe. Il ne reste que 5 condos. Visite libre 14 à 19h, 7 jours par semaine. 339-1925 de 14 à 19h 30.

113 CONDOMINIUMS, COPROPRIÉTÉS

ST-LAMBERT, luxueux condo, 2 chambres, 2 salles de bain, piscine, chauffage électrique, feu de foyer, 154 pi de river, \$375,000. Visite dim. midi à 4h. 465-7306.

115 LAURENTIDES

BELLE CANADIENNE 10 min. des centres commerciaux, St-Sauveur loc à 300 pi. \$38,000. 1-726-5539

101 ILE DE MONTRÉAL

ANJOU, duplex avec balcon, près Place Versailles, eau, chauffage électrique, grande salle de séjour, foyer pierre. Une visite vous convaincra. Appelez Diane Broillette 351-6643, 354-6240, Re/Max Excellence Inc. courtier.

101 ILE DE MONTRÉAL

ANJOU, duplex avec balcon, près Place Versailles, eau, chauffage électrique, grande salle de séjour, foyer pierre. Une visite vous convaincra. Appelez Diane Broillette 351-6643, 354-6240, Re/Max Excellence Inc. courtier.

101 ILE DE MONTRÉAL

N.D.G., duplex, 71/51 les 2 étages des maintenant, bon état, 844-6578.

101 ILE DE MONTRÉAL

ROSEMONT, vente rapide, secteur recherché, cottage semi-dé, rénovation (toit et fenêtres), électricité, patio terrasse, cabanon, arrosage automatique, 129 000 négociable, 728-8020 après 17h.

103 LAVAL, RIVE NORD

L.D.R., duplex, 3 logements 2x5 1/2 x 1 1/2, \$174,000, 666-0170.

105 RIVE SUD

CHATEAUGUY, maisons neuves, Occupation immédiate ou plus tard. Jusqu'à 3,900 en options. 691-9222, 691-1314.

107 BANLIEUE OUEST

KIRKLAND projet Timberline, maisons neuves, Occupation immédiate, \$194,900, Constructions Nord inc. 669-1578 1h-3h.

113 CONDOMINIUMS, COPROPRIÉTÉS

CARTIERVILLE ANCIEN PARC BELMONT Nouveaux condominiums de luxe, garage, patio, piscine, etc. Des maintenant économisez 5,000\$. Signez avant le 1er juillet et vous gagnerez un voyage pour deux, valeur jusqu'à 2,500\$, partout en Europe. Il ne reste que 5 condos. Visite libre 14 à 19h, 7 jours par semaine. 339-1925 de 14 à 19h 30.

113 CONDOMINIUMS, COPROPRIÉTÉS

ST-LAMBERT, luxueux condo, 2 chambres, 2 salles de bain, piscine, chauffage électrique, feu de foyer, 154 pi de river, \$375,000. Visite dim. midi à 4h. 465-7306.

115 LAURENTIDES

BELLE CANADIENNE 10 min. des centres commerciaux, St-Sauveur loc à 300 pi. \$38,000. 1-726-5539

101 ILE DE MONTRÉAL

ANJOU, duplex avec balcon, près Place Versailles, eau, chauffage électrique, grande salle de séjour, foyer pierre. Une visite vous convaincra. Appelez Diane Broillette 351-6643, 354-6240, Re/Max Excellence Inc. courtier.

101 ILE DE MONTRÉAL

ANJOU, duplex avec balcon, près Place Versailles, eau, chauffage électrique, grande salle de séjour, foyer pierre. Une visite vous convaincra. Appelez Diane Broillette 351-6643, 354-6240, Re/Max Excellence Inc. courtier.

101 ILE DE MONTRÉAL

N.D.G., duplex, 71/51 les 2 étages des maintenant, bon état, 844-6578.

101 ILE DE MONTRÉAL

ROSEMONT, vente rapide, secteur recherché, cottage semi-dé, rénovation (toit et fenêtres), électricité, patio terrasse, cabanon, arrosage automatique, 129 000 négociable, 728-8020 après 17h.

103 LAVAL, RIVE NORD

L.D.R., duplex, 3 logements 2x5 1/2 x 1 1/2, \$174,000, 666-0170.

105 RIVE SUD

CHATEAUGUY, maisons neuves, Occupation immédiate ou plus tard. Jusqu'à 3,900 en options. 691-9222, 691-1314.

107 BANLIEUE OUEST

KIRKLAND projet Timberline, maisons neuves, Occupation immédiate, \$194,900, Constructions Nord inc. 669-1578 1h-3h.

113 CONDOMINIUMS, COPROPRIÉTÉS

CARTIERVILLE ANCIEN PARC BELMONT Nouveaux condominiums de luxe, garage, patio, piscine, etc. Des maintenant économisez 5,000\$. Signez avant le 1er juillet et vous gagnerez un voyage pour deux, valeur jusqu'à 2,500\$, partout en Europe. Il ne reste que 5 condos. Visite libre 14 à 19h, 7 jours par semaine. 339-1925 de 14 à 19h 30.

113 CONDOMINIUMS, COPROPRIÉTÉS

ST-LAMBERT, luxueux condo, 2 chambres, 2 salles de bain, piscine, chauffage électrique, feu de foyer, 154 pi de river, \$375,000. Visite dim. midi à 4h. 465-7306.

115 LAURENTIDES

BELLE CANADIENNE 10 min. des centres commerciaux, St-Sauveur loc à 300 pi. \$38,000. 1-726-5539

101 ILE DE MONTRÉAL

ANJOU, duplex avec balcon, près Place Versailles, eau, chauffage électrique, grande salle de séjour, foyer pierre. Une visite vous convaincra. Appelez Diane Broillette 351-6643, 354-6240, Re/Max Excellence Inc. courtier.

101 ILE DE MONTRÉAL

ANJOU, duplex avec balcon, près Place Versailles, eau, chauffage électrique, grande salle de séjour, foyer pierre. Une visite vous convaincra. Appelez Diane Broillette 351-6643, 354-6240, Re/Max Excellence Inc. courtier.

101 ILE DE MONTRÉAL

N.D.G., duplex, 71/51 les 2 étages des maintenant, bon état, 844-6578.

101 ILE DE MONTRÉAL

ROSEMONT, vente rapide, secteur recherché, cottage semi-dé, rénovation (toit et fenêtres), électricité, patio terrasse, cabanon, arrosage automatique, 129 000 négociable, 728-8020 après 17h.

103 LAVAL, RIVE NORD

L.D.R., duplex, 3 logements 2x5 1/2 x 1 1/2, \$174,000, 666-0170.

105 RIVE SUD

CHATEAUGUY, maisons neuves, Occupation immédiate ou plus tard. Jusqu'à 3,900 en options. 691-9222, 691-1314.

107 BANLIEUE OUEST

KIRKLAND projet Timberline, maisons neuves, Occupation immédiate, \$194,900, Constructions Nord inc. 669-1578 1h-3h.

113 CONDOMINIUMS, COPROPRIÉTÉS

CARTIERVILLE ANCIEN PARC BELMONT Nouveaux condominiums de luxe, garage, patio, piscine, etc. Des maintenant économisez 5,000\$. Signez avant le 1er juillet et vous gagnerez un voyage pour deux, valeur jusqu'à 2,500\$, partout en Europe. Il ne reste que 5 condos. Visite libre 14 à 19h, 7 jours par semaine. 339-1925 de 14 à 19h 30.

113 CONDOMINIUMS, COPROPRIÉTÉS

ST-LAMBERT, luxueux condo, 2 chambres, 2 salles de bain, piscine, chauffage électrique, feu de foyer, 154 pi de river, \$375,000. Visite dim. midi à 4h. 465-7306.

115 LAURENTIDES

BELLE CANADIENNE 10 min. des centres commerciaux, St-Sauveur loc à 300 pi. \$38,000. 1-726-5539

101 ILE DE MONTRÉAL

ANJOU, duplex avec balcon, près Place Versailles, eau, chauffage électrique, grande salle de séjour, foyer pierre. Une visite vous convaincra. Appelez Diane Broillette 351-6643, 354-6240, Re/Max Excellence Inc. courtier.

101 ILE DE MONTRÉAL

ANJOU, duplex avec balcon, près Place Versailles, eau, chauffage électrique, grande salle de séjour, foyer pierre. Une visite vous convaincra. Appelez Diane Broillette 351-6643, 354-6240, Re/Max Excellence Inc. courtier.

101 ILE DE MONTRÉAL

N.D.G., duplex, 71/51 les 2 étages des maintenant, bon état, 844-6578.

101 ILE DE MONTRÉAL

ROSEMONT, vente rapide, secteur recherché, cottage semi-dé, rénovation (toit et fenêtres), électricité, patio terrasse, cabanon, arrosage automatique, 129 000 négociable, 728-8020 après 17h.

103 LAVAL, RIVE NORD

L.D.R., duplex, 3 logements 2x5 1/2 x 1 1/2, \$174,000, 666-0170.

105 RIVE SUD

CHATEAUGUY, maisons neuves, Occupation immédiate ou plus tard. Jusqu'à 3,900 en options. 691-9222, 691-1314.

107 BANLIEUE OUEST

KIRKLAND projet Timberline, maisons neuves, Occupation immédiate, \$194,900, Constructions Nord inc. 669-1578 1h-3h.

113 CONDOMINIUMS, COPROPRIÉTÉS

CARTIERVILLE ANCIEN PARC BELMONT Nouveaux condominiums de luxe, garage, patio, piscine, etc. Des maintenant économisez 5,000\$. Signez avant le 1er juillet et vous gagnerez un voyage pour deux, valeur jusqu'à 2,500\$, partout en Europe. Il ne reste que 5 condos. Visite libre 14 à 19h, 7 jours par semaine. 339-1925 de 14 à 19h 30.

113 CONDOMINIUMS, COPROPRIÉTÉS

ST-LAMBERT, luxueux condo, 2 chambres, 2 salles de bain, piscine, chauffage électrique, feu de foyer, 154 pi de river, \$375,000. Visite dim. midi à 4h. 465-7306.

115 LAURENTIDES

BELLE CANADIENNE 10 min. des centres commerciaux, St-Sauveur loc à 300 pi. \$38,000. 1-726-5539

101 ILE DE MONTRÉAL

ANJOU, duplex avec balcon, près Place Versailles, eau, chauffage électrique, grande salle de séjour, foyer pierre. Une visite vous convaincra. Appelez Diane Broillette 351-6643, 354-6240, Re/Max Excellence Inc. courtier.

101 ILE DE MONTRÉAL

ANJOU, duplex avec balcon, près Place Versailles, eau, chauffage électrique, grande salle de séjour, foyer pierre. Une visite vous convaincra. Appelez Diane Broillette 351-6643, 354-6240, Re/Max Excellence Inc. courtier.

101 ILE DE MONTRÉAL

N.D.G., duplex, 71/51 les 2 étages des maintenant, bon état, 844-6578.

101 ILE DE MONTRÉAL

ROSEMONT, vente rapide, secteur recherché, cottage semi-dé, rénovation (toit et fenêtres), électricité, patio terrasse, cabanon, arrosage automatique, 129 000 négociable, 728-8020 après 17h.

103 LAVAL, RIVE NORD

L.D.R., duplex, 3 logements 2x5 1/2 x 1 1/2, \$174,000, 666-0170.

105 RIVE SUD

CHATEAUGUY, maisons neuves, Occupation immédiate ou plus tard. Jusqu'à 3,900 en options. 691-9222, 691-1314.

107 BANLIEUE OUEST

