



Saint-Henri

L'HENRIÇOIS

Mensuel d'informations municipales

AOÛT 2020 Vol. 71 • No. 4

Programmation des loisirs

session automne 2020

Pages 11 à 24



ANALYSES DE L'EAU DE VOTRE Puits : RÉSERVEZ AVANT LE 4 SEPTEMBRE! PAGE 4

Services municipaux

Administration, Centre récréatif, Loisirs, Urbanisme et Garage municipal :

Un seul numéro à retenir **418-882-2401**

ou www.saint-henri.ca

Prochaine parution

Date de publication :

21 septembre 2020

Date de tombée :

3 septembre 2020

Zone comptable
partenaire de votre réussite!



Tenue de livres
Assurez-vous d'une réalisation adéquate des différentes opérations comptables.

Formation
Démystifiez vos outils et processus comptable.

Accompagnement
Évoluez plus efficacement dans la comptabilité de votre entreprise.

Impôts pour particuliers

418 | 882 | 0225

690 Route Bégin
Saint-Anselme, QC G0R 2N0

info@zonecomptable.ca
www.zonecomptable.ca

AUTO EXCELLENCE Un nom d'excellence



fix
COLLISION

À ST-HENRI
FIX AUTO ST-HENRI
500, boul. Campagna
St-Henri, Québec

418.882.0333

Tout sous le même toit
Carrosserie - vente auto - mécanique - lavage - location court terme

Auto-excellence.com

DEPUIS 1973

LES BUFFETS

Les Buffets chez Paule
Service de traiteur



Buffet pour toutes occasions

- Baptême
- Funérailles
- Party de Noël
- Mariage
- Etc...

Paule Labbé
62, route Kennedy
Saint-Henri, Lévis
Québec G0R 3E0
Tél.: 418 882-0664

PAVAGE ST-HENRI

Licence RBQ : 8320-8512-49

418 882-6023
www.pavagesainthenri.com

ESTIMATION GRATUITE

- Pavage commercial, municipal et résidentiel
- Bordures déco, universelle ou de béton coulé
 - Réparations mineures
 - Lignage de stationnement
- Pavé uni • Grille d'égoûts pluviaux

François Marquis
www.pavagesainthenri.com
francois.marquis@globetrotter.net

Bur. : 418.882.6023
Cell. : 418.882.8352
Fax. : 418.882.0833

197, Trait-Carré Ouest, Saint-Henri, Qc G0R 3E0

EN LIGNE SEULEMENT

25\$ DE RABAIS

SUR TOUTES LES BOTTES ET CHAUSSURES CSA*

*Seulement sur les chaussures et bottes à prix régulier.

Saisir le code au cours du passage à la caisse pour bénéficier du 25\$ de rabais.

CODE PROMO
JNB25



JNB BOUTIQUE EN LIGNE
www.jnboutilleur.com

7/7 JOURS 24/24

SM VITRERIE SAINTE-MARIE INC.
• VERRE • MIROIR • PLEXIGLAS

10\$ DE RABAIS SUR ACHAT DE FENÊTRES THERMOS

ACHAT MINIMUM DE 100\$ AVANT TAXES. SUR PRÉSENTATION DE CE COUPON UN COUPON PAR CLIENT

NOUS INSTALLONS VOTRE PARE-BRISE ET VOS VITRES DE MAISON DIRECTEMENT CHEZ-VOUS !

RECEVEZ 125\$ D'ESSENCE AVEC CHANGEMENT DE PARE-BRISE
Détails en magasin

VITRES D'AUTOS STE-MARIE
Réparation et installation de vitres d'autos



POUR INFORMATION 418.387.3977 • SANS FRAIS 1 866 387.3977

695, BOUL. VACHON NORD, SAINTE-MARIE (FACE AU P.F.K.)
WWW.VITRERIESTEMARIE.COM

**Voici un résumé des décisions du conseil municipal prises lors de la séance du 3 août 2020.
La version complète des procès-verbaux est disponible sur www.saint-henri.ca.**

Lors de la séance ordinaire tenue le 3 août 2020, le conseil municipal a :

- approuvé des dépenses de 249 214,99\$ et des salaires nets de 139 082,05\$.
- délégué deux membres du conseil pour participer à l'Amical de golf de la MRC de Bellechasse et assumé les coûts de 60\$ par personne.
- autorisé le maire et le secrétaire-trésorier adjoint à signer une lettre d'appui au projet du Conseil de bassin versant de la rivière Etchemin dans le cadre du programme Action-Climat Québec et s'est engagé à fournir une contribution nature équivalente à une valeur de 2 000\$ afin d'apporter un soutien à la réalisation de ce projet.
- adopté le Règlement no 659-20 modifiant le chapitre 9 du Règlement no 568-15 concernant les animaux.
- collaboré au tournoi de golf de la Chambre de commerce Bellechasse-Etchemins en commanditant un trou pour un montant de 100\$.
- autorisé le maire ainsi que le directeur général et secrétaire-trésorier à signer l'Entente relative aux obstructions dans les cours d'eau.
- confirmé son avis favorable à l'orientation préliminaire modifiée à la CPTAQ relativement au dossier 380986 (demande soumise par la MRC de Bellechasse).
- autorisé le paiement du décompte au montant de 429 241,52\$ incluant les taxes à Construction B.M.L. pour les travaux de pulvérisation et pavage 2020.
- modifié la résolution no 117-18 afin de permettre sur le lot 6 319 025 (entre le 20 et 22 route du Président-Kennedy) la construction d'un immeuble d'habitation multifamiliale de 6 unités d'habitation de style maison de ville au lieu des 5 unités d'habitation unifamiliale de type maison en rangée, tel qu'il avait été initialement autorisé.
- autorisé l'émission du permis de construction pour le projet de construction sur le lot 6 319 025 (entre le 20 et 22 route du Président-Kennedy).
- n'a pas accordé la dérogation mineure au règlement de lotissement telle qu'elle a été demandée par Construction Réjean Morin inc. pour l'immeuble situé au 109 rue Parc.
- accordé la dérogation mineure au règlement de zonage telle qu'elle a été demandée par monsieur Alexandre Roberge pour l'immeuble situé au 150 route du Président-Kennedy.
- mandaté Pierre-Luc Fontaine, responsable des activités culturelles, afin de déposer une demande de subvention relative à l'appel de projets en développement des collections des bibliothèques publiques autonomes et s'est engagé à autofinancer la totalité du projet, incluant la part du MCC, pour un montant total du projet de 25 987\$.
- autorisé le paiement du décompte no 1 au montant de 176 819,86\$ incluant les taxes à Axco aménagement inc. pour le projet de réfection de la rue Demers.

**Prochaine séance du conseil municipal : Mardi 8 septembre 2020, 20h00
(déplacé au mardi compte tenu de la Fête du Travail)**

Mario Gagné, chargé de projets
Tél.: 418 883-6912
Courriel: mario.ga@videotron.ca

 **Labonté**
ÉDITIONS

ANALYSE D'EAU POTABLE DES PUITS PRIVÉS

La Municipalité de Saint-Henri, en collaboration avec la MRC de Bellechasse, vous offre l'opportunité de faire analyser l'eau potable de votre puits.

Deux types d'analyse s'offrent à vous :

- l'analyse des coliformes (totaux et fécaux) au coût de 25,00\$ taxes incluses;
- l'analyse des coliformes (totaux et fécaux) et des nitrites/nitrates au coût de 50,00\$ taxes incluses.

Fonctionnement

Avant le 4 septembre :

Les citoyens intéressés à profiter de ce service doivent avant le 4 septembre réserver leur analyse en remplissant le formulaire Analyse d'eau sur notre site Internet <https://www.saint-henri.ca/analyse-deau/>.

Dès que nous aurons reçu les bouteilles, nous communiquons avec ceux qui auront réservé leur analyse pour qu'ils se présentent à la mairie afin de prendre possession de leur bouteille et d'acquitter les frais.

9 septembre :

Les citoyens inscrits au programme devront prélever l'échantillon d'eau de leur puits et venir le porter à la mairie avant midi. Il est important de ne prélever l'échantillon que cette journée, car le laboratoire ne dispose que de 48 heures pour effectuer l'analyse.

Les résultats d'analyse seront transmis au cours des semaines suivantes.

Informations : (418) 882-2401



M. Ferlandretien
Entretien ménager
Industriel & commercial
Ménage après construction
Assurance responsabilité
m.ferlandretien@gmail.com
581-995-1234

TAXES MUNICIPALES : PROCHAIN VERSEMENT LE 15 SEPTEMBRE

Important : Le versement du 15 mai 2020 a été reporté au 15 novembre 2020.

	Dates d'échéance initiales	Nouvelles dates d'échéance
2 ^e versement	15 mai	15 juillet
3 ^e versement	15 juillet	15 septembre
4 ^e versement	15 septembre	15 novembre

Plusieurs modes de paiement vous sont offerts pour faciliter le règlement de votre compte de taxes, mais nous vous invitons à utiliser les services en ligne offerts par les institutions financières.

ROY BECHARD FLEURY

Société de comptables professionnels agréés CPA INC.

- Nicolas Roy, CPA auditeur, CGA
- Marc-Étienne Béchar, CPA auditeur, CGA
- Maxime Fleury, CPA auditeur, CA

Sainte-Claire
76 Boul. Bégin,
Sainte-Claire (QC) G0R 2V0

Lévis
1655 Boul. Alphonse-Desjardins,
bur.280, Lévis (QC) G6V 0B7

T 418 | 883 | 4747
www.comptablesrbf.com



EXCAVATION
André Gilbert

- Excavation
- **Débroussailleuse**
- Déneigement
- Marteau hydraulique
- Dessouchage
- Réparation de fissures
- Transport de gravier
- Installation de drains
- Nettoyage de drains

104, des Plaines
St-Henri (Qc) G0R 3E0

✓ **INSPECTION DE DRAINS PAR CAMÉRA**

Cell. **418 571-4449** Tél. **418 882-0862** RBQ : 5630-5709-01

DEMANDES DE PERMIS – PRISE DE RENDEZ-VOUS ET PERMIS EN LIGNE

Faites votre demande de permis à l'avance! La vérification de la conformité à la réglementation exige une analyse détaillée. Une fois que le dossier est complet pour analyse, un délai maximal de 30 jours est alloué à l'émission d'un permis. Faites votre demande de permis à l'avance et n'attendez pas à la dernière minute! Vous vous assurerez ainsi de l'obtenir à temps!

Utilisez les services en ligne!

Privilégiez la demande de permis en ligne au saint-henri.ca/demandes-de-permis/. Nous communiquerons avec vous lorsque l'analyse de votre demande sera faite. Il vous sera possible de recevoir la demande de permis par courriel et de faire le paiement de la demande par le site Internet de votre institution financière. Vous éviterez ainsi de vous déplacer!

Il vous est impossible de faire votre demande en ligne et vous devez reconter l'inspecteur en bâtiment ?

-Vous devez obligatoirement avoir un rendez-vous (aucune rencontre sans rendez-vous)!

Pour prendre rendez-vous, utilisez le formulaire de réservation en ligne au <https://www.saint-henri.ca/demandes-de-permis/> ou encore téléphonez au 418-882-2401. Cette façon de fonctionner a pour but de limiter le plus possible le nombre de personnes présentes en même temps à l'accueil de la mairie. Notez qu'une seule personne devra se présenter pour le rendez-vous.

Nouvelle procédure pour les travaux de rénovation

Bonne nouvelle pour les propriétaires d'une maison unifamiliale qui désirent entreprendre des travaux de rénovation : certains types de travaux de rénovation effectués sur les habitations unifamiliales ne nécessitent plus de permis lorsqu'une déclaration de travaux est transmise. La déclaration de travaux est gratuite, ne nécessite aucun déplacement de votre part et peut être transmise en tout temps via notre formulaire en ligne. Attention : certaines conditions s'appliquent! Visitez saint-henri.ca/demandes-de-permis/ pour connaître tous les détails!



Royal
St-Henri
20, rue de la Gare
St-Henri-de-Lévis QC
GOR 3E0
Tél.: 418 882-1314
Courriel: leroyal1@globetrotter.net



S | F Design

- Service de design à domicile personnalisé
- Conception de mobilier sur mesure
- Plan d'aménagement & armoires en 3D
- Chargée de projet pour vos rénovations et plus encore ...

Sara Fortier
sarafortierdesign@gmail.com
418.575.2364
f SF Design



Pilotis Excavation Lessard Inc

- Terrière de toutes dimensions (6 pouces à 12 pouces)
- Réparation de fissures de solage
- Réparations de drains
- Déchaumage de la pelouse
- Installation de pieux vissés
- Mini excavation
- Déneigement

62, Route Kennedy, C.P. #512
Saint-Henri (Qc) G0R 3E0
Tél.: (418) 882-0664 Cell.: (418) 882-6951 Téléc.: (418) 882-1981



ME KARINE LEMAY, NOTAIRE

Gosselin Lagueux Roy
NOTAIRES

◀ CONSEILS AVISÉS. ESPRIT TRANQUILLE.

67, côte du Passage, case postale 1247
Lévis, Québec, G6V 6R8
Tél.: 418 833-0311 poste 235 Ligne directe : 418 833-0617
karine.lemay@notarius.net

186, rue Commerciale, Saint-Henri, Québec, G0R 3E0

AVIS PUBLIC

ASSEMBLÉE DE CONSULTATION PROJET DE RÈGLEMENT NO P 20-05-1

Aux personnes intéressées par le projet de règlement no P20-05-1 «**Règlement visant une densification harmonieuse**»

AVIS est donné par le soussigné ;

que le conseil municipal de Saint-Henri a adopté, lors de sa séance du 4 mai 2020, le projet de règlement no P20-05-1 «**Règlement visant une densification harmonieuse**»

que le conseil municipal tiendra une assemblée publique de consultation le mardi 8 septembre 2020, à compter de 20h00, à la salle du conseil située au 219 rue Commerciale, à Saint-Henri, en conformité aux dispositions de la Loi sur l'aménagement et l'urbanisme (L.R.Q., c A 19,1);

que l'objet de ce règlement est de :

1. élargir les futurs lots desservis en bordure d'un cours d'eau et aux entrées du périmètre urbain;
2. assurer un enlèvement lorsqu'un bâtiment principal s'ajoute dans un environnement construit;
3. revoir les normes de lotissement et d'aménagement pour l'usage d'habitation multifamiliale;

qu'au cours de cette assemblée publique, le maire expliquera le projet de règlement ainsi que les conséquences de son adoption et entendra les personnes qui désirent s'exprimer à ce sujet ;

que ce projet de règlement est disponible pour consultation à la mairie de Saint-Henri aux heures normales d'ouverture des bureaux.

Donné à Saint-Henri ce 6 août 2020.

Pierre Simard, secrétaire-trésorier adjoint



Pierre-Luc Masson
Arpenteur-Géomètre

Certificat de localisation • Cadastre-Bornage
Plan d'implantation

1391, chemin du Bord-de-l'eau
Saint-Henri (Québec) G0R 3E0

Tél.: 418 254-0615
plmasson@arpentagebellechasse.ca
www.arpentagebellechasse.ca

Claude Laliberté

PROPRIÉTAIRE



354, Boul. Campagna
St-Henri (Qc)
G0R 3E0

Location de

- Locaux
- Machineries industrielles



Vente et location à court et long terme

- Skyjack (intérieur & extérieur)
- Nacelles remorques
- Nacelles sur chenilles
- Pépines sur chenilles (petites & moyennes)



lalibert22@hotmail.com

Cell.: 418 858-2809 | Fax: 418 882-2809

Atelier d'usinage
et soudure

AD Boivin enr.

- Conception
 - Fabrication
 - Réparation

- Agricole
- Forestier
- Machinerie lourde
- Service mobile d'usinage sur place (perçage)

1084, chemin St-Félix, St-Henri QC G0R 3E0

418.882.1946
Alain Boivin

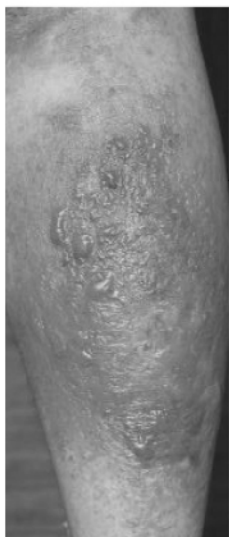
LA BERCE DU CAUCASE, une indésirable envahissante en Chaudière-Appalaches

La berce du Caucase (*Heracleum mantegazzianum*) est une plante exotique envahissante introduite au Québec il y a plusieurs années en tant que plante ornementale.



Où retrouve-t-on la berce du Caucase ?

La berce du Caucase se retrouve maintenant de l'Outaouais au Bas-Saint-Laurent, en passant par le Saguenay. Elle pousse le long des cours d'eau, en bordure des routes, dans les fossés de drainage routier, sur les terres en friches et dans les sous-bois.



Risques pour l'humain

Au contact avec la peau, la sève de la berce du Caucase peut provoquer des lésions cutanées importantes qui peuvent s'apparenter à des brûlures de second degré (dermatites sévères). Cela est dû au fait que la sève contient des photophytotoxines (furanocoumarines), soit des toxines qui sont activées par la lumière du soleil. La peau perd alors son immunité naturelle aux rayons UV, provoquant ainsi des brûlures.

En cas d'exposition à la sève de la berce du Caucase, éliminez le plus rapidement possible la sève à l'aide d'un papier absorbant, tout en évitant de la répandre davantage. Lavez ensuite avec du savon et rincez abondamment avec de l'eau l'endroit touché.

Couvrez les zones atteintes afin d'éviter toute exposition à la lumière du soleil pour une durée minimale de 48 heures. Changez de vêtement et lavez-les seuls afin d'éviter toute contamination croisée de vos autres vêtements.

Dans le cas où vos yeux sont atteints, rincez abondamment à l'eau vive pendant au moins dix minutes puis portez des lunettes de soleil sombres afin de réduire l'exposition à la lumière.

Comment l'éliminer ?

Nous vous conseillons de ne pas tenter d'arracher la berce du Caucase par vous-même, car cela pourrait vous occasionner des brûlures. Contactez plutôt les gens de l'Offensive régionale de lutte à la berce du Caucase. Les intervenants sont formés et équipés pour pouvoir procéder à ce genre de travaux sans risque de brûlure. En effet, un équipement de protection est nécessaire pour traiter sans danger la berce du Caucase.

Dans la plupart des cas, l'arrachage suffit à éliminer un plant de berce du Caucase. La racine des plants matures doit être sectionnée à environ 20 cm sous la surface du sol. Si les fleurs ou les graines sont présentes, les ombelles doivent être préalablement coupées et mises dans un sac-poubelle pour être jetées. Cela permet d'éviter la propagation des graines sur le site et de créer ainsi une banque de graines dans le sol. Il est à noter que les fleurs peuvent continuer à se développer en graines, même une fois la tige coupée. D'où l'importance de couper les ombelles de fleurs et de les éliminer. Le reste de la plante peut être laissé sur place sans risque de reprise du plant.

Les pesticides sont utilisés dans de rares cas. L'épandage doit se faire à un moment particulier de la croissance de la plante pour être efficace. De plus, diverses normes doivent être respectées, particulièrement en milieu riverain.

SIGNALEZ LA BERCE DU CAUCASE

T 581 224-6671

Si vous croyez avoir trouvé de la berce du Caucase, contactez les responsables de l'Offensive régionale de lutte à la berce du Caucase en Chaudière-Appalaches à l'aide de l'un des trois moyens suivants.

- ◆ Le formulaire de signalement en ligne : byeberceducaucase.com
- ◆ L'application pour cellulaire ou tablette **Ubiquit'eau**;
- ◆ Par téléphone au **581 224-6671**.

Aussi, notez de façon détaillée le lieu et prenez quelques photos pour les envoyer aux responsables, ce qui permettra une confirmation rapide de l'espèce.



Reconnaître la berce du Caucase et la différencier des autres espèces semblables

La berce du Caucase peut atteindre 5 mètres de hauteur. Il s'agit d'une plante pluriannuelle dont le cycle de vie est d'environ 3 ans.

Pour bien l'identifier, on peut se fier à :

- ◆ Ses fleurs en ombelle dont le diamètre peut dépasser les 50 cm ;
- ◆ Sa tige creuse, cannelée et rigide pouvant atteindre 10 cm de diamètre et caractérisée par des taches pourpres éparées et des poils blancs rudes ;
- ◆ Ses feuilles composées de 1 à 3 folioles profondément découpées et légèrement dentelées.

D'autres espèces présentes en Chaudière-Appalaches peuvent être confondues avec la berce du Caucase : l'angélique pourpre, le panais sauvage et la berce laineuse (*Heracleum maximum*). Cette dernière peut également provoquer des dermatites, mais celles-ci sont moins importantes que celles provoquées par la berce du Caucase. Pour différencier la berce laineuse de la berce du Caucase :

- ◆ La taille de la berce laineuse n'excède pas les 3 mètres alors que la berce du Caucase peut atteindre les 5 mètres.
- ◆ La feuille de la berce du Caucase est immense, profondément découpée et son dessous a peu de poils. Celle de la berce laineuse est nettement plus petite, moins découpée, moins dentelée et son dessous est couvert de nombreux petits poils blancs.
- ◆ La tige de la berce du Caucase est parsemée de taches pourpres et de quelques poils en crochets, alors que la tige de la berce laineuse a rarement des taches pourpres et est très poilue.



Pour plus d'informations sur la berce du Caucase, visitez le byebyeberceducaucase.com

Québec

Desjardins
Caisse de Bellechasse

Un allié présent dans Bellechasse

☎ 418 885-4421
ou sans frais 1 877 885-4423

f Caisse Desjardins de Bellechasse

🌐 desjardins.com/caisse-bellechasse

LG inc. R.B.Q.: 5603 4861 01

Construction & Rénovation
Entrepreneur général

François Leblanc: **418 571-2024**
Karl Godbout: **418 571-9444**

www.lg-construction.com

AudiSon

Centre auditif Smith & Paradis
audioprothésistes

418 885-1550 • 1 866 885-1550
9, rue Gilles-Audet, suite 202, St-Anselme G0R 2N0
1568H, route 277, Lac-Etchemin
centre-auditif.ca

FEU À CIEL OUVERT

Ai-je besoin d'un permis pour faire un feu ?

Le règlement no 476-09 concernant la création et les interventions du service municipal de sécurité incendie ainsi que la prévention des incendies prescrit à l'article 34 qu'il est interdit de faire ou de maintenir un feu à ciel ouvert (feu de joie ou feu de déboisement) à moins d'être détenteur d'un permis valide préalablement émis par le directeur du Service de sécurité incendie.

Oui, mais...

Les feux maintenus dans des contenants de métal, comme des barils ou des contenants de cette même nature et aux feux maintenus dans un aménagement de type foyer extérieur, fait de matériaux non combustibles, comme de la pierre, de la brique ou autre installation de même nature muni d'un pare-étincelle ne nécessitent pas de permis.

Cependant, ils ne doivent pas excéder 1 mètre [\pm 3 pieds] de hauteur et être à une distance minimale de 6 mètres [\pm 20 pieds] de tout bâtiment, boisé et de toute matière combustible.

Maintenant, ce que j'ai à faire

Toute personne désirant faire un feu à ciel ouvert doit présenter au directeur du Service de sécurité incendie une demande au moins trois (3) jours avant la date prévue pour le feu.

Et combien ça coûte ?

L'obtention d'un permis pour faire un feu est sans frais.

Qu'est-ce que ça me donne ?

Votre permis est transmis à la centrale d'appel CAUCA (Centrale d'appels d'urgence de Chaudière-Appalaches) qui, si un appel est fait au 9-1-1 pour signaler qu'un feu est maintenu à votre propriété, cette dernière communiquera avec vous afin de s'assurer que le feu est contrôlé et que les pompiers n'ont pas à se déplacer.

Lorsque les pompiers sont appelés à se déplacer pour un feu à ciel ouvert qui n'a pas fait l'objet d'une demande de permis, le directeur du Service de sécurité est autorisé à délivrer un constat d'infraction. Le contrevenant est alors passible d'une amende minimale de 500\$ en plus des frais.

En bon citoyen averti, je demande mon permis

Nous vous invitons à communiquer avec le directeur du Service de sécurité incendie en composant le 418 885-4977 afin de vous prémunir de votre permis.

Merci de faire de Saint-Henri une municipalité sécuritaire pour tous!



Feu à ciel ouvert
**PERMIS
OBLIGATOIRE**



Feu dans un aménagement
foyer extérieur, qui est
muni d'un pare-étincelle et
d'une cheminée
PERMIS NON NÉCESSAIRE

Les vendredis les cours finissent à 12h30 !

C'est plus qu'une école...

**Portes
Ouvertes
Dimanche
27 septembre
13h à 16h**

C'est Dina-Bélanger!

Le Collège Dina - Bélanger

- Établissement d'enseignement mixte et privé.
- Cours régulier de qualité offert de la 1^{ère} à la 5^e année du secondaire avec service d'orthopédagogie.
- Programmes et volets : Anglais enrichi, Robotique, Musique, Arts visuels, DEK Hockey, Volleyball, Sports + , Production biologique, Photo et Appui.
- Voyages outre-mer : Humanitaire, Culturel, Aventure.

1, rue Saint-Georges, Saint-Michel-de-Bellechasse, 418-884-2360. Pour connaître les mesures qui seront exigées en raison de la COVID, consultez notre site web : collegedina-belanger.qc.ca

DES FEUX D'ARTIFICE SUR VOTRE TERRAIN? C'EST INTERDIT!

Les feux d'artifice fascinent petits et grands avec leurs lumières scintillantes et leurs mouvements. Quoiqu'il soit facile de s'en procurer, l'utilisation de feux d'artifice représente un danger. Des accidents, parfois mortels, sont régulièrement signalés ainsi que des incendies de forêt ou des dégâts sur des bâtiments ou des camions. Les feux d'artifice sont aussi à l'origine de nuisances sonores.

L'article 2.1.28 du Règlement no 568-15 stipule qu'il est prohibé de faire usage ou de permettre de faire usage de pétards ou d'artifice sans l'autorisation de la Municipalité. La Municipalité peut toutefois délivrer un permis autorisant l'utilisation de feux d'artifice aux conditions suivantes:

- Le feu d'artifice est utilisé dans le cadre d'une festivité (exemple : fêtes nationales, festival, tournoi, etc.);
- Le demandeur ou l'artificier détient une assurance responsabilité qui couvre les risques de sinistres liés à l'événement;
- Le lieu d'artifice est sous la responsabilité d'un artificier reconnu.
- Le demandeur ou l'artificier doit détenir, en tout temps lors de la tenue de l'activité, l'autorisation du service de sécurité incendie.

Rappelez-vous que cette interdiction vise à assurer votre sécurité!



183 rue Commerciale
Saint-Henri (Québec)

(418) 882-2405
Prop.: Clermont Lachance

BUANDERIE PUBLIQUE

OUVERT 7 JOURS - 8H À 21H

À LOUER 2 1/2 CHAUFFÉ, ÉCLAIRÉ, MEUBLÉ
3 1/2 CHAUFFÉ, ÉCLAIRÉ, MEUBLÉ ET CLIMATISÉ
4 1/2 CHAUFFÉ, ÉCLAIRÉ, SEMI-MEUBLÉ

NOUVEAU PRODUITS DE
MICRO BRASSERIE BELLECHASSE

Ferme
Rouleau

& FRÈRES 2014 INC.

CENTRE JARDIN

AMÉNAGEMENT PAYSAGÉ

- | SERRE/PÉPINIÈRE
- | CENTRE DE VRAC
- | TERREAU/PAILLIS
- | ENGRAIS/COMPOST
- | DISTRIBUTEUR PERMACON

719, rang de la montagne, Saint-Anselme
www.fermerouleau.com 418.885.1555

Licence RBQ 5743-3872-01



ALARMES
V.E.C. 2013 inc.

RÉSIDENTIEL
AGRICOLE
COMMERCIAL



- *Système d'alarme • Système d'intercom*
- *Système de surveillance par caméra accessible par internet*
- *Centrale d'alarme 24 H*
- *Système de contrôle d'accès*
- *Feu • Vol • Urgence*
- *Porcherie • Poulailier*

418.882.2469

Dominic Vallières

33, de la Concorde, C.P. 539

St-Henri, QC G0R 3E0

www.alarmevec.com

VOUS TROUVEREZ DANS LES PAGES SUIVANTES LES DÉTAILS DES ACTIVITÉS DE LA SESSION AUTOMNE 2020.

SUIVEZ-NOUS SUR FACEBOOK! RECHERCHEZ MUNICIPALITÉ DE SAINT-HENRI ET CLIQUEZ J'AI ME POUR SUIVRE LES PUBLICATIONS DE LA MUNICIPALITÉ.



Table des matières

Enfants	12
<i>Balle rapide</i>	12
<i>Ballet préparatoire</i>	12
<i>Ballet préparatoire 1</i>	12
<i>Ballet préparatoire 2</i>	12
<i>Corps de cadets saison 2020/2021</i>	
<i>CCMRC bellechasse</i>	12
<i>Danse créative</i>	12
<i>Danse enfantine</i>	13
<i>Hip-hop débutant 7-9 ans</i>	13
<i>Enseignement préscolaire (prématernelle)</i>	13
<i>Guitare</i>	14
<i>Gymnastique</i>	14
<i>Hockey communautaire</i>	14
<i>Hula-hoop</i>	14
<i>Karaté kenpo</i>	14
<i>Katag</i>	15
<i>Patinage (cours) et de patinage artistique</i>	15
<i>Piano</i>	16
<i>Planche à neige - cours de groupe</i>	16
<i>Scout</i>	16
Adultes	17
<i>Anglais (cours) pour tous les niveaux</i>	17
<i>Abdos et fesses de fer</i>	17
<i>Badminton (ligue de)</i>	13
<i>Bootcamp</i>	13
<i>Brûleur 30</i>	14
<i>Danse de ligne country pop débutant</i>	14
<i>Guitare</i>	15
<i>Mise en forme 50+</i>	15
<i>Piano</i>	15
<i>Quilles (petites quilles)</i>	16
<i>Ski de fond et raquette - club de ski bord de l'eau</i>	16
<i>Stretching et tonus 50+</i>	16
<i>Trx</i>	17
<i>Yoga</i>	17
<i>Yoga-balles</i>	17
<i>Yoga-tune up</i>	18
<i>Zumba</i>	18
Activités libres (sans inscription)	20
<i>Patinage libre</i>	19
<i>Badminton libre</i>	19
<i>Sentier glacé et raquette – Boisé des Marianistes</i>	19



Pour s'inscrire

Les modalités d'inscription sont spécifiées pour chaque activité. Pour certaines activités, l'inscription se fait directement auprès du professeur.

Inscription directement à la Municipalité AVANT LE 4 SEPTEMBRE

Deux façons simples pour vous inscrire :

1. Par Internet <https://www.saint-henri.ca/>. Paiement par carte de crédit Visa ou MasterCard lors de l'inscription en un seul versement
2. Par téléphone au 418-882-2401 de 8h00 à 12h00 et 13h00 à 16h00

Paiement par carte de crédit Visa ou MasterCard lors de l'inscription en un seul versement

Politique de remboursement

Il n'y a aucun remboursement, sauf lors des situations suivantes :

- annulation de l'activité par la Municipalité;
- cas de force majeure (blessure, maladie) sur présentation d'un billet médical. Notez que le montant représentant les cours déjà suivis ne sera pas remboursé.

Enfants

BALLE RAPIDE (LUNDI)

Cours de perfectionnement intensif de balle rapide. Technique défensive et offensive (bâton/course)

Clientèle : Tous ceux qui ont joué au moins 1 an à la balle niveau moustique minimum
Endroit : Centre récréatif de Saint-Henri (120 rue Belleau)
Jour : Lundi
Horaire : 17h à 18h
Dates : Lundi 21 septembre au 30 novembre
Durée : 10 semaines
Coût : 80\$/session (profit au club de balle de St-Henri)
Participants : Minimum 4 et maximum 8
Entraîneur : Yannick Leclerc (yannicleclerc@hotmail.com)
Inscription : yannicleclerc@hotmail.com

BALLE RAPIDE (DIMANCHE)

Cours de perfectionnement intensif de balle rapide. Technique défensive et offensive (bâton/course)

Clientèle : Tous ceux qui ont joué au moins 1 an à la balle niveau atome minimum
Endroit : Centre récréatif de Saint-Henri (120 rue Belleau)
Jour : Dimanche
Horaire : 10h à 12h
Dates : Dimanche 1er novembre au 13 décembre
Durée : 6 semaines
Coût : 80\$ / session (profit au club de balle de St-Henri)
Participants : Minimum 4 et maximum 8
Entraîneur : Yannick Leclerc (yannicleclerc@hotmail.com)
Inscription : yannicleclerc@hotmail.com

BALLET PRÉPARATOIRE



Le ballet classique est la base de toutes les formes de danse. Cette technique développe le contrôle musculaire, la souplesse, l'équilibre et la grâce. La rigueur de ce style développe chez l'élève une bonne discipline personnelle. Les exercices exécutés favorisent un bon maintien et le développement harmonieux du corps. Aucun spectateur n'est admis dans les cours.

Clientèle : 5 à 8 ans (âge minimum requis au 30 septembre 2020)
Endroit : Centre récréatif, Salle des Bâtisseurs (120 rue Belleau)

BALLET PRÉPARATOIRE 1

Préalable : Aucun
Clientèle : 5 à 6 ans (âge minimum requis au 30 septembre 2020)
Jour/heure : Samedi 11h25 à 12h20

BALLET PRÉPARATOIRE 2

Préalable : Ballet préparatoire 1 (OU si débutant 7 ans au 30 septembre 2020)
Clientèle : 6 à 8 ans (âge minimum requis au 30 septembre 2020)

Jour/heure : Samedi 12h50 à 13h50
Coût : 102,75\$ pour une session (205,50\$ annuel)
Ajouter 12\$ en frais d'inscription (18\$/famille)

Dates :
Automne: 12 septembre au 12 décembre 2020 (2 congés à déterminer), 12 semaines
Hiver: 16 janvier au 8 mai 2021
Pas de cours le 23 janvier et 3 avril (congé de Pâques) plus 2 congés à déterminer, Spectacle : 15-16 mai 2021
Participants : Minimum 8 Maximum 12
Animation : École Éledanse
Inscription : En ligne, actuellement en cours, www.eledanse.com

CORPS DE CADETS SAISON 2020/2021 CCMRC BELLECHASSE



Pour tous les jeunes entre 12 et 18 ans
Inscription : Vendredi 11 septembre 2020, à 18h45
École Secondaire Saint-Anselme
Entrée côté piscine, 2ième étage.

L'inscription, les activités et la formation sont gratuites.

Les cadets de la Marine royale canadienne apprennent à connaître l'environnement naval et maritime en participant à une vaste gamme d'activités sur l'eau et sur terre : navigation à voile, activités nautiques, communications navales, sports d'équipe, vie à bord d'un navire, navigation à bord un grand voilier, tir à la carabine à air comprimé et participation au championnat, cours de secourisme, cours de VHF, échanges internationaux et visites culturelles, camps d'été offerts par sélection de mérite et quota.

Les cadets de la Marine participent également à des cérémonies et à des activités de civisme leur permettant de mettre en valeur le patrimoine de la marine canadienne. Les activités pratiques, les défis stimulants et les occasions de développer leur leadership sont nombreuses au sein des cadets de la Marine. L'uniforme des cadets est fourni par le ministère de la Défense Nationale. Tous les cadets sont invités à participer activement aux activités de financement. Les parents doivent payer une carte de membre de 10\$ à chaque année auprès de la Ligue navale pour chaque inscription.

INFORMATION :

Monsieur Marc Beaugard commandant : 418-858-0592
Madame Noëlla C. Baillargeon, sec. Ligue : 418-885-4303
ou vous pouvez nous écrire par courriel à l'adresse suivante : st-anselme@liguenaaveducanada.qc.ca

DANSE CRÉATIVE



La danse créative sensibilise les petits aux différentes composantes que constitue la danse par le jeu. Par des stimulants tels que les sons, les rythmes, les objets, les mouvements, la notion de l'espace, la danse créative amène les enfants à développer leur expression corporelle et leur créativité, initiation aux pas de base classique et jazz. Aucun spectateur n'est admis dans les cours.

Programmation des loisirs *Automne 2020*

Clientèle : 4 à 5 ans
(âge minimum requis au 30 septembre 2020)

Endroit : Centre récréatif, Salle des Bâtisseurs
(120 rue Belleau)

Préalable : Aucun

Jour/heure : Samedi 9h30 à 10h25

Coût : 102,75\$ pour une session (205,50\$ annuel)
Ajouter 12\$ en frais d'inscription (18\$/famille)

Dates :

Automne: 12 septembre au 12 décembre 2020
(2 congés à déterminer), 12 semaines

Hiver: 16 janvier au 8 mai 2021

Pas de cours le 23 janvier et 3 avril (congé de Pâques)
plus 2 congés à déterminer,
Spectacle : 15-16 mai 2021

Participants : Minimum 8 Maximum 12

Animation : École Éledanse

Inscription : En ligne, actuellement en cours,
www.eledanse.com



DANSE ENFANTINE

La danse enfantine s'adresse aux petits de 3 ans. Par des stimulants tels que les sons, les rythmes, les objets, les mouvements, la notion de l'espace, etc., elle amène les enfants à développer leur expression corporelle et leur créativité. Aucun spectateur n'est admis dans les cours.

Clientèle : 3 à 4 ans (âge requis au 30 septembre 2020)

Endroit : Centre récréatif, Salle des Bâtisseurs
(120 rue Belleau)

Préalable : Aucun

Jour/heure : Samedi 10h35 à 11h15

Coût : 82,75\$ pour une session (165,50\$ annuel)
Ajouter 12\$ en frais d'inscription (18\$/famille)

Dates :

Automne: 12 septembre au 12 décembre 2020
(2 congés à déterminer), 12 semaines

Hiver: 16 janvier au 8 mai 2021

Pas de cours le 23 janvier et 3 avril (congé de Pâques)
plus 2 congés à déterminer,
Spectacle : 15-16 mai 2021

Participants : Minimum 8 Maximum 12

Animation : École Éledanse

Inscription : En ligne, actuellement en cours,
www.eledanse.com



HIP-HOP DÉBUTANT 7-9 ANS

L'influence du hip-hop vient de la danse de rue. Danse axée sur le rythme et les enchaînements rapides de mouvements permettant de développer l'expression corporelle ainsi que l'interprétation. Les élèves ont pour objectif d'apprendre une chorégraphie rythmée et dynamique. Aucun spectateur n'est admis dans les cours.

Clientèle : 7 à 9 ans
(âge minimum requis au 30 septembre 2020)

Préalable : Aucun

Jour/heure : Samedi 14h00 à 15h00

Endroit : Centre récréatif, Salle des Bâtisseurs
(120 rue Belleau)

Coût : 102,75\$ pour une session (205,50\$ annuel)
Ajouter 12\$ en frais d'inscription (18\$/famille)

Dates :

Automne: 12 septembre au 12 décembre 2020
(2 congés à déterminer), 12 semaines

Hiver: 16 janvier au 8 mai 2021

Pas de cours le 23 janvier et 3 avril (congé de Pâques) plus
2 congés à déterminer,
Spectacle : 15-16 mai 2021

Participants : Minimum 8 Maximum 12

Animation : École Éledanse

Inscription : En ligne, actuellement en cours,
www.eledanse.com

ENSEIGNEMENT PRÉSCOLAIRE (PRÉMATERNELLE)



Son entrée à l'école ne se produira qu'une seule fois. Mieux vaut en assurer la réussite!

Clientèle : Enfants qui commencent la maternelle en septembre 2021

Endroit : Maison de la culture de Saint-Henri
(217 rue Commerciale)

Responsable : Cynthia Laflamme, orthopédagogue
(à confirmer)

Ratio : 1:10

Horaire : 1 ou 2 fois par semaine

Jour/heure : Lundi 8h00 à 11h00 - Jeudi 8h00 à 11h00

Coût : 1 fois par semaine : 300\$ / 2 fois par semaine : 550\$

Durée : 10 semaines

SESSION AUTOMNE

Groupe du lundi = 21 septembre au 30 novembre (congé le 12 octobre pour l'Action de grâce)

Groupe du jeudi = 24 septembre au 26 novembre

INSCRIPTION EN LIGNE

1. Se rendre sur le site de www.lahautevoltige.ca.
2. Cliquer dans le menu du site Internet
3. Sélectionner «Prématernelle»
4. Cliquer sur le bouton «Allons-y» dans la section jaune intitulée «Inscrivez votre enfant à son premier atelier».
5. Remplir le formulaire en ligne.
6. Vous recevrez quelques jours plus tard, les informations de l'enseignante par courriel.

Pour information : levis@lahautevoltige.ca
1-866-558-3656 - Succursale de Lévis



GITARE

Cours de guitare électrique ou acoustique offert par un élève du CNDF. Il offre une approche didactique amusante et un répertoire selon vos goûts. Viens apprendre la guitare, c'est cool!

Clientèle : Enfants, adolescents et adultes
Endroit : Maison de la culture St-Henri (217 rue Commerciale)
Horaire : Soir de semaine, samedi ou dimanche en journée
Heures : À déterminer avec le professeur
Coût : 15\$/30 minutes ou 20\$/45 minutes ou 25 \$/60 minutes
Durée : 12 semaines
Dates : Lundi 14 septembre au dimanche 6 décembre
Animation : Étienne Lacasse
Inscription : Àuprès du professeur au 418-882-8785 ou etiennelacasse7@gmail.com

GYMNASTIQUE

Activité permettant aux jeunes de découvrir les principes de base de la gymnastique. Cours adaptés pour progresser à son rythme en travaillant sur divers appareils. Le jeune apprendra à maîtriser son sens de l'orientation dans l'espace, son équilibre, sa force, sa flexibilité et à développer ses habiletés.

Clientèle : 5 à 15 ans
Endroit : École secondaire Saint-Anselme
Dates : 3 octobre au 5 décembre 2020
Jour/heure : Samedi 09h00 à 10h30
10h30 à 12h00
Coût : 130\$
Chèque à l'ordre de : Club Gymnoflex
Animation : Club Gymnoflex
Information : Christelle Leblanc
581-998-9019
Inscriptions : En ligne du 2 septembre au 25 septembre
www.st-anselme.ca

HOCKEY COMMUNAUTAIRE

Bienvenue à ceux et celles qui veulent pratiquer leur sport favori. Ils auront l'opportunité de le faire en dehors d'un cadre structuré et l'esprit ludique aura un plus grand espace. Les jeunes seront initiés aux techniques de base et leur apprentissage sera à leur rythme. Le début de la saison est prévu en novembre 2020 sur une glace intérieure. Par la suite, le tout se déroulera sur les glaces extérieures lorsqu'elles seront praticables. La saison se terminera sur les glaces intérieures. Deux groupes d'âge sont offerts aux jeunes : 7 à 9 ans et 10 à 13 ans.

Réservé seulement à ceux et celles n'évoluant pas dans le cadre du hockey mineur.

Clientèle : 7 à 9 ans et 10 à 13 ans
Endroit : Arénas de Bellechasse
Glaces extérieures
(Sainte-Claire, Saint-Henri et Saint-Anselme)
Jour/heure : Horaire à venir

Durée : Novembre 2020 à mars 2021
Animation : À déterminer
Coût : 50\$
Participant : Minimum : 10 Maximum : 15 / par groupe d'âge
Location équipement et inscription:
Jean-Guy Parent – 418-882-2843

HULA-HOOP

Le hula-hoop se rapproche beaucoup de la danse au moment d'enchaîner des mouvements, mais aussi du cirque. Les bienfaits de cette activité à la fois physique et artistique sont nombreux, mais avant tout elle permet de bouger, d'avoir du plaisir, elle développe les capacités du système cardio-respiratoire, le sens du rythme, la créativité, l'estime de soi, travaille la coordination, la proprioception, la souplesse, l'équilibre... Les enfants vont adorer.

Clientèle : Enfants de 1ère à 6e année
Endroit : Centre récréatif de Saint-Henri (120 rue Belleau)
Jour : Mercredi
Horaire : Pendant l'heure du dîner
Dates : Mercredi 23 septembre au 11 novembre
Durée : 8 semaines
Coût : 75\$/session
Formulaire : Il est important de remplir le formulaire d'autorisation de sortie si votre enfant est inscrit au service de garde scolaire (disponible par le lien suivant <https://www.saint-henri.ca/programmation-des-loisirs/>)
Participants : Minimum 7 et maximum 15
Animation : Céline Benjamin 418-261-1443
celinabenjamin@hotmail.com
Inscription : Directement à la Municipalité (voir modalités en page 11)

KARATÉ KENPO

Clientèle : Enfants de la Maternelle à 6e année
Endroit : Centre récréatif de Saint-Henri (120 rue Belleau)
Jour : Jeudi
Horaire : Maternelle 14h10 à 15h00 (salle Rivière à la Scie)
1ère à 6e année : 15h15 à 16h00 (salle des Bâtisseurs)
Dates : 17 septembre au 10 décembre
Durée : 13 semaines
Coût : 150\$/session
Participants : Minimum 5 et maximum 40
Message : Prévoir des frais pour les passages de grade de 40\$
Animation : Dojos d'Arts Martiaux,
Martin Paquet 418-554-0198
Inscription : Directement à la Municipalité (voir modalités en page 11)

KATAG

Le jeu d'épées-mousse offre une session d'activités parascolaires de 8 rencontres. Le Katag est un mélange sécuritaire entre un sport d'équipe, un grand jeu et la tag où deux équipes s'affrontent à l'aide d'épées-mousse. L'objectif est de mettre hors-jeu les joueurs de l'autre équipe en les touchant avec son épée-mousse. Chaque semaine, des variantes (matériel et personnages) permettent de faire évoluer la dynamique du jeu. Il est facile et rapide, pour les filles et garçons sans expérience, d'apprendre à jouer au Katag qui se pratique en gymnase ou à l'extérieur, selon la température.

Clientèle : 1^{ère} et 2^e année école Gagnon
 Durée : 8 semaines
 Dates : Mardi 22 septembre au mardi 10 novembre
 Horaire : Pendant l'heure du dîner

Clientèle : 2^e, 3^e, 4^e, 5^e et 6^e année école Belleau
 Durée : 8 semaines
 Dates : Mardi 22 septembre au mardi 10 novembre
 Horaire : 15h15 à 16h15

Coût : 78\$
 Participants : Minimum 15 et maximum 55
 Animation : François Moffet www.katag.ca
 Inscription : Directement à la Municipalité (voir modalités en page 11)



PATINAGE (COURS) ET DE PATINAGE ARTISTIQUE

COURS DE PATINAGE – DÉBUTANT À ÉTAPE 2 :

Ce cours s'adresse aux enfants de 4 ans et plus qui désirent s'initier au patinage et acquérir des bases (poussées avant et arrière, virages, slalom) qui leur serviront pour la pratique de tous les sports de glace (patinage récréatif, patinage artistique, ringuette ou hockey). Les cours sont dispensés en groupe par des monitrices supervisées par des entraîneurs professionnels, suivant le programme développé par Patinage Canada.

Horaire : Samedi de 9h50 à 10h35 (Groupe A : débutants)
 Samedi de 10h35 à 11h20 (Groupe B : étape 2+)
 Début : Samedi 26 septembre 2020
 Coût : 170\$ (non-résident 270\$)

Une entrée progressive est prévue les 26 septembre, 3 et 10 octobre pour les débutants. La durée du cours est alors

réduite pour s'assurer de la disponibilité d'un assistant de programme pour 2 enfants. Cet horaire particulier vous sera communiqué par courriel.

COURS DE PATINAGE – ÉTAPES 2 À 5

Ce cours s'adresse aux enfants qui ont réussi l'étape 2 du programme de Patinage Canada et qui veulent poursuivre leur apprentissage des bases du patinage (poussées avant et arrière, virages, slalom, croisés, sauts, etc.). Les sauts simples propres au patinage artistique (saut de lapin, saut de valse) commencent à être intégrés à l'enseignement à partir de l'étape 4. Les cours sont dispensés par des monitrices supervisées par un entraîneur professionnel. Il est possible d'avoir des cours privés avec un entraîneur professionnel le vendredi soir (aux frais du patineur) et de participer à des compétitions.

Horaire :

Vendredi de 18h00 à 18h50 Entraînement sur glace
 Samedi de 10h00 à 10h20 Entraînement hors glace
 de 10h20 à 10h35 Préparation
 de 10h35 à 11h20 Entraînement sur glace

Début : Vendredi 18 septembre 2020

Coût : 205\$ (non-résident 340\$)

PATINAGE STAR :

Ce programme s'adresse aux patineurs qui ont réussi l'étape 5 et qui veulent pousser encore plus loin leurs compétences en patinage artistique sous la supervision d'un entraîneur privé.

Horaire :

Mercredi de 15h20 à 15h50
 Entraînement hors glace (Groupe 1)
 de 15h50 à 16h00
 Préparation
 de 16h00 à 17h00
 Style libre, danses et habiletés (Groupe 1)
 de 17h00 à 17h50
 Style libre (Groupe 2)
 Vendredi de 15h30 à 17h00
 Style libre, danse et habiletés (Groupe 1)
 de 17h00 à 18h00
 Style libre (Groupe 2)
 Samedi de 07h00 à 07h30
 Danses et habiletés (Groupe 2)
 de 07h30 à 08h00
 Atelier de groupe sur glace (Groupes 1 et 2)
 de 08h00 à 09h30
 Style libre (Groupes 1 et 2)

Début : Mercredi le 9 septembre 2020

Coût : 260\$ (non-résident 450\$)

Les frais d'entraîneurs pour les cours hors glace et les ateliers de groupe sur glace sont inclus. Les frais d'entraîneurs pour le style libre et les danses et habiletés sont à la charge du patineur.

INSCRIPTION

Sur place : Centre récréatif de Saint-Henri (120 rue Belleau)
Mardi 18 août 2020, de 19h00 à 20h30

Par courrier Avant le 18 août 2020
CPA St-Henri 120, rue Belleau
St-Henri (Québec) G0R 3E0

Informations et formulaires d'inscription disponibles au cpas-thenri.com ou par courriel au cpadesthenri@hotmail.com.

PAIEMENT

Par chèque seulement au nom du CPA St-Henri. Possibilité de faire 2 versements égaux en date du 15 octobre 2020 et du 15 novembre 2020.

BAZAR

Les patineurs du CPA de St-Henri sont invités à participer au bazar d'articles de patinage lors de la soirée d'inscription.

ANNULATIONS/CHANGEMENTS

Les horaires sont sujet à changement sans préavis. Aucun remboursement ou réduction en cas d'annulation d'un cours pour des raisons hors de notre contrôle.

Aucune annulation d'inscription après le 17 octobre 2020. Tous les frais d'inscription incluent un montant non remboursable de 60\$ en cas d'annulation.

Les mesures sanitaires particulières en lien avec la Covid-19 seront communiquées dès que possible. Surveillez notre site Internet pour plus de détails.



PIANO

Cours privés de piano pour les niveaux débutant, intermédiaire et avancé. Possibilité pour l'élève de suivre le programme de l'extension de l'École de musique de l'Université Laval. Préparation en technique, en lecture, en accompagnement, en solfège et théorie. Possibilité d'étudier différents genres musicaux (classique, populaire, accompagnement et jazz). Le professeur possède un diplôme de Baccalauréat en musique et possède plusieurs années d'expérience en enseignement du piano.

Clientèle : Enfants, adolescents et adultes
Endroit : Centre récréatif de Saint-Henri (120 rue Belleau)
Horaire : Mardi, jeudi ou vendredi
Heures : À déterminer avec le professeur

Coût : 15\$/30 minutes ou 22\$/45 minutes
ou 30\$/60 minutes
Durée : 13 semaines
Dates : Lundi 14 septembre au vendredi 4 décembre
Animation : France Marquis
Inscription : Auprès du professeur au
581-996-1468 (cellulaire)

PLANCHE À NEIGE - COURS DE GROUPE

Initiation et acquérir les notions élémentaires de la planche à neige à l'intérieur d'un encadrement de qualité. Aucun préalable.

Clientèle : 7 à 9 ans
Endroit : Centre de plein air – Lévis
65 Rue Mgr Bourget
Jour/heure : Samedi 9h00 – 10h45 – 12h45
Dimanche 9h00 – 10h45 – 12h45
Durée : 75 minutes
Début/fin : 3 janvier au 20 février 2021
Coût : Consulter le site de la ville de Lévis
www.ville.levis.qc.ca
Inscription : 9 novembre au 29 novembre 2020
En ligne : www.ville.levis.qc.ca ou téléphone
418-835-8574
Information : Centre plein air – 418-838-4983 poste 4

Acquérir les notions élémentaires et les techniques des virages de la planche à neige à l'intérieur d'un encadrement de qualité. Aucun préalable.

Clientèle : 10 à 14 ans
Endroit : Centre de plein air – Lévis
65 Rue Mgr Bourget
Jour/heure : Samedi 9h00 – 10h45 – 12h45
Dimanche 9h00 – 10h45 – 12h45
Durée : 75 minutes
Début/fin : 3 janvier au 20 février 2021
Coût : Consulter le site de la ville de Lévis
www.ville.levis.qc.ca
Inscription : 9 novembre au 29 novembre 2020
En ligne : www.ville.levis.qc.ca
ou téléphone 418-835-8574
Information : Centre plein air – 418-838-4983 poste 4

SCOUT

Le 140e Groupe Scout Bellechasse relancera son programme en septembre 2020 après la pause des activités imposées en mars 2020 par les mesures sanitaires liées au COVID-19. Les détails relatifs au recrutement et l'horaire des rencontres seront communiqués lorsque ceux-ci seront confirmés. Pour assurer votre préinscription, SVP communiquez le nom, prénom et date de naissance de votre futur scout ainsi que le nom, l'adresse courriel, # de tél et adresse du parent responsable à l'adresse courriel suivante: chantal.guillemette@hotmail.com.

Adultes

ANGLAIS (COURS) POUR TOUS LES NIVEAUX

Aucun contrat ni frais d'inscription. Les cours débutent en tout temps.

Privés, semi-privés ou en petits groupes.

Application pratique de l'anglais.

Simplification grammaticale qui vous fera progresser rapidement.

Cours adaptés selon vos besoins (travail, voyage, etc.)

Contactez Marie-Claude Lacroix pour plus de détails :

marielaudelacroix@yahoo.com ou 418-806-8597

ABDOS ET FESSES DE FER

Un entraînement de 30 minutes axé sur le renforcement des muscles abdominaux, du dos et des fessiers. Déroulement du cours : Enchaînements de séries d'exercices musculaires spécifiques au sol et/ou debout en effectuant des séquences de 30 secondes à 1 minute 30 secondes présentés sous forme de blocs. Renforcement de la posture et des muscles abdominaux/dorsaux aidant à l'affinement de la taille et au raffermissement des fesses.

Endroit : Centre récréatif de Saint-Henri
(120 rue Belleau) - salle Desjardins

Clientèle : 16 ans et plus, toute personne voulant améliorer sa posture à l'aide d'exercices de gainage permettant de solidifier la ceinture abdominale et fessiers

Jour/heure : Lundi 19h00 à 19h30

Participants : Minimum 11 Maximum 25

Coût : 52\$ Si inscription également
au cours Brûleur 30= 83\$

Durée : 10 semaines

Dates : 14 septembre au 23 novembre

Congé : 12 octobre

Animation : Danielle Bédard de Oxygène Santé Forme
(oxygenesanteforme.com)

Inscription : Directement à la Municipalité
(voir modalités en page 11)

BADMINTON (LIGUE DE)

Clientèle : Ligue double mixte pour adultes

Endroit : Centre récréatif de Saint-Henri
(120 rue Belleau)

Jour/heure : Jeudi entre 19h30 et 21h30

Durée : 12 semaines

Coût : 20\$/personne

Dates : 17 septembre au 3 décembre

Participants : Maximum 24 joueurs

Message : Possibilité de s'inscrire seul ou en équipe.

Chaque équipe joue 1h/semaine. L'horaire des parties est remis au début de la session.

Inscription : Nicole Roussin 418-882-2622
ou nicorou@videotron.ca

Paiement : Apportez votre paiement juste le premier soir.

BOOTCAMP

L'objectif de ce type d'entraînement est une mise en condition physique rapide tout en renforçant la cohésion du groupe. Une séance se déroule sur une base de simples exercices de course (accélération, sprints) et de renforcement musculaire (pompes, squats, abdos). L'entraîneur donne des instructions de façon directive, poussant les participants à donner leur maximum et les encourageant à dépasser leurs limites mais toujours dans un cadre sécuritaire et convivial.

Clientèle : 16 ans et plus

Endroit : Centre récréatif de Saint-Henri
(120 rue Belleau)

Jour/heure : Mardi 18h15 à 19h15

Durée : 10 semaines

Coût : 110\$

Automne : 15 septembre au 17 novembre

Participants : Minimum 8 et maximum 25

Animation : Danielle Bédard d'Oxygène Santé Forme
(oxygenesanteforme.com)

Inscription : Directement à la Municipalité (voir modalités en page 11)

BRÛLEUR 30

Un entraînement de 30 minutes donné sous forme d'intervalle de temps actif et passif. Déroulement du cours : 5 blocs d'une durée d'environ 5 minutes durant lesquels s'enchaînent les exercices cardiovasculaires (avec et sans sauts) et musculaires. Amélioration et/ou maintien du système cardiovasculaire, tonification, endurance musculaire et grande dépense énergétique. Un entraînement complet en 30 minutes seulement!

Endroit : Centre récréatif de Saint-Henri
(120 rue Belleau) salle Desjardins

Clientèle : 16 ans et plus

Jour/heure : Lundi 18h15 à 18h45

Participants : Minimum 11 Maximum 25

Coût : 52\$ Si inscription également au cours
Abdos et fesses de fer = 83\$

Durée : 10 semaines

Dates : 14 septembre au 23 novembre

Congé : 12 octobre

Animation : Danielle Bédard de Oxygène Santé Forme
(oxygenesanteforme.com)

Inscription : Directement à la Municipalité
(voir modalités en page 11)

DANSE DE LIGNE COUNTRY POP DÉBUTANT

Venez vous initier aux danses en ligne country les plus populaires. Le cours de danse en ligne country est vraiment unique en son genre. C'est facile, efficace, parfois énergique et absolument exaltant! Ses chorégraphies sont précises, répétitives et dansées en ligne, et ce, sans partenaire.

Endroit : Centre récréatif de Saint-Henri
(120 rue Belleau) salle Desjardins

Clientèle : 16 ans et plus

Jour/heure : Mardi 19h00 à 20h00

Participants : Minimum 20 Maximum 50

Automne 2020 : 15 septembre 15 décembre 2020

Durée : 14 semaines

Coût : 125\$

Possibilité de payer à la porte 10\$ chaque fois

Animation : Laurent Allen laurentallen2177@hotmail.com

Inscription : Directement à la Municipalité (voir modalités en page 11)



GUITARE

Cours de guitare électrique ou acoustique offert par un élève du CNDF. Il offre une approche didactique amusante et un répertoire selon vos goûts. Viens apprendre la guitare, c'est cool!

Clientèle : Enfants, adolescents et adultes

Endroit : Maison de la culture Saint-Henri
(217 rue Commerciale)

Horaire : Soir de semaine, samedi ou dimanche en journée

Heures : À déterminer avec le professeur

Coût : 15\$/30 minutes ou 20\$/45 minutes
ou 25 \$/60 minutes

Durée : 12 semaines

Dates : Lundi 14 septembre au dimanche 5 décembre

Animation : Étienne Lacasse

Inscription :auprès du professeur au 418-882-8785
etiennelacasse7@gmail.com

MISE EN FORME 50+

Mise en forme sur musique dans le but d'améliorer votre condition physique et votre bien-être. Un entraînement typique comprend : échauffement, partie aérobique à votre rythme, musculation et relaxation. En groupe, une belle façon de se motiver.

Clientèle : 50 ans et plus

Endroit : Centre récréatif de Saint-Henri
(120 rue Belleau)

Jour/heure : Lundi 8h45 à 9h45

Durée : 12 semaines

1 cours de Rest'Actif : 111,25\$

2 cours de Rest'Actif

(Mise en forme + Stretching et tonus) : 194,50\$

Dates : 14 septembre au 7 décembre

Congé : Lundi 12 octobre 2020 (Action de Grâce)

Matériel : Apportez votre tapis d'entraînement

Participants : Minimum 8 et maximum 22

Animation : Rest'Actif, 418-834-7312

Inscription : Directement à la Municipalité
(voir modalités en page 11)



PIANO

Cours privés de piano pour les niveaux débutant, intermédiaire et avancé. Possibilité pour l'élève de suivre le programme de l'extension de l'École de musique de l'Université Laval. Préparation en technique, en lecture, en accompagnement, en solfège et théorie. Possibilité d'étudier différents genres musicaux (classique, populaire, accompagnement et jazz). Le professeur possède un diplôme de Baccalauréat en musique et possède plusieurs années d'expérience en enseignement du piano.

Clientèle : Enfants, adolescents et adultes

Endroit : Centre récréatif de Saint-Henri
(120 rue Belleau)

Horaire : Mardi, jeudi ou vendredi

Heures : À déterminer avec le professeur

Coût : 15\$/30 minutes ou 22\$/45 minutes
ou 30 \$/60 minutes

Durée : 13 semaines

Dates : Lundi 14 septembre au vendredi 4 décembre

Animation : France Marquis

Inscription :auprès du professeur au
581-996-1468 (cellulaire)

QUILLES (PETITES QUILLES)

Celles et ceux qui veulent une expérience de groupe enrichissante doivent communiquer avec le responsable du salon Innova quilles pour intégrer des ligues de quilles du lundi au jeudi.

Clientèle : 50 ans et plus

Endroit : Salon Innova quilles
(205, boulevard Gagnon, Sainte-Claire)

Jour/heure : Lundi au jeudi 19h00 à 22h00

Information : 418-883-4244

SKI DE FOND ET RAQUETTE - CLUB DE SKI BORD DE L'EAU

Les amateurs de la nature peuvent pratiquer leurs sports favoris, le ski de fond et la raquette, à moins de 10 minutes de leur résidence! Aussitôt que les conditions de neige le permettent, le *Club de ski Bord de l'eau* est prêt à vous accueillir dans leur site enchanteur. De la mi-décembre jusqu'à la fin mars, le club vous offre des activités qui correspondent à vos besoins.

Clientèle : Pour tous
Endroit : Saint-Henri
Heure : 9h00 à 16h00
Coût : 6\$ /adulte Gratuit/17 ans et moins
Information : 418-882-0639
ou <https://clubdeskiborddeleau.com/>

STRETCHING ET TONUS 50+

S'étirer tout en gagnant du tonus musculaire, quelle bonne idée! Ce cours comprend, d'une part, des exercices d'étirement afin d'améliorer votre souplesse musculaire et une mobilité articulaire et, d'autre part, des exercices musculaires visant à renforcer vos muscles posturaux et stabilisateurs. Idéal pour les personnes qui ont des raideurs et pour les débutants et plus doux que la mise en forme.

Clientèle : 50 ans et plus
Endroit : Centre récréatif de Saint-Henri
(120 rue Belleau)
Jour/heure : Jeudi 8h30 à 9h30
Durée : 12 semaines
Coût : 1 cours de Rest'Actif : 111,25\$
2 cours de Rest'Actif
(Mise en forme + Stretching et tonus) : 194,50\$
Dates : 17 septembre au 3 décembre
Matériel : Apportez votre tapis d'entraînement
Participants : Minimum 8 et maximum 22
Animation : Rest'Actif, 418-834-7312
Inscription : Directement à la Municipalité
(voir modalités en page 11)

TRX

Une forme d'entraînement en suspension au cours duquel votre corps sert à la fois de levier et de résistance. En utilisant des sangles suspendues à un point d'ancrage, l'instructeur vous aide à accomplir des exercices qui sollicitent chacun de vos muscles. C'est un entraînement complet et rapide pour tous les muscles. Convient à tous, quel que soit votre niveau de forme physique.

Clientèle : Toute personne âgée de 16 ans et plus
Endroit : Centre récréatif de Saint-Henri
(120 rue Belleau)
Jour/heure : Débutant : Mercredi 19h30 à 20h30
Intermédiaire : Mercredi 18h15 à 19h15
Participants : Minimum 8 Maximum 10
Dates : 16 septembre au 18 novembre

Durée : 10 semaines
Coût : 110\$
Animation : Danielle Bédard de Oxygène Santé Forme
(oxygenesanteforme.com)
Inscription : Directement à la Municipalité
(voir modalités en page 11)



YOGA

Un yoga en douceur et non-acrobatique, adapté aux possibilités de chacun et chacune quel que soit l'âge ou la forme physique. Médicalement reconnu et recommandé, il permet de réduire la fatigue, le stress et la tension nerveuse; de prévenir l'épuisement, d'améliorer santé et vitalité, de développer calme et mieux-être. Respirer librement et recharger ses «batteries». Assouplir, tonifier et libérer le dos. Apprendre à se détendre complètement (physiquement et mentalement) et mieux dormir.

Clientèle : 16 ans et plus
Niveaux : Multi-niveaux
Endroit : Centre récréatif de Saint-Henri
(120 rue Belleau)
Jour/heure : Mercredi 19h00 à 20h30
Coût : 150\$/session
Durée : 10 semaines
Dates : 16 septembre au 18 novembre
Participants : Minimum 6 et maximum 12
Message : Apportez une serviette de plage, une grande couverture chaude et un tapis de yoga.
Prévoir des vêtements souples.
Animation : Sylvie Beaudoin au 418-882-0248
Inscription : Directement à la Municipalité
(voir modalités en page 11)

YOGA-BALLES

Lors de ce cours, vous apprendrez des techniques d'automassage avec balles thérapeutiques qui vous aideront à réduire les douleurs, améliorer votre posture, mieux gérer le stress, augmenter la mobilité et la flexibilité de vos articulations et améliorer vos performances sportives. Ce type de yoga convient à tous, même aux femmes enceintes et aux personnes à mobilité réduite. Aucune expérience nécessaire. Matériel fourni.

Clientèle : 16 ans et plus
Niveaux : Multi-niveaux

Endroit : Centre récréatif de Saint-Henri
(120 rue Belleau)
Jour/heure : Jeudi 19h30 à 20h30
Coût : 120\$/session
Durée : 10 semaines
Dates : 17 septembre au 19 novembre
Participants : Minimum 10 et maximum 15
Message : Apportez un tapis de yoga et prévoir des vêtements souples.
Animation : Patricia Lamontagne
Inscription : Directement à la Municipalité
(voir modalités en page 11)

YOGA-TUNE UP

Ce cours dérivé du yoga traditionnel est un excellent complément à toute pratique sportive. Vous apprendrez divers exercices, postures et routines ainsi que des notions d'anatomie et de biomécanique qui vous aideront à mieux comprendre le fonctionnement de votre corps et de ses mouvements. Vous apprendrez aussi à faire de meilleurs choix de posture, de position de travail, d'entraînement physique et de mode de vie. Aucune expérience nécessaire. Bienvenue à tous.

Clientèle : 16 ans et plus
Niveaux : Multi-niveaux
Endroit : Centre récréatif de Saint-Henri
(120 rue Belleau)
Jour/heure : Jeudi 18h15 à 19h15
Coût : 120\$/session
Durée : 10 semaines
Dates : 17 septembre au 19 novembre
Participants : Minimum 10 et maximum 20
Message : Apportez un tapis de yoga et prévoir des vêtements souples.
Animation : Patricia Lamontagne
Inscription : Directement à la Municipalité
(voir modalités en page 11)

ZUMBA

La Zumba est un programme d'entraînement physique complet, alliant tous les éléments de la remise en forme tels que le cardio, la préparation musculaire, l'équilibre et la flexibilité. Les chorégraphies s'inspirent principalement des danses latines, mais aussi de styles variés. Un regain d'énergie et un bien-être absolu après chaque session! Venez vous entraîner tout en vous amusant!

Clientèle : 16 ans et plus
Jour : Lundi 18h30 à 19h30 –
Centre récréatif de Saint-Henri
(120 rue Belleau)
Durée : 12 semaines
Dates : 14 septembre au 7 décembre -
congé 12 octobre
Coût : 96\$ 1 fois semaine
Animation : Isabelle Faucher - Instructeur ZumbaZIN
Participants : Minimum 10 et maximum 35
Inscription : Directement à la Municipalité
(voir modalités en page 11)

Activités libres *(sans inscription)*

PATINAGE LIBRE

Endroit : Centre récréatif de Saint-Henri (120 rue Belleau)
Jour/heure : Jeudi 15h30 à 16h30
Dimanche 15h30 à 17h00
Coût : Gratuit
Temps des fêtes : Horaire à venir
(<https://www.saint-henri.ca/activites-libres/>)
D'autres heures pourraient s'ajouter
(<https://www.saint-henri.ca/activites-libres/>)



BADMINTON LIBRE

Location de terrains de badminton pour la pratique libre.

Clientèle : Tous
Endroit : Centre récréatif de Saint-Henri (120 rue Belleau)
Horaire : Mardi entre 18h00 et 22h00
Du 15 septembre au 1 décembre
Jeudi entre 18h30 et 19h30
Du 17 septembre au 3 décembre
Terrains : Trois terrains disponibles par heure
Coût : 60\$/session ou 6\$/heure/terrain (taxes incluses)
Durée : 12 semaines
Réservation : Par téléphone au 418-882-2401

SENTIER GLACÉ ET RAQUETTE – BOISÉ DES MARIANISTES

Le sentier glacé et le sentier de raquettes seront en activité selon la température. Possibilité de mettre les patins à l'intérieur sur les heures d'ouverture de l'aréna (8h30 à 16h30).

Information : 418-885-9190
Endroit : Boisé des Frères Marianistes
Horaire : Tour des Ponts Saint-Anselme
www.st-anselme.ca





COURS CROIX-ROUGE NATATION

INSCRIPTION ET INFORMATIONS : [HTTP://WWW.ST-ANSELME.CA/](http://www.st-anselme.ca/) OU 418 885-9190 OU DIRECTION.LOISIRS@ST-ANSELME.CA

Nous offrons le programme de la Croix-Rouge natation, pour les niveaux préscolaires (4 mois à 6 ans) et juniors (à partir de 5 ans, jusqu'à 17 ans). Deux options sont possibles pour les cours de natation :

	COURS DE GROUPE		COURS SEMI-PRIVÉS
PROCHAINES SESSIONS	Automne 2020 : 2 octobre au 27 novembre 2020 Inscription dès le 1er septembre (résidents Saint-Anselme / Honfleur) et 3 septembre (non-résidents) au http://www.st-anselme.ca/		
NIVEAUX	Pour tous les niveaux		À partir du niveau Loutre de mer
DÉTAILS	Selon le niveau : à partir de 4 enfants par groupe. Les enfants sont supervisés par 1 à 2 moniteurs. Nous respectons les ratios d'encadrement de Croix-Rouge natation.		Pour des niveaux similaires : 2 à 3 enfants jumelés ensemble, pour 1 moniteur. Vous pouvez faire votre jumelage ou nous laisser trouver un autre enfant.
DURÉE	9 semaines : cours de 50 minutes		9 semaines : cours de 30 minutes
COÛT RÉSIDENTS SAINT-ANSELME	Niveaux Étoile, Canard et Tortue 70\$ par enfant	À partir du niveau Loutre et plus avancé 85\$ par enfant	110\$ par enfant*
COÛT NON-RÉSIDENTS	105\$ par enfant	125\$ par enfant	150\$ par enfant*
<p>*IMPORTANT : si nous ne parvenons pas à jumeler votre enfant pour un cours semi-privé, il sera alors en cours privé. Voici le supplément à payer pour un cours privé (en supplément du coût d'inscription au cours semi-privé) :</p> <p style="padding-left: 40px;">Résidents Saint-Anselme / Honfleur : 50\$ par enfant Non-résidents : 90\$ par enfant</p>			

VENDREDI	SAMEDI	DIMANCHE
COURS DE GROUPE (9 COURS DE 50 MIN)		
Aucun cours de groupe	8 h 30 à 9 h 00 • Étoile de mer et Canard avec parents 9 h 00 à 9 h 30 Tortue de mer avec parents 9 h 30 à 10 h 20 • Loutre de mer • Salamandre • Poisson-lune, Crocodile et Baleine • Junior 4-5 10 h 30 à 11 h 20 • Loutre de mer • Salamandre • Junior 1-2 • Junior 3 11 h 30 à 12 h 20 • Loutre de mer • Salamandre 12 h 30 à 13 h 20 • Junior 8-9-10	8 h 30 à 9 h 00 • Étoile de mer et Canard avec parents 9 h 00 à 9 h 30 • Tortue de mer avec parents 9 h 30 à 10 h 20 • Loutre de mer • Salamandre • Junior 4-5 10 h 30 à 11 h 20 • Junior 1-2 • Junior 3 • Junior 6-7 11 h 30 à 12 h • Étoile de mer et canard avec parents
COURS SEMI-PRIVÉS (9 COURS DE 30 MIN)		
Selon disponibilité : Entre 16h00 et 19h00	Selon disponibilité : Entre 9 h 00 et 12 h 30	Selon disponibilité : Entre 8 h 30 et 11 h 30

COURS DE PLONGEON	
PROCHAINE SESSION	Automne 2020 : 3 octobre au 28 novembre 2020 Inscription dès le 1er septembre (résidents Saint-Anselme / Honfleur) et 6 septembre (non-résidents) au http://www.st-anselme.ca/
DÉTAILS	Venez découvrir et expérimenter les défis et le plaisir de plongeon : apprendre à réaliser diverses figures pour débutant et explorer le contrôle de l'envol jusqu'à l'entrée dans l'eau. Ce cours s'adresse aux jeunes de 6 ans et plus, qui savent déjà nager facilement en partie profonde, sans aide.
DURÉE	9 semaines : cours de 50 minutes
COÛT RÉSIDENTS SAINT-ANSELME	85\$ par enfant
COÛT NON-RÉSIDENTS	125\$ par enfant
HORAIRE	Samedi 8 h 00 à 9 h 50

CLUB DE NATATION	
PROCHAINE SESSION	Automne 2020 : 4 octobre au 2 décembre 2020 Inscription dès le 1er septembre (résidents Saint-Anselme / Honfleur) et 6 septembre (non-résidents) au http://www.st-anselme.ca/
DÉTAILS	Viens perfectionner tes styles sans être évalué. Ce moment te permettra d'augmenter ton cardio et ton endurance. En plus de nager, tu pourras expérimenter des techniques de compétition. Possibilité de participer à deux compétitions récréatives gratuites : en décembre et en juin.
PRÉALABLE	Avoir complété son Junior 5 ou être capable de nager 150 mètres
DURÉE	9 semaines : cours de 50 minutes (Deux cours par semaine)
COÛT	150\$ par enfant
HORAIRE	Mercredi 18 h 30 à 19 h 20 Dimanche 12 h 00 à 12 h 50

COURS AQUATIQUES POUR LES 16 ANS ET PLUS

	AQUAFORME 50 ANS ET PLUS			AQUAFORME RÉGULIER
PROCHAINE SESSION DE COURS	Automne 2020 : 6 octobre au 10 décembre 2020 Inscription dès le 1er septembre (résidents Saint-Anselme / Honfleur) et 3 septembre (non-résidents) au http://www.st-anselme.ca/			
DÉTAILS	Cours de mise en forme en partie peu profonde (4 pieds) pour les gens actifs. Nous retrouvons dans ce cours des échauffements, des exercices cardiovasculaires, de la musculation ainsi que des étirements.			Exercices qui développent la force musculaire, l'équilibre, la coordination et la flexibilité. Peut s'adapter à différents niveaux de forme physique et respecte les limites de chacun : le cours se donne dans la partie peu profonde. Bienvenue aux femmes enceintes !
DURÉE	10 semaines : cours de 50 minutes			10 semaines : cours de 50 minutes
COÛT RÉSIDENTS SAINT-ANSELME	84\$/ 1 fois par semaine/ 10 semaines*			110\$/ 1 fois par semaine/ 10 semaines*
COÛT NON-RÉSIDENTS	124\$/ 1 fois par semaine/ 10 semaines*			150\$/ 1 fois par semaine/ 10 semaines*
HORAIRE	Mardi 16 h 15 et 17 h 15	Mercredi 16 h 15	Jeudi 16 h 15	Jeudi 18 h 30
Ajoutez 50\$ pour l'inscription à une plage de cours supplémentaire				
*Peut se combiner avec l'Atelier d'entraînement				

COURS AQUATIQUES POUR LES 16 ANS ET PLUS (SUITE)
ATELIER D'ENTRAÎNEMENT

PROCHAINE SESSION	Automne 2020 : 8 octobre au 10 décembre 2020 Inscription dès le 1er septembre (résidents Saint-Anselme / Honfleur) et 6 septembre (non-résidents) au http://www.st-anselme.ca/
DÉTAILS	Cette activité s'adresse aux personnes qui veulent travailler leur endurance et leur capacité cardiovasculaire, en faisant des longueurs. Vous serez sous la supervision d'un moniteur dans le but d'améliorer votre technique de nage au besoin.
DURÉE	10 semaines : cours de 50 minutes
COÛT RÉSIDENTS SAINT-ANSELME	110\$/ 1 fois par semaine/ 10 semaines*
COÛT NON-RÉSIDENTS	150\$/ 1 fois par semaine/ 10 semaines*
HORAIRE	Jeudi 17 h 15
Ajoutez 50\$ pour l'inscription à une plage de cours supplémentaire Peut se combiner avec l'aquaforme.	

FORMATION AQUATIQUE
ÉTOILE DE BRONZE

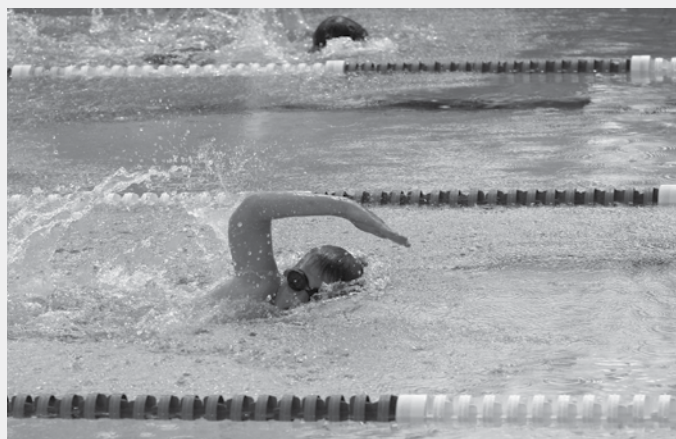
PROCHAINE SESSION	Automne 2020 : 4 octobre au 29 novembre 2020 Inscription dès le 1er septembre (résidents Saint-Anselme / Honfleur) et 6 septembre (non-résidents) au http://www.st-anselme.ca/
DÉTAILS	L'Étoile de bronze est le premier brevet de niveau Bronze. Il te permet de t'initier au sauvetage en apprenant à trouver des solutions à divers problèmes et à prendre des décisions en tant qu'individu et membre d'une équipe. Tu apprendras à effectuer la réanimation d'une victime qui a cessé de respirer et développeras les habiletés de sauvetage nécessaires pour devenir ton propre sauveteur.
PRÉALABLES	<ul style="list-style-type: none"> • Avoir complété le niveau Junior 10 de la Croix-Rouge natation • Être capable de nager 100 mètres et être âgé de 11 et plus.
DURÉE	9 semaines : cours de 60 minutes
COÛT RÉSIDENTS SAINT-ANSELME	95\$
COÛT NON-RÉSIDENTS	142\$
HORAIRE	Dimanche 11 h 30 à 12 h 30

MÉDAILLE DE BRONZE

PROCHAINE SESSION	Automne 2020 : 29 septembre au 1er décembre 2020 Inscription en septembre 2020 Dans les écoles secondaires de Bellechasse
DÉTAILS	Le brevet Médaille de bronze introduit les quatre composantes de base du sauvetage : le jugement, les connaissances, les habiletés et la forme physique. Tu apprendras les techniques de remorquage, de portage, de défense et de dégagements afin d'être préparé à effectuer le sauvetage de victimes conscientes et inconscientes dans des situations de plus en plus risquées. Le brevet Médaille de bronze permet de travailler en tant qu'assistant-surveillant-sauveteur autour d'une piscine à partir de l'âge de 15 ans.
PRÉALABLES	<ul style="list-style-type: none"> • Être âgé d'au moins 13 ans à l'examen final ou détenir le brevet Étoile de bronze • Démontrer les habiletés et connaissances de Junior 10 de la Croix-Rouge canadienne
ENDROIT	École secondaire Saint-Damien
DURÉE	À déterminer
COÛT RÉSIDENTS SAINT-ANSELME	Gratuit
COÛT NON-RÉSIDENTS	Horaire à venir

FORMATION AQUATIQUE (SUITE)

CROIX DE BRONZE	
PROCHAINE SESSION	Automne 2020 : 29 septembre au 1er décembre Inscription en septembre 2020 Dans les écoles secondaires de Bellechasse
DÉTAILS	Si tu recherches une formation plus poussée pour acquérir des notions de base en surveillance d'installation aquatique, le brevet Croix de bronze est pour toi. Tu apprendras également à porter secours à une victime blessée à la colonne vertébrale en partie profonde et à une victime submergée en arrêt cardiorespiratoire. Le brevet Croix de bronze permet de travailler en tant qu'assistant-surveillant-sauveteur autour d'une piscine à partir de l'âge de 15 ans, et sur une plage à partir de l'âge de 16 ans.
PRÉALABLES	Détenir le brevet Médaille de bronze
ENDROIT	École secondaire de Saint-Damien
DURÉE	À déterminer
COÛT	Gratuit
HORAIRE	Horaire à venir



MONITEUR EN SÉCURITÉ AQUATIQUE (MSA)	
PROCHAINE SESSION	Automne 2020 : 3 octobre au 21 novembre 2020 Inscription dès le 1er septembre (résidents Saint-Anselme / Honfleur) et 3 septembre (non-résidents) au http://www.st-anselme.ca/
DÉTAILS	Le cours de moniteur de sécurité aquatique (MSA) prépare les candidats à enseigner les programmes Croix-Rouge Natation. Ces derniers se concentrent sur des stratégies visant à présenter et améliorer les techniques de natation et de sécurité aquatique dans les programmes Croix-Rouge Natation Préscolaire, Croix-Rouge Natation Junior, Croix-Rouge Natation à l'école, Croix-Rouge Natation au camp, Croix-Rouge Natation pour adultes et adolescents et Croix-Rouge Natation Adaptée.
PRÉALABLES	<ul style="list-style-type: none"> Être âgé d'au moins 15 ans avant la fin du volet MSA – En classe et en piscine Avoir obtenu l'un des certificats suivants : assistant surveillant-sauveteur de la Croix-Rouge, secourisme d'urgence ou niveau supérieur, ou Croix de bronze (qu'il soit à jour ou non). Remarque : Le certificat Croix de bronze est obligatoire au Québec. Pouvoir effectuer toutes les techniques de sécurité aquatique et les styles de nage de manière conforme aux critères de performance du niveau le plus élevé du programme Croix-Rouge Natation Junior.
ENDROIT	École secondaire Saint-Damien
DURÉE	8 semaines
COÛT	320\$
HORAIRE	Samedi Horaire à venir



LUC OUELLET

ÉLECTRIQUE inc.

COMMERCIAL - RÉSIDENTIEL - INDUSTRIEL
R.B.Q.: 5692-3709

- Cell : 581 309-7001
- Bur. : 418 700-1001
- info@lucouelletelectrique.com
- 46, Route du Président-Kennedy Saint-Henri QC G0R 3E0

ÉCLAIRAGE PUBLIC
PLANTAGE DE POTEAUX

CONSTRUCTION DE
LIGNE HAUTE-TENSION





Claudette Fournier

Éducatrice spécialisée,
Consultante RMTi Réflexes archaïques
Coach familial et individuel
(35 ans d'expériences en éducations)

- Bébé-enfant-adolescent-adulte
- TDAH, trouble d'apprentissage, dyslexie, crise de colère, crise d'anxiété
- Langage, mise en place d'un plan de travail, atelier mouvement et conférence sur demandant, (Trucs et astuces pour un cerveau qui apprend différemment et le développement global de 0-5 ans)

Pour apprivoiser la différence

tournesoicf@gmail.com
tournesoicf.com
 /Tournesoï
Tél: 418-554-8077



ACTIVITÉS PARASCOLAIRES BELLECHASSE SESSION D'AUTOMNE 2020

Activités offertes aux jeunes Bellechassois âgés entre 12 et 21 ans

GRATUIT

Début : 29 septembre 2020

Durée : 10 semaines

Jour : Mardi de 17h00 à 18h30

Transport : Un service de transport gratuit sera offert afin de faciliter les déplacements vers les activités. Les détails en lien avec le transport seront disponibles sur le site Internet www.acbellechasse.com à compter de septembre 2020.

Inscription en ligne du 7 au 14 septembre 2020 sur www.acbellechasse.com

Les places sont limitées.

OFFRE AUTOMNE 2020

ACTIVITÉ	DESCRIPTION	LIEU	PARTICULARITÉS
Athlétisme	Viens parfaire tes techniques de base (course, sauts, lancers) et développer tes habiletés motrices par des exercices de polymétrie, de vitesse et d'endurance. Offre la possibilité de participer au Grand Défi Pierre Lavoie.	École secondaire de Saint-Charles	
Balle rapide	Viens te perfectionner et développer tes habiletés pour ce sport d'équipe.	Centre Socio-Culturel de Saint-Gervais	Prérequis : Expérience d'au moins 2 saisons dans une ligue organisée de baseball/softball
Basketball	Que tu sois débutant ou avancé, viens jouer au basketball, t'amuser et développer ton jeu.	École secondaire de Saint-Anselme	
Design graphique	Viens imaginer, créer et réaliser des logos, autocollants, bannières et autres produits connexes. Apprends à te servir du logiciel Canva pour réaliser tes propres créations.	Activité donnée en ligne via la plateforme Zoom	
Improvisation	Apprends à t'exprimer et à développer ta créativité par le biais d'exercices d'improvisation théâtrale.	École secondaire de Saint-Charles	
Natation Formation médaille et croix de bronze	Le brevet médaille et croix de bronze combinées permet de travailler en tant qu'assistant-surveillant-sauveteur autour d'une piscine à partir de l'âge de 15 ans.	École secondaire de Saint-Damien	Formation offerte les dimanches, de 08h30 à 12h30, du 4 octobre au 6 décembre 2020 Prérequis : Être âgé d'au moins 13 ans et démontrer les habiletés et connaissances de Junior 10
Techniques de scène	Apprends les rudiments des opérations techniques reliées au monde du spectacle et de l'événementiel.	Maison de la culture de Bellechasse	Chaussures de sécurité requises

À propos de la démarche Agir collectivement dans Bellechasse

Agir collectivement dans Bellechasse est un vaste regroupement de partenaires, issus de diverses organisations des milieux scolaire, communautaire, municipal, économique et de la santé et des services sociaux, qui s'engagent à collaborer pour contribuer à l'épanouissement présent et futur des jeunes Bellechassois âgés de 0 à 21 ans et de leur famille. <https://www.acbellechasse.com/>

CHRONIQUE DE LA

«Maison de la culture»

HORAIRE ESTIVAL DE LA BIBLIOTHÈQUE:

Veillez noter que l'horaire d'été est actuellement en vigueur.

La bibliothèque sera fermée le lundi 7 septembre pour la fête du Travail. De retour à l'horaire régulier le mardi 8 septembre.
418-882-2401 poste 401

Horaire d'été (en vigueur jusqu'au 7 septembre inclusivement)

Lundi : 8h30 à 20h30
Mercredi : 18h30 à 20h30
Jeudi : 12h30 à 15h30

Horaire régulier (dès le mardi 8 septembre)

Lundi : 12h30 à 15h30 et 18h30 à 20h30
Mardi : 12h30 à 15h30
Mercredi : 12h30 à 15h30 et 18h30 à 20h30
Jeudi : 12h30 à 15h30
Samedi : 10h à 12h



Coup de coeur du mois

Marie-Maude Pranesh-Lopez est aux prises avec un « trou blanc » qui la pousse à toujours fuir vers l'avant, à tout essayer, ce qui se solde invariablement par une profonde indifférence. Sa mère provoque volontairement des accidents de la route, qui causent des embouteillages. Son père, fervent consommateur de psycho-pop, se livre à la méditation chromatique et adhère à tout ce qui peut favoriser sa croissance personnelle. Dans un récit déconstruit, entrecoupé de pages du journal intime de Marie-Maude, l'auteur explore le thème de la fatalité, en mettant en scène des personnages pour lesquels la rédemption n'arrive pas.

Le festival Contes du Littoral en Bellechasse

DÉVOILE SA PROGRAMMATION VIRTUELLE

Le festival Contes du Littoral en Bellechasse (CLB) dévoile la programmation complète de sa 23e édition, une initiative de diffusion qui permettra aux amateurs de récits traditionnels de nourrir virtuellement leur passion pour cet art de la parole. Les performances seront captées dans différents lieux, sans la présence physique du public.

Les 11, 12 et 13 septembre, des conteurs et des conteuses de la région offriront en direct des performances pour les différents publics, scolaire, familial et adulte. Trois spectacles seront présentés en temps réel sur la page Facebook et la chaîne YouTube du festival.

Vendredi 11 septembre, Mélanie Demers et Liette Remon présenteront aux élèves des écoles primaires de Bellechasse le spectacle musical *Le Coquillage* : des histoires de femmes à l'ouvrage à travers différentes époques, dans une mise en scène inspirée d'un vieux conte breton. Les deux artistes qui performeront sur la scène de la Maison de la culture de Bellechasse seront télédiffusées en visioconférence sur grand écran dans chacune des classes d'élèves participantes. Les groupes

scolaires pourront ainsi interagir avec les conteuses durant l'heure de spectacle.

Samedi 12 septembre se tiendra la traditionnelle veillée de contes avec un collectif de conteurs de la région. Nicolas Godbout, Jean Fradette, Jocelyn Bérubé et Arleen Thibault se partageront la scène pour offrir aux festivaliers leurs meilleures histoires. Ce spectacle de contes de 90 minutes sera capté en direct du Moulin de Beaumont.

Dimanche 13 septembre, l'équipe des CLB diffusera une performance narrative de la conteuse Yolaine, un spectacle original de 60 minutes qui s'adresse à un public de tous âges.

Les spectacles seront éphémères, puisqu'il s'agira de diffusions en direct et non de rediffusions — aucune vidéo n'est destinée à rester affichée sur la plateforme multimédia après le spectacle.

Pour en apprendre davantage sur les artistes invités et pour consulter l'horaire complet des performances virtuelles, il suffit de visiter le site des Contes Littoral en Bellechasse (www.contesdulittoral.com).

Comme vous le savez déjà, notre saison 2019-20 a dû s'écourter en raison de la pandémie. La Maison de la culture de Bellechasse souhaite toutefois partager un résumé de ses activités 2019-20 aux citoyens de la région afin d'informer le public de sa vitalité et de son désir d'aller de l'avant malgré l'onde de choc qui secoue les industries culturelles actuellement. Nous travaillons à tout mettre en place pour redevenir opérationnel dès que la situation le permettra et si de nos spectateurs désirent se faire rembourser un spectacle annulé ou déplacé, des formulaires de remboursement sont disponibles sur notre site internet (www.culturebellechasse.qc.ca) ou sur notre page Facebook.

Rapport d'activité

Programmation 2019-20 :

Les spectacles de cette année ont su garder une diversité intéressante, mais leur rentabilité s'est grandement améliorée par rapport aux années précédentes. Pour un même nombre de spectacle (18) avec de meilleures ventes de billetteries (5% d'augmentation), les cachets payés aux artistes en 2018-19 s'élevaient à 50 293\$ et, par souci d'économie, auraient été réduit à 39 324\$ pour cette année si ce n'avait été de la pandémie. Effectivement, en raison de la Covid-19, les 5 derniers spectacles de la programmation n'ont pu avoir lieu, mais une aide d'urgence du CALQ a su compenser ces pertes.

Les vitrines d'exposition d'art visuel TELUS :

Les vitrines sont importantes pour la diffusion de l'art visuel et la transmission du patrimoine. Elles ont rempli ce mandat cette année, et en ce sens, nous en sommes satisfaits. Les expositions sont toutefois passées de 7 à 3 afin de minimiser le temps de manipulation et de maximiser la fréquentation de chaque exposition.

Cinéma :

L'offre de cinéma à la Maison de la Culture est rendue possible grâce à une subvention de la SODEC. Il nous permet d'offrir des films variés (Québécois, de répertoire, documentaire) à un très bas prix, ce qui est parfaitement en accord avec notre mission de diffuseur des arts et de la culture. Cette année, le cinéma nous a permis de réaliser un profit de 3826\$, une augmentation de 1645\$ par rapport à l'année dernière.

Cours :

4 professeurs de musique privés enseignent à plus de 35 élèves (piano, guitare, violon) et plus de 70 apprenants suivent des cours de groupe en Harmonie, Chorale, Art Visuel, Technique de scène et théâtre. Au total plus de 105 personnes fréquentent nos offres de formation culturelle. Ce volet rempli notre mission et continuera donc de se développer.

Remerciements

Remerciements aux personnes impliquées :

Le conseil d'administration formé de 9 administrateurs bénévoles, la direction artistique et administrative qui administre l'ensemble

des activités, la douzaine de bénévoles formant le comité à l'accueil, le comité d'accueil du cinéma, le comité du bar, notre réseau de diffuseur le réseau centre, notre équipe de professeurs, notre photographe officiel Régent Lehouillier, l'équipe de Satir productions et notre directeur technique Marc-Antoine Simard, vous êtes les personnes qui font toute la différence pour notre institution culturelle bellechassoise. Merci de votre présence et de votre engagement.

Un remerciement tout particulier à nos partenaires financiers :

Nos partenaires financiers et bailleurs de fond sont un maillon fondamental pour un organisme comme le nôtre. Nous tenons à souligner l'apport de tous les paliers de gouvernement ainsi que de toutes les entreprises qui s'investissent avec nous pour la culture en Bellechasse.

La participation substantielle de la MRC de Bellechasse, du CALQ, d'Hydro Québec et de la municipalité de St-Damien-de-Buckland au niveau financier comme au niveau humain fait toute la différence. Merci pour l'étroite collaboration des employés municipaux à St-Damien ainsi que pour le travail des agents de développement en culture et en tourisme à la MRC. Merci également aux entreprises qui acceptent nos affiches ainsi qu'aux employés municipaux de tout Bellechasse qui diffusent nos activités dans les journaux locaux.

Les entreprises privées ou public tout comme les organismes locaux qui investissent temps produits ou argent pour soutenir la MCB, rendent possible l'ensemble du dynamisme culturel démontré dans ce rapport. Nous vous invitons donc à utiliser les services, acheter les produits ou prendre conscience de la générosité des partenaires affichés sur nos supports promotionnels.

Conclusion

L'année 2019-20 fut la deuxième de notre nouveau directeur artistique Olivier Leclerc. Il s'était fixé l'objectif de rentabiliser l'organisme rapidement afin de relever sa situation financière qui était précaire à son arrivée. Avec un profit cette année de plus de 17 000\$, je crois que tous ceux qui ont mis l'épaule à la roue peuvent se dire «mission accomplie», et bien qu'il reste encore du chemin à faire, l'organisme est sur la bonne voie.

VISITES AUX AÎNÉS MANDATÉES PAR L'UNITÉ PASTORALE

Message de la communauté : il y a deux personnes qui ont été formées afin de rendre visite ou prendre contact auprès des personnes seules ou isolées. Si dans votre entourage, vous connaissez quelqu'un qui est isolé ou si vous êtes quelqu'un qui aimerait avoir une visite occasionnelle, vous pouvez communiquer avec l'une des personnes suivantes :

- Georges Bouchard : 418-952-0217
- Francine Roy Morin : 418-882-2174
- Presbytère : 418-882-2340



EN SEPTEMBRE, C'EST LA FÊTE AU CENTRE MARIANISTE D'ÉDUCATION DE LA FOI !

C'est en 2000 que le projet du Centre a pris forme avec le partenariat entre les religieux et les laïques marianistes. Nous voulons remercier les religieux marianistes d'avoir eu le désir de former une famille et de continuer leur engagement encore aujourd'hui. Depuis les débuts, nous collaborons avec l'Église diocésaine de Québec et ses paroisses au projet de nouvelle évangélisation du milieu en offrant divers moyens pour grandir dans la foi. Nous avons accueilli jusqu'ici plusieurs jeunes, adultes et familles de tout le diocèse qui viennent pour cheminer ou s'initier à la foi chrétienne.

En ce temps de festivités, nous tenons à vous remercier pour votre soutien à cette oeuvre soit en donnant de votre temps pour les corvées, vos dons monétaires ou de toutes sortes et vos prières. Merci de nous encourager en participant aux activités qui vous sont proposées et de croire au bienfait d'un tel Centre dans notre milieu de vie.

Cette année, grâce au Conseil de bassin de la rivière Etchemin et d'un programme gouvernemental, nous aménageons un parc interactif sur la propriété dans le but de faire connaître, aimer et servir Jésus. Vous ne connaissez pas encore l'endroit, vous pouvez venir juste pour admirer le paysage qui nous est offert ; que ce soit pour une promenade, un temps de repos sous les tilleuls ou un moment d'arrêt près de la rivière. Vous aurez peut-être envie d'en savoir plus sur ce que nous offrons, c'est avec plaisir que nous vous accueillerons. Vous pouvez aussi nous suivre sur internet www.centremarianiste.org ou sur Facebook <https://www.facebook.com/centremarianiste/>

À bientôt !
L'Équipe du Centre marianiste d'éducation de la foi
1525 chemin du-Bord-de-l'Eau
Saint-Henri, Québec G0R 3E0
418-882-0002



R.B.Q. 1843-3664-51

Propriétaire : Alain Roy

262, route Campagna, Saint-Henri G0R 3E0

*** ESTIMATION GRATUITE ***

34 ans d'expérience

T 418 882-2509 F 418 882-6310

graviersroy@globetrotter.net

En vrac :	Equipements :	Travaux variés :
Pierre concassée, gravier, sable, tuf, terre et compost, terre à jardin et gazon.	Pelles, bull, camion, loader, niveau avec transit au laser.	Creusage de caves, travaux de ferme, drains agricoles, fossés, fourches pour terre neuve, terrassement.

VVA
CONSTRUCTION RÉNOVATION
VINCENT ASSELIN
ENTREPRENEUR GÉNÉRAL

ESTIMATION GRATUITE

Cell.: **418 956-9969**

const-renvasselins@hotmail.ca

www.crvasselin.ca



Construction neuve
Rénovation générale
Agrandissement
Portes et fenêtres
Toiture
Revêtement extérieur
Dalle structurale
Conception de plan
RBQ : 5671-3241-01

166, rue Érables, Saint-Henri de Lévis, QC G0R 3E0

Un pas vers l'emploi

Dans le contexte de la reprise des activités, nous sommes disponibles pour t'accompagner dans ton retour vers l'emploi!

Vous souhaitez réintégrer le marché du travail et vous donner les moyens pour y parvenir?

DÉCOUVREZ

**Les Plateaux d'insertion
de Bellechasse**

- › Retrouver vos habiletés pour effectuer un retour en emploi réussi;
- › Stage de travail pouvant atteindre 26 semaines ou plus (21 heures/semaine);
- › Encadrement, accompagnement et formation durant la démarche.

Nous offrons des STAGES DE TRAVAIL dans les métiers suivants:

- › Manutentionnaire et trieur/trieuse à Saint-Léon;
- › Aide cuisinier/cuisinière, aide aux stocks, à Saint-Lazare;
- › Commis de bureau à Saint-Lazare, Saint-Gervais, Sainte-Claire, Saint-Anselme;
- › Manœuvre d'usine à Saint-Malachie;
- › Préposé/préposée à l'entretien ménager à Saint-Lazare, Sainte-Claire;
- › Aide d'atelier de production à Saint-Malachie.

Toutes les mesures de santé publique en vigueur seront respectées.
Selon votre situation, une aide financière pourrait vous être offerte.

Ce programme de soutien vers l'emploi s'adresse aux personnes sans emploi:

- › qui reçoivent de l'aide financière de dernier recours;
- › ou qui reçoivent ou ont reçu des prestations d'assurance emploi au cours des cinq dernières années;
- › ou qui sont sans revenus.

Avec la participation financière de:

Québec 

CORPORATION DE DÉVELOPPEMENT COMMUNAUTAIRE
 **20** *Bellechasse* **ans**
...de force collective en action!

Contactez-nous :

Marco Robidoux au

418 883-1587, poste 204

Les Plateaux d'insertion de Bellechasse
insertion.bellechasse@globetrotter.net

**Les Plateaux d'insertion
de Bellechasse**

Nom entreprise	Téléphone
Abattoir Rolland Pouliot & fils inc.	418-882-2370
AD Boivin	418-882-1946
Aiguissages R.M. Rive-Sud inc.	418-882-2465
Alain Vallée comptable	418-700-1547
Alarmes V.E.C.	418-882-2469
Alcool anonyme	418-386-7267
Allen Entrepreneur Général inc.	418-882-2277
Altesse Coiffure Stéphanie Grenier	418-700-1777
Atelier Michel Demers	418-882-2291
Atelier Multi-Drive (1999) inc.	418-882-5115
Auto Excellence	418-882-0355
Autobus B. Vallières	418-882-5953
Automobiles Norman Lee Pro Carrossier	418-882-2220
Banque nationale du Canada	418-882-2264
Bar Croteau	418-882-2405
Benoît Lambert auto inc.	418-882-0445
Bleuetière Aux Fruits des champs	418-882-5283
BM Service de traiteur inc.	418-882-5994
BME Techno Groupe Construction	418-895-0640
Boucherie Mario Allen	418-882-0909
Boulangerie artisanale L'Ami d'Antan	418-882-0461
Brochu Asselin Lajeunesse, notaires	418-882-3456
Broderie SA MI inc.	418-882-5272
Bruno Marcoux Électrique inc	418-802-7242
Buffets chez Paule (Les)	418-882-0664
CPE L'Amhironnelle	418-882-2831
Caisse Desjardins de Bellechasse	418-885-4421
Casse-croûte chez Dave	418-882-0350
Centre de formation en montage de lignes	418-834-2463
Centre de formation professionnel en esthétique automobile Carl Émond	418-802-2523
Centre d'esthétique en remise à neuf automobile Carl Émond	418-802-2523
Centre de rénovation Home Hardware	418-882-2231
Centre d'esthétique d'Auto	418-882-2178
Céramiques Mathieu Arbour inc.	418-670-9635
Cidrerie Le Somnambule	418-882-2929

Nom entreprise	Téléphone
Clinique d'Acupuncture Richard Létourneau	418-885-0011
Clinique de Massothérapie Anne-Marie Jomphe	581-999-0180
Clinique de soins infirmiers Marianne Lamontagne	418-700-0580
Clinique dentaire Saint-Henri	418-882-0221
Clinique médicale Saint-Henri	418-882-2268
Coifferie Michaëlle	418-882-3530
Coiffure Nouvel Éclat	581-308-6847
Coiffure passion Marianne	418-700-1272
Comptabilité Nancy Bouffard	418-454-4846
Comptabilité & impôts Christiane Vincent	418-883-6640
Composts du Québec inc. (Les) - filiale de GSI	418-882-2736
Confections Amélie Lacasse	418-882-0522
Construction Anthony Lessard inc.	418-882-8277
Construction CHACAL inc.	418-956-3508
Construction Eric Lessard	418-858-0334
Construction et rénovation LG inc.	418-571-2024
Construction G. Lessard	418-882-7092
Construction M. Demers et fils inc.	418-882-0990
Construction NR	418-700-0880
Construction & Rénovation Vincent Asselin	418-956-9969
Construction Réjean Morin	418-882-6199
Construction Serge Pouliot Inc.	418-833-6875
Construction Sylvain Larose inc.	418-559-5467
Cordonnerie St-Henri	418-882-2879
Couvre-plancher Légaré Inc.	418-930-6903
Couvre-planchers Dany Bélanger inc.	418-882-2928
Couvre-toit D.R.	418-882-3712
Créations Melchiavel	418-265-0666
Déménagement AGB	418-833-8366
Demers G Auto inc.	418-882-2377
Déneigement Bruno Lessard	418-882-0664
Déneigement Jastien	418-572-2748
Déneigement Roberge	418-882-6566
Déneigement T.B. Multi-Services	418-572-2748
Denturologiste Nolet Jalbert inc.	418-882-0427

Détails des entreprises sur www.saint-henri.ca

Nom entreprise	Téléphone	Nom entreprise	Téléphone
Dépanneur Pétro-Canada	418-895-0871	Genest pneus et mécanique	418-262-7522
Distribution DSA (2012) inc.	418-700-1056	Germain Caron comptable	418-882-3453
Domaine Franco	418-882-2193	 <p>Gervais Roy Inc. Achat-vente-location ■ CAMIONS ■ REMORQUES ■ BOÎTES ■ CONTENEURS 418 882-0444</p>	<p>GERVAIS ROY Saint-Henri-de-Lévis Tél. : (418) 882-0444</p>
École Belleau	418-834-2465		
Ébénisterie S.Pouliot Inc	418 882-0744		
École de langues - Langues Illico	418 806-8597		
École d'équitation La Chevalerie	418-882-0669		
École Gagnon	418-834-2468		
Enduits Carapace inc. (Les)	418-882-0712		
Entreposage Etchemin	418-571-7632		
Entreposage Johanne Labbé et Mathieu Buteau	418-882-0967		
Entreposage Kennedy	418-421-0059		
Entreposage G. Gosselin	418-882-3462	GoliathTech	418-700-1088
Entreprises Gosselin & Chouinard (Les)	418-700-3534	Gouttières Laliberté	418-882-6813
Entreprises Luc Mondoux inc. (Les)	418-882-0372	Hôtel Motel Le Manoir	418-882-5174
Épicerie L. Caron	418-882-2388	I.G.A. Deraîche Saint-Henri	418-882-5375
Équipements de ferme Raymond E. Laliberté (Les)	418-882-2408	Industries de meubles Classic 2002 inc. (Les)	418-882-0841
Erablière Réal Bruneau	418-882-0630	Inspect Habitation	418-580-2500
Etoile du cœur	418-882-0770	Institut Beauté Chantal Lecomte	418-882-6151
Excavation Les Gravières Roy inc.	418-882-2509	Institut Cravate & Talons hauts	418-655-4356
Excavation Stephan Roy inc.	418-882-2864	Institut Marissa	418-882-0244
F.B. Entrepreneur Électricien	418-882-2249	Institut Reflet Beauté	418-882-1978
Fabri-Concept D.M. inc.	418-882-2122	Institut Solène Tremblay	418-882-0202
Ferme Palyn	418-882-6184	Jeld-Wen of Canada Ltd	418-882-2223
Finitions de béton SJ	418-882-0126	Kennedy pneu et mécanique	418-882-2234
Fix Auto	418-882-0333	La Niche à Luna	418-700-0700
Forages Nella inc. (Les)	418-882-2002	Labonté Pare-brise d'auto	418-882-0851
Forfaits Carlac	581-996-3099	Lave-auto automobile Carl Émond	418-802-2523
Fortier 2000 Itée	418-882-2205	Lembex Import inc.	418-895-6333
G.R. Service	418-882-6849	Lemieux Assurances	418-882-0801
Garage Auto Plus SV	418-882-0007	Liquidation C.K.L.D. inc.	418-700-0507
Garage Pierre Allaire	418-882-3675	Location C.L.	418-858-2809
Garage Raymond Larose	418-882-0423	Location de garages Olivier	418-882-0910
Gaz bar Ultramar	418-700-1771	Location Fortier inc.	418-882-1919
		Location NG & fils	418-700-1707
		Logispro Inc.	418-951-4655
		Luc Ouellet électrique	418-700-1001
		Malex Mécanique	418 882-2377
		Marco Anctil Entrepreneur spécialisé ébénisterie	418-700-0735

Nom entreprise	Téléphone	Nom entreprise	Téléphone
Martin Couture	418-563-3522	Pure Point de vente Québec-Rive-Sud	418-802-2523
Ma Sage Thérapie Nancy	418-997-1066	Réal Brochu inc.	418-882-0762
Massothérapie E-fleur la vie	418-700-0759	Recouvrements métalliques Bussières	418-882-0811
MCS Informatique inc.	418-882-2923	Rénovation Karl Mercier	418 895-6523
Mécanique Auto MB	418-700-0990	Rénovation Lavertu et fils	418-882-0932
Melcy Coiffure	418-882-6400	Rénovations Mario Audesse	418 882-0201
Michel Lessard Débosselage Peinture	418-882-7448	Répartitions A. Lessard	418-882-0606
Mini-excavation André Gilbert	418-882-0862	Restaurant Le Sagittaire	418-882-0750
Mini-excavation Blouin	418-575-1760	Resto Le P'tit Jeannot	418-882-0667
Monsieur Muffler	418-882-2320	Roland Caron & fils inc.	418-882-0457
Motel Le Villageois	418-882-0434	Royal St-Henri (Le)	418-882-1314
Nadeau & Associés Pneus et Mécanique	418-700-1330	Salon Élisianne	418-882-2110
Niche à Luna	418-700-0700	Salon funéraire Gonzague Valois – Groupe Garneau Thanatologue	418-839-8823
Ninja Média	581-777-0329	Salon Johanne Bellavance	418-882-0281
Norac Transport	418-882-0457	Salon Lucia	418-882-0282
Office municipal d'habitation de St-Henri	418-882-6157	SAQ Agence (Dépanneur Pétro-Canada)	418-895-0871
Olymel	418-882-2282	Services de comptabilité CG	418-882-0126
Optométrie Michèle Mercier	418-882-6345	S'IMPORT - Auto Importée Simon	418-882-0478
Pavages St-Henri (Les)	418-882-6023	Solution Comptabili-T Inc	418-570-0861
Paysagiste S. Roberge	418-882-6566	SoluTrans Express	418-952-0125 418-882-0766 ou 418-858-0111
Peinture Léo Brochu et Fils	418-882-0695	Sos Allaitement Le Sein-Henri	418-570-0056
Pharmacie Marc Falardeau	418-882-2246	Soudure Davco	418-882-2553
Phoenix Services Environnementaux	418-882-0014	Soudure Dion	418-882-0835
Pierre-Luc Masson arpenteur-géomètre	418-254-0615	Studio coiffure Dominique	418-951-8601
Pilotis Excavation Lessard Inc.	418-882-0664	Studio Pureté Beauté esthétique	418-700-0596
Plante Agri-Concept inc.	418-882-3698	Taxi St-Henri	418 930-4540
Plomberie JPR inc.	418-882-6320	Tempérament Sauvage	418-882-0558
Potager Yvanhoé	418-882-2342	TMS Système	418-895-6877
Prestolam	418-882-2242	Toitures Normand Gagné	418-700-0880
Produits métalliques Bussières	418-882-0812	Tournesoi coaching familial	418-554-8077
		Transport Alain Roy inc.	418-882-2509



**PUITS ARTÉSIENS
ÉMILIE BLAIS**
Saint-Henri
Tél. : (418) 891-8021

Nom entreprise	Téléphone	Nom entreprise	Téléphone
Transport d'Agrégats du Québec inc.	418-741-1010	Verger et Vignoble Casa Breton	418-882-2929
Transport Multivrac 1998 inc.	418-741-1000	Verger Saint-Patrice et Le Rucher Labrie	418-882-2812
Transport Serro	418-882-0074	Viandes Délecta (Les)	418-882-0821
Transport Stephan Roy	418-882-2864	Villa Couture (La)	418-882-2600
Transport TriCam inc.	418-882-0059	Vitrierie Décor	418-882-2151
Transport Saint-Isidore	418-882-5639	Vitrierie et vitres d'auto mobile	418-998-7778
Valérie Fournier Photographe	418-700-0547	Vitres et accessoires d'auto Chrystian Héту	418-895-0415
Vente et réparation d'ordinateurs Victor Fournier	418-883-6942		

Mario Gagné, chargé de projets
Tél.: 418 883-6912
Courriel: mario.ga@videotron.ca



KENNEDY
PNEUS ET MÉCANIQUE
418-882-2234



147, route du Président-Kennedy
Saint-Henri de Lévis (QC) G0R 3E0

DAVID AUDET
418-609-0124 (cell)
Propriétaire

FRÉDÉRIC AUDET
418-882-7505 (sms)
Représentant agricole et poids lourd

SYLVIO TURGEON
418-882-2234 (bureau)
Représentant comptoir



UNITÉ MOBILE 24/7
SERVICE MÉCANIQUE
POIDS LOURD MOBILE



VOTRE PARTENAIRE
POUR LA GESTION
DE VOS PNEUS



- AGRICOLE
- INDUSTRIEL
- CAMION LOURD
- AUTOMOBILE
- RÉPARATION DE PNEUS (CUITE)

JE SUIS LE MIEUX ASSURÉ!

MEILLEUR SERVICE, MEILLEUR CHOIX, MEILLEUR PRIX



- AUTO
- HABITATION
- ENTREPRISE

LEMIEUX ASSURANCES

CABINET DE SERVICES FINANCIERS

Saint-Henri :
186, rue Commerciale
Saint-Henri (Québec) G0R 3E0

418 882-0801

lemieuxassurances.com

MALEX MÉCANIQUE

MARTIAL ROY
Propriétaire, Mécanicien

MÉCANIQUE GÉNÉRALE
SPÉCIALITÉ VOLKSWAGEN & AUDI

180 Campagna,
Saint-Henri, QC G0R 3E0
T (418) 882-2377
F (418) 882-2381
malexmecanique@gmail.com
malexmecanique.com

DIAGNOSTICS
ALIGNEMENTS DES ROUES
AIR CLIMATISÉ
VENTE DE PIÈCES
VENTE ET INSTALLATION DE PNEUS
ETC

GOLIATH TECH

SYSTÈME DE PIEUX VISSÉS

MINI-EXCAVATION GOLIATH-T



- Mini-excavation
- Terrassement
- Aménagement paysager
- Transport de terre en vrac
- Location de pelle mécanique Kubota
- Location pépinière Kubota
- Remorque pompeur

Franchisé indépendant

Québec Rive-Sud - Beauce

418.700.1088

FORCE & SAVOIR-FAIRE

RBQ : 5687-1247-01

WWW.PIEUXGOLIATHTECH.COM

SOUURE DAVCO INC.

ACIER INOXYDABLE SANITAIRE • ALUMINIUM • ACIER

David Couture
propriétaire

418 570.0056

souuredavco@videotron.ca
 www.souuredavco.com

Conception • Fabrication • Sous-traitance

Construction Sylvain Larose

ENTREPRENEUR GÉNÉRAL
RÉSIDENTIEL • COMMERCIAL

418 559-5467

ConstructionSylvainLarose.com

RBQ: 5601-3956-01

ENGAGEZ-VOUS AVEC NOUS ET PROFITEZ GRATUITEMENT de nos services de plans et de design

CONCEPTION DE PLAN SUR MESURE

Mario-Christine Lizotte
Mario-Christine Lizotte
Technologue en architecture
Designer - Chargée de projets

ROBERT PARÉ AUTOS



VÉHICULES D'OCCASION

6 rue Gilles-Audet
Saint-Anselme, Québec, G0R 2N0
T.: (418) 885-9500



Accessoires autos
Vitres d'autos et camions
Remboursement-automobile
SERVICE MOBILE



Lebeau Vitres d'autos MD

88, boul. Campagna, St-Henri, Qc G0R 3E0
leb6619@belroncanada.com
lebeau.ca

Valère Santerre & Carole Tremblay
Propriétaires

418 882-0851
FAX : 418 882-5439

Brochu Asselin Lajeunesse, Notaires



Josianne Asselin, Karine Lavertu, Chantal Brochu, Annie Pelletier, Isabelle Lajeunesse

17, route du Président-Kennedy, Saint-Henri, Québec G0R 3E0
Tél. : 418 882-3456 www.notairesbal.com



Germain Caron
Comptable, B.A.A. Lc. Sc. Ctb.

Comptabilité - Fiscalité
Corporation, particulier

17, route Kennedy
Saint-Henri (Québec) G0R 3E0
Tél.: 418 882-3453
Télé.: 418 882-3454
Courriel: gcaron.ctb@videotron.ca

TOITURES

R.B.O. : 5651-7550-01

CONSTRUCTION M. DEMERS & FILS INC.

ENTREPRENEUR GÉNÉRAL

Tél. : 418 882-0990 Cell. : 418 929-6059

- CONSTRUCTION DE MAISONS NEUVE
- COUVERTURES DE BARDEAUX
- TÔLE ET MEMBRANE ÉLASTOMÈRE
- RÉPARATIONS DE TOUS GENRES
- REVÊTEMENT EXTÉRIEUR

www.toituresmdemers.com

URGENCE
24/7

RÉSIDENTIEL - COMMERCIAL

LOCATION NG & FILS

LOCATION D'OUTILS ET DE REMORQUES
SERVICE DE LIVRAISON

418 700-1707

locationng@videotron.ca

2733 route Kennedy, St-Henri (Lévis) G0R 3E0

Nancy et Ghislain pour vous servir



- Débrancheteuse à branches • Taille-haies
- Déchaumeuse • Excavatrice
- Mise au point de tondeuse
- Service de fax et photocopies couleurs

**NACELLE
REMORQUABLE**

Location d'outils de tout genre



Plomberie J.P.R. inc.

Plomberie • Déco • Accessoires

Tél.: 418 882-6320

2511, route du Président-Kennedy
Saint-Henri (Québec) G0R 3E0

- Salle de montre
- Boutique déco

RBO 5599-7589-01



CONSTRUCTION RÉJEAN MORIN .COM

PORTES OUVERTES LES DIMANCHES



- TERRAINS À VENDRE
- MAISONS, JUMELÉS ET CONDOS
- MODÈLES À VISITER
- CONFECTION DE PLAN
SELON VOTRE BUDGET
- SERVICE DE DÉCORATION

418 882.6199
418 573.1588

www.rejeanmorin.com



RBO : 5586-2221

LES ENTREPRISES FRÉDÉRIC BOIVIN 2008 inc. ENTREPRENEUR / ÉLECTRICIEN

Résidentiel-Commercial-Industriel

Tél.: 418 882-2249 Cell.: 418 891-1370 Fax: 418 700-0804
210, rue du Parc, Saint-Henri, G0R 3E0
bovinelectrique@gmail.com



Recevez **125\$ en argent***
pour tout changement de pare-brise

Remplacement et réparation
de pare-brise directement à l'endroit
que vous désirez **SANS FRAIS**

Pourquoi vous déplacer?

Aussi offert : Verre de meuble,
Thermos, moustiquaire etc.

* pour clients assurés

www.vitrieriemobile.com
103, de la Rive, Saint-Henri

Frédéric Boutin prop.
cell : 418 998-7778