

# Les sports sur la rive-sud

Delson triomphe 5 à 3

## Les Sieurs encaissent une autre défaite amère

Les protégés de l'instructeur Durocher ont travaillé en équipe pour remporter une brillante victoire contre les Sieurs de Longueuil par le pointage de 5 à 3 au colisée Jean Béliveau. Avec l'acquisition des Pelletier, Guillemette,

André Mercier et des frères Ayotte, cette formation méritera les cartes d'ici la fin du calendrier régulier car déjà elle a devancé les Aigles de St-Jean au dernier rang du circuit Desharnais. Possédant le meilleur duo de gar-

diens de but de la ligue, l'équipe s'est considérablement améliorée à l'offensive. Ce club qui n'allait nul part il y a quelques temps, montre maintenant le potentiel pour rivaliser avec toutes les formations du circuit. C'est tout à l'honneur de l'instructeur Durocher

et de son général Laurent Moody. Les joutes de la ligue Richelieu deviennent de plus en plus captivantes pour les spectateurs.

**Normand Picard sauve les Sieurs en première**

Le Fleur de Lys

de Delson a mis de la pression sur le jeune gardien des Sieurs dès le début du match. André Mercier a ouvert le pointage pour Delson après trois tentatives devant la cage de Picard. André Ayotte et Gordon Brown étaient à l'origine de ce filet. André Robert des

Sieurs a nivelé le pointage en revenant devant le filet pour enfiler le disque entre la jambe et le poteau de Stéphane Héon. Longueuil a remporté ses deux points lorsque Mario Gagné, sortant du banc des punitions, a trouvé un trou béant à la dé-

fensive adverse pour parvenir seul devant Héon et le prendre en défaut.

**Une punition à Daniel Laxton donne deux points à Delson**

Le Fleur de Lys a porté le score 2 à 2 en début de la médiane. C'est André Ayotte qui a trouvé le fond du filet à l'aide d'un lancer frappé. Picard n'a rien vu sur ce jeu. Le rapide Alain Mainville a redonné l'avance aux Sieurs profitant d'une bêtise d'un joueur de défense adverse. Daniel Laxton s'est vu décerner un quart de minute. Mario

Guillemette a manœuvré à sa guise dans la zone des Sieurs pour refiler la rondelle à Gordon Brown à l'embouchure du filet pour provoquer l'égalité. Le Fleur de Lys a écopé de quelques punitions mais les Sieurs n'ont pu en profiter.

**Delson rafle six points au classement général**

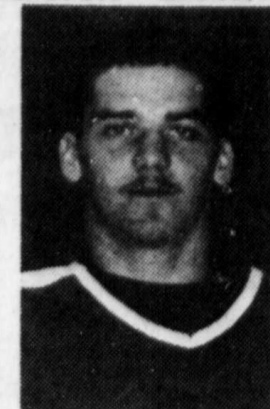
Le Fleur de Lys s'est servi d'un coup de billard pour marquer le but de la victoire au milieu de la troisième période. André Ayotte a atteint le bâton de Jocelyn Hébert et Normand Picard était déjoué. Mario

Guillemette a jeté une douche d'eau froide dans la foule en marquant le but d'assurance pour les siens. Pélo a retiré son gardien à la fin du match mais ce fut peine perdue. Par cette victoire, le Fleur de Lys a quitté la cave du classement. Les Sieurs de Longueuil sont demeurés au troisième rang du circuit Desharnais un point derrière St-Lambert.

**Les lancers:** Fleurs de Lys: 36; Sieurs: 30.

**Les points:** Fleur de Lys: 6; Sieurs: 2.

**Les trois étoiles:** 1. Mario Guillemette; 2. Gordon Brown; 3. André Robert.



André Robert a été le meilleur des siens dans la défaite avec un but spectaculaire en première. (Courtoisie)



Le capitaine Daniel Laxton est le meilleur producteur de points de son équipe. Il ne peut cependant pas troubler la défense pour ses coéquipiers. (Courtoisie)

Delson attend avec impatience les Maskas de St-Hyacinthe mardi soir à Delson.

## Doug Wickenheiser victime de la réputation du Canadien.

A l'image de plusieurs jeunes qui ont fait le saut dans l'équipe du Cana-

à sa fougue et surtout son esprit d'équipe. Je considère que la grande

par Jacques Racine

dien, Doug Wickenheiser est devenu la victime favorite de Claude Ruel. On a fait de ce joueur son premier choix au repêchage et le confine sur le banc pour assister et non participer aux matches parfois ternes de nos Glorieux. Il manque de pesanteur sur la glace et on se permet d'oublier un gars qui pourrait combler cette lacune et qui possède de nombreux talents. J'avoue que Doug Jarvis gagne plusieurs mises en jeu, mais sa production de buts laisse fortement à désirer. Il excelle à la défensive mais il est incapable de garder son homme avec lui le long de la rampe. On ne donne aucune chance à Doug Wickenheiser de se faire valoir sur une période convenable. Chicago fait pourtant confiance au jeune Denis Savard et il est le meilleur marqueur des siens. Il ne faut pas se leurrer car le Bleu Blanc Rouge n'a plus l'équipe redoutable de jadis. Sans Guy Lafleur, le spectacle en souffrirait beaucoup. Il est fini le temps de se mériter un poste régulier à longue échéance pour Montréal car les besoins sont évidents et très urgents. Le plus vite qu'on donnera de la glace à Doug, le plus vite il progressera et à la fin de la saison il sera un atout important pour la conquête de la coupe Stanley. La défensive du Tricolore ne frappe absolument pas l'adversaire et l'offensive en souffre énormément. Les Acton, Lafleur, Houle, Larouche, Shut et Mondou ont besoin de se sentir en sécurité sur la glace pour produire à pleine vapeur et ce n'est pas le cas. Où sont les gars qui ont freiné il y a quelques années la poussée de violence des Flyers de Philadelphie? Il faut tout simplement se rappeler qu'un certain John Ferguson avait souvent permis à notre équipe locale de remporter de précieuses victoires et cela grâce

à sa fougue et surtout son esprit d'équipe. Je considère que la grande famille du Canadien est fortement compromise par l'égoïsme de certains joueurs qui considèrent ou qui mélangent la violence au hockey aux bonnes mises en

échec. Notre sport national n'est pas un jeu de salon et les gars sont fortement rémunérés pour offrir un spectacle adéquat pour ceux qui payent le gros prix pour y assister.

M. Claude Ruel connaît son hockey, mais il ne faut pas oublier qu'il y a des milliers de

spectateurs qui regardent les joutes à la télé. Je dirais même qu'il y a plusieurs experts et de fort calibre dans le domaine du hockey.

J'espère que Doug Wickenheiser ne battra pas le record des culottes usées durant une saison...

### CAPSULES

**CESSEZ DE RESPIRER** (S.H.S.) Les recherches sur la pollution de l'air effectuées à travers le monde ont de quoi effrayer. Il semble en effet que nous respirons quotidiennement, à doses variables, selon l'endroit où nous sommes: de l'arsenic (causé par la combustion du charbon, la transformation du cuivre, les feux de forêts, les volcans); des sulfures acides (provenant de la combustion du pétrole, du gaz et du charbon) surtout dangereux lors d'efforts physiques intenses et prolongés en plein air; du benzopyrène (produit lui aussi par les combustibles fossiles) que notre organisme, en le métabolisant, transforme en un puissant cancérigène; des moisissures, susceptibles de déclencher une infection appelée "fièvre de la Valtre"; du formaldéhyde, une substance toxique que dégagent certains isolants et certains matériaux de décoration. Peut-être un jour le médecin devra-t-il prescrire à son patient de cesser de respirer!

**IL CROQUE TOUT CE QU'IL TROUVE**  
NEVILLE BRAND 18 ANS  
CAROLYN JONES  
STUART WHITMAN  
UN FUTUR CLASSIQUE DE L'HORREUR  
**CROCODILE DE LA MORT**  
Plus: 20 GRAND FILM en Couleur dans Chaque Cinéma  
AUSI: L'ILE AUX MILLE PLAISIRS  
DÈS VENDREDI **omega 1**  
PLAZA R-MART LONGUEUIL 463-3330

**CORPS BRULANTS** 18 ANS Adultes  
AUSI  
**COUPLES COMPLICES**  
DÈS VENDREDI **omega 2**  
PLAZA R-MART LONGUEUIL 463-3330

-19-20-21 DECEMBRE  
\$2.00 le charlot 674-9226  
BERMUDES TRIANGLE  
**L'ENFER**  
LE JEUNE BIONIQUE  
LE CINEMA SERA FERMÉ DU 22 AU 25 DEC.

**Cinéma LE CHARLOT**  
182, ouest rue St-Charles Longueuil  
SAMEDI et DIMANCHE  
MATINÉE pour les JEUNES  
PLUS RAPIDE QUE LA FEMME BIONIQUE!  
**LE JEUNE BIONIQUE**  
FANTASTIQUE... FÉRIQUE...  
**LE MARTIN DE NOËL**  
une réalisation de BERNARD GOSSSELIN  
avec MARCEL SABOURIN CATHERINE LABUC  
Tél 674-3931  
SPECIAL! de NOËL  
PARTY DE NOËL  
LUN - 22 - DECEMBRE  
Apres: Trolls, Lucky Luke et Robin Hood (Vidéo un Nouveau, sortit dans le film à animation)  
**La flûte à six Sautroumpfs**  
robinson crusoé

La direction et le personnel de Gravel, Chevrolet-Oldsmobile Inc., profitent de la période des Fêtes pour souhaiter à tous un

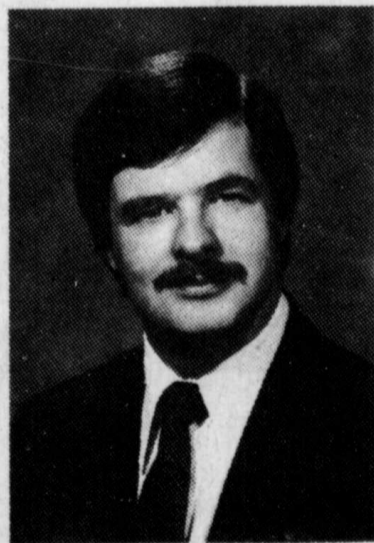
# Joyeux Noël et une Heureuse Année



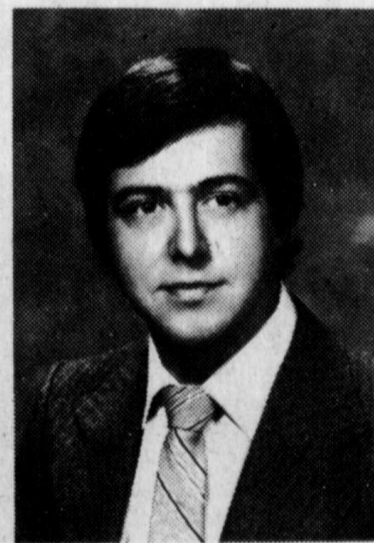
Un chaleureux merci à tous nos clients et amis.

Un service à la mesure de ses 28 années d'expérience

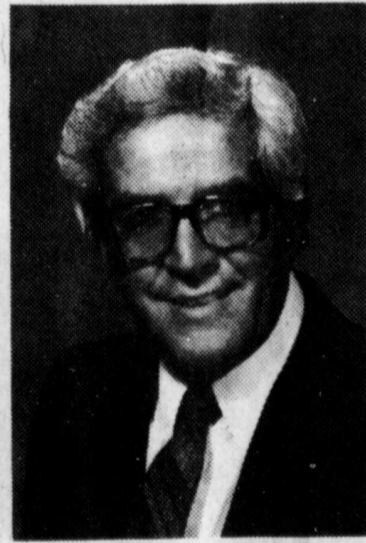
M. Jean E. Gravel  
Directeur du conseil d'Administration



M. Roger Gravel  
Président



M. Jean Claude Gravel  
Vice-président  
(Président Gravel location automobiles Ltee)



M. Paul E. Bouré  
Directeur général des ventes

**GRAVEL**  
CHEVROLET-OLDSMOBILE INC.

680 Victoria

St-Lambert

671-5501

A l'occasion du 3e tournoi national Pee Wee de Longueuil

# Georges Touten président honoraire

Mardi avait lieu des principaux de personnes, la grandes lignes du au restaurant Rôtis- commanditaires et, conférence de pres- tournoi de cette an- serie St-Hubert, un devant une centaine se pour dévoiler les née.

## LE JEUNE JOHN McENROE REMPORTE LA COUPE DEFI DU TENNIS



Devant les estrades à moitié vide de l'aréna Maurice-Richard, l'Américain John McEnroe n'a eu besoin que de 3 manches consécutives pour battre l'Indien Vijay Amritraj et ainsi remporter la coupe défi et les \$150,000. dollars qui s'y rattachent. (Photo: Bernard Brault)



Le joueur d'origine indienne Vijay Amritraj était très déçu de sa performance. Il a quand même amassé \$70,000. dollars pour son jeu. Il a par ailleurs démontré qu'il avait beaucoup de classe en s'excusant auprès du public. (Photo: Bernard Brault)



Le coloré Illie Nastase a bien fait rire les spectateurs avec ses mimiques pour le moins irrespectueuses envers l'arbitre et les spectateurs. (Photo: Bernard Brault)



Le petit Harold Salomon a lui aussi donné une bonne exhibition qui a plu aux spectateurs. (Photo: Bernard Brault)

Par Jean Quenneville

Un impressionnant total de 68 équipes participent à cet événement qui regroupera les meilleures formations des classes "AA" (8) "BB" (12) "CC" (28) "A" (20). Des villes du Québec, de l'Ontario (Meehan), des Etats Unis (Pembroke) et du Michigan seront à l'honneur et bien représentées.

Comme l'an passé chaque équipe disputera un minimum de deux parties et les finales consolations ainsi que les finales auront lieu le 25 janvier au Colisée Jean Béliveau. Le tournoi débutera le 16 janvier et se poursuivra les 17-18 et le 23, 24 dans les trois stades couverts de Longueuil en outre, le Colisée Jean Béliveau, les arénas Jacques Cartier et l'Olympia.

Jacolo la célèbre mascotte du tournoi sera à la disposition des jeunes plus souvent, autant dans les estrades que sur la patinoire et aura un quartier général où l'on pourra prendre quelques photos souvenirs.

### HEBERGEMENT

Au cours de cette conférence, on a tenu à souligner qu'un des problèmes pour l'instant, du moins est le logement car il faudra loger environ 20 équipes. Ceux qui désiraient des informations à ce sujet, doivent composer le numéro suivant 679-7958 et le responsable M. Serge Sauvé se fera un immense plaisir de les renseigner.

Tout est en oeuvre pour que cet événement remporte un vif succès. Il ne reste qu'à vous cher public, de venir en très grand nombre assister à ce troisième tournoi National Pee Wee.

Le président de cette année M. Paul Quesnel et son comité ont tout simplement réussi un coup de maître pour que Georges Touten, conseiller municipal et président des Sieurs, accepte la présidence d'honneur à l'occasion de ce troisième tournoi National Pee Wee.

## Club des Quatre Saisons de Longueuil

BONJOUR, Avant de débiter, je me dois de vous aviser de ne plus chercher ma photo pour lire la chronique, mais surveiller plutôt le titre **CLUB DES QUATRE SAISONS DE LONGUEUIL**. Celle-ci sera identifiée comme telle dans le futur et ce pour des raisons inconnues.

Dimanche le 14 décembre dernier se tenait une réunion des directeurs. Le tout s'étant déroulé dans l'ordre, je voudrais féliciter PIERRE AMESSE de l'excellent exposé concernant ses responsabilités au Socio-Culturel. Lâche pas Pierre, nous t'appuyons. Si tu désires communiquer avec le Club

pour quelques raisons que ce soit, suggestions, commentaires, écris au Casier Postal 2011, Succursale "B", Longueuil J4L 1N0, et ceux-ci se feront un plaisir de te répondre.

Jean-Marc Gagné est toujours à la recherche de responsables au tennis, balle lente masculine et féminine. Si le coeur t'en dit communique avec lui 651-7258 ou Richard 465-1716, 671-6131 et Monique 651-7193, 527-9895.

**BADMINTON:** Andrée St-Pierre m'avait promis de m'informer. Je lui renouvelle la mémoire.

**BALLON PANIER FEMININ:** Justice a

été faite. Louise Lamer a écopé 5 FAUTES. Première défaite des JAUNE devant l'excellente performance des ORANGE.

**BALLON PANIER MASCULIN:** Dû à son état de santé, les hommes ont perdu un excellent capitaine et surtout joueur André Pronovost Jr. Au nom de tous, nous lui souhaitons un prompt rétablissement.

**BALLON VOLANT MASCULIN:** La première demie étant terminée et

ayant égaré les résultats, Michel Je suis désolé et je te promets de les inscrire dans la prochaine chronique. Sur ce, si tu désires jouer, communique avec Michel au numéro 676-6589.

Etant dans la période des Fêtes, je me joins à notre présidente DIANE RAYMOND et son équipe pour vous souhaiter un JOYEUX NOEL et une BONNE ET HEUREUSE ANNEE.

A TRES BIENTOT DENISE VACHON.

### Table régionale de concertation en sport

Un Comité de travail, composé de huit représentants d'organismes de loisir de la région, vient d'être formé en vue d'explorer l'idée de mettre sur pied une table régionale de concertation en sport. Plus précisément, ce Comité étudiera les objectifs et les mandats dévolus à cette structure de concertation. Une fois créée, cette table aurait comme

### COLLISION?

Appelez les professionnels  
Nous vous garantissons:

- Estimation gratuite, travail rapide,
- fiable et de qualité

**APPELEZ-NOUS DÈS AUJOURD'HUI**

|                         |                          |
|-------------------------|--------------------------|
| Pte. aux T.<br>642-5560 | Centre Ville<br>526-3361 |
|-------------------------|--------------------------|

DEUX DES 11 CENTRES DESSERVANT LA RÉGION MÉTROPOLITAINE

**M. Raymond Tessier**  
profite de la période des Fêtes pour offrir ses

## MEILLEURS VOEUX

à sa clientèle et amis.

**GRAVEL CHEVROLET-OLDSMOBILE INC.**  
680, Victoria, St-Lambert, Qué. J4P 2J6  
671-5501

Soignez votre publicité: vos affaires s'en porteront mieux!...

✝

Utilisez les timbres de Noël

Pensez à Noël en visitant

## PÉPINIÈRE BROSSARD

8280 BOUL. TASCHEREAU  
BROSSARD • 659-2997

### Venez choisir votre SAPIN

- SAUVAGE \$8.
- CULTIVÉ \$14.

aussi: • Pins • Epinettes • Branches et • Couronnes

DÉCORATIONS DE NOËL DISPONIBLES

(trépied pour arbre naturel)

Venez rencontrer le

## PÈRE NOËL

SAMEDI ET DIMANCHE PROCHAINS

EN SERRE POUR NOËL:

- Poinsettias
- Cactus de Noël
- Bromelias
- Cyclamens
- Chrysanthèmes

Nous sommes ouverts 7 jours par semaine toute l'année

## Nous la caressons pour vous.

Exclusif à Longueuil, au Québec et au Canada le lave auto Normand Inc vous offre le lavage de camionnette complètement automatique comme pour les autos.

La direction du lave auto Normand profite de l'occasion pour vous souhaiter un Joyeux Noël et une Bonne Année. Nous vous informons que le lave auto Normand a maintenant ouvert son 2e lave auto dans le même établissement située au 270 Curé Poirier ouest, Longueuil. On vous attend en grand nombre!

## Le Coin de la Ligue Richelieu

par Jacques Racine

Mario Gagné est de retour dans la formation de Longueuil. Il aidera grandement la cause des siens avec son expérience.

L'instructeur du Fleur de Lys de Delson peut maintenant manoeuvrer plus librement. M. Durocher compte sur deux nouveaux venus en Mario

Guillemette et André Mercier. Pierre Pelletier et Denis Pellerin sont aussi bien disposés à aider le club.

Parlant de Delson, le gérant-général M. Laurent Moody, a eu nettement l'avantage dans l'échange contre les Maskas de St-Hyacinthe. Pierre

Pelletier est un joueur plus complet que Benoit Morin.

Le suédois Stéfán Johansson fait sentir de plus en plus sa présence pour les Lions de St-Lambert. Il est très heureux avec ses compagnons de Ligne Daryl Le Sueur et Paul Adey.

Les Aigles de St-Jean ont échangé les frères Ayotte contre Steve Tremblay et Michel Lasnier du Fleur de Lys de Delson.



Le duel Longueuil - St. Lambert reprendra lundi soir prochain au colisée Jean Béluveau. Les Lions ont trois victoires contre un seul échec. (Photo: Claude Beaubien.)

Les Lions de St-Lambert ont remporté 11 de leurs treize derniers

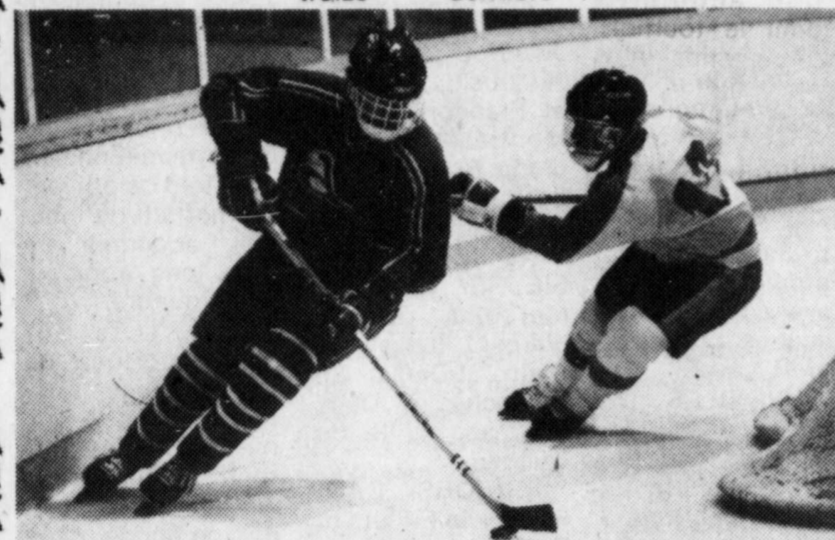
matchs dans le circuit Desharnais. Ils ont aussi récolté 23 points sur une possibilité de 24

dans les trois dernières rencontres. C'est ce soir que Eric Gaulin des Maskas de St-Hyacinthe fera un retour au jeu suite à une suspension de 24 matches. Les Lions de St-Lambert seront les hôtes.

Lundi soir prochain au colisée Jean Béluveau de Longueuil, les Siéurs recevront leur bête noire les Lions de l'instructeur Billy O'Donnell.

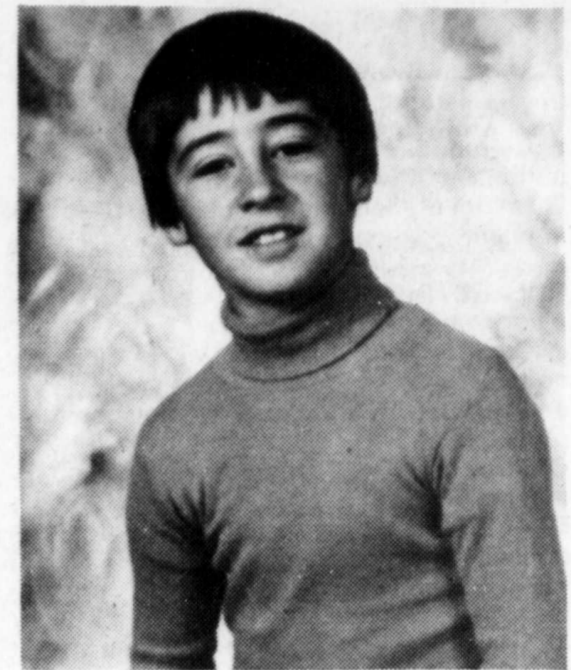
Selon Yves Vaillancourt, les deux meilleurs joueurs de défense depuis le début de la saison sont Sylvain Fontaine des Sabres de Drummondville et Pierre Prévoost des Lions de St-Lambert.

Voici les matches de la semaine dans le circuit Richelieu: Mer 17 déc. 20:15 hres St-Hyacinthe à St-Lambert. Ven. 19 déc. 20:30 hres Longueuil à Drummondville. 20:30 hres Chambly à St-Jean.



Le vétéran capitaine Daniel Laxton des Siéurs de Longueuil devrait connaître une bonne deuxième moitié de saison. (photo: Claude Beaubien)

## Victoire des Draveurs de Longueuil



Samedi dernier 12 décembre, les pee-wee-B Draveurs de Longueuil ont remporté la victoire au compte de 3-2 contre le National.

C'était la deuxième victoire de suite des Draveurs qui ont ainsi pris la tête de leur division. Il faut dire qu'ils ont un très bon gardien de but, Normand Sioui le numéro 30 qui rêve de devenir un second Ken Dryden. Les instructeurs Robert Scraire, Jean-Marc Lapointe et Daniel Dubé, font beaucoup pour cette équipe et ne sont pas étrangers à son succès.

Le gardien de but des Draveurs, Normand Sioui, est un précieux atout pour son équipe.

### ERRATUM

DANS LA RÉCLAME DE: PATINOIRES DOUBLES BROSSARD 5880 BOUL. TASCHEREAU ON AURAIT DU LIRE, LA SEMAINE DERNIÈRE HOCKEY LIBRE DU LUNDI AU VENDREDI POUR INF: 462-2113

DU NOUVEAU

patinoires doubles

BROSSARD

twinn rinks



HOCKEY LIBRE du lundi au vendredi de 10.00 am. à 12.30 pm.

\$3.00 par personne 12 ANS ET PLUS

Pro-shop, Bar, Casse-croûte sont maintenant ouverts.

5880 BOUL. TASCHEREAU BROSSARD (Coin rue Alcide) Tél.: 462-2113

# Passez au Vestiaire Sportif pour Noël

Au Vestiaire Sportif, vous trouverez un grand choix de cadeaux de Noël pour l'amateur de sport. Des balles, des volants et des raquettes pour le tennis, le squash, le racquetball et le badminton. Des survêtements d'entraînement, des maillots, des souliers et des shorts pour votre athlète préféré. Des vêtements de ski, toutes les grandes marques de patins et un grand choix d'accessoires de sport. Pour un cadeau sportif, passez dès aujourd'hui au Vestiaire Sportif.

#### A Sacs de Sport Adidas

Prix normal du Vestiaire Sportif: \$19.98

Le Vestiaire Sportif frappe la cible:

\$12<sup>88</sup>

#### B Patins Delta pour Patinage Artistique

Empeigne de cuir blanc avec languette coussinée. Lame en acier nickelé. En pointures pour dames de 5 à 10, pour jeunes filles de 8 à 13 et de 1 à 4.

Prix normal du Vestiaire Sportif: de \$31.98 à \$36.98

Le Vestiaire Sportif frappe la cible: \$29<sup>88</sup>

#### C Sac de bowling Adidas

Le Vestiaire Sportif frappe la cible:

\$3<sup>98</sup>

#### D Souliers de Bowling Sunbeam

Empeigne en cuir grainé de première qualité avec semelle durable "Super Slide" pour droitiers ou gauchers. Pointures pour hommes de 6-1/2 à 12, sauf 11-1/2. Offerts en cuir cannelle ou beige. Pointures pour dames de 5 à 10, sauf 9-1/2, en cuir suédé or ou en cuir beige.

Le Vestiaire Sportif frappe la cible:

de \$29<sup>98</sup> à \$34<sup>98</sup>

#### E Souliers Foot Locker All Court

Souliers pour sports de raquette, en toile blanche avec garniture Foot Locker bleue, col rembourré et semelle antidérapante. Pointures pour dames de 5 à 10, sauf 9-1/2. Pointures pour hommes de 6-1/2 à 12. Pointures pour garçons de 1 à 6.

Prix normal du Vestiaire Sportif: de \$17.98 à \$19.98

Le Vestiaire Sportif frappe la cible:

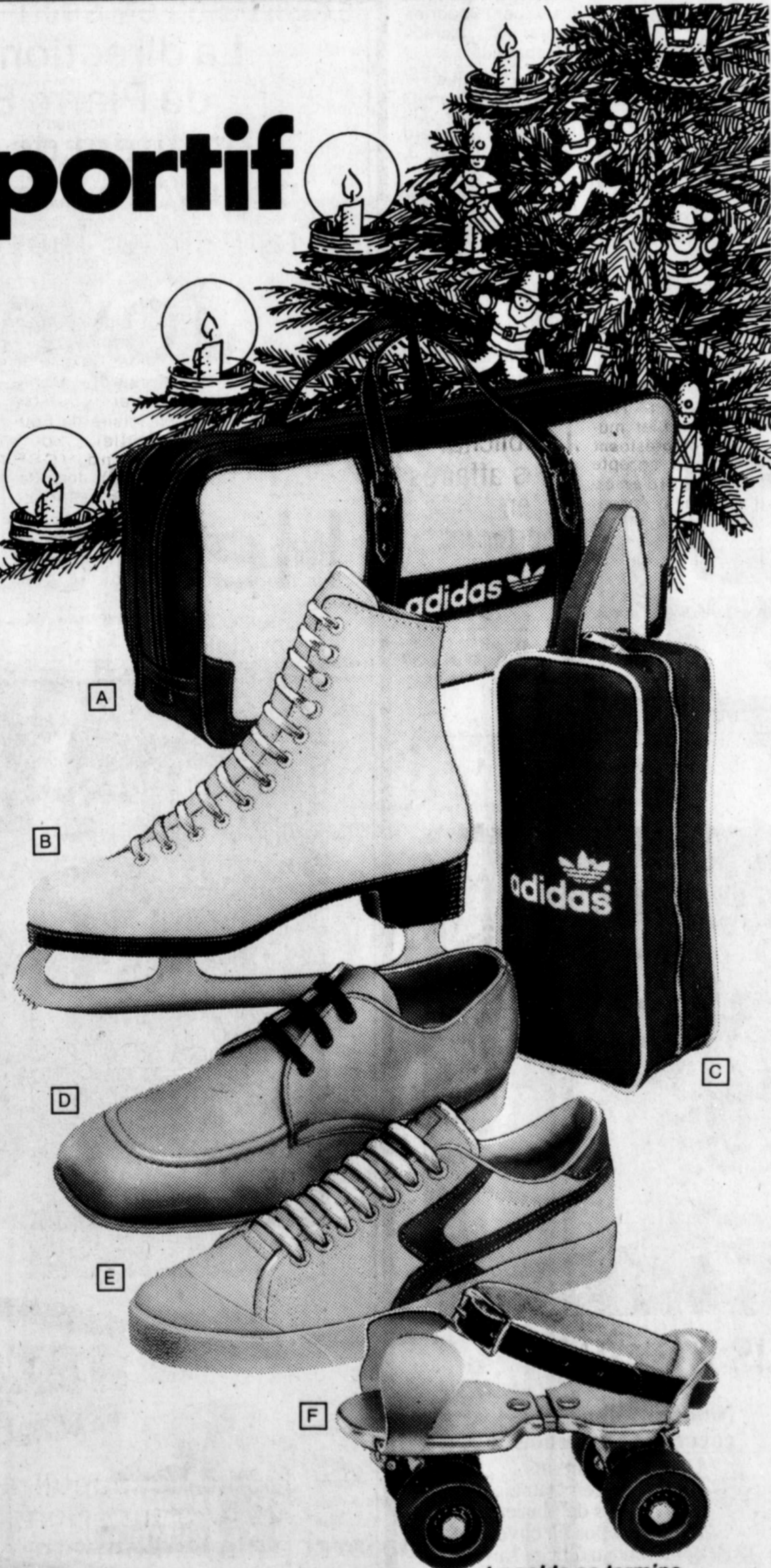
\$14<sup>88</sup>

#### F Patins à Roulettes Dominion Sun-Line

Patins à roulettes réglables pour enfants, à attacher sur la chaussure, avec roulettes en uréthane et courroies de cuir. Fabriqués au Canada. Une seule pointure convient à tous.

Le Vestiaire Sportif frappe la cible:

\$14<sup>88</sup>



Le solde se termine le 24 décembre 1980.

# Vestiaire Sportif

LE MAGASIN DE CHAUSSURES ATHLÉTIQUES LE PLUS COMPLET EN AMÉRIQUE DU NORD

LES PROMENADES ST-BRUNO 653-1774

CARREFOUR RICHELIEU 349-2106

CENTRE LAVAL 687-5993

PLACE VERSAILLES 351-6064

## Quand vient l'hiver...



Chez Honda, on donne ce qu'il faut...

Économisez gros sur les pièces Honda authentiques

Mise au point automne/hiver en 18 points

\$69.95 PLUS TAXE 4 cyl.

PIÈCES ET MAIN D'OEUVRES COMPRIS

- |  |  |  |
|--|--|--|
| <input type="checkbox"/> 1-remplacer bougies                 | <input type="checkbox"/> 8-vérifier huile transmission | <input type="checkbox"/> 14-vérifier régulateur de voltage |
| <input type="checkbox"/> 2-remplacer pointes et condensateur | <input type="checkbox"/> 9-vérifier échappement        | <input type="checkbox"/> 15-ajuster les freins             |
| <input type="checkbox"/> 3-remplacer filtre essence          | <input type="checkbox"/> 10-vérifier les pneus         | <input type="checkbox"/> 16-ajuster allumage initial       |
| <input type="checkbox"/> 4-remplacer filtre air              | <input type="checkbox"/> 11-vérifier fils des bougies  | <input type="checkbox"/> 17-ajuster ralenti carburateur    |
| <input type="checkbox"/> 5-changer huile & filtre            | <input type="checkbox"/> 12-vérifier alternateur       | <input type="checkbox"/> 18-ajuster courroie alternateur   |
| <input type="checkbox"/> 6-vérifier antigel                  | <input type="checkbox"/> 13-vérifier démarreur         | <input type="checkbox"/> GRAISSAGE GRATUIT                 |
| <input type="checkbox"/> 7-vérifier batterie                 |  |  |

Le «Rendez-vous service» Honda

Nous sommes situés en face des Halles de Longueuil.

LONGUEUIL (Dépositaire autorisé Honda)

3351 chemin Chambly 679-4710

VERCHÈRES AUTO INC.

Le grand ralliement des p'tites!

## Sport Rive-Sud

Par Jean Quenneville

A l'occasion des fêtes, j'aimerais dédier cette rubrique à quelques amis et organisations sportives qui au cours de la saison '80 m'ont réellement fait apprécier le sport amateur.

...  
**ROLAND DUNN**...Prendre des cours de personnalité  
**JACQUES RACINE**...S'acheter un dictionnaire Larousse  
**JACQUES DENAULT**...Un emploi comme rédacteur sportif  
**CLAUDE BERUBE**...De faire attention où il met les pieds  
**CLAUDE EVAN**...De la santé et écouter les conseils de son médecin  
**PIERRE NANTEL**...De demeurer au conseil municipal  
**JEAN-GUY DUPUIS**...De la patience avec son épouse  
**GILLES QUINTIN**...D'acheter des Pneus Larouche  
**REAL CROTEAU**...De rouler en Cadillac  
**GEORGES ROY**...Continuer à être aussi aimable avec tous les gens qu'il côtoie  
**MARIO GRISE**...De réaliser deux projets sur les cent qu'il a en tête  
**RAYMOND PARE**...Un autre voyage à Baie Comeau et un bon repas avec Jacques  
**ANDRE CANSE**...De gagner le tournoi des journalistes au bowling  
**PATRICK DAVIS**...D'apprécier les gardiens de buts des Sieurs  
**YVON LAROUCHE**...De continuer à encourager plusieurs organisations sportives

**ALAIN RAINVILLE**...Etre le futur directeur-gérant des Patriotes  
**MARC POIRIER**...Diriger son équipe avec une main de fer  
**AUX JOUEURS DES PATRIOTES (JUVENILES)**...D'être plus disciplinés  
**SYLVAIN GUIMOND**...De rester juvénile et d'aller faire un voyage dans l'ouest  
**GASTON LAPOINTE**...Suivre une diète  
**CLAUDE GLADU**...D'être aussi gentil monsieur  
**CLAUDE COULOMBE**...L'athlète de l'année à la balle molle  
**PAUL PAQUETTE**...De se concentrer sur les quilles...  
**ANDRE MASSE**...Un retour à la crosse juvénile  
**TOURNOI PEE WEE**...A tous les membres, une bonne santé pendant le tournoi  
**LEON CLOUTIER**...S'acheter une nouvelle machine calculatrice  
**AUX JAGUARS "BB"**...Etre plus disciplinés et d'aller représenter la rive sud aux championnats provinciaux à Gatineau  
**ANDRE LEFEBRE**...Travailler plus le samedi soir et poursuivre son travail pour la jeunesse  
**ROUVILLE PARENT**...Le championnat du circuit Midget "AAA"  
**A LA TABLE DU HOCKEY MINEUR**...Prendre plus de temps pour une décision et qu'elle soit bonne  
 En terminant, je voudrais offrir à tous ceux qui oeuvrent dans le sport amateur, mes meilleurs voeux pour Noël et le Nouvel An.

## Patinage artistique Championnats provinciaux de Rimouski

C'est la fin de semaine du 5-6-7 décembre dernier, que se sont tenus à Rimouski, les Championnats provinciaux de patinage artistique.

Des patineurs de tous les coins de la province s'y étaient donnés rendez-vous afin d'essayer, par leur performance, de décrocher les premières places de leur catégorie respective.

Tous n'y sont évidemment pas parvenus, mais la plupart y ont fait belle figure. Nous tenons à souligner spécialement les succès remportés par nos jeunes de la Rive-Sud. Bravo, vous y avez vu vos efforts récompensés.

Liste des différents médaillés:

**SENIORS DAMES:** 1. Jamie Lynn Kitching, Pierrefonds; 2. Linda La-

fond, Laval; 3. Collette Brabant, Du Portage.

**JUNIORS DAMES:** 1. Nathalie Barrette, Montréal-Nord; 2. Karen Smäll, Ville Mont-Royal; 3. France Mantas, Ville-Marie.

**NOVICES DAMES:** 1. Cynthia Coull, Greenfield Park; 2. Chantal Mantas, Ville-Marie; 3. Nathalie Fortin, Québec-Limoilou.

**COUPLES NOVICES:** 1. Isabelle Kourie et Guy Trudeau, St-Léonard; 2. Suzanne Proulx et Patrick Williamson, Laval; 3. Lucie St-Jacques et Patrick Tardif, Laval.

**JUVENILES DAMES (10 ans):** 1. Sophie Brosseau, Ste-Foy; 2. Michèle Alary, Charlesbourg; 3. Nancy Poirier, Bonaventure.

**JUVENILES DAMES (11 ans):** 1. Sandra Brisson; 2. Caroline Poudrier, Alma; 3. Annick Bombardier.

**JUVENILES MESSIEURS (10):** Stéphane Yvars, Du Portage; 2. Bernard Munger, Giffard; 3.

Jonathan Spira, St-Laurent.

**COUPLES PRENOVICES:** 1. Caroline et Serge Poudrier, Alma; 2. Julie Loïselle et Bruno Bergeron, Charlesbourg; 3. Nathalie Bourbonnais et Martin Aubé, Longueuil.

**COUPLES NOVICES:** 1. Suzanne et Jeannot St-Pierre, Rimouski; 2. Lucie et François Vallée, Montréal-Nord; 3. Linda Brien et Frédéric Bouchard, Longueuil.

**NOVICES MESSIEURS:** 1. Martin Marseau, Lames d'Argent (Laval); 2. Alain St-Denis, St-Eustache; 3. Dany Bourassa, Ville de Québec.

**JUNIORS DAMES:** Sylvie Fullum et Reynald Foisy, Longueuil, Médaille d'or.

## Les Flammes ne joueront pas vendredi!

Contrairement à ce qui avait été annoncé la semaine dernière, les Flammes de La Prairie ne disputeront pas un match de hockey vendredi soir à l'Olympia de La Prairie. En effet, à cause du calendrier qui favorise l'inactivité du Fleur-de-Lys de Thetford-Mines, ces derniers qui devaient être les visiteurs, ont demandé la permission aux Flammes de reporter la présentation de cette rencontre à plus tard ce qui leur permettait de pouvoir accorder un plus long congé à leurs joueurs.

L'instructeur Yvon Lafortune, de concert avec la direction des Flammes et Marcel Lafond de l'Olympia de La Prairie s'est plié de bonne grâce à cette requête dans le but bien évident d'aider le

Thetford Mines qui connaît toutes sortes de déboires par les temps qui courent.

"Il est clair que nous aurions préféré pouvoir disputer ce match vendredi soir, a mentionné Lafortune. D'une part nous aurions été prêt mentalement pour venger notre cinquanténième de 16-6 vendredi soir dernier sur leur patinoire et en second lieu nous aurions été en mesure de constater si le vendredi soir était plus propice pour nos spectateurs que le mardi. Enfin, il faut s'entraider et j'espère que notre modeste collaboration sera reconnue en temps opportun" a précisé l'instructeur des Flammes.

Tentativement ce match sera ajouté à la fin du calendrier, soit mardi le 3 mars.

Mais rien d'officiel ne peut être ajouté. Il va falloir attendre l'avis de la ligue sur le sujet.

Deux autres matches le vendredi soir à l'Olympia de La Prairie sont prévus le vendredi soir au calendrier régulier. Le 9 janvier, et le 23 janvier prochains sont des vendredis soir alors que les visiteurs seront le Fleur-de-Lys

de Thetford Mines. La direction des Flammes s'excuse à tous les intéressés si ce changement d'horaire aurait pu causer quelques inconvé-nients.

Le dernier match de l'année 1980 est cependant au programme, mardi le 23 décembre, alors que les Tigres de Beauce seront les visiteurs.

### RÉNOVATEUR DE ROME

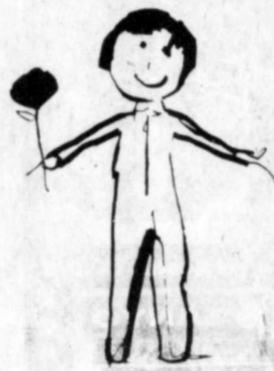


Ouverture avec **vente spéciale** d'un magasin de quincaillerie générale et matériaux de finition.

**3140 BOUL. DE ROME**  
CENTRE D'ACHAT PLACE DE ROME, BROSSARD  
656-7923

*On vous souhaite de chaleureuses Fêtes.*

LA BRASSERIE O'KEEFE LIMITÉE



UNICEF ne fait pas uniquement des cartes pour les fêtes. UNICEF offre également tout un choix de cartes toutes occasions, reproductions d'oeuvres d'artistes du monde entier, et une très jolie gamme d'articles de papeterie. Faites-vous plaisir, faites plaisir à un ami et aidez un enfant... Achetez un cadeau UNICEF aujourd'hui. 1-800-268-6362

## Quand le coeur vous en dit...



comme le coeur vous en dit!



### Numéro 1 dans le coeur des Québécois!

Quatre distillations successives en alambic clos, suivies de plusieurs mois de repos en cuves, confèrent au Gin de Kuyper son caractère unique qui en fait le plus vendu de tous les spiritueux offerts au Québec.

### \*Recette de La Ponce de Kuyper

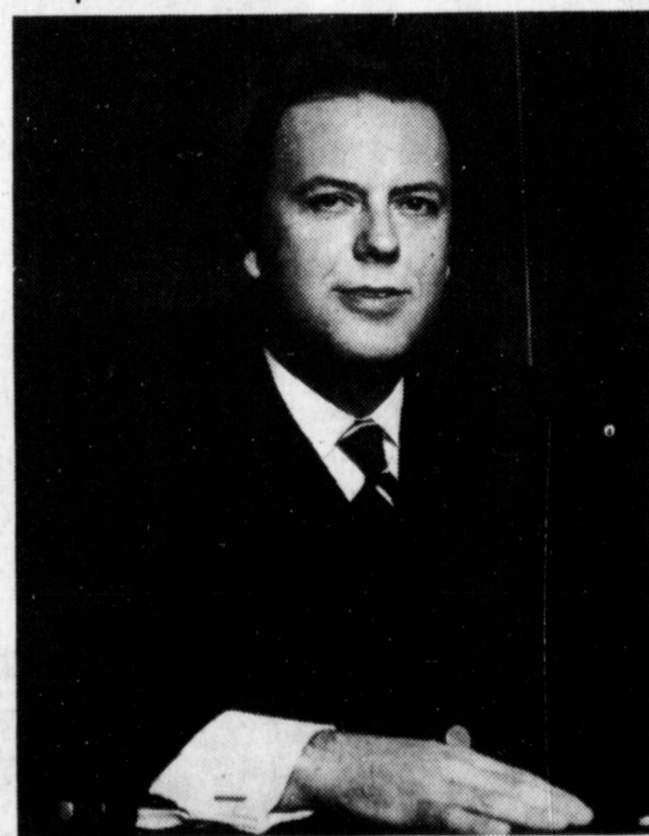
Du Gin de Kuyper, du jus de citron, du sucre ou du miel, de l'eau bouillante, une pincée de muscade ou de cannelle.

La direction et tout le personnel de Pierre Brault automobiles profitent de la période des Fêtes pour vous offrir leurs meilleurs voeux et remercier leur aimable clientèle et amis

# Joyeux Noël et Heureuse Année

M. Pierre Brault  
Propriétaire

M. John McCormack  
Directeur des ventes



**PIERRE BRAULT**  
AUTOMOBILE L.T.E.E.

Financement bancaire sur place  
142 boul. Taschereau

\* Pièces \* Service \* Débosselage \* Peinture.

17 ans concessionnaire sur la Rive-Sud

Face à l'Hôtel Charles Lemay

Greenfield Park

5 minutes du pont Jacques-Cartier

Location à long terme

671-6115

Pour pouvoir participer à la coupe "Hardy"

# Les Bisons devront s'améliorer à la défensive

Depuis quelques semaines, la défensive des Bisons est poreuse à l'extrême.

Par Jean Quenneville

me. C'est évident, on accorde trop de temps aux joueurs adverses dans les coins de patinoire avec le résultat que les défenseurs se font prendre plus souvent qu'à leur tour. On ne peut blâmer les gardiens de buts, ceux-ci

ont laissés sans défense. Au début de la saison, la situation

paraissait excellente mais à mesure que la saison progresse, le manque de mobilité s'avère la principale raison des difficultés que les Bisons rencontrent présentement.

**DU RENFORT EST A PREVOIR**

En coulisse, la direction prépare un coup de maître. Des pourparlers sont engagés avec trois défenseurs de fort calibre et de source bien informée, on apprend qu'il s'agit de joueurs des ligues nationale et américaine. Leur engagement nous dit-on, serait pour le début de l'année 81. De toute évidence, les Bisons ont un réel besoin de renforcer leur défensive pour avoir l'opportunité d'accéder à la coupe "Hardy" emblème intermédiaire au Canada.

Normand Lacroix, soit dit en passant, est impliqué directement dans ce changement d'engverure. Normand un spécialiste de la technique est certainement un homme que toute organisation désire avoir dans ses rangs.

**VICTOIRE DECISIVE FACE AUX MALE LEAFS DE VERDUN**

Jeudi dernier, devant une poignée de spectateurs entassés dans les gradins du stade couvert Michel Normandin, l'équipe locale a pulvérisé la formation Verdunoise par le pointage de 7 à 2. L'excellent No. 10 Alain Aubé a une fois de plus démontré son talent en participant à cinq points dont deux buts, ses 16e et 17e filets de la campagne. Aubé, un joueur intelligent, représente une valeur sûre pour l'organisation des Bisons. Kevin Kelley avec deux, Jean Bourdon, Luc



Normand Lacroix un homme dont les talents de technicien sont indispensables à une organisation. (Photo: Claude Beau-bien).

Lemieux et Michel Normand avec un but chacun furent les autres marqueurs pour les Bisons. La réplique du Verdun est venue de Mike Beasley et de Kevin Sands. Un match terne du début jusqu'à la fin.

**DEFAITE AMERE A REPENTIGNY**

Cette défaite place l'équipe au 4e échelon du circuit Crochetière. Faute de renfort, les Bisons demeurent une formation bien ordinaire.

## Fédération de Crosse

# A la fin des années 80 nous serons un sport Majeur...

par Robert Daoust

Et oui, ça fait dix ans que la Fédération de Crosse du Québec existe. Et pourtant, c'est comme si c'était hier que les premiers administrateurs et bénévoles parcouraient, pour la première fois, le territoire du Québec en tentant d'implanter, ici et là, à coup de sacrifices personnels, le vieux sport de la crosse.

Animés par une foi nouvelle, fiers des modifications qu'ils apportent à la crosse, les premiers missionnaires abordent, avec une légitime fierté, des populations qui n'avaient jamais entendu parler de cette nouvelle richesse qu'est la crosse.

Mais le mythe traditionnel de la violence nous guettait... et il a fallu, en dix ans, des interventions répétées simplement pour réhabiliter notre sport tant auprès de ceux qui le voulaient violent qu'auprès de ceux qui ne le connaissaient que sous cet angle.

Mais, au fil des années; notre sport a marqué des points. Nous avons connu l'ère des stages pour tous, cette période qui a caractérisé le début des années 70 durant laquelle nos techniciens se lançaient à droite et à gauche pour enseigner la crosse en espérant que ça s'implanterait solidement. Et c'est ici et là que la crosse s'est implantée avec toutes les distances qu'on connaît entre le "ici" et le "là"...

Puis, vint l'époque de la structuration de nos réseaux de compétitions. De nouveaux intervenants ont encadré les clubs et les ligues et ont permis à la Fédération de mettre de l'avant ses programmes d'élite.

Avec la qualité croissante des bénévoles de la crosse, la Fédération s'est lentement décentralisée et à l'aube des années 80 se lance résolument dans son programme de pénétration scolaire avec cet outil révolutionnaire qu'est le

nouveau bâton d'aluminium avec panier en plastique.

La Crosse des années 80 sera, bien sûr, à l'image de sa tradition, fermée sur elle-même, familiale, chaleureuse et agressive; mais elle sera aussi, par le biais des nouveaux intervenants scolaires; rationnelle, dynamique, pédagogique et fonctionnelle.

Une nouvelle décennie véhiculant de telles contradictions ne peut nous

convier qu'au dépassement et à l'engagement. Le choc des valeurs stimulera, nous forcera à encadrer ceux qui auront nouvellement vu dans la crosse tout ce que nous chérissons timidement depuis dix ans...

N.B.: Ce texte fut extrait du poster souvenir 1970-1980 du dixième anniversaire de la Fédération de Crosse du Québec. Il se voulait tellement un beau tableau

du passé, du présent et de l'avenir que je m'en serais voulu de ne pas vous le présenter.

Et permettez moi de terminer avec une citation encore extraite de ce poster souvenir et elle est du Président de la Fédération Québécoise de Crosse, Monsieur Jean Turcotte, et elle parle par elle-même: "Je vous convie aux premiers véritables succès de la crosse!"

qu'est un club de natation.

Pour des renseignements supplémentaires, veuillez communiquer avec Daniel Décarry ou Jocelyne Dragon à 671-6564 durant les heures normales de bureau.

Louise Durocher

Donnez un cadeau UNICEF à un ami et à son enfant



UNICEF ne fait pas uniquement des cartes pour les fêtes. UNICEF offre également tout un choix de cartes: toutes occasions, reproductions, dévotions, d'adieux du monde entier et une très jolie gamme d'articles de papeterie. Faites-vous plaisir! Faites plaisir à un ami et à son enfant. Choisissez un cadeau UNICEF aujourd'hui.

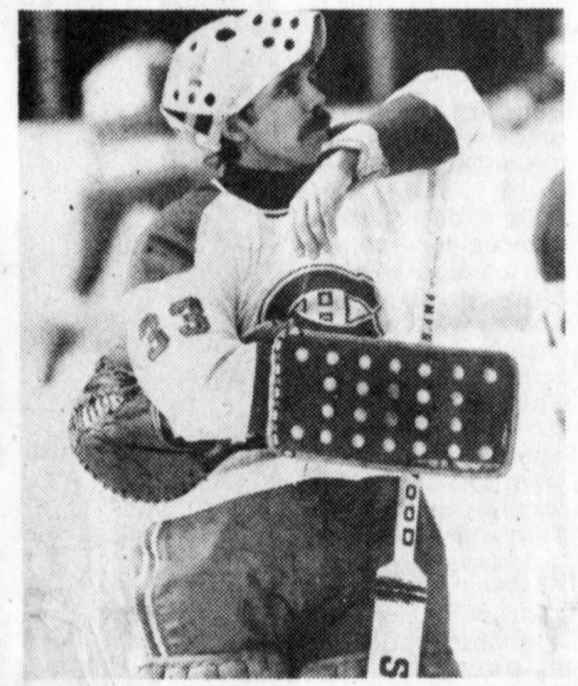
Pour obtenir notre catalogue gratuit, complétez et renvoyez ce coupon à: UNICEF, 1000, rue St-Jacques, Montréal, Québec H3A 2A4.

unicef

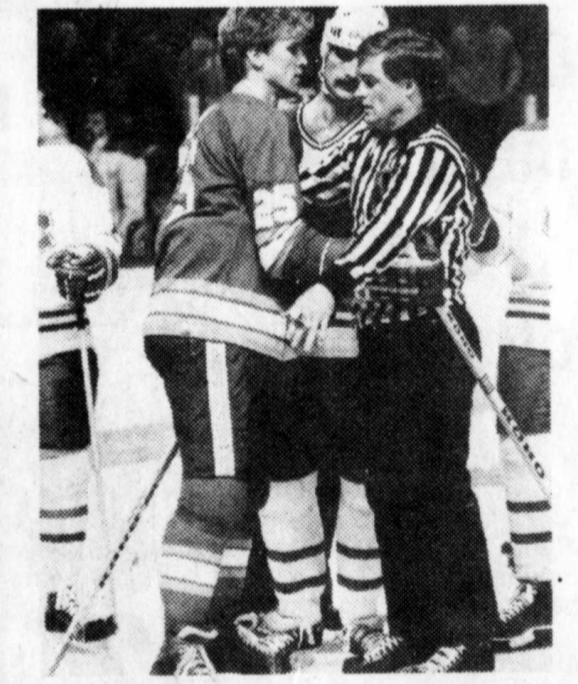
**Mme. Denise Fleury profite de la période des Fêtes pour offrir ses MEILLEURS VOEUX à sa clientèle et amis.**

**GRAVEL CHEVROLET-OLDSMOBILE INC.**  
680, Victoria, St-Lambert, Qué. J4P 2J6  
671-5501

## Une visite au Forum



Le gardien suppléant Richard Sévigny attend patiemment sa chance de sauter dans la mêlée. (Photo: Bernard Brault)



M'accordez-vous cette danse semble dire Willy Plett des Flammes de Calgary au juge de ligne tandis que Rod Langway des Canadiens tente de s'imposer. (Photo: Bernard Brault)

BIÈRE **Laurentide** ALE

de votre représentant de Longueuil Serge Cavanagh

**JOYEUX NOËL & BONNE HEUREUSE ANNÉE**

**ACHETEZ DIRECTEMENT DU MANUFACTURIER**

**TABLE DE BILLARD "milan" 4' x 8' \$295**

accessoires en sus

**Palason Billiards**  
2363, 43e Av. sud, LACHINE, QUÉ. 631-1069

**ACCESSOIRES**

- JEU DE BOULES
- 2 QUEUS DE 52"
- SUPPORT À QUEUS
- TRIANGLE
- TÊTE DE DIABLE
- 4 CRAIES

\$58.

**AUSSE DISPONIBLES TABLES DE BILLARD ARDOISEES à partir de \$695.**

**HUMMMM! UN GROS CADEAU**

La superbe Olympus OM-10

**LONGUEUIL PHOTO**  
329, boul. Lemoyne ouest  
Tél.: 677-7900

# ROI DE LA RADIO

NOUS NE SOMMES PAS RESPONSABLES DES ERREURS TYPOGRAPHIQUES

LES PHOTOS ET DESSINS DE CETTE ANNONCE PEUVENT LÉGÈREMENT DIFFÉRER DES MODÈLES EN VENTE

|   |  |  |   |
|---|--|--|---|
| <b>EMERSON</b><br>Radio portatif am-fm Emerson modèle P-3755<br><b>\$1990</b>   | <b>Panasonic</b><br>Radio-réveil digital am-fm<br><b>\$28<sup>88</sup></b>   | <b>Panasonic</b><br>Radio-réveil AM-FM Panasonic modèle RC-6010<br><b>\$3990</b>   | <b>SANYO</b><br>Radio-réveil AMFM numérique<br><b>\$4290</b>  |
| <b>Panasonic</b><br>Magnétophone à cassette Panasonic, modèle RQ-2107 avec bouton combiné enreg./lecture<br><b>\$4990</b>   | <b>Panasonic</b><br>Radio-réveil Panasonic, modèle RC-76, fonctionne avec piles ou à l'électricité<br><b>\$5990</b>  | <b>SANYO</b><br>RADIO AM/FM avec magnétophone portatif à cassette Sanyo, modèle M-2402-3<br><b>\$6990</b>                                | <b>marantz</b><br>Radio am-fm avec magnétophone Superscope de Marantz modèle CRS-2020<br><b>\$17790</b> |
| <b>YORX</b><br>Radio-réveil électronique AM/FM stéréo Yorx, modèle R-5332 avec cadran lumineux.<br><b>\$6990</b>  | <b>SHARP</b><br>Radio-réveil électronique à affichage numérique AMFM stéréo Emerson modèle RES-5655<br><b>\$8995</b>   | <b>JVC</b><br>Magnétophone à cassette stéréo JVC modèle KD-A33 au métal<br><b>\$37990</b>  | <b>TELE COULEUR</b> à partir de <b>\$34790</b>  |
| <b>ELECTRO-SOUND</b><br>L'ENSEMBLE COMPREND:<br>• Récepteur stéréo Electro-Sound, modèle E.S. 2020 de 20 watts par canal<br>• Table tournante magnétique avec cartouche incluse<br>• 2 haut-parleurs Select, modèle 220 à 2 voies d'une puissance de 20 watts chacun.<br><b>\$3999<sup>90</sup></b> | <b>marantz</b><br>L'ENSEMBLE COMPREND:<br>• Récepteur stéréo AMFM Marantz, modèle MR-1130 de 30 watts RMS par canal<br>• 2 haut-parleurs select 340 à 3 voies<br>• Écouteurs stéréo gratuits<br><b>\$5999<sup>90</sup></b> | <b>Panasonic</b><br>Table tournante Panasonic modèle SLH-301 à retour automatique et entraînement par courroie.<br><b>\$60 watts RMS</b> |   |

**LONGUEUIL** 1412 CHEMIN CHAMBLAY 677-8916

**BROSSARD** 2065 LAPINIÈRE 656-2424

**PRES DE** 50 MAGASINS AU QUÉBEC

**GREENFIELD PARK** 449 BOUL. TASCHEREAU 672-7701

**BELOEIL** 512 SIR WILFRID LAURIER MAIL MONTENACH 464-0110

# Toute la Rive-Sud en parle...

## Six étudiants de Lignery parmi les 40 gagnants au concours provincial d'histoire

Pour une troisième année consécutive, des étu-

diants de la commission scolaire régionale Lignery ont été primés au concours provincial d'histoire nationale.

Invités à rédiger un texte autour de ce thème.

La direction de la commission scolaire régionale Lignery organisait une petite réception mer-

par Jean LeBeau

diants de la commission scolaire régionale Lignery ont été primés au concours provincial d'histoire nationale.

Invités à rédiger un texte autour de ce thème.

La direction de la commission scolaire régionale Lignery organisait une petite réception mer-



Un sixième et un huitième prix au concours d'histoire nationale ont été remportés par des étudiants des école Antoine-Brossard et La Magdeleine respectivement. Les deux étudiantes, Louise Gauthier, d'Antoine-Brossard, et Martine Guilbault, de La Magdeleine, sont ici photographées en compagnie de leur professeur respectif, Pierre Charbonneau et Margot Boivin-Nadon. (Photo Bernard Brault)



On voit sur la photo le groupe d'étudiants de troisième année tenir en otage le représentant d'une brasserie Gilles Robert. (Photo: Bernard Brault)



La seule menace exécutée fut la coupure de la cravate de Gilles Robert. (Photo: Bernard Brault)

credi dernier au centre administratif, en l'honneur des étudiants, dont les travaux ont été primés au concours d'histoire nationale. Pendant que le président de la régionale, M. Emile Côté, disait se réjouir des performances accomplies par les étudiants de Lignery au concours Lionel-Groulx, l'un des deux professeurs d'histoire attitrés, M. Pierre Charbonneau, releva avec humour "qu'il n'était pas facile d'enseigner l'histoire dans une société qui se pose des questions sur le comment et non sur le pourquoi des choses". Pour sa part le conseiller pédago-

## Coup de maître à l'école d'aérotechnique

Les étudiants de troisième année ont enlevé le représentant des ventes d'une brasserie, monsieur Gilles Robert.

Les étudiants étaient prêts à tout pour avoir une rançon (caisses de bière). Ils auraient employé la torture: le forcer à assister à un cours de trois heures d'Electricité I ou un cours d'Aérodynamique; en dernier ressort, l'expédier en orbite autour de Vénus.

Mais les brasseries ont dû se rendre à l'évidence et livré la rançon exigée.

A noter que cet enlèvement s'effectuait dans le cadre des derniers 100 jours d'école, pour les étudiants de troisième année, avant d'obtenir leur D.E.C.

LE TIMBRE DE NOËL ASSURE LA PRÉVENTION DES MALADIES RESPIRATOIRES



### JOCELYN PICHETTE EN SPECTACLE A BOUCHERVILLE

(COM) Vendredi 19 décembre 1980, à 20:30 la Maison des Jeunes de Boucherville, située au 20 Pierre Boucher, présente un spectacle de Jocelyn Pichette, imitateur de Plume Latraverse. Pour informations: 655-3131, local 260. Bienvenue à tous.

### EXPOSITION DE POTERIE

(COM) Une exposition de poterie aura lieu le 20 décembre prochain de midi à 18:00 au Studio la Grange, 1235 Sault St-Louis à LaPrairie. Cette exposition sera accompagnée d'une visite des ateliers. Informations 659-1227. Bienvenue à tous.

### COMITE DES INONDES DE LONGUEUIL

(L.T.) Le Comité des Inondés de Longueuil informe les citoyens victimes

giques en sciences humaines, M. Yvan Desrochers, rappela les buts du concours qui sont de développer chez les jeunes leur sens critique et leur faire prendre conscience de leur rôle de citoyens de demain.

Il exprima sa satisfaction à l'égard du programme d'histoire et des professeurs qui enseignent. Il souligna la participation des professeurs de français, par exemple, à ce travail d'équipe.

de la montée des eaux du 1er septembre dernier qu'il est encore temps d'adhérer au comité moyennant un coût de \$60. Pour ce faire, il suffit de rejoindre MM. Roland Oulmet à 677-3557, Gilles Simard à 679-0589 et Gaston Larrivière à 670-3786.

Le comité rappelle également à ceux qui sont déjà inscrits et qui n'ont pas encore complété les formulaires d'information de le faire dans les plus brefs délais.

**Fiducie du Québec**  
COURTIER  
ACHAT-VENTE BUNGALOW,  
DUPLEX, TRIPLEX.  
À BIEN TÔT  
679-1110  
658-3956

DIANE RAYMOND

**JOYEUX NOËL ET BONNE ANNÉE 1981**

**760 St-Charles E. Long.**  
**674-6286**

**MATCO**  
vous suggère

OUVERT TOUS LES SOIRS JUSQU'À 9 P.M. SAMEDI 5 P.M.

**SCIES À CHAÎNE**  
**HOMELITE**

XL lame 12" \$114.95  
XL 2 lame 14" \$144.95  
Super 2 lame 16" \$169.95

**POËLE FLAMME '80**  
à combustion lente  
**\$424.95**

**Perceuse X-Tool de Skil**  
\$69

**Ensemble à souder Weller Expert**  
16.99

**Ensemble de scie sauteuse 2 vitesses**  
31.77

**Sableuse Skil à ruban**  
\$62

**Pistolet-colleur USM/Bostik 260**  
17.77

**Ciseaux à bois Disston**  
\$47

**Ensemble de plastique comprenant un pistolet à souder à deux intensités de chaleur plus 3 pointes et accessoires. 186004**

**Black & Decker #7531-04**  
Avec lames assorties et guide de refente. En trousse. 027114

**Vous voulez de la performance? Vous voulez des prix spéciaux?**

**SUPER MOTO**

**Escomptes possibles jusqu'à \$700.00**  
durant le mois de décembre  
Profitez-en!

**SUPER MOTO ST-HILAIRE**  
1087 boul. Laurier, Saint-Hilaire 467-1521

**KAWASAKI**

**MATCO**

**4630, chemin Chambly**  
Saint-Hubert  
**678-9010**

**355, boul. Sir Wilfrid-Laurier**  
Saint-Basile-le-Grand  
**653-7861**

**NOS MEILLEURS VOEUX**

**PRIX PAYEZ ET EMPORTEZ**

2 centres MATCO pour mieux vous servir

### La "revanche des berceaux" s'en revient ... mais pour les moutons seulement

Si les travaux de chercheurs de l'Université Laval réussissent, les brebis québécoises auront trois fois plus de rejetons et les béliers seront mis au chômage. Les éleveurs d'ovins en seraient ravis, mais on n'a évidemment pas demandé l'avis des moutons. Même si l'agneau du Québec est d'excellente qualité, il ne compte que pour 6% de la consommation domestique; c'est la Nouvelle-Zélande qui four-

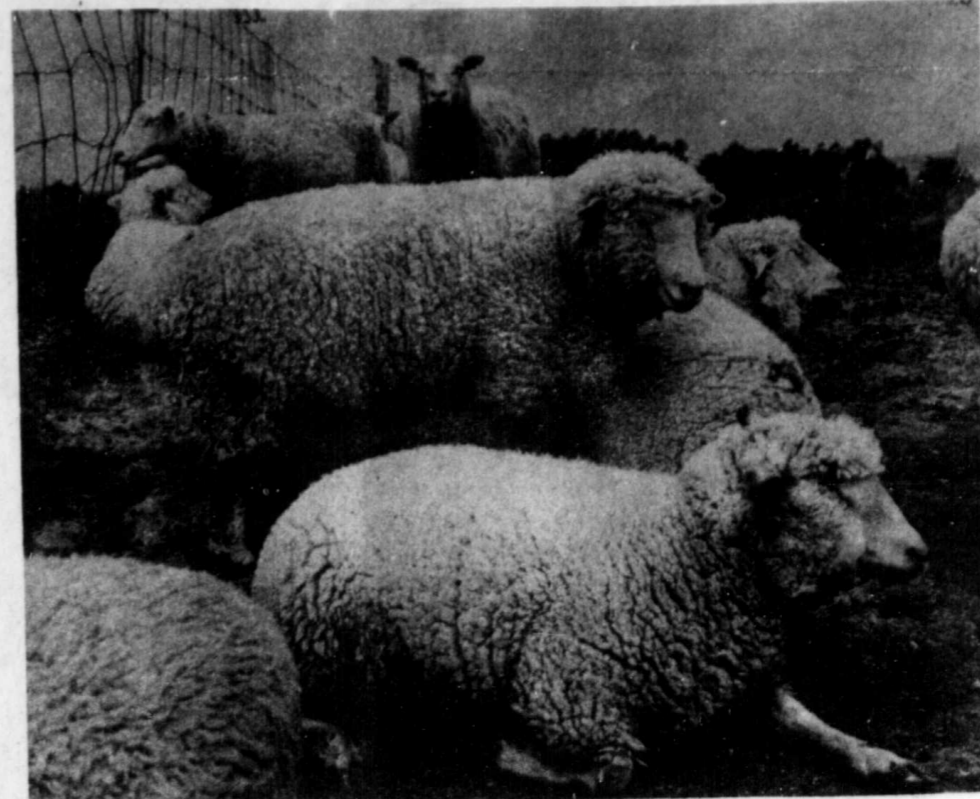
nit la majeure partie de la viande d'agneau consommée ici. Comme ce marché se développe rapidement, on comprend facilement l'intérêt à développer l'industrie de l'agneau de boucherie chez nous. Les chercheurs vont donc essayer d'augmenter la productivité des brebis. Celles de la race Suffolk, d'excellente conformation, ont en moyenne 1,2 agneau par an. On voudrait multiplier ce chiffre par trois,

en ayant recours à trois méthodes actuellement en expérimentation. D'abord, on essaie un croisement avec une race de brebis finnoise, plus prolifique mais de moindre qualité, en espérant que les rejetons auront la qualité de la brebis Suffolk et la prolificité de la finnoise. En même temps, on distribue aux brebis du "flushing", une moule conçue pour la préparation à la "lutte" (l'accouplement).


On espère ainsi en arriver à deux agneaux par portée. Les chercheurs vont également essayer d'obtenir des portées plus rapprochées, soit trois à tous les 2 ans ou même deux aux quatorze mois, au lieu d'une par année comme maintenant. On utilisera une technique très répandue en Europe, qui consiste à introduire dans le vagin de la brebis une éponge imbibée d'un dérivé de la progestérone. Après 12 jours, l'éponge est retirée et il se produit un déblocage de l'ovulation dans les 48 heures.

Il suffit alors d'amener les béliers, et, comme dans un roman de Michel Tremblay, toutes les brebis tombent enceintes en même temps (ce qui a de nombreux avantages pour l'éleveur). D'autre part, les chercheurs vont essayer de se débarrasser des mâles. Ceux-ci sont en effet peu rentables; il faut les nourrir toute l'année pour qu'ils accomplissent leurs fonctions reproductrices pendant quelques mois seulement - et qui voudrait manger du bélier? Même, avec les nouvelles techniques "de l'éponge", l'élevage intensif exigera des mâles des efforts considérables sur de courtes périodes, des efforts sur-

cielle, mais celle-ci pose de nombreux problèmes: le sperme des béliers est très fragile, il ne se conserve que quelques heures, et il est impossible de le congeler; d'où des problèmes de disponibilité. D'autre part, il faudra de nouvelles méthodes pour être certain de la qualité du sperme des donneurs, car certains béliers peuvent être jugés excellents alors qu'ils ont un indice de fertilité très faible ou encore un sperme de mauvaise qualité. Tous ces travaux sont actuellement menés par des chercheurs du département de Zootechnie et du Centre hospitalier de l'Université Laval, avec la collaboration du ministère de l'Agriculture du Québec.



Si les brebis du Québec savaient ce qui les attend, elles fonderaient vite leur MLB (Mouvement de libération de la brebis). Même chose d'ailleurs pour les mâles, menacés de disparaître. (Photo Université Laval)



**Joyeux Noël & Bonne Année**


*Roland Turgeon, Président, les membres de la direction et le personnel de JACQUES CARTIER TELEVISION INC., s'unissent pour remercier leur clientèle toujours plus nombreuse et leur souhaiter un "JOYEUX NOËL" et une "BONNE ET HEUREUSE ANNÉE".*

## JACQUES CARTIER TELEVISION

**25 ANNÉES À VOTRE SERVICE**

DÉPOSITAIRE

- MAGNASONIC
- SOUNDESIGN
- QUEON
- TELEFUNKEN
- RCA
- TOSHIBA
- SONY
- ZENITH



**1218 CHEMIN CHAMBLY, LONGUEUIL 679-7890**



**M. Jean Paul Delage** profite de la période des Fêtes pour offrir ses **MEILLEURS VOEUX** à sa clientèle et amis.



**GRAVEL CHEVROLET-OLDSMOBILE INC.**  
680, Victoria, St-Lambert, Qué. J4P 2J6  
671-5501

### Le Centre de bénévolat de la Rive-Sud protège ses chauffeurs

Amis chauffeurs bénévoles, ceci n'est pas un conte de Noël! Mais ce message a de quoi vous réjouir et vous inciter pour le transport des personnes âgées et handicapées ainsi que pour la distribution des repas chauds.

Donc, chers amis(e) soyez "RASSURES" et communiquez vite avec Lise au

numéro 677-5281; ceuilli avec votre geste sera ac- de. **MERCI**

### Expériences scientifiques

pour jeunes de 7 à 77 ans

par le professeur Scientifich

### Comment un thermos fonctionne-t-il?

Si vous désirez apporter un breuvage chaud en pique-nique ou à l'école, quelle sorte de contenant le garderait le plus chaud? C'est ce que nous allons voir.

Prenez une bouteille thermos (si vous en avez deux, une à ouverture large, l'autre à petite ouverture, c'est encore mieux), une boîte de conserve vide, un pot de verre, une tasse en terre cuite ou en porcelaine, un pichet, une tasse en polystyrène (genre thermos), une tasse à mesurer et un thermomètre.

Versez la même quantité d'eau chaude dans chaque contenant et mesurez la température de chacun d'eux. Laissez-les reposer pendant une demi-heure; vérifiez encore les températures en les notant à chaque fois.

Videz les contenants et enveloppez-les dans du papier journal. Remplissez-les encore d'une quantité égale d'eau chaude et répétez l'expérience.

Recommencez les deux expériences avec de l'eau froide. Laquelle reste le plus facilement près de sa température initiale, l'eau chaude ou froide? Et quel contenant donne les meilleurs résultats pour l'une et l'autre températures?

Vous êtes-vous déjà demandé pourquoi les bouteilles thermos gardent si bien les aliments ou les breuvages chauds ou froids? Le secret réside dans le fait que le thermos est constitué de deux contenants en verre, l'un à l'intérieur de l'autre, séparés par un vide (un espace dont on a retiré l'air). La surface des contenants est recouverte d'une couche d'aluminium.

Ce moyen de fabrication empêche la chaleur d'entrer ou de sortir de la bouteille de plusieurs façons. La chaleur se déplace de trois manières: par conduction, par convection et par radiation. Dans le premier cas, elle est transmise par un corps conducteur.



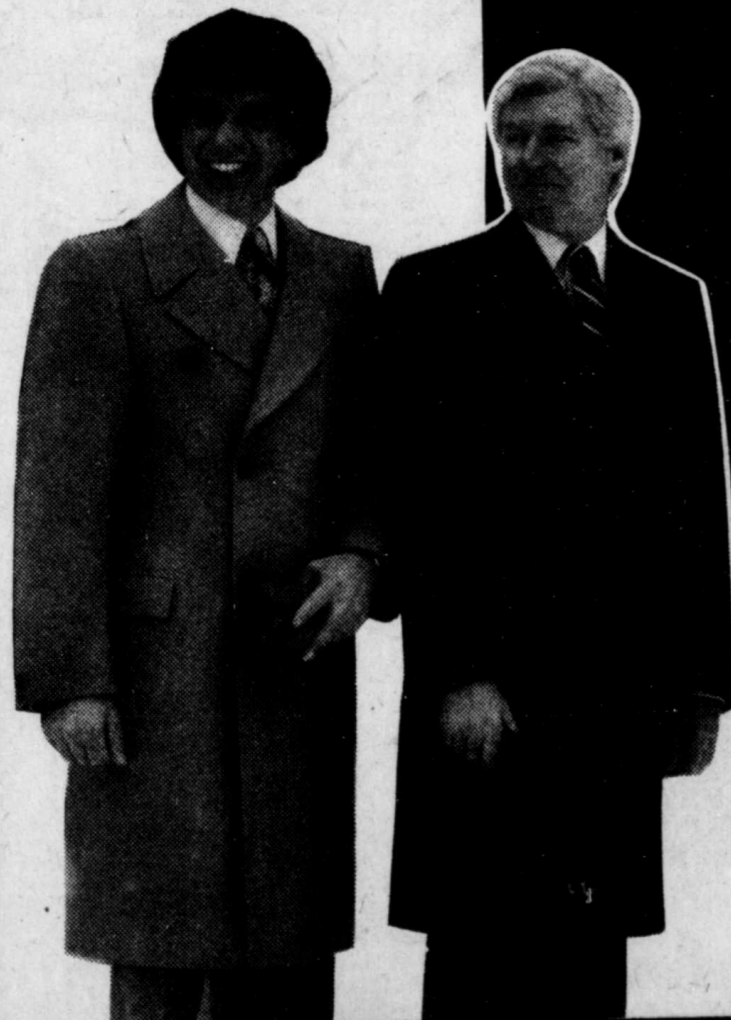
Dans le deuxième cas, il s'agit de la circulation de matériel chauffé comme l'air ou l'eau par exemple. Etant donné le vide entre les deux bouteilles d'un thermos, la chaleur peut difficilement traverser. En se déplaçant par radiation, la chaleur voyage sous forme d'ondes dans l'espace, comme le soleil. Le revêtement en aluminium réfléchit la lumière; quant au bouchon et aux supports qui se trouvent à l'intérieur du contenant pour tenir la bouteille en place, ils sont fabriqués avec un matériel non conducteur de chaleur. C'est pourquoi votre soupe reste chaude et votre lait froid!

Vous avez tout juste le temps d'en profiter

# AUBAINES DU TEMPS DES FÊTES

## PALETOTS D'HIVER LONGS

GRANDEUR 34 À 50



PRIX RÉG. \$110.00  
PRIX SURPRISE  
**\$65.00**

PRIX RÉG. \$139.00  
PRIX SURPRISE  
**\$85.00**

PRIX RÉG. \$169.00  
PRIX SURPRISE  
**\$125.00**



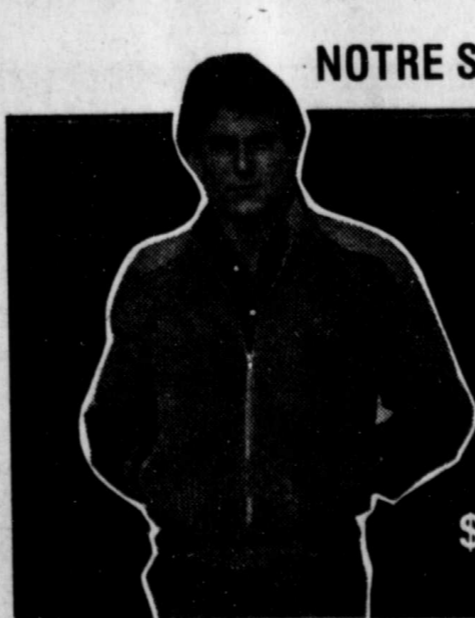
### Tel qu'annoncé à la radio

Vous attendez après les fêtes pour magasiner afin d'épargner plus d'argent...? Tant pis pour vous... Car en ce moment LES VÊTEMENTS DU MANUFACTURIER proposent d'étonnants rabais sur de nombreux articles en magasin: des blousons en gabardine ou nylon, dacron ou en velours côtelé habituellement vendus de 49 à 79 dollars, maintenant de 29 à 51 dollars! Des manteaux longs en laine, seulement 125 dollars! LES VÊTEMENTS DU MANUFACTURIER, 3637 est Métropolitain 9<sup>ème</sup> étage, et Longueuil seulement. Ouvert jusqu'à 21 heures

### NOTRE SPÉCIALITÉ LES COMPLETS

## JACKETS DE SKI

Prix rég. \$49.00 à \$79.00  
**PRIX SURPRISE**



**\$29.00 \$45.00 \$51.00**

**25%**

DE RÉDUCTION SUR TOUS LES CHANDAILS EN MAGASIN

Ouvert de 9h. a.m. à 9h. p.m. jusqu'au 23 décembre

Les Vêtements du Manufacturier

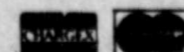


La manufacture:  
3637 est, Crémazie, 9<sup>e</sup> étage, Montréal,  
tél.: 378-9010

Stationnement gratuit sous le Métropolitain au coin de la 17<sup>e</sup> avenue.

succursale:  
1675 Chemin Chambly (près de Curé-Poirier),  
Longueuil tél.: 670-9010

Plan mise de côté.  
Chèques et cartes de crédit acceptés.



### Ouverture du Salon Ultima II de St-Hubert



Lundi soir dernier, 3 décembre avait lieu l'ouverture officielle du Salon de coiffure Ultima II, situé à Place de la Mairie à St-Hubert. Plusieurs représentants de Place de la Mairie sont venus souhaiter la bienvenue et bon succès au propriétaire du Salon, M. Joseph Crecca. De g. à d.: Carmen Bates, trésorière de Place de la Mairie; Louis Petitpas, vice-président des ventes; Lise Turcotte secrétaire du centre commercial; M. Joseph Crecca, propriétaire du Salon Ultima II; Mme Virginie Laplante, agent de location et M. Ghislain LeBelle, vice-président de la construction. (photo Bernard Braut)



Le personnel du Salon Ultima II est des plus qualifié et saura répondre à vos exigences. En attendant votre visite il vous souhaite un Joyeux Noël et une Bonne et Heureuse Année. (photo Bernard Braut)

## Faucher Electric Meubles bientôt à Brossard

M. Gilles Faucher, président de Faucher Electric (Meubles) Inc., annonce l'ouverture, au début de mars 1981, d'un nouveau magasin Faucher d'une superficie de 13,000 pi. ca. à

Brossard, sur le Boulevard Tascheau angle Panama. Le nouveau magasin sera

spécialisé en appareils électro-ménagers et en meubles de tous les styles. De plus, M. Faucher promet à sa clientèle, un service des plus personnalisés et satisfaction garantie ou argent remis.

La publicité: un placement sûr!... Voyez nos conseillers

**le Permanent**

**AGENT DU MOIS**

Le Permanent est heureux d'annoncer que Mme Ginette Tarzi a été nommée l'agent du mois d'octobre 1980, à la succursale de Brossard du Permanent, Services Immobiliers.

Si vous pensez acheter ou vendre votre propriété, contactez Mme Tarzi au numéro 465-2000.

**G. TARZI**

LE PERMANENT COURTIERS DEPUIS 1855

**le Permanent**

**Joyeux Noël et Bonne Année à tous nos clients et amis**

DE DENISE & G.H. GUIMOND  
468-1000

LE PERMANENT COURTIERS DEPUIS 1855

**le Permanent**

**Pour vendre ou acheter une propriété**  
(Opinion de la valeur marchande sans frais)

**MARC BOULANGER**

465-2000

Membre: Club des Leaders.

**le Permanent**

**POUR VENDRE OU ACHETER UNE PROPRIÉTÉ**  
OPINION DE LA VALEUR SANS FRAIS APPELZ-MOI À: 465-2000

**NORMAND ESSIAMBRE**

LE PERMANENT COURTIERS DEPUIS 1855

## Blitz contre le rapatriement unilatéral de la constitution dans Vachon

Dimanche, le 30 novembre 1980, le Parti Québécois du comté de Vachon tenait, dans le cadre des activités du mouvement Solidarité-Québec, un "blitz" pour rencontrer tous les citoyens du comté, les sensibiliser au projet de gouvernement d'Ottawa de rapatrier unilatéralement la constitution et leur donner l'occasion de signer la pétition de Solidarité-Québec qui s'oppose au projet de Pierre-Elliott Trudeau.

L'opération s'avéra un succès puisque plus de 3,000 signatures furent recueillies par les participants lors de cette seule journée et la pétition se continue au cours des prochaines semaines.

Nous tenons à remercier tous ceux qui ont participé à cette journée et les invitons à continuer le travail si bien amorcé.

"Faut pas se faire avoir".

**Vous aidez les enfants en donnant des cartes et cadeaux UNICEF**

**le Permanent**

**1 — MLS GHISLAINE BARON 658-0628.**

**2 — FERME MLS GHISLAINE BARON 658-0628.**

**3 — 3 CHALETS, ISOLÉ. MLS GHISLAINE BARON 658-0628.**

**4 — MLS GHISLAINE BARON 658-0628.**

**5 — MLS RICHARD BOIRE 658-0628.**

**le Permanent**

**ST-JEAN — Unique by its decor setting in dining room, we see the fireplace and the bar. 25 minutes from Montreal. MLS CAROL T. VALLIERES 658-5544.**

# le Permanent

|  |   |   |  |  |  |  |
|--|---|---|--|--|--|--|
| <b>BELOIL</b><br>CENTRE D'ACHATS MONTENACH<br>464-3401 | <b>BOUCHERVILLE</b><br>PROMENADES MONTARVILLE<br>653-4111 | <b>BROSSARD</b><br>PLACE PORTOBELLO<br>465-2000 | <b>LONGUEUIL</b><br>1999 ROLAND THERRIEN<br>468-1000 | <b>ST-BRUNO</b><br>1317 ROBERVAL<br>653-4111 | <b>ST-HUBERT</b><br>468-1000<br>465-2000 | <b>ST-JEAN</b><br>640 DORCHESTER<br>658-0628 |
|--|---|---|--|--|--|--|

**1 — CANDIAC —** Secteur recherché; tout le confort! Sous-sol fini, piscine, paysagé. GISELE AUOUCHE 465-2000 638-1589

**2 — CANDIAC —** Split level dans secteur calme, grande salle à manger, foyer de brique dans salle familiale avec porte patio, grand terrain. G. BERNAQUEZ 465-2000.

**3 — ST-HUBERT —** Située au Parc Champlain ambiance accueillante, comprend salle à manger et foule d'extras. PAULINE CHAMBERLAND 465-2000 871-2336.

**4 — BROSSARD —** Secteur "B". Split level. Plafond cathédrale. Foyer. Sous-sol fini. Situé face à un parc. CARMEN HELIE 871-7599 465-2000.

**5 — BROSSARD —** SECTEUR "B": 3 chambres, sous-sol fini, terrain paysagé, 2 bains, prix \$48,900, occupation printemps. ROGER LEMOAN 465-2000 465-1890.

**6 — BROSSARD —** SECTEUR "S": Superbe split level, construction '80, chauffage électrique, joli foyer dans salle familiale. LISE MAILLOUX 876-5400 465-2000.

**7 — CARIGNAN —** 3 chambres, situé dans un secteur tranquille, taxes \$248.46, hypothèque à 11%. LISE MAILLOUX 876-5400 465-2000.

**8 — LAPRAIRIE —** Impeccable, très bien décorée, salle familiale avec foyer et bar, garage. JACQUELINE MCKENZIE 465-2000 659-1356.

**9 — BROSSARD —** Salle à manger séparée, sous-sol fini, hypothèque 10%. JACQUELINE MCKENZIE 465-2000 659-1356.

**10 — BROSSARD —** Secteur "M": custom built, construction supérieure, très grandes pièces, dans un beau croissant. JACQUELINE MCKENZIE 465-2000 659-1356.

**11 — LAPRAIRIE —** Avec 30,000 p.l.c.a. de terrain, magnifique cottage canadien, pièces spacieuses, maison pour amateurs de qualité. HUGUETTE TALBOOM 672-8688 465-2000.

**12 — LAPRAIRIE —** Une maison extraordinaire sur un terrain de 30,000 p.l.c.a., pièces très vastes, prix et taxes raisonnables. HUGUETTE TALBOOM 672-8688 465-2000.

**13 — ST-HUBERT —** Joli bungalow brique 4 chambres, foyer, tapis, garage double, chauffage électrique, hypothèque 10 1/4% dès 1982. Secteur paisible. Excellent achat. A. GOSSELIN 468-1000.

**14 — LONGUEUIL —** 8 pièces, garage, secteur nouveau hôpital, hypothèque 11% du 1982. DENISE OU G.H. GUIMOND 468-1000.

**15 — LONGUEUIL —** Superbe cottage s/d, foyer au salon, hypothèque 13%, faut voir. NICOLE MAUGER 468-1000 655-2116.

**16 — LONGUEUIL —** Superbe cottage s/d, foyer au salon, hypothèque 13%, faut voir. NICOLE MAUGER 468-1000 655-2116.

**17 — ST-HUBERT —** Occasion à ne pas manquer, hypothèque 11 1/4% cottage s/d superbe. MLS BERNARD LEFEBVRE 468-1000 468-3917.

**18 — LONGUEUIL —** Superbe cottage s/d, foyer au salon, hypothèque 13%, faut voir. NICOLE MAUGER 468-1000 655-2116.

**19 — LONGUEUIL —** 8 logements peut être vendus en triplex tous des 3 1/2 pièces, électrique locataire, stationnement près des services. P. MOREAU 870-4244 468-1000.

**20 — VIEUX LONGUEUIL —** Superbe cottage 9 pièces, dans secteur recherché, à 2 minutes du métro, idéal pour professionnel ou autres. CAMILLE TAILLEUR 468-1000 463-3032.

**21 — LONGUEUIL —** Cottage semi-détaché extra grand, 149, foyer, à voir. \$68,000. GILLES THIBAUT 468-1000 768-2251.

**22 — LONGUEUIL —** Construction 1979, 4 chambres, très grande cuisine avec porte patio. Beau terrain avec arbres matures. LISE VALADE 468-1000.

**23 — BOUCHERVILLE —** Le cottage de l'avenir. Le confort pour si peu! Foyer, beau terrain! CELINE BEAUDET 655-4236 653-4111.

**24 — BOUCHERVILLE —** Classe et bon goût! Prenez le relais de ce propriétaire méticuleux! C. BEAUDET 655-4236 653-4111.

**25 — ST-JEAN-SUR-RICHELIEU —** Triplex et petit bungalow, tous loués, propriété bien située et en bonne condition. MLS MARC BOIVIN 658-0628.

**26 — PROPRIÉTÉ A REVENU ST-JEAN-SUR-RICHELIEU —** \$45,000, duplex et petit bungalow, excellente condition, bien loués, MLS MARC BOIVIN 658-0628.

**27 — STE-BRIGIDE —** Ferme 30 arpents, maison centenaire pièces sur pièces en briques bâtiments et machinerie. MLS DENIS OULNEAU 658-0628.

**28 — ST-GREGOIRE —** Bungalow 6 appartements, terrain de 11x130 p.c. dans la montagne. Plaque chauffante, piscine couverte, foyer en pierres. MLS DENIS GOINEAU 658-0628.

**29 — VIEUX —** dans la nature tout ce qui lui manque c'est vous! Le tout à 20 minutes du Centre-Ville. MLS DANIELLE GOULET 658-0628.