

Le Conseil des Arts de Montréal

# Vaugeois ne veut pas s'impliquer

par Martial DASSYLVA

Le Ministre des Affaires culturelles et des Communications, M. Denis Vaugeois, n'a pas l'intention de s'impliquer directement dans le conflit qui oppose l'administration Drapeau-Lamarre et le gouvernement du Québec relativement au financement du Conseil des Arts de la région métropolitaine de Montréal. Il considère que le contentieux se situe d'une part, entre ses collègues le ministre des Finances et celui des Affaires municipales et, d'autre part, le maire de Montréal et le président du comité exécutif de la Ville.

Il souhaite cependant que suivant la lettre et l'esprit de la Réforme municipale les municipalités prennent clairement leurs responsabilités vis-à-vis de la culture et de son développement.

Joint à Québec, hier, le ministre a révélé les grandes lignes de la lettre qu'il a fait parvenir le 15 février dernier à l'Association des directeurs de théâtre (ADT) en réponse à une missive rédigée par son secrétaire, M. Claude Pichette et datée du 6 février.

Dans cette lettre, l'ADT s'inquiétait des répercussions de la nouvelle Loi 57 sur le financement du Conseil des Arts de la région métropolitaine et critiquait le gouvernement péquiste pour avoir posé des gestes aussi préjudiciables sans consultation aucune avec les artistes et les artisans du spectacle au Québec.

Dans sa réponse à l'ADT, M. Vaugeois explique les conséquences concrètes de la Réforme municipale (un surplus de revenus d'environ 60 millions de dollars pour la Ville de Montréal), de même que la prise en charge par le gouvernement provincial du financement total et du déficit de la Place des Arts, sans oublier des revenus supplémentaires provenant des taxes que le gouvernement provincial paiera désormais sur tous les édifices publics du Québec.

Le député péquiste de Trois-Rivières à l'Assemblée nationale évalue à près de \$5 millions les économies que la Ville de Montréal réalisera chaque année en rapport avec la Place des Arts de Montréal (financement et absorption du déficit annuel). S'ajoute à cela un montant à peu près égal qui proviendra des taxes payées par le gouvernement provincial sur les édifices publics. En plus de cela, il faut tenir compte de la taxe sur les services en commun à plusieurs municipalités que Québec paiera également et dont les répercussions concrètes n'ont pas encore été comptabilisées.

S'expliquant mal la décision de l'administration Drapeau-Lamarre de couper les vivres au Conseil des Arts, le ministre des Affaires culturelles ne veut cependant pas entrer en guerre avec le maire Drapeau ou le président du comité exécutif. Le ministre juge en effet comme satisfaisantes, quoique parfois difficiles, les relations qu'il a eues jusqu'ici avec Montréal.

Dans sa réponse à l'Association des directeurs de théâtre, le ministre se déclare par ailleurs prêt à rencontrer le milieu théâtral dans les plus brefs délais pour examiner les problèmes financiers auxquels les troupes font face actuellement et pour aviser des correctifs à apporter.

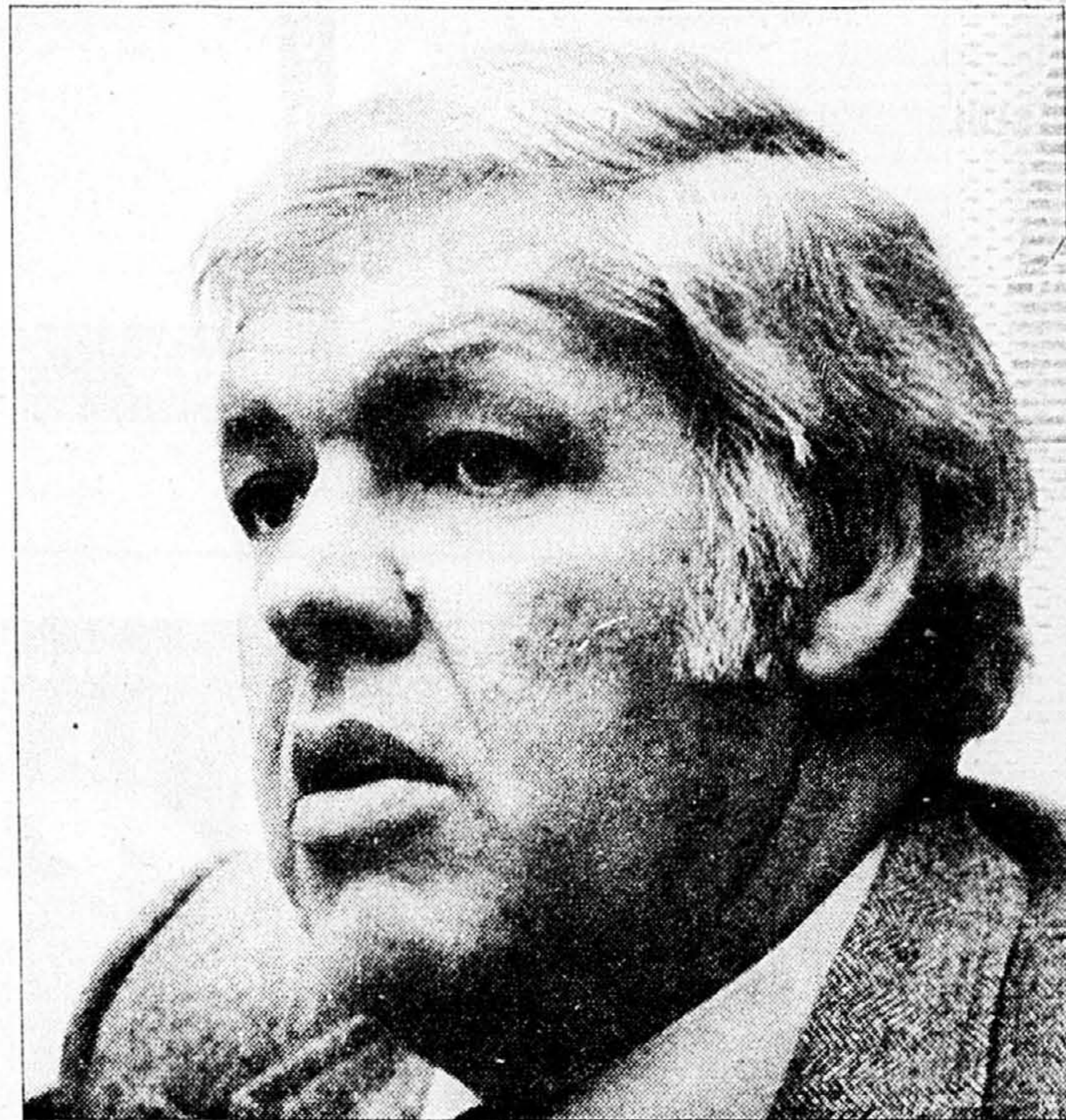
Cette réunion pourrait avoir lieu au mois d'avril et constituerait en quelque sorte le baptême de l'air du nouveau directeur du Théâtre au Ministère des Affaires culturelles, Mme Odette Blouin-Cliche.

En ce qui concerne la Régie de la Place des Arts — certaines rumeurs font état de chambardements importants dans son membership — M. Vaugeois s'est tout d'abord étonné de la rumeur. Mais pressé d'un peu plus près, il a reconnu qu'il faudra amender la Loi de la Régie et que, subséquemment, la nomination des membres de la Régie appartiendrait en exclusivité au gouvernement du Québec, com-

me pour le Grand Théâtre de Québec.

«Il est évident, a déclaré le ministre, qu'un changement de responsabilité dans le mode de financement nécessitera une modification à la Loi de la Régie de la Place des Arts. Mais cela ne pourra certainement pas se faire à cette session-ci.»

Quoi qu'il en soit, le ministre envisage dans cette réforme éventuelle d'accentuer le caractère régional de la représentation de la Régie de la Place des Arts, en consultation du reste avec les diverses municipalités intéressées.



Denis Vaugeois

Il ne serait pas fâché également que le même phénomène se produise dans le cas du Conseil des Arts de la région métropolitaine où jusqu'à présent les banlieues, de même que Ville de Laval et Longueuil n'ont rien eu à dire.

Il pense en tout cas que la querelle actuelle entre Québec et Montréal au sujet du Conseil aura probablement pour effet indirect de clarifier la situation financière et même politique de cet organisme, dont le financement était jusqu'ici assuré par la redistribution de 1% de la taxe de vente perçue dans le Montréal métropolitain.

## Les Québécois préfèrent les sports à la culture

QUÉBEC (PC) — Le Québécois moyen préfère s'adonner à des activités sportives plutôt qu'à des activités culturelles.

Mais il fréquente néanmoins à l'occasion les boutiques d'artisanat, les librairies et les disquaires. De plus, il lit les journaux et des revues et écoute de la musique, surtout à la radio.

Tel est le portrait culturel que trace du Québécois un document déposé hier à l'Assemblée nationale par le ministre des Affaires culturelles, M. Denis Vaugeois.

La Presse Canadienne avait largement fait état le 16 novembre dernier du document dont elle avait alors obtenu copie.

Le portrait culturel du Québécois a été tracé à partir d'un sondage mené l'été dernier par le Centre de recherche de l'opinion publique — CROP — au

près de 3,000 citoyens de toutes les régions du Québec.

Le sondage révèle que le Québécois moyen a cependant peu de chance d'avoir assisté au cours de la dernière année à une pièce de théâtre, à un récital de musique classique ou à un spectacle de danse.

Le document établit également que certains Québécois, dépendant des régions d'où ils viennent, apparaissent plus défavorisés que d'autres en matière d'activités culturelles de loisir. C'est particulièrement le cas du nord-ouest québécois et de la Côte-Nord.

**Chiffres**  
Les chiffres compilés dans le sondage révèlent que 52 pour cent des citoyens se sont rendus au cours des 12 derniers mois dans une boutique d'artisanat,

50 p. cent dans une librairie et 49 p. cent chez un disquaire.

Par contre, les sites historiques n'ont été fréquentés que par 30 p. cent des citoyens, les bibliothèques publiques et les musées par seulement 23 p. cent.

Au niveau de la musique, 38 p. cent des gens ont dit avoir assisté au cours de la dernière année à un spectacle de musique populaire ou d'un chansonnier.

La musique classique n'a attiré ses auditeurs que dans une tranche de 14 p. cent de la population.

L'étude révèle que c'est dans la région de la ville de Québec qu'on retrouve le plus faible taux de fréquentation des bibliothèques publiques mais le plus haut taux d'assistance au théâtre, soit 44 p. cent.

**LE GROUPE LA LAURENTIENNE PRÉSENTE**

### LES GRANDS EXPLORATEURS

SAISON 79-80

JACQUES CHEGARAY présente son film

**DÉCOUVERTE DE LA TERRE SAINTE**

Du 14 au 21 mars

Tout l'itinéraire évangélique redécouvert. L'auteur-cinéaste dont les livres ont été couronnés par l'Académie française.

**HORAIRES**  
Les 14 et 15 mars 19h et 21h30  
Le 16 mars 14h30 et 20h30  
Les autres dates 20h30

**CE SOIR ET DEMAIN**  
salle André-Mathieu  
Cégep Montmorency Laval

1004 est, rue Sainte-Catherine (métro Berri ou Beaudry) **527-0766**

**DE RETOUR**  
à la demande générale

LES CONCERTS PREMIER LITÉE présentent

**PRESERVATION HALL JAZZ BAND**

**LE DIMANCHE 16 MARS à 20 h 30**

Billets: \$5, \$7, \$9, \$11

En vente MAINTENANT aux guichets de la Place des Arts et au Montréal Trust RVM

**SALLE WILFRID-PELLETIER**  
PLACE DES ARTS  
Montréal (Québec) H2X 1Z9

Guichets: du lundi au samedi inclusivement, de midi à 21 heures. Pas de réservations téléphoniques. Renseignements: 842-2112

Le Musée des beaux-arts de Montréal et Columbia Artists présentent

## CHARLES ROSEN

piano

### BETHOVEN

Sonate No 29 en si bémol majeur, op. 106  
«Hammerklavier»  
33 variations sur une valse de Diabelli, op. 120

**SALLE POLLACK**  
550 ouest, rue SHERBROOKE  
13 MARS 1980, 20h30

Billets: en vente à la Boutique du Musée  
(\$8 \$5 étudiants et Amis et au guichet le soir du concert du Musée)  
Renseignements: 285-1600

18 ANS adultes

**Lustful Feelings**

**DUBSYCAL**  
4015 St. Laurent 845-5215  
**CINE 539**  
539 St. Catherine W. 845-7000

**VA JOUER DEHORS**  
Kino-Québec

**Victor**  
ou les enfants au pouvoir  
de Roger Vitrac

«Marc Béland (...) véritablement éblouissant et étourdissant. Sophie Clément, superbe dans le rôle de Mme Paumelle (...) une distribution jeune, énergique, nerveuse.»

Martial Dassylda, LA PRESSE

**tnm** Réservations 861-0563  
84 ouest Ste-Catherine

Jusqu'au 5 avril  
Ce soir 20h

Les ENTREPRISES GESSER Inc. présentent

## Nana Mouskouri

14, 15, 16 AVRIL à 20h 00

Billets: \$6. \$9. \$12. \$15.

En vente demain

**SALLE WILFRID-PELLETIER**  
PLACE DES ARTS  
Montréal (Québec) H2X 1Z9

Guichets: du lundi au samedi inclusivement, de midi à 21 heures. Pas de réservations téléphoniques. Renseignements: 842-2112

**À QUI LE P'TIT COEUR APRES NEUF HEURES ET DEMIE ?**  
de Maryse Pelletier

avec Marie Cadebecq, Louise Deschatelets  
Murielle Dutil, Louise Lapare,  
Jean-Denis Leduc, Francine Tougas

Mise en scène Gilbert Lepage  
La représentation du dimanche se tiendra à 15 heures.

1297 rue PAPINEAU Res. 523-1211

**THÉÂTRE D'AUJOURD'HUI**

5 représentations exceptionnelles de chansons folkloriques avec

## Raoul Roy

Première ce soir 20h00

**4 SOUS**  
Théâtre de Quat'sous  
100 e Avenue des Pins  
845 7277

**DUCEPPE**

Présente

## GIN Game

avec **Béatrice Picard et Jean Duceppe**

De D. L. Coburn  
Traduction de Albert Millaire  
Mise en scène de Daniel Roussel  
Decor de Marcel Dauphinais  
Costumes de François Barbeau  
Eclairages de Michel Beaulieu

**Prix Pulitzer 1978**  
Dès le 26 mars  
Spectacle 5

**THÉÂTRE PORT-ROYAL**  
PLACE DES ARTS  
Montréal (Québec) H2X 1Z9  
Renseignements: 842-2112

Guichets: du lundi au samedi inclusivement, de midi à 21 heures. Pas de réservations téléphoniques. Renseignements: 842-2112

**TOUT NOUVEAU ET SENSATIONNEL!**

# CIRQUE DES SHRINERS

**13 au 16 MARS**  
(dimanche inclus)

**Voyez...**  
des lions et des TIGRES FEROCES  
des éléphants à la fois GRACIEUX... et MENAÇANTS  
des FUNAMBULES et des TRAPEZISTES CASSE-COU  
des ACROBATES... sur TERRE et dans les AIRS  
des CHEVAUX, des CHIENS et des SINGES SAVANTS  
des CLOWNS, des CLOWNS et encore des CLOWNS

2 représentations par jour  
une matinée à 14h30 et une représentation le soir à 20h00

5 représentations en fin de semaine:  
le samedi à 10h00, 14h30 et 20h00  
le dimanche à 13h30 et 17h30

**TOUTS LES SIÈGES SONT RÉSERVÉS**  
\$3.00 \$5.50 \$7.50  
Au Forum et à tous les comptoirs TRS

**FORUM • FORUM • FORUM • FORUM**

**l'Opéra de chambre du Québec**  
et  
**l'Orchestre des Jeunes du Québec**  
chef d'orchestre: Pierre Hétu

présentent

**une soirée lyrique**

avec  
**Michèle Boucher, soprano**  
**Yves Cantin, ténor**  
**Patricia Fournier, soprano**  
**Gilles Latour, baryton**

programme: airs d'opéra — la Bohème (3ème acte) — suite du Chevalier à la Rose.

**lundi, 24 mars, 20h30**  
billets: \$4.00; étudiants et âge d'or: \$3.00

une initiative du ministère des Affaires culturelles  
Gouvernement du Québec

**THÉÂTRE MAISONNEUVE**  
PLACE DES ARTS  
Montréal (Québec) H2X 1Z9

## Méoule expose au Palais de justice

Le ministère des Communications présente jusqu'au 21 mars une exposition des aquarelles de Bernard Méoule au Palais de justice de Montréal, 10, rue St-Antoine, au 5<sup>e</sup> étage.

Originaire de Bazas en France, Bernard Méoule est arrivé au Québec en 1966 et fut naturalisé citoyen canadien en 1972. Après avoir terminé ses études à l'École des arts graphiques de Paris en 1963, il a travaillé comme maquettiste et comme graphiste depuis 1964. Intéressé par le dessin, l'encre, le crayon et l'aquarelle, il a déjà participé à deux expositions collectives à Québec. Il s'agit de sa première exposition solo. Ayant pour thème «Horizons», l'exposition de Bernard Méoule comprend dix-huit aquarelles.

Le public est invité à venir admirer les aquarelles de Bernard Méoule du lundi au vendredi, de 8h30 à 16h30.

**DUCEPPE**  
Présente

# Pauvre Assassin

Dernières représentations

de Pavel Kohout

Traduction de Jean Jourdain, Heinz Schick et Ota Polak

Mise en scène de Hélène Loisel

avec  
Jean-Jacques Beaulieu  
Jean-Pierre Gauthier  
Benoît Girard  
Marie Bégin  
Jean-Pierre Brunet  
Georges Carrère

**COMPLET JUSQU'À LA FIN**

**THÉÂTRE PORT-ROYAL**  
PLACE DES ARTS  
Montréal (Québec) H2X 1Z9

**18 ANS adultes**

# TAKE OFF

AUSI DEUXIÈME GRAND FILM DANS CHAQUE CINÉMA

**LEBEAVER**  
5117 PARK 844-1932

**GUY**  
6011 BARRINGTON 911-9191

**PICCADILLY**  
5075 RUE BUCKINGHAM W. 416-2011

**OUI, LA CRITIQUE EST UNANIME!**

BONS BILLETTS DISPONIBLES  
À CHAQUE REPRÉSENTATION  
TOUT UN SPECTACLE!  
9 COMÉDIENS ET 4 MUSICIENS SUR SCÈNE

Théâtrelement triomphal! Un acte théâtral professionnel plus que convaincant.

Authentique humour et émotions vives. Un moment théâtral riche.

Journal de Montréal

La compagnie dent de lion

# La COMPLAINTÉ des HIVERS ROUGES

de **ROLAND LEPAGE**

mise en scène **MICHELLE ROSSIGNOL**

**2 DERNIÈRES REPRÉSENTATIONS CE SOIR 20h30**

Denis Beaudet  
Nicolas Girard  
Germain Houacq  
Raymond Legault  
Roland Lepage

Alexandre Lachapelle  
Denise Mercie  
Mark Tilo  
Julie Villacis

**THÉÂTRE ARLEQUIN**  
1004 rue St-Catharine  
Bellefleur-Montigny  
de Beauport

RESERVATIONS  
Commandes téléphoniques:  
Chargés: Mireille Charpey,  
de midi à 21h, 288-2943  
de 18h à 21h, 288-2943

**PRIX SPÉCIAUX**  
• Étudiants • Age d'or • Groupes  
Spectacles à 22h30.  
Guichets ouverts de midi à 21h.

**LE THÉÂTRE POPULAIRE DU QUÉBEC**  
présente

# LE TARTUFFE

de **MOLIÈRE**

5 REPRÉSENTATIONS SOUS-BOULEVARD

avec  
Jean-Marie Lemieux  
Elizabeth Le Sieur  
Carl Béchard  
Jean-François Gaudet

Nicole Filion  
Thomas Donohue  
Mireille Thibault  
Marie-Claire Laurin

Pascal Rollin  
Mireille Daoust  
Bernard Meney  
Christian Bordeleau

Mise en scène: **PASCAL ROLLIN**

Décor: Wendell Dennis  
Costumes: Lydia Randolph  
Éclairages: Jean-Charles Martel

# LE TRITONIVM

Cégep du Vieux Montréal  
255 est, rue Ontario Montréal  
25, 26, 27, 28, 29 mars 1980 à 20h30

Billets: \$7.00, \$4.50  
Prix spéciaux pour étudiants et groupes  
Billets en vente:  
5015, rue Boyer (pres Laurier)  
de 10h à 17h et aux guichets  
les soirs de spectacles

Reservations: 849-2285

**18 ans adultes**

A votre service...!

# THE YOUNG MASSEUSES

Dr. Christina of SWEDEN

**PAPINEAU 2** Des 11h50  
4818 PAPINEAU avec MONT ROYAL 101 527 8635

**18 ANS Adultes**

UN AUTRE PROGRAMME ÉROTIQUE ET GRANDE PREMIÈRE!

# LES AVENTURES ÉROTIQUES DE Juliette

DUO D'AMOUR  
Estelle et Flora

**PAPINEAU 1** Des 12h  
4818 PAPINEAU avec MONT ROYAL 101 527 8635

**18 ANS Adultes**

LAURA ANTONELLI

«Vous venez voir un vedette dans WIFEMISTRESS: THE INNOCENT»

# Venus in Furs

en couleur

PLUS: 2e film érotique

**EROS** DES 10 H.M.  
25 ST CATHERINE 788 5013

Guy Latraverse, CRAC et CITE-FM présentent

# Jean-Pierre FERLAND

Du 11 au 23 mars

sem. 20h30  
sam. 18h30 et 22h

**THÉÂTRE MAISONNEUVE**  
PLACE DES ARTS  
Montréal (Québec) H2X 1Z9

Guichets: du lundi au samedi inclusivement, de midi à 21 heures.  
Pas de réservations téléphoniques.  
Renseignements: 842-2112

RENE MALO présente

# L'homme à tout faire

une comédie romantique

Un film écrit et réalisé par **MICHELINE LANCOT**

avec JOCELYN BERUBE et ANDRÉE PELLETIER, PAUL DION, JEANNETTE BERTRAND, GILLES RENAUD, MARCEL SABOURIN, DANIELLE SCHNEIDER.  
Musique de FRANÇOIS LANCOT Producteur délégué J.C. LORD, producteur RENE MALO. Chanson originale de GILLES VIGNEAULT

**Dès VENDREDI!**

**LAVAL 2**  
CENTRE LAVAL 688 7776

**Le PARISIEN 4** **VERSAILLES 1**

486 STE CATHERINE O 866 3856 PLACE VERSAILLES 353 7880

# ÉCOLE DE MIME-CORPOREL DU QUAT'SOUS

**SERGE PLAISANCE**  
DE 16h00 À 20h00

INFORMATIONS AVEC MAROUSSIA

**RETROSPEC À 18h00**

**Le FM 'nouvelle Vague' 96,9**

**ekoi**

L'ÉCOLE DE MIME-CORPOREL DU QUAT'SOUS, INC. ANNEE SCOLAIRE 1980 SESSION 4 (24/3 80 ou 24/5 80) sous la direction artistique de JEAN ASSELIN et DENISE BOULANGER. Inscriptions de 14h à 18h au 3673, rue Saint-Dominique. Tel. 843-3009 et 845-7278

de John Carpenter

# THE FOG

5.00 - 7.00 - 9.00  
Bonaventure 2 461 2726

Dustin Hoffman  
Meryl Streep  
**KRAMER vs. KRAMER**  
BON.: 5.10 - 7.15 - 9.20  
DEC.: 7.00 - 9.00  
Bonaventure 1 861 2726  
Square Decarie 2 341 3190

Woody Allen  
Diane Keaton  
Meryl Streep  
**MANHATTAN**  
VERSION FRANÇAISE  
7.20 - 9.20  
Cremazie 388 4210

James Caan  
Marsha Mason  
**CHAPTER 2**  
Dec.: 7.10 - 9.20  
Atw.: 5.00 - 7.10 - 9.15  
Square Decarie 1 341 3190  
Atwater 2 935 4246

Roy Scheider  
**ALL THAT JAZZ**  
NEIGES: 7.30 - 9.30  
P. CAN.: 7.00 - 9.10  
Côte-des-Neiges 2  
735 5527  
Place du Canada  
861 4595

**PETIT MÉLO DANS LA TÊTE**  
(YOU LIGHT UP MY LIFE)  
George Segal  
L'amour sur bequilles  
La Scala 721 5107  
Brossard 2 465 5306  
Massouche 2  
474 4141

Kirk Douglas  
Farrah Fawcett  
**SATURN 3**  
Neiges: 7.15 - 9.15  
Atw.: 5.00 - 7.00 - 9.00  
Côte-des-Neiges 1 735 5527  
Atwater 1 935 4246

Les Films Mutuels présentent

**CORDELIA**  
Louise Portal  
Un film de Jean Beaudin  
Dauphin: 7.20 - 9.30  
Le Dauphin 1 721 5950  
Rex St Jérôme

Barbra Streisand  
**UNE ÉTOILE EST NÉE**  
Richard Dreyfuss  
**ADIEU, JE RESTE...**  
Le Paradis 1 354 3110

Les VEETTES INTERNATIONALES  
dont **VILLAGE PEOPLE**  
et **RITCHIE FAMILY**  
Un film de Jean Yanne  
**JE TE TIENS, TU ME TIENS**  
PAR LA BARBICHETTE  
Assaut sur la ville  
Mercier 255 6224 Villeray 388 5577

Sylvester Stallone  
**ROCKY II LA REVANCHE**  
Champ.: 7.05 - 9.20  
Laval: 7.00 - 9.15  
Brossard: 7.10 - 9.20  
Champlain 1 524 1685  
Odeon Laval 2 681 5107  
Brossard 1 465 5306

Malcolm McDowell  
David Warner  
**C'ÉTAIT DEMAIN...**  
AUSI: 2e FILM À CHAQUE CINÉ  
Berri 288 2115  
Jean-Talon 725 7000  
Odeon Laval 1 681 5207  
Brossard 3 465 5306

**Dès Vendredi!**

DE L'INNOCENCE À L'EXPÉRIENCE AVEC LES FEMMES DE 30 ANS.  
Les Femmes à 20 ans sont jolies:  
À 30 ans elles sont belles... et expérimentées...

**18 ANS Adultes**

**HOMMAGE AUX FEMMES... D'UN CERTAIN ÂGE**  
VERSION FRANÇAISE IN PRAISE OF OLDER WOMEN

ROBERT LANTOS et STEPHEN J. ROTH présentent une production ASTRAL BELLE VUE PATHE 851 FILMS  
**KAREN BLACK TOM BERENGER SUSAN STRASBERG**

**2e FILM**  
LA PLUPART DES CAUCHEMARS SE TERMINENT À L'AUBE... CELUI-CI NE FAIT QUE COMMENCER.

**CHAMPLAIN 1** **le PARADIS 2**  
STE CATHERINE PAPINEAU 524 1685 8215 RUE HOCHÉLAGA 354 3110  
STATIONNEMENT GRATUIT

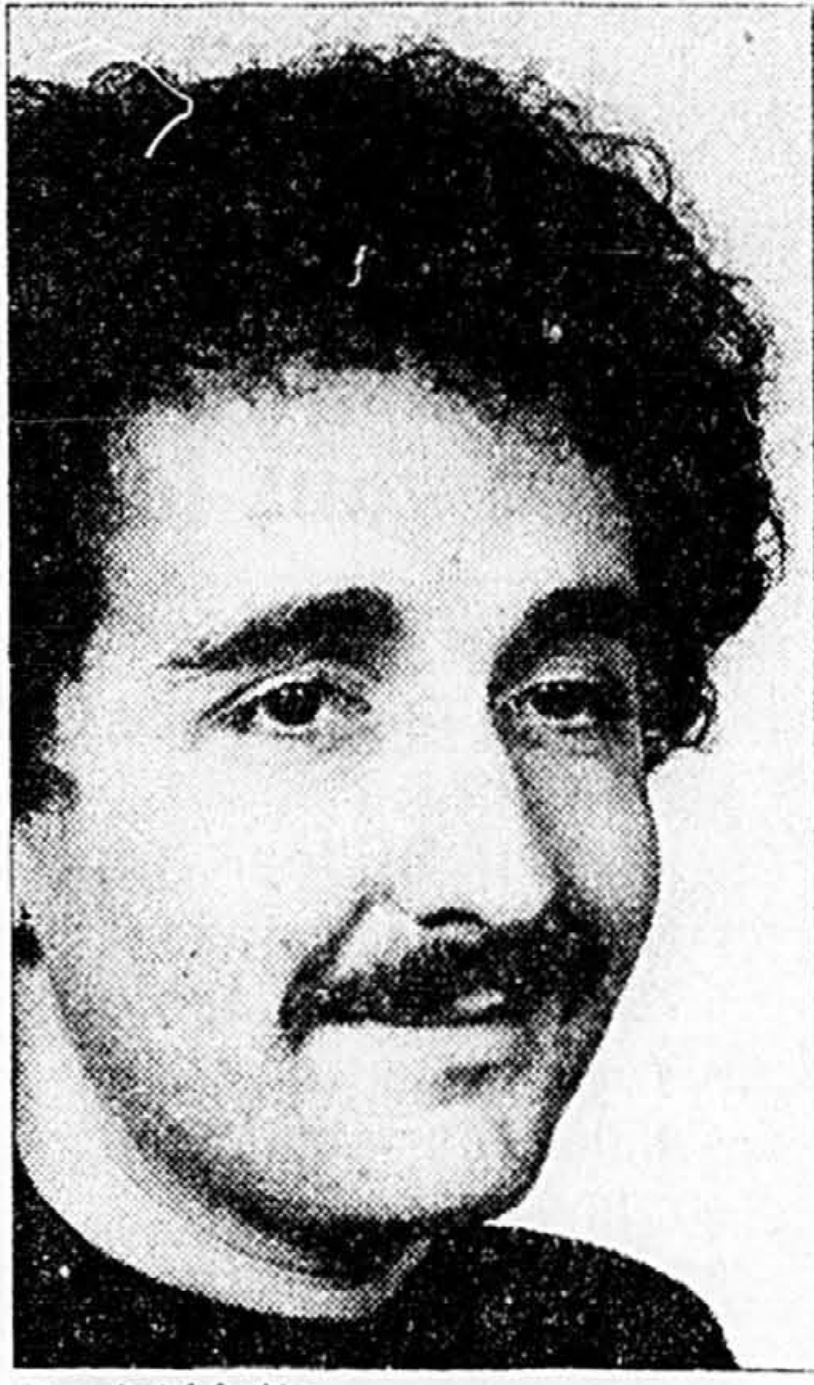
**ODEON 2-LAVAL** **BROSSARD 1**  
CENTRE 2000-HYPERMARCHÉ MAIL CHAMPLAIN BOUL ST MARTIN MARIUS 687 5207 BOUL TASCHEREAU 465 5306

**MIA FARROW**  
**LE CERCLE INFERNAL**

THÉÂTRE / LA SEMAINE

# Le Quat'Sous aborde le théâtre pour enfants

A partir du 12 mai, le Théâtre de Quat'Sous se lancera pour de bon dans le domaine du théâtre pour enfants. En effet Paul Buissonneau et les autres membres du conseil d'administration du Quat'Sous viennent de créer une troupe spéciale, le Théâtre de Piccolo, dont le directeur artistique est Daniel Matte, qui aura l'entière responsabilité de ce secteur d'activité. Comme première production, on a l'intention d'offrir le *Cirque Pantalón et le Crocodile s'est échappé*, deux sketches défendus jadis à la télévision par Buissonneau lui-même. Celui-ci sera du reste responsable de la mise en scène de cette production, préparée dans le style de la comédie dell'arte à laquelle participent Bernard Meney, Lucie St-Cyr, Mario Lirette et Jacques Tremblay. Les représentations auront lieu, dans un premier temps, du lundi au vendredi à 14h. Le TNM à Nancy?



Daniel Matte

Il est fort peu probable que le Théâtre du Nouveau Monde participe en mai prochain au Festival mondial du théâtre de Nancy comme il en est fait état dans l'avant-programme publié par cet organisme et qui y annonce la présentation des *Fées ont soif* de Denise Boucher, de même que la présence de Chatouille et Chocolat et des Enfants du Paradis. Au TNM, on affirme que les approches de la direction du Festival sont beaucoup trop récentes pour que l'on puisse intéresser effectivement au projet aussi bien le ministère des Affaires extérieures d'Ottawa que celui des Affaires culturelles à Québec. Par ailleurs, le TNM serait d'accord pour se rendre à Nancy, mais à l'intérieur d'une tournée européenne plus vaste, ce qui en temps ordinaire prend des mois et même des années de préparation et de planification.

**Nouveau Tartuffe**  
Le Théâtre Populaire du Québec a commencé vendredi dernier à Windsor en Ontario la tournée du dernier spectacle de sa saison, *Le Tartuffe* de Molière, dans une mise en scène de Pascal Rollin. Il fera escale au Tritorium du cegep du Vieux Montréal du 25 au 29 mars prochain. Pascal Rollin interprétera le rôle du Tartuffe. Jean-Marie Lemieux, Nicole Filion et Elizabeth Le Sieur se partagent les premiers rôles.

**Dans les petits théâtres**  
Au Quartier Latin (4304 St-Denis) Normand Daoust, Danielle Manseau et Michel Mondli proposent jusqu'au 24 mars trois pièces de Guy Foissy, *Coeur à deux*, *Je m'appelle Rhubarbe* et *l'Agence matrimoniale*. Représentations du jeudi au lundi à 20h 30 et le samedi à 20h et 23h.  
Au Convantum, Claire St-Aubin, Marie Trudeau et Marie Savard

défendent jusqu'au 23 mars des textes et des chansons de cette dernière. Convantum est situé au 1237 de la rue Sanguinet.  
L'Atelier Continu (1200 est, Laurier) accueille à partir de demain et jusqu'à dimanche un spectacle de marionnettes, *Johannes Docteur Faust* dont le texte est de Claire Voisary et la mise en scène de Peter Baran. Rideau à 20h.30.  
**Théâtre pour enfants**  
Jusqu'à vendredi inclusivement, le Théâtre de l'Escarolle présente au Convantum *Bougeotte un jour - Bougeotte toujours*. C'est à 14h.  
Tous les dimanches, le Quartier-Latin propose à 14h. deux productions de marionnettes pour les enfants de trois à huit ans, *la Forêt enchantée* et *les Trois Petits Cochons*. Dernière représentation le 23 mars.  
Quant à l'Atelier Continu, il reçoit samedi et dimanche prochain à 14 h. le Théâtre de Quartier et son spectacle *Un jeu d'enfants*, celui-là même qui a été refusé par un comité de sélection de la Commission des écoles catholiques de Montréal.  
Rappelons aussi que le Théâtre de l'Oeil présente à la Place des Arts (salle Maisonneuve) son spectacle *A dos de soleil* samedi prochain ainsi que les 22 et 29 mars.  
Enfin l'Atelier-Théâtre Les Mains (371 rue Roy est) continue de donner les samedis et les dimanches des représentations de spectacles *le Vieil Arbre et Pitou*, *l'Enfant-Roi*. Pour renseignements, horaire et inscriptions, on peut signaler 842-7371 ou 486-8177.  
**Note et contre-notes**  
C'est la dernière semaine de représentations de *Pauvre Assa-*

sinchez Jean-Duceppe. Par ailleurs, ceux qui n'ont pas vu *la Complainte des hivers rouges* au théâtre Arlequin ont une dernière chance, les représentations du premier spectacle de la Compagnie Dent-de-lion se terminant demain soir.

Le nouveau spectacle du Théâtre de la Grande Réplique, *Passé d'été*, un texte de Madeleine Grefard et une mise en scène de Jean-Guy Sabourin, restera à l'affiche jusqu'au 22 mars prochain. La salle du TGR est situé au 200 ouest, rue Sherbrooke, derrière la Place des Arts.

*Les Nuits de l'Indiva*, la pièce de Jean-Claude Germain interprétée par Nicole Leblanc, qui a été jouée à guichet fermé au début de l'année au Théâtre d'Aujourd'hui, sera reprise en juin au Théâtre du Nouveau Monde. Kébec-Spec (Guy Latraverse) qui produira le spectacle a loué le TNM pour tout l'été.

Le nouveau spectacle du Café de la Place prend l'affiche ce soir. Il s'agit de *Huis clos* de Jean-Paul Sartre dans une mise en scène de Danièle J. Suissa et une scénographie de Claude Girard. Yvette Brind'Amour, Louise Turcot, François Cartier et Yvon Bouchard sont de la distribution. Représentations jusqu'au 26 avril.

Le prochain exercice pédagogique du Conservatoire d'Art Dramatique est prévu pour la semaine prochaine (du 18 au 22 mars) à la salle Fred-Barry du Théâtre de Denise-Pelletier (4353 est, Ste-Catherine). Au programme *Libre sont les morts*, un «apichimon» dirigé par Michel Garneau. Suivant l'explication fournie par le Conservatoire, le «apichimon» se situe à mi-chemin entre le conte, le poème, la danse et le mythe.

Demain, à midi, le Théâtre à l'Ouvrage présente son spectacle, *Une histoire sur notre dos!* à l'auditorium du Collège Marie-Victorin.

Jeudi de la semaine prochaine (le 20 mars), Chatouille offrira sa *Neuvième Sainte-Folie* à l'auditorium du Collège de Rosemont (6400, 16e Avenue).

La troupe Young People's Theatre de Toronto entreprendra le 1er avril une tournée de cinq semaines au Québec et au Nouveau-Brunswick. Elle se produira à la salle Maisonneuve de la Place des Arts du 2 au 9 avril dans un spectacle *Le conte perdu* offert dans le style de la Lanterne Magique. Jean Archambault est du spectacle.

Martial DASSYLVA

**CINEMAS UNIS** ADOLESCENTS 14-17 ANS avec carte d'identité et photo

Jean Rochefort Catherine Deneuve **POUR TOUS**

**COURAGE**

*FUYONS* une comédie d'Yves Robert

PARISIEN: 12:30, 2:20, 4:10, 6:00, 7:50, 9:45  
LAVAL & VERSAILLES: 7:00, 9:00

Le PARISIEN 1 486 STE CATHERINE 0 866 3856  
LAVAL 1 588 7776 PLACE VERSAILLES 353 7880

EN NOMINATION POUR 3 OSCARS incluant LE MEILLEUR RÉALISATEUR EDOUARD MOLINARO

UGO TOGNAZZI MICHEL SERRAULT 14 ANS

**la Cage aux Folles** 1:10, 2:55, 4:40, 6:25, 8:10, 9:50

Le PARISIEN 2 12e MOIS 486 STE CATHERINE 0 866 3856

EN NOMINATION POUR 8 OSCARS incluant MEILLEUR FILM ET MEILLEUR ACTEUR DE SOUTIEN (Robert Duval)

14 ANS

**Apocalypse Now** United Artists

Entrée \$5.

1:00, 3:45, 6:30, 9:30 p.m.

**YORK** Aucun remboursement ni échange. Laissez-passer non acceptés.

1487 STE CATHERINE 0 937 6978

EN NOMINATION POUR 5 OSCARS incluant MEILLEUR FILM ET MEILLEUR RÉALISATEUR

**BREAKING AWAY** POUR TOUS

SEM. 7:20, 9:20

**KENT** 6100 SHERBROOKE 0 489 9103

EN NOMINATION POUR 4 OSCARS incluant MEILLEUR FILM ET MEILLEUR ACTRICE (Sally Field)

**Norma Rae** POUR TOUS

SEM. 7:00, 9:10

**VAN-HOBNE** SALLY FIELD 6150 CÔTE DES NEIGES 727 8442

EN NOMINATION POUR 2 OSCARS MEILLEUR ACTEUR ET MEILLEUR ACTEUR DE SOUTIEN

PETER SELLERS MELVYN DOUGLAS POUR TOUS

SHIRLEY MACLAINE

*question de chance* «Je ne peux ni lire ni écrire... il ne perd jamais»

**BEING THERE** 12:10, 2:30, 4:50, 7:10, 9:35

**PLACE VILLE-MARIE** 866 2644

DAVID LEAN'S FILM OF BORIS PASTERNAK'S **DOCTOR ZHIVAGO** POUR TOUS

**SNOWDON** Dès 8:15

5275 DECARIE 482 1322

**les BRONZÉS font du SKI** POUR TOUS

avec JOSIANE BALASCO MICHEL BLANC

Plus 2e film en couleur aux Cinémas LAVAL-VERSAILLES-GR. PARK

Le PARISIEN 5 486 STE CATHERINE 0 866 3856

LAVAL 2 588 7776

PARISIEN: 1:00, 2:40, 4:20, 6:00, 7:40, 9:20

LAVAL & GREENFIELD: SEM. 6:05, 7:45, 9:25

VERSAILLES: SEM. 8:15, 9:50

EN pleine jungle africaine, Emanuelle tente d'échapper aux hordes de sauvages

**EMANUELLE PRISONNIÈRE DES CANNIBALES** LAURA GEMSER 18 ANS Adultes

Plus 2e GRAND FILM en Couleur dans Chaque Cinéma

CHATEAU 2 12:40, 1:50, 3:40, 4:40, 6:30

ST DENIS ET BELANGER 271 1103 CENTRE LAVAL 588 7776 LAVAL 6:30, 8:10

UGO TOGNAZZI MONICA VITTI **POUR TOUS**

DANS **Le Canard à l'orange**

Aussi 2e grand film

LAVAL 3 588 7776 SEMAINE 6:00, 7:55

Elles ne pouvaient résister à son charme...

**les confessions d'un obsédé sexuel** 18 ANS Adultes

2e FILM Russ Meyer se surpasse

**VIXENS LES SUPERBES RENARDES**

RYOU: 12:45, 4:15, 7:45  
GREENFIELD: 6:00, 7:35  
VERSAILLES: 6:10, 7:45

RIVOLI 2 720 DE L'EGLISE 149 7509

GREENFIELD PARK 871 6129

VERSAILLES 3 353 7880 PARC VERDUN

**POLICIERS ou ASSASSINS!** 14 ANS

Didier Ferré présente

**LA GUERRE DES POLICES** CLAUDE BRASSEUR Meilleur acteur 1980

CLAUDE BRASSEUR - MARLENE JOBERT

Aussi 2e film dans chaque ciné

CHATEAU: 12:40, 4:15, 7:50  
GREENFIELD: 6:25

CHATEAU 1 871 6129 PL GREENFIELD PARK 871 6129

UNE COMEDIE MORDANTE SUR LE MONDE DE LA FINANCE! POUR TOUS

**MICHEL SERRAULT**

**L'ASSOCIÉ**

Un film de RENE GAINVILLE

Le PARISIEN 3 12:10, 1:50, 3:45, 5:40, 7:30, 9:30

486 STE CATHERINE 0 866 3856

**LE POT-DE-VIN** (La Maffetta) POUR TOUS

Le PARISIEN 4 12:45, 2:50, 4:50, 6:55, 9:00

486 STE CATHERINE 0 866 3856

"Merveilleusement drôle" - TIME MAGAZINE

UNE SELECTION VIVANTINI

**DOÑA FLOR et ses deux maris**

Version Française de DOÑA FLOR E SEUS DOS MARIDOS

**LaCité 2** SEMAINE 7:10, 9:10

3575 AV DU PARC 844 7829

18 ANS

Al Pacino à la recherche d'un tueur!

**AL PACINO CRUISING**

CLAREMONT Semaine 7:20, 9:20

5070 SHERBROOKE 0 486 7395

En allemand avec sous-titres anglais

**Mosferatu THE VAMPIRE** POUR TOUS

12:45, 2:40, 4:35, 6:35, 8:35

**PLACE VILLE-MARIE** 866 2644

Richard Gere Lauren Hutton

**American Gigolo** 18 ANS

12:45, 2:55, 5:05, 7:15, 9:25

**LOEWS 1** 954 STE-CATHERINE 0 861-7437 PEEL

**WINDOWS** 18 ANS

LOEWS: 1:35, 3:35, 5:35, 7:35, 9:35

DORVAL: 7:10, 9:05

260 AVE DORVAL 631 8586

**LOEWS 2** 954 STE-CATHERINE 0 861-7437 PEEL

ALI MAC GRAW ALAN KING

**JUST TELL ME WHAT YOU WANT** 14 ANS

LOEWS: 12:30, 2:40, 4:50, 7:00, 9:10

AVENUE: 6:50, 9:00

DORVAL: 7:10, 9:15

1224 AVE GREENE 631 2747

**LOEWS 3** 954 STE-CATHERINE 0 861-7437 PEEL

**the Fifth Floor** 18 ANS

LE CAUCHEMAR EST DE SAVOIR QUE VOUS N'ETES PAS FOLLE!

© 1979 FILM VENTURES INTERNATIONAL RELEASE

**LOEWS 4** 1:30, 3:30, 5:30, 7:30, 9:30

954 STE-CATHERINE 0 861-7437 PEEL

ENFIN... VOICI DU SECOURS!

**HERO AT LARGE** POUR TOUS

LOEWS: 1:00, 3:00, 5:00, 7:00, 9:00

FAIRVIEW 1 52 657 8095 JOHN RITTER

**LOEWS 5** 954 STE-CATHERINE 0 861-7437 PEEL ANNE ARCHER

FAIRVIEW: 7:00, 9:00

DÉFENSE DE MANGER!

DOM DeLUISE "FATSO" ANNE BANCROFT

**LaCité 1** 3575 AV DU PARC 844 7829

**Fatso** POUR TOUS

LE CINEMA 1:20, 3:00, 5:00, 7:00, 9:00

LA CITÉ: 6:05, 7:45, 9:25

WESTMOUNT SQUARE 531 2477

**JIMBUCK MARCHAND de MORT** 18 ANS

JIMBUCK il tue cent fois!

**JIMBUCK LES HOMMES DE MAIN**

BO SVENSON ROD STEIGER - JACK PALANCE - ANN TURKEL

**LE CONFINEMENT des FEMMES POISSONS**

RIVOLI 1 1:30, 4:50, 8:10

LAVAL: 6:05, 7:45

**CLASSE 1** 35 MILTON 642-6055

VITTORIO GASSMAN ANDRÉE LACHAPPELLE

**CHER PAPA** POUR TOUS

un film de DINO RISI

**CLASSE 2** 35 MILTON 642-6055

ISABELLE HUPPERT JACQUES BRUNO DUTRONC BRUNO GANZ

**Retour à la bien-aimée** POUR TOUS

Un film de JEAN FRANÇOIS ADAM

**LE GRAND EMBOUTAILLAGE** 2e 50 STUDENTS avec carte

Témoins: 7:30 Grand: 9:15

**Le témoin** NOIR ET SORDI 14 ANS

Cinéma 7-art 722 0302 3180 RUE BELANGER

**L'ÉROTISME à son MEILLEUR!** 18 ANS Adultes

**LOVER GIRLS**

with SIGRUND THIEL GINA JANSEN MARIA DOMINGOS Color

PLUS 2e FILM ÉROTIQUE

10h, 12h35, 3h10, 5h50, 8h25

**EVE**

**LES CINÉMAS FRANCE FILM**

**LES CHARLOTS EN DELIRE** POUR TOUS

LE RETOUR TRIOMPHAL DES CHARLOTS

St-denis 2 100 MILTON 615 3772

le paradis 1 1175 MILTON 724 1011

Onega 1 1145 MILTON 615 4133

Viau 1 1145 MILTON 615 4133

carrefour 1 1145 MILTON 615 4133

2e film aux cinémas suivants

**le jeu DE LA MORT** BRUCE LEE 14 ANS

**Syndrome Chinois** 2e sem.

Bientôt, vous en aurez peur!

st-denis 1 100 RUE ST DENIS 848 4211

**les Bons Débarras** LES FILMS MUTUELS 14 ANS

2e sem.

UN FILM DE FRANCIS MANKIEWICZ scénario et dialogues de REJEAN DUCHARME

**desjardins 2** 12:45 - 14:55 - 17:00 - 19:10 - 21:20

BASILAIRE 1 788 3141

**LE CHEF-D'OEUVRE DE L'ANNEE** POUR TOUS

**Moliere**

PERSONNAGE INTEGRALE DE 4 HEURES écrit et mis en scène par ARIANE MNOUCHKINE

14:00 - 18:45

**desjardins 3** 788 3141

**vous fera tout un effet.** 18 ANS Adultes

**trouvé le joint**

1900 RUE ST-DENIS 848 3227

**st-denis 3**

**La Dérôbade** 18 ANS

DANIEL DUVAL

Le roman vous donne le film vous bouleversera

**desjardins 1** 12:30 - 14:40 - 16:45 - 18:55 - 21:05

BASILAIRE 1 788 3141

**MOURIR A TUE-TETE** 18 ANS Adultes

L'HISTOIRE D'UN VIOL

**desjardins 4** 788 3141



# GRANDE VENTE DES MARCHANDS IGA/BONIPRIX

Pour une 2<sup>ème</sup> semaine, les marchands IGA/Boniprix fêtent les 10 nouveaux propriétaires qui se sont joint à eux et sont heureux de vous les présenter.

- Pierre Raffaelli  
595 rue Fleury ouest, Montréal
- Denis Reid  
21 boul. St-Jean Baptiste ouest, Ville Mercier
- Bakir et Mourtaza Akbaraly  
7975 Hochelaga, Montréal
- Yves Le Lann  
4805 Charleroi, Montréal-Nord
- Gilles Tellier  
6075 Henri Bourassa, Montréal-Nord

**TOMATES**  
CANADA DE CHOIX  
AYLMER  
Boite 28 oz

**59¢**

**POUDRE  
POUR GELÉE**  
ROYAL  
Boite 3 oz

**5/1.00**

**PAPIER  
HYGIÉNIQUE**  
BONI  
Paquet de 8 roul.

**1.79**

**DÉTERSIF  
POUR LA LESSIVE**  
ALL  
Boite 2,1 kg

**2.89**

**CÉRÉALES**  
RICE KRISPIES  
KELLOGG'S  
Boite 575 g

**1.39**

**OLIVES REINE NATURE**  
OU MANZANILLA FARCIES  
CORONATION  
Pot 20 oz

**1.79**



**SOUPE AUX TOMATES**  
AYLMER  
Boite 10 oz

**5/1.00**

**AMPOULES  
ÉLECTRIQUES**  
SATINEES  
SYLVANIA  
Paquet de 2

**89¢**

**PÂTÉS  
À LA VIANDE**  
SURGELES  
BOEUF, DINDE, POULET  
YORK  
Format 8 oz

**2/1.00**

**CAFÉ MOULU**  
MELLOW ROAST  
Boite 1 lb

**3.19**

**CHOCOLAT  
INSTANTANÉ**  
EN SIROP  
MILK MATE  
Format 36 oz

**2.39**

**FILETS DE SOLE**  
SURGELES  
BOOTH  
Format 16 oz

**2.39**

**TARTE  
AUX PACANES**  
SURGELEE  
MRS SMITH'S  
Format 24 oz


**1.99**

**MARGARINE  
MOLLE**  
LACTANTIA  
Bol 1 lb

**89¢**

**JUS D'ORANGE**  
RECONSTITUÉ  
ORANGE MAISON  
Cont. 64 oz

**1.59**



**POIS ASSORTIS**  
CANADA  
DE CHOIX  
IDEAL  
Boite 19 oz

**3/1.00**

**ESSUIE-TOUT**  
VIVA  
Paquet de 2 roul.

**1.19**

**NOURRITURE  
POUR CHIENS**  
REGULIERE  
DR BALLARD  
Boite 25 oz

**2/1.00**

**PAIN  
DE VIANDE**  
KAM  
Boite 12 oz

**59¢**

**SPAGHETTI  
AVEC SAUCE TOMATES**  
HEINZ  
Boite 14 oz

**2/1.00**

**ANANAS  
DANS SON JUS NATUREL**  
DEL MONTE  
Boite 14 oz

**59¢**

**HARICOTS  
VERTS**  
ASSAISONNES  
CANADA DE FANTAISIE  
GEANT VERT  
Boite 14 oz

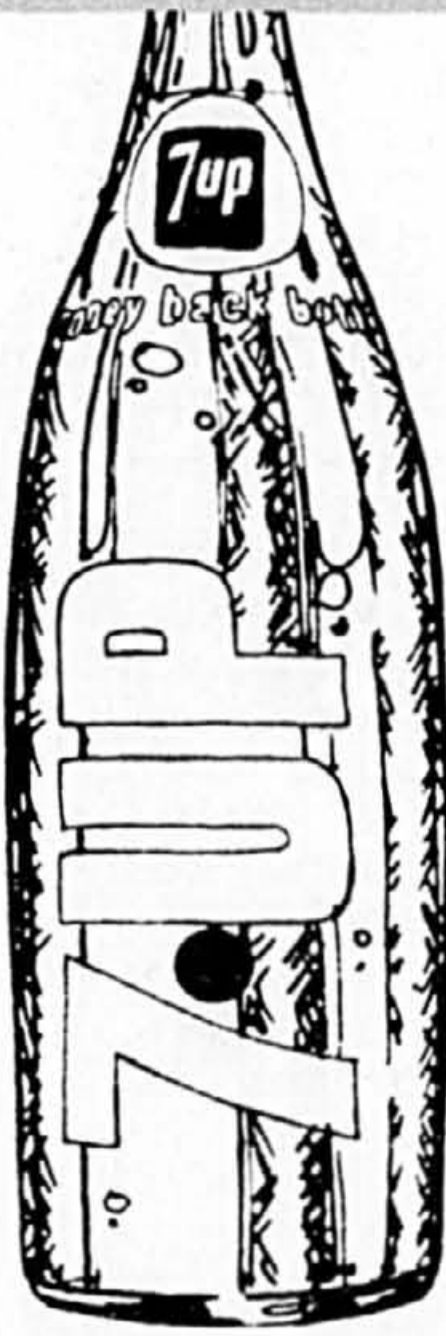
**2/75¢**

**TOAST MELBA**  
OLD LONDON  
Boite 13 oz

**1.09**

**CORNICHONS  
TRANCHÉS**  
SUCRES  
CORONATION  
Pot 32 oz

**1.19**



**SEVEN-UP**  
BOUTEILLES  
CONSIGNEES  
Bouteille 750 ml

**6/2.19**

**DÉTERSIF  
POUR  
LAVE-VAISSELLE**  
ALL  
Boite 1,8 kg

**3.09**

**LIQUIDE  
POUR RINÇAGE**  
POUR  
LAVE-VAISSELLE  
ALL  
Bouteille 250 ml

**1.69**

**DENTIFRICE**  
AIM  
Tube 100 ml

**1.29**

**SHAMPOING  
ULTRA MAX**  
Bouteille 200 ml

**89¢**

**NOURRITURE  
POUR CHIENS**  
KEN-L RATION  
"BURGER"  
Boite 1 kg

**1.59**

**SERVIETTES  
FÉMININES**  
CAREFREE  
PROTECTION LEGERE  
Boite de 30

**1.69**

**LINGES  
TOUT-USAGE**  
CHIFFON-J  
Paquet de 10

**1.29**

**COUCHES  
JETABLES**  
NOUVEAU-NE  
PAMPERS  
Boite de 30

**2.69**

**BOISSON  
À SAVEUR DE RAISIN**  
WELCHADE  
Boite 48 oz

**89¢**

**CROUSTILLES**  
YUM YUM  
Sac 200 g

**89¢**

**FRIANDISES  
À LA GUIMAUVE**  
VIAU  
Sac 100 g

**79¢**

**BISCUITS**  
DAVID  
FEUILLE D'ERABLE  
TARTES AUX FRAISES  
GINGEMBRE  
Sac 600 g

**1.75**

**BISCUITS  
À LA GUIMAUVE**  
VIAU  
POP, POMPONS, TAHITI  
Sac 350 g

**89¢**

**p r i x**



**C'est donc agréable!**

**Pour célébrer cet événement avec vous,  
la grande vente des marchands  
se poursuit, dans tous les magasins  
IGA/Boniprix, jusqu'au 15 mars.**

- Mario Ferraresi  
54 boul. Cartier, Laval
- Jean-Paul Ouellette  
2105, 5ième Avenue, Shawinigan sud
- M. et Mme Alain Mamodaly  
2535 Jean-Talon est, Montréal
- André Leclaire et Roger Belisle  
381 boul. Des Laurentides, Pont-Viau Laval
- Roger Lemieux  
Boul. Laurier, St-Hilaire

**RÔTI DE PALETTE**  
COUPE REGULIERE  
BOEUF CANADA  
CATEGORIE "A"  
RUBAN ROUGE

**1.18**  
LB

**RÔTI DE CÔTES  
CROISÉES**  
BOEUF CANADA  
CATEGORIE "A"  
RUBAN ROUGE

**1.68**  
LB

**POMMES DE TERRE**  
DU QUEBEC  
CANADA NO 1

**79¢**  
Sac 20 lb

**JAMBON  
MIGNON**  
PRET-A-MANGER  
TAILLEFER

**2.18**  
LB

**SAUCISSES  
FUMÉES**  
IGA  
Format 1 lb

**1.18**

**RÔTI DE CÔTES  
DE CHOIX**  
BOEUF CANADA  
CATEGORIE "A"  
RUBAN ROUGE

**2.78**  
LB

**BOEUF HACHÉ  
MI-MAIGRE**

**1.98**  
LB

**MANDARINES  
MINNÉOLAS  
DE CALIFORNIE**

**39¢**  
LB

**MARGARINE  
CREMEX  
EMBALLAGE ESARAN**  
Format 1 lb

**59¢**

**VIANDES CUITES**  
TRANCHEES  
CORNICHONS & PIMENTS  
VIANDES & OLIVES  
SAUCISSON DE BOLOGNE  
SIMILI POULET  
HYGRADE

**78¢**  
Format 175 g

**TOURTIÈRES  
BILOPAGE**

**1.88**  
Format 4 x 4 oz

**POMMES  
NEWTON  
DE COLOMBIE  
BRITANNIQUE**  
CANADA EXTRA  
DE FANTAISIE

**49¢**  
LB

**SAUCISSES  
PUR PORC OU  
TOUT BOEUF  
MAPLE LEAF**  
Format 1 lb

**2.08**

**BOUDIN FRAIS  
TAILLEFER**

**98¢**  
LB

**OIGNONS JAUNES**  
DU QUEBEC  
CANADA NO 1

**69¢**  
Sac 5 lb

**RAISINS  
VERTS**  
SANS PEPIN  
DU CHILI

**1.29**  
LB

**JAMBON CUIT**  
TRANCHE  
MAPLE LEAF

**1.48**  
Format 175 g

**SALAMI  
HYGRADE  
TRANCHE SELON  
VOS BESOINS**

**1.98**  
LB

**PEPPERONI**  
CRY-O-VAC  
LESTERS

**1.98**  
LB

**FILETS  
DE MORUE  
SURGELES  
NICKERSON**  
Paquet 28 oz

**3.25**

**SAUCISSES  
McGARRY**

**1.88**  
Format 500 g

**FILETS  
DE TURBOT  
SURGELES  
LA MARINIÈRE**

**1.78**  
LB

**Traitement des plaintes**

Marie-Paule Green

Chez IGA/Boniprix, nous pensons que répondre à vos besoins est non seulement un devoir mais un privilège. Le personnel et la direction des magasins IGA/Boniprix sont à votre disposition pour vous assurer un service rapide et courtois. Si un problème de personnel ou de produit se présente, n'hésitez pas à le signaler au gérant du magasin. Il est le mieux placé pour régler le problème rapidement et à votre entière satisfaction. Nous désirons en effet avoir l'avis de tous nos clients. Le contact direct n'est-il pas le meilleur moyen de communiquer ? Madame Green sera heureuse de discuter avec les groupes de consommateurs. Ecrivez-lui à :

**SERVICE AUX CONSOMMATEURS**  
Hudon et Deaudelin Ltée  
11281 Albert Hudon, Montréal-Nord H1G 3J5

**FROMAGE  
À TARTINER**  
CHEEZ WHIZ  
Pot 500 g

**1.69**

Prix en vigueur jusqu'au samedi 15 mars 1980. Nous nous réservons le droit de limiter les quantités.

**Magasiner chez  
IGA/Boniprix...**

**C'est donc agréable!**

# DE L'ALLEMAGNE DE L'OUEST...



avec Johny Esaw et Debbie Wilkes

## WORLD FIGURE-SKATING CHAMPIONSHIPS

CE SOIR À 20H00  
CONTINUANT  
DEMAIN SOIR À 20H30  
ET VENDREDI SOIR  
À 22H00



# MUSIQUE / CRITIQUE

## Pollini: le détachement...

ORCHESTRE SYMPHONIQUE DE MONTRÉAL. Chef d'orchestre: Charles Dutoit. Soliste: Maurizio Pollini, pianiste. Hier soir, salle Wilfrid-Pelletier de la Place des Arts; reprise ce soir. Dans le cadre des «Concerts Gala».

PROGRAMME CONSACRÉ À BRAHMS:  
Concerto pour piano et orchestre no 1, en ré mineur, op. 15. Soliste: Maurizio Pollini, pianiste.  
Symphonie no 1, en do mineur, op. 68.

par Claude GINGRAS

La présence de Maurizio Pollini continue de susciter le plus vif intérêt, une certaine controverse aussi, chez nos amateurs de musique, et jusqu'à de la curiosité auprès du public qui ne va pas habituellement au concert. Son Beethoven de dimanche dernier a provoqué bien des discussions, mais il semble que l'unanimité ait été faite sur au moins un point: sa qualité tout à fait exceptionnelle de pianiste et de musicien.

Après ce concert Beethoven, présenté indépendamment des séries régulières de l'OSM, Charles Dutoit donne Pollini aux abonnés de la série «Gala». C'était hier soir, avec reprise ce soir, et le programme est consacré à Brahms. Pollini joue le premier

Concerto et, après l'entracte, Dutoit dirige la première Symphonie.

Bien qu'il s'agisse des premières oeuvres de Brahms dans chaque genre, elles ne datent pas du tout de la même époque. Le concerto est une oeuvre de jeunesse: 1858 — Brahms a 25 ans. Mais on sait qu'il est venu tard à la symphonie. Sa première oeuvre dans cette forme date de près de vingt ans après.

Les concertos pour piano de Beethoven et ceux de Brahms sont des mondes fort différents, et il est rare qu'un même interprète soit également à l'aise dans les uns et dans les autres. Certains interprètes possédant une longue expérience de musicien et d'homme, oui. Par exemple, Claudio Arrau. Ou encore Rudolf Serkin.

Pollini, qui a 38 ans, ne passe pas aussi facilement de Beethoven à Brahms. Sa rigueur, sa retenue, disons plutôt l'intensité contrôlée de son jeu — et ne disons surtout pas sa «froideur» parce que ce n'est pas le cas, mais plutôt le classicisme très pur de son

approche — toutes ces qualités, dominées par une intelligence de tous les instants, si elles conviennent tout à fait aux Concertos de Beethoven qu'il jouait dimanche (les nos 2 et 3), servent moins bien le grand romantisme germanique du Ré mineur de Brahms. On voudrait plus d'abandon dans les deux mouvements rapides, on voudrait un adagio plus rêveur et même un peu plus lent, plus appuyé, on voudrait que le pianiste souligne vraiment ces nombreux passages pourtant bien marqués «espressivo» ou «dolce»...

Est-ce là une question d'âge ou d'approche musicale? Connaissant la dimension d'interprète de Pollini dans des répertoires très divers, connaissant le très grand sérieux avec lequel il se penche sur chacune des musiques qu'il choisit de jouer et dont il a une conception très claire et pour ainsi dire immuable, je serais porté à croire que c'est là une question d'attitude et de tempérament, que l'interprétation qu'il

nous a donnée hier soir est, pour lui, définitive et qu'elle n'est pas susceptible de changer. Pollini est un être d'une intelligence hors du commun et sa décision est prise: Brahms, c'est cela.

En fait, le côté «humain» de Pollini n'apparaît qu'une fois dans cette lecture: le pianiste s'extériorise enfin dans l'épisode terminal du premier mouvement, où Brahms prescrit «più animato, più agitato» sur des octaves déferlant aux deux mains.

Ce n'est donc pas une interprétation qui me touche, personnellement, et je comprends parfaitement bien que l'on puisse ne pas aimer ce Brahms fait avant tout de détachement. Par contre, on ne laisse d'admirer, là comme dans les Beethoven, la très grande noblesse de l'interprétation et sa très grande beauté pianistique et musicale.

Après l'entracte, Dutoit dirige la première Symphonie. Ayant entendu une interprétation précédente de Dutoit de

cette même oeuvre, en septembre 1978, à la Philharmonique d'Israël, interprétation qui avait été fort quelconque, je puis attester que Dutoit a fait d'immenses progrès comme interprète, et notamment du répertoire allemand, depuis qu'il est parmi nous. Et j'ajoute qu'en dépit de conditions extrêmement défavorables — plusieurs musiciens sont malades et remplacés, et Dutoit lui-même est très souffrant depuis quelques jours — le Brahms d'hier soir fut en tous points magnifique, avec une sonorité d'orchestre continuellement très belle (exception faite de quelques légères faiblesses chez les cors), un intéressant changement de climat d'un mouvement à l'autre et à l'intérieur de certains mouvements, le tout débouchant sur une strette «più allegro» absolument électrisante. Mention toute spéciale au timbalier Louis Charbonneau qui, hier soir encore, s'est affirmé comme l'un des solistes les plus présents de l'orchestre.

VENTE PRÉSAISON

# CHEZ Gitadelle

SERVICE - QUALITÉ - BAS PRIX

PLUSIEURS MODÈLES DE PISCINES EN INVENTAIRE AU PRIX DE 1979

**\$999**  
garantie 10 ans

POUR DES CUISSONS EXTRAORDINAIRES

## NOUVEAU barbecue CITADELLE

AU GAZ PROPANE

- S'ALLUME INSTANTANÉMENT
- BRIQUETTES PERMANENTES (riches en résine)
- CONTRÔLE DE LA CHALEUR (bas - moyen - très chaud)
- MENUS TRÈS VARIÉS (steaks - fruits de mer - B.B.Q.)
- PROPRE (autonomie)
- ÉCONOMIQUE (10' pour 1/2 heure de cuisson)
- SÉCURITAIRE
- MÊME SAVEUR QUE LE CHARBON DE BOIS

SPECIAL PRÉSAISON

### ACCESSOIRES DE PISCINE

Ord.	SPECIAL
Sable pour filtre 50 lb (Doit être remplacé tous les 2 ans)	<b>\$399</b>
Anode en magnésium pour filtre (Doit être remplacé chaque année)	<b>99¢</b>
Oto-Phéno (Doit être remplacé chaque année)	<b>99¢</b>

**SPECIAL RABAIS DE 20%**  
sur nos toiles de remplacement VOGUE  
12' - 15' - 18' - 24' - 27'  
Diam. 14' x 25' — 15' x 30'

Egalement piscines creusées, tout équipées.  
Installation en sus à partir de **\$1799**

HEURES D'OUVERTURE: DU LUNDI AU VENDREDI: 10h00 à 21h00  
SAMEDI: 9h00 à 17h00 DIMANCHE: 13h00 à 17h00

LONGUEUIL 620, Place Trans-Canada 527-8617

REPENTIGNY 545 rue Notre-Dame 585-0100

LAVAL 1071, boul. des Laurentides 388-8814 ou 667-3974  
DRUMMONDVILLE 1725, boul. Mercure 478-3989

## PISCINES CITADELLE

Miracle Mart

**999** ch.

Cassette **1099** ch.

Permanent Waves  
Rush

But The Little Girls Understand  
The Knack

Belinda  
Sweet People

Microsillon **499** ch.

Cassette **699** ch.

Chirurgie plastique  
Plume Latraverse

Sardou  
Sardou

Bébé le strange  
Heart

Kenny  
Kenny Rogers

Mad Love  
Linda Ronstadt

Microsillon **549** ch.

Cassette **699** ch.

**Vendus dans tous les magasins Miracle Mart**  
du 12 au 15 mars

# La semaine de Pierre Nadeau à **CFGL-FM 105,7**



**Du lundi au vendredi de 15h 30 à 18h 30**



**CFGL-FM 105.7**  
le fm qui parle et qui chante



# ÉCONOPRIX

**POULES À  
BOUILLIR**

Surgelées-  
Canada  
Catégorie A  
5 à 7 lb

**59¢**  
lb



**BACON  
DÉCOUENNÉ**

Jubilee  
Paquet 1 lb

**78¢**



**OEUFS  
FRAIS**

Canada  
Calibre A gros

**98¢**  
Douz.



**SUPER VENTE de FRUITS et LÉGUMES**  
aux plus petits prix possible!

**RUTABAGAS  
FRAIS**

du Québec  
Canada  
No 1

**.10**  
lb



**ANANAS  
FRAIS**

Du Mexique -  
Grosneur 12  
chacun

**.98**

**GROS  
POIVRONS**

Vert - du  
Mexique

**.68**  
lb



**BROCOLI  
FRAIS**

De la  
Californie  
Grosneur 14

**.88**  
pqt

**OIGNONS  
ESPAGNOLES**

des  
États-Unis  
Canada  
No 1

**.29**  
lb



**PÊCHES  
FRAÎCHES**

du Chili  
Canada  
No 1

**.79**  
lb

**CONCOMBRES  
SANS GRAINES**



Récolte  
Canadienne  
No 2

**3/\$1.00**



**CITRONS  
SUNKIST**

De la  
Californie  
Grosneur  
140

**6/.69**

**RAISINS  
VERTS**



sans pépins -  
du Chili

**1.39**  
lb



**CHAMPIGNONS  
FRAIS**

(couleur  
café)  
Récolte  
canadienne

**1.59**  
lb

**ÉCHALOTTES  
FRAÎCHES**



De la  
Californie

**2/.39**



**ORANGES  
DE FLORIDE**

sac 5 lb

**1.49**

**POMMES  
McINTOSH**



Récolte du  
Québec  
Catégorie  
de fantaisie  
Sac 4 lb

**1.49**  
lb



**CÉLERI  
DE FLORIDE**

Canada  
No 1  
Grosneur 24

**.59**  
ch.



**ÉPINARDS  
FRAIS**

Des  
États-Unis

sac 10 oz

**.68**



**CAROTTES  
DU QUÉBEC**

Canada  
No 1

Sac de 5 lb

**.79**

Prix en vigueur jusqu'à la fermeture le samedi 15 mars 1980

NOUS NOUS RÉSERVONS LE DROIT DE LIMITER LES QUANTITÉS!

**MAINTENANT 4 ÉCONOPRIX** POUR FAIRE VOTRE MARCHÉ AUX PLUS PETITS PRIX POSSIBLES.

- 2545 Rue MASSON
- 1120, boul. Décarie, Ville Saint-Laurent

- 4691 boul. Samson, Chomedey, Laval
- 9580 ouest, boul. Guin, Pierrefonds

Heures d'ouverture

lundi	fermé
mardi	10 h à 18 h
mercredi	10 h à 18 h
jeudi	10 h à 21 h
vendredi	10 h à 21 h
samedi	9 h à 17 h