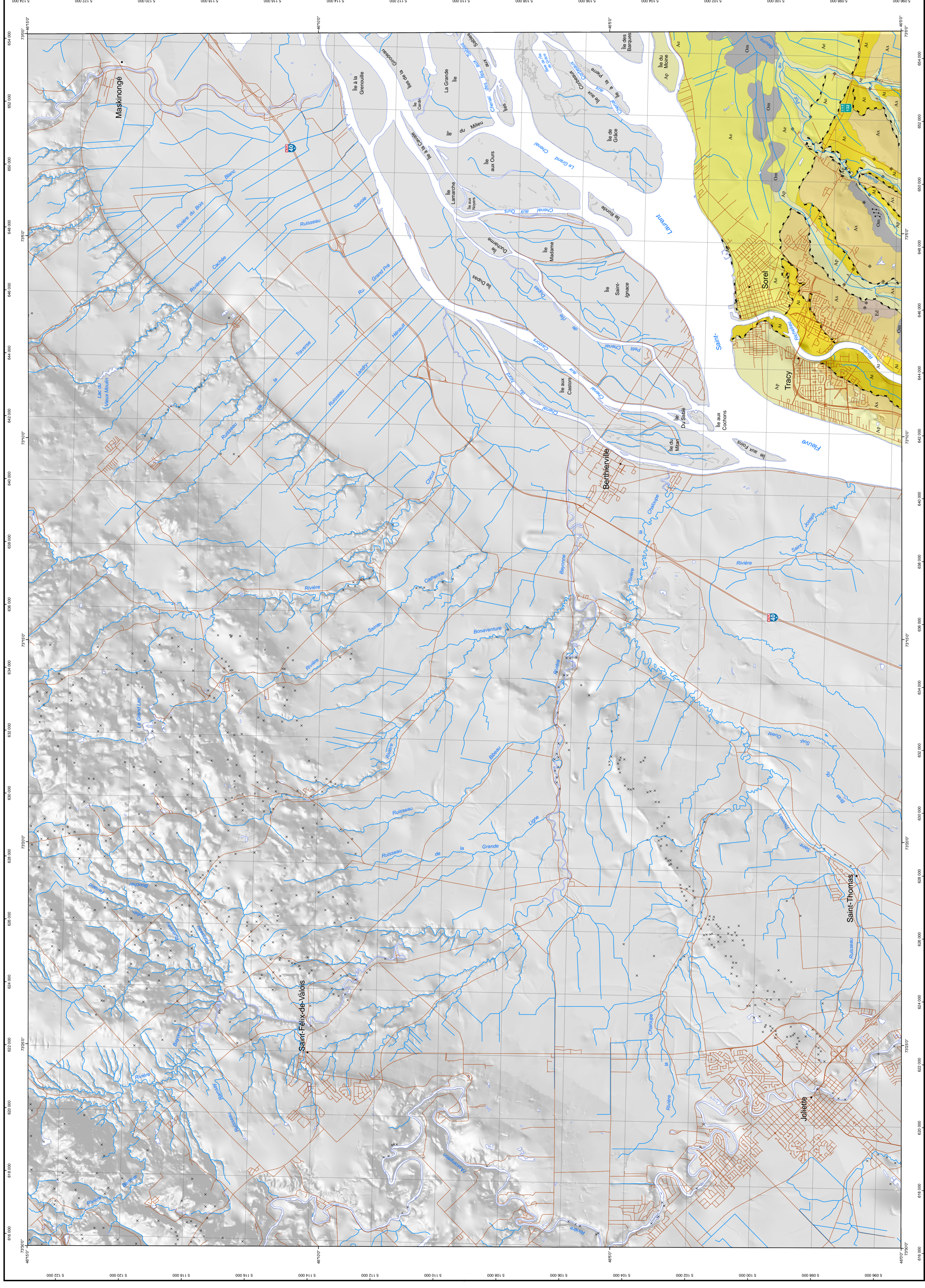


Géologie des formations superficielles - SOREL

31103



LEGENDE DU QUATERNAIRE

Sédiments organiques

- Om Sédiments lacustres littoraux et paléolacustres

Sédiments adhésifs

- Ed Sédiments glaciaires fins et eau profonde

Sédiments alluviaux

- Av1 Alluvions actuelles
- Av2 Sédiments estuariens anciens
- Av3 Alluvions des terrasses fluviales
- Av4 Alluvions des terrasses fluviales anciennes

SYMBÔLES

- Cotation de glissement de terrain
- Formes sédimentaires non différenciées
- Ligne ou barrière altitudinale
- Canal fluvial
- Rebord de terrasse fluviale
- Cône de dépôt
- Retraitement (mineur)
- x Affaissement (craquelure locale)
- ⊕ Point d'observation (sur les rives de terrain)

31103
RP 2011-03-C005

Carte au rapport RP 2011-03
Les données ont été vérifiées et approuvées par le
nouveau système de cartographie géologique du Québec
Système d'information géographique du Québec (SIGÉOM)

Réalisation

Géologue : Hugo Dubé-Lacour, Avon Barbeau, Michel Parent (2011)
Cartographie : L. S. F. (1973) - DP 140
Cartographie : G. E. (1981) - D 184-10
Assistance technique : Pierre-Thomas Poulin

Production : Ministère des Ressources naturelles et de la Faune
Direction générale de l'Énergie Québec
Direction de l'information géographique et de la Faune

Diffusion : Les données sont disponibles en format numérique
© Gouvernement du Québec, 4^e trimestre 2011

Organisme : Ressources naturelles Canada

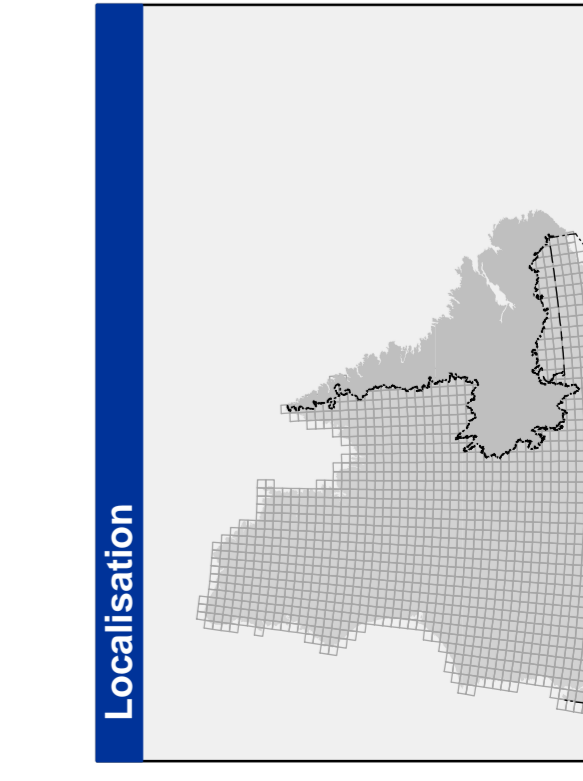
Données : Bases nationales de données topographiques
(BND) à l'échelle 1:50 000

Métadonnées

Système de référence géodésique : Étalonné GCS 80
Système de coordonnées géographiques : NAD 83 compatible avec le système mondial WGS 84
Projection cartographique : Mercator transversale universelle (MTU), version 18
Longitude d'origine : 73°15'
Latitude d'origine : 0°

Frontières

Frontière internationale
Frontière provinciale ou territoriale
Frontière municipale (non officielle)



SIGÉOM
Système d'information géographique
du Québec

Ressources naturelles
et Faune
Québec