

41 APPARTEMENTS ET LOGEMENTS A LOUER
1 1/2, 2 1/2 - 2455 ET PLUS Rue ST-LOUIS, Meublé, eau chau de Refait à neuf. 821-4867

1 1/2, 2 PCES
Grands, propres 715, 13e avenue nord, Meublé, ch. eau ch. 2755. Tél. 822-2727, 822-4396.

1 1/2, 2 1/2 TRES GRANDS
Nord, chauffés, meubles semi-meublés, eau ch, concierge, buanderie. Très propres, endroit tranquille. Libre imméd. et ter août. Tél. 820-1113, 821-3155.

41 APPARTEMENTS ET LOGEMENTS A LOUER
1 1/2, 3/4, 4 1/2, 5 1/2
SUPER AMENAGEMENT
PAYSAGER, PISCINE
PLACE ANNE,
670 MCGREGOR app. 201,
563-4809, 566-7728

100% TOUT COMPRIS AVEC CABLE/TELEPHONE
115, 571 Villeneuve, près cégep ch. eau ch. s-meublé, m-on-des, 285\$, câble incl. 566-6611

1045 LACOMBE
3 1/2 4 1/2 - EST
Chauffés, eau chaude, meubles à désirer. 823-7616

41 APPARTEMENTS ET LOGEMENTS A LOUER
1 1/2 - EST
2 min. du cégep, bloc récent. Tél. 565-1377

1 1/2 - TOUT COMPRIS
2355 2 1/2 studio non chauffé 250\$ poêle et frigo compris. Rue Dufferin 563-3577

109 WELLINGTON NORD
2 1/2, 3 1/2, s-meublés, chauffés, eau chaude. Libres imm. 569-5567, 346-5711

41 APPARTEMENTS ET LOGEMENTS A LOUER
1050 MC MANAMY (Université)
Beau grand 3 1/2 semi-meublé, frais peint, très tranquille, près de tous services, idéal étudiant(e) s-neux/euses. 18 h. 562-0822

105 LOMAS
1 1/2, 3/4, 4 1/2 - SÉCURITÉ ASCENSEUR-PISCINE
Rénovés, chauffés, eau chaude VOISIN PROMENADES KING. 563-3585, 566-7728

107 RUE ALEXANDRE
3 1/2 chauffé, eau ch. semi-meublé, pl. bois franc, stat. Prés Centre St-Michel. Tél. 563-5038

41 APPARTEMENTS ET LOGEMENTS A LOUER
1595 GOYETTE, 3 1/2, 4 1/2, 5 1/2 chauffés eau ch, meubles ou non. 2805 et + 514 4008 569-6634

1595 LAROCQUE, 4 1/2 chauffé, eau chaude. Libre imm. 385\$/mois. 563-8025

161 DU VERGER
4 1/2 chauffé, très propre 781 STE-FAMILLE 1 1/2 chauffé, meublé. 569-9380, 564-1896.

1672 LÉDOUX 3 1/2-5 1/2
335\$, 436\$, chauffé, eau chaude, éclairé. 823-2144 ou 566-5161

41 APPARTEMENTS ET LOGEMENTS A LOUER
1 MOIS GRATUIT
4 1/2 CHUS, style condo. Libre. Tél. 563-4337

1 MOIS GRATUIT
arr. Wal-Mart, gr. 8 1/2 tr. beau dans 6 log, éclairé, d'air, pos. 2 stat, remise ext. Poss. conciergerie. Alain 346-2787, Denis 564-9054

1 MOIS GRATUIT
Pour 4 jours seulement. 3 1/2-4 1/2 pces, tout compris, frais peints, près des services. 566-0283.

1 MOIS GRATUIT RUE DES PIVOINES
4 1/2, 5 1/2 chauffés, eau chaude. 566-6264, 346-0889

41 APPARTEMENTS ET LOGEMENTS A LOUER
2 1/2 - VIEUX NORD, Prospect
Spacieux, ensol. t. incl. rez. chauffée, s-meublés si dés. 325\$ 346-8022, 821-4280

2775 GALT O.
1 1/2, 3 1/2, 4 1/2, 5 1/2
LE PALMA
Eau ch. fournie, secteur universitaire, près de tous services, immeuble passible et impeccable. 563-7087, 820-1311.

2900 MESY
près Carrefour Estrie, 5 1/2, ch. eau ch. rénovés, 405\$, LIBRE IMM. Tél. 822-9154, 843-7138



LUNIK
165 CANDIAC
Nord, angle Lionel-Groulx
1 1/2 à 5 1/2, béton, chauffés ascenseur, piscine int., sauna
823-2034 - 566-6778
LOGEMENTS
Laurent Richard
Ouvert fin sem. 13 h à 17 h

GRAND SPÉCIAL PISCINE EXTÉRIEURE
3 1/2 - 4 1/2 - 5 1/2 pces
renové, chauffé, eau chaude fournie
Le Pélican
1825, rue Belvédère Sud #103
820-7189 - 564-4080

10 BONNES RAISONS
Ch. eau ch. câble, téléphone, stores. A prix populaire! 829-9999

1115 J. FLEURIS - EST
3 1/2, 4 1/2, ch. eau chaude. Prés parc. école 820-0181, 563-0692

1140 GROSVENOR - N.ORD
5 1/2, chauffage, eau ch. fournie. Libre 1er juillet. 485-1001. Tél. 878-3302 ou 821-3768

115 FRONTENAC
3 1/2 semi-meublé, chauffé, eau ch. Libre 1er sept. 346-5711

1175 ESPLANADE FACE AU LAC
3 1/2, chauffé, éclairé, eau ch. poêle et réfrigérateur. piscine cyclable à l'avant. A. prox. du parc Jacques-Cartier. 823-9991, 820-1311.

1180 - 1182 DES PELERINS
près CUSE et école 24 Juin Grand 5 1/2, 6 1/2 avec garage. 828-4102, 820-1495

1 MOIS GRATUIT
Vieux Nord
App. chauffés, eau chaude. 1180 WALTON, 3 1/2 Jour, du lundi au vendredi. 829-5644. Jour, soir et fin de sem. 822-2378

1 MOIS GRATUIT
Vieux Nord
App. chauffés, eau chaude. 1180 WALTON, 3 1/2 Jour, du lundi au vendredi. 829-5644. Jour, soir et fin de sem. 822-2378

1 MOIS GRATUIT
Vieux Nord
App. chauffés, eau chaude. 1180 WALTON, 3 1/2 Jour, du lundi au vendredi. 829-5644. Jour, soir et fin de sem. 822-2378

2 MOIS GRATUITS
NORD - PISCINE
3 1/2, 4 1/2, 5 1/2
820-0448
566-7728

2 MOIS GRATUITS
NORD - PISCINE
3 1/2, 4 1/2, 5 1/2
820-0448
566-7728

41 APPARTEMENTS ET LOGEMENTS A LOUER
★ 3 1/2 VIEUX NORD ★
ch. eau ch. semi-meublé si désiré, frais peint, duplex, 360 rue Mont-trial. 569-0952.

★★★★★
3 1/2, 4 1/2
PLACE EVANGÉLINE
SPACIEUX ET TRANQUILLES
Cul-de-sac, chauffés, eau chaude, entrée lav-séch., poss. lave-vaiss. 665-2391, 820-1193

41 APPARTEMENTS ET LOGEMENTS A LOUER
3 1/2, 4 1/2 PCES FACE CÉPEL
entre 350\$ et 410\$ Tél. 566-6257, 842-2606, pag. 820-7959

3 1/2, 4 1/2 SECT. U de S.
pl. bois franc, poss. s-meublé
LOCA CLUB Estrie. 820-1311

3 1/2, 4 1/2 universitaires
340\$ à 385\$
Août gratuit. Meublés ou non. Table de travail, chauffage, eau chaude, buanderie, très propres. 569-0932, 563-2221, 563-0403

41 APPARTEMENTS ET LOGEMENTS A LOUER
3 1/2 - 4 1/2
SECTEUR UNIVERSITAIRE
Rue GALT, Eau chaude fournie, meubles si désiré. 829-9837

3 1/2 - ALEXANDRE, Ch. b.f. s-meublés si désiré. 3108 - Jour 569-9725, soir 563-5351

3 1/2 - A SOUS-LOUER Grand, ch. eau ch. fournie, serv. de buanderie. 308\$/mois. Secteur Estrie. 562-0129, 822-1671

QUEST BERGAMIN
SECTEUR PAISIBLE
PRÈS UNIVERSITÉ
2 - 3 1/2 - 4 1/2 - 5 1/2 PCES
Insonorisation excellente, piscine béton. Ouvert soirs et fins sem.
Tél.: 346-9881
41-40884

L'ermitage
1120 JOGUES
MONT BELLEVUE
Une vue imprenable sur la ville
Béton
Insonorisé
Toit-terrasse
Piscine intérieure
Très larges baies vitrées
Plusieurs grandeurs disponibles
Stationnement intérieur option
346-4742; 563-7715
41-38760

1180 - 1182 DES PELERINS
près CUSE et école 24 Juin Grand 5 1/2, 6 1/2 avec garage. 828-4102, 820-1495

1321 PL. QUINTAL
3 1/2, 4 1/2, 5 MIN. CENTRE 24-JUIN
Chauffés, eau chaude. 820-9955, 563-4716

1480 DUNANT
4 1/2 ch. eau ch. 400\$/ms. 566-8009

1 C.C.-2 C.C.-3 C.C.
RÉSIDENCES OXFORD LENNOXVILLE
Piscine, parc privé, secteur de choix. Grands logements, meubles ou non. Bureau de location.
103 OXFORD, 822-0763
94 OXFORD, 822-2642

1 1/2 CHAUFFÉ, EAU CH.
Meublé, s-meublé, stat. buanderie, propre, pour gens paisibles. Libre imm. Tél. 563-9615

★ 1ER CHOIX, EST ★
320 PL. DES JONQUILLES
Grands 4 1/2, ch. eau ch. Prix compétitifs, tranquille, semi-meublés si désiré.
563-0750, pag. 823-5739.
PRIX PROMOTIONNELS

1 MOIS GRATUIT
Vieux Nord
App. chauffés, eau chaude. 1180 WALTON, 3 1/2 Jour, du lundi au vendredi. 829-5644. Jour, soir et fin de sem. 822-2378

1 MOIS GRATUIT
Vieux Nord
App. chauffés, eau chaude. 1180 WALTON, 3 1/2 Jour, du lundi au vendredi. 829-5644. Jour, soir et fin de sem. 822-2378

1 MOIS GRATUIT
Vieux Nord
App. chauffés, eau chaude. 1180 WALTON, 3 1/2 Jour, du lundi au vendredi. 829-5644. Jour, soir et fin de sem. 822-2378

2 MOIS GRATUITS
NORD - PISCINE
3 1/2, 4 1/2, 5 1/2
820-0448
566-7728

2 MOIS GRATUITS
NORD - PISCINE
3 1/2, 4 1/2, 5 1/2
820-0448
566-7728

41 APPARTEMENTS ET LOGEMENTS A LOUER
3 1/2, 4 1/2, 5 1/2
BON PRIX. Log. avec mezzanine. Chauffés, eau chaude. 346-3712, 563-4716

3 1/2, 4 1/2, 5 1/2 LENOXVILLE
Meublés si désiré, près de tous les services. 820-1821, 822-7063

3 1/2, 4 1/2, 5 1/2 NORD
ENTREZ IMMÉD. NE PAYER QU'EN SEPT.
823-0012

41 APPARTEMENTS ET LOGEMENTS A LOUER
3 1/2, 4 1/2, 5 1/2
UNIVERSITAIRE
Semi-meublé si désiré, bois franc. 823-5411, 822-6467

3 1/2, 5 1/2 FACE AU CARREFOUR
Très modernes
416 McCre
828-2806, 566-7728

3 1/2, 4 1/2, 5 1/2
2955 mois, ch. eau ch, entrée lav-séch., bois f. Libre. Tél. 569-8739, 564-0347

41 APPARTEMENTS ET LOGEMENTS A LOUER
3 1/2 - OUEST
sous-sol dans duplex, rue Evangéline, chauffé, eau ch, éclairé, entrées lav-séch. Libre imm. 380\$. Tél. 822-1373

3 1/2 - RUE FABRE rem. de comp. 280\$. Tél. 346-2547

3 1/2 - SEMI-MEUBLÉ
ou non, très propre, très bien situé, au 2542 Fiset. 829-9361, cell. 822-7937

345\$
4 1/2 chauffé, eau chaude, très grand. Dans petit bloc, rez. LÉDOUX Disp. imméd. 821-4280.

APP. S.D.R.
916 JOGUES
GRAND 3 1/2 pces,
chauffé,
eau chaude,
très propre,
endroit paisible.
569-2873
823-6209

APP. LE PHARE
4 1/2 pces - 3 pces
850, rue Tessier
346-8055
820-0910
41-38589

EST RUE DEMERS
5 1/2 PCES
sur 2 étages
Style maison de ville
Secteur exceptionnel
Insonorisation supérieure
821-0603
41-40957

1 MOIS GRATUIT
3 1/2, 4 1/2, 5 1/2
Ouest, près services, université, semi-meublé, moderne. 565-7022

1 MOIS GRATUIT - FLEURIMONT
5 1/2 au rez-de-chaussée, dans un quadruplex récent, rue sans issue, entrée extérieure, grand terrain. Contactez: 829-9992

1 MOIS GRATUIT
4 1/2 centre sud, tranquille, stat. Tél. 864-6084, 346-3600

2 1/2 - 310\$
Tout compris, poêle, réfrig. lav-séch. chauffé, eau chaude, idéal pour étudiants. 2945, 884-2238

2 1/2 PCES RUE ALEXANDRE
Meuble, propre, rénové, ch. ecl., juil. 565-9449 ou 514-6767-7502

2 1/2 VIEUX NORD
Chauffé, eau ch. 420-4280

2 MOIS GRATUITS
WAL-MART, Rock Forest. Prés centre d'achats, autobus et église. 3 1/2, 4 1/2, 5 1/2. Jour, du lundi au vendredi. 829-5644. Jour, soir et fin de sem. 823-9154, 820-0299.

2 1/2 NORD RUE VICTORIA
semi-meublé, eau chaude, stationnement. 250\$/mois. 562-3994.

2 1/2 PCE, 240\$/ms. Chauffé, eau chaude, éclairé, meublé. 563-0317

3 1/2, 4 1/2, 5 1/2 NORD
ENTREZ IMMÉD. NE PAYER QU'EN SEPT.
823-0012

3 1/2, 4 1/2, 5 1/2 NORD
ENTREZ IMMÉD. NE PAYER QU'EN SEPT.
823-0012

3 1/2, 4 1/2, 5 1/2 NORD
ENTREZ IMMÉD. NE PAYER QU'EN SEPT.
823-0012

3 1/2, 4 1/2, 5 1/2
Ouest, Beau et grands log. à partir de 295\$. Chauffés, eau chaude. 346-7898

3 1/2, 4 1/2, 5 1/2
Ouest, Beau et grands log. à partir de 295\$. Chauffés, eau chaude. 346-7898

3 1/2, 4 1/2, 5 1/2
Ouest, Beau et grands log. à partir de 295\$. Chauffés, eau chaude. 346-7898

3 1/2, 4 1/2, 5 1/2
Ouest, Beau et grands log. à partir de 295\$. Chauffés, eau chaude. 346-7898

3 1/2, 4 1/2, 5 1/2
Ouest, Beau et grands log. à partir de 295\$. Chauffés, eau chaude. 346-7898

3 1/2, 4 1/2, 5 1/2
Ouest, Beau et grands log. à partir de 295\$. Chauffés, eau chaude. 346-7898

LE BEAU GÎTE
655 McGregor
3 1/2 4 1/2 pces
Chauffés, eau chaude fournie, endroit propre et paisible.
Prix raisonnable. S'adresser app. 210
346-6163, 823-6209

SECTEUR UNIVERSITÉ DE SHERBROOKE
AU COEUR DE LA VIE UNIVERSITAIRE À DEUX PAS DES FACULTÉS
Village universitaire
A partir de 255\$/mois
BAIL DISPONIBLE POUR LES SESSIONS D'AUTUMNE, D'HIVER ET D'ÉTÉ
DEPARTER - PISCINE EXTÉRIEURE
PARC BOISÉ - AMBIANCE REMARQUABLE
FORMULE ÉCONOMIQUE DE LOCATION
2 1/2 3 1/2 4 1/2 5 1/2
non-meublé - semi-meublé - meublé
CHAMBRES DISPONIBLES
LE MONTAGNAIS VILLAGE UNIVERSITAIRE
1970, rue Le Montagnais, Sherbrooke (Québec) J1K 2Z9
Sherbrooke : (810) 346-1254
sans frais : 1-800-856-1254, cell. : 822-7807

COMPLEXE PAPINEAU
Prix compétitifs dans l'Est.
Grands 3 1/2, 4 1/2 pces, près d'un parc et centre d'achats.
822-3356
41-40862

NORD RUE MÉSRY
3-4 pces
piscine int.
566-0990
821-9061
(page) 41-40641

NORD RUE BUCK
2 - 3 - 4 pces
563-5238
41-40646

NORD RUE BUCK
2 - 3 - 4 pces
563-5238
41-40646

3 1/2, 4 1/2, 5 1/2
Ouest, Beau et grands log. à partir de 295\$. Chauffés, eau chaude. 346-7898

3 1/2, 4 1/2, 5 1/2
Ouest, Beau et grands log. à partir de 295\$. Chauffés, eau chaude. 346-7898

3 1/2, 4 1/2, 5 1/2
Ouest, Beau et grands log. à partir de 295\$. Chauffés, eau chaude. 346-7898

3 1/2, 4 1/2, 5 1/2
Ouest, Beau et grands log. à partir de 295\$. Chauffés, eau chaude. 346-7898

3 1/2, 4 1/2, 5 1/2
Ouest, Beau et grands log. à partir de 295\$. Chauffés, eau chaude. 346-7898

3 1/2, 4 1/2, 5 1/2
Ouest, Beau et grands log. à partir de 295\$. Chauffés, eau chaude. 346-7898

3 1/2, 4 1/2, 5 1/2
Ouest, Beau et grands log. à partir de 295\$. Chauffés, eau chaude. 346-7898

3 1/2, 4 1/2, 5 1/2
Ouest, Beau et grands log. à partir de 295\$. Chauffés, eau chaude. 346-7898

3 1/2, 4 1/2, 5 1/2
Ouest, Beau et grands log. à partir de 295\$. Chauffés, eau chaude. 346-7898

NORD
Secteur Carrefour de l'Estrie
4 1/2
chauffage eau chaude inclus
À partir de: 375,00\$
INFO: 822-3000
41-40045

APPARTEMENT NEUF STYLE CONDO À LOUER
2 CHAMBRES À COUCHER
PLANCHER DE BOIS FRANC
FINITION SOignée
À 2 PAS DU CARREFOUR DE L'ESTRIE
821-0603

NOUVELLE ADMINISTRATION
Le Riverain Le Riviera
1625, rue McManamy 1545, rue McManamy
Sherbrooke Sherbrooke
2 1/2 3 1/2 4 1/2 5 1/2
Possibilité semi-meublé ou meublé
Accessible aux personnes à mobilité réduite
2 immeubles entièrement en béton avec ascenseur - piscine intérieure
822-1106

PRÈS GOLF
560 BOUL. JACQUES-CARTIER
Grand
4 1/2 pces
566-0990
821-9061
(page) 41-40648

EST
Style condo
4 1/2, 5 1/2
PLACE RÉJEAN
Dans 6 log.
4 1/2
près C.U.S.E. Libre imméd. 822-8029

APP. BRULOTTE
Près C.H.U.S.
Piscine
3 1/2 - 4 1/2 - 5 1/2 PCES
823-6818
820-0910
41-38589

3 1/2, 4 1/2, 5 1/2
Ouest, Beau et grands log. à partir de 295\$. Chauffés, eau chaude. 346-7898

3 1/2, 4 1/2, 5 1/2
Ouest, Beau et grands log. à partir de 295\$. Chauffés, eau chaude. 346-7898

3 1/2, 4 1/2, 5 1/2
Ouest, Beau et grands log. à partir de 295\$. Chauffés, eau chaude. 346-7898

3 1/2, 4 1/2, 5 1/2
Ouest, Beau et grands log. à partir de 295\$. Chauffés, eau chaude. 346-7898

3 1/2, 4 1/2, 5 1/2
Ouest, Beau et grands log. à partir de 295\$. Chauffés, eau chaude. 346-7898

3 1/2, 4 1/2, 5 1/2
Ouest, Beau et grands log. à partir de 295\$. Chauffés, eau chaude. 346-7898

3 1/2, 4 1/2, 5 1/2
Ouest, Beau et grands log. à partir de 295\$. Chauffés, eau chaude. 346-7898

3 1/2, 4 1/2, 5 1/2
Ouest, Beau et grands log. à partir de 295\$. Chauffés, eau chaude. 346-7898

3 1/2, 4 1/2, 5 1/2
Ouest, Beau et grands log. à partir de 295\$. Chauffés, eau chaude. 346-7898

237, KING OUEST, app. 1, 4 1/2, 1er juillet, 2e étage, eau chaude fournie.
Pour ce logement, possibilité de stationnement, près arrêt autobus, chauffage par locataire.
Demander Aline, 569-4482 ou 563-4743

APPARTEMENTS Le Saint-François
FACE AU PARC
Les avantages de la vie urbaine dans un îlot de verdure...
Tranquillité, confort, sécurité et intimité
1 1/2-3 1/2-4 1/2-5 1/2 pces
• Construction en béton insonorisation supérieure
• Ascenseurs, grands balcons
• Salon social, club de loisirs et salon de coiffure
• Piscine, aires de jeux et de repos
• Près des services médicaux et commerciaux
562-4773

LOCATION NORD
10 IMMEUBLES DE CHOIX!
566-6778
3005, LAROCQUE 165, CANDIAC
Soins et fins de semaine : 565-0737 823-2034
Laurent Richard
41-38647

APPARTEMENT NEUF STYLE CONDO À LOUER
2 CHAMBRES À COUCHER
PLANCHER DE BOIS FRANC
FINITION SOignée
À 2 PAS DU CARREFOUR DE L'ESTRIE
821-0603

SECTEUR PAISIBLE
3 1/2 pces
2585, LAURENTIE
566-0990
821-9061
(page) 41-40648

EST
Style condo
4 1/2, 5 1/2
PLACE RÉJEAN
Dans 6 log.
4 1/2
près C.U.S.E. Libre imméd. 822-8029

APP. BRULOTTE
Près C.H.U.S.
Piscine
3 1/2 - 4 1/2 - 5 1/2 PCES
823-6818
820-0910
41-38589

3 1/2, 4 1/2, 5 1/2
Ouest, Beau et grands log. à partir de 295\$. Chauffés, eau chaude. 346-7898

3 1/2, 4 1/2, 5 1/2
Ouest, Beau et grands log. à partir de 295\$. Chauffés, eau chaude. 346-7898

3 1/2, 4 1/2, 5 1/2
Ouest, Beau et grands log. à partir de 295\$. Chauffés, eau chaude. 346-7898

3 1/2, 4 1/2, 5 1/2
Ouest, Beau et grands log. à partir de 295\$. Chauffés, eau chaude. 346-7898

3 1/2, 4 1/2, 5 1/2
Ouest, Beau et grands log. à partir de 295\$. Chauffés, eau chaude. 346-7898

3 1/2, 4 1/2, 5 1/2
Ouest, Beau et grands log. à partir de 295\$. Chauffés, eau chaude. 346-7898

NORD
Secteur Carrefour de l'Estrie
4 1/2
chauffage eau chaude inclus
À partir de: 375,00\$
INFO: 822-3000
41-40045

APPARTEMENT NEUF STYLE CONDO À LOUER
2 CHAMBRES À COUCHER
PLANCHER DE BOIS FRANC
FINITION SOignée
À 2 PAS DU CARREFOUR DE L'ESTRIE
821-0603

NOUVELLE ADMINISTRATION
Le Riverain Le Riviera
1625, rue McManamy 1545, rue McManamy
Sherbrooke Sherbrooke
2 1/2 3 1/2 4 1/2 5 1/2
Possibilité semi-meublé ou meublé
Accessible aux personnes à mobilité réduite
2 immeubles entièrement en béton avec ascenseur - piscine intérieure
822-1106

PRÈS GOLF
560 BOUL. JACQUES-CARTIER
Grand
4 1/2 pces
566-0990
821-9061
(page) 41-40648

EST
Style condo
4 1/2, 5 1/2
PLACE RÉJEAN
Dans 6 log.
4 1/2
près C.U.S.E. Libre imméd. 822-8029

APP. BRULOTTE
Près C.H.U.S.
Piscine
3 1/2 - 4 1/2 - 5 1/2 PCES
823-6818
820-0910
41-38589

3 1/2, 4 1/2, 5 1/2
Ouest, Beau et grands log. à partir de 295\$. Chauffés, eau chaude. 346-7898

3 1/2, 4 1/2, 5

41 APPARTEMENTS ET LOGEMENTS A LOUER
3 MIN. UNIVERSITÉ
4 1/2 ch. eau ch. lav. sèche, four, ch. f. p. et tranquille triplex.

41 APPARTEMENTS ET LOGEMENTS A LOUER
4 1/2 - PRES UNIVERSITÉ
chauffé, eau chaude, asc. cent. et lave-vaisselle. Libre imm.

41 APPARTEMENTS ET LOGEMENTS A LOUER
5 1/2 - NORD
185 Wilson, chauffé, bain, eau ch. f. et tranquille triplex.

41 APPARTEMENTS ET LOGEMENTS A LOUER
A LA COOP
D'HABITATION
DE LA MONTAGNE
1 MOIS GRATUIT. Site sur le franc du mont Bellevue.

41 APPARTEMENTS ET LOGEMENTS A LOUER
* ENDOIT TRANQUILLE *
OUEST - 3 1/2, 4 1/2
Chauffés, meubles ou non, frais peu élevés.

41 APPARTEMENTS ET LOGEMENTS A LOUER
ETUDIANTS (ES)
A côté du sept. Grand 4 1/2, beau, 5 minutes de U. de S. Tranquille, idéal pour petit budget.

41 APPARTEMENTS ET LOGEMENTS A LOUER
* MAGOG *
SUPER SPÉCIAL
PLACE DE CHOIX
3 1/2, 4 1/2, 5 1/2, chauffés, électricité, eau chaude, piscine, conciergerie.



3 1/2 - NORD *
122 J-Carter, près végétarien, ch. eau ch. lav. sèche, tranquille.

400\$ - MAGOG
4 1/2, tranquille et propre, 1200 rue Champlain, offerts 1 mois gratuit.

5 1/2 - OUEST,
5 min. Université, rénové à neuf, pl. bois franc, repart. libre imm.

5 1/2 - VIEUX NORD - GRAND
Ch. eau ch. endroit paisible, près services, libre immédiatement.

EST, 1015 4-SAISONS
3 pces, lav. propre, endroit tranquille, près propre, ch. eau ch. 200-1128

ETUDIANTS (ES)
CENTRE-VILLE 1 1/2 à partir de 195\$ et 220\$, chauffés, eau chaude, meubles ou non.

Mc CREE, GRAND 4 1/2
2 c.c., semi-s. auto près Carrefour, départeur, église, asc. 566-2091

3 1/2 PCES,
semi-meuble, chauffé, entrée lav. sèche, près cégep et Centre 24 Juin. 569-2531

4 1/2 A SOUS-LOUER
PLACE CANDIAC
chauffé, eau chaude, 569-5391

537 rue CARTIER - 2 1/2
Semi-meuble, propre, non chauffé, 220\$/mois. 346-6941

552-B KING EST, 3 1/2
Chauffé, eau chaude, propre, 350\$/mois. 346-6841

EST, 2 1/2, 3 1/2, 4 1/2, 5 1/2
Promotion, chauffés, eau chaude, 100 rue Lacombe. 822-2057

ETUDIANTS
3 1/2, 4 1/2, LOG. NEUFS
Tel. 566-5583

NORD, 3 1/2
2e étage, asc. cent., entrée lav. sèche. Tel. 822-1341

41 APPARTEMENTS ET LOGEMENTS A LOUER
OUEST, SPÉCIAL
QUADRUPLEX
PRIX DE REVIENT
415\$ ET -
CHRISTINE: 346-5428

3 1/2 PCES
pour étudiants/les du CEGEP
Tout libre inf. 569-9943

4 1/2 A SOUS-LOUER
quartier Est, rue Prince-Rupert dans 4 log, stat. entrée, libre 1er sept. 346-5388

552-B KING EST, 3 1/2
Chauffé, eau chaude, propre, 350\$/mois. 346-6841

EST, 3 1/2, 351\$.
ch. eau ch. belle vue sur ville. LOCA CLUB Estrie. 820-1311

EXCELLENTE PROMOTION
bd Bertrand Fabi
3 1/2, 4 1/2, 5 1/2, eau chaude, fournie. Près services. 864-8480

FACE HOTEL-DIEU, 2 3/2, 4
semi-meubles, eau ch., stat. balcon. 864-0644, 564-7845

NORD, 3 1/2
2e étage, asc. cent., entrée lav. sèche. Tel. 822-1341

41 APPARTEMENTS ET LOGEMENTS A LOUER
OUEST, 2 1/2 ch., eau ch., meublé, 220\$/mois. Libre 1er août. 395\$/mois. Tel. 563-9900

3 PCES
chauffé, entrée lav. sèche, situé au 1422 Belvédère Sud. 565-9680

4 1/2 A SOUS-LOUER
quartier Est, rue Prince-Rupert dans 4 log, stat. entrée, libre 1er sept. 346-5388

552-B KING EST, 3 1/2
Chauffé, eau chaude, propre, 350\$/mois. 346-6841

EST, 3 1/2, 351\$.
ch. eau ch. belle vue sur ville. LOCA CLUB Estrie. 820-1311

EXCELLENTE PROMOTION
bd Bertrand Fabi
3 1/2, 4 1/2, 5 1/2, eau chaude, fournie. Près services. 864-8480

FACE HOTEL-DIEU, 2 3/2, 4
semi-meubles, eau ch., stat. balcon. 864-0644, 564-7845

NORD, 3 1/2
2e étage, asc. cent., entrée lav. sèche. Tel. 822-1341

41 APPARTEMENTS ET LOGEMENTS A LOUER
OUEST, 2 1/2 ch., eau ch., meublé, 220\$/mois. Libre 1er août. 395\$/mois. Tel. 563-9900

3 PCES
chauffé, entrée lav. sèche, situé au 1422 Belvédère Sud. 565-9680

4 1/2 A SOUS-LOUER
quartier Est, rue Prince-Rupert dans 4 log, stat. entrée, libre 1er sept. 346-5388

552-B KING EST, 3 1/2
Chauffé, eau chaude, propre, 350\$/mois. 346-6841

EST, 3 1/2, 351\$.
ch. eau ch. belle vue sur ville. LOCA CLUB Estrie. 820-1311

EXCELLENTE PROMOTION
bd Bertrand Fabi
3 1/2, 4 1/2, 5 1/2, eau chaude, fournie. Près services. 864-8480

FACE HOTEL-DIEU, 2 3/2, 4
semi-meubles, eau ch., stat. balcon. 864-0644, 564-7845

NORD, 3 1/2
2e étage, asc. cent., entrée lav. sèche. Tel. 822-1341

41 APPARTEMENTS ET LOGEMENTS A LOUER
OUEST, 2 1/2 ch., eau ch., meublé, 220\$/mois. Libre 1er août. 395\$/mois. Tel. 563-9900

3 PCES
chauffé, entrée lav. sèche, situé au 1422 Belvédère Sud. 565-9680

4 1/2 A SOUS-LOUER
quartier Est, rue Prince-Rupert dans 4 log, stat. entrée, libre 1er sept. 346-5388

552-B KING EST, 3 1/2
Chauffé, eau chaude, propre, 350\$/mois. 346-6841

EST, 3 1/2, 351\$.
ch. eau ch. belle vue sur ville. LOCA CLUB Estrie. 820-1311

EXCELLENTE PROMOTION
bd Bertrand Fabi
3 1/2, 4 1/2, 5 1/2, eau chaude, fournie. Près services. 864-8480

FACE HOTEL-DIEU, 2 3/2, 4
semi-meubles, eau ch., stat. balcon. 864-0644, 564-7845

NORD, 3 1/2
2e étage, asc. cent., entrée lav. sèche. Tel. 822-1341

41 APPARTEMENTS ET LOGEMENTS A LOUER
OUEST, 2 1/2 ch., eau ch., meublé, 220\$/mois. Libre 1er août. 395\$/mois. Tel. 563-9900

3 PCES
chauffé, entrée lav. sèche, situé au 1422 Belvédère Sud. 565-9680

4 1/2 A SOUS-LOUER
quartier Est, rue Prince-Rupert dans 4 log, stat. entrée, libre 1er sept. 346-5388

552-B KING EST, 3 1/2
Chauffé, eau chaude, propre, 350\$/mois. 346-6841

EST, 3 1/2, 351\$.
ch. eau ch. belle vue sur ville. LOCA CLUB Estrie. 820-1311

EXCELLENTE PROMOTION
bd Bertrand Fabi
3 1/2, 4 1/2, 5 1/2, eau chaude, fournie. Près services. 864-8480

FACE HOTEL-DIEU, 2 3/2, 4
semi-meubles, eau ch., stat. balcon. 864-0644, 564-7845

NORD, 3 1/2
2e étage, asc. cent., entrée lav. sèche. Tel. 822-1341

41 APPARTEMENTS ET LOGEMENTS A LOUER
OUEST, 2 1/2 ch., eau ch., meublé, 220\$/mois. Libre 1er août. 395\$/mois. Tel. 563-9900

3 PCES
chauffé, entrée lav. sèche, situé au 1422 Belvédère Sud. 565-9680

4 1/2 A SOUS-LOUER
quartier Est, rue Prince-Rupert dans 4 log, stat. entrée, libre 1er sept. 346-5388

552-B KING EST, 3 1/2
Chauffé, eau chaude, propre, 350\$/mois. 346-6841

EST, 3 1/2, 351\$.
ch. eau ch. belle vue sur ville. LOCA CLUB Estrie. 820-1311

EXCELLENTE PROMOTION
bd Bertrand Fabi
3 1/2, 4 1/2, 5 1/2, eau chaude, fournie. Près services. 864-8480

FACE HOTEL-DIEU, 2 3/2, 4
semi-meubles, eau ch., stat. balcon. 864-0644, 564-7845

NORD, 3 1/2
2e étage, asc. cent., entrée lav. sèche. Tel. 822-1341

41 APPARTEMENTS ET LOGEMENTS A LOUER
OUEST, 2 1/2 ch., eau ch., meublé, 220\$/mois. Libre 1er août. 395\$/mois. Tel. 563-9900

3 PCES
chauffé, entrée lav. sèche, situé au 1422 Belvédère Sud. 565-9680

4 1/2 A SOUS-LOUER
quartier Est, rue Prince-Rupert dans 4 log, stat. entrée, libre 1er sept. 346-5388

552-B KING EST, 3 1/2
Chauffé, eau chaude, propre, 350\$/mois. 346-6841

EST, 3 1/2, 351\$.
ch. eau ch. belle vue sur ville. LOCA CLUB Estrie. 820-1311

EXCELLENTE PROMOTION
bd Bertrand Fabi
3 1/2, 4 1/2, 5 1/2, eau chaude, fournie. Près services. 864-8480

FACE HOTEL-DIEU, 2 3/2, 4
semi-meubles, eau ch., stat. balcon. 864-0644, 564-7845

NORD, 3 1/2
2e étage, asc. cent., entrée lav. sèche. Tel. 822-1341

41 APPARTEMENTS ET LOGEMENTS A LOUER
OUEST, 2 1/2 ch., eau ch., meublé, 220\$/mois. Libre 1er août. 395\$/mois. Tel. 563-9900

3 PCES
chauffé, entrée lav. sèche, situé au 1422 Belvédère Sud. 565-9680

4 1/2 A SOUS-LOUER
quartier Est, rue Prince-Rupert dans 4 log, stat. entrée, libre 1er sept. 346-5388

552-B KING EST, 3 1/2
Chauffé, eau chaude, propre, 350\$/mois. 346-6841

EST, 3 1/2, 351\$.
ch. eau ch. belle vue sur ville. LOCA CLUB Estrie. 820-1311

EXCELLENTE PROMOTION
bd Bertrand Fabi
3 1/2, 4 1/2, 5 1/2, eau chaude, fournie. Près services. 864-8480

FACE HOTEL-DIEU, 2 3/2, 4
semi-meubles, eau ch., stat. balcon. 864-0644, 564-7845

NORD, 3 1/2
2e étage, asc. cent., entrée lav. sèche. Tel. 822-1341

41 APPARTEMENTS ET LOGEMENTS A LOUER
OUEST, 2 1/2 ch., eau ch., meublé, 220\$/mois. Libre 1er août. 395\$/mois. Tel. 563-9900

3 PCES
chauffé, entrée lav. sèche, situé au 1422 Belvédère Sud. 565-9680

4 1/2 A SOUS-LOUER
quartier Est, rue Prince-Rupert dans 4 log, stat. entrée, libre 1er sept. 346-5388

552-B KING EST, 3 1/2
Chauffé, eau chaude, propre, 350\$/mois. 346-6841

EST, 3 1/2, 351\$.
ch. eau ch. belle vue sur ville. LOCA CLUB Estrie. 820-1311

EXCELLENTE PROMOTION
bd Bertrand Fabi
3 1/2, 4 1/2, 5 1/2, eau chaude, fournie. Près services. 864-8480

FACE HOTEL-DIEU, 2 3/2, 4
semi-meubles, eau ch., stat. balcon. 864-0644, 564-7845

NORD, 3 1/2
2e étage, asc. cent., entrée lav. sèche. Tel. 822-1341

41 APPARTEMENTS ET LOGEMENTS A LOUER
OUEST, 2 1/2 ch., eau ch., meublé, 220\$/mois. Libre 1er août. 395\$/mois. Tel. 563-9900

3 PCES
chauffé, entrée lav. sèche, situé au 1422 Belvédère Sud. 565-9680

4 1/2 A SOUS-LOUER
quartier Est, rue Prince-Rupert dans 4 log, stat. entrée, libre 1er sept. 346-5388

552-B KING EST, 3 1/2
Chauffé, eau chaude, propre, 350\$/mois. 346-6841

EST, 3 1/2, 351\$.
ch. eau ch. belle vue sur ville. LOCA CLUB Estrie. 820-1311

EXCELLENTE PROMOTION
bd Bertrand Fabi
3 1/2, 4 1/2, 5 1/2, eau chaude, fournie. Près services. 864-8480

FACE HOTEL-DIEU, 2 3/2, 4
semi-meubles, eau ch., stat. balcon. 864-0644, 564-7845

NORD, 3 1/2
2e étage, asc. cent., entrée lav. sèche. Tel. 822-1341

41 APPARTEMENTS ET LOGEMENTS A LOUER
OUEST, 2 1/2 ch., eau ch., meublé, 220\$/mois. Libre 1er août. 395\$/mois. Tel. 563-9900

3 PCES
chauffé, entrée lav. sèche, situé au 1422 Belvédère Sud. 565-9680

4 1/2 A SOUS-LOUER
quartier Est, rue Prince-Rupert dans 4 log, stat. entrée, libre 1er sept. 346-5388

552-B KING EST, 3 1/2
Chauffé, eau chaude, propre, 350\$/mois. 346-6841

EST, 3 1/2, 351\$.
ch. eau ch. belle vue sur ville. LOCA CLUB Estrie. 820-1311

EXCELLENTE PROMOTION
bd Bertrand Fabi
3 1/2, 4 1/2, 5 1/2, eau chaude, fournie. Près services. 864-8480

FACE HOTEL-DIEU, 2 3/2, 4
semi-meubles, eau ch., stat. balcon. 864-0644, 564-7845

NORD, 3 1/2
2e étage, asc. cent., entrée lav. sèche. Tel. 822-1341

41 APPARTEMENTS ET LOGEMENTS A LOUER
OUEST, 2 1/2 ch., eau ch., meublé, 220\$/mois. Libre 1er août. 395\$/mois. Tel. 563-9900

47 LOCAUX A LOUER
ATTENTION!
Cherchez local à louer, pour donner cours de danse, 2 soirs par semaine. Environ 1000 p.c. prix prêt à payer 255 par soir, idéal centre-ville. 822-9784

47 LOCAUX A LOUER
LOCAL COMMERCIAL ou entrepôt, situé dans l'est rue Chénier, 2500 p.c. car, chauffe, stat. libre imm. 800/mois. Faites vite! Avant 17h. 843-1765

61 VOYAGES-TRANSPORT
VOYAGE Casino de Montréal, 11 jours, 7 août. VOYAGE Festival Western St-Tite le dimanche 8 sept. 563-6215

65 ANIMAUX A VENDRE
CHEVAUX ARABES
1 jument 7 ans, baie, 1 poulain 1 an, baie. 1 station 3 ans grs. Hervé: 569-7161

66 ARTICLES DE SPORT
2 'NET SUITS' longs, médium, 65% en 823-1063

69 BATEAUX ET YACHTS
PÉDALO PELICAN
2 places CHALOUPE 12' fibre de verre. Tél: 864-0402

70 RENCONTRES-AMITIÉ
AGENCE DE RENCONTRE LES YEUX DU COEUR
3 mois 80\$. Vous pourriez rencontrer la personne de votre vie. Tél: 346-0295

71 DIVERS A VENDRE
PNEUS d'été Michelin, EFX Sport P215-65SR15, 1 saison d'usure. 250\$ pour les 4. SAC DE GOLF 9 mcx, gaudier. 160\$. BALAYEUR d'ondes. 100\$. EQUIPEMENT complet de pêche à la mouche, jamais servi. 100\$. 849-7894

71 DIVERS A VENDRE
BATTERIES
DEMARREURS-ALTERNATEURS de tous genres. Réparation, achat, vente, échange. Achetez vieilles batteries et pions.

71 DIVERS A VENDRE
CAMERA VIDEO SONY
8 mm, pour utilisation, (avec étui) 500\$. Viseur couleur neuf. 650\$ (avec étui). Tél: 565-1493

CENTRE-VILLE chauffé, climatisé, 30,000 p.c. car 35 et plus du 91. 565-4866

NOUVEAU GRAND LOCAL
comm. 179 rue Principale Est, Magog. 2500 p.c. car, chauffe, stat. libre imm. 800/mois. Faites vite! Avant 17h. 843-1765

62 PERSONNEL
600 FILMS
XXX
de tout genre. Films européens, gas, lesbiennes et plusieurs autres. A liquider. Vente de films. PLANETE VIDEO - 71 King Est. * ACCORD LIBRE *

CHIEN DE GARDE Rottweiler et chiots pure race. 100\$ nég. Tél: 819-877-5303

CHIENS GOLDEN RETRIEVER
mâle 3 mois, vacciné, beaux caractères de santé, propre. 200\$. 864-7807

67 CAMPING
A LOUER, tente-roulotte 4 places, équipée, tout rigide, propre. 565-8434 (répondre)

COMMERCIAL INDUSTRIEL
situé au 670 Lavergne, Sherbrooke-Est, entre Palmer Inc., 4000 à 6000 p.c. Occupation pour le 1er oct. 96. Autre local de 1533 p.c. ca., pour bureaux etc. 565-4866

SUPER SPÉCIAL
NORD, PETIT CENTRE COMMERCIAL
de 1000 à 2000 p.c. car. Libre imm. 822-4463

WINDSOR
locaux disponibles immédiat, centre-ville jusqu'à 3000 p.c. selon vos spécifications. 819-845-7138

CHIENS GOLDEN RETRIEVER
mâle 3 mois, vacciné, beaux caractères de santé, propre. 200\$. 864-7807

67 CAMPING
A LOUER, tente-roulotte 4 places, équipée, tout rigide, propre. 565-8434 (répondre)

69 BATEAUX ET YACHTS
PÉDALO PELICAN
2 places CHALOUPE 12' fibre de verre. Tél: 864-0402

COMPLEXE GARLOCK
PARC INDUSTRIEL
3 bâtisses modernes classe A-1, accès facile, 1898 pi ca et plus à louer. Taxa compétitif.

AGENCE FANTASIE
D'AMOUR
NOUVEAU NUMÉRO
562-4940

CHIENS GOLDEN RETRIEVER
mâle 3 mois, vacciné, beaux caractères de santé, propre. 200\$. 864-7807

67 CAMPING
A LOUER, tente-roulotte 4 places, équipée, tout rigide, propre. 565-8434 (répondre)

69 BATEAUX ET YACHTS
PÉDALO PELICAN
2 places CHALOUPE 12' fibre de verre. Tél: 864-0402

1576 KING OUEST
Espaces à bureaux
TOUT INCLUS
À partir de 10\$/pi ca
Contactez
Gestion Gaston Lavoie
566-8220

AGENCE FANTASIE
D'AMOUR
NOUVEAU NUMÉRO
562-4940

CHIENS GOLDEN RETRIEVER
mâle 3 mois, vacciné, beaux caractères de santé, propre. 200\$. 864-7807

67 CAMPING
A LOUER, tente-roulotte 4 places, équipée, tout rigide, propre. 565-8434 (répondre)

69 BATEAUX ET YACHTS
PÉDALO PELICAN
2 places CHALOUPE 12' fibre de verre. Tél: 864-0402

51 CHAMBRES A LOUER
183 KING OUEST chambres meublées, chauffées, réfrig., stat., serv. services. 569-8453

53 CHALETS A LOUER
A LOUER, ROULOTTES 24 PI, jusqu'à 15 sept., sur les rives du petit lac Magog. Endroit paisible, idéal pour la pêche, chaque semaine. Prix à la semaine: 250\$. Au mois: 600\$. Saison: 1800\$. Tél: 819-845-7435

AGENCE FANTASIE
D'AMOUR
NOUVEAU NUMÉRO
562-4940

CHIENS GOLDEN RETRIEVER
mâle 3 mois, vacciné, beaux caractères de santé, propre. 200\$. 864-7807

67 CAMPING
A LOUER, tente-roulotte 4 places, équipée, tout rigide, propre. 565-8434 (répondre)

69 BATEAUX ET YACHTS
PÉDALO PELICAN
2 places CHALOUPE 12' fibre de verre. Tél: 864-0402

2 CHAMBRES A LOUER
pour Cégep, entrée privée. Tél: 823-2545

AU BORD DU GRAND LAC
St-François à Lambton, fin de semaine, semaine ou mois. Dis. 18-400. Site enchanteur. Tél: 418-459-3413

AGENCE FANTASIE
D'AMOUR
NOUVEAU NUMÉRO
562-4940

CHIENS GOLDEN RETRIEVER
mâle 3 mois, vacciné, beaux caractères de santé, propre. 200\$. 864-7807

67 CAMPING
A LOUER, tente-roulotte 4 places, équipée, tout rigide, propre. 565-8434 (répondre)

69 BATEAUX ET YACHTS
PÉDALO PELICAN
2 places CHALOUPE 12' fibre de verre. Tél: 864-0402

3 CHAMBRES meublées, tous les services compris, 505\$/sem. À 4 min. du centre-ville de Sherbrooke en voiture. Tél: 562-0570, 829-9752

AU BORD DU GRAND LAC
St-François à Lambton, fin de semaine, semaine ou mois. Dis. 18-400. Site enchanteur. Tél: 418-459-3413

AGENCE FANTASIE
D'AMOUR
NOUVEAU NUMÉRO
562-4940

CHIENS GOLDEN RETRIEVER
mâle 3 mois, vacciné, beaux caractères de santé, propre. 200\$. 864-7807

67 CAMPING
A LOUER, tente-roulotte 4 places, équipée, tout rigide, propre. 565-8434 (répondre)

69 BATEAUX ET YACHTS
PÉDALO PELICAN
2 places CHALOUPE 12' fibre de verre. Tél: 864-0402

CHAMBRE A LOUER
meublée, chauffée, éclairée, endroit tranquille, situé Parc J.-Carlier. 250\$/sem. Tél: 565-1300

BORD DE L'EAU
lac Miror (Bishopston), 20 min de Sherb. 4 saisons, 3 c.c. Libre à partir de 11 août. 500\$/semaine. 819-822-1762

AGENCE FANTASIE
D'AMOUR
NOUVEAU NUMÉRO
562-4940

CHIENS GOLDEN RETRIEVER
mâle 3 mois, vacciné, beaux caractères de santé, propre. 200\$. 864-7807

67 CAMPING
A LOUER, tente-roulotte 4 places, équipée, tout rigide, propre. 565-8434 (répondre)

69 BATEAUX ET YACHTS
PÉDALO PELICAN
2 places CHALOUPE 12' fibre de verre. Tél: 864-0402

CHAMBRE A LOUER
cable, frigo et lingerie fournis, Est. près hôpital, 40\$/semaine, homme de 30 ans et + seulement. Tél: 564-0664

BORD DE L'EAU
lac Miror (Bishopston), 20 min de Sherb. 4 saisons, 3 c.c. Libre à partir de 11 août. 500\$/semaine. 819-822-1762

AGENCE FANTASIE
D'AMOUR
NOUVEAU NUMÉRO
562-4940

CHIENS GOLDEN RETRIEVER
mâle 3 mois, vacciné, beaux caractères de santé, propre. 200\$. 864-7807

67 CAMPING
A LOUER, tente-roulotte 4 places, équipée, tout rigide, propre. 565-8434 (répondre)

69 BATEAUX ET YACHTS
PÉDALO PELICAN
2 places CHALOUPE 12' fibre de verre. Tél: 864-0402

CHAMBRE A LOUER
pour étudiant, près du Cégep et de 1155. Tél: 569-8026, 562-4284

BORD DE L'EAU
lac Miror (Bishopston), 20 min de Sherb. 4 saisons, 3 c.c. Libre à partir de 11 août. 500\$/semaine. 819-822-1762

AGENCE FANTASIE
D'AMOUR
NOUVEAU NUMÉRO
562-4940

CHIENS GOLDEN RETRIEVER
mâle 3 mois, vacciné, beaux caractères de santé, propre. 200\$. 864-7807

67 CAMPING
A LOUER, tente-roulotte 4 places, équipée, tout rigide, propre. 565-8434 (répondre)

69 BATEAUX ET YACHTS
PÉDALO PELICAN
2 places CHALOUPE 12' fibre de verre. Tél: 864-0402

CHAMBRE A LOUER
pour étudiant, près du Cégep et de 1155. Tél: 569-8026, 562-4284

BORD DE L'EAU
lac Miror (Bishopston), 20 min de Sherb. 4 saisons, 3 c.c. Libre à partir de 11 août. 500\$/semaine. 819-822-1762

AGENCE FANTASIE
D'AMOUR
NOUVEAU NUMÉRO
562-4940

CHIENS GOLDEN RETRIEVER
mâle 3 mois, vacciné, beaux caractères de santé, propre. 200\$. 864-7807

67 CAMPING
A LOUER, tente-roulotte 4 places, équipée, tout rigide, propre. 565-8434 (répondre)

69 BATEAUX ET YACHTS
PÉDALO PELICAN
2 places CHALOUPE 12' fibre de verre. Tél: 864-0402

CHAMBRE A LOUER
pour étudiant, près du Cégep et de 1155. Tél: 569-8026, 562-4284

BORD DE L'EAU
lac Miror (Bishopston), 20 min de Sherb. 4 saisons, 3 c.c. Libre à partir de 11 août. 500\$/semaine. 819-822-1762

AGENCE FANTASIE
D'AMOUR
NOUVEAU NUMÉRO
562-4940

CHIENS GOLDEN RETRIEVER
mâle 3 mois, vacciné, beaux caractères de santé, propre. 200\$. 864-7807

67 CAMPING
A LOUER, tente-roulotte 4 places, équipée, tout rigide, propre. 565-8434 (répondre)

69 BATEAUX ET YACHTS
PÉDALO PELICAN
2 places CHALOUPE 12' fibre de verre. Tél: 864-0402

CHAMBRE A LOUER
pour étudiant, près du Cégep et de 1155. Tél: 569-8026, 562-4284

BORD DE L'EAU
lac Miror (Bishopston), 20 min de Sherb. 4 saisons, 3 c.c. Libre à partir de 11 août. 500\$/semaine. 819-822-1762

AGENCE FANTASIE
D'AMOUR
NOUVEAU NUMÉRO
562-4940

CHIENS GOLDEN RETRIEVER
mâle 3 mois, vacciné, beaux caractères de santé, propre. 200\$. 864-7807

67 CAMPING
A LOUER, tente-roulotte 4 places, équipée, tout rigide, propre. 565-8434 (répondre)

69 BATEAUX ET YACHTS
PÉDALO PELICAN
2 places CHALOUPE 12' fibre de verre. Tél: 864-0402

CHAMBRE A LOUER
pour étudiant, près du Cégep et de 1155. Tél: 569-8026, 562-4284

BORD DE L'EAU
lac Miror (Bishopston), 20 min de Sherb. 4 saisons, 3 c.c. Libre à partir de 11 août. 500\$/semaine. 819-822-1762

AGENCE FANTASIE
D'AMOUR
NOUVEAU NUMÉRO
562-4940

CHIENS GOLDEN RETRIEVER
mâle 3 mois, vacciné, beaux caractères de santé, propre. 200\$. 864-7807

67 CAMPING
A LOUER, tente-roulotte 4 places, équipée, tout rigide, propre. 565-8434 (répondre)

69 BATEAUX ET YACHTS
PÉDALO PELICAN
2 places CHALOUPE 12' fibre de verre. Tél: 864-0402

CHAMBRE A LOUER
pour étudiant, près du Cégep et de 1155. Tél: 569-8026, 562-4284

BORD DE L'EAU
lac Miror (Bishopston), 20 min de Sherb. 4 saisons, 3 c.c. Libre à partir de 11 août. 500\$/semaine. 819-822-1762

AGENCE FANTASIE
D'AMOUR
NOUVEAU NUMÉRO
562-4940

CHIENS GOLDEN RETRIEVER
mâle 3 mois, vacciné, beaux caractères de santé, propre. 200\$. 864-7807

67 CAMPING
A LOUER, tente-roulotte 4 places, équipée, tout rigide, propre. 565-8434 (répondre)

69 BATEAUX ET YACHTS
PÉDALO PELICAN
2 places CHALOUPE 12' fibre de verre. Tél: 864-0402

CHAMBRE A LOUER
pour étudiant, près du Cégep et de 1155. Tél: 569-8026, 562-4284

BORD DE L'EAU
lac Miror (Bishopston), 20 min de Sherb. 4 saisons, 3 c.c. Libre à partir de 11 août. 500\$/semaine. 819-822-1762

AGENCE FANTASIE
D'AMOUR
NOUVEAU NUMÉRO
562-4940

CHIENS GOLDEN RETRIEVER
mâle 3 mois, vacciné, beaux caractères de santé, propre. 200\$. 864-7807

67 CAMPING
A LOUER, tente-roulotte 4 places, équipée, tout rigide, propre. 565-8434 (répondre)

69 BATEAUX ET YACHTS
PÉDALO PELICAN
2 places CHALOUPE 12' fibre de verre. Tél: 864-0402

CHAMBRE A LOUER
pour étudiant, près du Cégep et de 1155. Tél: 569-8026, 562-4284

BORD DE L'EAU
lac Miror (Bishopston), 20 min de Sherb. 4 saisons, 3 c.c. Libre à partir de 11 août. 500\$/semaine. 819-822-1762

AGENCE FANTASIE
D'AMOUR
NOUVEAU NUMÉRO
562-4940

CHIENS GOLDEN RETRIEVER
mâle 3 mois, vacciné, beaux caractères de santé, propre. 200\$. 864-7807

67 CAMPING
A LOUER, tente-roulotte 4 places, équipée, tout rigide, propre. 565-8434 (répondre)

69 BATEAUX ET YACHTS
PÉDALO PELICAN
2 places CHALOUPE 12' fibre de verre. Tél: 864-0402

70 RENCONTRES-AMITIÉ
AGENCE DE RENCONTRE LES YEUX DU COEUR
3 mois 80\$. Vous pourriez rencontrer la personne de votre vie. Tél: 346-0295

71 DIVERS A VENDRE
PNEUS d'été Michelin, EFX Sport P215-65SR15, 1 saison d'usure. 250\$ pour les 4. SAC DE GOLF 9 mcx, gaudier. 160\$. BALAYEUR d'ondes. 100\$. EQUIPEMENT complet de pêche à la mouche, jamais servi. 100\$. 849-7894

71 DIVERS A VENDRE
BATTERIES
DEMARREURS-ALTERNATEURS de tous genres. Réparation, achat, vente, échange. Achetez vieilles batteries et pions.

71 DIVERS A VENDRE
CAMERA VIDEO SONY
8 mm, pour utilisation, (avec étui) 500\$. Viseur couleur neuf. 650\$ (avec étui). Tél: 565-1493

ACHAT ET VENTE pneus neufs et usagés, autos et camions. PNEUS ST-ELIE. 564-1636

ACHAT ET VENTE pneus neufs et usagés, autos et camions. PNEUS ST-ELIE. 564-1636

BOIS DE CHAUFFAGE
100% bois franc, 1ère qualité. Tél: 819-838-5503

BOIS DE CHAUFFAGE
100% bois franc, 1ère qualité. Tél: 819-838-5503

ACHAT ET VENTE pneus neufs et usagés, autos et camions. PNEUS ST-ELIE. 564-1636

ACHAT ET VENTE pneus neufs et usagés, autos et camions. PNEUS ST-ELIE. 564-1636

BOIS DE CHAUFFAGE
100% bois franc, 1ère qualité. Tél: 819-838-5503

BOIS DE CHAUFFAGE
100% bois franc, 1ère qualité. Tél: 819-838-5503

ACHAT ET VENTE pneus neufs et usagés, autos et camions. PNEUS ST-ELIE. 564-1636

ACHAT ET VENTE pneus neufs et usagés, autos et camions. PNEUS ST-ELIE. 564-1636

BOIS DE CHAUFFAGE
100% bois franc, 1ère qualité. Tél: 819-838-5503

BOIS DE CHAUFFAGE
100% bois franc, 1ère qualité. Tél: 819-838-5503

ACHAT ET VENTE pneus neufs et usagés, autos et camions. PNEUS ST-ELIE. 564-1636

ACHAT ET VENTE pneus neufs et usagés, autos et camions. PNEUS ST-ELIE. 564-1636

BOIS DE CHAUFFAGE
100% bois franc, 1ère qualité. Tél: 819-838-5503

BOIS DE CHAUFFAGE
100% bois franc, 1ère qualité. Tél: 819-838-5503

ACHAT ET VENTE pneus neufs et usagés, autos et camions. PNEUS ST-ELIE. 564-1636

ACHAT ET VENTE pneus neufs et usagés, autos et camions. PNEUS ST-ELIE. 564-1636

BOIS DE CHAUFFAGE
100% bois franc, 1ère qualité. Tél: 819-838-5503

BOIS DE CHAUFFAGE
100% bois franc, 1ère qualité. Tél: 819-838-5503

ACHAT ET VENTE pneus neufs et usagés, autos et camions. PNEUS ST-ELIE. 564-1636

ACHAT ET VENTE pneus neufs et usagés, autos et camions. PNEUS ST-ELIE. 564-1636

BOIS DE CHAUFFAGE
100% bois franc, 1ère qualité. Tél: 819-838-5503

BOIS DE CHAUFFAGE
100% bois franc, 1ère qualité. Tél: 819-838-5503

ACHAT ET VENTE pneus neufs et usagés, autos et camions. PNEUS ST-ELIE. 564-1636

ACHAT ET VENTE pneus neufs et usagés, autos et camions. PNEUS ST-ELIE. 564-1636

BOIS DE CHAUFFAGE
100% bois franc, 1ère qualité. Tél: 819-838-5503

BOIS DE CHAUFFAGE
100% bois franc, 1ère qualité. Tél: 819-838-5503

ACHAT ET VENTE pneus neufs et usagés, autos et camions. PNEUS ST-ELIE. 564-1636

ACHAT ET VENTE pneus neufs et usagés, autos et camions. PNEUS ST-ELIE. 564-1636

BOIS DE CHAUFFAGE
100% bois franc, 1ère qualité. Tél: 819-838-5503

BOIS DE CHAUFFAGE
100% bois franc, 1ère qualité. Tél: 819-838-5503

ACHAT ET VENTE pneus neufs et usagés, autos et camions. PNEUS ST-ELIE. 564-1636

ACHAT ET VENTE pneus neufs et usagés, autos et camions. PNEUS ST-ELIE. 564-1636

BOIS DE CHAUFFAGE
100% bois franc, 1ère qualité. Tél: 819-838-5503

BOIS DE CHAUFFAGE
100% bois franc, 1ère qualité. Tél: 819-838-5503

ACHAT ET VENTE pneus neufs et usagés, autos et camions. PNEUS ST-ELIE. 564-1636

ACHAT ET VENTE pneus neufs et usagés, autos et camions. PNEUS ST-ELIE. 564-1636

BOIS DE CHAUFFAGE
100% bois franc, 1ère qualité. Tél: 819-838-5503

BOIS DE CHAUFFAGE
100% bois franc, 1ère qualité. Tél: 819-838-5503

ACHAT ET VENTE pneus neufs et usagés, autos et camions. PNEUS ST-ELIE. 564-1636

ACHAT ET VENTE pneus neufs et usagés, autos et camions. PNEUS ST-ELIE. 564-1636

BOIS DE CHAUFFAGE
100% bois franc, 1ère qualité. Tél: 819-838-5503

BOIS DE CHAUFFAGE
100% bois franc, 1ère qualité. Tél: 819-838-5503

ACHAT ET VENTE pneus neufs et usagés, autos et camions. PNEUS ST-ELIE. 564-1636

ACHAT ET VENTE pneus neufs et usagés, autos et camions. PNEUS ST-ELIE. 564-1636

BOIS DE CHAUFFAGE
100% bois franc, 1ère qualité. Tél: 819-838-5503

BOIS DE CHAUFFAGE
100% bois franc, 1ère qualité. Tél: 819-838-5503

82 VÊTEMENTS À VENDRE
ROBE DE MARIÉE 1996
14-16 ans. ROBE de bouquetière
6 ans. HABIT de bouquetier, 4-6
ans. 500\$ nég le tout.
Tel.: 819-853-7300

ROBE DE MARIÉE
7 ans. avec acc. Tél.: 566-2899
ROBE DE MARIÉE
Style champêtre, 6-7 ans.
Payette 1300\$ lassée à 500\$
Vendue au 821-4234

83 ŒUVRES D'ARTS ET ANTIQUITÉS
LAVASSE À LINGE
en bois, pièce très rare + bureau
de chambre. Tél.: 569-9330
MAGNIFIQUE encyclopédie en pin
de fabrication artisanale. meuble
de grande valeur, 775\$.
Tél.: 829-1771

STYLE VICTORIEN, 1 caseuse
et 1 chaise simple, en bon état.
225\$. Lit en métal, blanc, 42"
de large, 70". Tél.: 847-1823

84 TERRE JARDINAGE ET PELOUSE
1610 CH. DUPLESSIS
terre brune/noire, fumier, sable,
gravier, concassé, poussaie, etc.
Chargés en place. Livraison
petite/grande quantité. 346-9490.

JARDINAGE
terre noire avec ou sans compost.
terre végétale. 821-2033. 572-1511
SPECIAL 120S TERRE BRUNE
TERRE NOIRE
tamisée, gravier, concassé, grosses
et petites quantités. Service de
"bull", bacchois. 562-0236.

86 DEMANDE À ACHETER
ACHETERAIS
ASPIRATEUR ELECTROLUX
en bonne cond. 878-3545

ACHETERAIS Honda 300, 4
roues, 86-87-88, en état ou
non. Tél.: 346-4174

ACHETERAIS
HONDA CIVIC D'ACCORD
entre 1985 et 1990. Tél.: 846-3456

ACHETERAIS Mini Van dans les
années 1980, très bonne condi-
tion. 566-5140

ACHETERAIS petit congélateur
4 à 6 cu. p. c. Tél.: 822-4417 ou
864-6762

ACHETERAIS
TRACTEUR DIESEL pour pièces,
35 forces et +. Tél.: 562-4208

ACHETERAIS ÉTAGERES ou
modules vitrés, comptoir réfrigi-
gérant entre 4 et 6 pi, tablettes de
vitre et supports + caisse enre-
gistreuse pour un nouveau
commerce. Aussi vente de
réfrigérateur et armoires de cui-
sine en état. 820-2092

CAMION REMORQUE
avec ouvrage dans le Québec,
Ontario ou local. En bonne cond.
Tél.: 849-8639

88 INSTRUMENTS DE MUSIQUE
AMPLI DE GUITARE
Marshall, 35 w., 350\$, Traneer, 15
w., 150\$. Ampli de basse, 150 w.,
+ caisse de son 2x15. 400\$. Guita-
res électr. Kramer American Siga-
ma Master, 950\$, Kramer Snow,
650\$, Fender Profile, 200\$. Syste-
me sans fil pour guitare Samson,
650\$. 819-847-4810.

AMPLI PEAVEY 5150
guitare 12 cordes. Tél.: 563-2189

AMPLI YAMAHA
110 watt canal. Mixer Daveco 6
entrées avec equalizer, 569-8337
après 18 h.

BASSE YAMAHA
avec électronique active EMG. "Gig
bag", courroie et fil, 300\$ nég. Tél.:
566-8684.

BASS Samick, semi-pro, 24
frets, 1 pick-up, étui rigide, bon-
ne condition. 280\$. 566-7875.

CHOIX DE GUITARES
ET D'AMPLIFICATEURS
(Nouveaux et usagés). De plus, répara-
tion de tous genres d'instruments.
Location d'un système de son vocal
avec ou sans technicien. Achetons
instruments usagés. Cours de mu-
sique sur place. PAINCHAUD MU-
SIQUE, 825 Short, Sherbrooke.

CLAVIER ENSONIK 50-80 avec
orgue Yamaha. Faites une of-
fre. Alain. 569-4033, 832-4464.

90 ÉQUIPEMENT DE BUREAU
AMEUBLEMENT
DE BUREAU
NEUF ET USAGÉ
Surplus du manufacturier
J.P.M. Enr.
6047, Boul. Bourque
864-7221
90-38761

MEUBLES DE BUREAU
DEMO NEUFS ou USAGÉS
CLASSEURS, BUREAUX, CHAISES
SCRIPTAIRES, TABLES ETC.
BOB POULIOT inc.
150, RUE WELLINGTON
SUD, SHERBROOKE
TÉL. 846-1848
MAGASIN-ENTREPÔT
D'USAGÉ PAPIETERIE
740, RUE WATSON
SHERBROOKE, Q.C.
TÉL. 819-823-9495
LUNES, VERNIS, ÉCLAIRAGE
SABON, S.A. 118

91 ORDINATEURS
486 33 MHz 4 mo, 200 HD,
SVGA 14" po., carte son SB Pro,
Fax mod. 14.4, 900\$ nég.
565-9429.

486 DX 2 66 8 MO rams, 420 mo
DD, écran SVGA imprimante,
1400\$ nég. Tél.: 843-9903

486 DX33 +
500 Mo, DD, 5 Mo Ram, CD-ROM,
carte de son, 2 haut-parleurs, Fax
Modem, écran 14" po. SVGA,
"scanner" couleurs et plusieurs lo-
giciels. 1.500\$. Tél.: 829-5001

586, 120 MHz,
1.6 GO, 16 Mo EDO, MPEG, SVGA
15" po., kit CD ROM, 4x, modem,
logiciels, imprimante couleur, prix à
discuter. Tél.: 887-8845.

CYRIX M-1 150 MHz carte ma-
trix, Pentium PCI, Piton,
Gyabafye, mémoire Cash 256
K pipeline, carte contrôleur PCI à
mémoire, carte mère avec
UART 16550, 16 még de mé-
moire vive EDO, DD 1.2, gpg,
ROM 8x, carte de son 32 bits, 2
colonnes de son 50 watts, fax
modem 28800 voice, gar. 2 ans
pièces et main-d'œuvre. Win-
dows 95 inclus, 2.000\$.
Cybercom Ent. 1390 Daniel,
entre 9h et midi. 829-5661

IBM APTIVA MULTI-MEDIA de
niveau Pentium 75 mhz + co-
processeur média 1 GB, 8
mégas, CD4X, fax 14.4, modem,
écran SVGA 15", speaker
30 watts, micro, clavier, souris,
Windows 95, plusieurs logiciels
et jeux renommés, gar. IBM 2 1/2
ans, très extensible. 823-6945.

INTERNET
accès pour tous les budgets, 2 99\$
à 59 99\$/mois LUSPAC 569-0657

ACHETERAIS Honda 300, 4
roues, 86-87-88, en état ou
non. Tél.: 346-4174

ACHETERAIS
HONDA CIVIC D'ACCORD
entre 1985 et 1990. Tél.: 846-3456

ACHETERAIS Mini Van dans les
années 1980, très bonne condi-
tion. 566-5140

ACHETERAIS petit congélateur
4 à 6 cu. p. c. Tél.: 822-4417 ou
864-6762

ACHETERAIS
TRACTEUR DIESEL pour pièces,
35 forces et +. Tél.: 562-4208

ACHETERAIS ÉTAGERES ou
modules vitrés, comptoir réfrigi-
gérant entre 4 et 6 pi, tablettes de
vitre et supports + caisse enre-
gistreuse pour un nouveau
commerce. Aussi vente de
réfrigérateur et armoires de cui-
sine en état. 820-2092

CAMION REMORQUE
avec ouvrage dans le Québec,
Ontario ou local. En bonne cond.
Tél.: 849-8639

88 INSTRUMENTS DE MUSIQUE
AMPLI DE GUITARE
Marshall, 35 w., 350\$, Traneer, 15
w., 150\$. Ampli de basse, 150 w.,
+ caisse de son 2x15. 400\$. Guita-
res électr. Kramer American Siga-
ma Master, 950\$, Kramer Snow,
650\$, Fender Profile, 200\$. Syste-
me sans fil pour guitare Samson,
650\$. 819-847-4810.

AMPLI PEAVEY 5150
guitare 12 cordes. Tél.: 563-2189

AMPLI YAMAHA
110 watt canal. Mixer Daveco 6
entrées avec equalizer, 569-8337
après 18 h.

BASSE YAMAHA
avec électronique active EMG. "Gig
bag", courroie et fil, 300\$ nég. Tél.:
566-8684.

91 ORDINATEURS
KIT MULTI MEDIA 486 DX-100
Kit Sound blaster, 8 MB RAM,
850 H.D. CDROM, Win-95, mo-
dem 14.4, parfait pour Inter-
net. Martin. 823-6309

MEMOIRE
(72 Pins seulement)
4 még 40\$
8 még 75\$
16 még 155\$
CD Rom 6x 110\$
Computech (Canada)
565-4877

MODEM 14400 Supra plus, 3
mois d'usage, 805. Tél.: 564-
2388, 564-1449

ORDI-USE
SPECIAL CANACNE
MI-USAGE
586 DX 100, 16 M ram, disque dur
1 Giga, moniteur couleur 14", carte
vidéo 1 M, fax modem 14.4 B, sou-
s-tapis-clavier, 25 heures sur in-
ternet site Abacom et branchement
gratuits ainsi que 10 heures de for-
mation.

1250\$
820-9331
SADE
ORDINATEUR 286
avec meuble, vente rapide, 300\$.
État traitement vente. 564-8016.

ORDINATEUR 386
Contiorm avec Windows 3.1, Word
Perfect, Lotus 1.2.3. et plusieurs
disquettes. 355-823-0008

ORDINATEURS "ACER"
Pentium 100 MHz (Intel), 256K ca-
cade, pipeline, 16 mg ram, disque
dur 1.2 giga, lecteur 1.44, carte
vidéo 1 még PCI, moniteur 14 po 28
"NI SVGA, CDROM 6x, carte de
son 16 bits, haut-parleurs, Fax
Modem 28.8 souris/Tapis, clavier
pingue.
17965
Garnet 2 ans

COMPUTECH CANADA
565-4877
PORTAIT COULEUR COMPAQ
Contura Aero 4/33 C (486SX33 In-
tel), 12 még de ram, écran cou-
leur, trackball, Logiciel MS-DOS
8.2, Windows, MS-Works, Lotus,
Organizer, Tabworks, Winlink
transfer utility et autres. Fax mo-
dem 14.4, PCMCIA, dock sta-
tion, clavier 104, 2 colonnes com-
patibles Windows 95, câble de trans-
fert, bal de gar. + 2 ans, matériel,
instructions, tous, 1500\$. Aussi
STM TURBO disque dur 20 még,
mémoire vive 640K, écran, cla-
vier, imprimante matricielle 9 pins
Star NX-1001, en parfait état,
375\$. Tél.: 569-0960 ou 828-2348.

101 PERSONNEL DEMANDE
CUISINIER AVEC EXPERIENCE
en fine cuisine italienne ou fran-
çaise, pour emploi permanent à Coû-
coo, 849-3333 demandeur Michel.

CUISINIER DEMANDE SHORT
ORDER, avec expérience
Salarié + pourboire inf.:
849-4124, 849-4619, Jude.

MÉCANCIEN AVEC CARTES
de compétence. Tél.: 846-3277

101 PERSONNEL DEMANDE
* CURRICULUM VITAE *
Service rapide et professionnel.
ORDINAPUS 563-2854

CURRICULUM VITAE
205 T de teste, Serv mod disp
CONCEPT, 864-7591
* FANTASIA *
présentation à domicile, mesu-
res invitez vos amies à une soirée
amusante de magasinage exotique.
(lingerie sensuelle, lotions et jouets
d'adultes). 819-822-0048

101 PERSONNEL DEMANDE
DESSINATEUR(CE)
CONCEPTEUR(CE)
Jeune cie en développement
recherche les services d'un ingénieur
dessinateur(ce) pour la conception
d'une nouvelle gamme de véte-
ments sport. Conditions contrac-
tuelles au début. Exigences:
niveau collégial en design + (seuile)
série) candidat(e) choisies recevra
une réponse. Ecrire à E.S.I.,
C.P. 85, Metbourne (Qc), J0B 2B0
dans résidence pour personnes
âgées. Début immédiat. 569-6071

101 PERSONNEL DEMANDE
EMPLOI FLEXIBLE
Potite temps plein/partie
Aucune exp. nécessaire
Salaire de base garanti
Bourse d'études disponible
Appel: 821-1075

ESCORTES
demandées de 20 à 30 ans. Chez
Accord Line. * 821-9250 *

FEMME DEMANDEE
pour travail forestier. En bonne
santé, entre 25 et 40 ans. 878-3787

FEMMES OU COUPLE
Dynamiques, 35 ans et + avec ex-
périence et références pour café,
restaurant, bar, réception, admi-
nistration. Région Drummondville.
Poss. logement et associa-
tion. M. Dénoucourt 514-784-2248

GERANT DE
COMPLEXE IMMOBILIER
Couple pour Sherbrooke ou Len-
nox. Doit demeurer sur les lieux.
566-1745

ILLUSION SPORTS
Employée demandée à partir de
sept. Apportez vos cartes de crê-
pe dans le cadre de la 3025
King street. Tél.: 562-1898

INSTALLATEUR
DE RADIOS D'AUTOS
Pare-brise et accessoires d'autos.
Avoir une base en électronique.
Min. 2 ans d'expérience. Poste et
polyvalent. Non fumeur. As-
surance. Envoyer votre C.V. au
C.P. 607, East Angus, J0B 1R0

LE BRANDY CREEK
Resto-bar dans une maison cen-
tenaire sur le bord du ruisseau.
On offre la possibilité de faire
partie d'une équipe très dyna-
mique. Recherche aide-cuisinier/
plongeur. Contactez André ou Nil.
514-532-5775, 514-532-4796.

NOUS SOMMES A LA
recherche d'notes et d'notes
pour promouvoir les cartes de crê-
pe. Les cartes de crêpe. Postes
temps partiel ou temps plein,
régions disponibles: Montréal et
banlieue. Aussi postes de supervi-
sion informatique. Pour de plus
amples informations communiquez
les agences C.R.E.M.E. inc.
1-800-663-4539

NOUVEAU CONCEPT
POUR ARTISAN SEULEMENT
Vous voulez exposer et vendre vos
œuvres sans efforts. Nous avons
la solution. Jour: 819-297-2984.
Après 18h: 819-986-6629

101 PERSONNEL DEMANDE
DESSINATEUR(CE)
CONCEPTEUR(CE)
Jeune cie en développement
recherche les services d'un ingénieur
dessinateur(ce) pour la conception
d'une nouvelle gamme de véte-
ments sport. Conditions contrac-
tuelles au début. Exigences:
niveau collégial en design + (seuile)
série) candidat(e) choisies recevra
une réponse. Ecrire à E.S.I.,
C.P. 85, Metbourne (Qc), J0B 2B0
dans résidence pour personnes
âgées. Début immédiat. 569-6071

101 PERSONNEL DEMANDE
EMPLOI FLEXIBLE
Potite temps plein/partie
Aucune exp. nécessaire
Salaire de base garanti
Bourse d'études disponible
Appel: 821-1075

ESCORTES
demandées de 20 à 30 ans. Chez
Accord Line. * 821-9250 *

FEMME DEMANDEE
pour travail forestier. En bonne
santé, entre 25 et 40 ans. 878-3787

FEMMES OU COUPLE
Dynamiques, 35 ans et + avec ex-
périence et références pour café,
restaurant, bar, réception, admi-
nistration. Région Drummondville.
Poss. logement et associa-
tion. M. Dénoucourt 514-784-2248

GERANT DE
COMPLEXE IMMOBILIER
Couple pour Sherbrooke ou Len-
nox. Doit demeurer sur les lieux.
566-1745

ILLUSION SPORTS
Employée demandée à partir de
sept. Apportez vos cartes de crê-
pe dans le cadre de la 3025
King street. Tél.: 562-1898

INSTALLATEUR
DE RADIOS D'AUTOS
Pare-brise et accessoires d'autos.
Avoir une base en électronique.
Min. 2 ans d'expérience. Poste et
polyvalent. Non fumeur. As-
surance. Envoyer votre C.V. au
C.P. 607, East Angus, J0B 1R0

LE BRANDY CREEK
Resto-bar dans une maison cen-
tenaire sur le bord du ruisseau.
On offre la possibilité de faire
partie d'une équipe très dyna-
mique. Recherche aide-cuisinier/
plongeur. Contactez André ou Nil.
514-532-5775, 514-532-4796.

NOUS SOMMES A LA
recherche d'notes et d'notes
pour promouvoir les cartes de crê-
pe. Les cartes de crêpe. Postes
temps partiel ou temps plein,
régions disponibles: Montréal et
banlieue. Aussi postes de supervi-
sion informatique. Pour de plus
amples informations communiquez
les agences C.R.E.M.E. inc.
1-800-663-4539

NOUVEAU CONCEPT
POUR ARTISAN SEULEMENT
Vous voulez exposer et vendre vos
œuvres sans efforts. Nous avons
la solution. Jour: 819-297-2984.
Après 18h: 819-986-6629

PUBLICITE
PROMOTION POUR
CLUBS DE GOLF ET RESTAURANTS
Besoin de vendeurs(euses) aux
portes, très bonne commission.
Equipe explosive. Payés(es) tous
les jours 50\$ à 150\$ par jour. Pour
entrevue: 562-5882

RECHERCHE GARDIENNE près
du Carrefour. Dispositif de
fin de sem. Garderai chez elle
une fillette de 14 mois. Reçu
exigés. Tél.: 821-2770

REPRESENTANTE(E) deman-
dée) trav. à contrat, région Est-
rie et env. Bienvenue aux étu-
diants. Tél.: 819-829-1545

REPRESENTANTE(E)
Pour Estrie, avec exp. comm. in-
div. nouv. produit innovateur, pro-
fits intéressants. 565-8443

SECRETARE-RECEPTIONNISTE
demandée. Faire parvenir votre
c.v. avec une lettre d'accompagne-
ment le 3 Québec au c.p. 571,
Sherbrooke Québec, tél. 418,
J1H 5K2

101 PERSONNEL DEMANDE
DESSINATEUR(CE)
CONCEPTEUR(CE)
Jeune cie en développement
recherche les services d'un ingénieur
dessinateur(ce) pour la conception
d'une nouvelle gamme de véte-
ments sport. Conditions contrac-
tuelles au début. Exigences:
niveau collégial en design + (seuile)
série) candidat(e) choisies recevra
une réponse. Ecrire à E.S.I.,
C.P. 85, Metbourne (Qc), J0B 2B0
dans résidence pour personnes
âgées. Début immédiat. 569-6071

101 PERSONNEL DEMANDE
EMPLOI FLEXIBLE
Potite temps plein/partie
Aucune exp. nécessaire
Salaire de base garanti
Bourse d'études disponible
Appel: 821-1075

ESCORTES
demandées de 20 à 30 ans. Chez
Accord Line. * 821-9250 *

FEMME DEMANDEE
pour travail forestier. En bonne
santé, entre 25 et 40 ans. 878-3787

FEMMES OU COUPLE
Dynamiques, 35 ans et + avec ex-
périence et références pour café,
restaurant, bar, réception, admi-
nistration. Région Drummondville.
Poss. logement et associa-
tion. M. Dénoucourt 514-784-2248

GERANT DE
COMPLEXE IMMOBILIER
Couple pour Sherbrooke ou Len-
nox. Doit demeurer sur les lieux.
566-1745

ILLUSION SPORTS
Employée demandée à partir de
sept. Apportez vos cartes de crê-
pe dans le cadre de la 3025
King street. Tél.: 562-1898

INSTALLATEUR
DE RADIOS D'AUTOS
Pare-brise et accessoires d'autos.
Avoir une base en électronique.
Min. 2 ans d'expérience. Poste et
polyvalent. Non fumeur. As-
surance. Envoyer votre C.V. au
C.P. 607, East Angus, J0B 1R0

LE BRANDY CREEK
Resto-bar dans une maison cen-
tenaire sur le bord du ruisseau.
On offre la possibilité de faire
partie d'une équipe très dyna-
mique. Recherche aide-cuisinier/
plongeur. Contactez André ou Nil.
514-532-5775, 514-532-4796.

NOUS SOMMES A LA
recherche d'notes et d'notes
pour promouvoir les cartes de crê-
pe. Les cartes de crêpe. Postes
temps partiel ou temps plein,
régions disponibles: Montréal et
banlieue. Aussi postes de supervi-
sion informatique. Pour de plus
amples informations communiquez
les agences C.R.E.M.E. inc.
1-800-663-4539

NOUVEAU CONCEPT
POUR ARTISAN SEULEMENT
Vous voulez exposer et vendre vos
œuvres sans efforts. Nous avons
la solution. Jour: 819-297-2984.
Après 18h: 819-986-6629

PUBLICITE
PROMOTION POUR
CLUBS DE GOLF ET RESTAURANTS
Besoin de vendeurs(euses) aux
portes, très bonne commission.
Equipe explosive. Payés(es) tous
les jours 50\$ à 150\$ par jour. Pour
entrevue: 562-5882

RECHERCHE GARDIENNE près
du Carrefour. Dispositif de
fin de sem. Garderai chez elle
une fillette de 14 mois. Reçu
exigés. Tél.: 821-2770

REPRESENTANTE(E) deman-
dée) trav. à contrat, région Est-
rie et env. Bienvenue aux étu-
diants. Tél.: 819-829-1545

REPRESENTANTE(E)
Pour Estrie, avec exp. comm. in-
div. nouv. produit innovateur, pro-
fits intéressants. 565-8443

SECRETARE-RECEPTIONNISTE
demandée. Faire parvenir votre
c.v. avec une lettre d'accompagne-
ment le 3 Québec au c.p. 571,
Sherbrooke Québec, tél. 418,
J1H 5K2

102 TRAVAIL DEMANDE
COMPTABILITE par ordinateur,
rapports TPS-TVQ, états finan-
ciers professionnels. Expérien-
ce 10 ans. 563-8520

CUISINIER EXP. HONNÊTE
Score, non complet pour travail
en fine cuisine ou plat de tous les
jours. Michel: 569-0963/ 562-7573

FERRAIS tous genres de travaux
d'excavation et de nivelage.
Poss. Backhoe et petite pelle.
Serv. 24 heures. 820-0267

FERRAIS TRANSPORT avec
Economie ou cube à l'année.
Tél.: 564-3865

MENUISIER
20 ANS d'expérience. Spécialiste
en pose portes et fenêtres et tous
genres de réparations. Estimation
gratuite. Laurent: 346-1306

PLOMBERIE, CHAUFFAGE +
tous genres de travaux
108 heures REAL, 566-0603

123 COURS PRIVÉS
COURS DE PEINTURE
AVEC GASTON RICARD
Débutant à 300\$. Possibilité pour
s'occ. Quelques places disponibles.
Tél.: 829-2921. Asser message.

COURS DE
piano, chant, guitare et saxophone.
Jeunes: 566-1633

COURS INFORMATIQUES
Windows, Word, Excel, Power-
Point, Access 95, version windows
3.1 ou 95, Lotus, WordPerfect.
Niveau débutant à expert, profes-
sionnels hautement qualifiés et ex-
périmentés. Centre agréé par la
S.O.M. Alliance FormEstrie inc.
829-9119

COURS MODE ET THÉÂTRE
enfants adolescents adultes
(mixtes). Prix spécial 24 h
JEUNESTRIE - 566-1633

ECHÉC ET MATH. Cours de rat-
trage pour examen de reprise
en août. Secondaire. Chan-
tal: 569-3701

INTERNET - cours intensif:
Windows, Lotus, Excel, WordPer-
fect. Word. Tél.: 562-2428

RECHERCHE
mathématicien pour me donner
env. 10 h de cours privés (soir), du
soir au soir, à Sherbrooke (mari-
nage, finances, math. d'appli-
cations). Tél.: 514-935-8800

WORDPERFECT - WORD
EXCEL - POWER POINT
Formation sur mesure par
enseignant en informatique
(expérience en secrétariat).
822-2970

143 SERVICES DIVERS
S.O.S. COUVREUR
Spécialité: tableaux d'asphalte,
Estimation gratuite.
Prix compétit.
Ouvrage garanti.
R. Lavoie: 822-0533

TAILLAGE D'ARBRE
et haies de cadres, Sherb. et Wind-
sor. Tél.: 346-7267, 845-2873.

TRANSPORT LÉGER
ou petit déménagement à bas prix.
Aussi travaux de peinture.
Notez ce numéro: 564-8194

146 DÉMÉNAGEMENT
HOMME À TOUT FAIRE
peinture, joints etc. 10\$ heure ou à
contrat. 346-1166

AMÉNAGEMENT
ROCK FOREST
Cour et trottoir en béton, mur de
soutènement (bois ou blocs), drainage,
fissures dans solage, champ
d'épuration et mini-excavation.
Garant 5 ans. 820-5788

BEDARD BELLE TAILLE ENR
Taille de haies de corde. Estima-
tion gratuite. Tél.: 822-4343.

MINI-EXCAVATION
Amenagé pays R. Veillevu, nou-
veau #. 823-8825, fax 829-6375

PAVAGE DE COURS
terrassement, mur de soutèren.
Tél.: 563-3321

VENTE FINALE
célèbres 3 à 4 pi x 150\$ ch. 829-1984

149 SANTÉ ET RELAXATION
APPAREIL
AUTO SANTÉ RHUMART
à vendre. Prix à disc. 546-6131

MASSAGE CALIFORNIEN
dans une bonne ambiance.
Michèle: 348-0916

162 TRACTEURS
LOADER TROJAN 11. VERGE
1968, bonne mécanique, mot. 453,
8500\$. 514-651-9459, 297-4440

PETIT TRACTEUR domestique,
4 roues mot., mot. 16 hp Briggs
& Stratton, avec souffleur
CABINE POUR VTT à
répondre. Tél.: 418-486-7210,
42-200

TRACTEUR À PELOUSE
avec souffleur, 16 H.P., 2 cyl., té-
tail à neuf, avec accessoires
1500\$. Tél.: 564-2034

TRACTEUR DE FERME
Fordson Denta, 4 cyl., gaz, avec
pelle avant, low-high, PTO continu.
1905\$. 879-7276

TRACTEUR DE GAZON
modèle Lawn-File, 2 cyl., tondeuse
42 po., toile, remorque 1600\$.
Tél.: 563-2505 de 8 h à 21 h

149 SANT

166 VEHICULES TOUT-TERRAINS
ACHETERAIS VTT, 4x4 ou 2x4 en bonne condition. Pense camion. Tél: 821-2821

AUBAINE
4 roues Polaris Xpress 400 cc, 244, 1996 presque neuve. Faites une offre!

BANSHEE 1997, servi 1 heure, bon prix. Possibilité pipe Tommy Racing. Pneu 820-8161

SS "CASH" \$\$
ACHETERAIS 4 ROUES de 40 à 425 cc en bonne condition. PAYSAN COMPACTANT - 564-2390

KAWASAKI 250 1995, 3 roues. 9006. Tél: 562-1620

KAWASAKI TECATE 250 1996, 1500cc. Terme. Christian: 842-9417

POLARIS 350, 4 x 4, comme neuf. Équipe au complet + pelle à neige et carrosse pour enfant. 4500\$. Tél: 864-7580

167 REMORQUES
REMORQUE 4 1/2 x 8 p. pompeuse, propre, bon état, roues de 13 p. 450\$. Tél: 563-4878

REMORQUE 5 X 7 1/2
très solide. Tél: 562-8326

REMORQUE 6 X 8
prix: 425\$ neq. 569-0308

REMORQUE avec pompeuse 8 x 5 p. 9 p. rampes de monte de roues de 14 p. 819-847-4933

168 CAMIONS ET FOURGONNETTES
NISSAN AXXESS 1991, 83 000 km, man, 5 vit., très propre avec pneus d'hiver. 562-8881

NISSAN EXTRA CAB 1987, 4 cyl., 5 vit., benne en fibre, propre, en bonne condition. Tél: 864-6986, 822-0129

NISSAN KING CAB 1987, roue, 117 000 km, 3600\$. Tél: 819-826-2907

NISSAN PICK UP 1984
4HD 5 vit., 100 000 km en bonne condition, belle peinture, 2800\$. 819-839-3112

OFFRE SPECIAL
Van camper 1994, Econoline 150, 125 000 km, jamaïs sorti l'hiver, cond. A-1, air, stéro, nég. vit., 4700\$. 346-7987

PICK-UP NISSAN 1989, 4 roues motrices, très propre, benne de fibre de verre, propre, autom. V-6, 6500\$. Tél: 826-5424

PICK-UP CHEVROLET 4x4, 1990, 2500, 82 000 km, auto, condition A-1. Tél: 658-3333

PICK UP S10 S15, 1995, cab plus, moteur 4.3 L, 34 000 km, tél: 514-776-4406

PLYMOUTH GRAND VOYAGER 1986, 7 places, air, V6, 68 000 km, usagés, 9900\$. P. 4500\$. 8500\$. Tél: 845-4256

ACHETERAIS FIERO 2 M6 85-86, peu usagés, seulement. Papiers complants, 569-3562

ACHETERAIS VOLKS Jetta, Golf ou Rabbit diesel, bonne cond. ou pour pièces. 822-2758

ACHETERAIS VOLKS Jetta, Golf ou Rabbit diesel, bonne cond. ou pour pièces. 822-2758

ACHETERAIS VOLKS Jetta, Golf ou Rabbit diesel, bonne cond. ou pour pièces. 822-2758

ACHETERAIS VOLKS Jetta, Golf ou Rabbit diesel, bonne cond. ou pour pièces. 822-2758

ACHETERAIS VOLKS Jetta, Golf ou Rabbit diesel, bonne cond. ou pour pièces. 822-2758

ACHETERAIS VOLKS Jetta, Golf ou Rabbit diesel, bonne cond. ou pour pièces. 822-2758

ACHETERAIS VOLKS Jetta, Golf ou Rabbit diesel, bonne cond. ou pour pièces. 822-2758

ACHETERAIS VOLKS Jetta, Golf ou Rabbit diesel, bonne cond. ou pour pièces. 822-2758

ACHETERAIS VOLKS Jetta, Golf ou Rabbit diesel, bonne cond. ou pour pièces. 822-2758

ACHETERAIS VOLKS Jetta, Golf ou Rabbit diesel, bonne cond. ou pour pièces. 822-2758

ACHETERAIS VOLKS Jetta, Golf ou Rabbit diesel, bonne cond. ou pour pièces. 822-2758

ACHETERAIS VOLKS Jetta, Golf ou Rabbit diesel, bonne cond. ou pour pièces. 822-2758

ACHETERAIS VOLKS Jetta, Golf ou Rabbit diesel, bonne cond. ou pour pièces. 822-2758

170 AUTOS À VENDRE
Pontiac Grand Am SE 4 p., 2000 km, 2000 km Vert. 95 Taurus SE vert, tout équipé. 13 995\$

Mazda Protégé LX, autom., très bien équipée, 17 000 km. 95 Oldsmobile Royale LS, t. équipé. Spécial 11 000\$.

Mercury Tracer, 4 p., 5 vit., t. équipé. 95 Dakota 4x4, 12 000 km. 95 Arostar allongé, 4x4, t. équipé.

Ranger XL V6, 3 l., 42 000 km. 95 Dodge Shadow, 4 p., 5 vit., 12 000 km. 92 Oldsmobile Royale LS, t. équipé. Spécial 11 000\$.

Mercury Tracer, 4 p., 5 vit., t. équipé. 95 Dakota 4x4, 12 000 km. 95 Arostar allongé, 4x4, t. équipé.

Ranger XL V6, 3 l., 42 000 km. 95 Dodge Shadow, 4 p., 5 vit., 12 000 km. 92 Oldsmobile Royale LS, t. équipé. Spécial 11 000\$.

Mercury Tracer, 4 p., 5 vit., t. équipé. 95 Dakota 4x4, 12 000 km. 95 Arostar allongé, 4x4, t. équipé.

Ranger XL V6, 3 l., 42 000 km. 95 Dodge Shadow, 4 p., 5 vit., 12 000 km. 92 Oldsmobile Royale LS, t. équipé. Spécial 11 000\$.

Mercury Tracer, 4 p., 5 vit., t. équipé. 95 Dakota 4x4, 12 000 km. 95 Arostar allongé, 4x4, t. équipé.

Ranger XL V6, 3 l., 42 000 km. 95 Dodge Shadow, 4 p., 5 vit., 12 000 km. 92 Oldsmobile Royale LS, t. équipé. Spécial 11 000\$.

Mercury Tracer, 4 p., 5 vit., t. équipé. 95 Dakota 4x4, 12 000 km. 95 Arostar allongé, 4x4, t. équipé.

Ranger XL V6, 3 l., 42 000 km. 95 Dodge Shadow, 4 p., 5 vit., 12 000 km. 92 Oldsmobile Royale LS, t. équipé. Spécial 11 000\$.

Mercury Tracer, 4 p., 5 vit., t. équipé. 95 Dakota 4x4, 12 000 km. 95 Arostar allongé, 4x4, t. équipé.

Ranger XL V6, 3 l., 42 000 km. 95 Dodge Shadow, 4 p., 5 vit., 12 000 km. 92 Oldsmobile Royale LS, t. équipé. Spécial 11 000\$.

Mercury Tracer, 4 p., 5 vit., t. équipé. 95 Dakota 4x4, 12 000 km. 95 Arostar allongé, 4x4, t. équipé.

Ranger XL V6, 3 l., 42 000 km. 95 Dodge Shadow, 4 p., 5 vit., 12 000 km. 92 Oldsmobile Royale LS, t. équipé. Spécial 11 000\$.

Mercury Tracer, 4 p., 5 vit., t. équipé. 95 Dakota 4x4, 12 000 km. 95 Arostar allongé, 4x4, t. équipé.

Ranger XL V6, 3 l., 42 000 km. 95 Dodge Shadow, 4 p., 5 vit., 12 000 km. 92 Oldsmobile Royale LS, t. équipé. Spécial 11 000\$.

Mercury Tracer, 4 p., 5 vit., t. équipé. 95 Dakota 4x4, 12 000 km. 95 Arostar allongé, 4x4, t. équipé.

Ranger XL V6, 3 l., 42 000 km. 95 Dodge Shadow, 4 p., 5 vit., 12 000 km. 92 Oldsmobile Royale LS, t. équipé. Spécial 11 000\$.

Mercury Tracer, 4 p., 5 vit., t. équipé. 95 Dakota 4x4, 12 000 km. 95 Arostar allongé, 4x4, t. équipé.

Ranger XL V6, 3 l., 42 000 km. 95 Dodge Shadow, 4 p., 5 vit., 12 000 km. 92 Oldsmobile Royale LS, t. équipé. Spécial 11 000\$.

Mercury Tracer, 4 p., 5 vit., t. équipé. 95 Dakota 4x4, 12 000 km. 95 Arostar allongé, 4x4, t. équipé.

170 AUTOS À VENDRE
CAMARO 228, 1979, mot. 305, 4 barils, aut. 'shift kit', cliff barre, 4 mags, 9506, 864-0222, pour 821-2615, voir Jean-François

CAMARO Z28 1984 305 HO, 42 000 km, 10p, jamaïs sorti l'hiver, 3750\$. Jour: 823-0008, soir: 565-7609

CAVALIER RS 1988, 2 p., autom., 124 000 km, peinture neuve, blanche, parfaite cond. 4550\$. Tél: 864-6096

CHALLENGER 1974, très bonne mécanique, a besoin d'une peinture, très beau projet. 9506. Gils: 878-3936

CHEV. CAVALIER 1988, 2 p., man, grise, 148 000 km, mec. et car. bonne cond., 2200\$. Tél: 563-5870

CHEVROLET CELEBRITY 86, 4 cyl., 84 000 km, 4 p., am-fm, cass. peinture neuve, condition A-1. Voir: 823-1899

ACURA INTEGRA RS 1990, Rouge, tr. bonne cond., 74955\$ nég. MGM AUTO - 826-5522

LS 1987, mot. 305, 145 000 km, t. équipé, beaucoup pos neuves, peinture neuve, parfait état, 3550\$. Tél: 819-837-2761

CHEVY VAN 1978, bien finie, camion, 64 000 miles, lumières à brume, 4 pneus neufs, non utilisés, 4500\$. 346-8320

CHRYSLER DAYTONA ES 1989, turbo 2.5 L, 88 000 km, tout équipé, air clim., exc. cond., 4395\$. Tél: 877-2114

AEROSTAR 87, V-6, man, SONATA GL 92, V-6, man, 821-2413, 562-2344, rép.

COLT 200 GT 1992, 71 000 km, garantie jusqu'en fév. 97, freins neufs, 6500\$. 823-7091 ou 822-7888

CORSICA LT 1989, grise, 2.8 L, 5 vit., 127 000 km, pneus et silencieux neufs, 3700\$. 7501. Tél: 879-5824, 879-7501

BUICK 1982, peinture neuve, 2.8, 1400\$. RE-NAULT 5, 1985, 6000\$. AUDI 4000, 1984, freins neufs, 12500\$. Tél: 843-3984

CADILLAC 1985, Coupe de ville, 4 portes, jamaïs sortie l'hiver, 2600\$. nég. PLYMOUTH COLT 1986, 9500\$. Tél: 346-6887

AUBAINE
Nissan Sentra '85, 1987, 2 portes, H-8, 5 vit., cond. A1, 2600\$. Tél: 566-4588, 822-9960

ANTO ANTIQUE Ford Galaxie 500 XL convertible 1965, montée originale à neuf, tondeuse, sièges baquets, 569-4428

CAPRICE CLASSIC D'ÉLÉGANCE 1985, t. équipé, 228 000 km, peinture de rouille, "shocks", trans., silencieux neufs. 3600\$. Voir: 835-5759

A VOIR! LINCOLN CONTINENTAL GIVENCHY 1984, 4 p., petit modèle, bonne cond., très propre, 3200\$. Tél: 565-9350

BUICK LE SABRE LTEE 1994, rouge, 44 700 km, tout équipé, très propre, Gran Touring, 514-375-5414

BUCK PARK AVENUE Electric 84, moteur 307, tout équipé, 4 portes, très propre, mec. A1, 1900\$. Tél: 562-0133

CADILLAC SEDAN DE VILLE 1990 traction avant, 4 p., équipé au complet, 81 000 km, 346-6377

CAMARO 1979 305, 4 barils, man, 4 vit., beaucoup de pièces neuves, 1900\$. Tél: 569-1383, demandez Sébastien

AUBAINE EAGLE PREMIER 1988, très propre, 2000\$. page: 822-8230

Honda Accord Sport 1987, man, 823-3889

BMW 318is 1991, 2.5, 18005, 153 000 km, 5 vit., 1 propo. 16 500\$. Tél: 563-3827

BUICK 1987 4 p., tout équipé, très propre, 3.8 L, 2900\$. Echange acceptée. 864-6012

BUICK CENTURY 86, propre, aut., 15005\$ nég. Tél: 346-6514

DODGE SHADOW 1988, moteur 2.5, 18005

DODGE COLT 1989, 2800\$. Info: 823-3432, 823-1889

DODGE SHADOW 1989 4 p., autom., moteur 2.5, 84 000 km, exc. cond., 21, 84 000 km, exc. cond., 21 à disc. 562-8965

DODGE SHADOW 1991, 4 p., 100 000 km, mec. en exc. cond., 4950\$. Marchand Jour: 566-2152, soir après 18h: 346-1518

BUICK REGAL 1991, tout équipé, pneus, freins et suspension neufs, 346-2369

BUICK SKYLARK 1981, 8005\$ nég. Info. Lise, 832-3761

EAGLE SUMMIT 1994 2 portes, man, verte, 7950\$. JEEP YJ 1987, 6 cyl., noire, 5 vit., très propre, 7800\$. 819-344-5763

EAGLE TALON TSI TURBO 1991, man, rouge, tout ouv. syst. alarme, mécan. A1, encore 20 000 km ou 15 an avant fin de gar. 10,500\$. 854-8206, 864-6082

CADILLAC COUPE DE VILLE 1988, 65 000 km, V16 millage, très propre, 845-7427, 819-227-1278

CAVALIER 86 mécanique A-1, peinture neuve, aut., 4 cyl., 100 000 km, 2300\$. 562-3835

FAUT VOIR! Mercury Topaz 1986, mécanique A-1, carrosserie A-1, Surti 2 hivers, 18005\$ nég. 563-1548

CAVALIER RS 1992, 2 p., aut., 1. équipé sauf air, 75 000 km, 7900\$. 569-9182, 878-3707

CELEBRITE EUROSPORT 1986, 4 p., autom., propre, bonne mécanique, 12005\$ nég. Tél: 846-6519

CHEVROLET CAPRICE 1987, "police pack", bonne condition, 9506. Tél: 823-2474

CHEVROLET CAVALIER 1987, 2 p., 4 cyl., 180 000 km, man., 15005\$. Tél: 819-877-3211

CHEVROLET CAVALIER sport 1989, 4 cyl., 2.1, tr. propre, mec. 2, 5005\$ nég. 864-4140

CHEVROLET MONTE CARLO 1988, tr. bonne cond., 4 pneus et roues d'hiver. Voir: 562-6700

CHRYSLER LEE 1984, 4 cyl., 2.2, tr. propre, mec. A1, 8755\$ nég. Tél: 832-4828

CROWN VICTORIA 1991, aut., 5.8 L, 158 000 km, 4500\$. Echange considéré. 564-2680

DODGE ARIES 1985, moteur 2.2 litres, aut., peinture neuve. Pour info: 843-9690

DODGE CHARGER 1983, 157 000 km, autom., mécan. A1, prix: 7255. Tél: 346-4355

FORD MUSTANG GT décapotable, 1984, jaune, toit noir, 18 000 km, jamais sortie l'hiver, état de log, 25 500\$. nég. Normand 562-8329

DODGE SPIRIT 1993 aut., 4 portes, 87 000 km, air, anti-démarr. Bal de gar. 8900\$. 829-9796

DUNE BUGGY 1970, très bon état, 39005\$ nég. Pag. vocale: 821-9706 ou 562-0381

ESCORT EXP 1987, man., modèle sport, en bonne cond. Bien équipé, 17005. 843-3009

ESCORT GT 1988, moteur bas millage, peinture neuve, 22005\$ nég. Tél: 835-8300

FORD THUNDERBOLT LX 1987, moteur 5 litres, tout équipé, 4 pneus neufs, en exc. cond. 5 vit. man. 23005. 822-4489 ou 564-4312

GARAGE VALLEE/DUCLOS INC. 92 DODGE COLT 100E, 2 p., 4 cyl., 5 vit. man. 82 BUICK REGAL Custom, 4 p., moteur 3800, a.c., 90 OLDSMOBILE DELTA 88 Royal Brougham, 4 p., 6 cyl., 88 PICK-UP Chevrolet S-10, 8 cyl., 5 vit. man., boîte fibre de verre, 88 DODGE ARIES 4 p., 4 cyl., aut. Chevrolet Sprint, 2 p., 5 vit. man. 87 FIREFLY 4 p., man., 86 PLYMOUTH Reliant, 4 p., 4 cyl., aut. 85 CADILLAC Fleetwood d'Élégance 4 p. 90 MERCURY Cougar XR-7, 78 400 km 2495\$. 1626 Gall Est. Fleurimont 569-2464, 822-1391

HONDA ACCORD 1985, tout équipé sauf air, pas de rouille. Faut voir! 15008. 569-0597

FESTIVA 1993, 5 vit., 65 000 km, 4 pneus d'hiver, 6000\$. Tél: 569-5989

FESTIVA '93, man, 5 vit., cond. A-1, 132 000 km, 43005\$ nég. Tél: 563-5775, 564-2207

FIREBIRD 1985, 2.8, 1-p., parfaite cond., 1800\$. Tél: 864-8281

HONDA CIVIC 1995, modèle CX, blanche, 28 000 km, comme neuve avec petits extras, système d'alarme, CD, 13 000\$. Faut voir! 823-2338

FIREFLY 1988, aut., 4 p., blanche, comme neuve, impeccable, 2600\$. Tél: 565-9272

FORD ESCORT 1989, blanche, très propre, 126 000 km, de Ford 2700\$. Tél: 864-4449

FORD ESCORT 1993, 165 000 km d'autoroute, 2 p., man., tout ouv. et mags, 5900\$. 878-3452

FORD ESCORT 1993, 96 000 km, manuelle, 5 vitesses, 7400\$. Tél: 863-1787

A COATICOOK: LES AUTOS M. TETRO 819-849-9998 1 800 381-9998

Magella Tétrault, prop. 95 DODGE STRATUS, aut. a.c. 4 cyl., 15 995\$ 95 NEON HL, aut., 4 p., a.c.: 12 995\$ 95 NEON HL, man, 4 p., 11 995\$ 94 INTREPID V-6 3.5 ABS, t. équipé, 14 995\$ 94 ELANTRA XL, aut., très propre, bal. gar. 5 ans/m. 81. 8995\$ 93 MAZDA 626 CRONOS ES, V-6, t. équipé, gar. prof: 13 495\$ 93 CHEVROLET LUMINA, 4 p., t. équipé, bal. gar. p. long. noire, 11 995\$ 93 DODGE COLT, 2 p., aut.: 6995\$ 92 SATURN SL1, 4 p., aut., cass. 72 000 km, bal. gar.: 8495\$ 92 CORSICA 4 p., V-6, aut.: 7995\$ 92 HONDA CIVIC 3 p., 5 vit., man, noire, 7995\$ 90 SPIRIT aut., 4 cyl., bien équipée, 4995\$ 90 SUZUKI SWIFT, 98 000 km, 3995\$ 90 EXCEL 3 p., man, 2795\$ 90 MUSTANG 3 p., p., tout ouvrant, 4 cyl., 3995\$ * MOINS DE 3000\$ * 89 FORD TEMPO L, 4 p., aut., a.c., mécanique A-1, 2995\$ 86 RENAULT ALLIANCE, 4 p., man., 1400\$ 86 NISSAN PULSAR NX, man, tout ouvrant, 1495\$ 85 FIFTH AVENUE, très propre, 2495\$ 85 CHEVROLET IMPALA, V-8, aut., 96 000 km, seul: 1995\$ 80 PLYMOUTH ROAD RUNNER, modèle rare, aut., V-8, 318 p.c., a. carrosserie bon état: 1995\$ * CAMIONS * 96 GRAND VOYAGER SE, bal. équip. chauff. air, 24 995\$ 96 GRAND VOYAGER SE, t. équipé, 24 995\$ 96 DODGE CARAVAN, V-6, a.c., 7 p., 4 p., 22 995\$ 94 DODGE CARAVAN SE, V-6, 7 p., t. équipé, 14 995\$ 94 CHEVROLET ASTRO, V-6, aut., a.c., 8 p., gar. prof.: 13 495\$ 93 LUMINA APV, 5 p., V-6, aut., a.c., 12 495\$ 93 JEEP CHEROKEE Sport, 4x4, 4 p., aut., 8 cyl., super propre, bal. gar. par. chocs à pare-chocs, Plan D'Or 5115. A VOIR! 16 995\$ 93 NIVA COSSACK, 4x4, man., 57 000 km, bal. gar.: 4995\$ 92 DAKOTA, V-6, aut., 4x4, 45 000 km, 11 995\$ 94 Chevrolet WRANGLER S-10, Club Cab, aut., V-6, 4.3 L, t. équipé sauf a.c., peinture neuve, 5995\$ 87 BRONCO 4x4, 96 000 km, très propre: 7495\$

CAVALIER, 1986, 2 p., 9005\$ nég. 832-3305

CAVALIER 1985, 135 000 km, 7005. Tél: 569-4781

CUTLASS 1980, très propre, 8005. Tél: 820-1305

DODGE ARIES 1985, Fonctionnel: 4505. 823-3330

DODGE OMNI 1986, 508. 819-847-4810

Centre d'estimation 4234, rue King Ouest Sherbrooke (Québec) 566-8464

ATTENTION POUR VOTRE PROPRE SÉCURITÉ LE CENTRE D'ESTIMATION OFFRE UN SERVICE D'INSPECTION PREVENTIVE MÉCANIQUE AVANT ACHAT. Venez consulter nos experts pour une inspection mécanique complète du véhicule que vous avez l'intention d'acheter ou pour connaître l'état général de celui que vous souhaitez présenterment. INFORMATIONS: 566-8464

ATTENTION Nouveau Service SAVIEZ-VOUS QUE? -Avant d'effectuer une réparation de 100\$ et plus, le commerçant doit vous fournir une évaluation écrite. -Avant la réparation mécanique de votre véhicule, nous confirmerons les déficiences existantes en effectuant, en toute impartialité, une vérification de votre automobile avec l'estimation des réparations, rédigée par le réparateur que vous aurez librement choisi. Vérification à partir de 15\$ + tax.

LE CENTRE D'ESTIMATION Offre aussi un service de valeur marchande pour: -véhicule antique ou ancien -estimation pour taxes (transfert, immatriculation) -VALEUR VÉNALE pour cas de séparation de biens (divorce, succession, etc.) INFORMATIONS: 566-8464

Établissement: Agné par le Groupement des Assureurs Automobiles (GAA) et par le CAA agréé. Vérification des véhicules: 566-8464

FORD GRAND MARQUIS 1987, 99 000 km, très propre, bonne cond. 1 seul proprio. 835-5387

FORD LTD 85, bonne condition, équipé, 12505\$ nég. 566-4399

FORD MERCURY TOPAZ 1986, pour pièces ou route, 566-1383

170 AUTOS À VENDRE

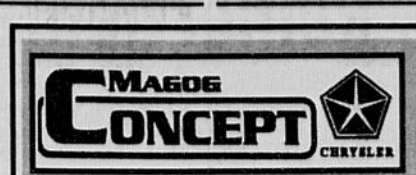


RABAIS de 1000\$ À 1500\$ jusqu'au 31 juillet 1996 sur ces véhicules

- 95 DODGE NEON man., 4 cyl s.d., s.f., AM/FM cass., blanc, 45 746 km
95 RANGER XLT 4x2, aut., 6 cyl., ABS, AM/FM cass., clim., mauve, 26 000 km
94 CAVALIER Z22 aut., 4 cyl., ABS, AM/FM cass., s.d.s.f., blanc, 30 000 km
92 CAMRY LE aut., 6 cyl., AM/FM cass., clim., vitres, toit, vert, 92 000 km
91 SUNBIRD LE, auto., 4 p., a/c, AM/FM cass., bleu, 35 700 km
91 EAGLE 2000 GTX, 5 vit., ABS, AM/FM cass., a/c, vitres, toit, gris, 94 000 km
90 4 RUNNER man., 6 cyl., clim., vitres élect., s.d.s.f., rouge, 121 400 km
90 COROLLA SR5 man., 5 vit., AM/FM cass., toit, s.f.s.d., blanc, 120 000 km
89 MAZDA MPV, man., 5 vit., AM/FM cass., s.f., s.d., noir, 135 000 km
88 CAMRY aut., 4 cyl., AM/FM cass., vitres, cruise, s.d.s.f., gris, 83 000 km
88 TERCEL DX, man., 2 p., 4 cyl., 5 vit., s.d., s.f., blanc, 116 000 km
95 AVALLON, auto., toit, a/c, ABS, AM/FM cass., taupe, 52 000 km
95 COROLLA DX man., 5 vit., 4 cyl., AM/FM cass., toit, s.d., S.F., taupe, 55 400 km
94 GÉO MÉTRO, man. 5 vit., 3 cyl., s.d., s.f., blanc, 34 000 km
94 TERCEL DX, auto., 4 cyl., AM/FM cass., s.d., s.f., vert, 68 000 km
93 FORD ESCORT, man., 4 cyl., 5 vit., AM/FM cass., 4 h.p., s.d., s.f., vert, 34 000 km
92 TERCEL DX, man., 4 cyl., AM/FM cass., vert, 98 468 km
91 PROTEGE LX man., 4 cyl., AM/FM cass., clim., s.d.s.f., bleu, 104 000 km
90 COROLLA LE aut., 4 cyl., AM/FM cass., s.d.s.f., gold, 9 995 km
90 COROLLA SE, man., 4 cyl., AM/FM cass., s.d., s.f., gris, 83 500 km
90 SUZUKI SWIFT, man., 4 cyl., AM/FM cass., bleu, 99 000 km
90 COROLLA SR5 man., 5 vit., AM/FM cass., toit, s.f.s.d., blanc, 120 000 km
89 COPAZ aut., 4 cyl., AM/FM cass., 4 h.p., a/c, s.d.s.f., blanc, 55 700 km
89 TERCEL DX, man., 4 cyl., 5 vit., s.f., s.d., gris, 103 700 km
88 CENTURY aut., sièges, vitres, cruise, a/c, AM/FM cass., 4 h.p., gris, 46 000 km

CAMIONS
92 MAZDA MPV aut., mags, clim., cruise, vitres élect., AM/FM, beige, 7 600 km
91 PREVIA aut., 4 cyl., AM/FM cass., a/c, s.d.s.f., bleu, 102 300 km
91 PREVIA auto., 4 cyl., AM/FM cass., a/c, rég. de vitesse, vert, 101 600 km
91 VOYAGER aut., 6 cyl., AM/FM, rég. vit., s.f., s.d., gris, 103 700 km
2059, RUE KING OUEST SHERBROOKE 563-6622

170 AUTOS À VENDRE



- U002, 1995, 4 cyl., NEON HIGH-LINE, a/c, aut., balance garantie Chrysler plus assistance routière, 4 p., blanc, 21 400 km
U026, 1995, 4 cyl., STRATUS, aut., a/c, couleur lilas, 4 p., 16 800 km
U041, 1995 8 cyl., VAN RAM 2500, commercial, aut., cargo, blanc, 16 000 km
U038, 1995 6 cyl. CHRYSLER NEWYORKER aut., 4 p., blanc, a/c, vitres élect., tout équipé, 23 000 km
94-164, 1995 4 cyl., TOYOTA COROLLA Special Edition, a/c, 5 vit., 4 p., champagne, 8 000 km
U060, 1995, 6 cyl., DODGE CARAVAN modèle sport, tout équipé, 4 sièges baquets, roues mags, blanc, 53 000 km
U061, 1995 V-8, camion DAKOTA SPORT, 4x4, Club cab, vert, 23 500 km, aut.
96285 A, 1994 4 cyl. VOLKS GOLF, freins à disque aux 4 roues, aut., 4 p., balance garantie VOLKS, rouge, 30 000 km
96303 A, 1994 DODGE CARAVAN 6 cyl., aut., air clim., 7 passagers, rouge, 67 000 km
96248 A, 1993 4 cyl., PLYMOUTH LASER RS aut., tout équipé, 2 p., vert, 46 000 km
96270 A, 1993 4 cyl. TOYOTA CAMRY aut., 4 p., vert, 58 000 km
U055, 1993 4 cyl., EAGLE TALON ES, man., 2 p., rouge, 115 000 km
96140 A, 1993 6 cyl., DODGE CARAVAN aut., 7 pass., a/c, rétroviseur élect., volant inclinable, rég. de vitesse, bleu, 117 000 km
962084 A, 1993 6 cyl. DODGE GRANDE CARAVAN modèle ES, 4 sièges baquets, tout équipé, blanc, 63 000 km
U028 B, 1992 4 cyl., SUZUKI SIDEKICK J1X aut., vitres élect., a/c et plus... 4 p., rouge, 4x4, 70 000 km
U050 A, 1992 4 cyl. HONDA CIVIC LX, 4 p., man., 5 vit., blanc, 58 000 km
96233 A, 1992, 6 cyl., PLYMOUTH VOYAGER aut., SE., 5 places, noir, 79 000 km, tout équipé
U049, 1991 4 cyl. CHEV. CAVALIER aut., a/c, 4 p., rouge, 102 000 km
U030 A, 1990 4 cyl. CAMION ISUZU King Cab, 5 vit., rouge, 116 000 km
U059, 1989 LINCOLN TOWNCAR, aut., 4 p., blanc, 73 000 km
96305 A, 1989 DODGE CARAVAN, aut., 5 places, gris, 133 000 km

FINANCEMENT SUR PLACE
PLYMOUTH / DODGE CHRYSLER / EAGLE JEEP / CAMION RAM + VÉHICULES D'OCCASIONS
617, boul. Bourque OMERVILLE / MAGOG J1X 4G6
843-3380

170 AUTOS À VENDRE



- MAZDA 1987 4 p., 5 vit., bonne mec, 4 pneus été, 4 pneus hiver, 164 000 km, 12008 nég. Tél. 838-4791
MUSTANG 5.0 L 1989 A-1, 97,000 km, 346-6318
MAZDA 323 1990 automatique 2 portes, 3600\$ DODGE RAM '87, très propre, 3000\$. Tél. 826-5424
MAZDA PRECIDA (MX-3) 1992, man., 90,000 km, Tél. 562-2455 après 17h
MAZDA MX6 GT 1989 autom., 118 000 km, propre, 4 pneus hiver avec jantes, 5500\$ nég. Vente rapide 819-849-6697
MAZDA PRECIDA 1994 verte, 36 000 km, man., tout équipé, v.6, condition A-1, comme neuve, 15 500\$, 820-2900
MAZDA PRECIDA MX3 1993, GS, man., moteur v.6, tout équipé, 118 000 km, propre, 4 pneus hiver, 14 000\$, 822-2468
MAZDA PROTÉGÉ 1994, vert forêt, 4 p., 5 vit., 38 000 km, 9700\$. Tél. 562-1155, 566-4673
MAZDA PROTÉGÉ SE 1991, man., 5 vit., 108 000 km, noire, pneus neufs, impéc, 6300\$ nég. Vente rapide 847-4206
MEDALLION 1988 4 p., 5 vit., 10000\$ nég. 819-820-9743
MERCEDES 1971, modèle 280, 6 cyl., à essence, 4 portes, prêt à rouler, 2 500\$
AUDI 1984 5000\$, fam., très propre, pneus neufs, 2 500\$
MERCURY COUGAR 1986, parfaite condition, moteur 3.8, 2650\$. Tél. 823-2355
MERCURY TOPAZ 1988 4 p., aut., 98 000 km, impeccable 2800\$. RUEL AUTO - 565-9982
MERCURY TOPAZ GS 1986, 2 p., aut., 146 000 km, 1400\$ ferme. Tél. 566-6273
MOTOR CHEVROLET 1989, 6 cyl., 31, prix: 3500\$. Tél. 566-1712
MUSTANG 1978 V-6, en exc. état, 1500\$ 846-6459
MUSTANG 1983 convertible, tout refait à neuf. Mec. A-1. Tél. 822-3967. Fax: 573-1167
MUSTANG 1985, 4 cyl., 4 mags. Faites une offre! Tél. 847-0541
MUSTANG 5 L 79 remotorisé à neuf, centre linéaire, peinture neuve, 20000\$ nég. 820-2560
MUSTANG GT 1987 5.1, exc. cond., 5500\$ 562-1724
MUSTANG LX 1986, 3.8, 6 cyl., 97 000 km, tr. propre, peinture neuve, 2 500\$. 835-5393
MUSTANG LX 87 5 vit., 1. équipée, air clim., 1 650\$ retour aux études, 562-8814
NISSAN MULTI, mini-van, 87, 5 vit., bonne mec, 4 cyl., tout équipé, 1950\$. 569-2255
NISSAN PULSAR NX 1984, autom., blanche avec toit ouvrant, radiocassette, très propre, 1 950\$. Tél. 846-0555
OLDS DELTA 88 Brougham Royal 1987, 3.8, 96 000 km, ar. r. équipé, peinture neuve, blanc, freins neufs, comme neuf, 4950\$. Tél. 864-9225
OLDS DELTA 88 4 cyl., aut., blanc int. rouge, a/c, ABS, 27 000 km, cause perte de permis, 11 500\$. 565-5634
OLDS CUTLASS CIERRA 1983, tout équipée, 6500\$ nég. Tél. 565-0329
OLDS INTER 1989 moteur 2.5, 5 vit., man., prix pour vente rapide 2000\$. A voir à partir de mardi au 2965, Gamelin, Sherb.
OLDSMOBILE DELTA 88, 1989 Royal, Brome, 819 876 5889
OLDSMOBILE FIRENZA 1984, 4 cyl., autom., 4 portes, 8005, 832-4570 ou pagette: 829-6336
OLDSMOBILE 81 140p, 305 HO, 4 banis, peinture et suspension neuves, 4 mags, 3 000\$ nég. 864-4457, après 17h.
OPTIMA 1990 man., 3000\$. 819-875-3207
PETIT MARQUIS 1984, V6, super propre, 565-3775
PICK-UP CHEVROLET Cheyenne 1993, 1/2 tonne, 4x4, 5 vit., 65 000 km. Un seul propriétaire. Auto. tout à fait en état. Camion pour, isolée, fine aluminium, bon prix. Idéal pour contracteur. 849-4034
PICK UP TOYOTA 4x4, SR5, 89, CAVALIER, 2-24, 1991, tout équipé, 118 000 km., 6 500\$. 827-3866
PLYMOUTH RELIANT 1985, 83 000 km, 4 p., bonne cond., 1 000\$. Tél. 564-6965
PLYMOUTH RELIANT 1985 fam., moteur 2.2, en bonne condition, 1250\$. Gilles, 878-3936
PLYMOUTH SATELLITE SE BRING PLUS 1973 originale, moteur 318, autom., vitres élect., collection, 5000\$. 846-4976
PLYMOUTH SUNDANCE 1982 4 portes, autom., 4 cyl., 75 000 km. Part. cond. 6300\$. Marchand Jour: 566-2152, soir, après 18h: 346-1518
PLYMOUTH VOYAGER VAN DLX 4x4 1991 tout équipé de luxe, démarreur, 135 800 km, super confortable, 7 places, 12 000\$. 849-9614, 564-0688
PONTIAC 1969 350, man., 3995\$. 847-1109 à 17h
PONTIAC SUNFIRE GT 1993, rouge, vitres et toit ouvrant élect., mags, susp. Lotus, radiocass., AM-FM stéréo. Garantie prolongée, com. plate octobre 1997, 73 000 km. Prix: 10 500\$. 826-3458.
PONTIAC FIERO 1985, 2 M4, rouge, 100 000 km, besoin d'un pare-brise, 7000\$ nég. Tél. 826-3817
PONTIAC FIREFLY 1995, 3 p., hatchback, radio AM/FM, 2500, km, comme neuve, 6900\$. Tél. 566-6468
PONTIAC GRAND AM, 1993 4 portes, 4 cyl., autom., 74 000 km, équipé, 8500\$. Tél. 846-3949
PONTIAC GRAND PRIX LE 1985, noir, int. beige 10000\$ nég. 573-0683
RENAULT 5 1983, bonne condition, 1200\$. Tél. 822-3967. Fax: 573-1167
RENAULT 5 1984, 800\$ discutable. Tél. 829-9499
RENAULT 5 1986, crosse en A1, mécanique A1, 5000\$. Tél. 565-8091 ou pag. 823-5706
RENAULT ALLIANCE 1984, autom., 4 portes, deux, 119 000 km. Tél. 563-2937
RENAULT ALLIANCE 1986 4 p., bon état, manque pompe à gaz, 4255 nég. 819-845-2073. 569-0304
RENAULT ALLIANCE 1986 autom., en bon état, 12000\$. 569-0304
SATURN SL1 1992, beige, 5 vit., 70 000 km, pneus neufs, 7100\$. 826-5648
SATURN SL 93, 4 p., rouge, 5 vit., mags, 126 000 km, 7900\$. Tél. 835-9685
SIDEKICK 1994, 4x4, vert, convertible, tout plastique, 36 500 km, 10 950\$. 864-7998
1991 SPIRIT 4 p., 1990 BUICK LITEE 4 p., TRACTEUR FORD 1982. Tél. 820-7950
SUBARU XT SPORT 1985, 2 p., 5 vit., très bonne cond., 2900\$. Tél. 820-9510
SUPER AUBAINI CORVETTE 1975, 66 000 km, condition A-1, 5000\$ nég. Tél. 846-4620.
SUZUKI SAMURAI 1989 très propre, mec. A1, surélévée, pneus 30 p. mode terrain neufs 843-8384.

CAMIONS USAGÉS
96 GMC JIMMY, 5000 km
95 GMC SIERRA King cab, 4x4, boîte courte, flambarif neuf
95 GMC 4 roues motrices, cabine rég., flambarif neuf
92 VAN LUMINA 3.8 litres
82 MAZDA B2002, boîte longue
88 PICK UP CHEVROLET, 1 tonne, diesel, 2 roues motrices
Faites affaires avec la direction
1761, rue Sherbrooke, Magog 843-5767
170-40627
DELUXE PONTIAC • BUICK • GMC
95 CHEVROLET BERETTA
95 PONTIAC SUNFIRE
95 PLYMOUTH ACCLAIM V-6
94 GÉO METRO
94 CHEVROLET CAVALIER
94 PONTIAC SUNBIRD
93 PONTIAC GRAND PRIX
92 PONTIAC BONNEVILLE
92 MERCURY SABLE
91 SUZUKI SWIFT
91 SUZUKI SUNBIRD
90 PONTIAC SUNBIRD
90 PONTIAC 6000
90 OLDS DELTA
90 BUICK LE SABRE
88 BUICK REGAL
95 GMC SONOMA
95 GMC SONOMA KING CAB
94 CHEVROLET LUMINA APV
93 CHEVROLET AEROSTAR 5 pass.
85 FORD F350, boîte 12 pi, diesel
FINANCEMENT SUR PLACE
Venez rencontrer tous nos conseillers 1567, King Ouest, Sherbrooke 569-9351 170-41000

170 AUTOS À VENDRE



- MAZDA 323 LX 1989 man. 5 vit., 3 p., 149 000 km, tout out., AM/FM cass., très propre, exc. cond. 3400\$. Nég. 822-4067
MAZDA 626 1985, man., 4 portes 845-0066
MAZDA CRONOS 626 ES 1993, vert forêt, 60 000 km, balance garantie, très propre, 628 3521 si pas réponse, 628-2116
MAZDA MX6 GT 1989 autom., 118 000 km, propre, 4 pneus hiver avec jantes, 5500\$ nég. Vente rapide 819-849-6697
MAZDA PRECIDA 1994 verte, 36 000 km, man., tout équipé, v.6, condition A-1, comme neuve, 15 500\$, 820-2900
MAZDA PRECIDA MX3 1993, GS, man., moteur v.6, tout équipé, 118 000 km, propre, 4 pneus hiver, 14 000\$, 822-2468
MAZDA PROTÉGÉ 1994, vert forêt, 4 p., 5 vit., 38 000 km, 9700\$. Tél. 562-1155, 566-4673
MAZDA PROTÉGÉ SE 1991, man., 5 vit., 108 000 km, noire, pneus neufs, impéc, 6300\$ nég. Vente rapide 847-4206
MEDALLION 1988 4 p., 5 vit., 10000\$ nég. 819-820-9743
MERCEDES 1971, modèle 280, 6 cyl., à essence, 4 portes, prêt à rouler, 2 500\$
AUDI 1984 5000\$, fam., très propre, pneus neufs, 2 500\$
MERCURY COUGAR 1986, parfaite condition, moteur 3.8, 2650\$. Tél. 823-2355
MERCURY TOPAZ 1988 4 p., aut., 98 000 km, impeccable 2800\$. RUEL AUTO - 565-9982
MERCURY TOPAZ GS 1986, 2 p., aut., 146 000 km, 1400\$ ferme. Tél. 566-6273
MOTOR CHEVROLET 1989, 6 cyl., 31, prix: 3500\$. Tél. 566-1712
MUSTANG 1978 V-6, en exc. état, 1500\$ 846-6459
MUSTANG 1983 convertible, tout refait à neuf. Mec. A-1. Tél. 822-3967. Fax: 573-1167
MUSTANG 1985, 4 cyl., 4 mags. Faites une offre! Tél. 847-0541
MUSTANG 5 L 79 remotorisé à neuf, centre linéaire, peinture neuve, 20000\$ nég. 820-2560
MUSTANG GT 1987 5.1, exc. cond., 5500\$ 562-1724
MUSTANG LX 1986, 3.8, 6 cyl., 97 000 km, tr. propre, peinture neuve, 2 500\$. 835-5393
MUSTANG LX 87 5 vit., 1. équipée, air clim., 1 650\$ retour aux études, 562-8814
NISSAN MULTI, mini-van, 87, 5 vit., bonne mec, 4 cyl., tout équipé, 1950\$. 569-2255
NISSAN PULSAR NX 1984, autom., blanche avec toit ouvrant, radiocassette, très propre, 1 950\$. Tél. 846-0555
OLDS DELTA 88 Brougham Royal 1987, 3.8, 96 000 km, ar. r. équipé, peinture neuve, blanc, freins neufs, comme neuf, 4950\$. Tél. 864-9225
OLDS DELTA 88 4 cyl., aut., blanc int. rouge, a/c, ABS, 27 000 km, cause perte de permis, 11 500\$. 565-5634
OLDS CUTLASS CIERRA 1983, tout équipée, 6500\$ nég. Tél. 565-0329
OLDS INTER 1989 moteur 2.5, 5 vit., man., prix pour vente rapide 2000\$. A voir à partir de mardi au 2965, Gamelin, Sherb.
OLDSMOBILE DELTA 88, 1989 Royal, Brome, 819 876 5889
OLDSMOBILE FIRENZA 1984, 4 cyl., autom., 4 portes, 8005, 832-4570 ou pagette: 829-6336
OLDSMOBILE 81 140p, 305 HO, 4 banis, peinture et suspension neuves, 4 mags, 3 000\$ nég. 864-4457, après 17h.
OPTIMA 1990 man., 3000\$. 819-875-3207
PETIT MARQUIS 1984, V6, super propre, 565-3775
PICK-UP CHEVROLET Cheyenne 1993, 1/2 tonne, 4x4, 5 vit., 65 000 km. Un seul propriétaire. Auto. tout à fait en état. Camion pour, isolée, fine aluminium, bon prix. Idéal pour contracteur. 849-4034
PICK UP TOYOTA 4x4, SR5, 89, CAVALIER, 2-24, 1991, tout équipé, 118 000 km., 6 500\$. 827-3866
PLYMOUTH RELIANT 1985, 83 000 km, 4 p., bonne cond., 1 000\$. Tél. 564-6965
PLYMOUTH RELIANT 1985 fam., moteur 2.2, en bonne condition, 1250\$. Gilles, 878-3936
PLYMOUTH SATELLITE SE BRING PLUS 1973 originale, moteur 318, autom., vitres élect., collection, 5000\$. 846-4976
PLYMOUTH SUNDANCE 1982 4 portes, autom., 4 cyl., 75 000 km. Part. cond. 6300\$. Marchand Jour: 566-2152, soir, après 18h: 346-1518
PLYMOUTH VOYAGER VAN DLX 4x4 1991 tout équipé de luxe, démarreur, 135 800 km, super confortable, 7 places, 12 000\$. 849-9614, 564-0688
PONTIAC 1969 350, man., 3995\$. 847-1109 à 17h
PONTIAC SUNFIRE GT 1993, rouge, vitres et toit ouvrant élect., mags, susp. Lotus, radiocass., AM-FM stéréo. Garantie prolongée, com. plate octobre 1997, 73 000 km. Prix: 10 500\$. 826-3458.
PONTIAC FIERO 1985, 2 M4, rouge, 100 000 km, besoin d'un pare-brise, 7000\$ nég. Tél. 826-3817
PONTIAC FIREFLY 1995, 3 p., hatchback, radio AM/FM, 2500, km, comme neuve, 6900\$. Tél. 566-6468
PONTIAC GRAND AM, 1993 4 portes, 4 cyl., autom., 74 000 km, équipé, 8500\$. Tél. 846-3949
PONTIAC GRAND PRIX LE 1985, noir, int. beige 10000\$ nég. 573-0683
RENAULT 5 1983, bonne condition, 1200\$. Tél. 822-3967. Fax: 573-1167
RENAULT 5 1984, 800\$ discutable. Tél. 829-9499
RENAULT 5 1986, crosse en A1, mécanique A1, 5000\$. Tél. 565-8091 ou pag. 823-5706
RENAULT ALLIANCE 1984, autom., 4 portes, deux, 119 000 km. Tél. 563-2937
RENAULT ALLIANCE 1986 4 p., bon état, manque pompe à gaz, 4255 nég. 819-845-2073. 569-0304
RENAULT ALLIANCE 1986 autom., en bon état, 12000\$. 569-0304
SATURN SL1 1992, beige, 5 vit., 70 000 km, pneus neufs, 7100\$. 826-5648
SATURN SL 93, 4 p., rouge, 5 vit., mags, 126 000 km, 7900\$. Tél. 835-9685
SIDEKICK 1994, 4x4, vert, convertible, tout plastique, 36 500 km, 10 950\$. 864-7998
1991 SPIRIT 4 p., 1990 BUICK LITEE 4 p., TRACTEUR FORD 1982. Tél. 820-7950
SUBARU XT SPORT 1985, 2 p., 5 vit., très bonne cond., 2900\$. Tél. 820-9510
SUPER AUBAINI CORVETTE 1975, 66 000 km, condition A-1, 5000\$ nég. Tél. 846-4620.
SUZUKI SAMURAI 1989 très propre, mec. A1, surélévée, pneus 30 p. mode terrain neufs 843-8384.

LIQUIDATION D'AUTOS USAGÉES
96 BUICK ROADMASTER Estate-Wagon, 4 000 km
96 DEMO BUICK RIVIERA
96 DEMO PONTIAC BONNEVILLE
96 DEMO VAN TRANS SPORT
96 DEMO BUICK SKYLARK
95 PONTIAC FIREFLY, 3 p., auto.
95 BUICK CENTURY, tout équipé
95 PONTIAC SUNFIRE, auto., 4 p., air clim.
95 GRAND AM, V6, tout équipé
92 VAN LUMINA 3.8 litres
89 CHEVROLET CORSICA, 2000S
88 SUBARU, auto.
CAMIONS USAGÉS
96 GMC JIMMY, 5000 km
95 GMC SIERRA King cab, 4x4, boîte courte, flambarif neuf
95 GMC 4 roues motrices, cabine rég., flambarif neuf
92 VAN LUMINA 3.8 litres
82 MAZDA B2002, boîte longue
88 PICK UP CHEVROLET, 1 tonne, diesel, 2 roues motrices
Faites affaires avec la direction
1761, rue Sherbrooke, Magog 843-5767 170-40627
DELUXE PONTIAC • BUICK • GMC
95 CHEVROLET BERETTA
95 PONTIAC SUNFIRE
95 PLYMOUTH ACCLAIM V-6
94 GÉO METRO
94 CHEVROLET CAVALIER
94 PONTIAC SUNBIRD
93 PONTIAC GRAND PRIX
92 PONTIAC BONNEVILLE
92 MERCURY SABLE
91 SUZUKI SWIFT
91 SUZUKI SUNBIRD
90 PONTIAC SUNBIRD
90 PONTIAC 6000
90 OLDS DELTA
90 BUICK LE SABRE
88 BUICK REGAL
95 GMC SONOMA
95 GMC SONOMA KING CAB
94 CHEVROLET LUMINA APV
93 CHEVROLET AEROSTAR 5 pass.
85 FORD F350, boîte 12 pi, diesel
FINANCEMENT SUR PLACE
Venez rencontrer tous nos conseillers 1567, King Ouest, Sherbrooke 569-9351 170-41000

170 AUTOS À VENDRE



- VOLKS FOX GL 1988, 185 000 km, 2500\$. 564-0748
VOLKS GOLF 1990, bleue, man., excel. condition, alarme, cruise, toit ouvrant, 87 000 km, 6 000\$. Cause de vente départ pour France. Tél. 864-6637
VOLKS GOLF 1993 151 000 km, parfaite cond., 4495\$. M.G.M. Autos - 820-5522 OUVERT SAMEDI
VOLKS GOLF 1992 2 p., man., 5 vit., vert, 120 000 km, 2900\$. Tél. 822-4759
VOLKS GOLF GL 1993, 5 p., 2.0 L, tout ouvrant, blanche, int. noir, 79 000 km, 10 200\$ nég. 849-4541
VOLKS JETTA GL 1994 80 000 km, "mags, cruise", bourgogne, 15 000\$ ou échange contre Jetta 94.95 Turbo Diesel. Tél. 566-7837
VOLKSWAGEN (PIECES) Vous préparez votre Volks, je vends des pièces neuves originales 822-8899. Fax: 819-823-3400
VOLKSWAGEN FOX, 1988 4 p., 120 000 km, 820-9419, pag. 514-554-7559
VOLKSWAGEN JETTA GTX 16 valves, 1991, noire, 4 p., 820 9419, pag. 514-554-7552
VOLVO 640 TURBO 1984, gris, belle allure, bon état, tout élect., cruise, silencieux et freins neufs, 2300\$. 864-0391
CHEVYVAN 10, 1975 1600cc, 16 p., 1. équipée, pour 4, toilettée, couche, 3 700\$. 843-2893. EMPRESS 1977 moteur 25000 mi., int. refait à neuf, pneus radiaux, X pour auto, tr. propre. PRIX SPECIAL: 819-877-3849
FAUT VENDRE! aubaine petit camion Chevrolet 6 cyl., tout équipé, parfaite condition, mécanique A-1, 2 700\$. Tél. 828-0323
MOTORISSE TRAVELAIRE 26% 1 p., 1985, très peu de mileage, mécanique en excellent condition, 20 500\$. 845-3349.
MOTORISSE CHASSE 27 p., moteur chev, 454, 66 000 mi., avertis, miroir ondes, génératrice, air climatisé, chambre fermée, en part. état, 5 000\$. 823-1063
SUN CLIPPER 1990 classe A, 32 pieds, tout équipé, vendu avec auto tracker, de même couleur, le tout 42 000\$. ROYAL CLASSIC 85, 26 p., classe C, avec chambre, couche 6, moteur refait, pneus neufs, faites une offre! 562-3994.

AVIS LÉGAUX - APPEL D'OFFRES - SOUMISSIONS - ENCANS
CANADA PROVINCE DE QUÉBEC DISTRICT DE ST-FRANÇOIS COUR MUNICIPAL NO. 95-90822-2 - Bref d'exécution et avis au débiteur
Ville de Sherbrooke Partie demanderesse vs Sreewart Harrison - Partie défenderesse Le 6e jour d'aout 1996 à 11 h 00, au 425, Chai-ney, Kévale, QC district de St-François, se-ron vendus par auto-nté de Justice les biens et effets de Stewart Harrison, saisis en cette cause, consistant en: 1 système de son Ken-wood complet, 1 vidéo Samsung, 1 télévision Toshiba, 1 guitare sèche, 1 guitare électrique Conditions: ARGENT COMPTANT et/ou CHE-QUE VISE. Informations: Serge Pro-teau huissier du district de St-François Proteau et Associés, HUISSIERS 862, rue Belvédère Sud Sherbrooke (Québec) J1H 4C2 (819) 569-8259 Téléc.: 822-1697 1 800 304-0424 21609
CANADA PROVINCE DE QUÉBEC DISTRICT DE ST-FRANÇOIS COUR DU QUÉBEC (CI-CI-LE) CAUSE NO. 450-02-00299-961 CAUSE SHERIF NO. 450-18-0004-961
AVIS DE VENTE PAR SHERIF (ART. 670) COMMISSION DE LA CON-STRUCTION DU QUÉBEC, per-sonne morale constituée, ayant une place d'affaires au 1700, rue Gall Ouest, Sherbrooke, province de Québec, district de St-François.
PARTIE DEMANDERESSE C. CONSTRUCTION ST-AMOUR INC., personne morale légale-ment constituée, ayant une place d'affaires au 2910, boul. Por-ting, bureau 300, à Sherbrooke, province de Québec, district de St-François, J1L 1T1 & sis
PARTIE DÉFENDERESSE DESIGNATION Un certain terrain connu et dési-gné comme étant une partie du lot originaire numéro HUIT CENT SOIXANTE-UNQ (865) situé au cadastre officiel au LI-AGE DE WINDSOR MILLS, plus particulièrement décrite comme suit: de forme irrégulière, partant au point 1, sur plan préparé par Michel Couillard, arpenteur géomètre, le 20 juillet 1982, étant situé au sud-est de la rue Bisson et au nord-est de la rue 106, d'une superficie de 10 865-63 de la, se di-geant vers l'Est, longeant le côté nord des lots 865-83 et 865-82 et le sud-est du lot 865-84, d'une distance approxi-mative de six cent quinze pieds (615) jusqu'au point 2, de là, se dirigeant vers le Nord, en suivant la ligne est du lot 865, une distance approxi-mative de cinq cent quarante-vingt pieds (514) jusqu'au point 3, de là, se dirigeant vers le Nord-ouest parallèlement au côté nord-est de la rue St-Joseph, une distance approximative de quatre cent cinquante pieds (450) jusqu'au point 4, de là, se dirigeant vers le sud-est, en suivant le côté sud-est du lot 865-109, jusqu'au point 5, de là, se dirigeant vers le nord-ouest, en suivant le côté sud-ouest du lot 865-104 (rue) jusqu'au point 6, de là, se dirigeant vers le sud-ouest, suivant une ligne pa-rallèle et distante de deux cent cinquante pieds (250) de la rue Bisson, jusqu'au point 1, le point 1 étant le point de départ de la partie de lot à décrire, et la partie du lot est bornée vers le sud (1-2) par les lots 865-83 et 865-82 et une partie non subdivi-sée du lot 865, vers le nord (2-3) par le lot 865, vers le nord-ouest (4-5) et vers le nord-est (5-6) par le lot 865-109 et vers le nord-ouest (6-7) par le lot 865-104 (rue) jusqu'au point 1. Cette vente sera faite sous réserve de la Loi sur l'acquisition des terres (L.R.Q. c. A-4) et sous réserve de la Loi concernant les droits sur les transferts de terrains (L.R.Q. c. D-17). Pour être vendu au PALAIS DE JUSTICE DE SHERBROOKE situé au 375, rue King Ouest, Sherbrooke, Québec, J1H 6B9, salle RC-15 le 30 août 1996 à 10 h 00. (11 juillet 1996) Collette Bouchard Sherif adjointe 375, rue King Ouest Sherbrooke, Québec J1H 6B9 214227

SHERBROOKE HONDA D'OCCASION
Tous nos véhicules sont inspectés*
1995 CIVIC SPECIAL EDITION, 4 p., 5 vit., a/c, vert malachite, appuie-bras, enjoliveurs sport, balance de garantie du fabricant
1995 ACCORD EX, 5 vit., gris nocturne, aileron arrière, 44 000 km, voiture très recherchée
1995 ACCORD LX 5 vit., vert malachite, roues alliage, aileron arrière, voiture impeccable.
1994 CIVIC, 4 p., sedan, spécial édition, vert, a/c, auto., balance de garantie jusqu'à 6 ans ou 160 000 km
1994 ACCORD LX, auto., a/c, 32 000 milles, bal. garantie jusqu'au 13 juillet 1999
1994 GAGNANTE DANS SA CATÉGORIE. ACCORD LX, 2 p., auto., aileron arr., roues de mags, air clim., 29 000 km, balance de garantie oct. 1999.
1993 HONDA ACCORD EX auto., a/c, équipement élect., régulateur de vitesse, balance de garantie jusqu'à 12 mai 1998
1993 LA DÉCAPOTABLE DE VOS RÊVES DEL SOL, 5 vit., radio, mags, seulement 51 000 km, balance de garantie jusqu'au 24 mars 1999
1993 CIVIC COUPE SI, auto., 45 000 km, voiture exceptionnelle
1993 ACCORD LX, auto., a/c, 66 000 km, bal. garantie jusqu'au 28 octobre 1998 ou jusqu'à 100 000 km
1993 CIVIC EX 4 p., 5 vit., 62 000 km, radio 4 h.p., régulateur de vitesse, enjoliveurs

AVIS LÉGAUX - APPEL D'OFFRES - SOUMISSIONS - ENCANS

ENCAN SPÉCIAL D'ANTIQUITÉS Le dimanche 4 août 1996 à 11 h et tous les premiers dimanches du mois au 390, rue Principale à St-Thomas d'Aquin (Sortie 130 N, autoroute 20).

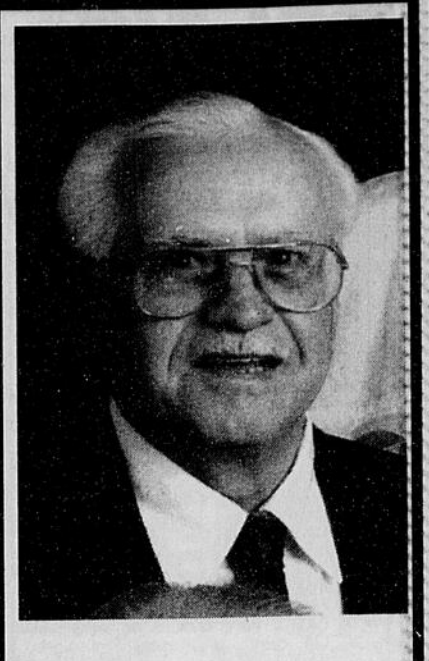
PAIEMENT DE LA TAXE FONCIÈRE Le quatrième versement pour la taxe foncière municipale générale, viendra à échéance le 2 août prochain (1996).

AVIS PUBLIC EST PAR LES PRÉSENTES DONNÉ PAR le soussigné, greffier de la susdite ville.

Décès, Prières, Remerciements

IN MEMORIAM BEAUDOIN (M. Henri) 80 ans, Sherbrooke BELLAVANCE (Mme Anne-Marie) 71 ans, Sherbrooke BERGERON (M. Camille) 87 ans, Coaticook DUQUETTE (M. Normand) 76 ans, Ste-Cécile FISETTE (M. Gérard) 87 ans, Coaticook JEANSON (M. Josaphat) 79 ans, Montréal HAYES (Mme Joan) 67 ans, Sherbrooke MORISSETTE (Mme Mérida) 95 ans, Sherbrooke OUELLETTE (M. Rosaire) 90 ans, Richmond THIBEAULT (M. Michel) 81 ans, Brockton, Mass. VAILLANCOURT (M. René) 82 ans, Sawyerville VIGER (Mme Jeanne) 82 ans, Sherbrooke

Madame Bellavance laisse dans le deuil ses enfants: Jacques, Montréal; Guy (Renelle Caron), Stratford; ses 2 petites-filles: Karine et Joanne; son frère: Marcel Létourneau, Québec; sa sœur: Thérèse Létourneau (Lionel Roy), Woburn; elle laisse aussi dans le deuil ses beaux-frères, belles-sœurs, neveux, nièces, autres parents et amis.



BEAUDOIN Henri — A Sherbrooke, le 23 juillet 1996, est décédé monsieur Henri Beaudoin à l'âge de 80 ans, époux de Annette Létourneau demeurant à Sherbrooke. Le défunt repose à la:

Résidence Funéraire Steve L. Elkas inc. 601 rue Conseil, Sherbrooke, QC Tél.: 819-565-1155, Fax: 819-820-8872 Steve L. Elkas, prés., Clément Cartier, dir.

Heures de visite: VENDREDI de 14 h à 16 h et de 19 h à 22 h. Jour des funérailles, de 11 h jusqu'à départ du salon à 12 h 45. Funérailles, le samedi 27 juillet 1996, à 13 h, en l'église St-Sacrement. Le corps sera ensuite incinéré et les cendres seront déposées au cimetière de Disraëli à une date ultérieure.

DUQUETTE Normand — Au Centre Hospitalier Lac-Mégantic, le 25 juillet 1996, est décédé monsieur Normand Duquette, à l'âge de 76 ans, époux de Laurette Trépanier, demeurant à Ste-Cécile. Le défunt repose à:

Centre Funéraire Jacques & Fils Inc. 3800, Québec-Central Lac-Mégantic, QC Tél.: 819-583-0445 Téléc.: 819-583-0908 J.-P. Jacques, p.g. F. P. Jacques, dir.

Heures de visite: Jour des funérailles, de 10 h jusqu'à départ du salon à 14 h 30. Funérailles, samedi 27 juillet 1996, à 15 h, en l'église Ste-Cécile de Whitton. Inhumation au cimetière paroissial. Outre son épouse, monsieur Duquette laisse dans le deuil ses enfants: Gaétane (Alain Rodrigue), Ste-Cécile; Christian (Jacynthe Boulet), Ste-Cécile; Sylvie (Gaëtan Boulet), Ste-Cécile; Louise (Gilbert Boulet), Lac-Drolet; ses frères, sœurs, beaux-frères et belles-sœurs: Jeannette Duquette (Zéphirin La Croix), Ste-Cécile; Florence Duquette (Léopold Bolduc), Lac-Mégantic; Mireille Duquette (Gilles Bolduc), Gifford Mass.; Irma Boucher Duquette, L'Acadie; Madeleine

panier, Barry, Vt.; ses 13 petits-enfants; ainsi que plusieurs neveux, nièces, cousins, cousines, autres parents et amis.

Suite des décès et remerciements à la page D-8

AVIS LÉGAUX - APPEL D'OFFRES - SOUMISSIONS - ENCANS

RAYMOND, CHABOT INC. DEMANDE DE SOUMISSIONS RAYMOND, CHABOT INC., est qualifié de syndic aux actifs de: GUY HOULE ET PATRICIA ODDY requiert, à l'égard des biens ci-après décrits, des offres d'achat. DESCRIPTION DES BIENS LOT 1 - GUY HOULE: Automobile Isuzu Impulse XS 1991 transmission automatique radio AM/FM cassette 2 portes hatchback couleur noire, 113 765 km. Évaluée à 5 000,00 \$

LOT 2 - PATRICIA ODDY: Chevrolet Lumina 1994 camionnette 5 passagers transmission automatique 49 330 km, air climatisé vitres électriques, etc. Évaluée à 13 000,00 \$

455, rue King Ouest, bureau 650 SHERBROOKE (Québec) J1H 6E9 Téléphone: (819) 563-2166 Télécopieur: (819) 562-1355 21460

CANADA PROVINCE DE QUÉBEC COUR DU QUÉBEC (CH CIVILE) DISTRICT DE ST-FRANÇOIS C.A.U.S.E. NO. 450-02-000964-950 CAUSE SHERIF NO. 450-18-00042-969

AVIS DE VENTE PAR SHERIF (ART. 670) PAVAGE RICHMOND INC., personne morale légalement constituée en vertu de la Loi sur les compagnies du Québec, ayant son siège social au 186, rue Stanley, C.P. 407, à Richmond, province de Québec, JOB 2H0, district de St-François, PARTIE DEMANDERESSE C. DIANE ROY, domiciliée et résidant au 509, rue Ste-Claire, à Rivière-Beaudette, province de Québec, district de Beauharnois, PARTIE DÉFENDERESSE DESIGNATION

«Un immeuble situé dans la municipalité du Canton de Cleveland, division d'enregistrement de Richmond, composé de la partie du lot numéro VINGT-DEUX «B» et de la partie du lot numéro VINGT-DEUX «D» du neuvième Rang (Rg. 9, Pte 22B et Pte 22D) du cadastre du Canton de Cleveland, et plus particulièrement décrit comme suit, à savoir: Partie du lot 22B, Rang 9: De figure irrégulière, mesurant 2,12 mètres (6,96 pi) dans sa ligne nord, 43,27 mètres (141,97 pi) dans sa ligne nord-ouest, 20,84 mètres (68,35 pi) dans sa ligne nord-est selon les mesures constatées sur le terrain et 20,48 mètres (67,19 pi) selon les titres, 201,91 mètres (662,43 pi) dans sa ligne est, 82,13 mètres (269,46 pi) dans sa ligne sud, 14,78 mètres (48,49 pi) dans sa ligne sud-ouest, 73,52 mètres (241,22 pi) dans sa ligne ouest selon les mesures constatées sur le terrain, 111,02 mètres (364,22 pi) dans sa ligne nord-ouest; borné vers le nord par le lot 22B-1, Rang 9; vers le nord-ouest, par le lot 22B-1, Rang 9; vers le nord-est par le chemin public; vers l'est par une partie du lot 22B, Rang 9; vers le sud par une partie du lot 22B, Rang 9; vers le sud-ouest par une partie du lot 22B, Rang 9; vers l'ouest, par le Lac Denison; vers le nord-ouest par une partie du lot 22D, Rang 9; Contenant en superficie 2 286,0 mètres carrés (24 605,9 pi car). Le tout en mesures internationales et correspondance en mesures anglaises et plus ou moins. Avec bâtisse et érigées portant le numéro 499 du Chemin Denison, Canton de Cleveland, circonstances et dépendances. Sous réserve du droit de rétention prévu à l'art. 689 du C.P.C., le montant minimal que l'adjudicataire devra verser au moment de l'adjudication soit en argent, soit en chèque certifié au nom du MINISTRE DES FINANCES conformément à l'article 670e du C.P.C., est fixé à la somme de 3 622,50 représentant 25% de l'évaluation municipale multipliée par le facteur établi pour ce rôle par le Ministre des Affaires Municipales en vertu de la Loi sur la fiscalité municipale et modifiant certaines dispositions législatives (1979, c. 71). Cette vente sera faite sous réserve de la Loi sur l'acquisition des terres agricoles par les non-résidents (L.R.Q., c.A-4) et sous réserve de la Loi concernant les droits sur les transferts de terrains (L.R.Q., c.D-17). Pour être vendu au PALAIS DE JUSTICE DE SHERBROOKE situé au 375, rue King Ouest, Sherbrooke (Québec) J1H 6B9, salle R-15, le 30 août 1996 à 14 h 30, à Sherbrooke, district de St-François, le 11 juillet 1996. Colette Bouchard, Shérif adjuéte Sherbrooke (Québec) J1H 6B9 21428

APPEL D'OFFRES La Ville de Sherbrooke demande des soumissions pour la restauration du stationnement Webster. Les documents de soumission sont disponibles au bureau du greffier, au 191, rue du Palais à Sherbrooke (Québec), J1H 4R1, le ou avant le 16 août 1996 à 14 h. Les soumissions par télécopieur ne seront pas acceptées. La Ville de Sherbrooke ne s'engage à accepter ni la plus basse ni aucune des soumissions. Me Pierre Huard Greffier 21459

FRANÇOIS & associés Huot Syndic Ltée SYNDICS ET GESTIONNAIRES APPEL D'OFFRES VENTE PAR VOIE DE SOUMISSIONS Comme syndic, des soumissions sont demandées pour les actifs ci-après décrits: DESCRIPTION DES ACTIFS Dans l'affaire de la faillite de: CYNTHIA DUMONT LOT 1: Hyundai Scoop 1993, noire, manuelle, 37 400 km Valeur approximative: 7 000 \$ Dans l'affaire de la faillite de: LUCIE FRÉCHETTE LOT 2: Mazda, 323 1992, bleue, automatique, 67 000 km Valeur approximative: 6 000 \$ Dans l'affaire de la faillite de: MARTIN DESRUISSEAU LOT 3: Ford Escort 1994, verte, manuelle, 42 000 km Valeur approximative: 9 000 \$ CONDITIONS ET RÉSERVES SE RAPPORTANT À LA VENTE DES BIENS Le détail des conditions et réserves se rapportant à la vente des actifs pourra être obtenu au bureau du syndic. Ces conditions et réserves font partie intégrante de la demande de soumission et le soumissionnaire a la responsabilité de s'en procurer copie. Un dépôt de 15 % devra accompagner votre soumission en argent comptant ou par chèque certifié. INSPECTION DES ACTIFS Les biens offerts pourront être inspectés le 31 juillet 1996 en vous rendant au 2144, rue King Ouest, bureau 215, Sherbrooke (Québec) entre 8 h 30 et 12 h et 13 h et 17 h. OUVERTURE DES SOUMISSIONS Les soumissions doivent être scellées et doivent porter au recto de l'enveloppe le libellé inscrit: Lot #1: Cynthia Dumont; Lot #2: Lucie Fréchette; Lot #3: Martin Desruisseaux Pour être recevables, les soumissions devront avoir été déposées avant 14 h 30, le 8 août 1996, au bureau de François Huot & Associés Syndic Ltée, 2144, rue King Ouest, suite 215, Sherbrooke (Québec). Les soumissionnaires sont invités à assister à l'ouverture des soumissions qui aura lieu au bureau du syndic, 2144, rue King Ouest, suite 215, Sherbrooke, à 14 h 30, le 8 août 1996. FRANÇOIS HUOT & ASSOCIÉS SYNDIC LTÉE 2144, rue King Ouest, bureau 215 Sherbrooke (Québec) J1J 2E8 Tél.: (819) 821-3500 21475

FRANÇOIS & associés Huot Syndic Ltée SYNDICS ET GESTIONNAIRES AVIS DE LA PREMIÈRE ASSEMBLÉE Dans l'affaire de la faillite de: No de Cour: 460-11-000097-967 No de l'actif: 42-029435 FRANCE BOURGEOIS, (263-394-025), sans emploi, domiciliée et résidant au 32, rue Gouin, Granby, Qc J2G 8T1. Avis est donné de ce qui suit: France Bourgeois a déposé une cession le 18ème jour de juillet 1996 et que la première assemblée des créanciers de la faillite sera tenue le 2ème jour d'août 1996 à 11 h 30 de l'avant-midi, au Palais de justice, 77, rue Principale, Granby (Québec). Fait à Sherbrooke (Québec), le 22ème jour de juillet 1996. 2144, rue King Ouest, bureau 215 Sherbrooke (Québec) J1J 2E8 Tél.: (819) 821-3500

FRANÇOIS & associés Huot Syndic Ltée SYNDICS ET GESTIONNAIRES AVIS DE LA PREMIÈRE ASSEMBLÉE Dans l'affaire de la faillite de: No de Cour: 460-11-000096-969 No de l'actif: 42-029434 ALAIN MOREAU, (261-949-812), camionneur, domicilié et résidant au 32, rue Gouin, Granby, Qc J2G 8T1. Avis est donné de ce qui suit: Alain Moreau a déposé une cession le 18ème jour de juillet 1996 et que la première assemblée des créanciers de la faillite sera tenue le 2ème jour d'août 1996 à 11 h 15 de l'avant-midi, au Palais de justice, 77, rue Principale, Granby (Québec). Fait à Sherbrooke (Québec), le 23ème jour de juillet 1996. 2144, rue King Ouest, bureau 215 Sherbrooke (Québec) J1J 2E8 Tél.: (819) 821-3500 21474

Travaux publics et Services gouvernementaux Canada Public Works and Government Services Canada LETTRES D'INTÉRÊT 72, rue Moreau et 12, rue Fortin BEDFORD Appel d'offres: 3961-256-1 Deux bâtiments adjacents d'un étage avec sous-sol non-fini comprenant une résidence de 3 chambres à coucher et une rallonge ayant sortie de bureau; air au sol de 127,5 m² pour la résidence et de 140,4 m² pour la rallonge; terrain de 1 983,8 m². Pour renseignements et visite, veuillez communiquer avec Jean-Yves Nantel au (514) 496-3337. Note qu'aucun document ne sera fourni relativement à cet avis d'intérêt. Répondre par écrit à l'adresse suivante: Travaux publics et Services gouvernementaux Canada Service des soumissions Complexe Guy-Fravel 200, boulevard René-Lévesque Ouest Bureau 702-14 Montréal (Québec) H2Z 1X4 Pour s'assurer qu'on tiendra compte des expressions d'intérêt, celles-ci doivent être reçues au plus tard le 16 août 1996 à 14 h.

ROCK FOREST AVIS PUBLIC EST PAR LES PRÉSENTES DONNÉ PAR le soussigné, greffier de la susdite ville. QUE le 6 mai 1996, le Conseil municipal a adopté le règlement #96-1254, autorisant des travaux pour le réseau routier 1996 et un emprunt de 500 000\$. QUE ledit règlement #96-1254 a reçu l'approbation des personnes habilitées à voter lors de la procédure d'emprunt tenue à cette fin le 21 mai 1996. QUE le ministère des Affaires municipales a approuvé le règlement précité, en date du 19 juin 1996. QUE le règlement #96-1254 est conservé aux archives municipales, au bureau du greffier, hôtel de ville de Rock Forest au 1000, rue Haut-Bois à Rock Forest, où l'on peut en prendre connaissance pendant les heures d'ouverture. QUE ledit règlement #96-1254 entre en vigueur immédiatement. DONNE À ROCK FOREST ce vingt-septième jour de juillet mil neuf cent quatre-vingt-seize. Me Pierre Ménard, O.M.A. Greffier 21463

BELLAVANCE Anne-Marie (Létourneau) — Au Centre Universitaire de Santé de l'Estrie site Fleurimont, le 24 juillet 1996, est décédée madame Anne-Marie Létourneau à l'âge de 71 ans, épouse de feu Roland Bellavance demeurant à Sherbrooke autres-fils de Disraëli. Afin de respecter les dernières volontés de madame Bellavance, il n'y aura pas d'exposition. La famille recevra les condoléances dès 9 h 30, à l'entrée de l'église. Funérailles, le samedi 27 juillet 1996, à 10 h 30, en l'église St-Vital de Lambton. Inhumation au cimetière paroissial, sous la direction de: Maison Funéraire Audet Limitée Disraëli, Qc Tél.: 418-449-2500 Fax: 418-449-1773 Pierre Dupuis, prés. Symon Audet, dir.

ROCK FOREST AVIS PUBLIC EST PAR LES PRÉSENTES DONNÉ PAR le soussigné, greffier de la susdite ville. AVIS PUBLIC ABROGEANT L'AVIS DU 6 JUILLET 1996. QUE lors d'une séance tenue le 2 juillet 1996, le Conseil municipal de la ville de Rock Forest a adopté le règlement #96-1300, abrogeant et remplaçant le règlement #96-1300, et le règlement #96-1300 entre en vigueur immédiatement, à l'exception des articles 95 et 97 (sur les ventes de garage) qui entrent en vigueur le 1er septembre 1996. DONNE À ROCK FOREST ce vingt-septième jour de juillet mil neuf cent quatre-vingt-seize. Me Pierre Ménard, O.M.A. Greffier 20681

FRANÇOIS & associés Huot Syndic Ltée SYNDICS ET GESTIONNAIRES AVIS DE LA PREMIÈRE ASSEMBLÉE Dans l'affaire de la faillite de: No de Cour: 460-11-000096-969 No de l'actif: 42-029434 ALAIN MOREAU, (261-949-812), camionneur, domicilié et résidant au 32, rue Gouin, Granby, Qc J2G 8T1. Avis est donné de ce qui suit: Alain Moreau a déposé une cession le 18ème jour de juillet 1996 et que la première assemblée des créanciers de la faillite sera tenue le 2ème jour d'août 1996 à 11 h 15 de l'avant-midi, au Palais de justice, 77, rue Principale, Granby (Québec). Fait à Sherbrooke (Québec), le 23ème jour de juillet 1996. 2144, rue King Ouest, bureau 215 Sherbrooke (Québec) J1J 2E8 Tél.: (819) 821-3500 21474

EXPRESSIONS OF INTEREST 72 Moreau Street and 12 Fortin Street BEDFORD Public tender: 3961-256-1 Two adjoining one-floor buildings with unfinished basement comprising a 3 bedroom residence and extension previously used as offices; ground floor area residence 127.5 m², extension 140.4 m² and land area of 1,983.8 m². For information and inspection, call Jean-Yves Nantel at (514) 496-3337. Note that no tender documents will be distributed at this time. Responses in writing should be addressed to: Public Works and Government Services Canada Tender Services Complexe Guy-Fravel 200 René-Lévesque Boulevard West Suite 702-14 Montreal, Quebec H2Z 1X4 To ensure consideration, expressions of interest must be received by August 16, 1996 before 2 p.m. 77672

MONUMENTS LETTRAGE ET REPARATION AU CIMITIÈRE ESTIMATION GRATUITE 20 15e AVE NORD SHERBROOKE (voisin du restaurant McDonald) Nos sincères condoléances à toutes les familles éprouvées. 569-1700 E. PROVOST MONUMENTS INC.

BERGERON Camille — Au Centre Hospitalier de Coaticook, le 24 juillet 1996, est décédé monsieur Camille Bergeron à l'âge de 87 ans, époux de feu Germaine Bilodeau demeurant à Coaticook. Le défunt repose à la: Résidence Funéraire Charron & Fils Inc. 228, rue Child Coaticook, QC Tél.: 819-849-4141 Téléc.: 819-849-4200 Claude Charron, prés. Stéphane Charron, dir. Heures de visite: VENDREDI de 14 h à 16 h et de 19 h à 22 h. Jour des funérailles, de 9 h jus-

Ville de Fleurimont Appel d'offres PROPRIÉTAIRE: VILLE DE FLEURIMONT 1735, chemin Galvin Fleurimont (Québec) J1G 3E7 OBJET: 12e Avenue - Construction d'un trottoir (environ 570 pi lin) de la rue Montpelier vers la rue 24-Juin

La Ville de Fleurimont demande des soumissions pour les travaux décrits ci-dessus. Elles devront être présentées dans l'enveloppe fournie à cette fin et le soumissionnaire devra y être clairement identifié. Les plans et cahiers des charges ainsi que la formule de soumission pourront être obtenus au bureau de Infrastructures Teknika inc., situé au 150, rue de Vimy, Sherbrooke, J1J 3M7, sur remise en argent ou sous forme d'un chèque visé fait à l'ordre de ladite firme, d'un montant de cinquante dollars (50,00\$) - NON REMBOURSABLE. Pour être considérée, toute soumission devra être accompagnée de: 1° un cautionnement de soumission ou un chèque visé au montant de 2 500 \$ en faveur de la Ville de Fleurimont et valide pour une période de quatre-vingt-dix (90) jours suivant l'ouverture des soumissions; 2° une lettre d'intention de la part d'une compagnie autorisée à se porter caution s'engageant à fournir un cautionnement d'exécution équivalent à 50% du montant du contrat, ainsi qu'un cautionnement des obligations de l'entrepreneur pour gages, matériaux et services équivalent à 50% du montant du contrat. Les soumissions seront reçues à l'hôtel de ville de Fleurimont, par M. René Allaire, directeur général, à l'adresse indiquée ci-dessus, le ou avant le mardi 6 août 1996 à 10 h pour être ouvertes publiquement à la même heure et au même endroit. La Ville de Fleurimont ne s'engage à retenir ni la plus basse, ni aucune des soumissions reçues. Juillet 1996 Ville de Fleurimont M. René Allaire, directeur général 21465

INFRASTRUCTURES TEKNIKA INC. 150, rue de Vimy Sherbrooke (Québec) J1J 3M7 Tél.: (819) 562-3871 Téléc.: (819) 563-3663

Les caisses populaires Desjardins de l'Estrie VENTE PAR SOUMISSION La Caisse Populaire de Ste-Agnès de Lac-Mégantic offre à vendre par soumission l'immeuble suivant: Désignation Un immeuble connu et désigné comme étant PARTIE du lot originaire UN (L-1-ptie) rang CINQ (R-5) du cadastre officiel du canton de Woburn, bureau de la publicité des droits de la circonscription foncière de Frontenac et plus particulièrement décrit comme suit: Mesurant une largeur de soixante mètres et quatre-vingt-seize centièmes (60,96), vers le nord et vers le sud, sur une profondeur de soixante mètres et quatre-vingt-seize centièmes (60,96m), vers l'est et vers l'ouest. Borné vers le nord par une autre partie du lot 1 des mêmes rang et canton maintenant incorporé dans l'emprise du chemin public, route #212, vers l'est, vers le sud et vers l'ouest, par d'autres parties du lot 1 des mêmes rang et canton, appartenant à Monsieur Laurent Carrier. La ligne «est» étant située à cent vingt-quatre mètres et trente centièmes (124,30m), à l'ouest du chemin public séparant les rangs cinq et six. Avec bâtisses et dessus érigées, soit une première bâtisse construite en bois rond servant de chalet, mesurant environ 21 pieds par 28 pieds et une deuxième bâtisse neuve pouvant servir de chalet ou résidence mesurant environ 22 pieds par 28 pieds, deux étages construits en 1995 et non terminés. Les deux avec circonscriptions et dépendances, portant numéro civique: 1101, Montée Notre-Dame, St-Augustin de Woburn, (Québec), G0Y 1R0. Les soumissions devront parvenir à la Caisse Populaire Ste-Agnès de Lac-Mégantic au: 4749, rue Laval, Lac-Mégantic, G6B 1C8, au plus tard le 15 août 1996 à 15 h 00, dans une enveloppe scellée portant la mention «SOUMISSION PROPRIÉTÉ MONTÉE NOTRE-DAME, ST-AUGUSTIN DE WOBURN». La caisse ne s'engage à accepter ni la plus haute ni aucune des soumissions. Pour plus de renseignements ou pour visite de la propriété, veuillez communiquer au numéro: (819) 583-1911 et demander Monsieur Réjean Côté ou Monsieur Serge Durand. 21601

AVIS LÉGAUX - APPEL D'OFFRES - SOUMISSIONS - ENCANS CANADA PROVINCE DE QUÉBEC DISTRICT DE ST-FRANÇOIS COUR MUNICIPALE NO. 96-04855-8 Bref d'exécution et avis au débiteur Ville de Sherbrooke Partie demanderesse vs Patrick Gagnon Partie défenderesse Le 7e jour d'août 1996 à 14 h 00, au 1170, Route 243, St-Félix de Kingsey, QC district de St-François, seront vendus par autorité de Justice les biens et effets de Patrick Gagnon, saisis en cette cause, consistant en: 1 véhicule Suzuki Forsa Turbo (blanc) immatriculé ZNS 923

CONTRACT ARGENT COMPTANT et/ou CHÈQUE VISE. Information: Jacques Morin huissier du district de St-François, Proteau et Associés, HUISSIERS 862, rue Belvédère Sud Sherbrooke (Québec) J1H 4C2 (819) 569-8259 Téléc.: 822-1697 1 800 304-0424 21607

AVIS PUBLIC CANADA PROVINCE DE QUÉBEC DISTRICT DE ST-FRANÇOIS COUR MUNICIPALE NO. 96-02603-1 - Bref d'exécution et avis au débiteur NO. 96-02846-7 Ville de Sherbrooke Partie demanderesse vs Carl Provost Partie défenderesse Le 7e jour d'août 1996 à 15 h 00, au 448, Desjardins, Canton de Brompton, QC district de St-François, seront vendus par autorité de Justice les biens et effets de Carl Provost, saisis en cette cause, consistant en: 1 voiture Honda Prélude 1985 et un autre bleu gris immatriculé 495 ACJ avec équipements et accessoires Conditions: ARGENT COMPTANT et/ou CHÈQUE VISE. Information: Jacques Morin huissier du district de St-François, Proteau et Associés, HUISSIERS 862, rue Belvédère Sud Sherbrooke (Québec) J1H 4C2 (819) 569-8259 Téléc.: 822-1697 1 800 304-0424 21608

DES NUMÉROS CHAQUE JOUR
DANS La Tribune

**CARREFOUR
DE L'ESTRIE**
La Tribune

BINGO

B 11
INGO
29 37 50 66

B 17
INGO
17 23 35 42
71 65

O 72

**5000\$
À GAGNER**

EN BONS D'ACHATS DU

CARREFOUR DE L'ESTRIE

**10 MARATHONS DE 500\$ EN
BONS D'ACHATS À GAGNER!**

RÈGLEMENTS :

1- Le concours «Bingo» débute le 29 juin 1996 et se termine vers le 11 octobre 1996. Le concours consiste en 10 marathons (carte complète) successifs joués sur des cartes de couleurs différentes. Valeur totale et maximum du concours : 5 000\$ en certificats d'achats du Carrefour de l'Estrie. Ces certificats d'achats sont encaissables mais non-monnayables, chez tous les marchands du Carrefour de l'Estrie, 3050 boul. Portland, Sherbrooke.

2- Voici les dates de distribution de la carte pour les dix marathons (carte complète) d'un montant maximum de 500\$ en certificats d'achats du Carrefour de l'Estrie, par marathon.

VOUS TROUVEREZ VOS CARTES DE BINGO DES 10 MARATHONS DANS LE TÉLÉ PLUS CORRESPONDANT AU DATES MENTIONNÉES.

	Dates	Couleur	Prix
1er marathon	29 juin	Violet	500\$
2e marathon	20 juillet	Lime	500\$
3e marathon	3 août	Marine	500\$
4e marathon	17 août	Pêche	500\$
5e marathon	31 août	Chocolat	500\$
6e marathon	7 septembre	Vert	500\$
7e marathon	14 septembre	Bleu ciel	500\$
8e marathon	21 septembre	Blanc	500\$
9e marathon	28 septembre	Gris	500\$
10e marathon	5 octobre	Orange	500\$

3- La publication des numéros de chacun des marathons commencera le samedi de la distribution de la carte.
4- S'il y a plus d'un gagnant d'un marathon, le 500\$ en certificat d'achats sera divisé équitablement entre les gagnants. Les gagnants seront avisés par La Tribune de la façon de prendre possession de leur prix et leurs noms seront publiés dans La Tribune.

5- La Tribune ne peut garantir que chaque lecteur recevra une carte. Il est très difficile d'exercer un contrôle parfait dans ce domaine.

6- Lorsque nous publions plus d'un numéro, un même jour, le premier numéro a priorité quand il s'agit de déterminer un gagnant.

7- Quand votre carte est remplie (il s'agit d'un marathon), appelez immédiatement à La Tribune (564-5470) et demandez la responsable du marathon pour la vérification de vos numéros (entre 9h00 et 16h00, du lundi au vendredi inclusivement). Pour vous qualifier, vous devez cependant appeler AVANT MIDI (12h00) le lendemain de la publication du numéro qui vous a permis de compléter votre carte. Pour les numéros publiés les vendredis et samedis, vous avez jusqu'au LUNDI MIDI pour vous qualifier. Il est évident que le participant qui aura complété sa carte avec le ou les numéros du vendredi sera déclaré gagnant avant celui qui aura complété sa carte avec le ou les numéros du samedi ou du lundi.

8- La décision de la direction de La Tribune concernant les gagnants sera finale et ces personnes devront répondre à la question d'habileté ma thématique suivante : $6 \times 4 + 3 + 10 - 2 =$ _____

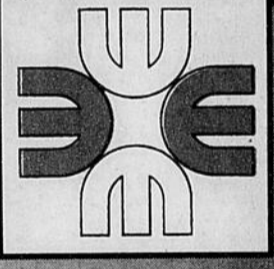
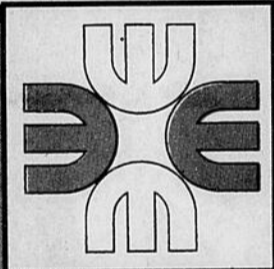
9- Les prix devront être acceptés tels quels, aucune substitution ne sera possible.

10- La Tribune ne sera en aucun cas responsable pour plus de 500\$ en certificats d'achats du Carrefour de l'Estrie, par marathon, même si la cause est due à une erreur typographique ou autres.

11- Les droits exigibles en vertu de ce concours ont été acquittés par La Tribune. Tout litige concernant la conduite de ce concours peut être soumis à la Règle des Alcools, des Courses et des Jeux.

12- Les employés de La Tribune et les personnes avec qui ils sont domiciliés ne peuvent participer à ce concours.

G 52



LES 25 - 26 - 27 - 28 JUILLET
4 JOURS SEULEMENT

LA FOLIE DES

p'tits prix

au **CARREFOUR DE L'ESTRIE**

JUSQU'À **70%** DE RABAIS

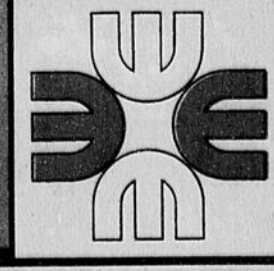
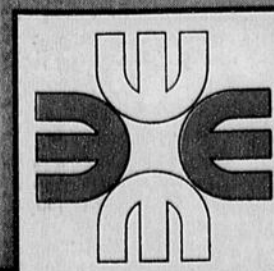
SPECTACLE

Gratuit



**LES MUSIK
MEISTERS**

SAMEDI 27 JUILLET
de 11 h À 16 h
DIMANCHE 28 JUILLET
de 12 À 16 h





**LA PLUS
GRANDE VENTE
DE VÊTEMENTS
ET
D'ÉQUIPEMENTS
DE SKI**
sports
experts

DERNIÈRE JOURNÉE

Skis alpin

Lot de
skis alpin

ROSSIGNOL TYROLIA HEAD KASTLE
BLIZZARD

P.S.M.
jusqu'à
600⁰⁰

9999

Skis
alpin
junior

SKI
FOLIE

À partir
de

5999

Vente de billets de ski

Mont
ORFORD

Ski
Bromont

Pour 1 journée

taxes incluses	Rég.	Spécial
Enfant	23 ⁹⁰	16 ⁹⁹
Étudiant	33 ⁹⁰	23 ⁹⁹
Adulte	37 ⁹⁵	26 ⁹⁹

Pour 2 journées

Enfant	47 ³⁰	29 ⁹⁹
Étudiant	67 ⁸⁰	43 ⁹⁹
Adulte	75 ⁹⁰	49 ⁹⁹

**ADULTES
POUR 1 JOURNÉE**

25\$

en tout temps

**À NE PAS MANQUER
SPÉCIAUX
2 HEURES**

DERNIÈRE CHANCE AUJOURD'HUI

9 H À 11 H

SÉLECTION
BOTTES DE SKI ALPIN **1999**
VALEUR JUSQU'À 400\$
SPÉCIAL 2 HRES

**GRATUIT SAC À BOTTES*
ROSSIGNOL**

À L'ACHAT D'UNE PAIRE DE SKI
*VALEUR DE 20\$ SPÉCIAL 2HRES SEULEMENT

12 H À 14 H

PLANCHE À NEIGE **359\$**
K2 «DANIEL FRANK»
P.S.M. 720\$ SPÉCIAL 2 HRES

**GRATUIT T-SHIRT*
ROSSIGNOL OU ORAGE**
À L'ACHAT D'UN ENSEMBLE DE SKI
HOMME OU FEMME *VALEUR DE 30\$

DERNIER BLITZ DE 15 H À 17 H

**120 MINUTES DE SKI FOLIE
ENCORE PLUS FOLLES**

OBTENEZ DES **RABAIS SURPRISES**
DE NOS VENDEURS
ÉPARGNEZ ENCORE PLUS
DE 15 H À 17 H

**sports
experts**

**Carrefour de l'Estrie
346-5286
Magog 843-1331**