



EN ROUTE POUR LE 21^{ème} FESTIVAL



(Photo La Feuille d'Érable - Fontaine)

COLLECTE DE SANG LE 8 MAI

15:00 HEURES A 17:00 HEURES ET DE 19:00 HEURES A 21:30 HEURES

HOTEL DE VILLE DE PLESSISVILLE

LA CROIX ROUGE ET LE CLUB OPTIMISTE VOUS ATTENDENT !

LE MAGASIN EXPLOSE LES PRIX SAUTENT

Syntonisez CKTL pour connaître tous nos spéciaux.

Si parfois une erreur se glissait au niveau des prix, la correction sera faite au magasin suivant la liste de prix émise.

AMPOULES ELECTRIQUES
intérieur, satinées
SYLVANIA

40-60-100 watt **2/.49**

LIQUEURS CANETTES

CANCELLE
Fraise - raisin -
Cout beer - citron lime
Caisse 24 canettes 10 oz. **3.49**

**PREPARATION
A GATEAUX
CELEBRATION**

Env. 260 gr. **.29**

**FEVES AU LARD
LIBBY'S**
Bte 48 oz. **1.09**

**KETCHUP
HEINZ**
Bout. 20 oz. **.69**

**THE A LA TASSE
LIPTON**
Bte 50 sachets **.99**

**SAUCE BBQ
ROBERTO**
Bte 14 oz. **5/1.44**

**SACS A ORDURES
extérieur
GLAD**
Pqt 20 **1.89**

**BEURRE D'ARACHIDES
crémeux ou croquant
KRAFT**
Pot 12 oz. **.67**

**SAUCE HOT CHICKEN
HABITANT**
Bte 14 oz. **3/.69**

**PAPIER MOUCHOIRS
blanc
KLEENEX**
Bte 100 **5/1.44**

**BISCUITS LIDO
sacs assortis**
16 oz. **.79**

**BISCUITS LIDO
Chocolat Météo ou fondants caramel**
21.9 oz. **.99**

**FROMAGE CANADIEN
régulier, tranché individuel
KRAFT**
Pqt 2 lb. **2.87**

**MARGARINE MOLLE
PARKAY MAXI BOL**
1 lb. **.69**

VIANDES
Concession
Désiré Sévigny

Côtelettes de lard **1.69 lb.**
Saucisses Maison **1.69 lb.**
Bacon Sunset **1.09 lb.**
Jambon Roll **1.59 lb.**

**FRUITS ET
LEGUMES**

Pamplemousses Impt. Floride E.U. **5 lb. .95¢**
Melon d'eau Impt. E.U. Canada No. 1 **.29 lb.**
Patates du Québec ou
Nouveau-Brunswick Sac 10 lb. **.46**



ENTREPOT D'ALIMENTATION

MEMBRE DE L'ASSOCIATION DES GENS D'AFFAIRES de PLESSISVILLE
1534 St-Louis • PLESSISVILLE

Prix en vigueur jusqu'à la fermeture **Samedi 6 mai 1978**
Nous nous réservons le droit de limiter les quantités.

Le Festival de l'Erable de Plessisville

A 20 ANS, ON A LA VIE DEVANT SOI...

Par Claude Forand

PLESSISVILLE— Au beau milieu du brouhaha général qui accueille tous ceux qui franchissent la porte, de ceux qui réclament un autre verre d'un délicieux cocktail, croisant les doigts dans le dos parce qu'ils en sont déjà au quatrième verre... des diverses personnalités impliquées dans ce 20ième Festival de l'Erable circulant parmi tout ce beau monde, que l'on ne reconnaît pas... ou que l'on n'est déjà plus en état de reconnaître, des gens qui se voient tous les jours et ne se saluent plus, de ceux qui ne se voient jamais et s'embrassent... tout ce beau monde est venu pour s'amuser ferme au «Souper des hommes d'affaires», en la Salle du Festival, mardi soir dernier, le 25 avril.

Une heureuse initiative, d'ailleurs, groupant cette année pas moins de 350 personnes, en majeure partie des gens impliqués de près ou de loin dans «Plessisville - la - belle», dont l'Association des gens d'affaires de Plessisville.

La table d'honneur,

appétissante brochette de collaborateurs étroits à ce 20ième Festival, dont la jeune reine Martine II, devenait préambule à un souper canadien typique.

A la mesure de cette chaude ambiance, de ce «souper en famille», les desserts sont de taille: d'abord les discours, ensuite les crêpes. Et M. Gaston Gingras, président de l'AGAP de parler de la relève à assurer pour 1979, et des diverses améliorations à apporter, tout en insistant sur une coopération accrue de la part des municipalités environnantes.

M. le maire Jean-Marie Fortier de Plessisville en a aussi profité pour inciter la population à un appui «moral» encore plus fort: «Pensez-at-il dit, à quel vide ça ferait si le Festival cessait...» alors que le maître de cérémonie, M. Florent Germain s'est dit heureux de voir représentées la plupart des associations locales, à ce souper.

Toute la question du

bénévolat à assurer, de même que le travail en équipe, a constamment motivé les allocutions des conférenciers. Pour le curé Charles Cloutier, de la paroisse de St-Calixte, cette démarche s'inscrit dans une

plus grande fraternité entre concitoyens, dans un enrichissement de la vie des gens.

Voulant de plus souligner ce 20ième Festival de l'Erable, les organisateurs et les convives ont

chaudemment applaudi les anciens présidents de ces festivités, qui, tels des bougies d'espoir, se sont spontanément dressés, de tous les coins de la salle.

On s'amuse ferme à ce Festival, peut-être parce

qu'il ne survient qu'une fois l'année... et qu'il revient à tous les ans, depuis vingt-ans.

Vingt ans! l'âge idéal pour devenir enfin un adulte. A jamais.



Une belle brochette de Reines du Festival, Jeanne Germain (1960), Margot Roux (1961), Lise Vigneault (1966), Martine Turgeon (1977), Lynda Henri (1975), Raymonde Bilocq (1959), Martine Gagné (1978), Lise Bergeron (1971), Gisèle Croteau (1965), Diane Bédard (1974), Micheline Bédard (1968). (Photo La Feuille d'Erable - Fontaine)

IMPORTANTE MISE A PIED D'EMPLOYES AU MONT-VILLENEUVE

Par Claude Forand.

PLESSISVILLE— De source sûre, le journal «La Feuille d'Erable» apprenait mardi, le 25 avril dernier, que la direction du Mont-Villeneuve de St-Ferdinand se préparait à effectuer une mise à pied d'environ 50 de ses éducateurs et employés aux services auxiliaires de cette institution d'enseignement.

Le président du Syndicat du Mont-Villeneuve a indiqué que la réaction des

employés menacés a été de former un comité pour la survie du collège, ayant comme but d'empêcher cette mise à pied.

L'historique de la situation prend place en date du 31 mars dernier, alors qu'en réunion, la direction du collège avait appris à ses employés que la corporation cesserait ses opérations le 31 août prochain, et en ce sens, les employés ont récemment

reçu une lettre leur signifiant la mise à pied, en vigueur à cette date-là.

Le directeur général du Mont-Villeneuve, M. Marcel Blondeau, a par ailleurs fait savoir qu'il n'entendait faire aucune déclaration sur cette affaire, avant le 12 mai prochain.

Les rumeurs vont bn train, quant à l'avenir de l'institution d'éducation spécialisée, mais rien n'a pu être confirmé à date.

DECES DU DOCTEUR JULES CANTIN

ST-FERDINAND—Nous apprenons avec regret la mort du docteur Jules Cantin, survenue à l'Hôpital de Thetford-Mines, dimanche le 30 avril.

Le docteur Cantin a pratiqué la médecine à Plessisville pendant vingt-cinq ans et il y a laissé le souvenir d'un homme particulièrement dévoué et consciencieux.

Coroner du district de Mégantic pendant plusieurs années, le docteur Cantin a aussi oeuvré dans le domaine paroissial comme marguillier de St-Calixte.

Il était à la retraite depuis l'automne dernier, après avoir travaillé quelques



Docteur Jules Cantin

années à l'Hôpital St-Julien de St-Ferdinand, municipalité dans laquelle il demeurait depuis six ans.

Il laisse dans la peine, son épouse (Ida Méthot), ses fils et belles-filles: Roger (Francine Lapointe), Renault (Lorraine Morneau), Pierre (Wanda Grabowski), Paul, Robert, Cyrille et cinq petits enfants.

Le docteur Cantin est exposé au salon funéraire François-Marie Rousseau, Avenue St-Louis à Plessisville. Les funérailles auront lieu en l'église St-Calixte, mercredi à 4 heures. Parents et amis sont invités à y assister.

Les Policiers de Plessisville...

ROULERONT EN PONTIAC

Par Jean Fontaine

PLESSISVILLE— C'est bel et bien en «Pontiac» que rouleront prochainement les policiers de la Sûreté Municipale de Plessisville. C'est en effet le Garage Dubois et Frères de Plessisville qui a obtenu à la dernière séance du conseil municipal le contrat pour fournir une nouvelle auto patrouille aux limiers

locaux. La soumission de Dubois et Frères était la plus basse à \$5,000 alors que l'autre soumissionnaire, Forand Auto Ltée avait présenté une offre de \$5,500.

L'autopatrouille de la Sûreté Municipale de Plessisville parcourt environ 40,000 milles par année dans le secteur

urbain de Plessisville et aux alentours pour répondre à des appels ou pour de la patrouille, de jour comme de nuit.

La semaine dernière nous avions mentionné que la future auto des policiers serait une «Plymouth» mais il ne s'agissait que d'une «grosse» erreur qui a porté quelque peu de confusion.



Le député libéral fédéral de Frontenac, M. Léopold Corriveau a eu l'honneur, samedi soir dernier au Gala 20ième anniversaire du Festival de l'Erable de remettre le trophée emblématique de la Reine du Festival à Martine Gagné. (Photo La Feuille d'Erable - Fontaine)



C'est le député péquiste d'Arthabaska à l'Assemblée Nationale, M. Jacques Baril qui a remis à M. Lionel Brassard de Plessisville la Coupe du Roi de l'Erable. (Photo La Feuille d'Erable - Fontaine)

AU GALA 20ième ANNIVERSAIRE

Par Jean Fontaine

PLESSISVILLE—Il n'y avait pas une mais bien 11 Reines du Festival de l'Erable samedi soir dernier au Souper de l'Erable-Gala 20ième Anniversaire qui se déroulait à l'Ecole des Métiers. Outre sa Majesté Martine Ière Gagné, 10 ex-reines avaient bien voulu honorer de leur présence cette manifestation.

Tour à tour, Raymonde Bilocq (1959), Jeanne Germain (1960), Margot Roux (1961), Gisèle Croteau (1965), Lise Vigneault (1966), Micheline Bédard (1968), Lise Bergeron (1971), Diane Bédard (1974), Lynda Henri (1975) et Martine Turgeon (1977), ont pris la parole pour présenter leurs hommages à l'élue de cette

année, Martine Gagné et ont rappelé, à l'occasion, quelques souvenirs.

Notons que des anciens présidents se trouvaient aussi dans la salle: Henri-Paul Dion, Michel Marcoux, Raymond Gosselin, George Goggin, Jean-Paul Dubois et Laurent Therrien. Ce dernier a signalé que trois

Suite à la page A-6

Editorial

SERVICE AU CÂBLE?

Il n'est pas nécessaire de monter une tour avec antenne parabolique pour être informé de l'opinion publique quant au service du câble à Plessisville.

Nous avons, ici même, fait quelques observations l'hiver dernier. Le service est redevenu normal au canal 11, mais les attentes des abonnés n'ont pas été comblées, loin de là, en ce qui concerne le canal six. Ceci pour signifier que de nouvelles pressions sont à faire afin d'obtenir des améliorations plus sensibles à la qualité du service.

Résumons d'abord brièvement les responsabilités d'un cablo-distributeur. Celui-ci doit offrir à ses abonnés tous les postes canadiens dans un rayon d'environ 75 milles. Par ailleurs, selon les procédures 23 et 24 du CRTC, il faudrait avoir 3,000 abonnés pour entraîner l'obligation légale d'opérer une télévision communautaire bien organisée.

Ceci veut dire que le propriétaire de Claire-Vue

Inc semble remplir présentement ses obligations légales puisque nous ne croyons pas que le nombre actuel d'abonnés soit de 3,000. Mais les abonnés, surtout ceux à qui des promesses ont été faites, ont le droit de savoir si le propriétaire peut donner un meilleur service au coût actuel.

Comparer c'est toujours un peu odieux. Toutefois, nous croyons juste de souligner que la localité voisine, Princeville, paye moins de \$5.40 par mois pour un service plus étendu. Auf fait, Plessisville ne dispose que de 6 canaux en français et 2 en anglais, si on tient compte d'un rapport son-image au-dessus de l'acceptable.

Considérant ces choses et jetant un regard sur les installations en place, nous ne sommes pas portés à considérer Claire-Vue Inc, comme «un bon investisseur» dans la place. Où sont les profits effectués à Plessisville? Il semble bien que pour un coût équivalent le service soit nettement supérieur à Thetford.

Nous suggérons donc que le propriétaire vienne faire un tour chez-nous et qu'il prépare avec les organismes socio-économiques et culturels d'ici une politique de développement du câble. Il faudrait en priorité, un bon départ pour le canal communautaire et le DENEIGEMENT du canal 6. Autrement la Ville et d'autres organismes seront justifiés d'intervenir auprès du CRTC pour faire réviser le permis de Claire-Vue au profit d'une compagnie qui traiterai mieux les intérêts de la place.

Nous souhaitons que les choses n'en arrivent pas là. Nous souhaitons par conséquent que l'actuel propriétaire mette en oeuvre ce qui est possible à ce moment-ci pour améliorer l'image des téléviseurs et l'image publique de Claire-Vue Inc.

Denis Prescott

Lettres Ouvertes

A QUI DE DROIT,

J'aimerais que l'on publie la lettre ci-jointe. Elle est une critique positive et constructive sur le Festival de l'Érable (ou plutôt sur l'une de leurs activités). Tout ne sera que profitable et servira à améliorer la popularité de Plessisville, car ma lettre propose de corriger une pratique qui ne peut être que néfaste pour la région.

Veuillez donc faire publier.

Merci pour votre collaboration.

Gaston Gauvin,
Montréal

Accouru pour la deuxième fois au FESTIVAL DE L'ÉRABLE de Plessisville, j'ai été

malheureusement très déçu. Cette année, encore une fois, on nous sert à la «Cabane de l'érable» des bouchées de tire qui ne sont que d'affreuses sucreries sans goût commun avec la «vraie» tire.

Je conseillerais aux organisateurs de changer leur politique et de servir aux visiteurs autre chose que du sirop de maïs en tire. Si la tire était véritable, les gens seraient d'autant plus satisfaits et la popularité du FESTIVAL DE PLESSISVILLE s'accroîtrait au lieu d'aller en décroissant. Quelle pente dangeuse!! Avis aux intéressés!

Un visiteur désenchanté,
Gaston Gauvin
de Montréal

Associo-Revue

CLINIQUE DE PUERICULTURE ET D'IMMUNISATION

SEMAINE DU 1 MAI:

La Feuille d'Érable

Fondée en 1945 par Jean-Paul Houde

C.P. 160 - 1646 St-Laurent - Plessisville - Tél. (819) 362-7049

Publié par «Les Publications Appalaches Ltée», Plessisville, Qué.

Imprimée aux ateliers de «IMPRIMERIE POULIN LTEE»
St-Joseph de Beauce, Cté Beauce.



Courrier de la deuxième classe.
Enregistrement No 0592



Abonnements: Canada: \$7.00 pour 1 an - \$4.50 pour 6 mois
Etats-Unis: \$8.00 pour un an.
Tous droits réservés sur la reproduction des annonces ou des nouvelles de notre journal

Président: (Publication Appalaches Ltée): Gaston Bergeron
Information: Jean Fontaine
Sports: Pierre Nadeau
Publicitaire: Michel Bourgouin
Mise en pages et publicité: Ginette Routhier
Composition: Sylvie Topping, Danielle Roy-Plante
Collaborateurs: Johanne Talbot
Georges A. Béchar, Princeville
Mme Gabriel Boucher, St-Ferdinand
Secrétaire: Luce Marois
Comptabilité: Andrée Wright

MERC. 3: PLESSISVILLE - C.L.S.C. DE L'ERABLE - Clinique pour les adultes - 13:00h. à 16:00h. JEUDI 4: LAURIERVILLE - Collège Ste-Julie - clinique puer. et imm. - 13:00h. à 14:00h. JEUDI 4: LYSER - Ecole St-Louis-de-Gonzague - Clinique puer. et imm. - 14:30h. à 15:30h.

SEMAINE DU 7 MAI:

MARDI 9: PLESSISVILLE - C.L.S.C. DE L'ERABLE - Clinique puer. et imm. - 13:30h. à 15:30h. MERC. 10: PLESSISVILLE - C.L.S.C. DE L'ERABLE - Clinique pour les adultes - 13:00h. à 16:00h. JEUDI 11: INVERNESS - Ecole Jean XX111 - Clinique puer. et imm. - 10:00 à 11:00h. JEUDI 11: LOURDES - Salle Paroissiale - Clinique puer. et imm. - 14:00 à 15:00h.

COMMISSION SCOLAIRE JEAN RIVARD

La prochaine rencontre du comité exécutif de la Municipalité Scolaire de Jean Rivard aura lieu mercredi le 3 mai prochain au Centre Administratif de Plessisville à 19:30h. La rencontre des commissaires suivra à 20:00h. au même endroit.

HORIZON FEMMES

Horizon Femmes est là comme un centre d'Aide et d'Information pour les femmes de la région depuis le mois de novembre dernier. Besoin de renseignements, d'aide, de réconfort ou de contact? Horizon Femmes est là à 362-6858 ou au Centre d'Etudes, 1504, St-Calixte, local 6. C'est un service gratuit et anonyme.

COLLECTE DE SANG

Le Service de Transfusion sanguine de la Croix-Rouge visitera Plessisville, le lundi 8 mai prochain. C'est à notre tour de relever les manches et de tendre le bras. Donnons un p'tit coup de coeur et présentons-nous à la collecte qui aura lieu à l'Hôtel de Ville, de 15h. à 17h. et de 19h. à 21h30. La Croix-Rouge compte sur la générosité des gens de chez-nous.

LAICS FRANCISCAINS

Réunion au sous-sol de l'église St-Calixte le 9 mai à 2h. Accueil à 1 1/2 heure. Au programme: Messe et partage évangélique. Il n'est pas nécessaire d'être membre du Laïcat franciscain pour venir à ces assemblées; toute personne désireuse de s'améliorer au point de vue spirituel sera accueillie avec joie.

AFEAS DE PLESSISVILLE

Assemblée des membres de l'AFEAS de Plessisville, le 3 mai prochain à 20 heures en la Salle des Chevaliers de Colomb. Sujet traité: Le rôle de mère et de femme. Aussi décapage de meubles. N'oubliez pas le Congrès le 20 mai prochain à la Polyvalente de Plessisville pour toute la Fédération de l'AFEAS.

CLUB LES NEIGES LYSTANNIA

Il y aura assemblée générale au Club Les Neiges Lystania de Lyster, vendredi le 12 mai, au Chalet du Club. L'assemblée sera suivie des élections du bureau de direction et d'un délicieux goûter servi gratuitement à tous les membres. Bienvenue à tous les membres.

«CAFE-QU'ON SERT» DU CHOEUR ALLEGRO.

N'oubliez pas que c'est mardi prochain le 9 mai à 20 heures à la Salle de l'Hôtel de Ville de Plessisville que se tiendra le «Café qu'on sert» du Choeur Allegro. Pour réservations, s'adresser aux dames de la chorale ou à 362-3666 ou 362-7648. Un goûter sera servi pour terminer la soirée.

AFEAS ST-LOUIS-DE-BLANDFORD

Les membres de l'Association féminine d'éducation et d'action sociale de Saint-Louis-de-Blandford ont profité de précieux conseils sur l'entretien et la remise à neuf de meubles anciens; Mme Thérèse Lamarche a donné des explications permettant de bien conserver les bois par des traitements appropriés. Par ailleurs, la date du samedi 27 mai, est choisie pour l'exposition annuelle qui sera ouverte aux visiteurs de 11h. à 21h. ce jour-là ainsi que 10:30h. à 20h. le lendemain, dimanche, 28 mai. Mme Eugénie Morrisette et Mme Thérèse Lamarche sont les responsables de cette exposition qui se tiendra au local de l'A.F.E.A.S.

SOBRIETE CANADA

Les membres de «SOBRIETE CANADA» invitent tous les intéressés à leur prochaine réunion, le 10 mai à 8:00h. en soirée, au Centre d'Etudes de Plessisville.

Ce sera l'occasion de s'informer et de dialoguer avec les membres sur ce qu'est le mouvement et ses politiques futures.

quand l'esprit vient aux mots

le français. je le parle par ♥

L'Année du français. Campagne de valorisation de l'usage et de la qualité du français.

Jeu no 19

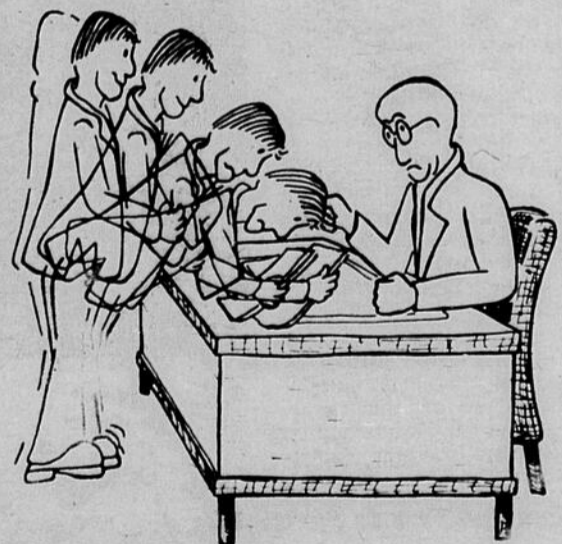
Connaissez-vous bien les gallicismes (ou expressions propres au français)?

Trouver les mots manquants :

«S'il est bon de savoir mettre de l'eau dans son vin, d'être souple, il l'est moins de _____»

Indice :

Il s'agit d'une expression signifiant qu'il y a manque de fierté, qu'il y a obéissance servile.



Répondez :
quel est le mot qui manque?

Cette chronique a été préparée par l'équipe de français de la Télé-université.

DES PRIX IMBATTABLES

DU 8 AU 20 MAI

POULIN & FILS inc.



TAPIS

100% NYLON



à partir de **\$2.⁹⁵** vge

PRELART SANS CIRAGE



12' LARGE



à partir de **\$2.⁹⁵** vge



PEINTURE

1^o QUALITE

SATIN LATEX SEMI LUSTRE

\$10.⁹⁹
GAL

\$12.⁹⁹
GAL

TAPISSERIE

de **10%**

à **50%**

d'escompte



PLAN MISE DE COTE

Posage de tapis & prélartr
par des experts

Lavage de tapis à la vapeur

**12 mois
pour payer
SANS INTERET**

POULIN & FILS inc.

MEUBLES - TAPIS - PRELART
PEINTURE - CERAMIQUE

1562 savoie 362-7245
PLESSISVILLE, QUE

Bonne Valeur
BV
Best Value

CONCOURS EXCLUSIF AUX MARCHANDS D'AMEUBLEMENT B.V. INC.

Valeur globale et TOTAL DE **\$15,000** INCLUANT Voyage pour 2 à LAS VEGAS

LE TIRAGE AURA LIEU LE 27 DECEMBRE 1978 **TRAVELADE** Meubles Acc. électrique T V Stéréo

Nom _____
Adresse _____ Tel _____
Ville _____
Que veut dire les lettres B.V. _____

GRACIEUSEMENT DE **P**OULIN & FILS inc.
MEUBLES - TAPIS - PEINTURE - CERAMIQUE
1562 SAVOIE - PLESSISVILLE - QUE.

Avis Publics - Avis Légaux

NOUVEAU JOURNALISTE A CKTL - LA FEUILLE D'ERABLE



PLESSISVILLE—Le Service l'information de CKTL-LA FEUILLE D'ERABLE compte maintenant un nouveau journaliste. Il s'agit de Claude Forand, natif de Plessisville et diplômé en journalisme de l'Université Laval de Québec ainsi qu'en science politique.

Donc, après avoir travaillé comme surnuméraire devant le microphone de CKTL, Claude Forand agira maintenant comme journaliste et on pourra le rejoindre en téléphonant à 362-3737 ou 362-7049.

Claude Forand succède à Jean Fontaine qui a quitté le service de l'information de CKTL après un séjour de 4 ans. Jean se consacrera désormais à la photographie, à Plessisville.

NOUVELLE ADRESSE

Le bureau de Gérard Roy

DENTUROLOGISTE

est maintenant situé au
1879 RUE VAILLANCOURT
AU NUMERO DE TELEPHONE:
362-6616

Soyez attentifs à ce message...

L'HOTEL MANOIR DE PRINCEVILLE

Vous invite à venir vous détendre du lundi au vendredi à son piano bar avec Paulette qui vous enchante par sa voix et son répertoire.

De plus le samedi à la générale Gilles Latulippe et sa troupe reviendront pour vous faire et divertir.

En espérant vous satisfaire entièrement M. et Mme St-Pierre et son personnel se feront un plaisir de vous accueillir.

AUTRE MEDAILLE ELISABETH

11

Par Georges A. Béchard

PRINCEVILLE—M. Jean-Pierre Houle, qui a passé son enfance et sa jeunesse à Princeville, vient de recevoir la médaille «Elisabeth 11» ainsi que deux certificats dont l'un est signé par Son Ex. le gouverneur général du Canada, M. Jules Léger, et l'autre par M. Don Jamieson, secrétaire d'Etat aux Affaires extérieures. Ce dernier écrit ce qui suit: «En reconnaissance pour services rendus lors du carrousel de la Gendarmerie royale du Canada en Angleterre, au pays de Galles, en Ecosse et en Irlande à l'occasion de la participation du Canada aux célébrations marquant le 50^{ème} anniversaire du couronnement de Sa Majesté Elisabeth 11.»

Au Gala

Suite de A-1

présidents étaient décédée depuis soit MM Jean-Paul Houde, JA Blais et Emmanuel Lehoux. En tant que maître de cérémonie, M. Therrien a émis le vœu que chaque association délègue un représentant sur le



Miss Kanetaka dirige ici les éclairages et le caméraman dans le feu de l'action au 20^{ème} Festival de l'Erable de Plessisville. (Photo La Feuille d'Erable - Fontaine)

Un groupe de cinéaste japonais à Plessisville

DES IMAGES DE L'ERABLE A TOKYO AU JAPON

Par Claude Forand

PLESSISVILLE—Le comité organisateur des festivités de l'Erable, version 1978, a une fois de plus, raison de s'ennorgueillir: il était l'hôte, vendredi dernier, d'un groupe de japonais, spécialistes de la télévision éducative...et globe-trotter.

Visiteurs inusités, leur but était simple: filmer certaines séquences propres à l'atmosphère du Festival, et la télédiffuser à leur émission éducative, au Japon.

Intitulée: «The Rose Kanetaka Show», cette émission de variétés, mais éducative, emploie une formule originale quoique

coûteuse. Les cinéastes vont filmer dans divers pays du monde, les festivités marquantes des lieux, pour retransmission et éventuellement, la vente à d'autres pays.

Ainsi, le groupe de Plessisville de vendredi dernier arrivait de St-Jean Port Joli, capitale mondiale de la sculpture sur bois, et auparavant de Vancouver, en Colombie-Britannique. Une récente expédition vers la calotte glacière du Pôle Nord avait un but plus scientifique, tel d'étudier l'épaisseur de la glace, etc.

L'un des membres de l'expédition, Mlle Kanetaka,

du nom de l'émission, est le directeur. Dans un anglais excellent, elle explique que l'équipe est l'hôte du ministère du Tourisme, fédéral et provincial, que l'émission est à l'antenne depuis 1959, et regardée par plus de vingt millions de personnes par semaine, et dure 30 minutes, en avant-midi.

Certaines des séquences marquantes filmées par l'équipe feront voir des plessisvillois, chantant et dansant les rigodons, au son de la musique de Charly Landry.

En 1978, pour ses vingt ans, le Festival de l'Erable de Plessisville: Direction Tokyo, au Japon.

EXPO INDUSTRIELLE ET COMMERCIALE

Par Georges A. Béchard

PRINCEVILLE—Les milliers de personnes qui sont passées par l'aréna intermunicipal de Princeville à l'occasion du 21^{ème} Festival industriel, commercial, artisanal et culturel en

ont eu «plein les yeux» de la variété considérable d'exhibits mis en étalage pour la circonstance. Etablissements commerciaux, associations et particuliers avaient monté des

kiosques mettant en évidence ce qui est disponible dans de nombreux domaines ainsi que l'oeuvre qu'accomplissent dans le milieu les organismes en activité.

bureau de direction du Festival de l'Erable pour aider à l'organisation.

Parlant des allocutions, quelques-unes très courtes ont été prononcées par le député Jacques Baril qui a annoncé que cette année le Haut Commissariat à la Jeunesse, aux Loisirs et aux Sports avait donné un octroi de \$5000 au Festival en plus de \$10000 du Ministère de l'Agriculture pour l'Exposition.

M. Léopold Corriveau, a

pour sa part déclaré que le Fédéral aidait l'acériculture par le biais d'une subvention de \$250,000 à l'Institut International du Sirop d'Erable. Le Maire de Plessisville Ville, M. Jean-Marie Fortier a pour sa part invité les gens à être attentifs aux demandes des responsables du Festival quant à l'organisation du prochain bureau de direction et il a souhaité que les gens répondront généreusement.

La traditionnelle Coupe du Roi de l'Erable et le non moins traditionnel trophée de la Reine ont été remis à Lionel Brassard et Martine Gagné. Cette dernière s'est vue remettre en plus une gerbe de fleurs par Raymonde Bilocq-Bergeron, la première Reine du Festival, en 1959. L'épouse du Roi de l'Erable, Fernande Brassard, a pour sa part reçu des fleurs des mains de la Reine 1977, Martine Turgeon tandis que Mme Thérèse Gosselin, l'épouse du président ex-officio Raymond Gosselin, a reçu une gerbe des mains de Diane Bédard, une autre Reine du Festival.

Comme le veut la tradition, cette soirée en est pleine et son déroulement a guère changé depuis bien des ans, les membres de la direction 1977 se sont vu offrir une sculpture sur métal, de fabrication locale, alors que différents cadeaux souvenirs étaient remis aux princesses, aux intendants et à la reine.

VOYAGE

Le tirage du Voyage aux Barbades a été effectué et c'est M. Guy Paquet de Notre-Dame-de-Lourdes qui aura la chance de s'envoler vers cet endroit de prédilection et de chaleur. Il y a eu toutefois d'autres prix et d'autres gagnants: M. Laurent Dion de Plessisville s'est mérité une télévision portable, et M. Benoit Béliveau de Ste-Sophie, un bon d'achat de \$100.

Dirigeants d'entreprises La BFD peut-elle vous aider?

- Aide financière
- Gestion-Conseil
- Formation de gestion
- Information sur les programmes gouvernementaux disponibles

Jeudi 11 mai
RÉGION de
PLESSISVILLE

M. Louis Cayer

sera à l'Hôtel de Ville de Plessisville, prendre rendez-vous à 362-7155 (ou à Québec 681-6341).

Vous avez besoin de fonds pour la mise sur pied, la modernisation et l'expansion de votre entreprise et vous ne pouvez vous les procurer ailleurs à des conditions raisonnables? Notre représentant se fera un plaisir de répondre à toutes vos questions.



BANQUE
FÉDÉRALE
DE DÉVELOPPEMENT

POUR PLUS DE RENSEIGNEMENTS, COMMUNIQUEZ AVEC NOS BUREAUX AUX HEURES D'AFFAIRES

QUEBEC — 925, Chemin St-Louis, G1S 1C1 (681-6341)

DEMANDE

DE

SOUMISSIONS

La Société Coopérative Agricole de Plessisville recevra des soumissions jusqu'au 15 mai 1978 pour l'entretien général de la bâtisse située au 1800 de l'avenue St-Laurent à Plessisville.

Toutes les personnes intéressées devront se présenter au bureau de la Société Coopérative Agricole, 1800 St-Laurent pour obtenir copie des devis d'entretien général et pour visiter les lieux.

Un voyage touristique organisé par la Société d'histoire d'Arthabaska

UNE DES MEILLEURES MACHINES A REMONTER LE TEMPS

PLESSISVILLE... La Société d'histoire régionale d'Arthabaska organise pour le 20 mai prochain un voyage touristique intitulé: «Voyage 115 ans à travers les Bois-Francs».

Véritable occasion de renouer les liens historiques et culturels avec notre région immédiate, cette initiative de la Société d'histoire

régionale d'Arthabaska vise à faire connaître aux participants les divers lieux et sites qui ont marqué et marquent encore la population des Bois-Francs, et qui ont contribué à lui donner son identité propre.

Les participants auront l'occasion de mieux connaître ces lieux qui les entourent tout près, tel Arthabaska, Victoriaville,

Princeville, Plessisville, St-Valère, St-Paul, Ste-Sophie... ou peut-être de les redécouvrir sous un jour nouveau.

Pour s'inscrire à ce voyage avait le 5 mai prochain, les intéressés peuvent écrire à: La Société d'histoire régionale d'Arthabaska, 475 Notre-Dame E. Victoriaville, en y incluant le coût du voyage.

au montant de quatre (4) dollars. L'on peut obtenir de plus amples informations à: 362-2259.

Le départ est prévu à 10 h. AmM. au Centre Culturel de Victoriaville et le retour au même endroit à 17 h.

Peut-être que les plus convaincus auront même l'occasion de voir Sir Wilfrid Laurier se bercer sur sa galerie...

LA VISION DES ENFANTS ET PROBLEMES DE LECTURE!

La lecture est affaire de vision et l'intelligence. Si l'enfant veut lire dans ses livres de classe, il faut d'abord voir le texte et le voir parfaitement. C'est seulement à partir de cette première prise de contact avec ses livres que son intelligence peut opérer en vue de la compréhension totale de ce qu'il lit. L'intelligence débouche donc sur le texte écrit par l'intermédiaire des différentes modalités du processus visuel.

Ainsi l'on remarque l'extrême importance d'une bonne vision pour l'enfant qui apprend à lire et qui étudie. De là les

conséquences néfastes des problèmes visuels dans sa capacité de lecture.

La science optométrique démontre qu'un nombre important d'enfants qui souffrent d'incapacité de lecture, sont des enfants qui ont des problèmes visuels. Il est de toute première nécessité de faire régler ces problèmes par un optométriste.

L'optométriste procédera à un examen visuel complet et une analyse des capacités lexiques de l'enfant. Il sera alors en mesure de poser un diagnostic différentiel précis et présenter une thérapeutique pertinente.

**LA
POLYVALENTE
LANCE
MONTEE
PENTECOTE**

PLESSISVILLE... Le Comité de Pastorale de la Polyvalente de Plessisville organise une première manifestation religieuse samedi le 13 mai de 15 hres à 17 hres (3.00 p.m. à 5.00 p.m.) à la Polyvalente même.

Cette manifestation, d'abord prévue au carnet étudiant pour le 14 mai, a été devancée à la vigile de la Pentecôte, en raison des activités familiales de la Fête des Mères.

Selon les responsables du service de pastorale, Sr. Annette Bélanger et le P. Denis Prescott, Montée Pentecôte est appelée à devenir une manifestation annuelle en faveur du lien de foi entre la famille, l'école et la paroisse.

La fête de la Pentecôte a été choisie pour trois raisons:

1. parce que ce jour-là l'Eglise est devenue dynamique;

2. parce que l'Eglise s'est manifestée dans sa diversité;

3. parce que l'Eglise s'est réclamée d'un même Esprit.

Plus de 40 personnes sont déjà à l'oeuvre pour que dès cette première année la manifestation soit un succès.

M. l'abbé Armand Chouinard du Centre ALPEC animera la célébration eucharistique. Le thème de cette Montée Pentecôte est: **Un seul Esprit, Une seule Eglise.**

CSC

PRINCEVILLE

PRINCEVILLE (G.A.B.) Le Cercle social et culturel de Princeville, présidé par Mme Lucille Béchard, a reçu des témoignages d'appréciation pour le spectacle donné par M. François Vincent aux membres et à leurs invités. De la tribu des Hurons et résident du village indien de l'Ancienne-Lorette, M. Vincent a chanté, communiqué des détails sur les Hurons et montré de l'artisanat; lui-même portait un magnifique costume de che...

Isolez votre maison et profitez de notre subvention de 25% sur le coût des matériaux et de la main-d'oeuvre!

Nous avons également négocié pour vous un prêt à un taux préférentiel!

Economisez de 20 à 30% sur vos factures de chauffage dès l'hiver prochain, en participant au programme québécois d'isolation des maisons.

Quand?

Cette offre entre en vigueur le 8 mars 1978.

Quoi?

Notre offre couvre des montants allant de \$750 (minimum) à \$2 000 (maximum) affectés à l'achat et à l'installation des matériaux par un entrepreneur ou un entrepreneur artisan. Sont éligibles: les matériaux isolants; les portes et contre-portes; les fenêtres et contre-fenêtres; les matériaux de calfeutrage et les coupe-bise; les événements d'aération et les appareils de réglage thermostatique.

Comment?

Nous vous offrons une subvention non-imposable de 25%. Le Gouvernement du Québec s'engage à vous rembourser en un seul versement, dès que les travaux seront terminés, 25% de vos coûts sur présentation de vos factures.

Nous vous offrons également un prêt-isolation. Si vous avez besoin d'un emprunt pour financer les travaux que vous avez décidé d'effectuer, le Gouvernement du Québec a négocié pour vous, un prêt à un taux préférentiel. Dans le cadre de ce programme, vous pouvez emprunter à une Caisse populaire ou à une banque participante, de \$750 (minimum) à \$2 000 (maximum) pour une période n'excédant pas quatre ans.

Qui?

Pour bénéficier de cette offre, il faut que votre maison soit une maison unifamiliale détachée, jumelée ou en rangée, construite avant 1946 et que cette maison soit votre résidence principale.

Si vous désirez recevoir notre dossier complet de renseignements sur le programme québécois d'isolation des maisons ainsi qu'une formule de demande de subvention, remplissez et retournez le coupon ci-joint ou téléphonez, sans frais, au 873-7121 à Montréal, ou au 1-800-361-5600, pour les gens de l'extérieur de Montréal.



Pensez-y bien. Si votre maison a été bâtie avant 1946, son isolation a besoin d'être corrigée pour faire face à la hausse des prix de l'énergie. Elle résiste mal au froid mais il vous est désormais possible de remédier à cet état de fait. Isolez votre maison, c'est dans votre intérêt: vous y gagnerez argent et confort!

Évitez la cohue de l'automne et prévoyez dès aujourd'hui les travaux que vous voulez effectuer.

Adressez ce coupon à: **Bureau des économies d'énergie** - Case postale 91
Programme d'isolation des maisons - Succursale Desjardins
Montréal, Qué. H5B 1B2

L'isolation, ça m'intéresse.

- Cette maison est ma résidence principale
 Ma maison est une maison unifamiliale
 Ma maison a été construite avant 1946

Veillez me faire parvenir sans obligation de ma part, votre dossier complet de renseignements ainsi qu'une formule de demande de subvention.

Nom

Préc. d'écrire en lettres moulées

Adresse

Ville

Code postal

**L'isolation des maisons,
un programme pour ceux
qui surveillent leurs intérêts**

Gouvernement du Québec
Bureau des économies d'énergie
Programme d'isolation des maisons

Carrières et Professions

Pour Plessisville et la région

- 2 Dessinateurs de construction mécanique avec D.E.C. et 3 à 5 ans.
- 1 Vendeur-technicien de machineries agricoles avec expérience.
- 1 Réceptionniste bilingue avec dactylographie.
- 1 Coiffeuse pour dames avec 2 ans d'expérience.
- 1 Cuisinier d'expérience, travail à temps plein de jour.
- 1 Mouleur en sable avec 6 mois d'expérience.
- 1 Machiniste de précision avec 3 ans d'expérience sur

- toutes machines-outils.
- 1 Mécanicien de machines agricoles avec expérience.
- 1 Mécanicien motoriste avec bonne expérience.
- 1 Mécanicien d'automobile, licence C.
- 1 Mesureur de bois avec expérience ou cours mesureur-classificateur.

Pour Victoriaville et la région

- 1 Educateur spécialisé de personnes attardées avec D.E.C. en éducation spécialisée.
- 1 Contremaître au départe-

ment de l'expédition possédant 2 ans d'expérience comme contremaître en industrie.

- 1 Magasinier avec expérience sur Cardex
- 1 Interviewer pour sondages, travail à temps partiel
- 1 Nettoyeur-presseur avec expérience.
- 1 Monteur d'appareillage hydraulique avec 6 mois d'expérience.

Ces offres sont valables pour les hommes et les femmes.

« VOLCAN » A ST-FERDINAND

Par Jean Fontaine

ST-FERDINAND - D'HALLI-FAX— Les gens de la région de St-Ferdinand seront assez occupés au cours de la présente semaine puisque c'est chez eux que se déroulera l'Opération Volcan de la Sûreté du Québec.

Cette opération qui vise à marquer les objets de valeur contenus dans une maison au numéro de permis de conduire de leur propriétaire est commencée depuis la fin de semaine dernière et se poursuivra jusqu'au 7 mai.

Le Cercle des Fermières de St-Ferdinand patronne l'Opération Volcan dans le village et dans le secteur

rural. Mme Maurice Boissonneault et Mme René Houle en sont les responsables. Des informations ont été transmises à la population de ce secteur lors des messes de dimanche dernier mais aussi par des conférences devant les Optimistes, les Fermières, à la télévision communautaire et dans le feuillet paroissial.

Quelque 75 burins électriques sont, selon l'agent Jacques Grenier de la Sûreté du Québec, détachement de Thetford-Mines, en circulation dans la municipalité. M. Grenier est le coordonnateur de l'Opération.

Celui-ci soulignait d'ailleurs que dans leur secteur, en 2 ou 3 mois d'activité, l'Opération Volcan a permis de marquer 31,940 objets dans 1275 maisons, à St-Pierre Baptiste, Inverness, St-Jean Baptiste Vianney etc...

Chalets

Pour ce qui est des chalets, l'Agent Grenier a précisé qu'une opération similaire sera menée lorsque les occupants saisonniers seront là en plus grand nombre. Cette seconde opération Volcan se fera tout probablement en collaboration avec les associations de propriétaires de chalets de la région.

JOURNEE DE LA FEMME AU 20ième FESTIVAL

Par Jean Fontaine

PLESSISVILLE—Le Festival de l'Erable a accueilli nombre de femmes mercredi dernier dans le cadre de sa journée de la Femme. Plusieurs activités étaient au programme. Il y avait par exemple, la mini parade de mode avec des robes d'époque. Comme on pourra le constater sur la photo, la Reine et les Princesses étaient là.

(Photo La Feuille d'Erable - Fontaine)



LES AGENCES M.R.M. ENR.
Recherche couple sérieux pour un travail commercial à la maison.
Pour rendez-vous:
TEL.: 362-6579

ON DEMANDE
MECANICIEN AGRICOLE
D'EXPERIENCE
SALAIRE INTERESSANT PLUS
AVANTAGES SOCIAUX.
FAIRE PARVENIR CURRICULUM
VITAE A
C.P. 36
PLESSISVILLE, P.QUE.

REPRESENTANT
Une importante compagnie est à la recherche de 2 représentants comté Lotbinière et Arthabaska. Revenu \$300.00 et plus par semaine.
Cours d'entraînement complet payés.
Bénéfices marginaux.
Exigences: Secondaire 4 ou 5.
Auto
Bonne référence.
Pour entrevue écrire C. Guérard C.P. 70 Bernières, Lévis, Qué.
Donner votre numéro de téléphone.

Festival de l'Erable

LE CONCOURS DE DESSINS A ETE UN SUCCES

Par Jean Fontaine

PLESSISVILLE—Le Comité Culturel de Plessisville a patronné au cours des dernières semaines le concours de dessins du Festival de l'Erable. Cette initiative a connu un très bon succès compte tenu des moyens de fortune utilisés et du peu de temps dont on disposé les organisateurs pour mener à bien leur tâche.

Les juges, qui tiennent à garder l'anonymat, n'ont pas eu la tâche facile puisque plusieurs centaines de dessins sont parvenus pour l'Exposition des Produits de l'Erable, section culturelle. Cette avalanche de chef d'oeuvre a d'ailleurs contraint les organisateurs à ne pas exposer tous les dessins puisque l'espace était réduit.

Les gagnants

Voici donc la liste des gagnants qui se méritent \$10 pour le premier, \$6 pour le second et \$4 pour le troisième.

Maquettes:

- 1- Maternelle F. Ecole St-Calixte Plessisville
- 2- Maryse Ruel 4ième N.-Dame Plessisville
- 3- Chantal Perron Serge Martineau Diane Caron Maryse Lessard Villeroy

Collectifs:

- 1- Johanne Poulin
- A. Provencher 6ième N.-Dame Plessisville
- 2- Elèves 5ième GLR Plessisville
- 3- Elèves 5ième Ste-Thérèse Ste-Thérèse Val Alain

Maternelle:

- 1- Isabelle Proulx St-Calixte Plessisville
- 2- F. Soucy St-Calixte Plessisville
- 3- N. Beaulieu St-Louis Lyster

- 1- Annie Boutin Notre-Dame Plessisville
- 2- C. Bédard Notre-Dame Plessisville
- 3- David Germain St-Calixte Plessisville

1ième année:

- 1- P. Roberge Ste-Thérèse Plessisville
- 2- N. Provencher Notre-Dame Plessisville
- 3- Jean Leclerc St-Louis Lyster

2ième année:

- 1- Danielle Paré Ste-Famille Plessisville
- 2- Manon Lebel Notre-Dame Plessisville
- 3- D. Laroche Yves Mailhot Ste-Famille Plessisville

3ième année:

- 1- Barbara Proulx St-Louis Plessisville
- 2- D. Beaulieu St-Louis Lyster
- 3- Gilles Perron Villeroy

4ième année:

- 1- Nancy Vallée Ste-Thérèse Plessisville
- 2- M. Grenier Bon Pasteur Lyster
- 3- Daniel Garneau Notre-Dame Plessisville

5ième année:

- 1- Renaud Sévigny S. Vigneault Notre-Dame Plessisville
- 2- Mario Côté Notre-Dame Plessisville
- 3- Eliane Dastou Plessisville

6ième année:

- 1- Renaud Sévigny S. Vigneault Notre-Dame Plessisville
- 2- Mario Côté Notre-Dame Plessisville
- 3- Eliane Dastou Plessisville

ELECTION DANS LES ETABLISSEMENTS DE SANTÉ ET DE SERVICES SOCIAUX

Par Claude Forand

PLESSISVILLE—C'est dimanche le 28 mai prochain que se tiendront pour tout le Québec, les élections dans les établissements de santé et de services sociaux.

Elles visent à remplir des postes au niveau du conseil d'administration des divers établissements, dont les CLSC. Toute personne intéres-

sée à se porter candidate peut se procurer un bulletin de présentation auprès de l'établissement concerné, avant le 12 mai prochain.

Quant aux voteurs, ils devront s'y rendre dimanche le 28 mai, aux heures annoncées par l'établissement.

READAPTATION POUR ALCOOLIQUES

VICTORIAVILLE... Ce communiqué est rédigé dans le but d'informer la population de Victoriaville et des environs, de l'ouverture d'un Service Externe de Réadaptation pour Alcooliques et Toxicomanes. Ce Service relève directement du

Centre d'Accueil pour Alcooliques et Toxicomanes, Domrémy Trois-Rivières, Pointe-du-Lac.

L'un des principaux buts recherchés par l'ouverture de ce Service est celui de permettre une plus grande accessibilité du Centre

d'Accueil à la population, et ce, par l'intermédiaire du Service Externe. Tout ceci, amène une décentralisation des services et permet un meilleur contact avec la population et surtout d'être à même de connaître les différents besoins de la dite population.

De plus, cette décentralisation permet

d'offrir à l'individu une continuité dans son processus de readaptation, i.e. que l'individu pourra

profiter d'un «suivi». Avant, pendant et après sa venue

au Centre de Réadaptation Domrémy. Par le fait même, nous pensons améliorer les possibilités qu'a l'individu de faire une réadaptation valable.

Pour nous, il est donc important de maintenir une collaboration étroite avec

les différents organismes sociaux, bénévoles ou autres qui sont touchés de près par le phénomène de l'alcoolisme et de la Toxicomanie.

N.B. Heures d'ouverture du lundi au vendredi de 9 hgrs à 5 HRES.

20ième DE LA GARDE ST-EUSEBE

PRINCEVILLE (G.A.B.) Le programme des fêtes du 20ième anniversaire de la Garde Saint-Eusèbe Inc. de Princeville est déterminé dans ses grandes lignes, souligne M. Raymond Lemay, président. Inscription des participants, parade dans les rues de la ville, messe à 17h, banquet à 18h et soirée récréative sont les principales activités prévues. M. Rhéo Beaudoin est le responsable de l'équipe de travail pour réaliser ce programme. Les fêtes auront lieu le samedi, 3 juin, et se tiendront conjointement avec le ralliement de l'Union régionale des gardes paroissiales des Bois-Francs dont l'unité de Princeville fait partie.



La photo, prise en hiver à l'aide d'un système infra-rouge, laisse voir que cette maison est très mal isolée. Quand on sait que 90% des maisons au Canada ne sont pas mieux isolées que celle-ci, on se rend compte qu'il y a beaucoup de gaspillage d'énergie.

Ce printemps, prenez le temps d'isoler votre maison. Vous vous apercevrez vite que c'est payant.



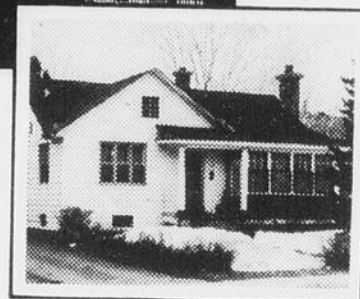
Les flèches montrent les pertes de chaleur.

Subvention de \$350

Si votre maison a été construite avant 1946, vous pouvez réclamer jusqu'aux deux tiers du coût des matériaux nécessaires à l'isolation, (maximum de \$350 imposable). Les matériaux doivent avoir été achetés et posés après le premier septembre 1977.

Brochure gratuite

Notre brochure "Emprisonnons la chaleur" contient des conseils pratiques sur l'isolation et elle est offerte gratuitement.



REPLIR ET POSTER AUJOURD'HUI MÊME OU, AVEC L'AIDE DE LA STANDARDISTE, TELEPHONER A FRAIS VIRES A 341-1511, INDICATIF REGIONAL 514.

Ma maison a été construite avant 1946 et elle a 3 étages ou moins.

Faites-moi parvenir les formulaires de demande de subvention.

J'aimerais recevoir la brochure "Emprisonnons la chaleur".

Prière d'écrire en lettres moulées. Ce coupon servira d'étiquette.

Nom _____

Adresse _____

Ville _____ Province _____

Code postal _____

En français English Kit

Adresser à: Programme d'isolation thermique des résidences canadiennes
C.P. 700
St-Laurent (Québec) H4L 5A8

Il faut compter de 2 à 4 semaines pour la livraison.



Gouvernement du Canada

Programme d'isolation thermique des résidences canadiennes

L'honorable André Ouellet
Ministre

Government of Canada

Canadian Home Insulation Program

Honorable André Ouellet
Minister

Isolez... c'est payant!

Le centre des entreprises

du ministère de l'Industrie et du Commerce à portée de votre appareil de téléphone!

Le ministère de l'Industrie et du Commerce a établi à Ottawa un Centre des entreprises afin de vous faciliter vos voyages dans la Capitale nationale et de

guider vos appels téléphoniques au gouvernement du Canada.

De n'importe où au Canada, vous pouvez communiquer gratuitement avec le Centre des entreprises; vous n'avez qu'à demander au (ou à la) téléphoniste de l'interurbain de vous donner le numéro

Zénith 0-3200

Le Centre des entreprises fournira des renseignements, au téléphone, 24 heures sur 24 (en enregistrant vos appels en dehors des heures de travail).

Le Centre des entreprises peut vous

obtenir les réponses sur les programmes du gouvernement du Canada touchant votre entreprise, qu'il s'agisse d'une petite entreprise ou d'une grande.

Si vous passez à Ottawa, le Centre des entreprises est situé au

Niveau 01 (aire centrale)
235, rue Queen
Ottawa (Ontario)
K1A 0H5
Téléphone: 995-5771

Il y a aussi deux Bureaux régionaux du ministère de l'Industrie et du Commerce à

Ville de Québec
2, place Québec, suite 620
QUÉBEC (Québec)
G1R 2B5
Tél. (418) 694-4726

Jack Horner ministre
Industrie et Commerce



Gouvernement du Canada

Industrie et Commerce

Région du Québec
Pièce 2124, place Victoria
C.P. 257, tour de la Bourse
MONTREAL (Québec)
H4Z 1J5
Tél. (514) 283-6254

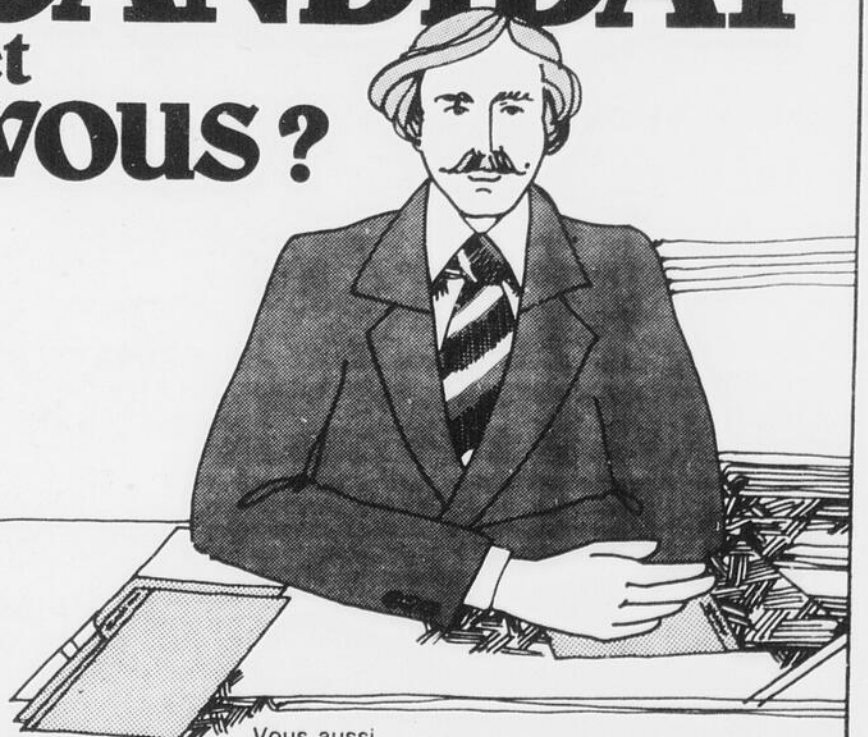
Tony Abbot, ministre d'État
Petite entreprise

Government of Canada

Industry, Trade and Commerce

Pour un mandat de 2 ans

JE SUIS CANDIDAT et VOUS ?



ELECTIONS D'USAGERS
DANS LES ÉTABLISSEMENTS
28 MAI 1978

POUR RENSEIGNEMENTS:
379-3771

Vous aussi

Vous pouvez poser votre candidature AVANT LE 12 MAI 1978 pour siéger au conseil d'administration de votre: Centre hospitalier, Centre de Services Sociaux, Centre d'Accueil ou C.L.S.C.

Pour informations, s'adresser à la réception, à l'accueil ou au bureau du Directeur général de votre centre.

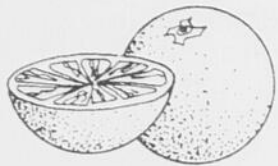
Pour être candidat il faut être majeur et avoir reçu des services d'un établissement depuis moins de 2 ans.



Ministère des Affaires sociales et le
Conseil Régional de la Santé
et des Services Sociaux de votre région

ta coop t'informe

en vigueur du 3 au 6 mai. Nous nous réservons le droit de limiter les quantités.



ORANGES «SUNKIST»
VALENCIA, PRODUIT
É.U.A., GR. 113,
DOUZ.

1.08

CITRONS «SUNKIST»
PRODUIT CALIFORNIE,
GR. 140,
CHACUN

.13

CONCOMBRES
«EUROPÉEN», SANS
PÉPIN, PRODUIT
ONTARIO, CANADA
NO. 1, GR. PETIT
CHACUN

.58

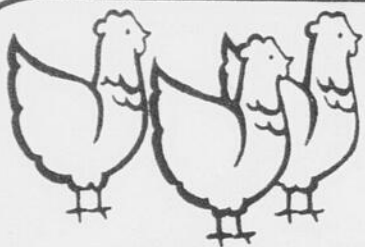
RUTABAGAS «NAVETS»
PRODUIT DU QUÉBEC,
CANADA NO. 1,
CELLO DE 5 LB.

.38



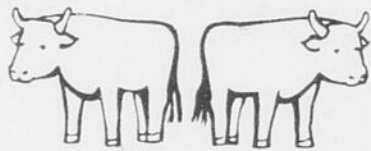
POIRES BARTLETT
AUSTRALIE ENSOLEILLÉ
ARMONA
BTE 28 OZ.

.65



POULET À FRIRE,
MOINS DE
4 LB., CAT. A,
LB.

.69



BOEUF FUMÉ,
(SMOKED MEAT)
COORSH,
PQT 4 X 2 OZ.

1.39



NETTOYEUR LIQUIDE
LESTOIL, ODEUR DE PIN
BOUT. 28 OZ.

1.19

SAUCISSES FUMÉES
TOUT BOEUF, V.P.
COORSH,
PQT 16 OZ.

1.05

FONDUE PARMESAN,
BILOPAGE,
PQT DE 4 MORCEAUX

1.19

SALADE DE CHOUX,
COORSH,
CONT. 16 OZ.

.59

JAMBON GENRE DÎNER,
LEGRADE,
LB.

2.09

BACON V.P., LEGRADE
PQT 16 OZ.

1.59

CREVETTES
MARINIÈRE,
PQT 7.5 OZ.

1.99

TÊTE FROMAGÉE,
COOP,
CONT. 10 OZ.

.89

FILET D'AIGLEFIN,
PQT DE 16 OZ.

2.09

PRODUITS COOP



SAUCE A SALADES COOP
BOC. 32 OZ.

1.19

SACS A POUBELLE COOP, 26 X 36
CELLO 50'S

3.39

PAPIER MOUCHOIR COOP, BLANC OU
JAUNE OU ROSE
BTE 200'F

.61

ME
FR
OU
BT
CH
OU
PA
CE
GU
BL
SA
CA
SA
TO
CE
FIX
RÉ
CO
SH
CH
BO
CU
BTE
AM
ELE
PQT
DÉS
PRIN
LIM
ARC
ROS
CON

SEYEZ DES NÔTRES!



KETCHUP ROUGE HEINZ
BOUT. 20 OZ.

.76

DEVENIR MEMBRE, ÇA DONNE

- * DES SERVICES DE QUALITÉ au prix le plus juste possible
- * un pouvoir d'achat plus grand
- * de l'information et de la protection
- * des outils pour lutter contre la concentration du pouvoir économique
- * un instrument qui permettra aux consommateurs de prendre en main leur économie
- * des perspectives encourageantes pour l'avenir

MAGASIN COOP
1971 BILODEAU PLESSISVILLE

SOCIETE COOPERATIVE AGRICOLE
156 GRENIER LAURIERVILLE

SOCIETE COOPERATIVE LYSTER
116 ST-PIERRE STE-ANASTASIE



PAPIER DE TOILETTE
2 PLIS, COOP, BLANC
OU COULEURS ASSORTIES
PQT 4 RLX

.99



SOUPE TOMATES AYLNER
BTE 10 OZ.

.19



CÉRÉALES CORN FLAKES,
KELLOGG'S
BTE 675 GR.

.97

ACHATS AVANTAGEUX

MÉLANGE INSTANTANÉ COOP, AU FRAISE OU LIMONADE OU À L'ORANGE OU AU RAISIN BTE 660 GR.	1.19	CRISTAUX À L'ORANGE RISE'N SHINE ENV. 4 X 3.2 OZ.	.77	NOURRITURE POUR CHATS PURINAS, CAT CHOW OU DAIRY DINNER OU SEA DINNER OU SEA NIP DINNER OU TUNA DINNER BTE 500 GR.	.63
CHOCOLAT NEILSON, CARAMEL ROLL OU ROSETTES OU MACARONS OU PASTILLES CELLO 12 OZ.	1.69	PÊCHES DEMIES ARDMONA, DE FANTAISIE BTE 28 OZ.	.63	CÉRÉALES CROQUANTS AU SON, NABISCO BTE 500 GR.	.76
GUIMAUVES JET PUFF KRAFT, BLANCHES OU AUX FRUITS SAC 11 OZ.	.49	POULET ENTIER CORDON BLEU BTE 3.2 LT	1.95	CÉRÉALES FRUIT LOOPS, KELLOGG'S BTE 275 GR.	.79
CARAMELS MÉLANGÉS KRAFT SAC 14 OZ.	.83	RAGOÛT DE BOULETTES CORDON BLEU BTE 50 OZ.	2.49	SOUPE AUX LÉGUMES AYLNER BTE 10 OZ.	.21
TOFFEE KRAFT, ASSORTI CELLO 10 OZ.	.69	DÎNER À LA VIANDE CORDON BLEU BTE 51 OZ.	2.13	BISCUITS P.B. CHRISTIE, PAUSE CAFÉ OU FUDGE OU PIRATE SAC 450 GR.	1.15
FIXATIF À CHEVEUX CLAIROL, RÉGULIER OU EXTRA CONT. 10 OZ.	1.29	RELISH HEINZ, SUCRÉE VERTE OU POUR CHIEN CHAUD OU PICCALLILI BOC. 12 OZ.	.49	BISCUITS SODA CHRISTIE, PREMIUM PLUS BTE 2 LB.	1.55
SHAMPOING HERBAL CLAIROL, CHEVEUX NORMAUX OU CHEVEUX GRAS BOUT. 8 OZ.	1.39	THÉ ORANGE PEKOE SALADA, EN SACHETS BTE 60'S	1.75	CROUSTILLES HUMPTY DUMPTY SAC 225 GR.	.79
CURE-OREILLES Q'TIPS BTE 180'S	.85	CAFÉ MOULU RÉGULIER MELLOW ROAST BTE 1 LB.	3.19	CORNETS POUR CRÈME GLACÉE COUPÉS, POINTUS, MC CORMICK'S BTE 48'S	.99
AMPOULES I.F. BEST BUY GENERAL ELECTRIC, 40 OU 60 OU 100 WATT PQT 2'S	.79	CAFÉ INSTANTANÉ MELLOW ROAST BOC. 4 OZ.	2.19		
DÉSODORISANT GLACE SOLIDE, AUBE PRINTANIERE OU CITRON LÉGER OU LIMETTE FRAÎCHE OU HERBES AROMATISÉES OU ODEUR DE PIN OU ROSERAIE CONT. 6 OZ.	.79				

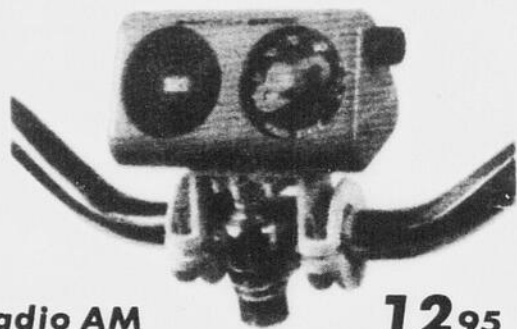
VENTE 10ième ANNIVERSAIRE A VOTRE CENTRE AUTORISE

Radio Shack

10% DE REDUCTION SUR TOUTE MARCHANDISE NON EN SPECIAL

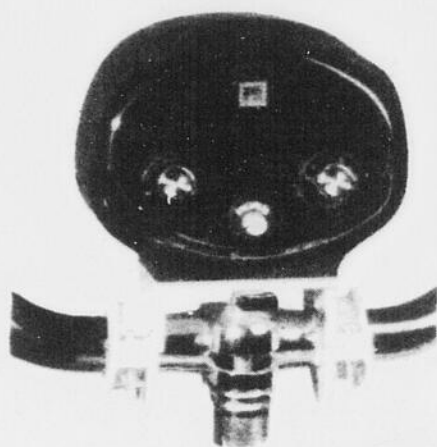
DES RADIOS POUR VOS BICYCLETTES

Se monte sur le guidon et s'enlève facilement pour l'utilisation en portatif. Cadran pratique, jack d'écouteur, antenne incorporée, boîtier anti-intempéries. 4 x 5 x 3 1/2". Pile 9V. 12-196 **12.95**



Radio AM

12.95



Radio AM & klaxon

18.95

Ne roulez plus seul. Cette radio se monte sur le guidon et s'enlève aussi vite, le support reste sur le vélo. Antenne incorporée, boîtier anti-intempéries. 3 x 4 3/4 x 2 1/2". 3 piles «C» requises. 12-193 **18.95**



109.95

(8 pistes non compris)

Son stéréo déployé

Lecteur 8 pistes AM/FM stéréo, alim. piles/secteur.

. Indicateurs de programme à LED
. Filtres céramiques en AM et FM
. Commandes sép. tonal./équilibre
Le PORTIPLAY™ Trois minuscules CI au lieu de transistors, rendent ce portatif léger et fiable. Deux hautparleurs 3 3/4" à haute efficacité, changement de programme autom. ou à poussoir avec indicateurs verts à LED qui réduisent la consommation des piles, CAF incorporée pour FM sans dérive, prise de casque stéréo, prise d'adaptateur CC. Antennes AM incorporée et FM télescopique 7x17x4 1/4". Avec cordon CA. Requiert 8 piles «D». 14-926 **109.95**

Cordon 12 V.c.c. pour voiture/bateau 270-1533 **3.99**

Tout désigné pour la salle familiale ou l'extérieur !



Magnétophone à cassettes avec touches repérage/revue.

- . Touches repérage/revue
- . Compteur numérique
- . Réglage autom. de niveau
- . Arrêt autom. en fin de bande

69.95

Le CTR-41 de Realistic. Mélange automatiquement les signaux - enregistre simultanément à partir de la prise auxil. et du micro externe ou intégré. Réglage autom. de niveau, arrêt autom., micro à condensateur intégré, commut. haut/bas, prises écouteur, auxil., micro externe à télécommande, adaptateur CC. 2 3/4x5 1/2x10 1/4". Cordon secteur fourni. Requiert 4 piles «C». 14-841 **69.95**

Adaptateur 12 Vcc auto/bateau, 14-844 **8.95**

A COMPTER DU 5 MAI

Drolet Electronique

1755 Av. St-Laurent PLESSISVILLE, P.Q.

362-2304

VENTE & SERVICE
RADIOS-STEREOS -
TV COULEURS



SUR LA TABLE DU CONSEIL

Par Jean Fontaine

PLESSISVILLE-- A la séance du 18 avril dernier, les autorités municipales de Plessisville ont adopté des comptes pour \$16,560.44. Une séance tranquille à ce sujet, quoi.

0-0-0-0-0-

Le règlement 1015 adopté tout dernièrement pour amender le règlement 370 en annulant le nom «rue Trudel» à la première rue longeant la rivière Bourbon en y substituant le nom «rue Dufour» a de nouveau été amendé. Par ce nouveau règlement, on annule le nom de «rue Dufour» à la première rue longeant le cimetière du côté sud est, pour le remplacer par «rue Trudelle». (C'est facile)

0-0-0-0-0-

Le conseil a autorisé le Festival de l'Erable à utiliser le stationnement de l'Hôtel de Ville du 20 au 30 avril. Ce fut utilisé d'ailleurs.

0-0-0-0-0-

Le conseil a demandé à la firme Jacques Construction de lui céder la rue Doucet, près de l'école des Métiers, au bout de la rue Savoie.

0-0-0-0-0-

La ville demandera aussi des soumissions pour la vente de vieux matériaux dont elle n'a plus besoin.

0-0-0-0-0-

Le conseil a aussi reçu et accepté une demande de Bell Canada pour que cette dernière puisse émonder les arbres qui génèrent leurs lignes.

0-0-0-0-0-

L'AFEAS de Plessisville a fait parvenir son appui au conseil pour le HLM pour personnes âgées.

0-0-0-0-0-

Le chef des Pompiers de Plessisville, Mé Robert Godbout participera au congrès annuel des Chefs de Pompiers à Val d'Or les 11 - 12 - 13 et 14 juin prochain.

0-0-0-0-0-

Le consultants SDR Inc ont offert leurs services en évaluation, le député

Corriveau a accusé réception de la lettre de M. Jean-Marie Fortier

concernant la traverse à niveau Morin et Jacques Baril, député péquiste a accusé réception de son

télégramme expédié par le conseil concernant le HLM.

0-0-0-0-0-

Enfin le Coopérative Agricole de Granby demande au conseil une réduction du taux de l'eau brute. Cette demande a été prise en considération.

IL GAGNE UN VOYAGE POUR DEUX A HAWAII



Le Directeur des ventes de la Division des Produits de Rénovation domiciliaire de Hunter Douglas Canada Limitée, de Montréal, M.

Fern Lemay, présente à M. Reynald Jacques, Président de Jacques Construction (1977) Inc., de Princeville, Québec, les deux billets d'avion pour un voyage de deux semaines, tous frais payés, à Hawaï. Michel Sansfaçon, Représentant

des ventes chez Hunter Douglas assistait à la remise des billets. En affaires depuis 1966, M. Jacques vend, en exclusivité, les revêtements de Hunter Douglas. Sa firme a gagné le concours de vente, au Québec, des revêtements isolants en aluminium «Climatic Elite». Produits chez Hunter Douglas, ces revêtements sont enduits d'une peinture PVF2 anti-adhésive.

ABONNEZ-VOUS A LA FEUILLE D'ERABLE

LES DENEIGEMENTS PLESSIS ENR.

Résidences privées et commerciales.
Pour service sur appel et service automatique sur engagement saisonnier, s'adresser à:

1679 Des Erables
Tél: 362-3018
Plessisville, Qué.

« AIDONS LE SERVICE BENEVOLE DE L'HOTEL-DIEU D'ARTHABASKA »

ARTHABASKA---Jeudi le 4 mai, de 9 heures à 21 heures, le Service bénévole de l'Hôtel-Dieu d'Arthabaska, tiendra sa grande campagne de souscription annuelle. Des membres bénévoles offriront à un coût minime, des crayons dans les différents endroits publics de la région. Nous comptons sur votre générosité pour maintenir et agrandir nos services.

Plus de 70 membres bénévoles travaillent régulièrement à humaniser les services offerts à la

clientèle du centre hospitalier de l'Hôtel-Dieu. Le service d'accueil distribue environ 1,500 breuvages mensuellement aux usagers des cliniques externe, d'urgence et de physiothérapie. Sans aucune subvention, ce service est maintenu régulièrement, sauf le samedi et le dimanche. Des dames bénévoles se dévouent aussi chaque semaine auprès de certains malades, en essayant de briser l'ennui qui peut s'infiltrer au fil des jours ou en apportant

à d'autres, réconfort, par leur présence et leur aide discrète. Les dames qui travaillent quotidiennement à la «Boutique Eclair» aident à défrayer le coût de nos différents services. Ce n'est pas suffisant.

Le Service bénévole de l'Hôtel-Dieu d'Arthabaska a besoin de votre aide pour continuer et développer son oeuvre. Jeudi, le 4 mai, disons-le nous: «Aidons le Service bénévole de l'Hôtel-Dieu.»

Madeleine Aubert Croteau
Présidente

Nécrologie

DECES DE M. FLORIAN LAROSE

A l'Hôpital Laval de Ste-Foy, le 29 avril est décédé à l'âge de 53 ans, M. Florian Larose, époux de Dame Rachel Demers, domicilié au 1491 St-Calixte à Plessisville. Les funérailles ont eu lieu mercredi le 3 mai 1978 à 14:30 heures en l'église St-Calixte de Plessisville. Il laisse dans le deuil outre son épouse, ses enfants, gendres et belles-filles: Huguette (Mme Rémi Brochu), Murielle et Lorraine tous de Plessisville ainsi que Gérald époux de Diane Garceau de Trois-Rivières.

DECES DE M. ANTONIO BOUCHER

A Plessisville subitement le 29 avril 1978 est décédé à l'âge de 65 ans, M. Antonio Boucher, époux de dame Julienne Massicotte domicilié au 1819 St-Edouard à Plessisville. Les funérailles ont eu lieu lundi le 1er mai à 15:30 heures en l'église Notre-Dame-de-Fatima. Il était le père de Nicole (Mme Gaétan Arton) et de Normand tous deux de Plessisville.

DECES DE DAME ADRIENNE LATULIPE

A l'Hôtel-Dieu d'Arthabaska, le 26 avril 1978 est décédée à l'âge de 65 ans et 4 mois, Dame Adrienne Latulipe épouse de M. Léonard Isabelle domiciliée au 114 Grosse Ile, Lyster. Les funérailles ont eu lieu samedi le 29 avril 1978 à 15:30 heures en l'église Ste-Anastasia.

DECES DE M. TELESPHORE BOISSONEAULT

A sa résidence, le 26 avril 1978, est décédé à l'âge de 82 ans et 6 mois, M. Téléphore Boissoneault époux de dame Bernadette Mercier, domicilié au 119 rue Boissoneault à Ste-Anastasia. Les funérailles ont eu lieu samedi le 29 avril à 11 heures en l'église de Ste-Anastasia. Il était le père de Elphège Boissoneault, maire de la paroisse de Ste-Anastasia.

DECES DE DAME ROSA TREPANIER

A l'Hôtel-Dieu d'Arthabaska, le 28 avril 1978 est décédée à l'âge de 85 ans et 2 mois, Dame Rosa Trépanier, épouse de Antonio Cloutier, domiciliée au 1815 St-Edouard à Plessisville. Les funérailles ont eu lieu lundi le 1er mai 1978 à 14 heures en l'église Notre-Dame-de-Fatima.

REMERCIEMENTS

MME LEOPOLD BILODEAU ET SES ENFANTS ainsi que les familles BILODEAU et GUILLETTE remercient bien sincèrement toutes les personnes qui leur ont témoigné des marques de sympathie soit par offrandes de messe, tributs floraux, messages de condoléances lors du décès de
M. LEOPOLD CORRIVEAU
20 mars 1978 St-Pierre Baptiste

SERVICE ANNIVERSAIRE

Pour le repos de l'âme de
MME WILLIE TIMMERMANS
SAMEDI LE 13 MAI 1978 EN
L'EGLISE ST-CALIXTE DE PLESSISVILLE
A 16 HEURES
Parents et amis sont priés d'y assister sans autre invitation.

A QUEBEC, TOUS LES P'TITS PLUS DU LOEWS LE CONCORDE A PARTIR DE \$37.00 (PERSONNE SEULE)

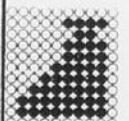
Chambres extra-spacieuses avec deux lits doubles, frigo et télé-couleur... PLUS climatisation individuelle... PLUS le seul restaurant rotatif en ville... PLUS des bars qui vous invitent à la détente... PLUS le célèbre Charolais ouvert jusqu'à trois heures du matin pour apaiser la fringale des couche-tard... PLUS le non moins célèbre Cabaret-Disco... PLUS un gymnase... PLUS une piscine extérieure chauffée... PLUS des boutiques attrayantes... PLUS un service impeccable... PLUS un extraordinaire emplacement en bordure des Plaines d'Abraham, avec vue grandiose sur le fleuve St-Laurent, à deux pas du Parlement et des Fortifications. Vraiment l'hôtel numéro un de Québec.

POUR AUSSI PEU QUE \$37.00 (personne seule)
(2 personnes: \$45.00)

Comparez! Le Concorde les domine tous tant pour le luxe que pour les prix.

SPECIAL WEEK-END

\$14.00 par jour par personne chambre double, min. 2 nuits, selon disponibilité.



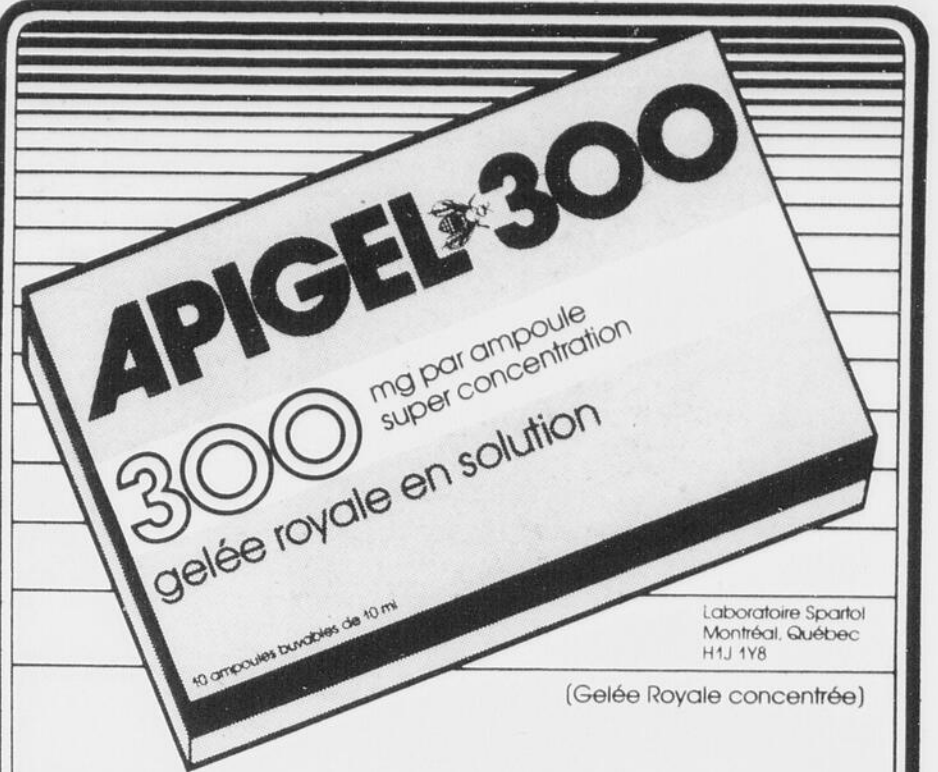
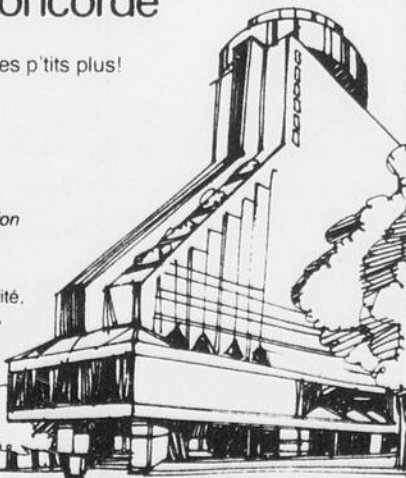
LOEWS Le Concorde

l'hôtel des p'tits plus!

Place Montcalm
Québec, G1R 4W6
Tél.: (418) 647-2222

Pour réservations et renseignements appelez LRI (Loews Representation International)

A Montréal, ne manquez pas de visiter Loews LaCité, notre hôtel de grand luxe, à prix plus qu'abordable.



Laboratoire Spartol
Montréal, Québec
H1J 1Y8

(Gelée Royale concentrée)

ÉLÉMENTS NUTRITIFS IMPORTANTS

ACTION TONIQUE POUR: Fatigue
Dépression
Stress

DOSE RECOMMANDÉE: 300 milligrammes par jour pendant 20 jours

VOYEZ VOTRE PARTICIPANT UNIPRIX

1555 ST-CALIXTE

1590 ST-LOUIS

PLESSISVILLE

PLESSISVILLE



VENTE par ENCAN

SAMEDI LE 13 MAI A 11 HEURES CHEZ
MARCELLIN LAVOIE DE
ST-JEAN CHRYSOSTOME CO. LEVIS

La ferme est située dans le rang Belair Ouest.

SERA VENDU:

Un troupeau Hereford Pur Sang Enrg de 65 bêtes de premier choix, 21 vaches avec leur veaux, 3 taureaux avec leur veaux, 1 taureau de 4 ans lignée Bearmish, 2 taureaux de 3 ans, 2 taureaux de 2 ans, 3 taureaux de 1 an, 10 taureaux de 1 an, tout le troupeau a subi le test d'aptitude R.O.P. et le test de brucellose certificat fourni. Le roulant complet sera vendu à partir de 11 heures soit 1 tracteur Belarus No. 520 A à 4 roues motrices avec pelle et cabine chauffées, de 300 heures, 1 tracteur International no. 414 désel avec cerveau direction, souffleur à neige sur devant commandé par 1 moteur de 80 forces Diésel, 1 tracteur Mc Cormick de 30 forces, 1 Bombardier à 16 roues muni de pompeuse et Winch sur devant et moteur neuf, camion pompeuse Chevrolet 2 tonnes, Camion International pompeuse de 2 tonnes, camionnette Ford 1/2 tonne modèle 65, presse à foin New Holland 65, avec lance-balles, meulonneuse Heston 3 pour melons, charrues à 3 versoirs, ensileur Papec, souffleur d'ensilage, grosses herbes à disques semi-portées avec cylindre, herse à pâturage de 16 pieds, râtelier-fleur Massey Ferguson Hyd, niveleuse hydraulique, souffleur à neige McKey, 2 trailers, silo à moulée de 3 tonnes, grosse fourche avant pour melons, semoir à disques International neuf, épandeur à fumier International de 7 pieds, char International 2 versoirs, perceuse hydraulique de 9 pouces, arrosoir Tecno neuve, gros souffleur à ripes de 6 pouces, presse à foin Massey Ferguson, presse à foin John Deere, faucheuse hydraulique, et grande quantité d'articles et d'attelages trop long à énumérer. Notez bien que M. Lavoie s'est porté acquéreur de la Ferme Louis Hébert sur l'île d'Orléans et que beaucoup de cette machinerie vient de cette ferme.

CONDITION: COMPTANT

CANTINE SUR LES LIEUX

POUR INFORMATIONS S'ADRESSER A:

GEORGE GOGGIN

ENCANTEUR LICENCIE BILINGUE

418-428-3875

Prenez note que le lendemain dimanche le 14 on vendra par arpents ou 300,000 pds carrés ces terrains sont situés à 10 minutes du pont Laporte sur l'Autoroute 73, conditions 30% comptant balance jusqu'à 5 ans avec intérêt à la discrétion du Prop. Marcellin Lavoie.



DE L'ARTISANAT A L'EXPOSITION DU FESTIVAL



**LE MINISTRE DE L'AGRICULTURE
A PLESSISVILLE**

**ENFIN LE FESTIVAL
EST TERMINE!!!**

Par Jean Fontaine

PLESSISVILLE...Le Ministre de l'Agriculture du Québec, M. Jean Garon était de passage à Plessisville dimanche dernier à l'occasion du 20ième Festival de l'Erable. Après une visite de l'Exposition des Produits de l'Erable et de sa section culturelle et artisanale, M. Garon a signé le Livre d'Or de la Ville avant de se rendre à une réception civique offerte par le Festival de l'Erable au Manoir Plessis. Là il a prononcé quelques mots sur la situation de l'acériculture et a répondu aux questions des gens.

Après cela, il s'est rendu à l'usine des Producteurs de Sucre d'Erable de Plessisville où il a visité les installations en compagnie du président M. Jean-Marie Fortier, de la Reine Martine 1ère, des princesses et du député Jacques Baril. M. Garon arrivait de la Gaspésie et il est ensuite retourné dans son comté, celui de Lévis.



M. Garon en compagnie du Roi de l'Erable, Lionel Brassard, de la Reine Martine Gagné, du député Jacques Baril et du Grand Sucrier Gilles Baril. (Photo La Feuille d'Erable - Fontaine)

**CAMPING
LAC GEORGES**
Sortie 158 Route 20
15e et 16e rang de Villeroy

**NOUVELLE
ADMINISTRATION**

Lac artificiel, eau traitée. Terrain en beau sable. Salle avec danse le samedi soir. Poneys pour promenade. Terrain de jeux, (balle-molle, mini-put, etc.). Douches, buanderies, restaurant, dépanneur, prix raisonnable.

**OUVERTURE LE 20 MAI 1978
BIENVENUE A TOUS!
TEL.: (418) 744-3510
RES.: (819) 385-4613 - (418) 831-2049**

Dimanche 7 mai 1978

18 hres à 21 hres

**Festival des Fleurs
1978**



1- Visite du salon de fleurs

2- Visite des 9 serres

3- Démonstrations

Prix de présence

Invités

- A) Plantation d'arbres et d'arbustes
- b) Implantation, entretien et soins des pelouses
- c) Etablissement d'une rocaille et confection de boîtes à fleurs

20 patées fleuries et produits de jardinage

Le personnel technique de la coopérative fédérée et du ministère de l'Agriculture du Québec, ainsi que le personnel de la maison.



En tout temps de l'année, vous êtes cordialement invités à venir visiter notre salon de fleurs, notre centre jardin et nos serres.

Diplômé de l'École Moderne d'Art Floral
JEAN-JACQUES BERGERON
fleuriste

LAURIERVILLE
RTE 267 * 365-4643

Soirée Canadienne Populaire

UNE EXPERIENCE QUI SE RENOUELLERA SUREMENT



Avec son violon et son comparse Jacques «Ti-Coq» Proulx, Charlie Landry a rajouté de l'ambiance à cette petite fête.

Par Jean Fontaine

PLESSISVILLE...Le Comité Culturel de Plessisville, dans le cadre du 20ième Festival de l'Erable, a connu un réel succès avec sa soirée d'amateurs

présentée le 23 avril, en soirée. Plus d'une trentaine d'artistes amateurs de la région étaient présents et ils ont donné un spectacle d'une grande qualité à un public qui a participé vivement.

Ces talents de la région étaient: Sylvio Côté, Lyne Toutant, Chantal Vaillancourt, Jocelyn Provencher, Daniel Roberge, André Ruel, Denys Beaudoin, Réal Paradis, France Bégin, Danielle Ouellet Simoneau, Yolaine Ruel, Yves Fréchette, Bruno Dostie, Marien Beaudoin, Manon Savoie, Louise Neault, Gilles Lessard, Annie Guarin, Sylvain Beaudoin, Lorraine Beaudoin, Médéric

Côté, Micheline Côté, Huguette Jam, Michel Lavoie, Lionel Lavoie, Lise Bourque, Onias Gouin, Jacques Côté, Vincent Beaudoin, Danielle Fortier, Nancy Laliberté, Doris Côté, Nicole Provencher et Maryse Binette.

Gigues, chansons, reel, morceau à l'accordéon, etc. étaient au programme. Selon la responsable de la soirée, Thérèse B. Fontaine, l'expérience tentée par le

Comité Culturel de Plessisville s'est soldée par un succès complet et il n'est pas impossible que prochainement, une telle activité puisse se répéter.



Un groupe de gigueurs de la région exécute ici quelques pas de danse pour un public de connaisseurs.

(Photo La Feuille d'Erable - Fontaine)



En grattant la guitare.



Une chanson par Louise.

La journée de l'Age d'Or, du Festival de l'Erable

UN SOUFFLE DE JEUNESSE S'ABAT SUR PLESSISVILLE

Par Claude Forand

PLESSISVILLE...Les gens du troisième âge, accourus d'un peu partout en province pour savourer les joies de notre Festival de l'Erable, jeudi le 27 avril dernier, ont donné sans le savoir, un souffle de jeunesse aux festivités.

Leur présence aura en effet permis à la journée dite «de l'âge d'or» de remporter un succès monstre, qui aura laissé bouche bée même le plus optimiste des organisateurs à la veille de cette rencon-

tre.

Ces derniers, se disant fin prêts, attendaient en nos murs pas moins de 500 personnes...il en est venu plus de 1,000 de partout. Affluant vers Plessisville, tôt dans la journée, les personnes âgées ont mis pied dans la place vers 10h. jeudi dernier. L'équipe des organisateurs de la journée, sous la direction du coloré M. Jean Philie, a eu à redoubler d'ardeur afin de satisfaire tous et chacun.

Pendant que le comité d'accueil s'affairait à

préparer la journée de tous ces gens, ceux-ci ont pu en profiter pour visiter les différentes expositions de produits de l'Erable, et des métiers d'art, dans lesquels ils ont retrouvé certaines façons de faire.

Le «Souper Canadien de l'Age d'Or» organisé en leur honneur ainsi que la soirée canadienne qui a suivi, aurait ressuscité même le plus engourdi des invités; la musique diabolique de Charly Landry, réputé violoneux, en a fait danser et chanter un grand nombre.

Les rigodons, également de la partie, on fait voir que

«les vieux», le sont peut-être moins que l'on ne le croit, car la soirée s'est poursuivie tard, au plus grand plaisir de chacun.

Au retour, les personnes âgées savent maintenant que le Festival de l'Erable de Plessisville «ça existe

pour de vrai», et elles se sont promises de revenir l'an prochain...à la plus grande joie des organisateurs.



Une chanson en duo.



A l'accordéon.

LE 7 MAI NOUS VOUS ATTENDONS AU FESTIVAL DES FLEURS CHEZ JEAN-JACQUES BERGERON



**EN DEMONSTRATION:
AMEUBLEMENT DE PATIO
ET ARTICLES DE FOYERS
AINSI QUE DEUX
MODELES DE FOYERS
EXTERIEURS QUI SERONT
EN FONCTION SI DAME
NATURE LE PERMET.**



VENEZ VOUS RENSEIGNER SUR TOUS LES MODELES DISPONIBLES

Foyers intérieurs et extérieurs

LES FOYERS BO-FEU ENR.

Articles de foyer
Marc et Luc Goudreault

115 RUE MERCIER,

LAURIEVILLE, QUE.

TEL: (819) 365-4754

Nous vous invitons à venir passer la soirée du
SAMEDI 6 MAI 1978 A LA
SALLE PAROISSIALE DE
ST-PIERRE BAPTISTE
 A l'occasion de notre mariage
REJEANNE PILOTTE (AMEDEE)
 ET
GILLES GRAVEL (MARCEL)
 Entrée: \$2.00 Orc: «Les Gaudes»
BIENVENUE A TOUS!

SOIREE MIXTE
 à l'occasion du prochain mariage de
DENISE CRETE (GUY)
 et
RENALD PILOTTE (LAURENT)
SAMEDI SOIR LE 6 MAI 1978
A LA SALLE DUPRE
 555 St-Jacques Est Princeville
 Orc: «Les Blouses d'Or» Adm: \$2.00

NOUVEAU! NOUVEAU!
A L'HOTEL NATIONAL
D'INVERNESS
 Musique western et populaire tous
 les **VENDREDI** et **SAMEDI**.
 Concours d'amateurs tous les samedis soir.
BIENVENUE A TOUS!

SOIREE DE DANSE
SAMEDI LE 6 MAI 1978 A LA
SALLE DU CANTON
DE WARWICK
 Organisée par les professeurs
GILBERTE ET CLEMENT PARIS
 Orc: «Vigneault»
BIENVENUE A TOUS!

EN SPECTACLE
AU BAR PEPITO
VICTORIAVILLE

VENDREDI - SAMEDI ET
DIMANCHE
5 - 6 - 7 MAI



CLEMENT GRENIER
 ET SON ACCORDEONISTE
ENTREE LIBRE

Au conseil régional des loisirs du Centre du Québec

REELECTION DE M.
RICHARD DESSERRES

Par Claude Forand.
PLESSISVILLE... A la dernière réunion du Conseil régional des loisirs du Centre du Québec, tenue lundi soir dernier à Laurierville, c'est M. Richard Desserres qui a été réélu, au titre de représentant de la zone incluant Plessisville. Les membres ont de plus formulé une invitation aux divers comités de loisirs en vue de leur assemblée annuelle du 15 mai prochain

déterminer les plans d'action pour les années à venir, en ce qui concerne les loisirs régionaux. Le rôle de m. Desserres est de représenter le Conseil d'administration, au sein du Conseil régional des loisirs du Centre du Québec.

Etaient présents à la réunion, les comités de loisirs de Ste-Sophie-de-Mégantic, et de Laurierville. Outre l'élection du membre, cette rencontre a visé à

GRANDE PARTIE DE SUCRE
DIMANCHE LE 7 MAI 1978

Dans les cadres du 125e anniversaire de la paroisse sur le terrain de l'Ecole de Ste-Agathe de Lotbinière. Elle sera organisée par la paroisse et le canton Nelson. Il y aura chansons et musique canadienne au cours de l'après-midi. Ceci sera suivi d'un souper canadien débutant dès 16:30 hres et d'une soirée organisée par le club des 47 Inc.
BIENVENUE A TOUS!

PARTIE DE SUCRE
 Sur le terrain de l'Ecole Jean XX111 à
INVERNESS

DIMANCHE LE 7 MAI 78
A 13 HEURES.
 Souper canadien suivi d'une soirée dansante.
Souper: \$3.00
P.M.: \$1.50 adultes
\$1.00 enfants
Soirée: \$1.50
BIENVENUE A TOUS!
 Commandité par Hôtel National, Pierre Martel.

HOTEL
MANOIR STE-JULIE

Un spectacle à ne pas manquer
JEUDI AU DIMANCHE
COMMENÇANT LE 4 MAI



BEBE PAPILLON

350 LIVRES DE DYNAMITE
AINSI QUE 2 DANSEUSES ET
DISCO PHONO
BIENVENUE A TOUS!

Naissances

Jeudi le 20 avril 1978:
 Mme Yves Larochelle; Victoriaville, fille: 3 kilos 320 gr.,
 Mme Guy Dumouchel, Kingsey-Falls, garçon: 3 kilos, 970 gr.,
 Mme Charles Desrochers, Warwick, garçon: 4 kilos 380 gr.,
 Mme Gaétan Roy, Plessisville, garçon: 3 kilos 200 gr.,
Vendredi le 21 avril 1978:
 Mme Jean-Claude Bougie, Warwick, fille: 3 kilos 240 gr.,
 Mme Jean-Marc Demers, Ste-Marie - de - Blandford, garçon: 3 kilos 230 gr.,
Lundi le 24 avril 1978:
 Mme Armand Boulanger, Plessisville, fille: 2 kilos 650 gr.,
 Mme Jean Fournier, Victoriaville, garçon: 2 kilos 760 gr.,
 Mme Clément Gagné, Victoriaville, fille: 2 kilos 215 gr.,
 Mme Yvon Bécotte, Plessisville, garçon: 2 kilos 860 gr.,
 Mme Michel Labbé, Victoriaville, garçon: 2 kilos 630 gr.,
 Mme Yves Dupuis, St-Valère, fille: 3 kilos 15 gr.,
 Mme Jean-Marc Michaud, Daveluyville, garçon: 1 kilos 800 gr.,
Mardi le 25 avril 1978:
 Mme Denis Leblanc, Princeville, fille: 1 kilos 920 gr.,
 Mme Lionel Nolet, Arthabaska, garçon: 2 kilos 540 gr.,
 Mme Réjean Beaudoin, Plessisville, garçon: 2 kilos 985 gr.,
 Mme Yvan Pomerleau, Lyster, fille: 2 kilos 705 gr.,
 Mme Guy Rivard, Kingsey-Falls, fille: 3 kilos 75 gr.,
Mercredi le 26 avril 1978:
 Mme Claude Therrien, Warwick, garçon: 3 kilos 10 gr.,
 Mme René Lamontagne, Arthabaska, garçon: 1 kilos 640 gr.,
 Mme Réjeanne Fournier, St-Anastasia, Fille: 3 kilos 500 gr.,

TIR DE CHEVAUX

Dans la cour de l'Hôtel des Vallons de
STE-SOPHIE DE MEGANTIC
DIMANCHE LE 7 MAI 1978
A 13:30 HEURES

Entrée: Gratuite
 Organisateur: Aurèle Lacasse
BIENVENUE A TOUS!

SOIREE RECREATIVE

Pour jeunes et moins jeunes.
SAMEDI LE 6 MAI 1978
A LA SALLE DE LA GRANGE
DE STE-SOPHIE
 Orc: «Les Acadiens»
BIENVENUE A TOUS!

SOIREE DISCO

VENDREDI LE 5 MAI
A LA SALLE DE LA GRANGE
DE STE-SOPHIE
 Disco Dan
BIENVENUE A TOUS!

SOIREE DISCO

Pour les jeunes à la
SALLE A POLLO A
LAURIERVILLE
LE 5 MAI 1978
 Orc: «Disco Point» (Normand Boivin)
 son et lumières
BIENVENUE A TOUS!
 La Salle à Pollo est disponible pour tous genres de réception. Tél: 365-4465.

DISCO MOBILE
PIERRE CABANA

Animateur au Réseau des Appalaches pour musique de tous genres et toutes occasions.

Renseignements: (418) 335-7533
 (819) 888-2288

Un petit coin au féminin...

ENER-FLASH

Vous commencez sans doute à trouver que la maison de conservation remet en question beaucoup de vos concepts de construction. Tant mieux, parce que c'est l'économie d'énergie qui est en jeu.

FENETRES:

Sauf pour 2 petites fenêtres du côté nord, toutes les autres sont du côté sud pour être des capteurs passifs de chaleur solaire. Il y a 112 pi. carrés de fenêtre sur la face sud.

Comme une vitre double n'a que R 1.5 comme valeur isolante, les fenêtres sont comme des trous dans le mur, la nuit. C'est pourquoi on a inventé des panneaux coulissants ou basculants selon le cas, pour obtenir une valeur 4 17 la nuit.

Les panneaux coulissants sont formés d'une structure d'acier d'environ 4" d'épais et isolée de mousse de polyuréthane. (R 14.5)

Les panneaux basculants sont un sandwich de styrofoam 4" avec un niveau d'isolation de R 20 et sont utilisés pour les grandes fenêtres de 4'X6' du côté sud. Ces panneaux protègent du froid la nuit lorsqu'ils sont fermés et du soleil le jour lorsqu'ils sont ouverts.

Etant donné que les gens préfèrent des fenêtres qui s'ouvrent, c'est ce qui a été adopté, même si ce n'est pas idéal du point de vue technique.

COUPE-VAPEUR:

On a visé à former un coupe-vapeur continu, excepté aux fenêtres. Tous les joints de polythène ont été soigneusement cafeutrés. Une attention particulière a été portée autour des cadres de portes et fenêtres; entre le plancher, le plafond et les murs; autour des tuyaux d'aération; autour des boîtes électriques.

LES DESSERTS AUX FRUITS

DESSERT VANILLE-LIME

1 paquet de poudre pour gelée à la lime
2 tasses d'eau bouillante
1 pinte de crème glacée à la vanille
1 tasse d'ananas en purée (égoutté)
2 tasses de salade de fruits (égoutté)

Dissoudre la gelée dans l'eau bouillante. Ajouter la crème glacée et remuer jusqu'à dissolution complète. Ajouter l'ananas et la salade de fruits; faire rafraichir dans des moules individuels.

Donne 12 portions.

VENTILATION:

Dans la maison conventionnelle, environ 8000 pi. cubes d'air chaud quittent la maison chaque heure et sont remplacés par de l'air froid. Dans la maison de conservation on a réduit la perte de chaleur par ventilation à 1/10 de cela. On réchauffe l'air qui entre, au moyen de la chaleur qui sort.

Le taux de ventilation a été réduit à un changement de .125 l'heure en période d'inactivité des occupants, .25 en période d'activité et à 0.8 en situations extrêmes comme dans les «partys».

Lors de notre 4e article, nous parlerons du système de chauffage solaire et du système de chauffage d'appoint.

Claude Luneau
C.C.E.E. Victo

Nous vous informons que votre Centre Communautaire d'Economie d'Énergie sera désormais ouvert tous les jeudis soirs pour une consultation au sujet de l'isolation ou tout autre sujet relatif à l'énergie. Pour se faire nous vous prions de communiquer avec nous au: 758-1694 afin de prendre rendez-vous. Il nous fera plaisir d'apporter une attention particulière à vos demandes.

Venez nous voir au 233 Notre-Dame Est.

et bien mélanger. Verser dans un moule et faire prendre au frais.

Donne 5 à 6 portions

Les desserts se font de mille façons en mélangeant des ingrédients sucrés et mi-sucrés, allant des simples gâteaux, tartes ou crème glacée jusqu'aux magnifiques créations exotiques comme l'omelette norvégienne ou les cerises jubilee. Les idées de dessert les plus simples sont souvent les plus efficaces.

Toute une catégorie de desserts se compose de mélanges intéressants de fruits et de gélatine aux fruits. Les recettes qui suivent sont parmi les préférées.

DELICE JELLO-NANA

1 paquet de poudre pour gelée à la fraise
2 grosses bananes (en tranches)
2 tasses de crème fouettée (préparée)
6 cerises au marasquin

Préparer la gelée conformément aux instructions de l'emballage et ajouter les bananes en tranches. Faire refroidir jusqu'à ce que le mélange soit bien pris. Mettre une cuillère à soupe rase de gelée dans un verre à pied et ajouter une couche de crème fouettée. Alterner les couches et garnir de crème fouettée. Décorer de cerises au marasquin et mettre au réfrigérateur jusqu'au moment de servir.

LA MERE NATURE

Vous attend au 1829 St-Louis

avec ses aliments naturels

ses spéciaux de la semaine ainsi que

ses suppléments alimentaires

(VITAMINES A-B-C-D-E, AIL, LECITHINE, GINSENG), ETC...

362-6876

PROP: MICHELINE GOULET

SELECTION DE SALADES D'ETE

Parmi les choix de délicieuses salades d'été à votre disposition, il existe celles qui combinent la saveur délicate du thon et du saumon à vos légumes préférés.

Pour les gens qui essaient de perdre les quelques livres prises pendant l'hiver, la salade Régime d'été fournit un repas complet.

REGIME D'ETE

1 boîte (16 oz) de saumon rafraichi, égoutté, arrêtes enlevées, en miettes)
1 boîte de fromage cottage (12 oz)
1/2 tasse de céleri (haché)
1/2 tasse de poivron (haché)
1/4 tasse de raifort doux
3 oz de pois congelés (cuits et refroidis)
1/2 c. à thé de sel
1/8 c. à thé de poivre blanc
4 à 6 belles tomates

Mélanger le saumon, le fromage cottage, le céleri, le poivron et le raifort dans un saladier. Ajouter délicatement les pois, le sel et le poivre. Tourner les tomates à l'envers et les couper verticalement et horizontalement à la façon d'une tarte, en faisant bien attention de ne pas les couper jusqu'au fond. Former délicatement des pétales et remplir chaque tomate avec la salade de saumon. Servir sur un lit de laitue.

Donne 4 à 6 portions.

Les salades ordinaires telles que la salade de choux peuvent devenir un vrai délice en y ajoutant quelques ingrédients nouveaux.

Salade de choux suprême

Salade:

4 tasses de choux (râpé)
2 tasses de Cheddar moyen (coupé en cubes de 1/4 pouce)
10 oz de maïs en grain congelé (cuit et refroidi)

1/2 tasse de poivron (en dés)
2 c. à soupe d'olives noires (en tranches)

Assaisonnement:

1 tasse d'assaisonnement pour salade
2 c. à soupe de sucre
2 c. à soupe de vinaigre
1 c. à soupe de moutarde préparée

1/2 c. à thé d'aneth (facultatif)

Mélanger les ingrédients de la salade dans un saladier de 3 pintes. Dans un petit bol, bien mélanger les ingrédients de l'assaisonnement. Verser sur la salade et mélanger. Faire rafraichir et servir.

Donne 5 tasses.

L B

Louissette Roy, prop.

La Boutique Enfantin ENR.

Cadeaux pour bébés
Linge d'enfants
Vêtements et Sous-vêtements de Maternité

Tél.: (819) 362-6173
2121 Av. ST-LOUIS
PLESSISVILLE, QUE.

Marielle Brochu

CONFECTION et REPARATION
Rideaux - Couvre-lits
Recouvrement de Lampes

2336 av. Guy
PLESSISVILLE, Qué. Tél.: 362-3054

BOUCHERIE CLAUDE BERGERON

VENTE DE VIANDE AU QUARTIER

Pour votre congélateur
BOEUF, LARD, VEAU
Aussi vente au détail
Boucherie Claude Bergeron
585 ave St-Louis Plessisville
TEL.: 362-2773

NOUVEAU

BIG GALS

par Exquisite Form

La première collection de sous vêtements spéciale- ment conçue pour les tailles fortes

Les Gains Culottes "Big Gals" fabriquées avec Dynastretch® Grandeurs 1X à 6X.

Fabriquée avec Dynastretch®, le nouveau tissu miraculeux et léger s'étend jusqu'à trois fois sa grandeur dans toutes directions. "Big Gals" s'adapte à votre taille, vos hanches et jambes, avec un contrôle ferme et balancé et un confort fantastique. Avec gousset de coton.

<p>Style No. 1651 Culotte courte</p> <p>1X-2X \$10.00 3X-6X \$12.00</p>	<p>Style No. 1601 Culotte à jambes régulières</p> <p>1X-2X \$11.00 3X-6X \$13.00</p>
<p>Style No. 1661 Culotte à jambes longues</p> <p>1X-2X \$12.00 3X-6X \$14.00</p>	<p>Style No. 1691 Culotte capri</p> <p>1X-2X \$15.00 3X-6X \$17.00</p>

"Big Gals" est un Soutien-Gorge conçu spécifiquement pour votre silhouette. Il adoucit, forme et affermit votre buste en tout confort.

- Les bretelles sont plus larges avec coussinets réglables
- Un sous bandeau large et extensible
- Côtes extensibles plus généreuses
- Insertions extensibles pour éviter toute compression
- Bonnets légers en coton polyester

Style No. 1722 Brassière au contrôle total

Corsetterie

Chez Louison Inc.

Roselyne et Maurice Martin

1616 St-Louis Plessisville
TEL.: 362-2217

Exquisite Form
Date d'introduction
14-JOURS
D'ESSAI GRATIS

Grande Parade nocturne du 20ième Festival

**MALGRE LE FROID ET LA NEIGE
LE 20ième FESTIVAL EST COURONNE
MAJESTUEUSEMENT**

Par Jean Fontaine

PLESSISVILLE--Il faisait froid, il neigeait à plein ciel, il y avait quand même beaucoup de monde et une atmosphère curieusement chaude régnait de chaque côté de la rue St-Louis d'une bout à l'autre de la ville.

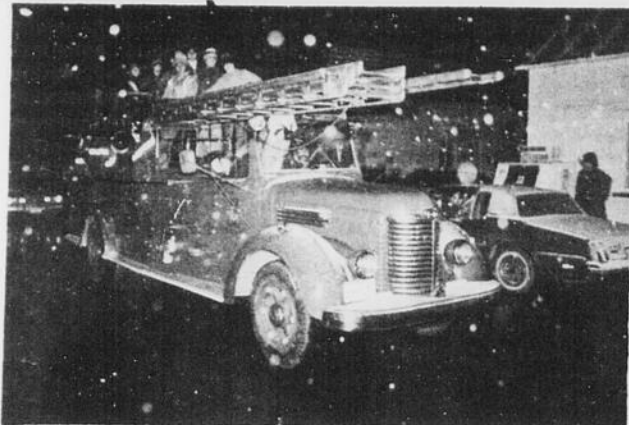
On se serait cru au Carnaval de Québec, à la grande parade de nuit, mais c'était bien à Plessisville que se déroulait le défilé du 20ième Festival de l'Erable. L'audace des organisateurs, dont M. Florent Fillion était le responsable, a été récompensé et c'est par milliers que l'on a dénombré les gens qui ont bravé les intempéries pour assister aux spectacles mobiles des chars allégoriques, et des corps musicaux ainsi que pour voir les dignitaires et principaux organisateurs dans des voitures couvertes.

A voir la neige tombée comme elle a tombé dimanche après-midi, on aurait bien cru que cette grande manifestation de clôture du Festival allait tomber à l'eau. Il n'en fut donc rien et, au contraire, on aurait que le temps maussade a ajouté un petit quelque chose d'intrigant et de spécial.

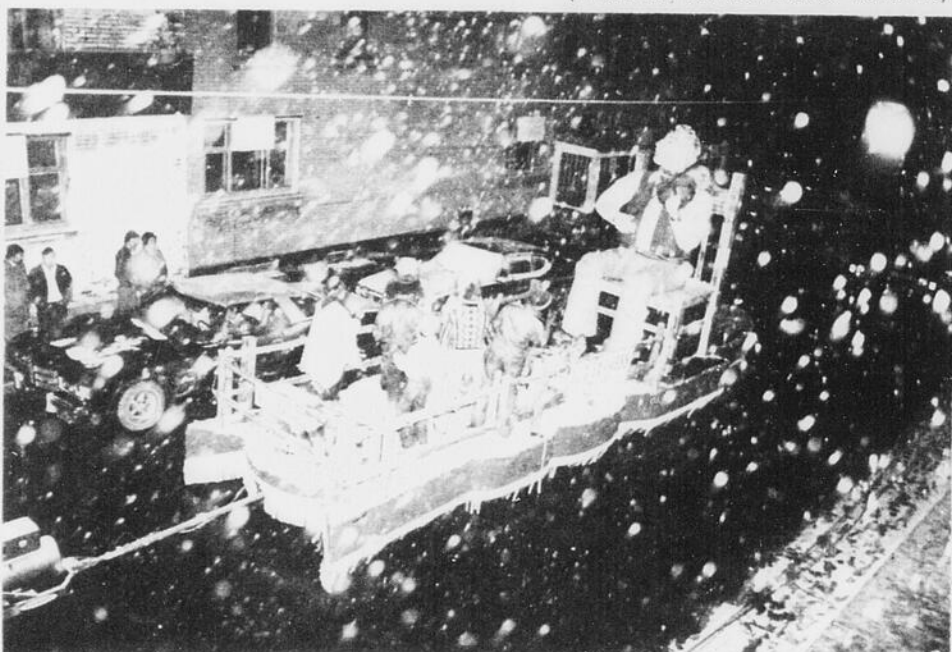
Une vingtaine de chars allégoriques étaient donc au rendez-vous pour représenter différents groupes et associations et c'est le Char de la Reine et

des Princesses qui fermait la marche avec Martine, Rosanne et Clémence.

Après un tel spectacle, devant lequel les gens n'en finissaient pas de s'exclamer, le 20ième Festival s'est éteint dans la joie. Mais aussi, ce fut la naissance du 21ième Festival et les commentaires, projets et prédictions allaient bon train.



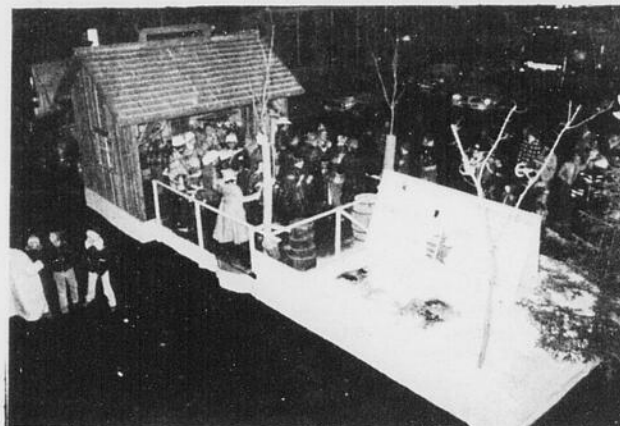
Les pompiers avaient sorti leur camion d'un temps déjà passé pour braver la mauvaise température. (Photo La Feuille d'Erable - Fontaine)



La neige qui tombait à plein ciel réduisait la visibilité. On se serait cru véritablement au mois de janvier, ou plutôt en février au Carnaval de Québec. Malgré le froid, l'entrain ne manquait pas. (Photo La Feuille d'Erable - Fontaine)



Voici un des corps musicaux qui a participé à la parade. (Photo La Feuille d'Erable - Fontaine)



Nombreux étaient les chars allégoriques présentant un thème typiquement québécois, voici celui des Producteurs de Sucre. (Photo La Feuille d'Erable - Fontaine)



Les jeunes étaient point absents, ils participaient entre autres dans le char du Club Optimiste. (Photo La Feuille d'Erable - Fontaine)

**M. Normand Rhéaume, propriétaire annonce que la
CANTINE CHEZ BERT EST MAINTENANT
EN SERVICE**

EN VOUS OFFRANT PLUS D'ESPACE INTERIEUR



**Venez déguster les meilleurs MIXTES, HAMBURGERS,
HOT-DOG ET NOTRE VIANDE DE
Tere QUALITE**

**SPECIAL POUR DINER
DE
11 HRES A 1 HRE
A \$2.50
SOIT
HOT CHICKEN -
STEAK HACHE
GALVAUDE
HOT HAMBURGER
BREUVAGE COMPRIS**



**UN VASTE TERRAIN A VOTRE DISPOSITION ET
DES TABLES DE PIQUE-NIQUE POUR VOUS
ACCOMODER**

CANTINE CHEZ BERT

1358

ST-LOUIS

PLESSISVILLE

NORMAND RHEAUME PROPRIETAIRE

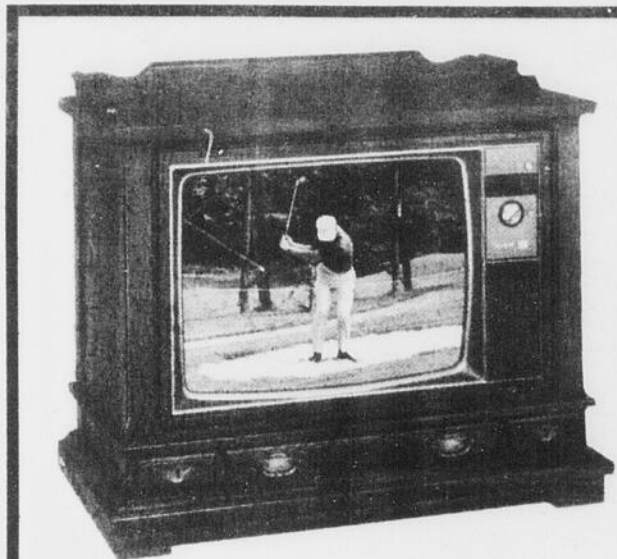
VENTE **10**^{ième} ANNIVERSAIRE DROLET ELECTRONIQUE

Le GT-Matic SYLVANIA

**20%
DE REDUCTION
SUR TOUS LES
APPAREILS
SYLVANIA AUX
PRIX SUGGERES**



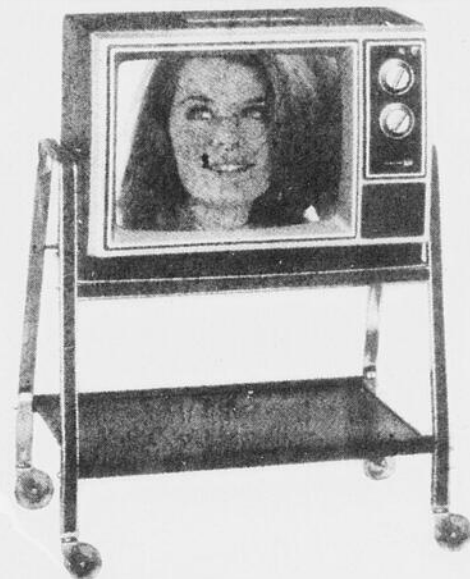
Style colonial CL7233K Meuble en placages d'érable sur bois dur. GT-Matic de Sylvania. Châssis GT-300 tout-transistors. Tube-image Dark-Lite 50 à matrice noire. Deux haut-parleurs de 6". Roulettes dissimulées. L-403/4", H-323/8", P-201/2".



Style colonial CL7274N Meuble en placages de pin sur bois dur. GT-Matic de Sylvania. Sélecteur électronique des canaux VHF et UHF. Châssis GT-300 tout-transistors. Tube-image Dark-Lite 50 à matrice noire. Haut-parleur de 6". Contrôle de la tonalité. Roulettes dissimulées. L-37", H-313/4", P-197/8".



Style méditerranéen CL7537PR Meuble en placages de pacanier sur bois dur. GT-Matic de Sylvania. **REGLAGE A TELE-COMMANDE COMPRIS.** Sélecteur électronique des canaux à bouton-poussoirs. Châssis GT-300 tout-transistors. Tube-image Dark-Lite 50 à matrice noire. Haut-parleur de 9". Contrôle de la tonalité. Roulettes dissimulées L-391/4", H-31", P-193/4". Disponible sans télécommande comme modèle CL7437P.

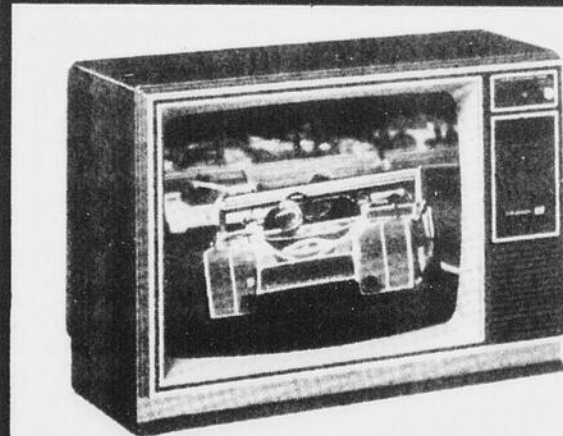


Modèle portatif CC7154W Coffret plastique, finition simili-noyer. Système de réglage GT-Matic. Châssis tout-transistors GT-120. Tube-image Chroma-Line Dark Lite à matrice noire. Contrasteur Automatique. ASC. Haut-parleur de 4". Antenne double VHF, cadre UHF, L-193/4", H-143/8", P-16". (Table TS-69 en optionnel).



Style méditerranéen CX7176P Coffret fini pacanier GT-Matic. Châssis GT-300. Sélecteur électronique VHF/UHF. Contrasteur Automatique ASC. Cable-Ready. Tube-image Dark-Lite 50 à matrice noire. Indication lumineuse des canaux. Haut-parleur 5". L-251/4", H-171/4", P-201/4". (Table TB110P, en optionnel)

Disponible sans télécommande comme modèle CX7165W



Modèle portatif CX7167WR Coffret fini simili-noyer. GT-Matic. Châssis GT-120. Contrasteur Automatique. ASC. Tube-image deluxe Chroma-Line à matrice noire. Indication lumineuse des canaux. Haut-parleur ovale de 5". L-235/8", H-163/4", P-183/8".

**BIENVENUE
A
TOUS**

C'EST PAYANT CHEZ SYLVANIA

DROLET ELECTRONIQUE
VENTE & SERVICE RADIOS-STEREOS- TV COULEURS

1755 Av. St-Laurent. Plessisville. 362-2304.



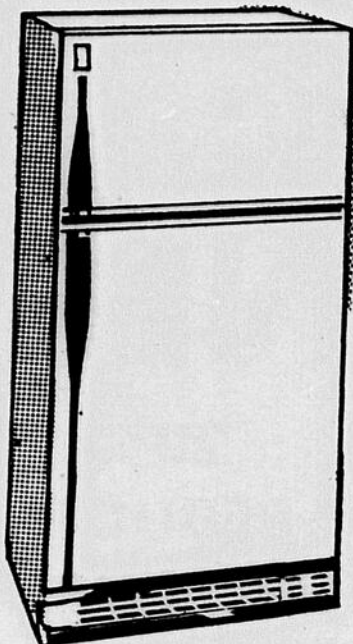
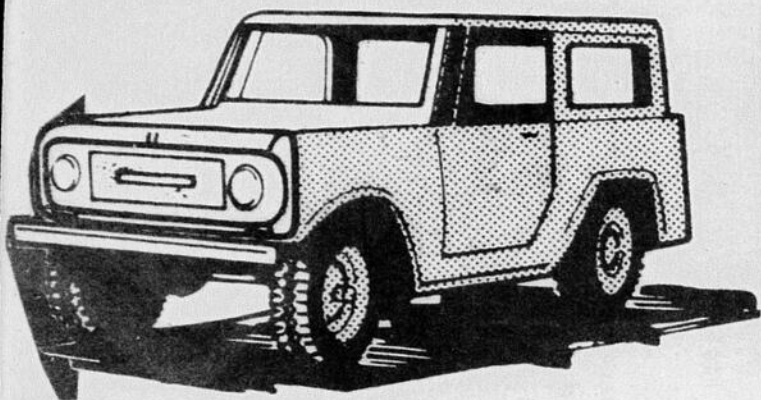
AUTO-EXPRESS

OUVERTURE LE 7 MAI 1978

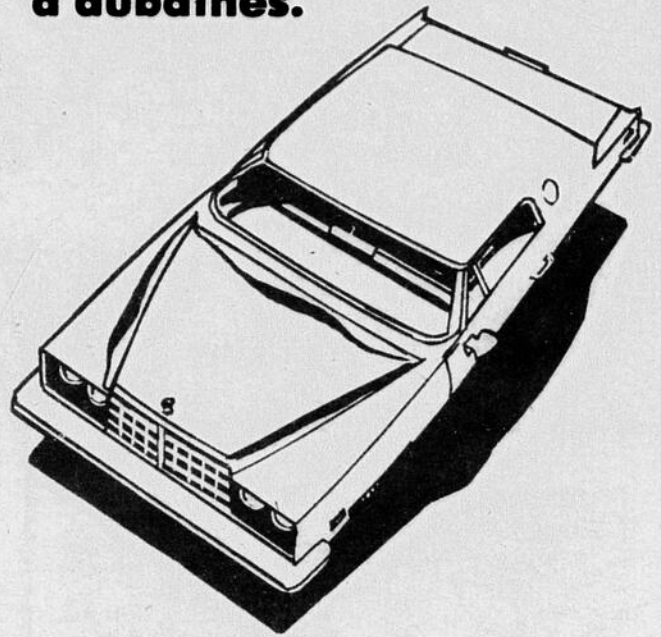
MIDI A 5 HEURES TOUS LES DIMANCHES

C'est l'endroit où on se rend pour bien finir la semaine.

C'est plus de choix que partout ailleurs.



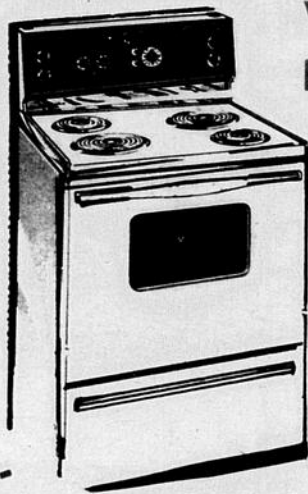
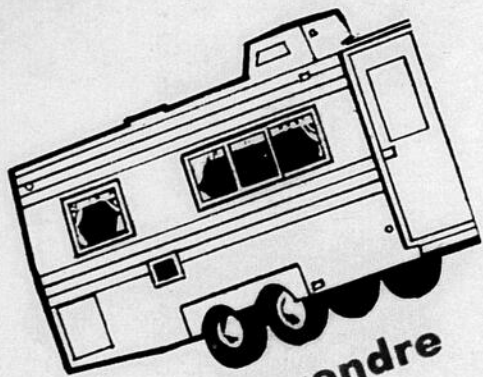
C'est une fin de semaine d'aubaines.



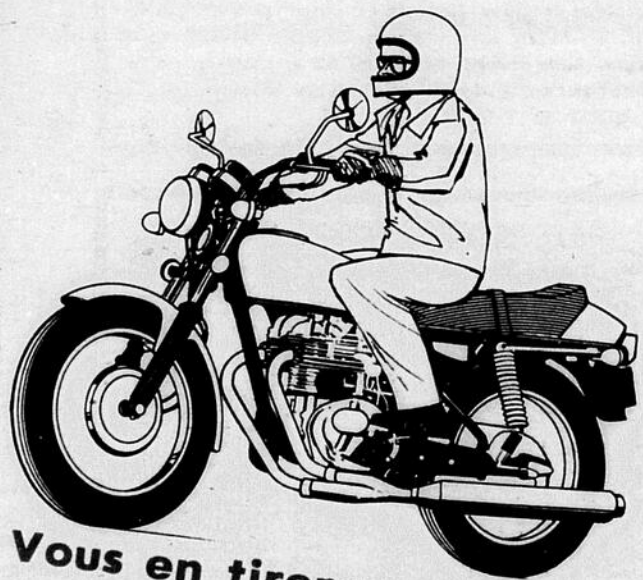
C'est pas croyable avoir un si grand choix.

Cessez de patiner en rond. Redécouvrez dans votre cave ou votre grenier des objets dont vous ne vous servez plus.

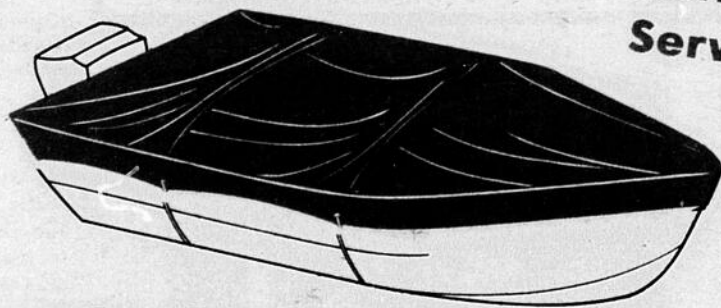
Attention propriétaires d'automobiles ou autres biens, vous voulez vendre à votre prix, venez nous voir.



Venez les vendre chez AUTO-EXPRESS.
Un après-midi suffit pour écouler vos articles



Vous en tirerez profit
Satisfaction pour tous
Service de première classe



RESERVATIONS:

Christian	362-2478	6 PM à 9 PM
Marcel	362-3695	12 AM à 3 PM
Victoriaville	752-4617	6 PM à 7 PM

Le tout à un seul endroit

« CINE PARC DE VICTORIAVILLE »